

Première Visite Officielle

L'Honorable Raymond Garneau à Plessisville, dimanche 16 Mai



L'Honorable Raymond Garneau

Un concitoyen qui nous fait honneur, Raymond Garneau, ministre des Finances, sera reçu officiellement dimanche soir le 16 mai prochain, lors d'un souper en son honneur qui se tiendra à la Salle "Le Bourgeois". C'est l'Association des Femmes libérales de Plessisville qui a pris l'initiative de souligner d'une manière spéciale l'élection de Raymond Garneau comme député du comté de "Jean Talon" et sa nomination à l'un des ministères les plus importants du gouvernement du Québec.

L'honorable ministre est le fils de M. et Mme Daniel Garneau de notre ville. Il est né à Plessisville en 1935, fit ses études secondaires au Mont Saint-Louis pour se diriger ensuite vers l'Université Laval où il obtint une maîtrise en sciences commerciales. En 1963, il était, de retour d'un stage à l'Université de Genève, porteur d'une licence en sciences économiques.

Une carrière brève mais remplie

Au moment de son entrée sur la scène politique, comme secrétaire adjoint de la Fédération libérale du Québec, sa carrière professionnelle attestait déjà de ses capacités. D'abord chargé des placements hypothécaires à l'Assurance-vie Desjardins, il devenait professeur d'économie à l'Université Laval. Durant plusieurs années, il fut secrétaire exécutif de Me Jean Lesage. Candidat libéral dans le comté de Jean-Talon lors de l'élection générale du 29 avril, il était élu à la législature provinciale. Le 12 mai 1970, le premier

(Suite à la page 16)

Au "Souper de la Faim" à l'Hôtel de Ville de Plessisville



Apparaissent sur la photo de gauche à droite l'abbé Michel Lorrain de Montréal, Justiane Ruel du CEGEP de Victoriaville et Grégoire Ruel de l'Université de Sherbrooke. Ces trois invités des Chantiers Etudiants pour le Souper de la Faim '71 ont su, grâce à des diapositives et des convictions profondes, faire revivre à l'auditoire une expérience déjà vécue par eux au Tiers-Monde en l'occurrence Haïti. Soulignons en passant que Mlle Justiane et M Grégoire Ruel sont deux jeunes de chez-nous plus exactement de Ste-Sophie, ce qui contribue sans doute à sensibiliser davantage le public qui sut manifester sa reconnaissance en marquant beaucoup d'intérêt pour l'exposition d'objets haïtiens, laquelle exposition était exceptionnellement tenue lors du Souper de la Faim '71, à l'Hôtel de Ville de Plessisville.

LE RALLYE SOUS
LE SIGNE DE LA
SOLIDARITE

page 6

A l'Intérieur

- SURPLUS DE \$2469.65 A LA VILLE DE PLESSISVILLE page 5
- CONFERENCE SUR "LA DROGUE" A PLESSISVILLE LE 20 AVRIL page 7
- ELECTION DE LA REINE COURONNEMENT DE LA REINE... ET CHOIX DU "PLUS BEL HOMME" A LA SOIREE DU 24 AVRIL 71 page 3
- PARC POUR MAISONS MOBILES... GARAGE MUNICIPAL... SUBVENTIONS, ETC A L'HOTEL DE VILLE page 4

La Feuille d'Érable

1560, ave St-Laurent, Plessisville

Tél. 362-7049

"LA FEUILLE D'ÉRABLE" est imprimée aux ateliers de l'Imprimerie Poulin Ltée, Ville St-Joseph de Beauce

Jean-Paul Houde, prop., Plessisville, P.Q.

Abonnement: Canada: \$4.00 - Six mois: \$3.00 - Etats-Unis: \$6.00

"Courrier de la deuxième classe"
Enregistrement No 0592

Il est entendu que les articles de "La Feuille d'Érable" sont publiés sous la responsabilité de leurs auteurs.

Pour le tarif des annonces on voudra bien s'adresser à notre bureau.



Membre des Hebdomadaires du Canada



Remise de deux coqs d'or à la Brasserie Dow et à son agence, la maison Vickers & Benson Limitée, pour la meilleure affiche et le meilleur commercial télévision de l'année, au cours du XIIe Gala annuel de la publicité française. De gauche à droite, M. Gilles Charette, chef de produit à la Brasserie Dow; Mlle Madeleine St-Jacques, vice-président du Publicité-Club de Montréal; M. Gilles Daoust, président du Club; M. Jean-Pierre Cousineau, directeur artistique chez Vickers & Benson.

Vente par Encan

Mercredi après-midi, le 21 avril 1971, à 1 heure

chez **JEAN-GUY LABONTÉ**

Saint-Norbert, cté Arthabaska

La ferme est située dans le 12ème rang à deux milles du village, 5 milles de Princeville et 6 milles de Plessisville

SERA VENDU:

Un troupeau Holstein amélioré de 100 bêtes dont 48 VACHES, un TAUREAU pur sang enregistré de 2 ans, fils de Romandale Gouverneur, 15 TAURES de 2 ans saillies pour l'automne, 25 TAURES de un an, 11 veaux.

LE ROULANT COMPREND:

Un TRACTEUR David Brown No 1200 Diesel avec servo-direction, pratiquement neuf, un TRACTEUR David Brown No 990 Diesel, avec pelle et chaînes, 1 COUPE-FOURRAGE Ford avec attachement à foin et blé d'Inde à 2 rangs, PLANTEUR à blé d'Inde Ford neuf à 2 rangs, 2 VOITURES à ensilage automatique à 2 et 3 rouleaux New Holland, SOUFFLEUR pour silo New-Holland, FAUCHEUSE HayBine New-Holland toute neuve, n'a servi que 10 heures, PRESSE à foin Oliver No T 62, RATEAU FILEUR, MONTE-BALLES de 32 pieds, EPANDEUR à fumier New Idea avec prise de pouvoir, grosse HERSE à disques Ford sur roues et système hydraulique, CHARRUE Ford à 3 versoirs, 2 WAGONS sur pneus, 2 SEMOIRS à disques, HERSE à ressorts à 3 sections hydrauliques, ROULEAU, FAUCHEUSE hydraulique, FOURCHE et TRAINÉAU à balles, gros TRAILER pour la pitoune, 1350 chaudières en aluminium de 2 gallons, tout le BOIS pour un SILO de 17 pieds par 30 pieds, avec les cercles en acier, LIEUSE, SCIE à chaîne, SOUDEUSE électrique, TRAYEUSE PipeLine Universel pour 50 vaches, COMPRESSEUR DeLaval, un refroidisseur Citerne Zero de 600 gallons, Laveuse automatique, RESERVOIR à eau chaude neuve, TONDEUSE électrique neuve et une très grande quantité d'OUTILS de toutes sortes.

La TERRE de 225 acres avec SUCRERIE, SILO en béton de 18 pieds par 55 pieds, LAITERIE neuve, et très bonne GRANGE pour loger 100 BÊTES, 1500 pieds de drains, de l'eau en abondance, NETTOYEUR d'étable avec montée mobile sur plate-forme en ciment.

Cette terre est à vendre avec Quota de lait nature pour Québec si vendue d'ici le 20 avril.

Conditions de l'encan: Argent COMPTANT et prêts de banque pour acheteurs qualifiés.

Pour informations, s'adresser à:

GEORGE GOGGIN

ENCANTEUR BILINGUE DE PLESSISVILLE
propriétaire de la Ferme Barillee Enr.

Téléphone 362-2195

Plessisville, P.Q.

Grain de Sel

ANTITHESES

Le monde est très bouleversé,
Tout jugement controversé.

Car plus les petits se rebiffent,
Et plus les grandes montrent leurs griffes.
Les gouvernés très exigeants,
S'en prennent à leurs gouvernants.
Les enfants qui défient le père,
Les parents qui se désespèrent...

Tandis qu'on se perd en cabales,
Pour aplanir les dissensions,
La société se ravale
Dans les pires aberrations.

Déjà l'orage se déchaîne
En dépit de tous ces discours,
Et parce qu'on vit dans la haine,
Le monde, hélas, se "meurt d'amour"!

avril 1971.

Irène L. Landry,
Plessisville, Qué.



Les Chantiers Etudiants remercient

Nous tenons à remercier tous ceux qui ont collaboré à la réalisation du Souper de la faim '71. Comment sans oublier personne essayer de dresser une liste qui, nous le craignons, risquerait d'être incomplète, donc injuste. Que tous ceux qui de près ou de loin ont répondu si gratuitement à la demande des jeunes soient ici publiquement remerciés.

Les Chantiers Etudiants

A vous tous les agriculteurs

Séminaire à Laurier Station, 15 avril

Séminaire sur l'Agriculture du Québec. Sujet traité: les Politiques agricoles de l'Heure, par Albert Alain et Jean-Marc Kirouac.

Endroit: Salle Grenier à Laurier Station, jeudi le 15 avril.

Le transport est GRATUIT. Vous n'avez qu'à communiquer avec les personnes suivantes: à Ste-Sophie, Rosaire PELLERIN, tél.: 362-7673, à Lourdes, Gérard BOUTIN, tél.: 385-4309 ou à Plessisville, Gérard DUBOIS, tél.: 362-7626.

Le Comité de Secteur

A VENDRE A PLESSISVILLE

1 maison située rue Marcoux

MAISON avec terrain de 125' x 140'

Située sur la route 49, entre Lourdes et Villeroy.
Chauffage à l'huile, tapis, prélatrs.

Toutes à vendre à très bonnes conditions
pour cause de départ

Aussi grande terre Route 5 à 2 milles
de Laurierville

Pour plus de renseignements, s'adresser à:

DANIEL GARNEAU

COURTIER EN
IMMEUBLES

1273 rue St-Calixte

Plessisville

Election de la Reine... Couronnement de la Reine... et choix du plus "Bel Homme" à la Soirée du 24 avril '71

Les trois duchesses, candidates au titre de reine du FESTIVAL DE L'ERABLE 1971 de Plessisville intensifient leur travail pour s'assurer le plus de chance possible dans l'étape finale pour le choix de cette personnalité féminine. Ce travail consiste à diriger une distribution de bonbonnières du FESTIVAL DE L'ERABLE, bonbonnières contenant un assortiment de délicieux produits provenant de la sève sucrée. Pour cette distribution, chacune des concurrentes reçoit un nombre de jetons en rapport avec la quantité de bonbonnières (passées) par les équipes en lice. Les mouvements qui appuient les duchesses se font une lutte très contestée pour s'assurer le plus de chance possible lors de l'étape finale pour l'élection de

la reine. Cette élection se fera publiquement le soir du samedi, 24 avril, à l'occasion d'une manifestation qui aura lieu à l'Ecole des métiers de Plessisville. Lors de cette étape finale, c'est le sort qui décidera selon une méthode originale et devant toute l'assistance, comme on le fait d'ailleurs depuis plusieurs années au FESTIVAL DE L'ERABLE.

CANDIDATES ET SUPPORTEURS

Les candidates en lice et qui portent le titre de duchesses sont Mlle Lise Boilard appuyée par les mouvements coopératifs de Plessisville, Mlle Martyne Lemay dont les collaborateurs sont les membres de la Chambre de commerce, Mlle Lise Bergeron qui est la représentante des

Chevaliers de Colomb du Conseil 2527 de Plessisville.

LES RESPONSABLES

C'est Mme Paule Bérubé qui dirige le groupe de bonnes volontés à l'oeuvre au comité des duchesses. Cette équipe voit à tout pour ces personnalités féminines du FESTIVAL DE L'ERABLE. Quant à la distribution des bonbonnières, cette tâche importante est sous la responsabilité de M. Edmour Côté. La distribution de bonbonnières a un double but: faire connaître les produits de l'érable, rapporter des fonds pour financer les activités du FESTIVAL DE L'ERABLE 1971, activités qui se dérouleront du 24 avril au 2 mai inclusivement. Des prix intéressants sont à la disposition

PAUL ALLY

CHIROPATICIEN

BUREAU MARDI et JEUDI, de 2 hres à 9 hres p.m.

1679, avenue St-Louis — Tél. 362-7894
PLESSISVILLE, P.Q.

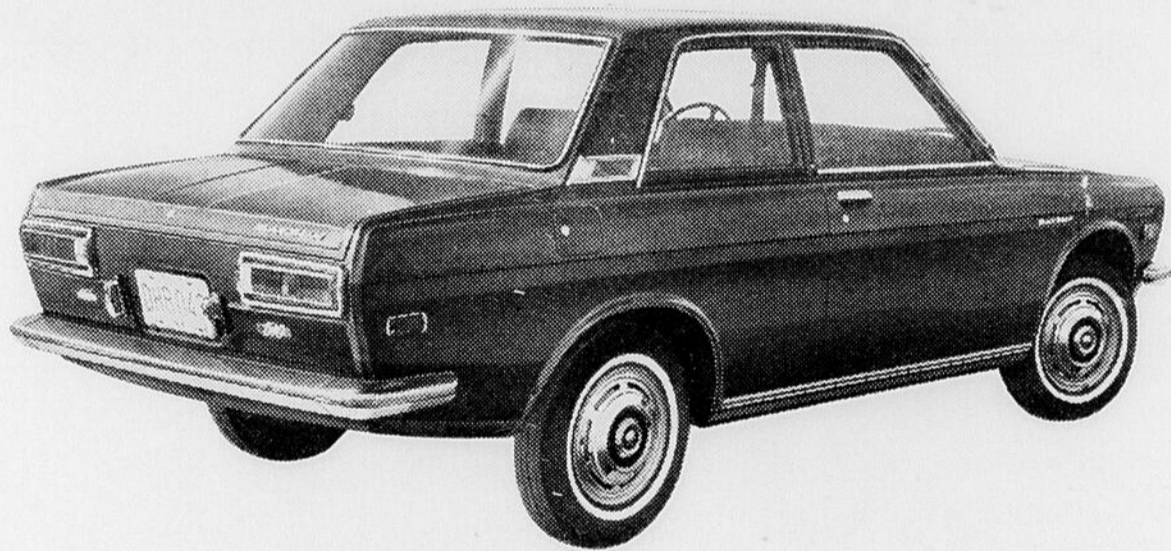
de ceux qui se procurent ces bonbonnières.

ELECTION ET COURONNEMENT

La soirée de l'élection de la reine du FESTIVAL DE L'ERABLE, le 24 avril à l'Ecole des métiers de Plessisville, sera également marquée par le couronnement de l'heureuse élue parmi les trois duchesses.

Election et couronnement sont deux étapes du programme de cette soirée qui prendront une importance particulière et des dispositions sont déjà prises pour donner un cachet approprié à la circonstance en ce qui concerne ces deux événements. Une autre activité intéressante est également au programme pour cette même soirée du samedi, 24 avril, à l'Ecole des métiers. Il s'agit du choix du PLUS BEL HOMME de Plessisville, choix qui se fera ce soir-là. Les bulletins parviennent nombreux aux organisateurs de ce concours. Le premier PLUS BEL HOMME de Plessisville a été choisi lors du FESTIVAL DE L'ERABLE 1970 et le titre est allé à M. Jacques Gagnon qui est le "grand sucrier" pour le FESTIVAL DE L'ERABLE 1971.

La DATSUN 1600... véritable chef de file. En montre chez J. CONCESSIONNAIRE



La voiture d'importation la plus vendue au Canada, la Datsun 1600. 96 chevaux... jusqu'à 35 milles au gallon. Son rendement exceptionnel en a fait la voiture de rallye par excellence au pays. Si vous songez à l'achat d'une voiture économique, aussi bien choisir celle qui a été éprouvée dans les pires conditions, contre les concurrentes les plus acharnées.

DATSUN 1600
\$ 2235.
à partir de
la plus avantageuse de toutes



Une Datsun, tu achèteras et paieras très modiquement.

La Datsun, tu rouleras très économiquement.

Des beaux voyages, tu feras avec la Datsun sûrement.



Tardif Auto Service

J. Tardif, prop.

272 Laurier — VICTORIAVILLE — 752-4970



BOUTONS ET AFFICHES POUR FINANCER LES JEUX DE L'EST DU QUEBEC - Afin d'aider au financement des jeux territoriaux et régionaux, tous les citoyens de l'Est du Québec seront appelés à arborer un insigne distinctif.

De plus, des affiches devraient orner les lieux publics aussi bien que les salles de détente des foyers est-québécois.

Le bouton distinctif des jeux régionaux qui ornera les revers de manteaux de La Pocatière jusqu'aux Iles-de-la-Madeleine est un peu plus petit qu'une pièce de vingt-cinq cents.

Le segment inférieur, qui représente la mer, est bleu et, sur le ciel blanc, se découpe un soleil orange. Dans le ciel se détachent les mots "jeux de l'Est", et dans la mer les mots "du Québec".

Une des multiples significations de ce bouton a trait au point cardinal qui identifie la région: le soleil se lève à l'est. Comme pour l'oeuf de Colomb, il ne s'agissait en somme que d'y penser.

Quant aux affiches (posters), qui mesurent 22 pouces sur 28, elles exhibent un personnage rondouillard et coloré tirant une voiturette où sont empilés les pièces d'équipement nécessaires à la pratique de tous les sports d'été.

Les insignes vendront un dollar chacun et l'argent recueilli ira directement à l'organisation centrale des jeux. Quant aux affiches, elles seront mises en vente par les municipalités qui reçoivent les jeux, c'est-à-dire St-Pascal, Rimouski, Chandler, Matane et les Iles-de-la-Madeleine.

Parc pour Maisons Mobiles - Garage Municipal Subventions, etc... à l'Hôtel de Ville

L'aménagement d'un parc pour roulottes et maisons mobiles est maintenant chose décidée au Conseil municipal urbain de Plessisville. Un règlement portant le numéro 375 a été adopté à cette fin. Le parc sera organisé sur des terrains acquis l'an dernier de l'Archevêché de Québec, terrains situés sur l'avenue Rousseau, entre la rue St-Jean et les voies du Canadien national à Plessisville, soit dans la partie

nord-est de la ville. Le règlement prévoit que les espaces mis à la disposition des intéressés auront une superficie minimum de 3,500 pieds carrés. Le coût de location prévu inclut les taxes foncières et locatives ainsi que le service de l'aqueduc et celui des égouts. Ce coût de location est fixé à \$25. et à \$30 par mois, selon la grandeur du terrain. Le règlement comprend de nombreux articles qui déterminent tous les détails se

rapportant aux conditions d'ordre, de propreté, d'annexes, et autres dispositions jugées nécessaires à l'intérêt général de la Ville et aux locataires des espaces qui seront loués sur le parc.

GARAGE MUNICIPAL

La construction d'un garage municipal est un autre projet qui a donné lieu à l'adoption d'un règlement par les édiles municipaux de Plessisville. Une

depense de \$56,000 est autorisée par le règlement 377 pour la réalisation de ce projet. L'ingénieur de la Ville, M. Michel Parenteau, a été chargé de préparer les plans et devis. Le garage municipal sera construit à l'extrémité sud-ouest de l'avenue St-Edouard. Quant à la réalisation du projet (la bâtisse) la préférence sera donnée à la plus économique des deux options suivantes; construction par l'entrepreneur qui aura

présenté la plus basse soumission ou, horairement par les employés de la Ville. Pour le coût, on puisera à même les fonds généraux le montant prévu au budget de 1971 pour ce garage municipal.

ENTRETIEN DES EDIFICES MUNICIPAUX

Les édiles municipaux ont autorisé une dépense de \$930 pour des améliorations à apporter à l'Edifice social; on donne ainsi suite à des recommandations faites par le Ministère du travail à la suite d'une inspection de l'immeuble. Par ailleurs, on a retenu temporairement les services de M. Clovis Desrochers pour occuper le poste de concierge. Ce poste est vacant depuis le décès accidentel de M. Joseph Morrissette qui remplissait cette fonction auparavant.

SUBVENTIONS

Une subvention de \$2,000 a été votée par le Conseil municipal pour la Bibliothèque de Plessisville Inc. Une demande du Festival de l'Erable pour une subvention de \$1,200 a aussi été prise en considération par les édiles. D'autres part, le Conseil municipal urbain de Plessisville étudie la suggestion faite par M. Bernard Dumont, député du comté de Mégantic à l'Assemblée nationale; cette suggestion consistait à adopter une résolution demandant que des prêts sans intérêts soient accordés pour la Corporation municipale. Les édiles ont aussi donné leur attention à la requête présentée en faveur de la Fondation Jean Béliveau et voté \$50. pour cette oeuvre.

LE PERSONNEL

Le secrétaire-trésorier de la Ville, M. Benoit Laliberté a reçu l'autorisation du Conseil municipal de suivre les cours en hautes études commerciales. Ces cours sont donnés par M. Gilles Hébert à l'intention des officiers municipaux. Les édiles ont nommé M. Laurent Ratté comme membre de la Commission des loisirs. M. le maire Rosaire Côté et les conseillers présents à la session régulière d'avril ont adopté une résolution félicitant les pompiers pour le travail accompli lors de l'incendie qui a rasé la meunerie de W. Lamontagne Ltée. Le chef de la Brigade des Incendies, M. Robert Godbout, et ses hommes ont attiré l'attention de ceux qui les ont vus à l'oeuvre sur ce feu, soulignent M. Côté et ses collègues.

ECHANGE DE TERRAINS

Des autorisations ont été données pour la signature des documents légaux concernant des transactions avec M. Xavier Bilodeau pour des terrains dans le secteur ouest de la ville. Ces terrains sont concernés dans le prolongement de la rue Painchaud, dans le secteur de l'avenue Forand. Les détails concernant le site exact de ces lopins sont déterminés dans l'entente conclue avec M. Bilodeau.

LE PRINTEMPS EN COULEUR CHEZ VOUS



<p>FINI GRIS POUR PLANCHERS pour 2 gal. 13.25 pour 2 pintes 4.05</p>	<p>ALKYDE SEMI-LUSTRÉ BLANC pour 2 gal. 13.25 pour 2 pintes 4.05</p>	<p>LATEX SATIN BLANC pour 2 gal. 11.50 pour 2 pintes 3.50</p>	<p>BLANC EXTÉRIEUR UNE COUCHE pour 2 gal. 14.25 pour 2 pintes 4.30</p>
<p>ALKYDE SEMI-LUSTRÉ UNE COUCHE, BLANC pour 2 gal. 14.25 pour 2 pintes 4.30</p>	<p>Pinceaux à prix réduit! 2 pinceaux de soies véritables de 2". pour 2.09 (2.94 le prix de détail suggéré)</p>	<p>Ensemble à prix réduit! Rouleau de 7 1/2" et plateau pour seulement 2.29 (3.05 le prix de détail suggéré)</p>	<p>LATEX SATIN UNE COUCHE, BLANC pour 2 gal. 12.50 pour 2 pintes 3.75</p>

CRÉEZ VOS PROPRES COULEURS!
La vente INTERLUX 2 pour 1 ne durera qu'un temps limité. Hâtez-vous! En échange d'un léger supplément, le marchand INTERLUX nuancera, au gré de votre fantaisie, la peinture ordinaire, semi-lustrée ou le latex satin.

PEINTURES International

INTERLUX — une peinture de choix qui porte le cachet d'approbation de Châtelaine.
VENDEUR AUTORISÉ

Théobald Poulin
1562 rue Savoie 362-7245 Plessisville

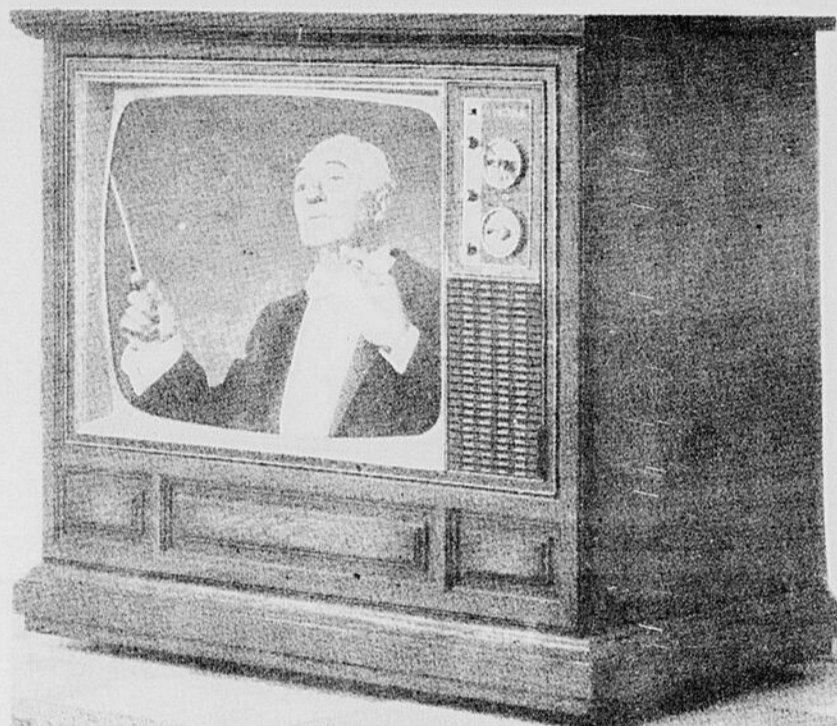
La Feuille d'Erable l'hebdo des gens avertis

ZENITH

handcrafted

CHROMACOLOR 100

Entièrement monté à la main!



Modèle B-6523 — Ecran de 25" pouces

Ajustement
automatique
des
couleurs



Détendez-vous! Syntonisez le télécouleur de votre fauteuil

Pas de pile! Pas de fil! Pas de corde! Rien ne sépare le spectateur du télécouleur! Il vous suffit d'appuyer sur les boutons d'un petit appareil portatif pour régler les teintes de couleur, régler le volume à faible, moyen ou fort, changer les canaux VHF vers la gauche ou la droite, pour couper le son tout en conservant l'image, allumer et éteindre l'appareil! Coupez le son et les deux boutons extérieurs deviennent alors des contrôles de teinte. Ils activent un moteur qui règle rapidement avec précision les couleurs.

Rosaire Gosselin

767 avenue St-Louis Plessisville, P.Q.

Exclusivité de



Surplus de \$2,429.65 à la Ville de Plessisville pour 1970

Le Conseil municipal urbain de Plessisville a réalisé un surplus de \$2,429.65 sur ses opérations de 1970. Les revenus totalisent \$760,950.87 alors que les dépenses forment un montant de \$758,521.22. Les édiles municipaux ont communiqué les états financiers au public présent à la session régulière d'avril. M. le maire Rosaire Côté ainsi que les conseillers MM. Raymond Hainse, Gaston Carignan, Marc-Aurèle Bergeron et Gérard Goulet, présents à la réunion, ont approuvé le bilan. M. Benoit Laliberté, secrétaire-trésorier de la Ville, a été chargé d'inscrire le détail des états financiers au

procès-verbal des délibérations.

LES REVENUS

Du côté des revenus, on remarque principalement la taxe foncière qui a rapporté \$191,048. Les locataires ont versé \$45,030.81 dans les coffres de la Ville. La taxe d'affaires a rapporté \$6,940. Les revenus provenant de la taxe d'eau s'élèvent à \$172,379.80. A l'article de la taxe d'amusement, on remarque des entrées de fonds pour \$9,918.12. La taxe de vente a donné \$173,249.74. Pour la taxe linéaire, \$13,459.04 est inscrit. Les loyers ont donné

\$4,715. Les contribuables ont payé \$3,945 en intérêts sur comptes dûs. \$5,283 est le montant inscrit à l'article des amendes. La Régie des alcools du Québec a versé \$3,750 à la Ville de Plessisville pour son permis. Les intérêts bancaires ont rapporté \$7,942. Les loyers d'usine selon le fonds industriel représentent un total de \$12,832.92. Quant aux subventions, \$50,205.17 est le montant inscrit au bilan sur les revenus de 1970. Par ailleurs, Plessisville a reçu \$27,543 en octroi pour la rénovation urbaine. Les loyers à l'Edifice social ont rapporté \$,552. Sur

les autres montants en évidence, du côté des revenus, on remarque également \$13,054.32 provenant des loisirs. Le tout avec quelques autres entrées de fonds moins importantes, forme un total de \$760,950.87 pour les revenus de 1970.

LES DEPENSES

Du côté des dépenses, le bilan indique que les sommes affectées à l'administration générale totalisent \$67,306.09. L'aqueduc a pris une tranche de \$162,890.02. A la voirie, le coût est de \$192,899.92. Pour les égouts, \$99,637.67 est le montant inscrit au bilan. \$68,611.86 est ce qu'ont coûté les loisirs en 1970. L'urbanisme a pris une tranche de \$56,856.31. Des sommes s'élevant à \$22,182.81 ont été dépensées pour l'hôtel de ville.

Le Service de la police a coûté \$59,363.22. A la Brigade des incendies, les dépenses totalisent \$6,463.60. La promotion industrielle représente une dépense de \$15,927.87 pour 1970 au Conseil municipal urbain de Plessisville. Pour l'hygiène et l'assistance sociale, on a un montant de \$6,381.92 inscrit à cet article du bilan. Les états financiers indiquent un total de \$758,521.22 pour le total des dépenses faites en 1970 pour le Conseil municipal de Plessisville. Le bilan laisse donc voir un surplus d'opération s'élevant à \$2,429.65. C'est le conseiller M. Fernand Fournier qui dirige le comité des finances, M. Fournier ainsi que M. Jean-Marie Fortier étaient absents lors de la communication publique du bilan 1970.

Hôtel France de Lyster

Nouvelle Discothèque

"L'EXPLOSION"

TOUS LES * VENDREDIS SOIR
* SAMEDIS SOIR
* DIMANCHE SOIR

BIENVENUE A TOUS !

HUILE à CHAUFFAGE



Plessisville, P. Q.

Le Rallye sous le signe de la Solidarité

Le Développement solidaire: un vouloir collectif; tel est le thème choisi cette année pour les Rallyes Tiers-Monde.

SOLIDAIRE? qu'est-ce que ça veut dire?

Ca veut dire qu'il existe entre les hommes une dépendance mutuelle qui fait que les uns ne peuvent être heureux et se développer que si les autres le peuvent aussi.

Dans le concert, ça veut dire: chacun de nous est responsable et doit faire sa part.

Comment? L'occasion est là: le Rallye Tiers-Monde.

Va chercher ton carnet de marcheur et t'inscrire. (A la Polyvalente, à l'Ecole St-Calixte ou à l'un des deux presbytères.)

Trouve des commanditaires! Qui refusera de te donner .05 du mille? Si tu marches 20 milles ton commanditaire n'aura que la somme de \$1.00 à verser. Et tu peux en inviter dix, vingt ou plus à SIGNER ton carnet de marcheur.

Deux choses importantes à noter cependant:

1.- Le commanditaire ne verse pas d'argent tout de suite. Il SIGNE dans ton carnet et inscrit le montant qu'il veut payer PAR MILLE.

Il versera l'argent après le Rallye.

2.- Si tu as plus de 15 commanditaires, procure-toi un autre carnet de marcheur. Les commanditaires sont priés de signer SEULEMENT sur la feuille officielle.

La cause est bonne. A chacun BONNE CHANCE!

Pour le choix de

• TAPIS • PRÉLARTS
• TUILES... VOYEZ



Satisfaction Garantie

POUR TOUS VOS PROBLEMES DE
COUVRE-PLANCHERS, SIGNALEZ :

Tél. 362-2795

Il nous fera toujours plaisir de vous servir, même pour le plus petit renseignement.

Emile Bélanger

LE VRAI SPÉCIALISTE

POUR LE POSAGE

* ET LA VENTE *

DE COUVRE-PLANCHERS

20 ANS D'EXPERIENCE

Nouveautés + Qualité = Bélanger



EMILE BÉLANGER

VENTE ET POSE DE : TAPIS
TUILES, PRELARTS, CERAMIQUE.

2426 RUE ST-CALIXTE (Face Garage Voirie)
Tél. 362-2795 - Plessisville, P.Q.

"Partie de Sucre" annuelle de notre Chambre de Commerce

Une fête au sucre à la "cabane" a marqué une pause dans les activités de l'année en cours à la Chambre de commerce de Plessisville ainsi que chez les sections affiliées à la Chambre de commerce régionale Centre-Sud du Québec. La manifestation a eu lieu à la salle de l'Erable, à St-Pierre-Baptiste. Souper canadien, dégustation des produits de l'érable, soirée récréative avec orchestre étaient au programme de la fête. C'est en pleine nature, par une belle nuit de printemps que les participants et leurs compagnes ont profité de ce qui avait été mis à leur disposition par M. Adrien Corriveau, vice-président de la Chambre de commerce de Plessisville, et organisateur de la fête.

RECEPTION CIVIQUE

Une réception civique à l'hôtel de ville de Plessisville a eu lieu avant le départ pour la salle de l'Erable. Les invités ont été accueillis par M. le maire Rosaire Côté ainsi que par M. Claude Véraquin, président de la Chambre de commerce de Plessisville et M. Jean Fusay, également de Plessisville et président de la Chambre de commerce régionale Centre-Sud du Québec. M. Raymond Hainse, conseiller municipal, agissait comme animateur pour cette réception civique. M. le maire Côté a souhaité la bienvenue et

souligné son appréciation pour le travail accompli par le mouvement. Le premier magistrat de Plessisville a attiré l'attention sur la présence de M. Léopold Corriveau, député de Frontenac à Ottawa, M. André Paul, président du Festival de l'Erable 1971, Mlle Martyne Lemay, duchesse de la Chambre de commerce de Plessisville et candidate au titre de reine du Festival de l'Erable, et plusieurs autres personnalités.

MOT DU PRESIDENT LOCAL

Le président de la Chambre de commerce de Plessisville, M. Claude Véraquin, a également prononcé une courte allocution. Il a remercié les autorités municipales de Plessisville pour la réception civique donnée à l'occasion de cette manifestation. Il a rendu hommage au président de la Chambre de commerce régionale du Centre-Sud du Québec, M. Jean Fusay. "Le dynamisme de ce vaillant travailleur rayonne sur toutes les sections affiliées à la régionale" a fait remarquer M. Véraquin.

CONGRES DU 2 MAI

M. Claude Véraquin a profité de cette réception civique à l'Hôtel de ville de Plessisville pour inviter les membres des locales représentées à bien

Madame... votre élégance est votre souci?

"SPENCER" vous comprend et peut vous aider. Pour cela consultez une **Conseillère diplômée** en vêtements de base "SPENCER" faits sur mesures. Aussi vêtements médicaux. **Mme Yvonne Brochu** Pour rendez-vous (visites à domicile): Jour: Plessisville 362-2760 Soir: Princeville 364-5370

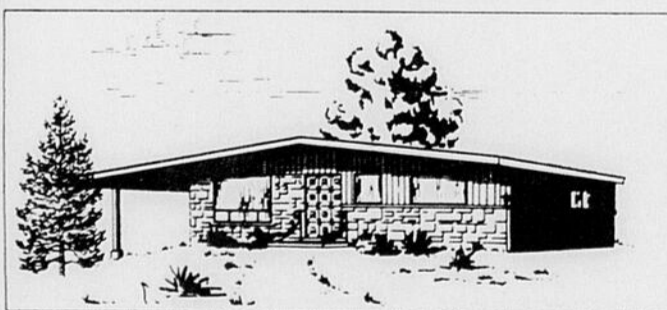
profiter de la période de détente qu'était pour chacun d'eux un moment d'arrêt dans les activités régulières du mouvement. Il a précisé que tous se rencontreraient de nouveau lors du congrès régional, congrès qui aura lieu à Princeville le dimanche, 2 mai. A la salle de l'Erablière, à St-Pierre-Baptiste, les membres des sections de la Chambre de commerce régionale du Centre-Sud du Québec ont rencontré une délégation du Conseil National de la Fédération des Jeunes Chambres du Canada français et de la Jeune Chambre régionale Bois-Francis-St-François.

La CROIX-ROUGE C'EST VOUS C'EST MOI C'EST NOUS TOUS



Soyez à l'heure de demain — recherchez la maison tout à l'électricité NOVELEC*

Vérifiée et certifiée par la Ligue Electrique du Québec
Section Bois-Francis



*Novelec, label de qualité apposé sur une maison, dont l'unique source d'énergie est l'électricité.

La famille qui vit dans une maison Novelec vit en tout confort et en toute sécurité.

L'électricité est essentielle au confort moderne, c'est le mode de chauffage de l'avenir. Si vous désirez une maison ultra-confortable, agréable à vivre et à recevoir, à l'avant-garde du confort, recherchez la maison Novelec. Son isolation thermique est parfaite et son installation électrique techniquement au point.

Consultez votre constructeur NOVELEC

Direct de la Manufacture... Coupons Fortrel

— UNIS OU IMPRIMES —

Ouvert le mardi de chaque semaine seulement

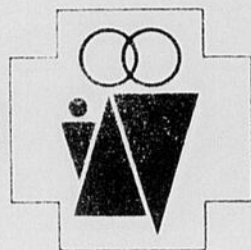
de 9 heures a.m. à 6 heures p.m. et cela à partir du 30 MARS 1971

PREMIER ARRIVE — PREMIER SERVI

"Au Petit Salon"

ROUTE 49 — PLESSISVILLE — (vers St-Ferdinand)
TEL. 362-7674 — PLESSISVILLE — (BON STATIONNEMENT)

Conférence sur "La drogue" à Plessisville, le 20 avril '71



Mouvement Familial F.N.D.

RENCONTRE MENSUELLE

DATE: 20 avril, 8 h.15 p.m., précises

SUJET: La drogue
CONFÉRENCIER: M. Joseph Plante, criminologue

ENDROIT: Ecole Notre-Dame (Centrale) Plessisville

A notre rencontre mensuelle du mois d'avril, nous avons le plaisir d'accueillir M. Joseph Plante, f.c. criminologie de l'université de Louvain. (Belgique) Il a vingt ans

d'expérience dans la rééducation des jeunes délinquants; il fut professeur de psychologie de l'enfant, de l'adolescent et de l'adulte au Collège Notre-Dame et à l'Ecole Normale Ste-Croix de Montréal. Il est actuellement directeur de la formation du personnel éducateur au Mont St-Antoine. Il s'occupe aussi de pastorale de vie et de pastorale vocationnelle. Il est animateur de groupement de jeunes, chanteur, compositeur et conférencier.

M. Joseph Plante nous arrive avec tout ce bagage

d'expériences, nul doute qu'il saura intéresser tout le monde dans sa conférence sur la drogue.

A cette occasion, nous lançons une invitation spéciale aux jeunes adolescents de se joindre à leurs parents pour cette conférence-dialogue.

Nous espérons que vous vous rendrez nombreux à notre invitation.

JULIETTE & LAURENT Therrien resp.

Décès de M. Jean-Chs Trépanier

A l'Hôpital S.-Coeur de Plessisville le 6 avril est décédé à l'âge de 55 ans M. Charles-Edouard Trépanier, époux de dame Germaine Bolduc de Princeville.

Il laisse outre son épouse ses enfants: M. et Mme Roger Simoneau (Pauline) de Ste-Sophie, M. Jean-Guy Trépanier de Princeville, M. et Mme Lionel Trépanier (Andrée Morin) de Plessisville, M. et Mme Noël Gosselin (Nicole) de

Ste-Clothilde, M. et Mme Michel Mercier (Ginette) de Plessisville, M. et Mme Jacques Lemieux (Colette) de Plessisville, Carole, Pierre, Lise, Hélène, Lucie et Monique de Princeville; aussi 8 petits-enfants: frères et soeurs, beaux-frères et belles-soeurs: M. Napoléon Trépaier de Plessisville, M. et Mme Antonio Cloutier (Rosa Trépanier) de Plessisville, M. et Mme Robert Trépanier de Sorel, M. et Mme Henri Croteau (Marguerite

Trépanier) de Princeville, M. et Mme Lucien Trépanier de St-Albert, Mme Veuve Léda Trépanier du Foyer des Bois-Francs Plessisville, M. et Mme Fernand Blondeau (Cécile Trépanier) de Princeville; ses beaux-parents: M. et Mme Arthur Bolduc de Val Alain; ses beaux-frères et belles-soeurs: M. et Mme Louis Levasseur, M. et Mme Raymond Marchand de Black Lake, M. Réal Bolduc de Val Alain, M. et Mme Emile Trachy de Val Alain, M. et Mme Roland Giguère de Québec, Mme Marcelle Bolduc, M. et Mme Denis Bolduc de Val Alain; aussi plusieurs autres parents, neveux et nièces, cousins et cousines.

La dépouille a été exposée avenue St-Louis à Plessisville aux salons funéraires François-Marie Rousseau.

Les funérailles eurent lieu le 7 avril après-midi à 3 heures, en l'église de Fatima à Plessisville et l'inhumation au cimetière de Princeville.

Nos condoléances aux familles éprouvées.

Maisons neuves à vendre

Prêtes depuis le 1er avril '71

situées rue Mailhot, à PLESSISVILLE. Conditions faciles de paiement. Pour informations s'adresser à:

Denis Breton

Contracteur

879- ave St-Louis

Tél. 362-7862

Plessisville, P.Q.

Etes-vous prêts ?

Futurs Mariés 1971

êtes-vous prêts ?

Etes-vous certains d'avoir épuisé les sujets : maturité amour, psychologie, sexualité, argent . . . etc. Non ? Venez donc entendre les témoignages de plusieurs couples qui ont déjà vécu ce que vous projetez. Les responsables du Service de Préparation au Mariage vous donnent rendez-vous à **St-Flavien** (couvent) les **dimanches 25 avril, 2, 9 et 16 mai 1971** à 10 heures de l'avant-midi.

Les responsables du Service de Préparation au Mariage

VOUS DONNENT RENDEZ-VOUS A

St-Flavien (Couvent) les Dimanches 25 avril et 2, 9 et 16 mai 1971

à 10 hres de l'avant-midi



Bienheureuse Marguerite d'Youville

En reconnaissance pour plusieurs faveurs obtenues. Promesse de publier.

A.S.

OFFRE SENSATIONNELLE

Incroyable mais vrai

Maison à 1875, rue Paris Plessisville

- * TAPIS DANS TOUTES LES CHAMBRES
- * TERRASSEMENT COMPLETEMENT FINI
- * CARPORT

VOS CONDITIONS SONT LES NOTRES

VOYEZ OU TELEPHONEZ A : 752-7544



43, Notre-Dame Est, Victoriaville

J. Roland PARIS

COURTIER
Rés.: 752-4915

J. E. BERGERON

AGENT
Rés.: 752-7640

J. Marcel BERGERON

AGENT
Rés.: 752-9454

Benoit PARIS

AGENT - 357-8342 (soir)
752-5233 (midi)

A la recherche de nouvelles victimes

Les méfaits de l'alcoolisme dans le foyer crévent les yeux. Comment se fait-il par ailleurs que l'on puisse en toute liberté inciter les jeunes à boire. N'est-ce pas parce que les familles et la jeunesse sont victimes d'une publicité égoïste et destructive des foyers?

Le malheur de plusieurs de nos foyers est attribuable à une jeunesse mal éclairée ou imprudente. Jeune homme, jeune fille, attention! Les mêmes malheurs vous attendent, si vous commettez les mêmes imprudences que vos devanciers.

A votre âge, eux non plus ne se souciaient de rien et pourtant...

Un simple avertissement ne suffit pas dans un monde où la publicité est si puissante. Ce qu'il faut à l'heure présente, ce n'est pas moins qu'une franche mise en garde devant la menace du pire fléau. Ce qu'il faut plus qu'un jamais c'est se dire et se transmettre ce S.O.S. Il lui faudrait une tonalité stridente et aigue pour être entendu au milieu de la publicité qui nous submerge.

De vaillants contingents luttent avec ardeur pour enrayer ce redoutable fléau. Ce sont les diverses sociétés de tempérance. Jeunes qui avez un idéal et désirez faire quelque chose pour changer le comportement de la société actuelle, collaborez à l'oeuvre de votre Association Lacordaire. Elle réclame de tous un front commun devant l'ennemi commun.

Les plus belles voitures 1971 pour vous!



Plymouth

CHRYSLER

Camions Fargo

VENTE · SERVICE

Nous avons en mains
un choix
varié de

**Modèles
1971**



Venez les voir
dès aujourd'hui

à des prix exceptionnels!

DE PLUS NOUS POUVONS VOUS OFFRIR

Un vaste choix d'autos usagées

- 68 Valiant V200, 4 drs, 6 cyl. HT R.
- 70 Fury III, 2 drs. HT vi. V8 aut. PB. PS *
- 69 Chrysler Newport conv. 383 PB PS. ra. ve. sièges tonneaux
- 69 Fury I, 2 drs, Coach, V-8, auto. PB PS ra.
- 68 Fury I, 4 drs sed. aut. V-8, PB PS ra.
- 68 Chrysler Newport, 4 drs HT 383 PB PS ra.
- 68 Fury II, 4 drs sed. aut. V-8 PB PS ra.
- 67 Chrysler Newport, 2 drs HT 383 PB PS ra.
- 67 Chrysler Newport, 4 drs sec. 383 PB PS ra.
- 66 Chrysler 300, 4 drs sed. 383 PB PS ra.
- 67 Fury II 2 drs HT PB PS ra.
- 70 Montego 2 drs HT 6 cyl. aut. ra.
- 65 Ford Cust. 4 drs sed. aut. V-8 ra.



AUTOS USAGÉES

Top Quality

- 69 Pontiac Grand Prix SJ 2 drs HT 428 full equip.
- 69 Epic 4 drs sed. 3 vi. cons. ra.
- 69 Chevelle 2 drs HT vi. V-8 aut. PB PS ra. Malibu
- 67 Firebird 400 2 rd HT 4 speed V-8 radio

VASTE CHOIX DE CAMIONS

- 70 International 1800 187 po. W.B. 31000 lbs moteur 392 5 speed axle
- 69 Pick-up Fargo custom cab. 1/2 tonne 6 cyl. 3 speed ra.
- 68 Fargo 400 318 P.C. 4 speed W.B. 117
- 67 Ford 800 391 P.C. 5 speed axle W.B. 194
- 66 GMC 1 1/2 ton. V-8 4 speed doubles roues
- 66 Dodge CT 800 5 speed axle 413 P.C. 4500 lbs
- 65 Dodge D 700 5 speed axle 361 P.C. 175 W.B. 25000 lbs
- 64 Ford 600 4 speeds axle V-8 175 W.B.
- 64 Int. 5 tonnes, boîte dompeuse, 5 vit. axle

Garage Guy Beaudoin Inc.

Lyster, P. Q.

FLORENT GERMAIN
TEL. 362-7549
PLESSISVILLE

MAURICE BEAUDOIN

GERANT DES VENTES
TEL., 389-5765

JULES FORTIN
TEL. 389-5869
LYSTER

Tél. 389-5765

GERARD HINSE
TEL. 389-5681
LYSTER

Chronique Colombienne 2527 - Plessisville

SOIRÉE DARDS

La soirée annuelle de tous les joueurs de dards faisant partie de la ligue qui a joué tout au cours de l'hiver aura lieu en nos salles SAMEDI SOIR le 17 AVRIL. L'ensemble Labrie fera les frais de la musique. L'entrée est gratuite et l'on nous mentionne que même les non joueurs sont

les bienvenues.

CONGRÈS PROVINCIAL

Ce Congrès annuel aura lieu cette année au Château Frontenac à Québec les 1er & 2 mai prochain. Plusieurs de vos Officiers se rendront assister à celui-ci. Tout membre qui le désire peut également s'y rendre. Voyez le programme dans votre journal "Le Colombien" et si vous avez besoin de plus de détails, le sec.-financier est à votre disposition.

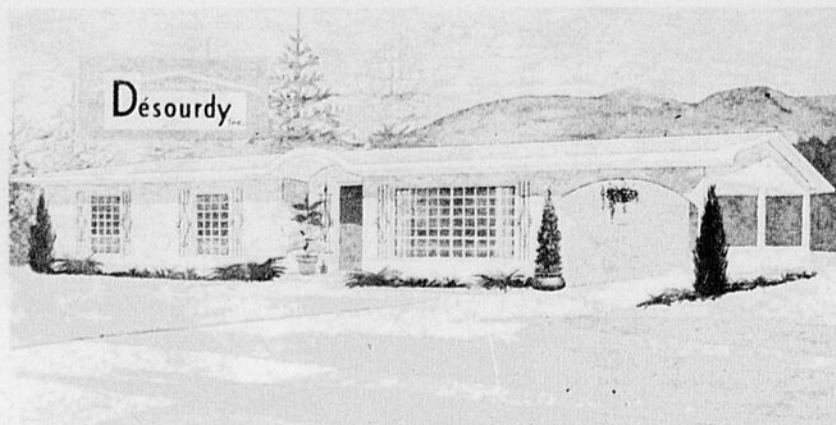
RESERVEZ LE 15 MAI

C'est peut-être tôt, mais inscrivez à votre agenda la SOIRÉE COLOMBIENNE de cette date, laquelle sera la dernière pour le présent terme. Elle n'est pas à manquer. Nous reviendrons sur celle-ci plus tard.

Le publiciste



PROCUREZ-VOUS UNE MAISON SECTIONNELLE...



**Prix
Modiques**

Conçues
pour les
besoins
d'aujourd'hui

15 MODELES DIFFERENTS

Pour renseignements supplémentaires, adressez-vous à :

Robert Fillion

REPRÉSENTANT POUR PLESSISVILLE ET LA RÉGION

1760, Avenue Tardif — PLESSISVILLE — Tél. 362-7506

AVIS DE VENTE

Avis est donné que le 28 avril 1971 à dix heures de l'avant-midi, Me Jean Pelchat, notaire soussigné, procédera à son bureau, 66 Boulevard Vachon, Sainte-Marie de Beauce, à la vente à l'enchère de l'immeuble appartenant pour un tiers indivis chacun, à Alain et Marc Bonneville, mineurs et Dame Raymond Bonneville, connu et désigné comme suit: Un emplacement situé sur le côté sud-est de la rue St-Calixte, en la ville de Plessisville, mesurant 50 pieds de front ou largeur par cent pieds de profondeur, connu et désigné au cadastre amendé du village de Plessisville, comme étant une partie du lot quatre-un non subdivisé (Ptie 4-1 N.S.) et borné comme suit, en front ou nord-ouest à la rue St-Calixte, en profondeur ou sud-est partie au lot numéro 4-1-2 et partie au lot No 4-1 non subdivisé appartenant à Dame Cécile Fortier Bellavance, représentant Théodore Fortier, du côté au sud-ouest au lot 4-1-1 et de l'autre côté nord-est à une autre partie du lot 4-1 non subdivisé appartenant à Jean-Marie Drouin ou représentants, avec maison dessus construite, circonstances et dépendances et servitudes actives et passives.

Cette vente sera faite en vertu d'un jugement de la Cour Supérieure de Beauce, rendu le 7 avril 1971.

Pour les conditions de la vente, veuillez vous adresser au notaire soussigné.

Jean Pelchat, notaire,
Sainte-Marie de Beauce.

NOTICE

Notice is hereby given that on the 28th April 1971, at ten o'clock a.m., Mre Jean Pelchat, the undersigned Notary, shall proceed in his office, 66 Blvd. Vachon, Sainte-Marie of Beauce, P.Q., to the sale by auxtion of the immoveable property belonging to Alain and Marc Bonneville, minors, and Mrs Raymond Bonneville, known and described as follows:

A lot of land lying at the South-East side of St-Calixte Street, in the Town of Plessisville, measuring 50 feet wide by 100 feet depth being part of lot known under number four-one non-subdivided (no. 4-1 N.S.) of the amended cadastral plan of the village of Plessisville, and bounded as follows: in front or North-West by St-Calixte street, in rear or South-East for a part, by the lot 4-1-2 and, for another part, by a part of lot 4-1 non-subdivided belonging to Mrs Cecile Fortier Bellavance, representative Theodore Fortier, with building thereon erected, circumstances and dependances and servitudes part of lot 4-1 non subdivided belonging to Jean-Marie Drouin or representatives, with building thereon erected, circumstances and dependances and servitudes active and passive.

This sale is to be made by a judgment of the superior Court County and district of Beauce, dated the 7th April 1971.

For conditions of sale, apply to the undersigned notary.

Jean Pelchat, notary,
Sainte-Marie of Beauce.

Félicitations

A M. et Mme Jean Guimond (Claire Salvail) de Mont Joli qui annoncent la naissance de leur fille Sophie-Eva née le 1er avril dernier.

Zoom
dimanche 18, 19 h 30

En vedette:
Donald Lautrec

Au **Zoom** du dimanche 18 avril avril, télévisé en couleur à 19 h 30, à la chaîne française de Radio-Canada, l'animateur Jacques Boulanger nous présentera en vedette le chanteur Donald Lautrec.

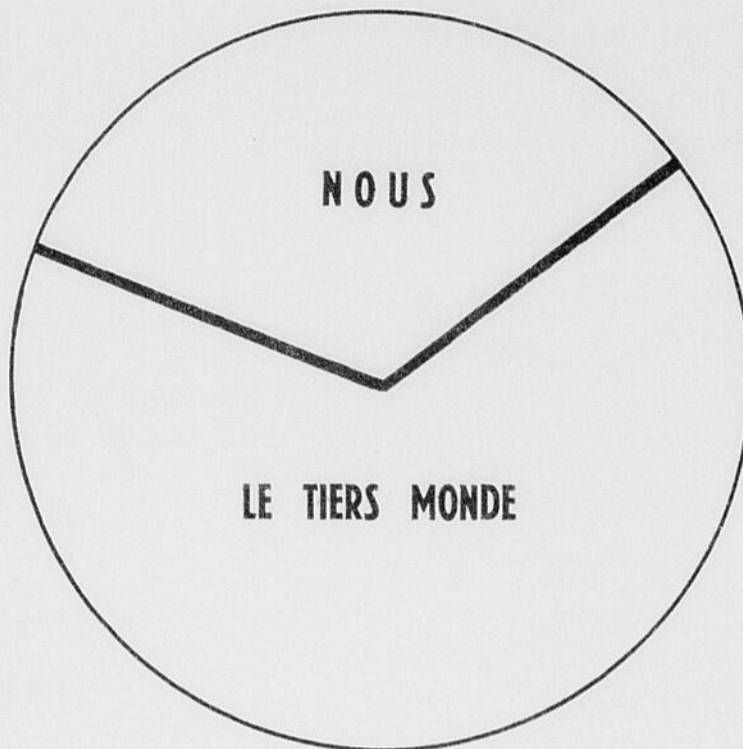
Accompagné d'un chœur mixte de 14 voix, Donald Lautrec interprétera ses succès d'hier et d'aujourd'hui. La fantaisiste Rolly Hammond participera également à ce **Zoom**.

L'orchestre sera sous la direction d'Yvan Landry. Les décors seront signés Claude Giraud et les costumes Fernand Rainville. Les éclairages seront de Roch Labelle et la direction technique de Léon Baldwin.

Ce **Zoom** sera réalisé par Richard Martin, assisté de Gisèle Legaré.

**Pour être bien
renseigné
lisez
La
Feuille d'Erable**

**CIToyENS
DU MOIS**



Nous habitons la même planète
Le même soleil nous éclaire
Le Seigneur nous aime tous également.
Sur les chemins différents, nous sommes
tous en marche vers le Père.

ET POURTANT...

ICI

Nous nous baladons
dans des voitures
luxueuses.

Nous faisons des abus
gastronomiques.

Les services d'aide
sociale se multiplient.

LA-BAS

Ils marchent
pieds nus.

Ils meurent
de faim

Ils sont seuls face
à leurs difficultés.

EST-CE JUSTICE?
POURQUOI EUX ET PAS NOUS?

Quelle doit être notre attitude
face à la réalité?

Se croiser les bras?
Se sécuriser en disant:
"Je n'y peux rien"? ou
"Ce que je pourrais faire est trop
minime et ne changerait rien"?

LA MER EST FORMEE DE GOUTTES D'EAU:
Ne l'oublions pas!

Que chacun fasse sa part et nous
ferons des merveilles...

Le 8 mai, c'est le Rallye!
TU MARCHERAS?

VENTE PAR ENCAN

Mardi midi, le 20 avril 1971, à midi

CHEZ **LIONEL HUPPE**
Thefford-Mines, P. Q.

La FERME est située dans le 10ième rang,
plus précisément sur la rue Johnson,
à l'entrée de la ville de Thetford,
à UN DEMI-MILLE de la route No 1.

Sera vendu:

Un magnifique TROUPEAU HOLSTEIN de 40 têtes, dont 21 VACHES laitières de choix, 12 VACHES d'automne, les autres fraîche vélées ou devant vèler prochainement et dont quelques-unes pèsent 1400 à 1500 lbs. deux TAURES de 3 ans, quatre TAURES de 2 ans, 4 TAURES de 1 1/2 an, 9 VEAUX du printemps. Ce troupeau est clair de test et provient d'insémination artificielle.

L'équipement de laiterie comprend:

Un BASSIN REFROIDISSEUR Zero de 300 gallons complètement automatique avec chaudières Sauve-Pas, 2 RESERVOIRS à eau chaude, un BASSIN de lavage, TRAYEUSE Co-Op 3 chaudières.

La machinerie comprend:

Un TRACTEUR Massey-Ferguson Diesel No 35 avec pelle à gravier, FOURCHE à fumier, presse à foin Int. No 46, FAUCHEUSE Massey-Ferguson neuve, RATEAU FILEUR, MONTE-BALLES 32 pieds, HERSE à disques et ressorts 3 sections, HERSE à finir, GRADER, CHARRUE 3 versoirs et une à deux versoirs, EPANDEUR à fumier, SEMEUSE, WAGON sur pneus, ENSILEUR Dion, SOUFFLEUR à neige, SILO 14 x 24, SECHOIR à foin avec moteur 5 forces, SEMEUSE à asphalte, 31 CARCANS, 20 ABREUVOIRS, CHARRIOT à fumier avec rails, 2 FANS électriques, BOIS de sciage, PIQUETS, 1000 balles de bon FOIN, CLIPPER, SCIE à chaîne, MEULE avec moteur, EQUIPEMENT de BOUTIQUE de FORGE au complet, OUTILS de hangar. Une foule d'ARTICLES trop long à énumérer.

CONDITIONS: COMPTANT

Pour informations, s'adresser à:

Jean-Paul Dubois

ENCANTEUR LICENCIE DE PLESSISVILLE
A VOTRE DISPOSITION POUR TOUTS GENRES DE VENTES
PAR ENCAN

Téléphone : 362-7240

Plessisville, P.Q.

SOIRÉE pour LES JEUNES

VENDREDI SOIR le 16 AVRIL 1971

A LA SALLE DE L'ERABLIERE
DE ST-PIERRE BAPTISTE

Orchestre Shelby au programme

BIENVENUE A TOUS

ADMISSION \$1.25

Les films que nous avons vus

L'EXPLOSION

Un bandit Paul Cervi, a caché le produit d'un vol de bijoux dans un puits sur une île déserte près de la Sicile. Lorsqu'il y revient après ept ans de prison, un club de vacances s'est installé sur l'île et le puits a été cimenté pour éviter les accidents. Pal tente de reprendre les bijoux sans éveiller l'attention des vacanciers, tâche qui lui est rendue plus difficile encore par l'arrivée d'un ancien complice et la présence de policiers. Il fait explorer le puits à l'occasion

d'un feu d'artifices mais il n'est pas au bout de ses peines.

Il s'agit là d'une pochade commerciale assez facile située dans un climat de vacances et dénuée de toute intention sérieuse. Le rythme est plutôt inégal et la mise en scène n'a rien de transcendant. Certaines situations drôles émergent de développement un peu trop prévisibles. La direction d'acteurs manque de souplesse ce qui n'empêche pas Frédéric de Pasquale de tirer honorablement son épingle du jeu.

Cette comédie policière assez facile met en scène des personnages aux moeurs libres dans un climat plutôt fantaisiste. Des crudités de langage, des éléments égrillards, et des nudités gratuites prennent place dans l'ensemble.

Placements

- ACTIONS
- OBLIGATIONS
- FONDS MUTUELS

CONSULTEZ



J. Denis BELIVEAU

Placements
Administration de
Porte-feuille

758-8237

Edifice Continental
117 N.-D. Est - Victoriaville

Cliche & Associés

Ltée

Courtiers de Placements

- MUNICIPALES
- SCOLAIRES
- HOPITAUX
- UNIVERSITE

INTERET
8%

TUEURS DE FILLES

Un déséquilibré tue sa femme, Nikki, danseuse à Las Vegas, puis s'en prend à deux de ses compagnes, Iris et Michèle, qu'il accuse d'avoir poussé celle-ci à divorcer. Peu de temps après, Iris est renversée par une voiture alors qu'elle se trouvait sous la protection d'un policier. Terrifiée, Michèle s'enfuit à Los Angeles où elle se trouve un emploi dans un club et se lie avec un jeune admirateur, Joe. L'assassin parvient cependant à la retrouver et lui tend un piège. Traquée par lui dans l'appartement de Joe, Michèle trouve moyen de se débarrasser de son tourmenteur avant que la police intervienne.

Basé de bout en bout sur le thème de la poursuite, ce film contient des moments de suspense assez bien ménagés

même si les ressorts du récit apparaissent plutôt artificiels. N'était l'entêtement de l'héroïne à se mettre en péril, le film n'existerait plus. Le réalisateur connaît son métier et la photographie profite du milieu tape-à-l'oeil où se déroule l'action. Raquel Welch est plus belle que convaincante et Luke Asken, dans le rôle de l'assassin, lui vole presque la vedette.

Ce suspense convenablement réalisé repose sur les agissements d'un homme obsédé par le désir de tuer. Des libertés de conduite font partie de l'ensemble.

LA FEMME INFIDELE

Charles vit heureux avec sa femme Hélène et son fils Michel. Il constate toutefois qu'Hélène s'ennuie et il vient à la soupçonner d'infidélité. Il finit par découvrir qu'elle a un amant, Victor, se rend chez ce dernier et le tue; puis, il s'arrange pour faire disparaître le cadavre. La

(Suite à la page 16)

Victoriaville Marine Inc.

2110 Ouest rue Notre-Dame (Route St-Albert)

Tél. 752-7748 - VICTORIAVILLE, P.Q.

MAISONS MOBILES :

"VAL-BAR"

60 pi. x 14 pieds
et autres grandeurs

TENTES - ROULOTTES :

REMBEC - VAL-BAR
COLEMAN - STAR-CRAFT
CAPRI, etc.

Motos Kawasaki

ROULOTTES :

VAL-BAR - L'ISLET
CAPRI, etc.

TENTES :

ANDRE - JAMET
G.-D.-L. - WOODS, etc.

MOTEURS : HORS-BORD et MERCURY - **BATEAUX :** PRINCE-CRAFT
VEGA-CRAFT et NORTH-CRAFT

OUVERT : Tous les jours de 9 hres a.m. à 9 hres p.m. - Samedi de 9 hres a.m. à 4 hres p.m.
Dimanche : Salle de montre (50 pieds x 100 pieds) de 1 hre p.m. à 4 hres p.m.

MAISON DE REPOS pour personnes âgées

820, rue Labbé - Tél. 428-3890

Roger MARCHAND, propriétaire
St-Ferdinand, P.Q.

Pension à la semaine, au mois ou à l'année

TELEPHONEZ POUR PLUS DE DETAILS

MICHELIN 'X' MATÉRIAU PAS ORDINAIRE: L'ACIER.

Le pneu Michelin 'X' vous assure une sécurité pas ordinaire car il est construit avec un matériau pas ordinaire: l'acier. Une ceinture de câbles d'acier renforce et stabilise la bande de roulement et vous offre une protection pas ordinaire contre les crevaisons. Et les éclatements. De plus, grâce à la carcasse radiale du pneu Michelin 'X', la bande de roulement porte toujours bien à plat, et vous assure une adhérence pas ordinaire. Partez du bon pneu. Avec Michelin 'X', vous roulez jusqu'à 40,000 milles et plus en toute sécurité.

LE PNEU
PAS ORDINAIRE!



MICHELIN 'X'
RADIAL À CÂBLES D'ACIER

Nous sommes les VENDEURS AUTORISÉS

Plessisville Tire Service

1068 rue St-Calixte - Tél. 362-2275
PLESSISVILLE

Vente par Encan

Samedi après-midi, le 17 avril 1971, à 1 heure

chez CLÉMENT LEHOUX

Princeville, cté Arthabaska

La ferme est située sur la route No 5
à deux milles de Plessisville.

SERA VENDU:

Un TROUPEAU de 40 têtes dont: 14 "STEERS" de 2 ans, 6 TAURES de 2 ans Holstein prêtes à saillir, 4 TAURES de 1 1/2 an, 12 TAUREAUX de un an, 1 TAURE de un an, 1 VACHE avec son veau. Ce troupeau est clair de test.

LA MACHINERIE COMPREND:

Un TRACTEUR Massey-Ferguson 35 Diesel avec chaînes. Fourche à fumier et pelle avant. Un TRACTEUR Ford Herse à foin International No 46 RATEAU fileur, fourche à charger les balles, FAUCHEUSE International, CHARRUE deux versoirs, HERSE à disques, HERSE à ressorts, EPANDEUR à fumier New-Idea, WAGONS sur pneus et plate-forme, MONTE-BALLES avec moteur, REMORQUE, CAMION 1/2 tonne, TRAYEUSE Surge à 2 chaudières, 2000 balles de FOIN, 1000 CHAUDIERES en aluminium de 2 gallons, RESERVOIRS à eau d'érable, OUTILS de hangar. Un peu de MENAGE de maison. Une foule d'ARTICLES trop longs à énumérer.

CONDITIONS: COMPTANT
Pour informations, s'adresser à:

Jean-Paul Dubois

ENCANTEUR LICENCIE DE PLESSISVILLE
A VOTRE DISPOSITION POUR TOUS GENRES
DE VENTES PAR ENCAN

Téléphone : 362-7240

Plessisville, P.Q.

Notre longévité dépend de nous

Comment se sentir mieux et vivre plus longtemps? Pour connaître la réponse à cette question, 200,000 personnes vont chaque année à la célèbre clinique Mayo consulter une équipe de médecins dont la durée moyenne de pratique est de 20 ans. Or, selon un article de Sélection du Reader's Digest d'avril, les observations de ces praticiens portant sur des milliers de sujets qu'ils suivent, pour la plupart, d'année en année reflètent le regret qu'ils éprouvent à la pensée que ces gens auraient pu eux-mêmes éviter la maladie ou une mort prématurée, et que beaucoup n'avaient même pas besoin de venir les voir. Voici, en résumé, leurs conseils:

1. Rendez-vous compte que, les accidents mis à part, la durée de votre vie dépend surtout et plus que jamais de vous-même.

2. Astreignez-vous à un examen général périodique. C'est surtout dans la période critique qui va de 40 à 50 ans que les ennemis mortels de l'homme d'aujourd'hui font leur surnoise apparition.

3. Ne négligez pas les symptômes. Voir un médecin à temps peut transformer complètement une existence,

soit en supprimant la crainte d'une maladie imaginaire, soit en permettant de soigner comme il convient une maladie réelle.

4. Perdez du poids régulièrement chaque année. La plupart des gens croient qu'il est normal de prendre du poids en vieillissant. C'est une erreur dangereuse. Avec l'âge, la graisse nous envahit aux dépens des muscles.

5. Cessez de fumer. Malheureusement, c'est presque toujours après une crise cardiaque que les gens sont disposés à s'arrêter de fumer. Il serait préférable que ce soit avant.

6. Faites attention à l'alcool. Les buveurs ne se rendent pas toujours compte que le foie peut être endommagé à la longue sans pour cela causer de souffrances.

7. Prenez régulièrement de l'exercice: par exemple, la marche rapide, le trot, la natation, pour les gens en bonne santé.

8. Soyez optimiste. Physiologiquement, le bonheur est facteur de santé.

9. Enfin, note Sélection, prenez des vacances. Se débarrasser des soucis quotidiens vous rend la joie de vivre.

Maison à Vendre

Prête à habiter
située avenue Forand à Plessisville

- * CONDITIONS FACILES, PEU DE COMPTANT
- * ELIGIBLE AU RABAIS PROVINCIAL
- * RISTOURNE \$17.50 PAR MOIS

POUR INFORMATIONS, S'ADRESSER A :

Binette & Frère Ltée

CONSTRUCTION — RENOVATION

Bur.: 15 Cantin — Victoriaville

Parc Industriel : 752-7554 — Rés. 357-2338 — 357-2477

AGENT à
PLESSISVILLE
Daniel GARNEAU
1273 rue St-Calixte
TEL. 362-2048



A VENDRE

Plusieurs terrains:

- Avenue Forand
- Ouverture de l'Avenue Painchaud, de St-Jean à Savoie

A très bonnes conditions — S'adresser à:

XAVIER BILODEAU 1065, rue St-Calixte
Plessisville, P.Q. Tél. 362-2368

Attention ...

Attention ...

Liste de Ventes par Encan

A ETRE FAITES PAR

LÉO DASTOUS

Encanteur licencié bilingue de Laurierville
Propriétaire de l'Industrie "Blocs de Ciment Thermos Enr."

- | | |
|----------------------------------|---|
| Vendredi, 16 avril, à midi: | A la ferme "Ayr-Palm" de Montmagny, prop. Viateur MALENFANT Sera vendu un TROUPEAU AYRSHIRE de 55 bêtes pur-sang Enr. et sous contrôle R.C.P. ainsi que le roulant. |
| Lundi, 19 avril, à 1 h. p.m.: | chez J.B. PARADIS de St-Rédempteur de Lévis. TROUPEAU HOLSTEIN et roulant. |
| Jeudi, 22 avril, à 1 h. p.m.: | chez Emile GENEST de Laurierville. TROUPEAU AYRSHIRE et roulant. |
| Vendredi, 23 avril, à 1 h. p.m.: | chez Jean-Baptiste BELLEMARE de St-Sulpice, Cté de l'Assomption. Sera vendu tracteurs et roulant au complet. |
| Lundi, 26 avril, à 1 h. p.m.: | chez Gérard TURCOTTE de St-Rédempteur de Lévis, troupeau d 40 BETES et 3 TRACTEURS Oliver, ROULANT au complet. |
| Samedi, 1er mai, à 1 h. p.m.: | à 167 rue Dubé à Laurierville. Plusieurs ménages et ANTIQUITES. |
| Lundi, 3 mai, à 1 h. p.m.: | chez ALBERT FILTEAU de St-Nicolas de Lévis. TROUPEAU HOLSTEIN et ROULANT. |
| Vendredi, 7 mai, à 1 h. p.m.: | chez ARSENE LAMBERT de Ste-Agathe-de-Lotbinière. Troupeau HOLSTEIN et ROULANT. |
| Mardi, 1er juin, à 1 h. p.m.: | ENCAN de machineries de toutes sortes sur le terrain de l'Industrie BLOCS de CIMENT Enr. à Laurierville. |
| Mercredi, 2 juin, à 1 h. p.m.: | chez OSCAR JACQUES de Laurierville. Troupeau HOLSTEIN et ROULANT. |

Et quantité d'autres gros ENCANS à venir sous peu.

Pour informations au sujet de tous ces encans, adressez-vous à:

LÉO DASTOUS

Encanteur licencié bilingue de Laurierville

Propriétaire de l'Industrie "Blocs de Ciment Thermos Enr."

Téléphone : 365-4419

Laurierville, P. Q.

Cté Mégantic

Concert public
salle Claude-Champagne)



L'Ensemble de chambre

Robert-Verebes clôture la saison



Lors du dernier concert public de la saison enregistré en la salle Claude-Champagne de Montréal, le dimanche 18 avril à 20 h 30, Radio-Canada présentera l'Ensemble de chambre Robert-Verebes.

Fondé il y a trois ans environ par l'excellent altiste Robert Verebes qui lui a donné son nom, ce groupe de musiciens chevronnés comprend en outre Harvey Seigel et Claire Segal, violonistes, et William Valteau, violoncelliste.

De plus, occasionnellement, d'autres artistes viennent se joindre à l'ensemble. Ainsi, le 18 avril, le pianiste Gilles Manny et le clarinetiste Emilio Iacurto apporteront leur concours à ce concert de Radio-Canada où l'oeuvre principale au programme sera le *Quintette pour clarinette en si mineur*, opus 115 de Brahms.

Composé en 1891, ce *Quintette* est comme un journal intime où Brahms se trouve avec mélancolie vers son passé. Sans doute l'un des plus importants du compositeur, cet ouvrage fait songer à une belle journée d'automne atténuée.

En plus du *Quintette pour clarinette*, l'Ensemble de chambre Robert-Verebes jouera des oeuvres de Mozart, de Martinu et d'Hindemith.

Ce concert, que réalise André Clerck, sera diffusé aux Grands Concerts de la radio, le dimanche 25 avril à 10 heures et, à CBF-FM, le samedi 1er mai à 20 heures.

Pour ceux qui désirent assister gratuitement à cette soirée, des billets sont disponibles aux divers comptoirs TRS.

L'Orchestre symphonique de Montréal
mardi 20, 20 h 30

Le soprano Marion Lippert chante
Richard Strauss et Wagner

Les auditeurs de la radio de Radio-Canada auront le plaisir d'entendre Marion Lippert, soprano allemand, vedette du Metropolitan Opera et des grands théâtres lyriques d'Europe, le mardi 20 avril à 20 h 30, alors qu'elle sera l'invitée de l'Orchestre symphonique de Montréal.

Marion Lippert fit de retentissants débuts au Metropolitan Opera de New York en octobre 1968, dans le rôle de Turandot. Déjà fort appréciée sur les scènes italienne, espagnole et allemande, elle était, en 1968, pratiquement inconnue en Amérique. Depuis, elle a obtenu la faveur du public et de la critique américaines, entre autres: à San Francisco, à Cleveland et à New York.

Avec l'Orchestre symphonique de Montréal, qui sera sous la direction de Franz-Paul Decker, elle interprétera des airs de Richard Strauss et de Wagner, ses compositeurs préférés, outre les maîtres italiens.

Au programme: *Prélude et Liebestod*, extrait de *Tristan et Iseult*, de Wagner; *le Voyage du Rhin*, extrait du *Götterdämmerung*, de Wagner; et la *Danse des sept voiles* et la *Scène finale*, extraits de *Salomé*, de Richard Strauss.

L'orchestre jouera ensuite une oeuvre canadienne commandée cette année par l'OSM, *Passacaille* de Jacques Héту.

Réalisation: Pierre Rainville.

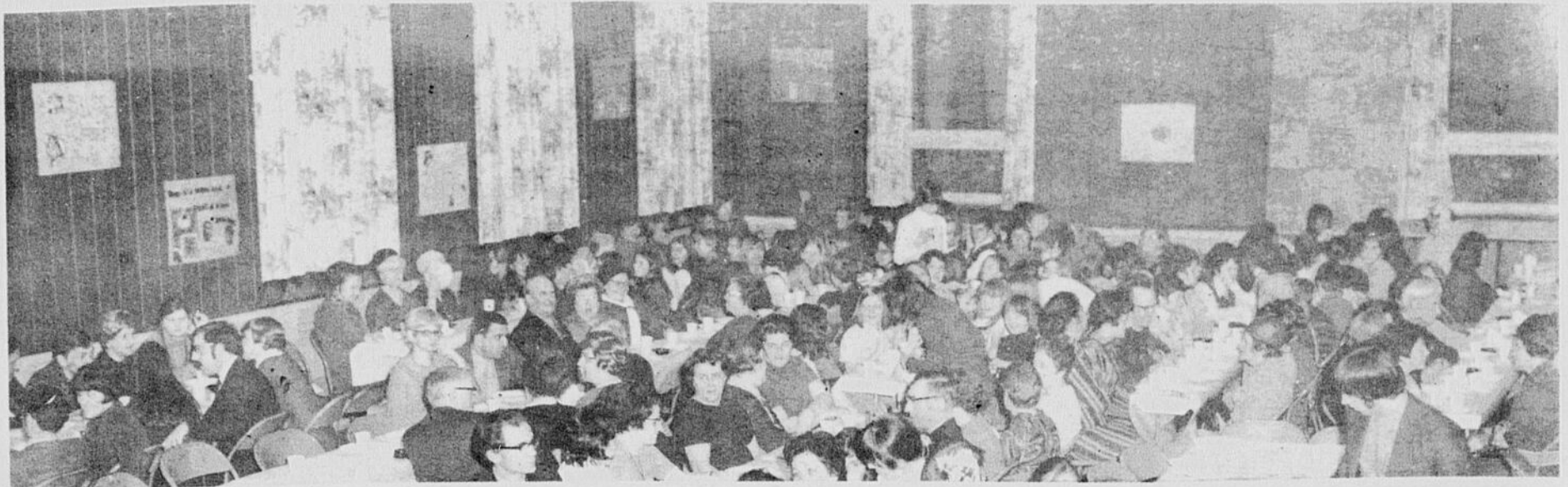
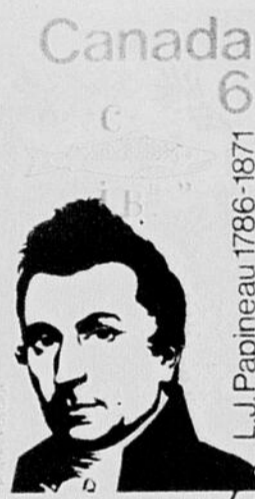


Photo prise lors du souper de la faim du 5 avril à l'Hôtel de Ville de Plessisville. Ce souper réunissait près de 400 personnes qui étaient venues poser un geste de solidarité avec les défavorisés de pays étrangers. Cette occasion de partage et de

sensibilisation devait rapporter près de \$650.00, montant qui sera versé dans sa totalité à un projet du Tiers-Monde. Les Chantiers Etudiants donneront d'ici peu plus de précisions au sujet de ce projet patronné par la population de Plessisville.



Spring Printemps
Canada 6



Les Postes canadiennes émettront le 7 mai deux timbres commémoratifs de 6c, rappelant la mémoire du réformateur politique Louis-Joseph Papineau et de l'explorateur Samuel Hearne. M. Laurent Marquart, de la maison Jacques Guillon Designers Inc., de Montréal, a fait le dessin des deux timbres.

Le premier, qui marque le 100e anniversaire de la mort de Papineau, est de format vertical et mesure 24mm sur 40mm. Il est imprimé par le procédé de la photogravure en trois couleurs et de la gravure sur acier en une couleur. Le second rappelle le 200e anniversaire de l'expédition de Hearne à la rivière Coppermine. Il est de format horizontal et mesure 40mm sur 24mm. Il est imprimé par le procédé de la photogravure en deux couleurs et de la gravure sur acier en une couleur.

Samuel Hearne 1745-1792



LA FEUILLE D'ERABLE AUX QUATRES SAISONS - PRINTEMPS. Vingt-six millions de timbres illustrant l'érable au printemps seront émis le 14 avril. Il s'agit là du premier timbre de la série "La feuille d'érable aux quatre saisons". Le dessin de ce timbre de 6c, est l'oeuvre de Mlle Alma Duncan, de Galetta (Ontario). On y voit deux akènes ailés parmi les pousses vertes.

On a longtemps associé la feuille d'érable à l'histoire du Canada. Au 17e siècle déjà, on la considérait comme l'emblème

du pays. Ce n'est qu'en 1868, cependant, qu'on commença à lui accorder officiellement ce titre. Cette année-là, en effet, les armoiries que la reine Victoria accorda au Québec et à l'Ontario portaient une feuille d'érable. Les armoiries du Canada; adoptées en 1921, portaient elles aussi une petite branche d'érable, emblème distinctif du Canada. Aujourd'hui, la feuille d'érable rouge stylisée qui orne le centre du drapeau officiel du Canada est reconnue mondialement.

Politique laitière fédérale en vigueur au cours de 71

La Commission canadienne du lait a été autorisée à payer une subvention pour le lait et la crème de transformation, en vertu de son régime de contingentement, au même taux que celui de la campagne qui se ter-

mine. Cette subvention est de \$1.25 les 100 lb de lait à 3.5% de matière grasse, soit 35.71c. la livre de matière grasse.

Les prix auxquels la Commission offre d'acheter les principaux produits laitiers pour soutenir les prix canadiens resteront pour le moment aux niveaux déjà en vigueur. On se souvient que les prix de la poudre de lait écrémé et du fromage Cheddar ont été relevés de 4c. la livre dans chaque cas le 8 février dernier, ce qui portait les prix à 24c. la livre pour la poudre et à 51c. la livre pour le fromage. Le prix de soutien du beurre reste à 65c. la livre.

Bien qu'en réalité les prix payés aux producteurs par le marché relèvent des provinces, ces changements signifient que, durant la prochaine campagne laitière, il y aura une hausse sensible des prix du marché aux producteurs de lait industriel comparativement aux prix du début de cette année laitière.

On fera une retenue sur les paiements au producteur afin d'acquitter les frais d'écoulement des excédents de produits laitiers qu'il faudra exporter.

On a changé cette méthode au cours de l'an dernier, à la suite de l'adoption au Québec et en Ontario d'un régime de contingents de vente attribués à tous les producteurs-fournisseurs de lait industriel. En vertu de ce changement, la Commission paie la pleine subvention aux producteurs de ces provinces et une cotisation est prélevée sur le prix de vente au marché et remise à la Commission.

Cet accord continuera durant la prochaine campagne. Dans les provinces où les producteurs sont maintenant assujettis aux contingents de vente, et à n'im-

porte quel moment où, durant la campagne, d'autres provinces pourraient adhérer au régime, les producteurs recevront la subvention maximale pour la quantité de lait ou de crème pour laquelle ils y auront droit. Bien entendu, il en sera ainsi pourvu qu'un prélèvement soit fait sur le prix de vente et remis à la Commission.

Dans les provinces qui ne participent pas au contingentement des ventes, la Commission continuera à effectuer une déduction sur les paiements de la subvention.

La poudre de lait écrémé est le principal produit laitier excédentaire du Canada. Les frais d'écoulement des excédents, et le niveau du prélèvement destiné à les acquitter, sont surtout fonction du prix que l'on peut obtenir pour la poudre de lait écrémé exportée.

Depuis un an, il y a eu amélioration remarquable de ce prix par rapport aux niveaux précédents.

La Commission peut difficilement estimer quel prix la poudre de lait écrémé rapportera à l'exportation durant la prochaine campagne et, conséquemment, elle n'en sait pas davantage sur ce qu'il en coûtera pour écouler les excédents ni sur le taux du prélèvement à effectuer des paiements aux producteurs pour financer cette exportation.

Or, cette situation ne sera pas éclaircie avant un mois ou davantage.

Toutefois, la Commission pourra plus tard rectifier ce taux, quand il sera plus facile d'estimer les frais de l'écoulement des excédents pour l'année.

SPECTACLES

à l'HOTEL MANOIR de PRINCEVILLE

LES

14 - 15 - 16 et 17 avril 1971

AU PROGRAMME

Faith Gardner

Danseuse "Erotique" et "Exotique"

Six pieds et deux pouces de Charme, Beauté et Talent

Entrée libre

BIENVENUE A TOUS !

GASTON BOILEAU, animateur pour ces spectacles

Concours du Plus Bel Homme 71

OYE OYE OYE population de Plessisville, c'est samedi le 24 avril à l'École d'Art & Métiers qu'aura lieu le couronnement de la Reine du Festival de l'Erable et c'est aussi à cette occasion qu'aura lieu le couronnement du Plus Bel Homme de Plessisville.

Notez bien, il vous reste qu'une semaine pour nous faire parvenir vos bulletins car nous les accepterons jusqu'au 23 avril (vendredi) à 18.00 heures.

De plus nous demandons à tous ceux qui figurent sur la liste des dix premiers de se préparer à figurer lors du couronnement, car ils seront avisés quelques jours avant la soirée.

Nous osons espérer que ces derniers se prêteront à ce concours inoffensif mais amusant.

Afin de faire de ce concours un succès, tel celui de l'an passé, nous avons aussi besoin de la participation des amis et des parents des candidats, afin de nous faire parvenir des informations se rapportant aux candidats, à savoir, occupations, passe-temps, anecdotes amusantes, ou toutes autres informations du genre.

Voici la liste des candidats:

Paul-Henri Paradis,
Pierre Rouleau,
André Bourque,
Serge Gagnon,
Rosaire Blier,
Reno Boisclair,

Jean Tétreault,
Ghislain Dubois,
Louis Payeur
André Proulx,
Robert Montambeault,
Gilles E. Jutras.

BULLETIN DE VOTATION

CONCOURS LE PLUS BEL HOMME

Je choisis M. _____
pour son apparence physique et sa personnalité.

REMARQUES: _____

VENTE PAR ENCAN

Judi après-midi, le 22 avril 1971, à 1 heure précise

chez EMILE GENEST
Laurierville, cté Mégantic

La ferme est située rang Grosse-Ile,
à Laurierville

Sera vendu:

Un troupeau Ayrshire de 21 bêtes clair de test fédéral et comprend 13 VACHES fraîche vélées, une TAURE de 2 ans et 7 VEAUX. Aussi à vendre 23 LARDS de 5 mois, 4 LARDS de 8 semaines et une TRUIE avec petits.

La machinerie comprend:

TRACTEUR International No 434 Diesel, servo-direction avec pelle et fourche comme neuf, PRESSE à foin New-Holland No 268, FAUCHEUSE International de 7 pieds, CHARRUE International 2 versoirs, HERSES à disques, à ressorts et à finir, EPANDEUR International, cap. 155 minots, GRAIDER, SOUFFLEUR à neige, MONTE-BALLES 24 pieds, TRAILER, BIDONS, 1000 balles de FOIN, FRIGIDAIRE Crino, cap. 8 bidons, TRAYEUSE Co-Op à 2 chaudières et quantité d'articles trop longs à énumérer.

Conditions: COMPTANT ou prêt de banque.

Pour informations ou demande de CREDIT, s'adresser à:

LÉO DASTOUS

Encanteur licencié bilingue de Laurierville
Propriétaire de l'Industrie "Blocs de Ciment Thermos Enr."

Tél. 365-4419

Laurierville, P.Q.



**HABITAT
SOPLAC**
Tél. 362-2154

CHRONIQUE ECONOMIQUE

Daord on se rend compte que la dette totale au Canada double tous les dix ans. En effet en 1940, la dette totale était de 13 milliards; en 1950, elle était de 27 milliards; en 1960, 55 milliards et aujourd'hui en 1971, elle est de 120 milliards soit près de 60000 dollars par individu; ce qui a un taux d'intérêt moyen de 9 p.c., occasionne 10 milliards d'intérêt à payer chaque année. A ce rythme, dans 30 ans la dette pourrait atteindre 1000 milliards et si le taux d'intérêt se maintient à 9 ou 10 p.c., le total d'intérêt à payer serait de près de 100 milliards par année soit deux fois le total de salaire que gagnent tous les canadiens aujourd'hui.

Alors quelle est la cause de cet endettement continu?

C'est que dans le système actuel tout l'argent en circulation est de l'argent emprunté des banques à chartes.

Alors si par exemple une année tous les individus d'un pays empruntent un total de un

milliard de dollars, l'année suivante ils devront rembourser 1.1 milliard ce qui est mathématiquement impossible car ils n'ont reçu que un milliard.

Et comme dans le système économique actuel c'est la quantité d'argent en circulation qui contrôle l'économie et que l'on ne peut diminuer cet argent sans ralentir l'économie, alors il faut réemprunter les intérêts, ce qui augmente la dette de 10 p.c., de plus, il faut aussi emprunter l'argent nouveau nécessaire pour faire progresser l'économie, ce qui augmente encore la dette.

Il est alors impossible de payer cette dette ni de la diminuer car seulement diminuer la dette de quelques milliards ralentirait l'économie de beaucoup car il manquerait

d'argent pour acheter la production alors les usines seraient obligées de fermer leurs portes ou de congédier des hommes occasionnant par le fait même le chômage.

C'est d'ailleurs la raison de la crise économique actuelle il manque d'argent en circulation pour favoriser le bon fonctionnement de l'économie, mettons de l'argent en circulation et l'économie répartira; mais ne mettons pas cet argent en circulation en endettant les gens, mais en leur donnant cet argent, de sorte qu'on pourra éviter l'endettement, les énormes intérêts à payer, et la faillite du système actuel.

Rosaire Rainville.

Ligue Senior de Ballon-Panier

Forand Auto égalise les chances 1-1

En effet grâce à une victoire de 63 à 62 du Forand Auto contre Primeau Sports, mardi passé, celui-ci a égalisé la série 2 de 3 à une victoire pour chaque club.

C'est un panier à deux secondes de la fin du match qui a permis au Forand Auto d'égaliser la série. Pour les vainqueurs les meilleurs ont été, Alain Patry avec 25 points, Jacques Lainé avec 20 points et Emilien Marcoux avec 12 points. Pour Primeau Sports les meilleurs ont été Jacques Beaudoin avec 19 points, Gilles Mercier avec 18 points et André Côté avec 12 points.

Le match a été disputé à vive allure et la détermination des deux clubs est vraiment à son comble pour la prochaine et dernière partie. C'était seulement la première défaite du Primeau Sports dans ses 10 dernières parties. Les joutes de la saison et ceux des séries combinées.

JEAN-DENIS MAUGER, o.d.

OPTOMETRISTE

1457, Avenue St-Edouard (Appt 4) Plessisville, P.Q.

EXAMEN DE LA VUE

(Service assuré par la Régie d'Ass.-Maladie)

Sur rendez-vous : Tél. 362-2188

LUNETTES

LUNDI au VENDREDI :

* 9.00 à 12.00 a.m.

* 2.00 à 5.00 p.m. (excepté mercredi)

* 7.00 à 9.00 p.m. le lundi et le vendredi

Ligue de Quilles des Perles des Bois-Francs

LES PERLES		TROIS PLUS HAUTS	
Alice Tardif	107	TRIPLES	
Louise Boulanger	92	Suzanne Jourdain	522
Suzanne Jourdain	124	Marie Platz	471
Thérèse Vaillancourt	97	Marielle Simoneau	465
Janine Pelletier	116		
Marielle Simoneau	130	TROIS PLUS HAUTSSIMPLES	
		Suzanne Jourdain	202
		Marie Platz	191
		Gilberte Beauchesne	179
LES RUBIS		TROIS PLUS HAUTES	
Madeleine Provencher		MOYENNES	
Thérèse Soucy	96	Marie Platz	131
Thérèse Morneau	101	Marielle Simoneau	130
Fernande Payeur	95	Suzanne Jourdain	124
Lise Tanguay	111		
Bibiane Belleville	103		
	614	Le prix de présence au	
LES TOPAZES		montant de \$1.00, gracieuseté	
Florence Boulanger	99	de Belisle & Goulet Electricien a	
Manon Belisle	75	été gagné par Mme Fernande	
Yvette Hamel	110	Payeur.	
Claire Roger	97	Le prix pour le plus haut	
Yvette Boissonneault	84	simple au montant de \$1.00	
Gilberte Beauchesne	122	gracieuseté de Belisle & Goulet	
	587	Electricien a été gagné par Mme	
		Suzanne Jourdain.	
LES EMERAUDES		Félicitations aux gagnantes et	
Fleurette Simoneau	89	merci aux généreux donateurs.	
Jacqueline Hudon	93	Bonne chance aux quilleuses.	
Simone Marchand	83		
Denise Valin	97	Mme Marielle Simoneau, sec.	
Marie Platz	131	5 avril 1971.	
Noëlla Laliberté	97		
	590	La CROIX-ROUGE	
		C'EST VOUS	
		C'EST MOI	
		C'EST NOUS TOUS	

POSITION DES EQUIPES			
Perles	61	31	45,092
Rubis	50	42	42,504
Topazes	33	59	40,614



LA PECHE EST UN SPORT A LA PORTEE DE TOUS, JEUNES ET VIEUX-Elle s'avère de plus en plus populaire comme en témoigne le nombre croissant des permis vendus d'année en année. La magnifique photographie ci-haut donnera, à tous les sportifs, l'idée de donner un coup de ligne dès l'ouverture de la pêche le 23 avril prochain. Il existe au Québec plus d'un million de lacs et de rivières sans compter les ruisseaux. Aux quatre coins du Québec, on retrouve des parcs et des réserves, et chaque année, on en crée de nouveaux. Afin de mieux connaître les règlements qui régissent la pêche, on peut écrire au ministère du Tourisme, de la Chasse et de la Pêche, Service de la publicité, Hôtel du Gouvernement, Québec. L'important est de bien connaître ce qui est essentiel et surtout de savoir où pêcher. Quant aux petits trucs, aux secrets de connaisseurs, ils viendront avec l'expérience.

L'Opéra du Metropolitan
samedi 17, 14 h 00

Pilar Lorengar en vedette dans «Madame Butterfly»

C'est avec le populaire opéra en trois actes *Madame Butterfly* de Puccini, que se terminera la présente saison radiophonique de l'Opéra du Metropolitan, le samedi 17 avril à 14 heures, à la radio de Radio-Canada.

Ecrit sur un livret d'Illica et de Giacosa, d'après le drame de Belasco, qui s'était lui-même inspiré d'une nouvelle de John Luther Long, *Madame Butterfly* fut créé avec un échec retentissant, le 17 février 1904, à la Scala de Milan.

Repris trois mois plus tard au Grand Théâtre de Brescia, après plusieurs modifications, l'ouvrage obtint cette fois un immense succès qui ne s'est pas démenti depuis.

La première américaine de *Madame Butterfly* eut lieu à Washington en 1906 et, dès l'année suivante, il fit son entrée

à l'Opéra du «Met», sous l'oeil vigilant du compositeur lui-même. Parmi les interprètes, on remarquait Geraldine Ferrar, Louise Homer, Enrico Caruso et Antonio Scotti.

Butterfly, qui relate l'histoire de la petite Japonaise Cio-Cio-San injustement abandonnée par l'officier Pinkerton, émeut surtout par sa délicatesse et sa sensibilité. Certains airs, comme *Sur la mer calmée*, sont justement célèbres.

Le 17 avril, à l'Opéra du Metropolitan, *Madame Butterfly* sera chanté par Pilar Lorengar (Cio-Cio-San), Mildred Miller (Suzuki), George Shirley (Pinkerton), et Frank Guarrera (Sharpless). Au pupitre: Carlo Franci.

Mise en ondes à Montréal: Roger de Vaudreuil.

Le Livre par excellence
dimanche 18, 18 h 05

Avez-vous lu cette publication des Editions Ici Radio-Canada et Fides?

Les auditeurs assidus des émissions religieuses de la radio de Radio-Canada savent combien le Livre par excellence est marqué au coin de la qualité et de l'exigence. Aussi, ne devaient-ils pas manquer l'émission du dimanche 18 avril à 18 h 05, alors que l'abbé Jean Martucci analysera les récits évangéliques de la Résurrection en s'attachant plus particulièrement à l'épisode des pèlerins d'Emmaüs et à l'apparition de Jésus aux apôtres réunis. Comme d'habitude, Pierre Mollet présentera la musique qui correspond à ces pages bibliques dans une oeuvre de Heinrich Schütz intitulée *Auferstehungs historie* ou *Histoire de la Résurrection*.

Nous tenons à signaler aux fervents auditeurs du Livre par excellence que l'abbé Martucci vient de publier aux Editions Fides et Ici Radio-Canada, un magnifique ouvrage du même titre qui reproduit le texte des commentaires sur la Bible donnés à l'émission radiophonique le Livre par excellence durant la saison 1969-1970.

Il s'agit de la Bible, bien entendu, mais aussi de musique. L'ambitieux projet visait à faire non seulement une présentation historique du Livre par excellence, mais de l'accompagner toujours d'une oeuvre musicale écrite sur le passage ou l'événement dont il serait question. L'abbé Martucci a d'autant plus brillamment relevé ce défi que les difficultés étaient énormes puisqu'il s'agissait de faire tenir tout l'Ancien Testament en 37 émissions. L'auteur a su les vaincre toutes et son exégèse est aussi solide que sa synthèse est actuelle. Le texte est resté celui des émissions, parlé, direct, mais néanmoins d'une haute tenue littéraire. Même réussite sur le plan musical. On a résumé, à la fin de chaque chapitre, le commentaire de cette musique choisie. Enfin, ce qui ne gêne rien, cette somptueuse édition est illustrée par des reproductions de la fresque biblique de Michel-Ange.

Le Livre par excellence est une émission réalisée par Claude Garneau et présentée par Raymond Laplante.

Georges H. Lemieux

COURTIERS D'ASSURANCE
AGREES
ASSURANCES GENERALES

- VIE • FEU • VOL
- ACCIDENT • AUTOMOBILE

1851 St-Calixte PLESVL 362-2311

RESIDENCE: 1857 St-Calixte PLESVL 362-3173
LIONEL PAQUET, REP. RES. INVERNESS 453-2609



VAL-BAR I 70



ARISTOCRATE

Tout est nouveau dans l'Aristocrate - Nouveaux supports de coins - Nouveau toit - Nouvelle toile - Nouvelle couleur - Nouvelle décoration intérieure

Profitez dès maintenant des Aubaines avant-saison

Mise de côté - Plan de financement avantageux
Service impeccable...

Carrier Plessis Sports Enr.

DEPOSITAIRE EXCLUSIF
BOMBARDIER - VAL-BAR - RAMBEC
1505, avenue Forand - Tél. 362-3549 - Plessisville

**ATTENTION
PLANIFIEZ
VOS VACANCES
RÉSERVEZ
MAINTENANT
UNE
TENTE-ROULOTTE
SERVICE
DE
LOCATION**

Au baseball, la télévision de Radio-Canada va au-devant des coups

Trois joueurs sur les buts et le compte est complet, trois balles, deux prises. Qu'arrivera-t-il? Quelles images la télévision nous donnera-t-elle?

Les téléspectateurs sont ravis au petit écran comme autant de gérants d'estrade. Ils tentent de prévoir les jeux. Ils éprouvent la même sensation que le réalisateur Yvon Giguère devant les écrans qui reproduisent les images des six caméras couleur de Radio-Canada. Comme le réalisateur de la série **Le Baseball**, les téléspectateurs savent que l'action sera rapide, que le sort de la partie peut se jouer en quelques secondes. Les caméras sont braquées sur le lanceur, le frappeur et les coureurs.

Au baseball, la télévision doit prévoir l'action pour donner aux téléspectateurs, par un choix instantané des images, une vision précise et complète des jeux.

Pour offrir un spectacle total, le réalisateur a choisi les meilleurs angles de prises de vue pour ses caméras. Derrière le

marbre, dans la tribune de la presse, aux côtés des commentateurs, on a installé les caméras no 1 et no 2. La caméra no 1 suit la balle. La caméra no 2 suit le frappeur. Située près du premier but, la caméra no 3 suit le jeu à l'avant-champ, détaille en gros plan l'action qui se passe au premier but, surveille les frappeurs droitiers et les lanceurs qui s'exercent dans l'enclos de pratique du côté du club visiteur.

La caméra no 4, située près du troisième but, nous donne l'image des frappeurs gauchers, des gros plans, des attrapés à l'arrière-champ et les lanceurs qui s'exercent dans l'enclos de pratique du côté des Expos.

Placée au ras du sol, dans l'abri des Expos, la caméra no 5 nous fournit l'image du lanceur, des gros plans du monticule, des images des frappeurs gauchers et du panneau indicateur qui surmonte la clôture au champ droit.

La caméra no 6, placée derrière le receveur, nous montre le lancer au receveur et la tra-

VENDEUR

**Clément
DOYLE**

362-2950

OUVERT
TOUS LES JOURS.



VENDEUR

**René
COTÉ**

362-7133

YAMAHA

LE SOIR
de 7.00 à 9.00 P.M.

VOUS ETES INVITES A VENIR ADMIRER NOS FORMIDABLES MODELES "YAMAHA" 1971 en montre à notre département SPORTS



Eastern Auto Parts Ltée

MOTO-NEIGE — MOTOCYCLETTE — TENTE-ROULOTTE

Nous serons en mesure de vous donner le service sur ces véhicules car notre ami LEO BEDARD participe à des journées d'études.

1083 St-Calixte

PLESSISVILLE

Tél. 362-7381

NOUVEAU à LAURIERVILLE



VENTE
et
SERVICE
des
fameux
Mini-Trail

Benelli et Stihl

DÉPOSITAIRE ET VENDEUR

Roger Gingras

Jean-Guy Perreault

Tél. 365-4658
Laurierville

Tél. 365-4704
Laurierville

jectoire de la balle. La caméra no 7 (noir et blanc) est dans une salle sous les estrades. C'est elle qui nous donne le générique de la réalisation des parties à la télévision, les noms des joueurs qui se présentent au marbre ainsi que les moyennes obtenues par ces derniers. Situé près des cars de reportage de Radio-Canada, à l'entrée du stade des Expos, le disque magnétique pour la reproduction des séquences au ralenti sert à mettre en relief les instants les plus importants des parties.

La télévision en couleur d'un match de baseball exige en soirée un éclairage puissant. Au parc Jarry, on utilise 1008 lampes (power-shot) de 1000 watts chacune pour un total de 1,008,000 watts.

C'est dans le car de reportage principal qu'on fait le mixage des images qui alimentent les trois réseaux, soit: les réseaux français et anglais de Radio-Canada et le réseau américain qui télévisé la partie dans la ville du club dont l'équipe joue au parc Jarry. Les images destinées au réseau français sont relayées par la régie centrale de Radio-Canada (boulevard Dorchester) tandis que celles du réseau américain concerné sont retransmises à cette ville

quand on a l'oeur sur la main...

de
Kuyper
le gin
au grand
coeur



DEPUIS 1695

JOHN DE KUYPER & FLS (CANADA) LTÉE BLENDING GIN - DISTILLÉ AU QUÉBEC

par la régie de Bell Canada.

La régie du son installée dans le car de reportage principal dirige les voix des commentateurs français, anglais et américains à destination, en y ajoutant l'ambiance sonore du parc Jarry.

La direction technique des parties de baseball au parc Jarry est assumée par Denis Gamache. Son équipe se compose de 30 techniciens.

La script-assistante Madeleine Lafrance et l'assistant à la production Paul Tardif secondent le réalisateur Yvon Giguère. Yvon Giguère a inauguré la première saison de baseball des Expos au parc Jarry. Il a signé nombre de reportages d'événements sportifs depuis 10 ans et c'est lui qui a réalisé les deux

films de Radio-Canada sur l'entraînement des Expos à West Palm Beach en Floride, en 1969 et en 1970.

Il faut également mentionner la participation de Raymond Beauchemin, statisticien et chercheur de l'émission. Il calcule les moyennes des joueurs au fur et à mesure que la partie se déroule et il transmet ses renseignements à Guy Ferron et à Jean-Pierre Roy ainsi qu'au machiniste de service à la caméra no 7.

Que pouvons-nous dire concernant la présence de Guy Ferron et de Jean-Pierre Roy? Guy Ferron s'est révélé un commentateur hors-pair et Jean-Pierre Roy (ex-lanceur des Royaux) sait bien le second. Tous deux savent communiquer leur enthousiasme aux téléspectateurs.

Le tout nouveau

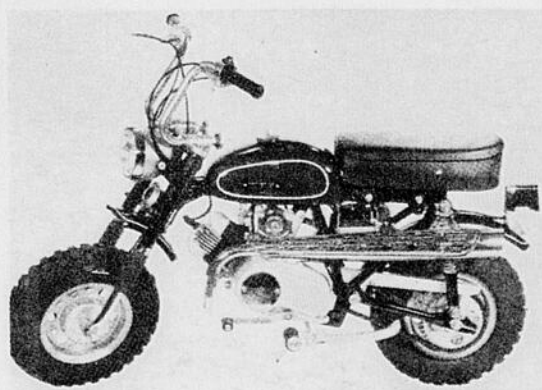
SST MINI TRAIL

Gemini

Puissance!

50^{CC} 80^{CC}

Sécurité! Performance!



CARACTERISTIQUES :

- * Moteur deux temps à essence
- * Longueur 50 pouces
- * Empattement : 34 1/2 pouces
- * Poids 123 livres
- * Transmission : 4 vitesses
- * Freins : avant-arrière

VOUS EST OFFERT CHEZ :

Drolet-Speed "N" Sports, Enr.

Concessionnaires BOA-SKI — S.S.T.

TENTES - ROULOTTES "Confort"

2081 rue St-Calixte

Tél. 362-7809

PLESSISVILLE

Grenier, Ruel & Cie Inc.

Membres de l'Association Canadienne des Courtiers en Valeurs Mobilières

2 AV. CHAUVÉAU QUÉBEC 4 TÉL.: 522-5251

rendements
jusqu'à

8%

obligations:

municipalités, cs. scolaires
hopitaux, cegep

consultez



Henri-Paul Dion

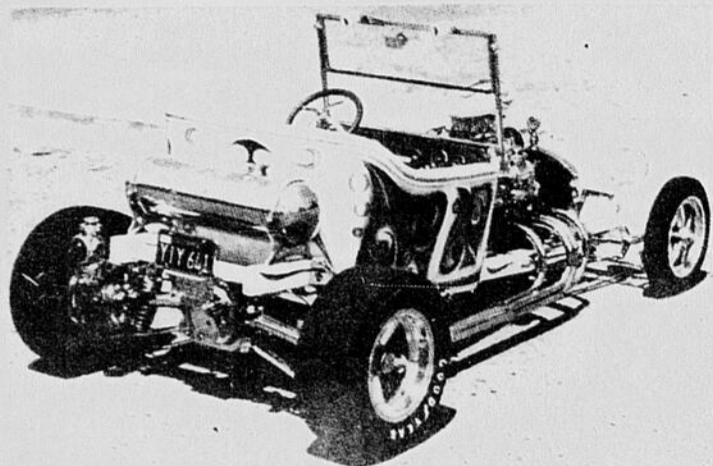
1177, ST-CALIXTE,
PLESSISVILLE / TÉL.: 362-2450

Maison à Vendre

MAISON MOBILE (Roulotte), douze (12') pieds par cinquante (50') pieds, à l'état de neuf. Habitable 12 mois par année. S'adresser à :

Raymond Henri

1885, avenue Bélanger - Tél. 362-3619 ou 362-2532
PLESSISVILLE



"HOT ROD" Symbole de puissance, d'une insolite beauté qui est devenu la vraie fleur de l'urbanisme poussant ça et là sur les autoroutes. Venez donc admirer ce relief de la jeunesse au Centre Sportif Jean Béliveau à Victoriaville les 30 avril, 1er et 2 mai 1971.

Les films que

(Suite de la page 10)

vie reprend comme avant, mais des policiers ne tardent pas à venir enquêter. Une complicité tacite s'établit alors entre les époux, même lorsque Hélène croit avoir la preuve que Charles a tué Victor.

Le grand mérite de Chabrol, dont c'est peut-être ici le meilleur film, c'est d'avoir renouvelé par l'intérieur le sujet banal du triangle classique. Il l'a fait d'abord en écrivant un scénario et des dialogues d'une grande sobriété et d'une grande justesse psychologique sans pour

autant nuire au suspense de son récit. La mise en scène dans un style élégant et décontracté, sert d'autant mieux le propos de l'auteur que la technique, pourtant très soignée, y est moins apparente. La direction des interprètes est remarquable.

Très bien réalisé. Ce film présente l'état de crise créé dans un ménage par une infidélité allant jusqu'à provoquer un geste homicide. Le sujet est traité avec tact et laisse transparaître chez les époux, en dépit de comportement répréhensibles, un profond attachement mutuel.



Des Fleurs...

Pour toutes occasions : fleurs en pot, fleurs coupées, arrangements variés, bibelots fleuris, gerbes, couronnes, etc . . .

Fleuriste Plessis

UBALD PELLERIN, PROP.

Tél. 362-5567 - 1735 St-Calixte - Plessisville, P.Q.

Économisez sur la CANADA peinture d'intérieur



Peinture Latex Mate

Entièrement lavable, sèche en 20 minutes, doux velouté.

En solde à \$6.45 le gallon

Prix de détail du fabricant \$9.50 le gallon



Peinture-émail Alkyde Semi-brillante

Peinture-émail alkyde durable pour les cuisines et salles de bain; parfaite pour le bois.

En solde à \$7.85 le gallon

Prix de détail du fabricant \$11.75 le gallon



Peinture-émail Brillante Super-blanc

Ajoute de l'éclat aux murs de cuisine, meubles, placards, jouets, outils et meubles de jardin.

En solde à \$9.90 le gallon

Prix de détail du fabricant \$15.75 le gallon

JUSQU'À 40% de rabais

Vendeur autorisé à Plessisville

La Maison du Prélart Inc.

1715, avenue St-Louis - - - TEL. 362-7712

Noël Poirier, prop.

PLESSISVILLE, P. Q.

ISTAMBUL, CAFFÉFOUR DE LA DROGUE

Le F.B.I. tente par tous les moyens d'anéantir un réseau de trafiquants de drogue dont les quartiers généraux sont à Istanbul. L'agent Vaughan, chargé de l'opération, engage un individu sans travail, Jean Robin, dont la ressemblance avec un membre du gang, Félix, en fait un parfait sosie. Vaughan fait alors kidnapper Félix et Jean se rend à Istanbul prendre sa place.

Il doit prendre possession d'une livraison de drogue et démasquer les membres de l'organisation criminelle. Après bien des difficultés au cours desquelles sa fausse identité est mise à rude épreuve, Jean dit Félix arvient à accomplir sa mission.

Sans invention comme sans valeur cinématographique, cette production s'avère dans l'ensemble d'une grande pauvreté. L'intrigue progresse à pas de tortue, de façon

laborieuse et artificielle, à travers une accumulation de clichés et de situations aussi incohérentes qu'in vraisemblables. Les personnages n'ont aucune épaisseur psychologique, le dialogue est d'un simplisme désarmant et la mise en scène comme le jeu des interprètes n'accordent à aucun moment.

Ce film médiocre présente la lutte de policiers contre une bande de criminels. L'ensemble comporte des scènes de brutalité.

L'Honorable Garneau ...

(Suite de la 1ère page)

ministre Bourassa l'appelait aux fonctions cumulées de ministre de la fonction publique, adjoint au ministre des Finances et vice-président du conseil de la trésorerie.

Responsable des finances

Lors du remaniement ministériel du 1er octobre dernier, il devint ministre des finances du Québec et président du conseil de la trésorerie.

Raymond Garneau est marié à Pauline Roy et il est le père de deux enfants. Il demeure à Québec. Plusieurs de ses frères et soeurs demeurent à Plessisville.

Le 16 mai prochain

Le programme mis de l'avant par l'Association des femmes libérales, prévoit un coquetel, un souper, une allocution du ministre et une soirée amicale. Un orchestre est prévu pour la soirée. On peut obtenir des cartes d'admission en composant 362-2828. Le nombre est limité. Faites vos réservations immédiatement.

PHARMACIE J.-D. BERNIER

1590 AVENUE ST-LOUIS, PLESSISVILLE, P.Q.

Tél. 362-3255

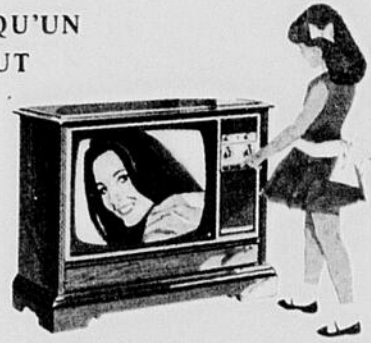
PRESCRIPTIONS

Tél. 362-3255

PRODUITS DE BEAUTÉ
Lancôme de Paris

MOTOROLA®

SI FACILE QU'UN
ENFANT PEUT
L'AJUSTER



PRÉSENTE

Insta-Matic Color Tuning.



2 TECHNICIENS
A VOTRE
SERVICE

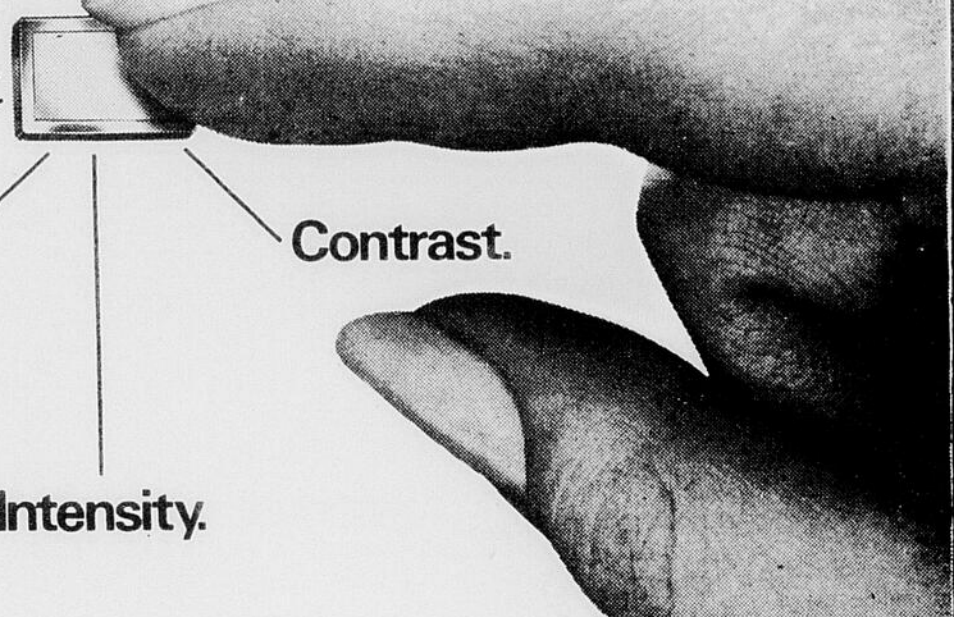
Brightness.

Automatic
Fine Tuning.

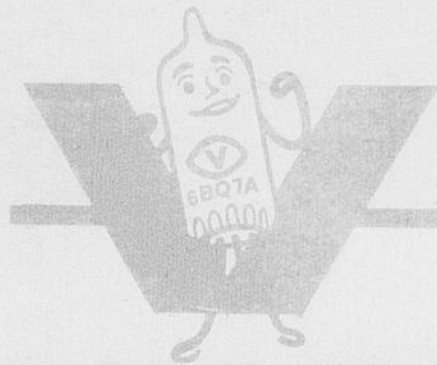
Hue.

Intensity.

Contrast.



DÉMONSTRATION
SANS
OBLIGATION



VALLÉE

TV SERVICE ENR.
2261 ST-CALIXTE EST • PLESSISVILLE • TEL: 362-2888

Vente par Encan

Mercredi midi, le 21 avril 1971, à midi
chez **ALBERT BILODEAU**
Inverness, P. Qué.

La ferme est située dans le 8ème rang
à 3 milles du village d'Inverness.

SERA VENDU:

Un magnifique troupeau de 52 BETES dont 24 VACHES laitières de choix, (15 fraîche vélées, 9 devant vêler prochainement), 5 TAURES de 2 ans, 6 taures de un an, 15 VEAUX du printemps, un TAUREAU de 2 ans.

Un très bon QUOTA de lait sera réparti entre les acheteurs.

Noter que plusieurs sujets proviennent du troupeau de M. Eddy Bourque de Plessisville.

Aussi 2 jeunes CHEVAUX de 7 ans.

L'EQUIPEMENT DE LAITERIE COMPREND:

Une TRAYEUSE DeLaval à 2 chaudières avec installation complète. Un REFROIDISSEUR à lait de 12 bidons, 20 BIDONS, un BASSIN de lavage.

LA MACHINERIE COMPREND:

WAGON sur pneus, SEMOIR, à disques, CHARRUES, HERSE à disques, CHARGEUR à foin, BATTEUSE, FAUCHEUSE, SLEIGH double, EPANDEUR à fumier, RATEAU, HARNAIS double et simple, SCIE ronde, POMPE électrique, BALANCE capacité de 2000 lbs, ENGIN stationnaire, CLIPPER à vaches, balance de la RECOLTE. Une foule d'ARTICLES trop longs à énumérer.

CONDITIONS: COMPTANT

Pour informations, s'adresser à:

Jean-Paul Dubois

ENCANTEUR LICENCIE DE PLESSISVILLE
A VOTRE DISPOSITION POUR TOUS GENRES DE VENTES
PAR ENCAN

Téléphone : 362-7240

Plessisville, P. Q.



Assemblée A.F.E.A.S., 15 avril

L'assemblée de l'A.F.E.A.S., jeudi le 15 avril à 8 heures, p.m. précises. A la salle coopérative ave St-Laurent à Plessisville. Au programme. La vente sous pression par le comité d'Education Art Ménager. Mlle Judith Marcoux spécialiste de mode. Bienvenue à toutes.

L'exposition du Sport et Camping

La vente des 15 kiosques va bon train, de nombreux exposants intéressants ont réservé leurs emplacements. Surveillez de près dans les semaines à venir, votre journal local pour de plus amples informations. Des surprises jamais vues vous attendent.

Aux cultivateurs... message important

La Société du CREDIT AGRICOLE organisme de Prêt Fédéral informe le public cultivateur que le taux d'intérêt sur les prêts hypothécaires est réduit de 8 1/2 p.c. à 7 3/4 p.c. et que le taux d'intérêt sur le Crédit au Syndicat Agricole est réduit de 8 p.c. à 7 p.c. En vigueur immédiatement. La Société Crédit Agricole, 142 Est rue Notre-Dame, Victoriaville.

"Les femmes, tout comme les hommes, ont besoin de rêver"

(par André TRUDELLE)

("La Presse, samedi 3 avril 1971)
— Louise Giguère —

Le rôle de l'épouse d'un entraîneur, aux courses, varie selon la conception de l'un et de l'autre. Certaines femmes n'hésitent pas à soigner et entraîner les chevaux. D'autres au contraire ignorent absolument tout du monde des courses. Entre les deux extrêmes existe tout un éventail de conventions ou d'ententes intervenues entre les deux époux.

C'est le cas de Louise Giguère, épouse de Michel et belle-fille de Jules Giguère, ancien entraîneur lui-même devenu juge aux courses. Louise, que l'on peut voir à l'occasion au club-house en compagnie de son amie Aline White, ne se rend jamais aux écuries. Elle n'a jamais étrillé un cheval ou "jogé" un ambleur. Mais elle sait lire un programme, et, douée d'une mémoire prodigieuse, sait remonter la lignée d'un poulain et en établir la juste valeur en dollars et cents. Fille d'un industriel de Québec, elle a appris de son père la tenue des livres et c'est elle qui s'acquitte de la comptabilité des écuries MLM Inc., dont son mari Michel est co-propriétaire, et de la comptabilité de l'écurie publique dont son mari s'occupe.

Leur histoire est comparable à celle d'un roman. Mariés depuis 3 ans, les deux jeunes gens se sont connus à Québec, sur les bancs d'école à un âge où Louise ne connaissait par encore le monde des courses.

Elle ne s'y est intéressée que lorsque Michel à l'âge de 16 et 17 ans, a commencé à aider son père alors à l'emploi de l'homme d'affaires Roland Lacroix. Louise n'a pas choisi le monde des courses. Elle a choisi un mari qui avait décidé de faire des courses une carrière. "Il est très important, pour moi, que mon mari aime le métier qu'il pratique. C'est important à mon avis non seulement pour mon mari, mais pour tout homme en général. C'est pourquoi le fait que le métier choisi était accaparé, parfois risqué, parfois critiqué, ne m'a nullement rebuté. C'est le métier que Michel aime et moi j'aime Michel."

Elle ne croit pas que ce soit tellement la place d'une femme de travailler aux écuries et au paddock. Elle croit surtout que les horsemens acceptent mal le travail d'une femme à la piste. Moins encore que dans tout autre milieu où la femme a réclamé et souvent obtenu sa

place.

Il y a deux ans, Michel Giguère a jugé qu'il avait, dans son écurie des chevaux capables de bien se défendre sur les pistes montréalaises. Il a tenté sa chance. Mais la vie d'un jeune entraîneur n'est pas toujours facile. Les propriétaires recherchent surtout les noms de ceux qui sont bien établis. Qui ont fait leurs preuves. Là comme ailleurs, il n'y a pas de début facile.

Et Louise a accepté d'aider son mari à tenter sa chance. Lui s'occupe, avec deux adjoints, du travail d'entraînement, du soin et de la conduite des chevaux en piste; elle fait la tenue des livres. Les états de compte de fin de mois lui réclament une journée de travail. Puis, chaque jour, il y a bien pour une heure ou deux de menues écritures. Cette vie lui plaît. La tenue de la maison, les soins du ménage, la routine de son mari, leurs discussions sur les progrès des poulains, sur la détermination des prix de réclame des chevaux. En matière de courses, c'est Michel qui décide. Mais Louise a droit au chapitre.

À l'occasion, elle ira aux courses. Pour elle, les courses sont du sport. Elle est sportive et adore la compétition. L'hiver



Louise et Michel Giguère consultent les livres.

(photo Roger St-Jean, La Presse)

elle fait du ski. Quand Michel et Roger White sont retenus à la piste par leur travail, Louise et Aline White iront seules au ski.

Croit-elle qu'il soit plus facile pour un jeune de chercher à entraîner des chevaux qui ont fait leurs preuves que de développer des poulains? "Il faut savoir combiner les deux, répond-elle. Les chevaux bien

établis gagnent ce que coûtent les poulains et ces derniers nous permettent de rêver... de leurs possibilités. Et croyez-moi, les femmes, autant que les hommes, ont besoin de rêver".

N.D.L.R. — Louise Giguère est la fille de M. et Mme Phil. Camirand (Rita Cormier), de Québec.




VENTE DE PEINTURE BLANC SEULEMENT

MISE EN COULEUR MOYENNANT UN LÉGER SUPPLÉMENT



5.98

GAL.

- LATEX D'INTÉRIEUR
- SEMI-LUSTRE D'INTÉRIEUR

- COUCHE DE FOND D'INTÉRIEUR
- BLANC D'EXTÉRIEUR
- PORCHES ET PLANCHERS — GRIS

Matério Plessis Inc.

1583 avenue Rousseau Tél. 362-2233

Plessisville, P.Q.

Lettre d'un lecteur éloigné et intéressé

M. Jean-Paul Houde,
"La Feuille d'Erable"
Plessisville.

Monsieur,

Avec intérêt, j'ai suivi hier soir le magnifique documentaire présenté par Radio-Canada en couleurs et commenté par M. Serge Deyglun. Le titre de film, "L'ERable, symbole d'une Nation".

M. Deyglun avec la limpidité de ses paroles a su faire ressortir les très grandes qualités des érablières.

Voilà ce fut tout un honneur pour la région des Bois-Francs.

Je tiens à vous dire qu'après avoir participé activement avec intérêt aux péripéties du Festival de l'Erable des années antérieures ça fait chaud au cœur de voir l'importance que l'on y apporte maintenant, c'est vraiment symbolique. Quel grand poing gagné pour Plessisville et la région. Avec toute l'importance que vous M. Houde vous y avez apportée et le dévouement de tous les gens qui y ont participé, quelle belle réalisation tangible peut-on vouloir de plus.

Hier, j'ai dû payer \$8.00 pour un gallon de sirop. J'étais fier

pour le cultivateur qui me le vendait, voilà la revalorisation d'un produit auquel Plessisville désirait donner la valeur commerciale qu'il méritait. Enfin, encore une fois, j'ai trouvé ce documentaire instructif pour toute la province.

Il y a une semaine, M. P.E. Trudeau et son épouse Margaret participaient à une partie de sucre à St-Eustache.

Le Festival par le travail de l'érable, par la participation de toutes les personnes depuis nombre d'années "vaincra" et le produit deviendra un produit recherché.

Félicitations M. J.P. Houde pour votre participation et celle très importante de votre journal.

Gaston Lehoux,
354 Boul. Bédard,
Lachute.

La
Feuille d'Erable
l'hebdo
des gens avertis

Clapboard Aluminium



Portes, Châssis et Auvents

Réparations en général

S'adresser à:

Maurice Faucher

2344, ave Lacerte

Plessisville, P.Q.

Tél. 362-3398

**Du 6 avril au 29 septembre 1971:
21 parties des Expos de Montréal, en exclusivité
à la télévision couleur de Radio-Canada**

Horaire de diffusion:

mardi 6 avril	14 heures	Montréal à New York
mardi 13 avril	14 heures	New York à Montréal
mercredi 21 avril	18 heures	Philadelphie à Montréal
mercredi 5 mai	20 heures	Houston à Montréal
mercredi 12 mai	20 heures	Saint-Louis à Montréal
mercredi 19 mai	20 heures	Montréal à Atlanta
mercredi 26 mai	20 heures	Atlanta à Montréal
mercredi 9 juin	20 heures	San Francisco à Montréal
mercredi 16 juin	20 heures	San Diégo à Montréal
mercredi 23 juin	20 heures	Montréal à Atlanta
mercredi 30 juin	20 heures	Atlanta à Montréal
mardi 6 juillet	20 heures	Montréal à New York
jeudi 15 juillet	21 heures	Montréal à Saint-Louis
mercredi 21 juillet	20 h 30	Montréal à Houston
mercredi 28 juillet	20 heures	Chicago à Montréal
mercredi 4 août	20 heures	Pittsburgh à Montréal
mercredi 25 août	20 heures	Los Angeles à Montréal
mercredi 8 septembre	20 heures	New York à Montréal
mercredi 15 septembre	19 h 30	Montréal à Philadelphie
mercredi 22 septembre	20 heures	Philadelphie à Montréal
mercredi 29 septembre	20 heures	Chicago à Montréal

Commentateur: Guy Ferron

Analyste: Jean-Pierre Roy

Statisticien: Raymond Beauchemin

Assistant à la production: Paul Tardif

Directeur technique: Denis Gamache

Script-assistante: Madeleine Lafrance

Réalisateur: Yvon Giguère

Superviseur: Marcel Emard

Toutes les parties de la finale de la Série mondiale seront télévisées en direct et en couleur à la chaîne française de Radio-Canada.

Le soleil brille pour tout le monde... En cas de pluie, Radio-Canada vous offre un billet de faveur pour un film inédit et en couleur, à l'affiche de «Ciné-soleil»



Laïcs Franciscains

Les Laïcs Franciscains de N.-Dame de Fatima auront leur assemblée jeudi le 15 avril débutant par la messe de 19 heures. Invitation aux membres de la fraternité de St-Calixte, café, prix de présence. Le tout se fera dans la fraternité sous la présidence du Rév. Père Trépanier, curé. Sujet à l'étude: "Pauvreté et Providence".

Remerciements de l'Association des Pompiers

L'Association des Pompiers de Plessisville désire remercier M. et Mme Laurent Turgeon ainsi que leur fille Martine qui leur ont servi du café durant la nuit de dimanche le 4 au lundi le 5 avril lors de l'incendie qui a sévi à la meunerie W.A. Lamontagne.

Avis aux futures mères

Une nouvelle série de cours d'hygiène xpénatale et de gymnastique préparatoire à l'accouchement débutera à l'hôpital du Sacré-Coeur, lundi le 19 avril à 2 heures p.m.. Ces cours sont offerts gratuitement à toutes les femmes enceintes de Plessisville et de la région qui veulent se prévaloir de cet avantage; à la seule condition d'y apporter une autorisation de leur médecin.

A NOTER: Cette série de cours est la dernière d'ici le mois d'octobre.

Pour renseignements supplémentaires ou inscription appeler sans tarder à l'Unité Sanitaire, 362-2932.

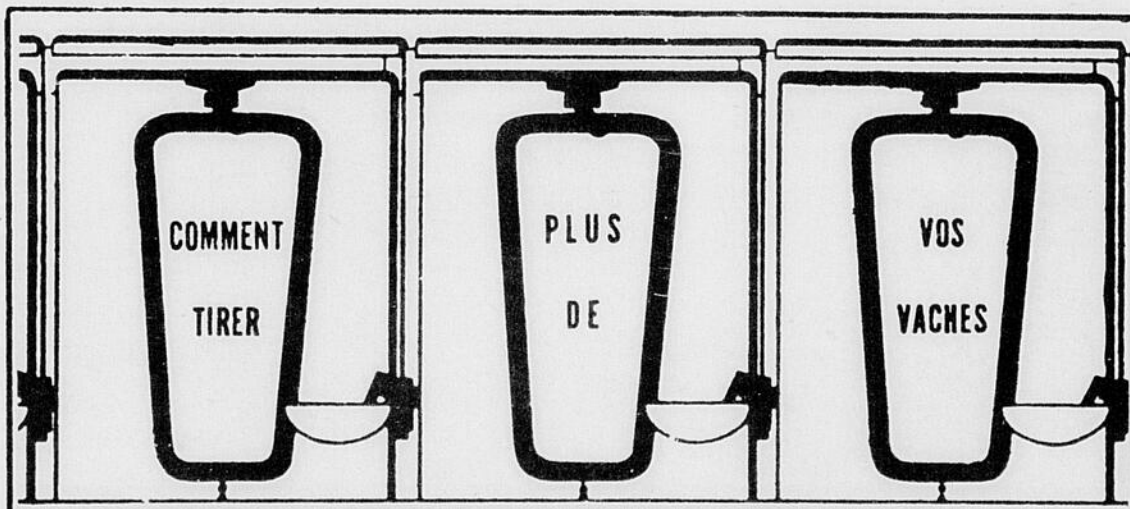
Artistes qui présenteront leurs oeuvres à l'Expo du Festival

A NOTER: Cette série de cours est la dernière d'ici le mois d'octobre. Artistes qui présenteront leurs oeuvres...

Denise Goulet-Lehoux participera à l'exposition de peintures ou de toiles faites à la main, rattachées au Festival 1971.

Mme Denise Goulet est l'épouse de M. Gaston Lehoux et le couple habite Lachute, Cté Argenteuil. Elle y présentera 5 peintures typiquement canadiennes lors de l'exposition des peintures d'artistes de Plessisville, avec sa soeur et sa mère, Céline et Mme Emile Goulet.

Vous y verrez plus de 15 toiles. Tous seront intéressés à venir admirer ces travaux artistiques.



Équilibrez votre fourrage et vos grains avec le Supplément laitier SHUR-GAIN. Le Supplément laitier SHUR-GAIN contient la quantité nécessaire de vitamines essentielles, de minéraux, d'hydrates de carbone et de protéines pour obtenir une production maximum.

Vos vaches peuvent donner plus de lait grâce au programme d'alimentation SHUR-GAIN. Passez voir votre fabriquant local SHUR-GAIN dès maintenant.



moulées laitières

VENDEUR AUTORISÉ

W.A. LAMONTAGNE LTÉE

Marcel Collin, gérant

2042 ave St-Laurent

Plessisville, P. Qué.

Tél. 362-2050

Photographie Studio A. Dussault
NOIR - BLANC - COULEUR
PEINTURE A L'HUILE
Vente: Film - Caméra
Service de développement 4 JOURS
Tél. 362-3602
1750 ave Des Erables Plessisville

Maison Pré-Fabriquée
RENNSEIGNEMENTS ADDITIONNELS SUR DEMANDE :
Claude Lafond Vendeur autorisé pour Plessisville et la région
R.R. No 1 - Plessisville, P.Q. - Tél. 362-7962
Voisin du Garage Autobus Provencher à l'entrée de Plessisville

"La Feuille d'Erable"

CARTES PROFESSIONNELLES

CAS URGENTS
SI VOTRE MEDECIN N'EST PAS LA
APPELEZ A L'HOPITAL Tél. 362-7351

Chartier & Chartier
Notaires et Conseillers juridiques
Benoit Chartier, BA., LL.L. Pierre Chartier, BA. LL. L.
Cessionnaires des greffes des notaires
L. R. GUILBAULT (1900-1933)
C. E. GOSSELIN (1894-1945)
CHS-EUG. GOSSELIN (1933-1954)
1578, Ave St-Edouard - Plessisville, P.Q. - Tél. 362-3224

Docteur
Armand Charesl
Chirurgien - Dentiste
1667, Avenue St-Louis
Tél. 362-2321
PLESSISVILLE, P.Q.

Tél. 362-2127

Dr Raymond Charron
Médecin - Chirurgien
PLESSISVILLE, P.Q.
L'AVANT-MIDI A L'HOPITAL
Bureau: 2 h. à 4 h. p.m. excepté le mercredi et le samedi
Le soir: de 7 h. à 9 h. le lundi et vendredi seulement

GASTON TÉTREAU
B.A., N.P.
(1922 - 1967)

Jean Tétreault
B.A., LL.B., STG. D.
notaire
Syndic licencié
(362-7314)
1588, AVE ST-LAURENT
PLESSISVILLE, QUE.

BUREAU A
INVERNESS
(453-2200)

ASSOCIÉ
RAYMOND GUY
B.A., LL.B.

QUÉBEC
(529-4119)

Dr M. Morin
Chirurgien - Dentiste
1582, ave St-Laurent
Tél. 362-2083
PLESSISVILLE, P.Q.

Tél. Bureau: 362-7157 Résidence: 362-2032

Dr Bertrand Savoie
MEDECIN - CHIRURGIEN
1457 ave St-Edouard (Edifice Pelletier) Plessisville, P.Q.
Bureau a.m.: 11 h. à midi - p.m.: 2 h. à 4 h.
(excepté mercredi et samedi)
Soir: 7 h. à 9 h. les lundi et vendredi seulement

Tél. 362-2522 C.P. 116

Geo. Dupont
OPTICIEN D'ORDONNANCE
Diplômé de la Corporation des Opticiens
d'Ordonnances de la Province de Québec
1556 Avenue St-Louis Plessisville

Dr G. Pelletier
Chirurgien - Dentiste
1457, ave St-Edouard
Tél. 362-7016
PLESSISVILLE, P.Q.
HEURES DE BUREAU:
Sur rendez-vous, de 9 h. à midi
de 1 h. 30 à 5 h.
Lundi soir: 7 h. à 9 h.
Vendredi soir: libre

Tél. 362-2655

Dr Jules Boisvert
MEDECIN - CHIRURGIEN
1628, Avenue St-Louis Plessisville, P.Q.
Heures de bur.: 11 h. à midi - 2 à 4 p.m. - 7 à 9 p.m.
les lundi et vendredi
Pas de bureau le mercredi et le samedi à partir de midi

JEAN-BERCHMANS
Gagnon
ARCHITECTE
M.A.A.P.Q. — DIPLOMÉ DES BEAUX ARTS — M.R.A.I.C.
220, Grande-Allée Est, suite 1070
Québec 4 Tél. 529-6669

MANUEL DE L'INVENTEUR
3/25 écrire à
BUREAU TECHNIQUE
FOURNIER
Procureurs de Brevets d'Invention
1440 Ste-Catherine-Ouest
Chambre 705 - Montréal (25)

Dr Gabriel Giguère
SPECIALISTE EN CHIRURGIE GENERALE
Certifié du Collège des Médecins et Chirurgiens de la
Province de Québec et du Collège Royal du Canada
Sur rendez-vous: Lundi en soirée
Mardi après-midi
Jeudi après-midi
(aucun changement les autres jours)
1578, Ave St-Edouard, Tél. 362-7777, Plessisville, P.Q.

Tél. Bur. 362-2288 Rés. 362-2597 1782 rue St-Calixte C.P. 728

J. G. Gingras Ltée
COURTIER D'ASSURANCE AGREE
PLESSISVILLE, P.Q.
Vie - Feu - Automobiles - Accidents - Responsabilité
JEAN-GUY GINGRAS

Placements...
- Obligations
- Actions
- Fonds Mutuels
Consultez:
J. Aimé Gosselin
1415, rue Savoie
Tél. 362-2130
Plessisville, P.Q.
(LAGUEUX & DESROCHERS
Ltée)
Aussi, placements ou emprunts
sur hypothèques ou autres
garanties.

Tél. 362-3633, Plessisville

Michel Benjamin
ARPEUTEUR - GEOMETRE
Cessionnaire du greffe de Jean-Marie LAIR, a.g.
1564 ave Ste-Thérèse C.P. 40 Plessisville

MOISAN, BELLAVANCE, AUBERT, LEMELIN
AVOCATS ET PROCUREURS
1628, Avenue St-Louis 362-7929 Plessisville
HEURES DE BUREAU
A PLESSISVILLE Mercredi p.m.: 2 h. à 5 h.
sans rendez-vous Vendredi p.m.: 2 h. à 5 h.
et le soir 7.30 à 9.30
AUTRES JOURS SUR RENDEZ-VOUS SEULEMENT
Arthabaska: tous les jours 9 h. a.m. à 5 h. p.m.

Fourrures
Si vous désirez faire l'achat d'un manteau de fourrure ou bien faire REPARER celui que vous possédez actuellement consultez-nous. NOUS LOUONS aussi cape de fourrure pour toutes occasions. Demandez nos prix.
Mme Jacques Roger
Tél. 362-7104
1675 Ave Bélanger
PLESSISVILLE, P.Q.

Tél. 362-2728

Dr Joseph Bélanger
MEDECIN-VETERINAIRE
1253, avenue St-Louis Plessisville, P.Q.

HEURES DE BUREAU :
Lundi et mercredi, de 9 h. a.m. à 5 h. p.m.
Rendez-vous sur demande les autres jours

ROY, DESROCHERS ET ASSOCIÉS, C.A.
COMPTABLES AGREES
Jean ROY, René DEROCHEs et Donald DUMONT
1783, ave St-Edouard - PLESSISVILLE - Tél. 362-3201

Magasin d'Alimentation
Naturelle...
Nutralina Enr.
134, rue St-Jean Baptiste
Tél. 752-7854
VICTORIAVILLE
- Aliments de santé...
- Livres naturalistes...
- Herbes et Vitamines...
- Produits de beauté naturels...
- VENTE et
DEMONSTRATION
d'extracteurs de jus à
domicile, sans obligation
(Membre de
L'A.M.D.A.N.Q.)

TEL. 362-2621

Dr Jacques Baron
MEDECIN-VETERINAIRE
1820, rue St-Calixte Plessisville, P.Q.

"La Feuille d'Erable"

Tél. 362-7049 — Plessisville

Tarif et conditions des annonces classées:

Minimum: \$1.50 par insertion de 25 mots, ou moins. Chaque mot supplémentaire trois sous. Toute annonce classée doit être payée avant publication.

Les annonces classées devront être annulées pour le samedi soir, à 6 heures, le plus tard. Toutefois les nouvelles annonces sont acceptées jusqu'au lundi midi.

Trois annonces ou plus, minimum \$1.25 par insertion.

Bijouterie Labrecque

Spécialités:

VENTE et REPARATIONS

1704, ave St-Louis

Face au Cinéma Plessis

362-3778

Plessisville

LOGIS A LOUER — Deux logis de 4 pièces dont un dans un bas et un au 2ème. Avec installation pour laveuse et sècheuse. Situés coin St-Louis et Lafond. S'adresser à: GEORGES CARIGNAN, propriétaire. 1378 rue St-Calixte, tél. 362-3046, Plessisville. (N 18 mars jno)

TERRAIN A VENDRE

Terrain de 70' x 100' à Plessisville, situé sur la rue Mercure. Tout près de l'école polyvalente. Prix raisonnable. S'adresser à GERARD NOLET, 1988 Blvd des Sucrieries, tél. 362-2974, Plessisville. (N. 5 nov. jno)

LOGIS A LOUER — Logis chauffé de 6 pièces libre immédiatement. S'adresser à DION & FRERE, coin St-Calixte, St-Louis tél. 362-2450, Plessisville.

A QUI LA CHANCE? Machine à coudre neuve, équipée zig-zag et boutonnières. Endommagée dans le transport. A laisser à \$129.00 meuble inclus. CENTRE NECCHI, 255 est rue Notre-Dame, tél. 752-7791, Victoriaville. (N. 25 fév. jno)

A VENDRE — Robe de mariée grandeur 8-9 ans. N'a jamais été portée. Avec voile et diadème. A vendre pour cause de maladie. S'adresser par tél. 362-7205, Plessisville. (N. 25 mars jno)

A VOTRE SERVICE
Réparations d'accessoires électriques ainsi que laveuse-sècheuse et poêles de toutes marques. S'adresser à BERNARD PLEAU, 1784 rue St-Calixte, tél. 362-3750, Plessisville. (N. 14 mai)

Ouvert maintenant à Plessisville

Service de Laveuse Plessis

Réparations de laveuses et sècheuses de toutes marques. Service rapide et à domicile. Allons chercher vos machines.

YVON PARENT

911, rue St-Calixte
Tél. 362-7984
Plessisville, P.Q.

TERRAINS A VENDRE — aubaine. Doivent être vendus cause de déménagement. 2 terrains situés coin St-Jean Mercure, à vendre au comptant ou à termes. Aucune offre raisonnable ne sera refusée. S'adresser le soir à A. LUSIGNAN, 2161 Des Lilas, tél. 362-7029, Plessisville. (P. 1-8-15 avril)

MAISON A VENDRE — Maison de onze appartements, chauffage électrique, possibilité d'aménagement 2 logis. Grand terrain. E. droit: 156 rue Dubé, Laurierville. S'adresser à GERARD MORISSETTE, Marché Favori, tél. 365-4440, Laurierville. (N. 1er avril jno)

A VENDRE — Pelle arrière de tracteur. A fumier et gravé qui attelle sur les 3 points du tracteur. S'adresser à GERARD RUEL, r.r. 2, St-Ferdinand, tél. 428-3590. (P. 1-8-15 avril)

VENDONS, ACHETONS CHIENS — 20 races différentes, Pomeranien, Chihuahua, Pog, Pékinois, Caniche, Lain Terrier, Fox Terrier, Wise, Lhsa Apso, Afgan-Dobermans, Aisdale, Eskimo, St-Bernard, Etc. PAUL BLANCHETTE, r.r. 5, Sherbrooke. Tél. 562-5525. (P. 18 mars, 20 mai)

LOCAL A LOUER — Local chauffé à l'huile avec électricité et eau courante. Pouvant servir d'entrepôt ou pour autre chose. Très propre. Libre immédiatement. S'adresser à L.P. COTE, tél. 362-7182, Plessisville. (N. 25 fév. 11 mars jno)

A LA RECHERCHE D'UN LOGIS A LOUER — Dans Plessisville pour un couple sans enfant. De 4 à 5 pièces dans un bas. Ayant cave et une cour, ou une maison seule en dehors de la ville, environ à 2 ou trois milles de Plessisville. Appelez après 6 heures M. ALBERT PEPIN, rue St-Jacques, Princeville, tél. 364-2045. (P. 8 avril)

LOGIS A LOUER — Logis de 2 1/2 pièces meublé. Libre immédiatement. S'adresser à RAYMOND VIGNEAULT, 1215 rue Cormier, tél. 362-7982, Plessisville. (P. 1-8-15 avril)

PENSIONNAIRES — Je prendrais pensionnaires, hommes ou femmes. A la semaine ou au mois. S'adresser à tél. 362-7205, Plessisville. (N. 8 avril jno)

ROULOTTES A VENDRE — Roulottes de 18 1/2 pieds. Dauphine, L'Islet. Equipement complet. Eau chaude, toilette, douche, auvent, chauffage, poêle, fourneau. S'adresser à 1583 rue Marcoux, tél. 362-7863, Plessisville. (P. 8-15 avril)

CHALET A VENDRE — Grand chalet confortable, habitable hiver et été sur très beau terrain au Lac Aylmer à Garthby, cté Wolfe. Système de chauffage à l'électricité, installation pour gaz propane. Quatre chambres à coucher, salle de bain, cuisine, grand living, avec foyer. Libre immédiatement. S'adresser à Mme FRANCOISE D. CHARTIER, 925 ave Myrand, appt. -204— Ste-Foy, Québec. (10).

MAISON A LOUER — Maison seule de 4 1/2 pièces. Libre immédiatement. Située à Ste-Anastasié. S'adresser à CLERMONT BOISSONNEAULT, tél. 389-5407, Ste-Anastasié. (P. 1-8-15 avril)

A VENDRE — Ameublement de salon, tables et lampes de style canadien, couchette de bébé avec matelas. Lit de 4 pieds avec matelas. S'adresser à GERARD LEMELIN, tél. 364-5440, Princeville. (P. 1-8-15 avril)

Arsène Rousseau,

A. V. A.
C. D'A. Ass.

Les Assurances ROUSSEAU, LAMBERT et Associés Enr.

CONFIEZ la solution de vos problèmes d'Assurances à un Groupe d'Assureurs compétents . . .

Assurance-Vie . . . Plan Familial . . . Salaire . . . Feu . . . Automobile . . . Responsabilité . . . etc.

Bureau : TOUS LES JOURS du LUNDI au VENDREDI
VENDREDI SOIR : de 19 h. à 21 heures
SAMEDI : de 10 h. à MIDI

1674, avenue St-Louis, Plessisville, Tél. 362-7720
30, Notre-Dame Est, Victoriaville

TEL. (819) 362-2361

Gérard G. Raymond, C.A.

COMPTABLE AGREE

1218 rue Napoléon — — — Plessisville, P.Q.



TELS.: BUREAU 362-2492
RESIDENCE 362-3767

Jean-Ls Michaud

Assurances générales

VIE — FEU — AUTOS — VOL
RESPONSABILITES

Bureau à 1580, ave St-Louis, Plessisville

ST-PIERRE, BERTRAND, CHARRON & SAVOIE

INGÉNIEURS-CONSEILS

DRUMMONDVILLE — SHERBROOKE — VICTORIANVILLE

Traitement des eaux — Expertises

Projets industriels — Bâtiments — Fondations — Structure
Travaux publics et municipaux — Relevés techniques — Surveillance

4, rue de l'Exposition Victoriaville, Qué. 819-752-5989 Adrien CORRIVEAU Rés. 1043 ave Tardif Plessisville, Qué. 819-362-7706 B.A., B.Sc.A., Ingénieur

MARC BERGERON
JACQUES DUQUETTE
JACQUES FERRON

Tél. 338-8567
338-8644
(Code 418)

Bergeron, Duquette & Ferron

AVOCATS

189 Notre-Dame sud — THETFORD-MINES
C.P. 215

Bureau le soir, sur rendez-vous

HÔPITAL VÉTÉRAIRE DES BOIS-FRANCS

Dr J. Caumartin, V.S.; M.V.

50, rue Girouard — ARTHABASKA

Nouveau no de tél.: 758-8281

SERVICE TELEPHONIQUE DE 24 HEURES

Tél. Bur. 362-2138
Rés. 362-2364

Camille Kelly

Courtier d'Assurances Agréé

VIE — FEU — AUTOMOBILES
ACCIDENTS — RESPONSABILITES

1563, ave St-Edouard

Plessisville

Tél. 358-2957

Michel Lemire, c.a.

Comptable Agréé

33, rue St-Joseph

Warwick, P.Q.

Tél. 623-0482

Lucien Racine, C.A., R.I.A.

COMPTABLE AGREE

265, 65e Rue ouest
Charlesbourg

Québec 7

TEL. RES. et BUR. 362-7869

Laurent Therrien, C. d'A. As.

ASSURANCES GENERALES

Vie — Feu — Autos — Accidents — Responsabilité
1308 RUE NAPOLEON, PLESSISVILLE
(près de l'église St-Calixte)
ASSURANCE-VIE "CROWN-LIFE"

Tél. Bur. 362-2435
Rés. 362-2436

J. L. Fradette Ltée

ASSURANCES

VIE — FEU — AUTOMOBILE — RISQUES DIVERS

Jean-Louis Fradette

Bureau à 1265, rue St-Calixte, Plessisville.

"La Feuille d'Erable"

Tél. 362-7049 — Plessisville

Tarif et conditions des annonces classées:

Minimum: \$1.50 par insertion de 25 mots, ou moins. Chaque mot supplémentaire trois sous. Toute annonce classée doit être payée avant publication.

Les annonces classées devront être annulées pour le samedi soir, à 6 heures, le plus tard. Toutefois les nouvelles annonces sont acceptées jusqu'au lundi midi.

Trois annonces ou plus, minimum \$1.25 par insertion.

POUR TOUS
MAUX DE PIEDS
OU DE JAMBES
prenez rendez-vous
avec

Jean-Guy Lambert

Vu le grand nombre de clients que je n'ai pu recevoir, vendredi le 2 avril dernier, ma prochaine visite à Plessisville sera

le 16 avril 1971
de 2 h. à 10 heures p.m.
— AU —

No 1679, avenue
St-Louis

Pour appointment

Tél. 362-7894, Plessisville

CHAMBRE A LOUER — Chambre complètement neuve, moteur hors-bord Mercury 10 forces, à vendre. S'adresser à JACQUES MERCIER, 1430 ave St-Louis, Tél. 362-3363, Plessisville.
(N. 15 avril jno)

A LOUER — Très bon poste de commerce occupé actuellement par le magasin de chaussure Alfred Fleury depuis 18 ans. Libre le 1er juin 1971. Ce poste comprend aussi un logis de 6 1/2 pièces et le sous-sol. S'adresser à MADELEINE BEAUDET-DOMINGUE, 1631 ave St-Louis, Tél. 362-2961, Plessisville.

A VENDRE — Tente-roulotte. S'adresser à PAUL-EMILE GREGOIRE, tél. 428-3712, St-Ferdinand.
(P. 15 avril)

A VENDRE, TERRAIN de chalet 75 x 225, situé au lac William à St-Ferdinand. Tél. 362-2146, Plessisville.
(P. 8-15-22 avril)

MAISON A VENDRE — Maison genre bungalow, comprenant 4 chambres à coucher, à 1875 rue Marcoux, à Plessisville. S'adresser par tél. 362-7819.
(N. 8 avril jno)

A votre service



Irenée Thivierge & Fils

Creuseurs de puits artésiens. Vendeurs de pompes et compresseurs "JACUZZI".

Ste-Agathe, P.Q.
Cté Lotbinière
Tél. 599-2226

A VENDRE — ROULOTTE modèle 69, équipée au complet. N'a servi qu'une saison seulement. S'adresser à ROSAIRE GOSSELIN, 767 avenue St-Louis, Plessisville.
(N. 1er avril jno)

LOGIS A LOUER — Deux logis dont un de 4 pièces et un autre de 2 1/2 pièces chauffés. Libres le 1er mai. S'adresser à Mlle DICKNER, 1498 rue Savoie, tél. 362-2591, Plessisville.
(N. 8 avril jno)

A VENDRE OU A LOUER — Edifice HYDRO-QUEBEC situé rue Rousseau à Plessisville. Edifice occupé par Hydro-Québec, dimensions, 30 x 60 environ. A vendre ou à louer, comprenant bureau de 3 appartements, salle de toilette, garage pour loger 3 camions. S'adresser à ARSENE ROUSSEAU, tél. 362-7720 ou 362-3184, Plessisville.
(N. 8-15 avril)

LOGIS A LOUER — Logis de 4 1/2 pièces avec chambre de bain. Libre le 1er mai. S'adresser à WILFRID BOULE, 1740 des Marguerites, tél. 362-2156, Plessisville (face à la résidence du dentiste Pelletier sur route 49).

LOGIS A LOUER — 3 grandes pièces, plus chambre de bain. Village Ste-Sophie. Libre immédiatement. Entrée 220, chauffage automatique à l'huile, entrée pour laveuse. Mme RACHEL GOSSELIN, tél. 362-7898, Ste-Sophie.
(N. 8-15 avril)

A VENDRE

Grande belle maison de campagne, de deux étages, 5 pièces au 1er plancher, 3 chambres au 2ième étage, chauffage central, à 3/4 de mille d'Inverness, libre le 1er mai. Aussi 4,500 balles de bon foin conditionné. S'adresser à

Albert Breton

Rang Gosford — Tél. 453-2681
Inverness, P.Q.

A VENDRE — REFROIDISSEUR à lait, capacité 12 bidons. S'adresser à MEDERIC LEMIEUX, tél. 362-2614, Ste-Sophie, Cté Még.
(P. 8-15 avril)

A VENDRE ROULOTTE de marque Corsaire, 16 1/2 pieds. Très propre. S'adresser à ROLAND DOUCET, tél. 362-3288, Ste-Sophie, Cté Még.
(P. 8-15-22 avril)

LOGIS A LOUER — Logis de 3 appartements meublé, chauffé, eau chaude. Libre 1er mai. S'adresser à ADELARD GERMAIN, 1880 avenue des Erables, tél. 362-2993, Plessisville.
(M. 8 avril jno)

La
Feuille d'Erable
l'hebdo
des gens avertis

Ménage neuf 1971

ayant servi pour maison modèle

comprenant réfrigérateur 15 pi. cu., 2 portes, zéro zone 1971, un poêle 30 po. automatique de luxe 1971, un "set" de cuisine chromé 1971, 5 morceaux, 1 plat à fruité, un "set" de salon 2 morceaux airfoam réversible, 1 table de centre finie arborite, 1 table de coin, 1 lampe sur pied, 1 lampe de table, un "set" de chambre de 3 morceaux bureau 72 pouces, un "set" de lampes de bureau, le tout laissé pour

\$ 995.00

Aucun comptant — Entreposage gratuit.

Pour informations: (819) 375-8453
Trois-Rivières

Exceptionnellement le 21 avril, le baseball sera télévisé à 18 heures à Radio-Canada

Radio-Canada tient à exprimer ses plus sincères remerciements aux Expos de Montréal qui ont bien voulu accepter de commencer leur partie du 21 avril au Parc Jarry à 18 heures au lieu de 20 heures afin de permettre la télédiffusion du reportage de Radio-Canada sur le Congrès national du Nouveau Parti Démocratique du Canada.

Cette partie de baseball du 21 avril mettra aux prises les Phillies de Philadelphie et les Expos de Montréal. Notons qu'il s'agira de la première visite de ces deux équipes au Parc Jarry, cette saison.

Nous prions les détenteurs de billets pour cette partie de baseball du 21 avril au Parc Jarry de prendre note de ce changement d'heure. La joute débutera à 18 heures.

En conséquence, l'horaire de la télévision de Radio-Canada du 21 avril sera le suivant:

18 h. 00 — BASEBALL (réseau)

21 h. 00: RUE DES PIGNONS (réseau)

approx.
21 h. 30 — CONGRES NATIONAL DU NOUVEAU PARTI DEMOCRATIQUE (réseau), approx.

22 h. 30 — AMONT-TOUR

Approx. Emission de variétés réalisées par Jean-Christophe Averty pour l'O.R.T.F. mettant en vedette le fantaisiste Marcel Amont.

Ces émissions seront suivies des Bulletins de nouvelles et du Cinéma de fin de soirée.

Notons que cette partie du 21 avril compte parmi les 21 joutes des Expos de Montréal présentées en exclusivité à la télévision couleur de Radio-Canada. Toutes ces parties

sont réalisées par Yvon Giguère, assisté de Madeleine Lafrance et du directeur technique Denis Gamache. Les parties des Expos au Parc Jarry sont commentées par Guy Ferron, aidé de l'analyste Jean-Pierre Roy et du statisticien Raymond Beauchemin. Les parties des Expos au Parc Jarry sont une production du Service des sports de Radio-Canada dirigé par Paul-Marcel Raymond.

Pour être bien
renseigné
lisez
La
Feuille d'Erable

CINÉMA PLESSIS

COMPLETEMENT AIR CONDITIONNE
"ALTON"

HORAIRE

1697 AVENUE ST-LOUIS — TEL. 362-2318
PLESSISVILLE, P. Q.

LUNDI A VENDREDI: REPRESENTATION A 7 h. 30
SAMEDI: 7.00 — 8.30 — 10.00 HEURES
DIMANCHE: MATINEE A 1 h. 30
SOIREE DEBUTANT A 6 h. 45

AVRIL 18 au 24

DIM. à SAM.

GOLDIE HAWN
révélation de l'année!

Mesdames
accepteriez-vous
d'épouser un
vieux garçon
pour lui
permettre de
demeurer...
CÉLIBATAIRE?

FLEUR DE CACTUS

ingrid BERGMAN
Walter MATTHAU

14 ANS ET PLUS COULEURS 103 MIN.

— 2ème FILM —

Mercenaires du Rio-Grande

EN COULEURS

Un grand film d'actions et d'aventures

Théâtre Colonial

PLESSISVILLE TEL.: 362-2228

Commencant Samedi le 24 avril

LE FILM QUI PLAÎT A TOUS LES JEUNES DE 7 à 77 ANS!

Plus de 300.000 spectateurs enthousiastes l'ont vu! ET VOUS?



Pour représentations spéciales, sur semaine, groupes, collèges, écoles, institutions, téléphoner à C. E. AUGER, au no 362-2625.

PETITES ANNONCES

A LA RECHERCHE D'UN LOGIS A LOUER — Dans Plessisville pour ou couple sans enfant. De 4 à 5 pièces dans un bas. Ayant cave et une cour, ou une maison seule en dehors de la ville à environ 2 ou 3 milles de Plessisville. Appelez après 6 heures. ALBERT PEPIN, rue St-Jacques, tél. 364-2045, Princeville. (15 avril)

OFFRE DE SERVICES — Pour travail comptabilité par les soirs. S'adresser à GERMAIN MARTIN, tél. 362-7468, Plessisville. (N. 15 avril)

POELE A VENDRE — Poêle électrique de 4 ronds, marque Norge, en parfaite condition. Prix bien raisonnable. Un BICYCLE à transmission pour garçon. En très bon état. S'adresser à ADRIEN HAMEL, 1709 avenue St-Charles, tél. 362-2947, Plessisville. (N. 15 avril)

LOGIS A LOUER — Logis de 3 1/2 pièces chauffé, eau chaude fournie. Libre le 1er mai. S'adresser à ROBERT COUTURE, 1319 avenue Saint-Louis, tél. 362-2155, Plessisville. (N. 15 avril jno)

COUTURIERE — Offrait ses services comme couturière pour robes de mariées, couture en général. S'adresser à Mme ANDRE FRECHETTE, 1331 rue Mailhot, tél. 362-3504, Plessisville. (N. 8-15 avril)

Heureux gagnant

Le jeune André Prince, 7 ans, du 1981 St-Jean à Plessisville, fut l'heureux gagnant de la magnifique poupée du "Gai Meunier" de la farine Purity, dont le tirage eut lieu samedi le 3 avril dernier, au Théâtre Colonial de Plessisville. On se rappelle que ce tirage avait lieu à l'occasion d'un concours de dessin à colorier.

LOGIS A LOUER — Logis meublé ou non. Chauffé, éclairé, eau chaude fournie. 4 appartements. Libre le 1er mai. S'adresser à LOUIS DESROCHERS, 1455 avenue St-Louis, tél. 362-2141, Plessisville. (N. 15 avril jno)

LOGIS A LOUER — Logis de 3 1/2 pièces. Libre 1er mai. Situé avenue St-Louis. S'adresser à ALAIN MAYER, 2030 rue Mercure, tél. 362-7965, Plessisville. (N. 15 avril jno)

A VENDRE — Propriété à deux logis au village d'Inverness. Libre immédiatement. S'adresser à JOS. TURCOTTE, tél. 453-2662, Inverness. (P. 15 avril)

LOGIS A LOUER — Logis moderne de 4 pièces. Libre le 1er mai. S'adresser à YVON BELAND, 1585 rue Painchaud, tél. 362-2792, Plessisville. (P. 15 avril)

FOIN A VENDRE à Inverness et à Ste-Sophie. Deux réfrigérateurs dont un de marque General Electric et l'autre Westinghouse. Un Valiant Baracuda 1965, sport. S'adresser à François Gingras, Ste-Anastasia, P.Q., Cté Mégantic, tél. 453-2347.

La CROIX-ROUGE C'EST VOUS C'EST MOI C'EST NOUS TOUS



Théâtre Colonial

PLESSISVILLE TEL.: 362-2228

Représentation **POUR LES ENFANTS**

SAMEDI APRÈS-MIDI

le 17 AVRIL

à 2 HEURE



GRATIS

à chaque enfant qui rapportera cette annonce: un verre de liqueur

Admission .50c



Trois émissions spéciales en hommage à Stravinski

Le 6 avril dernier s'éteignait à New York, le grand compositeur d'origine russe Igor Stravinsky. Pour souligner l'événement, trois émissions de Musique de notre siècle lui seront consacrées, les 19 et 26 avril ainsi que le 3 mai à 23 heures, à la radio de Radio-Canada.

Réalisées autour d'un entretien en français d'une demi-heure que Stravinsky accordait à Maryvonne Kendergi en avril 62, lors d'un de ses passages à Toronto, ces émissions présenteront aussi plusieurs extraits d'oeuvres du compositeur dont: HUIT

MINIATURES pour orchestre (1962) qui sont la reprise des HUIT PIÈCES FACILES pour piano à quatre mains; LE ROI DES ÉTOILES; LE SACRE DU PRINTEMPS; OEDIPUS REX; UN SERMON, UNE NARRATION ET UNE PRIÈRE, etc.

Interviendront, d'autre part, des propos de Pierre Boulez sur Stravinsky, LE SACRE DU PRINTEMPS qu'il a lui-même dirigé et enregistré, et LE ROI DES ÉTOILES.

"Musique de notre siècle" est une réalisation de Claude Garneau.

DÉBUTANT SAMEDI pour UNE SEMAINE SEULEMENT

L'AMOUR SE FAIT DE PLUSIEURS FAÇONS !..

Grâce à la Virilité du Forgeron, le Village se distingue par une Fécondité Surprenante!

Pour la première fois à l'écran, LA TRANSFORMATION CHIRURGICALE D'UNE FEMME EN HOMME!

18 ANS Adultes



AIME MOI VITE, le jour se lève!

LE LABYRINTHE DU SEXE

COULEURS

Théâtre Colonial

PLESSISVILLE TEL.: 362-2228

SAMEDI à VENDREDI du 17 au 23 avril

HORAIRES

LUNDI au VENDREDI à 7 h. 30
DIMANCHE et SAMEDI: 6:45 - 8:15 - 10:15 h.
DIMANCHE: Matinée à 1 h. 30

Prix régulier: \$1.50

Collecte Annuelle de la Croix-Rouge à Plessisville dimanche après-midi le 18 avril

LA COLLECTE SE CONTINUERA LES 19 ET 20 AVRIL SI NECESSAIRE. **DONNONS GENEREUSEMENT**

Robert Couture & Fils Ltée Résidence Funéraire

1319, avenue St-Louis

Tél. 362-2155

Tél. 365-4525

Plessisville, P. Q.

SOIRÉE DANSANTE

à l'occasion du prochain mariage de
Mlle Gervaise Lamontagne

à M. Marcel Giguère

à la Salle de l'Erablière de St-Pierre Baptiste

Samedi soir, le 17 avril 1971

Orchestre: LES SEMBLABLES

Adm.: \$1.25

Viande de lard à vendre

Lard abattu la journée même, à vendre soit au complet, ou la moitié, ou par quartier. Cette viande est inspectée sur les lieux à l'abattoir. Très bon prix de vente.

S'adresser à:

Raymond Guilmette

1613, ave St-Louis

Plessisville, P.Q.

Tél. 362-2267

Disco-Soleil

(Discothèque)

Vendredi soir, le 16 avril 1971

A HUIT HEURES ET TRENTE

Au Chalet de la Patinoire de Plessisville

Adm: 50c

Bienvenue aux 15 ans et plus

Partie de Sucre

A TOUS LES DIMANCHES APRES-MIDI

à partir du 11 avril 1971

et pour toute la saison des sucres

CHEZ ROSAIRE BEAUDOIN

Ste-Sophie, cté Mégantic

(bas 2ème rang)

Tél. 362-2558

Vous pourrez vous procurer sur place ou par téléphone tous les produits de l'érable désirés

BIENVENUE A TOUS

Soirée Dansante



A LA SALLE DUPRÉ
de Princeville

Samedi soir, le 17 avril 1971

Orchestre FORTIER au programme de 9 h. à 1 h. du matin

Bienvenue à tous

**Invitation spéciale à tous ceux
qui suivent des Cours de danse**

Décès de Mme Henri Richard de Plessisville

Le 11 avril à l'Hôtel Diu d'Arthabaska est décédée à l'âge de 74 ans Mme Henri Richard épouse de M. Henri Richard de Plessisville. Revenue de Miami le 30 mars pour être hospitalisée jusqu'à son décès.

La défunte née Anna Vézina laisse dans le deuil outre son époux, ses enfants: M. et Mme Paul Richard (Hedwidge Girard) de Montréal, M. et Mme Pirre Lacoursière (Thérèse) de Princeville, M. et Mme Serge Lépine (Fernande) de Magog, M. Maurice Richard de Montréal. Ses frères et soeurs, beaux-frères et belles-soeurs: M. et Mme Emile Vézina (Angéline Gagnon) Victoriaville, M. Raoul Vézina de Victoriaville, Mme Alphonse Poisson (Lumina) Victoriaville, Mme Alcide Vézina (Catherine Cayouette) Victoriaville, Mlle Jeanne Richard, M. Jos Richard, M. et Mme Roland Richard de Montréal, M. Martial (Georges) Richard de Chicago, M. et Mme Roméo Richard des Trois-Rivières, Mme Veuve Angéline Richard-Lavigne de Daveluyville.

Les funérailles eurent lieu à Plessisville le 14 avril à 3 hres p.m. en l'église St-Calixte.

Nos condoléances à M. Henri Richard et aux familles en deuil.

Décès de Mme Albert Lemieux de Toronto

A Toronto le 6 avril à l'âge de 71 ans est décédée Mme Albert Lemieux, née Annie Langley épouse de M. Alert Lemieux, ancien citoyen de Plessisville.

Dans le deuil, elle laisse outre son époux M. Alert Lemieux de Toronto, ses enfants Bernard, Louise et François de Toronto. Ses beaux-frères et belles-soeurs: M. et Mme Uldoric Lemieux, M. et Mme Georges Lemieux de Plessisville, M. et Mme Arthur Allard, M. et Mme Alphonse Béliveau, Mme Alexina Carpentier tous de Victoriaville.

Les funérailles eurent lieu à Toronto le 8 avril et l'inhumation au cimetière du même endroit.

Nos condoléances à M. Lemieux et famille.

Madame Omer Laurendeau et ses enfants

remercient bien sincèrement toutes les personnes qui leur ont témoigné de la sympathie, soit par offrandes de messes, bouquets spirituels, tributs floraux, cartes de sympathie, visites, télégrammes, assistance aux funérailles, services rendus, lors du décès de

Monsieur Omer Laurendeau

Plessisville, mars 1971

AUTO à VENDRE

OLDSMOBILE Delta 88, 1969, Hard-Top, deux portes, toit vinyle, servo-direction, servo-freins, un seul propriétaire, 32,000 milles. Encore garanti pour 18,000 milles. En parfaite condition. S'adresser à:

G. Simoneau

1244 rue Napoléon

Plessisville, P.Q.

Tél. 362-2711

VENTE et RÉPARATIONS

de BICYCLES EN GENERAL



TELEPHONEZ-NOUS OU
VENEZ NOUS VOIR.
SATISFACTION GARANTIE.

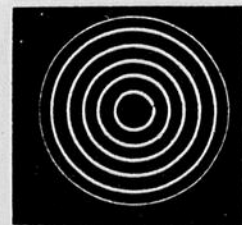
Jean Morissette

619 rue Dufour
Tél. 365-4723
Laurierville, P.Q.

NOUVEAU !

FUTURS MARIÉS

DISCO STÉRÉO



SERVICE PROFESSIONNEL
DE DISCOTHÈQUE

Assurez le succès musical de votre réception par un programme approprié selon vos désirs.

BANQUETS

Ambiance agréable et distinction
Les plus belles mélodies

APRES-DINER

Musique de danse variée, danse canadienne. Les rythmes et les chansons à succès — reproduction stéréophonique impeccable — musique continue.

PRIX RAISONNABLES

Information et publicité
Tél. 389-5472 - Lyster