

SERVICES  
MUNICIPAUX  
SCOLAIRES  
ET DE  
LOISIRS  
DE NOTRE  
REGION

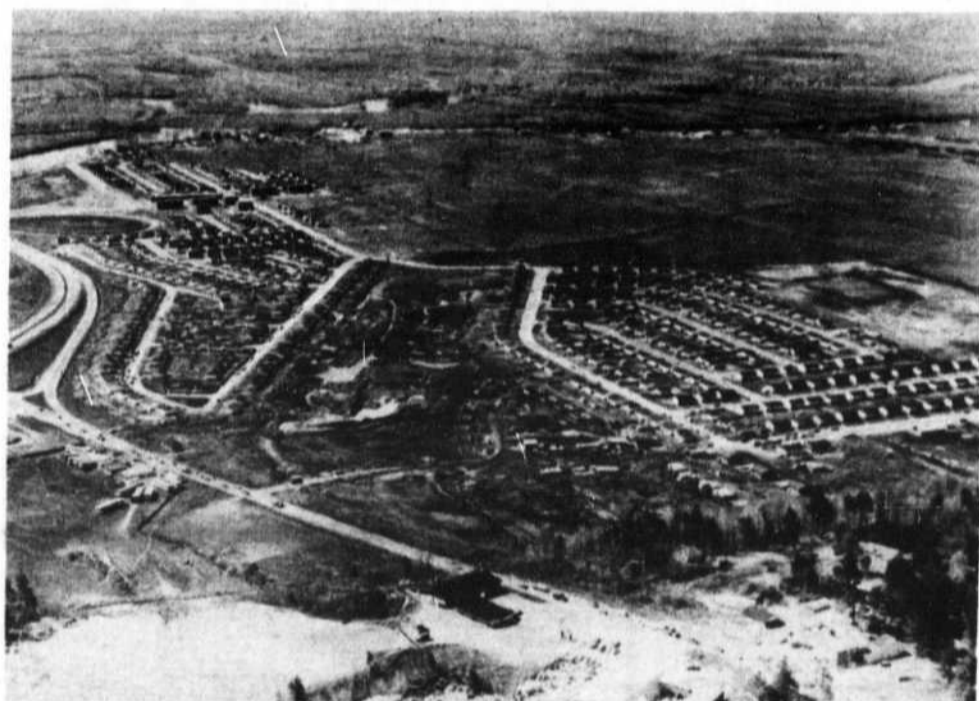
# LA REVUE DE TERREBONNE

CAHIER ANNUEL  
"MIEUX  
CONNAITRE  
NOTRE REGION"

TERREBONNE, LE MERCREDI 12 MAI 1976 - CAHIER SPECIAL

## UN TERRITOIRE EN PLEIN ESSOR

**La région Lachenaie, La Plaine, Mascouche, Saint-Louis-de-Terrebonne et Terrebonne**



**LA SEIGNEURIE** dans Saint-Louis-de-Terrebonne



**TERREBONNE** - Une partie de la basse-ville, des nouveaux quartiers, des îles.



**LACHENAIE** - D'immenses terrains autrefois agricoles où les maisons poussent maintenant.



**MASCOUCHE** - Une partie de cet immense territoire de 41 milles carrés où des centaines de familles s'établissent.

**CONSERVEZ CE CAHIER POUR REFERENCES FUTURES**



**RO-NA...**

LE QUINCAILLIER  
QUI CONSEILLE!

Nouveaux étalages!  
Assortiment formidable!



Tout pour la  
**DECORATION  
TAPISSERIE**

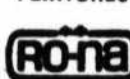
Black  
& Decker  
Skill  
Stanley  
Beaver

Tout ce  
que vous  
désirez en  
**QUINCAILLERIE**  
sous un  
même toit

PEINTURES



PEINTURES



**FERRONNERIE**

**M. JACQUES Itée**

803, Saint-Pierre 666-3333  
Terrebonne

## Le Conseil 3483 des CHEVALIERS de COLOMB de TERREBONNE

*fondé en 1952,*

invite les Chevaliers des autres  
Conseils nouvellement arrivés dans  
la région à faire partie de ses cadres.  
La plus cordiale bienvenue à tous  
ceux qui font maintenant partie de  
notre communauté.

Florian Bonneville,  
Grand-Chevalier — 666-4207

Thomas Jarvis  
député de district No 42

Jules Demers  
secrétaire-financier

(Bureau le vendredi soir, de 7h - 9h, 666-3221,  
au 505, rue Théberge, Terrebonne)



## Un résumé de l'histoire de Terrebonne depuis 1673

### LA SEIGNEURIE

La première mention du nom de TERREBONNE date du 23 décembre 1673. Ce jour-là, la Compagnie des Indes Occidentales, fondée par Louis XIV, roi de France, concédait la seigneurie de Terrebonne à André Daulier Deslandes, son secrétaire général demeurant à Paris.

De la première concession, en 1673, jusqu'à l'arrivée du seigneur-curé Louis Lepage de Sainte-Claire, rien de valable vraiment ne fut accompli sur le territoire qui s'étendait de Terrebonne à Bois-des-Filion d'est en ouest et de Terrebonne à 9 milles au nord. Tour à tour les seigneurs Louis Lecompte-Dupré (1681), François-Marie Bouat (1718), firent l'acquisition de ces terres. Il y eut ici des censitaires au moins avant 1707.

Le seigneur Louis Lepage de Sainte-Claire fut le véritable fondateur de Terrebonne. Il donna l'impulsion nécessaire en construisant de nombreux moulins à farine et à bois et fonda le "village" alors situé sur l'emplacement actuel du Centre municipal, rue Saint-Pierre et dans l'île des Moulins. Lepage fut le premier curé de la paroisse et ce jusqu'à 1762, date de sa mort.

Les autres seigneurs: Louis de Lacorne (1745), Jacob Jordan (1784), Simon McTavish (1802), Joseph Masson (1832).

Une loi de la Législature provinciale, le 29 mars 1845, pourvoyait à l'érection des municipalités dans la province.

### LA MUNICIPALITE

En 1845, le territoire de la seigneurie s'étendait de la limite ouest de Lachenaie jusqu'à la montée Gagnon, au nord de Bois-des-Filion, et de la rivière des Mille-Iles jusqu'à New Glasgow et Sainte-Sophie.

On créa donc la municipalité de la paroisse de Saint-Louis-de-Terrebonne qui comprenait alors les territoires actuels de la ville de Terrebonne et de Terrebonne/Paroisse et d'une partie de Bois-des-Filion. En 1845, tout ce territoire ne formait qu'une seule entité municipale.

En 1853, séparation de la paroisse. On forma alors le "Village" de Terrebonne.

Puis, en mai 1860, le village devint la ville de Terrebonne par loi spéciale à Québec. Le premier maire de la nouvelle ville fut le notaire Gédéon-Ménasippe Prévost.

Lui ont succédé à ce

haut poste, premièrement, alors que Terrebonne était "village" soit de 1853 à 1860:

Germain Raby (1853-1854)  
Paul-Eloi Marier (1855-1857)  
Gédéon-Ménasippe Prévost, N.P. (1858-1860)

Pour la "ville" (de 1860 à nos jours):

Gédéon-Ménasippe Prévost (1860) (1862-1868)  
Louis B. Durocher, M.D. (1861)

Paul-Eloi Marier (1869-1871)

Louis B. Durocher, M.D. (1861)

Paul-Eloi Marier (1869-1871)

J.-A. Duchesneau (1872-1873) (1888)

Honorable L. Rodrigue Masson (1874-1875) (1878)

Noël T. Roussil (1876-1877)

J.-S. Archambault (1879-1887) (1889-1892)

Aimé Masson (1893-1898)

Wenceslas Joubert (1899-1900)

Ménasippe Forget (1901-1904)

Ernest-Séraphin Mathieu, N.P. (1905-1915) (1927-1928)

Charles-Henri Desjardins, avocat (1916-1917) (1923)  
Eugène Labelle (1918-1922)

Louis-Henri Desjardins (1924-1926) (1929-1932)  
Hercule Masson (1933-1936)

Ephraïm Raymond (1937-1938) (1947-1948) (1951-1954)

Léopold Lachapelle (1938-1946) (1949-1950)

Léon Martel (1955-1965)

François Paquin, M.D. (1965-1968)

Claude Paquette, avocat (1968-1971)

François Paquin, M.D. maire depuis novembre 1971.

Le Conseil municipal est composé du maire et de six conseillers élus au suffrage universel pour quatre années.

**SEULE  
"LA REVUE"  
VOUS  
INFORME  
SUR CE QUI  
SE PASSE  
DANS LA  
RÉGION**

STATION



SERVICE

# MARCEL GENDRON

714, BOUL. DES SEIGNEURS  
entre Ouimet et Mathieu  
TERREBONNE

666-3477

## ALLARD EXCAVATION ENR.



Entrepreneur  
en excavation

Terre - Sable

Nivelage -

Remplissage -

Transport de terre

647, rue Ouimet,  
Terrebonne

666-8694



L'HOTEL DE VILLE DE TERREBONNE construit en 1931, un des plus beaux édifices municipaux de la région, bâti à la mesure des aspirations de la population et qui abrite depuis tous les services municipaux: secrétariat, police et incendie, récréation. On y trouve une salle spacieuse pour les délibérations publiques du Conseil municipal et une vaste salle à l'étage.

## Visitez l'usine de filtration



### L'usine ne suffit plus

L'usine de filtration de la ville de Terrebonne alimentant les autres municipalités limitrophes ne suffit plus aux besoins actuels durant certaines périodes de l'été particulièrement et voilà pourquoi le conseil municipal de cette ville a décidé de procéder à un agrandissement qui doublerait la capacité des filtres.

**VOUS ETES CORDIALEMENT INVITES**, anciens ou nouveaux résidents de la région à visiter l'usine de filtration de la ville de Terrebonne, située au 4445 Côte de Terrebonne, non loin de la ville (route 29) près de la rivière des Mille-Iles. Cette usine dessert, outre Terrebonne, une grande partie de Lachenaie, Mascouche et une partie de Terrebonne/Paroisse.

On y accueille les visiteurs durant les heures de travail, particulièrement entre 10h le matin et midi, 1h et 4h en semaine. Le samedi et le dimanche durant la journée. M. Bruno Rettino, le surintendant, et son personnel donneront les explications pertinentes aux visiteurs. On pourra y voir les différentes manoeuvres de filtration jusqu'à l'ozonage de l'eau. L'usine filtre actuellement, en moyenne par jour, 2,500,000 gallons et peut filtrer jusqu'à 4 millions de gallons par jour.

## Le service des incendies de Terrebonne

L'équipe des pompiers de Terrebonne est prête à répondre 24 heures sur 24, sept jours par semaine, à tout appel d'incendie que ce soit dans la ville même, ou à Lachenaie et dans le secteur est de Saint-Louis de Terrebonne.

Le directeur du service est M. Aimé Charron, aussi directeur du service de police. Tous les policiers de Terrebonne font automatiquement partie du service.

La caserne de la rue Sainte-Marie abrite deux ca-

mions à incendie complètement équipés pour tous genres d'incendies.

Les pompiers volontaires actuels, regroupés dans l'Association des pompiers volontaires de Terrebonne sont présidés par M. Marcel Thermen.

## " CONNAISSONS MIEUX NOTRE REGION "

# LA VILLE DE TERREBONNE

Incorporée le  
19 mai 1860



## LE CONSEIL MUNICIPAL



Dr François Paquin, M.D.  
Maire



Antonio Daunais



Claude Desjardins



Philippe Grenon



J.O. Vaillancourt



André Sabourin



René Dubois

### LES SERVICES MUNICIPAUX



Jean-Jacques  
LAUZON

HOTEL DE VILLE - 86, RUE SAINT-ANDRE  
TEL.: 666-4192

Secrétaire-trésorier: Jean-Jacques Lauzon  
Inspecteur des bâtiments: Jean Vézina  
Directeur de la récréation: Claude Lamontagne

### COUR MUNICIPALE

Juge: Me Jean-Charles Marchand

### POLICE ET INCENDIE

Hôtel de ville - 666-4121 - Directeur: Aimé Charron

### TRAVAUX PUBLICS

Garage municipal: 950 rue Masson - 666-4955  
Directeur: Guy St-Pierre

### USINE DE FILTRATION

4445, Côte de Terrebonne - 666-6212  
Surintendant: Bruno Rettino

### BIBLIOTHEQUE MUNICIPALE

754, rue Saint-Pierre - 666-4042  
Bibliothécaire: Ginette Lapointe

### OFFICE MUNICIPAL D'HABITATION

894, Henri-Desjardins - 666-9424  
Administrateur: Georges Lafond

## Grandes marques d'automobiles

Les grandes marques d'automobiles et camions sont vendues dans la région aux endroits suivants:

- Volkswagen, Audi, Porsche: Alexander Volkswagen Inc., au 4100, chemin Gascon (666-3782).

- Triumph, Austin, MGB: Vezeau Automobile Inc., au 509 rue Saint-François, Terrebonne.

- Chevrolet, Oldsmobile: Canuel Automobile Inc., au 991, rue Masson, Terrebonne (666-3766).

- Pontiac, Buick: Lionel Grenier Automobiles Inc., au 695, boulevard des Seigneurs, Terrebonne (666-9200).

- Dodge, Chrysler: Garage Ernest Leroux Inc., 575, rue Masson, Terrebonne (666-4111).

- Toyota: Léveillé Automobile Inc., au 501, boulevard Terrebonne, Terrebonne (666-4117).

- American Motors: Garage Clément Lahaie, 3187 boulevard Saint-Charles,

Lachenaie (666-8425).

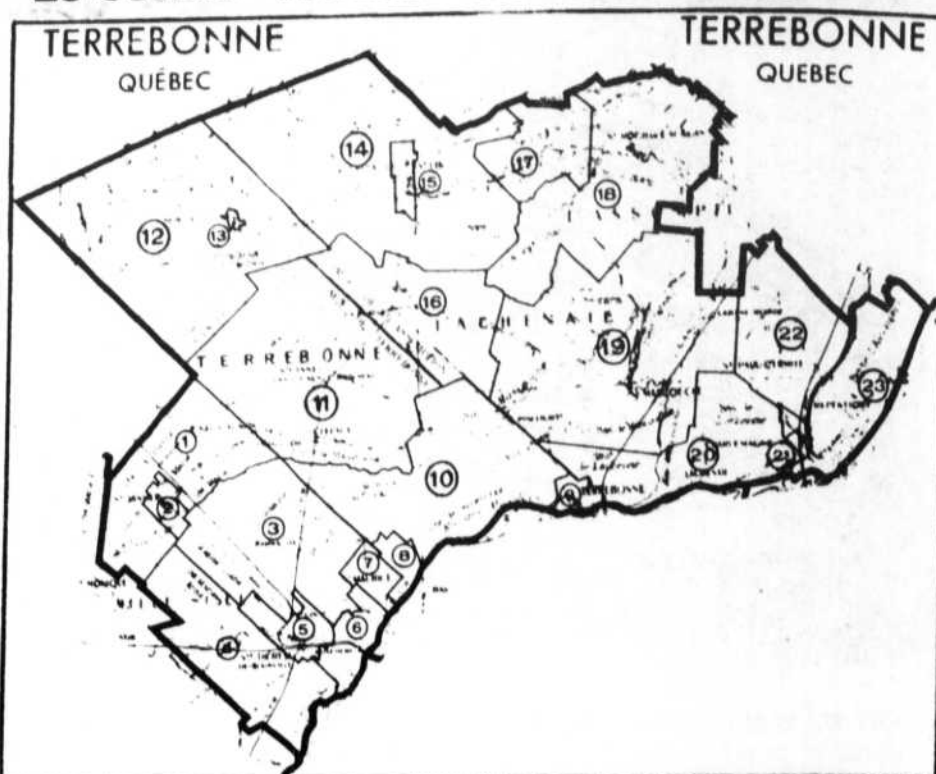
- Ford: Des Seigneurs Autos Inc., 893, rue Léon-Martel, Terrebonne (666-6601).

- Ford-Mercury: Terrebonne Auto Centre Inc., 802, des Seigneurs, Terrebonne. (666-4179).

- Datsun: Garage Dumoulin Ltée, 8115, boulevard Lévesque, Saint-François (Laval). (665-7459).

- Honda: Terrebonne-Heights Garage, 133 Chemin des Anglais (477-5738).

## Le comté "fédéral" de Terrebonne



LES LIMITES DU COMTE "FEDERAL" DE TERREBONNE sont différentes. Les villes et municipalités qui en font partie sont: Mirabel, Blainville, Boisbriand, Sainte-Thérèse, Rosemère, Lorraine, Bois-des-Filion, Terrebonne, Saint-Louis-de-Terrebonne, Sainte-Anne-des-Plaines, Sainte-Sophie, New-Glasgow, Saint-Lin, Laurentides, LaPlaine, Saint-Roch-Ouest, Saint-Roch-de-l'Achigan, Mascouche, Lachenaie, Charlemagne, Saint-Paul-l'Ermite et Repentigny. Le représentant du comté aux Communes d'Ottawa est M. J.-Roland Comtois, ing. p.

## Le comté "provincial" de Terrebonne



LE COMTE "PROVINCIAL" DE TERREBONNE est inscrit dans les limites en lignes grasses sur notre dessin. Il comprend les villes et municipalités de Boisbriand, Sainte-Thérèse, Blainville, Rosemère, Lorraine, Bois-des-Filion, Saint-Louis-de-Terrebonne et Terrebonne. La population qui pouvait voter aux dernières élections avait été évaluée à 31,933 électeurs mais ceux-ci sont beaucoup plus nombreux en 1975. Il est fortement question au Comité de révision de la carte électorale, à Québec, d'enlever la partie de Boisbriand, à gauche, et d'ajouter le partie de Sainte-Anne-des-Plaines, en haut de la carte au comté de Terrebonne.

## DIRECTEMENT DU MANUFACTURIER



ARMOIRES DE CUISINE - VANITES - BARS

MEUBLES SUR COMMANDE

**JM MEUBLES DECORS ENR.**

Jean-Marc Gagnon, propriétaire

Salle d'exposition

Le soir sur rendez-vous

Estimation gratuite

937, rue Léon-Martel

Tél. 666-1369

Terrebonne



CHARPENTES  
D'ACIER

FER ORNEMENTAL - FER FORGE  
MARQUISES - GRILLES  
BALCONS - CLOTURES

**TERREBONNE  
ORNEMENTAL**

PIERRE DUMAS, PROP.

ESTIMES GRATUITS



Créations sur  
demande

487, boulevard Terrebonne

666-3004

Terrebonne

## Les députés du comté de Terrebonne



**M. J.-ROLAND COMTOIS**  
Ing. P.



**M. DENIS HARDY**  
avocat

sont les représentants du comté de Terrebonne à Ottawa et à Québec, dans l'ordre.

M. Comtois habite au 201, rue D'Iberville, à Repentigny. Au téléphone: 581-0145. Son bureau de comté est situé dans les Galeries des Mille-Îles, à Rosemère, 304, boulevard Labelle. Au téléphone: 622-3530. Mme Andrée Robillard est la secrétaire de M. Comtois. On peut aussi communiquer avec lui en adressant sa lettre à M. J.-Roland Comtois, député de Terrebonne, Chambre des Communes, Ottawa.

Me Hardy est député à l'Assemblée nationale et ministre des Affaires culturelles dans le cabinet Bourassa. On peut communiquer avec son secrétariat au 2A, rue Roux, Sainte-Thérèse. Au téléphone: 430-4010. Le secrétaire de comté est M. André Houle.

Les limites du comté de Terrebonne au fédéral ne sont pas les mêmes qu'au provincial. Ainsi, Repentigny, Lachenaie, Mascouche, sont dans le territoire fédéral alors que ces villes sont dans le comté de l'Assomption au provincial.

## Les associations et groupements de Terrebonne

De nombreuses associations ou groupements sont actifs dans Terrebonne et œuvrent dans les domaines les plus divers. On en trouvera une liste aussi complète que possible ci-après. Les présidents ou responsables dont nous donnons les noms et numéros de téléphones se feront un plaisir de répondre aux questions qu'on voudra bien leur poser. Tout citoyen de Terrebonne ou de sa région peut faire partie de ces organismes.

Amicale des Vétérans de Terrebonne: M. Léopold Madore, 271-1342.

Al Anon., 729-3034.

Association de chasse et pêche: M. Maurice Hudon, 666-3054.

Association du baseball mineur: M. Jean-Marie Leours, 666-9138.

Association du hockey mineur: M. René Langlais, 666-9243.

Association féminine d'éducation et d'action sociale (AFEAS): Mme Yolande Morin, 666-4269.

Association des résidents de l'île Saint-Jean: M. Raymond Mailhot, 666-9160.

Brigadières (majorettes): M. Pierre Langlois, 666-1265.

Cadets de l'armée: M. Adrien Lacelle, 666-2490.

Chevaliers de Colomb: M. Florian Bonneville, 666-4207.

Club Optimiste: M. Jean-Paul Sigouin, 666-4125.

Club de poneys de la ferme Léveillé: M. Maurice Laflamme, 661-7136.

Chrétiens d'aujourd'hui: M. Denis Paquette, 666-3553.

Club de l'Age d'Or: Mme Jeanne Drouin, 666-3078.

Chorale de Terrebonne: M. Benoît Lincourt, 666-3142.

Cercle "Elle" rencontre: Mme Lyla Paquette, 666-4596.

Equipe sociale féminine: Mme Hervé Guilbault, 666-3882.

Filles d'Isabelle: Mme Fleurette Boisvert, 666-8264.

Femmes chrétiennes: Mme Hervé Guilbault, 666-3882.

Garde paroissiale Saint-Louis: M. François Charbonneau, 666-8056.

Jeannettes: Mme Gertrude St-Pierre, 666-6572.

Jeunes-de-cœur: M. Pierre Delisle, 666-1296.

Ligue des propriétaires de Terrebonne: M. Léopold Béliste, 666-3524.

Ligue des propriétaires de l'île Saint-Jean: M. Marc-André Cormier, 666-1444.

Scouts de Terrebonne: M. Gilles Rousse, 666-6401.

### Inscrivez-vous maintenant

- PIANO • CHANT • GUITARE
- BALLET CLASSIQUE

Pour enfants de 6 ans et plus

Les cours sont donnés dans les écoles de Terrebonne après les classes

**BALLET-JAZZ:**  
**TECHNIQUE "LUIGI"**  
Pour adultes

Inscriptions AVANT LE 15 JUIN

Pour réservations:

**MME LAURETTE (YVON) SEGUIN**

694, Armand-Corbeil

Tél.: 666-9707

Terrebonne

CE QU'ON EST BIEN A LA

**BUANDERETTE JEAN RAYMOND!**

et c'est économique...

**50 UNITES • LESSIVEUSES SECHEUSES • EXTRACTEURS**

**BUANDERETTE JEAN RAYMOND**

1070, St-Antoine 666-1809 Terrebonne



Tout pour la construction à la  
**FERRONNERIE JEAN RAYMOND**



- FERRONNERIE
  - PEINTURES DE QUALITE "MARTIN-SENOUR"
  - PLOMBERIE AU COMPLET EN STOCK A VOTRE CHOIX POUR LIVRAISON IMMEDIATE.
- FERRONNERIE

**JEAN RAYMOND**

Un choix considérable en tout

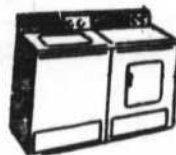
1093, rue St-Louis, Terrebonne Tél.: 666-1809



**ATELIER ANDRE**

**REPARATION**

Service à domicile



LESSIVEUSES  
SECHEUSES  
LAVE-VAISSELLE  
POELES  
REFRIGERATEURS  
APPAREILS RECONSTRUITS  
A NEUF

André Vaillancourt, prop.

815, rue Gagnon,  
Terrebonne

**REPARATION DE MOTEURS ELECTRIQUES**

**666-3295**



**TENTURES**

Un des plus grands choix dans la région

Tout pour la couturière

TISSUS A LA VERGE - PATRONS  
ACCESSOIRES DE COUTURE - DRAPERIES  
ACCESSOIRES DE SALLE DE BAINS

**DECOR R.G.Y. inc.**

aux

Galeries de Terrebonne

boul. Moody.

666-8067



# J. P. GADBOIS Transport Ltée



1291 RUE MOODY - TERREBONNE TEL.: 666-8232

**CUEILLETTE - PICK-UP 666-3130  
666-1050**

**ENTREPÔT - WAREHOUSE**

8511 RUE GRENACHE - MONTRÉAL - 354-1940

## SERVICE QUOTIDIEN

Entre TERREBONNE et: • MONTRÉAL  
• MONTRÉAL MÉTROPOLITAIN

Entre MONTRÉAL et: • TERREBONNE  
• MASCOUCHE  
• LACHENAIE  
• ST-LOUIS DE TERREBONNE  
• BOIS-DES-FILIONS  
• ST-VINCENT DE PAUL  
• DUVERNAY  
• ST-FRANCOIS DE SALES

**TOUTES MARCHANDISES  
ASSURÉES  
30 UNITÉS**

MEMBRE DE:  
BUREAU DES TARIFS DU QUÉBEC • MIDDLE ATLANTIC CONFERENCE  
CANADIAN TRANSPORT TARIFF BUREAU ASS. • ASS. DU CAMIONNAGE DU QUÉBEC

## Le petit bottin régional

### AIDE JURIDIQUE

A Terrebonne: hôtel de ville, 785, rue Saint-Jean-Baptiste. Le lundi soir à 7h30, le mercredi de 1h30 à 4h30.

### AMBULANCES

Service jour et nuit. A TERREBONNE: Jos Guay & Fils, 284, rue Saint-André, 666-3832. Ambulance Terrebonne, 702, L.H. Desjardins, 666-3809. A MASCOUCHE: Roch & Frères, 2904, rue Dupras, 474-1177. A LA PLAINE: Québec Radio, 643, rue Thérèse, 666-9450.

### AUTOBUS

La Commission de Transport de Laval (CTL) dessert Lachenaie, Mascouche, Terrebonne, Saint-Louis de Terrebonne. Pour informations: A TERREBONNE: Tabagie Richard, 735, rue Saint-Pierre (666-3431); A MASCOUCHE: Tabagie Roland, 2992, rue Sainte-Marie (474-2400). La CTL assure le transport des colis qu'on peut confier aux agences ci-dessus.

### AUTOBUS (LOCATION)

Terrebonne Autobus, 343, chemin des Anglais, Mascouche-Heights (666-3302).

### BANQUES

A TERREBONNE: Banque Canadienne Nationale, deux succursales: 859, rue Saint-Pierre (666-4196); 730, boulevard des Seigneurs (666-6613). Banque Provinciale, 852, boulevard des Seigneurs (666-3768). Banque de Montréal, Galeries de Terrebonne (666-4143).

### BIBLIOTHEQUE MUNICIPALE

A TERREBONNE: 754, rue Saint-Pierre (666-4042). Prêts de volumes gratuitement aux habitants de Terrebonne, Saint-Louis de Terrebonne, Lachenaie, La Plaine, Mascouche.

### BIEN-ETRE SOCIAL

A TERREBONNE: salle supérieure de l'hôtel de ville au 785, rue Saint-Jean-Baptiste (666-6258). Le mardi de 9h00 à 11h30 pour les résidents de Terrebonne. Le vendredi après-midi de 1h30 à 4h00 pour Saint-Louis de Terrebonne.

### BUREAUX DE POSTE

A TERREBONNE: 634, boulevard des Seigneurs (666-6036). Succursale à la pharmacie Mathieu, 900, boulevard des Seigneurs (666-6664). Succursale au magasin Varietec, Galeries de Terrebonne (666-2436). A MASCOUCHE: 3003, boulevard Sainte-Marie (474-2215). A MASCOUCHE-HEIGHTS: 185, chemin des Anglais (477-0311). Les bureaux sont ouverts au public de 8h00 à 5h45 du lundi au vendredi. Le samedi de 9h00 à midi.

### BUREAU DES PERMIS

On peut obtenir tous les services d'un bureau des permis pour véhicules-moteurs A TERREBONNE: 548, boulevard des Seigneurs (666-8252) chez l'émetteur officiel, M. Georges-Henri Lachance, du lundi au mercredi, de 10h00 à midi, 1h00 à 5h00, les jeudis, vendredis, 10h00 à midi, 1h00 à 8h00. Le samedi, de 10h00 à midi. Fermé le samedi en juin, juillet, août.

### CAISSES POPULAIRES

A TERREBONNE: 513, rue Masson (666-3735). A SAINT-LOUIS: 4754, boulevard des Seigneurs (666-4817). A MASCOUCHE: 3011, rue Sainte-Marie (474-2474), 840, chemin Pincourt (477-5931). Succursale Charny, 2699, rue Sainte-Marie (474-1841). A LACHENAIE: 1741, boul. Saint-Charles (666-2834).

### CENTRE DE MAIN-D'OEUVRE DU CANADA

A TERREBONNE: 878, boulevard des Seigneurs (666-3722). Service de recrutement pour employeurs. Placement pour travailleurs. Programme de formation. Lundi au vendredi: 9h00 à 4h30.

### CENTRE DU SERVICE SOCIAL

A TERREBONNE: 741, rue Saint-Pierre (666-4164). Du lundi au vendredi de 9h00 à 5h00.

### CENTRE LOCAL DE SERVICES COMMUNAUTAIRES (CLSC)

Au 978, rue Moody, Terrebonne (666-2881).

### COMMISSION D'ASSURANCE-CHOMAGE

A TERREBONNE: à l'hôtel de ville, rue Saint-Jean-Baptiste (entrée Sainte-Marie). A compter de 6h30 les lundis et vendredis soir, M. Augustin Chapleau, responsable du service, complète les demandes de prestations et s'occupe des formulaires.

### DEPUTE FEDERAL

J.-Roland Comtois, 315, boulevard Labelle, Rosemère (621-3880). Secrétaire du bureau de comté, Mme Andrée Robillard, de 9h00 à midi, 1h30 à 4h30. Bureau du député sur rendez-vous le vendredi soir de 8h00 à 10h00.

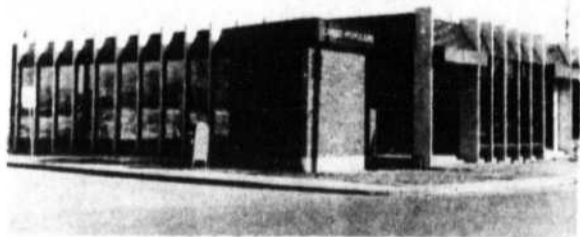
### DEPUTE PROVINCIAL

Denis Hardy, 2A, rue Roux, C.P. 200, Sainte-Thérèse (430-4010). Bureau du député ouvert le lundi soir de 7h30 à 9h30.

(suite à la page C-7)

## LA CAISSE POPULAIRE DE TERREBONNE

*vous souhaite la bienvenue, nouveaux résidents*



**ET VOUS  
ACCUEILLE  
AVEC LE  
PLUS GRAND  
PLAISIR!**

FAITES PARTIE DES MAINTENANT DE VOTRE CAISSE

15 employés à  
votre service

Rencontrez le  
gérant  
**ROLAND McKAY**

Fondée en  
avril 1950

**TOUS LES SERVICES D'UNE CAISSE  
MODERNE SONT A VOTRE DISPOSITION**

HEURES D'AFFAIRES:

Du lundi au mercredi inclusivement: 10h à 3h

Le jeudi: 10h à 8h. Le vendredi: 10h à 6h

## LA CAISSE POPULAIRE DE TERREBONNE

513, RUE MASSON TERREBONNE TEL.: 666-3735

Nouvelle succursale au 4754 des Seigneurs (Comptoirs de la Seigneurie). Tél.: 666-4817.

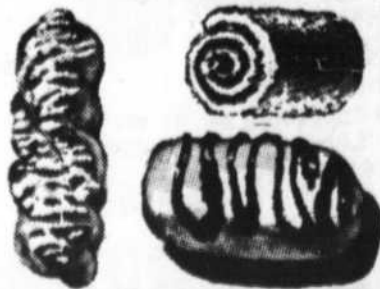
## DEPANNEUR SENECAI

ANCIEN CENTRE DU BEIGNE

EPICERIE, PATISSERIE, GATEAUX, POGOS CHAUDS

SERVICE AU COMPTOIR  
POUR APPORTER

Ouvert du lundi au samedi incl.  
de 8h a.m. à 10h p.m.



449, RUE MASSON  
TERREBONNE

666-6013

Yves Sénécal, prop.

LE PETIT BOTTIN  
(suite de la page C-6)

### ECOLES

Ecoles d'enseignement élémentaire:

Holy Rosary, 412, chemin des Anglais, Mascouche-Heights (477-5353).

Jean-de-LaFontaine, 3361, rue Notre-Dame, Lachenaie (666 3060).

L'Oiseau Bleu, 3034, rue Sainte-Marie, Mascouche (474-0372).

LaMennais, 2881, rue LaMennais, Mascouche (474-2293).

Léopold-Gravel, 766, rue Saint-Paul, Terrebonne (666-6636).

Mascouche-Ouest (Le Rucher), 855, rue des Erables, Mascouche-Ouest (477-0865).

Notre-Dame, 508, rue Masson, Terrebonne (666-3361).  
Sacré-Coeur, 2996, rue Sainte-Marie, Mascouche (474-2551).

Saint-Charles, 3329, boul. Saint-Charles, Lachenaie (666-6052).

Saint-Joachim, 3709, rue Villeneuve, La Plaine (478-1533).

Saint-Louis, 539, rue Saint-Sacrement, Terrebonne (666-3561).

Ecoles d'enseignement secondaire:

Manoir de Mascouche, 2085, Sainte-Marie, Mascouche (474-2733).

Polyvalente Armand-Corbeil, 795, rue du Président-Kennedy, Terrebonne (666-6651).

Ecole secondaire Saint-Sacrement, 901, rue Saint-Louis, Terrebonne (666-6615).

### HOTEL DE VILLE

A TERREBONNE: 86, rue Saint-André (666-4192).

A MASCOUCHE: 2929, rue Dupras (666-3794).

A LACHENAIE: 3341, rue Notre-Dame (666-3677).

A SAINT-LOUIS: 4800, des Seigneurs (666-2888).

### MEDECINS

TERREBONNE

Dr Jean-Guy Larose, 693, rue Saint-Pierre (666-4421).

Dr M. Lemaire, 261, boulevard des Braves (666-3841).

Dr François Paquin, 278, rue Saint-Joseph (666-3762).

Dr Eugène Paras, 278, rue Saint-Joseph (666-3762).

Dr J.-M. Parent, 261, boulevard des Braves (666-3321).

Dr Maurice St-Amand, 594, rue Théberge (666-8830).

A MASCOUCHE:  
Dr Georges Cantin, 3024, rue Jeannotte (474-2272).

A TERREBONNE: 666-4121.

A MASCOUCHE: 666-3796.

A LACHENAIE: Sûreté du Québec, 589-5656.

A SAINT-LOUIS: Sûreté du Québec, 432-9784.

### POMPIERS

A TERREBONNE: 666-4121.

A MASCOUCHE: 666-3796.

A LACHENAIE: pompiers de Terrebonne à 666-4121.

A SAINT-LOUIS: secteur Terrebonne: 666-4121, secteur Montée Gagnon: 621-0333.

### PRESBYTERES

Catholique:  
TERREBONNE: 825, rue Saint-Louis (666-3451).

MASCOUCHE: 3000, rue Sainte-Marie (474-2283).

MASCOUCHE-OUEST: 692, rue des Erables (477-0545).

MASCOUCHE-HEIGHTS: Holy Rosary, 388, Chemin des Anglais (477-5512).

LACHENAIE: 3341, boulevard Saint-Charles (666-3940).

SAINT-LOUIS: desserte Saint-Jean-Baptiste (477-9412 ou 477-5372).

Desserte Saint-Sacrement: 625-5168.

Anglicane: 1003, rue Saint-Louis, Terrebonne (666-8858).

A TERREBONNE: 920, boulevard des Seigneurs (666-9180).

### UNITE SANITAIRE

A l'hôtel de ville de Terrebonne, clinique pour bébés, puériculture et immunisation les premiers et troisièmes lun-

dis de chaque mois de 2h00 à 4h00.

Clinique de rayons-X pulmonaires: le 3e mercredi de chaque mois, de 2h00 à 4h00 pour adultes seulement, 15 ans et plus.

# VENDEZ VOTRE MAISON EN RELAXANT

Confiez-nous l'achat ou la vente de votre propriété

**382-5276 666-4359**

**Fiducie du Québec**



Le "trust" des Caisses populaires représentante

**Michelle Vézina**

## VARIETEC



Papeterie scolaire et bureaux, livres, journaux, revues, cartes de souhaits, cadeaux, articles de fumeurs

**BUREAU DE POSTE, SERVICE COMPLET**

**LES GALERIES DE TERREBONNE**  
1185, Moody Terrebonne

## Projetez-vous des travaux de plomberie? La plomberie, c'est notre affaire

# PLOMBERIE P V G INC.

**674, RUE SAINT-MICHEL - TERREBONNE**

## ENTREPRENEUR EN PLOMBERIE - CHAUFFAGE

### 666-4171

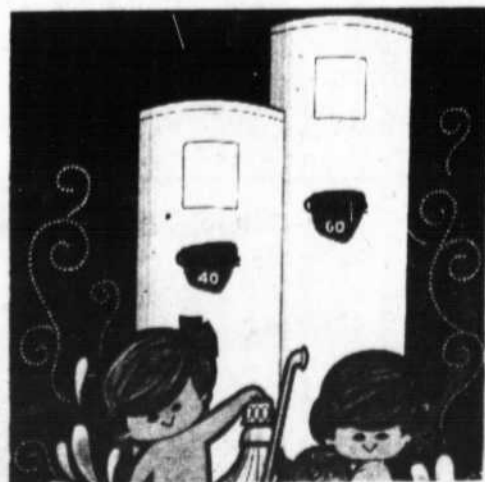


MEMBRE DE LA CORPORATION DES MAITRES-MECANICIENS EN TUYAUTERIE DU QUEBEC

Achetez ou louez un Cascade  
CASCADE 40 \$2.50 par mois  
CASCADE 60 \$3.00 par mois



**2 VEHICULES A VOTRE SERVICE**



# La paroisse religieuse de Terrebonne

La paroisse religieuse de Terrebonne a été nommée en l'honneur de saint Louis, roi de France (Louis IX). Elle a été officiellement fondée en juillet 1727, quoique la première messe fut célébrée sur le territoire dès septembre 1723. Le premier curé en titre fut le seigneur chanoine Louis Lepage de Sainte-Claire, véritable fondateur de Terrebonne.



**M. le chanoine Charles Lussier**  
curé actuel

Les vicaires de la paroisse sont l'abbé Emile Lauzon, l'abbé Maurice Sarrazin.

La Fabrique Saint-Louis-de-France de Terrebonne est administrée par six marguilliers: Mme Margo Dugré, MM. Yves Chartrand, Gilles Moreau, André Sabourin, Robert Pagé et René Garreau.

## Secrétariat

La secrétaire, Mme Annette Lévesque, est à votre service du lundi au vendredi de 1h à 5h. Au téléphone: 666-3451. Le bureau est situé au 823, rue Saint-Louis, au presbytère.

## Heures des messes

Le samedi à 16h, 19h30, à l'église.  
Le dimanche: à 9h, 10h15, 11h30, 17h, à l'église. A 10h15 à l'école polyvalente Armand-Corbeil.

## L'évêque du diocèse de Saint-Jérôme



**Mgr Bernard Hubert** est l'évêque du diocèse de Saint-Jérôme auquel appartiennent les paroisses religieuses de Lachenaie, Terrebonne et la desserte Saint-

Jean-Baptiste du chemin Gascon.  
L'évêché est situé à Saint-Jérôme.

## Centre de Loisirs

Un Centre de loisirs est à la disposition des citoyens de la région. Administré par l'Amicale des Vétérans, il est situé au 793, rue Saint-Louis, en arrière de l'église paroissiale. Des salles et des allées de quilles sont à la disposition de tous. Informations: 666-4469 et 666-1429.

**LA REVUE**  
C.P. 55  
TERREBONNE

## Faites partie du groupe de l'Age d'Or de Terrebonne

Les compagnons et compagnes du troisième âge communément appelé l'Age d'Or, ont formé en décembre 1971, un groupement qui réunit ces personnes le mardi et le jeudi de chaque semaine de 1h30 à 4h30, en la salle des Chevaliers de Colomb, au 505, rue Thèberge (angle Langlois), à Terrebonne.

Le conseil est formé des personnes suivantes: Mme Jeanne Drouin, présidente, M. René de Vergne, vice-président, Mlle Blanche Brière, secrétaire-trésorière, directeurs et directrices:

Mme Germaine Vann, MM. Denis Gascon, Paul-Emile Venne et Alphonse Chapleau.

L'Age d'Or de Terrebonne compte présentement près de 350 personnes.

Toute personne de 55 ans et plus est invitée à faire partie du groupe. Outre les réunions deux fois par semaine, il y a des excursions et voyages très intéressants, en groupe. Pour information: Mme Jeanne Drouin à 666-3078 ou Mlle Blanche Brière à 666-6538.

## Balance publique

Une balance publique est à votre disposition chez L'éveillé Esso Service, au 501, boulevard Terrebonne, à Terrebonne. Cette balance peut enregistrer le poids jusqu'à 45,000 livres de tous genres de camions, autos, véhicules-moteurs, tentes-roulottes, roulottes et remorques. Les tarifs sont minimes. Pour renseignements: 666-4117.

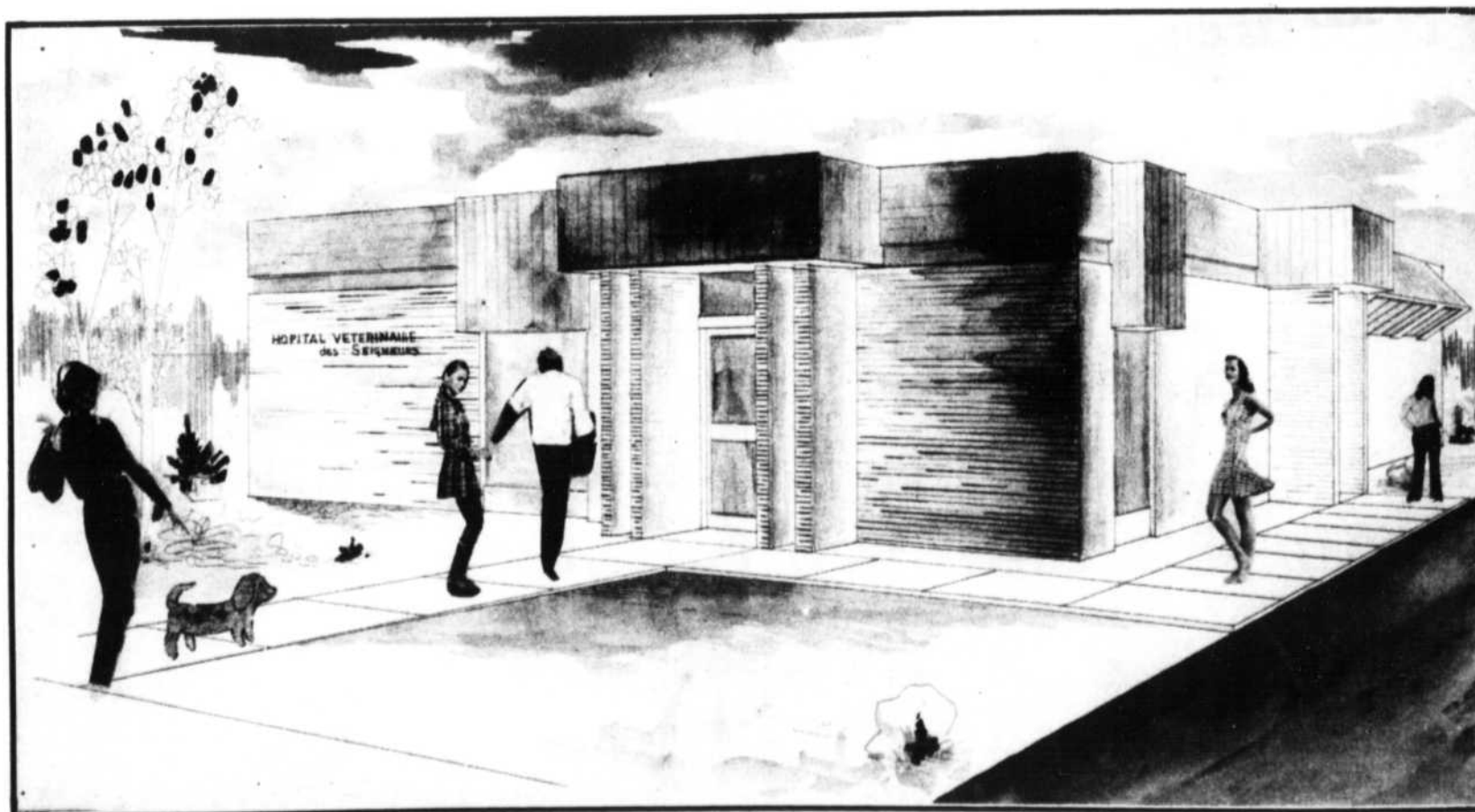
## Boutique Marie-Hélène

Vêtements pour dames et jeunes filles  
Nouveautés - Exclusivités  
Marchandise du printemps  
TAILLE 5 ans à 24½

*Tout ce que peut désirer  
maman et les jeunes!*

4766, boul. des Seigneurs  
Saint-Louis-de-Terrebonne

LES COMPTOIRS DE LA SEIGNEURIE  
666-1446



980, BOULEVARD DES SEIGNEURS  
TERREBONNE

666-1480

# HOPITAL VETERINAIRE des Seigneurs

Dr Michel Bourque, M.V.  
Dr Pierre Rousselle, M.V.

SUR RENDEZ-VOUS:  
2 à 4 p.m.  
7 à 9 p.m.  
samedi 10h à midi

**POUR LE CONFORT  
DE VOTRE INTERIEUR**

**...UN NOM A RETENIR**

**OUIMET**

**LES AMEUBLEMENTS ROGER OUIMET INC.  
704, RUE SAINT-PIERRE - TERREBONNE**

**A compter de juin 1976**

**MEUBLES P & R OUIMET INC.  
1,000, BOULEVARD DES SEIGNEURS  
TERREBONNE**

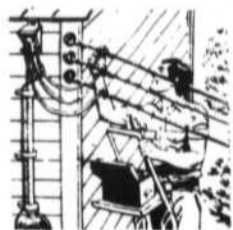
**666-4119**

**666-4110**

**MEMBRE**

**prestige**

**Nous sommes distributeurs des plus grandes  
marques dans le domaine de l'ameublement  
et des accessoires électriques.**



**ANDRE  
CHAPLEAU  
INC.**

Entrepreneur  
électricien

*Spécialiste en  
chauffage électrique*

391, ST-PIERRE  
TERREBONNE

**666-4422**



UNE PARTIE DE LA VILLE DE TERREBONNE en ce printemps de 1976, photographiée la semaine dernière. La rivière des Millelles serpente en arrivant près de l'île des Moulins au centre, là où le ministère des Affaires culturelles aménagera un rendez-vous de l'histoire. La rue Saint-Louis, le chemin du Roy, suit les sinuosités de la rivière et longe les demeures ancestrales. A gauche, en bas, quelques-unes des demeures des Jardins du Seigneur, le Palais des sports, l'école secondaire Saint-Sacrement. En haut de la photo, l'île Jésus (Laval) et la rivière des Prairies. A droite, la Pointe-aux-Pins de l'île Saint-Jean.

**A. Renaud Enr.**  
**Huile à chauffage**



*Le service  
à nos clients  
est notre seule  
préoccupation...*

**NETTOYAGE ET SERVICE**

**GRATUITS**

faits par des spécialistes

**666-3087**

1252, rue Masson (route 18, près 25)

**LACHENAIE**

**GERARD CLARK**

POSAGE — SABLAGE DE  
PLANCHER DE BOIS FRANC

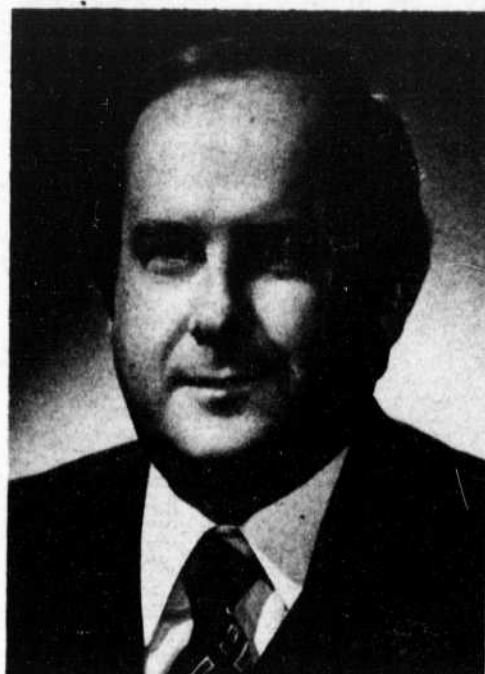
**ESTIME SUR DEMANDE**

**666-3287**

**796, THEBERGE, TERREBONNE**

# La Commission scolaire de Terrebonne

**ME CLAUDE PAQUETTE**



**le président**

## LE COMITE EXECUTIF:



**RAYMOND GAUTHIER**  
Vice-président



**GISELE RIVET**  
(de Mascouche)



**REINA H. CANTIN**  
(de Lachenaie)



**REAL LAUZON**  
(de La Plaine)

## LE CONSEIL DES COMMISSAIRES

- 1 - Réal Lauzon
- 2 - Alcide Labelle
- 3 - Claude Paquette
- 4 - Jean-Guy Therrien
- 5 - Raymond Gauthier
- 6 - J.-Achille Lachapelle
- 7 - Louise Laroche
- 8 - Reina H. Cantin
- 9 - Henri Coulombe
- 10 - Théophile Beauchamp
- 11 - Huguette Girard
- 12 - Gisèle Rivet
- 13 - Gilberte Jefferies
- 14 - Jean Lapointe
- 15 - Huguette Lamoureux
- 16 - Carmen S. Ortéga
- 17 - Jacques Lambert

## LES ECOLES

Ecole St-Louis 539, St-Sacrement Terrebonne, P.Q. Tél.: 666-3561	Directeur: Lucie McSween Adjoint: Claude Lanthier
Ecole Léopold-Gravel 766, St-Paul Terrebonne, P.Q. Tél.: 666-6636	Directeur: Jean-Claude Brisson Adjoint: Gilles Foucault
Ecole Notre-Dame 508, Masson Terrebonne, P.Q. Tél.: 666-3361	Directeur: Alice Aubut
Ecole Le Rucher 855, des Erables Mascouche-Ouest, P.Q. Tél.: 477-0865	Directeur: Lucien Beaulieu Adjoint: Lise Nolin
Ecole Holy Rosary 412, Chemin des Anglais Mascouche Heights, P.Q. Tél.: 477-5353	Directeur: Diana Chassé
Ecole La Mennais 2881, La Mennais Mascouche, P.Q. Tél.: 474-2293	Directeur: Bernard Wheeley Adjoint: André Lemieux
Ecole Sacré-Coeur 2996, Ste-Marie Mascouche, P.Q. Tél.: 474-2551	Directeur: Madeleine Pelletier
Ecole L'Oiseau Bleu 3034, Ste-Marie Mascouche, P.Q. Tél.: 474-2551	Directeur: Roch-Jean Tellier
Ecole St-Joachim 3709, Villeneuve La Plaine, P.Q. Tél.: 478-1533	Directeur: Roland Payette Adjoint: Denis Hurteau
Ecole Jean-de-la-Fontaine 3361, Notre-Dame Lachenaie, P.Q. Tél.: 666-3060	Directeur: Rachel Bougie
Ecole St-Charles 3329, boul. St-Charles Lachenaie, P.Q. Tél.: 666-6052	Directeur: Rollande Litalien

Et à compter du 1er juillet 1976:

Ecole Armand-Corbeil 795, boul. Kennedy Terrebonne, P.Q. Tél.: 666-6651	Ecole Le Manoir Route rurale No 1 Mascouche, P.Q. Tél.: 474-2733
--	---

## LES SERVICES

MARCEL THEORET  
LE DIRECTEUR GENERAL



Le secrétaire général: ..... Claude Hamer  
Le directeur du service du personnel: ..... Léopold Larouche  
Le directeur du service aux étudiants: ..... Jacques Gagnon  
Le directeur du service de l'équipement: ..... Maurice Blondin  
Le directeur des services financiers: ..... Robert Guay  
Le directeur du service de l'enseignement: .. Jacques Thomas sin

### Professionnels et conseillers:

Psychologue: ..... Suzanne Dionne  
Orthophoniste: ..... Monique Fiset  
Conseiller social: ..... A combler  
Conseiller en français: ..... A combler  
Conseiller en langue seconde: ..... Kenneth Random  
Conseiller en adaptation scolaire: ..... A combler  
Conseiller en enseignement religieux: ..... Estelle Landry.  
Conseiller en éducation physique: ..... Normand Dubé  
Comptabilité: ..... Robert Longpré  
Taxes: ..... Marcel Morin

### SIEGE SOCIAL:

- jusqu'au 30 juillet 76: **697, St-Sacrement  
Terrebonne, P.Q.  
Tél. 666-6605**

- à compter d'août 1976: **775, St-Louis  
Terrebonne, P.Q.  
HEURES D'OUVERTURE:**

Lundi au vendredi, 8:30 heures à 12:00 heures  
et 13:00 heures à 16:30 heures

N.B.: Les numéros sont ceux des quartiers.



# Bienvenue aux nouvelles familles au... CENTRE DE L'AMEUBLEMENT ET DU COUVRE-PLANCHERS

AMEUBLEMENT  
**666-8762**

**913, RUE LEON-MARTEL TERREBONNE**

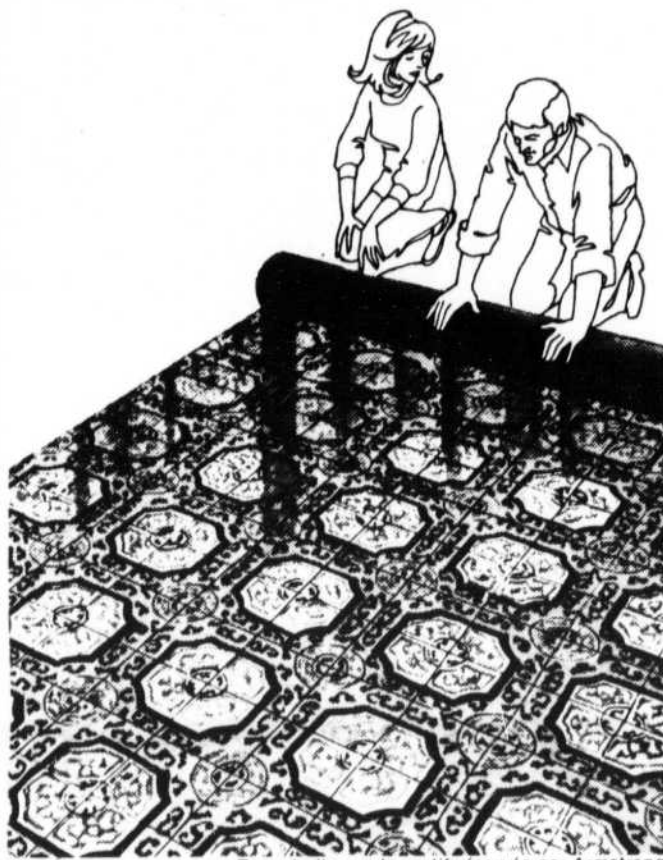
COUVRE-PLANCHER  
**666-4689**

## LES AMEUBLEMENTS TERREBONNE INC.

ENSEMBLE DE CHAMBRE A.P. Furniture <b>\$439</b>	CHAISE BERCANTE PLIANTE <b>\$26</b>	15 SETS DE CUISINE EN BOIS Orme-frêne-merisier-érable A partir de <b>\$319</b>	LESSIVEUSE-ESSOREUSE "Simplicity" <b>\$249</b>
ENSEMBLE DE CHAMBRE "Vallières" 5 morceaux <b>\$1089</b>	CHAISE BERCANTE PIVOTANTE Coloniale <b>\$149</b>	SET DE SALON TRES MODERNE 2 mcx - Blanc <b>\$489</b>	PUPITRE ETUDIANT <b>\$99</b>
STEREO FOYER <b>\$629</b>	CHAISES DECORATIVES VELOURS <b>\$189</b>	SET DE SALON COLONIAL Fauteuil 3 places Chaise bercante pivotante <b>\$489</b>	TELEVISEUR ADMIRAL 20 po. Noir et blanc 100% transistors <b>\$179</b>
TELECOULEURS 3 seulement - 20" Admiral - 100% transistors Service 1 an inclus <b>\$499</b>	CHAISE-LIT <b>\$189</b>	REFRIGERATEUR A partir de <b>\$289</b>	
LAVE-VAISSELLE 16 couverts Admiral <b>\$289</b>			

Fermé le samedi du 26 juin  
au 4 septembre inclusivement

Coussiné et confortable,  
il brille sans cirage!



Tous droits sur le motif réservés par Armstrong  
**SUNDIAL**

par Armstrong

Le Sundial a tout ce qu'on peut désirer d'un couvre-plancher: beauté, durabilité, confort et prix modique. Deux motifs de haut ton et de nombreuses teintes fascinantes. Le fini Mirabond™ spécial qui garde son lustre infiniment plus longtemps que le vinyle ordinaire, sans cirage! Un coussin moelleux qui ajoute à son confort. De plus, le Sundial est offert en larges rouleaux de 12 pieds que vous pouvez poser vous-même, sans joint, dans la plupart des pièces. Voyez le Sundial dès aujourd'hui.

**A PRIX SPECIAL**

EN MONTRE SUR ROULEAU AU MAGASIN



Les **COUVRE-PLANCHERS**  
**TERREBONNE INC.**

TAPIS - PRELART - TUILE  
TAPISSERIE - STORES

931, LEON-MARTEL - 666-4689  
TERREBONNE

Apportez ce bon au magasin  
en venant nous dire bonjour...

MEUBLACTION



**'76**  
SUPER CONCOURS EXCLUSIF  
AUX  
MARCHANDS BONNE VALEUR  
UNE VALEUR GLOBALE DE

**\$10,000**

INCLUANT MEUBLES ACCESSOIRES  
ÉLECTRIQUES ET UN VOYAGE

TRAVELAIDE  
POUR DEUX PERSONNES

TIRAGE LE 23 DÉCEMBRE 1976

NOM: .....

ADRESSE: .....

VILLE: ..... TÉL: .....

Que veulent dire les lettres BV  
What does BV stand for: .....



LA RUE MOODY A TERREBONNE au centre de notre photo avec, à droite, le centre commercial Les Galeries de Terrebonne, les terrains non encore développés à côté de

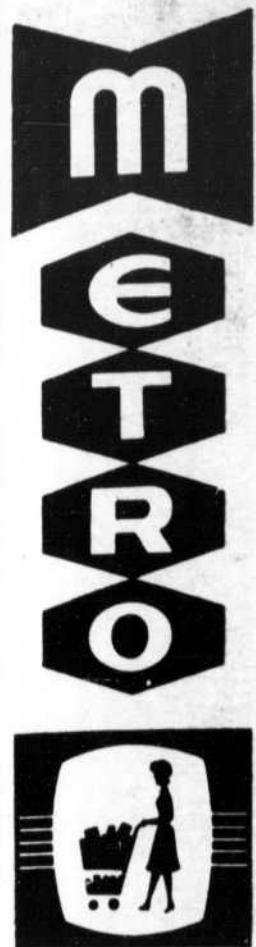
la boucle de l'autoroute 25 là où sera construit le grand magasin de Canadian Tire. Au bas, la rivière des Mille-lles et, à gauche en haut, les maisons de la Seigneurie.



C 14 LA REVUE DE TERREBONNE, mercredi 12 mai 1976

LA VILLE DE TERREBONNE depuis l'île Saint-Jean en bas à gauche, la rivière des Mille-lles qui a repris son cours normal en ce printemps de 1976, l'île des Moulins, le

Vieux-Terrebonne et les milliers d'habitations de la basse et de la haute ville.



# PLACE DES SEIGNEURS BEAUSOLEIL

930, boul. des Seigneurs, Terrebonne

LE CENTRE D'ALIMENTATION

LE PLUS COMPLET DE  
LA REGION

autre magasin au 529, rue St-Louis, Terrebonne

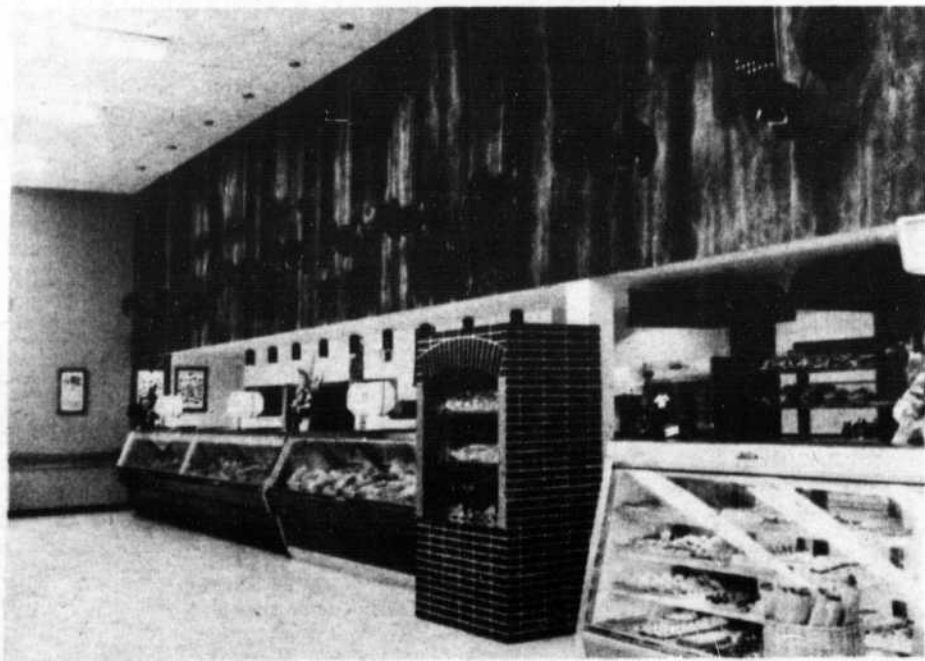
666-4158

LE SERVICE  
PERSONNEL,  
LE SOURIRE,  
C'EST NOTRE  
AFFAIRE

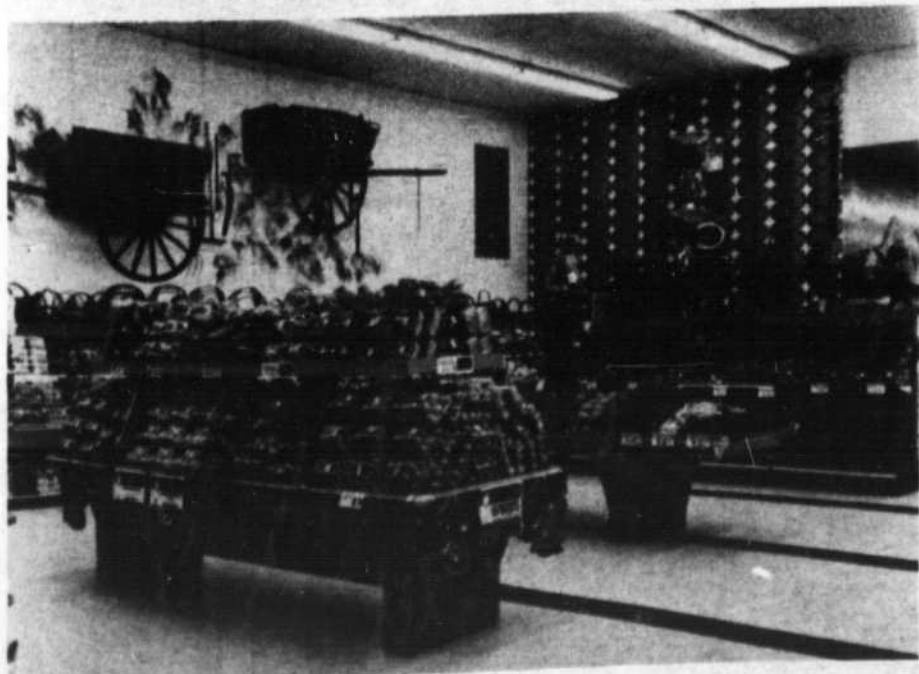


le supermarché  
Beausourire

- COMPTOIRS ULTRA-MODERNES DE VIANDE ET DE CHARCUTERIE
- LE PLUS VASTÉ DEPARTEMENT D'EPICERIE DE LA REGION
- FRUITS ET LEGUMES FRAIS EMPAQUETES OU EN VRAC



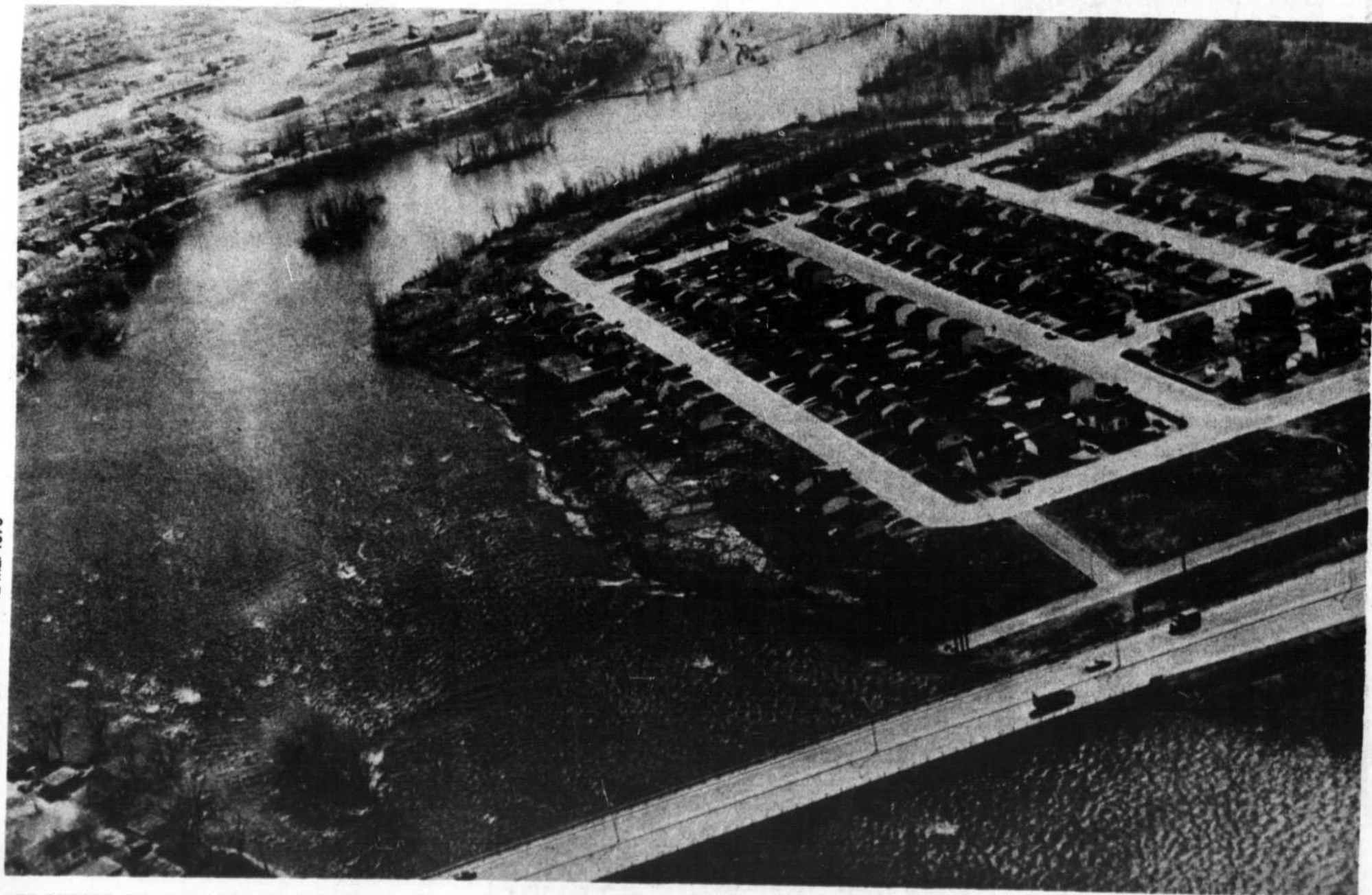
DES ETALAGES ULTRA-MODERNES...



...DES PRODUITS POUR SATISFAIRE TOUS LES GOUTS



LA BASSE-VILLE DE TERREBONNE, la rue Saint-Louis, avec comme point de repère, l'église paroissiale au centre, une partie de la rivière des Mille-Iles qui a fait des siennes ce printemps, et les terrains appartenant à la ville de Terrebonne au bas de la photo.



C 16 LA REVUE DE TERREBONNE, mercredi 12 mai 1976

LES BERGES DE L'ÎLE SAINT-JEAN. Au premier plan, le pont Ernest-Mathieu de l'autoroute 25 et une partie de ces berges de l'île Saint-Jean qui ont fait tant couler d'encre il y a quelques mois. Le conseil municipal a décidé enfin de garder ces rives dans le domaine public.

**BIENVENUE...**  
**AUX NOUVELLES FAMILLES**

Chez  **DANCOSE!**

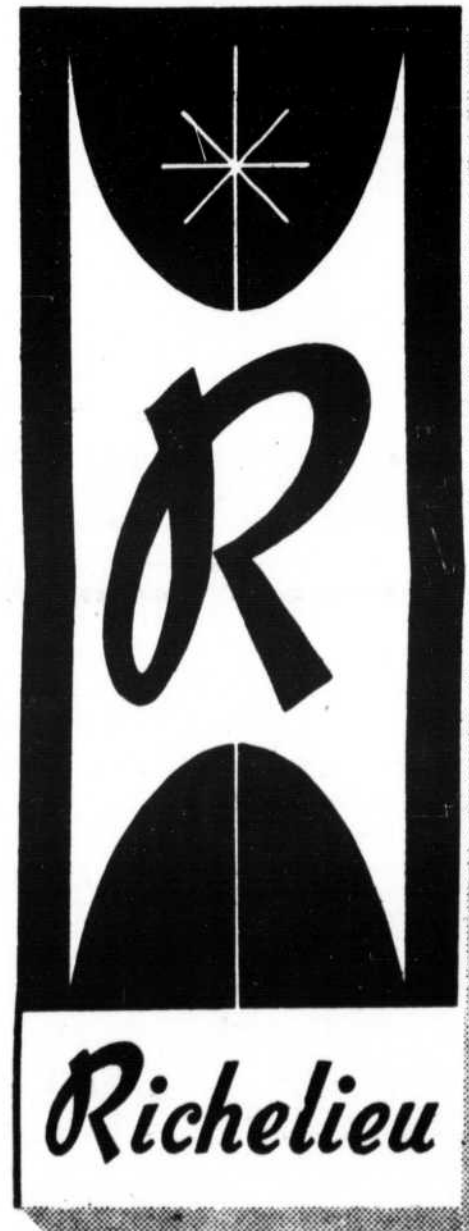
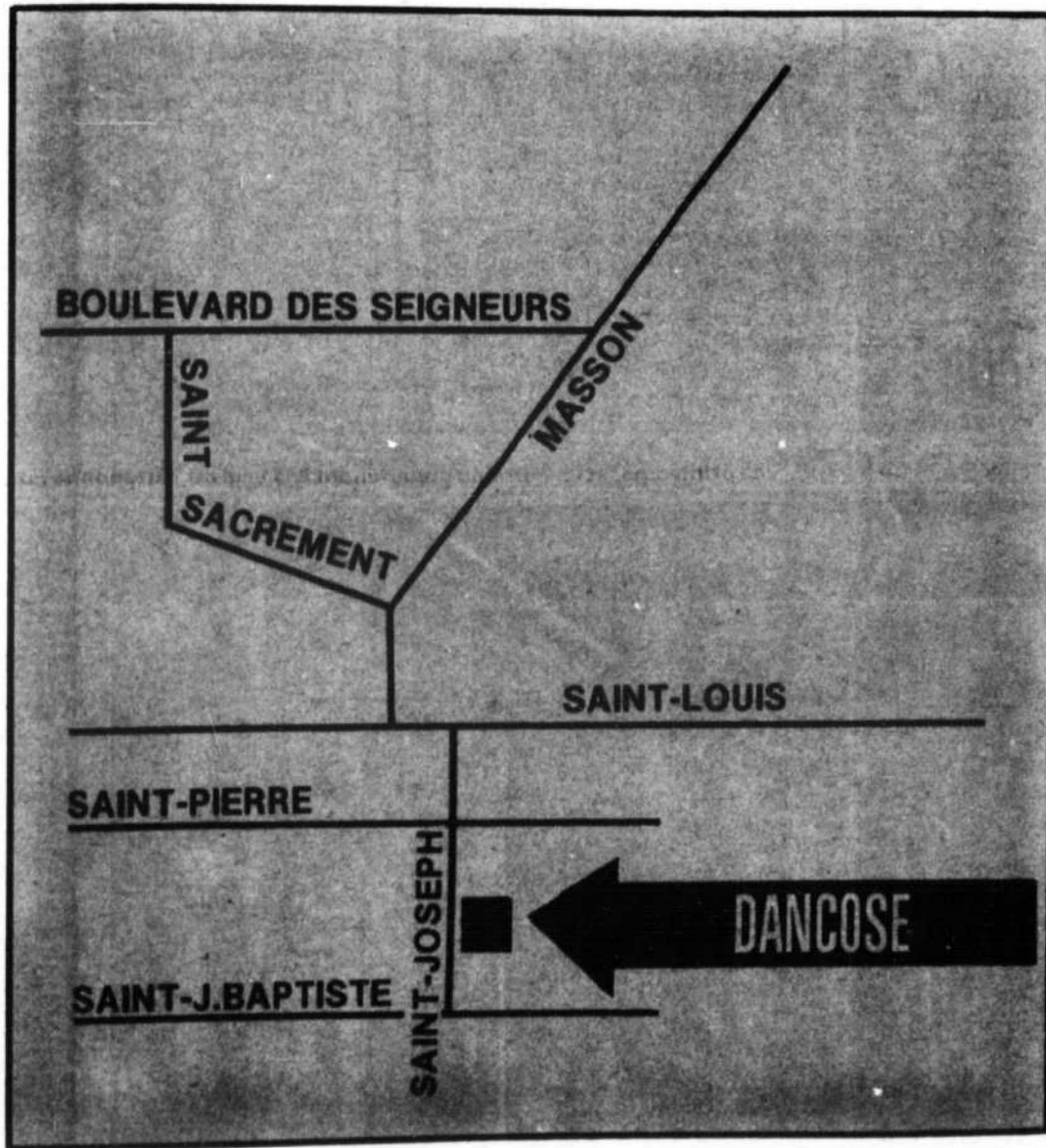
**121, RUE SAINT-JOSEPH**  
**TERREBONNE**

TÉL.: 666  
**2405**



(PAS DE COMMANDES PAR  
TELEPHONE)

**BIERE ET CIDRE - LIVRAISON**



**SERVICE  
AMICAL  
AMBIANCE  
AGRÉABLE**



**DEMANDEZ A NOTRE BOUCHER NOS  
VIANDES COUPE FRANÇAISE**

**BOEUF DE MARQUE ROUGE SEULEMENT**

\* ROTI DU ROI \* ROTI TOURNEDOS  
\* CHATEAUBRIAND \* ROTI A GOGO \* PAUPIETTE

**La bibliothèque municipale de la ville de Terrebonne est au service de la région**



La Bibliothèque municipale de Terrebonne est située au 754 rue Saint-Pierre, dans la basse-ville. La bibliothécaire, directrice du service, Mlle Ginette Lapointe, et ses compagnes sont à la disposition de tous. Au téléphone: 666-4042.

La bibliothèque est ouverte

pour le prêt des volumes et la consultation du lundi au vendredi, de 10h l'avant-midi, à 5h. de l'après-midi, le soir, le mardi, le mercredi et le vendredi, de 6h30 à 8h30, le samedi, de 10h. à 4h. de l'après-midi.

Pour les heures d'ouverture durant les mois de juillet et août, on voudra bien téléphoner à 666-4042.

Le service de prêt de volumes et celui de la consultation sur place de nombreux ouvrages de référence sont disponibles aux heures indiquées à tous les citoyens de la région, gratuitement.

Tous ceux que ces domaines intéressent n'auront qu'à s'adresser aux diverses administrations municipales de leur ville ou encore au bureau du journal "La Revue de Terrebonne" à 666-3948 ou 666-3719.

**Tous les citoyens peuvent participer, selon leurs aptitudes et leurs talents, à l'élaboration d'une société plus dynamique**

"LA REVUE DE TERREBONNE" invite tous les citoyens de la région à participer, selon leurs aptitudes, leurs talents et leurs connaissances, à l'élaboration d'une société plus vivante, plus dynamique.

Le milieu se prête admirablement à la coopération la plus intense qui se puisse souhaiter, que ce soit à La Chenaie, à Mascouche, à Saint-Louis-de-Terrebonne, à La Plaine, à Bois-des-Filion, à Sainte-Anne-des-Plaines ou à Terrebonne.

Dans chaque ville et municipalité, des organismes recrutent des bénévoles pour travailler dans tous les domaines. Les loisirs, les sports les plus divers, le domaine socio-culturel, les affaires publiques, recherchent les talents de tous ceux-là qui voudraient contribuer au mieux-être de la population.

Tous ceux que ces domaines intéressent n'auront qu'à s'adresser aux diverses administrations municipales de leur ville ou encore au bureau du journal "La Revue de Terrebonne" à 666-3948 ou 666-3719.



**CANADA PACKAGING  
LIMITÉE**

**TRANSFORMATEURS**

**PELLICULES  
D'EMBALLAGE**

**666-4181**

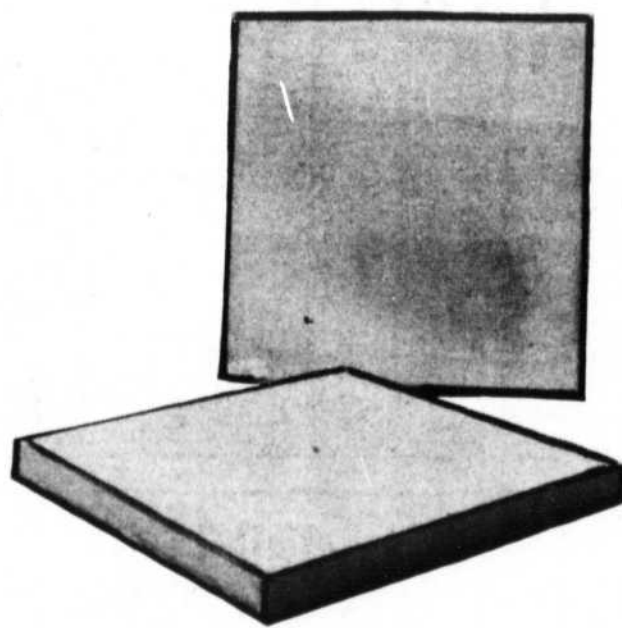
**493, LEVEILLE,  
TERREBONNE**

*Correspondance*

**CP 145 - Terrebonne, Qué.**

**ABONNEZ-VOUS A "LA REVUE"**

**BLOCS DE CIMENT  
BEAULIEU LIMITEE  
SABLE — PIERRE CONCASSEE  
BLOCS CIMENT —  
CIMENT DE MACONNERIE**



**PATIO ANTIDERAPANT**

**487, CHARTRAND, TERREBONNE**

**666-3481**

## Les armoiries de la ville de Terrebonne

Les armoiries de notre ville avaient été préparées il y a plus de vingt ans par le Collège canadien des armoiries, de Montréal et le conseil municipal de Terrebonne les avait adoptées en janvier 1956. Voici quelques explications sur ces armoiries.

"De sable, au griffon d'or, armé et lampassé de gueules, tenant dans ses pattes une fleur de lys d'or; à une rivière courante en pointe d'argent".

### Ornements extérieurs

L'écu timbré d'une couronne murale d'or maçonnée de sable et ombrée du dessous. Le tout soutenu par deux branches d'érable de sinople, feuillées de même, tigées et bornées d'or, croisées en pointe en sautoir et liées d'un ruban de gueules, retenant un listel de parchemin d'or chargé de la devise en lettres gothiques: Patriae Decoratus Amore".

### Explications

**SABLE** (couleur noire en héraldique) symbolise la simplicité honorable.

**GRIFFON**: animal chimérique ailé à tête d'aigle et à corps de lion, la queue repliée entre les jambes. On s'en sert très souvent dans les figures héraldiques. La ville de Saint-Brieuc (France) l'a aussi dans son blason. En Mythologie il était consacré à Apollon; il était considéré comme un génie protecteur. Nous le voyons dans le blason de Terrebonne aussi comme symbole de force et de protection. Le griffon représente les premiers pionniers de la population française de Terrebonne, la force, l'attachement



de celle-ci à tout ce qui touchait leur patrimoine ancestral. L'obligation des descendants de ces premiers pionniers est de protéger à jamais ce qui leur a été légué avec tant de peines et de misères, par leurs ancêtres.

La population de Terrebonne s'honore d'avoir des maisons d'enseignement qui sont reconnues dans notre pays et outre-frontière. On en voit partout leurs traces parmi les ancêtres de la population actuelle. Cette dernière et leurs descendants auront beaucoup à remercier les efforts de ces valeureux éducateurs. Les maisons d'enseignement de Terrebonne sont une force très importante et primordiale qui permettront de protéger notre belle culture catholique et française.

Les autorités de Terrebonne ont toujours cherché à améliorer

le sort de chacun des citoyens par une administration saine et d'avenir. Elles ont mis en pratique le proverbe que l'union fait la force. Pour ce raison, le griffon a été choisi — partie d'aigle et l'autre de lion — représentant deux forces réunies.

**ARME** c'est-à-dire muni de griffes.

**LAMPASSE**: la langue sortie.

**FLEUR-DE-LYS** symbolise les origines des premiers habitants de Terrebonne; elle nous rappelle également que la seigneurie de Terrebonne était fondée dans le temps de l'Empire français. Elle est le signe par excellence de tout ce qui est français, de ce qui est attaché à la France ou dérive de la France.

**LA RIVIERE** au bas de l'écu signifie les eaux de la rivière des Mille-Iles qui coule aux abords de la ville.

**LA COURONNE** symbolise les villes.

**LES FEUILLES D'ERABLE**, symbole du Canada, place Terrebonne parmi les villes de ce pays.

**LA DEVISE**: "Patriae Decoratus Amore": l'Amour de la Patrie est mon Ornement, inspire la population de Terrebonne d'aimer et d'être fière de sa magnifique patrie, d'être profondément attachée à son blason.

## Bureau de poste de Terrebonne

Le bureau de poste de Terrebonne est situé boulevard des Seigneurs. Au téléphone: 666-6036.



Le maître de poste: M. Jean-Marie Lecours; son adjoint, M. Armand Létourneau. Le chef du service des facteurs: M. Paul LaSalle.

**HEURES DE BUREAU**: tous les jours sauf le dimanche et les jours fériés: les guichets sont ouverts du lundi au vendredi de 8h à 5h45; le samedi de 9h à midi.

Les dépêches partent de Terrebonne du lundi au vendredi à 5h30 le soir et le samedi à 11h le matin.

Les résidents de Terrebonne, ceux du secteur

nord-ouest de Lachenaie, contigu à la ville de Terrebonne, ceux du Domaine Lachenaie, sont desservis par les facteurs à domicile.

**SOUS-BUREAU**: dans le but de donner un meilleur service, le ministère a ouvert un sous-bureau à la Pharmacie Mathieu, 900 boulevard des Seigneurs.

Un autre sous-bureau est situé au magasin Varietec, dans les Galeries de Terrebonne.

## Population

Voici un tableau des recensements de la population depuis 1861 pour la ville de Terrebonne:

1861	1,935
1871	1,050
1881	1,398
1891	1,457
1901	1,822
1911	1,990
1921	2,056
1931	1,955
1941	2,209
1951	3,200
1961	6,032
1971	9,208
1972	9,500
1973	10,112
1974	10,299
1975	10,617

666-9707

**J.-H-YVON SEGUIN**

B.Sc.C., C.A.

Comptable agréé

694, RUE CORBEIL TERREBONNE  
J6W 1W5

**DR JEAN-GUY  
LAROSE**

Bureau sur rendez-vous:  
lundi, mardi, mercredi, vendredi

693, ST-PIERRE TERREBONNE  
666-4421

## Service de préparation au mariage

Le Service de préparation au mariage existe depuis de nombreuses années à Terrebonne et il dessert la population de toute la région.

Pour tout renseignement on pourra communiquer avec le responsable, l'abbé Maurice Sarrazin, au presbytère, à 666-3451.

Une session des cours a lieu au début de chaque automne et au début de l'année et on pourra obtenir tous les renseignements en communiquant avec le responsable.

Les prochains cours auront lieu du 26 septembre au 7 novembre 1976 et ensuite du 23 janvier au 6 mars 1977.

Bienvenue à la

**LIBRAIRIE LINCOURT**

191, rue Saint-André (près Saint-Pierre)  
TERREBONNE



• Littérature de choix  
Best-sellers les plus populaires

A VOTRE SERVICE:

- Cartes d'affaires
- Estampes
- Faire-part

**PAPETERIE**  
Articles de bureau et de classe



Produits TALENS pour les artistes

• JOURNAUX • LIVRES • REVUES POUR TOUS

**HEURES POUR L'ETE:**  
Lun. au ven.: 8h30 a.m. à 9h p.m.  
Samedi: 8h30 a.m. à 6h p.m.  
Dimanche: 8h30 a.m. à 1h

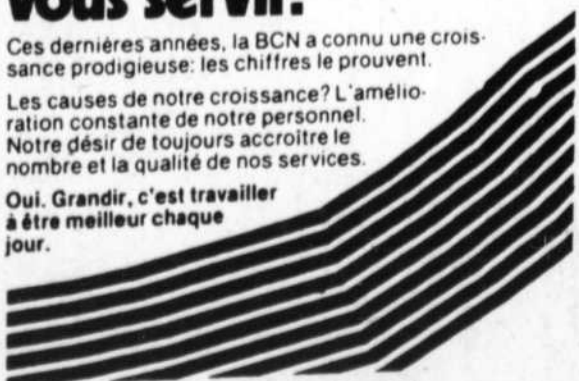
LE SALON DU LIVRE  
**666-3142**

**Grandir...  
pour mieux  
vous servir.**

Ces dernières années, la BCN a connu une croissance prodigieuse: les chiffres le prouvent.

Les causes de notre croissance? L'amélioration constante de notre personnel. Notre désir de toujours accroître le nombre et la qualité de nos services.

Oui. Grandir, c'est travailler à être meilleur chaque jour.



Banque Canadienne Nationale

Directeurs des succursales à Terrebonne:

MICHEL GAGNON  
730, boul. des Seigneurs  
666-6613

REJEAN CREVIER  
857, rue Saint-Pierre  
666-4196

## "CONNAISSONS MIEUX NOTRE REGION"

# LA MUNICIPALITE DE LA PAROISSE SAINT-LOUIS DE TERREBONNE

Incorporée le 1er juillet 1845



Le maire

LOUIS-GILLES OUIMET

Bureau: 666-6444  
et 666-9235

## LE CONSEIL MUNICIPAL



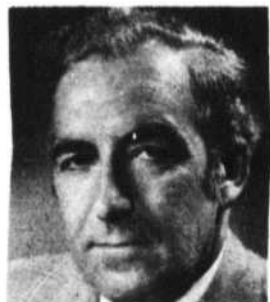
ROLAND PROULX  
Siège No 2  
Tél.: 435-7938



EDOUARD ORR  
Siège No 3  
Tél.: 477-5648



IRENEE FORGET  
Siège No 4  
Tél.: 666-3644



RAOUL CHARTRAND  
Siège No 5  
Tél.: 666-8115



RENE LAMOTHE  
Siège No 6  
Tél.: 435-2751



JACQUES FORGET  
Siège no 7  
Tél.: 666-6115

### SECRETARIAT MUNICIPAL

Secrétaire-trésorier: Pierre-Y. Vermette  
4800, boul. des Seigneurs  
Tél.: 666-2888 - 2889 - 9235  
Heures de bureau: lundi au vendredi, de 8h30 à 4h30

### INSPECTEUR MUNICIPAL ET INSPECTEUR EN CONSTRUCTION

Gérald Lemay, 4800, boul. des Seigneurs  
Tél.: 666-2888 - 2889 - 9235

### INSPECTEUR TRAVAUX AQUEDUC ET EGOUTS

Hérad Dubé, 4800, boul. des Seigneurs  
Tél.: 666-2888 - 2889 - 9235

### INSPECTEUR AGRAIRE

Guy Ouimet, 4800, boul. des Seigneurs  
Tél.: 666-2888 - 2889 - 9235

### ORDURES MENAGERES

Transport Baribeault Ltée - 435-7738  
Côte de Terrebonne, Chemin Gascon: mercredi et samedi  
Montée Gagnon, Chemin Saint-Roch: lundi et vendredi

### EN CAS D'INCENDIE

Secteur ouest: Bois-des-Filion: 621-0333  
Secteur est - Terrebonne - 666-4121

### STATISTIQUES MUNICIPALES

Taux de la taxe foncière: \$1 le \$100 d'évaluation  
Population actuelle: 8,067  
Evaluation imposable: \$29,317,000

## Aperçu historique de la Paroisse Saint-Louis-de-Terrebonne

Le territoire municipal actuel de la municipalité de Saint-Louis-de-Terrebonne a été formé en 1853 à la suite de la fondation du "village" de Terrebonne qui devait devenir, en 1869, la "ville" de Terrebonne.

La première mention "municipale" de la paroisse eût lieu en 1845 alors que le territoire actuel de la ville et de la paroisse fut érigé en municipalité.

Précédemment, cette partie de territoire faisait partie de la grande seigneurie de Terrebonne, délimitée dès décembre 1673. Les

nombreux seigneurs qui se succédèrent, de 1673 à 1854, jetèrent sur ce coin de pays un lustre inaccoutumé en Canada. En fait, la seigneurie de Terrebonne fut une des plus importantes sous le régime français et même sous la domination anglaise. Les moulins à scie et à farine de Terrebonne étaient renommés.

Il y a un conseil municipal dans Terrebonne/Paroisse depuis 1845 mais les livres de procès-verbaux des séances du conseil conservés au secrétariat datent seulement de 1913.

Les maires qui se sont succédés depuis cette date sont:

Clovis Ouimet, de 1913 à 1916. Aussi en 1923.

Joseph Martin, de 1917 à 1922.

Edouard Gascon, de 1924 à 1930.

Athanase Comtois, de 1931 à 1936.

Jean Ouimet, de 1937 à 1960.

J.-Alfred Alexander, de 1961 à 1966.

Le maire actuel, Louis-Gilles Ouimet, depuis 1967.

## Secrétaire-trésorier



M. Pierre Y. VERMETTE occupe le poste de secrétaire-trésorier de la municipalité de Saint-Louis-de-Terrebonne.

## Assemblées du Conseil

(TERREBONNE/PAROISSE) - Les assemblées publiques du Conseil municipal ont lieu le premier lundi de chaque mois à l'hôtel de ville de Terrebonne et elles débutent à 8h. Les citoyens de Terrebonne/Paroisse peuvent s'adresser au maire ou aux membres du Conseil municipal au cours de la réunion et poser les questions pertinentes à l'administration.

Des assemblées d'ajournement ont aussi lieu au

cours du mois; elles sont annoncées à la fin de toute assemblée ordinaire.

Les citoyens qui le désirent peuvent aussi s'adresser par téléphone au maire ou aux conseillers. On voudra bien consulter les numéros dans l'annonce ci-contre.

Le secrétaire-trésorier est aussi à la disposition des contribuables durant les heures de bureau. Au téléphone: 666-2888.

## Trois secteurs

La municipalité de la paroisse Saint-Louis-de-Terrebonne est divisée en trois secteurs bien distincts, soit: SECTEUR CHEMIN GASCON qui comprend la partie est de la municipalité;

SECTEUR COTE DE TERREBONNE qui comprend la partie qui longe la rivière des Mille-Iles;

SECTEUR MONTEE GAGNON qui comprend la partie ouest de la municipalité.

**LA REVUE DE TERREBONNE** apporte à ses lecteurs

chaque semaine toutes les nouvelles de la région

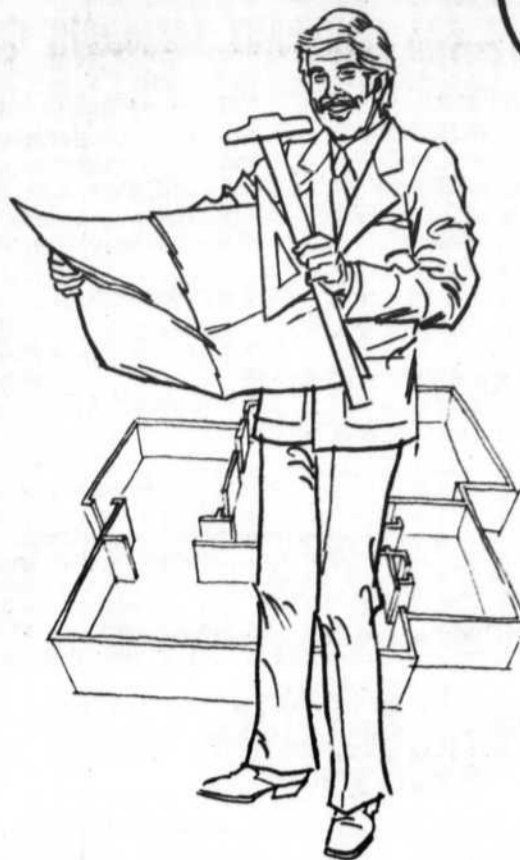
## Un important lotissement



LE LOTISSEMENT "LA SEIGNEURIE" situé dans Saint-Louis-de-Terrebonne, secteur est, est un des plus importants de la région. Les constructeurs d'habitations, Loignon, Durand & Quevillon, qui sont sans contredit les pionniers de la construction domiciliaire dans la région, ont mis en chantier dans ce secteur des centaines de maisons unifamiliales et multifamiliales. La photo prise la semaine dernière montre l'autoroute 25, avec au premier plan l'île Saint-Jean (Terrebonne) et, à gauche le lotissement LDQ qui s'étend de la rivière des Mille-Iles jusqu'au pied du coteau au nord.

# ***Cordiale bienvenue***

**aux nouveaux résidants avec qui nous avons eu l'honneur et la fierté de transiger.**



## **Bien vous loger ça fait partie de nos plans**

**Facile d'accès:**

passez le pont Pie IX, continuez sur l'autoroute 25 jusqu'à la sortie 12 ouest, Bois-des-Filion et suivez nos enseignes.

**Adresse: 4750 boul. des Seigneurs**

**Telephone: 666-2103 - 666-8584.**



LOIGNON, DURAND, GUEVILLON inc.



## Liste des nouveaux résidents dans St-Louis-de-Terrebonne

<b>RUE VAILLANT</b>	635 Jean-Pierre Guindon	1040 Pierre Deschamps	<b>DES AULNETS</b>
880 André Duceppe	645 Richard Falardeau		4720 André Belleau
890 Robert Labelle	655 Jean Gaudette	<b>DE GRANDCHAMPS</b>	4725 Claude Leblanc
900 Michel Blondin	665 Jean Bénard		4815 André Cornellier
910 Marcel Quenneville	675 Raymond Loiselle	1015 Thérèse Chiasson-	<b>DE HAUTEVILLE</b>
920 Louis Riccio	685 Jean-Guy Pellern	Bernard	
930 Raymond Dubé		1025 Francesco Lobianco	4720 Léo Broeckart
555 Jacques Lamarche	<b>DE BOURGHEMIN</b>	1030 Jean Vaillancourt	4740 Richer Francoeur
565 Germain Mercille		1045 Gilbert Leblanc	4780 John Luis
575 Roger Côte	1040 Ghislain Gagnon	1070 André Morel	4790 Daniel Racine
585 Pietro Scuito		1100 Jacques Larochelle	<b>DE ROCBERT</b>
595 Denis Renaud	<b>DE L'HERMITIERE</b>	1105 Rhéal Bissonnette	
605 Melchior Lobianco		1110 Jean-Paul Boisvert	4745 Jacques Rousseau
615 Gilles Ducasse	1025 Robert Pelletier	1130 Mireille Villard	
625 Lino Divicenzi	1030 Yvon Racette	1150 Guy Denis	

### DE LACHENAIE

4875 Michel St-Vincent

### BOUL. DES SEIGNEURS

4765  
Luapp.1  
EmilienComeau  
app. 2 Claude Chapleau  
app. 3 Gaétan Martin  
app. 4 Gérard Cyr  
app. 5 Mario Paul  
app. 6 Claire Sarrazin  
4775  
app. 1 Réal Paquin  
app. 2 Pierre Longchamps  
app. 3 Jean-Paul Barrette  
app. 4 Mario Bernier  
app. 5 Pierre Baril  
app. 6 Jacinthe  
Courchesne-Bacon  
4785  
app. 1 Jacques Allard  
app. 2 Robert Harvey  
app. 3 Yvan Lesage  
app. 4 Jean-Jacques Lau-  
zon  
app. 5 Rose Alma Turgeon  
app. 6 Michel Hamelin  
4795  
app. 1 Jean Gingras  
app. 2 Jules Demers  
app. 3 Mireille Chapleau  
app. 4 Nicole Normandin  
app. 5 Richard Rivest  
app. 6 Jocelyne Tremblay  
4755  
app. 1 André Meunier  
app. 2 Jean Powers  
app. 5 Thérèse Rémillard  
app. 11 Sam Charrette  
app. 12 Jocelyn Duclos  
app. 14 Réjean Groulx  
app. 15 André Lavoie  
app. 21 Lise Daigle  
app. 22 Daniel Lapierre  
app. 24 Marquis Huppé  
app. 25 Yvan Mecteau  
app. 31 Suzanne Villamizar  
app. 32 Jean Thivierge

app. 34 Ronald Binette  
app. 35 Dominique Séguin

### BOUL. DES SEIGNEURS

4730  
app. 4 Germain Clark  
app. 5 Dolorès Potvin  
app. 6 Daniel Chayer  
4710  
app. 3 Claude Chaput  
app. 5 André Veilleux  
app. 6 Daniel Chayer  
/4690  
app. 4 Michel Bouchard

### DE LA TRAPPE

4750  
app. 6 Madeleine Filion  
app. 9 Bernard Lévassé  
app. 16 Raymond Leblanc  
app. 17 Jacqueline Beaudoin  
app. 18 Gilles Angrignon  
app. 19 Lorenzo Muloin  
app. 26 Jeannine Letandre  
app. 27 Gilles Martin  
app. 28 Richard Pronovost  
app. 29 Aline Huard  
app. 36 Pierre Corbeil  
app. 37 Jean Laborde  
app. 38 Lorraine Bergeron  
app. 39 Yvon Daunais

### LES COMPTOIRS DE LA SEIGNEURIE

4754 Caisse Populaire  
de Terrebonne  
4760 Restaurant M. Deli  
4764 Boutique Bo-Jeans  
4766 Boutique Marie-  
Hélène  
4770 Epicerie  
Le Provisionneur  
4772 Salon de coiffure  
Mimi France  
4776 La Tabathèque  
4780 Vahan Draperies  
(suite à la page C-23)

## LE CENTRE DE PEINTURE GASCON

**BETONEL**

C'EST DE LA VRAIE BONNE PEINTURE  
Essayez-la donc...

<b>LATEX MAT</b> Fini velours	<b>LATEX MAT</b> Super cachant	<b>EXTERIEUR</b> Gris plancher	<b>SEMI-LUSTRE</b> Base Alkyde	<b>LATEX INTR.</b> Couche fond
Gal. <b>\$7.95</b>	Gal. <b>\$5.95</b>	Gal. <b>\$7.95</b>	Gal. <b>\$8.95</b>	Gal. <b>\$4.95</b>

## COUVRE-PLANCHER GASCON

TAPIS - PRELART - CERAMIQUE

197, chemin Gascon

Terrebonne

477-0279

**SPECIAL**  
**TAPIS OZITE**  
commercial **\$6.95**  
Vge car.

**TAPISSERIE**  
Le rouleau double en stock  
**\$3 à \$4.50**

**TOUT POUR**  
**DECORATION DE**  
**VOTRE MAISON**



*Bienvenue à la*

# BOUCHERIE FORGET Limitée

Jacques Forget, depuis 15 ans au service de la région, vous invite cordialement à visiter son abattoir et sa boucherie des plus modernes et en qui des milliers de clients ont confiance.

**VIANDES EN GROS ET DETAIL**

**Spécialité**

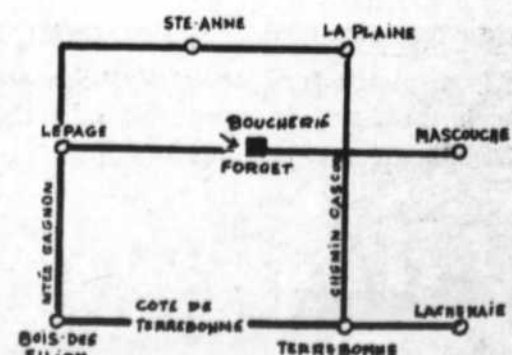
**VIANDES POUR CONGELATEURS**

**3575 chemin Comtois**

**Tél.: 666-6735**

**Saint-Louis-de-Terrebonne**

**Comment vous rendre à la  
Boucherie Forget:  
rien de plus facile**



LISTE  
(suite de la page C-22)

4784 Decor Modes  
4788 Nettoyeur (M. Taillon)  
4800 Municipalité de St-Louis de Terrebonne

QUIMPER

4665 Claude Locat  
4660 Marcel Anctil

PAQUET

4665 Maurice Perras  
4680 Claude Palombo

DU PARC

4685 William Tarani

DE LACHENAIE

4850 Shahin Elias-Shahin

1495 Réal Campagna  
1500 Raymond Lalonde  
1505 Hortancius Laplante  
1510 Mohamed Kacem  
1520 André Côté  
1530 Nick Cianci  
1540 Léonard Lafrance  
1545 Maurice Cooke  
1550 Gilles Héroux  
1555 Jean-Noël Cloutier  
1560 Michel Houle  
1565 Pierre Roberge  
1570 Victor Veilleux  
1580 Lionel Légaré  
1590 Lucien Héneault  
1595 Ronald Kendall  
1600 Pierre Gaudette  
1605 Gaston Lafrance  
1610 Norman Johnson  
1615 Jean-Claude La-pointe  
1620 Ghislain Gagnon  
1625 Fernand Gagnon  
1630 Luc Beaugard  
1640 Fernand Ebacher

VAUDREUIL

1400 Pierre L'Heureux  
1405 Cyula Becker  
1410 Armand Ratelle  
1415 Gaétan Lalumière  
1420 Serge Côté  
1425 Gregor Hawryluc  
1430 Jacques Dame  
1440 Michel Tourchot

MONTCALM

1401 Georges Martos  
1402 Georges Carpentier  
1411 Louis-Charles Levros  
1412 GianFranco Perri  
1421 Gilles Rouleau  
1422 Pierre Gaudet  
1431 Peppino G. Agostino

DE BROMONT

1310 Diane Farly-Touchette  
1320 Gilles Maillet

1330 Yves Lévesque  
1340 Marino Fabbri  
1350 Jean Provost  
1360 Jean-Guy Bisson  
1370 Giuseppe Mormina  
1380 Réjean Lamothe  
1390 France Champagne  
1400 Amedeo Triassi  
1410 Gaston Gagnon  
1415 Tommaso Della-Montagna

1420 Calogero Gatto  
1425 Réal Dubé  
1430 Michel Beaulac  
1435 Noël Gervais  
1440 Bernard Breton  
1445 Samir Jean Tawil  
1450 Calogero Scozzari  
1455 Gaétan Drouin  
1460 Bernard Fievet  
1465 Robert Landry  
1470 Michel Payette  
1475 Antonio Bellezza

1480 Paolo Palermo  
1485 Roger Fournier  
1490 Michel Bergeron  
1495 André Threlfall  
1500 Richard Gingras  
1505 Maurice Bouthillier  
1510 Michel Doré  
1515 Antonio Campanella  
1520 Marcel Gèneux  
1525 Jean-Louis Aumont  
1530 Paul Lafrenière  
1535 Richard Hallé  
1545 Pierre Bonneville  
1555 Jocelyn Lamothe  
1565 Alfredo Giacomini  
1575 Henry Saraceno  
1580 Pietro Guida  
1585 Yvon Deschamps  
1590 Jean Marcouiller  
1595 Sylvester DeSomma  
1600 Normand English  
1605 André Bayard  
1610 Alex Hanuseac

1615 Jean-Pierre Shat-skoff  
1625 Raphael Pagnotta  
1635 Carmine Difruscia  
1645 Gérard Bernier

DE BROMONT

1650 Gérard Dionne  
1655 Gacento Siggia  
1660 Raymond Tanguay  
1665 Michel Lacroix  
1675 Pierre Masson  
1705 Claude L'Heureux  
1715 Réal Lachapelle

DE VARENNES

1500 Jean Juteau  
1510 Patricia Lapointe-Emond  
1520 Patrick Flynn  
4865 Réal Beaudoin

## Quelle sera leur affectation future?



LES ANCIENNES TERRES AGRICOLES de la Côte de Terrebonne en bordure de la rivière des Mille-Iles seront-elles affectées à la construction domiciliaire ou demeureront-elles "espaces verts" pour les générations futures? Selon les plans d'urbanisme, cet immense espace à droite de la photo, jusqu'aux lignes plus sombres (Pépinière de la ville de Montréal), seront couvertes d'habitations dans le futur. Au centre, la centrale de filtration de Terrebonne, les Ecuries Lacasse, le Centre épique l'Eperon et les anciennes demeures qui ont vu plusieurs générations de fermiers.

**ABONNEZ-VOUS A "LA REVUE"**

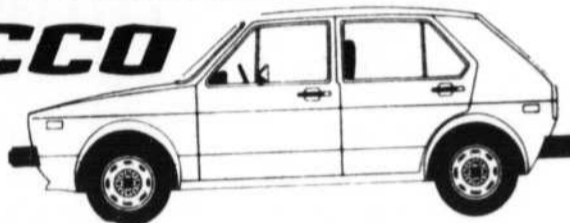
# VOLKSWAGEN PORSCHE + AUDI

## Bienvenue

aux nouveaux résidents!

### SCIROCCO

Traction  
avant



Moteur refroidi  
à l'eau  
Jusqu'à 45  
milles au gallon

### RABBIT

## ALEXANDER VOLKSWAGEN

4,100, CHEMIN GASCON

666-3782

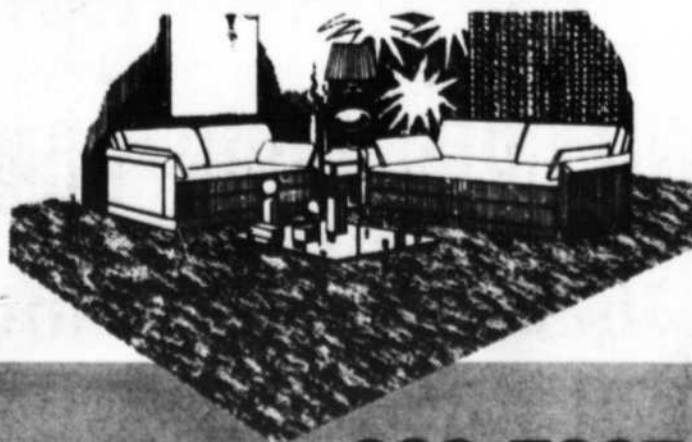
(un mille au nord  
de la route 640)

## Venez nous voir... Au Royaume du Décor

*Vous trouverez tout pour votre décoration...*

\* TAPIS \* TAPISSERIE \* PRELART \* PEINTURE \* CERAMIQUE TOUS GENRES  
\* TISSUS A DRAPERIE ET CONFECTION COUVRE-LIT \* MOBILIER DE SALON:  
COLONIAL, ESPAGNOL, CONTEMPORAIN, MODERNE A MOITIE PRIX

\* Voyez la nouvelle tapisserie Wall Squares  
\* Un choix immense de tapis très luxueux  
\* De nombreux spéciaux à vous offrir



## AU ROYAUME DU DECOR

367, CHEMIN GASCON, TERREBONNE

Une visite  
vous convaincra  
PLAN DE FINANCE

**666-7237**

# CORDIALE BIENVENUE



à toutes les familles  
récemment arrivées  
dans notre région

## L'ASSOCIATION DES MARCHANDS DES GALERIES DE TERREBONNE



VOUS INVITE A L'OCCASION  
DE SON PREMIER ANNIVERSAIRE

**IL Y A BEAUCOUP DE MONDE PARCE QU'IL Y A BEAUCOUP DE CHOIX**

PARTICIPEZ AU TIRAGE  
DE LA TOYOTA



TOYOTA  
COROLLA

Le tirage aura lieu le samedi 22 mai 1976  
à l'occasion du premier anniversaire des  
GALERIES DE TERREBONNE

*en collaboration avec*

**LEVEILLE TOYOTA**

501, boulevard Terrebonne 666-4117

Banque de Montréal  
Bijouterie Phaneuf et St-Amour  
Boutique Krohn  
Boutique Lina  
Moderne  
Cadet Rousselle  
Carlanda  
Charcuterie La Fringale  
Chaussures Kajo  
Chaussures Trans-Canada  
Chez Piccolini  
Haute coiffure Univers  
Décor Magique  
Décor R.G.Y  
Direct Film  
Ecole de musique Galipeau  
Expansion 20 ans  
Fleuriste Coquelicot  
Hart's  
Jeaneration

Laines Pingouin  
Librairie Michèle Faure  
Maison de choix  
Marcia  
Mercerie Terrebonne  
Nettoyeur Luxor  
R. Lambert Optométriste  
Pet Shop Terrebonne  
Pharmaprix  
Radio Shack  
Reitman's  
Restaurant Château Royal  
Robinson Meubles  
Singer  
Sports Experts  
Steinberg  
La Turluterie  
Varietec  
Zellers  
Zut Unisex