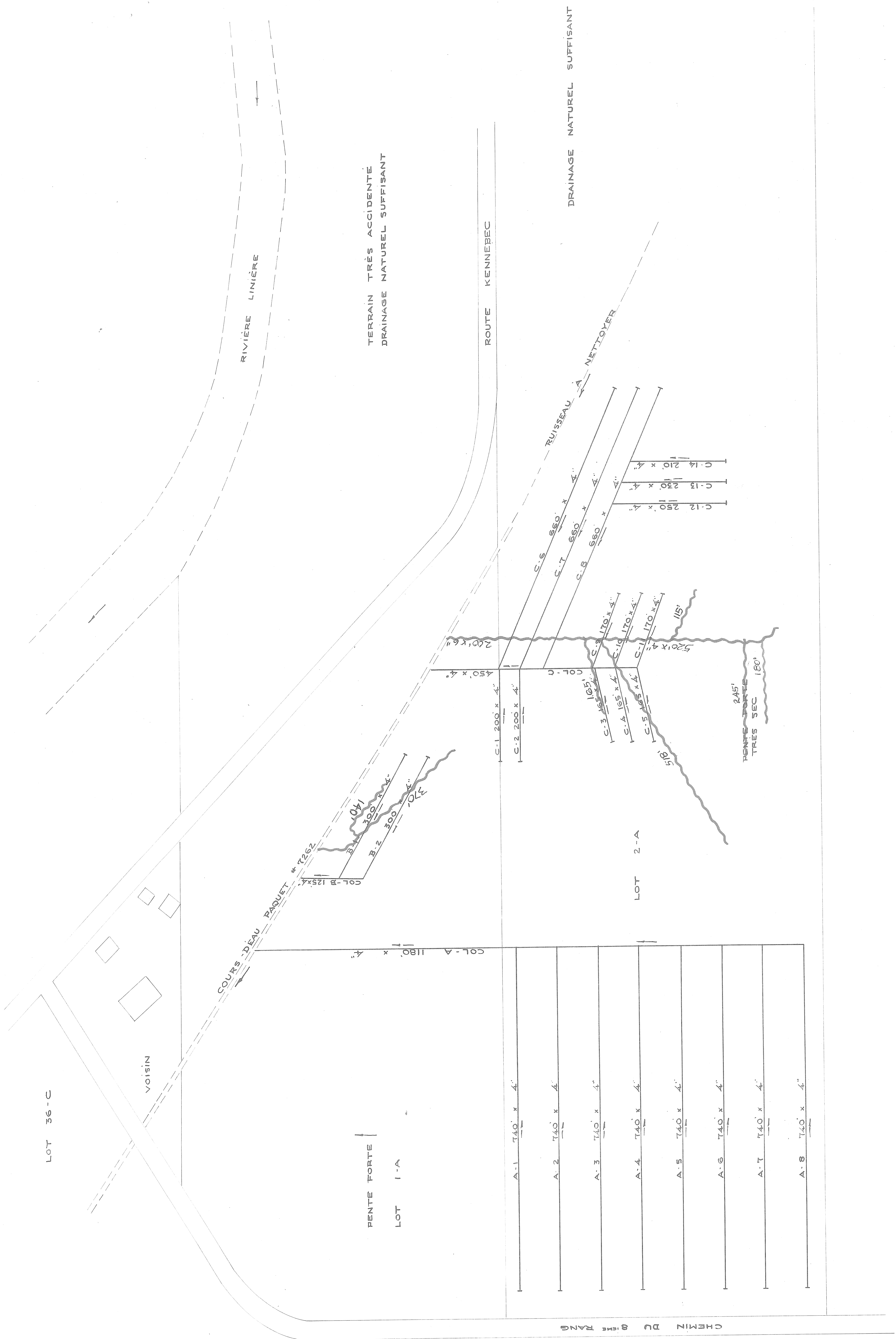
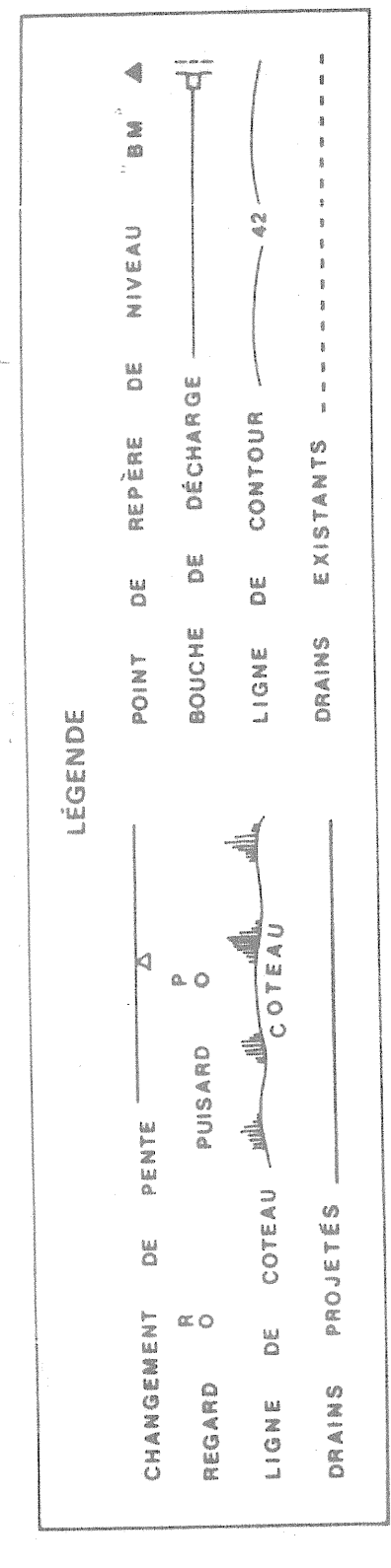


RANG CHEMIN KENNEBEC
SECTION B



DÉSIGNATION	DRAINS REQUIS		DRAINS INSTALLÉS	
	DIAMÈTRE EN POUCES	4	DIAMÈTRE EN POUCES	4
COLLECTEUR A	7100			
COLLECTEUR B	725			
COLLECTEUR C	4825			
TOTAL		12,350		

PROFONDEUR MINIMUM DES DRAINS 30"
DEMANDE DU 15 AVRIL 1970



ÉCHELLE 1" = 100'-0"

BUREAU CHEF

HYDRAULIQUE AGRICOLE
Ministère de l'AGRICULTURE et de la COLONISATION

DRAINAGE SOUTERRAIN
CLERMONT PAQUET
MUNICIPALITÉ DE LA PAR. DE ST-CÔME-DE-KENNEBEC
COMTE DE BEAUCE
DISTRICT ÉLECTORAL DE BEAUCE
RELEVÉ PAR J.L. MARTINEAU PRÉPARÉ PAR J.L. MARTINEAU
TRACÉ PAR G. LAFLAMME D.I. REVISÉ PAR J. Gagnon

PLAN No S-8491 FEUILLE 1 DE 1
APPROUVÉ PAR
CHEF DU DISTRICT No 8
1971
G. B. MARS