

REMAX Avantages
AGENCE IMMOBILIÈRE

Jonathan Métivier
Courtier immobilier résidentiel et commercial
Jonathan Métivier inc.



Dans les transactions, il y a aussi les gens.

418 570-2597
418 835-3535
jonathan.metivier@remax-quebec.com
jonathanmetivier.com

ANTIROUILLE
QUI NE COULE PAS!

À PARTIR DE
7995\$

Ga c'est un SUPER PRIX

ANTIROUILLE DE LA CAPITALE

418 833-4105

POUR VENDRE OU ACHETER...

REMAX Avantages
AGENCE IMMOBILIÈRE

Richard **BERNIER**
COURTIER IMMOBILIER INC. RÉSIDENTIEL ET COMMERCIAL

Le courtier SYMPATHIQUE ET PROFESSIONNEL complice de vos projets immobiliers

+35 ans d'expérience en vente et en service à la clientèle

Franchisé indépendant et autonome de RE/MAX Québec inc.
www.richardbernier.com
Cell.: 418 956-8609
Bur.: 418 835-3535

Tranquillit



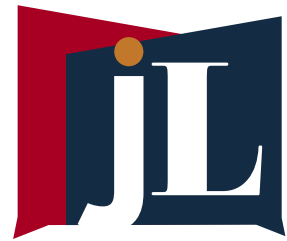
Nicolas Mercier
COURTIER IMMOBILIER

www.nicolasmercier.ca

RE/MAX Avantages
AGENCE IMMOBILIÈRE

POUR VENDRE OU ACHETER, contactez moi!

418-835-3535

Votre journal. Votre allié local.
le journal de Lévis



TERRA
condos locatifs et jardins urbains

PORTES OUVERTES
25-26 avril de 10h à 16h

ÉTÉ 2026

Le confort durable, signé TERRA

951, Mgr Bourget
581 500-6444
terracondolocatif.ca



À L'INTÉRIEUR


TOUR DU QUARTIER

+

Guide d'information annuel
LE POINT DE REPÈRE DE LÉVIS

SPORTS | P. 48

Les Chevaliers de nouveau champions



AFFAIRES | P. 03

Soutien insuffisant : virage forcé pour un OBNL de Lévis



CAHIER MUNICIPAL DE LA VILLE DE LÉVIS | PAGE 15

Bien entendre, c'est aussi garder son cerveau actif.

SANTÉ COGNITIVE

Bien entendre, c'est aimer la vie!

Prenez un rendez-vous sans tarder avec nos audioprothésistes pour réserver votre première consultation ou votre dépistage auditif sans frais*

Transfert de dossiers en toute simplicité!

AudiSon
Centre auditif Smith & ass.
audioprothésistes
Depuis 15 ans

St-Nicolas 418 831-1154 St-Jean-Chrysostome 418 304-4551 St-Anselme 418 885-1550

Plusieurs autres cliniques pour prendre soin de vous!
centre-auditif.ca | 877 471-0101

Une année financière positive pour la Caisse Desjardins de Lévis

Malgré le climat économique incertain, la Caisse Desjardins de Lévis a terminé son année financière 2025 avec des hausses marquées de plusieurs indicateurs importants pour la coopérative. Elle les présente à ses membres lors de son assemblée générale annuelle (AGA) virtuelle, le 14 avril, à 18h30.

PAR ETIENNEVALLIERES@JOURNALDELEVIS.CA

Parmi les statistiques notables, on compte le volume d'affaires total qui est passé de 7,05 G\$ à 7,74 G\$, pour une hausse de 9,84 %. Ce sont donc 5,27 G\$ qui ont été enregistrés en épargne et placements, soit les dépôts des membres, et 2,47 G\$ en financement, soit les prêts aux membres.

«On a quand même eu une forte croissance en 2025. On a eu des bons résultats causés par les écarts de taux et les volumes d'affaires. On a dépassé de façon significative nos volumes d'affaires, donc c'est sûr que ç'a eu un impact sur nos excédents aussi en 2025», confirme Martin Châteauneuf, directeur général de la Caisse Desjardins de Lévis.

Effectivement, le total d'actif de la coopérative lévisienne a connu une variation positive de 7,62 % pour s'établir à 3,277 G\$, alors que le passif a subi une hausse de 7,47 % pour monter à 2,89 G\$. L'avoir est quant à lui fixé à 388,11 M\$, une hausse de 8,71 %.

Ces chiffres permettent d'enregistrer des excédents d'opération de 68,68 M\$, comparativement à 51,83 M\$ l'année précédente, et des excédents nets de 29,96 M\$, comparativement à 23,77 M\$ lors du dernier exercice financier. Ces hausses représentent respectivement des variations de 32,51 % et 26,03 %.

Lors de l'AGA de la Caisse Desjardins de Lévis, l'organisation proposera un projet de ristourne à ses membres d'un montant de 6,71 M\$, dont 5,96 M\$ seront consacrés en ristournes aux membres et un peu plus de 750 000 \$ au Fonds d'aide au développement du milieu. Cette proposition devra être acceptée par les membres lors de l'AGA, mais représente la capacité de ristourne maximale de la Caisse Desjardins de Lévis.

Par ailleurs, la coopérative lévisienne a réussi à verser 961 594 \$ en soutien au milieu, avec 809 842 \$ consacrés au Fonds d'aide au développement du milieu et 151 752 \$ en dons et en commandites.

«Ça me rend toujours fier de voir ces chiffres-là et je pense qu'il y a de quoi rendre fiers nos membres que de coopérer permette de retourner des montants dans la communauté. On est vraiment très fier de notre année 2025, qui a été marquée par une performance exceptionnelle puis des résultats qui témoignent de notre force et de notre modèle coopératif. C'est rendu



Photo : Archives - Gilles Boutin

possible grâce à nos 13 administrateurs, nos 135 employés et nos 60 000 membres. En se mobilisant, on forme une force qui nous permet d'accompagner nos membres», souligne Étienne Guay, président du conseil d'administration de la Caisse Desjardins de Lévis.

L'incertitude du moratoire

Si le moratoire sur la construction en vigueur sur une bonne partie du territoire n'a pas affecté les performances financières de la Caisse Desjardins de Lévis en 2025, Martin Châteauneuf admet que celle-ci devra porter une attention particulière à cette situation d'ici la fin du moratoire. Toutefois, même si le nombre de nouvelles constructions a diminué, il explique qu'une grande proportion des prêts proviennent de la revente de maisons et que, jusqu'à présent en 2026, la situation financière est positive.

«Les résultats d'hypothèques à travers la province sont moins forts que l'année passée à la même date. Malgré tout, au moment où on se parle, on livre de très bons résultats de financement dans le secteur du Grand Lévis. On est en avance sur les cibles qu'on s'était fixées», assure le directeur général de la Caisse Desjardins de Lévis.

Assemblée générale annuelle

Les résultats de l'exercice financier de 2025 seront donc présentés lors de l'AGA de l'institution lévisienne le 14 avril. Les membres peuvent y assister en ligne sur le site Web www.desjardins.com/caisse-levis.

Les membres seront ensuite invités à voter sur les propositions dans les quatre jours suivant l'AGA sur le site Web de Desjardins, sur celui de la Caisse de Lévis ou sur AccèsD. Des bornes de votation seront également installées durant cette période à la Caisse de Lévis, au 995, boulevard Alphonse-Desjardins.



Photo : Courtoisie

Stephan Guay, président, Isabelle Labrie, vp exécutive, Stéphanie Guay, directrice du centre de distribution de Calgary, et Krystelle Chouinard, analyse en logistique pour Transit.

Nouveau centre de distribution pour Transit

L'entreprise basée à Lévis Transit poursuit son expansion avec l'ouverture d'un nouveau centre de distribution à Calgary. Ce dernier est situé au 100 Ave NE, unité 155 afin de desservir l'Ouest canadien.

PAR CATHERINEDAMOURS@JOURNALDELEVIS.CA

Œuvrant dans la fabrication et la distribution de pièces automobiles, Transit compte déjà 11 points d'ancrage à travers le Canada. L'entrepôt de Calgary représente la troisième inauguration en dix mois pour l'entreprise.

«Ce nouveau centre de distribution représente une étape importante dans notre engagement envers l'Ouest canadien, affirme Simon Bourque, directeur général chez Transit. Il nous permet de rapprocher nos marques et nos pièces reconnues de nos partenaires, de la Colombie-Britannique jusqu'au Manitoba.»

Le nouveau point de service de 40 000 pieds carrés vise à renforcer sa présence à l'échelle nationale.

le journal de Lévis
Votre journal. Votre allié local.

Le Journal de Lévis
Coopérative de Solidarité

580, boul. Alphonse-Desjardins
Lévis, Québec G6V 5T2

Téléphone : 418 833-3113

Courriel corporatif :

administration@journaldelevis.ca

Courriel de la rédaction :

info@journaldelevis.ca

Abonnement :

185\$ plus taxes



Conseil d'administration : Martine Chagnon, Gilbert Bilodeau, Sandra Fontaine, Amélie Frongillo, Caroline Gallant, Nathalie Caron, Karine Turcotte, Catherine D'Amours

Directeur général : Erick Deschênes

Directrice des ventes : Karine Turcotte

Directrice de l'information : Catherine D'Amours

Adjointe au directeur général : Renée-Claude Henley

Publicité : Louise Goulet, Karine Turcotte, Marie-Eve Brassard

Administration : Céline Lapière, Renée-Claude Henley

Infographes : Nathalie Caron, Julie Caouette

Journalistes : Xavier Nicole, Étienne Vallières

Journaliste pour l'Initiative de journalisme local : Elizabeth Cyr

Télémarketing : Micheline Kérouac

Photographe : Gilles Boutin

Impression : Québecor (Imprimerie Mirabel)

Distribution : Messageries Dynamiques et Postes Canada

Notre responsabilité pour une erreur ou une omission ne peut excéder le montant déboursé pour l'annonce. Toute reproduction intégrale ou partielle du contenu de ce journal est interdite sans l'autorisation de l'éditeur.

RS RÉSEAU SÉLECT

hebdocs QUÉBEC

Local Journalism Initiative
Initiative de journalisme local

News Media Canada
Médias d'Info Canada

Financé par le gouvernement du Canada

Canada



THIVIERGE ET FILS INC.
VENTE | INSTALLATION | SERVICE 7/7

R.B.Q.: 1286-1340-92 1 888 590-2516 WWW.THIVIERGEETFILS.COM

PUITS ARTÉSIEN
HYDROFRACTURATION
SYSTÈME DE POMPAGE
TRAITEMENT D'EAU

Affaires

Faute de soutien, Action Vélo Lévis est contraint de freiner ses activités

L'organisme à but non lucratif installé dans le secteur de la Traverse, Action Vélo Lévis, est contraint de cesser ses activités de location et réparation de vélos. Sans soutien financier depuis ses débuts, l'OBNL offrira dorénavant seulement des formations en mécanique de vélo.

PAR XAVIERNICOLE@JOURNALDELEVIS.CA

«En 2017, c'était l'idéation, c'était déjà une graine semée en moi. Je me disais qu'il y avait tellement un beau potentiel à la traverse de Lévis pour un *bike shop*», résume Marc Parent, le fondateur de l'OBNL.

En 2018, l'entrepreneur lévisien se joint à l'équipe de Vélo Vert, installé là où il ouvrira ensuite son propre projet entrepreneurial.

«La réalité était que le commerce n'était pas projetable et rentable, mais je me disais que je pouvais faire les choses différemment, amener une *twist*, solliciter la Ville pour avoir une implication de leur côté, donc j'avais cette naïveté, cette insouciance», indique Marc Parent.

Après avoir suivi un programme de Lancement

d'une entreprise en 2020 et à la suite de la fermeture de Vélo Vert, il lance officiellement son entreprise, alors nommée Bobissik. Pour ce faire, il a été de la première cohorte de la Boutique du QUARTIER de Mon Quartier de Lévis dans le secteur de la Traverse.

Puis, en 2022, il change d'adresse pour s'installer au 5995, rue Saint-Laurent, et y offrir des services de réparation et location de vélos, en plus d'un volet de formation mécanique.

«J'ai opéré chaque saison de mai à octobre de 2022 jusqu'à 2025. [...] Le 30 avril, je ne renouvelerai pas le bail, ce qui met un terme définitif à l'emplacement, qui, je crois, a toujours un potentiel fantastique», partage celui qui est titulaire d'un baccalauréat en enseignement.

«Un échec systémique»

Pour le Lévisien, le bilan des cinq dernières années mène à un «désillusionnement, de l'épuisement et de l'endettement personnel». S'il maintient qu'il a tout tenté pour se distinguer et faire prospérer avec son entreprise, il n'hésite pas à qualifier la situation «d'échec systémique».



Chaque année depuis 2022, Action Vélo Lévis offrait ses services de location et réparation de vélos dans le secteur de la Traverse de mai à octobre.

«J'ai tenté par tous les moyens pendant tout ce temps-là de solliciter les partenaires, autant la Ville de Lévis, les payeurs de fonds, les propriétaires et les guides touristiques, mais sans succès concret. On s'entend que tout démarrage d'entreprise, il y a une part de risque et une part d'investissement, mais, dans mon cas, je n'ai jamais trouvé de salaire. À un moment, après avoir investi plus de 20 000 \$ de ma poche, c'est de dire "je veux avoir une qualité de vie, donc ça me prend un salaire décent"», résume Marc Parent.

Il affirme que la demande pour ses services de location et réparation était «toujours forte». Cependant, alors qu'il qualifie le secteur de la Traverse de «secteur névralgique et réelle porte d'entrée», il maintient qu'il «fallait y investir et le développer».

«Je manquais d'oxygène, j'étais en train de me noyer. C'est de la frustration qui en ressortait. Malgré les demandes, il n'y avait pas de retombées, l'aide escompté n'était pas là. [...] C'est une histoire un peu trop commune. Les gens s'installent dans le secteur de la Traverse et pas longtemps après, ils quittent. C'est un grand nombre de petits facteurs, de petits irritants, qui pèsent très lourd au cumulatif. Sans le soutien, tant financier qu'en ressources humaines, c'est un peu voué à l'échec», souligne le Lévisien, qui ajoute que Mon Quartier de Lévis, la Table régionale d'économie sociale Chaudière-Appalaches et la Caisse d'économie solidaire représentaient d'importants appuis.

Pour la suite des choses, l'entrepreneur maintiendra le volet de la formation en mécanique de vélo même s'il quitte ses locaux.

«Le local en soi était trop petit pour convenir à ces besoins d'offrir des formations. Ça prend un plus grand espace, on peut voir ça comme une salle de classe avec plusieurs postes de réparation. La bonne nouvelle, c'est que j'ai réussi à toucher du financement pour l'achat de matériel qui me permet de faire des formations ambulantes. Pour ça, je n'ai pas besoin de local, je peux me déplacer. La formule est intéressante dans le sens où je peux aller dans les cégeps, les écoles, au Patro de Lévis... Pour ça, il y a une grande demande, il reste à le développer et investir», conclut Marc Parent.



Photo : Courtoisie

64 M\$ pour aider les PME du secteur de l'acier

Pour répondre aux mesures tarifaires américaines dans le secteur de l'acier, le gouvernement du Canada a annoncé, le 7 avril, un investissement de près de 64 M\$ pour aider 99 PME de différentes régions au Québec, dont trois à Lévis.

PAR ETIENNEVALLIERES@JOURNALDELEVIS.CA

C'est la ministre de l'Industrie et ministre

responsable de Développement économique Canada pour les régions du Québec (DEC), Mélanie Joly, qui en a fait l'annonce lors de son passage à Repentigny. Cet appui a pour but d'aider les PME à surmonter les défis de commercialisation et de se transformer pour demeurer concurrentielles à long terme.

À Lévis, 300 000 \$ ont été octroyés pour Latitude90, 1 M\$ pour Les Aciers Coudibec ainsi que 250 000 \$ pour Rodrigue Métal. Notons que ces contributions financières sont non remboursables.

«Face à des droits de douane injustifiés et injustifiables qui touchent durement les entreprises canadiennes, notre gouvernement agit de façon concrète pour appuyer les PME québécoises. En misant sur la productivité, l'innovation et la diversification des marchés, nous leur donnons les moyens de renforcer leurs chaînes d'approvisionnement et de demeurer concurrentielles dans un contexte commercial incertain. Grâce à l'Initiative régionale de réponse tarifaire, nous investissons dans le secteur de l'acier, qui revêt une importance stratégique pour l'économie canadienne et dans la résilience de nos régions», mentionne Mélanie Joly.

Rappelons que les fonds ont été consentis en vertu de l'Initiative régionale de réponse tarifaire, qui s'inscrit dans un plan plus large de réponse tarifaire du gouvernement du Canada qui comprend plus de 6,5 G\$ de nouvelles mesures pour protéger les entreprises et les travailleurs canadiens.

CLINIQUE DENTAIRE PAULE LALIBERTÉ

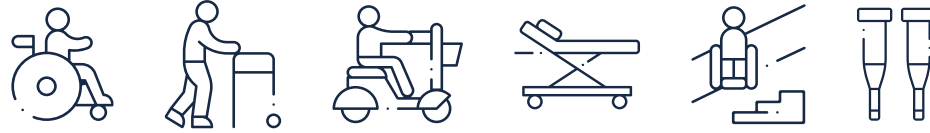


- Prévention
- Prothèses amovibles et fixes
- Dentisterie opératoire
- Paradontie
- Chirurgie buccale, esthétique

6903, boul. Guillaume-Couture
Lévis (face au poste de police)

418 837-0633

ESPACE Centre d'autonomie



**Un espace conçu pour les personnes
en perte d'autonomie, en convalescence
ou vivant avec un handicap.**

 **familiprix**

Mathieu Guillemette

LÉVIS

3100, route Lagueux, local 2
418 831-7009

Heures d'ouverture :

Lundi au vendredi 8 h à 20 h • Samedi et dimanche 9 h à 17 h

Sur présentation de cette offre, obtenez


15%
de rabais

sur une sélection d'équipements de mobilité :

quadriporteurs, fauteuils roulants, déambulateurs, marchettes, lit électrique et lève-personne.*

*LIMITE D'UN COUPON PAR PERSONNE. Exclusif au Familiprix Mathieu Guillemette du 3100, route Lagueux, local 2 à Lévis. Ne peut être jumelé à aucune autre promotion, jusqu'à épuisement des stocks. Détails en succursale. L'offre prend fin le 19 juin 2026.

Transports

Lévis reçoit ses premiers autobus électriques

La Société de transport de Lévis (STLévis) a reçu ses premiers autobus 100 % électriques le 8 avril dernier. Ces trois véhicules marquent le début d'une acquisition qui hissera la flotte électrique à 40 autobus en 2027.

PAR CATHERINEDAMOURS@JOURNALDELEVIS.CA

«On en attend 20 jusqu'à la fin de l'année et 20 autres sont prévus pour 2027. On en a donc 40 sur une flotte de 95 autobus. Pour la suite, nous sommes en discussion avec le gouvernement», explique Jean-François Carrier, directeur général de la STLévis.

Le garage de la STLévis a également été revampé en raison de ces ajouts pour permettre la recharge des véhicules électriques. Jean-François Carrier souligne qu'«on est probablement les plus avancés au Québec en ce moment en termes de position de recharge. Il y a la Ville de Laval qui va nous rejoindre cet

été ou à l'automne. On est à 40 positions actuellement».

Chacun de ces nouveaux autobus électriques, qui proviennent de la compagnie canadienne Novabus, coûte près de 1,3 M\$. Toutefois, le gouvernement du Québec, qui est celui qui a demandé aux sociétés de transport du Québec de procéder à l'électrification de leur flotte, paie 95 % du prix des autobus, faisant que ceux-ci reviennent à un prix de 65 000 à 75 000 \$ par autobus à la STLévis. Ceux-ci pourront être utilisés sur une période de 15 ans par la société de transport, un prix dérisoire pour le directeur général.

«Le gouvernement voulait que la flotte québécoise soit électrifiée à 55 %. On s'est tous enligné sur les 55 %. Nous, on serait rendu à 40 % à l'horizon 2030. Avec toutes les grandes tergiversations des grandes sociétés qui n'ont pas réussi ou très peu [à s'électrifier], ils

reviennent avec la possibilité d'acheter des hybrides éventuellement», indique Jean-François Carrier.

Ce dernier ajoute que, pour la STLévis, «si l'électrique va bien et qu'il n'y a pas d'enjeux, on va continuer avec l'électrique parce que c'est beaucoup moins d'entretien, c'est moins d'opérations et en termes d'énergie, ça coûte moins cher, mais si ça ne va pas bien, on va aller vers l'hybride».

Dans les autobus électriques, le chauffage par les temps plus froids sera assuré par un système au diesel afin de réduire l'impact sur l'autonomie de la batterie, qui perd déjà une partie de son kilométrage en hiver. Toutefois, le directeur général assure que, même l'hiver, le trajet du Lévisien 2, le plus long de la STLévis qui part du secteur de la Traverse pour se rendre à l'Université Laval à Québec, pourra

être effectué deux fois par un autobus électrique avant de devoir retourner au garage pour se recharger.

Un nouveau système d'exploitation est également inclus dans les nouveaux véhicules pour permettre aux usagers de voir le trajet en temps réel, les arrêts à venir et d'entendre le nom des stations. Ce dernier permet également à la STLévis de suivre à distance plus facilement ses parcours pour s'assurer du bon déroulement des opérations et d'intervenir en cas de problématique.



Un des premiers autobus électriques de la flotte de la Société de transports de Lévis.

Photo : Catherine DAmours



Photo : Elizabeth Cyr

Un rattrapage routier de 640 M\$ d'investissements

Plusieurs élus de la Chaudière-Appalaches se sont réunis, le 7 avril, pour le lancement d'une nouvelle programmation routière du ministère des Transports et de la Mobilité durable (MTMD). Un montant de 640 M\$ sera investi sur les routes de la région pour les deux prochaines années, sur un budget de 8 G\$ partout au Québec.

PAR ELIZABETH CYR - JOURNALISTE POUR L'INITIATIVE DE JOURNALISME LOCAL

«Ça s'inscrit dans un rattrapage routier très important qui s'est fait dans les dernières années», affirme Samuel Poulin, député de Beauce-Sud, ministre responsable de la Jeunesse, ministre délégué à l'Économie et aux Petites et moyennes entreprises et ministre responsable de la Chaudière-Appalaches, qui ajoute que «le montant supportera cette lancée pour la réalisation d'autres projets en 2026 jusqu'en 2028».

En 2025, différents projets ont été complétés, notamment la réfection de la route 216 à Sainte-Apolline-de-Patton, la reconstruction du 6^e Rang Nord à Saint-Honoré sur près de 3 km et l'asphaltage de la route 132 dans le secteur de Saint-Nicolas, à Lévis.

Investissements notables

La première phase d'élargissement de l'auto-

route 20 en direction ouest, entre les kilomètres 315 et 325, sera entamée. Les travaux visent l'amélioration de l'achalandage dans le secteur par l'ajout d'une troisième voie, étant donné les enjeux de congestion routière. L'appel d'offre est en cours et les travaux débiteront entre les mois d'avril et mai, à la suite du dégel.

En 2027, la reconstruction en béton de l'auto-route 20 en direction ouest, de la route du Cap jusqu'à Saint-Apollinaire, sera lancée, afin d'assurer un meilleur confort de roulement pour les usagers et une meilleure chaussée.

Les autres chantiers annoncés toucheront les secteurs de Saint-Fortunat, de La Guadeloupe, ainsi que la réhabilitation du chemin de fer Québec Central entre Vallée-Jonction et Thetford Mines.

Le ministre Samuel Poulin a averti les usagers de la route de prévoir «un festival de chantiers» sur le réseau routier encore une fois cet été.

«Ça demande beaucoup de patience de la population. On le sait parce que souvent ce sont des détours de plusieurs kilomètres. Parfois, ça peut impacter aussi le transport scolaire, alors la collaboration avec le milieu scolaire et les municipalités est extrêmement importante», conclut-il.





Nicolas Mercier
COURTIER IMMOBILIER
REMAX Avantages
AGENCE IMMOBILIERE

Pour VENDRE ou ACHETER,
contactez moi! 418-835-3535

www.nicolasmercier.ca

NOUVEAUTÉ  2808, RUE DES PATINEURS, ST-ÉTIENNE-DE-LAIZON • 435 000\$	NOUVEAUTÉ  6120, RUE ST-LAURENT, LÉVIS • 595 000\$ + TX	NOUVEAUTÉ  4, RUE DE LA PAIX, SAINT-HENRI • 409 000\$
NOUVEAUTÉ  598, CH. VILLE-MARIE, PINTENDRE • 525 000\$	VUE SUR L'EAU  2795, CH. RIVIÈRE-ETCHEMIN, SAINT-MALACHIE • 215 000\$	VUE AU FLEUVE  3, RUE MARGUERITE-D'YOUVILLE, LÉVIS • 850 000\$
NOUVEAUTÉ  1018, RUE DE LA BERGERIE, ST-JEAN-CHRYSOSTOME • 399 900\$	VUE SPECTACULAIRE  4605, RUE DAIGLE, LÉVIS • 1 395 000\$	TRIPLEX  6590 - 6598, RUE ST-LOUIS-DE-FRANCE, LÉVIS • 499 000\$
VUE SPECTACULAIRE  5657, RUE ST-LAURENT, LÉVIS • 849 000\$	VENDU  2270, RUE ST-JEAN-BAPTISTE, ST-ROMUALD	VENDU  87, RUE THOMAS-CHAPPAIS, LÉVIS



Avec les meilleurs amis,
c'est toujours plus facile de se motiver.



LA NOUVELLE
CROSSTREK 2026

104 paiements à partir de 102\$* par semaine, taxes en sus	Location de 24 mois 0\$ acompte	Prix de détail suggéré de 33 462\$ Transport, préparation et frais d'administration inclus, taxes en sus.
---	---	--

Montant total exigé avant le début de la location : 117,27 \$ (taxes incluses).
Location basée sur une allocation annuelle de 20 000 km avec kilométrage additionnel de 0,10 \$ le km.
Visitez votre concessionnaire participant pour tous les détails.

Subaru, c'est nous.



vive la différence MD

* L'offre de location s'applique au modèle illustré, la Crosstrek 2.0 Commodité 2026 (TXA CP), dont le prix de détail suggéré est de 33 462 \$ (taxes en sus). L'offre de location comprend 104 paiements de 102 \$ (taxes en sus) par semaine pour un terme de 24 mois avec un acompte de 0 \$. Le premier paiement de 102 \$ est requis à la signature du contrat. Le montant total exigé avant le début de la location est de 117,27 \$ (taxes incluses). La location est basée sur une allocation annuelle de 20 000 km. Des frais de 0,10 \$/km seront facturés pour les kilomètres excédentaires. Sont inclus les frais de transport et de préparation (2 295 \$), la surcharge sur le climatiseur (100 \$), les droits spécifiques sur les pneus neufs (22,50 \$), les frais d'administration (395 \$), les différents rabais du manufacturier, le cas échéant, et les frais d'inscription au Registre des droits personnels et réels mobiliers et les frais applicables par Subaru Services Financiers (53,60 \$ pour le prix de détail suggéré à titre informatif seulement et 41 \$ pour l'offre de location). Ces derniers frais ne sont pas facturés lors d'achat au comptant et peuvent être supérieurs lorsqu'une inscription au Registre autre que par Subaru Services Financiers est nécessaire. Le prix de détail suggéré peut changer sans préavis. Le permis de conduire, l'immatriculation (prix varie selon le client) et les assurances sont en sus. Le concessionnaire peut louer ou vendre à prix moindre. L'offre et les spécifications techniques peuvent changer sans préavis. Financement à l'achat également offert. Le financement est offert sous réserve de l'approbation de crédit des Services Financiers Subaru par TCCI. L'offre est en vigueur jusqu'au 30 avril 2026. Certaines conditions s'appliquent. Toutes les couleurs autrement disponibles pourraient ne pas l'être afin de bénéficier de l'offre avant son expiration. 1. EyeSight MD 1 est un système d'assistance au conducteur qui peut ne pas fonctionner dans certaines conditions. Il incombe en tout temps au conducteur d'adopter une conduite sécuritaire et prudente. L'efficacité du système dépend de nombreux facteurs, tels que l'entretien du véhicule ainsi que les conditions météorologiques et routières. Consultez le Manuel du propriétaire pour les détails de fonctionnement et les limites. Visitez votre concessionnaire Subaru participant pour tous les détails. Crosstrek et Subaru sont des marques déposées de Subaru Corporation et « vive la différence MD » est une marque déposée de Subaru Canada, Inc.



**Lévis
Subaru**

Traction intégrale



SUBARU
Sans frais:
1.866.899.1960

4980, boul. Guillaume-Couture, Lévis | 418.833.1960 | www.levissubaru.com

Un voyage d'espoir pour Valérie

Atteinte d'un cancer incurable, la Lévisienne Valérie Dumas a vu sa vie drastiquement changer dans la dernière année et demie, alors que les embûches sur sa santé se sont enchaînées. Afin de mettre un rayon de soleil dans sa vie, ses amies ont eu l'idée de démarrer une campagne Go Fund Me, pour lui permettre de faire un dernier voyage avec ses enfants, soit son voyage de rêve en Italie.

PAR CATHERINEDAMOURS@JOURNALDELEVIS.CA

C'est en décembre 2024 que la nouvelle est tombée : Valérie est atteinte d'un cholangiocarcinome avec métastases de stade 4 non opérable, un cancer rare qui touche normalement des gens de 70 ans et plus. Depuis ce temps, elle a suivi des traitements de chimiothérapie et d'immunothérapie.

«En septembre 2025, les médecins m'ont décompté à six mois si je ne faisais pas de chimiothérapie, comme les métastases étaient rendues dans les os. J'ai repris la chimio fin septembre, mais je suis encore là et je suis encore en chimio», raconte la Lévisienne.

Depuis le début de sa maladie, celle qui est âgée de 49 ans a dû arrêter de travailler. Malgré tout, Valérie reste fidèle à elle-même et continue d'être positive.

«C'est difficile parce que d'un côté, tu essaies de te préparer à la mort tout le temps, je mentirais

si je disais que je n'y pensais pas, mais de l'autre côté [je continue de me battre]», ajoute-t-elle.

Une amitié soudée

Amies depuis le secondaire, Valérie et sa gang ont su rester soudées à travers les années. Accompagnée dans la maladie par sa sœur et sa cousine, qui agissent à titre de proches aidantes dans cette épreuve, celle-ci est bien entourée pour vivre les défis qui surviennent tous les jours.

«Chaque fois qu'il y a eu une épreuve, parce qu'il y en a tout le temps, Valérie n'a jamais lâché. On vise toujours plus haut et c'est une détermination incomparable», souligne sa cousine.

Décrite par ses amies comme le «noyau» de la famille et de ses amies, Valérie est celle qui a grandement contribué à faire perdurer son groupe d'amies selon celles-ci, alors qu'elles ne se sont pas lâchées depuis leur secondaire à l'École Marcelle-Mallet.

«Valérie a semé toute sa vie la générosité, d'aller vers les gens. Elle aime les gens. Ce qu'il se passe aujourd'hui, c'est le retour de ce que tu as toujours nourri et donné», lui partagent ses amies qui soulignent aussi sa résilience, son attitude combative et son positivisme.

Un rêve à réaliser

Lors d'un souper entre amies le mois dernier, le groupe a finalement décidé de se lancer pour réaliser un rêve de Valérie : voyager en Italie.

Incertain de la réaction de leur amie, le groupe a décidé de le faire en catimini et de la mettre devant le fait accompli une fois la campagne de sociofinancement en ligne.

«À notre dernier souper de filles, Valérie nous a annoncé qu'elle mettait le projet sur pause. À un moment donné, elle est allée aux toilettes et on s'est regardée et on s'est dit qu'on pourrait faire un Go Fund Me», explique son amie Geneviève.

Ce rêve, la Lévisienne le porte depuis longtemps. Lorsqu'elle était au secondaire, celle-ci avait choisi l'option latin dans l'unique but d'aller visiter Rome, mais malheureusement, le voyage a été annulé et Valérie n'a jamais pu s'y évader par la suite. Maintenant maman de deux enfants âgés de 24 et 15 ans, celle-ci souhaite vivre cette expérience avec eux dans le but de leur laisser un souvenir positif de la fin de sa vie.

«Tous les deux ans, le couvent (NDLR : ancien nom de l'École Marcelle-Mallet) organisait un voyage à Rome. Ça tombait mon année. On a su finalement en février ou mars que c'était annulé à vie. Je me suis tapée la troisième année de latin pour rien», raconte-t-elle alors que ses amies ajoutent en arrière-plan «qu'elle en parle encore».

Si le voyage représente un rêve pour la Lévisienne, celle-ci est consciente que celui-ci devra être adapté à sa réalité en raison de son cancer. Des mesures adaptatives seront mises en place pour lui permettre de visiter tout en respectant son rythme et ses limites.



Photo : Courtoisie

Une générosité exceptionnelle

Depuis le début de la campagne, de nombreux donateurs se sont mobilisés pour permettre à Valérie de vivre son rêve. Jusqu'à maintenant, ce sont 13 330 \$ qui ont été amassés sur un objectif de 16 000 \$.

«Les premières journées, ça a monté vite. Je capotais. C'est un honneur et un cadeau. Que mes amies le fassent, que les gens participent et donnent, les gens sont généreux c'est fou», souligne Valérie, qui a remercié personnellement tous les donateurs qu'elle connaissait.

Le groupe souligne également que si l'état de santé de Valérie ne lui permet finalement pas de partir, les fonds serviront entièrement à lui «apporter autrement la douceur et le bonheur qu'elle mérite» ou à l'aider dans ses traitements.

Il est possible de contribuer au www.bit.ly/41yEqIb.



CHARTWELL

PORTES
OUVERTES

24 ET 25 AVRIL | 10H À 16H

Venez découvrir le **bonheur**
de vivre chez **Chartwell**

Curieux de voir à quoi pourrait ressembler un quotidien signé Chartwell ?

C'est le moment idéal de venir nous rencontrer lors de nos **portes ouvertes** !

Passez-nous voir dans **une résidence Chartwell** près de chez vous ou appelez-nous dès aujourd'hui !

CHARTWELL DES CHUTES 605, rue Frédéric Back, Lévis

CHARTWELL DES RIVIÈRES 1260, route des Rivières, Lévis

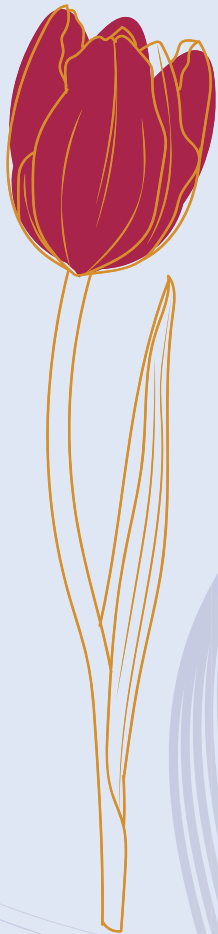
On vous attend !

[CHARTWELL.COM /fr/portesouvertes](http://www.chartwell.com/fr/portesouvertes) | 1 844 478-6473



CAPITALE-NATIONALE
CHAUDIÈRE-APPALACHES

Ode au PRINTEMPS



ORCHESTRE
SYMPHONIQUE
DE LÉVIS



CONCERT-BÉNÉFICE

au profit de
Parkinson Capitale-Nationale et Chaudière-Appalaches



Sous la présidence d'honneur de
Marie Eve Garneau

Directrice générale Groupe Garneau Thanatologue



23 avril 2026 • 19h30

Cocktail de bienvenue inclus dès 18h30



Église St-David de l'Auberivière
3995 rue de la Fabrique, Lévis

Achat de billets
pcnca.ca
418-527-0075



Portrait de nos membres

Découvrir un nouveau sport grâce à Pickleball Lévis

Depuis 2024, Pickleball Lévis permet à la population de s'initier au pickleball, le sport avec la plus grande croissance mondiale, année après année. Que ce soit pour des habitués ou des gens désirant découvrir la discipline, le centre de Pintendre et celui de Saint-Romuald sont ouverts à tous les intéressés.

Avec deux centres intérieurs dédiés à ce sport, Pickleball Lévis propose la plus grande offre de terrains à l'est de la province. La succursale de Saint-Romuald a d'ailleurs été le premier centre à ouvrir au Québec, en mars 2024. Vu l'engouement pour le premier centre, l'organisation a

pu inaugurer des nouvelles installations à Pintendre en décembre 2025.

«Au Québec, ça n'existait pas un centre intérieur entièrement dédié au pickleball, assure Jean Malboeuf, copropriétaire de Pickleball Lévis. Maintenant, nous avons une équipe de 10 entraîneurs certifiés pour des cours d'initiation, des ligues, des sessions de cours, du jeu libre ainsi que quatre tournois par année ouverts aux membres et aux non-membres.»

La pertinence de Pickleball Lévis

Si le sport a été importé au Québec par les «snowbirds» qui y jouaient en Floride et



Photo : Courtoisie

qui souhaitaient trouver des endroits pour pratiquer leur loisir ici, il a rapidement été adopté par une grande partie de la population.

«Tout le monde s'adonne au pickleball. Dès que tu l'essaies, tu es accroché. C'est un sport ludique, social et intergénérationnel. Un enfant de 12 ans peut jouer contre son grand-papa. On peut jouer avec sa conjointe, ce qu'on ne peut pas nécessairement faire au tennis. C'est un sport qui est facile d'adaptation et dans lequel l'évolution est très rapide», explique Jean Malboeuf.

Effectivement, le sport a d'abord attiré les personnes âgées en raison de son accessibilité et du fait qu'il permette de bouger sans être trop difficile sur les articulations. Toutefois, Pickleball Lévis remarque que les plus jeunes s'y intéressent de plus en plus.

«Maintenant, on voit des jeunes du primaire qui viennent à nos centres pour des activités scolaires. C'est ouvert pour les gens de n'importe quel âge», lance l'amateur de ce sport de raquette.

Selon le copropriétaire de Pickleball Lévis, l'institution lévisienne est le meilleur endroit pour débiter ce loisir et découvrir une nouvelle passion, notamment grâce aux 10 entraîneurs de qualité qui s'y trouvent.

«Si vous n'avez pas essayé encore le pickleball, il est temps que vous l'essayiez. Pour découvrir le sport dont tout le monde parle et adore, c'est chez Pickleball Lévis 1 et 2 que ça se passe», conclut Jean Malboeuf.

Plus d'informations sur Pickleball Lévis ainsi que la programmation détaillée sont accessibles sur le site Web de l'entreprise au www.pickleballlevis.com.



Photo : Courtoisie

Maintenant, à Lévis, on donne du plasma.

NOUVEAU

CENTRE DE DONS HÉMA-QUÉBEC
95, route du Président-Kennedy



PRENDRE
RENDEZ-VOUS



Le Service d'entraide de Saint-Étienne en pleine transformation

Le Service d'entraide Saint-Étienne sera relocalisé à la bibliothèque Albert-Rousseau, située au 711, avenue Albert-Rousseau, à Saint-Étienne-de-Lauzon. Après des années passées dans un local devenu inadéquat, l'organisme communautaire s'installe progressivement dans son nouvel emplacement.

PAR ELIZABETH CYR- JOURNALISTE POUR L'INITIATIVE DE JOURNALISME LOCAL

«On part d'un canevas presque vide, affirme la directrice, Mélody Giroux. C'est beaucoup la restructuration de nos services qu'il faut faire. Comme on change d'endroit, notre manière de travailler va changer.»

Un déménagement nécessaire

Mme Giroux a entamé le processus de relocalisation il y a presque deux ans. L'ancien local, appartenant à la Ville de Lévis, présentait de nombreux problèmes, dus à une mauvaise qualité de l'air et à l'infiltration d'eau au sous-sol.

Trouver un espace adéquat à Saint-Étienne-de-Lauzon était également un défi, notamment en raison des contraintes de zonage

et du coût élevé des terrains commerciaux.

Tout de même, la directrice affirme qu'elle voit du positif dans son nouvel environnement beaucoup plus spacieux, avec des plafonds hauts, et lumineux, malgré qu'ils soient situés dans le sous-sol de la bibliothèque.

«On est en train de s'installer, mais c'est très long», admet Mélody Giroux.

Repenser ses services

La friperie du Service d'entraide Saint-Étienne représente un enjeu dans le nouvel emplacement. Jusqu'ici, les dons de vêtements pouvaient être déposés en tout temps dans un hangar extérieur, mais cette option est désormais impossible sur le terrain de la bibliothèque.

La friperie joue un rôle central dans l'auto-financement de l'organisme et Mme Giroux est consciente de l'importance de trouver une solution.

«Je suis rendue là dans ma logistique», exprime-t-elle.



Photo : Courtoisie

Elle ajoute qu'elle souhaite que les citoyens sachent que la friperie est ouverte à tous, peu importe leur situation.

«La meilleure manière d'aider un organisme, c'est de l'aider à se financer. Plus monsieur et madame Tout-le-Monde viennent acheter, plus j'ai de l'argent pour faire l'épicerie, bonifier mes services, créer de nouveaux services ou engager de nouvelles ressources», explique Mme Giroux.

Le déménagement ouvre aussi la porte à de nouvelles possibilités. Les citoyens pourront maintenant choisir eux-mêmes leurs aliments, comme dans une épicerie, un changement rendu possible grâce à l'espace plus vaste acquis. Mélody Giroux souhaite que cette nouvelle façon de faire prenne vie au mois de mai, mais le tout reste

à confirmer.

En revanche, certains services demeurent inchangés, notamment la popote roulante et les accompagnements pour le transport.

La suite pour le Service d'entraide Saint-Étienne

Pour l'instant, l'organisme fonctionne avec seulement deux employés, ce qui ajoute à la pression liée à la transition.

«Il faut le faire correctement, puis il y a beaucoup de choses auxquelles penser, dont trouver de nouveaux bénévoles», souligne Mélody Giroux.

L'équipe espère que ce nouvel espace permettra d'augmenter leurs heures d'ouverture pour mieux répondre aux besoins de la population.

Sensibiliser la population aux dons réfléchis

Implanté à Lévis en 2023 par 11 organismes communautaires du Grand Lévis, le Sac Rose est un réseau d'entraide qui vient soutenir les personnes et les familles au niveau de l'aide alimentaire, du soutien matériel, de l'accompagnement financier et plus encore. Toutefois, derrière les dons que les organismes récoltent, un travail de tri des objets se fait, une étape à laquelle ceux-ci veulent sensibiliser les donateurs.

PAR CATHERINEDAMOURS@JOURNALDELEVIS.CA

«Avant d'arriver entre les mains d'une famille, chaque article est trié manuellement par des bénévoles. Ouvert, inspecté, classé. Un à un. Et aujourd'hui, le Sac Rose souhaite sensibiliser la population à un enjeu bien réel. Près de 50 % des dons reçus ne peuvent pas être redistribués en raison de leur état : vêtements souillés ou déchirés, articles brisés, objets désuets ou incomplets. Pire encore, certains sacs contiennent des objets dangereux : couteaux dissimulés dans des vêtements, aiguilles, lames», indique le regroupement d'organismes par voie de communiqué.

Alors que ces dons répondent à des besoins importants, les bénévoles faisant le tri voient leur temps détourné vers la disposition des déchets, alors qu'il pourrait être consacré à soutenir davantage de personnes, ajoutent les organismes.



Photo : Unsplash - Joel munitz

Le Sac Rose demande donc aux donateurs de faire leur don de manière plus réfléchie afin de remettre des articles propres et en bon état, de vérifier que les objets fonctionnent, d'éviter les articles brisés, souillés ou dangereux et d'identifier les dons fragiles ou ayant un risque pour la personne qui ouvre le sac ou la boîte.

«La solidarité du Grand Lévis est réelle et précieuse. Chaque don utile permet d'aider plus rapidement, plus efficacement et plus dignement. En sensibilisant la population à la qualité des dons, le Sac Rose souhaite amorcer un dialogue bienveillant : comment, ensemble, pouvons-nous faire mieux», conclut le regroupement.

CONCOURS

Fête des mères

En collaboration avec

À GAGNER

Une session complète d'une durée de 8 semaines à un cours de groupe chez Bougeotte et Placotine St-Nicolas-Centre de mise en forme spécialisé en périnatalité, d'une valeur de 200\$.

Inscrivez-vous au concours sur le site du Journal de Lévis au www.journaldelevis.com et sélectionnez l'onglet concours dans le menu de gauche au plus tard le 29 avril à 16h.

TIRAGE jeudi le 30 avril à 11h30.

Éducation

L'ESLE amasse 3 000 \$ pour la cause

Le 10 avril a eu lieu la huitième édition de l'activité de financement «Fais chanter ton prof» à l'École secondaire les Etchemins (ESLE), à Charny. Grâce aux dons des élèves, une somme de 3 000 \$ sera remise à la Fondation québécoise du cancer.

PAR ELIZABETH CYR- JOURNALISTE POUR L'INITIATIVE DE JOURNALISME LOCAL

Sur scène, les enseignants ne font pas les choses à moitié. Costumes, chorégraphies, clins d'œil aux tendances du moment : tout est pensé pour rejoindre les jeunes. Chaque professeur se fixe un objectif de financement et mobilise ses élèves à sa manière. Le projet est entièrement bénévole et demande plusieurs heures de préparation en dehors des cours.

«C'est le genre de projet qui naît parce que les gens veulent s'impliquer», souligne la directrice de l'ESLE, Sonia Bédard.

Une implication qui, selon Paule Boulanger, enseignante depuis 35 ans à l'ESLE aujourd'hui retraitée, mais toujours impliquée au sein de l'école comme suppléante, pourrait même semer les premières graines de la philanthropie chez les élèves.

Une cause qui touche de près

Dans les coulisses, Paule Boulanger suit les performances. Particulièrement touchée par la cause, elle s'implique activement, comme sa fille est décédée du cancer et a bénéficié des services de cette fondation.

«Je ne suis pas encore capable d'être sur la scène. C'est un peu trop émotif, explique Mme Boulanger. Je trouve ça beau, mais triste en même temps.»

L'organisme offre notamment un programme destiné aux 15 à 39 ans, une tranche d'âge que l'équipe souhaite particulièrement soutenir en finançant des soins mieux adaptés pour eux, comme des chambres plus modernes ou encore des perruques qui correspondent davantage à leur réalité.

Un lien fort entre les élèves et les enseignants

Au-delà des fonds amassés, l'activité crée un moment de proximité entre les élèves et leurs enseignants.



Photo : Elizabeth Cyr

«Ils chantent, crient, se lèvent debout et ovationnent. C'est comme un party», résume Paule Boulanger.

Le respect qui règne dans la salle frappe tout autant selon Sonia Bédard.

«Ils participent, ils applaudissent, et quand c'est leur professeur, ils crient encore plus fort», souligne-t-elle.

La directrice ajoute que ce type d'initiative contribue également à changer le regard négatif des adolescents pour une image très positive des jeunes.

Or, cette année marque un autre grand succès pour les élèves et le personnel enseignant de l'ESLE qui, grâce aux fonds remis, soutiendront les jeunes adultes touchés par le cancer et leurs proches.

Redécoupage scolaire : une soixantaine d'élèves redirigés vers l'École Saint-Joseph

Le Centre de services scolaires des Navigateurs (CSSDN) a tenu une rencontre d'information, le 7 avril, en lien avec un redécoupage du bassin de l'École Saint-Joseph. En tout, une soixantaine d'élèves de l'École Saint-Dominique sont touchés par cette mesure.

PAR XAVIERNICOLE@JOURNALDELEVIS.CA

Les parents des jeunes impliqués dans ces changements ont été convoqués pour la rencontre. Louise Boisvert, porte-parole du CSSDN, explique pour sa part que chaque année, une analyse de l'ensemble du territoire est effectuée «afin de maintenir un équilibre entre ses établissements et d'assurer des conditions d'apprentissage optimales pour les élèves».

Elle souligne qu'il y a actuellement «une pression importante» sur la capacité d'accueil de l'École Saint-Dominique, qui accueille environ 580 élèves, alors que sa capacité se situe plutôt aux environs de 500 avec l'ajout de modulaires.

C'est ce qui explique, selon le CSSDN, qu'une soixantaine d'élèves seront redirigées vers l'École Saint-Joseph.

«La direction générale du CSSDN avait préalablement rencontré les membres



Photo : Archives - Gilles Bouthin

du conseil d'établissement de l'école Saint-Dominique afin de leur présenter le contexte et les motifs ayant mené à cette décision. À la demande des parents membres du conseil d'établissement, la rencontre d'information d'hier soir a été organisée afin de permettre aux parents concernés d'obtenir des précisions et de poser leurs questions», indique le CSSDN, par voie de communiqué.

Il reconnaît également que la décision peut susciter des inquiétudes chez certaines familles, mais assure favoriser «une répartition équilibrée des élèves».

«Le CSSDN est conscient que ce type

d'ajustement peut susciter des préoccupations chez certains parents. Les échanges tenus lors de la rencontre ont permis d'entendre leurs questions et de rappeler que ces décisions visent à assurer une répartition équilibrée des élèves et des environnements d'apprentissage favorables dans l'ensemble des écoles du territoire», ajoute le centre.

Pour ce qui est de l'École Dorimène-Desjardins, qui ouvrira ses portes en septembre 2027, une consultation publique aura lieu au cours de l'automne prochain en lien avec le bassin de la future école.

Voici des
INFORMATIONS
IMPORTANTES
qui vous
concernent

Résumé
du conseil
municipal

Accident
majeur

Victoire des
Chevaliers

Nouveau
roman d'une
Lévisienne

Investissement
dans une
entreprise

Tout ça
dans notre

APPLICATION
MOBILE



Le Journal de Lévis



MERCI À NOS PARTENAIRES



Groupe Ferti : 40 ans d'expertise reconnue par le milieu

Lors du gala des Pléiades – Prix d'excellence de 2025, organisé par la Chambre de commerce et d'industrie du Grand Lévis (CCIGL), le Groupe Ferti s'est vu recevoir le prix Entreprise de services. Cette reconnaissance s'inscrit dans une année charnière pour l'entreprise, qui célébrera ses 40 ans en 2026.

Basée à Sainte-Marie, avec des succursales à Lévis et Québec, le Groupe Ferti se spécialise dans l'entretien des espaces verts : la santé des pelouses, la conception, la réalisation et l'entretien d'aménagements paysagers, en plus d'offrir une gamme de services horticoles et arboricoles. L'équipe vise à être complice de ses clients dans la préservation de leur patrimoine végétal.

«Chez Groupe Ferti, notre mission est de valoriser et de prendre soin des espaces verts en misant sur des pratiques durables et une expertise terrain adaptée à chaque situation», souligne le fondateur de l'entreprise, Rémi Breton.

Après avoir terminé des études à l'Institut de technologie agroalimentaire du Québec de La Pocatière, Rémi Breton s'est lancé en horticulture à une période où le milieu était florissant. Ce dernier a rapidement décidé de se lancer en affaires à son tour, souhaitant créer un milieu de travail représentant ses valeurs.

À ses débuts, l'entreprise comptait environ 400 clients. Aujourd'hui, elle en dessert plus de 10 000 annuellement, tant auprès de particuliers que d'entreprises.

Le nom Ferti a inspiré un acrostiche qui reflète les valeurs de l'entreprise prônées par Rémi : fierté, expertise, respect, travail d'équipe et innovation.

Un travail basé sur la collaboration

Chez Groupe Ferti, l'esprit de collaboration est au cœur des valeurs de l'entreprise. L'équipe, composée de plus de 85 personnes, regroupe des experts d'ici qui contribuent, depuis plusieurs années, à bâtir et faire évoluer le savoir-faire de



Les services de Groupe Ferti couvrent la santé des pelouses, la conception et la réalisation d'aménagements paysagers ainsi que les domaines horticole et arboricole.

l'entreprise sur le terrain. Au fil du temps, cette expertise s'est enrichie grâce à l'intégration de travailleurs étrangers temporaires, qui occupent aujourd'hui une place importante au sein de l'organisation.

«Notre industrie évolue énormément en ressources humaines. Ça fait 10 ans qu'on accueille des travailleurs d'origine étrangère temporaires. Il y a des gens que ça fait sept, huit ou neuf ans qui sont chez nous, ce ne sont plus des étrangers. On est parti de 3 à 42 travailleurs étrangers. On s'occupe d'eux de A à Z. Ils font une différence pour nous et nous aussi, on fait une différence pour eux et leur famille», souligne Rémi Breton.

Devenir un exemple pour d'autres

Travaillant toujours à innover dans son domaine, notamment grâce à l'apport d'agronomes au sein de son équipe, Groupe Ferti se positionne comme leader en faisant progresser les pratiques de

son industrie.

«On aspire à moins vivre de nos opérations, mais plutôt de notre savoir-faire. On veut travailler vers la création de bannières. Notre objectif est de développer et transmettre un savoir-faire basé sur l'observation, l'expérience et l'adaptation aux réalités du terrain. Dans notre industrie, les règles évoluent constamment. De notre côté, on choisit d'aller au-devant de ces changements pour rester à l'avant-garde des pratiques, en harmonie avec la nature», conclut Rémi Breton.

En ce sens, l'entreprise constate déjà dans son domaine d'autres joueurs qui commencent à prendre exemple sur certaines de ses pratiques.

Experts d'espace verts, Groupe Ferti est à un clic de vous permettre de préserver un patrimoine végétal et d'être fier de votre espace vert. Pour connaître la gamme complète de leurs services, consultez le www.groupeferti.com.

SOIRÉE BÉNÉFICIE D'HUMOUR

FAITES LA DIFFÉRENCE

AU PROFIT DE LA FONDATION DE L'ATELIER

AVEC P-A MÉTHOT

CENTRE RAYMOND-BLAIS (LÉVIS)

28 AVRIL | 18H00

WWW.ATELIERLEVIS.CA



Des élèves bénéficient d'un partenariat en entrepreneuriat

Le Collège Jésus-Marie de Bellechasse (CJMB) a renouvelé son partenariat avec l'École d'entrepreneurship de Beauce (ÉEB) en 2026 dans le but de soutenir l'initiation à l'entrepreneuriat de ses élèves.

PAR CATHERINEDAMOURS@JOURNALDELEVIS.CA

La collaboration entre les deux institutions de la Chaudière-Appalaches permettra à deux élèves du CJMB de prendre part au Camp entrepreneurs en devenir (CEED) à l'été 2026. Pendant cinq jours, ceux-ci participeront à des ateliers et des conférences touchant le leadership personnel et la connaissance de soi. Ils visiteront également des entreprises pour aller à la rencontre d'entrepreneurs chevronnés.

Le partenariat avec l'École d'entrepreneurship comprend également l'hébergement, les repas, les activités sportives,

les ateliers pratiques, les visites et l'accompagnement personnalisé que les jeunes recevront.

À l'été 2025, deux élèves de cinquième secondaire du CJMB avaient pu participer au camp grâce à l'obtention de bourses.

Pour la directrice générale du CJMB, Josée Therrien, la participation des élèves au CEED s'inscrit pleinement dans l'ADN entrepreneurial du collège, qui vise à développer des élèves entrepreneurs de leur propre avenir. Elle soutient que «l'entrepreneuriat, ce n'est pas seulement de mettre en œuvre une entreprise dans un contexte économique ou social. Cela correspond avant tout à la volonté de se développer soi-même sur le plan humain. Chacun de nos élèves forge d'abord sa propre entreprise de vie».

**FRAIS ABUSIFS IMPOSÉS AUX JOURNAUX ET AUX MAGAZINES
PAR LE GOUVERNEMENT DU QUÉBEC**

**Parce qu'on
aime
les journaux
et magazines
autant
que vous.**

L'imposition de nouveaux frais de recyclage abusifs aux journaux et aux magazines menace la survie des médias d'ici. C'est tout un pan de notre information et de notre identité qui risque de disparaître. Un gouvernement qui défend les intérêts du Québec soutient sa démocratie, il ne l'étouffe pas.



La Coupe Femina trace sa route

Chaque été, sur le fleuve Saint-Laurent, des femmes de partout au Québec et d'ailleurs mettent le cap sur Lévis pour vivre la Coupe Femina, une série de courses à la voile 100 % féminine. Bien plus qu'une compétition, la Coupe Femina est une aventure humaine où se mêlent défi, solidarité et dépassement de soi.

«Ce que l'on voit sur l'eau est spectaculaire, mais ce qui se passe à l'intérieur des équipages est encore plus puissant. Et tout ça se vit ici, chez nous, sur le Saint-Laurent», lance Michelle Cantin, fondatrice et présidente de l'événement.

La Coupe Femina est un événement unique au Canada qui ne cesse de prendre de l'ampleur. L'événement de voile 100 % au féminin a d'ailleurs été récompensé du prix Événements et attraits touristiques lors du Gala les Pléiades – Prix d'Excellence 2025.

Elle se tient chaque été depuis sa création en 2014 et rassemble des navigatrices venues de tout le Québec et d'ailleurs pour des courses sur le fleuve Saint-Laurent, avec pour mission de

démocratiser et promouvoir la voile au féminin.

«Passionnée de voile et de compétition, j'ai eu envie de créer un espace où les femmes peuvent naviguer, apprendre et se dépasser entre elles. En 2014, je lance un premier rendez-vous et la réponse est immédiate. 8 bateaux, 40 femmes, 3 heures sur l'eau et en quittant, elles me disent : "À l'année prochaine". C'est à ce moment que je comprends que quelque chose de grand est en train de naître», raconte Michelle Cantin.

Aujourd'hui, la Coupe Femina accueille annuellement plus de 160 femmes et a su évoluer au fil des années. Parmi les faits marquants récents, en 2024, la Coupe Femina et Formation Nautique Québec ont aligné la première équipe canadienne entièrement féminine sur la mythique Transat Québec – Saint-Malo. En 2025, l'organisation a relevé le niveau de défi avec l'ajout de parcours de nuit.

«Nous avons accueilli des femmes de partout au Québec, mais aussi de l'Ontario, la France, la Suisse, etc. C'est



Photo : Archives - Gilles Bourin



Photo : Archives - Gilles Bourin

Le Journal de Lévis sauve des vies

Joignez-vous à des membres du Journal lors de la journée Journal de Lévis, le mardi 21 avril prochain au Centre de dons Héma-Québec, situé au 95, route du Président-Kennedy.

Pour prendre rendez-vous :



En collaboration avec



152328

un événement où elles peuvent vivre leur passion, parce qu'être une femme à bord dans un milieu d'hommes, ce n'est pas toujours facile », résume Michelle Cantin.

Une distinction d'envergure

C'est notamment en raison de son impact dans le milieu événementiel et touristique lévisien que l'organisation s'est vu remettre un prix lors du Gala les Pléiades – Prix d'Excellence 2025.

«Nous avons déjà remporté plusieurs distinctions ; événement de l'année au Québec, événement récréatif de l'année au Canada, des prix d'excellence en nautisme, prix nautique féminin, mais nous n'avons pas encore été reconnus chez nous, à Lévis. C'est le summum. C'est aussi une occasion exceptionnelle de faire connaître l'aventure humaine qu'est la Coupe Femina», souligne Michelle Cantin.

Cette dernière souhaite poursuivre le développement de l'événement et continuer à en faire un moteur de rayonnement.

«Il n'y a pas d'autres événements comme ça au Canada, souligne la fondatrice. La Coupe Femina, c'est grand

et ça se vit ici, à Lévis. C'est un événement qui rassemble, porté par un leadership fort et une équipe de bénévoles engagée. Il contribue pleinement au rayonnement de la communauté. Le prix aux Pléiades marque une reconnaissance importante et une belle occasion de mettre en lumière tout ce qui s'y vit.»

D'ailleurs, à quelques mois de l'édition 2026, la présidente affirme déjà son intention de «battre des records».

«Nous avons élargi nos horizons. Nous sommes maintenant rendus français et anglais, alors nous souhaitons attirer des participantes des provinces anglophones. Nous avons aussi augmenté le défi du Femina Challenge avec une course de 12 heures de nuit. La programmation a été largement bonifiée sur deux jours et demi. De très belles choses s'en viennent», conclut Michelle Cantin.

Du 2 au 5 juillet 2026, la Coupe Femina sera de retour à Lévis. Le départ de la Classique, donné le samedi 4 juillet au quai Paquet, marquera un moment phare de l'événement. L'organisation donne rendez-vous au public pour venir vibrer au rythme de la course.

Le cahier municipal

Mardi 14 avril 2026

ville.levis.qc.ca | Nous joindre : 311

 @villedelevis

Arbres gratuits Je verdis Lévis

700 arbres gratuits seront offerts à la population de Lévis, en collaboration avec l'AF2R.

Inscription en ligne seulement dès le 5 mai à midi.

Quantités limitées.



Demande de permis

Votre projet est prêt?
Votre demande de permis doit l'être aussi.

Une demande de permis incomplète peut entraîner des délais et repousser le début de vos travaux.

En prenant le temps de soumettre une demande complète, vous gagnez du temps et facilitez le traitement de votre permis.



Évitez les délais pour votre projet

Déposez une demande de permis complète



Technicienne ou un technicien en évaluation 1 recherché

Dans ce rôle, tu inspecteras des propriétés résidentielles, participeras à leur évaluation en recueillant les données nécessaires et veilleras à la validité des informations influençant la taxation et la valeur foncière.

Ce poste offre plusieurs avantages :

- Un emploi régulier à temps plein
- Un salaire compétitif
- D'excellentes conditions de travail



TECHNICIENNE OU TECHNICIEN
EN ÉVALUATION 1

recherché



LÉVISRECRUTE.COM

CONSULTATIONS PUBLIQUES

Une séance de consultation est prévue le **21 avril 2026**, à **18 h 30**, au 2175, chemin du Fleuve, salle du conseil, secteur Saint-Romuald. Lors de cette séance, les projets de règlement suivants seront présentés :

- **Projet de règlement RV3599 modifiant le Règlement RV-2021-21-16 sur les permis et certificats (retrait du certificat d'occupation)**

Ce projet de règlement vise à retirer la notion de certificat d'occupation du Règlement RV-2021-21-16 sur les permis et certificats. Cette modification simplifiera l'application par le personnel et la compréhension par le citoyen de ce règlement.

- **Projet de règlement RV3601 modifiant le Règlement RV-2011-11-23 sur le zonage et le lotissement (agrandir la zone I1221 à même une partie de la zone I1224, à proximité de l'intersection de la rue de Saint-Romuald et de la 5^e Rue, secteur Saint-Romuald)**

Ce projet de règlement vise à agrandir la zone I1221 à partir d'une portion de la zone I1224 afin de permettre l'extension d'un bâtiment utilisé par un usage industriel du groupe I3 « Industrie avec contrainte » déjà existant.

- **Projet de règlement RV3602 modifiant le Règlement RV-2011-11-23 sur le zonage et le lotissement (ajout de l'usage « crématorium » inclus dans la classe d'usages C908 dans la zone P1227, rue de Saint-Romuald, secteur Saint-Romuald)**

Ce projet de règlement vise à ajouter l'usage « crématorium » dans la zone P1227. Cette zone autorise déjà les cimetières, mausolées salons funéraires, thanatopracteurs et columbariums. Elle couvre le cimetière en bordure de la rue de Saint-Romuald, secteur Saint-Romuald.

Une séance de consultation est prévue le **23 avril 2026**, à **18 h 30**, au 1325, rue de Saint-Denis, salle Carrefour, secteur Saint-Rédempteur. Lors de cette séance, les projets de règlement suivants seront présentés :

- **Projet de règlement RV3599 modifiant le Règlement RV-2021-21-16 sur les permis et certificats (retrait du certificat d'occupation)**

Ce projet de règlement vise à retirer la notion de certificat d'occupation du Règlement RV-2021-21-16 sur les permis et certificats. Cette modification simplifiera l'application par le personnel et la compréhension par le citoyen de ce règlement.

- **Projet de règlement RV3600 modifiant le Règlement RV-2011-11-23 sur le zonage et le lotissement (visant à supprimer la superficie maximale de plancher et augmenter la hauteur maximale des bâtiments dans la zone L0054)**

La zone L0054 limite la hauteur maximale à 3 étages et la superficie de plancher à 1 500 m² pour les établissements hôteliers. Le projet de règlement vise à porter la hauteur maximale à 4 étages et supprimer les limites de superficie de plancher maximales pour cette classe d'usages

- **Projet de règlement RV3603 modifiant le Règlement RV-2011-11-23 sur le zonage et le lotissement (agrandissement de la zone A0709, route des Rivières, secteur Saint-Étienne-de-Lauzon)**

Ce projet de règlement vise à agrandir la zone A0709 à même une partie de la zone L0710 située sur la route des Rivières dans le secteur de Saint-Étienne-de-Lauzon.

Consultez les avis publics à l'adresse suivante
ville.levis.qc.ca/taxes-permis-reglements/avis-publics

Date à retenir

Mardi 14 avril à 17h
Conseil municipal



Carolyn Chouinard et Lora Boisvert livrent *Les secrets de l'anse Trois-Saumons*

Deux autrices lévisiennes, mère et fille, plongent les jeunes lecteurs de 11 à 12 ans dans une intrigue où les frissons côtoient le mystère. Leur roman, disponible en librairie depuis le 25 mars, fait revivre un personnage ayant vécu il y a 200 ans.

PAR PATRICK DEMANOU KANA

Ce n'est pas la première fois que Carolyn Chouinard et Lora Boisvert collaborent à un projet littéraire, mais avec *Les secrets de l'anse Trois-Saumons*, elles franchissent une étape : un roman jeunesse teinté de paranormal, ancré dans une histoire réelle et dans des lieux bien connus de la région de Saint-Jean-Port-Joli.

L'idée de ce roman naît d'un attachement profond à la région de Saint-Jean-Port-Joli, où Carolyn a grandi. Elle y a toujours baigné dans les légendes locales, ces récits qui flottent entre réalité et mystère. «Ce sont des légendes qui sont racontées, donc moi, ça m'inspire», affirme Carolyn. Elle soutient d'ailleurs que l'homme dont il est question dans son nouveau roman a existé. «Mais est-ce qu'il a vraiment été un meurtrier? Est-ce qu'il a vraiment été un naufrageur?», se demande-t-elle.

Avec Lora, elles décident alors de partir de ces faits ou de ce qu'on croit être des faits pour imaginer une histoire qui redonne vie à ce personnage, sous forme de fantôme, au cœur d'une auberge ayant réellement abrité un meurtre sur les bords du Saint-Laurent.

Mère et fille, deux voix pour une même histoire

La collaboration entre Carolyn et Lora n'est pas née avec ce livre. Les deux autrices ont déjà signé ensemble d'autres séries pour la jeunesse, mais pour *Les secrets de l'anse Trois-Saumons*, elles ont choisi une approche plus équilibrée : deux personnages principaux, Jake et Alyson, deux récits qui se croisent.

«L'idée de suivre à la fois la version

d'Alyson et celle de Jake vient de Lora», explique Carolyn Chouinard. L'histoire se déploie alors à travers les yeux de deux cousins, à l'été, logés dans une ancienne auberge louée par leurs parents comédiens. Tandis qu'Alyson sent une présence malveillante, Jake reste sceptique, jusqu'à ce que les événements étranges se multiplient et qu'ils soient contraints de percer les secrets de cette entité inquiétante.

L'écriture en duo fonctionne comme un constant échange d'idées. «On a vraiment décidé d'y aller avec une optique de deux personnages, donc vraiment voir chacune notre personnage. Comment on fait pour que ça se passe bien? On se parle le plus possible, on se crée un bon plan, puis après on écrit chacune notre partie, tout en se laissant évidemment la liberté de modifier s'il y a des choses qu'on veut modifier dans le texte de l'autre», explique Carolyn Chouinard. Une description que valide sa fille.

De Lévis à Saint-Jean-Port-Joli, une ode aux lieux

Pour les jeunes lecteurs, *Les secrets de l'anse Trois-Saumons* peut rapidement devenir une invitation à découvrir la région de Saint-Jean-Port-Joli. L'histoire prend place dans des lieux réels, souvent nommés clairement : l'ancienne auberge, le belvédère, l'anse Trois-Saumons, le musée Philippe-Aubert de Gaspé, la pizzeria, le restaurant La Libellule, et même la petite boutique où les personnages achètent des pierres.

«Les gens qui connaissent la région vont la reconnaître, parce que c'est vraiment des endroits qui existent», glisse Lora Boisvert.

Suspense, paranormal... et un peu d'âme

Si l'on devait résumer en quelques mots l'essence du roman, pour les deux autrices, ce serait «suspense et paranormal». Elles insistent sur le fait que *Les secrets de l'anse Trois-Saumons* ne se veut



Carolyn Chouinard et Lora Boisvert

pas un livre d'horreur, même si la couverture peut en donner l'impression.

«On parle de dons, de pouvoirs, de télépathie, de choses qui dépassent le quotidien, mais toujours dans une aventure qui reste accessible, précisent les autrices. L'idée est de créer une tension soutenue, de faire douter le lecteur, tout en laissant une place à l'espoir et à la résolution.»

Pour les jeunes lecteurs de 11 à 12 ans, ce livre offre donc bien plus qu'un simple récit effrayant : un pont entre histoire, légende, lieux familiers et imaginaire

porté par la complicité singulière d'une mère et de sa fille qui savent comment parler à la jeune génération sans la brusquer, ni la banaliser.

Rappelons que Carolyn Chouinard est l'autrice de 11 titres, dont *Le Cercle d'Eloan*, une série parue de 2010 à 2012 chez De Mortagne, et plus récemment *Le Bunker de la peur* (2024, Auzou). Lora Boisvert, quant à elle, a écrit *So Nice*, une série parue de 2015 à 2018 chez Dominique et Compagnie, ainsi que *Romance, nuit d'été et crème glacée* (2025, Auzou).

Ginette Ash s'expose à l'extérieur de Lévis



Depuis le début de l'année 2026, l'artiste peintre lévisienne, Ginette Ash, est représentée par la Galerie mp tresart, située à Durham-Sud dans le Centre-du-Québec.

PAR CATHERINEDAMOURS@JOURNALDELEVIS.CA

Ses œuvres font désormais parties de la collection permanente de la galerie aux côtés de celles d'autres artistes, tels que Karine Lavoie,

Th3 Crow 13.13, Daniel Giroux, Diane Béland et Mélanie Poirier.

Un événement au printemps aura également lieu à la galerie pour permettre au public de rencontrer les artistes, dont Ginette Ash qui travaille actuellement sur un livre autobiographique retraçant son parcours de vie qui devrait paraître à la fin de l'année aux Éditions mp tresart.

LOUISE-CARRIER
CENTRE D'EXPOSITION

JUSQU'AU 3 MAI
JOCELYN GASSE
Peinture

espacedcl.ca
33, rue Wolfe, Lévis, 418 838-6001

ESPACE DCL

Lévis

MATELAS DAUPHIN



LE TOUR DU QUARTIER

Le journal qui garde un œil sur l'essentiel. Dans votre famille depuis 2003

AVRIL 2026 VOL 23 n° 1 | Réalisé par Première avenue communication

Manif 'art La biennale de Québec

De la rive du Saint-Laurent aux quartiers patrimoniaux qui façonnent son identité, Lévis affirme avec éclat la vitalité et la richesse de sa scène en arts visuels dans le cadre de Manif d'art - la Biennale de Québec. Pour cette 12^e édition, quatre institutions culturelles phares de Lévis unissent leurs forces à la Biennale pour déployer une programmation qui témoigne de la diversité, de l'audace et du dynamisme culturel de Lévis : Regart, centre d'artistes en art actuel, la Maison Louis Fréchette, L'Espace culturel du Quartier Saint-Nicolas et le Centre d'exposition Louise-Carrier.

Lévis : une destination phare de la Biennale

En rassemblant des propositions qui traversent les générations, les disciplines et les territoires, Lévis affirme sa place comme pôle culturel incontournable de la Chaudière-Appalaches, d'une rive à l'autre du Saint-Laurent. Ici, le fleuve devient scène, la glace matière et l'hiver, un espace de réflexion artistique.

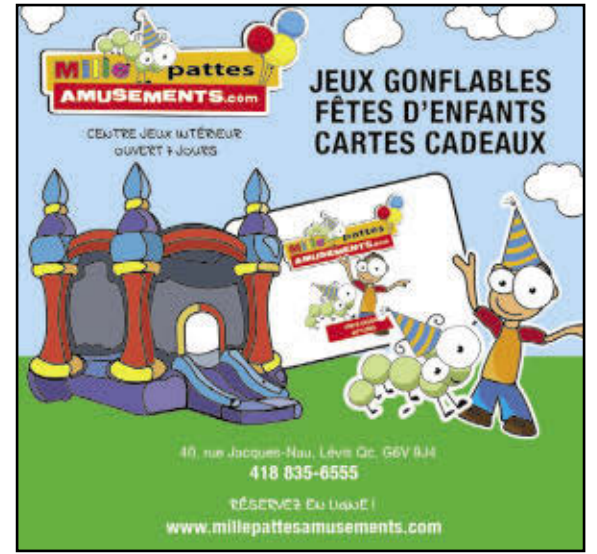
Briser la glace / Splitting Ice : une biennale hivernale unique

Jusqu'au 19 avril, Manif d'art réunira plus de 60 artistes du Québec, du Canada et de l'international, sous la thématique *Briser la glace / Splitting Ice* du commissaire Didier Morelli. Déployée à l'Espace Quatre Cents et dans de nombreux lieux de diffusion, cette première édition explore les liens entre corps et environnement, territoire et changements climatiques, fragilité et résistance.

À Lévis, les expositions et les activités proposées par nos diffuseurs lévisiens de février à mai prolongent cette réflexion, inscrivant la ville comme un lieu clé de cette biennale hivernale unique en Amérique du Nord. Lisez les détails des expositions à découvrir à la page 6.

SOMMAIRE

Maison de la famille C-Chaudière	2
Maison de la famille Rive-Sud.....	2
Maisons des jeunes.....	2
Rally cultur'Art de Lévis.....	3
Les Beaux Dimanches en Musique.....	3
Du nouveau au Patro de Lévis	3
Tournoi de casse-tête Optimiste	3
Mouvement Retrouvailles	4
Groupes familiaux Al-Anon	4
Proches aidants de Lévis.....	4
Tendances horticoles	4
AQDR Lévis-Rive-Sud Invitation	4
Société Alzheimer : Alerte SILVER	5
Kilimandjaro pour la mémoire	5
Expositions à découvrir à Lévis	6
Espace Finances vous informe.....	6
L'AREQ Invitation.....	6
Un sac rose rempli de dons	7
La chasse aux cocos.....	7
Groupe TRAQ Invitation.....	7
FADOQ St-David-de-L'auverivière	7
Club de l'Amitié de Charny.....	7
Première avenue communication	
Distribution : Ville de Lévis	
Tirage annuel : 175 000	
Bibliothèque et Archives nationales	



Les organismes communautaires au cœur de notre communauté

Les organismes communautaires jouent un rôle essentiel dans notre milieu. Que ce soit en santé, en éducation, en culture ou en soutien aux personnes vulnérables, ils sont présents chaque jour pour améliorer la qualité de vie de tous. Avec *Le Tour du quartier*, nous sommes fiers de leur offrir une vitrine afin de faire connaître leurs services et soutenir leur mission.

Au centre de cette édition, *Le Point de repère de Lévis* regroupe plusieurs de ces ressources. Nous vous invitons à le consulter et à le conserver précieusement.

Merci à nos partenaires fidèles depuis 23 ans. Grâce à vous, nous continuons, ensemble, à faire une différence.

Une saison tout en fleurs

Nous vous offrons une grande variété

SERRES N. Morissette

- Arbres
- Fines herbes
- Fleurs annuelles
- Fleurs vivaces
- Plants de légumes
- Plantes tropicales
- Géranium
- Arbres fruitiers
- Arbustes
- Patates de semences
- Semences à jardin
- Terre en vrac
- Compost végétal en vrac
- Compost en sac et terreaux en sac

Ouvert tous les jours de 8 h à 17 h (à partir de la mi-avril)

Au plaisir de vous rencontrer!

170, rang Ste-Marie, St-Agapit G0S 1Z0
418 888-3001

Maillots et lingerie sous les cocotiers

418 603.1311

Les Galeries du Vieux Fort
7777, boul. Guillaume-Couture Lévis G6V 6Z1

Taille de 6-26 ans (maillot) ■ Bonnet A-G (soutien gorge)
CONSEILLÈRE SUR PLACE

10 \$ DE RABAIS avec achat de 50 \$ et plus (avant taxes) sur tout l'inventaire en magasin.

maillotsouslescocotiers.com

Le privilège d'aider.

Le saviez-vous?

En plus des complexes Blais, Gilbert et Turgeon et Claude Marcoux, le groupe Garneau est présent à

Charny | Saint-Nicolas | Lévis Lauzon | Saint-Henri | Saint-Anselme | Saint-Isidore | Saint-Charles

GROUPE Garneau THANATOLOGUE

418 839-8823 | f
groupegarneau.com

Golf LOTBINIÈRE DEPUIS 1979

Brunch du dimanche

Adultes 29,95\$* (13 ans et +)

Enfants 15,60\$* (5 à 12 ans)

Une variété de plats savoureux à partir du 19 avril 2026 (de 9h30 à 13h)
Réservations 418 888-4653 (poste 109) ou restauration@golflotbiniere.com

*Taxes et service en sus.

UN PILIER pour les familles d'ici

La Maison de la Famille Chutes-Chaudière occupe une place importante dans la vie des familles de Lévis. Depuis maintenant 20 ans, l'organisme se distingue par la richesse et la diversité de ses services, pensés pour accompagner les familles au quotidien. Que ce soit pour soutenir les parents, stimuler les tout-petits ou simplement vivre de beaux moments en famille, la Maison propose une programmation variée qui gagne à être connue... et adoptée!

Parmi les services offerts, on retrouve la halte-garderie, le programme préscolaire, les ateliers parents-enfants, les activités de stimulation du langage ainsi que du soutien psychosocial. À cela s'ajoutent de nombreux événements et des activités spéciales tout au long de l'année, qui permettent aux familles de se rassembler, de s'amuser et de créer de précieux souvenirs. D'ailleurs, plusieurs rendez-vous sont à ne pas manquer dans les prochains mois! La Semaine québécoise des familles, du 11 au 17 mai, promet une programmation festive et rassembleuse. La Grande journée des petits entrepreneurs, le 6 juin, offrira quant à elle une belle vitrine à la créativité et à l'initiative des jeunes. Sans oublier les célébrations entourant le 20^e anniversaire de la Maison, qui viendront souligner deux décennies d'engagement auprès des familles d'ici.



Pour ne rien manquer des activités et des nouveautés, suivez-nous sur Facebook ou consultez le site maisonfamille.net.

Communiquez avec l'équipe au 418 839-1869 pour en savoir plus.

Un accueil chaleureux vous attend : venez découvrir une équipe passionnée et un milieu de vie où les familles sont au cœur de tout.

JACQUES GOURDE
Des valeurs sincères, des actions concrètes

Député fédéral de Lévis-Lotbinière

418-836-0970 jacques.gourde.a1@parl.gc.ca

CLINIQUE D'ORTHOTHÉRAPIE TRACHY ENR.
Cynthia et Serge

GROUPE RITMA #7627

- Massothérapie
- Kinésithérapie
- Orthothérapie

2645-3, route Lagueux, Lévis (Québec) G6J 1B6
(Secteur Saint-Étienne)

418-836-3617

DES MOMENTS À PARTAGER EN FAMILLE

À Lévis, au 5501 rue St-Georges, la Maison de la Famille Rive-Sud est un véritable milieu de vie pour les familles. Accueillante, inclusive et dynamique, elle offre un espace où parents, grands-parents et enfants peuvent se rassembler, s'entraider et créer des liens significatifs.

Tout au long de l'année, l'organisme propose une variété de services et d'activités pour soutenir les parents et favoriser le développement des enfants. Ateliers parents-enfants, Halte-répit, rencontres de soutien, activités de stimulation et accompagnement psychosocial font partie du quotidien de l'équipe, toujours présente avec bienveillance.

La Maison de la Famille, c'est aussi des événements festifs qui rassemblent la communauté!

Notre prochain rendez-vous est le Grand Pique-Nique présenté par notre partenaire Promutuel Assurance Côte-Sud le 6 juin au Parc Lamartine. Au menu, spectacle, jeux gonflables, jeux ludiques et maquillage. L'occasion parfaite pour profiter d'un moment convivial et rencontrer d'autres familles.

Profitez également de notre Bazar de Lévis les 23 et 24 mai au Cégep de Lévis pour trouver des objets ou vêtements qui conviendront à votre famille tout en posant un geste écoresponsable. Suivez-nous sur Facebook : facebook.com/MaisondelaFamilleRiveSud ou consultez notre site Web : maisonfamille-rs.org

Venez vivre l'expérience, tisser des liens et créer de précieux souvenirs en famille!

La Maison des jeunes de Breakeyville est active

La programmation tant attendue d'avril est enfin arrivée! Pour inscrire votre jeune, visitez notre page Facebook MDJ Breakeyville. Rappel : La Maison des jeunes Breakeyville ouvre ses portes aux 10 ans: Mercredi-jeudi : 18 h 30 à 21 h 30 et vendredi : 18 h 30 à 22 h, Service d'aide aux devoirs : consultez notre site Web pour connaître l'horaire.

La Maison des jeunes de Charny pour se rassembler et s'impliquer

La MDJ de Charny offre aux adolescent-es de 11 à 17 ans un milieu de vie accueillant pour soutenir les ados! Un espace accueillant et un environnement sécuritaire. **Jeux et loisirs** : billard, jeux de société, table Mississippi, salle de musique. **Ateliers variés** : prévention et sensibilisation, cuisine, arts, projets créatifs et activités thématiques.

Sorties à faible coût / Cuisines collectives : des moments pour cuisiner ensemble et redonner à la communauté; **Accompagnement et écoute** : une équipe d'intervenant-es présentes pour soutenir les jeunes dans leurs projets et leurs défis. Nous ouvrons aux jeunes de 10 ans, tous les samedis de 13 h 30 à 16 h 30. Au 9009, boulevard du Centre-Hospitalier. Information : info@mdjcharny.com ou 418 832-4795. Facebook : MDJ Charny

Volet Gymnase : le sport du vendredi soir / Ce service dynamique, gratuit et encadré par deux intervenant-es offre aux adolescent-es de 10 à 14 ans l'opportunité de pratiquer des sports dans un environnement sécuritaire et accueillant. Tous les vendredis de 19 h à 21 h au gymnase de l'école St-Louis-de-France. Tenue requise : vêtements de sport confortables et souliers d'intérieur. Nous vous invitons à encourager votre jeune à venir essayer l'expérience! Page Facebook : Volet Gym -MDJ Charny

L'équipe de la Maison des jeunes

BOTANICA
LA SOLUTION RÉVÉE
Fleurs, ballons, cadeaux
418-831-2968
www.botanicadirect.com

Nouvelle boutique
entièrement rénovée !

1810, Rte des Rivières #306
Lévis (Saint-Nicolas)
G7A 2P6

Nathalie
FLEURISTE
atelier floral

418.832.0837
www.nathaliefleuriste.ca
1516, rue du Pont, St-Lambert-de-Lauzon, Qc. G0S 2W0

Vacances au plus bas prix

LES VOYAGES INTERCONSEIL

CERTIFICATS CADEAUX
pour être sûr de plaire
1 418 796-3060
Permis du Québec
700537

metro
PLUS
Laroche
Laurier-Station | Saint-Étienne

Rallye Cultur'Art de Lévis 20^e édition les 17 et 18 octobre

Date limite d'inscription : le 7 mai 2026



Cultur'Art célèbre la créativité lévisienne depuis 20 ans. Artistes et artisans de Lévis, c'est le moment de faire rayonner votre talent! Le Rallye Cultur'Art de Lévis est un événement culturel unique qui offre au grand public une occasion privilégiée de visiter des ateliers d'artistes, de découvrir des créations originales et d'échanger avec les créateurs dans une atmosphère conviviale. Chaque année, des visiteurs parcourent le territoire à la rencontre d'artistes de diverses disciplines, dont la peinture, les métiers d'art, la sculpture, la photographie, le travail du verre et bien d'autres. Ouvrez les portes de votre atelier. Rencontrez le public. Partagez votre passion.

Votre inscription comprend :

- Une visibilité dans le guide couleur officiel
- Une mise en valeur personnalisée de votre pratique
- Une invitation au Gala des artistes
- L'accès aux activités et événements organisés tout au long de l'année

Joignez-vous à cette 20^e édition exceptionnelle!

Formulaire d'inscription :

rallyeculturartdelevis.com/activites-et-formulaires

Principales dates à retenir en 2026

Exposition collective *Printemps* : du 30 avril au 3 mai aux Galeries Chagnon (à confirmer).

Journées de la culture : du 25 septembre au 27 septembre.

Exposition collective aux Galeries Chagnon.

20^e édition du Rallye Cultur'Art de Lévis : Ateliers ouverts les 17 et 18 octobre de 10 à 17 h

Exposition collective Galerie des Deux-Ponts: du 22 octobre au 29 novembre.

Les Beaux Dimanches en Musique de retour à Charny

L'Église de Charny vibrera de nouveau cet été, pour une 16^e année, aux sons des Beaux Dimanches en Musique, du 21 juin jusqu'au 30 août inclusivement. Cette expérience de musique sacrée sera donc renouvelée avec des artistes professionnels de la grande région de Lévis et de Québec. Une série de 11 prestations où défilent une panoplie d'artistes différents, certains de renommée internationale. Rachelle Thibodeau en assume à nouveau la direction artistique.

Le Choeur polyphonique de Lévis ouvrira le bal. Le deuxième dimanche (28 juin) présentera Les Petits chanteurs de Charlesbourg. La programmation détaillée sera publiée dans *Le Tour du quartier* de juin, et chaque semaine dans le *Journal de Lévis* à l'agenda culturel.

Les prestations des artistes débutent à 9 h. Comme l'an dernier, seront aussi offertes, certains dimanches après la célébration, à 10 h 30, des visites guidées de l'église, expliquant sa construction et son histoire. Si vous désirez obtenir plus de détails, visitez le site Web de la paroisse ou appelez au presbytère de Charny au 418 839-8264.

Clinique
Chiropratique
CHARNY

418 570-0664

D^{re} Élise Desbiens, D^{re} Elise Déry et D^{re} Noémie Carbonneau
VOS CHIROPRACTIENNES, D.C.
9335, boul. du Centre-Hospitalier, Lévis G6X 1L7

Tournoi de casse-tête Optimiste

Le Club Optimiste Saint-Nicolas organise un tournoi de casse-tête avec la participation de Joël Dandurand, le dimanche 24 mai à 14 h au centre communautaire Le Carrefour, 1325 rue Saint-Denis à Saint-Rédempteur.

UNE EXPÉRIENCE UNIQUE AU QUÉBEC!

Avis à tous les amateurs de puzzles! Une à la fois, une compagnie québécoise spécialisée en casse-têtes en bois en collaboration avec les clubs Optimistes, vous invite à participer à nos tournois en équipe de deux avec un tout nouveau modèle exclusif. Inscription : 45 \$ par équipe (et vous repartez avec le casse-tête!).

Équipe de 2 : travaillez ensemble pour relever le défi!

Une ambiance conviviale et du plaisir garanti pour tous les niveaux! Visitez le site unealafois.com.

Confirmez votre intérêt à optistnicolas@gmail.com

Ouverture d'une nouvelle salle de psychomotricité au Patro de Lévis

À la suite d'une forte demande, le Patro de Lévis a récemment ouvert une nouvelle salle de psychomotricité libre, un espace sécuritaire dédié aux enfants de sept ans et moins. Situé au 6150, rue Saint-Georges, ce lieu favorise l'éveil et le développement moteur des tout-petits, sous la supervision obligatoire d'un adulte. Afin de répondre aux besoins des familles, différentes formules sont proposées, dont des accès à la journée, des entrées gratuites, des fêtes d'enfants ainsi que des ateliers animés. Pour en savoir plus ou procéder à une inscription, obligatoire pour toutes les formules, la population est invitée à consulter le site patrolevis.com/psychomotricite-libre.



AGILITÉ • OBÉISSANCE • PENSION • TOILETTAGE

Pour les cours et pension dani.jo@telus.net
Pour le toilettage Josée 418 806-5163

Johanne et Daniel et son équipe dévouée

CENTRE CANIN
toutou
CONCEPT

172 Rang Haut Paroisse, St-Agapit
www.toutouconcept.com
418 561-8240

EIRS VENTE ET SERVICE
Maurice Côté

Équipement d'Incendie
Rive-Sud Inc.

418 831-0314 info@eirs.ca
796, Chemin Industriel, Lévis (Saint-Nicolas) G7A 1B4

AUTOTECH
RIVE-SUD

- Alignement
- Vente et installation de pneus
- Freins
- Suspension
- Mise au point hivernale
- Échappement
- Injection
- Entreposage de pneus
- Troubles électriques
- Air climatisé
- Antirouille

**LE SPÉCIALISTE
EN MÉCANIQUE
DE VOTRE QUARTIER**

1410, des Frênes
Lévis (Saint-Rédempteur)
Voisin de Hôtel Normandin

Auto de courtoisie

418 831-3144

BEAUDOIN | FERLAND | DUPUIS
MAISON FUNÉRAIRE

Services de crémation et de thanatologie
Une maison funéraire de confiance

LÉVIS (SECTEUR ST-ÉTIENNE)

info@salonsdupuis.com | 418 831-2349

SPORTS AUX PUCES
LÉVIS ST-NICOLAS

ACHAT - VENTE - LOCATION - NEUF ET USAGÉ

5500, Boul. Guillaume-Couture 581 655-1351
1810, Route des Rivières 418 496-8005

SAPLEVIS@OUTLOOK.COM

PROCHES AIDANTS LÉVIS : Offert par le Service d'entraide de Breakeyville

Nous offrons entre autres du soutien psychosocial aux proches aidants du territoire du grand Lévis, incluant Saint-Lambert-de-Lauzon, mais aussi des activités de café rencontre, ateliers thématiques, répit à domicile ou halte-répit ainsi que séance d'information sur différents sujets. Le but étant de briser l'isolement des proches aidants et de s'entraider entre pairs.

Nous sommes là pour les proches aidants de tous âges afin qu'ils soient là pour les aider. Nous avons d'ailleurs une nouvelle intervenante pour la clientèle jeunes et adultes de moins de 65 ans, Mme Sammy Jo Baran, au 418 832-1671 poste 225.

Vous êtes intéressés par nos activités ou vous aimeriez donner du temps pour alléger le quotidien d'un aidant, vous pouvez communiquer avec nous au 418 832-1671.

TENDANCES HORTICOLES

La Société d'horticulture et d'écologie de Saint-Nicolas vous invite le 13 mai, à 19 h 30, à la conférence *Tendances et nouveautés horticoles* avec Johane Boucher. L'activité aura lieu au Complexe aquatique multifonctionnel, 1065, route des Rivières à Lévis. Coût : 7 \$ non-membre et 5 \$ membre d'une société horticole.

Information : 418 831-2641 shestnicolas@gmail.com
shorticulture.wixsite.com/shestnicolas/activites-1

GROUPES FAMILIAUX AL-ALNON : Vivre avec un alcoolique

La quantité d'alcool consommée par une autre personne vous préoccupe? AL-ANON peut vous aider.

Solitude, impuissance, contrôle, amour, rejet, dépendance, apitoiement... même les petites joies ne comptent plus, tellement notre fardeau, notre culpabilité sont lourds, notre vie incohérente, voire malsaine. Plusieurs situations peuvent développer ce genre d'attitudes, d'états d'esprit, d'impuissance face aux comportements de personnes chères de notre entourage. On parle ici de l'alcoolisme. L'alcoolisme est une maladie physique, mentale et spirituelle, dont les proches ne sont pas responsables, qu'ils ne peuvent pas contrôler et dont ils ne connaissent ni la cause ni le remède.

Certaines personnes n'ont pas la chance de connaître la sobriété de leurs proches (familles ou amis), mais Al-Anon leur permet de retrouver, un jour à la fois, la sérénité d'une vie inspirée des membres Al-Anon, du mode de vie et de la littérature Al-Anon.

Les Groupes Familiaux Al-Anon ont leur site Web et plusieurs rencontres se tiennent régulièrement dans des locaux situés sur le territoire de Québec et de la Rive-Sud de Québec.

Toutes les personnes qui se sentent emprisonnées par l'alcool ne sont pas des alcooliques. Les familles et les amis souffrent aussi! **POUR CONNAÎTRE L'ORGANISME :** al-anon-alateen-quebec-est.ca ou 1 844 725-2666.

MOUVEMENT RETROUVAILLES : Invitation au colloque annuel

Nous vous convions à notre colloque annuel, *Les liens du sens – les liens du sang*, pour échanger sur l'histoire de l'adoption au Québec, sur des expériences personnelles, tout en combinant attachement, poésie et littérature, lesquels sujets, nous l'espérons, sauront vous toucher. Mme Raymonde Thibeault et M. Alain Carle présenteront une conférence intitulée *L'adoption au Québec et le droit aux origines*. Cette conférence portera donc sur l'évolution de l'adoption au Québec depuis 1608 jusqu'à la fermeture des crèches en 1974. Le concept de l'illégitimité et ses conséquences sociales sera abordé ainsi que les premières lois de l'enfance. Nous verrons comment la quête des origines s'est transformée grâce, entre autres, à la Loi 113, à la Loi 2 et à l'ADN à travers l'histoire personnelle de Raymonde Thibeault, elle-même adoptée.

En soirée, nous aurons l'honneur et le plaisir de recevoir M. David Goudreault, romancier, poète et travailleur social. En humour et en poésie, il nous fera réfléchir aux liens du sens et aux liens du sang, en utilisant son propre rapport familial à l'adoption, *Liens d'attachements et attaches littéraires*, une prestation à couper le souffle! Tout au long de la journée, nous accueillerons quelques personnes témoignant de leurs retrouvailles et les gens auront la chance de partager leur vécu, si désiré.

Le samedi 2 mai 2026, de 13 h 30 à 21 h 30.

Endroit : Plaza Universel, Salle Coubertin/Olympique, Montréal (Coût 75 \$). Réservation : 418 903-9960 cfortin@mouvement-retrouvailles.qc.ca

AQDR Lévis-Rive-Sud : Invitation

L'Association québécoise de défense des droits des personnes retraitées et préretraitées vous invite à son assemblée générale annuelle le jeudi 11 juin, à 13 h 30 au Centre Raymond-Blais. Inscrivez-vous d'ici le 5 juin au 418 835-9061. **Venez nous découvrir!**



LE POINT DE REPÈRE DE LÉVIS
Distribué à Lévis depuis 25 ans

Merci à nos partenaires

Le guide annuel **LE POINT DE REPÈRE DE LÉVIS** vous est offert gracieusement par *Première avenue communication*. Il contient de plus en plus d'informations pratiques et de ressources d'aide. Disponible dans la partie centrale du journal *Le Tour du quartier* et en ligne au 1avenuecommunication.com.



THIVIERGE ET FILS INC.

- Puits artésien
- Hydrofracturation
- Syst. de pompage
- Traitement d'eau

VENTE | INSTALLATION | SERVICE 7/7
R.B.Q.: 1286-1340-92
1 888 590-2516
thiviergeetfils.com



MOUVEMENT RETROUVAILLES
adopté(e)s • non-adopté(e)s • parents

*Sur le chemin de l'identité!
En route vers la dignité!*

Contactez-nous, nous sommes là pour vous aider.
CONFIDENTIALITÉ ASSURÉE

Mouvement Retrouvailles
Adopté(e)s—Non-adopté(e)s—Parents
www.mouvement-retrouvailles.qc.ca

Siège social : 418-903-9960
Sans frais : 1-888-648-1060

Avez-vous été confié à l'adoption?
Avez-vous confié un enfant à l'adoption?
Avez-vous adopté un enfant?
Êtes-vous en lien avec une personne concernée par l'adoption au Québec?

Désirez-vous connaître vos origines?
Désirez-vous retrouver un enfant confié à l'adoption?

Banque de données provinciale
Traitement de dossier - Informations médiatiques
Réseau téléphonique
Groupe d'entraide (Café-rencontre)
Accompagnement individuel ou de groupe
Avis de recherches via notre site Internet.



VITRO PLUS **Ziebart**

Antoine Fournier
Conseiller

4505 Boul Guillaume-Couture
Lévis, Québec G6W 6M8
vitropluslevis@gmail.com

Tél. : 418 837-8148
VITROPLUS.COM



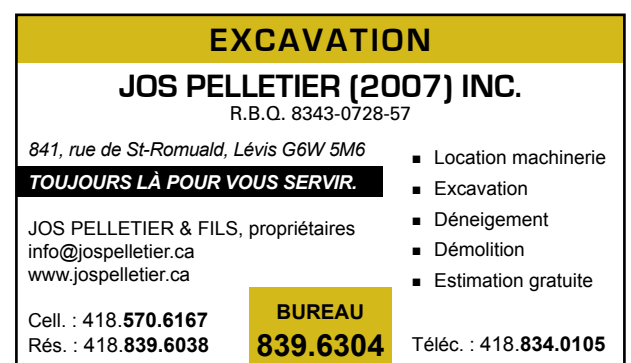
FABRICATION SUR MESURE

418 881-3236
Fax : 418 881-3398
71, rue du Parc
Saint-Apollinaire
info@abristoutgenre.com

www.abristoutgenre.com

REPARATION - FABRICATION
INSTALLATION
AUVENT-PORCHES-GARAGE

**ABRIS
TOUT GENRE
G. Y. INC.**



EXCAVATION

JOS PELLETIER (2007) INC.
R.B.Q. 8343-0728-57

841, rue de St-Romuald, Lévis G6W 5M6
TOUJOURS LÀ POUR VOUS SERVIR.

JOS PELLETIER & FILS, propriétaires
info@jospelletier.ca
www.jospelletier.ca

- Location machinerie
- Excavation
- Déneigement
- Démolition
- Estimation gratuite

Cell. : 418.570.6167
Rés. : 418.839.6038

BUREAU
839.6304

Téloc. : 418.834.0105

CAHIER À CONSERVER

SANTÉ
COMMUNAUTAIRE
FINANCES
CULTURE
LOISIRS
EMPLOI



Guide d'information réalisé par Première avenue communication depuis 25 ans



PURIBEC 50th ANNIVERSAIRE D'EAU | **Kinetico** systèmes d'eau
Concessionnaire Kinetico indépendant et autorisé
L'EAU À SON MEILLEUR DEPUIS 1976

Traitement d'eau
Analyse de l'eau
Produits certifiés
Installation experte

PURIBEC.COM
418-831-7777

RENDEZ-VOUS D'ÉVALUATION SANS FRAIS



Maillots et lingerie
sous les cocotiers
418 603.1311

Les Galeries du Vieux Fort
7777, boul. Guillaume-Couture Lévis G6V 6Z1

Taille de 6-26 ans (maillot) ■ Bonnet A-G (soutien gorge)
CONSEILLÈRE SUR PLACE
maillotssouslescocotiers.com

10 \$ DE RABAIS
avec achat de 50 \$ et plus (avant taxes)
sur tout l'inventaire en magasin.

Nous desservons votre région.
1 866 937-4949 (ligne sans frais)

LÉVIS : 132, côte du Passage
QUÉBEC : 5050, boul. Wilfrid-Hamel, suite 120



Vitrerie Global

TAILLE DE VERRE ET MIROIR SUR MESURE
DANS NOS DEUX ÉTABLISSEMENTS

PIÈCES DE REMPLACEMENT PORTES, FENÊTRES
REEMPLACEMENT DE THERMOS BUÉ
VITRE DE TABLE
VITRE DE FOYER

2026 ÉTOILE DU CONSOMMATEUR
2026 ÉTOILE DU CONSOMMATEUR




AQDR
Lévis-Rive-Sud
ASSOCIATION QUÉBÉCOISE DE DÉFENSE DES
DROITS DES PERSONNES RETRAITÉES ET PRÉRETRAITÉES

25 ANS
1998 - 2023

*La personne aînée
au cœur de
nos préoccupations*

CONFÉRENCES INFORMATION SENSIBILISATION

418 835-9061 levis@aqdr.org aqdr-levis.org



Clinique dentaire Julie Sylvain inc.
Dentisterie générale et implantologie

« Nous sommes à l'écoute de vos besoins ! »

418 831-1112 | cliniquedentairejuliesylvain.com
845, Marie-Victorin, suite 18, Lévis, QC G7A 3S8



Glaces & délices CRÉMERIE
Saint-Michel-de-Bellechasse

Charmante crèmerie au cœur du village

Nous travaillons avec des produits locaux.
Tous nos gelatos sont faits maison avec des produits de qualité.

81, rue Principale, St-Michel de Bellechasse 418 234-9098
Et pour vous servir La Fée des Glaces
310, boul. Taché Est, Montmagny 418 248-0040



RAMPES SOULARD
RBQ: 2431-5004-17

UNE TRADITION DE QUALITÉ
PARTENAIRE DE VOS PROJETS DEPUIS 1987.

UNE FIABILITÉ INCOMPARABLE!

LIVRAISON | INSTALLATION
KIT AUTO-CONSTRUCTEUR

ESTIMATION GRATUITE

RAMPES ALUMINIUM
ET VERRE TREMPÉ

252, rue Laurier
St-Apollinaire
418 881-2711
rampesoulard.com




Planifiez vos
arrangements préalables
418 833-1813



MONT-MARIE
CORPORATION DE CIMETIÈRES



Construction SIMON NAPERT
ENTREPRENEUR GÉNÉRAL



Que vos projets soient petits ou grands, nous pouvons les réaliser car ils nous tiennent à cœur!

EXPERT EN RÉNOVATION - CONSTRUCTION
RÉSIDENTIELLE ET COMMERCIALE



CONTACTEZ-NOUS
Michaël Napert
propriétaire

300, route Clark, Saint-Sylvestre
418.389.2472
constructionsimonnapert@gmail.com

AGILITÉ • OBÉISSANCE • PENSION • TOILETTAGE



Centre Canin
toutou
CONCEPT

Pour les cours et pension dani.jo@telus.net
Pour le toilettage Josée 418 806-5163

Johanne et Daniel et son équipe dévouée

172 Rang Haut Paroisse, St-Agapit
www.toutouconcept.com
418 561-8240

Une saison tout en fleurs

Nous vous offrons une grande variété

SERRES N. Morissette

- Arbres
- Fines herbes
- Fleurs annuelles
- Fleurs vivaces
- Plants de légumes
- Plantes tropicales
- Géranium
- Arbres fruitiers
- Arbustes
- Patates de semences
- Semences à jardin
- Terre en vrac
- Compost végétal en vrac
- Compost en sac et terreaux en sac

170, rang Ste-Marie, St-Agapit G0S 1Z0
418 888-3001

Ouvert tous les jours de 8 h à 17 h (à partir de la mi-avril)

Au plaisir de vous rencontrer!



LOCATION Demers & Dubois Inc.

418-609-4638
locationdemersetdubois@hotmail.com



LOCATION
DE CONTENEURS À DÉCHETS
(10v - 15v - 20v - 30v)

ACHAT
DE VIEUX FER & MÉTAUX

INTERLIGNE
 PARLONS DE DIVERSITÉ SEXUELLE ET DE GENRE
 aide@interligne.co www.interligne.co
 Ligne d'aide 24/7 : 1 888 505-1010

CONFÉRENCES ET VISITES HORTICOLES
 horticulture.wixsite.com/shestnicolas/activites-1
 shestnicolas@gmail.com
 418 652-3722 ou 418 831-2641



TRAJECTOIRE EMPLOI

VOUS SOUHAITEZ CHANGER VOTRE TRAJECTOIRE PROFESSIONNELLE ?

ORIENTATION • INTÉGRATION • ENTREPRENEURIAT

www.trajectoireemploi.com

418 833-7122

PROCHES AIDANTS LÉVIS

418 832-1671
 prochesaidants@sebreakeyville.ca
 www.sebreakeyville.ca

Écoute, information, références
 Groupes de soutien et ateliers thématiques
 Déjeuners proches aidants
 Formations
 Répit bénévole

SERVICE D'ENTRAIDE DE BREAKEYVILLE

418 832-1671
 secretariat@sebreakeyville.ca
 www.sebreakeyville.ca

Friperie Le P'tit Marché
 Solutions repas
 Accompagnement-transport
 Aide alimentaire et vestimentaire
 Animation ViActive et repas communautaires

Nos services sont offerts par et grâce à des bénévoles.
IL Y A DE LA PLACE POUR VOUS DANS NOTRE ÉQUIPE !

Service d'Entraide de Charny

Tél : 418 832-0768
 Téléc : 418 832-1186

Adresse :
 2480, chemin de Charny
 Lévis G6X 2V2

Comptoir alternatif info@serviceentraidecharny.com

www.serviceentraidecharny.com

ALPHA-ENTRAIDE DES CHUTES-DE-LA-CHAUDIÈRE

Formations de base en français, en calcul et en informatique
 49, rue Fortier, bureau 204, Lévis (Québec) G6V 6K9
 418 834-3011 alphaentraide@videotron.ca
 www.alphaentraide.ca Suivez-nous sur Facebook!

ENTRAIDE-PARENTS

Entraide et soutien aux parents d'enfants de 0 à 30 ans
 www.entraideparents.com
 418 684-0050 info@entraideparents.com

AIDE AUX HOMMES ET AUX FEMMES AUTEUR.E.S DE VIOLENCE CONJUGALE ET D'INFRACTIONS À CARACTÈRE SEXUEL

Prévention dans les écoles secondaires via le programme « Chance Égale »
 Évaluation sexologique en délinquance sexuelle (adultes et adolescents)
 Suivi individuel et de groupe sur le territoire Chaudière-Appalaches



www.exequo.ca 1877 613 1900 info@exequo.ca

MAISON FAMILLE RIVE-SUD

Activités parents-enfants
 Ludothèque
 Groupe de discussion : parent, interculturelle, deuil
 Halte-répôt pour vos tout-petits
 Consultations individuelles, en couple ou en famille

5501, rue St-Georges, Lévis
 418 835-5603 www.maisonfamille-rs.org

DÉFI JEUNESSE QUÉBEC

878, rang St-François, Lotbinière
 www.defijeunesse.org

418 796-2137 1 888 796-2137



NOUVEL HORAIRE

Depuis février 2025, le comptoir familial Les trésors de Nicolas est ouvert.

- ✓ Le mardi de 9h à 15h
- ✓ Le jeudi de 9h à 21h
- ✓ Le samedi de 9h à 16h.

www.serviceseban.com



Groupe d'aide et d'entraide pour les personnes vivant avec un problème de santé mentale.

LA PASSERELLE
 Groupe d'aide et d'entraide en santé mentale

3288, rue des Églises, Lévis (secteur Charny) G6X 1W3
 418 832-1555 www.la-passerelle.ca

Soutien

Servio

Soutien aux personnes ayant subi un traumatisme crânio-cérébral Québec et Chaudière-Appalaches

Offert aux personnes ayant subi un traumatisme crânio-cérébral modéré ou sévère ainsi qu'à leur entourage

Tél : 418 842-8421
<https://www.servio.ca/>

La Jonction pour Elle inc. La Maison Denise-Ruel
 Maison 2^e étage

Maison d'hébergement pour femmes victimes de violence conjugale et leurs enfants

Cessons de subir en silence... **la violence, il faut en parler!**

Tél. : 418 833-8002

RESSOURCES-NAISSANCES

2160, boul. Guillaume-Couture
 Bureau 201 Lévis G6W 2S6
 418 834-8085

WWW.RESSOURCES-NAISSANCES.COM
 centre@ressources-naissances.com





SERVICE D'ENTRAIDE DE ST-ROMUALD

BESOIN DE BÉNÉVOLES

Accueil aînés (visites et téléphones d'amitié)
 Aide alimentaire (placer la nourriture)
 Au Chiffonnier (faire le triage de vêtements)
 Aide en transport (accompagner des personnes)
 Popote roulante (distribution de repas à domicile)

Si vous avez des vêtements et des articles utiles et propres à donner, faites-le aux heures d'ouverture ou dans notre chute.

Afin de nous aider à poursuivre notre mission, vous pouvez faire un don en argent qui fera une différence en aidant les gens dans le besoin.

285, rue Saint-Romuald, Lévis 418 839-5588
 reception@entraidest-romuald.org



ANCO

Besoin d'aide lors d'une rupture difficile?

Nous vous écoutons, nous vous recevons, et nous vous référons.

NOUS AVONS LE POUVOIR DE CHANGER LES CHOSES

Nous sommes réseautés, nous avons une équipe pour vous accueillir, avocat civiliste, criminaliste, médecin, et syndic.

Nous vous accueillons en personne (sur rendez-vous) à notre bureau ou au téléphone.

Pour plus d'informations, visitez notre site : www.ancq.qc.ca

L'ACTION DES NOUVELLES CONJOINTES ET NOUVEAUX CONJOINTS DU QUÉBEC

Vous pouvez nous joindre :
 2425, boul. Bastien, local 104, Québec G2B 1B3
 ancq1999@videotron.ca
 Tél. : 418 407-4407 Téléc. : 418 847-5381




Société Alzheimer
 CHAUDIÈRE-APPALACHES

Intervention en soutien psychosocial - Rencontre individuelle et familiale - Groupe d'information et de soutien pour proches aidants - Ateliers - Conférences - Centre de jour l'Essentiel - Formation pour les professionnels ou pour les proches aidants - Centre de documentation et plus!

Nos intervenants se déplacent sur tout le territoire de Chaudières-Appalaches.

À Lévis : 418 837-6131
 Siège social (sans frais) : 1 888 387-1230



POUR L'ENTOURAGE D'UNE PERSONNE AYANT UN TROUBLE MAJEUR DE SANTÉ MENTALE

www.contrevent.org
418-835-1967
contrevent@contrevent.org

Vous êtes âgés entre 12 et 65 ans et l'un de vos proches vit avec :

- d'une dépression;
- d'un trouble de la personnalité limite;
- d'un trouble obsessionnel compulsif;
- d'un trouble bipolaire;
- ou de schizophrénie.

Nous sommes là pour vous :

- intervention psychosociale;
- groupes de soutien;
- ateliers mieux-être;
- formations psychoéducatives.

Nous desservons les MRC de Lévis, Bellechasse et Lotbinière



Le Centre Femmes l'Ancre
un lieu d'accueil pour les femmes de tous âges, de toutes conditions et sans discrimination.

- Créer des liens entre les femmes comme alternative à leur isolement
- Favoriser le développement de l'autonomie des femmes
- Soutenir les femmes et s'engager avec elles dans des démarches visant l'amélioration de leurs conditions de vie
- Défendre et promouvoir les droits et intérêts des femmes

4535, boul. Guillaume-Couture, Lévis, G6W 6M6

418 838-3733

Courriel : info@centrefemmeslancrage.com
Facebook.com/Centre Femmes l'Ancre
Site web : www.centrefemmeslancrage.com



Grâce à son équipe professionnelle, La Maison de la Famille crée et anime des activités stimulant le développement des enfants de 0 à 12 ans. À travers ses services, elle soutient et valorise les parents dans leur rôle et encourage les échanges entre les familles de la Ville de Lévis.

www.maisonfamille.net

418 839-1869
info@maisonfamille.net
730, avenue Taniata, local 130, Lévis G6Z 2C5



SANTÉ ET SERVICES SOCIAUX

Insatisfait des soins ou des services reçus ?

NOUS POUVONS VOUS AIDER À :

- Exprimer votre insatisfaction;
- Effectuer une démarche de plainte;
- Dénoncer une situation de maltraitance.

Un problème avec votre bail ?

RÉSIDENCES PRIVÉES POUR ÂÎNÉS (RPA)

NOUS POUVONS VOUS AIDER À :

- Connaître vos droits et vos obligations;
- Faciliter la communication avec votre propriétaire;
- Résilier votre bail dans certaines circonstances.



APPELEZ-NOUS : 1 888 841-8414

INJECTIONS DE TOXINE BOTULINIQUE



Objectifs esthétiques :
atténuer les rides

Objectifs thérapeutiques :
soulager les raideurs musculaires,
réduire un sourire gingival
ou les conséquences du bruxisme
sur les dents.

Injections de Botox et Xeomin Désormais offertes à la clinique

Quelles zones du visage peut-on traiter?

Le Botox esthétique s'adresse aux personnes qui souhaitent adoucir certains traits sans figer leur expression.

- Front : lisser les rides horizontales
- Rides du lion : adoucir le regard
- Pattes-d'oie : atténuer les rides du contour des yeux



CLINIQUE DENTAIRE
ST-ÉTIENNE

2823, Route Iagueux à Lévis

Ce qui compte pour vous compte pour nous.



Parler de la mort n'est pas un sujet facile. C'est pourquoi nous vous aidons à planifier vos arrangements préalables avec empathie, et ce, sans pression. Profitez de notre service à domicile gratuit.

Centre funéraire d'Aubigny

154, rue du Mont-Marie
Lévis (Québec) G1N 3Y6

418 835-5553
coopfuneraire2rives.com



COOPÉRATIVE
FUNÉRAIRE
DES DEUX RIVES

Éternellement dévouée



6648, rue St-Georges
Suite 1
Lévis G6V 4H2

418 838-5552

Bijouterie Boivin .com



Mille pattes AMUSEMENTS.com

CENTRE JEUX INTÉRIEUR
OUVERT 7 JOURS

JEUX GONFLABLE FÊTE D'ENFANTS

www.millepattesamusements.com
40 rue Jacques-Nau, Lévis Qc, G6V 5J4

418 835-6555



Golf LOTBINIÈRE

Brunch du dimanche

Adultes **29,95\$**
(12 ans et +)

Enfants **15,60\$**
(5 à 12 ans)

Une variété de plats savoureux à partir du 19 avril 2026 (de 9h30 à 13h)
Réservations 418 888-4653 (poste 109) ou restauration@golflotbiniere.com



BOTANICA
LA SOLUTION RÉVÉE

Flours, ballons, cadeaux
418-831-2968
www.botanicadirect.com

Pour un mariage fleuri et réussi!

1810, Rte des Rivières #306
Lévis (Saint-Nicolas)
G7A 2P6

Venez nous visiter!



Centre Auto Éric Audet
26, rue de l'Étrier, Lévis, QC G6J 1H6

Mécanique de voiture américaine,
asiatique et européenne

Éric Audet, 418 831-0501
centreautoericaudet@hotmail.com



LISTE DES SERVICES

- Préparation de petits sacs
- Location de machine à barbe à papa et popcorn
- Chocolat de Pâques fait sur place
- Préparation de tout événement
- Bombe de chocolat chaud fait sur place

1125, Principale # 115, St-Agapit
lamagiedelasucrerie@gmail.com
581 745-6963



Perroquet Pirate

Animation animalière éducationnelle,
événementielle et de zoothérapie

Avec plus de 50% d'animaux rescapés
Dont nous avons offert un sanctuaire pour la vie

418-906-3206
www.perroquetpirate.com



DEAL en magasin

FRANCIS CAMPBELL Meubles .inc.

2768, Route St-Pierre
Ste-Agathe-de-Lotbinière G0S 2A0
Courriel : franciscampbellmeublesinc@gmail.com

Téléphone: (418) 599-2725 Télécopieur: (418) 599-2861



Boutique Madeleine
ou la mode prend son envol...

- Robes de mariée
- Gala et bal

295, St-Cyrille
Tring-Jonction G0N 1X0
418 426-3154
www.boutiquemadeleine.com



Le Sainte Emmélie
RESTO PUB

8002, Rte Marie-Victorin
Leclercville, Qc G0S 2K0
Tél. 819 599.9995

Johanne Paquet
Propriétaire

lesainteemmélie
lesainte-emmélie@videotron.ca



La Chope Gobeline
Restaurant thématique festif et animé

418 527-2777

966 René-Lévesque Ouest
Québec, G1S 1T9

Longue vie à la Chope !


www.LaChopeGobeline.com
info@lachopegobeline.com



**PLUS QU'UNE PUB.
UNE PRÉSENCE.**

CONTACTEZ-NOUS

969FM.CA VENTES@969FM.CA 418.903.7969



AUTOBUS AUGER

AUTOBUSAUGER.COM



**5650, rue J.-B. Michaud, bur. 500
Lévis (Québec) G6V 0A9**

Jean-Philippe Guimond
Agence Québec Rive-Sud
Conseiller en sécurité financière

418 835-1212
C. : 418 728-8014
1 800 651-8246
F. : 1 877 781-1603
jean-philippe.guimond@agc.ia.ca

Cabinet de services financiers
Industrielle Alliance,
Assurance et services financiers inc.

ia.ca



ASSURANCE

Vie
Invalidité et salaire
Maladie grave
Accidents corporels
Hypothécaire



ÉPARGNE

REER, CELI, CELIAPP et autres régimes
FERR, FRV et rentes
REEE
Fonds distincts



Espace Finances
Information • Prévention • Solution

MAUX DE TÊTE FINANCIERS?

Nos conseillers sont là pour vous aider!




Lire le code? Utilisez la caméra de votre téléphone!

1 877 835-6633

espacefinances.ca

CONFÉRENCES ET VISITES HORTICOLES
shorticulture.wixsite.com/shestnicolas/activites-1
shestnicolas@gmail.com
418 652-3722 ou 418 831-2641



Société d'horticulture et d'écologie de Saint-Nicolas

**Voici des
INFORMATIONS
IMPORTANTES
qui vous
concernent**



Résumé du conseil municipal

Investissement dans une entreprise

Accident majeur

Victoire des Chevaliers

Nouveau roman d'une Lévisienne

**Tout ça dans notre
APPLICATION MOBILE**



Le Journal de Lévis



MERCI À NOS PARTENAIRES







FABRICATION SUR MESURE

418 881-3236

Fax : 418 881-3398
71, rue du Parc
Saint-Apollinaire
info@abristoutgenre.com



RÉPARATION - FABRICATION
INSTALLATION
AUVENT-PORTIQUE-GARAGE

**ABRIS
TOUT GENRE
G. Y. INC.**

www.abristoutgenre.com

RBQ: 5793-2162-01



Résidentiel & Commercial

AU SOMMET DU CONFORT
CLIMATISATION • CHAUFFAGE • RÉFRIGÉRATION

418 834-8484 info@climatizationdesappalaches.com
climatizationdesappalaches.com

512507

R.B.Q.: 5747-9560-01

SM Depuis 2006

Portes de garage
Vente - Installation - Réparation

Estimation GRATUITE

Résidentiel - Commercial - Agricole

Sébastien Moreau
Propriétaire

418 520-3967 portegaragesm@gmail.com



PORTES ET FENÊTRES



RBQ 5622-8141-01

pfrenovationamc@videotron.ca
2170, Route des Rivières
(St-Rédempteur) Lévis G6K 1A5

T 418 831-0044 | F 418 836-9761
www.pfrenovationamc.com



On est si bien
chez nous!

Et si vous faisiez enfin cet aménagement
qui le rendra parfait?



Nous sommes distributeurs des produits de
peinture Benjamin Moore



Conception
Fabrication
Décoration

Cuisines
Salles de bain
Meubles sur mesure

cuisiconcept 30 ans
CUISINES | SALLES DE BAINS

Simplement raffiné

160, rue Industrielle, suite 102
Saint-Apollinaire (Québec)
418 881-2540
cuisiconcept.ca

R.B.Q. 8361-6070-01

Pour toute votre vie de proprio

Profitez d'une gamme élargie de services pour financer, assurer, vendre, acheter ou rénover votre propriété.





MATHIEU BEURIVAGE
Arpenteur - Géomètre

TÉLÉPHONE : 418.831.0825
TÉLÉCOPIEUR : 418.836.3477
ADRESSE : 2357, route des Rivières, C.P. 39044
Lévis (Québec) G6K 1N6
COURRIEL : mathieu@beurivage-ag.ca

WWW.ARPENTEURQUEBEC.CA




LES SERRES CLAUDE LIZOTTE inc.

Votre conseiller sur la Rive-Sud DEPUIS 37 ANS !

1211, Chemin Terrebonne
Lévis (St-Jean-Chrysostome) G6Z 2K9

serresclaudelizotte.com 418 834-7274 



FLEURS VIVACES ET ANNUELLES
LÉGUMES
CÈDRES À HAIE ET ORNEMENTAUX
ARBUSTES



TOITURE FCF INC

Résidentielle et commerciale
Toit plat et en pente
Estimation gratuite

R.B.Q. 8312-1269-11

54, rue du Boisé
Issoudun (Qc) G0S 1L0
toiturefcf@hotmail.com

Christian Fleury
418 520-2092

Membre de 

JACQUES DEMERS
COURTIER IMMOBILIER RÉSIDENTIEL

418 208.4708
JDEMERS.IMMOBILIER@GMAIL.COM







Spécialiste en chauffage d'appoint



Ramonage



418-889-0647



Vente



info@ramonet.ca



Installation



St-Lambert de Lauzon
Salle de montre sur rendez-vous seulement



Réparation



Membre de l'APC



Inspection



R.B.Q. 5735-3831-01



R.B.Q. 8317-9283-08

Fosse septique-champs d'épuration

- Excavation en tout genre • Transport en vrac
- Travaux Agricoles • Travaux Forestiers
- Terre • Pierre • Sable

418 559-5523

excavationstevebeaumont@hotmail.com
144, rue Lacasse, Saint-Gilles (Québec) G0S 2P0



Installateur
Ecoflo®



Articles de sport
et de plein air

Yann Poulin
Propriétaire
418-956-3463
418-897-9714

444 route Bégin, St-Anselme, Québec G0R 2N0
Expédition gratuite partout au Québec



Mathieu Giguère 418 809-6614
www.gbbq.ca

BBQ À DOMICILE ET TRAITEUR
ÉVÉNEMENTS EN TOUS GENRES
Pour les groupes à partir de 12 personnes
DISTRIBUTION ALIMENTAIRE
PLATS PRÉPARÉS

Party d'entreprise
Party de Noël
Party piscine
Mariage
5 à 7
Tailgate
Fête d'enfants
Collecte de fonds

SALON DE TOILETTAGE
TOOMAK 

2555 chemin du Fleuve, Lévis G6W 1X5

418.833.1082
www.toilettagetoomak.com 

 **Vacances au plus bas prix**


LES VOYAGES INTERCONSEIL

CERTIFICATS CADEAUX
 pour être sûr de plaire
1 418 796-3060
 Permis du Québec
 700537

suzanne@interconseil.com
www.interconseil.com

Eau Nord Sud
 TRAITEMENT D'EAU - OSMOSE
 DEPUIS 20 ANS



QUALITÉ & MEILLEUR PRIX

Jean Verteault *Conseiller*
418.931.0634
www.eaunordsud.ca

Résidentiel - Commercial - Agricole

ÉRIC FRENETTE, propriétaire
www.centredupneulevis.net
 4505, boul. Guillaume-Couture, Lévis G6W 6M8
vitropluslevis@gmail.com
 418 **835-0554**


Gens DE MÉTIER DEPUIS PLUS DE 40 ANS

FAITES RÉPARER OU REMPLACER VOTRE PARE-BRISE ET OBTENEZ NOTRE GARANTIE À VIE

 **GRATUITEMENT**



*Pose et balancement des pneus
 Gonflage à l'azote
 Entreposage de vos pneus
 Antirouille Ziebart
 Installation de démarreurs à distance
 Installation de systèmes d'alarme
 Installation d'attaches remorques
 Vitres teintées par pierre*

Attache-Remorque Lévis

Installation de systèmes électriques, supports pour vélos et attaches de tous genres.
attacheremorquelevis.com
418 838-1838

EXCAVATION

JOS PELLETIER (2007) INC.
 R.B.Q. 8343-0728-57

841, rue de St-Romuald, Lévis G6W 5M6
TOUJOURS LÀ POUR VOUS SERVIR.

JOS PELLETIER & FILS, propriétaires
info@jospelletier.ca
www.jospelletier.ca

- Location machinerie
- Excavation
- Déneigement
- Démolition
- Estimation gratuite

Cell. : 418.570.6167
 Rés. : 418.839.6038

BUREAU 839.6304 Téléc. : 418.834.0105


PIEUX VISTECH
 LÉVIS

418 570-8923
LEVIS@PIEUVISTECH.COM



VOTRE SOLUTION DE FONDATIONS POUR TOUS VOS PROJETS RÉSIDENTIELS



BÂTIR SUR DU SOLIDE
 DEPUIS 1988

PIEUVISTECH.COM

Faites un MAX d'économies!
LE MARCHAND DE LUNETTES



DES LUNETTES POUR TOUS!

www.marchanddelunettes.org • 581 - 983 - 3883

CONSCIENCE • SOLIDARITÉ • ÉCARTIC

THIVIERGE ET FILS INC.

- Puits artésien
- Hydrofracturation
- Syst. de pompage
- Traitement d'eau

R.B.Q.: 1286-1340-92

VENTE | INSTALLATION | SERVICE 7/7

1 888 590-2516

thiviergeetfils.com

CMMTQ

Les Planchers de Béton
Hébert inc.

RBQ : 2412-8944-85

FINISSEUR DE BÉTON DE TOUS GENRES

526, Route Laurier, Issoudun (Qc) G0S 1L0
 T : 418 728-2337 C : 418 655-3031 F : 418 728-2333
 lesplanchersdebetonhebert@hotmail.com

VERGER VICTORIN

Autocueillette ■ Jus ■ Vente en kiosque
 Aires de pique-nique extérieures et intérieures ■ Aire de jeux

RÉSERVATION POUR GROUPES ET ÉCOLES

21 VARIÉTÉS DE POMME
 Britegold, Cortland, Empire, Empire Royal, Gingergold, Golden Russett, Honeycrisp, Jerseymac, Jonamac, Lobo, Liberty, McIntosh, Melba, Murray, Paulared, Redfree, Richelieu, Rouville, Spartan, Royalcourt et Sunrise

4 VARIÉTÉS DE PRUNE
 Mont-Royal, Stanley, Reine Claude et Kahinta

Ouverture
 SEPTEMBRE et OCTOBRE
 Dimanche, lundi, jeudi, vendredi et samedi de 9 h à 17 h

VUE SUR LE FLEUVE

VARIÉTÉ DE POIRE
 Beauté flamande

3033, rte Marie-Victorin, St-Antoine-de-Tilly 418 886-4343

PODOLOGUE MG
 PRÉVENTION ET HYGIÈNE DES PIEDS

Vos spécialistes en soins des pieds à Québec et à Lévis.

555 de Bernières, Suite 202, Lévis

www.podologuemg.com info@podologuemg.com (418) 831-3332

BFD

BEAUDOIN | FERLAND | DUPUIS
 MAISON FUNÉRAIRE

Près de vous et à l'écoute de vos volontés

PRÉARRANGEMENTS FUNÉRAIRES
 SERVICES DE THANATOLOGIE ET CRÉMATION
 COLUMBARIUM

À votre service 7 jours sur 7, 24 heures sur 24.

www.salonsdupuis.com
 info@salonsdupuis.com

1 866 728-2202
 Partout dans Lotbinière Lévis (secteur St-Étienne)

SCIERIE Lauzé
 1977
 ACHAT-VENTE & PRÉPARATION DE BOIS

2720, rue principale
 St-Édouard-de-Lotbinière
 418 796-2346
 @ : info@scierielauze.com

- Revêtements d'intérieurs emboutetés de tremble, épinette et pin
- Revêtements extérieurs emboutetés d'épinette disponible en plusieurs modèles
- Bois pour patio et pergola disponible préteint (clef en main)
- Bois Brut
- Séchage de bois
- Bois de construction
- Paillis forestier pour plate-bande en vrac
- Conseiller et dépositaire des teintures Sansin et des huiles Livos

scierielauze.com

SANSIN CANADA Livos

Depuis 40 ans

BioGuard

Nouveaux propriétaires

Aloha
 PISCINES & SPAS

VENTE SERVICE RÉPARATION

1900, Route des Rivières, Lévis 418-831-4910

La Société Alzheimer Chaudière-Appalaches salue le déploiement de l'Alerte SILVER à l'échelle du Québec

La Société Alzheimer Chaudière-Appalaches accueille favorablement l'annonce du gouvernement du Québec procédant au déploiement provincial de l'Alerte SILVER, un mécanisme d'alerte médiatique non intrusif destiné à mobiliser rapidement la population lors de la disparition d'une personne âgée vulnérable vivant avec un trouble neurocognitif majeur. L'alerte sera relayée par les médias traditionnels, les médias sociaux et les sites Web des corps policiers, et sera accompagnée d'un logo distinctif pour faciliter l'identification rapide de ce type de disparition.

Plusieurs familles vivent chaque année l'angoisse d'une disparition liée à un trouble neurocognitif. Un mécanisme structuré comme l'Alerte SILVER représente un outil supplémentaire essentiel pour protéger nos citoyens les plus vulnérables. « Le déploiement de l'Alerte SILVER constitue une avancée significative pour la sécurité des personnes âgées à travers le Québec. Lorsqu'une disparition survient, chaque minute compte : un dispositif clair, visible et bien coordonné peut faire toute la différence. À la société Alzheimer Chaudière-Appalaches, nous serons pleinement engagés pour soutenir la mise en œuvre de cette initiative, accompagner les familles et outiller les milieux, afin que chaque alerte permette un retour rapide et sécuritaire. » - Sonia Nadeau, directrice générale, Société Alzheimer Chaudière-Appalaches.

Le gouvernement précise que le déclenchement d'une Alerte SILVER est encadré par des critères bien précis : la personne doit avoir 65 ans et plus, être diagnostiquée TNC-M ou présenter des symptômes confirmés par ses proches, un risque imminent pour sa vie ou sa sécurité doit

être établi, la pertinence de la diffusion pour les recherches doit être démontrée, et des renseignements suffisants doivent être disponibles pour une diffusion publique.

Il est important de préciser que la Société Alzheimer Chaudière-Appalaches et les autres Sociétés Alzheimer régionales (SAR) ne déclenchent pas les Alertes SILVER. Le déclenchement d'une alerte relève exclusivement des corps policiers, notamment la Sûreté du Québec (SQ). Les Sociétés Alzheimer régionales n'interviennent pas dans l'émission des alertes, mais elles jouent un rôle essentiel d'accompagnement des proches aidants, de soutien aux familles, et de diffusion d'information.

RAPPEL HISTORIQUE : L'Alerte SILVER a fait l'objet d'un projet pilote coordonné par la Sûreté du Québec en 2023, amorcé dans trois MRC (Joliette, Drummond, Vallée-de-l'Or) et élargi par la suite. Le projet pilote a validé l'intérêt d'un mécanisme dédié aux personnes vivant avec un TNC-M, en complément des recherches policières et de la vigilance citoyenne. Les Sociétés Alzheimer régionales suivantes avaient été mises à contribution (Société Alzheimer Lanaudière, Société Alzheimer Centre-du-Québec et Société Alzheimer Abitibi-Témiscamingue).

La Société Alzheimer Chaudière-Appalaches invite les proches et les organisations à tenir à jour une fiche signalétique (photo récente, signes distinctifs, habitudes de déplacement, coordonnées de proches) afin d'accélérer le travail policier et réduire les délais de recherche lors d'une disparition. Au-delà du mécanisme d'alerte, la prévention demeure essentielle.



Kilimandjaro pour la mémoire

Huit artistes émergents unissent leurs voix pour soutenir la Société Alzheimer Chaudière-Appalaches

Quand la musique rencontre la solidarité, des choses extraordinaires peuvent se produire. Le 6 mai prochain, huit artistes émergents monteront sur scène pour le spectacle bénéfice *Kilimandjaro pour la mémoire* au profit de la Société Alzheimer Chaudière-Appalaches. À l'origine du projet, Mathieu Touzin, connu sur scène sous le nom de Matt Thousand, souhaite mobiliser la communauté pour soutenir les familles touchées par l'Alzheimer. Inspiré par cette cause, il se prépare à un défi hors du commun : l'ascension du Mont Kilimandjaro. Chaque pas qu'il fera sur la montagne symbolise l'espoir et la résilience de ceux qui perdent leurs souvenirs. « Ce spectacle est ma façon de montrer que, même face à un défi immense, on peut se rassembler et soutenir ceux qui en ont besoin », explique Mathieu Touzin.

Les billets sont en vente dès maintenant, et tous les fonds amassés seront remis à la Société Alzheimer Chaudière-Appalaches pour soutenir ses programmes de soutien, de sensibilisation et d'accompagnement aux familles.

Le 6 mai à 19 h; Studio-Théâtre Paul Hébert, 800 rue Saint Alphonse-Sud, Thetford Mines; lepointdevente.com

RECHARGE OPUS™

STLévis

Achetez et ajoutez des titres sur votre carte OPUS

Société de transport de Lévis

Réforme historique de la fixation des loyers en 2026 : Ce que les locataires doivent savoir

ESPACE FINANCES VOUS INFORME

Depuis le 1^{er} janvier 2026, d'importants changements sont entrés en vigueur en matière de logement au Québec. Le gouvernement a procédé à une réforme majeure du régime de fixation des loyers, la plus importante depuis plus de 40 ans, modifiant de façon substantielle la méthode utilisée par le Tribunal administratif du logement (TAL) pour évaluer les augmentations de loyer.

Hausse de loyer 2026 : les nouvelles règles applicables

Le TAL a récemment publié les taux de base applicables aux augmentations de loyer, soit 3,1 % pour les logements résidentiels et 6,7 % pour la partie du loyer relative aux services rattachés à la personne même du locataire pour les résidences privées pour aînés (RPA). Désormais, tous les avis de modification de bail transmis à compter du 1^{er} janvier 2026 doivent être calculés selon cette nouvelle méthode. Toutefois, les avis transmis avant le 1^{er} janvier 2026 demeurent régis par les anciennes règles.

Afin d'accompagner cette réforme, le TAL met à la disposition des locataires et les propriétaires un nouvel outil de calcul, présenté comme plus simple et plus transparent, permettant de vérifier si une augmentation de loyer est excessive.

Alors que l'ancienne méthode reposait sur de nombreux critères, quatre éléments principaux doivent être pris en compte. Il s'agit : de la variation de l'indice des prix à la consommation (IPC), calculée selon une moyenne sur trois ans; de la variation des taxes municipales et scolaires; de l'augmentation des primes d'assurance; des dépenses d'immobilisation.

Par ailleurs, le TAL a également introduit plusieurs nouveaux formulaires de bail obligatoires, adaptés à différents types de logements. Bien que les propriétaires puissent commencer à les utiliser dès maintenant, leur utilisation deviendra obligatoire à compter du 1^{er} janvier 2027.

En guise de rappel, notez que le locataire conserve toujours son droit au refus lorsqu'il juge que l'augmentation du loyer est excessive. Il dispose à cet effet 30 jours à partir de la réception de l'avis pour exercer ce droit.

Pour toutes informations supplémentaires, les locataires sont invités à consulter le site du Tribunal administratif du logement (TAL) ou à communiquer avec le Service d'information et d'aide aux locataires (SIAL) d'Espace Finances au 418 835-6633, poste 226.

Lévis au cœur de Manif d'art / Expositions

L'ESPACE CULTUREL DU QUARTIER SAINT-NICOLAS

VOLET JEUNES COMMISSAIRES

Compte-goutte, Karine Locatelli et Nady Larchet, Commissariat Duchesne

Partant de la thématique *Briser la glace / Splitting Ice* de Didier Morelli, Laurence Duchesne s'est intéressée aux effets physiques et psychologiques du froid et du réchauffement climatique en s'attardant plus aux pratiques artistiques qui abordent les notions de dégradation, de dérèglement ou même de fatalisme latent. Chez ces deux artistes, le froid et l'hiver deviennent des métaphores d'un temps suspendu. Le volet Jeunes commissaires est présenté par la Commission de la capitale nationale du Québec (CCNQ).

1450, rue des Pionniers, Lévis / Vendredi au dimanche, 11 h à 16 h, jusqu'au 24 mai

REGART, CENTRE D'ARTISTES EN ART ACTUEL, Codiffuseur

Sea Bath, Racquel Rowe

Avec une approche profondément ancrée dans les gestes transmis, Racquel Rowe explore les liens entre corps, eau, mémoire et diaspora. Dans *Sea Bath*, elle revisite un rituel barbadien qui porte à la fois l'intime, l'héritage familial et les cosmologies de l'Atlantique noir. Racquel est une artiste interdisciplinaire explorant diaspora, mémoire familiale caribéenne, gestes rituels et relation au territoire aquatique.

6018, rue Saint-Laurent, Lévis / Jeudi au dimanche, midi à 16 h 30, jusqu'au 19 avril

MAISON LOUIS-FRÉCHETTE Codiffuseur

La chute de la baleine, Vicky Sabourin

La chute de la baleine fait écho au phénomène naturel par lequel la carcasse d'un cétacé, en sombrant au fond de l'océan, engendre un écosystème foisonnant de vie. L'exposition réunit une collection d'objets, où chaque élément agit comme une relique singulière qui tisse des relations sensibles entre émotions, matérialités et récits. Puisant aussi dans son histoire familiale, l'artiste évoque son arrière-arrière-grand-père, Alexandre Sabourin, devenu célèbre en 1901 après avoir découvert une baleine échouée sur les rives du fleuve Saint-Laurent, à Longueuil.

4385, rue Saint-Laurent, Lévis / Jeudi au dimanche, midi à 16 h, jusqu'au 19 avril

L'AREQ invite la population à profiter de ses sorties

Visite guidée de Prévost Car, dîner inclus, visite de la distillerie, de la Cabane Comtois avec dégustation des produits d'érable, visite guidée de la Maison Chabot et de la Maison Eugène : le **6 mai**. Montréal visite guidée avec le Biodôme : le **27 mai**. Parc Marie-Victorin : le **20 juillet**. Croisière et chocolat belge Mont St Hilaire : le **6 août**. Torrent d'histoire : le **27 août**. À la découverte du Safran. Dégustation et visite guidée de la safranière : **3 septembre**. Théâtre Beaumont St-Michel : le **25 juin**. Information et réservation : Claire Buteau, 418 456-6759

Le CHOIX #1 au Québec
pour vos fondations sur pieux vissés

VISTECH

Obtenez votre soumission sans frais

418 580-9646

pieuxvistech.com



lesmaisonsdelotbiniere.com
8054, Marie-Victorin, Leclercville
France Desrochers 418 456-6514

La Casa del FRANCO

Capacité d'hébergement : 30+ personnes
Location à court ou moyen terme ■ Équipé au complet
Accès privé au fleuve Saint-Laurent
Billard ■ Volleyball ■ Spa 4 saisons
Grand terrain et garage ■ Stationnement généreux
Vue imprenable sur le fleuve et ses couchers de soleil



Cultive ton avenir avec nous

Tu es sans emploi?
Tu aimes le plein air et les plantes?
Rejoins notre programme pour préparer ton retour à l'emploi!

- 12 semaines
- 20 heures par semaine
- À Lévis
- Soutien financier disponible (selon le statut)
- Engagement au Jardin solidaire Filonisme
- Ateliers de groupe et rencontres individuelles menant à un choix professionnel et un accompagnement dans ton retour à l'emploi

Contacte-nous :
418 837-1221 | info@ape.qc.ca

Participation financée par :

Québec | ape | ADOPTER VOTRE EN EMPLOI | Le Filon



RAMPES SOULARD

UNE TRADITION DE QUALITÉ
PARTENAIRE DE VOS PROJETS DEPUIS 1987.

UNE FIABILITÉ INCOMPARABLE!

LIVRAISON | INSTALLATION
KIT AUTO-CONSTRUCTEUR

ESTIMATION GRATUITE

RAMPES ALUMINIUM
ET VERRE TREMPÉ

252, rue Laurier
St-Apollinaire
418 881-2711
rampesoulard.com

APCHA



Clinique dentaire Julie Sylvain Inc.
Dentisterie générale et implantologie

« Nous sommes à l'écoute de vos besoins! »

418 831-1112 | clinique.dentaire.juliesylvain.com
845, Marie-Victorin, suite 18, Lévis, QC G7A 3S8



La chasse aux COCOS

Par la Parade de Noël de St-Étienne

La 4^e édition de la Chasse aux cocos s'est tenue le 4 avril à l'école Plein-Soleil. L'événement a rassemblé près de 1 300 participants de Saint-Étienne et des environs malgré le temps froid.



Les familles présentes ont pu profiter d'une programmation variée comprenant des jeux gonflables, la présence de mascottes, des sculptures de ballons, ainsi que plusieurs ateliers créatifs, dont un atelier de création de cocos, un atelier de dessin et un atelier artistique en ambiance blacklight. La traditionnelle chasse aux cocos, tenue dans le boisé de l'école, a également été un moment fort de la journée. La présence de food trucks a contribué à bonifier l'expérience sur place et à créer une ambiance conviviale pour l'ensemble des participants.

L'événement a connu un franc succès et témoigne du dynamisme de la communauté ainsi que de l'engagement des bénévoles et partenaires impliqués. La population est invitée à mettre la prochaine édition à son calendrier!

FADOQ St-David-de-L'Auberivière

BIENVENUE À NOS ACTIVITÉS

Visite de l'Usine Prévost-Ste-Claire : 29 mai

Journée à Kamouraska : 18 juin

Souper-Théâtre Saint-Jean-Port-Joli à la Roche à Veillon : 18 juillet

Croisière-Spectacle Tropicana-Magog : 19 août

Train animé des couleurs-Charlevoix : 3 octobre

Noël en Automne : 30 octobre au 1^{er} novembre

Souper-Théâtre au Capitole : 28 novembre

Réservation : Élisabeth Boutin 418 838-1552 / 418 929-1552

Le Club de l'Amitié Charny

PROGRAMME ÉTÉ 2026

Les jeudis à 13 h, joignez-vous à nous pour le jeu de **4 de Pique** à la Maison de Quartier Louis-Fréchette Lévis, au 31 rue Lamartine. Dates à retenir : les 4 juin, 18 juin, 2 juillet, 16 juillet, 30 juillet, 13 août et 27 août.

Information : Guy Dionne, 581 988-8248

Un Sac Rose rempli de dons... et de mains qui trient

Chaque semaine, des centaines de sacs franchissent les portes des centres du Sac Rose sur le territoire du Grand Lévis. Des sacs remplis de vêtements, d'objets, de jouets et d'articles essentiels. Des gestes de générosité. Des élans du cœur. Mais derrière ces dons, il y a une réalité que peu de gens voient. Avant d'arriver entre les mains d'une famille, chaque article est trié manuellement par des bénévoles. Ouvert, inspecté, classé, un à un. Et aujourd'hui, le Sac Rose souhaite sensibiliser la population à un enjeu bien réel. Près de 50 % des dons reçus ne peuvent pas être redistribués en raison de leur état : vêtements souillés ou déchirés, articles brisés, objets désuets ou incomplets. Pire encore, certains sacs contiennent des objets dangereux : couteaux dissimulés dans des vêtements, aiguilles, lames.

Le Sac Rose, c'est un réseau d'entraide essentiel pour des centaines de personnes et de familles du Grand Lévis. Aide alimentaire, soutien matériel, accompagnement financier, transport, référence et aide psychologique, soutien aux proches aidants, services de proximité : chaque geste compte. Un manteau chaud remis à un enfant. Une poussette encore fonctionnelle. Des vêtements propres et prêts à porter.

Pour plusieurs, ces dons représentent bien plus qu'un objet : ils offrent un répit, un souffle, une dignité retrouvée. Mais lorsque les dons sont inutilisables, le temps des bénévoles est détourné vers le tri et la disposition des déchets. Des heures qui pourraient être consacrées à soutenir davantage de personnes.

Une mobilisation collective La solidarité du Grand Lévis est réelle et précieuse. Chaque don utile permet d'aider plus rapidement, plus efficacement et plus dignement. En sensibilisant la population à la qualité des dons, Le Sac Rose souhaite amorcer un dialogue bienveillant : comment, ensemble, pouvons-nous faire mieux? Car derrière chaque sac bien préparé, il y a une chaîne humaine : un bénévole rassuré ; une équipe soulagée ; une famille soutenue.

À PROPOS DU SAC ROSE

Le Sac Rose regroupe les services d'entraide du Grand Lévis et vient en aide aux personnes et familles en situation de vulnérabilité. Grâce à l'engagement de ses bénévoles et au soutien de la communauté, l'organisme offre aide alimentaire, soutien matériel et accompagnement à ceux qui en ont besoin.

LE
SAC
ROSE

Pour en savoir plus sur les possibilités d'engagement bénévole et sur les services offerts, consultez lesacrose.ca.

Invitation du Groupe TRAQ

Le Centre d'interprétation du patrimoine ferroviaire du Groupe TRAQ invite la population de Lévis à ses portes ouvertes mensuelles. Venez découvrir l'histoire fascinante du chemin de fer et le rôle qu'il a joué dans le développement de la région.

Dates des portes ouvertes :

2 mai, 6 juin, 4 juillet, 1^{er} août, 5 septembre, 3 octobre.

Plus de précisions : groupe-traq.com 418 832-1438

EXPOSITION À NE PAS MANQUER

Ne manquez pas l'exposition temporaire sur les jardins de gare, gracieusement prêtée par *La Corporation du patrimoine de Rivière-Bleue*.



DANY MERCIER
Propriétaire

BATTERIES
Énergie pro

T : 418 496-6655 | dany@bepro.ca

2754 route Lagueux, St-Étienne de Lauzon, Québec, G6J 1A3

Les Planchers de Béton
Hébert
inc.

RBD : 2412-8944-85

FINISSEUR DE BÉTON DE TOUS GENRES

526, Route Laurier, Issoudun (Qc) G0S 1L0
T : 418 728-2337 C : 418 655-3031 F : 418 728-2333
lesplanchersdebetonhebert@hotmail.com

REGINALD & C.E.R.
TURMEL
257, route Du Village • Joly • Qc • G0S 1M0

COMMERÇANTS

- FER
- ALUMINIUM
- INOXYDABLE
- MACHINERIES
- NIVELEUSE ET PIÈCES

Tél.: (418) 728-2852
Fax.: (418) 728-4683
1-877-700-2852

Nous desservons votre région.
1 866 937-4949 (ligne sans frais)

LÉVIS : 132, côte du Passage
QUÉBEC : 5050, boul. Wilfrid-Hamel, suite 120

TAILLE DE VERRE ET MIROIR SUR MESURE
DANS NOS DEUX ÉTABLISSEMENTS

PIÈCES DE REMPLACEMENT PORTES, FENÊTRES
REMPLACEMENT DE THERMOS BUÉ
VITRE DE TABLE
VITRE DE FOYER

Vitrierie Global

2026
2026

D&D
LOCATION
Demers & Dubois Inc.

418-609-4638
locationdemersatdubois@hotmail.com

LOCATION
DE CONTENEURS À DÉCHETS
(10v - 15v - 20v - 30v)

ACHAT
DE VIEUX FER & MÉTAUX

UNI-PRO

Centre Auto Éric Audet
26, rue de l'Étrier, Lévis, QC G6J 1H6

**Mécanique de voiture américaine,
asiatique et européenne**

Éric Audet, 418 831-0501
centreautoericaudet@hotmail.com



**8002, Rte Marie-Victorin
Leclercville, Qc G0S 2K0
Tél. 819 599.9995**

Johanne Paquet
Propriétaire

 lesainteemmelle
 lesainte-emmelle@videotron.ca

EXPÉRIENCE GASTRONOMIQUE
À LÉVIS



Au cœur de Lévis, La Suite des Saveurs vous invite à découvrir une cuisine raffinée où chaque plat est une véritable oeuvre d'art.

Apportez votre vin (BYOW)
Une expérience gastronomique complète...
à votre façon.

3044, Route Lagueux, Lévis
418 831-5110

Réservez dès maintenant et vivez une expérience culinaire exceptionnelle.

Cuisine raffinée · Saveurs authentiques  Produits de qualité · Saveurs authentiques

LA SUITE DES SAVEURS
Chef Signature

418 831-0613 • mustangpizza.ca



660, route des Rivières, Lévis, secteur Saint-Nicolas QC G7A 2T6
LIVRAISON · COMPTOIR POUR EMPORTER · SALLE À MANGER



LE HINGIR
FUMOIR

CASSE-CROUTE
DU HINGIR

Profitez d'un rabais de 10%

Viande fumée

1810, Rte des Rivières, local 503,
Saint-Nicolas G7A 2P6
418 831-8288



BARBIES
RESTO · BAR · GRILL

LÉVIS
155 Route du Président-Kennedy
418-903-8088

TÉLÉCHARGEZ VOS COUPONS ICI



→

WWW.BARBIESGRILL.COM

BON RABAIS
12\$
à l'achat de deux assiettes



BISTRO JAPONAIS
CUISINE DU MARCHÉ

Cuisine du Marché
Bistro japonais



418 836-5959
cuisinedumarche.net

BISTRO DU PONT

Le Bistro du Pont, c'est l'arrêt incontournable du secteur! C'est assurément pour ça qu'une clientèle diversifiée s'y attable dans la bonne humeur.

Nous sommes ouverts tous les jours
Suivez-nous sur notre page Facebook
bistrodupont.ca



**MENUS DU JOUR
CUISINE MAISON
TABLES D'HÔTE
MENUS PERSONNALISÉS
SALLES PRIVÉES
ACCÈS AU SENTIER
COMMANDE POUR EMPORTER
TERRASSE
TRAITEUR**

1370 rue du Pont, St-Lambert-de-Lauzon
bistrodupont.ca
418-889-3313



Le CUBE
TRAITEUR & MÉCHOUI

SERVICE DE **Traiteur** ET MÉCHOUI

RECEVOIR SANS TRACAS,
FIEZ-VOUS AU
TRAITEUR LE CUBE!




LES FOOD TRUCKS
LE CUBE

SERVICE DE FOOD TRUCKS
POUR UNE EXPÉRIENCE CULINAIRE
ADAPTÉE À VOS BESOINS
ET UNE AMBIANCE
INÉGALÉE!

RENOMMÉ POUR SA RAPIDITÉ ET SES DÉLICIES
CAPACITÉ DE FAIRE DES GROS ÉVÉNEMENTS



 INFO@RESTOBARLECUBE.CA
418-926-3244



Le printemps est arrivé...

Rénovez, redécorez, réaménagez!

le journal de Lévis
Votre journal. Votre allié local.

151614

ENVIRO CONFORT



CLIMATISATION ET CHAUFFAGE

CET ÉTÉ, PRENEZ LE CONTRÔLE

900, boul. Pierre-Bertrand
Québec 418-683-2211

2840, boul. Guillaume-Couture
Lévis 418 839-3900

enviroconfort.com

RABAIS

1000 \$
à l'achat
d'un système central

750 \$
à l'achat d'une
thermopompe multizone

500 \$
à l'achat d'une
thermopompe simple Zone

300 \$
à l'achat d'un
climatiseur.

Offre disponible
jusqu'au 30 avril 2026.





Les tâches indispensables À FAIRE CE PRINTEMPS

Enfin, le printemps est de retour! C'est le moment de vous retrousser les manches et d'effectuer quelques corvées essentielles pour vous préparer à profiter pleinement de la saison chaude. À go, suivez le guide!

À L'INTÉRIEUR :

- Enlevez les pellicules isolantes dans les fenêtres;
- Ramenez la cheminée et nettoyez l'âtre du foyer;
- Faites briller les vitres et réinstallez vos moustiquaires;
- Retirez vos tapis d'hiver, nettoyez-les et rangez-les;
- Testez vos avertisseurs de fumée et de monoxyde de carbone;
- Apportez vos résidus domestiques dangereux à un endroit autorisé (ex. : écocentre);
- Nettoyez ou remplacez les filtres de vos appareils de chauffage et de ventilation;



- Lavez vos appareils électroménagers (y compris la laveuse!);
- Triez le contenu de votre garde-manger et jetez les produits périmés;
- Assainissez vos meubles rembourrés avec une machine à vapeur;
- Faites une brassée de textiles (rideaux, housses de coussins, etc.);
- Dépoussiérez vos stores;
- Passez l'aspirateur partout, en insistant sur les tapis;
- Entreposez vos vêtements d'hiver et sortez ceux d'été;
- Repérez les toiles d'araignées et faites-les disparaître.



Récupération DELISLE

Recyclons pour construire demain

Avec notre service de location de conteneurs, nous gérons efficacement vos rebuts tout en préservant l'environnement grâce à notre centre de tri.

Plus de 20 ans d'expérience

- Livraison rapide
 - Location de conteneurs résidentiel et commercial de 10, 18, 20, 40 verges et 40 verges fermés
 - Vente de copeaux en vrac
 - Centre de tri
- Soumission gratuite**

345, rue des Trembles, Issoudun

418 691-9301

info@recuperationdelisle.com
www.recuperationdelisle.ca



152389

Habitez Le Félix dès le 1^{er} mai 2026!

Magnifiques et grands appartements 4 ½, 5 ½ et 5 ½ +!



Inclusions luxueuses :

Stationnement intérieur, espace remisage, lave-auto, ascenseur, aspirateur central & accessoires, eau chaude, habillages des fenêtres sur mesure, comptoirs de quartz, douche italienne en céramique, plafonds 9 pieds, thermopompe et qualité de finition supérieure au marché!



EN PRIME :

Profitez des aires de vie communes :

Salle de billard & salon ainsi qu'une grande terrasse sur le toit, accessible à l'année! La vue est incroyable!



PORTES OUVERTES

TOUS LES SAMEDIS ET DIMANCHES DE 13H À 16H
AU 1720, RUE DE SÉGUR,
LÉVIS, G6W 0S6

BIENVENUE AUX VISITEURS!



418 837-1192

groupequirion.com

154693



3

À L'EXTÉRIEUR :

- Enlevez les protections hivernales (ex. : toiles) de vos végétaux;
- Préparez vos outils de jardinage (nettoyage, lubrification, etc.);
- Retirez les déchets dans vos haies et vos platebandes;
- Raclez le terrain pour enlever les débris en tous genres et aérer la surface;
- Coupez les branches mortes ou endommagées des arbres et des arbustes;
- Taillez les haies et les rosiers;
- Lavez votre terrasse ou votre patio;



- Entretenez vos clôtures (ex. : nettoyage, application de peinture);
- Nettoyez votre barbecue ou votre plancha;
- Sortez le mobilier de jardin de votre cabanon;
- Épandez de la terre, du paillis ou de l'engrais selon les besoins;
- Semez du gazon sur les zones moins fournies;
- Débarrassez vos gouttières de leurs résidus;
- Ouvrez votre piscine (nettoyez les cernes, ajoutez de l'eau, administrez le traitement choc, etc.).

Besoin d'aide ou de matériel pour cocher un ou plusieurs éléments de ces listes? Visitez ou contactez les entreprises de votre région!



R.B.Q. 8317-9283-08

144, rue Lacasse, Saint-Gilles
418 559-5523

FOSSE SEPTIQUE – CHAMPS D'ÉPURATION

- Excavation en tout genre
– Transport en vrac
- Travaux agricoles & forestiers
- Terre – Pierre – Sable



excavationstevebeaumont@hotmail.com
excavationstevebeaumont.net

Installateur





NOUVEAU À LÉVIS

4827, boul. Guillaume-Couture
(418) 688-5744



Invitez la couleur chez vous

20 % de rabais*

Peintures Aura^{MD} et Regal^{MD} Select d'intérieur

15 – 28 avril




- Peinture
- Décoration et visite à domicile
- Développement de couleur
- Services aux entrepreneurs
- Location de pompe
- Traitement du bois
- Achat en ligne



Succursale de Québec: 1041, boul. Pierre-Bertrand

FIER FINALISTE
Commerce de détail
et E-Commerce



 Chambre de commerce et d'industrie du Grand Lévis

15-4685



TOITURES

GARANT

R.B.Q.: 8299-5101-37

À VOTRE SERVICE DEPUIS

30 ans

LES SPÉCIALISTES EN TOITURES

RÉSIDENTIEL

COMMERCIAL

INDUSTRIEL

BARDEAUX ASPHALTE
MEMBRANE ÉLASTOMÈRE

ENTREPRENEUR GÉNÉRAL

CONSTRUCTION
ET RÉNOVATION

**ESTIMATION GRATUITE
PRIX COMPÉTITIF**

418-882-6142 / toituresgarant.com

154753

Le printemps est arrivé...

Rénovez, redécorez, réaménagez!

Quels accessoires utiliser pour rafraîchir votre déco?

Les accessoires décoratifs sont une excellente façon de rehausser l'apparence d'une pièce à moindre coût et rapidement. Voici lesquels privilégier pour obtenir le meilleur effet!

LES TAPIS : petits ou grands, les tapis peuvent avoir plusieurs formes et textures. Selon leur style et leurs couleurs, ils vous permettent facilement de créer l'ambiance recherchée.

LES PLANTES: artificielles ou naturelles, elles confèrent un aspect organique et apaisant à une pièce. Sélectionnez vos plantes en fonction de leur emplacement prévu et de leurs critères d'entretien, le cas échéant.



LES TEXTILES: les housses de couette, le linge de table, les coussins de chaises et les jetés, par exemple, peuvent apporter des couleurs, des textures et des motifs intéressants à votre décor.

LES ÉLÉMENTS MURAUX: cadres, horloges et tableaux sont offerts en diverses dimensions et plusieurs styles et peuvent donner de l'éclat à vos murs. Veillez cependant à les positionner judicieusement pour éviter une impression de vide ou un effet surchargé. Pensez aussi à des étagères ou à des tablettes pour y déposer quelques objets décoratifs.

Visitez les boutiques de décoration de votre région pour faire le plein de trouvailles!

HAIE DE CÈDRE

VENTE ET INSTALLATION

**ESTIMATION GRATUITE
418 666-3291**



Cédrière Bernier

Producteur de cèdres



WWW.CEDRIERE-BERNIER.COM

154780

CONDOS LOCATIFS POUR UNE VIE SANS SOUCIS !



Groupe **DAMCO** Group

Conciergerie sur place
Caméras de surveillance 24/7
1 stationnement inclus

GROUPEDAMCO.COM

SILA 3 en construction Livraison Été 2026



SAINT-ROMUALD

PROMOTION

SILA 1 ET 2 : Jusqu'à 2 mois gratuits et 0% d'indexation annuelle*

SILA 3 : Jusqu'à 2 mois gratuits et 2% d'indexation annuelle*

* Certaines conditions s'appliquent



Sila

PHASE 3

INFO@SILALEVIS.CA

418 834-2664

SILALEVIS.CA

Le printemps est arrivé...

6

Rénovez, redécorez, réaménagez!

Ajoutez de la personnalité à votre intérieur avec le *pole-wrap*!



Vous souhaitez ajouter du cachet à votre maison? Adoptez LA tendance déco : le *pole-wrap*! À l'origine, ce revêtement en bois flexible a été conçu pour entourer les colonnes de soutien peu élégantes. Aujourd'hui, il s'invite dans toutes les pièces pour transformer des surfaces ordinaires en éléments raffinés. Tour d'horizon!

AVANTAGES

D'emblée, le *pole-wrap* est incroyablement polyvalent! Il peut rafraîchir une tête de lit, «relooker» le devant d'un îlot de cuisine ou donner une allure élégante aux façades de tiroirs. Envie d'un mur d'accent texturé? Le *pole-wrap* est parfait pour créer un effet chaleureux et sophistiqué.

Que vous soyez adepte du style scandinave, moderne ou rustique, le *pole-wrap* apporte un superbe relief à votre intérieur. Se déclinant en plusieurs essences de bois, comme le chêne, le merisier et l'érable, il peut être peint ou teint pour s'harmoniser à votre décor.

Comparativement à d'autres matériaux, le *pole-wrap* est d'une grande simplicité d'installation. Il suffit de découper une feuille à la bonne taille et de la fixer avec un adhésif de construction. Bref, avec toutes ces qualités, pas étonnant qu'il



PHOTO : HOME DEPOT

gagne en popularité!

Envie d'embrasser la tendance du *pole-wrap*? Rendez-vous dans un centre de rénovation près de chez vous!



2226, boul. Guillaume Couture
Lévis (secteur St-Romuald)
Tél. : 418 369 0291

PANNEAU PVC EFFET MARBRÉ

Plus d'une vingtaine de modèles différents
Utilisé comme mur de douche ou pour la décoration murale.

EN SOLDE À **60\$**

PLANCHER VINYLE SPC

5 mm d'épaisseur

EN SOLDE À **149\$** /pi²



PANNEAUX ACOUSTIQUES

20 couleurs disponibles

EN SOLDE À **50\$**



PLUSIEURS VASES ET DÉCORATIONS DISPONIBLES



PLANCHES DE COMPOSITE POUR PATIO

À PARTIR DE **40\$**



PANNEAUX ACOUSTIQUES / PEINTURE SICO / PLANCHER DE VINYLE CLICS SPC
PANNEAU MURAL / MATÉRIAUX DE FINITION DE PLOMBERIE



coinrenodeco.com

NOS SPÉCIALISTES en habitation

ASPIRATEURS



VENTE ET RÉPARATION DE TOUTES MARQUES

LÉVIS

4875, BOUL. GUILLAUME-COUTURE
418-833-6636

www.monsieurbalayeuse.com

TRANSFORMATION DE BOIS



Bois d'ébénisterie, composantes d'escaliers,
cèdre pour patios et comptoirs en bois.
401, rue du Grand Tronc, porte #6
Lévis, (Québec), G6K 1K8
Tél : 418-831-4947 • www.li-ma-co.com
limaco.cedre@qc.aira.com

FOURNISSEUR/BOIS ROND



Daniel Hébert, Président
Cell. : 581 982-7482
daniel.hebert@viabois.ca

Tél. : 418 417-0772

Fax : 418 417-1414



Siège social
137, rue des Trembles
Saint-Lambert-de-Lauzon
Québec G0S 2W0

Usine 1
118, rue du soudeur
Saint-Isidore
Québec G0S 2S0

Usine 2
117, rue du Soudeur
Saint-Isidore
Québec G0S 2S0

EXCAVATION / TERRASSEMENT

EXCAVATION

JOS PELLETIER 2007 INC.

R.B.Q. : 8349-0728-57

LOCATION DE MACHINERIES

Résidentiel : 418 839-6038

Téléphone : 418 839-6304

info@jospelletier.ca

841, rue de St-Romuald, Lévis

Une vie active dans une RPA où «on fait partie de la famille»

«Aujourd'hui c'était mon anniversaire. J'ai été fêtée; tous les employés étaient à la table pour me souhaiter bonne fête», raconte Denise, une résidente du Pavillon Sekoïa, une résidence privée pour aînés (RPA) de LOGISCO située au centre de Lévis.

Il serait bien impoli de demander combien de bougies elle a soufflées. Mais... elle et son conjoint Gilles ont emménagé à la résidence il y a sept ans, lors de leur 79^e printemps.



Denise et Gilles, résidents du Pavillon Sekoïa à Lévis

On aime ça ici parce qu'on peut bouger. Il y a plus d'activités que si on était dans un immeuble d'appartements

«On se sent chez nous»

Ils sont encore jeunes, remarquez. «On aime ça ici parce qu'on peut bouger. Il y a plus d'activités que si on était dans un immeuble d'appartements», témoignent-ils. «Ici, c'est un bon endroit, on est très bien.»

«On sent qu'on fait partie de la famille, c'est réel, pis on aime ça, raconte le couple. Quand on rencontre le personnel, c'est toujours des beaux "bonjour!" et si on a besoin de quelque chose, ils sont là.»

Un contexte sécurisant

Puisque la jeunesse n'est pas éternelle, il est tout de même sécurisant pour eux de savoir que leur 3 ½ est assez spacieux pour accueillir une chaise roulante ou un déambulateur. Ils en ont un, d'ailleurs. Là, dans le coin. «Mais il n'a jamais servi», insistent Denise et Gilles. Surtout Gilles.

Le hasard a fait que ce midi-là, c'était du spaghetti. «Il est très bon», témoigne Denise. Gilles approuve: «les menus sont bons, on prend ce qui fait notre affaire, y'a plusieurs choix.»

Penser à sa RPA pendant qu'on a la forme

Alors qu'ils habitaient encore leur maison, ils avaient aidé la sœur de Gilles à magasiner les résidences. Le Pavillon Sekoïa a été son choix, et éventuellement le leur. «On savait où on s'en allait, l'endroit nous attirait», disent-ils.

Ils se félicitent d'avoir fait la transition alors qu'ils étaient – et qu'ils sont toujours – en bonne forme et en bonne santé. D'abord, la vie en résidence est beaucoup plus riche lorsqu'on peut socialiser et participer

aux activités. Il faut aussi penser au déménagement et à l'adaptation. «À partir de 75 ans, pensez à faire le move, recommande Gilles. C'est un bel âge... Si on rentre trop tard, c'est plus difficile.»

S'y prendre d'avance permet également de choisir la bonne résidence pour ses besoins, sans pression. Sept ans après leur emménagement au Pavillon Sekoïa, le couple est toujours convaincu d'avoir fait le bon choix. «Je trouve que les appartements sont mieux finis [que dans d'autres RPA]. C'est grand, on est deux dans un 3 ½ et y'a pas de problèmes, y'a de la place. On se sent chez nous. On est choyés, comme on dit.»

**PORTES
OUVERTES**
Résidence pour aînés



Rencontrez notre équipe !

Vendredi 24 avril

13 h 30 à 16 h

LÉVIS • 50, rue Fortier

418 561-4077
logisco.com/sekoïa



Résidences pour aînés
LOGISCO

Une nouvelle clinique privée diversifie l'offre de soins à Saint-Lambert-de-Lauzon

Une nouvelle clinique de soins privée, Vitaux Clinique médicale, a ouvert ses portes en février dernier au 157, rue Jogue, à Saint-Lambert-de-Lauzon. L'entreprise familiale sera une nouvelle ressource offrant des services de santé diversifiés et accessibles à la population.

PAR ELIZABETH CYR- JOURNALISTE POUR L'INITIATIVE DE JOURNALISME LOCAL

Les citoyens peuvent y retrouver plusieurs professionnels réunis sous un même toit, notamment en soins infirmiers, en orthophonie, en nutrition et en physiothérapie, facilitant ainsi le suivi des patients. La clinique propose également des services en médecine familiale, en santé mentale, en intervention psychosociale, en kinésithérapie et en massothérapie.

Fondée par les associés Hélène Harvey, Laurianne Harvey et Simon Pilote, la clinique occupait auparavant des locaux à Sainte-Agathe, mais ceux-ci sont rapidement devenus trop restreints face à la demande grandissante. Malgré le déménagement, l'équipe continuera d'offrir des services de vaccination dans ces anciens locaux, afin de maintenir une offre de soins pour une clientèle plus vulnérable.

De nouveaux services viendront également bonifier l'offre actuelle dans les prochains mois, dont un service d'inhalothérapeute par téléconsultation et une psychologue qui devrait se joindre à l'équipe dès le mois d'octobre.

D'ailleurs, les propriétaires envisagent



Le maire de Saint-Lambert-de-Lauzon, Olivier Dumais et les associés de la clinique médicale Laurianne Harvey, Hélène Harvey et Simon Pilote.

déjà la possibilité d'agrandir la clinique en raison de cet engouement. Des locaux vacants situés à proximité pourraient éventuellement être aménagés afin d'accueillir de nouveaux services et professionnels.

Avec cette nouvelle installation, la clinique souhaite contribuer concrètement à améliorer l'accès aux soins de santé dans la région.

Photo : Courtoisie

Venez vous faire plaisir...
Faites l'essai d'une nouvelle voiture !

VOS CONSEILLERS



AUTO PAR EXCELLENCE

151101

Ces conseillers ont mérité le titre de conseiller par excellence. De plus, le gagnant s'est mérité un repas gastronomique pour deux personnes à l'un des restaurants participants. **FÉLICITATIONS !**

JAKE LECLERC
votre conseiller Mazda par excellence de mars
5095, Louis-H.-Lafontaine
418 837-8897

JOSÉE BÉDARD
votre conseillère Mitsubishi par excellence de mars
1, chemin des Îles
418 835-6161

DANNY BEAULIEU
votre conseiller Paquet Nissan par excellence de mars
3580, boul. Guillaume-Couture
418 838-3838

GABRIEL PAQUET
votre conseiller Honda par excellence de mars
5035, Louis-H.-Lafontaine
418 833-3200

GUILLAUME BOURGET
votre conseiller JL Desjardins Lévis par excellence de mars
89, route Kennedy
418 835-1171



LE GAGNANT

Le tirage au hasard effectué par Donald Marcotte directeur des ventes de Paquet Mitsubishi accompagné de Louise Goulet du Journal de Lévis a favorisé **JOSÉE BÉDARD DE CHEZ PAQUET MITSUBISHI**



À VOTRE SERVICE!

ABC DE LA COMMUNICATION

TOASTMASTERS LÉVIS

581-985-9129
toastmasterslevis.org
Rencontres chez Écolivres
- Parlez devant un groupe en confiance, combattez votre timidité.

AIDE ALIMENTAIRE

LE GRENIER

418 835-5336
comptoirlegrenier.com
491, rue du Christ-Roi, Lévis
- Aide alimentaire
- Repas communautaire
- Accompagnement psychosocial

LES SAVOURABLES

418 830-0055
lessavourables.com
257, St-Joseph, Lévis
- Service de livraison de plats cuisinés sous vide, visant le maintien à domicile.

POPOTE ROULANTE

418 838-4094
benevoleenaction.com
- Repas chauds livrés à domicile.

AIDE ET ENTRAIDE

ASSOCIATION DE LA FIBROMYALGIE

1-877-387-7379
Courriel : info@afrea.ca
afrea.ca
- Groupe d'entraide Lévis.
- Territoire : Chaudière-Appalaches.
- Soutien et entraide aux personnes atteintes de la fibromyalgie, douleurs chroniques et de leur entourage.
- Déjeuner-conférence 1^{er} mercredis du mois
- Conférence, déjeuner-partage documentation.
- Mercredi de 9h à 11h

AIDE POUR HOMMES

CENTRE EX-EQUO

418 832-6588
info@exequo.ca
8165, rue Mistral, Lévis
- Organisme oeuvrant à modifier les comportements violents des hommes.

BÉNÉVOLAT

CONVERGENCE ACTION BÉNÉVOLE

418 838-4094
benevoleenaction.com
- Accueil et orientation. Possibilité de faire du bénévolat individuellement ou en groupe.

CLUB PHOTO

CLUB PHOTO DE LÉVIS

clubphotolevis@gmail.com
clubphotolevis.com
- Amateurs et professionnels : venez partager votre passion pour la photo.
- Au club, les membres sont là pour apprendre, échanger, s'entraider et avoir du plaisir.

DÉFENSE DES DROITS

L'A-DROIT DE CHAUDIÈRE-APPALACHES

418 837-1113
Sans frais : 1 866 837-1113
Ladroit.org
5680, rue Saint-Louis
Lévis, Qc G6V 4E5
- Défense des droits en santé mentale.

A.Q.D.R. LÉVIS-RIVE-SUD

418 835-9061
aqdr-levis.org
- Défense des droits de la personne aimée.

ADDS RIVE-SUD

418 838-4774
coordination@addsrivesud.com
addsrivesud.com
11, St-Édouard, bur. 112, Lévis

- Défense des droits à l'aide sociale.

EMPLOIS

APE SERVICES D'AIDE À L'EMPLOI

418 837-1221
info@ape.qc.ca
- Orientation professionnelle
- Bilan de compétences
- Recherche d'emploi
- Accompagnement et maintien en emploi.
- 8h30 - 12h / 13h - 16h30 (16h le vendredi)

CONNEXION EMPLOI RESSOURCES FEMMES

418 839-3109
connexionemploressources.com
- Service d'orientation et d'aide à l'emploi gratuit.

FAMILLE

MAISON DE LA FAMILLE RIVE-SUD

418 835-5603
501, St-Georges, Lévis
- Chacun y trouve quelque chose qui le rejoint.

MAISON DE LA FAMILLE CHUTES-CHAUDIÈRE

418 839-1869
- Avez-vous confié à l'adoption ?
- Avez-vous élevé un enfant à l'adoption ?
- Avez-vous adopté un enfant ?

FEMMES

CENTRE FEMMES L'ANCRAGE

418 838-3733
4535, boul. de la Rive-Sud, Lévis
- Accueil, écoute, information pour les femmes de Lévis.

FINANCES PERSONNELLES

ESPACE FINANCES

418 835-6633
espacefinances.ca
33, rue Carrier, Lévis
- Services d'aide en matière de budget, d'endettement et de protection du consommateur et du locataire.

GESTION DE CONFLITS

MÉDIATION CITOYENNE

418 835-3046
- Un contexte propice à la communication pour trouver une solution satisfaisante pour chacun (gratuit et confidentiel).

HÉBERGEMENT

L'ADOBERGE

418 834-3603
St-Jean-Chrysostome
- Hébergement temporaire pour adolescents et adolescentes.

LÉGION CANADIENNE

LÉGION ROYALE CANADIENNE FILIALE #12 COMMANDEUR ALPHONSE-DESJARDINS

418-835-6097 / Jean-François Côté
Courriel : 06-012@legion.ca
9805, Boul. Guillaume-Couture, Lévis
Notre mission est :
- Aide aux vétérans aux membres actifs, de la GRC, et leur familles
- Promouvoir le Souvenir
- Servir la communauté, notre pays
- Supporter les corps de cadets.

PRODUITS CULTURELS

ÉCOLIVRES

418 835-5150
www.ecolivres.org
Achats et don de produits culturels tels que des livres, des disques compacts et vinyles, des DVD et des cassettes et des jeux de société.

ORGANISME D'ALPHABÉTISATION

ALPHA-ENTRAIDE CHUTES-CHAUDIÈRE

418 834-3011
alphaentraide.ca
49, rue Fortier, bureau 204, Lévis

PARTICIPATION CITOYENNE

LE FILON

418 603-3915
filon.ca
- Lieu d'implication citoyenne.
- Système local d'échanges de services.
- Activités d'entraide et de solidarité.
- Cuisines collectives et dîners collectifs.

POST-ADOPTION RETROUVAILLES

MOUVEMENT RETROUVAILLES

Siège social: 418-903-9960
Sans frais: 1-888-646-1060
mouvement-retrouvailles.qc.ca
- Avez-vous confié à l'adoption ?
- Avez-vous élevé un enfant à l'adoption ?
- Avez-vous adopté un enfant ?

SANTÉ MENTALE SANTÉ MENTALE QUÉBEC / CHAUDIÈRE-APPALACHES

418 835-5920
santementaleca.com
- Services et outils pour prendre soin de sa santé mentale!
Balado, conférences, centre de documentation, kiosque de sensibilisation et plus encore.

LE CONTREVENT

418 835-1967
contreven.org
190, rue St-Joseph, Lévis
- Pour l'entourage d'une personne ayant un trouble majeur de santé mentale.

TEL-ÉCOUTE

1 877 559-4095
benevoleenaction.com
- Service d'écoute pour toutes personnes ayant le besoin de se confier. Confidentiel et 24h/7jours.

SERVICE D'ENTRAIDE DE ST-ROMUALD

418-839-5588
285, rue de Saint-Romuald, Lévis, G6W 3H6
reception@entraidedestromuald.org
- Service de popote roulante
- Banque alimentaire
- Service d'accompagnement
Accueil Aînés : Visite amitié et Téléphone d'amitié
- transport
- Boutique le Chiffonnier
- Services à communauté
Un organisme impliqué dans sa communauté.
Bienvenue aux bénévoles!

SERVICE D'ENTRAIDE DE BREAKEYVILLE

418-832-1671
www.sebreakeyville.ca

Services offerts :
- Repas communautaires
- Popote roulante
- Banque alimentaire
- Accompagnement transport
- Friperie «Le p'tit marché»
- et plus encore.

BOUTIQUE «LA TROUVAILLE»

418 839-0749
entraidedestjean.org
1008, rue Alphonse-Ferland, Lévis (St-Jean)
- Services à la communauté, bénévolat.

SERVICE D'ENTRAIDE DE PINTENDRE

418 833-6731
entraidedepintendre.org
- Dîner communautaire.
- Jardin communautaire.
- Accompagnement transport, popote roulante, cuisines collectives, répit peinture, ateliers culinaires pour ados, banque alimentaire, atelier purée bébé.

SERVICE DE SOUTIEN À DOMICILE / PAIR

418 838-4094
benevoleenaction.com
- Service de soutien à domicile: Visites et appels d'amitié, programme P.A.I.R., accompagnement-transport, accompagnement-citoyen et groupe de tricot.

SOUTIEN ET INFORMATION

ALBATROS LÉVIS

418-952-0598
- Regroupement de bénévoles formés et supervisés, voués à l'accompagnement de personnes souffrant de maladies évolutives et terminales et offrant du répit à leurs aidants

LA SOCIÉTÉ ALZHEIMER

418 837-6131
730, avenue Taniata, local 110, Lévis
- Information, accompagnement et formations.

PARKINSON

1 877 527-0075
prqca.ca
Capitale-Nationale et Chaudière-Appalaches.
- Activités et services offerts aux personnes atteintes de la maladie de Parkinson et à leurs proches-aidants.

VÊTEMENTS ET MEUBLES

LE COMPTOIR LE FOUILLES

418 835-1625
47, rue St-Joseph, Lévis
- Le Fouilles est un comptoir communautaire offrant des biens à un prix symbolique.

Faites partie de notre
bottin communautaire!
Contactez-nous au :
418 833-3113

151104



QUOI FAIRE À LÉVIS?

AGENDA CULTUREL

EXPOSITION

Club photo de Lévis

16 AU 19 AVRIL
128 photos prises par 62 membres seront exposées aux Galeries Chagnon, dans l'espace près du Laura Secord, sur les heures d'ouverture du centre commercial. Possibilité de voter pour une photo coup de cœur pour courir la chance de la remporter.

SESSION DE MUSIQUE TRADITIONNELLE

Maréemusique
DATES MULTIPLES
Tous les deuxièmes mercredis du mois, musique traditionnelle et rencontre de musiciens à la Barricade dans le Vieux-Lévis. Également de 15h à 17h, au café la Mosaïque, session à tempo modéré et

AGENDA COMMUNAUTAIRE

SOIRÉE DE DANSE

FADOQ Saint-David-de-l'Auberivière

18 AVRIL
À 19h30, au Centre Raymond-Blais. Musique avec la Clé dansante. Léger goûter en fin de soirée. Information : Elizabeth Boutin, 418 838-1552.

CLINIQUE DE DÉPISTAGE DU DIABÈTE

Club Lions St-Étienne/ St-Nicolas/St-Rédempteur

18 AVRIL
De 10h à 15h au Familiprix de Saint-Étienne-de-Lauzon. Ouvert à tous gratuitement.

RENCONTRE

APEAS de Lévis

22 AVRIL
De 19h à 21h, à la salle au deuxième étage de l'église de Saint-Jean-Chrysostome, au 1012, rue Pierre-Beaumont. Thème : la charge mentale. Quelles sont les conséquences que nous pouvons améliorer.

SOUPER SPECTACLE DE L'AMITIÉ

Club Quatre Saisons Lévis

25 AVRIL
Pierre Harvey, fils de Guy Harvey (César et les Romains), fera vivre les grands succès des années 60. Danse dès 16h avec la Clé dansante, suivie d'un souper et du spectacle. Réservations auprès de Denise au 418 304-0884 ou Lise au 418 837-8361.

SOUPER SPAGHETTI

Chevaliers de Colomb Saint-Rédempteur

25 AVRIL
À 17h30 au Centre communautaire Le Carrefour, au 1325, rue Saint-Denis, secteur Saint-Rédempteur. Pour information et réservation, contactez Kent Bois au kb0is@videotron.ca ou au 418 831-4385.

DÎNER DE VIANDE FUMÉE

FADOQ Charny

26 AVRIL
Avec le traiteur Fiset. Au menu : frites, smoked meat, deux salades au choix, desserts, liqueur et café. Dîner suivi de danse avec la Clé dansante. À la salle Paul-Bouillé à Charny à 11h30. Billets en vente au local du club de 13h à 15h les mercredis et vendredis en téléphonant à Andrée Caron au 418 903-9739.

CONFÉRENCE

Proches aidants Lévis

30 AVRIL
Nourrir la joie et la résilience par Natalia Théoret. Découverte des bienfaits de la joie sur le vieillissement et le quotidien, la résilience et son impact sur la vie et des outils pour rebondir dans des contextes de proche aidance, de maladie ou autres

rencontre entre musiciens de plusieurs niveaux, le 18 avril.

SALON DU LIVRE DU GRAND-LÉVIS

Artistes et artisans du Grand Lévis

25 ET 26 AVRIL
À la salle Desjardins du Complexe 2 Glaces Honco, situé au 275, rue Taniata, dans le secteur Saint-Romuald. Information auprès de admin@aagl.ca.

SALON DE LA FÊTE DES MÈRES

Artistes et artisans du Grand Lévis

2 ET 3 MAI
Première édition du salon qui aura lieu au Complexe 2 Glaces Honco, situé au 275, rue

défis. À 19h au Centre Raymond-Blais, dans le secteur Saint-David. Inscription auprès de Nathalie Gillet au 418 832-1671 au poste 224.

SOUPER MENSUEL

FADOQ Saint-Joseph-de-Lauzon

1ER MAI
Sous le thème, la Fête des mères, à 18h, au Centre communautaire Marguerite Caron-Bureau, situé au 10, rue Giguère, Lauzon. Au menu : croustillant de canard, brochette de poulet, riz et salades, bar à sundae. Apportez vos breuvages, verres ou coupes. Réservation auprès de Lisette Blouin au 418 837-3329 ou à lblouin48@gmail.com avant le 23 avril.

SOIRÉE DANSANTE

FADOQ Sainte-Hénédine

2 MAI
À 20h, à la salle municipale avec Nancy Asselin et ses musiciens, Gilbert vachon et Jacques Laprise. Information : Marie au 418 935-3530 ou Éliane au 418 935-3287.

SOUPER ET SOIRÉE DANSANTE

FADOQ Saint-Rédempteur

3 MAI
Dès 17h, au Centre communautaire le Carrefour, au 1325, rue St-Denis à Saint-Rédempteur. Au menu : soupe aux légumes, pain et beurre, poulet forestier, légumes maisons, salade, patates pilées, riz, pouding chômeur, thé, café, tisane. Apportez vos breuvages et coupes ou verres. Prix de présences sur place. Réservation le plus rapidement possible auprès de Lyne Boissonneault au 418 831-5851.

ASSEMBLÉE GÉNÉRALE ANNUELLE

FADOQ Saint-Henri

8 MAI
À 10h, à l'Aréna de Saint-Henri. Tous les membres sont invités à venir et à voir les rectifications des règlements généraux. Prix de présences à tirer. Information : Michel Ouellet, 418 906-7649 ou mioul@videotron.ca et Micheline Pouliot au 418 882-6846.

BRUNCH DE LA FÊTE DES MÈRES

FADOQ Saint-Anselme

10 MAI
De 10h à 14h, au 243, rue Principale à Saint-Anselme. En collaboration avec le Resto traiteur Délices Quotidiens. Menu varié à volonté et service de bar sur place. Cartes disponibles avant le 1er mai auprès de Manon au 418 997-8214, Brigitte au 418 885-4011 et Nicole au 418 885-4041.

BRUNCH DE LA FÊTE DES MÈRES

Chevaliers de Colomb de Lévis (2651)

Taniata, secteur Saint-Romuald. De 10h à 16h, plus de 40 artisans sur place. Tissage, arts visuels, vitrail, bois, bijoux, chandelles, auteurs, etc.

INSCRIPTION 20E RALLYE CULTUR'ART DE LÉVIS

Groupe Cultur'Art

JUSQU'AU 7 MAI
Les artistes et artisans de Lévis sont invités à soumettre leur inscription avant le 7 mai pour participer à la prochaine édition du rallye qui aura lieu les 17 et 18 octobre prochain. Une exposition collective aura également lieu en parallèle du 25 septembre au 18 octobre, aux Galeries Chagnon. Inscription au www.rallyeculturartdelevis.com dans la section activités et formulaires.

10 MAI

De 9h30 à 12h, au centre communautaire Marguerite Caron-Bureau, au 10 rue Giguère, dans Lauzon. Billets disponibles auprès de Michel Cantin (418 208-1600), Patrick McCarthy (418 563-1848) et Yvon Boucher (418 558-7942).

ACTIVITÉS

FADOQ Saint-Lambert-de-Lauzon

AVRIL
Tournoi de 500 le 16 avril à 13h au Centre municipal, situé au 1147, rue du Pont à Saint-Lambert. Bingo le 19 avril, au même endroit, à 13h30. Information auprès de Suzanne Filion au 418 889-0750 ou Francine Dubois au 418-417-0947.

ACTIVITÉS

FADOQ Saint-Gervais

CET HIVER
Danse avec les Tribadours le 17 avril et les 1er et 15 mai. 29 mars, gala d'amateurs avec NASH. 12 avril, danse avec les Saphirs. 19 mai Assemblée générale du club. 18 mai au 25 septembre, pétanque extérieure les lundis, mercredis et vendredis à 18h30. Les activités ont lieu au 239, rue Principale à Saint-Gervais. Pour information, contactez le 418 887-6847 ou le 581 997-3886.

VOYAGE ET SORTIES

AREQ Louis-Frêchette

2026
Visite de Prevost Car accompagné par une visite d'une micro-distillerie, d'un dîner et plus. Visite guidée à Montréal le 27 mai et sortie au biodôme. Sortie au Théâtre Beaumont-Saint-Michel le 25 juin. Visite Passion Lavande le 30 juin. Parc Marie-Victorin, vers Kingsley Falls le 20 juillet. Croisière et chocolat belge le 5 août. Sortie aux Chutes Montmorency le 27 août. À la découverte du safran et visite guidée du centre l'Émeu de Charlevoix le 3 septembre. Information auprès de Claire Buteau au 418 456-6759.

SORTIES

FADOQ Saint-Romuald

2026
Casino Wôlinak le 23 avril avec départ à 9h30. Souper-théâtre au Théâtre Beaumont-Saint-Michel le 17 juin. 29 novembre, Noël une tradition en chanson Information au 418 543-9679.

SORTIES

Groupe Saint-Isidore

2026
Visite du parlement et du monastère des Augustines le 28 avril. La route des explorateurs, découverte du Nord-Ouest québécois, 25 juin au 1er juillet. Voyage Abitibi-Témiscamingue et Baie James du 12 au 18 juillet. Sortie au parlement le 28 avril. 8 septembre entre fleurs, histoire et cidre. Noël en automne le 3 novembre au Manoir du Lac Delage. Réservation auprès d'Éliane Boutin au 418 882-5905.

Nécrologie



Le privilège d'aider.

C'est un privilège de vous aider, mais ce même privilège appelle la responsabilité d'être pour vous la personne-ressource, la personne soutien, la bonne personne pour vous.

C'est un réel privilège de faire ce métier!



1845, boul. Guillaume-Couture, Lévis
418 839-8823 | f
groupegarneau.com

156370

Disponible chaque jour sur www.journaldelevis.com

CANTIN Steeve

À St-Michel de Bellechasse, le 17 mars 2026, à l'âge de 49 ans et 5 mois, est décédé monsieur Steeve Cantin, fils de madame Lise Portelance et de feu monsieur André Cantin. Il demeurait à St-Michel de Bellechasse. Il est allé rejoindre sa sœur, feu Marielle. Il laisse dans le deuil, outre sa mère, son frère Daniel Cantin, ainsi que ses oncles, tantes, cousins, cousines, autres parents et ami(e)s. La famille recevra les condoléances, en présence des cendres, à la Coopérative funéraire des Deux Rives Centre funéraire d'Aubigny 154, Rue du Mont-Marie, Lévis G6V 8X1 le samedi 18 avril 2026, de 9 h à 11 h. Une cérémonie sera célébrée au salon le même jour à 11 h 15. Vos témoignages de sympathie peuvent se traduire par un don à la Fondation de l'Institut universitaire de cardiologie et de pneumologie de Québec, téléphone : 418 656-4999, site web : www.fondation-iucpq.org. Des formulaires seront disponibles sur place. Pour renseignements ou pour l'envoi d'un message de sympathie : Téléphone: 418-688-2411 ou 1-888-688-2411 www.coopfuneraire2rives.com

CLOUTIER Diane

Au Centre d'hébergement Domaine Saint-Dominique, le 28 mars 2026, à l'âge de 78 ans, est décédée madame Diane Cloutier, épouse de feu monsieur André Gingras. Elle était la fille de feu Narcisse Cloutier et de feu Gertrude Pelletier. Elle demeurait autrefois à Lévis. Elle laisse dans le deuil ses enfants : Karine et

Guillaume (Karine Parent); ses petits-enfants : Michaël et Anthony Bernier, Bryan et James Gingras; ses frères et sœurs : Denise (feu Gaston Trudel), Guy (Ginette Thibeault), Paul (Odette Noël), Michel (Huguette Tardif), Marc (Linda Pichette), Daniel (Suzie Blais), Robert, Pierre (Louise Dugas) et feu Lucie (Denis Simard). Vos témoignages de sympathies peuvent se traduire par un don à la Fondation pour les Aînés et l'Innovation Sociale (FAIS). La famille vous accueillera au complexe Blais, Gilbert & Turgeon 6100, boul. Wilfrid-Carrier Lévis, QC le samedi 18 avril 2026 à compter de 9h. Une liturgie de la Parole suivra à 11h à la chapelle du complexe. Pour renseignements : Groupe Garneau Thanatologue 418 839-8823 www.groupegarneau.com Membre de la Corporation des thanatologues du Québec

LECOMTE Rose

Entourée de ses trois garçons, à l'Hôtel-Dieu de Lévis, le 4 avril 2026, à l'âge de 81 ans, est décédée madame Rose Lecomte, épouse de feu monsieur Pierre Lemieux, fille de feu monsieur Charles-Henri Lecomte et de feu madame Marie-Anne Aubé. Elle demeurait à Lévis. Elle laisse dans le deuil ses enfants : Daniel (Mélanie Pelletier), Marc (Josianne Vermette), Pierre-Luc (Mélanie Frève); ses petits-enfants : Thomas, Étienne (Nicolas Bélanger), Christopher (Maude Ouellet), Mathieu (Kelly-Ann Langlais), Charles-Édouard (Océanne David), Antoine et Louis-Félix; ses frères et sœurs : André (Lise Ayotte), feu Jean-Marc (Rita Blais), Madeleine (Claude Corriveau), Thérèse (Réal Breton), Louis (Danielle Gourgues), François, Guylaine (Claude Martineau), Christiane, Jean-Martin, Nathalie (Mario Côté) et Paul Ruby. Vos témoignages de sympathie peuvent se traduire par un don à la Fondation du Cancer du Sein du Québec <https://rubanrose.org/> ou à la Fondation des maladies du cœur et de l'AVC <https://www.coeuretavc.ca/> La famille vous accueillera au Complexe Blais, Gilbert & Turgeon 6100, boulevard Wilfrid-Carrier Lévis, secteur Desjardins le samedi 18 avril à compter de 12h30. Une cérémonie commémorative sera célébrée à 15 h, à la chapelle du complexe. Si vous désirez assister virtuellement à la cérémonie, nous vous invitons à vous joindre à la famille via notre site www.groupegarneau.com le samedi 18 avril à compter de 15 h en allant consulter son avis de décès et en cliquant sur l'onglet « Voir la cérémonie ». Pour renseignements : Groupe Garneau Thanatologue 418-839-8823 www.groupegarneau.com Membre de la Corporation des thanatologues du Québec

LONGCHAMPS Diane

Paisiblement à son domicile, le 23 mars 2026, à l'âge de 76 ans, est décédée madame Diane Longchamps, fille de feu Sauveur Bolduc et de feu Simone Bolduc. Elle demeurait à Saint-Henri-de-Lévis. Elle laisse dans le deuil son fils Christian Roy et son épouse Manon Couture; ses petits-enfants : Julia et Nathan; ses sœurs : Aline, feu Blanche, et Chantal (Armand Bêty). Vos témoignages de sympathies peuvent se traduire par un don à la Fondation IUCPQ. La famille vous accueillera au Complexe Claude Marcoux 1845, boulevard Guillaume-Couture Lévis (secteur Saint-Romuald) le dimanche 19 avril à compter de 12 h. Une cérémonie suivra à 15 h. Pour renseignements : Groupe Garneau Thanatologue 418-839-8823 www.groupegarneau.com Membre de la Corporation des thanatologues du Québec

MERCIER Marcelle

À l'Hôtel-Dieu de Lévis, le 26 mars 2026, à l'âge de 77 ans et 3 mois, est décédée madame Marielle Mercier, épouse de monsieur Victor Roy, fille de feu madame Rita Vaillancourt et de feu monsieur Paul-Émile Mercier. Elle demeurait à Lévis. Outre son époux, elle laisse dans le deuil son fils Marc-André (Mylène St-Louis); ses petits-enfants : Victor, Simone, Tristan et Justin; ses frères et sœurs : Lise (Jules A Blanchet), Carmen (Jean-Yves Trudel), Céline (Marcel Litalien), Vital (Anne Bélanger), France (Feu Paul Toupin), Léon (Huguette Forget) et Chantal (Michel Jacques). Elle est allée rejoindre ses fils feu Mathieu et feu Pierre-Olivier (Katherine Bourdon-Gill) ainsi que sa sœur feu Diane (feu Jacques Richard). La famille recevra les condoléances, en présence des cendres, à la Coopérative funéraire des Deux Rives Centre funéraire d'Aubigny 154, rue du Mont-Marie Lévis (QC) G6V 8X1 le dimanche 19 avril 2026, de 13 h 30 à 16 h 30. Une cérémonie sera célébrée au salon le même jour à 16 h 45. Pour renseignements ou pour l'envoi d'un message de sympathie : Téléphone: 418-688-2411 ou 1-888-688-2411 www.coopfuneraire2rives.com

OLIVER Lauréat

À sa résidence en Floride, le 29 novembre 2025, est décédé à l'âge de 89 ans, monsieur Lauréat Olivier, époux de madame Noëlla Paradis, fils de feu monsieur Octave Olivier et de feu madame Hélène Marois. Originnaire de Lévis, il a demeuré en Floride une grande partie de sa vie. Outre son épouse, il laisse dans le deuil ses enfants : Michel (feu Janet) et Suzie; ses petits-enfants : Kathy (Benoit) et Dave; ses arrière-petits-enfants : Alyssia, Emrick et Nathan; sa sœur et ses frères : Céline (Benoit Châtigny), Benoit (feu Diane Plante), Eddy (Lilianne Dussault) et Monique (feu Bertrand Olivier). Il est allé rejoindre ses 2 frères, beaux-frères et belles-sœurs des familles Olivier et Paradis qui l'ont précédé. Vos témoignages de sympathie peuvent se traduire par un don à l'organisme de votre choix. La famille vous accueillera au Complexe Claude

Marcoux 1845, boul. Guillaume-Couture Lévis, secteur Saint-Romuald le samedi 18 avril à compter de 13 h. La fermeture du salon suivra à 15 h. Pour renseignements : Groupe Garneau Thanatologue 418-839-8823 www.groupegarneau.com Membre de la Corporation des thanatologues du Québec

MÉTIVIER Serge

À l'Hôtel-Dieu de Lévis, le 12 mars 2026, à l'âge de 71 ans, est décédé monsieur Serge Métivier (Métyvié caricaturiste), époux de madame Sylvie Roberge, fils de feu Jean-Paul Métivier et de feu Gemma Bouchard. Il demeurait à Lévis, secteur Saint-Jean-Chrysostome. Outre son épouse, il laisse dans le deuil ses frères et sœurs : France (Michel Ouellet), Jean-Yves (Louise Dufour) et Joanne (Marc Pouliot). La famille vous invite à remplacer l'envoi de fleurs par un don à la Société canadienne de recherche sur le cancer, en guise de témoignage de sympathie : <https://www.societederecherchesurlcancer.ca/fr/s-impliquer/donner/donner> La famille vous accueillera au : Complexe Claude Marcoux 1845, boulevard Guillaume-Couture Lévis, secteur Saint-Romuald le samedi 18 avril à compter de 12 h. Une cérémonie commémorative sera célébrée à 15 h, à la chapelle du complexe. Pour renseignements : Groupe Garneau Thanatologue 418-839-8823 www.groupegarneau.com Membre de la Corporation des thanatologues du Québec

RAYMOND SOUCY Diane

À sa résidence familiale, le 9 mars 2026, à l'âge de 73 ans et 10 mois, est décédée madame Diane Raymond, épouse de monsieur Michel Soucy, fille de feu madame Thérèse St-Hilaire et de feu monsieur Maurice Raymond. Elle demeurait à Lévis. Outre son époux, elle laisse dans le deuil sa fille Guylaine Soucy (Jean-François Paradis), son fils feu Philippe Soucy; sa petite-fille Sarah Paradis; ses frères et sœurs : feu Marc (Yolande Roy), Claude (Patricia Réhel), Alain (Lucie St-Hilaire), Danielle (Jean-Marie Ouellet), Suzanne (Jean Arnosti), Evelyn (Jacques Beauchesne). La famille recevra les condoléances, en présence des cendres, à la Coopérative funéraire des Deux Rives Centre funéraire d'Aubigny 154, Rue du Mont-Marie, Lévis G6V 8X1 le samedi 18 avril 2026, de 13 h 30 à 16 h 15. Une cérémonie sera célébrée au salon le même jour à 16h30. L'inhumation des cendres se fera ultérieurement au cimetière Mont-Marie. Pour ceux qui ne pourront être présents, la famille vous invite à vous joindre à elle virtuellement, en direct ou en différé, en appuyant sur l'icône Diffusion sur <https://coopfuneraire2rives.com/avis-de-deces/diane-raymond-27259> Vos témoignages de sympathie peuvent se traduire par un don à la Fondation de l'Institut universitaire de cardiologie et de pneumologie de Québec (IUCPQ) : 2700, chemin des Quatre-Bourgeois 2e étage, bureau Y-2315 Québec (Québec) G1V 0B8 ; <https://fondation-iucpq.org/je-donne/>. Des formulaires seront disponibles sur place.

Être à l'écoute de vos besoins, c'est toute notre vie.



Éternellement dévouée



418 835-5553 | coopfuneraire2rives.com
154, rue du Mont-Marie, Lévis

MONT-MARIE CORPORATION DE CIMETIÈRES

Renseignez-vous à propos de nos

ARRANGEMENTS PRÉALABLES

cimetiere.ca | 418-833-1813

Messes Dominicales
Unité missionnaire
Desjardins Chutes-Chaudière

PAROISSE	COMMUNAUTÉ	SAMEDI	DIMANCHE
Saint-Joseph de-Lévis	Saint-David		9:00
	Notre-Dame-de-la-Victoire		9:00
	Saint-Louis de Pintendre		11:00
	Christ-Roi	16:00	11:00
	Saint-Joseph		11:00

PAROISSE	COMMUNAUTÉ	SAMEDI	DIMANCHE
Saint-Jean L'Évangéliste	Notre-Dame-du-Perpetuel-Secours Charny	16:00	
	Saint-Romuald	16:00	9:00
	Saint-Lambert		9:00
	Saint-Jean Chrysotome		11:00
	Sainte-Hélène de Breakeyville		11:00

PAROISSE	COMMUNAUTÉ	SAMEDI	DIMANCHE
Saint-Nicolas de-Lévis	Saint-Nicolas		9:00
	Saint-Étienne		9:00
	Très-Saint Rédempteur		11:00



2 POUR 1 Papier et Web inclus

Voyez toutes nos annonces classées dans votre journal papier et sur notre site Web

18,10\$ taxes incluses pour une annonce classée régulière de 15 mots ou moins. Vous avez jusqu'au lundi 11h00 maximum édition du journal. Les annonces sont payables d'avance. Visa et MasterCard acceptées.

18,10\$ taxes incluses
418.833.3113

ANTIQUITES

ACHAT d'antiquités, vintage et successions. 581-994-7299

AUTOMOBILES

Le MEILLEUR marché pour pièces d'auto et de remorques. 418-831-6866 Le Roi de la remorque.

CHAMBRES

A VOIR! Secteur Christ-Roy, rue St-Georges, Vieux-Lévis, Galeries Chagnon, Chantier Davie, meublée, frigo, câblée, internet, buanderie, stationnement, toilette privée (avec ou sans). De 400\$-600\$/mois. Immeubles Claude Dubé: 418-455-3313

DIVERS A VENDRE

ARTICLES de maison tous genres; tondeuse à gazon, abris d'auto, etc.). Cause: déménagement. Daniel: 514-592-6427

INFORMATIQUE

TECHNICIEN informatique PC, tablette. Service à domicile et distance. Problèmes de tous genres. 35\$/h. Bruno: 418-932-2588

LOCAUX COMMERCIAUX

ESPACES COMMERCIAUX NEUFS À LOUER. Vieux-Lévis. 300 à 1200 p.c. Peut aménager selon vos besoins. Steeve Lavoie: 367-380-5766 slavoie@espaceslokalia.ca

LOGEMENTS A LOUER

4-1/2, CHARNY, lave-vaisselle inclus, 2 stationnements déneigés, près de tout. 1100\$/mois, chauffé-éclairé. Références demandées. 418-905-3824.

LÉVIS, 6135, rue Chopin. 4-1/2, deux stationnements, 885\$/mois, non-chauffé, non-éclairé. Libre 1er juillet. 418-835-6813

ST-JEAN-CHRYSOSTOME, rue du Cerfeuil, grands 4-1/2. Bois flottant, céramique, cabanon, aucun chien, près des écoles, à partir de 955\$/mois, n.c., n.é. Disponibles, avril, mai, juillet. 418-569-5393

OFFRE D'EMPLOI

RECHERCHE personne fiable avec expérience pour entretien ménage commercial. Lévis-Secteur Lauzon. 3.5 heures/soir. Martin: 418-655-8367

RECHERCHE étudiants(es) pour vente de fruits et légumes en kiosque. Plusieurs secteurs disponibles. www.purerecolte.com

OFFRE DE SERVICE

A Rénovations générales, Construction Gilles Savard, travaux de tous genres, toiture, patio, agrandissement, garage, sous-sol, salle de bain, rénovation ancestrale. Bon prix! Travail de qualité! Belle finition! RBQ: 5723-7869-01. 25 ans d'expérience. 581-999-9338

A WOW! Grande, jolie, reçoit massage complet, 581-748-1559

AVIS DE CLÔTURE D'INVENTAIRE

(Avis dans le journal: C.c.Q., art.795)

Prenez avis de la clôture de l'inventaire des biens de la succession de Madame Pauline Morin, en son vivant domiciliée en la ville de Lévis, décédée le 5 novembre 2025 à Lévis. Cet inventaire peut être consulté par les intéressés au domicile de : Madame France Morin, liquidatrice 70, rue Édouard-Curodeau Lévis (Québec) G6W 7L1 Donné à Lévis, ce 14 avril 2026

AVIS DE CLÔTURE D'INVENTAIRE

(Avis dans le journal: C.c.Q., art.795)

Conformément aux articles 794 et suivants du Code civil du Québec, avis est donné que l'inventaire des biens et obligations de la succession de : M. Robert Sauvageau, décédé le 18 juillet 2025 à Sainte-Croix, a été dressé et complété en date du 1^{er} janvier 2026. L'inventaire peut être consulté à l'adresse suivante : 841, Perrier, Lévis (Québec) G6Z 2B1 Fait à Lévis, le 31 mars 2026 François Sauvageau, Liquidateur

A1 HOMME à tout faire, menuiserie, peinture, travaux de tout genre. RBQ: 5683-3072-01, 418-997-5940

Accompagnement personnalisé: Discussions, courses, ménage, cuisine, transport, jardinage. Soins, promenade animaux. Bienveillant, respectueux, empathique. 581-688-6010

FAB PELOUSE, nettoyage printanier, tonte de pelouse. Vous pouvez me rejoindre: 418-809-0163

HOMME de maintenance, gyproc, tirage de joint, peinture, céramique, finition. Heure ou contrat. 37 ans d'expérience. 418-670-4700.

POUR tous genres de maçonnerie, réparation et construction neuve + réparation de cheminée avec RBQ 8148-1426-16. 418-802-8970

REBOURRAGE de tout genre, depuis 35 ans. Chaise, fauteuil, lasy-boy, divan, banquette. 418-903-2332, 819-350-1727

RENOVATION DEUX RIVES, pour l'intérieur, l'extérieur, cabanon, patio, etc. RBQ 8343-1619-54. 418-931-1399

RENOVATIONS RÉSIDEN- TIELLES J.R. pour tous vos travaux de finition extérieure et intérieure, installation portes et fenêtres, toitures, salles de bain, cuisines et agrandissements. Travaux garantis et effectués par le propriétaire. 20 ans d'expérience en rénovation. RBQ:5828-0132-01. 581-998-0606

PEINTRES

A MARCEL NAULT, peintre résidentiel et commercial, intérieur et extérieur, tireur de joint. 418-934-2749

PEINTURE INTÉRIEURE- EXTÉRIEURE LOUIS PELLETIER. Travail professionnel et propreté. Peinture au fusil ou au rouleau. 581-997-3565

SCIENCES OCCULTES

Découvrez les talents exceptionnels de la voyante Ana. Lectures précises, conseils éclairants, guidance spirituelle et révélations surprenantes. 3 décennies d'expérience. Consultations privées, réponses précises et datées au 514-613-0179

Avis public

Régie des alcools, des courses et des jeux

AVIS DE DEMANDES RELATIVES À UN PERMIS OU À UNE LICENCE

Toute personne, société ou association au sens du Code civil peut, dans les 30 jours de la publication du présent avis, s'opposer à une demande relative au permis ci-après mentionné en transmettant à la Régie des alcools, des courses et des jeux un écrit assermenté qui fait état de ses motifs, ou intervenir en faveur de la demande, s'il y a eu opposition, dans les 45 jours de la publication du présent avis.

Cette opposition ou intervention doit être accompagnée d'une preuve attestant de son envoi au demandeur ou à son procureur, par courrier recommandé ou certifié ou par signification à la personne, et être adressée à la **Régie des alcools, des courses et des jeux, 1, rue Notre-Dame Est, bureau 9.01, Montréal (Québec) H2Y 1B6.**

NOM ET ADRESSE DU DEMANDEUR	NATURE DE LA DEMANDE	ENDROIT D'EXPLOITATION
École L.D.B. Inc 356 Rue de la Cordelle Lévis (Québec) G6Z 0G2	Permis accessoire dans un centre sportif.	ACADÉMIE DE BASEBALL L31 50 Route du Président-Kennedy Loc. 180 Lévis (Québec) G6V 6W8 Dossier : 10360107

Québec

approximativement

9200\$

LEVIS
CJMD 96.9

CHASSE À L'AS
LOTÉRIE RADIO CJMD 96.9

2 BILLETS POUR 10\$ / 25 BILLETS POUR 25\$ / 100 BILLETS POUR 50\$
250 BILLETS POUR 100\$ / 800 BILLETS POUR 200\$

LOTÉRIERADIO.COM

SCANNEZ CE CODE QR ET ACHÉTEZ VOS COUPONS EN QUELQUES CLICS!!!

18 ANS ET PLUS, SVP JOUEZ RAISONNABLEMENT



OFFRE IMPLICATION BÉNÉVOLE

Administrateur CA - Trésorier

Avec l'organisme : Comptoir d'aide Le Fouillis

Descriptif : Assurer la bonne gestion financière de l'organisme en collaboration avec le comptable, préparer et présenter les rapports financiers au conseil d'administration, participer à la planification budgétaire et au suivi des dépenses, participer aux rencontres du conseil, etc.

Disponibilités : Variable selon les projets soutenus par l'administrateur(trice)

Contact : 418 835-1625 ou comptoirlefourillis@gmail.com

jebenevole.ca

Vous voulez vous impliquer, mais ne savez pas par où commencer ? Appelez Convergence action bénévole pour une rencontre d'orientation et trouvez un bénévolat où vous pourrez être bien et faire du bien ! 418 838-4094 Une collaboration du Journal de Lévis



Les Chevaliers sont champions pour une deuxième année de suite

Les Chevaliers de Lévis ont été sacrés champions de la Ligue de développement du hockey M18 AAA du Québec, le 11 avril. Le triomphe en cinq matches contre le Blizzard du Séminaire Saint-François procure à l'équipe lévisienne son deuxième titre de suite et sa troisième coupe Jimmy-Ferrari.

PAR XAVIERNICOLE@JOURNALDELEVIS.CA

Rappelons que Lévis avait remporté les deux premiers matches de la série du côté de Québec, avant de gagner le troisième affrontement à Lévis, mais de s'incliner à la maison lors du quatrième duel. Le cinquième match se tenait ensuite à Saint-Augustin-de-Desmaures, le 11 avril dernier.

Malyk Côté est celui qui a permis aux Chevaliers de prendre les devants 1 à 0 au premier vingt, alors que ses coéquipiers, Simon Chartier et Anthony Breton, ont porté la marque à 3 à 0 au second engagement.

Ne baissant pas les bras, le Blizzard a réalisé une poussée offensive en fin de deuxième période et au début du troisième vingt, portant le pointage 3 à 3. La réplique ne s'est pas fait attendre pour Lévis, qui a repris les devants grâce à un but de Jonathan St-Hilaire. Puis, Logan Bêty a confirmé la victoire 5 à 3 en fin de match.

Une victoire «surprise»

Quelques heures après la rencontre,

l'entraîneur-chef des Chevaliers, Pier-Luc Giguère, se disait toujours aussi «surpris» de ce triomphe en cinq parties, mais peinait à cacher sa «fierté».

«C'est surprenant, ce n'est pas quelque chose qu'on s'attendait en début d'année, admet le pilote lévisien. Chaque année, tu peux gagner, mais en même temps, ce n'est pas chaque année que tu penses avoir une chance. On s'attendait à une année plus mitigée avec le fait qu'on avait peu de joueurs qui revenaient et nous étions une équipe plus jeune. On est surpris du résultat.»

D'ailleurs, des quatre joueurs qui étaient présents lors de la saison historique de 2024-2025, chacun a joué un rôle clé dans la victoire. On peut penser à Malyk Côté, qui a reçu le titre de joueur le plus utile des séries et le trophée Luc-Robitaille (joueur offensif des séries), lui qui a eu 11 points, dont 5 buts en finale, et le capitaine Jacob Boucher, qui a reçu le trophée du joueur le plus utile de Hockey Canada.

Le gardien de but Zachary Lainesse aura lui aussi laissé sa marque, alors qu'il est le récipiendaire du trophée Patrick-Roy (joueur défensif des séries).

Au-delà des honneurs individuels, Pier-Luc Giguère souligne que c'est l'engagement de chacun de ses joueurs qui aura été la raison du succès de l'équipe.



Photo : Courtoisie - Steve Plante - Chevaliers de Lévis

«On y a cru, les joueurs se sont engagés les uns envers les autres pour faire leur travail et faire ce qu'ils avaient à faire pour créer l'opportunité de peut-être gagner», résume le porte-étendard de l'équipe.

Au fil de son parcours en séries, la troupe lévisienne aura connu des moments d'adversité qui lui auront permis d'arriver en force en finale. Il suffit de penser à la demi-finale contre le Rousseau-Royal de Laval-Montréal, où Lévis a réalisé une remontée pour l'emporter 3 à 2 après avoir tiré de l'arrière 2 à 0 dans la série. Ces moments auront été «importants» dans le contexte où les représentants lévisiens affrontaient, en finale, une équipe qui n'avait perdu qu'une seule partie en 42 matches cette saison.

«Personnellement, c'était très stressant, lance à la blague Pier-Luc Giguère. Avec le recul, je pense que c'était une bonne

chose parce que justement, en traversant cette adversité-là, on a pu rester plus calmes, il n'y avait plus grand-chose qui nous stressait. Avec ce qu'on a vécu, quand on faisait face à l'adversité, au lieu de paniquer, on jouait de la bonne façon.»

Place à la Coupe Telus

Après s'être incliné en prolongation en finale de la coupe Telus l'année dernière, les Chevaliers auront de nouveau la chance de compétitionner au tournoi des clubs champions du M18 AAA au Canada à Peterborough, en Ontario, du 20 au 26 avril.

«On va aller là pour compétitionner et avoir du plaisir. Les jeunes ont vraiment mérité par leur travail d'avoir cette opportunité d'aller au championnat canadien. Rendu là, qu'ils en profitent et on verra ce que ça va donner», conclut l'entraîneur.

L'Expert remporte un deuxième championnat consécutif

C'est lors de la dernière fin de semaine que se terminait la finale de la Ligue de hockey junior AA Chaudière-Appalaches (LHJAACA). Dans la finale toute lévisienne, c'est l'Expert de Saint-Romuald qui a eu le dessus en sept matches contre le Lévis Honda de Lévis.

PAR XAVIERNICOLE@JOURNALDELEVIS.CA

Dans cette série très offensive, l'Expert avait pris le contrôle en remportant les deux premiers matches 6 à 3 et 6 à 4. Lévis n'avait pas dit son dernier mot et avait remporté le match suivant 5 à 4, mais une victoire de 6 à 2 avait permis à Saint-Romuald de se forger une avance de 3 à 1. Par la suite, Lévis avait gagné 8 à 5 et 4 à 3 pour forcer la tenue d'un septième et ultime match, le 12 avril dernier, à l'Aréna André-Lacroix.

La rencontre a été très intense entre les deux formations rivales et c'est l'Expert qui a connu le meilleur départ, prenant les devants 3 à 1 en première période. Charles-Antoine Chouinard (2) et Charles Huard ont été les compteurs pour l'Expert, tandis que Marc-Antoine Dupont est celui qui a enfilé l'aiguille du côté des locaux.

Au deuxième vingt, Charles-Antoine Chouinard a rapidement complété son tour du chapeau, mais la réplique a été assurée par Justin St-Hilaire.

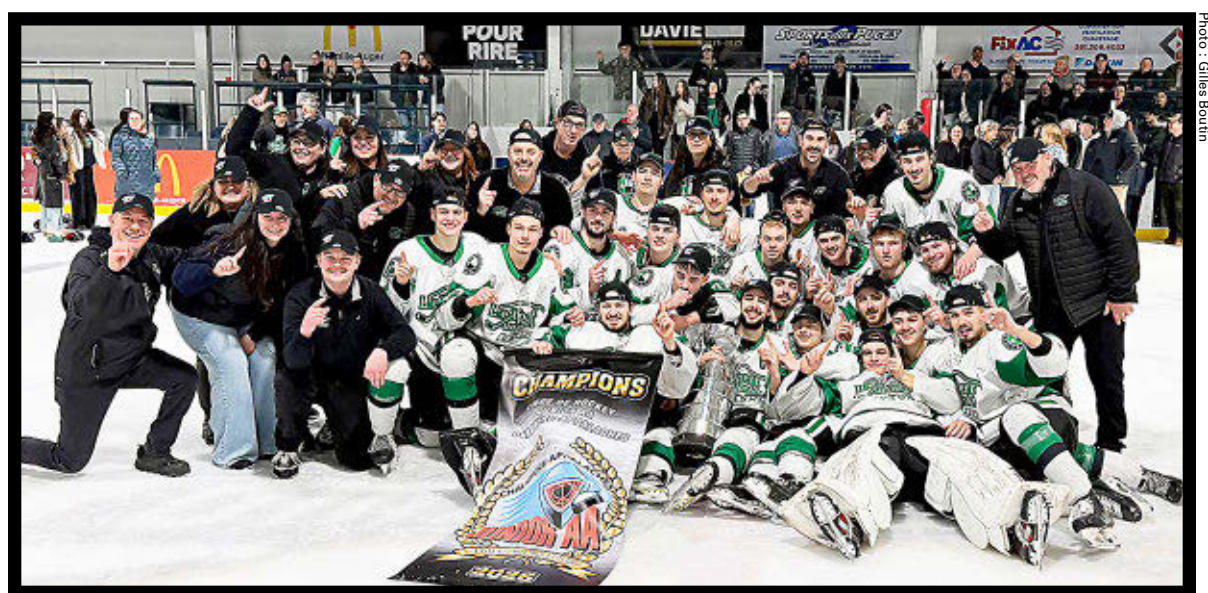


Photo : Gilles Bouthin

Puis, le dernier engagement a vu Saint-Romuald poursuivre sur sa lancée, alors que Elliot Desrochers (2) et Charles Huard ont confirmé la victoire 7 à 2.

L'Expert remporte ainsi la coupe Luc-Loubier pour une deuxième année de suite dans une série qui se sera terminée 4 à 3.

Pour vos besoins
en immobilier

Courtiers Immobiliers
RE/MAX 1^{er} Choix



Louise & Erik Baker
418-571-1336

- Service Personnalisé
- Mise en marché stratégique
- Négociation optimale



NOUVEAU

St-Lazare, 104 Rue du Menuisier. À CONSTRUIRE à St-Lazare-de-Bellechasse, maison plain-pied, revêtement en canexel et pierre, 2 CC au RDC, bain autoportant, douche en verre. Superbe cuisine avec îlot central et comptoir en quartz. Terrain de 7581pc bien localisé avec services. (Photos à titre indicatif). **375 000\$+taxes**



NOUVEAU

St-Lazare, 106 Rue du Menuisier. À CONSTRUIRE à St-Lazare-de-Bellechasse, maison plain-pied, revêtement en Canexel et pierre, 2 CC au RDC, bain autoportant, douche en verre. Superbe cuisine avec îlot central et comptoir en quartz. Terrain de 7622pc bien localisé avec services. (Photos à titre indicatif). **375 000\$+taxes**



NOUVEAU

Beaumont, 185 Route du Fleuve. Pour les amateurs de la nature et des grands espaces, sans voisin arrière en toute intimité, propriété dans une zone agricole, plain-pied rénové 42X24 aménagé sur 2 étages, 4 CC, 2 SDB, thermopompe, garage attaché et grand garage détaché 32X20 sur un beau terrain de 20,092pc. À ne pas manquer! **415 000\$**



Beaumont, 116 Rue du Fort-de-Beaumont. Magnifique cottage avec VUE SUR LE FLEUVE à 10 minutes de Lévis, dans un secteur de prestige. Aménagé sur 3 étages avec garage excavé, 4 CC, 2 SDB et 2 SDE, matériaux de haute qualité, foyer au bois, piscine creusée chauffée, 2 grandes terrasses. A VOIR! **985 000\$**



Beaumont, 211AZ-211BZ Route du Fleuve. Superbe duplex 2018, pour propriétaire occupant, 8½ rez-de-Chaussée avec solarium+ 2^{ème} étage. Garage attaché isolé et chauffé avec pièce attenante pour SPA ou rangement. Espace de vie à aires ouvertes, cuisine moderne avec îlot central, comptoirs quartz. Vaste 3½ au SS. Terrain de 24,162pc! **639 000\$**



St-Roch-des-Aulnaies, 515 Route de la Seigneurie. Domaine champêtre et romantique de 177,589pc, vous serez charmé par son prestige, ses grands bâtiments restaurés avec soin et son terrain avec arbres matures et fruitiers. Un confort moderne avec un caractère authentique. DE TOUTE BEAUTÉ! **795 000\$**



St-Henri, 95 Rue des Cornalines. TRÈS BELLE OPPORTUNITÉ! Construction 2024, garantie GCR, avec garage détaché isolé, chauffé et rangement au 2^{ème} étage. 4 CC, 2 SDB, planchers de bois, foyer au bois Valcourt, thermopompe, stores automatisés. Piscine chauffée 2025, galerie couverte, patio en béton, entrée au SS, entrée asphaltée. DE TOUTE BEAUTÉ! **749 000\$**



NOUVEAU PRIX

St-Raphael, 197 La Petite 3^{ème}. Une propriété d'exception sur un site magique de 51,951pc dans un environnement naturel avec ses bâtiments. Style européen avec 5 CC, 2 SDB, planchers chauffants, poêle à bois. Son intérieur chaleureux et sa fenestration abondante vous feront vivre dans un décor de rêve. DE TOUTE BEAUTÉ! **745 000\$**

Vous avez des projets immobiliers
VENDRE OU ACHETER
Contactez-nous pour
des conseils professionnels
C'EST GRATUIT!



VENDU

LÉVIS, 6966 RUE OZIAS-LEDUC



VENDU

BEAUMONT, 363 ENTRÉE 29



VENDU

ST-MICHEL, 39 AV. DE LA GRÈVE



VENDU

LÉVIS, 8 RUE ST-MICHEL



L'ŒIL DE MICHEL

MICHELLAMBERT@JOURNALDELEVIS.COM

> Jonathan Tanguay, cofondateur de Respons Lévis et personnalité bien ancrée dans le paysage politique lévisien, a contribué depuis 2020 à structurer et faire croître ce projet. Après près de cinq années d'engagement à la Ville de Lévis en tant que directeur de cabinet, il entreprend un nouveau défi dans le secteur privé. Il se joint à PAA Advisory, conseils à titre de conseiller senior. Merci pour toutes ces années implication pas toujours faciles en politique et bon succès dans tous vos nouveaux projets.



> Laura Brulin, conseillère bancaire à la Banque Nationale, reprend fièrement le départ du RAID Banque Nationale, présenté par Tetra Tech. Pour une deuxième année, elle met son énergie au service de l'Hôtel Dieu de Lévis. Touchée par la bienveillance reçue l'an dernier, elle souhaite redonner encore davantage. L'objectif de cette 15^e édition est ambitieux : 200 000 \$. Chaque don compte pour soutenir les soins et ceux qui veillent sur nous. Pour l'encourager: <https://lnkd.in/e7DjJm64/>.

> Lors du souper du printemps de l'Association hôtelière de la région de Québec, qui s'est déroulé

au Centre des congrès de Lévis, Karine Boucher, CPA auditrice, a annoncé la création d'un comité stratégique en tourisme. Piloté par la CCIGL, ce comité réunira divers acteurs pour structurer l'offre et stimuler la croissance du secteur. Les prochains mois serviront à identifier des opportunités concrètes pour faire rayonner Lévis. Une initiative porteuse pour notre développement touristique.

> Depuis plus de 40 ans, le Comptoir d'aide Le Fouillis soutient la communauté en offrant vêtements et objets du quotidien à prix symbolique. Finaliste au gala des Pléiades 2026, l'organisme voit son travail reconnu et célébré. Un lieu essentiel pour tant de familles de Lévis. L'organisme est toujours à la recherche de bénévoles pour se joindre à son équipe. Plus de détails au www.lefouillis.ca. Quelle fierté de voir Le Fouillis briller ainsi.

> Lévis interculturelle recherche des personnes immigrantes souhaitant faire découvrir leur culture lors de l'événement «Mon Pays». Traditions, saveurs, musique, artisanat : un kiosque pour partager ce qui vous représente. L'activité, organisée par le Tremplin et la Ville de Lévis, aura lieu le 12 septembre 2026. Une belle occasion de tisser des liens et de célébrer la diversité. Pour participer : <https://lnkd.in/gJizXc/>.

> Martin Létourneau est très fier de Ciao Totes et de son garçon Xavier et les autres fondateurs,

Étienne et Cédrik, qui ont le vent dans les voiles. Leur entreprise est finaliste au Gala Ascension de la Jeune Chambre de commerce de Québec, qui aura lieu le 13 mai. Ciao Totes conçoit des produits utiles, tendance et d'une grande qualité. Une belle réussite locale qui témoigne du talent et de l'audace de nos jeunes entrepreneurs. Bravo à Xavier Létourneau, Étienne Tanguay et Cédrik Kostka. Nous sommes fiers de vous.



> Marie Laviolette est nommée directrice générale de TB4 Ronam, une reconnaissance bien méritée. Diplômée en gestion internationale et membre de l'équipe depuis 2015, elle a occupé plusieurs rôles clés en développement des affaires, projets et stratégie. Reconnue pour son leadership positif et sa capacité à rassembler, elle continuera de faire évoluer l'organisation. Frédérick Turgeon se consacrera désormais à la croissance et à la pérennité de l'entreprise. Félicitations à Marie et à toute l'équipe pour cette nouvelle étape.

> Les élèves de l'École Saint-Louis-de-France de Charny lance un appel à la population pour atteindre leur objectif de 90 donateurs lors de la collecte d'Héma-Québec. L'événement aura lieu le 23 avril, de 14h30 à 20h, au 3165, avenue Joseph-Hudon. La prise de rendez vous est possible en ligne ou au 1-800 343-7264. Les élèves seront sur place pour accueillir les participants avec enthousiasme. Donner du sang, c'est offrir la vie. Ils vous attendent en grand nombre.

> Félicitations aux membres du groupe Masters du club de gymnastique Gymnamic, en compétition à Québec! C'est inspirant de voir des adultes pratiquer leur sport avec passion et plaisir. Leur engagement prouve que la gymnastique peut accompagner toutes les étapes de la vie. Bravo pour votre persévérance et vos excellents résultats. Merci à Guillaume et Dana pour leur soutien. Et merci au Club Québec Performance pour l'organisation.



> M. Cameron, 103 ans, ancien travailleur du chantier Davie a apporté de l'émotion à la journée lors du lancement des travaux pour le brise-glace. Pendant des décennies, il a façonné des navires avec passion et rigueur. Le voir revenir sur place, salué par les équipes actuelles, a rappelé toute la force de l'héritage humain derrière Davie. Merci, M. Cameron, pour votre dévouement et votre contribution à notre histoire maritime.

> Le Service d'entraide Bernières-St Nicolas annonce un changement d'horaire. Les nouvelles heures d'ouverture sont : mardi 9h à 15h, jeudi 9h à 20h et samedi 9h à 14h. Merci à la clientèle pour sa compréhension et sa fidélité.



SIMON LANGLAIS
COURTIER IMMOBILIER

NOUS SOMMES
REMAX



SYLVIE LAROCHELLE
COURTIER IMMOBILIER





418 832-1001

LÉVIS	ST-JEAN-CHRYSOSTOME			PINTENDRE	
 <p style="color: white; font-weight: bold; font-size: small;">VUE SUR LE FLEUVE!</p> <p style="background-color: red; color: white; padding: 2px; font-weight: bold; font-size: x-small;">VISITE LIBRE DIMANCHE LE 19 AVRIL DE 14H À 16H</p> <p style="font-size: x-small;">43, rue de Foisy Centris.ca : 19980650</p>	 <p style="color: white; font-weight: bold; font-size: small;">NOUVEAU</p> <p style="font-size: x-small;">756, rue d'Orion Centris.ca : 26489217</p>	 <p style="color: white; font-weight: bold; font-size: small;">NOUVEAU</p> <p style="font-size: x-small;">1122, rue d'Andromède Centris.ca : 19663095</p>	 <p style="color: white; font-weight: bold; font-size: small;">NOUVEAU</p> <p style="font-size: x-small;">1101, rue de la Tourbière Centris.ca : 22630646</p>	 <p style="color: white; font-weight: bold; font-size: small;">NOUVEAU CETTE SEMAINE</p> <p style="font-size: x-small;">5834, rue des Semences Centris.ca : 24839065</p>	
QUÉBEC	ST-RÉDEMPTEUR	SCOTT	QUÉBEC		
 <p style="color: white; font-weight: bold; font-size: small;">VUE AU FLEUVE</p> <p style="font-size: x-small;">2453, ch. du Foulon Centris.ca : 25954245</p>	 <p style="font-size: x-small;">3377, ch. St-Louis Centris.ca : 13054114</p>	 <p style="color: white; font-weight: bold; font-size: small;">NOUVEAU</p> <p style="font-size: x-small;">3377Z, ch. St-Louis Centris.ca : 19380576</p>	 <p style="color: white; font-weight: bold; font-size: small;">NOUVEAU</p> <p style="font-size: x-small;">133, rue Morneau Centris.ca : 12146689</p>	 <p style="color: white; font-weight: bold; font-size: small;">VENDU CETTE SEMAINE</p> <p style="font-size: x-small;">131, rue du Torrent</p>	 <p style="color: white; font-weight: bold; font-size: small;">VENDU</p> <p style="font-size: x-small;">1047, rue Louis-Armand-Desjardins</p>

VENDU, À QUAND LA VÔTRE!

équipe CAROLINE & CLAUDE BRETON



GABRIEL CHAMBERLAND
Courtier immobilier résidentiel

DEMMY ROBERGE
Courtier immobilier résidentiel

CLAUDE BRETON
Courtier immobilier

CAROLINE LATOUCHE
Courtier immobilier

JEAN-SÉBASTIEN LAFLAMME
Courtier immobilier résidentiel

REMAX *Avantages*
AGENCE IMMOBILIÈRE

Tranquilli-T

418 835-3535
www.claudebreton.ca

525 000\$ **LÉVIS**
29, rue Bolduc

NOUVEAUTÉ !

2 2

224 900\$ **MONTMAGNY**
116, rue Chabot

NOUVEAUTÉ !

1 4 1

OFFRE ACCEPTÉE

SAINT-ANSELME
13, rue Albert-DeBlois

NOUVEAUTÉ !

1 4 1

VENDU

CHARNY
3405, rue Philomène-Joubier

1 3

VENDU

QUÉBEC
479, rue Monier

1 3 1

VENDU

BREAKEYVILLE
137, av. des Arbrisseaux

1 2

VENDU

- VENDU -

818, rue Jean-Paul-Lemieux

Félicitations à nos clients pour la vente de leur charmant jumelé.

Merci infiniment pour votre confiance.

9 offres d'achats reçues après seulement 2 jours sur le marché.

Officiellement vendu en une semaine, bien au-delà du prix demandé.

CONTACTEZ-NOUS POUR ÊTRE LES PROCHAINS !

LÉVIS
3, rue Molière

2 5

VENDU

LÉVIS
5271, rue de Provence

2 3

VENDU

LÉVIS
4902, rue St-Laurent #407

2 2

VENDU

SAINT-DAMIEN
318, route de St-Malachie app.B

2 2

VENDU

SAINT-JEAN-CHRYSOSTOME
1339, ch. Beauséjour

1 1

VENDU

SAINT-AGAPIT
1228, rue Normand

1 5

VENDU

LÉVIS
29, rue Alain-Grandbois

1 3 1

VENDU

CHARNY
2065, rue du Rail

1 2

VENDU

ST-NICOLAS
488, rue Valroc

1 2

VENDU

LÉVIS
8000, rue de l'Orge

2 5 1

VENDU

LÉVIS
15, rue Odessa

2 2

VENDU

PINTENDRE
393, ch. Harlaka app.A

2 3

VENDU

ST-NICOLAS
1412, rue d'Oslo

1 2

VENDU

155178



Alain Brideau
Courtier immobilier

Cell : 418 572-7774
Bur.: 418 835-3535

Avec vous jusqu'au bout!



Venez voir mes propriétés au www.alainbrideau.ca

SAINT-LAMBERT-DE-LAUZON PORTES OUVERTES SAMEDI DE 11H À 14H SIA : 22809237	LÉVIS MAISON ENTIÈREMENT RÉNOVÉE SIA : 13282614	LÉVIS CONDO 3 1/2 SIA : 12519028
LÉVIS CONDO 4 1/2 AVEC 2 STATIONNEMENTS EXTÉRIEUR ET 1 RANGEMENT INTÉRIEUR SIA : 18138806	NOTRE-DAME-DU-ROSAIRE 2 DÔMES, TRÈS BON REVENU SIA : 9029926	BEAUMONT TERRAIN 5576 M ² SIA : 25031239

Estimation de la valeur marchande de votre propriété

154754



Simon Bégin

Courtier immobilier

418 835-3535
418 956-0404



LÉVIS • 14, RUE NAPOLEON • 398 000\$ • Magnifique cottage de 5 chambres dont 4 à l'étage, décor champêtre et chaleureux avec ses planchers de bois et le poêle à bois au salon. Pièces spacieuses baignées de lumière. Spacieux garage avec entrée indépendante au sous-sol. Terrain aménagé et clôturé. Secteur du Vieux-Lévis.



VENDU

LÉVIS • 8364 RUE DES CARGOS • 579 000\$ • Splendide cottage au goût du jour de 3 chambres à l'étage, bureau au rdc avec la possibilité de faire une chambre au sous-sol, pièces lumineuses, système Géothermie.



VENDU

QUÉBEC • 7732, RUE DE LA FRANCHISE • 379 000\$ • Superbe jumelé 1987 de 3 chambres au sous-sol, grand espaces de vie baigné de lumière au rdc, terrain intime, patio avec auvent. Secteur de choix près de tous les services.



VIEUX-LÉVIS • 5713-5723, RUE ST-LOUIS • 899 000\$ + TPS/TVQ • Immeuble de 7 logements en très bonne condition dont un commerciale (salon de coiffure), 6 X 31/2 (style loft), plusieurs rénovations fait par le propriétaire au fils des années.



LÉVIS • 5616, RUE ST-GEORGES • 499 000\$ + TPS/TVQ • Superbe immeuble (1980) bien entretenu, un grand nombre de possibilités avec le zonage. Logement à l'étage (grand 41/2) avec 2 balcons et vue partielle sur Qc. Très bien situé avec beaucoup de visibilité.



VENDU

ST-ROMUALD • 59, RUE ST-EUSTACHE • 499 000\$ • Grand plain-pied avec vue imprenable sur le fleuve offrant actuellement 2 chambres au rdc avec la possibilité d'en aménager une 3^e. Située dans un secteur de choix. Le sous-sol dispose d'un poêle à bois (non conforme) et d'un logement 2 1/2 indépendant, actuellement loué 550 \$/mois (bail au mois). Une opportunité rare!



VENDU

ST-HENRI • 96, RUE DU BOCAGE • 429 000\$ • Superbe bungalow bien divisé de 4 chambres, pièces à aires ouvertes très lumineuses, 2 entrées indépendantes (sous-sol et RDC) pour le garage, terrain bordé de haies.



VENDU

LÉVIS • 4010 RUE DES FOUGÈRES • 269 000\$ • Belle maison de 4 chambres, plusieurs rénovations effectuées au fil des années avec de la finition à achever par l'acquéreur. Terrain aménagé avec remise, patio et piscine hors-terre.



VENDU

LÉVIS • 4836, RUE THOMAS-CHAPAIS • 285 000\$ • Superbe condo de 2 chambres offrant des aires ouvertes lumineuses. La salle à manger conviviale et la cuisine dotée d'un îlot permettent de recevoir tout en profitant d'un espace fonctionnel et accueillant. Grande terrasse en coin, ainsi que de deux stationnements et d'un espace de rangement intérieur.

AVEC VOUS. POUR VOUS. ENSEMBLE

www.simonbegin.com

155179



Michel Ferland inc.

Courtier immobilier résidentiel
Société par actions d'un courtier immobilier
Bur : 418 832-1001



COMBIEN VAUT VOTRE PROPRIÉTÉ ?
CONTACTEZ-MOI !

VOUS AVEZ :



Votre comptable



Votre garagiste



Votre coiffeur



Votre optométriste



Votre médecin



Votre notaire

AVEZ-VOUS
VOTRE COURTIER
IMMOBILIER?



PHILIPPE POUDRIER
COURTIER IMMOBILIER RÉSIDENTIEL

Pour VENDRE, ACHETER ou
INVESTIR

Contactez nous !
EQUIPEPHILIPPEPOUDRIER.CA
418-951-4011



	St-Damien-De-Buckland 49 RTE ST-GÉRARD PRIX OPTIMISÉ 249 000\$
	ST-PHILÉMON 50 RUE DE L'ESPLANADE 574 900\$
	Lévis 3836 DES FOUGERES NOUVEAUTÉ 249 900\$

154755