



Ligue Régionale des Bois-Francis
2 circuits d'André Côté
Match de 3 coups sûrs pour Michel Dubois

LE FORAND AUTO
RETROUVE LE CHEMIN DE LA
VICTOIRE

Par Pierre Nadeau

PLESSISVILLE...Après avoir subi 3 revers consécutifs et ne pas avoir connu la victoire depuis le 14 mai dernier soit depuis le début de la saison, le Forand Auto a repris le chemin de la victoire dimanche dernier en défaisant la Brasserie Jean-Denis de Victoriaville 2 à 1. Les 2 gains de la saison ont été remportés aux dépens de cette formation.

Les perdants ont ouvert le compte à la troisième alors que Jean-Marc Vézina a soutiré un but sur balles au lanceur Michel Dubois, il a atteint le deuxième coussin sur un sacrifice d'André Moreau et compté sur un double d'Alain Girouard. André Côté a été celui qui a fait la différence dans cette partie et il a créé l'égalité à la quatrième avec un circuit solo et il a réédité son exploit à la sixième pour donner la victoire à son équipe.

Les deux clubs ont claqué chacun 3 coups sûrs.

Pour les perdants, outre Girouard, les autres coups sûrs ont été réussis par René Paris et Alain Cloutier.

André Côté a récolté 2 des 3 coups sûrs des gagnants et Denis Beaudoin a obtenu l'autre pour ainsi continuer sa série de joutes de suite avec au moins un coup sûr. Il a maintenant frappé dans les 5 rencontres que le Forand

Auto a disputé. Michel Dubois a hérité du gain et Yves Boucher a subi le revers.

Ce match a été de courte durée alors que 60 minutes ont suffi à son déroulement.

SOMMAIRE

Brasserie Jean-Denis

001 000 0 - 1 3 1

Forand Auto

000 101 x - 2 3 0

LP: Michel Dubois 2-1

LP: Yves Boucher 0-1

Cir: FA: André Côté (2) 3

MERCREDI 24 MAI

Le Forand Auto a encaissé un second revers contre le Giroux Buildall de Victoriaville au pointage de 10 à 7. Les vainqueurs ont inscrit 6 points à la cinquième pour s'assurer la victoire.

Malgré tout, les visiteurs soit le Forand Auto ont attaqué dès la première manche et ont manqué 2 points suite à un simple et 2 erreurs.

À la deuxième, le Victoriaville a égalisé mais de retour au bâton, le Forand Auto y est allé de 4 points pour ainsi porter le compte 6 à 2.

Les vainqueurs ont réduit la marge à 2 points en quatrième et avant la manche désastreuse soit la cinquième, le Forand Auto menait 7 à 4. Après 2

retraits, Michel Dubois a remplacé Jacques Lamontagne qui montrait des signes de fatigues et André Béviève a été sauf sur une erreur de Denis Beaudoin ce qui en principe aurait mis un terme à la manche mais par la suite Bob Tanguay a canonné un circuit bon pour 2 points.

Du côté de l'offensive pour les gagnants, outre Tanguay, Bob Bouillon a récolté un coup sûr et 3 buts sûr balles et Yvon Turcotte a réussi 2 simples en 3 voyages au marbre.

Pour le Forand Auto, Jean-Claude Doyon y est allé de 2 en 4 et 1 point produit, Jacques Lamontagne a subi la défaite mais il a quand même bien lancé à son premier départ cette année. Daniel Therrien a été crédité de son deuxième gain en autant de décision.

SOMMAIRE

FORAND AUTO

204 010 0 - 7 7 1

GIROUX BUILDALL

020 260 x - 10 7 2

LP: Daniel Therrien

2-0

LP: Mich Jacques Lamontagne 0-1

Cir: GB: Bob Tanguay 1

LUNDI 22 MAI

Le Arthabaska a essuyé son premier revers en saison alors que le

Brasserie Jean-Denis de Victoriaville a remporté un gain de 5 à 4.

Pour les gagnants, c'était une première victoire en 78. Yves Boucher y est allé de 2 en 3 et 2 points produits. Michel Huppé a également réussi 2 en 3.

Pour les perdants, Denis Boissonneault a claqué son troisième circuit de la saison. C'était une troisième confrontation entre ces deux formations depuis le début de la campagne. Arthabaska a eu le meilleur jusqu'ici avec 2 gains.

SOMMAIRE

Brasserie Jean-Denis

5 7 1

Arthabaska

4 5 4

LP: Alain Cloutier 1-1

LP: Daniel Dupuis 1-1

Cir: Arth: Denis Boissonneault 3

MARDI 23 MAI

Mario Houle a claqué un circuit et produit 4 points pour conduire le Arthabaska à un gain de 9 à 4 sur le Demers et Hamel. Carmel Laroche a également frappé la longue balle pour Arthabaska tandis que Pierre Roux a fait de même pour les perdants. Normand Lamontagne a été le lanceur gagnant et le Pee Wee

Drouin le perdant.

SOMMAIRE

Arthabaska

9 12 8

Demers et Hamel

4 6 3

LP: Normand Lamontagne

2-0

LP: Pee Wee Drouin 0-1

Cir: Arth: Mario Houle 2 et

Carmel Laroche 1

DH: Pierre Roux 2

DIMANCHE 28 MAI

Le Arthabaska qui connaît le meilleur début de saison de la ligue a remporté une cinquième victoire en 78 et ce en 6 rencontres alors qu'il a défait le Giroux Buildall de Victoriaville 7 à 6.

Mario Houle a une fois de plus fait résonner son bâton avec une performance de 2 en 2 points produits.

Dans le camp des perdants, André Boucher est celui qui s'est le plus distingué avec 3 en 4 dont un circuit bon pour 2 points. Normand Lamontagne a inscrit un troisième gain à sa fiche et Daniel Therrien a essuyé un premier revers.

SOMMAIRE

Arthabaska

7 11 0

Giroux Buildall

6 12 0

LP: Normand Lamontagne

3-0

LP: Daniel Therrien 2-1

Cir: GB: André Boucher 1

SUR LES SENTIERS

Le match de dimanche entre le Forand Auto et le Brasserie Jean-Denis a commencé avec un retard d'une heure à la suite d'une mésentente entre l'arbitre en chef et les arbitres de Plessisville. Ces derniers n'avaient pas été contactés.

L'arbitre en chef de la ligue Marc Lemieux s'est rendu à Plessisville pour officier cette partie mais il a été dérangé dans sa détente puisque selon un joueur de l'équipe locale, Lemieux lui aurait confié lors d'une présence au marbre qu'il était à effectuer des travaux de tapisserie...

Malgré le retard d'une heure, la partie s'est jouée en l'espace d'une heure. Un match très rapide.

Une jeune spectatrice a tenté de convaincre le deuxième but Réjean Houle de ne pas prendre part à la partie en l'embrassant avant le match. La jeune recrue a décidé de rester au jeu et ceci n'a pas trop nui à son jeu défensif.

CLASSEMENT

Table with 6 columns: Club, P, J, V, D, N, PTS. Rows include Arthabaska, Forand Auto, Demers et Hamel, Giroux Buildall, Brasserie Jean-Denis.

Chez le Forand Auto

DENIS BEAUDOIN
DOMINE DANS TOUS
LES DOMAINES

Par Pierre Nadeau

PLESSISVILLE...Après 2 semaines d'activités dans la ligue Régionale des Bois-Francis, le Forand Auto a disputé 5 rencontres (au 28 mai) et sur le plan des statistiques, Denis Beaudoin est celui qui a le plus distingué avec l'équipe locale. Il a marqué le plus de points soit 9, il en a produit 7, il a jusqu'ici 10 coups sûrs à son actif en 5 parties pour une moyenne de 2 par joute ce qui est très respectable, il a 3 circuits le même total que son coéquipier André Côté et il domine largement pour la moyenne au bâton avec .625.

Table with 7 columns: NOM (FRAPPEURS), AB, P, CS, C, PP, MOY. Rows list players like Denis Beaudoin, Jocelyn Beaudoin, André Côté, Réjean Houle, Jean-Claude Doyon, Michel Breton, Serge Marcoux, Michel Dubois, Réal Turcotte, Jacques Guay, Jacques Lamontagne, Marc Gendron.

LANCEURS

Table with 2 columns: V, D. Rows list pitchers like Michel Dubois, Jacques Lamontagne, Réjean Samson.

DU MOTOCROSS AMATEUR
A PLESSISVILLE
LE 3 JUIN

PLESSISVILLE...Les amateurs de motocross de la région se donneront rendez vous à Plessisville samedi le 3 juin prochain alors que des compétitions de motocross amateur se tiendront sur la piste du Club Gaulois dans le 5ième rang ouest.

Ces courses s'adresseront à tous les amateurs des régions Bois-Francis, Amiante et Lotbinière et auront comme enjeu des bourses et des trophées. La Brasserie Molson s'est d'ailleurs associée encore une fois aux Gaulois de Plessisville pour la présentation cette journée de motocross. Quelque 5 classes seront présentées pour tous les amateurs et

toutes les cylindrées.

La piste de motocross du Club Gaulois de Plessisville, a déjà été, il y a quelques années, le théâtre des compétitions «Motocross Laurentide» et d'autres courses de semblable importance. Toutefois, cette année, comme le soulignait l'un des organisateurs, le sympathique président des Gaulois, Serge Fafard, ce seront les amateurs qui auront la piste.

Connaissant l'accueil quasi proverbiale des Gaulois de Plessisville, les spectateurs qui viendront assister à ces compétitions sont assurés d'en avoir pour leur argent. En cas de pluie, ce sera remis au

lendemain, dimanche 4 juin. Les inscriptions seront prises sur place mais on pourra obtenir de plus amples informations en communiquant avec 819-362-3698 à Plessisville.

Les courses commenceront à 13.00 hrs et pour se rendre à la piste Gaulois, on peut emprunter la route 265 en direction nord à partir de Plessisville et tourner au premier rang à gauche, après 2 milles environ. Des affiches seront placées à différents endroits pour indiquer le chemin.

Spectateurs et compétiteurs, les Gaulois de Plessisville et la Brasserie Molson vous attendent à Plessisville, samedi le 3 juin à 13.00 hrs.

CLUB OPTIMISTE DE PLESSISVILLE

Semaine de
Sécurité à
Bicyclette

du 4 au 10 juin 1978



# Ligue des Chevaliers DROLET SPORTS TOUJOURS INVAINCU

Par Pierre Nadeau

**PLESSISVILLE**—La belle température s'est poursuivie au cours de la dernière semaine et la ligue des Chevaliers a présenté 4 joutes dont 2 lundi et 2 autres mercredi.

Lundi dernier le 22 mai, le Maison MBSA a facilement défait le Rousseau Tire Shop au compte de 18 à 5. François Drolet a mené l'offensive des gagnants avec 5 coups sûrs et autant de présences au bâton dont 2 circuits. Michel Provencher a obtenu 3 coups sûrs en 5 et Alain Gagnon a également bien fait avec 2 en 4.

Dans le camp des

perdants qui n'ont réussi que 5 coups sûrs, Gaston Laliberté en a récolté 3 et Marquis Jacques a réussi les 2 autres. Jean-Luc Gagnon a mérité la victoire et la défaite a été encaissée par Gaétan Brûlé.

## SOMMAIRE

Maison MBSA 18 15 8  
Rousseau Tire Shop 5 5 8  
LG: Jean-Luc Gagnon  
LP: Gaétan Brûlé  
Cir: MBSA:  
François Drolet (2),  
Marcel Demers

Dans la seconde rencontre, le Désiré Sévigny a remporté un deuxième gain consécutif en ayant raison

du Théâtre Colonial 18 à 13. Michel Bellemare y est allé de 3 coups sûrs en 5 apparitions. Serge Pilote, Jeannot Rodrigue et Rémi Hinse ont obtenu 2 coups sûrs.

Pour les perdants, Réal Fortier a terminé la soirée avec 3 en 3, Guy Pilote avec 3 en 5 et Gaston Fréchette avec 2 en 4. Jean Labrecque a été le lanceur gagnant et Gilles Martel le perdant.

## SOMMAIRE

Désiré Sévigny 18 14 4  
Théâtre Colonial 13 12 8  
LG: Jean Labrecque  
LP: Gilles Martel

## MERCREDI

Dans la première partie mercredi dernier le 24 mai, le Théâtre Colonial est revenu de l'arrière et a remporté sa première victoire de la saison en défaisant le Marcel Nadeau Meubles 15 à 13. Bernard Gingras a été l'étoile à l'offensive avec 3 en 4 dont 1 circuit. Gaston Fréchette a lui aussi claqué la longue balle. 4 frappeurs ont réussi 2 coups sûrs.

Dans le camp des vaincus, Jean Gauthier, Yvan Labbé et Normand Gagné ont obtenu chacun 2 coups sûrs. Gaétan Poisson a été le lanceur gagnant et Claude Breton le perdant.

## SOMMAIRE

Théâtre Colonial 15 15 5  
Marcel Nadeau Meu. 13 9 2  
LG: Gaétan Poisson  
LP: Claude Breton  
Cir: TC: Bernard Gingras et  
Gaston Fréchette.

Dans la dernière partie de la soirée, le Drolet Sports es demeuré la seule équipe invaincue cette saison et il a défait le Rousseau Tire Shop 24 à 11. Marcel Gamache a été le meilleur des gagnants avec 3 en 6, Jacques Brochu y est allé de 2 en 5 et 3 autres frappeurs ont obtenu 2 en 5. Mario Demers et Gaston Laliberté ont récolté chacun 2 coups sûrs en 4 présences. Michel Bourque

a été crédité du gain et Marc Lemoine de la défaite.

## SOMMAIRE

Drolet Sports 24 13 7  
Rousseau Tire Shop 11 8 11  
LG: Michel Bourque  
LP: Marc Lemoine

## CLASSEMENT

	P	V	D	N	PTS
Drolet Sports	3	3	0	0	6
Désiré Sévigny	4	2	2	0	4
Maison MBSA	3	2	1	0	4
Marcel Nadeau Meubles	2	1	1	0	2
Théâtre Colonial	4	1	3	0	2
Rousseau Tire Shop	4	1	3	0	2

# B A S E B A L L M I N E U R

Par Pierre Nadeau

**PLESSISVILLE**—Voici quelques résultats des joutes qui se sont disputées au cours de la dernière semaine au stade municipal:

**DIMANCHE 21 MAI:**  
**PEE-WEE**

Belle Isle et Goulet 3 4 1  
Courtiers d'Assurances 4 4 2  
LG: Dany Gosselin  
LP: Daniel L'Heureux

## BANTAM

Victoriaville 1 1 2  
Savoie Pizza 11 11 5  
LG: Gaétan Demers  
LP: Martin Leblond

**LUNDI 22 MAI:**  
**ATOMES**

JO Dubois 21 26 10  
Florent Germain 27 28 13  
Mosquitos

Drolet Sport 16 8 3  
GG Painchaud 9 3 0  
LG: Daniel Marois  
LP: Stéphane Lafond

**MARDI 23 MAI:**  
**ATOMES**

Bijouterie Marcel 19 27 3  
Chev. de Colomb 22 20 13

## FILLES

Alimentation BMR 9 9 7  
Club Optimiste 21 24 5

**MERCREDI 24 MAI:**  
**MOSQUITOS**

John Jallé 14 10 0  
Matéris Plessis 12 11 10

LG: Martin Provencher  
LP: Marc Provencher  
4 en 4 pour René Dubois

## Bantam

Savoie Pizza 15 7 2  
Club Optimiste 13 12  
LG: Renald blier  
LP: Richard Bellemare

## JEUDI 25 MAI

### Atomes

Florent Germain 28 29 11  
Bijouterie Marcel 28 32 7

### Filles

Club Optimiste 7 11 3  
Filature Plessis 6 6 5

Le **CENTRE** de la voiture  
**USAGEE**  
**362-3944**  
**C.H. / MOTEUR INC.**  
Route 49  
PLESSISVILLE



GERARD HOULE



M. Denis Beaudet de Instincteurs Beaudet remet ici au président du Baseball Mineur de Plessisville un trophée pour la meilleure équipe pee-wee. (Photo Jean Fontaine)



Trois des quatre moniteurs qui travailleront avec les jeunes cet été: Luc Nadeau, Renaud Marcoux et Stéphane Corribeau. N'apparaît pas Serge Marcoux. (Photo Jean Fontaine)

**ATTENTION**

Voyage pour dames et jeunes filles seulement qui aura lieu les  
**18 - 19 - 20 AOUT A OLD ORCHARD**  
**POUR INFORMATIONS:**  
**TEL.: 362-2698**  
**N'oubliez pas le Festival des Cantons le 3 JUIN 1978**

**PORTES DE GARAGE RESIDENTIEL ET COMMERCIAL**  
**LES PORTES LAQUERRE ENR.**

**VENTE ET REPARATION**  
BOIS - ALUMINIUM - ACIER  
**DIRECTEMENT DE LA MANUFACTURE**

**MARCEL LAQUERRE** VAL-ALAIN  
(418) 744-3317 Cté Lotbinière, Qué.  
G0S 3H0

TEL.: 364-5269

**ABLONDEAU METAL**  
Vente et achat - FER - Neuf et usagé

47, rue DEMERS  
PRINCEVILLE, Qué. G0P 1E0

"Nous vendons des fosses sceptiques en polyéthylène approuvées B.N.Q."

Pour assurer ce que vous avez de plus précieux.  
**VOTRE SANTE!  
VOTRE VIE!**  
CONSULTEZ-NOUS...

LES ASSURANCES RICHARD PEPIN INC.  
Courtiers en assurance-vie, accident maladie, assurance-collective, fonds de retraite...  
2151 Ave St-Louis, Plessisville P.Q.

**RICHARD PEPIN A.G.** Tél.: 362-3069

**A VENDRE**

Maisons neuves situées sur la rue St-Charles.  
Libres immédiatement. Garantie 5 ans.  
S'adresser à:

**DENIS BRETON CONSTRUCTION INC.**  
**362-7862** PLESSISVILLE

Pourquoi payer plus cher?

Mobiliers de salon, fauteuils de tous genres, directement du manufacturier.

**Les Fauteuils Lax**  
DE QUALITE GARANTIE  
Rue des Palmiers  
Plessisville  
Tél.: 362-6969

PIERRE ARTISANALE - STUCCO

**maçonnerie INC.**  
(819) 362-2719

Réjean Nadeau  
Gaétan Coulombe  
Martin Nadeau

1682 Av. ST-LAURENT,  
PLESSISVILLE, QUE.

**Studio Boulanger Enrg.**  
Jean-Charles Boulanger, prop.

Spécialités  
BANQUETS • MARIAGES • ANNIVERSAIRES  
Caméras • Ciné-Caméras • Ecrans  
Projecteurs • Encadrements

1527 ave St-Joseph, Plessisville, P. Q.  
Tél 362-7441

**André Côté, d.d.**  
**DENTUROLOGISTE**

Fabrication et Réparation de prothèses dentaires

1580., Suite A  
Av. St-Louis  
Plessisville  
Tél: 362-7837

Heures de bureau:  
9h.00 a.m. à midi  
1h.30 à 17h.00  
Sauf mercredi p.m.

Possibilité de rendez-vous le soir

Ligue Senior O'Keefe de Plessisville Lundi et Mercredi

# PREMIER GAIN DU STE-SOPHIE ET PREMIERE DEFAITE DU CANTINE DE L'ÉRABLE

Par Pierre Nadeau

**PLESSISVILLE**—Le Conrad Boutin de Ste-Sophie a remporté lundi dernier le 22 mai une première victoire en 78 en défaisant l'Hôtel Lakeside de St-Ferdinand 6 à 5.

Ces derniers ont ouvert le pointage dès la première manche à la suite de 2 coups sûrs et 1 but sur balles. Ste-Sophie n'a pas tardé à s'inscrire à la feuille de pointage avec 4 points dans cette même manche. Les perdants ont réduit la marge à 4 à 3 en deuxième

et Albin Douville a donné l'avance 5 à 4 à la troisième avec un circuit de 2 points. Egalement en troisième, les gagnants ont créé l'égalité et le point victorieux est survenu à la quatrième alors que Florian Gosselin a été sauf sur une erreur du deuxième but et qu'il a compté sur un coup sûr de Réjean Houle.

Albin Douville a été le meilleur à l'offensive pour le St-Ferdinand avec 2 en 3, Réjean Houle a été le meneur du Ste-Sophie avec 1 en 1, 2 buts sur balles, 2

points comptés et 1 point produit. La victoire est allée à Alain Beaudoin et la défaite au dossier d'Albin Douville.

**SOMMAIRE**

St-Ferdinand 5 5 3  
Ste-Sophie 6 5 4  
LG: Alain Beaudoin 1-2  
LP: Albin Douville 1-2  
Cir: St-Fer: Albin Douville 2.

**MERCREDI**

Mercredi dernier le 24 mai, l'Hôtel Lakeside de St-Ferdinand a vengé son

échec de lundi en écrasant le Cantine de l'Erable de Plessisville 13 à 3. Pour ces derniers, c'étaient une première défaite en saison 78.

Après que les perdants ont eu pris les devants 1 à 0 en deuxième manche, St-Ferdinand a réglé le problème en y allant de 8 dans cette même strophe sur 7 coups sûrs. Plessisville a marqué 2 fois en début de troisième pour réduire la marge à 5 points mais les gagnants ont immédiatement répliqué

avec également 2 points et le compte est devenu 10 à 3. St-Ferdinand a complété le pointage à la sixième avec 3 points. Sam et Albin Douville ont conduit l'offensive des vainqueurs avec chacun 2 coups sûrs en 4 présences au marbre. Jacques Faucher et Conrad Lamontagne ont claqué pour leur part chacun coup de 4 buts. Faucher a fait compter 3 points durant le match. Normand Cyr et Réjean Samson ont réussi 2

coups sûrs chacun pour les perdants.

Albin Douville a mérité son second gain en 4 décisions et Jocelyn Fillion a été débité de la défaite.

**SOMMAIRE**

Cantine de l'Erable 3 8 3  
St-Ferdinand 13 10 2  
LG: Albin Douville 2-2  
LP: Jocelyn Fillion 0-1  
Cir: St-Fer: Jacques Faucher 3  
Conrad Lamontagne 3.

Ligue Senior O'Keefe de Plessisville Mardi

# UN PREMIER GAIN DU LYSTER

Par Pierre Nadeau

**PLESSISVILLE**—La ligue Senior de Plessisville a présenté 2 rencontres mardi dernier le 23 mai et dans une première, le Boutin Express a difficilement vaincu le Sonic Coop 12 à 11 grâce à 4 points dans la septième manche.

Les vainqueurs ont ouvert le compte dès la première

avec des circuits consécutifs de Jean-Pierre Poirier et Jocelyn Beaudoin. A la manche suivante, les gagnants ont prononcé leur avance 6 à 0.

En troisième, André Côté et Jude Fortier ont canonné chacun circuit et ils ont réduit la marge à 3 points. A la cinquième, les perdants ont pris les devants 8 à 7 en

vertu de 4 coups sûrs, d'un but sur balles et d'une erreur. Il y a eu un point de la part du Boutin Express

dans cette même cinquième pour créer l'égalité.

Le Sonic Coop est revenu

Suite à la page B-4



**boulanger & roux**  
COURTIER EN IMMEUBLES  
252 Notre-Dame Est Victoriaville  
758-6271  
Nous répondons au téléphone 7 jours par semaine



Michel Vigneault,  
Plessisville  
Tél.: Rés.: 362-6286

<p><b>MAISON PREFABRIQUEE</b></p>  <p>4 1/2 pièces. Construction 1972 Rte 265 Domaine Somerset</p>	<p><b>GRANDE MAISON</b></p>  <p>12 pièces. Terrain 51x150 1495 St-Calixte</p>
<p><b>MAISON DE CAMPAGNE</b></p>  <p>7 pièces plus 2 chambres de bain. Très belle opportunité. Inf: 362-6286</p>	<p><b>BUNGALOW</b></p>  <p>1091 rue Hébert Plessisville</p>

**BEAU CHOIX DE COMMERCE**

Epicerie - garage - restaurant - poste à gaz  
**POUR PLUS D'INFORMATIONS:**  
362-6286

**Le revêtement qui isole!**

**Isolant de polyuréthane**  
Une mousse fixée à l'endos est un excellent isolant qui permet de réduire le coût du chauffage.

**Fini PVF-2 enduit par cuisson**  
Plus qu'une peinture, c'est un plastique. La saleté ne s'y incruste pas.



**Climatic\***

**Elite**

Appelez-moi pour tout renseignement:

**Construction Claude Lafond Inc.**  
362-7962  
1285 Ave., Vallée Plessisville

\*Marque déposée  
Hunter Douglas. Un nom mondialement connu dans les matériaux d'aluminium

# encan

(FERMETURE D'USINE)

**MARDI, 6 JUIN, 9h30 A.M.**  
Visites lundi, 5 juin, de 9h30 a.m. à 4h30 p.m.  
**2e AVENUE, CENTRE INDUSTRIEL ST-ROMUALD (CO. LÉVIS)**  
Voisin de «Ralston Purina», sortie 196 sur route 20

Liste partielle:  
**ÉQUIPEMENT D'USINE:** Compresseur «Joy» 9 1/2" x 9" — 230 pi. cu. — 50 hp — et acc. / Tour «Clausing» Mod. 5448 — 13" swing et acc. / Shaper «Peerless» — 21" mot. 3 hp / Presse hydr. 25 t. — avec système pneumatique / Machine à profilage «Cub» Mark 11 — complète avec coupeur, régl. et hoses / Machine à souder «Lincoln» 550 — 300 amp. AC/DC / Machine à souder «Airco» — 200 amp. / Set de «Rototec» / Grinder 12" / Fileuse Ridgid 1/4" à 2" et acc. / Sautreuse «B & D» / Presse à rebus / Set de Keyway No. 40 A avec sleeves / Scie à fer Williams & Wilson 550 v. — 1 hp / Scie à bois «Comet» 12" mod. PP (Genre De-Wall) / Four électrique / Strappeuse «Signode» métal et nylon / Set de fileuse 1/4" à 1" / Assortiment de bearings — chaînes — sprockets — outils — micromètres — méches — taps — et autres acc. d'atelier de mécanique.  
**MATÉRIEL ROULANT:** Bulldozer Inter. «TDC5» avec pelle hydraulique 3 sens / Tracteur Inter. «TD9» sur chenilles «Drott» — bucket et blade / Tracteur «Oliver» no 66 / Tracteur Inter. «Cub Lo-Boy» avec hydr. et tondeuses / Souffleuse à neige «Snow-thrower» mot. Wisconsin 12 hp / Souffleuse à neige «Ariens» 6 hp / Gratte à neige pour Jeep «Meyer» mod. ST-90 — complète avec cyl. / Moteur Wisconsin 12 hp / Plusieurs pompes à eau / Générateur «Lyster» diesel 2 cyl. 2500 watts.  
**MANUTENTION:** Pont roulant «Munck» 7 1/2 t. comp. — 550v — larg. 30' — rails: 140' / Pont roulant manuel — Cap. 2 t. / 2 cranes «Munck» 3 t. — 550v avec traverse 38' et charriots / 2 cranes «Munck» 1 t. — 550v avec traverse 38' / 2 cranes «Robbins Myers» type J3 — 550v — 2 t. avec traverse / Plusieurs palans à chaîne alum. et métal 1 t. & 2 t. / Palan élec. «Loadstar» 1/2 t. — 110v / Plusieurs charriots (trolleys) 1 t. à 20 t. / Transmissions hydrauliques / Réducteurs de vitesse / Moteur 3 hp — 550v avec clutch drive / 3 charriots 4' x 10' sur roues (casters) — 10 t.  
**HYDRAULIQUE:** 3 pompes «Worthington» à l'épreuve de l'acide / Pompe hydraulique «Denison Vane» mod. TMB — mot. 2hp / 2 cylindres hydrauliques 6" / Grand assortiment de régulateurs — valves — filtres — exhaust — huiliers 1/2" x 1" «Norgren» / Lot de cylindres pneumatiques «Bimba» courses 1" à 22" / Autres cylindres pneumatiques / Assortiment d'huiles et graisses.  
**ÉLECTRICITÉ:** Plusieurs mot. élec. 550v — 3 à 7.5 hp / Transformeurs 25kva et autres / Micro-switches / Contacteurs / Relays / Selector switches / Ampèremètres DC / Voltmètres / Boîtes élec. / Conduits / Fittings / Terminals / Amplificateurs / Fluorescents 550v 8" — 2 tubes / Fluorescents 110v 8" — 4" / Transformeur «Sorgel» classe «AA» — Prim: 500KVA Sec: 440/100 / Power switch / Panneaux distr. «Square D».  
**ÉQUIPEMENT DE BUREAU:** Chaises / Bureaux / Clavigraphes / Visi-record / Calculatrices «Monroe» / Classeurs / Armoires vest. / Etc.  
**GÉNÉRAL:** Echelles 20' / Balances / Armoires de bois et métal / Racks à fer / Rack à plate avec roulettes / Plusieurs établis / Étaux d'établis / Escalier de métal / Papier sablé / Feuilles de plexiglass / Rouleaux papier brun 12" — 36" / Tuyaux en stainless 1 1/2" diam. / Lot de tuyaux de carton 4" à 30" diam. / Fournaies à l'huile avec réservoir / Poêle Bêlanger 30" / Fan de cuisine «Nutone» / Laveuse «Frigidaire» / Tapis en caoutchouc / Tables & chaises de cuisinette / Armoires et comptoir de cuisine avec plaques chauffantes / Extincteurs chimiques / 5 grandes tables avec pattes en métal ajust. dessus arborite 7' x 40' / Oscilloscope «Heath» mod. 10 — 10 / App. «Magnehelix» / App. de climatisation / Balayeuse / Polisseuse industrielle / Veneer 3/4" / Boulons et écrous de tous genres en acier et stainless — etc. / 300 btes bois 15" à 30' lg. / Tuyaux acier et alum. 4" à 13".

Conditions: comptant. Cantine sur les lieux. L'encan sera fait par GÉRARD QUIRION, encanteur licencié de Lambton, tél. 486-2696 et par ROSAIRE QUIRION, assistant-encanteur pour Gérard Quirion.

**POUR INFORMATIONS: (418) 839-8853**

**Nos certificats d'épargne à terme de 5 ans vous offrent maintenant beaucoup de souplesse dans le versement des intérêts.**

# 10

1/2 %

Intérêts versés à l'échéance

**9 1/4 %**

Intérêts versés annuellement

# 9

%

Intérêts versés semi-annuellement

**LA CAISSE POPULAIRE DE PLESSISVILLE**  
1658, rue St-Calixte,  
Plessisville, Qué.  
Téléphone: (819) 362-3237

D'autres taux d'intérêts vous sont aussi offerts pour des périodes de 30 jours à 5 ans. N'hésitez pas à communiquer avec nous pour plus de renseignements.

# UN PREMIER GAIN DU LYSTER

Suite de la page B-3

en sixième avec 3 points pour porter le compte 11 à 8 et finalement, à la septième, 4 points du Boutin Express ont procuré la victoire et ce avec seulement 1 retrait puisque ces derniers étaient les receveurs. Le point gagnant a été compté sur un coup au choix de Jacques Lamontagne au troisième but et dans le but de faire rapidement, le lancer a manqué de

précision au receveur et Mario Demers a compté.

Simon Vigneault a conduit l'attaque des vainqueurs avec 3 coups sûrs en autant de présences, Rémi Garneau, Jean-Pierre Poirier, Jocelyn Beaudoin et Jacques Lamontagne ont réussi chacun 2 coups sûrs. Mario Demers a également bien fait avec 1 en 1 et 4 points comptés. En plus de son coup sûr, il a reçu 3

but sur balles.

Pour les perdants, André Côté est celui qui s'est le plus distingué avec 2 en 3 et 2 points produits.

Dans l'autre rencontre, il y eut aussi un marathon de points et l'Hôtel France de Lyster en est sorti vainqueur 10 à 9 aux dépens des Chevaliers de Colomb pour ainsi remporter une première victoire en 78 et pour les perdants, c'étaient

un premier revers.

Les perdants ont toutefois pris les devants 4 à 0 après 3 manches mais le Lyster est revenu à la charge avec 4 points en début de quatrième. Les Chevaliers de Colomb ont repris l'avance 6 à 4 dans cette même strophe mais 2 points en cinquième et 4 autres en septième ont porté le compte 10 à 6 à la faveur du Lyster.

Les perdants ont tenté une belle poussée en fin de septième avec 3 points mais ceci n'a pas été suffisant. Marcel Gilbert a encaissé le revers et le gain est allé à la fiche de Denis Boislard.

Les meilleurs à l'offensive pour les gagnants ont été Phil Thibeault, Réal Isabelle et Renald Landry avec chacun 2 coups sûrs.

Dans le camp des perdants, Gaston Nadeau et Aurèle Tousignant ont bûné fait avec 2 coups sûrs chacun dont 1 circuit et respectivement 3 et 4 points produits.

## SOMMAIRE

Sonic Coop 11 85  
Boutin Express 12 135  
LG: André Levasseur 2-0  
LP: Jean-Noël Gosselin 0-2  
Cir: BE: Jocelyn Beaudoin 1,  
Jean-Pierre Poirier 1  
SC: André Côté 2, Jude  
Fortier 1.

## SOMMAIRE

Lyster 10 113  
Chev. de Colomb 9 93  
LG: Denis Boislard 1-0  
LP: Marcel Gilbert 2-1  
Cir: C. de C.: Gaston Nadeau, Aurèle Tousignant.

Ligue Senior O'Keefe de Plessisville Jeudi

# CHEVALIERS DE COLOMB ET ST-FERDINAND PRENNENT LA TETE

Par Pierre Nadeau

**PLESSISVILLE**—Le terrain de l'école St-Edouard a été le site de 2 autres joutes de la ligue Senior jeudi dernier le 25 mai.

Dans une première rencontre, les Chevaliers de Colomb ont défit le Sonic Coop 8 à 1. Les vainqueurs ont inscrit des points à toutes les manches sauf à la quatrième où ils ont été tenus en échec. Les perdants pour leur part ont compté leur unique point dès la manche initiale.

Gaston Nadeau a produit 3 points à l'aide d'un circuit en septième, Donald

Claveau, Laurent

Labrecque, Aurèle Tousignant, André Dusseault et Marc Lemoine ont cogné les autres coups sûrs des gagnants. Dans le camp des perdants, B. Bédard y est allé de 2, Y. Paris, Jean-Yves Bourque et Y. Demers ont obtenu les autres.

Marcel Gilbert a hérité du gain et Jean-Noël Gosselin a été débité du revers.

## SOMMAIRE

Sonic Coop 15 1  
Chev. de Colomb 8 60  
LG: Marcel Gilbert 3-1  
LP: Jean-Noël Gosselin 0-3

Cir: C. de C.: Gaston Nadeau 3.

Dans l'autre partie, le Boutin Express a essuyé une défaite de 16 à 8 aux mains de l'Hôtel Lakeside de St-Ferdinand. Si on excepte la septième reprise, les vainqueurs ont récolté des points dans toutes les manches et les perdants y sont allés de 6 à la quatrième et 2 autres à la strophe suivante.

Albin Douville a claqué 2 circuits et produit 4 points, Gaston Roy l'a imité avec 1 et également 4 points produits, Jacques Faucher pour sa part en a fait

produire 3 et en a compté 5 à lui seul. Il a de plus obtenu 3 coups sûrs tout comme son coéquipier Gaston Roy. Pour le Boutin Express, Jean-Pierre Poirier a résusé un coup de quatre buts bon pour 2 points, Marc Morin a lui aussi bien fait avec 2 en 3. Albin Douville a été le lanceur gagnant et André Levasseur le perdant.

## SOMMAIRE

St-Ferdinand 16 14 2  
Boutin Express 8 7 3  
LG: Albin Douville 3-2  
LP: André Levasseur 2-1  
Cir: St-Fer: Albin Douville (2)  
4, Gaston Roy 2

BE: Jean-Pierre Poirier 2

## FRAPPEURS

(maximum 10 apparitions)

(au 25 mai)

	AB	CS	MO
Aurèle Tousignant C.deC	11	6	545
Albin Douville St.Fer.	18	9	500
Gaston Nadeau C.deC.	14	7	500
Simon Vigneault BE	11	5	455
Jacques Faucher St.Fer.	19	8	421
Jean-Yves Bourque SC	12	5	417
Gaston Roy St.Fer.	20	8	400
Rémi Garneau BE	15	6	400
Jacques Lamontagne BE	15	6	400
Réjean Boucher St.Fer.	13	5	385
Jules Bolduc Lyst.	11	4	364

Albin Douville du St-Ferdinand domine pour les points produits avec 14 et pour les circuits avec 4.

## CLASSEMENT

(Au 25 mai)

	PJ	V	D	N	PTS
Chev. de Colomb	4	3	1	0	6
St-Ferdinand	5	3	2	0	6
Cantine de l'Erable	3	2	1	0	4
Boutin Express	4	2	2	0	4
Sonic Coop	4	1	3	0	2
St-Sophie	3	1	2	0	2
Lyster	3	1	2	0	2

## LOGEMENTS NEUFS A LOUER

POUR OBTENIR DES INFORMATIONS:

le soir: 362-3651  
362-3902  
862-2974

## SABLE - TERRE - GRAVIER - PIERRE

Nous pouvons fournir:  
Sable à piscine et pour mortier  
Sable à remplissage  
Terre à pelouse  
Gravier brut  
Gravier concassé  
Pierre concassée

Heures octroyées pour cultivateurs  
Machinerie lourde pour location

## L. JAM INC.

ENTREPRENEURS GENERAUX  
EXCAVATION - SABLE - GRAVIER -  
DYNAMITEUR - TRANSPORT

ROUTE 265  
PLESSISVILLE, P.Q.  
819-362-7540



Grenier, Ruel & Cie Inc.

Membres de l'Association Canadienne des Courtiers en Valeurs Mobilières

2 AV. CHAUVEAU QUEBEC 4 TEL. 522-5251



## OBLIGATIONS

5 ans 9%  
10 ans 10%

Henri-Paul Dion

1570 Ave St-Louis Plessisville

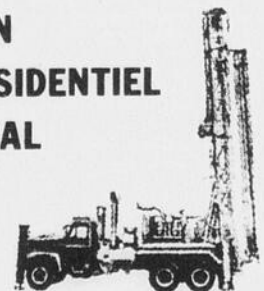
Tél.: Bur: 362-2450 Rés.: 362-2669

## RAYMOND PICARD

1590 FOURNIER PLESSISVILLE  
362-2234

PUITS ARTESIEN  
INDUSTRIEL RESIDENTIEL  
MUNICIPAL

RESIDENCE  
ST-FERDINAND  
TEL: 428-3874



## MAISONS NEUVES A VENDRE PAR JACQUES CONSTRUCTION (1977) INC.

BUREAU DES VENTES AU 365 FORAND VICTORIAVILLE OUVERT DU:



Lundi, mardi, mercredi de 7 à 9 heures  
Le dimanche de 2 à 4 heures  
ou sur rendez-vous.

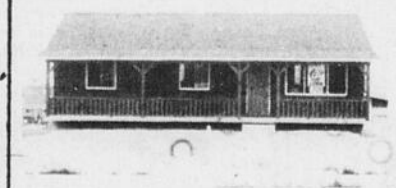
TEL: 364-2397 - 758-3722  
LE SOIR - 362-3580

Saviez-vous que nous pouvons vous construire une maison sur votre propre solage à partir de

\$ 18,800.00



2124 THIBODEAU



2231 DES PINS

# NATATION PIRANHA

Par Pierre Nadeau

**PLESSISVILLE**—L'Association de Natation Piranha de Plessisville est un organisme à but non lucratif dont les objectifs sont les suivants, soit d'encourager les membres à prendre des leçons de natation et du même coup permettra à un plus grand

nombre de personnes l'accessibilité à des cours de natation, à pratiquer et s'améliorer dans tous les aspects de la natation et finalement représenter notre ville aux différentes compétitions.

Suite à une demande faite, l'Association est

heureuse d'annoncer que les «Fonds Jean Béliveau» ont bien voulu accepter de défrayer le coût d'achat de câbles anti-vagues au montant de \$1500.

L'Association s'en servira pour son entraînement à la piscine municipale. Une entente sera prise entre la

ville et l'Association pour le rangement des câbles en dehors des heures d'entraînement. L'Association tient à remercier le Comité des Dons et surtout M. Jean Béliveau qui a défendu la cause de l'Association de Natation Piranha de Plessisville.

# CLUB LES NEIGES LYSTANIA

Par Pierre Nadeau

**LYSTER**—Le Club Les Neiges Lystania a tenu vendredi dernier le 12 mai son assemblée annuelle et à cette occasion, il y a eu la formation du bureau de direction pour la saison 78-79.

Le nouveau président est Donald Binette, il sera secondé dans sa tâche par Roger Simoneau et Lorraine Germain respectivement premier et deuxième vice-président. Il y aura également 8 directeurs, il s'agit de Guy Gosselin, Bernard Boissonneault, Irène Beaudoin, Jocelyn Boissonneault, Maurice Germain, Jean-Guy Croteau, Sylvio Beaulieu et Philippe Lemieux. La secrétaire sera

Irène Martineau et le trésorier Philippe Fournier. Ces deux personnes sont les seules qui sont demeurées sur le bureau de direction antérieur. Le publiciste de la prochaine saison sera Angèle Gosselin.

Le Club Les Neiges Lystania tient à remercier les autres membres du bureau de direction 77-78 pour leur bon travail. Le président sortant a été Roger Gingras, les 5 directeurs, Yvon Boissonneault, Paul-André Bédard, Zoël Raby, Thérèse Fillion et Lucille Boissonneault. Louise Bédard a agi comme publiciste au cours de la dernière saison.

# PETANQUE

Par Pierre Nadeau

**PLESSISVILLE**—La pétanque connaît de plus en plus d'essor au Québec et depuis quelques semaines, une nouvelle saison a débuté. Au cours de la saison 78, il y aura plusieurs compétitions de Zone,

Régionale et Inter-Provinciale. Entre autre, il y en aura une à Victoriaville le 2 juillet prochain, à Plessisville le 6 août et à Arthabaska le 27 août.

Si on jette un regard sur 1977, il y a eu 16,722

présences enregistrées au calendrier Prestige Molson-Laurentide de Pétaque et en 1978 cet objectif devrait être atteint facilement et même dépassé largement.

80 clubs étaient affiliés en 1977 en plus de 3,611

membres licenciés individuellement répartis à travers les 18 régions du Québec. Pour montrer la popularité toujours croissante de la pétanque, en 1967, la Fédération ne comptait que 507 membres.

- La loi interdit de fumer en circulant en forêt:
  - si vous marchez, arrêtez-vous pour fumer.
  - si vous vous déplacez en véhicule, servez-vous du cendrier.
- Éteignez votre cigarette avec précaution avant d'en disposer.



## GRANDE VENTE PAR ENCAN

au profit des oeuvres paroissiales

SAMEDI LE 10 JUIN A LA SALLE DES POMPIERS

DE STE-AGATHE A 13 HEURES

SERA VENDU:

Meubles, accessoires électriques, linge de maison, catalogues, toile de pays, vêtements, antiquités, etc. au-delà de 500 articles.

## SPECIAL DE LA SEMAINE

Tissus à draperies  
Rég.: \$4.95  
Spé.: \$1.99

## TAPIS

\$4.95 la verge

100% nylon

ENSEMBLES DE RIDEAUX DE DOUCHE ET FENÊTRE:

40% escompte

**La Maison du Prélart Inc.**

1715 Rue ST-LOUIS

PLESSISVILLE

TEL.: 362-7712

## A VENDRE SALON DE COIFFURE

Très bien situé - bonne clientèle établie - bon chiffre d'affaires.

Pour client (te) sérieux (euse):

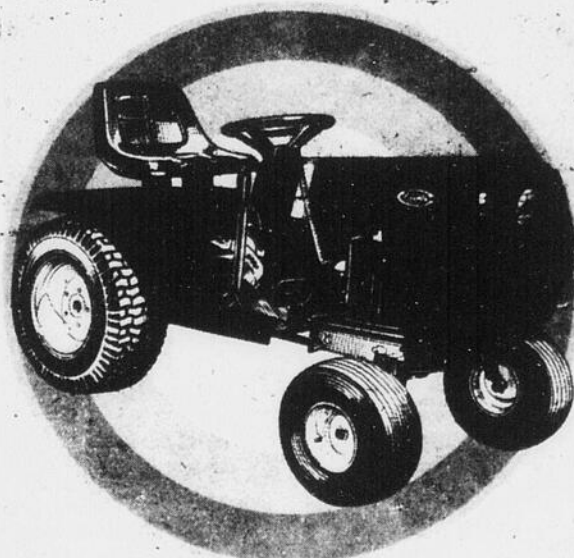
**PRIX AVANTAGEUX**

S'adresser: 2217 St-Louis  
ou 1885 Tardif

Tél: 362-2934  
Tél: 362-2250

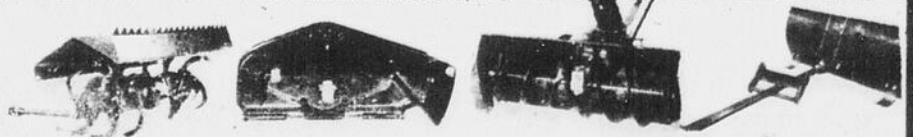
PLESSISVILLE

## TRACTEUR DE JARDIN



CHOIX DE MOTEURS 8 ET 10 FORCES BRIGGS & STRATTON

Sert toute l'année avec des accessoires en option



**EUGENE FORTIER**

100 BOUL. BARIL

PRINCEVILLE



# Chrysler CORDOBA 78

L'intermédiaire  
de prestige  
de Chrysler

Elle a subi sa première  
modification importante depuis  
son lancement il y a trois ans  
N'hésitez pas à venir les voir !



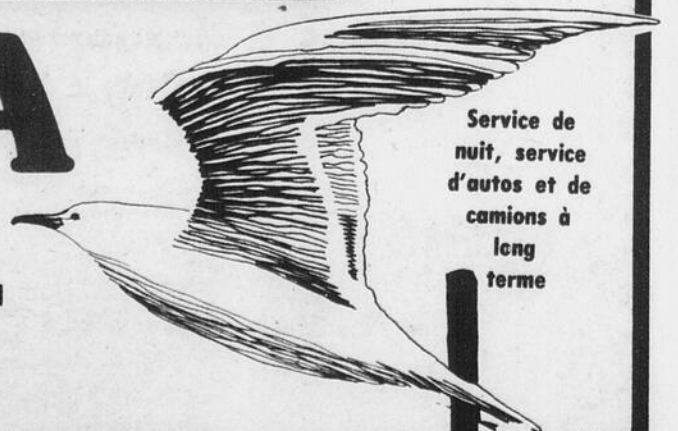
1978 Chrysler Cordoba: Dotées du système électrique  
révolutionnaire à consommation réduite d'essence.

# CORDOBA

Venez rencontrer nos spécialistes de la vente:

DENYS COTE	PIERRE TARDIF	RENALD ROY	JACQUES BRETON
GERANT DES VENTES	VENDEUR	VENDEUR	VENDEUR
389-5320	362-6594	389-5586	362-3100


Service de  
nuit, service  
d'autos et de  
camions à  
long  
terme



  
AUTOS USAGÉES  
de Qualité

*Beaudouin*  
LYSTER 389-5765

à la  
bonne  
enseigne

  
Plymouth  
CHRYSLER  
Camions Dodge  
VENTE SERVICE



A l'ombre de la Coupe Stanley

RENCONTRE AVEC  
LAURENT ET LOUIS DE LA  
SOCIÉTÉ COOP AGRICOLE

Par Claude Forand

PLESSISVILLE...Plus difficiles à rejoindre qu'un premier ministre, et à force de reporter la rencontre faute de pouvoir les «coincer» tous deux, nous nous retrouvons les deux aspirants-agronomes et moi à prendre un verre au centre-ville, un jeudi soir mémorable...alors que les Canadiens de Montréal sembleront le même soir la Coupe Stanley.

Derniers venus au service de la Société coopérative agricole de Plessisville, Louis Deshayé et Laurent Bergeron ont choisi une carrière en agriculture, ici à Plessisville.

«Nous ne sommes pas encore agronomes, précise Louis, nous devons pour cela réussir l'examen de l'Ordre des agronomes, l'automne prochain.»

La conversation s'engage lentement: Laurent est issu de milieu rural, à Nicolet, et vient de terminer ses études en sciences agronomiques à l'Université Laval, de Québec. Et Louis Deshayé est pour sa part natif sur une ferme en Saskatchewan, puis a vécu à Québec.

Les études viennent rapidement sur le sujet: il est question de la formation académique reçue vers le genre de travail effectué. Employés par la Société Co-Op, leur travail consiste surtout à visiter les sociétaires et d'autres produc-



LAURENT BERGERON

teurs, et veiller à la production porcine, bovine et végétale, selon le cas.

Considèrent-ils que leurs études les ont préparés à cela efficacement? Tous deux s'accordent pour souligner qu'en première et deuxième année d'études, il y a beaucoup de théorie, «mais ça nous aide par la suite à comprendre le problème du producteur, et à aller plus loin que la «simple recette magique», de souligner Louis.

Laurent parle peu. Mais il se dit d'accord et hoche la tête lorsque Louis dit: «notre formation d'étudiant nous permet de saisir ce qui se passe en pratique, mais pas de répondre aux questions pratiques». Ils sont cependant déterminés à profiter de leur expérience de travail pour s'y ajuster.

Il est encore question des études: «le milieu

d'étudiants et de professeurs ne favorise pas assez les liens avec le monde des praticiens de l'agriculture, et plusieurs professeurs se tiennent en dehors du milieu agricole. Tous deux ont connu des maîtres qui ont su allier la théorie et une formation pratique; et ils en parlent avec admiration...

Laurent s'occupe de la production bovine sur près des deux tiers du territoire, ainsi que de la production végétale, «les deux sont inséparables» dira Laurent. Quant à Louis, il couvre le reste du territoire en bovin et végétal, et tout concernant la production porcine.

Étant considérés tels des représentants de la Société Co-Op de Plessisville, ils ont un actif de près de 200 membres chez lesquels se rendre. «A date, dira Louis, on a fait surtout une première approche, on a pris contact. Nous arrivons dans une période active, et pour aider à développer la production en porcs de près de 30 agricultures, le service à donner est important...car le potentiel d'élevage à exploiter est là.

Pour Laurent, le travail jusqu'à maintenant a consisté à faire la promo-

tion d'un nouveau nitrate, le SOLAZ-28, et semble hâtif de faire l'essai aussi, la tournée des producteurs. «On ne peut pas penser juste laitier, car le producteur nous demande souvent de l'information sur ses cultures, sur l'alimentation, sur les maladies, etc...»

Comment ont-ils trouvé l'accueil, chez les producteurs? Louis: «l'accueil au point de vue personnel a été bon, et au point de vue professionnel, on sent que les producteurs attendent des preuves; à l'usine, on va le voir...» rajoute-t-il. Tous deux ont été fort surpris de l'ouverture d'esprit des vieux producteurs face à la relève. Et il poursuivent: «Nous manquons d'expérience et d'information, mais on nous a donné une bonne compréhension, à date.

Envers la Société Co-Op, Laurent et Louis soulignent

qu'ils envisageaient de travailler auprès des producteurs, et que l'emploi trouvé va dans ce sens-là. «On ne voulait pas d'un emploi de vendeur de porte-à-porte», ajoute Laurent, mais nous représentons la Co-Op pour les services qu'elle peut offrir.»

Il a été question, autour de la table, des récentes politiques du gouvernement

concernant l'agriculture, de leur nouvel appartement, des relations avec les professionnels de l'agriculture, de la partie de hockey...

Et lorsque, soudain, tous trois nous sommes levés de table pour sortir, les Canadiens de Montréal venaient, quelques minutes à peine auparavant...de remporter la Coupe Stanley.



LOUIS DESHAYÉ

**VENTE par ENCAN**  
MERCREDI 31 MAI A 6 HEURES P.M. CHEZ  
MME LOUIS BERGERON DU  
2030 RUE ST-JEAN PLESSISVILLE

SERA VENDU:

Du ménage de maison dont 2 sets de salon, divan lit avec fauteuil, 2 lits avec matelas, set de cuisine avec 4 chaises, 4 gros fauteuils, 2 valises antiques, 2 annexes à l'huile, couvertures de laine et catalogues, beaucoup de vaisselle assortie, une foule d'articles trop long à énumérer.

CONDITION: COMPTANT

POUR INFORMATIONS S'ADRESSER A:

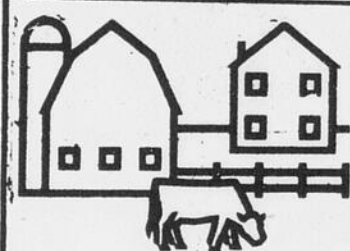
**JEAN-PAUL DUBOIS**

ENCANTEUR LICENCIÉ

PLESSISVILLE TEL.: 362-7240

A votre disposition pour tous genres de vente par encan.

BIENVENUE A TOUS!



AGRO-REVUE

Aux intéressés:

Le classificateur Ayrshire sera dans notre région durant le mois de mai. Les personnes intéressées à faire classer leurs bêtes, doivent donner leur nom au Ministère de l'Agriculture de Plessisville, 362-7336.

17 au 26 juillet 1978

Voyage d'étude en Ontario et Etat de New York. Pour informations communiquer avec Denis Rémillard, 362-7336.

Journées agricoles

Cette année les journées agricoles auront lieu à des périodes vous permettant de voir diverses étapes de l'exploitation d'un ranch. Deschambault, le 5 août. Saint-Hyacinthe, le 9 septembre.

A VENDRE

Taureaux Hereford, 1 an, pur sang enregistré.

PLESSISVILLE  
362-7628

DEMANDE D'ACHAT

Nous sommes toujours à la recherche de bon sujet d'élevage.

A VENDRE

10 vaches Holstein vélées  
«Acheter une bête de qualité,  
c'est assurer une rentabilité»

LES ELEVEURS PROGRESSIFS TEL.: 362-3312

PROPRIÉTAIRE D'ERABLIÈRE  
**Naturaflow** Ltée **758-8035**  
**Pourquoi Bleu ?**

- 1) Afin d'absorber les rayons infra-rouges qui réchauffent les tubes.
- 2) Afin de laisser pénétrer les rayons ultra-violet qui se convertissent pour contrôler les bactéries.
- 3) Afin d'avoir une température plus froide de 15° à 20° F. dans notre tuyauterie principale.

Nous avons aussi les deux genres de tubes unis ou «cochés» et un bouchon à fermeture hermétique pour un lavage plus efficace.

Nous possédons vingt années d'expérience.

**UNE SEULE QUALITÉ LA MEILLEURE!**

Faites partie de ceux qui ont une installation qui fonctionne.

Voyez Les Equipements Lemieux Enr.

1315 Notre-Dame Est Victoriaville

Benoit Lemieux, représentant **758-8035**

**VENTE par ENCAN**  
SAMEDI 3 JUIN A 1 HEURE CHEZ  
JULES-AIME BERTHIAUME  
D'INVERNESS CTE. MEG.

La ferme est située dans le 6ième rang ou rue Dublin à 4 milles du village.

SERA VENDU:

Un très bon troupeau Hereford de 25 bêtes dont 12 vaches avec veaux de choix du printemps, 1 taureau de 1 1/2 an, ce troupeau est clair de test, certificats fournis.

LA MACHINERIE COMPREND:

Tracteur Inc., diesel 414, avec pelle avant, fourche à fumier, pelle à gravier, il est en parfaite condition, chaînes à anneaux, faneuse Farh, faucheuse Int., à 3 points, râtelier fileur Farhnam, charrue Int. 2 versoirs, herse à disques trainante, wagon sur pneus Norman avec plate forme, rateau droit, 2 paires de sleigh double, batteries pour clôtures électriques, chargeur de batteries, séparateur De Laval, feu de forge et enclume, engin à gazoline, charrue à mancherons, bois de sciage, 200 plaquets de cèdre, fourche à foin avec 150 pieds de chaînes, attelages simple et double, 20 cordes de bois de 15 pcs, 15 tonnes de foin lousse, clipper.

L'EQUIPEMENT DE SUCRERIE:

1200 chaudières à sucrerie en aluminium de 2 gallons, chalumeaux, réservoir pour ramasser l'eau d'érable, bassin à eau d'érable de 400 gallons, évaporateur 3 1/2 par 12 Dominion avec pannes neuve, des outils de hangar et une foule d'articles trop long à énumérer.

CONDITION: COMPTANT

RAISON DE LA VENTE: LA TERRE EST VENDUE

POUR INFORMATIONS S'ADRESSER A:

**JEAN-PAUL DUBOIS**

ENCANTEUR LICENCIÉ

PLESSISVILLE TEL.: (819) 362-7240

A votre disposition pour tous genres de vente par encan

**OU EDDY NOLETTE**

HAM-NORD TEL.: (819) 344-2440

BIENVENUE A TOUS!

# POUR DES CADEAUX BIEN PENSÉS

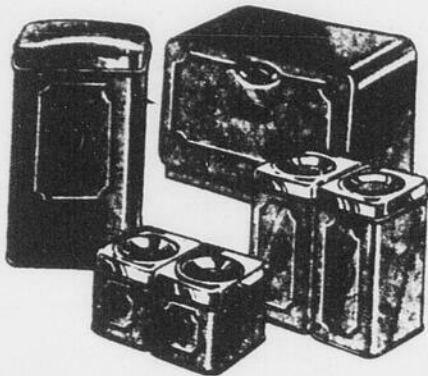
CHEZ

## P. A. Rainchaud C.N.

MAGASIN DE VARIETES

1657 Ave St-Louis - Plessisville

IL FAUT  
ALLER

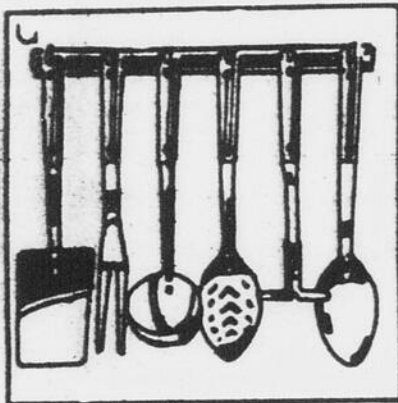


ENSEMBLE 6 MORCEAUX

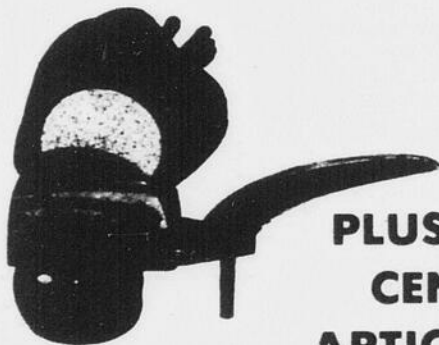
**\$ 56.85**



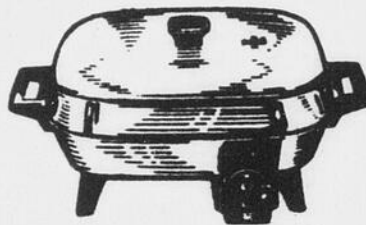
BON ASSORTIMENT  
DE SERVICE DE VAISSELLE  
et vaisselle à l'unité



Ensemble d'ustensiles  
**\$5.78**

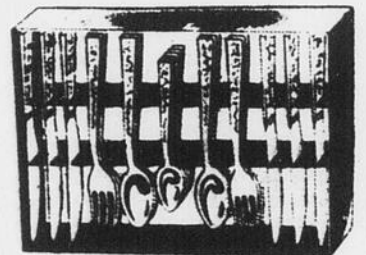


PLUS DE  
CENT  
ARTICLES  
EN BOIS



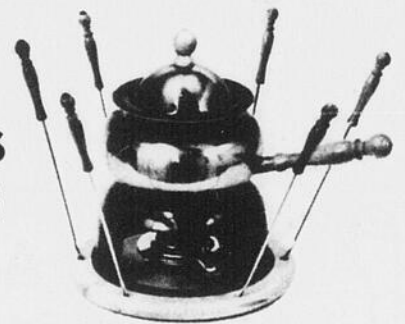
POÊLE À FRIRE  
G.E. STYLE BUFFET

**\$34.98**

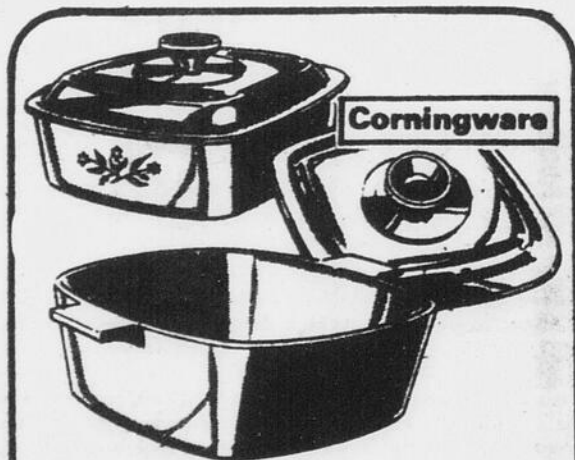


COUPELLERIES  
ACIER INOXYDABLE, POUR  
8 PERSONNES

**\$19.95**

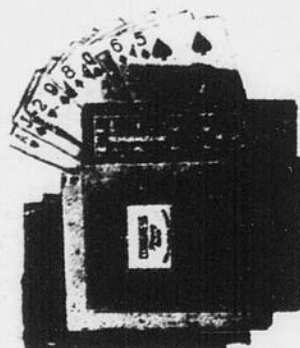


ENSEMBLES  
A FONDUE



Ensemble jumelé Corningware®  
REG. **\$24.90** SPECIAL **\$14.88**

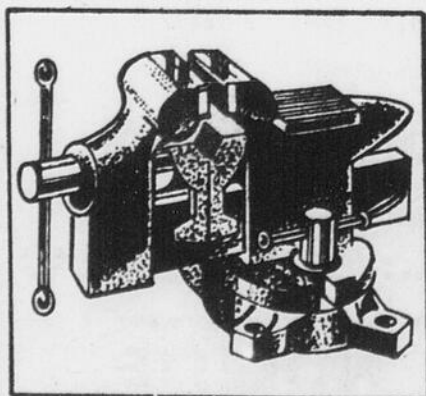
### SUGGESTIONS POUR LA FETE DES PERES



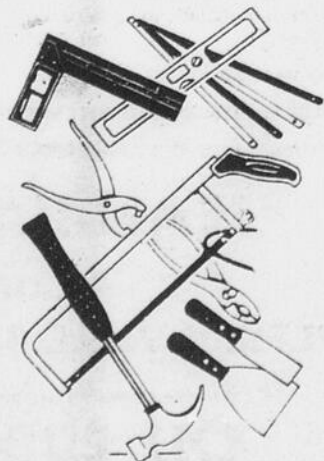
JEUX DE  
CARTES **.98** ET  
PLUS



SAC DE  
VOYAGE  
POUR HOMME  
18" x 9" x 10 1/2"  
**\$28.95**



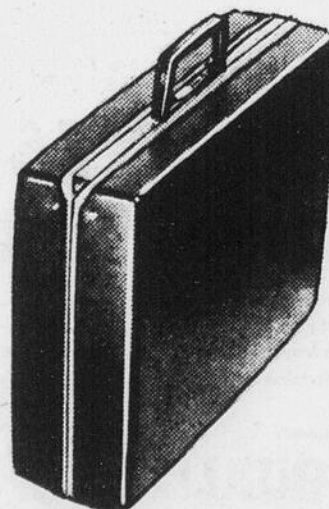
Étau à base pivotante  
3 1/2" m **\$16.95**



OUTILS DE MENUISIERS  
ET DE MECANICIENS



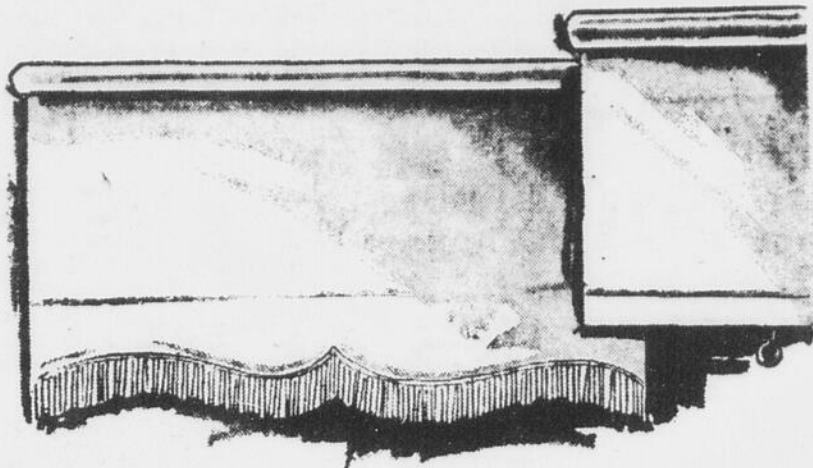
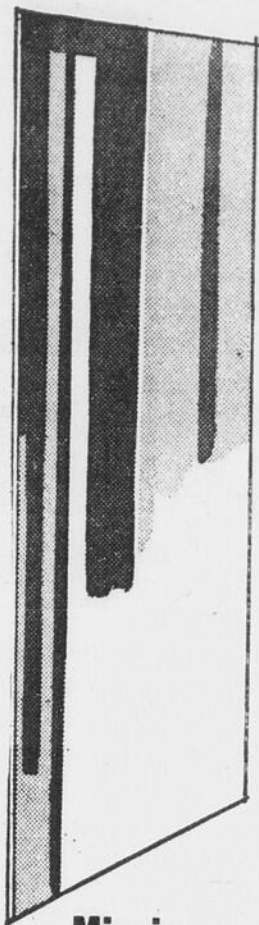
LAMPE PORTATIVE  
**\$24.95**



Porte-documents  
**\$21.95**



DRAPEAUX  
CANADIEN ET  
QUEBECOIS  
18" x 36" \$6.95  
27" x 54" 10.95  
36" x 72" 19.95



**Stores de valeurs formidables**  
Stores opaques "Sundown"

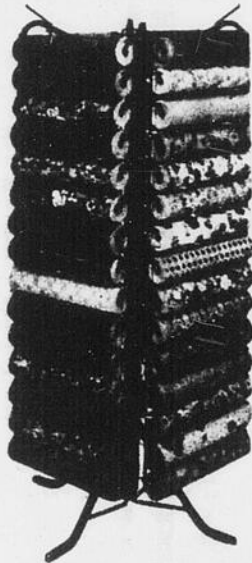
Grandeurs	Uni	Dentelé
27"x58"	5.75	8.95
36"x70"	6.95	10.20
42"x70"	8.95	12.95
48"x70"	11.90	16.49
54"x70"	13.26	18.61
63"x70"	22.69	28.95
72"x70"	25.95	32.95

UNE VISITE  
VOUS  
CONVAINCRA

**Miroirs sans cadre**

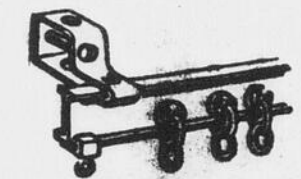
10"x14"	\$2.25
12"x16"	\$2.50
12"x28"	\$4.95
12"x48"	\$7.95
14"x48"	\$8.95
16"x20"	\$4.95
16"x48"	\$9.95
24"x36"	\$12.95

aussi miroirs coupés sur mesure



Tringles 1 1/2" en bois et accessoires

Tringle: **.75** le pied  
Supports: **\$2.95** la paire  
Bouts: **\$1.98** la paire  
Anneaux: **\$2.25** pour 7



**TRINGLES EN "I"**

le pied **.25**  
accessoires vendus séparément



BOYAU D'ARROSAGE  
forci de nylon, 50 pieds  
**7.95**



GLACE ARTIFICIELLE  
2 1/2 lb **\$1.69**

**PEINTURE MOBIL**

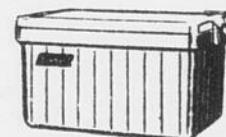


**PLASTIQUE COLLANT**  
18" de largeur  
150 modèles pour la décoration  
REG. **.99**  
SPEC. **.79** verge



**GLOBE TERRESTRE**

9 po. dia. **\$10.95**  
10 po. dia. **\$15.95**  
12 po. dia. **\$21.95**



**GLACIERE A PIQUE-NIQUE**

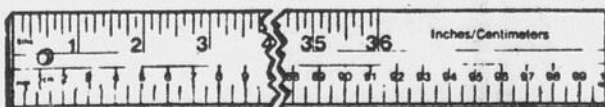
12"x20" x13" haut **\$19.95**



**CRUCHE ISOLANTE**

COLEMAN  
Robinet au bas **\$10.95**

**Règle VALEUR** **.99**  
Métrique et Standard 36" et 100cm  
SPECIAL: **.69**

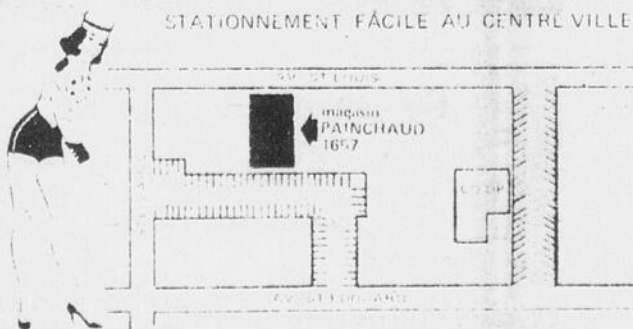


**Poubelle RUBBERMAID**  
REG.: 11.95

SPEC: **6.49**

**TIRAGE A.G.A.P.**

UN BILLET PAR DOLLAR D'ACHAT  
PROFITEZ DES AUBAINES DES MARCHANDS PARTICIPANTS  
TIRAGE LE 7 JUILLET '78



STATIONNEMENT FACILE AU CENTRE VILLE

**ENCADREMENTS**

CHEZ

**Painchaud**

NOUS FAISONS UNE SPECIALITE D'ENCADREMENTS DE-TOUTES SORTES: PHOTOGRAPHIES - SOUVENIRS, DIPLOMES, ETC., ETC. APPORTEZ-NOUS VOS SUJETS ET NOUS DIRONS CE QU'IL VOUS EN COUTERA. **OUVRAGE GARANTI.**

**CARTES PROFESSIONNELLES**

**MEDECINS**

**Dr GABRIEL GIGUÈRE**

SPECIALISTE EN CHIRURGIE GENERALE  
Certifié du Collège des Médecins et Chirurgiens de la Province de Québec et du Collège Royal du Canada.

BUREAU SUR RENDEZ-VOUS SEULEMENT  
LUNDI après-midi et LUNDI soir  
MARDI après-midi et JEUDI après-midi  
VENDREDI après-midi et VENDREDI soir.

1565 Avenue St-Edouard - Tél. 362-7777 - Plessisville, P.Q.

Tél. 362-2127

**Dr Raymond Charron**

Médecin - Chirurgien  
1836 ST-CALIXTE  
Plessisville

BUREAU lundi - mardi - jeudi - vendredi  
1 hre à 4 hres et 7 hres à 9 hres.  
Vaccin disponible dès maintenant.

**Dr BERTHOLD HARVEY**

Médecine Générale - Obstétrique  
Clinique Notre-Dame Inc.  
147 Notre-Dame Est  
Victoriaville

HEURES BUREAU:

Jour: mardi au vendredi: 2 à 5 hres

Soir: mardi - vendredi: 7 à 10 hres

Tél: 758-3165

**CLINIQUE DE MEDECINE FAMILIALE**

Dr Pierre Belle-Isle  
Dr Jeannot Breton  
Dr Charles Levesque

TEL: URGENCE ET RENDEZ-VOUS

362-6337

1578 ST-EDOUARD

PLESSISVILLE

**OPTOMETRISTES**

EXAMEN DE LA VUE  
LUNETTES

**Dr Jean-Denis Mauger, o.d.**

OPTOMETRISTE

1457, Avenue St-Edouard

Tél. 362-2188

PLESSISVILLE

EXAMEN DE LA VUE - VERRES DE CONTACT

**Dr Yvon Bédard, o.d.**

OPTOMETRISTE

1484 Ave. St-Louis

Tél. 362-3939

PLESSISVILLE

**CHIROPRACTIENS**

**PAUL ALLY  
CHIROPRACTICIEN**

HEURES DES VISITES

Ouverture de notre bureau  
le JEUDI seulement, de 2 à 9 heures p.m.

1508 St-Louis, PLESSISVILLE, tél. 362-7894

**ENCOURAGEONS NOS**

**PRODUCTEURS DE PLANTS**

**DE FLEURS ET DE LEGUMES !**

A chaque année le même scénario, se produit, le même envoûtement: dès que les premières journées chaudes sont arrivées et que les premières feuilles font leur apparition, on se sent pris d'une envie irrésistible, de communiquer avec la nature, de profiter des beautés qu'elle nous offre. Alors, on se dit qu'il serait bien le temps de travailler le sol de son potager, d'y ajouter des engrais, et de semer ou planter quelque chose dedans que l'on verra grandir, que l'on dorlotera jusqu'à son arrivée à terme.

On se dit également qu'il faudrait bien ajouter de la couleur à sa propriété; des fleurs...quelle bonne idée.

Le présent article a comme but premier de vous renseigner sur l'achat de vos plants de fleurs annuelles et de légumes. Lisez-le attentivement jusqu'à la fin peut-être y trouverez-vous matière à réflexion.

**ACHETEZ DE BONS PLANTS**

1. Contrairement à ce que beaucoup de gens pensent, il ne sert à rien d'acheter des plants trop gros ou trop vieux.

Plusieurs sont à la recherche de plants de fleurs annuelles en pleine floraison dans les caissettes, ou encore des plants de tomates avec des petites tomates dedans. Détrompez-vous, ce n'est pas avec ces plants que vous obtiendrez les meilleurs résultats.

Des plants plus jeunes et en bonne santé reprennent plus rapidement et sont susceptibles de donner une meilleure floraison ou un meilleur rendement par la suite; ne soyez pas trop pressés!

2. Les plants doivent être d'un beau vert et trapus. Évitez les plants trop longs (étolés) ou ceux dont le feuillage est jauni ou sec par endroits: ces plants n'ont pas poussé dans une ambiance qui leur plaisait.

3. Attention au trop grand nombre de plants par boîte. Ne cherchez pas les aubaines, les caissettes ou boîtes de plants trop remplies ne contiennent pas les meilleurs plants. Attardez-vous à la qualité des plants plutôt qu'au nombre. Depuis quelques années, la culture de plants en contenants individuels s'est beaucoup popularisée. Ces plantes reviennent plus chères certes, mais elles ne subissent peu ou pas le choc de transplantation; au bout de la ligne, vous en avez pour votre argent.

4. Surveillez la présence de maladies et/ou d'insectes. Vous ne devez pas rapporter avec vous les problèmes de maladies ou d'insectes que pourraient avoir les plants; ce serait une source d'ennuis supplémentaires. Examinez bien le feuillage des plants, sur le dessus et en dessous des feuilles.

**RENSEIGNEZ-VOUS SUR CE QUE VOUS ACHETEZ**

1. Avant d'effectuer l'achat de plants, renseignez-vous sur ce qui pourrait convenir à vos goûts. Exemples:

- Avez-vous des préférences pour certaines variétés de légumes ou de fleurs?

- Dans le cas des fleurs, quel (s) usage (s) leur destinez-vous?

- Quelles sont vos coloris préférés?

- Quelle (s) hauteur (s) de plants vous faut-il?

2. On devrait être capable de vous renseigner là où vous ferez l'achat de vos plants; sinon, posez-vous des questions! Le «service technique» devrait faire partie de l'achat. Il est bien embêtant d'acheter des plants à un endroit et d'être obligé d'aller ailleurs pour savoir comment les planter et les entretenir.

Certains endroits offrent des plants à bas prix, mais sont-ils capables de répondre à vos questions?

**NE PLANTEZ PAS TROP HATIVEMENT**

Dans notre région il y a risque de gel jusqu'aux premiers jours de juin. Par conséquent, il ne sert à rien d'être trop pressé pour placer les plants à demeure.

Si vous achetez vos caissettes 1 ou 2 semaines à l'avance par exemple, profitez-en plutôt pour durcir les plants en les plaçant graduellement à l'extérieur dans des conditions similaires à ce qu'ils auront à supporter.

Veillez bien à ce qu'ils ne manquent pas d'eau. Il serait également bon qu'à chaque semaine vous leur donniez un peu d'engrais sous forme soluble (ex.: 2 cuillères à table de 20-20-20 par gallon d'eau) car lorsque les plants sont gros, ils ont tôt fait de soutirer au sol de la caissette ou du contenant les éléments nutritifs qu'il doit contenir. Évitez de placer les plants dans des endroits trop ombragés (ex.: à la cave) car en quelques jours, ils deviendront plus longs et plus faibles.

En terminant, dans l'achat de vos plants de fleurs annuelles et de légumes, donnez donc priorité aux producteurs locaux. Ils sont là pour vous servir à l'année, ils devraient être capables de vous fournir un service technique adéquat lorsque vous en aurez besoin. Ils n'ont pas intérêt à vous fourvoyer car ils savent que si vous n'êtes pas satisfaits vous ne reviendrez plus et le direz peut-être à d'autres...

Pour obtenir des renseignements sur les noms des producteurs de plants de fleurs et de légumes de votre région, contactez votre bureau local de renseignements agricoles ou le bureau régional situé à l'Édifice Verdier Saint-Joseph de Beauce (Téléphone: (418) 397-6825).

Par ANDRE CARRIER, agr.  
Conseiller régional  
en Horticulture

**ABONNEZ-VOUS A LA FEUILLE D'ERABLE**

**CARTES PROFESSIONNELLES**

**CHIRURGIEN-DENTISTE**

**Dr Jacques Fortier**

CHIRURGIEN - DENTISTE  
1457 avenue St-Edouard (Édifice Pelletier) apt 2  
Plessisville, P.Q.

Heures de bureau:

Jour: Lundi au vendredi, de 8:30 à 5:00 heures

Soir: Jeudi de 6:30 heures à la fermeture.

Clinique d'urgence: sans rendez-vous.

N.B.: Le bureau sera fermé le soir pour les mois de juin, juillet, août.

362-6553

**VETERINAIRES**

TEL.: 362-2728 — 389-5551

**Clinique Vétérinaire Bélanger Boutin et Associés**

Docteur Docteur  
JOSEPH BELANGER REAL BOUTIN

Docteur  
REINALD BRETON

Médecins vétérinaires

1253, AVENUE ST-LOUIS, PLESSISVILLE, P.Q.

TÉL.: 362-2621

**CLINIQUE VETERINAIRE DE PLESSISVILLE**

Docteur

Jacques Baron

MEDECIN-VETERINAIRE

1820 ST-CALIXTE, PLESSISVILLE, P.Q.

**COMPTABLES**

**Roy, Desrochers, Dumont & Pellerin**

Comptables Agréés

4 rue de l'Exposition,

Tél. 758-1544

VICTORIAVILLE

Jean Roy, syndic, c.a.  
René Desrochers, c.a.

Donald Dumont, c.a.  
René Pellerin, c.a.

Tél. (418) 335-7511

**THEBERGE, DAIGLE  
LESSARD & GRONDIN**

COMPTABLES AGREES

Gaëtan Thèberge, C.A., Fernand C. Daigle, C.A.  
Jean-Pierre Lessard, C.A., Rénaud Grondin, C.A.  
257, Notre-Dame Sud

THETFORD MINES

**Guillemette, Longchamps  
et Associés**

COMPTABLES AGREES

Phil GUILLEMETTE, C.A.  
Clermont LONGCHAMPS, C.A.

2284 rue Coop  
Plessisville  
G6L 1X2

tél. 362-2837

# MODIFICATIONS A LA LOI SUR LE CREDIT AGRICOLE

**OTTAWA**—Les modifications à la Loi sur le crédit agricole, dont les principales sont l'augmentation des limites du prêt accessible à tous les agriculteurs et du capital de la Société du crédit agricole, sont entrées en vigueur dernièrement.

Selon le Ministre de l'Agriculture, M. Eugene Whelan, les changements accordent à la Société du crédit agricole les moyens et la flexibilité dont elle a besoin pour combler les besoins accrus en crédit des agriculteurs canadiens.

«La majorité des changements visent à assouplir les dispositions de la loi afin de faciliter l'obtention d'un prêt par l'agriculteur et d'en simplifier l'administration par la Société. Ces modifications permettront aux agriculteurs canadiens de se maintenir à la fine pointe de l'agriculture dans le monde et d'accroître leur productivité grâce à une utilisation judicieuse du crédit» nous dit M. Whelan.

En vertu de ces modifications, les limites de prêts passent à \$200,000 par exploitation comptant un seul exploitant qualifié.

«Les anciens plafonds de prêts qui étaient de \$150,000 et de \$100,000 selon que les emprunteurs étaient âgés de moins de 35 ans ou de 35 ans et plus, étaient trop bas» nous dit M. Whelan. «Ce changement reconnaît que le besoin d'emprunter n'est pas restreint à un groupe d'âge en particulier. Il n'enlève rien aux jeunes agriculteurs mais accorde plutôt les mêmes avantages à tous les agriculteurs.»

On a conservé une seule restriction en matière d'âge, soit la limite de 35 ans dans le cas des aspirants-agriculteurs qui désirent s'établir progressivement en agriculture sur une période de cinq ans tout en conservant un emploi à l'extérieur de la

ferme. «Les limites de prêts antérieures s'appliquaient autant aux unités agricoles qu'aux requérants eux-mêmes. La nouvelle limite est de \$200,000 par exploitation comptant un seul exploitant qualifié et de \$400,000 lorsque l'exploitation compte deux exploitants qualifiés ou plus. Cette modification favorisera les exploitations en commun ainsi qu'une plus grande efficacité, et facilitera l'établissement graduel des jeunes à l'intérieur des exploitations familiales.»

Une autre modification porte sur le mode d'évaluation de la garantie donnée pour l'emprunt. Actuellement, l'évaluation des biens donnés en garantie pour un prêt régulier repose sur la valeur estimative ou productive, tandis que la garantie donnée à l'égard de prêts consentis aux personnes âgées de moins de 35 ans, peut être déterminée au moyen de la valeur marchande. La présente modification signifie que la valeur de la garantie relative à tous les prêts sera déterminée au moyen de la valeur marchande.

Le capital de la Société passe de \$100 millions à \$150 millions. Le pouvoir d'emprunt maximal de la Société auprès du Ministre des Finances passe ainsi à \$3.75 milliards. Le capital avait été augmenté pour la dernière fois en 1975 alors qu'il était passé de \$66 millions à \$100 millions. Le total du crédit que la Société peut consentir à chaque année continuera d'être fixé au moyen des budgets annuels qui sont examinés et approuvés par le Parlement.

Un certain nombre de changements plus techniques viennent simplifier l'administration de la loi. Les honoraires statutaires de \$25 par année

qui sont perçus pour défrayer les services consultatifs dispensés à l'égard des prêts excédant 75 pour cent de la valeur estimative, ont été supprimés. Les services consultatifs seront dorénavant fournis seulement à ceux qui en ont besoin et en font la demande.

Une autre modification permettra à la Société de comptabiliser les pertes sur les prêts en conformité de principes comptables généralement reconnus.

De plus, le taux d'intérêt de pénalité a été aboli afin de rendre la Loi sur le crédit agricole plus compatible avec l'esprit de la Loi sur l'intérêt.

«La Société du crédit agricole offre aux exploitants de fermes

familiales la possibilité de faire un succès de leur entreprise. On a qu'à regarder les statistiques pour se rendre compte que les agriculteurs ne prennent pas cette occasion à la légère» nous dit M. Whelan.

La Société a approuvé \$558.2 millions en crédit aux agriculteurs en 1977-1978. Cela représente 7,066 approbations de prêts, soit une augmentation de 2,601 par rapport à 1976-1977. Le prêt moyen l'an dernier se chiffrait à \$78,995 comparativement à \$67,510 l'année précédente. Environ 72 pour cent des prêts de l'an dernier ont été consentis à des agriculteurs de moins de 35 ans. Une proportion d'environ 39 pour cent des fonds empruntés par les agriculteurs a servi à l'achat de terrain.

Un engagement pris l'automne dernier

## LE MINISTRE DE L'AGRICULTURE DU QUEBEC, M. JEAN GARON ANNONCE LE DEBUT D'UN PROGRAMME DE DEVELOPPEMENT REGIONAL DE \$11,171,000 EN ABITIBI-TEMISCAMINGUE

**ROUYN-NORANDA**—Le ministre de l'Agriculture du Québec, M. Jean Garon, a annoncé le 15 mai dernier, à Rouyn-Noranda, un ensemble de mesures destinées à promouvoir une meilleure productivité agricole sur les terres de l'Abitibi et du Témiscamingue. M. Garon remplissait ainsi un engagement qu'il avait pris l'automne dernier lors d'un précédent passage dans cette région.

Au nombre de six, ces nouveaux programmes amèneront l'injection, au cours des huit prochaines années, de \$11,171,000 sous forme de subventions aux producteurs agricoles éligibles. Trois d'entre eux concernent l'aide aux productions végétales avec des crédits de \$6,458,000 tandis que les trois autres s'appliquent aux productions animales avec des crédits de \$4,713,200.

### VENTE PAR ENCAN

SAMEDI LE 3 JUIN A 1 1/2h CHEZ  
HECTOR AUDET DE  
ST-GILES CO. LOTBINIERE

La ferme est située sur la grande route entre St-Gilles et Leeds Route 269.

SERA VENDU:

Un troupeau Hereford de 55 bêtes dont 22 vaches, 12 avec leurs veaux et les autres dues en juin, 1 taureau pur sang enregistré de 3 ans venant du troupeau d'Edgar Champagne, 6 vaches sont enregistrées, 6 jeunes taureaux de 1 an et 8 taures de 1 an. Le troupeau est clair de test, certificat fourni.

RAISON DE LA VENTE: Mr Audet doit abandonné pour raison de santé et de main-d'oeuvre.

CONDITION: COMPTANT

POUR INFORMATIONS S'ADRESSER A...

**GEORGE GOGGIN**

ENCANTEUR LICENCIE BILINGUE

TEL.: 418-428-3875

### VENTE PAR ENCAN

DIMANCHE LE 4 JUIN A 1h  
A LA RESIDENCE DE  
LAURENT GILBERT SITUE  
DANS LE VILLAGE DE  
ST-PIERRE DE BROUGHTON

SERA VENDU:

Un ménage complet, poêle électrique, réfrigérateur, télévision, divan lit cuvette avec chaise, set de cuisine chromé, vaisselier en bois, lit, bureau antique, chaises, poubelle, table antique, set de vaisselle de 12, tondeuse à gaz, annexe à l'huile, poêle au gaz propane 24 pcs, 600 pds planche 1 pouce très sèche, balance de 1500 lbs, outils, charrue de côte et une foule d'articles trop long à énumérer.

CONDITION: COMPTANT

POUR INFORMATIONS S'ADRESSER A:

424-3235 OU A  
**ALBERT BRETON**

INVERNESS

418-453-2681

ENCANTEUR LICENCIE BILINGUE

Toujours acheteur de terres et de roulant de ferme au complet.

### VENTE par ENCAN

INVENTAIRE DU MONT VILLENEUVE  
SAMEDI LE 3 JUIN A 1 HEURE CHEZ  
**RAYMOND DARGY**  
1358 ST-CHARLES PLESSISVILLE  
TEL.: 362-2790

SERA VENDU:

1 mobilier de chambre à coucher, 1 lit d'hôpital (matelas inclus), 1 lit de 48" (matelas inclus), 1 lot de lits 30", 36", et 39", 1 lot de matelas, 1 bureau avec miroir, 3 commodes, 1 bibliothèques avec 5 compartiments vitrés détachables plus 1 base, 23 bancs de parterre, 4 chaises bercantes, 15 fauteuils bercants, 1 lazy-boy, au moins 25 chaises de bois assorties, 1 table à pique-nique avec deux chaises, 1 table de 10 pieds, 3 secrétaires, 1 ou 2 secrétaires antiques, 1 divan et deux set de cuisine, 1 poêle électrique de 220 volts (très propre), 1 poêle électrique 110 volts avec deux ronds et 1 four, 1 balance commerciale d'épicerie, plusieurs pôles de rideaux de toutes les longueurs, 1 poêle à deux ponts antiques, et 1 harmonium antique, et plusieurs autres articles trop long à énumérer.

INFORMATIONS:

**MAURICE ROUSSEAU**

commerçant de terres et de roulants

OU

RAYMOND DARGY

TEL.: 362-2790 PLESSISVILLE

### VENTE par ENCAN

VENDREDI LE 2 JUIN 1978 A 1 HEURE SUR LA FERME DE  
**EMILIEN GAGNON,  
HONFLEUR**

La ferme est située dans le 3ième rang ouest à 2 milles du village Honfleur, Cté Bellechasse.

SERA VENDU:

1 magnifique troupeau Holstein de choix de 35 bêtes dont 24 vaches dont 21 sont fraîches, 1 d'oe en décembre et 2 en janvier 1979, 2 taures de 1 an, 1 taureau de 1 an, 8 jeunes veaux.

LA LAITERIE COMPREND:

Bulk Tank De Laval model 400, trayeuse De Laval 3 chaudières magnétique, clipper à vache, brûleur de cornes, bidons, chaufferette de laiterie, abreuvoirs, carcans, herbes à disques, conditionneur à foin, quelques articles de hangar.

CONDITION: COMPTANT

CANTINE SUR LES LIEUX

CAUSE: MANQUE DE MAIN D'OEUVRE

Pour informations s'adresser à:

**ALBERT BRETON**

ENCANTEUR LICENCIE BILINGUE

INVERNESS

TEL: 418-453-2681

Toujours acheteur de terres et de roulants de ferme au complet, et à votre disposition pour tous genres de vente par encan.

**CARTES PROFESSIONNELLES**

**AVOCATS**

**Me Gabriel Michaud, d.e.c. III.**

AVOCAT - PROCUREUR

Heures de bureau:

Tous les jours: de 9 h. a.m. à 12 h. - 2 h. à 5 h. p.m.  
Vendredi soir, de 7 à 9 heures: sans rendez-vous  
Les autres soirs: sur rendez-vous seulement  
1457 St-Edouard Tél. (819) 362-6577  
PLESSISVILLE, Qué. Rés.: 362-7019

**Moisan Bellavance Aubert Lemelin  
Labbé Poirier**

AVOCATS ET PROCUREURS

1628, Ave St-Louis - 362-7929 - Plessisville

HEURES DE BUREAU

A PLESSISVILLE (sans rendez-vous)  
Vendredi p.m.: 2 h. à 5 h. et le soir, de 7:30 à 9:00  
AUTRES JOURS SUR RENDEZ-VOUS SEULEMENT  
ARTHABASKA: tous les jours, 9 h. a.m. à 5 h. p.m.

**Provencher, Provencher & Neault**

AVOCATS - PROCUREURS

**Me Jean-Guy Provencher, B.A., LL.L.**

1661 St-Calixte, Plessisville

Heures de bureau:

PLESSISVILLE: Sur rendez-vous seulement  
Tél. (819) 362-2091  
VICTORIAVILLE: TOUS LES JOURS  
sans rendez-vous  
42. Boul. Carignan - Tél. (819) 758-0529

**NOTAIRES**

**CHARTIER, CHARTIER & GAGNE**

Notaires et Conseillers juridiques

Benoit Chartier, B.A., LL.L. Pierre Chartier, B.A., LL.L.  
Jean Gagne, D.E.C., LL.L., D.D.N.

Cessionnaires L. R. GUILBAULT (1900-1933)  
des greffes C. E. GOSSELIN (1894-1945)  
des notaires CHS-EUG. GOSSELIN (1933-1954)

1578, Ave St-Edouard - Plessisville, P.Q. - 362-3224

**TETREAU & LAUZON**

NOTAIRES,  
CONSEILLERS JURIDIQUES

Tél.: (819) 362-7314

**Me Jean Tétréault, Me Yves Lauzon,**  
B.A., LL.D. DEC., LL.L., D.D.N.  
BUREAU A: Inverness, St-Jacques de Leeds,  
St-Ferdinand, St-Pierre de Broughton

**ASSURANCES**



**MAURICE HOULE**

Assurances générales

REP.: commerciales et résidentielles.

**LE GROUPE LA LAURENTIENNE**

VIE, FEU, VOL., AUTOS, ETC.

De lundi au vendredi de 9h. a.m. à 1h. p.m.  
Tous les soirs



1244, St-Calixte - Tél.: 362-2177 - Plessisville

**LA SOCIÉTÉ MUTUELLE D'ASSURANCE  
CONTRE L'INCENDIE**

des comtés de Lotbinière et Mégantic  
(St-Pierre Baptiste)

Tél.: (418) 453-2638

ASSURANCE:

FEU  
FOUDRE  
VENT  
COLLISION

MAISON PRIVÉE  
RISQUE DE FERME  
RESPONSABILITÉ  
ANIMAUX  
INSTRUMENTS

FLORENT LESSARD, gérant 453-2638

Une formule qui prend de l'ampleur

**LE MINISTRE DE L'AGRICULTURE DU  
QUEBEC, M. JEAN GARON, ANNONCE LE  
LANCEMENT D'UN PROGRAMME D'AIDE  
TECHNIQUE AUX JARDINS  
COMMUNAUTAIRES**

QUEBEC—Le ministre de l'Agriculture du Québec, M. Jean Garon, a annoncé le 5 mai dernier la mise en place d'un nouveau programme au sein de son ministère destiné à fournir une aide technique aux agriculteurs, sociétés d'horticulture, services municipaux de loisirs ou groupes de citoyens désireux d'utiliser la formule des jardins communautaires.

Ce programme vise également l'utilisation de parcelles agricoles sur des terres en spéculation ou sur des fermes situées en périphérie des villes, ce qui est susceptible de générer un revenu d'appoint pour plusieurs agriculteurs.

Ce programme, a affirmé M. Garon, est né du regain de popularité que connaît depuis quelques années la formule des jardins communautaires où plusieurs personnes se regroupent pour cultiver ensemble un même espace ou chacune une parcelle mais en mettant en commun expérience, conseils et préoccupation pour la surveillance des lieux. En 1975 au Québec, on identifiait environ 12 jardins communautaires; ce nombre était l'an dernier de

75 qui regroupaient quelques 17.000 emplacements cultivés par 12.000 personnes.

Par le passé, les spécialistes en horticulture du ministère de l'Agriculture travaillant en région et les agronomes locaux ont pu apporter leurs concours à des Sociétés d'Horticulture ou à des groupes de citoyens opérant un jardin communautaire, mais dans la mesure où cela ne constituait pas une entrave à leur tâche prioritaire qui est le service à l'agriculteur.

Ce manque d'encadrement technique n'a pas été sans créer des problèmes au niveau du choix des sites, des méthodes de production comme l'emploi d'engrais, d'herbicide ou d'insecticide, ou encore de l'organisation interne des jardins communautaires.

Le programme annoncé dernièrement par M. Garon permettra de corriger ces lacunes et d'encourager le développement de jardins communautaires bien aménagés offrant toutes les garanties de retombées positives tant pour les agriculteurs que pour les citoyens, a affirmé M. Garon.

Dans le cadre de ce programme, en effet, une

équipe de dix techniciens temporaires, recrutés pour la période estivale parmi les étudiants en agronomie ou en horticulture maraîchère, sera répartie à travers le Québec afin de fournir un encadrement technique aux agriculteurs louant des superficies pour fins de jardins communautaires et à des organismes tels les sociétés d'horticulture, les sociétés d'agriculture, les services municipaux de loisirs, etc...

Ces techniciens temporaires recevront un entraînement spécial axé sur les besoins particuliers des jardins communautaires. Ils travailleront sous la surveillance des spécialistes régionaux en horticulture tandis que l'ensemble du programme sera coordonné par le Service des Projets spéciaux du ministère de l'Agriculture du Québec.

L'aide technique portera plus particulièrement sur les opérations suivantes: le choix du site le plus propice au développement d'un jardin communautaire, la préparation de devis de travaux à exécuter et d'un plan sommaire de division des parcelles, la diffusion

d'informations sur les techniques de production à partir de documents ou de démonstration sur le terrain. Les personnes affectées à ce projet demeureront disponibles en tout temps pour répondre aux questions des usagers de jardins communautaires.

La formule des jardins communautaires mérite d'être encouragée à plus d'un titre, a affirmé M. Garon. En plus de l'intérêt au point de vue récréatif qu'elle présente cette activité, elle contribue à l'amélioration de l'environnement en permettant la remise en valeur d'espaces agricoles abandonnés. Pour les agriculteurs vivant en périphérie des villes, un développement des jardins communautaires bien encadré peut offrir des possibilités intéressantes au niveau de la location et de l'entretien de parcelles. Enfin a précisé M. Garon, le fait de permettre à des citoyens de cultiver la terre et de cotoyer des agriculteurs, ne peut que les inciter à une meilleure compréhension du milieu rural et de l'agriculture, en plus de favoriser la consommation de légumes frais.

**DES PROPRIETAIRES  
REFUSENT DE LOUER  
A «CES GENS-LA»...**

Plus de 20% des plaintes déposées à la Commission des droits de la personne portent sur des pratiques discriminatoires dans le domaine du logement.

La plupart des plaignants sont des personnes solvables à qui on refuse de louer un logement pour des raisons qui n'ont rien à voir avec la capacité de payer le loyer et de respecter le bail.

Certains propriétaires, par exemple, refusent de louer à une femme divorcée ou à un couple qui n'est pas légalement marié. D'autres ne veulent pas d'enfants ou refusent systématiquement les assistés sociaux, les chômeurs, les gens de couleur, les homosexuels, les immigrants, les étudiants.

Finalement, ce sont des milliers de personnes au Québec qui se voient refuser sans motif valable la location d'un logement alors qu'elles sont disposées à payer le loyer et à respecter le bail.

Des pratiques illégales

Si vous vous trouvez dans une situation semblable, vous devez savoir que ces pratiques sont illégales. Le fait de refuser la signature ou le renouvellement d'un bail à une personne pour un motif de ce genre constitue une forme de discrimination interdite par la Charte des droits et libertés de la personne.

D'après la Charte, lorsqu'un logement est disponible et qu'il est offert en location toute personne disposée à payer le loyer et à respecter le bail doit être traitée en toute égalité, sans distinction, exclusion ou préférence fondée sur la race, la couleur, le sexe, l'orientation sexuelle, l'état civil, la religion, les convictions politiques, la langue, l'origine ethnique ou nationale ou la condition sociale.

Bien sûr, les propriétaires ont aussi des droits. Ils peuvent exclure un locataire qui serait manifestement incapable de payer le loyer, qui aurait déjà causé des dommages à une propriété ou qui aurait fréquemment importuné ses voisins. La grandeur du logement peut aussi entrer en ligne de compte. Mais un propriétaire ne peut exclure un locataire capable de rencontrer ses obligations à cause d'un motif prohibé par la Charte.

Que pouvez-vous y faire?

Si vous risquez de subir de la discrimination, présentez-vous en personne pour visiter le logement à louer, et si possible faites-vous accompagner d'un parent ou d'un ami qui pourrait vous servir de témoin.

Face à un propriétaire refusant, informez-le que

**CARTES PROFESSIONNELLES**

**CONTRACTEURS**

BERTRAND GAGNON  
(819) 362-3319

ALAIN GAGNON  
(819) 362-2684



(819) 362-3362

2060 A.V. HEON - Parc Industriel - PLESSISVILLE, QUE.

Pour tous genres de construction et rénovation  
Spécialiste Chevrons (trust)

SERGE GAGNON  
(819) 362-2684

MARCEL GAGNON  
(819) 362-3362

**Evaluations immobilières**

**Bossut, Laporte, Lessard & Associés inc.**

210, rue Lee, Suite 275, Québec, Qué. G1K 2K6 - 529-0707

**EVALUATIONS IMMOBILIERES  
EXPERTISES EN EXPROPRIATION  
EXPERTISES AGRICOLES**

LOUIS V. BOSSUT, E.A.  
CAPT. J. LAPORTE, E.D.

DENYS LESSARD, T.P., E.A., E.A.E.  
GAETAN GAGNE, E.A., E.A.E., A.A.C.I.

**ARPENTEUR-GEOMETRE**

Tél. 362-3633, Plessisville

**Michel BENJAMIN**

ARPENTEUR - GEOMETRE

Cessionnaire du greffe de Jean-Marie LAIR, a.g.

1945 avenue Painchaud - C.P. 40 - Plessisville

# PETITES ANNONCES...

**La Feuille d'Erable**

## A VENDRE

**A VENDRE-Princeville** Ameublements usagés, à vendre, nous achetons, échangeons meubles, ameublements de chambre, de salon, de cuisine, poêles et réfrigérateurs, stéréo, chaises de toutes sortes, matelas, bicyclettes et T.V. en couleur, noir et blanc, escaliers de fer, humidificateurs, ameublements d'enfants et lits superposés, caisse électrique, compresseur 1 1/2 force, 22 volts. Tél: 364-5374 ou 364-5315. (17-11-JNO)

**A VENDRE-Chalet** près du Lac à St-Ferdinand. Construction récente, 22'x24', avec remise et abri d'auto. Tél: 362-7507 ou 362-2182. (27-04-JNO)

**A VENDRE-Grand terrain** résidentiel. Faites votre offre! Téléphonez après 5 heures 362-2994. (01-06-P)

**A VENDRE-Articles usagés:** Portes-fenêtres-laveuse-poêle-etc... S'adresser à 1585 Rousseau Jeudi, vendredi soir et samedi. (01-06-P)

**A VENDRE-Maison** briques, 2 étages, 8 pièces, 2 salles de bain, foyer, salle de jeu. Cause: Départ. 1298 St-Edouard. Tél: 362-6108. (01-06-P)

**A VENDRE-Fiat 128, 1974,** mécanique très bonne. Bas millage, très propre. Tél: 362-3740. (08-06-P)

**A VENDRE-Motocyclette** Honda ST-90, 1973, bas millage. Tél: 362-3992 sur l'heure des repas. (01-06-P)

**A VENDRE-Bateau** Hors Bord, 14'6" en fibre de verre. Très propre avec moteur Johnson, 40 forces, reconstruit à neuf, avec trailer et skis nautiques. Aussi tente 12'x13', chambre 6x12, cuisine, une porte de chaque côté avec plate forme si désirée. Tél: 362-2745. (08-06-P)

**A VENDRE-Equipement** de golf pour homme droitier, marque Wilson. Habit pour homme, grandeur 38, n'a jamais été porté. Cause: Mortalité. Tél: 362-2089. (08-06-P)

**A VENDRE-Canards** et canetons de plusieurs races ainsi que des oies blanches. Aussi des lapins et lapereaux de choix. S'adresser à: 365-4454. (08-06-P)

**A VENDRE-Datsun 1600, 1973,** manuelle, radio AM-FM, 1 propriétaire, prix à discuter. Tél après 5 heures 362-2479. (08-06-P)

**A VENDRE-Maison** mobile de marque Glendale, année 1974, 14'x64', très propre. Pour être déménagée. Lybter 389-5705. (15-06-P)

**A VENDRE-Chrysler Newport 1974,** noir avec toit de vinyle noir, vitres teintées électriques, sièges électriques, volant ajustable, valise électrique, moteur 400, 2 barils, amortisseurs à air. Très bonne condition. S'adresser au no: 362-7097. (01-06-P)

**A VENDRE-Terrain** situé Avenue Morin 70x109.9. S'adresser au 1729 St-Louis Plessisville. (08-06-P)

**A VENDRE-Trailer** tente Bellevue Super Six 1974, toit rigide, rideaux, glacière, armoire suspendue, très propre. Tél: 362-3819. (15-06-P)

## MAISON A VENDRE



**1228 Ave St-Edouard Plessisville**  
Maison de 6 pièces en briques. POUR RENDEZ-VOUS TEL: 362-2588

**A VENDRE-Evaporateur** d'érablière de marque SMALL, 4'x12', aussi une pompe turbine pour l'eau en fonte coulée, mais sans moteur, débit jusqu'à 2000 gallons/hre. Tél: 362-2003 après 5 heures. (15-06-P)

**A VENDRE-Maison** 25x42 sur terrain 75x100 avec abri d'auto 18x25 et garage 18x26 ou 1360 ave. Grenier. Pour informations téléphonez à 362-2003 après 5 heures. (15-06-P)

**A VENDRE-Terre** à bovins, 174 acres, 110 acres en culture, érablière 2 maisons, bâtisses, cureur d'étable et silo. Tél: 453-2263. (01-06-P)

**A VENDRE-Pédalo** en très bonne condition à l'état neuf. S'adresser à 453-7790 ou 453-2647. (01-06-P)

**A VENDRE-Frigidaire** et poêle électrique combiné à l'huile. Tél: 362-2905. (01-06-P)

**A VENDRE-Maison** à 4 logements, située au centre-ville, excellents revenus annuels. Grand garage double muni de l'ampérage industriel. Peut servir d'atelier pour fins diverses. Prix avantageux pour acheteurs intéressés. Téléphoner le jour: 362-2142 le soir: 362-7900. (15-06-P)

**A VENDRE-Banc** scie 8" avec moteur 3/4 force model industriel. Un corroyeur 4" (National) moteur 1/3 force. Un rother (B&D) 1/2 force. Un petit Box-stove. Bruno Lord Plessisville 362-2646. (01-06-P)

**A VENDRE-Maison** 24x42 située au 1070 rue St-Jean à Plessisville. Face à l'aréna. Informations: 362-7780. (01-06-P)

**A VENDRE-Colonne** de son pour guitare, de marque «PEAVEY». 4 hauts-parleurs 12 pouces, à caps d'acier en EXCELLENTE condition. Aussi guitare de basse avec étui de marque «NORMAN» en bon état. Tél: 362-3737 ou 362-7986. (08-06-P)

**A VENDRE:** Chien; Airedale Terrier, pure-race, 6 1/2 mois, vacciné, tél: 362-6260 sur l'heure du midi. (08-06-P)

**A VENDRE-Maison** 2 logements de 4 1/2 pièces chacun, terrain 45x135 profondeur, chauffé électrique, entrée laveuse-sécheuse. Situé au 2168 rue St-Edouard. Tél: 362-2180. (01-06-P)

**A VENDRE-Conditionneur** à foin, marque New Holland, une belle jument blonde, aussi achèterais 10 poules brunes. Tél: 453-2645. (01-06-P)

**A VENDRE-Yamaha 100,** 5500 milles, en bonne condition. Tél: 365-4652. (01-06-P)

**A VENDRE-Dodge Polara 1966,** 4 portes, moteur 318 p.c. servo-direction, très propre. Tél: 362-6103 après 5 heures. (01-06-P)

**A VENDRE-Chrysler 1966,** New Yorker, 88000 milles, 4 portes, \$200.00 Après 5 heures 362-6807. (01-06-P)

**A VENDRE-Auto** très propre et en très bonne condition appartenant à une fille. Automatique. Inf: 362-6942 de 11:30 à 12:30 et après 6 heures le soir. (01-06-P)

**A VENDRE-Robe** de mariée blanche avec traîne, grandeur 7-8, voile et diadème, à prix d'aubaine. Aussi chalet à louer. Tél: 389-5962. (01-06-P)

**A VENDRE-Meuble** pour stéréo avec colonne de son à l'état de neuf. Prix à discuter. S'adresser à 362-7585. (08-06-P)

**A VENDRE-Auto** Triumph 1975, bas millage, bonne condition. Tél: 362-6161. (08-06-P)

**A VENDRE-Poules.** 50¢ vivantes, et \$1.30 prêtes à congeler sur commande seulement. Jocelyn Martineau 400 rang 10 Ste-Agathe, 1-819-389-5328. (15-06-P)

**A VENDRE-Poêles** à bois et électriques, réfrigérateurs, sets de chambre et de cuisine, plusieurs autres articles trop long à énumérer, aussi set de cuisine antique, pianos. S'adresser à 362-3005. (31-08-P)

## A LOUER

**LOGEMENT-5 1/2 pièces,** tapis mur à mur. S'adresser à 362-7712. (04-05-JNO)

**LOGEMENT NEUFS-4 1/2 pièces,** prêts à être habités immédiatement 1977, balcon, porte-patio, tapis aspirateur mural, intercom, rangement. Situé au Coin Savoie et Vallée. Pour informations: Tél: 362-3651, 362-3902, 362-2974. (16-03-JNO)

**CHAMBRES-Avec** cuisine et salle de bain adjacente, entrée privée et téléphone. Au 1932 St-Charles. Tél: 362-7697. (09-12-JNO)

**CHAMBRE-Meublée.** Libre immédiatement. S'adresser le jour à 362-7245 le soir à 362-3163. (06-04-JNO)

**CHAMBRE-Avec** poêle et frigidaire, tapis mur à mur, électricité, chauffage fournis. S'adresser à Jacques Mercier 1398 St-Louis 362-3360. (04-05-JNO)

**LOGEMENT-4 1/2 pièces,** tapis mur à mur, entrée laveuse-sécheuse. Couple sans enfant. Libre immédiatement. Tél: 362-2239 après 4 heures. (25-05-P)

**LOGEMENT-4 1/2 pièces,** libre le 1er août, entrée laveuse-sécheuse, tapis, intercom, vacuum central. Pour plus d'informations: 362-3902. (08-06-P)

**APPARTEMENT-4 1/2 pièces,** meublé, entrée laveuse-sécheuse. Libre immédiatement. Informations: Café Central 1732 St-Calixte 362-7207 ou 362-3158. (11-05-JNO)

**APPARTEMENT-4 1/2 pièces,** non meublé, entrée laveuse-sécheuse. Informations: Café Central 1732 St-Calixte 362-7207 ou 362-3158. Libre le 1er juin. (11-05-JNO)

**A LOUER-Package** pour animaux. Tél: 362-7481. (01-06-P)

**LOGEMENT-De** 6 1/2 pièces, entrée laveuse-sécheuse, chauffé au 2e étage. Libre le 1er juillet. Tél: 362-3466. (25-05-P)

**APPARTEMENTS-1 1/2 et 2 1/2** pièces, éclairés, chauffés, meublés, stationnement. Situés près de la Polyvalente. Tél: 362-3647. (01-06-P)

**LOGEMENT-4 1/2 pièces,** tapis mur à mur, situé au 1510 Ave. Savoie Plessisville. Pour plus d'informations signalez 752-5942. (01-06-P)

**LOGEMENT-Beau** logement 4 1/2 pièces, chauffé, entrée laveuse-sécheuse, 2e étage, escalier intérieur, beau prélat dans cuisine et salle de bain, en couleur, endroit tranquille. Libre le 1er juillet. 368-2858. (01-06-P)

**LOGEMENTS-2** grands 4 1/2 pièces, 1 grand 3 1/2 pièces (dans un bas), situés centre ville, zone commerciale, chauffage individuels, entrée laveuse-sécheuse, libres le 1er juin, Tél: 362-2323 ou 362-2837. (25-05-JNO)

**LOGEMENT-3 1/2 pièces,** libre le 1er juillet, 1 chambre meublée, très propre. S'adresser à Mme Robert Bourque. 362-2781. (01-06-P)

**LOGEMENT-3 1/2 pièces,** libre 1er juillet, situé au 1761 St-Calixte, centre-ville, meublé ou non, chauffé. Inf: 362-3591. (01-06-P)

**LOGEMENT-4 1/2 pièces,** libre 1er juillet, situé au 1544 St-Louis, Centre-ville, chauffé. Inf: 362-3591. (01-06-P)

**LOGEMENT-5 1/2 pièces,** libre le 1er juillet, situé 2069 St-Louis, Tapis dans les chambres. Prélat dans la cuisine. Entrée laveuse-sécheuse. Chauffé, éclairé. Inf: 362-3591. (01-06-P)

**LOGEMENTS (3)-Un** de 3 1/2 pièces meublé, libre 1er juillet, un de 2 1/2 pièces, meublé libre le 1er août, un non meublé, 3 1/2 pièces, libre le 1er septembre. S'adresser à 362-7812. (01-06-P)

**LOGEMENT-3 1/2 pièces,** non meublé, libre immédiatement. S'adresser à Mme Roméo Pépin 1594 St-Louis Tél: 362-7225. (01-06-P)

**LOGEMENT-3 1/2 pièces,** chauffé, eau chaude fournie, libre le 1er juin. S'adresser à 1880 Des Erables, Tél: 362-2993. (01-06-P)

**APPARTEMENTS-1** appartement de 3 1/2 meublé et 1 appartement 4 1/2 meublé ou non, chauffé, eau chaude fournie, thermostat individuel, murs insonorisés, tapis mur à mur, salle de bain et douche céramique, situés 1818 rue St-Jean. S'adresser à Arsène Rousseau Tél: 362-7230 ou 362-7720. (01-06-JNO)

**APPARTEMENT-1** appartement 2 1/2 pièces meublé, style colonial, disponible le 1er juillet situé 1670 Ave St-Louis. S'adresser: 1674 Ave St-Louis ou A. Rousseau Tél: 362-7230 ou 362-7720. (01-06-JNO)

**LOGEMENTS-2 1/2 et 3 1/2 pièces,** chauffés, éclairés, meublés. Libres immédiatement, situés au centre-ville. S'adresser à 362-2031. (01-06-P)

**LOGEMENT-3 1/2 pièces,** libre le 1er juillet, 1 chambre meublée, très propre. S'adresser à Mme Robert Bourque. 362-2781. (01-06-P)

**LOGEMENT-3 1/2 pièces,** libre 1er juillet, situé au 1761 St-Calixte, centre-ville, meublé ou non, chauffé. Inf: 362-3591. (01-06-P)

**LOGEMENT-4 1/2 pièces,** libre 1er juillet, situé au 1544 St-Louis, Centre-ville, chauffé. Inf: 362-3591. (01-06-P)

**LOGEMENT-5 1/2 pièces,** libre le 1er juillet, situé 2069 St-Louis, Tapis dans les chambres. Prélat dans la cuisine. Entrée laveuse-sécheuse. Chauffé, éclairé. Inf: 362-3591. (01-06-P)

**LOGEMENTS (3)-Un** de 3 1/2 pièces meublé, libre 1er juillet, un de 2 1/2 pièces, meublé libre le 1er août, un non meublé, 3 1/2 pièces, libre le 1er septembre. S'adresser à 362-7812. (01-06-P)

**LOGEMENT-3 1/2 pièces,** non meublé, libre immédiatement. S'adresser à Mme Roméo Pépin 1594 St-Louis Tél: 362-7225. (01-06-P)

**LOGEMENT-3 1/2 pièces,** chauffé, eau chaude fournie, libre le 1er juin. S'adresser à 1880 Des Erables, Tél: 362-2993. (01-06-P)

**APPARTEMENTS-1** appartement de 3 1/2 meublé et 1 appartement 4 1/2 meublé ou non, chauffé, eau chaude fournie, thermostat individuel, murs insonorisés, tapis mur à mur, salle de bain et douche céramique, situés 1818 rue St-Jean. S'adresser à Arsène Rousseau Tél: 362-7230 ou 362-7720. (01-06-JNO)

**APPARTEMENT-1** appartement 2 1/2 pièces meublé, style colonial, disponible le 1er juillet situé 1670 Ave St-Louis. S'adresser: 1674 Ave St-Louis ou A. Rousseau Tél: 362-7230 ou 362-7720. (01-06-JNO)

**APPARTEMENT-1** appartement 2 1/2 pièces meublé, style colonial, disponible le 1er juillet situé 1670 Ave St-Louis. S'adresser: 1674 Ave St-Louis ou A. Rousseau Tél: 362-7230 ou 362-7720. (01-06-JNO)

**APPARTEMENT-1** appartement 2 1/2 pièces meublé, style colonial, disponible le 1er juillet situé 1670 Ave St-Louis. S'adresser: 1674 Ave St-Louis ou A. Rousseau Tél: 362-7230 ou 362-7720. (01-06-JNO)

**APPARTEMENT-1** appartement 2 1/2 pièces meublé, style colonial, disponible le 1er juillet situé 1670 Ave St-Louis. S'adresser: 1674 Ave St-Louis ou A. Rousseau Tél: 362-7230 ou 362-7720. (01-06-JNO)

**APPARTEMENT-1** appartement 2 1/2 pièces meublé, style colonial, disponible le 1er juillet situé 1670 Ave St-Louis. S'adresser: 1674 Ave St-Louis ou A. Rousseau Tél: 362-7230 ou 362-7720. (01-06-JNO)

**APPARTEMENT-1** appartement 2 1/2 pièces meublé, style colonial, disponible le 1er juillet situé 1670 Ave St-Louis. S'adresser: 1674 Ave St-Louis ou A. Rousseau Tél: 362-7230 ou 362-7720. (01-06-JNO)

**APPARTEMENT-1** appartement 2 1/2 pièces meublé, style colonial, disponible le 1er juillet situé 1670 Ave St-Louis. S'adresser: 1674 Ave St-Louis ou A. Rousseau Tél: 362-7230 ou 362-7720. (01-06-JNO)

**APPARTEMENT-1** appartement 2 1/2 pièces meublé, style colonial, disponible le 1er juillet situé 1670 Ave St-Louis. S'adresser: 1674 Ave St-Louis ou A. Rousseau Tél: 362-7230 ou 362-7720. (01-06-JNO)

**APPARTEMENT-1** appartement 2 1/2 pièces meublé, style colonial, disponible le 1er juillet situé 1670 Ave St-Louis. S'adresser: 1674 Ave St-Louis ou A. Rousseau Tél: 362-7230 ou 362-7720. (01-06-JNO)

**APPARTEMENT-1** appartement 2 1/2 pièces meublé, style colonial, disponible le 1er juillet situé 1670 Ave St-Louis. S'adresser: 1674 Ave St-Louis ou A. Rousseau Tél: 362-7230 ou 362-7720. (01-06-JNO)

**APPARTEMENT-1** appartement 2 1/2 pièces meublé, style colonial, disponible le 1er juillet situé 1670 Ave St-Louis. S'adresser: 1674 Ave St-Louis ou A. Rousseau Tél: 362-7230 ou 362-7720. (01-06-JNO)

**APPARTEMENT-1** appartement 2 1/2 pièces meublé, style colonial, disponible le 1er juillet situé 1670 Ave St-Louis. S'adresser: 1674 Ave St-Louis ou A. Rousseau Tél: 362-7230 ou 362-7720. (01-06-JNO)

**APPARTEMENT-1** appartement 2 1/2 pièces meublé, style colonial, disponible le 1er juillet situé 1670 Ave St-Louis. S'adresser: 1674 Ave St-Louis ou A. Rousseau Tél: 362-7230 ou 362-7720. (01-06-JNO)

**APPARTEMENT-1** appartement 2 1/2 pièces meublé, style colonial, disponible le 1er juillet situé 1670 Ave St-Louis. S'adresser: 1674 Ave St-Louis ou A. Rousseau Tél: 362-7230 ou 362-7720. (01-06-JNO)

**APPARTEMENT-1** appartement 2 1/2 pièces meublé, style colonial, disponible le 1er juillet situé 1670 Ave St-Louis. S'adresser: 1674 Ave St-Louis ou A. Rousseau Tél: 362-7230 ou 362-7720. (01-06-JNO)

**APPARTEMENT-1** appartement 2 1/2 pièces meublé, style colonial, disponible le 1er juillet situé 1670 Ave St-Louis. S'adresser: 1674 Ave St-Louis ou A. Rousseau Tél: 362-7230 ou 362-7720. (01-06-JNO)

**APPARTEMENT-1** appartement 2 1/2 pièces meublé, style colonial, disponible le 1er juillet situé 1670 Ave St-Louis. S'adresser: 1674 Ave St-Louis ou A. Rousseau Tél: 362-7230 ou 362-7720. (01-06-JNO)

**APPARTEMENT-1** appartement 2 1/2 pièces meublé, style colonial, disponible le 1er juillet situé 1670 Ave St-Louis. S'adresser: 1674 Ave St-Louis ou A. Rousseau Tél: 362-7230 ou 362-7720. (01-06-JNO)

**J. ROLAND PARIS**  
COURTIER EN IMMEUBLES

**227 Notre-Dame Est Victoriaville**  
Bur: 758-3145

Très bonne maison à 2 logements. Grand terrain 13,500 p.c. avec des beaux pins. Garage (1 x 4 1/2 et 1 x 5 1/2 pcs en bonne condition)



1755 Des Erables Plessisville

2 logements de 4 1/2 pièces. Extérieur en stucco. Grand terrain. Antenne de T.V. comprise. Chauffage air chaud. Secteur commercial.



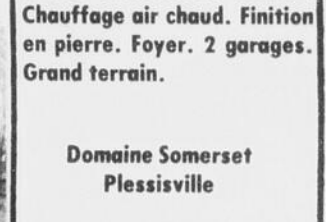
311-313 Tonguey Laurierville

2 logements. Vain de stationnement de la ville. Idéal pour commerce. Logement à 1/2 pièce. En bas-libre. Information personnelle à l'agent.



1641 St-Laurant Plessisville

Chalet entièrement meublé. Chauffage air chaud. Finition en pierre. Foyer. 2 garages. Grand terrain.



Domaine Somerset Plessisville

Grande maison de campagne. 5 chambres, salle à dîner, grand salon, cuisine, bureau, salle de bain. Très grand terrain avec verges.



10e rang Plessisville

2 logements en papier briques. Chauffage électrique au haut et air chaud en bas. Garage. Fosse sceptique. Puits artésien.



1766 rue Dublin Inverness

**ROLLAND FILLION**  
AGENT IMMOBILIER REPRESENTANT  
POUR PLESSISVILLE ET LES ENVIRONS  
RES: 362-6630  
1924 DIONNE PLESSISVILLE

4 camions pour vous servir  
**IRVING**  
Service de livraison automatique  
**Les Pétroles Irving Inc.**  
Plessisville P. Q.  
SERVICE DE NETTOYAGE DE BRULEURS GRATUIT POUR TOUS LES CLIENTS  
LAUREAT BILODEAU Gérant  
Bur. 362-2325 Rés. 362-7995

**"La Feuille d'Erable"**  
Tél. 362-7049 - Plessisville  
TARIF ET CONDITIONS DES ANNONCES CLASSEES: Minimum \$2.00 par insertion de 25 mots ou moins. Chaque mot supplémentaire: CINQ SOUS. Toute annonce classée doit être payée avant publication.  
Les annonces classées devront être annulées pour le jeudi midi au plus tard. Toutefois, les nouvelles annonces sont acceptées jusqu'au JÉUDI midi pour parution le jeudi suivant.

**CINE-PARC**  
 Embarquez dans le TOBOGGAN de la mort...  
**UNE CHASSE A L'HOMME A TRAVERS LE PLUS GRAND PARC D'AMUSEMENT...**  
**LES MONTAGNES RUSSES**  
 avec GEORGE SEGAL RICHARD WIDMARK HENRY FONDA  
 OUVERT TOUS LES SOIRS A 7 00 - LA PROJECTION DEBUTE VERS 8.30 - LES MOINS DE 14 ANS: GRATUIT

Victoriaville  
 Rue 116, voisin Colibri  
 Horaire: 752-2223

Retrouvez tout le plaisir de ce grand film VOUS VOUS SOUVENEZ COMBIEN IL VOUS AVAIT PASSIONNE LA PREMIERE FOIS!  
**L'Arnaque**  
 VF de THE STING  
 PAUL NEWMAN ROBERT REDFORD  
 LE FILM DES OSCARS POUR TOUS  
**VENDREDI A JEUDI DU 2 AU 8 JUIN**

**Bijouterie Labrecque**  
 Spécialités:  
 Vente et Réparation  
 1704, ave St-Louis  
 Plessisville  
 362-3778

**BUREAU TECHNIQUE FOURNIER**  
 Procureurs de Brevets d'Invention  
 1440 Ste. Catherine Ouest  
 Chambre 705 - Montréal (25)

**LES PROPRIETAIRES...**  
 Suite de la page B-12

la discrimination est prohibée par la loi et qu'elle peut entraîner des conséquences juridiques.  
 Essayez surtout de démontrer que vous êtes en mesure de respecter le bail (lettre de référence, numéro de téléphone de votre ancien propriétaire...)  
 Si vous essayez quand même un refus pour un des motifs prohibés par la Charte, vous pouvez porter plainte à la Commission des droits de la personne. Dans la mesure où votre plainte est fondée, un enquêteur de la Commission tentera de vous aider à faire valoir vos droits.  
 Vous pouvez lui faciliter les choses en gardant copie de l'annonce du logement et en notant la date et l'heure de votre démarche ainsi que le nom et l'adresse du propriétaire et du témoin.  
 Pour toute autre information, que vous soyez locataire ou propriétaire, vous pouvez communiquer avec la Commission du lundi au vendredi, entre 9h et 17h, en composant, à Montréal: 873-5146; à Québec: 643-1872 de partout ailleurs au Québec sans frais: 1-800-361-6477.

**LA CHIROPRACTIQUE A VOTRE SERVICE**

**VOIR SON CHIROPRACTICIEN A TOUS LES MOIS POURQUOI??**

Plus de 40,000,000 de personnes voient un chiropraticien régulièrement, ils ne peuvent sûrement pas tous se tromper. La colonne vertébrale est une structure imposante du corps humain, et malheureusement oubliée pas un grand nombre de personnes. Le cerveau, anatomiquement et physiologiquement, est en relation directe avec tous les organes, tissus et cellules du corps par le truchement de faisceaux de nerfs qui passent dans la colonne vertébrale. L'on sait que c'est l'énergie qui provient du cerveau et qui circule à travers ce réseau de nerfs qui permet à chaque organe de fonctionner à 100% et en tout temps.

Le dictionnaire définit la santé comme étant un état dans lequel le physique et le mental fonctionnent d'une manière optimale et n'est pas simplement l'absence de maladies ou d'infirmités. Nous y trouvons aussi une définition qui mentionne que la santé c'est une condition dans laquelle chacun des organes fonctionne à 100%.

Le système nerveux pour sa part a comme fonction de coordonner et de contrôler le fonctionnement de l'organisme et de voir à ce que celui-ci s'adapte à son environnement.

Nous abusons fréquemment de notre colonne vertébrale, soit à la suite de nos habitudes de posture ou suite à des traumatismes que nous subissons lors d'accidents, lorsque nous pratiquons des activités sportives et en de nombreuses autres circonstances. Il en résulte une condition que nous appelons une «subluxation vertébrale», qui est le déplacement d'une vertèbre qui interfère avec le fonctionnement normal du système nerveux.

Le chiropraticien par sa formation adéquate, a comme travail de localiser les subluxations vertébrales et de corriger ces déplacements grâce à des ajustements chiropratiques.

Une relation rapide entre ces différentes définitions nous permet de comprendre l'importance d'ajustements chiropratiques réguliers. En effet, nous sommes tous sujets à avoir des subluxations vertébrales d'une manière continue qui viennent bloquer l'énergie nerveuse et ainsi causer le mal fonctionnement de l'organisme. Même s'il n'y a aucun symptôme apparent, la subluxation implantée en nous un état de déficience et un terrain propice à la maladie.

Si vous croyez être en parfaite santé, ayez un ajustement chiropratique à tous les mois, c'est une assurance-santé!

**S CENTRE DE COUTURE SINGER**  
 VENTE ET SERVICE  
 MACHINE A COUDRE ET ASPIRATEUR SINGER  
 REPARATION DE TOUTES MARQUES  
 P.E. TOURIGNY 2000 ST-CALIXTE  
 TEL. 362-7574 PLESSISVILLE

Tél.: Victoriaville 752-4137  
**APRES 18 HEURES**

**André Boissonneault**  
 CONTRACTEUR PUIITS ARTESIENS  
 OUVRAGE GARANTI  
**6" de diametre**  
 50, rue POTHIER (Rang Pariseau) VICTORIAVILLE, Qué.  
 C.P. 502

**METAL PLESSIS INC.**  
 2000 rue HEON  
 PLESSISVILLE TEL. 362-2221

**SPECIALITES**

- Machinage général
- Découpeuse automatique
- Coupeuse hydraulique
- Roulage de "plate" (métal en feuille)
- Soudure de tous genres (Aluminium - Stainless)
- Fabrication de machines industrielles et agricoles

**Jean-Jacques BERGERON**  
 Fleuriste  
 R.R. No 2  
 Tél. 365-4643  
 Laurierville P.Q.

Diplômé de l'Ecole Moderne d'Art Floral  
 Fleurs coupées pour toutes occasions  
 Plantes, couronnes  
 Arrangements floraux  
 Ouvert de 9 a.m. à 9 p.m.  
 Livraison à domicile  
 Plessisville, Laurierville, Lyster, Ste-Julie, Inverness, Ste-Anastasia, Princeville, Ste-Sophie, St-Ferdinand, Lourdes, St-Pierre-Baptiste

**DENIS BRETON CONSTRUCTION INC.**  
 TEL: 362-7862 879 ST-LOUIS  
 PLESSISVILLE  
 CONSTRUCTION DOMICILIAIRE OU COMMERCIALE

5 ans de garantie  
 PROGRAMME DE CERTIFICATION DES MAISONS NEUVES DE L'ARPCIQ  
 Compétence et solvabilité

TERRAINS DISPONIBLES

AUSSI AGENT DE MAISON SECTIONNELLE

**TRIVICO**

**Marriage, 25ème Anniversaire**  
 Faire-parts de mariage  
 Développement  
 Poster

**Studio de Photographie**  
**A. DUSSAULT, prop.**  
 1750 Des Erables Plessisville  
 Tél: 362-3602

**Maisons Sectionnelles**  
 avec fondation si désirée

Avec ou sans fondation

Plusieurs modèles différents avec ou sans abri - Plans approuvés par la SCHL  
 s'adresser à

**delvista**  
 CONSTRUCTION INC

**ROBERT FILLION**  
 Réparations de tous genres  
 Plessisville - Tél. 362-7506

**Fleuriste Plessis**  
 UBALD PELLERIN, propriétaire  
 1735 rue St-Calixte Plessisville, P.Q.  
 Tél. 362-7567

Fleurs naturelles et artificielles présentées avec art et bon goût  
 Fleurs télégraphiques dans le monde entier  
 Prix raisonnable  
 À votre service depuis 1953. Venez nous voir ou consultez-nous

Avons à notre disposition pour MIEUX vous servir TROIS ARTISTES DIPLOMES de l'Ecole Moderne d'Art Floral

**"Les Forges du Lac Enr"**  
 Fer ornemental et structures d'acier

SPECIALITES:  
 \* AUVENTS... \* RAMPES...  
 \* ESCALIERS... \* BALCONS...

ESTIMATION GRATUITE

M. NOEL PARENT, PROPRIETAIRE  
 Tél.: 428-3505 St-Ferdinand, P.Q.

**POUR UNE COLONNE VERTEBRALE EN SANTE VOYEZ VOTRE CHIROPRACTICIEN**

**Roger Charland, d.c.**  
 DOCTEUR EN CHIROPRACTIQUE  
 HEURES DE BUREAU  
 Lundi - Mercredi - Vendredi  
 de 14 heures à 17 heures et de 18:30 à 20:30 h.  
 1457 Ave. St-Edouard, Plessisville  
 TEL. 362-6161

**N'achetez pas d'espace publicitaire à l'aveuglette!  
 Fiez-vous à la Feuille d'Erable  
 Membre A B C**

# POUR VIVRE EN PLENITUDE

**OTTAWA (C.E.C.C.)** «Que chacun s'efforce d'apporter sa pierre à l'édification du Royaume de Dieu, en s'ouvrant à l'influence et à l'interpellation des autres, et en respectant la diversité de l'action de l'Esprit-Saint parmi les membres du peuple de Dieu». Tel est l'esprit qui se dégage du dernier message pastoral des évêques catholiques du Canada publié à l'occasion de la Pentecôte.

Préparé par la Commission épiscopale de théologie, et intitulé *Vivre en plénitude*, ce message propose cinq dimensions fondamentales de la vie spirituelle qui «forment le tissu de toute vie chrétienne».

Ces cinq éléments de base «peuvent également orienter les communautés de prière dans lesquelles s'engagent beaucoup de chrétiens», et servir de critères dans l'évaluation de tous les mouvements spirituels surgis depuis quelques années.

Ces cinq éléments de base sont:

1- **La rencontre de Dieu**

Toute vie chrétienne et tout renouveau spirituel authentiques s'enracinent dans la prière, c'est-à-dire dans une rencontre personnelle et aimante avec Dieu. Cette rencontre est un don de Dieu auquel l'homme doit se disposer entre autres par un respect des valeurs morales, une discipline de vie, et des moments réservés au silence.

2- **La communion avec l'Eglise**

Cette démarche de foi et de prière se fait en communion avec d'autres croyants au sein d'une communauté chrétienne vivante, dont la liturgie est la source et l'expression privilégiée.

3- **Le témoignage de l'Eglise tout entière**

La mission de Jésus-Christ confiée à ses disciples s'étend à tous les temps et à tous les lieux. Chaque membre de l'Eglise est appelé à partager son expérience spirituelle avec ceux qui ont mis leur espérance dans le Christ, comme avec ceux qu'anime une autre croyance religieuse.

4- **L'engagement au service des autres**

La vie de foi ne peut rester strictement intérieure et individuelle. Elle doit déboucher sur des engagements concrets au service des autres. Mus par l'espé-

rance, les chrétiens qui se mettent au service de la société et de leur entourage immédiat participent à la construction d'un monde meilleur.

5- **La constante conversion du cœur et de la vie**  
La conversion est essen-

tielle à la vie chrétienne. Elle est transformation constante et profonde du cœur, du regard et des habitudes, sous la mouvance de l'Esprit. Lui seul peut changer nos cœurs de pierre en cœurs de chair, et nous convertir tant individuellement que collectivement.

## A VENDRE

**Maison canadienne de 9 1/2 pièces sur un terrain de 560 pieds par 115 pieds de profond cadastré, fosse sceptique, puits artésien approuvé, plus pompe à turbine neuve.**  
**Située en campagne à 1 mille de Plessisville dans le 8e rang est.**

**Pour informations:**  
**M. Claude Rousseau**  
**362-2491 - 362-7674**

## CHALET A VENDRE

**Situé au Domaine des Bouleaux, rang St-Joseph, Notre-Dame-de-Lourdes.**

**S'adresser à:**  
**385-4410**

**Elles vous tenterons...** 18 ANS Adultes

**Si vous les laissez-faire!**

**Et si tu n'en veux pas...**

with Claudine BECCARI  
Jean ROCHE  
in COLOR



AUSSI

**elles s'en donnent à cœur joie**

**DU 2 - 3 - 4 - 8**  
**JUIN**

**CINEMA PLESSIS**  
**PLESSISVILLE 362-3112**

**SERVICE de LAVEUSE PLESSIS**

**REPARATION de laveuses, sècheuses et cuisinières de toutes marques y compris marque «Inglis» après garantie. Réparation à domicile et à l'atelier.**

**YVON PARENT**  
909, ST-CALIXTE  
TEL.: 362-7984  
PLESSISVILLE, P.Q.

- Choisissez toujours un endroit à proximité de l'eau.
- Grattez jusqu'au sable.
- Gardez petit votre feu.
- Avant de partir, noyez-le et assurez-vous qu'il soit éteint.



## Annonces classées suite...

### A LOUER

**LOGEMENT-4 1/2 pièces, dans un bas, situé au 1917 St-Louis à Plessisville, grand stationnement à l'arrière. S'adresser 1908 Bélanger. Plessisville Tél: 362-6545. (08-06-P)**

**LOGEMENTS-3 1/2 pièces meublés chauffés eau chaude fournie, grand stationnement. Libre le 1er juin et le 1er juillet. Tél: 362-6286. (15-06-P)**

**LOGEMENT-4 1/2 pièces, tapis mur à mur, entrée laveuse-sècheuse, couple sans enfant. Libre immédiatement, centre-ville. Tél: 362-2239, après 4 heures. 1637 Deguise Plessisville. (15-06-P)**

**LOGEMENT-4 1/2 pièces, meublé, chauffé, éclairé, câble T.V., fourni, aussi à vendre tente roulante Capri 68, 6 places avec cuisinette, poêle et chauffeferre avec propane. Tél: 362-3395. (25-05-JNO)**

**A LOUER-Pacage pour animaux. Tél: 385-4448. (01-06-P)**

### DIVERS

**BANQUE DE LOGEMENTS CLSC DE L'ERABLE**-Les propriétaires sont invités à y inscrire leurs logements ou chambres à louer et les personnes à la recherche d'un logement ou d'une chambre à venir la consulter sur place seulement, au CLSC de l'Erable, 1353 rue St-Calixte à Plessisville. (22-09-JNO)

**DIVERS**-J'offre mes services comme aide familiale et gardienne d'enfants durant les vacances scolaires. Pour informations 362-3980 demandez Sylvie. (01-06-P)

**DIVERS**-A vendre Pianos neufs «Lesage & Willis», ménages neufs, usagés, secrétaires de bureaux. Robert Bourque, 1435 St-Edouard et 1510 St-Louis. Tél: 362-2781, 362-2031, 428-3829 Plessisville. (25-05-JNO)

**DIVERS**-On demande hommes, femmes, jeunes filles. Vous désirez un revenu supplémentaire. La Cie des Produits Familix Régine de France vous offre cette opportunité. Vendez dans votre localité, du quartier aux heures qui conviennent ces produits réputés à travers tout le Canada. Aucun investissement n'est requis pour devenir représentant (e) Familix Régine de France. Territoire libre région Plessisville et Princeville. Pour renseignements, tél: 362-6931 entre 17 et 19 heures. (16-03-JNO)

**DIVERS**-CHAMBRE ET PENSION A ST-FERDINAND-Commodité T.V., salle de bain individuelle, laveuse-sècheuse, entrée privée, stationnement, terrasse face au lac. Tél: 428-3632. (22-06-P)


**DIVERS**-DAME avec EXPERIENCE garderait des enfants de 8 à 17 heures chez elle. Tél: 362-7294. (01-06-P)

**LE WELLS** POUR TOUS

**EN PLEINE ACTION...**

**sa moto crève l'écran...**

**LE ROI DES CASSE-COUS DANS LA POURSUITE LA PLUS FRACASSANTE JAMAIS VUE SUR DEUX ROUES!**



**LE CASSE-COUC**

EVEL KNEIVEL · GENE KELLY · LAUREN HUTTON · RED BUTTONS

LA COMÉDIE WESTERN À SON MEILLEUR

Avec GENE WILDER · CLIFTON LITTLE et MEL BROOK

**LE SHERIF EST EN PRISON**

DU 2 AU 8 JUIN

**MEL BROOKS**

**THEATRE COLONIAL**  
**PLESSISVILLE 362-2323**

**GRANDS FILMS**

**HORAIRE: Sur semaine**  
Sheriff: 7:30 Casse-cou: 9:15  
Samedi Sheriff: 8:30  
Casse-cou: 6:45 et 10:00  
Dimanche Sheriff: 6:45 et 10:30 Casse-cou: 8:40

# FORAND AUTO LE NUMERO 1

VOUS FAIT DES OFFRES EXCEPTIONNELLES



**ROULOTTE  
CARAVAN  
VAL - BAR  
29 PIEDS  
COMME NEUVE  
BELLE  
OPPORTUNITE**

## VOITURES D'OCCASION:

<b>VOITURES D'OCCASION:</b>				P-498 1977 OLDS. 98 REGENCY 4 portes Equip. complet. Vert foncé	P-463 1977 Olds. Royal 2 portes Equip. Complet Noir
8022 A 1977 Olds. Delta 2 portes équipé 350 P.C. Beige	P-437 TTA 1977 Honda CVCC 5 vitesses Rouge	1976 P-506 Camaro Rally Sport 12,000 milles	P-480 1976 Olds. Royal H. Top 4 portes Equipé 350 Brun	8504 TB 1976 Olds. Royal 4 portes Sédan 350 Rouge	P-456 1976 Olds. Cutlass Salon 4 portes Complet. Air Climatisé 455 Brun
8435 A 1976 Buick Sabre Custom 4 P. H. Top Comple Air 455 Brun	1976 Dodge Charger 2 portes Sièges baquets Rouge	P-497 1976 Impala 4 P. H. Top Complet Air 350-4 Bleu p.	P-473 1976 Bel Air 4 portes Bleu pâle	P-481 1976 Bel Air 2 portes Air Climatisé Positraction Gris	8143 A 1976 M. Carlo Landau S. Baquets Vitres Elect. Brun
8200 A 1976 Chevelle Malibu S. Wag. Blanc	8352 A 1976 Gremlin 2 P. Manuel 3 Vit. 6 Cyl. Vert	7411 B 1975 Buick Century 4 portes Rouille	8518 TA 1975 Olds. Cust. Cuiser Air. Beige	8518 TA 1975 Chev. Caprice Famil. 9 Pass. Vitres Elect. Brun	8680 A 1978 Pick Up Cr. Cab 3/4 T. Auto. Posit. 350-4 Rouge
1977 Cherokee Auto. Etc. Rouge	P-417 1977 Pick Up. Chev. 3/4 T. 4 Vit. Posit. Boite 354-4 Rouge	8013 TA 1974 Chev. Camion 3/4 T. 4 Vit. Bleu	P-459 1974 Chev. Suburban 4x4 Auto. Rouge	7669 B 1973 G.M.C. St. Van 4 Vit. Bleu	P-466 A 1968 Chev. Camion Dunky Cap. 27,500 lbs. Rouge

# FORAND AUTO Ltée

1500 Avenue FORAND PLESSISVILLE

TEL. 362-7376  
362-7373