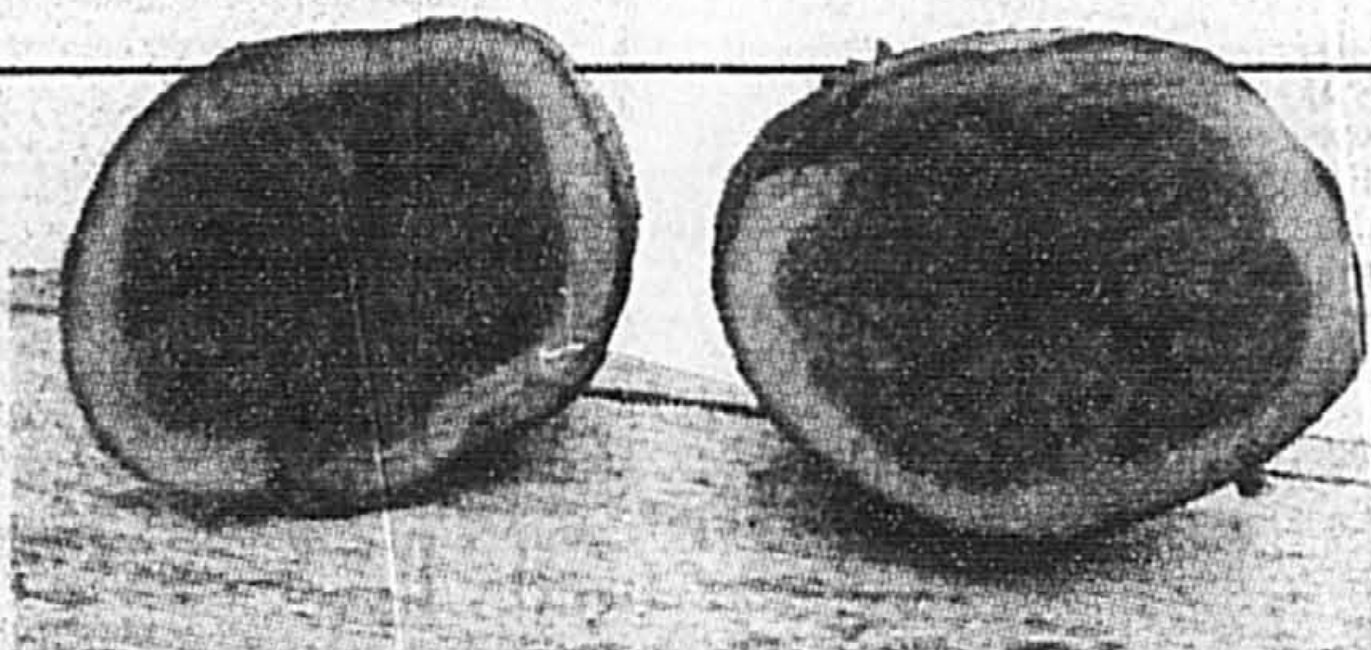


Accessoires
Des pots
de tout acabit
pages K8 et K9



Jardiner
Patates bleues
et pommiers greffés
page K12

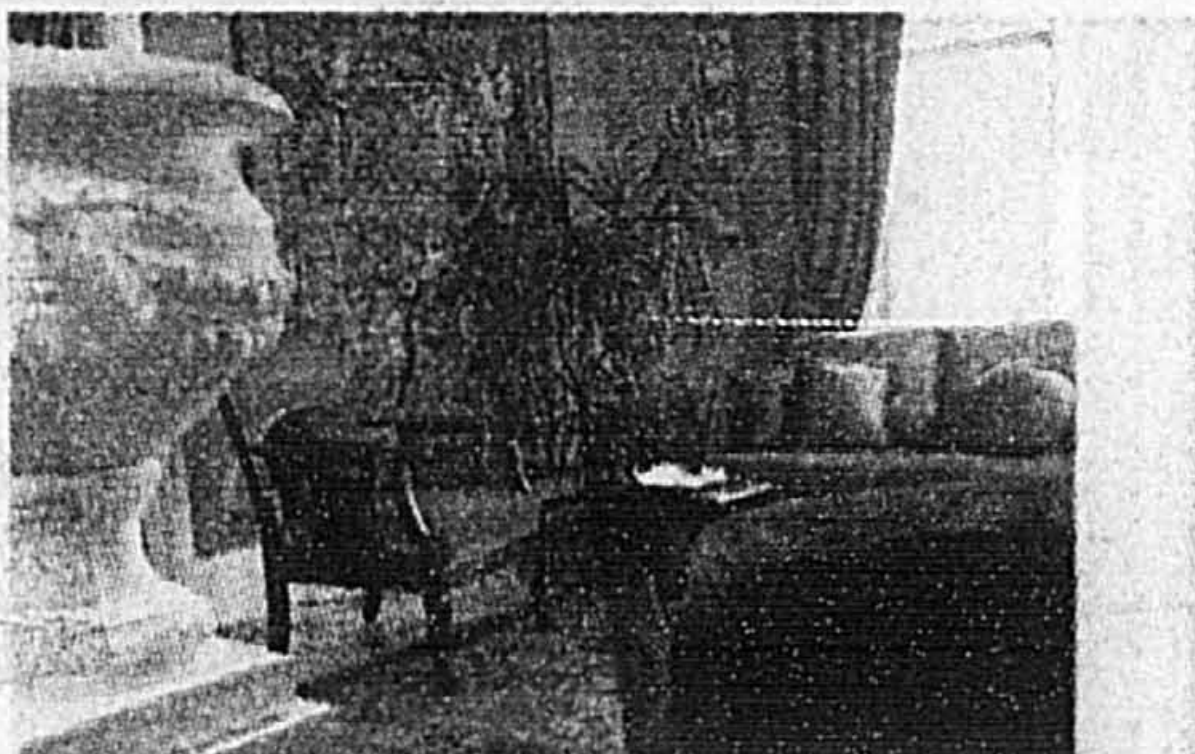
Mobilier
Des personnages
sur pattes
page K3



L'opulence des décors anciens



«La chasse de Maximilien», dont l'original est au musée du Louvre, domine avec force un petit salon boudoir, à la fois chic et guindé.



Voici comment le passé se réincarne dans un petit salon aux meubles de velours. Du Jacobin au tapis Kalabar, la royauté montre ses luxes.

L ANNE RICHER

a passion de Jean-Pierre Leroux pour les décors du passé est si grande qu'il fait figure de héros passéiste. Étonnant de trouver un goût pareil chez un jeune homme de 35 ans!

Jean-Pierre Leroux n'est pourtant ni enfariné ni perruqué. Il ne pratique pas l'art du menuet. Son engouement pour ces époques flamboyantes des XVIIe, XVIIIe et XIXe siècles s'en tient aux décors. Mais quels décors! S'il en avait les moyens, le décorateur vivrait dans un environnement digne de films d'époque à grands budgets, tel *Titanic*. Avec relativement peu de moyens, mais le sens de la découverte et des astuces, il réussit à recréer l'intensité dramatique de lieux mythiques. Il ne se sent aucun goût pour l'aluminium et le plastique.

Jean-Pierre Leroux se dit «classique-contemporain» dans son approche décoratrice. Il n'aime pas les carcans, les cadres trop rigides, ne suit pas les modes; il aime bien les objets qui ont une âme, les mélanges de styles. Il professe l'éclectisme. Et il n'appartient pas à la Société des designers d'intérieur. C'est un indépendant autodidacte.

Il ne tient pas boutique; il a recréé, dans la maison où il vit, le style d'un hôtel particulier comme celui où les gens, autrefois, achetaient leurs meubles et accessoires en toute quiétude. Sa maison est en soi un lieu d'exposition réelle puisqu'il vit là; ses meubles servent réellement.

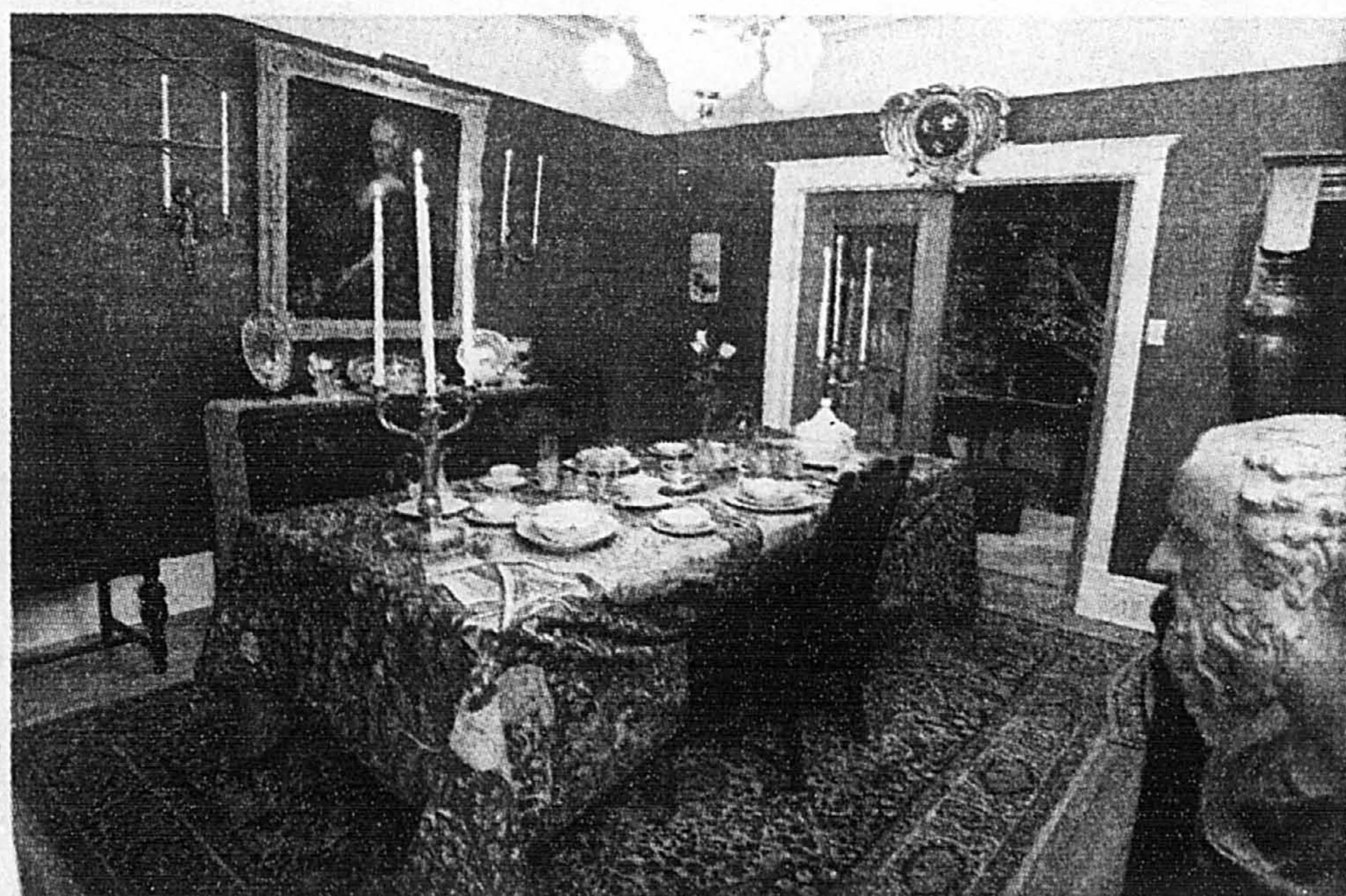
Son savoir-faire

On se représente sans peine l'étendue de son savoir-faire, de son goût pour les couleurs chaudes en arpentant son corridor et ses pièces ouvertes. Tout n'est pas réglé comme un décor qui se serait peaufiné au fil des années, mais l'idée maîtresse est là. Donner à sa vie intérieure un éclat particulier, une âme.

Couleurs vives des murs, accessoires de plâtre et dorures aussi flamboyantes: candélabres, lustres au verre dépoli version contemporaine d'anciens plafonniers; tapis tissés que l'on foule aux pieds avec prudence, vases de Chine, piédestals; base d'une colonne qui pourrait être corinthienne; bas-relief servant de butoir tarabiscoté; mobiliers victoriens précieusement conservés dans la famille. Sur des murs rougissants, des tableaux de maîtres, des tapisseries aux scènes bucoliques, le reflet des bustes. Celui des mille bougies. On se croirait au théâtre.

Le décorateur est amateur d'encans et de marchés aux puces, à l'affût d'intéressants objets, jetés là, déjetés, rejetés. S'il en a l'occasion, c'est à Paris même, aux Invalides, pourquoi pas? qu'il dénichera, venues de plafonds vétustes, des appliques dorées qu'il n'hésite pas à retaper.

Voir LEROUX en K2



L'opulence des styles. Souvenirs de famille qui reprennent du service: vaisselle ancienne, coutellerie des années 30, chandeliers d'argent Louis XVI, tableaux anciens. L'appartement aux hauts plafonds sert d'écrin.

Photos Armand Trottier, La Presse / Graphisme Christine Larose

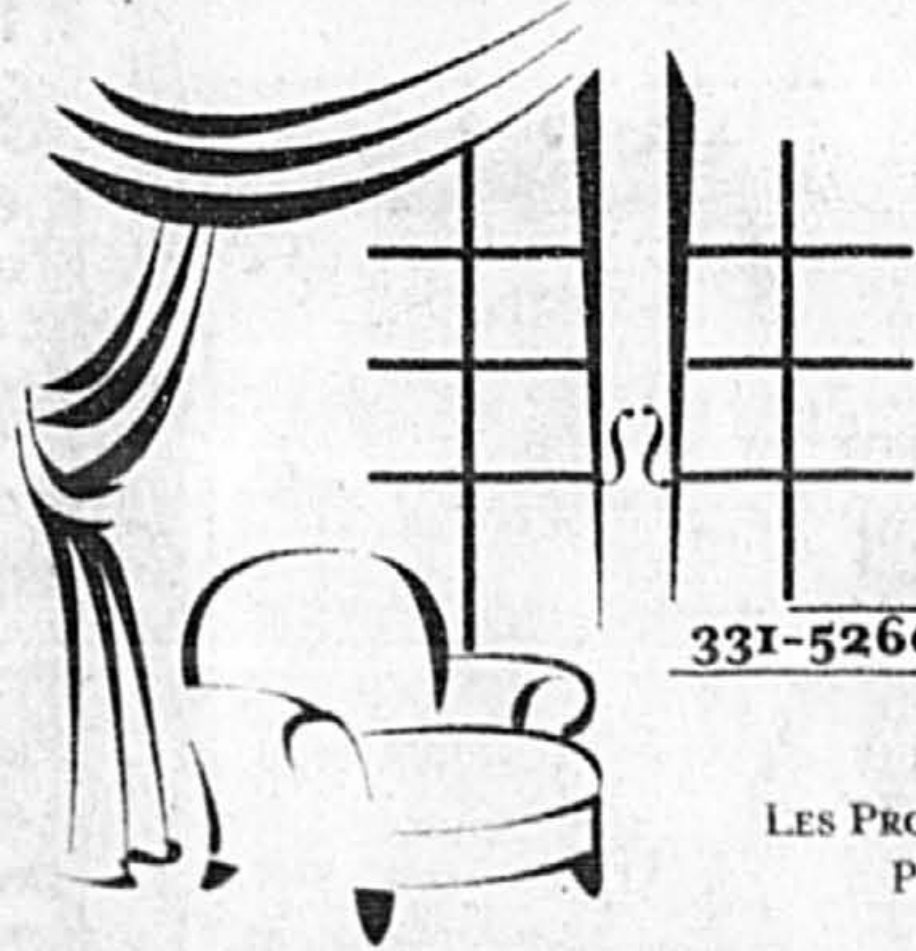
Nous ferons tout
pour faire
chanter
vos
fenêtres

Confection sur mesure pour vos fenêtres aux plus bas prix garantis!

Un conseiller professionnel qualifié en décoration se fera un plaisir de vous présenter, au moment qui vous conviendra, notre magnifique collection d'échantillons de parures de fenêtre. Appelez-nous pour connaître le nom du représentant dans votre région.



LE SUPERCENTRE DE LA MODE MAISON
LINEN CHEST



- stores horizontaux et verticaux
- stores plissés
- persiennes
- stores ballon
- stores romain
- tissus designer
- confection sur mesure

331-5260 • C'EST GRATUIT ET SANS OBLIGATION

CENTRE ROCKLAND: 341-7810
LES PROMENADES DE LA CATHÉDRALE: 282-9525
PLACE PORTOBELLO BROSSARD: 671-2202
LES GALERIES LAVAL: 681-9090

Décoration intérieure

L'opulence des décors anciens

LEROUX / Suite de la page K1

Place à l'argenterie

L'argenterie a un poids, une taille comme il ne s'en fait plus : elle date des années 30 et lui vient encore de sa famille. La vaisselle de porcelaine au placage d'argent est anglaise ; c'est aussi un héritage. La verrerie délicate et fragile a traversé le temps sans une égratignure ou peu s'en faut.

Pour le décorateur plus soucieux de créer une atmosphère que de tomber dans le rigorisme, il n'est pas important que le nombre de couverts soit parfait et que rien ne manque. Des objets disparates sur une table animée n'offriront pas une vision de catastrophe, mais celle d'une réserve qui a du vécu. Et c'est avec une pointe d'humour et de douce folie que le dîner se vivra.

Le baroque est justement un art de vivre qui étonne. Il touche les sens, apporte une dimension de bien-vivre, de rondeur, d'éclatement de non-conformisme. Le regard se perd dans une profusion de détails. Rien n'est plus étrange ni excentrique, le baroque fait sauter les barrières. Et longtemps après

cette époque, bois polychrome et trompe-l'œil continuent de passionner et d'inspirer.

Le décorateur Jean-Pierre Leroux va tout faire pour conserver le velours du canapé en bon état. La vigilance est la seule garantie de durée. Les matériaux fragiles des meubles de famille ne supportent pas les animaux à griffes et non plus la désinvolture des ados. Ce sont des décors à regarder plutôt qu'à vivre. Il faut se souvenir des boudoirs d'autrefois qui enfermaient les plus beaux meubles de la famille et les protégeaient comme un écrin ; on n'allait dans cette pièce qu'aux grandes occasions.

Jean-Pierre Leroux dit : « Je n'ai pas toutes les réponses », avouant que le décor est affaire de goût mais d'abord d'âme. Il se destinait à l'architecture : c'est resté une passion de culture. Mais une architecture toute en formes. « J'ai été élevé dans un décor européen au luxe discret. Je ne renie pas ce passé-là, je le cultive ».

On peut joindre Jean-Pierre Leroux au (514) 593-7095.



Vue d'ensemble différente de la salle à manger, prête à recevoir la famille et les amis. Celle du Titanic possédait pour sûr cette solennité éclatante.

PHOTO ARMAND TROTTIER, La Presse

Des nappes pour de joyeux repas

La table de tous les jours est quelquefois négligée. On la prend pour un meuble de nécessité absolue qui n'a pas besoin d'être séduisante.

Pourtant. Rien de tel après une longue journée de travail que de se retrouver en famille, entre amis, entre quatre yeux, pour se réconcilier avec l'existence et se donner l'illusion d'un luxe habituel. Une jolie nappe fait l'affaire. Une nappe qui sait s'entendre avec une vaisselle et une verrerie, des couverts qui ont du charme.

Mais la nappe est l'écrin, le passe-partout, le rideau de velours d'une scène à déguster. Les tissus d'aujourd'hui, grâce à un tissage serré et de haute performance, s'entretiennent à merveille. Ils n'ont pas à craindre les dégâts des enfants. Pour ce qui est des couleurs, le soleil, la Méditerranée, les crustacés, le miel et les olives, les épi-

ces, inspirent encore et toujours. Les impressions tons sur tons de motifs champêtres parent la table d'une robe de Provence ou de Corse, d'Italie.

On a droit à la beauté. Et la vivacité de la lumière du matin flôlant la longue jupe de la nappe fera tout éclater !

Une belle nappe pour habiller la table, n'a pas besoin d'être empaillée et fragile. Il suffit qu'elle ait la personnalité des nappes d'autrefois avec l'endurance et l'entretien rendus faciles par la technologie actuelle.

Mais pour qu'elle dure il faut tout de même y mettre le prix.

Il existe plusieurs formats des nappes Brindille, Festival et Poésie, disponibles à compter de 65 \$, chez Bleu Nuit.

A.R.



Rapport qualité/prix qui vous surprendra
 • Maison détachée
 • Contrôle sévère de l'architecture créant un environnement de grande qualité
 • Secteur calme, accessible, près de l'autobus
 • École primaire tout près

2 étages - 3 ch.
à partir de 133 350 \$*

2 étages - 3 ch./gar.
à partir de 135 350 \$*

*T.P.S., T.V.Q., INFRAS INCL.

BOUL. COUSINEAU

RTE 302

QUÉBEC / BOUCHER

RTE 118

HENRI MASSÉ

2728172

12 MODÈLES

Les maisons Chantignole inc.

DONT 5 À VISITER

SAINT-HUBERT

(450) 445-0263

Détenteur de licence F.B.Q. 2622-9518-00

PHASE 1 95% VENDU

Le Wilson

PHASE 2 85% VENDU

CONDOMINIUMS

VISITEZ NOTRE NOUVEAU CONDO MODÈLE

Hâtez-vous ! N.D.G.

1 et 2 chambres disponibles

Prix à partir de 59 900 \$

ou 393 \$ / mois (cap., taxes, int.)

Groupe Concept condo inc.

4900, av. Wilson #101 (angle ch. Côte-St-Luc) 369-2233

MON VOISIN C'EST LE FLEUVE !

PHASE 3 EN CONSTRUCTION

39 UNITÉS VENDUS

Les Brises du Fleuve

À 7 MINUTES DU CENTRE-VILLE

À PRIX TRÈS ABORDABLE,

UN CONDO AU MILIEU D'UN PARC, AVEC LE FLEUVE... EN PLUS !

BRUIT, CIRCULATION ET PONT EN MOINS

3 1/2, 4 1/2, 5 1/2 ET PENTHOUSES SUR 2 NIVEAUX

DE 74 000 \$ À 199 000 \$ TAXES INCLUSES. TAUX D'INTÉRÊT 6.25 %

Jusqu'au 15 mars 99 : 5 appareils ménagers gratuits.

VUE IMPRENABLE, PISCINE, PISTE CYCLABLE ET DE L'ÉGLISE

VISITEZ NOTRE NOUVEAU CONDO MODÈLE DÉCORÉ

QUELQUES UNITÉS DISPONIBLES DANS LA PHASE 2, OCCUPATION IMMÉDIATE

PROFITEZ DE LA PHASE 3 MAINTENANT EN VENTE ! OCCUPATION JUIN 1999

Les Brises du Fleuve

30, ALLÉE DES BRISES DU FLEUVE, VERDUN

FACE AU 4200, BOUL. LASALLE (VIA RUE ATWATER)

OUVERT TOUTS LES JOURS DE 13 H À 18 H

FERMÉ LE VENDREDI

POUR INFORMATION : (514) 762-1214

40 CHOIX DE MODÈLES

12 modèles à visiter

NOUVEAU

SITE DE MAISONS MODÈLES

rue des Bernaches

rue de la Voilière

MAISONS DÉTACHÉES

de 125,400 \$ à 175,400 \$

incluant terrain, infrastructures et taxes

Une vie de quartier exceptionnelle et une adresse de choix !

Des Bernaches

De la Voilière

Boul. Des Pins

Boul. Des Pins

Chemin Petite Côte

Voie de service

Carrefour Laval

Sortie 10

vosre adresse à

Ville Mont-Royal

3^{ème} phase

à partir de 184 900 \$

Maisons de ville, condominiums et maisons unifamiliales prestigieuses

- Près de la station de train Canora
- Cour intérieure aménagée
- Deux maisons témoins
- Quartier privilégié
- Garage double

Grz Métropolitain

Source d'av-nir

SQUARE MONT-ROYAL

Ville Mont-Royal

Réalisé par Alliance, les constructeurs urbains.

301, chemin Aberdare (coin Jean-Talon)

Ville Mont-Royal Tél.: (514) 340-9770

Lundi au jeudi, de 13h à 21h, samedi et dimanche, de 13h à 17h.

Mobilier

Des meubles aux pieds d'humains

ISABELLE LORD
collaboration spéciale

Ils vous sourient, vous observent — peut-être même sans que vous le sachiez. Pourtant, leurs rigolotes petites bottines d'époque rappellent jour après jour leur présence. En fait, ce sont des meubles conçus par *Les Créations Bouquet d'Arbres* qui, tout en évoquant des personnages, représentent également des oeuvres originales inspirées du style de la Nouvelle-France du XVIIIe siècle. Quand l'audace côtoie la créativité.

Spécialisée dans l'élaboration et la fabrication de meubles haut de gamme, la petite entreprise laval-

loise n'a pas fini de nous étonner, tant par son nom joliment choisi et même ambigu — « bouquet d'arbres » représente cette expression qui jadis désignait le bois — que par l'originalité et la finition de ses meubles.

Jeune ébéniste, Sylvain Coulombe travaille le bois depuis déjà une dizaine d'années.

« J'avais une idée de finition pour des meubles fin XVIIIe, début XIXe siècle, explique-t-il. Je cherchais alors quelqu'un qui pouvait m'appuyer dans la réalisation de ce type de produit. »

Séduits par ses créations, Richard Daigneault et Claudette Nault se sont joints avec empressé-

ment au projet en devenant partenaires et en mettant récemment sur pied l'entreprise *Les Créations Bouquet d'Arbres*. Puis, deux autres ébénistes (Patrick Leblanc et Serge Rivet) dotés d'un esprit innovateur se sont greffés à l'équipe.

Des meubles ; des visages

Une toute première collection, présentée au dernier Salon habitat d'automne, à Montréal, a permis aux gens de découvrir de nouvelles créations.

Cette collection nommée « Le Témoin » se compose de meubles de fabrication artisanale qui se démarquent particulièrement par leur design et leurs pieds en forme de bottines qui prennent l'allure d'un personnage, d'où le nom évocateur de la collection.

« Je me suis inspiré d'un bouquet de vieux meubles de style canadien-français dont une commode qui possédait comme pieds des petites bottines, relate Sylvain Coulombe. Mais il manquait quelque chose. Nous avons donc décidé de créer un personnage avec chacun des meubles de notre première collection. Comme un visage sur pat-

tes. » Ainsi, la bonnetière, issue de la collection « Le Témoin », laisse transparaître le visage d'un bonhomme dont les carreaux supérieurs du panneau avant de l'armoire évoquent les yeux. De grandes lignes dessinent un nez. Et enfin le tiroir du bas fait office de bouche.

Plutôt mignonne cette commode aux teintes bleue et blanche inspirée d'un totem africain dont les tiroirs créent le visage d'un homme à la bouche charnue. Et que dire de ce meuble de télévision qui, avec ses panneaux-accordéon, recrée un visage au large sourire.

Bien entendu, chaque personnage devient subjectif puisqu'il prend forme au gré de l'imagination de celui qui l'observe. Souvent invisibles au premier coup d'oeil, ils apparaissent dès qu'on y porte un peu plus attention. Puis, on se surprend à sourire.

L'équipe d'ébénistes de l'entreprise *Les Créations Bouquet d'Arbres* affectionne les techniques de construction à l'ancienne avec tenons, mortaises et chevilles de bois. De même que la quincaillerie (pentures, loquets) qui est ouvragée par un forgeron-artisan.

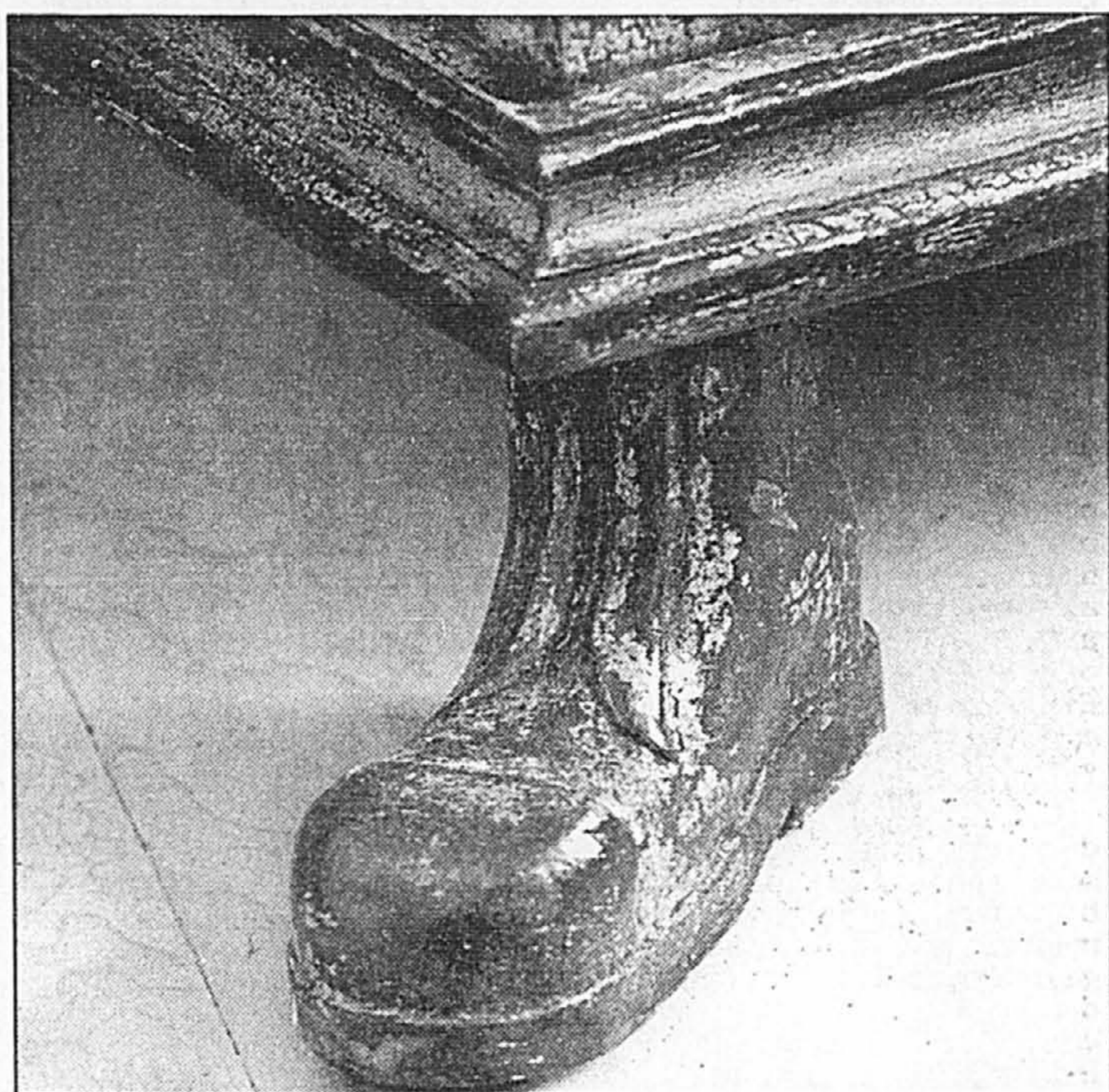


PHOTO PIERRE McCANN, La Presse

La collection « Le témoin » se démarque particulièrement par son design et des pieds de meubles en forme de bottines d'époque.

Ils apportent également une attention particulière à la finition de leurs créations. Ainsi, l'application d'une peinture au lait assure au bois sa beauté.

« Je fais des superpositions de couleurs, créées à partir de pigments naturels, qui donnent au meuble un cachet particulier. Ensuite je vais chercher les couleurs désirées », explique Sylvain Coulombe.

Petits détails intéressants : les peintures des meubles reproduisent le logo de l'entreprise qui représente en quelque sorte un « bouquet d'arbres ». Puis, les meubles arborent ce même logo imprégné dans le bois.

Après avoir utilisé le pin et le bois franc pour ses créations, l'équipe s'est tournée récemment vers le tilleul qui se « travaille aussi bien que le pin ».

Soulignons qu'une deuxième collection présente des créations milieu de gamme beaucoup plus accessibles aux adeptes de meubles

rustiques. En plus de ses autres collections (provençale et contemporaine), l'entreprise réalise également divers types de meubles faits sur mesure.

On lorgne les États-Unis

Selon Sylvain Coulombe, *Les Créations Bouquet d'Arbres* pense déjà à exporter ses produits en lorgnant du côté des États-Unis, d'Haïti, du Japon...

À cet effet, l'entreprise entend s'attaquer au secteur des chaînes d'hôtels au Québec et à l'extérieur du pays en faisant particulièrement affaire avec des architectes et des designers. Elle a décroché récemment un important contrat pour la création de plus de 21 meubles (tables et buffets) destinés à orner les différents salons du Château Mont-Tremblant.

Il est possible de visiter la salle de montage de l'entreprise *Les Créations Bouquet d'Arbres*. Pour plus d'informations, faire le (450) 668-9068.



PHOTO PIERRE McCANN, La Presse

Une armoire de la collection « Le témoin ».

Rue Rivard
Choix de 4 modèles
68 000\$ à 142 000\$ tx inc.
Crédit de taxes 4 ans
Visite libre:
Sam.-Dim. 14h à 16h
Condo témoin: 4731 Rivard
www.espaces-logiques.com

Laurier et Mont-Royal
Constructions et rénovations Gérard Laplante Inc.
Espaces Logiques 522-3344

LES COURS DU LAC ST-LOUIS
Condominiums à Lachine avec vue sur le lac

- Condos spacieux à deux et trois chambres à partir de 97 700 \$ (plus T.P.S. et T.V.Q.)
- Paiements mensuels tout compris à partir de 638 \$ comprenant frais de copropriété, taxes municipales et versements hypothécaires
- Rabats de taxes municipales de 7 500 \$
- Financement disponible sur place
- Garantie de 5 ans de l'ACQ et frais de notaire inclus.

Bureau de vente : 3475, rue Fort Rolland, app. 1 (entre 32e et 34e Avenues)
Lundi à jeudi 15 h à 20 h, sam. et dim. 12 h à 17 h
Gestion d'Immeubles Belcourt Inc.
(514) 634-4022
RBQ : 8101-1918-57
Site Internet : www.belcourt-md.com

QUAI COMMUNE
Le seul loft près du fleuve

coup de foudre!

début des travaux!

106 500 \$
671 \$ PAR MOIS

514 848 8910
40, RUE DES SŒURS-GRISES
UNE RUE À L'OUEST DE MC GILL, À L'ANGLE DE LA COMMUNE.
LUNDI AU JEUDI, DE 16H À 21H. SAMEDI ET DIMANCHE, DE 13H À 17H.
[www.quaidelacommune.com]
RÉALISÉ PAR ALLIANCE, LES CONSTRUCTEURS URBAINS.

DECOUVREZ Candiac

Suivez les panneaux

Autoroute 132, Autoroute 30, PROJETS DOMICILIAIRES

SUPERBES UNIFAMILIALES
119 900 \$ et +
HABITATIONS MAJO INC.
Projet Hameau des Pins
Rue Charlemagne (450) 444-MAJO (6256)

Vous faire plaisir, c'est dans nos plans!
118 000 \$ et +
CONSTRUCTION LOU-GI
204, boul. Jean Leman (450) 990-9555

CONDOS ET MAISONS
79 900 \$ et +
Projet Hameau des Pins
Construction LPH
115, rue Jean-Leman
Pag.: (514) 957-1315 Tél.: (450) 659-9035

MAISONS PERSONNALISÉES
199 999 \$
Constructions Louis Godbout inc.
31, rue Dagobert (450) 444-5413

MAISONS DE CONFORT
119 400 \$ et +
Polydôme Construction
2, rue Deauville (450) 619-0455 (450) 443-0481

TERRAINS DE CHOIX
15 000 \$ et +
TERRAINS À VENDRE
Alsace sur le Golf
DÉVELOPPEMENTS URBAINS CANDIAC
Projet Hameau des Pins
44, rue de Charente (514) 594-6988

TERRAINS SUR LE GOLF
À partir de 4,50\$ le pi car. + infras
LE GROUPE MAISON
Candiac URBANISATEUR INC.
Candiac sur le Golf
89, ch. d'Auteuil (450) 444-7373

La qualité du début à la fin
150 000 \$ et +
Les Entreprises Laroche et Leblanc inc.
79, Alsace Candiac (450) 619-0103

Quoi de neuf?

Le problème des pots qui refusent d'ouvrir enfin réglé



Lisa Binsse

Le printemps — eh oui, le printemps n'est pas si loin — signale le début des grands travaux de nettoyage, les réparations annuelles à la maison. Ces réparations varient d'une année à l'autre, bien sûr; parfois c'est le toit qui est en cause, ou le balcon, le sous-sol, la salle de bain ou encore les fondations qui sont fissurées.

C'est souvent au printemps qu'on constate les problèmes d'eau, des fuites dans le toit ou ailleurs. Bricoleurs, rénovateurs et entrepreneurs disposent de produits variés pour effectuer leurs travaux, entre autres les produits de la marque Resisto conçus et fabriqués par Soprema, à Drummondville, justement pour prévenir ou régler des problèmes d'eau.

Resisto, lauréat du concours Innovation de l'APCHQ en 1997, offre une gamme complète de produits, des solutions efficaces aux problèmes d'étanchéité allant de la toiture aux fondations, pour l'intérieur et l'extérieur de la maison.

Deux nouveaux produits sont maintenant offerts dans les magasins: une membrane d'avant-toit de qualité supérieure, Elastobond-Pro, qui sert de sous-finition d'étanchéité sous les bardeaux d'asphaltes ou autres revêtements de toitures à pente moyenne ou forte; l'armature de réparation pour les fissures sur des toitures d'asphalte traditionnelles. Ce produit peut servir à la réparation des fissures, trous et joints ouverts sur un toit d'asphalte. La réparation peut être effectuée sur surface humide sur un toit avec ou sans gravier.

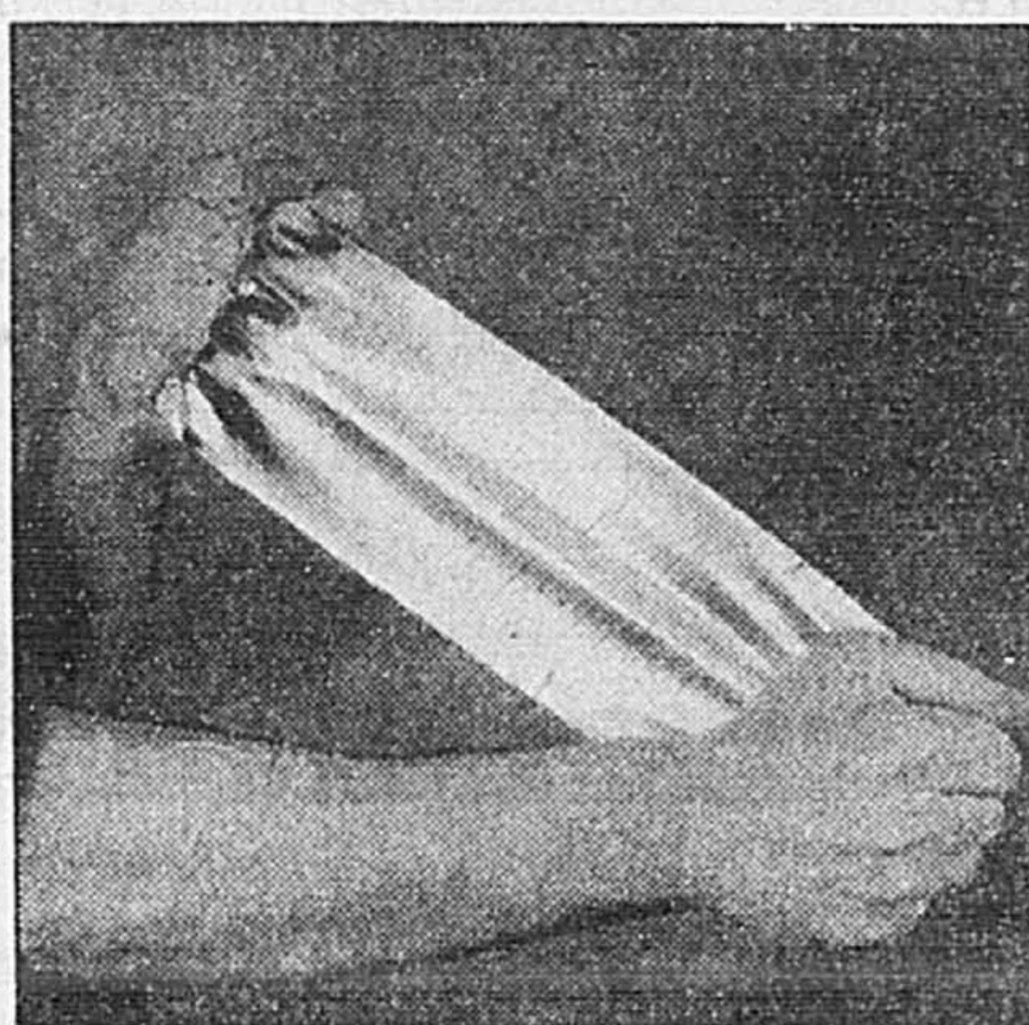
Les produits Resisto sont fabri-

qués à base de bitume élastomère. Les membranes sont autoadhésives et leur installation, facile et rapide. Elles ne nécessitent pas d'outils spécialisés pour la pose.

Les deux produits sont vendus en magasin au prix suggéré de 85 \$ le rouleau de membrane d'avant-toit ou 4,50 \$ pour l'armature de réparation. Pour plus de renseignements, faites le 1 (800) 463-2382.

Pour la cuisine

Chaque fois, c'est la même chose. Incapable d'ouvrir ce nouveau pot de confiture ou de cornichons en raison du couvercle scellé. Il y a des limites à frapper dessus. Mais il existe un gadget sur le mar-



Une membrane d'avant-toit de qualité supérieure.

ché qui vous facilitera drôlement la vie.

Les Promotions Atlantiques offre un nouveau produit Starfrit, l'ouvre-pot JarKey, qui permet d'ouvrir la plupart des pots sans difficulté et sans effort. Plus besoin de forcer. Disparue la frustration. Il suffit simplement de placer l'ouvre-pot sur le rebord du couvercle et, sans forcer, lever le manche jusqu'à ce que l'air s'infilte sous le couvercle. Vous l'entendez! Il ne reste main-

tenant qu'à dévisser le couvercle et le tour est joué.

Fabriqué au Danemark pour Les Promotions Atlantiques, le JarKey a été testé et approuvé par les Associations canadienne et américaine de l'arthrite. Il n'abîme pas les couvercles. Fait de plastique robuste et durable, il va au lave-vaisselle.

Il est vendu en magasin au prix suggéré de 6,99 \$. Pour plus de renseignements, faites le 1 (800) 361-6232.

Pour l'atelier du bricoleur

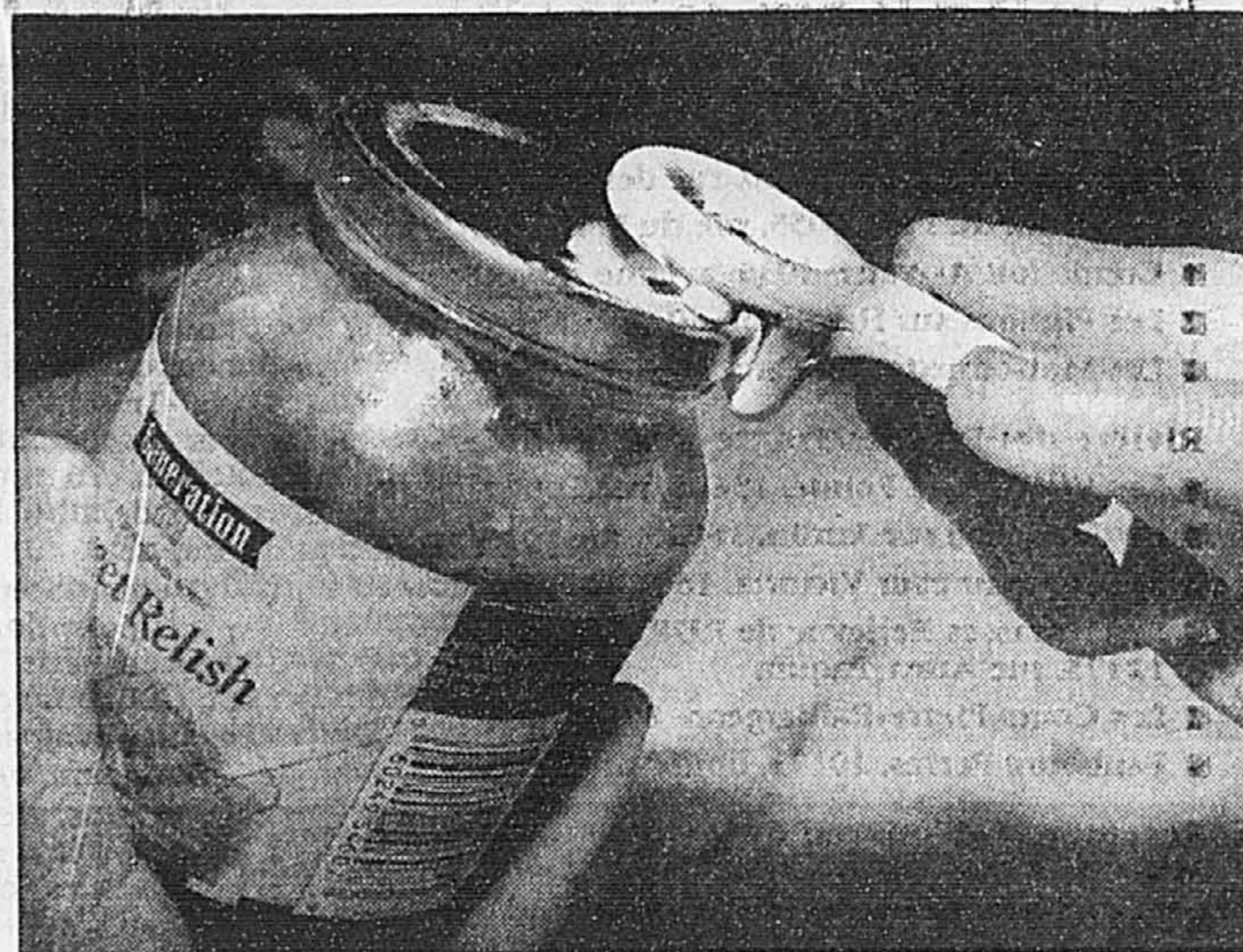
Il y a la souris que vous ne voulez pas dans la maison et il y a la souris de l'ordinateur, celle qui remplace les clés du clavier. Maintenant, il y en a une troisième: elle sert à poncer et polir. Black & Decker a récemment lancé sur le marché une nouvelle gamme d'outils avec la « souris » ponceuse-polisseuse polyvalente Mouse.

Selon le fabricant, la ponceuse-polisseuse peut être utilisée pour de nombreux travaux autour de la maison. Elle peut entre autres faire du ponçage général, du ponçage dans les coins, le polissage d'une lampe en laiton ou le récurage des tuiles. Ce nouvel outil, dont le régime peut atteindre 11 000 tr/min, a été conçu pour offrir un maximum de confort ergonomique et de contrôle et comprend, notamment, une poignée en caoutchouc antidérapant.

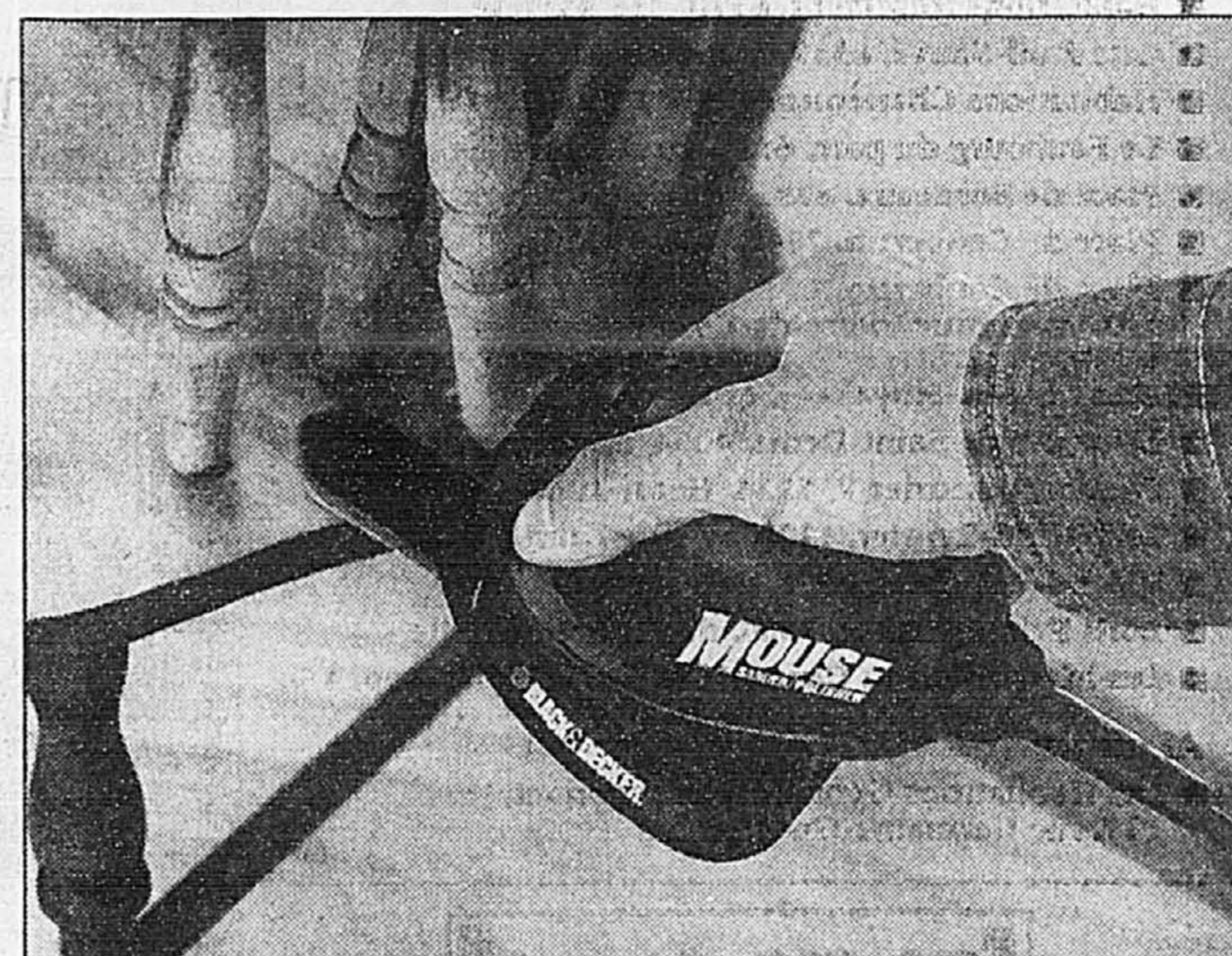
La ponceuse-polisseuse est livrée avec un étui pratique, un guide d'utilisation et 23 accessoires variés de ponçage, de ponçage et de récurage.

Les tampons de ponçage, de polissage et de récurage sont munis d'une attache Velcro qui permet de les poser et de les enlever facilement et rapidement.

La nouvelle « souris » est disponible dans la plupart des centres de rénovation, magasins à grande surface et quincailleries au prix suggéré de 74,99 \$. Pour plus de renseignements, faites le 1 (800) 544-6986.



Les Promotions Atlantiques offre un nouveau produit Starfrit, l'ouvre-pot JarKey, qui permet d'ouvrir la plupart des pots sans difficulté et sans effort.



Une autre souris, la souris qui sert à poncer et à polir, de Black & Decker.

Les Habitations Rosemont
Pour un joli condo!

De 66 500\$ à 131 421\$*

- ◆ 3½ 4½ 5½
- ◆ mezzanine
- ◆ Foyer disponible
- ◆ Terrasse arrière
- ◆ Toit-terrace
- ◆ Plancher bois franc
- ◆ Stationnement intérieur ou extérieur
- ◆ Nouvelle garantie gouvernementale APCHQ
- ◆ 0\$ de comptant avec RAP

23^e Avenue entre Rosemont et Bellechasse

Occupation juillet 1999

Rachat de bail disponible

*taxes en sus

Bureau des ventes: 5916 23^e Avenue

Les Constructions Beau-Design inc. www.beau-design.com

Condos témoins à visiter

Pie IX X Rosemont 23^e Avenue

La Vie de Château à St-Bruno

Le Rêve devenu réalité

Spacieux penthouses et appartements personnalisés nichés au cœur d'un bois à St-Bruno

(450) 441-0343

Venez visiter notre appartement témoin

Les Châteaux Champêtres

285, rue de Vimy Saint-Bruno

Pavillon des ventes

282, boul. Seigneurial Ouest, Saint-Bruno

13 h à 17 h Lun. au jeu.

15 h à 18 h Sam. et dim.

Terrasse St-Bruno

Nouveaux modèles et terrains pour 1999

(450) 653-6862

1701, rue des Serres, St-Bruno

MARIE-VICTORIN

LE GROUPE S

PEASE BUREAU DES SERIES

CUSSON

BEVOT

RABASTALÈRE

Habiter le Parcours du Cerf à Longueuil et vivre au rythme de la nature!

En collaboration avec Gaz Métropolitain Source d'avenir

Prix à partir de 166 800\$.

BUREAUX DES VENTES

HABITATION CLASSIQUE 2000
2122, rue des Iris Longueuil, Qc
Tél.: (450) 448-1661

SOTADEC
2110, rue des Iris Longueuil, Qc
Tél.: (450) 448-2525

Cottages et Bungalows de conception originale, dans un environnement unique.

Garage simple ou double.

Parc régional et pistes cyclables incluses.

Le Renoir

Le Bellegarde 1

LONGUEUIL

Autoroute 132 Est →

→ Vers Québec / route 108

Roland-Thériault

Fernand Lafontaine

J-P Vincent

Le Parcours du Cerf

J-P Lemieux

Jacques Carrière

SOTADEC CONSTRUCTION INC.

HABITATION CLASSIQUE

Chantiers résidentiels

Visites libres

L'opération Visites libres à Montréal aura lieu les 13 et 14 mars, de 12 h à 17 h.

Vieux-Montréal — Centre-ville, Sud-Ouest

- Le Royer Saint-Claude, 443, rue Saint-Claude
- Quai de la Commune, 40, rue des Soeurs-Grises
- Le Jardin du Fort, 2055, rue du Fort, app. 104
- Condo loft Atwater, 1035, avenue Atwater
- Les Pignons sur Hamilton, 6019, rue Hamilton
- Les Maisonnettes du Parc, 1469-75, rue Galt

Rivière-des-Prairies/Pointe-aux-Trembles

- Les Villas de la Pointe, 15608, rue Forsyth
- Le Crystallin sur Jardin, 16025, rue Forsyth
- Maisons sur cour Victoria, 16052, rue Victoria
- Les Terrasses Bellevue de RDP, 12171, rue Anna-Paquin
- Les Cours Pierre-Baillargeon, 8915, rue Joliot-Curie
- Faubourg Perras, 10173, boulevard Perras

Rosemont — Nouveau Rosemont — Hochelaga-Maisonnette

- Les condos du Parc Maisonnette, 4245, boulevard Rosemont
- Les condos du Parc Angus, 4634, rue Henri-Deslongchamps
- Les verrières Saint-Joseph, 3940, boul. Saint-Joseph
- Le Parc Angus, 3153, rue de La Forge
- Habitations Rosemont, 6510, 23e Avenue
- Cité Paul-Sauvé, 6339, 21e Avenue
- Habitations Charlemagne, 5062, av. Charlemagne
- Le Faubourg du parc, 6625, rue D'Iberville
- Place de Bordeaux, 6785, rue de Bordeaux, app. 4
- Place de Coubertin, 2840, avenue Haig
- Place de Coubertin, 4332A, avenue Pierre-de-Coubertin

Plateau Mont-Royal — Centre-Sud

- L'Atrium de Saint-Denis, 4004, rue Saint-Denis
- Faubourg Laurier V, 5224, Henri-Julien, app. 4
- Le Wilfrid-Laurier, 1200, avenue Laurier Est
- Place des Érables, 3996, avenue des Érables
- Lofts Prince-Arthur, 3600, de l'Hôtel-de-Ville
- Les Mansardes du Centre-Sud, 1285, Wolfe, app. 4

Ahuntsic

- Les Habitations Germaine-Guèvremont, 727, rue Germaine-Guèvremont

Quand Montréal reçoit la visite

STÉPHANIE MORIN

Pour attirer les acheteurs de maisons neuves vers la ville, Montréal tient ce week-end sa troisième opération *Visites libres*. Une occasion en or de découvrir des chantiers résidentiels au coeur même de la métropole.

Au total, 30 chantiers résidentiels attendent les futurs acheteurs, et ce dans neuf quartiers différents, allant de Pointe-aux-Trembles au centre-ville en passant par Rosemont et par le Plateau Mont-Royal. Au programme des visites : maisons de ville, lofts et appartements en copropriété.

De nombreux professionnels seront sur place pour donner des conseils sur différents aspects de l'habitation tels l'assurance-habitation, la technologie du bâtiment, l'évaluation immobilière ou encore le financement hypothécaire.

De plus, des représentants de la Ville de Montréal expliqueront le nouveau crédit de taxes foncières. Les acheteurs d'un bâtiment neuf peuvent en effet bénéficier d'un crédit atteignant en cinq ans la somme de 5500 \$ au centre-ville et de 3500 \$ ailleurs, dont un chèque de 1500 \$ remis à l'achat.

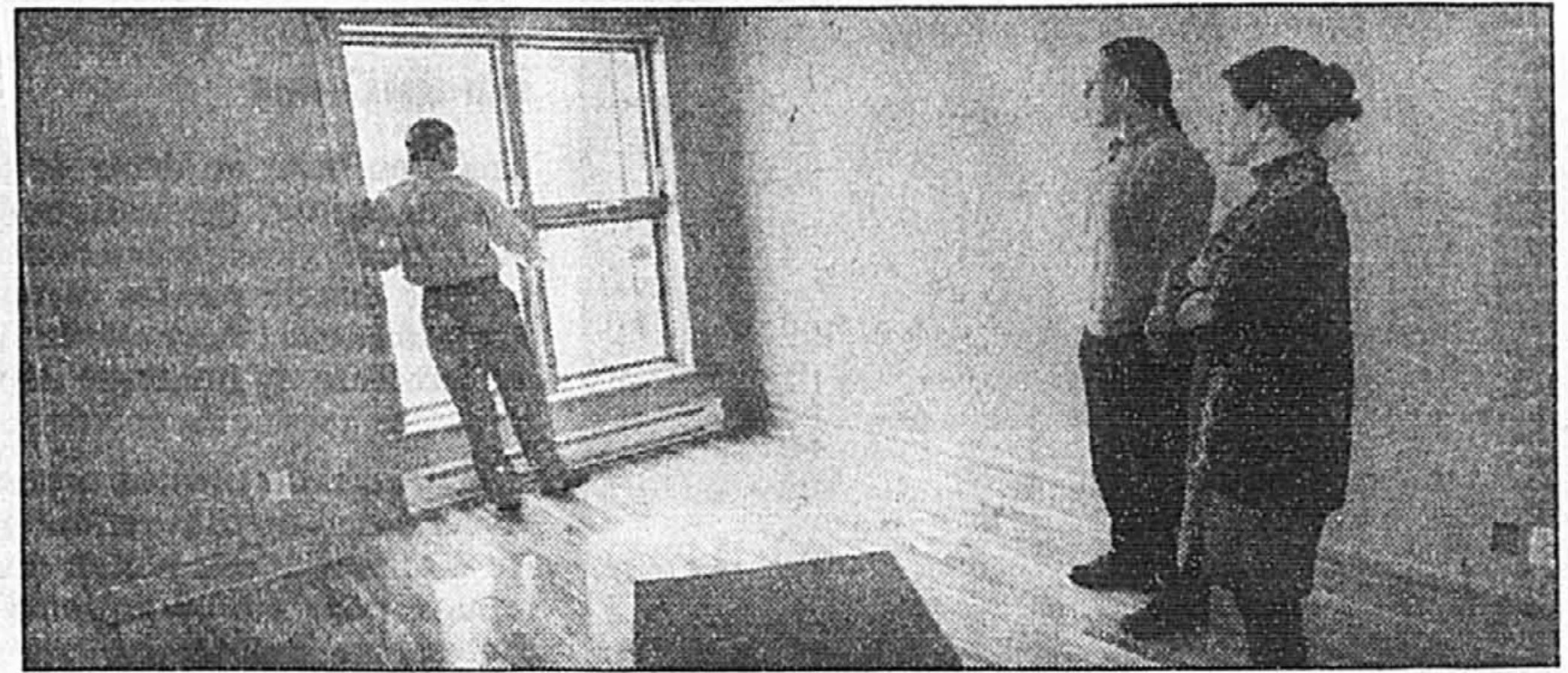


PHOTO MARTIN CHAMBERLAND, La Presse

Plusieurs personnes ont participé à l'événement, le week-end dernier, comme ici au Faubourg Laurier V.

Les visiteurs pourront aussi mettre la main sur une nouvelle série de fascicules appelés *Mon quartier, ma maison*, qui décrivent chaque quartier de la ville et répertorient les différents services qui y sont offerts.

Cette année, les visites se tiennent,

pour un deuxième et dernier week-end, aujourd'hui et demain de midi à 17 h, et ce pour les 30 chantiers résidentiels participants. On peut se renseigner au (514) 872-4630 ou en consultant l'adresse électronique suivante :

www.ville.montreal.qc.ca

le nouvel
ANJOU-SUR-LE-LAC

PLUS DE 40 MAISONS DÉJÀ VENDUES

VISITEZ NOS MAISONS TÉMOINS

PHASE 2 EN CONSTRUCTION

CRÉDIT DE TAXES FONCIÈRES

LES 3 PREMIÈRES ANNÉES

RÉSIDENCES UNIFAMILIALES

détachées, jumelées, en rangée

de 143 500\$ à 255 000\$

Projet résidentiel dans un cadre champêtre

Maisons de grande qualité, au bord de l'eau et voisines du parc nature. Sentiers pour la marche et le vélo. À deux pas de tous les services, des grands commerces et des transports.

Bureau d'accueil
351-9580

10090, boul. Galeries d'Anjou
Jeudi, samedi et dimanche : 12 h à 17 h • Lundi à mercredi : 13 h à 20 h • Vendredi : fermé

Saint-Lambert

La plus prestigieuse banlieue de la Rive-Sud.

Constructeur de l'année : **Les Habitations Signature**

FINALISTE, Projet de l'année : **LSR Développement**

5 maisons-modèles ouvertes aux visiteurs décorées par **AILES** LES AILES DE LA MODÈLE et les marchands du village de Saint-Lambert.

Décerné par l'Association Provinciale des Constructeurs d'Habitations du Québec.

Île-des-Sœurs

Le projet le plus couronné de l'année au Québec!

Projet de l'année : **LSR Développement**

Habitation Neuve de 100 000\$ à 175 000\$: **Landry & Pépin Construction**

Habitation Neuve de 175 000\$ et plus : **Groupe Montclair**

PROMOTION!

LOFT INCLUS pour semi-détachées et maisons de ville en rangée

Aussi disponible : maisons de ville à partir de 225 000\$ (Taxes et Loft inclus)

MAISONS DE VILLE DOS-A-DOS à partir de 182 500\$ (Taxes, sous-sol fini et LOFT INCLUS)

L'Esplanade de l'Île

RESIDENCES DE FAMILLES à partir de 280 000\$ (Taxes incluses)

RESIDENCES SEMI-DÉTACHÉES à partir de 250 000\$ (Taxes incluses)

Les prix DOMUS ont été décernés par l'APCHQ*

LA MAISON BOND

Angle Victoria et Upper Edison (450) 465-6554

Excel

2001, boul. de l'Île-des-Sœurs (514) 762-4995

Espace de verdure, espace de vie.

Nouveau ! Projet de condominiums à Saint-Lambert

- Vaste terrain avec riche aménagement paysager et grand jardin
- Stationnement intérieur pour chaque unité (inclus dans le prix)
- Unités de une ou deux chambres à coucher allant jusqu'à 1600 pieds carrés
- Espace de rangement au sous-sol, prestigieux hall d'entrée et ascenseur
- Grand balcon aux étages, larges fenêtres et fenêtres en baie
- Technologie d'avant-garde procurant une insonorisation supérieure

À partir de 115 000\$ (Taxes incluses)

Heures d'ouverture : Samedi et dimanche 12 h à 17 h Lundi au mercredi 13 h à 20 h

Le Lambertois

UNITÉ MODÈLE À VISITER DES LE 20 MARS

Bureau de ventes : angle Victoria et Upper Edison (voir la carte de localisation du Fbât Saint-Lambert)

Infos : (450) 465-2531

[H@biter]

Le 100 McGill
1 1/2 lofts à vendre
1000 pi. car.

Entre le Vieux-Montréal et la cité Multimédia
(514) 866-2027
www.habiter.com

Réalisation de Développement McGill

EN CONSTRUCTION

LES COURS BOIS-DE-BOULOGNE

11 787 Marie-Anne Lavallée, Montréal

Face au parc Marcellin-Wilson

MÉRITAS "1998"
ENTREPRENEUR DE L'ANNÉE POUR PLUS DE 25 UNITÉS

Maison de ville à partir de 142 900 \$
2051 pi car, avec 2 ou 3 chambres, sous-sol fini, garage double, terrasse 20 pi x 20 pi, rez-de-chaussée en lattes de bois et plafond de 9 pi. MEZZANINE EN OPTION
14 unités disponibles pour juillet 99

Condos 4 1/2 à partir de 78 500\$. Profitez d'un rabais du constructeur de 3000 \$ (Promotion pour un temps limité.)

Nouveau programme de crédit de taxes municipales de 3500\$

VISITES LIBRES
Lun. au merc.: 16 h à 20 h
Sam. et dim.: 13 h à 17 h
Rep. : Denis Girouard
Tél. : (514) 331-1134
Fax : (514) 331-1797

LACADIE

DUDEMAINE

BOIS-DE-BOULOGNE

HENRI-BOURASSA

Titulaire d'une licence, No 2395-4522-46, délivrée en vertu de la loi sur le Bâtiment du Québec.

Constructeur Robitaille et Frères

Dernières unités

Les Châteaux de l'Acadie

Très jolis condos!
Solides, pratiques, chaleureux et près de tout... à prix abordables!

1-2-3 ch., 675 à 1 500 pi car. 71 300 \$ à 159 500 \$
tps, tvq incluses

10050 BOUL DE L'ACADIE
suite 101

Lundi à vendredi de 13 h 30 à 18 h
Samedi et dimanche de 13 h à 17 h

332-4782

RODIMAX
Promoteur

Accessoires

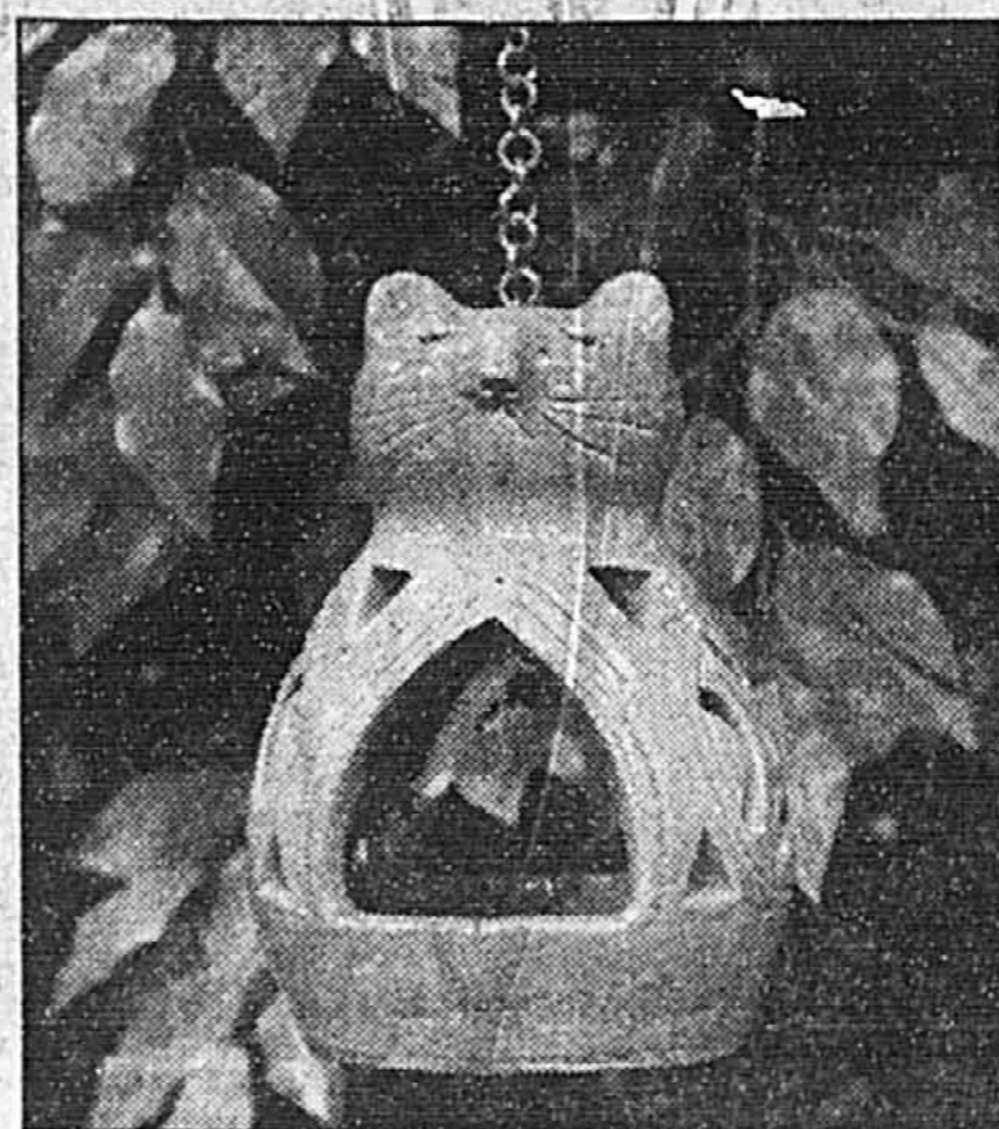
Un air de France au jardin

STÉPHANIE MORIN

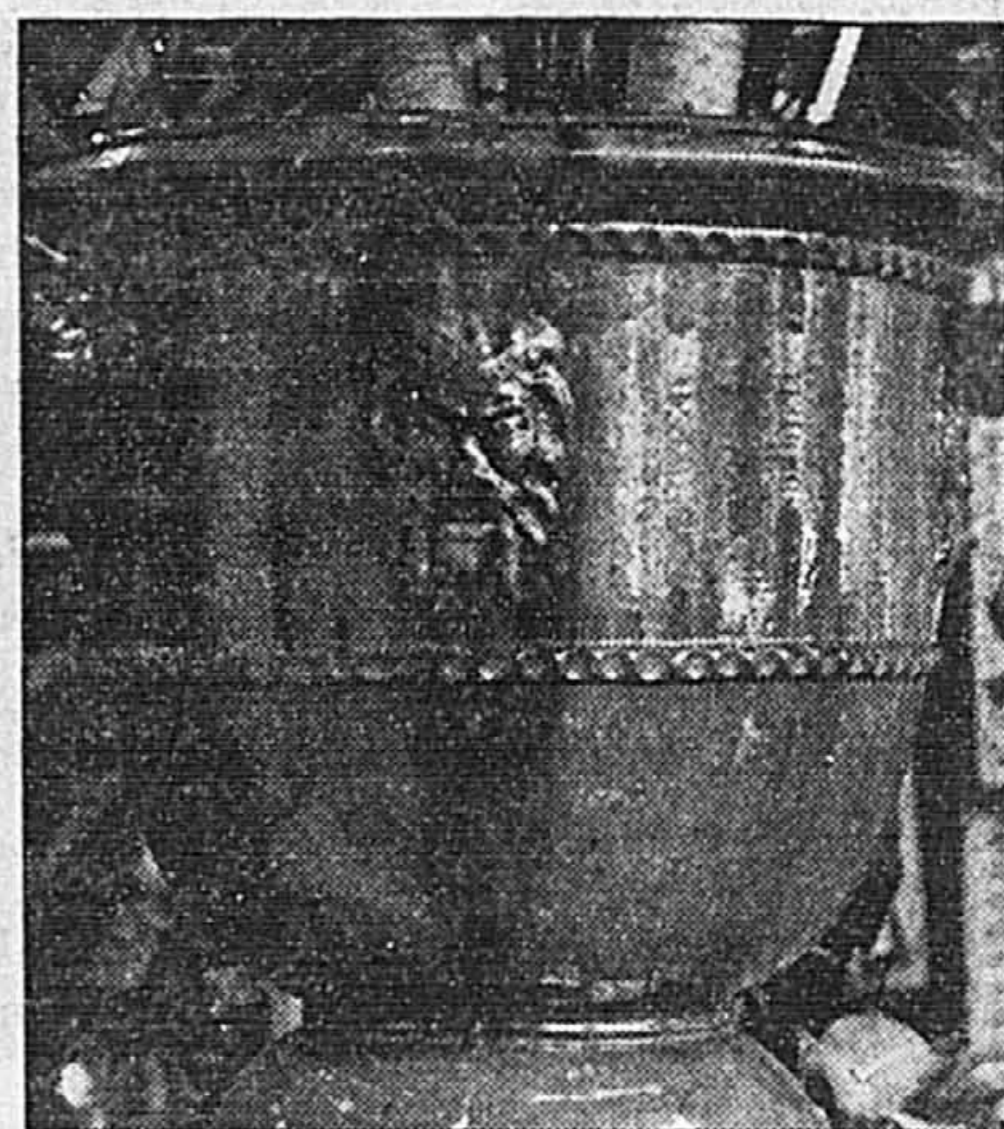
Après un hiver en dents de scie, on rêve tous de quitter les maisons hermétiquement closes pour passer côté jardin, doucement chauffé par les rayons du soleil. Ah la *dolce vita* ! Pour ajouter à l'ambiance de farniente, la boutique Alpha propose toute une gamme de poteries extérieures.

Pour recevoir plantes, arbustes et fleurs vivaces, rien de plus raffiné qu'une poterie d'Anduze. Cette région cévennoise est réputée pour ses traditionnels vases aux dimensions imposantes. Presque toujours ornés de guirlandes, parfois affublés d'un visage de diabolotin ou d'un écusson, ces vases émaillés peuvent passer l'été à l'extérieur sans perdre le moindre éclat. Toutefois, il faut les rentrer à l'intérieur dès la fin de l'été, ces superbes poteries ne résistant pas au gel.

Traditionnellement, ces poteries étaient destinées à agrémenter de riches demeures ; on y plantait souvent des orangers et des citronniers qu'on mettait à l'abri des premiers froids. Certaines de ces pièces se retrouvent maintenant dans des musées possédant des vases anciens. Certaines poteries sont d'ailleurs offertes avec une patine ancienne qui leur donne une allure vieillotte des plus réalistes.



Une mangeoire pour les oiseaux !



Un superbe vase d'Anduze.

Malgré le froid, malgré le gel, les pièces créées par *La Vieille Jarre* ne risquent pas de vieillir prématurément. Le fabricant français établi dans la région de Perpignan propose toute une série de décorations extérieures faites de pierre reconstituée et vieillie à base de marbre des Pyrénées. Toutes sont patinées à la

main selon la tradition artisanale. Georges Liby, propriétaire de la boutique Alpha, a choisi plus de 150 modèles différents pour composer sa série exclusive. On y trouve notamment de superbes jardinières décorées de motifs en relief et aussi des vases sur pied ou d'autres adoptant la forme d'un tonneau.



PHOTO ROBERT NADON, La Presse

Colonnes, vases, banc et lions de pierre, tous sortis des ateliers de *La Vieille Jarre*.

Les Jardins St-Joseph
LES CONDOS À VOIR AVANT D'ACHETER
 À deux pas du parc Maisonneuve
 À partir de **82 900\$** (taxes incluses)
PRIX PRÉCONSTRUCTION
 • Construction supérieure
 • Insonorisation de qualité
 • Plancher en lattes de chêne
 • Façade de pierres et briques
 • Foyer
 Possibilité de :
 • Plafonds de 9 pi
 • Terrasse sur le toit
 • Stationnement ext.
 • Garage privé
 Heures de visite :
 Sam. et dim. Midi à 17 h Lun. au vend. Midi à 20 h
 www.visitenet.com/ml/f.scalia
 Congé de taxes 3500\$
 Construction : **GESTION F. SCALIA inc.**
 Bureau des ventes : 3636, boul. St-Joseph E. (514) 255-4265

Nouveau projet
Les Cours du marché Atwater
 Condominiums Occupation 1999

3 1/2 - 4 1/2 - 5 1/2 Disponible
 Prix à partir de **66 900\$**
 ou **420\$** par mois
 Capital, intérêts, taxes, frais de condos inclus. Adjacent au marché Atwater. Vue impressionnante sur le Mont-Royal, le centre-ville et le canal Lachine.
 Composez le (514) 935-6922
Les Cours du Marché Inc.
 3600, rue St-Ambroise - Montréal (Québec)
 Voir nos représentants pour plus de détails.

Au bord de l'eau à l'île Paton
LES CHÂTEAUX DE L'ÎLE
 CONDOMINIUMS
 Style européen
 à partir de **116 900\$**
 Est inclus :
 ascenseur, piscine, tennis, parc stationnement intérieur
 65 Promenade des Îles, Île Paton
 (450) 682-2242
 DARGIS

UN CHOIX... TOUT NATUREL

DOMAINE de la MONTAGNE
 MAISON PERSONNALISÉE ALIMENTÉE AU GAZ NATUREL
 À SAINT-BRUNO, EN BORDURE DE LA MONTAGNE, À PROXIMITÉ DE TOUS LES SERVICES ET DE L'AUTOROUTE 30

 DU CONFORT À PROFUSION
Gaz Métropolitain
MAJO inc.
 (450) 441-4414

45 minutes du pont Champlain, sortie 78, autoroute 10
Bromont ... la Belle Vie
 Construire une maison à Bromont en 1999, c'est payant !
 Obtenez un certificat de bienvenue pouvant atteindre 12 500 \$. Des CADEAUX et des RABAIS pour profiter des loisirs, de la détente et d'une foule de services. C'est la façon des Bromontois de vous souhaiter la bienvenue et de vous dire que la belle vie à Bromont, c'est aussi pour vous...
 Pour obtenir gratuitement notre pochette d'informations :
 450-534-2021 (du lundi au vendredi). (week-end: 450-534-2006).
 Une initiative de l'Association pour la promotion résidentielle de Bromont en partenariat avec la Ville de Bromont.

Cadeaux et rabais jusqu'à **12 500 \$** par nouvelle construction

Groupe Jokana

 Projet résidentiel en montagne avec piscine et tennis intégrés.
 Aussi disponibles, terrains de 2 acres boisés et terrains de 2 à 6 acres au bord de la rivière Yamaska.
 Possibilité de construire votre maison selon vos plans.
 Pour rendez-vous
 Montréal: (514) 946-8726
 Bromont: (450) 534-4960

LE PARCOURS DU VIEUX VILLAGE

 Développement immobilier intégré au golf et à la rivière.
 PROJÉT DESSERVI PAR LE GAZ NATUREL
 Phase II maintenant disponible à partir de 65 000 \$ **Gaz Métropolitain**
 Un magnifique environnement privilégié
 • Superbes condos 3 1/2 et 4 1/2 • Semi-détachés
 • Unifamiliales • Terrains pour autoconstructeurs
CONSTRUCTION DES ESTRIENNES INC.
 135 du Bourgmestre, Bromont (450) 534-3597 1-888-793-3392
 No RBQ 8215-9096

Accessoires



Ces pots et ces urnes, importés de la Tunisie, sont faits de terre cuite teinte.

PHOTOS ROBERT NADON, La Presse



Des cache-pots réalisés par la compagnie Tommy Zen de Montréal. Faits de céramique et recouverts d'une mince couche de métal, ils sont offerts dans toute une gamme de couleurs au fini métallique.

Des poteries de tous les styles

STÉPHANIE MORIN

Une jungle domestiquée. Voilà les premiers mots qui nous viennent à l'esprit lorsqu'on franchit la porte de la boutique de décorations Alpha, rue Peel.

Ici, des cactus de deux mètres de hauteur côtoient des ficus géants, des dracaena échelonnés ou des palmiers gigantesques. Petites ou grandes, ces plantes ont tout de même une chose en commun : elles reposent dans de superbes pots, provenant de partout dans le monde.

Le propriétaire d'Alpha, Georges Liby, joue périodiquement les globe-trotters pour dénicher les poteries les plus belles qui soient. Ses trouvailles viennent ensuite garnir le plancher de vente de 6000 pieds carrés.

Dans un coin, des poteries du Kenya, dont des courges vidées puis séchées et sculptées avec soin. Dans un autre, des poteries thaïlandaises finement décorées. Au centre, une large collection d'œuvres mexicaines. Au mur, des masques, des batiks, des ornements muraux de toutes sortes.

Les deux tiers des trésors rapportés par M. Liby sont vendus exclusivement dans sa boutique de la rue Peel. Il rapporte ainsi de chacun de ses voyages des séries complètes de pots de tailles et de formes diverses. On peut ainsi au choix se tourner vers la terre cuite, le granit, la céramique, le travertin, la pierre sculptée et j'en passe.

Même les pots en cuivre ont leur place dans cette superbe boutique. « Le cuivre est passé de mode il y a 15 ans, explique George Liby, voilà pourquoi il est si difficile à trouver dans les boutiques actuellement. » Mode ou pas, les amateurs trouveront chez Alpha des pots de cuivre de toutes sortes pour rehausser leur décor.

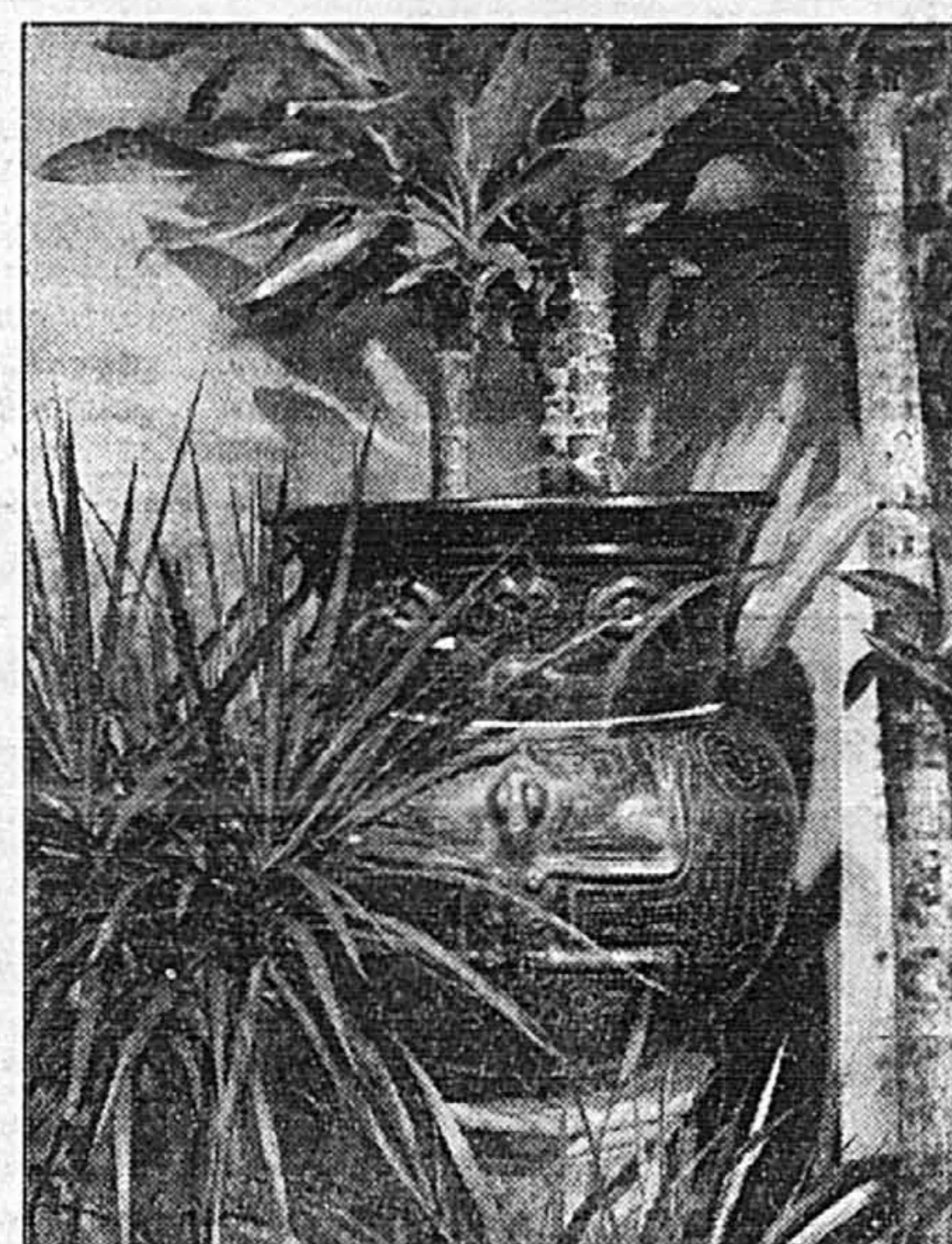
Pour le mois d'avril, la boutique attend un arrivage de superbes poteries de terre cuite ornée de lisières de métal en provenance du Mexique. Dans un pot semblable, même la plante la plus flétrie aura l'air d'une véritable reine...

Pourquoi ne pas mettre pour une fois les petits pots dans les grands ?

Pour joindre la boutique Alpha, composer le (514) 935-1812.



Une curiosité en provenance du Mexique ! Un pot en glaise noire avec fleurs et vignes en relief.



Ramené du nord du Brésil, un pot de terre cuite orné de motifs indiens avec en relief un insecte aux teintes de brique.

LES TOURS DU LAC À LACHINE

Nouveaux condos faisant face au lac

PRIX AVANT CONSTRUCTION

Condos 2 chambres à partir de **85 900 \$** (plus TPS et TVQ)

Versement mensuel tout compris à partir de **534 \$**

Comprenant frais de condos, taxes municipales et versement hypothécaire

Rabais de taxes municipales de **7 500 \$**

Financement sur place

Unités plus grandes, avec mezzanine et toit-terrasse, à partir de **143 900 \$** (plus TPS et TVQ)

Garantie ACQ de 5 ans et frais de notaire compris

Bureau de ventes : angle boul. Saint-Joseph et 46e Avenue
Lundi au jeudi de 15 h à 20 h, ven., sam. et dim. de 12 h à 17 h
Les Propriétés Belcourt Inc. (514) 634-7626
RBQ : 8111-9372-45
Site Internet : www.belcourt-mtl.com

La rencontre du fleuve et du ciel

Sur les bords du Saint-Laurent, à l'Île des Soeurs, découvrez le Club Marin III

Ce tout nouvel édifice prestigieux tout en hauteur a été conçu pour le 21e siècle. Moderne, il offrira des résidences spacieuses avec vue panoramique sur Montréal, la forêt et le fleuve.

Situé dans un cadre enchanteur, tout près de la forêt écologique et de ses sentiers, vous y trouverez la quiétude de la campagne à quelques minutes du centre-ville.

Au Club Marin III, vous profiterez en plus, des piscines, des terrains de tennis ainsi que du centre sportif exclusif.

Occupation octobre 2000

Les plans sont disponibles dès maintenant.

Pour vivre dans un espace à la hauteur de vos rêves, rendez-vous vite au 301 Chemin du Club Marin à l'Île des Soeurs. Ou appelez au (514) 761-1333

LE CLUB MARIN III
CONDOMINIUMS - ÎLE DES SOEURS

PROMENT

9048-2045 Québec inc.

LOFTS

2250, rue du Havre, Mtl • (514) 527-7858 • (514) 487-8507

Vivez Autrement.

Visites libres dimanche de 12 h à 17 h
En semaine sur rendez-vous.

Hâtez-vous!

1 seul loft de 2 000 pi car. disponible

Gaz Métropolitain Le gaz naturel du confort à pression

Vieux-Montréal

Un site exceptionnel au cœur de l'histoire... là où l'art de vivre se cultive au quotidien

Construction neuve de 36 unités. À partir de 162 000 \$, taxes incluses (1 chambre). Stationnement disponible moyennant supplément.

Courtier exclusif: Immeuble international II

LE ROYER SAINT-CLAUDE
CONDOMINIUMS

443, rue Saint-Claude, (entre Notre-Dame et Saint-Paul)
(514) 395-6078

Champ-de-Mars

Un cottage qui sort de l'ordinaire!

à partir de **107 800 \$**

Modèle illustré : 114 800 \$ Taxes en sus.

Le Knowlton, situé à Boucherville, à proximité d'un tout nouveau parc linéaire, possède une façade de 30 pieds. Un quartier bien pensé, qui offre plusieurs autres cottages aux lignes nouvelles. Modèles avec garage disponibles.

Bureau des ventes: 437, de Dijon (coin Montarville) Boucherville Td.: (450) 449-4415

HABITATION CLASSIQUE 2000

Dépannage

Le CAA Habitation en période de recrutement

STÉPHANIE MORIN

Fort de sa réputation en assistance automobile et de voyage, le CAA-Québec a fait son entrée en septembre dans le secteur de l'assistance habitation, et on est maintenant prêt pour accueillir de nouveaux membres.

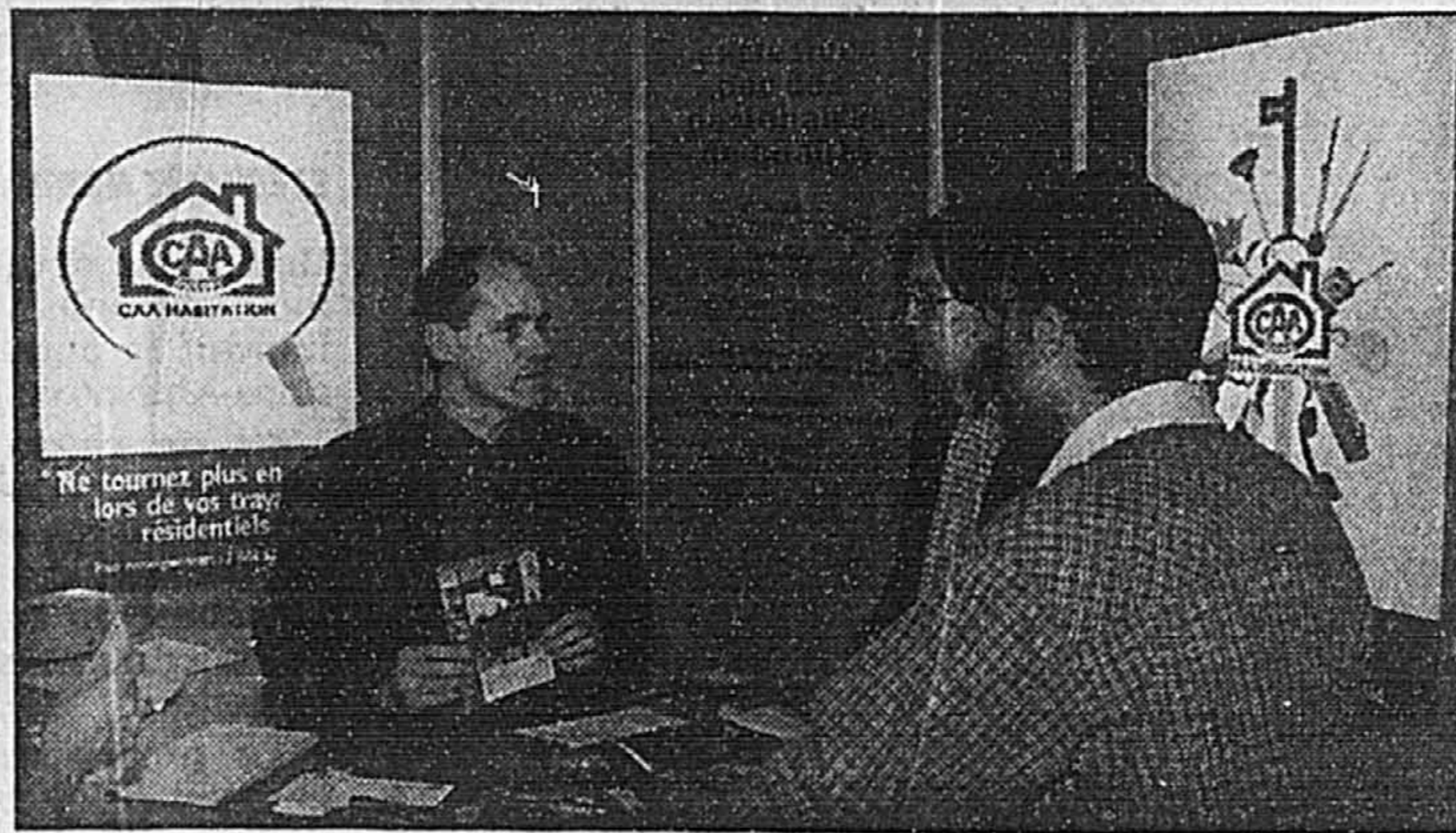
Ce programme offre aux consommateurs des régions de Montréal et Québec une multitude de services relatifs à l'habitation, dont un service très complet de références professionnelles. Depuis septembre, le CAA s'est presque exclusivement employé à établir ce réseau de fournisseurs recommandés. Ces professionnels, triés sur le volet, couvrent au total 129 catégories de travaux reliés à la maison : plombier, peintre en bâtiment et électricien, bien sûr, mais aussi accordeur de piano, fabricant de remise de jardin, décorateur intérieur...

Pour faire partie de ce groupe, les fournisseurs ont dû répondre à de nombreuses exigences. « On a vérifié leurs cartes de compétences, leur formation, la solvabilité de leur entreprise et leur réputation auprès de la clientèle et des autres fournisseurs, indique Claire Roy, de CAA-Québec. Nous nous som-

mes aussi intéressés au service qu'ils offrent pendant et après les travaux. » De plus, chaque fournisseur doit avoir une assurance responsabilité et offrir des garanties pour espérer faire partie du lot.

Mais même une fois cette étape franchie, le CAA continue de jeter un oeil sur le travail de ses fournisseurs en faisant un suivi téléphonique auprès de la clientèle. En cas de litige avec le fournisseur, il offre de plus aux membres un service gratuit de conciliation et de médiation pour permettre de trouver, dans un délai de 15 jours, une solution aux divers problèmes. Les décisions de ce comité sont d'ailleurs finales et sans appel pour le fournisseur.

Toutefois, le CAA Habitation ne garantit pas à ses membres les meilleurs prix sur le marché. « Nos prix sont compétitifs, mais nous voulons surtout offrir un bon rap-



L'architecte Jacques Gobell fait partie de l'équipe du CAA Habitation. Il donnait ses conseils au dernier Salon de l'habitation.

port qualité-prix », ajoute la directrice des affaires publiques.

Autre avantage du programme : les membres pourront bénéficier de conseils ou de diagnostics professionnels de l'habitation jour et nuit, par un simple coup de fil. À l'heure actuelle, le CAA compte dans ses rangs environ sept archi-

tectes, ingénieurs et technologues pour répondre à toutes les questions sur le monde de l'habitation, « mais ce nombre devrait augmenter avec l'arrivée de nouveaux membres », selon Mme Roy.

Pour donner véritablement le coup d'envoi à la campagne de recrutement, le CAA a attendu l'arri-

vée du Salon national de l'habitation et de l'aménagement extérieur, tenu récemment au Stade olympique. Avant l'événement, plus de 300 personnes avaient déjà souscrit au programme, dont la moitié seulement sont d'actuels membres de CAA-Québec, et ce, sans aucun effort de recrutement. L'adhésion est offerte au coût de 49,95 \$ plus taxes pour le grand public et au prix spécial de 29,95 \$ pour les membres du CAA-Québec. Cette offre est toutefois d'une durée limitée et devrait se terminer en avril.

Cette année, le CAA espère attirer entre 20 et 30 000 membres vers son programme d'assistance habitation. Le CAA-Québec en compte déjà 660 000.

Les compagnies d'assurance Groupe Commerce et Bélair direct risquent d'attirer elles aussi un bon nombre de propriétaires vers le programme du CAA. En effet, ils pourront dorénavant bénéficier de certaines offres exclusives ou même d'une adhésion gratuite au CAA Habitation.

Pour obtenir des renseignements additionnels, il suffit de faire le (514) 861-6162 ou le 1 (888) 627-6666.

SAINT-LAMBERT
une qualité de Vie accessible

- 2 ch. à coucher
- Garage

A partir de **114,000 \$**
Incluant TPS et TVQ
Infrastructures
Frais de notaire

421, UPPER EDISON, ST-LAMBERT 466-5105
Promoteur : Les Investissements T & G Ltée.

LOFTS HOTEL DE VILLE
PRINCE ARTHUR
16 Condominiums À Vendre

nouvelle construction, Style LOFT ou divisée.
1010, 1137, 1395, 1 700 pi car.
plafonds 10 pi, foyer plancher bois franc
terrasse 8 pi x 23 pi
stationnement intérieur
À partir de 161 845 \$ avec garage
occupation mai 1999
sur rendez-vous

992-6118 995-1484
3600, av. de l'Hôtel de Ville
coin Prince-Arthur métro Sherbrooke
Visites libres Sam./dim. de 13 h à 16 h

Gestion Polymat Inc.

Les Cours d'Outremont

PLUS DE **50% VENDU**

GAGNANT PRIX **OUTRUS 1998**

- 28 condos de 1, 2 ou 3 chambres
- 8 condos sur deux niveaux
- 9 penthouses avec foyer et terrasse privée sur le toit

Plafond 11 1/2 pieds, proximité du métro, structure en béton, insonorisation supérieure, bois franc, fenestration abondante, terrasses, balcons, toit terrasse, garages, climatisation, gicleurs, ascenseur.

Bureaux des ventes :
970, av. McEachran, Outremont (Québec) Visitez nos condos modèles
Heures d'ouverture :
Sutton Immobilia
Samedi et dimanche : 13 h à 17 h ou sur rendez-vous (514) 272-1010

À partir de **136 900\$ taxes incluses**

LACHINE
CONGÉ DE TAXES
5 ANS / 7 500 \$
Disponibilité limitée

Projet architectural
parc - piscine - piste cyclable
5 min. du centre-ville

A partir de **114 900 \$**

Gestion Pierre Laroché
639-6163

Habitat Chambord

GRANDE OUVERTURE
DU PLUS GRAND PROJET RÉSIDENTIEL JAMAIS RÉALISÉ SUR LE PLATEAU

Le samedi 13 mars à 13 h
Plus de 500 copropriétés à partir de **76 900 \$ taxes incluses**

Bureau des ventes :
1275, rue Saint-Grégoire, Montréal
Tél. : (514) 526-2220

Achetez tranquille

CONDOS
2 CHAMBRES À PARTIR DE **529 \$** / MOIS, CAP. INT. INCLUS

en face du canal Lachine
JARDIN DES ÉCLUSES
CONDOS & MAISONS DE VILLE

Spécial fin de projet, foyer et garage inclus sur certains modèles, taxes incluses.

de **84 900 \$ à 153 900 \$**

Pas de pont à traverser, à 10 minutes du centre-ville, en face du canal Lachine, entourés de plusieurs parcs. Autoroute 20, sortie Ville de LaSalle; suivez les panneaux de signalisation; direction 9961 rue St-Patrick Ouest

336-1636

Réalisations du Groupe Dargis.
Constructeur dans la région métropolitaine depuis 1965.
Récipiendaire d'un Domus et de la palme d'or de l'APCHQ

Le Groupe Dargis. Le meilleur rapport tranquillité-prix!
www.groupedargis.qc.ca

COURS DU VIEUX-MONTRÉAL
Au Faubourg Ouellet

Prestigieux condominiums en bordure du fleuve

À partir de **165 000 \$***

Bureau des ventes
465, rue Notre-Dame Est, bureau 310, Montréal.
Tél.: (514) 288-9191
*Plus taxes applicables.
Prix en vigueur au moment de la publication

Les Habitations Rosemont
Pour une jolie maison!

À partir de **109 593 \$***

Maison modèle à visiter
Bureau des ventes
5062 Charlemagne
(514) 725-9257

Maisons de ville et duplex

Maison modèle à visiter
Bureau des ventes
6510 23^e Avenue
(514) 374-1134

St-Zotique
Beaubien
23^e Avenue

Maisons de ville

Nouvelle garantie gouvernementale APCHQ

0\$ de comptant avec RAP

Rachat de bail disponible

Occupation juillet 1999

Les Constructions Beau-Design Inc.
www.beau-design.com *taxes en sus

HABITEZ AU COEUR DE LA VIE CULTURELLE!

LE HAUT SAINT-NORBERT
RUE ST-NORBERT
ENTRE DE BULLIOM
ET ST-DOMINIQUE
PRÈS ST-LAURENT
SUD SHERBROOKE

Un Nouveau Projet à Montréal de **81 Condos**

21 unités sur 3 étages (phase 1)
Voisin du monastère Du Bon Pasteur

Grand choix de modèles avec :

- Fenêtres avant et arrière
- Spacieuses mezzanines
- Entrées privées, puits de lumière
- Terrasses côté soleil, loggia ou balcon.
- Garage intérieur abordable
- Planchers bois francs incl.
- De 724 pi à 1 350 + plus
- De 72 500 \$ à 135 000 \$ + taxes

Spécial début de projet : **foyer inclus.**

Bureau des ventes :
1200, rue Laurier Est, Plateau Mont-Royal
Lun., mar., mer. 16 h à 20 h
Ven., sam., dim., 13 h à 17 h
Tél. (514) 271-7127

À cette adresse, nous avons aussi :

Le Wilfrid Laurier

- Ancienne école des années 30 face au parc
- Hauts plafonds et fenêtres
- 43 condos de 720 pi car. à 1 350 pi car.
- De 84 000 \$ à 153 000 \$ + taxes

80% VENDU

CRÉDIT de taxes foncières 5 500 \$

DÉVELOPPEMENTS RACHEL JULIEN INC.

Le Manseau

60% VENDU

À OUTREMONT
20-60, av. Manseau (entre Wiseman et Outremont)
À proximité du métro Outremont et de tous les services
OCCUPATION JUIN 1999

ARCHITECTURE RECHERCHÉE / CONSTRUCTION DE QUALITÉ

- 9 condominiums, 2 étages, 2000 pi car. bruts
- À partir de 159 000 \$*
- 21 condominiums, 2 chambres, 1000 pi car. bruts
- À partir de 116 000 \$*

* Taxes et stationnements inclus.
Inclus : Plancher de bois franc, boiserie de pin, foyer, terrasse, stationnement, garantie APCHQ, taux réduit.
Possibilités : Garage, cours arrière, verrière

Visite libre sam. et dim. de 13 h à 16 h
1234, av. Ducharme, # 1, Outremont
5224, av. Henri-Julien, # 4, Montréal (ou sur appel)

Égaleme projet sur le Plateau Mont-Royal
FAUBOURG LAURIER 4
5224 Henri-Julien au nord de Laurier
2 et 3 ch. à partir de 85 000 \$

DEVEX (514) 278-2387 1998
devex@videotron.ca • www.apchq.com/devex

Rénovations/bricolage

Dix points faciles à inspecter avant d'acheter



Yves Perrier

collaboration spéciale

Comme inspecteur en bâtiment, je suis surpris de voir avec quelle désinvolture plusieurs personnes font des offres d'achat sur des bâtiments en remettant entièrement l'inspection entre les mains des professionnels. Même si vous ne connaissez rien à la construction, il est facile de vérifier certains points avant de faire une offre d'achat sur une résidence. Vous sauverez du temps, de l'argent, de l'énergie et bien des déceptions.

1. Les fondations — Pour les bâtiments recouverts de briques ou de crépi, il est relativement facile de savoir si les fondations s'affaissent car les mouvements même relativement faibles provoquent des fissures très apparentes dans ces parements. Pour les bâtiments recouverts d'aluminium, de bois ou de vinyle, ces mouvements sont beaucoup plus difficiles à détecter; il faut alors avoir accès au béton des fondations par l'intérieur du sous-sol ou du vide sanitaire. Dans tous les cas, il est important de demander au propriétaire actuel si, à sa connaissance, il y a eu des infiltrations d'eau ou des refoulements d'égout au sous-sol. Au sous-sol, la présence de taches blanches ou noires sur le béton ou sur les finis indiquent généralement un problème important d'humidité qui peut

aussi favoriser la prolifération des moisissures dans les murs.

2. Les dalles de béton — Compte tenu du problème de la pyrite qui sévit principalement sur la Rive-Sud, les dalles de béton des sous-sols et des garages doivent particulièrement être regardées. Tout soulèvement réel devrait faire l'objet d'une analyse en laboratoire. La présence de taches blanches sur les dalles et l'écaillage de la peinture est généralement un signe d'humidité importante.

3. La structure — La présence de nombreuses fissures dans les plafonds n'indique pas forcément qu'il y a des problèmes de structure du bâtiment, ces fissures sont souvent le résultat de vibrations ou d'humidité. Il faut surtout noter les fissures dans les murs ainsi que les dénivellations dans les planchers pour connaître les lieux de faiblesse ou de pourriture. De l'extérieur, les bombages des parements extérieurs sont surtout à surveiller, ils sont souvent la conséquence de la pourriture de la charpente de bois.

4. Les parements extérieurs — C'est surtout l'effritement de la maçonnerie et l'ondulation des parements légers (vinyle, aluminium, bois) qui doivent être surveillés. Lorsqu'il y a un effritement des joints et un éclatement de la brique combinés, la seule solution permanente consiste à refaire adéquatement les joints et à remplacer les briques éclatées. L'ondulation des parements légers est généralement due à une mauvaise installation ou à un mauvais support. Dans les deux cas, il faudra enlever le parement pour le corriger.

5. La toiture — Quel que soit l'âge de la toiture, si elle montre des ondulations, c'est qu'elle est finie et qu'elle doit être refaite dans les



PHOTO YVES PERRIER, collaboration spéciale

Des fenêtres trop basses favorisent les infiltrations d'eau.

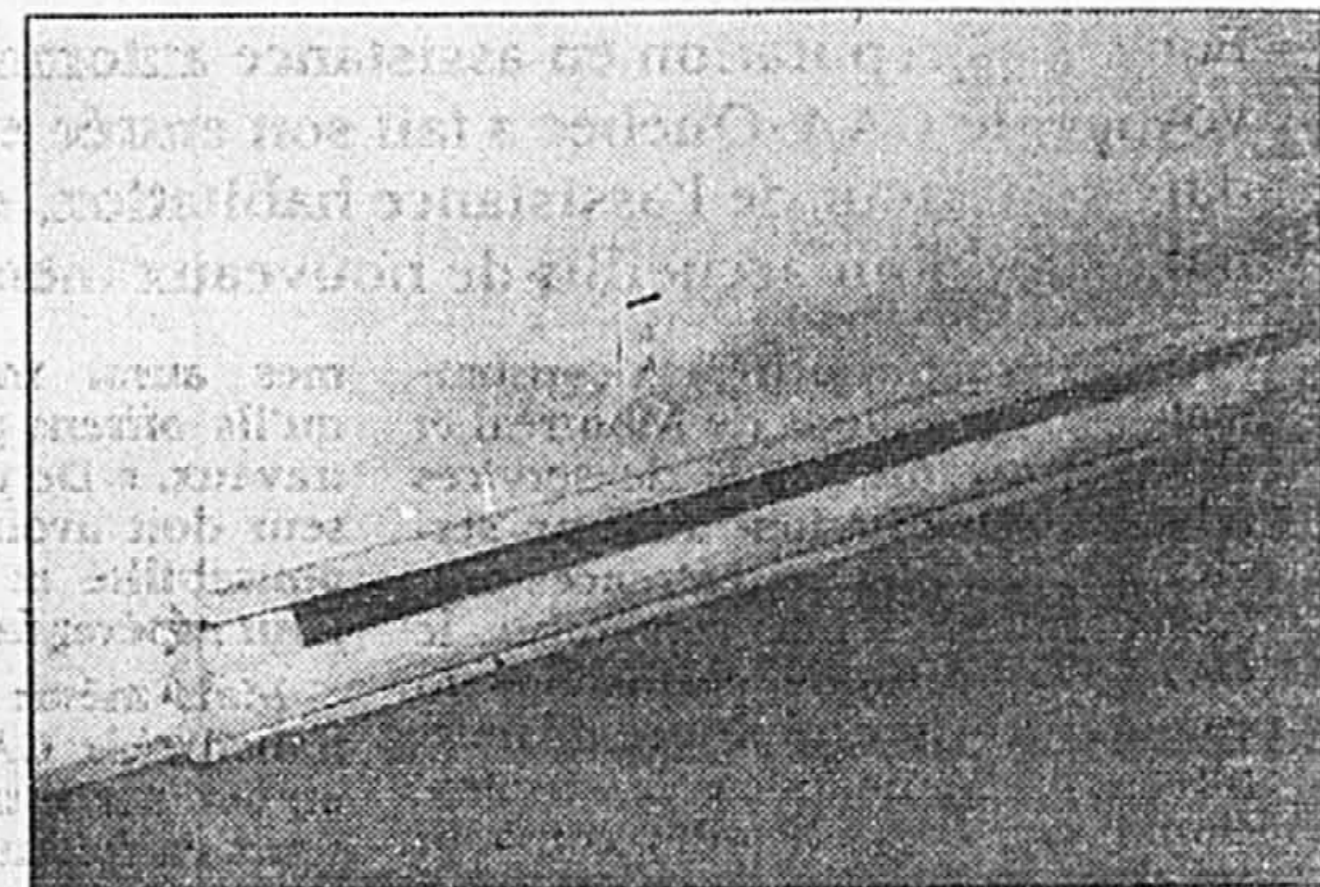


PHOTO YVES PERRIER, collaboration spéciale

La présence de rouille ou de moisissures au sous-sol indique un problème d'humidité.

plus brefs délais. Dans tous les cas, il est important de demander au propriétaire s'il y a eu des infiltrations d'eau au plafond dans les dix dernières années.

6. Les portes et fenêtres extérieures — Le remplacement ou la réparation des portes et fenêtres impliquent un bon investissement. Lors de l'inspection, vérifiez si chaque porte et chaque fenêtre est fonctionnelle. Vérifiez la présence de buée ou de saleté entre les verres thermos pour vous assurer de leur étanchéité à l'air. Le remplacement d'un seul verre thermos peut coûter de 75 à 100 \$. Demandez aussi s'il y a déjà eu des infiltrations d'eau au-dessus des fenêtres et vérifiez la présence de cernes.

7. L'efficacité énergétique — L'isolation thermique des murs et du toit n'est pas facile à connaître et à évaluer. De plus, si le travail a été mal fait, les frais de chauffage ne sont pas nécessairement réduits. Ce qui importe au départ, ce sont les coûts de chauffage reliés à l'effi-

cacité énergétique globale du bâtiment. Si les coûts représentent environ 1 \$ ou moins du pied carré habité par année, il ne sera pas nécessaire d'améliorer l'efficacité énergétique générale du bâtiment. On cherchera plutôt les points les plus susceptibles de réduire les frais de chauffage.

8. La plomberie — Il est facile d'ouvrir les robinets des lavabos à chaque étage et de tirer la chasse d'eau en même temps. Ceci vous informera rapidement sur la pression d'eau et sur le drainage des eaux usées. N'oubliez pas de demander si l'entrée d'eau souterraine a été changée récemment car son remplacement est assez coûteux.

9. L'électricité — L'acheteur devrait surtout s'attarder à la capacité de l'entrée électrique actuelle. Lorsque le chauffage est électrique, une entrée principale de 100 ampères est généralement suffisante pour un logement de 1000 pieds carrés ou moins. Jusqu'à 2000 pieds carrés de surface habitable,

une entrée de 150 ampères devrait aussi être suffisante. Une entrée de 200 ampères est toutefois nécessaire pour les surfaces habitables de plus de 2000 pieds carrés ou simplement pour avoir plus d'équipements non standards comme une baignoire à remous, un broyeur, un ordinateur, un deuxième congélateur/réfrigérateur, un atelier de menuiserie, etc.

10. L'aménagement extérieur — Durant l'hiver, les acheteurs oublient souvent de considérer les ouvrages extérieurs comme l'entrée en asphalte ou en pavé uni, les pentes du terrain, les clôtures, les balcons, la piscine et l'air climatisé, simplement parce qu'ils sont couverts de neige. L'acheteur avisé devrait donc poser des questions à cet effet sur l'état et le fonctionnement des appareils.

Faites parvenir vos questions à Yves Perrier, La Presse, 7, rue Saint-Jacques, Montréal, Qc, H2Y 1K9 ou faites le (514) 523-4441. Yves Perrier est membre de l'Ordre des architectes du Québec.

NOUVEAU PROJET à OUTREMONT

4 TRIPLEX EN CONDOMINIUMS

1 380 pi car. + salle familiale au sous-sol
Mezzanine et terrasse au 3e étage
garage intérieur
À partir de 124 500 \$ (taxes en sus)
Visitez notre appartement modèle décoré au
981, rue Davaar, Outremont.

Heures d'accueil : Sam. au merc. 13 h 30 à 18 h 00
Tél. : (514) 270-5426



Le manoir Davaar
Habitations du Manoir Davaar Inc. / Tél. : (514) 381-7220

VILLE ÉMARD LES MANSARDES DU CENTRE-SUD

Les Pignons sur Hamilton
Prévente
69 900\$ à 129 900\$
Stationnement inclus

PHASE III SPÉCIAL PRÉVENTE
73 condos neufs

Occupation Juillet 1999

3 1/2 4 1/2 5 1/2 (sur 2 étages)
vue sur centre-ville et Mont-Royal
Lattes de bois franc incluses

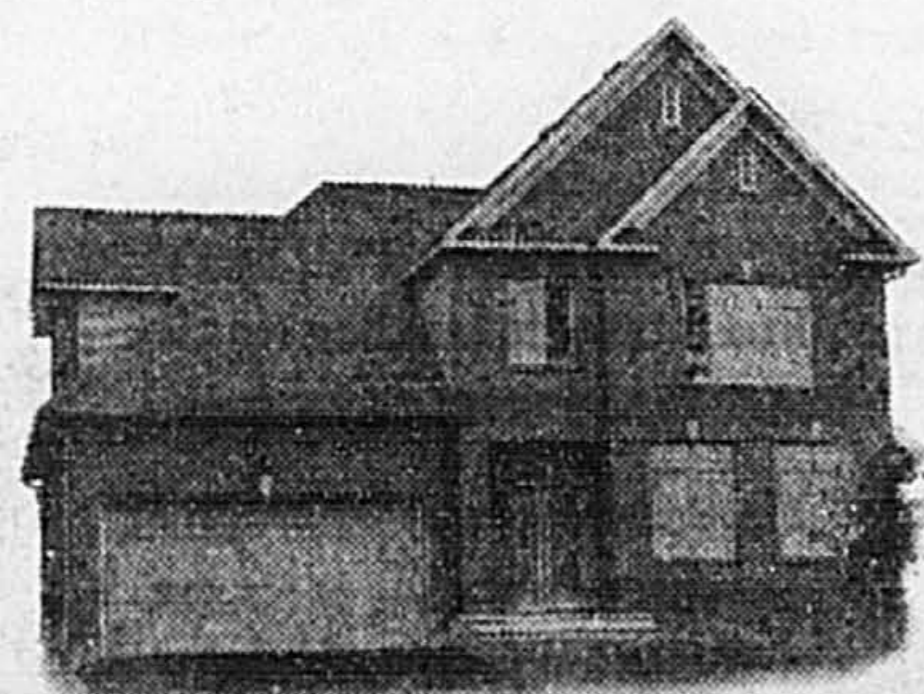
Congé de taxes de la ville de Montréal 3500\$
Bureau de vente : 6019, rue Hamilton, Ville Émard
Sam. dim. : 12 h à 17 h,
Semaine : 13 h à 20 h,
vend. : Sur rendez-vous

de 61 900\$ à 135 000\$
Taxes incluses
SPACIEUX 3 1/2 4 1/2 5 1/2
À 2 minutes du centre-ville
Grande terrasse extérieure / Stationnements int./ext. (optionnel)

1285, rue Wolfe app. 3
Sud de Ste-Catherine
(514) 596-0944
www.visitnet.com/mtl/samcon

JOLICOEUR
6019 HAMILTON
JACQUES-HERTEL

L'harmonie du confort et de la qualité



HARMONIE A BOUCHERVILLE

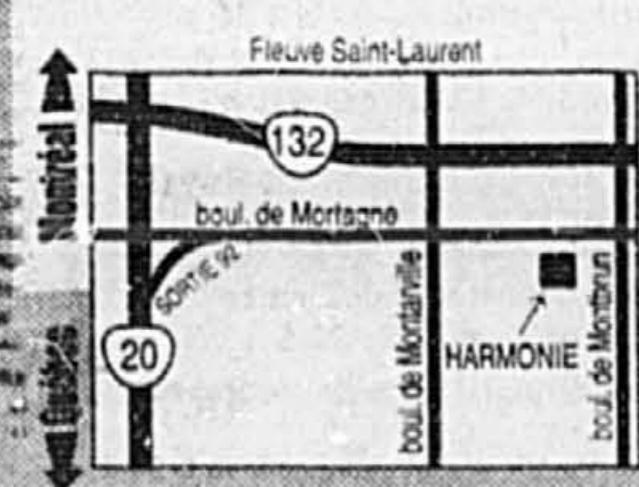
MAISONS UNIFAMILIALES ET COPROPRIÉTÉS ALIMENTÉES AU GAZ NATUREL DANS UN DÉCOR PAISIBLE.

Une qualité de construction irréprochable où chaque détail est important.

LES MAISONS HARMONIE SONT NICHÉES DANS UN ENVIRONNEMENT IDÉAL ET PAISIBLE OÙ VOUS VOUDREZ VIVRE CENT ANS... LA DEMURE QUE VOUS CHOISIREZ SERA ASSURÉMENT À LA HAUTEUR DE VOS ATTENTES. L'ARCHITECTURE CONTRÔLÉE DES MAISONS HARMONIE EST GARANTE D'UNE CONSTRUCTION DE QUALITÉ SUPÉRIEURE, DE NORMES SÉVÈRES ET EST UN GAGE DE LONGÉVITÉ.

LE GAZ NATUREL, DU CONFORT À PROFUSION

Gaz Métropolitain
Source d'avenir
www.gazmetro.com



MAJO Inc.
(450) 449-6256

LAFORST
(450) 655-6666

LES MAISONS DANIEL LAMER
(450) 655-1718

Baron Royal



Condominium haut de gamme

Penthouse de 199 000 \$ à 315 000 \$
5 1/2 de 228 000 \$ à 252 000 \$
4 1/2 de 125 000 \$ à 177 000 \$

- Fenêtres d'aluminium panoramiques
- Terrasses privées
- Garage intérieur
- Climatisation centrale
- Insonorisation supérieure (55db)
- Système de sécurité à circuit fermé
- Salles récréatives (réception, exercice, golf)
- Piscine intérieure et sauna

Non seulement un chez-soi...
un mode de vie !

(514) 254-3232

C'est le temps de changer votre Point de Vue !

Baron Royal Phase II
Bureau des ventes :
rue LeMans à l'est de Lacordaire,
St-Léonard
Promoteur/Constructeur :
Les Entreprises Centennial Ltée.



LA VIE GRANDEUR NATURE



La vie au coeur de la forêt.

Traversé par un bras d'eau, le Domaine de la Forêt est entouré de parcs, de pistes cyclables, de sentiers et de pistes de ski de fond. Il offre un vaste choix de maisons unifamiliales ou de maisons de ville haut de gamme à partir de 205,000\$.

DOMAINE DE LA FORÊT

Bureau des ventes 100, boul. de la Forêt (514) 762-3450

Premier promoteur de l'Île des Soeurs, la Corporation Proment réussit à offrir depuis près de vingt ans une architecture harmonieuse et un confort moderne dans les plus beaux sites spécialement sélectionnés.



Technologie

Assembler une maison, un jeu d'enfant

Presse Canadienne
VANCOUVER

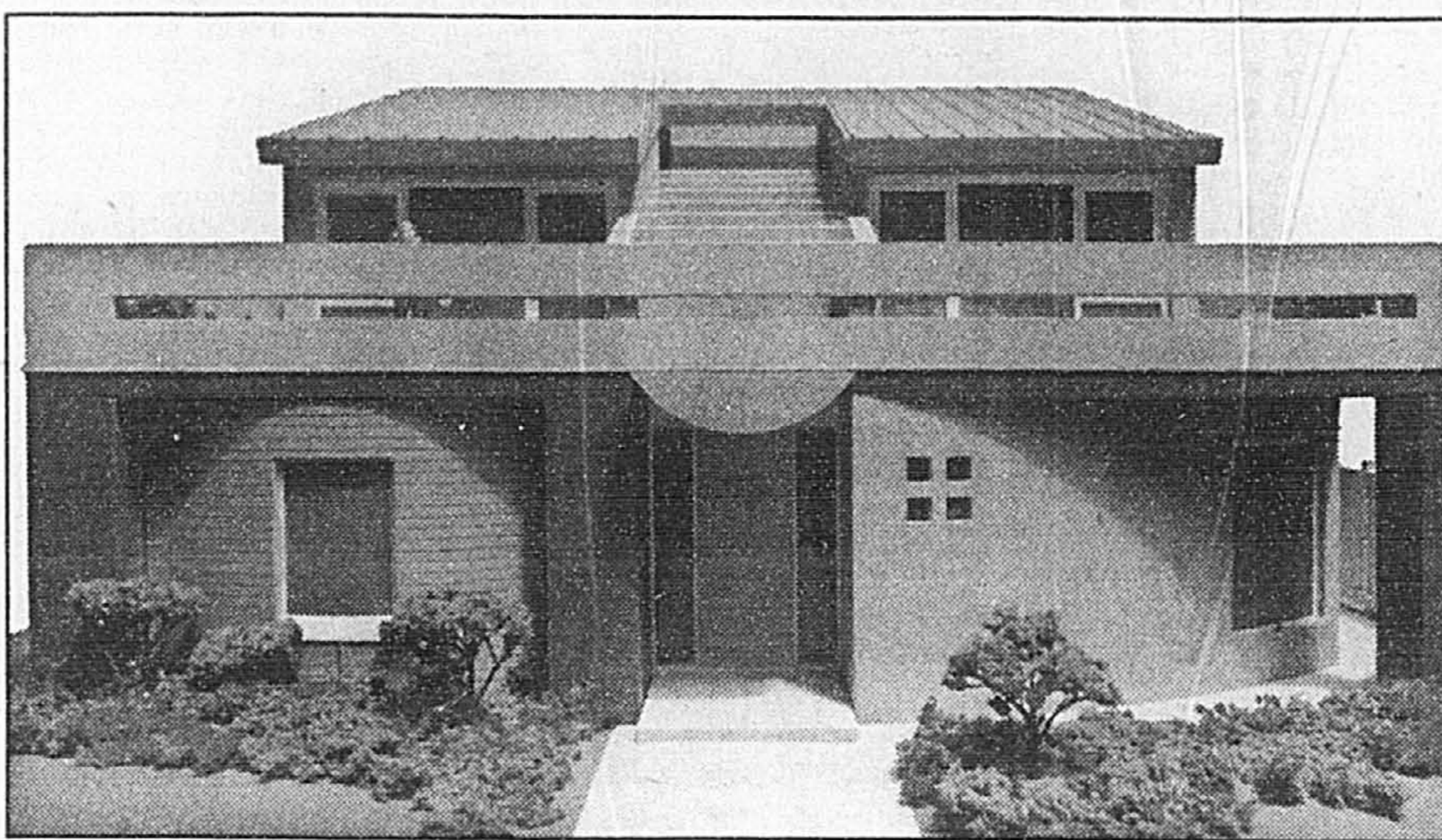
Imaginez un instant que la maison que vous avez achetée peut être assemblée en une seule journée par six hommes aidés de deux grues. Imaginez encore que cette maison peut résister aux plus grands écarts de température, aux tremblements de terre les plus sévères, tout en étant à l'épreuve du feu. Imaginez aussi que la même maison coûtera de 25 à 30 % de moins qu'une maison de mêmes dimensions construites selon les méthodes plus traditionnelles.

Le secret ? Des panneaux de béton conçus par International Hi-Tech Industries, et présentés lors du Salon de l'habitation et de l'aménagement extérieur de la Colombie-Britannique, à Vancouver.

« Les panneaux s'enclenchent les uns dans les autres à la manière d'un jeu de Meccano, dit Rob Haynes, l'organisateur du salon. Le filage, la plomberie, tout est encastré dans les panneaux de béton. Voilà le secret de cette nouvelle technologie. »

Il aura en fait suffi de 48 heures pour ériger et décorer cette maison de deux étages et de trois chambres à coucher, sous le toit du B.C. Place Stadium.

La maison construite pour l'exposition est



Cette maison a été entièrement assemblée à partir de panneaux de béton préfabriqués.

plutôt luxueuse. Mais ses concepteurs sont d'avis que leur système permettra aux jeunes couples d'acquiescer des maisons peu coûteuses.

« Une jeune famille qui ne peut acheter une grande maison pourra en acheter une petite et l'agrandir par la suite, a souligné l'architecte français Omar Take, qui a conçu le système avec son confrère Gerald Hamilton, de Vancouver. Puis il a rappelé que ce sys-

tème pourrait tout aussi bien servir pour construire des hôpitaux ou des édifices à logements en hauteur.

La maison construite à Vancouver est formée d'une centaine de panneaux de dimensions différentes et boulonnés ensemble, préfabriqués dans l'usine de l'entreprise à Delta, près de Vancouver. La finition extérieure de la maison est en agrégats.

Chaque panneau est fabriqué à partir d'un

cadre en acier dans lequel on insère d'abord un isolant rigide », explique Roger Rached, l'ingénieur du projet au sein de la compagnie International Hi-Tech Industries, en précisant que cet isolant rigide joue également le rôle de coupe-vapeur. De minces couches de béton renforcé de fibres permettent de réduire de 35 % le volume qu'aurait normalement le panneau.

Le transport ne cause aucun dommage aux panneaux. Un examen méticuleux de chacun des panneaux n'a pas permis de déceler la moindre fissure.

À la sauce libanaise

Cette technologie a été conçue au Liban par Rached et l'entreprise de son père. Des ordinateurs calculent les portées, en plus de déterminer le nombre et les dimensions des panneaux requis.

Rached rappelle que sa méthode permet de réduire le poids des matériaux, le temps requis pour l'érection, et, partant, le coût global de la construction. « Aucun moule n'est requis. Chaque panneau est fait sur mesure.

Selon l'architecte Take, cette technologie devrait faire fureur dans les pays du tiers-monde. « Non seulement cette technologie est-elle peu coûteuse, mais elle pourrait permettre de construire des milliers de logements en peu de temps », a-t-il souligné.

International Hi-Tech Industries a déjà conclu des ententes d'échanges de technologie pour la construction de 25 usines à travers le monde. Dans d'autres cas, les panneaux seront tout simplement fabriqués au Canada avant de se transformer temporairement en conteneurs pour le transport, ce qui représente une autre source d'économies.

REPORTAGE PUBLICITAIRE

Flash Habitation

Une maison neuve? Bonne idée! Parce que c'est une maison protégée par un plan de garantie.

Êtes-vous à la recherche d'un nouveau nid douillet? Dans ce cas, cette question a certainement dû vous effleurer l'esprit: pourquoi choisir d'acheter une maison neuve? Si la plupart des raisons que vous pouvez invoquer à l'appui de ce choix coulent de source — clarté, espace, confort, facilité d'entretien, haut rendement énergétique, etc. — il y en a une qui vous est peut-être encore inconnue, mais qui devrait

- la réparation des vices de structure découverts et rapportés à l'entrepreneur dans les cinq ans qui suivent la prise de possession;
- et, enfin, le parachèvement des travaux.

Rappelons que l'APCHQ est loin d'être à ses premières armes en matière de garantie. En effet, elle gère déjà, depuis plus de 20 ans, La Garantie des maisons neuves de l'APCHQ. Ce plan à adhésion volontaire a couvert, depuis 1976, 275 000 unités résidentielles construites au Québec. L'APCHQ offre donc une expertise établie. D'ailleurs,



maintenant dominer toutes les autres: depuis le 1er janvier 1999, la grande majorité des nouvelles unités résidentielles érigées au Québec sont désormais assujetties à un plan de garantie obligatoire.

Afin d'offrir ce plan gouvernemental obligatoire, l'Association provinciale des constructeurs d'habitations du Québec — APCHQ — a créé La nouvelle Garantie des maisons neuves de l'APCHQ. Cette dernière procure aux acheteurs de maisons neuves une protection contre les problèmes qui pourraient survenir en cours de construction ou après la prise de possession. Elle les assure également du professionnalisme des entrepreneurs accrédités avec lesquels ils font affaire.

La nouvelle Garantie des maisons neuves de l'APCHQ prévoit notamment* :

- le remboursement des acomptes (maximum : 30 000 \$) si l'entrepreneur manque à ses engagements pour cause de faillite ou autre ;
- le versement d'une indemnité quotidienne d'au moins 75 \$ et d'au plus 150 \$ en cas de retard dans la livraison de la maison, de même que le remboursement des frais de déménagement, de logement et/ou d'entreposage qu'occasionnerait un tel retard (maximum: 5 000 \$);
- la réparation des malfaçons découvertes et rapportées à l'entrepreneur par écrit dans l'année qui suit la prise de possession;
- la réparation des vices cachés et des vices de conception découverts et rapportés à l'entrepreneur dans les trois ans qui suivent la prise de possession;

quand le gouvernement a instauré son plan de garantie obligatoire en janvier dernier, il s'est largement inspiré des standards établis au fil des ans par l'APCHQ.

Pour être en mesure d'offrir La nouvelle Garantie des maisons neuves de l'APCHQ, un entrepreneur doit être accrédité auprès de cette dernière et répondre, pour ce faire, à des exigences professionnelles et financières précises. L'APCHQ Montréal-métropolitain compte en ses rangs quelque 700 entrepreneurs accrédités à La nouvelle Garantie des maisons neuves.

À partir du principe qui veut que la meilleure des garanties est celle à laquelle vous n'aurez jamais besoin de faire appel, La nouvelle Garantie des maisons neuves de l'APCHQ exerce également un suivi technique qui aide les entrepreneurs accrédités à déceler et à corriger leurs erreurs avant que la maison ne vous soit livrée.

Voilà pourquoi La nouvelle Garantie des maisons neuves de l'APCHQ est le sceau de qualité que vous, acheteurs, avez tout intérêt à rechercher.

* La teneur exacte de La nouvelle Garantie des maisons neuves de l'APCHQ figure au contrat de garantie officiel qui a préséance sur le présent document.



Pour obtenir plus de détails sur La nouvelle Garantie des maisons neuves de l'APCHQ, savoir quels sont les entrepreneurs accrédités ou avoir des renseignements additionnels sur la maison neuve, composez le 1 800 GARANTI (427-2684) ou consultez le site internet de l'APCHQ à l'adresse suivante : www.apchq.com

OUTREMONT

124 900 \$ à 140 900 \$ plus taxes

- Plafonds de 9 pi de hauteur
- De 1 158 à 1 458 pi²
- 2 ou 3 chambres
- Gicleurs non apparents dans toutes les unités
- 3 unités avec grand jardin arrière
- 4 unités avec balcons avant et arrière
- 8 penthouses sur 2 étages, terrasses avant et arrière
- Stationnements intérieurs disponibles

Les Habitations Mont-Pinacle Ltée
(514) 272-5195
Bur. des ventes: 1226, Bernard Ouest,
Lun. au jeu.: 14 h à 20 h ■ Sam. et dim.: 13 h à 17 h

65% VENDU

LES JARDINS DU CHARME Condominiums

Projet situé au 1195, rue Ducharme, coin Bloomfield

PROMOTION DE LANCEMENT : plancher en lattes de bois franc, climatisation et foyer compris

Boucherville... j'en rêve!

Vous rêvez d'un cadre de vie de qualité pour vous et votre petite famille? Vous êtes à la recherche d'une ville à votre image, une ville où il fait bon vivre avec l'un des taux de taxation les plus bas de la région montréalaise?

Alors découvrez Boucherville et ses espaces verts, ses parcs, ses pistes cyclables longeant le fleuve, ses écoles et son choix incomparable de résidences neuves et existantes.

Vous profiterez aussi d'infrastructures complètes, d'un accès rapide aux ponts et aux principaux axes routiers et ce, sans compter une qualité de vie sans pareille... pour vous comme pour tous les membres de votre famille!

Contactez-nous pour recevoir de l'information sur les différents avantages de résider à Boucherville!

(450) 449-3131
ou contactez-nous par courriel à : information@ville.boucherville.qc.ca

Marché immobilier

Visites libres: les acheteurs et les curieux

VALÉRIE DUFOUR
collaboration spéciale

Après le bungee et les combats extrêmes, les Québécois ont jeté leur dévolu sur un nouveau dada : aller fouiner dans les maisons des autres. Connus à Los Angeles sous le nom de « looky-loos », ces amateurs d'intimité sont de plus en plus nombreux à courir les affiches « visites libres » les dimanches après-midi.

« Nous en parlions justement entre nous la semaine dernière ; c'est un sport des années 1990 », lance Joëlle Gervais, agent immobilier au bureau d'Outremont de REMAX. « Ces visites sont inondées de clients qui n'ont pas l'intention de devenir propriétaires, mais on arrive à les repérer et on ne s'occupe pas d'eux. »

Selon Martha Tsadilas, de Royal LePage Westmount, un tiers des visiteurs sont réellement intéressés à acheter. Cependant, ce pourcentage « dépend de la période de l'année, car présentement, le marché est plein d'acheteurs ».

Alors qu'en Californie les « looky-loos » se dirigent vers les résidences luxueuses, Joëlle Gervais soutient que les curieux d'ici s'intéressent autant aux appartements valant 50 000 \$ qu'aux résidences de trois millions de dollars. « Dans un quartier, ils sont faciles à reconnaître, ce sont toujours les mêmes, mais ils ne sont jamais désagréables ou impolis », précise l'agent de REMAX.

Même si Martha Tsadilas croit de son côté que les Montréalais sont trop occupés pour se ruer sur les « visites libres » en guise de passe-temps, elle admet que quelques personnes jettent un coup d'œil inquisiteur à l'intérieur des résidences.

Les visites libres font partie du mandat des agents immobiliers. « Certains clients refusent carrément ce service, de peur de voir



PHOTO THÉÂTRE LA PRESSE

Heureusement, les acheteurs potentiels qui profitent d'une visite libre, comme ceux de la photo, savent poser des questions pertinentes lors de telles visites.

leur intimité envahie. Par conséquent, ils n'acceptent que des visites sur rendez-vous », explique Joëlle Gervais. « Cela semble assez logique de penser que ceux qui sont assez motivés pour acheter vont faire une telle démarche au lieu d'attendre entre 14 h et 16 h le dimanche », argumente-t-elle.

Mais selon Nathalie Clément, directrice du bureau La Capitale du Mont-Royal, il est rare qu'un client refuse ce service. En fait, ce serait plutôt le contraire : « Si on veut vendre dans un délai raisonnable, il faut exposer la propriété le plus possible. Ce n'est pas rare d'organiser plusieurs visites libres pour une même maison. » En termes de pourcentage de vente, Nathalie Clément admet qu'elles « ne sont pas énormes, probablement autour de 10 %, mais nous recevons plusieurs fois par année des offres d'achat. Nous concluons aussi des transactions pour d'autres types de propriétés par cette entremise. » Parmi les curieux, se glissent

parfois des clients potentiels. « Certains veulent voir une maison plus grosse, mais ils cherchent tout de même », souligne Joëlle Gervais. Quand vient la saison des renouvellements de baux, le marché résidentiel se retrouve particulièrement achalandé.

Telle est la situation de Denis Brind'Amour et de sa copine, deux

jeunes professionnels à la recherche d'un nouveau toit. Intrigué après avoir visité quelques maisons, le couple s'est rendu à Westmount « pour se faire saliver », avoue Denis Brind'Amour. Sachant très bien que la résidence en question (une maison jumelée de 440 000 \$) ne correspondait pas à leur budget, ils ont profité d'une visite libre pour « se rincer l'oeil ». « Je dois admettre que nous étions intrigués. Nous voulions voir comment les gens plus aisés vivent, le style de la maison, la décoration. Quand l'agent nous a indiqué le prix, on a regardé les pièces de la maison en riant. » Denis Brind'Amour confesse même qu'il serait tenté de pénétrer à l'intérieur d'une plus grosse maison « dans la montagne », si l'occasion se présentait, « mais seulement une fois », nuance-t-il.

Nathalie Clément confirme les dires de Denis Brind'Amour en expliquant que l'achat d'une maison entraîne inévitablement une dose de rêve : « Si les gens voient une belle grosse maison qui offre une visite libre, ils vont être tentés d'aller voir. Il y a donc un certain pourcentage de curieux qui vont pénétrer dans les quartiers plus huppés, mais il ne faut pas non plus généraliser et dire que la majorité d'entre eux ne veulent que fouiner. Quand ils viennent pour

voir la décoration, nous nous en rendons compte et nous essayons de les expédier gentiment en leur posant des questions », raconte-t-elle.

Selon les dires d'une propriétaire qui a déjà essayé de vendre son domicile à deux reprises au cours des 20 dernières années et qui préfère garder l'anonymat, l'invasion de « senteux » ne date pas d'hier. Forte de son expérience, elle avance qu'il y a deux types de curieux : ceux qui vont voir n'importe quoi et dont c'est le passe-temps, et ceux qui ne jettent leur dévolu que sur des maisons uniques ou de luxe « tout en sachant très bien qu'ils ne pourront l'acheter ».

La dame admet que ces « intrusions indiscrettes » sont venues à bout de ses démarches pour vendre sa propriété datant de 1812. Comment faisait-elle pour détecter les « senteux » ?

« C'est bien simple, ils ne viennent qu'une fois. Ils vont ouvrir les armoires ou démontrer de l'intérêt pour les petits détails comme la grandeur des garde-robes, mais ils ne poseront pas de questions importantes sur l'état de la plomberie, du filage électrique ou du terrain. »

Les visites libres offrent l'occasion à certains de tâter le pouls du marché, et à d'autres de voir si la pelouse du voisin est plus verte.

Les Manoirs Monkland Condominiums

CONDO MODÈLE VISITE LIBRE

Les photos intérieures ne représentent pas nécessairement le type de finition inclus dans le prix de vente et peuvent subir des modifications importantes. Pour plus d'information sur les matériaux de construction, veuillez vous adresser aux représentants.

Voir nos représentants pour plus de détails

Découvrez la joie de vivre aux Manoirs Monkland Superbes condominiums de une, deux ou trois chambres, à partir de **64 900 \$*** ou 499 \$/mois Cap., int., taxes, frais de condo inclus.

Occupation immédiate ou juillet 1999*

5850, rue Monkland, Mtl (514) 369-9275

LE JARDIN DU FORT

CONDOMINIUM AVEC 2 CHAMBRES À COUCHER

Visitez notre jardin ...

Jacinthe, Muguet, Violette, Petunia, Tulipe, Camélia, Jonquille

1 CHAMBRE À COUCHER DE 75 000 \$ À 133 500 \$

Begonia, Double Muguet, Lilas, Lavande, Mimosa, Rose

2 CHAMBRES À COUCHER DE 135 000 \$ À 168 000 \$

Offrez-vous le mieux-vivre au JARDIN DU FORT et vous aurez la certitude d'un placement judicieux.

- 51 unités réparties sur 6 étages et 39 espaces de stationnement intérieur sur 2 niveaux (sous-sol)
- magnifique hall d'entrée aménagé et décoré système de vidéophone avec service des messages
- concierge résident et chambre d'hôte à la disposition des copropriétaires
- bureau du concierge équipé d'un télécopieur/photocopieur

Venez visiter nos appartements modèles :

- Lundi au jeudi 12h à 18h / Samedi et dimanche 13h à 17h
- Fermé le vendredi

* Taxes en sus

RÉALISATION DE SECID CANADA ET CONSTRUCTION FITZPATRICK

INFORMATION : 2055, RUE FORT, SUITE 104, MONTRÉAL, (QUÉBEC) H3H 2C7
TELEPHONE (514) 932-8000 TELECOPIEUR (514) 932-8514

Venez nous visiter les 6, 7 et 13, 14 mars

Visites libres à Montréal

TROIS STYLES NEUF QUARTIERS TRENTE PROJETS

Consultez gratuitement sur place des experts de l'Ordre des Techniciens Professionnels du Québec, de l'Ordre des Évaluateurs agréés du Québec, de la Fédération québécoise des revêtements de sol et de nos commanditaires :

Vieux-Montréal Centre-Ville, Sud-Ouest	Rivière-des-Prairies Pointe-aux-Trembles	Rosemont Nouveau-Rosemont Hochelaga-Maisonneuve	Habitations Charlemagne	Faubourg Laurier V
Le Royer Saint-Claude 443, rue Saint-Claude 395-6078 CONSEILS SUR LE FINANCEMENT HYPOTHÉCAIRE	Les Villes de la Pointe 15608, rue Forsyth 498-9947 CONSEILS SUR L'ASSURANCE HABITATION	Les condos du Parc Maisonneuve 4245, boul. Rosemont 594-0706 CONSEILS SUR L'ASSURANCE HABITATION	Le Faubourg du parc 6625, rue D'Iberville 590-0000 CONSEILS SUR L'ÉVALUATION	Le Wilfrid-Laurier 1200, avenue Laurier Est 271-7727 CONSEILS SUR L'ASSURANCE HABITATION
Quai de la Commune 40, rue des Sœurs-Grises 848-8910 CONSEILS SUR LA GARANTIE DE MAISONS NEUVES	Le Crystallin sur Jardin 16025, rue Forsyth 642-9462	Les condos du Parc Angus 4634, rue Henri-Deslongchamps 594-3804	Place de Bordeaux 6785, rue de Bordeaux, app. 4 992-5930	Place des Érables 3996, avenue des Érables 522-3344 CONSEILS SUR LA TECHNOLOGIE DU BÂTIMENT
Le Jardin du Fort 2055, rue du Fort, app. 104 932-8000 CONSEILS SUR LE CRÉDIT DE TAXES FONCIÈRES	Maisons sur cour Victoria 16052, rue Victoria 644-9083 CONSEILS SUR LES REVÊTEMENTS DE SOL	Les verrières Saint-Joseph 3940, boul. Saint-Joseph 899-5300 CONSEILS SUR LE FINANCEMENT HYPOTHÉCAIRE	Place de Coubertin 2840, avenue Haig 354-7687 CONSEILS SUR LE FINANCEMENT HYPOTHÉCAIRE	Lofts Prince-Arthur 3600, avenue de l'Hotel-de-Ville 528-5421 CONSEILS SUR LES REVÊTEMENTS DE SOL
Condo loft Atwater 1035, avenue Atwater 983-7657 CONSEILS SUR L'ASSURANCE HABITATION ET L'ÉVALUATION	Les Terrasses Bellevue de RDP 12171, rue Anna-Paquin 881-0774 CONSEILS SUR LE FINANCEMENT HYPOTHÉCAIRE	Le Parc Angus 3153, rue de La Forge 529-1234 CONSEILS SUR LES REVÊTEMENTS DE SOL	Cité de Coubertin 4332 A, avenue Pierre-De Coubertin 257-1515	Les Mansardes du Centre-Sud 1285, rue Wolfe, app. 4 596-0944 CONSEILS SUR LE CRÉDIT DE TAXES FONCIÈRES ET L'ÉVALUATION
Les Pignons sur Hamilton 6019, rue Hamilton 767-2333	Les Cours Pierre-Baillargeon 8915, rue Joliot-Curie 494-6908 CONSEILS SUR LA GARANTIE DE MAISONS NEUVES	Habitations Rosemont 6510, 23 ^e Avenue 374-1134 CONSEILS SUR LA GARANTIE DE MAISONS NEUVES	Plateau-Mont-Royal Centre-Sud	Ahuntsic
Les Maisonnettes du Parc 1469-75, rue Galt 761-0694 CONSEILS SUR LES REVÊTEMENTS DE SOL	Faubourg Perras 10173, boul. Perras 494-1155 CONSEILS SUR LE CRÉDIT DE TAXES FONCIÈRES ET LA TECHNOLOGIE DU BÂTIMENT	Cité Paul Sauvé 6339, 21 ^e Avenue 722-0094 CONSEILS SUR LE CRÉDIT DE TAXES FONCIÈRES	L'atrium de Saint-Denis 4004, rue Saint-Denis 962-1808 CONSEILS SUR LE FINANCEMENT HYPOTHÉCAIRE	Les Habitations Germaine-Guèvremont 727, rue Germaine-Guèvremont 334-8864 CONSEILS SUR LA TECHNOLOGIE DU BÂTIMENT

Maison de ville Condo-app. Loft

Renseignements 872-4630

<http://www.ville.montreal.qc.ca>

Wawanesa STCUM BANQUE NATIONALE

MONTRÉAL

Patates bleues et framboisiers sans épines

JARDINER
Framboisiers sans épine recherchés

Benoît Lemay, de Trois-Rivières, est à la recherche de framboisiers sans épines qu'il avait jadis cultivés dans son jardin, avant qu'il ne déménage. Il cherche aujourd'hui un endroit où s'en procurer.

Malheureusement, je n'ai pu retracer le nom de votre cultivar. Impossible de dire, donc, s'il est encore en vente. Par contre, il existe une nouvelle variété de framboisier dont les tiges ne portent pas d'épines. Ces plantes sont produites notamment à la Pépinière A. Massé, de Saint-Césaire, non loin de Saint-Hyacinthe, une maison de gros spécialisée dans la production de plantes à petits fruits. (On y vend pas moins de 20 variétés de fraisiers.) On peut joindre la pépinière Massé au (450) 469-3380.

Alain Massé suggère la variété « Festival », un framboisier très rustique et très prolifique produisant un fruit rouge clair. Mais le plant exige de deux à trois ans avant de s'implanter et de donner une quantité de fruits intéressante. Et il faut le planter dans une terre vierge ou un terrain exempt de framboisiers, tomates, et autres plantes potagères depuis au moins deux ou trois ans.

Il existe aussi des mûriers sans épines, mais il arrive souvent que notre saison ne soit pas assez longue pour permettre à la plante d'aoûter correctement, explique le spécialiste. Il a été démontré par contre que le fruit des mûriers épineux était meilleur.

Le hoyo en coeur

« Où trouver des hoyos aux feuilles en forme de coeur », demande Gérald Giroux, qui mentionne que la plante semble inconnue des fleuristes consultés sur le sujet.

Il s'agit de Hoya kerri « Sweet Heart », un cultivar difficile à trouver, notamment parce sa croissance est lente, une caractéristique qui rend la plante moins intéressante pour les producteurs. On en trouve chez Cactus fleuris, à Sainte-Madeleine, sur la Rive-Sud. Ce hoyo a les mêmes exigences que les autres espèces. Il lui faut donc beaucoup de lumière. Sachez aussi



PHOTO ROBERT NADON, La Presse

La pomme de terre ayant la chair bleue, pour le plaisir des yeux.


Pierre Gingras

« Où trouver des patates bleues ? », demande Paulle Mailloux, qui parle de pommes de terre ayant la chair bleue et non des variétés à peau bleue et à chair blanche.

La pépinière Hamel, à Québec, qu'on peut joindre au (418) 872-9705, offrira des patates de semences bleues au printemps. Par ailleurs la maison ontarienne Beckers Seed Potatoes, qu'on peut joindre au (705) 724-2305, vend une quarantaine de variétés de pommes de terre de semences dont celle que vous recherchez.

Je vous signale, comme vous l'avez peut-être constaté chez votre épicière, qu'il existe des pommes de terre à chair jaune qui sont délicieuses. Vendue dans les maisons spécialisées, la « All Red », par contre, possède une chair rosâtre. Signalons par ailleurs que le catalogue HortiClub, de Laval, propose cette année, pour la première fois, trois variétés de marque Newleaf qui résistent naturellement au méchant doryphore, la célèbre bibitte à patate.

Rappelons aussi que le Domaine Joly de Lotbinière, à Sainte-Croix (via la route 20), a fait de la patate bleue une de ses attractions originales. On peut même en déguster sur place. Une autre raison pour visiter ses magnifiques jardins.

que si vous taillez une branche, elle n'allongera plus. Attention aussi aux fleurs. Elles sont très jolies, certes, mais laissent tomber un nectar brun qui tache les tapis.

Des pommiers greffés

En faisant référence à un article que j'avais rédigé l'été dernier sur un amateur de Saint-Basile dont le pommier produisait une vingtaine de variétés de pommes, Yvon Bélaïr demande s'il est possible d'acheter des pommiers déjà greffés.

On peut se procurer, en effet, des pommiers qui offrent plus d'une variété de pommes chez certains pépiniéristes. Mais ils ne sont pas nombreux. La Pépinière Abbotsford, dans le village du même nom, un grossiste qui tient aussi un magasin de vente au détail, vend des

pommiers produisant à la fois des pommes McIntosh, Paulared, Lodi et Cortland. Prix de détail suggéré : environ 50 \$. La pépinière vend aussi des pommiers rustiques qui produisent simultanément des poires Bartlett, Beauté-Flamande et Clapp. On pourra probablement se procurer ces arbres dans d'autres pépinières.

Exposition d'orchidées

C'est au cours du week-end des 20 et 21 mars que se tient cette année l'OrchidExpo. Plus de 3000 plants en fleurs seront présentés au cours de cette exposition internationale, une des plus importantes au pays. L'OrchidExpo est aussi une compétition entre les producteurs et les hybrideurs d'orchidées, et les concurrents sont jugés par des spécialistes de l'American Orchid Society. On peut aussi profiter de

l'occasion pour acheter des spécimens offerts sur place par des marchands spécialisés. Le matériel est habituellement d'excellente qualité et les prix souvent moins élevés qu'en pépinière. On pourra aussi obtenir réponse aux questions sur le sujet auprès des membres des Orchidophiles de Montréal. Les portes du cégep de Maisonneuve (près du métro Pie-IX) ouvriront samedi à midi pour fermer à 18 h. Dimanche, les visiteurs sont attendus de 9 h à 17 h. Les frais d'entrée sont de 6 \$ (5 \$ pour les enfants et l'âge d'or).

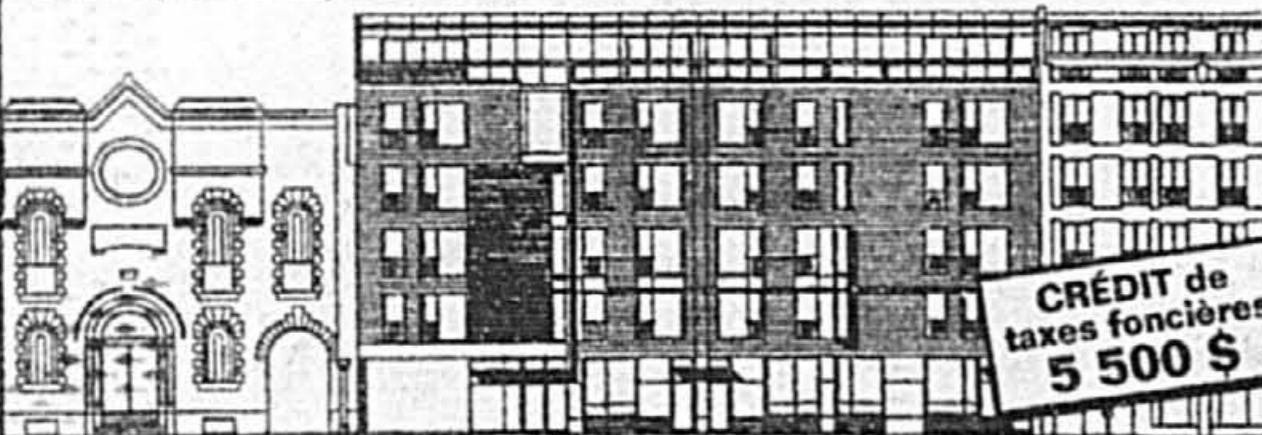
Erratum: Une coquille s'est glissée le week-end dernier dans la chronique consacrée au brugmansia (datura). Deux chiffres ont été inversés dans le numéro de téléphone des Serres de l'Étang, de Saint-Jean-Baptiste-de-Rouville. Mes excuses. Il s'agit donc du (450) 467-7796.

Le Berri-Bonsecours

442, rue Notre-Dame Est

Un nouveau projet de 19 condos sur 6 étages

Site du premier aqueduc en fonte de Montréal, la « Montréal Water Works »



CRÉDIT de taxes foncières 5 500 \$

DÉVELOPPEMENTS RACHEL JULIEN INC.

Spécial début de projet. Climatiseur inclus.

LE VIEUX-MONTRÉAL

en toute tranquillité!

- Concept intime et original
- Terrasses et jardin des vestiges
- Béton, ascenseur, garage opt.
- 10 unités sur 2 niveaux
- De 825 pi car. à 1 500 pi car.
- À partir de 125 000 \$ + taxes

 Bureau des ventes
 1200, rue Laurier Est,
 Plateau Mont-Royal
 Lun., mar., mer. 16 h à 20 h
 Ven., sam., dim., 13 h à 17 h
 Tél. : (514) 271-7727

Félicitations aux grands gagnants du concours « Quartier de l'heure »

au 20^e SALON NATIONAL DE L'HABITATION et SALON DE L'AMÉNAGEMENT EXTÉRIEUR

Le tirage s'est déroulé le dimanche 7 mars à 19 h au Stade olympique



De gauche à droite, monsieur Normand Lewis, gérant des ventes résidentielles de Protectron, monsieur Marc Bruno, vice-président marketing de Cyclo Vac, madame Diane Lapointe, conseillère en communications marketing de Gaz Métropolitain, monsieur Richard Young, président de Toitures Alto, monsieur Michel Proulx, directeur du service à la clientèle de Velux Canada et madame Francine Bissourette, directrice générale du Salon national de l'habitation et Salon de l'aménagement extérieur.

Gagnants d'un des cinq (5) aspirateurs centraux CYCLO VAC modèle DL200, offerts par CYCLO VAC, d'une valeur de 883,95 \$ chacun :
 M. Christian Marcell de Saint-Césaire, M. Claude Brouillette de Saint-Basile, Mme Suzanne Larivière de LaSalle, Mme Estelle Landry de Montréal, Mme Isabelle Hatin de Mirabel.

Gagnants d'un des cinq (5) systèmes de sécurité résidentiels, offerts par PROTECTRON, d'une valeur de 1000 \$ chacun :
 Mme Micheline Lavoie de Laval, M. Benoît Champagne de Montréal, Mme Guylaine Bouchard de Varennes, M. Claude Chateigner de Montréal, Mme France Simard de Matane.

Gagnants d'un des cinq (5) certificats-cadeaux d'une valeur de 1000 \$, échangeables chez OPTIONGAS, offerts par GAZ MÉTROPOLITAIN :
 Mme Gisèle Leblanc de Valleyfield, Mme Diane Bérubé de Montréal, Mme Martine Pépin de Montréal, M. Raoul Thivierge de Boisbriand, M. Gérald L. Choquette de Montréal.

Gagnante d'un prix de deux (2) puits de lumière ouvrant, offert par VELUX-CANADA, d'une valeur de 5000 \$:
 Mme Karine Allard de Notre-Dame-des-Prairies.

Gagnante d'une toiture DECRA offerte par DECRA et TOITURES ALTO, d'une valeur de 10 000 \$:
 Mme Jeannette Maltais de Drummondville.



Un événement PROMÉDPO En collaboration avec La Presse et CKOI 96.9 FM



Une maison neuve garantie APCHQ

Vous aurez une maison à votre goût, ne nécessitant aucune rénovation et assortie d'une garantie qui vous protège bien

Concours Visitez une maison témoin

Courez la chance de gagner 10 000 \$ ou 5 000 \$ applicables à l'achat d'une maison neuve ou des matériaux de construction du Groupe Tremca d'une valeur de 5 000 \$

En visitant une maison témoin ou en vous rendant au bureau des ventes d'un entrepreneur accrédité à La nouvelle Garantie des maisons neuves de l'APCHQ.

Déposez ce coupon rempli dans la boîte prévue à cet effet lors de votre visite à une maison témoin ou au bureau d'un entrepreneur accrédité à La nouvelle Garantie des maisons neuves de l'APCHQ. Concours en vigueur jusqu'au 31 mai 1999. Tirage le 14 juin 1999.

Nom _____
 Adresse _____
 Ville _____ Code postal _____
 Téléphone _____

Règlements complets du concours disponibles en communiquant au 1 877-427-2684 (1 877-GARANTI)

* L'APCHQ a créé La Garantie des bâtiments résidentiels neufs de l'APCHQ inc. opérant sous le nom de La nouvelle Garantie des maisons neuves de l'APCHQ. Pochette d'information sur la maison neuve : 1 877-427-2684 (1 877-GARANTI) ou www.apchq.com