

Skier aux Etats-Unis



La région de Québec, c'est connu, est dotée des plus belles stations de ski de l'est du Canada. Et pourtant, chaque hiver il y a de nombreux mordus de ce sport qui s'envolent vers l'Europe pour y découvrir les plaisirs du ski en montagne dans un décor peu accessible chez nous. Ce qu'on ignore parfois, c'est que les Etats-Unis possèdent également plusieurs stations de ski susceptibles de donner aux skieurs les plus exigeants de fortes sensations dans un décor hors du commun.

Le Soleil fait connaître à ses lecteurs trois centres de ski situés en territoire américain: Aspen, Stowe et Salt Lake City.

Les stations de l'Utah réputées pour leur neige

SALT LAKE CITY — Un domaine skiable en région urbaine : n'est-ce pas là une contradiction ? Pas s'il faut en croire les skieurs de cette capitale de l'Utah.

par IAIN MacMILLAN
pour Canatexte

Salt Lake City ne brille pas que par ses gratte-ciel de béton et de verre. Les monts Wasatch, qui se dressent en toile de fond, lui donnent un cachet romantique à la tombée du jour et rappellent aux résidents et aux visiteurs leur passe-temps hivernal favori.

À moins d'une heure de voiture des plaines de la ville, les skieurs ont le choix entre 11 territoires de ski alpin et de ski de fond. Les chutes de neige sont abondantes et varient de sept mètres pour certaines stations telles que Deer Valley et Park City à plus de 13 mètres pour Alta et Snowbird.

Alors que d'autres centres de ski se glorifient d'offrir des soirées animées, de longues périodes d'ensoleillement ou une dénivellation importante, les stations de l'Utah sont réputées avant tout pour leur neige. La plus belle neige au monde (Greatest Snow on Earth), ainsi que le proclament les plaques d'immatriculation de cet État.

Le manque de précision sur le moment et l'endroit où les chutes de neige se produiront constitue une bonne raison de loger en ville. Bien que les skieurs puissent trouver près des pentes tout le confort voulu, ceux qui restent à Salt Lake City restent ouverts à toutes les possibilités.

Si la radio annonce 20 centimètres de poudre fraîche pour le lendemain sur le mont Brighton, ils n'ont qu'à prendre l'autobus de 7 h — ou celui de 7 h 10, ou de 7 h 20... Pendant les heures d'affluence, au moment où les skieurs se dirigent en grand nombre vers les pentes neigeuses, des autobus partent toutes les 10 minutes des principaux hôtels du centre-ville pour se rendre à plusieurs stations de la région.

Si vous apprenez ensuite qu'il est aussi tombé de la neige sur le mont Solitude, où les défis sont plus stimulants, vous n'aurez pas besoin d'emprunter de nouveau la navette ; les deux stations sont reliées par des sentiers qui serpentent à travers bois.

En une seule journée, il est possible de faire du ski dans quatre ou cinq stations sans devoir recourir à la navette. Ski Interconnect offre depuis 10 ans aux skieurs de niveau intermédiaire fort et de niveau avancé la possibilité de passer d'une montagne à l'autre et de parcourir des pistes desservies par remontées motorisées. Des groupes de six à 14 skieurs accompagnés de guides rompus aux risques d'avalanches peuvent ainsi parcourir des espaces isolés et contempler des paysages magnifiques.

Si vous aimez vous éloigner du groupe sans être complètement isolé, vous trouverez à Sundance un domaine skiable à la fois paisible et luxueux.

Au sud de la chaîne des six stations Snowbird-Deer Valley, sur les flancs du mont Timpanogos, l'un des plus hauts de l'Utah, se trouvent le centre de ski et la résidence de l'acteur Robert Redford, qui s'est établi dans cet État il y a près de 25 ans.

La présence d'une vedette d'Hollywood dans la région amène les visiteurs à se demander s'ils ne verront pas d'autres célébrités sur les pentes. Mais l'Utah ne semble pas attirer le jet set que l'on trouve dans l'État voisin du Colorado. On y rencontre plutôt certaines personnalités telles que le directeur du centre de ski de Deer Valley, Stein Erikson, deux fois médaillé d'or aux Jeux olympiques.

Les vedettes de la région sont les membres de l'équipe de ski des États-Unis. Les skieurs, qui ont leur point d'attache à Park City, sont des habitués de la place ; c'est la raison pour laquelle la station accueille souvent en début de saison des compétitions de la Coupe du monde.

En plus de s'intéresser à la Coupe du monde, Salt Lake City essaie encore une fois de devenir le site des Jeux olympiques de 2002, après avoir tenté en vain sa chance en 1966, en 1973 et encore l'an dernier pour les Jeux de 1998.

Pour obtenir des renseignements supplémentaires, vous pouvez communiquer avec Utah Ski Association, 150 West 500 South, Salt Lake City, Utah 84101 ; (801) 534-1779.

Autres textes en pages 2 et 3

NOS SUPER PRIX

RUSSIE

Groupe exclusif accompagné par Mme Tatiana Lamorre, spécialiste en histoire russe.
Du 5 au 19 juin 1993
3 229\$
Présentation spéciale au Château Bonne Entente le 8 décembre 1992 à 19 h 30, salle Gélinas-Tremblay.
Réservation obligatoire auprès de Huguette Lemay 627-2611

| | à partir de |
|------------|-------------|
| Vienne | 623\$ |
| Rome | 718\$ |
| Londres | 511\$ |
| Lisbonne | 490\$ |
| Francofort | 567\$ |
| Bruxelles | 409\$ |
| Athènes | 778\$ |
| Amsterdam | 523\$ |
| Paris | 445\$ |
| Bangkok | 1 228\$ |
| Hong Kong | 1 122\$ |

(Taxe d'aéroport incluse)

INTER VOYAGE

Le No 1 des agences

SAINTE-FOY
PLACE LAURIER 651-9610
PLACE BELLE COUR 653-1024
1011, RTE DE L'ÉGLISE 653-7264

CHARLESBOURG
5225, 3e AVENUE 628-2020

QUÉBEC
LES GALERIES DE LA CAPITALE 627-5955
1095, RUE SCOTT, COIN ST-AMABLE 524-1414

BEAUPORT
LES GALERIES DE LA CANADIENNE 667-7051

CAP-ROUGE
Mail Cap-Rouge 656-9595

LEVIS
LES GALERIES CHAGNON 833-1942

BEAUCÉ
CARRÉFOUR ST-GEORGES 228-7070
AÉROPORT ST-FRÉDÉRIC 426-3118

DONNACONA
325, RUE DE L'ÉGLISE 285-1220

ST-MARC-DES-CARRIÈRES
100, boul. Dussault 268-5750

RIMOUSKI
128, RUE MARIE-ANTOINETTE 722-4522

ILES-DE-LA-MADELEINE
PLACE DES ÎLES 986-4224

MONTREAL
1253, MCGILL COLLEGE 866-8066

DIVISION AFFAIRES
1011, route de l'Église
Sainte-Foy
651-9940

1-800-463-2204

DETENTEUR D'UN PERMIS DU QUÉBEC

LA CHALEUR ET LE PLAISIR DU SUD...

SÉJOUR EN CONDOS

(avec animation sur place et excursions en français):

SHOREWALK VACATION VILLAS

(côte ouest de la Floride)

DEPARTS GARANTIS
29 jours par avion
Départs les 7 février et 7 mars à partir de **1 679\$**

26 jours par autocar
Départs les 29, 30 janvier, 12, 20 et 27 février à partir de **1 345\$**

TUCSON

(Arizona):

DEPARTS GARANTIS
29 jours par avion
Départs les 6 février et 6 mars à partir de **1 499\$**

28 jours par autocar
Départ le 7 février à partir de **1 439\$**

LA FLORIDE AUTREMENT...

MIAMI BEACH ET ORLANDO

TOUS LES DEPARTS GARANTIS
18 jours par avion
Départs les 14 et 28 février à partir de **1 059\$**

MIAMI BEACH

TOUS LES DEPARTS GARANTIS
21 jours par autocar
Départs les 9 et 23 janvier, 6 et 20 février, 6 mars à partir de **1 039\$**

DAYTONA BEACH

TOUS LES DEPARTS GARANTIS
15 jours par autocar
Départs les 17 janvier, 14 février et 7 mars à partir de **599\$**

TOURNEE DE LA FLORIDE

TOUS LES DEPARTS GARANTIS
20 jours par autocar
Départs les 13 et 27 février à partir de **1 129\$**

CIRCUIT LOUISIANE - FLORIDE

DEPART GARANTI
21 jours par autocar pour le pré-Mardi gras de La Nouvelle-Orléans
Départ le 11 février à partir de **1 629\$**

Prix par personne en occupation quadruple. Prix incluant toutes les taxes.

POUR LE TEMPS DES FÊTES

ORLANDO

TOUS LES DEPARTS GARANTIS
9 jours en vidéocar
Du 19 au 27 décembre 499\$ par personne en occ. quadruple

MIAMI BEACH-ORLANDO

TOUS LES DEPARTS GARANTIS
16 jours par autocar
Du 19 déc. au 3 janvier 799\$ par personne en occ. quadruple

NEW YORK AU JOUR DE L'AN

4 jours en autocar
Du 30 déc. au 2 janvier 289\$ par personne en occ. quadruple

Idéal pour la famille!

NOUVEAUTÉ '93

CIRCUIT

"VILLES COLONIALES MEXICAINES"

16 jours (par avion et autocar) incluant 26 repas
Départ garanti du 8 au 23 mars
Découvrez "Autre Mexique..." à partir de **2 899\$** par personne en occ. double

CONDITIONS: Prix valides pour nouvelles réservations seulement. Prix sujets à changement sans préavis. Espace limité à ces prix. Tous les prix peuvent être modifiés en tout temps avant réservation avec paiement.



Les skieurs blasés retrouveront leur enthousiasme au Mont Aspen

ASPEN, Colorado — Lorsque Jerome B. Wheeler franchit pour la première fois Independence Pass pour pénétrer dans Roaring Fork Valley en 1883, il était loin de songer à s'amuser.

par Steven Curson
pour Canastote

Wheeler avait pour mission d'examiner la possibilité de faire des affaires à proximité d'une mine d'argent du nom de Aspen.

Sans doute eut-il une illumination au cours de cette première visite. M. Wheeler, qui fut président du magasin Macy's de New York, investit éventuellement plus de 6 millions \$ US dans des entreprises de la région.

Au bar de l'hôtel Jerome, luxueux établissement que fit construire Wheeler en 1889, on se prend à songer à ce capitaliste clairvoyant et à l'impact que lui-même et d'autres visionnaires eurent sur le développement de la ville.

L'aspect soigné qui caractérise aujourd'hui Aspen laisse difficilement imaginer que cette ville a déjà connu des moments pénibles. La gloire que lui avait procuré l'argent commença à pâlir au début du siècle. D'une population de 12 000 habitants, il ne restait plus à Aspen que 400 résidents, au début des années trente, pour contempler la lente détérioration des façades en bois des maisons victoriennes désertées.

Heureusement pour les skieurs, il y a un autre chapitre à cette histoire. La première étape

du développement d'Aspen fut attribuable aux richesses que recelait son sous-sol. La deuxième, qui prit son essor avec l'ouverture officielle du Mont Aspen en 1947, put être réalisée grâce à une richesse qui se trouvait cette fois à la surface du sol: la neige, qui tombe en abondance dans la région.

Outre le Mont Aspen (ou Ajax), la Aspen Skiing Co. administre aujourd'hui deux montagnes: Snowmass et Tiehack-Buttermilk. Le Mont Aspen, avec son sommet de 3364 mètres, domine la ville; c'est ici que fut tracée en 1936 la première piste de ski de la région.

En cette époque d'homogénéité où, à l'Est comme à l'Ouest, il est presque impossible de distinguer l'une de l'autre deux pistes larges et bien entretenues, on imagine difficilement un domaine skiable aussi différent.

Tout d'abord, le mont Aspen n'offre aucun espace skiable aux débutants. De plus, il compte un nombre plutôt limité de pistes entretenues, et plus de bosses qu'une rue transversale de Montréal après un hiver difficile.

En résumé, le Mont Aspen constitue un véritable antidote contre la déprime de certains skieurs de niveau intermédiaire. Si vous avez poli à la perfection votre slalom sur des pistes bien

léchées et que vous regrettez l'exaltation de jadis, cette montagne est la solution toute trouvée à votre problème.

«Capricieux» est peut-être le terme qui décrirait le mieux le domaine skiable d'Aspen. Deux arêtes (Gentleman et Ruthie) le parcourent du nord au sud; le ski se pratique surtout sur les versants est et ouest.

Coincée entre les deux, Bell est presque une montagne dans une autre montagne.

L'un des attraits les plus évidents d'Aspen est que le skieur n'éprouve jamais de regrets, quelle que soit la piste sur laquelle il s'est engagé. Plusieurs pistes diamant noir (très difficiles) commencent et prennent fin sur des pistes de niveau intermédiaire et dans la plupart des cas, il peut dévier de son parcours avant de se retrouver tête première dans la neige.

En dépit de sa réputation de montagne difficile, Aspen offre beaucoup d'espace aux skieurs de niveau intermédiaire moyen. Même si vous logez à Snowmass, vous pouvez prendre la navette jusqu'à Aspen pour la journée. Votre laissez-passer pour les remontées motorisées est valable pour les trois montagnes de la compagnie.

Ruthie's Ridge offre le meilleur domaine skiable en montagne pour les skieurs de niveau intermédiaire. Ruthie's Run est ensoleillée toute la journée et possède son propre télésiège.

— vous pouvez choisir de les contourner en empruntant une piste intermédiaire — piquez à gauche à Dago Cut, puis continuez tout droit jusqu'à Strawpile et traversez Tower Ten Road jusqu'à Fifth Avenue.

Essayez de vous imaginer que vous réalisez ce parcours à plus de 160 kilomètres heure. Vous êtes sur America's Downhill, une des descentes empruntées par les skieurs de la Coupe du monde.

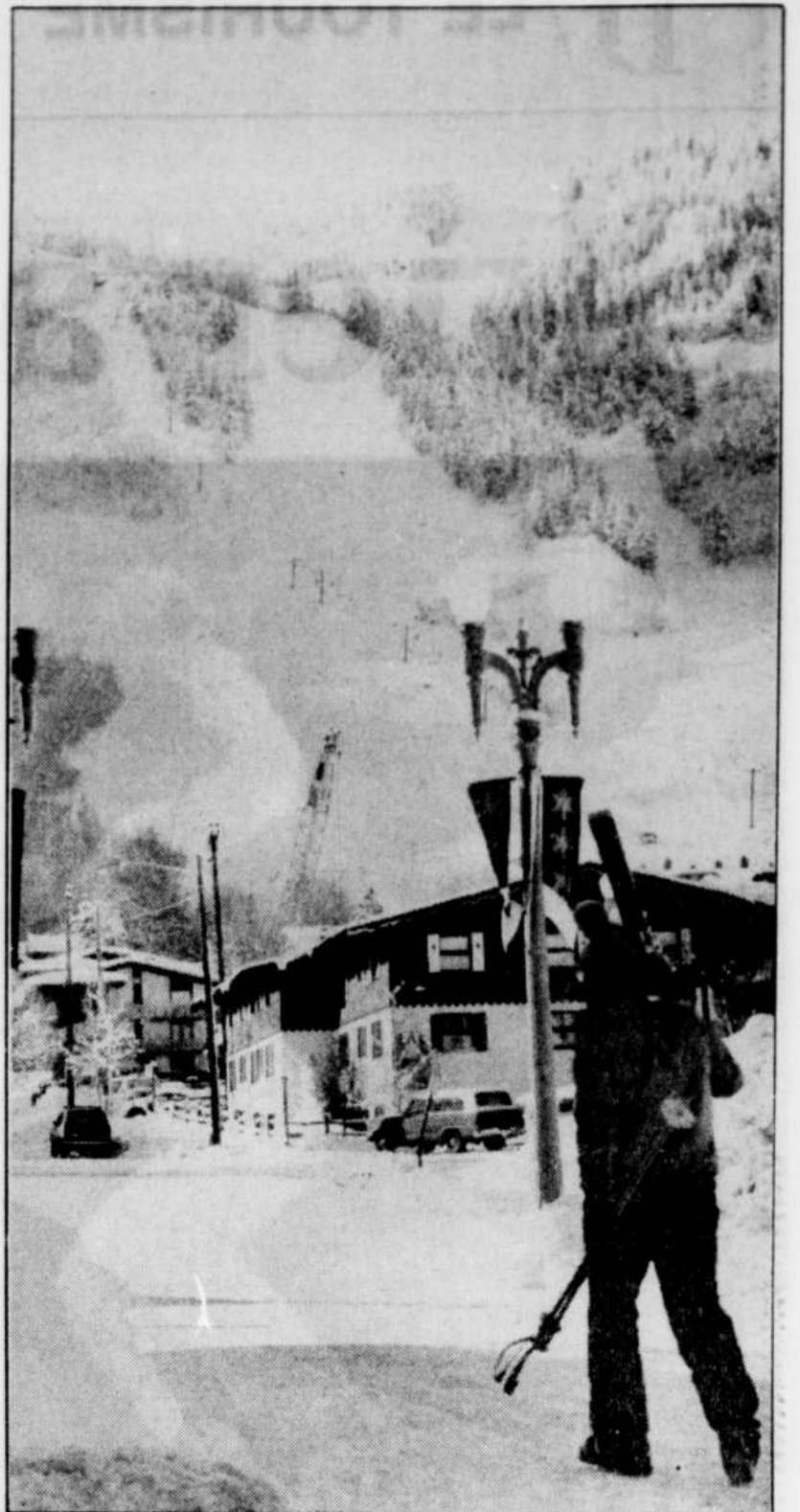
Avec seulement 250 hectares de domaine skiable, le Mont Aspen est compact selon les normes du Colorado, mais la quantité et la diversité des pistes sont étonnantes. Il vous faudra plus d'une journée pour explorer tout ce que cette région peut vous offrir.

Un conseil: le sommet constitue l'endroit idéal pour mettre fin à une journée de ski au Mont Aspen; vous pouvez déposer vos skis au Sundeck jusqu'au lendemain et descendre en ville à bord de la télécabine Silver Queen.

Ce n'est pas la seule possibilité qui s'offre à vous, mais c'est sans doute la meilleure. Etant donné le relief de la montagne, les skieurs qui reviennent se retrouvent ensemble sur une piste en forme d'entonnoir. Si vos jambes sont réduites à l'état de gelatine et que les mille skieurs qui vous entourent sont dans le même état que vous, ce ne sera pas une partie de plaisir.

Si vous voulez savoir ce qu'est véritablement le ski, filez à gauche sur Ruthie's Run jusqu'au sommet de Summer Road; dirigez-vous vers Aztec (piste noire), puis vers Spring Pitch (noire éga-

— Pour obtenir des renseignements supplémentaires, écrivez à Aspen Skiing Company, Box 1248, Aspen, Co., 81612, ou appelez sans frais le 1-800-525-6200.



Le Mont Aspen, au Colorado

Offrez-vous une évaston chez la FAMILLE DUFOUR

| | |
|--|---|
| HÔTEL VAL DES NEIGES Mont Sainte-Anne (418) 827-5711 PAM incluant: 1 souper, 1 coucher, 1 petit déjeuner et les facilités de l'hôtel à partir de 64\$ jusqu'au 20 décembre 92 | HÔTEL CLARENCE Vieux-Québec (418) 692-2485 Entièrement rénové Chambre à partir de 32\$ par pers., occ. double jusqu'au 20 décembre 92 |
|--|---|

PLUSIEURS AUTRES FORFAITS DISPONIBLES DONT LE FORFAIT CADEAU à offrir pour Noël
1-800-463-5250 ou 1-800-361-6162

Club Aventure

| | | |
|---|---|---|
| SOIRÉES D'INFORMATION MARDI 8 DÉCEMBRE 19h: KENYA 20h30: CHINE MERCREDI 9 DÉCEMBRE 19h: YEMEN 20h30: EGYPTE Présentes par le guide Adib Chamas Réservation obligatoire. <i>Bienvenue!</i> LES ANTIILLES Vols dans les Antilles, Martinique, Sainte-Lucie, St-Vincent, Bâguas, etc. Une vacances pas ordinaire. Voir et réserver pour l'été prochain. N.B.: Le samedi ouvert de 10h à 15h | SPÉCIAUX DU CLUB EUROPE à partir de BRUXELLES 482\$ AMSTERDAM 492\$ PARIS 492\$ LONDRES 502\$ FRANCFORT 554\$ ASIE - AFRIQUE à partir de TUNIS 817\$ SYDNEY 1497\$ LE CAIRE 1017\$ BANGKOK 1227\$ | LE SUD "LA CATALINA" "L'autre République Dominicaine" Exclusif au club seulement! Une bouffe extraordinaire, un hôtel dans un jardin pour ceux qui veulent se reposer. Contactez-nous! Hôtel, 2 repas par jour, semaine occupée double 454\$ Vol en bus Départ de Québec sur COSTA RICA Passada Playa Tortuga à partir de Aven, hôtel, petit déjeuner inclus, semaine en occupation double 799\$ Départ de Québec, en vol ABC, sur COSTA RICA le 20 décembre, 479\$ |
|---|---|---|

935, chemin Sainte-Foy, Québec • 687-9043

| | | |
|--|--|--|
| PUERTO VALLARTA de Québec, les jeudis 7 et 14 janvier TROPICLUB FORMULE TOUT INCLUS 1 sem. 689\$ 2 sem. 949\$ | ACAPULCO de Québec du 1er au 22 janvier 1 sem. 2 sem. EL PRESIDENTE 559\$ 699\$ Départ du 22 janvier 559\$ 739\$ CONT'L PLAZA 599\$ 759\$ ACAPULCO PLAZA de Québec du 1er au 22 janvier 619\$ 819\$ 619\$ 869\$ PROMOTION SPÉCIALE: Crédit boisson par chambre, par semaine: (Acapulco Plaza seulement) 100\$ | CUBA de Québec "Formule Club" "Tout inclus" 1er au 29 janvier 1 sem. 2 sem. TROPICOCO 599\$ 829\$ BELLAMAR (2 repas par jour, salle de bains partagée) 479\$ 619\$ |
| CANCUN de Québec 9, 16 janvier TOUCANCUN 1 sem. 779\$ 2 sem. 1039\$ | PUERTO PLATA de Québec, les jeudis "Formule Club" "Tout inclus" du 1er au 21 janvier 1 sem. 2 sem. CLUB ESCAPADE 569\$ 769\$ départ 28 janvier 569\$ 799\$ SAND CASTLE 649\$ 949\$ départ 28 janvier 649\$ 999\$ CLUB ON THE GREEN 699\$ 1049\$ départ 28 janvier 699\$ 1129\$ ** Départ dimanche: prix sur demande | FLORIDE de Québec 4 au 15 janvier 1 sem. 2 sem. PRINCESS BEACH 469\$ 669\$ LAUDERDALE BEACH 399\$ 559\$ CAMELOT 419\$ 579\$ TANGIER 489\$ 689\$ (18 au 25 janvier: ajoutez 20\$ par pers. pour 1 ou 2 sem.) AUTO INCLUSE: Pour 10\$ par pers. pour une semaine à l'achat de 2 billets aller-retour. (Assurances non incluses). Pour 1 ou 2 semaines à l'achat d'un forfait pour 2 personnes. (Assurances non incluses). NOËL MARCO POLO OU WAIKIKI 1 sem. 699\$ 2 sem. 1049\$ Départ: 22-23-24 décembre |
| FLORIDE DE QUÉBEC SUEZ 1 sem. 2 sem. 3 sem. Départs les lundis 15 février 709\$ 1019\$ 1424\$ 22 février, 1er mars 809\$ 1069\$ 1474\$ 8, 15 mars 749\$ 1049\$ 1454\$ TOUT INCLUS: Tous les prix indiqués sont par personne, en occupation double incluant toutes les taxes et selon la disponibilité au moment de la réservation. Détenant d'un permis du Québec | | |

VOYAGES SOLANGE GOULET INC.

| | | |
|---------------------------------------|-----------------|-------------------------------------|
| CHARLESBOURG (ouvert samedi) 626-8966 | QUÉBEC 681-1456 | SAINTÉ-FOY (ouvert samedi) 657-2004 |
|---------------------------------------|-----------------|-------------------------------------|

1-800-463-6940

TEMPÉRATURE GARANTIE: 68 DEGRÉS*

Nous sommes si sûrs de la douceur de la température qui règne chez nous en janvier, février et mars que nous l'appuyons d'une garantie. Aux Bermudes, la température atteindra au moins 68° F chaque jour, le bulletin de la base aéronavale des E.-U. en faisant foi, ou nous déduirons 20 % du prix de la nuit d'hôtel passée ce jour-là dans un hôtel participant. Nous offrons aussi, le lendemain, des rabais spéciaux sur des achats effectués dans les boutiques participantes. Détails à la réception de votre hôtel.

Départs quotidiens par Delta Air Lines

Forfaits de 3 nuits comprenant les vols aller-retour, l'hébergement et les transferts entre l'aéroport et votre hôtel

| | |
|---|--------------|
| Grotto Bay Chambre de luxe (25\$)* | 591\$ |
| Southampton Princess Chambre standard (44\$)* | 672\$ |
| Elbow Beach Chambre standard "petit déjeuner inclus" (65\$)* | 725\$ |

* Taxes hotelières, frais de service et taxe de départ à l'aéroport des Bermudes doivent être payés sur place en dollars E.-U.

DELTA AIR LINES
"Vacances de Rêve"

Pour réserver, appelez votre agent de voyages.
Pour tout renseignement sur les Bermudes: 1 800 567-4678

LES BERMUDES

Tous les tarifs en dollars canadiens, au départ de Montréal, sont sujets à changement sans préavis. Prix en vigueur du 1er janvier au 4 mars 1993. Les prix par personne sont établis pour deux personnes par chambre, en fonction des disponibilités, et peuvent être soumis à des conditions spécifiques concernant les vols, dates, jours de la semaine, durée de séjour et hôtels. Tous les vols par Tour Maison, licencié au Québec. Pour plus de renseignements et le texte complet des conditions générales, consultez la brochure "Vacances de rêve" de Delta Air Lines.

LES BAHAMAS

Le Rêve
Le Club vous y offre 3 destinations totalement différentes, chacune mettant en valeur ses plages où les eaux turquoise viennent mourir à vos pieds. Paradise Island et Columbus Isle, notre toute dernière découverte, sont parfaits pour les couples, jeunes mariés et célibataires épris de sports comme le tennis. Eleuthera est à recommander pour toute la famille.

La Nourriture
Ces deux villages offrent des buffets somptueux, couverts de fruits de mer, de cuisines internationale et locale. Aux déjeuner et dîner le vin et la bière alimentent gratuitement la conversation.

Les Activités
La plongée bouteille, le ski nautique, la planche à voile, le cirque, le tennis et bien d'autres activités sont animées par notre équipe de G.O. qualifiés.

L'Animation
Que ce soit un cabaret, un spectacle de cirque, des excursions, chaque jour/soir vous amène une palette d'activités à votre choix.

Le Prix
A partir de **1399\$**

Votre séjour de rêve au Club Med comprend le prix du voyage aller et retour, le logement au village, 3 délicieux repas par jour, vin et bière à volonté midi et soir. Pour plus de renseignements ou pour réserver, appelez votre agent de voyages ou Club Med, 2 Place Alexis Nihon, Montréal, ou composez le (514) 935-2582 ou le 1-800-363-6033 sans frais.

Club Med.
Et si le vrai monde ressemblait à celui-ci.

| | | | | | |
|--|--|--|---|---|--|
| VOYAGES STAN-BUY Heures d'ouverture: Lundi au vendredi 9h à 17h Samedi 10h à 15h 450, rue de la Gare du Palais Québec 648-8888 | FORT LAUDERDALE - QUÉBEC Vol aller-retour - taxes incluses 12 déc. au 26 déc. 12 déc. au 25 déc. 22 déc. au 5 janv. 23 déc. au 6 janv. 1er au 5 janv. 1er au 6 janv. 1er au 8 janv. | SPÉCIAUX NOËL PUERTO PLATA - QUÉBEC Dép. 17 décembre, 1 semaine avion + hôtel - formule club 799\$ par pers., occ. double GUARDALAVACA - QUÉBEC Dép. 19 décembre avion + hôtel + 2 repas par jour 1 sem. 769\$ 2 sem. 1069\$ par pers., occ. double Pour d'autres spéciaux, consultez nos agents | VOYAGES STAN-BUY • Tous nos sièges sont garantis. • Pas de carte de membre à payer. • Nos employés sont des professionnels avec plusieurs années d'expérience. • Nous vous offrons le service complet pour réservation partout au monde. | SPÉCIAUX DE JANVIER PUERTO VALLARTA - QUÉBEC Dép. 7, 14, 21, 28 janvier, avion + formule club 1 sem. 2 sem. par pers., occ. double 799\$ 1099\$ ACAPULCO - QUÉBEC Dép. 8, 15, 22 janvier, avion + hôtel 1 sem. 2 sem. par pers., occ. double 599\$ 799\$ | PAQUES EN TERRE SAÏNTE ET EGYPTE 17 jours incluant 4 jours de croisière sur le Nil. Circuit accompagné par l'historien Rodolphe Chartrand DÉPART LE 27 MARS 1993 Incluant: vol aller retour, hébergement, croisière de 4 nuits, certains repas, transfert et taxe 3840\$ par pers., occ. double |
|--|--|--|---|---|--|

Stowe est en train de redorer son image

STOWE, Vermont — Seule une bonne dose d'adrénaline et de stupidité permit aux occupants de la voiture de poursuivre leur route à l'aveuglette dans la tempête de neige. Mais nous étions en retard, et en partant de Toronto pour Stowe, ce matin-là, une tempête de la mi-mars était la dernière chose dont nous nous étions méfié.

par STEVE CURSON
pour Canatexte

En fait, nous nous attendions à tout le contraire. Après deux jours de pluie, la télévision rapportait des inondations à Montpelier, non loin de là, et nous craignons que les conditions de ski, qui avaient été excellentes la fin de semaine précédente dans cette région du Vermont, ne se détériorent rapidement.

Nos inquiétudes étaient superflues. L'adage « Si vous n'aimez pas le temps qu'il fait maintenant, attendez cinq minutes », vaut autant pour les Montagnes vertes du Vermont que pour toute autre chaîne de montagnes du continent.

L'aube suivante parut, lumineuse et ensoleillée. Les toits étaient recouverts de 25 centimètres de neige molle et la température rappelait celle que connaît traditionnellement le nord de la Nouvelle-Angleterre au début de janvier. Les conditions de ski

lure Hollywood » adoptée par la vénérable station de ski.

Voilà une chose qui ne risque pas de se produire. Mais après presque vingt années de développement lent sinon inexistant, la doyenne des centres de ski de la Nouvelle-Angleterre a entrepris d'importantes rénovations. C'est sans doute la raison de son nouveau nom.

La saison dernière, on a investi près de 10 millions \$ US pour améliorer les télésièges et les descentes, en procédant notamment à un nouveau tracé des pistes et en augmentant la fabrication de la neige, en plus d'installer la nouvelle télécabine.

Cette saison-ci, alors que la deuxième des trois étapes du programme de 20 millions \$ se poursuit, les skieurs bénéficieront d'améliorations évaluées à 3,2 millions \$. La plupart des améliorations apportées pour 1992-1993 touchent les pistes et plus de la moitié de l'investissement total est consacrée à la fabrication de la neige.

Mais ce n'est là que le glaçage sur le gâteau. Le Mont Mansfield et le village historique de Stowe attirent déjà des admirateurs au début du siècle — bien avant qu'il

soit question de pistes de ski et de remontées motorisées. La première descente en skis eut lieu en 1914, mais la première piste officielle ne fut tracée qu'en 1933.

Le ski a beaucoup changé depuis l'époque où un seul sommet abrupt attirait les foules. Avec le temps, les skieurs sont devenus plus exigeants.

Aujourd'hui, le Mont Mansfield et Spruce Peak, qui sont adjacents, attirent des skieurs de tous les niveaux avec 708 mètres de dénivellation et 45 pistes. Les quelque 150 hectares de domaine skiable de la région sont desservis par 10 télésièges (incluant six télésièges doubles, un triple et un quadruple), et plus de 70 % du domaine est maintenant assuré d'un système de fabrication de neige amélioré.

Stowe offre le genre d'expérience que les skieurs experts n'associent généralement pas aux régions de l'Est, et cela n'est pas dû seulement à sa dénivellation. Le domaine skiable couvre trois versants de la montagne et offre une incroyable diversité de pentes susceptibles de plaire aux skieurs de niveaux intermédiaire, intermédiaire fort et expert.

La plus longue piste, le Toll-Road, est verte (facile). Elle part de la sortie du quadruple siège Forerunner et serpente jusqu'au terrain de stationnement du Inn of the Mountain. Elle offre des paysages magnifiques et passe près d'une jolie petite chapelle.

Aménagées sur le même versant que le Toll-Road, les célèbres pistes « Front Four » de Stowe offrent aux skieurs expérimentés un mélange de pentes abruptes et de bosses, alors que des pistes telles que Lord (Upper, Middle et Lower), Standard et Gulch comportent d'intéressants parcours de niveau intermédiaire.

C'est en sortant de la télécabine que le nouveau tracé des pistes de Stowe était le plus évident la saison dernière. Au cours de l'été précédent, des équipes

avaient créé une cuvette au sommet de la piste la plus populaire de la station, Perry Merrill, afin de décongestionner le secteur.

Perry et Gondolier sont des descentes qui raviront les skieurs de niveau intermédiaire. Chinchip est une piste étroite et sinueuse destinée aux experts; elle rappelle ce qu'était le ski à Stowe avant l'avènement des pistes ultra-larges que l'on trouve aujourd'hui dans toutes les stations de ski.

Même s'il est voisin du Mont Mansfield et fait partie de la

station, Spruce Peak constitue un domaine à part avec un chalet et des installations distincts. Plusieurs pistes de niveau intermédiaire sillonnent cette montagne de 990 mètres; en bas, un secteur réservé aux débutants permet à ceux-ci de faire en douce leurs premières armes.

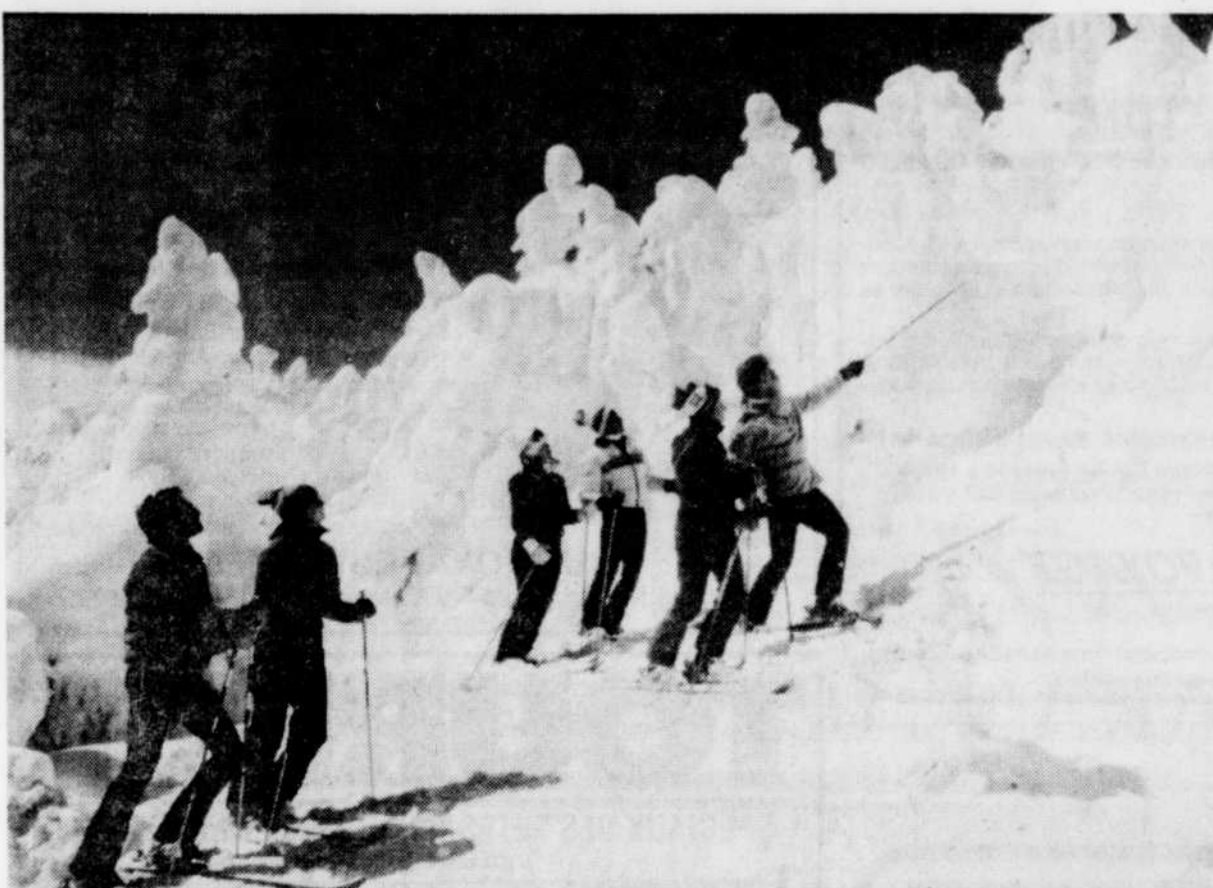
Vous obtiendrez des renseignements supplémentaires en écrivant à Stowe Mountain Resort, 5781 Mountain Rd., Stowe, Vt. 05672, ou en appelant sans frais le 1-800-247-8693.

étaient idéales.

Notre respiration formant de fins nuages de cristaux de glace, nous avons rejoint la foule qui faisait la queue près de la télécabine toute neuve du Stowe Mountain Resort. Celle-ci nous offrit un refuge fort apprécié pendant qu'elle s'élançait vers le sommet du Mont Mansfield, le plus haut au Vermont.

Cette télécabine, qui peut accueillir huit passagers, est la plus rapide en son genre; elle gravit la montagne au rythme de 360 mètres à la minute. Elle remplace la télécabine rouge pomme à quatre passagers qui caractérisait depuis 23 ans le Mount Mansfield Resort — rebaptisé Snow Mountain Resort plus tôt cette année. Tout en accordant une pensée nostalgique à cette vieille amie, presque tous les skieurs que nous avons rencontrés ce jour-là ont semblé enthousiasmés par le nouveau système.

Il n'y avait qu'un seul dissident. Réfugié dans un coin de la télécabine, il ronchonnait contre « l'al-



Un décor qui réjouit les amateurs de ski dans les montagnes du Vermont.

CET HIVER
CHARLEVOIX
À TOUS PRIX!
LE MASSIF

ENFIN DEUX REMONTÉES MÉCANIQUES!

LA NOUVELLE NATURE DU SKI
OUVERTURE MI-DÉCEMBRE
- À 60 km à l'est du Mont-Sainte-Anne
- 2 remontées mécaniques (une quadruple débrayable)
- 770 m. de dénivellation; 14 pistes, dont 3 nouvelles
- De la neige naturelle et de l'enneigement artificiel
- Chalet d'accueil au pied de la montagne
- Contingenté à 2500 skieurs/jour
- Tarif: 33.00 \$ par adulte, taxes incluses
- Il est préférable de réserver pour les périodes de pointe
(418) 435-3593, après le 1^{er} déc. (418) 632-5876

UN NOUVEAU SOUFFLE AVEC UN INVESTISSEMENT DE 11 MILLIONS \$

Grand-Fonds NOUVELLE ADMINISTRATION (418) 665-4405
TARIFS: 25.00 \$ par adulte taxes incluses

ASSOCIATION TOURISTIQUE RÉGIONALE DE CHARLEVOIX
Procurez-vous gratuitement notre brochure "Charlevoix l'hiver" pour planifier votre séjour en téléphonant au 1-800-667-2276

Bonjour!

NE nouvel établissement

| HÉBERGEMENT | Prix / jour / pers. / occ. double sauf avis contraire | Prix à partir de | PAM: souper, chambre et petit déjeuner |
|--------------------------------------|---|-------------------|---|
| AUBERGE LA MAISON OTIS | Baie-St-Paul (418) 435-2255 | 70.00 \$ | PAM avec transport au Massif |
| AUBERGE LA PIGNORONDE | Baie-St-Paul (418) 435-5505 1-800-463-5250 | 64.50 \$ | PAM avec transport au Massif |
| AUBERGE ST-JEAN ET MOTELS | Baie-St-Paul (418) 435-3078 | 57.00 \$ | PAM Incluant le service Taxes en sus |
| HÔTEL DU GOLF | Baie-St-Paul (418) 435-3683 | 51.16 \$ | PAM Incluant les taxes |
| AUBERGE LA GRANDE MAISON | Baie-St-Paul (418) 435-5575 | 28.57 \$ | PC Coucher et déjeuner taxes et pourboire inclus |
| AUBERGE LE CORMORAN | Baie-St-Paul (418) 435-6030 | 28.00 \$ | PC Coucher et déjeuner |
| LE DOMAINE BELLE PLAGE | Baie-St-Paul (418) 435-3321 | 22.50 \$ | PC Coucher et déjeuner |
| AUBERGE DU PASSANT LA MUSE | Baie-St-Paul (418) 435-6839 | 43.50 \$ | PAM |
| LES LITS DE L'ÉDEN | Baie-St-Paul (418) 435-5954 | 25.00 \$ | PC Petit déjeuner inclus |
| AUBERGE LA COURTE POINTE | Pte-Riv-St-François (418) 632-5858 NE | 62.50 \$ | PAM Taxes en sus |
| AUBERGE MOTELS DE NOS AÏEUX | Les Eboulements (418) 635-2405 | 50.00 \$ | PAM |
| AUBERGE BEAUSÉJOUR | St-Joseph-de-la-Rive (418) 635-2895 | 65.00 \$ | PAM il est préférable de réserver. |
| HÔTEL MOTEL CAP-AUX-PIERRES | Isle-aux-Coudres (418) 438-2711 1-800-463-5250 | 64.50 \$ | PAM |
| AUBERGE DES SABLONS | St-Irénée (418) 452-3594 | 62.50 \$ | PAM Incluant le service Taxes en sus |
| AUBERGE DES FALAISES | Pointe-au-Pic (418) 665-3731 | 93.00 \$ | PAM Taxes, service et pourboire inclus |
| AUBERGE LAROCHELLE | Pointe-au-Pic (418) 665-4622 | 30.00 \$ | PC Coucher et déjeuner |
| MOTEL LE MIRAGE | Pointe-au-Pic (418) 665-6421 | 32.50 \$ | PC Coucher et déjeuner Taxes incluses |
| AUBERGE DES PEUPLIERS | Cap-à-l'Aigle (418) 665-4423 | 67.50 \$ | PAM Pourboire inclus Taxes en sus |
| AUBERGE LA PETITE PLAISANCE | Cap-à-l'Aigle (418) 665-2653 | 57.50 \$ | PAM |
| AUBERGE DE LA MISCOUINE | Sainte-Agnès (418) 439-4820 | 52.00 \$ | PAM Taxes et service inclus |
| LOCATION TOURISTIQUE | | | |
| CHALET DU GÉNÉRIER | Baie-St-Paul (418) 435-6520 | 55.00 \$ | par jour, par chalet pour 4 pers. et moins |
| CHALET MAISON CHEZ LAURENT | Baie-St-Paul (418) 435-3895 | 45.00 \$ | PAM par jour, par pers. occ. quadruple ou double |
| LES IMMEUBLES DE CHARLEVOIX COURTIER | (418) 435-8868 | prix variés | Chalets et résidences tarifs sem et fin de sem. |
| LES STUDIO DU DOMAINE | St-Irénée (418) 452-3535 | 60.00 \$ par jour | par studio pour 3 à 5 pers. -15 à 20% / 5 jours et plus |
| LA REMONTÉE INC. | Pointe-au-Pic (418) 665-3757 | 70.00 \$ | par chalet pour 2 pers |
| PARC DES GRANDS JARDINS | Saint-Urbain 1-800-665-6527 | 18.00 \$ | par pers., par jour |
| TRAVERSÉE DE CHARLEVOIX | Saint-Urbain (418) 639-2284 | 120.00 \$ | par pers., pour 6 jours minimum 4 pers. |
| MAISON AU CREUX NORD | Baie-St-Paul (418) 435-5997 | 40.00 \$ | par jour / par chambre déjeuner sur place possible |

Excursions en français, partage d'hébergement garanti, plusieurs départs garantis
PRIX PAR PERSONNE / OCCUPATION DOUBLE

Pour réservations, voyez votre conseiller en voyages. **CLUB VOYAGES.** Permis du Québec

RÉSERVE MONDIALE DE LA BIOSPHERE
UNESCO

Agence de **Voyages Sears**

SPÉCIAUX DE FIN D'ANNÉE

DÉPARTS DE QUÉBEC VIA **air transat**

| | 21 décembre | | 28 décembre | |
|-------------------------------|-------------|--------|-------------|--------|
| | 1 sem. | 2 sem. | 1 sem. | 2 sem. |
| PUERTO PLATA | | | | |
| Vol seulement | 429\$ | 499\$ | 499\$ | 429\$ |
| Club Residencial (app. 1 ch.) | 549\$ | 749\$ | 609\$ | 679\$ |
| Flamenco Beach Resort | 849\$ | 1299\$ | 899\$ | 1099\$ |
| Petits déjeuners inclus | | | | |

| | 18 décembre | | 25 décembre | |
|---|-------------|--------|-------------|--------|
| | 1 sem. | 2 sem. | 1 sem. | 2 sem. |
| ACAPULCO | | | | |
| Vol seulement | 429\$ | 499\$ | 499\$ | 429\$ |
| Acapulco Diana | 599\$ | 899\$ | 699\$ | 899\$ |
| Paraiso Radisson | 889\$ | 1339\$ | 909\$ | 1179\$ |
| Crédit boisson 100\$ u.s. par chambre / semaine | | | | |

Club Sears
c'est tout à votre avantage

vacances air transat

Prix incluent vol aller-retour de Québec, hébergement tel que sélectionné, et quelques inclusions ou spécifiées.
TOUS LES PRIX INCLUENT LES TAXES ET FRAIS DE SERVICE.

Fleur de Lys 529-8451 Place Laurier 658-3211 Place du Saguenay 549-2128

NOUS VOUS CONSEILLONS DE PROTÉGER VOS VACANCES AVEC L'ASSURANCE VOYAGEUR

Tous les prix sont donnés par personne, et basés sur une occupation double, sauf sur avis contraire. Les prix et dates indiqués sont ceux offerts au moment de mettre sous presse et sont sujets à changement sans préavis. Les prix peuvent changer selon la date de départ et l'hébergement choisi. Les voyages sont sujets aux modalités et conditions contenues dans la brochure du tourneur. Les prix ne comprennent pas les dépenses de nature personnelle. Ces offres ne sont pas valables en conjonction avec d'autres offres ou rabais sur réservations anticipées, proposés par d'autres fournisseurs ou Agences de voyages Sears. NOTE AUX VOYAGEURS: Les voyageurs doivent savoir que différents niveaux, modes de vie, coutumes et conditions, en respect à l'approvisionnement des utilités, services et hébergement, peuvent exister en dehors du Canada.

© Copyright 1992 Sears Canada Inc. Toute reproduction sans le consentement écrit de Sears Canada Inc. est interdite.

SEARS
vous en avez pour votre argent...et plus

Permis du Québec

ACCENT
Voyages
division de Tours Chanteclerc

L'ÉGYPTE
17 jours. Le Caire, Assouan, Abou Simbel, Croisière de 5 jours, Luxor, Mer Rouge
Catégorie distinction: 21 fév., 21 mars: 3699\$
Catégorie touriste: 21 fév., 21 mars: 3449\$

BOUQUET ASIATIQUE, 21 jours
Hong Kong, Bangkok, Chiang Mai, Jomtien, Singapour, Bali
Catégorie distinction: 7 et 28 fév., 21 mars: de 4299\$ à 4399\$
Catégorie touriste: 14 fév., 14 mars: de 3849\$ à 3899\$

DÉCOUVERTE de la THAÏLANDE
22 jrs. Cat. distinction: 7 et 21 mars: 4249\$
Catégorie touriste: 14 fév., 14 mars: 3899\$

VIETNAM, Hong Kong, Thaïlande
25 jrs. 16 fév., 23 mars: 4899\$

SOLEILS ASIATIQUES
✓ 22 jours. Hong Kong, Bangkok, Jomtien, Cha'Am
8 fév., 01 et 22 mars: 2959\$
✓ 20 jours. Bali, Hong Kong
15 fév., 01 et 16 mars, 5 av.: 2999\$
✓ 15 jours. Hong Kong, Bangkok, Chiang Mai, Cha'Am
14 fév., 07 et 21 mars: 2799\$

INDE et NÉPAL
27 jours. 01 fév., 8 mars: 6499\$

AUSTRALIE ET NOUVELLE-ZÉLANDE
24 jours*, Sydney, Ayers Rock, Alice Springs, Darwin, Kakadu, Cairns, Auckland, Rotorua, Christchurch, Queenstown
16 mars: 8599\$

18 jours*, Cairns, Sydney, Christchurch, Mt Cook, Queenstown, Dunedin, Rotorua, Auckland
3 mars: 5799\$, 7 avril: 5499\$
* Prolongation possible Fiji ou Tahiti

Excursions en français, partage d'hébergement garanti, plusieurs départs garantis
PRIX PAR PERSONNE / OCCUPATION DOUBLE

Pour réservations, voyez votre conseiller en voyages. **CLUB VOYAGES.** Permis du Québec

LE MONDE DU VOYAGE

Les animaux en avion

La saison des Fêtes étant à nos portes, Air Canada rappelle que les compagnies se doivent d'appliquer une réglementation stricte lorsqu'un voyageur se déplace en compagnie d'un animal familier. Les petits animaux peuvent être transportés par leur maître à bord de l'avion, mais ils doivent être enfermés dans une cage qui peut se placer sous un siège. L'animal ne peut en aucune occasion être retiré de sa cage durant le vol. Les animaux plus gros doivent être logés dans la soute à bagages, si bien qu'on doit les placer dans une cage réglementaire et non dans une boîte en carton ou en bois. Avant de voyager avec un animal, faites-le examiner par un vétérinaire afin de vous assurer de son bon état de santé. Air Canada rappelle également que ce ne sont pas tous les animaux qui supportent un voyage aérien. Ainsi, les pékinois et autres chiens à nez écrasé peuvent avoir des problèmes de respiration sur les vols de sept heures ou plus. Lorsque vous devez vous rendre à l'étranger, réclamez d'avance la réglementation qui est appliquée aux animaux dans le pays où vous vous rendez. Ayez également à portée de la main les certificats de

vaccination et de bonne santé de votre animal. En Amérique du Nord, les passagers voyageant en compagnie d'un animal doivent payer un supplément de 50 \$, tandis que les animaux sur les vols internationaux sont frappés de tarifs très divers.

Tarifs spéciaux

La chaîne de motels Journey's End offre des tarifs spéciaux de week-end pour la saison hivernale dans tous ses établissements du Canada. Les vendredis, samedis et dimanches soirs, jusqu'à quatre personnes pourront partager une même chambre, pour le même tarif qu'une occupation simple. Les clients qui demeureront les trois nuits recevront un rabais de 50 pour cent sur le tarif simple pour la nuit de dimanche. Cette promotion est offerte jusqu'en mai prochain mais est soumise à la disponibilité des chambres et celles-ci doivent être réservées 48 heures à l'avance.

Hôtels Hilton

La chaîne d'hôtels Hilton du Canada offre des tarifs spéciaux d'hiver et, là où le service est disponible, des suites ou hébergement pour hommes d'affaires pour une

surcharge de seulement de 30 \$. Les tarifs dépendent de chaque hôtel. Ils varient de 69 \$ par nuit durant le week-end à Halifax à 119 \$ par nuit en semaine au Hilton d'Ottawa et, à Montréal, à l'Aéroport Hilton et au Bonaventure Hilton. Ce spécial est soumis à certaines restrictions, notamment sur la disponibilité et les réservations. Les taxes et frais de service ne sont pas compris dans ces prix.

Croisières

L'armateur Princess Cruises offre un rabais pouvant aller jusqu'à 1800 \$ US par couple aux voyageurs réservant pour une croisière en Europe l'été prochain et faisant un dépôt avant le 31 décembre. Le Royal Princess, pouvant accueillir 1200 passagers, fera sept croisières de 13 jours, l'été prochain, avec Londres pour port d'attache. Six de ces croisières se feront dans la Baltique et une autre dans les fjords de Norvège. Le Pacific Princess et le Island Princess, qui ont tous deux été récemment restaurés, offrent pour leur part des croisières en Méditerranée, en mer Noire et en Terre sainte. Le rabais offert à ceux qui réservent longtemps d'avance dépend du prix de la croisière. Princess offre

également des rabais à ceux qui réservent immédiatement pour ses croisières en Alaska et qui versent un dépôt avant le 31 décembre.

Les bateaux de croisière de plus en plus utilisés par les passeurs de drogue

SAN JUAN, Porto Rico (AP) — Chaque année, les navires de croisière débarquent dans la capitale portoricaine plus de 500 000 touristes porteurs au total de plusieurs millions de dollars. Parmi eux se cachent un nombre croissant de « mulets », les passeurs de drogue à la solde des trafiquants colombiens qui approvisionnent les Etats-Unis. Si bien qu'en ce début de haute saison, les autorités américaines ont lancé une vaste opération de contrôle à même les bateaux qui arrivent.

La plupart des compagnies organisatrices de croisières dans les Caraïbes ne font pas de difficultés pour fournir aux douaniers de San Juan les listes de leurs passagers ainsi que certaines informations les concernant, ce qui permet entre autres de repérer ceux qui font fréquemment le voyage.

Ces rabais varient de 500 \$ à 900 \$. Un rabais sera aussi offert à ceux qui réserveront pour les croisières en Alaska en janvier, février et mars; ils varieront de 100 \$ à 500 \$ par couple.

souvent alors que les voyageurs doivent prendre un avion de correspondance — ce qui limite le temps d'action des inspecteurs.

Porto Rico est une destination de plus en plus prisée par les agences de voyage, ce qui n'est pas fait non plus pour faciliter leur travail.

Toutefois, en deux ans, 86 personnes ont été arrêtées soit en possession de drogue sur des navires arrivant à San Juan, soit en relation avec le trafic, selon Maria Palmer, chef des douanes américaines locales. Et si la majorité des passeurs empruntent les voies maritimes, l'aéroport de San Juan est également sous étroite surveillance américaine.

LE TOURISME FRANÇAIS
VOUS PROPOSE DE
LONGS SEJOURS au PORTUGAL
29 jrs / 27 nts
PRAIA DA ROCHA / Praia da Rocha 1346 \$
ALBUFEIRA — Aparthôtel SAO RAFAEL 1479 \$
Incluant: Vols Montréal / Lisbonne / Faro / Lisbonne / Montréal — TRANSFERTS (taxi ou minibus). — Visite du représentant local. Logement: Appartement 1 chambre. Toutes taxes et services. Prix p.p./double.
Renseignements et informations auprès de votre agence de voyages ou au
TOURISME FRANÇAIS
Tél.: (514) 842-0771
Permis du Québec

LE MEXIQUE...
Là où la mer côtoie l'histoire
DU 8 AU 23 MARS
PRIX **2899 \$**
DÉPART GARANTI
AUTOCAR DE LUXE
26 REPAS INCLUS
POSSIBILITÉ D'EXTENSION À ACAPULCO
Si vous avez déjà été attiré par le charme éblouissant des plages du Mexique, vous serez impressionné par la beauté légendaire d'un pays débordant de culture et de vestiges de temps lointains où l'architecture et la nature se marient harmonieusement.
Un circuit exceptionnel de paysages à vous couper le souffle; des forêts tropicales de la côte Pacifique en passant par les mystérieuses pyramides et l'atmosphère chaleureuse des «zocalos» sous un ciel étoilé au son de la musique des mariachis.
En route pour une odyssée mexicaine exceptionnelle!
Présentation le 15 décembre au Château Bonne Entente à 19 h 30.
Réservations obligatoires auprès de France Proulx au 627-2611.
KILOMÈTRE VOYAGES INTERVOYAGE
Le No 1 des agences
Pour plus d'informations sur ce forfait, contacter l'une de nos agences: (voir la liste sur la 1re page de ce cahier)

CLUB VOYAGES ÉLYSÉE
HONG KONG
BALI
SINGAPOUR
Accompagnateur de Québec
25 JOURS - Départ 15 FÉVRIER 93
Hong Kong 4 nuits, Bali 14 nuits, Singapour 4 nuits, Los Angeles 1 nuit
2799 \$ 38 repas inclus toutes taxes incluses, en occupation double
Information: André Trudel, 653-5001 ou à l'agence
Rencontre personnalisée à votre résidence sur demande
CLUB VOYAGES ÉLYSÉE
3194, boul. Neilson, Sainte-Foy (Québec) G1W 2V8 (418) 653-6221
Détenant d'un permis

CLUB VOYAGES
VOUS DONNE TOUS LES MOYENS
Cet hiver...
ON CHOISIT LA RÉPUTATION ET LA QUALITÉ!
SPÉCIAUX DU TEMPS DES FÊTES!
FORT LAUDERDALE de Québec via AIR TRANSAT
LONGS SEJOURS
29 décembre 11 jours 369 \$
7 sem. 289 \$
8 sem. 299 \$
9 sem. 329 \$
31 décembre 1 sem. 349 \$ 389 \$ VOITURE INCLUSE
2 sem. 299 \$ 369 \$ VOITURE INCLUSE
1er janvier 1 sem. 349 \$ 389 \$ VOITURE INCLUSE
2 sem. 299 \$ 369 \$ VOITURE INCLUSE
3 janvier 6 sem. 249 \$
7 sem. 269 \$
8 sem. 299 \$
4 janvier 6 sem. 249 \$
7 sem. 269 \$
8 sem. 299 \$
ACAPULCO de Québec via AIR TRANSAT
18 décembre 25 décembre 1er janvier
1 sem. 2 sem. 1 sem. 2 sem. 1 sem. 2 sem.
VOL SEULEMENT 429 \$ 499 \$ 499 \$ 429 \$ 429 \$ 429 \$
ACAPULCO DIANA 599 \$ 899 \$ 699 \$ 899 \$ 599 \$ 799 \$
ROMANO DAYS 629 \$ 939 \$ 769 \$ 919 \$ 659 \$ 819 \$
PARAISO RADISSON 889 \$ 1339 \$ 909 \$ 1179 \$ 769 \$ 959 \$
100 \$ US crédit boisson par semaine par chambre
COPACABANA 879 \$ 1349 \$ 939 \$ 1159 \$ 729 \$ 929 \$
PUERTO PLATA de Québec via AIR TRANSAT
21 décembre 28 décembre
1 sem. 2 sem. 1 sem. 2 sem.
VOL SEULEMENT 429 \$ 499 \$ 499 \$ 429 \$
CLUB RESIDENCIAL (app. 1 ch.) 549 \$ 749 \$ 609 \$ 679 \$
ONE OCEAN PLACE (app. 1 ch.) 699 \$ 999 \$ 749 \$ 799 \$
CLUB COFRESI *FORMULE TOUT INCLUS* 749 \$ 1199 \$ 929 \$ 1159 \$
FLAMENCO petits déjeuners inclus 849 \$ 1299 \$ 899 \$ 1099 \$
Prix par personne en occupation double, sauf mention contraire. Toutes taxes incluses. Places limitées selon la disponibilité des vols et/ou hôtels au moment de la réservation. Des conditions relatives quant aux durées minimales et maximales, à l'achat de billets à l'avance ou autres peuvent être applicables. Prix sujets à changements sans préavis.
vacances air transat
CLUB VOYAGES
VIDÉOTRON: Les spéciaux de dernière minute sont annoncés sur TÉLÉ-VOYAGES de Vidéotron au canal 4 à Québec tous les jours à minuit, 4 h, 8 h, 20 h. Les spéciaux de dernière minute sont également annoncés chez Vidéoway.
LA FORCE D'UN RÉSEAU SES MEMBRES
BAIE-COMEAU CLUB VOYAGES BAIE-COMEAU (418) 589-6630
CHARLESBOURG CLUB VOYAGES QUE-BOURG (418) 626-3061
CHARNY CLUB VOYAGES CHARNY (418) 832-4646
LORETTEVILLE CLUB VOYAGES LORETTEVILLE (418) 843-4731
MONTMAGNY CLUB VOYAGES MONTMAGNY (418) 248-0710
QUÉBEC CLUB VOYAGES CARAVEL (418) 647-1454
SAINT-GEORGES CLUB VOYAGES ALLIANCE (418) 228-8081
SAINTE-ANNE-DE-BEAUPRÉ CLUB VOYAGES LOUISBOURG (418) 827-3795
SAINTE-FOY CLUB VOYAGES ALFA (418) 653-6099
CLUB VOYAGES ÉLYSÉE (418) 653-6221
CLUB VOYAGES PLACE LAURIER (418) 651-8108
ET DANS 57 AUTRES VILLES
APPELÉZ SANS FRAIS 1-800-66ENVOL
PERMIS DU QUÉBEC

TOURBEC
SPÉCIAUX DES FÊTES DE QUÉBEC ET MONTRÉAL
(Quantité limitée.)
FLORIDE De Québec. Du 6 janvier au 19 janvier. Voiture incluse.
1 sem. 439 \$ 619 \$
2 sem. 439 \$ 619 \$
Sea Gate 439 \$ 619 \$
Vol seul 269 \$ 269 \$
ACAPULCO De Québec. Du 6 janvier au 2 février
Copacabana 669 \$ 879 \$
Paraiso Radisson 659 \$ 849 \$
PUERTO PLATA De Québec. Du 6 janvier au 2 février
Yaroa 539 \$ 689 \$
Club Cofresi (tout inclus) 659 \$ 929 \$
LE MONDE
Paris 439 \$ Bali 1439 \$ Casablanca 665 \$
Amsterdam 497 \$ Sydney 1499 \$ Bamako 1579 \$
Bruxelles 426 \$ Auckland 1345 \$ Conakry 1579 \$
Lisbonne 505 \$ Osaka 1075 \$ Île Maurice 1790 \$
Cours de langue à l'étranger. Prix de groupe compétitifs.
Prix "à partir de" par pers., base double. 1 et 2 sem., valides sur certains départs entre le 6 janvier et le 2 février. Quantité limitée. "Le monde" valide sur certains départs entre novembre et mars.
1178, avenue Cartier Québec (Québec) (418) 522-2791
TOURBEC VOYAGES
TOUTES TAXES INCLUSES
Permis du Québec

"BARGAINS" ... IMBATTABLES
SOLEILS + MERVEILLES
Oubliez l'imitation et restez avec l'original, chef de file des voyages de groupe au Québec, notre expérience le prouve!
Santa Martha - Colombie 3 repas par jour, janv. - 2 sem. 1099 \$
Playa Giron - Cuba de Québec, 3 repas par jour, janv. - 2 sem. 839 \$
Départs autres dates, prix sur demande
Acapulco - El Cid de Québec, janv. - 2 sem. 679 \$
Las Vegas - Hôtel Plaza 4 jours 559 \$ 7 jours 639 \$
6 repas inclus même prix de novembre à juin
Côte d'Azur avec cuisinière, 13 mars 3 sem. 1245 \$, 4 sem. 1385 \$ + 435 \$
Fort Lauderdale de Québec 28 déc. - 62 jours 349 \$ aller seul. 199 \$
3 janv. - 6 sem. 249 \$ 9 sem. 329 \$
4 janv. - 55 jours 299 \$ Air Transat
Venezuela - Doral Beach janv. - 2 sem. 839 \$
Ixtapa de Québec avec guide, 27 févr. - 2 sem. Boni 200 \$ boissons par chambre 1440 \$
ESPAGNE Départ 14 février 93 Longs séjours 3 et 4 semaines disponibles Benidorm ou Torremolinos
HONG KONG - BANGKOK - SINGAPOUR - BALI Quelques sièges départ 21 février 93: 22 jours DÉPART DE QUÉBEC EN AVION 3589 \$
Tous les déjeuners américains inclus + 7 jours sur la mystérieuse plage du Bali.
AUSTRALIE - NOUVELLE-ZÉLANDE - FIDJI 22 jours + 34 repas + 33 tours guidés départ 17 mars 93 avec guide de Québec Rabais de 100 \$ sur réservations faites avant le 15 décembre 92. 5509 \$
TUNISIE de Québec, avec guide 1er février 1993 Hôtel Président - déjeuner buffet et souper chaque jour 3 sem. 1299 \$ (22 jours) 4 sem. 1449 \$ (29 jours)
En plus: une nuit à Frankfurt au retour
Voyages AZUR & SOLEIL Itée 1003, rue Myrand, Sainte-Foy (Québec) 681-8129
681-8120 PERMIS DU QUÉBEC FAX.: 688-9447

Permis du Québec

Spéciaux de Noël et du Nouvel An

Nolitoour Janvier

VACANCES

PRIX "À PARTIR DE"

Acapulco DE QUÉBEC

Du 1er au 22 janvier 1 SEM 2 SEM

| | | |
|-------------------|-----|-----|
| EL PRESIDENTE | 559 | 699 |
| TORRES GEMELAS | 599 | 799 |
| CONTINENTAL PLAZA | 599 | 759 |
| COPACABANA | 599 | 799 |

ACAPULCO PLAZA **619 819**

Promotion Spéciale! CRÉDIT DE BOISSONS PAR CHAMBRE PAR SEMAINE DE **100\$**

Option Plan Repas • 7 DÉJEUNERS • 1 DINER • 2 SOUPERS **119\$** PAR PERSONNE

Puerto Vallarta DE QUÉBEC

Du 7 au 21 janvier 1 SEM 2 SEM

• Formule Club • tout inclus • **TROPICLUB 679 959**

PLAZA LAS GLORIAS **569 729**

PLAZA VALLARTA **599 789**

QUALTON CLUB & SPA **599 799**

Manzanillo

Du 3 au 24 janvier 1 SEM 2 SEM

• Formule Club • tout inclus • **TROPICLUB 699 959**

Ft-Lauderdale DE QUÉBEC

Du 4 au 25 Janvier 1 SEM 2 SEM

VOL SEUL 259
JUSQU'À 4 VOLS/SEMAINE

LAUDERDALE Beach **399 559**

CAMELOT **419 579**

SEA BEACH **469 669**

HOLIDAY INN Surf **549 819**

Hollywood 1 SEM 2 SEM

HOWARD JOHNSON **519 799**

Pompano 1 SEM 2 SEM

HOWARD JOHNSON **519 799**

Hollandale 1 SEM 2 SEM

CLUB ATLANTIC **479 699**

Sunny Isles 1 SEM 2 SEM

PRINCESS BEACH **469 669**

TANGIER **489 689**

Auto incluse pour 10\$
PAR PERSONNE

POUR 1 SEMAINE À L'ACHAT DE 2 BILLETS ALLER/RETOUR

POUR 1 OU 2 SEMAINES À L'ACHAT D'UN FORFAIT POUR 2 PERSONNES (assurances non incluses)

Varadero DE QUÉBEC

Du 1er au 30 janvier 1 SEM 2 SEM

VILLA TORTUGA **419 499**

VILLA VARADERO **429 519**

SOTAVENTO **459 579**

PUNTA BLANCA **479 619**

PARADISO **599 819**

• 2 REPAS PAR JOUR INCLUS •

VILLAS DEL SOL **529 719**

BELLAMAR **479 619**

Santa Maria del mar DE QUÉBEC

Du 1er au 30 janvier 1 SEM 2 SEM

• Formule Club • tout inclus •

TROPICOCO Beach **599 829**

Margarita

Du 1er au 29 janvier 1 SEM 2 SEM

• Formule Club • tout inclus •

INTERN'TL RESORT **649 879**

CONCORDE ***** **699 949**

Promotion Spéciale! CRÉDIT SUR BOISSONS ET REPAS PAR CHAMBRE PAR SEMAINE DE **100\$**

Puerto la Cruz

Du 1er au 22 janvier 1 SEM 2 SEM

DORAL BEACH **599 719**

• Formule Club • tout inclus •

HOSTERIA el Morro **699 929**

Taxes et frais de service inclus

Cancun

Du 1er au 22 janvier 1 SEM 2 SEM

SUITES BRISAS **619 799**

TROPICAL OASIS **659 899**

• Formule Club • tout inclus •

OASIS Puerto Aventuras **859 1299**

Carthagène

Du 4 au 25 janvier 1 SEM 2 SEM

• Formule Club • tout inclus •

CLUB DECAMERON **729 1049**

Du 4 au 11 janvier 1 SEM 2 SEM

HÔTEL CARIBE **769 1079**

• 2 REPAS PAR JOUR INCLUS •

Plus! CRÉDIT DE BOISSONS PAR CHAMBRE PAR SEMAINE DE **100\$**

Santa Marta

Du 4 jan. au 1er fév. 1 SEM 2 SEM

• Formule Club • tout inclus •

Gran Galeon DECAMERON **699 959**

Sosua DE QUÉBEC

Du 31 Décembre au 1er fév. 1 SEM 2 SEM

• Formules Club • tout inclus •

CLUB ESCAPADE **569 769**

SAND CASTLE **649 949**

CLUB on the GREEN **699 1049**

Des suppléments peuvent s'appliquer pour les départs du 21 janvier au 1er février en 2 semaines

Spéciaux de Noël et du Nouvel An

1 SEM 2 SEM

Acapulco Départ de Québec 25 Décembre

ACAPULCO PLAZA **899 1099**

Spécial Acapulco Plaza CRÉDIT DE BOISSONS PAR CHAMBRE PAR SEMAINE DE **100\$**

Option Plan Repas (Prix par personne) 7 DÉJEUNERS - 1 DINER - 2 SOUPERS **119\$**

Cancun TOUT INCLUS Départs 25/26 Décembre

OASIS Puerto Aventuras **1149 1599**

Manzanillo TOUT INCLUS 1 SEM 2 SEM

TROPICLUB **849 1299** Départ 19 Décembre

- 3 repas par jour - Bar ouvert - Planche à voile - Kayak - Volley-Ball - Super animation avec animateur francophone **899 1099** Départ 26 Décembre

Puerto Vallarta TOUT INCLUS 1 SEM 2 SEM

TROPICLUB **799 1299** Départ de Québec 17 Décembre

- 3 repas par jour - Bar ouvert - Planche à voile - Kayak - Volley-Ball - Super animation avec animateur francophone **1049 1319** Départ de Québec 24 Décembre

1 SEM 2 SEM

Sosua TOUT INCLUS Départs de Québec

CLUB **649 949** 17 Décembre

ESCAPADE **799 979** 24 Décembre

Puerto Plata Départ de Québec 24 Décembre

PLAYA NACO **699 949**

Carthagène TOUT INCLUS Départ 28 Décembre

CLUB DECAMERON **919 1199**

Santa Marta TOUT INCLUS Départ 28 Décembre

Gran Galeon DECAMERON **899 1099**

Cuba TOUT INCLUS Départ de Québec 26 Décembre

TROPICOCO Beach **779 1069**

Margarita Départ 25 Décembre

CONCORDE **829 1099**

Spécial Concorde CRÉDIT SUR BOISSONS ET REPAS PAR CHAMBRE PAR SEMAINE DE **100\$**

Paris Départ de Québec le 22 Décembre **559**

QUÉBEC: 905 DUFFERIN **692-2003** CHICOUTIMI: 1120 BOUL. TALBOT **690-3073** EST DU QUÉBEC: 1-800-363-5523 SAGUENAY/LAC ST-JEAN CÔTE NORD/CHIBOUGAMAU: 1-800-267-5341
 STE-FOY: 999 DE BOURGOGNE (Place des Quatre-Bourgeois) **656-6555**

La tombe de Toutankhamon est ouverte au public



LOUXOR (Égypte), (AFP) - La tombe de Toutankhamon, l'un des monuments pharaoniques les plus visités, fermée depuis plus d'un an pour cause de restauration, a été ouverte au public dimanche pour une période de deux mois afin de relancer le tourisme, a annoncé le directeur de l'Organisation égyptienne des antiquités (OEA).

M. Mohammed Ibrahim Bakr a expliqué à la presse que cette décision a été prise à l'occasion du 70ème anniversaire de la découverte de cette tombe et pour relancer le tourisme en Égypte.

Un accord pour la restauration de la tombe vieille de 3300 ans avait été conclu en septembre dernier entre l'OEA et l'Institut de conservation Getty (ICG) --du nom du philanthrope américain Paul Getty-- afin de remédier à la détérioration des peintures murales, due principalement à l'humidité, dans la chambre funéraire du roi qui renferme toujours sa momie et son cercueil.

Le directeur de l'ICG avait indiqué à l'AFP en septembre que le projet de restauration de la tombe de Toutankhamon, étalé sur cinq ans, devait se dérouler en trois phases. Ce ne sera qu'au terme de ces trois phases que sera arrêtée la décision concernant une éventuelle réouverture de la tombe, avait-il déclaré.

Le projet consiste à établir un diagnostic des problèmes de la tombe, puis à intervenir pour les opérations de nettoyage et de conservation, le tout suivi d'une période de contrôle, avait-il précisé.

Associatour
PLUS DE 100 AGENCES DE VOYAGES INDÉPENDANTES

L'ORIENT

2 semaines - Bangkok, la plage de Hua Hin et Hong-Kong à partir de **2 189\$**

3 semaines - Hong-Kong, Bangkok et les plages de Jomtien et de Hua Hin à partir de **2 409\$**

TOUS LES PRIX COMPRENNENT: avion, hôtel 4 ou 5 étoiles, transferts, la majorité des repas, taxes et services

DÉPARTS DE JANVIER À MARS

Consultez les pages jaunes au (514) 598-5685 / 1-800-361-4541

Faites de notre service votre Profit!

Les étapes sympathiques

HÔTELS - PETITES AUBERGES - MOTELS - CONDOS - CHALETS

Le Bas-Saint-Laurent
Là où vous aimez revenir

AUBERGE LA GOURMANDIERE: Située sur la rive du lac Pahnégamook. Forfaits disponibles, P.A.M. 83,46 \$ à 89,02 \$/pers., occ. double, incluant les taxes. Forfait Saint-Sylvestre, 31 déc. 92 au 2 janvier 93. Plein de romantisme dans un village étincelant de féerie. Information: (418) 859-2323

POHÉNÉGAMOOK SANTÉ PLEIN AIR: Centre de vacances pour vivre le plein air et la détente en famille ou en couple. Pour être au meilleur de votre forme, forfaits "Bien-être" de 1 à 5 jours: algothermie, massage, bain relaxant. "Pour de vraies vacances" là où la nature vous attend pour vous séduire. 1-800-463-1364.

CHARLEVOIX

AUBERGE SUR LA CÔTE: Auberge chaleureuse, située sur un promontoire, face au fleuve. Chambres spacieuses, certaines avec foyer, cuisine gastronomique, villas tout équipées pour famille ou groupe. Forfait régulier à compter de 69 \$ par pers. (P.A.N). Autres forfaits selon la saison: balneaires, Hautes Gorges, forfait santé (thalassothérapie). Demandez nos prix spéciaux hors saison. 205, chemin des Falaises, La Malbaie G5A 1T7. Tél.: (418) 665-3972.

CHALET CHAMONT: CHAMONT INC., à louer, chalets entièrement équipés avec foyer, au pied du mont Grand Fonds. Vue sur les pistes. Réservez tôt pour la période des fêtes. Réservations: (418) 847-0391 - (418) 843-6044

CHALET DU GENEVRIER: 11 luxueux chalets 4 saisons, 2 chambres, cuisine, foyer, prix à partir de 55 \$/jour pour 4 personnes. Activités hivernales sur place: ski de fond (60 km), anneau de glace et glissades en tube. A proximité: ski alpin, Le Massif (prix spéciaux), mont Sainte-Anne et Grand Fonds. Forfaits gens d'affaires. Nouvelle: restaurant de cuisine familiale sur place. 1175, Mgr-de-Laval, Baie-St-Paul, (418) 435-6520.

ESTRIE

AU RELAIS DE L'ABBAYE: Prélevez-vous devant le feu du foyer et profitez gratuitement d'une vue magnifique sur le lac Memphrémagog. Une cuisine raffinée, des chambres douillettes avec lit "queen" et salle de bains privées, vous attendent. Forfait week-end à 65 \$/jour/pers., plan M.A.P., en occ. double. Forfait Noël de Noël et du Jour de l'an. (819) 847-3721.

AUBERGE DE JOUVENCE: Renommée pour son accueil chaleureux, sa table bien garnie et sa diversité d'activités, l'Auberge de Jouvence vous donne l'occasion de jouer pleinement de l'hiver dans le décor grandiose du Parc du Mont-Orford. Activités de toutes sortes telles que ski de randonnée, marche en raquette, glissade, soirée fantaisiste. Que vous choisissiez l'auberge entre autres ou des vacances en famille au C.V.F., la formule "tout compris" saura vous plaire! Forfaits à partir de 65 \$/pers./jour. Prix spéciaux pour groupes. Route 220, Bonsecours, Québec JOE 1H0. (514) 532-3134 (nous acceptons les frais d'appels)

CHARLEVOIX

AUBERGE DE LA MISCOUTINE: vous accueille avec sa nouvelle direction. De nombreux forfaits récréo-touristiques et gastronomiques vous sont offerts. Table d'hôte de traditions bretonne et charlevoisienne. Hébergement alliant calme et confort face aux Hautes-gorges. 66 \$ pour 2 pers. incluant petit-déjeuner. Traineau à chiens, motoneige, raquette, ski de fond, ski alpin. 62, rang 2, route Notre-Dames-Monts, Ste-Agnès G0T 1R0. Réservations (418) 439-4820.

LA MAISON FRIZZI (B & B): Surplombant le Saint-Laurent, maison autrichienne aux chambres luxueuses, salon, foyer, déjeuners variés, thé et gâteaux en fin d'après-midi. Profitez d'un moment de détente pour vous cultiver! Tarifs hors saison 45 \$ et 55 \$ en occ. double. Pointe-au-Pic, réservations: (418) 665-4668.

L'AUBERGE DES PEUPLIERS: Une ambiance chaleureuse, une cuisine des plus raffinées dans un décor enchanteur. Tarifs à partir de 67,50 \$/jour/pers. en occ. double, incluant déjeuner et pourboire. Cap-a-l'Aigle, G0T 1B0. (418) 665-4423 ou 681-6657 (Québec). Fax: (418) 665-3179.

CONDOTELS ORFORD: À Magog, face au lac Memphrémagog, 5 min. à pied du centre-ville, 6 km des pentes de ski. Condos style moderne, vous sur le lac ou sur le mont Orford. Location: jour, sem., mois, saison. 1 (819) 847-2514.

FRANCE (ALPES)

LA CLUSAZ: Village savoyard à 40 min. de Genève et d'Alberville - 15 min. d'Annecy - Condo de luxe tout équipé pour 4-6 personnes, confortables et entoureilles. Piscine, tennis, randonnée pédestre à proximité. Location semaine/mois: sept., oct., nov., dec. Robert: 833-6823, 1-800-363-9824.

AUBERGE DES FALAISES: Dans un haut lieu de la gastronomie au Québec, offrez-vous ces vacances d'hiver dont vous avez toujours rêvé. Vue exceptionnelle sur le fleuve. Chambres romantiques et luxueuses, la majorité avec bain tourbillon et foyer. Informez-vous sur notre forfait "Noël des amoureux", coucher et petit déjeuner inclus. Taxes en sus ou 10% de rabais sur un forfait à compter de 93 \$/pers., occ. double, TOUTES TAXES ET POURBOIRES INCLUS. (418) 665-3731

AUBERGE HÔTEL DE LA RIVE: Saint-Joseph-de-la-Rive. Forfait de ski, 165 \$, occ. double, pour deux personnes. P.A.M. incluant billets de ski. A proximité de Grand Fonds, Massif Petite-Rivière-St-François. Rés.: (418) 635-2846.

L'EAU BERGE: Qu'est-ce que c'est? Une petite auberge sans prétention qui donne une couleur différente à l'hébergement. Ses 6 chambres, ses foyers au salon et son petit déjeuner font qu'elle vous enveloppe et vous berce. Venez vous y faire gâter. 55 \$ et 60 \$ occ. double. Réservations (418) 665-3003.

GASPÉSIE

HÔTEL-MOTEL BAIE BLEUE: Carleton, 95 chambres en bord de mer et salles pour réunions d'affaires, le joyau de la Gaspésie, renommé pour son accueil, sa gastronomie et son confort. Forfaits en toutes saisons: Noël accadien en oct., Motoneige, Para-Pluie, Voyageurs, Vacances +, Romance. Accès facile avec VIA RAIL. Information et RÉSERVATION sans frais: 1-800-463-9099.

AUBERGE LA GRANDE MAISON: "A Baie-Saint-Paul, pour ceux qui aiment la vie de village." François Trépanier, La Presse, 4 juill. 92. PC. De 25 \$ à 40 \$/jour, par personne, en occupation double, coucher et petit déjeuner inclus. Taxes en sus ou 10% de rabais sur un forfait à compter de 70 \$/pers. en occ. double en P.A.M. 23, rue St-Jean-Baptiste, Baie-St-Paul, (418) 435-5575

MANOIR CHARLEVOIX: Un manoir de campagne conçu pour accueillir toute votre famille dans un magnifique décor naturel, avec vue imprenable sur le fleuve. Découvrez une nouvelle ambiance des fêtes en profitant de l'un de nos forfaits: NOËL, SAINT-SYLVESTRE ou HIVERNAL. FORFAIT "NOËL": 3 nuits (24 et 27 déc.) incl.: soupers, petits déj., hébergement, dépouillement de l'arbre (cadeau inclus), réveillon, brunch de Noël, chansonnier, taxes, services et animation des fêtes. FORFAIT "SAINT-SYLVESTRE": 3 nuits (31 déc. au 3 janv.) incl.: hébergement, petit déj., soupers dansant comédie, "BONNE ANNEE", brunch du jour de l'An, soirée du bon vieux temps, taxes, services et animation des fêtes. 1030, ch. du Golf, La Malbaie. Tél.: (418) 665-4413, téléc.: (418) 665-7188.

MOTEL FLEUR DE LYS: Cap-Chat, entre mer et montagne, plage de sable fin, coucher de soleil magnifique. Venez déguster notre savoureuse cuisine régionale. Motels avec ou sans cuisine. 184, route 132 Est, Cap-Chat. Bienvenue motoneigistes par le sentier 555. Rés.: (418) 786-5518.

AUBERGE LA MAISON OTIS: La vie d'auberge à son meilleur. Table 4 fourchettes, 3 maisons de style, 30 chambres de luxe, toute catégorie. Piscine intérieure, sauna, bains tourbillon, boîte à chansons, centre santé-beauté, boutique-galerie d'art. Au cœur de Baie-St-Paul. FORFAIT à partir de 70 \$/pers. en occ. double en P.A.M. 23, rue St-Jean-Baptiste, Baie-St-Paul, (418) 435-2255.

CHAUDIÈRE/APPALACHES

AUBERGE BÉNÉDICT-ARNOLD: L'unique auberge en Beauce à une heure de Québec. Venez découvrir l'inoubliable hospitalité beauceronne. Chambres luxueuses avec bain tourbillon, deux salles à manger consacrées aux fruits de mer et à la côte de bœuf. Forfaits Évasion & Amoureux. Circuits touristiques. Ski de fond, ski alpin et anneau de glace à proximité. Location de motoneige. L'Arnold, un amour d'auberge. (418) 228-5558 ou 1-800-361-6162.

ÎLE D'ORLÉANS

AUBERGE LA GOÉLICHE: Un rendez-vous avec le fleuve Saint-Laurent et l'île d'Orléans dans un décor champêtre et accueillant. À 15 minutes de Québec et de Sainte-Anne-de-Beaupré. Réservez tôt pour nos forfaits "Temps des fêtes", forfait ski et forfait affaires. A compter de 45 \$/jour par personne. 22, chemin du Quai, Sainte-Pétronille, I.O. G0A 4C0. Tél.: (418) 828-2248, fax: (418) 828-2745.

AUBERGE LA MUSE: Noël et vacances d'hiver. Petite auberge au cœur du village, maison au charme centenaire, confortable et douillette, 10 chambres avec son pavillon adjoint, souper à la chandelle, foyer. À 15 min. du Massif. Forfaits à partir de 199 \$ à 299 \$/p.p., occ. double (taxes et service inclus). Attention toute particulière pour un anniversaire ou un séjour amoureux. Chambres avec bain tourbillon et foyer ou bain tourbillon double. Ouvert à l'année. (418) 665-4622

L'AUBERGE DES GLACIS: Par AMOUR ou par AFFAIRES. Une merveilleuse retraite. 1 h de Québec, sur la Rive-Sud. Domaine seigneurial et son auberge. CONFORT DOUILLET et attentions, salle conférences. 35 \$. Chambres avec salle de bains, gastronomie. Forfait 103 \$/2 pers. Forfait groupe. (418) 247-7486.

LANAUDIÈRE

AUBERGE DE LA MONTAGNE COUPÉE: L'évasion au naturel. À 1 heure de Montréal. Montréal. ♦♦♦♦ 50 chambres et suites, piscine intérieure, bains tourbillon doubles et foyers. Déjeuner et souper gastronomique. Forfait Affaires avantageux. Forfait Week-end, à partir de 63 \$/pers./jour/occ. double. 1-800-363-8614.

AUBERGE LAROCHELLE: ♦♦♦ Endroit idéal pour couples et familles en quête d'un séjour de paix et d'amour. Dans un décor somptueux du temps des fêtes, vos hôtes Rejeanne et Jacques vous accueilleraient. Forfait 4 jours, 3 nuits comprenant ballade en canot, cocktail, réveillon, déjeuners et soupers traditionnels, à partir de 199 \$ à 299 \$/p.p., occ. double (taxes et service inclus). Attention toute particulière pour un anniversaire ou un séjour amoureux. Chambres avec bain tourbillon et foyer ou bain tourbillon double. Ouvert à l'année. (418) 665-4622

LE KÉBÉCOIS: À deux minutes du pont de Québec sur la Rive-Sud, 70 chambres confortables. 54,95 \$ pour 2 personnes incluant le déjeuner complet. Salle à manger, bar, piscine intérieure. FORFAIT DÉTENTE: 55 \$ par pers. en occ. double, incluant le coucher, le petit déjeuner et le souper table d'hôte. 1050, boul. de la Rive-Sud, Saint-Romald. (418) 839-8873 ou 1-800-463-4073.

LAURENTIDES

AUBERGE LE RONFLEUR: Un lieu de détente au bord d'une rivière en cascades, nous vous offrons gîte et couvert à partir de 37,50 \$ par pers., occ. double, incluant copieux petit déjeuner et souper. Spéciaux pour groupes et possibilité de réserver l'auberge. 1-800-561-3744.

AUBERGE LA PERDRIOLE: A Saint-Joseph-de-la-Rive, une auberge authentique. Des chambres coquettes, une table gourmande. SPÉCIAL WEEK-END: 50 \$/pers., par jour, occ. double, incluant 2 couchers, 2 soupers (table d'hôte - 6 services), 2 petits déjeuners. Bienvenue aux groupes. Rés.: (418) 635-2435.

LE ROND-POINT: À quelques minutes du traversier pour visiter le Vieux-Québec. Chambres confortables, piscine intérieure, suite, bar-salon, restaurant. Forfaits: détente - week-end - famille, incluant le coucher, le petit déjeuner complet, à 37 \$ par adulte par nuit, occupation double, gratuit pour enfants moins de 10 ans. 53, boulevard Kennedy, Lévis. 1-800-463-4451, (418) 833-4920.

DOMAINE STE-AGATHE - CHALETS SUISSES: Mini-Vacances. Anniversaires. Voyages de noces. Luxueux CHALETS SUISSES en montagne. Foyer de pierre, toit cathédrale, cuisine équipée. Nouveau: PISCINES PRIVÉES INTÉRIEURES ou bain tourbillon SPA doubles privés ou suites de luxe dans l'intimité de votre chalet. 2, 3 ou 5 jours. Spécial week-end. Confort 5 fleurs de lys. Dépliants. 650, du Domaine, Sainte-Agathe-des-Monts J8C 3C9. 1 (819) 326-5836.

OFFREZ-VOUS UN SÉJOUR EXTRAORDINAIRE CHEZ LA FAMILLE DUFOUR

VIEUX-QUÉBEC

HÔTEL CLARENDON: Construit en 1870, situé au centre des fortifications du Vieux-Québec, entièrement rénové, climatisé avec en ses murs le restaurant Charles-Baillargé, le plus ancien restaurant au Canada. 93 chambres tout confort, cuisine raffinée, Bar l'Empire où le jazz est à l'honneur, directement relié à un stationnement intérieur. Demandez nos avantages forfaits dont le forfait "cadeau" à offrir pour Noël. Tél.: (418) 692-2480 - FAX: (418) 692-4652 - 1-800-463-5250, HÔTE: 1-800-361-6162

CONDOS ALPINS: Mont-Sainte-Anne, à moins de 30 minutes de Québec, des condos confortables à prix abordable! Un condo tout équipé avec foyer à partir de 115 \$ pour 2 nuits, taxes incluses. (418) 872-5594

CONDOMINIUMS VAL-DES-NEIGES: L'HIVER VOUS REND MALADE! L'ANTI-NEIGES. Véritable petit village alpin, vue superbe sur la montagne. Foyer, bain tourbillon, piscine intérieure, sauna, nouflus, billard, salle de jeux pour les jeunes, patinoire, randonnée en traineau, navette continueuse vers la montagne. Skieurs et motoneigistes: séjour 2 nuits à partir de 89,50 \$ p.p., occ. double, saison économique. Information et réservation: (418) 827-5721, sans frais: 1-800-463-2625

HÔTEL FAR HILLS: Noël et les vacances d'hiver. Ski et gastronomie. Centre de ski de fond par excellence. Hôtel de 72 chambres, au sommet d'une montagne. Déj., buffet et souper gastronomique à la chandelle. 119 km de pistes débutant de l'hôtel, école de ski, piscine, sauna, squash et "sleigh ride". Piano-bar. 237 \$ (3 nuits, 4 jours, 5 repas). 1-800-567-6636.

HÔTEL SPA ELCESIOR: Promotion automne-hiver. 5 fleurs de lys. Chambres luxueuses: foyer, bain tourbillon, suites romantiques. Vue sur le mont Chantrel, ski à 2 min. Piscine intérieure, Jacuzzi, salle d'exercice, sauna. SPA (supervision médicale): algothermie, massages, bains de boue et turc, huiles essentielles, bain flottant. Prix à partir de 39 \$ p.p. occ. d., avec déjeuner complet ou 57,50 \$ déjeuner et souper - cuisine française gastronomique avec le chef réputé André Butler. 1-800-363-2483. Rabais sur présentation de cette annonce.

MONT SAINTE-ANNE

HÔTEL VAL-DES-NEIGES: Centre de villégiature et de congrès situé au pied du mont Sainte-Anne, 110 chambres de luxe, cuisine réputée, piscine intérieure panoramique, sauna, bain tourbillon, salle d'exercices, salles de réunions (12). Demandez nos avantages forfaits: "Évasion à la montagne", "Coeur à Cœur", "Douce vacances", "Réunion d'affaires", "Ski à la carte", "Noël d'Antan", "St-Sylvestre", "Cadeau", etc. Tarifs et forfaits spéciaux pour groupes. Tél.: (418) 827-5711 - FAX: (418) 827-5997, sans frais: 1-800-463-5250 - HÔTE: 1-800-361-6162.

BAIE-ST-PAUL

AUBERGE LA PIGNORONDE: Auberge à flanc de montagne avec vue magnifique sur le Saint-Laurent. 27 chambres tout confort, fine cuisine, salle de réunions et de jeux, piscine intérieure panoramique, bar-détente, ambiance chaleureuse, etc. Demandez nos forfaits: "Évasion vers l'art", "Coeur à cœur", "Douce vacances", "Réunion d'affaires", "Ski envoûtant", "Noël d'Antan", "St-Sylvestre", "Cadeau", etc. Tarifs et forfaits spéciaux pour groupes. Tél.: (418) 435-5505 - FAX: (418) 435-2779, sans frais: 1-800-463-5250 - HÔTE: 1-800-361-6162.

CÔTE-DE-BEAUPRÉ / MONT SAINTE-ANNE

AUBERGE LA CAMARINE: À 5 minutes de mont Sainte-Anne, combine gastronomie et sports d'hiver au confort moderne de nos 31 chambres, la plupart avec foyer et couette. Gagnant provincial du Grand Prix québécois de la Gastronomie 1992. Forfait "Évasion" à partir de 149 \$ par pers., occ. double en basse saison, incluant: 2 nuits, un souper, 2 grands déjeuners, les pourboires, le service privé de navette à la montagne. Aussi, forfait "Plein air et Affaires". Réservation: (418) 827-5703, acceptons frais d'appel.

L'AVENTURE: À cinq minutes du mont Sainte-Anne. Forfait week-end/montagne incluant 1 nuit et "L'aventure autour du monde" (voir Bonne Chère), 37,50 \$ par pers., occ. double (+ taxes et service). Spécial 2 nuits, un souper: 60 \$ par pers., occ. double (+ taxes et service). 355, rue Dupont, Beauport, 827-5748.

MONT SAINTE-ANNE RÉSERVATIONS: Le leader du Parc du Mont-Sainte-Anne. Incroyable! Demandez notre forfait ski "spécial hiver". Tarifs à partir de 55 \$ par pers. pour jour incluant le billet de ski illimité et l'hébergement dans l'une de nos 400 unités de type condominium, chambres d'hôtel ou auberge grand confort. Profitez de notre traitement V.I.P. Composez le numéro de vos vacances: 1-800-463-5KIS (7547).

HÔTEL LA SAPINIÈRE: (Laurentides - Nord de Montréal) - Lac, 1 heure de MtL, 70 chambres, 5 fleurs de lys, 4 diamants, cuisine raffinée, sports de saison. FORFAITS VACANCES SEMAINE ET FIN DE SEMAINE - MtL: (514) 866-8262 - Ext. MtL: 1-800-567-6635 - Val-Québec: (819) 322-2020 - Téléc.: (819) 322-6510 - 1244, chemin de la Sapinière, Val-Québec (Québec) J0T 2N0

ESTRIE

AUBERGE DU GRAND LAC: Magog, Orford, forfaits souper-jazz ou Chat-Noir ou forfait spectacle au Vieux Clocher (Jean-Guy Moreau), 4, 5, 11 et 12 déc., 99 \$/deux personnes incl. 2 billets, chambre, petit déjeuner. Une auberge neuve des plus confortables. Rés.: (819) 847-4039.

AUBERGE DU PARC ORFORD: 44 chambres à proximité du mont Orford. Forfaits à partir de 65 \$ par pers., occ. double incluant chambre, déjeuner, souper, 1 jour de ski, avant le 18-12. Ski de fond gratuit sur place. FORFAITS DE GROUPE DISPONIBLES. RÉSERVATION: 1-819-843-8887, 1-800-567-3475.

AUBERGE GEORGEVILLE: Réchauffez votre hiver dans une chaleureuse petite pension de compagnie. Un petit village, un feu de bois, une équipe sympa et de bons "p'tits plats" (Lauréat du Mérite de la restauration). Forfait 2 nuits, quatre repas: 64 \$ p.p./jour, occ. double. Fermé du 1er nov. au 17 déc., mais acceptons les réservations ultérieures. (819) 843-8683.

ÎLE AUX COUDRES

HÔTEL CAP-AUX-PIERRES: Dans une ambiance familiale, 46 chambres et 52 motels tout confort, cuisine exceptionnelle, piscine intérieure, billard, ping-pong, tournois sportifs, soirées amicales folkloriques, ambiance familiale. Demandez nos forfaits: "Coeur à Cœur", "Réunion d'affaires", "Val-Des-Neiges", "Cap-aux-Pierres", "Douce vacances", "Randonnée en traineau à chiens", "Cadeau", "Détente", "Noël d'Antan", "St-Sylvestre", "Pâques", etc. Tarifs et forfaits spéciaux pour groupes. Tél.: (418) 438-2127, sans frais: 1-800-463-5250 - HÔTE: 1-800-361-6162.

Réservations sans frais: 1-800-463-5250 / 1-800-361-6162

AUX 3 LUCARNES: Forfait week-end, 50 \$ p.p., 1 coucher, 1 déjeuner et 1 souper 5 services. Réservez tôt pour forfait Noël, jour de l'An, 2 couchers, 2 déj., 1 réveillon, 1 souper des fêtes, 225 \$/2 pers., incluant sur les lieux, ski de fond, raquette et promenade en traineau avec cheval. Vue panoramique sur les montagnes. Venez vous détendre, endroit calme, maison canadienne, loyaliste, plusieurs petites salles à manger, le tout décoré d'antiquités. Visa et M.C. acceptées. (819) 826-2971

AUX PIGNONS VERTS: Forfaits récession: 59 \$ taxes incl./pers./jour, deux jours et plus. Souper, coucher, déjeuner, occ. double, triple et quadruple. Chambres spacieuses et confortables. Souper aux chandelles, bonne table, 4 services. Terrasse, foyer. Le charme d'une maison loyaliste avec vue panoramique sur le lac Memphrémagog et l'abbaye Saint-Benoît-du-Lac Owls Heads. (Visa). Rés.: (819) 847-1272.

CHARLEVOIX

AUBERGE DES SABLONS: Située au cœur de la région, "l'un des plus coquettes auberges de Charlevoix" (François Trépanier, Auberges et relais de campagne). Constatez-le vous-même. Nombreux forfaits. Offrez-vous Noël et le Jour de l'An en auberge à la campagne...! SKI GRAND FONDS ET LE MASSIF. Randonnée en traineau à chiens. P.A.M. 67,50 \$ à 100 \$/jour/pers. occ. double. Certificats-cadeau disponibles pour toutes occasions. RÉSERVATIONS: (418) 452-3594, TÉLÉCOPIEUR: (418) 452-3240

PORTNEUF

MAISON DESCHAMBAULT: À 60 kilomètres de Québec, spécialité: produits locaux, déjeuner, dîner, souper, 6 chambres avec salle de bains privée, terrasse, jardin. Située entre le fleuve et les champs... un arrêt hors du temps où l'on se sent comme chez des amis. Forfait: 155 \$/2 pers., P.A.M. 128, chemin du Roi, Deschambault. Pour réservations: (418) 286-3386.

SAGUENAY

AUBERGE DU JARDIN: Ski alpin au mont Édouard (450 m) et pêche blanche sur le fjord. La petite Norvège à quelques heures de Québec. Relais gastronomique au cœur des paysages grandioses du fjord du Saguenay. Chambres avec foyer et bain tourbillon, et chambres avec balcon. Forfait à partir de 65 \$ par pers., occ. double. 71, boul. Dumas, Petit-Saguenay G0V 1N0, (418) 272-3444.

Signification des plans d'hébergement: P.A. (plan américain), pension complète, tous les repas; P.A.M. (plan américain modifié), chambre, petit déjeuner et un seul repas; P.E. (plan européen), chambre seulement.

SI VOUS DESIREZ ANNONCER DANS CETTE RUBRIQUE, communiquez avec le TÉLÉMARKETING au 647-3377-8 ou sans frais, au 1 (800) 463-4828.

UNE PLACE AU SOLEIL



■ Lettres au Père Noël

La Société canadienne des postes a récemment lancé son programme "Lettres au Père Noël", au Château Frontenac de Québec devant une quarantaine de tout-petits de l'école Saint-Jean-Baptiste. Le légendaire personnage a profité de



l'occasion pour expliquer aux enfants la bonne façon d'adresser leur lettre et l'importance de ne pas oublier d'indiquer leur adresse de retour avec le code postal. Les enfants doivent lui écrire au plus tard le 18 décembre à son adresse habituelle: Père Noël, PÔLE NORD HOH OHO, CANADA. L'an dernier lui et ses messagers ont répondu à plus de 170 000 lettres.

■ Assemblée d'information

Le Comité consultatif de l'Institut National Canadien pour les Aveugles - Est du Québec, invite le grand public et les personnes déficientes visuelles, à leur première assemblée d'information qui se tiendra le lundi 7 décembre de 19h à 20h30, à l'auditorium du Centre d'accueil et d'hébergement du Centre Louis-

Hébert, 1550, de la Pointe-aux-Lièvres Nord à Québec. A cette occasion, le rapport des activités de l'année 1992 sera présenté ainsi que les projets pour 1993. Au cours de cette assemblée, il y aura élections. Quatre postes sont disponibles aux personnes déficientes visuellement et trois postes aux organismes à but non lucratif oeuvrant dans le milieu de la déficience visuelle. Pour informations: 529-9224.

■ Nouveau conseil d'administration à la COPHAN

La Confédération des organismes provinciaux de personnes handicapées du Québec (COPHAN) qui regroupe les organismes provinciaux pour favoriser l'intégration des personnes handicapées, a élu son nouveau conseil d'administration lors d'une assemblée qui s'est tenue à Montréal: président, M. André Leclerc, directeur général et fondateur de Kéroul; vice-présidents, Mme Sophie Massy de l'Association québécoise des parents d'enfants handicapés visuels et M. André Desjardins de l'Association de la paralysie cérébrale du Québec; secrétaire, M. Jérôme Di Giovanni de l'Association multi-ethnique pour l'intégration des personnes handicapées du Québec; trésorière, Mme Pauline Lazure de l'Association du Québec pour enfants avec problèmes auditifs. Quatre autres personnes ont été nommées administrateurs.

■ Pour faire des heureux à Noël

La Conférence St-Vincent-de-Paul de St-Louis de Courville, à Beauport, demande à ses concitoyens de l'aider à pourvoir aux besoins des familles les plus démunies de sa paroisse en préparant des paniers de provisions pour Noël. Pour ce faire, elle doit recueillir de la nourriture non périssable (conserves, pâtes alimentaires, farine, sucre,

jouets pour enfants) et plus encore, afin qu'ils puissent vivre des fêtes plus agréables. Les dons peuvent être apportés à la Quincaillerie Rona Villeneuve & frères, face à l'église.

■ Décembre, mois de l'écoute

Les festivités et les cadeaux ne font qu'accroître la solitude, le découragement et la misère de ceux qui ne peuvent en bénéficier. C'est pour cette raison que TEL-AIDE a choisi «décembre» comme mois de l'écoute. TEL-AIDE est un service d'écoute anonyme, un service d'entraide et de partage avec une personne qui vit un moment particulièrement difficile. C'est plus de 6 000 appels par année. Ouvert sept jours par semaine, de midi à minuit, TEL-AIDE apporte le support nécessaire à tous ceux et celles qui désirent rejoindre son service en composant le 683-2153. Toute personne qui a besoin d'aide, peut

rejoindre un des bénévoles et ce, en toute confiance et dans le respect des instants qui se vivent.

■ Cartes de vœux et articles-cadeaux de l'UNICEF

Plus de la moitié du financement de l'UNICEF provient de la vente des cartes de vœux et des articles portant sa signature comme les agendas, les livres et les jeux, en plus de la tirelire bien connue. La collection de cette année compte 70 cartes présentant les oeuvres de six artistes de chez-nous: Alexis Arts, Marcelle Bouchard, Marcel Dargis, Nérée de Grâce, Marc-Aurèle Fortin et Marc-Aurèle de Foy Suzor-Côté. Ces cartes et articles-cadeaux sont en vente à la boutique permanente de l'UNICEF, 1048, rue des Érables. Pour informations, communiquer avec René Biron au 683-3017.

■ N.D.L.R.: les associations à but non lucratif qui désirent faire connaître leurs prochaines activités sont invitées à communiquer avec LE SOLEIL au 647-3394 ou par écrit à C.P. 1547, 390, St-Vallier Est, Québec (québec), G1K 7J6 ou par fax au 647-3374.

RÉSULTATS
l o t o - q u é b e c



Le Mini Tirage du 92-12-04

| NUMÉROS | LOTS |
|---------|-----------|
| 942132 | 50 000 \$ |
| 42132 | 5 000 \$ |
| 2132 | 250 \$ |
| 132 | 25 \$ |
| 32 | 5 \$ |
| 94213 | 1 000 \$ |
| 9421 | 100 \$ |
| 942 | 10 \$ |

PROMINENTAL Tirage du 92-12-04

| NUMÉRO DÉCOMPOSABLE | |
|---------------------|--------------|
| NUMÉROS | LOTS |
| 2264558 | 1 000 000 \$ |
| 264558 | 5 000 \$ |
| 64558 | 500 \$ |
| 4558 | 100 \$ |
| 558 | 25 \$ |
| 58 | 5 \$ |

Quotidienno Tirages du 92-11-28 au 92-12-04

| | 3 | 4 |
|----------|-----|------|
| SAMEDI | 863 | 6983 |
| LUNDI | 132 | 0921 |
| MARDI | 060 | 0766 |
| MERCREDI | 333 | 4393 |
| JEUDI | 087 | 6847 |
| VENDREDI | 063 | 5789 |

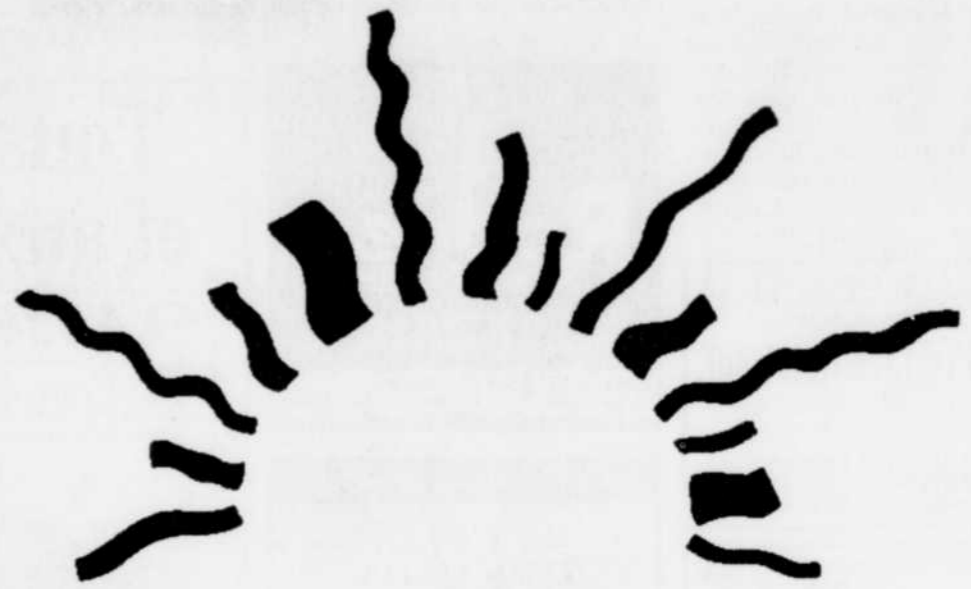
Banco Tirage du 92-12-04

| | | | | | | |
|----|----|----|----|----|----|----|
| 15 | 16 | 18 | 22 | 24 | 25 | 28 |
| 29 | 30 | 36 | 37 | 38 | 39 | 43 |
| 47 | 55 | 59 | 60 | 61 | 62 | |

INTERPLUS Tirage du 92-12-04

| NUMÉROS | LOTS |
|---------|------------|
| 169840 | 250 000 \$ |
| 69840 | 2 500 \$ |
| 9840 | 250 \$ |
| 840 | 25 \$ |
| 40 | 10 \$ |

TVA, le réseau des tirages
Les modalités d'encaissement des billets gagnants paraissent au verso des billets. En cas de disparité entre cette liste et la liste officielle, cette dernière a priorité.



**METTEZ
DU
SOLEIL
DANS
VOTRE
QUOTIDIEN**

LE SOLEIL
IL BRILLE POUR TOUT LE MONDE!

Plusieurs suggestions cadeaux en magasin!

A partir du 6 décembre
lun.- ven. 9h00 à 21h00
sam. 10h00 à 17h00
dim. 12h00 à 17h00
Lundi 14 déc. jusqu'à 17h30

49\$
A l'achat d'un ensemble «Un Mac pour les fêtes» Obtenez Excel 3.0 fr ou 1 an de garantie supplémentaire pour

click
2786 chemin Sainte-Foy, Québec
654 0506
440 118ème rue est, St-Georges, Québec
228 0005

Concessionnaire autorisé

| | | |
|--|---|--|
| Mac Classic II 68030 à 16MHz 4Mo RAM disque dur 40Mo | Mac LC II couleur 68030 à 16MHz 4Mo RAM disque dur 40Mo | Mac IIsi Écran couleur Apple (Trinitron 14") 68030 à 20MHz 3Mo RAM disque dur 40Mo |
| 1249\$ ou disque dur de 80 Mo pour 150\$ de plus. | 1799\$ ou disque dur de 80 Mo et clavier étendu pour 250\$ de plus. | 2649\$ |

33% DE RABAIS SUR TOUS LES VÊTEMENTS
WonderBra® DERNIÈRE SEMAINE

- Au magasin
- Commandes téléphoniques acceptées 522-1504
- Commandes postales acceptées (voir coupon)

ATELIER DE RÉPARATION SUR PLACE SPÉCIALISÉ DANS LES VÊTEMENTS POUR TAILLES FORTES

N.B.: toutes les commandes postales seront expédiées "payables à la livraison" seulement. Coupon valide jusqu'au 19 décembre 1992.

Le Salon Geneviève Morel
900, boul. Charest Est, Place Jean-Lesage, bureau 50, Québec (Qc) G1K 8S4 (prolongation du Mail Centre Ville) 522-1504

2 heures de stationnement gratuit, seulement au Hall Centre-Ville

NOM: _____
ADRESSE: _____
VILLE: _____
CODE POSTAL: _____
TÉL.: _____ Grandeur: _____
Style: _____ Quantité: _____
Couleur: _____



LE RADIO TÉLÉTHON DU NOËL DU BONHEUR
LE 13 DÉCEMBRE 1992 DE 10h à 22h30
UNE COLLABORATION DE:

OFFREZ UN MORCEAU DE BONHEUR

TÉLÉ 4 cjrp 1060

La Capitale

PLACE FLEUR DE LYS

LE SOLEIL

LE NOËL DU BONHEUR

AU PROFIT DES MALADES CHRONIQUES DES RÉGIONS DE QUÉBEC ET CHAUDIÈRE-APPALACHES