

**SUPER VEDETTE**  
En vente de jeudi à samedi  
du 31 mars au 2 avril

Breloques  
de printemps

VALEURS JUSQU'À \$6

**57¢**  
CH.

Achat spécial  
d'un assortiment  
de sautoirs et de  
boucles d'oreilles  
pour le printemps  
et l'été!  
Choix de modèles  
et de couleurs...  
Amusez-vous,  
prenez-en  
plusieurs!

Achat spécial  
Qualité limitée  
Car de cette semaine

**Zellers** PLACE DESORMEAUX  
2877 CH. CHAMBLY  
LONGUEUIL

# La commission scolaire de Brossard et la municipalité Notre-Dame sur le point de s'entendre par règlement hors cour

Le litige qui oppose la commission scolaire de Brossard à la municipalité Notre-

par Jean LeBeau

Dame, engendré par la vente de deux écoles le 13 mars 1975 et dont l'audition de la cause doit se tenir aujourd'hui, pourrait fort bien trouver un autre terrain d'entente que celui des tribunaux, par l'acceptation d'un règlement hors cour, survenue huit jours avant l'audition de la cause.

En effet, les commissaires du conseil scolaire de Brossard ont accepté mardi soir de la semaine dernière l'offre de \$9,200 de la municipalité Notre-Dame, transmise par les procureurs de la

municipalité, en paiement complet et final de la réclamation. Toutefois, la CSB y met deux conditions; que la somme soit payée comptant et avant le 29 mars.

Bien que les procureurs des deux parties se soient entendus, le règlement n'était pas encore parvenu à la commission scolaire, au moment d'aller sous presse.

Les commissaires ont longuement hésité avant d'acquiescer à l'offre de règlement de Notre-Dame. La réponse à cet arrangement de "dernière minute" ne se trouve pas dans les chiffres, mais plutôt dans les estimations pour des taxes de compensations de services entre les deux organismes

**Réclamation de \$25,000.**

Suite à l'adjudication de deux écoles à la résidence de Notre-Dame, la commission scolaire de Brossard mandatait son procureur à prendre les procédures en dommages généraux de \$25,000 contre la municipalité Notre-Dame, le Conseil du comté de Laprairie et Me Peladeau, officiant aux ventes pour taxes, plus le montant de l'acte d'adjudication, soit \$9,818,97.

Le calcul de la répartition des taxes de service entre les deux organismes reste imprécis et fort laborieux. Le directeur des services financiers, M. Guy Pelletier, a fait un état sommaire des sommes dues par cha-

que organisme, d'après des données comptables en date du 25 mars 1975. La municipalité Notre-Dame devrait un montant de \$7,470,64 à la CSB et la CSB lui devrait \$7,715,38. Une bonne partie de ces sommes dues est maintenant proscrite parce que antérieure à 1971. La municipalité Notre-Dame conteste aussi un montant de \$1,500 pour des services "non rendus".

**Offre raisonnable**

L'offre de Notre-Dame est toutefois légèrement inférieure à ce qu'a dû déboursier la CSB pour reprendre ses deux écoles. L'argument du directeur général selon laquelle "la commission scolaire ne devrait pas accepter un

règlement inférieur à \$12,000" n'a pas été considéré par les commissaires.

Même si l'offre est moindre que les déboursés faits par la commission scolaire, "c'est encore une offre très raisonnable", a fait remarquer Me Claudette H. Blondeau, avocat de la CSB, dans cette affaire.

Si la poursuite était maintenue contre la municipalité, cela entraînerait des frais légaux pour les deux parties et ajouterait à la note de la commission scolaire de Brossard.

**Contre-offre de \$10,000**

Une contre-offre de \$10,000, payable comptant et im-

médiatement, a été faite par le commissaire Maurice Nadeau, mais rejetée, faute d'appui.

Dans sa proposition, la municipalité offre de payer \$5,000 comptant et le reste, \$4,200, dans les 30 jours. Les commissaires ont accepté l'offre globale de \$9,200, mais payable comptant.

M. Nadeau, représentant du quartier Notre-Dame, devait faire valoir que "la municipalité Notre-Dame se trouve en meilleure posture financière par suite de la hausse générale du rôle d'évaluation". Un autre commissaire de Notre-Dame, M. Arthur Daoust, a dissipé tout

doute quant à la location d'une salle pour les assemblées municipales au montant de \$150, facturés par la CSB à la municipalité. Président de l'ancienne commission scolaire de Notre-Dame, avant la fusion, il devait dire: "Je suis clair de cette affaire, c'était après mon terme."

## Le gouvernement du Québec annonce une contribution de \$350,000 pour la base de plein air à Longueuil

\$350,000.00 seront octroyés à la Ville de Longueuil afin de permettre à cette dernière de réaliser son projet d'acquisition des terrains de la base de plein air.

C'est ce que confirmait, le 10 mars dernier, M. Claude Charbon, ministre responsable du Haut-Commissariat à la Jeunesse, aux Loisirs et aux Sports, dans une lettre qu'il adressait au Maire de Longueuil, Monsieur Marcel Robidas.

Cette contribution du gouvernement du Québec sera attribuée à la Ville en cinq versements égaux et consécutifs de \$70,000.00 à compter du présent exercice financier.

Les députés de Tailon et de Laporte, Messieurs René Lévesque et Pierre Marois se sont dits heureux de consta-

ter qu'un projet additionnel, qui répond à des besoins fondamentaux des citoyens et qui entraînent pourtant dans le paysage depuis déjà trop longtemps, soit enfin en voie de réalisation.

Cette assistance financière s'inscrit dans le cadre des politiques du gouvernement Lévesque visant à favoriser le développement des loisirs communautaires.

Faut pas chercher

Vous le trouverez chez

**Zellers**

du 12 au 16 avril

inclusivement

**Zellers** PLACE DESORMEAUX  
2877 CH. CHAMBLY  
LONGUEUIL



# FABRIC JUNCTION INC.

## Vente du Printemps

**3 JOURS SEULEMENT**

JEUDI 31 MARS  
VENDREDI 1<sup>er</sup> AVRIL  
SAMEDI 2 AVRIL

IMITATION  
DE FOURRURE  
PLUS GRAND  
CHOIX EN VILLE

TENTURES FAITES  
SUR MESURE  
D'APRES LES  
DIMENSIONS DONNEES



**ONLY 3 DAYS**

THURSDAY MARCH 31  
FRIDAY APRIL 1<sup>st</sup>  
SATURDAY APRIL 2<sup>nd</sup>

FAKE FUR  
LARGEST CHOICE  
IN TOWN

DRAPERIES  
CUSTOM MADE  
TO YOUR  
SPECIFICATIONS

## Spring Sale

**TRICOT DE POLYESTER**  
60" Uni et imprimé  
**1.77** VG. YD.  
POLYESTER KNITS

**COUPONS**  
Jusqu'à une verge de longueur, choix fantastique  
**.25** CH. EACH  
REMNANTS

**MELO SUEDE**  
60" Couleurs assorties moitié prix reg. \$3.99  
**1.99** VG. YD.  
MELO SUEDE

**TOILE D'ETE**  
45" couleurs pastelées Quantité limitée  
**1.39** VG. YD.  
SUMMER LINENS

**TRICOT DE COTON**  
30" à 72" grand choix  
**1.88** VG. YD.  
COTTON KNITS

**POLYESTER ET LAINE**  
pour costumes pantalons, jupes etc.  
**1.99** VG. YD.  
POLYESTER WOOLS

**INTERLOCK POLYESTER**  
60" Uni et imprimé reg. \$3.99  
**1.97** VG. YD.  
Plain & Printed Polyester Interlock

**TISSUS POUR HABITS POUR HOMMES**  
60" En tergal motifs assortis du printemps reg. \$4.99  
**3.49** VG. YD.

NOUS NOUS RESERVONS LE DROIT DE LIMITER LES QUANTITES SUR TOUTES MARCHANDISES EN VENTE

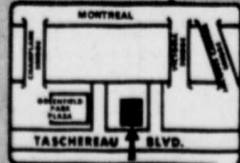
WE RESERVE THE RIGHT TO LIMIT QUANTITIES ON ALL ITEMS ON SALE

WELCOME CHARTERED BUSES

# FABRIC JUNCTION INC.

BIENVENUE AUTOBUS A CHARTE

291 TASCHEREAU BLVD., GREENFIELD PARK



Tel. 672-3670

HEURES D'AFFAIRES

Lun mar mer 9:30 a.m. à 5:30 p.m.  
jeu. ven 9:30 a.m. à 9:00 p.m.  
samedi 9:00 a.m. à 5:00 p.m.



### OUI, LES BEAUX JOURS SONT ARRIVES



VENEZ PROFITER DE NOS SPECIAUX

1975 TOYOTA COROLLA modèle 1200, 29,385 milles, comme neuve <b>\$1895.</b>	1974 AUDI 100 LS 4 portes, 24,704 milles, très propre <b>\$3395</b>
1974 PONTIAC ASTRE S.W. 32,662 milles, bonne économie <b>\$2195</b>	1974 TOYOTA CORONA 28,873 milles, venez la voir <b>\$1895</b>
1974 GREMLIN 2 portes, 31,149 milles, très bonne voiture <b>\$1995.</b>	1973 DUSTER 2 portes, 54,205 milles, bonne aubaine <b>\$1895.</b>
1973 MERCURY MARQUIS V8, automatique, servo-freins servo-direction, radio, etc. <b>\$2295.</b>	1973 DODGE COLT 2 portes, bonne économie <b>\$695.</b>
1973 MONTE CARLO 2 portes, bien équipé <b>\$2495.</b>	1973 HORNET 2 portes, toit rigide, tout équipée <b>\$2395.</b>

Garantie WYNN'S 12 mois, 12,000 milles disponible sur toute nos voitures. Un vaste assortiment d'autres voitures vous sont offerts à des prix sans compétition.

Une visite à notre établissement vous en convaincra. NOTRE DEVISE: SERVICE-QUALITE-COURTOISIE

FINANCEMENT BANCAIRE SUR LES LIEUX. LIVRAISON IMMEDIATE.



# st.lambert

AUTOMOBILE LIMITEE

860 boul. Taschereau, Greenfield Park

Voisins de Bonimart

676-7901





M. Lévesque était très attentif aux révélations que lui ont fait les directeurs de Projet Initiatives Locales.

## René Lévesque prend contact avec les projets PIL

Lundi dernier alors qu'il était de passage à Longueuil M. René Lévesque, député de Taillon, en a profité

Gilles Pilon

pour prendre un premier contact avec les directeurs de quatre Projets Initiatives Locales qui ouvrent dans le domaine social dans le comté fédéral de Longueuil. M. Lévesque a pu rencontrer les responsables des projets "Dépan-Sud",

"Aide à Domicile", "Les Bons Vieux Amis" et "A Votre Service" pendant près de deux heures et s'est renseigné sur la nature des services qui étaient dispensés par ces organismes et sur leurs moyens de financement quand le ministre de la main d'oeuvre ne leur accordait pas de subventions. Tout en louant le travail fait par ces groupes M. Lévesque a quand même rappelé que le gouvernement

fédéral par les PIL créait des besoins et que, par la suite, il ne les finançait que lorsqu'il le jugeait opportun, le tout selon sa discrétion et non pas selon des critères de nécessité. Le député de Taillon a d'ailleurs révélé que lui et certains de ses collègues de l'Assemblée Nationale étudiaient présentement des moyens de financer certains de ces projets sans qu'il en sorte une fortune aux contribuables afin de leur assurer une certaine permanence. Même si tous ces projets sont très importants M. Lévesque ne croit pas qu'il serait opportun de les incor-

porer au réseau du ministère des Affaires Sociales parce qu'il leur garderait le caractère qui les rends beaucoup plus intéressants que la froideur du fonctionnarisme. Par ailleurs M. Lévesque a eu l'occasion d'en apprendre des vertes et des pas mures sur certains services sociaux de la région. En effet, selon les groupes présents, les Centres Locaux de Services Communautaires et le Centre des Services Sociaux Richelieu sont trop efficaces et des choses pour le moins inattendues se produiraient

chez des employés des services sociaux à l'Edifice Montréal à Longueuil. Toujours selon les groupes présents certains employés du Ministère des Affaires Sociales opéreraient des maisons d'accueil pour personnes âgées et ne se gêneraient pas pour y placer des cas qui leur sont référés. Une personne âgée placée sous la juridiction des services sociaux aurait même été placée dans un "Tourist Room". Il a de plus été question du scandale des ambulances qui exigent que l'on paie cinquante dollars comptant avant même de

transporter un malade ou un blessé et du racket des médicaments qui sont fournis aux personnes qui peuvent bénéficier du plan de médicaments gratuits du gouvernement du Québec.

M. Lévesque a pris bonne note des informations fournies par les groupes et on peut s'attendre à ce que des actions soient entreprises pour trouver des correctifs à ces situations.

## Le ministre Lazure accepte de reviser l'implantation de futures centres d'accueil pour personnes âgées

Par suite d'une demande du caucus des députés de la Rive-Sud du Parti québécois, le ministre des Affaires Sociales, Monsieur Denis Lazure, a accepté de reviser la programmation actuelle concernant l'implantation de futurs centres d'accueil pour personnes âgées dans la région 06-C, c'est-à-dire, la région Sud de Montréal.

Sud, cette révision aura comme fondement non pas un "lobbying" politique mais des recommandations précises venant d'une consultation populaire qui sera menée par le Conseil régional de la santé et des services sociaux (CRSSS), de concert avec le Centre des services sociaux (CSS).

La démarche du caucus des députés gouvernementaux de la Rive-Sud fait suite à une analyse rigoureuse

de la crise de l'accueil des personnes âgées dans la région administrative 06-C. Cette région étant l'une des plus défavorisées du Québec en terme de ressources pour les personnes âgées, le caucus a jugé inacceptable que la population du troisième âge ait à subir plus longtemps une programmation, valable jusqu'en 1981, établie sans aucune consultation avec les organismes compétents en la matière ou les citoyens concernés.

Les députés du caucus de la Rive-Sud ont particulièrement été révoltés de constater que, jusqu'au 15 novembre dernier, en matière de ressources pour personnes âgées, les critères de rentabilité électorale et parfois même de bon patronage ont surtout prévalu pour les choix gouvernementaux. C'est pour corriger sans délai les conséquences immédiates et prévisibles des prati-

ques gouvernementales antérieures que des députés gouvernementaux de la région Sud ont choisi de faire front

commun pour réclamer une révision et réévaluation de la programmation en vigueur présentement.

## Premier avril: journée de la "Jonquille"

Vendredi, le 1er avril, aura lieu la grande vente des jonquilles. Dans les centres d'achats et autres endroits publics, des bénévoles vous offriront des jonquilles au profit de la Société Canadienne du Cancer. Les argents recueillis serviront uniquement pour la recherche. Nous espérons, que vous encouragerez les bénévoles en achetant ces jolies fleurs printanières. La présidente de cette grande journée est

Mme Gaëtan Baillargeon. Pour faire de cette vente un franc succès, nous avons besoin d'un grand nombre de bénévoles. Si vous pouvez donner quelques heures de votre temps, vendredi le 1er avril vous communiquez soit avec Mme Baillargeon au numéro: 677-4769 ou à la Société Canadienne du Cancer à 677-3341.

Nous vous espérons nombreux.

## Le saviez-vous?

### REPRODUCTION OFFSET DUPLICATING POLYCOPIE

Pour: Bottins Circulaires Listes de Prix Publicité Rapports Financiers

PAYEZ COMPTANT ET ECONOMISEZ DES \$\$\$ (DOLLARS)

**RIVE-SUD PRINTING**  
1362 Marie-Victorin, Longueuil, Qué.  
677-1355

Demandez-le n'importe quand ou presque...

Les baleines disparaissent. Aussi songe-t-on à récupérer leur nourriture, le krill, de minuscules crevettes qu'elles avalent par tonnes. La Norvège, l'Allemagne fédérale et d'autres pays projettent d'exploiter cette manne.

La Terre sainte désigne, en argot, un quartier de Paris situé entre l'esplanade des Invalides et le Champ-de-Mars, où les pourboires sont rares pour les taxis.

**boucherie mathias**  
1190 Chemin Chambly Longueuil 674-4566

Coupe française Viande de choix seulement importations  
Rôti:  
Boeuf - porc - agneau veau - gogo  
Charcuterie  
Service pour congélateur  
Escalopes de veau  
Variété de fromages  
Volaille  
Fermée le lundi

## GRANADA ..des tas de bonnes raisons en faveur de la location!



Le service de location GRANADA vous permet d'éviter les coûts élevés d'achat et de service de la télécouleur.

- Aucun gros déboursé d'argent
- Aucuns frais de financement
- Service gratuit et rapide
- Tarifs de location invariables ou décroissants... à caractère anti-inflation
- Tarifs spéciaux pour les personnes de l'Age d'Or

Tout le monde veut voir en couleur et avec GRANADA c'est possible!

POUR UNE PROMPTE INSTALLATION APPELEZ **656-4000** DES MAINTENANT

Heures d'affaires: de 9h à 21h - le samedi jusqu'à 18h

**3935 boul. Taschereau, St-Hubert**

Nous desservons aussi les régions suivantes:

Beloell, St-Hilaire, St-Bruno, Ste-Julie, Boucherville, Contrecoeur, Tracy, Laprairie, Candiac, Napierville.

**GRANADA** LOCATION DE TV Plus d'un million d'abonnés

## A l'occasion de PÂQUES

### La Terrine

1410 Montarville Saint-Bruno 653-4181  
343 ouest St-Charles Longueuil 651-6627

et son personnel vous présentent "leurs meilleurs vœux" "Happy Easter"

Régalez votre famille Fêtez Pâques la plus belle fête de l'année! Le printemps... Profitez de nos prix... de nos qualités.

## Boucherie Coupe Française



Poulets de grain • Faisans • Pintades • Cailles • Lapins frais

- \*\* Charcuteries de 1er choix (plus de 80 variétés)
- \*\* Fromages importés (au-delà de 80 variétés)
- \*\* Grand choix d'épicerie importées
- \*\* Pâtisseries françaises et Suisses

Vos chefs **H. Peter Waelchli**  
**A. Blanchard**

Gâteaux de Pâques au goût... De beurre, de crème et d'oeufs frais Du parfum préféré

## Nos Oeufs de Pâques

Notre confiserie maison et d'importation Le meilleur choix dans la Qualité et la Beauté

## VOTRE CHEF

### RENÉ GRENOBLOIS EX-CHEF "CHEZ PÈRE MAGLOIRE"

## NOS PLATS CUISINÉS ET CONGELÉS

"COQ AU VIN" - CIVET DE LAPIN - FAISSANE NORMANDE - CAILLE BACCHUS-COQUILLES ST-JACQUES - FRUITS DE MER - HOMARD - MINI QUICHES LORRAINES - MINI PIZZA NAPOLITAINE - FONDUE PARMESAN - ETC. BUFFETS CHAUDS ET FROIDS-

\*\*\* VOTRE EXÉCUTIF: JEAN GOMMEZ (PROP.) M.O.F. \*\*\* VOTRE HOTESSE A ST-BRUNO: Mlle. CAMILLE SAMUEL \*\*\* VOTRE HOTESSE A LONGUEUIL: MME. PAULETTE LECLERC "LA La Terrine C'EST - LA COMPÉTENCE, LE SOURIRE, L'AMBIANCE La Terrine C'EST - QUALITE, CONFIANCE, COURTOISIE La Terrine - COURTESY, CONFIDENCE, QUALITY

\* S'il vous plaît, confiez-nous vos commandes au plus vite. \* For all information: Please ask Jean Gomez \* Thank You.

\* POUR TOUTS RENSEIGNEMENTS DEMANDEZ JEAN GOMEZ, MERCI BEAUCOUP. \* SEULEMENT POUR LA RIVE SUD - ONLY FOR THE SOUTH SHORE. SERVICE DE LIVRAISON - DELIVERY SERVICE. DU MARDI AU SAMEDI ENTRE 15 HEURES ET 17 HEURES

**S.V.P. TOUTES COMMANDES AVANT: 14 HEURES-S.V.P. 653-4181 - 651-6627**

DANS LES (2) MAGASINS - HEURES D'OUVERTURES:

MARDI: 10 H. à 19H. | VENDREDI: 9H. à 21H.  
MERCREDI: 10 H. à 19H. | SAMEDI: 9H. à 18H.  
JEUDI: 10H. à 19H. | DIMANCHE: 10H. à 17H.

Inauguration  
Comité  
Vendredi dern  
Commission Sc  
Saint-Exupéry,  
guraît son no  
siège social, situé

Prevision  
trans  
trou  
\$1145  
includes  
new fluid  
Domestic passenger  
cars only  
Trailer hitch with  
coolers only  
\*where applicable  
Locality over  
1025 Victoria

**Tabac**  
en feuilles

**SPECIALITES POUR FUMEURS**  
• Cigares domestiques cubains, brésiliens.

ACHAT ET VENTE DE MONNAIES ARTICLES NUMISMATIQUES

**à la Calabash**  
158 OUEST, CURE POIRIER, LONGUEUIL, P. QUE. TEL.: 677-2935

**NOUVEAU**

**INTERNATIONAL SCOUT SS II**

Scout®

POUR AMATEURS DE TRAIL RALLY CROSS COUNTRY

Venez voir notre représentant Gilles Brouillette

**GARAGE LAGUE LIMITÉE**  
VENTE - SERVICE - REMORQUAGE

**2453 CH. CHAMBLY - CHAMBLY**  
658-1756 • 658-1756

# Inauguration du nouveau sière social de la Commission scolaire Saint-Exupéry

Vendredi dernier, la Commission Scolaire Saint-Exupéry, inaugurait son nouveau siège social, situé dans l'ancienne école François de Bienville au 790, boul. Quinn à Longueuil. Cet événement com-

me le soulignait le président de la Commission Scolaire, M. Jean Curzi représenté à la fois un tournant dans l'histoire de cette jeune commission scolaire et aussi le reflet du soucis de ses administrateurs de bien administrer l'argent des payeurs de taxes.

La rénovation de cette école qui ne répondait plus aux besoins réels de la population du secteur, n'aura coûté que \$275,000 dollars alors que la construction d'un centre administratif aurait facilement coûté plus de \$1 million. L'école François de Bienville fournit aux différents services de la commis-

sion scolaire plus de 26,000 pieds carrés de locaux et d'ateliers et répond ainsi aux besoins de la commission scolaire. De plus, si un jour la population scolaire du secteur venait à augmenter et que le besoin d'une nouvelle école se fasse sentir; elle pourrait facilement reprendre sa vocation première.



Messieurs Jean-P. Curzi, actuel président de la commission scolaire Saint Exupéry; Gérard Tessier, ex-président et Conrad Bacon, directeur-général ont dévoilé la plaque souvenir de l'inauguration du nouveau centre administratif.

# Jacques Proulx: une 3,000e émission sur les ondes de CKAC/73

Depuis 11 ans, Jacques Proulx anime "Les prouesses du matin", de 6.00 hres à 9.00 hres, sur les ondes de CKAC/73. Mardi 22 mars '77, plusieurs personnes qui ont rencontré M. Proulx, durant sa carrière, sont venues lui rendre hommage. C'est dans le cadre d'un Jacques Proulx "bien cuit" que ses camarades de travail, de même que plusieurs noms prestigieux de notre colonie artistique tels que Ginette Reno, Michel Noël, Marc Laurendeau et Paul Berval, sont venus sur la scène du Caf'Conc de l'hôtel Champlain, pour assaisonner à point cet animateur radiophonique. En outre, son honneur, M. Jean Drapeau, maire de Montréal, était l'invité spécial venu, lui aussi, pour féliciter M. Proulx de son travail. M. le maire s'est adressé à l'auditoire en ces termes: "Je suis heureux d'être ici, avec vous, dans cette atmosphère de cordialité et de sang. Je dis bien de sang, car j'ai l'impression que ça va être un massacre". Puis, par la suite: "Peut-être que

pour votre protection, M. Proulx, faudrait-il inviter madame Brigitte Bardot; elle a un faible pour les phoques". En guise d'introduction, cela peut, peut-être vous aider à imaginer l'atmosphère de festivité de cette matinée. M. le maire a ensuite déclaré qu'il conservait une lettre du poste CKAC/73, à l'effet que cette station avait refusé de l'engager comme animateur, lors de ses études en Droit. Enfin, M. le maire conclut comme suit: "Pour durer, il faut endurer, et j'en sais quelque chose."

Puis, ce fut au tour des animateurs de CKAC, ainsi que des diverses personnalités de la scène artistique, de prendre la parole. Claude Mailhot, animateur radiophonique de la même station, déclare: "Qui écoute Jacques Proulx le matin?? - Premièrement, Louis-Paul Allard qui copie ses blagues pour "Montréal, en vrac", deuxièmement, sa femme qui veut savoir où il est, enfin, son patron, afin de voir s'il est rentré au travail." Suzanne Lévesque se dit très contente lorsqu'elle a su qu'elle était pour travailler à CKAC. Enfin, allait-elle pouvoir rencontrer M. Proulx. D'ailleurs, pensait-elle, je suis tout à fait son genre: intellectuelle, grande, blonde, douce, et j'en passe. Mais, déclare-t-elle: "Je n'ai jamais pu le rencontrer. Vu qu'il se lève tôt, il se couche tôt". Pauvre femme...

Enfin, concluons sur une parole de Marc Laurendeau, concernant Jacques Proulx: "M. Proulx est rendu au moment où sa carrière s'accélère, comme n'importe quoi qui descend la côte..." De plus, il paraît que M. Pierre-Elliott Trudeau aurait dit, en ce qui regarde M. Proulx: "Qui c'est ça?" Bon succès à M. Proulx, et nous lui souhaitons, à nouveau, 9,000 heures de radio matinale.

L. Benoit.

**Prevent transmission trouble**  
with a guarantee against failure for 6 months or 6,000 miles, whichever comes first.

**\$1145** Road test, Remove pain, Visual inspection, Clean surp & screen, Actual bands & image, Replace pan gasket & fluid.

Man, Pt. 8 to 8.10, Remember, this is a preventive maintenance service. If you already have transmission problems, ask about our other reliable services.

**Cottman TRANSMISSION**

Locally owned & operated by your Cottman Man

1025 Victoria Ave. St-Lambert 465-2423

**JEUDI 31 MARS**

**GRANDE OUVERTURE**

**LaSalle**

**SVP**

selection valeur prix

**VOYEZ LES NOMBREUX RAYONS REMPLIS D'ARTICLES POUR TOUS LES BESOINS DE LA FAMILLE**

- VÊTEMENTS POUR HOMMES
- VÊTEMENTS POUR GARÇONS
- LINGERIE POUR DAMES
- BAS POUR DAMES
- VÊTEMENTS DE BASE
- VÊTEMENTS FILLETES
- VÊTEMENTS ENFANTS
- ARTICLES POUR BÉBÉS
- CHAUSSURES POUR TOUTE LA FAMILLE
- LINGE DE MAISON
- QUINCAILLERIE
- ARTICLES DE MENAGE
- JOUETS
- CARTES DE SOUHAITS
- BICYCLETTES
- ARTICLES DE SPORT
- ARTICLES DE CAMPING
- LAMPES

**ATTENTION!**

Voyez le cahier de 16 pages SPÉCIAUX de PÂQUES qui sont offerts à l'ouverture de ce nouveau magasin LaSalle

**ST-HUBERT**

5245 BOUL. COUSINEAU

**LaSalle**

CLINIQUE MÉDICALE ST-HUBERT

BOULEVARD COUSINEAU

MONTÉE ST-HUBERT

CENTRE D'ACHAT ST-HUBERT

Exposition numismatique et philatélique à Boucherville

Exposition numismatique et philatélique, à Boucherville, le 3 avril 1977.

L'Association des Numismates et Philatélistes de Boucherville tiendra son exposition annuelle à l'école Polyvalente De Mortagne, 955 Montarville, le dimanche 3 avril 1977.

De très belles collections de timbres, monnaies, jetons et de médailles anciennes et modernes y seront exposées. Un encan de timbres et de pièces de monnaie agrémente la journée.

Le Ministère des Postes y tiendra un comptoir philatélique et l'Hôtel de la Monnaie du Canada aura un kiosque.

Cette manifestation se déroulera de 10 heures à 17 heures 30. L'entrée est libre.

**LaSalle GRANDIT TOUJOURS GRÂCE À SA POLITIQUE DE GRANDE SÉLECTION MEILLEURE VALEUR ET PLUS BAS PRIX**

30

30

30



Syd Gross

### From a South Shore Park Bench

#### A "PHOQUE" COCKTAIL... ONE SURE WAY TO HIT THE SEALING...

The simple ingredients: A sheet of writing paper, an envelope, a stamp and a few minutes of your time. By the way, "phoque" is the French word for seal.

I have to admit I got this story on the second bounce, but I'm supposed to know the chap involved. This young "big operator" and swinger rented a little single-engined Cessna float-plane and joined the seal-hunt in the Gulf a few spring seasons back. In something over a week, he bragged he paid off the plane rental, the pilot and all his other expenses, and cleared some \$20,000 profit on the operation. He is supposed to have admitted that in order to make this kind of money in jig-time, he had no time for the niceties like making sure the baby harp-seals were really "out" before each and every skinning operation. There is the real crime that haunts those of us who give the subject a moment's thought.

The skinning is the major operation, the clubbing a mere incidental preliminary - and you have to work fast. The men are armed with a small baseball-bat sort of weapon, and not even the great Babe Ruth hit a homerun with every swing of his bat. He also hit a lot of foul-balls - and so, understandingly, do the batters in the sealing league. Thus many thousands of baby seals are actually skinned alive. They come to during the skinning. What a cruel lingering death!

As in the case of the deer-hunt, the amateur "environmentalists" come up with claims that the sealers are actually helping nature and the breed maintain a necessary control. Be that as it may, the crux is the cruel hit-or-miss clubbing of the poor beasts prior to skinning.

One idiot defending the operation, went so

far as to say the sealing is no worse than the slaughtering of cattle for food. What a load of crap!

First off the bat, our cattle are propagated in a man-made environment for man's use - primarily as food, but not a thing is wasted.

And our food-cattle are slaughtered in a humane manner under scientific carefully controlled conditions. The live cattle are guided along a production-line chute and blindfolded before they reach the point where a competent and experienced professional delivers the coup-de-grâce, from a solid base set to his own requirements, and with a very special striking tool. And the animal is immediately bled to death - long before it could possibly revive. Not pretty, but it's the best that man can come up with.

Moreover, if Swift or Canada Packers were to dare dump tens of thousands of complete animal carcasses into our streams and oceans to rot away on their own and pollute and putrefy the environment, there would be hell to pay. But it's o.k. for the sealers.

To get back to that "phoque cocktail": You merely use the ingredients to produce a letter expressing your own sentiments on the cruel hit-or-miss aspects of the seal-slaughter, and mail it to the attention of public relations officials at Holt-Renfrew, Eaton's, Desjardins, Dupuis, Alexander, Silver, the Bay or any other furrier of your acquaintance.

If they can't sell 'em, no one is going to kill 'em. N'est ce pas? You and I are the real culprits in the long run, as matters stand.

And let ALL your friends know what you think of anyone who purchases a seal coat, seal booties or whatever. This sort of thing is actually taking off right now and gathering steam in some of the finest milieux in communities here on the South Shore, in Montreal - and even in faraway Toronto.

Talk it up - in church groups, at the club, in your home - wherever decent folks gather. It might even spread to other countries, too.

**IT'S FLINTLOCKS AT FORTY PACES** in early dawn for yours truly and one "Sir Echoes" also of these same pages in the Courier. Name your seconds, Man!

My adversary in this duel to the death brought it on himself in last week's issue when he had the audacity, the temerity and the nerve to suggest that the name of the beloved "JEEP" (the revered vehicle of that name) can be traced to some lousy little creep of an animal character in the old "Popeye" cartoons of another era. Not so.

In 1952, I became the proud owner of a slightly used 1948 "Jeep" station-wagon, and no one is going to take liberties with me and my memories in this sacred and sensitive area.

That beloved old "Jeep" carried more kid paddlers, swimmers, figure-skaters, ball-players hockeyists and footballers to more games and meets and picnics and beaches than any other vehicle in South Shore history.

Twice I damn near froze to death aboard that old wagon. On one

occasion, Bobby Britton, Guy Gagnon, my five-year old son and I were on our way to a week-end championship regatta up Ottawa way. It was a balmy summer Friday evening when we left Longueuil, so we decided to sleep on board along the way about forty miles this side of Ottawa. It turned bitter cold, the black flies were murder, and my little son was wrapped snug-as-a-bug-in-a-rug in the only blanket we had. What a night!

On another memorable occasion, the Duchess and I were returning from a Broadway bash (3-4 hit musicals) when heavy mountain fog closed in on us deep in the heart of the Adirondacks. We had no idea where we were, but we had no choice but to camp right there in the Jeep until the morning sun dispersed the blinding fog. My bones still ache when I recall that ordeal.

To get back to that bitter bone of contention, let me say I am an incurable old Jeep-lover, deeply steeped in all its sacred traditions - including the origin of its revered old name.

When Willys-Overland first produced this versatile unit for the U.S. Army, around 1940, it was officially and appropriately named the "General-Purpose" Military vehicle. This was, natch, promptly abbreviated to "G.P." (pronounced Jee-Pee) and almost overnight this was further shortened to just plain "Jeep". So there!

**"PUT WOOD IN 'OLE'..."** Thanks to my beloved old Grandmom, Hanna Platt, who hailed from Manchester, England, I

thought I was familiar with most of the colourful old Cockney and other "old country" expressions.

While on a recent visit down Manchester, New Hampshire way, I stayed at the Skyway Motel owned by a friendly French-Canadian chap named Cusson, who also owns and operates a big garage. When I noticed his wife had a slight "old country" accent, I enquired and learned that she grew up in the Lancashire region of the "auld sod", whereupon I regaled her with a few of my own "old country" expressions such as "give over plaguin' me" (stop bugging me), and she came up with some of hers, including the one at the top of this paragraph, which just about floored me.

In case you don't know - and haven't guessed it by now, "put wood in 'ole" simply means "Shut the door" - ya dummy!

Another wonderful source in the past for some fabulous "old country" expressions was my one-time next-door neighbour, a Mrs. Newbold, who as a very young girl, had clogged her way to work in the Lancashire mills alongside one GRACIE FIELDS who later tugged at your heart-strings during WWII.

#### Le saviez-vous?

Vauban dirigea victorieusement 53 sièges, édifia 33 citadelles, perfectionna la défense de 300 autres, mais il perdit la faveur du roi en publiant sans autorisation son "Projet d'une dime royale", qui préconisait un impôt proportionnel aux revenus.

# Firestone



## OFFRE LIMITÉE À 15 JOURS SEULEMENT

17 MARS - 2 AVRIL

La semelle à sculptures en forme de chaîne assure une excellente adhérence sur chaussée mouillée. Le caoutchouc ultra-résistant donne une résistance supérieure aux coupures, et un long millage. La combinaison "triple force" du caoutchouc et de la carcasse accroît la résistance aux chocs.

A78-13	\$35 <sup>00</sup>	H78-14	\$46 <sup>00</sup>
B78-14		H78-15	
C78-14			
E78-14	\$38 <sup>00</sup>	J78-15	\$49 <sup>00</sup>
F78-14		L78-15	
F78-15			
G78-14	\$40 <sup>00</sup>	AVEC FLANCS NOIRS: \$3 DE MOINS (SELON DISPONIBILITÉS)	
G78-15			

DISPONIBLES DANS LA PLUPART DES MAGASINS FIRESTONE TANT QUE LE STOCK DURERA

C'EST LE MOMENT DE FAIRE CHANGER LES PNEUS. JUSQU'À LA FIN DE MAI.

**CR 78-14 STEEL BELTED RADIAL**  
AVEC FLANCS NOIRS \$29<sup>00</sup>  
AVEC FLANC BLANC \$32<sup>00</sup>

POUR LA PLUPART DES: GREMLIN, HORNBY, DART, MAVERICK, COMET, VALANT, DUSTER, SCAMPI, CERTAINES TOYOTA, CERTAINES VOLVO

**SPÉCIAL: CHANGEMENT DE PNEUS \$6<sup>66</sup> COMPREND L'ÉQUILIBRAGE**

- enlèvement des pneus d'hiver
- pose des pneus d'été
- équibrage statique des roues arrière
- réglage et vérification des freins
- Permutation complète des pneus \$1 de plus.

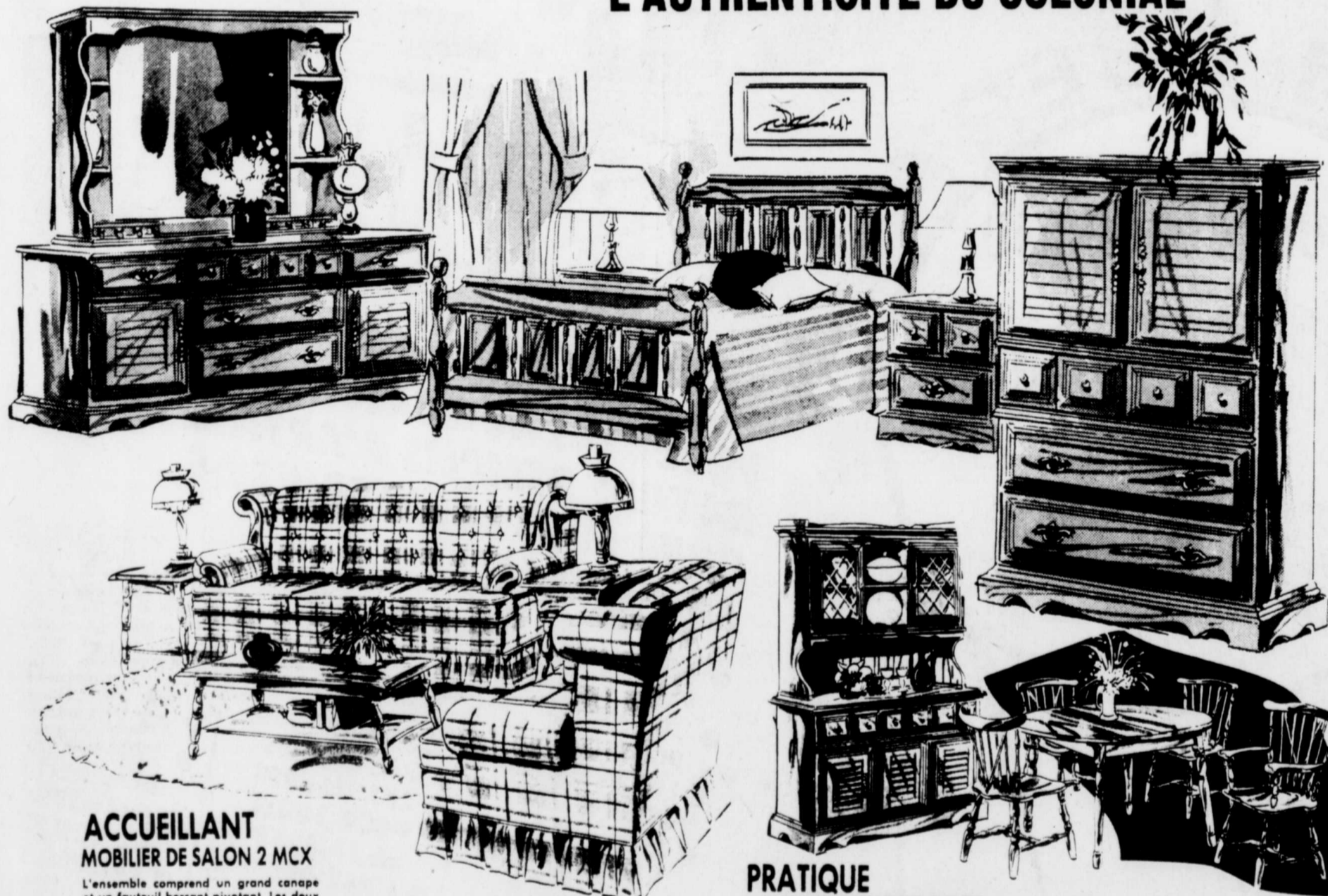
Magasins Firestone

1748 Chemin Chambly Longueuil 679-8230  
3725 boul. Taschereau St-Hubert 676-0243

Heures d'affaires:  
Lundi ou mercredi: 9 am à 6 pm  
Jeudi et vendredi: 9 am à 6 pm  
Samedi: 9 am à 5 pm

PROFITEZ DU CRÉDIT Firestone OU... CHARGEX, master charge

## L'ENSEMBLE DE RÊVE QUI DEVIENT RÉALITÉ L'AUTHENTICITÉ DU COLONIAL



**ACCUEILLANT MOBILIER DE SALON 2 MCX**

L'ensemble comprend un grand canapé et un fauteuil berçant pivotant. Les deux pièces sont pourvues de hauts dossiers très confortables. Canapé et fauteuil sont recouvert d'un velours durable et facile d'entretien. Les pièces de bois rapportées et les jupes plissées ajoutent encore à l'élégance de cet ensemble.

**PRATIQUE MOBILIER DE CUISINE 5 MCX**

Voilà la beauté, et la résistance de cette table ovale (38x54) avec panneau extensible, ainsi que quatre confortables chaises. Le fini rougeâtre de cette ensemble vous émerveillera. Le tout peut-être complète harmonieusement par un ensemble de buffet et huche en option.

**CHALEUREUX MOBILIER DE CHAMBRE 6 MCX**

Ensemble comprenant un bureau avec tiroirs et deux portes qui dissimulent des tablettes, une commode haute, garde-robe munie de portes dans la partie supérieure, un grand miroir à tablette, deux spacieuses tables de nuit à deux tiroirs, ainsi qu'une magnifique tête de lit.

**\$1899**

N.B.  
• Chacun de ces mobiliers peut être acheté séparément.  
• En montre, choix de 22 ensembles pour futurs mariés.

### MUSÉE HISTORIQUE DE L'ÉLECTRICITÉ

Gaston Labadie, fondateur



Venez voir les collections uniques du premier musée de l'électricité au Canada.

Visites guidées pour groupes organisés, sur rendez-vous.

440 Chemin Chambly Longueuil

Ouvert tous les jours de l'année de 10h à 18h. "relâche les lundis"

## BRAULT & MARTINEAU

Où la qualité n'est pas un obstacle aux Bas Prix

1906 Chemin Chambly (Coin Curé-Poirier) Longueuil 679-1260

## Block parent program officially launched in St. Lambert

St. Lambert's Block Parent program was officially launched on Monday, March 7 at a meeting held at Ra-beau school where over 300 parents expressed their support and desi-

re to cooperate. Child protection is clearly a major concern to pa-rents in our city.

May we remind you briefly what the Block Parent program is. The aim is to have at least

one home out of five, or a minimum of two homes in a block, as designated Block Parent homes where children can run in case of need. All adults (over 18) are carefully screened by the police and, once accepted, are given an official sign to place in the window. This sign must be displayed prominently in a window facing the street ONLY when the parent is available and free to answer the door. It carries a message to young children saying, in effect:

"This is a home where you may seek help if:  
- you are being bothered by strangers;  
- you are sick;  
- you have been injured;  
- you are being bullied."

The sign has another important purpose. It acts as a deterrent to those who would prey

on young children by implying "Stay out of this neighborhood - we are protecting our children".

The program does not place heavy responsibilities or a great work load on Block Parents. Indeed, the duties are relatively simple. Block Parents DO NOT administer first aid, provide food, drinks or medicine, provide transportation or toilet facilities. They DO contact the proper authorities or the pa-

rents, as the situation requires. Constable Pierre Bonnier representing the police force on our committee will visit each class to explain the program.

For those considering joining the Block Parent program in St. Lambert, application forms are available at the school and further information may be obtained from the two people responsible for the program on the school committee. Remember, the success of the program lies in our hands!

Anne Marie Sabetta  
Bougie



## Les jardins d'hiver ou la vie en résidence

Peu d'entre nous ont une idée exacte de ce que peut être la vie dans les résidences pour personnes âgées. Avec LES JARDINS D'HIVER, un long métrage couleur, présenté dans le cadre de Ciné-participation le mardi 5 avril à 12h00 et 20h00 au Cinéma ONF 550 Sherbrooke ouest, Montréal.

Georges Dufaux, le réalisateur qui a déjà signé le très beau document: AU BOUT DE MON AGE, nous fournit, cette fois, l'occasion de faire connaissance avec les pensionnaires de la résidence Berthiaume-Du-Tremblay con-sidérée comme offrant des conditions idéales de séjour.

## Formation d'un sous-comité d'étude sur la sécurité dans le transport scolaire

Lors de la dernière assemblée du comité de parents de la Commission Scolaire Jacques-Cartier un groupe de parents représenté par Mme Fournier du comité de parents de l'école Gentilly a demandé aux représentants des parents de mettre sur pieds un

sous-comité d'étude qui aura pour mission de trouver des correctifs à la situation du transport scolaire qu'ils jugent présentement non-sécuritaire pour les enfants qui sont transportés. Le but du groupe de parents est d'en arriver à ce qu'un adulte autre

que le chauffeur de l'autobus accompagne les enfants pour faire régner l'ordre dans le transport scolaire et faire respecter les règles de sécurité élémentaires en ce qui concerne le transport scolaire. Dans son exposé Mme Fournier a mentionner le fait qu'en Les membres du sous-comité pensent de plus qu'un surveillant pourrait avertir les autorités lorsqu'il constaterait que le véhicule ne répond pas aux normes de sécurité du Ministère des Transports et qu'il pourrait de plus assister le chauffeur dans des cas d'ur-

**KABUR**  
LTEE LTD

**PAVAGE PAVING**

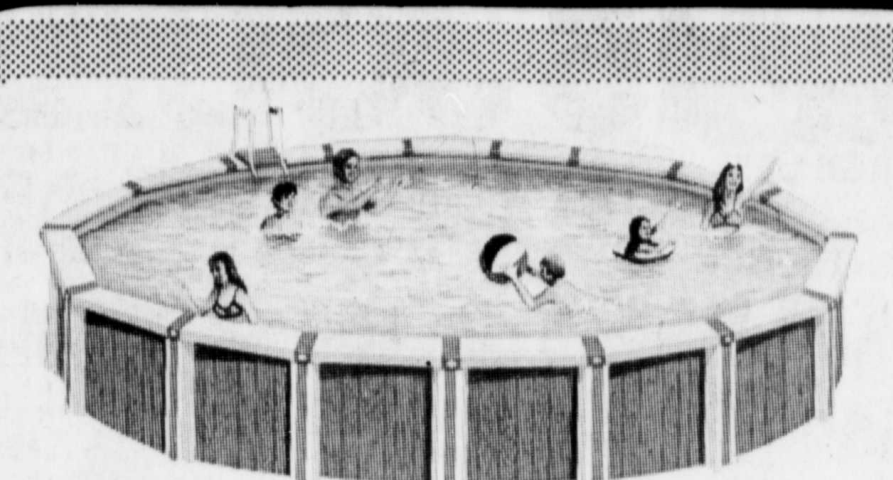
**ASPHALTE • TERRASSEMENT**

**ESTIMES GRATUITS FACILITES DE PAIEMENT OUVRAGE GARANTI**

**253-2727**  
Au Service de la Rive Sud depuis 1964



Les membres du comité de parents ont accepté avec joie la proposition d'un groupe de parents de former un sous-comité d'étude sur la sécurité dans le transport scolaire.

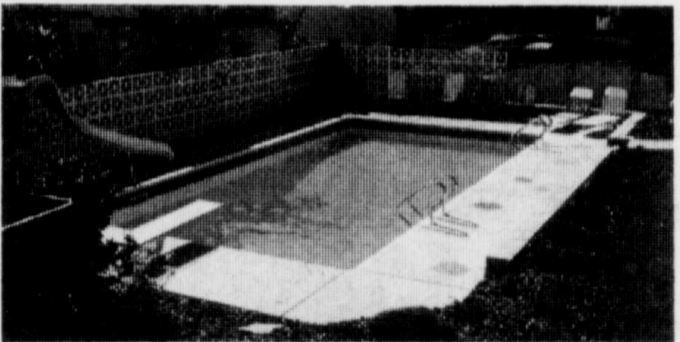


**Piscine hors-terre:** Toute équipée avec filtreur Jacuzzi  
rondes: 15'-18'-21'-24'-27'  
ovales: 12'x18' - 12'x24' - 15'x27' - 15'x32'

**PISCINE CREUSÉE:**

- 12'x24'
- 14'x28'
- 16'x32'
- 18'x36'
- 20'x40'

acier et vinyle  
tout équipé



**MONSIEUR PISCINE RIVE SUD Inc.**  
(ancien local Piscine Versailles)  
3919 Boul. Taschereau St-Hubert  
656-6602  
OUVERT 7 JOURS PAR SEMAINE

## Pleins feux sur la valeur

# Inglis

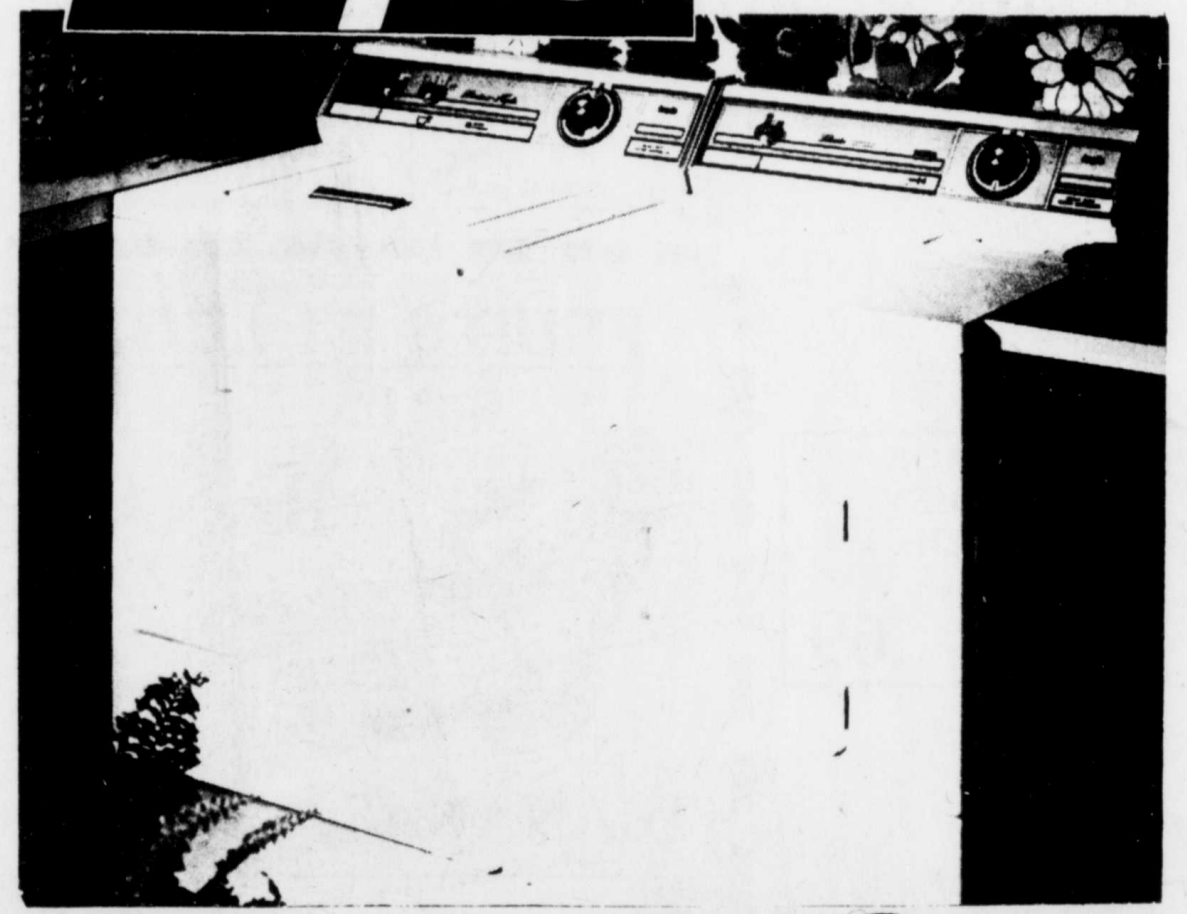
**DUO LAVEUSE**

- CARACTÉRISTIQUES:**
- Lessiveuse — 3 cycles
  - Super-agitateur
  - 2 vitesses d'agitation
  - 4 vitesses d'essorage
  - 3 réglages de température de lavage/rinçage

**SÈCHEUSE**

- Sècheuse — Programme de séchage  
Cycle de pressage permanent  
Protège-pompe  
Réglage de niveau d'eau  
3 réglages de température  
Grande capacité de séchage

**\$599**  
LA PAIRE  
SERVICE INCLUS



**TÉLÉCOULEUR CONSOLE 26"**

Crédence élégante de style traditionnel avec le dessus et les côtés, finis en bois massif et placages variables. Cette console renferme le SYSTÈME COULEUR MS000 avec puissance d'image de 30,000 volts et le COULEUR MASTER II MC.

- Les autres caractéristiques sont:
- Lampe-écran à matrice noire négative Delta
  - Jeu instantané
  - Commande de crête vidéo
  - Commandes de préférence relatives
  - Interrupteur à pousser et rotatif pour l'intensité
  - CAP transistorisée
  - Finesse d'image VHF préreglée
  - Haut-parleur "4"
  - Roulette



**PRIX SERVICE INCLUS \$599**

**TÉLÉCOULEURS 14 PO**



Télécouleurs TOSHIBA de 14 pouces à lampe-écran BLACKSTRIPÉ et circuits transistorisés à 100%. Puissant châssis modulaire (24.5KV) donnant une image brillante mais naturelle. Contrôle automatique des couleurs (ABC), accord automatique précis (AFT), indicateurs éclairés et régulateur automatique de voltage. Coffret moulé à poignée en retrait, de couleur ivoire, rouge ou or maison, avec base pivotant sur 360 degrés.

**\$429** SERVICE 30 MOIS INCLUS



**ENSEMBLE 39"**



LES 2 MCX

**\$79<sup>95</sup>**

**\$129<sup>95</sup>**

Matelas et sommier-boîte, pat-tes incluses, matelas et som-mier dans un tissu très décora-tif. Léger  
Supplément pour tête de lit.

Matelas pour lit double à piqûres multiples, à bar-dures de contour, ressorts renforcés, tissu résistant, sommier-boîte assorti.

**BRAULT & MARTINEAU** **Où la qualité n'est pas un obstacle aux Bas Prix**  
1906 Chemin Chambly (Coin Curé-Poirier) Longueuil 679-1260

1976, 11 enfants étaient morts et que 400 avaient été blessés dans des accidents impliquant des autobus scolaires et qu'à son avis cela représentait beaucoup trop de vie en danger. Le porte-parole des parents a même cité une partie du jugement du coroner Stanislas Déry qui recommande l'engagement de surveillants à bord des autobus scolaires.

Selon Mme Fournier les enfants sont cordés comme des sardines dans les autobus scolaires, ils sont debout, ils se chamaillent, ils crient et les plus jeunes sont souvent tyrannisés par les plus grands. Un surveillant pourrait voir à ce que tout le monde soit bien assis et que l'ordre et le calme nécessaire à la concentration du chauffeur règnent.

Gilles Pilon.

## Le film olympique de Montréal est terminé

Le film officiel des Jeux de la XXIe Olympiade - Montréal 1976 produit par l'Office national du film du Canada et intitulé: Jeux de la XXIe Olympiade vient tout juste d'être terminé. Réalisé par Jean-Claude Labrecque en collaboration avec Jean Beaudin, Marcel Carrière, Georges Dufaux, le producteur exécutif étant Jacques Bobet, le film olympique, d'une durée de 1h59 minutes, tourné à l'origine en 16mm couleur, possède également une version en 35mm avec son stéréophonique en français et en anglais. A la fois oeuvre collective et pourtant film d'auteur, Jeux de la XXIe Olympiade fait appel à la technique du cinéma direct. Ainsi, c'est la dimension humaine des Jeux qui prédomine ou comme le qualifie son réalisateur: "Un film à hauteur d'homme." Jeux de la XXIe Olympiade bénéficiera d'une distribution internationale et participera à de nombreuses présentations de prestige au Canada et autres pays.



Profitez  
de nos spéciaux  
et économisez  
de l'argent

Take advantage  
of our weekly  
specials  
and save

7 MAGASINS POUR MEUX VOUS SERVIR  
+2786 DE LYON  
+ 600 BOULEVARD STE FOY  
+ 369 RUE ST-JEAN  
+2500 BOULEVARD TASCHEREAU  
+3130 MONTÉE ST-HUBERT  
+ 7 RUE RABASTALIERE  
+ 280 FORT ST-LOUIS  
PLACE LA SEIGNEURIE BOUCHERVILLE  
LONGUEUIL  
LONGUEUIL  
LONGUEUIL  
VILLE LE MOYNE  
ST-HUBERT  
ST-BRUNO  
SIX STORES TO SERVE YOU BETTER  
QUALITE — BAS PRIX — SERVICE COURTOIS  
QUALITY — LOW PRICES — COURTEOUS SERVICE

## AUBAINES VINCENT

### VIANDE DE PREMIERE QUALITE

**ROTI DE PALETTE**  
BLADE ROAST **LB .48**

**ROTI DE COTES CROISEES**  
CROSS RIB ROAST **LB .88**

ROTI DE PALETTE ROULE BOEUF HACHE MAIGRE  
BLADE OR CHUCK ROAST ROLLED **LB .78** LEAN GROUND BEEF **LB 1.28**

**BOEUF FUME**  
COORSH **1.28**

**SMOKED MEAT** 4 x 2 OZ **1.**  
SAUCISSE FUMEE TOUT BOEUF COORSH **.88** ROULE DE SALAMI COORSH **.88**  
ALL BEEF FRANK **PQT 1 LB .88** SALAMI ROLL 10 OZ **.88**

CRETON 4 ETOILES GREAVES 10 OZ **1.08** JAMBON ROULE 4 ETOILES MIDGET ROLL **LB 1.69**

TETE DE FROMAGE 4 ETOILES HEAD CHEESE 10 OZ **.79** BACON SANS COUENNE 4 ETOILES RINDLESS BACON **PQT 1 LB 1.29**

#### ALIMENTS VARIES

Eau minerale naturelle VICHY CELESTINS **BOUT. 32 OZ .67**  
MIEL LIQUIDE LIQUID HONEY **PQT 32 OZ 1.79**  
PAIN DE VIANDE MEAT LOAF **BTE 12 OZ .89**  
MOUTARDE PREPAREE MUSTARD **PQT 16 OZ .49**  
CEREALES CEREALS **BTE 10 OZ .65**  
GELEE KRAFT POMMES - POMMETTES - FRAISES **PQT 9 OZ .56**  
MARMELADE KRAFT ORANGES - TROIS FRUITS **PQT 9 OZ .56**  
SIROP D'ERABLE PUR CITADELLE **BOUT. 16 OZ 1.39**

**Pouding instantané** ASST. JELLO **.29**  
Instant Pudding **BTE 3 1/4 A 4 OZ .29**  
DREAM WHIP **BTE 3 OZ .65**

BETTERAVES IDEAL CUBES - TRANCHEES **BTE 19 OZ 3 / .79**  
Carottes en cubes ou tranchées IDEAL **BTE 19 OZ 3 / .79**  
Dîner macaroni au fromage CATELLI **4 / .89**  
Cheese and macaroni dinner **BTE 7 1/4 OZ .89**

#### PRODUITS DOMESTIQUES

**PAPIER DE TOILETTE** POT 2 DELSEY - BOUTIQUE IMP. COUL. ASST. **BATHROOM TISSUES .57**  
Assouplissant textile pour tissus BOUNCE **BTE 40 FEUILLES 1.89**  
SAVON DE TOILETTE CAMAY FORMAT BAIN 3 BARRES BLANC - ROSE PLUS 1 BARRE GRATUITE **POT. 1.19**  
LIQUIDE A VAISSELLE FOR DISHES **BOUT 64 OZ 1.19**  
Nettoyeur liquide de toilette DAINTY BOWL **CNT 12 OZ .89**  
APPLICATEUR DE CIRE REG - PIN **CNT 12 OZ 2.99**  
BALAI DE CUISINE LIGHT & EASY BROOM NO 27440A **CH. 3.99**  
Nourriture pour chats TENDER VITTLES THON - BOEUF - GOURMET **BTE 500 GR. .89**

Pois et carottes tranchées macédoine IDEAL **BTE 19 OZ .39**

Nourriture seche pour chiens Dog chow **SAC 2 KG 1.29**  
Nourriture pour chats DR. BALLARD'S 5 SORTES AU CHOIX **BTE 15 OZ 3 / .89**  
BISCUITS AU BOEUF MILK BONE **BTE 24 OZ .79**

BESSUIE-TOUT BOUTIQUE DE KLEENEX TOWELS **PQT 2 .99**

**PAPIER MOUCHOIR** CANADIEN DE KLEENEX **2 PLIS BTE 100 3 / 1.00**

**FACIAL TISSUES** COULEURS ASSORTIES **2 PLIS BTE 100 3 / 1.00**

Déterfif en poudre BOLD **BTE 23 OZ 2.39**

**POUDRE A RECURER** COMET **BTE 14 OZ 3 / 1.00**

Margarine 100% huile soya BLANCHE PAPIER ALUMINIUM **POT 1 LB .39**

**FROMAGE CANADIEN TRANCHE** KRAFT **PQT 8 OZ .69**

MAYONNAISE HELLMANN'S **POT 24 OZ 1.19**

**MELANGE A SOUPE** Poulet et nouilles LIPTON **BTE 2 .37**

**CAFE INSTANTANE** CHASE & SANDBORN **INSTANT COFFEE POT 6 OZ 2.59**

#### BEAUTE HYGIENE

**CURE OREILLES** VINCENT COTTON SWAB **BTE 180 .69**  
**PATE DENTIFRICE** CREST ORD. MENTHE TUBE TOOTHPASTE 100 ML **.99**  
**GELEE DE PETROLE BLANCHE** VASOLINE **POT 16 OZ 1.25**  
**ANTISUDORIFIQUE EXTRA SEC** AEROSOL **CNT 170 GR 1.29**  
**MOUSSE A RASER** AEROSOL ORD. MENTHOL NOXZEMA **CNT 350 ML .99**  
Comprimés de sodium SUCARYL **BOUT 100 .89**  
**SHAMPOING CREME RINSE** HUILE DE BAIN **BOUT 32 OZ .79**  
BIOLAN 9 SORTES AU CHOIX **.79**

**CHOCOLAT CHAUD INSTANTANE** CARNATION **POT 23 OZ 1.99**

#### POUR LA CUISSON

**CORDIAL DE POULET** BOVRIL **BOUT 8 OZ 1.25**  
SACHETS **BTE 20 .76**  
**RAGOUTS ASST.** PURITAN 4 SORTES AU CHOIX **BTE 15 OZ .59**  
SAUCE AUX TOMATES POUR SPAGHETTI HUNT'S **BTE 14 OZ 3 / 1.00**

**LAIT EVAPORE 2% PARTIELLEMENT ECREME** CARNATION **BTE 16 OZ .35**

#### PRODUITS LAITIERS

**BISCUITS SHORTBREAD** PILLSBURY BUTTERSCOTCH **POT 15 OZ .79**  
BRISURE DE CHOCOLAT **.79**  
**MARGARINE 100% HUILE VEGETALE** EN 1/4 LB. CNT PARKAY DE KRAFT 2 LBS **1.19**  
**JUS D'ORANGE** TROPICANA BOUT. 64 OZ **1.49**  
**ORANGE JUICE** FROMAGE DOUX COLORE - POINTE CRACKER BARREL KRAFT **POT 12 OZ 1.41**

#### PÂTISSERIES

**ROULE SUISSE AU CHOCOLAT** WESTON .06 RABAIS **CNT 10 OZ .69**  
**GATEAU** VACHON 1/2 LUNE CHOCOLAT **BTE 6 .89**  
**BISCUITS PRINTANIER** WESTON **CELLO 7 1/2 OZ 2 / 1.00**  
4 SORTES AU CHOIX

#### BONBONS

**MAIS A ECLATER** VV TIME **CELLO 4 1 / 3 OZ .29**  
**POPCORN** CELLO 4 SORTES AU CHOIX **13 A 16 OZ .89**

#### CHOCOLATS POPULAIRES

**ARACHIDES EN ECALLE** NUTSWEET **CELLO 12 OZ .59**  
**POM POM** GELEES WESTON **CELLO 16 OZ .79**

#### CONGELES

**Fraises tranchées** YORK Sliced strawberries **BTE 15 OZ .85**  
**Fraises entières** YORK Whole strawberries **CNT 15 OZ .85**  
**Friture de poisson** BLUE WATER **CNT 32 OZ 2.17**  
**PATATES FRITES** JULIENNES VALLEY FARM **SAC 2 LBS .39**  
**BIÈRE - ALE CIDER - CIDER**

#### SOUPE CREME DE CHAMPIGNONS

CAMPBELL'S **BTE 10 OZ .28**  
CONSOMME **BTE 10 OZ .29**

**THE ORANGE PEKOE** SALADA

**ORANGE PEKOE TEA** **BTE 60 1.10**

**CHOCOLAT INSTANTANE** NESTLE QUICK

**INSTANT CHOCOLATE** **BTE 2 LBS 1.79**

**Marinades sucrées mélangées** BICK'S **POT 24 OZ .87**  
**Cornichons tranches sucrés** YUM YUM **POT 24 OZ .87**  
**Cornichons polonais entiers au fenouil** BICK'S **POT 32 OZ .87**

**BREUVAGE NON SUCRE** KOOL-AID **ENV. 5 / .49**

#### CROUSTILLES

HUMPTY DUMPTY CHIPS **REG. CELLO 8.8 OZ .79**

**LAIT INSTANTANE EN POUVRE** CARNATION **BTE 3 LBS 2.39**

### FRUITS ET LEGUMES FRAIS

#### BANANES DOLE

GROS FRUITS **LB .22**

**ORANGES SUNKIST** GROSSEUR 113 **BROCOLI IMP. E.U.**

**ORANGES DZ .99** **BROCOLI BUNCHES .69**

**EPINARD FRAIS IMP.** **CELERI DE FLORIDE GROSSEUR 24 CANADA NO. 1**

**SPINASH CELLO 10 OZ .49** **CELERY CELLO .59**

Fèves au lard cuites au four PURITAN **POT 22 OZ .59**

#### SHORTENING

DOMESTIC **CNT 1 LB .59**  
CANTON **CNT 2 LB 1.49**

**La joie de vivre...**

Suite de la page A7

**La Dernière RESTAURANT FRANÇAIS**

Spécialement conçu pour votre bon plaisir. Son bar, sa cave, sa fine cuisine, son service attentionné, son ambiance chaleureuse vous séduiront. Salons privés pour 12 à 35 personnes. Unique dans la région.

225 OUEST ST-LAURENT, LONGUEUIL. RESERVATIONS: TEL.: 463-0666

Repas d'affaires de midi à 14:30  
A la carte du lundi au dimanche inclus  
Dîner de 18 hres à 22:30  
La cave à vin de 17 titres à la fermeture avec ses spécialités au coin du feu de bois

le Québec est voué à la minorisation progressive, à l'assimilation, à la mort par défaut. A l'heure actuelle, on a le bon bout du bâton. Nous sommes les Arabes de l'électricité et de l'amiante. Il est impossible qu'il n'y ait pas, après la séparation, des relations économiques intensives entre le Québec et le reste du Canada. L'histoire a prouvé que même les pays qui auraient dû, comme la France et l'Allemagne, entretenir une haine viscérale

après les grands conflits au cours desquels ils se sont déchirés mutuellement, ont, dès la fin des hostilités, entrepris d'établir les bases du Marché Commun.

**La langue, c'est l'âme de la nation**

"La langue, ça ne se négocie pas, dit Doris Lussier. C'est l'âme de la nation, c'est la prunelle de nos yeux. Elle est notre raison d'agir parce qu'elle est notre raison d'être. Enlevez la langue française à la nation québécoise, elle n'existe plus. Tout ce qui touche de près ou de loin à la langue française, à sa quantité comme à sa qualité, c'est une question de vie ou de mort. Nous sommes la deuxième plus grande nation française du monde. La culture française, semée dans un sol nord-américain s'est enrichie de particularités savoureuses. Des expressions comme "la brunante", "la poudrenie" donnent une coloration différente à notre langue, tout comme les accents régionaux.

Ainsi le Père Gédéon parle un français très pur mais avec l'accent de la Beauce; ça n'a rien à voir avec le "joual" qui est une pourriture de la langue française où il n'y a ni morphologie ni syntaxe.

Dans un article qu'il signait dans Le Jour: "Les progrès de l'ignorance... Veut-on faire du Québec un pays indépendant pour le transformer en république du "joual"? Doris Lussier fustigeait le "joual" qu'il considère comme un déchet culturel et ceux qu'il

**Doris Lussier, un fanatique de la franc-maçonnerie des golfeurs**

Tout ce qu'il fait, Doris Lussier le fait "à plein" comme dirait Gédéon.

Le golf pour lui, c'est une vraie folie. "J'ai 18 trous dans la tête. L'été je joue au golf le plus souvent possible; je ne manque jamais un grand tournoi. J'espère même dès l'hiver prochain, passer au moins une semaine par mois dans le sud pour jouer au golf."

Membre du club de Beloeil (il a un handicap de 12), il adore également jouer sur tous les parcours de la province avec ses amis Tex, Jean Béliveau,

qui ne peut être compromise que par les vrais golfeurs en disant que c'est un sport qui demande une synchronisation psycho-somatique extraordinaire, une concentration, une capacité d'abstraction qui font que rien ni personne n'existe si ce n'est la balle et le golfeur. Le seul adversaire, c'est le terrain à maîtriser.

Doris est un golfeur gaucher, ce qui ne veut pas nécessairement dire gauche (ça je le sais) et il possède le plus fantastique équipement fait spécialement pour lui, composé exclusivement de bois allant jusqu'à 10; même son putter est un bois.

Le golf pour lui, c'est le bonheur. "La nature, un quatuor de bons amis, la paix, le calme, un jeu passionnant, qu'est-ce qu'on peut demander de plus?" Doris Lussier, c'est un grand bonhomme! Un peu bobot, il charme intellectuellement par le brio d'une conversation où il se laisse emporter par l'enthousiasme qui caractérise tout ce qu'il fait. C'est, comme il le dit lui-même, avant tout un communicateur qui a mis tout son talent au service d'une cause à laquelle il croit fermement sans attendre autre chose que la satisfaction du travail accompli: "ce que je fais pour le Québec, je le fais par conviction."

Dans une dédicace de sa brochure intitulée: "Québécois, Doris Lussier vous parle... il dit: "à ma camarade Raymonde, en attendant le jour prochain où le soleil de l'indépendance éclairera la liberté toute neuve de notre patrie québécoise. Vive les Québécois libres!"

A mon tour je lui dis: "A un Québécois déjà libre, parce qu'il a compris, salut! Grâce à Doris Lussier et à ses semblables le soleil luit sur un Québec presque libre parce que tout en réalisant les difficultés auxquelles doit faire face une nation qui veut s'affirmer, il n'a pas perdu pour autant

Serge Savard, Jean-Pierre Masson et Gilles Latulippe. "Changer de terrain, disait une de ses amies elle aussi mordue du golf, c'est comme coucher avec un autre homme: les règlements sont les mêmes mais le parcours change." Il explique cette passion

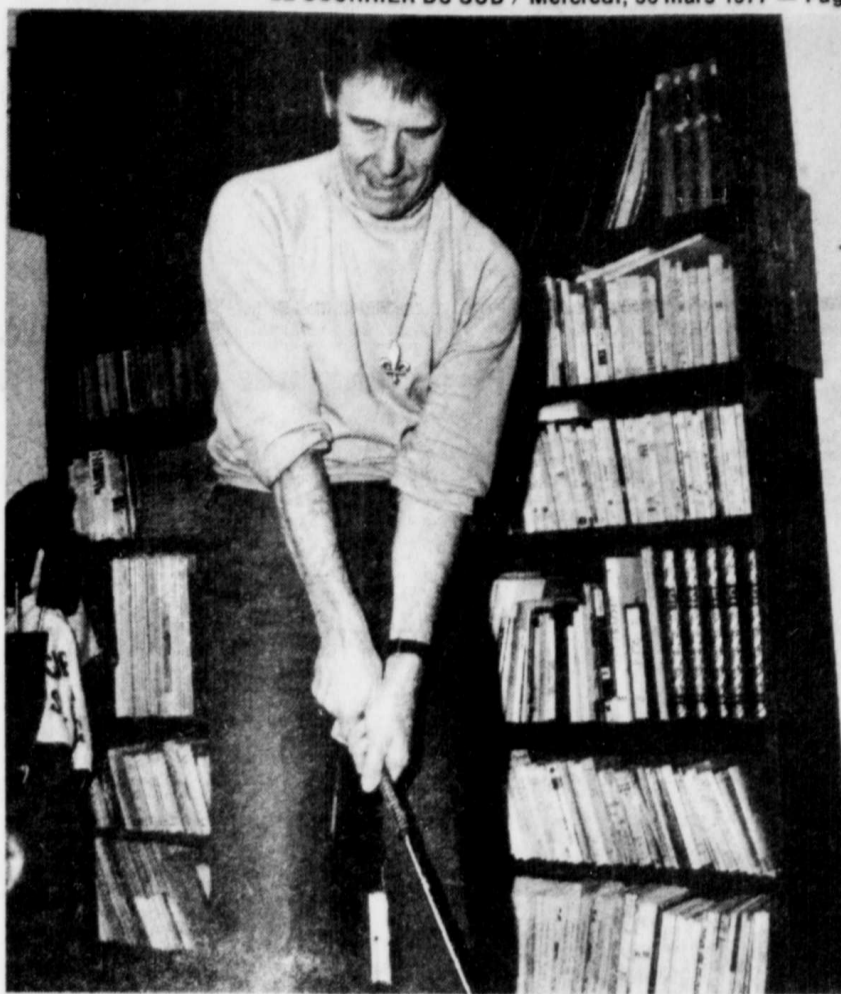
Oui à l'indépendance, non à la séparation. C'est une déclaration de paix et non de guerre.

appelle les super-caves, les grands prêtres de la nouvelle religion de l'ignorance militante qui prétendent enseigner à nos enfants le dogme de la rédemption populaire par la fosse aux égouts. Selon eux, disait-il, le premier principe de la connaissance s'énonce "moé" je veux rien saouère, stie!" et l'alpha et l'omega de la morale, c'est "le cul".

Il poursuivait en disant que ces pseudo-révolutionnaires sont la vermine de l'esprit et que le "joual" c'est la langue de notre défaite politique, économique et culturelle.

C'est un article violent où Doris Lussier a voulu choquer volontairement afin de sensibiliser les Québécois à l'importance de la qualité de la culture, donc de la langue qui en est la manifestation première et le véhicule essentiel. C'est un article qui devrait être étudié dans les polyvalentes où le "joual" est roi, où l'on constate tristement que les jeunes Québécois n'ont plus aucun respect du français parce que leurs parents et leurs professeurs n'ont pas su leur en inculquer la fierté. La langue est l'âme d'un peuple. Que servirait alors au Québec de gagner son indépendance s'il perd son âme?

la faculté de les envisager avec cet humour qui caractérise un peuple mature."



**Concert sacré**

Les membres de la Chorale St-Maxime, Les Joyeux Baladins, sont heureux de vous faire part d'un Concert Sacré, qui aura lieu le 8 avril, 1977 à 20.00 hres à l'Eglise St-Maxime, 160 rue Charron, Ville Lemoine.

Les Joyeux Baladins, un chœur à voix mixtes de 35 chanteurs oeuvrent dans le milieu depuis 1968. Ils ont quelques 20 concerts à leur actif. De plus, ils ont présenté un chantethon en 1975. Les Joyeux Baladins consacrent leurs temps à la préparation de chants liturgiques et mettent aussi l'accent sur la présentation de concerts populaires.

L'entrée est gratuite et vous êtes invités à venir en grand nombre en ce Vendredi Saint 1977, pour louer le Seigneur et chanter son nom.

**UNE BONNE DECISION**



**GRANADA**  
EDITION SPECIALE  
**\$3995.\***

Commandez maintenant  
livraison 4 à 8 semaines  
Valable les 29-30-31 mars  
1er avril 1977



CONCESSIONNAIRE

**674-6286**

\* Transport en plus \$120.

**SOUPER FAMILIAL DE PAQUES A L'AUBERGE**

**MENU**  
Terrine de Canard du Chef  
Consommé MIKADO  
Jambon Pascal en croûte ou Poussin mijoté au chambertin  
Choux-fleurs au beurre carottes vichy  
Pommes de terre Dauphine  
Laitue en saison  
Gâteau chocolatine "La Barre 500" café

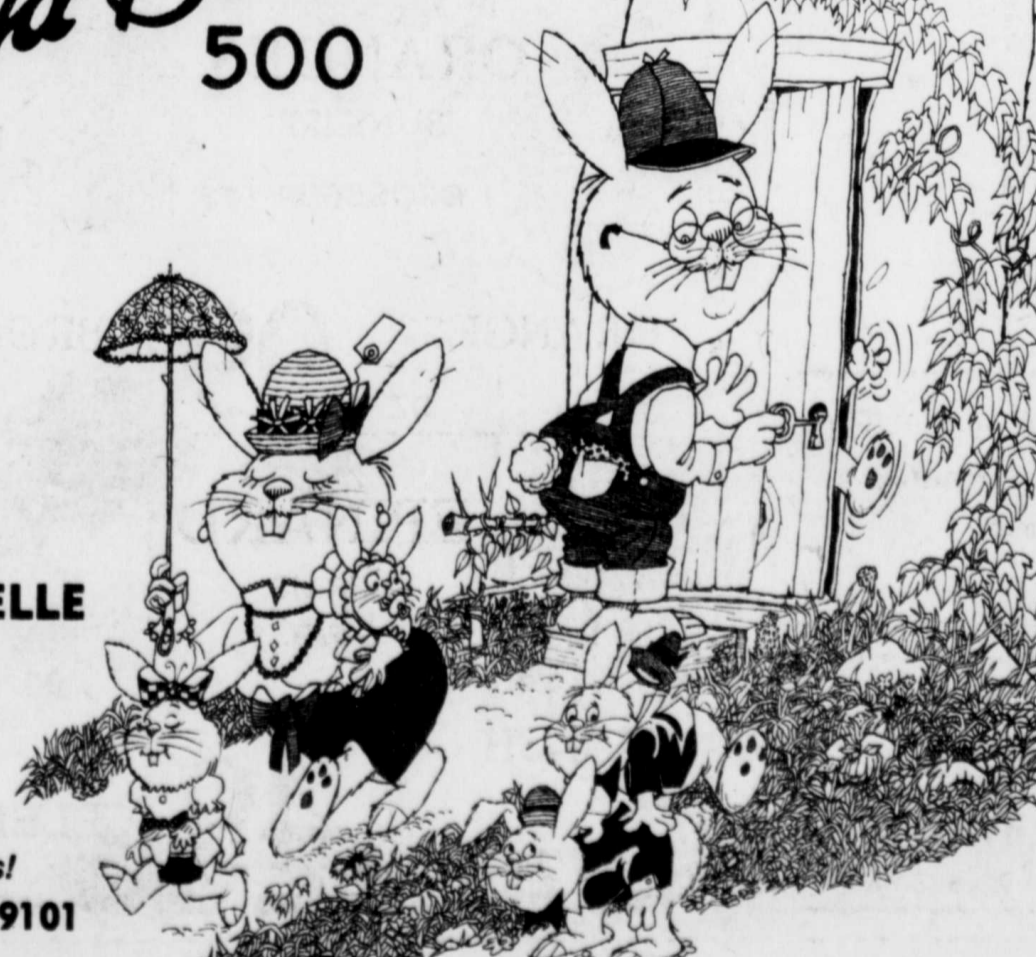
**\$9.75** par personne  
**\$5.25** enfants moins de douze (12) ans

**DANSE CONTINUELLE**

avec **MARIO & MUNUEL** à partir de 18h00  
**SERVICE** à compter de 18h00.

**JOYEUSES PAQUES** à tous nos clients et amis!  
Pour réservations: 677-9101

**La Barre 500**



**BRASSERIE DES SPORTIFS INC.**

3128 CHEMIN CHAMBLY, LONGUEUIL 670-4220



**JOURNÉE WESTERN SAMEDI 2 AVRIL**

De 3 h. p.m. jusqu'à MINUIT

en marge de notre **RÉ-OUVERTURE OFFICIELLE**

→ Venez vous divertir dans un atmosphère reposant, au son d'un orchestre renommé et rencontrer vos artistes préférés:

**Roméo Pérusse • Gilles Letarte • Eric Martin  
Johnny Scott • Robert Vimont • Germaine Riendeau  
Normand Cognac, Jean Marois, Jean Francois  
Jean-Marie Berger, André Vertrand M.C.  
et plusieurs autres.**

- Plusieurs présents seront distribués durant la soirée
- Un souper sera aussi servi
- Le TOUT avec votre billet de participation de **\$1.99**



• Nouveau décor • Atmosphère reposant  
• Air climatisé  
**FÊTERA SA RÉ-OUVERTURE OFFICIELLE**  
**jusqu'au 2 AVRIL**



**le Permanent**  
FIDUCIÉ CANADA PERMANENT TRUST

**A Vendre For Sale**

**A L'ENSEIGNE DU QUÉBEC**

**BOUCHERVILLE**  
Centre d'Achats  
La Seigneurie  
**655-1375**

**BROSSARD**  
Centre d'Achats  
Place Portobello  
**465-2000**

**LONGUEUIL**  
Centre d'Achats  
Centre Ville  
**468-1000**

**ST-JEAN**  
640 Dorchester  
**658-0628**



7 — BELOEIL — Vrai bijou... Qualité - bon goût - 7 pièces - foyer naturel, terrain 10553 p.c. - paysager faut voir. \$65,000. M.L.S. GILLES THIBAUT 468-1000 - 678-2251.



12 — GREENFIELD PARK — Cottage 6 pieds - magnifique terrain de 8000 p.c. - garage séparé - taxes peu élevées - faut voir - M.L.S. R. LAROSE 468-1000 - 671-7469.



17 — LONGUEUIL — DOMAINE BELLERIVE bungalow 28 x 45 - très confortable - sous-sol fini - magnifique bar et foyer en marbre - piscine 15 x 32 - faut voir - M.L.S. J. BERNARD 468-1000.



28 — LONGUEUIL — 2-6-6 logements-briques, pierres de taches - revenu \$10,320 - installation laveuse-sécheuse dans chaque appartement - EXCL 468-1000 CLAIRE OUELLETTE REAL CHARTRAND.



39 — ST-HUBERT — Je vous offre un bungalow - chauffage électrique - 5 pièces de luxe - cuisine spacieuse armoire de chêne - faut voir - M.L.S. CLAUDE LACROIX 468-1000.



50 — BROSSARD — Semi-detached cottage, 8 rooms. Finished basement, bar. Move-in condition. MLS P. CHAPATES 465-2000 - 671-7809.



61 — BROSSARD — Bungalow 3 chambres à coucher. Sous-sol isolé. Prêt à finir à votre goût. Prés autobus et autoroute. Faites une offre. DENISE HENRI 465-2000 - 672-8136.



8 — BOUCHERVILLE — Seigneurie bungalow - 7 1/2 pièces - taxes moins de \$700 - prix moins de \$50,000. faite vite - M.L.S. NICOLE MAUGER 468-1000 - 655-2116.



13 — GREENFIELD PARK — Bungalow 6 grandes pièces - garage - sous-sol à la grandeur 8' - arbres et arbustes - près écoles autobus - parc - impeccable - M.L.S. CAMILLE TAILLEUR 468-1000 - 672-3876.



18 — LONGUEUIL — Triplex très bien situé - chauffage électrique par locataires - 6 1/2 litre 1er Juillet - soyez propriétaire pour \$280. par mois - M.L.S. 468-1000 - R. BERNIER P. SEGUY.



29 — LONGUEUIL — Bungalow au DOMAINE DE NORMANDIE. Votre rêve enfin réalisé - M.L.S. FRANCOISE ROSE 468-1000 - 677-3813.



40 — ST-HUBERT — Split-level venez voir... 3 pièces - foyer au sous-sol - beaucoup d'affinité - secteur de luxe - M.L.S. CLAUDE OUELLETTE - REAL CHARTRAND 468-1000.



51 — BROSSARD — 12 logements, brique. Chauffage électrique, payé par les locataires. S. VELKOF 465-2000 - 671-7517.



62 — LAC BASTIEN — Bungalow de 1976. Chauffage électrique, entièrement meublé. Idéal pour jeunes couples. M.L.S. MADELEINE ROCHFORD 655-1375 - 655-3713.



9 — BOUCHERVILLE — Bungalow, chauffage électrique, salle familiale foyer bar en brique - M.L.S. NICOLE MAUGER - 468-1000 - 655-2116.



14 — GREENFIELD PARK — Cottage - 11 pièces renové à neuf intérieur et extérieur - garage neuf de 3 ans - grand terrain - près de toutes commodités - M.L.S. CAMILLE TAILLEUR 468-1000 - 672-3876.



19 — LONGUEUIL — Bon petit bungalow - intérieur propre - bon terrain - garage - à un prix très logique - faut voir - M.L.S. NICOLE BLACK - 468-1000.



30 — LONGUEUIL — DOMAINE DE NORMANDIE... Secteur de choix... Condition impeccable que dire de plus? M.L.S. FRANCOISE ROSE 468-1000 - 677-3813.



41 — ST-HUBERT — Ceci est pour vous... Bungalow 5 pièces, 1 chambre de terminée au sous-sol - secteur paisible venez visiter - M.L.S. DIANE PAIEMENT - 468-1000 - 463-0443.



52 — BROSSARD — Joli bungalow, 3 chambres, foyer, Comptant requis \$3000. S. VELKOF 465-2000 - 671-7517.



63 — ST-CHARLES SUR RICHELIEU — Cottage tout brique, impeccable, grande cuisine, 4 chambres, beau site, terrain 15,000 p.c. Bord de l'eau, faut voir. M.L.S. PIERRE CHARRON 655-1375 - 651-1198.



10 — BROSSARD — Cottage de 5 pièces - grand terrain clôturé - tapis mur-à-mur - porte patio - impeccable - M.L.S. R. LAROSE 468-1000 - 671-7469.



15 — ILE STE-THERESE — Bungalow 5 pièces - carport - sous-sol fini - beaucoup de commodités - terrain 75 x 190 total 21,618 p.c. - confortable impeccable - M.L.S. CAMILLE TAILLEUR 468-1000 - 672-3876.



20 — LONGUEUIL — Bungalow de qualité supérieure - décoration professionnelle - piscine creusée - secteur résidentiel M.L.S. NICOLE BLACK 468-1000.



31 — LONGUEUIL — Domaine de Normandie... PRIX REDUIT... Bien situé date d'occupation flexible - M.L.S. FRANCOISE ROSE 468-1000 - 677-3813.



42 — ST-HUBERT — Cottage - porte-patio - propre - grand terrain - \$26,900. M.L.S. JOCELYNE ROLDAN 468-1000 - 678-9729.



53 — BROSSARD — Cottage pierre et aluminium, salle à diner séparée. Foyer dans sous-sol fini. Piscine creusée. Doit vendre. M.L.S. GILLES LEFEBVRE 465-2000 - 672-8345.



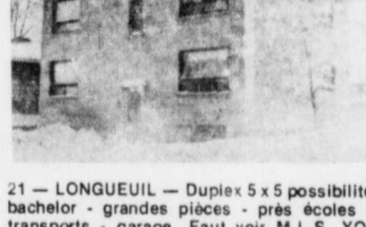
64 — LONGUEUIL — Magnifique split-level, 4 chambres, foyer, garage, sous-sol fini, M.L.S. JEANNINE QUENNEVILLE 655-1375 - 655-8827.



11 — CHAMBLY — Triplex 3 x 5 1/2 - \$40,000. avec \$8,000 comptant si vous en coûtera - \$150. / mois pour y demeurer - hypothèque à 8-3/4% fixe - M.L.S. CLAUDE LACROIX 468-1000.



16 — LEMOYNE — Duplex de 5 pièces - foyer en pierres - très beau secteur - sous-sol pouvant être loué pour bachelors - rez-de-chaussée, libre pour acheteur - M.L.S. R. LAROSE 468-1000 - 571-7469.



21 — LONGUEUIL — Duplex 5 x 5 possibilité bachelors - grandes pièces - près écoles - transports - garage - Faut voir M.L.S. YOLANDE BOISVERT 468-1000 - 676-6439.



32 — LONGUEUIL — 8 logements revenu annuel \$15,744. - bien situé faut voir - EXCL SUZANNE TOUSIGNANT 468-1000 - 656-7852.



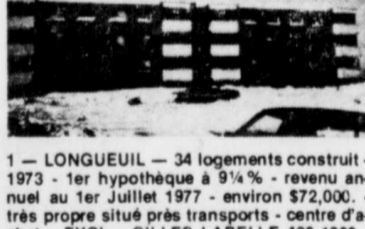
43 — ST-HUBERT — Duplex grand terrain - logement disponible pour l'acheteur - M.L.S. FRANCOISE ROSE 468-1000 - 677-3813.



54 — BROSSARD — Bungalow avec belle salle à diner. Garage double. Sous-sol fini. Prix réduit. Beaucoup d'extras. M.L.S. GILLES LEFEBVRE 465-2000 - 672-8345.



65 — LONGUEUIL — Informez-vous de tout ce qu'il y a que vous ne voyez pas. M.L.S. JACQUES PETIT 655-1375.



1 — LONGUEUIL — 34 logements construits - 1973 - 1er hypothèque à 9 1/2% - revenu annuel au 1er Juillet 1977 - environ \$72,000. - très propre situé près transports - centre d'achat - EXCL - GILLES LABELLE 468-1000 - 653-3459.



2 — LONGUEUIL — 7 logements - près parcs, écoles, centre d'achats, revenu annuel 16,000. balance de vente acceptée EXCL - GILLES LABELLE 468-1000 - 653-3459.



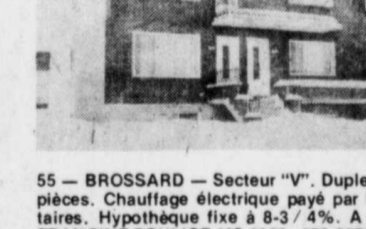
22 — LONGUEUIL — Vous qui désirez une bonne propriété bien décorée - très propre - secteur tranquille - piscine creusée. Nous l'avons pour vous - M.L.S. ANDRÉE GOSSELIN 468-1000.



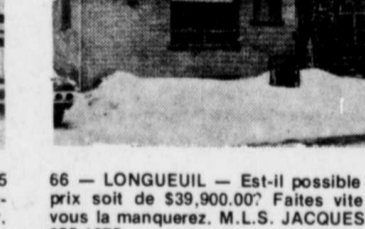
33 — ST-HUBERT — AUBAINE \$33,500. bungalow 6 pièces - sous-sol fini 11' x 33' - tapis mur-à-mur - clôture - près de toutes commodités - EXCL J. BERNARD 468-1000.



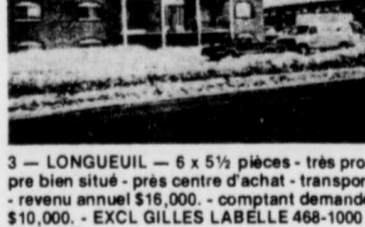
44 — BROSSARD — Split level, 7 pièces, magnifiquement paysagé. Poêle et four encastrés. Libre immédiatement. A. FICHAUD 465-2000 - 672-4161.



55 — BROSSARD — Secteur "V". Duplex 2-5 pièces. Chauffage électrique payé par locataires. Hypothèque fixe à 8-3/4%. A voir. FRANCINE POULIOT 465-2000 - 676-8370.



66 — LONGUEUIL — Est-il possible que le prix soit de \$39,900.00? Faites vite sinon vous la manquez. M.L.S. JACQUES PETIT 655-1375.



3 — LONGUEUIL — 6 x 5 1/2 pièces - très propre bien situé - près centre d'achat - transport - revenu annuel \$16,000. - comptant demandé \$10,000. - EXCL GILLES LABELLE 468-1000 - 653-3459.



4 — LONGUEUIL — L'AUBAINE 23 logements - revenu \$56,500. - hypothèque à 9 1/2% - EXCL 468-1000 R. SAUVE 659-0685 - JEAN-PAUL LAPOINTE 674-1925.



23 — LONGUEUIL — Bon petit bungalow - refait à neuf à l'intérieur - poêle et four encastrés - bon prix - M.L.S. ANDRÉE GOSSELIN 468-1000.



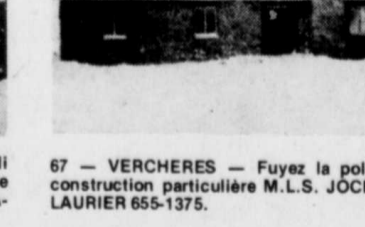
34 — ST-HUBERT — FAUT VENDRE cause départ luxueux bungalow - garage double - décoration professionnelle - tapis m/m qualité - sous-sol - foyer - M.L.S. J. BERNARD 468-1000.



45 — GREENFIELD PARK — Cottage 9 pièces, bachelors 2 1/2, 4 chambres, garage. Terrain 5160 p.c. Situé près de l'hôpital et centre d'achats. Comptant demandé \$3,500. M.L.S. R. LE MOAN 465-2000 - 674-8357.



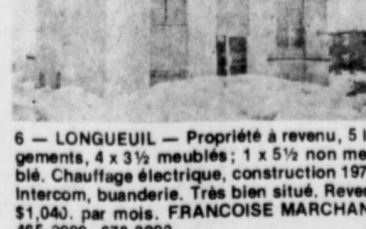
56 — LONGUEUIL — Domaine Bellelve, Joli bungalow 6 pièces, foyer naturel pierre de toute beauté. Un charme à visiter. M.L.S. MARIE-ELAINE. 465-2000 - 277-3061.



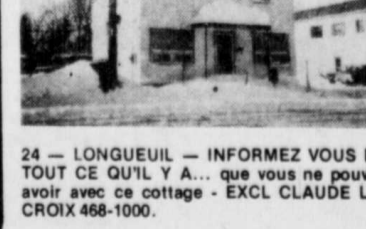
67 — VERCHERES — Fuyez la pollution, construction particulière M.L.S. JOCELYNE LAURIER 655-1375.



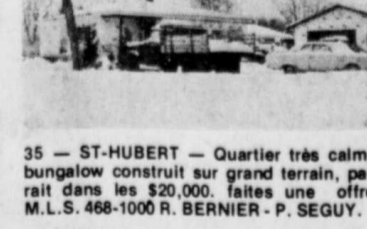
5 — BROSSARD — 8 logements brique, chauffage électrique par locataire. Bien situé. A. FICHAUD 465-2000 - 672-4161.



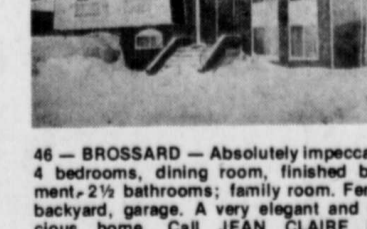
6 — LONGUEUIL — Propriété à revenu, 5 logements, 4 x 3 1/2, meublés; 1 x 5 1/2 non meublés. Chauffage électrique, construction 1975. Intercom, buanderie. Très bien situé. Revenu \$1,040. par mois. FRANCOISE MARCHAND 465-2000 - 678-3003.



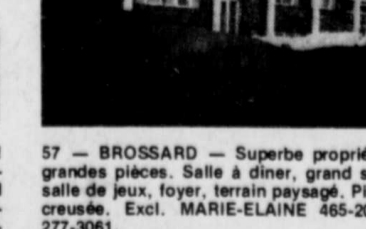
24 — LONGUEUIL — INFORMEZ VOUS DE TOUT CE QU'IL Y A... que vous ne pouvez avoir avec ce cottage - EXCL CLAUDE LACROIX 468-1000.



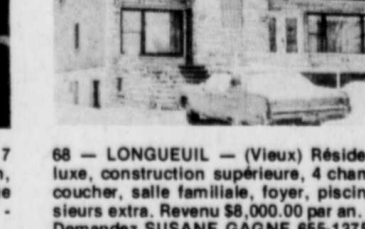
35 — ST-HUBERT — Quartier très calme - bungalow construit sur grand terrain, partiellement dans les \$20,000. faites une offre - M.L.S. 468-1000 R. BERNIER - P. SEGUY.



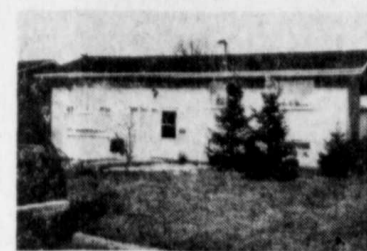
46 — BROSSARD — Absolutely impeccable! 4 bedrooms, dining room, finished basement - 2 1/2 bathrooms, family room. Fenced backyard, garage. A very elegant and spacious home. Call JEAN CLAUDE DAIGNEAULT 465-2000 - 656-0649.



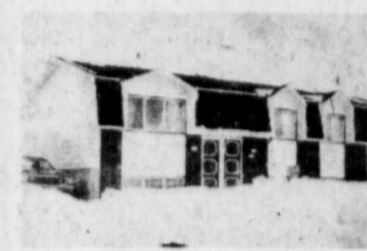
57 — BROSSARD — Superbe propriété. 7 grandes pièces. Salle à diner, grand salon, salle de jeux, foyer, terrain paysagé. Piscine creusée. Excl. MARIE-ELAINE 465-2000 - 277-3061.



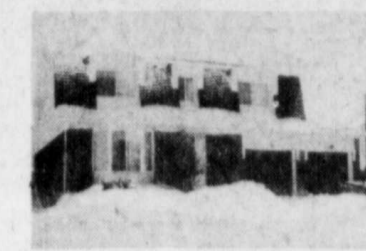
68 — LONGUEUIL — (Vieux) Résidence de luxe, construction supérieure, 4 chambres à coucher, salle familiale, foyer, piscine, plusieurs extras. Revenu \$8,000.00 par an. M.L.S. DEMANDEZ SUSANE GAGNE 655-1375 - 658-6437.



25 — LONGUEUIL — Secteur recherché - bungalow sous-sol fini - pouvant être loué - tapis mur-à-mur - superbe terrain - M.L.S. R. LAROSE 468-1000 - 671-7469.



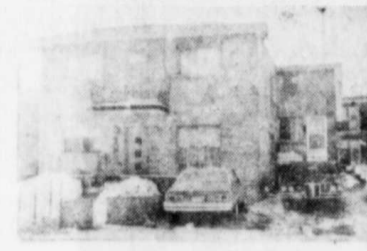
36 — ST-HUBERT — Propriétaire transféré - bungalow 1976 très grandes pièces - chauffage électrique M.L.S. 468-1000 R. BERNIER P. SEGUY.



47 — ASTERVILLE — Elegant and spacious home, with quality you can see. 4 bedrooms, dining room, 2 1/2 bathrooms, family room, fireplace and patio doors. Wall-to-wall carpeting. Beautifully landscaped. To visit JEAN CLAUDE DAIGNEAULT 465-2000 - 656-0649.



58 — BROSSARD — Canadienne en pierre et brique. Foyer. Chauffage électrique, secteur de choix. Pour moins de \$53,000. Neuve. PIERRE BOUCHER 465-2000 - 672-1639.



26 — LONGUEUIL — Triplex \$48,000. rapport \$4,500. par année actuel - M.L.S. BERNARD LEFEBVRE 468-1000 - 468-3917.



37 — ST-HUBERT — Piscine ouï avec bungalow 42 x 28 - grandes pièces 4 chambres - salle familiale - faut voir - M.L.S. YOLANDE BOISVERT 468-1000 - 676-6439.



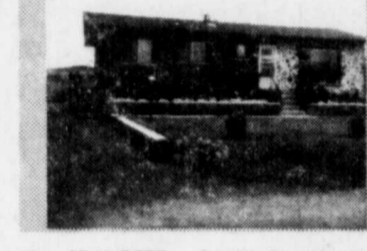
48 — BROSSARD — "T" section, a magnificent cottage, custom built, spanish style windows. Unic master bedroom. Superb home. Many extra to see. Priced at \$79,500. Call M. SINGH 465-2000 - 676-6776.



59 — LONGUEUIL — Fatima, 4 logements de 3 1/2 pièces. Solide construction de brique, 1 logement libre à l'acheteur pour le 1er juillet. Système électrique pour \$46,000. CELINE DENEAULT 465-2000 - 463-0234.



27 — LONGUEUIL — Bungalow 5 chambres - 2 cuisines - 2 salles de bain - 1 salle de jeux - Franklin - garage - M.L.S. BERNARD LEFEBVRE 468-1000 - 468-3917.



38 — ST-HUBERT — Qualité, Qualité... Bungalow 40 x 28 - terrain 12,300 p.c. paysager - décoration de goût - impeccable - M.L.S. NELLY DESMONS 468-1000.



49 — GREENFIELD PARK — Votre rêve se réalise 4 chambres, beaucoup d'extra. Pres condition MLS P. CHAPATES 465-2000 - 672-4742.



60 — ST-BRUNO — Duplex pierre et brique 1964 situé sur 6,125 p.c. de terrain. Possibilité de 2 bachelors au sous-sol. \$49,900. CELINE DENEAULT 465-2000 - 463-0234.