

1112. com

La Voix du Sud

transcontinental

Bellechasse • Etchemins

43^e année, no 27 - Samedi 3 juillet 2004 • (418) 625-7471 • 22 434 exemplaires

Capital et intérêts garantis à l'échéance

Dépôt à terme*

1 an	2,70%
2 ans	3,40%
3 ans	3,90%
4 ans	4,25%
5 ans	4,55%

*Taux sujet à changement sans préavis. Couverture jusqu'à concurrence de 60 000\$ par l'Assurance dépôt du Québec. 10 000\$ minimum.

FINANCIÈRE Daniel Lemieux
BANQUE 654-2364
NATIONALE 1-800 463-5659

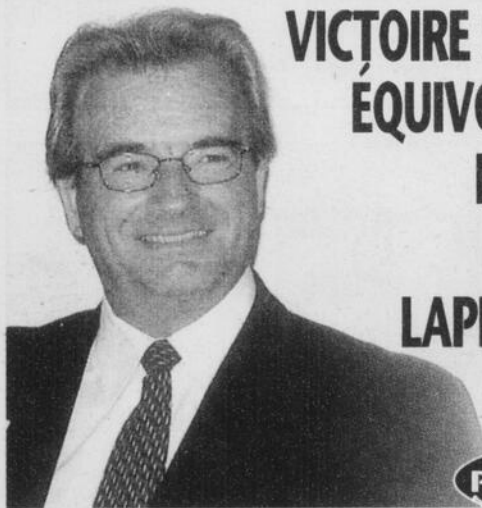
Saint-Léon-de-Standon



La mémoire de PAUL BEAUCHEMIN honorée

Page 11

Actualités



VICTOIRE SANS ÉQUIVOQUE POUR RÉAL LAPIÈRE

Page 3

Art et spectacle



UN PREMIER ROMAN POUR ANNIE GOUPIL

Page 12

Sports



STÉPHANE GOULET CHEZ LES OILERS D'EDMONTON

Page 27

6^e vente anniversaire les 8, 9 et 10 juillet

50% sur TOUT
(sauf plantes et fleurs naturelles et les articles de mariage)

50% sur peluche ROSS

NOUS PAYONS LES TAXES SUR LES PRODUITS



Fruits & Passion



Renée Fleuriste...

Sainte-Claire 883-3353

Jeudi et vendredi de 9h00 à 21h00 • Samedi de 9h00 à 17h00

3

3

3

TOUJOURS L'IMPASSE À SAINT-MICHEL

L'adoption finale du règlement de zonage reporté à l'automne

(SL) L'adoption finale du règlement de zonage de la municipalité de Saint-Michel continue de susciter beaucoup de discussions dans cette localité.

Au centre de la controverse se trouve

toujours une parcelle de terre agricole de 8 km de longueur, située entre l'autoroute 20 et la route 132, pour laquelle la municipalité avait adopté, en fin d'année 2003, un règlement interdisant tout développement de nouveaux élevages en réclusion, à l'exception de la production laitière. Selon la MRC, ce nouveau règlement n'était pas conforme à son schéma d'aménagement et la réglementation gouvernementale en la matière puisque toute exclusion de production sur un territoire doit se faire en fonction de la présence des vents dominants, qui ne sont pas présents dans ce dossier.

Lors de leur séance régulière de janvier dernier, les maires de Bellechasse avaient donné aux parties impliquées, en l'occurrence le conseil municipal et les producteurs agricoles via l'UPA de la Plaine de Bellechasse, un mois pour s'asseoir et régler le dossier. Or, cette adoption a été reportée à quelques reprises depuis ce temps et lors de leur séance du 18 juin, supposée date butoir pour l'acceptation finale dudit règlement, les maires acceptaient ultimement de reporter à l'automne l'adoption de celui-ci, demandant aux intervenants de s'entendre sur ce dossier sans quoi ils allaient imposer un règlement final.

Les membres du Comité consultatif agricole de la MRC, las de constater l'impasse dans les négociations et les importants

problèmes de négociations qui semblent nuire au dossier, ont fait cette demande à la MRC qui a déjà adopté l'ensemble du règlement de zonage de la municipalité, à l'exception de la parcelle contestée.

Un comité de travail restreint formé de représentants de la MRC, de la municipalité et du Syndicat de base de la Plaine de Bellechasse devra travailler, au cours des prochaines semaines, sur un projet de règlement final à ce conflit.

Le maire de Saint-Michel, Léonard Leclerc, mentionne que les discussions en vue d'un règlement ont été ralenties du fait que la municipalité souhaitait connaître à fond tous les tenants et aboutissants de la réglementation municipale à ce niveau, ainsi que le contenu de la nouvelle loi 54 sur les élevages en réclusion qui risque d'influencer grandement cette entente. La municipalité entend également informer la population sur tout ce dossier dans le cadre d'une assemblée spéciale d'information qui aura lieu au cours des prochaines semaines.

De son côté, le président du Syndicat de base de la Plaine de Bellechasse, Tony Langevin, se réjouit du fait que toutes les parties impliquées dans ce dossier pourront enfin se parler sous peu. Il a mentionné que les producteurs et le Syndicat sont prêts depuis longtemps à discuter et il dit surtout se réjouir de la présence des membres du Comité consultatif agricole qui joueront certes un rôle important à ce niveau.

LES CENTRES DE DENTUROLOGIE

BELLAVANCE

DENTUROLOGISTES

Conception faite sur place, service rapide et personnel!

- Prothèses dentaires complètes, partielles et sur implants
- Protecteur buccal
- Urgence 7 jours/semaines

CONSULTATION GRATUITE



Stéphane Langlais d.d. Alain Bellavance d.d.

Lac-Etchemin (418) 625-3828 Sainte-Claire (418) 883-2380

Saint-Fabien-de-Panet (418) 249-2572 Saint-Raphaël (418) 243-2115

1-866-883-2380

LES AVOCATS

POULIOT LECUYER

Société en nom collectif

Me Céline Plante
Médiatrice familiale accréditée

- DROIT DES AFFAIRES
- DROIT FAMILIAL
- DROIT CIVIL

584, route Bégin, bureau 204
Saint-Anselme

Téléphone : (418) 885-9454

celineplante@droit.com
www.droit.com



Garage Gérald Pépin

est de retour...

POUR VOUS OFFRIR LES SERVICES SUIVANTS :

- Mécanique générale
- Aligement
- Pose et vente de pneus • Etc.

Au plaisir de servir à nouveau!

515, Avenue de l'Église, Saint-Cyprien
383-5413

Francine Boily

PSYCHOLOGUE
CONSEILLÈRE D'ORIENTATION

88-B, boul. Bégin, Sainte-Claire
418-883-2441
Sur rendez-vous

accord D Desjardins

Crédit 36 mois sans frais*

* Sujet à l'approbation

OU

TVQ TPS

Nous payons les 2 taxes

Sur tous les ensembles patio en inventaire

PATIO RAMA

Meubles et accessoires

Passionnément!

Grande surface Rive-Sud
4075, boul. de la Rive-Sud, Lévis (secteur Saint-David)
☎ : (418) 833-3614
www.patioorama.com

LEVIS

DÉBOISEMENTS



G.C.G.inc.

AVIS aux AGRICULTEURS

Une compagnie de la Beauce offre ses services pour effectuer tous genres de travaux forestiers

- Achat de lot à bois
- Achat de coupe de bois
- Achat de coupe totale pour faire terre neuve
- Coupe sélective avec mini porteur
- Coupe de bois selon les règlements municipaux de la M.R.C.

Équipe efficace. Travaux rapides. Satisfaction garantie.

INFORMATIONS:
Ghislain Boulet
(418) 594-8573
le soir et fin de semaine



Cours de séduction 101
Bienvenue à tous!

Théâtre Beaumont St-Michel
30^e saison

La Théâtre Beaumont St-Michel présente

MISSION séduction

Une nouvelle comédie de Sophie Clément
Conception originale d'Emmanuel Raichenbach et de Sophie Clément
À compter du 18 juin 2004

Forfait table gourmande + spectacle 50\$/pers.

Réservations : (418) 884-3344 Sans frais : 1-866-884-3344
www.theatrebeaumontstmichel.com

VICTOIRE SANS ÉQUIVOQUE POUR RÉAL LAPIERRE

Il est élu député de Lévis-Bellechasse

Serge Lamontagne

Porté par la vague bloquiste qui a frappé non seulement la région de Chaudière-Appalaches mais l'ensemble de la province, le maire de Beaumont et candidat bloquiste Réal Lapierre a officiellement été élu, lundi soir dernier, député du nouveau comté fédéral de Lévis-Bellechasse.

M. Lapierre a obtenu 22 270 voix, soit 44,21 % des suffrages exprimés, contre 13 988 (27,77 %) pour le candidat libéral et député sortant de Lévis-Bellechasse, Christian Jobin, ce qui lui confère une majorité de 8 282 voix.

Le candidat conservateur Gilles Vézina a pris le troisième rang avec 9 606 voix, soit 19,07 % des votes exprimés, loin devant le candidat du Parti Vert, Sylvain Castonguay, qui en a surpris plus d'un en terminant 4e avec 2402 voix, 60 de plus que la néo-démocrate Louise Foisy. Le candidat du parti communiste, Christophe Vaillancourt, a terminé loin derrière avec seulement 164 votes.

Près de 59 % des électeurs de Lévis-Bellechasse se sont donc prononcés lors de cette élection. C'est peu après 22 h 30, soit une heure après la fermeture des bureaux de scrutin, que la

victoire de M. Lapierre a été confirmée, à la grande satisfaction de la cinquantaine de partisans et membres de son équipe présents à son bureau de campagne à Lévis.

Le nouveau député, accompagné de son épouse, enfants et de proches collaborateurs, en a dit souhaiter que cette victoire ne soit pas seulement le fruit du scandale des commandites «car nous avons beaucoup de choses à offrir à la population. J'espère que ce n'est pas juste un vote de protestation et que les gens de Lévis-Bellechasse voyaient les compétences de notre équipe.»

Le nouveau député élu de Lévis-Bellechasse a ajouté que son parti avait mené une campagne propre dans le comté et qu'il en était très fier. «On s'est concentré à ne pas faire de promesses folichonnes et nous avons abordé des sujets précis qui concernaient directement les gens. On ne s'est pas attaqué à personne et on n'a pas tenté de descendre qui que ce soit pour se relever», de souligner M. Lapierre qui a tenu à saluer son principal adversaire Christian Jobin qui, a-t-il ajouté, a travaillé fort lors de cette élection. «Je tiens à le féliciter car je sais qu'autant la victoire est agréable à savourer, autant la défaite est difficile à avaler.»

Au lendemain de son élection, M.



Le nouveau député élu de Lévis-Bellechasse, Réal Lapierre, était rayonnant lors de son arrivée à son bureau de campagne lévisien. On le voit ici en compagnie de son épouse Normande Roy.

Lapierre a convenu que le vote des Québécois en était un de contestation «car cela fait longtemps que les divers gouvernements nous promettent des choses et les libéraux, comme les autres, n'ont pas livré la marchandise.»

Toujours en ce qui a trait au scandale des commandites, le nouveau député de Lévis-Bellechasse a ajouté

que les gens n'en n'avaient pas contre les commandites en tant que telles «mais bien contre les magouilles qui ont permis à plusieurs de s'en mettre plein les poches alors qu'on nous disait qu'il n'y avait plus d'argent pour la santé, la voirie et les chômeurs.»

Dans les prochains jours, M. Lapierre participera à diverses rencontres tant à Montréal qu'à Ottawa. Il verra également à régulariser sa situation dans la région en démissionnant de ses fonctions de maire et de préfet de la MRC de Bellechasse. Une fois qu'il sera fixé sur le budget qui sera mis à sa disposition, il procédera à l'embauche de personnel et à l'ouverture de bureaux tant dans le comté qu'à Ottawa.

VOTE DE PROTESTATION

Rencontré peu de temps après sa défaite, le candidat libéral Christian Jobin s'est dit déçu du résultat, bien sûr, et il a attribué sa défaite à la vague de protestation dont son parti a été victime au Québec. «Il est sûr que les gens n'ont pas digéré le scandale des commandites et nous en avons payé le prix, même si le programme a eu du positif pour plusieurs organismes de la région et de la province.»

M. Jobin s'est par ailleurs réjoui de la victoire de son chef, Paul

(suite à la page 4)

Atelier Mobile

Rembouillage de sièges
Service ultra rapide fait sur place

- Tracteur • Moto • Camion
- Bateau • VTT • etc...

Réal Leclerc

2, Entrée 75, St-Michel de Bellechasse GOR 3S0
Tél.: (418) 884-2838 • Cell.: (418) 570-9110

CENTRE DE VRAC Venez chercher vous-même !

Tous les produits en vrac pour votre aménagement
Dépositaire des Compost du Québec
Livraison partout sur la Rive-Sud!

TRANSPORT
MULTIVRAC 1998 INC.

256, route Campagna,
Saint-Henri
Tél.: 882-0101
Cell.: 561-4759
Télé.: 882-0880

Denturologiste Marc Lapointe D.D.

Réparation et fabrication de prothèses dentaires :

- Amovibles (dentiers) • Partiels
- Sur implants • Protecteurs buccal

CONSULTATION GRATUITE

1442, ROUTE 277, LAC-ETCHEMIN
(418) 625-3218

CLINIQUE CHIROPATRIQUE SOPHIE CHABOT



- Soins chiropratiques pour toute la famille
- Radiologie sur place

JOURS D'OUVERTURE

LUNDI - JEUDI

13h00 à 19h00

264, Route Bégin, suite 205

Saint-Anselme (Québec)

885-9366

MARDI - VENDREDI

13h00 à 19h00

15, boul. Père-Brossard

Saint-Damien

789-3939

Membre de l'Ordre des Chiropraticiens du Québec

Me Sophie Audet, notaire



Service professionnel à domicile
(418) 625-2751

1684, Route 277, Lac-Etchemin

NOUVEAU DANS LA RÉGION

THERMO-CLAIR INC.
Restauration de fenêtres

Vos fenêtres sont embuées?

Vous n'avez plus à les remplacer. Une nouvelle technologie, testée et brevetée permet de les restaurer rapidement sur place, sans démontage ni peinture.

Garantie 20 ans

Communiquez avec nous pour une estimation gratuite

Thermo-Clair inc.
Sainte-Clair
(418) 563-1132

Représentant
CRYSTAL CLEAR
www.ccwwl.com
1-866-481-2294

Prise de sang CAROLYNE BROCHU INFIRMIÈRE



Voici la solution pour mettre fin aux délais et aux périodes d'attente interminables.

- Prix abordables
- Frais remboursables par vos assurances privées ou collectives
- Affiliée à l'Hôtel-Dieu de Lévis

886, Route Bégin, app. #2, Saint-Anselme
Pour rendez-vous: (418) 885-8169

Couvre-Planchers St-Gervais

190, rue Principale
Saint-Gervais
887-3979

Vente & installation
tapis - prélat - céramique

PROMOTION SICO SUPRÊME

Latex fini mélamine

30.99\$ / 3,78 litres

Sous-couche latex

20.99\$ / 3,78 litres

SICO SÉLECT

Latex fini perle

26.49\$ / 3,78 litres

Rabais de 25% sur rideaux douche

Rabais de 50% sur divers articles

Prélat 8.95\$ v.c.

Prélat imitation liège SEULEMENT 15.95\$ v.c.

FAITES APPEL À NOS SERVICES!

Karine Roy, designer d'intérieur
Francine Nadeau, conseillère en décoration

Clinique d'Orthothérapie

JESSY COLGAN



Traitement pour: Douleurs cervicales, Lombaires, Maux de tête • Etc.

Reçus d'assurance disponibles
Massothérapie • Kinésithérapie • Orthothérapie

Membre de l'ordre des orthopédistes A.M.S.
Lic.: 99-1493
1495, Route 277, Lac-Etchemin
625-5911

CLÉMENT FILLION À LA PRÉSIDENTENCE DE L'ADGMRCQ



Fort de 30 années d'expérience en administration municipale acquises en tant que directeur-général du conseil de comté de Dorchester puis de d.g. de la MRC de Bellechasse, M. Clément Fillion, a été élu président de l'Association des directeurs-général des MRC du Québec, lors de sa récente assemblée générale. M. Fillion siégeait depuis deux ans au C.A. de cette association en tant que représentant de la zone Chaudière-Appalaches-Estrie.

Pour lui succéder à ce poste, les membres de l'association ont choisi M. Fernand Heppel, directeur général de la MRC des Etchemins.

Ce faisant, Bellechasse-Etchemins se retrouve donc avec deux représentants au sein de cette association qui a pour mandat de représenter et de former sa centaine de membres et d'agir comme organ-

isme consultatif lors de changements aux lois et règlements qui concernent les MRC et les municipalités.

(suite de la page 3)

Martin, ainsi que de celle de Claude Drouin dans la Beauce, ajoutant que toute la région de Québec et Chaudière-Appalaches sortirait grande perdante de ce vote de contestation. «La région et tout le Québec se sont mis dans une position vulnérable et nous en paierons sûrement le prix au cours des prochaines années.»

Dans le comté, M. Jobin dit n'avoir rien à se reprocher. «Beaucoup de gens m'ont dit qu'ils auraient voulu voter pour moi mais qu'ils ne pouvaient le faire en raison de ce qui s'est passé avec le Parti Libéral. C'est dommage car j'ai travaillé fort dans plusieurs dossiers, même en pleine campagne», de poursuivre le candidat défait qui ajoute que dans le dossier de la MIL Davie, par exemple, une annonce positive et imminente sera faite sous peu.

Pour ce qui est de son avenir en politique, M. Jobin a mentionné ne pas s'en faire là-dessus et qu'il entendait demeurer actif au cours des prochaines années. «Comme Obélix qui est tombé dans la potion magique, je suis tombé dans la politique en 1989 et j'aime cela. Je ne ferme aucune porte et j'ai le goût de poursuivre mon implication dans le futur.»

LES ENTREPRISES LEVIENNES PAVAGE
831-4111

Établie depuis 1967
usinage & pavage d'asphalte

- Résidentiel
- Commercial
- Municipal

Estimation gratuite www.levisiennes.com
R.R.Q. 8209-5560-16

CONCESSIONNAIRE
Ford

VOTRE VENDEUR **PIERRE MORIN** PAR EXCELLENCE

MARTIN
LE PLUS FORT DES FORD
www.martinford.qc.ca
5475, boul. de la Rive-Sud, C.P. 580, Lévis
837-8801

SOMMAIRE

Actualités
Un 5e réseau local de santé et services sociaux dans Les Etchemins.....5

Vie Communautaire
On déroule le tapis rouge pour les enfants à Saint-Henri.....9

Arts et culture
Un premier roman pour Annie Goupil.....12

Annonces classées.....20

Sports
Stéphane Goulet repêché par les Oilers d'Edmonton.....27

le royaume du bébé

meubles pour bébé et junior • accessoires • décoration • vêtements

Venez voir notre centre de liquidation
Rabais de **20% à 50%**

Ensemble 2 pièces
2 pièces ~~499\$~~ pour **369\$**
bureau + couchette fini naturel
photo à titre indicatif, jusqu'à épuisement des stocks

CHAMBRE DE RÊVE POUR RÊVE D'ENFANT

Chaises sur billes

HORAIRE
Lundi au mercredi 9 h 30 à 17 h 30
Jeudi et vendredi 9 h 30 à 21 h 00
Samedi 9 h 30 à 17 h 00
Dimanche 11 h 00 à 17 h 00

Venez voir!

Le Royaume du Bébé
5200, Armand-Viau, Les Saules
(418) 652-1118

DUTAILIER

Pensée de la semaine
« Nous sommes tous égaux ».

LANCER ES 2004

Courez la chance d'aller jouer au golf en Tunisie!

à partir de **58\$** / semaine en location

PAQUET MITSUBISHI
C'est aussi les pièces, le service et les accessoires d'auto

1, Chemin des Îles Lévis **835-6161**
(voisin de Paquet Nissan) www.paquetmitsubishi.com

La Voix du Sud
Bellechasse • Etchemins

1516-A, Route 277, Lac-Etchemin G0R 1S0
(418) 625-7471 1-866-325-8649
Fax: (418) 625-5200

Montréal : 1 800 361-7262
Toronto : (416) 362-4488

Adresses électroniques
production_lacetchemin@transcontinental.ca
redaction_lacetchemin@transcontinental.ca

Directeur régional
Gaston Martin

Éditrice
Caroline Gilbert

Directeur de l'information
André Poulin

Directeur de la production
Rock Bizier

Graphiste
Stéphanie Cloutier

Administration et service à la clientèle
Judith Leblond

Journaliste
Serge Lamontagne

Conseillers(ères) publicitaires
Johanne Lessard
Jessey Fournier

Impression
Imprimerie Canada

Distribution
Distribution Transcontinental inc.
Publi-Sac Québec

Autres publications de
Transcontinental MÉDIAS
Actuel Charlesbourg Pippel
Québec HABITATION économique
Jacques-Cartier

Dépôt légal: Bibliothèque Nationale du Québec. Société canadienne des postes - Envois de publications canadiennes. Convention 40013316. Toute reproduction des annonces ou informations, en tout ou partie de façon officielle ou déguisée est interdite sans la permission écrite de l'éditeur. La Voix du Sud ne se tient pas responsable des erreurs typographiques pouvant survenir dans les textes publicitaires mais il s'engage à reproduire uniquement la partie du texte ou se trouve l'erreur. La responsabilité du journal et de l'éditeur ne dépassera en aucun cas le montant de l'annonce. Les articles publiés dans La Voix du Sud sont sous la seule responsabilité des auteurs et la direction ne partage pas nécessairement les opinions émises.

UN 5^e RÉSEAU LOCAL DE SANTÉ ET DE SERVICES SOCIAUX DANS LES ETCHEMINS

Serge Lamontagne

Plusieurs croyaient la chose improbable, voire impossible, mais le ministre de la Santé Philippe Couillard, à la recommandation de la députée de Bellechasse Dominique Vien et avec l'appui du conseil des ministres qui a adopté un décret en ce sens le mercredi 23 juin, a offert un beau cadeau de la Saint-Jean-Baptiste à la région des Etchemins en confiant au Centre de santé des Etchemins le mandat de créer un 5^e réseau local de santé et de services sociaux autonome.

Ce faisant, le ministre Couillard allait à l'encontre d'une décision fortement

majoritaire de l'Agence de développement des réseaux locaux de santé et de services sociaux de Chaudière-Appalaches, l'ancienne régie régionale, qui le 20 avril dernier décidait de créer quatre régies locales sur son territoire, dont une englobant les MRC de Beauce-Sartigan, Robert-Cliche et les Etchemins.

C'est devant de nombreux employés, dirigeants du Centre de santé et intervenants du milieu que la députée Dominique Vien a annoncé la bonne nouvelle lors d'un point de presse tenu à 16 heures le mercredi 23 juin même au Centre de santé. Mme Vien a d'ailleurs reçu une salve d'applaudissements des personnes présentes dont le préfet Gilles Boivin, le maire de Lac-Etchemin Jean-Guy Breton, le président du conseil d'ad-

ministration du Centre de santé, Marcel Asselin et la directrice générale intérimaire France Théberge, qui l'ont tour à tour remercié et félicité pour sa persévérance et son ardeur à défendre ce dossier primordial pour l'avenir de la région.

Mme Vien a mentionné qu'elle avait rencontré le ministre Couillard à plusieurs reprises pour discuter de ce dossier, que ce dernier s'était montré fort ouvert au caractère spécifique de la région des Etchemins et s'était rendu aux

arguments des intervenants de la région qui soulignaient que le Centre de santé des Etchemins représentait, au sens même de la loi, une régie locale en elle-même et ce, depuis de nombreuses années.

Mme Vien a précisé qu'elle connaissait la décision du ministre depuis le 8 juin dernier et qu'elle en avait informé les responsables du Centre de santé dès le 11 juin. "Il fallait que nous gardions le

(suite à la page 6)



La députée de Bellechasse, Mme Dominique Vien, vient d'annoncer que la région des Etchemins aurait sa propre régie locale. Les intervenants présents dont la directrice générale intérimaire France Théberge, le président du conseil d'administration Marcel Asselin, le préfet Gilles Boivin et le maire de Lac-Etchemin Jean-Guy Breton, applaudissent à cette annonce.

Pour que vous y voyez plus clair...

Services visuels complets

- Examen de la vue
- Lunettes
- Verres de contact

Lunettes solaires

LABORATOIRE DE TAILLAGE SUR PLACE

Blouin Optométrie 207-A, 2^e Avenue, Lac-Etchemin 625-5253

VOUS APPRÉCIEREZ NOTRE FRANCHISE

Grâce à son réseau de plus de 85 succursales à travers le Québec, la nouvelle génération de carrossiers Fix Auto offre un Programme d'Assistance Collision 24 h sur 24, où nous remorquons votre voiture et communiquons avec votre assureur en vue d'un règlement rapide. Les réparations de votre véhicule sont garanties et respectées partout au Québec au Québec, chez tous nos franchisés.

1-800 INFO-FIX www.fixauto.com

FIX Auto Saint-Henri

500, Route Campagna, Saint-Henri 418 882-0333



La Fournée de l'Artisan

73, RUE DE L'ÉGLISE, SAINTE-CLAIRE

883-3229 Boulangerie, pâtisserie artisanale

HORAIRE D'ÉTÉ

Lundi : FERMÉ	Judi : 6h00 à 18h00
Mardi : 6h00 à 18h00	Vendredi : 6h00 à 18h00
Mercredi : 6h00 à 18h00	Samedi : 8h00 à 18h00
	Dimanche : 10h00 à 16h30

SANS GÉNIE

Je risque mon permis et ma vie!

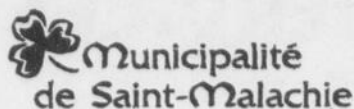
J'APPELLE

- un parent
- un ami
- un taxi
- Tolérance zéro
- 1 866 758-0780
- TAXI HIC
- (418) 387-3333

Vous fêtez, confiez vos clés.

Table de concertation Beauce-Etchemin pour la prévention de l'alcool au volant

Comité de prévention de l'alcool au volant de Bellechasse



Assemblée publique

FERMETURE DU CENTRE DE SKI LA CRAPAUDIÈRE

Le Conseil municipal de Saint-Malachie tiendra une assemblée publique concernant la fermeture du centre de ski La Crapaudière à Saint-Malachie, le mardi 6 juillet 2004, à 20h00, à la salle de l'école Aux Quatre-Vents (1165, Avenue Principale, Saint-Malachie).

Toute personne intéressée par ce sujet est invitée à participer à cette assemblée.

(suite de la page 5)

silence sur cette décision car elle devait toujours recevoir l'assentiment du Conseil des ministres. Il s'agit d'une victoire personnelle et de toute une communauté", de dire Mme Vien qui a ajouté que "si l'heure était à la réjouissance, il faudra se mettre au travail pour construire ce réseau que nous confie le ministre. Cela signifie que tous les intervenants, la direction, les médecins et les employés devront unir leurs forces et travailler dans un but commun, soit l'amélioration des services aux citoyens. L'approche rurale et communautaire préconisée depuis plusieurs années dans les Etchemins devra se raf-

Béton - Réparation - Protection

25, rue Verdun
Lévis (Québec)
G6V 6H7

B

Étanchéité
Solidité et expansion
Inspection - réparation - nettoyage
Solages - drains - réservoirs - citernes

www.oricom.ca/nazarien/brp.htm

Tel.: (418) 833-5981

Courriel: rogerduchesneau@hotmail.com

Garantie
5 ans et plus selon la nature du contrat

Roger N. Duchesneau, D.G.

fermir parce que c'est là notre particularité et notre marque de commerce."

Mme Vien en a de plus profiter pour vanter le travail de l'ancien directeur général Jean-Paul Lacroix, ainsi que de sa successeuse, Mme France Théberge qui selon elle a joué un rôle important dans cette décision du ministre.

Mme Vien a mentionné que les lendemains de cette décision devront être gérés avec délicatesse et doigté afin de permettre à la région de poursuivre et développer de nouveaux partenariats avec les autres régions locales, notamment avec les beaucerons. Certains partenariats, notamment en ce qui a trait aux services de 2e ligne et des soins spécialisés, devront être maintenus et même améliorés avec le CHBE. Mme Vien a aussi mentionné avoir discuté de la question avec le directeur général de l'Agence, Marc Tanguay, et que celui-ci lui avait assuré l'entière collaboration de l'organisme régional dans création du réseau local des Etchemins.

RÉFORME ADMINISTRATIVE

En soi, le projet de réforme découlant de la loi 25, et qui a amené la création de l'agence et des régions locales, est dans un premier temps de nature administrative mais devrait, selon la directrice générale par intérim France Théberge, avoir un impact direct sur l'organisation et

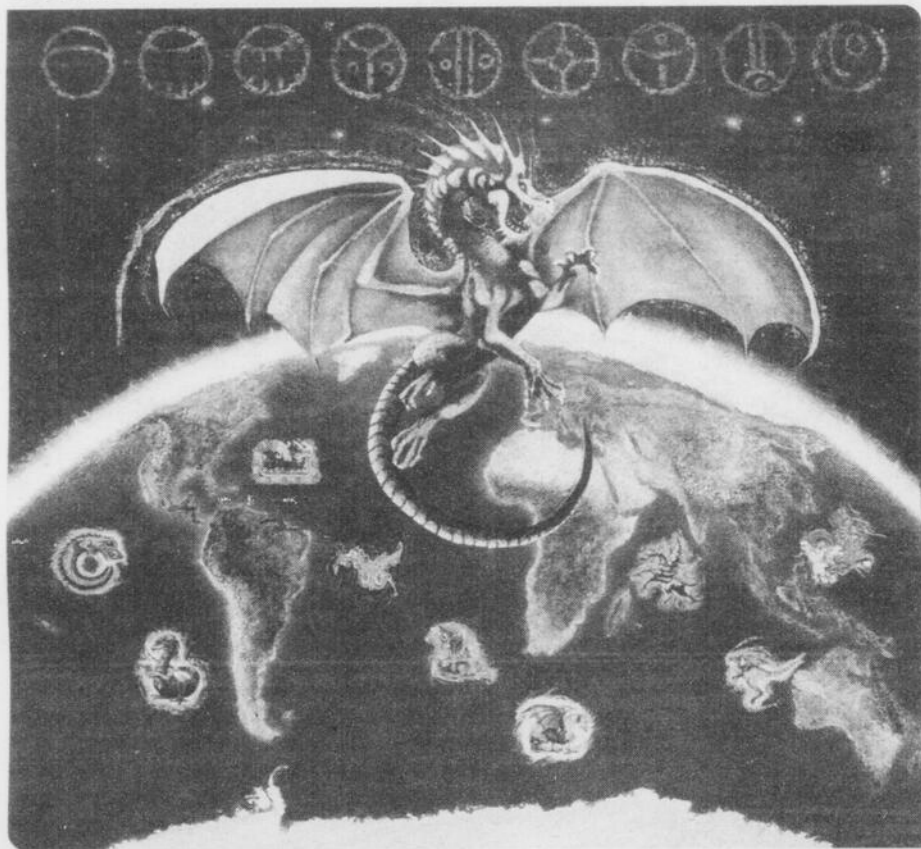
l'amélioration des services. On parlera dorénavant de discours axé sur le client.

D'ici quelques jours, l'actuel conseil d'administration sera remplacé par un nouveau bureau de direction qui sera nommé par le ministre Couillard, sous recommandation de la direction sortante. Les nouveaux administrateurs du futur Centre de santé et de services sociaux des Etchemins, qui siégeront officiellement à compter de l'automne, suivront dans un premier temps une formation spécifique axée sur les nouveaux programmes-services offerte par l'agence. Des comités de gestion seront par la suite formés au sein même de l'agence et on travaillera à la mise en place de nouveaux partenariats.

Mme Théberge et tous les autres directeurs généraux du territoire verront leurs postes abolis ; ceux-ci demeureront toutefois en poste de façon intérimaire pendant 120 jours, soit jusqu'à ce que le processus d'embauche des nouveaux directeurs généraux de régions locales soit complété et que les nouveaux dirigeants soient nommés.

On verra, à l'intérieur de chaque région locale, à refaire le plan d'organisation des services. Un plan d'organisation de base sera adopté à l'automne par le nouveau c.a. et chaque nouveau directeur général devra signer un contrat de quatre ans.

Enflammez l'imagination de votre enfant cet été!



Le Club de lecture d'été de La Banque TD

Gratuit

Activités thématiques durant tout l'été

Inscrivez-vous dès aujourd'hui auprès de votre bibliothèque municipale

Passez à votre bibliothèque municipale pour vous inscrire au Club de lecture d'été de La Banque TD.

Grâce à la magie des livres et au Club de lecture d'été de La Banque TD, votre enfant pourra voyager très loin cet été sans même quitter la maison. S'inscrire est un jeu d'enfant... et c'est gratuit. Votre enfant recevra une affiche, des autocollants et un livret d'activités dans lequel il pourra noter ses découvertes.

Mieux encore, vous constaterez à la rentrée scolaire que, mine de rien, les compétences en lecture de votre enfant se seront maintenues, voire améliorées.

Le Groupe Financier Banque TD est fier de parrainer le Club de lecture d'été depuis 1997. Cette année, le programme est offert un peu partout au Canada et c'est au tour de vos enfants d'y participer. Enflammez leur imagination : passez dès aujourd'hui les inscrire à votre bibliothèque municipale.

TD Club de lecture d'été

En partenariat avec Bibliothèque et Archives Canada



Bibliothèque nationale du Canada et Archives nationales du Canada

National Library of Canada and National Archives of Canada

Canada

BÉRUBÉ • BRASSARD

AUDIOPROTHÉSISTES
PROTHÈSES AUDITIVES

L'oreille... entendre battre la vie

Vous avez besoin d'une prothèse auditive ? Deux technologies sont disponibles : la prothèse numérique et la prothèse analogique. Les personnes actives ou qui ont un problème de discrimination (qualité sonore) vont préférer la technologie numérique qui offre la possibilité de filtrer certains bruits nuisibles et de conserver les sons de la conversation. La prothèse analogique n'a pas de filtre aussi performant, mais elle peut suffire aux personnes moins actives.

Saviez-vous que la Régie de l'Assurance-maladie défraie le coût d'une prothèse auditive ?

*Vous devez avoir une perte auditive moyenne d'au moins 35 décibels dans les deux oreilles, et la Régie ne défraie que certains modèles analogiques. *modèle non inclus*

Établis dans la région de Québec depuis plusieurs années, les audioprothésistes des Cliniques Bérubé Brassard préconisent une approche personnalisée et garantissent l'efficacité de leurs produits. À la demande, ils pourront effectuer une visite à votre domicile.

Vous avez de la difficulté à comprendre dans le bruit?

*Quoi **

Lévis **835-0497**

53, avenue Bégin

Québec **522-3656**

320, Saint-Joseph Est, local 55-036

Loretteville **842-0793**

Centre médico-dentaire
153, boul. Valcartier

M. Joël Bérubé
audioprothésiste

Mme Josée Brassard
audioprothésiste

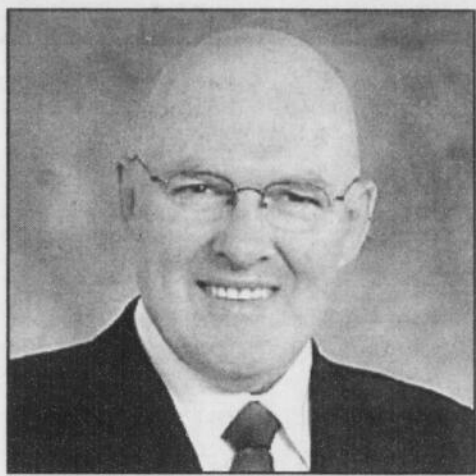
Mme Michelle Fournier
audioprothésiste

Mme Nancy Lemire
audioprothésiste

Extérieur sans frais: 1-800-363-7386

Une période d'expérimentation vous convaincra de l'efficacité de nos prothèses auditives.

D.G. de la conférence des élus de la Chaudière-Appalaches



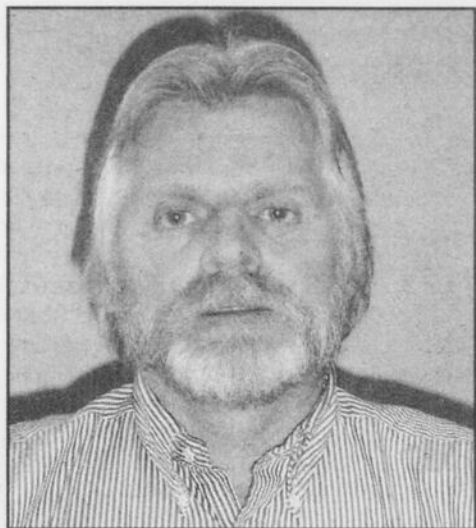
M. Yvan Fortin.

M. Yvan Fortin vient d'être nommé directeur général de la Conférence

régionale des élus de la Chaudière-Appalaches.

Choisi parmi 35 candidats ayant répondu au concours ouvert après la création de la CRÉ, M. Fortin détient deux maîtrises en administration publique et en administration des affaires. Il connaît aussi très bien la région puisqu'il a occupé le poste de directeur général de l'Association touristique régionale (ATR) de la Chaudière-Appalaches de 1979 à 1984. Il a aussi occupé les fonctions de directeur du module Services aux citoyens à la Ville de Saint-Jean-sur-le-Richelieu, de directeur général à la Ville d'Iberville et à la Ville de Forestville ainsi que de consultant pour la Société d'initiative touristique et économique du site du Lac-Champlain.

Un nouveau président pour le Centre universitaire des Appalaches



M. Serge Roy, le nouveau président du Centre universitaire des Appalaches.

Monsieur Serge Roy, vice-président et directeur à la Financière Banque Nationale, vient d'être élu président du conseil d'administration du Centre universitaire des

Appalaches où il succède à monsieur Jean-Guy Jacques qui assumait ce poste depuis 1997.

Le nouveau président, monsieur Serge Roy, est impliqué depuis 20 ans dans le développement des services universitaires dans la région notamment par sa présence au Conseil consultatif de l'université en Beauce (CCUB). Récemment, il a aussi été nommé président de cet organisme qui l'a délégué au conseil d'administration du Centre universitaire des Appalaches (CUA).

Le conseil d'administration du CUA est formé de représentants des deux universités partenaires soit l'Université Laval et l'Université du Québec à Trois-Rivières, d'un représentant de chacune des six MRC du territoire desservi par le CUA, d'un représentant du Conseil consultatif de l'université en Beauce, d'un représentant de la Corporation des services universitaires en Chaudière-Appalaches, d'un représentant de chaque cégep du territoire soit le Cégep Beauce-Appalaches et le Cégep de Thetford et du directeur général du CUA.

Vente. Trottoir

Vente. Trottoir

Du 2 juillet au 18 juillet

Faites-nous connaître vos spécialités!

Réservez vos espaces en communiquant au 1-866-325-8649 et demandez Judith

Savourez l'été...

Lac-Etchemin

Casse-Croûte & Bar Lettler

SPÉCIAL DE JUILLET

La salade de poulet grillé

Salade César garnie d'une poitrine de poulet grillé, servie avec frites.

La salade à son meilleur!

6.25\$ + tx

1320, route 277, Lac-Etchemin 625-5128

Lac-Etchemin

NOUVEAU

Avec l'été qui arrive... venez découvrir les vrais

SORBETS ET GLACES ARTISANALES

style européen fabriquées sur place

Multitude de saveurs!

Confiserie Yoma

1548-A, Route 277, Lac-Etchemin (418) 625-3536

Sainte-Justine

CASSE-CROÛTE Angèle

24 places à l'intérieur • la terrasse extérieure

Spécial du mois de juillet

Burger Angy et un bébé poutine

5.95\$

347, Principale, Sainte-Justine 383-5970

Saint-Gervais

Chocolat Belge

Venez profiter du spécial

15^e anniversaire

Quand il pleut c'est

2 POUR 1

Venez goûter à notre création de la semaine:

Mousse au chocolat truffée

Michelle et Sylvain vous invitent en grand nombre!

Saint-Gervais 887-6182

Festival d'Élegance

Lac Etchemin

SUR LE SITE DE

ECO-PARC des Etchemins

213, 1^{re} Avenue, Lac-Etchemin

EN COLLABORATION AVEC **la Voix du Sud**

SAMEDI 10 JUILLET

VOITURES SPORTS, COMPACTES ET MODIFIÉES

DIMANCHE 11 JUILLET

VOITURES ANTIQUES ET MUSCLES CARS

RASSEMBLEMENT

AGENDA

communautaire

Section pour les organismes à but non lucratif

A TOUS LES LUNDIS

• Au Centre communautaire de St-Luc à 19h00, session Vie Active.

A TOUS LES MARDIS

• Marche en groupe. Départ du Club des aînés de Lac-Échemin à 9h30.

TOUS LES VENDREDIS

• À 20h00, à La Maison de la Famille, 5905 St-Georges, Lévis. Réunion des Outre mangeurs Anonymes. Êtes-vous dominés par la nourriture? Mangez-vous quand vous n'avez pas faim? Avez-vous

des fringales sans aucune raison apparente? Aucuns frais, aucune pesée. Inf : 681-0807 ou 884-1394

• Cours de Gigong de 9h00 à 10h00 avec Claude Fournier, md., en collaboration avec le CLSC de Bellechasse. Service offert gratuitement à la Maison Accueil-Sérénité, 101 rue Principale Ste-Claire. Inf : 883-2121

• Le Club de l'âge d'or de Saint-Léon vous invite à une soirée dansante qui a lieu au gymnase de l'école Les Méandres. Orchestre au programme.

DIMANCHE 11 JUILLET

• Le Club de l'âge d'or de Saint-Nazaire vous invite à un après-midi de danse, à 13h30, au Centre communautaire. Orchestre au programme.

BINGO

DIMANCHES

• Bingo à la salle de l'Âge d'Or de Lac-Échemin à 19h00.

MARDIS

• Bingo Express 2000 sur les ondes de CFIN (100,5 - 103,9) à 18h00.

MERCREDIS

• Bingo à la salle de l'Age d'Or de St-Anselme le premier mercredi de chaque mois.

PREMIERS LUNDIS DU MOIS

• Bingo au Centre culturel de Saint-Prospère, à 19h00.

JEUDIS

• Bingo à 19h15 au chalet du Club Motoneige de Ste-Justine.

VENDREDIS

• Bingo à la salle Parasol à 19h15 à St-Malachie.

CONSULTEZ NOS PROFESSIONNELS

PLÂTRIER

CONSULTEZ LES SPÉCIALISTES...

Yvon et Glen Lachance

ENTREPRENEURS PLÂTRIERS

ESTIMATION GRATUITE

• Tireurs de joints sur toutes surfaces

DÉCORATIFS : à la main ou au spray

575, 25^e Avenue, Saint-Prospère

Yvon : (418) 594-5469 Glen : (418) 594-1331

Télécopieur : (418) 594-6006

CONSEILLER

Johanne Lessard

vosre conseillère publicitaire dans les Etchemins

La Voix du Sud

1516-A, route 277, Lac-Échemin (418) 625-7471 • 1-866-325-8649 Fax: 625-5200 production_lacetchemin@transcontinental.ca

FORAGE DE PUIITS

Les Puits THIVIERGE et BILODEAU

Forage de puits artésiens / Forage géo-thermique / Vente et installation de pompe submersible

ESTIMATION GRATUITE

418, rue Ferland, Saints-Anges

(418) 253-6741

1-866-770-6741

Yves Fontaine, prop.

Certificat : R.B.Q. : 8102-0752-29

SCIERIE MOBILE

Scierie Mobile

Poutres - Déclin - Bardeaux - Planches - Colombages - Etc.

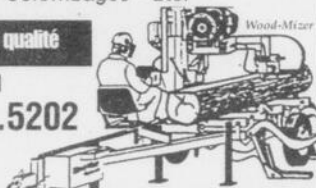
Sciage précis de qualité

René Lessard

418.479.5202

Frampton

Cellulaire: 418.386.0432



TRANSMISSION

TRANSMISSION Saint-Anselme (2003) inc.

• Vente de pièces gros & détail
• Réparation sur tous modèles de transmission: auto, pick-up

Hugues Lecours, spécialiste 18 ans d'expérience

426-A, Route Bégin, Saint-Anselme

(418) 885-9719

CHEMINÉES



Bruno VERMETTE

Entrepreneur en installation et réparation de cheminées

ESTIMATION GRATUITE

Licence R.B.Q. : 8251-3847-07

36, rue de la Fabrique, St-Camille • Tél.: (418) 595-2479

CONSEILLER

***** CINQ ÉTOILES *****

CINQ ÉTOILES

Contactez Simon Bédard

Daniel Paré

DODGE CHRYSLER JEEP

692, boul. Henderson, St-Malachie (418) 642-2855

***** CINQ ÉTOILES *****



CONSTRUCTION

LES CONSTRUCTIONS G. FORTIER INC.

Location d'une grue 25 tonnes

• Citerne à fumier ronde ou carrée
• Service d'ingénierie

255, 3e Rang Est, Honfleur

Cell.: 882-8537 • Tél.: 885-8036

CONSEILLER



Sylvain Guillemette

Lapointe

ST-PHILÉMON & MONTMAGNY

Du lundi au vendredi: de 8h00 à 21h00

469-2144/1-800-924-2144

LIGNE DIRECTE

www.lapointechrysler.ca

SABLAGE

Sablage au jet de sable (mobile)

Commercial et résidentiel

Sablage de métal, bois, ciment

Garage J.G. Rémillard

Saint-Raphaël 418-243-2374

Fax: (418) 243-3683

CONSEILLER



Votre conseiller Guy Beaupré

Pour l'achat de votre prochaine MAZDA venez me rencontrer chez

LÉVIS mazda

5095, Louis-H.-Lafontaine, LÉVIS

Tél.: (418) 837-8897 Sans frais: 1 (866) 337-8897

ISOLATION

ISOLATION JACQUES & FRÈRES INC.

Recouvrement et peinture anti-feu

Accréditation QUE 946

Uréthane soufflée, injectée cellulose

Procédé très bon pour isoler bâtiments en bois ou en métal, sous-sol, résidence, commerce, chambre froide et camionnette.

• Saint-Prospère, Beauce-Sud 594-8556

• Saint-Georges, Beauce-Sud 228-1537

R.B.Q. 1640-6142-96

ESTIMATION GRATUITE



CONSEILLER

Si vous ne trouvez pas chez nous le véhicule qui vous convient, soyez assuré que nous le trouverons pour vous

VENEZ ME RENCONTRER

Daniel Paré

AUTOS



Robert Paré

532, 3^e Rang Ouest, Honfleur 418-885-9049

QUINCAILLERIE



Serge Beaudoin, designer d'intérieur

PRO Rénovation

CENTRE DE RÉNOVATION MERCIER & FRÈRES INC.

530, route Bégin, Saint-Anselme (418) 885-9300

EN BREF

Horaire du Centre de santé des Etchemins

Pour la semaine du 5 au 11 juillet, le service d'urgence de 1^{re} ligne du Centre de santé des Etchemins sera ouvert 24 heures sur 24 sauf du lundi 5 juillet au vendredi 9 juillet de 19h00 à 8h00 le lendemain, ainsi que le samedi 10 juillet de 15h00 à 8h00 le lendemain. Au cours de ces périodes, il n'y aura pas de médecin de garde sur place. Par contre, le service Info-santé-urgence détresse CLSC demeure accessible 24 heures/24-7 jours/7 au 625-5080 ou 594-5080.

Clinique de sang à Lac-Échemin

Une clinique de sang se tiendra le vendredi 9 juillet de 13h30 à 20h30 au Centre de santé des Etchemins au 331 Place du Sanatorium. Un objectif de 100 donneurs est fixé pour cette collecte qui est organisée par les organismes communautaires de Lac-Échemin.

Les 10 et 11 juillet, c'est la fête de la pêche

La Société de la faune et des parcs du Québec, en collaboration avec ses partenaires fauniques, invite la population à participer aux différentes activités organisées dans le cadre du 5^e anniversaire de la Fête de la pêche qui aura lieu les 10 et 11 juillet prochains. Au cours de cette fin de semaine de festivités, familles, jeunes et adeptes de la pêche pourront pratiquer cette activité sans permis partout au Québec. Des activités seront organisées et pour les connaître, visitez le site Internet : www.fetedelapeche.gouv.qc.ca.

Bingo-rail à Sainte-Marie

Le Centre d'interprétation ferroviaire de Vallée-Jonction organise, le samedi 10 juillet, à compter de 19h00, à l'aréna de Sainte-Marie de Beauce, un bingo avec bourses totalisant plus de 10 000 \$.

Les profits espérés serviront à financer divers travaux de restauration à la gare ferroviaire de Vallée-Jonction afin d'y conserver son musée ferroviaire et d'y ajouter dans un proche avenir, un centre de documentation et d'archives. La restauration de la locomotive à vapeur ex-CN-46 construite à Montréal en 1914 sera aussi financée avec ces profits.

À la saveur de l'été

La magie des confitures maison

Vous arrivez tout juste les bras chargés de fruits frais que vous rêvez déjà au goût succulent des merveilleuses confitures que vous cuisinerez avec tant de plaisir. Quel délice en perspective et qui, de surcroît, durera toute l'année! Mais, encore faut-il connaître les secrets de la préparation des confitures dont quelques-uns vous sont ici livrés...

- Ne lavez pas vos fruits. Essuyez-les seulement pour ne pas qu'ils se gorgent d'eau.
- Comme la confiture doit être mise en pots alors qu'elle est encore très chaude, préparez vos pots à l'avance.
- Utilisez toujours du sucre blanc (la cassonade favorise la moisissure et la fermentation) et en quantité suffisante (un minimum de 600 g par kilo de fruits) pour vous assurer une bonne conservation (à moins de mettre votre confiture en conserve).
- Évitez une cuisson trop lente qui

détruirait la pectine naturelle des fruits.

- Ne brassez pas trop souvent les fruits en cours de cuisson.
- Attendez que le sucre soit bien fondu avant de faire bouillir la confiture.
- Écumez seulement en fin de cuisson.
- Remplissez les pots à ras bord, couvrez-les à chaud et renversez-les durant cinq minutes.
- Entreposez vos confitures dans un endroit sec, frais et sombre. Elles se conserveront toute l'année, voire plus. Mais, placez-les au réfrigérateur une fois le pot ouvert.
- Laissez-les reposer pendant huit jours avant de les consommer.

Ce ne sont là que quelques règles de l'art. Chaque cuisinier développe évidemment ses trucs personnels. Ne craignez pas non plus d'ajouter une touche de créativité, notamment dans le

mélange des fruits utilisés et dans la décoration de vos petits pots qui, sous vos doigts agiles, deviendront des trésors de saveurs et de parfums.

Fraises à vendre ou à cueillir vous-même

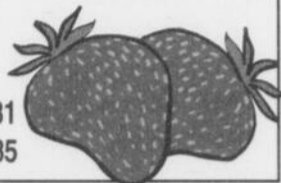
à la **Fraisière Marivil inc.**

Donald Mercier, prop.

217, du Fleuve,
Beaumont

Inf.: 418 837-7031

ou 418 833-4785



Fraises à vendre ou à cueillir



Ferme Jarold

9195, Route 279, St-Charles de Bellechasse

887-3427

Également vente de framboises

Fraises à vendre

sur commande ou autocueillette

Également vente de framboises vers la fin juillet

HEURES D'OUVERTURE :

Du lundi au vendredi : 8h00 à 20h00

Samedi : 8h30 à 17h00 • Dimanche : 8h30 à 17h00

Bienvenue à tous!

**Le Fruitière
Thérèse et
Denis Roy enr.**

711, rang Mailloux,

St-Philémon

469-2359



FRAISES À VENDRE

Cueillez-les vous-mêmes

FERME PICARD

INFORMATION :

887-6979

3300, rang Nord-Est, Saint-Charles



Goûter au plaisir de l'été



- Fraises
- Framboises
- Fraises d'automne
- Bleuets
- Maïs sucré
- Tomates
- Concombres
- et autres légumes...

883-3150

CHARLOTTE & ANDRÉ MORISSETTE
100, ROUTE CAROLINE, STE-CLAIRE

Autres points de vente:

STE-CLAIRE

107 Rte Bégin

ST-ANSELME

680 Rte Bégin

LAC-ETCHEMIN

Marché Métro

STE-MARIE

Pat-Pizza

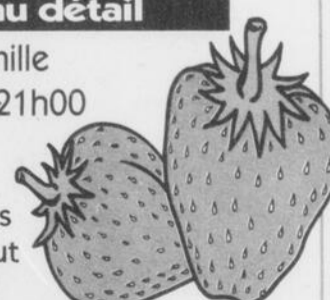
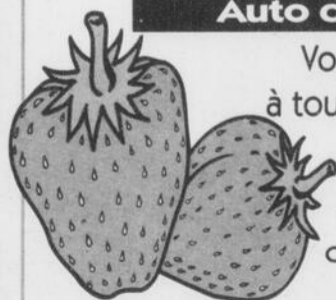
Vérifier la liste des
noms gagnants
pour un bon d'achat
de 20,00\$ à
l'un de nos
kiosques!

Fraisière A.D. ROY

Auto cueillette • Vente au détail

Vous pouvez venir en famille
à tous les jours de 6h00 à 21h00

Venez cueillir
vous-mêmes vos fraises
ou vous les achetez tout
fraîchement cueillies



CULTURES À VENIR AU COUR DE LA SAISON :

- Fraises • Framboises • Fèves • Maïs sucré • Courges • Maïs décoratifs
- Pommes de terre • Citrouilles • Tomates • Concombres • Piments
- Carottes • Zucchini • Cantaloups • Melon d'eau

10305, 127e Rue, St-Georges Est G5Y 5B9

Tél.: 418.227.4343 • Cell.: 418.226.5703 • 418.227.0338

UNE FÊTE NATIONALE MULTICULTURELLE À SAINTE-JUSTINE

Une centaine d'immigrants en provenance de pays d'Europe de l'Est, d'Afrique et d'Amérique Centrale ou du Sud ont fêté la Fête nationale à Sainte-Justine à l'invitation de la Société du patrimoine, qui s'est chargé de toute la logistique entourant l'accueil de ces Québécois et Québécoises d'adoption.

Regroupées au sein du mouvement Solidarité interethnique du Québec inc., ces personnes ont été accueillies, le mercredi 23 juin, par des familles de

Sainte-Justine, qui les ont hébergées pour la nuit et accompagnées aux activités de la Fête nationale de l'endroit soit à la soirée du mercredi soir puis aux célébrations de la Fête du lendemain sur le site historique des Pères Trappistes.

Organisées par la Société du Patrimoine, ces célébrations se sont amorcées avec la célébration de la messe sur l'autel de pierre du site des trappistes par l'abbé Renaud Giroux.



Lors de la coupe de ruban ponctuant l'inauguration du pavillon de musique du site historique des Pères Trappistes, on reconnaît dans l'ordre habituel : M. Jean Chalifour du mouvement Solidarité interethnique du Québec inc., Mme Cécile Veilleux, représentante du conseil sur le C.A. de la Société du patrimoine de Saint-Justine et principale responsable de la venue du mouvement à Sainte-Justine, son président, M. Pierre Lavalière, l'abbé Giroux, la députée Dominique Vien et le président de la Société du patrimoine de Sainte-Justine, M. Ghislain Royer.

Levée et salut du drapeau ont par la suite été effectués puis le président de la Société du patrimoine, M. Ghislain Royer, a procédé à l'inauguration du pavillon de musique, qui a été précédée de la présentation des dignitaires, des partenaires financiers de cette réalisation ainsi des artisans de ce pavillon original bâti pour résister durant des décennies si ce n'est des siècles à l'épreuve du temps.

L'abbé Renaud Giroux a par la suite procédé à la bénédiction du pavillon et

à la traditionnelle coupe de ruban.

Un dîner communautaire populaire fut par la suite servi puis des activités d'animation dont un spectacle de danses sud-américaines par une troupe formée de couples de danseurs colombiens, a été présenté à l'assistance qui a aussi eu droit à un spectacle d'artistes locaux.

On a aussi procédé à cette occasion à l'ouverture des expositions historiques et artistiques de la Maison Labbé-Chabot et de la Maison Roy.

Le Restaurant Les Pignons est maintenant ouvert

Une cuisine savoureuse faite d'aliments choisis avec soin et concoctés avec savoir faire.

Dans le décor chaleureux d'une maison victorienne du début du siècle, la famille Dion-Paradis vous accueille!

MENU DU JOUR À PARTIR DE 9.95 \$

Table d'hôte dès 17h00

Salon disponible pour groupe • Terrasse

Restaurant Les Pignons

156, Commerciale,
Saint-Damien-de-Buckland

Repas du midi servi de 11h à 14h

du **mardi au vendredi**

Table d'hôte du jeudi au dimanche
servi de 17h à 22h00

RÉSERVATION : 789-3377

DES TESTS INTRIGANTS POUR MIEUX VOUS CONNAÎTRE ...



MAINTENANT EN KIOSQUE

ABONNEZ-VOUS AU 1 866 392-1415

Le Régiment de la Chaudière ouvre son musée



Le directeur général du musée du Régiment de la Chaudière, M. Richard Martin, en compagnie du conservateur du musée, M. Marcel Alain.

(SL) Habituellement accessible aux groupes et sur invitation seulement, le Musée du Régiment de la Chaudière, situé à l'intérieur du Manège militaire de Lévis, ouvrira exceptionnellement et gratuitement ses portes au grand public et ce, pour toute la période estivale. Cette décision est une première dans l'histoire du musée ouvert en 1967 grâce au concours du sénateur Cyrille Vaillancourt et de son premier

directeur général Fernand Dion et s'inscrit dans le cadre des festivités entourant le 60e anniversaire du débarquement de Normandie.

Le musée du Régiment de la Chaudière, une des plus anciennes milices au Canada, témoigne des exploits et de la vie de la seule unité d'infanterie francophone à avoir débarqué sur les plages de Normandie le 6 juin 1944.

Le musée, situé sur la rue de l'Arsenal, est aux dires de son directeur général Richard Martin et du commandant du régiment, le Commandant Pierre Paul-Hus, un lieu par excellence de la conservation du patrimoine régimentaire présentant des armes, des décorations militaires, des cartes, des livres de photographie et plusieurs autres souvenirs racontant les faits et gestes du régiment, principalement lors de la période des combats en sol européen en 1944 et 1945. Fait à souligner, tous ces objets ont été, au fil des ans, fournis gracieusement par des anciens combattants et des sympathisants du régiment. Le Régiment a également su profiter d'une subvention du Programme du patrimoine militaire des Forces armées canadiennes pour embaucher et former trois jeunes militaires qui agiront à titre de guide pour la période estivale. Le Musée du Régiment de la Chaudière a ouvert ses portes le 25 juin dernier et la population pourra s'y rendre tous les jours, de 10 heures à 18 heures, jusqu'au 29 août.

NOUVEAU CIRCUIT DE CANOT SUR L'ETCHEMIN

La mémoire de Paul Beauchemin honorée

(SL) La mémoire du président fondateur du Comité de restauration de la rivière Etchemin, Paul Beauchemin, sera à jamais honorée.

En effet, les administrateurs du CRRE ont officiellement inauguré, le jeudi 24 juin dernier, un nouveau circuit canotable d'une longueur de 10 kilomètres qui longera les méandres de la rivière Etchemin.

Ce nouveau circuit canotable, que l'on connaîtra sous l'appellation de "Le Beauchemin", est en fait la première réalisation du CRRE en matière de développement récréotouristique. De nombreux membres de la famille Beauchemin, dont son épouse Andrée Tremblay et ses enfants Richard, Claude, Denis et Claire, étaient présents à cette inauguration et se sont dits très touchés par l'honneur qu'on a ainsi rendu à M. Beauchemin.

Selon le président du CRRE, André

Bélisle, l'amélioration de la qualité de l'eau de la rivière, la restauration d'une partie de ses berges et de ses habitats aquatiques permettent maintenant au CRRE de rendre accessible l'Etchemin à la population et ce circuit, qui se trouve principalement en eaux calmes avec peu de rapides, s'adresse principalement aux amateurs et aux personnes désirant bénéficier d'une activité familiale extérieure.

Pendant une période de six semaines, soit à partir du 27 juin, il sera possible de louer des canots et kayaks dans un nouveau relais touristique qui sera situé à même le bureau municipal, à proximité du débarcadère principal.

Ce nouveau parcours canotable, qui serpente les méandres de l'Etchemin, offre trois sites d'accès facilitant la mise à l'eau des canots : celui situé à

proximité du bureau municipal ainsi que deux autres situés dans le secteur de la Saucette ainsi qu'à la halte routière de Saint-Malachie. À chaque endroit, on retrouve des panneaux d'interprétation historique liés à la rivière et au développement de la région.

Le circuit canot La Beauchemin, dont l'élaboration a nécessité des investissements de près de 35 000 \$, ce

qui comprend l'installation des panneaux d'interprétation, de tables de pique-nique, de toilettes, etc., a pu devenir réalité grâce à la participation de nombreux partenaires dont le ministère des Ressources naturelles, la MRC de Bellechasse, les municipalités de Saint-Léon et de Saint-Malachie et de nombreux intervenants issus de la municipalité de Saint-Léon.

PROCHAINS COURS MOTOS



SAINT-ANSELME

16 JUILLET



EN PREMIÈRE PAGE : Des panneaux comme celui présenté par la direction du CRRE et la famille Beauchemin orneront les sites du circuit de canot Le Beauchemin. Accroupie devant, on reconnaît la directrice générale du CRRE, Mme Dominique Lamarre. Debout, dans l'ordre habituel, on retrouve Andrée Tremblay, épouse de Paul Beauchemin, son fils Claude, le président du CRRE André Bélisle ainsi que les autres membres de la famille Beauchemin, Richard, Claire et Denis.

Les Résidences M. Boutin inc.

La Villa des Etchemins

Pour une qualité de vie et de mieux-être

227, 1^{ère} Avenue, Lac-Etchemin
(418) 625-4828
(demandez Chantal)

- Milieu de vie sécuritaire
- Repas (saveur maison)
- Activités, messe, pastorale, bingo
- Surveillance 24 h./24

Félicitations à tous les résidents et le personnel pour l'obtention de la Rose d'Or



Pêche aux spéciaux

Rabais de 10% à 25%

SUR MEUBLES, ÉLECTROMÉNAGERS ET VÊTEMENTS

Peintures et teintures recyclées

OBTENEZ 25% DE RABAIS sur couleurs sélectionnées
10% sur la nouvelle gamme de couleurs



NOUVEAUTÉ... À CHAQUE 1^{er} DU MOIS !

RABAIS DE 50%

sur vêtements sélectionnés. Disponible dans nos 3 points de vente.

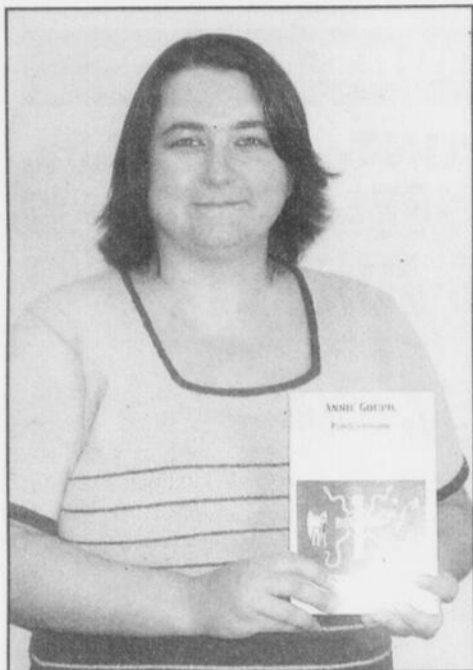
RETROUVEZ LES MÊMES SPÉCIAUX LORS DE NOS JOURNÉES PORTES OUVERTES DU :
11 juillet, 8 août et 12 septembre 2004 de 10h00 à 16h00

au Dépan-O-Meubles de Saint-Léon. Pour informations, un seul numéro : **642-5627**



Un premier roman pour Annie Goupil

(SL) Jeune mère de famille résidant à Saint-Camille, Annie Goupil, a lancé le dimanche 27 juin dernier son premier roman intitulé «Pandémonium».



Annie Goupil, auteure de **Pandémonium**, ouvrage publié aux Éditions du Mécène.

Une soixantaine de personnes assistaient à ce lancement qui avait lieu à la salle paroissiale de cette localité. Publié aux éditions du Mécène, sous la collection «Les mots inventifs», le roman d'Annie nous transporte aux portes de la capitale de l'enfer où le lecteur est convié à assister à une lutte sans merci entre le bien et le mal via l'intermédiaire d'Éliana, jeune héroïne aux pouvoirs divins, de son compagnon Sylver, envoyé de Dieu, et de l'antéchrist.

Violence et tendresse se côtoient dans ce roman jeunesse de 188 pages qui s'adresse, finalement, tant aux adolescents de tous âges qu'aux adultes. Fruit de trois années de labeur, cet ouvrage aura une suite puisqu'Annie vient de débiter la rédaction d'une nouvelle histoire qui mettra en vedette les deux personnages principaux de Pandémonium. D'ici ce temps, les personnes qui le souhaitent peuvent se procurer Pandémonium, disponible au coût de 20 \$, dans plusieurs points de vente de la région.

Fondées l'an dernier par M. Jacques Bernard, les Éditions du Mécène ont depuis ce temps permis à 8 auteurs de la région Beauce-Etchemins de réaliser leur rêve d'être publiés.

Un drôle de démon au Ganoué !



Une des nombreuses scènes loufoques de la pièce «Pierre, Marie... et le démon» présentée au théâtre du Ganoué nous montre Blaise, le démon, au cœur d'une discussion animée entre Marie, son amie Angéla et Mme la ministre.

(SL) La saison des théâtres d'été est ouverte et pour une 25e année, le Théâtre du Ganoué de Saint-Proper offre, comme c'est la coutume, trois pièces interprétées par des troupes amateur de la région.

La première de ces trois pièces, présentée par la Troupe Les Chaudrons d'or de Saint-Côme, s'intitule « Pierre, Marie... et le démon ». Celle-ci met en vedette Nathalie Tremblay, Simon Veilleux, Pierre Vachon, Nathalie Bélanger et Marie-Claude Poirier. Elle nous présente l'hilarante histoire de Pierre et Marie qui, au lendemain d'une fête fortement arrosée visant à souligner la récente promotion de Marie à titre d'attachée politique, s'aperçoivent qu'un homme, Blaise, à qui ils avaient fait

une promesse assez compromettante et dont ils n'ont pas souvenance, principalement en raison de leur cuite de la veille, s'est immiscé dans leur vie pour 24 heures.

S'ensuivent une série de péripéties plus comiques les unes que les autres et dont le déroulement est compliqué par Mme la ministre, pour qui Marie travaille, et l'excentrique amie de cette dernière, Angéla.

De l'auteur Michel-Marc Bouchard et mise en scène par Noëlla Champagne, «Pierre, Marie... et le démon» vous feront passer une belle soirée, sans prétention.

La pièce est présentée du jeudi au dimanche, à compter de 20 heures, jusqu'au 18 juillet prochain.

Un agenda culturel de Chaudière-Appalaches sur le web

Le Conseil de la culture des régions de Québec et de Chaudière-Appalaches est fier d'annoncer la mise en ligne d'un agenda culturel présentant pas moins de 250 sorties culturelles en Chaudière-Appalaches, pour la saison estivale. Placé sous le thème: "Savourez l'été culturel en Chaudière-Appalaches!", ce nouvel outil est

indispensable pour découvrir la diversité de l'offre culturelle des différentes MRC du territoire: festivals, spectacles, événements, circuits, musées, patrimoine, expositions, etc. pour tous les goûts et toutes les générations! Il peut être consulté sur le site www.culture-quebec.qc.ca/agenda.

Concours Jeunes Talents Expo Québec

Expo Québec se joint à l'Association canadienne des foires et expositions en organisant, pour une septième année, un concours provincial de jeunes talents amateurs réservé aux 13 à 21 ans, dans les catégories chant (toutes les langues), danse, instrumental et variétés. En plus des quatre bourses attribuées aux participants et participantes lors de la finale provinciale, présentée le 25 août sur la scène Belle Gueule d'Expo Québec, le gagnant ou la gagnante participera à la grande finale canadienne en novembre prochain à Vancouver.

Il s'agit d'être un ou une artiste amateur, pratiquer ou étudier le chant, la danse ou autre (variétés) et être âgé entre 13 et 21 ans (en date du 15 novembre 2004). Ensuite, il faut remplir le formulaire de participation disponible à cette adresse www.expo-cite.com ou en appelant au (418) 953-0408 et l'envoyer avec son curriculum vitae, sa photo ainsi qu'un démo à ExpoCité, 250, boul. Wilfrid-Hamel, Québec (Québec) G1L 5A7, à l'attention de madame Josée Drouin, coordonnatrice du concours.

Pour plus d'informations : (418) 953-0408 ou www.expo-cite.com

Pour participer, rien de plus simple!

Immobilier	Services	On demande	Offre	Terrain	À vendre	Cours	Divers
<p>ACCOMPAGNEMENT pour personne seule. Nos accompagnateurs sont tous bégues. Après une semaine, vous apprécierez votre solitude.</p>	<p>COIFFURE MEGA-RAPIDE Frisettes en une minute sur 110 volts ou en 30 secondes sur le 220.</p>	<p>MASSAGE DYNAMIQUE ÉNERGISANT Nouvelle technique. 10\$ du coup de pied, 5\$ de la claque.</p>	<p>LAVE-AUTO « FAIS-LE TOI-MEME » On fournit tout : eau, savon, cire et, si tu n'as pas d'auto, on peut t'en fournir une.</p>	<p>On demande</p>	<p>On demande</p>	<p>On demande</p>	<p>Services</p>

On a tous un voisin qui a ce qu'on veut !

La Voix du Sud
Bellechasse • Etchemins

Jusqu'au 6 août inclusivement, à l'achat de 3 semaines d'annonces classées, la 4e est gratuite.

625-7471 • 1 866 325-8649

À Saint-Anselme
du 7 au 11 juillet

www.expobbq.net



- Super derby
de démolition
- Spectacle rétro
- Spectacle de magie
- Arthur l'Aventurier
- Jeux gonflables
- Musicien
- Journée
pour les enfants
- Tire de chevaux
- Tirage



Le plus gros
encan de
«JERSEY»
au Québec

PROMUTUEL
BELLECHASSE DORCHESTER

Agriculture, Pêcheries
et Alimentation
Québec



Dominique Vien
Députée de Bellechasse



Section spéciale de **La Voix du Sud**

Loterie 21^e édition

Forte de l'appui de ses 21 partenaires, la LOTERIE de la 21^e ÉDITION de L'EXPO BBQ, offrira au gagnant du 1^{er} Prix : 20 000\$, applicables chez les différents marchands participants. Des bons d'épicerie des Métro Gagnon de la région, au montant de 3 000\$ et 1 500\$ sont offerts en 2^e et 3^e Prix. Un ensemble cinéma maison gracieuseté de Marceau Radio T.V. d'une valeur de 1 200\$ en 4^e prix et enfin 1 000\$ en bon d'achat chez Madame Décor, en 5^e prix.

Soulignons que les tirages servent au financement de l'Expo BBQ et permettent également de promouvoir l'achat local auprès de ses différents partenaires et commanditaires.

Au coût de 100\$ chacun, 650

billets ont été mis en circulation. On peut se les procurer sur le site ainsi qu'auprès des marchands participants et des membres du conseil d'administration: messieurs Dominic Blais et Étienne Roy, à Honfleur; monsieur Frédéric Vézina, à St-Charles; monsieur Jean-Noël Labbé à St-

Gervais, monsieur François Robitaille à Loretteville; et à St-Anselme: messieurs, André Gagnon, Carol Dion et Martin Lacasse et au bureau de l'exposition

Le tirage aura lieu sous la Tente Desjardins, le dimanche 11 juillet à 17h30.

TIRAGE D'UNE GÉNÉRISE

Commanditée par le **CIAQ** et les **CAB** locaux
et Financement agricole Canada
Dans le cadre de l'Expo B.B.Q.

**TIRAGE DIMANCHE
LE 11 JUILLET 2004 À 17H00
SOUS LA TENTE DESJARDINS**

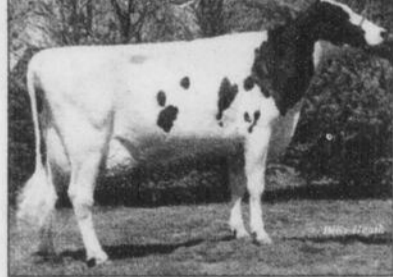
1 BILLET POUR 5.00 \$
6 BILLETS POUR 25.00 \$
1500 billets imprimés et numérotés
de 0001-04 à 1500-04
R.A.C.J. Licence no. 167370



fac Financement agricole Canada
L'agriculture... notre raison d'être.

FERME PIERRE BOULET INC.

UNE FUTURE Excellente!



SCHULTZ-FARM AS POCKET EX-USA

So fille par Lystel Lorenzo
Pierstein Lorenzo Paquette
5 Mars 2004 IPV +1045

Père: Lystel Lorenzo TB-06
Mère: Schultz-Farm AS Pocket EX-USA
05-11: 10 170 Kg (204-185-215)

2^e Mère: Sunshine D-P Proxy EX-USA
3^e Mère: Beachdown Bell Ceitus EX-92 2E USA
4^e Mère: Beachdown Dutchoe Bell EX-92 2E USA
5^e Mère: Beachdown Dutchoe Ely TB-87 USA

**ACHAT - VENTE
DE TAURES, DE VACHES ET D'EMBRYONS
HOLSTEIN, JERSEY**
GESTANTES, OUVERTES, YAIRES OU EN LACTATION

PIERRE BOULET ET NANCY LÉCOMTE, PROPRIÉTAIRES

762, boulevard Taché Ouest
Montmagny, Québec G3V 2R8


Tél: (418) 340-6150
Fax: (418) 241-9899 - Cell: (418) 234-3408

Expo B.B.Q. Bellechasse à Saint-Anselme

MERCREDI 7 JUILLET

08h00 à 16h00	Entrée des bovins	Étables
11h00 à 15h00	Inscription des bovins	Bureau
19h00	Générale jeunes talents amateurs	Tente Desjardins

JEUDI 8 JUILLET

8h00 à 23h00	Visite des bovins Holstein	Étables
09h00	Jugement des jeunes ruraux	Arène des présidents
10h00 à 15h00	Journée spéciale des enfants et journée des terrains de jeux. 4\$	
10h00	Accueil, animation et maquillage	Tente Desjardins 
10h30 à 12h30	• Ateliers interactifs d'Histoire et d'Illusoire Personnages thématiques, escrime, les rudiments de navigation, noeuds marins, chants et chasse aux trésors, maquillage et animation Tente Desjardins • Visite aux jugements Arène des présidents • Petite ferme Tente Unicoop	
13h30	Spectacle d'Éric Létourneau Magicien	Salle ami
21h00	Le musicien d'bar Fernand Jacques. 8\$	Tente Desjardins


VENDREDI 9 JUILLET

9h00	Visite des animaux	Étables
10h00 à 14h00	Journée des bouts de chou (garderies) 4\$.	

10h00	Accueil, animation, maquillage	Tente Desjardins
10h30	Spectacle interactif avec zig zag et son monde animal	Extérieur
11h30 à 12h30	Dîner	Tente Desjardins
12h30 à 14h00	Gonflables, maquillage, coin des petits	Arène  Petite ferme Tente Unicoop
13h00	11^e Expo Vente Arène des présidents Encan elite Jersey Holstein Vente aux enchères de bovins de haute qualité Responsable : Éric Laliberté 885-8460 / fax : 885-9828 Sélection : M. Nicolas Laflamme 883-3202 M. Jean-Pierre Asselin 887-3895 M. Gilbert Roy 884-2616 M. Martin Lacasse 885-9744 M. Ricardo Boulet 259-2689	
18h00 à 22h30	Ouverture des salons Atelier de mécanique agricole et extérieur	
19h30	Jugement de Jersey	Arène des présidents
20h00	Soirée country. 6\$	Tente Desjardins
	Animation, cours de danse avec M. Guy Dubé et démonstration avec la troupe Ateliers MG Dance.	

SAMEDI 10 JUILLET

09h00	Jugement de bovins Holstein	Arène des présidents
11h00 à 22h30	Ouverture des salons Atelier de mécanique agricole et extérieur	

13h00 à 17h00	Activités enfants (1 à 12 ans). 4\$. Arène Gonflables, petite ferme, coin des petits, maquillage, mini putt et animation clownesque avec le magicien Mirage	
13h00 à 15h00	Spectacle interactif avec zig zag et son monde animal	
13h30	Concours jeunes talents amateurs	Tente Desjardins
14h00	Super Derby de démolition et orchestre au programme Terrain des loisirs (rue St-Marc)  Remise au dimanche 11h00 en cas de pluie. Adultes: 8\$, Enfants 6 à 12 ans: 3\$, Enfants de moins de 5 ans gratuit Responsable: Michel Couture 885-9171	
19h30	Méchoui porc & agneau. 18\$ / pers. Tente Desjardins Des jeux, de l'animation et danse avec Gino Lévesque. Cartes en vente au bureau de l'exposition et auprès de la relève agricole	
20h00	Soirée des aînés et buffet Polyvalente porte 5 Orchestre Pomerleau Responsables: Mme Yolande Guay 885-9407 M. Pierre Roy 885-4857	

DIMANCHE 11 JUILLET

10h00	Jugement de moutons	
10h00 à 17h00	Ouverture des salons Atelier de mécanique agricole	



PROMO BBQ

Colorado



PARÉ

ST-ANSELME

CHEVROLET OLDSMOBILE

jusqu'à 60 mois sur la plupart des modèles 2004

PROMO BBQ

Silverado



VOUS POUVEZ GAGNER VOTRE VÉHICULE



Venez nous rencontrer du 8 au 11 juillet 2004 sur le site de l'Expo BBQ et gagnez sur place minimum 1000 \$ jusqu'à 10 000 \$

Equinox 2005



SSR



1239, ROUTE BÉGIN, SAINT-ANSELME (418) 885-4471

Depuis 1958 des gens de confiance!

Venez voir sur place nos nouveaux modèles Chevrolet

10h00 à 17h00 Activités enfants (1 à 12 ans) 4\$ **Aréna**
Jeux gonflables, coin des petits, mini putt, animation, petite ferme, jeux éducatifs

13h00 à 17h00 Maquillage
13h00 Tire de chevaux
Extérieur
Association de tire de chevaux de la Plaine de Bellechasse



10h15 Animation et chant **Tente Desjardins**

10h30 Messe **Tente Desjardins**

10h30 à 13h00 Brunch 5\$ (plus de 10 ans) 6\$ (5 à 10 ans)
Polyvalente porte 5
Duo à la carte Isabelle et Denis

14h00 Parade des Champions

14h00 **Arthur l'Aventurier**
4\$ / pers.
Tente Desjardins

16h00 **Spectacle rétro**
avec le groupe
Pop Corn
Tente Desjardins



16h00 à 19h00 Souper au poulet. 9\$
Cuisson charbon de bois
Service à l'auto rue des Marianistes

17h00 Tirage d'une génisse
Tente Desjardins

17h30 Tirage Édition 2004
Tente Desjardins

ACTIVITÉS PLACE DE LA FAMILLE

Un spectacle chaque jour

JEUDI, 10h00 à 15h00 Terrain de jeux

VENDREDI, 10h00 à 15h00 Bouts de chou

SAMEDI, 13h00 à 17h00 1 à 12 ans

DIMANCHE, 10h00 à 17h00 1 à 12 ans

Note : Les enfants de moins de 6 ans doivent obligatoirement être accompagnés d'un adulte. Pour les groupes, il est important de réserver pour la journée des terrains de jeux et la journée des garderies.

En vente chez les partenaires, auprès des administrateurs des exposants agricoles et au bureau de l'exposition.

BUREAU D'EXPOSITION

Salons commercial, agricole, artisanal et agroalimentaire
(Atelier de mécanique agricole)
Salon de l'automobile et de la machinerie agricole extérieur

Vendredi 18h00 à 22h30
Samedi 11h00 à 22h30
Dimanche 10h00 à 17h00

Le bureau de l'exposition est situé au :
37, des Marianistes, Saint-Anselme
(derrière l'aréna, 2^e étage)

Ouvert de 8h à 16h, du lundi au vendredi

Pour toute information, inscription, activités, achat de billets, de cartes, etc. communiquez par téléphone au :

(418) 885-8185

ou par télécopieur au (418) 885-8046

Courriel : expobbq@globetrotter.net

Site : www.expobbq.net



BELLECHASSE

21^{ème} Edition EXPO BBQ **1^{er} PRIX 20 000\$**

37, des Marianistes, St-Anselme, Qc
Tél.: (418) 885-8185

Applicable chez les commerces suivants...

ALPHO GOUTIER, Desjardins, GARAGE Y. FOURNIER INC., TELUS mobile, GOULET & FILS, Fermo Rouleau, PARE, AGRI MARCHÉ, Purina, Bel Girard Inc., PROpane CNG INC., UNICOOP, NEW HOLLAND, BANQUE NATIONALE DU CANADA, CASE IH, A. FOURNIER & FILS LTÉE, 100\$/BILLET, RACJ Licence # 167352

2^{ème} PRIX 3000\$
EN BON D'ÉPICERIE CHEZ METRO SAGOU

3^{ème} PRIX 1500\$
EN BON D'ÉPICERIE CHEZ METRO SAGOU

4^{ème} PRIX 1200\$
ENSEMBLE CINÉMA MAISON JVC

5^{ème} PRIX 1000\$
BON D'ACHAT

LE CENTRE FINANCIER AUX ENTREPRISES CAISSES DESJARDINS DE BELLECHASSE

Une équipe dynamique de professionnels pour servir les membres entreprises commerciales, agricoles et institutionnels

ET

LE RÉSEAU DES CAISSES POPULAIRES DESJARDINS DE LA MRC DE BELLECHASSE

Une équipe de planificateurs et conseillers en finances personnelles pour servir les membres particuliers.

**SONT FIERS DE S'ASSOCIER À
L'EXPO B.B.Q. DE BELLECHASSE**



Desjardins

Conjuguer avoirs et êtres



Cet été,
pourquoi cuisiner ?

LIVRAISON GRATUITE

RESTAURANT NORMANDIN

679, boul. Bégin, Saint-Anselme

Tél.: (418) 885-9601 Fax : (418) 885-9684

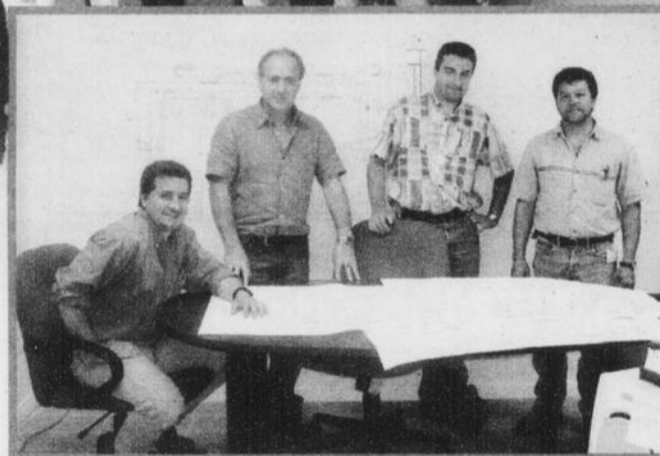


Tél.: (418) 882-5656 Sans frais : 1-800-463-3410
Télec.: (418) 882-5108

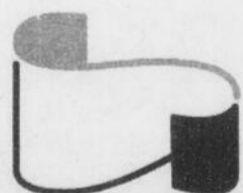
*AGRI-MARCHÉ est fière de s'impliquer
dans les activités de l'Expo B.B.Q. Bellechasse.*

L'innovation à votre service depuis 11 ans

FABRICANT D'ÉQUIPEMENT EN ACIER
INOXYDABLE POUR L'INDUSTRIE ALIMENTAIRE



*A toute notre
distinguée clientèle, qui nous
fait confiance et ne cesse de nous
appuyer dans notre
développement, un grand
merci de toute l'équipe!*



SOUDURE
Roger Gagné

16, RUE TURGEON, C.P. 828, SAINT-ANSELME

TÉL.: (418) 885-8276 SANS FRAIS: 1-888-440-8276

FAX: (418) 885-4251

COURRIEL: rogagne@soudureg.com

WWW.SOUDURERG.COM

R.B.Q.: 8003-7351-42

Expo B.B.Q. Bellechasse à Saint-Anselme

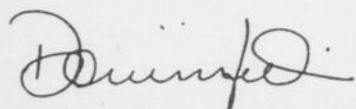
Chers amis de Bellechasse-Etchemins

C'est avec beaucoup de fierté que je m'associe à la 21^{ème} édition de l'Expo-BBQ

Bellechasse et plus particulièrement à la journée du 11 juillet qui se veut une journée familiale et divertissante pour les petits.

La famille, faut-il le rappeler, constitue notre point d'ancrage, notre port d'attache : c'est là d'abord que nous puisons nos fondements les plus significatifs qui contribuent à construire une meilleure société.

Prenons soin de nos familles, accordons-leur du temps. J'invite les familles de Bellechasse-Etchemins à profiter de la journée du 11 juillet pour faire une sortie en famille où les enfants pourront s'amuser et assister au spectacle d'Arthur l'Aventurier.



La Députée de Bellechasse,
Dominique Vien



Passez au salon...

Différents salons d'intérêts sont présentés au public au cours de la fin de semaine: machinerie agricole, automobile, attraits touristiques, artisanat et agro-alimentaire. Ainsi, au SALON AGRICOLE, il y aura des nouveautés: caméra sans fil pour la ferme, système à plaque pour refroidissement, bain de pied automatique, brosse rotative pivotante, pompe à lait à vitesses variables, tapis de différentes grandeurs et différents modèles "Ergo Dance".

Plusieurs exposants se retrouveront au CENTRE DE FORMATION AGRICOLE. Vous pourrez y trouver de l'information sur l'environnement, le domaine du plastique, les aspects financiers, le chauffage et la climatisation ainsi que le Musée Elvis & Rétro. Les artisans seront également présents avec leur production: peinture sur bois, sur verre, céramique, chandelles et chandeliers en gelée, tricots, etc. Quelques attraits touristiques seront à découvrir: le Camp Forestier St-Luc, les Chutes Rouillard de St-Anselme, le Parc des Chutes d'Armagh et bien d'autres, ceux-ci avec la participation de la Promutuel

Bellechasse et Dorchester, Au salon agro-alimentaire, l'Union des Producteurs Agricoles (UPA) se charge des dégustations: vendredi: sirop et poulet; samedi: porc et boeuf et dimanche: les oeufs. Vous avez entendu parler des Frigos Pleins ou du Verger Casa Breton ou encore de Jeunesse Canada Monde.

GILLES
Audet
Excavation Ltée

• DEPUIS 1970 •

**PAVAGE
ASPHALTE**

611, Route Bégin, Saint-Anselme

Tél.: **(418) 885-4438**

Fax: (418) 885-8137

Licence R.B.Q.: 1622-7761-23

Courriel: audetex@globetrotter.net

Leucocytes? Mammites?

Argile liquide avec 3 antioxydants



- 100% Naturel
- Stimule le système immunitaire
- Sans retrait de lait
- Appliquez dans le RTM ou sur la moulée
- Chaleurs plus visibles

Venez nous rencontrer à l'Expo BBQ de Saint-Anselme pour plus d'informations.

HOLISTEC 1-800-817-2996

LIQUIDATION 2003



0%
financement
+ rabais exceptionnel

**À QUI
LA CHANCE?**

EN INVENTAIRE :

- 1- Chrysler Intrepid
- 1- Chrysler Sebring
- 1- Dodge Durango
- 3- Dodge Dakota
- 1- Jeep TJ

Daniel Paré
DODGE CHRYSLER JEEP

692, boul. Henderson, St-Malachie
(418) 642-2855
1-800-665-2855

Nouvelles heures d'ouverture pour la période estivale
POUR NOTRE SERVICE DE MÉCANIQUE :

Du 5 juillet au 3 septembre 2004 : Lundi au vendredi de 7h30 à 16h30

Expo B.B.Q. Bellechasse à Saint-Anselme

LE PLUS GROS ENCAN DE JERSEY AU QUEBEC

Pour sa 21^e édition, L'EXPO BBQ de Saint-Anselme accueillera près de 250 acheteurs de bovins à L'EXPO-VENTE du vendredi 9 juillet. Le responsable de l'événement, puisqu'il en est un, a réussi à organiser le plus gros encan de bovins de l'année. 40 Holstein et 25 Jersey

seront mises à l'encan, la moitié de ces dernières provenant d'aussi loin que l'ouest de l'Ontario. Un tour de force qui pourrait s'avérer une bonne affaire pour les producteurs laitiers qui recherchent la bête qui selon sa conformité, sa production et/ou son pedigree répondra

à son besoin. Le responsable de l'activité, monsieur Éric Laliberté souligne que soit mère ou soeur de certaines Jersey se sont vendues jusqu'à 35 000\$.

Les vaches Holstein proviennent de Montmagny, Bellechasse, Dorchester, Ile D'Or-

léans et Lotbinière. La qualité des bêtes est meilleure que l'an dernier et l'équipe est très fière du produit qu'elle pourra offrir. C'est pourquoi le jugement des Jersey sera présenté en soirée, afin de permettre aux acheteurs présents de bien évaluer les plus belles.



Centre administratif
Sainte-Hénédine
Tél.: (418) 935-3651
Télé.: (418) 935-3928
www.unicoop.qc.ca



Unicoop, avec la relève en agriculture



Municipalité
de Saint-Anselme

Le conseil municipal est heureux d'appuyer le comité organisateur de l'Expo-BBQ Bellechasse qui, par sa persévérance, a su faire de cette activité, un franc succès depuis plus de 20 ans.

La popularité de cette exposition contribue à faire accroître la renommée de la municipalité de Saint-Anselme à travers toute la MRC de Bellechasse.

La diversité de votre programme favorise l'achalandage des visiteurs de tous âges et nous sommes assurés qu'ils découvriront à Saint-Anselme, des Anselmoises et des Anselmois accueillants et chaleureux.

Nous souhaitons la bienvenue à tous les exposants et nous les remercions pour leur constante participation.

Que la belle température vous accompagne.

Normand

Le Maire, Jacques Normand

CONCOURS JEUNES TALENTS AMATEURS

Le samedi 10 juillet, à 13h30, venez encourager les jeunes de 13 à 21 ans qui se sont inscrits au Concours des Jeunes Talents Amateurs, dans des numéros de chant, de danse et/ou de variétés, en individuel ou en groupe, sous la Tente Desjardins. Ces jeunes gens et jeunes filles de la région ont répété et peaufiné leur numéro, ont mis leurs plus beaux habits afin de vous présenter le meilleur

d'eux-mêmes. Bien sûr qu'ils veulent gagner, c'est pourquoi ils ont besoin de vos encouragements et de vos applaudissements. Des bourses de 300\$, 200\$ et 100\$ seront offertes aux 3 premières places et les deux premiers gagnants auront la chance de participer la finale régionale à Montmagny et le ou la gagnant(e) de cette épreuve se présentera pour la finale à Expo-Québec.

PSSTT ! PSSTT !

Tu aimes le travail mécanique et relever les défis.

Tu es curieux et habile de tes mains.

Formation :

Fabrication mécanique débutant le 30 août 2004 :
DEP "Conduite et réglage de machines à mouler"
(1350 heures)

TAUX DE PLACEMENT DE 100%

INSCRIS-TOI MAINTENANT !

POUR DE PLUS AMPLES INFORMATIONS :
Viens nous voir à l'Expo B.B.Q. Bellechasse
ou communique avec le :



Centre sectoriel des plastiques
de Saint-Damien

74, route St-Gérard Tél.: (418) 789-3350
www.cscotesud.qc.ca/fpplastiques

**Exposition au musée
Marius-Barbeau**

Le Musée Marius-Barbeau de Saint-Joseph invite la population à visiter son exposition estivale qui, cet été, réunira plus de 50 œuvres originales exécutées par 23 artistes beaucerons. Cette exposition vous permettra de découvrir des aquarelles, pastels et sculptures qui seront aussi en vente sur place. La galerie d'art du Musée Marius-Barbeau est ouverte jusqu'au 6 septembre prochain, soit du lundi au vendredi de 9 heures à 17 heures ainsi que les samedis et dimanches de 10 heures à 17 heures.

**Les Naud, Nault, Neault
se rencontrent**

À l'occasion de son 10e anniversaire de fondation, l'Association des familles Naud convie tous les porteurs du patronyme à de grandes retrouvailles familiales à Château-

Richer les 21 et 22 août prochains. Réservations et renseignements : <http://www.nau.org> Courriel : info@nau.org Téléphone : (450) 466-0812

**Rassemblement des Parent
d'Amérique**

Le rassemblement de l'Association des familles Parent d'Amérique aura lieu le 1er août 2004 à l'Hôtel Mortagne de Boucherville. Des activités telles que conférence par Me Marc Parent de Hull et visite guidée de la ville de Boucherville sauront divertir toutes les personnes présentes. Pour information, on communique avec madame Gisèle Parent, au numéro de téléphone (418) 622-5895.

Les Grondin se réunissent

Le rassemblement 2004 des familles Grondin aura lieu les 21 et 22 août prochains au Club de Golf de St-Majorique de

Drummondville (Sortie 177). Au programme : samedi matin, tournoi de golf des Grondin (Denis : (418) 839-2929) et tour de ville ; samedi après-midi : assemblée générale des membres et Expo-Art suivis du souper et d'une soirée récréative. Dimanche : messe et brunch. Bienvenue à tous !

**1821 cyclistes à
Saint-Raphaël et Saint-Anselme**

« La Petite Aventure 2004 », une randonnée cycliste de nature familiale, organisée par l'organisme Le Tour de l'Île de Montréal Inc. s'arrêtera à Saint-Raphaël et Saint-Anselme, le 3 juillet prochain. En provenance de Montmagny où ils

aurent couché, les 1821 cyclistes passeront par Saint-Pierre et Saint-François-de-la-Rivière-du-Sud pour s'arrêter à Saint-Raphaël pour le dîner. Par la suite, ils poursuivront leur route vers Saint-Anselme pour leur deuxième et dernier coucher.



CINÉMA



en primeur...en primeur...en primeur...en primeur...en primeur...en primeur...en primeur...en primeur...en primeur...

SPIDER-MAN 2

Deux ans ont passé et Peter Parker doit faire face à des nouveaux obstacles. Ses sentiments pour M.J. (Kirsten Dunst) sont de plus en plus forts alors qu'il réprime l'envie de tout lui révéler: son identité et son amour. Son amitié avec Harry Osborn (James Franco) est altérée par l'amertume de Harry après la mort de son père. Il mène une véritable vendetta contre Spider-Man. Tout devient incroyablement compliqué alors que Peter rencontre un nouvel ennemi, Dr. Otto Octavius - Octopus (Alfred Molina). Peter doit se servir de tous ses pouvoirs afin d'enrayer les plans de ce fou diabolique. Durée : 128 min.



Info.: www.infinet.com/cinema

Saint-Georges

Cinéma VENDREDI 2 JUILLET au JEU. 8 JUILLET 2004 **CENTRE** Cinéma **VILLE** Ciné-Info.: sans frais (418) 1-877-228-6000 227-6001

Folia! tous les mardis et jeudis 5,50 \$	SPIDER-MAN 2 VEN. À JEUDI: 13h00 - 15h35 - 18h50 - 21h40	Elvis Gratton xxx la vengeance d'Elvis Wong avec JULIEN POULIN FINI LES FOLIES VEN. À JEUDI: 13h00 - 15h35 - 18h50 - 21h40	Le Terminal Tom Hanks Catherine Zeta-Jones VEN. À JEUDI: 15h35 - 19h00 - 21h40
---	--	---	--

DRÔLES DE BLONDES SHAWN WAYANS MARLON WAYANS VEN. À MAR.: 13h00 - 19h00 - 21h40 MER. & JEU.: 15h35 - 19h00 - 21h40	GARFIELD LE FILM Jennifer Love Hewitt VEN. À JEU.: 13h00	SHREK 2 C'EST UN ÉTÉ SPECTACULAIRE "VRAIMENT GÉNÉRAL - VOUS ADOREREZ." VEN. À JEU.: 13h00
Ballon Chasseur VINCE VAUGHN BEN STILLER VEN. À MAR.: 15h35 - 21h40	RIDDICK LE FUTUR A DE BONNES CHANCES VEN. À JEU.: 21h40	LE ROI ARTHUR ARTHUR GUINEVERE LANCELOT DÈS MERCREDI LE 7 JUILLET 13h00 - 15h35 - 18h50 - 21h40
Harry Potter et le Prisonnier d'Azkaban VEN. À JEU.: 12h50 - 15h35 - 18h50	LE JOUR D'APRÈS DENNIS QUAI VEN. À MAR.: 15h35 - 19h00	

Sainte-Marie

Cinéma VENDREDI 2 JUILLET au JEU. 8 JUILLET 2004 **Cinéma Lumière** Ciné-Info: 418-387-6000 1-877-387-6001

Folia! tous les mardis et jeudis 5,50 \$	SPIDER-MAN 2 VERSION FRANÇAISE VEN.: 13h30 - 18h50 - 21h35 / SAM. & DIM.: 13h00 - 15h30 - 18h50 - 21h35 / LUN. À JEU.: 13h30 - 18h50 - 21h35	Elvis Gratton xxx la vengeance d'Elvis Wong avec JULIEN POULIN FINI LES FOLIES STI! VEN.: 13h30 - 19h00 - 21h35 / SAM. & DIM.: 13h00 - 15h30 - 19h00 - 21h35 / LUN. À JEU.: 13h30 - 19h00 - 21h35
DRÔLES DE BLONDES SHAWN WAYANS MARLON WAYANS VEN.: 19h00 - 21h35 / SAM. & DIM.: 15h35 - 19h00 - 21h35 LUN. À MAR.: 19h00 - 21h35 / MERC. & JEU.: 21h35	GARFIELD LE FILM avec la voix de PATRICK HUARD dans le rôle de GARFIELD VEN.: 13h30 / SAM. & DIM.: 13h00 LUN. À MAR.: 13h30	LE ROI ARTHUR ARTHUR GUINEVERE LANCELOT DÈS MERC. LE 7 JUILLET 13h00 - 15h30 - 18h50 - 21h40
Harry Potter et le Prisonnier d'Azkaban VEN.: 13h30 - 18h50 - 21h40 / SAM. & DIM.: 12h50 - 15h35 - 18h50 - 21h35 / LUN. À JEU.: 13h30 - 18h50 - 21h35	DEUX FRÈRES VEN.: 13h30 - 19h00 - 21h35 / SAM. & DIM.: 13h00 - 15h35 - 19h00 - 21h35 / LUN. À MAR.: 13h30 - 19h00 - 21h35	

HÔTEL BON-GÎTE
RESTAURANT OUVERT DE 8H À 21H
BAR SALON SPÉCIALS À 7 LOTERIES VIDÉO
CHAMBRES SALON DE BRONZAGE OUVERT À TOUTE HEURE
STE-JUSTINE TEL.: 383-3531

L'Hotel Bon Gîte et Bikini Bronzage

VOUS PROPOSENT

Une parade de bikinis

Jeudi le 8 juillet 2004 à compter de 20h00

8 jolies filles paraderont les nouveaux modèles de bikinis pour l'été 2004.

Musique et animation au programme.

POUR INFORMATIONS : 383-3531



100 Immeubles

400 Loisirs

700 Faveurs obtenues

200 Véhicules

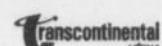
500 Services et ventes

300 Emplois

600 Activités sociales

HEURES D'OUVERTURE

Le service téléphonique est ouvert du lundi au jeudi de 8h30 à 12h00 et de 13h00 à 17h00 et le vendredi de 8h30 à 12h00 et de 13h00 à 16h30.



Annonce classée (régulière)
(taxes incluses)

1 parution10,75\$
2 parutions18,99\$
3 parutions27,00\$
4 parutions35,00\$
Ajoutez 1,25\$ par parution
pour gras ou encadré

Faveurs obtenues

Faveur obtenue9,00\$
Sacré-Coeur21,99\$
Saint-Esprit21,99\$
Vierge Marie21,99\$
Merci mon Dieu12,50\$
Sacré-Coeur (avec photo) ..28,00\$

INFORMATIONS GÉNÉRALES: La Voix du Sud se réserve le droit d'accepter, de refuser ou d'annuler la publication de toute annonce pour toute raison jugée valable par la direction. Prenez note que les annonces classées ne sont pas remboursables lors de l'annulation de celles-ci. VOTRE ANNONCE EST INCOMPLÈTE? En cas d'erreur, il faut nous aviser le plus tôt possible, car notre responsabilité se limite à la première parution.



Fortin, Delage inc. courtier immobilier agréé

21 ans
d'expérience!

GINETTE LABRECQUE AUBIN, agent

www.remax-quebec.com/fortin-delage

883-3070



**COMMERCES
IMMEUBLES**

ROUTE BÉGIN

ST-ANSELME : Immeuble permettant multiples projets, résidence adjacente pour prop. Idéal pour la réalisation de votre projet d'affaires.

IMMEUBLE À REVENU

PRÈS DE STE-CLAIRE : Immeuble 8 logements, entièrement loué, impeccable. Occasion.

NOUVEAU

STE-CLAIRE: Immeuble commercial abritant 3 locaux loués, revenu 33 000\$ annuel, site exceptionnel, excellente visibilité.



STS-ANGES : Bâtisse commerciale abritant restaurant 60 places, plus local pouvant servir pour multiples projets. (coiffeuse - bureaux - garderie etc.)

ATELIER DE SOUDURE



ST-LÉON: 48X32 + entrepôt 36x24, terrain 85 000'c, clientèle établie. Belle occasion.

RESTAURANT-BAR

BEAUCE : en opération depuis plus de 40 ans, capacité 100 places + bar, logement annexé pour proprio. Excellente rentabilité.

NOUVEAU

LAC-ETCHEMIN : bar avec permis de 100 places et + terrasse. Logement pour proprio. Excellent revenu.

**FERMES / FERMETTES
MAISONS DE CAMPAGNE
DOMAINES**



STE-CLAIRE "RANG ST-JEAN": Maison de campagne, 5 pièces, salle de bain récente, atelier isolé pour menuiserie. Prix : 40 000 \$.



ST-GERVAIS "FERME PORCINE": Maternité + engraissement + équipements + citerne récente, érablière 1400 entailles, maison rénovée, terrain 144 arpents.



ST-NAZAIRE "FERME 400 ARPENTS": Maternité-engraissement, érablière 9 000 entailles, équipements de qualité, machinerie, maison, vue des plus extraordinaires.



ST-NAZAIRE "25 ARPENTS BOISÉS": Belle demeure canadienne hyper chaleureuse, 7 pièces rénovées, armoires chêne, planchers bois. Possibilité petite érablière. Vue sur montagne.



ST-MALACHIE "RTE HENDERSON": Située en zone commerciale permettant multiples usages, (vente au détail-garage-etc.). Prix: 59 500\$.



ST-MALACHIE "IMMEUBLE 4 LOGEMENTS": Situé au coeur du village, 2 de 5-1/2 pces, 2 de 4-1/2 pces, entièrement loué. Prix 65 000 \$.



ST-MAGLOIRE "DOMAINE": Situé au pied du Mont Bonnet, authentique 1903, 6 pièces, garage 2 étages, 2 lacs, terrain 5.49 arpents, havre de paix.



ST-LAZARE "EN BORDURE RIVIERE": Une chaleureuse propriété, 6 pces, 2 salles d'eau, atelier isolé, terrain exceptionnel, véritable petit paradis.



ST-RAPHAEL "DOMAINE DE REVE" offrant 29 arpents en bordure Rivière du Sud, cottage rénové 7 pièces, grange-garage, paddock, lac, chalets, verger, érablière, nombreux sentiers. Site enchanteur.



ST-RAPHAEL "boisé 92 arpents". Site exceptionnel pour futur retraité offrant 4 350 entailles dont 2 850 à tubulures, ruisseau pour pêche, cabane équipée avec cuisine, chalet, chemin pour randonnées. Cette propriété est bornée par la rivière Le Bras. À découvrir!



ST-ANSELME "NOUVEAU": Vue panoramique sur 13 clochers, résidence de conception onéreuse conçue pour 2 familles, immense terrasse, garage double, bâtiment isolé 32x50, terrain 52 arpents de belle culture. Vous serez séduits.



ST-MALACHIE "Terrain 2.91 arpents", authentique 1829, intérieur d'antan, 4 pièces, extérieur cède, pour bricoleur! Prix demandé : 43 000 \$.



ST-MALACHIE: vue panoramique des plus fascinantes! Une coquette petite propriété, 4 1/2 p.c., située sur terrain 53 800 p.c.. Venez découvrir.



ST-LÉON: "Unique et exceptionnel", superbe 8 pièces construit en exploitant son merveilleux site, garage-atelier, lac ensemencé, terrain 62 888 p.c., boisé. À découvrir.



ST-VALLIER: "Un domaine digne de mention" offrant 800 pieds de façade en bordure du fleuve, 3 propriétés y sont érigées, terrain de 242,348'c, boisé, d'une parfaite intimité. Venez découvrir ce joyau unique!

JE SUIS À LA RECHERCHE
pour acheteurs sérieux
FERMES - FERMETTES - MAISONS - CHALETS
Votre propriété sera annoncée
À CHAQUE SEMAINE
elle sera sur 2 sites internet

VENDUS DE LA SEMAINE



STE-CLAIRE, 70 PRINCIPALE



HONFLEUR, 110 DE L'ÉGLISE



ST-ANSELME, 29 VAILLANCOURT



ST-MALACHIE, 680 2E AVENUE



ST-ANSELME, 600 ROUTE BÉGIN



PINTENDRE, 747 CH. PINTENDRE

**TERRES - ÉRABLIÈRES
TERRAINS**



LÉVIS "RANG VILLE-MARIE": Érablière, 56 arpents, cabane aménagée et meublée pour accueillir petits groupes, bar, équip. de restauration, garage, chalet, accès direct sentier motoneige. Idéal pour jeune retraité. Coup de coeur assuré. Possibilité bon revenu.

ÉRABLIÈRE

NOUVEAU ST-NAZAIRE: 9 000 entailles à tubulures, équipement de qualité supérieure, bonne cabane.

TERRER

ST-CHARLES: Terre 18 arpents dont 10 arpents en belle culture, 8 arpents boisés, lac, bâtiment 35X70. Prix demandé : 65 000 \$.

ÉRABLIÈRE

LIMITÉ LAC-ETCHEMIN: érablière avec chalet, 3300 entailles, tubulure, cabane et installation récentes, ruisseau, idéal pour rencontre familiale, chasse, pêche, etc.

TERRAIN

LAC-ETCHEMIN: Superbe terrain 215 000'c dont 60% boisé, desservi par aqueduc et égouts. Vue sur lac.

ÉRABLIÈRE ET BOISÉ

TERRAIN 548 arpents, érablière 6 000 entailles avec équipements de grande qualité, chemin forestier, bois pour coupe. Informez-vous! NOUVEAU.

MAISONS / CHALETS



ST-NÉRÉE: une belle demeure en brique, 7 pièces lumineuses, sous-sol aménagé, terrain 14 244 p.c. d'une parfaite intimité. Prix demandé : 68 000 \$.



ST-ANSELME " BORNÉ PAR RIVIERE": Une belle petite demeure, 6 pièces, 4 chambres, 2 salles de bain, intérieur rénové. Au coeur du village.



ST-ANSELME: Une propriété chaleureuse, 7 pièces, 3 chambres, 2 salles d'eau, nouveau décor, garage attaché, piscine, terrain d'une parfaite intimité.



STE-CLAIRE : Vue panoramique des plus fascinantes! Un beau cottage offrant 9 pces lumineuses, 2 salles de bain, chambre des maîtres avec balcon, garage excavé, piscine.



STE-CLAIRE : Chaleureuse propriété, 5 1/2 pces, 3 c.c., garage, à proximité des loisirs et services. Soyez propriétaire pour le prix d'un loyer!



STE-CLAIRE: Un beau cottage jumelé, aménagé sur 3 niveaux, 6 pièces lumineuses, 3 chambres, abri d'auto, terrain paysagé, libre 1er juillet.



STE-CLAIRE: Une belle propriété, 4 côtés brique, 6 pièces, impeccable, grand local commercial annexé, potentiel énorme (bureau, garderie, etc.). Tout pour votre projet!



STE-CLAIRE: Cottage familial, 8 pièces, 6 chambres, excellent revenu de location, terrain 8 637'c, réelle occasion.



STE-CLAIRE "RUE DE L'ÉRABLIÈRE": Superbe demeure offrant 7 grandes pièces, salle à manger indépendante, hall d'entrée, garage excavé, terrain 18 000'c d'une parfaite intimité.



STE-CLAIRE: Un beau classique 4 côtés brique. Cette résidence offre 10 grandes pièces, 2 salles de bain, bureau, entrée split, terrain 18,749 p.c. Multiples possibilités.



STE-CLAIRE "ABSOLUMENT SUPERBE": Aménagée sur 3 niveaux, 8 pces lumineuses, 4 c.c., garage, patio excavé, piscine, aucun voisin arrière.



STE-CLAIRE: Une belle d'autrefois hyper chaleureuse, 7 pièces, 4 chambres, cachet préservé, murs lattes, 2 salles d'eau, près de tout. Pour connaisseur!



STE-JUSTINE: Belle propriété tout brique, 6 pièces chaleureuses, armoires récentes, aires ouvertes, grand patio, auvent, piscine, secteur convoité. Faites une offre!



ST-DAMIEN: Duplex, un grand 5-1/2 pièces avec sous-sol et un 4-1/2 pièces, plusieurs rénovations. Idéal pour propriétaire occupant. Véritable occasion.



ST-DAMIEN: Une belle résidence, brique et pierre, 8 pces, bain podium, salle à manger indépendante, foyer, garage, superbe terrain. Coup de coeur assuré.



ST-ISIDORE : un beau cottage tout brique, intérieur d'autrefois, avec murs lattes, 7 pces, 3 chambres, bureau. Prix demandé : 62 000 \$.



ST-MALACHIE: Vue et accès à la rivière, chalet 3 saisons, 4-1/2 pces, 2 c.c., meublé, conçu pour petite famille.



ST-MALACHIE: Une belle canadienne 7 pces, 4 c.c., armoires et planchers bois, terrain 33 000'c. Sans voisin arrière.



ST-MALACHIE: Une chaleureuse petite propriété, 4 1/2 pièces, 2 chambres, entièrement meublée, terrain 20 000 p.c. Prix demandé : 35 000 \$.



ST-MALACHIE "7e RUE": Une chaleureuse propriété, 9 pièces, 3 c.c., sous-sol aménagé, grand patio, piscine, garage.



ST-MALACHIE "Bord rivière" Site extraordinaire offrant 187 pi. de façade le long de la Rivière Etchemin, propriété de type suisse 5 1/2 pièces, terrain 3.20 arp. Havre de paix inconditionnel! Prix demandé : 55 000 \$



ST-MALACHIE: Exceptionnel, offrant un superbe lac privé ensemencé, propriété de construction récente, 5 pièces, mezzanine, terrain de 2-1/2 arpents boisé.



ST-MALACHIE "SITE CHAMPETRE": Beau cottage, 6 pièces lumineuses, toit cathédrale, mezzanine, piscine, aucun voisin arrière. Un coin de paradis à proximité rivière.



ST-MALACHIE : Chalet 3-1/2 pièces, 2 chambres, meublé, terrain boisé 21 819 p.c., à 5 min. golf, chasse, pêche, ski. Prix : 30 000\$.



ST-MALACHIE: Vue imprenable sur piste de ski-montagnes, superbe propriété, 7 pièces lumineuses, conçue en exploitant au maximum ce merveilleux site. Rivière-golf, chasse-pêche.



ST-LÉON: Un chaleureux cottage offrant 6 pces rénovées, 4 chambres, conçu pour la famille, 2 salles d'eau, solarium. Véritable occasion.



LAC-ETCHEMIN: Cottage tout brique, 6 pièces, 4 chambres, 2 salles d'eau, garage, terrain 6 900 p.c. d'une parfaite intimité.



ST-NAZAIRE: Un beau cottage 6 pces, toit cathédrale, salle de bain privée dans la chambre des maîtres, garage attaché, terrain d'une parfaite intimité. Tout pour plaire!

GROUPE SUTTON ACTUEL INC. COURTIER IMMOBILIER AGRÉÉ

LES ANNONCES CLASSÉES

Utilisez ce coupon ou passez à nos bureaux. N'oubliez pas que toutes les annonces sont **PAYABLES D'AVANCE**

1. _____ 14. _____
 2. _____ 15. _____
 3. _____ 16. _____
 4. _____ 17. _____
 5. _____ 18. _____
 6. _____ 19. _____
 7. _____ 20. _____
 8. _____ 21. _____
 9. _____ 22. _____
 10. _____ 23. _____
 11. _____ 24. _____
 12. _____ 25. _____
 13. _____

Rubrique désirée: _____

HEURE DE TOMBÉE : Mercredi, 16h30

Mode de paiement: Chèque Mandat-poste Visa Mastercard

Numéro de la carte: _____

Expiration: _____

10,75\$ (taxes incluses) pour une parution de 25 mots et moins (15¢ du mot additionnel)

Faites parvenir votre paiement à:

**La Voix du Sud,
1516-A, Route 277, Lac-Etchemin, GOR 1S0**

Nombre de parutions demandées: _____

Nom: _____

Adresse: _____

Tél.: _____

MOULIN À SCIE TRUDEL ET FILS

scierie mobile **418 625-3554**

ANNONCES CLASSÉES

625-7471 • 1 866 325-8649

Le Permanent DE BEAUCE INC.

Louis Trudel

625-3554

Sainte-Justine: Superbe cottage 8 chambres. Salle à manger avec foyer. Salle familiale. Possibilité de 3 logements. Tout briqué. Fenestration neuve.

Lac-Etchemin. COTTAGE: 4 chambres, 2 salles de bain, grand terrain, terrasse, patio. Vue imprenable.

OCCASION UNIQUE. Sainte-Justine. Maison de campagne 1 1/2 étage. Refaite à neuf. Sous-sol fini. Garage double sur slabe de ciment + atelier 20 x 24. Très belle vue.

NOUVEAU, BORD DE LA RIVIÈRE. Lac-Etchemin. Très beau site. Chalet-maison 1 1/2 étage. Plafond cathédrale.

EN NATURE. 10 acres boisés. Ruisseau. Lac. Superbe maison finie rustique. Intimité. Vue imprenable. Atelier. 10 minutes de Lac-Etchemin.

Lac-Etchemin: Maison de campagne 4 chambres. Finition champêtre de toute beauté. Terrain intime. Garage.

ROUTE 277. Lac-Etchemin: Terrain prêt à construire. Boisé. Intimité.

Sainte-Justine: Terrain résidentiel et commercial de 113 000 p.c. Directement sur la grande route. Profondeur de 350 pieds.

FERMETTE EN CAMPAGNE. Entre St-Léon et Buckland. De toute beauté. Grande maison de campagne. Terrain 20 acres. Vue impressionnante. Grange 2 ruisseaux.

NATURE. Chalet sur grand terrain. Facilement isolable et habitable à l'année. Accessible. Très beau secteur.

TERRAIN CHALET. Lac-Etchemin (Cascades). Terrain intime 74 000 p.c. Boisé.



Groupe **Sutton** Pro
 Courtier immobilier agréé
René Lemieux
 Agent immobilier affilié
 Bur. 418 838-0900

NOUVEAU

ST-GERVAIS: Cottage avec garage 4 c.c. plus garage détaché 23x36.

ST-GERVAIS: Domaine 35 arpents boisés, rivière, érablière 1200 entailles sur tubulure. Cabane à sucre et équipement. Site exceptionnel.

ARMAGH: Bungalow tout briqué, impeccable, 5 c.c., 2 salles de bain, avec abri d'auto. Bcp d'intimité.

ST-RAPHAËL: Bungalow tout briqué, 2 c.c., const. 7 ans.

LÉVIS. COTTAGE CENTENAIRE: le long du fleuve, 3 c.c., garage détaché 13 x 25 pieds, piste cyclable et parc juste en face.

SAINT-RAPHAËL
 TERRAIN:
 30 000 PIEDS CARRÉS.
 PRÊT À CONSTRUIRE.

TERRAIN:
 52 000 PIEDS CARRÉS.
 VUE SUR LA RIVIÈRE DU SUD ET LES CHUTES

TERRE À BOIS:
 ENVIRON 40 ARPENTS

ST-RAPHAËL: Bungalow 4 c.c., grand terrain.

ST-RAPHAËL: Superbe propriété, garage, 3 c.c., 2 s.b., rien à faire.

ST-RAPHAËL: Superbe propriété, garage, 3 c.c., 2 s.b., rien à faire.

ST-RAPHAËL: Superbe propriété, garage, 3 c.c., 2 s.b., rien à faire.

ST-RAPHAËL: Superbe propriété, garage, 3 c.c., 2 s.b., rien à faire.

ST-RAPHAËL: Superbe propriété, garage, 3 c.c., 2 s.b., rien à faire.

ST-RAPHAËL: Superbe propriété, garage, 3 c.c., 2 s.b., rien à faire.

ST-RAPHAËL: Superbe propriété, garage, 3 c.c., 2 s.b., rien à faire.

ST-RAPHAËL: Superbe propriété, garage, 3 c.c., 2 s.b., rien à faire.

À VENDRE À SAINT-HENRI

Terrains boisés, jumelés et maisons modèles

CONSTRUCTION
Rejean Morin
 ENTREPRENEUR GÉNÉRAL

Construction - Rénovation
 résidentiel - commercial

882-6199
 74, Notre-Dame,
 St-Henri Gc, GOR 3E0 573-1588



Groupe **Sutton**
 COURTIER IMMOBILIER AGRÉÉ
SOLANGE BLANCHET
 Agent immobilier affilié
 sblanchet@sutton.com
 887-7008
 838-0900

ST-CHARLES. 2613 Avenue Royale, 8 pièces, 4 c.c., 2 salles de bain, bois franc, linoléum, carrelage, rien à faire!

ARMAGH. 9 Lac Jeannot-Sud, maison 3 c.c., sortie de sous-sol, remise, terrain 9 127 p.c. Soyez propriétaire à un prix d'un loyer, 45 000\$.

ST-CHARLES. cottage 3 c.c., salon double, logis 3-1/2 pièces non loué, garage 12x16, centre du village.

ST-CHARLES. Érablière 2800 entailles, bâtiment tôle 1992, cuisine, salle extérieure, terrasse, piscine, impeccable. 129 000\$.

ST-CHARLES. Édifice à bureaux offrant plusieurs autres possibilités, paysager, terrain 11 097 p.c. Faites une offre.

PRIX RÉDUIT ST-CHARLES. libre intérieur, patio, 4 côtés briques, garage annexé, grange, cabanon, terrain 31 930 p.c. A voir!

ST-CHARLES. 2613 Avenue Royale, 8 pièces, 4 c.c., 2 salles de bain, bois franc, linoléum, carrelage, rien à faire!

ARMAGH. 9 Lac Jeannot-Sud, maison 3 c.c., sortie de sous-sol, remise, terrain 9 127 p.c. Soyez propriétaire à un prix d'un loyer, 45 000\$.

ST-CHARLES. cottage 3 c.c., salon double, logis 3-1/2 pièces non loué, garage 12x16, centre du village.

ST-CHARLES. Érablière 2800 entailles, bâtiment tôle 1992, cuisine, salle extérieure, terrasse, piscine, impeccable. 129 000\$.

ST-CHARLES. Édifice à bureaux offrant plusieurs autres possibilités, paysager, terrain 11 097 p.c. Faites une offre.

PRIX RÉDUIT ST-CHARLES. libre intérieur, patio, 4 côtés briques, garage annexé, grange, cabanon, terrain 31 930 p.c. A voir!

ST-CHARLES. 2613 Avenue Royale, 8 pièces, 4 c.c., 2 salles de bain, bois franc, linoléum, carrelage, rien à faire!

ARMAGH. 9 Lac Jeannot-Sud, maison 3 c.c., sortie de sous-sol, remise, terrain 9 127 p.c. Soyez propriétaire à un prix d'un loyer, 45 000\$.

ST-CHARLES. cottage 3 c.c., salon double, logis 3-1/2 pièces non loué, garage 12x16, centre du village.

ST-CHARLES. Érablière 2800 entailles, bâtiment tôle 1992, cuisine, salle extérieure, terrasse, piscine, impeccable. 129 000\$.

ST-CHARLES. Édifice à bureaux offrant plusieurs autres possibilités, paysager, terrain 11 097 p.c. Faites une offre.

PRIX RÉDUIT ST-CHARLES. libre intérieur, patio, 4 côtés briques, garage annexé, grange, cabanon, terrain 31 930 p.c. A voir!

ST-CHARLES. 2613 Avenue Royale, 8 pièces, 4 c.c., 2 salles de bain, bois franc, linoléum, carrelage, rien à faire!

ARMAGH. 9 Lac Jeannot-Sud, maison 3 c.c., sortie de sous-sol, remise, terrain 9 127 p.c. Soyez propriétaire à un prix d'un loyer, 45 000\$.

ST-CHARLES. cottage 3 c.c., salon double, logis 3-1/2 pièces non loué, garage 12x16, centre du village.

ST-CHARLES. Érablière 2800 entailles, bâtiment tôle 1992, cuisine, salle extérieure, terrasse, piscine, impeccable. 129 000\$.

ST-CHARLES. Édifice à bureaux offrant plusieurs autres possibilités, paysager, terrain 11 097 p.c. Faites une offre.

ST-CHARLES. 2613 Avenue Royale, 8 pièces, 4 c.c., 2 salles de bain, bois franc, linoléum, carrelage, rien à faire!

ARMAGH. 9 Lac Jeannot-Sud, maison 3 c.c., sortie de sous-sol, remise, terrain 9 127 p.c. Soyez propriétaire à un prix d'un loyer, 45 000\$.

ST-CHARLES. cottage 3 c.c., salon double, logis 3-1/2 pièces non loué, garage 12x16, centre du village.

ST-CHARLES. Érablière 2800 entailles, bâtiment tôle 1992, cuisine, salle extérieure, terrasse, piscine, impeccable. 129 000\$.

ST-CHARLES. Édifice à bureaux offrant plusieurs autres possibilités, paysager, terrain 11 097 p.c. Faites une offre.

PRIX RÉDUIT ST-CHARLES. libre intérieur, patio, 4 côtés briques, garage annexé, grange, cabanon, terrain 31 930 p.c. A voir!

ST-CHARLES. 2613 Avenue Royale, 8 pièces, 4 c.c., 2 salles de bain, bois franc, linoléum, carrelage, rien à faire!

ARMAGH. 9 Lac Jeannot-Sud, maison 3 c.c., sortie de sous-sol, remise, terrain 9 127 p.c. Soyez propriétaire à un prix d'un loyer, 45 000\$.

ST-CHARLES. cottage 3 c.c., salon double, logis 3-1/2 pièces non loué, garage 12x16, centre du village.

ST-CHARLES. Érablière 2800 entailles, bâtiment tôle 1992, cuisine, salle extérieure, terrasse, piscine, impeccable. 129 000\$.

ST-CHARLES. Édifice à bureaux offrant plusieurs autres possibilités, paysager, terrain 11 097 p.c. Faites une offre.

PRIX RÉDUIT ST-CHARLES. libre intérieur, patio, 4 côtés briques, garage annexé, grange, cabanon, terrain 31 930 p.c. A voir!

ST-CHARLES. 2613 Avenue Royale, 8 pièces, 4 c.c., 2 salles de bain, bois franc, linoléum, carrelage, rien à faire!

ARMAGH. 9 Lac Jeannot-Sud, maison 3 c.c., sortie de sous-sol, remise, terrain 9 127 p.c. Soyez propriétaire à un prix d'un loyer, 45 000\$.

ST-CHARLES. cottage 3 c.c., salon double, logis 3-1/2 pièces non loué, garage 12x16, centre du village.

ST-CHARLES. Érablière 2800 entailles, bâtiment tôle 1992, cuisine, salle extérieure, terrasse, piscine, impeccable. 129 000\$.

ST-CHARLES. Édifice à bureaux offrant plusieurs autres possibilités, paysager, terrain 11 097 p.c. Faites une offre.

PRIX RÉDUIT ST-CHARLES. libre intérieur, patio, 4 côtés briques, garage annexé, grange, cabanon, terrain 31 930 p.c. A voir!

ST-CHARLES. 2613 Avenue Royale, 8 pièces, 4 c.c., 2 salles de bain, bois franc, linoléum, carrelage, rien à faire!

ARMAGH. 9 Lac Jeannot-Sud, maison 3 c.c., sortie de sous-sol, remise, terrain 9 127 p.c. Soyez propriétaire à un prix d'un loyer, 45 000\$.

ST-CHARLES. cottage 3 c.c., salon double, logis 3-1/2 pièces non loué, garage 12x16, centre du village.

ST-CHARLES. Érablière 2800 entailles, bâtiment tôle 1992, cuisine, salle extérieure, terrasse, piscine, impeccable. 129 000\$.

ST-CHARLES. Édifice à bureaux offrant plusieurs autres possibilités, paysager, terrain 11 097 p.c. Faites une offre.

Les entreprises MARCO ALLEMAND enr.

Sainte-Claire Cell. (418) 882-8789 Tél. (418) 883-2189

- Vente et installation portes et fenêtres
- Toiture et revêtement
- Rénovations de tous genres

À VENDRE

Commerce en pleine expansion dans la réparation et la vente de radiateurs, réservoirs d'essence et plus. Bonne marge bénéficiaire, bon potentiel de développement. FORMATION SI DÉSIRÉ, FACILE À OPÉRER.

Cause de la vente : **Nouveau défi.**
(418) 243-3145

PROFIT DÈS LA PREMIÈRE JOURNÉE !



ROYAL LEPAGE
 Inter-Québec
 COURTIER IMMOBILIER AGRÉÉ

Maryse Masson
(418) 653-0488

ST-CHARLES. Érablière 2800 entailles, bâtiment tôle 1992, cuisine, salle extérieure, terrasse, piscine, impeccable. 129 000\$.

ST-CHARLES. Édifice à bureaux offrant plusieurs autres possibilités, paysager, terrain 11 097 p.c. Faites une offre.

ST-CHARLES. Érablière 2800 entailles, bâtiment tôle 1992, cuisine, salle extérieure, terrasse, piscine, impeccable. 129 000\$.

ST-CHARLES. Édifice à bureaux offrant plusieurs autres possibilités, paysager, terrain 11 097 p.c. Faites une offre.

ST-CHARLES. Érablière 2800 entailles, bâtiment tôle 1992, cuisine, salle extérieure, terrasse, piscine, impeccable. 129 000\$.

ST-CHARLES. Édifice à bureaux offrant plusieurs autres possibilités, paysager, terrain 11 097 p.c. Faites une offre.

ST-CHARLES. Érablière 2800 entailles, bâtiment tôle 1992, cuisine, salle extérieure, terrasse, piscine, impeccable. 129 000\$.

ST-CHARLES. Édifice à bureaux offrant plusieurs autres possibilités, paysager, terrain 11 097 p.c. Faites une offre.

ST-CHARLES. Érablière 2800 entailles, bâtiment tôle 1992, cuisine, salle extérieure, terrasse, piscine, impeccable. 129 000\$.

ST-CHARLES. Édifice à bureaux offrant plusieurs autres possibilités, paysager, terrain 11 097 p.c. Faites une offre.

ST-CHARLES. Érablière 2800 entailles, bâtiment tôle 1992, cuisine, salle extérieure, terrasse, piscine, impeccable. 129 000\$.

ST-CHARLES. Édifice à bureaux offrant plusieurs autres possibilités, paysager, terrain 11 097 p.c. Faites une offre.

ST-CHARLES. Érablière 2800 entailles, bâtiment tôle 1992, cuisine, salle extérieure, terrasse, piscine, impeccable. 129 000\$.

ST-CHARLES. Édifice à bureaux offrant plusieurs autres possibilités, paysager, terrain 11 097 p.c. Faites une offre.

ST-CHARLES. Érablière 2800 entailles, bâtiment tôle 1992, cuisine, salle extérieure, terrasse, piscine, impeccable. 129 000\$.

ST-CHARLES. Édifice à bureaux offrant plusieurs autres possibilités, paysager, terrain 11 097 p.c. Faites une offre.

ST-CHARLES. Érablière 2800 entailles, bâtiment tôle 1992, cuisine, salle extérieure, terrasse, piscine, impeccable. 129 000\$.

ST-CHARLES. Édifice à bureaux offrant plusieurs autres possibilités, paysager, terrain 11 097 p.c. Faites une offre.

ST-CHARLES. Érablière 2800 entailles, bâtiment tôle 1992, cuisine, salle extérieure, terrasse, piscine, impeccable. 129 000\$.

ST-CHARLES. Édifice à bureaux offrant plusieurs autres possibilités, paysager, terrain 11 097 p.c. Faites une offre.

Maison
 rénovée, 5
 chambres à
 coucher, grand
 terrain amé-
 nagé, louer
 juin 2004

ST-CHARLES. Érablière 2800 entailles, bâtiment tôle 1992, cuisine, salle extérieure, terrasse, piscine, impeccable. 129 000\$.

ST-CHARLES. Édifice à bureaux offrant plusieurs autres possibilités, paysager, terrain 11 097 p.c. Faites une offre.

ST-CHARLES. Érablière 2800 entailles, bâtiment tôle 1992, cuisine, salle extérieure, terrasse, piscine, impeccable. 129 000\$.

ST-CHARLES. Édifice à bureaux offrant plusieurs autres possibilités, paysager, terrain 11 097 p.c. Faites une offre.

ST-CHARLES. Érablière 2800 entailles, bâtiment tôle 1992, cuisine, salle extérieure, terrasse, piscine, impeccable. 129 000\$.

ST-CHARLES. Édifice à bureaux offrant plusieurs autres possibilités, paysager, terrain 11 097 p.c. Faites une offre.

ST-CHARLES. Érablière 2800 entailles, bâtiment tôle 1992, cuisine, salle extérieure, terrasse, piscine, impeccable. 129 000\$.

ST-CHARLES. Édifice à bureaux offrant plusieurs autres possibilités, paysager, terrain 11 097 p.c. Faites une offre.

ST-CHARLES. Érablière 2800 entailles, bâtiment tôle 1992, cuisine, salle extérieure, terrasse, piscine, impeccable. 129 000\$.

ST-CHARLES. Édifice à bureaux offrant plusieurs autres possibilités, paysager, terrain 11 097 p.c. Faites une offre.

ST-CHARLES. Érablière 2800 entailles, bâtiment tôle 1992, cuisine, salle extérieure, terrasse, piscine, impeccable. 129 000\$.

ST-CHARLES. Édifice à bureaux offrant plusieurs autres possibilités, paysager, terrain 11 097 p.c. Faites une offre.

ST-CHARLES. Érablière 2800 entailles, bâtiment tôle 1992, cuisine, salle extérieure, terrasse, piscine, impeccable. 129 000\$.

ST-CHARLES. Édifice à bureaux offrant plusieurs autres possibilités, paysager, terrain 11 097 p.c. Faites une offre.

ST-CHARLES. Érablière 2800 entailles, bâtiment tôle 1992, cuisine, salle extérieure, terrasse, piscine, impeccable. 129 000\$.

ST-CHARLES. Édifice à bureaux offrant plusieurs autres possibilités, paysager, terrain 11 097 p.c. Faites une offre.

ST-CHARLES. Érablière 2800 entailles, bâtiment tôle 1992, cuisine, salle extérieure, terrasse, piscine, impeccable. 129 000\$.

ST-CHARLES. Édifice à bureaux offrant plusieurs autres possibilités, paysager, terrain 11 097 p.c. Faites une offre.

ST-CHARLES. Érablière 2800 entailles, bâtiment tôle 1992, cuisine, salle extérieure, terrasse, piscine, impeccable. 129 000\$.

GROUPES SUTTON ACTUEL INC.

GROUPES SUTTON ACTUEL INC. COURTIER IMMOBILIER AGRÉÉ

Réginald Poirier
 Agent immobilier affilié
(418) 625-2619

LAC-ETCHEMIN: Aubaine, 4 c.c., 2 s.b., garage, 52 900\$.

LAC-ETCHEMIN: Triplex 1 x 3-1/2, 2 x 4-1/2, revenus de 15 720\$.

LAC-ETCHEMIN: Maison rénovée près des services.

LAC-ETCHEMIN: NOUVEAU, terrain 180x180.

LAC-ETCHEMIN: Chalet 24x26, 4 saisons (Grande Rivière) Peut être vendu meublé.

STATION: 5-1/2 rénover, 4-1/2 à rénover, 44 900\$.

STATION: Bâtisse commerciale 36x70, 109 000\$.

STATION: Maison avec 3 garages isolés, 5 c.c., commercial. Idéal pour contracteur.

STE-ROSE: 5 c.c., 2 salles de bain, sous-sol fini, vue sur montagne. Maison très propre.

STE-ROSE: Cottage très propre, 4 c.c., grand terrain.

100 LOGEMENTS À LOUER

A louer, Ste-Rose, grand 4 1/2 ensoleillé, chauffé, éclairé, déneigé, vidanges et taxes incluses. (418) 267-5237

Armagh, 3 1/2 refait à neuf, libre immédiatement, situé au centre du village. Pour informations: 466-3002

ST-DAMIEN 3-1/2 et 4 1/2 rénovés à neuf, rue de l'École, avec entrée laveuse-sécheuse. Libres immédiatement. Info: (418) 882-2914

100 LOGEMENTS À LOUER

Beau 5 1/2 à louer immédiatement, situé à St-Raphaël pour seulement 375\$/mois, options intéressantes... (418) 243-3843

BUCKLAND 2-1/2 et 4-1/2 libres. ST-ANSELME 2-1/2 et 4 1/2 meublés, chauffés, éclairés, libres. Info: 642-5046

Logement à louer à Lac Etchemin, 4 1/2 situé sur la rue Ouellet, lave-vaisselle inclus, libre le 1er juillet. Pour informations le soir: (418) 625-3882

100 LOGEMENTS À LOUER

ST-ANSELME 4-1/2 chauffé, éclairé, secteur tranquille, \$490/mois. Libre immédiatement. Inf: 642-2620, 885-4400

ARMAGH: 3-1/2 et 4-1/2 libres immédiatement. Situés centre village. Inf: 466-2392

Lac-Etchemin, 4-1/2 pces, chauffés, éclairés, libres immédiatement. Inf.: 625-7712 après 18h00.

St-Damien, 3 1/2 chauffé, éclairé, 325\$/mois, libre en juillet. (418) 789-2316 ou 883-5852

100 LOGEMENTS À LOUER

St-Damien, 4 1/2 2e étage, non-meublé. Grand 2 1/2 meublé. Secteurs tranquilles pour personne tranquille, déneigés, près IPL. Ginette: (418) 789-2701

St-Damien, 4 1/2 à louer, libre le 1er juillet, pas chauffé, pas éclairé, 315\$/mois. 179 rue Commerciale. (418) 887-3595

St-Damien, grand 3 1/2, libre pour juillet sur 2 étages, 20 rue St-Bernard, 315\$/mois, déneigé. (418) 887-3595

100 LOGEMENTS À LOUER

St-Gervais, beau grand 4 1/2, non-chauffé, non-éclairé, 400\$/mois, libre en juillet. (418) 837-2027 ou 455-4788

100 LOGEMENTS À LOUER

ST-JUST, 3-1/2 semi-meublé. Libre le 1er juillet. Les animaux ne sont pas admis. Prix: 240\$/mois Info: 244-3879



I. Thibault inc.

Offre d'emploi

I. Thibault Inc., entreprise manufacturière de la région de Bellechasse, spécialisée dans la fabrication de moules pour matières plastiques, est à la recherche de candidats(es) pour combler les postes suivants :

Machiniste CN (3 postes)

Outils sur machines à contrôle numérique. Vous possédez un DEP en technique d'usinage plus une ASP en machines à CN et une expérience pertinente. Vous travaillez de nuit. Horaire 8 hrs/jour, 5 jours/sem.

Programmeur (2 postes)

Vous utilisez la programmation graphique 2 et 3 axes assistée par ordinateur pour programmer différents types de machines-outils à CN. Vous possédez un DEC en technique de génie mécanique et une expérience pertinente. Vous acceptez de travailler de jour et de soir en alternance. Horaire 8 hrs/jour, 5 jours/sem.

Dessinateur/Concepteur

(2 postes)

Vous concevez des moules et faites de la mise en plan à l'aide de logiciels CAO. La connaissance des moules et du logiciel Catia V5 serait un atout. Vous possédez un DEC en technique de génie mécanique ou secteur connexe. Vous travaillez de jour. Horaire 8 hrs/jour, 5 jours/sem.

Pour tous ces postes, nous offrons des salaires compétitifs.

Veillez faire parvenir votre Curriculum Vitae par la poste, par télécopieur ou par courriel avant le 14 juillet 2004, à :

Service du personnel
I. Thibault Inc.

26 rue de l'Entreprise,
Saint-Damien, Qué.
G0R 2Y0

FAX : (418) 789-3159

Courriel : nhainse@ithibault.com



OFFRE D'EMPLOI

POSTES D'AGENT DE DÉVELOPPEMENT

Le Centre Local de Développement des Etchemins participe activement au développement de la communauté qu'il dessert. Vous joindre à son équipe de professionnels, c'est ajouter vos compétences, votre dynamisme et votre imagination à ceux d'un ensemble d'intervenants ayant à cœur le développement des Etchemins.

Le mandat

Assurer :

- Un support professionnel auprès des promoteurs dans le montage de leurs projets (démarrage, expansion ou consolidation);
- La gestion et le suivi des demandes d'aide financière dans le cadre des Fonds offerts par le Centre Local de Développement des Etchemins;
- Un encadrement professionnel et technique auprès des promoteurs pendant les premières années de démarrage;
- L'accès aux moyens et à l'information permettant le développement des compétences et des outils de gestion utiles aux entrepreneurs.

Vos qualifications

- Vous détenez un baccalauréat en administration dans un champ de spécialisation pertinent;
- Vous avez de la facilité à communiquer vos idées;
- Vous êtes considéré comme un coéquipier respectueux de vos collègues, autonome et responsable;
- Vous possédez 5 ans d'expériences pertinentes.

Le contrat

D'une durée de 6 mois avec possibilité de permanence par la suite. Les conditions de travail sont celles établies dans le cadre de la politique de gestion des ressources humaines du CLD des Etchemins.

Transmettre votre curriculum vitae à l'adresse suivante avant le 16 juillet 2004 :

Postes d'agent de développement
CLD des Etchemins

201 rue Claude Bilodeau, Bureau 1
Lac-Etchemin, (Québec), G0R 1S0

Télécopieur : (418) 625-3907 • Courriel : administration@cldetchemins.qc.ca

Pour information : Madame Suzanne Turgeon (418) 625-3904 poste 234

Nous remercions toutes les personnes qui nous manifesteront leur intérêt pour ce poste et seules celles retenues en pré-sélection seront contactées

MARMEN



Marmen inc. est l'une des entreprises les plus importantes en Amérique du Nord dans les domaines de l'usinage, de la fabrication et de l'assemblage mécanique de pièces de toutes dimensions. Elle élargit sans cesse sa clientèle et dispense ses services à des entreprises provenant de secteurs fort diversifiés. Marmen s'est taillé une réputation enviable sur le marché international pour la qualité et la précision de son travail. Cette entreprise ne craint pas les défis. Pour Marmen, tout est possible.

Toujours en pleine expansion, Marmen a présentement des postes à combler. Elle recherche des gens passionnés et faisant preuve d'esprit d'équipe. Des gens à son image, qui aiment relever les défis, et qui savent s'investir à long terme.

SOUDEURS-ASSEMBLEURS

EXIGENCES : Savoir lire et interpréter des plans complexes.

JOURNALIERS (FINITION)

Vous effectuerez des tâches variées telles que : peinture, finition de pièces et/ou meulage, inspection dimensionnelle et visuelle des pièces en fabrication et avant expédition.

EXIGENCES : Excellente dextérité manuelle et expérience dans le domaine.

MACHINISTES

EXIGENCE : DEP en techniques d'usinage ou DEC en techniques de génie mécanique.

ATOUTS : ASP en contrôle numérique et expérience sur machines conventionnelles et/ou numériques.

Faire parvenir votre C.V. à :
Marmen Inc.

Ressources Humaines
845, Berlinguet, C.P. 356

Cap-de-la-Madeleine (Québec) G8T 7W5

Fax : (819) 379-0756

rh@marmen.qc.ca

www.marmen.qc.ca

N. B. : La forme masculine utilisée dans ce texte désigne aussi bien les femmes que les hommes.

manac

Manac, le plus important fabricant canadien de semi-remorques de qualité, est à la recherche de candidats pour combler les postes permanents suivants, à son siège social à Ville de St-Georges :

Soudeur semi-automatique, soudeur-monteur, électricien classe C, chauffeur de poids lourds (classe 1), journaliers et peintre au pistolet

Les personnes recherchées détiennent un diplôme d'études professionnelles reconnu dans ces métiers et / ou une expérience équivalente. Elles sont capables de mesurer en pouce et en centimètre. Une connaissance de base en lecture de plans sera considérée comme un atout. Les postes à combler sont pour les quarts de soir et de fin de semaine.

Rémunération :

Les personnes choisies bénéficieront d'un salaire concurrentiel et seront admissibles à une gamme complète d'avantages sociaux.

Si ces postes vous intéressent, vous êtes priés de faire parvenir votre curriculum vitae le plus tôt possible avant mardi le 20 juillet 2004 à l'adresse suivante :

Manac

Service des ressources humaines
2275, 107^e Rue

Ville de Saint-Georges, Beauce (Québec) G5Y 8G6

Télécopieur : (418) 228-6893

Courriel électronique : michele.giroux@manac.ca

Un formulaire de demande d'emploi est disponible dans la section « Carrières » de notre site internet : www.manac.ca

Le genre masculin inclut le genre féminin, et ce, pour alléger le texte. Nous respectons l'équité en matière d'emploi. Seules les personnes retenues pour une entrevue seront contactées.

VecAuto inc.



2003 Nissan Sentra SpecV SER, manuel 6 vitesses, 4 portes, rouge, tout équipé. À voir!



2000 Ford Windstar LX, bourgogne, 78 000 km, tout équipé, 7 passagers.

- 2004 Pontiac Sunfire, 2 portes, automatique, couleur bourgogne, 600 km, radio AM/FM/CD, régulateur de vitesses, valise électrique, balance de garantie.
- 2003 Mazda Protégé 5, auto., noir, 4 portes, tout équipé, 38 000 km, balance de garantie du fabricant. À voir!
- 2002 Toyota Corolla CE Plus, couleur noire, 53 000 km, radio AM/FM/CD, air climatisé, démarreur à distance, vitres teintées, balance de garantie du fabricant.
- 2001 Saturn SCI Sport, 3 portes, couleur silver, 42 000 km, radio AM/FM/CD, air climatisé, très beau look!
- 2000 Hyundai Accent GS, 2 portes, automatique, couleur bleu, radio AM/FM/CD, aileron arrière, démarreur à distance, pneus d'hiver et d'été, très propre.
- 1999 Oldsmobile Alero, 4 portes, automatique, tout équipé de couleur silver.
- 1998 Dodge Caravan, 5 portes, automatique de couleur rouge, moteur V6, 3.1 litres, 131 200 km.
- 1998 Volkswagon Golf, couleur rouge, 4 portes, automatique, radio AM/FM/cassette, 138 000 km.
- 1998 Pontiac Sunfire GTX, 2 portes, auto., rouge, radio AM/FM/CD, a/c, déflecteur de capot, 88 000 km, très propre.

Avant d'acheter, viens faire un tour!

1511, Rte 277 Lac-Échemin
625-4434 ou 625-5264 Fax: 625-4435

Des bonnes occasions POUR L'ÉTÉ

G. LAGRANGE
TOYOTA LAC ETCHEMIN

Des usagés de confiance!

- (2) Camry 2001, V6, 42 000 km et 51 000 km, comme neuf.
- 2001 Echo Sports, manuel 5 vit., 2 portes, rouge, a/c, 50,000 km.
- 2001 Corolla, automatique, gris, 82 000 km, air climatisé.
- 2000 Honda Civic hatchback, manuel, 140 000 km, 9 500\$
- 1999 Runner, V6, automatique, équipement complet, vert.
- 1998 Toyota Sienna LE, vert, 82 000 km.
- 1997 Camry XLE, V6, automatique, bleu, 160 000 km.
- 1995 Van nissan Quest, 139 000 km, bleu.
- 1993 Van Nissan Quest, V6, Blanc, 146 000 km.
- 1993 Pick-up Sonoma SLE, V6, 4.3 litres, noir, 155 000 km, 6 900 \$.

1740, Route 277, Lac-Échemin
(418) 625-3651

Daniel Paré
AUTOS



2004 Toyota Corolla CE, bleu, 30 000 km, 17 495 \$



2 Grand Caravan Sport 2002, entièrement équipés, à partir de 16 995 \$

AUTOS

- 2004 Seebing, V6, auto., équipement complet, spécial 16 995\$.
- 2003 Protégé LX, beige, automatique, air, 14 495\$.
- 2002 Honda Civic LXG, 2 portes, automatique, argent.
- 2002 Mazda Protégé 5, 44 000 km, manuel, couleur rouge, 14 995\$.
- 2001 Echo, manuel, air, rouge, 10 995\$
- 2001 Chrysler Seebing, 4 portes, automatique, rouge, impeccable, 11 995 \$
- 2000 Dodge Neon, argent, manuel, air climatisé, charge **VENDEU** 495 \$
- 2000 Corolla SE, automatique, air climatisé, 10 495 \$
- 1999 Alero, rouge, 2 portes, automatique, 72 000 km, équipement complet.
- Cavalier 1997, 4 portes, auto., 92 000 km, 5 995 \$
- 1996 Serrus LX, V6, automatique, équipement complet, **VENDEU** 1000 km.
- 1995 Lumina APV, 128 000 km, impeccable. 5 495\$.

CAMIONS

- 2003 Dakota Sport, king cab, 4x4, argent, automatique, full équip.
- Dodge Caravan SE 2002, 6 cyl., 5 portes, automatique, 69 000 km, 15 995 \$
- 2001 Grand Cherokee LTD, champagne, cuir, toit ouvrant.
- 1998 Venture LS allongée, équipement complet, impeccable
- 1997 Chevrolet Silverado 1500, king cab, auto., 136 000 km, couleur vert et beige, 15 900 \$

532, 3e Rang, Honfleur
(418) 885-9049

Begin
LAC ETCHEMIN



2001 Grand Am GT, rouge clair, 2 portes, toit ouvrant électrique, 53 000 km, intérieur en cuir, 15 495\$

Spécial de la semaine : **14 299 \$**

- 2002- Chevrolet Silverado LS, 5.3 L, cab allongé, noir bas gris
- 2001- Chevrolet Malibu, bourgogne, tout équipé, 42 000 km.
- 2000- Oldsmobile Intrigue GX, bleu foncé, 55 000 km.
- 2000- Chevrolet Silverado LS, tout équipé, 5.3 L., blanc bas gris.
- 2000- Chevrolet Venture, couleur sable, 72 000 km.
- 1999- Chevrolet Malibu, couleur bronze, 87 000 km.
- 1994- Chevrolet Silverado, cab allongé, 6.5 Turbo, 2 roues motrices.

2^e chance au crédit disponible sur place

Optimum 1483, Route 277, Lac-Échemin
VÉHICULES D'OCCASION • Inspection • Garantie • Assistance routière • Possibilité de l'échanger
625-6101

Daniel Paré
DODGE CHRYSLER JEEP

Informez-vous des
2003 neufs!
Rabais exceptionnels
offerts. Faites vite!



2002 Dodge RAM 1500 SLT, quad cab, 4x4, tout équipé, 23 000 km.

- 2003 Chrysler PT Cruiser, 20 000 km.
- 2003 Toyota Echo, 19 000 km.
- 2003 Chrysler Seebing LX, 6 cyl., 36 000 km.
- 2004 Chrysler Seebing, 6 cyl., 40 000 km.
- 2003 Honda Civic LX, coupé, 18 000 km.
- 2003 Dodge RAM 1500, quad cab, 4x4, 14 000 km.
- 2002 Chrysler Néon LE
- 2000 Ford Focus, 4 portes, automatique, air climatisé.
- 2002 Jeep TJ SE, 32 000 km
- 2002 Dodge Dakota, king cab, 4x4, 23 000 km
- 2003 Mitsubishi Lancer ES, 18 000 km
- 2000 Dodge Caravan SE
- 2002 Chrysler Intrepid, 32 000 km.
- 2001 Honda CRV
- 2001 Chrysler Seebing, convertible, 43 000 km.

Changement d'huile gratuit

Occasion en Or

Informez-vous de la grande vente sur les véhicules Occasion en Or!

CERTIFIÉS

- Assistance routière
- Rabais aux étudiants

- Véhicules d'occasions certifiés Chrysler
- Tranquillité assurée grâce à la garantie Chrysler

692, boulevard Henderson, Saint-Malachie
(418) 642-2855

B. Dupont AUTO INC.
LAC-ETCHEMIN



SUNFIRE 2001



IMPALA 2004

Que ce soit pour une économique, pour une familiale, pour un camion ou pour un petit bijou...

ON A CE QU'IL VOUS FAUT !



GMC SONOMA 4x4 2003



FORD MUSTANG 2002

SUPER SOLDE

1404, Route 277, Lac-Échemin
(418) 625-6701 • 1-866-692-1881

PARÉ CHEVROLET
ST-ANSELME OLDSMOBILE



Chrysler Sebring LX 2001, 52 000 Km, Bourgogne, V6, tout équipé



Chevrolet Cavalier Z24 2001, 39 000 Km, Argent, manuel, tout équipé

- Chevrolet Monte Carlo LS 2003, 22 000 Km, Rouge, look spécial, à voir!
- Pontiac Grand AM SE 2002, 38 000 Km, Rouge, tout équipé, V6
- Chevrolet Cavalier 2002, Vaste choix, Bas Km, bien équipé avec a/c
- Pontiac Grand Prix GT 2001, 46 000 Km, Argent, 4 portes, à voir!
- Oldsmobile Aurora 2001, 50 000 Km, Bronze, int cuir, comme neuf!
- Toyota Corolla S 2001, 70 000 Km, Noir, manuel, a/c, Bien équipé!
- Chevrolet Impala LS 2000, 60 000 Km, Bleu, très bien équipé, 3.8
- Chevrolet Venture Allongée 2003, 26 000 Km, Bronze, 8 passagers
- Chevrolet Silverado 2001, 58 000 Km, Bleu, 2x4, simple cab, à voir!
- Dodge Dakota 1999, 62 000 Km, Rouge, 2x4, simple cab, a/c, V6

1239 route Bégin, Saint-Anselme
885-4471

MJ AUTO INC.



Pontiac Grand Am GT, 2 portes, toit ouvrant, 41 900 km, état neuf, 11 995 \$.



GMC Savana 2500, allongé, A/C, régulateur de vitesse, 41 804 km. À VOIR!

- 2004 Chrysler Seebing LX, couleur gris charcoal, V6, tout équipé, 34 510 km.
- 2003 Mitsubishi Lancer ES, 18 618 km, tout équipé, aileron, SPÉCIAL
- 2003 Kia Sorento LX, noir, tout équipé, 15 200 km, état neuf.
- 2001 Dodge Caravane SE, couleur rouge, V6, tout équipé, 74 301 km, 14 495\$.
- 2001 Chevrolet Cavalier, 4 portes, automatique, air climatisé, barrures de portes, très propre, 7 995\$.
- 2000 Toyota Echo, automatique ou manuel (2 en inventaire)
- 2000 Buick Le Sabre, 3.8 litres, tout équipé, 80 200 km., beau véhicule.
- 1996 Chevrolet Lumina APV, 7 passagers, air climatisé, régulateur de vitesses, tout équipé, prix d'aubaine!

1607, Route 277, Lac-Échemin **625-4040**
www.mjauto.net

Appel d'offres

Liquidation du chalet du Club de Ski de Fond La Durantaye, SITUÉ

sur le chemin Côteau-des-Chênes, Lac-Aux-Canards, La Durantaye.

LE TERRAIN A UNE SUPERFICIE DE 4.200 PIÈDS CARRÉS ET LA BÂTISSE MESURE 20 PIÈDS PAR 20 PIÈDS.

S.V.P. Faire parvenir votre offre avant le 15 juillet 2004 à l'adresse suivante:

Ernest Royer
Secrétaire-trésorier
Club de Ski de Fond La Durantaye
25 rue des Cèdres
La Durantaye (Québec)
G0R 1W0

100 LOGEMENTS À LOUER

ST-MALACHIE face à la Crapaudière, studios libres immédiatement, insonorisés, meublés, chauffés, éclairés. Inf: (418) 885-4564 ou (418) 885-9230

St-Malachie, logements à louer 4 1/2, refaits à neuf, aspirateur central, récupérateur de chaleur, libre le 1er juillet. (418) 561-4125 jour ou soir 642-5092

100 LOGEMENTS À LOUER

ST-ODILON, 4 1/2 refait à neuf en face de l'église. Juin 2004 gratuit. Chauffé-éclairé. Contactez Marie ou Renaud Veilleux au 464-4296

STE-JUSTINE logement 4-1/2, refait à neuf, 1er plancher, semi-meublé si désiré, taxes et déneigement inclus. Bien situé, rue Principale. Libre immédiatement. Inf: 267-5131 267-5132

101 CHAMBRES

Honfleur, chambres à louer. Aussi studio neuf avec cuisinette, meublé, chauffé, éclairé, insonorisé, incluant remise. (418) 885-9125

St-Georges, chambre luxueuse à louer, idéale pour étudiants à deux minutes du Cégep, bail de 6 mois ou 1 an, libre le 1er juillet. Info: le soir (418) 642-5080

103 CHALET

A vendre, chalet situé au 244 des Cascades à la Grande Rivière, Lac-Etchemin. Inf.: (418) 998-0887

104 TERRAINS

A Notre-Dame-des-Bois, terrains cadastrés à vendre en montagne. A partir de 6250\$ financement disponible. Visite guidée gratuite ou documentation: 819-888-2314 ou www.domainedesapalaches.ca

102 MAISONS

1,2,3...CLIC!...VENDU!...C'EST GARANTI. Oui vous pouvez vendre vous-même et économisez la commission. Avec www.clicmaison2000.com, achetez et vendez rapidement grâce à nos 45000 visiteurs par mois. (maisons, terrains, commerces, etc.) Notre concept: 17 photos, texte complet, pancarte, annonces dans 130 journaux. A partir de 349\$. 1-877-clic-maison/1-877-254-2624

La Crapaudière, 211 rue Tanguay St-Malachie, maison à louer 5 1/2, semi-meublée, foyer, garage, terrasse. Aussi 2 1/2 meublé. Libres immédiatement (418) 486-7341 ou 642-2988

Maison à louer, 575\$/mois, 4 chambres à coucher, Ste-Hénédiène. (819) 424-3007

Maison mobile 1972, 12x65 sur roues, à déménager, meublée, avec auvent, patio de 8x35, 3 chambres. (418) 594-5654

103 CHALET

A vendre pour liquidation, chalet club de ski de fond de La Durantaye, terrain 4200 pieds carré, bâtisse 20x20. (418) 884-2417

À VENDRE

Entreprise spécialisée dans les services de vente et d'installation de pneus agricoles et industriels avec unité mobile.

POUR RENSEIGNEMENTS :
AGRI-PNEU INC.
418 935-7149

Avis public

Ministère des ressources naturelles, de la Faune et des Parcs

Programme de réforme cadastrale

Interdiction d'aliéner un droit de propriété dans les lots couverts par le mandat de rénovation cadastrale 1965

Il incombe au ministre des Ressources naturelles, de la Faune et des Parcs de fixer la période (d'au plus 15 jours) pendant laquelle il est interdit d'aliéner un droit de propriété dans les lots couverts par un mandat de rénovation cadastrale, conformément à l'article 15 de la Loi favorisant la réforme du cadastre québécois. Cette période débutera le 26 juillet 2004 et se terminera le 9 août 2004, inclusivement, ou dès l'entrée en vigueur du plan rénové, si elle survient avant l'expiration de cette période.

Le territoire en cause est situé dans la circonscription foncière de Bellechasse et comprend, en référence aux cadastres suivants :

P paroisse de Saint-Charles : les lots 1 à 165, 165A, 166 à 295, 295A, 296 à 339, 408 à 548, 579 à 712.

P paroisse de Saint-Étienne-de-Beaumont : tous les lots de ce cadastre.

Ce territoire comprend, pour les cadastres susmentionnés, les subdivisions des lots ci-dessus énumérés, les parcelles sans désignation cadastrale comprises dans ce territoire ainsi que tous les lots qui y ont été créés à la suite d'une opération cadastrale effectuée entre le 21 juin 2004 et la date du début de la période d'interdiction.

Le directeur de la rénovation cadastrale,
Pierre Tessier

Québec



PROVINCE DE QUÉBEC
MUNICIPALITÉ DE
SAINT-CHARLES-DE-BELLECHASSE

Aux contribuables de la susdite municipalité

AVIS PUBLIC

EST PAR LES PRÉSENTES DONNÉ

par le soussigné, secrétaire-trésorier de la susdite municipalité

QUE :-

Le conseil municipal adoptera à la séance du mois d'août 2004, qui se tiendra le 2 août à l'hôtel de ville de Saint-Charles-de-Bellechasse, 2815 avenue Royale, un règlement modifiant le traitement des élus municipaux.

Antérieurement, le maire recevait une rémunération de base de trois-cent-vingt-et-un dollars et quatre-vingt-neuf cents (321,89 \$) et cent-sept dollars et trente-et-une cents (107,31 \$) était versé à chacun des conseillers mensuellement.

Le projet de règlement proposera une rémunération de base pour le maire de quatre-cent dollars (400 \$) et du tiers de ce montant pour chacun des conseillers.

Une allocation de dépense égale à la moitié de la rémunération de base sera ajoutée respectivement au maire et aux conseillers en guise de compensation pour les dépenses inhérentes à la tâche.

Les présidents de comité ont droit à une rémunération additionnelle de trente-sept dollars (37 \$) par séance.

La rémunération proposée sera rétroactive au 1er janvier 2004.

Le règlement propose une formule d'indexation sur la rémunération de base suivant l'indice des prix à la consommation pour le Canada établi par Statistiques Canada.

Cet avis est publié au moins 21 jours avant la séance ordinaire ou il y aura adoption du règlement proposé.

Donné à Saint-Charles-de-Bellechasse, ce vingt-neuvième jour du mois de juin deux-mille-quatre.

Denis Labbé, directeur général et secrétaire-trésorier

ENCAN

pour FERME Châtigny inc.

Propriété de Benoît Châtigny et Johanne Desaulniers

84, Grande Ligne, Saint-Isidore de Beauce

Mardi le 6 juillet 2004 à 10h30

«90 têtes d'animaux Holstein pur-sang ou à pourcentage»

Classifié pour le type PATLQ 9,736 kg 3,88% 3,37% MCR 205-182-209

CCS moyen : 155,000 Dernière paye de lait : 3,95% 3,44%

SERA VENDU : un bon troupeau Holstein pur sang ou à pourcentage de 90 têtes d'animaux. De ce nombre : 50 bonnes vaches, 14 belles taures saillies, 12 bonnes taures ouvertes, 7 génisses de 6 à 8 mois, 7 génisses d'élevage et un bon taureau. Tous les animaux proviennent ou ont été inséminés par les meilleurs taureaux de la race. Vous retrouverez dans le troupeau surtout dans le jeune bétail : 3 filles de Stormatic, 8 filles de Morty, 3 filles de L'Héros, 3 filles de Inquirer et Rudolph, 2 filles de Outside et plusieurs autres.

ÉQUIPEMENT LAITIER ET ÉTABLE : réservoir à lait De Laval 600 gallons compresseur neuf, pipeline Surge 2 pces installation pour 45 vaches, 6 unités de traite mini orbit, 4 balances True Test, compresseur Surge Alamo 5 HP, Kube Kooler high velocity sanitary heat exchanger, soigneur Rovibec Dec 307 7 compartiments ordinateur et déchargement sur les deux côtés, convoyeur à courroie Rovibec 30 pieds, videur Val Métal 16 pieds et un Badger 20 pieds, et aussi 250 pieds de rail pour soigneur Rovibec Dec 307, hache paille Wic 7 HP, 3 grilles pour vêlage, kit écornage (jusqu'à 12 mois), une vèleuse, 45 dresseurs avec ensemble électrique, dérouleuse à balle ronde Wic, snap test pour antibiotique dans le lait, chariot à moulée Idéal, moulange Farmatic 6 compartiments 10HP, 15 trémies à cochon doubles en stainless dont 6 trémies Dumas, 4 trémies humide GDL et 5 trémies sèches de 4 pieds, une sècheuse à linge Inglis et quelques autres petits items trop longs à énumérer.

ÉQUIPEMENT DE FENAISSON ET ENSILAGE À L'ÉTAT NEUF COMPRENANT : fourragère New Holland 900 Métal Alert 11 avec ramasseur andain et tête à maïs 2 rangs, souffleur à ensilage Case Inter 600 (neuf), 2 très bonnes boîtes à ensilage Gèhl 980 avec toit 3 batteurs train tandem Normand 12 tonnes pneus 11L15, faucheuse rotative Kuhn FC 350 12 pieds avec girondine, presse à foin MF 224 avec lance-balle 212 et distributeur à inoculant comme neuve, faneur Kuhn 6 toupies GF 7000T3 24 pieds, râteau de côté New Holland 254, 2 voitures genre lance balle 6 roues avec ridelles en acier, moulin à faucher John Deere no 9, monte balle 35 pieds, pulvérisateur pour foin et ensilage, brasseur à fumier Houle 28 pieds pivotante, épandeur à fumier liquide (tank) Turgeon 2300 gallons tandem pneus 21x16, planteur à maïs John Deere 7000 4 rangs moniteur Deckey-John avec population sur chaque rang, sarcler à maïs 4 rangs Case Inter (2 ans), convoyeur à ensilage 13 pieds fabrication maison, tracteur à pelouse Yard Machine 17 HP et tracteur à pelouse articulé Canadiana 14 HP moteur neuf Vanguard, 4 attaches à voitures Attache Matic, râtelier à foin.

Conditions: comptant, chèque ou prêt bancaire. Cantine sur les lieux. Catalogue disponible à la vente ou sur notre site Web.

POUR INFORMATIONS S'ADRESSER AUX (418-882-5517) OU À L'ENCANTEUR :

Les Enchères René Houde inc.
495, boul. St-François, Bromptonville, J0B 1H0
Tél.: 819-846-6267 Tél.: 819-774-3171 Fax: 819-846-4918 Cell.: 819-820-4013
Webb. www.encanshoude.com

BOIS DE PLANCHER

À prix de liquidation en érable pré-vernis sélect et meilleur 2" ainsi que non-vernis érable/cerisier 2-1/4" - 3-1/4"

Les Emballages JOMAT inc.

Fabricant de composantes de bois franc

4457, rue Principale, Buckland

Tél.: (418) 789-3773

Fax: (418) 789-3774

Invitation

ASSEMBLÉE GÉNÉRALE ANNUELLE

Vous êtes cordialement invités à l'assemblée générale annuelle des membres de la corporation du **Carrefour Jeunesse-Emploi Les Etchemins**. Toutes les personnes intéressées par la mission d'aider les 16 à 35 ans dans leur insertion socioprofessionnelle sont les bienvenues.

Jeudi le 16 septembre 2004, 18h00
au Magasin Général de Sainte-Rose
600, rue Principale, Sainte-Rose



(418) 625-2533

106 COMMERCES

Local à louer, jusqu'à 1666 p.c. pour commerce, bureau, professionnel et même entrepôt. Situé au 91 route Bégin, Ste-Claire. Tél: (418) 883-3366

Local commercial à louer, env. 900 pieds carré, situé au 225 2e Avenue, Lac Etchemin, pour info: Danyelle 625-6691 le soir

RESIDENCE PERSONNES AGEES: CHAMBRES: 9 = non-imposable. 15 = superbe 28 = dossier intéressant 25 = peu ou pas de comptant, équité nécessaire, ma spécialité Daniel Côté, courtier, 660-2666, 1-888-772-2666 imm.daniel.cote@videotron.ca

108 TERRES**RECHERCHE**

terres à bois ou coupes de bois mature, n'importe quelles essences, aussi plantations, etc. Info: 418-227-8562 ou 226-8173 cell.

Lac Etchemin, terre 56 acres zonée blanc, rang 10. Pour informations: (418) 625-4980 ou 626-6878

Lac Etchemin, terre à bois 110 acres, érablière avec quotat, chasse original et chevreuil. Informations: (418) 383-5622

200 AUTOS

*GARAGE DAVID ROY INC. *Honda Civic SI 1995, 4 cyl, 2 portes, noir, 166 000km, 6300\$. Chevrolet Cavalier 2002, 2.2l, automatique, 111 000km, garantie 1 an, 7500\$. Toyota Corolla 1999, automatique, 4 portes, 112 000km, garantie 1 an, 8300\$. Saturn SL-1 1996, manuel, 4 portes, 217 000km, 2500\$. Dodge Caravan 1992, 6 cyl., 186 000km, 1500\$. Toute offre raisonnable sera acceptée. (418) 243-2233

2002 Honda Civic DX bleu, 2 portes, 5 vitesses, radio am/fm, démarreur à distance inclus, 48 000 km, prix spécial 12 900\$, femme propriétaire. (418) 833-9739

Honda Accord 1995, automatique, 162 000km, 2 portes, vitres teintées, pneus d'été neufs, mags, démarreur à distance, air climatisé, très propre, 7800\$ négociable. Pour info: (418) 887-5021

Ford Escort 1992, 180 000km, air climatisé, 600\$ demandé. (418) 885-9159

200 AUTOS

Cadillac Fleetwood 1989, bas millage, un bijou. Chrysler Condorde LXI 1999, Cadillac Fleetwood 1991, full equip, bas millage. Toyota Corolla DX Plus 1996, bas millage, très propre. Buick Regal Ltd 1992 full equip bas millage. Buick regal Custom 1996, "full equip". Buick Le Sabre Itée 1992, full equip, bas millage. Oldsmobile Achiva 1996 bas millage full equip. Buick Riviera 1995 full equip, un bijou. Chrysler LHS 1997, un bijou. Eagle vision 1996, bas millage, très propre. Visibles au 700, rang de la Fourche, Armagh, 466-2551.

Dodge Ram CL1500 2x4, 5.9L 1996 105,000km. Tercel 1994, 93 000km, 4 portes, automatique. Saturn SL-2 1998, 93 000 km, automatique. Tercel CE 1999, manuelle, 2 portes, 130 000km. (2) CIVIC LX 1995, manuel, air climatisé, 105 000km, 121 000km. Tercel 1993, 133 000km, 4 portes, automatique. Promolab, 196 route de l'Eglise à Honfleur 885-9016 ou 882-9476

Dooley transporteur 2 roues pour transport de voiture, très propre, 700\$. (418) 466-2780

Jeep Cherokee 1987, 4x4, automatique, très propre. Téléphone: (418) 885-4559

Pick-Up Ford XL 1989, king cab 82 000km, état neuf. Dodge Neon Expresso 1996 bas millage. Ford Escort 1996 2 portes manuel. Chevrolet Cavalier 1999. Hyundai Elantra 4 portes manuel. Ford Taurus GL 1993. Cavalier 1994 4 portes automatique. Volkswagen Jetta 1991, 4 portes automatique. Visibles au 700 rang de la Fourche, Armagh, 466-2551.

Pièces d'auto neuves. Payez moins cher que les garages, livraison gratuite partout au Québec. Sans frais: 1-877-999-0080 www.supraz2000.com du lundi au vendredi, ouvert jusqu'à 18h00.

Toyota Corolla 1995, automatique, très propre, 200 000km, 3500\$. Laissez message (418) 642-5559

201 CAMIONS

Dodge 100 1978, moteur 318, peinture neuve, très bonne condition. (418) 789-2474

ANNONCES CLASSÉES

625-7471 • 1 866 325-8649

202 ÉQUIPEMENTS DE FERME

Tracteur John Deere 1020, année 1965 avec pelle à neige et à palette, souffleuse à neige, chaînes, grappe arrière. (418) 883-2244

Tracteur Massey Aris 1950 avec remorque tandem, 750\$. Pour informations (418) 625-4980 ou 626-6878

203 MACHINERIE

A vendre, boîte ensilage 16" de marque Inter # 105 avec chaîne de pont neuve et possibilité du wagon 4 roues, très bonne condition. Info: Roger Gagnon (418) 625-6841 ou cell 625-0967

Achetez tracteurs de ferme de toutes marques, "Bull dozers", pépines, "skidders", excavatrices, engins stationnaires, etc. (819) 364-2666 Yvan, (819)364-2021 Gervais. Payons bons prix comptant.

CHARGEUSES à bois et débroussailluses, neuves ou usagées, avec ou sans remorque. 418-464-2748

URGENT BESOIN, ACHE- TONS: PEPINE, BULLDOZERS, "SKIDERS", TRAILERS AVEC CHARGEUSES ET TRACTEURS DE FERME, PAYONS BON PRIX COMPTANT. TEL: 819-353-1777

206 ROULOTTES MOTORISÉES TENTES-ROULOTTES

Fifth Wheel Starcraft 25 pieds 1997 avec extension salon, grand comptoir, air climatisé, chambre fermée, jack électrique, très propre, 16 500\$. (418) 243-2558 Demandez Stéphane

RENOVATION, REPARATION DE MOTORISES, roulottes, tentes-roulottes, toile, recouvrement, etc. Le Rembourseur CL Inc., 175, rang 10, St-Luc, 636-2195, site web: www.geocities.com/rembourseur_cl

206 ROULOTTES MOTORISÉES TENTES-ROULOTTES

LOCATION TENTE ROULOTTES PLEIN AIR INC. (418) 835-9533 soir ou cell: 999-1597

\$\$\$\$\$Achat et vente de VTT 4 roues, 2x4, 4x4, sport et moto. Payons les meilleurs prix comptants. Allons chercher. Michaël (819) 364-2132 paget 819-795-0952

\$\$\$\$\$Achat de VTT de toutes marques, 2x4, 4x4 et sport, payons les meilleurs prix, on se déplace (plusieurs en inventaire) François: 819-752-2224, Daniel: 514-232-2578/450-581-1166

\$\$\$\$\$ACHAT DE VTT, 4-roues 1985 à 2003, 2x4, 4x4, et sport. Payons les meilleurs prix comptant. Nous nous déplaçons. Martin 819-364-2578 paget 819-795-2605 Achat, vente, échange.

KAWASAKI Bayou 300 1995, 4x4, 3000\$ ferme. (418) 885-4780

208 BATEAUX

Bateau Glastron 18', 1985, moteur SSV 120 HP Evinrude, open deck. Fonctionne très bien. Idéal pour famille + amis, 4500\$. (418) 249-2160 Laissez message

300 EMPLOI

Aide-cuisinière demandé(e) à temps partiel à l'Auberge les Etchemins. (418) 625-3999

CHAUFFEUR CLASSE 1: *****USA/Canada***** Vous voulez devenir ***voiturier-propriétaire*** **Nous avons la solution** Plan de location GDC. Des restrictions s'appliquent 1-800-363-4216 ext. 2233, 819-395-2044 Guy Lamontagne

Cherche couturière à temps partiel salaire selon expérience. Pour informations: (418) 625-3821

300 EMPLOI

Recherche cueilleurs de fraises et framboises à St-Charles. Pour informations: (418) 887-3427

301 GARDERIE

Nouvelle garderie en milieu familial, jour, soir, nuit possible, régulier ou irrégulier. Je suis maman de 2 demoiselles. Variétés d'activités et repas nutritifs. St-Damien (418) 570-0032

302 SERVICES SPÉCIALISÉS

DÉMÉNAGEMENT ENTREPOSAGE A. DORÉ Bellechasse - Etchemins Local • Longue distance 1-888-835-5184 (sans frais) www.alaindore.com

DÉMÉNAGEMENTS TRANSPORT P.A. ROY LTEE Local • Longue distance Emballage • Entreposage 1-800-529-8366

304 OFFRE DE SERVICES

Peinture décorative sur bois. Cours vous permettant de personnaliser vos meubles. Pas besoin de notions en dessin! C'est l'fun hein! Ateliers d'artisanat aussi disponibles. (418) 789-3088

304 OFFRE DE SERVICES

Je garderais vos animaux pendant vos vacances d'été. Appelez Anne-Sophie (418) 887-6621

Offre service pour rénovations de tous genres, pose portes et fenêtres, moulures, galeries, patios, etc. Appelez au 642-5684

Poseur céramique, tapis, prélat. 34 ans d'expérience, travail garanti. (418) 243-1973 St-Nérée

Arc Polaris avec 7 flèches, déclancheur automatique. Aussi poneys à vendre. (418) 642-5405

500 AMEUBLEMENT

AMEUBLEMENT USAGE BEAUDOIN: 12755, 121e Avenue, St-Georges Est (équerre entre St-Georges et St-Prosper), rte 204. Achat, vente, consignation. Vous voulez acheter, vendre, mettre en consignation des meubles tels que: poêle, réfrigérateur, lav-sècheuse, set salon, set de cuisine, bibliothèque, set chambre. Inf. Guy, 227-2988/ouvert lundi au dimanche

501 ANIMAUX

CANICHE mini Colley Shitzu Lhapsa Golden Labrador Husky Berger Poméranien Dalmatien. Aussi croisés. Info: 469-2558

501 ANIMAUX

A vendre chèvres de 1 an et moins, boucs de l'année, races croisées, prix à discuter. Info: 883-3213 ou laissez message svp.

A VENDRE, voiturette et traineau à chevaux. Aussi un chiot poméranien 1 mois. (418) 642-2303

Centre Canin Bellechasse, tonte et toilette canin. Service complet et professionnel. Sur rendez-vous. NOUVEAU! Boutique, accessoires, nourriture. St-Nérée (418) 243-3837

Chiens et chats, tonte-toiletage, garderie, pension-dressage, achat et vente, danois, caniche, chiots selon disponibilités, tous vaccinés, vermifugés, garantis. Marnick 642-2001

Jeune poney avec poulain d'un mois à vendre. Infos: (418) 466-2475 le soir

503 APPAREILS MÉNAGERS

A vendre, cuisinière, laveuse, sècheuse Inglis blanc. Pour informations: (418) 243-2482

Poêle et réfrigérateur blancs, 30po., très bonne condition. 350 \$. 883-3421 ou 883-6035.

Poêle, frigidaire, laveuse, sècheuse et lave-vaisselle, en très bon état, très propre. Aussi mini laveuse/sècheuse. Info: 642-5955

505 COIN DU BÉBÉ

"SUIT" printemps-automne 30 mois (Clément), vêtements garçon et fille 0-3 ans, jouets et autres articles en très bon état. PLUSIEURS ITEMS À 1\$. Pour informations: (418) 883-3014

506 COURS

COURS de peinture sous forme d'atelier, session de 8 semaines du début sept. à la fin juin; acrylique, huile, pastel, aquarelle, pratique de dessins. Atelier Danielle Laverdière 885-4909

DEVENEZ UN AUTEUR A SUCCES avec notre cours d'écriture par correspondance. Recevez gratuitement notre brochure. 1-800-267-1543. www.qualityofcourse.com. brochure@qualityofcourse.com. L'École de rédaction, 709-38, av. McArthur, Ottawa, ON, K1L 6R2.

508 MATÉRIAUX

A prix d'usine. Planchers de bois francs à partir de 2.74\$ pi" variété no. 1 Rustique 2 1/4 x 3/4, 3 1/4 x 3/4. Préverniss. Soit merisier, cerisier, chêne, érable, frêne et chêne rouge jusqu'à épaisseur des stocks. Aussi disponible noyer, bois exotique brut et + Granby 1-866-770-8787

Pour

ACHETER LOUER DÉMÉNAGER COHABITER

Les annonces classées de

La Voix du Sud

Bellechasse • Etchemins

(418) 625-7471
1-866-325-8649

Avis public

Régie des alcools, des courses et des jeux

Avis de demandes relatives à un permis ou à une licence

Toute personne, société ou association au sens du Code civil peut, dans les **trente jours** de la publication du présent avis, s'opposer à une demande relative au permis ou à la licence ci-après mentionné en transmettant à la Régie des alcools, des courses et des jeux un écrit assermenté qui fait état de ses motifs ou intervenir en faveur de la demande, s'il y a eu opposition, dans les **quarante-cinq jours** de la publication du présent avis.

Cette opposition ou intervention doit être accompagnée d'une preuve attestant de son envoi au demandeur ou à son procureur, par courrier recommandé ou certifié ou par signification à personne, et être adressée à la **Régie des alcools, des courses et des jeux, 560, boul. Charest Est, Québec (Québec) G1K 3J3.**

NOM ET ADRESSE DU DEMANDEUR	NATURE DE LA DEMANDE	ENDROIT D'EXPLOITATION
Daniel Lacombe et Isabelle Tremblay (Une Boutelle à la Mer (S.E.N.C.))	(1) Restaurant pour (vendre)	30, rue des Remparts Saint-Michel-de-Bellechasse
UNE BOUTELLE À LA MER 30, rue des Remparts Saint-Michel-de-Bellechasse (Québec) GOR 3S0	(1) Restaurant pour (vendre) sur terrasse	(Québec) GOR 3S0

Québec

Dossier : 2 077 279

509 MARCHANDISES DIVERSES

1 BEAU PLANCHER flottant HDF stratifié clic sans colle #1, garanti trafic résidentiel intense 7mm, \$1.09/p.c. Chêne 2-1/4", verni 10 couches, \$2.59 p.c. Bois Franc Laurier Entrepôt chauffé, Ville de Québec, 418-840-1458 CAA

ADAM ET EVE, nudisme, gens libérés, chalets à louer, tentes, roulettes acceptées. Brochure gratuite. 10 juillet beach party, 11 juillet party d'ailes de poulet. Tél: 819-336-4320

Aubaine! Feu à finir complet à l'huile 2'X 8', convertible en évaporateur, hotte, cheminée en stainless, 3 casseroles dont 2 (2'x3') 1 (2'x5'), couvercles pour casseroles, 2 entailleuses au gaz, 1 bassin galvanisé 1000 gallons, 1 contrôleur à sirup et 1 réfractomètre sève/sirup. Denis 243-2310 ou cell 576-8341

Chauffe-piscine au bois augmentant de 10 à 15 degrés par jour. Fabrication et vente de "bouillottes" à bois et à l'huile. Réservoir de 100 à 3000 gallons, aussi abreuvoir extérieur pour animaux. www.lsbilodeau.com Sans frais 1-888-557-4767

Dooley transporteur 2 roues pour transport de voiture, très propre, 700\$. (418) 466-2780

Fenêtres, portes, thermos et volets usagés en très bon état, bois et PVC. (418) 383-3364

Soudeuse à vendre, semi-automatique, 35 millimètres, SAM-185, fonctionne sur 220 volts, 550\$. (418) 883-2976 ou 883-4706

Structure de terrasse en acier galvanisé, 4 versants, 24x24, idéal pour garage, serre, etc. Prix demandé: 600\$. (418) 625-3127 demandez Michel ou 625-5266

Tes vacances arrivent à grand pas. Tu veux te faire de l'argent de poche en travaillant à ton rythme dans ton secteur. J'ai ce qu'il te faut. Aussi superviseurs recherchés pour bâtir équipe de ventes. (514) 277-0083 ou 1-800-561-2395

Trusts 48 pieds de long ordinaires, trusts ronds 45 pieds de large, contre-plaqué usagé 1/2, toile 20 pieds et 6 pouces en aluminium, toile galvanisée 7 pieds, 2x3 16 pieds. (418) 243-2830

513 MARCHÉ AUX PUCES

St-Isidore, 2056 rang de la Rivière, sortie 108, près de l'autoroute 73. Première table 10\$, 2e table gratuite, extérieur, sera ouvert tout l'été, les samedis et dimanches. Informations: (418) 882-0832

Collectes de sang

Donner du sang, une question de vie.

Info-Collecte
(418) 650-7230
1 800 761-6610

518 VOYAGES

ÉVADEZ-VOUS! CASINO DE CHARLEVOIX Départ du lundi au vendredi jusqu'au 16 juillet 2004 15\$ avec repas (tx incl.) (Possibilité de samedi au coût de 20\$ incluant remise de 20\$ en coupons-casino dont 10\$ différé) Plusieurs avantages pour les groupes. **16 JUILLET SUPER SPECIAL A 10\$ AU CASINO DE CHARLEVOIX.** Comédie "Poison d'avril" présentée du jeudi au dimanche en soirée jusqu'au 5 septembre au tarif exceptionnel de 59\$ incluant le transport, le billet de spectacle, le souper, 10\$ différé de remise en cadeau-casino et les taxes!!! **ILE-AUX-COUDRES 16 juillet, 9 au 11 septembre et 10 au 18 septembre 2004** Au coût de 49\$ par pers. txs incl. Forfait comprend: dîner, voiture d'eau, visite musée, tour de ville, souper. **Manoir Richelieu et visite Casino de Charlevoix** Réservez tôt! **MANOIR RICHELIEU Forfait 1 nuit/2 jours avec 3 repas en occupation double par pers. au tarif de 149\$ jusqu'au 8 juillet. Réservez tôt! CASINO DE MONTREAL** Possibilité de Jardin Botanique, Insectarium et Biodôme Tous les jeudis et samedis au coût de 25\$(incluant 20\$ de remise en coupons casino). Informez-vous sur nos forfaits avec le spectacle **LES CROONERS** les 8, 10, 15, 17, 22, 24, 29 et 31 juillet 2004. **HULL A partir de 129\$ par pers. Forfait 1 nuit/2 jours pour le Casino du Lac Leamy les 10 et 17 juillet au Hilton ainsi que les 14, 21 et 28 août au Hilton.** Possibilité de forfait feux d'artifices le 14 août au Lac-Leamy!!! **LA FABULEUSE HISTOIRE D'UN ROYAUME** Au coût de 99\$ par pers. incluant le transport en autocar, un tour de ville de La Baie et Chicoutimi, le souper ainsi que le billet de spectacle pour les 16, 23 et 30 juillet ainsi que le 13 août!! **COUP DE Foudre & ROSES A DRUMMONDVILLE** Au coût de 79\$ par personne incluant une visite des ROses Drummond, un souper et un billet pour la pièce de théâtre "Coup de foudre" avec Gilles Lalulippe **VIVA LAS VEGAS 13 AU 18 SEPTEMBRE 2004** A partir du tarif exceptionnel de 1039\$. Informez-vous sur ce forfait. Faites vite, places limitées!!! **ILE-AUX-COUDRES** Informez-vous sur nos forfaits à l'île-aux-Coudres pour le mois de septembre et d'octobre avec Noël en automne!!! Bienvenue aux groupes, remise de jetons et cadeaux! Pour réservation: **Voyages Aline Plante** (418)-653-6996 ext.1. Détenteur d'un permis du Québec.

Voyage sur la Côte d'Azur accompagné, départ 23 septembre, 1 semaine, 1399\$ incluant avion, hôtel, tx, transfert, croisière, etc. Luce (418) 884-3513

601 AGENCES DE RENCONTRE

100% Gay. La ligne la plus libre du Québec. GRATUIT chaque jour entre 4h-16h pour les membres payants. Appelez 418-688-4488, composez le code 343

AGENCE NICOLE pour but sérieux, amitiés ou aventures occasionnelles. Lundi 9h00 au jeudi 21h00. Inf: 831-6970

601 AGENCES DE RENCONTRE

ESCORTE: accueillante, douce, blonde, belle apparence, reçoit/déplace avec discrétion, 10h00 a.m. à 3h00 a.m. Bienvenue aux voyageurs. Québec 418-836-1410 Sandra

LE RESEAU DE RENCONTRE QUI FESSES! Nouveau! Venez discuter dans nos salons pouvant accueillir plusieurs personnes en même temps. Messieurs dépêchez-vous d'appeler, elles n'attendent que vous! Mesdames accumulez des points, c'est payant! Composez dès maintenant le 514-768-3999 pour faire des rencontres qui sortent de l'ordinaire. Messieurs procurez-vous un bloc de temps à 25\$ seulement en composant le 1-900-643-7700 Gratuit pour les femmes* Plus pour votre argent en payant par Visa/Mastercard au 514-768-3999 et en appuyant sur le 0. Osez le direct en composant le 1-900-830-9900, 2.45\$/minute (pour 10 minutes) (+taxes), ou le 1-(code) 976-3999 15\$/appel (0.99\$/min.), Visa/Master Card (514-761-3999, 1-800-571-3999 pour les gens de l'extérieur), www.3xxx.com

Rencontrez des célibataires sexy, 1er essai GRATUIT pour les hommes, toujours GRATUIT pour les femmes. Appelez 418-948-0303, entrez le code 344

602 SCIENCES OCULTES

12 MINUTES GRATUITES ET DES REPONSES PRECISES. Que demander de mieux! 12 MINUTES GRATUITES! ET 8 ANS D'EXPERIENCE! ET DES MILLIERS DE CLIENTS SATISFAITS! Et oui en composant le 1-900-451-6675, et en étant facturé pour un appel complet. Et bien vous aurez droit à 12 minutes gratuites! Vous pourrez parler avec des vrais spécialistes dans le domaine du tarot, de la numérologie, de l'astrologie, et de la voyance pure. Ils pourront répondre à vos questions d'amour, d'argent, de bonheur, et encore plus. Composez dès maintenant l'Ere du Verseau au 1-900-451-6675 à 3.79\$/min, seulement 18 et plus.

A LA MAISON JO SOLEIL vous trouverez les réponses à vos questions et des solutions rapides à vos problèmes grâce à mes voyantes expérimentées et qualifiées en direct 24/24-7 jrs sur 7 à seulement 4.25\$ la min.—18 ans + 1-900-451-8883 Possibilités de min gratuites. Venez voir ma page web www.jsoleil.com ou téléphonez pour savoir qui est en ligne au 514-724-8904 ou pour tout autre question ou pour une consultation privée 514-869-8435 (Nous engageons) Votre satisfaction & votre bonheur me tiens à coeur 1-900-451-8883

Astro-Club, ligne de voyance en direct 24 heures à seulement 2.85\$/min. Consultez dès maintenant nos astrologues et nos tarologues d'expérience au 1-900-830-6767. Clinique d'ésotérisme du Québec avec Louise Haley (Mme Minou) 1-900-561-1212. 4.89\$/min. NOUVEAU! Consultation en personne avec Mme Louise Haley (Mme Minou) GRATUIT 514-768-2000 (Montréal ET 450), ext. 1-800-799-6395, Visa, Master. 2.59\$/MIN (+taxes), www.predictions2000.com

VOYANCE DU COEUR, EMERALDA MEDIUM ACADIENNE, LUCIDITE ET JUSTESSE 1-900-630-3265 (2.90\$/min); Medium conseil, monsieur Gilbert, Flashs précis et dates en direct 1-900-451-0505 (2.90\$/min) 18+ www.tarots.tv

700 FAVEURS OBTENUES

REMERCIEMENTS AU SACRE-COEUR DE JESUS. Pour faveur obtenue. Que le Sacré-Coeur de Jésus soit loué, adoré et glorifié à travers le monde entier pour les siècles et des siècles. Amen. Dites cette prière 6 fois par jour pendant 9 jours et vos prières seront exaucées même si cela semble impossible. N'oubliez pas de remercier le Sacré-Coeur avec promesse de publier quand la faveur sera obtenue. L.F.

REMERCIEMENTS AU SACRE-COEUR DE JESUS pour faveur obtenue avec promesse de faire publier. P.L.R.

Aux familles que le deuil afflige la direction et le personnel de La Voix du Sud expriment leurs plus sincères condoléances

MESSE 1^{ER} ANNIVERSAIRE

Madame Aurore Lamontagne

Chère épouse, déjà un an que tu es partie en voyage pour un aller sans retour, notre vie n'est plus pareille tout a basculé. Tout était si facile ta présence, ton sourire, ton courage, ta détermination, ta façon de nous comprendre et de nous écouter, tu nous manques aussi beaucoup.

Je remercie le Seigneur de me l'avoir prêté 58 belles années, j'ai été heureux avec toi, merci Seigneur. Sois heureuse et donne-nous la force de continuer notre chemin sans toi.

Une messe anniversaire sera chantée en l'église de Sainte-Sabine le samedi 10 juillet 2004 à 16h00.

Son époux **Robert Goupil**, Ses enfants : **Lise (Clément Asselin), Louis-Gilles (Nathalie Boucher), et ses petits-enfants : Stéphan, Yoan et Mily-Ann**

Neurologie**MESSE ANNIVERSAIRE**

Monsieur Rémi Mathieu

Déjà un an que tu nous as quittés, le temps s'enfuit mais il n'effacera jamais ton souvenir.

Une messe anniversaire sera célébrée le dimanche 11 juillet 2004 à 11h en l'église de Sainte-Justine, à la mémoire de **MONSIEUR RÉMI MATHIEU**.

Merci aux parents et amis (es) qui s'uniront à nous pour cette célébration.

Son épouse **Louissette**, ses enfants **Renald (Brigitte Quirin), Lina (Jocelyn Lacasse) et ses petits-enfants**

AVIS DE REMERCIEMENTS

Madame Armande Marceau

Les membres de la famille remercie très sincèrement tous les parents et ami(e)s, qui ont témoigné des marques de sympathie lors du décès de **MADAME ARMANDE MARCEAU** survenu le 9 juin 2004 soit par vos offrandes de messes, affiliations de prières, cartes de sympathie, envoi de fleurs, visite au salon ou assistance aux funérailles. Nous avons été profondément touchés. À tous un cordial merci.

Que chacun et chacune d'entre vous considère ce témoignage de reconnaissance comme lui étant adressé personnellement.

Son amie **Danielle Dubois** Sa sœur et ses frères : **Jacqueline, Robert, Claude, Aurèle, Conrad et Michel**

REMERCIEMENTS

Madame Claire Bernard

Lors du décès de **MADAME CLAIRE BERNARD** de Lac-Échemin, survenu le 18 juin 2004, vous avez eu la délicatesse de nous témoigner par un geste personnel la part que vous preniez à notre peine.

Nous en avons été sincèrement touchés et tenons à vous dire notre profonde gratitude. Chers parents et ami(e)s, veuillez considérer ces remerciements comme vous étant adressés personnellement.

Son époux **Henry**, ses enfants ainsi que les familles **Bernard et McCaughy**

REMERCIEMENTS

Monsieur Adrien Fortier

MONSIEUR ADRIEN FORTIER décédé le 16 juin 2004 à l'âge de 82 ans et 7 mois.

Sincères remerciements à tous ceux et celles qui ont témoigné leurs sympathies soit par des cartes, des dons ou par leur présence aux funérailles. Veuillez considérer ces remerciements comme personnels.

Son épouse **Colette Parent** Ses garçons : **Claude (Louissette Giguère), Alain (Françoise Proulx), Richard (Denise Ouellet), Charles (Jocelyne Lavigne), Normand (Fernande Gourde) (conjointe Annie Bouchard), Jacques (Murielle Rodrigue) et Martin (Danielle Parent) ainsi que ses petits-enfants et ses arrière-petits-enfants**

Saint-Henri presque assuré du titre dans la Ligue des Caisses pop

(SL) Il ne reste plus que quelques jours au calendrier régulier de la Ligue de balle rapide des Caisses pop de la Rive-Sud et les joueurs de Saint-Henri, champions de l'an dernier, n'ont cessé de dominer cette 27e saison régulière, eux qui au 25 juin avaient une fiche presque parfaite de 12 victoires en 13 parties pour 24 points, 10 de mieux que Saint-Malachie qui, au dernier décompte, n'avait que 11 rencontres de disputées, et Saint-Damien qui avait 7 gains et 7 revers en 14 parties. Saint-Gervais est 4e avec 6 points en 9 parties officiellement inscrites au calendrier et l'équipe Midget Québec ferme les rangs avec deux points en 12 rencontres officielles jusqu'ici. Au cours des derniers jours, soulignons que Saint-Henri a remporté, le dimanche 27 juin, un programme double face à Midget Québec en signant des gains de 6-2 et 8-1. Le 24 juin, Saint-Malachie avait triomphé des midget 15-3 et la rencontre devant opposer Saint-Gervais à Saint-Damien a été reportée au 6 juillet prochain. Quant aux parties du 22 juin qui devaient mettre aux prises les Midget à Saint-Malachie et Saint-Henri à Saint-Gervais, elles ont été remises en raison de la pluie. Mentionnons que David Pouliot de Saint-Henri, qui domine la colonne des frappeurs de la ligue avec une moyenne supérieure à 0,600, a frappé 5 circuits au cours des six dernières rencontres de son équipe. Aux dernières nouvelles, Jean-Pierre Lacroix de Saint-Malachie dominait les lanceurs avec une m.p.m. de 2,18 contre 2,28 pour Mario Lavallée de Saint-Henri. Soulignons que la mauvaise température a forcé le report de quelques parties et que le circuit a prévu une période allant jusqu'au 13 juillet pour la reprise des rencontres reportées plus tôt en saison. Les séries éliminatoires se mettront en branle le jeudi 15 juillet avec une série 2 de 3 qui devrait opposer les formations de 4e et 5e positions, en l'occurrence Saint-Gervais et les midget. Ces séries seront toutefois entrecoupées par le traditionnel Tournoi des Caisses pop aura lieu du 16 au 18 juillet prochain à Saint-Henri. Une douzaine d'équipes, dont possiblement une de l'Ontario et une autre de la France, ce qui reste toutefois à confirmer, seront présentes pour la fin de semaine.

REMERCIEMENTS

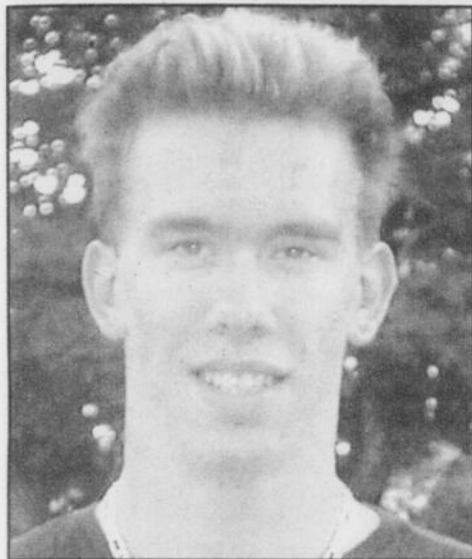
Monsieur André Fournier

À l'occasion du décès de **MONSIEUR ANDRÉ FOURNIER** de Sainte-Claire survenu le 28 mai 2004, ses frères Georges, Aimé, Arthur ainsi que tous les membres de la famille Fournier désirent remercier sincèrement l'abbé Béchard, Mme O'Farrell et la chorale, les parents, les amis et vous tous, pour vos témoignages de sympathies, soit par visite au salon funéraire, messes, affiliations, dons à la fabrique.

Veuillez considérer ces remerciements comme personnels.

Vous voulez vendre ou acheter ?
625-7471 • 1-866-325-8649
LES PETITES ANNONCES

Stéphane Goulet repêché par les Oilers d'Edmonton



Seul membre des Remparts de Québec à avoir été sélectionné lors du dernier encan amateur, Stéphane Goulet est maintenant un membre à part entière des Wildcats de Moncton de la LHJMQ et des Oilers d'Edmonton de la LNH.

(SL) Le jeune hockeyeur bellechassois Stéphane Goulet, qui demeure à Saint-Gervais, a vécu toute la gamme des émotions en fin de semaine dernière alors que les Oilers d'Edmonton en ont fait leur choix de 7e ronde, 208e au total, lors de l'encan amateur de la LNH tenu à Raleigh, en Caroline du Nord.

Après une première saison difficile avec les Remparts de Québec et un récent échange qui le faisait passer aux Wildcats de Moncton, le jeune attaquant qui peut jouer au centre et à l'aile gauche a reçu un

cadeau inespéré qui lui permettra, l'espère-t-on, de suivre les traces de Christian Laflamme et Alex Tanguay et d'évoluer un jour dans le circuit Bettman.

Âgé de 18 ans, Stéphane s'est dit à la fois surpris et heureux d'être repêché en 7e ronde. «Je ne savais pas si j'allais être repêché mais je croyais tout de même en mes chances, tout comme mon agent Paul Corbeil. Je suis heureux de me retrouver à Edmonton, une organisation qui a toujours fait confiance aux jeunes», de souligner le jeune homme qui retrouvera, chez les Oilers, son copain Marc-Antoine Pouliot, premier choix de l'équipe l'an passé.

Pour plusieurs, la sélection de Stéphane Goulet peut être surprenante du fait qu'il n'était même pas classé par le Bureau central de dépistage de la LNH. La dernière saison fut d'ailleurs difficile pour Stéphane qui n'a amassé que 14 points en saison régulière. «L'adaptation fut difficile et ma confiance a souvent été fragilisée du fait que je passais beaucoup de temps dans les gradins, avouera-t-il. À la fin de la saison toutefois, tout a débouqué et j'ai obtenu 12 points à mes 11 derniers matches, ce qui a sûrement incité les Oilers à me faire confiance.» Au cours des prochaines semaines, Stéphane Goulet poursuivra son entraînement au PEPS de l'Université Laval. Le directeur général adjoint des Oilers, Scott Howsen, l'a contacté dans les heures suivant sa sélection et doit le rappeler pour discuter de sa présence au prochain camp des recrues des Oilers, dont la date n'est pas encore fixée. Il attend également un appel de sa nouvelle formation junior, les Wildcats, avec laquelle il entend jouer régulièrement et connaître une excellente campagne 2004-2005.

Deux podiums pour Stéphane Lecours



Stéphane Lecours devant son bolide no 57.

(SL) Stéphane Lecours de Lac-Etchemin, membre du Club 57 Virago Racing, connaît un excellent début de saison dans la série IMAX-LMS, catégorie qui regroupe les 20 meilleurs coureurs automobiles de catégorie stock-car sur ovale de la province.

En deux week-ends consécutifs, Stéphane s'est distingué en remportant ses deux premiers podiums à vie dans cette classe. Le 19 juin, il a terminé 3e de la course présentée à l'autodrome de Montmagny et le 26 juin, il a récidivé avec une autre 3e place à Sainte-Croix de Lotbinière. À chaque occasion, le coureur etcheminois a remporté une bourse de 650 \$, en plus des bonis de participation.

Pour Stéphane, qui compétitionnait ce week-end à Montmagny, ces deux podiums

sont très appréciés du fait qu'il possède des moyens financiers limités qui représentent parfois 10 % de ceux dont profitent certains coureurs comme Donald Theetge, qui a remporté toutes les courses de la série depuis le début de la saison.

VÉLO DE MONTAGNE

Par ailleurs, en vélo de montagne, soulignons que Mathieu Lagrange et Nicolas Gosselin de Lac-Etchemin prenaient part, le 26 juin au Mont Sainte-Anne, à la descente de la coupe du monde de vélo de montagne, catégorie senior élite.

Mathieu a pris le 66e rang sur 80 compétiteurs alors que Nicolas terminait au 56e rang, faisant de ce dernier le 4e meilleur Québécois de la compétition.

rabais 50%

sur les prix Sears marqués à l'origine
Tous les pneus de tourisme
toutes saisons en stock



ROADHANDLER



MICHELIN

BRIDGESTONE

De plus, rabais 40%

sur les prix Sears marqués à l'origine

Tous les pneus pour camionnettes en stock

Pneus de tourisme et pour camionnettes RoadHandler[®], pneus Michelin Agility et XC LT4; Bridgestone Weatherforce, HP 50 et Dueler APT; Dunlop[®] Rover AT et bien plus!

Marchandise en stock seulement. Dans la limite des stocks. Détails en magasin.

Place Laurier
658-2121 poste 228

Lévis
833-4711 poste 228

service auto  SEARS[™]

À tous les propriétaires de
véhicules Chrysler, Dodge, Jeep

LAPOINTE AUTO

RACHÈTE LA BALANCE DE VOTRE BAIL!

si votre location se termine d'ici le 30 septembre 2005

**De plus,
profitez de**

0%

*Pas
d'attrape!*

*Pas de
pénalité!*

**d'intérêt sur
presque tous les
modèles en
location ou
à l'achat**



**Pour un temps limité
seulement**

Lapointe
auto inc.

ST-PHILÉMON & MONTMAGNY

1299, rue Principale, SAINT-PHILÉMON

469-2144 1-800-924-2144

75, boul. Taché Est, MONTMAGNY

248-8899 1-800-343-8899