



Cours de Lecture

PAR

LES FRERES MARISTES

— 1er LIVRET —

Degré Préparatoire

NOUVELLE EDITION

Ouvrage approuvé par le Comité Catholique du
Conseil de l'Instruction publique.

Prix: 25 sous



MONTREAL

Librairie GRANGER FRÈRES Limitée

54 ouest, rue Notre-Dame



COURS DE LECTURE

PAR

LES FRERES MARISTES

— 1er LIVRET —

Degré Préparatoire

NOUVELLE EDITION

Ouvrage approuvé par le Comité Catholique du Conseil de
l'Instruction publique.



LIBRAIRIE GRANGER FRÈRES

32 rue Notre-Dame Ouest

MONTREAL

*Droits réservés, Canada: Ottawa 1929,
Etats-Unis: Washington, 1929,
Par la Librairie Granger Frères, Limitée.*

IMPRIME AU CANADA
PRINTED IN CANADA

126945

MARCHE D'UNE LEÇON COMBINÉE

DE

LECTURE-ÉCRITURE-ORTHOGRAPHE

1. Revision, lente ou rapide selon le besoin, de la leçon précédente ou des dernières leçons.

2. Etude de l'élément nouveau. Cet élément, *lettre* ou *syllabe*, doit s'extraire d'un mot qui le contient. Ce mot, de préférence concret, est représenté par une image, qui permet de placer l'élément dans le cadre réel et de l'articuler ou faire articuler d'une manière pure.

3. Lecture collective et individuelle de l'élément du jour représenté en caractères typographiques et en caractères calligraphiques. Exiger une prononciation impeccable. Guerre aux bouches molles, aux défectueuses prononciations locales.

4. Union de cet élément avec des lettres ou syllabes déjà connues en vue de former des mots nouveaux ou phrases nouvelles.

5. Lecture individuelle et simultanée de ces mots nouveaux représentés en caractères typographiques et en caractères calligraphiques.

6. Représentation graphique et par tous les élèves de l'élément étudié, placé sous les yeux des enfants d'abord, puis de mémoire.

7. Exercices d'application d'écriture sur les mots nouveaux venant d'être lus.

8. Exercice d'orthographe, c'est-à-dire reproduction de mémoire par les élèves de quelques-uns des mots ou des phrases lus précédemment.

9. Contrôle du travail par le maître.

10. Sanction appliquée.

Avis. Parfois une petite causerie d'introduction sur la gravure de la leçon du jour ne peut que bien disposer les élèves à mieux profiter de la leçon.

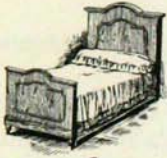
REMARQUE

Certains pédagogues conseillent, et avec raison, d'extraire l'élément nouveau à étudier de l'un ou l'autre des bruits ou des sons familiers à l'oreille de l'enfant.

Ainsi pour l'enseignement du I, le bruit d'un enfant qui pleure; pour le M, le bruit approché d'une vache qui meugle; pour le F, le bruit fait par un chat en colère; pour le T, le tic-tac d'une montre; pour le R, le bruit imité du ronron du chat; pour le CH, l'ordre émis par une personne désirant le silence absolu dans une assemblée etc., etc. Il faut savoir user du procédé, non en abuser.

Le professeur intelligent se crée, à cette fin, une série aussi complète que possible de ces sons qui, unis au besoin avec leur représentation en action ou en gravure, par l'image ou le dessin, constituent d'excellents moyens intuitifs pour l'introduction de tout élément nouveau dans la lecture.

1^{re} CARTE — 1^{re} LEÇON



l**it**

i, i, i, i, i
i, i, i, i, i, i,
i, i, i, i, i.



n**id**



jés**us**

u, u, u, u, u
u, u, u, u, u, u,
u, u, u, u, u.



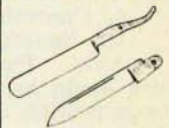
r**ue**

— 2^{me} LEÇON —



ra**m**es

m, m, m, m
m, m, m, m, m,
mi, mu, mi.



la**m**es



ca**nn**es

n, n, n, n, n
n, n, n, n, n, n
ni, nu, mu ni.



â**n**e

— 1^{re} LEÇON —

ii ii ii ii ii.
ii ii ii ii ii ii.
ii ii ii ii ii ii.
u u u u u.
u u u u u u u.
u u u u u u u.

— 2^{me} LEÇON —

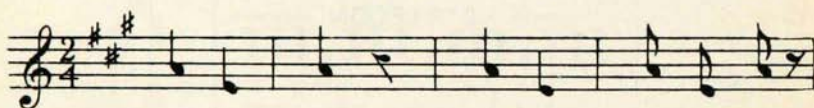
M M M M.
m m m m m.
mi, mu, mi, mu.
N N N N.
n n n n n.
n n n n n.

1^{re} CARTE — 3^{me} LEÇON

Exercice de récapitulation

m, mi, mu, m, mu, mi
n, nu, ni, nu, ni, nu, ni
m, u ni, mu ni, mi mi, nu
n, i nu, mu ni, ni ni, mu
m, ni nu, mu nu, ni nu, ni
n, nu ni, nu nu, mu ni, mu
m, mi ni, ni mu, u ni.

Ronde enfantine



(1) me, a, ma me, e, me, ma, me,



me, i, mi, ma, me, mi, me, o, mo, ma, me, mi, mo,



me, u, mu, ma, me, mi, mo, mu.

(1) Cette ronde peut s'employer avec presque toutes les consonnes.

— 3^{me} LEÇON —

m mi, mu, m mu.

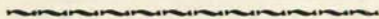
n nu, ni, nu, ni.

mu ni, mu, ni.

ni nu, mu, ni.

m ni, nu, mu, ni.

n nu, ni, nu, nu.



m ni, muni, uni.

n nu, ni, nu, ni.

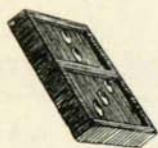
m nu, mimi, ni.

n ni, muni, uni.

m mui, mui, nui.

n umi, uniu mu.

2^{me} CARTE — 4^{me} LEÇON



d**O**min**O**

O, mo, o, no
mo, no, o, no, mo
no, mo, mo, no

O
zér**O**



p**a**p**a**

a, ma, a, na
na, a, ma, a, na
a mi, ni a, a nna



a**n**a**n**a**s**

— 5^{me} LEÇON —



Coq

C, ca, co, cu
co, cu, ca, cu, co
ca ca o, mi ca.



be**C**

9
n**e**uf

e, é, è, ê
mé, mi né, mê me
mè ne, no é mi.



euf

— 4^{me} LEÇON —

o mo, o no.
mo, no, o no, mo.
no, mo, mo, no.
a ma, a na.
na, a ma, a ma.
ami, ni, aanna.

— 5^{me} LEÇON —

c, ca, co, cu.
co, cu, ca, ca, co.
ca, ca, o mi, ca
l l l l l l l l
mè, mi, nè, menè.
no è mi mème.

2^{me} CARTE — 6^{me} LEÇON

Exercice de récapitulation

u ne	co nnu	ca ca o	ni a
ca ne	ca nne	ma ni é	é cu
cô ne	é ma né	a ni me	no é
mi ca	a mè ne	no é mi	â me
mi na	ma ni a	é cu me	mu ni
mè ne	a ni ma	a me na	mi ne
mê me	no mmé	co mme	cô me

———— 7^{me} LEÇON ————

mê me a mi, a ni me no é, â me,
 u ne mi ne, é co no me co nnu,
 cô me a ni ma mo ni me, ca nne,
 u ne co mmu ne, mè ne no é mi,
 mê me mi ne, me nu mé co nnu,
 ca ca o é cu mé, mi ca mi né,
 no é m'a me né à u ne mi ne,
 a mé a no mmé u ne co mmu ne,
 cô me m'a co mmu ni é.



— 6^{me} LEÇON —

une, connu, co
cane, manie
coe manne, uni
mica, amine
mi, nia, écu me
noé mia ni é

— 7^{me} LEÇON —

une âme anime
économe connu
côme a une cane
noé mi me mène
me nu méconnu
cacao écu me ni

2^{me} CARTE— 8^{me} LEÇON

Exercice de récapitulation

â me, mi ne, ca ne, no é mi
ni é, â ne, a ni mé, ca ca o
a mi, cô ne, mê me, é cu me
no é, ni a, co co, a mè ne
mu é, nô me, cô me, me nu
ma ni é, é ma né, no mmé
mi ne, u na ni me.

no é mi a ni me ma mi ne,
mi mi a u ne mê me â me,
mi na m'a me né à nô me,
a mé a ma ni é u ne ca nne,
no é m'a no mmé u ne â me,
cô me a u ne mê me mi ne,
u ne â me a ni me ni na,
mo ni me mè ne mi mi.

— 8^{me} LEÇON —

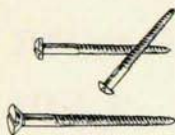
a me, mine, a ne.
ni é, a ni mé, ni.
a mi, cône, nu.
no é, nia, côme.
mwe, ma, ni é
é mané, nia.

no é mi m' anime.
mimi a une âme.
mina m' a mené.
amé a une canne.
no é m' a nommé.
côme a une mine.



se **R**ru**R**e

ra, re, ri, ro, ru
ma re, ra me, a mè re,
maria mène ma mère.



vi **S**

si, su, so, sé, sa
sû re, se mé, so nne,
sa ra, su é, so no re.

— 10^{me} LEÇON —



ra **V**e

vu, vi, vo, ve, va
vi ré, ra vi, a va re,
sé vè re se ra ve nu.



bo **X**e

xo, xi, xa, xu, xé
ma xi me, a xe, ri xe,
u ne ri xe vi ve.

— 9^{me} LEÇON —

ra, re, ri, ru.

mare, rame, ri me.

maria, amè nera.

so, sé, sa, su.

sûre, se mè, son ne.

saira, sué, son ore.

— 10^{me} LEÇON —

vu, vo, vi, ve.

vi re, ra vi, a vare.

sé vé re se ra ve nu.

xo, xi, xu, xl.

maxi me, axe, rixe.

une rixe vive.

3^{me} CARTE — 11^{me} LEÇON

Exercice de récapitulation

ri me, ma ri, rê ve, ro mé o
ra ve, sa ra, vo mi, a va re
se ra, ré mi, ca ssé, ma ri a
a xe, mû re, ca ve, ra vi ra
mè re, nu mé ro, ma xi me
ra me, cô ne, ma nne, ri ve
re ve nu, ca ra va ne.

ro mé o a u ne mû re su re,
sa ra a rri va à u ne ri xe,
ré mi a re mu é sa ca nne,
sé vè re se ra ve nu ri re,
ma ri a ra ma sse sa ra ve,
no é se ra ra vi a ma ca ve,
nu ma sè me u ne a né mo ne,
ma mè re a vé cu.

3^{me} CARTE — 12^{me} LEÇON

Exercice de récapitulation

ri xe, sè ve, ri vé, so no re
cu ré, vi ve, mû ri, a rè ne
ri ve, ve nu, va nne, ca na ri
co mme, a ma ssé, ma ri ne
mû re, ru mi né, ma ca ro ni
co nnu, é co no me, ra mo né
so mme, ra vi né, na vi re.

sé vè re a ca ssé sa ra me,
re né vé nè re ra sa mè re,
ré mi a ma sse u ne so mme,
sa ra ri ca ne à ma mè re,
ma ca ve a u ne cu ve sù re,
i rè ne a u ne ra ve a mè re,
sa ra mu re se ca sse ra,
ma xi me i ra à ro me.

4^{me} CARTE — 13^{me} LEÇON



tête

ta, te, ti, to, tu, té
va ni té, vê tu, mé ri te
u ne to ma te mû re.



mala**d**e

de, di, da, du, do
mi di, ma done, do mi no
dî me, dô me, ma da me.

— 14^{me} LEÇON —



pi**p**e

pi, po, pé, pu, pa,
ta pe, dé pu té, pu re té
pa pa a sa pi pe.



bri**Q**ues

quo, que, qua, qui
tu que, pi qû re, é vê que
do mi ni que a ta pi que.

— 13^{me} LEÇON —

te, ta, to, tu.
vanité, vêtu, tête.
une tomate mûre.
du, do, da.
midi, ma done.
dîme, dôme, di.

— 14^{me} LEÇON —

pa, po, pe, pi.
tape, député, pure.
pa-pa-a-sa-pi-pe.
quo, qua, que.
tu que, pi-quête, que.
dominique, évêque.

4^{me} CARTE — 15^{me} LEÇON

Exercice de récapitulation

tê te	a va re	re ti ré	ti re
da te	pa ti ne	pi ra te	rô ti
co de	du re té	pi co te	ta pe
râ pé	dé vi dé	pi qû re	re né
mi re	pa ru re	de vi né	pu ni
ma re	do ru re	mé di te	mo de
da me	co mè te	to ma te	dô me

———— 16^{me} LEÇON ————

une ma do ne dé co re sa ca nne
do mi ni que a ca ssé sa pi pe,
o vi de pa ti ne ra à mi di,
sa mâ tu re de na vi re du re ra,
ma ri a a re do ré sa pa ru re,
ro mé o a une pe ti te tê te,
re né me ti re ra une é pi ne,
une pa ra de i ra à sa mo de.
é va m'a do nné une ta pe.

— 15^{me} LEÇON —

tête, avare, tiré.
date, patinera.
code, dure, pipe
de vidé, piqûre.
mire, de viné.
passure, tomate.

— 16^{me} LEÇON —

une madone dorée.
dominique patine.
ovide a sa pipe.
sa mâture dure.
maria a reparu.
rené a une tête dure.

4^{me} CARTE — 17^{me} LEÇON

Exercice de récapitulation

cô te, ta xe, vi te, a ro ma te,
da me, dô me. mi di, sa me di,
pi ra te, pa ti né, é pi ne,
co que, pâ que, ta qui né,
mi nu te, po mme, vê tu re,
ri me, do mi ni que, me no tte,
é vê que, do ru re, pi que.



ma to ma te se ra vi te mû re,
une dame a retenu ma mère,
ré mi a une é pine a sa tête,
dominique a reçu une carotte,
ma pomme arrive a maturité,
mo ni me a ta qui né o vi de,
ma xi me a pa ti né à mi di,
re né a ca ssé u ne pi que.

4^{me} CARTE — 18^{me} LEÇON

Exercice de récapitulation

tê te vi de, co que du na vi re,
dî me du cu ré, pa ru re sé vè re,
po mme mû re, dô me do ré,
pe ti te no te, é tu de sù re,
u ne a rê te vi ve, rô ti ra re,
u ne pa na de a ro ma ti que.
u ne ca ri ca tu re co mi que.

u ne vi pè re a pi que pa pa,
i rè ne pa ti ne, é pi do ré,
è ve ré vè re ra u ne da me,
a nne i mi te ra sa mè re,
ma ri a a vu u ne ca po te,
ta va ni té te se ra du re,
sa ra re do re ma ma do ne,
ma da me a rri ve ra sa me di.

5^{me} CARTE — 19^{me} LEÇON



écol**e**



rob**e**



hibou



képi

la, le, li, lo, lu, lé
lu ne, lé o, li me, tô le,
va lè re ti re sa mu le.

bi, ba, bé, bu, bo
bi le, bé bé, tu be, ba na ne,
ni co le mè ne la bê te.

— 20^{me} LEÇON —

hi, ha, hu, oh, hé
hu re, hâ te, hè re, ha bi le,
u ne ca ve hu mi de.

ko, ki, ku, ké, ka
képi, coke, kilo, a kène,
o ka, le ki lo de mo ka.

— 19^{me} LEÇON —

la, lu, lo, le.
lune, liso, lime.
valire a la mule
bi, ba, bu, bo.
bile, bë bë, bobine.
nicole a la bête.

— 20^{me} LEÇON —

ko, ka, ku, ké.
ké pi, coke, kilo.
le kilo de moka.
hi, ho, hu, hé.
hüre, hâte, habile.
une carpe humide


5^{me} CARTE — 21^{me} LEÇON

Exercice de récapitulation

bi le	é lè ve	sa lu é	li re
sâ le	a ra be	a va lé	râ le
lo be	tu li pe	pi lu le	sa lé
ho la	so li de	bo li de	bê te
bu re	pa ro le	sa la de	lu ne
bé bé	bé ni ra	pe lu re	mê lé
la me	a llu mé	co li que	mâ le

— 22^{me} LEÇON —

é mi le a vu la pe lo te d'o vi de,
la mu le so li de du pi lo te,
lé o a bu la su a ve li mo na de,
le ha lo de la lu ne se lè ve ra,
lé vi po ssè de u ne ca ra bi ne,
le co ke du pi lo te a é té vo lé,
ti te a va le u ne bon ne pi lu le,
le bé bé a é té re vê tu de sa ro be,
l'é tu de é lè ve l'â me pu re.



Exercice de récapitulation

co de, po li, bo bo, du pe, é pi.
o li ve, ha bi tu de, ca pi ta le,
cô té, pa ru. lo que, co lle,
ma la de ha bi le, co li que,
hi ppo po ta me, po li ti que,
bi tu me, po ta sse, co mmu ne,
mi nu te, so li tu de, na tu re.

vi ve le thé à la ca sso na de,
u ne bê te a dé vo ré ma ra ve,
sa co lè re a me na u ne ri xe,
é lé o no re la ve la sa la de,
la vi pè re a re ti ré sa tê te,
l'é té ra ni me la na tu re,
thé o do re ha bi te la vi lle.
la pa ra de se ra u ti le.

5^{me} CARTE — 24^{me} LEÇON

Exercice de récapitulation

va lè re a tti re ra sa mu le,
o vi la i ra vite à la ri ve,
lé o a dé ro bé u ne bo bi ne,
ma ri a pè le ra u ne po mme,
u ne lu tte ha bi le se ra ru de,
l'é lè ve i ra à u ne é co le,
lé a a sâ li la ro be du bé bé,
le vo lu me a u ne do ru re,
la lo co mo ti ve m'a ra me né,
le pè re a a llu mé sa pi pe,
pa pa va te di re u ne pa ro le,
le ma la de se ra ni me vite,
ti bè re dé vi de u ne pe lo te,
le na vi re va à la dé ri ve,
l'é vê que a rri ve ra à mi di,
le bé bé a vo mi de la bi le,
ho no ré a sa lu é le cu ré.

5^{me} CARTE — 25^{me} LEÇON

Exercice de recapitulation

ma mè re a la vé le bé bé,
ti te a dé ro bé u ne ba na ne,
thé o du le a ti ré la ti re,
a dè le i mi te ra a na to le,
ré mi dé vi de u ne bo bi ne,
o vi la m'a vo lé ma tu que,
o di le va à la ca ve hu mi de,
l'é pi se dé ve lo ppe ra vi te,
sa ro be se ra à la mo de,
è ve a a va lé u ne pi lu le,
ma mè re i ra à la ca pi ta le,
sa ra va à ro me le sa me di,
le pa pe a no mmé l'é vê que,
ni cole a lu le rô le de papa,
lé o ni de a la tê te du re,
é mi le ti re de la ca ra bi ne,
la da me se re lè ve.



Jet d'eau

ja, je, ji, jo, ju, jé
déjà, juré, jupe, jérôme
ju de a vu le joli jubé.



bague

go, ga, gu, gui, gué
gâté, gare, guère, dogue
le guide galopera vite.



gaZ

zu, zé, zo, zi, za
zèle, zozime, lazare
zita, zéro, gazoline.



carafé

fi, fé, fu, fo, fa
fini, café, fève, fume
la farine fera la pâte.

— 26^{me} LEÇON —

ja, je, jo, ju.
de ja, jure, jubé.
jerôme ar vu jude.
go, gué, qui.
gâti, gare, quere.
le guide galope.

— 27^{me} LEÇON —

zu, zé, zo, za.
zele, zozi me, zoel.
zita, gazoline.
fu, fi, fa, fo.
fini, café, fume.
la farine, la pâte.

6^{me} CARTE — 28^{me} LEÇON

Exercice de récapitulation

zi te	a zu ré	fu ti le	fi le
fê te	fé ti de	ju bi lé	fê lé
fi ne	dé fi lé	a ga pe	ju ré
zè le	re je té	ra fa le	fa de
gâ té	ri go le	fi gu re	ga ze
ju pe	ca ra fe	pé ta le	rê ve
ga re	to pa ze	ga lè re	zé bu

— 29^{me} LEÇON —

jé rô me fê te le ju bi lé du pa pe,
 le ca fé mo ka a ra ni mé zi ta,
 le li qui de de la ca ra fe se ra bu,
 vé ro ni que a pi qué la ca po te,
 zo ti que gâ te sa ro be de ga ze,
 la vi pè re vi ve a re mu é sa tê te,
 lé a a la ju pe de zi be li ne,
 la sa la de de no é se ra du re,
 zo é li ra le vo lu me.

— 28^{me} LEÇON —

zîte, azurî, futîle.
fête, fêtide, jupe.
fîne, défilê, zèle.
argape, rigole.
galêre, pêtale.
jupe, galêre, vive.

— 29^{me} LEÇON —

jérôme, fête, café.
moka, liquide, ca-
rafe, jubilé pique.
véronique, vive.
zibeline, zotique.
zoé-lira le volume

6^me CARTE — 30^me LEÇON

Exercice de récapitulation

jo li, ju de, ga re, ri go le,
zo é, gué ri, vo gue, fa ti gué,
ga ze, fa né, a zu ré, a ffa mé,
fi gue ga lè re, ba ga rre,
zô ne, ba gue, é ga lé, fi gu re,
si te, zé bu, fi dè le, pu re té,
ré ga te, ma da me, zi be li ne,

le pè re de ju de fu me la pi pe,
jé rô me a a ba ttu le mé lè ze,
le zé ro fi gu re à sa re quê te.
o li vi ne fi ni ra u ne ba na ne,
u ne fi gue a ré ga lé zo ti que,
le na vi re d'o vi la vo gue vite,
l'hu mi di té gâ te ra la fa ri ne,
la pu re té dé co re l'â me.

Exercice de récapitulation

li a a fini sa robe de gaze,
le légume se ra rama ssé,
ma xi me a la vé la sa la de,
le pè re a été o pé ré à la tête,
ma ri a dé co re ra le ca na pé,
lé vi a fê lé la ca sse ro le,
le cu ré a re ti ré sa ca po te,
lé o ni de se ra l'a mi fa vo ri,
la ra fa le fa ti gue ra o vi la,
vi ta li ne a vu u ne co mète,
le na vi re se ra vi te re ta pé,
pa pa a bu sa ta sse de ca fé,
la ca pi ta le fê te le pa pe,
je ra mène le na vi re vi de,
no é a a do ré la di vi ni té,
ho no ré a je té la ca ra fe,
le re mède m'a fa ti gué.

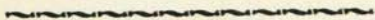
6^{me} CARTE — 32^{me} LEÇON

Exercice de récapitulation

le dé fi lé a tti re ra é mi le,
zo ti que a sa lu é l'é vê que,
li a se re ti re ra l'â me pu re,
la ra fa le a dé mo li la ca ve,
zo é se le va la fi gure pâ le,
l'a bbé a rri ve de la so li tu de,
a pol li ne râ pe u ne po mme,
jé rô me fi gure ra à l'é co le,
l'ho mme re le va l'é qui pe,
le zè le du cu ré se ra i mi té,
a mé je ta le vo lu me de ju de,
u ne guê pe m'a pi qué à la tête,
l'a mi de sa bi ne m'a at ta qué,
sa mè re a ré pa ré la ju pe,
pa cô me le va le jo li so fa,
le ma la de a fi ni sa pa ta te,
je pa ti ne le sa me di.

— 32^{me} LEÇON —

le défilé attire.
i mi le, zoti que.
a saluè l'èrvè que.
li a se restira
l'âme pure, la ra-
fa le arrive vite.



zoè se le va la fi-
gure pâ le. l'ab-
bi arrive de la
solitude, a pol-
li ne râpe une
pomme mûre.



caliCe

Exceptions

ce=se; cé, cè; ci=si
ra ce, cè ne, vi ce, cî me
ce la, cé dé, ce ci, cé le ri

la ra ci ne de la ca rotte du re,
cô me a vu ceci, no é a vu cela,
lu ce me na ce la bê te fé ro ce,
ma xi me ci re ra sa bot te i ci.

— 34^{me} LEÇON —



maÇon

Exceptions

ç=s; çà, ço, çu.
dé çu, fa çà de, me na çà
cé ci le a re çu sa ju pe,

lé o se ra dé çu à la ré ga te,
lé a a re çu la robe de vê tu re,
ma mè re a ra me né cé li ne,
lu ci le fa çonne une ma do ne.

7^{me} CARTE — 35^{me} LEÇON

Exceptions



ca*g*e

ge = j*e*; **g**é, **g**è; **g**i = j*i*

â **g**é, **g**î te, **g**ê ne, lé **g**è re,
pa **g**e, la **g**i ra fe a **g**i le,

la **g**é ni sse ma la de **g**i go tte,
la pirogue lé **g**è re fi le ra vi te,
le ju **g**e ne di ra qu'une pa ro le,
ro mé o a re çu u ne i ma **g**e,

— 36^{me} LEÇON —



ly*r*e

y = **i** **i**

ty pe, ju ry, py ra mi de
a co ly te, pa ra ly ti que

a lly re a je té sa py ra mi de,
l'a co ly te du cu ré se ra fi dè le,
la ly re de ré mi a é té so li de,
l' hy è ne ra **g**e ra à la pa ra de.

Exercice de récapitulation

ti gé	a ga ça	é ta gé	ci té
ci re	ri gi de	fa ci le	ci re
ce la	ci ga re	ci ga le	ce ci
to gé	ma li ce	nu a gé	ly re
ju ry	dé lo gé	fa ça de	re çu
ra gé	ra ci ne	li ma ce	ty pe
dé çu	ba ga gé	dé ga gé	na gé

— 38^{me} LEÇON —

ma mè re a é ta gé le mé na gé,
 i ci le ré gi me du ju gé du rera,
 la fa ça de a é té o ri gi na le,
 la vi gi le de la fê te pa sse vite,
 ré mi m'a fa ço nné u ne ly re,
 la pe ti te o di le m'a pa ru sa gé,
 il a oc cu pé la lo gé du ju ry,
 l'o ra gé a déjà ra va gé la vi lle,
 a lly re m'a sa lu é sa me di.



—37^{me} LEÇON—

ti-ge, a-gar-ça, ci-
ti, ci-re, ri-gi-de
faci-le, ce-la, ci-
gar-re, ci-gar-le, ce-
ci, to-ge, ma-li-ce.
nu-a-ge, ly-re, i-ci.

—38^{me} LEÇON—

ma-mi-re a-i-ta-
gè-le mè-na-ge.
i-ci, le-ri-gi-me
du fu-ge du-re-ra.
la-far-ça de va-è-ti
ori-gi-na-le.

7^{me} CARTE — 39^{me} LEÇON

Exercice de récapitulation

la pa gé de cé li ne m'a dé çu,
ré gi na a ti ré u ne ra ci ne,
sa ti gé de ci re m'a été u ti le,
li a t'a lu l'o ri gi ne de la ci té,
la ca gé du ca na ri me gê ne,
lé o li ra u ne pa gé di ffi ci le,
hi ppo ly te a a ga cé é mi le,
fé li ci té a vu u ne gi ra fe,
o ri gè ne do re ra ce ca li ce,
ti te a dé mé na gé l'é ta la gé,
cé ci le ci ra la botte de pa pa,
é lé o no re me na ça fi dè le,
y vo nne ô te la py ra mi de,
a na to le fu me le ci ga re,
lu ce a vu la fa ça de du col lè gé,
a lly re a re çu sa mé de ci ne,
jé rô me a l'â gé de li re.

7^{me} CARTE—40^{me} LEÇON

Exercice de récapitulation

lé o a re ti ré la ci re d'i ci,
a mé tu a une ci ga le sa me di,
ho no ré a i ma gi né ce la,
la ma li ce de lé a m'a dé çu,
pa co me a ci ré une bo tti ne,
le ju gé a ra me né le ju ry,
val ère lira le re çu du cu ré,
je ré pa re la ly re de ma mè re,
ra ci ne a dé ga gé le ba ga gé,
le mé na gé d'y vo nne a pé ri,
zo zi me i ra à la ca pi ta le,
re né pa ti ne ra le sa me di,
lu ci le a l'i ma gé de ma ri a,
la gu êpe me pi qua la nu que,
ti bè re ré ci te une pa gé,
fi dè le ré pa re la fa ça de,
l'a bbé qui tte le vi lla gé.

8^{me} CARTE — 41^{me} LEÇON

Syllabes inverses

eb = èb ab, ib, eb, ob, ub,
ec = èc ic, oc, uc, ec, ac,
ed = èd od, ud, ad, id, ed,
ef = èf uf, af, if, ef, of,
el = èl al, el, ol, il, ul.



lac

42^{me} LEÇON

ab di qué, oc to go ne
ha tif, ac tif, ec zé ma
le mé tal du pic a du ré
sa mu el a mal me né ja cob.



canif

tuf, ab ju ré, ac ti vi té
mal, ob te nu, al ca li
ul ric ha bi te l'alcô ve
oc ta ve mé ri te ra la pal me.

— 41^{me} LEÇON —

ab, ib, eb, ob, ub.
ic, oc, uc, ec, ac.
od, ud, ad, id, ed.
uf, af, if, ef, of.
al, el, ol, il, ul.
eb, ec, ed, ef, el.

— 42^{me} LEÇON —

abdiqûé, octogone
hârtif, actif, lac.
le métab du pic.
eczéma, samuel.
amalme né jacob.
tuf, abjuri, palme.

8^{me} CARTE — 43^{me} LEÇON

Syllabes inverses

ep = èp ip, op, ep, up, ap,
er = èr or, ur, ar, er, ir,
es = ès us, as, is, os, es,
et = èt et, at, ot, ut, it,
ex = èx ix, ex, ax, ox, ux,

———— 44^{me} LEÇON ————



ver

lis te, mas tic, mé dor
cor, ur su le, er mi te
le tic tac de l'hor lo ge
fé lix or ne le col de sa ves te.



castOR

cor de, nor mal, hâ tif
j'ad mi re l'ar tis te ac tif
rô tir, mal me né, ja dis
a vit for me sa gar de l'hi ver.

— 43^{me} LEÇON —

ip, op, ep, up, ap.
or, ur, ar, er, ir.
us, as, is, os, es.
et, at, ot, ut, it.
ab, eb, ib, ob, ub.
ix, ex, ax, ox, ux.

— 44^{me} LEÇON —

liste, mastic, ur.
su le, mé dor, er-
mite, le tic tac.
de l'horloge, fé-
lix or ne le col
de sa veste.

8^{me} CARTE — 45^{me} LEÇON

Exercice de récapitulation

lis	ac tif	bo cal	fil
tuf	bu tor	tic tac	vif
fer	mé tal	ver be	bal
pic	par tir	sor tir	vol
lac	cas tor	mé dor	sac
col	mor tel	mas tic	mer
sud	mar tyr	dor mir	mur

— 46^{me} LEÇON —

vic tor m'a per du ma pal me,
da vid cul ti ve ra la fer me,
sa mu el a vo gué sur le lac,
oc ta ve va sor tir a vec luc,
le co lo nel a sa lu é l'a mi ral,
ul ric a dis per sé sa ré col te,
ar sè ne la ve ra la mar mi te,
hec tor por te le dur soc de fer,
mar cel va par tir à l'é co le.



8^{me} CARTE - 47^{me} LEÇON

Exercice de récapitulation

vic tor a bâ ti le mur du lac,
jus ti ne fer me ra la por te,
ô te l'é cor ce de l'ar bus te,
cet a ni mal a mor du vi dal,
lé o pold es pè re sor tir d'i ci,
por te le fa nal à la ga re,
ma ri a va de ve nir ha bi le,
cet ar tis te a u ne har pe,
lé o pi que l'ar gi le ver te,
re né ra mè ne ra le cal me,
u ne so le res ta sur la ber gé,
re por te ce rô ti à l'hô tel,
mar gue ri te gar de le bé bé,
il ver sa le bol sur le sol,
a dè le ser vi ra de ber gè re,
le mar tyr por te u ne pal me,
ar thur cul ti ve sa ter re.


8^{me} CARTE — 48^{me} LEÇON

Exercice de récapitulation

la ferme d'ulric prospère,
elle domine notre colline,
odoric va sortir le sac,
léa mastique la barque,
ce fils erre le col d'abel,
cet homme colporte du sel,
théodore fera la lecture,
marthe capturera une carpe,
liapporte une robe verte,
ce garde-marque la carte,
nestor orne le parterre,
jonas a servi une tomate,
marcel a reçu le cardinal,
cet animal a mordu jacob,
noël terminera mardi,
arsène va finir sa carte,
abel habite l'amérique.

— 48^{me} LEÇON —

la ferme d'ulric.
domine notre col-
lienne, odoric sor-
tira le sac de l'éo.
noël mastique ce
bol, cet homme va
lire, thiodore por-
te le sel, marthe
a une carpe, lia va
me servir, marcel
porte une carte,
nestor orne le ver-
re, l'animal sortira.



9^{me} CARTE — 49^{me} LEÇON

Consonnes composées

bl, bla, ble, bli, blo, blu

cl, clu, cli, clo, clé, cla



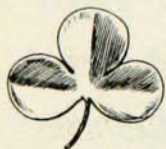
table

blâ me, ci ble, bla gue,
blé, cler gé, clo til de,
clô tu re, ad mi ra ble,
clo vis a la fi gu re blê me.

———— 50^{me} LEÇON ————

fl, flo, fla, fli, flu, flé

gl, gli, gle, glu, glo, gla



trèfle

pla que, si fflé, flû te,
gla ci al, gly cé ri ne,
go glu, gla ce, flâ né,
la flo tte vo gue sur le glo be.

9^{me} CARTE — 51^{me} LEÇON

Consonnes composées

pl, plo, plu, pli, pla, plé
spl, spla, splo, splu, spli



couple

plu me, pla que, pli a gé,
pla cé, re pli, plu ma gé,
plu ra li té, plé ni tu de,
plato ni de ira sur la pla gé.

————— 52^{me} LEÇON —————

ps, psu, pso, psi, psa, psé
sc, sca, sco, scu, sco, sca



sCapulaire

scor but, scal pe, gy pse,
laps, é cli pse, ca psu le,
hy pso mètre, sca ro le,
la scar la ti ne ra va gé la ci té.

le cy gne vo gne sur le lac,
cet ar tiste a char mé a bel,
i gna ce a don né le si gnal,
cha nel a che ta u ne ver gé,
la vi gne se ra ma gni fi que,
gus ta ve or ne le ma ssif,
il a l'hé ri ta gé cé les te,
ca lix te pro mè ne ma jo ric,
jus ti ne a sor ti la gla ce,
sta nis las pla ce la ta ble,
a lix si ffle a vec sa flû te,
il y a u ne é cli pse de lu ne,
fé lix va a vec le cler gé,
la ba lle per ce la pla que,
l'er mi te cul ti ve sa vi gne,
cet é lè ve ta che sa pla ce,
ti bur ce so nne la clo che.

— 53^{me} LEÇON —

le cygne vogue vite,
cet artiste charme,
ignace a le signal,
chanel porte le lis,
la vigne sera belle,
gustave garde le pic,
il a reçu l'héritage,
callixte se promène,
justine va sortir,
stanislas a sifflé,
felix guide le jury,
il y a une éclipse,
tiburce a la cloche.

9^{me} CARTE — 54^{me} LEÇON

Consonnes composées

sp, spé, spa, spo, spu, spi

st, stu, sto, sté, sti, sta



statue

sty le, spi nal, sta gé,

spec ta cle, stig ma te,

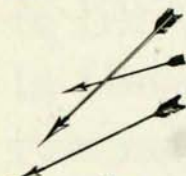
spi ra le, sté ré os co pe,

re gar de cet a ni mal stu pi de.

———— 55^{me} LEÇON ————

ch, cha, chi, che, chu, cho

gn, gni, gno, gnu, gné, gna



flèches

cho qué, cy gne, ta che,

chu te, vi gne, cho pi ne,

i gno ble, cha ri ta ble,

mi chel é vi te la chi ca ne.

9^me CARTE — 56^me LEÇON

Exercice de récapitulation

ci ble	clar té	gli ssé	re pli
râ fle	si gnal	cer cle	fa ble
rè gle	fla que	flè che	flâ né
râ clé	plu me	cla ssé	gla cé
glo be	cla que	bla gue	sa ble
no ble	cha que	clo che	gla ne
cy gne	cho qué	flé chir	vi gne

— 57^me LEÇON —

clo vis va sortir avec la vache,
il marche à la clarté de la lune,
ca the ri ne cher che ra sa clé,
le psal mis te a char mé la fête,
la cas ca de forme une belle chute,
il tire le signal de la machine,
pla ci de te por te ra ta plu me,
ce bel ar bus te déco re la place,
a dè le a pro me né arthur.

10^{me} CARTE — 58^{me} LEÇON

Consonnes composées

br, bra, bre, bri, bro, bru
dr, dru, dri, dré, dro, dra



cadre

bra ve, brû lé, bri que,
bru ne, dra gue, bro dé,
dro gue, mar bre, dra me,
ro dri gue a u ne veste bru ne.

————— 59^{me} LEÇON —————

cr, cré, cro, cru, cra, cri
chr, chri, chrê, chra, chro



sucre

cri me, chrê me, cru el.
cré pus cu le, a ccro ché,
chro no mè tre, é cri tu re,
chris ti ne a pla cé la crè che.

10^{me} CARTE — 60^{me} LEÇON

Consonnes composées

fr, fro, fra, fru, fré, fri

gr, grê, gro, gra, gri, gru



nègre

frè re, gri ve, fro tté,
grè ve, fri re, grâ ce,
gra ve, fré mir, gru me,

fré dé ric se frac tu ra le crâ ne.

——— 61^{me} LEÇON ———

pr, pré, pra, pru, pro, pri

scr, scri, scru, scra, scro



lèpre

prê ché, pri me, prô ne,
pru ne, scru té. prê té,
scru pu le, scro fu le,

pré pa re u ne ta ble pro pre.

10^{me} CARTE — 62^{me} LEÇON

Consonnes composées

tr, tra, tre, tri, tro, tru

vr, vri, vro, vré, vru, vra

4

quatre

vi vre, tré ma, trè fle,
tra me, vi tre, prê tre,
spec tre, li vré, trê ve,
le hê tre res te ra ché tif.

———— 63^{me} LEÇON ————

ph, phu, phi, pho, pha, phy

phr, phro, phra, phri, phru



St. Joseph

saphir, phoque, zé phyr,
pho ni que, té lé pho ne,
pha lè ne, phré ni que,
le télé graphe de la ma ri ne.

10^{me} CARTE — 64^{me} LEÇON

Exercice de récapitulation

prê té	gri mé	cri me	li vre
lè vre	tra me	crê me	a vril
grâ ce	plâ tre	gro sse	sa ble
trô ne	pro pre	pro mu	frè re
crê pe	fré mir	sphè re	mi tre
prô ne	cra qué	mar bre	crâ ne
pha re	dra gue	pho que	gra tté

— 65^{me} LEÇON —


le phos pho re a brû lé ma rè gle,
le frè re di ri gé no tre é co le,
ro dol phe a é gra ti gné mi chel,
le car di nal ho no re ra l'a mi ral,
ce cha pi tre va ê tre a bor da ble,
sa dro gue a ser vi de re mè de,
marc li ra mal le pa ra gra phe,
jo vi te a u ne é cri tu re pro pre,
pas cal di ri gé le pha re du lac.



fré dé ric ver se la crê me,
phi li ppe por te la mi tre,
il a u ne li vre de su cre,
cet te dra gue ti re du sa ble,
bri gi tte a sa ro be pro pre,
il sè me u ne po che de trè fle,
le ju gé a pu ni le cri mi nel,
le frè re d'a gnès m'a cho qué,
ber the a la dé mar che gra ve,
le pho que du parc vi vra,
ger tru de a prê té sa plu me,
le prê tre prê che le prô ne,
syl ves tre gar de la gri ve,
cet te per che se ra chè re,
il y a u ne ta ble de mar bre,
bru no va a vec chri sto phe,
a dol phe cul ti ve ra le blé.

— 66^{me} LEÇON —

frédéric a la crème,
philippe me servira,
il me donne le sac,
cette drague verse,
brigitte sera propre,
il cultive du trèfle,
le juge a la toge,
agnès m'a choqué,
berthe marche mal,
ce phoque va vivre,
gertrude a son fil,
cette perche surnage,
adolphe sime le blé.



— 67^{me} LEÇON —

Exercice de récapitulation



évêque

l'é vê que por te ra la
mitre avec la crosse,
il a la chape de l'abbé,
ce cadre orne le ves ti bu le,
la mu le i ra gra vir le cap,
ho no ré a si gné le re çu.

— Le Bonheur est là —

(1) Tin, tin, tin. Lè ve - toi ma tin,
C'est la clo che du vil la gé, Qui te dit en
son lan ga gé, Tin, tin, tin. Lè ve-toi ma tin.

2^{me} Couplet

3^{me} Couplet

Bour, bour, bour.
Remplis bien ton jour.
Entends-tu l'active abeille,
Dont l'exemple te conseille.

Là, là, là.
Le bonheur est là.
Le coeur pur, l'âme contente,
Bénis Dieu, travaille et chante.

(1) A apprendre verbalement 1 couplet à la fois.

DEUXIEME PARTIE

11^{me} CARTE

Alphabets — Chiffres

a A, b B, c C, d D, e E

a A, b B, c C, d D, e E.

f F, g G, h H, i I, j J, k K

f F, g G, h H, i I, j J, k K.

l L, m M, n N, o O, p P

l L, m M, n N, o O, p P.

q Q, r R, s S, t T, u U

q Q, r R, s S, t T, u U.

v V, x X, w W, y Y, z Z

v V, x X, w W, y Y, z Z.

1 2 3 4 5 6 7 8 9 0 - 1 2 3 4 5 6 7 8 9 0

11^{me} CARTE — 1^{re} LEÇON

Exercice sur les majuscules.

A bel, A dè le, Al ci de, Ba by lo ne,
Ca na da, Cha nel, E ve, Do mi ni que,
E mi le, E lé o no re, Fi dè le, Ju de,
Gus ta ve, Ho no ré, Lu ce, Ho ra ce,
Ja cob, I gna ce, I rè ne, Lé o, Luc,
Mar cel, Ma ri a, Lé o ni de, Da vid,
No é, Pa cô me, Pi la te, No é mi,
O vi de, Ro ber val, O vi la, Ro me,
Re né, O di le, Ré mi, So rel, Ti te,
Vic tor, Ur su le, Va lè re, Ti bè re,
Zo é, Sa ra, Zo zi me, Zo ti que.

Luc a été tué par la chute de
no tre or me. La la me du ca nif
se ra u ti le à Vic tor. Ur su le a
vé né ré sa mè re a dop ti ve. Zo é
a re pro ché à Oc ta ve sa lâ che té.
Ra ci ne a cap tu ré u ne per che.
Mar cel cul ti ve u ne ma gni fi que
pro pri é té. Cher che la pa gé.

11^{me} CARTE — 2^{me} LEÇON

Exercice de récapitulation

Ca ro li ne a ga ce le che val de
Lé o ni das. Gus ta ve par ti ra le
qua tre a vril. Zo zi me a pê ché
à cô té du ri va gé de la mer.
Le pa pe ha bi te Ro me. I gna ce
se ra re ve nu mer cre di à mi di.
Al ci de ra mè ne ra Do mi ni que.
Le Ca na da a su bi la guer re.
Cô me a per du sa ri che li gne.
Thé o phi le gué ri ra l'ul cè re de
Cha nel. Os car va de ve nir sa gé.
Ti bè re a fer mé sa por te à clé.
Lu ci le ga gna une belle i ma gé.
O vi la gar de le ca li ce du prê tre.
Jo nas ja dis prê cha à Ni ni ve.
Le jo li cy gne vo gue sur le lac
d'Oc ta ve. Zi ta ac cep te ra la
pe ti te O di le à la pro me na de.
Le lu xe d'E mi le va re ve nir cher.
Qué bec for me no tre ca pi ta le.

11^{me} CARTE — 3^{me} LEÇON

Exercice de récapitulation

Ré gis pra ti que ra l'hu mi li té.
Hec tor ac cep te ra la cha ri té.
Ro dri gue a chè ve la ves te bru ne.
Ul ric te l'a ppor te ra mer cre di.
Phi li ppe a ca ssé no tre vi tre.
Chris ti ne va ser vir Zo ti que.
La cha tte a a ttra pé u ne gri ve.
Le ro ssi gnol char me le bo ca gé.
Vic tor se for me à l'or tho gra phe.
Il pra ti que la lec tu re pho ni que.
Cet te crê pe a brû lé not re na ppe.
Al dé ric se li vre ra à la pê che.
Té les pho re é lè ve u ne chè vre.
Ce ca dre do ré or ne le pres by tè re.
Phi la del phe i ra à l'hô pi tal.
Fré dé ric a re vu le ca te chis me.
Sta nis las va de ve nir a gro no me.
Al fred pos sè de u ne gro sse va che.
Va of frir cet te ba gue à ta mè re.
El zé ar a tor du le fil de fer.

— 3^{me} LEÇON —

Régis aime la vertu.
Hector m'a accepté.
Bernard me cherche.
Ulric partira mardi.
Philippe casse le bol.
Christine vide le sac.
La chatte a une grive.
Le rossignol se perche.
Victor se reformera.
Il pratique l'écriture.
Aldéric a tordu le fil.
Frédéric m'a revu.
Offre cette bague d'or.

12^{me} CARTE — 4^{me} LEÇON

Voyelles composées



balai

ai, ei = è

fai re, nei gé, rei ne, tai re
ai gle, pei gne, é clair cir

Hi lai re va se fai re mi li tai re.
Le maî tre par le a vec le no tai re.
La nei gé va re ve nir, je l'aî me.
Léo a vu le cos tu me de la rei ne.
Le mai re af fai bli va à l'hos pi ce;
il a de la pei ne à se ré ta blir i ci.

— 5^{me} LEÇON —



marteau

au, eau = o

jau ne, ri deau, nau fra gé
gâ teau, cha peau, ni veau

Nes tor a vu le cha meau du parc.
Nil a le râ teau a vec le mar teau.
Le cha lu meau por te le seau qui
gar de l'eau su crée de l'é ra ble.
Paul a ra tissé le chau me; il a au-
ssi gar dé la va che mer cre di.

12^{me} CARTE — 6^{me} LEÇON

Voyelles composées



sOeur

eu, eur; oeu, œur

feu, jeu, che veu, sa veur

voeu, cœur, ma noeu vre.

Le fleu ve dé borde sur la plaine.

J'ai me le sau veur de ma soeur.

L'a veu gèle re ce vra l'au mô ne.

Le feu a éclaté sur le bateau.

Pau line aime le jeu de lo to, elle

gagne presque le pré cepteur.

— 7^{me} LEÇON —



rOue

ou, our

gé nou, coupe, bou le, jou te

tour te, jour nal, four nir.

Le beau jour pour le laboureur.

Il m'a sou ri au dé tour de la rou te.

La gla ce sou lève ra le po teau.

Raoul a lu le jour nal du jour.

Ce four neau chauffe le mala de.

La nou rri ce tour ne la sou coupe.

12^{me} CARTE — 8^{me} LEÇON

Exercice de récapitulation

peur	tei gne	fai ble	soeur
au ne	fleu ve	sé jour	fou le
lai ne	bâ teau	grai ne	jau ne
nei gé	grou pe	ri deau	sau ce
seu le	rô deur	au teur	dou ce
sai ne	pau vre	ni veau	neu ve
tau pe	mai gre	bour se	ne veu
gé nou	ra deau	jour nal	ma tou

—— 9^{me} LEÇON ——

No tre maî tre se pro mè ne le jeu di.
 Au rè le porte une cra vate neu ve.
 L'eau de la sour ce rest e ra sai ne.
 Le ca nif de ma soeur m'a coupé.
 Ce pau vre é tour di va se per dre.
 Tou te la fou le maudi ra le vo leur.
 Il a je té le jour nal de ce jour.
 Ra oul a re çu une ri che bour se.
 Au gus te a do re le Cré a teur.



12^{me} CARTE — 10^{me} LEÇON

Exercice de récapitulation

Le voeu se ra a gré é du Sei gneur.
La dou ce nei gé cou vre la cô te.
L'éclair traça une ligne en zig zag.
Notre radeau se ra fixé au riva gé.
L'é rable coupé m'a pa ru vermou lu.
Le be deau a re çu ce beau ca deau.
Une mouche volti gé autour du feu.
Clai re porte une chaî ne de fer.
Le fi lou se ra jugé mardi ou jeudi.
Le bec de gaz é clai re la rou te.
La tri bu sau va gé va sur le co teau.
Ce per dreau vo le ra a vec pei ne.
Une lou ve rô de autour de la cour.
Ce blai reau a été tu é sur le pla teau.
A dol phe dé cou pe ra le che vreau.
Ce jo li cou teau me coû te ra cher.
L'eau re cou vre tou te la plai ne.
Au ba zar il a ga gné une tu que.
Le ca pi taine or donne la ma noeuv re.
Oh! que j'ai me No tre-Sei gneur.

13^{me} CARTE — 11^{me} LEÇON

Voyelles nasales



cadran

am, an

am pu té, ban de, cham bre
blan che, bran le, gran dir.
La marchande goûte une orange.
Jean a chan té ici. Ma mère me
fe ra li re l'é van gi le du di manche.
La nei ge a blan chi la plai ne.
Le docteur Lan dry a am pu té Jean.
Ce beau can ti que nous char me ra.



dents

— 12^{me} LEÇON —

em, en

gén dre, em pi re, tem ple
trem ble, ren du, dé fen dre
La tem pé ra tu re aug men te. Hen ri
em por te ra ta ren te ven dre di.
Lé an dre va vi te ten dre la ten te.
Le sau va gé a é té en sor ce lé.
Au rè le va pren dre sa re van che.
Mon père par ti ra pour la Fran ce.

om, on



clairON

om bre, gá zON, mi tron
thon, co lom be, om bra gé.

Lé ON em por te ra mon com pa gNON.
Il s'en va à la tom be. Le na géur a
exé cu té le plON géON con ve nu.
Gé dé ON m'a ven du ce con com bre.
Gon tran a mar ché sur le gá zON.
O don com ba ttra son ad ver sai re.

1

un

um, un

a lun, hum ble, em prun té
brun, par fum, cha cun.

On ense ve li ra la dé fun te lun di.
Cha cun por te ra son li vre neuf.
Gas ton ran gé un pan ta lon brun.
O di lon em prun ta une cha î ne en or.
L'â me hum ble tou che le Sei gneur.
Il se ra o ppor tun de par tir d'i ci.

13^{me} CARTE — 15^{me} LEÇON

Exercice de récapitulation

Lé on	gran de	plan te	ren te
ten te	chan té	ren tré	lan ce
lun di	gron de	mi tron	co ton
son gé	ro gnon	chan gé	con té
ren du	cha cun	plom bé	fen du
ru ban	mon tré	sem ble	den se
non ce	par fum	ma man	mon té
ma çon	man che	gran dir	Si mon

———— 16^{me} LEÇON ————

En hi ver on ai me un bon man teau.
La cham bre hau te do mi ne la mer.
Il goû te une dou ce tempé ra tu re.
Une trom be a ra vagé ma vi gne.
Il se fe ra mon compa gnon de rou te.
Un pom pon ar gé nté or ne son sac.
Le pré de mon on cle a re ver di.
Luc porte l'em blè me du Sa cré-Cœur.
Jean fré quen te un pau vre gar çon.



13^{me} CARTE — 17^{me} LEÇON

Exercice de recapitulation

Le doc teur de l'hô pi tal m'a gué ri.
Sa tan a été pu ni pour son pé ché.
Un an gé sa lu a la Rei ne du ciel.
Le bou ton de la fleur va s'ou vrir.
Mon on cle m'a lu son con te drô le.
Le mou ton brou te le ga zon du pré.
La bou chère dé bi te ra le bœuf.
Jo as espè re en la Pro vi den ce.
Lé o en ten dra le son du clai ron.
Au jour fi nal le mon de pa raî tra
au tri bu nal du Maî tre su pré me.
Lé ra ble, par sa sè ve a bon dan te,
ré jou i ra le bon cul ti va teur.
Au gus te a brû lé son tam bour.
Le pé cheur mar que son re pen tir;
il re ce vra le par don du prê tre.
Ce jeu ne gar çon se con sa cre ra
un jour au ser vice du Sei gneur.
Lé on a ca ssé le man che du ba lai.
Nil aime le dra peau de la France.

14^{me} CARTE — 18^{me} LEÇON

Voyelles nasales



lapin

im, in

tim bre im port un, ma tin
min ce, din de, ép in gle.

Ma xi min m'a im portu né ce ma tin.
Le can ti que du ma rin se ra beau.
Zé phi rin ti re u ne pin te de vin.
Lin por te son in si gne de sa tin.
Ru fin s'im plan te ra au lu trin.

— 19^{me} LEÇON —



main

aim, ain

faim, daim, é tain, re fra in
bain, pain, sain te, le vain.

Fir min a dé chiré u ne pa gé sa le.
Ce re fra in cal me ra sa dou leur.
De main Ro main pren dra un bain.
Le le vain a ser vi pour le gâ teau.
Syl vain co mmen ce à se plain dre
de la faim, il de man de ra du pain.

Voyelles nasales



frein

ein, é en = é-in

frein, teindre, peinture
Européen, Galiléen.

On a peinturé le frein du wagon.
Paul porte sa clef à la ceinture.
Notre Seigneur a reçu le surnom
de Nazaréen. Il se fera peindre.
La teinture paraîtra claire.
Il porte l'empreinte d'un peintre.



cymbale

— 21^{me} LEÇON —

ym, yn

syndic, tympan, synaxe
symbole, lymphatique.

Un syndic a signé notre requête.
La pureté a pour symbole le lis.
Pépin a été opéré au tympan.
Son oncle joua de la cymbale.
Aïe a le symptôme de la rage,
il a ma sympathie assis-tance.

14^me CARTE — 22^me LEÇON

Exercice de récapitulation

vin	ve nin	sa tin	clin
sain	le vain	min ce	crin
pain	tim bre	se rein	sein
faim	la rynx	re quin	vain
main	Ur bain	din don	daim
thym	tein dre	Syl vain	train
frein	de main	Ro main	plein
drain	Ger main	pha rynx	grain

— 23^me LEÇON —

Syl vain a marchandé un cheval.
Il a trouvé le canif d'Antonin.
Maximin mène paître son troupeau.
Florentin a déchiré sa veste neuve.
Un lapin a franchi la clôture.
Jourdain va devenir un bon marin.
Alain espère se faire franciscain.
Ce seigneur a vendu son terrain.
Romain aime le culte divin.



14^{me} CARTE — 24^{me} LEÇON

Exercice de récapitulation

Journal dain se ra in vi té au fes tin.
Ce ma rin crain dra la tem pê te.
Mon ne veu se bâ ti ra un mou lin.
Un re quin a cou pé la main d'A bel.
Le ma la de a bu u ne pin te de vin.
Le prin ce gou ver ne sa ca pi ta le.
Fir min cé lè bre sa fé te de main.
Il a tom bé le seau de pein tu re.
Lé o ni ne por te sa ro be de sa tin.
Le la pin de Si mon a pé ri jeu di.
Le mi tron a fi ni de pé trir son pain.
Ce pou lain man gé de l'her be ver te.
Mon frè re s'é ga re ra sur la rou te.
Le ve nin de l'aspic le fe ra mour ir.
La mar chan de a man qué le train.
Ma mè re a é prou vé du cha grin.
Jus tin fré quen ta, cer tain jour,
Zé phi rin, un vi lain com pa ãnon.
Mar tin m'a prê té sa belle cy mba le.
Zo é i ra à la cha pelle ce ma tin.

15^{me} CARTE — 25^{me} LEÇON

Diphthongues



viOlon

ia, io, iau

violé, miaule, dialogue
piaule, fiole, diamètre.

Le dia cre chan te ra l'é van gi le.
Il coupe l'herbe avec son piochon.
Le gar çon du père Fia cre a le
coeur rempli d'a mour fi lial.
Lé o fi xe le pia no avec du ra fia.
Son vio lon me ren dra ser vi ce.

———— 26^{me} LEÇON ————



pièce

ie, ie, iai

pi tié, pié ton, ami tié
fiè re, niè ce, pau plè re.

Pier re a trou vé une piè ce d'un sou.
Sa pié té l'a rendu cher au Sei gneur.
Mar tin en du re une for te fiè vre.
La priè re du pau vre m'a tçu ché.
Il mar che à la lu miè re de la lu ne.
La jar di niè re s'en va au mar ché.

Diphthongues



Dieu

ieu, ian

pieu, vian de, al lian ce
lieu, con fian ce, su pé rieur.

La con fian ce en tiè re en No tre
Da me con so le le fi dè le é prou vé.
Il se fi xa au mi lieu de la pla ce.
Le mar tyr a été li gô té à un pieu.
Le dia cre se fi xa au lieu in di qué.
Le vo leur m'a rem pli de dé fian ce.



chien

—28^{me} LEÇON—

ien=i-an; ien=i-in

con scien ce, pres cien ce
lien, chré tien, Ca na dien.

La sci en ce te se ra un sou tien.
Le chré tien se mon tre plein de
con fian ce au bon Dieu. Fé li cien
vien dra me ser vir a vec Lu cien.
A nien sou tien dra bien ton club.
Ce nou veau lien de vien dra cher.

15^{me} CARTE — 29^{me} LEÇON

Exercice de récapitulation

Lia	ti bia	ra fia	tien
fier	piè gé	siè cle	lieu
sien	pia no	mi lieu	lien
rien	cier gé	vio lon	hier
pieu	an cien	In dien	bien
Dieu	A drien.	Fa bien	mien
chien	Lu cien	mio che	té nia
a dieu	miau le	vau rien	A nien

———— 30^{me} LEÇON ————

Flo rian a fa bri que u ne ra tiè re.
 Lin tra ce un dia mè tre au cer cle.
 Mau ri ce a for ti fié ma pié té.
 La char niè re de la porte va mal.
 A nien li ra a la lu miè re du jour.
 Mon a mi au ra la pre miè re pla ce.
 Ma tan te son gé a é ta blir sa niè ce.
 Chris tian a bien jou é du vio lon.
 Oc ta vien en tre ra au sé mi nai re.

15^{me} CARTE — 31^{me} LEÇON

Exercice de récapitulation

Ma soeur tou che bien du pia no.
La dé fian ce le ren dra tris te.
Le Ca na dien pio che au ci me tiè re.
La niè ce de Jean di ra la priè re.
Fa bien é cou ta un beau dia lo gue.
Le chi rur gien a am pu té Fé li cien.
Le cu ré char ma la fou le entiè re.
L'Agneau de Dieu a été cru ci fié.
L'ange gar dien ai me no tre â me.
Le dia ble a été je té en en fer.
Adrien sou la géa ma con scien ce.
Ce bon chrétien ga gne ra le ciel.
Ton vi o lo niste m'a bien ré jou i.
Lucien a été mordu par un chien.
Cet te pau vre bê te a miaulé pour
ob te nir un mor ceau de vian de.
No tre di vin Sau veur a sa cri fi é
sa san té pour m'ou vrir le ciel.
L'âme au sortir de ce monde entre
au bon heur ou au mal heur é ter nel.

16^{me} CARTE — 32^{me} LEÇON

Diphthongues



lion

iom, ion

pion, version, triomphe
réunion, triompha teur.

La con version d'Auguste sera
du rable. Le prince s'avance en
triompha teur. Le sermon aura
incliné ce peuple à la religion.
Ce garçon souffre d'indigestion.
Léon lira la passion du Seigneur.



oie

— 33^{me} LEÇON —

oi, oin

voile, lointain, savoir
soir, moindre, jointure

Le moine sera martyr du devoir.
Il partira à la pointe du jour.
Liboïre enfonce un clou poin tu.
Paul soigna sa tante. Au revoir.
Vic toïre a moins dïra la voi le.
Il a ou blié la poin tu re du fil.

Diphthongues

ouin, uin



pingOUIN

ba ra gouin, juin, suin te
mar souin, ma rin gouin.

Bau douin re vien dra me voir
en juin. Un ma rin gouin m'a
piqué a la main droi te. Ce mur
suin te, il s'é crou le ra vi te.

Le pin gouin ha bi te sur la grè ve.
Jo doin a fra ppé le groin du porc.

ui, oui



fouine

oui, trui te, dé trui re
sui vre, ba ra gouï na gé.

An gè le a un chau dron cui vré.

O mer fe ra la sa la de à l'huile.

Une fouine a sai gné no tre la pin.

A lix por te du cuir de mar souin.

Sa bon ne con dui te lui a pro fi té.

Ce lui qui o bé i ra se ra lou an gé.

16^me CARTE — 36^me LEÇON

Exercice de récapitulation

toi	cui re	hui le	loi
loir	poi re	poi vre	foin
fuir	sa loir	re coin	lion
soir	moi ne	foui ne	loin
coin	poin te	par loir	noir
quoi	té moin	scor pion	cuir
soin	dor toir	poin çon	voir
pion	ca mion	pour quoi	fouir

— 37^me LEÇON —

Pier re m'a ren du no tre mi roir.
Bau douin a re vu son his toi re.
L'é toi le po lai re va poin dre.
Al cuin a ssis ta Char le ma gne.
Ed gar pri a la Vier gé pour moi.
Fé lix a té moi gné con tre le fi lou.
Le chien d'An toi ne m'a mor du.
On si gna le une cha lou pe au loin.
Si doi ne se con dui ra bien.



16^me CARTE — 38^me LEÇON

Exercice de récapitulation

Tan crè de de meure à rien faire.
Cède-moi la moitié de ta poire.
Alexandre viendra de nouveau.
La rivière coule derrière le pré.
Amesrelève de son indigestion.
Sur le golfe, le pilote a aperçu
un énorme marsouin. Victoire
conduira la vache à l'abreuvoir.
Le silence du cloître sera rompu
au loin par la cloche du monastère.
Le général recherche la gloire
terrestre; le moine, la gloire
éternelle. Alfred se soigne bien.
Un garçon bien élevé aime à dire
au matin „Bon jour papa, bon jour
maman,„ La sœur hospitalière
dépende sa santé à l'Hôtel-Dieu.
La soif du jeu entraîna mon ami
à la perte entière de sa fortune.
Dieu m'a aimé d'un amour éternel.

— 39^{me} LEÇON —

L'enfant pauvre

„Ma man, s'écria un jour Prosper à sa mère, voilà Jude le neveu du père Pierre, il de man de l'au mô ne.

Sa figure a bien pâli, il quête de porte en porte pour son oncle infirme, il tremble, il pleure.

Il a l'air bien triste. Je cherche à adoucir sa peine.,,

„Il mérite d'être encouragé, ajouta la mère, voilà une pièce blanche pour lui.,,

Jude, bien consolé, s'en retourna.

— 40^{me} LEÇON —

Dire la vérité

Julien a renversé la soupière, il montre pauvre mine, il redoute d'être puni.

Damien, son frère, songe à le secourir.

„Porte notre matou coupable,, lui dit il.

Non, murmura Julien, men tir porte malheur, le bon Dieu a bien vu le véritable coupable. Il a voua sa faute.

Morale — Evite le mensonge.

— 41^{me} LEÇON —

La Sainte Vierge



Marie

L'enfant a une mère naturelle sur la terre.

Il a aussi, au ciel, une mère sur naturelle.

Cette mère du ciel s'appelle Marie. On la nomme souvent la Sainte Vierge.

Cette tendre Mère nous aime, plus que notre maman de la terre. Elle possède une puissance presque infinie.

Elle emploie son pouvoir au près de Dieu pour concourir à notre bonheur, sur la terre comme au ciel.

Il faut servir cette tendre Mère, afin d'obtenir son intercession maintenant et à l'heure de notre mort.

— 42^{me} LEÇON —

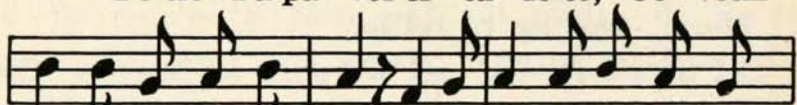
Prière à Dieu

Bon Créateur, je t'aime comme un divin Père,
Dans ta tendre bonté, tu m'as donné le jour;
Je te cède en retour, ma petite prière,
Je t'immole mon cœur, je t'offre son amour.

Petit Papa



Pe tit Pa pa voi ci ta fê te, Je veux



jou er en ton ho nneur; Et te di re u ne chan son -



net te, Dans la quel le j'ai mis mon cœur.

2^{me} Couplet

Sois toujours heureux sur la terre,
Sois content toujours en tout lieu,
C'est le sou hait que ma pri è re,
Por te ce soir vers le bon Dieu.

3^{me} Couplet

Un baiser, un baiser encore,
Pour signer mon chant et tout bas,
Entends mon cœur qui dit., J'honore.,
Petit Papa, petit Papa.

BONNE MAMAN



Bon ne Ma man, voi ci ta fê te, Je veux
jou er en ton ho nneur; Et te di re u ne chan son -
net te, Dans la quel le j'ai mis mon cœur.

2^{me} Couplet

Sois toujours heu reuse sur ter re,
Sois tou jours con tente en tout lieu;
C'est le sou hait que ma prière,
Por te ce soir vers le bon Dieu.

3^{me} Couplet

Un bai ser, un bai ser en co re,
Pour si gner tout bas mon beau chant;
En tends mon cœur qui dit: "j'ho no re",
Bon ne Ma man, Bon ne Ma man.

BNQ



C 000 126 945

126945

