



CENTRE-VILLE  
STE-MARIE

# Le Guide



Mercredi, 23 mars 1977

Assemblée du Club de Golf Beauce Inc.

## Election d'un nouveau président



C'est le sympathique Patrice Vachon de Sainte-Marie qui a été élu président du Club de Golf Beauce Inc., en remplacement de Jean-Rhéaume de Scott.

Seulement une trentaine d'actionnaires se sont présentés mercredi dernier à l'assemblée générale annuelle du Club de Golf de Beauce Inc. qui se tenait au Salon du roi de Sainte-Marie.

A cette occasion, on en a

profité pour effectuer quelques changements dans le bureau de direction. D'abord, Patrice Vachon de Sainte-Marie fut élu à l'unanimité président 1977 de Club de Golf afin de remplacer Jean Rhéaume

qui après quatre années de loyaux services se retire de ce poste.

Le bureau administratif sera complété par le vice-président, Robert Vachon (élu), du secrétaire Jacques Chassé (réélu) et des directeurs Simon Bisson (réélu), Yvanhoë Cyr (élu), Guy Boucher (élu) et des trois administrateurs non sortants de charge, soit Philippe Laverdière, Gaétan Lacroix et Gaétan Nadeau.

### Les responsabilités

Du côté des responsabilités, Simon Bisson continuera de s'occuper du restaurant, Gaétan Lacroix demeure responsable du terrain, Yvanhoë Cyr aura la lourde tâche de travailler à la réalisation de nouveaux projets (le chalet par exemple), et le sur-intendant du terrain sera Richard Rhéaume.

De plus, Robert Vachon a hérité du poste de responsable des juniors, Vincent Sirianni reviendra comme pro, alors que le capitaine Gaétan Nadeau sera encore à son poste, de même que le restaurateur, Gervais Fau-

### Le message du président

Le président sortant, M. Jean Rhéaume, a prononcé son dernier discours en tant que directeur du Club de Golf.

Dans son message, M. Rhéaume a révélé que le nouveau 9 trous ouvrira ses portes en juin 1977. Toutefois, il a tenu à faire appel à la bonne compréhension des membres afin qu'ils comprennent qu'au tout début, ce nouveau parcours ne sera pas parfait... mais avec le temps, on réussira à l'aménager tout comme le premier.

Selon M. Rhéaume, 1976 fut une excellente année car en plus de concevoir un nouveau 9 trous, le club a organisé, grâce à un projet PIL, des magnifiques pistes de ski de fond afin de permettre aux golfeurs et amateurs de se divertir durant la saison froide. Quant à la construction d'un chalet, ce projet demeure prioritaire pour les dirigeants. On attend les fonds!

Le nombre d'actionnaires en 1976 se stabilise à 550 membres. Le budget en 1977 va atteindre tout près de \$80,000 alors qu'on possède un actif de \$367,000 en immobilisation. L'avoire des membres est de \$209,000 laissant un écart de dette à

long terme de \$140,000 et à court terme de \$27,000. Il faut noter ici le don de \$7,000 de la Pâtisserie Vachon qui a fortement aidé à renflouer les goussets du Club. M. Rhéaume avance ici que la situation financière du Club est très saine.

### Comment ça va coûter pour jouer?

En 1977, le coût de l'action est passé à \$350 et les tarifs pour jouer au golf ont sensiblement augmenté à cause de l'ouverture du nouveau 9 trous. Voici donc le prix que vous devrez payer pour parcourir les terrains du club... avec vos bâtons évidemment!

En passant, le golfeur résident est celui qui demeure à 20 milles à la ronde du Club de Golf de Beauce qui est situé dans le rang Saint-Etienne Nord à Sainte-Marie.

### Cotisation:

Homme résident ..... \$195  
Homme et femme résidents..... \$265  
Femme ou fille résidents..... \$155  
Etudiant résident ou pas ..... 30  
Homme non résident... \$175  
Homme et femme non résidents..... \$230  
Femme ou fille

non résidents..... \$140

### Cotisation du non actionnaire:

Homme ..... \$300  
Homme et femme ..... \$350

Pour tous les joueurs d'un jour (Green-free), il en coûtera \$8 sur semaine et \$10 les samedi et dimanche.

### En bref

- Le Club de Golf Beauce Inc. tient à féliciter sincèrement Jean Rhéaume et François Vachon qui se retirent du bureau de direction après avoir donné beaucoup de temps comme bénévoles.

- Afin d'inciter les débutants à participer, le bureau de direction étudiera la possibilité d'ériger un tarif spécial pour eux.

- On songe à mettre sur pied un système de transport, tout comme pour le ski, pour amener gratuitement les jeunes et les moins jeunes au Club de Golf.

- Une dizaine d'employés travailleront cet été au Club.  
- Enfin, la direction tient à remercier la municipalité de la paroisse de Sainte-Marie qui a amélioré en 1976, la route d'accès au Club de Golf.



DONNEZ DU SANG À LA +

23

23

## Meilleur Choix à Moitié Coût de Marchandises au Comptoir

Prix en vigueur jusqu'au 31 mars 77

\$1.77

Fixatif  
Miss Breck  
16 on.  
Valeur \$2.75

77¢

Lames  
Trac II  
réglables 4 l  
Valeur \$1.25

Limite: 3 par clients - quantité limitée jusqu'à épuisement de la marchandise.

De nombreux autres prix réduits à nos comptoirs. Rendez-nous visite dès aujourd'hui.



STE-MARIE (Beauce)  
387-5471

STE-CLAIRE (Dorchester)  
883-3396

ST-DAMIEN (Bellechasse)  
789-2217

Zenith 96690

"Des bas prix sur tout + un meilleur service partout"

## Vos pharmaciens communautaires vous parlent

Vos pharmaciens communautaires vous parlent. Un traitement rapide des coupures et petites blessures est essentiel pour prévenir les risques possibles d'infection. C'est important pour chaque famille d'avoir à la maison comme dans l'automobile une petite trousse de premiers soins.

Consultez vos pharmaciens communautaires La Rocque, Fortin, Bédard, Chabot et Godbout à Ste-Marie de Beauce à Ste-Claire de Dorchester et à St-Damien de Bellechasse qui sauront vous conseiller efficacement pour tous vos besoins pharmaceutiques.



La Rocque, Fortin, Bédard,  
Chabot, Godbout

PHARMACIENS

STE-MARIE (Beauce)  
387-5471

STE-CLAIRE (Dorchester)  
883-3396

ST-DAMIEN (Bellechasse)  
789-2217

Zenith 96690

23

## Assemblée annuelle de la Caisse d'Etablissement de la Chaudière

Par: Bernard CARRIER

La 16e assemblée générale annuelle de la Caisse d'Etablissement de la Chaudière avait lieu le 10 mars dernier et le tout s'est déroulé dans un ordre parfait devant plus de 500 personnes.

A l'item élection, les administrateurs sortants étaient dans le conseil d'administration, MM. Jacques Mathieu, Jules Maheux et Gaétan Gagnon. A la suite d'élection M. Jacques Mathieu fut défait et dû céder la place à M. Paul-Emile Doyon; M. Gaétan Gagnon ne se représentant pas, c'est Me Guy Mercier qui a hérité de son siège, tandis que M. Jules Maheux fut réélu.

Dans la Commission de Crédit M. Germain Samson a été réélu et le Conseil de Surveillance est demeuré le qu'il était à la suite de la réélection de Me Gérard Parent.

Donc maintenant les sièges administratifs se répartissent comme suit:

### Conseil d'administration:

M. Lowell Brousseau, prés.  
St-Justine  
M. Laurent Larivière, vice-prés., St-Zacharie  
M. Fernand Simard, sec.  
St-Anselme  
M. Paul-Emile Doyon, St-Georges  
M. Jules Maheux, St-Georges  
M. André Turmel, Ste-Marie  
Me Guy Mercier, St-Joseph

### Commission de crédit:

M. Léonide Grenier, prés.  
St-Benoît  
M. Germain Samson, St-Prosper  
M. Paulin Morin, Beauceville

### Conseil de surveillance:

Me Gérard Parent, prés.  
St-Georges  
M. Gérard Lachance, Lac Mégantic  
M. Ls-Fernand Jacques, La Guadeloupe

### La Direction:

M. Clovis Gagné, gérant St-Georges  
M. Pierre-Marie Poulin, contrôleur et directeur du personnel, St-Georges  
M. Jean-Louis Roy, directeur de l'épargne, St-Prosper  
M. Claude Couture, directeur de l'immeuble St-Georges  
M. Clovis Gagné, directeur des prêts (par intérim)  
M. Jean-Marc Gaboury, directeur de l'évaluation St-Georges  
M. J.-Maurice Breton, directeur de Etabel St-Georges

### Ca va bien, merci

La Caisse d'Etablissement de la Chaudière est une institution financière coopérative à dimension régionale.

Fondée le 12 juillet 1959 sous l'empire de la loi des Syndicats Coopératifs, par 23 personnes et un capital de \$117.30, son champ d'action fut alors limité aux comtés provinciaux de Frontenac, Beauce et Dorchester. En 1963, la Caisse devient régie par la loi des Caisses d'Épargne et de Crédit. S'ac-

comodant dans le cadre légal qui lui est résolu, la Caisse d'Etablissement de la Chaudière connaît une expansion continue.

En 1968, son territoire est agrandi en annexant la majeure partie du comté de Bellechasse. Avec une vocation bien identifiée à l'établissement de ses membres, la Caisse dispense ses services dans le domaine de l'épargne, des prêts, du courtage immobilier, de l'aménagement et de l'orientation.

L'année 1976 a permis de porter à 14,944 le nombre de membres de la Caisse d'Etablissement de la Chaudière. Cette augmentation de 1.962 membres confirme l'intérêt que la population porte à cette institution.

Tous les services ont réalisé les objectifs fixés, ce qui a permis de porter l'actif à plus de \$21,500,000 à la fin de l'exercice financier. L'une des réalisations qui marquera l'avenir future de la Caisse, c'est l'implantation d'un système d'informatique.

Du côté épargne, la souscription cumulative de plan d'épargne a atteint \$61,794,096 dont \$43,781,914 sont en vigueur au 31 décembre 1976. Si on tient compte des plans parvenus à l'échéance, le maintien en vigueur est généralement supérieur à 80%.

En ce qui a trait aux prêts, on a connu en 1976 le plus fort volume jamais déboursés sur les prêts aux membres en une année, soit \$7,159,418 pour un nombre impressionnant de 774 nouveaux dossiers.

De plus, des transactions de l'ordre de \$5,070,143 furent complétées par les agents de ce service. Ceci représente 165 propriétés différentes, c'est une progression importante sur l'an dernier, soit 58% d'augmentation.

### Etats financiers

Les états financiers présentés dans le présent rapport annuel résumant avec justesse l'expansion de La Caisse d'Etablissement de la Chaudière au cours de 1976.

La plus importante progression réelle d'actif en une année a été enregistrée: \$3,826,299. C'est 21.62% supérieur à celui de l'exercice précédent. Pour réaliser cette performance, vous comprendrez facilement que les opérations furent nombreuses et importantes dans chacun des services. Les affaires totales pour 1976 atteignent le volume impressionnant de \$48,966,958 lequel se répartit comme suit: \$13,042,580.-

souscription de nouveau plan d'épargne \$ 4,013,131.-  
souscription de dépôt à terme \$ 373,080.-

souscription de capital social \$ 7,159,418.-  
déboursés de nouveaux prêts \$ 5,070,143.-  
transactions de courtage immobilier \$17,000,800.-  
encaissements \$ 2,307,806.-  
valeur des propriétés évaluées.

### PARTAGE DES RISTOURNES

A) Certificats Epargne	2%	97,146.43
B) Epargne Retraite 10% d'administration	2%	42,319.16
C) Capital Social	1 1/4 %	29,379.44
		\$168,845.03
D) Réserve générale		70,000.00
		\$238,845.03
E) Trop perçus non répartis		31,639.38
		\$270,484.41



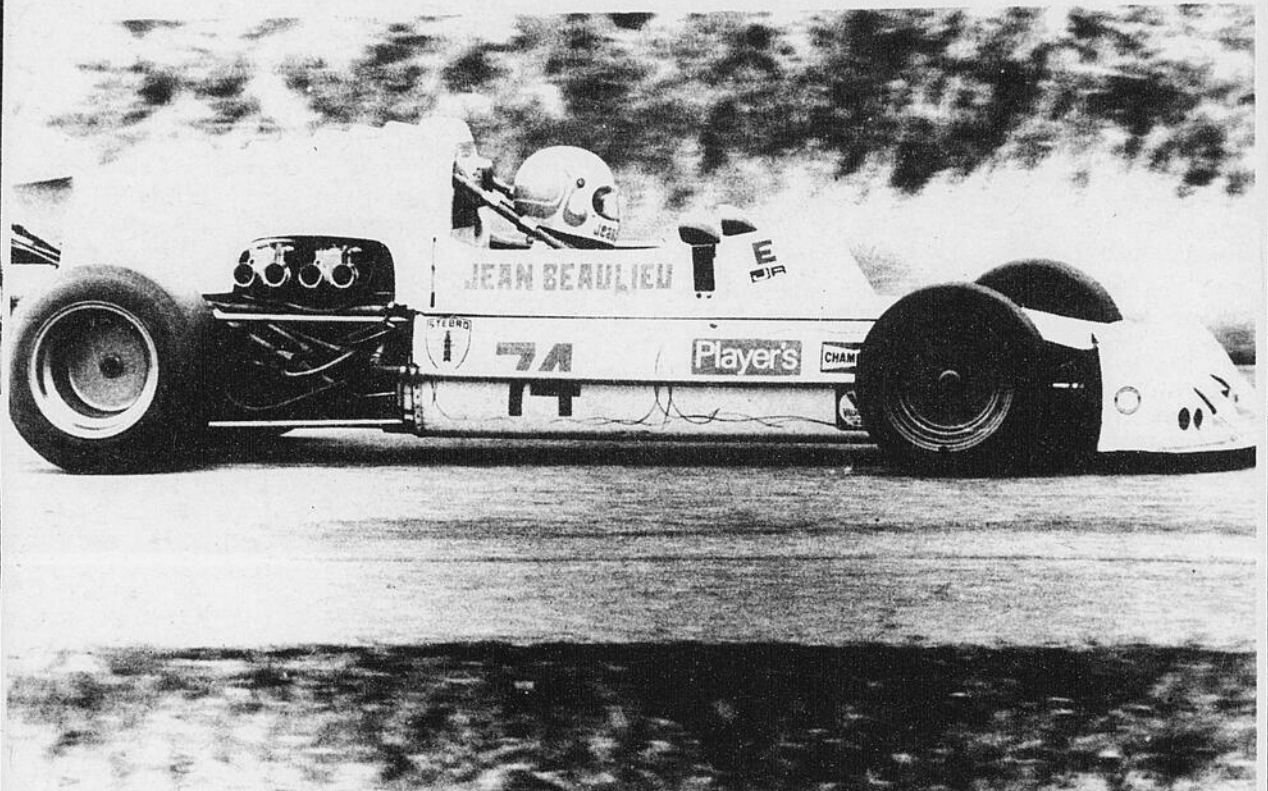
**Maître Claude Poulin**  
AVOCAT

ST-JOSEPH, Bce	BEAUCEVILLE	LA GUADELOUPE
849 Ave du Palais C.P. 669 Tél. 397-5203 397-5204	590 A, 1ère Ave C.P. 426 Tél. 774-3167	228 Ave Cartier C.P. 436 Tél. 459-6435

### HEURES DE BUREAU:

JOUR: 9 h. à 5 h — SOIR: 7 h. à 8 h.  
du lundi au vendredi

# RECHERCHE



*Opportunité exceptionnelle de promotion et publicité -  
Expérience unique de participation à une équipe de course automobile.*

Jean Beaulieu, pilote de course automobile professionnel québécois,

**recherche investisseurs pour  
programme de compétition  
d'envergure en 77.**

Communiquer avec:

**JEAN BEAULIEU**  
pilote

c.p. 9682, Ste-Foy, P.Q. Canada, G1V 4C2 - Tél.: [418] 658-8150

### ALCOOLIKES ANONYMES

Si tu veux boire c'est ton affaire. Mais si tu veux arrêter et ne peux le faire seul, appelle à 228-3560

ou écris aux  
**ALCOOLIKES ANONYMES**

C.P. 84  
St-Georges-Est,  
Beauce

## AGRICULTURE REGIONALE

### Le contrôle laitier (P.A.T.L.Q.)

Le P.A.T.L.Q. (Programme d'analyse des troupeaux laitiers du Québec) est à la disposition des producteurs laitiers depuis 1967. Actuellement 5,600 producteurs ont adhéré à ce contrôle, résultat 10,000 livres de lait de moyenne par vache. Quelle réussite à comparer aux 6,000 livres de lait par vache, au niveau des troupeaux non contrôlés.

Le P.A.T.L.Q. est un service complet de gestion de troupeau, assuré par un diplômé en technologie agricole. Actuellement 175 agriculteurs se prévalent de ce service dans le territoire desservi par le Bureau des Renseignements Agricoles de St-Joseph. Ceci représente seulement 20% de nos producteurs laitiers.

Quels avantages ces producteurs laitiers retirent du Contrôle Laitier?

Ils sont nombreux:  
1- Connaître la production de chaque vache. Il est impensable dans ces années de coûts galopants que le fermier moderne ne connaisse pas combien rapporte chacun des sujets dans

l'étable.

2- Alimentation économique basée sur les besoins réels des animaux.

3- Analyse gratuite des fourrages produits sur la ferme.

4- Programme alimentaire.  
5- Sélection rendue facile par la lecture de votre rapport de Contrôle Laitier. Les vaches sont comparées entre elles.

6- De concert avec le producteur, le surveillant établit un programme d'élevage par l'enregistrement de vos sujets pur-sang ou encore l'identification des sujets croisés au N.I.P. (Programme d'identification des animaux croisés).

7- Conseils sur l'emploi de taureaux du Centre d'Insémination Artificielle et sur la gestion du troupeau en général.

Tout ça pour \$4.80 par an, par vache. A vous d'en tirer profit, en commençant avec la nouvelle lactation.

Pour plus d'information ou simplement votre inscription au Contrôle Laitier, adressez-vous aux personnes mentionnées:  
Pierre Côté, agronome

Marc-André Lessard, D.T.A.

Bureau des Renseignements Agricoles  
St-Joseph, Beauce  
Tél.: 397-6873

Simon Giguère,  
D.T.A. Surveillant  
P.A.T.L.Q.  
Tél.: 397-5867

Rémi Bélanger,  
D.T.A. Surveillant  
P.A.T.L.Q.  
Tél.: 253-5095

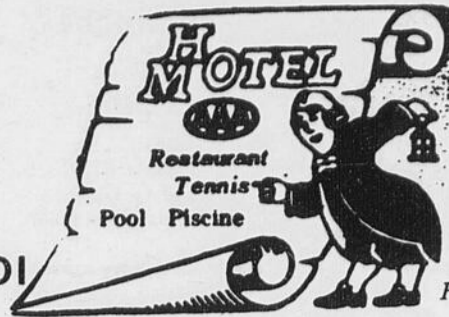
Le Bureau des Renseignements Agricoles de St-Joseph dessert les paroisses suivantes: St-Joseph, St-Jules, St-Séverin, Tring-Jonction, St-Frédéric, Vallée-Jonction, Sts-Anges, Ste-Marie et St-Elzéar.

La Seigneurie de Ste-Marie Inc.

Orchestre  
WILLIE RAY  
and  
THE SOUL POWER  
aussi  
LES JASMINES

JEUDI - VENDREDI  
SAMEDI SOIRS  
DIMANCHE APRES-MIDI  
DIMANCHE SOIR

Venez rencontrer la nouvelle administration  
Pit et Ernest



Cuisine  
Continental  
et Française

Salles  
pour  
Banquets  
et  
Mariages

Réservations

Tél.: 387-2607

SCOUT® II

# Prêt à tout.



Avec le Scout II, vous êtes prêts à surmonter tous les obstacles que la nature peut mettre sur votre chemin.

Depuis les prairies herbeuses jusqu'aux pentes montagneuses, les ruisseaux tranquilles jusqu'aux rapides, les routes pierreuses ou les pistes inexplorées.

Quel que soit votre choix, Scout est prêt à tout.

L'équipement standard du Scout comporte quatre roues motrices. A votre disposition quand vous en avez besoin. En réserve quand ce n'est pas le cas. Les moteurs comprennent l'économique Comanche 4, deux puissants V8, ou le seul diesel livrable sur un véhicule d'agrément et utilitaire. L'embrayage de onze pouces est standard. La carrosserie est entièrement en acier soudé et passe

dans un bain anti-rouille éprouvé. Le Scout standard est robuste.

Ajoutez quelques options, comme une suspension extra-robuste, un pont arrière "trac-loc" de 3500 lb, des patins avant et arrière, des pneus tout terrain offrant une excellente traction, ou l'attelage complet de remorquage et il devient pratiquement invincible.

Scout II par International. Le véhicule que vous attendiez! Faites-en l'essai dès aujourd'hui.

Explorez le Canada que les autres ignorent.



## LA CLINIQUE CHIROPATRIQUE DE STE-MARIE

### La collaboration: facteur de succès

Votre chiropraticien a des responsabilités envers vous quand il accepte de vous soigner, mais vous avez aussi les vôtres. Le succès d'un traitement, tel que votre docteur et vous-même le désirez, dépend en grande partie de votre attitude et de votre collaboration. La manipulation vertébrale n'est pas un traitement que vous administrez à la légère. On l'utilise avec attention et après un examen minutieux. Le chiropraticien a été longuement préparé à ce genre de travail. Votre devoir à vous, c'est de suivre ses conseils, lui faire part de vos réactions et lui demander, au besoin, de vous expliquer ce que vous ne comprenez pas.

Il doit exister la plupart du temps, une compréhension parfaite et un désir d'étroite collaboration mutuelle.

Le traitement s'effectue en plusieurs séances de manipulations, cela va sans dire, puisqu'un problème vertébral a pu mettre des années à développer. Il est donc normal que les corrections de la colonne ne se fassent pas d'un seul coup. Patience donc et collaboration, "deux clefs du succès".

**CONSULTEZ  
NOS  
PETITES  
ANNONCES,  
VOUS EN FEREZ  
VOTRE PROFIT**

CLINIQUE  
CHIROPATRIQUE DE BEAUCE

R.B. FORTIER D.C.  
J.C. BOUCHER D.C.  
Docteurs en Chiropratique

Heures de bureau: Lun - Mar - Jeu - Ven  
de 13 heures à 20 heures.

391 boul. Vachon

Ville Ste-Marie, Beauce Tél.: 387-5156

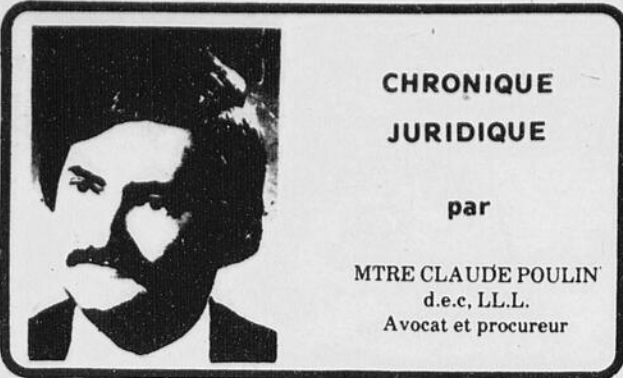
## ARMAND FECTEAU INC.

Machineries Agricoles International Harvester  
C. P. 134, 856, Notre-Dame, Ville Ste-Marie, Beauce (418) 387-2885

23

23

23



**CHRONIQUE  
JURIDIQUE**

par

**M. CLAUDE POULIN**  
d.e.c., LL.L.  
Avocat et procureur

**Les débiteurs  
récalcitrants et  
les saisies.**

Si un débiteur possède quelques biens ou un salaire, il est possible de le forcer à rencontrer ses obligations.

On passe d'abord par la Cour pour faire reconnaître la dette.

Un jugement est émis en faveur du créancier, s'il y a lieu.

Le débiteur décide quelquefois d'exécuter volontairement le jugement en prenant les dispositions pour payer celui qui a gagné son procès.

Malheureusement, le débiteur peut faire la sourde oreille à l'ordre du Juge de rencontrer ses obligations.

Dans cette éventualité, nous pouvons le forcer à payer.

Comment?

Par des menaces de prison? Non, l'emprisonnement n'est plus permis dans ce cas.

La saisie est le recours le plus direct contre le récalcitrant.

On peut saisir ses meubles et son salaire et même dans certaines circonstances les immeubles.

Par la saisie, on place sous la garde d'un gardien les biens du débiteur jusqu'à ce qu'ils soient vendus.

Le fruit de cette vente en justice servira à rembourser le créancier.

Le gardien peut être un étranger ou le saisi lui-même.

S'il ne présente pas les biens saisis par la vente, le gardien est passible de dommages-intérêts.

Si le gardien et le saisi sont la même personne et qu'il néglige de présenter ses biens à la vente en justice, il est aussi coupable d'outrage au tribunal.

Avant de saisir, il est sage de s'assurer que le débiteur a des biens, pour s'éviter des frais inutiles.

Pour connaître les sources de revenus et les biens possédés par le débiteur, nous pouvons procéder par "interrogatoire du débiteur après jugement".

Par cette procédure, le débiteur doit comparaître devant le Juge, le protonotaire ou le greffier pour y être interrogé.

Le Juge peut obliger le débiteur à présenter les documents démontrant son salaire ou l'étendue de ses biens.

Souvent, le débiteur oublie de se présenter à cet interrogatoire; alors il est possible de l'y forcer comme on le fait pour les témoins à un procès.

Cependant, certains biens du débiteur ne peuvent être saisis.

Ils sont énumérés aux articles 552 et 553 du Code de Procédure Civile.

A l'article 552, on retrouve les vêtements et la literie nécessaires à la famille; les meubles meublants, les ustensiles, jusqu'à une valeur de \$1,000.00 et les comestibles et combustibles nécessaires à la famille; tout objet nécessaire à l'exercice de sa profession (exemple: l'auto d'un chauffeur de taxi).

Le même article stipule qu'on ne peut saisir au cultivateur ou éleveur deux chevaux, dix bêtes à cornes, dix têtes de petit bétail et deux cents volailles ainsi que la nourriture de ces animaux pour trois mois.

Cependant, à l'exception des vêtements, les autres biens énumérés peuvent être vendus pour l'argent dû sur le prix de ces biens.

L'article 553 rend insaisissable: les objets de culte religieux, les papiers et portraits de famille, les provisions alimentaires adju-

gées en justice, les pensions des employés, tirées d'une caisse de retraite ou d'un fonds de pension, les contributions versées à un fonds de pension, les pensions des personnes faisant partie des forces armées du Canada.

De plus, une partie du salaire est insaisissable.

Pour une personne mariée, on ne saisit que les premiers trente dollars plus cinq dollars par personne à charge à compter de la troisième personne sur un salaire hebdomadaire.

Pour la partie du salaire excédant les premiers trente dollars et cinq dollars par personne à charge, les sept dixièmes sont de plus insaisissables.

Cependant, lorsqu'il s'agit de saisir en vue de payer une pension alimentaire, la règle est différente en ce qui concerne les salaires et les pensions venant d'une caisse de retraite.

En effet, ces sommes d'ar-

gent ne deviennent insaisissable que dans une proportion de cinquante pour cent (50%).

Le saisi n'ayant pas de personne à charge ou de conjoint, a droit à ce que \$20.00 par semaine plus les

sept dixièmes de l'excédant de cette somme sur son salaire soient insaisissables.

**Pour votre huile à chauffage**

**Gazoline  
et Diésel**



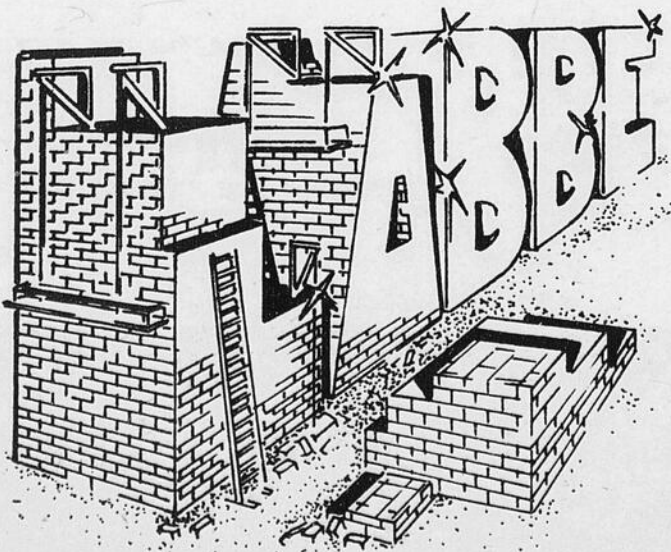
**Société Coopérative Agricole**

Ste-Marie, Beauce — Tél.: 387-5464 ou 387-3675



**Du coeur...  
c'est "ski" compte**

LABBÉ ne s'est pas fait en un jour...



**ENEZ VISITER notre vaste choix d'AUTOMOBILES  
et CAMIONS USAGES parfaitement reconditionnés**

- 1976 BUICK Le Sabre, custom, 2 portes, H.T.
- 1976 PONTIAC Parisienne, 4 portes, sédan
- 1975 OLDSMOBILE Toronado, 2 p. Brougham
- 1975 FORD Mustang II, 2 portes, sport
- 1974 CHEVY NOVA, 2 portes, sport
- 1974 MERCURY Cougar, XR-7, 2 portes, sport
- 1974 PONTIAC Grand Prix, modèle "SJ", 2 p.
- 1974 BUICK Le Sabre, custom, 2 portes, h.t.
- 1974 BUICK Le Sabre, 4 portes, sédan
- 1974 OLDSMOBILE Cutlass Supreme, 2 p., h.t.
- 1973 BUICK Century, 2 portes, h.t.
- 1973 PONTIAC Grand Prix, modèle "J", 2 p.
- 1973 DODGE Challenger, 2 portes, sport

- 1972 PONTIAC Ventura Sprint, 2 portes, coupé
- 1972 CHEVY NOVA 2 portes, sport
- 1972 CHEVY NOVA, 4 portes sédan
- 1972 BUICK Le Sabre, 4 portes, sédan
- 1970 PLYMOUTH Road Runner, décapotable
- 1969 OLDSMOBILE Delta 88, décapotable

**CAMIONS**

- 1975 CHEVROLET Pick-Up, 1/2 tonne, V-8, aut.
- 1975 FORD Pick-up 1/2 tonne, V-8, avec cabine
- 1970 GMC 5 tonnes, moteur 366, freins à l'air



**ANT. LABBÉ Inc.**  
CONCESS. PONTIAC, BUICK, G.M.C., VALLEE-JONCTION, CTE BEAUCE.

TEL: 253-5451

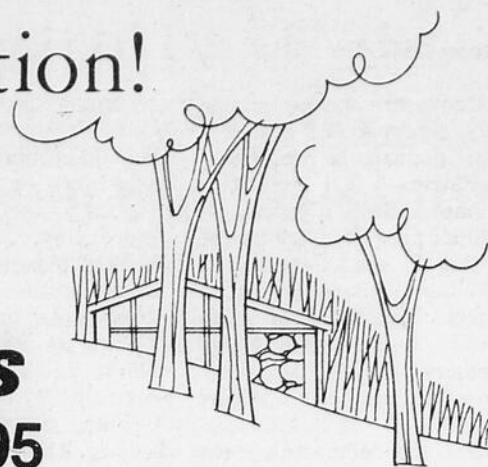
**EPARGNEZ!**



# ce printemps ...

combattez l'inflation!

*Sur les toutes dernières nouveautés.*



## Habit 3 pièces

Teinte pastel \$149.95

**GRATIS**

	Valeur
1 paire de souliers	\$35.00
1 chemise	\$13.00
1 ceinture	\$ 6.95
1 cravate	\$ 6.00
1 paire de bas	\$ 2.00

-----  
\$212.90

Pour seulement

**\$149.95**

## Habit 2 pièces

Teinte pastel \$99.95

**GRATIS**

	Valeur
1 paire de souliers	\$35.00
1 chemise	\$13.00
1 ceinture	\$ 6.95
1 cravate	\$ 6.00
1 paire de bas	\$ 2.00

-----  
\$162.90

Pour seulement

**\$99.95**



aux trois magasins:

# VALLEE DE L'HABIT

281, rue principale, Vallée Jonction

90, rue principale, Ste-Hénédine — St-Léon de Standon

23

23

23

# St-Gilles... et les Sports

## Atomes St-Gilles

Une autre partie signée Guy Landry avec 5 buts et 1 ass., donnait la victoire à St-Patrice 6 à 1 sur St-Etienne, Robert Chabot secondait pour St-Patrice avec 1 but 3 ass. Les autres assistances allèrent à Julien Chabot pour 2 ass. et Charles Bilodeau 1 passe, Mario Demers évitait le blanchissage aidé de Michel Huot.

St-Gilles l'emportait à son tour 5 à 1 sur Dosquet, se sauva du blanchissage grâce à un but de Stéphane Duval, seul, Marc Grondin du St-Gilles comptait 3 buts, Marco Marois le suivait avec 1 but, Donald Martineau y alla de 1 but 1 passe, Clément Rousseau, Eric Boutin et Raymond Gagné servaient chacun une assistance.

Une partie serrée entre St-Lambert 3 et St-Bernard 2. Stéphane Roy réussit 2 buts, 1 ass, aidé de 1 assistance chaque par Christian Bernier, Sylvain Martineau et Stéphane Genest, Sylvain Morin ajoutait l'autre point du St-Lambert. Pour St-Bernard Richard Breton compta 1 but 1 assistance, Simon Chabot réussit le 2e point aidé de Serge Nadeau.

A cause d'une tempête précédente St-Gilles et St-Patrice reprenaient une joute de la saison au cours de la semaine, St-Patrice l'emportait avec 7 points dont 6 comptés encore par Guy Landry qui en plus donnait 1 assistance à Robert Chabot qui fit l'autre but et donnait 1 assistance, les autres assistances étaient servies par Charles Bilodeau 3, Alain O'Malley 2, Yves Fillion et Marc Sylvain chacun une assistance, Marco Marois compta le seul but de St-Gilles aidé de Marc Grondin.

## Pee Wee St-Gilles

St-Etienne gagnait 2 à 1 sur Leeds samedi le 12 mars, Martin Dumont réussit les 2 points des siens aidé de Daniel Huot, Jean-Louis Bastien et Guy Laberge.

Jacques Dion compta 1 point pour Leeds, 1 assiste fut donné à Christian Mercier et Patrice Nadeau.

St-Lambert l'emporte 5 sur St-Patrice 1. Les compteurs du St-Lambert furent Martin Simard 2, Martin Bisson 1 but, 1 ass., Michel Bolduc, 1 but 1 ass., 1 autre but et 1 assistance par Germain Bolduc, Claude Bolduc et Martin Couture aidaient d'une assistance. Pour St-Patrice, Alain Montminy comptait le seul point assisté de Bastien Néron et Guy Landry.

Au score de 14 à 1 St-Gilles l'emportait sur Laurier St-Flavien, qui virent compter leur seul but par Jocelyn Houde aidé de Michel Laroche et Alain Breton. Du côté de St-Gilles, Christian Demers y alla de 4 points, Benoît Tailleur 3, Bruno Montminy 2 buts 1 assiste, Rémi Pelchat 1 but et servait 4 assistances, Martin Demers 1 but 1 ass., Yves Audet 1 but 1 assiste, Jacques Lessard 1 but 1 assiste, Denis Montminy 1 but 2 assistances. Il faut

remarquer l'esprit d'équipe quand on voit aussi Christian Montminy servir 5 assistances et 1 assistance chacun à Gaétan Delage, André Roy, Roland Laroche et Maxime Béland.

Une autre reprise de St-Gilles les vit blanchir, St-Bernard 8 à 0. Les compteurs de St-Gilles se nomment Christian Demers, 3 buts, 2 ass., Benoît Tailleur, 2 buts, 3 ass., Denis Montminy 2 buts 1 ass., Martin Demers, 1 but 1 ass.

Les autres assistances 1 chaque allèrent à Carl Lemoyne, Jacques Lessard, Yves Audet et Bruno Montminy.

St-Lambert l'emportait 1-0 sur Leeds, Daniel Guay compta le seul but de la partie.

La partie opposant St-Patrice à St-Etienne donnait un gain à St-Patrice 2 à 1, comptaient pour St-Patrice, Alain Montminy 1 but, Guy Landry assiste de 1 passe de Jean Nadeau, Louis Chartier compta le seul point des siens aidé de Martin Dumont.

St-Lambert gagnait ensuite 3 à 2 sur Dosquet, Claude Bolduc compta 2 buts pour le St-Lambert, Martin Couture, 1 but 1 ass., Mario Simard et Rock Dufour, 1 ass., Martin Paquet et Ghislain Croteau réussirent les deux buts du Dosquet.

## Bantam à St-Gilles

St-Gilles Patrice Demers, 1 but Marc Tremblay, 1 ass. Rémi Grondin, 1 ass.

St-Etienne Denis Hallé, 4 buts Denis Bolduc, 1 but Luc Hamel, 1 ass. Serge Duval, 1 ass.

## Dosquet 0

St-Bernard 9 Patrice Bilodeau, 1 b., 1 a., Martin Ferland, 3 b., 1 a. Denis Savoie, 1 b. 1 a. René Fillion, 1 b. 1 a. Gervais Giroux, 2 b. 1 a. Mario Laroche, 4 a. Daniel Gingras, 1 ass. Denys Goulet, 1b. 1 ass. Gaston Champagne, 1 ass.

## St-Patrice 3

St-Isidore 1 Maurice Roger, 1 b. Patrice Bilodeau, 1b. 1a. Bernard Fillion, 1 b. Claude Landry, 1 a. Alain Montminy, 1 a.

St-Isidore Mario Deschene, 1 b. Jacques Patry, 1 a.

## Ligue ballon-balai

### Lévis-Lotbinière

### O'Keefe

Le 28 février 77 St-Narcisse 1 Jacques Blais, 1 but assisté de Benoît Labonté et Roger Lehoux. Ste-Croix 6 Maurice St-Onge, 2 buts, le premier assisté de Reynald Abel et Bruno Lemay, le 2e assisté de Clément Daudelin et Rodrigue Dubé. Germain Cameron, 1 but assisté de Rodrigue Dubé et Maurice St-Onge. Pierre Charron, 2 buts, le

premier assisté de Pierre Tardif et le second de Clément Daudelin et Germain Cameron. Pierre Tardif, 1 but, assisté de Pierre Charron et Gaston Bilodeau.

Le 28 février 77 St-Lambert 0 Ste-Agathe 0

St-Etienne 0 St-Gilles 1 Gilles Bouchard, 1 but

Le 2 mars 77 St-Gilles 3 Reynald Montminy, 1 but assisté de Rosaire Aubert. Claude Bolduc, 1 but assisté de Gilles Bouchard et Francis Montminy. Reynald Montminy, 1 but, assisté de Rosaire Aubert et Paulin Bilodeau St-Lambert 0

St-Narcisse 1 Philippe Blaney, 1 but, 1 assiste St-Etienne 6 Réal Laberge, 1 but, assisté de Gérald Arguin et Roger Sylvain

Lucien Robitaille, 1 but, assisté de Roger Sylvain et Réal Laberge Jocelyn Allard, 1 but, assisté de Henri Rousseau et Donald Vallières Roger Sylvain, 2 buts, le premier assisté de Réal Laberge et Gérald Arguin le second assisté de Rock Méthot et Donald Ouellet Donald Vallières 1 but, assisté de Jocelyn Allard.

2 mars 77 Ste-Croix 1 Rodrigue Dubé, 1 but Ste-Agathe 2 Renald Lambert, 1 but, assisté de Michel Lambert Noël Lemieux, 1 but, assisté de Jean-Pierre Laflamme et Isidore Mercier.

7 mars 77 St-Etienne 2 Jocelyn Allard, 1 but assisté de Jacques Béland Jocelyn Allard, 1 but, assisté de Jacques Béland. Ste-Croix 2 Reynald Abel, 1 but Maurice St-Onge, 1 but, assisté de Bruno Lemay et Rodrigue Dubé

Suite à la page 7

# Économisez avec les dividendes John Deere

Ce coupon vaut de l'argent. vous pouvez l'utiliser chez votre concessionnaire John Deere, pour l'achat de toute machine dans quatre catégories (un coupon seulement par machine). Demandez à votre conces-

sionnaire tous les détails sur le financement de certaines machines. L'offre est valable du 15 janvier au 15 juin 1977. Découpez les dividendes John Deere et économisez.

- Coupon de \$50       Coupon de \$125  
 Coupon de \$75       Coupon de \$200

Nom \_\_\_\_\_  
Adresse \_\_\_\_\_  
Machine \_\_\_\_\_

## Dividende de \$50

- Faucheuses rotative 205, 307, 509
- Lames arrière 45, 78, 88
- Remorques 965, 1065A
- Élévateurs de balles 3: 35
- Alternateurs portatifs 1750W, 3000W
- Sections de herse à dents ressorts HD, TH, LH

## Dividende de \$125

- Chargeurs 143, 145, 146, 148, 158
- Pulvérisateurs 220, 335, 535, 550
- Élévateurs à vis 308, 398
- Alternateurs 15kW, 25kW

## Dividende de \$75

- Faucheuses rotatives 609, 709
- Lames arrière 115, 155
- Remorques 1075, 1275
- Chargeur 37
- Pilon 51
- Élévateurs à vis 306, 396
- Chargeur de balles 990
- Alternateurs portatifs 4000W, 5000W

## Dividende de \$200

- Faucheuses rotatives 737, 1508
- Broyeurs mélangeurs 700, 750
- Élévateur 428
- Alternateurs 40kW, 55kW

Ce coupon de dividende John Deere donne droit à une remise du montant indiqué lorsqu'il est utilisé à l'achat des machines spécifiées, chez un concessionnaire John Deere participant, qui établit ses propres prix de détail. Si votre concessionnaire n'a pas en stock les machines qui sont incluses dans le programme des dividendes John Deere, la machine que vous voulez peut être commandée de John Deere et la valeur du coupon applicable sera déduite du prix d'achat. Un seul coupon peut être utilisé à l'achat de toute machine donnée. L'utilisation des coupons est limitée aux produits qui peuvent être livrés, compte tenu de la disponibilité des machines et des commandes des concessionnaires.

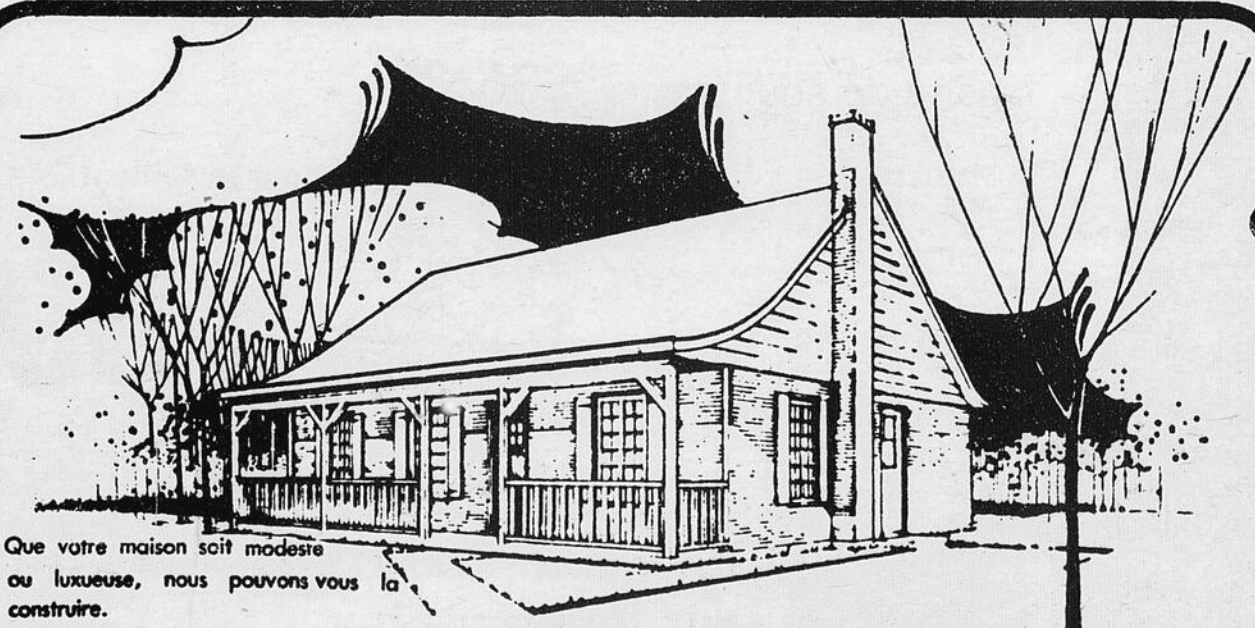
REMARQUE: (1) Vous aurez à payer toute taxe de vente sur le prix d'achat total, à l'exclusion du dividende John Deere. (2) Cette offre est nulle lorsqu'elle est interdite, limitée ou taxée. L'offre expire le 15 juin 1977.



**EMILE LAROCHELLE INC.**

ST-ISIDORE, DORCHESTER

Tél.: 646-5654



Que votre maison soit modeste ou luxueuse, nous pouvons vous la construire.

## Construction Brousseau & Lehoux Inc.

ENTREPRENEUR GENERAL

Construction et Rénovation

Résidentielle - Commerciale - Industrielle

Spécialité: MAISON STYLE CANADIEN

MAISON STYLE MODERNE

Si intéressé, estimation gratuite à domicile.

GASTON BROUSSEAU

17, rue Morin, St-Anselme Dorch.

tel.: 885-4623

RENALD LEHOUX

St-Elzéar, Beauce.

tel.: 387-2473

Suite de la page 6

Ste-Agathe 1  
Charles-Emile Laflamme 1 but, assisté de Michel Lambert  
St-Gilles 2  
Robert Dion 1 but, assisté de Gilles Bouchard et Yvon Patry.  
Reynald Montminy, 1 but, assisté de Robert Dion et Jules Montminy

Roger Lehoux  
Marcel Drapeau, 1 but, assisté de Michel Caux et Norbert Drapeau.

Ste-Agathe 1  
Charles-Emile Laflamme 1 but, assisté de Isidore Mercier et Michel Lambert.  
St-Narcisse 0

St-Lambert 6  
Pierre Carrier, 1 but  
Michel Couture, 2 buts, assisté au premier par Serge Pelletier et Pierre Carrier et le second par Serge Pelletier et Pierre Carrier.  
Serge Pelletier  
2 buts, le premier seul et le second assisté de Pierre Carrier.  
Serge Pelletier compléta le tour du chapeau avec un troisième but aidé de Pierre Carrier et Alain Lacasse.  
St-Narcisse 3  
Mario Gagné, 1 but, assisté de Norbert Drapeau et Michel Caux  
Benoît Labonté, 1 but,

9 mars 77  
St-Lambert 0  
St-Etienne 4  
Donald Vallières, 1 but, assisté de Jocelyn Allard et Pierre-Paul Fortier  
Gérald Arguin, 1 but, assisté de Réal Roberge.  
Jocelyn Allard, 1 but, assisté de Pierre-Paul Fortier et Donald Vallières  
Roger Sylvain, 1 but, assisté de Lucien Robitaille.

St-Gilles 1  
Rosaire Aubert, 1 but, assisté de Renald Montminy et Yvan Aubert.  
Ste-Croix 1  
Germain Cameron, 1 but, assisté de Clément Daudelin

**TOURNOI REGIONAL BALLON-BALAI ST-GILLES**

L'équipe de ballon sur glace de St-Gilles, les "CAISSE POP" en collaboration avec Sport O'Keefe vous invite à leur tournoi annuel, les 15-16-17 avril prochain, à l'aréna de St-Gilles de Lotbinière. (Glace artificielle).

Nous attendons plus de quarante (40) équipes de femmes et d'hommes, venant de toutes les régions immédiates de la province: Lotbinière, Beauce, Bellechasse, Lévis, Montmagny, etc.

Le tournoi débutera le vendredi soir et se poursuivra jour et nuit jusqu'à dimanche soir. (avec permis de boisson).  
Bienvenue à vous...

**Bourses**  
Il y aura \$1100.00 dollars en bourse.

**Trophées:**  
Les trophées seront commandités par O'Keefe \$400.00

**Classes:**  
Il y aura 2 classes chez les hommes.

2 classes chez les femmes.  
Classe "A"  
Hommes champion \$300.00  
Classe "A"  
Hommes finalistes \$150.00  
Classe "B"  
Hommes champion \$200.00  
Classe "B"  
Hommes finalistes \$100.00

Il y aura deux classes chez les femmes s'il y a seize équipes.

Classe "A"  
Femmes champion \$125.00  
Classe "A"  
Femmes finalistes \$75.00  
Classe "B"  
Femmes champion \$100.00  
Classe "B"  
Femmes finalistes \$50.00

**Ballon-balai O'Keefe**

Equipes	PJ	PG	PP	PN	Buts	BC	Ptes
St-Etienne	28	17	6	5	71	26	39
Ste-Croix	28	16	5	7	83	28	39
St-Gilles	28	16	7	5	67	31	37
Ste-Agathe	28	11	6	11	44	32	33
St-Lambert	28	6	17	5	24	60	17
St-Narcisse	28	0	25	3	15	130	3

**Compteurs**

	B	Ass.	Ptes
Gilles Bouchard, St-Gilles	18	19	37
Maurice St-Onge, Ste-Croix	13	15	28
Yvon Patry, St-Gilles	6	16	25
Jocelyn Allard, St-Etienne	13	11	24
Jean-Pierre Laflamme, Ste-Agathe	12	11	23
Clément Daudelin, Ste-Croix	9	13	22
Raynald Abel, Ste-Croix	15	6	21
Jacques Bouchard, St-Gilles	9	11	20
Rodrigue Dubé, Ste-Croix	4	16	20
Germain Cameron, Ste-Croix	4	15	19

**Ligue Old Timers**

Equipes	PJ	G	P	N	BP	BC	Ptes	Inscription:
St-Etienne	20	14	4	2	119	47	30	Hommes: \$40.00
St-Gilles	20	13	5	2	102	55	28	Femmes: \$30.00
St-Patrice	20	13	6	1	90	63	27	<b>Durée des rencontres:</b>
St-Lambert	20	7	9	4	69	70	18	1 période de 10 minutes non chrono.
Ste-Agathe	20	7	10	3	94	84	17	1 période de 10 minutes chrono.
St-Bernard	20	0	20	0	26	184	0	Faire parvenir vos inscriptions avant le 26 mars 1977

**Compteurs**

	B	Ass.	Ptes
Gilles Lachance, St-Etienne	26	13	39
Yves Drouin, Ste-Agathe	23	16	39
Claude Lessard, St-Patrice	19	20	39
Claude Couture, St-Lambert	14	17	31
André Bilodeau, St-Gilles	13	17	30
Michel Boutin, St-Gilles	13	15	28
Gaston St-Hilaire, St-Patrice	14	13	27
Yvon Hamel, St-Gilles	5	22	27
Pierre Castonguay, St-Etienne	13	12	25
Gilles Bolduc, St-Gilles	6	19	25

**+**  
DONNEZ DU SANG À LA+

ENCOURAGEZ NOS ANNONCEURS



**COLLEGE DE LEVIS \*  
INSTITUTION PRIVEE**

**EXAMENS D'ADMISSION**

**SECONDAIRE I**

Vu que la mauvaise température a empêché plusieurs candidats de se présenter aux sessions d'examens des 26 février et 5 mars, il y aura une

**Dernière session d'examens**

le Samedi 7 mai 1977

à 13 heures

Il est inutile de téléphoner à l'avance. Il suffit de se présenter avec:

1. Photocopie du bulletin 1975-76 (5e année),
2. Photocopie du dernier bulletin reçu de 1976-77 (6e année),
3. \$5.00 comme frais d'administration des examens.

PROSPECTUS DISPONIBLES SUR DEMANDE

à 837-5046

\* : Institution reconnue d'intérêt public par le Ministère de l'Education.

**ATTENTION! ATTENTION!**

**Samedi le 2 avril**

**au Centre paroissial**

**Remise des trophées  
des courses d'accélération  
des tournois de cartes  
"pichenottes" et billards**

Admission: \$10.00 le couple  
Rafraîchissements servis.

On vous attend en très grand nombre.

**ORCHESTRE**

**LES "BOZA"**

Club de motoneiges de St-Bernard

*La Reine du foyer  
dans son royaume...*

- Armoires de cuisine
- Vanités de chambre de bain
- Modèles et teintes au choix du client
- Fabrication sur mesure
- Estimation gratuite
- Vous paierez moins cher parce que: nous les fabriquons nous les vendons nous les installons



AUCUN INTERMEDIAIRE ENTRE VOUS ET NOUS

**Cuisine Moderne Gagné Inc.**

ST-ELZEAR, BEAUCE

Tél.: 387-3654 le jour 387-6387 - 6630 le soir

23

23

23



Club de Ski de Beauce Inc.

## Nous n'avons pas trouvé mieux...

Depuis trois semaines, nous cherchons... Comment remercie-t-on pour un cadeau qui sort de l'ordinaire? Nous n'avons rien trouvé. Mais si le généreux donateur, Turcotte et Turmel, plus précisément M. Gérard Turcotte, savait à quel point nous lui sommes reconnaissants de l'abri servant à l'employé sur le stationnement, le MERCI que nous formulons pour lui serait de la grosseur du journal qui le contient.

Le Club de Ski	Garçons 10 à 14 ans	3:45
	Arold Nadeau	2:58
	Michel Leclerc	2:59
<b>Résultats du concours à obstacles du 13 février 1977</b>	Yves Diotte	3:07
Commandité par:	Yves Cliche	3:08
Jacqueline Cliche, ass. Enr.	André Turcotte	3:20
Ant. Labbé Inc.	Marco Rodrigue	3:22
Frito Lay's	Marco Poulin	3:30
	Mario Carignan	3:30
	Daniel Lessard	3:40
Filles 10 à 14 ans	Richard Bisson	3:52
Annie Beauchemin	Dany Beshro	3:19

## OCCASIONS D'EMPLOIS

- Aides familiales avec ou sans expérience pour travail à St-Georges et Beauceville.
- Vendeurs avec ou sans expérience, pour vente de produits domestiques dans la région. Salaire à commission. Doit posséder une auto.
- Serveuses possédant trois (3) à quatre (4) ans d'expérience pour travail dans un hôtel chic de la région. Travail à la salle à manger. Doit connaître les vins.
- Emplois à l'extérieur de la région
- Plombiers et électriciens possédant certificat de qualification, pour du travail à l'Extrême-Nord du Québec.
- Propriétaires de débuseuse (skidder) et bûcheurs pour travail du côté américain. Candidats doivent posséder un visa.
- Adie cuisinière pour travail dans la région. De préférence avec expérience.
- Cuisinier possédant expérience, pour un restaurant de la région de Dorchester.
- Couple sans enfant ou dame seule âgé(e) de 25 à 40 ans, pour prendre charge d'une maison d'accueil pour 5 à 8 enfants atardés léger.

Ces enfants vont à l'école le jour. La (les) personnes(s) devra (ont) établir domicile à cet endroit. Tout est payé par l'employeur: logement, nourriture, électricité, etc. Deux (2) journées de congé par semaine. Salaire \$9,000 à 10,000.

Employés à l'extérieur de la région

Rémi Latulippe	4:00
François Maheu	4:00
Daniel Latulippe	4:09
Robert Gagné	4:10
Michel Faucher	4:22
André Marcoux	4:30
Yvan Lessard	4:35
Louis Champagne	4:52
Patrice Dulac	5:10
Carol Cliche	6:30

Garçons 14 à 18 ans	2:17
Arnaud Roy	2:19
André Lessard	2:35
Jacques Vachon	2:36
Richard Dulac	2:46
Louis Lessard	2:55
Denis Nadeau	2:15
Jean Turcotte	3:25
Vincent Lagueux	3:35
Jacques Nadeau	3:35

Un gros merci à qui? A tous ceux qui ont participé au concours et à notre cirque ambulancier qui a su faire rire les membres de tout âge de notre club de ski. Merci beaucoup.

<b>Compétitions seniors 6 mars 1977</b>	
Classe "B" femmes	
Rachel Gosselin	34.8
Ginette Drouin	37:0
Nancy Hains	45:8
Classe "B" hommes	
Jacques Goulet	27.3

**Garderie Pouponnière ACTIVITES DIRIGÉES**



**Garderie Louise Carrier**  
rue Lasalle  
STE-MARIE, BEAUCE  
Tél.: 387-3553

André Poulin	28:1
Yvon St-Pierre	29:6
Raymond Laflamme	32:9
Dominique Bonneville	35:5
Classe "A" femmes	
Pauline Jacques	26:8
Josée Parent	27:6
Louise Grégoire	31:0

Classe "A" hommes	
Michel Lessard	24:0
Camil Jaboc	25:1

Guimond Lehoux	26:0
Jean Pierre Avard	31:2
Classe "A" spécial femmes	
Marie Cliche	24:7
Dany Jacob	24:8
Louise Fontaine	28:2
Doris Nadeau	28:5

Classe "A" spécial hommes	
François Drouin	23:0
Dominique Turcotte	23:7
Guy Nadeau	24:0

Paul Jacques	24:8
Simon Cliche	25:7
Yvan Drouin	26:4
Classe des jeunes	
Jean Paul Nadeau	26:4
René Leclerc	26:6
Jean Luc Labbé	28:3
Marius Lessard	28:4

Commandité par: MOLSON  
Paul Bérubé, notre agent favori.

## INVITATION

L'hiver s'en va...  
Tout un cortège printanier vous attend...



Qu'on se le dise,  
C'est un rendez-vous!

**GISELE CARRIER**

238 rue Principale, VALLEE-JONCTION - Tél.: 253-5527

Au Centre de loisir de Vallée-Jonction  
**Les 29-30 mars**

Obtenez vos cartes sans tarder.



## NOUVEAUX COMMERCES

rue du pont, Vallée-Jonction

**JACQUES ALIGNEMENT ENR.**

Spécialités:

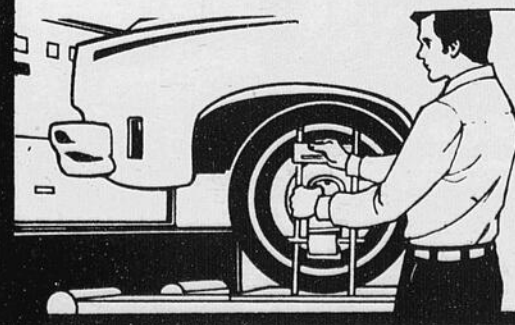
- alignement
- balancement
- service général



Pièces gros et détail  
- pièces d'auto de toutes sortes  
pneus  
batteries  
accessoires

**Yvon Jacques, prop.**

**Tél.: 253-5030**



## TRAVAIL à temps plein

As-tu du caractère?	<input type="checkbox"/>	<input type="checkbox"/>
	oui	non
Aimes-tu les défis?	<input type="checkbox"/>	<input type="checkbox"/>
	oui	non
Désires-tu un revenu supérieur?	<input type="checkbox"/>	<input type="checkbox"/>
	oui	non
As-tu onze ans de scolarité?	<input type="checkbox"/>	<input type="checkbox"/>
	oui	non

SI TU REPONDS QUATRE FOIS OUI, TU ES LA PERSONNE QUE L'ON RECHERCHE, HOMME OU FEMME.

Prends rendez-vous au téléphone:

Jour: **228-8891**

Soir: **228-8136**

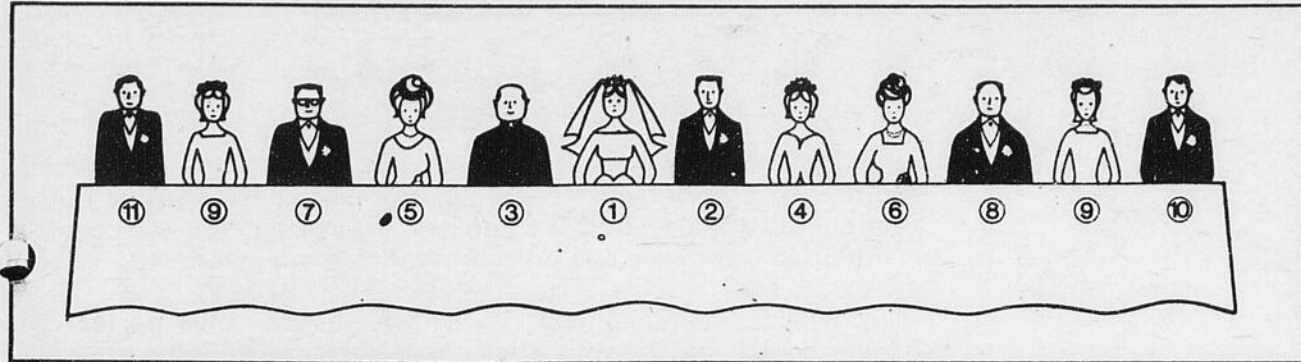
# La table d'honneur

Le problème d'organiser la table d'honneur est laissé au maître d'hôtel des établissements qui se spécialisent dans les réceptions de mariage. Mais il faut tout de même être au courant de ce "protocole" pour en parler aisément.

L'illustration présentée plus bas montre les places occupées par les membres de la famille des mariés ainsi que des membres du cortège. Si les membres du cortège sont plus nombreux on pourra, soit avoir une table plus grande, ou en organiser une spécialement pour le cortège à côté de la table d'honneur. Discutez de la chose avec le gérant des banquets et voyez à ce que les places de chacun soient bien assignées afin de ne pas créer de tohu-bohu et de mésententes.

À la table d'honneur, les mariés sont au centre, la mariée (1) à droite du marié (2); le célébrant (ou invité d'honneur) (3) à droite de la mariée; la dame d'honneur (4) à gauche du marié; la mère de la mariée (5) à gauche du célébrant; la mère du marié (6) à gauche de la dame d'honneur; le père du marié (7) ou le gar-

çon d'honneur (10) peuvent de la mariée (8) est à gauche de la mère du marié; les demoiselles d'honneur (9) alternent avec les placeurs (11).



## Attention!

Avant de commencer vos travaux en

- CONSTRUCTION
- RENOVATION
- BRICOLAGE

ne cherchez pas plus loin nous avons tout ce qu'il vous faut chez:

### CLEMENT CYR Inc.

St-Elzéar, Beauce Tél.: 387-5894

Ouvert jusqu'à 9 heures les jeudis et vendredis soirs.

23



# Concours Mariés 1977

## Gagnez un magnifique LAVE-VAISSELLE

De marque INGLIS Liberator convertible

Valeur de \$400.00

Le tirage aura lieu le 29 octobre 1977 à l'Auberge de la Chaudière Scott à l'occasion du banquet des Mariés de l'année 1977

Coupons disponibles chez les marchands suivants:

En collaboration avec "Le Guide"

Magnifique mariage égale

**AUBERGE DE LA CHAUDIERE**  
SCOTT-JONCTION  
Tél.: 387-2977

L'endroit idéal pour votre réception de mariage. Deux vastes salles à votre disposition. Buffet chaud - Buffet de choix.

Faites de votre intérieur un reflet de votre amour Meublez-vous chez

**EMILE BILODEAU & FILS**  
ST-BERNARD, DORCHESTER  
Tél.: 475-6655

Meubles s'adaptant à votre personnalité.

Tél.: 387-4560

**MERCERIE DEVIRES**

"Place à l'élégance masculine"

FRANCOIS LESSARD et GILLES BOUTIN, prop.  
GALERIES DE LA CHAUDIERE, STE-MARIE DE BEAUCE

Rendez-vous de la mode masculine.

Tél.: 387-5092

**Au Coin de l'habit Enr.**  
C. P. 152-A  
Gilles Cloutier, prop.  
RUE DU PONT  
STE-MARIE, CTE BEAUCE  
G0S 2Y0

Confier à des experts le soin de la décoration de votre nid d'amour.

Tél.: 387-6162

**DECORATION J.-C. CARRIER Enr.**  
Tapiserie — Draperie — Tapis — Prêlart  
Céramique - Peinture

178, Rue Notre-Dame STE-MARIE BEAUCE, Qué.

Futures Mariées soyez certaines que vous serez la plus belle en ce grand jour.

**Salon Vénus**

Salon d'esthétique et Studio de culture physique  
RUE CHASSE, STE-MARIE, BEAUCE  
Bur.: 387-5282 Rés.: 387-2616

Meilleurs Voeux de Bonheur.

Chaussures pour toute la famille

**Boutique SABOTER**

Hommes, Femmes et Enfants.  
Choix complet de sacs à main et bagagerie  
LISE et LEOPOLD CHOUINARD, prop.

GALERIES DE LA CHAUDIERE 387-4950

Nous ferons de vous le plus beau des mariés.

**Salon masculin**

Chef de file de la mode masculine

STE-MARIE, BEAUCE - Tél.: 387-5185

Meilleurs voeux de bonheur aux Mariés 1977

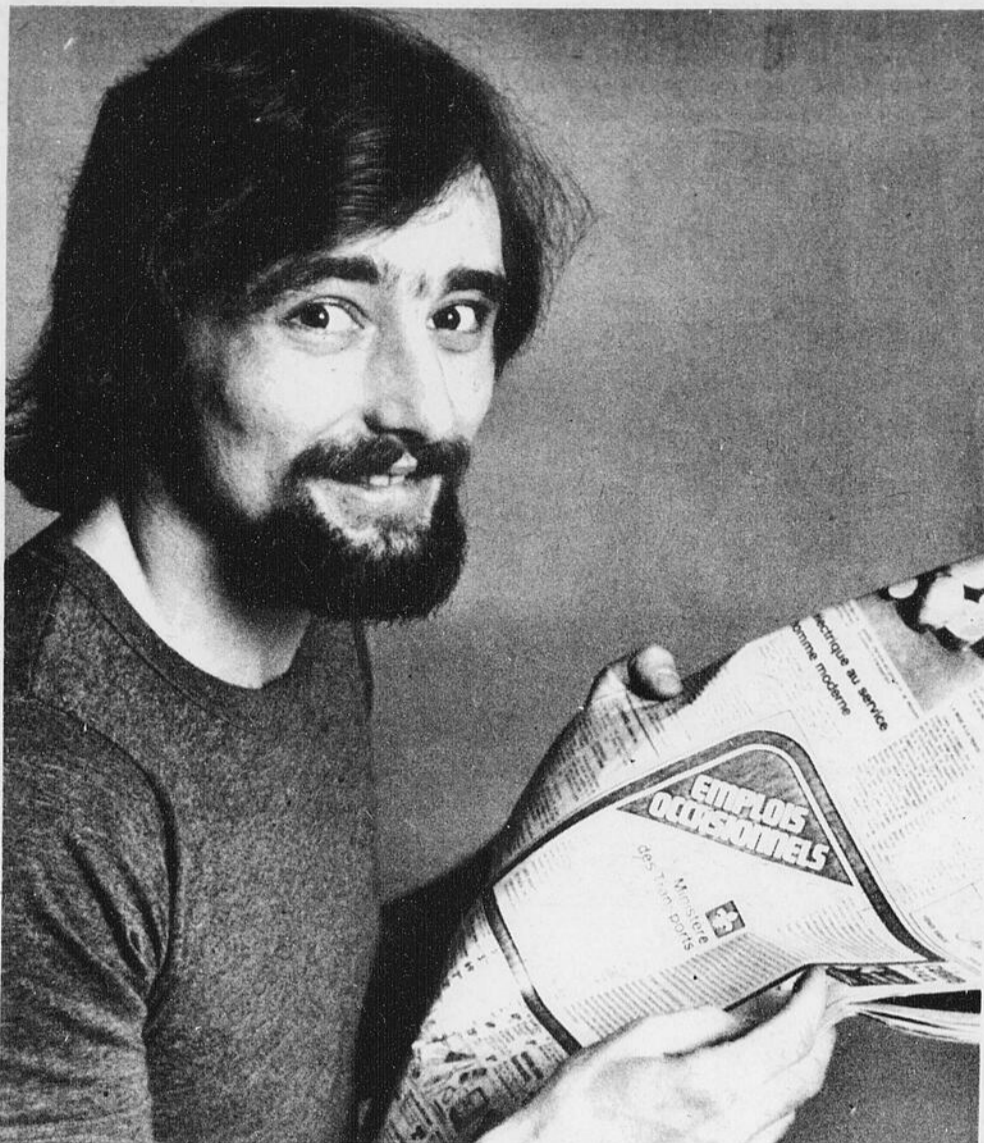
**Napert & Fils Enr.**

MEUBLES, TAPIS, PRELARTS  
INSTALLATION

ST-SYLVESTRE, LOTB. - Tél.: 596-2228

23

23



C'est à cette enseigne que se déroule la campagne des emplois occasionnels du ministère des Transports. Près de 7,500 emplois sont offerts aux Québécois dans les douze régions administratives du ministère.

## La Pastorale à Ste-Marie



Au fil des dimanches de ce Carême, nous avons vu fleurir la saison du pardon. Au début, nous avons choisi de suivre le Christ en réalisant les conversions nécessaires. L'appel, d'abord pressant, a pris le ton d'une invitation à la fête, parce que l'amour du Père est toujours plus grand que tous nos efforts de conversion.

En considérant à quel point le pardon lui tient à coeur, nous avons réalisé la patience du Père et la joie qu'il a à pardonner. Aujourd'hui, le Seigneur nous parle d'avenir parce que nous risquons de nous enfermer dans un perpétuel recommencement. Or le Seigneur ne recommence jamais. L'histoire du Salut est une évolution, un perfectionnement et non un "éternel retour": Voici que je fais un monde nouveau" (Is 43, 19). Le pardon ne réinstalle pas dans un état ancien: "Je te pardonne et ce sera comme avant". Le pardon du Seigneur crée plutôt de nouvelles perspectives pour le pécheur pardonné. La réconciliation n'est pas tournée vers le passé, si ce n'est pour me faire prendre

conscience à quel point le Père m'a déjà pardonné et aimé, mais elle est une relance par en avant.

Quand fleurit le pardon, c'est un printemps pour l'homme, car un sang nouveau commence à circuler dans ses veines: tous les espoirs sont permis, "Oubliant ce qui est en arrière" (Ph 3,13) et rompant avec le péché d'autrefois, je fais une nouvelle et plus forte expérience d'amitié avec Dieu.

Cette foi en l'avenir relève-t-elle d'un optimisme exagéré? Autrement dit, Jésus n'était-il pas naïf en pardonnant à la femme adultère? L'ensemble de l'épisode, la question posée aux accusateurs montrent assez bien que Jésus connaît suffisamment l'homme pour savoir qu'il ne passe pas de sa condition de pécheur à une vie évangélique. Mais il

**MESSE  
ANNIVERSAIRE**  
*de M. Ephrem Vallée*  
**samedi le 26 mars à 15h.**  
Parents et amis sont invités.

Tél.: 387-3785



**JACQUES POULIN**

ENTREPRENEUR — ELECTRICIEN  
Installation — Réparation/  
Commercial et résidentiel  
STE-MARIE DE BEAUCE

veut nous montrer que l'ouverture sur l'avenir permet de libérer un dynamisme créateur. Il veut que

nous croyons à la chance toujours nouvelle que nous réserve son amour. L'expérience du passé, au

lieu d'être le tombeau de l'activité humaine, devient un tremplin de vie. (VIE LITURGIQUE)

## AVIS

Pour faire taire les rumeurs qui circulent actuellement dans la région concernant la vente de

**REAL CHATEAUNEUF**  
Entrepreneur-Electricien  
et  
**REAL CHATEAUNEUF**  
Maisons de chambres

Je tiens à aviser la population que mes propriétés et commerces ne sont pas vendus et que par conséquent je continuerai à vous offrir les meilleurs services tant du côté installation électrique que du côté location d'appartements.

Je dispose maintenant de 15 électriciens des plus perfectionnés dans le but de vous offrir un service rapide et courtois dans les domaines résidentiels, commerciaux ou industriels.

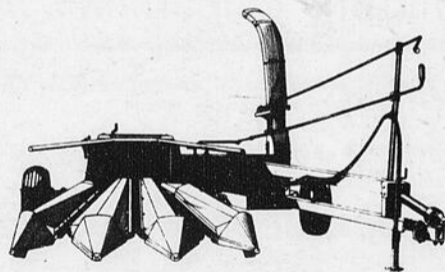
Je vous remercie pour l'encouragement que vous m'avez apporté durant les années passées et je vous invite de nouveau à me contacter pour vos besoins futurs.

**Réal Châteauneuf,**  
285 rue Ste-Anne, Ste-Marie, Beauce - Tél.: 387-5977

# AVIS

Le programme John Deere des "Moissons de Rabais" se termine le samedi 30 avril. Agissez sans tarder

Passez nous voir pour une bonne affaire sur toutes les machines indiquées ci-dessous, pendant que le programme de remises de \$90 à \$2,600 dure. La remise est immédiate. Nous sommes prêts à vous l'offrir. Néanmoins, ce programme de remise se termine le 30 avril. Ne perdez pas de temps. Passez nous voir sans tarder. (Si le stock du concessionnaire d'une de ces machines est épuisé, elle peut être commandée).



### MACHINES

REMISES DU  
1er MARS 1977  
AU 30 AVRIL 1977

Presses 336 et 346; hacheuses 15A et 16A; remorque à meule 100; récolteuses de fourrage 25 et 34 \$90

Faucheuses-conditionneuses 1207, 1209 et 1214; andaineuses 800 et 830; presse 466; rotopresses; récolteuses de fourrage 35 et 3800 \$195

Chariot ameulonneur 100 \$250

Remorques à meule 200 et 300 \$325

Andaineuses hydrostatiques; chariots ameulonneurs 200 et 300 \$520

Récolteuses de fourrage automotrices \$975

Déchiquteur de meule 230 \$2.600

Renseignez-vous sur l'ajournement spécial des frais de crédit, en vertu des plans de financement John Deere, pour les machines indiquées ci-dessus.



**Emile Larochelle Inc.**

ST-ISIDORE, DORCHESTER

Tél.: 646-5654



La mode est au coton, profitez de ces trois jours d'aubaines au

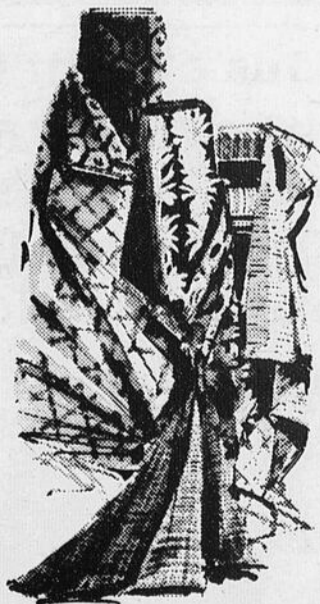
**COMPTOIR MANUFACTURIER DE  
TEXTILE LTEE**

**a compter de JEUDI le 24 MARS**

*pour choisir parmi notre vaste choix de marchandises d'été,  
ce que vous aimez porter.*



<p><b>Coton imprimé paysan</b> rég. \$2.65 <b>\$2.15</b> Spéc.</p>	<p><b>Coton rayé</b> Rég. \$3.95 <b>\$3.25</b> Spéc.</p>	<p><b>Coton sport "Playmates"</b> Rég. \$3.95 <b>\$3.25</b> Spéc.</p>	<p><b>Coton pour blouses 'SEERSUCKER'</b> Rég. \$3.95 <b>\$3.25</b> Spéc.</p>
<p><b>Polyester et coton imprimés</b> MOUCHOIRS Rég. \$3.95 <b>\$3.25</b> Spéc.</p>	<p><b>Polyester et coton frippé</b> Rég. \$3.95 <b>\$3.25</b> Spéc.</p>	<p><b>Toile 54"</b> Mélange rayé et quadrillé Rég. \$7.75 <b>\$6.75</b> Spéc.</p>	<p><b>Toile rayée 54"</b> "Ultra mates" Rég. \$7.85 <b>\$6.75</b> Spéc.</p>
<p><b>Nylon clair imprimé</b> POUR BLOUSES Rég. \$2.95 <b>\$2.25</b> Spéc.</p>	<p><b>Nylon opaque 54"</b> Pour costume de bain, TRAITÉ CONTRE LA CHLORE Rég. \$6.25 <b>\$5.45</b> Spéc.</p>	<p><b>Assortiment de gabardine et polyester</b> Pour pantalons à prix variés</p>	<p><b>20%</b> d'escompte sur des milliers de verges de coupons</p>



**10%** sur draperies non réduites.  
d'escompte  
Plusieurs patrons **\$1.25**  
de draperies à compter de **\$1** la verge  
**10%** d'escompte  
sur toiles de stock et sur  
mesure.



**N'oubliez pas la date, jeudi le 24 mars à 9h.**

**COMPTOIR MANUFACTURIER DE TEXTILE LTEE.**

PLACE TANGUAY, ROND POINT, LEVIS  
PLACE QUATRE BOURGEOIS, STE-FOY, QUEBEC

23

23

23

# ★ ★ HOROSCOPE ★ ★

 LE CAPRICORNE (du 22 décembre au 20 janvier)	Les maux de tête sont occasionnés par des tensions trop fortes sur l'ouvrage. Un peu de détente vous ferait du bien. La santé est assez bonne cette semaine. Votre jour: dimanche.
 LE VERSEAU (du 21 janvier au 19 février)	Faites confiance à ceux qui la méritent. Une crise est quelque peu aiguë. Ne reculez pas devant la marée montante. On sait que vous avez de l'influence. Quelqu'un agit en véritable étourdi.
 LES POISSONS (du 20 février au 20 mars)	Les sorties en fin de semaine vous procureront une grande satisfaction. L'être aimé vous invite pour un souper intime. Acceptez avec grâce. La santé pourrait être mieux.
 LE BELIER (du 21 mars au 20 avril)	N'essayez pas de déguiser les faits. Vous rattrapez très bien le temps perdu. Ne vous éternisez pas sur la même question. Votre imagination vous rend un grand service.
 LE TAUREAU (du 21 avril au 20 mai)	Un vœu est exaucé. Petit train va loin. Un entretien vous renseigne. Ne restez pas les bras croisés. Vous évitez un échec. Il faut grader les proportions.
 LES GEMEAUX (du 21 mai au 21 juin)	Une affaire est pour vous cousue de fil blanc. Il y a du chahut dans le voisinage. Un aspect change quelque peu. Vos sentiments sont partagés. Une route semble avoir plusieurs sinuosités.
 CANCER (du 22 juin au 22 juillet)	Certains gestes vous fascinent. Pas de formalisme. N'allez pas vous brûler les ailes. Vous parlez avec conviction. Vous décrochez une belle récompense. Vous entrez dans un cercle original.
 LE LION (du 23 juillet au 23 août)	Des commentaires sont inexplicables. On remarque votre flexibilité de caractère. Rien comme de suivre l'étiquette. Ne vous claquemurer pas dans votre cabane. La réalité est plus belle que le rêve.
 LA VIERGE (du 24 août au 22 septembre)	Vous subissez un charme discret. Votre voisin étale son jeu. Vous avez un esprit séduisant. Votre pensée prend un nouvel essor. Vous ne pouvez suffire à tout.
 LA BALANCE (du 23 septembre au 22 octobre)	La bouche parle de l'abondance du cœur. Vous avez le culte de la tradition. Un masque s'abat. On doit toujours respecter la hiérarchie. Inutile de remuer des cendres.
 LE SCORPION (du 23 octobre au 22 novembre)	N'exagérez pas votre cas. Une rumeur provoque de l'animation. Vous avez un geste sympathique. Tout vient à point à qui sait attendre. Votre succès ne dépend que de vous.
 LE SAGITTAIRE (du 23 novembre au 21 décembre)	Une idée originale résulte d'une conversation. De charmants causeurs vous électrisent. Un sourire signifie tout. Certains recourent à des bassesses.

## Réunion des producteurs de volailles à Sainte-Marie

le 15 mars 1977 se tenait l'assemblée générale annuelle du Syndicat des Producteurs de Volailles de Québec-Sud. Sur un total de plus de cent producteurs, dans la région, lesquels produisent plus de 6.5% de la production du Québec, environ le tiers de ces producteurs se sont présentés à cette réunion tenue à Sainte-Marie, Beauce.

On retient de cette réunion que les producteurs désirent produire le poulet que les consommateurs recherchent le plus, soit concernant le poids et la qualité. Des statistiques ont démontré qu'il s'est produit 25 millions de livres de volailles dans la région en 1976.

Un autre point important est celui de la publicité de ce produit. L'un des premiers objectifs en ce domaine est l'identification de la volaille du Québec sous le sigle "BECDOR". Les producteurs sont d'avis que la campagne publicitaire soit continuée et que la publicité du produit soit faite sous différentes formes.

D'autre part, on a déploré les importations de poulet provenant des États-Unis. Ces quantités importées prennent la place sur nos marchés et détruisent en partie notre structure de prix. Par contre, on attend avec impatience la venue d'une agence nationale pour

statuer sur les importations. Précisons en dernier lieu que M. Joseph Lacasse de Ste-Marguerite a été réélu président du syndicat et M. Gérard Veilleux de St-Georges, vice-président; les autres administrateurs sont

MM. Adrien Fournier de Frampton, Paul Eugène Vachon de St-Elzéar, Irénée Groleau de Sts-Anges, René Nadeau de St-Bernard et Maurice Boutin de St-Evariste.

## LES MAÎTRES DES CHAMPS WHITE®



Pour travaux réguliers



Super Maître pour plus grandes superficies

Prix spéciaux pour nos modèles 1976 que nous avons en main. Aussi: Tracteurs usagés en très bon ordre. Nos vendeurs et nos mécaniciens des plus qualifiés sont à votre disposition.

Venez les rencontrer au

**GARAGE CO-OP STE-MARIE**  
VENTE et SERVICE **Tél.: 387-5929**



FORMULE D'ADHESION  
**PARTI PROGRESSISTE CONSERVATEUR**  
Comté fédéral: **BEAUCE**  
825, 28e rue, St-Georges Ouest, Beauce  
**G5Y 5E8**

Je requiers l'émission d'une carte de membre de l'Association Progressiste Conservatrice de mon comté. Je m'engage à promouvoir les politiques du parti et à me conformer aux règlements de l'Association.

Nom \_\_\_\_\_

Adresse \_\_\_\_\_

Localité \_\_\_\_\_ No de téléphone \_\_\_\_\_

Date de naissance \_\_\_\_\_ Profession \_\_\_\_\_

Correspondance: Français  Anglais

Date \_\_\_\_\_

Faire vos chèques à l'ordre de: **FONDS P.C CANACA (BEAUCE)**  
865, 28e rue, St-Georges, Ouest, Beauce - G5Y 5E8  
Tél.: (418) 228-6389

signature du requérant

Total \_\_\_\_\_

**(\$2.00 et plus)**

## MATELAS DAUPHIN



Enr.

FABRICATION-REPARATION-  
de matelas et sommiers-  
caisses de toutes formes  
carrés - ronds etc.

### Jacques Charette

route Kennedy,  
SCOTT-JONCTION (387-5451)

voisin de l'Auberge  
de la Chaudière

*Achetez directement  
du manufacturier et  
faites de remarquables  
aubaines.*



Heures d'ouverture: Lundi au vendredi de 9h. a.m. à 9h. p.m.  
samedi de 9h. a.m. à 5h. p.m.

*Venez voir la qualité et les bas prix  
que nous vous offrons.*

# Les services du Gouvernement du Québec... quelques adresses et numéros de téléphone à retenir:

## BEAUCEVILLE

ETAT DES ROUTES 774-3440

TOURISME, CHASSE ET PÊCHE  
640, 2e Avenue 774-9610

## STE-MARIE

CENTRE DE  
SERVICES SOCIAUX  
66 rue Notre-Dame 387-6040

ETAT DES ROUTES 774-3440

PROTECTION  
CIVILE DU QUÉBEC 387-6066

## ST-GEORGES

COMMUNICATION-QUÉBEC  
Comptoir de renseignement tous les jeudi  
de 10 heures à 21 heures  
Edifice de la Caisse populaire l'Assomp-  
tion  
480, 1ere Avenue E

Si vous ne savez pas à quel service du Gouvernement du Québec vous adresser pour obtenir le renseignement dont vous avez besoin, appelez votre bureau régional Communication-Québec.

**A Québec: 643-1344**

Pour vous éviter des frais d'interurbain si vous téléphonez de l'extérieur, faire le "0" et demander Zénith 26770.

Cette page publicitaire publiée gratuitement par votre hebdo local est présentée par l'Association des Hebdos du Canada et



**Communication-  
Québec**

23

23

23

# Prestation spéciale de retraite

## Etes-vous âgé de 65 ans?

Depuis le premier janvier 1976, la Loi sur l'assurance-chômage concernant les 65 ans et plus a été amendée.

A partir du moment où

vous avez atteint l'âge de 65 ans, ni vous ni votre employeur n'auront à contribuer au fonds d'assurance-chômage. A partir de ce moment-là, vous n'êtes plus

admissible aux prestations ordinaires ou de maladie.

Cette modification portant sur l'assujettissement au régime s'explique par les améliorations apportées aux autres programmes sociaux disponibles aux personnes âgées de 65 ans et plus, tels le régime de pension du Canada ou du Québec et la pension de vieillesse.

### Condition d'admissibilité

Si vous avez au moins 20 semaines d'emploi assurable accumulées au cours des 52 dernières semaines ou depuis votre dernière demande de prestations (la période la plus courte étant retenue), vous avez alors droit à une prestation spéciale de retraite équivalente à trois semaines de prestations ordinaires.

**Vous avez droit à cette prestation que vous con-**

**tinuiez ou non à travailler.**

Cette prestation spéciale vous assure un revenu pour la période entre votre dernier chèque de salaire et votre premier chèque de pension.

Si vous êtes âgé de 65 ans et plus et vous occupez toujours un emploi, nous vous invitons à communiquer avec un représentant de votre bureau local d'assurance-chômage.

Si vous avez des suggestions ou commentaires à faire quant au contenu de cette chronique, veuillez, s'il-vous-plait, écrire à Louis Paquet, Commission d'Assurance-chômage, Place Tanguay, Lévis.

**ENCOURAGEZ NOS ANNONCEURS**

## CARTES D'AFFAIRES

Tél.: (418) 387-5817

**Blanchette, Vachon & Associés**

COMPTABLES AGREES

249, AVE DU COLLEGE STE-MARIE (BEAUCE) QUE. C.P. 1358 G0S 2Y0

**Dominique Bolduc**

OPTICIEEN

STE-MARIE, BEAUCE Tél.: 387-5889

RENALD VACHON, b.a.,ll.l.,d.d.n. Bur.: 387-2922 Rés.: 387-3722

PAUL CARBONNEAU, d.e.c.ll.l.,d.d.n. Bur. Ste-Marie: 387-2922 Frampton: 479-2980

**Vachon & Carbonneau**

NOTAIRES 18 Place de l'Eglise (Edifice de l'Hôtel de ville Ste-Marie)

**PODIATRE**

**Mme Normande Parino**

qui sera à votre disposition les 2e et 4e mercredi de chaque mois, de 10h à 20h, chez:

WILFRID AVARD 385 Notre-Dame Sud, Ste-Marie, Beauce pour rendez-vous tél. 387-2667

Bureau à Québec, 1486 ouest, boul. St-Cyrille, Québec, G1S 1X2 Tél.: 688-1685

Tél.: 387-2995

**Léo Morissette, D.D.**

DENTUROLOGISTE

185, boul. Larochelle (angle St-Jean) L. Morissette, D.D. STE-MARIE de BEAUCE M. Lachance, D.D.

**PIERRE BLOUIN**

NOTAIRE

66 rue Notre-Dame, (Edifice Laurentien) Tél.: 387-3575 — Rés.: 387-3845 VILLE STE-MARIE DE BEAUCE

**Dr Claude Gagné, M.D.**

OPHTHALMOLOGISTE

Local: Dominique Bolduc STE-MARIE, BEAUCE Tél.: 387-5889

Tél.: (418) 387-5452

**MICHEL DUPUIS**

ARPENTEUR GEOMETRE

576, Boul. Vachon Nord. C.P. 1179, Ste-Marie, Beauce G0S 2Y0

Bureau: 387-2727 et 387-2738 ST-ISIDORE: 646-5668 (SOIR) ST-BERNARD: 475-6844 (SOIR)

**Sylvain, Parent, Gobeil & Ass. Avocats**

240, du Collège, C.P. 40 VILLE STE-MARIE, BEAUCE

Denys Sylvain Jean-Guy Parent Gérard Gobeil b.a.ll.l. b.a.ll.l. b.a.ll.l.

Tél.: 253-5543 René Poulin 253-6804

**Les Chevrons R.B.R. Inc.**

Chevrons préfabriqués pour maisons, industries et bâtiments de ferme

STS-ANGES DE BEAUCE, P.Q. Benoît Poulin 253-5691 Rémi Poulin 253-5980

**Ferland & Ferland**

AVOCATS ET PROCUREURS 150 sud, rue Notre-Dame, Ste-Marie, Beauce Tél.: 387-6628

Louis-Clément Ferland Paul-René Ferland b.a.ll.l. b.a.ll.l.

**Les Services Administratifs de Beauce Inc.**

Administration générale Impôt sur le Revenu Tenue de livre et états financiers mensuels

Route Kennedy, SCOTT JCT. QUE G0S 3G0 Tél.: (418) 387-4575

Tél. Bur.: 397-5990 Rés.: 397-5376

**Nicolas Cliche**

AVOCAT

836, avenue du Palais St-Joseph, Beauce

**Centre des données comptables Inc.**

3194, ch. Ste-Foy, Québec 651-7621

- IMPOT sur le REVENU
- Systèmes comptables par ordinateurs pour tous genres de commerce
- Etats financiers mensuels
- Statistiques
- Informatique: Traitement des données (data processing)
- Prix de revient
- Conseillers en budget et en Taxation.

Tél.: 387-2919

**Clément Champagne Enr.**

BRULEURS à l'HUILE réparations et nettoyage par des experts licenciés

405, Boul. VACHON NORD STE-MARIE, BEAUCE

**La Rocque, Fortin, Bédard, Chabot, Godbout**

PHARMACIENS Ste-Marie - 387-5473

St-Claire 883-3345 St-Damien 789-2446 Zenith 96690

**POUR ETRE BIEN INFORMÉ LISEZ Le Guide**

Tél.: 387-3643 Bur.

**Mtre Jean-Pierre Lusignea, d.e.c.ll.l.**

Avocat procureur Nouveau bureau de poste

Heures d'affaires: Tous les jours de 9h. à 12h. a.m. et 1h.30 à 5h. p.m. le soir: jeudi et vendredi de 7h. à 9h. p.m.

Tél.: 387-5677

**Studio Michael Enr.**

Photographe Professionnel MARIO FRENETTE, Prop. SPÉCIALITÉ: MARIAGE Phot. à de tous genres

288, rue Chassée Ste-Marie de Beauce, P.Q. FINITION DE FILMS AMATEUR

**Fer ornemental, Soudure Enr.**

Benoît Gourde, prop. ST-ELZEAR, BEAUCE-NORD réparations de tous genres

St-Patrice 596-2178 St-Elzéar 387-2479

**STEAMEX**

Fait un excellent travail de nettoyage de tapis et ne cause pas le déplacement des fibres et le changement de couleurs.

S'adresser à: GERALD DOYON 296 St-Patrice, Tél.: 387-2748 Ste-Marie, Beauce

TEL.: 387-5408

**Le Guide**

IMPRESSIONS DE TOUS GENRES

STE-MARIE DE BEAUCE

R. RHEAUME Tél.: 475-6349 tech. dessin

**RHEAUME** ARCHITECTURE STRUCTURE PUBLICITE MECANIQUE ILLUSTRATION

Tel.: (418) 387-2817

**MAGASIN FAMILIAL**

Linge peu usagé — Gros et détail Berthier Gaulin, Prop.

235 rue du Collège - Ville Ste-Marie, Beauce

Tél.: 387-6162

**Décoration J.-C. Carrier Enr.**

Tapiserie - Draperie - Tapis - Prêlart - Céramique VENTE et INSTALLATION

178, Rue Notre-Dame STE-MARIE de BEAUCE

Tél.: 387-3060

**JEAN-LUC MARCOUX DECORATION**

ST-ELZEAR (BEAUCE) TAPIS - PRELART - TAPISSERIE - DRAPERIE

Tél.: 228-3991 Tél. Rés.: route Kennedy Ste-Marie, 387-2679

**Paul Voyer**

ARCHITECTE

319 1ère avenue, Ville St Georges, Beauce G5Y 2C9

FORGE: Tél.: 397-5657 — RES.: Tél.: 397-5195

**Gédéon Maheux**

VILLE ST-JOSEPH, BEAUCE FER ORNEMENTAL SOUDURE AU GAZ SOUDURE A L'ELECTRICITE ESCALIERS ET GARDES EN FER FORGE AUVENTS EN FIBRE DE VERRE

Du 3 au 25 avril

## Cécile Gamache de Sainte-Marie expose ses oeuvres



Cécile Gamache dans son sous-sol.

Notre culture de type paysan, traditionaliste n'est peut-être plus, dans les grandes villes, qu'un souvenir nostalgique, mais dans les campagnes, elle demeure vivante et préside encore au déroulement harmonieux du quotidien. Cependant, à la ville comme à la campagne, cette culture n'aura pas de durée indéfinie et il apparaît urgent, non pas de la sacraliser par l'art, mais au moins d'en recueillir, pour notre futur, les valeurs les plus authentiques ainsi que les plus belles illustrations.

Le peintre qui participe à cette mise en valeur du

passé ne s'attarde guère à l'art des musées, ni aux mouvements d'avant-garde, ni aux querelles de chapelles; il est peut-être un solitaire dans sa démarche artistique, mais il est si bien incarné dans la culture qu'il décrit que, dans la plus belle spontanéité, il en cerne les plus charmantes et les plus vraies manifestations. On l'appelle artiste naïf.

**Cécile Gamache est un de ces peintres naïfs.**

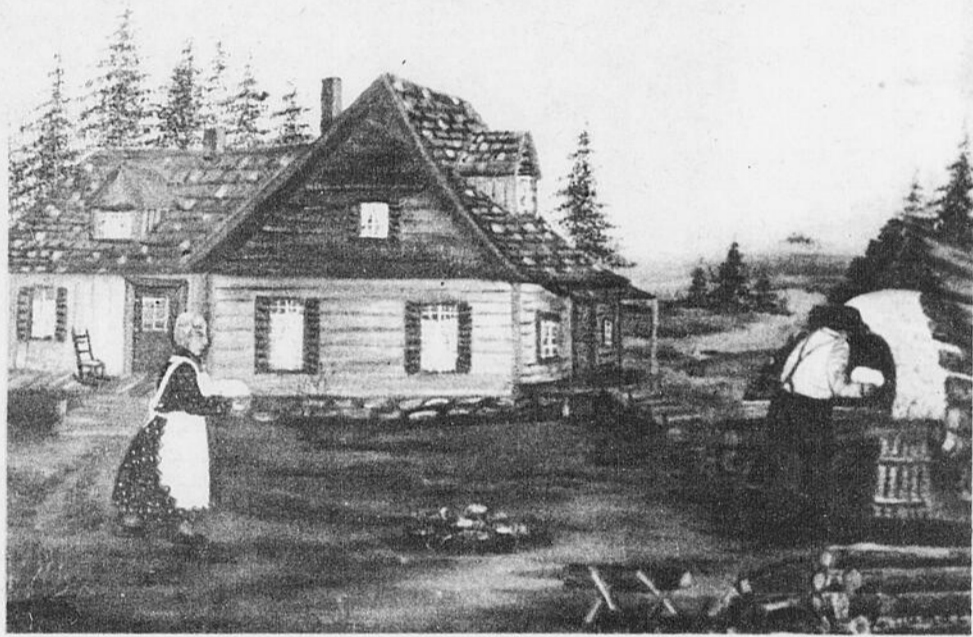
Sans doute connaît-elle mieux les courtes-pointes et les meubles anciens que les grandes écoles d'art, elle ne s'appuie guère sur les règles savantes de la perspective et de la composition picturale, mais elle s'approprie intuitivement les images les plus frappantes de cette culture et nous les transmet avec la verve de nos meilleurs conteurs en ajoutant une certaine tendresse. Sur sa toile, Cécile Gamache est consciente de fixer pour la jeunesse une imagerie qui risquerait d'être un peu oubliée dans l'évolution rapide de notre société. Elle s'efforce de perpétuer cette imagerie en ignorant toute sophistication qui lui ferait perdre son authenticité.

Pour maintenir son contact avec les sources de son inspiration, Cécile Gamache participe intensément à la



vie culturelle et sociale de sa Beauce natale où elle est membre de nombreuses associations. elle fréquente particulièrement les vieillards qui peuvent alimenter son imagination pour ses thèmes et lui aider à transmettre la vraie sensibilité d'une époque à peine révolue. En racontant la vie rude des anciens et les difficiles métiers d'autrefois, elle espère donner à ses contemporains l'élan nécessaire pour affronter les défis de la vie présente.

Quatre ans à peine depuis que Cécile Gamache expose ses toiles et déjà ses concitoyens beaucerons, qui l'ont admirablement soutenue, se rendent compte que ses oeuvres ne leur appartiennent plus en exclusivité. Les galeries montréalaises et québécoises ainsi que les



Deux des oeuvres de Mme Gamache. Elle a toujours penché vers le traditionalisme.

musées de Sherbrooke, Québec et Joliette veulent contribuer à la diffusion des oeuvres de cette artiste bien de chez nous.

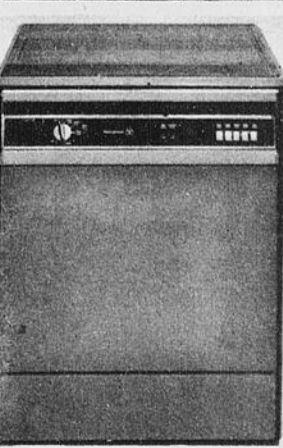
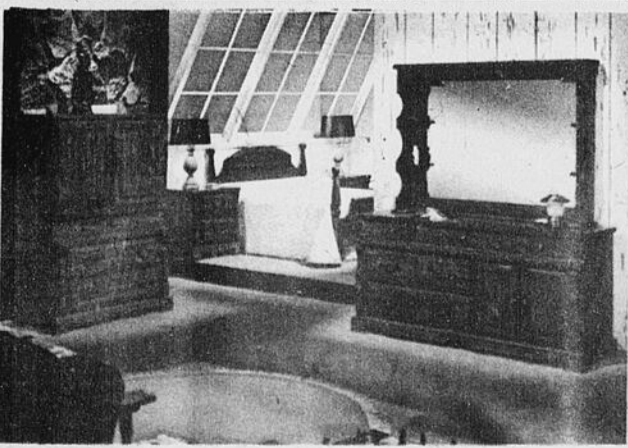
La galerie LES DEUX B. Saint-Antoine sur Richelieu, expose les oeuvres de Cécile Gamache du 3 au 25 avril. De nombreuses personnalités beaucerannes se sont donné rendez-vous à Saint-Antoine sur Richelieu pour le vernissage qui aura lieu le dimanche 3 avril à 14 heures.

La galerie LES DEUX B. est ouverte tous les jours de 14 à 22 heures sauf le mardi.

ENCOURAGEZ  
NOS  
ANNONCEURS

## Futurs Mariés Emile Bilodeau & Fils

vous invite à venir comparez les prix, une visite vous convaincra.



**Westinghouse**

pour vos appareils électriques.

C'est partir du bon pied.

Un grand choix de meubles

de tous styles



# EMILE BILODEAU & FILS

ST-BERNARD — Tél.: 475-6265

23

23

23

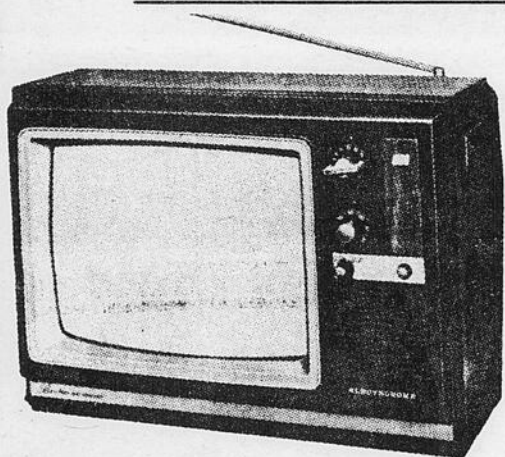
# ELECTROHOME

...va plus loin que l'excellence

introduit la nouvelle  
**GARANTIE SUR TELECOULEURS**

**de 3 ANS \***  
**Pieces et main-d'oeuvre**  
**compris.**

- LA GARANTIE DE COULEURS LA PLUS ALLECHANTE!
- S'APPLIQUE SUR TOUS NOS APPAREILS COULEURS DE 14" à 26"

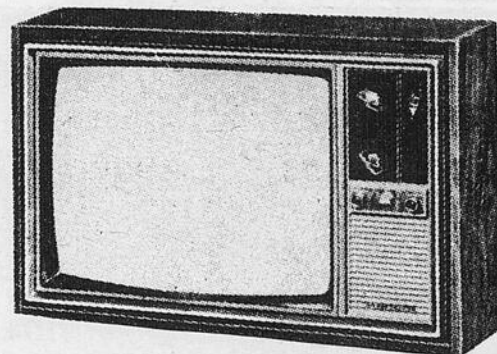


**"BANTAM"  
C36-601 14"  
TELECOULEUR**

Portatif. Tube-image à lignes de haute précision. Réglages entièrement automatiques de couleur, teinte et accord de précision. Prise pour écouteur. Antenne télescopique double. Instavu. Coffret noyer.

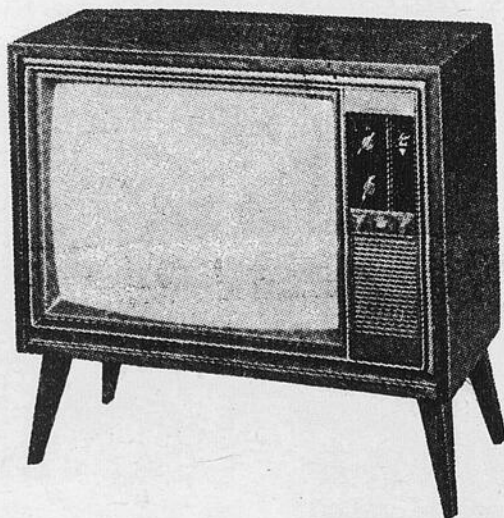
**"YORK" C31-507 26" TELECOULEUR**

CONSOLETTA Meuble style contemporain, entièrement transistorisé. Tube-image sous tension de 31,000 volts. Châssis super-modulaire. Régulateur de tension Power Guard. Commande de détails de l'image par ouverture, contraste, tonalité, teinte, couleur et accord de précision automatique à dé clic central.



**"ATLAS" C31-501 20"  
TELECOULEUR**

Portatif entièrement transistorisé. Tube-image: fond de contraste noir (NGB), sous tension de 31,000 volts. Châssis super-modulaire coulissant. Régulateur de tension Power Guard. Bouton de réglage automatique, réglage de luminosité.

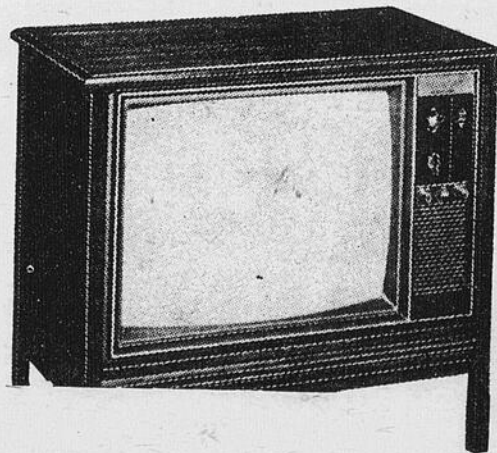
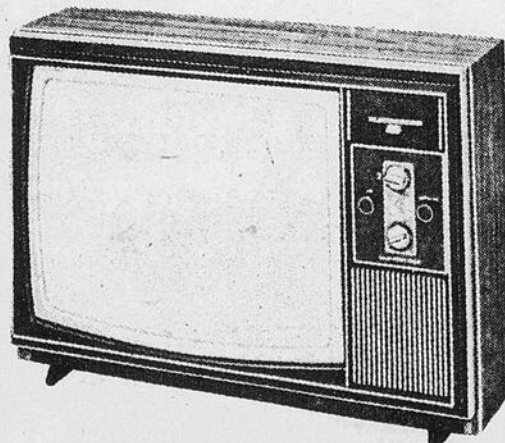


**"CAPRI" C28-522 20"  
TELECOULEUR**

Portatif entièrement transistorisé. Tube-image sous tension de 26,500 volts, de type "en ligne". Allumage instantané Instavu. Réglages automatiques (couleur, teinte, fréquence). Coffret de teinte noyer.

**"BORDEN" C31-511 26"  
TELECOULEUR**

CONSOLETTA Meuble contemporain. Entièrement transistorisé. Tube-image sous tension de 31,000 volts. Châssis super-modulaire. Régulateur de tension Power Guard. Commandes de détails de l'image par ouverture, contraste, tonalité, teinte, couleur et accord de précision automatique.



**MAGUIRE RADIO T.V. Enr.**  
**ST-BERNARD, DORCHESTER - 475-6695**