

Abonnements

Canada..... \$1.00
Etats-Unis..... \$1.50

L'ÉVEIL

Annonces

Première insertion, la ligne, 15 c.
Insertions subséquentes, la ligne, .. 70c.

Direction & Administration
106 B. Rue Roi, Sorel.
Tel. Bell, 23. Boite Postale, 49

Publié par LA CIE GENERALE D'IMPRIMERIE DE SOREL

MERCY A FAIBLE, FORCE A SUPERBE

REDIGE EN COLLABORATION

M. Sauvé et les Ouvriers Sorelois souvenez-vous en

Toutes nos félicitations à M. Arthur Sauvé, le leader de l'opposition conservatrice à Québec, pour avoir forcé le gouvernement Gouin à s'occuper du coût de la vie et pour avoir proclamé le droit pour l'ouvrier de se faire entendre à l'enquête parlementaire.

En effet, voici ce que nous lisons dans la PATRIE :
"Comme la suggestion en avait été faite, ces jours derniers, au cours d'un intéressant débat sur le coût de la vie par M. A. Sauvé, le comité de l'agriculture se réunira le mercredi, 18 décembre courant à 9.30 heures pour entendre les opinions des experts et des hommes d'affaires au sujet du coût élevé de la vie et les suggestions qu'ils apporteront. Nous apprenons que les institutions suivantes ont été invitées à se faire représenter, la Chambre de Commerce de Montréal, le Board of Trade, la Chambre de Commerce de Ste-Anne de Bellevue, l'école d'agriculture de Ste-Anne de la Pocatière, l'Institut Agricole d'Oka. Des invitations ont aussi été faites à MM. O. E. Dallaire, directeur de l'école de laiterie de St-Hyacinthe, et Auguste Trudel, gérant de la Société Coopérative des fromageries de la province.
"Nous avons, ce matin, rencontré M. Sauvé à qui nous avons demandé : "Avez-vous appris que le ministre de l'agriculture s'était rendu à votre suggestion."
"Oui, répond M. Sauvé," et j'en félicite le ministre de l'agriculture. Je trouve cependant que l'enquête ne sera pas complète et qu'il faudra plus d'une séance pour obtenir des résultats pratiques. Je lui ai aussi suggéré d'inviter les membres des associations ouvrières. L'ouvrier est le grand consommateur, et c'est lui qui actuellement a le plus à se plaindre. Il importe d'entendre ses plaintes et surtout d'écouter les suggestions qu'il ne manquerait pas de faire pour remédier à l'état de chose dont il souffre. Il a non seulement droit à nos sympathies, mais il est de notre devoir de le protéger."

Les ouvriers de Sorel et de toute la Province oublieront-ils celui qui s'est constitué leur véritable représentant à la Chambre de Québec.

Route Nationale

La ville de Sorel a été témoin le 12 courant d'un témoignage sans équivoque du désir des comtés qui longent la Rive Sud depuis St-Lambert jusqu'à Lévis, d'obtenir une route Nationale. Des orateurs optimistes auraient voulu préconiser la route depuis St-Lambert à Rimouski, d'autres encore plus enthousiastes auraient demandé en caucus particulier que la route suive le St-Laurent jusqu'au golfe. Cependant, le commerce pour le moment ne peut se faire d'une route pouvant accommoder les camions automobiles et autres véhicules non-seulement pour le commerce inter-provincial ou pour le trafic entre les comtés, mais le commerce naturel qui s'écoulera aux chemins pouvant faciliter la transportation des produits de chaque région.

M. le Président Alf. Beauchemin le champion des bonnes routes de la rive Sud qui n'épargne ni temps ni argent, a ouvert l'assemblée qui ressemblait plutôt à un parlement qu'à une chambre de commerce. L'assistance était composée d'hommes puissants dans toutes les branches de l'industrie du commerce et des professions libérales, d'hommes qui ont fait leur marque.

M. Beauchemin a ébauché la question par des chiffres éloquentes; il fut suivi comme orateur par le Notaire D. H. Rhéault de Gentilly qui laissa à M. J. B. Lafrenière maire de Sorel la parole et c'est avec une éloquence précise et agréable dont nous avons soigneusement pris note, que M. Lafrenière a exposé les besoins de la Rive Sud pour une route Nationale; les droits de cette région ancienne, les avantages pour le commerce, l'agriculture, etc, et nous nous réservons le plaisir plus tard, de publier les belles paroles de notre premier magistrat.

M. le Maire Thurber de Longueuil et H. H. Sheppard, en un français impeccable nous ont exprimé les mêmes idées que le maire de Sorel c'est-à-dire qu'ils abondent dans le même sens et feront la lutte jusqu'au bout, M. A. Paquette de St-Nicholas, M. le Maire Papin de Contrecoeur, M. O. Bienvenu, M. l'avocat Wilfrid Larose de Verchères et M. C. O. Paradis, ex-maire, marchand et industriel de Sorel, le Dr Chartier M. le Notaire Brays; M. Fred C. Cadoret gérant de l'Éveil, M. Evariste Marcotte de St-Roch M. G. Massue de Verchères, M. A. Hébert de Deschailions, M. Henri Emery représentant de la "Presse" successivement ont porté la parole, dans le sens unanime qu'il faut à la Rive Sud un chemin national reliant les métropoles et facilitant le commerce et le trafic.

Une résolution a été rédigée par des hommes les plus compétents dans le commerce, le droit et la pratique en général recommandant une délégation spéciale auprès du gouvernement Provincial qui sans doute reconnaîtra l'utilité sans conteste de cette route Nationale qui a pour précédent la route du Nord.

L. Philippe Tremblay
Sec.

Feu Louis Lanctot

Notre concitoyen M. l'avocat A. Lanctot vient de perdre son père, M. Louis Lanctot de Laprairie, qui s'est éteint en arrivant à ses quatre-vingts ans.

Sa femme, feue Rosalie Robidoux, l'a précédé dans la tombe il y a cinq ans.

Lui survivent : M. Adélar Lanctot, ex-M. P., C. R., de Sorel, Hector, agent, de Montréal, Henri, marchand, de St-Jean d'Iberville, Arthur, cultivateur, de Laprairie, et une sœur (Alexina) Madame Joseph Lefebvre, de Chateauguay.

Le défunt a été porté en terre par MM. Z. Bouchard, J. B. Lanctot, Wilfrid Lanctot, Victor Robidoux, ses neveux, Luc Lefebvre, Edmond Bouchard, Damien Roy ses voisins, et Jacques Bourdon, un de ses vieux amis.

Le deuil était conduit par ses quatre fils.
La levée du corps a été faite par M. l'abbé H. Quesnel vicaire à Longueuil et cousin d'un des fils du défunt.

Le service a été chanté par M. l'abbé G. O. Godin, ancien curé de Sherbrooke et MM. les abbés Quesnel et McDougall de St-Rédouard de Montréal.

On a rendu à cet estimable octogenaire, cultivateur de notre beau sol canadien, les hommages les plus grandioses dont la paroisse n'a jamais été témoin.

Remarqués dans l'assistance : l'Hon. Juge J. E. Robidoux et son fils Rodolphe, ses cousins F. X. St-Germain, administrateur, Hormidas Mongeau de St-Michel de Naperville, Art. Déry, libraire en gros de Québec et beau-frère de M. Ad. Lanctot.

MM. les députés Roch Lanctot, Wilfrid Cédilot, s'étaient fait un devoir d'assister à ces funérailles.

En un mot, toutes les paroisses du comté de Laprairie étaient représentées à ces imposantes funérailles.

St-Pierre de Sorel

Madame Félix Lamothe, née Agnès Paul Hus, est décédée le 10 décembre, à l'âge de 54 ans; elle a été inhumée le 12 courant.

La levée du corps a été faite par M. l'abbé Béland, vicaire de St-Pierre.

Le service a été chanté par M. l'abbé Saucier, professeur du Séminaire de Joliette.

Les porteurs étaient MM. Adolphe, Joseph et Henri Lamothe ses trois fils. ce dernier élève du Séminaire de Joliette et Nazaire Emond son gendre.

M. Richard Bernard tenait l'orgue et les solistes furent MM. H. DeGrandpré, Narcisse Caplette, Notaire V. A. Bourgeois et Fred. C. Cadoret.

LA LOGIQUE ?

Veut-on mettre absolument dans l'esprit du peuple et y laisser à jamais la conviction que le journalisme n'est rien autre chose qu'une vulgaire industrie ou qu'un vulgaire moyen de faire facilement de l'argent ?

A lire certain grand quotidien de Montréal, on le croirait.

C'est ainsi, par exemple, qu'une grande feuille qui s'imprime dans la Métropole s'efforçait presque de nous le faire entendre dans son numéro paru samedi dernier.

En pleine page éditoriale où il était question de la loi des licences et où l'on s'efforçait de consoler les prohibitionnistes déçus pour un moment du résultat obtenu auprès des membres de la législature à Québec en disant que depuis quelques années, le gouvernement provincial a imposé de considérables restrictions au commerce des boissons fermentées, il était dit ceci :

"Il n'est pas démontré qu'une loi prohibitive donnerait de meilleurs résultats... L'intempérance s'établirait naguère en notre pays dans toute sa hideur. Mais il est manifeste que nous avons fait depuis quelques années de sensibles progrès vers la guérison de cette plaie sociale... Nous croyons que la cause de la tempérance a été surtout aidée par la campagne d'éducation qui a été poursuivie sans trêve dans toute la province et dans tout le pays."

Prenons pour nous en passant, prohibitionnistes et soidats de la croix noire, le compliment qui venant d'un journal adversaire n'est pas volé.

Le journal continu :
"C'est une illusion de croire qu'une loi quelconque (de prohibition) serait efficace. La plus solide base sur laquelle établir la tempérance, (le style est du journal), c'est de former la jeunesse à la pratique rigoureuse de la sobriété."

Voici donc un adversaire qui est opposé à la loi de prohibition parce qu'il est convaincu qu'une telle mesure serait inefficace.

"Les processions qui passent la frontière pour venir se désaltérer dans le Québec prouvent assez qu'une loi de prohibition n'empêche pas les gens d'avoir soif."

Il veut parler d'Ottawa et de Hull.

D'autre part il admet le bien qu'ont fait pour relever le niveau moral de leur province les apôtres de la tempérance et met tout son espoir pour l'avenir dans la jeunesse éclairée parfaitement, bien renseignée sur cette question de l'alcool.

La lumière doit venir non seulement de la chaire de vérité mais aussi du journalisme qui a conscience de ses devoirs vis-à-vis la nation. Or voici l'étrange logique de ce journal.

Sur la même page où il laisse percevoir son espoir, il y a l'image d'une bouteille de Brandy Hennessy avec les trois étoiles que personne ne prendra en ce temps de l'Avant pour les trois Rois Mages.

L'annonce que voici accompagne cette bouteille :
"Souvenez-vous que les

"quelques sous économisés en achetant une imitation de cognac à la place d'une bouteille de cognac Hennessy peuvent représenter toute la différence entre une vie com promise et une vie sauvée. Etes-vous prêts, vous, à assumer un pareil risque?"
C'est textuel.

Sur le même journal encore et dans le même numéro comme formation, instruction, lumière pour cette jeunesse qui doit être éclairée et absolument sobre pour être l'espoir de demain, il y a cette autre annonce que textuellement encore je vous cite :

"Molson's ! La bière que votre arrière-grand-père buvait. L'aliment liquide. La bière pure, hygiénique, comme la Molson... est un aliment liquide, possédant les mêmes propriétés nourrissantes, et reconstituantes que celles du bon pain. Une bonne bouteille de bière Molson, riche, crémeuse et vieille... rend les repas plus appétissants, facilite la digestion et reconstitue tout l'organisme."

Où est la logique dans cette manière de faire ? Où la jeunesse se formera-t-elle à la sobriété en supposant que tout le monde se mette à prêcher l'enseignement de ce journal ?

La science enseigne qu'une personne qui prendrait de la bière pendant un an à la dose journalière de un gallon par jour prendrait exactement en un an la valeur des matières nutritives contenues dans un pain de cinq livres, ou dans trois livres de viande.

En supposant aussi que tous à l'égal de ce journal se mettent à recommander et annoncer les boissons fermentées avec la publicité de ce journal où donc la jeunesse de demain puisera-t-elle la leçon de sobriété ?

"Ce qui était bon pour les arrière-grands-pères doit être bon pour nous," diront ces jeunes !

Prohibitionnistes, ne vous découragez pas. Tant que dans la province de Québec il y aura des hommes de la valeur de celui qui, vendredi dernier, nous faisait écarquiller les yeux à la lumière de la vérité, et il y en a assez de ces hommes, la cause de la tempérance progressera.

Je viens de vous démontrer la bonne foi d'un adversaire de la prohibition. N'oubliez pas qu'il en est ainsi de presque tous sinon de tous les autres adversaires de notre cause.

Le seul ennemi que nous ayons à combattre, qui défie la science, la morale, la logique, la raison, c'est l'amour de l'argent et du pécuniaire.

JE MARCHE.

Le Feu

Lundi matin à 3.15 un incendie a été découvert chez M. J. G. Groulx tailleur de la rue Augusta. Son stock a été considérablement endommagé, ses pertes sont couvertes par les assurances. La batisse est la propriété de M. le notaire L. N. St-Martin qui a son bureau à l'étage supérieur et qui a lui aussi, subi des dommages.

Mercredi soir vers 9 heures le remorqueur Contrecoeur a pris feu. Les pompiers du Dept. de la Marine ont eu raison de l'incendie mais après que des dommages considérables furent commis.

Abonnez-vous
à
L'ÉVEIL

THE DOMINION FOUNDRY SUPPLY CO., LIMITED.
Tout ce qu'il faut pour votre Fonderie.
Montréal, Qué. et Toronto, Ont.
966

Dr W. O. PICHETTE
CHIRURGIEN-DENTISTE

136 rue Augusta, - - SOREL

TELEPHONE No 136

INCORPORÉE 1855

LA BANQUE MOLSONS

Capital et Réserve - - \$8,800,000
96 SUCCURSALES EN CANADA

Faits des Affaires de Banques en général.

LETTRES DE CRÉDITS CIRCULAIRES - - } Émis
CHÈQUES POUR LES VOYAGEURS - - }
MANDATS DE BANQUES - - }

DÉPARTEMENTS D'ÉPARGNES existant dans toutes les succursales.

INTÉRÊTS LES PLUS ÉLEVÉS ALLOUÉS
Succursales à Pierreville, St-Ours et Sorel.

J. FERD. MOREAULT
GERANT SUCCURSALE DE SOREL

MAISON DEPARTEMENTALE

C. O. PARADIS

AUTOMNE ET HIVER 1916

Nous invitons le public à venir visiter nos magasins pour leurs achats d'Automne et d'Hiver 1916.

Chacun de nos Départements est en mesure de répondre à votre demande Les COSTUMES et MANTEAUX sont de toute beauté et nous en avons un choix surprenant.

MODES ET MODISTE

Pour satisfaire notre nombreuse clientèle nous avons au magasin, Modiste en Chapeaux, Modiste en Costumes et Robes.

TAILLEUR POUR HOMMES

Nous avons le meilleur Tailleur de la Ville M. Edouard Lavallée.

HARDES FAITES

Ce Département est au grand complet, nous portons les meilleurs agents du pays. Une visite est sollicitée.

CONCOURS ?

Cette année encore nous donnerons gratis 12 CADEAUX. Ce concours commence avec le 1er Septembre et durera la balance de l'année.

LE PLUS GRAND MAGASIN DE LA VILLE.

C. O. Paradis

PHONE 143.

J. A. WRIGHT

BIJOUTIER

8 et 10 Rue Augusta Sorel

BIJOUTERIES, ARGENTERIES, PIPES, SACS A TABAC, ARTICLES DE TOILETTE ET PAPETERIE ET TOUTES SORTES D'ARTICLES DE FANTAISIE

A DES PRIX POPULAIRES

LAINE

Nous invitons les MARCHANDS et les CULTIVATEURS. qui ont de la LAINE BLANCHE lavée à disposer, à communiquer avec nous, mentionnant la quantité.

AYERS LIMITED

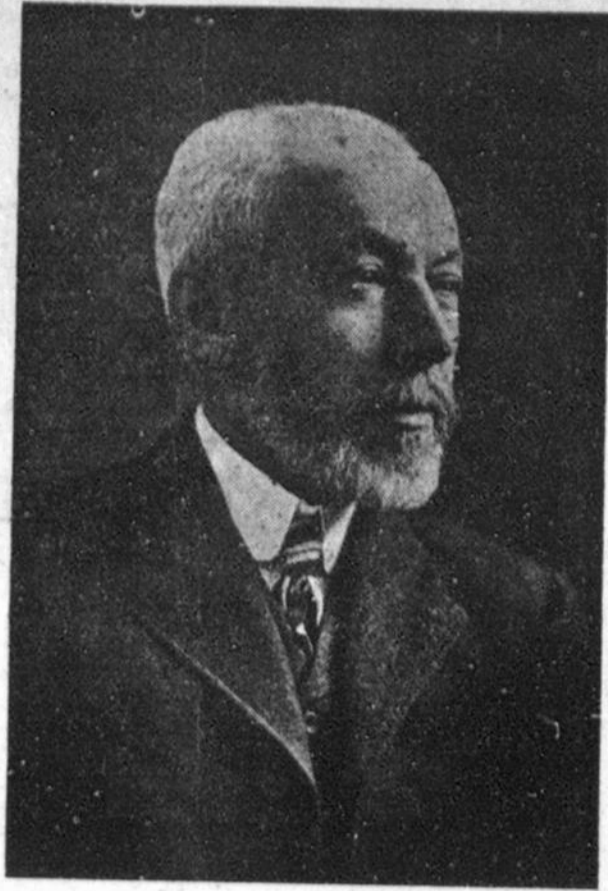
LACHUTE MILLS, P. Q.

985

Mort de M. David McNicoll

Ancien vice-président du Pacifique Canadien

L'UNE des plus remarquables figures associées aux destinées du Pacifique Canadien est disparue dimanche dernier, 20 novembre, lorsque M. David McNicoll rendit le dernier soupir à Guelph, Ont., à l'âge de soixante-quatre ans. La carrière de cet homme qui, d'un poste des plus humbles, sut par ses grandes qualités, s'élever jusqu'aux plus hautes sphères du monde des chemins de fer, est une preuve nouvelle de ce que peuvent faire l'exactitude et la persévérance, alliées aux aptitudes financières et d'organisation, car si plusieurs possèdent les qualités qui faisaient la distinction de David McNicoll, peu peuvent ou veulent se résoudre aux efforts constants que cet homme exceptionnel a dû déployer pour parvenir à la position élevée qui a été le digne couronnement de toute sa vie et la juste reconnaissance des services qu'il a rendus au grand chemin de fer canadien, au cours des nombreuses années qu'il a passées à son emploi.



David McNicoll naquit à Arbroath, Écosse, en 1852 et à l'âge de 14 ans, débuta dans la carrière qui devait le mener au succès, lorsqu'en 1866, il entra comme commis à la North British Ry, en Écosse. Peu satisfait du champ d'action qui s'offrait à son activité, il vint au Canada en 1874 et entra au service du Northern Railway, qui exploitait alors un court réseau entre Toronto et Collingwood. Il fut commis en chef dans le bureau de géant-général du Toronto, Grey and Bruce Ry, dans la capitale de l'Ontario et plus tard, en 1882, agent-général du Fret et des Voyageurs pour la même compagnie. C'est vers cette époque que le C.P.R. poursuivait activement la pose des rails qui devaient relier les deux océans et par là, ouvrir de nouvelles sphères à l'expansion du Dominion. Les personnes éclairées commençaient à réaliser ce qu'allait devenir cette compagnie de chemin de fer dont les organisateurs n'avaient pas craint de se lancer dans une entreprise aussi gigantesque; McNicoll fut de celles-là et en 1883 obtint la position d'agent-général du Fret et des Voyageurs pour la division de l'Est et d'Ontario du Pacifique Canadien. Dès lors ses promotions furent rapides: en 1889 il devint agent-général des Voyageurs pour toutes les lignes du C.P.R. et en 1894 gérant du trafic des Voyageurs pour tout le réseau. Plus tard, en 1899, il fut nommé assistant du géant-général et l'année suivante, deuxième vice-président et géant-général lui-même. Il n'avait cependant pas encore atteint le haut de l'échelle, car en 1903 il devint premier vice-président et en 1906, directeur du Pacifique Canadien. Malheureusement, vu le mauvais état de sa santé, il dut donner sa démission en 1914 et terminer trop tôt une carrière qui restera toujours difficile à égaler. Telle fut en résumé, la vie de l'homme qui vient de disparaître et qui joua un rôle si important dans l'organisation de la plus grande compagnie de transport du monde. Ses funérailles ont eu lieu à Montréal et son corps déposé au cimetière Mont-Royal.

Monument Hébert

Appel aux instituteurs et institutrices en faveur du Monument Louis Hébert

Vous avez appris que pour célébrer dignement le troisième centenaire de l'arrivée en notre pays du premier colon canadien, un comité s'est formé dans le but d'ériger, sur la place de l'Hôtel-de-Ville de Québec, un monument splendide qui coûtera la somme de \$17,000.00.

Comme le dit Son Excellence le Cardinal Bégin, ce monument sera à l'honneur de la vaillante classe agricole, de ces défricheurs de notre sol, de ceux qui font croître les moissons rémunératrices par un labeur persévérant et nécessaire, pour la subsistance de nos populations.

Avec Son Excellence le cardinal Bégin, Monseigneur Paul Bruchési, archevêque de Montréal, Mgr Bruneault et Mgr A. Bernard, de Nicolet et de St-Hyacinthe, ont bien daigné bénir ce louable projet. Il n'y a pas lieu de s'étonner de voir tant de sympathie se manifester à l'égard d'une œuvre à la fois religieuse et patriotique; car le prêtre et l'habitant sont les deux agents inséparables de notre civilisation; "ensemble ils ont jeté les bases de la Nouvelle-France, ensemble ils ont vécu les heures douloureuses de la conquête, ensemble ils ont refait notre pays au lendemain de la défaite. Nous leur devons le meilleur de notre force; au prêtre la foi qui éclaire, qui soutient et qui sauve; à l'habitant la résistance patiente, obstinée, inusable, contre laquelle sont venues se briser les tentatives d'assimilation." Le monument Hébert sera donc tout à la gloire de nos agriculteurs.

Il sera aussi à la gloire de nos instituteurs. Marie Rollet, la digne épouse du premier colon, sera associée au triomphe que l'on prépare à son mari. Elle a un droit égal à cette marque de reconnaissance de la part de notre peuple. Elle voulut partager avec lui les misères, les ennuis de l'exil, elle travailla sans relâche à soutenir son héroïque époux dans l'œuvre de la colonisation qu'il est venu inaugurer au milieu de nos grands bois. Mais il y a plus; elle fut encore la première institutrice canadienne. Elle ouvrit dans sa maison le premier séminaire sauvage. Elle catéchisait ces êtres infortunés; elle habillait leurs filles, et leur inculquait la connaissance de Dieu avec les notions premières de l'éducation domestique. Elle fut donc à la vérité, la première institutrice. Voilà pourquoi, il est de notre devoir, croyons-nous, de la représenter par le bronze dans une de ces scènes touchantes qui dût se passer aux premiers jours de la colonie.

Les instituteurs, les institutrices, sont invités à verser leur obole et à travailler autour d'eux afin d'aider au paiement de ce bronze magnifique. Nous leur tendons la main et nous leur disons; aidez-nous de tous vos efforts à assurer le succès de notre œuvre.

Le dévoilement de la statue Hébert donnera lieu à des fêtes splendides. Agriculteurs, prêtres, instituteurs et institutrices, seront là pour glorifier les mérites et le courage viril des ancêtres de la race canadienne-française. Puisse ce jour être pour nos familles une cause d'ardeur nouvelle et de sainte ambition dans la noble tâche de la colonisation, nous souvenant, avec Montalembert, de cette belle parole dont Louis Hébert nous donne une si vivante illustration; l'avenir est aux hommes persévérants avec Dieu dans la foi.

Le temps presse. Un an nous sépare de ce glorieux anniversaire. Toute souscription, si minime soit-elle, sera reçue avec reconnaissance.

AZ. COUILLARD DESPRÉS, ptre, Président du Comité.

Sorel, ce 29 septembre, 1916.

M. J. C. Magnan, du Département de l'Instruction publique, dans L'ENSEIGNEMENT PRIMAIRE du mois de novembre 1916, invite les commissions scolaires à verser leurs souscriptions en faveur de cette œuvre religieuse et patriotique.

En réponse à cet appel, la commission scolaire de Granby, village, vient de souscrire la somme de \$25.00. Honneur à elle! Puissent les autres imiter ce bel exemple.

AZ. COUILLARD DESPRÉS, ptre, Sorel, P. Q.

Lieut. Antonio Baril

Nous recevons de "Wellington Barracks", Halifax, une lettre de M. Antonio Baril enrôlé dernièrement. Il se dit bien et doit nous envoyer de ces nouvelles prochainement. Il fait certainement du progrès dans la carrière militaire car il donne son adresse comme suit: Lt J. A. BARIL, Royal School of Infantry Wellington Barracks Halifax, N. S.

Christmas 1916

Your friends can buy anything you can give them... but your photograph. See C. T. Desjardins, Photographer, Sorel.

J'ai reçu pour les Fêtes, un beau lot d'articles de toilette: set à manucure, set à broder, articles en ivoire, etc. Il y en a pour tous les goûts chez Walter Weilbrenner.

Une plume-fontaine ou un Razor Auto-Strap, feront un joli cadeau pour votre père ou votre ami. Vous en trouverez un bel assortiment chez Walter Weilbrenner.

Vos amis peuvent acheter tout ce que vous pouvez leur donner... excepté votre portrait. Voyez C. T. Desjardins, Photographie, Sorel.

Avez-vous essayé le nouveau parfum Djer Kiss? On en vend chez Walter Weilbrenner.

Avez-vous songé à vos cadeaux pour les Fêtes? Allez chez Walter Weilbrenner, il vous suggère quelque chose d'approprié.

Le plus grand assortiment de parfum est certainement chez Walter Weilbrenner.

Chez Walter Weilbrenner, vous trouverez le plus beau choix d'articles de toilette.

Si vous voulez faire plaisir à votre mère ou à votre sœur au Jour de l'An, donnez-leur une parfumeuse ou une jolie bouteille de Lotion. Venez les voir chez Walter Weilbrenner.

J. Raoul Collette

HABITS PARDESSUS

SUR MESURE \$16. à \$35.

Walter Weilbrenner

PARFUMS

TEL. 87-SOREL

VOYAGEZ GRATIS

Encouragez les MEILLEURS marchands, qui vous donnent les MEILLEURES marchandises aux MEILLEURS prix et qui vous donnent en plus des coupons bons pour VOYAGER GRATIS par n'importe quel train, bateau ou tramway à Montréal.

Walter Weilbrenner, médicines patentées. Leclair & Fils, charbon. Marché Central, J. Paul, prop., coin Roi et Charlotte. J. A. Taillon, barbier, cigares, cireur de bottes. Restaurant LaRocheville, bonbons, cigares, tabacs, etc. C. T. Desjardins, Photographie.

TEL. 58

EDOUARD GAUTHIER

Ferblantier, Couvreur.

Entrepreneur

Systèmes de Chauffage de toutes sortes.

Couvertures en Tôle Galvanisée, Goudron, Etc.

15 Rue Prince - - Sorel

LA VUE C'EST LA VIE

NE LA NÉGLIGEZ PAS

Les examens faits à notre bureau sont scientifiques. Nous tenons toutes les sortes de verres et montures de lunettes et de lorgnons.

Montres, Chaînes, Bagues à Diamants, Joncs de Mariage, Argenteries, Verre taillé

Réparations d'Orfèvrerie de toutes sortes, Bijouteries, etc

A. MATHIEU

Opticien Spécialiste.

ON DEMANDÉ

UN APPRENTI CHEZ

ED. GAUTHIER

ENTREPRENEUR PLÔMBIER

15 RUE PRINCE SOREL.

Magasin à Vendre

3 ETAGES

12 AUGUSTA, SOREL

S'adresser au Notaire J. W. Martel.

L'ÉVEIL est publié à Sorel le jeudi de chaque semaine par la Cie Générale d'Imprimerie de Sorel, au No 106 B, rue Roi.

PROVINCE DE QUÉBEC

Municipalité du Comté de Richelieu.

Des soumissions pour la construction d'un pont métallique sur la Rivière Yamaska entre Massueville et St-Aimé seront reçues et ouvertes au Bureau de la Corporation de la Municipalité du Comté de Richelieu, 92 rue Roi, à Sorel, mercredi, le 13 décembre 1916 à 11 hrs A. M. Aucune soumission ne devra être acceptée. Tous les soumissionnaires devront accompagner leurs soumissions d'un chèque accepté égal à 10 p. c. d'icelles. Les plans et devis sont déposés au bureau du soussigné où quiconque peut en prendre connaissance.

Signé V. A. BOURGEOIS, Sec. C. M. C. R. Sorel, 23 nov. 1916...3f

MAISONS À VENDRE...Plusieurs maisons neuves, genre cottage, à vendre, à conditions faciles. S'adresser à

J. N. ARSENEAULT 121 rue Augusta, Sorel

M. Earl Lunan, frère de M. Stanley Lunan est revenu de Montréal où il a passé plusieurs mois dans le département des Storage Batteries du McLaughlin Motor Car Co.

Il y a acquis une grande expérience dans cette ligne et l'Electro Limitée prendra en soins toutes les batteries qui seront réparées et entretenues sous ses soins. Elles seront chargées de temps à autre et l'acide changée. M. Earl Lunan invite les propriétaires d'autos à le rencontrer à l'Electro Limitée.

Théâtre

Annouces Commerciales

CIRCULAIRES pour Baseball Hockey Courses. Sports de toutes sortes. Cédules de Sport. Lettres Funéraires. Cartes mortuaires avec ou sans Portraits. Cartes de Visite. Lettres de faire part. Traduction en Français de Circulaires, Lettres ou documents quelconques écrits en Anglais Italien Allemand Espagnol

Donnez une paire de Patins à votre garçon

Et donnez-lui la meilleure: les LADIES AUTO. Ces sont les patins les plus légers, chics, rapides, gracieux et confortables que l'on a jamais faits. Le patinage est un bon exercice. ENTREZ VOIR NOS

PATINS AUTO

ANNUAIRE DE HOCKEY GRATIS

Trempe & Frère Sorel

A LOUER

Maison à louer au No. 152 rue Augusta. Possession immédiate. S'adresser à J. Ed. Champoux No. 12 rue Acadie.

PERDU

Une épinglette de cravate "S. A. L. A." (pièce d'or), a été perdue. Prière de la rendre au Club S. A. L. A. rue Georges, à L'ÉVEIL ou au propriétaire M. André Laliberté.

RESTAURANT...Langues marinières, Pieds de cochon, Oeufs dans le vinaigre, Huitres, etc., Eaux Gazeuses et Liqueurs de Tempérance. OUVERT TOUTS LES JOURS, EXCEPTÉ LE DIMANCHE, JOSEPH PARENT, RUE REINE SOREL.

L'ÉVEIL

\$1.00 par année

\$1.25 par année avec le

Sorel Illustré

Imprimerie de L'ÉVEIL

Ouvrage de toutes sortes. N'allez plus à Montréal pour vos impressions spéciales. Nous sommes outillés pour ce qu'il y a de mieux pour ouvrage sur papier, carton, toile, rubans, etc.

PAMPHLETS

Livrets

Livrets de Reçus

Entêtes de comptes et de lettres.

ENVELOPPES

grandes et petites

Enveloppes pour fromageries et beurreries.

PLACARDS POUR COURSES



Théâtre

Annouces Commerciales

CIRCULAIRES pour Baseball Hockey Courses. Sports de toutes sortes. Cédules de Sport. Lettres Funéraires. Cartes mortuaires avec ou sans Portraits. Cartes de Visite. Lettres de faire part. Traduction en Français de Circulaires, Lettres ou documents quelconques écrits en Anglais Italien Allemand Espagnol

Théâtre

Annouces Commerciales

CIRCULAIRES pour Baseball Hockey Courses. Sports de toutes sortes. Cédules de Sport. Lettres Funéraires. Cartes mortuaires avec ou sans Portraits. Cartes de Visite. Lettres de faire part. Traduction en Français de Circulaires, Lettres ou documents quelconques écrits en Anglais Italien Allemand Espagnol

Théâtre

Annouces Commerciales

CIRCULAIRES pour Baseball Hockey Courses. Sports de toutes sortes. Cédules de Sport. Lettres Funéraires. Cartes mortuaires avec ou sans Portraits. Cartes de Visite. Lettres de faire part. Traduction en Français de Circulaires, Lettres ou documents quelconques écrits en Anglais Italien Allemand Espagnol

Lorsqu'il s'agit d'Imprimerie pensez à

L'ÉVEIL

SOREL

TEL. 23 B. P. 49

Le Coût de la Vie

Il est vrai de dire qu'il y a rareté de plusieurs articles nécessaires à la vie et que la raison pour la plupart des hausses est un plus grand besoin d'argent pour la finance, le luxe et le genre de vie à la mode.

Le peuple est seul capable de remédier à ces conditions.

D'abord que les cultivateurs étendent leurs opérations; il y a déjà une négligence néfaste et presque coupable.

Tous les gouvernements du monde prêchent la culture en grand, avec système, avec variété.

L'élevage de moutons et de bétail n'est pas ce qu'il devrait être au Canada, ce beau grand pays, pas encore développé. Avec l'avènement de bonnes routes, les autos-camions, et autres moyens de transport, les denrées trouveront un marché facile et rémunérateur. Les gens des villages et petites villes où les jardins sont nombreux, devraient cultiver leurs légumes; il ne faut pas beaucoup de terrain pour pourvoir une famille.

Le "boycottage" fait une peur au commerce, mais celui-ci revient à la charge encore plus fort et c'est le peuple qui paye en fin de compte.

C'est clair, que si le peuple se rend indépendant du haut commerce, les accapareurs n'auront pas la main haute.

Dans plusieurs villes, je l'ai déjà dit dans L'EVEIL, les conseils ont passé des lois pour permettre à ceux qui n'ont pas de terrain, de cultiver les jardins incultes.

Cela peut se faire à Sorel où il y a des milliers d'arpents qui ne servent à rien.

F. C. C.

Abonnez-vous à
L'EVEIL
\$1.00 par année.



TELEPHONE 38 BOITE POSTALE 155

A. LANGLOIS

CHAUSSURES DE TOUTES SORTES

Pour tout le monde et de tous prix.

Le magasin de la satisfaction.

Rue du Roi Sorel.

Bureau et Fonderie Téléphone No. 120 Résidence du Gérant Téléphone No. 109 Tiroir Postal No. 169
DR A. R. LAROCHELLE Sec. Trésorier DR. F. X. P. GOVETTE Président F. HURTUBISE Dir.-Gérant

LA COMPAGNIE DES GRILLES BREVETÉES LIMITÉE FONDEUR

CUIVRE, BRONZE, FONTE GRISE ET AUTRES MÉTAUX SPECIALITE

DEMI-ACIER-GRILLES PATENTÉES, Modèle et nouveau Modèle

LA PLUS HAUTE QUALITÉ. PROMPTES LIVRAISONS. CAPACITÉ : 10 TONNES PAR JOUR.

Bureau et Fonderie 89 Rue Roi - - Sorel, P. Q.

SPECIAL :

Pierre pour filtres à eau

Tel. Bell No. 198 Boite Postale 254

F. D. CORON

Ferblantier, Plombier, Couvreur
35, Rue Georges - - Sorel

Poseur d'Appareils de Chauffage à Eau Chaude, à Vapeur, à Air Chaud. Poêles de Cuisine, Fournaises de Passage, Appareils à Gaz, Cloches Electriques.
Fit tous autres ouvrages de ce genre

CORSET SPIRELLA

Le "CORSET SPIRELLA est baleiné avec la baleine indestructible SPIRELLA.



Cette baleine est la plus pliable et garantie de ne pas se briser ou rouiller. Plus de 3,000,000 de dames portant des SPIRELLA sont satisfaites et témoignent de l'aise, du confort et de la perfection du style (produit par le CORSET SPIRELLA.) Plusieurs dessins exclusifs desquels vous pouvez choisir le modèle convenable. Comme corsetière du SPIRELLA, résidente dans ce territoire, mon expérience est à votre service sans obligations. Aux appointements par lettre, carte postale ou téléphone, une attention immédiate sera donnée.

MELLE R. E. DUHAMEL
101 RUE ROYALE - - SOREL

LE STUDIO DESJARDINS

LA PHOTOGRAPHIE DANS TOUTES SES BRANCHES.

CAMERAS, KODAKS ET ACCESSOIRES.

Rue Roi-Sorel. En face du Carré Royal.

O. MONGRAIN SELLIER

Harnais, couvertes à chevaux, robes de voitures d'hiver et d'été. Valises, sacs de voyage et articles en cuir. Spécialité; Réparations de Harnais. Bien outillé et ayant beaucoup d'expérience, je suis prêt à satisfaire le public le plus exigeant.

Il est aussi agent pour la vente des voitures de la fameuse carrosserie HENEY, de Montréal.

Il aura toujours à vendre des voitures de toutes sortes.

33 Rue Augusta, voisin Théâtre Gaieté, Sorel
Téléphone No, 311

BELL TEL. Bureau 17
Résidence 163

VICTOR A. BOURGEOIS
NOTAIRE
Bureau coin Roi & Charlotte
SOREL

Tel : 113

Dr E. A. Laferrière
MEDECIN-CHIRURGIEN

Traite toutes les maladies en général
Spécialité : Maladies des yeux, des oreilles et de la gorge.
11 Rue Charlotte,
Sorel, P. Q.

Tel : No. 111



Henri Beaucage

Manufacturier et Entrepreneur Général.

Marchand de bois en gros et détail
Entreprises garanties.
95 Royale, Sorel.

GASTON TREMPÉ B. L. L.
NOTAIRE

Règlements de successions. Courtier d'assurance. Argent à prêter. Etc.

69 RUE ROI, SOREL.

TELEPHONE 58.
922

Tel : 139

B. P. 96

J. B. Gagné fils

Marchand de bois, charbon, foin et grains.

GROS ET DÉTAIL

Coin des rues Ramzay et Adélaïde,
Sorel, P. Q.

MON

Nouveau Magasin de Meubles est ouvert.

Tout est du dernier goût.

L. P. CARDIN

RUE REINE
PLACE DU MARCHÉ
SOREL

Dr Omer Rajotte D. D. S.
Chirurgien-Dentiste
Rue Georges SOREL

Audessus du magasin de J. RAOUL COLLETTE Tel. 263

Sheppard & Fils

BOIS DE TOUTES SORTES
MOULIN-A-SCIE
SOREL QUÉ.

E. LAVALLEE

TAILLEUR
Gradué de New York,
coupeur chez C. O. Paradis.
Telephone Bell 25 Sorel P. Q.

N'oubliez pas qu'un SOREL ILLUSTRÉ fait un immense plaisir aux Sor-lois dans les tranchées. Ceux qui en ont reçu les lisent et relisent. Vous qui avez des parents ou des amis à la guerre où à l'étranger envoyez-leur ce beau souvenir.

En vente chez G. Hardy, Aristide Guèvremont, A. Morency, Alphonse Casaubon et au Restaurant LaRochelle. Prix 50 cts.

BANQUE D'HOCHELAGA

Capital payé et fonds de réserve \$7,700,000.00

Les DAMES sont spécialement invitées à venir visiter notre nouveau Département d'Épargne, spécialement aménagé pour elles.

Nous vendons à ce Département, des MANDATS payables dans tout les pays du monde, à memes prix que les Cies d'Express et le Bureau de Poste.

L'intérêt sur toute somme au Département d'Épargne est payé au plus haut taux des Banques.

Succursale de Sorel M. J. A. Giroux gérant.

TELEPHONE 76

NE VENEZ PAS

SOREL

SANS VISITER LE

RESTAURANT CANADIEN

HUITRES, CIGARES, TABACS, BONBONS.

EN GROS ET EN DETAIL.

RUE ROI

SUCC. A. A. LAROCHELLE Prop

TOUT EN NEUF
Club St-Charles

128 RUE AUGUSTA, SOREL

PETITES QUILLES. GROSSES QUILLES,

TABLES DE POOL. CIGARES, TABACS,

LIQUEURS DOUCES.

CHARLES THIBAUT, Prop.

GEO. M. BADEAU

BIJOUTIER

Montres, Bagues, Joncs, Chaines, Bracelets, etc. Pipes et Articles de fumeurs.

Rue Augusta, Sorel.

Belles Etrences

Aux Soldats en France et à vos parents et amis des Etats-Unis.

Un Sorel Illustré

PRIX 50 CENTS.

EN VENTE CHEZ G. Hardy, Restaurant LaRochelle, Aristide Guèvremont Epicier, Alphonse Casaubon, Epicier Albert Morency et à ce bureau.

EMPLOIS CHINOIS 16 Onces 10 Cents

Il n'en faut qu'une bien faible quantité. L'usage de l'Empois Chinois signifie économie ainsi que résultats parfaits. Un simple paquet d'Empois Chinois vous durera aussi longtemps que deux paquets de l'empois ordinaire, car il contient quatre onces de plus, et il en faut une bien plus petite quantité. Détails encore plus importants à considérer que l'économie, c'est d'abord le fini supérieur que donne à vos toilettes l'Empois Chinois et ensuite la facilité avec laquelle vous pouvez faire votre repassage, car le fer à repasser ne colle pas. Votre épicière vend l'Empois Chinois, ou il peut vous le procurer. Remarquez bien la reproduction du paquet.

OCEAN MILLS, Montréal.

Ecrivez pour faire venir la brochure gratuite intitulée "Suggestions pour les Lavages Faits à la Main". Elle est remplie d'idées pratiques.

SPORT

1ère série.—Concours de Pool des Zouaves.

W. Casaubon 30. Jos Grimard 48.
A. Lafrenière 50. A. Roy 25.
R. Casaubon 50. A. Côté 38.
N. Lamoureux 50. N. Lanciault 38.
A. Berthiaume 50. O. Pélouquin 18.
L. Martin 50. J. Dandonneau 41.
Ar. Dufault 50. Ad. Martin 13.
A. Desrochers 50. An. St-Michel 29.
A. Taillon 50. P. Thibault 45.
A. Badaeu 50. L. Rivet 41.

QUILLES

LIGUE PROVINCIALE
Dimanche prochain, le club Sorel recevra la visite du club Québec aux salles du club St-Charles.
Le Québec, composé de vieux équipiers expérimentés sont presque aussi forts que les champions "Le Montréal."
Le club Sorel bien que chez lui, ne devra être trop confiant s'il ne veut pas avoir une désagréable surprise sur ses propres allées.
La partie sera intéressante et vaudra la peine d'être vue.
ADMISSION 15 Cts.
SIEGES RÉSERVÉS 25 Cts

SOREL SUBIT DEUX DÉFAITES A MONTREAL.

Jouant contre les joueurs réputés les plus forts de la province, nos débutants Sorelois bien que n'ayant qu'une moyenne de 437 ont fait malgré tout, bonne figure. Apparaitre pour la première fois devant un public étranger contre des étoiles telles que Labelle, Bryson, J. Louis Pelletier et Lamoureux était suffisant pour déséquilibrer les nerfs de nos gars qui plus tard feront certainement mieux. Ils ont perdu les 3 parties.
Leur défaite aux mains du club J. A. Gauthier de la classe "C" seulement nous surprend plus. Que nos joueurs aient plus de facilité pour pratiquer ils vont s'aguerir et avant la fin de la saison ils nous causeront de bonnes surprises.

QUILLES.

Les clubs Québec et Lévis ont inauguré la saison de la Ligue de Quilles Provinciale de Québec, à Québec, dimanche dernier, alors que les joueurs de la vieille Capitale remportèrent la victoire, en gagnant trois parties contre les hommes de John Dorais, de Lévis.
Voici le résultat détaillé de la rencontre :

QUEBEC			
H Labrecque	182	221	224-617
A Wright	148	195	159-502
C Gagnon	174	186	169-529
J Duquet	192	138	162-492
H Boivin	188	136	137-511
	884	926	841-2651
LEVIS			
L Bernier	151	139	165-455
J B Dorais	143	156	199-498
A Blouin	108	224	147-479
L Roberge	178	144	134-456
L Paquet	170	177	188-535
	750	840	833-2423
Québec gagne trois parties.			
SOREL			
O Chrétien	126	127	159-412
A Chrétien	183	112	152-448
F Bitner	144	121	124-389
Thibault	174	167	139-480
W Grégoire	171	159	112-450
	798	684	687-2179
Moyenne-436			
J. A. GAUTHIER			
C Egan	179	158	146-483
O Fricot	194	182	144-520
Viens	162	195	198-555
A Boucher	120	180	172-532
H Bisson	155	188	193-536
	870	903	753-2621
Moyenne-526.4			
J. A. Gauthier gagne par 458 pts			
LIGUE PROVINCIALE			
SOREL			
A Chrétien	186	151	114-451
O Chrétien	139	132	111-382
Matte	137	127	139-400
Thibault	143	203	155-501
Grégoire	143	145	114-402
	748	755	633-2136
Moyenne-427.1			
MONTREAL			
Bryson	183	159	195-535
Pelletier	167	183	208-558
Bedard	145	202	160-507
Lamoureux	114	148	163-475
Labelle	202	159	171-532
	861	851	897-2607
Moyenne-521.2			
Montréal gagne trois parties.			
A la Salle du club St-Laurent vis-à-vis le Parc Royal.			
GROSSES QUILLES			
O. Benoit	252		
R. Bellemare	234		
A. R. Langlade	223		
W. Martineau	220		

Le Major Laflèche

Le Major Léo Laflèche, fils de M. Z. R. Laflèche de cette ville est revenu de la guerre. Il est blessé au bras droit que l'on espère sauver et il a perdu son œil droit.
Le Major était en observation avec sept soldats lorsqu'un obus éclatant près du peloton tua les sept soldats et le blessa. Il fut sans connaissance depuis tard dans la soirée jusqu'au matin alors qu'il fut ramassé et porté à l'hôpital ambulatoire. Le jeune Major nous dit combien nos frères Canadiens-Français se couvrent de gloire dans cette guerre et si l'on en juge par lui, nos compatriotes sont tous des héros. Il a vu plusieurs Sorelois au front et aux hôpitaux.
Le Major Laflèche est parti pour l'hôpital de Montréal où un traitement spécial sera donné à son bras que l'on veut conserver.
A part ses blessures, il se porte bien.
Il nous a fait le plaisir d'une visite à notre bureau et nous souhaitons—comme il le dit lui-même—que nos jeunes gens épousent la cause de l'empire contre la tyrannie et la barbarie du Kaiser.

L'Immaculée Conception

La paroisse de St-Pierre de Sorel a célébré avec éclat la fête de l'Immaculée Conception.
A l'Hôpital il y eut communion générale et la messe fut chantée par le R. P. L. Côté, O. M. I., prédicateur de la retraite.
Il y eut du beau chant et les solistes étaient MM. J. St-Michel, J. Mongeau, J. Grimard.
Après la messe, M. Napoléon Lamoureux lut au prédicateur une très belle adresse accompagnée d'un cadeau présenté au nom de la Congrégation par M. A. Bastien.
A la grand'messe, la Chorale St-Pierre chanta une belle messe de Gounod ; les solistes : MM. Dr J. W. Robidoux, André Laliberté et J. Raoul Brousseau.
A l'Offertoire M. H. DeGrand-pré chanta le magnifique Ave Maria de St-Saens.
Le R. P. Côté fit un de ses éloquentes sermons.
Dans l'après-midi il y eut conférence par le R. P. Côté, vêpres et salut.

Le soir, réception de 31 nouveaux membres de la Congrégation.
Le R. P. Côté fit son sermon d'adieux et un salut solennel fut chanté par le Chœur de la Congrégation des Hommes sous la direction de M. Nap. Lamoureux.
Les solistes étaient : MM. Arsène Boudreault, Art. Bruneau, Alphonse Beaudet, J. A. Mainguy, Notaire L. N. St-Martin, J. Raoul Brousseau et J. B. A. Falardeau.
A l'Hôpital, le matin et à St-Pierre le soir, l'orgue était tenu par M. Fred. C. Cadoret ; l'avant-midi à St-Pierre par Melle Lucienne Pitt et l'après-midi par M. Richard Bernard.

Les Enfants s'amuse

Dimanche dernier, tout un essai de jolis bambins ont répondu à la gracieuse et délicate invitation de madame V. A. Bourgeois qui leur a préparé une après-midi aussi idéale que possible en cette saison.
La bonne fée avait touché les pots et les plats, les bonbonnières et les paniers si bien que tous en ont eu à pleines mains : soit gateaux, biscuits, chocolats bonsbons et breuvages délicieux. Les petits et petites ont chanté, récité, fait de la musique et dansé en ronde et même joué à l'âne. A ce jeu Melle Thérèse Coron a remporté le premier prix.
Madame Bourgeois avait aussi demandé à la bonne fée de préparer un lunch que les enfants dégustèrent avec grand appétit malgré leur collation de sucreries et de gateaux ; ce fut une belle après-midi et ce n'est que vers 6 1/2 hrs p. m. que les parents recevaient leurs enfants enchantés de leur visite. Etaient présents Marguerite Lafrenière, Théophile Lafrenière, Charlotte Cadoret, Héloïse Vanasse, Thérèse Paradis, Marcelle Paradis, Thérèse Coron, Marcelle Brousseau, Marguerite Brousseau, Simone Brousseau, Bernard Brousseau, Thérèse Sénécal, Marguerite Lacouture, Yvette Lacouture, Simone Mandeville, Jeanne Drouin, Lucienne Martiu, Georgette Devault.

Réception d'Enfants de Marie à St-Pierre de Sorel

Dimanche, 10 décembre, seize jeunes filles s'avançaient voilées de blanc et prenaient place à des sièges qui leur étaient réservés, aux accords de l'orgue sous la maîtrise de Melle Lucienne Pitt.
Elles promettaient de s'enrôler sous la bannière de Marie Immaculée. L'acte de consécration fut récité avec une diction parfaite par Melle L. Robillard.
Un beau sermon fut fait par M. le Curé Bernard, chapelain de la Congrégation, qui a, en des termes choisis démontré les devoirs d'une vraie Congréganiste.
A la suite, il y eut salut solennel dont voici le programme :
"Peuple chantez la Reine d'Israël," Merrill ; solo, Melle Stella Deschênes.
Consécration : "Je suis à toi."
"O Salutaris" de Vanhoutte.
"Ave Maria" de Millard, Melle Juliette Paul Hus.
"Parce Domine" Matthews.
"Tantum Ergo" Paneton.
Chant final, "Echos du Sanctuaire."
MAG.

Devoirs du Citoyen

TROIS PENSÉES PAR SEMAINE.
On croit généralement qu'une fois les élections municipales terminées, on peut se croiser les bras et se reposer entièrement sur le conseil municipal pour toutes les questions qui se présentent durant l'année ; ceci est une grave erreur. Si l'esprit public était plus en éveil, beaucoup de choses qui grèvent sans nécessité notre budget municipal seraient repoussées.
Une chose que je n'ai jamais comprise, c'est la légèreté avec laquelle certaines personnes dépensent et engagent les biens des corps publics et des compagnies, quand eux-mêmes, si vous les regardez dans leurs affaires privées et personnelles sont si prudents, si sages pour ne pas dire si parcimonieux.

"Le Canadien-Français"

Nous recevons une copie du CANADIEN-FRANÇAIS d'Edmonton, organe de la Société St-Jean-Baptiste. Ce livret a 24 pages est très intéressant et dit beaucoup sur la vie de nos compatriotes de là-bas.
Deux séances ont été données à Edmonton ; le 12 novembre au profit de la Belgique et le 28 novembre la fête de la St. Catherine.
De jolies pièces ont été jouées et les programmes de chant, de déclamation et de musique étaient choisis.

NAISSANCE

En cette ville, le 10 courant, l'épouse de M. Jos. St-Michel, une fille, baptisée Marie Germaine Délia.
Parrain et marraine, M. et Mme Moïse Charland.
Porteuse, Mme Isaïe Beaudry.

ON DEMANDE UN APPRENTI CHEZ

ED. GAUTHIER
ENTREPRENEUR PLOMBIER
15 RUE PRINCE SOREL.

NOTES LOCALES

VITE !

Voici Noël et les fêtes ; épargnez les fatigues de nos jeunes filles et de nos jeunes gens en faisant vos achats de suite.

POURQUOI ?

D'abord le choix est meilleur
Ensuite : vous vous fatiguez moins et vos parents ou amis qui vous servent au comptoir éprouveront moins d'ennuis de toutes sortes.
Nous conseillons fortement à tous nos lecteurs qui n'ont pas loué de places de bancs à l'Eglise St-Pierre d'en revenir au plus tôt au presbytère pour la messe de minuit.
Le programme qui sera exécuté par la Chorale et l'orchestre vaut réellement la peine d'être entendu.
Nous en reparlerons plus tard.

Santa Claus est arrivé ce matin chez CO Paradis.

Il a été reçu par MM. Nap. Poirier, F. C. Cadoret et les officiers de la douane et du revenu. Il a parlé aux enfants après la parade.

Pour un cadeau de Noël, quoi de plus plaisant, de plus présentable, qu'une belle paire de Patins-Automobile achetée chez Trempe & Frère.

Pour un cadeau à votre enfant, donnez-lui un superbe coffret d'épargne (petite Banque) que la Banque Nationale met à la disposition de ceux qui veulent habituer leurs enfants à être économes. Voir M. J. Raoul Brousseau.

Le Q.M. S. R. annonce que ses taux seront réduits à l'occasion des fêtes de Noël et du Jour de l'An.

L'Association des Zouaves fête lundi soir son professeur de Musique M. Nap. Lamoureux

Une agréable surprise attendait M. Nap. Lamoureux professeur de la Fanfare des Zouaves, lundi soir, le 11 décembre 1916.
Les camarades s'étaient réunis au Casino pour le fêter à l'occasion de son trente-troisième anniversaire de naissance.
Une superbe adresse lui fut présentée par M. Ovide Pélouquin et, comme souvenir de cette démonstration, une magnifique montre en or avec breloque, lui fut offerte par M. Nap. Poirier au nom de tous les membres.
M. Lamoureux, bien que pris à l'improviste, fut très heureux dans sa réponse remerciant les membres de ce cadeau princier : "Je me rappellerai longtemps, sinon toujours, cette soirée du 11 décembre 1916."
Ensuite, nous eûmes le plaisir d'entendre notre dévoué aumônier, le Rév. E. I. Bouvier, le Chevalier Alfred Francœur, le Lieutenant Nap. Poirier, le Lieutenant G. Francœur du 85e Bataillon, MM. Jean Bilodeau, Alcide Salvail, René Morasse, J. B. Carreau, Roland Villandré, Fred. C. Cadoret et Ovide Pélouquin.
Ces messieurs, à tour de rôle, félicitèrent le héros de la fête de cette belle marque de reconnaissance de membres de l'Association.
Ensuite, la Fanfare qui avait reçu son professeur au son harmonieux de "Fort Guay" régala l'assistance de plusieurs autres jolis morceaux, chant, déclamation, termina cette soirée qui fut un gros succès sous tous rapports.
Nos félicitations à M. le professeur Lamoureux qui le mérite si bien et nos félicitations aussi à l'organisateur de cette jolie démonstration M. Ovide Pélouquin.

J'ÉTAIS LA,

Annoncez dans L'ÉVEIL

ÉTABLIE EN 1891

LECLAIRE & FILS

Contracteurs et Arrimeurs Marchands de Charbon
106 RUE ROI, SOREL, P. Q.
TELEPHONE No. 30

En brûlant notre charbon vous assurez le confort à votre famille, et vous avez le maximum de la chaleur avec le minimum de cendre.

Qualité, Pesanteur, Service



J. SIMARD
Négociant des Automobiles
FORD
Pour le District de Richelieu.
\$495.00 F. O. B. FORD ONT.

Quebec Montreal & Southern Ry Co
Horaire

Corrigé le 24 Septembre 1916.

TRAINS EXPRESS, TOUS LES JOURS, EXCEPTÉ LE DIMANCHE,

Départ de Sorel,
à 10 h 06 m. A. M.
à 6 h 10 m. A. M.
à 3 h 45 m. P. M.
à 7 h 35 m. A. M.
à 4 h 30 m. P. M.
à 6 h 57 m. P. M.

Arrivée à Sorel,
à 7 h 25 m. A. M.
à 10 h 30 m. A. M.
à 7 h 25 m. P. M.
à 4 h 09 m. P. M.
à 9 h 51 m. A. M.
à 6 h 47 m. P. M.

TRAINS EXPRESS DU DIMANCHE,
Départ de Sorel
à 10 h 17 m. A. M.
à 4 h 30 m. P. M.
Arrivée à Sorel,
à 10 h 02 m. A. M.
à 4 h 15 m. P. M.
Tel Bell No. 33

Pour Porterville, et les stations intermédiaires.
Pour St-Hyacinthe et Iberville Junction, et stations intermédiaires, en correspondance avec les trains du Grand-Tronc, l'Intercolonial, du C. P. R. et du Rutland ;
Pour Montréal, directement via C. T. R., et St-Lambert et les stations intermédiaires, en correspondance avec les trains du G. V. E. et D. & H., pour Boston, New-York, et Portland, etc.
Pour Nicolet et les stations intermédiaires.
Venant de Nicolet et les stations intermédiaires.
Venant d'Iberville Junction, St-Hyacinthe et les stations intermédiaires.
Venant de Nicolet et les stations intermédiaires.
Venant de Montréal, St-Lambert et les stations intermédiaires.

N. J. FERGUSON, agent général des passagers.
A. I. CURRIE, Surintendant à Sorel
J. A. BREUX, agent à Sorel

ECONOMISEZ

25 p. c. de votre chaleur.

En installant un GENERATEUR comme la vignette ci-contre, je vous GARANTIS que vous aurez 25 p. c. plus de chaleur avec la même quantité de charbon.
J'installerai un GENERATEUR, selon la grosseur de votre fournaise, pour le prix suivant :

No. 1	\$15.00
No. 2	\$20.00
No. 3	\$30.00

H. DALLAIRE
PLOMBIER
26, RUE CHARLOTTE
SOREL