

# LA CONCORDE .COM

VOLUME 49 - NUMÉRO 15 - 2 MAI 2018 - 28 PAGES - 47 105 EXEMPLAIRES  
UNE DIVISION DU PEJCL  
VOTRE JOURNAL INDÉPENDANT

779761\_73103\_5



L'OASIS DE L'ÎLE  
AUBERGE SANTÉ & SPA

450 472-0263 • oasisdelile.com



5%

**ON BAT LES PRIX**  
des pneus de la concurrence!

**Nicoletti**  
pneus & mécanique

\* Détails en succursales

7312\_5

## LA FAMILLE KAMEL COMMENCE UNE NOUVELLE VIE

DES RÉFUGIÉS SYRIENS À SAINT-EUSTACHE PAGE 3

Photo Christian Asselin

### MOBILISATION POUR UNE ÉCOLE ALTERNATIVE

PAGE 5

### LES CENTURIONS DOMINENT AU BADMINTON

PAGE 23

EXPO SCIENCES Hydro-Québec

OSEZ

Visitez le RASSEMBLEMENT SCIENTIFIQUE DE LA RIVE-NORD POLYVALENTE DEUX-MONTAGNES

Vendredi 11 mai 10 H 00 À 12 H 00  
Samedi 12 mai 8 H 50 À 9 H 50

Un événement de l'Organisation des sciences et de la technologie

Partenaire présentateur Hydro Québec

## M.M.MÉTAL

679, 25<sup>e</sup> Avenue Nord  
Saint-Eustache  
J7R 4K3

Tél.: 450 472-0662  
Cell.: 514 706-0052  
Fax: 450 472-3847

RÉCUPÉRATION DE MÉTAUX ET AUTOMOBILES USAGÉES  
Récupération : Métaux ferreux et non ferreux, machinerie agricole et lourde, camions lourds, vieilles remorques et automobiles  
PAYONS COMPTANT – SERVICE RAPIDE

Service de conteneurs  
ACHAT DE UN KILO ET PLUS  
Achat de cuivre, laiton, aluminium, acier inoxydable, etc.



PROMOTION

# ÉTÉ À 99\$



[GYMEXTREME.CA](http://GYMEXTREME.CA)

Venez profiter d'un abonnement  
**jusqu'à 4 mois pour 99\$**

Accès à **TOUS** les services  
Dès le **1er mai 2018**

**FAITES VITE, CETTE OFFRE EST D'UNE DURÉE LIMITÉE!**

CERTAINES CONDITIONS S'APPLIQUENT. DÉTAILS EN SUCCURSALE.

164 , RUE ST-LOUIS SAINT-EUSTACHE, QC

450 472-5353

[FACEBOOK.COM/GYMEXTREMESAINTEUSTACHE](https://www.facebook.com/GYMEXTREMESAINTEUSTACHE)

▼ RÉSIDENTS DE SAINT-EUSTACHE  
DEPUIS PRÈS D'UN AN

## DES SYRIENS ESPÈRENT QUE LEUR FAMILLE LES REJOINDRONT



Photo Christian Asselin  
Accompagnés de Jules Théoret, Denis et Suzanne Renaud, de même que de Céline Blais, du Comité de parrainage des réfugiés des Basses-Laurentides, on reconnaît Souliman, Sozan et Hasan Kamel.

**Christian Asselin**  
casselina@groupejcl.ca



grandement contribué à la venue au Canada des Kamel.

### UN LONG PROCESSUS

C'est en janvier 2016 que le CPRBL a été mis sur pied et qu'il a entrepris ses démarches auprès du gouvernement canadien et son ministère de l'Immigration afin que les Kamel soient acceptés comme réfugiés et accueillis au Canada, et au Québec.

«Ces gens demandaient de l'aide et nous nous sommes dits que nous pourrions aider. Ça a été long. Nous avons mis un an et demi à préparer leur arrivée», a indiqué Denis Renaud, membre du CPRBL.

C'est qu'avant qu'Ottawa ne donne son feu vert à admettre au pays une famille de réfugiés, le dossier qui leur est soumis par son parrain doit répondre à de nombreuses exigences. Entre autres, on doit prouver au gouvernement que les besoins de base de la famille accueillie seront pris en charge pendant un an.

«Pendant la première année, nous devons assurer leur survie. C'est nous qui en sommes responsables. Cela inclut leur logement que nous avons dû trouver et payer, leur nourriture, leurs vêtements, leurs meubles, etc.», de renchérir Céline Blais, une enseignante à la retraite, également membre du CPRBL.

Grâce à la participation financière de nombreux donateurs, plus de 38 000 dollars ont ainsi été amassés pour les Kamel.

Sauf que tout est maintenant à refaire si l'on souhaite accueillir un jour à Saint-Eustache le père, la mère, le frère et la sœur de Sozan. Ceux-ci sont toujours en danger puisque le conflit persiste en Syrie.

«Il faut refaire la même démarche. Et ce sera plus long. Nous avons donc repris contact avec les Jésuites qui ont de leur côté parlé au gouvernement. À la fin de juillet, début d'août, les portes devraient s'ouvrir pour de nouveaux arrivants. En attendant, nous devons nous préparer et amasser un minimum de 30 000 \$», de conclure Mme Blais.

Pour faire un don, il suffit de visiter le site Web de la paroisse Saint-François d'Assise à [http://maparoisie.info] ou de faire parvenir un chèque à l'ordre de la paroisse Saint-François d'Assise à 1028, rue Principale, Saint-Joseph-du-Lac, Québec, J0N 1M0.

Arrivés à Saint-Eustache le 11 juillet dernier pour fuir la guerre civile qui secoue la Syrie depuis 2011, Souliman et Sozan Kamel, de même que leur fils de 3 ans, Hasan, se sont vite intégrés à leur nouvelle vie au Québec. Ils espèrent maintenant que le reste de leur famille puisse venir les rejoindre.

C'est avant tout pour assurer la sécurité de leur fils que les Kamel, une famille chrétienne, ont pris cette difficile décision de tout laisser derrière eux pour venir se réfugier au Canada. Le décès de la grand-mère de Sozan et l'enlèvement de son père par les troupes islamiques ont aussi précipité leur décision.

«Les Islamistes n'aiment pas les Chrétiens. Ils ont kidnappé et torturé mon père pendant un ou deux jours. C'est un prêtre catholique qui a parlé avec l'Imam pour le faire libérer. Lorsque ses agresseurs l'ont laissé partir, ils lui ont bien dit qu'ils reviendraient pour les prendre, lui et mon frère», raconte Sozan, la voix tremblante, mais d'un français quasi impeccable. Il faut dire que comme son conjoint, elle est aux études à temps plein depuis son arrivée au Canada, espérant dénicher un emploi sous peu.

Quant à sa grand-mère, elle est décédée peu avant son départ de Syrie des suites du bombardement de son village alors qu'une guerre sévissait entre les Islamistes et le gouvernement syrien. Sa décision de quitter son pays natal s'est alors prise rapidement.

«Nous avons entendu dire par le cousin de Souliman qui habite Montréal que le Canada respectait les Syriens en tant que réfugiés. Il connaissait par ailleurs quelqu'un qui pouvait nous aider à venir ici. Nous avons pensé à notre fils, et à nous aussi, et avons décidé de partir».

Ce «quelqu'un» auquel le cousin de Souliman se référait, ce sont les Pères Jésuites. Aidés de la paroisse St-François d'Assise et des membres du Comité de parrainage des réfugiés des Basses-Laurentides (CPRBL), leurs parrains en sol québécois, les Jésuites ont en effet



[www.facebook.com/JOURNAL.LEVEIL](http://www.facebook.com/JOURNAL.LEVEIL)



*Laissez-nous vous faire la cour!*

**Venez nous visiter!**  
3318, rue Jacob Jordan,  
Terrebonne  
Québec Canada J6X 4J6

- Salle de montre
- Comptoir pièces
- Installation
- Réparation

**450 968-1000**  
[www.cloturesfrontenac.com](http://www.cloturesfrontenac.com)

ORNEMENTAL - MAILLE - BOIS - VERRE - LATTES - RAMPE DE BALCON



**Fondation  
Émile-Z.-Lavolette**



M. Olivier Émond, président du Club Optimiste de Sainte-Marthe-sur-le-Lac a remis un chèque de 500 \$, en soutien à la Fondation Émile-Z.-Lavolette. Sur la photo, M. René Goyer président de la Fondation Émile Z.-Lavolette remerciant M. Émond.



Photo Benoît Bilodeau

L'Hôpital de Saint-Eustache est l'un des établissements du CISSS des Laurentides où des tarifs de stationnement sont exigés de la part des usagers et du personnel.

▼ DANS LES ÉTABLISSEMENTS DU CISSS DES LAURENTIDES

# L'APTS DÉNONCE LES PROFITS GÉNÉRÉS PAR LES REVENUS DE STATIONNEMENT

services sociaux (APTS) a dénoncé les profits qu'ont générés pour l'année 2016-2017 les revenus de stationnement dans les différents établissements du réseau laurentien.

«Ces revenus représentent en 2017, près de 2,7 M\$, dont environ 30 % sont en provenance des frais payés par le personnel. Malgré ces profits énormes, certains secteurs, dont Thérèse-De Blainville et Saint-Eustache, ont vu le coût de leur stationnement augmenter cette année en passant de 6,50 \$ à 9 \$ pour la clientèle pour une journée! C'est une augmentation de 38 %», s'est insurgée, dans un communiqué de presse, Josée Fréchette, porte-parole syndicale de l'APTS Laurentides, qui représente 3 000 personnes.

Le CISSS contribue à aggraver l'isolement des moins bien nantis, souffrant déjà de l'éloignement social et géographique», d'ajouter celle-ci.

Toujours selon le syndicat, ces tarifs de stationnement touchent également durement les personnes salariées en raison de l'uniformisation de la tarification des stationnements, puisque les frais exigés peuvent représenter plus de 250 \$ par année par employé.

Pour l'instant, d'indiquer la porte-parole syndicale, les stationnements sont toujours gratuits pour la clientèle des CHSLD et du CLSC Jean Olivier Chénier, à Saint-Eustache, mais celle-ci dit craindre qu'ils ne soient étendus dans un proche avenir à ces endroits.

«Les contribuables financent déjà [le réseau de la santé et des services sociaux] par l'entremise des impôts et que les salaires des employés sont déterminés par une convention collective. C'est un non-sens», de dénoncer à nouveau l'APTS.

## LA VERSION DU CISSS

Le CISSS des Laurentides a rétorqué, de son côté, avoir le souci de «préservé des tarifs de stationnement raisonnables et ainsi favoriser l'accessibilité aux services», et fait valoir que sur l'ensemble des sites, les 30 premières minutes d'utilisation demeurent gratuites et que la tarification est, par la suite, modulée en fonction de la durée de la visite.

«Qui plus est, sur l'ensemble des sites, les tarifs préférentiels sont maintenus pour les grands utilisateurs de services telles les personnes recevant des traitements d'hémodialyse ou de chimiothérapie. Nous devons nous assurer de prélever auprès des utilisateurs les montants nécessaires à l'exploitation des espaces de stationnements et de réserver le financement du MSSS pour notre mission de base: l'offre de soins et de services à la population», d'expliquer par courriel Myriam Sabourin, conseillère-cadre pour le soutien aux projets transversaux à la direction générale adjointe du CISSS des Laurentides.



Benoît Bilodeau  
benoitb@groupejcl.ca

Affirmant que le Centre intégré de santé et de services sociaux (CISSS) des Laurentides prend les usagers «en otage», l'Alliance du personnel professionnel et technique de la santé et des

## LES USAGERS ET LES EMPLOYÉS PÉNALISÉS

«En contraignant les usagers, sans aucune distinction, à payer le fort prix pour l'utilisation de ses stationnements lors de visites pour des examens ou des traitements,

▼ SOINS EXCEPTIONNELS

# QUÉBEC PRÉVOIT DES AJUSTEMENTS

(C.A.) - Le reportage publié en une de cet hebdomadaire, le 18 avril, au sujet de cette maman d'un enfant autiste de Mirabel, à qui l'on avait refusé de verser le Supplément pour enfants handicapés nécessitant des soins exceptionnels (SEHNSE), a vraisemblablement fait réagir le gouvernement du Québec. Moins de deux semaines après la publication du reportage, un communiqué de presse émanant du bureau du ministre de la Famille, Luc Fortin, annonçait des changements à la façon de procéder.

En vue d'améliorer son action auprès des familles dont un enfant est sévèrement handicapé, M. Fortin, a en effet annoncé qu'il mettrait en place quatre nouvelles mesures visant à analyser les pratiques entourant le SEHNSE.

«Le gouvernement analyse en ce moment les situations particulières de familles dont un enfant a des limitations graves, mais qui n'est pas admissible au SEHNSE. D'ici la fin du mois de juin, le gouvernement examinera les paramètres de ce programme

pour évaluer les ajustements pouvant être apportés aux critères d'admissibilité», peut-on lire dans le communiqué.

On y ajoute que le nombre de familles admises pourrait augmenter «d'environ 5 %».

## ENFANTS NON ADMISSIBLES

Le ministère de la Famille et Retraite Québec dresseront par ailleurs un portrait, «d'ici la fin de l'automne», précise-t-on, des services offerts aux enfants qui ont des limitations graves, mais qui ne sont pas admissibles au SEHNSE.

Les travaux, «déjà en cours», insiste le ministère de la Famille dans son communiqué, s'attarderont notamment à la cartographie de l'ensemble des services gouvernementaux offerts aux enfants handicapés et à leur famille.

«Au terme de cet exercice, le ministère des Finances effectuera un bilan des deux premières années de la mesure et validera la portée des critères d'admissibilité appliqués».

## CONSULTATION

Une consultation sur le processus lié aux communications du traitement des demandes au SEHNSE sera en outre lancée en juin auprès de parents ayant fait une demande au cours des derniers mois.

«Les parents seront choisis selon divers profils et en fonction d'une répartition équitable entre ceux dont la demande a été acceptée et ceux dont la demande a été refusée», indique le gouvernement du Québec avant d'ajouter que l'objectif est de «mieux accompagner les parents tout au long du processus».

«Il est évident que les cas d'enfants handicapés nous interpellent tous, et cela, peu importe notre formation politique. Ce sont des situations qui viennent nous chercher droit au cœur», a conclu Luc Fortin.

Depuis la mise en place de ce programme, en juin 2016, 54 % des 3 887 décisions rendues par Retraite Québec ont été refusées.

**RÉPARATION de MACHINES à COUDRE**  
794590\_72710\_1  
38 ANS D'EXPÉRIENCE TRAVAIL GARANTI  
MACHINES À COUDRE NATIONAL  
96, 64<sup>e</sup> Avenue, St-Eustache J7P 3P3  
Près de Grande-Côte et l'autoroute 13 450 491-0686

**CLINIQUE D'ACUPUNCTURE MARIE-CLAUDE GIRARD**  
120-B RUE ST-LAURENT, À ST-EUSTACHE.  
Nous tenons à aviser notre clientèle du départ de **Stéphanie Tanguay**, acupuncteur. Elle cède ses dossiers en date du 30 avril 2018 à **Marie-Claude Girard**, acupuncteur.  
Vous avez jusqu'au 30 juin 2018 pour accepter la cession ou en demander le transfert à un autre acupuncteur ou à un autre professionnel  
Vous pouvez joindre Annie Blondeau, secrétaire de la clinique Marie-Claude Girard les lundi, mardi, jeudi entre 8h30 et 15h au 450-974-9399.

**LA CONCORDE**  
laconcorde.com  
Membre du GROUPE JCL  
53, rue Saint-Eustache, Saint-Eustache, Québec J7R 2L2  
Bureau d'affaires: 450 472-3440  
Petites annonces: 450 974-2244  
Télé.: publicité: 450 472-1638  
Télé.: rédaction: 450 473-1629  
Site Internet: www.groupejcl.com

Les Éditions Blainville-Deux-Montagnes Inc. Pour couvrir son territoire complètement, LA CONCORDE distribue toutes les semaines:  
6 896 exemplaires à Deux-Montagnes  
18 033 exemplaires à Saint-Eustache  
7 201 exemplaires à Sainte-Marthe-sur-le-Lac  
2 626 exemplaires à Saint-Joseph-du-Lac  
2 594 exemplaires à Pointe-Calumet  
1 907 exemplaires à Oka  
4 947 exemplaires à Saint-Augustin  
861 exemplaires à Saint-Benoît  
1 871 exemplaires à Laval-Ouest (dépot)  
Nombre d'exemplaires au 2 mai 2018  
46 936 EXEMPLAIRES CERTIFIÉS

Fondateur: Jean-Claude Langlois • Président-Éditeur: Serge Langlois • Conseil d'administration: Claude Langlois, Michel Langlois, Serge Langlois • Directeur de la production: Yves Bourbonnais • Assistante: Michèle Giroux • Directeur du contenu: Christian Asselin • Adjoint au directeur du contenu: Benoît Bilodeau • Journalistes: Claude Desjardins, Nicolas Parent • Rédactrice publicitaire: Geneviève Blais • Journaliste sportif: André Roy • Adjointe à la rédaction: Nathalie Roy • Photographe: Yves Déry • Directrice des ventes: Geneviève Éthier • Publicitaires: Réjean St-Pierre, Caroline Godon • Publicitaire aux cahiers spéciaux: Marjolaine Hubbert • Assistantes aux ventes internes: Caroline Black, Mélanie LemayO

LA CONCORDE est lithographiée par l'imprimerie Transmag et publiée par Les Éditions Blainville-Deux-Montagnes. Toute annonce, grande ou petite, est acceptée par LA CONCORDE. Cependant, le journal dégage sa responsabilité au-delà du coût de l'annonce, en cas d'erreur ou d'omission. La reproduction des annonces et des nouvelles de ce journal est interdite. Distribution Blainville-Deux-Montagnes, distributrice de circulaires, ne peut être tenue responsable, pour un montant supérieur au coût du contrat, des dommages résultant d'un incendie, d'une inondation ou d'autres avaries. «Société canadienne des postes - Envoi de poste, publication, contrat de vente n° 0109584»

RÉSEAU SÉLECT  
Conseil de presse du Québec  
INFOPRO  
Directeur de la production: Yves Bourbonnais • Assistante: Michèle Giroux • Responsable du développement commercial: Louis Vallée  
TIRAGE CERTIFIÉ HEBDOS QUÉBEC INC.  
DISTRIBUTION  
450-491-1410

▼ DEPUIS UN PEU PLUS  
DE QUATRE ANS

# DES PARENTS SE MOBILISENT POUR OBTENIR UNE NOUVELLE ÉCOLE ALTERNATIVE



Crédit photo Caroline Durocher

Plusieurs parents souhaitent que la CSSMI offre davantage accès à l'école alternative.

**Christian Asselin**  
casselin@groupejcl.ca

Depuis un peu plus de quatre ans, un groupe de parents résidant dans le secteur de Deux-Montagnes multiplient leurs démarches auprès de la Commission scolaire de la Seigneurie-des-Mille-Îles (CSSMI), afin que celle-ci offre à leurs enfants un meilleur accès à l'école alternative.

La CSSMI compte actuellement deux écoles alternatives régionales dans l'ouest de son territoire, soit l'école primaire Cœur à cœur, l'Alternative, à Saint-Eustache, et l'école secondaire Liberté-Jeunesse, à Sainte-Marthe-sur-le-Lac. Toutefois, selon ce groupe de parents, qui ont été 143 à signer une pétition à cet effet, ces écoles ne suffisent pas à la demande.

«Lorsque j'ai fait la demande pour que ma fille fréquente l'école Cœur à cœur, il y a de cela quatre ans, on m'a répondu qu'elle était loin sur la liste d'attente. Je me suis dit que s'il y a autant de monde sur cette liste, c'est qu'il y a un besoin», affirme Joëlle Breault, une maman de Deux-Montagnes de quatre enfants, à l'origine de la création d'un comité formé en 2014. Son objectif est de convaincre la CSSMI d'ouvrir une nouvelle école alternative publique, primaire et secondaire, pour mieux desservir les villes et municipalités de Deux-Montagnes, Sainte-Marthe-sur-le-Lac, Saint-Joseph-du-Lac, Pointe-Calumet, Oka et Saint-Placide.

Si Mme Breault milite pour que plus d'enfants aient accès à l'école alternative, c'est que, comme les 142 autres parents signataires de la pétition et les centaines de parents qui ont choisi d'emprunter cette voie, elle croit aux vertus de l'école alternative comme modèle de pédagogie.

«L'alternatif, c'est tellement la continuité de ce qu'on vit à la maison, dit-elle. On y laisse une grande place aux parents qui peuvent ainsi continuer d'être les éducateurs de leurs enfants, ce que je trouve très important.»

Le 27 mars dernier, lors du Conseil des

commissaires de la CSSMI, le comité a fait une demande, et ce, pour une quatrième année consécutive, afin que, dans le cadre du processus de consultation du cadre d'organisation scolaire 2019-2022, l'on ajoute donc une école alternative primaire et secondaire dans l'ouest du territoire desservi par la CSSMI.

Jusqu'à présent, les démarches du comité «Pour une nouvelle école alternative à la CSSMI», se sont avérées vaines, la CSSMI n'ayant pas retenu les différents projets qui lui ont été présentés. Le comité a également fait des démarches auprès d'écoles de quartier, telle l'école Sauvé, afin de trouver une école existante prête à accueillir un volet alternatif.

«Les démarches faites en ce sens évoluent lentement mais sûrement», de dire Joëlle Breault à ce sujet.

## MANQUE DE LOCAUX

À la CSSMI, Roch-André Malo, directeur du Service de l'organisation scolaire, dit avoir rencontré Mme Breault et d'autres parents qui lui ont présenté leur projet. Toutefois, selon ses dires, il manque de locaux pour le réaliser.

«Il faut comprendre que nous sommes vraiment en déficit de locaux actuellement au primaire, particulièrement dans le secteur visé. Il n'y a donc pas d'intention de la CSSMI d'aller de l'avant avec un projet semblable à court et moyen terme», a-t-il mentionné avant d'ajouter avoir toutefois réorienté les parents vers les conseils d'établissement de leurs écoles de quartier respectives afin de valider avec ceux-ci l'intérêt d'offrir une partie de la pédagogie en mode alternatif.

«Ils font des percées intéressantes apparemment au niveau des approches alternatives, surtout à l'école Sauvé où la direction a démontré de l'ouverture. Est-ce que c'est satisfaisant pour eux? Il semble que non pour le moment», de dire M. Malo.

Il est possible de joindre la mobilisation en visitant la page Facebook «Pour une nouvelle école alternative à la CSSMI».

## ERRATUM

Dans la publicité de Piscines et Spas Alain Rioux, du mercredi 25 avril dernier, en page 3 du cahier Habitation, de la Concorde. On aurait dû lire pour les heures d'ouverture: du lundi au vendredi 9 h 30 à 21 h, samedi 9 h à 17 h et dimanche 10 h à 17 h.

Nous nous excusons des incon vénients que cela aurait pu causer.

LE WORKMASTER<sup>MC</sup> 25S  
AUSSI COMPACT QU'EFFICACE

UN NOUVEAU MONDE EXIGE NEW HOLLAND. Le tracteur sous-compact économique WORKMASTER<sup>TM</sup> 25S est maniable, facile à utiliser et vous offre une puissance robuste pour charger, tondre, creuser et plus.

- Fonctionnement simple à deux pédales et régulateur de vitesse à bouton-poussoir
- Confort de luxe, siège à dossier haut avec accoudoirs
- Traction 4WD standard et blocage de différentiel arrière lorsque vous en avez besoin

Apprenez en plus sur au [www.newholland.com](http://www.newholland.com)



J.-RENÉ LAFOND INC.

3203 Ch. Charles-Léonard, Mirabel QC J7N 2Y7  
450 258-2448 | 1 866 456-3022 [www.jrenelafond.com](http://www.jrenelafond.com)

© 2018 CNH Industrial America LLC. Tous les droits sont réservés. "New Holland" est une marque déposée aux États-Unis et dans de nombreux autres pays, détenue ou cédée sous licence à CNH Industrial N.L., ses filiales ou sociétés affiliées. "Équipé pour un nouveau monde" est une marque déposée aux États-Unis et dans de nombreux autres pays, détenue par ou sous licence de CNH Industrial N.L., de ses filiales ou de ses sociétés affiliées.

796339\_40270\_5



## ICI CHEZ VOUS

Serge Langlois

▼ C'est ce mercredi 2 mai que se tiendra la 25<sup>e</sup> édition du Grand McDon dans les restaurants McDonald's de Saint-Eustache (sur le boulevard Arthur-Sauvé et la 25<sup>e</sup> Avenue) et de Sainte-Marthe-sur-le-Lac (sur le boulevard des Promenades), tous trois propriétés de Robert Dumas. Les dons recueillis à cette occasion seront remis au Centre d'entraide Racine-Lavoie, un organisme basé à Saint-Eustache, qui a pour mission de promouvoir l'autonomie et le développement des individus, de même que le partage et la solidarité entre les citoyens, dans la région immédiate. Ainsi, tout au long de ce mercredi 2 mai, sur chaque Big Mac vendu ou encore sur chaque repas Joyeux Festin et sur toutes les boissons chaudes McCafé, on prélèvera 1 \$ et ce dollar ira directement au Centre d'entraide Racine-Lavoie pour qu'il poursuive le bon travail qu'il mène depuis maintenant 46 ans. Voilà, le message est lancé!

▼ Vous croyez avoir entre les mains la recette de la meilleure sauce à spaghetti? Après avoir déniché la meilleure recette l'an dernier, la Tablee des Chefs, un organisme dont la mission est de nourrir les personnes dans le besoin et de développer l'éducation culinaire des jeunes, est actuellement à recherche de la «deuxième» meilleure sauce à spaghetti du Québec. Pourquoi une deuxième? Parce que nous sommes tous convaincus de détenir le secret de la meilleure sauce! Pour participer à ce concours, il suffit d'inscrire sa recette de sauce bolognaise avant le 14 mai sur le [www.tableedeschefs.org]. Les participants pourront se retrouver parmi les 10 finalistes qui devront apprêter et faire goûter leur sauce à un jury composé des chefs Ricardo, Stefano Faita et Martin Juneau, le 12 juin prochain, au Marché Jean-Talon, à Montréal. Le gagnant verra sa recette publiée dans le magazine *Ricardo*, à l'automne prochain, et méritera quatre laissez-passer pour le Grand Souper Spaghetti du mois d'octobre prochain. Il sera également possible de voter pour sa recette de sauce préférée, du 15 au 29 mai prochain, toujours sur le [www.tableedeschefs.org] que je vous invite à consulter dès maintenant pour en savoir davantage.

Sur ce, bonne semaine, ici chez vous!

## ▼ ÉCOLE NOTRE-DAME

# ELLE CONVAINC LES ÉLÈVES DE RÉDUIRE LEURS DÉCHETS



Photo Christian Asselin

Sur cette photo, on reconnaît, de gauche à droite, Véronique Forget, Tommy, Gabriel, Jessi, Maïka, et Christine Gagné, technicienne du service de garde.

### Surveillez nos cahiers à venir

<p><b>SANTÉ ANIMAL</b></p>  <p><b>LA CONCORDE!</b></p> <p>5 mai</p>	<p><b>PLAISIRS D'ÉTÉ CAMPS DE JOUR</b></p>  <p><b>L'ÉVEIL</b></p> <p>5 mai</p>
<p><b>FÊTE DES MÈRES</b></p>  <p><b>LA CONCORDE!</b></p> <p><b>L'ÉVEIL</b></p> <p>5 et 9 mai</p>	<p><b>SANTÉ/BEAUTÉ</b></p>  <p><b>LA CONCORDE!</b></p> <p>9 mai</p>

**Christian Asselin**  
casselin@groupejcl.ca

Dans la semaine du 16 avril, les sacs de plastique, petits jus et autres matières non recyclables n'étaient pas les bienvenus à l'école primaire Notre-Dame, de Saint-Eustache, alors qu'à l'initiative de Véronique Forget, maman de deux enfants qui fréquentent cet établissement scolaire, les élèves devaient faire des efforts afin de produire le moins de déchets possible sur l'heure du dîner en favorisant l'utilisation de contenants lavables.

C'est sous la forme d'un concours, au terme duquel les élèves participants pouvaient mériter un prix, que cette infirmière de l'Hôpital de Saint-Eustache a présenté son projet «Zéro déchet dans nos boîtes à lunch» à la direction, qui a tout de suite embarqué.

«En marge de la Journée de la Terre, qui avait lieu la semaine précédente, nous voulions ainsi inciter les parents à éviter de

consommer des produits suremballés et ainsi préserver la santé de notre belle planète. L'environnement est l'affaire de tous et nous devons être plus consciencieux», a mentionné Mme Forget, qui était présente le midi pour comptabiliser le poids des déchets produits par les élèves.

«Nous l'avons fait pour chaque classe et avons cumulé les résultats pendant cinq jours. La classe gagnante a été couronnée le vendredi et des prix de présence ont été tirés au sort», d'ajouter Mme Forget, fière de ce que les élèves ont ainsi réussi à accomplir.

«Une petite fille est même venue me voir pour me dire qu'elle avait ramassé tous les déchets dehors dans la cour de récréation parce qu'elle participait au projet. Je ne savais pas jusqu'à quel point ça fonctionnerait, mais je suis vraiment heureuse de constater qu'il y a beaucoup moins de déchets qu'à l'habitude», a conclu Mme Forget, en espérant que les efforts se poursuivront jusqu'à la fin de l'année.



Maximisez votre visibilité, réservez votre espace au **450-473-1700**  
**cahiers@groupejcl.com**  
*Contactez-nous!*  
**Marjolaine, poste 231**  
**Mélanie, poste 250**



**PNEU SELECT** Ouvert le samedi

Les Pneus **ALAIN**

Spécialiste du pneu depuis plus de 10 ans

**Pneus neufs et usagés**

à partir de **24.99\$\***

\* pneus usagés

Profitez de rabais des manufacturiers sur plusieurs grandes marques Rabais postaux

Alain Parent, président

Mécanique générale

**Alain Parent • 450 472-4413**  
877, boul. Arthur-Sauvé, Saint-Eustache QC J7R 4K3  
info@lespneusalain.com • www.lespneusalain.com

MÉCANIQUE • VENTE ET ACHAT DE PNEUS - INSTALLATION DE PNEUS NEUFS, USAGÉS ET RECHAPÉS

**MAINTENANT OUVERT!**

**SERRES Mirabel**

OUVERT 7 JOURS

VENTE AU DÉTAIL

- Fleurs annuelles
- Potées fleuries
- Plants de légumes
- Pot patio fleuris
- Fines herbes
- Terreau Fafard
- Etc.

LA QUALITÉ MIRABEL

Formats Variés

**BASILIC**  
POT DE 9" pour seulement **3,49\$**  
Rég. 6,99\$  
Rabais de 50% Jusqu'à épuisement

**FAITES DES ÉCONOMIES**  
\$\$\$\$\$\$\$\$

**ACHETEZ DIRECTEMENT DU PRODUCTEUR ET ÉPARGNEZ!**

14277, rue Saint-Augustin, Saint-Augustin, Mirabel • 450-475-6161

**Lancement de la saison florale 2018**

**samedi et dimanche 5 et 6 mai**

Ouvert au public

JL Jacques Lauzon & fils

Fleurs annuelles  
Potées fleuries  
Paniers suspendus  
Pots patios  
Plants de légumes et fines herbes  
Conseils horticoles sur place

889, RANG SAINT-ANTOINE  
SAINTE-DOROTHÉE, LAVAL 450 627-0961

**Terre Constantin Inc.**

À votre service depuis 1956

**Livraison de sable, terre et gravier**

Terre noire • Terre à gazon • Terre à jardin • Terre jaune • Sable à mortier  
Sable à compaction • Pierre concassée

125, montée du Domaine, Saint-Eustache  
**www.terreconstantin.ca 450 473-2384**

**BRIDGESTONE**

OBTENEZ JUSQU'À

**125\$**

PAR LA POSTE\* SOUS FORME DE CARTE PRÉPAYÉE VISA® BRIDGESTONE À L'ACHAT D'UN JEU DE QUATRE PNEUS ADMISSIBLES

OFFRE EN VIGUEUR DU 15 MARS AU 6 MAI 2018

<b>125\$</b> POTENZA S04 PP POTENZA S002 POTENZA S004 POTENZA RE11 POTENZA RETIN	<b>100\$</b> DRIVENIARD POTENZA REVEBAS DUELLER A/T REVO 3 DUELLER A/T REVO 3 DUELLER HP SPORT DUELLER HP SPORT AS	<b>75\$</b> TURANZA SERENITY PLUS DUELLER A/T ALENZA DUELLER A/T ALENZA PLUS	<b>50\$</b> ECOPIA EP422 ECOPIA SP422 PLUS ECOPIA A/T 422 PLUS POTENZA REVO3 SP0RT POTENZA REVEBAS HP SP7 POTENZA REVEBAS PP POTENZA REVEBAS DUELLER A/T ECOPIA 422 DUELLER A/T REVO 3
---	--	---	---

**NOUVEAU ECOPIA**

\*En magasin seulement. La soumission d'un formulaire de demande est requise. Des restrictions s'appliquent. Voir le formulaire de demande pour les détails. La carte est émise par Peoples Trust Company en vertu d'une licence octroyée par Visa Int. \*Marque de commerce de Visa International Service Association, utilisée sous licence par Peoples Trust Company. Les modalités et conditions relatives à la carte s'appliquent ainsi qu'une date d'expiration. Voir le formulaire de demande.

**Pneus Expert**  
402, boul. Arthur-Sauvé, Saint-Eustache  
(en face du bureau de poste) 450 472-5600

301 boul. Industriel, Saint-Eustache (450)974-3900

Accord D Desjardins

**TRIPORTEUR 2018**

**\$2195**  
Exempt de taxes

Mobilité Réduite  
Pour des déplacements agréables

LA SCOOTER HOP



Quantité limitée

30%  
DE RABAIS  
Payez 35 \$  
Obtenez 50 \$



Payez 35 \$  
Obtenez 50 \$



Payez 15 \$  
Obtenez 25 \$

## THÉÂTRE MUSICAL

# BORIS VIAN... SUR TOUTE LA LIGNE

**Claude Desjardins**  
cdesjardins@groupejcl.ca

Ce sera bien sûr burlesque et bouffon. Grossier, même. Ça versera copieusement dans l'excès, dans l'ironie et l'absurde. Ça posera aussi, sur la guerre, la famille et l'Amérique des années 1940, un regard à la fois critique, lucide et sensible. Pour dire les choses autrement: ce sera *L'Équarrissage pour tous*, de l'auteur français Boris Vian.

En fait, ce sera toujours «sur la ligne», se plaisait-on à répéter, en conférence de presse, à propos de cette production des finissants en théâtre musical du Collège Lionel-Groulx qui fera l'objet de cinq représentations, du 18 au 23 mai.

Boris Vian (1920-1959), ce grand chanteur de la pataphysique, a signé des romans lumineux, des chansons, des poèmes et des pièces de théâtre, comme cet *Équarrissage* (la pièce a été écrite en 1947) que le metteur en scène Carl Poliquin a transformé en comédie musicale.

L'action se déroule le 6 juin 1944 en Normandie, jour du Débarquement, où nous partagerons le quotidien d'une famille dysfonctionnelle dont le père, un équarisseur (ou si vous préférez, un transformateur de choses mortes) indifférent aux atrocités de la guerre, souhaite marier sa fille à un soldat Allemand avec qui elle couche depuis le début de l'Occupation.

«C'est un spectacle bavard et physique, un roulement continu. On y voit un personnage aux deux minutes et mille et une images en même temps», résume Carl Poliquin qui avait joué cette pièce alors qu'il était lui-même un finissant de Lionel-Groulx en théâtre, au tournant des années 2000.

«Vian était un extrémiste et on gardera cet aspect du beaucoup trop. Toute l'absurdité viendra du fait qu'on la jouera de manière réaliste, en mettant le focus au bon endroit: sur les gens qui subissent la guerre», exprime le metteur en scène.

### UN DÉFI DE VRAISEMBLANCE

Voilà donc comment on pourrait définir cette fameuse ligne sur laquelle on se tiendra en équilibre, ce «joyeux bordel organisé» avec lequel se sont manifestement amusés les concepteurs, Érika Lefebvre (scénographie), Charlotte Castel (costu-

mes), Jonathan Beaudoin (éclairages) et Élianne Désilets-Dubé (environnement sonore), tous engagés, et en véritable collégialité, dans un défi d'intégrer des éléments de vraisemblance à cet univers absurde.

Il a donc fallu se lancer dans une recherche historique assez pointue pour réaliser que dans un contexte de guerre et d'occupation, par exemple, le rationnement et la rareté des matières avaient un effet direct sur les vêtements qu'on portait. Sur les bâtiments, aussi, et jusqu'aux objets du quotidien. Savoir le temps qu'il faisait, à la fois sur la côte et à l'intérieur des terres, le jour J, aura aussi guidé la conception des éclairages. «C'était la base de notre travail», expliquait Charlotte Castel. *Carl voulait que l'absurde se retrouve dans le jeu des comédiens et non dans l'aspect visuel du spectacle.*

### EN AVANT LA MUSIQUE!

De ce côté, nous serons servis par une douzaine d'interprètes qui nous avaient vivement impressionnés en décembre, dans *Les quatre filles du Docteur March* et qui, en plus du texte de Vian, se mettront en bouche les chansons de ce dernier, qui ne représentent peut-être pas de grands défis vocaux, mais qui n'en portent pas moins une riche matière.

Nous sommes au chapitre des suppositions, mais des titres comme *Le tango des joyeux bouchers* (offert en conférence de presse), *Le Déserteur* et peut-être même *La java des bombes atomiques* ou *Fais-moi mal Johnny* (allez donc savoir) pourraient très bien s'intégrer à cet univers loufoque.

Et puisque l'on dansera, on a encore fait appel à la chorégraphe Marie-Josée Tremblay, à qui l'on a demandé d'intervenir dans des endroits bien précis. «On est dans le swing, dans les pirouettes, on reste collé à l'époque, mais quand on est dans la tête des personnages, là, je n'ai plus de limites», dit-elle.

*L'Équarrissage pour tous*, de Boris Vian, pièce adaptée en théâtre musical, sera présenté du 18 au 23 mai, au Théâtre Lionel-Groulx. Billetterie: Cabaret BMO Sainte-Thérèse, 57, rue Turgeon, Sainte-Thérèse; [www.oduscene.com]; 450 434-4006.



Photo Jean-Marc Laliberté (Collaboration spéciale)  
L'équipe de conception: Élianne Désilets-Dubé (environnement sonore), Jonathan Beaudoin (éclairages), Érika Lefebvre (scénographie) et Charlotte Castel (costumes).

798783\_73330\_2

Les pionniers de l'arrosage biologique au Québec

**VersBlancs.ca**

AUCUN CONTRAT À SIGNER

**TERRAIN COMPLET\***  
devant, derrière et cotés

**47\$**

Par adresse plus taxes  
Prix pour résidence unifamiliale  
**\*JUSQU'À 10,000 P\$**

---

**AUSSEI DISPONIBLE**

**SAISON COMPLÈTE D'ARROSAGE 8 TRAITEMENTS**

**154\$** PAR ADRESSE PLUS TAXES  
**TERRAIN COMPLET\***  
DEVANT, DERRIÈRE, CÔTÉS

**\* JUSQU'À 10 000 P\$**

2 Traitements de vers blancs  
2 Engrais Gazon Vert  
2 Inhibiteurs de mauvaises herbes  
2 Insecticides (araignées, fourmis)  
+ Analyse du sol

---

**Appelez dès maintenant!**  
INFORMEZ-VOUS SUR  
LES DATES VISANT VOTRE RUE

**Sans-frais: 1-877-579-9111**  
9 am - 9 pm  
**450 359-9111**

VISA MasterCard  
Paielement Direct  
Desjardins  
BANQUE LAURENTIENNE  
BANQUE NATIONALE



Plusieurs super héros vont affronter le diabolique Thanos.

Cela fait dix ans que les amateurs de l'univers cinématique de Marvel (MCU) attendent ce jour. Il aura fallu dix-huit films, et des milliards de dollars pour y arriver. Le long métrage est un phénomène en soi, simplement par la présence de plusieurs dizaines de super héros à l'écran.

Apparu dans la scène postgénérique du premier volet des Avengers (2012), le diabolique Thanos (Josh Brolin) est à la recherche des pierres de l'infini, qui lui permettront de régner en maître et en Dieu. Quelques super héros en possèdent une, et ils sont la cible d'ennemis puissants. Des alliances se forment au fil des affrontements, et certains Avengers déçus se joindront

au combat. Où qu'ils se trouvent, que ce soit à Wakanda ou dans l'espace, le temps est compté, et les défenseurs de la planète devront donner le meilleur d'eux pour survivre.

Découvertes au fil des précédentes histoires, les pierres de l'infini (espace, réalité, pouvoir, esprit, temps ainsi que celle de l'âme encore mystérieuse) sont au cœur de ce script d'une grande efficacité. Le tyran fou, d'une force herculéenne, en fait baver à tous les héros, que ce soit Iron Man, Capitaine América, Thor, Black Panther, Spider-Man, Docteur Strange ou les Gardiens de la Galaxie. Les frères Joe et Anthony Russo ont réussi à faire coexister leur univers au sein du même scénario.



CINEMA

Sébastien Trotter sebtrotter@groupejcl.ca

## AVENGERS: LA GUERRE DE L'INFINI

# TOUS CONTRE LE DIABOLIQUE THANOS

Les deux premiers opus étaient principalement axés sur les gentils, mais c'est Thanos qui vole la vedette à tous les autres. Il est impressionnant physiquement, et sa quête destructrice est pour lui tout à fait logique. Les cinéastes iront même jusqu'à lui faire verser une larme dans la scène la plus mélodramatique de la production

### LES AMATEURS D'ACTION SONT SERVIS

Les amateurs d'action et de grands spectacles, vont être servis par ces nombreux combats. Seule une séquence se passant sur une planète lointaine, présente les personnages avec un arrière-plan mal intégré. Une bonne dose d'humour vient alléger les péripéties qui ne sont pas toujours évidentes pour nos super héros.

Les deux premiers opus étaient principalement axés sur les gentils, mais c'est Thanos qui vole la vedette à tous les autres. Il est impressionnant physiquement, et sa quête destructrice est pour lui tout à fait logique. Les cinéastes iront même jusqu'à lui faire verser une larme dans la scène la plus mélodramatique de la production

*Avengers: La guerre de l'infini* est le plus ambitieux de tous les longs métrages du MCU, offrant notamment la finale la plus impressionnante de son histoire. Elle provoque de grands bouleversements à venir, et la scène postgénérique indique justement ses intentions pour le futur.

La semaine prochaine, il sera question du film «Origami».

D'ici là, découvrez le site [cine-techno.com] afin de consulter les critiques et l'actualité DVD et Blu-ray.

Ma note: 9/10



DÈS VENDREDI LE 4 MAI

## La Ch'tite Famille

TARIF MATINÉE LE WEEK-END POUR LES PARENTS

EN PLUS D'UN JOUET GRATUIT POUR CHAQUE ENFANT

LE GRAND ÉCRAN À PETIT PRIX!

MATINÉES À 9.50\$ AUSSI LES WEEK-ENDS

HORAIRE DU VENDREDI 4 MAI AU JEUDI 10 MAI 2018

AVENGERS V.F.	
SALLE ESV	D-BOX
12h55 - 15h55 - 18h55 - 21h55	REG 12h45 15h45 18h45 21h45
3D-13h00-16h00-19h00-22h00	
LA CH'TITE FAMILLE	
13h10 - 15h35 - 19h05 - 21h30	
TULLY	
12h50 - 15h30 - 19h10 - 21h25	
LA TERRE VUE DU CŒUR	
13h05 - 15h20 - 19h05 - 21h20	
RAVAGE	
13h05 - 15h45 - 19h00 - 21h35	
MOI BELLE ET JOIE	
13h05 - 15h40 - 18h55 - 21h30	
LA BOLDUC	
13h00 - 15h30 - 19h00 - 21h30	
ORIGAMI	
13h05 - 15h20	
VÉRITÉ OU CONSÉQUENCE	
19h05 - 21h40	
PLAYER ONE V.F.	
18h50 - 21h40	
SHERLOCK GNOMES	
12h55 - 15h20	

785134\_71104\_5

▼ MAISON DE LA CULTURE ET DU PATRIMOINE DE SAINT-EUSTACHE

# UNE NOUVELLE EXPOSITION QUI A POUR THÈME TÊTES D’AFFICHES

La Corporation du moulin Légaré (CML) est fière de présenter l'exposition temporaire *Têtes d'affiches*, à la Maison de la culture et du patrimoine de Saint-Eustache (manoir Globensky) jusqu'au 3 septembre. Réalisée par le Musée régional de Kamouraska avec l'aide du Programme d'aide aux musées de Patrimoine Canada, l'exposition aborde l'histoire de l'évolution des conditions de la femme canadienne par le biais du chapeau.

Chapeliers et modistes, à travers les temps, ont conçu des chapeaux pour les femmes de leur époque. Qu'est-ce que cet accessoire mode pourrait nous raconter? La cinquantaine de chapeaux présentés permettent de se familiariser avec huit sous-thématiques: la bravoure, la créativité, l'émancipation, la féminité, la maternité, la modernité, la sensualité et la spiritualité.

En plus d'évoquer une vision du statut de la femme à différents moments de l'histoire, chacune des thématiques présente cinq grandes Canadiennes qui se sont avérées être des têtes d'affiche de notre histoire. Vous en apprendrez davantage sur les réalisations d'Adelaide Hoodless, de Charlotte Whitton, d'Emily Howard Stowe, de Sandra Lovelace Nicholas et de Sue Johanson.

«La CML invite d'ailleurs les citoyens à participer à un éventail d'activités culturelles conçues pour petits et grands. Offertes gratuitement dans le cadre de l'exposition, elles permettront d'en apprendre sur l'histoire de la chapellerie à travers le parcours historique de grandes femmes québécoises, mais aussi sur l'histoire de l'évolution de la condition féminine au Québec. Des ateliers créatifs et des conférences histori-

ques portant sur les métiers artisanaux de chapelier et de modiste, de même que sur l'histoire du costume sont aussi prévus à la programmation», de mentionner Michel Goyer, président de la CML.

## DES ACTIVITÉS COMPLÉMENTAIRES

De plus, tous les dimanches, l'activité autonome «Coup de chapeau aux eustachaises!» sera offerte. Présentant dix femmes ayant eu un impact historique dans le développement de la municipalité, les jeunes seront invités à leur créer une esquisse de chapeau à l'aide d'une feuille.

Également, la CML proposera l'activité intitulée «Chapelière, chapelier, à vous de créer!». Destinée aux groupes scolaires, cette activité permet aux jeunes de créer un mini chapeau en reprenant les techniques de chapellerie. Par ce processus, ils auront l'opportunité de répondre à une commande précise, soit de réaliser un modèle de chapeau représentant les années 2010.

Destinée aux groupes de personnes âgées, l'activité intitulée «Mémoire de chapeau» permettra, quant à elle, aux participants d'apporter un chapeau personnel et d'en raconter son histoire. L'objectif est de faire découvrir le souvenir relié à cet objet qui fait partie de notre quotidien et d'en partager la signification.

Notons, enfin, que ce projet a été rendu possible en partie grâce au gouvernement du Canada, ainsi qu'aux appuis financiers de la Ville de Saint-Eustache et de la Caisse Desjardins de Saint-Eustache-Deux-Montagnes.

Renseignements: 450 974-5170 ou [www.vieuxsainteustache.com].



Le président de la CML, Michel Goyer et le maire de Saint-Eustache, Pierre Charron, ont visité l'exposition *Têtes d'affiches*.

EN HOMMAGE À LA VIE

Il y a autant de façon de célébrer la vie qu'il y a d'étoiles dans le ciel. Créer un hommage 100 % personnalisé qui tient compte de vos passions, voilà ce à quoi tous nos professionnels sont pleinement engagés.

UNE SEULE FAÇON DE CÉLÉBRER LA VIE LA VÔTRE

SA PASSION : LA MUSIQUE

IL L'AIMAIT TANT

IL AIMAIT TELLEMENT RIRE

VOYAGER LA RENDAIT SI HEUREUSE

514 871-2020  
1 877 871-2020  
12 succursales sur la Rive-Nord de Montréal pour mieux vous servir

les salons funéraires **quay inc**

Dignité™

EN HOMMAGE À LA VIE

792633\_56858\_1in

Centraide  
Laurentides

DONNEZ.CHANGEZ DES VIES.  
centraidelautentides.org/don

En ligne  
seulement

# VISITEZ

rabaischocs.com

Nouvel  
inventaire de  
certificats-cadeaux



## 28 % de rabais

## Payez 18 \$ Obtenez 25 \$

Fruits et légumes • Charcuterie • Boucherie • Épicerie fine



Payez 30 \$  
Obtenez 50 \$



Payez 35 \$  
Obtenez 50 \$



Payez 30 \$  
Obtenez 50 \$



Payez 15 \$  
Obtenez 25 \$

# BMR Matco

## ST-EUSTACHE

226, 25<sup>e</sup> Avenue | 450 472-3000

**EN VIGUEUR DU  
3 AU 9 MAI 2018**

### QUANTITÉS LIMITÉES

5 794243 62546 5



**59<sup>99</sup>** **RABAIS 40%**  
PRIX SUGG. 99<sup>98</sup>  
**CHAISE BERÇANTE «MONACO»**  
Aluminium et Textilène.  
Charge max.: 225 lb  
043-6667 Brun



**79<sup>99</sup>** **RABAIS 47%**  
PRIX SUGG. 149<sup>98</sup>  
**BALANÇOIRE «MARVIN»**  
Acier et Textilène.  
037-5135



**99<sup>99</sup>** **RABAIS 60%**  
PRIX SUGG. 249<sup>98</sup>  
**CHAISE LONGUE BERÇANTE «PRADO»**  
Polyester et aluminium.  
056-7523 Rouge  
056-7532 Vert



**RABAIS 40%**  
**80 UNITÉS**

**119<sup>99</sup>**

PRIX SUGG. 199<sup>98</sup>  
**BBQ «CLASSIC», 30 000 BTU**  
Grilles recouvertes de porcelaine.  
Grille de réchaud.  
060-9494



**25 UNITÉS**  
**99<sup>99</sup>** **RABAIS 67%**

PRIX SUGG. 299<sup>98</sup>  
**ENSEMBLE DE CONVERSATION «BOCA», 3 MCX**  
Acier et polyester. Coussins 100% polyester.  
056-7851



**25 UNITÉS**  
**399<sup>99</sup>** **RABAIS 43%**

PRIX SUGG. 699<sup>98</sup>  
**ENSEMBLE PATIO «NAPLES», 5 MCX**  
Aluminium, polybois et corde synthétique.  
Table: 59,75 x 37,75 x 27,75 po  
056-7860

**RABAIS 46%**

**199<sup>99</sup>**

PRIX SUGG. 369<sup>98</sup>  
**CHAUFFE-TERRASSE «LARKSPUR», 46 000 BTU**  
Acier et verre. Compatible avec un réservoir  
de 20 lb (non inclus).  
21,3 x 21,3 x 73,2 po  
049-6094



**RABAIS 50%**

**199<sup>99</sup>**

PRIX SUGG. 399<sup>98</sup>  
**FOYER D'EXTÉRIEUR AU GAZ «VINEYARD»**  
Compatible avec un réservoir de gaz propane liquide  
de 20 lb (non-inclus). Comprend un boyau de 10 pi,  
des roches de lave, un couvercle de protection  
et une housse.  
28 x 18 x 28 po/in.  
061-2373 50 000 BTU



**299<sup>99</sup>** **RABAIS 40%**

PRIX SUGG. 499<sup>98</sup>  
**ABRI SOLEIL «MARTINIQUE»**  
Toit double ventilé. Structure en aluminium. Moustiquaires  
en nylon, rideaux et toit en polyester inclus.  
043-7408 10 x 10 pi



**29<sup>99</sup>** **RABAIS 50%**

PRIX SUGG. 59<sup>98</sup>  
**CHAISE PLIANTE «ELBA» À 7 POSITIONS**  
Aluminium et Textilène.  
057-8635 Brun



**69<sup>99</sup>** **RABAIS 46%**

PRIX SUGG. 129<sup>98</sup>  
**CHAISE LONGUE «BARBADOS»**  
Aluminium et Textilène. Empilable. Dossier rabattable.  
060-6239 Beige

Avis à nos clients: JUSQU'À ÉPUISEMENT DES STOCKS. Les prix affichés sont en vigueur du 3 au 9 mai 2018, seulement chez le marchand BMR Matco de St-Eustache. Lors de la préparation de cette publicité, des erreurs ont pu se glisser. Si tel est le cas, la clientèle en sera avisée par un avis écrit affiché dans le magasin. Il est possible que des produits diffèrent de la photographie. L'offre est valide jusqu'à l'épuisement des stocks et nous nous réservons le droit de limiter les quantités. Taxes non comprises dans les prix. Ces prix sont «Payez et emportez». Les accessoires photographiés avec les produits en promotion, tels que décrits dans cette publicité, ne sont pas compris. Les prix sont en dollars canadiens. Les promotions de cette publicité ne peuvent être jumelées à aucune autre promotion.

## MANON EHRET EST DE RETOUR!

Bonjour mes chères clientes! Après avoir travaillé en maquillage à votre beauté extérieure pendant plus de 15 ans, je suis de retour et cette fois pour votre beauté intérieure en trois points. Maintenant naturopathe et homéopathe diplômée, votre santé globale me tient à cœur plus que tout. 1- Auriez-vous aimé avoir votre naturopathe de famille, travaillant de concert avec les indications de votre médecin de famille, afin d'optimiser les résultats de santé escomptés? Si oui, nous parlons ici de médecine alternative intégrative. Êtes-vous stressé? Les problèmes hormonaux vous dérangent? Avec votre fatigue, vous vous demandez si vos glandes surrénales ne seraient pas épuisées? Votre système digestif est sans dessus-dessous? Voilà ma sphère d'expertise. Tests disponibles: dépistages des intolérances alimentaires, dépistage d'une mauvaise flore intestinale, et enfin le minéralogramme. 2- Aussi coach certifiée METABOLIC BALANCE™, je vous invite donc à la clinique METABOLIC BALANCE™ Basses-Laurentides, pour une alimentation saine et amaigrissante sans achat de suppléments! 3- Vous avez besoin de vous relaxer? Eh bien, je peux aussi vous recevoir en soins Reiki! Ça, c'est la globalité. Je suis située au 124, rue Saint-Laurent, Saint-Eustache.

REÇU D'ASSURANCE DISPONIBLE

**Biologik Solution**  
www.biologiksolution.com, 514 886-4688

## POUR VOTRE SANTÉ... PRENEZ SOIN DE VOS PIEDS!

OFFRE SPÉCIALE - 50 \$  
POUR 75 MINUTES!

En plus de nous garder en lien avec notre Terre mère, nos pieds nous portent, nous supportent et nous transportent toute notre vie. Les garder en santé assure un bon équilibre physique et un bon alignement du corps. Ayez à cœur la santé de vos pieds et profitez du bien-être dans vos souliers!

LE SOIN SANTÉ DES PIEDS  
COMPREND:

- Coupe, amincissement, limage des ongles
- Nettoyage des ongles et contours en profondeur
- Cors et callosités
- Crevasses et fissures
- Ongles incarnés, soulagement et prévention
- Ongles mycosés (champignons), problématiques et normaux
- Pieds diabétiques en respectant leurs particularités
- Massage, produits et conseils

Dans un environnement propre, avec une stérilisation adéquate des instruments où chaque lame utilisée est jetée après son unique usage.

RÉSERVEZ DÈS MAINTENANT!

OFFRE SPÉCIALE 50 \$ (+ tx) pour 75 min. APPLICABLE SUR VOTRE PREMIER SOIN SEULEMENT. VALIDE JUSQU'AU 31 mai 2018.

Aussi...

RÉFLEXOLOGIE - LA SANTÉ PAR LES PIEDS:

Déclenche l'auto-guérison et contribue à rétablir l'équilibre du corps. La stimulation de points et zones réflexes reliés aux organes, glandes et toutes parties du corps.

MASSAGE - RICHE D'UNE EXPÉRIENCE DE PLUS DE 9 000 MASSAGES ET RÉFLEXOLOGIE:

Thérapeutique ou de détente

**Reiki:** Soins énergétiques - La force de vie infinie en soi

**Tzifa:** Libération des blocages jusqu'au niveau cellulaire

Saint-Eustache. Voir annonce.

**Myriam Deslauriers, podologue**  
**Maître Reiki, maître tzifa,**  
**massothérapeute agréée**  
**Praticienne en réflexologie**  
**Enseignante certifiée en Éveil du Corps de Lumière**  
**514 726-9839**  
www.massotherapiemyriamdeslauriers.com

**Soulagez votre douleur musculaire, mal de dos, fatigue, avec nos méthodes:**

- MASSOTHÉRAPIE -BAIN thérapeutique
- Aromathérapie avec des huiles essentielles
- Réflexologie -Méditation personnalisée



Reçu pour assurances

**Profitez de nos soins de beauté**

- AMAIGRISSEMENT -PÉDICURE
- ÉPILATION (bikini, aisselles)
- SOIN du visage par les produits naturels



**YouTube Jeanne Forest Santé**

certificat-cadeau disponible

**450 983.4907**

## JEANNE FOREST SANTÉ

La réflexologie est une méthode de traitement qui fait appel à l'exercice d'une pression ou d'un massage sur les points réflexes détectés sur les mains et les pieds. En exerçant une stimulation sur les zones réflexes et en favorisant l'élimination des toxines, la réflexologie permet au corps de se soigner lui-même. Elle apporte du soulagement pour les maux de tête, de dos, le stress, les effets indésirables de la chimiothérapie, etc.

**Jeanne Forest**  
**Massothérapeute diplômée membre de l'Ampq**  
**Médecin diplômé de Madagascar**  
**450 983-4907**




**MANON EHRET ND, HM**  
Votre santé vous inquiète... Que puis-je faire pour vous?

**HOMÉOPATHIE-NATUROPATHIE**

- Santé globale • Stress, système hormonal et digestif
- Test d'intolérances alimentaires • Test de dysbiose intestinale • Coach en alimentation métabolique



**metabolic balance**

Reçu d'assurances disponible. Membre de l'ANN  
(Association Nationale des Naturopathes)

**biologiksolution@hotmail.com**

**514 886-4688 • www.biologiksolution.com**

**Un sourire qui en dit long!**  
Un air naturel tout en beauté...

Fabrication et réparation de prothèses dentaires

**Michel Desforges D.D.**

**DENTUROLOGISTE**

**450-472-8502**  
Ouvert jour et soir

356, rue Therrien  
Saint-Eustache, Qc  
(Près de l'école Clair Matin)



## Prenez votre santé mentale en main : agissez!

Organisée par le Mouvement Santé mentale Québec, la Semaine nationale de la santé mentale se déroule du 7 au 13 mai 2018 sur le thème « Agir pour donner du sens ».

Le Mouvement met ainsi l'accent sur l'une des sept astuces (agir, ressentir, s'accepter, se ressourcer, découvrir, choisir, créer des liens) proposées l'an

dernier pour nous permettre de « recharger nos batteries » et de préserver notre bien-être mental. Comment pouvez-vous agir? En célébrant vos réussites, grandes ou petites, ou encore en ciblant l'un des objectifs que vous avez en tête depuis longtemps et en posant un geste pour vous en rapprocher, par exemple. En quête de sens? Dressez le bilan de

vos acquis après un événement professionnel ou personnel; rédigez l'histoire de votre vie pour la partager aux autres ou simplement pour faire le point; impliquez-vous dans une cause qui vous tient tout particulièrement à cœur; entourez-vous des gens qui comptent pour vous lors des moments importants (ex. : les anniversaires), etc.

La santé mentale, soit l'équilibre entre les sphères sociale, spirituelle, économique, émotionnelle, etc., est essentielle pour s'épanouir pleinement et affronter les écueils de la vie. Pour en savoir plus et obtenir de judicieux conseils, rendez-vous au [www.mouvementsmq.ca](http://www.mouvementsmq.ca).

799144\_69995\_5

## QUEL ÉCRAN SOLAIRE CHOISIR?

Les écrans solaires étant aussi nombreux que variés, on se retrouve parfois « figé » devant les étagères, complètement désorienté... Pour faire un choix judicieux, gardez en tête ces quelques éléments.

### UVA ET UVB : DANGER!

Un bon écran solaire offre une protection « à large spectre », c'est-à-dire qu'il protège des rayons UVA et UVB : les rayons UVA entraînent un vieillissement prématuré de la peau et peuvent aussi contribuer à l'apparition d'un cancer; les rayons UVB sont responsables des coups de soleil et augmentent les risques de cancer de la peau.

### FPS : AU MOINS 30

Le facteur de protection solaire (FPS) indique le degré de protection contre les rayons UVB. Par exemple, un FPS de 15 bloque 93 % des rayons UVB, alors qu'un FPS de 30 en bloque 97 % — c'est le FPS minimal recommandé par l'Association canadienne de dermatologie. Avec un FPS

de 30, vous pouvez passer 30 fois plus de temps au soleil avant de rougir que si vous n'aviez pas

de protection. Un conseil : protégez aussi vos lèvres grâce à un baume ayant un FPS de 30.

### RÉSISTANCE À L'EAU : UN MUST

Un écran solaire qui ne résiste pas à l'eau perd son efficacité au contact de la sueur. Ainsi, que vous fassiez du sport ou non, mieux vaut opter pour une solution hydrorésistante lorsqu'il fait très chaud. Mais attention : un écran solaire qui résiste à l'eau n'est pas pour autant à l'épreuve de celle-ci. Vous devez donc tout de même en remettre après une baignade ou une transpiration importante.

### PHOTOSTABILITÉ : PLUS D'EFFICACITÉ

La plupart des filtres solaires perdent en efficacité après un certain temps d'exposition au soleil. Pour bénéficier d'une protection efficace à tout coup, assurez-vous d'opter pour un écran solaire photostable.

Vous avez choisi votre écran solaire? « Mettez-en, c'est pas de l'onguent! » : l'équivalent de 2 cuillères à soupe est nécessaire pour couvrir effi-



cacement le corps d'un adulte moyen en maillot de bain. Et il faut en réappliquer toutes les deux heures.

L'écran « total » n'existe pas : aucun écran solaire ne bloque 100 % des rayons du soleil.

Parmi les ingrédients, recherchez mexoryl ou tinosorb : ces filtres anti-UV constituent des valeurs sûres.

### NOURRISSONS

Saviez-vous qu'il ne faut pas appliquer d'écran solaire aux bébés de moins de 6 mois? Il faut plutôt les garder à l'ombre, leur mettre un chapeau à larges bords et leur acheter une combinaison anti-UV (à manches longues, idéalement) pour la baignade.

### OSTÉOPOROSE

## QUOI MANGER POUR AVOIR DES OS EN SANTÉ?

Deux millions de Canadiens sont touchés par l'ostéoporose, une maladie qui fragilise les os. Pour freiner la perte osseuse et réduire le risque de fracture, Ostéoporose Canada recommande une alimentation riche en calcium et en vitamine D. Voici une liste d'aliments à consommer régulièrement.

### PRODUITS LAITIERS

- Fromage
- Lait (de vache ou de chèvre)
- Margarine enrichie
- Yogourt nature

### POISSONS

- Espadon
- Huile de foie de morue
- Sardines
- Saumon rose en conserve
- Saumon sockeye
- Thon en conserve (dans l'eau)
- Vivaneau

### FRUITS ET LÉGUMES

- Artichauts

- Bok choy
- Brocoli (cuit)
- Champignons blancs
- Chou vert frisé (cuit)
- Courges (poivrées ou musquées)
- Figs (séchées)
- Kiwis
- Oranges
- Pamplemousses (roses ou rouges)
- Pois mange-tout (cuits)

### AUTRES

- Amandes grillées
- Fèves (blanches ou de soya)
- Haricots noirs
- Hummus
- Jaunes d'œuf
- Lait (de soya ou d'amande)
- Pois chiches
- Tofu

En moyenne, 1 femme sur 3 et 1 homme sur 5 ont une fracture causée par l'ostéoporose au cours de leur existence. Source : [osteoporosecanada.ca](http://osteoporosecanada.ca)

775962\_72321\_5



## CLINIQUE DENTAIRE DRE MARTINE BURON

Dentisterie familiale

### Voici les célébrités du mois d'avril VIENS TE JOINDRE AUX AMIS SANS CARIE AVEC



Nathan T.



Liam D.



Milane G.



Francesca S.



Lucas et Noah L.



Laura-Lee G.



Docteur  
Martine Buron  
dentiste généraliste



Johnny Mounayar, d.d.  
denturologiste



Docteur  
Patrick Habra  
dentiste généraliste

**SERVICE D'ORTHODONTIE**

**450 473-3456**

2871, boul. des Promenades, local 225,  
Sainte-Marthe-sur-le-Lac JON 1P0  
[www.cliniquedmb.com](http://www.cliniquedmb.com)

Lundi au mercredi: 7 h 30 à 20 h  
Jeudi de 7 h 30 à 17 h  
Vendredi: 7 h 30 à 15 h  
Samedi et dimanche: FERMÉ

### Podologie / Soins santé des pieds

Coupe, limage et amincissement des ongles  
Cors et callosités  
Crevasses et fissures  
Ongles incarnés et prévention  
Ongles mycosés et problématiques  
Pieds diabétiques, pieds d'athlète  
Massage, conseils, produits spécialisés

**OFFRE SPÉCIALE**  
**50 \$ - 75 MINUTES**  
JUSQU'AU 31 mai 2018  
**Premier rendez-vous**  
en soin de pieds





**Pour votre santé... Au plaisir de prendre soin de vos pieds!**  
**514.726.9839** [massotherapiemyriamdeslauriers.com](http://massotherapiemyriamdeslauriers.com)

*Myriam Deslauriers* Podologue - Aussi: massothérapie, réflexologie, Reiki - Tzifa et Éveil du Corps de Lumière

**VOIR TEXTE**

Encouragez vos

796378\_69995\_5



# restos locaux près de chez-vous



NOUVEAU DÉCOR ET AMBIANCE AMÉLIORÉE !

MINUTE

## PAPILLON!

3 plats de crevettes papillon



BAR À SOUPES ET SALADES  
**INCLUS**

à l'achat de l'un de nos plats principaux de crevettes.

413, BOUL. ARTHURE-SAUVÉ ST-EUSTACHE • 450 491-6060



Présentations suggérées. Scores et le logo Scores sont des marques de commerce déposées de PDM Royalties Limited Partnership utilisées sous licence. © Groupe Restaurants Imvescor inc., 2017. Tous droits réservés.

789002\_66713\_5

794037\_72701\_5m



Apportez Votre Vin

steak

etc

CONGÉ DE REPAS  
POUR MAMAN...  
Réservez tôt!

Dimanche au jeudi

**TERRE & MER**

(haut de surlonge & crevettes)

OU

**DUO DE LA MER**

(saumon et crevettes)

**2 pour 65\$\***

Samedi seulement

**TERRE & MER**

FILET MIGNON & CREVETTES

**2 pour 85\$\***

\* Incluant salade ou potage en entrée et le dessert!

168, rue St-Louis, St-Eustache 450 974-2727 [www.steaketc.ca](http://www.steaketc.ca)

Pour vos restaurants préférés visitez:

**rabaischocs.com**

Des certificats-cadeaux disponibles en ligne seulement



Payez **21 \$**  
Obtenez 30 \$



Payez **35 \$**  
Obtenez 50 \$



Payez **20 \$**  
Obtenez 30 \$



Payez **28 \$**  
Obtenez 40 \$

**Le Four**  
Resto Bar & Grill  
FOUR À BOIS

## OUVERTURE DE NOTRE TERRASSE

Profitez du printemps et du beau temps  
Un breuvage ou un bon repas à l'extérieur.

NE MANQUEZ PAS AUSSI NOS MARDIS 2/1 SUR PATES ET PIZZAS  
AINSI QUE NOS MERCREDIS MOULES EN FOLIES @ 18,95\$

info@lefour.com (450) 472-3687 100 rue Dubois Saint-Eustache [www.LeFour.com](http://www.LeFour.com)

Encouragez vos



794898\_69995\_5

# restos locaux



Pensez à réserver pour  
**la Fête des mères!**

*Apportez votre vin*

Parfait pour toutes occasions

2260, rue Desserte Ouest, A-13,  
Laval H7X 4G8

Information ou réservation  
[www.restaurantantrenous.com](http://www.restaurantantrenous.com)  
450 314-3131

D  
É  
J  
E  
U  
N  
E  
R

•

D  
Î  
N  
E  
R

•

S  
O  
U  
P  
E  
R



# 175

## COMMERÇANTS EN LIGNE

CERTIFICATS-CADEAUX  
DISPONIBLES EN LIGNE  
SEULEMENT

### rabaischocs.com

Des certificats-cadeaux chez vos commerçants



Payez **15 \$**  
Obtenez 25 \$



Payez **7<sup>50</sup>\$**  
Obtenez 15 \$



Payez **19<sup>99</sup>\$**  
Obtenez 50 \$



Payez **15 \$**  
Obtenez 30 \$



# 175

## COMMERÇANTS EN LIGNE

## CERTIFICATS- CADEAUX DISPONIBLES EN LIGNE SEULEMENT

rabaischocs.com

92 000 \$ de rabais disponibles



Basses-Laurentides (176)



Toutes les catégories



# rabaischocs.com

Des certificats-cadeaux chez vos commerçants

Leduc  
FOURRURE & MODE

Payez 30 \$  
Obtenez 50 \$

B

Payez 35 \$  
Obtenez 50 \$



Payez 25 \$  
Obtenez 40 \$



Payez 20 \$  
Obtenez 30 \$



Domino's  
Pizza

Payez 12<sup>50</sup>\$  
Obtenez 25 \$

DAOUST  
NETTOYEURS  
ECOPERFORMANTS

Payez 15 \$  
Obtenez 25 \$



SCELLANT  
EXPERT

Payez 30 \$  
Obtenez 50 \$



Éco Finition  
Spécialiste de la finition de bois

Payez 50 \$  
Obtenez 100 \$

▶ PAR DES ÉLÈVES DE LA POLYVALENTE DEUX-MONTAGNES

# UN AUTRE PROJET HUMANITAIRE EN RÉPUBLIQUE DOMINICAINE



Les élèves du groupe de la PDM, quelques élèves de l'école Irma Brito, de San José de Ocoa, et leur enseignant en éducation physique, lors de la remise officielle du matériel sportif.

Les responsables du projet humanitaire de la polyvalente Deux-Montagnes (PDM),

Sylvie Charbonneau, animatrice à la vie étudiante, Hélène Cyr, accompagnatrice, Nancy Demers, enseignante en éducation physique, Nelson Espinoza, technicien en informatique, Jean-François Meilleur, enseignant à la retraite et Audrey Trempe, accompagnatrice, sont encore une fois fiers du travail accompli par les jeunes de leur groupe dans la ville de San José de Ocoa et dans le village de Los Arroyos, en République Dominicaine.

Ce projet a été réalisé du 24 février au

10 mars dernier, et en voici les faits saillants.

## SEMAINE 1 - PROJET À OCOA

Jumelés avec l'école Irma Brito (environ 600 élèves du primaire et du secondaire), les élèves de la PDM ont offert des cours d'éducation physique et ont aidé pour quelques cours de français et d'anglais.

Pour les cours d'éducation physique, les bénévoles de la PDM avaient apporté du matériel pour jouer au football, au hockey balle et pour le «spikeball», soit trois nouveaux sports pour les dominicains. Pendant leur séjour à Ocoa, l'équipe a aidé une famille à rénover sa maison et ils ont aussi aidé par des dons en vêtements et autres.

## SEMAINE 2 - LOS ARROYOS

Puis, à Los Arroyos, le groupe a acheté les matériaux pour construire la maison de M. Rafaël. Les gens du village avec l'aide

de quelques menuisiers ont donc bâti la maison et le groupe l'a ensuite peinturé. Les élèves ont aussi repeint le centre communautaire et l'église du village. Ils ont fait un projet de couture pour les femmes du village.

Une des accompagnatrices du projet (Hélène) a une formation en couture et elle a offert son savoir-faire aux dames du village en plus d'acheter des patrons et du matériel de couture pour leur montrer à faire des jupes, des sacs à main, des rideaux, des sacs fourre-tout et des dou-dous pour bébé. Les dames pourront ainsi continuer à coudre et elles pourront vendre leurs produits et avec les profits, acheter d'autres tissus pour continuer le projet.

Le groupe a donné des vêtements et articles ménagers à plus de 20 familles, un sac d'articles scolaires à l'école du village ainsi que de l'équipement sportif. De plus, le groupe a acheté le nécessaire pour construire trois toilettes et en a peinturé trois autres, pour six familles du village. Beaucoup de travail en aussi peu que deux semaines!

## DES REMERCIEMENTS

Enfin, les participants ainsi que les responsables du projet souhaitent remercier toutes les personnes les ayant encouragés dans le financement du voyage, soit par l'achat d'agrumes ou de tartes, par de généreux dons en argent ou en matériel, ou par des commandites.

Ils tiennent à remercier plus spécifiquement leurs partenaires «Argent»: la Clinique dentaire Bélec et Biner, la Fondation PDM, le député de Deux-Montagnes, Benoit Charette, et la Roulotte Rose, ainsi que leurs partenaires «Bronze»: Linda Lapointe, députée de Rivière-des-Mille-Îles, Maxi Saint-Eustache, Canadian Tire Saint-Eustache, Super C Sainte-Marthe-sur-le-Lac, Garage C. M., Pro-Fil, et la compagnie Zaco.

**IDÉAL POUR PROFESSIONNELS**

# À LOUER

**SAINT-EUSTACHE**

**ESPACES DE BUREAU**  
Chauffage, climatisation et électricité sont inclus.

La location inclut le droit d'accès à une salle de conférence et à une cuisinette.

**ESPACE DISPONIBLE**  
SOUS-SOL  
Bureau de 138 pi. ca.  
Avec accès à un espace commun (salle d'attente)

**REZ-DE-CHAUSSÉE**  
Espace de bureau de 683 pi. ca.  
Espace de bureau de 330 pi. ca.

**DEUXIÈME ÉTAGE**  
Espace de bureau de 500 pi. ca., incluant 1 bureau fermé dans la tourelle  
Espace de bureau de 168 pi. ca.

**ÉDIFICE LA TOURELLE**  
**SECTEUR VIEUX-SAINT-EUSTACHE**

149, rue Saint-Eustache, Saint-Eustache  
INFORMATION: MICHEL LANGLOIS  
450-472-3440 POSTE 242  
OU michel@groupejcl.ca  
du lundi au vendredi de 9 h à 17 h

## Avis public

Régie des alcools, des courses et des jeux

### AVIS DE DEMANDES RELATIVES À UN PERMIS OU À UNE LICENCE

Toute personne, société ou association au sens du Code civil peut, dans les **trente jours** de la publication du présent avis, s'opposer à une demande relative au permis ou à la licence ci-après mentionné en transmettant à la Régie des alcools, des courses et des jeux un écrit sous affirmation solennelle faisant état de ses motifs ou intervenir en faveur de la demande, s'il y a eu opposition, dans les **quarante-cinq jours** de la publication du présent avis.

Cette opposition ou intervention doit être accompagnée d'une preuve attestant de son envoi au demandeur ou à son procureur, par courrier recommandé ou certifié ou par signification à personne, et être adressée à la **Régie des alcools, des courses et des jeux, 1, rue Notre-Dame Est, bureau 9.01, Montréal, (Québec) H2Y 1B6.**

NOM ET ADRESSE DU DEMANDEUR	NATURE DE LA DEMANDE	ENDROIT D'EXPLOITATION
DISTILLERIE WILSY INC. A/S M. FRÉDÉRIC LAUZON 4600, ROUTE 344 SAINT-PLACIDE (QUÉBEC) J0V 2B0	DEMANDE DE PERMIS DE BRASSEUR (INDUSTRIEL) AVEC DE LA VENTE POUR CONSOMMATION SUR PLACE DANS UNE PIÈCE ET SUR UNE TERRASSE.	4600, ROUTE 344 SAINT-PLACIDE (QUÉBEC) J0V 2B0

Dossier : 55-10-0684

Québec

795502\_67589\_1

# DISTRIBUTION

**Blainville Deux-Montagnes**

Recherchons

## COMMIS D'ENTREPÔT

Temps partiel  
25 à 30 heures/semaine  
4 jours/semaine

Aptitude en calcul mental un atout.

Contactez Sébastien Langlois  
**450 491-1410, poste 105**  
Télec.: **450 491-4122**

**Avis public**  
Nom: Hannah Wilkinson  
Demande en dommage et intérêt pour la somme de 12 237,16 \$ avec les intérêts et indemnités prévus à l'article 1619 du Code civil du Québec, condamnera la partie défenderesse au paiement des frais.  
Numéro de demande : 39 4684 36 201 80426  
Concernant le logement situé au 458, 26e Avenue, Deux-Montagnes J7R 5T1  
Appeler la Régie du logement au 514 873-2245 ou 1800 683-2245

**RÉGIE INTERMUNICIPALE**  
**Argenteuil Deux-Montagnes**

**AVIS PUBLIC**  
Séance Ordinaire de la RIADM

La Régie Intermunicipale Argenteuil Deux-Montagnes désire aviser les citoyens que la séance ordinaire qui était prévue le jeudi 17 mai 2018 à 19h à la Salle du Conseil de la ville de Lachute a été annulée et aura lieu le jeudi 10 mai 2018 à 19h à la Salle du Conseil de la ville de Lachute.

798707\_68211\_5

## VISION-ÉCOUTE

Une ligne d'écoute et de références dédiée aux personnes handicapées visuelles ainsi qu'à leurs proches. Si vous connaissez un voisin, un ami ou un proche qui ne peut lire ou voir cette annonce, dites-lui que nous sommes là du lundi au vendredi, de 16h30 à 22h, au 514 543-8313. Gratuit, anonyme et confidentiel.

## CADETS DE L'AIR ESCADRON 785 SAINT-EUSTACHE KIWANIS

Programme jeunesse s'adressant aux 12 à 18 ans. Inscris-toi en ligne au [www.esca-dron785.com] ou assiste aux rencontres les vendredis soir à l'école secondaire des Patriotes, au 99, rue Grignon, à Saint-Eustache, entre 18h30 et 20h30. Aucuns frais d'inscription. Uniforme gratuit.

## CENTRE D'ALPHABÉTISATION POPULAIRE DES PATRIOTES

Activité de financement. Vous avez le goût de nous aider à fabriquer des objets pour amasser des fonds! Vous êtes les bienvenus chaque mardi, de 12h30 à 15h30. Vous ferez des objets simples en couture, bricolage ou autre. Informations et inscription: 450 473-2277.

## CAPTCHL

Le CAPTCHPL est un organisme communautaire sans but lucratif qui a comme mission de faciliter l'intégration sociale des personnes traumatisées crâniennes et handicapées physiques de la région administrative des Laurentides. On offre différents services, comme des activités

diversifiées et adaptées, pour promouvoir les intérêts des membres et pour les sortir de leur isolement. Du soutien aux familles est aussi offert. Besoin de bénévoles. Informations: 450 431-3437 ou 1 888 431-3437 (sans frais).

## BESOIN DE PARLER?

Le Centre d'écoute de Laval est à l'écoute des gens de Laval et des environs, pour ceux qui ont besoin de parler de leurs soucis, leurs anxiétés, leurs peines, leurs peurs ou de leur solitude, aucun sujet n'est tabou! Appelez-nous, nous attendons votre coup de fil, de 9h à 21h du lundi au vendredi et de 9h à 17h le samedi, au 450 664-2787.

## NOURRI-SOURCE

Vous avez vécu une expérience d'allaitement et souhaitez en faire profiter d'autres mères qui allaitent? Nourri-Source Laurentides, un groupe d'entraide en allaitement maternel, est à la recherche de bénévoles sur tout le territoire des Laurentides. Renseignements: 450 433-8785 ou 1 866 436-2763 ou laurentides@nourri-source.org.

## MOUVEMENT PERSONNE D'ABORD DE SAINT-EUSTACHE

Le Mouvement Personne d'Abord de Saint-Eustache, un organisme communautaire en défense de droit et en promotion de sensibilisation pour les personnes adultes vivant avec une déficience intellectuelle, est à la recherche de gens pour de l'accompagnement avec cette clientèle et répondre à des besoins spéci-

ifiques (accompagnement et aide au transport en commun, aide aux formulaires, accompagnement pour rendez-vous et commissions). Renseignements: 450 623-7792.

## DÉCLIC, CENTRE DE TRAITEMENT DES DÉPENDANCES

Décllic, un centre de traitement des dépendances offre des consultations en psychothérapie pour problème de dépendances, dépendance émotionnelle, mal de vivre,

dépression et autres. Le coût des consultations est établie en fonction des revenus de l'individu. Renseignements: Nathalie Pelletier au 450 736-0966.

## FIBROMYALGIE SAINT-EUSTACHE ET BASSES-LAURENTIDES (FSEBL)

Vous êtes atteints de fibromyalgie ou êtes aidants naturels pour les fibromyalgiques, c'est vous qu'on recherche. Renseignements: 514 914-1307.

## À SAINT-EUSTACHE

# LES VENTES-DÉBARRAS, ÇA DÉBUTE LES 5 ET 6 MAI

La Ville de Saint-Eustache tient à rappeler que les ventes-débarras sont permises sur tout son territoire, pour les résidents, la première fin de semaine complète (samedi et dimanche seulement) des mois de mai, juin, août et septembre, entre 10 h et 19 h. Donc, les premières dates autorisées cette année sont les: 5 et 6 mai, et les suivantes seront les 2 et 3 juin, 4 et 5 août, 1er et 2 septembre.

Afin de vous conformer à la réglementation municipale sur les ventes-débar-

ras, consultez le site Web [www.saint-eustache.ca/citoyens-habitation-et-permis/ventes-debarras]. On y indique, entre autres, les normes d'affichage, les procédures d'inscription pour les résidents qui veulent annoncer gratuitement leur vente-débarras sur le site Web de la Ville, et comment consulter la liste des ventes-débarras publiée en ligne. Pour renseignements, il est aussi possible de communiquer avec le SEM, au 450 974-5000.



Ville de Saint-Eustache

### APPEL D'OFFRES

#### MISE AUX NORMES DES JEUX DANS DIVERS PARCS - 2018 RÈGLEMENT # 1900 DOSSIER : P-00.09

Des soumissions scellées seront reçues par le greffier de la Ville de Saint-Eustache ou son représentant autorisé, au bureau de celui-ci situé au **145 rue Saint-Louis, 3<sup>e</sup> étage, Saint-Eustache, jusqu'à 11:00 heures, le mardi 22 mai 2018**, pour des travaux de réfection d'aires de jeux ainsi que le remplacement des modules de jeux.

Les documents d'appel d'offres seront disponibles, à compter du **4 mai 2018**, par l'intermédiaire du système électronique d'appel d'offres SÉAO à l'adresse suivante : [www.seao.ca](http://www.seao.ca).

Les soumissions seront ouvertes et lues publiquement à la Mairie, 145 rue Saint-Louis, Saint-Eustache, **le 22 mai 2018 à 11:00 heures**.

Toute question ou information technique relative au présent appel d'offres devra être formulée à la personne ressource de ce projet : *M. Joël Brunet, chargé de projet, Service du génie, Ville de Saint-Eustache, 43 boul. Industriel, 2<sup>e</sup> étage, Saint-Eustache, J7R 5B9, téléphone : 450-974-5001 poste 5080 ou par courriel à [jbrunet@ville.saint-eustache.qc.ca](mailto:jbrunet@ville.saint-eustache.qc.ca).*

La Ville se réserve le droit de rejeter toute soumission dont le soumissionnaire ne s'est pas procuré le document d'appel d'offres directement du SÉAO.

Les soumissions seront accompagnées d'un chèque visé au montant minimum de 10 % de la valeur totale de la soumission ou d'un cautionnement de soumission du même montant valide pour cent vingt (120) jours.

De plus, la soumission devra être accompagnée d'une lettre d'intention émise par une **compagnie d'assurance** certifiant qu'elle émettra un cautionnement pour exécution et un cautionnement pour gages, matériaux et services, chacun pour une valeur de 100 % du montant de la soumission.

Les soumissions devront également être accompagnées d'une copie d'attestation de Revenu Québec datant de moins de 90 jours de la date d'ouverture de soumission.

La Ville peut, s'il est avantageux pour elle de le faire, passer outre à tout défaut de conformité de la soumission si ce défaut ne brise pas la règle de l'égalité entre tous les soumissionnaires et elle n'est pas tenue de motiver l'acceptation ou le rejet de toute soumission. Par ailleurs, la Ville peut accepter une soumission en tout ou en partie ou rejeter toutes les soumissions reçues.

La Ville n'encourt aucune responsabilité du fait que les avis écrits ou documents quelconques véhiculés par système électronique soient incomplets ou comportent quelque erreur ou omission que ce soit. En conséquence, tout soumissionnaire doit s'assurer, avant de soumissionner, d'obtenir tous les documents reliés à cet appel d'offres.

La Ville se réserve également le droit d'accorder le contrat conditionnellement à la disponibilité des deniers requis, soit par l'approbation et l'entrée en vigueur d'un règlement d'emprunt pourvoyant à l'exécution des travaux ou autrement.

Mario Guérin, ing.  
Directeur adjoint du service du génie

Avril 2018

798718\_80490\_5



Ville de Saint-Eustache

### APPEL D'OFFRES

#### TABLEAUX INDICATEURS POUR TERRAINS DE BASEBALL RÈGLEMENT # 1900 DOSSIER : P-00.10

Des soumissions scellées seront reçues par le greffier de la Ville de Saint-Eustache ou son représentant autorisé, au bureau de celui-ci situé au **145 rue Saint-Louis, 3<sup>e</sup> étage, Saint-Eustache, jusqu'à 11:00 heures, le mardi 22 mai 2018**, pour des travaux de fourniture et d'installation de 2 tableaux indicateurs ainsi qu'un déplacement d'un 3<sup>e</sup> tableau.

Les documents d'appel d'offres seront disponibles, à compter du **4 mai 2018**, par l'intermédiaire du système électronique d'appel d'offres SÉAO à l'adresse suivante : [www.seao.ca](http://www.seao.ca).

Les soumissions seront ouvertes et lues publiquement à la Mairie, 145 rue Saint-Louis, Saint-Eustache, **le 22 mai 2018 à 11:00 heures**.

Toute question ou information technique relative au présent appel d'offres devra être formulée à la personne ressource de ce projet : *M. Joël Brunet, chargé de projet, Service du génie, Ville de Saint-Eustache, 43 boul. Industriel, 2<sup>e</sup> étage, Saint-Eustache, J7R 5B9, téléphone : 450-974-5001 poste 5080 ou par courriel à [jbrunet@ville.saint-eustache.qc.ca](mailto:jbrunet@ville.saint-eustache.qc.ca).*

La Ville se réserve le droit de rejeter toute soumission dont le soumissionnaire ne s'est pas procuré le document d'appel d'offres directement du SÉAO.

Les soumissions seront accompagnées d'un chèque visé au montant minimum de 10 % de la valeur totale de la soumission ou d'un cautionnement de soumission du même montant valide pour cent vingt (120) jours.

De plus, la soumission devra être accompagnée d'une lettre d'intention émise par une **compagnie d'assurance** certifiant qu'elle émettra un cautionnement pour exécution et un cautionnement pour gages, matériaux et services, chacun pour une valeur de 100 % du montant de la soumission.

Les soumissions devront également être accompagnées d'une copie d'attestation de Revenu Québec datant de moins de 90 jours de la date d'ouverture de soumission.

La Ville peut, s'il est avantageux pour elle de le faire, passer outre à tout défaut de conformité de la soumission si ce défaut ne brise pas la règle de l'égalité entre tous les soumissionnaires et elle n'est pas tenue de motiver l'acceptation ou le rejet de toute soumission. Par ailleurs, la Ville peut accepter une soumission en tout ou en partie ou rejeter toutes les soumissions reçues.

La Ville n'encourt aucune responsabilité du fait que les avis écrits ou documents quelconques véhiculés par système électronique soient incomplets ou comportent quelque erreur ou omission que ce soit. En conséquence, tout soumissionnaire doit s'assurer, avant de soumissionner, d'obtenir tous les documents reliés à cet appel d'offres.

La Ville se réserve également le droit d'accorder le contrat conditionnellement à la disponibilité des deniers requis, soit par l'approbation et l'entrée en vigueur d'un règlement d'emprunt pourvoyant à l'exécution des travaux ou autrement.

Martine Massé, ing.  
Directrice du service du génie

Avril 2018

798551\_80490\_1

## CHRONIQUE DE LA SEMAINE

PUB DE LA SEMAINE

**TZIFA** Méthode magnétique qui défait les blocages énergétiques du corps

Julie Lachance

Premier soin GRATUIT  
Membre de l'ANN

514 714-2926



796616 73281 5

789838\_69995A\_5

## UNE APPROCHE DIFFÉRENTE

La pratique énergétique Tzifa est une technique visant à libérer les tensions et les émotions qui sont cristallisées et mémorisées dans les cellules afin de retrouver l'énergie vitale. Lorsque ces mémoires énergétiques sont libérées du corps, la perception évolue, les individus deviennent plus positifs, conscients et parviennent à vivre pleinement leur vie avec détachement. Ce cheminement thérapeutique favorise la libération des tensions ainsi qu'une diminution du refoulement des émotions. Par ce fait même, le quotidien devient plus simple et il est donc possible d'évoluer vers une vie saine et sereine.

**La pratique énergétique Tzifa**  
Comme l'a démontré Einstein tout est énergie;  $E=MC^2$  et cette énergie prend d'innombrables visages. Elle soutient, forme et anime le corps physique. La matière suit l'énergie et lorsque vos énergies sont remplies de vitalité, votre corps l'est aussi. Votre corps est conçu pour se guérir par lui-même. En fait, la capacité du corps à se maintenir en santé et vaincre la maladie figure parmi les prouesses les plus remarquables de la nature. Cependant vous êtes placé dans un monde qui interfère systématiquement avec cette capacité naturelle. Pour vous épanouir pleinement vous devez vous engager consciemment dans une démarche envers votre santé. Lors d'une séance, le praticien travaille au niveau de la tête et à partir de zones réflexes. L'énergie se dirige de façon naturelle, dégageant étape par étape la résistance, permettant à votre corps de retrouver sa vitalité. Le praticien travaille avec les énergies électromagnétiques et celles plus subtiles qui donnent vie à votre corps. (Tzifa signifie méthode magnétique)

**Les bienfaits de la pratique énergétique Tzifa**  
Sur les plans sensoriel, physique et émotionnel

- Augmente la conscience de votre corps
- Favorise une plus grande circulation de l'énergie
- Accroît la conscience de vos émotions
- Libère les émotions négatives
- Augmente votre estime de soi et votre valorisation personnelle
- Contribue à l'ouverture d'esprit et à la résistance au stress
- Libère le stress et l'anxiété
- Libère les douleurs et les malaises physiques
- Aide à comprendre la source de vos malaises
- Redonne au corps l'énergie positive

Texte par Geneviève Gagnon  
Julie Lachance  
514 714-2926



MacGuffin et Alan Smithee: Mission Expo 67 (Perro Éditeur)

C'était, l'an dernier, le 50e anniversaire de l'Exposition universelle de Montréal, que l'on a appelée communément «l'Expo 67», et l'événement a, bien sûr, été souligné comme il se doit, et de toutes les façons qui soient. Ne manquait qu'une bande dessinée pour boucler la boucle! La voici donc, *Mission Expo 67*, une bd toute québécoise!

Ce sont le scénariste Michel Viau et le dessinateur Ghyslain Duguay qui sont aux commandes de ce qui s'annonce être une nouvelle série en devenir.

Le premier est connu pour travailler dans le domaine de l'édition. Il a notamment été directeur d'une collection de bandes dessinées, et est l'auteur de l'ouvrage de référence BDQ, qui répertorie les publications de BD québécoise des origines à l'an 2000.

Pour ce qui est de Ghyslain Duguay, originaire de Sept-Îles, celui-ci a notamment à son palmarès deux titres parus en 2010 et 2011 dans la série *Lionel et Nooga* (Éditions Les 400 coups), qu'il a signés avec le concours des scénaristes André Goulet et Michel Vaillancourt. Certaines de ses illustrations ont aussi été publiées dans le magazine *Safarir*, en 1993-1994.

### DEUX AGENTS TRÈS SPÉCIAUX

Pour cette nouvelle série de bande dessinée appelée *MacGuffin et Alan Smithee*, qui paraît chez Perro Éditeur, collection «Perro BD», les deux auteurs mettent en scène deux agents très spéciaux œuvrant au sein de la S6 (Section spéciale de sécurité et des services secrets supranationaux), une organisation secrète veillant au maintien de l'équilibre mondial.

Après avoir mené à bien une mission sur un îlot volcanique en Polynésie française, les deux agents doivent récupérer, avant d'autres nations malveillantes, les plans d'une bombe au neptunium mise au point par un pacifiste. Celui-ci veut profiter de l'Expo 67 pour frapper un grand coup. Voilà pour les détails de la mission.

Les deux auteurs nous livrent ici un bon récit, avec plein de clins d'œil, à commencer par les agents MacGuffin et Alan Smithee, qui se voulaient au départ une caricature de Brigitte Bardot et de Lino Ventura, ou encore, l'apparition surprise d'un certain clown appelé Paillasson. Si la reconstitution de l'Expo 67 s'avère exacte, il s'agit avant tout, ne l'oublions pas, d'un récit de fiction, rempli d'action et d'humour, fort agréable à lire.

Notons, enfin, qu'un deuxième titre de cette série est déjà en cours de préparation. D'ici là, il est possible de suivre les deux agents sur la page [www.facebook.com/MacGuffinAlanSmithee] qui leur est consacrée.

### ASSURANCE

712470\_60031\_5

NOUS POUVONS VOUS AIDER !  
CONTACTEZ-NOUS  
450.473.2811

**Assurances St-Georges**  
et Filles  
cabinet en assurance de dommages  
- Depuis 1857 -

Vous avez de la difficulté à vous assurer ?  
Trop de sinistres ?  
Suspension de permis ?  
Annulation non-paiement ?  
Dossier criminel ?

149, rue Saint-Eustache, Suite 101, Saint-Eustache, Qc J7R 2L6

### CONSEILLER FINANCIER

Plus de 15 années d'expérience  
au service des gens!  
514-237-3155

**Jean-Denis Giguère**  
Conseiller en sécurité financière,  
représentant autonome et représentant  
de courtier en épargne collective  
rattaché à MICA Capital inc.

149, rue Saint-Eustache,  
suite 104, Saint-Eustache  
Québec J7R 2L6  
Fax: 1-888-414-6772

MICA  
Capital Inc.

www.solutionsfinancieresjdg.com

### COMPTABLE

**CPA** Borduas Goineau CPA inc.

Comptables  
Professionnels  
Agrégés

**Martin Goineau, CPA, CGA**

338, ch. de la Grande-Côte  
Saint-Eustache (Québec)  
J7P 1G1

Tél.: 450-473-3103, poste 202  
Fax: 450-472-7427  
mgoineau@borduagoineau.ca

### HYPNOSE

**HYPNOSE**

Eileen Legault  
Douleurs (épaules, dos, genoux)  
Dépendances (tabac, alcool, drogues)  
Angoisse - Anxiété - Phobies - Peurs  
Blessures personnelles  
Migraines - Insomnie - Cancer  
Gestion de poids - TDAH  
Sur rendez-vous seulement

514 647-9206 | eileenlegault@hotmail.fr

### CHIROPATICIENNE

Centre chiropratique familial Ste-Marthe

3075, ch. d'Oka, local 106  
Ste-Marthe-sur-le-Lac J0N 1P0  
chiro-ste-marthe.com  
Tél.: 450.598.4343

EXAMEN  
CHIROPATRIQUE  
COMPLÈT  
**40\$**

**Dre Liette Frappier**  
Chiropraticienne, D.C.

### SYNDIC DE FAILLITE

**STRESSÉ PAR VOS DETTES?**  
CONSULTATION GRATUITE

Réorganisation financière  
Propositions ou faillites  
Un seul paiement!

Stéphane Lachance, CPA, CA, PAIR  
Syndics autorisés en insolvabilité

369, rue Rocheleau, Saint-Eustache  
www.faillite.com

450-473-2624

## PROFESSIONNELS?

FAITES-VOUS VOIR!

CONTACTEZ CAROLINE BLACK  
514 473-1700 POSTE 228



L'ÉVEIL ON LA CONCORDE!

▼ MÉDAILLÉE D'OR AU CHAMPIONNAT PROVINCIAL SCOLAIRE

# UNE BELLE SAISON POUR L'ÉQUIPE DE BADMINTON DES CENTURIONS DE LA PDM



Les joueurs de l'équipe de badminton de la polyvalente Deux-Montagnes et leurs entraîneurs Benoît Millette, Gabriel Pallotta, Guillaume Paquin, Valérie Paquin et Camilia Chavez-Ducharme.

Toujours sous la gouverne de Benoît Millette comme entraîneur-chef, aidé par Gabriel Pallotta, Guillaume Paquin, Valérie Paquin et Camilia Chavez-Ducharme comme entraîneurs adjoints, l'équipe de badminton des Centurions de la polyvalente Deux-Montagnes (PDM) a encore une fois connu une très belle saison.

Et cette saison a été couronnée de belle manière puisque les Centurions de la PDM ont remporté la médaille d'or de l'équipe de double masculin dans la catégorie ben-

jamin, lors du Championnat provincial de badminton scolaire, qui a eu lieu à Québec, les 21 et 22 avril dernier. Ce sont plus précisément Antoine Beaudoin et Nathan Bédard qui ont réussi à décrocher cette fameuse médaille d'or, mettant un terme à une saison de rêve.

## DE BONS RÉSULTATS

Près de 40 athlètes faisaient partie de l'équipe de badminton cette année. Tout au long de la saison, les joueurs ont obtenu de bons résultats, tant au niveau indi-

viduel que par équipe.

Ainsi, lors du tournoi par équipe, l'équipe benjamine en mixte a obtenu la 1<sup>re</sup> place et l'équipe cadette en mixte a terminé en 2<sup>e</sup> place.

Lors de la saison, les benjamins ont encore une fois mérité la 1<sup>re</sup> place, tout comme l'équipe cadette. Lors des championnats régionaux qui se tenaient à l'Académie Sainte-Thérèse, le 25 mars dernier, l'équipe benjamine a poursuivi son bon travail avec une 2<sup>e</sup> place.

Au niveau individuel, lors de ces cham-

pionnats régionaux, Nathan Bédard et Antoine Beaudoin ont gagné la médaille d'or en double masculin benjamin, tandis que Noémie Dugas et Xavier Vallée ont raflé la médaille d'argent en double mixte benjamin. Leurs collègues Sophie Pellerin et Pierre-Olivier Marcouiller ont, eux, remporté la médaille de bronze, sans oublier Océane Talon et Sophie Pellerin qui ont, elles, décroché la médaille de bronze en double féminin. Enfin, au niveau cadet, Anthony Bédard a gagné la médaille d'argent en simple masculin.

▼ EN VUE DU REPÊCHAGE DE LA LHJMQ

## UNE DERNIÈRE CHANCE D'ÉTALER LEURS TALENTS

Luc Carbonneau  
redaction@groupejcl.ca

Pour la cinquième année consécutive, le Centre d'excellence Sports Rousseau était l'hôte du défi d'excellence Gatorade Frost. Il s'agissait d'une belle opportunité pour les dirigeants de la Ligue de hockey junior majeur du Québec (LHJMQ) de voir à l'œuvre 120 des meilleurs espoirs en vue du prochain repêchage du circuit Courteau.

Pour l'occasion, Terre-Neuve et Labrador, le Nouveau-Brunswick, la Nouvelle-Écosse et l'Île-du-Prince-Édouard étaient représentés par 20 joueurs de leur région respective. À l'intérieur du tournoi, le Québec comptait sur deux formations.

Parmi eux, la région des Laurentides voyait quatre joueurs arborer les couleurs de la province. Les honneurs étaient également divisés auprès des organisations

des Vikings de Saint-Eustache et du Collège Esther-Blondin.

Pour cette dernière, deux attaquants ont eu l'opportunité de démontrer une dernière fois leur talent. Nicolas Kingsbury-Fournier a démontré sa rapidité et son jeu physique au cours de la fin de semaine.

«J'essaie d'être physique, mais j'essaie de gérer pour ne pas prendre de pénalités, mais des fois ça peut déborder», a admis Kingsbury-Fournier qui reconnaît devoir travailler afin d'être plus facilement une option pour ses coéquipiers.

Mais pour les joueurs, il s'agissait également d'une dernière opportunité pour étaler leurs aptitudes auprès des 18 formations de la LHJMQ. Pour d'autres, cette dernière audition permettait de racheter quelques points perdus au cours de la dernière campagne.

«On ne peut pas demander mieux, déclarait le Blainvillois auteur de 21 points cette

saison dans la Ligue midget AAA. Ça nous donne une dernière occasion de se faire valoir. De démontrer ce qu'on peut réellement parce que ce n'est pas tout le monde qui a eu une saison au-delà de l'ordinaire.»

## DEUX VIKINGS PRÉSENTS

Du côté de l'équipe Québec Bleu, il y avait notamment deux représentants des Vikings de Saint-Eustache en Alexis Bélisle et Xavier Fortin. Même s'ils ont la chance d'évoluer ensemble, avoir une opportunité supplémentaire dans une situation d'entre deux avec son coéquipier a été grandement apprécié. Bélisle évoquait également le cachet que revêtait ce tournoi à six équipes.

«C'est une chance exceptionnelle, soufflait Alexis Bélisle qui a totalisé 25 points. C'est l'un des rares endroits où tu peux voir tous les joueurs. Il y en a plein que je n'avais jamais vu auparavant et que j'ai la chance d'affronter.»

Celui qui considère que sa vitesse est son atout mentionnait qu'il doit apprendre à mettre plus souvent son nez dans le trafic.

«Je pense que je dois apprendre à moins jouer en périphérie, expliquait le joueur de Sainte-Marthe-sur-le-lac. Je sens qu'il faut tout le temps améliorer cet aspect-là et que si je progressais à ce niveau, ça serait vraiment mieux pour moi.»

Afin de rendre ce défi un peu plus compétitif, les joueurs s'affrontaient pour récolter la Coupe d'Or. La logique a été respectée puisque pour une cinquième année consécutive, c'est une équipe du Québec qui est ressortie avec la victoire. Québec Bleu a défait Québec Blanc 7 à 1. Xavier Fortin a conclu l'après-midi avec une récolte de trois.

La prochaine étape pour les joueurs de la région est l'encan de la LHJMQ. Le tout aura lieu à Shawinigan le 2 juin prochain.

# NOS BASKETTEURS HONORÉS LORS D'UN GRAND GALA

**Nicolas T. Parent**  
nparent@groupejcl.ca

Les jeunes basketteurs des six formations du Révolution des Laurentides ont été honorés le 15 avril dernier, dans le cadre d'un gala méritas se tenant au restaurant Fogo de Boisbriand. Le «gala du Révolution» est ainsi le lieu de remise de plusieurs récompenses individuelles à des athlètes d'ici dans différentes catégories, en plus de souligner la récente victoire du groupe Benjamin AA lors de son championnat de fin de saison dans la Ligue de basketball de Montréal (MBL).

En plus des joueurs, bénévoles et parents, étaient présents les entraîneurs, tels Sébastien Piché et Stephen Duff, ainsi que Pascal Fleury, créateur du club, très impliqué dans le sport à l'échelle régionale.

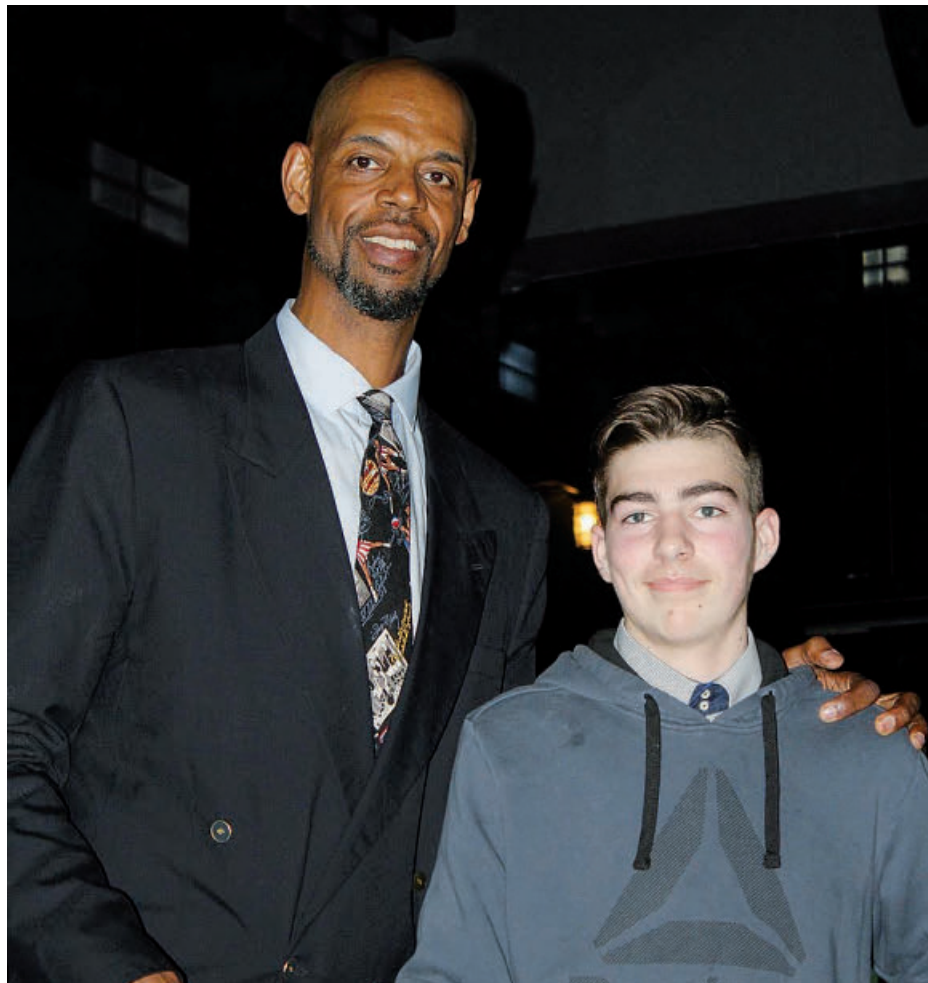
Les convives ont d'abord eu droit à un bon souper en famille, avant de se voir remettre des récompenses dans quatre catégories: Joueur le plus utile, Joueur le plus amélioré, Joueur avec le meilleur esprit d'équipe et Meilleur joueur défensif. Enfin, notons que la bannière de championnat gagnée par la formation Benjamin AA trônait sur la scène. Il s'agissait d'un élément de fierté de plus à célébrer lors du rendez-vous.

«Ce qui est bien avec cette soirée, c'est que nous mettons les jeunes à l'avant-plan», mentionnait Pascal Fleury en marge du rendez-vous, lui qui décrivait celui-ci tel un grand rassemblement et un moment de célébration pour une grande famille sportive.

«Cette année, nous avons décidé de créer cet événement phare pour nos jeunes et nos bénévoles. J'ai demandé à Valérie Dufour, l'une de nos bénévoles, et je lui ai laissé carte blanche!»

## UNE BRÈVE HISTOIRE DU CLUB

Déjà très impliqué au basketball, sois une véritable passion pour lui, M. Fleury a été approché pour former une équipe sur la Rive-Nord de Montréal, ayant plusieurs contacts dans le domaine en tant qu'ancien



Courtoisie Valérie Dufour  
Nous reconnaissons Pascal Fleury avec l'un des jeunes basketteurs honorés du Révolution des Laurentides.

joueur et entraîneur. Ainsi, il a construit le club brique par brique, avec l'aide soutenue de collaborateurs engagés, en plus d'enseigner et de s'occuper à des camps de basketball durant les étés et les relâches.

Le projet a évolué avec les années. Maintenant, on voit le résultat de tous ces efforts soutenus avec une bannière de champions et un grand gala de mérite réunissant des sportifs de six clubs de tranches d'âges différentes

«C'est de cette manière que le tout a débuté, d'ajouter M. Fleury. Cette année, nous avons gagné notre première bannière dans la catégorie Benjamin AA et nous en sommes très fiers. Nous pouvons compter sur le support de parents bénévoles qui travaillent avec la passion du basketball et, maintenant, nous sommes très positifs pour le futur du sport dans la région»

Pour plus d'informations concernant Pascal Fleury, son implication et le Révolution des Laurentides: [http://www.toutensport.com]

## ▼ UN MONTANT DE 35 000 \$ SUR TROIS ANS

# DESJARDINS DEVIENT PARTENAIRE PRINCIPAL DU FONDS DE L'ATHLÈTE DES LAURENTIDES

Le Fonds de l'athlète des Laurentides a annoncé l'implication de Desjardins comme partenaire principal. À ce titre, Desjardins leur accordera un montant de 35 000 \$ sur trois ans.

Bien que cette collaboration ne date pas d'hier, cet engagement triennal substantiel assurera l'octroi de bourses à nombre de jeunes athlètes de la région. Comme le mentionnait Stéphane Corbeil, président du Conseil régional Laval-Laurentides de Desjardins: «Nous sommes

mes fiers de mettre de l'avant l'implication de Desjardins envers la jeunesse et d'encourager nos athlètes à vivre leur passion du sport.»

«Nous nous réjouissons du soutien de Desjardins dont la généreuse contribution nous permettra d'assurer la pérennité du fonds pour les trois prochaines années et de pouvoir supporter les athlètes dans leur parcours vers l'excellence», d'ajouter le président du Fonds de l'athlète des Laurentides, Réjean Gravel.

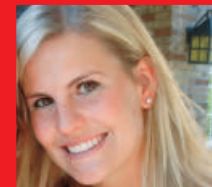
Les résultats de cette nouvelle entente se font déjà sentir, alors que Desjardins sera le commanditaire principal du Gala annuel du Fonds de l'athlète des Laurentides, qui se déroulera le dimanche 27 mai prochain, au Quartier 50+, à Saint-Jérôme. La contribution de Desjardins permettra au Fonds d'octroyer un record de 52 bourses cette année, dans le cadre du 30e anniversaire de l'organisme.



**BONNE FÊTE D'ANDRÉ ROY**  
aroy@groupejcl.ca



David Marcotte



Marilyne Cadieux

## 2 MAI

**CLAUDE ANDRÉ LAFLEUR**, 71 ans.

**JOCELYN LECLERC**, sportif, 59 ans.

**GISÈLE DÉSORMEAUX**, joueuse de quilles, 75 ans.

**GILBERT BÉLISLE**, ancien receveur des Bisons, 51 ans.

**JEAN DÉSATELS**, ancien annonceur à l'Hippodrome de Montréal, 70 ans.

**LYNE LESSARD**, 46 ans.

**MARTIN BRODEUR**, adepte du karaté, 46 ans.

## 3 MAI

**MARILYNE CADIEUX**, médecin interne au Baystate Medical Center dans l'État du Massachusetts, 28 ans.

**CHANTAL POIRIER**, mère de trois enfants, 50 ans.

**DAVID MARCOTTE**, entraîneur de tennis au Centre sportif Saint-Eustache, 29 ans.

**DIANE BOURBONNIÈRE**, retraitée, 69 ans.

**JEAN-ZACHARY LACHANCE**, arbitre au soccer et joueur de hockey, 28 ans.

**ÉMANUEL LECOMPTE**, adepte de pêche et de vélo, 83 ans.

**DENISE DUQUETTE**, chanteuse bénévole à l'église Saint-Eustache depuis 31 ans.

## 4 MAI

**LOUIS CHARLES CARRIÈRE-CLOUTIER**, joueur de hockey, 14 ans.

**NAÏM LACHANCE**, gardien de but pour Deux-Montagnes, 13 ans.

**JESSICA DESJARDINS**, championne canadienne de soccer, 25 ans.

**RICHARD TASSÉ**, ex-directeur général de la Caisse Desjardins de Saint-Eustache-Deux-Montagnes, maintenant retraité, 69 ans.

**NICOLE VARIN**, 60 ans.

**ALEXANDRA LAURIN**, universitaire, 25 ans.

**NANCY CHARBONNEAU**, enseignante, 46 ans.



Nancy Charbonneau



Alexandra Laurin

# INDEX

05	Commerces à vendre / à louer	84	Motos / motoneiges / bateaux / VTT / motomarines à vendre
06	Fermes à vendre	85	Bicyclettes à vendre
07	Terres / terrains à vendre / à louer	101	Offres d'emploi
08	Terres recherchées	102	Demandes d'emploi / banque de CV
09	Bâtiments commerciaux à vendre / à louer	103	Occasions d'affaires
21	Logements à louer	104	Gardiennes disponibles / demandées
22	Condos à louer	106	Aides-domestiques disponibles / demandées
23	Maisons à louer	109	Musiciens / artistes
24	Logements / maisons demandés(es)	110	Discobille
25	Logements / maisons à partager	118	Santé / médecines douces
26	Chambres à louer	119	Coiffure / esthétique
27	Résidences de personnes âgées	120	Toiture
41	Bureaux à louer	121	Offres de services
42	Locaux à louer / à vendre	122	Paysagiste / abattage d'arbres
43	Entrepôts / Entreposage	123	Déneigement
44	Garages à louer	124	Peinture / joints
45	Salles à louer	125	Déménagement
46	Chalets à louer / à vendre	126	Rembourrage
47	Vacances	127	Couture
49	Recyclage	128	Astrologie/cartomancie
60	Articles demandés	129	Activités sociales
61	Meubles à vendre	130	Impôts / comptabilité
62	Électroménagers à vendre	131	Cours
63	Ventes de garage	132	Covoiturage
64	Informatique	140	Prêts sur gages
65	Instruments de musique	141	Méli-mélo
66	Divers à vendre	142	On demande à acheter
67	Antiquités	143	Perdu
68	Animaux à vendre	144	Trouvé
69	Bois de foyer à vendre	145	À donner
70	Tentes / roulottes / motorisés à vendre	146	Remerciements / prières
80	Machinerie lourde / agricole	147	Souhaits
81	Voitures / camions à vendre	148	Services financiers
82	Véhicules demandés	149	Argent à prêter
83	Remorques à vendre	150	Condos à vendre
		151	Propriétés à revenu à vendre
		153	Visites libres
		154	Propriétés à vendre

## 07 TERRES / TERRAINS À VENDRE / À LOUER

**TERRAINS BOISÉS, phase 2: DOMAINE DES PINS,** rue du Parc, St-Joseph-du-Lac. SECTEUR DE PRESTIGE. À proximité de l'autoroute 640. Grands terrains de 15000 pi. ca. et plus. Infrastructures locales payées à 100% (aqueduc, égouts pluvial et sanitaire, asphalte, bordure de rue, éclairage). Serge Varin, courtier immobilier Century 21 Réalité. 514-944-2456. [domainespins.info](http://domainespins.info)

**TERREBONNE (LA PLAINE):** Prêt à construire, 37,637 pieds carrés (147X254 pieds), 114,900\$ et Terrebonne terrain résidentiel à subdiviser 1,633,536 pieds carrés (38.5 acres), excellent investissement, 695,000\$ plus taxes. 514-947-5518.

## 21 LOGEMENTS À LOUER

**À QUI LA CHANCE!**  
ST-EUSTACHE: PLACE BROUSSEAU: 3 1/2 à partir de 645\$, 4 1/2 à partir de 715\$, 5 1/2 à partir de 815\$. 1km du train banlieue, Place Rosemère. Jonction 640 et 15. Immeuble bien entretenu. Pas de chien. Libres. 514-754-4661, [www.locationappartement.ca](http://www.locationappartement.ca)

**ST-EUSTACHE: 125 GRANDE-CÔTE:** beau 4.1/2, entrées laveuse, sècheuse. Pas de chien. Enquête de crédit obligatoire. Libre 1er juillet, 695\$/mois. Environnement tranquille. 438-883-6140.

**2e RUE, LAVAL-OUEST:** 4.1/2 style condo, 2e étage, bain/ douche séparés, grand balcon, 2 stationnements, alarme. Libres 1er juillet, 920\$/930\$. Michel, 514-771-0017.

**3.1/2 (740\$), 4.1/2 (840\$), ROSEMÈRE (rue Cloutier):** chauffés, éclairés, ascenseur, piscine ext., nouvelles fenêtres, planchers flottant/céramique. 438-725-2543, 514-806-0543.

## 21 LOGEMENTS À LOUER

**4.1/2, BOISBRIAND:** Pas d'animaux. Non fumeur. Cabanon. Libre immédiatement. 675\$/mois. 450-472-0298.

**3.1/2 et 4.1/2: Rue Parthenais, Boisbriand.** Spécial pour 50 ans et plus. Demandez Robert, 514-918-4536.

**4.1/2, ST-EUSTACHE:** Rue Éric, demi sous-sol, dans quartier tranquille. Très éclairé. Spacieux, beaucoup de rangement. Climatisé, cabanon, 2 stationnements. Pas d'animaux. Libre juillet. 820\$/mois, enquête. 514-269-3412.

**5.1/2, ST-JANVIER:** haut bungalow. Renové. Cour, cabanon, stationnement. Pas d'animaux. Non fumeur. 895\$. 450-472-0298.

**BLAINVILLE (16, 76E AVENUE OUEST):** 4.1/2, libre 1er juillet. Entrées laveuse, sècheuse. À 2 minutes de tous les services. Stationnement. Richard, 514-838-7241.

**BLAINVILLE:** bachelors 3.1/2 très ensoleillé, chauffé, éclairé, câble et internet inclus. Entrées laveuse/sècheuse, stationnement, cabanon. Personne seule. Non fumeur, pas d'animaux. 1er juillet, 790\$. 514-927-1625.

**BOISBRIAND:** beau 5.1/2, renové, bien éclairé, 2 chambres fermées, plancher de bois. Près services. Pas d'animaux. Non fumeur. Locataire averti (enquête). 1er juillet, 745\$/mois. 450-435-1714.

**DEUX-MONTAGNES (51, 10E AVENUE):** grand 4.1/2, planchers bois/ céramique. Près train. Libre mi-mai, 730\$. 514-467-7113.

**DEUX-MONTAGNES:** grand 4.1/2, semi sous-sol, secteur tranquille. 2 stationnements. Pas d'animaux. Enquête de crédit. Libre 1er juillet, 660\$/mois. 450-663-2998.

**DEUX-MONTAGNES (rue Rockland):** À côté de la gare Grand-Moulin. 4.1/2, 1er étage (610\$) 2e étage (610\$), 1 stationnement, pas de chien. Enquête de crédit. Libres 1er juillet. 514-946-2779.

# LES PETITES ANNONCES

## 21 LOGEMENTS À LOUER

**DEUX-MONTAGNES (8e AVENUE):** 3.1/2 (600\$), Endroit tranquille. Balcon. Eau chaude fournie. Insonorisés. Près gare. Concierge sur place. Stationnement. Pas chien. Libres 1er juillet. Enquête de crédit. 514-978-3937.

**GRAND 3.1/2:** renové (cuisine, salle de bain, plancher...), dans un 4-plex, Informations 514-570-5932. Vérification de crédit est exigée.

**GRAND 4.1/2:** Ste-Marthe-sur-le-Lac, sous-sol de triplex, 2 stationnements. S.D.B. renovée. Juillet. Non fumeur. 725\$. 514-618-7017.

**STE-MARTHE-SUR-LE-LAC:** 2948, du Versant, style condo, 4.1/2, triplex sur 2 étages, pas chien, non fumeur à l'intérieur, cabanon. Libre 1er juillet. 892\$/mois. 438-388-0523.

**STE-MARTHE-SUR-LE-LAC, DU VERSANT:** 4.1/2, semi sous-sol, 2 stationnements. Pas de chien. Enquête de crédit. Libre 1er juillet. 825\$. 514-946-2779.

**STE-THÉRÈSE (4.1/2),** près du cégep. Haut de duplex, électricité non inclus, stationnement, cabanon, entrées lav./séch., déneigement. Endroit tranquille. Enquête de crédit, 700\$/mois. Libre 1er juillet. 514-705-5659.

**STE-THÉRÈSE (6 logements):** 4.1/2, niveau plancher 695\$. 4.1/2, étage supérieur 690\$. Tranquille. Pas d'animaux. Non fumeur. 1er juillet. 514-984-1332.

**STE-THÉRÈSE, 61 Blainville-est:** 4.1/2 renové, insonorisé, 1er (escalier extérieur) juillet, 775\$ chauffé. Enquête. Pas d'animaux. 450-433-6220.

**STE-THÉRÈSE, RUE VALIQUETTE:** 4.1/2, très propre, chauffé, eau chaude inclus. Quartier tranquille. Près de tous les services. Pas d'animaux. Libre immédiatement, 745\$/mois. André, 514-926-1191.

**ST-EUSTACHE: 105, rue Landry.** 4.1/2 demi sous-sol (685\$). Propre et tranquille. Rangement et stationnement. Près services. Libre 1er juillet. 514-574-7739.

**ST-EUSTACHE: 170 Pie XII,** 4.1/2 renové, à partir 1er juin, 750\$. Lynda, 514-603-3190, 450-623-9221.

**ST-EUSTACHE, 198 ST-LAURENT:** 4.1/2, 621\$ et 715\$. Libres 1er juillet. Pas d'animaux. Très propres. Près de tous les services. 514-971-2742.

**ST-EUSTACHE, 280 des Mille-Îles:** 4.1/2, endroit paisible. Côté soleil. Entrées laveuse, sècheuse. Entrée sécuritaire. Libres maintenant et 1er juillet. 450-974-0866.

**ST-EUSTACHE: 5.1/2 grand,** plancher flottant, porte patio, balcon, à pied de tout. 765\$/mois et un autre à 785\$/mois. 223 Marclil. 514-231-6692.

**ST-EUSTACHE: 4.1/2,** style condo (1000pi.ca.), très éclairé. JUILLET, 860\$. Construction 2008. Bois franc, échangeur d'air, grand balcon, stationnement, très grand terrain, cour. Possibilité de cabanon. Tranquille. Steve, 514-730-7005. Tom, 514-571-4855.

**ST-EUSTACHE: 5.1/2, 2e** étage, 202 St-Laurent, à pied de tout, bloc tranquille, entrées laveuse, sècheuse, pas de tapis, stationnement, pas de chien. Libre juillet, 795\$. 514-809-6976.

**ST-EUSTACHE:** beaux 4.1/2 bien éclairés, bloc tranquille, entrées laveuse, sècheuse. Parc Chénier derrière. 514-715-9266.

UN SEUL NUMÉRO

# 974-2244

450

Commandez vos petites annonces par Internet à [petitesannonces@groupejcl.com](mailto:petitesannonces@groupejcl.com)

AVIS À NOS ANNONCEURS  
L'art. 242 de la Loi sur la protection du consommateur stipule que «AUCUN COMMERÇANT NE PEUT, DANS UN MESSAGE PUBLICITAIRE, OMETTRE SON IDENTITÉ ET SA QUALITÉ DE COMMERÇANT». Nos annonceurs se doivent de publier leurs annonces en conformité avec cette loi. Veuillez noter que la responsabilité des journaux L'ÉVÉIL, NORD INFO, LA VOIX DES MILLE-ÎLES ET LA CONCORDE se limite à une insertion d'une annonce erronée. Nous vous demandons de bien vérifier votre annonce dès la première parution.

## 21 LOGEMENTS À LOUER

**ST-EUSTACHE:** grand 4.1/2, près de tous services, bien éclairé, très propre, juillet, balcon avant/ arrière, cour clôturée. Avec références. Entre 18h00 et 21h00, 450-974-0281.

**ST-EUSTACHE:** grand 5.1/2 1er plancher. Pas d'animaux. Non fumeur. Juin, 830\$. 450-974-1916.

**ST-EUSTACHE, GRANDE-CÔTE (coin 46e Avenue):** 2.1/2 (560\$), 4.1/2 (760\$), 5.1/2 (855\$). Libres 1er juillet. Pas d'animaux. 514-928-6575.

**ST-EUSTACHE:** haut duplex 5.1/2, 293, rue St-Eustache, près petite église, jardin, stationnement. Non fumeur, pas d'animaux. Enquête de crédit. 800\$, libre 1er juillet. 450-623-6253.

**ST-EUSTACHE:** Près centre d'achats. 4.1/2, 5.1/2, béton, porte patio, chauffés, eau chaude fournie, insonorisés. Stationnement. Très propres. 803\$/903\$. 514-779-5892.

**ST-EUSTACHE:** quartier Rivière-Nord, 3.1/2, demi sous-sol, chauffé, éclairé, entrées laveuse, sècheuse. Libre immédiatement, 680\$/mois. 450-623-2062.

**ST-EUSTACHE, RIVIÈRE-NORD:** 3.1/2 sur 2 étages. Libre 1er juin, 800\$, tout inclus (chauffé, éclairé, câble, téléphone, internet, poêle, frigidaire, laveuse, sècheuse, thermopompe). 514-916-4511.

**ST-EUSTACHE, RUE DES MILLE-ÎLES:** bachelors 3.1/2 dans bungalow, aire ouverte, renové, grandes fenêtres, chauffé, éclairé, climatisé, stationnement. Mai ou juin, 750\$. 450-974-1165.

**ST-EUSTACHE, RUE HECTOR-LANTHIER:** 4.1/2, 2e étage, (670\$). Libre juillet. 514-435-7672, 450-627-1199.

**ST-EUSTACHE, RUE VILLENEUVE:** 4.1/2, 2e étage, 2 balcon. Endroit calme. Près des services. Pas d'animaux. Non fumeur. Libre 1er juin. 750\$/mois. 514-979-0441.

**ST-EUSTACHE, STYLE CONDO:** 4.1/2, très propre. Pas d'animaux. Libre 1er juillet. Enquête de crédit. Demandez M. Cyr, 450-472-7420.

**VIEUX ST-EUSTACHE, 316 et 320 Renaud:** secteur paisible. Grands 4.1/2, demi sous-sol. Libres 1er juillet, 680\$/mois. Pas de chien. Enquête de crédit. 450-974-3301.

## À LOUER ST-JOSEPH-DU-LAC à partir de 910 \$/ mois GRAND CONDO 4 1/2 NEUF

De style moderne, bain et douche séparés, air climatisé, deux stationnements, cabanon extérieur, comptoir lunch, très bien insonorisé.

Situé dans un rond point tranquille. Disponible dès juin 2018.

### 514 825-1344

### 514 567-3214

## 22 CONDOS À LOUER

**FAUBOURG BOISBRIAND:** 4.1/2, 1100pi.ca., garage intérieur. Libre 1er juillet. 514-386-8660.

**ROSEMÈRE (AUSSI À VENDRE):** 1050pi.ca., 5.1/2 tout équipé, terrasse plein sud, vue sur rivière. Ascenseur. Non fumeur. Libre, 1500\$/mois. kjjjjj: 1 3 3 7 6 3 7 5 6 2 1. 514-943-3018.

## 23 MAISONS À LOUER

**BLAINVILLE:** 7.1/2, libre 1er juillet. Non fumeur. Cour clôturée, 4 stationnements. Enquête de crédit. 1200\$. 450-437-6324.

**DEUX-MONTAGNES:** rue Rockland, 3c.c., près gare Grand-Moulin. Pas de chien. Enquête de crédit. Libre 15 juillet, 1250\$. 514-946-2779.

**MIRABEL (ST-BENOIT):** Côte Rouge, 6c.c.. Enquête de crédit. Libre 1er juillet. 375\$/mois. 514-946-2779.

**ST-AUGUSTIN, MIRABEL:** Grand bungalow ensoleillé, 2c.c.+1, cour clôturée. Cabanon, 2 stationnements. Entrées laveuse, sècheuse, lave-vaisselle. Enquête de crédit. 1065\$/mois. Libre 1er juillet. À voir! 514-664-8410.

**ST-EUSTACHE: 1, rue Ronald,** maison semi-détaché, 3 chambres, 1200\$/mois. Animal moins 15lbs. Libre mi-juin. 514-582-7391.

## 23 MAISONS À LOUER

**DEUX-MONTAGNES:** Rue Stoney Point, 2c.c. +1, 2s.d.b. Près Gare Grand-Moulin. Pas de chien. Enquête de crédit. Libre 1er juin. 1500\$. 514-946-2779.

## 25 LOGEMENTS /MAISONS À PARTAGER

**ST-EUSTACHE:** grande maison propre, piscine, patio, BBQ, femme ménage, a/c, tranquille, tout inclus, stationnement. 514-827-7321.

## 22 CONDOS À LOUER

## 26 CHAMBRES À LOUER

**DEUX-MONTAGNES:** chambres à louer ou maison à partager (meublé). Libre 2 pas gare. 1-450-566-6036.

**ST-EUSTACHE:** chambre à louer, endroit tranquille. Surveillance 24/24. 450\$/mois. 514-249-2943.

## 27 RÉSIDENCES PERSONNES AGÉES

**ST-EUSTACHE:** un vrai havre de paix, lieu de repos, de discernement et convalescence, moyen et long terme. Possibilité de chambre et pension, lieu de non consommation, sobre. Bienvenue à une clientèle qui désire avancer. 400\$/500\$ de base incluant câble et internet. 450-983-4563.

## 42 LOCAUX À LOUER / À VENDRE

**LOCAL ENVIRON 800 PIEDS CARRÉS: 296 Grande-Côte, St-Eustache. Sous-sol, avec 4 places de stationnement. 4 5 0 - 4 9 1 - 3 0 5 9, 514-232-5900.**

## 43 ENTREPÔTS / ENTREPOSAGE

**ENTREPOSAGE:** différentes dimensions et emplacements disponibles, 75\$/125\$/mois. 514-946-2779.

**MINI STORAGE SITUÉ À DEUX-MONTAGNES:** locaux toutes sortes de grandeurs, prix mensuel commençant à 50\$/mois et plus. Alarme, caméra surveillance et carte d'accès. 514-652-2248.

**MIRABEL (Petit St-Charles):** 875pi.ca., 25pi.x35pi., grande porte 13pi. de haut, plafond 15pi., étages disponibles, stationnement extérieur, fini tôle extérieur/ intérieur, chauffage à l'huile. 5 minutes autoroute 15. Entreposage seulement. Libre, 850\$/mois +taxes. Enquête crédit. D. Constantin 514-952-7167.

## 45 SALLES À LOUER

**SALLE COMMUNAUTAIRE** Située à Ste-Marthe-sur-le-Lac. Capacité 50 personnes. Cuisine disponible, très propre. AIR CLIMATISÉ. Location pour quelques heures, la journée ou la soirée. Pour plus d'informations, 450-974-7089.

## 59 RECYCLAGE/ FERRAILLE

**ACHAT:** auto, mini-van, machinerie lourde et métaux pour la ferraille. Payons comptant. Meilleur prix garanti. Estimation et remorquage gratuits. Donne reçu pour SAAQ. Possède licence de recycleur. Info. 514-944-2834.

## 61 MEUBLES À VENDRE

**GRENIER POPULAIRE:** Meubles divers, à bons prix. 450-623-5891.

**VOUS VOULEZ VENDRE?** UN SEUL NUMÉRO LES PETITES ANNONCES 450 974-2244

## 63 VENTE DE DÉBARRAS

**225 DES PATRIOTES, ST-EUTACHE:** 5 et 6 mai. Moteur et filtre de piscine h/t, chaise longue, four à céramique, vaisselle...

## VENTE DÉBARRAS

**Samedi 5 mai 2018 (ramis le 6 mai, en cas de pluie), 8h à 16h, à l'arrière du manoir Globensky (235, rue Saint-Eustache).** Organisée par Les Lucioles déchainées, composée de 6 cycistes qui participent au Vélotour SP 2018. Les objets proviendront de plusieurs familles. L'argent amassé sera versé à la Société canadienne de la sclérose en plaques. Merci à la Ville de Saint-Eustache qui nous prête le terrain pour l'événement. Nous acceptons les dons le matin sur place. Pour information: **Émilie Rochette, 514-814-3613.**

## 66 DIVERS À VENDRE

**GRENIER POPULAIRE:** vêtements et articles de maison. À bons prix. 450-623-5891.

## MANTEAU D'HIVER NORTH FACE

Femme, duvet d'oie, médium, nettoyé, 2 poches à l'avant avec fermeture éclair, poche intérieur avec fermeture éclair, 95\$, 514-979-5729.

## SCIERIES MOBILES: à partir de 4,397\$.

Coupez bois de toutes dimensions avec votre propre scierie à ruban portative. Info et DVD gratuits. [www.ScieriesNorwood.ca/](http://www.ScieriesNorwood.ca/) 400QN 1-800-408-9995 poste 400QN.

## 67 ANTIQUITÉS

**ANTIQUAIRE ACHÈTE À DOMICILE:** Meubles antiques et design, Tableaux, luminaires, lampes de marbre, Sculptures bronzes, Bijoux en or, Monnaies, Couillettes sterling, Cruches, Balances, Horloges, Radio, Annonces publicitaires, Tricoteuses à bas, etc. [www.tableauxantiques.com](http://www.tableauxantiques.com) 514-891-0699.

## 81 VOITURES / CAMIONS À VENDRE

**514-668-7594. ACHETONS VÉHICULES.** Payons 400\$+ pour ferraille. 514-668-7594.

**ACHETONS AUTO/CAMION POUR FERRAILLE (SCRAP).** Payons \$300-\$500+ meilleur prix garanti. Serge, 514-349-8259.

**À VOIR AUTO, CAMION, 4x4:** Financement maison, aucun cas refusé. Voitures 2010 à 2017, léger dépôt, aucun endosseur. 1-866-566-7081, [www.financementbrisson.net](http://www.financementbrisson.net)

**ATTENTION! ATTENTION!** Besoin d'une auto. Problème de crédit? C'est fini. Aucun cas refusé. Financement sur place. Voiture, camion, van, 2004 à 2013. Robert Cloutier Autos 450-446-5250 ou 514-4-830-0098, 1-888-446-5250, [www.robertcloutierautos.com](http://www.robertcloutierautos.com)

## 84 MOTOS / BATEAUX MOTONEIGES / VTT MOTOMARINES À VENDRE

**ROULOTTE NOMAD SKYLINE 2012** 20 pieds, 2580lbs, couche 4 personnes, frigidaire électricité /propane. Chauffage, a/c, douche et toilette séparées, aurent. 10,200\$ négociable 450-430-5832 438-494-4451

## 101 OFFRES D'EMPLOI

**BUANDERIE INDUSTRIELLE JOURNALIER(ÈRE):** trier, plier, fournir les équipements. 13\$/hr. Se présenter au 206, boul. Industriel, St-Eustache, entre 8h et 15h. Demandez Pierre.

## 101 OFFRES D'EMPLOI

**AIDE-DÉMÉNAGEUR:** avec ou sans expérience, sur appel. Bonne condition physique. 514-898-2497.

**BESOIN DE CANDIDATES:** pour travail en serre, plantes aquatiques. Période de 8 à 10 semaines, mai jusqu'à fin juin. Temps plein, 40-50hrs/ semaine. Con

# DISTRIBUTIONS J.Y. ST-PIERRE INC.

## LIVREUR/TECHNICIEN EN ÉQUIPEMENTS AGRICOLES

Distributions J.Y St Pierre Inc., concessionnaire en équipements agricoles Bou matic, Jamesway, P.F.B, Secco, Val Métal dans la région de Mirabel, est à la recherche d'une personne pour la distribution des produits sanitaires sur les fermes laitières et l'installation d'équipements de ferme.

**Le candidat doit aimer le travail manuel, être autonome, avoir de l'entregent et un permis de conduire. Des connaissances dans le domaine agricole seraient un atout, formation par l'employeur, salaire compétitif, poste permanent à temps plein.**

**Disponible maintenant.**

**Faites parvenir votre CV par fax au 450 258-1748 à l'attention de Suzanne St-Pierre, au téléphone au 450 258-2885 ou par courriel à [sujy@sympatico.ca](mailto:sujy@sympatico.ca)**

796702\_64840\_1



**TERREBONNE**  
3030, rue Anderson,  
Terrebonne (Québec) J6Y 1W1  
Tél: 450-430-8893  
Télé.: 450-430-5977

PAVAGES MULTIPRO INC., est à la recherche de candidats expérimentés pour compléter son équipe :

- **CHAUFFEUR DE FARDIER DE SOIR**
- **CHAUFFEUR DE SEMI-REMORQUE**

### CONDITIONS DE TRAVAIL

- **Permanent temps plein**
- **Salaire selon compétence + avantages sociaux**

**Veuillez nous faire parvenir votre CV**

Par courrier électronique: [emploi@pmrive-nord.com](mailto:emploi@pmrive-nord.com)

Par télécopieur: 450 430-5977

796033\_56396\_5

799218\_90114\_5

**Pelican**

**PREND PART  
À L'AVENTURE!**

**POSTES À COMBLER  
EN PRODUCTION  
À LAVAL**

- AIDE-ASSEMBLEUR DE KAYAKS
- JOURNALIER
- CARISTE
- ÉLECTROMÉCANICIEN
- PRÉPOSÉ À L'ENTRETIEN
- ASSISTANT OPÉRATEUR EXTRUSION

**Embarque maintenant**

**LES SOCIÉTÉS  
LES MIEUX  
GÉRÉES**

**carriere.pelicansport.com**

# BOUCHERIE

## Richard Daigneault inc.

### RECHERCHE

**BOUCHER**  
avec expérience  
samedi/dimanche

**CAISIÈRE(ER)**  
avec expérience  
samedi/dimanche

**CHEF CUISINIÈRE(ER)**  
avec expérience  
lundi au vendredi 9h à 17h

**CHARCUTERIE**  
avec expérience  
samedi/dimanche

**Vous présenter avec votre CV  
au 3926, chemin d'Oka à Saint-Joseph-du-Lac**

799130\_68277\_5

## VIZÜ SOLUTION

### ÉLECTROMÉCANICIEN(NE)

**COMPAGNIE:** Vizusolution, entreprise en pleine croissance, manufacturière de produits de mélamine et transformation de produits dérivés du bois, MDF, Particule, contre-plaquée...

**LIEU DE TRAVAIL:** 344, rue Hamford, Lachute J8H 3P6

**FONCTIONS:** Participation active - Entretien préventif/correctif - Dépannage lors de bris/panne aux équipements - Tâches mécaniques (soudure, hydraulique, pneumatique, etc.) - Projets spéciaux

**EXIGENCES:** DEP ou DEC en électromécanique complété ou autre formation connexe. Expérience un atout

Doit démontrer un esprit méthodique et analytique, de même qu'un grand sens de l'initiative pour détecter et résoudre un problème. Le candidat(e) doit afficher un grand sens des responsabilités et de l'autonomie.

**SALAIRE:** À discuter

**STATUT:** Permanent, Temps plein, Quart de jour  
Entrée en fonction: mai 2018

**PERSONNE-RESSOURCE:** Jean-François Daneau, Dir. Des opérations

Postulez par courriel [jfdaneau@vizusolution.com](mailto:jfdaneau@vizusolution.com)

799022\_73337\_5



**Saint-Joseph-du-Lac**  
Recherche

- **Assistant-gérant prêt-à-manger**
  - **Commis fruits et légumes**
  - **Commis d'épicerie de nuit**
- Temps plein et temps partiel

**Présentez-vous au  
3765, chemin d'Oka, Saint-Joseph-du-Lac  
et demandez Sébastien Cléroux  
au 450 491-8228 ou télécopiez votre CV  
au 450 491-1755**

796425\_68648\_5

**IGA** nous sommes à la recherche de:

*Gagnon extra et Filles*

- **Commis pour montage de commande en magasin**
- **Pâtissier(ère)** Avec expérience
- **Commis prêt-à-manger**

Salaire et avantages sociaux concurrentiels

Faites parvenir votre CV par courriel [iga08197laval@sobeys.com](mailto:iga08197laval@sobeys.com) ou par fax 450 682-3525 ou vous présenter au 2137, boul. Curé-Labelle, Chomedey, Laval H7T 1L4

**101 OFFRES D'EMPLOI**

**NETTOYEUR DAOUT/ FORGET À BOISBRIAND ET STE-THÉRESE:** recherche personnes de comptoir polyvalentes et presseur(se). À temps plein. Dynamique. Préférable avec expérience. 4 5 0 - 4 3 7 - 4 2 2 4, 514-386-4020. [sauriol.n@videotron.ca](mailto:sauriol.n@videotron.ca)

**PERSONNE DEMANDÉE:** pour faire l'ensachage à domicile. 514-974-7931

**PRÉPOSÉE AUX BÉNÉFICIAIRES: PDSB, RCR. Poste de soir, permanent 35 heures/semaine, région St-Eustache. 514-688-3061.**

**PRÉPOSÉE AUX BÉNÉFICIAIRES:** Avec toutes les formations, 3 jours semaine. 514-605-3880, Manoir du Lac, 3, 17e Avenue, Ste-Marthe-sur-le-Lac.

**101 OFFRES D'EMPLOI**

**LAVAGE ET ESTHÉTIQUE AUTOMOBILE:** employé(e) demandé(e), temps plein, avec ou sans expérience. SE PRÉSENTER avec CV au 2209-A Chemin OKA, Deux-Montagnes, 450-472-3700.

**NOUS CHERCHONS UNE CANDIDATE:** pour rejoindre notre équipe de passionnées de plantes d'intérieur. Poste permanent à l'année, temps plein, 40h/semaine. Exigences demandées: connaître le travail de serre, être en bonne forme physique, polyvalente, rapide et efficace. Diplôme en horticulture, un atout. Paul ou Céline. 514-217-3509. Courriel: [info@lesserrasaquafolia.com](mailto:info@lesserrasaquafolia.com)

**RECHERCHONS HOMME À TOUT FAIRE:** compétent à Laval. Emploi stable. 450-627-5195.

**101 OFFRES D'EMPLOI**

**PRÉPOSÉ(E) AUX BÉNÉFICIAIRES: RCR PDSB, poste de nuit, 25 à 30 heures/semaine. 514-688-3061.**

**RECHERCHE EMPLOYÉ:** lavage d'automobiles au chamois. BONNE FORME physique, honnête, fiable et bon esprit d'équipe. 18 ans+, 20h à 30h/semaine (lundi au vendredi). Laissez message. info. 514-444-2223.

**RECHERCHE PERSONNES DANS LE DOMAINE DE L'ENTRETIEN PAYSAGER:** personnes fiables, avec permis de conduire et voiture. Postes à temps partiel et temps plein. Marco 514-941-6174.

**104 GARDIENNES DISPONIBLES / DEMANDÉES**

**CHERCHE GARDIENNE:** non fumeuse, aime les animaux, fiable. Pour garder autiste 18 ans sans problème. Doit conduire. Mamie de préférence. Reçu demandé. 514-207-0509.

**GARDERIE JOUR POINTE-CALUMET: RSG 45h,** premiers soins, absence, empêchement, remboursement anticipé. 30\$. 450-272-2521.

**106 AIDES-DOMESTIQUES DISPONIBLES / DEMANDÉES**

514-972-7343, CONTRAT LAVAGE FENÊTES ET ENTRETIEN MÈNAGER: personne honnête, fiable, efficace. Expérience, références. Estimation gratuite! Résidentiel/ commercial. Karine.

**118 SANTÉ MEDECINES DOUCES MASSOTHÉRAPIE**

450-431-7966 **ABSOLUMENT À DÉCOUVRIR, LA MAGIE D'UN MASSAGE QUALITÉ SUPÉRIEURE, SENSORIEL, EXTREME DÉTENTE, PRIVÉ. REÇU D'ASSURANCES, 7/7, 9H00-22H00. ENDROIT CHAMPÊTRE, ST-JÉRÔME.**

**118 SANTÉ MEDECINES DOUCES MASSOTHÉRAPIE**

450-491-6419 **MASSOTHÉRAPEUTE ET NATUROPATHE:** Massages suédois (doux), shiatsu (musculaire). Reçu, certificats-cadeaux.

450-686-8138 **LES BONS MASSAGES SENSORIELLES** sont hyper tendances (60\$), 5/7, 9h00 à 19h00. France, Chomedey/Laval.

**CHALEUREUX MASSAGE 7/7:** attentionné, détente, confort, privé, 9h-22h, reçu. 514-775-8333.

**MASSAGE THÉRAPEUTIQUE:** mal de dos, fatigue. Youtube Jeanne Forest santé. Reçu. 450-983-4907.

**NOUVEAU! MASSOTHÉRAPIE À MASCOUCHE:** suédois, californien ou relaxation. Reçu. Sur rendez-vous, 438-923-3034.

**119 COIFFURE / ESTHÉTIQUE**

**COIFFEUSE:** avec clientèle, demandée, à St-Eustache, à pourcentage ou location. Appelez Hugnette, 514-795-3442.

**ST-EUSTACHE:** Recherche coiffeuses, techniciennes en pose d'ongles, pédicuristes. 450-974-7174.

**121 OFFRES DE SERVICES**

**POSEUR CÉRAMIQUE, BOIS FRANC:** plâtre, rénovation de s.d.b., cuisine, sous-sol. Steve, 514-947-8765, paiement carte crédit accepté.

450-430-3395, **AL RÉNOVATION PATIO** Finition sous-sol, s.d.b., plafonds suspendus, planchers flottant/ céramique, peinture, joints, etc... Réparations tous genres. 28 ANS D'EXPÉRIENCE. Estimation gratuite. RBQ:8305-9998-59. André.

514-444-6106, **LES TOITURES ROGER LACASSE INC.:** Spécialités bardeau d'asphalte, réfection toitures, réparations. Estimation gratuite. Travail garanti. RBQ:8279-8828-34.

**C.J. RÉNOVATIONS:** rénovations int/ext... Spécialité balcon. Cuisine, s.d.b., sous-sol, recouvrement planchers, béton ciré, peinture... Claude, 514-826-0242.

**121 OFFRES DE SERVICES**

**CÉRAMIQUE INTER:** Pose céramique, bois franc/ flottant. Rénovation cuisine, s.d.b., s-sol. Estimation gratuite. Normand: 514-919-6815. #RBQ:2951-1839.

**HOMME À TOUT FAIRE:** de la maison au jardin. Jean-Claude 450-806-0264.

**HOMME:** peut faire n'importe quels travaux de RÉNOVATION dans votre maison. 438-398-4499.

**L'ANGE DE LA RÉNO:** Travaux en tous genres. Rivier-Nord, tarifs à l'heure ou fixe. Luc, votre homme de confiance. 514-249-9416.

**SAAQ-SAAQ-SAAQ** Victime d'un accident automobile? Vous avez des blessures? Contactez-nous. Consultation gratuite. M. Dion Avocats, Tél. 514-282-2022. [www.sosaaq.com](http://www.sosaaq.com)

**122 PAYSAGISTE / ABATTAGE D'ARBRES**

**ARBORISCUPTURE INC.** Taille de haies, arbres, arbustes. Elagage, abattage, essouchement. [facebook.com/arborscupture](http://facebook.com/arborscupture) Pour des photos avant/ après. Estimation gratuite! Gratiel Trudeau, 450-258-2726.

**ÉMONDAGE PRO ENR.:** élagage, abattage d'arbres, taille de formation, etc.. 28 années d'expérience. Diplôme technique de travail au câble. Assurances complètes. Estimation gratuite. 450-472-1963, 514-917-2330.

**TONTE DE PELOUSE, ENGRAIS, TAILLE DE HAIES:** à partir de 45\$/mois, secteurs St-Eustache, Deux-Montagnes, Boisbriand, Rosemère, Ste-Thérèse, Blainville, Bois-des-Filion, etc... Marco, 514-262-9466.

**124 PEINTURE / JOINTS**

**1 VRAI TIREUR DE JOINTS:** 28 ans d'expérience 450-430-3395. **A.L. RÉNOVATION, joints/peinture.** André. RBQ:8305-9998-59.

**PEINTRE 30 ANS D'EXPÉRIENCE:** Ponctuel, fiable. Estimation gratuite. Travail garanti! RBQ:8101-4151-03. 450-491-8065, Gilles.

**125 DÉMÉNAGEMENT**

**DÉMÉNAGEMENT J.L.G.:** camions 26pi., à partir 60\$/heure, avec assurances. 450-694-0022, Jean-Luc.

**DÉMÉNAGEMENT D. TOUCHETTE INC.:** Depuis 1978, petits/gros déménagements. Service 7jours. Assurances. 450-430-1408.

**MPV DÉMÉNAGEMENT:** à partir de 65\$/l'heure. Assurances complètes. 438-879-8926.

**128 ASTROLOGIE / CARTOMANCIENNE**

**ANA MÉDIUM PURE:** 40 ans d'expérience, ne pose aucune question, réponses précises et datées, confidentielles. Tél. 514-613-0179 (Avec ou sans Visa/ Mastercard).

**129 ACTIVITÉS SOCIALES**

**AGENCE RENCONTRE:** Temps et rencontres illimités. Brunch le samedi. [www.agenceaccord.com](http://www.agenceaccord.com) 514-781-2546.

**130 IMPÔTS/ COMPTABILITÉ/ SECRETARIAT**

**COMPTABILITÉ COMPLÈTE:** invitation aux impôts corporatifs et travailleurs autonomes. Alain 450-735-3953. Tenue de livres, DAS, TPS/TVQ. Louisa 514-965-3957. [girbro@comptabilitegirbro.com](mailto:girbro@comptabilitegirbro.com) [www.comptabilitegirbro.com](http://www.comptabilitegirbro.com)

**131 COURS**

**ST-EUSTACHE:** 5.1/2 grand, plancher flottant, porte patio, balcon, à pied de tout. 765\$/mois et un autre à 785\$/mois. 223 Marclil. 514-231-6692.

**140 PRÊT SUR GAGES**

**PRÊT 500\$ À 1000\$.** Maintenant ouvert 7 jours. Obtenir votre argent instantanément avec Sekur. Mauvais crédit accepté. Dépôt d'argent 7/7. Crédit Yamaska 1-877-661-4721. [www.credityamaska.com](http://www.credityamaska.com)

**148 ARGENT À PRÊTER / SERVICES FINANCIERS**

**PRÊTEUR HYPOTHÉCAIRE PRIVÉ:** de premier et deuxième niveau. Financement rapide peu importe votre région. Service professionnel. Nos taux sont compétitifs et nos conditions de financement flexibles. Financement Brison. 1-866-566-7081.

**SOLUTIONS à l'endettement.** Trop de dettes? Laissez-nous vous aider. Un seul versement par mois, 7 sur 7, de 8h à 20h. MNP Ltée, Syndics autorisés en insolvabilité. 514-839-8004.

**150 CONDOS À VENDRE**

**DEUX-MONTAGNES, BEAU CONDO 4.1/2, 2015:** Beaucoup d'extras tels que robinetterie, toilette, 923pi.ca., armoires 2 tons au plafond, balcon 18x8, 3 côtés de fenêtres, intérieur peinturé avec goût, aspirateur central et plus. 174,000\$. Communiquez avec moi, Robert au 514-692-5461.

**154 PROPRIÉTÉS À VENDRE**

**BLAINVILLE:** plain-pied 2008, 3c.c. avec grand logement intergénérationnel 3.1/2 moderne au sous-sol, piscine sel, foyer, garage séparé, extras fenêtres côté sud, air climatisé mural, bain thérapeutique double, stationnement 4 à 6 voitures et plus encore. Centris #20979136, propriétaire 514-758-3627.

**ST-EUSTACHE:** très rare. Le plus beau bord de l'eau est à vendre. Terrain +18,000pi.ca., avec 110pi. de frontage sur rivière. Maison facile à intégrer dans projet d'agrandissement. Chance unique, potentiel illimité. Entrepreneur, doublez vos dollars. 715000\$ ferme. Patrick, 514-295-8099.

**RFC INDUSTRIES**

**JOIGNEZ-VOUS AU CHEF DE FILE EN PROFILAGE D'ACIER.**

Vous êtes familiers avec le domaine de l'acier, nous donnons la formation d'opérateur sur place. Très bonnes conditions de travail.

[lfebvre@rfcindustries.com](mailto:lfebvre@rfcindustries.com)

**NOUS RECHERCHONS SOUS-DISTRIBUTEURS**

**DISTRIBUTION Blainville Deux-Montagnes**

Vous désirez travailler à votre compte? Vous aspirez à gérer votre équipe et votre route? Distribution Blainville-Deux-Montagnes, une division du Groupe JCL, recherche des gens comme vous!

Reconnue pour son efficacité et son savoir-faire, notre entreprise recherche actuellement des sous-distributeurs.

**Ce poste est pour vous!**

**Description de tâches:** À titre de sous-distributeur, vous procéderez à la mise en sac de journaux et à la distribution de publisacs

**Secteurs:** Saint-Eustache, Deux-Montagnes et les environs

**Jours de distribution:** Mercredi, jeudi, samedi et dimanche

**Profil recherché:** Posséder un permis de conduire valide et un véhicule en bonne condition

- Démontrer un bon sens de l'organisation, être en mesure d'établir des parcours
- Être reconnu comme une personne ponctuelle et fiable
- Faire preuve d'autonomie et de débrouillardise
- Avoir une bonne condition physique et l'endurance nécessaire pour effectuer la distribution de porte en porte

**Avantages:**

- Rémunération à la pièce concurrentielle
- Possibilité de créer votre propre équipe
- Territoire désigné

Établi depuis plus de 40 ans, le Groupe JCL - Les Éditions Blainville-Deux-Montagnes inc. est une entreprise familiale aux valeurs résolument humaines. Le Groupe publie quatre journaux hebdomadaires - L'Éveil, La Concorde, Nord Info et la Voix des Mille-Îles -, et compte plusieurs divisions, dont Distribution Blainville-Deux-Montagnes, reconnue pour l'efficacité de son service, ainsi que DistrictWeb, spécialisée en gestion de publicité numérique et création de sites Web, et RABAISCHOCS.COM, un portail qui offre une multitude de coupons-rabais, de bons d'achat et de chèques-cadeaux vraiment avantageux.

Pour soumettre votre candidature, veuillez faire parvenir votre curriculum vitae par courriel à [michaellanglois@groupejcl.ca](mailto:michaellanglois@groupejcl.ca), en indiquant le secteur qui vous intéresse. Vous pouvez également joindre M. Langlois en téléphonant au 450 491-1410, poste 103.

Merci de visiter le [www.groupejcl.com](http://www.groupejcl.com) et le [www.rabaischocs.com](http://www.rabaischocs.com).

Distribution Blainville-Deux-Montagnes souscrit au principe d'égalité des chances en matière d'emploi. L'utilisation du masculin dans le texte vise uniquement à simplifier la lecture. Nous remercions toutes les personnes qui manifesteront leur intérêt pour cette offre. Soyez avisé que nous communiquerons uniquement avec celles dont la candidature aura été retenue.

**GROUPE JCL** L'ÉVEIL LA CONCORDE NORD INFO VOIX MILLE-ÎLES

**101 OFFRES D'EMPLOI**

**Pneus Expert**  
Saint-Eustache recherche **HOMME DE SERVICE**  
Installation et balancement de pneus, changement d'huile, etc.

**HORAIRE DE JOUR**  
Envoyez votre CV à [info@pneus-expert.ca](mailto:info@pneus-expert.ca)  
Pour information contactez Louise au 450 472-5600

**RECHERCHE CUISINIER(ÈRE)**

**steak etc**

- Avec expérience  
- Expérience du grill un atout  
Temps partiel 15-20 h/semaine

Contactez Serge 450 974-2727

Multi-services Jolicoeur inc. est en période d'embauche

Tu recherches un emploi motivant? Tu aimes les nouveaux défis? Tu es en bonne forme physique et tu aimes travailler dehors?

Nous recherchons deux techniciens en aménagement paysager.

Contactez-nous via notre page Facebook ou par courriel ou par téléphone au 438 883-3593

**MINI EXCAVATION D. POULIN**

*Service express*

Excavation de tout genre  
Réparation de fissures  
Drain français  
Remblais et nivelage de terrain  
Préparation pour pavé-uni et murets  
Stationnement  
Pierres - Top soil - Tourbe

**514-269-0696**

Centre de rénovation l'Épiphanie  
197, Payette L'Épiphanie J5X 3A1 450-588-4585

Centre de rénovation Fabreville  
3009, boul. Dagenais O. Laval H7P 1T4 450-622-6191



Gourde en acier inoxydable  
Couleurs variées.  
Stainless steel hydration bottle  
Assorted colours.  
500 ml. 4423-814

Active  
ÉCONOMISEZ 54%  
SAVE  
Était 14,99\$  
**6.88**  
ch./ea.



Super mangeoire à colibris  
Capacité de 16 oz.  
Super hummingbird feeder  
16 oz capacity.  
5453-760

ÉCONOMISEZ 66%  
SAVE  
Était 25,99\$  
**8.77**

Nectar vendu séparément.  
Nectar sold separately.

## L'Événement pelouse & jardin



MarketChoice  
ÉCONOMISEZ 50%  
SAVE  
Était 12,99\$  
**6.47**

Support à tuyau en métal  
Metal hose hanger  
5042-075

## Ensemble sectionnel en osier, 3 pièces

## 3 pc. wicker sectional set

SAVOIR ÉCONOMISER!  
SAVE NOW!

Osier en polyéthylène tout climat, armature en acier, sièges rembourrés, table avec verre trempé. Vert Galway, bleu Solitude ou rouge Tripoli.  
All-weather PE wicker, steel frame, cushioned seating, table with tempered glass.  
Galway green, Solitude blue, or Tripoli red. 6416-780/781/788

ÉCONOMISEZ 100%  
SAVE

Était 599,99\$  
**499.97**  
l'ens./set

Coussins décoratifs 16"  
Motifs variés.  
16" throw pillows  
Assorted designs.  
6435-856/866/867/868/874



13 mai  
Fête des Mères



EXCLUSIVITÉ  
EXCLUSIVE  
Engrais à pelouse 24-0-5  
Lawn fertilizer 24-0-5

Couvre 400 m<sup>2</sup>  
Covers 400 m<sup>2</sup>  
6 kg. 5024-506

Couvre 800 m<sup>2</sup>  
Covers 800 m<sup>2</sup>  
12 kg. 5024-507

ÉCONOMISEZ JUSQU'À 7\$  
SAVE UP TO

Était 21,99\$  
**17.97**  
Était 35,99\$  
**28.97**

## Remplissage de bonbonne de propane

20 lb



**9.99\$**

VENDREDI ET SAMEDI SEULEMENT!



Poteau en bois traité  
Treated posts  
4" x 4" x 8'. Sienna ou/or Terra.  
2835-988, 2836-055

CanWell  
GOODFELLOW Terra  
SEULEMENT ONLY  
**9.47**  
ch./ea.

2 jours d'aubaines  
2 Day Deals  
4 et 5 mai 2018  
May 4 & 5, 2018

FRIDAY & SATURDAY ONLY!



Arrosoir de 2 gal  
Couleurs variées.  
2 gal. watering can  
Assorted colours.  
5012-088/090#

DCN  
ÉCONOMISEZ 42%  
SAVE  
Était 8,69\$  
**4.97**  
ch./ea.