

LE PEUPLE



COURRIER

DE LA CÔTE
DU SUD



CAHIER B

Pastorale Sociale à la paroisse St-Thomas

—Suite à un vœu de l'Assemblée Générale des Évangéliques du Québec, demandant aux Chrétiens de s'impliquer davantage dans les problèmes sociaux de leur milieu, les prêtres de la paroisse St-Thomas de Montmagny ont voulu donner l'occasion aux gens de la paroisse de s'exprimer et de s'engager face à ces problèmes.

—Une rencontre, groupant environ 80 personnes, dont les représentants de plusieurs organismes sociaux, eut lieu le 10 novembre 1973. Lors de cette rencontre, 5 grands problèmes furent identifiés:

- loisir de 5-18 ans.
- Aide aux personnes âgées.
- Le logement.
- L'intégration des handicapés dans le milieu.
- L'alimentation.

Différentes actions possibles par rapport à chacun de ces problèmes furent énumérées. Un comité chargé de donner suite à ces actions fut formé. Ce comité formé des personnes suivantes:

Madame Céline Mathurin, Monsieur Yvan April, Yvon Beaulieu, Claude Hamelin, Georges Hébert, Gilles Marquis, Jean-Marie Nicole, Yves Pelletier et Paul-André Dufour, veut faire part à la population du travail réalisé jusqu'à maintenant.

Loisirs: 2 problèmes ont été étudiés plus à fond:

- patinoires extérieures.
- l'absence d'un permanent pour les loisirs municipaux.

Pour ce qui est des patinoires extérieures, le comité a constaté que les patinoires des écoles St-Mathieu et St-Pie X étaient en bonne voie d'organisation. Quant à celle de l'école St-Thomas, des personnes intéressées se sont réunies et ont formé des comités d'entretien et de surveillance de la patinoire.

En ce qui touche le permanent en loisirs pour la municipalité, le Conseil de Ville nous a informé qu'un comité de trois (3) personnes était chargé de faire le choix d'un permanent entre trois (3)

noms retenus sur une quinzaine d'application. On nous assure que ce choix se fera très bientôt.

AIDE AUX PERSONNES AGEES:

Deux (2) solutions furent retenues:

- un inventaire des besoins des personnes âgées.
- formation d'un comité dépannage.
- Les deux (2) clubs de l'âge d'or, en collaboration avec le Service Social qui mettra à leur disposition deux (2) stagiaires à partir de Janvier 74, verront aux possibilités de réalisation de ces deux (2) solutions.

LOGEMENT:

Le Service Social aura un stagiaire qui travaillera avec les gens vivant dans les H.L.M. à partir de Janvier 74.

On pense également à la formation d'un comité qui pourrait travailler sur d'autres aspects du logement.

HANDICAPES ET ALIMENTATION:

Des personnes intéressées par ces deux (2) questions sont actuellement au travail et espèrent présenter bientôt à la population des suggestions d'action.

Finalement, le comité s'est penché sur la situation des nouveaux arrivants. On s'est rendu compte qu'en dehors de la Chambre de Commerce via sa soirée Magnymontoise, rien ne se faisait dans notre milieu pour faciliter l'intégration des nouveaux arrivants.

Comme vous voyez tout n'a pas été réglé mais des actions ont déjà été entreprises. Le Comité pense qu'il est important, à ce stade-ci, de retourner devant les personnes intéressées par ces questions pour évaluer les actions faites et orienter le travail futur. C'est pourquoi, il y aura une assemblée générale lundi, le 10 décembre au sous-sol de l'Eglise St-Thomas à 8:00 heures P.M. pour faire une mise au point avec la population du travail accompli jusqu'à date.



Grâce à l'initiative de ces trois personnes, de gauche à droite le pasteur Erwin Morosoli, Mme Danièle Starenkyj et Mme Céline Mathurin, quelque 48 personnes ont arrêté de fumer, la semaine dernière à Montmagny. (C.M.—PEUPLE—COURRIER)

Cure de désintoxication efficace à Montmagny

par Claude MARCHAND

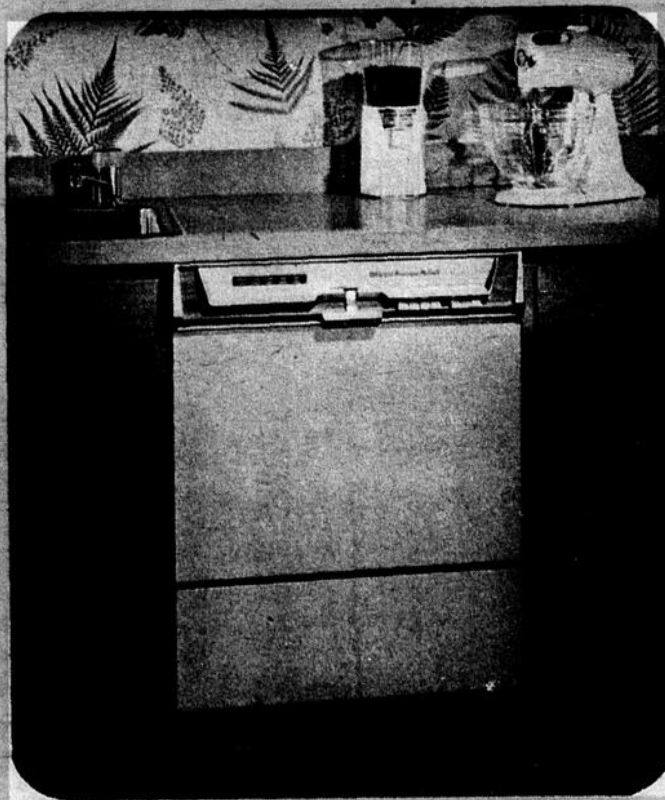
Les cours à l'intention de ceux et celles qui désirent arrêter de fumer, organisés par la Chambre de Commerce de Montmagny sous la responsabilité immédiate de Mme Céline Mathurin, ont bien fonctionné la semaine dernière à l'École St-Thomas.

Ces cours répartis sur une période de cinq jours consistent en une thérapie de groupe qui s'avère très efficace. Chaque soir les 48 personnes inscrites ont eu droit à l'audition d'un exposé complété par le visionnement d'un film.

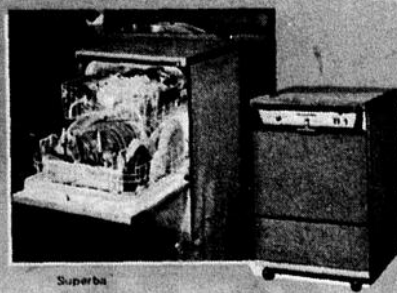
Les disciples ont pu bénéficier

des judicieux conseils du pasteur Erwin Morosoli, sur les désordres psychologiques et médicaux imputables à l'usage nocif de la cigarette, et de Mme Danièle Starenkyj qui a suggéré des régimes de désintoxication. Mme Starenkyj a d'ailleurs écrit un livre sur la nutrition intitulé: "Méditations sur les Lois de la Santé" et qui traite de l'équilibre spirituel obligatoirement associé à l'équilibre physique; ce volume doit sortir sur le marché à la mi-janvier à l'occasion d'un cours de cuisine de santé donné à Armagh, lieu de résidence choisi par l'auteur et son époux.

Les lave-vaisselle KitchenAid encastrés



CUSTOM
Boutons-Poussoirs
pour 2 CYCLES



Modèles mobiles Convertibles
Superba
Imperial

Vous pouvez utiliser un de ces lave-vaisselles immédiatement, sans installation, comme modèle mobile et le faire installer plus tard comme modèle incorporé.
Les modèles KitchenAid Convertibles ont un dessus formant planche à découper en érable dur de 1-1/2" d'épaisseur, des boyaux de raccordement extra-long et un fil électrique extra-long, ainsi que des roulettes à roulements à billes qui permettent de les déplacer facilement, même sur un tapis. Profondeur 24 3/8", largeur 24", hauteur 36".

SUPERBA
Boutons-Poussoirs
pour 7 CYCLES

IMPERIAL
Boutons-Poussoirs
pour 3 CYCLES

RENE SAMSON INC.

81, Ouest, St-Jean-Baptiste

Montmagny

248-0210

L'ULTRA-SÛR HITACHI

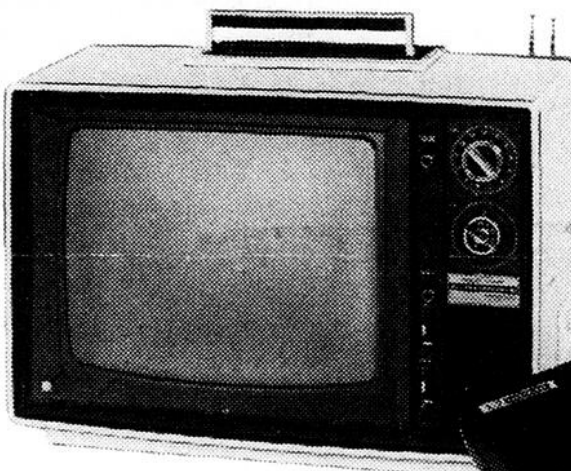
le fabricant le plus expérimenté en Etat Solide 100%

Nous avons été les premiers en Etat Solide 100%. Et après toute une décennie d'expérience, nous sommes demeurés chefs de file. Et ce n'est pas là une déclaration en l'air. Demandez tout simplement au vendeur Hitachi de vous faire voir nos grands perfectionnements en matière de circuits: réglage automatique de tension, réglages antifading et anti-pleurage, et l'**ELECTRO APS**, le dispositif de réglage de l'image le plus révolutionnaire. L'**ELECTRO APS** Hitachi corrige automatiquement toute variation de couleur. La den-

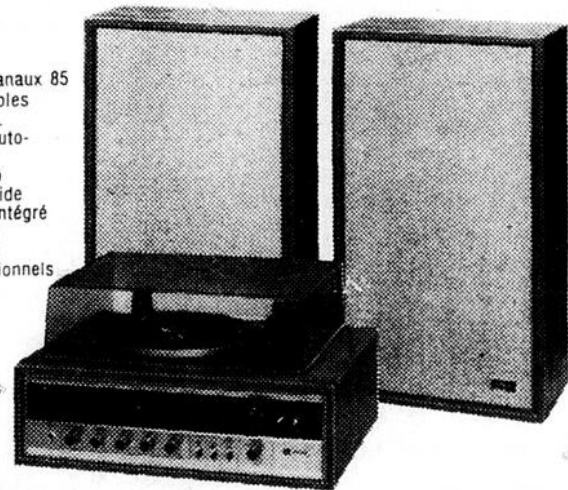
sité de couleur est également maintenue lorsqu'il y a changement de caméras à la station de télévision ou lorsque vous changez de canal.

Mais ce ne sont là que quelques-unes des caractéristiques de l'Etat Solide 100% Hitachi. La meilleure façon d'en savoir plus long sur nos appareils ultra-sûrs, c'est de vous offrir vous-même, pour Noël, un Hitachi exempt d'ennuis. Et vous vous divertirez, en toute confiance, pendant des années et des années.

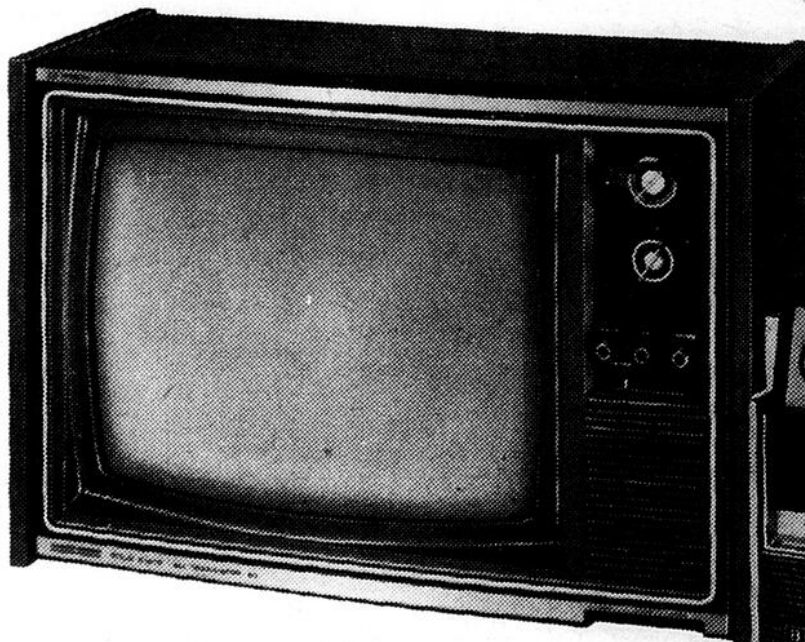
CA-530. Portatif couleur 16 pouces. Construction Etat Solide 100%, à allumage instantané. Comporte les caractéristiques des circuits les plus perfectionnés. Conception décorateur unique.



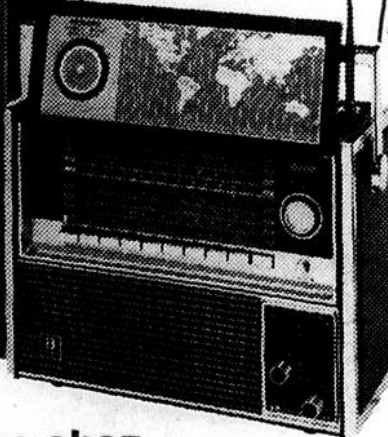
DPK-345. Chaîne sonore 4 canaux 85 Watts. Chaîne à usages multiples pour ambiphonie à 4 canaux. Tourne-disques entièrement automatique. Dispositif d'accord transistorisé à effet de champ (FET). Amplificateur Etat Solide 100% avec circuit matriciel intégré pour la reproduction sonore 4 canaux. Comprend deux haut-parleurs: haut-parleurs additionnels en supplément.



CT-912. Télécouleur 20 po. L'un des nouveaux "ultra-sûrs" Hitachi. Avec tube image Black Matrix et circuit Etat Solide 100%, il comporte l'Electro APS (Réglage automatique de l'image), pour assurer une image aussi parfaite qu'à la sortie de l'usine.



KH-3000. Récepteur mondial à 8 gammes de fréquence. Portatif C.A./Piles. Sélecteur de gamme à bouton-poussoir pour FM/OM/GM/OL OC-1-2-3-4. Etat Solide 100% avec indicateur syntonisation/piles. Un appareil ultra-robuste.



TRK-1240. Radio portative AM/FM avec magnétophone à cassette. Boutons-poussoirs pour l'enregistrement et la lecture, réglage continu de la tonalité et circuits intégrés Etat Solide. Fonctionne sur C.A. ou sur piles. Livrée avec micro et écouteurs. La commande d'intensité Levelmatic garantit une écoute stéréo sans distorsion.



Prenez part au grand concours Hitachi du Cercle des Vainqueurs. Il va bon train et offre des prix fabuleux: des Datsun 1974 modèle B210 et des appareils de divertissement familial Hitachi Etat Solide 100%. Participez souvent.

Il reste un tirage: le 27 décembre 1973. Le concours prendra fin à minuit, le 22 décembre 1973. Pour avoir les règlements du concours et des bulletins de participation, voyez sans tarder le vendeur Hitachi participant.



La qualité prime toujours chez

HITACHI

Gaudreau Electronique Enr.

L'Islet-sur-Mer

247-5394

Electroniciens à votre service





Travaux au coût de \$10,000 à l'Hôtel-Dieu de Montmagny

Québec, Le député de Montmagny-L'Islet et vice-président du caucus libéral, M. Julien Giasson, annonce que le ministre des Affaires sociales a autorisé la corporation Hôtel-Dieu de Mont-

magny à exécuter des travaux au coût de \$10,000 à son établissement. M. Giasson a déclaré que ces travaux consistent en l'amélioration du système de sécurité-incendie de cette institution.

Le député de Montmagny-L'Islet a précisé que ces travaux devront être effectués conformément au règlement concernant la Loi sur les services de santé et les services sociaux.

FONDATION DU CLUB OPTIMISTE DE MONTMAGNY.— L'assemblée de fondation du Club Optimiste de Montmagny s'est tenue mercredi dernier lors du souper hebdomadaire des membres de cet organisme, au Restaurant Safari. Par la même occasion on a procédé à l'investiture d'un bureau de direction constitué d'un exécutif permanent. Sur la photo (assis de gauche à droite) ce sont MM. Martial Frenette, Lt.-Gouverneur, Paul Coulombe, vice-président, Bertrand Gaudreau, président Optimiste de Montmagny, Jean-Alain Lemieux, vice-président et Claude Sergie, commissaire à la fondation des nouveaux clubs Optimistes. Debout dans le même ordre, ce sont MM. Roland Palardy, ex-président du Club Optimiste Maisonneuve, l'abbé Justin Picard, Louis-A. Taschereau, Sylvain Thibodeau, René Pelletier, Yvon Lévesque, tous directeurs, ainsi que M. Jean Maratta, président du Club Optimiste Maisonneuve. Un directeur du Club Optimiste de Montmagny était absent au moment de la photo; il s'agit de M. Antonin Morin. La remise officielle de la charte constitutionnelle de ce nouveau club de service devrait se faire le 19 février prochain. (C.M.—PEUPLE—COURRIER)

PI-TON 74?

La sorte que tu choisiras

Le vendeur que tu voudras

Marcel Ouellet,
Gérant des Ventes.



Hector Leclerc,
248-0506



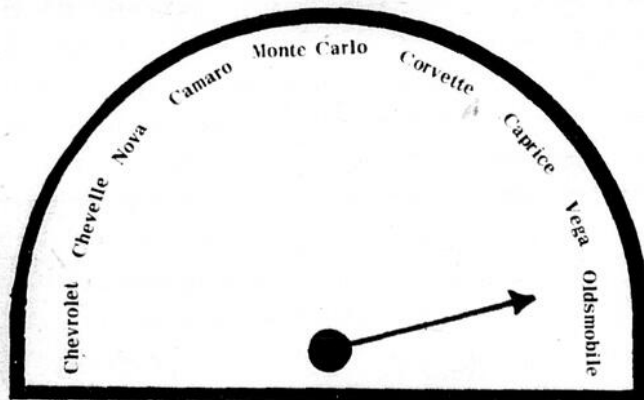
Jean-Louis Guimont,
246-5428.



Grégoire Couillard
248-3862.



Jacques Paquet
248-1393



Bientôt Noël

sera à nos portes

MME. ANDRÉ GAUDREAU VOUS FAIT PART QUE TOUS LES NOUVEAUX TISSUS DES FÊTES SONT MAINTENANT EN MAGASIN, POUR CONFECTIONNER VOS CHICS TOILETTES DES FÊTES.



Mme André Gaudreau

UNE VISITE AU MAGASIN VOUS CONVAINCRA DU GRAND CHOIX DE TRAMES ET DE COULEURS.

Chez Suzanne Enr.

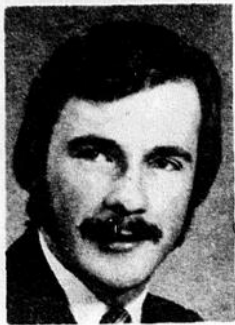
117, Rue St-Georges,
Montmagny

248-1305

a.a. blais
Automobile inc.

Ligne directe
Québec:
884-2310

140, Boul. Taché Ouest, Montmagny **248-2323**



Connaissez-vous bien la CHIROPRATIQUE?

par Dr Denis R. PARIS

VOTRE COEUR (Suite).

Réduire les risques de crise cardiaque et de maladies de coeur en général, c'est faire passer dans sa vie quotidienne, et de longue date, l'application de certaines règles d'hygiène. En voici les principales:

- 1. LE TRAITEMENT CHIROPRATIQUE PERIODIQUE.** Il normalise la fonction des organes et des glandes, agit sur le relâchement des artères et, de ce fait, fait baisser la tension artérielle trop élevée. Il peut activer la fonction de rein, du foie et des autres organes de la digestion. Il tempore le rythme du coeur.
- 2. L'EXERCICE PHYSIQUE MODERE.** Chaque âge et chacune occupation a ses exigences. L'exercice physique est bon, mais il doit être fait raisonnablement et selon le genre de travail de chacun. L'effort physique modéré aide au contrôle du poids, prévient l'accumulation dans le sang des particules grasses, stabilise la pression lorsqu'il est terminé et procure un meilleur métabolisme.
- 3. UNE ALIMENTATION SOBRE.** Manger peu et sans gourmandise est essentiel. Eviter l'abus des viandes et des aliments gras, des succédanés du lait, des alcools, du thé et du café. Tout ce qui taxe la santé du foie et du rein finit par taxer la santé du coeur.
- 4. DIMINUTION DE LA TENSION NERVEUSE ET L'USAGE DU TABAC.** Les gens nerveux ont tendance à fumer beaucoup. La nicotine fait se contracter les artérioles et, dans les cas d'hypertension et d'artériosclérose, on doit la proscrire ou en faire un usage très modéré. De même la nervosité, le stress, l'abus du travail et le manque de repos ont un effet direct sur le système cardio-vasculaire.
- 5. UN BON ETAT DE SANTE GENERAL.** Observer les exigences de bases d'une bonne santé, lesquelles sont connues de tous. Ne pas négliger les signes avant-coureurs de la maladie. Une vie bien réglée tant du côté physique que mental assure un équilibre essentiel au ménagement de son coeur.

Un cadeau

REMINGTON

Pour le rasage

NOUVELLE DOUCEUR
...LA TETE DE RASAGE A MICROFENTES
...REGLEZ A RASAGE PARFAIT
...LES LAMES DE RECHANGE SUPER-
TRANCHANTES.



Le Lektro Blade 24 International. Deux têtes de rasage, élégant étui. Prix très étudié. Les têtes mobiles s'adaptent à toutes les peaux, à toutes les barbes. 110-220 Volts, 50 ou 60 cycles CA. Modèle LB 24 D.V.

Le rasoir Remington Mark IV à recharge universelle à fil ou sans fil.



DEPOSITAIRE AUTORISE

BOCADO ENR.

98 ST-THOMAS,
MONTMAGNY.

TÉL. 248-3302

La collecte de sang rapporte 544 chopines

Le Dr Cajetan Gauthier, maire de Montmagny, s'est empressé une fois encore d'aller offrir son sang, jeudi dernier au Centre Sportif le Bûcheron. Mmes Hélène Bolduc et Denise Têtu, respectivement présidente de la Croix-Rouge locale et présidente de la collecte de sang, ornent la tête de son lit de fortune. Elles ont raison d'être fières puisque l'objectif fixé à 400 chopines a été largement dépassé avec 544 chopines. La plupart des organismes et toute la population en général ont donc répondu favorablement à l'appel de la Croix-Rouge et ne peuvent que s'en féliciter. (C.M.— PEUPLE—COURRIER)



Vente D'OUVERTURE

Du 30 nov. au 8 déc.

10%

à 20%

d'escompte
sur toute la marchandise

- Souliers pour hommes et dames

- Bourses - Bottes pour hommes et dames

Le SAVETIER ENR.

YVON THEBERGE, PROP.

situé aux

Galeries Montmagny





Ouvert tous
les soirs à
partir du
10 décembre

Marmites à pression
PRESTO
A partir de
\$18.88

Nouveau Coiffeur
Aspirateur/Vaporisateur
Sunbeam **\$19.88**

Fauteuil
bercant
à partir de: **\$38.88**

SECHOIR
A CHEVEUX
Séchoir haute vitesse à cas-
que rigide pouvant accom-
oder les plus gros rouleaux.
3 degrés de chaleur et "frais"
\$24.99

Mélangeur à
contrôle électrique
à 2 vitesses
\$32.77

Quantité
limitée

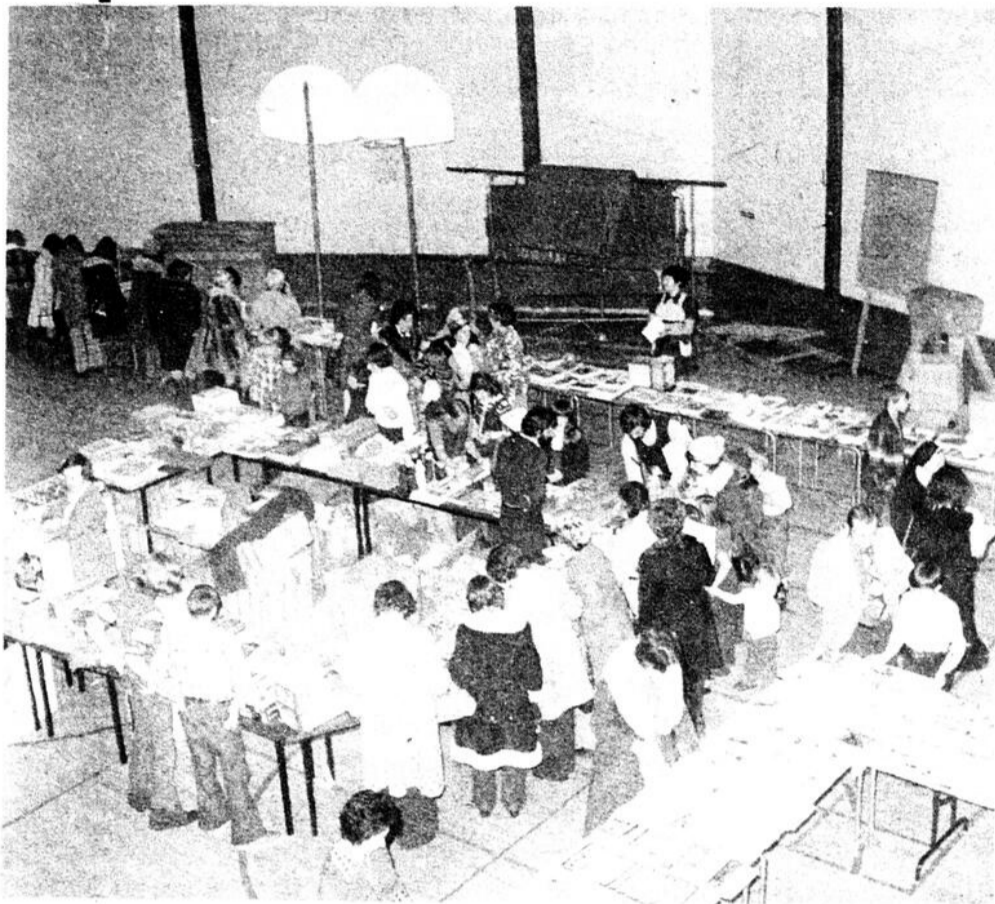
1 STC 117X	
1 table tournante	\$59.95
1 écouteur	\$9.95
1 base	\$29.95
TOTAL DU PRIX RÉGULIER	\$299.80
PRIX SPÉCIAL:	
	\$199.80

Jacques Dumas

(Morigeau) St-François

259-7741

Exposition de livres au Centre Educatif de St-Charles



Le gymnase du Centre Educatif St-Charles fut très achalandé toute la durée de l'Exposition du Livre. (C.M.— PEUPLE—COURRIER)

Les jeux d'assemblage autant que les livres ont attiré l'attention. (C.M.— PEUPLE—COURRIER)

par Claude MARCHAND.

Une exposition de livres scolaires et de matériel éducatif s'est tenue dans la journée du 28 novembre dernier de 10 heures à 20 heures, au gymnase du Centre Educatif St-Charles, à St-Charles de Bellechasse.

Cette exposition, la première du genre à être présentée dans ce comté, fut organisée par le directeur général de la Commission scolaire de Bellechasse, M. Gilbert Dumont, avec la collaboration de sept maisons d'édition qui ont exhibé plus de 6,000 volumes.

Le but premier d'une telle initiative, selon M. Dumont, était de permettre aux enseignants de Bellechasse de faire le choix de leurs livres

de classes parmi tous ceux suggérés. Un autre but était de présenter aux parents des quelque 1,600 élèves qui fréquentent les dix écoles sous la juridiction de la Commission scolaire de Bellechasse le matériel disponible à l'enfant qui évolue dans l'une de ces écoles, et aussi de leur permettre de voir et de feuilleter différents ouvrages qui pourraient intéresser les membres de leur famille.

L'objectif principal visé par la Commission scolaire de Bellechasse, a précisé M. Dumont, est en effet le prolongement de l'école dans le milieu; afin de permettre aux parents d'être en quelque sorte des actionnaires de cette importante société

qu'est l'école.

L'Expo du Livre du 28 novembre n'a duré que cette journée. Mais il semble, aux dires de M. Dumont, qu'au cours des prochaines années elle aura lieu à nouveau et qu'elle sera possiblement prolongée sur une fin de semaine pour la rendre encore plus accessible. Par ailleurs si les parents veulent bien coopérer, a conclu M. Gilbert Dumont, il est question d'organiser des expositions de travaux réalisés par les étudiants dans chacune des écoles de Bellechasse; le tout en conformité avec la politique de la Commission scolaire qui est de faire de l'école un véritable centre d'apprentissage à la vie.

LP

**Matériaux
de construction
GROS ET DETAIL**

**Voûte à fourrures
ULTRA MODERNE**

Quincaillerie
Plomberie
Peinture
Tapisserie
Entreposage
Réparation
Lustrage
Nettoyage

Département de cadeaux 248-3402

LEMIEUX & PROULX INC.

47 est, St-Jean-Baptiste

248-3400

Moi, je suis un motoneigiste responsable.

**La preuve:
mon certificat d'assurance-
motoneige
de l'Union Canadienne.**

En motoneige, je pense à l'autre. Ce n'est pas moi qui va négliger la sécurité de mon passager. Ce n'est pas moi qui va aller abîmer votre clôture ou que vous allez entendre passer trop près de votre maison. Ce n'est pas moi non plus qui va utiliser ma motoneige comme un bolide dans un sentier. Mais la meilleure preuve que je suis un motoneigiste responsable, c'est mon certificat d'assurance motoneige de l'Union Canadienne. Je l'ai toujours dans mon portefeuille, comme mon certificat d'assurance automobile.



Comme ça, je peux prouver à n'importe qui, n'importe quand, que je suis assuré, que je suis solvable en cas d'accident, me conformant ainsi aux exigences du nouveau Code de la motoneige. C'est une autre bonne idée de l'Union Canadienne, les gars qui ont inventé l'assurance-motoneige et qui la perfectionnent depuis 10 ans.



L'Union Canadienne

Compagnie d'Assurances
Société par actions en cours de formation

Parlez-en à votre courtier. Je suis sûr qu'il vous dira:

L'assurance-motoneige?
L'UNION CANADIENNE,
comme de raison!



OUVERT

24 HRES



M. Gérard Fortin
prop.

FORTIN GAZ-BAR

A MONTMAGNY
Chemins des Poirier
248-5844

A LEVIS
200 Rte Kennedy sortie
St-Georges Sud.
833-3784

PRIMES GRATUITES AVEC ACHAT

LA VENTE TANT ATTENDUE!

Peuples

**3 FAÇONS
D'ACHETER**

AU COMPTANT - MISE-DE-CÔTÉ
CREDIT CHARGEX

10 JOURS D'ÉPARGNE à l'occasion de NOËL

LA VENTE DÉBUTE MERCREDI,
LE 5 DÉCEMBRE 73



EN VENTE

13⁸⁸

SPÉCIAL À
L'OUVERTURE

TEL QUE VU À LA T.V.

POUPÉE SWEET COOKIE

C'est la poupée qui vous fait de la cuisine! "Sweet Cookie" mesure 18" de hauteur, a des cheveux implantés, des bras et tête articulés, elle se penche, s'assoit quand elle ne cuisine pas. "Sweet Cookie" porte un tablier. Les accessoires comprennent: un malaxeur portatif, bol à mélanger, bol de préparation, spatule, comptoir de cuisine, 4 cuillers à mesurer, une mesure de tasse, quatre coupes à dessert, 4 cuillers de table, 4 serviettes de papier, un tablier vinyle d'enfant, un livre de cuisine, une boîte de pouding Jell-O au chocolat. (Fonctionne sur quatre piles "D" non comprises).



**SUPER-OFFRE !
NÉCESSAIRE
DE COIFFEUSE
"NICOLE"**

5⁹⁷
EN VENTE

Modèle de luxe. Mesure 9 1/2" de hauteur, a des cheveux implantés, des yeux qui se ferment. Elle est montée sur une base plastique. Son cou tourne. L'ensemble comprend : brosse à cheveux avec douze bigoudis, douze pinces "bobby", deux fleurs, deux barrettes, des cheveux longs et des cheveux bouclés. Présenté dans un coffret-vitrine.



SPÉCIAL À L'OUVERTURE !

**BROSSE À DENTS
"RAGGEDY ANN" À PILE**

5⁷⁷
EN VENTE

Composé de : 1 porte-brosse à dents "Raggedy Ann" avec inscription "Je vous aime", 2 brosses à dents, et mode d'emploi. (Prend 2 piles "D" non comprises). Pour enfants 4 ans et plus.



**3 FAÇONS
D'ACHETER**

• AU COMPTANT
• MISE-DE-CÔTÉ
• CRÉDIT FACILE AVEC

CHARGEX

MAGASINS PEOPLES

LES GALERIES MONTMAGNY
MONTMAGNY, P.Q.



Peoples

FACILITÉS DE CRÉDIT AVEC

CHARGE X

444

CH.

JEUX VARIÉS
 POUR PETITS ET GRANDS (à partir de 10 ans)
 Monopoly; P'robe; Choix du commerçant (Dealers choice);
 Masterpiece ; Clue.

CHARGE X

EN VENTE
4³³

VOITURE DE RALLYE
 Caisse moulée en poly incassable, elle est construite pour les durs coups. Caractéristiques spéciales pour les conducteurs en herbe: style élégant, gros pneus et enjoliveurs plaqués. Guidon à prise bien en mains. S'accroche facilement à la bicyclette.

EN VENTE:
5⁴⁴

PLANCHE À 101 JEUX
 Surface bois franc, fini durable, avec encadrement métal décoré. Marqueurs incorporés, pochettes plastique réversibles, amortisseurs amovibles, queues de billard, anneaux, quilles.

Hasbro

JOUETS INTÉRESSANTS ET AMUSANTS POUR JEUNES
 TELS QUE VUS A LA TV

5⁷⁷

A 1⁸⁸

C 2⁸⁸

E 6⁷⁷

B 2⁸⁸

JEU DE SOCIÉTÉ HASBRO
 A. Damier chinois **EN VENTE 1.88**
 B. Damier et pions **EN VENTE 2.88**
 C. Roulette **EN VENTE 2.88**
 D. Cage Bingo **EN VENTE 5.77**
 E. Coffre à jeux **EN VENTE 6.77**

PEOPLES vous invite au restaurant B



EN VENTE
39⁹⁹

**FAUTEUIL DE DÉTENTE
RECOUVERT DE VINYLE**

Le fauteuil idéal pour la détente. Choix de 3 couleurs. Achetez maintenant pour Noël.

**RADIO
DE POCHE**

6 transistor "Solid State" complet avec écouteur, pile et courroie. Boîte individuelle.

EN VENTE
4⁹⁹

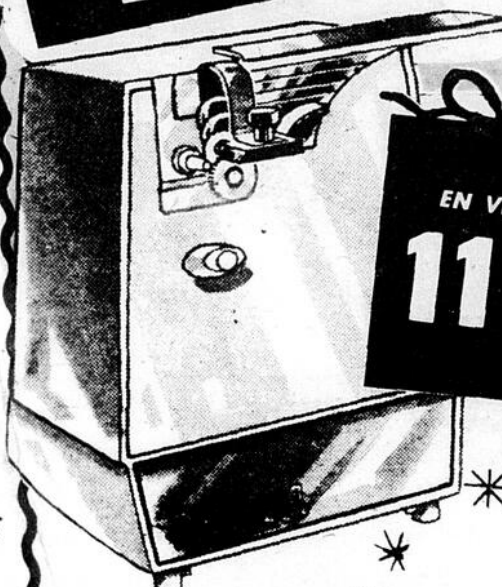


**FER À VAPEUR
OU À SEC**

EN VENTE
10⁹⁹



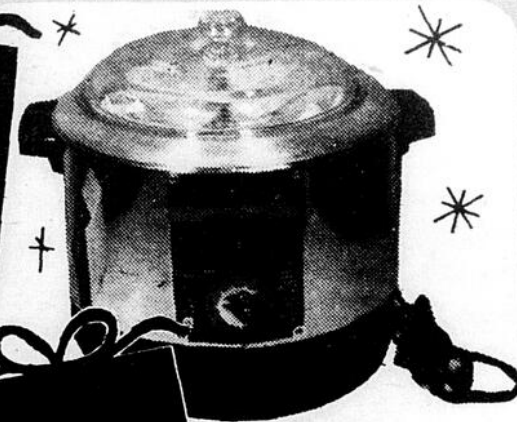
Samson-Dominion
Un cadeau pratique et toujours apprécié.



EN VENTE
11⁹⁹

**OUVRE-BOÎTES
"VAN WYCK"**

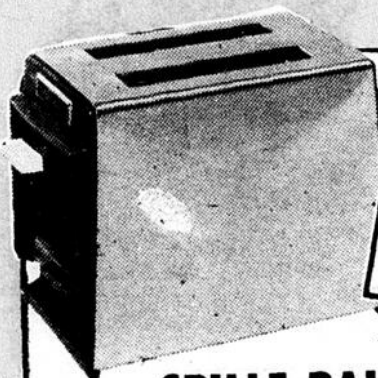
Forme aérodynamique. Ouvre toutes formes ou grandeurs de boîtes. Unité coupante amovible.



EN VENTE
13⁹⁹

**MARMITE
À FRITURE**

Entièrement automatique. Contenance 5 pintes. Couvercle en verre à feu. Garantie un an.



EN VENTE
12⁹⁹

**GRILLE-PAIN SILEX
2 TRANCHES**

Fini chromé nickelé, commandé par thermostat. Grille-pain de qualité et peu coûteux.



EN VENTE
16⁹⁹

**MÉLANGEUR
ÉLECTRIQUE MANUEL**

Léger, 7 vitesses. Batteurs acier éjectables au doigt. Permet de nombreuses préparations. Coloris: vert avocat, or moisson blanc.

POUR CEUX QUI PENSENT QUE LA TV DOIT ÊTRE TRANSPORTABLE SANS SOUCIS



149⁹⁹

TV SANYO 20" noir et blanc 91V77WU
Tube-image rectangulaire à déflexion 114°. AC évitant toutes interférences. Marche instantanée. Contrôles à glissière pour volume. Ecran noir pour une meilleure visibilité. Ebénisterie facile à nettoyer.



39⁹⁵

**MAGNETOPHONE SANYO
PORTATIF A CASSETTE**

M 1102
Un magnétophone à cassette. Interrupteur automatique, contrôle automatique du niveau d'enregistrement. Un seul levier. Microphone télécommandé. Fonctionne sur 4 piles C.



EN VENTE
49⁹⁹

ASPIRATEUR ROND LEWYT

Attrayant, léger. Complet avec accessoires, grand sac à poussière. Ton ivoire et or.



11⁹⁵

**RADIO PORTATIF SANYO AM
6C337**

Le compagnon audio de poche. Idéal pour le voyage, les vacances, la promenade. Contrôles à roulettes commandées au pouce. Utilise 2 piles stylo.

BON APPETIT Spécial du jour \$1.47

Coopérative Agricole de la Côte-du-Sud

Une entreprise renouvelée, pourquoi?

Lorsque la direction de la C.A.C.S. a décidé d'investir dans ses installations de production et dans son personnel au cours de la dernière année elle ne l'a pas fait au hasard. L'économie agricole a des impératifs que nous nous devons de respecter. En voici quelques-uns.

LA PRODUCTIVITE LAITIERE.

Certaines statistiques nous indiquent que l'efficacité de la production laitière de notre région est très loin d'avoir atteint des critères d'excellence. Prenons ces quelques constatations, par exemple:

	USA	Québec	Côte Sud.
Quantité moulée/vache	2.25	1.25	1
Fertilisants/acre	2.	1.20	1
Production par vache	1.66	1.16	1

Nous pouvons donc remarquer qu'en moyenne les producteurs laitiers américains ont une productivité qui est le double de la notre, alors que l'ensemble du Québec, en moyenne 25% plus d'efficacité que notre région.

Que dire maintenant de la génétique animale? Certes ce critère suit la même tendance que les résultats cités ci-haut. **MECANISATION DE LA FERME.**

Deux phénomènes relativement nouveaux sont apparus dans notre région et nous devons y faire face:

1—l'apparition du silo: Cet item est directement relié à la productivité laitière, et bien qu'il y ait déjà quelques silos d'érigés dans la région, on en est encore au tout début de l'implantation.

Ce phénomène est important puisqu'il comporte une nouvelle conception de la ferme. Il implique une mécanisation plus avancée, centrée autour d'un tracteur plus gros et d'équipement très spécialisé et donc dispendieux.

2—On rejoint aussi par ce phénomène le mouvement de regroupement des fermes et de la diminution de la main-d'oeuvre disponible. Donc, la mécanisation et sa planification deviennent des

éléments importants dans le développement de l'agriculture régionale.

Pour adhérer à ce mouvement, l'agriculteur doit être sûr que l'entreprise qui le sert sera à la hauteur de la situation: aide technique pour la planification, aide dans ses financements, mécaniciens compétents, service assuré pour l'avenir etc...

ETRE DE L'INFORMATIQUE.

Nous ne vous apprenons rien de nouveau en disant que nous vivons dans l'ère de l'informatique. Le besoin d'information, d'études, de planification, sont de plus en plus grands et les situations économiques plus complexes. Plusieurs agriculteurs ont l'aide de l'informatique dans la gestion de leur troupeau (colège Mc Donald, etc) la paye de lait avec toutes ses statistiques est préparée par l'informatique. Enfin l'entreprise qui est au service de l'ensemble des cultivateurs doit elle aussi se diriger vers l'informatique et pour ce elle a dû et devra encore adapter sa structure à ce phénomène.

L'INTERET DES JEUNES.

Nous sommes tous conscients du problème de l'intérêt des jeunes pour l'agriculture. Le même problème se retrouve aus-

si au niveau de la gestion des entreprises agricoles. C'est là une question qui préoccupe la direction de la C.A.C.S.

RESPONSABILITE SOCIALE ET FINANCIERE.

Les cultivateurs de la région ont investi dans leur entreprise coopérative un million de dollars (\$1,000,000.) et l'ont confié à un conseil d'administration et à une équipe de gestionnaires. Consciente de cette responsabilité la direction a voulu se donner les ins-

truments pour répondre aux aspirations de l'agriculture régionale.

La C.A.C.S. est l'entreprise qui possède sans contredit le leadership du développement agricole de la région. Elle doit é-

voluer au rythme des exigences de l'agriculture moderne et des situations économiques nationales et même internationales.

Voilà donc quelques facteurs qui font que la C.A.C.S. est une entreprise qui a dû se renouve-

ler et qui devra rapidement encore le faire et avec plus de souplesse dans l'avenir.

Réjean Dancause,
MSc. C. Adm. A.
Adjoint du Directeur



PORT-JOLI AUTO



LE MEILLEUR CHOIX

LE MEILLEUR SERVICE

LE MEILLEUR PRIX

PORT-JOLI AUTO

St-Jean Port-Joli

598-3366



ATTENTION!

Ne surchargez pas vos circuits

On achète de plus en plus de chauffeuses et autres appareils électriques de chauffage et on les installe sans s'assurer si les circuits de la maison peuvent supporter ces charges additionnelles.

Il en résulte des fusibles qui sautent, des circuits surchargés, des fils qui s'échauffent. Il y a aussi de grands dangers d'incendie si l'on remplace un fusible grillé par un autre de calibre supérieur.

Avant de faire l'achat d'un ou de plusieurs appareils de chauffage électriques, il est sage de consulter un maître électricien pour savoir si vous avez les circuits voulus.

POUR MIEUX VOUS SERVIR

STUDIO GOSSELIN

VOUS INVITE A SON NOUVEAU CENTRE PLUS SPACIEUX

44, ST-JEAN-BAPTISTE EST, MONTMAGNY. 248-5823

Lambert préconise une enquête sur les hausses de prix du pétrole

par Claude MARCHAND
 Considérant les hausses accélérées de prix du pétrole et l'inquiétude toujours croissante du public à ce sujet, le député fédéral de Bellechasse, M. Adrien Lambert, faisait une intervention en Chambre le 19 novembre dernier dans le but de proposer l'établissement d'un organisme destiné à faire enquête sur les augmentations de prix envisagées par les compagnies de pétrole.

S'adressant au Ministre de l'Énergie, des Mines et des Ressources, M. Donald S. Macdonald, M. Lambert lui a demandé s'il avait l'intention d'imposer aux compagnies de pétrole des mesures identiques à celles qui régissent les producteurs de lait nature, à savoir qu'ils doivent présenter leur demande d'augmentation de prix de leur produit à une régie gouvernementale et que des avis publics à ce sujet doivent être publiés dans les journaux afin que les consommateurs puissent donner leur opinion.

Le député Lambert désirait donc savoir de la bouche du Ministre de l'Énergie s'il entend obliger les sociétés pétrolières à se soumettre à des procédures semblables avant de pouvoir hausser leur prix. Ce à quoi M. Macdonald a répondu clairement qu'il ne proposerait pas de mesures identiques parce que, estime-t-il, dans l'Est du Canada nous dépendons des importations d'outre-mer pour notre approvisionnement de pétrole brut et que pour cette raison le gouvernement canadien n'a pas le même contrôle que lorsqu'il s'agit des prix de production du lait nature. **EMPECHER LA VENTE DU "SOLEIL" A POWER CORPORATION.**

Le 22 novembre en Chambre le député de Bellechasse, M. Lambert a pris l'initiative de demander au Ministre de la Consommation et des Corporations, M. Herb Gray, s'il entendait user de

son autorité pour empêcher la vente éventuelle du quotidien "Le Soleil" à Power

Corporation of Canada Ltd, afin que la presse écrite ne devienne pas un monopole au

Québec.

Le Ministre Gray a cru bon de remettre à plus tard sa

réponse. Quant à M. Lambert il se dit convaincu que les journaux ne doivent pas

devenir la proie d'un monopole, ce qui favoriserait un contrôle de l'information.

VENTE

avant inventaire

LAINAGE CARREAUTE

60 Pces. Rég.: \$6.95

\$3.95 vg.

POLYESTER IMPRIME

64 Pces. Rég.: \$8.95

\$4.95 vg.

CREPE POMPADOUR

Tissus des Fêtes 45 Pces.

\$3.95 vg.

CREPE IMPRIME vg.

Tissus des Fêtes 45 Pces.

\$3.25 vg.

LAMÉS

45 Pces.

\$1.98 vg.

MEMBRE DE LA PROMOTION DES FÊTES CAM, QUI VOUS DONNE LA CHANCE DE GAGNER

\$2,000.00

...SI VOUS ACHETEZ CHEZ GOSSELIN TEXTILES.



Centre de 
 Couture Gosselin
 Textiles Enr.

(près du Manège Militaire)

198, Ave de la Gare,
 Montmagny

248-1598



PORT-JOLI AUTO

Deux conseillers
 en automobiles
 pour vous servir

REGIS SAUCIER

856-1145

598-3367

GAETAN VILLENEUVE

598-3367

598-3366

PORT-JOLI AUTO

St-Jean Port-Joli

598-3366

Lettre ouverte

Que dit la Bible?

QUESTION:
Que signifie le baptême et qui s'en qualifie?

REPONSE:
Avez-vous l'impression que le baptême peut ôter le péché originel? L'avez-vous cru parce que vous l'avez lu dans la Sainte Bible ou simplement parce que l'on vous l'a enseigné? Autrement dit, l'avez-vous cru sans examiner personnellement ce que la Bible dit à propos du but du baptême et qui s'en qualifie?

Clairement la Bible nous montre que le baptême est un exigence chrétien, suivant l'exemple de Jésus qui était baptisé par Jean Baptiste. Réfléchissons un instant! A cause du fait que JESUS était parfait et SANS PECHE (1 PIERRE 2:22), comment est-ce que son baptême pouvait avoir pour but d'ôter le péché? A part de ça, vous pouvez prendre la BIBLE CATHOLIQUE DE JERUSALEM et lire dans 1 PIERRE 1:21 que "LE BAPTEME N'EST PAS L'ENLEVEMENT D'UNE SOUILLURE CHARNELLE". Autrement dit, le baptême N'OTE PAS LE PÉ-

CHE ORIGINEL. Ceux de nous qui ont été baptisés, est-ce que nous n'avons plus de péché? Vous savez la réponse logique, comme est aussi confirmée par la Bible par ces paroles, "La mort a passé en tous les hommes, du fait que TOUS ONT PECHÉ". —ROMAINS 5:12— BIBLE JERUSALEM. A ce point, ça sera utile de mentionner que seulement la foi dans le sang de Jésus Christ peut conduire au pardon et l'effacement du péché comme dit HEBREUX 9:22 "SANS EFFUSION DE SANG IL N'Y A POINT DE REMISSION". — BIBLE JERUSALEM.

Quant à la manière, à laquelle le baptême doit être effectué, considérez ce qu'il signifie savoir: PLONGER, SUBMERGER, IMMERGER.

Le mot baptême NE SIGNIFIE PAS ASPERGER DE L'EAU sur quelqu'un! Il faut être immergé totalement dans l'eau. Ca c'est pourquoi qu'à son baptême, Jésus était "DANS LE JOURDAIN" et qu'il REMONTAIT DE L'EAU". — MARC 1:9, 10 BIBLE JERU-

SALEM. Oui, il faut avoir assez d'eau d'immerger quelqu'un. Ca c'est pourquoi la Bible dit que Jean Bapstite baptisait "à Enon, parce qu'il y avait là BEAUCOUP D'EAU". — JEAN 3:23.

Lorsque Philippe baptisait leur nuque, "ils DESCENDIRENT TOUS DEUX DANS L'EAU" après quoi ils remontaient.

En lisant la Bible toute entière JAMAIS est-ce que on apprend qu'un baptême peut être accompli EN ASPERGANT DE L'EAU sur une personne.

Considérez maintenant, QUI se qualifie pour être baptisés. Les bébés, s'en qualifient-ils? Ne répondez pas selon les coutumes courantes, mais référez plutôt à la Sainte Bible. Voici ce qu'elle révèle:

Il faut être un DISCIPLE (quelqu'un qui suit dans les traces de Jésus) AVANT qu'on est qualifié d'être baptisé.

Ouvrez vos Bibles à MATHIEU 28:19 où vous lirez, "Allez donc, de toutes les nations faites DES DISCIPLES, LES baptisant"— BIBLE JERUSALEM. Notez bien qu'être UN DISCIPLE est une exigence AVANT QU'ON PEUT ETRE BAPTISE. Les bébés, peuvent-ils être des disciples, suivant dans les traces de Jésus, exerçant la foi et son sacrifice? NULLEMENT, parce qu'ils n'ont même pas l'âge de raison! Ceci n'est pas seulement mon point de vue, mais c'est ce que la Sainte Parole de Dieu dit.

D'ailleurs, la Bible dit que le disciple Philippe baptisait "HOMMES ET FEMMES, QUAND ILS EURENT CRU". — ACTE 8:12 BIBLE JERUSALEM. Les bébés, peuvent-ils CROIRE en la parole?

Lors d'une autre occasion du baptême mentionnée dans la Bible, remarquez QUI étaient baptisés: "EUX donc, ACCUEILLANT SA PAROLE, se firent baptiser ACTE 2:41— BIBLE JERUSALEM. Encore une foi, la question est posée: "Les bébés peuvent-ils ACCUEILLIR la parole de vérité? La réponse est la même.

Un autre fait de ne pas oublier est ceci: AUCUN ECRITURE dans la Sainte Bible PARLE DU BAPTEME D'UN ENFANT, dès le GENESE jusqu'à L'APOCALYPSE. Donc, le baptême des enfants N'EST PAS BIBLIQUE!

Si la question des limbes vous inquiète, soyez soulagé, parce qu'ils sont pas mentionnés dans la Bible du tout, et les bébés qui meurent (baptisés ou non) vont dans la tombe commune à tous les morts— PSAUME 115:17, et là ils sont bien inconscients, attendant la résurrection. (Pour plus de renseignements, correspondez avec moi pour obtenir les preuves bibliques.)

William Schneider,
276 rue St-Ignace,
Montmagny P.Q.
Tél.: 248-2284

MOT INCONNU

E	E	S	A	H	P	A	T	E	M	T	A	E	E	E
T	H	I	E	L	A	T	E	M	E	L	U	G	S	R
N	M	C	R	R	M	I	E	L	U	Q	R	I	I	E
A	E	E	A	I	T	N	L	C	A	A	E	M	R	I
M	U	N	I	C	A	I	A	C	M	N	G	I	E	N
E	N	I	H	C	A	M	A	I	S	O	N	M	M	A
S	M	O	E	M	A	M	A	M	A	L	I	C	E	M
M	E	M	A	C	A	A	A	G	R	E	N	I	R	E
E	I	J	O	C	E	G	E	D	A	M	E	T	I	R
T	O	N	E	H	T	I	S	D	O	S	M	N	A	A
R	S	R	C	A	R	C	E	I	A	N	I	A	T	B
O	E	N	D	A	M	I	N	E	A	N	E	N	I	A
R	A	N	M	E	R	E	G	E	M	R	A	A	L	L
M	A	N	D	R	I	N	O	I	S	N	A	M	I	A
M	A	T	I	N	E	I	R	E	C	R	E	M	M	M

Probleme No: 34

UN MOT DE 10 LETTRES

ART DE TRAVAILLER
LE BOIS

- | | | | | |
|---|----------|---------|---------|-----------|
| M | Macache | Maison | Mansion | Mercerie |
| | Macaquer | Maitre | Mante | Merise |
| | Macérer | Major | Marais | Métal |
| | Machiner | Malabre | Marge | Métaphase |
| | Maçon | Malice | Mari | Métro |
| | Macula | Manade | Matin | Miel |
| | Madone | Manant | Mégère | Militaire |
| | Magasin | Manche | Méiose | Mimi |
| | Magicien | Mandat | Melon | Mine |
| | Maillet | Mandrin | Meninge | Moine |
| | Mairie | Manière | | |

Solution de la grille précédente: JARRETIERE

Emplois disponibles

ON DEMANDE LES PERSONNES SUIVANTES:

- Ingénieur stationnaire classe 4, Région.
- Apprentie coiffeuse. Région. Coiffeuse classée pour Montmagny.
- Aides familiales pour Montmagny, L'Islet.
- Une entreprise de la région nous signale une trentaine de postes à combler dans diverses occupations. Prière contacter notre C.M.C.
- Un aiguiseur de scies à la machine avec expérience. \$175.00 et plus par semaine.
- Un entrepreneur forestier du comté de Bellechasse est à la recherche de bûcherons pour travailler dans la région de St-Paul.
- Un entrepreneur forestier du comté de Bellechasse est à la recherche de bûcherons pour travailler dans la région de St-Paul. Salaire: \$9.00 la corde à la bunch et \$18.00 du 1000 pour du billot de 12 pi.
- Animateurs communautaires: Hommes ou femmes pour différentes régions.

POUR DE PLUS AMPLES RENSEIGNEMENTS SUR L'UNE OU L'AUTRE DE CES DEMANDES, VEUILLEZ VOUS ADRESSER AU CENTRE DE MAIN D'OEUVRE DU CANADA, 115 AVE DE LA GARE, MONTMAGNY, 248-1102.

Pour un Ameublement de bureau de 1ère qualité, voyez

J.B. BUTEAU JR.

184, RUE COUILLARD, 248-1297
MONTMAGNY.

Là vous trouverez

Vente-service-location

MEUBLES ET ACCESSOIRES
MACHINES A ADDITIONNER
CALCULATRICES
CAISSES ENREGISTREUSES
COFFRE-FORTS
MACHINES A POLYCOPIER
ET A PHOTOGRAPHIER
CLAVIROPRES
HORLOGES, ENREGISTREUSES



NOTRE TRAVAIL EST GARANTI

DEMANDEZ NOTRE REPRESENTANT

ET IL PASSERA VOUS VOIR
TEL.: 248-0533

IMPRIMERIE Le Peuple Ltée

7, RUE DU PEUPLE — MONTMAGNY

Unité Sanitaire

Lundi, 10 décembre 1973:
Clinique de puériculture:
Cap St-Ignace: 2 Hrs. à 2 Hrs. 30 P.M.
Mardi, 11 décembre 1973:
Clinique de puériculture:
St-François: 2 Hrs. à 2 Hrs. 30 P.M.
Hôtel-Dieu: BCG.
Mercredi, 12 décembre 1973:
Cliniques de puériculture:
St-Apolline: 1 Hre. 45 à 2 Hrs. 15 P.M.
St-Paul: 2 Hrs. 30 à 3 Hrs. P.M.
Unité Sanitaire:
Radiographies des poumons de 1 Hre. 30 à 3 Hrs. 30 P.M.
Jeudi, 13 décembre 1973:
Unité Sanitaire:
Clinique de puériculture de 2 Hrs. à 4 Hrs. P.M.
Vendredi, 14 décembre 1973:
Visites à domicile: hygiène pré et postnatale.
Hôtel-Dieu: BCG.

PHARMACIE MONTMAGNY ENR

Roger Blanchet, B.A.L.Ph. prop.
114, Ave de la Gare, Montmagny 248-0343

Vous trouverez un grand choix de cadeaux tels que:
COSMETIQUES — KODAK — CHOCOLATS LAURA SECORD

3 pharmaciens Livraisons Commandes
licenciés à votre gratuites postales acceptées
service

NOUS LOUONS:
Béquilles
Cannes
Marchettes
Chaises roulantes
Commodes

NOUS VENDONS:
Des coussins pour malades
Bassines
Unoirs
Draps et Taux d'oreillers pour malades

Tél.: 248-3345
JEAN-CLAUDE BLOUIN

ENTREPRENEUR EN PLOMBERIE ET CHAUFFAGE
VENTE INSTALLATION REPARATION

150, Ave Ste-Brigitte Montmagny, Qué.

PAUL BRETON READY-MIX Enr.

TRANSPORT GENERAL BÉTON PRÉPARÉ
LOCATION DE MACHINERIES

PIERRE - SABLE - GRAVIER
Excavation - Remplissage
Terrassement

11, rue St-Thomas — Montmagny
Plan: 248-3472



Les Réparations de

Meubles Enr

R. Boissonneault Prop

Décapage - Peinture - Ebénisterie

TOUT TRAVAIL GARANTI

Vente - Achat Meubles Anciens
Encadrements-ect.

Représentant Peinture BENJAMIN MOORE

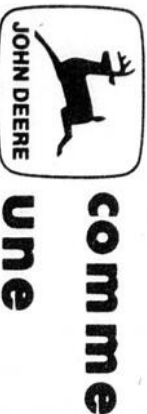
176 6è Avenue

Bur: 248-4828
Rés: 248-0192

A.A. COULOMBE

R.R. 1, Montmagny 248-1358

Rien ne file

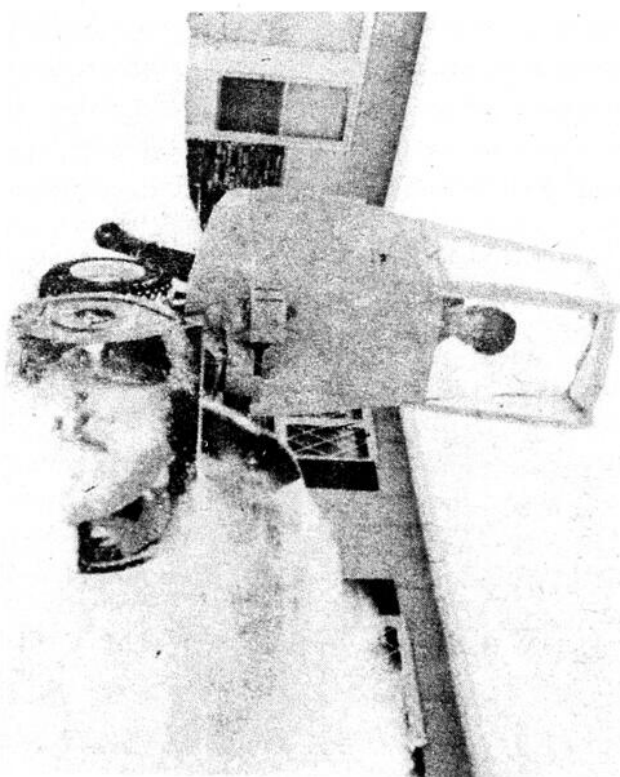


comme
une
Deere

**MOTONEIGES JOHN DEERE 1974,
NOUVEAUX MODELES...NOUVELLES
PUISSANCES...NOUVELLE SUSPENSION
A GLISSIERE...ET TOUTE LA QUALITE
TRADITIONNELLE A JOHN DEERE.**

Cet hiver, lancez-vous sur les pistes neigeuses avec l'un des sept éblouissants nouveaux modèles John Deere de 292 à 440 cc. en grand style à bord d'un modèle JDx noir "Blitz", équipé du tout nouveau système de suspension à glissière et d'une chenille exclusive. Cette chenille de 15 pouces, construite en 3 pièces et sans rivets, et la nouvelles suspension vous garantiront une excellente adhérence et une brillante accélération sur la glace, la neige dure ou poudreuse. Si vous préférez les suspensions à glissière, choisissez donc l'un des trois modèles JDx, le JDx4 Special de 340 cc avec moteur classique ou le JDx6 de 400 cc et le JDx8 de 440 cc avec moteur à clapets à lamelle. Cet hiver, John Deere vous offre quatre modèles de 292 à 440 cc avec suspension à bogies: le 300, 400 ou 500 avec chenille de 15 pouces ou le 600, modèle familial, avec chenille de 18 pouces.

Des le premier coup d'oeil, vous vous rendez compte qu'une motoneige John Deere promet de brillantes performances. Un examen attentif de ces machines vous révélera la qualité de leur fabrication et les soins méticuleux apportés aux détails, qui invitent la comparaison avec n'importe quelle autre motoneige actuellement sur la marché.



**Les chasse-neige
John Deere offrent une
différence importante
sur le plan de la
qualité et du rendement**

A l'exception de la couleur, la plupart des chasse-neige de 5 à 8 ch se ressemblent beaucoup. Mais lorsque vous prêtez attention aux détails, et nous vous le conseillons, vous découvrirez que John Deere vous offre beaucoup plus sur le plan de la qualité et du rendement.

Vous avez le choix de trois modèles
Tous comportent des moteurs prévus pour l'hiver. Le carburateur est enterré dans un carter qui conserve la chaleur, et protège du gel la tringlerie d'accélération et du moteur. La bougie est protégée de l'humidité. Les orifices de ventilation autour du bouchon rehaussé du réservoir à carburant empêchent le gel des orifices internes. Un système d'amorçage sur le carburateur permet de meilleurs démarrages par temps froids.



Horaire TV - Horaire TV - Horaire TV - Horaire TV

4

QUEBEC CANAL 4 QUEBEC CANAL 4 QUEBEC
QUEBEC CANAL 4 QUEBEC CANAL 4 QUEBEC

MERCREDI 5 Décembre 1973
 7.30 Mire et Musique C.
 7.35 Danseurs Valentino C.
 7.45 Dessins Animés C.
 8.00 Bonjour Madame C.
 9.00 Au bout du Fil C.
 10.30 Doigts de Fée C.
 11.00 Madame X. C.
 11.30 Leçons de Beauté C.
 11.45 Dessins Animés C.
 12.00 Actualité C.
 12.15 De tout de tous C.
 1.15 Pour Vous Mesdames C.
 1.45 Toucher du Bois C.
 2.00 Cinéma: "L'Espionne des Ardennes"
 3.45 La Marguerite C.
 4.00 Dessins Animés C.
 4.30 Soeur Volante C.
 5.00 Le Père Noël C.
 5.15 Ultraman C.
 5.45 Fill-in
 5.50 Votre Foyer Madame C.
 5.55 Nouvelles Sportives C.
 6.00 Les Tannants C.
 7.00 Panorama C.
 7.30 Le Ranch à Willie C.
 8.00 Les Grandes Productions: "Brigade des Cowboys" C.
 10.00 Découvertes "73" C.
 10.30 Les Nouvelles T.V.A. C.
 11.00 La Normandise C.
 11.30 Ciné-4: "Sapho" C.
 1.13 2ième Film: "Les feux de la bataille"
 1.41 Musique Frères Révi C.
 1.51 Fin des Emissions.
 JEUDI, 6 Décembre 1973

7.30 Mire et Musique C.
 7.35 Danseurs Valentino C.
 7.45 Dessins Animés C.
 8.00 Bonjour Madame C.
 9.00 Au bout du Fil C.
 10.30 Doigts de Fée C.
 11.00 Madame X. C.
 11.30 Dessins Animés C.
 12.00 Actualité C.
 12.15 De tout de tous C.
 1.15 Pour vous Mesdames C.
 1.45 Toucher du Bois C.
 2.00 Cinéma: "Johnny o'Clock"
 3.45 La Marguerite C.
 4.00 Dessins Animés C.
 4.30 Adèle
 5.00 Le Ranch "L" C.
 5.50 Ministère des Communications C.
 5.55 Nouvelles Sportives C.
 6.00 Les Tannants C.
 7.00 Panorama C.
 7.30 Ciné-Jeudi: "Esclaves de la nuit" C.
 9.00 Au Secours, mon Amour C.
 9.30 La Capitale... Plus C.
 10.15 Loto-Perfecta C.
 10.30 Les Nouvelles T.V.A. C.
 11.00 La Normandise C.
 11.30 Ciné-4: "Reine de Broadway" C.
 1.10 2ième Film: "La nuit de tous les mystères"
 2.25 Musique Frères Révi C.
 2.35 Fin des Emissions.
 VENDREDI, 7 Décembre 1973
 7.30 Mire et Musique C.
 7.35 Danseurs Valentino C.
 7.45 Dessins Animés C.

8.00 Bonjour Madame C.
 9.00 Au bout du Fil C.
 10.30 Doigts de Fée C.
 11.00 Madame X. C.
 11.30 Leçons de Beauté C.
 11.45 Dessins Animés C.
 12.00 Actualité C.
 12.15 De tout de tous C.
 1.15 Pour vous Mesdames C.
 1.45 Toucher du Bois C.
 2.00 Cinéma: "Aide-moi et le ciel l'aidera" C.
 3.45 La Marguerite C.
 4.00 Dessins Animés C.
 4.30 Jenny C.
 5.00 Bonanza
 5.50 Concours Fantasia Tirage C.
 5.55 Nouvelles Sportives C.
 6.00 Les Tannants C.
 7.00 Panorama C.
 7.30 En Première: "Par l'Amour possédé" C.
 9.30 Mannix C.
 10.30 Les Nouvelles T.V. A. C.
 11.00 La Normandise C.
 11.30 Ciné-4: "Le calice d'argent" C.
 1.47 Musique Frères Révi C.
 1.57 Fin des Emissions.
 SAMEDI, 8 Décembre 1973
 7.35 Musique pour Vous C.
 8.00 Mire et Musique
 8.05 Danseurs Valentino C.
 8.15 Dessins Animés C.
 8.30 Roi de la Jungle C.
 9.00 Enfant du Cirque C.
 9.30 Ciné-Aventures: "Texas"
 11.00 Match sur Roulettes C.
 12.00 De tout de tous C.

1.00 Flèche Brisée C.
 1.30 Mon Ami Flicka C.
 2.00 Match C.
 2.30 Cinéma: "Joe Macbeth"
 3.55 Votre Foyer Madame C.
 4.00 Lutte Grand Prix C.
 5.00 Allez-4 C.
 6.00 Première Chance C.
 6.30 Samedi-Informations C.
 7.00 Soirée Canadienne C.
 8.00 A la Brunante: "Cosaques" C.
 10.00 Enquêtes Spéciales C.
 10.30 Les Nouvelles T.V.A. C.
 11.00 Ciné
 4: "Miracle des Loups" C.
 1.10 Danseurs Valentino C.
 1.20 Fin des Emissions.
 DIMANCHE, 9 Décembre 1973
 7.35 Musique pour Vous C.
 7.45 Mire et Musique
 7.50 Danseurs Valentino C.
 8.00 Dessins Animés C.
 8.15 Les Aventures de Pélerin.
 8.30 La Pastorale C.
 9.30 Ciné-Jeunes: "Gringo joue et gagne" C.
 11.00 Sur le Matelas C.
 12.00 Au coeur des Mots C.
 12.15 Toute la ville en Parle C.
 1.00 Mag-Dimanche C.
 2.30 Rythmes C.
 3.00 Le Choc des Idées C.
 4.00 Patrouille du Cosmos C.
 4.55 Votre Foyer Madame C.
 5.00 Le Père Noël C.
 5.15 Dessins Animés C.
 5.30 Misez Juste C.

6.00 Music-Hall des Jeunes C.
 6.30 Jeunesse C.
 7.30 Sous mon toit C.
 8.01 Approx. Hockey C. Chicago— Nordiques
 10.30 Les Nouvelles T.V.A. C.
 11.00 A Noter: Regards sur le Monde C.
 11.30 Ciné-4: "Espionne sera à Nou-méa"
 1.00 Danseurs Valentino C.
 1.10 Fin des Emissions.

LUNDI, 10 Décembre 1973
 7.30 Mire et Musique C.
 7.35 Danseurs Valentino C.
 7.45 Dessins Animés C.
 8.00 Bonjour Madame C.
 9.00 Au bout du Fil C.
 10.30 Doigts de Fée C.
 11.00 Madame X. C.
 11.30 Dessins Animés C.
 12.00 Actualité C.
 12.15 De tout de tous C.
 1.15 Pour vous Mesdames C.
 1.45 Toucher du Bois C.
 2.00 Cinéma: "Vaquero"
 3.45 La Marguerite C.
 4.00 Dessins Animés C.
 4.30 A Noter: La Santé à l'horizon C.
 5.00 Agents très Spéciaux C.
 5.50 Ministère des Communications C.
 5.55 Nouvelles Sportives C.
 6.00 Les Tannants C.
 7.00 Panorama C.
 7.30 Les Berger C.
 8.00 Médecin d'aujourd'hui C.

9.00 Le Justicier C.
 10.00 Les Protecteurs C.
 10.30 Les Nouvelles T.V.A. C.
 11.00 La Normandise C.
 11.30 Ciné-4: "Rhapsodie"
 1.22 Danseurs Valentino C.

MARDI, 11 Décembre 1973
 7.30 Mire et Musique C.
 7.35 Danseurs Valentino C.
 7.45 Dessins Animés C.
 8.00 Bonjour Madame C.
 9.00 Au bout du Fil C.
 10.30 Doigts de Fée C.
 11.00 Madame X. C.
 11.30 Dessins Animés C.
 12.00 Actualité C.
 12.15 De tout de tous C.
 1.15 Pour vous Mesdames C.
 1.45 Toucher du Bois C.
 2.00 Cinéma: "Des pas sur la neige" C.
 3.45 La Marguerite C.
 4.00 Dessins Animés C.
 4.30 Jenny C.
 5.00 Le Baron C.
 5.50 Ministère des Communications C.
 5.55 Nouvelles sportives C.
 6.00 Les Tannants C.
 7.00 Panorama C.
 7.30 Hawai 5-0 C.
 8.30 Symphonie C.
 9.00 Dialogue C.
 9.30 Que reste-t-il C.
 10.30 Les Nouvelles T.V.A. C.
 11.00 La Normandise C.
 11.30 Ciné-4: "Clés sous la porte"
 1.09 Danseurs Valentino C.
 1.19 Fin des Emissions.

QUEBEC CANAL 11 CANAL 11 QUEBEC CANAL
QUEBEC CANAL 11 CANAL 11 QUEBEC CANAL

11

MERCREDI, 5 Décembre
 9.10 Ouverture et Horaire C.
 9.15 En Mouvement C.
 9.30 Les Oriens C.
 9.45 Les 100 tours de Centour C.
 10.00 Clak C.
 10.15 Contes d'Enfants C.
 10.30 Initiation à la Décoration intérieure C.
 11.00 Le Gourmet Farfelu C.
 11.30 Le Comte Yoster a bien l'Honneur
 12.00 Les Espiegles "Rient" C.
 12.30 Bobino C.
 13.30 Téléjournal C.
 13.35 Femme d'Aujourd'hui C.
 14.30 Cinéma: "La Fille de la rizière" C.
 16.00 Bobino C.
 16.30 Picotine C.
 17.00 Inauguration de la Maison de Radio-Canada C.
 17.30 Film C.
 18.00 Docteur Simon Locke C.
 18.30 Actualités 24 C.
 19.30 La Soirée du Hockey C.
 22.00 Inauguration de la Maison de Radio-Canada C.
 22.30 Téléjournal C.
 22.50 Nouvelles du Sport et Météo C.
 23.00 Appelez-moi Lise C.
 00.00 Cinéma: "Le Retour du docteur Mabuse"
 JEUDI, 6 Décembre

9.10 Ouverture et Horaire C.
 9.15 En Mouvement C.
 9.30 Les Oriens C.
 9.45 Les 100 tours de Centour C.
 10.00 Minute Moumoute! C.
 10.15 Fabio le Magicien C.
 10.30 Initiation à la décoration intérieure C.
 11.00 Le Gourmet Farfelu C.
 11.30 Histoires sans Paroles
 12.00 Lance Lot, Agent secret C.
 12.30 Bobino C.
 13.30 Téléjournal C.
 13.35 Femme d'Aujourd'hui C.
 14.30 Cinéma: "Festival de Marrakech" C.
 16.00 Bobino C.
 16.30 Grujot et Délicat C.
 17.00 La Feuille d'Erable C.
 18.00 Les Chevaux du Soleil C.
 18.30 Actualités 24 C.
 19.30 Les Grands Films: "Les Prairies de l'Honneur" C.
 21.30 Le Travail à la Chaîne C.
 22.00 Consommateurs Avertis C.
 22.30 Téléjournal C.
 22.50 Nouvelles du Sport et Météo C.
 23.00 Appelez-moi Lise C.
 00.00 Les Espions C.
 VENDREDI, 7 Décembre
 9.10 Ouverture et Horaire C.
 9.15 En Mouvement C.
 9.30 Les Oriens C.

9.45 les 100 tours de Centour C.
 10.00 Au Jardin de Pierrot C.
 10.15 Hippolyte et ses Amis C.
 10.30 Initiation à la décoration intérieure C.
 11.00 Le Gourmet Farfelu C.
 11.30 La Grande Aventure C.
 12.00 Fantruche C.
 12.30 Bobino C.
 13.30 Téléjournal C.
 13.35 Femme d'Aujourd'hui C.
 14.30 Cinéma: "L'Odyssée du Docteur Munthe" C.
 16.00 Bobino C.
 16.30 Sol et Gobelet C.
 17.00 L'Odyssée C.
 18.00 Skippy, le Kangourou C.
 18.30 Actualités 24 C.
 19.30 Marcus Welby, M.D. C.
 20.30 Hors Série C.
 21.30 Tournesol C.
 22.00 Qui Vive C.
 22.30 Téléjournal C.
 22.50 Nouvelles du Sport et Météo C.
 23.00 Appelez-moi Lise C.
 00.00 Cinéma: "La Blonde et le shérif"
 1.30 Ciné-Nuit: "La Grosse Pagaille" C.
 SAMEDI, 8 Décembre
 8.55 Ouverture et Horaire C.
 9.00 Mini-Fes C.
 9.30 Yogi et Popotame C.
 10.00 Mon ami Ben C.
 10.30 Lassie C.

11.00 Téléchrome C.
 12.00 Les Héros du Samedi C.
 13.00 Ma Sorcière bien Aimée C.
 13.30 Football Américain C.
 16.00 Echos du Sport C.
 16.30 Le monde en Liberté C.
 17.00 Bagatelle C.
 18.00 La Pince à Linge
 18.30 Téléjournal C.
 18.40 Nouvelles du Sport C.
 18.50 Politique Fédérale C.
 19.00 Le monde merveilleux de Disney C.
 20.00 La Soirée du Hockey C.
 22.30 Téléjournal C.
 22.45 Nouvelles du Sport C.
 23.00 Cinéma: "Chantage au meurtre" C.
 DIMANCHE, 9 Décembre
 8.55 Ouverture et Horaire C.
 9.00 Grangallo et Petirro C.
 9.30 Le Roi Léo C.
 10.00 Une fleur m'a dit C.
 10.15 Le jour du Seigneur C.
 11.00 30 Dimanche C.
 11.30 Son et images C.
 12.00 La Semaine verte C.
 13.00 Football Américain C.
 15.30 Echos du Sport C.
 16.00 D'Hier à Demain
 17.00 5D C.
 18.00 Politique Atout C.
 18.30 Téléjournal C.
 18.40 Nouvelles du Sport C.
 19.00 Quelle Famille! C.
 19.30 Les Beaux Dimanches C.

22.00 La Flèche du Temps C.
 22.30 Téléjournal C.
 22.45 Sports-Dimanche C.
 23.00 Rencontres C.
 23.30 Ciné-Club: "Une leçon d'amour"
 LUNDI, 10 Décembre
 9.10 Ouverture et Horaire C.
 9.15 En Mouvement C.
 9.30 Les Oriens C.
 9.45 Les 100 tours de Centour C.
 10.00 Minute Moumoute! C.
 10.15 Les contes de la Rive
 10.30 Initiation à la décoration intérieure C.
 11.00 Le Gourmet Farfelu C.
 11.30 Laurel et Hardy
 12.00 Francis aux Paradis perdus C.
 12.30 Bobino C.
 13.30 Téléjournal C.
 13.35 Femme d'Aujourd'hui C.
 14.30 Cinéma: "Les jeunes filles de San Frediano"
 16.00 Bobino C.
 16.30 Nic et Pic C.
 17.00 Daniel Boone C.
 18.00 Toumaï C.
 18.30 Actualités 24 C.
 19.30 La P'tite Semaine C.
 20.00 Vedettes en Direct C.
 21.00 Rue des Pignons C.
 21.30 Le 60 C.
 22.30 Téléjournal C.
 22.50 Nouvelles du Sport et Météo C.
 23.00 Appelez-moi Lise C.
 00.00 Cinéma: "Le combat du Capitaine Newman" C.

23.00 Appelez-moi Lise C.
 00.00 Cinéma: "La Moucharde"

MARDI, 11 Décembre
 9.10 Ouverture et Horaire C.
 9.15 En Mouvement C.
 9.30 Les Oriens C.
 9.45 Les 100 tours de Centour C.
 10.00 Minute Moumoute! C.
 10.15 Les contes de la Rive
 10.30 Initiation à la décoration intérieure C.
 11.00 Le Gourmet Farfelu C.
 11.30 Laurel et Hardy
 12.00 Francis aux Paradis perdus C.
 12.30 Bobino C.
 13.30 Téléjournal C.
 13.35 Femme d'Aujourd'hui C.
 14.30 Cinéma: "Les jeunes filles de San Frediano"
 16.00 Bobino C.
 16.30 Nic et Pic C.
 17.00 Daniel Boone C.
 18.00 Toumaï C.
 18.30 Actualités 24 C.
 19.30 La P'tite Semaine C.
 20.00 Vedettes en Direct C.
 21.00 Rue des Pignons C.
 21.30 Le 60 C.
 22.30 Téléjournal C.
 22.50 Nouvelles du Sport et Météo C.
 23.00 Appelez-moi Lise C.
 00.00 Cinéma: "Le combat du Capitaine Newman" C.

7

7 RIVIERE-DU-LOUP CANAL 7 RIVIERE-DU-LOUP 7
7 RIVIERE-DU-LOUP CANAL 7 RIVIERE-DU-LOUP 7

MERCREDI, 5 Décembre 1973
 9.10 O. Canada
 9.15 En Mouvement C.
 9.30 Les Oriens C.
 9.45 Les 100 tours de Centour C.
 10.00 Clak C.
 10.15 Contes d'Enfants C.
 10.30 Pour vous Mesdames C.
 11.00 Gourmet Farfelu C.
 11.30 Histoire sans Parole
 12.00 Lance-Lot Agent Secret C.
 12.30 Bobino C.
 13.30 Téléjournal C.
 13.35 Femme d'Aujourd'hui C.
 2.31 Cinéma: "Fille de la Rivière" C.
 4.00 Bobino C.
 4.30 Picotine C.
 5.00 Cent Filles à Marier C.
 6.00 Téléjournal, sport, actualités C.
 6.30 Hawai 5-0 C.
 7.30 Soirée Hockey: Chicago à Mtl. C.
 10.01 Sprint C.
 10.32 Téléjournal Nat. Int. & Prov. C.
 10.55 Nouvelles du Sport & Météo C.
 11.02 Appelez-moi Lise C.
 00.02 Cinéma: "Retour du Dr. Mabuse" C.
 JEUDI, 6 Décembre 1973
 9.10 O. Canada
 9.15 En Mouvement C.

9.30 Les Oriens C.
 9.45 Les 100 tours de Centour C.
 10.00 Minute Moumoute C.
 10.15 Fabio le Magicien C.
 10.30 Pour vous Mesdames C.
 11.00 Gourmet Farfelu C.
 11.30 Histoire sans Parole
 12.00 Lance-Lot Agent Secret C.
 12.30 Bobino C.
 13.30 Téléjournal C.
 13.35 Femme d'Aujourd'hui C.
 2.31 Cinéma: "Festival du Marrakech" C.
 4.00 Bobino C.
 4.30 Grugeot & Délicat C.
 5.00 Feuille d'Erable C.
 6.00 Mag. Inf. Divertissement C.
 6.20 Téléjournal C.
 6.40 Actualités
 6.53 Nouvelles du Sport C.
 7.00 Symphonie C.
 7.30 Grands Films: "Les prairies de l'honneur" C.
 9.31 Travail à la Chaîne C.
 10.00 Kadorama C.
 10.15 Loto Perfecta C.
 10.30 Téléjournal Nat. Int. & Prov. C.
 10.53 Nouvelles du Sport & Météo C.
 11.00 Appelez-moi Lise C.
 00.00 Les Espions C.
 VENDREDI, 7 Décembre 1973
 9.10 O. Canada
 9.15 En Mouvement C.
 9.30 Les Oriens C.

9.45 Les 100 tours de Centour C.
 10.00 Au Jardin de Pierrot C.
 10.15 Hippolyte & ses Amis C.
 10.30 Pour vous esdames C.
 11.00 Gourmet Farfelu C.
 11.30 La Grande Aventure C.
 12.00 Fantruche C.
 12.30 Bobino C.
 13.30 Téléjournal C.
 13.35 Femme d'Aujourd'hui C.
 2.31 Cinéma: "L'Odyssée du Dr. Munthe" C.
 4.00 Bobino C.
 4.30 Sol & Gobelet C.
 5.00 Toumaï C.
 5.30 Jeunesse C.
 6.30 Téléjournal C.
 6.40 Actualités
 6.53 Nouvelles du Sport C.
 7.00 Sprint C.
 7.30 Marcus Welby MD. C.
 8.31 Hors Série: C.
 9.30 Tournesol C.
 10.00 Qui-Vive C.
 10.30 Téléjournal Nat. & Int. C.
 10.45 Téléjournal Provincial C.
 10.53 Nouvelles du Sport & Météo C.
 11.00 Appelez-moi Lise C.
 00.00 Cinéma: "La blonde et le shérif"
 SAMEDI, 8 Décembre 1973
 8.55 O. Canada
 9.00 Mini-Fes C.
 9.30 Yogi l'Ours C.

10.00 Mon Ami ben C.
 10.30 Lassie C.
 11.00 Téléchrome C.
 12.00 Roller Derby C.
 1.00 Ma Sorcière Bien-Aimée C.
 1.30 Football Américain C.
 4.00 Echos du Sport C.
 5.00 Skippy C.
 5.30 Chevaliers du Ciel C.
 6.00 Sur le Matelas C.
 7.00 Walt Disney C.
 8.01 La Soirée du Hockey :N.Y. à Mtl. C.
 10.31 Téléjournal C.
 10.47 Nouvelles du Sport C.
 11.01 Cinéma: "Chantage au meurtre" C.
 DIMANCHE, 9 Décembre 1973
 8.55 O. Canada
 9.00 Grangallo & Petirro C.
 9.30 Le Roi Léo C.
 10.00 Une fleur m'a dit C.
 10.15 Le Jour du Seigneur C.
 11.00 Lutte Grand-Prix C.
 12.00 Semaine Verte C.
 1.01 Football Américain: Houston & Pittsburg C.
 3.30 Echos du Sport C.
 4.00 D'hier à Demain C.
 5.00 5 D. C.
 6.00 Soirée Canadienne C.
 7.00 Quelle Famille C.
 7.31 Beaux Dimanches: Vacances pour Jessica C.
 10.00 Flèche du Temps C.
 10.30 Téléjournal C.

10.46 Sport Dimanche C.
 11.00 Politique A tout C.
 11.30 Ciné-Club: "Une leçon d'Amour" C.
 LUNDI, 10 Décembre 1973
 9.10 O. Canada
 9.15 En Mouvement C.
 9.30 Les Oriens C.
 9.45 Les 100 tours de Centour C.
 10.00 Minute Moumoute C.
 10.30 Pour vous Mesdames C.
 11.00 Les Artisans du Meuble C.
 11.30 Laurel & Hardy C.
 12.00 Plume Rouge C.
 12.30 Bobino C.
 13.30 Téléjournal C.
 13.35 Femme d'Aujourd'hui C.
 2.31 Cinéma: "Les 7 Voleurs" C.
 4.00 Bobino C.
 4.30 Maigrichon & Gras Double C.
 5.00 Dakari C.
 6.00 Cher Oncle Bill C.
 6.30 Téléjournal C.
 6.40 Actualités
 6.53 Nouvelles du Sport C.
 7.00 Sous mon Toit C.
 7.30 Les Berger C.
 8.00 Les Forges de St-Maurice C.
 8.30 Mont-Joye C.
 9.00 Destination Canada C.
 9.31 Jason King C.
 10.30 Téléjournal Nat. & Int. C.
 10.53 Nouvelles du Sport & Météo C.
 11.00 Appelez-moi Lise C.

00.00 Cinéma: "La Moucharde". C.
 MARDI, 11 Décembre 1973

9.10 O. Canada
 9.15 En Mouvement C.
 9.30 Les Oriens C.
 9.45 Les 100 tours de Centour C.
 10.00 Minute Moumoute C.
 10.15 Les contes de la Rive C.
 10.30 Pour vous Mesdames C.
 11.00 Les Artisans du Meuble C.
 11.30 Laurel & Hardy C.
 12.00 Plume Rouge C.
 12.30 Bobino C.
 13.30 Téléjournal C.
 13.35 Femme d'Aujourd'hui C.
 2.31 Cinéma: "Jeunes Filles de S. Frediano" C.
 4.00 Bobino C.
 4.30 Nic & Pic C.
 5.00 Daniel Boone C.
 6.00 Mag. Inf. Divertissement
 6.30 Téléjournal C.
 6.40 Actualités
 6.53 Nouvelles du Sport C.
 7.00 Les Pierrafeu C.
 7.30 La p'Tite Semaine C.
 8.00 Vedette en Direct C.
 9.00 Rue des Pignons C.
 9.31 Le 60 C.
 10.30 Téléjournal Nat. Int. & Prov. C.
 10.53 Nouvelles du Sport et Météo C.
 11.00 Appelez-moi Lise C.
 00.00 Cinéma: "Combat du C. Newman" C.

DECOUPEZ ET EPARGNEZ

MISS CLAIROL
Crème Formula
Prix sugg. \$2.15
Notre prix: .99¢

AVEC CE COUPON
.89¢

Expiration le 31 déc. 1973
LIMITE 3 PAR CLIENT

DECOUPEZ ET EPARGNEZ

DYCHOLIUM
Pour le foie
100 comprimés
Prix sugg. \$7.00
Notre prix: \$3.99

AVEC CE COUPON
\$2.99

Expiration le 31 déc. 1973
LIMITE 3 PAR CLIENT

La première pharmacie
ESCOMPTES
À QUÉBEC...

LA PHARMACIE
PLACE LAURIER

**DEFINITIVEMENT,
C'EST MOINS CHER!**

A L'OCCASION DU
12^e ANNIVERSAIRE
DE PLACE LAURIER



OFFRE EXCLUSIVE DE
Rexall Rexall Rexall

CAMERA POLAROID \$ 2⁴⁵
"Big Shot"

photos couleurs **POUR SEULEMENT**

PRIX DE DETAIL SUGG: \$24.95



Avec l'achat de
SUPER PLENAMINS

de REXALL
format 365's Au prix suggéré de \$17.50

VALEUR TOTALE \$42.45
POUR SEULEMENT **\$16⁹⁵**

SUPER PLENAMINS

Commandes postales C.O.D. acceptées
pour l'offre Vitamines et Polaroid seulement.

DECOUPEZ ET EPARGNEZ

CALCIUM SANDOZ
Format 8 onces
Prix sugg. \$2.60
Notre prix: \$1.36

AVEC CE COUPON
\$1.19

Expiration le 31 déc. 1973
LIMITE 3 PAR CLIENT

DECOUPEZ ET EPARGNEZ

SIROP PARAMETTE
20 onces
Prix sugg. \$4.95
Notre prix: \$2.77

AVEC CE COUPON
\$2.39

Expiration le 31 déc. 1973
LIMITE 3 PAR CLIENT



bellavance inc.
bellavance inc.
bellavance inc.
bellavance inc.
bellavance inc.
bellavance inc.
bellavance inc.
bellavance inc.

bellavance inc.
bellavance inc.

bellavance inc.

bellavance inc.

bellavance inc.

bellavance inc.

bellavance inc.

bellavance inc.

bellavance inc.

bellavance inc.

bellavance inc.

bellavance inc.

bellavance inc.

OUVERTURE

semaine
du
10
décembre

series montmagny