

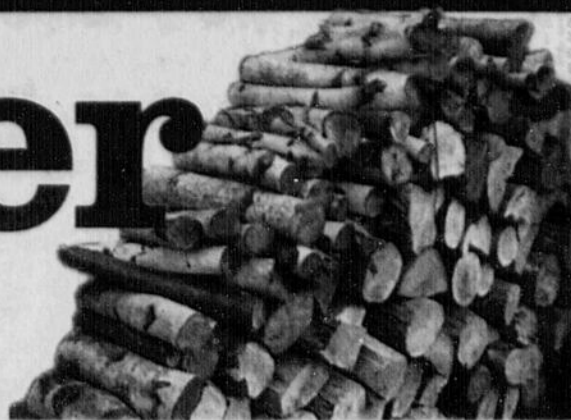
Annonces classées - REJOIGNEZ 115 000 LECTEURS



Immobilier

Maisons et condominiums
Des propriétés
à vendre ou à louer

Bois de chauffage
Consultez la rubrique 198
et faites vos provisions



★ UNIFAMILIALE PAR EXCELLENCE ★



ATTENTION! NORD, NOUVEAU! CHARME ANNÉES '50. Unifamiliale, 4 ch. à c., pl. bois franc, salon, foyer, s. manger dist., 2 s. bains. Taxes min. Garage. 139 000 \$. Faites vite!
ROBERTE BERTHIAUME
569-0500
MAGNUM IMMOBILIER
courtier immobilier agréé

VISITE LIBRE dimanche 1er septembre 2002 de 14 h à 16 h



107 500\$
190, RUE FOREST, DEAUVILLE
Bung. impeccable, planchers bois franc à la grandeur, 2 chambres et bureau. Garage, magnifique et grand terrain. Je vous y attends.
STEVE LEMAY
Agent immobilier affilié
563-3000 - 573-2881
www.stevelemay.com

SUPERBE!



À VOIR ABSOLUMENT
St-Élie-d'Orford, bung. avec logement comprenant 5 ch. à c., 2 s. bains, foyer au bois entre chambre et salon, pièces éclairées, sous-sol aménagé. Beau terrain clôturé et bordé d'une haie avec piscine h.t. FAITES VITE! 95 000 \$, #037627
Photos intérieures et visite virtuelle : www.immobiliereestrie.com
Équipe Bérubé-Toutant REMAX d'Abord JF
820-8363 COURTIER IMMOBILIER AGRÉÉ

INVESTISSEURS!



Beau 9 logements, près Cegep & activités, excellente condition, bon rendement. Revenus annuel 41 640\$.
LOUISE GENDRON
822-8050
ROYAL LEPAGE
Avantage
COURTIER IMMOBILIER AGRÉÉ

VISITE LIBRE Dimanche 1er septembre 2002 de 14 h à 16 h



Vue imprenable
1595, RUE DES RIGOLES, LENNOXVILLE
Je vous y attends pour vous faire visiter cette superbe résidence vue extraordinaire, foyer, salle à manger distincte, bois franc, mezzanine. Garage détaché, terrain 68 000 pi².
Direction : rue Bowen Sud, chemin Woodward jusqu'à des Rigoles.
La Capitale Estrie Coop. L.D.
Courtier immobilier
LISE DESMARAIS Agent Immobilier agréé 563-3000
www.lisedesmarais.com

VISITE LIBRE dimanche 1er septembre 2002 de 14 h à 16 h



435, RUE JACOB-NICOL, SHERBROOKE NORD
Superbe résidence de 4 ch. à c., spacieuse, fonctionnelle et bien éclairée, 3 salles de bains, foyer dans salle familiale, armoires de chêne dans la cuisine, bois franc et céramique partout. Garage attaché de 25 x 11, terrain intime bordé de haies, près de tous les services. 169 500\$.
LOUIS TÊTU
822-2222
D'Abord inc.
Courtier immobilier agréé

LA CAMPAGNE À LA VILLE



NOUVEAU
DEAUVILLE, cottage chaleureux, terrain très privé 117 x 235. Foyer au salon. Vous cherchez la tranquillité et l'intimité. Pour seulement 89 900 \$. Faites vite.
JOHANNE GRENIER
823-7474
Sutton
Courtier imm. agréé

OUVERT AUX VISITEURS SAMEDI-DIMANCHE DE 11 h à 16 h



Mise en chantier 2002 VENDU À 65%
ORFORD, Jardin des Sables, autoroute 10, sortie 118, direction ORFORD, coin chemin du Parc et Desjardins. CONDOS, 2 c.c., 2 s. de bains, foyer sur le site prestigieux du Jardin des Sables.
Rabais prévente
On vous donne
les électroménagers
Mario Gagnon
Agent imm. aff.
(819) 571-3777
TRANSACTION
Estrie

SUR LE LAC MEMPHRÉMAGOG



Vendu à 30%
Condominiums : mezzanine, 1-2 ou 3 ch. à coucher. Quais. Piscine. Garages.
BUREAU AU 251, RUE MERRY SUD,
(ch. Georgeville), Magog.
INF. : (819) 572-7464
www.toursversailles.com

ROCK FOREST



MAGNIFIQUE, bien décorée, constr. 1991. Garage. Beau terrain paysager. Faites vite! Elle est belle! 109,900\$
DANIELLE PERRON
Agent imm. agréée
Frais virés
(514) 821-8983

MAGNIFIQUE COTTAGE



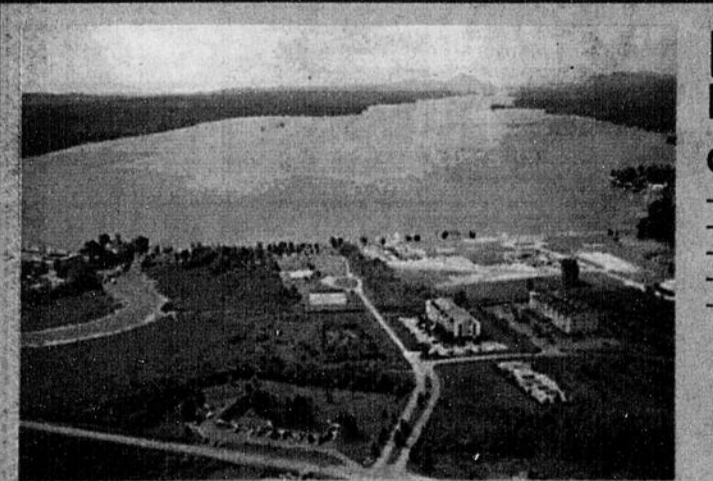
Situé au 4799, rue Viau, dans l'un des plus beaux secteurs de Rock Forest. 4 ch. à c., 2 1/2 salles de bains, sous-sol aménagé, recouvrement de plancher bois franc et céramique, foyer au bois, four encastré, plaque chauffante, lave-vaisselle, aspirateur central, bain tourbillon, échangeur d'air, remise et système d'alarme sont inclus. Terrain paysagé de 7 000 pi². À voir!
563-8061

CARRÉ MI-VALLON



CONSTRUCTION MARTIN CHARBONNEAU
Maison de ville, à partir de 82 900 \$ + taxes.
Réservation dès maintenant. Terrain/maison plan mise de côté.
HEURES D'OUVERTURE
Lundi au vendredi, sur rendez-vous - Samedi et dimanche, de 13 h à 16 h.
1531, rue Marini, Rock Forest
Tél. : 829-2955 - Cell. : 578-5364

CONDOMINIUMS SUR LE LAC MEMPHRÉMAGOG



MEMPHRÉ Club
PHASE 3
Condominiums sur le lac Memphrémagog
- Vue sur le lac - Parc et espaces verts
- Vue du mont Orford - Ascenseur
- Plage - Insonorisation
- Piscine - Garage
- Tennis
DANIEL LEBLANC ROYAL LEPAGE
Agent immobilier agréé
(819) 572-3132
Avantage
COURTIER IMMOBILIER AGRÉÉ

UNE CONSTRUCTION INCOMPARABLE



SHERKO Promoteur et constructeur
L'adresse la plus convoitée à Sherbrooke
Au cœur du terrain de golf
Les Terrasses du golf, vous êtes assurés d'obtenir un rendement incomparable. L'architecture des tours et la finition extérieure soignée vous garantissent également une valeur sûre... pendant longtemps.
En collaboration avec :
DUTIL
Bureau des ventes
Centre communautaire
2101, rue Prosper,
Sherbrooke
ODETTE DUTIL
Tél. : (819) 562-8222
HEURES D'OUVERTURE
Lundi au vendredi
10 h à 12 h
13 h à 16 h 30
Samedi et dimanche
Sur rendez-vous

NOUVEAU AUX ABORDS DU LAC MEMPHRÉMAGOG



Les jardins de la rive
- Site exceptionnel (rue Cabana) sur la rivière aux Cerises, contiguë à la piste cyclable/piétonnière. Face au lac Memphrémagog et à distance de marche du centre-ville. Vue superbe du mont Orford.
- Construction de qualité sur 1 600 pi², 3 unités par terrain, chacune avec cour privée.
- Construction par un contracteur renommé pour ses réalisations haut de gamme aux abords du lac Memphrémagog.
Seulement 21 unités disponibles.
ALBERT BRANDT, BBA REMAX
Agent immobilier affilié
868-6666
D'Abord inc.
Courtier immobilier agréé

Tour d'horizon

ATTENTION! ATTENTION! DES LE 21 SEPT. 2002
Danse sociale avec orchestre Judebox, tous les samedis soirs à 19h, rétro à aujourd'hui, en passant par le country, artistes invités, salle Coeur-Immaculé de Marie, 987 Con-
sult. Apporter consommations. Entrée: 8\$/pers. 573-5144

LE CENTRE LE BEL ÂGE DE WINDSOR
6, 6e avenue, Windsor. Ce soir 31 août avec l'orchestre Estelle et Rock. Salle confortable et climatisée. Ouverture de la salle à 19h. Apportez vos consommations.
845-4096, 845-5631, 845-7890.

LA FADOQ OFFRE LA CHANCE
à tous les enfants de 6 à 9 ans qui ont du plaisir à chanter, de se produire en public, lors de son salon au Carrefour de l'Estrie du 20 au 22 septembre. Info et inscription
566-7748 ou 562-1689 si pas rép., laissez message.

COURS DE DANSE SOCIALE
offerts pour couples ou gens seuls (cha cha, swing, etc). Aussi danse de ligne ou danse country et rock'n roll.
Inscriptions jusqu'au 15 sept. 564-1082, 829-4184. Prof. Ginette et Gilles Caron, diplômés c.p.d.s.q.

COURS DE DANSE NEW COUNTRY OFFERTS À
Sherb., Fleurimont, R. Forest, Magog, Brompton, East Anguis, Weedon, Cookshire. Nouv. session pour débutants avec prof. d'expérience du Club Danse Country. 565-7072, 562-6144. Aussi soirée de danse tous les vend. et sam.

Tour d'horizon

ATTENTION! COURS DE DANSE EN LIGNE
lundi 17 septembre, école du Coeur-Immaculé, 330-15e ave sud., cours et pratique, 19h à 21h. (niveau 2 et 3).
Gaston Poirier, prof. diplômé A.P.D.E.L. 569-2817.

SALLE DE RÉCEPTION
pour noces ou party des fêtes, avec traicteur sur place et mé-
choui. Établière Doyon: 346-0852.

LOCATION AUBERGE À LA CAMPAGNE
Hébergement (50 places) et restauration pour groupe. Par-
tis des fêtes ou autres. Avec disco sur place. 876-2507.

COURS DE DANSE SOCIALE
Débutant 15 septembre. Offerts par Johanne et Mario
Dion, professeurs diplômés. Tél.: 569-5081.

ÉCOLE STE-FAMILLE, groupe Énergik. Danse
soc./groupe, tous les samedis à 20h30. 562-8192.

2 PROPRIÉTÉS BUNGALOWS
73 000\$ NÉGOCIABLE Bung.
7 pces dont 3 c.c., près CHUS.
Terr. 60 x 100. Libre 1er sep-
tembre. Mario Thériault,
820-7528. Groupe Sutton de
l'Estrie, ctr. imm. agréé.

A PETIT PRIX - MAISON
au 212 De l'Église, St-François-Xa-
vier, plancher flottant, remise, abri
d'auto. 845-7015 après 16h.

ARRONDISSEMENT BROMPTON
bungalow const.
1969, 4 c.c., 2 s.b., sous-
sol semi aménagé, abri d'auto.
2 remises, cheminée briques,
combustion lente, terrain
75x100. Avec possibilité d'un
terrain arrière adjacent boisé et
semi aménagé. 846-7125.

ASCOT près écoles et universi-
tés, arbres matures, cuisine et
fenêtres neuves, sous-sol amé-
nagé, combustion lente.
112 000\$. 348-1963.

À VOIR! PROP. FLEURIMONT
secteur Galvin, intérieur ensai-
blé, 4 c.c., 2 s.b., céramique,
bois-franc, portes françaises,
grand s-sol fini sur pl. flottant,
salle repos, entrée pavée dou-
ble, haie cédres mature, piscine
24 pi. et remise 124 900\$ nég.
Tél.: 820-7335

AYER'S CLIFF, très bonne
constr. en brique, sur terrain
100x200, grand garage, 3 c.c.,
2 s.b., armoires chêne, entrée
privée au s.-sol. 819-838-9370

2 PROPRIÉTÉS BUNGALOWS

2 PROPRIÉTÉS BUNGALOWS

2 PROPRIÉTÉS BUNGALOWS
BUNGALOW 1998
Situé dans l'est de Sherbrooke,
secteur Marie-Reine, très ensai-
blé, s.b. bois, armoires, planchers
flottants et céramique.
565-0146 / Cell. 432-1536

BUNGALOW avec revenus d'un
3/4, très bien aménagé, piscine,
garage détaché 15x24, accès,
abri d'auto, grand terrain,
135 000\$. 819-821-4111;
569-0935; pag. 560-3993.

CH. BIRON
Unifamiliale, 4 c.c., sous-sol fini,
garage, terrain 5 acres, 175 000\$
Tél.: 821-2028.

COATICOOK
183 Laflor, bung. 74 1152 pi., 10
pces, split-sol, s-sol fini, foyer en
pierre, planchers bois franc, chauff.
élect., cuisine rénovee chêne, terrain
19 500 pi., boisé, très intime, abri
d'auto. 849-4511, 829-5029.

**ENTRE LENNOXVILLE ET WA-
TERVILLE**, rés. 7 pces, brique,
piscine, log. au sous-sol. Superbe
terrain 166 x 200, verrière. Sec-
teur paisible. Groupe Associé,
MICHEL COUSINEAU, ctr.
imm. agréé, 965-7474.

EST -281, 10E AVENOR
8x3/4, entrée lav-séch., Revenus
25 880 \$, dépenses 9200 \$,
159 000 \$ Vev: 565-0704

*** FLEURIMONT ***
const. 1999 de qualité supérieure,
très beau secteur. 4 c.c., 2 s.b., bois
français, garage attache +
salle séparé 25x50 pi. Acheveur
sérieux. 185 000\$. Agent s'abste-
nr. Tél.: 819-823-0294

JOLI BUNGALOW - ASBESTOS
Construction 95, 3 grandes
chambres, 2 s.b., 2 salons, gar-
rage avec "pi", piscine 27 pi. pi-
ceau en béton et beaucoup plus!
Tél.: 819-879-4152

JUMÉLÉ, DEAUVILLE, 1 étage,
vue paisible, 2 c.c., 1 s.b., gar-
ge, piscine, 65 000\$. Visite sur
rendez-vous 864-1521

LAC MAGOG: bung. spacieux,
sur terrain 3/4 acre, arbrès et
cèdres matures, bien situé à
côté d'une descente au lac,
sous-sol avec entrée indépen-
dante, garage détaché. Prix ré-
visé: 88 000\$. ALBERT
BRANDT 868-6666, Re/Max
D'Abord inc. ctr. imm. agréé.

NORD, impeccable, situé dans
rond-point, 3 c.c., 2 s.b., bois
solium, décor prof. Garage,
piscine, vue incroyable, beau-
coup d'inclus. Faites vite! La
Capitale Estrie Coop., JEAN-
YVES PELLERIN, agent immo-
bilier affilié, 563-3000

2 PROPRIÉTÉS BUNGALOWS
NORD-BELLE MAISON
rénovee, bois franc et céramique. 2
étages, 4 c.c., 2 s.b., piscine combi-
née, grandes aires couvertes avec
2 portes-patio, terrain privé avec ar-
bres matures, piscine et grand pa-
ris. 118 000\$. Tél.: 565-0977

PETIT DOMAINE de rêve à la
campagne. 4,5 acres, 2 lacs arti-
ficiels, 4 c.c., 2 s.b., 2 bu-
reaux, salon, cuisine, Réno-
vation 96 (élec., solage, plomb.,
septique). 819-889-2507

PROPRIÉTÉS À VENDRE
574-1117. Faites une visite virtuelle.
www.carrefourmaison.com

QUARTIER NORD
4 c.c., 2 s.b., 1 cuisine 2 sa-
lons, salle familiale 87 000\$ nég.
Tél.: 565-4951, 345-4243.

ROCK FOREST,
sur Haut-Bos, 4 c.c., remise et
piscine, 88 000\$. Rens.
820-1268. Pas d'agent S.P.

**BOULE-
VARD
BOURQUE**
résidence
sise sur un
terrain de
63 625 pi². Zone
commercial.
JEAN-NIL ROY
822-2222
2-79256

2 PROPRIÉTÉS BUNGALOWS
SECTEUR HÉLÈNE BOULE
Bung. 3 c.c., s. à diner, plan-
chers bois franc. Proximité éco-
le et parc. 119 500\$. 563-0152

6 PROPRIÉTÉS À REVENUS
PAR PROPRIO - OUEST
1062 Fabre, 4 log.; 3x3/4, 1x7/8;
tous loués. Prix révisé 96 000\$.
Tél.: 562-4306

PAR PROPRIO
East Anguis, triplex, 1x7 pces,
2x3/4. Revenus: 9420\$/an, dép.
hyg. bas, ass. 5612\$/année. Re-
tour sur comptant de 10 000\$
38% 456-6653

RENTABLE
Imm. de 6 log.; 5 x 4/1, 1 x 3
chambres, chauffés, éclairés,
eau chaude incluse, 1 x 4/1, rien
d'inclus. 375 Gall. ouest. Prix de-
mandé: 108 000\$. MYLENE
BOURDAIGON, 822-2222, Re/
Max D'Abord inc. ctr. imm. agréé.

TRIPLEX 3x5/8 revenus
20 000\$ (quart. est. Prix
135 000\$ (éval. banque).
450-532-5250 / Cell. 572-7528

VIEUX NORD, 3 log. brique,
94 000\$.
OUEST, très joli duplex brique,
2 x 5/8, beaucoup de cachet,
bois franc. Seulement 83 500\$.
GROUPE ASSOCIÉ, MICHEL
COUSINEAU, ctr. imm. agréé,
565-7474.

8 CONDOMINIUMS À VENDRE
* CONDO
PRES CARREFOUR DE L'ESTRIE *
grand 4/1, construit en 2001, à ven-
dre par propriétaire. Tél.: 564-3026

10 MAISONS DE CAMPAGNE
CAMPAGNE: St-Elie d'Orford.
Cottage 3 c.c., 2 s.b., bois
français, céramique, patio ciment,
sous-sol fini, entrée indép. au
s.-sol, comb. linte. garage,
remise, grand boisé, 160x245,
159 500\$. Possibilité de terrain
adjacent. 564-3096.

CANTON D'ÉATON Superbe
maison, rénovations récentes,
24 x 26 (2 étages), terr. 1 acre,
pl. et escalier bois fr., 2 c.c.
(poss. d'une chambre au sous-
sol), chauff. élect. et bois, taxes
mun. 475\$. 82 500\$. 875-3458.

30 août 1952



Félicitations
à Genèse Chapdelaine et Raymond Nolin
pour leur 50e anniversaire de mariage.
De vos enfants André, Luc et Linda.

La Capitale
563-3000
L'AGENT de la Capitale, l'agent qui en fait + pour vous.

JEAN SASPITURRY
Agent immobilier affilié
563-3000

ROCK FOREST. Près Université, beau domaine 30 chet remarquable. Gîte 5 ch. à acres, bonne valeur de bois. c., salle à manger et salon privé, Luxueux cottage, 4 ch. à c. et plus beau cottage, 3 ch. à c. à foyer. Communique par le +, bureau privé. Ecurie l'étage. Belle vue. Le tout sous-sol, garage et patio privé équipé, garage double, abri fonctionnel. d'eau, étang, belle vue. Tout y est.

ST-DENIS-DE-BROMPTON. Résidence 4 ch., à c., brique et ch. à c., solage récent, ch. des maîtres luxueuse. Garage tri-
ple, vue sur le lac. Demande 150 000\$.
53 000 \$.

ST-GÉRARD. Grand cottage 5
ch., entrée lav-séch. Revenus
25 880 \$, dépenses 9200 \$,
159 000 \$ Vev: 565-0704

COMPTON. Beau secteur privé,
fermette 116 acres dont 30 pra-
irie, 15 pacage, le reste boisé,
écurie 32 x 34, maison 24 x 44,
piscine. A ne pas manquer.
2-79205

**Entrepreneurs
Qualifiés
pour votre maison de rêve.**



UN ENTREPRENEUR DE CONFIANCE!

LES ENTREPRISES LACHANCE
CONSTRUCTION RÉSIDENNELLE

NOUS POUVONS VOUS CONSTRUIRE PARTOUT EN RÉGION
— Projets clé en main ou sur votre terrain —

LES PLUS BEAUX SITES EN ESTRIE!

ROCK FOREST (Carré Gaspé)
Bureau de vente et maison modèle situés au 850, rue Grandmaison (via rue Gibraltar face au Wal-Mart).
Heures d'ouverture:
lundi au vendredi de 8 h 30 à 12 h et 13 h à 16 h 30;
samedi et dimanche de 13 h à 16 h 30. 820-1545

SAINT-ÉLIE-D'ORFORD (Ma Villa II)
Maison unifamiliale 2 ch. à c.
À partir de 91 000 \$ tout inclus ou 600 \$ / mois.
Maison jumelée à partir de 80 000 \$ tout inclus. 820-1545

SAINT-ÉLIE-D'ORFORD (Nouveau Faubourg)
Unique en Estrie, projets résidentiels réservés aux gens de 50 ans et plus.
Maison unifamiliale et jumelée à partir de 81 000 \$ tout inclus.
Bureau de vente et maison modèle situés au 636, rue Saint-André (via rue Saint-Jacques).
Heures d'ouverture:
tous les jours de 13 h à 16 h 30 566-6744

FLEURIMONT (les Côteaux du sanctuaire)
Deux secteurs.
1. Secteur Lajeunesse, maison jumelée et unifamiliale.
À partir de 80 000 \$ tout inclus. Vue superbe.
Ouvert sur rendez-vous: 820-1545
2. Secteur domaine champêtre. Grand terrain boisé avec service d'aqueduc.

Construction et rénovation
J. M. Langlois inc.



4 modèles, projets clé en main à partir de 98 500 \$.

Bureau de vente: 1093, Des Tourterelles, St-Élie.
Ouvert de 13 h à 16 h, du lundi au dimanche et le soir.
RBQ-2842-4414-46 Pour inf.: 829-9763 - cell.: 620-7580

TERRAINS

SHERBROOKE
ARRONDISSEMENT 5
Rock Forest
Boisé Viau
Secteur recherché
Rue Viau - Georges V
et Guillaume
Terrains de 7 250 pi ca. à 18 000 pi ca.
pour cottages seulement
par l'entrepreneur de votre choix
Près des services
Bertrand Gagnon: 564-1756
Cellulaire: 820-6564
Georges Elias: 822-2172

PLACE DU PARC

SHERBROOKE
Arrondissement #1 (Brompton)

TERRAINS À VENDRE
60 x 100, 70 x 100, 75 x 100, 80 x 100
Rabais entre 3 000 \$ et 4 000 \$
Inf., Paul Proulx
cell. (819) 432-0934
Contracteur disponible: Alain Cloutier inc.

RE/MAX
D'Abord inc.

FRANÇOISE LABBE

SUPERBE COTTAGE néogothique, à quelques 35 km de Sherb., dans village paisible. Restauré authentiquement. 4 ch. à c., poss. de B & B. Vous pouvez finir le grenier. Sur magnifique terrain de 1 acre, près du golf. SIA 037365

DOMAINE de 6,1 acres, avec construction Archimède de construction au sommet. Vue incroyable de toutes vos pièces. Très bel accès au Grand lac Brompton. SIA 036240

CHALET-RÉS. sur solage neuf, au lac L. o. y. i. n. g., magnifique terrain avec bassin d'eau, accès de 160 pi sur le lac pour 5 propr. seulement. Vous pourrez vous baigner et y mettre votre quoi. 79 000 \$. SIA 037286

MAISON en bois rond, antitrust, chaleureuse, à construire selon vos goûts et adaptée à votre budget. Laissez notre équipe régionale vous guider.

DUPLEX WATERVILLE, avec 300 pi sur le bord de la rivière Coaticook, rénové avec goût, sous-sol disp. à l'acheteur + rez-de-ch. Revenu d'un 5 pces au 2e. 102 500 \$. Faites vite!

WEEDON, 28 500 \$ pour camp en sapin, sur beau terrain de 30 000 pi², boisé mature, puits de surface, accès à quelques pas à la rivière St-François. SIA 036565

NOUVEAU Bungalow en brique, 3 chambres à l'étage, boiserie et planchers de bois franc. Prés de tous les services! 95 000 \$. SIA 037463

DOMAINE ÉQUESTRE de 39 acres à Bishopton - 11 stables, lac artificiel, superbe résidence en pierre de granit, garage 3 portes et revenus d'un 5/8 pièces. SIA 034852

STE-CATHERINE-DE-HATLEY. Propriété de qualité supérieure en pierre, constr. récente, bois franc. Garage triple et plus encore. Vue époustouflante! 2-79214

MAGNIFIQUE DUPLEX, à East Anguis, est, refait, portes et fenêtres neuves, très bonne toiture, financement par prop. avec léger comptant. Prix 45 000\$.
Pag. 822-7222; cell. 574-6526

OUEST, 6 LOGEMENTS
6 x 3/4 pces, brique 1363 Du
Rosière. Tél.: 450-293-7637

2 PROPRIÉTÉS BUNGALOWS

TRANS-ACTION 2000.COM
D'Abord inc.

Daniel Lambert
agent immobilier agréé
565-3000, poste 20
www.trans-action2000.com

AUBAINE - ST-FRANÇOIS-XAVIER. Bungalow rénové, portes et fenêtres Arcon, comb. linte, sortie ext. au sous-sol. Grand terrain. Prix pour vente rapide. 75 000 \$.

NOUVEAU, ROCK FOREST. Cottage en construction, finition luxueuse, comptoir en granite, planchers de bois franc plus. Le tout dans un secteur déjà établi. 129 000 \$. SIA 037493

NORD. Bungalow en brique, 3 chambres à l'étage, boiserie et planchers de bois franc. Prés de tous les services! 95 000 \$. SIA 037463

DOMAINE ÉQUESTRE de 39 acres à Bishopton - 11 stables, lac artificiel, superbe résidence en pierre de granit, garage 3 portes et revenus d'un 5/8 pièces. SIA 034852

STE-CATHERINE-DE-HATLEY. Propriété de qualité supérieure en pierre, constr. récente, bois franc. Garage triple et plus encore. Vue époustouflante! 2-79214

Royal

CHANTAL THERRIEN

MAISON en bois rond, antitrust, chaleureuse, à construire selon vos goûts et adaptée à votre budget. Laissez notre équipe régionale vous guider.

DUPLEX WATERVILLE, avec 300 pi sur le bord de la rivière Coaticook, rénové avec goût, sous-sol disp. à l'acheteur + rez-de-ch. Revenu d'un 5 pces au 2e. 102 500 \$. Faites vite!

WEEDON, 28 500 \$ pour camp en sapin, sur beau terrain de 30 000 pi², boisé mature, puits de surface, accès à quelques pas à la rivière St-François. SIA 036565

NOUVEAU Bungalow en brique, 3 chambres à l'étage, boiserie et planchers de bois franc. Prés de tous les services! 95 000 \$. SIA 037463

DOMAINE ÉQUESTRE de 39 acres à Bishopton - 11 stables, lac artificiel, superbe résidence en pierre de granit, garage 3 portes et revenus d'un 5/8 pièces. SIA 034852

STE-CATHERINE-DE-HATLEY. Propriété de qualité supérieure en pierre, constr. récente, bois franc. Garage triple et plus encore. Vue époustouflante! 2-79214

NORD, CONDO. Emplacement de choix, 2 chambres, garage, services et autres. Venez visiter et comparez, faites un bon choix. dvc00011

COMPTON. Rés. centenaire très propre et solide, belles pièces. Zone commerciale. Partez vos projets! 99 900 \$, à ce prix, faites vite! dvc00001

Un service royal 2-79251

CHANTAL THERRIEN
agent imm. aff. **822-5831**
Immuebles Royal courtier agréé (819) 838-4676

LISE DESMARIS
Agent immobilier agréé
La Capitale Estrie coop L.D.
563-3000
Visitez mon site
www.lisedesmaris.com

NORD. Propriété impeccable, 3 ch. à c., entrée split, bois franc. Terrain 12 800 pi², franc sud, garage. SIA 037550

NORD. Magnifique cottage 12 pces, 2 foyers, bois franc, 4 s. bains, s.-sol fini, thermopompe. Piscine creusée, terrain privé. SIA 036641

#53. NORD. 93 500 \$. Condo sur 3 étages, unité de bout, 3 ch. à c., salle à manger distincte, 1,5 s. bains. Boisé à l'arrière.

#70. PROPRIÉTÉ sur 68 482 pi², 9 belles pces, foyer, 3 ch. à c. Piscine creusée. À qui la chance. SIA 035058

#59. SECTEUR UNIVERSITÉ. Bung. 3 ch. à c., armoires en chêne, 1,5 s. bains, verrière. Terrain privé bordé de haies. SIA 035802 2-79209

6 PROPRIÉTÉS À REVENUS
MICHEL CHAREST (819) 822-2222
Agent immobilier Depuis 1978 SANS RELÂCHE

Century 21 STRA-GEN
Damien Ouellet Agent immobilier affilié
829-2121
Courtier immobilier agréé

Parce que les gens veulent du changement!
OFFRES DOMICILIAIRES de la semaine
LAC MAGOG MELBOURNE-RICHMOND ST-DENIS-DE-BROMPTON

14 BORD DE L'EAU
LAC MAGOG 4 DEUVILLE
bungalow tout briques, grandes pièces aérées, 3 c.c., thermopompe, 2 foyers, 2 s. bains, piscine int. 864-7446

20 TERRES TERRAINS
100 ACRES Magog-Orford zone résidentielle, 25000 (acre partie boisée, possibilité de 400 acres)
150x250 ST-ÉLIE D'ORFORD, prêt à construire, très beau secteur boisé 11 000\$. MARIO GAGNON: 819-571-3777.

Presqu'un bord de l'eau, accès privé avec 4 propriétés. Habitable à l'année, coté cathédrale, 2 ch. à c. Faut voir! Réf. 036904.
ROYAL LEPAGE LOUISE GENDRON 822-8050
Steven H. Latulipe 1 800 430-0102

10 MAISONS DE CAMPAGNE
GRANDE RÉSIDENCE, avec garage attache, terrain 80 000 pi car 3 chambres et plus, 2 1/2 s. bains, bon franc, pièces intéressantes. Près du CHUS. A découvrir. GAËTANE LEROUX, 822-2222. Re/Max d'Abord, ctr. imm. agréé.

16 CHALETS À VENDRE
137 SEME RANG OUEST, STOKÉ Châlet 4 saisons, 25 x 30, nécessitant rénovation, 2 c.c., 1 salle d'eau, excavation 7 pi, terrain 200 x 200 semi-boisé 47 000\$ nég. Tél: 569-2581

26 COMMERCES À VENDRE
RESTAURANT À VENDRE * 78 places, avez-vous à vendre ou à échanger, qu'avez-vous à offrir? Cause malade. Tél: 832-1100, 832-1682

12 MAISONS MOBILES
MAISON MOBILE sur blocs, rénovée à l'intérieur, 51 x 12 plus rallonge 12 x 24, 3 chambres, Terrain 100 x 110, 2 remises (8 x 12 et 12 x 16), sur rivière Magog, service d'épaves. 52 000\$ Tél: 820-2318

WEEDON
Terre de 48,4 acres dont 12 acres de bois mature, 1 200 x 1 500 sapins de 8 à 10 pi et 29 800 pieds blancs fraîchement plantés. Superbe vue. MICHEL CHAREST (819) 822-2222

42 APPARTEMENTS 2e ARROND.
3/4, 4/4, 5/4 CHAUFFÉS, EAUX CHAUDES
945 et 953 Montclair, près Quatre-Saisons et CHUS, bel environnement. Tél: 820-5626, 833-7087

14 BORD DE L'EAU
LAC AYLMER: 100 pi sur le bord de l'eau Constr. 92' impeccable Planchers bois franc, foyer, plafonds cathédrale, s.b. luxueux, terrain 29 500 pi. LAC AYLMER: 70 pi sur le lac, vue et coucher de soleil. Rénovations récentes. Habitable à l'année, 2 chambres. Entièrement meublé et équipé. Garage détaché. Terrain et aménagement, très privé. LAC AYLMER: maison mobile sur fondation, 2 chambres, toute meublé, magnifique terrain et vue sur le lac. 59 000\$. GAËTANE LEROUX, 822-2222. Re/Max d'Abord, ctr. imm. agréé

Contracteur forestier
Achat de terrains et de coupe de bois
Estimation gratuite pour coupe sélective ou autres sur votre terrain. L. P. Pinard et fils inc. Sans frais: 1 800 474-3711

42 APPARTEMENTS 2e ARROND.
0. PROB 687 GOUPI 1/4, neuf, meublé moderne, tout inclus. Tél: 566-1417

14 BORD DE L'EAU
À vendre 30% sous le prix de l'évaluation municipale ou à louer avec option d'achat. 729-39, rue Conseil. 8 800 pi ca. Terrain 100 x 200. Épreuve du feu, tout en béton. Entièrement climatisé. Locataire AAA déjà sur place. À louer: 3 000 à 6 000 pi ca au rez-de-chaussée, sous-sol, 3 000 à 6 000 pi ca inclus. Prix très intéressant. Libre décembre. Tél.: (819) 346-1226

26 COMMERCES À VENDRE
1 BAR LAITIER / CANTINE 12 ans d'opération. Équipement et mobilier. Groupe ASSOCIÉS MICHEL COUSINEAU, ctr imm. agréé - 565-7474

1045, Lacombe, Sherbrooke 3, 4 1/2 821-4950
Log. chauff. eau ch. 67-6243

Nouveau
Du nouveau dans les annonces classées
Un nouveau guide des rubriques
- Un document plus facile à consulter qui offre un meilleur impact à vos annonces
- Les secteurs correspondent maintenant aux arrondissements de la nouvelle ville de Sherbrooke
- De nouvelles rubriques répondant aux besoins des annonceurs
- Le tout dans une présentation graphique renouvelée
- Un outil incontournable pour vendre, acheter ou échanger

Annances classées 564-2222
Découvrez le nouveau guide des rubriques!

La Tribune
ACHETEURS DE BILLOTS
MULTIBROS F.L. INC.
• Billets de TREMBLES • Billets de BOIS FRANC
• Billets de SAPIN et ÉPINETTE
Transport disponible
Paieement rapide Prix compétitifs
JAMES KERR (819) 820-5227

Annonces classées

Placez une annonce classée

115 000 lecteurs chaque jour!

HEURES DU LUNDI AU VENDREDI
D'OUVERTURE: de 8 h 30 à 16 h 30

PAR TÉLÉPHONE
(819) 564-2222
SANS FRAIS 1 800 567-6955

PAR TÉLÉCOPIEUR: **(819) 564-5482**
IMPORTANT: Communiquez les renseignements suivants lors de votre réservation par télécopieur, courriel ou par la poste:

PAR COURRIEL
annoncesclassées@latribune.qc.ca

AU COMPTOIR ET PAR LA POSTE
La Tribune
Annonces classées
1950, rue Roy
Sherbrooke J1K 2X8

TYPE D'ANNONCE	PARUTION	HEURE DE TOMBÉE
Annnonce classée régulière	Lundi au samedi	16 h (le vendredi précédent) 16 h 30 (la veille de la parution)
Annnonce classée encadrée	Lundi au samedi	16 h 30 (le jeudi précédent) 2 jours ouvrables avant la parution

AVIS
Dès la première journée de parution, veuillez lire attentivement votre annonce. En cas d'erreur, il faut nous en aviser aussitôt car notre responsabilité se limite à la première journée de parution.

Guide des rubriques

IMMOBILIER	Chambres à louer	66	MARCHANDISES	Ventes de garage autres	238
ACHAT, VENTE, ÉCHANGE	Chambres et pension	68	Articles de moins de 60 \$	Marchés aux puces	240
Propriétés - bungalows	70	Animaux	162	Perdu, trouvé	242
Maisons ouvertes	72	Meubles et électroménagers	164	Divers à vendre	244
Propriétés à revenus	74	Entreposage de meubles	166	Demande à acheter ou échanger	246
Condominiums à vendre	76	Ordinateurs	168	SERVICES PERSONNELS	
Maisons de campagne	10	Électronique	170	Rencontres, amitié	260
Maisons mobiles	12	Machines à coudre	172	Astrologie	262
Bord de l'eau	14	Vêtements, friperies	174	Escortes	264
Chalets à vendre	16	Articles de bébé	176	Relaxation	266
Propriétés désirées ou à échanger	18	VEHICULES AUTOMOBILES		SERVICES DIVERS	
Terres, terrains	20	Camions, 4x4, fourgonnettes	100	Préparation de curriculum vitae	300
Fermes	22	Pièces d'autos et camions	102	Traitement de textes, rédaction, traduction	302
Érablières et sucreries	24	Autos à vendre	104	Cours privés, formation	304
Commerces à vendre	26	Véhicules 5000 \$ et moins	106	Esthétique, coiffure	306
Bâtisses industrielles	28	Véhicules à louer	108	Gardiennes, gardiennage	308
Bâtisses commerciales	30	Véhicules antiques et de collection	110	Travaux domestiques	310
Propriétés hors-Sherbrooke	32	Véhicules lourds	112	Déneigement	312
Villejoie hors-Québec	34	Entreposage de véhicules	114	Réparation d'appareils	314
IMMOBILIER		VEHICULES RÉCRÉATIFS		Déménagement, transport	316
LOCATION		Véhicules récréatifs	120	Payagistes	318
Appartements 1er arrondissement (Bromptonville)	40	Bateaux, sports nautiques	122	Services divers	320
Appartements 2e arrondissement (Est, Fleurimont)	42	Roulottes	124	FINANCES	
Appartements 3e arrondissement (Lennoxville)	44	Motoneiges	126	Hypothèques	330
Appartements 4e arrondissement (Centre-ville, Université, Ascot)	46	Tauf-terrains	128	Argent à prêter	332
Appartements 5e arrondissement (Rock Forest, St-Élie, Deauville)	48	Motos, scooters	130	Argent demandé	334
Appartements 6e arrondissement (Nord)	50	Remorques	132	Occasion d'affaires	336
Appartements Magog	52	LOISIRS		Comptabilité, impôts	338
Appartements bord de l'eau	54	Activités, loisirs	140	Services financiers	340
Appartements autres	56	Musiciens, groupes	142	SOINS DE SANTÉ	
Maisons à louer	58	Voyages, covoyage	144	Santé	350
Appartements, maisons à partager	60	EMPLOIS		Soins thérapeutiques	352
Appartements, maisons désiré(e)s	62	Personnel demandé	150	Soins à domicile	354
Condominiums à louer	64	Travail demandé	152	Croissance personnelle	356

POUR UN TEMPS LIMITÉ
Placez une annonce classée dans La Tribune et obtenez une **ANNONCE GRATUITE SUR INTERNET**
cyberpresse.ca

Le COMBO
La Tribune Nouvelle
PLACEZ UNE ANNONCE CLASSÉE
3 jours dans La Tribune + 1 publication dans La Nouvelle
et obtenez **22% de RABAIS**

NOS VOISINS

46 APPARTEMENTS 4e ARROND.
(centre-ville, ouest, université, Ascot)
3 1/2 - 4 1/2 DUBLEX, quartier universitaire, rue paisible, cour et entrée privées. 1351 Phénix. Tél: 562-3951
5/8 GRAND 1515 DORVAL immeuble 6 logements, plancher bois. 574-9311 / 875-5378 / 346-7320
3/4 LIBRE IMMÉDIATEMENT, chauffé, eau chaude, éclairé, meublé, très propre, près autobus. 3408, 569-5021, 571-8992
3/4 Place Des Roseraies, demi sous-sol, chauffé, eau chaude, 3305, rénové.
4/4 RUE DE COURVILLE, chauffé, eau chaude, 3905, 565-1877, cell: 829-8059
3/4 RUE KING GEORGES, chauffé, eau ch., pas de stat. 2805 569-8739 ou 563-4900
3/4 SEMI-MEUBLÉ, 1555 boul. Alexandre. 822-3294
★ 3/4 SEMI-MEUBLÉ ★ 3408 tout compris. Cell: 433-8894
PLACE THIBAUT 3/4-4 1/2-5 1/2 939, Thibault, Ascot salle réception 571-9201
4/4 CHAUFFÉ, eau chaude pl. bois franc. Dans 17 log. Secteur rues Bertrand ou Larocque Loc: 564-7141 Gest. Imm. du Verseau: 822-1600
4/4 CHAUFFÉ, eau chaude, balcon dominant sur boisé, endroit tranquille. 4205, Imm. 566-6844.
4/4 CHAUFFÉ, ECL. Poêle-frigo inclus, pl. bois fr. 1er sept. Etudiant si possible. Pas de chien. 3455, mois. 566-2019.
4/4 frais plein, libre imméd. Très beau logement, propre. 4575 tout inclus. 578-6685.

46 APPARTEMENTS 4e ARROND.
(centre-ville, ouest, université, Ascot)
4/4 TRÈS BEAU Récemment rénové, endroit tranquille, près de tous services. 846-3856 / 563-5514
5/4 RUE KING OUEST 3405, mois, libre imm. 573-0713
5/4 - 1940 DES BOISÉS Ascot. Chauffé, eau chaude, libre imm. Tél: 560-1926
5/4 - CHAUFFÉ - EAU CHAUDE Libre immédiatement Tél: 569-5220
5/4 - RUE DUNANT, dans triplex, ch. eau ch., bien éclairé - 5155. Tél: 562-0615, 563-7584.
5/4 A SOUS-LOUER au 40, boul. St-François N. Sherbrooke. Pour info: 346-2196
5/4 CHAUFFÉ EAU CH. Libre 1er août. Tél: 823-7838
★ 5/4 GRAND - CHAUFFÉ, 2 BALCONS ★ Cords à linges, locaux, stationnement 2 autos. 563-3950 / 571-3574.
5/4 PLACE DES ROSERAIES, chauffé, eau chaude, éclairé. Libre imméd. 4855, mois. Pour info: Gestion Immobilière Immo-Garde 821-2449
5/4 RUE ST-PIERRE LIBRE JUILLET. 563-9732
OUEST 3 1/2, 4 1/2 Libre 1er sept. Chauffé, eau chaude, élect. inclus. 569-6949
6/4 - 327 rue Laurier 5405 tout compris dans 7 logs. Rénové, libre 1er octobre. Tél: 566-6909, 580-2309
6/4 SUR 2 ÉTAGES, rue Laurier, entrée laveuse, sècheuse, stat., 4605, mois. Tél: 569-1655.
7/4 PCES, 3 c.c., 2 salons, 2 s. bains, sur 2 étages. Libre 1er oct. 6805, 566-9774, 571-9523.
965 FEDERAL, 6/4 chauffé ou non. 569-8476 ou 563-7072.
ALEXANDRE, 1/4 frais plein, tout compris, 2505 / mois. Tél: 566-6844.
BEAU 4/4 - RUE OLIVIER Secteur tranquille, proprio sur place. Libre Ch. eau ch. 4405 n.ecl. 347-2452 / Pag. 573-3763

48 APPARTEMENTS 5e ARROND.
(Rock Forest, St-Élie, Deauville)
3/4 PL. BOURGOGNE SUPERBE, chauffé, eau chaude, revient à neuf, piscine. Près autobus. 4205 Diane 822-1220, Liette 573-0264
4/4 - 5/4 Grands, modernes, endroit tranquille. Près de tous services. 564-7556
4/4 NEUF, disponible 1er novembre. Tél: 820-1803, 574-8690

48 APPARTEMENTS 5e ARROND.
(Rock Forest, St-Élie, Deauville)
4/4 - 5/4 Grands, modernes, endroit tranquille. Près de tous services. 564-7556
4/4 NEUF, disponible 1er novembre. Tél: 820-1803, 574-8690

44 APPARTEMENTS 3e ARROND.
(Lennoxville)
44 APPARTEMENTS 3e ARROND.
(Lennoxville)
LENNOXVILLE RÉSIDENCES OXFORD
Piscine - parc privé
Secteur de choix
Grands logements
Sécuritaire
Près de tous services
92, OXFORD, 2 1/2 - 3 1/2 - 4 1/2 - 5 1/2 578-8288
94, OXFORD, 3 1/2 - 4 1/2 - 5 1/2 578-8488
96, OXFORD, 3 1/2 - 4 1/2 - 5 1/2 578-8688
103, OXFORD, 2 1/2 - 3 1/2 - 4 1/2 578-8588

46 APPARTEMENTS 4e ARROND.
(centre-ville, ouest, université, Ascot)
2 1/2 - 3 1/2 PCES secteur tranquille, près hôpital et tous les services. 560-2665.
2 1/2 libre 1er sept., meublé, ch. éclairé, 3255, mois. 4/4, libres 1er sept - 1er oct. 912, Worthington. 346-7224, lais. mess.
2 1/2 SEMI-MEUBLÉ 1096 Biais, très propre, chauffé, eau chaude, libre imm. 450-532-4414.
2 1/2 TOUT COMPRIS semi-meublé, bois fr. 1286 McManamy. Libre sept. 2628, 566-2997.
3 1/2, 4 1/2 Chauffés, eau chaude, tranquille, impeccables. 566-3850 / 566-9337
3 1/2, HAUT DE DUPLEX entrée lav.-séch. paysagé. Tél: 562-8814. SPÉCIAL.
3 1/2 - 3005/mois Chauffé, éclairé, eau chaude, semi-meublé, entrée lav.-séch. Frais: 580-2065

LE PHARE
850, rue Tessier, Ascot
1 1/2 - 3 - 4 1/2
620-7221
820-0910
4/4 CHAUFFÉ, eau chaude pl. bois franc. Dans 17 log. Secteur rues Bertrand ou Larocque Loc: 564-7141 Gest. Imm. du Verseau: 822-1600
4/4 CHAUFFÉ, eau chaude, balcon dominant sur boisé, endroit tranquille. 4205, Imm. 566-6844.
4/4 CHAUFFÉ, ECL. Poêle-frigo inclus, pl. bois fr. 1er sept. Etudiant si possible. Pas de chien. 3455, mois. 566-2019.
4/4 frais plein, libre imméd. Très beau logement, propre. 4575 tout inclus. 578-6685.

Les mots croisés

1	2	3	4	5	6	7	8	9	10	11	12
1											
2											
3											
4											
5											
6											
7											
8											
9											
10											
11											
12											

31 août 2002 No 76

46 APPARTEMENTS 4e ARROND.
(centre-ville, ouest, université, Ascot)
1890 DES GRANDS-MONTS, 3 1/2, 4 1/2, 5 1/2, libres sept., octobre. Chauffés, eau chaude, tourne. 572-5590.
1er CHOIX 230 - 250 Darche. Disp. sept. et oct. 4 1/2, 2 modèles très grands 4573 et 4953 tout inclus. Conciergerie. 579-6885
1 LOFT A SOUS-LOUER 4405, mois, chauffé, eau chaude, près l'Université. 346-5156
1 SPÉCIAL SEPT. 3 1/2, 3545 et plus 4 1/2, 4105 et plus Chauffés, eau ch. 580-4175

LE PÉLICAN
3 1/2 - 4 1/2 - 5 1/2
1825, Belv. Sud, Ascot
571-4485
2 1/2 - Libre 1er SEPT. Rue Elzéar-C. Poirier, planchers bois franc. 573-7025
3 1/2 - OUEST, RUE DES BOISÉS Chauffé, eau chaude, tranquille. Tél: 822-2496
3 1/2 - PL. DES ROSERAIES 3505, libre imm. ou octobre, chauffé, eau ch. fournie, petite buanderie, 'locker', stat. Près des services. Tél: 864-9805.

LE RAPAL
889, RUE BERTRAND
3 1/2
chauffés, eau chaude, rampe et portes d'accès pour handicapés.
Près université. Idéal pour étudiants. Appartements très spacieux, béton, ascenseur, piscine, sauna, salon de bronzeage gratuit, aspirateurs muraux, salle de lavage, meubles ou non, stationnement, prise de courant.
Conciergerie : 820-8550
4/4 IMMEUBLE RÉCENT Moderne, grand stat, casier extérieur, beaucoup de commodités, rue Acadie. Prix à discuter. Tél: 562-3527 / 876-7307
4/4 OUEST rue des Grands Monts, chauffé, eau chaude, très propre. 822-2496.
4/4 pos secteur Universitaire, 4255, chauffé, eau chaude, libre septembre. Stores, aspirateur inclus, casier, stat. 564-1200.
4/4 PLANCHERS BOIS FRANC 4455. Aucun ménage à faire. 346-9036.
4/4 - 1655 Grandmont, 565-9998
4/4 - 1600 St. Alexandre 563-0119 822-1600
4/4 - 3055/MOIS 1 mois gratat 565-4035, 562-6379.
4/4 - 4105 Tout compris, 1580, Boul. Alexandre. Tél: 566-9609 / 432-1970.
4/4 - 4575 / mois Libre immédiatement. Tout inclus. 347-5159

HORIZONTALEMENT

- Action de reconnaître pour vrai - Particule.
- Exquise - Cirrus.
- Fait un classement - Possédé - Neuvième lettre de l'alphabet grec.
- Qui donnent un bénéfice satisfaisant - Marque le lieu.
- Oublier - Etablissement de cure.
- Négation - Suit le temps - A une heure avancée.
- Monnaie du Danemark - Fortement marqué.
- Possessif - Mammifère carnivore.
- Région de l'Afrique bordant le Sahara - Divinité de l'Amour.
- Contingent - Poussé - Du verbe aller.
- Petite tranche.
- Le tatou en est un - Coffre de grandes dimensions.

VERTICALEMENT

- Excusif.
- L'une des ménages.
- Etat américain - Tord du linge.
- Labiée à fleurs jaunes - Dieu égyptien vénéré sous la forme

LES JARDINS HAUTERIVE
un choix judicieux

Pour une meilleure qualité de vie!

1 1/2 3 1/2 4 1/2 5 1/2

- Près du parc Jacques-Cartier, centre commercial
- Piscines intérieure et extérieure
- Salon de coiffure et d'esthétique
- Insonorisé, construction en béton
- Chauffé, éclairé, eau chaude, stationnement avec prise de courant compris dans le loyer

566-4343

Prix des plus compétitifs Info: Francine Paquette, gestionnaire

L'Ermitage
1120 JOGUES
MONT BELLEVUE
Une vue imprenable sur la ville
1 1/2 - 3 1/2 pcs
Béton
Insonorisé
Toit-terrace
Piscine intérieure
Très larges baies vitrées
Stationnement intérieur option
Libres 1er juillet
569-6900; 563-7715

SOLUTION AU PROCHAIN NUMÉRO

1	2	3	4	5	6	7	8	9	10	11	12
1	D	E	S	O	R	I	E	N	T	E	S
2	E	P	I	N	E	T	T	E	T		
3	N	A	C	L	E	R	G	E	G	R	
4	O	T	I	T	E	A	R	P	E	G	E
5	M	E	U	N	I	V	E	R	S	E	L
6	B	E	L	E	T	T	E	O	R	E	
7	R	A	U	E	S	S	U	I	E		
8	E	L	I	X	I	R	A	V	A	R	E
9	M	A	S	V	A	G	U	E	S		
10	E	S	S	A	R	T	E	R	I	C	I
11	N	E	P	E	I	R	E	S	I	L	
12	T	A	R	I	F	E	R	T	I	L	E

SOLUTION DU DERNIER NUMÉRO

www.hannequart.com

AVIS à tous nos clients

Veillez noter que La Tribune ne sera pas publiée et que nos bureaux seront fermés le lundi 2 septembre prochain, à l'occasion de la Fête du Travail.

les annonces

CLASSÉES

La Tribune Incontournable!

564-2222

2-79158

48 APPARTEMENTS 5e ARRON.
(Rock Forest, St-Eus. Desautels)
NOUVEAU
rue Hôtel de Ville
style condo, 2 chambres, très spacieux, insonorisation supérieure, planchers flottants et céramique.
Grand balcon.
Situé près centre d'achats, garderie, etc.
820-5454
48-79213

48 APPARTEMENTS 5e ARRON.
(Rock Forest, St-Eus. Desautels)
NOUVEAU
rue Hôtel de Ville
style condo, 2 chambres, très spacieux, insonorisation supérieure, planchers flottants et céramique.
Grand balcon.
Situé près centre d'achats, garderie, etc.
820-5454
48-79213

50 APPARTEMENTS 6e ARRON.
(nord)
★ 3 1/4 - 4 1/4 - 5 1/4 - 7 1/4 ★
Rue Mont-Sutton, dans imm. neuf, style condo lauréat, à partir de 535\$. Garage à louer 564-0038

50 APPARTEMENTS 6e ARRON.
(nord)
★ 3 1/4 - 4 1/4 - 5 1/4 - 7 1/4 ★
Rue Mont-Sutton, dans imm. neuf, style condo lauréat, à partir de 535\$. Garage à louer 564-0038

50 APPARTEMENTS 6e ARRON.
(nord)
★ 3 1/4 - 4 1/4 - 5 1/4 - 7 1/4 ★
Rue Mont-Sutton, dans imm. neuf, style condo lauréat, à partir de 535\$. Garage à louer 564-0038

50 APPARTEMENTS 6e ARRON.
(nord)
★ 3 1/4 - 4 1/4 - 5 1/4 - 7 1/4 ★
Rue Mont-Sutton, dans imm. neuf, style condo lauréat, à partir de 535\$. Garage à louer 564-0038

58 MAISONS À LOUER
★ DANS UN JUMELÉ ★
de qualité supérieure, située dans un endroit de prestige, 3 c.c. garage et + 9755-3601, cell. 819-580-2455

66 CHAMBRES À LOUER
CHAMBRE AVEC CUISINE, salle de bain, chauffage, éclairage, entrée privée. Pré-Université Tél: 569-1972

74 CHALETS À LOUER
BORD DE L'EAU, site exceptionnel, jonction deux rivières, avec chaouque et pédalo. Libre jusqu'à 15 sept. 875\$/sem. 569-5770, 832-1627

76 DEMANDE À LOUER
URGENT!
Professionnelle recherche maison meublée, à louer jusqu'en décembre, Sherbrooke et les environs.
868-5688 ou 574-5688
42-77827

78 BUREAUX LOCAUX À LOUER
1084 KING OUEST
5000 pi. 1 grande salle et 2 bureaux, très propre, chauffage, 2e étage 425\$/mois 564-4006

Votre horoscope

du 24 AOÛT au 22 SEPTEMBRE

VIERGE
Vous serez un animal social aujourd'hui. Si vous êtes à la maison, vous parlerez beaucoup et vous pourriez raconter des histoires drôles à vos proches. Côté cœur, les célibataires de votre signe pourraient faire une rencontre.

BALANCE
Vous ressentirez le besoin d'élargir vos horizons. Vous avez adopté un comportement plus réaliste depuis quelque temps et vous commencez à en voir les bienfaits. Soirée plaisante. Ce qui est étranger vous attirera.

SCORPION
Toutes les activités liées à l'argent se feront aisément aujourd'hui; surtout les dépenses! Vous stabiliserez les gens autour de vous, en particulier une personne ayant une nature inquiète qui éprouve actuellement quelques difficultés.

SAGITTAIRE
Vous aurez la faveur des personnes que vous aimez. Vous irez au bout dans ce que vous entreprenez. En matière d'argent, ne dépensez pas pour des niaiseries. Côté cœur, vous tiendrez compte d'une personne pour qui vous éprouvez des sentiments profonds.

CAPRICORNE
Vous feriez mieux de laisser passer cette journée sans prendre de grandes décisions. En matière d'argent, vous vous en tirerez en dépensant peu. Profitez de la vie en vous adonnant à certaines activités que vous aimez.

VERSEAU
Vous laisserez émerger vos talents créateurs et votre vision originale. Côté cœur, vous serez sensible aux propos qu'on aura à votre égard. Vous aurez une vive imagination aujourd'hui et de la tendresse à donner.

POISSONS
Vous aurez les deux pieds sur terre et verrez à ce que tout s'organise rondement. Votre persévérance et votre esprit de synthèse vous permettront de réussir. Vos rapports avec les proches seront bons si vous y consacrez du temps.

BÉLIER
Vous ferez preuve de tact et vous aurez une attitude cordiale avec les personnes de votre entourage. Au travail, vous orienterez vos activités différemment en relevant de nouveaux défis. Vous pourriez prendre une nouvelle orientation sous peu.

TAUREAU
Vous pourriez avoir l'impression que l'argent vous file entre les doigts. Peut-être il aurait-il lieu de revoir votre budget et vos priorités? Côté cœur, allez-y mollo du côté des remarques et faites en sorte de rendre la vie belle aux gens que vous aimez.

GÉMEAUX
Votre imagination vous permettra de trouver la meilleure solution à un petit ennui. Par ailleurs, il serait bon que vous preniez la vie tranquillement. Vous aurez besoin d'intimité et de douceur pour être en forme. Aujourd'hui, la lune accomplira un de vos souhaits.

CANCER
Ce n'est pas le moment de vous mettre dans une situation difficile. La lune pourrait vous rendre songeur aujourd'hui. Ne prenez pas la vie trop au sérieux car vous changerez rapidement d'avis. Une journée tranquille vous viendrait.

LIEN
Vous verrez que certaines limites qui vous semblaient extérieures sont en réalité en vous-même. Un changement de perspective vous sera salutaire. Journée intéressante mais qui risque d'être occupée.

NORD neuf
Rue Dussault (sans issue)
Inf. ou visitez **821-0603**

Luxeux 5 1/2
Style condo
Secteur de prestige
Occupation immédiate.
74012

NOUVEAU
Près du Carrefour de l'Estrie
Dans un 4 logements neuf
1x4 1/2 à 625 \$
et 1 x 6 1/2 à 795 \$ par mois.
Spacieux, airs ouverts, insonorisation supérieure, planchers flottants et céramique, patio 8 x 10.
565-3000, poste 20

Visitez sur rendez-vous
2940, DES CHÊNES SHERBROOKE
(près Carrefour de l'Estrie)
Appartements style condo
2 1/2 - 3 1/2 - 4 1/2 - 5 1/2

- Stationnement intérieur
- Salle communautaire
- Salle de lavage
- Génératrice
- Intercom système de caméras.

823-3082

MÉTÉO La Tribune

Météo Média

AUJOURD'HUI	CETTE NUIT	DEMAIN	LUNDI	MARDI
22 PRÉC. 0	7 PRÉC. 0	24 PRÉC. 0	25 PRÉC. 30	26 PRÉC. 30

QUÉBEC

Gaspe	Sol	18/12
Ile-de-la-Mad.	Sol	13/13
La Grande	Var	19/11
Lac St-Jean	Sol	21/12
Montréal	Sol	24/14
Québec	Sol	22/11

CANADA

Charlottetown	Sol	17/11
Edmonton	Sol	20/10
Fredericton	Sol	22/9
Halifax	Sol	20/11
Ottawa	Sol	25/13

LE MONDE

Athènes	Ora	26/23
Beijing	Sol	30/26
Berlin	Sol	27/15
Hong Kong	Sol	35/28
Liabonne	Sol	28/18
Londres	Sol	26/14

INDICE UV

1	2	3	4	5	6	7	8	9	10
60					30 20 15				

USA

Boston	Nua	20/14
Bridgport	Nua	23/16
Burlington	Sol	25/12
Concord	Sol	23/18
Detroit	Var	28/17

DESTINATIONS SOLEIL

Atlanta	Ora	25/17
Cape Cod	Nua	24/15
Daytona Beach	Ora	29/23
Freeport	Ora	31/24
Fort Lauderdale	Nua	32/26
Honolulu	Ora	31/27
Key West	Ora	30/26
Miami	Ora	28/21

© Services Commerciaux MM 2002

La Tribune 564-5450
une publicité qui marche!

Victoriaville Sol 22/9
Drummondville Sol 22/10
Valcourt Sol 24/10
Magog Sol 24/10

Theford Mines Sol 20/8
Lac-Mégantic Sol 20/7
Sherbrooke Sol 22/7
Coaticook Sol 22/7

HUMIDEX
23

BEAU TEMPS, MAUVAIS TEMPS

PLUS DE 115 000 LECTEURS PAR JOUR VISITEZ CETTE ANNONCE

RÉSERVEZ VOTRE ESPACE DÈS MAINTENANT

564-2222 LaTribune

61178

Habitation

Des membranes de toit faciles à poser

Yves Perrier

Les professionnels du bâtiment utilisent depuis une trentaine d'années les membranes élastomères pour couvrir les toits plats et les toitures-terrasses.

Ces produits sont maintenant accessibles aux bricoleurs sous plusieurs formes, comme sous-couche ou comme membrane de finition, pour refaire les toits à faible pente ou à pentes fortes. Les propriétaires auraient aussi avantage à les exiger de leur couvreur afin d'obtenir une toiture plus durable.

Le Code national du bâtiment exige qu'une membrane de protection soit placée sous les bardeaux d'asphalte au bas des toitures lorsque la pente est inférieure à 1 : 1,5 (1 mètre à la verticale pour 1,5 mètre à l'horizontale). Cette membrane est essentielle car l'amoncellement de neige ou de glace sur le bord d'un toit peut y retenir l'eau et causer des infiltrations dans le toit et les murs sans que le problème soit apparent à l'intérieur.

Le CNB étant une norme minimale, les couvreurs utilisent encore souvent le papier bitumé comme membrane. Malheureusement, ce produit n'est pas vraiment étanche et il est peu durable en présence d'humidité prolongée. Il est nettement plus sûr d'utiliser une membrane élastomère adhésive. La membrane colle au contreplaqué,

créant une membrane continue et elle scelle les clous des bardeaux qui la traversent.

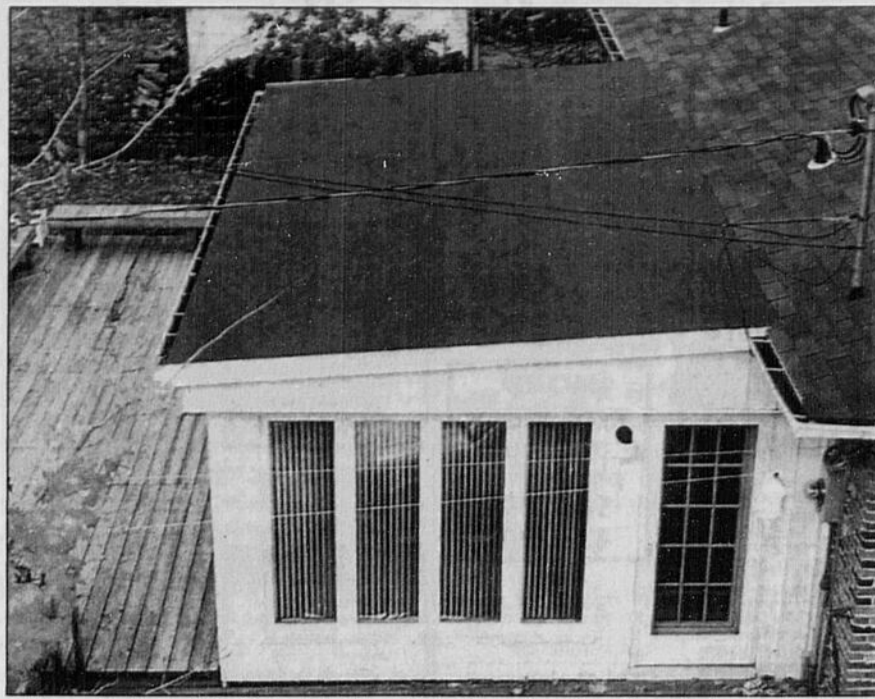
Pour des raisons évidentes de sécurité, l'installateur devrait choisir une membrane dont le dessus est antidérapant.

Les membranes élastomères adhésives sont aussi utilisées dans les endroits comme les noues, les arêtes des toits, les joints avec les cheminées et le périmètre des fenêtres de toit. Certains produits peuvent être partiellement apparents mais d'autres doivent être entièrement recouverts par les bardeaux. On les trouve dans tous les centres de rénovation.

Les bardeaux et pentes faibles

Les bardeaux d'asphalte ne sont pas conçus pour des pentes inférieures à 1 : 3. Si la pente est moindre, il est préférable de poser une membrane élastomère adhésive sous toute la surface de bardeaux.

Une autre solution moins coûteuse consiste à installer une membrane élastomère monocouche apparente telle la membrane HR de Resisto. Le système de cette toiture comprend la pose d'une sous-couche adhésive sur le périmètre du toit et dans les noues. La membrane adhésive HR est ensuite collée sur le toit. Ce type de membrane présente des granules de couleur en surface comme le bardeau d'asphalte et devrait durer une vingtaine d'années si



Les professionnels du bâtiment utilisent depuis une trentaine d'années les membranes élastomères pour couvrir les toits plats et les toitures-terrasses.

le toit est bien ventilé et que la pente est supérieure à 1 : 12.

Toits presque plats

Pour les toits à très faible pente (jusqu'à 1 : 96 ou 1/8 po/pi), il est possible d'utiliser une double épaisseur de membrane élastomère. Le système bi-couche est composé d'une membrane

de base élastomère et d'une autre de finition avec granules. Malheureusement, ce système de toiture ne s'applique pas à des toits de très grandes dimensions ni à des toits plats inclinés vers un drain central. Il vise les garages, agrandissements et les petits bâtiments. Personnellement, je recommanderais une pente minimale de 1 : 48 (1/4 po/pi) pour être certain de ne pas avoir

d'eau stagnante sur le toit. Le système bi-couche peut être utilisé pour l'étanchéité d'un toit-terrasse sur un agrandissement ou un garage. Dans ce cas, des pièces de bois traité peuvent être collées sur la membrane dans le sens de la pente pour supporter la terrasse sans retenir l'écoulement de l'eau. Je recommande toujours un plancher en panneaux amovibles pour les toitures-terrasses, afin d'avoir facilement accès à la membrane en cas de problème.

Toit plat avec drain

À ma connaissance, il n'existe pas de membrane élastomère collée à froid qui puisse être posée sur un toit plat avec un drain central. Ce type de toit doit être conçu comme une toile de piscine car le drain peut parfois geler ou être obstrué par des feuilles. Pour les toits plats, je préfère les membranes élastomères aux toits d'asphalte et gravier car elles ont moins besoin d'entretien et leur qualité de pose est plus facile à contrôler.

Si vous avez une galerie en bois que vous voulez recouvrir d'un tapis extérieur, il est nécessaire de poser une membrane d'étanchéité entre le tapis et le bois. Après avoir posé un apprêt sur le bois, il suffit de coller une membrane élastomère de base (sans granule) avant de poser le tapis.

Yves Perrier est membre de l'Ordre des architectes du Québec

78 BUREAUX, LOCAUX À LOUER
78 BUREAUX, LOCAUX À LOUER

LOCAL COMMERCIAL À LOUER À FLEURIMONT

dans centre d'affaires
 Idéal pour professionnels
 Environ 500 pieds carrés

845-7878
 ou 1 800 567-6018
 Demandez Johanne Carrier
 74-63931

82 ENTREPÔTS GARAGES À LOUER
 À ST-ÉLIE
 GARAGE À LOUER
 pour entreposage 819-821-2594

ENTREPÔTS AUTOS, MOTOS
 et entrapôts 24x30 avec porte garage à louer 829-1196

ENTREPÔTS DE TOUTES SORTES
 aussi CONSIGNATION pour la vente Sécurité, demeure sur place 864-6096

★ ENTREPÔT 110x40 ★
 à louer, à Magog 819-843-2941

GARAGE À LOUER: 600/mois.
 Quartier résidentiel à Fleurimont. Espace extérieur pour roulotte 566-4659.

84 VACANCES CONDOS

Partez en vacances l'esprit tranquille...
 Donnez plus de visibilité à votre annonce en utilisant nos illustrations.

La Tribune, 564-2222

100 CAMIONS, 4x4, FOURGONNETTES

1984 CHRYSLER LE BARON
 décapotable, bonne condition 2295\$

1999 HONDA ELANTRA, 3m
 millage, exc. cond. 8295\$

1993 DODGE CARAVAN cargo,
 bonne cond. 2295\$

1999 CHEVROLET 1500 Club
 Cab, 4x4, impeccable, moteur
 V6, 5.7 L, auto., a/c, CD, cas-
 sette, boîte courte, 116 000 km,
 17 800\$. Marchand: 829-2911.

100 CAMIONS, 4x4, FOURGONNETTES

1993 DODGE CARAVAN cargo,
 bonne cond. 2295\$

1999 CHEVROLET 1500 Club
 Cab, 4x4, impeccable, moteur
 V6, 5.7 L, auto., a/c, CD, cas-
 sette, boîte courte, 116 000 km,
 17 800\$. Marchand: 829-2911.

100 CAMIONS, 4x4, FOURGONNETTES

1984 CHRYSLER LE BARON
 décapotable, bonne condition 2295\$

1999 HONDA ELANTRA, 3m
 millage, exc. cond. 8295\$

1993 DODGE CARAVAN cargo,
 bonne cond. 2295\$

1999 CHEVROLET 1500 Club
 Cab, 4x4, impeccable, moteur
 V6, 5.7 L, auto., a/c, CD, cas-
 sette, boîte courte, 116 000 km,
 17 800\$. Marchand: 829-2911.

100 CAMIONS, 4x4, FOURGONNETTES

1984 CHRYSLER LE BARON
 décapotable, bonne condition 2295\$

1999 HONDA ELANTRA, 3m
 millage, exc. cond. 8295\$

1993 DODGE CARAVAN cargo,
 bonne cond. 2295\$

1999 CHEVROLET 1500 Club
 Cab, 4x4, impeccable, moteur
 V6, 5.7 L, auto., a/c, CD, cas-
 sette, boîte courte, 116 000 km,
 17 800\$. Marchand: 829-2911.

100 CAMIONS, 4x4, FOURGONNETTES

1984 CHRYSLER LE BARON
 décapotable, bonne condition 2295\$

1999 HONDA ELANTRA, 3m
 millage, exc. cond. 8295\$

1993 DODGE CARAVAN cargo,
 bonne cond. 2295\$

1999 CHEVROLET 1500 Club
 Cab, 4x4, impeccable, moteur
 V6, 5.7 L, auto., a/c, CD, cas-
 sette, boîte courte, 116 000 km,
 17 800\$. Marchand: 829-2911.

100 CAMIONS, 4x4, FOURGONNETTES

1984 CHRYSLER LE BARON
 décapotable, bonne condition 2295\$

1999 HONDA ELANTRA, 3m
 millage, exc. cond. 8295\$

1993 DODGE CARAVAN cargo,
 bonne cond. 2295\$

1999 CHEVROLET 1500 Club
 Cab, 4x4, impeccable, moteur
 V6, 5.7 L, auto., a/c, CD, cas-
 sette, boîte courte, 116 000 km,
 17 800\$. Marchand: 829-2911.

100 CAMIONS, 4x4, FOURGONNETTES

1984 CHRYSLER LE BARON
 décapotable, bonne condition 2295\$

1999 HONDA ELANTRA, 3m
 millage, exc. cond. 8295\$

1993 DODGE CARAVAN cargo,
 bonne cond. 2295\$

1999 CHEVROLET 1500 Club
 Cab, 4x4, impeccable, moteur
 V6, 5.7 L, auto., a/c, CD, cas-
 sette, boîte courte, 116 000 km,
 17 800\$. Marchand: 829-2911.

100 CAMIONS, 4x4, FOURGONNETTES

1984 CHRYSLER LE BARON
 décapotable, bonne condition 2295\$

1999 HONDA ELANTRA, 3m
 millage, exc. cond. 8295\$

1993 DODGE CARAVAN cargo,
 bonne cond. 2295\$

1999 CHEVROLET 1500 Club
 Cab, 4x4, impeccable, moteur
 V6, 5.7 L, auto., a/c, CD, cas-
 sette, boîte courte, 116 000 km,
 17 800\$. Marchand: 829-2911.

100 CAMIONS, 4x4, FOURGONNETTES

1984 CHRYSLER LE BARON
 décapotable, bonne condition 2295\$

1999 HONDA ELANTRA, 3m
 millage, exc. cond. 8295\$

1993 DODGE CARAVAN cargo,
 bonne cond. 2295\$

1999 CHEVROLET 1500 Club
 Cab, 4x4, impeccable, moteur
 V6, 5.7 L, auto., a/c, CD, cas-
 sette, boîte courte, 116 000 km,
 17 800\$. Marchand: 829-2911.

100 CAMIONS, 4x4, FOURGONNETTES

1984 CHRYSLER LE BARON
 décapotable, bonne condition 2295\$

1999 HONDA ELANTRA, 3m
 millage, exc. cond. 8295\$

1993 DODGE CARAVAN cargo,
 bonne cond. 2295\$

1999 CHEVROLET 1500 Club
 Cab, 4x4, impeccable, moteur
 V6, 5.7 L, auto., a/c, CD, cas-
 sette, boîte courte, 116 000 km,
 17 800\$. Marchand: 829-2911.

100 CAMIONS, 4x4, FOURGONNETTES

1984 CHRYSLER LE BARON
 décapotable, bonne condition 2295\$

1999 HONDA ELANTRA, 3m
 millage, exc. cond. 8295\$

1993 DODGE CARAVAN cargo,
 bonne cond. 2295\$

1999 CHEVROLET 1500 Club
 Cab, 4x4, impeccable, moteur
 V6, 5.7 L, auto., a/c, CD, cas-
 sette, boîte courte, 116 000 km,
 17 800\$. Marchand: 829-2911.

100 CAMIONS, 4x4, FOURGONNETTES

1984 CHRYSLER LE BARON
 décapotable, bonne condition 2295\$

1999 HONDA ELANTRA, 3m
 millage, exc. cond. 8295\$

1993 DODGE CARAVAN cargo,
 bonne cond. 2295\$

1999 CHEVROLET 1500 Club
 Cab, 4x4, impeccable, moteur
 V6, 5.7 L, auto., a/c, CD, cas-
 sette, boîte courte, 116 000 km,
 17 800\$. Marchand: 829-2911.

100 CAMIONS, 4x4, FOURGONNETTES

1984 CHRYSLER LE BARON
 décapotable, bonne condition 2295\$

1999 HONDA ELANTRA, 3m
 millage, exc. cond. 8295\$

1993 DODGE CARAVAN cargo,
 bonne cond. 2295\$

1999 CHEVROLET 1500 Club
 Cab, 4x4, impeccable, moteur
 V6, 5.7 L, auto., a/c, CD, cas-
 sette, boîte courte, 116 000 km,
 17 800\$. Marchand: 829-2911.

100 CAMIONS, 4x4, FOURGONNETTES

1984 CHRYSLER LE BARON
 décapotable, bonne condition 2295\$

1999 HONDA ELANTRA, 3m
 millage, exc. cond. 8295\$

1993 DODGE CARAVAN cargo,
 bonne cond. 2295\$

1999 CHEVROLET 1500 Club
 Cab, 4x4, impeccable, moteur
 V6, 5.7 L, auto., a/c, CD, cas-
 sette, boîte courte, 116 000 km,
 17 800\$. Marchand: 829-2911.

100 CAMIONS, 4x4, FOURGONNETTES

FORD ESCORT WAGON 93
 autom., air, 170 000 km, A-1, pas
 de rouille. 2995\$. 574-0016.

FORD EXPLORER LX 94
 180 000 km aut., 1 équipé,
 7500\$. Tél. 829-1717.

FORD F-150 1999 Step Side, 5
 vit., air clim., noir, 46 000 km,
 13 900\$. Cell: 432-0994.

100 CAMIONS, 4x4, FOURGONNETTES

FORD F-150 1992, 4x4, 7.3 diésel,
 man. très propre, 167 000 km,
 9995\$. Marchand,
 843-6514.

FORD F250 XLT 99
 Heavy duty, King cab, boîte courte,
 4p, 4x4, 5.4 L, équip. a/c,
 mags, 104 000 km. Très propre
 Autos René Charlier
 Lenoxyville
 ** 562-6133 **

100 CAMIONS, 4x4, FOURGONNETTES

FORD F350 2001
 V-8, gaz, démar. dist., boîte de 5
 vit., 71 000 km, extra clean,
 26 500\$. Vente rapide 821-9146,
 pag. 573-1415.

FORD RANGER 1984, 6 cyl.,
 man., 4x4, 1400\$. Marchand,
 843-6514.

FORD RANGER 1988, moteur
 35 000 km, bonne condition,
 1000\$. Tél. 829-1576.

100 CAMIONS, 4x4, FOURGONNETTES

FORD RANGER '91 manuel, V6,
 3 L, 112 000 km, mécanique A-1,
 3000\$. Tél. 829-1576.

FORD RANGER XLT 1992
 King Cab, mags, camion neuf,
 petites réparations, peinture origi-
 nale, 3400\$. Cell: 819-572-4714,
 pag. 819-821-9804

100 CAMIONS, 4x4, FOURGONNETTES

FORD RANGER '91 manuel, V6,
 3 L, 112 000 km, mécanique A-1,
 3000\$. Tél. 829-1576.

FORD RANGER XLT 1992
 King Cab, mags, camion neuf,
 petites réparations, peinture origi-
 nale, 3400\$. Cell: 819-572-4714,
 pag. 819-821-9804

100 CAMIONS, 4x4, FOURGONNETTES

FORD RANGER '91 manuel, V6,
 3 L, 112 000 km, mécanique A-1,
 3000\$. Tél. 829-1576.

FORD RANGER XLT 1992
 King Cab, mags, camion neuf,
 petites réparations, peinture origi-
 nale, 3400\$. Cell: 819-572-4714,
 pag. 819-821-9804

100 CAMIONS, 4x4, FOURGONNETTES

FORD RANGER '91 manuel, V6,
 3 L, 112 000 km, mécanique A-1,
 3000\$. Tél. 829-1576.

FORD RANGER XLT 1992
 King Cab, mags, camion neuf,
 petites réparations, peinture origi-
 nale, 3400\$. Cell: 819-572-4714,
 pag. 819-821-9804

100 CAMIONS, 4x4, FOURGONNETTES

FORD RANGER '91 manuel, V6,
 3 L, 112 000 km, mécanique A-1,
 3000\$. Tél. 829-1576.

FORD RANGER XLT 1992
 King Cab, mags, camion neuf,
 petites réparations, peinture origi-
 nale, 3400\$. Cell: 819-572-4714,
 pag. 819-821-9804

100 CAMIONS, 4x4, FOURGONNETTES

FORD RANGER '91 manuel, V6,
 3 L, 112 000 km, mécanique A-1,
 3000\$. Tél. 829-1576.

FORD RANGER XLT 1992
 King Cab, mags, camion neuf,
 petites réparations, peinture origi-
 nale, 3400\$. Cell: 819-572-4714,
 pag. 819-821-9804

100 CAMIONS, 4x4, FOURGONNETTES

FORD RANGER '91 manuel, V6,
 3 L, 112 000 km, mécanique A-1,
 3000\$. Tél. 829-1576.

FORD RANGER XLT 1992
 King Cab, mags, camion neuf,
 petites réparations, peinture origi-
 nale, 3400\$. Cell: 819-572-4714,
 pag. 819-821-9804

100 CAMIONS, 4x4, FOURGONNETTES

FORD RANGER '91 manuel, V6,
 3 L, 112 000 km, mécanique A-1,
 3000\$. Tél. 829-1576.

FORD RANGER XLT 1992
 King Cab, mags, camion neuf,
 petites réparations, peinture origi-
 nale, 3400\$. Cell: 819-572-4714,
 pag. 819-821-9804

100 CAMIONS, 4x4, FOURGONNETTES

FORD RANGER '91 manuel, V6,
 3 L, 112 000 km, mécanique A-1,
 3000\$. Tél. 829-1576.

FORD RANGER XLT 1992
 King Cab, mags, camion neuf,
 petites réparations, peinture origi-
 nale, 3400\$. Cell: 819-572-4714,
 pag. 819-821-9804

100 CAMIONS, 4x4, FOURGONNETTES

FORD RANGER '91 manuel, V6,
 3 L, 112 000 km, mécanique A-1,
 3000\$. Tél. 829-1576.

FORD RANGER XLT 1992
 King Cab, mags, camion neuf,
 petites réparations, peinture origi-
 nale, 3400\$. Cell: 819-572-4714,
 pag. 819-821-9804

100 CAMIONS, 4x4, FOURGONNETTES

FORD RANGER '91 manuel, V6,
 3 L, 112 000 km, mécanique A-1,
 3000\$. Tél. 829-1576.

FORD RANGER XLT 1992
 King Cab, mags, camion neuf,
 petites réparations, peinture origi-
 nale, 3400\$. Cell: 819-572-4714,
 pag. 819-821-9804

100 CAMIONS, 4x4, FOURGONNETTES

FORD RANGER '91 manuel, V6,
 3 L, 112 000 km, mécanique A-1,
 3000\$. Tél. 829-1576.

FORD RANGER XLT 1992
 King Cab, mags, camion neuf,
 petites réparations, peinture origi-
 nale, 3400\$. Cell: 819-572-4714,
 pag. 819-821-9804

100 CAMIONS, 4x4, FOURGONNETTES

FORD RANGER '91 manuel, V6,
 3 L, 112 000 km, mécanique A-1,
 3000\$. Tél. 829-1576.

FORD RANGER XLT 1992
 King Cab, mags, camion neuf,
 petites réparations, peinture origi-
 nale, 3400\$. Cell: 819-572-4714,
 pag. 819-821-9804

100 CAMIONS, 4x4, FOURGONNETTES

FORD RANGER '91 manuel, V6,
 3 L, 112 000 km, mécanique A-1,
 3000\$. Tél. 829-1576.

FORD RANGER XLT 1992
 King Cab, mags, camion neuf,
 petites réparations, peinture origi-
 nale, 3400\$. Cell: 819-572-4714,
 pag. 819-821-9804

100 CAMIONS, 4x4, FOURGONNETTES

FORD RANGER '91 manuel, V6,
 3 L, 112 000 km, mécanique A-1,
 3000\$. Tél. 829-1576.

FORD RANGER XLT 1992
 King Cab, mags, camion neuf,
 petites réparations, peinture origi-
 nale, 3400\$. Cell: 819-572-4714,
 pag. 819-821-9804

100 CAMIONS, 4x4, FOURGONNETTES

FORD RANGER '91 manuel, V6,
 3 L, 112 000 km, mécanique A-1,
 3000\$. Tél. 829-1576.

FORD RANGER XLT 1992
 King Cab, mags, camion neuf,
 petites réparations, peinture origi-
 nale, 3400\$. Cell: 819-572-4714,
 pag. 819-821-9804

100 CAMIONS, 4x4, FOURGONNETTES

FORD RANGER '91 manuel, V6,
 3 L, 112 000 km, mécanique A-1,
 3000\$. Tél. 829-1576.

FORD RANGER XLT 1992
 King Cab, mags, camion neuf,
 petites réparations, peinture origi-
 nale, 3400\$. Cell: 819-572-4714,
 pag. 819-821-9804

100 CAMIONS, 4x4, FOURGONNETTES

FORD ESCORT WAGON 93
 autom., air, 170 000 km, A-1, pas
 de rouille. 2995\$. 574-0016.

FORD EXPLORER LX 94
 180 000 km aut., 1 équipé,
 7500\$. Tél. 829-1717.

FORD F-150 1999 Step Side, 5
 vit., air clim., noir, 46 000 km,
 13 900\$. Cell: 432-0994.

100 CAMIONS, 4x4, FOURGONNETTES

FORD F-150 1992, 4x4, 7.3 diésel,
 man. très propre, 167 000 km,
 9995\$. Marchand,
 843-6514.

FORD F250 XLT 99
 Heavy duty, King cab, boîte courte,
 4p, 4x4, 5.4 L, équip. a/c,
 mags, 104 000 km. Très propre
 Autos René Charlier
 Lenoxyville
 ** 562-6133 **

100 CAMIONS, 4x4, FOURGONNETTES

FORD F350 2001
 V-8, gaz, démar. dist., boîte de 5
 vit., 71 000 km, extra clean,
 26 500\$. Vente rapide 821-9146,
 pag. 573-1415.

FORD RANGER 1984, 6 cyl.,
 man., 4x4, 1400\$. Marchand,
 843-6514.

FORD RANGER 1988, moteur
 35 000 km, bonne condition,
 1000\$. Tél. 829-1576.

100 CAMIONS, 4x4, FOURGONNETTES

FORD RANGER '91 manuel, V6,
 3 L, 112 000 km, mécanique A-1,
 3000\$. Tél. 829-1576.

FORD RANGER XLT 1992
 King Cab, mags, camion neuf,
 petites réparations, peinture origi-
 nale, 3400\$. Cell: 819-572-4714,
 pag. 819-821-9804

100 CAMIONS, 4x4, FOURGONNETTES

FORD RANGER '91 manuel, V6,
 3 L, 112 000 km, mécanique A-1,
 3000\$. Tél. 829-1576.

FORD RANGER XLT 1992
 King Cab, mags, camion neuf,
 petites réparations, peinture origi-
 nale, 3400\$. Cell: 819-572-4714,
 pag. 819-821-9804

100 CAMIONS, 4x4, FOURGONNETTES

FORD RANGER '91 manuel, V6,
 3 L, 112 000 km, mécanique A-1,
 3000\$. Tél. 829-1576.

FORD RANGER XLT 1992
 King Cab, mags, camion neuf,
 petites réparations, peinture origi-
 nale, 3400\$. Cell: 819-572-4714,
 pag. 819-821-9804

100 CAMIONS, 4x4, FOURGONNETTES

FORD RANGER '91 manuel, V6,
 3 L, 112 000 km, mécanique A-1,
 3000\$. Tél. 829-1576.

FORD RANGER XLT 1992
 King Cab, mags, camion neuf,
 petites réparations, peinture origi-
 nale, 3400\$. Cell: 819-572-4714,
 pag. 819-821-9804

100 CAMIONS, 4x4, FOURGONNETTES

FORD RANGER '91 manuel, V6,
 3 L, 112 000 km, mécanique A-1,
 3000\$. Tél. 829-1576.

FORD RANGER XLT 1992
 King Cab, mags, camion neuf,
 petites réparations, peinture origi-
 nale, 3400\$. Cell: 819-572-4714,
 pag. 819-821-9804

100 CAMIONS, 4x4, FOURGONNETTES

FORD RANGER '91 manuel, V6,

104 AUTOS À VENDRE
26 CHANCE AU CRÉDIT
achat financement
autos, camions ou VT

104 AUTOS À VENDRE
ACURA 1.8 EL 99
man, 4 portes, air, air. élect. CD,
mag, groupe élect., 119 000 km,

104 AUTOS À VENDRE
AUBAINE - SUNFIRE 1999 4 p.
aut., air, démar. dist., 4 cyl., 2.3 L,

104 AUTOS À VENDRE
CAMION RANGER KING CAB
1995, aut., 4 cyl., 2.3 L,

104 AUTOS À VENDRE
CHRYSLER PT CRUISER 01
LTD 5.4 L, 1. équipe, cur, CD,

104 AUTOS À VENDRE
DODGE NEON 97, 4 cyl., 2.0 L,

104 AUTOS À VENDRE
FORD ESCORT LX 1995
4 cyl., aut., 2 p., air, CD, 127 000

104 AUTOS À VENDRE
FORD FOCUS 2000 ZTS 4
40 000 km, rouge, mag, CD, tout

104 AUTOS À VENDRE
FORD FOCUS ZTS 2000
autom., mag, air, CD, tout

104 AUTOS À VENDRE
FORD MUSTANG 1990 5.1 V8
man., jama. accide. jama.

104 AUTOS À VENDRE
Dodge Cavalier 2.2Z 97, air,
2 portes, comme neuf, 1

104 AUTOS À VENDRE
ACURA INTEGRA GS 1999
78 000 km, argent, t. équipe, 07

104 AUTOS À VENDRE
BEAU CHOIX D'USAGES
VENEZ VOIR
99 Malibu 45 000 km, 11 995\$

104 AUTOS À VENDRE
CAVALIER 1992 4 portes, aut.,
dém., démar., 163 000 km,

104 AUTOS À VENDRE
CHRYSLER CONCORDE 1996,
luxe, bonne condition. Ven-

104 AUTOS À VENDRE
DODGE STRATUS 1996
tout équipé, 154 000 km de gran-

104 AUTOS À VENDRE
EAGLE VISION ES 1994, 4
portes, moteur 3.3 L, bien équi-

104 AUTOS À VENDRE
GEO METRO CONVERTIBLE
1992 seulement 75 000 km, à

104 AUTOS À VENDRE
GOLF G1 DIESEL 1993, 4 por-
tes, rouge, tout ouvrant, 5 vit.,

104 AUTOS À VENDRE
HONDA ACCORD 2002
Moteur 4-Tech, 1. équipe, 14 200

104 AUTOS À VENDRE
ACURA 1.8 EL 98, modèle Pri-
mium int. cuir, comme neuf

104 AUTOS À VENDRE
ACURA INTEGRA 91, man., 2
portes, 32000\$, 823-7077.

104 AUTOS À VENDRE
BMW 325 E 1986
moteur et stérique A1, 5 vit.,

104 AUTOS À VENDRE
CAVALIER 2001 4 portes, aut.,
dém., démar., 163 000 km,

104 AUTOS À VENDRE
DAEWOO LANOS 2000
Man. 16 000 km, Tél: 566-4693

104 AUTOS À VENDRE
DODGE NEON 96, 4 cyl., man.,
4 p., vert, 114 000 km, gar.

104 AUTOS À VENDRE
FORD ESCORT LX 96, 4 p., au-
tom., tout équipé, très propre,

104 AUTOS À VENDRE
HONDA ACCORD EX 1997
4 portes, manuel, 117 000 km,

104 AUTOS À VENDRE
HONDA ACCORD EX 1992
a/c, a/c, seulement 116 000

104 AUTOS À VENDRE
HONDA ACCORD EX 1991
193 000 km, air, CD, tout

104 AUTOS À VENDRE
MERCEDES 1981 380SL
Gris charcoal et intérieur noir, V8 automatique,

104 AUTOS À VENDRE
BMW 525i 1990
AUTOM., TOUT ÉQUIPÉ, A-1.

104 AUTOS À VENDRE
CHEV. MALIBU 2001 V6, 20 000
milles, beige, bien équipé.

104 AUTOS À VENDRE
CHEVROLET CORSAICA 1991
4 p., aut., air, air. élect., vitres et

104 AUTOS À VENDRE
DODGE NEON 96, 4 cyl., man.,
4 p., vert, 114 000 km, gar.

104 AUTOS À VENDRE
FORD ESCORT LX 96, 4 p., au-
tom., tout équipé, très propre,

104 AUTOS À VENDRE
HONDA ACCORD EX 1992
a/c, a/c, seulement 116 000

104 AUTOS À VENDRE
HONDA ACCORD EX 1991
193 000 km, air, CD, tout

104 AUTOS À VENDRE
HONDA ACCORD EX 1991
193 000 km, air, CD, tout

J.N. AUTO ROADSIDE INC.
317, route 116, RICHMOND, JOB 2H0
(819) 826-3084

Voici notre inventaire au complet avec tous les prix affichés. Si vous êtes acheteur nous prendrons une offre sérieuse.

Si vous voulez vendre votre véhicule usagé, venez nous voir! Payons comptant

Automobiles à faible millage inspectées et garanties. Vaste choix de véhicules de provenance locale

- 02 THUNDERBIRD, conv., avec 2 toits, full, dem., 2800 km, bail locat., 60 990 \$
02 ELANTRA VE, 4 p., aut., t. équipé, 30 200 km, original, 15 890 \$

MINIFOURGONNETTES ET UTILITAIRES SPORT

- 00 WINDSTAR 3 L, aut., t. équipé, 74 900 km, bail, gar., 10/04, 13 495 \$
99 TRANS SPORT MONTANA ALLONGÉ, 7 pass., 5 p., 5.4 L, aut., t. équipé, 99 500 km, très propre, 16 990 \$

CONVERTIBLES

- 96 MUSTANG GT 4.6 litres, aut., tout équipé, int. de cuir, 89 000 km, 16 890 \$
95 CUTLASS SUPREME, 3.4 L, aut., t. équipé, jama. sorti l'hiver, original, 80 000 km, blanc, 14 990 \$

BON CHOIX DE CAMIONS 4x4 ou 2x2

- 01 RANGER XLT QUAD CAB, 4 x 4, 4 L, aut., t. équipé, 5 000 km, original, succession 24 990 \$
00 CHEVR. S10 LS ZR2, k/c, 2 p., 4.3 vortec, aut., air, 4x4, 121 000 km, 19 890 \$

PLUSIEURS VÉHICULES EN BAS DE 4,000\$

- 94 NISSAN SENTRA, 2 p., man., 2 490 \$
94 FIREFLY, berline, 4 cyl., aut., 170 000 km, 2 490 \$
94 DODGE SPIRIT, Edition gold, 4 cyl., aut., a/c, 130 000 km, 3 990 \$

VOYEZ NOS VÉHICULES SUR INTERNET

Julien, Norman Stéphane et Sébastien pour vous servir (819) 826-3084

Sherbrooke Honda

ACHAT - VENTE - ÉCHANGE FINANCEMENT SUR PLACE

Table with columns for car models and prices: CIVIC LX 1997 climatiseur 49 \$/semaine*, CIVIC CX-G 1997 rouge 79 000 km 49 \$/semaine*, COROLLA 1998 Beige 49 \$/semaine*

GRANDE LIQUIDATION 10 000 \$ ET MOINS DES VÉHICULES DE

Table with columns for car models and prices: CAVALIER 1990 Automatique 4 portes 1 800 \$, COLT 1991 3 portes 94 000 km 2 995 \$, METRO 1996 Automatique 99 000 km 5 995 \$

Plus de 100 véhicules d'occasion de toutes marques à liquider 2615, rue King O., Sherbrooke (819) 566-5322 sherbrookehonda.com

Toyota MAGOG LE CENTRE DU VÉHICULE D'OCCASION À MAGOG BERLINE / COUPEE / FOURGONNETTE CAMION FAMILIALE TOUTES LES MARQUES POUR TOUS LES BUDGETS - FINANCEMENT

maxi PARC Ouimette AUTOMOBILES www.ouimette.qc.ca ACHAT-VENTE-ÉCHANGE-LOCATION 01 PT-CRUISER, aut., t. 99 BMW 323i, t. équipé, comme



104 AUTOS À VENDRE ACURA INTEGRA 92 aut., 4 portes, 32000\$, Tél: 823-7077.

104 AUTOS À VENDRE ACURA RS 90 man., hayon, cond. exceptionnelle, rouge, inspection faite, garantie disponible, 200 000 km, A voir 3000\$.

104 AUTOS À VENDRE HONDA ACCORD EX 1997, vert, aut., tout équipé, 108 000 km, 9995\$

104 AUTOS À VENDRE HONDA ACCORD EX 1999 4 portes, manuel, 117 000 km, mag, 11 000\$ Particulier

POURQUOI ACHETER NEUF? DES OCCASIONS DE TOUTES MARQUES POUR UNE FRACTION DU PRIX

Garantie d'échange de 10 jours

Taux réduits à 5,99%*

**Financement
disponible
sur place**



2001 Acura MDX

2000 Acura 3.2 TL, autom., 4 p., argent, gr. électr., aileron v. teintées
2000 Volks Jetta TDI, 5 vit., 4 p., noir, gr. électr., a/c, cruise, CD
2000 Volks Golf GLS, 5 vit., 4 p., argent, a/c, CD, vitres élect.
2000 Acura Integra, aut., 2 p., noir, a/c, gr. électr.
2000 Acura 3.5 RL, aut., 4 p., noir.
2000 Honda Civic DX, 5 vit., 2 p., rouge, 49 000 km
2000 Daewoo Lanos, hatch back, SX, man., a/c, mags
2000 Acura, 1.6 EL, 5 vit., 4 p., beige, cuir, toit ouvrant, a/c, gr. électr., 49 km.
1999 Volks Jetta GL, 5 vit., 4 p., bleu, a/c, mags, door locks
1999 Daewoo Nubira CDX, 5 vit., 4 p., bleu, mags, tout équipée
1999 Acura 3.2 TL, autom., 4 p., vert, cuir, gr. électr., a/c, toit ouvr.
1999 Daewoo Leganza SX, autom., 4 p., bleu, gr. électr., a/c, aileron
1999 Daewoo Lanos, autom., 4 p., rouge, seul, 9 000 km
1999 Acura 1.6 EL, 5 vit., 4 p., argent, a/c, gr. électr.



Volks Jetta TDI 2000



1999 Suzuki DR



2002 Mazda Protégé 5



1993 SUZUKI KATANA

*1999 Honda Civic LX, 5 vit., 4 p., noir, garantie 2005 / 160 000 km
1999 Volks New Beetle GLS, aut., bleu, a/c, gr. électr.
*1999 Pontiac Sunfire, 5 vit., 4 p., rouge, aileron.
1998 Nissan Sentra, autom., 4 p., beige, a.c., mags, aileron, bas km
1998 Acura Integra GSR, argent, 5 vit., mags, toit ouvrant
*1998 Pontiac Sunfire GT, 5 vit., 2 p., rouge, mags, 10 km.
1998 Acura 1.6 EL, autom., 4 p., beige, gr. électr., «cruise», a/c
1998 Acura 1.6 EL, 5 vit., 4 p., argent, cuir, toit ouvrant, a/c
1997 Chev. Cavalier Z22, autom., 2 p., rouge, démarr. dist., antivol
1997 Toyota Corolla, 5 vit., 4 p., beige, syst. antivol, seul, 7 995 \$
1997 Honda Accord Ex, autom., 4 p., noir, a/c, gr. électr.
1997 Hyundai Accent, aut., 4 p., bleu, 99 \$ / mois, détails en magasin
1997 Acura Integra GSR, bleu, 5 vit., a / c, toit ouvrant
1997 Nissan Maxima GLE, aut., 4 p., vert, V6, gr. élec., mags, cuir, a/c
1997 Acura 1.6 EL, aut., 4 p., vert, a.c., gr. électr., démar. à dist.
1997 Honda Civic LX, aut., 4 p., bleu, a/c, radio AM/FM cassette
1996 Acura Integra, 5 vit., 2 p., noir, vitres électr., «cruise», toit ouvrant
1996 Nissan Sentra, 5 vit., 4 p., vert, seul, 88 000 km.
1995 Ford Escort, 5 vit., 2 p., noir, a/c, chargeur 6 CD
1994 Honda Civic, autom., 4 p., bleu, vitres électr., «cruise», «door locks»
1994 Acura Integra LS, autom., 4 p., a / c, gr. électr., toit ouvrant

1994 Mazda 323, autom., 2 p., lecteur cd. À voir!
1994 Pontiac Sunbird, coupé, 2 p., aileron, très propre, 4,995 \$
1994 Chev. Cavalier, 5 vit., 4 p., a/c, vitres électr., ABS
1994 Pontiac Firefly, 5 vit., 2 p., bleu.
1994 Buick Century, aut., 4 p., blanc, gr. électr., «cruise», t. équipé
1993 Cadillac Sedan ville, aut., 4 p., bleu, V-6, gr. électr., a/c.
1992 Ford Tempo, autom., 4 p., bleu, V-6, a/c, tout équipée
1990 Nissan 240 SX, autom., vert, 2 p., toit ouvrant électrique
1988 Olds Cutlass Suprem, aut., 2 p., bleu, clim., 1 995 \$

CAMIONS ET MINIFOURGONNETTES

1998 Honda CR-V LX aut., rouge, 4 p., vitres électr., a/c, «door lock»
1994 Chev. Lumina, autom., 4 p., vert, a/c, régulateur de vitesse.

PRECISION ACURA
S H E R B R O O K E

*Détails en magasin

www.precisionacura.ca

564 8909

4900, boul. Bourque, Rock Forest

FAITES VOTRE OFFRE DÈS MARDI!



98 NISSAN ALTIMA GXE
vert, 4 p., tout équipé
78 000 km

179\$/mois*

* Location (98) 36 mois ou 24 000 km/an ou (99) 48 mois, excédentaire 0,10* km. Échange ou comptant 2 000 \$, taxes en sus.



98 CHEVROLET CAVALIER Z22
vert, 2 p., manuel, am-fm cassette
85 000 km

127\$/mois*

Beaucage

www.beaucagechev.gmcanada.ca



99 PONTIAC GRAND AM SE
vert, 2 p., a.c., automatique
62 000 km

215\$/mois

823 4343

4339, boul. Bourque, Rock Forest

RAFALE DE PRIX POUR LA RENTRÉE

2001 SATURN SL1, 4 portes, gris bronze, automatique, lecteur CD, 25 000 km, balance de garantie 2006 ou 100 000 km **12 496 \$ 11 995 \$**
2000 SATURN SL1, 4 portes, 5 vitesses, lecteur CD, 30 000 km, balance de garantie, 3 en stock **11 495 \$ 8 995 \$**
2000 ISUZU HOMBRE XS, rouge, cabine double, automatique, 4 x 2, 4 cyl., 2,2 L, 44 000 km, balance de garantie 2005 ou 100 000 km **12 995 \$**
2000 SATURN SL1, 4 portes, vert, automatique, lecteur CD, 30 000 km, balance garantie août 2003 ou 100 000 km **11 995 \$ 9 995 \$**
2000 CHEVROLET CAVALIER, 2 portes, blanc, 5 vitesses, lecteur CD, 54 000 km, 6 mois de garantie **9 995 \$ 7 995 \$**
2000 SAAB 9.5, 4 portes, argent, automatique, 4 cyl., 2,3 L, turbo, entièrement équipé, cuir, toit électrique, 67 000 km **27 995 \$ 26 995 \$**
1999 PONTIAC SUNFIRE GT, gold, 2 portes, 5 vitesses, air climatisé, cruise, lecteur CD, 48 000 km, garantie 6 mois **10 995 \$ 9 995 \$**
1999 SATURN SL, 4 portes, 5 vitesses, 66 000 km, garantie 6 mois **8 956 \$ 7 995 \$**

1999 CHEVROLET CAVALIER, 2 portes, noir, 5 vitesses, lecteur CD, toit électrique, 59 000 km, garantie 6 mois **8 996 \$ 7 995 \$**
1998 SATURN SL1, 4 portes, 5 vitesses, 56 000 km, garantie 6 mois, 2 en stock **8 996 \$ 7 495 \$**
1998 SATURN SW2, familial, gold, automatique, air climatisé, cruise, 71 000 km, garantie 6 mois **11 995 \$ 10 995 \$**
1997 FORD WINDSTAR GL, 3 portes, V6, 3,8 L, bleu, entièrement équipé, 80 000 km **12 995 \$ 11 995 \$**
1996 PLYMOUTH NEON HIGHLINE, 4 portes, automatique, air climatisé, 61 000 km **6 495 \$**
1996 SAAB 900 SE, 3 portes, rouge, 5 vitesses, cuir, toit électrique, tout équipé, 122 000 km **12 995 \$**
1995 SATURN SL2, 4 portes, vert, automatique, air climatisé, portes électriques **5 795 \$**
1995 PLYMOUTH NEON, 2 portes, rouge, 5 vitesses, lecteur CD, 132 000 km **3 996 \$ 2 995 \$**
1994 SATURN SL1, 4 portes, rouge, automatique, air climatisé, tout équipé, seulement 88 000 km **6 996 \$ 4 995 \$**
1994 DODGE GRAND CARAVAN SE, 3 portes, V6, 3 L, automatique, air climatisé, 100 000 km **7 996 \$ 6 495 \$**

saturndesherooke.saturncanada.com

823 1400

4880, boul. Bourque, Rock Forest

98 NISSAN SENTRA XE



4 portes, bleu, 5 vitesses, air climatisé

2001 NISSAN SENTRA SE SPORT
5 vitesses, moteur 2,0 L, tout équipé, charcoal, toit ouvrant, mags 16 po

1999 NISSAN SENTRA XE
4 portes, aut., a/c, 60 000 km, val. garantie jusqu'à 100 000 km 13 495 \$

2000 DODGE CARAVAN SPORT
4 portes, 48 200 km, gris, tout équipé, 18 995 \$

1998 NISSAN SENTRA GXE
Bleu, aut., tout équipé, 84 000 km

2000 KIA SPORTAGE EX
4x4, 24 500 km, 15 995 \$

1993 INFINITI J-30
int. cuir noir, V-6, tout équipé, couleur argent, 6 995 \$

NISSAN
Sherbrooke
www.sherbrookenissan.com

823 8008

4280, boul. Bourque Rock Forest

Le programme de **protection ultime** dans le marché de l'occasion

**100% SATISFAIT
OU ON VOUS REMBOURSE**

- ✓ Inspection en plus de 150 points
- ✓ Garantie d'échange de 30 jours ou 2 500 km
- ✓ Garantie de remboursement de 3 jours ou 250 km
- ✓ Garantie jusqu'à 1 an ou 20 000 km

LE GROUPE **Beaucage** *Parce que vous faites partie de la famille!*

104 AUTOS A VENDRE
HONDA CIVIC DX 1999
79 000 km, 3 ans, 2 p., vit. tantées...

104 AUTOS A VENDRE
HYUNDAI ELANTRA 1999
Automatique, 134 000 km, 5 portes...

104 AUTOS A VENDRE
HYUNDAI ELANTRA 2001
4 p., 120 000 km, 5 portes, 110 000 km...

104 AUTOS A VENDRE
HYUNDAI SONATA 99
tout équipement, 4 p., 100 000 km, 116 000 km...

104 AUTOS A VENDRE
HYUNDAI ELANTRA 2001
4 p., 120 000 km, 5 portes, 110 000 km...

104 AUTOS A VENDRE
HYUNDAI ELANTRA 2001
4 p., 120 000 km, 5 portes, 110 000 km...

104 AUTOS A VENDRE
HYUNDAI ELANTRA 2001
4 p., 120 000 km, 5 portes, 110 000 km...

104 AUTOS A VENDRE
HYUNDAI ELANTRA 2001
4 p., 120 000 km, 5 portes, 110 000 km...

104 AUTOS A VENDRE
HYUNDAI ELANTRA 2001
4 p., 120 000 km, 5 portes, 110 000 km...

104 AUTOS A VENDRE
HYUNDAI ELANTRA 2001
4 p., 120 000 km, 5 portes, 110 000 km...

104 AUTOS A VENDRE
HYUNDAI ELANTRA 2001
4 p., 120 000 km, 5 portes, 110 000 km...

104 AUTOS A VENDRE
LEMAZ
AUTO CENTRE
902, RUE KING EST

104 AUTOS A VENDRE
MAZDA 323 1992
140 000 km, 4 p., 100 000 km...

104 AUTOS A VENDRE
MAZDA 626 Cronos LX
1994 p., aut. air, 151 000 km...

104 AUTOS A VENDRE
MAZDA 626 Cronos LX
1994 p., aut. air, 151 000 km...

104 AUTOS A VENDRE
MAZDA 626 Cronos LX
1994 p., aut. air, 151 000 km...

104 AUTOS A VENDRE
MAZDA 626 Cronos LX
1994 p., aut. air, 151 000 km...

104 AUTOS A VENDRE
MAZDA 626 Cronos LX
1994 p., aut. air, 151 000 km...

104 AUTOS A VENDRE
MAZDA 626 Cronos LX
1994 p., aut. air, 151 000 km...

104 AUTOS A VENDRE
MAZDA 626 Cronos LX
1994 p., aut. air, 151 000 km...

104 AUTOS A VENDRE
MAZDA 626 Cronos LX
1994 p., aut. air, 151 000 km...

104 AUTOS A VENDRE
MAZDA 626 Cronos LX
1994 p., aut. air, 151 000 km...

104 AUTOS A VENDRE
AUTOS
RENE JACQUES
7110, boul. Bourque

104 AUTOS A VENDRE
SAURON SC2 SPORT 97
2 p., man. roue av., 128 000 km...

104 AUTOS A VENDRE
SAURON SC2 SPORT 97
2 p., man. roue av., 128 000 km...

104 AUTOS A VENDRE
SAURON SC2 SPORT 97
2 p., man. roue av., 128 000 km...

104 AUTOS A VENDRE
SAURON SC2 SPORT 97
2 p., man. roue av., 128 000 km...

104 AUTOS A VENDRE
SAURON SC2 SPORT 97
2 p., man. roue av., 128 000 km...

104 AUTOS A VENDRE
SAURON SC2 SPORT 97
2 p., man. roue av., 128 000 km...

104 AUTOS A VENDRE
SAURON SC2 SPORT 97
2 p., man. roue av., 128 000 km...

104 AUTOS A VENDRE
SAURON SC2 SPORT 97
2 p., man. roue av., 128 000 km...

104 AUTOS A VENDRE
SAURON SC2 SPORT 97
2 p., man. roue av., 128 000 km...

104 AUTOS A VENDRE
SAURON SC2 SPORT 97
2 p., man. roue av., 128 000 km...

104 AUTOS A VENDRE
VOLKS JETTA 1989 GLS
63 500 km, syst. lat. man. libre...

104 AUTOS A VENDRE
VOLKS JETTA 91
4 p., 120 000 km, 5 portes, 110 000 km...

104 AUTOS A VENDRE
VOLKS JETTA GL 97
4 p., 120 000 km, 5 portes, 110 000 km...

104 AUTOS A VENDRE
VOLKS JETTA GL 97
4 p., 120 000 km, 5 portes, 110 000 km...

104 AUTOS A VENDRE
VOLKS JETTA GL 97
4 p., 120 000 km, 5 portes, 110 000 km...

104 AUTOS A VENDRE
VOLKS JETTA GL 97
4 p., 120 000 km, 5 portes, 110 000 km...

104 AUTOS A VENDRE
VOLKS JETTA GL 97
4 p., 120 000 km, 5 portes, 110 000 km...

104 AUTOS A VENDRE
VOLKS JETTA GL 97
4 p., 120 000 km, 5 portes, 110 000 km...

104 AUTOS A VENDRE
VOLKS JETTA GL 97
4 p., 120 000 km, 5 portes, 110 000 km...

104 AUTOS A VENDRE
VOLKS JETTA GL 97
4 p., 120 000 km, 5 portes, 110 000 km...

104 AUTOS A VENDRE
VOLKS JETTA GL 97
4 p., 120 000 km, 5 portes, 110 000 km...

106 VEHICULES 5000S ET MOINS
CADILLAC 1983
Télé phone 845-4815

106 VEHICULES 5000S ET MOINS
CAMARO 1985
12005 nég. 878-3567

106 VEHICULES 5000S ET MOINS
CAMARO 1987
2.8 l, 8005 nég. (819) 845-1302

106 VEHICULES 5000S ET MOINS
CAMRY FAMILIALE 1989
5 vit., très propre, 260 000 km...

106 VEHICULES 5000S ET MOINS
CAVALIER 1993
3 l, 3 litres man. 23000...

106 VEHICULES 5000S ET MOINS
CAVALIER 92
4 portes, autom., 31 litres, 12005...

106 VEHICULES 5000S ET MOINS
CAVALIER 22
2 p., 5 vit., bonne cond. 208 000...

106 VEHICULES 5000S ET MOINS
CAVALIER 2000
2 p., 5 vit., 12005 nég. 819-888-1183

106 VEHICULES 5000S ET MOINS
CAVALIER 22
1985, autom., 130 000 km, 2 p., 5 vit...

106 VEHICULES 5000S ET MOINS
CAVALIER 2000
2 p., 5 vit., 12005 nég. 819-888-1183

106 VEHICULES 5000S ET MOINS
CAVALIER 22
1985, autom., 130 000 km, 2 p., 5 vit...

106 VEHICULES 5000S ET MOINS
CAVALIER 2000
2 p., 5 vit., 12005 nég. 819-888-1183

106 VEHICULES 5000S ET MOINS
CAVALIER 22
1985, autom., 130 000 km, 2 p., 5 vit...

106 VEHICULES 5000S ET MOINS
CAVALIER 2000
2 p., 5 vit., 12005 nég. 819-888-1183

106 VEHICULES 5000S ET MOINS
CAVALIER 22
1985, autom., 130 000 km, 2 p., 5 vit...

106 VEHICULES 5000S ET MOINS
CAVALIER 2000
2 p., 5 vit., 12005 nég. 819-888-1183

106 VEHICULES 5000S ET MOINS
CAVALIER 22
1985, autom., 130 000 km, 2 p., 5 vit...

106 VEHICULES 5000S ET MOINS
CAVALIER 2000
2 p., 5 vit., 12005 nég. 819-888-1183

LIQUIDATION LIQUIDATION 15005 à 60005

Tous les véhicules sont de provenance locale et inspectés. Kilométrage certifié, garantie disponible. LE PRIX LE PLUS BAS GARANTIE. Plus de 45 véhicules à liquider.

2001 MAZDA PROTEGE LX, 4 p., 120 000 km, 5 portes, 110 000 km...

2001 MAZDA PROTEGE LX, 4 p., 120 000 km, 5 portes, 110 000 km...

2001 MAZDA PROTEGE LX, 4 p., 120 000 km, 5 portes, 110 000 km...

2001 MAZDA PROTEGE LX, 4 p., 120 000 km, 5 portes, 110 000 km...

ACHAT-VENTE-ECHANGE

Grand choix de véhicules de provenance locale inspectés et garantis.

2001 MAZDA PROTEGE LX, 4 p., 120 000 km, 5 portes, 110 000 km...

2001 MAZDA PROTEGE LX, 4 p., 120 000 km, 5 portes, 110 000 km...

2001 MAZDA PROTEGE LX, 4 p., 120 000 km, 5 portes, 110 000 km...

2001 MAZDA PROTEGE LX, 4 p., 120 000 km, 5 portes, 110 000 km...

ACHAT-VENTE-ECHANGE

Grand choix de véhicules de provenance locale inspectés et garantis.

2001 MAZDA PROTEGE LX, 4 p., 120 000 km, 5 portes, 110 000 km...

2001 MAZDA PROTEGE LX, 4 p., 120 000 km, 5 portes, 110 000 km...

2001 MAZDA PROTEGE LX, 4 p., 120 000 km, 5 portes, 110 000 km...

2001 MAZDA PROTEGE LX, 4 p., 120 000 km, 5 portes, 110 000 km...

ACHAT-VENTE-ECHANGE

Grand choix de véhicules de provenance locale inspectés et garantis.

2001 MAZDA PROTEGE LX, 4 p., 120 000 km, 5 portes, 110 000 km...

2001 MAZDA PROTEGE LX, 4 p., 120 000 km, 5 portes, 110 000 km...

2001 MAZDA PROTEGE LX, 4 p., 120 000 km, 5 portes, 110 000 km...

2001 MAZDA PROTEGE LX, 4 p., 120 000 km, 5 portes, 110 000 km...

Mercedes-Benz Dominick AUTO SPORT Sherbrooke OUVERT SAMEDI de 9 h à 15 h

Dyson & Armstrong INC. 826-3721

INTRIGUE, 71 713 km, 6 cyl., autom., vert SATURN SL1, 54 139 km, manuel, CD, toit ouvrant, beige.

1998 ACURA 32TL, 146 000 km CAVALIER, 62 100 km, 2 p., man., CD, noir METRO, 44 363 km, 3 p., autom., cass., bronze TRACKER, 104 241 km, 4 x 4, autom., cass., vert

2001 MAZDA PROTEGE SE, autom., a/c, CD 1999 MERCEDES E320, 4matic, silver 1999 ACURA 3.2 TL 1700 km 1998 MERCEDES C230 ELEGANCE 69 000 km 1998 MERCEDES E300, diesel

2001 V40 Aut. couleur mûre, 13 000 km, gr. audio et touring package.

Profitez d'un taux de financement à partir de 2,9% Voir un de nos représentants pour plus d'informations.

Optimum VEHICULES D'OCCASION

- Garantie du constructeur. - Inspection en 150 points en plus. - Possibilité d'échange 30 jours ou 2 500 km. - Service d'assistance routière 24 heures.

2001 MAZDA PROTEGE LX, 4 p., 120 000 km, 5 portes, 110 000 km...

2001 MAZDA PROTEGE LX, 4 p., 120 000 km, 5 portes, 110 000 km...

2001 MAZDA PROTEGE LX, 4 p., 120 000 km, 5 portes, 110 000 km...

2001 MAZDA PROTEGE LX, 4 p., 120 000 km, 5 portes, 110 000 km...

Optimum VEHICULES D'OCCASION

- Garantie du constructeur. - Inspection en 150 points en plus. - Possibilité d'échange 30 jours ou 2 500 km. - Service d'assistance routière 24 heures.

2001 MAZDA PROTEGE LX, 4 p., 120 000 km, 5 portes, 110 000 km...

2001 MAZDA PROTEGE LX, 4 p., 120 000 km, 5 portes, 110 000 km...

2001 MAZDA PROTEGE LX, 4 p., 120 000 km, 5 portes, 110 000 km...

2001 MAZDA PROTEGE LX, 4 p., 120 000 km, 5 portes, 110 000 km...

Optimum VEHICULES D'OCCASION

- Garantie du constructeur. - Inspection en 150 points en plus. - Possibilité d'échange 30 jours ou 2 500 km. - Service d'assistance routière 24 heures.

2001 MAZDA PROTEGE LX, 4 p., 120 000 km, 5 portes, 110 000 km...

2001 MAZDA PROTEGE LX, 4 p., 120 000 km, 5 portes, 110 000 km...

2001 MAZDA PROTEGE LX, 4 p., 120 000 km, 5 portes, 110 000 km...

2001 MAZDA PROTEGE LX, 4 p., 120 000 km, 5 portes, 110 000 km...

Pour information (sans frais) 1 888 MEGAPARC 1 888 634-2727

4141, rue KING OUEST SHERBROOKE 563-4466

Une division de Val Estrie

Une division de Val Estrie

Une division de Val Estrie

124 ROULOTTES CHERCHE FIFTHWHEEL + ou - 25 pieds avec lits superposés. 820-9971.

124 ROULOTTES ROULOTTE CITATION BENDT 1975 27 pi. 4 pneus neufs.

124 ROULOTTES * ROULOTTE PMC 27 * idéale pour nouveaux campeurs.

126 MOTONEIGES VENTE DE PIÈCES DE MOTONEIGE toutes marques.

128 TOUT-TERRAINS ARGO 6 ROUES Amphibie tout à vendre.

128 TOUT-TERRAINS HONDA AJO EX 2000 Trois bons état.

130 MOTOS, SCOOTERS ACHEPERSER BIJA 1000, environ 1996 en bon état.

130 MOTOS, SCOOTERS KAWASAKI VULCAN Classic, 1500cc, 4000 km.

132 REMORQUES REMORQUE 5x10 DOMEUR Frens électriques.

POUR VENTE RAPIDE: ROULOTTE 17 PI. installée au Trois-Lacs.

ROULOTTE DE PARC TRAVELER 38 pi. 1993, 3 extensions, a/c, impeccable.

ROULOTTE TERRI 1996 29 pi. lits superposés, air clim., très propre.

3 roues HONDA 200M 84 503. Tél. 566-7052.

3 ROUES HONDA BIG RED 1984, 10 vitesses, sculptures, comme neuf.

3 ROUES YAMAHA 200 à chaîne 405. Tél. 846-1694.

HONDA 3 ROUES 85 Modèle 250, bonne cond.

ROULOTTE 23 PIEDS 2001 Très légère, neuve, jamaï été vendue.

ROULOTTE 24 PI 1984 sur terrain de camping Beau-Soleil.

ROULOTTE 27 PI. A VENDRE au Camping du lac Massawipi.

ROULOTTE APALACHE 18 pieds 1986, double essieu, tout équipée.

ROULOTTE BELLEVUE 19 PI. 1973, avec suvent sur poteau, frigo élect.

ROULOTTE 27 PI. 1993, 3 extensions, a/c, impeccable.

ROULOTTE 27 PI. 1993, 3 extensions, a/c, impeccable.

ROULOTTE 27 PI. 1993, 3 extensions, a/c, impeccable.

ROULOTTE 27 PI. 1993, 3 extensions, a/c, impeccable.

ROULOTTE 27 PI. 1993, 3 extensions, a/c, impeccable.

ROULOTTE 27 PI. 1993, 3 extensions, a/c, impeccable.

ROULOTTE 27 PI. 1993, 3 extensions, a/c, impeccable.

ROULOTTE 27 PI. 1993, 3 extensions, a/c, impeccable.

ROULOTTE 27 PI. 1993, 3 extensions, a/c, impeccable.

ROULOTTE 27 PI. 1993, 3 extensions, a/c, impeccable.

ROULOTTE 27 PI. 1993, 3 extensions, a/c, impeccable.

ROULOTTE 27 PI. 1993, 3 extensions, a/c, impeccable.

ROULOTTE 27 PI. 1993, 3 extensions, a/c, impeccable.

ROULOTTE 27 PI. 1993, 3 extensions, a/c, impeccable.

ROULOTTE 27 PI. 1993, 3 extensions, a/c, impeccable.

Trait d'union cyberpresse.ca Des frais de 2,29 \$ la minute seront portés à votre compte de téléphone 1 900 451-4460

ANNONCEZ-VOUS GRATUITEMENT!

Placez gratuitement votre annonce dans la rubrique "Trait d'Union" en composant le (819) 823-2033.

OPTION 1 : PAR LE 1 900 451-4460 C'est tellement simple et rapide!

OPTION 2 : AVEC VOTRE BLOC DE TEMPS PAR LE (819) 823-2033 C'est toujours facile et économique!

NOS TRUCS ET ASTUCES N'oubliez pas que votre message est la clé de vos rencontres.

RÉCUPÉREZ VOS MESSAGES GRATUITEMENT Composez le (819) 823-2033;

OBTENEZ VOTRE BLOC DE TEMPS... ÉCONOMISEZ 56 %

Économisez jusqu'à 56 % en composant le (819) 823-2033.

NOTEZ BIEN Vous pouvez répondre à plusieurs annonces et/ou récupérer vos messages sur un seul et même appel facturable.

FEMME CHERCHE HOMME Professionnelle de 53, de belle app.

Belle femme de 38 ans, 5'4", chev blonds, yeux bleus.

34 ans, célibataire, un peu timide, n'aurai jamais eu de relation sérieuse.

Professionnelle universitaire de 41 ans, 5'7", n'hum avec deux enfants.

Femme début 60aine, allure plus jeune, n'hum, 5'4", chev set et poire.

Célibataire, grande et mince, recherche son esclave domestique et sensuel.

49 ans, 5'3", chev châtons, poids santé, d'allure jeune, active, honnête.

50aine, distinguée, de belle app, apprécie la sincérité, maturité, fidélité.

Le lien de confiance... Femme de 50 ans, 5'7", chev blonds, yeux verts.

Bonjour bel inconnu, femme de 37 ans, 46 ans, app agréable, 5'5", 110 lb.

Maître Jean, 40 ans, 5'9", 210 lb, de belle app, costaud et viril.

Je suis à découvrir, femme de 38 ans, 5'4", chev blonds, yeux bleus.

Je suis une femme simple ayant le sens de l'humour, femme de 52 ans.

Je suis une personne très sociable! Femme de 58 ans, 5'4", 120 lb.

J'ai aimé bien vivre connaître l'homme de 58 ans, 5'7", chev blonds.

Je suis une femme simple et affective, franche, romantique, passionnée, féminine.

Je suis une personne cool, drôle, belle et à connaître. Femme de 58 ans.

Homme de 38 ans, nouvellement séparé, aimerai dialoguer avec une femme qui a la même chose que lui.

Célibataire de 41 ans, 160 lb, 5'10", yeux bleus, allure jeune, travailleur.

Homme de 58 ans, distingué, de belle app, recherche son esclave domestique.

Luc, 41 ans, 5'7", 175 lb, Magog, beau et honnête, sens de l'humour.

Homme de 58 ans, 5'7", 175 lb, Magog, beau et honnête, sens de l'humour.

Simon, 28 ans, de belle app, doux, charmant, cherche une belle femme.

Jeune homme, début 30aine, 5'10", 165 lb, cherche F entre 20-38 ans.

Mathieu, 21 ans, jeune homme de 5'10", cherche F pour avoir du plaisir.

Maître Jean, 40 ans, 5'9", 210 lb, de belle app, costaud et viril.

Jeune homme de 34 ans, Magog, séparé avec 3 enfants, 5'7", 160 lb.

Stéphane, 33 ans, 5'10", poids corp, chev et yeux bruns, célibataire.

Homme de 58 ans, 5'7", 150 lb, chev bruns, yeux bleus.

Bel homme de 43 ans, 6'1, 195 lb, chev set et poire, yeux noirs.

Stéphane, 40 ans, 5'9", 170 lb, chev châtons, yeux bruns.

Robert, 52 ans, 5'9", 175 lb, Magog, franc et honnête, sens de l'humour.

Homme de 58 ans, 5'7", 175 lb, Magog, beau et honnête, sens de l'humour.

Luc, 41 ans, 5'7", 175 lb, Magog, beau et honnête, sens de l'humour.

Le plaisir et le bonheur à 45 ans, recherche son esclave domestique.

Pour discuter, homme de 58 ans, 5'7", chev blonds, yeux bleus.

Est-il encore possible de croire à une rencontre? Homme de 58 ans.

Toujours prêt l'homme de La-Magog, 37 ans, 6'2", 155 lb.

Femme dans la 40aine, cherche un partenaire ou un couple.

Femme engagée, 40aine, joviale, sensuelle, discrète, cherche F honnête.

124 ROULOTTES... 126 MOTONEIGES... 128 TOUT-TERRAINS... 130 MOTOS, SCOOTERS... 132 REMORQUES... 140 ACTIVITES, LOISIRS... 2000... 1989... 98... 01... 07... 13... 16... 17... 18... 21... 22... 24... 24... 28... 28... 2000... 2000... 1989... 98... 01... 07... 13... 16... 17... 18... 21... 22... 24... 24... 28... 28... 2000... 2000... 1989... 98... 01... 07... 13... 16... 17... 18... 21... 22... 24... 24... 28... 28...

124 ROULOTTES 124 ROULOTTES 124 ROULOTTES 124 ROULOTTES

GRANDE VENTE FIN DE SAISON

FIFTH WHEELS

Table with 6 columns: L, An., Marque, Modèle, Prix, Spécial. Lists various fifth wheel models and prices.

ROULOTTES

Table with 6 columns: L, An., Marque, Modèle, Prix, Spécial. Lists various trailer models and prices.

TENTES-ROULOTTES

Table with 6 columns: L, An., Marque, Modèle, Prix, Spécial. Lists various tent-trailer models and prices.

Ouvert samedi et dimanche

600, Chemin du Parc Industriel

Bromptonville

846-0878 - 1-800-548-0878



142 MUSICIENS, GROUPES

CHANSonnier pour vos PARTYS... Pour toutes activités... RECHERCHE CHANTEUSE

150 PERSONNEL DEMANDÉ

1er TRAVAIL À DOMICILE... 1er VIVEZ VOS RÊVES

150 PERSONNEL DEMANDÉ

AIDE-CUISINIER... AIDE-CUISINIER

150 PERSONNEL DEMANDÉ

AIDE EN ALIMENTATION... ANTI-ROUILLE

150 PERSONNEL DEMANDÉ

SS\$ URGENT \$\$\$... A BESOIN TÉLÉPHONISTES

150 PERSONNEL DEMANDÉ

AIDE DOMESTIQUE... A DOMICILE

150 PERSONNEL DEMANDÉ

ATTENTION!... AUBERGE

150 PERSONNEL DEMANDÉ

ARMADA DEMANDÉE... RÉCEPTIONNISTE

150 PERSONNEL DEMANDÉ

OUVRIER AGRICOLE... Cuisinier/cuisinière

150 PERSONNEL DEMANDÉ

SERVEUSE demandée... RESTO-BAR ALÉNE

150 PERSONNEL DEMANDÉ

MANPOWER... MANPOWER

150 PERSONNEL DEMANDÉ

MANPOWER... MANPOWER

150 PERSONNEL DEMANDÉ

MANPOWER... MANPOWER

150 PERSONNEL DEMANDÉ

MANPOWER... MANPOWER

150 PERSONNEL DEMANDÉ

MANPOWER... MANPOWER

150 PERSONNEL DEMANDÉ

MANPOWER... MANPOWER

150 PERSONNEL DEMANDÉ

MANPOWER... MANPOWER

150 PERSONNEL DEMANDÉ

MANPOWER... MANPOWER

150 PERSONNEL DEMANDÉ

MANPOWER... MANPOWER

150 PERSONNEL DEMANDÉ

MANPOWER... MANPOWER

150 PERSONNEL DEMANDÉ

MANPOWER... MANPOWER

150 PERSONNEL DEMANDÉ

MANPOWER... MANPOWER

150 PERSONNEL DEMANDÉ

MANPOWER... MANPOWER

150 PERSONNEL DEMANDÉ

MANPOWER... MANPOWER

150 PERSONNEL DEMANDÉ

MANPOWER... MANPOWER

150 PERSONNEL DEMANDÉ

MANPOWER... MANPOWER

150 PERSONNEL DEMANDÉ

MANPOWER... MANPOWER

150 PERSONNEL DEMANDÉ

MANPOWER... MANPOWER

150 PERSONNEL DEMANDÉ

MANPOWER... MANPOWER

150 PERSONNEL DEMANDÉ

MANPOWER... MANPOWER

150 PERSONNEL DEMANDÉ

MANPOWER... MANPOWER

150 PERSONNEL DEMANDÉ

MANPOWER... MANPOWER

150 PERSONNEL DEMANDÉ

MANPOWER... MANPOWER

150 PERSONNEL DEMANDÉ

MANPOWER... MANPOWER

150 PERSONNEL DEMANDÉ

MANPOWER... MANPOWER

150 PERSONNEL DEMANDÉ

MANPOWER... MANPOWER

150 PERSONNEL DEMANDÉ

MANPOWER... MANPOWER

150 PERSONNEL DEMANDÉ

MANPOWER... MANPOWER

150 PERSONNEL DEMANDÉ

MANPOWER... MANPOWER

150 PERSONNEL DEMANDÉ

MANPOWER... MANPOWER

150 PERSONNEL DEMANDÉ

MANPOWER... MANPOWER

150 PERSONNEL DEMANDÉ

MANPOWER... MANPOWER

150 PERSONNEL DEMANDÉ

MANPOWER... MANPOWER

150 PERSONNEL DEMANDÉ

MANPOWER... MANPOWER

150 PERSONNEL DEMANDÉ 150 PERSONNEL DEMANDÉ

GÉRANTE

Expérience nécessaire. Vêtements pour dames prêt-à-porter pour notre boutique CHARMANTE CARREFOUR DE L'ESTRIE

150 PERSONNEL DEMANDÉ 150 PERSONNEL DEMANDÉ

OUVRIERS D'ATELIER

recherchés pour fabricant de portes d'armoires en bois et PVC. Apportez votre C.V. chez FABRIDOR INC. 4445, rue Robitaille Sherbrooke

150 PERSONNEL DEMANDÉ 150 PERSONNEL DEMANDÉ

BESOIN DE 29 PERSONNES pour perdre du poids et gagner des sous pour les livres et les pousiers perdus dans les 30 prochains jours

BESOIN IMMÉDIATEMENT! MACHINISTE-PROGRAMMEUR... BOUCHER DEMANDÉ

CAISSIER, CAISSIÈRE... CAISSIÈRE

COIFFEUR, COIFFEUSE... CAISSIÈRES DEMANDÉES

CAISSIÈRE... CAISSIÈRE

CAISSIÈRES DEMANDÉES... CAMELOT RECHERCHE JEUNE ou ADULTE

CAMELOT RECHERCHE JEUNE ou ADULTE pour le journal LA TRIBUNE à COATICOOK

COURTIÈRES INDUSTRIELLES... CUISINIER DEMANDÉ

CUISINIER DEMANDÉ... CUISINIER DEMANDÉ

MANPOWER... MANPOWER

MANPOWER... MANPOWER

MANPOWER... MANPOWER

MANPOWER... MANPOWER

MANPOWER... MANPOWER

MANPOWER... MANPOWER

MANPOWER... MANPOWER

MANPOWER... MANPOWER

MANPOWER... MANPOWER

Adecco

RECHERCHONS JOURNALIERS PERMANENTS - Horaire de travail de soir. - Salaire concurrentiel.

Faites parvenir votre curriculum vitae ou passez directement chez Adecco. 65, rue Belvédère Nord, bur. 300, Sherbrooke (Québec) J1H 4A7

CENTRE OPTION

VOUS AVEZ PLUS DE 45 ANS? VOUS CHERCHEZ UN EMPLOI? POUR ÊTRE DANS LA MIRE DES EMPLOYEURS

Rencontre d'information: Le mardi 3 septembre 2002 à 9 h 00

MANPOWER

BESOIN URGENT DE 10 JOURNALIERS OFFRE D'EMPLOI

MANPOWER... MANPOWER

MOMO SPORTS

Un commerce en pleine expansion spécialisée dans la vente d'articles de sport et de vêtements haut de gamme.

VENDEUR/VENDEUSE

Grande expérience dans la vente d'articles de sport ou vêtements spécialisés.

CAISSIER/CAISSIÈRE

Expérience dans l'utilisation d'une caisse. Capacité à exécuter plusieurs fonctions de caisse.

TECHNICIEN(NE) EN MÉCANIQUE

1 an d'expérience dans la réparation, l'assemblage ou l'entretien des équipements de ski.

Shermag

Chef de file dans l'industrie du meuble résidentiel au Canada et comptant près de 2 000 personnes à son emploi dans plusieurs usines.

Journaliers (10) Un poste dans la fabrication du meuble vous intéresse?

Améliorer l'avenir Supplie Quality Resources, division du Centre d'amélioration de la productivité (PIC).

Inspecteurs de la qualité Ces postes comportent du travail par quarts et des heures supplémentaires.

MANPOWER

Arrêtez de chercher! Nous avons l'emploi qu'il vous faut! 30 journaliers/journalières

MANPOWER... MANPOWER

SAARGUMMI QUEBEC

Usines de Magog et Sherbrooke Préposés à la finition recherchés

MANPOWER... MANPOWER

DENLA

DENLA INC. est une entreprise manufacturière dans le domaine des armoires de cuisine et de salle de bains

MANPOWER... MANPOWER

MANPOWER... MANPOWER

MANPOWER... MANPOWER

MANPOWER... MANPOWER

MANPOWER... MANPOWER

150 PERSONNEL DEMANDÉ 150 PERSONNEL DEMANDÉ

CANADIAN TIRE recherche 2 Cassières et 1 Comma vendeuse dans quatuorze

CHAUFFEUR-LIVREUR à temps plein pour livraison locale

CHAUFFEUR DEMANDÉ POUR QUÉBEC - ÉTATS-UNIS

CHEERCHE PERSONNE 30 ans et plus pour travailler au compte

CHEERCHE PERSONNE responsable, non fumeuse, pour garder mon garçon de 10 ans

CHOCOLATI VENDS SUPER PRODUITS et tasto super pro

CONCIERGE Expérience plus de 3 ans. Immeuble 35 log. Dait demeurer sur les lieux

CONCIERGE résident dans 24h. Travaux mineurs, collecte, gazon

CORAJE DEJEUERS RECHERCHE CUISINIER

COUPLE 50 ANS ET +, dot demeur sur les lieux grand 41, pour 64 log. voir Jardine-Flours

COURTIÈRES INDUSTRIELLES demandées, à domicile, sur place

CUISINIER DEMANDÉ avec expérience, temps plein ou temps partiel

CUISINIER demandé avec expérience, temps plein, disponible de jour, de soir et fin de semaine

CUISINIER DEMANDÉ Temps plein, 40 h/semaine. Salaire 85\$/h

CUISINIÈRES DEMANDÉES avec expérience, temps plein. Aussi téléphoniste demandée

COURTIER D'ÉPIICERIE à DOMICILE 2005 semaine. Commission de marketing

DENTAIRE inc. est à la recherche d'assistants, d'hygiénistes et de secrétaires

DÉPANNEUR BONI-SOIR recherche CAISSIER (ÈRE) disponible 7 jours

ENTREPRISE BIEN ÉTABLIE recherche pour sa succursale de Sherbrooke

POSTES À COMBLER

Nouvelle usine à la fine pointe de la technologie recherche

DIRECTEUR DE PRODUCTION

Définition sommaire: le directeur de la production planifie, organise, dirige et contrôle les opérations manufacturières de l'entreprise.

150 PERSONNEL DEMANDÉ
MACHINISTE D'EXPERIENCE
MASSEUSE DEMANDÉE
MECANICIEN automobile avec expérience...

150 PERSONNEL DEMANDÉ
INVENTAIRE de L'Est inc. COMPAGNIE ÉTABLIE
NOUVEAU RESTO-BAR et DISCOTHÈQUE

150 PERSONNEL DEMANDÉ
RÉCUPEX INC.
SUPER C BELVÈDÈRE
SUPER C BELVÈDÈRE

162 ANIMAUX
CHEVAL Q.H. Arabes 13 ans,
15 ans, 18 ans, etc.

164 MEUBLES ET ELECTROMÉNAGERS
AMEUBLEMENT COMPLET
168 ORDINATEURS
LIQUIDATION

Clinique orthodontique recherche
Hygiéniste dentaire
Poste à temps complet.

BURGER KING de Magog recherche
COORDONNATEUR/COORDONNATRICE
Expérience et bilinguisme serait des atouts.

BURGER KING de Magog
recherche personnes dynamiques pour travailler en équipe.

CHEF DE RANG Knowlton Cantons-de-l'Est
Auberge Lakeview, haute gamme, 4 diamants, 4 étoiles

Laura Secord (Carrefour de l'Estrie)
GÉRANT(E)-ADJOINT(E) par intérim

CHAUFFEURS et « BROKERS » Classe 1
Longue distance.

Région: Sherbrooke COURS DE PRÉPOSÉS AUX BÉNÉFICIAIRES
Temps partiel de soir

L'ASSOCIATION DES PRÉPOSÉS AUX BÉNÉFICIAIRES DU QUÉBEC
Région: Sherbrooke COURS DE PRÉPOSÉS AUX BÉNÉFICIAIRES

PIZZERIA MI-VALLON PLONGEURS
demandés avec expérience, temps plein et partiel.

RESTAURANT MIKES
735 King Est
Avec expérience, temps plein.

IGA EAST ANGUS recherche
RESPONSABLE DES PRODUITS LAITIERS

IGA EAST ANGUS recherche
BOUCHER / BOUCHÈRE

METRO PLOUFFE
GÉRANT, GÉRANTE DE SERVICE

RECHERCHE
- expérience de caissière et supervision;
- capacité à s'occuper du service à la clientèle.

ASSISTANT-GÉRANT, ASSISTANTE-GÉRANTE D'ÉPICERIE
Exigences:

Compagnie en pleine expansion recherche
« BROKERS » U.S. et CHAUFFEURS U.S.

RESTAURANT LE MARTINBEAU
recherche les services de 2 CUISINIERS(ÈRES)

UNIPRIX GALT OUEST
2235 Galt Ouest
Sherbrooke (C) J1K 1K6

URGENT !!
3 POSTES DE CUISINIER (ÈRE)
Temps plein, temps partiel.

URGENT BESOIN
TECH. BRÛLEUR à L'HUILE
André Lapierre Services.

URGENT
COUTURIÈRES d'expérience
demandées, possédant plan et overlock.

152 TRAVAIL DEMANDÉ
AUTOCAD
Offre services de mise en plan et modifications.

160 ARTICLES DE MOINS DE 60\$
DALLÉS à PATIO
usages, en béton, 15x7x21 po.

162 ANIMAUX
2 CHIOTS ROTTWEILER mâles,
pure race, très doux, 2 mois.

1200 ELECTROMÉNAGERS DE TOUTES MARIQUES
A PARTIR DE 499\$

CHIOTS
CHIOTS CARLING GROISE
femelle, opérée, 8 mois;
SHETLAND (mini Collier), mâle,

CHIOTS
CHIOTS CARLING GROISE
femelle, opérée, 8 mois;
SHETLAND (mini Collier), mâle,

CHIOTS
CHIOTS CARLING GROISE
femelle, opérée, 8 mois;
SHETLAND (mini Collier), mâle,

CHIOTS
CHIOTS CARLING GROISE
femelle, opérée, 8 mois;
SHETLAND (mini Collier), mâle,

CHIOTS
CHIOTS CARLING GROISE
femelle, opérée, 8 mois;
SHETLAND (mini Collier), mâle,

CHIOTS
CHIOTS CARLING GROISE
femelle, opérée, 8 mois;
SHETLAND (mini Collier), mâle,

CHIOTS
CHIOTS CARLING GROISE
femelle, opérée, 8 mois;
SHETLAND (mini Collier), mâle,

CHIOTS
CHIOTS CARLING GROISE
femelle, opérée, 8 mois;
SHETLAND (mini Collier), mâle,

CHIOTS
CHIOTS CARLING GROISE
femelle, opérée, 8 mois;
SHETLAND (mini Collier), mâle,

AS-TU DES PROBLÈMES AVEC TON ORDI?
Service à domicile
Technicien certifié

BLAR INFORMATIQUE
Ordinateurs neufs 839\$ et +
Ordinateurs usagés 795\$ et +

ENSEMBLE DE CUISINE
en mélamine, blanc, 299\$. Bibliothèque blanche 3 sections,

ENSEMBLE PATIO 2001
en aluminium noir, valeur 1400\$. Aubaine: 800\$.

ENSEMBLE DE CUISINE
en mélamine, blanc, 299\$. Bibliothèque blanche 3 sections,

ENSEMBLE DE CUISINE
en mélamine, blanc, 299\$. Bibliothèque blanche 3 sections,

ENSEMBLE DE CUISINE
en mélamine, blanc, 299\$. Bibliothèque blanche 3 sections,

ENSEMBLE DE CUISINE
en mélamine, blanc, 299\$. Bibliothèque blanche 3 sections,

ENSEMBLE DE CUISINE
en mélamine, blanc, 299\$. Bibliothèque blanche 3 sections,

CHEF MÉCANICIEN EN ÉQUIPEMENTS LOURDS
La personne recherchée aura pour mission d'organiser le travail de l'atelier en posant des diagnostics sur les réparations nécessaires à la flotte et en supervisant le travail des mécaniciens.

168 OROGNATEURS... POUR ETRE A LA FINE POINT...

184 PISCINES... PISCINE HORS-TERRAIN 21 pieds...

198 BOIS ET EQUIPEMENT DE CHAUFFAGE... FOURNAISE BROCK...

216 EQUIPEMENTS DE BUREAU... AMEUBLEMENT DE BUREAU NEUF ET USAGÉ...

222 TERRE DE JARDINAGE ET PELOUSE... Recherche CHASSE COQUILLE...

232 VENTES DE GARAGE 5e ARR. BEAUCOUP DE CHOSES: meubles...

238 VENTES DE GARAGE AUTRES... PEINTURES SICO ET PARA 100% acrylique...

244 DIVERS A VENDRE... POELE À BOIS combustion lente...

264 ESCORTES... Jardin d'Eden... HÔTESSES DE CHOIX...

304 COURS PRIVES FORMATION... FENG SHUI...

170 ELECTRONIQUE... CAMERA NIKON 3 complètes...

188 CHASSE ET PÊCHE... ARMES À FEU... Squire Bingham...

FOYER AU BOIS... encastrable avec cheminée...

DIVERS DE BUREAU... DIVERS NEUFS OU USAGÉS...

224 VENTES DE GARAGE 1er ARR. 602 CH. N.-D. DES MERES...

236 VENTES DE GARAGE 6e ARR. (Nord) 143 DE L'ONTARIO...

240 MARCHES AUX PUCES... MARCHÉ AUX PUCES BROMPTONVILLE...

242 PERDU... CHIEN PERDU dans la région de Montréal...

262 APPRODISIAQUE... Pour réaliser vos fantasmes...

306 ESTHETIQUE COIFFURE... 1 PLACE À S.S. COURS...

177 VÊTEMENTS, FRIPERIES... ACHETERAIS VÊTEMENTS MATERNITÉ...

POÈLE À COMB. LENTE... Poêle à bois combustion lente...

218 MACHINERIE ET OUTILLAGE... AUBAINI CUTTER GRINDER...

226 VENTES DE GARAGE 2e ARR. (Est-Fleurmont) 1216, RUE CONSEIL...

236 VENTES DE GARAGE 6e ARR. (Nord) 143 DE L'ONTARIO...

219 RUE MONTRÉAL... 219 RUE MONTRÉAL Sam. seulement...

242 PERDU... CHIEN PERDU dans la région de Montréal...

262 APPRODISIAQUE... Pour réaliser vos fantasmes...

306 ESTHETIQUE COIFFURE... 1 PLACE À S.S. COURS...

306 ESTHETIQUE COIFFURE... 1 PLACE À S.S. COURS...

177 VÊTEMENTS, FRIPERIES... ACHETERAIS VÊTEMENTS MATERNITÉ...

POÈLE À COMB. LENTE... Poêle à bois combustion lente...

218 MACHINERIE ET OUTILLAGE... AUBAINI CUTTER GRINDER...

226 VENTES DE GARAGE 2e ARR. (Est-Fleurmont) 1216, RUE CONSEIL...

236 VENTES DE GARAGE 6e ARR. (Nord) 143 DE L'ONTARIO...

219 RUE MONTRÉAL... 219 RUE MONTRÉAL Sam. seulement...

242 PERDU... CHIEN PERDU dans la région de Montréal...

262 APPRODISIAQUE... Pour réaliser vos fantasmes...

306 ESTHETIQUE COIFFURE... 1 PLACE À S.S. COURS...

306 ESTHETIQUE COIFFURE... 1 PLACE À S.S. COURS...

Vente d'antiquités (au détail) Les 31 août et 1er sept. coin Principale et 4e avenue Ham-Nord de 8h à 18h...

228 VENTES DE GARAGE 3e ARR. (L'Annonciation) 309, QUEEN, LENNOXVILLE...

238 VENTES DE GARAGE 3e ARR. (L'Annonciation) 146 ST-PIERRE, EAST ANGLUS...

242 PERDU... CHIEN PERDU dans la région de Montréal...

262 APPRODISIAQUE... Pour réaliser vos fantasmes...

306 ESTHETIQUE COIFFURE... 1 PLACE À S.S. COURS...

306 ESTHETIQUE COIFFURE... 1 PLACE À S.S. COURS...

176 ARTICLES DE BÉBÉS... ACHETONS ARTICLES DE BÉBÉS...

192 OEUVRES D'ART, ANTIQUITÉS... ANTIQUITÉS A VENDRE...

210 TRACTEURS... AUBAINI KUBOTA B7100...

218 MACHINERIE ET OUTILLAGE... TRANSPORTER TIMBERJACK...

220 MATÉRIAUX DE CONSTRUCTION... 3 PORTES patio 6' x 1' porte...

232 VENTES DE GARAGE 5e ARR. (Rock Forest, St-Elie, Desjardins) 513 RUE D'ORION...

242 PERDU... CHIEN PERDU dans la région de Montréal...

262 APPRODISIAQUE... Pour réaliser vos fantasmes...

306 ESTHETIQUE COIFFURE... 1 PLACE À S.S. COURS...

306 ESTHETIQUE COIFFURE... 1 PLACE À S.S. COURS...

176 ARTICLES DE BÉBÉS... ACHETONS ARTICLES DE BÉBÉS...

192 OEUVRES D'ART, ANTIQUITÉS... ANTIQUITÉS A VENDRE...

210 TRACTEURS... AUBAINI KUBOTA B7100...

218 MACHINERIE ET OUTILLAGE... TRANSPORTER TIMBERJACK...

220 MATÉRIAUX DE CONSTRUCTION... 3 PORTES patio 6' x 1' porte...

232 VENTES DE GARAGE 5e ARR. (Rock Forest, St-Elie, Desjardins) 513 RUE D'ORION...

242 PERDU... CHIEN PERDU dans la région de Montréal...

262 APPRODISIAQUE... Pour réaliser vos fantasmes...

306 ESTHETIQUE COIFFURE... 1 PLACE À S.S. COURS...

306 ESTHETIQUE COIFFURE... 1 PLACE À S.S. COURS...

176 ARTICLES DE BÉBÉS... ACHETONS ARTICLES DE BÉBÉS...

192 OEUVRES D'ART, ANTIQUITÉS... ANTIQUITÉS A VENDRE...

210 TRACTEURS... AUBAINI KUBOTA B7100...

218 MACHINERIE ET OUTILLAGE... TRANSPORTER TIMBERJACK...

220 MATÉRIAUX DE CONSTRUCTION... 3 PORTES patio 6' x 1' porte...

232 VENTES DE GARAGE 5e ARR. (Rock Forest, St-Elie, Desjardins) 513 RUE D'ORION...

242 PERDU... CHIEN PERDU dans la région de Montréal...

262 APPRODISIAQUE... Pour réaliser vos fantasmes...

306 ESTHETIQUE COIFFURE... 1 PLACE À S.S. COURS...

306 ESTHETIQUE COIFFURE... 1 PLACE À S.S. COURS...

176 ARTICLES DE BÉBÉS... ACHETONS ARTICLES DE BÉBÉS...

192 OEUVRES D'ART, ANTIQUITÉS... ANTIQUITÉS A VENDRE...

210 TRACTEURS... AUBAINI KUBOTA B7100...

218 MACHINERIE ET OUTILLAGE... TRANSPORTER TIMBERJACK...

220 MATÉRIAUX DE CONSTRUCTION... 3 PORTES patio 6' x 1' porte...

232 VENTES DE GARAGE 5e ARR. (Rock Forest, St-Elie, Desjardins) 513 RUE D'ORION...

242 PERDU... CHIEN PERDU dans la région de Montréal...

262 APPRODISIAQUE... Pour réaliser vos fantasmes...

306 ESTHETIQUE COIFFURE... 1 PLACE À S.S. COURS...

306 ESTHETIQUE COIFFURE... 1 PLACE À S.S. COURS...

176 ARTICLES DE BÉBÉS... ACHETONS ARTICLES DE BÉBÉS...

192 OEUVRES D'ART, ANTIQUITÉS... ANTIQUITÉS A VENDRE...

210 TRACTEURS... AUBAINI KUBOTA B7100...

218 MACHINERIE ET OUTILLAGE... TRANSPORTER TIMBERJACK...

220 MATÉRIAUX DE CONSTRUCTION... 3 PORTES patio 6' x 1' porte...

232 VENTES DE GARAGE 5e ARR. (Rock Forest, St-Elie, Desjardins) 513 RUE D'ORION...

242 PERDU... CHIEN PERDU dans la région de Montréal...

262 APPRODISIAQUE... Pour réaliser vos fantasmes...

306 ESTHETIQUE COIFFURE... 1 PLACE À S.S. COURS...

306 ESTHETIQUE COIFFURE... 1 PLACE À S.S. COURS...

176 ARTICLES DE BÉBÉS... ACHETONS ARTICLES DE BÉBÉS...

192 OEUVRES D'ART, ANTIQUITÉS... ANTIQUITÉS A VENDRE...

210 TRACTEURS... AUBAINI KUBOTA B7100...

218 MACHINERIE ET OUTILLAGE... TRANSPORTER TIMBERJACK...

220 MATÉRIAUX DE CONSTRUCTION... 3 PORTES patio 6' x 1' porte...

232 VENTES DE GARAGE 5e ARR. (Rock Forest, St-Elie, Desjardins) 513 RUE D'ORION...

242 PERDU... CHIEN PERDU dans la région de Montréal...

262 APPRODISIAQUE... Pour réaliser vos fantasmes...

306 ESTHETIQUE COIFFURE... 1 PLACE À S.S. COURS...

306 ESTHETIQUE COIFFURE... 1 PLACE À S.S. COURS...

176 ARTICLES DE BÉBÉS... ACHETONS ARTICLES DE BÉBÉS...

192 OEUVRES D'ART, ANTIQUITÉS... ANTIQUITÉS A VENDRE...

210 TRACTEURS... AUBAINI KUBOTA B7100...

218 MACHINERIE ET OUTILLAGE... TRANSPORTER TIMBERJACK...

220 MATÉRIAUX DE CONSTRUCTION... 3 PORTES patio 6' x 1' porte...

232 VENTES DE GARAGE 5e ARR. (Rock Forest, St-Elie, Desjardins) 513 RUE D'ORION...

242 PERDU... CHIEN PERDU dans la région de Montréal...

262 APPRODISIAQUE... Pour réaliser vos fantasmes...

306 ESTHETIQUE COIFFURE... 1 PLACE À S.S. COURS...

306 ESTHETIQUE COIFFURE... 1 PLACE À S.S. COURS...

310 TRAVAUX DOMESTIQUES
FEMME DISPONIBLE
 rigolote et fidèle pour faire entretenir votre maison, ménage, entretien de menuiserie, 566-0942, personnel sérieux seulement.

314 RÉPARATION D'APPAREILS
ACHAT-VENTE
 et RÉPARATION d'appareils électroménagers.
 Photos, films, 35 mm, développement, développement inclus 9.99\$ + taxes. Photo argentique 10\$ taxes incluses. Atelier de caméras. Goulet, 297 rue Alexander, 821-0153.

RÉPARATION DE T.V.,
 vidéos, systèmes de son, téléphones, micro-onde, jeux vidéo et baladeurs.
 Estimation par téléphone.
Marco Bégin 563-8250
 193-7330

320 SERVICES DIVERS
HOMME À TOUT FAIRE
 pour vos travaux de rénovation intérieure, extérieure, menuiserie, plomberie, pose de couvre-plancher, sandblasting mobile.
 Michiel: 572-3999 / 346-6269

INSTALLATEUR
 de piscine hors terre, changement de toile, mise au niveau et autres. Gilles: 560-1955

JOINTS PEINTURE
 travail général. Sablage sans poussière. 822-0666, 572-4566.

LES ENTREPRISES UNICK
 TRAVAIL PROFESSIONNEL COMMERCIAL / RESIDENTIEL.
 -Grand ménage.
 -Nettoyage des palanards, murs, planchers.
 -Décapage de planchers et cirage.
 -Nettoyage de tapis et fauteuils.
 Estimation gratuite.
 Pour renseignements: Rick Tremblay, 163-4838, cell.: 437-0074

M.J. RÉNOVATIONS
 Rénovations tous genres. Jacques: 843-0732

MENUISIER
 Réparations, réparations de tous genres, couvres. 821-4321.

NUMÉRIISATION DE PHOTOS
 toutes grandeurs, noir et blanc, couleur et retouches, transfert sur CD. Tél.: 871-7954

PEINTRE D'EXPERIENCE
 int. et ext. Estimation gratuite. Tél.: 829-1469

PLATRIER/PEINTRE
 sablage sans poussière, peintures int./ext. 822-2668. Page: 822-7525

RECHERCHE PERSONNE
 avec soufflerie à neige pour ouvrir cours à Rock Forest village et couper pelouse et territoire de l'an prochain. Renaud: 964-9777

RÉNOVATIONS DE TOUS GENRES
 et pose de céramique. Gilles: 560-1855.

RÉPÉT DÉMÉNAGEMENT
 je suis infirmière et j'ai de l'expérience avec les personnes ayant des déficiences intellectuelles. J'offrira mes services pour prendre soin de votre client(e) la fin de semaine. Carole: 565-4296 (après 18h.)

SEALER D'ASPHALTE
 Daniel, Pierre, Manon: 566-0947, 347-1610, pag. 821-6886

SERVICE
 confection, réparation. 823-2470

SOUDARD
 Soudage mobile résidentiel, commercial. Aluminium, acier inoxydable, fonte, aussi fabrication de tous types de machines, fer forgé sur demande 563-5913 ou pag. 573-9587

VOUS AVEZ BESOIN
 de quelqu'un de fiable pour entretenir votre immeuble ou votre maison? Je suis disponible assez rapidement. 565-4637

330 OCCASION 330 D'AFFAIRES
 ACHETONS vos vieux bijoux en or, chaîne brisée, bagues, etc. Meilleurs prix en ville. Payons comptant. Libre ÉCHANGE, Sherbrooke: 822-3545. Magog: 847-4777. Drummondville: 474-6893

SOYEZ VOTRE PATRON
 Route de distribution de franchises. Seulement 6500\$ (caution d'attente). Rapports 250\$ net aux 2 semaines pour 1 jour de travail par semaine. Potentiel incroyable. Contactez: Pierre, 514-973-0622

318 PAYSAGISTES
 ACHETONS vos vieux bijoux en or, chaîne brisée, bagues, etc. Meilleurs prix en ville. Payons comptant. Libre ÉCHANGE, Sherbrooke: 822-3545. Magog: 847-4777. Drummondville: 474-6893

AVIS LÉGAUX - APPEL D'OFFRES - SOUMISSIONS - ENCANS

SUPER ENCAN DE 3 SUCCESSIONS
 Le samedi 31 août à 9 h seront enchères les biens de M. Simon Turdelle. Maison située à la limite de Cookshire vers Sawyerville, à environ 2 km sur la 253 à votre gauche. TOUT DOIT ÊTRE VENDU. Meubles des années 1900 et nouveaux, vaisselle, argenterie, cristal, Carnaval. Dépression, table 1960. Mobiliers de salon et de cuisine, réfrigérateur et acc. électriques, jouets, outils nouveaux et anciens et beaucoup d'autres objets trop nombreux à énumérer. Seront également vendus: A. la suite d'une erreur qui a porté confusion, publiée dans les journaux La Tribune et La Nouvelle de Sherbrooke, la balance des encans de M. Yvon Beaulieu de Rock Forest et Feuille Marie Camrille de Sherbrooke.
 Apprenez vos chaises et vos boîtes.
 Beau temps, mauvais temps, 605, rue 253 Sud, Canton Eaton, Cookshire, Sherbrooke et le Canton d'Eaton ENCANES DES CANTONS Information: 572-2099 79093

316 DÉMÉNAGEMENT TRANSPORT
 ♦ BON PRIX ♦
 Déménagement MR services prof. assurances, estimation gratuite, disponibles en tout temps. 842-1990

AU DÉMÉNAGEMENT SECUR
 Service professionnel et sécurisé. Int. Prix compétitifs. 822-3440

318 PAYSAGISTES
ABATTAGE ET TAILLAGE
 d'arbres et de haies. Explication du travail et conseil. C'est le client qui décide. RM Estimation gratuite. H. Goulet: 564-3259

ARBRES DÉCORATIFS
 cèdres pour haies, tourbe livrée ou posée, arrangements paysagers, murales et patio, estimation gratuite. Robert Demers 563-5946

BÉDARD BELLE TAILLE ENR.
 Coupe de cèdres. Estimation gratuite. Tél.: 823-4343

CÈDRES ORFORD
 ♦ SPECIAL D'AUTOMNE ♦
 Cèdres cultivés 7e qualité 7 à 9 pi. 11\$ pi. 12\$ pi. 14\$ pi. 16\$ pi. 18\$ pi. 20\$ pi. 22\$ pi. 24\$ pi. 26\$ pi. 28\$ pi. 30\$ pi. 32\$ pi. 34\$ pi. 36\$ pi. 38\$ pi. 40\$ pi. 42\$ pi. 44\$ pi. 46\$ pi. 48\$ pi. 50\$ pi. 52\$ pi. 54\$ pi. 56\$ pi. 58\$ pi. 60\$ pi. 62\$ pi. 64\$ pi. 66\$ pi. 68\$ pi. 70\$ pi. 72\$ pi. 74\$ pi. 76\$ pi. 78\$ pi. 80\$ pi. 82\$ pi. 84\$ pi. 86\$ pi. 88\$ pi. 90\$ pi. 92\$ pi. 94\$ pi. 96\$ pi. 98\$ pi. 100\$ pi. 102\$ pi. 104\$ pi. 106\$ pi. 108\$ pi. 110\$ pi. 112\$ pi. 114\$ pi. 116\$ pi. 118\$ pi. 120\$ pi. 122\$ pi. 124\$ pi. 126\$ pi. 128\$ pi. 130\$ pi. 132\$ pi. 134\$ pi. 136\$ pi. 138\$ pi. 140\$ pi. 142\$ pi. 144\$ pi. 146\$ pi. 148\$ pi. 150\$ pi. 152\$ pi. 154\$ pi. 156\$ pi. 158\$ pi. 160\$ pi. 162\$ pi. 164\$ pi. 166\$ pi. 168\$ pi. 170\$ pi. 172\$ pi. 174\$ pi. 176\$ pi. 178\$ pi. 180\$ pi. 182\$ pi. 184\$ pi. 186\$ pi. 188\$ pi. 190\$ pi. 192\$ pi. 194\$ pi. 196\$ pi. 198\$ pi. 200\$ pi. 202\$ pi. 204\$ pi. 206\$ pi. 208\$ pi. 210\$ pi. 212\$ pi. 214\$ pi. 216\$ pi. 218\$ pi. 220\$ pi. 222\$ pi. 224\$ pi. 226\$ pi. 228\$ pi. 230\$ pi. 232\$ pi. 234\$ pi. 236\$ pi. 238\$ pi. 240\$ pi. 242\$ pi. 244\$ pi. 246\$ pi. 248\$ pi. 250\$ pi. 252\$ pi. 254\$ pi. 256\$ pi. 258\$ pi. 260\$ pi. 262\$ pi. 264\$ pi. 266\$ pi. 268\$ pi. 270\$ pi. 272\$ pi. 274\$ pi. 276\$ pi. 278\$ pi. 280\$ pi. 282\$ pi. 284\$ pi. 286\$ pi. 288\$ pi. 290\$ pi. 292\$ pi. 294\$ pi. 296\$ pi. 298\$ pi. 300\$ pi. 302\$ pi. 304\$ pi. 306\$ pi. 308\$ pi. 310\$ pi. 312\$ pi. 314\$ pi. 316\$ pi. 318\$ pi. 320\$ pi. 322\$ pi. 324\$ pi. 326\$ pi. 328\$ pi. 330\$ pi. 332\$ pi. 334\$ pi. 336\$ pi. 338\$ pi. 340\$ pi. 342\$ pi. 344\$ pi. 346\$ pi. 348\$ pi. 350\$ pi. 352\$ pi. 354\$ pi. 356\$ pi. 358\$ pi. 360\$ pi. 362\$ pi. 364\$ pi. 366\$ pi. 368\$ pi. 370\$ pi. 372\$ pi. 374\$ pi. 376\$ pi. 378\$ pi. 380\$ pi. 382\$ pi. 384\$ pi. 386\$ pi. 388\$ pi. 390\$ pi. 392\$ pi. 394\$ pi. 396\$ pi. 398\$ pi. 400\$ pi. 402\$ pi. 404\$ pi. 406\$ pi. 408\$ pi. 410\$ pi. 412\$ pi. 414\$ pi. 416\$ pi. 418\$ pi. 420\$ pi. 422\$ pi. 424\$ pi. 426\$ pi. 428\$ pi. 430\$ pi. 432\$ pi. 434\$ pi. 436\$ pi. 438\$ pi. 440\$ pi. 442\$ pi. 444\$ pi. 446\$ pi. 448\$ pi. 450\$ pi. 452\$ pi. 454\$ pi. 456\$ pi. 458\$ pi. 460\$ pi. 462\$ pi. 464\$ pi. 466\$ pi. 468\$ pi. 470\$ pi. 472\$ pi. 474\$ pi. 476\$ pi. 478\$ pi. 480\$ pi. 482\$ pi. 484\$ pi. 486\$ pi. 488\$ pi. 490\$ pi. 492\$ pi. 494\$ pi. 496\$ pi. 498\$ pi. 500\$ pi. 502\$ pi. 504\$ pi. 506\$ pi. 508\$ pi. 510\$ pi. 512\$ pi. 514\$ pi. 516\$ pi. 518\$ pi. 520\$ pi. 522\$ pi. 524\$ pi. 526\$ pi. 528\$ pi. 530\$ pi. 532\$ pi. 534\$ pi. 536\$ pi. 538\$ pi. 540\$ pi. 542\$ pi. 544\$ pi. 546\$ pi. 548\$ pi. 550\$ pi. 552\$ pi. 554\$ pi. 556\$ pi. 558\$ pi. 560\$ pi. 562\$ pi. 564\$ pi. 566\$ pi. 568\$ pi. 570\$ pi. 572\$ pi. 574\$ pi. 576\$ pi. 578\$ pi. 580\$ pi. 582\$ pi. 584\$ pi. 586\$ pi. 588\$ pi. 590\$ pi. 592\$ pi. 594\$ pi. 596\$ pi. 598\$ pi. 600\$ pi. 602\$ pi. 604\$ pi. 606\$ pi. 608\$ pi. 610\$ pi. 612\$ pi. 614\$ pi. 616\$ pi. 618\$ pi. 620\$ pi. 622\$ pi. 624\$ pi. 626\$ pi. 628\$ pi. 630\$ pi. 632\$ pi. 634\$ pi. 636\$ pi. 638\$ pi. 640\$ pi. 642\$ pi. 644\$ pi. 646\$ pi. 648\$ pi. 650\$ pi. 652\$ pi. 654\$ pi. 656\$ pi. 658\$ pi. 660\$ pi. 662\$ pi. 664\$ pi. 666\$ pi. 668\$ pi. 670\$ pi. 672\$ pi. 674\$ pi. 676\$ pi. 678\$ pi. 680\$ pi. 682\$ pi. 684\$ pi. 686\$ pi. 688\$ pi. 690\$ pi. 692\$ pi. 694\$ pi. 696\$ pi. 698\$ pi. 700\$ pi. 702\$ pi. 704\$ pi. 706\$ pi. 708\$ pi. 710\$ pi. 712\$ pi. 714\$ pi. 716\$ pi. 718\$ pi. 720\$ pi. 722\$ pi. 724\$ pi. 726\$ pi. 728\$ pi. 730\$ pi. 732\$ pi. 734\$ pi. 736\$ pi. 738\$ pi. 740\$ pi. 742\$ pi. 744\$ pi. 746\$ pi. 748\$ pi. 750\$ pi. 752\$ pi. 754\$ pi. 756\$ pi. 758\$ pi. 760\$ pi. 762\$ pi. 764\$ pi. 766\$ pi. 768\$ pi. 770\$ pi. 772\$ pi. 774\$ pi. 776\$ pi. 778\$ pi. 780\$ pi. 782\$ pi. 784\$ pi. 786\$ pi. 788\$ pi. 790\$ pi. 792\$ pi. 794\$ pi. 796\$ pi. 798\$ pi. 800\$ pi. 802\$ pi. 804\$ pi. 806\$ pi. 808\$ pi. 810\$ pi. 812\$ pi. 814\$ pi. 816\$ pi. 818\$ pi. 820\$ pi. 822\$ pi. 824\$ pi. 826\$ pi. 828\$ pi. 830\$ pi. 832\$ pi. 834\$ pi. 836\$ pi. 838\$ pi. 840\$ pi. 842\$ pi. 844\$ pi. 846\$ pi. 848\$ pi. 850\$ pi. 852\$ pi. 854\$ pi. 856\$ pi. 858\$ pi. 860\$ pi. 862\$ pi. 864\$ pi. 866\$ pi. 868\$ pi. 870\$ pi. 872\$ pi. 874\$ pi. 876\$ pi. 878\$ pi. 880\$ pi. 882\$ pi. 884\$ pi. 886\$ pi. 888\$ pi. 890\$ pi. 892\$ pi. 894\$ pi. 896\$ pi. 898\$ pi. 900\$ pi. 902\$ pi. 904\$ pi. 906\$ pi. 908\$ pi. 910\$ pi. 912\$ pi. 914\$ pi. 916\$ pi. 918\$ pi. 920\$ pi. 922\$ pi. 924\$ pi. 926\$ pi. 928\$ pi. 930\$ pi. 932\$ pi. 934\$ pi. 936\$ pi. 938\$ pi. 940\$ pi. 942\$ pi. 944\$ pi. 946\$ pi. 948\$ pi. 950\$ pi. 952\$ pi. 954\$ pi. 956\$ pi. 958\$ pi. 960\$ pi. 962\$ pi. 964\$ pi. 966\$ pi. 968\$ pi. 970\$ pi. 972\$ pi. 974\$ pi. 976\$ pi. 978\$ pi. 980\$ pi. 982\$ pi. 984\$ pi. 986\$ pi. 988\$ pi. 990\$ pi. 992\$ pi. 994\$ pi. 996\$ pi. 998\$ pi. 1000\$ pi. 1002\$ pi. 1004\$ pi. 1006\$ pi. 1008\$ pi. 1010\$ pi. 1012\$ pi. 1014\$ pi. 1016\$ pi. 1018\$ pi. 1020\$ pi. 1022\$ pi. 1024\$ pi. 1026\$ pi. 1028\$ pi. 1030\$ pi. 1032\$ pi. 1034\$ pi. 1036\$ pi. 1038\$ pi. 1040\$ pi. 1042\$ pi. 1044\$ pi. 1046\$ pi. 1048\$ pi. 1050\$ pi. 1052\$ pi. 1054\$ pi. 1056\$ pi. 1058\$ pi. 1060\$ pi. 1062\$ pi. 1064\$ pi. 1066\$ pi. 1068\$ pi. 1070\$ pi. 1072\$ pi. 1074\$ pi. 1076\$ pi. 1078\$ pi. 1080\$ pi. 1082\$ pi. 1084\$ pi. 1086\$ pi. 1088\$ pi. 1090\$ pi. 1092\$ pi. 1094\$ pi. 1096\$ pi. 1098\$ pi. 1100\$ pi. 1102\$ pi. 1104\$ pi. 1106\$ pi. 1108\$ pi. 1110\$ pi. 1112\$ pi. 1114\$ pi. 1116\$ pi. 1118\$ pi. 1120\$ pi. 1122\$ pi. 1124\$ pi. 1126\$ pi. 1128\$ pi. 1130\$ pi. 1132\$ pi. 1134\$ pi. 1136\$ pi. 1138\$ pi. 1140\$ pi. 1142\$ pi. 1144\$ pi. 1146\$ pi. 1148\$ pi. 1150\$ pi. 1152\$ pi. 1154\$ pi. 1156\$ pi. 1158\$ pi. 1160\$ pi. 1162\$ pi. 1164\$ pi. 1166\$ pi. 1168\$ pi. 1170\$ pi. 1172\$ pi. 1174\$ pi. 1176\$ pi. 1178\$ pi. 1180\$ pi. 1182\$ pi. 1184\$ pi. 1186\$ pi. 1188\$ pi. 1190\$ pi. 1192\$ pi. 1194\$ pi. 1196\$ pi. 1198\$ pi. 1200\$ pi. 1202\$ pi. 1204\$ pi. 1206\$ pi. 1208\$ pi. 1210\$ pi. 1212\$ pi. 1214\$ pi. 1216\$ pi. 1218\$ pi. 1220\$ pi. 1222\$ pi. 1224\$ pi. 1226\$ pi. 1228\$ pi. 1230\$ pi. 1232\$ pi. 1234\$ pi. 1236\$ pi. 1238\$ pi. 1240\$ pi. 1242\$ pi. 1244\$ pi. 1246\$ pi. 1248\$ pi. 1250\$ pi. 1252\$ pi. 1254\$ pi. 1256\$ pi. 1258\$ pi. 1260\$ pi. 1262\$ pi. 1264\$ pi. 1266\$ pi. 1268\$ pi. 1270\$ pi. 1272\$ pi. 1274\$ pi. 1276\$ pi. 1278\$ pi. 1280\$ pi. 1282\$ pi. 1284\$ pi. 1286\$ pi. 1288\$ pi. 1290\$ pi. 1292\$ pi. 1294\$ pi. 1296\$ pi. 1298\$ pi. 1300\$ pi. 1302\$ pi. 1304\$ pi. 1306\$ pi. 1308\$ pi. 1310\$ pi. 1312\$ pi. 1314\$ pi. 1316\$ pi. 1318\$ pi. 1320\$ pi. 1322\$ pi. 1324\$ pi. 1326\$ pi. 1328\$ pi. 1330\$ pi. 1332\$ pi. 1334\$ pi. 1336\$ pi. 1338\$ pi. 1340\$ pi. 1342\$ pi. 1344\$ pi. 1346\$ pi. 1348\$ pi. 1350\$ pi. 1352\$ pi. 1354\$ pi. 1356\$ pi. 1358\$ pi. 1360\$ pi. 1362\$ pi. 1364\$ pi. 1366\$ pi. 1368\$ pi. 1370\$ pi. 1372\$ pi. 1374\$ pi. 1376\$ pi. 1378\$ pi. 1380\$ pi. 1382\$ pi. 1384\$ pi. 1386\$ pi. 1388\$ pi. 1390\$ pi. 1392\$ pi. 1394\$ pi. 1396\$ pi. 1398\$ pi. 1400\$ pi. 1402\$ pi. 1404\$ pi. 1406\$ pi. 1408\$ pi. 1410\$ pi. 1412\$ pi. 1414\$ pi. 1416\$ pi. 1418\$ pi. 1420\$ pi. 1422\$ pi. 1424\$ pi. 1426\$ pi. 1428\$ pi. 1430\$ pi. 1432\$ pi. 1434\$ pi. 1436\$ pi. 1438\$ pi. 1440\$ pi. 1442\$ pi. 1444\$ pi. 1446\$ pi. 1448\$ pi. 1450\$ pi. 1452\$ pi. 1454\$ pi. 1456\$ pi. 1458\$ pi. 1460\$ pi. 1462\$ pi. 1464\$ pi. 1466\$ pi. 1468\$ pi. 1470\$ pi. 1472\$ pi. 1474\$ pi. 1476\$ pi. 1478\$ pi. 1480\$ pi. 1482\$ pi. 1484\$ pi. 1486\$ pi. 1488\$ pi. 1490\$ pi. 1492\$ pi. 1494\$ pi. 1496\$ pi. 1498\$ pi. 1500\$ pi. 1502\$ pi. 1504\$ pi. 1506\$ pi. 1508\$ pi. 1510\$ pi. 1512\$ pi. 1514\$ pi. 1516\$ pi. 1518\$ pi. 1520\$ pi. 1522\$ pi. 1524\$ pi. 1526\$ pi. 1528\$ pi. 1530\$ pi. 1532\$ pi. 1534\$ pi. 1536\$ pi. 1538\$ pi. 1540\$ pi. 1542\$ pi. 1544\$ pi. 1546\$ pi. 1548\$ pi. 1550\$ pi. 1552\$ pi. 1554\$ pi. 1556\$ pi. 1558\$ pi. 1560\$ pi. 1562\$ pi. 1564\$ pi. 1566\$ pi. 1568\$ pi. 1570\$ pi. 1572\$ pi. 1574\$ pi. 1576\$ pi. 1578\$ pi. 1580\$ pi. 1582\$ pi. 1584\$ pi. 1586\$ pi. 1588\$ pi. 1590\$ pi. 1592\$ pi. 1594\$ pi. 1596\$ pi. 1598\$ pi. 1600\$ pi. 1602\$ pi. 1604\$ pi. 1606\$ pi. 1608\$ pi. 1610\$ pi. 1612\$ pi. 1614\$ pi. 1616\$ pi. 1618\$ pi. 1620\$ pi. 1622\$ pi. 1624\$ pi. 1626\$ pi. 1628\$ pi. 1630\$ pi. 1632\$ pi. 1634\$ pi. 1636\$ pi. 1638\$ pi. 1640\$ pi. 1642\$ pi. 1644\$ pi. 1646\$ pi. 1648\$ pi. 1650\$ pi. 1652\$ pi. 1654\$ pi. 1656\$ pi. 1658\$ pi. 1660\$ pi. 1662\$ pi. 1664\$ pi. 1666\$ pi. 1668\$ pi. 1670\$ pi. 1672\$ pi. 1674\$ pi. 1676\$ pi. 1678\$ pi. 1680\$ pi. 1682\$ pi. 1684\$ pi. 1686\$ pi. 1688\$ pi. 1690\$ pi. 1692\$ pi. 1694\$ pi. 1696\$ pi. 1698\$ pi. 1700\$ pi. 1702\$ pi. 1704\$ pi. 1706\$ pi. 1708\$ pi. 1710\$ pi. 1712\$ pi. 1714\$ pi. 1716\$ pi. 1718\$ pi. 1720\$ pi. 1722\$ pi. 1724\$ pi. 1726\$ pi. 1728\$ pi. 1730\$ pi. 1732\$ pi. 1734\$ pi. 1736\$ pi. 1738\$ pi. 1740\$ pi. 1742\$ pi. 1744\$ pi. 1746\$ pi. 1748\$ pi. 1750\$ pi. 1752\$ pi. 1754\$ pi. 1756\$ pi. 1758\$ pi. 1760\$ pi. 1762\$ pi. 1764\$ pi. 1766\$ pi. 1768\$ pi. 1770\$ pi. 1772\$ pi. 1774\$ pi. 1776\$ pi. 1778\$ pi. 1780\$ pi. 1782\$ pi. 1784\$ pi. 1786\$ pi. 1788\$ pi. 1790\$ pi. 1792\$ pi. 1794\$ pi. 1796\$ pi. 1798\$ pi. 1800\$ pi. 1802\$ pi. 1804\$ pi. 1806\$ pi. 1808\$ pi. 1810\$ pi. 1812\$ pi. 1814\$ pi. 1816\$ pi. 1818\$ pi. 1820\$ pi. 1822\$ pi. 1824\$ pi. 1826\$ pi. 1828\$ pi. 1830\$ pi. 1832\$ pi. 1834\$ pi. 1836\$ pi. 1838\$ pi. 1840\$ pi. 1842\$ pi. 1844\$ pi. 1846\$ pi. 1848\$ pi. 1850\$ pi. 1852\$ pi. 1854\$ pi. 1856\$ pi. 1858\$ pi. 1860\$ pi. 1862\$ pi. 1864\$ pi. 1866\$ pi. 1868\$ pi. 1870\$ pi. 1872\$ pi. 1874\$ pi. 1876\$ pi. 1878\$ pi. 1880\$ pi. 1882\$ pi. 1884\$ pi. 1886\$ pi. 1888\$ pi. 1890\$ pi. 1892\$ pi. 1894\$ pi. 1896\$ pi. 1898\$ pi. 1900\$ pi. 1902\$ pi. 1904\$ pi. 1906\$ pi. 1908\$ pi. 1910\$ pi. 1912\$ pi. 1914\$ pi. 1916\$ pi. 1918\$ pi. 1920\$ pi. 1922\$ pi. 1924\$ pi. 1926\$ pi. 1928\$ pi. 1930\$ pi. 1932\$ pi. 1934\$ pi. 1936\$ pi. 1938\$ pi. 1940\$ pi. 1942\$ pi. 1944\$ pi. 1946\$ pi. 1948\$ pi. 1950\$ pi. 1952\$ pi. 1954\$ pi. 1956\$ pi. 1958\$ pi. 1960\$ pi. 1962\$ pi. 1964\$ pi. 1966\$ pi. 1968\$ pi. 1970\$ pi. 1972\$ pi. 1974\$ pi. 1976\$ pi. 1978\$ pi. 1980\$ pi. 1982\$ pi. 1984\$ pi. 1986\$ pi. 1988\$ pi. 1990\$ pi. 1992\$ pi. 1994\$ pi. 1996\$ pi. 1998\$ pi. 2000\$ pi. 2002\$ pi. 2004\$ pi. 2006\$ pi. 2008\$ pi. 2010\$ pi. 2012\$ pi. 2014\$ pi. 2016\$ pi. 2018\$ pi. 2020\$ pi. 2022\$ pi. 2024\$ pi. 2026\$ pi. 2028\$ pi. 2030\$ pi. 2032\$ pi. 2034\$ pi. 2036\$ pi. 2038\$ pi. 2040\$ pi. 2042\$ pi. 2044\$ pi. 2046\$ pi. 2048\$ pi. 2050\$ pi. 2052\$ pi. 2054\$ pi. 2056\$ pi. 2058\$ pi. 2060\$ pi. 2062\$ pi. 2064\$ pi. 2066\$ pi. 2068\$ pi. 2070\$ pi. 2072\$ pi. 2074\$ pi. 2076\$ pi. 2078\$ pi. 2080\$ pi. 2082\$ pi. 2084\$ pi. 2086\$ pi. 2088\$ pi. 2090\$ pi. 2092\$ pi. 2094\$ pi. 2096\$ pi. 2098\$ pi. 2100\$ pi. 2102\$ pi. 2104\$ pi. 2106\$ pi. 2108\$ pi. 2110\$ pi. 2112\$ pi. 2114\$ pi. 2116\$ pi. 2118\$ pi. 2120\$ pi. 2122\$ pi. 2124\$ pi. 2126\$ pi. 2128\$ pi. 2130\$ pi. 2132\$ pi. 2134\$ pi. 2136\$ pi. 2138\$ pi. 2140\$ pi. 2142\$ pi. 2144\$ pi. 2146\$ pi. 2148\$ pi. 2150\$ pi. 2152\$ pi. 2154\$ pi. 2156\$ pi. 2158\$ pi. 2160\$ pi. 2162\$ pi. 2164\$ pi. 2166\$ pi. 2168\$ pi. 2170\$ pi. 2172\$ pi. 2174\$ pi. 2176\$ pi. 2178\$ pi. 2180\$ pi. 2182\$ pi. 2184\$ pi. 2186\$ pi. 2188\$ pi. 2190\$ pi. 2192\$ pi. 2194\$ pi. 2196\$ pi. 2198\$ pi. 2200\$ pi. 2202\$ pi. 2204\$ pi. 2206\$ pi. 2208\$ pi. 2210\$ pi. 2212\$ pi. 2214\$ pi. 2216\$ pi. 2218\$ pi. 2220\$ pi. 2222\$ pi. 2224\$ pi. 2226\$ pi. 2228\$ pi. 2230\$ pi. 2232\$ pi. 2234\$ pi. 2236\$ pi. 2238\$ pi. 2240\$ pi. 2242\$ pi. 2244\$ pi. 2246\$ pi. 2248\$ pi. 2250\$ pi. 2252\$ pi. 2254\$ pi. 2256\$ pi. 2258\$ pi. 2260\$ pi. 2262\$ pi. 2264\$ pi. 2266\$ pi. 2268\$ pi. 2270\$ pi. 2272\$ pi. 2274\$ pi. 2276\$ pi. 2278\$ pi. 2280\$ pi. 2282\$ pi. 2284\$ pi. 2286\$ pi. 2288\$ pi. 2290\$ pi. 2292\$ pi. 2294\$ pi. 2296\$ pi. 2298\$ pi. 2300\$ pi. 2302\$ pi. 2304\$ pi. 2306\$ pi. 2308\$ pi. 2310\$ pi. 2312\$ pi. 2314\$ pi. 2316\$ pi. 2318\$ pi. 2320\$ pi. 2322\$ pi. 2324\$ pi. 2326\$ pi. 2328\$ pi. 2330\$ pi. 2332\$ pi. 2334\$ pi. 2336\$ pi. 2338\$ pi. 2340\$ pi. 2342\$ pi. 2344\$ pi. 2346\$ pi. 2348\$ pi. 2350\$ pi. 2352\$ pi. 2354\$ pi. 2356\$ pi. 2358\$ pi. 2360\$ pi. 2362\$ pi. 2364\$ pi. 2366\$ pi. 2368\$ pi. 2370\$ pi. 2372\$ pi. 2374\$ pi. 2376\$ pi. 2378\$ pi. 2380\$ pi. 2382\$ pi. 2384\$ pi. 2386\$ pi. 2388\$ pi. 2390\$ pi. 2392\$ pi. 2394\$ pi. 2396\$ pi. 2398\$ pi. 2400\$ pi. 2402\$ pi. 2404\$ pi. 2406\$ pi. 2408\$ pi. 2410\$ pi. 2412\$ pi. 2414\$ pi. 2416\$ pi. 2418\$ pi. 2420\$ pi. 2422\$ pi. 2424\$ pi. 2426\$ pi. 2428\$ pi. 2430\$ pi. 2432\$ pi. 2434\$ pi. 2436\$ pi. 2438\$ pi. 2440\$ pi. 2442\$ pi. 2444\$ pi. 2446\$ pi. 2448\$ pi. 2450\$ pi. 2452\$ pi. 2454\$ pi. 2456\$ pi. 2458\$ pi. 2460\$ pi. 2462\$ pi. 2464\$ pi. 2466\$ pi. 2468\$ pi. 2470\$ pi. 2472\$ pi. 2474\$ pi. 2476\$ pi. 2478\$ pi. 2480\$ pi. 2482\$ pi. 2484\$ pi. 2486\$ pi. 2488\$ pi. 2490\$ pi. 2492\$ pi. 2494\$ pi. 2496\$ pi. 2498\$ pi. 2500\$ pi. 2502\$ pi. 2504\$ pi. 2506\$ pi. 2508\$ pi. 2510\$ pi. 2512\$ pi. 2514\$ pi. 2516\$ pi. 2518\$ pi. 2520\$ pi. 2522\$ pi. 2524\$ pi. 2526\$ pi. 2528\$ pi. 2530\$ pi. 2532\$ pi. 2534\$ pi. 2536\$ pi. 2538\$ pi. 2540\$ pi. 2542\$ pi. 2544\$ pi. 2546\$ pi. 2548\$ pi. 2550\$ pi. 2552\$ pi. 2554\$ pi. 2556\$ pi. 2558\$ pi. 2560\$ pi. 2562\$ pi. 2564\$ pi. 2566\$ pi. 2568\$ pi. 2570\$ pi. 2572\$ pi. 2574\$ pi. 2576\$ pi. 2578\$ pi. 2580\$ pi. 2582\$ pi. 2584\$ pi. 2586\$ pi. 2588\$ pi. 2590\$ pi. 2592\$ pi. 2594\$ pi. 2596\$ pi. 2598\$ pi. 2600\$ pi. 2602\$ pi. 2604\$ pi. 2606\$ pi. 2608\$ pi. 2610\$ pi. 2612\$ pi. 2614\$ pi. 2616\$ pi. 2618\$ pi. 2620\$ pi. 2622\$ pi. 2624\$ pi. 2626\$ pi. 2628\$ pi. 2630\$ pi. 2632\$ pi. 2634\$ pi. 2636\$ pi. 2638\$ pi. 2640\$ pi. 2642\$ pi. 2644\$ pi. 2646\$ pi. 2648\$ pi. 2650\$ pi. 2652\$ pi. 2654\$ pi. 2656\$

Des milliers de gens ont le **Sourire** **Thibault**

Des milliers de véhicules **Thibault** circulent maintenant sur les routes : une **CONSTANTE PROGRESSION DES VENTES EN 12 MOIS CONSÉCUTIFS**

LES CLIENTS DE THIBAUT SONT LES PLUS SATISFAITS DE LA RÉGION selon un sondage de **GM CANADA**

Vous profitez de la **MEILLEURE TRANSACTION POSSIBLE CHAQUE JOUR**



DERNIÈRE CHANCE POUR LES 2002

MONTANA  PONTIAC



349 \$ par mois*

- 0 \$ première mensualité** (à la location)
- ou**
- 0 \$ paiement pendant 90 jours (à l'achat)***

SUNFIRE  PONTIAC



11 498 \$ à l'achat ou

209 \$/mois à la location*

- 0 \$ paiement pendant 90 jours (à l'achat)
- 0 % financement (à l'achat)
- 0 \$ comptant (à l'achat)
- ou**
- 0 \$ première mensualité** (à la location)

Thibault
PONTIAC • BUICK • GMC
SHERBROOKE • MAGOG

Offre d'une durée limitée réservée aux particuliers, s'appliquant aux véhicules neufs 2002 en stock. Photo à titre indicatif seulement. Sujet au financement et à l'approbation du crédit de GMAC.

* Location de 48 mois/20 000 km. ** Première mensualité payée par GM. *** Terme de 60 mois à 0 %.



LA COMPÉTITION VOIT ROUGE



MODÈLES SL (2 ET 4 PORTES)

SUNFIRE  PONTIAC

0\$*
paiements
pendant 90 jours**

0%*
d'intérêt pendant
90 jours**

0\$*
comptant
à l'achat**



11 498\$*

GARANTIE 5 ANS OU 100 000 KM
SUR LE GROUPE MOTOPROPULSEUR

PRIX DE LA
GRANDE LIQUIDATION

LA COMPÉTITION RIT JAUNE



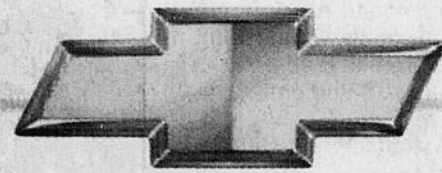
MODÈLES Z22 ET VL 4 PORTES

CAVALIER  CHEVROLET

0\$*
paiements
pendant 90 jours**

0%*
d'intérêt pendant
90 jours**

0\$*
comptant
à l'achat**



11 498\$*

GARANTIE 5 ANS OU 100 000 KM
SUR LE GROUPE MOTOPROPULSEUR

PRIX DE LA
GRANDE LIQUIDATION

Vos concessionnaires



du Québec

Les Associations des concessionnaires Chevrolet et Pontiac Buick GMC du Québec suggèrent aux consommateurs de lire ce qui suit. Offres d'une durée limitée réservées aux particuliers, s'appliquant aux véhicules neufs sélectionnés 2002 en stock suivants : Cavalier VL (1JG69/R7A) et Cavalier Z22 (1JC37/R7A), Sunfire SL (2J837/R7A) et (2J869/R7A). Photos à titre indicatif seulement. *À l'achat, préparation incluse, transport (795 \$), immatriculation, assurance et taxes en sus. Cette offre est exclusive et ne peut être jumelée à aucun autre programme incitatif à l'exception des programmes de la Carte GM, des Diplômés et de GM Mobilité. Disponible à l'achat pour des termes de 48 mois seulement. **Premier paiement dû après 90 jours. Le cas échéant, GM paie les intérêts pendant les premiers 90 jours. Le concessionnaire peut fixer son propre prix. Sujet au financement et à l'approbation du crédit de GMAC. Un échange de véhicules entre concessionnaires peut être requis.

Renseignez-vous chez votre concessionnaire participant, à gmcanada.com ou au 1 800 463-7483.