

ON GRANDIT EN BEAUTÉ ET EN CHOIX

Venez fêter l'agrandissement
des Galeries Saint-Hyacinthe

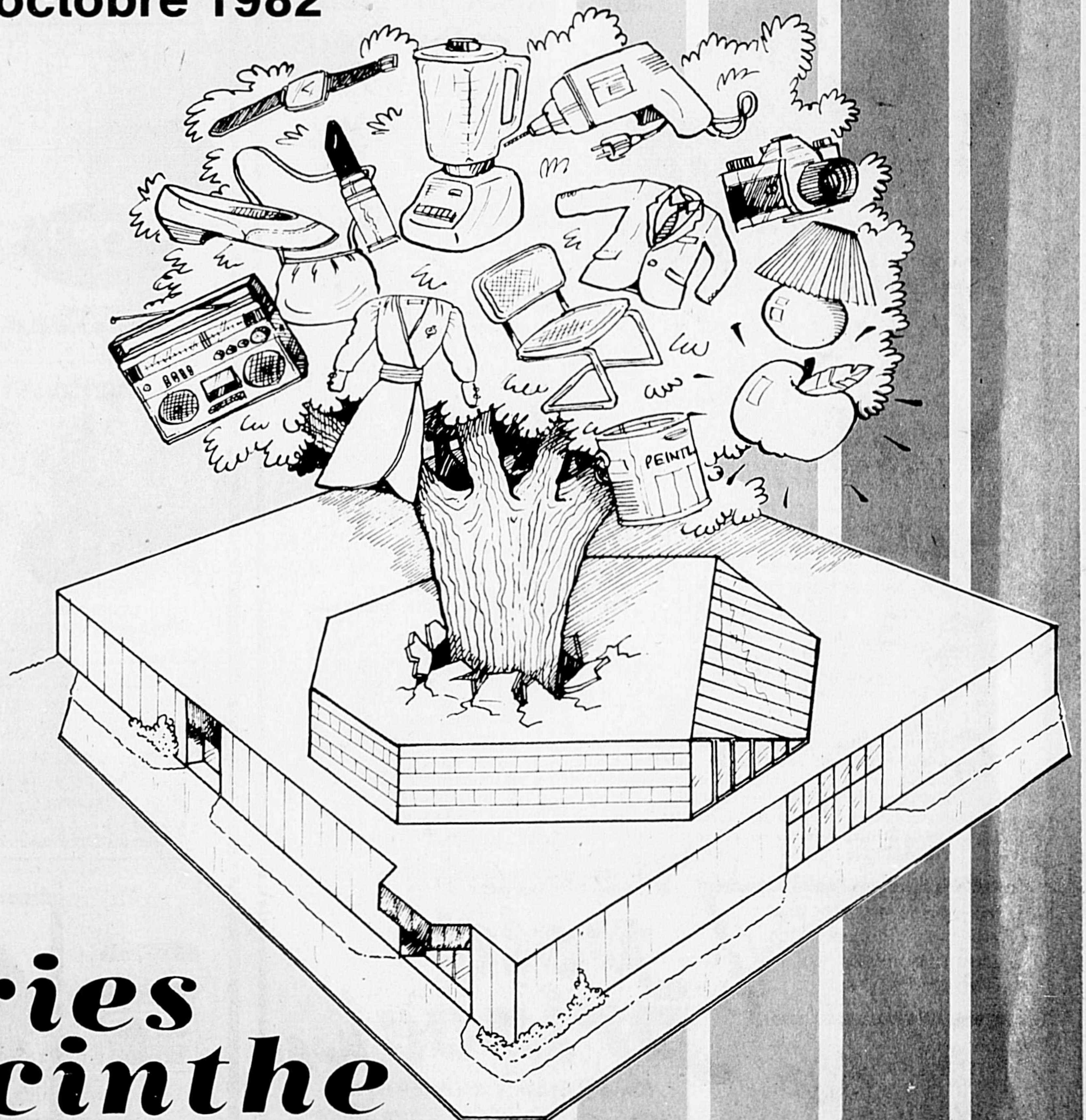
tout en profitant de

SUPER SPÉCIAUX

les 27, 28, 29 et 30 octobre 1982

Plus de
70
magasins
et boutiques...

pour mieux y
magasiner!!!



galeries st-hyacinthe

3200, boul. Laframboise, Saint-Hyacinthe Tél.: (514) 773-8282



Les Galeries Saint-Hyacinthe dans leur "Phase II" ...

En ce mercredi 27 octobre 1982, quand les premiers visiteurs et clients seront officiellement admis dans la nouvelle partie des Galeries Saint-Hyacinthe, ce geste marquera l'entrée en opération de la Phase II de ce centre d'achats, opéré par Les Centres d'achats Beauward Ltée, une entreprise spécialisée en la matière qui regroupe déjà sous sa bannière, en plus de celui de Saint-Hyacinthe, Place Saint-Eustache, les Galeries Laurentides, les Galeries Mille-Iles et les Galeries Joliette.

La première réalisation dans le domaine des centres d'achats remonte à 1963 alors que fut construite "Place Saint-Eustache", dans la localité du même nom. Dans sa première phase, Place Saint-Eustache devenait le premier mail intérieur d'envergure réalisé à l'extérieur de l'île de Montréal. En 1967 et 1971 s'y ajoutaient deux phases d'agrandissement complétant ainsi l'ensemble comme il se retrouve aujourd'hui.

C'est dans la poursuite d'un programme d'expansion que fut mis en chantier le centre d'achats de Saint-Hyacinthe connu sous le nom des Galeries Saint-Hyacinthe et ce, dès 1971. Par la suite, en 1972, vinrent les Galeries Laurentide, à Saint-Antoine-des-Laurentides; en 1973, les Galeries Mille-Iles, à Rosemère et en 1975, les Galeries Joliette,

dans la ville du même nom.

C'est donc dire que la compagnie possède une grande expertise en la matière et que c'est avec tout ce lot de connaissances du milieu et des affaires que des opérations comme celle de la Phase II des Galeries Saint-Hyacinthe ont été mises de l'avant.

Et ce n'est qu'un début! Car pour l'avenir, d'autres "phases" sont prévues pour Saint-Hyacinthe. Ce n'est pas l'espace qui

manque et rien ne saurait plaire davantage aux responsables de l'entreprise, après avoir mené à bien la Phase II, de procéder à une troisième et une quatrième phases qui auraient pour résultats de porter à plus de 600 000 pieds carrés de superficie les Galeries Saint-Hyacinthe, avec les commerces et les services que cela signifie... Mais tout cela appartient à l'avenir alors que la Phase II, elle, est devenue réalité et

que dès maintenant, la nombreuse clientèle du centre d'achats du boulevard Laframboise pourra avoir une idée de ce que devient "son" centre d'achats, avec ses nouvelles boutiques, ses bureaux, son atrium, son toit vitré qui donne des perspectives nouvelles à l'ensemble...

C'est donc un rendez-vous pour voir de plus près à quoi ressemble cette nouvelle dimension des Galeries Saint-Hyacinthe.



les Centres d'Achats Beauward



Les pieds précieux de cet enfant vous sont présentés avec amour par

Buster Brown

Presque tous les enfants sont nés avec de jolis pieds. Des imperfections peuvent se développer chez de pieds mal chaussés.

Mais Buster Brown a développé un système d'ajustement parfait en six étapes, et seules les personnes spécialisées de Buster Brown peuvent faire cette vérification. Ce service est gratuit même si vous n'achetez pas de souliers Buster Brown.

1. La longueur du talon aux orteils.

2. La largeur à la plante du pied, là où le pied repose toute sa pesanteur.

3. Une autre longueur de la plante du pied au talon, parce-que chaque petit pied a une proportion différente.

4. La hauteur du soulier au talon ne devrait toucher la cheville que très légèrement. Trop bas, le soulier peut s'enlever. Trop haut il peut causer des ampoules.

5. Un soulier bien monté doit plisser un peu plus bas que la cambrure. Autrement, le pied deviendra douloureux.

6. Votre vendeur de Buster Brown verra à ce que le soulier embrasse bien le tour du talon afin de le garder en place.

Un bon ajustement comprend toute une série de mesures afin de procurer autant de balance et de support possible. Comment le savons-nous? Nous remontons à soixante-quinze ans d'expérience. Aucune autre marque ne peut faire cette déclaration. La vérification de l'ajustement parfait en 6-point de Buster Brown est "Gratuit" même si vos enfants ne portent pas les souliers Buster Brown. Amenez vos enfants et voyez si leurs vieux souliers leur vont réellement bien.

Notre souci est de toujours vous fournir les meilleurs conseils possibles en chaussures.

Nous remplissons les ordonnances orthopédiques



chaussures **petit prince** Ltée

(Division de chaussure Petit Pony Inc.)

galleries st-hyacinthe 773-0854

VENTE D'OUVERTURE

27, 28, 29 et 30 octobre 82

7⁹⁹
DANSX-001 DANSE EXERCISE
Claude Pimparé \$10.98

6⁹⁹
PC31350 Simon and Garfunkel's
Greatest hits \$10.29

6⁹⁹
RVL-7501 John Cougar
American Fool \$10.98

6⁹⁹
XSS-8512 Robert Plant
pictures at eleven \$10.29

6⁹⁹
SMAS-11163 Pink Floyd
The darkside of the Moon \$10.49

NOUVEAU SUPERTRAMP

6⁹⁹
SP-3732 Supertramp Famous last words
(Nouveau) Supertramp \$10.49

6⁹⁹
KBS-3075 Van Halen
Van Halen \$10.29

7⁹⁹
PDV-9001 Luciano Pavarotti
Les Giorgio \$10.98

9⁹⁹
LDR-71059 Charles Dutoit Ravel Bolero
\$14.49

6⁹⁹
KOSX-196 Alain Morisod Sweet People
au revoir \$10.49

6⁹⁹
KD-561 Fabienne Thibeault
Les chants aimés \$10.49

6⁹⁹
PN-103 Claude Dubois
Sortie du bois \$10.49

9⁹⁹
EF-28005 Le canon de Pachelbel
Kurtredel \$15.49

6⁹⁹
KD-557 Chantal Pary
Je chante pour toi \$10.49

7⁹⁹
2424244 Fernand Gignac +
Ballroom Orchestra \$10.98

9⁹⁹
SKBO-3403 The Beatles 1962-1966
\$15.49

6⁹⁹
AL-9599 The Alan Parsons Project
eye in the sky \$10.98

4⁹⁹
PFC2-80045 Harmonium
en tournée \$12.98

NOMBREUX AUTRES SPÉCIAUX EN MAGASIN

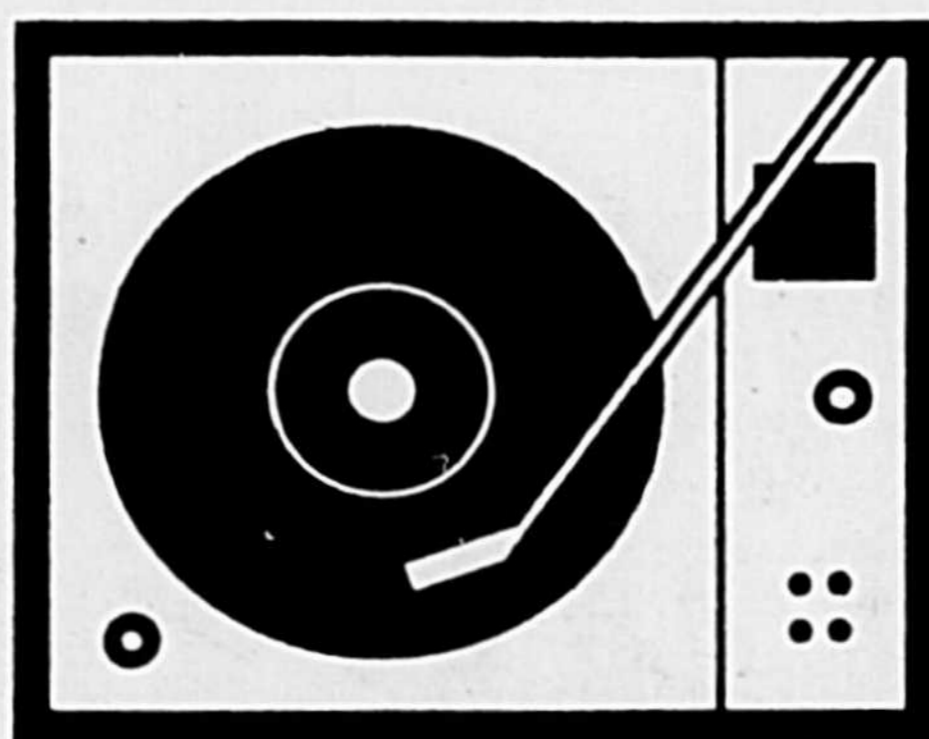
Sur ces spéciaux cassettes disponibles à **\$1⁰⁰** de plus

- Aiguilles - Walco
- Cassettes Vierges
- 45 tours
- Accessoires

VALISES À CASSETTES

12 - 24 - 36 cassettes

SPÉCIAL



LES DISQUES LEMAIRE LTÉE

galleries st-hyacinthe



Avec la Phase II :

Les Galeries doublent la superficie et le nombre de boutiques et services !

Avec la mise en opération de la Phase II, aux Galeries Saint-Hyacinthe, ce sont 93 500 pieds carrés de nouveaux magasins (62 000 pieds carrés) et de bureaux (31 500 pieds carrés) qui viennent s'ajouter à l'espace existant.

La Phase I totalise 203 500 pieds carrés, avec Zellers (83 500 pi.ca.), Steinberg (22 000 pi.ca.), Harts (15 000 pi.ca.), 29 autres magasins, boutiques et centres de service (53 000 pi.ca.) et des bureaux (30 000 pi.ca.).

Ces chiffres montrent donc l'ampleur des travaux qui sont en voie d'être complétés aux Galeries Saint-Hyacinthe. D'autant plus que la Phase II comporte un mail central ou atrium qui donnera aux nouvelles Galeries une dimension exceptionnelle.

Pour faire le point rapidement, il faut d'abord jeter un coup d'oeil sur l'histoire des Galeries pour placer par la suite les magasins localisés dans l'une et l'autre phases.

Un peu d'histoire :

Comme il a été mentionné précédemment, les Galeries Saint-Hyacinthe furent une des premières réalisations de Beauward, en 1971. Selon un porte-parole de l'entreprise, il faut remonter vers la fin des années soixante alors que Saint-Hyacinthe, de par sa situation géographique, sa stabilité économique, supportée par le dynamisme de ses administrateurs et de ses composants, promettait un essor économique des plus intéressants. C'est à

cette perspective qu'à voulu souscrire Beauward et y participer dans sa zone d'activités.

Selon le même porte-parole, "l'enthousiasme, la réceptivité et l'accueil réservé à nos projets d'investissement à cette époque ont fait qu'en 1971, les Galeries Saint-Hyacinthe devenaient réalité."

Dès ce moment était né un complexe commercial de plus de 200 000 pieds carrés, ce qui le plaçait au rang de plus important centre commercial sous un même toit de la région.

En plus de générer au-delà de 400 emplois directs, les promoteurs sont en droit de penser que l'avène-

ment des Galeries fut le catalyseur qui provoqua durant les dix années qui suivirent le développement commercial et résidentiel de tout le secteur.

Le succès soutenu des Galeries dans le milieu, le rang de premier ordre atteint par la succursale de Zellers au sein de cette compagnie, la place exceptionnelle de Steinberg, promue à de nouveaux développements, le tout appuyé de demandes de la clientèle et des marchands désireux d'y trouver place sont autant de motifs qui incitèrent la compagnie Beauward à procéder à l'agrandissement de la Phase II.

En plus des nouveaux magasins qui devraient totaliser 35 lorsque tout sera en opération, des nouveaux bureaux (deux étages) et de centres de services, le stationnement sera agrandi pour ajouter 500 nouvelles places à proximité du développement pour porter le total de places disponibles à 1 500.

Le mail central sera un endroit de verdure voué à la détente et au confort.

Il y a tout lieu de croire que près de 300 nouveaux emplois seront ainsi créés.

La Phase I :

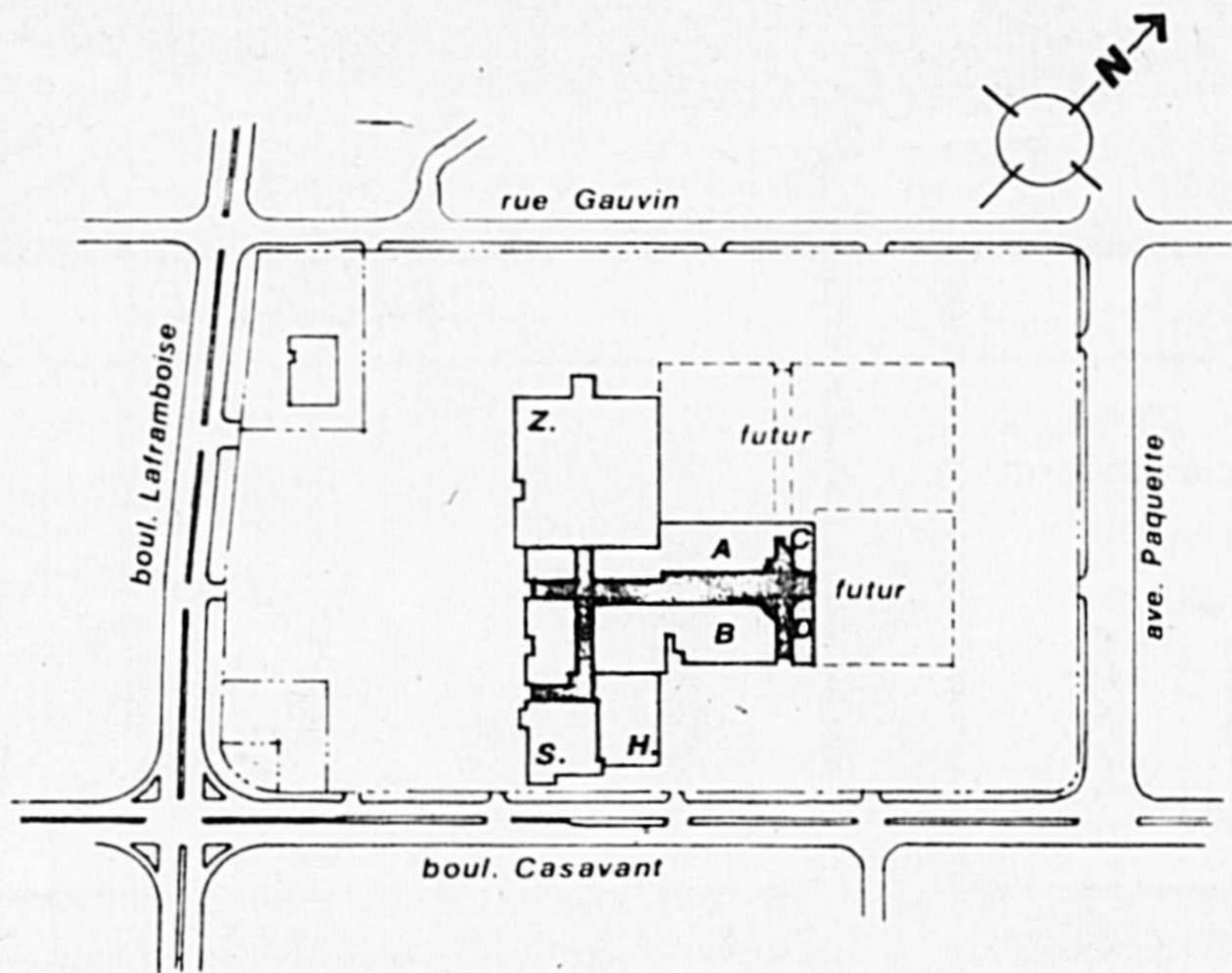
La Phase I comprend les marchands et services suivants : Steinberg, Zellers, Hart's, la Société des Alcools, la Pharmacie des Boulevard (qui déménagera dans de nouveaux locaux plus spacieux dans l'agrandissement), Atlantique Centre d'image et son, Radio Shack, Direct Film, la Banque Royale (prévue pour un nouvel aménagement aussi), Lindor, Salon Elen, Maison Jérôme, Mercerie Pitt, Chaussures Trans-Canada, Pantorama, Lingerie Maude, Boutique Marie-Moi, Boutique Denise St-Pierre, Boutique Fleur Bleue, Boutique Doudou, Monik Textiles, Chaussures Petit Prince, Galipeau Musique, Centre de couture Maskoutain, Boutique des petits, Boutique du cadeau, Chaussures Pavane, Vanik salon de beauté, L'Uniforme Maska, Barbier des Galeries, La Tricolaine, Agence de voyages

Quintal, le restaurant Château Chambord, Pik-Nik, Laiterie Leclerc et la Charcuterie Bagot.

La Phase II :

La première surprise qui attendra les visiteurs, dès le 27 octobre, c'est que l'emplacement occupé jusqu'à ce jour par Galipeau Musique aura cédé la place au passage entre

(suite à la page F-6)



Une simple idée de ce que pourraient être les Galeries du futur...

À l'occasion de l'agrandissement des **galeries st-hyacinthe**

SOLDE du jour **M**

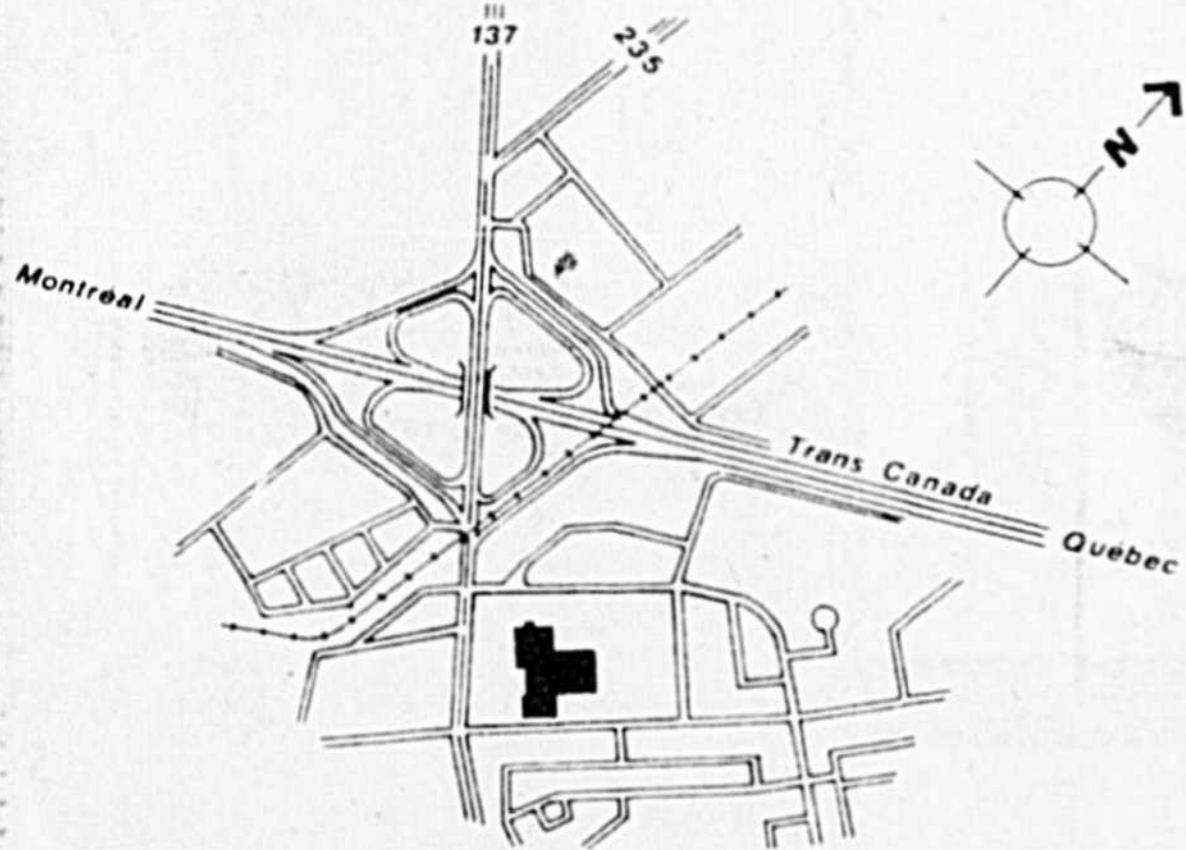
se continue les **jeudi - vendredi - samedi 28 - 29 - 30 octobre**

20-30-50% de rabais sur la marchandise : Jupes, pantalons, chemises, robes, chandails, etc. etc.

Voyez nos vêtements portant les étiquettes jaunes, vous pourrez bénéficier de ces super rabais et en obtenir plus pour votre argent.

Boutique de Mode
fleur bleue INC.

Tél. : 774-1233



La localisation du centre d'achats et les principales voies de circulation environnantes. Une bonne façon aussi de voir qu'il y a place pour de futurs développements.

VOS YEUX
par **LUCIEN MARTEL**
OPTOMETRISTE

INVITATION

Nous vous invitons à venir visiter nos bureaux et notre boutique de montures dans le nouveau mail des galeries Saint-Hyacinthe, entrée boul. Casavant.

773-2210

Dr Lucien Martel, o.d. & associés

Galeries Saint-Hyacinthe

Une EQUIPE COMPÉTENTE

SALON VANIK
avec ou sans rendez-vous, c'est toujours un plaisir de vous servir

773-3003

galeries st-hyacinthe

 Lyse Fluet réceptionniste	 Louise Benoit manucure et pose d'ongles acryliques
 Chantal Grondin coiffeuse "apprentie"	 Lyne Vincent coiffeuse "apprentie"
 Marcelle Hébert coiffeuse "apprentie"	 Louise Charbonneau coiffeuse "compétente"
 Jacqueline Daviau coiffeuse "compétente"	 Marjolaine Tremblay coiffeuse "compétente"
 Denise Richard coiffeuse "compétente"	 Carole Leclair coiffeuse "compétente"
 Johanne Laplante coiffeuse "compétente"	 Monique Saint-Georges coiffeuse "compétente"

Regardez **Bonnie Stuart** a des nouvelles pour vous.

Bonnie Stuart

Chez Chaussures Petit Prince Ltée

Vous trouverez cette fameuse marque de chaussure fondé depuis 1910. Spécialiste dans la fabrication de chaussures de la naissance à l'adolescence ainsi que les bottines orthopédiques et accessoires.

chaussures petit prince Ltée

Magasins à la canadienne
Nous remplissons les ordonnances orthopédiques

Rx

Division de chaussures Petit Pony Inc.
galeries st-hyacinthe 773-0854

SUPPLÉMENT SPÉCIAL
Le Courrier
DE SAINT-HYACINTHE

Directeur et rédacteur en chef: Pierre Bornais
Photographe: Raymond Bélanger

Directeur de la publicité: Réal Brodeur
Publicitaires: Paul Paradis, Norbert St-Martin, Gérard Leblanc
Secrétaire: Louise Denette
Graphiste: Guillaume Bédard
Collaborateur spécial: Jacques Lévesque

Copyright
Tous droits réservés sur les textes, les photos et les annonces

Faites
vos provisions
d'automne
À BON PRIX

VENTE

D'OUVERTURE

Du 27 octobre
au 7 novembre 1982
Ouvert le dimanche



**VENTE
À PLEIN
CAMION**

LA VENTE
A LIEU AU
MAGASIN DES
**galeries
st-hyacinthe**
SEULEMENT.

**OUVERT
À COMPTER
DU
27 OCTOBRE**

DÉGUSTATIONS

Chocolat blanc
madame
Café Van Houtt
Menthe Ovation
Laura Secord
Nutri Diète
Fruits séchés
Présence de Monsieur Planters
200 oeillets gratuits
Présence d'une conseillère
Miss Clairol
et 1001 surprises

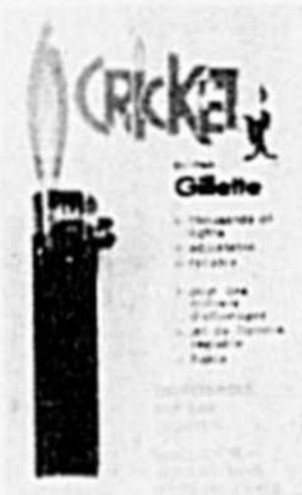
ROUGEMONT



Jus de pommes pur de la
dernière récolte clair ou brut
Format 48 on.

84¢

CRICKET



Briquet au
gaz butane

47¢

Limite 3 par client

KLEENEX



Format 200.
Feuilles doubles

69¢

EAU LABRADOR



Eau de source
Format

88¢

JERGENS

Savon pour la
salle de bain

19¢

CHIPS

200 g
Dulac

79¢

ANTIGEL

Ethylène Glycol
et liquide refroidissant
Pour le radiateur de votre automobile
4 litres

6⁹⁵

CURAD

75 pansements
adhésifs
dont 15 gratuits

1⁴⁹

ESSUIE-TOUT

Scott Towel
2 rouleaux

93¢

ENFALAC

concentré, 425 ml
prêt à servir 945 ml

la caisse
24⁹⁵

STAYFREE

maxi pad
format 30

2⁹⁹

YUM YUM

CHIPS
400 g.

1³⁷

LAVE-VITRE

Antigel
format 4 li.

1³⁴

Grâce à la fidélité et au soutien
constant de notre nombreuse
clientèle, vous serez désormais
en mesure de bénéficier des
services multiples et inégalés
d'une pharmacie couvrant une
superficie de 12,000 p.c.

LA PLUS GRANDE
PHARMACIE
DE LA RIVE-SUD.



LE REMÈDE À VOTRE BUDGET, OUVERT LE DIMANCHE

Mark Ten
CIGARETTES LA CARTOUCHE
10⁸⁵ régulières
 ou
10⁹⁵ grand format
 Marques canadiennes
 Nous nous réservons le droit de limiter les quantités

OUVERT LE DIMANCHE

GENS DE L'ÂGE D'OR

Économisez davantage
 Demandez votre carte
 ÂGE D'OR
 de Chartier et Associés
 C'est gratuit
 Valide à partir du 1er novembre

Duncan Hines
DE LUXE II CAKE MIX
 Mélange à gâteaux de luxe II
 520 g
 Limite 3 par client
79¢

GLAD
 sac de jardin
 30 x 48
149

PAMPERS
 Premiers pas
 en 48 ou de jour en 60
869

COCA COLA
 24 cannettes de 10 on
899

COTTONELLE
 Papier hygiénique
 8 rouleaux
\$2.09

ASPIRIN
 Format de 300's pour adultes.
\$3.29

VICKS VAPORUB
 Onguent vaporisant
 Format 100 ml
 Valeur : \$3.79
\$2.19

PARAMETTE
 A croquer pour enfants.
 Valeur : \$7.69
\$3.39

OIL OF OLAY
 Prévient la sécheresse de la peau.
 Format 100 ml
\$5.49

BAIN DE MER
 Olympic Format
79¢

ASPIRIN
 Format de 24's pour enfants
52¢

HORMODAUSSÉ
 Ampoules buvables à base de sérum de boeuf.
 Valeur : \$20.00
\$9.99

AGREE
 Shampoing 350 ml.
\$2.29

SURBEX B-PLUS
 Multi-vitamines
\$5.99

SPÉCIAUX EN EXCLUSIVITÉ
 À NOTRE SUCCURSALE
 BOULEVARD CASAVANT
galeries st-hyacinthe

SERVICE
PHARMAXI SUPER ESCOMPTES
VINCENT hartier
 & ASSOCIÉS
 V. CHARTIER, A. RICHER, N. BOUSQUET, PROPRIÉTAIRES

L'espace nous manque, consultez notre circulaire pour des super aubaines et surtout surveillez nos spéciaux non annoncés.

C'est en déplaçant le magasin Galipeau Musique qu'il a été possible de créer une voie de communication entre les deux phases. La photo ci-dessous montre M. Fillion, le propriétaire, avant que le pic du démolisseur ne fasse son oeuvre.



1982 Association des marchands des Galeries



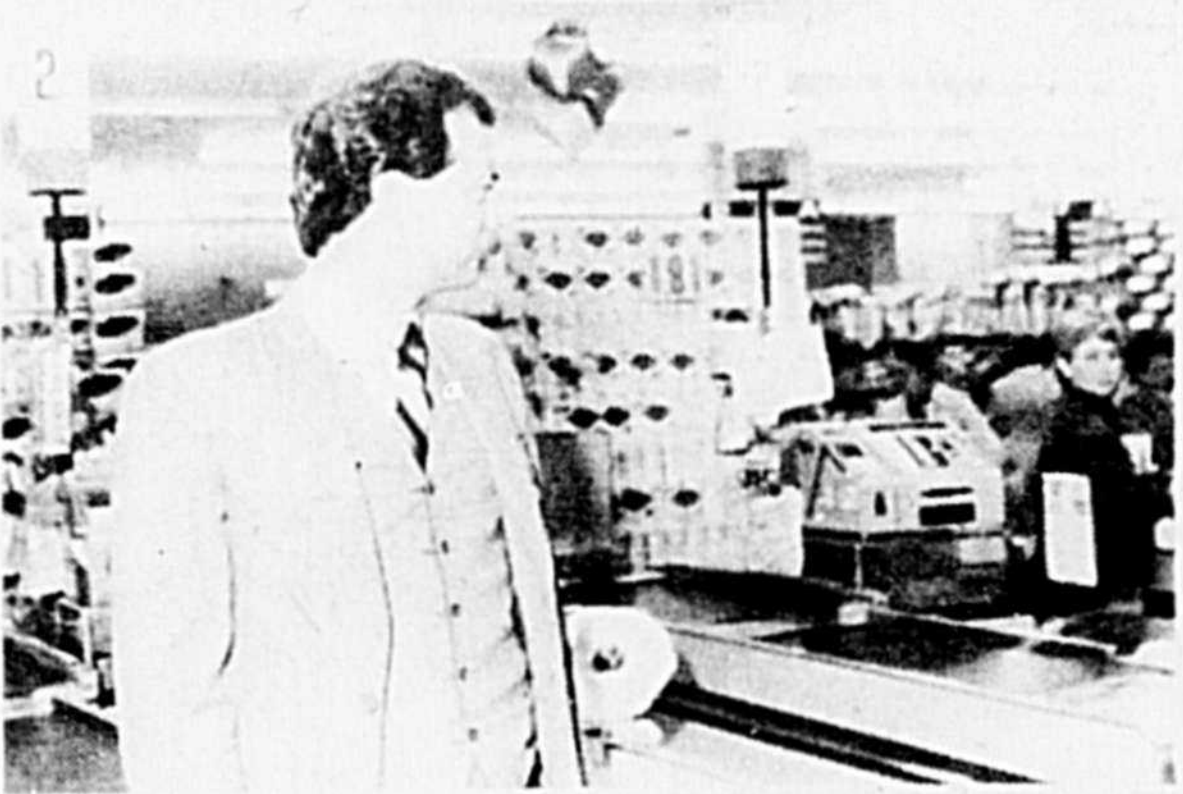
M. Gabriel Brodeur, de Radio Shack, président;



M. André Richer, de la Pharmacie Chartier, vice-président;



M. Jacques Lévesque, secrétaire-trésorier et directeur des Galeries;



M. Robert de Champlain, Steinberg, directeur;



M. Jean-Paul Pitt, Mercerie J.-P. Pitt, directeur;

Etaient absents : Mme André Rassart, Boutique des Petits, et M. Pierre Bégin, Zellers, directeurs.



- Complets
- Vestons sport

SHIPLEY

*La qualité Shipley
l'essentiel
au style et à la mode.*

J

Mercerie Jean-Paul Pitt



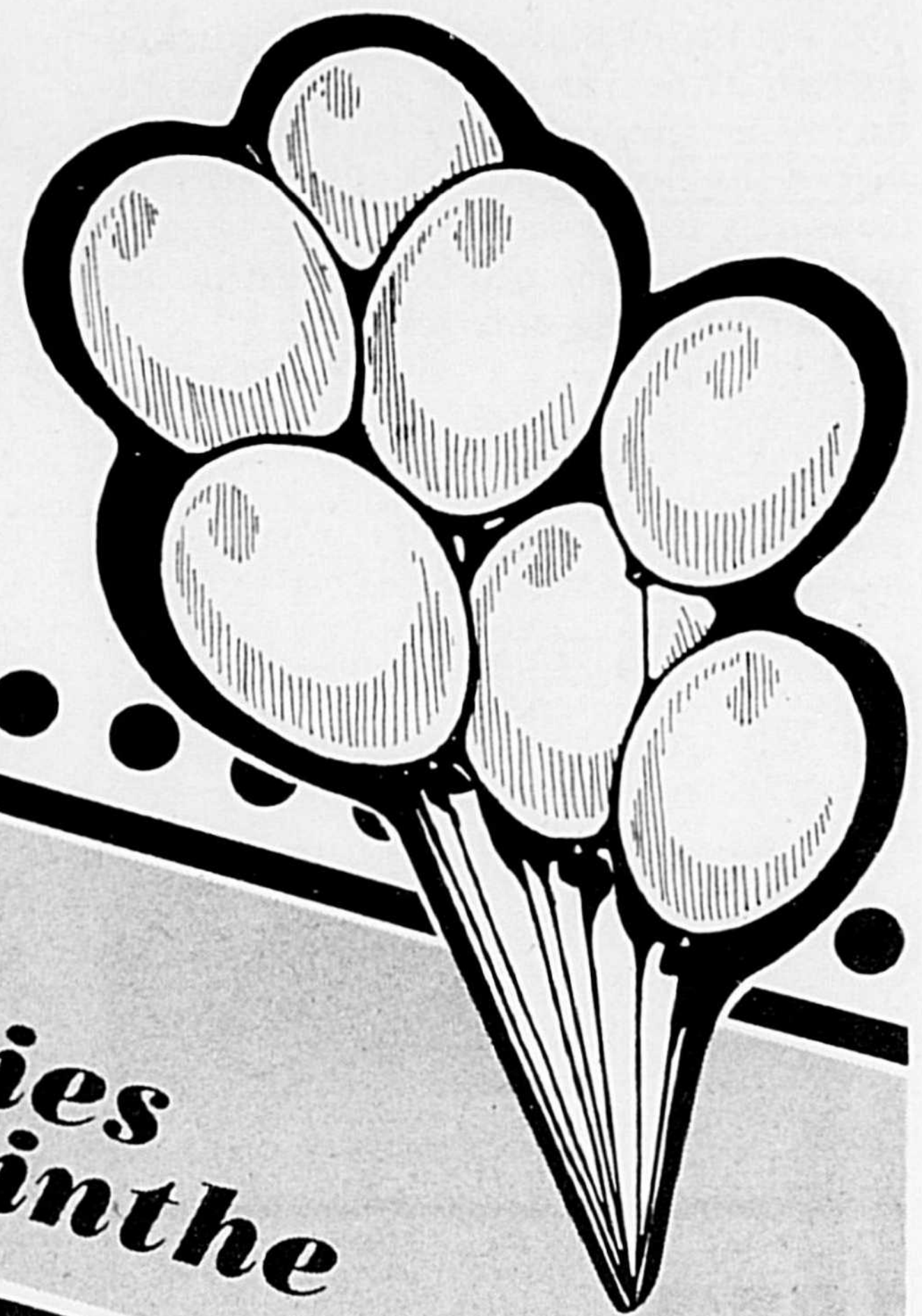
galeries
st-hyacinthe

Du 1 au 6 novembre 1982

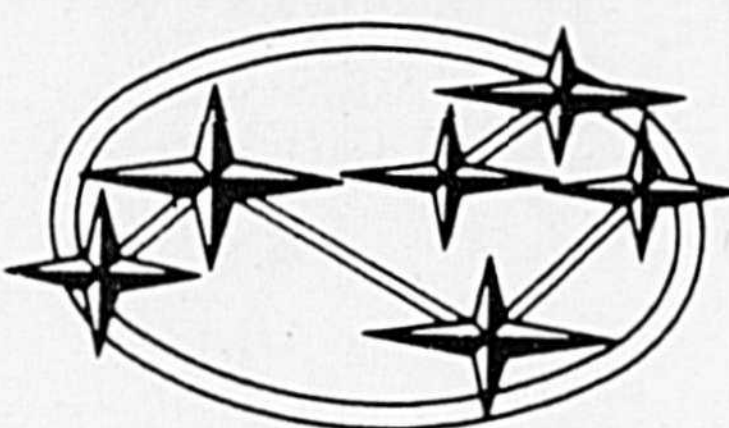
Invitation

aux 

galeries
st-hyacinthe



La surprenante SUBARU 1982



- La Subaru se distingue par son style.
- La Subaru se distingue à sa traction avant, plus l'unique traction aux quatre roues quand bon le semble.
- La Subaru se distingue par sa grande sobriété de ligne.
- Ce qui fait la différence de Subaru, ce sont ses roues motrices avant qui lui confèrent une meilleure traction et tenue de route.
- La Subaru se distingue par son moteur qui n'est pas comme les autres.
- La Subaru se distingue par une quantité de petits "extras".
- La Subaru se distingue par sa suspension qui lui confère une tenue de route exceptionnelle.
- La Subaru se distingue par son réel confort et agrément.
- La Subaru se distingue à la fiabilité de ses freins.
- La Subaru se distingue au départ dans les pentes.
- La Subaru se distingue par son prix.
- La Subaru se distingue par sa valeur.

MERCEDES-BENZ

1983



Le sedan Mercedes-Benz 300D Turbodiesel: un diesel super-civilisé, super-efficace et dont les performances sont incomparables.

Automobile qui dévore les côtes, adore les parcours accidentés... rivalise avec les voitures sport, effectue des démarrages fulgurants aux feux rouges... et qui vous offre en plus de tout cela un confort et une sécurité d'esprit dignes des grandes Mercedes-Benz.



La Sedan 300SD est une voiture qui a horreur du gaspillage, mais dont les performances sont ahurissantes.

Elle offre un confort présidentiel, sans avoir l'encombrement d'une limousine. Enfin sa valeur de revente est élevée. Si vous exigez un rendement maximum, exigez Mercedes-Benz.

Souvent imitée, jamais égalee



**Le doyen des concessionnaires
Mercedes-Benz au Canada**



680, rue Centre, Sainte-Rosalie
Cté Saint-Hyacinthe, Qué., J0H 1X0
Tél.: 514-799-5501
Rive-Sud: 464-1491
Télex: 05-830594
Sortie 138, route Trans-Canadienne
Vous servir est un plaisir depuis plus de 50 ans.



K. Jeffries, agent de location

Pour cet Irlandais, spécialiste des centres d'achats, Saint-Hyacinthe était une autre ville de la Belle Province jusqu'au jour du mois d'août 1981 où il s'est présenté dans la région avec une mission précise, agir comme agent de location pour la Phase II des Galeries Saint-Hyacinthe.

Les journées commencent à l'aurore pour cet homme jovial car son métier n'a rien de facile, a plus forte raison en période d'économie

plus restrictive. C'est qu'il faut voir à bien des choses avant que les portes n'ouvrent officiellement et c'est, jour après jour, le lot de K. Jeffries que de faire face aux problèmes de toutes sortes. Il ne suffit pas en effet de signer un bout de papier avec le propriétaire ou le représentant d'une compagnie pour que tout soit terminé. Souvent, c'est là que cela commence car il faut savoir répondre aux exigences de tous et chacun. Et faire en sorte que tout fonctionne sur des roulettes.

Pour avoir une idée de l'homme, voici une anecdote un peu spéciale. Sa première visite à Saint-Hyacinthe, M. Jeffries l'a effectuée un matin du mois de septembre 1981, à une heure où il n'y avait personne sur la rue. C'est en fait à 7 heures qu'il a voulu arpenter les rues de la ville en général et en particulier du centre-ville pour "prendre un peu le vent" en quelque sorte et voir grâce à son expérience quelles boutiques ou magasins pourraient être approchés dans un premier temps pour compléter l'éventail des commerces déjà en place au centre d'achats.

Car pour lui, une chose était sûre : il était primordial de voir avant toute chose ce qui pourrait être fait sur place. Le centre d'achats fait partie de la collectivité et c'est en son sein qu'il se développera le mieux. Et qui peut être placé plus avantageusement que les personnes sur place.

Sur les multiples péripéties rencontrées au cours des jours, des semaines et des mois qui suivirent, il est peu loquace. Il affirme tout

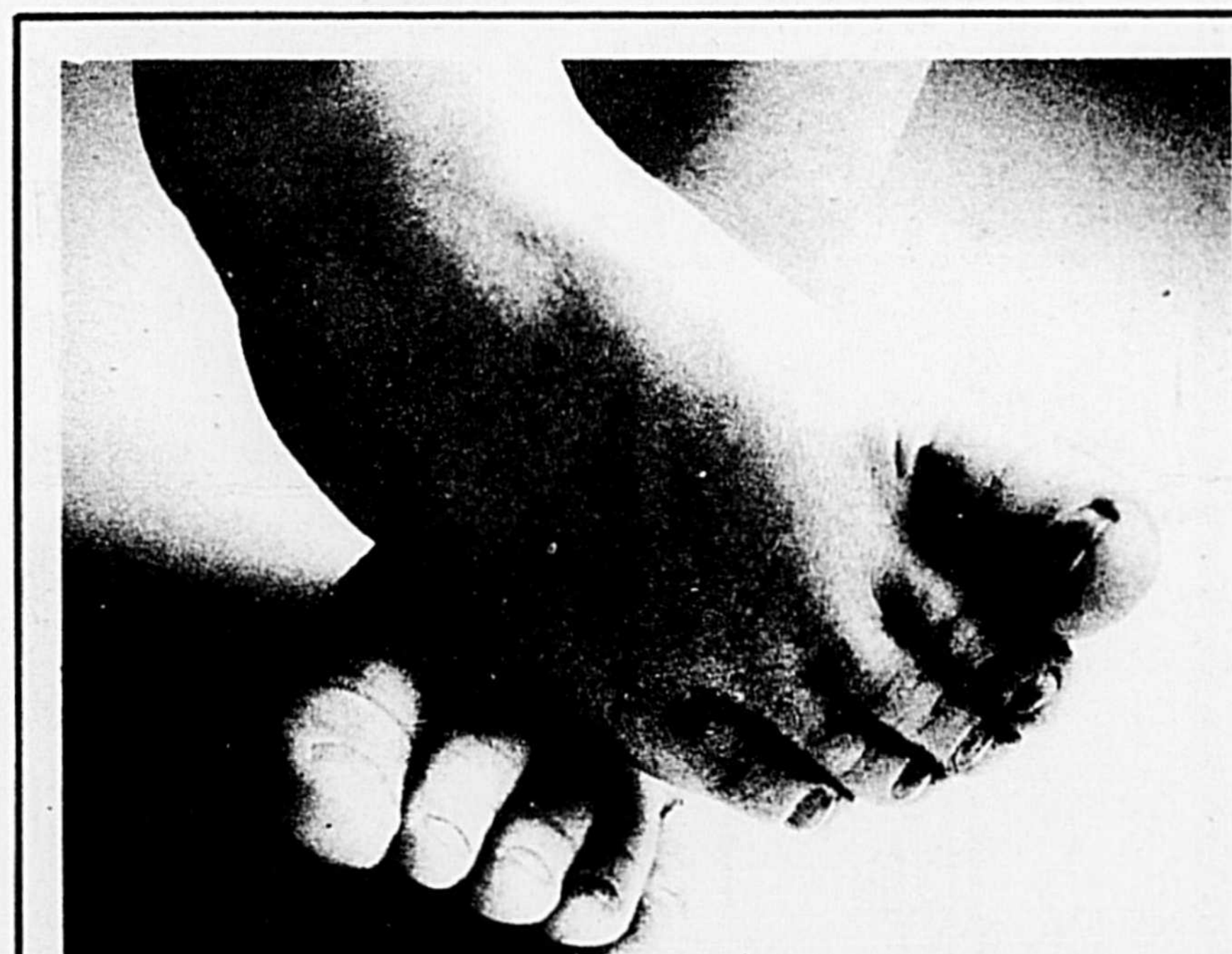
simplement que le choix est très sélectif dans le contexte économique actuel et qu'il préfère prendre le temps requis pour donner au centre commercial une structure solide qui servira une clientèle de plus en plus nombreuse.

C'est ainsi que la majorité des nouvelles boutiques sont déjà opérées par des Maskoutains. Quelques-unes seulement à ce jour viennent de l'extérieur (Beloeil, Granby et Sorel) mais il n'est pas question de permettre en quelque sorte à de nouveaux magasins qui ne possèdent pas d'assises solides de tenter une expérience.

Pour lui, il s'agit d'un travail passionnant et il se dit maintenant tout à fait à son aise en terre maskoutaine grâce aux rencontres nombreuses et aux échanges de toutes sortes à son actif depuis plus d'une année. Agent de location, un métier pas facile en soi; plus difficile encore en temps de restriction économique. Mais un métier passionnant parce qu'il lui permet, selon sa propre expression, de rencontrer les vrais chefs de la collectivité; ceux qui décident et qui savent ce qu'ils veulent. Et lui aussi le sait. Alors, tout est là pour qu'il ait entente "cordiale".



K. Jeffries, agent de location



Pour un chausseur Savage, les pieds d'enfants, c'est une question de taille.

Bien chausser des pieds qui grandissent, c'est une question de taille. car pour les os et les cartilages se développent normalement, il est essentiel d'avoir une chaussure adaptée à la fois confort et support.

De plus, chaque paire est traitée avec un produit qui procure une fraîcheur hygiénique durable.

De plus, les marchands de chaussures Savage passent autant de temps à choisir la bonne porture de souliers d'enfants que le temps que nous mettons à les fabriquer. certain qu'ils aient des chaussures aussi belles que confortables.

La prochaine fois que vous desirez acheter des chaussures d'enfants, consultez un chausseur Savage car pour lui, comme pour vous, les pieds de votre enfant, c'est une question de taille.

savage

Faites partir vos enfants du bon pied.



N.B. Présentement nous sommes situé dans la phase 2 des galeries Saint-Hyacinthe

galeries st-hyacinthe

chaussures **petit prince** ltée

(Division de chaussure Petit Pony Inc.)

773-0854

Nous remplissons les ordonnances orthopédiques R



SUPER SPÉCIAUX D'AGRANDISSEMENT

(quantité limitée)

BLOUSES

Régulier : \$26

\$12

Pantalons

Régulier : \$30

\$15

Chandails

Régulier : \$50

\$15

Jaquettes

Peau de cochon Régulier : \$99

\$49⁹⁹

AUSSI

20%

DE RABAIS SUR TOUTE NOTRE MARCHANDISE À PRIX RÉGULIER

- Blouses
- Chandails
- Vêtement sport
- Robes
- Manteaux
- Jaquettes

Chaleureuse bienvenue à toute notre ancienne et nouvelle clientèle

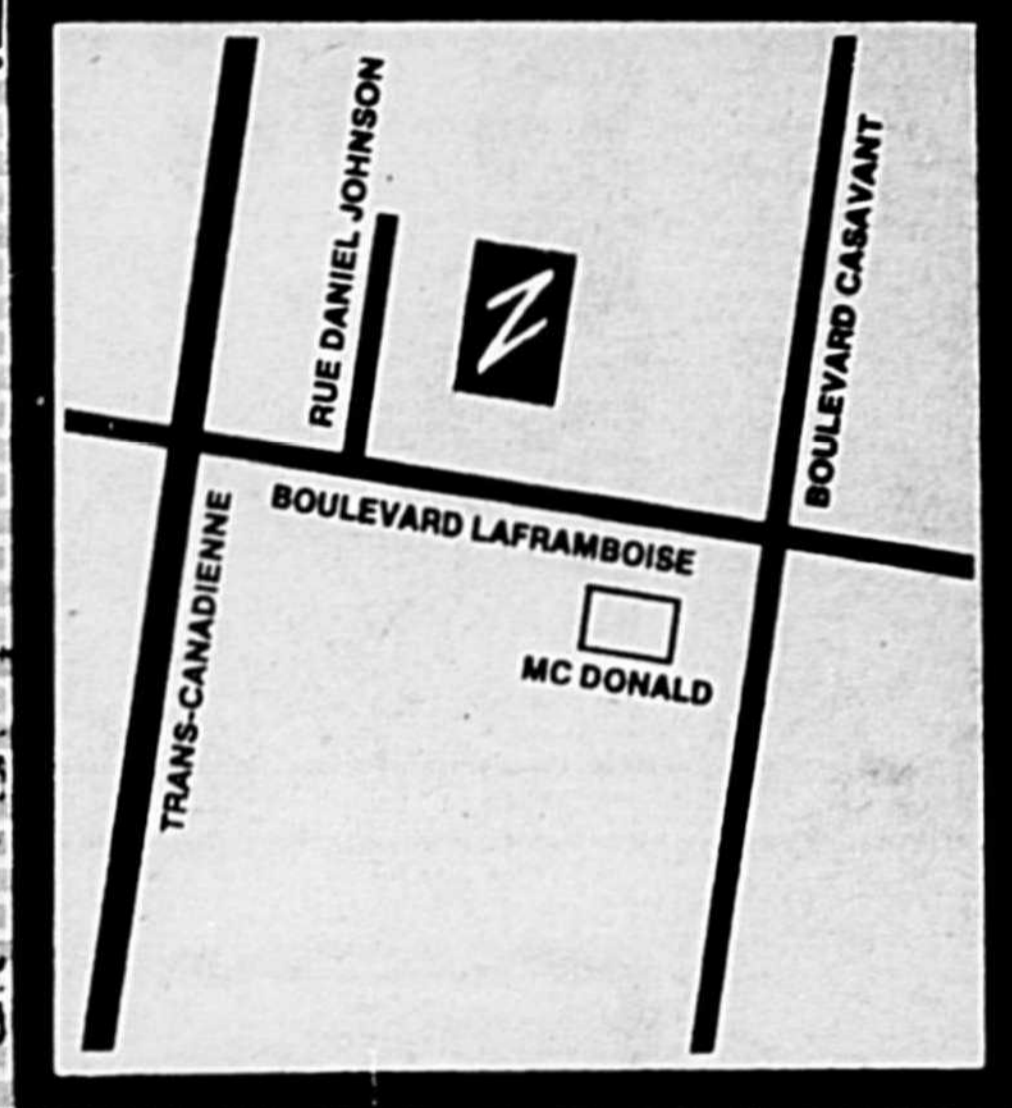
galeries st-hyacinthe

Zellers

GRANDE OUVERTURE

27, 28, 29, 30
octobre 1982

Zellers



Pour célébrer
l'ouverture du
centre d'achat

SPÉCIAUX D'OUVERTURE À NE PAS MANQUER

N'oubliez pas de venir voir notre
"VENTE DU DOLLAR"
à partir de mercredi
le 27 octobre 1982

<p>Savon Tide 6 litres Rég.: '15⁹⁹ - Spéc.: \$4¹⁷ quantité limitée</p>	<p>Cassette vierge "Audio Magnétic" XHE-LN 60 minutes Rég.: '14⁹⁹ - Spéc.: '19⁹⁹ 90 minutes Rég.: '15⁹⁹ - Spéc.: '24⁹⁹ quantité limitée</p>	<p>Calculatrice scientifique "Texas" T135-11 Rég.: '32⁹⁹ - Spéc.: \$29⁹⁷ quantité limitée</p>	<p>Shampooing colorant "Nice N'Easy" Rég.: '3⁹⁹ - Spéc.: \$3⁶⁹</p>	<p>Sac à ordures "Zellers" Paquet de 40 Rég.: '13⁷⁷ - Spéc.: \$2⁹⁷ quantité limitée</p>	<p>Assortiment de verres Spécial 3/\$100</p>	<p>Pièces murales en canvas "Aronelle" modèles et couleurs assortis Rég.: '19⁹⁹ - Spéc.: '13⁹⁹ Rég.: '24⁹⁹ - Spéc.: '18⁹⁹ Rég.: '29⁹⁹ - Spéc.: '21⁹⁹</p>	<p>Service de vaisselle "Stono Ware" 20 pièces Rég.: '24⁹⁹ - Spéc.: \$14⁹⁷ quantité limitée</p>	<p>Bottes de travail "Kodiak" doublées de cuir, ordinaire ou avec bout d'acier peinture: 6 à 12 Rég.: '59⁹⁹ - Spéc.: \$47⁹⁷ quantité limitée</p>	<p>Crépière T-Fal Rég.: '18⁹⁹ - Spéc.: \$13⁹⁷ quantité limitée</p>	
<p>Télévision noir/blanc, 12" Rég.: '115⁹⁹ - Spéc.: \$88⁰⁰ quantité limitée</p>	<p>Radio AM/FM et cassette de "Sanyo" Rég.: '99⁹⁹ - Spéc.: \$79⁹⁷</p>	<p>Couches "Pampers" de jour, 16 à 23 lb Rég.: '8⁹⁷ - Spéc.: '8⁹⁷ Premiers pas 23 lb et plus Rég.: '9⁹⁷ - Spéc.: '8⁹⁷ quantité limitée</p>	<p>Oreiller de luxe "Quallofil" Régulier Rég.: '19⁹⁹ - Spéc.: '14⁰⁰ Grand lit Rég.: '24⁹⁹ - Spéc.: '18⁰⁰</p>	<p>Dormeuse pour bébé couleurs assorties 10 à 26 lb Rég.: '15⁹⁷ - Spéc.: \$3⁹⁷ quantité limitée</p>	<p>Papier de toilette "Cotonnelle" paquet de 4 rouleaux Spécial à \$1¹⁹</p>	<p>Couverture de finette "Ibex" beige et jaune 70"x90" Rég.: '10⁹⁹ - Spéc.: '7⁰⁰ 80"x90" Rég.: '11⁹⁹ - Spéc.: '8⁰⁰ 90"x105" Rég.: '16⁹⁹ - Spéc.: '12⁰⁰</p>	<p>Pantalons de velours côtelé pour garçon ou fille, 4 à 6X ans, couleurs assorties. Rég.: '7⁷⁷ - Spéc.: \$5⁹⁷ Quantité limitée</p>	<p>Télévision couleur 14" "Magnasonic" Rég.: \$399.99 - Spéc.: \$369⁰⁰</p>	<p>Radio réveille-matin Spéc.: \$24⁹⁷</p>	<p>Sac en toile genre fourre-tout Rég.: \$12.99 - Spéc.: \$8⁰⁰</p>
<p>Collection de Crystal cloche à fromage et cabaret Rég.: \$19.97 - Spéc.: '10⁰⁰ Bol à fruit Rég.: \$29.99 Spéc.: '15⁰⁰</p>	<p>Lave-vitre - 34°C 4 litres Rég.: \$1.69 - Spéc.: \$1⁴⁷</p>	<p>Chaise berçante, style "Grand-Mère" avec coussin. Rég.: \$89.95 - Spéc.: \$69⁰⁰</p>	<p>Jeux "Sudden Death" de Irwin Rég.: \$9.97 - Spéc.: \$5⁰⁰</p>	<p>Jeux électroniques "Maniac" de Idéal Rég.: \$59.99 déjà réduit à \$20.00 Spéc.: \$10⁰⁰</p>	<p>Essuie-tout "Scott Towels" 2 rouleaux Spécial à \$1⁰⁹</p>	<p>Lampes d'étudiant de "Luxo" couleurs assorties. Rég.: \$20.99 - Spéc.: \$12⁰⁰</p>	<p>Nourriture pour chiens "Gaines" 8.8 lb Rég.: \$4.49 - Spéc.: \$3⁵⁹</p>	<p>Serviettes de table paquet de 50 Rég.: \$1.99 - Spéc.: 97¢</p>	<p>Sac de maïs soufflé 300 gr. Rég.: \$1.39 - Spéc.: 99¢</p>	<p>Huile "Quaker State", 1 litre Rég.: \$1.79 - Spéc.: \$1³⁷ quantité limitée</p>
<p>Savon déodorant "Zellers" Rég.: \$76 - Spéc.: 2/97¢</p>	<p>Pantalons pour hommes velours côtelé ou jeans de marque G.W.G. couleurs et grandeurs assorties Rég.: \$26.77 - Spéc.: \$12⁰⁰ Quantité limitée</p>	<p>Souliers en toile "Adidas" blanc. Grandeurs assorties. Rég.: \$22.99 - Spéc.: \$12⁰⁰</p>	<p>La Caserne de pompiers "Fisher Price" Rég.: \$29.99 - Spéc.: \$15⁰⁰</p>	<p>Vestes doublées pour hommes jeans ou velours côtelé grandeurs assorties. Rég.: \$44.88 - Spéc.: \$15⁰⁰</p>	<p>Papier-mouchoir Scotties boîte de 200's Spécial 77¢</p>	<p>Essuie-tout "Zellers" boîte de 125 Rég.: \$1.87 - Spéc.: 97¢</p>	<p>Shampooing "Alberto VO 5" 450 ml. Rég.: \$2.99 - Spéc.: \$2²⁹</p>	<p>Phentex "Élite" 15 on., 4 plis Spéc.: '3⁹⁷ Phentex Régulier 12 on., 3 plis Spéc.: '2⁹⁷ Laine Orchidée 100 gr., 4 plis Spéc.: '3⁹⁷</p>	<p>Vente de tissus \$1⁰⁰ — \$2⁰⁰ \$3⁰⁰ — \$4⁰⁰ Venez voir notre choix</p>	<p>Poêlon électrique "Général Electric" et "Sambaz" valeur jusqu'à \$49.99 Spéc.: \$25⁰⁰ Quantité limitée</p>

Nous nous réservons le droit de limiter les quantités

Zellers

3300, boul. Laframboise, Les Galeries Saint-Hyacinthe



E-10/LE COURRIER DE SAINT-HYACINTHE, MERCREDI 27 OCTOBRE 1982