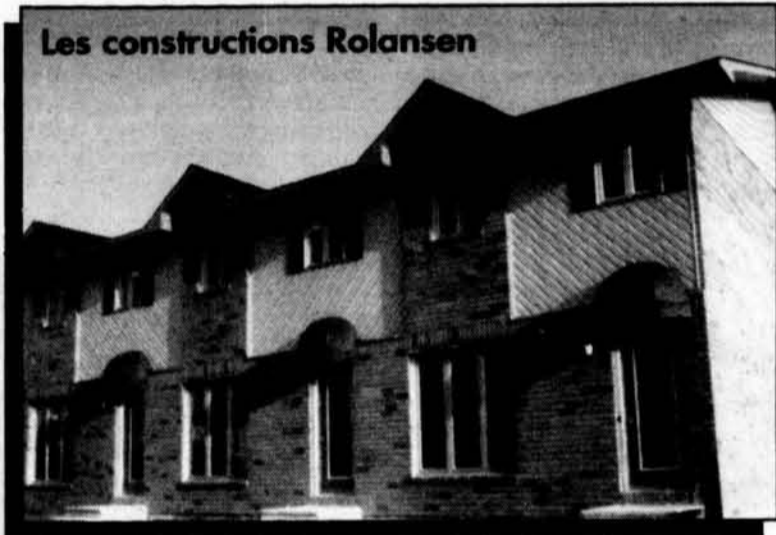


MAISONS

CAHIER SPÉCIAL

Neuves

Les constructions Rolansen



Qualitech Construction



Les maisons



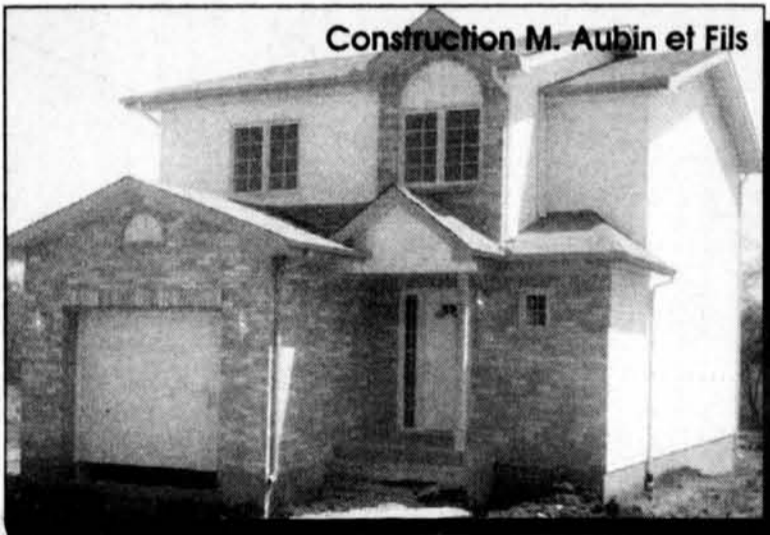
Les entreprises Catro



Châteaux des Bois



Construction M. Aubin et Fils



1992

en collaboration avec

**Bonjour
dimanche**



MAISONS *Neuves* 1992



Les Développements Arbitek

«Une maison bien pensée pour mieux vivre»

PUBLI-REPORTAGE

«Une maison bien pensée pour mieux vivre», voilà la philosophie des

Développements Arbitek. Et quand on visite une de ces maisons, on comprend pourquoi. Les pièces sont spacieuses, particulièrement bien éclairées et on accorde une attention particulière aux moindres détails. «On travaille à partir d'un concept de base d'une maison de 1 400 pieds carrés. Ce plan, nous l'avons conçu et il est tout à fait original. Il nous permet beaucoup de flexibilité, de sorte que l'acheteur pourra trouver chez-nous la maison dont il a vraiment besoin. Nos maisons sont fonctionnelles, il n'y a pas d'espace perdu. Tout est prévu pour rendre la vie facile et agréable aux gens qui y demeurent», explique le président fondateur des Développements Arbitek, Paul Arbic. Il ajoute que les résidences Arbitek sont plus

«équipées que la moyenne des maisons neuves». «Par exemple, toutes nos résidences possèdent un comptoir lunch, un espace pour le four à micro-ondes, des spots et des néons dans la cuisine.» Les résidences comptent au moins une fenêtre par pièce et trois au sous-sol. Elles ont un patio à l'arrière.

Fondée en 1989, l'entreprise est présentement active dans quatre secteurs particuliers: des semi-détachés sur les Collines de La Vérendrye, un projet

de triplex jumelés sur le boulevard de La Vérendrye, des maisons de villas au Carrefour de l'Hôpital, et des semi-détachés au Plateau de la Capitale (à Hull).

De plus, Arbitek offre une gamme complète de services à l'acheteur. C'est justement à ce niveau que l'entreprise se distingue de la compétition. «Nous ne sommes pas de simples vendeurs de maisons. Nous sommes plutôt des conseillers en achat de maison», déclare Roch St-Jacques, directeur des ven-

tes chez Arbitek. Pour nous, c'est la satisfaction de la clientèle qui compte. Par exemple, nous établissons un plan financier avec le client de sorte qu'il aura une maison à son goût et selon ses besoins sans pour autant être égoïté par les paiements.

De plus, chez Arbitek, on a compris que l'immobilier, c'est un investissement à long terme. «On ne vend pas une maison une fois. On veut épauler notre clientèle et être là quand elle cherchera une seconde résidence plus tard.

C'est pourquoi nous faisons un suivi après vente. De plus, notre projet de triplex jumelés est conçu particulièrement pour aider les gens à se bâtir une certaine équité financière pour l'avenir. C'est un bon investissement qui rapportera gros plus tard. Nous avons pensé à tout ça. Et je pense que c'est ce qui nous distingue vraiment de la concurrence», ajoute M. St-Jacques.

Chez Arbitek, on accorde également une attention particulière aux locataires et on est à développer un service particulier qui permettra aux lo-

cataires de devenir éventuellement propriétaires d'une belle résidence.

Ce service à la clientèle d'une qualité exceptionnelle, la conception originale et pratique des résidences font des Développements Arbitek une entreprise hors du commun. Une entreprise qui sort des sentiers battus et qui se taille une place appréciable sur le marché du développement domiciliaire dans l'Outaouais. A preuve, en 1991 elle a livré tout près de 100 maisons et son chiffre d'affaires se situait à plus de huit millions \$.

Les Immeubles du Progrès

Un nouveau concept: la maison évolutive

PUBLI-REPORTAGE

M. Robert Latouche, promoteur, introduit un tout nouveau concept en habitation: LA MAISON ÉVOLUTIVE.

LA MAISON ÉVOLUTIVE est destinée aux jeunes couples qui commencent leur vie. Le concept permet à ces jeunes couples d'acquiescer une maison à prix exceptionnel!

C'est un nouveau concept qui est très populaire à Laval. Ici dans l'Outaouais, cela fait six mois que le concept existe. La Société canadienne d'hypothèques et de logement l'a accepté d'emblée.

En quelques mots, LA MAISON ÉVOLUTIVE est composée d'un rez-de-chaussée aménagé et d'un étage non-aménagé. Au rez-de-chaussée, se trouvent une chambre à coucher, un salon, une cuisine et une salle de bain complète. L'étage consiste en une grande pièce, sans divisions et sans recouvrements de plancher. Cependant, les murs sont peints, la plomberie est en place et l'étage peut être aménagé aussitôt que les revenus du couple augmentent et que les enfants arrivent.

Deux ou trois chambres à coucher, ainsi qu'une salle de bain complète, peuvent prendre place dans cet étage. Au lieu de demeurer en appartement, ce concept permet aux jeunes cou-

ples de se payer leur première maison et d'y demeurer en versant un paiement mensuel presque égal à celui d'un loyer.

LA MAISON ÉVOLUTIVE est disponible en deux formes: semi-détachée et unifamiliale. Le semi-détaché est vendu 62 990 \$. Le bâtiment a une superficie de 1 048 pieds carrés et le terrain mesure 33 pieds par 100. Il est également possible d'acquiescer la maison toute aménagée, au coût de 66 990 \$.

Sous sa version unifamiliale, LA MAISON ÉVOLUTIVE coûte 70 990 \$, avec une superficie de 1 050 pieds carrés et un terrain mesurant 80 pieds par 100. L'unifamiliale toute aménagée vaut 73 990 \$.

Les unités se trouvent dans le secteur Templeton à Gatineau, sur les rues Joannette et Fleur-de-Lys. C'est un beau quartier tranquille, avec accessibilité facile et directe de l'autoroute 50. Pour plus de détails sur la maison évolutive, on peut contacter Mme Louise Charlebois, agent immobilière des Immeubles du Progrès, au numéro de téléphone 568-0206.

3 RAISONS d'agir maintenant!

#1.

Les prix: les plus bas et le rapport prix/qualité

PAR EXEMPLE:



Semi-détaché de qualité Signé BRIGIL

Le BRIGIL IV, 1274 p.c.

Valeur marchande:

90 900\$

RABAIS BRIGIL:

-11 000\$

Votre prix:

79 900\$

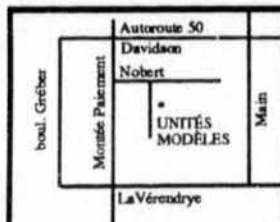
#3.

La Garantie BRIGIL: La meilleure de l'industrie

#2.

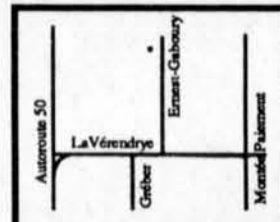
La T.V.Q. s'en vient... Si vous n'achetez pas avant le 1er juillet 1992, vous risquez de payer environ 5000\$ de plus.

669-4634



LES CONSTRUCTIONS
BRIGIL
SOLIDE COMME DU

ROC!



MAISONS *neuves* 1992



Acheteurs soyez avertis: Venez comparer

«Qualité + Prix = Qualitech Construction»

PUBLI-REPORTAGE

A quelques minutes des Promenades de l'Outaouais, du Centre hospitalier de Gatineau et du centre-ville d'Ottawa, le projet domiciliaire le Ruisseau des Jardins offre des avantages incomparables aux acheteurs de maisons neuves. Le site est beau, paisible, à proximité d'une école primaire et d'une foule d'autres services. Un endroit de rêve pour une jeune famille. Un lieu de rêve aussi pour Qualitech Construction qui a choisi d'y ériger un vaste projet domiciliaire.

Contrairement à plusieurs autres entreprises de développement domiciliaire, Qualitech Construction a préféré concentrer ses activités en un seul et même lieu. "C'est un avantage pour le client. L'équipe est toujours sur place et non éparpillée sur un vaste territoire. Nous sommes donc en mesure d'offrir un service après vente plus rapide. De plus, il nous est plus aisé de contrôler les coûts et la qualité de nos travaux", explique Michel Barrette, courtier en immeubles et directeur des ventes chez

Qualitech Construction.

Qualitech Construction offre une **gamme complète de services à la clientèle**: de la construction et la vente des maisons en passant par le financement. Et là encore, tout est centralisé en un même endroit ce qui évite aux clients de nombreux déplacements.

Qualitech Construction offre quatre modèles de résidences. Une maison unifamiliale de 1600 pieds carrés avec garage et trois modèles de semi-détachés: 1 580 pieds carrés, 1 423 pieds carrés et 1 247 pieds carrés. La finition intérieure

est de style colonial (très à la mode). Tous ces modèles comptent trois chambres à coucher, une salle de bain et demie (on trouve un bain romain dans toutes les salles de bain complètes), l'entrée est pavée et le terrain est entièrement tourbé. De plus, l'acheteur peut choisir une porte-patio ou des portes françaises à l'arrière, une galerie en bois traité ou un patio de 10 x 10 pieds, le chauffage au gaz naturel ou à l'électricité.

Étant donné que la majorité des acheteurs chez Qualitech Construction sont des personnes entre 30 et 45 ans, qu'on compte beaucoup de jeunes familles, les habitations sont conçues pour répondre à leurs besoins. Au dire de M. Barrette, les pièces sont vastes, bien éclairées et les maisons sont fonctionnelles. L'acheteur pourra également modifier l'aspect

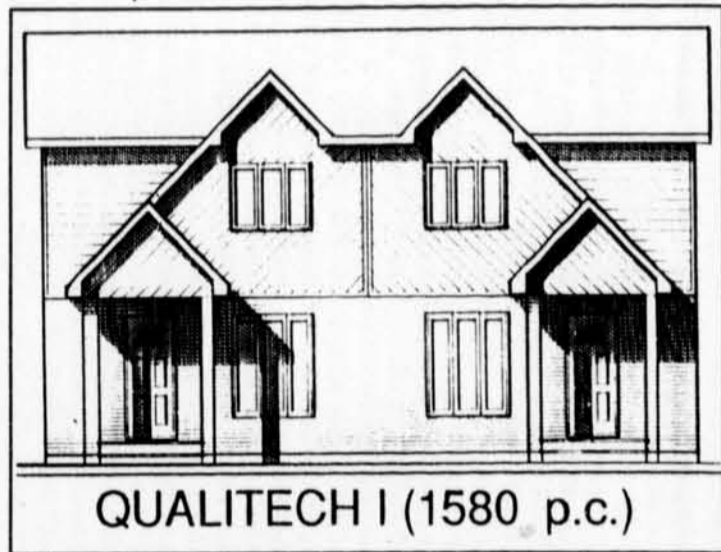
intérieur de la maison afin qu'elle corresponde davantage à ses besoins. "Nous sommes très flexibles. Les plans sont conçus d'une telle façon qu'il peut être facile pour nous de les modifier au gré de l'acheteur."

Afin de faciliter encore davantage la vie aux gens, Qualitech Construction bâtit des résidences sans entretien extérieur. "À l'avant, la finition extérieure est en brique alors que l'arrière et les côtés sont en aluminium ou en vinyle. De plus, tous nos modèles ont des fenêtres à battants (fenêtres à manivelle) avec une finition extérieure en vinyle. Tout ceci fait en sorte que l'acheteur n'aura pas à se préoccuper de l'entretien extérieur de sa maison. Elle restera attrayante", dit M. Barrette.

Chez Qualitech Construction, on a aussi pensé à

la décoration. L'acheteur pourra donc avoir recours aux services d'une décoratrice professionnelle qui le conseillera

dans l'agencement des couleurs de tapis, de comptoirs et de rideaux. Ce petit "extra", comme tous les autres offerts par Qualitech, ne comportent aucun frais supplémentaires pour l'acheteur. De plus, affirme le directeur des ventes, "les frais notariés, la TPS et la TVQ sont inclus dans nos prix. Quand on vend une mai-



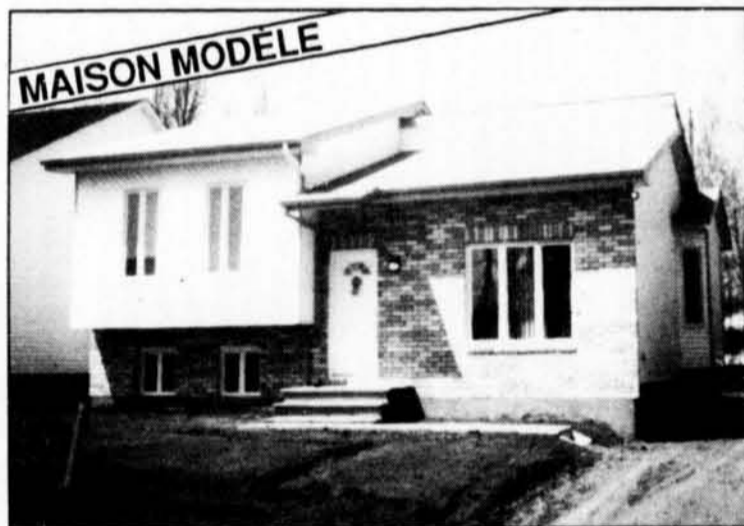
QUALITECH I (1580 p.c.)

son à un tel prix, l'acheteur ne recevra pas une autre facture surprise." De plus, toute personne qui achète une maison Qualitech d'ici le 30 juin 1992 verra son prix garanti jusqu'en septembre 1992. Donc, pas de mauvaises surprises avec l'entrée en vigueur de la TVQ, prévue pour le mois de juillet. Il est également à

noter que les maisons Qualitech sont garanties à 100% pendant deux ans. Un autre petit plus qui profite à l'acheteur.

Quand on regarde la qualité des résidences, du service et les prix imbattables, on comprend la raison d'être du slogan: "Qualitech: Digne de qualité supérieure."

LE TOUT... POUR VOUS... À VOTRE GOÛT!



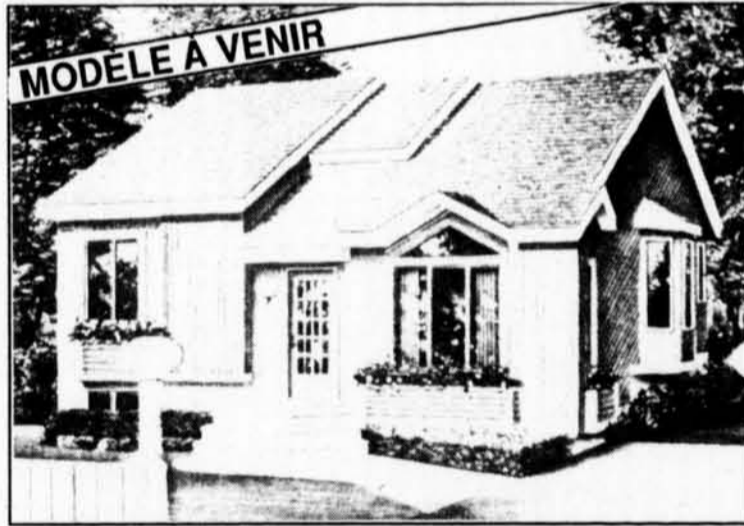
UNIFAMILIALE

Maison unifamiliale à palier, style moderne, 2 chambres, salle de bain avec bain romain et douche séparée, terrassement, possibilité d'ajouter d'autres options si désiré.

103 000\$

1533 p.c.

Selection variée de différents modèles à votre disposition

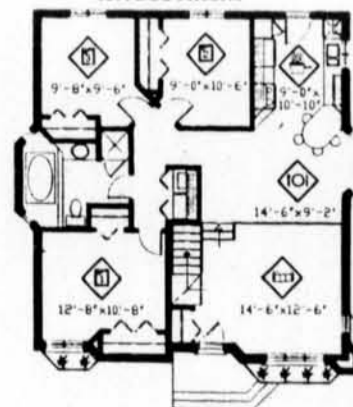


UNIFAMILIALE

Modèle à venir bientôt. Vous pouvez toutefois voir les plans et réserver votre terrain dès aujourd'hui.

101 000\$

Incluant terrain et terrassement



- Achetez maintenant,
- prenez possession avant le 1er juillet 1992,
- Evitez la future T.V.Q.

NOUS BÂTISSONS SELON VOS PLANS OU CROQUIS

Chez les Constructions Lauréat Dubé vous retrouverez la qualité de construction d'une maison de 3000 p.c. dans une maison de 1100 p.c. à 1533 p.c.



MAISON MODÈLE

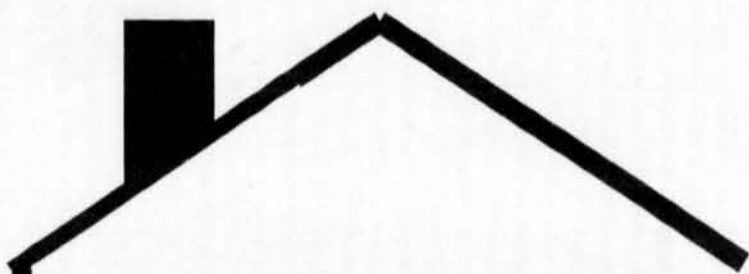
344, Davidson E.
Gatineau

HEURES

Sam., dim. 13h à 17h.
Jeudi, 18h30 à 20h30

MAISON MODÈLE 643-9166

SEMAINE 643-4169

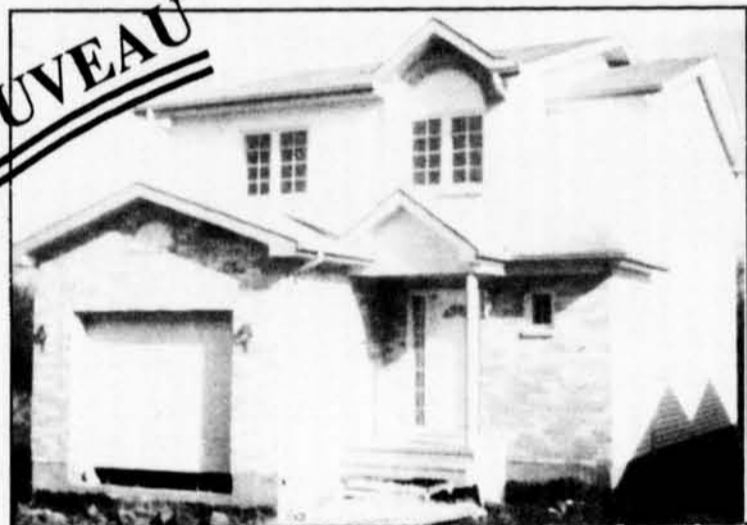


UNIFAMILIALE

à partir de

94,900\$

NOUVEAU



MAISONS OUVERTES

CINTIA 1494

3 chambres — Hall d'entrée ouvert, douche en coin



**Mario, Marcel
et Stéphane Aubin**

Dans tous les modèles 5% comptant

- Finition intérieure coloniale
- Bain romain
- Gouttières
- Terrain tourbé à l'avant et semé à l'arrière
- Brique, vinyle
- Porte patio, balcon
- Installation aspirateur central

GATINEAU: PRÈS RIVIÈRE LA BLANCHE AYLMEER: JARDINS LAVIGNE



LADIVA 1212

- Split level • 3 chambres
- Douche en coin



COSTA 978

- 3 chambres dont une au sous-sol
- Salon à palier • Toit cathédrale



DOLCEVITA 970

- 3 chambres dont une au sous-sol
- Salon à palier • Toit cathédrale

Terrain et frais de notaire inclus dans nos prix.

Pour une valeur sûre: Faites affaire directement avec le contracteur et économisez

**Construction
M. Aubin et Fils Inc.
669-4154**

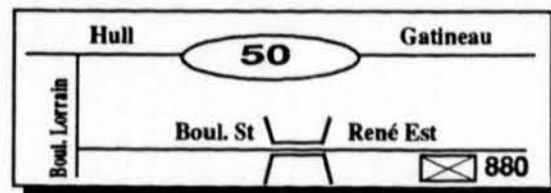


Maison modèle à visiter

880 St-René Est

OUVERT

en tout temps sur rendez-vous
Dimanche: 10h30 à 17h00
Lundi 18 mai: 13h00 à 17h00





Les Maisons Lemay

Sécurité et flexibilité sous un même toit

PUBLI-REPORTAGE

Établie depuis 1958, l'entreprise Les Maisons Lemay est une entreprise familiale hautement réputée. De plus, la deuxième génération est présente et prête dans les coulisses. Actuellement, en plus du père, Annie et Jean y travaillent. "Mon père a trente ans d'expérience. Je suis directement en contact avec le professeur", avoue Jean qui aimerait bien voir la tradition se perpétuer. Très présente dans l'Outaouais québécois, elle jouit d'un atout appréciable, une solide sécurité financière.

De nombreux consommateurs séduits par des offres promotionnelles alléchantes ont tout avantage à confier la construction de leur maison à une entreprise qui offre un service après-vente à la hauteur des attentes de sa clientèle.

Cet élément a d'ailleurs permis aux Maisons Lemay de se bâtir une clientèle fidèle qui favorise leur expertise pour la construction d'une première, deuxième et même troisième

maison!

Les projets domiciliaires des Maisons Lemay se situent tous dans les coins les plus privilégiés et les plus enviés de l'Outaouais québécois: Côte d'Azur et Ferme Limbour à Gatineau, Hautes-Plaines et Plateau de la Capitale à Hull, Parc Rivermead, Parc Champlain, Domaine des Mariniers et Domaine Seigneurie à Aylmer. Des coins de



pays qui contribuent grandement à l'amélioration de la qualité de vie des résidents: tranquillité, beauté de l'environnement naturel, proximité des services et du cen-

tre-ville d'Ottawa.

Une gamme de produits pour tous les goûts: maisons unifamiliales, condos de luxe et bientôt des semi-détachés avant-gardistes sur le boulevard

Cité-des-Jeunes à Hull.

La flexibilité de l'entreprise Les Maisons Lemay constitue un autre aspect attrayant pour la clientèle: chaque maison

possède un intérieur conçu en fonction des besoins et exigences du client. Une philosophie qui laisse un grand pouvoir de négociations et un important sentiment

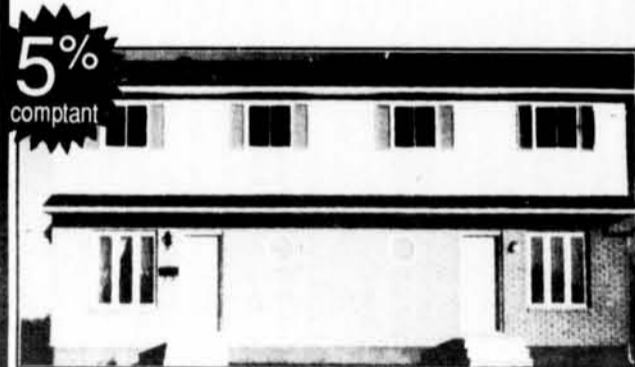
de satisfaction.

Les Maisons Lemay étendent aussi leurs ramifications du côté de l'Ontario en offrant à cette clientèle des prix plus abordables. Le projet domiciliaire Rockland Heights attire une clientèle qui désire s'approprier d'une résidence construite sur un terrain beaucoup plus grand qu'ailleurs.

Dans une période de récession économique, Les Maisons Lemay constituent certainement un choix judicieux pour la réalisation d'un projet d'aussi grande envergure que celui de l'acquisition d'une maison: sécurité et flexibilité sous un même toit.

POURQUOI PAYER UN LOYER LORSQUE VOUS POUVEZ ÊTRE PROPRIÉTAIRE POUR AUSSI PEU

à partir de **62 990\$** évolutive*



MODÈLE RIDEAU

Terrain inclus

Choix de couleurs pour tapis, vinyle, comptoirs de cuisine et céramique

* T.P.S. non incluse

à partir de **70 990\$** évolutive*



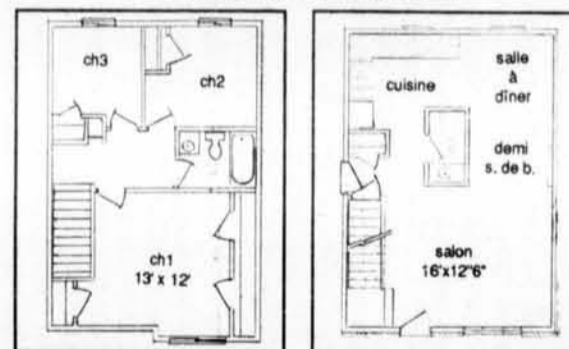
MODÈLE NEUFCHATEL

* voir reportage pour explications sur maisons évolutive p. 2A.

à partir de **69 990\$**

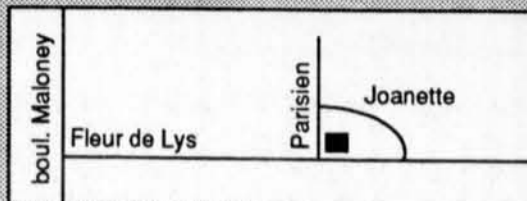


MODÈLE RIDEAU V
Terrain inclus



460, boul. Gréber
suite 210, Gatineau

SUR RENDEZ-VOUS
Louise Charlebois **568-0206**



Qualitech

construction

LE SPÉCIALISTE

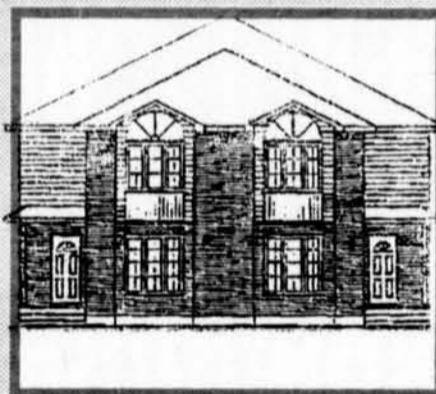
- SEMI-DÉTACHÉ
- MAISON UNIFAMILIALE

À 10 minutes du centre-ville d'Ottawa



Qualitech I 1 580 p.c.

- Plafond cathédrale, ch. des maître
- Verrière avec porte jardin
- Bain romain encastré
- Portes françaises au portique
- Chauffage gaz naturel
- Tourbé
- Entré pavée
- Décoratrice professionnelle



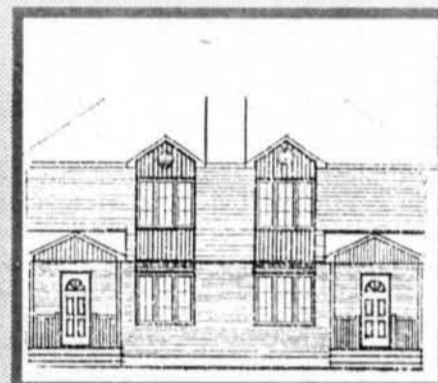
Qualitech III 1 423 p.c.

- Vue panoramique
- Services souterrains
- À proximité école, hôpital, centre d'achat
- Service d'autobus
- Piste cyclable
- Installations sportives

Au coeur de Gatineau



Qualitech IV 1 560 p.c.



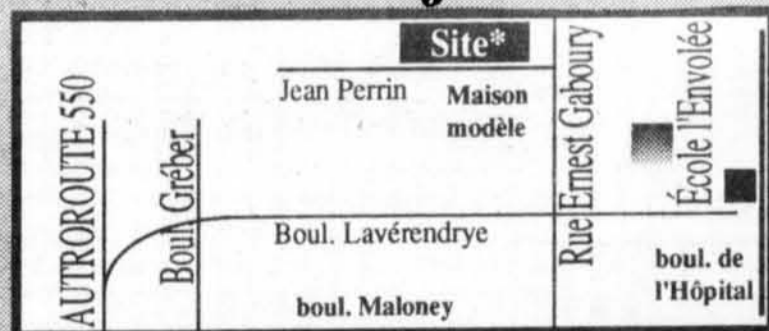
Qualitech II 1 247 p.c.

BONI: T.P.S. et T.V.Q. à nos frais

fin boni, 30 juin 92
livraison avant 30 sept 92

Nous offrons la "Qualité" et le "Prix" un ● c'est tout.

Gatineau Projet "Ruisseau des Jardins" Visitez nos modèles.



5 ans Garantie

**Lun. au jeu. - 12h à 20h
Ven. au dim. - 12h à 17h**

246-0550

DIGNE DE QUALITÉ SUPÉRIEURE



Les Entreprises Catro

Synonyme de force-qualité-service

PUBLI-REPORTAGE

Catro vit le jour au printemps 1988 et est formé du duo Caron/Trottier, soit Gilles Caron, constructeur depuis plusieurs années, et Pierre Trottier, promoteur immobilier.

Ce dualisme, qui fait la force de Catro, permet à chacun de se concentrer et de se spécialiser dans sa section propre. Gilles Caron, quant à lui, a donc tout le temps et l'énergie nécessaire pour négocier

avec les différents fournisseurs et sous-traitants, afin d'obtenir des matériaux de qualité à des prix raisonnables. Avec cette disponibilité de temps, puisqu'il n'a pas à s'occuper des ventes et de la

promotion, Gilles a su monter une équipe de construction fiable et à toute épreuve. Il est entouré de contre-maîtres et d'ouvriers chevronnés qui bénéficient tous de ses 24 ans d'expérience dans le domaine.

Pour une entreprise de construction, il est certes important d'avoir un produit de qualité mais toujours est-il qu'il faut le vendre. C'est ici que Pier-

re Trottier entre en jeu. Avec ses 9 années d'expertise dans le domaine de l'immobilier, Pierre connaît bien tous les rouages de l'achat d'une maison: les critères d'acceptation des différentes institutions financières de la région concernant les hypothèques, comment acheter avec un minimum de comptant, comment réduire les mensualités si les gens ont des dettes à

payer...

Le marketing de base de Catro a donc été de faciliter le processus d'achat et ce, surtout, pour les premiers acheteurs de maisons. Après sa première année d'opération, la roue s'étant mise à tourner, les acheteurs satisfaits référant amis et famille à Pierre Trottier, celui-ci a dû s'adjoindre une équipe de vente. Cette équipe, aujourd'hui

composée de six représentants, travaillant en majorité à temps complet chez Catro, a été formée selon la philosophie de Pierre Trottier: des gens qui sont en mesure de conseiller les acheteurs tant

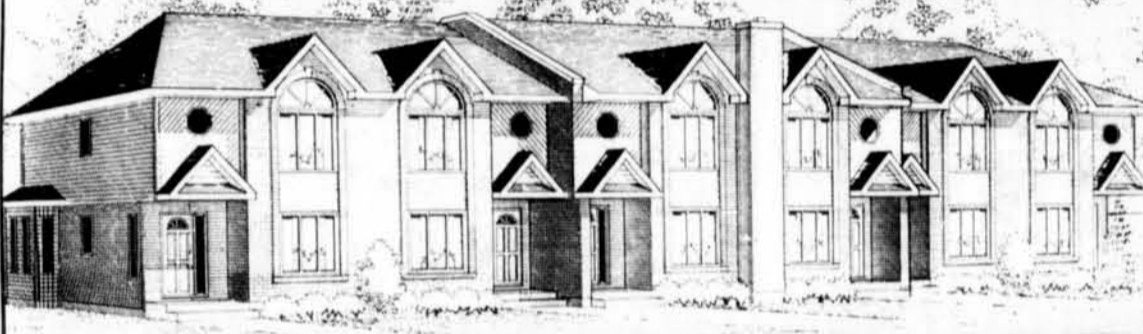
l'ouest du Québec. De plus, Catro détient une médaille d'or auprès du plan de garantie des maisons neuves neuves du Québec.

Classé deuxième au Québec et 31e au Canada,



Pierre Trottier et Gilles Caron

REMISE DE
***7 000\$**
Offre pour un temps limité, faites-vite!!!



Les plus belles maisons en ville - Le Contemporain "de ville"

* applicable sur l'achat d'un contemporain de ville intermédiaire pour un temps limité

À partir de
77 900\$

Pour le modèle intermédiaire (incluant le rabais)

Pour un temps limité

- Spacieux modules micro-ondes
- Tapis 27 onces
- Finition coloniale
- Grandes fenêtres à manivelles
- Comptoir à déjeuner
- Fenêtres recouvertes en vinyle
- Évier double ou 1 1/2, au choix
- Foyer, "verrière" et "skylight" dans certains modèles
- Au centre-ville de Gatineau
- Une école primaire à quelques pas
- Et bien plus encore.

Les Collines de La Vérendrye
Gatineau
Plateau de la Capitale
Hull

Roch St-Jacques
568-6060
Pagette
243-3835



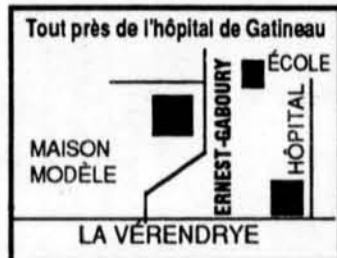
FINITION COLONIALE

- Spacieux module micro-ondes dans la cuisine
- Grand comptoir à déjeuner dans la salle à dîner
- Évier 1 1/2 ou double dans la cuisine
- Ensemble de lumière (spots/néon) cuisine
- T.P.S. incluse
- Et beaucoup d'autre extra à voir sur place

Une maison bien pensée ...
pour mieux vivre.

LES DÉVELOPPEMENT ARBITEK

Bureau des ventes
178, rue Ernest-Gaboury
Gatineau
Lundi au jeudi 8 h à 20 h
Vendredi 8 h à 16 h
Samedi et dimanche 13 h à 17 h



au niveau du choix d'un modèle de maison qu'au niveau d'un plan de financement adapté à leurs besoins. M. Trottier ne croit pas à la vente à pression: ses représentants sont sur place pour conseiller les futurs acheteurs dans un climat calme et relax.

Autre facteur rassurant chez Catro: le bureau d'affaires est sur place, près des chantiers de Gatineau, et l'équipe du service après-vente n'est jamais très loin. La demande de financement, ainsi que le choix des couleurs, se fait aussi sur place. Chez Catro, le client est numéro UN, même APRES qu'il ait signé une offre d'achat!

A date, plus de 400 maisons Catro se retrouvent dans l'Outaouais québécois. La qualité de leur construction, alliée à ce service de vente et d'après-vente hors pair leur ont valu le titre de projet domiciliaire de l'année 1990. En 1991, les maisons Catro se sont classées, selon l'Association de construction du Québec, parmi les trois meilleurs constructeurs de

selon la firme de sondage Canadata, Catro offre sept modèles de semi-détachés des mieux insonorisés: en plus des blocs de béton de huit pouces intercalés, les murs mitoyens bénéficient de part et d'autre de laine synthétique et d'un espace d'air favorisant une intimité à toute épreuve pour les occupants. Après quatre bonnes années de construction, Catro ouvre ses portes vers l'unifamiliale. Déjà, dix modèles sont disponibles à partir de seulement 99 900 \$, incluant le terrain et garage.

Les prix? Toujours hautement compétitifs. Catro possède encore un inventaire de maisons exemptes de la prochaine taxe provinciale de vente du Québec pour des prises de possession avant le 1er juillet 1990. Mentionnons qu'à Hull, un crédit de taxes de 4 500 \$ est aussi disponible.

Alors, pourquoi attendre? Les Entreprises Catro: une équipe à l'écoute de vos besoins, qui sait vous conseiller et sur qui ont peut se fier. Ne tardez plus!!!



La vie de château dans l'Outaouais c'est possible grâce à

Châteaux des Bois



Où l'image vaut milles mots..



Nos Châteaux voient le jour sur un des sites les plus enchanteurs tout en étant près de toutes commodités nécessaires pour combler vos besoins et loisirs...

N'ATTENDEZ PLUS !

Cette vie de rêve est là pour vous. Venez découvrir cette prestigieuse architecture unique dans notre région.

À partir de **913⁷⁸\$** par mois capital intérêt T.P.S.

INFORMEZ-VOUS AU
684-4334



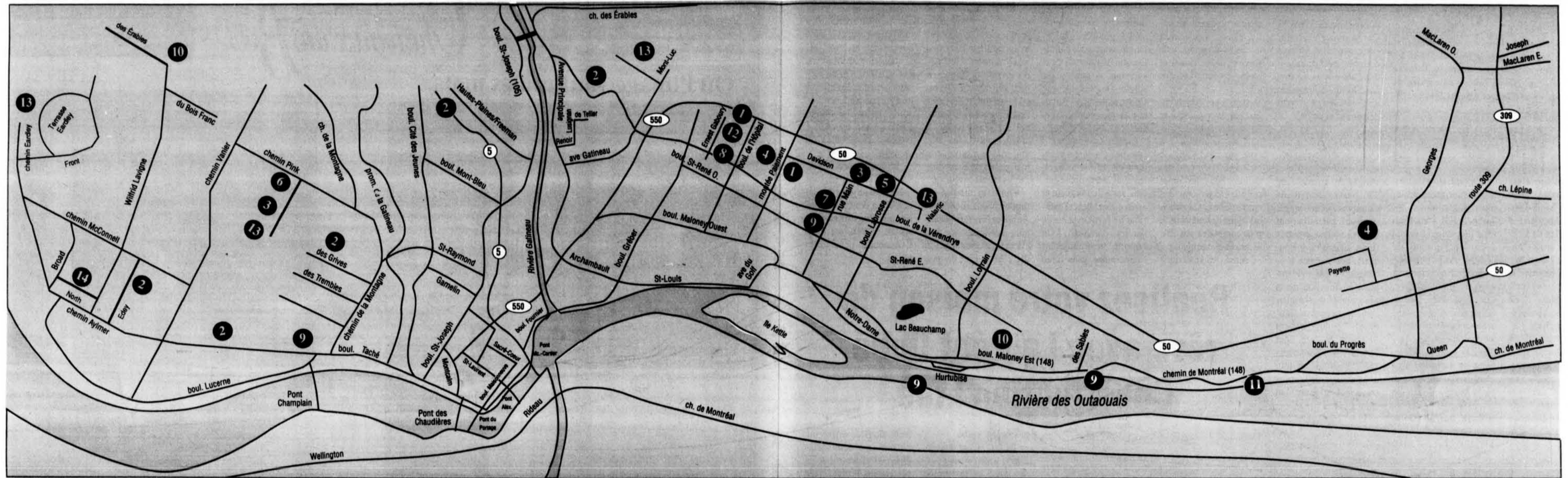
* Unités disponibles avec ou sans mézzanine

Châteaux des Bois

bureau des ventes
117 North, Aylmer

Lundi-jeudi : 9 h à 20 h
Vendredi sur rendez-vous
Samedis, dimanches et jours fériés midi à 17h

Le circuit des maisons neuves



1 EXCEPTIONNEL

- Unifamiliales avec garage rue Ernest Gaboury à partir de seulement **109 900\$** 561-3325
- Semi-détaché de grand luxe rue des Sauternes à partir de seulement **79 900\$** 669-4634

Les constructions **BRIGIL** solide comme du **ROC!**

3 Les entreprises CATRO

UNIFAMILIALES ET SEMI-DÉTACHÉS

CATRO I **CATRO VI**

Automoteur 50	De l'Automoteur de la Gravelle
Chemin Davidson	De l'Automoteur de la Gravelle
Rue L'Amiral	De l'Automoteur de la Gravelle
St-Raymond	De l'Automoteur de la Gravelle
St-Louis	De l'Automoteur de la Gravelle
St-Jacques	De l'Automoteur de la Gravelle
St-Joseph	De l'Automoteur de la Gravelle
St-Léonard	De l'Automoteur de la Gravelle
St-Martin	De l'Automoteur de la Gravelle
St-Nicolas	De l'Automoteur de la Gravelle
St-Thomas	De l'Automoteur de la Gravelle
St-Vincent	De l'Automoteur de la Gravelle
St-Zénon	De l'Automoteur de la Gravelle

778-7999 **643-2453**

5 UNIFAMILIALES DE QUALITÉ SUPÉRIEURE

LAURÉAT DUBÉ CONSTRUCTION L.TÉE

Maison modèle: 344 Davidson E., Gatineau

Heures
Sam./dim.: 13h - 17h
Jeu. 18h30 - 20h30
643-9166
semaine
643-4169

Pour une construction plus personnalisée, apportez-nous vos plans ou croquis et nous ferons de vos idées, une réalité

Planifiez un circuit de visites en repérant sur la carte les emplacements numérotés des constructeurs.

9

VOUS AIDENT À BÂTIR VOTRE VIE

LES CONSTRUCTIONS ROLANSEN 643-2867

Gatineau
Domaine des Sables
Maisons de ville de plus de 1 600 pi. ca.
Côte Maloney Est et rue des Sables

Les Collines
La Vénédière
Sous-détaché
Rue La Vénédière

La Riveline
Maisons semi-indépendantes
à long de la rivière
Outaouais

Hull
Terrasses de la Montagne
Côté de la Montagne

11 Pourquoi payer un loyer lorsque vous pouvez être propriétaire pour aussi peu que **62 990\$*** évolutive *TPS NON INCLUSE

Sur rendez-vous
LOUISE CHARLEBOIS
568-0206

PROGRÈS

13 PAVILLON

SOLEIL PRINTEMPS

Site de leur choix
Qualité & élégance

Bureau des ventes:
288 Terr. Écorces, Pomer
Sam.-dim. 13h - 16h

STÉPHANE BISSON
246-5000

2 5 000\$* de rabais

CÔTE D'AZUR

Chantilly elev. A

À partir de 106 900\$ - 3 chambres à coucher, salon, cuisine avec îlot, bain romain, douche, choix de couleurs, résidences près de parcs boisés, résidences dans un secteur reconnu et établi.

HEURES
Lundi au jeudi, 14h à 20h
Samedi, dimanche et jours fériés, 13h à 17h
Vendredi fermé

LES MAISONS LEMAY
746-6430

4 LES CONSTRUCTIONS Lacelle

Claudette Béland

Bureau des ventes:
coin Montée Pallement - Nobert
Rue Payette, Buckingham - 561-3222 code 79
Samedi et dimanche: 13h à 16h

6 QUALITÉ • PRIX DE TOUT SOUS UN MÊME TOIT UNIFAMILIALES et SEMI-DÉTACHÉS

Modèle: Hullois 3

Information
Fernande Marquis-Sirois

Heures de visite:
Sam.-dim. 13h-17h
Lun.-jeu. 13h-20h

Maison modèle
rue de la Gravelle
Plateau de la Capitale
Hull
778-6666

7 ROPAL

ROPAL CONSTRUCTION
Bâtitseur de qualité...depuis 1969

Bureau des ventes et maison modèle
au 16, des Merisiers, Gatineau

Heures de visite: Lun. au jeu.: 13 h à 16 h, 19 h à 21 h
Samedi et dimanche: 13 h à 16 h
Vendredi: sur rendez-vous seulement

Information: 663-9748 - 246-0642

8

Qualitech IV construction

Visitez nos maisons modèles

Heures de visite:
Lundi au jeudi de 12h à 20h
Vendredi au dimanche de 12h à 17h

Qualitech construction 246-0550

10 Pour une valeur sûre: Construction **M. Aubin et Fils inc.**

Cynthia 1494

Faites affaire directement avec le contracteur et économisez!

880, boul. St-René E.
Dimanche 13h à 17h
Lundi 13h à 17h

669-4154

12 Une maison bien pensée pour mieux vivre!

Les plus belles maisons en ville

Les Développements Arbitek

Bureau des ventes:
Rock St-Jacques
178 Ernest Gaboury, Gatineau
568-6060
page 243-3835

14 Châteaux des Bois

Maison ouverte
117 North, Aylmer - 684-4334

MAISONS NEUVES 1992

Construction M. Aubin et Fils



Le rêve d'une vie

PUBLI-REPORTAGE

"Toute sa vie, mon père a travaillé pour les autres dans le domaine de la construction. Toute sa vie, il a rêvé de partir sa propre entreprise de construction. Aujourd'hui, ce rêve est devenu réalité."

C'est en ces mots que Stéphane Aubin, secrétaire-trésorier de Construction M. Aubin et Fils, parle de l'entreprise paternelle. Fondée le 30 avril 1988 à Mont-Laurier, la petite entreprise a récemment pris de l'expansion pour venir s'implanter dans l'Outaouais. A sa tête, on retrouve le père, Marcel Aubin (président-fondateur), et de ses fils, Mario (vice-président) et Stéphane (secrétaire-trésorier). "C'est le potentiel du vaste marché qui nous a attiré dans l'Outaouais, confie Stéphane. Nous sommes bien connus dans la région de Mont-Laurier où nous avons réalisé plusieurs projets. Nous vou-

lions faire connaître nos compétences ailleurs, débordant du cadre de Mont-Laurier."

Sitôt dit, sitôt fait. Il y a quelques mois seulement, Construction M. Aubin et Fils s'installait dans l'Outaouais où elle a plusieurs projets de construction en chantier.

Spécialisée dans la maison unifamiliale, Construction M. Aubin et Fils est impliquée dans le développement du projet domiciliaire Les Jardins Lavigne à Aylmer et vient de terminer une maison-modèle de 1 500 pieds carrés à Gatineau. "Nous croyons que la maison unifamiliale, c'est l'avenir. Il y a eu une explosion de semi-

détachés depuis 1989-90. On en trouve beaucoup sur le marché. Et, les gens qui ont acheté des semi-détachés commenceront à rechercher des maisons unifamiliales pour plus de confort et de luxe."

Construction M. Aubin et Fils offre quatre modèles différents de maisons unifamiliales variant en grandeur de 970 pieds carrés (deux chambres à coucher et le sous-sol partiellement fini) à 1 500 pieds carrés (trois chambres à coucher). Les prix des résidences varient évidemment en fonction de la grandeur et de l'emplacement (Aylmer ou Gatineau). De plus, soutient Stéphane, les prix sont concurrentiels sur le marché. "Nous faisons tout nous-mêmes, de la construction à la vente. On tente d'éviter le plus possible de faire appel à la sous-traitance, ce qui résulte en un meilleur con-

trôle au niveau de la qualité, une économie selon le cas et d'un meilleur service sur le chantier et après-vente pour la clientèle."

Il ajoute: "On n'essaie pas de concurrencer en mettant des prix le plus bas possibles. On mise sur la qualité. Ce qu'on vend, ce sont des maisons, pas des appareils ménagers ou des automobiles. On fabrique donc des maisons le plus complètes possible et de très bonne qualité."

Ainsi, les matériaux

utilisés par la compagnie sont de première qualité. On ne lésine pas sur l'utilisation du bois, on s'assure que la maison est solide. De plus, lorsque Construction M. Aubin et Fils vous vend une résidence, elle est complète. Le terrassement est fait (tourbe à l'avant et ensemencement à l'arrière), les gouttières sont installées, les balcons avant et arrière sont faits et l'intérieur de la maison est de finition coloniale. "On compte beaucoup sur l'expérience dans notre

entreprise. Mon père est dans le métier depuis une trentaine d'années et mon frère compte dix ans d'expérience. Quand on bâtit une maison, elle est là pour longtemps. En fait, on construit toutes nos maisons comme si c'était la nôtre. On a donc tout intérêt à utiliser du matériel de première qualité", affirme Stéphane.

Outre la qualité du produit, Construction M. Aubin et Fils mise beaucoup sur le service à la clientèle. "Comme je l'ai dit, c'est le rêve de mon

père cette entreprise. Il y croit beaucoup et il veut que ça marche. Pour lui, le client doit absolument être satisfait. On ne ménage donc pas les efforts pour répondre à ses besoins. Et on lui donne l'heure juste en ce qui regarde la construction de sa maison."

Si l'expérience, la qualité et le service personnalisé sont un gage de succès, il y a donc fort à parier que Construction M. Aubin et Fils est dans l'Outaouais pour longtemps.

Réalisez votre maison de rêve avec Lauréat Dubé Construction Ltée

PUBLI-REPORTAGE

Active dans l'Outaouais depuis une dizaine d'années, l'entreprise Lauréat Dubé Construction Ltée s'est fixée comme objectif de vous aider à réaliser votre maison de rêve.

"Moi, ce que j'aime le plus, c'est construire une maison aux goûts du client. J'aime le travail personnalisé, individuel. Chaque maison est distincte et correspond exactement aux besoins du client. J'aime faire des choses qui sortent de l'ordinaire. C'est pourquoi je ne me lance pas dans la production de maisons en série", déclare Lauréat Dubé, président et fondateur de Lauréat Dubé Construction Ltée.

L'entreprise se spécialise donc dans la construction de résidences unifamiliales qui mesurent en moyenne 1 900 pieds carrés. Ce sont des maisons de très haute qualité construite expressément à la demande du client et à l'emplacement de son choix. "Très souvent, le client arrive chez-moi avec son plan. On en discute, on calcule ses besoins. Je lui partage mon expérience. J'ai l'avantage d'avoir vu beaucoup de choses dans le domaine de la construction et je connais bien les problèmes que les gens peu-

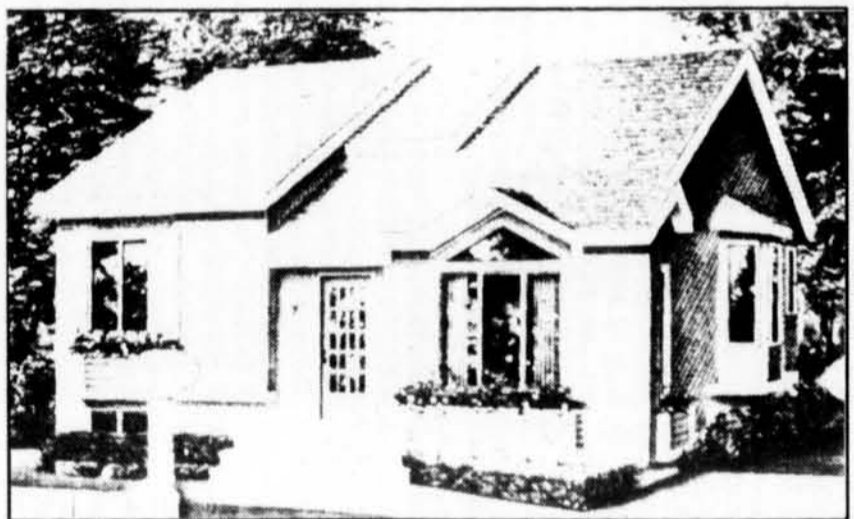
vent rencontrer. Donc, quand j'examine un plan avec un client, j'attire son attention sur des détails qui peuvent faire toute la différence", affirme M.

précise M. Dubé.

Il fait d'ailleurs remarquer que ce service personnalisé et la grande qualité de ses constructions font en sorte que beaucoup de sa clientèle est référée par des clients antérieurs. De là l'importance de toujours bien servir la clientèle.

A l'image de la plu-

trois modèles différents de maisons semi-détachées et deux modèles pré-conçus de résidences unifamiliales. Tous ces modèles sont de dimensions variables et comportent trois chambres à coucher. On peut d'ailleurs trouver beaucoup de ces résidences sur le territoire de Gati-



Dubé. Il même prêt à conseiller le client sur l'achat du terrain qui accueillera sa résidence.

Cette façon de faire permet à M. Dubé de développer une étroite relation avec sa clientèle. Son service est personnalisé et honnête. On donnera l'heure juste au client. Et ce dernier est toujours bienvenu sur son chantier de construction. "Chez-nous, c'est le client qui compte",

part des résidences qu'il construit, l'entreprise de M. Dubé est individualiste. "Je contrôle tous mes chantiers et le travail qui s'y fait. C'est moi qui s'occupe des plans et qui est en relation constante avec le client. Il n'y a pas d'intermédiaire. Il m'est donc plus aisé de répondre aux besoins de la clientèle."

Lauréat Dubé Construction Ltée offre aussi

neveu puisque M. Dubé a plusieurs chantiers en opération actuellement. Et, bien qu'il s'agisse de maisons pré-conçues, l'entreprise fait l'impossible pour répondre aux besoins de l'acheteur. "Il est toujours possible d'apporter des modifications aux plans de base. Mon but premier, c'est de satisfaire le client en lui construisant une maison dans laquelle il se sentira bien."

FAITES VITE!

* seulement 4 disponibles



LA VÉRONIQUE

TERRAIN INCLUS
99 900 \$
Maison unifamiliale

- 1250 pieds carrés
- 3 chambres à coucher
- Salle à manger
- Porte patio/balcon
- 1 1/2 salle de bains
- Briques et vinyle
- Garage
- Fenêtre à battant à l'avant
- Tourbe à l'avant
- 1 arbre



GARANTIE 5 ANS APCHO



LA VÉRONIQUE LTÉ

OUVERT

Samedi et dimanche
13h à 16h
sur rendez-vous
663-9388 788-1166

- 3 chambres à coucher
- Salle à manger
- Porte patio/balcon
- 1 1/2 s. bains (bain romain/douche en coin)
- Briques et vinyle
- Garage
- Fenêtres à battant à l'avant
- Tourbe à l'avant
- 1 arbre



Les Constructions Daniel enr.
une division de 2634-61/4 Gc Inc.

550	
128 De Rougemont	De Richemond
	Labrosse
Davidson	

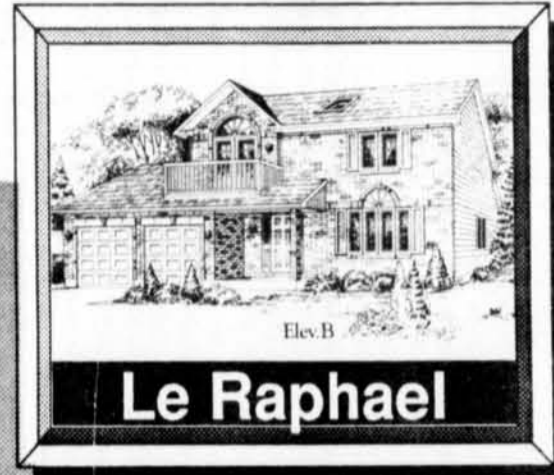
LA QUALITÉ • LA TRADITION



Le Picardie



Le Colibri



Le Raphael

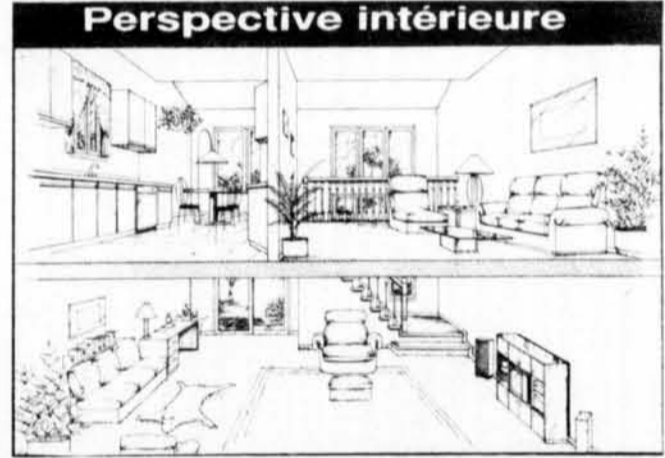
*ET MAINTENANT
UNE NOUVELLE PAGE D'HISTOIRE*

DOMAINE DU RUISSEAU

Hull, secteur Mont-Bleu, coin Mont-Bleu et Terrasse Chavoin



Modèle Le Merisier



Perspective intérieure

Domaine du Ruisseau est un projet domiciliaire de maisons jumelées dont voici quelques cachets:

- Espaces verts préservés
- Maisons à concept ouvert
- Situé à 5 minutes de l'autoroute 50 et d'importants centres commerciaux
- Accès facile et direct aux artères principales
- Ruisseau et Parc de la Gatineau situés derrière les maisons
- Garage, 3 chambres, bain romain, salle familiale, jusqu'à 1 876 pi², salle à manger, dinette, buanderie à l'étage, foyer optionnel
- Choix des matériaux de finition: armoires, couvre-planchers, fixtures électriques, briques...
- Et toujours la qualité et la tradition Lemay

Pour information pré-construction, appelez au 746-6430

Projets de choix

Pour information:

Plateau de la Capitale: unifamiliales et semi-détachés
595-1816
 Côte d'Azur: unifamiliale et semi-détachés
568-5442
 Terrasses Chavoin: semi-détachés
746-6430
 Rockland, Ontario: unifamiliales
446-6762

LES MAISONS
LEMAY
746-6430

Parc Rivermead: unifamiliales
595-2482
 Place des Mariniers: unifamiliales
595-2482 — 685-0264
 Manoirs Champlain: unifamiliales et lots 1/2 acre
595-2482
 Domaine Seigneurie: unifamiliales
685-0264



FORTRA

L'AUBAINE DE VOTRE VIE!



Deauville II - 121 900 \$

VOYEZ LE NOUVEAU MODÈLE «ETIENNE» EN CONSTRUCTION

NOUVELLES MAISONS MODÈLES OUVERTES AU PARC DE LA MONTAGNE

- Cinq maisons jumelées spacieuses de 3 chambres à coucher.
- Superficiés de 1 317 à 1 770 pieds carrés.
- Grands garages, 'deck' en bois, cuisines spacieuses, plafonds cathédrales et superbes designs.

- Un quartier familial situé à quelques minutes de la Colline parlementaire.
- Un emplacement privé, entouré d'arbres matures, juste à la sortie du Chemin de la Montagne.
- Façades et côtés entièrement paysagés.



La cuisine spacieuse du modèle Deauville se caractérise par une dinette ensoleillée.

À partir de seulement
99 900 \$
 4 500 \$
 "coup de pouce"
 Certaines conditions d'application.
 Voyez le représentant des ventes pour tous les détails.



Grâce au plafond cathédrale et fenêtres genre 'serre', la salle familiale du modèle Deauville est claire et ensoleillée.

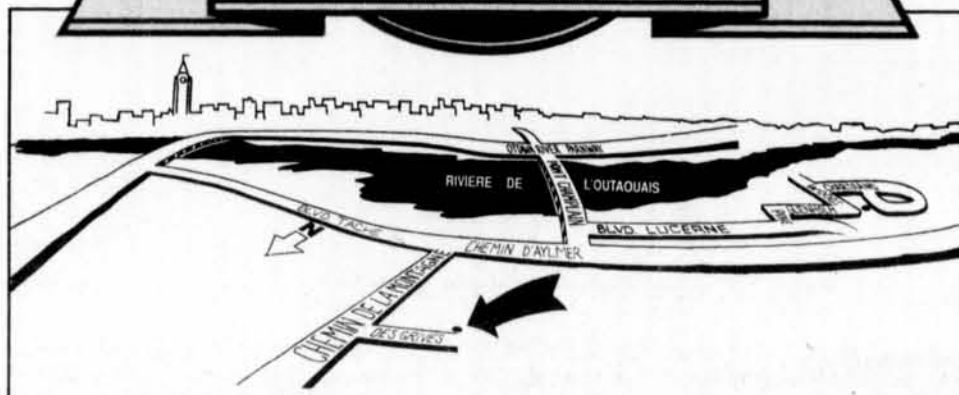


Ouvert aux visiteurs
les week-ends et jours fériés de
12h00 à 17h00
les lundis et mercredis de
16h00 à 20h00
ou sur rendez-vous

Bureau de ventes

772-2392

Siège social:
155, rue Queen, Ottawa tél: 594-3667



Du chemin Aylmer, roulez en direction nord sur le chemin de la Montagne, tournez à gauche sur Des Grives et suivez les enseignes.



Constructeur
ÉMÉRITE 91
MÉDAILLE D'OR



Les Entreprises
Catro



FINALISTE
"Constructeur
de l'année 91"



Réceptiendaire
du
projet domiciliaire
de l'année 1990



FINALISTE
"Projet
domiciliaire de
l'année 91"

S P É C I A L
AU PRIX COÛTANT

Sur tous nos jumelés en inventaire



CATRO I



CATRO VI

Gatineau

* Hull

Gatineau

* Hull

81,900.00 \$

90,900.00 \$

83,900.00 \$

91,900.00 \$

lot 17B - 139
lot 17B - 55

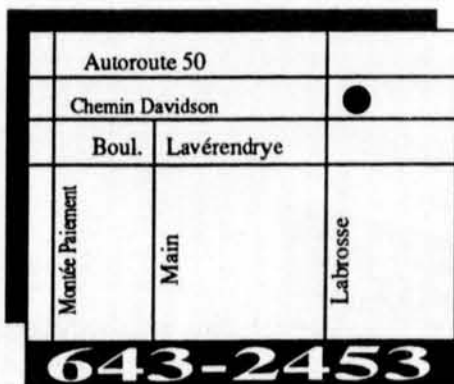
lot 33 - 229
lot 33 - 258
lot 33 - 263
lot 33 - 242

lot 12- 585

lot 33 - 132
lot 33 - 138

FORCE — QUALITÉ — SERVICE

Bureau des ventes
Gatineau: 443 Davidson, Est



643-2453

HEURES DE VISITES

Lundi au jeudi 13h à 20h
Vendredi sur rendez-vous
Samedi et Dimanche .. 12h à 17h

*** 4 500. \$**

en crédit de taxes à Hull

Bureau des ventes
Hull: 97 de la Gravité



778-7999

Évitez la T.V.Q. en prenant possession AVANT le 1^{er} juillet 1992 !

MAISONS *Neuves* 1992



Les Développements Chelsea

Après le succès du projet Châteaux des Bois, voici les Manoirs Lavigne

PUBLI-REPORTAGE

Forte du succès rencontré dans le projet Châteaux des Bois, la compagnie Les Développements Chelsea a décidé de relever un tout nouveau défi, avec le projet Les Manoirs Lavigne.

Le projet est situé tout au bout du boulevard Wilfrid-Lavigne à Aylmer, dans le secteur anciennement connu sous le nom de Jardins Lavigne. Il se trouve donc non loin du projet Châteaux des Bois, rue North, un ensemble de condominiums de grand luxe qui est en voie d'être complété.

Le président des Développements Chelsea, Jean-Guy Bélanger, n'a pas caché sa joie devant le défi qui se présente à sa compagnie. Il voit ce nouveau dé-

veloppement avec optimisme et souligne que le projet Manoirs Lavigne arrive à point nommé, puisqu'il ne reste plus que trois blocs à construire pour terminer le projet Châteaux des Bois.

"On ouvre un nouveau projet. Vu que le projet Châteaux des Bois tire à sa fin, nous en lançons un autre, de type unifamilial", a dit M. Bélanger.

Dans le projet Les Manoirs Lavigne, M. Bélanger agit à titre de développeur, aux côtés



Un des modèles disponibles aux Manoirs Lavigne, le tout nouveau défi des Développements Chelsea.

de certains partenaires. En d'autres mots, il revend les terrains à divers constructeurs qui se chargent d'ériger les résidences.

M. Bélanger a indiqué que le nouveau projet allait être d'un

niveau comparable aux Châteaux des Bois, un projet qui a remporté des prix sur la scène provinciale pour l'excellence de sa construction. "Les Manoirs Lavigne vont présenter des résidences de la même qualité que ce que l'on trouve aux Châteaux des Bois. Nous allons imposer aux constructeurs de

stricts critères de qualité et de sévères restrictions architecturales pour nous assurer que tout soit fait de la meilleure façon", a-t-il dit.

C'est dire que le client peut s'attendre à trouver aux Manoirs Lavigne des résidences d'une qualité aussi exemplaire qu'aux Châteaux des Bois.

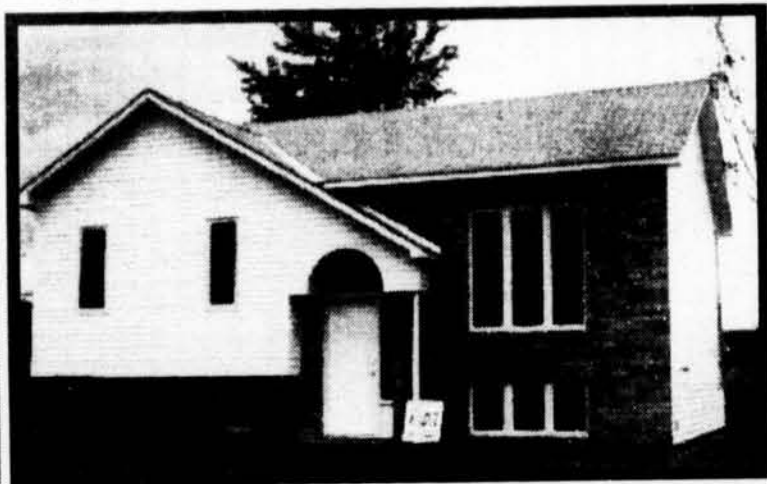
Quiconque a visité ceux-ci en est ressorti impressionné du soin apporté dans la construction des lieux.

Les résidences unifamiliales des Manoirs Lavigne se vendent à un prix de 94 900 \$ et plus. La superficie des bâtiments est de 1 000 pieds carrés en montant et les terrains ont une surface de 5 000

pieds carrés et plus. En tout, le projet compte 151 terrains. Jusqu'ici, 31 de ces terrains ont été vendus.

Cinq modèles de maisons sont disponibles. Il s'agit de modèles exclusifs à la compagnie Les Développements Chelsea. "Ce sont des modèles uniques", de dire M. Bélanger.

OFFRE EXCEPTIONNELLE



89,900\$

TPS en sus

5% de dépôt

Bureau des ventes
448 Davidson
Gatineau
Heures de visite
sam. et dim.
12 h 30 à 17 h

663-5035

CONSTRUCTIONS
NADEL

autoroute 550	
Davidson	De Gallichan
Main	Labrosse

Les Manoirs du Sommet

CONDOS DE LUXE

CONFORT ET TRANQUILITÉ EN VILLE
VUE PANORAMIQUE SUR TOUT GATINEAU



Soyez le premier
et choisissez
votre décoration

- Foyer
- Verrière
- Certificat d'insonorisation
- Finition de qualité supérieure
- Bain tourbillon
- Douche en coin

0\$ comptant
0\$ T.P.S.

LOUEZ POUR ACHETER
2 chambres
à partir de 83 900\$

Devenez propriétaire
en louant ou en
achetant.
Détails disponibles sur demande



P.A. CHARBONNEAU
sur rendez-vous
568-8330
Ouvert aux visiteurs
Lun. à jeu. 18h. - 20h.
Sam. - dim. . . . 13h. - 16h.

Air climatisé gratuit
si réservé avant
le 1^{er} juin 1992



LES CONSTRUCTIONS

bonne qualité et bon service



EMOND
PLUS!

Plateau de la Capitale -Hull-



1 608 pi²

Le Hullois 3



Nouveau Hullois 3

Chez EMOND... Là où le RÊVE devient RÉALITÉ

Nous avons:

- Unifamiliales
- Semi-détachés (jumelés)
dans des secteurs recherchés

Vous pouvez:

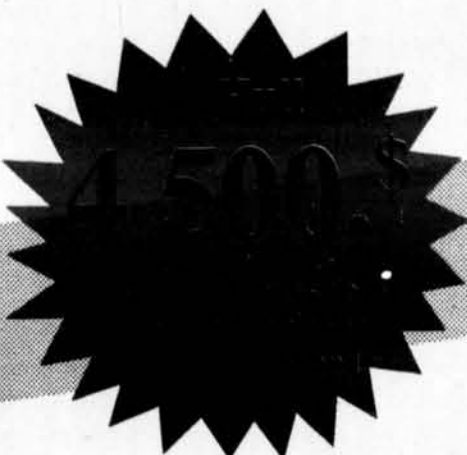
- Nous apporter vos idées de plans et nous bâtirons sur le terrain de votre choix (le notre ou le votre)

Notre "STANDARD":

- Turbine pour ventilation
- Portes coloniales
- Finition coloniale
- Patio 10 x 10
- Chauffage au gaz (Hull)
- Services souterrains (Hull)
- Tapis de qualité supérieure
- Modèles avec ou sans garage
- Planchers vissés
- Mur mitoyen 8" (standard 6")
- Plafond cathédral dans la chambre des maîtres et fenêtre en demi-cercle
- Garantie 5 ans par l'A.C.Q.

Certaines options:

- Foyer
- Planchers de bois franc
- Échangeur d'air
- Aspirateur central
- Asphalte
- Terrassement complet
- Et possibilité de plus selon votre demande

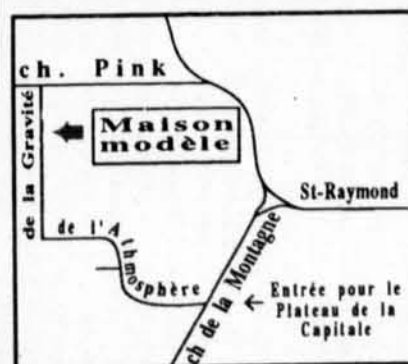


Les Constructions Emond et Fils sont heureux et fiers de pouvoir vous offrir les services professionnels de Mme. Fernande Marquis-Sirois, (1^{ère} au classement d'agent-vendeur au Québec et 6^{ième} au Canada pour l'agence immobilière Royal LePage, Courtier.)



Fernande Marquis-Sirois

INFORMATION
772-2705
770-9221
ou maison modèle
778-6666



Bureau des ventes

Maison modèle:
rue de la Gravité, Hull,
Plateau de la Capitale
778-6666

Bureau des ventes

Heures d'ouverture:

Samedi et dimanche: 13h à 17h
Lundi à jeudi: 13h à 20h

AUSSI DISPONIBLE

À Gatineau

semi-détaché
RUE SABREVOIS

À Hull

Unifamiliale SECTEUR DU DÔME

Maison de luxe de 2 000 pi²
plus garage, grand terrain
sous-sol fini, 2 foyers, bois franc,
cuisine en chêne et beaucoup d'autres extra

MAISONS *Neuves* 1992

La publicité coopérative

Le consommateur y gagne

PUBLI-REPORTAGE

Les Constructions Rolansen lançaient en décembre dernier une campagne publicitaire coopérative avec le concessionnaire Villa Toyota de Hull. Le but avoué était de rejoindre et d'attirer l'attention de plus de consommateurs intéressés par les produits de Rolansen et de Villa Toyota.

Certains concurrents ont suivi immédiatement cette initiative, d'autres ont tenté de la ridiculiser. Le fait est que le consommateur, lui, y a vu une bonne affaire.

La publicité coopérative n'est pas un concept nouveau. Les marchands de meubles et de tapis, par exemple, la pratiquent depuis longtemps. En effet, fabricants et détaillants s'unissent pour faire, pendant un temps donné, une offre commune aux consommateurs sur tel ou tel type de produits.

Dans le cas de Rolansen et de Villa Toyota, les produits, au départ, étaient complètement différents. Par contre, pour le consommateur, ils étaient nécessaires et complémentaires. On a

tous besoin d'un toit et d'une automobile. Avec Rolansen et Villa Toyota, on pouvait satisfaire les deux besoins d'un coup.

L'acheteur gagne

Fort de cette expérience, les Constructions Rolansen ont lancé récemment une nouvelle promotion, semblable mais différente. Cette fois-ci, l'objectif est de récompenser les acheteurs de maisons Rolansen. En effet, chaque acheteur aura une chance de gagner un magnifique Ford 4 X 4, Flare Side 1982. Pour cette promotion coopérative, Rolansen s'est associé au concessionnaire Carle et Wallingford de Buckingham. Ces promotions n'affectent en rien la qualité des maisons Rolansen ni son coût.

Rolansen, un 'success story'

Depuis sa fondation en 1984, Rolansen recherche constamment les techniques qui permettent de donner davantage au consommateur à un prix plus abordable. C'est ainsi que la compagnie s'est méritée le prix d'excellence 1982, catégorie Entreprise de services, décerné par la Chambre de commerce et d'industrie de l'Outaouais.

D'autre part, l'Association provinciale des constructeurs d'habitation du Québec avait déjà remis aux Constructions Rolansen le titre de 'Maître constructeur'. Ce certificat fait référence au nombre d'années consécutives d'excellence à la Garantie des maisons neuves de l'APCHQ.

Rolansen est passé maître dans la construction générale. Il compte parmi ses réalisations d'importants développements, tels Port d'attache, plus de 25 luxueux condominiums construits à Gatineau avec vue sur la rivière Outaouais. Le Ri-

verain, plus de 21 grandes demeures unifamiliales haut de gamme aussi construites le long de la rivière Outaouais, Les Terrasses de la Montagne, plus de 156 luxueux condominiums construits à Hull, Le Domaine des Sables, 64 semi-détachés (vendus), 41 maisons de ville à prix abordable (à

vendre), Les Collines Lavendrye, un projet de 140 semi-détachés sur un site recherché.

En 1991, soucieux d'améliorer sensiblement ses relations avec la clientèle, Rolansen, à l'instar de l'Association québécoise de la qualité, décidait de faire du concept de la qualité totale son fer de lance.

Aujourd'hui, fabriquer un bon produit ne suffit plus pour vendre. Le client est très sensible aux détails de l'après-vente, aux conseils, à la fiabilité, à la facilité de revente et à bien d'autres éléments qu'on peut regrouper sous le grand chapiteau du service clientèle.

Chez Rolansen, cette

démarche de qualité totale n'est pas un phénomène de mode, elle est là pour durer. Sur ce point, Gilles Langlois, président du Conseil chez Rolansen, est formel: "Qui pourrait soutenir que l'amélioration de la satisfaction du client peut être passagère? Certainement pas le client en tout cas!"

Emond et Fils Construction

Un nom établi, des constructions renommées

PUBLI-REPORTAGE

La réputation de Emond et Fils Construction n'est plus à faire. Établie dans l'Outaouais depuis une vingtaine d'années, l'entreprise s'est bâtie une solide réputation dans le domaine de la construction domiciliaire en construisant des résidences de très haute qualité. Il n'est d'ailleurs pas rare que des clients antérieurs reviennent chez Emond et Fils Construction pour la construction d'une seconde et même d'une troisième résidence.

façon, ils sont plus solides et ne craquent pas", explique M. Emond.

Toutes les résidences de Emond et Fils Construction comportent presque exclusivement des fenêtres à battants et une porte patio plus grande que la normale (six pieds de largeur au lieu de cinq pieds). Chaque résidence est munie d'un patio de 10 x 10 pieds à l'arrière, d'un bain tourbillon dans la salle de bain principale (chaque maison a une salle de bain et demie), des portes extérieures décoratives en acier et des fenêtres en demi-lune à l'avant. Elles ont toute une chambre froide au sous-sol et sont munies d'un système d'échangeur d'air.

À l'intérieur, la finition est de style colonial et les armoires de cuisine sont en mélamine stratifiée, un produit de qualité supérieure qui requiert un minimum d'entretien. Le président de l'entreprise fait également remarquer que certains modèles de maisons comportent un îlot dans la cuisine et des portes françaises à l'intérieur. Quant au sous-sol, il est fini en 2 x 4 sur une hauteur de huit pieds. Il s'agit donc d'un sous-sol prêt à finir.

Actuellement, l'entreprise Emond et Fils Construction est active dans deux développements do-

miliaires à Hull: L'Orée du Dôme où elle construit des maisons unifamiliales de luxe et le Plateau de la Capitale, un projet de résidences semi-détachées. Pour la promotion de ce dernier projet, l'entreprise profite des services de la crème des courtiers en immeubles de la région: Fernande Sirois. Mme Sirois se fera un plaisir de vous conseiller dans l'achat d'une résidence.

Emond et Fils Construction s'impliquera également dans le développement d'un projet de maison semi-détachées à Gatineau; un projet qui doit commencer très bientôt.

L'entreprise offre six modèles de semi-détachés, de 1 350 pieds carrés à 1 700 pieds carrés. Ils sont tous des conceptions originales. De plus, les maisons comportent toutes trois chambres à coucher. M. Emond précise également que le client peut apporter des modifications aux plans de la maison avant la construction et ce, sans aucun frais supplémentaires.

Les résidences de Emond et Fils Construction, avec l'excellence des matériaux et des sous-traitants, demeurent concurrentielles sur le marché. Un facteur qui contribue à mousser davantage l'excellente réputation dont jouit l'entreprise depuis vingt ans.



485, boul. St-René Est, Gatineau

À partir de:

69 900\$

Semi-détaché
1140 p.c.
LA COMTESSE

Payette

Chartrand

Georges

Autoroute 50
sortie Georges

Bureau de vente
rue Payette

RABAIS DE TAXE
DE 500\$
PAR ANNÉE
POUR 2 ANS

561-3222
CODE 79



Claudette Béliard
représentante

Heures de visite: 13h à 16h
Samedi et dimanche
Buckingham, rue Payette

Gatineau, coin Mtée-Paiement et Nobert

La clé du succès, au dire de M. Emond, président-directeur général de l'entreprise, "c'est d'avoir d'excellents sous-traitants. Nous avons les meilleurs sous-traitants de la région. Nous sommes donc en mesure d'offrir un service hors paire. Si un client nous appelle pour rapporter un problème avec sa résidence, quelqu'un se rendra chez lui le jour même et la plupart du temps, le problème est réglé à l'intérieur de 24 heures. C'est ça un service de qualité!"

Du côté de la construction, M. Emond et son équipe misent d'abord et avant tout sur la qualité des matériaux et en offrent un peu plus au client. "La finition extérieure de nos maisons est composée à 75% de briques 'Angel Stone' au lieu du 60% exigé par la Ville de Hull. La charpente des murs et des divisions est espacée aux 16 pouces au lieu des 24 pouces traditionnels. De plus, les planchers sont vissés au lieu d'être simplement cloués. De cette



Les constructions Brigil

Le meilleur investissement!

PUBLI-REPORTAGE

Si on recherche le meilleur rapport prix/qualité à l'achat d'une maison, un nom s'impose: Les Constructions Brigil. En effet, depuis 1985, Brigil s'est affirmé comme le chef de file de l'industrie en offrant un produit de grande qualité toujours bien situé à un prix toujours raisonnable.

Brigil s'est également positionné comme un innovateur remarquable en introduisant de nouveaux produits sur le marché dont les unifamiliales de luxe tout équipées à partir de moins de 110 000\$. Les maisons de 1400 pieds carrés et plus com-

prennent notamment un garage, le bain romain et le chauffage au gaz en plus d'une liste impressionnante de caractéristiques standards. Elles sont admirablement situées dans le Ruisseau Desjardins à deux pas de tous les services.

Enfin, considérant la qualité remarquable des maisons Brigil, le président de la compagnie M.

Gilles Desjardins n'a pas hésité à prolonger la garantie de base de l'AP-CHQ. Ainsi en plus de

celle-ci, le consommateur pourra maintenant obtenir en sus du service d'un an, une inspection

après 24 mois et profitera donc d'une période de garantie 2 fois plus longue.

Cette garantie unique à Brigil témoigne de la qualité du produit et du service Brigil.

Fortra présente

Le projet Parc de la Montagne

PUBLI-REPORTAGE

Port Royal, le premier projet majeur de Fortra, a connu beaucoup de succès et est maintenant vendu à plus de 90%. Situé entre le pont Champlain et le Chemin de la Montagne, le projet Port Royal s'est révélé fort populaire auprès des jeunes professionnels et acheteurs d'une première maison.

Aujourd'hui, Fortra nous présente Parc de la Montagne, un projet au cachet très privé près du Chemin de la Montagne et de la rue Des Grives, à Hull. Entouré d'arbres matures, ce nouveau projet donne l'impression d'être éloigné de la ville, sans l'être! Le site propose les mêmes avantages que celui de Port Royal, soit d'être tout près des centres-villes de Hull, Aylmer et Ottawa.

La jeune compagnie Fortra est devenue, en moins de deux ans, l'une des plus grandes et populaires en construction d'habitations dans la région de l'Outaouais. M. Bill Green, propriétaire et

président de Fortra, avait une vaste expérience dans l'industrie de la construction avant de lancer Fortra. Diplômé de Harvard, cet entrepreneur a entre autres occupé le poste de vice-président au sein d'une compagnie majeure en construction de maisons desservant la population des deux rives de l'Outaouais.

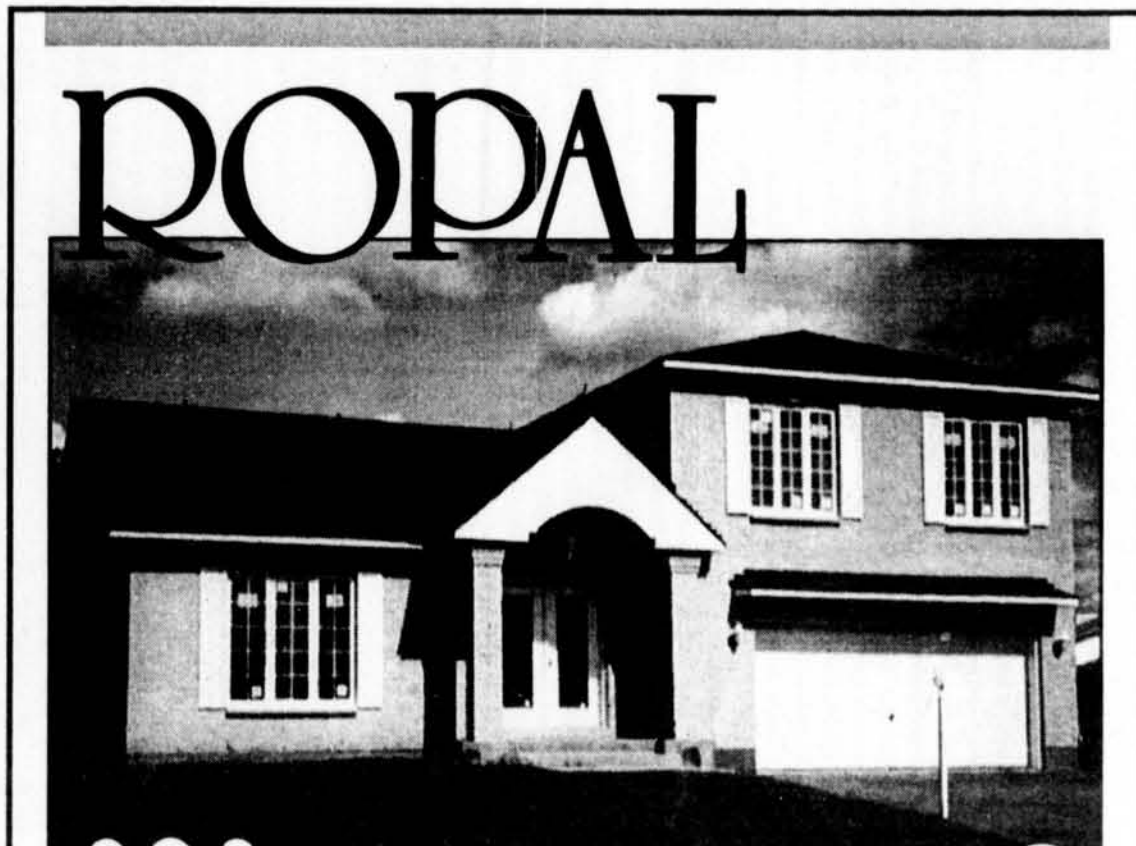
«Le site du Parc de la Montagne nous a attirés pour plusieurs raisons, notamment la qualité du quartier, la proximité du Parc de la Gatineau ainsi que la facilité d'accès aux centres-villes de Hull, Aylmer et Ottawa», de dire Bill Green.

Dans le projet Parc de

la Montagne, Fortra nous offre quatre modèles de semi-détachés allant de 1317 à 1675 pieds carrés, dont les prix varient entre 99 900\$ à 121 900\$, ainsi qu'une très grande gamme d'options.

«Il ne fait aucun doute que notre modèle Deauville, le plus grand et le plus coûteux, se veut le plus populaire jusqu'à maintenant. Le deuxième étage avec son toit cathédrale est consacré aux chambres. Un modèle très attrayant, tout comme son prix, 119 900\$, qui est tout de même très abordable pour de nouveaux acheteurs», de dire Bill Green.

«Fortra vient de lancer le nouveau modèle Étienne, un complément au Deauville. Nous estimons qu'il sera tout aussi populaire. Le prix de ce prochain modèle n'est pas encore déterminé, mais il sera très bon marché, ajoute Monsieur Green.



ROPAL

ROPAL CONSTRUCTION, Bâisseur de qualité...depuis 1969



LE LOIRE 2300 pi. ca.

- Garage double
- Tout en brique
- Chauffage air forcé
- Entrée électrique souterraine
- Bain romain
- Prises d'aspirateur central
- Système d'alarme
- Terrain tourbé à l'avant et à l'arrière
- Terrain boisé
- Tapis et revêtement de grande qualité
- Rampe de chêne
- Finition intérieure de style colonial
- Choix judicieux d'armoires de cuisine et de vanité pour salles de bains
- Plancher de bois franc (salle à dîner et salon)
- Échangeur d'air
- Foyer

VISITEZ notre maison modèle et constatez par vous-même le cachet prestigieux et unique, les normes supérieures de qualité que possèdent LES MAISONS ROPAL.

NOTRE modèle exclusif reflète une image d'élégance et de distinction digne de vos rêves. L'attention méticuleuse apportée aux plans et à la finition même de chaque pièce accentue le confort et le luxe.

Nous construisons votre maison selon vos plans et devis.

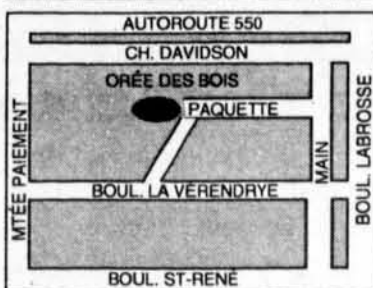
PLUS DE 160 TERRAINS VENDUS!
Faites vite!
25 terrains encore disponibles.

L'ORÉE DES BOIS
UN PROJET SIGNÉ
ROPAL CONSTRUCTION

TERRAINS À VENDRE

Projet domiciliaire unique qui vous offre à la fois l'aspect de la campagne à proximité des centres villes

L'ORÉE DES BOIS: une visite vous convaincra qu'il n'y a aucune concurrence et aucun autre site comme celui-ci à Gatineau.



- Terrains boisés (grandes superficies pouvant aller jusqu'à une acre)
- Unifamiliales seulement (maison exclusive de 1700 p.c. à 5000 p.c., toutes briques avec garage)
- Secteur prestigieux (à quelques minutes du Centre hospitalier de Gatineau)
- Services municipaux inclus dans le prix du terrain
- Restriction contre la propriété dans le but de protéger l'environnement et votre investissement
- Décor à la fois champêtre et accueillant
- Terrains à orientation privilégiée (parc linéaire boisé, vue panoramique sur les centres villes Hull-Ottawa)

Bureau des ventes et maison modèle au 16 Des Merisiers Gatineau

Heures de visite: Lun. au ven. 10h à 19h à 21h
Sam. et dim. 10h à 16h
Vendredi sur rendez-vous

663-9748 246-0642

CAHIER SPÉCIAL

MAISONS *Neuves* 1992



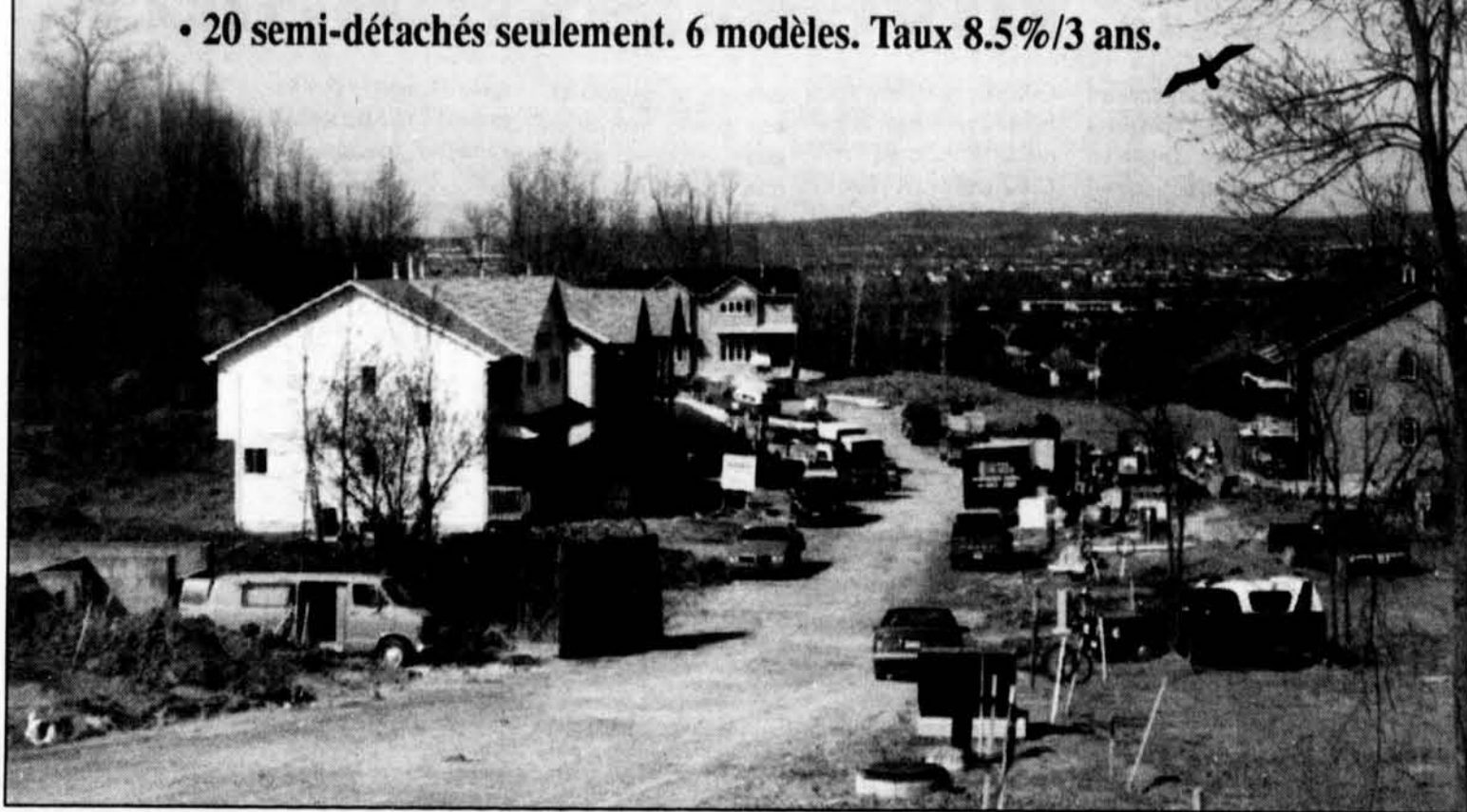
Ont collaboré à la réalisation du cahier spécial «Maisons neuves 1992»:

Murielle Chartrand
Gaëtan Cyr
Pierre-Louis Duval
Sylvie Landriault
Laurie-Anne Prince
LeDroit

Lise Gauthier
Éric Lafontaine
Charles Millar
Louise Payette
David Plouffe
André-Christian Séguin

Les Collines LaVérendrye, au centre et à l'abri de l'animation du Grand Gatineau.

- Pas de voisin à l'arrière cour. Une rue en croissant.
- 20 semi-détachés seulement. 6 modèles. Taux 8.5%/3 ans.



BON À NE PAS DÉCOUPER

Une documentation de plus? Oui, si vous le souhaitez. Mais venez plutôt consulter notre service-conseil pour aller tout de suite au fond des choses.

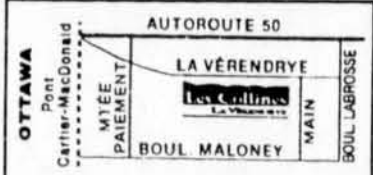
Aux Collines LaVérendrye, nous sommes situés entre Main et Montée Paiement sur le boul. LaVérendrye à Gatineau.

669-1713

Le Domaine des Sables est un nouveau projet de maisons de ville au Coin de Maloney Est et de la rue Des Sables

669-8390

Les Collines
LA VÉRENDRYE



LES CONSTRUCTIONS ROLANSEN
Récipiendaire du Prix d'Excellence 1991. catégorie "Entreprises de service" C.C.I.O.

669-1713
Heures d'affaires
Lun. au jeudi : 11 h à 19 h
Sam. et dim. : 11 h à 17 h

LES CONSTRUCTIONS ROLANSEN
(819) 643-2867

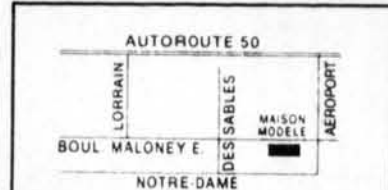
DOMAINE DES SABLES

À partir de 499\$ seulement



**LA GRANDE MAISON DE VILLE
CONSTRUITE POUR ELLE...**

HYPOTHÈQUE
8 1/2 % 3 ANS



669-8390
Heures d'affaires:
Lundi au jeudi de 13h à 21h
Samedi et dimanche de 11h à 17h

Un 4x4 offert en collaboration avec

CARLE WALLINGFORD FORD-MERCURY INC.



Oui, achetez une pimpante maison de ville au DOMAINE DES SABLES ou un beau semi-détaché aux COLLINES LAVÉRENDRYE et courez la chance de gagner cette magnifique Ford 4x4, modèle F-150, Flare side 1992. Vous avez une chance sur 62 de gagner. Pour plus de détails au sujet de ce concours, rendez-vous aux maisons modèles du Domaine des Sables ou des Collines LaVérendrye.