

# LE *Courrier* DE BERTHIER

ORGANE HEBDOMADAIRE DES INTÉRÊTS DU COMTÉ DE BERTHIER

29ème ANNÉE - NO. 5.

BERTHIERVILLE. JEUDI, 4 AOÛT 1960.

Me Armand Sylvestre, Rédacteur-Gérant

**AU NOM DE :**

## LA DEMOCRATIE

Ce qui se passe chez-nous —  
Ce qui s'est passé ailleurs !

L'idée maîtresse de la nouvelle politique du gouvernement de Québec consiste surtout à donner pleine liberté aux électeurs de s'exprimer, sans entrave, selon leur bon jugement sur l'administration provinciale.

Pour en arriver à faire prévaloir cette théorie le Premier Ministre a été sévère au point de surprendre ses propres amis et de déconcerter l'adversaire.

Il n'y a pas d'alternative, ou bien il persiste dans cette politique sévère ou bien son gouvernement sera appelé à devenir une réplique de l'Union Nationale.

En honnête homme, il a décidé, avec courage et ténacité, de couper court au patronage tel que mis en application par l'Union Nationale.

Cette décision prouve que le premier souci du nouveau gouvernement, consiste d'abord et avant tout à donner une saine administration, prenant du même coup, le risque d'être réélu ou défaut aux prochaines élections.

Sous l'Union Nationale, c'est l'ordre inverse des choses qu'on a pu constater. En effet, nos adversaires entendaient **gagner d'abord une victoire** quitte au peuple d'en payer le prix, prix qui s'est traduit par des scandales honteux, par une administration dont on connaîtra bientôt tous les effets néfastes, par des méthodes électorales unanimement condamnées par toute la province !

Comme toute l'administration provinciale des huit dernières années de l'Union Nationale était en fonction de victoires électorales, c'est au cours de ces mêmes élections qu'on pouvait voir l'aboutissement de cette politique.

Or, encore une fois, la corruption de nos mœurs électorales a eu son écho dans toutes les provinces du Canada, même aux Etats-Unis et en Europe. Et cette triste publicité s'est faite sur le dos de la seule et unique province catholique et française de tout le continent américain !

Ce qui souligne cette bien triste réputation c'est que d'aucune autre province de tout le Canada, des rapports post-électorales n'ont été connus qui fussent aussi tristes et pénibles.

Ont eu lieu des élections, tout dernièrement, en Nouvelle-Ecosse et au Nouveau-Brunswick. Dans une des provinces, le gouvernement a été maintenu et dans l'autre le gouvernement a été renversé. Toute la presse a dit de ces élections qu'elles avaient eu lieu dans un climat calme et paisible. Nul part il fut affirmé que, de façon générale, les Ministériels avaient usé de procédés aussi malhonnêtes que dans la province de Québec.

Dans aucun journal et relativement à aucune élection dans aucune autre province du Canada on a écrit, à titre d'exemple : "Le 22 juin, j'ai voté 22 fois pour le candidat de l'Union Nationale, M. Gagné, qui se présentait dans le comté de Laurier contre René Lévesque . . ." C'est Mlle Cathie Breslin qui dit, en toute franchise, que pour la somme de \$25.00 qu'elle a reçue des organisateurs de l'Union Nationale, elle a voté 22 fois pour le candidat ministériel !

Ce que Mlle Breslin a fait à la douzaine, dans Laurier, une foule de gens, même dans le comté de Berthier, (Plusieurs connaissent l'aventure des trois noirs . . .) l'ont fait.

Comment le peuple peut-il s'exprimer lorsque des faits de cette nature se produisent à des milliers d'exemplaires par toute la province ? Comment peut-on appeler démocratiques des élections faites à l'aide de semblables méthodes ?

Au nom de la saine démocratie il faut que disparaisse tous les leviers de contrainte. Pour en arriver là il faut tuer le patronage à ristourne, il faut couper court au système de privilège qui a prévalu autrefois. Incidemment, cette théorie ne veut pas dire que les libéraux seront pénalisés parce qu'ils ont agi honnêtement et leurs adversaires récompensés parce qu'ils ont pris part à des fraudes électorales, non, mille fois non ! Justice, dans le temps sera faite de telle sorte que chacun aura son dû.

La façon d'agir du Premier Ministre en plus de donner son sens démocratique à notre système servira aussi à donner à la province une administration à laquelle elle a droit.

Au Congrès  
International des  
Filles d'Isabelle



MME EUGÈNE BARIL

Mme Eugène Baril, régente du Cercle Ste-Geneviève de Berthierville et organiste d'état des Filles d'Isabelle qui assistera également au congrès international de cet organisme à Kansas-City, au cours de la semaine prochaine.

Elle fera le voyage par avion en compagnie de Mme Malnville, régente du Cercle de Joliette.

Avis aux  
Filles d'Isabelle

Les Filles d'Isabelle qui veulent faire partie de l'équipe de Bowling devront, avant le 15 août prochain, donner leurs noms à Mesdames E. Baril, Hervé Laporte et E. Marseille.

Il serait fort intéressant que les intéressées donnent suite à cet avis pour que le Club soit formé au plus tôt.

### Nécrologie

DECES DE M.  
CUTHBERT BRIZARD :

A Montréal, le 29 juillet, à l'âge de 73 ans, est décédé M. Cuthbert Brizard, époux de Germina Morel.

Les funérailles eurent lieu à Berthierville, le 2 août, à 10 heures. La sépulture eut lieu également à Berthierville.

Il laisse dans le deuil, outre son

(suite à la page 2)

### RAPPORT FINANCIER DE LA COMMISSION SCOLAIRE

LA MUNICIPALITE SCOLAIRE DE BERTHIERVILLE  
COMTE BERTHIER, QUE.

Monsieur le président,  
Messieurs,

Il me fait plaisir de vous informer que j'ai maintenant terminé la vérification des livres de votre Municipalité scolaire pour l'année 1959-60.

Après m'être fait assermenté et avoir rempli les formalités exigées par la loi, j'ai procédé à l'examen et à la vérification des comptes et c'est un honneur pour moi de soumettre à votre approbation les états ci-joints.

"Etat des recettes et déboursés du 30 juin 1959 au 30 juin 1960.

"Compte de revenus et dépenses au 30 juin 1960.

"Bilan au 30 juin 1960.

"Liste des arrérages de taxes".

Votre Corporation a rempli ses engagements en rencontrant des échéances d'intérêts et de capital sur sa dette.

Le Relevé du compte de Revenus et Dépenses se solde par un déficit de \$4,586.65.

Les recettes ont été contrôlées avec les doubles de reçus et avec chacun des comptes du Ledger et il semble que l'argent perçu ait été porté à la caisse. Faute d'autorisation à cet effet, je n'ai envoyé aucun compte aux contribuables dont les noms sont sur la liste ci-jointe.

(suite à la page 3)

### L'O.T.J. DE BERTHIERVILLE

La Commission Scolaire de Berthierville vient de décider, sans avis préalable, de ne plus mettre à la disposition de l'O.T.J. la cour et la salle de récréation de l'Ecole St-François, pour les jeux des garçons.

N'ayant plus de locaux à sa disposition, l'O.T.J. doit donc suspendre ses activités pour les garçons jusqu'à nouvel ordre. L'exécutif de l'O.T.J. de Berthier regrette cette décision qui lui a été imposée par l'attitude subite de la Commission scolaire.

### — A V I S —

Le Dr Olivier-Marie Gendron, m.d.,  
avise ses clients qu'il sera absent de son bureau du 7 au 22 août prochain en vacance.

Veillez en prendre bonne note.

# LE Courrier DE BERTHIER

JOURNAL HEBDOMADAIRE

"Autorisé comme envoi postal de la deuxième classe, Ministère des Postes, Ottawa".

**W. H. GAGNÉ & FILS LTÉE**

Éditeurs-Propriétaires

Me ARMAND SYLVESTRE, Rédacteur-Gérant  
175, rue Frontenac — Tél. : 6-4202

Le prix de l'abonnement est de \$2.00 par année pour le Canada et \$3.00 pour les États-Unis — Toute année commencée est due en entier.

Conformément à la tradition et dans l'intérêt d'une juste liberté, il est entendu que les articles du "Courrier" sont publiés sous la responsabilité de leurs auteurs.

Pour le tarif des annonces, impressions, etc., on voudra bien s'adresser à nos bureaux.

## Nécrologie...

(suite de la 1ère page)

épouse, 6 filles, 6 gendres, 3 fils, 2 belles-filles, dont les noms suivent :

M. et Mme Mirador Manègre, (Béatrice) de Berthierville; M. et Mme Héliodore Manègre (Yvette) de St-Joseph de Sorel; M. et Mme Ange-Albert Lavallée (Annette) de Berthierville, M. et Mme Maurice Ladouceur (Sylvia) de Sorel, M. et Mme Arthur Cardin, (Marie-Jeanne) de Sorel, M. et Mme E-léonore Péloquin (Florence) de St-Joseph de Sorel, M. et Mme Paul Brizard (Lorianne Rondeau) de Berthierville, M. et Mme Antonio Brizard (Denise Francoeur) de Berthierville, M. Normand Brizard de Berthierville. Plussieurs autres parents et petits-enfants.

## DECES DE M. THEODORE PAUL :

A Berthierville, le 28 juillet, à l'âge de 91 ans, 6 mois, 11 jours, est décédé M. Théodore Paul, époux de feu Malvina Bruneau.

Les funérailles eurent lieu, lundi, le 1er août, en l'église paroissiale de Berthierville, à 10 heures. La sépulture eut lieu au cimetière du même endroit.

Il laisse dans le deuil : trois filles et deux gendres : Mlle Rosa Paul de Louiseville; M. et Mme Charles Campeau (Aurore) de St-Jérôme; M. et Mme Alphonse Paul (Laurette) de Berthierville; un frère : Arthur Paul de Montréal.

## Perte de permis

Notre concitoyen, M. Roger Goulet, a perdu son permis de vente de bière comme épiciers-licenciés. Le nouveau détenteur de ce permis sera bientôt connu.

## En Gaspésie

Mlle Huguette Coulombe, la sympathique caissière de la maison Tessier, son ami M. Jean Desrochers de Joliette et sa mère Mme Desrochers ont passé leurs vacances en Gaspésie. Que de beaux souvenirs ils y ont rapportés.

## LANORAIE

## Aux États-Unis

Nous souhaitons bon voyage à Mme Almeric Dalcourt, de Lanoraie, à Mme Jean-Guy Savignac de Berthierville ainsi qu'à Mme Augustin Ayotte de St-Barthélemy, parties pour une dizaine de jours aux États-Unis.

## ANNONCEZ

Vos naissances  
Mariages,  
Décès,  
Funérailles,  
In Memoriam,  
Anniversaires de naissance,  
Souhaits de Bonne Fête.

## BULLETIN PAROISSIAL

Neuvième dimanche après la Pentecôte (7 août 1960)

Grand'messes de la semaine :

LUNDI, 7 heures pour Cuthbert Lafontaine, par André Lafontaine. 7 h. 30, pour Gilbert Plante, par M. et Mme Moïse Ethier.

MARDI, 7 heures, pour Sylva Therrien, par Murielle, Yves et Claude Lamothe. — 7 h. 30, pour Olivier Lamarche, par Mlle Jeanine Lamarche.

MERCREDI, 7 heures, pour Mme Octavien Carpentier, par Dames de Ste-Anne. — 7 h. 30, pour Alfred Mousseau, par M. et Mme René Tessier.

JEUDI, 7 heures, pour Alphonse Bellehumeur, (anniv.) par son épouse. — 7 h. 30, pour Yvon Guinard, par M. et Mme Marcel Gauthier.

VENDREDI, 7 heures, pour Mme Arthur Ferland, par M. et Mme André Tellier. — 7 h. 30, pour Anatole Mireault, par M. et Mme Fernand Roy.

SAMEDI, 7 heures, pour Mme Aimé Lamothe, par Mme Edgar Lamothe. — 7 h. 30, pour Oswald Chevette, par M. et Mme C. E. Chevette. — 10 heures : Mariage.

\* \* \*

## Prochain mariage :

Promesse de mariage entre Rosaire Coulombe, de cette paroisse, fils mineur de Joseph-Hildège Coulombe et de Berthe Goulet, de cette paroisse, d'une part; et Denise Branconnier, fille majeure de Fortunat Branconnier et de Blanche Dubé, de cette paroisse, d'autre part. Première et dernière publication. Ce mariage ici, le 13 août, à 10 heures.

Si quelqu'un connaît quelque empêchement à ce mariage, il est tenu en conscience de nous en avvertir au plus tôt.

\* \* \*

## Service Social de Joliette :

A cause du travail supplémentaire occasionné par l'application de nouveaux règlements, le Service Social du diocèse de Joliette se voit dans l'obligation de réduire à trois jours par semaine, soit les lundi, mercredi et vendredi, les entrevues avec les clients. Heures de Bureau 9 heures à midi et 1 h. 30 à 5 heures.

De plus, les personnes intéressées doivent fixer un rendez-vous avec qui de droit pour ne pas s'exposer à se déplacer et à attendre inutilement.

Chan. E. Dumontier,  
Administrateur général.

## HORAIRE

### HEURE SOLAIRE

Heures des trains à Berthier-Jonction

### POUR MONTREAL

3.28 a.m. lundi seulement  
9.05 a.m. tous les jours  
5.07 p.m. dimanche seulement

### POUR QUEBEC

1.15 a.m. lundi seulement  
arrêt sur signal  
8.35 a.m. samedi seulement  
7.51 p.m. tous les jours

Pas d'autobus de Berthier-ville à Berthier-Jonction

CANADIEN PACIFIQUE

Pacifique Canadien

Prêtres de garde :  
Mercredi, M. l'abbé P. Cantara.  
Jeudi, M. l'abbé G. Malo.  
Dimanche, M. l'abbé P. Cantara.  
Vendredi, M. l'abbé M. Marchand.  
Lundi, M. l'abbé G. Malo.  
Mardi, M. l'abbé M. Marchand.  
Samedi, M. l'abbé P. Cantara.

## THÉÂTRE MÉTRO

Ecran géant — Vista-vision — Cinemascope  
Sur semaine : Ouverture — 7.30 hres p.m. — 1 représentation  
Dimanche et jours de fêtes :  
ouverture : 1.30 jusqu'à la fermeture. — Tél. 6-4536

EN PRIMEUR

DIM., LUN., MAR., 7, 8, 9 AOÛT  
BOB HOPE — RHONDA FLEMING DANS

## "NE TIREZ PAS SUR LE BANDIT"

— En couleurs —

— AUSSI —

## "VIOLETTE SZ AGENT SECRET"

Avec VIRGINIA MCKENNA et PAUL SCOFIELD  
NE MANQUEZ PAS CE PROGRAMME

JEUDI, VENDREDI, SAMEDI  
2 GRANDS FILMS D'ACTION

EVITEZ LES SOUCIS — ROULEZ NATIONAL  
MOINS DE 0.05 PAR JOUR

VOULEZ-VOUS SAUVER DE L'ARGENT ?

FAITES PARTIE DU

Club Automobile National Inc.

UN SIMPLE APPEL ET UN DE NOS REPRESENTANTS PASSERA VOUS VOIR

RENÉ BEULAC

GERANT

TEL. Terminus 6-4603

BERTHIERVILLE



## VOYAGEZ À MEILLEUR MARCHÉ AVEC BRISSETTE & FRÈRE LTÉE

Route Nationale No 2 — Tél. : 6-3795 — BERTHIER

\*\*\*\*\* VOICI NOS HORAIRES \*\*\*\*\*  
ST-IGNACE — MONTRÉAL

La seule compagnie de transport à vous prendre à domicile et vous déposer à votre porte. Aucun arrêt. Plus rapide.

Tous les jours, excepté samedi et dimanche

Départ de St-Ignace de Loyola 7.45 A.M.  
Départ de Berthierville 8.00 A.M.

### SAMEDI SEULEMENT

Départ de St-Ignace de Loyola 7.45 A.M. 12.45 P.M.  
Départ de Berthierville 8.00 A.M. 1.00 P.M.

### DIMANCHE

Départ de St-Ignace de Loyola 6.45 P.M.  
Départ de Berthierville 7.00 P.M.

### DEPART DE MONTREAL

Tous les jours, excepté le samedi  
Départ du terminus 5.30 P.M.

Départ du terminus Samedi 10.30 A.M. 5.30 P.M.

### DIMANCHE

Départ du terminus 10.30 P.M.

## LE PALAIS DU COMMERCE

(Terminus)

1700 RUE BERRI, MONTRÉAL — TEL. : VI. 9-7062

Pour informations, adressez-vous à :

BRISSETTE & FRERE

Rte Nationale No 2 • Tél. 6-3794 et 3795 • BERTHIER

**QUOI!**  
\$14.95  
seulement  
avec échange 670:15  
**POUR DES PNEUS**  
**NYLON Firestone CHAMPION**

BRISSETTE AUTOMOBILE Ltée

Route Nationale No. 2 — Tél. TER 6-3795 — Berthier

MAISON DE CONFIANCE POUR L'ACHAT DE VOS FLEURS POUR TOUTES CIRCONSTANCES :  
**ADRIEN DUCHARME**  
 Bouquets de tous genres  
 Ouvert le soir et le dimanche  
 Service rapide et garanti

**ADRIEN DUCHARME**  
 représentant et dépositaire du  
**"COURRIER DE BERTHIER"**

Pour abonnements, renouvellements, publicité et nouvelles, rendez-vous ou appelez chez M. ADRIEN DUCHARME à l'adresse ci-dessus.

**À propos d'octroi... sur engrais chimique et autres**

Conformément aux directives données par l'honorable Jean Lesage, premier ministre de la Province, les chèques de subventions, primes, etc., seront dorénavant transmis directement aux bénéficiaires : corporations municipales, commissions scolaires, sociétés coopératives, associations agricoles, ou particuliers, au lieu d'être confiés aux députés ou aux candidats défaits.

En vertu de cette décision, l'honorable Alcide Courcy, ministre de l'Agriculture et de la Colonisation, communique que ces jours-ci, plus de 3,000 chèques émis en paiement d'octrois sur l'achat d'engrais chimiques seront expédiés directement aux cultivateurs et colons sans qu'il y ait un ou des intermédiaires.

Au fur et à mesure que les bordereaux seront préparés avec les pièces justificatives requises, d'autres paiements de subventions semblables, se chiffrant par milliers, seront effectués de la même façon.

"Les législateurs ayant voté les subventions, l'administration verra donc à faire l'envoi des chèques directement aux bénéficiaires", a déclaré l'honorable Alcide Courcy.

**Concurrent dans la sphère de la photographie**

M. Charles-Emile Côté de Louiseville participe au concours annuel de la meilleure photographie du "Hairloom Frames" de Chicago, Illinois et ce concours implique trois catégories : Photos d'enfants, portraits et les mariages ; M. Côté a soumis trois "entrées" dans la section du portrait.

Le concours de la meilleure photo est commandité de façon annuelle par "Hairloom Frames" et est limité aux photographes professionnels à travers le Canada et les Etats-Unis. Plus de 400 photographes y participent et les photographies sont maintenant en voie d'être jugées.

Les récompenses accordées par Hairloom Frames totalisent environ \$2,000. En plus du premier prix de \$500 pour la photo jugée la meilleure, les photographes professionnels d'Amérique se verront choisir 39 autres entrées, recevant ainsi des prix en argent et des mentions honorables.

Meilleurs vœux de succès à M. Charles-Emile Côté qui opère un Studio de photographie, fondée en 1902

La femme est la partie nerveuse de l'humanité et l'homme la partie musculaire.

(Hallé)

Aimant, aimés, les hommes sont toujours les dupes des femmes.

(Phèdre)

**Encouragez nos annonceurs**

**RAPPORT FINANCIER....**

(suite de la première page)  
 Vos livres sont bien tenus et votre secrétaire semble bien faire son possible pour rendre un compte exact des affaires de votre Corporation.

Respectueusement soumis,  
 Le Vérificateur,  
 J. M. G. RACINE,  
 Comptable Public Enrg.

Joliette, Qué., ce 8 juillet 1960.

**Etat des recettes et déboursés du 30 juin 1959 au 30 juin 1960**

RECETTES			
<b>CONTRIBUABLES</b>			
Taxe 1959	56,562.57		
Arrérages 1958-59	5,114.85		
Arrérages 1957-58	549.78		
Arrérages 1956-57 et autres	383.46	62,610.66	
<b>RETRIBUTION</b>			
SERVICE DE LA TAXE DE VENTE	6,870.75		
OCTROIS ET INSTRUCTION	19,522.33		
Autres : Int. et boni Caisse P.	152.85		
Intérêts sur arrérages	184.31		
Intérêts coupons	7.50		
Frais de lettres	27.65		
Remb. divers	222.40	594.71	136,094.50
Balance en caisse 30/6/59	17,591.82		
Balance en caisse 30/6/59 Paroisse	4,198.26	21,790.08	
		157,884.58	

**R. SANSCHAGRIN**  
**RADIO ET TÉLÉVISION**  
**SERVICE D'EXPERT**  
 160 Frontenac Tél. TE. 6-4314  
 40 Iberville — Tél. TE. 6-4314 — Berthierville



- ★ Venez acheter une bonne automobile usagée
  - ★ Venez acheter un bon camion usagé
  - ★ Venez voir notre parade de valeurs spéciales
- Nos voitures usagées portent un garanti de 30 jours

Automobiles		Ford 1949	
Simca 1959	4 portes	Dodge '48 Custom	4 portes
Dodge 1957 V8	4 portes	Mercury 1948	2 portes
Oldsmobile 1956	4 portes	Chevrolet 1946	2 portes
Dodge 1956	4 portes	Snowmobile Bombardier	
Ford 1955	4 portes	1947	12 passagers
Buick 1955	4 portes		
Dodge 1955	4 portes		
Buick 1955	2 portes Hit		
Dodge Royal 55	4 portes		
Pontiac 1955	4 portes		
Dodge 1954	4 portes		
Ford 1954	4 portes		
DeSoto 1954	2 portes Hit		
Dodge 1953	4 portes		
Chevrolet 1953	Sedan D.		
Chevrolet 1953	2 portes		
De Soto 1953	4 portes		
Pontiac 1952	Sedan D.		
Studebaker 1951	4 portes		
Chrysler 1950	4 portes		

**BRISSETTE AUTOMOBILE Ltée**  
 Route Nationale No 2 — Tél. : 6-3795 — BERTHIER

**DEBOURSES**

<b>ADMINISTRATION DES ECOLES</b>			
Salaire des instituteurs	87,549.51		
Loyer	5,750.00		
Lavage, balayage, chauff. ass. feu	14,929.64		
Certificat et livres	2,220.94		
Ameublement	506.81		
Transport des élèves	9,451.50		
Réparation d'entretien	5,380.97		
Architecte — arpentage	1,080.00	126,869.37	
<b>ADMINISTRATION GENERALE</b>			
Salaire secrétaire	2,766.68		
Contrôleur	150.00		
Copie de rôle	231.40		
Vérification	225.00		
Bureau : timbres, pap. ent. tél., loyer	1,381.54		
Dons et remb. retrib.	480.00		
Recensement	169.20		
Assurance chômage	20.28		
Comité consultatif	70.00		
Association	80.00		
Impôt	71.50		
Comité des Jeux	455.00	6,100.60	
<b>LIVRES DE RECOMPENSE</b>			
FINANCE			
Remb. capital	3,500.00		
Intérêts	540.00	4,040.00	137,750.34
Balance en caisse 30/6/60			
Banque Can. Nat. Epargne		1.00	
Banque Can. Nat. Coûtant	18,282.40		
Moins chèques en circulation	5,757.12	12,525.28	
Caisse Populaire	7,607.96	20,134.24	
		157,884.58	

**Compte de revenus et dépenses au 30 juin 1960**

REVENUS			
<b>CONTRIBUABLES</b>			
Taxe 1959-60 éval. \$6,110,540. à \$1.			61,105.40
<b>RETRIBUTION</b>			
SERVICE DE LA TAXE DE VENTE			6,870.75
OCTROIS			19,522.33
AUTRES			47,814.62
Intérêts et boni, Caisse Populaire		152.85	
Intérêts sur arrérages		184.31	
Intérêts et coupons		7.50	
Frais de lettres		27.65	
Remb. divers		222.40	594.71
			135,907.81
<b>DEFICIT 1959-60</b>			
			4,586.65
			140,494.46

**DEPENSES**

<b>ADMINISTRATION DES ECOLES</b>			
Salaire des instituteurs	89,728.01		
Loyer	5,750.00		
Lavage, balayages, etc.	14,347.84		
Certificats et livres	2,220.94		
Ameublement	506.81		
Transport des élèves	7,816.25		
Réparation d'entretien	5,380.97		
Architecte — arpentage	1,080.00	126,830.82	
<b>ADMINISTRATION GENERALE</b>			
Salaire secrétaire	2,766.68		
Contrôleur	150.00		
Copie de rôle	231.40		
Vérification	275.00		
Bureau : pap., etc.	1,371.54		
Dons et remb.	480.00		
Recensement	169.20		
Assurance chômage	20.28		
Comité consultatif	70.00		
Association	80.00		
Comité des jeux	455.00	6,069.10	
<b>LIVRES DE RECOMPENSES</b>			
OCTROIS DU COURS SUPERIEUR			
FINANCE :			
Remb. d'emprunt	3,000.00		
Intérêts coupons	540.00	3,540.00	140,494.46

(suite à la page 7)

## ST-BARTHÉLEMY EN ACTIVITÉ

## LE CRÉDIT : —

Il y a certaines circonstances où il faut absolument avoir recours aux PAIEMENTS à termes pour se procurer de l'équipement nécessaire au bon fonctionnement de sa ferme ou de son industrie.

Mais, si l'on n'y prend garde, il vient un moment où l'on se sent pris à la gorge à force d'avoir abusé DU CRÉDIT.

Ainsi, en un temps où les revenus des produits laitiers sont les plus abondants, est-il concevable qu'on puisse faire des comptes de \$500 et plus chez les coopératives locales qui ont pourtant besoin de leur argent pour subsister ?

Une bonne réputation de solvabilité est très précieuse, et il y en a qui sont en train de la ruiner. Apprenons de bonne heure aux enfants que le meilleur moyen de ne pas avoir de dettes est... de ne pas en faire.

Soyons prudents ! A force de s'en mettre sur le dos, on finira par être écrasés !

## DE CI, DE ÇA...

**PÈLERINAGE :** Le pèlerinage annuel diocésain au Cap-de-la-Madeleine aura lieu dimanche prochain, 7 août. Le départ aura lieu à 8 h. 15 a.m., à la gare du C.P.R. de St-Barthélemy. Le départ du Cap est fixé à 3 h. 55 p.m. On peut se procurer des billets à notre gare locale aux prix suivants : adultes : \$1.45, aller-retour, enfants, \$0.75.

\* \* \*

**D'APRÈS** les derniers chiffres, les élèves des 8e, 9e, 10e et 11e années seront plus nombreux que jamais dans nos différentes institutions, même si la scolarité n'est pas encore obligatoire jusqu'à l'âge de 16 ans. Nos familles comprennent de plus en plus qu'il n'est pas suffisant d'avoir un petit certificat de 7e année pour réussir dans la vie. Donnons une solide formation à nos enfants : ils en auront besoin plus que jamais.

\* \* \*

**LES DEMOISELLES** qui suivent des cours d'été à l'ÉCOLE D'AGRICULTURE de St-Barthélemy sont revenues d'une semaine de vacances dans leur famille, pour reprendre la deuxième partie de leur programme. On sait qu'une quarantaine de jeune filles se sont inscrites pour ces cours qui pren-

nent de plus en plus d'importance l'une année à l'autre.

\* \* \*

**EN VOYAGE :** M. et Mme Kenneth Dyer (Rita Mayer), de New-York, en visite chez M. Jean Mayer. Mme Joseph Mayer, Louise et Claire Mayer, les accompagnent pour le voyage de retour, en passant par la Gaspésie, le Nouveau-Brunswick et le Maine.

M. et Mme Armand Boucher, M. et Mme Paul Lavallée revenus d'un voyage au Lac St-Jean.

Dimanche dernier, M. l'abbé E. Laforest, curé de St-Louis de Blandford, recevait les familles Arsène Désilets, Barthélemy Michaud et René Michaud. Sincère merci pour son cordial accueil !

\* \* \*

**NAISSANCE :** Le 31 juillet, à St-Justin, a été baptisée Marie-Anne, Christiane, enfant de M. et Mme Philippe Vertefeuille (Lilliane Turcotte. Parrain et marraine: M. et Mme Omer Turcotte, grands-parents. Porteuse: Mlle Yvette Vertefeuille, tante de l'enfant.

\* \* \*

**Erreur :** Nous nous excusons auprès de Mme Marcel Barrette dont le nom est Cécile Gagnon et non Rita Gagnon, tel que mentionné la semaine dernière.

\* \* \*

Au début de la semaine, M. Gérard Beaucage et sa famille sont déménagés dans l'un des logis de M. Jean-Paul Comtois. M. Beaucage doit bientôt ouvrir un commerce de viande à son compte.

\* \* \*

M. et Mme Marc Caumartin, en visite chez M. et Mme Albert Caumartin depuis quelques semaines, sont retournés à Val d'Or lundi dernier.

\* \* \*

**RÉCOLTES :** La fenaison est à peu près terminée partout et la récolte est bonne et de belle qualité. Les céréales ont très belle apparence et la moisson s'annonce excellente. S'il ne survient pas d'orage désastreux ce sera une très bonne année pour nos cultivateurs. Les jardins-potagers produisent en abondance, mais une température plutôt fraîche retarde la récolte des tomates. Une petite ombre au tableau : on signale beaucoup de sauterelles dans nos parages et il peut se faire qu'elles causent des dommages appréciables.

## Vision et verres de contact

Les progrès de la science optométrique permettent à une vision défectueuse qui peut être corrigée — aidée par une paire de lunettes — de recevoir aujourd'hui le même service dans un grand nombre de cas par des verres de contact.

Ces verres de contact sont de petites lentilles de plastique qui se portent directement dans les yeux. Ils flottent sur une mince couche de larmes naturelles et sont gardés en place par attraction capillaire.

Hommes et femmes désirent tout d'abord porter ces lentilles pour des raisons d'apparence. Mais après coup, ils constatent les nombreux avantages des verres de contact. Aucune buée ne les recouvre à la suite d'un travail où il y a de la vapeur et lorsqu'une personne passe de l'air froid à l'air chaud. Dans la conduite de l'automobile, ils permettent un champ de vision 15% plus grand que celui donné par des lunettes ordinaires. Ainsi une personne peut mieux remarquer ce qui se passe de chaque côté de la route.

Policiers, marins, tous ceux qui travaillent à l'extérieur constatent que les verres de contact ne sont pas affectés par le vent et la température. Une personne qui travaille dans un endroit où ses lunettes peuvent être accrochées par différents objets, trouve en eux la solution idéale.

Dans les sports, les problèmes visuels sont un sérieux obstacle pour ceux qui les pratiquent. Une paire de lunettes en réglant un problème produit également une difficulté en raison de la monture. Les verres de contact supplée à cette insuffisance en donnant à la personne concernée une vision normale sans avoir à porter de monture.

Une personne qui désire des verres de contact, doit se prévaloir des services d'un optométriste. Car ces

petites lentilles ne peuvent être prescrites sans la compétence professionnelle d'un optométriste. Elles nécessitent des connaissances scientifiques particulières. On ne peut pas s'adapter aux verres de contact avec la même facilité que l'on s'adapte à une paire de lunettes. C'est pourquoi l'on doit en tout et toujours suivre les indications de son optométriste.

(Publié sous les auspices de la Ligue du Bien-Etre Visuel, Incorporée, de la Province de Québec.)

## VENTE d'une ÉCOLE à l'enchère

DIMANCHE, 14 AOÛT, A 2 HEURES P.M.

Située près du village, dans le rang du Grand St-Jacques.

LA COMMISSION SCOLAIRE DE ST-BARTHELEMY

Hospitalisation Familiale avec ou sans salaire — Accident et Maladie, ou accident seulement.

VIE — FEU — VOL — AUTOMOBILE Responsabilité publique, personnelle ou patronale.

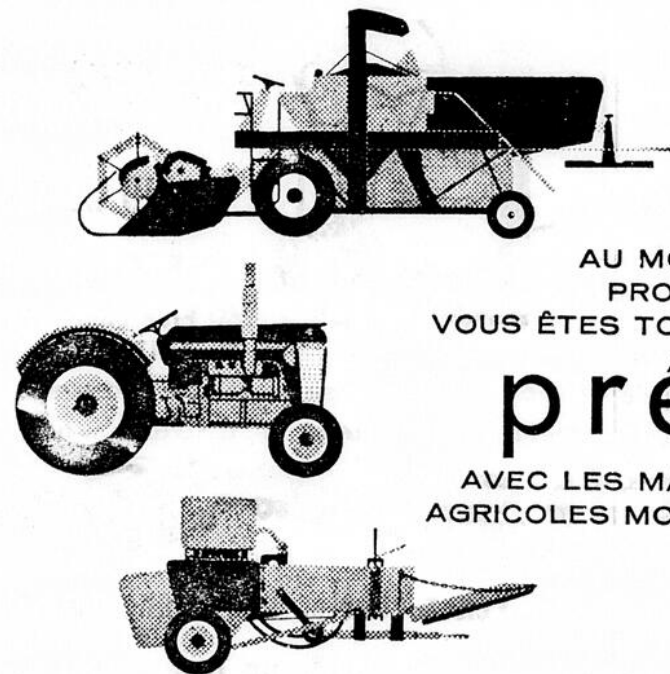
Autant de problèmes pour vous !

Confiez ces problèmes à VOTRE AGENT

J.-HENRI GAGNON

Confiez-nous aujourd'hui vos problèmes de demain.

TELEPHONE : 577 LANORAIE



AU MOMENT PROPICE VOUS ÊTES TOUJOURS

prêt

AVEC LES MACHINES AGRICOLES MODERNES

Autrefois, le cultivateur pouvait engager rapidement tout le personnel dont il avait besoin, lorsque l'état du champ ou le temps étaient favorables. Aujourd'hui, la main-d'oeuvre agricole qualifiée est rare et coûteuse.

C'est pourquoi il faut des machines agricoles modernes. Ce sont des aides économiques et de bon rendement, toujours disponibles. Avec elles, on ne risque plus de perdre une récolte faute de main-d'oeuvre. Les machines modernes peuvent exécuter à grande vitesse les programmes de travail les plus chargés, avec un minimum de main-d'oeuvre — et aujourd'hui, c'est souvent le seul moyen de faire des bénéfices à la ferme.

Faites comme tous ceux qui cherchent à rendre la culture plus avantageuse: adoptez les machines et les instruments Massey-Ferguson. Ils restreignent les frais de main-d'oeuvre et laissent une plus grande marge bénéficiaire.

Voyez votre revendeur Massey-Ferguson



Massey-Ferguson Limited TORONTO

## ANACLET LEMIRE

DIRECTEUR FUNÉRAIRE

Salons mortuaires modernes gratuits

Ambulances — Fleurs — Monuments — etc

Berthierville



LE BLANC TRUTONE VOUS DONNE LA MAISON LA PLUS BLANCHE DE LA RUE

## MARCHÉ MODERNE

M. BELLEMARE, PROP.

28 d'Iberville — Berthierville — TE. 6-4578

20% D'ESCOMPTE SPECIAL SUR PEINTURE C.I.L. CHOIX DE TAPISSERIE

## En furetant pour vous

Assez souvent, quand l'homme va à la pêche, la femme y va tout en demeurant à la maison. Comment? Elle doit tout simplement éviscérer le poisson...

Stationner sa voiture à gauche (nous ne sommes pas en Angleterre ou en Afrique du Sud! ou à moins de 25 pieds des intersections constitue un accroc à la loi de la circulation. Y aviez-vous pensé?

Des changements seraient à l'horizon dans certaines positions gouvernementales... locales... et c'est tout normal.

Les enfants auraient assurément un meilleur langage si les parents soignaient le leur.

Les Américains se promènent et même quand ça ne fournit pas en automobiles, les autobus sont employés pour satisfaire le plus grand nombre de voyageurs.

La lutte est engagée pour la campagne à la présidence aux Etats-Unis et novembre verra un nouveau chef à la Maison Blanche. Qui l'emportera? Personnellement, nous optons pour Kennedy.

L'assurance-obligatoire pour les automobilistes serait un grand avancement dans la sphère de notre sécurité sociale.

Attaquer une personne "dans le dos", c'est relativement facile; en face, ça devient extrêmement "gênant"!

## Littéralement frais comme un concombre

Le parrain de cette expression "frais comme un concombre", qui nous vient des Anglais, aurait fort bien pu être l'un des juges de nos recettes d'aujourd'hui. L'expression il va sans dire est plus vieille que nos recettes. Les épithètes fraîches rafraîchissantes et idéales pour l'été s'appliquent bien à nos mets du jour.

Pendant le mois des salades, vous ne pourrez ignorer la contribution de ce légume juteux et croquant qu'on retrouve dans les salades panachées, dans les salades en gelée et qui semble posséder une affinité naturelle pour les produits laitiers. Le fromage-crème, le cottage et la crème sure commerciale s'y associent tous avec succès. Dans nos trois recettes qui suivent vous verrez chacun de ces produits faire tour à tour la cour au concombre.

La salade à la crème sure en gelée est rafraîchissante. Sa saveur piquante appelle les viandes froides, la verdure et la salade de pommes de terre. La Salade au fromage Cottage peut vous sembler étrange de prime abord mais essayez-la et vous voudrez le répéter souvent. La dernière recette de notre trio est un sandwich-salade pour les appétits solides. Vous aurez du succès avec cette recette auprès de vos adolescents.

## Aux abonnés!

L'acquittement de votre abonnement comporte un double but: vous n'y pensez plus, et ça nous aidera! Merci d'y voir.

## À mon Ange Gardien

Petit ange du Ciel,  
Que Dieu a mis à mes côtés  
Veux-tu me frôler de tes ailes  
Le matin pour m'éveiller?

Petit ange de la terre,  
Quand j'aurai les yeux ouverts,  
Fais-moi regarder les cieux  
Disant: NOTRE PERE, tous les deux.

Petit ange du Seigneur,  
Veux-tu me pousser devant toi,  
Car je crains faire des erreurs  
Si tu ne vois pas ce que je fais.

Petit ange du Ciel,  
Ne me laisse pas devenir rebelle;  
Parle-moi un peu de Lucifer  
Pour me faire craindre l'enfer.

Petit ange du Bon Dieu,  
Ensemble nous serons heureux  
Si tu me tiens par la main  
Pour me faire suivre le vrai chemin.

Petit ange du Ciel,  
Apprends-moi à être toujours fidèle  
A Dieu, tous les jours le remercie  
D'un si bon compagnon m'avoir donné.

Petit ange du Paradis,  
Quand ma journée sera finie,  
Disons trois JE VOUS SALUE

Et Dieu bénira notre nuit.

Petit ange du Paradis,  
Quand ma vie sera finie,  
Attache-moi alors à tes ailes  
Pour filer tous deux vers le Ciel.

SYLVIA

## NOS PROFESSIONNELS

ETUDE  
**SYLVESTRE & DAVIAULT**  
Armand Sylvestre, avocat  
André Daviault, avocat  
177, Frontenac C.P. 2  
TE. 6-4202  
BERTHIERVILLE

ETUDE  
**BOIVIN & SARRAZIN**  
J.-A. Boivin, N.P.  
Marcel Sarrazin, N.P.  
221 Frontenac C. P. 130  
TE. 6-4550  
BERTHIERVILLE

Lundi au vendredi — 9 à 12 a.m. — 2 à 5 p.m. Tél. PL. 3-9301  
LUN., MER., VEN., — SOIR 7 à 9 p.m.  
Samedi 1 à 5 p.m.

## CLINIQUE CHIROPRATIQUE MONTCALM

746 Boulevard Manseau  
Joliette.

M. N. Le Scouarnec, D.C.  
Chiropraticien - Chiropractor



Figures énergiques

FIGURES ÉNERGIQUES — Portrait no 5

## Lambert Closse

L'établissement à Ville-Marie constitue l'un des épisodes les plus héroïques que la Nouvelle-France ait connus. Continuellement exposé aux attaques des Iroquois pour qui il semblait être un perpétuel défi, l'avant-poste de Montréal avait dû, dès le début, mettre sur pied un système de défense nuit et jour en alerte.

C'est Lambert Closse qui en fut l'âme dirigeante durant les pénibles années des premières guerres iroquoises. Ce tabellion que les circonstances et le courage avaient transformé en soldat devint en peu de temps un chef militaire qui commandait le respect jusque chez l'ennemi. On le connaissait comme le plus habile tireur de Ville-Marie. Fidèlement accompagné de sa chienne Pilote, il visitait les sentinelles, organisait les contre-attaques, dirigeait tous les combats.

Il mourut le 6 février 1662, après avoir résisté depuis l'aube jusqu'à trois heures de l'après-midi à l'attaque de 200 Onnontagués, avec seulement vingt-six hommes sous ses ordres. On cacha sa mort pour que l'ennemi eût encore quelques motifs de crainte...

Figure énergique, Lambert Closse est de ceux qui établirent les assises du Québec actuel dont les réalisations sont innombrables.



PRODUCTRICE ET DISTRIBUTRICE D'ÉNERGIE

On peut obtenir des reproductions de cette série d'annonces en s'adressant à la compagnie Shawinigan, Case postale 6072, Montréal, P.Q.

# ... Pour Vous, Madame ...

## Nouvelles idées pour vos "BARBECUES"

**Saucisson de Boulogne "barbecue" (8 portions)**  
 1/4 tasse de beurre  
 1 c. à table d'oignon haché fin  
 3/4 tasse de sauce piquante "ketch-up"  
 1 c. à table de vinaigre  
 1 c. à table de sauce Worcestershire  
 quelques gouttes de Tabasco  
 2 c. à thé de moutarde préparée

1 c. à thé de sucre  
 1 livre de saucisson de Boulogne (bologna) non tranché  
 8 pains à hamburgers  
 Fondre le beurre dans une poêle; ajouter l'oignon et cuire jusqu'à ce que tendre. Incorporer la sauce piquante, le vinaigre, les sauces Worcestershire et Tabasco, la moutarde et le sucre; mijoter 5 minutes. Faire des incisions de 1/4 de pouce



**REPAS EN PLEIN AIR** — Ces recettes toutes simples confèrent une note d'élégance à vos repas en plein air. Le pain au fromage et à la saucisse fumée est tout simplement une série de sandwiches au fromage grillés. Le dessert n'est que du melon coupé en boulettes et trempé dans de la crème sure parfumée à l'orange.

dans le rouleau de saucisson. Placer sur le gril à 8 pouces du feu. Badigeonner de sauce et cuire environ 15 minutes, tournant la viande et arrosant de sauce fréquemment. Quelques minutes avant que la viande soit cuite, couper les pains et les faire dorer. Trancher le saucisson et servir sur des petits pains avec de la sauce additionnelle. Encore, servir en tranches avec des chips croustillants, des quartiers de tomate, de la salade panachée et du pain français beurré.

N.B. — Le saucisson peut se cuire à la maison sous le gril du poêle à 8 pouces du feu; le tourner et l'arroser fréquemment, cuire environ 15 minutes.

Il faut un dessert pour compléter un repas en plein air. Les fruits frais si juteux et si délicieux en été viennent d'abord à l'esprit. Pourquoi pas? Pour en faire un dessert vraiment extraordinaire servons-les avec une trempette. Nous vous offrons deux recettes de trempettes. L'une est à base de crème sure commerciale à laquelle l'orange confère un goût céleste. L'autre se compose de fromage-crème à la ciboulette ou de fromage-crème ordinaire auquel vous ajoutez la ciboulette de votre jardin. Cette dernière vous semblera peut-être un peu exotique mais essayez-la avec des boulettes de melon, des petits fruits, des pêches et des raisins.

## LES TARTELETTES GLACÉES AUX FRAMBOISES

Ceux qui aiment les pâtisseries, même par temps chaud, dégusteront avec bonheur des tartelettes aux framboises comme celles que vous présentent la Section des consommateurs.

Pour préparer une douzaine de tartelettes moyennes il faut un casseau d'une pinte de framboises, soit environ 4 tasses et aussi douze abaissees de tartelettes préalablement cuites. Disons en passant que la pâte à tarte faite au beurre est bien meilleure.

Mettre de côté trois tasses de framboises. Ecraser ce qui reste; ajouter 1/4 tasse d'eau et amener à ébullition. Passer au tamis; à ce jus de fruit, mêler une demi tasse de sucre, quatre cuillerées à thé d'amidon de maïs, une pincée de sel et faire cuire en brassant environ cinq

minutes ou jusqu'à l'obtention d'une sauce épaisse et transparente. Laisser refroidir un peu et parfumer d'une cuillerée à table de jus de citron.

Disposer les trois tasses de framboises dans les croûtes de tartelettes; à l'aide d'une cuiller verser le glaçage sur les framboises. Servir bien frais.

Les gens mortifiés se contenteront peut-être d'une tartelette... mais les autres en voudront sans doute deux... elles sont tellement bonnes!

La Section des consommateurs  
 Ministère de l'Agriculture  
 du Canada.

Une femme est obligée de plaire comme si elle s'était faite elle-même.

(Montesquieu)

**— A V I S —**

MADAME J. LESAGE, du SALON "LOUISE" prie ses clientes de prendre bonne note que son salon de coiffure sera fermé du 8 au 15 août 1960 pour vacances.

**● VENTE ANNUELLE DU MOIS D'AOÛT ●**

**★ CHOIX FORMIDABLE ★ ESCOMPTE CONSIDÉRABLE ★ CHANCES POUR LE TIRAGE**

**VOICI QUELQUES EXEMPLES de NOS SPÉCIAUX**

**ÉTOLES**  
 prix à partir de  
**\$39.00**  
 Rat musqué, Ecureuil,  
 Vison naturel, Saphir ou Pastel,  
 Vison sauvage, Vison chinois.

**MANTEAUX**

Bon mouton, 1ère qualité ..... à partir de \$115.00  
 Dos rat musqué teints ..... à partir de \$189.00  
 Mouton noir, unis ou garnis de vison  
 à partir de \$275.00  
 Mouton gris, unis ou garnis de vison  
 à partir de \$350.00  
 Mouton brun ..... à partir de \$589.00  
 Pattes de mouton ..... à partir de \$119.00  
 Côtés de mouton noir ..... à partir de \$175.00  
 Chat sauvage rasé ..... à partir de \$349.00  
 Castor canadien ..... à partir de \$525.00  
 Pattes de vison ..... à partir de \$589.00

ETC. . . . ETC. . . . ETC. . . .

Vous ne trouverez pas ailleurs un aussi beau choix de fourrures à des prix aussi avantageux.

Nos fourrures sont achetées directement de manufacturiers responsables et non des intermédiaires.

- Conditions de paiements faciles
- Achetez votre manteau en plein été et payez moins cher.

**ATTENTION**

CHANCES GRATUITES à chaque DOLLAR pour une superbe ETOLE de vison naturel (Pastel) qui sera tirée à la fin de la VENTE

DÈS CETTE SEMAINE À LOUISEVILLE

Rendez-vous au Salon de Fourrures E. Morin Enrg.

**SECTION DES PETITES ANNONCES**

Il y a quelque chose pour vous dans nos annonces classées

**MACHINES À COUDRE**

Nous vendons la machine à coudre Singer et toutes autres marques. Nous réparons et reconditionnons toutes les marques de machine à coudre, et nous pouvons vous fournir toutes les pièces de rechange. S'adresser à : La Maison Delisle & Fils de Joliette, Tél. 6363 ou vous pouvez vous adresser au SALON LÉO POIRIER, BERTHIERVILLE — Tél. : 6-4518.

**À VENDRE**

Maison et terrain situés au centre de la ville. S'adresser à 54 ou 56 rue Iberville, BERTHIERVILLE, Tél. : TE. 6-4450.

**SURGE — SURGE**

Trayeuses neuves et usagées. Vente et Service dans Berthier-Maskinongé. Echanges acceptés. GABRIEL PHILIBERT, Téléphone 140-W, SAINT-JUSTIN.

**INSTITUTRICES**

DEMANDÉES à la Commission Scolaire de St-Barthélemy

Pour renseignements s'adresser à : JACQUES MERCURE Sec.-Trés.

**ST-BARTHÉLEMY**

Cité Berthier, Qué. Tél. : jour 16 — soir 35

**À LOUER**

Local situé au No 91, Frontenac, Berthierville. S'adresser à : GERMAIN DE GRANDPRÉ, 93 rue Frontenac, BERTHIERVILLE, TE. 6-4582.

**ATTENTION**

Pour tout genre de soudure Voyez : Raymond Boucher Ile St-Ignace de Loyola TE. 6-3841

Humour, vérités et sens philosophique.

**"LE LIVRE DES PROVERBES"**

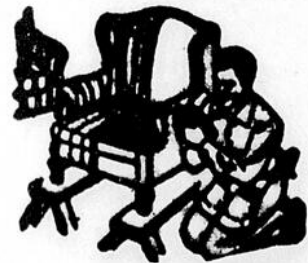
(3e édition) 2,000 proverbes et citations, 120 pages. Prix \$0.60 port payé. Adresse : J. EDMOND BUTEAU, Casier Postal 575, Haute-Ville, QUÉBEC (4).

**FILLES DEMANDÉES**

Filles demandées comme aides-cuisinière à l'Auberge Caribou de Lavaltrie.

ALBERT CHARLAND prop. Terminus 7-2510

**POUR NETTOYAGE DE VOS TAPIS ET MEUBLES**



E. Labelle & Fils nettoient à domicile meubles et tapis. — Travail garanti. — Attention spéciale aux institutions religieuses, hôpitaux, hôtels. — ESTIMATION GRATUITE.

SPECIALITES : CAPITONNAGE ET TENTURES

Pour tous renseignements, appelez :

**E. Labelle & Fils**

Tél. 544 Lanoraie, P. Q.



Pour tous vos travaux de construction Planchers, solages trottoirs

Nous pouvons vous fournir :

**CIMENT PREPARE — BLOCS ET BRIQUES DE CIMENT**

Livraison rapide dans toute la région

Consultez en tout temps :

**Louiseville READY-MIX Ltée**

LOUISEVILLE

TEL. : CA. 8-5061

**VENDEUSES DEMANDÉES**

Nous avons besoin de représentantes dans votre localité pour vendre nos deux (2) lignes de bas nylon et gants à temps partiel ou à plein temps. Vous pouvez vous faire un très bon revenu. Pour de plus amples informations, écrivez à : MAYFAIR GLOVES, 640 rue St-Jean, QUÉBEC, P. Q.

**À VENDRE**

Automobile de marque "Dodge" — modèle Régent — 1956 — 4 portes — En bonne condition. S'adresser à : MME CUTHBERT FONTAINE, 37 De Bienville — BERTHIERVILLE, TE. 6-4441.

**À LOUER**

Un logement de 5 appartements — Chambre de bain. Logement situé à 172 Montcalm, Berthierville. S'adresser à : 68 Iberville, BERTHIERVILLE, Tél. : TE. 6-4595.

**AUTO À VENDRE**

Dodge Mayfair 57, V-8, automatique, Hardtop, 34,000 milles, radio et chaufferette, en très bonne condition. Peu de comptant demandé. S'adresser à ROBERT RICHARD, 58 rue du Collège, BERTHIERVILLE, TE. 6-4123.

**AGENTS DEMANDÉS**

Il est reconnu que l'Art de la Vente à domicile rapporte de jolis bénéfices à celui qui y consacre quelques heures par jour et par semaine. Notre Plan de Vente vous offre cette chance si longtemps attendue.

Si vous vendez déjà à domicile...

Si vous voulez une ligne exclusive...

Si vous désirez un essai temporaire...

Ecrivez sans obligation de votre part à DISTRIBUTION PHYTO INC., C.P. 39. CAP-DE-LA-MADELEINE, Qué.

**ON DEMANDE**

Un apprenti-mécanicien et un mécanicien. S'adresser à ROBERT BRISSETTE, Brissette Automobile Ltée, R.R. No 2, BERTHIER, TE. 6-3794.

**POUSSINS BRAY**

Poulettes Bray de 10-12 semaines, et poulets en croissance, à de nouveaux bas prix. Prompte expédition. Poussins d'un jour sur commande. Commandez dès maintenant vos poulets à grill pour octobre-novembre. Demandez notre liste de prix ou voyez votre agent local, NORMAND DESROCHES, R. R. 2, BERTHIER JONCTION, Tél. : 6-3512, BERTHIERVILLE.

**Partie d'étoiles de la Ligue Senior du Québec**

La partie d'étoiles de la Ligue Senior du Québec qui aura lieu à Trois-Rivières le 6 août suscite un immense intérêt à travers toute la province. Des autobus ont été réservés pour assurer le transport des amateurs de Montréal à Trois-Rivières.

Une partie d'étoiles, que ce soit au baseball, hockey ou football, attire toujours l'attention du public. Les experts y vont de leur prédiction et les plus humbles se contentent de seulement quelques commentaires.

Les comparaisons sont aussi très nombreuses et même le président d'une autre ligue senior de la Province de Québec, se permet de faire des affirmations gratuites dans les journaux. Avant d'affirmer quoi que ce soit, toute personne sensée s'assure auparavant qu'il a de bons arguments pour prouver ses avancés. Ce président prétend qu'il possède la ligue la mieux organisée et d'un calibre supérieur aux autres ligues senior de la Province et va même jusqu'à dire que ces paroles lui ont été attribuées par un groupe d'éclairés des Athlétiques de Kansas City. Or ces mêmes éclairés étaient à St-Jean jeudi dernier et ont assisté à la joute Longueuil vs St-Jean et prétendent que la Ligue Senior du Québec est de beaucoup supérieure à ce qu'ils ont vu précédemment. Il ne reste donc qu'une alternative au président en question et c'est de relever le défi que lui lance le circuit Spada, c'est-à-dire une partie entre les meilleurs joueurs des deux circuits, à l'endroit qu'il désire.

Le président Alfred Spada invite toute la population de Trois-Rivières et de tous les centres de baseball de la Province à se rendre à Trois-Rivières le 6 août pour la partie d'étoiles de sa ligue. Les amateurs verront à l'oeuvre les meilleurs joueurs du circuit, et pourront juger par eux-mêmes la différence qu'il existe entre les ligues seniors existantes dans la Province.

Cette partie mettra aux prises la section Nord formée du St-Henri, Longueuil et Terrebonne contre la section Sud qui comprend St-Jean, Trois-Rivières et Plattsburg. Plusieurs joueurs ont déjà évolué dans le baseball organisé et le calibre de jeu qui y sera présenté sera de toute première qualité. Les gérants des deux sections se réunissent cette semaine pour le choix des joueurs et les noms seront divulgués au cours de la semaine prochaine.

**Geste de courtoisie qu'il faut imiter**

Il arrive souvent qu'un automobiliste courtois et respectueux des droits du piéton s'arrête pour laisser un piéton traverser la chaussée. Le geste de cet automobiliste courtois sera inutile et peut-être préjudiciable au piéton si un autre automobiliste suivant le premier dépasse ce dernier et va mettre ainsi en danger la vie du piéton. Aux automobilistes, le comité provincial de Sécurité routière (Prudentia) rappelle que lorsqu'un véhicule ralentit ou s'arrête pour laisser passer un piéton, il est défendu au véhicule qui suit de dépasser.

Réparation de lunettes  
EXAMEN DES YEUX  
**Léo-Paul TROTTIER**  
OPTOMÉTRISTE ET OPTICIEN  
1654 est. Mt-Royal Tél. LA. 3-1658  
MONTRÉAL, P. Q.

**RAPPORT FINANCIER...**

(suite de la page 3)

Bilan au 30 juin 1960  
Fonds de capital et d'emprunt  
ACTIF

IMMOBILISATION		
Terrain et bâtisse	274,944.23	
Ameublement	10,226.94	
Architecte et arpentage	1,060.00	
	286,251.17	

PASSIF

Dette consol., échéance 1964 : 2 1/2, 3%	18,000.00	
CAPITAL	268,251.17	
	286,251.17	

Fonds d'administration budgétaire  
ACTIF

ARGENT EN CAISSE		20,134.24
Arrérages de taxes 1959-60	4,542.83	
1958-59	901.23	
1957-58	170.20	
Ant.	118.96	5,733.22

Intérêts accrus	160.00	
Assurance d'avance	500.00	
Compte sur oblig. d'avance	3,500.00	
Inventaire	50.00	
Placement obligation	500.00	
	30,577.46	

PASSIF

COMPTES A PAYER	5,769.43	
FONDS DE PENSION	1,874.50	7,643.93

SURPLUS		
Au 30 juin 1959 — Ville	23,768.53	
Au 30 juin 1959 — paroisse	3,824.50	27,593.03

Ajustement fonds de pension	59.82	
Arrérages rayés des livres par res.	13.03	72.85

	27,520.18	
Déficit 1959-60	4,586.65	22,933.53

30,577.46

Certifié conforme et véritable au meilleur de ma connaissance et de mon jugement.

Le Vérificateur,

J. M. G. RACINE,  
Comptable Public enr.

Joliette, Qué., ce 8 juillet 1960.



**FAIT RESSORTIR TOUTES LES QUALITÉS DE LA BIÈRE...**

par son **MULTI-MÉLANGE parfait**

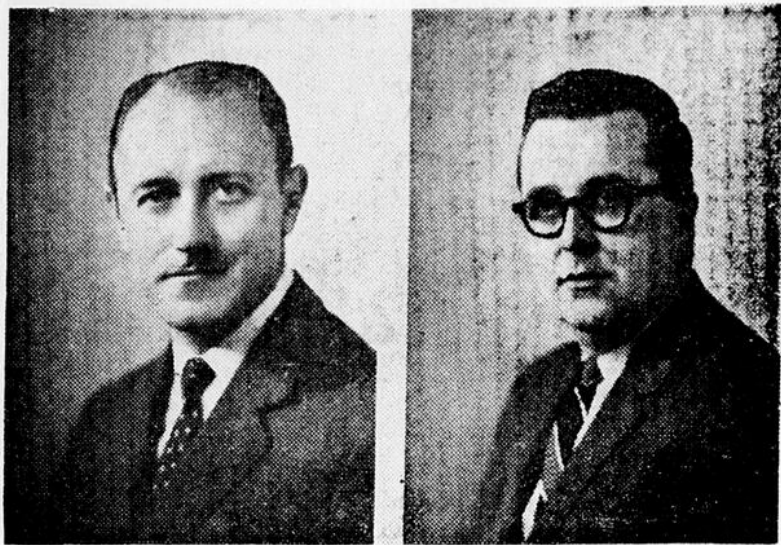


Nous certifions que la bière DOW est "CLIMATISÉE" selon un procédé exclusif durant toutes les étapes de sa fabrication. Ce procédé est soumis à une vérification constante assurant ainsi à la bière DOW une qualité uniforme.

Dr. R. H. Wallace  
Directeur du contrôle de la qualité

SEULE DOW EST CLIMATISÉE

## NOMINATIONS



MARCEL BERGERON

GILLES BERGERON

MM. Paul et Marcel Lorrain, des Laboratoires Dr Léo Lorrain Ltée et de ses Compagnies affiliées, ont le plaisir d'annoncer les nominations suivantes :

M. Marcel Bergeron, B.A., L.Sc.C., assumera les fonctions de Directeur Général des Ventes. M. Bergeron, originaire du Comté de Nicolet, possède, dans le domaine de la vente, une vaste expérience acquise au pays et à l'étranger.

M. Gilles Bergeron, B. Sc. C., est promu à la position d'Administrateur. Originaire de Sorel, comté de Richelieu, il occupait jusqu'à ce jour le poste de Contrôleur.

## Agenor BLAIS

CONSTRUCTION GENERALE

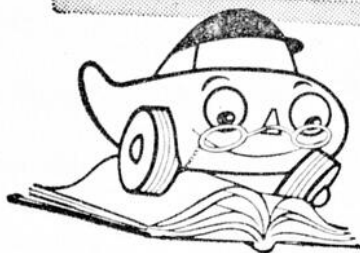
REPARATIONS — PEINTURE — TUILES ET PRELART — ETC.  
A PRIX RAISONNABLES.

289, rue de Frontenac — Berthierville — TE. 6-4829

"Écoutons un expert"

dit:

M. Beep



Donald Campbell — titulaire de records universels de vitesse sur l'eau

"Ayant expérimenté la supériorité des gazolines et des huiles BP pour mes épreuves de vitesse, je ne manque jamais de donner à ma voiture familiale le même traitement privilégié!"



Brissette Automobile Ltée

Route Nationale No 2 — Tél. : TE. 6-3795 — BERTHIER

## En observant la vie...

✦ Les chaleurs torrides ont été notre lot ces jours derniers et plusieurs sont allés se rafraîchir dans un cours d'eau, ce qui revivifie !

✦ Le foin est engrangé ou mis en balles avec une célérité des plus convaincante par nos cultivateurs. Et du foin... il y en a, cette année.

✦ Le dernier mois des vacances est "entamé", les jeunes, et septembre avec ses études vous attend au carrefour du calendrier. Mettez autant d'énergie dans vos études que dans vos jeux et le succès est à vous...

✦ Maintenant que les périodes électorales sont terminées (provinciales, scolaires, municipales). Le cours de l'existence reprendra plus serein, espérons-le !

✦ L'époque des ventes sensationnelles est arrivée et nombre de personnes profitent de la "liquidation" à prix d'abaisses de nombreuses marchandises.

✦ Nous conseillons aux jeunes cyclistes de ne pas s'aventurer sur la grande route. Ils peuvent être "fauchés" en moins de temps qu'il ne le faut pas par des chauffards sans conscience !

✦ La pêche attire encore beaucoup d'adeptes de la "ligne et de l'hameçon" qui attrapent de belles prises : Quel sujet de légitime fierté !

✦ Le football devient rapidement un sport du peuple et des foules considérables assistent de façon enthousiaste à ces jouets...

✦ Certaines "barbottes" vont échouer lamentablement sous les flots de la justice immanente du procureur-général de notre province.

✦ Les Etats-Unis vont se choisir un nouveau président, cette année. Novembre nous en dira le nom (républicain ou démocrate).

✦ Il existe présentement un engouement pour la liberté. Blancs et Noirs y participent sans répit.

✦ Certains jeunes ont profité largement des camps d'été qui les ont avantagés physiquement. Vive le grand air de la montagne !

✦ Ce ne sont pas les marchands de "hot-dogs", "Hamburgers" ou patates frites qui manquent le long des routes publiques. On a que l'embarras du choix...

✦ Quelle meilleure satisfaction personnelle que de posséder son petit jardin bien à soi ! Heureux mortels que vous êtes, possesseurs d'une telle "superficie", avec légumes.

✦ Ayons toujours en vue l'essor progressif de notre région... et tous en profiterons !

## Théâtre Royal

THEATRE DES PRIMEURS  
BERTHIERVILLE (Fernand Aucoin, gérant) TEL. : TE. 6-3402

Un seul programme sera présenté à 7 h. 30 sur semaine. Le dimanche après-midi de 1 h. 30 à la fermeture.

JEU., VEN., SAM., DIM., 4, 5, 6, 7 AOÛT

DEBORAH KERR et ROBERT MITCHUM DANS

"DIEU SEUL LE SAIT"

CINEMASCOPE — TECHNICOLOR

— AUSSI —

"LA VENGEANCE DES BORGIA"

AVEC PAULETTE GODDARD et JOHN LUND

## ARGENT À PRÊTER

En première et deuxième hypothèque sur commerce et résidence.

Pour information, s'adresser à :

9141 BOULEVARD PIE IX, SUITE 10,

Montréal

Tél. : DA. 1-1490

## Occasions multiples de voyager!

Au cours de la saison des vacances, notre population aime beaucoup voyager et c'est une excellent moyen de s'instruire et de se détendre après une année passée au travail quotidien.

De nombreuses excursions sont ainsi organisées au cours de l'été et nos citoyens et citoyennes peuvent, à un coût fort modique, visi-

ter des régions où l'intérêt retient le plus averti des connaisseurs de belles choses.

Ce sera aux Chutes Niagara, à Plattsburgh, Lac Placid, Saratoga Springs, New-York, Lac Bouchette, Lachute (Argenteuil), Ottawa et même pour ceux qui ont plus de temps à disposer, les voyages de la Liaison Française dans l'Ouest canadien où des paysages enchanteurs vous ravissent tout simplement.

Les voyages ont un triple but : Renseigner, reposer et se faire des amis. Y aviez-vous pensé ?



REPLACEZ OU INSTALLEZ les

FILTRES D'HUILE  
OU ÉLÉMENTS  
MICRONIC CHRYCO

BRISSETTE AUTOMOBILE Ltée