

LE BRIC-À-BRAC

L'ECLAIREUR Beauce
PROGRES Nouvelle



par SIMON BUSQUE

Photos, anecdotes et autres ont une place de choix sous cette rubrique. Vous n'avez qu'à faire parvenir le tout à "Le bric-à-brac", C.P. 158, Ville Saint-Georges, G5Y 2E4, ou encore les apporter au journal au 12625, 1ère avenue, Saint-Georges. Au plaisir...

LE SUPER BOWL

Les amateurs de football ont eu droit à l'un des meilleurs Super Bowl de tous les temps dimanche. Les Bills et les Giants sem-

blaient assez équilibrés dès le départ mais c'est la puissante défensive des Newyorkais qui a eu raison de l'attaque sans caucus des Bills. Pour Marv

Levy, c'était une occasion en or de remporter son premier titre mais la défensive et les joueurs de ligne à l'attaque des Giants ont dit «non merci!»

CONCOURS DE PHOTOS

Les étudiants de niveaux secondaire ou collégial du Québec auront la chance de jouer au photographe dans le cadre du Salon de la Jeunesse qui se tiendra à Montréal.

Il suffit de prendre une photo qui représente le mieux le

thème «La prévention face à l'usage des drogues» et de s'inscrire avant le 1er mars prochain en composant le (514) 383-6124. Votre photo pourrait être exposée pendant les 10 jours du Salon et vous pourriez aussi courir la chance de vous mériter une bourse de 500 \$.

SALUT BONHOMME!

Du 7 au 17 février prochain, le Québec métré vibrera au rythme du Carnaval d'hiver. De nombreuses activités sont prévues au programme dont le fameux défilé de nuit. Si vous n'avez

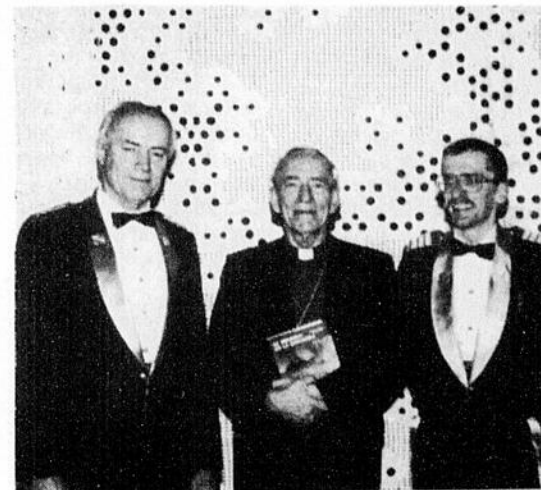
pas la chance d'y assister, vous pourrez toujours le voir en différé à la télé de Radio-Canada le dimanche 17 février à 13h00.



Le 23 décembre dernier, nous avons présenté un reportage mettant en vedette la gagnante du premier prix québécois du concours de l'affiche «L'hiver en fête» de la Commission de la capitale nationale, Émilie Leclerc de l'école Les Petits Castors de Saint-Georges. Cette semaine, il nous fait plaisir de présenter le dessin réalisé par Émilie. Il sera affiché du 1er au 28 février au Musée canadien des civilisations à Ottawa dans le cadre du Bal des Neiges 1991.



Quatre belles générations. Il s'agit à gauche de Mme Noëlla Berberi-Rioux, à droite de Mme Janine Rioux-Morin et au centre de Paul Morin en compagnie de sa fille, Carol-Ann, née le 8 décembre dernier. Félicitations!



Le Régiment de la Chaudière tenait récemment son dîner annuel des officiers. L'invité d'honneur était nul autre que Mgr Maurice Couture, Archevêque de Québec. Il est entouré du Colonel honoraire Hervé Pomerleau et du Lieutenant-Colonel Denis Belleau, commandant du Régiment.

LIQUIDATION HM INC.

17100, Route Kennedy, Saint-Georges (voisin de Couvre-Sol BP Inc.) — 228-8813

M. Marcel Maheux et M. Henri Poullin, propriétaires



Vu l'appréciation du public, la **VENTE SE POURSUIT** jusqu'à épuisement du stock.

Nous serons ouvert **LE DIMANCHE 3 FÉVRIER.**

Faites plaisir à celui ou celle que vous aimez!

Cette semaine, nous avons un **SUPER SPÉCIAL...**

Nous avons acheté l'inventaire de la Maison du Fleuriste qui était un fournisseur pour tous les fleuristes du Québec. Vous pouvez faire votre vase et y mettre les fleurs séchées que vous voulez en disposant de tout ce qu'un fleuriste dispose pour le faire et tout cela au **PRIX DU GROS** et à votre goût.

Voilà une raison de mettre du soleil dans votre maison et tout en économisant.

Cette semaine, nous serons **OUVERT DIMANCHE** pour mieux vous servir!

«LA MEILLEURE PLACE POUR ÉCONOMISER!»

NOTRE SPÉCIALITÉ:
«LIQUIDATION DE FAILLITE»

Dans une récession,
vous voulez économiser...

NOUS SOMMES L'ENDROIT OÙ ACHETER!

*Pour mieux
vous servir!*

Fini de rêver!

Devenez
PROPRIÉTAIRE
d'une maison
pour environ
le prix d'un loyer
et soyez
chez-vous!

Pour informations:

227-1180
228-8813

ACTIVITÉS RÉGIONALES – ACTIVITÉS RÉGIONALES – ACTIVITÉS RÉGIONALES

C.L.S.C. La Guadeloupe

Horaires des cliniques de puériculture pour la semaine commençant le 11 février:

Mardi 12 février:

Saint-Georges:
9h00 à 11h30
13h00 à 15h30
(sur rendez-vous)
Local CLSC

Mercredi 13 février:

La Guadeloupe:
9h00 à 11h30
(sur rendez-vous)
Local CLSC

Jeudi 14 février:

Saint-Georges:
9h00 à 11h30
13h00 à 15h30
(sur rendez-vous)
Local CLSC

Nous donnons tous les vaccins recommandés aux enfants âgés de 2 mois à 6 ans. Aussi, en bureau privé nous répondrons à vos questions et vous informons concernant les soins, le développement de votre enfant en vous supportant dans votre rôle de parent.

Pour de plus amples renseignements concernant les cliniques, veuillez communiquer avec nos bureaux.

C.L.S.C. La Guadeloupe
763, 14e avenue,
La Guadeloupe
Tél.: (418) 459-3441
St-Georges
2375, 6e avenue,
St-Georges-Ouest
Tél.: (418) 228-2244.
St-Gédéon
159, 7e avenue Nord,
St-Gédéon
Tél.: (418) 582-3355

Sessions offertes à la

Maison Jésus-Ouvrier

Février: Retraites de fin de semaine (du vendredi soir 20h00 au dimanche 15h00)
08-10: Expérience de guérison du cœur - pour tous
08-10: Chemin d'espérance (étape 11) avoir suivi 1
15-17: Chemin d'espérance (étape 1) pour tous
22-24: Nouvelle évangélisation - pour tous par Gérard Marier, ptre

Cours du soir

6 fév. au 24 avril: Lecture et partage de la Bible (étape 11)

21 fév. au 21 mars: Croissance personnelle et Estime de soi.

Pour réservations: communiquez à (418) 683-2371.

L'Âge d'Or de Saint-Zacharie

Le club vous invite à un souper fraternel et soirée avec orchestre de Raymond et Francine pour vous divertir. S'il vous plaît, réservez au plus tôt au no. suivant: 3737 - 3194 - 3289. (10 fév.)

Comité Missionnaire de l'Assomption

vous invite à une partie de cartes au sous-sol de l'église le 10 février à 1h00. Plusieurs cadeaux, raffle, prix de présence. Viens faire un tour, pas nécessaire de jouer. Viens partager et t'amuser. (10 fév.)

Saint-Benoît

N'oubliez pas notre soirée de danse qui aura lieu le 3e vendredi de février soit le 15 février à la salle Binet. Nous vous attendons jeunes et moins jeunes. Orchestre au programme. (17 fév.)

Saint-Cyprien

Tous les vendredis à 19h30 au chalet du Club Pe-Ti-Cha-Mo de Saint-Cyprien, il y aura tournoi de cartes. Bienvenue à tous. (mars)

Centre Molé St-Côme Activités de ressourcement

Mardi de chaque semaine à partir du 8 janvier: journée d'adoration, de 9h00 à 11h30, 13h30 à 17h30 et de 20h00 à 21h00. Animation et ministère de libération et de guérison intérieure, de 13h30 à 15h00 et de 20h00 à 21h00. Bienvenue à tous.

8-10 février: Renouveau conjugal - "Que vous soyez enracinés dans l'amour". (Eph 3, 17) - Fin de semaine pour couples, animée par Denise et Jean-Paul Bourque et une équipe. Pour inscription: 228-6791.

Chevaliers de Colomb

Soirée de Quilles organisée par les Chevaliers le 9 février 1991 à 19h00 à la salle de Quilles Plus au 12201, 1ère avenue, Saint-Georges Est. Responsable, M. Gaétan Nadeau, 227-0604. (10 fév.)

Voyage organisé

Le 28 février à Michel Louvain et le soir, souper et spectacle à la maison chez Séraphin. Pour réservation ou renseignements, 774-6318 ou 774-3876 ou 397-5460. (24 fév.)

À tous les membres du Club Sartigan

Avis est par la présente donné que le Club de tir Sartigan Inc. tiendra son assemblée générale annuelle le 10 mars 1991 à 10h00 a.m. au salon O'Keefe. Tous les membres sont invités à venir en grand nombre. (3 mars)

Centre-Femmes de Beauce

Le centre vous invite à son café-rencontre hebdomadaire du mercredi p.m. à 13h30 au 11785, 2e ave, Ville Saint-Georges. Tél.: 227-4037 pour informations. Vous êtes les bienvenus. 6 février: Discussion suite au radio-roman présenté le mardi matin, 10h00 au poste C.K.R.B. (10 fév.)

Acte Beauce Dîner-témoignage

Vous êtes invités à entendre le témoignage chrétien de Mme Rachel Brassard Mercure, dimanche 10 février 91 à 18h00 à l'Hôtel Arnold, 18255, boul. Lacroix, Saint-Georges Est. Confirmez dès maintenant votre intention de participer. St-Georges: 228-3577, 228-2676, 227-0018, 228-14674, 228-3474, 228-3069. St-Côme: 685-3737. Beauceville: 774-6275, 774-5768. St-Joseph: 397-6106, 397-6148. St-Zacharie: 593-3226. Vos amis(es) sont les bienvenus(es). 10 fév.)

Vous voulez suivre des cours de chant?

Les personnes intéressées peuvent s'inscrire à l'Éducation aux adultes en téléphonant au 228-8444 entre 15h00 et 23h00 lundi au vendredi ou 228-2732, Carmelle Talbot. Un professeur compétent, M. Denis Lamothe vous aidera dans votre cheminement vocal à la Polyvalente St-Georges. Une série de 10 cours entre 7h00 et 9h00 le mercredi soir, débiteront bientôt. (17 fév.)

Soirée de la St-Valentin

Soirée organisée par les Filles d'Isabelle, Cercle Elisabeth Leseur. La soirée aura lieu le samedi 16 février 1991 à 20h30 à la salle Apollon, 6e ave Ouest, Ville Saint-Georges. Orchestre au programme. Prix de présence. Invitation à tous. Inf.: Laurette Fortin, 228-3989 ou Clairette Létourneau, 228-2337. (17 fév.)

L'Éclaircie recrute des bénévoles

La maison d'hébergement pour femmes victimes de violence conjugale Havre l'Éclaircie recrute de nouvelles bénévoles. Les femmes qui ont du temps à donner et le désir d'aider leurs semblables sont priées de contacter l'Éclaircie en composant le 227-1025. (mars)

Âge d'Or l'Assomption

Voyage organisé par le club, jeudi le 21 mars à la cabane à sucre de Saint-Sylvestre; nous irons pour le dîner. Pour plus de renseignements, veuillez communiquer avec les numéros de téléphone suivants: 228-3337 ou 228-5465. (mars)

Attention fermières de Saint-Georges Ouest

Prenez avis que votre prochaine réunion est reportée au mercredi 13 février à 19h30. Accueil: relations publiques; thème: les métiers. Panel sur les emplois non traditionnels. Activité du mois: "Confiseries de la St-Valentin. Soyez nombreuses à votre rendez-vous. (17 fév.)

Courcelles

L'assemblée du 6 février, nous soulignerons la St-Valentin. On prépare le bingo pour le samedi 16 février 1991 à 20h00 à la salle de l'école. Bienvenue. Il y aura démonstration de bandeau tricoté et dégustation de brioches à la cannelle. (17 février)

Groupe Vocal "Le Carillon"

Grand Bingo au profit du Groupe Vocal Le Carillon vendredi 8 février 1991 à 7h00 à la Polyvalente St-François de Beauceville. 1 000 \$ en prix. Bienvenue à tous. (10 fév.)

Filles d'Isabelle Cercle Catherine de Léry 943

Réunion mensuelle mardi le 12 février 1991 à la salle paroissiale à 8h00. Bienvenue à toutes. (10 fév.)

Âge d'Or de Saint-Théophile

Chaleureuse invitation à tous nos amis de Saint-Théophile et de l'extérieur à notre soirée de danse samedi 9 février à la salle du Collège. (10 fév.)

Citoyens Plus

Partie de cartes organisée au profit de "Citoyens Plus" le 3 février 1990 à 13h00 à la salle paroissiale de Saint-Georges Ouest. Inf. supplémentaire: 227-2743 ou 227-2088. (10 fév.)

Cercle Filles d'Isabelle Mont Carmel 1141

Réunion mensuelle des membres le 6 février au sous-sol de l'église de Saint-Zacharie à 19h45. Conférencière invitée: Mme Rachele Couture, orthopédagogue. Nous soulignerons la St-Valentin. Bienvenue à tous. (10 fév.)

L'Association des retraités de l'enseignement de la Chaudière

"AREQ" invite ses membres à leur réunion au Restaurant Le St-Bruno, 10460, 1ère ave, Saint-Georges le mardi 12 février à 9h30 précise. Le sujet à l'ordre du

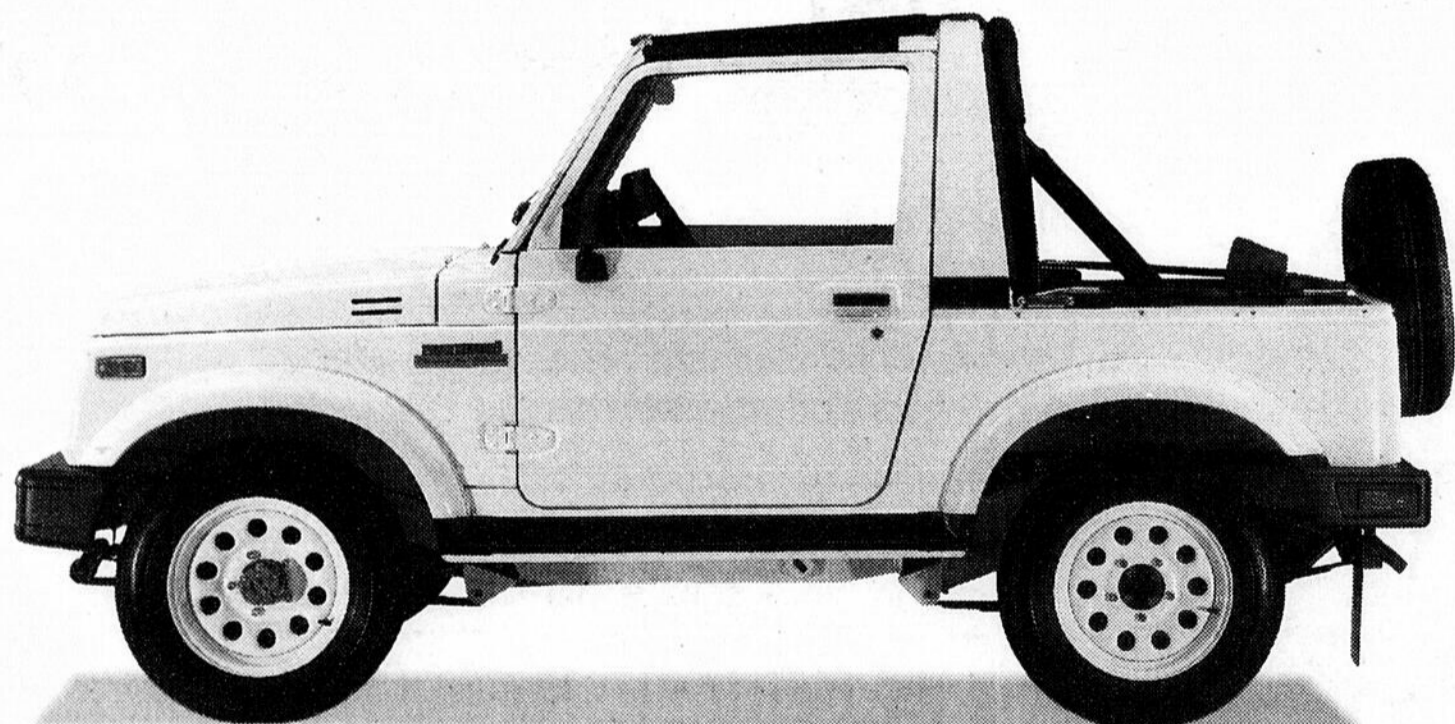
jour: "Le mandat d'inaptitude". Préparez votre carte pour la St-Valentin et enflammez vos costumes. Pour réserver, envoyez votre chèque ou mandat de 14 \$ au nom de l'AREQ, secteur Chaudière avant le 5 février à Ann Courtney, 980, route 275, Saint-Odilon, Beauce, G0S 3A0. (3 fév.)

Club Joie et Sérénité

Dimanche 3 mars 1991, à 13h00, à la salle de l'école Notre-Dame des Pins, partie de cartes organisée par le club Joie et Sérénité. Jeunes et moins jeunes, bienvenue. Nombreux prix de présence. (27 fév.)

L'Éclaireur-Progrès/Beauce Nouvelle, c'est la nouvelle sportive et l'information générale à son meilleur

Excellent pour le compte en banque



8 995 \$* Suzuki Samurai 4x4 39 mi/gal.†

Garantie complète, sans franchise, 3 ans, 80,000 km*

SUZUKI

Au max!

*Transport, préparation, TPSt et autres taxes en sus. Certains équipements illustrés peuvent être offerts moyennant supplément. Le concessionnaire peut vendre à un prix moindre. Détails de la garantie chez les concessionnaires.

Beauce Suzuki 9400, boul. Lacroix 227-3392

ACTIVITÉS RÉGIONALES – ACTIVITÉS RÉGIONALES – ACTIVITÉS RÉGIONALES

Filles d'Isabelle Thomas Ennis 1326
Réunion mensuelle des membres, mercredi le 13 février après la cérémonie des Cendres au lieu habituel. Nous soulignerons la St-Valentin. Bienvenue à tous. (17 fév.)

Chevaliers de Colomb Conseil 2910 Beauceville
Activités du mois de février: mercredi 6 février: assemblée de l'exécutif à 19h30; vendredi 8 février: tirage de la loterie à 21h30. Gagnant du mois de janvier: Prix de 1 000 \$: Jeanne Poulin Plante et Martine. Prix de 100 \$: Gaby Bolduc et son groupe. (fév.)

Fermières St-Benjamin
La réunion mensuelle aura lieu mardi 12 février à 19h30 au local habituel. Pour rappeler la St-Valentin, on vous demande d'apporter des morceaux d'artisanat de tous genres dans lequel on y retrouvera des coeurs. Le tout est laissé à votre ingéniosité. (17 fév.)

Déjeuner-Bénéfice
Toute la population est invitée au "Déjeuner-Bénéfice" ayant pour thème: "Pour l'amour de notre jeunesse" qui aura lieu le 10 février 1991, au Cégep Beauce Appalaches de 8h00 à 11h00 a.m. C'est une activité de financement organisée par Emploi Beauce Jeunesse pour aider les jeunes dans leur intégration en emploi. Vous pouvez réserver vos billets en téléphonant au 227-1550. (17 fév.)

Fermières de l'Assomption
Réunion des fermières mercredi le 6 février à 19h30 au local habituel. Comité culturel par Lise Gilbert. Thème: "Métier non traditionnel. Démonstration de linge à vaisselle. Fantaisie à votre choix pour la St-Valentin. Pain de ménage. Bienvenue à tous les membres et non-membres. (10 fév.)

CLSC La Guadeloupe
Des rencontres prénatales pour multipares (2e enfant et plus) débiteront vers la mi-février au CLSC La Guadeloupe. Pour information et inscription, composez le 228-2244. (10 fév.)

Attention! Bingo Saint-Cyprien
Le bingo qui a lieu tous les 1er et 3e samedi du mois aura lieu les 1er et 2e samedi pour le mois de février seulement. (17 fév.)

Cercle des Châtelaines Saint-Georges Inc. Conseil 10
Une soirée pour la St-Valentin aura lieu le 9 février 1991 au local Aramis. On élira un couple de Valentin. Prix de présence. Une invitation à tous les amoureux. (10 fév.)

Cercle des Châtelaines Saint-Georges Inc. Conseil 10
Une invitation est faite à tous nos membres pour la réunion mensuelle qui aura lieu le 13 février à 20h00 au local Aramis. Venez en grand nombre. (17 fév.)

Âge d'Or de Saint-Robert Bellarmin
N'oubliez pas la soirée de danse qui aura lieu samedi le 16 février à la salle du couvent. Orchestre "Les Souvenances". Vous êtes tous les bienvenus ainsi qu'aux paroisses avoisinantes. (17 fév.)

Fermières de Saint-Jean de la Lande
Les fermières vous invitent à une partie de cartes, scrabble et crible, dimanche p.m. le 17 février à la salle paroissiale. Nombreux prix de présence. Inf.: 228-5652. (17 fév.)

Club Bonne Entente Saint-Côme
Une partie de sucre est organisée à la cabane d'Alexandre Mercier de Sainte-Clothilde "Le Paradis de la Beauce" samedi 16 mars pour le souper. Orchestre au programme. Départ à 3h00 p.m. Donnez vos noms à 685-3658 ou 685-3522. (mars)

Bingo - Bingo
Le Bingo des Filles d'Isabelle de Saint-Victor à tous les jeudis soirs à 7h30 à l'Hôtel Le P'tit Nashville. 1 000 \$ en prix. On vous attend en grand nombre.

Cercle Marie des Neiges 1035
Réunion mensuelle des membres le 6 février 1991 à Saint-Prospère à 8h00 p.m. à la salle habituelle. On soulignera la St-Valentin; on porte du rouge ainsi qu'un petit coeur. Bienvenue à tous les membres. (10 fév.)

L'Âge d'Or Beau Sourire de Saint-René
Prenez note qu'en février, il y aura soirée de danses avec les "As du Folklore" vendredi le 8 février et vendredi le 22 février avec l'orchestre "Les Balances". Bienvenue à tous. (24 fév.)

C.L.S.C. Beauce-Centre Vaccination ST-JOSEPH
Mercredi 13 février 91 CLSC Beauce-Centre 13h00 à 15h30
SAINT-VICTOR
Jeudi 14 février 91 École Le Tremplin 13h00 à 15h30
S.V.P. prendre rendez-vous au 397-5722

Âge d'Or de Sainte-Rose
Pour des raisons incontrôlables, l'après-midi de danse du 20 janvier est remise au 17 février. Bienvenue à tous. (17 fév.)

Attention! Amateurs de danse sociale et de lignes

Le Cercle Amitié Rencontre organise un voyage de danses par autobus Dupont au Club le Rendez-vous à Montréal, vendredi 22 février 1991. Le prix de 39,00 \$ comprend l'aller-retour en autobus Dupont, l'entrée au Club le Rendez-vous et le buffet de fin de soirée. Le départ se fait de l'hôtel de ville de Sainte-Foy, 1000, route de l'Église à 18h15. Pour réservation, veuillez communiquer au 833-1370. (24 fév.)

Âge d'Or de Saint-Georges Ouest
Dimanche soir 17 février, soirée récréative avec le duo Francine et Raymond qui feront chants et musique. On vous attend. (17 fév.)

Âge d'Or de Saint-Georges Ouest
Nous arrivons au Mardi-Gras et la St-Valentin le 12 février à la salle 3. Au sort, sera tiré un Valentin et Valentine. Un souvenir leur sera présenté. L'après-midi se terminera par un léger goûter. (17 fév.)

SUPER RABAIS



Le téléphone cellulaire CT-102: portatif, pratique, fiable et facile d'emploi à un prix incroyablement bas

399.00 chac.

- Mémoire 30 nos
- Duplex mains libres
- Capacité 832 canaux
- Sortie de 3 W

Aussi loin que vous soyez de la maison ou du bureau, vous garderez le contact en tout temps avec le téléphone cellulaire CT-102 (17-1076) ou le CT-8003 (17-8003). Avec support. La commodité dans votre voiture.

ACHETEZ UN TÉLÉPHONE CELLULAIRE ET RECEVEZ \$118 DE BONI Comprenant deux coupons de \$25 chacun et une antenne pour votre de \$68.65
Vous recevez un bon Radio Shack de \$50 qui comprend deux coupons de \$25, à valoir sur le service Cantel, à l'achat d'un téléphone cellulaire CT-102 ou CT-8003. De plus, avec cet achat, vous recevez aussi en boni une antenne pour votre (17-8104) d'une valeur de 68.65.

CANTEL AGENT AGRÉÉ Le téléphone cellulaire doit être mis en service à la vente pour au moins 6 mois. Prix sans mise en service 699.00. Prix après solde 799.00

DISPARITION DE LA TVF
A partir du 1^{er} janvier, les prix de la majorité des produits Radio Shack ont diminué suite à la disparition de la taxe de vente fédérale. Donc, le prix indiqué est le prix réel. La TPS et la TPV sont en sus. Radio Shack est le plus gros détaillant en électronique au Canada. Notre politique des prix le montre bien. D'un océan à l'autre, dans tous nos magasins, les prix de nos produits sont partout les mêmes.



999.00 ~~1253.69~~
Le 1100 FD pour le voyageur
Un ordinateur qui travaille en voyage! Avec traitement de texte intégré, vérificateur de 90,000 mots, etc. 25-3530



Lecteur/radio AM/FM stéréo **RABAIS \$64**

169.95 ~~234.08~~

Il ne lui manque que des roues
Remédiez-y en installant ce lecteur/radio dans votre auto. Présélection de 6 stations AM et 6 FM, correcteur à 5 gammes, inversion automatique et amplificateur de 12 W par canal. Éclairage de nuit pour mieux y voir dans l'obscurité. 12-1930

Vous serez toujours bien reçu avec ce walkie-talkie SRG

139.95 ~~194.82~~

RABAIS \$54

On recevra parfaitement vos messages avec ce champion des communications. Filtre céramique pour éviter les parasites du canal voisin. Quarante canaux et puissance de 4 watts. 21-1664

Un multimètre fiable tout à fait à votre mesure

39.95 ~~58.53~~

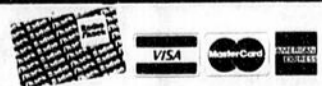
Confiez vos mesures à cet instrument précis avec doubleur de gamme pour multiplier instantanément les gammes de tension et de courant. Avec vérificateur sonore de continuité. 22-214



RABAIS \$18

La qualité Radio Shack avec des rabais imbattables

- | | |
|---|---|
| RABAIS \$120 sur une paire d'enceintes stéréo Optimus® 800C. La sonorité à un prix raisonnable. 40-8800. Cour. la paire 389.72. solde la paire 269.00 | RABAIS \$27. Walkie-talkie pour garder le contact. 21-400. Cour. 97.70 solde 69.95 |
| RABAIS \$176 sur DMP 302 à matrice de points. 26-2849. Cour. 775.02, solde 599.00 | RABAIS \$17. Vérificateur d'orthographe. 63-676. Cour. 77.90 solde 59.95 |
| RABAIS \$83. SmartDrive™ 20 M-o pour ordinateur. 25-1045. Cour. 482.80, solde 399.00 | RABAIS 32%. Calculatrice de bureau. 65-578. Cour. 17.49 solde 11.88 |
| RABAIS 10%. Module idéal pour disques compacts. 44-8800. Cour. 14.53, solde 12.95 | RABAIS \$63. Récepteur. 22,000 fréquences. 20-128. Cour. 243.65 solde 179.95 |
| RABAIS 10%. Module pour cassettes. 44-8810. Cour. 14.53 solde 12.95 | RABAIS 21%. Space Rescue: une folle aventure! 60-2229. Cour. 12.60 solde 9.95 |
| RABAIS \$26. Correcteur 10 gammes. Liquidation. 31-2018. Était 116.94, maintenant 89.95 | RABAIS 12%. Jet Fighter: un jeu de haut vol. 60-2231. Cour. 19.43 solde 16.95 |
| RABAIS \$136. Lecteur pour 6 disques compacts. 42-8402. Cour. 486.07, solde 349.95 | RABAIS \$13. Casque-radio AM/FM stéréo. Liquidation. 12-125. Était 43.77 29.95 |
| | RABAIS 17%. Téléphone. Amandelcafé, blanc/charbon. 43-8804/05. Cour. 48.62, ch. 39.95 |



HÂTEZ-VOUS!

Faites application pour la carte de crédit Radio Shack Bencharge dès aujourd'hui. Elle est acceptée dans tous les magasins ou détaillants participants à travers le Canada.

Radio Shack®

DIVISION INTER-TAN CANADA LTÉE

Le magasin ou détaillant Radio Shack participant le plus proche est dans les pages blanches Solde expire le 28 février 1991

Piles/cassettes/adaptateurs non fournis, sauf mention contraire. Radio Shack dégage toute responsabilité relative aux erreurs (illustrations et texte). Sauf pour les articles en liquidation, il est accordé une commande différée si un article est épuisé.

CARTES PROFESSIONNELLES



Acupuncteurs

"T'as raison de choisir!"
CLINIQUE D'ACUPUNCTURE YANG-KEO
 390, 6e Av. Nord,
 St-Georges Ouest, Beauce **228-2424**

Médecine traditionnelle chinoise
Giroux Marcel, D. Ac. M.F.C.
 Membre actif du Syndicat Professionnel
 des Acupuncteurs(trices) du Québec (SPAQ)

Administration

Létourneau et Associés CONSULTANTS INC.

Lawrence Létourneau, C.A.
 Raymond Fortin, C.A.
 Maurice Bouchard, C.G.A., C.M.A.
 Jean-Guy Deblois, C.G.A.

Denis Poitras, C.A.
 Diane Bouchard, C.A.
 Florent Boutin, C.G.A.
 Jean-Claude Veilleux, C.G.A.
 Gaétane Gosselin, C.G.A.
 Julien Bolduc, C.G.A.
 Normand Rodrigue, C.G.A., C.M.A.
 Claude Arguin, BAC. ADM.
 Denis Drouin, BAC. ADM., G.I.S.
 Luc Rodrigue, TECH. ADM.
 Claude Tessier, BAC. ADM.
 Mario Roy, BAC. ADM.

11165, 2e Av., St-Georges, Bce (Qc) G5Y 1V9
 Tél.: 418-228-9761 - Fax: 418-228-3762

- Comptabilité et tenue de livres
- Fiscalité, taxe de vente et TPS
- Spécialiste en informatique et en implantation de systèmes d'information
- Gestion financière
- Recrutement de personnel
- Planification stratégique
- Redressement d'entreprises

«Installateur autorisé des logiciels Fortune 1000»

Vos conseillers en affaires... en Beauce

Jean-Guy Jacques, f.c.a.
 Wilbrod Poulin, c.a.
 Gilbert Plante, c.a.
 Normand Gagné, c.a.
 André Thibaudeau, c.a.
 Jean-Eudes Ruest, c.a.
 Michel Daigle, c.a.
 Yves Poulin, c.g.a.
 Michel Dion, c.g.a.
 Nicole Garant, c.a.
 Candide Champagne, c.g.a.
 Daniel Arguin, c.a.
 Mario Rodrigue, c.a.
 Nathalie Noël, c.a.

11400, 1re Avenue, suite 111
 Saint-Georges, G5Y 5S4 - (418) 228-6676
 268, 3e Av., Lac Etchemin
 G0R 1S0 - (418) 625-5021
 Bureaux à Sainte-Justine, Beauceville
 et Saint-Ephrem.

40 places d'affaires
 au Québec,
 80 au Canada

**Samson Bélair
Deloitte &
Touche**

Comptables agréés et
 conseillers en management

**Consulter les cartes professionnelles
 de L'Éclaireur-Progress /
 Beauce Nouvelle, c'est savoir
 opter pour de bons services**

Architectes

paul baillargeon architecte

tél.: (418) 228-7543
 fax: (418) 228-1386

11505, 1re avenue, suite 310,
 st-georges, beauce, québec G5Y 7X3

Avocats

Les Avocats Thibaudeau & Samson

tél.: (418) 228-2074

BERNARD THIBAUDEAU, B.A., LL.L.
 FRANÇOIS SAMSON, D.E.C., LL.B.

12045, 1re Av., Ville Saint-Georges,
 Beauce-Sud, Qué. G5Y 2E2

Lebel & Poirier AVOCATS

Guy Lebel et Jérôme Poirier

11720, 1re Av., Saint-Georges,
 Beauce, G5Y 2C8 Bur.: 228-3123

Nous acceptons l'aide juridique

Mes deblois & garneau

avocats
 11535, 1re Av. (suite 305)
 St-Georges Est, Beauce
 G5Y 5C8
 Bur.: (418) 228-8055
 Fax: 228-8090

Me Marcel Deblois
 rés.: 227-1155
 Me Gabriel Garneau
 rés.: 228-8597

LOUIS-CLÉMENT FERLAND AVOCAT et PROCUREUR

150 sud, Notre-Dame,
 Sainte-Marie, Beauce, G6E 3B9
 Tél.: (418) 387-6628

AVOCATS

Gérard Parent, b.a.l.l.l.
 Roger Doyon, b.a.l.l.l.
 J.-Denys Rancourt, d.e.c.l.l.l.
 Étienne Parent, d.e.c.l.l.l.
 agent de marque de commerce
 M.-Josée Parent, d.e.c.l.l.l.

11660, 1ère ave, Saint-Georges Est, Beauce
 Tél.: (418) 228-8881 ou 228-1773
 Aide juridique acceptée

Beauceville, Tels: (418) 774-9841
 (418) 774-9842

CLICHE & SYLVAIN avocats et procureurs

ME DANIEL CLICHE
 ME MARIO SYLVAIN

C.P. 459
 Centre Commercial, BEAUCEVILLE EST
 Beauce, G0M 1A0



Raymond Lessard B.A., LL.L. AVOCAT

12285, 1re Avenue, Saint-Georges Est
 Tél.: (418) 228-8864

Chiropraticiens

Dr Bernard Vigeant CHIROPRATICIEN

Clinique Chiropratique de St-Prosper **594-5410**
 2680, 25e Avenue Sur rendez-vous

Dr Guy Rodrigue Chiropraticien

119 25, 1re Avenue,
 Suite 10
 St-Georges Est, Bce
 G5Y 2C9

(418) 228-3281

Dr R.B. FORTIER d.c.

Clinique Chiropratique
 de Beauce Enr.

1, 12110, 1re Avenue, St-Georges Est
 Tél.: 228-7548

Comptables agréés

**Delisle
Quesnel
Veilleux
Paquet
Pelchat** COMPTABLES AGRÉÉS

ROBERT DELISLE, C.A.
 MARIO QUESNEL, C.A.
 PAUL VEILLEUX, C.A.
 MICHEL PAQUET, C.A.
 HENRI-PAUL PELCHAT, C.A.
 MARIO VALLÉE, C.A.
 DANIEL GAGNON, C.A.

305, 107e Rue, suite 203, Saint-Georges,
 Beauce, Qc, G5Y 3J8 - Fax: (418) 228-4231
 Tél.: (418) 228-0024 - 228-8906

Vos conseillers en affaires... en Beauce

Jean-Guy Jacques, f.c.a.
 Wilbrod Poulin, c.a.
 Gilbert Plante, c.a.
 Normand Gagné, c.a.
 André Thibaudeau, c.a.
 Jean-Eudes Ruest, c.a.
 Michel Daigle, c.a.
 Nicole Garant, c.a.
 Daniel Arguin, c.a.
 Mario Rodrigue, c.a.

11400, 1re Av., suite 111, Saint-Georges, G5Y 5S4
 (418) 228-6676
 268, 3e Av., Lac Etchemin, G0R 1S0 - (418) 625-5021
 135, rue Principale, Sainte-Justine, G0R 1Y0
 (418) 383-3094
 630, 1re av. Renault, Beauceville, G0S 1A0
 (418) 774-6622
 34, rue de la Station, Saint-Ephrem, G0M 1R0
 (418) 484-2197

40 places d'affaires
 au Québec,
 80 au Canada

**Samson Bélair
Deloitte &
Touche**

Comptables agréés et
 conseillers en management

Rodrigue & Boucher COMPTABLES AGRÉÉS

Claude Rodrigue, C.A.
 Anne Boucher, C.A.

83, BOUL. STE-FAMILLE
 SAINT-EPHREM - 484-5690

388, 14e AVENUE,
 LA GUADELOUPE - 459-3110

COURCELLES - 483-5353

Létourneau et Associés COMPTABLES AGRÉÉS

Lawrence Létourneau, C.A.
 Raymond Fortin, C.A.

Denis Poitras, C.A.
 Diane Bouchard, C.A.

11165, 2e Av., St-Georges, Beauce (Qué.)
 G5Y 1V9 418-228-9761

RENAUD & JACOB Comptables agréés

Raymond Renaud,
 C.A.

Monique Jacob
 Renaud, C.A.

11289, 1re Avenue,
 Saint-Georges, Beauce
 (Québec) G5Y 2C2
 (418) 228-3308
 (418) 228-1393 Fax

23 ans au service de la Beauce

RAYMOND, CHABOT, MARTIN, PARÉ

Comptables agréés

Raymond Poulin, C.A.
 Raymond Fortin, C.A.

Claude Cliche, C.A.
 Guy Gilbert, C.A.

Thérèse Bolduc, C.A.
 Josée Gagné, C.A.
 Remy Grondin, C.A.

Bertrand Jacques, C.A.
 Nicole De Roy, C.A.

11505, 1^{re} Av., suite 300
 Ville de Saint-Georges
 G5Y 7X3
 (418) 228-8969

788B, avenue du Palais
 Saint-Joseph
 G0S 2V0
 (418) 397-5217

638, boulevard Renault
 Beauceville
 G0S 1A0
 (418) 774-9833

1081, boul. Vachon Nord
 Suite 204, Sainte-Marie
 G6E 1M8
 (418) 387-3310

Bureaux dans 50 villes du Québec
 Représentation nationale et internationale

Comptables généraux licenciés

PIERRE THIBODEAU, C.G.A. Comptable général licencié

590-B, 1re Av. Renault **11008, 1re Avenue**
BEAUCEVILLE SAINT-GEORGES
 Bur.: (418) 774-9062 **G5Y 5S3**
 Rés.: (418) 774-9065 **(418) 228-0066**
 Fax: (418) 774-9880

CARTES PROFESSIONNELLES

RÉGIS RODRIGUE, C.G.A.
Comptable général licencié
Saint-Georges Ouest, G5Y 4H8
680, 29e Rue
Tél.: 418-227-0590

Dentistes

Dr Luis Frez
Chirurgien dentiste
Clinique médicale
Tél.: 485-6847 Saint-Honoré

Dr EMMANUEL MORIN
CHIRURGIEN-DENTISTE - B.A., L.C.D., D.D.S.
1930, 1re AV., VILLE SAINT-GEORGES OUEST
Tél.: 228-3572

Dr Sylvie Dallaire
Chirurgien-Dentiste
11505, 1re Avenue, suite 130
Saint-Georges Est, Beauce, P.Q.
G5Y 7X3
Tél.: (418) 228-1926
Bureau ouvert du lundi au vendredi ainsi que jeudi soir.

CLINIQUE DENTAIRE
Dr Christian Fortin, D.M.D.
Dr Robert Beauregard, D.M.D.
124 55, 2e Av., Saint-Georges Est, G5Y 1Y1
228-0004
BUREAU: Lundi, jeudi, vendredi 8h00 à 18h00
Mardi, mercredi: 8h00 à 21h00
Samedi: 8h00 à 13h00

Dr Majella Gosselin
CHIRURGIEN-DENTISTE
à la Polyclinique de Beauce
375, 126e Rue,
Saint-Georges Est
(coin boul. Lacroix)
Tél.: 228-3368
Bureau ouvert de 8h00 à 18h00
+ lundi et mercredi soirs

Dr YVAN COURCHESNE
CHIRURGIEN DENTISTE
228-8856
11895, 1re Avenue, Saint-Georges
(face à Chaussures Yellow)
URGENCES ACCEPTÉES EN TOUT TEMPS

Dr JEAN-FRANÇOIS CARETTE
Chirurgien dentiste
228-6622
Centre Médical Chaudière
102, 18e Rue,
Saint-Georges Ouest
G5Y 4T9

Dr HENRI GAMACHE
B.A., L.C.D., D.D.S.
CHIRURGIEN-DENTISTE
Bureau tous les jours au Centre Médical
1140, 123e Rue, Saint-Georges, Beauce
Tél.: 228-3221

Dr Bruno Bédard
CHIRURGIEN DENTISTE
Tél.: (418) 459-6431
741, 14e Avenue, La Guadeloupe,
Beauce-Sud, (Qué.), G0M 1G0

Denturologistes

NIKOL LA ROCHELLE, D.D.
1520, 126e Rue,
St-Georges Est, Beauce
418-228-6807 - 594-8404
188, 2e Av., St-Gédéon
Clinique Médicale: 582-3317

JEAN-ROCK THIBAudeau
13535, 10e Av. Est
Saint-Georges
Tél.: (418) 228-7341
506, 14e Av.
La Guadeloupe
Tél.: (418) 459-6224

RICHARD BUREAU, D.D.
11925, 1re Av., St-Georges
(haut de la Pap. St-Georges)
Tél.: (418) 228-7043

CAROL VOYER, D.D.
OUVERT du LUN. au VEND.
de 9h00 à 5h00
ET TOUS LES SOIRS
720, 145e Rue, St-Georges Est
Tél.: (418) 228-4122

Rock Pomerleau, d.d.
Denturologiste
2192, 6e av. Dionne,
St-Georges Ouest 227-0091
83, Ste-Famille, St-Ephrem
Concept 2000 484-5762

Pierre Gilbert D.D.
SAINT-GEORGES:
11720, 1ère av. Est - 228-7718
(haut du Restaurant Mikes)
SAINT-PROSPER:
3581, 20e av. - 594-5085

Notaires

Mathieu & Veilleux
NOTAIRES ET
CONSEILLERS JURIDIQUES
ÉDIFICE C.L.S.C.
2385, 6ème
Avenue, Ville
St-Georges Ouest
Beauce, P.Q.
G5Y 3X6
228-2989
Claude Mathieu, D.E.C., LL.L.
Éloi Veilleux, D.E.C., LL.L.

Optométristes

CLINIQUE D'OPTOMETRIE
Saint-Joseph: 829 av. du Palais
Beauceville: 575, boul. Renault

Dr JEROME BEGIN
DOCTEUR EN OPTOMETRIE
• Montures: plus de 900 au choix
• Verres de contact: plus de 1600 en stock
• Assortiment complet au bureau pour:
myopes (10 sortes),
hypermétropes (5 sortes),
permanents (5 sortes),
double foyers (3 sortes),
astigmatas (2 sortes)
• Verres de contact jetables disponibles
Téls: 774-6897 - 397-6344

Consulter les cartes professionnelles
de L'Éclaireur-Progress /
Beauce Nouvelle, c'est savoir
opter pour de bons services

Téls Bur.: 228-3742
Rés.: 228-2489
Dr Hubert Gendreau, O.D.V.
optométriste
— SOINS PROFESSIONNELS COMPLETS
— Examens de la vue
— Ré-éducation visuelle
— Verres de contact
— Choix de montures
11789, 1re Avenue, St-Georges Est
(Près du pont)

CLINIQUE D'OPTOMETRIE
12650, 1re Av., Saint-Georges
Dr Viateur Pomerleau, o.d.
Dr Robert Thibaudeau, o.d.
DOCTEUR EN OPTOMETRIE
OPTOMETRISTES
Membres des services optométriques et
dépositaires des dossiers du Dr Jacques Hébert, o.d.
— SOINS VISUELS COMPLETS —
• Examen de la vue
• Verres de contact
• Dépistage visuel par ordinateur
• Rééducation visuelle (orthoptique)
• Prévention oculo-visuelle
• Prescriptions remplies à notre laboratoire
2 techniciens en service
• Montures: plus de 1000 au choix
VERRES de CONTACT
JETABLES
Tél.: 228-4699

Vétérinaires

CLINIQUE VÉTÉRAIRE LA GUADELOUPE
Dr JOSÉ DIONNE, M.V.
Dr MARIE-CLAUDE GAGNÉ, M.V.
"PETITS ANIMAUX"
— Consultation tous les jours
— Avec ordonnance. Pharmacie disponible pour toutes les espèces.
Bureau: Lundi au vendredi, 1h30 à 5h30 - 459-3218
Urgence 24 heures 228-3761
361, 9e Rue Ouest
La Guadeloupe, P.Q. G0M 1G0

CLINIQUE VÉTÉRAIRE DE ST-GEORGES
555, 130e Rue, Saint-Georges Est
G5Y 2T4
Tél.: (418) 228-3761 - Fax: (418) 227-5496
SERVICES
Médecine curative - Médecine préventive -
Transfert d'embryon - Alimentation et mam-
mite - Laboratoire - Urgence en tout temps
Secteur PORCIN et AVIAIRE Secteur ÉQUIN
Dr Henri Carrier, M.V. Dr Claude Bonenfant, M.V.
Secteur BOVIN
Dr Jean-Yves Bélanger, M.V. Dr Maryon Boudreau, M.V.
Dr Michel Donnelly, M.V. Dr Manon Galarneau, M.V.
Dr Bruno Pépin, M.V. Dr Jean-François Grenier, M.V.
Dr Sylvain Tardif, M.V. Dr Gilles Kirouac, M.V.
Secteur PETITS ANIMAUX
Dr José Dionne, M.V. Dr Marie-Claude Gagné, M.V.
Bureau: Lundi au vendredi .. 8h00 à 17h00
Tous les soirs 19h00 à 21h00
Samedi 9h00 à 12h00

CLINIQUE VÉTÉRAIRE MAILHOT
Dr JEAN MAILHOT, M.V.
PETITS ANIMAUX exclusivement
RENDEZ-VOUS LE JOUR OU EN SOIRÉE
• CONSULTATIONS — • CHIRURGIES
• VISITES À DOMICILE
URGENCES EN TOUT TEMPS
360, 113e Rue Est, St-Georges, G5Y 3H6
228-8333

ACTIVITÉS RÉGIONALES

Activités du Café-Chrétien
Vendredi 8 février
Animation musicale
Enseignement de René Baillargeon
Samedi 9 février:
Animation musicale
Enseignement de Louis Corriveau, prêtre
Dimanche 10 février:
Soirée de prière charis-
matique.
Ouverture à 20h00.
Bienvenue à tous.

Âge d'Or Assomption
Nous organisons un voyage de 3 jours et 2 nuits les 11-12-13 mai. Nous partirons de Saint-Georges en autobus pour prendre le train à Québec jusqu'à Kingston en Ontario, nous déjeunerons et dînerons sur le train et souperons à Kingston suivi d'une soirée d'animation. Nous irons 6 heures en bateau faire le tour des Mille Îles avec visite sur une île, du château "Boldt Castle" ensuite, souper et soirée dansante et visiterons le Old Fort Henry et les musées connexes, et retour en autobus. Pour plus d'informations, communiquez avec les numéros suivants: 228-3337 ou 228-5465. (fév.)

Âge d'Or Saint-Simon
La partie de cartes de l'Âge d'Or de Saint-Simon aura lieu le dimanche 17 février 1991 à 1h00 à la salle paroissiale. Bienvenue à tous les amis des paroisses avoisinantes. Venez vous amuser avec nous. (10 fév.)

Âge d'Or de Beauceville
Vous êtes invités à participer à un voyage organisé, 1 nuit, 2 jours, Beauceville - Montebello - Ottawa - Beauceville. Départ dimanche 19 mai. Transport en autobus de luxe jusqu'à Montebello. Dîner, souper et coucher au magnifique Château Montebello. Le lendemain, après déjeuner, départ pour une croisière de 7 heures Montebello - Ottawa à bord du M/S Jacques-Cartier. Dîner servi sur le bateau. Arrivée à Ottawa et transfert à la Colline Parlementaire pour le

Festival des Tulipes.
Souper à Ottawa.
Retour par autobus à Beauceville en fin de soirée. Pour informations supplémentaires, téléphonez au 774-3419. (10 fév.)

ECKANKAR
12 février 1991: Les rêves nous parlent.
19 février 1991: Changez vos aptitudes, changez votre vie.
26 février 1991: Comment construire l'amour dans votre vie.
Conférence et vidéo: Polyvalente de Saint-Georges, à 19h30 au local 332. Pour plus d'informations, répondeur téléphonique: 228-3324.

Société d'Horticulture de Beauce
Réunion mardi le 5 février 1991 à la polyvalente St-François de Beauceville à 19h30 p.m. Invité: Mme Louise Boulet (bio-agronome). Thème: "Agriculture biologique à la portée de tous.. (10 fév.)

Bingo à Saint-Benoit
Les Filles d'Isabelle organisent un bingo dimanche le 10 février au sous-sol de l'hôtel de ville à 19h30. Invitation à tous ceux qui désirent s'amuser et gagner des prix. On vous attend nombreux. (10 fév.)

Âge d'Or de Saint-Méthode
Le club vous invite à une soirée de danse dimanche 10 février à 7h30 à la salle paroissiale. Orchestre et prix de présence. Bienvenue à tous. (10 fév.)

Âge d'Or de Saint-Jean de la Lande
N'oubliez pas la soirée récréative le 10 février soit le 2e dimanche du mois de février 1991 avec l'orchestre de Raymond et Francine. Bienvenue à tous. (10 fév.)

Cercle Mgr Beaudoin
Il y aura partie de cartes dimanche 3 février à 1h30 p.m. au sous-sol de l'église l'Assomption. Bienvenue à tous. La réunion mensuelle aura lieu le 13 février à 8h00 p.m. La Régente d'État sera avec nous. Venez en grand nombre.

Pour un rendement assuré. Achetez, vendez par nos

ANNONCES CLASSEES

par la poste: C.P. 158, Saint-Georges Est, G5Y 5C4
 3 façons de procéder: a nos bureaux: 12625, 1re avenue, Saint-Georges Est,
 par téléphone: 228-8858 - 9h00 a 17h00 sans interruption

TARIF DES ANNONCES CLASSÉES (taxe incluse)
 comptant

L'ÉCLAIREUR-PROGRÈS - BEAUCE NOUVELLE
 ORDINAIRE: 1 parution: 3,75 \$ le pouce - ou 3 fois: 8,60 \$
 CADRE: 1 parution: 4,85 \$ le pouce - ou 3 fois: 11,80 \$
 Avec facture: 1,00 \$ de plus par parution

MAISONS A VENDRE

2 JUMELÉS NEUFS près du carrefour, 3 ch., 2 salles de bain, abri d'auto, finition moderne, fenêtres thermo, terrassement fini. Inf. 228-0063. (JNO, 2-12-90 10455 E)

Bloc 4 logements à vendre, rapportent 1250\$ par mois, rénovés récemment, Centre-ville, Saint-Georges Est, 12450, 2e Ave. Prix à discuter. Inf.: 228-4226 228-3244

MAISON avec abri d'auto, entrée asphaltée, 4 c.c., 2 s. de bain, garde-robe de cèdre, ch. froide, chauff. élect. & bois, remise, terrain clôturé, sous-sol fini, situé dans la 91e Rue St-Georges Est. Inf. 227-2805. (3fs, 3-2-91)

MAISON const. 1986, 3 ch., 2 s. de bain, salle à manger, salle de jeux, chauff. bois et élect., grand terrain de 80 x 160 avec terrain de jeux et ses accessoires, remise, prix en bas de l'évaluation. Inf. 227-5388. (3fs, 27-1-91)

JUMELÉ NEUF construction de qualité et de style, 3 ch., 2 s. de bain, brique, balcon 14 x 14, endroit très tranquille, au 1225, 130e Rue St-Georges Est. C'est à voir. Inf. 228-9857. (JNO, 4-11-90 9528 SG)

MAISON avec abri d'auto, patio, entrée asphaltée, 5 1/2 pi., sous-sol semi-fini, chauff. à l'huile et élect., refait à neuf, au 755, 20e Rue St-Georges Ouest. Inf. 228-4857. (3fs, 20-1-91 11185 LL)

BLOCS à vendre, 4 logements loués, situé centre-ville Beauceville Est, 2 logs loués situé centre-ville St-Georges Est, bonne rentabilité. Inf. 774-9635. (JNO, 3-2-91 11504 GG)

MAISON située sur le Boul. Lacroix, voisin de l'Église L'Assomption, St-Georges Est, libre immé. pour quelqu'un qui désire un revenu au 2e étage, il y a un log. 3 1/2 pi. meublé, site exceptionnel, prix réduit. Inf. 228-3275. (JNO, 14-10-90 8467 VR)

DIRECT. DU PROPRIO maison située entre St-Georges et St-Benoit, avec garage 24 x 46, grand terrain, prix avantageux, acheteurs sérieux seulement. Inf. 228-6958 après 18h00. (3fs, 20-1-91)

BUNGALOW 3 ch. à coucher, abri d'auto, sous-sol fini, briques, 55,000\$ à discuter, située au 550, 145e Rue St-Georges Est. Inf. 228-2037. (2fs, 27-1-91)

IMMEUBLE NEUF de 4 logements, situé à St-Georges Ouest. Inf. 774-9234 ou 227-1147. (JNO, 9-12-90 2923 E)

MAISON située au 1375, 18e Rue St-Côme, 1 1/2 étage, plancher bois franc, fraîche-ment rénovée, grand terrain 11,000 pi.ca. Inf. 774-9291. (3fs, 20-1-91)

MAISON MOBILE 14 x 68, très beau terrain, taxes peu élevées. Inf. 227-2886. (3fs, 27-1-91)

CONDO à vendre, 2 chambres à coucher, situé en arrière du carrefour, pour acheteur sérieux. Inf. 227-5273. (JNO, 6-1-91 10902 NP)

CONDO dans la 155e Rue St-Georges Est, 2 ch. à coucher, 2 s. de bain, piscine, grand patio, belle vue sur la ville, aubaine 5000\$ de moins que l'évaluation municipale. Inf. 228-6828. (3fs, 20-1-91 11193 DL)

MAISON construction 3 ans, paroisse (end. tranquille), 30 x 36, abri d'auto, patio, armoires mélamine, planchers bois franc, beaucoup de rangement. Inf. 228-7456 après 17h00. (3fs, 3-2-91)

2 MAISONS situées à St-Côme, 2 chambres à coucher chaque, construction 1981 et 1990. Inf. 685-3732. (3fs, 3-2-91)

AU SITELLES Profitez des bas taux d'intérêt, évitez la TPS. Maison style split level, const. 1987, située au 1150, 155e Rue, quartier des Sittelles, 3 ch., 1 s. de bain, cuisine, s. à manger, salon, salle de jeux, salle de lavage, s. de rangement, terrain paysager, remise, stores, lustres, lave-vaisselle. Maison très éclairée, superbe quartier, tout près de l'école. Inf. 228-9169. (3fs, 3-2-91)

JUMELÉ NEUF 3 ch. à coucher, 2 s. de bain, abri d'auto, patio 10 x 12, terrassement fini au complet. Inf. 228-0063. (JNO, 3-2-91 11460 E)

MAISON NEUVE à St-Martin, St-Gédéon et St-René, pour maison en inventaire 9 1/2% intérêt pendant 2 ans. Inf. Const. Roland Blais 382-5341 ou Louis Blais 382-3225. (2fs, 3-2-91 11490 RB)

5 MAISONS MOBILES à vendre, situées à St-Benoit. Inf. 228-9294. (3fs, 3-2-91)

BLOC à 2 logements de 5 1/2 pi. en très bon état, tous loués, au 11e Ave Genest Beauceville Est, financement si désiré à 10% pour les 3e années. Inf. 774-6771. (JNO, 8-8-89 1285 ML)

MAISON construction 1 an, terrain 400 x 400, située à 15 minutes de St-Georges, sur la Rte St-René. Inf. 382-3199 après 17h00. (6fs, 13-1-91)

MAISON 27 x 36, abri d'auto, gr. patio, entrée asphaltée, récente 5 ans, bien entretenu, poêle à bois au sous-sol, très bien situé, terrain 88 x 108, beau site, tranquille, près du carrefour, 8e Ave coin 79e Rue St-Georges Est. Inf. 228-7629. (JNO, 20-1-91 11140 JPC)

MAISON grande maison de 8 1/2 pièces avec 5 chambres à co., très propre, très bien située au 280, 21e Rue St-Georges Ouest, près de tous les services, seulement 49,000\$. Inf. 228-0440. (12fs, 13-1-91 10951 G)

MAISON à vendre avec option d'achat, située à St-Prospér village, 30,000\$ négociable. Inf. 594-8003 ou 514-654-6930. (3fs, 20-1-91 11191 GV)

CHALET St-Prospér au Lac des 25, entièrement meublé, 2 étages, avec foyer extérieur. Inf. 418-227-0101. (4fs, 13-1-91)

MAISON état de neuf, 4 ch., 2 s. de bain, douche, cuisine, s. à manger, salon, hall d'entrée, s. jeu, bel aménagement, paysager, pelouse, asphalté, pergola, gr. remise, stores, lustres, lav.-vaiss., bois franc teint & céramique au rez de chaussée, située au 1455, 24e Rue St-Georges Ouest (par la 25e Rue), à voir, maison très agréable & superbement éclairée, ext. acier & brique. Inf. 227-0721. (JNO, 20-1-91 11202 AB)

MAISON avec abri d'auto, garage isolé, 3 ch., chauff. élect. et bois, terrain 225 x 350, située entre St-Georges et St-Benoit, prix à disc. sur visite. Inf. 228-7446. (3fs, 3-2-91)

MAISON 28 x 36, grand patio, entrée asphaltée, const. 5 ans, remise ext., terrain 80 x 100, balayouse centrale, sous-sol fini, isolé gyprock, très propre, beau coup d'extras, 205 Rue des Cèdres, St-Jean de la Lande ds le village, prix à disc., intérêt 11 1/4% pour 4 ans. In. après 17h00 227-1769. (6fs, 27-1-91 11250 MV)

CONDO 2 étages + sous-sol, situé à l'arrière du carrefour St-Georges, 2 ch. à coucher, 2 s. de bain, piscine chauffée. Inf. Const. Raymond Poulin 228-7729. (4fs, 27-1-91 11246 C)

AUTOS CAMIONS

BUICK Century Ltd 1985, V6, volant inclinable, vitres élect., très bon état, 4300\$. Inf. 227-9346. (2fs, 27-1-91 11288 CT)

HONDA CIVIC 1982, moteur 4 cyl., 140,000 km, gris, 4 portes, propre, méc. en bon état, transm. autom., 3 vitesses au plancher, 1700\$ négociable. Inf. 228-7136. (1fs, 3-2-91)

PONTIAC Sunbird 1989, 46,000 km, toit ouvrant, 8900\$ négociable. Inf. après 18h00 597-3845. (3fs, 3-2-91)

BUICK Century 1984, 2 portes, très propre, unique propriétaire, non fumeur, 3800\$. Inf. 228-7624. (3fs, 3-2-91)

MERCURY Tracer, 1987, 90,000 km, manuel, très bonne condition, 3800\$. Inf. 228-6328 ou 228-9262. (3fs, 3-2-91 11462 CC)

LUMINA APV 1990, 6 sièges, 22,000 km, bien équipé, garantie prolongée. Inf. 594-8563. (3fs, 3-2-91)

PONTIAC Lemans 1978, 305, 4 portes, 650\$. Inf. 228-6274. (3fs, 3-2-91 11499 LG)

CHEVROLET Cavalier, 4 cyl., injection, 1985, transm. autom., type 10, très propre, méc. A1, aubaine 1800\$. Inf. Stevee 459-6794 ou 459-6809. (3fs, 3-2-91)

ATTENTION Transfert entre particulier. Pour sauver temps et argent. Automobiles Stevee et Danny Deblois Enr. 15735, boul. Lacroix, à côté de Beauce Enjoiveur 227-4465

PICK UP GMC 1985, 4 x 4, S15, Club cab, automatique, mot. 2.8L, en bonne condition. Inf. 594-5849. (4fs, 3-2-91)

FORD 4 x 4 1979, noir, moteur neuf 6 en ligne, bandes décoratives, buck Edition, 1000\$. Inf. 228-5958. (3fs, 27-1-91)

NISSAN MICRA XE 1987, manuel 5 vitesses, garantie, 44,000 km, prix à discuter. Inf. 227-4415. (3fs, 3-2-91 11442 FM)

JETTA diésel 1986, 4 portes, manuel, très bonne condition; Jetta 1990, au gaz, manuel, 4 portes, 15,000 km, encore 1 an de garantie. Inf. hres repas 228-0087. (3fs, 3-2-91 11432 AP)

FORD ÉCONOLINE 1977, 80,000 milles, 6 manuel, très bon état, jamais sorti l'hiver, intérieur fini. Inf. 228-2252. (1fs, 3-2-91 11496 FM)

CHEVELLE Malibu 1981, V8, 267, très bon état, pneus été et hiver sur roues, cause: décès. Inf. 582-3917. (2fs, 3-2-91)

FORD MUSTANG 1980, type sport, mécanique & carrosserie A1, spécial 1250\$. Faut voir. Inf. 228-0587. (3fs, 3-2-91)

CHRYSLER Daytona 1988, blanc, automatique, 35,000 km, bien équipé, prix à discuter. Inf. 774-6673. (3fs, 3-2-91 11438 GS)

FORD RANGER 4x4, 1987, V6 manuel 5 vitesses, 7500\$. Inf. 593-7762. (2fs, 27-1-91 11237 JD)

A VENDRE OU A LOUER avec option

DALLAIRE CONSTRUCTION
 1655, 140e Rue, Saint-Georges Est
 228-2991 (jour) 227-0040 (soir et fin de semaine)

DU NEUF MOINS CHER QUE DU VIEUX
 "pleine garantie 5 ans"
 Taux d'intérêt garanti 9 1/2 % 1 an



53 500 \$

1900, 151e Rue Est, Saint-Georges

1425, 151e rue reprise 9 1/2 % garanti 1 an **55 500 \$**
 460 \$ / mois

1310, 143e rue **45 700 \$**

1525, 151e Rue À VENDRE ou À SOUS-LOUER **58 000 \$**
 500 \$ / mois

3 blocs comprenant 20 loyers **3330, 3335, 3345, 8e ave Ouest** **350 000 \$**

7 loyers **795, 139e Rue** **145 000 \$**

5 loyers **1067, 135e Rue** **125 000 \$**

4 loyers **245, 140e rue** **125 000 \$**

4 loyers **1190, 133e Rue** **95 000 \$**

3 loyers **12810, 22e Ave** **110 000 \$**

3 loyers **309, 141e Rue** **100 000 \$**

2 loyers **800, 125e Rue** **95 000 \$**

2 loyers **740, 750, 125e Rue** **100 000 \$**

2 loyers **755, 125e Rue** **80 000 \$**

2 loyers **260, 139e Rue** **65 000 \$**

2 loyers **2025, 125e Rue** **60 000 \$**

2 loyers **1190, 141e Rue** **60 000 \$**

1650, 151e rue **55 500 \$**

LOGEMENTS A LOUER
4 1/2 12810, 22e Av. **275 \$**
5 1/2 3330 #8, 7e Av. Ouest **260 \$**
4 1/2 260, 139e rue, Est **260 \$**

4 1/2 285, 141e rue Est (à sous-louer immédiatement) **225 \$**
5 1/2 3335 #2, 8e Av. Ouest **260 \$**

Bientôt près de l'église:
2 SUPER LOGEMENTS
 dans un jumelé au 740, 750, 125e Rue

Reservez le tien, endroit tranquille!

LES IMMEUBLES MARTIN PARENT COURTIER INC. 3e étage Carrefour et 2300, boul. Dionne, St-Georges Ouest
227-5655 ou **227-5651**

 MARTIN PARENT 227-2061	 SERGE GILBERT 227-0331	 Jeanne P. GILBERT 228-3180	 JOCELYN QUIRION 228-4537	 Jacqueline R. Bélanger 685-2196
 90-005-St-Georges Ouest; maison située près des écoles. Grand terrain, 4 ch. à coucher, sous-sol fini. Martin Parent, 227-2061.	 90-1011-Terrain résidentiel et commercial de 125' X 100' situé sur la route du Golf, Saint-Georges. Serge Gilbert, 227-0331.	 90-1010-Terrain résidentiel et commercial de 153' X 400', borné, cadastré, boisé; puits artésien; fosse septique et champ d'épuration. Site paisible. Situé à 4 km de la ville St-Georges. Serge Gilbert, 227-0331.	 90-048-Financement 10%; près de la polyvalente; 2 résidences avec plusieurs entrepôts réfrigérés; terrain 53,000 p.c. avec possibilité de vendre 4 terrains avec service. Serge Gilbert, 227-0331.	 90-051-Prix réduit; à 2 milles du Golf St-Georges; const. 80 de qualité; 4 ch.; foyer; plancher bois franc; solarium; chauff. thermo-pompe et bois gros garage; terre de 50 acres dont 75% boisé. Serge Gilbert 227-0331.
 1-CONDO POUR INVESTISSEURS À VENDRE: Situé dans la 26e rue à Saint-Georges Ouest. Construction récente, les acquéreurs n'ont pas à se soucier de l'entretien et de la gestion. Reste 5 condominiums à vendre. Taux de financement: Martin Parent, 227-2061.	 90-063-Paroisse; résidence 30 X 30; bonne isolation; rénovée avec cachet original et rustique; piscine; taxes: 365,90 \$. Jeanne Paquet Gilbert, 228-3180.	 90-072-À 5 min. du centre-ville St-Georges; Résidence moderne, const. 86; 3 ch.; chauff. élec. et bois; piscine creusée, tout équipé; terrain 35,500 p.c. aménagé; site paisible. Cause de vente: TRANS-FERT. Serge Gilbert, 227-0331.	 90-055-1ère rue Sartigan; const. 90 de qualité; intérieur moderne, aie ouverte; chauff. élec. et bois combinés; terrain boisé de 44,000 p.c.; site paisible. Serge Gilbert, 227-0331.	 90-067-St-Martin; belle résidence 1 1/2 étage; 3 c.c.; chauff. élec. et bois et huile; bien située; PRIX RÉDUIT; FAUT VENDRE! Jocelyn Quirion, 228-4537.
 90-831-Dépanneur - Épicerie - Résidences et dépendances. BAS PRIX. Jeanne Paquet Gilbert, 228-3180.	 90-069-St-Georges Ouest; secteur résidentiel à proximité des services, rénovations modernes récentes, abri d'auto, terrain bien aménagé. Jeanne Paquet Gilbert, 228-3180.	 90-071-ST-GEORGES EST; 143e rue; bungalow, 3 chambres; garage; accepterait échange à discuter pour maison de campagne. Jacqueline R. Bélanger, 685-2196.	 90-070-Saint Honoré; résidence spacieuse, nombreuses possibilités; garage 50 X 35 pour entrepôt camion ou autres. Jeanne Paquet Gilbert, 228-3180.	 90-065-Beauceville; jolie résidence de campagne; site paisible pour ceux qui aiment la tranquillité; 3 c.c.; chauff. élec. et bois. Jocelyn Quirion, 228-4537.

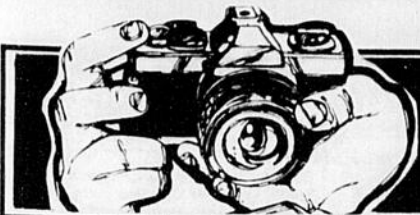
Le Permanent
 Le Permanent Québec Inc. Courtier

 308-ST-GEORGES EST; secteur des Verrières. Gilles Bolvin.	 303-ST-GEORGES EST; bungalow moderne, construction 1990, secteur C.G.E.P. Gilles Bolvin.	 290-ST-PROSPER; bungalow, 4 ch. à c., situé dans un beau secteur. Gilles Bolvin.	 311-ST-PROSPER; bungalow moderne. Gilles Bolvin.	 281-ST-GEORGES EST; secteur des Sittelles. Gilles Bolvin.
 1140, 127e rue, ST-GEORGES; résidence, 3 ch. + garage. BAS PRIX. Laurent Poulin.	 DERRIÈRE LE CARREFOUR; condo, 2 ch., à l'état de neuf. Moins de 47 500 \$. Laurent Poulin.	 DERRIÈRE LE CARREFOUR; condo, 3 ch., + piscine. Laurent Poulin.	 ST-GEORGES; important développement de terrains commerciaux et résidentiels. Peut être vendu en partie. Laurent Poulin.	 CENTRE COMMERCIAL; 18 000 pieds. Laurent Poulin.
 Plusieurs BLOCS de 2, 3, 4, 5, 6 logements. Très bas prix. Laurent Poulin.	 AUSI; plusieurs résidences à St-Georges et aux environs. INFORMEZ-VOUS. Laurent Poulin.	 ÉRABLIÈRES: 16 000, 12 000, 4 000, 2 000 entailles, toutes équipées. TRÈS BON PRIX. Laurent Poulin.	 ST-RENÉ; lot à bois (repoussé) 95 arp.car. Laurent Poulin.	

GILLES BOUVIN
Rés.: 594-5378

LAURENT POULIN
Rés.: 228-6270

3500, 6e Av. Ouest, Saint-Georges, Bce - 228-1991



VENTE PAR PHOTO

Vous avez des objets à vendre tels que: maisons, voitures, bateaux, motorisés, roulottes, objets ménagers, équipements lourds, outils de bricoleurs ou industriels... téléphonez-nous.

Ayez vos photos et votre texte - Seulement 22 \$
NE COÛTE PAS CHER ET RAPPORTE BIEN

228-8858

À VENDRE OU À LOUER



Saint-Georges Ouest; près de l'aéroport au 2750, 22e Rue; construction 1977; 3 ch.; plancher de bois franc; taxes minimales; meubles ou non.

Inf.: 1-835-6710

À VENDRE



PONTIAC SUNBIRD LE, 1989, 35,000 km, bien équipé, «cruis» control». \$8,000. taxe incluse.

Jour: 227-1710 - Soir: 228-9465

POUR VENTE RAPIDE DIRECTEMENT DU PROPRIÉTAIRE



Centre village Saint-Benoit, résidentiel et/ou commercial, actuellement 2 logements rénovés à l'état neuf. Coin boul. des Érables et Rue Principale

228-7206 ou 228-6165

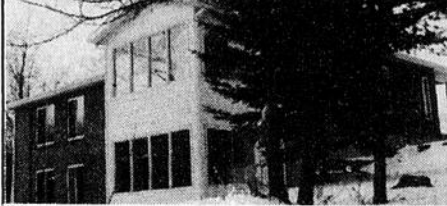
À VENDRE OU À LOUER



Bâtisse commerciale 1200 p.c. chauffée avec sous-sol et entre-pôt adjacent de 6025 p.c. avec quai de déchargement pour camions. Bâtisse extérieure brique 2500 p.c. chauffée, une partie est louée et rapporte 600 \$/mois. avec 27 000 p.c. de terrain. Disponible imm. au complet ou en partie. S'adresser à la Société Coopérative Agricole: 715, boul. Dionne, Saint-Georges Ouest.

Jour: 228-2762 - soir: 228-8656

CAUSE: DÉPART À L'ÉTRANGER



25 minutes de Saint-Georges; cadre tranquille en forêt; 4 acres; petit étang; 11 pièces, 32 X 52 sur 2 étages; tout fini, sous-sol ensoleillé soit pour les réceptions, soit comme spacieux appartement secondaire. Prix négociable.

Informations: 594-8768

À VENDRE



FORD TEMPO L, 1988, 33,000 km, bien équipé, air climatisé. \$6,500. taxe incluse.

Jour: 227-1710 - Soir: 228-9465

MAISON À VENDRE



Magnifique SPLIT LEVEL 26 x 43, 4 c.c., 2 salles de bain, salle familiale, toit cathédrale, très belle finition intérieure; terrain 85 x 160, paysager. Secteur Sittelles, au 15550, 10e Av., Saint-Georges Est.

Inf.: 228-8120

MAISON À VENDRE À PRIX DE DÉBARRAS



Au 1420, 126e rue, Saint-Georges Est. Terrain boisé au coeur de la ville; garage double; planchers bois franc; partie à revenus indépendante rapportant 440 \$/mois. Disponible en juillet 1991.

Téléphone: 1-836-3957

AUTOS: lot de véhicules accidentés, à très bon prix; Mazda pick up 1990; Ford Escort 1990; Pontiac Trans Sport 1990; Suzuki Swift 1990; Ford Tempo 1989; Toyota pick up 4 x 4, 1987. Inf. 484-2013. (3fs, 27-1-91 11278 SB)

MICRA GL Deluxe 1986, volant inclinable, siège avant et arrière incl., vénitienne, cadran RPM, horloge, toit ouvrant, radio cass. am-fm, noir & gris, 6 pneus, bonne cond., 2800\$. Inf. 227-6375. (3fs, 27-1-91 11271 MB)

PICK UP Ranger diesel, 2.3L, 1986, bolt avec coffre élect. ou aluminium, 5900\$ + peinture. Inf. 484-2087. (3fs, 27-1-91 11272 LB)

MERCURY Topaz 1984, diesel, 130,000 km, excellente condition, prix à disc. Inf. 774-9422. (3fs, 27-1-91 11215 RG)

DUNE BUGGY très propre, moteur 1600, cabine en fibre de verre, monté sur roues mag, licence pri route, 2800\$ négo. Inf. 593-3367. (3fs, 20-1-91 11171 RR)

CHEVETTE 1985, automatique, 4 portes, peinture à refaire, prix à discuter. Inf. 227-5568. (3fs, 27-1-91 11313 LF)

TOYOTA Camry LE, 1990, 4 portes, grise, toute équipée, 15,000 km. Inf. 594-8448. (3fs, 3-2-91 11503 RG)

CHEVROLET Sprint 1987, 47,000 km, transmission autom., prix à disc. Inf. 594-5409. (3fs, 20-1-91 11167 RL)

FORD Aérostar Cargo, 1988, automatique, très bas prix. Inf. 228-8267 ou 227-0345 dem. Mario. (3fs, 27-1-91 11230 MC)

ESCORT 1986, 4 portes, autom., mécanique et carrosserie en très bon état, 2800\$ disc. Inf. 228-1260. (3fs, 27-1-91 11226 DR)

AUTOS Cavalier Z24, 1987, 83,000 km, 1 an garantie, 6950\$ disc.; Renault 5, 1984, 120,000 km, refait à neuf, 1450\$ disc. Inf. 228-1050. (3fs, 27-1-91 11269 S)

RABBIT 1981, GL, fuel inj., 112,000 km, en bon état, facture à l'appui, 4 cyl., économique, faut vendre; télescope 4 1/2 diamètre, de haute gamme, garantie à vie, avec moteur élect. pour photographie. Inf. 228-9578. (2fs, 27-1-91)

PICK UP Dodge Rampage 1984, autom., 2.2L; Ford Ranger 1984, manuel 5 vit., 2.8L, 54,000 km, avec boîte fibre de verre, prix à discuter. Inf. 774-3744. (3fs, 27-1-91 11228 LP)

AUTOS: Pontiac Firefly 1988, 40,000, 4 p., autom., 4850\$; Chrysler Laser 1985, radio cass., 5 vit., 4 pneus d'hiver neufs, parf. cond., 1950\$. Inf. 484-2013. (3fs, 27-1-91 11280 SB)

MERCURY Zephyr 1980, 74,000 km, très propre, 6 cyl.; aussi 4 pneus d'été. Inf. 228-2265. (3fs, 27-1-91)

BLAZER 1977, 4 x 4, carrosserie refaite, excellente mécanique. Inf. 228-2188. (JNO, 25-11-90 10202 HPP)

PICK UP JIMMY 4 x 4, avec grappe à neige et contrat de déneigement si désiré, très propre, excellente condition, 2700\$ négo. Inf. 227-5443 après 18h00. (9fs, 9-12-90 10802 LP)

FORD LTD 1979, moteur 302, autom., 4 portes, 152,000 km, 700\$. Inf. 597-3757. (3fs, 27-1-91)

CHEVROLET Biscayne 1973, 8 cyl., moteur 350, mécanique en très bon état, 71,000 milles sur vrai millage, prix à discuter. Inf. 228-5282. (3fs, 20-1-91)

SENTRA 1983, très bonne condition, idéal pour étudiant, 1100\$. Inf. fin semaine 227-1253 ou 382-5012. (3fs, 20-1-91 11125 RP)

MERCURY Capri 1981, noir, automatique, mot. 8 cyl., 255, syst. de son Kenwood 100 watts, 4 mags avec pneus d'été, 4 pneus d'hiver sur roues. Inf. 227-0007. (3fs, 20-1-91 11130 BP)

JEEP LAREDO 1981, toit mou et fibre, s.d., s.l., noir, 4 cylindres. Inf. soir 228-6711. (4fs, 13-1-91)

DATSUN Stanza, 1983, 4 p., HBK DLX, peinture juin 1989, s.d., s.l., volant ajust., régulateur de vitesse, essuie-glace inter., pneus hiver et été, très propre et très bonne condition, prix raisonnable. Inf. 228-5125. (3fs, 27-1-91)

AUTOS: Jetta diesel 1987, 7500\$; Jetta 1988, GL, 9850\$; Fox 1988, GL, air clim., 7200\$. À voir au Garage J.P. Poulin, 643, 6e Ave St-Georges Ouest. Inf. 228-7006 ou soir 227-0634. (4fs, 20-1-91 11183 G)

ASTRO VAN 1986, gris, intérieur marron, tout équipé. Inf. soir 228-6711. (4fs, 13-1-91)

BUICK Le Sabre Ltd 1987, T-type, 78,000 km, blanc, intérieur gris velours, garantie GM, tout équipé, très bon état, 10,300\$. Inf. 459-3168. (3fs, 27-1-91 11263 PB)

FORD RANGER 1986, transmission manuel, très propre, 101,000 km, 3300\$ négo. Inf. 228-1838. (3fs, 20-1-91 11169 LM)

4 x 4 GMC avec grappe à neige, 3/4 tonne, 3800\$; Escort diesel, 5 vit., 1800\$; tracteur Inter, 900\$; trailer neuf, 10' long, 550\$. Inf. 382-5718. (4fs, 20-1-91)

PARISIENNE Brougham 1986, gris, 4 portes, tout équipé, mec. parfaite condition, 4 pneus d'été et d'hiver, 150,000 km, pas cher. Inf. 228-3182 ou 228-8922 dem. Hugues. (3fs, 20-1-91)

PONTIAC 6000 LE, 1989, 29,000 km, V6, air climatisé, gris, intérieur bleu, garantie, très bon état, 10,800\$. Inf. 459-3168. (3fs, 27-1-91 11264 PB)

PLYMOUTH Horizon 1984, manuel, 4 portes, 950\$. Inf. 228-8352. (1fs, 3-2-91)

FORD Zéphir 1981, familiale, propre, très bonne mécanique, 1150\$ négociable. Faut voir. Faut essayer. Inf. après 17h30 Gérard Guillemette 228-7082. (6fs, 20-1-91)

LOUIS BAILLARGEON
COURTIER EN IMMEUBLES

Bur.: 228-5820
Rés.: 228-5764
11860, 1re Av., St-Georges Est
G5Y 2E1

Bur.: 228-5821
Rés.: 228-1676
Message: 1-878-0179

FRANCINE BÉLANGER
agent immobilier

R-825-ST-PROSPER: const. 1987, 3 c.c., 2 s.b., bureau, terrain longeant la rivière; idéal pour salon de coiffure, esthétique ou autre...

R-827-Vaste domaine, résidence construite en 1987, piscine olympique, 80 emplacements de camping avec services, site merveilleux; excellente opportunité.

R-808-CONDO superbe vue sur la ville, très ensoleillé, 3 c.c., 2 s.b.; possibilité d'échange.

R-812-AUBERT-GALLION: idéale pour commerce à même la résidence; très bien située.

R-819-En Paroisse, 3 c.c., s.s. fini, piscine, foyer extérieur, 2 portes patio, terrain superbe.

R-822-Construction 1990, spacieuse, éclairée, superbe décoration, garage chauffé, poêle à bois; secteur nouveau.

R-789-MAISON centenaire rénovée, grandes pièces de style, bains sauna et tourbillon, 2 grands salons avec foyers; idéale pour professionnels désirant un bureau à même leur résidence.

Choix de DUPLEX, JUMELÉS, COMMERCES: Quincaillerie - Restaurant - Épicerie.

—COMMERCE à St-Victor, —TERRES à St-Jean de la Lande, St-Benoit, St-Côme.

COURTEM COURTIER EN IMMEUBLES
Membre Chambre d'Immeuble de Québec - Membre de l.A.C.I.

JULIEN COURTEMAICHE courtier
227-4328

ADÈLE LEBLANC agent immobilier
774-6409

JEAN-MARC LAGUEUX agent immobilier
459-6255

105-IMMEUBLES à revenus, 4 logements tous loués, const. 1987, St-Georges.

361-ENTREPÔT pour fabrication ou décapage de meubles. Beauceville Ouest.

372-DOMAINE: Vivre avec la nature! 2 lacs, sentier sous les bois, arbres adultes; résidence 1985, 4 c.c., 2 1/2 s. bain, etc...

332-BEAUCEVILLE: Cottage 4 c.c. + coin de lecture et chambre noire pour photographie; véranda avec vue sur la rivière. \$42,900.

366-BEAUCEVILLE OUEST: Bungalow, 3 c.c. + 2 c.c. au sous-sol. Taxe \$522.

PLUSIEURS AUTRES RÉSIDENCES à vendre à St-Georges, Beauceville et St-Joseph.

320-3 CHAMBRES; 2 salons, piscine, remise; 4 ans. Bien postée.

320-3 CHAMBRES; 2 salons, piscine, remise; 4 ans. Bien postée.

397-CANADIENNE; terrain 58,000 p.c., 5 chambres; piscine creusée, garage.

177-Courcelles: Secteur résidentiel, maison neuve de 3 ans, idéale pour jeune couple, offerte à un prix très intéressant.

174-St-Honoré: LOT À BOIS de 90 acres, plus de 400 cordes de bois mou prêts à couper. Plantation.

JE DISPOSE de belles maisons, de commerces de fleurs, lots à bois, garage complet, fermes, chalets, dans la région. Appelez-moi pour de plus amples informations.

En 1991, sur votre terrain

38500\$

(Semblable à celle-ci)

- Fondation incluse
- Super isolée
- Armoires mélamine
- Complètement finie
- Peinture et recouvrement inclus
- Grand patio.

POUR INFORMATIONS

Dallaire Construction
1655, 140e rue, Saint-Georges Est

JOUR 228-2991 **Soir et Fin de semaine 227-0040**

L'ÉCLAIREUR-PROGRES - BEAUCOUP NOUVELLE - 3 février 1991 - Page 87

LOGEMENT 4 1/2 pièces, situé dans la 25e Rue St-Georges Ouest, libre le 15 mars, 235\$. Inf. 227-2842. (3fs, 20-1-91)

LOGEMENT grand 4 1/2 pi., ensoleillé, très bien insonorisé, cour et entrée privée, 2 stat., gr. remise ext., stores, peinture neuve, semi-meu., ou non meublé, libre immé., situé au 2027, 126e Rue St-Georges Est. Inf. 774-5507. (JNO, 13-1-91 10963 CHQ)

LOGEMENT grand 4 1/2 pièces, neuf, porte-patio, moderne, bien insonorisé, remise, grand espace vert, situé au 3780, 6e Ave St-Georges Ouest. Inf. 228-1340 ou 228-5949. (JNO, 23-12-90 10805 JB)

APPARTEMENT neuf, 3 1/2 pièces, situé sur la 95e Rue St-Georges Est, libre immé. Inf. 484-5363. (8fs, 30-12-90 10879 GP)

APPARTEMENT 3 1/2 pièces, semi-meublé, situé au 11635, 2e Ave St-Georges Est. Inf. hrs des repas 227-0589. (3fs, 20-1-91)

LOGEMENTS récents 4 1/2 pi., meublé ou non, au 15625, 1ère Ave, St-Georges Est, libre immé. ou juillet; ainsi qu'au 1040, Ave Chaudière St-Georges Ouest, piscine extérieure chauffée. Inf. 228-9435 ou 228-8595. (JNO, 3-2-91 11179 NR)

LOGEMENT 4 1/2 pièces, situé au 392, 22e Rue St-Georges Ouest, libre immé. Inf. 228-1403 ou 228-6641. (4fs, 20-1-91)

ST-GEORGES OUEST log. 4 1/2 pi., moderne, stores et lustres inclus, insonorisé, non meub., non chauff., gr. espace vert, endroit tranquille, remise ext., stat. double privé et déneigé, libre 1er fév., au 780, 26e Rue St-Georges Ouest, (coin Be Ave). Inf. 228-5445. (JNO, 4-11-90 9913 DG)

EDIFICE CENTRAL voisin du bureau de poste 11695, 1ère Ave St-Georges Est, 4 1/2 pi., meub., chaufl., eau chaude fournie, aspirateur central, 2 entrées privées, 2 galeries, grand patio, buanderie, stat., 360\$. Inf. 228-2498. (JNO, 23-12-90 10690 E)

APPARTEMENTS 1 1/2 et 2 1/2 pièces, chauffé, éclairé, meublé, climatisé, balayuse centrale, lav.-séch., sur l'étage, stat. de côté et à l'arrière. Inf. 227-3662. (JNO, 30-9-90 9266 AP)

LOGEMENT 4 1/2 pièces, meublé au complet, incluant lav.-séch., situé à St-Georges Ouest, libre immé. Inf. 228-7250. (3fs, 20-1-91 11129 YP)

LOGEMENT grand 3 1/2 pi., non meublé, non chauffé, non éclairé, entrée lav.-séch., libre 1er mars, situé St-Georges Ouest, 262.50 négo. Inf. 227-3915. (6fs, 20-1-91 11122 RL)

LOGEMENT 4 1/2 pièces, au 1982, 8e Ave St-Georges Ouest, 255\$, libre immédiatement. Inf. 593-7852 ou 836-0126. (JNO, 30-9-90 8600 PL)

LOGEMENT 3 1/2 pièces, meublé, avec lav.-séch., situé en haut du bar du Domaine Ouest, libre le 1er nov., 225\$. Inf. 228-7511 ou 228-5451. (JNO, 14-10-90 9547 B)

LOGEMENT 2 1/2 pi., meublé, chauffé, éclairé, câble t.v. payé, tapis mur à mur, endroit tranquille, stat. privé, au 204, 122e Rue St-Philippe, Beauceville Ouest, libre mi-février. Inf. 774-6203. (JNO 13-1-91 11044 RP)

2 LOGEMENTS de 3 pièces, cuisine-salon, 1 ch., s. de bain, meublé, chauffé, dont 1 éclairé, eau chaude inclus, entrée privée, stat., s. de lavage au sous-sol, terrasse sur le toit, face au Georgesville au 260, 119e Rue St-Georges Est. Inf. 227-2751 ou 228-2862. (JNO, 12-8-90 5726 JM P)

LOGEMENTS 2 1/2 et 3 1/2 pi., meub., ch., écl., ou non; 4 1/2 pi., meub., non ch., non écl., buanderie dans l'édifice, au 355A, 357 et 343, 120e Rue St-Georges Est. Inf. fin semaine ou semaine après 18h00 D. Thibodeau 227-2087 ou 484-5621. (7fs, 20-1-91 11137 OT)

DIVERS: log. 5 1/2 pi., grand terrain, entrée privée, remise ext., non ch., non écl., 360\$, situé St-Georges Ouest; table à langer, blanche, état de neuf, chien croisé Snauzer Lhaso-Apso de 1 an, propre et dressé. Inf. 227-0481. (JNO 27-1-91 11268 MC)

1 MOIS GRATUIT 4 1/2 pièces, meublé ou non, lav.-séch., non ch., non écl., stores, frais peint, endroit tranquille, libre immé., situé dans la 192e Rue St-Georges Est, 280\$. Inf. 382-5873. (9fs, 27-1-91 11224 I)

LOGEMENT 4 1/2 pièces, meublé, situé au 136, 130e Rue St-Georges Est, libre 1er février. Inf. 774-6873. (9fs, 27-1-91)

LOGEMENTS 2 1/2 pi., meub., ch., écl., tapis mur à mur, stat. privé, end. tranquille, au 620, #2, 156e Rue St-Georges Est; 3 1/2 pi., non ch., non écl., lav.-séch., fournies, meublé, stat. privé, end. tranquille, au 635, 6e Ave St-Georges Est. Inf. 228-3769. (JNO 27-1-91 11286 JPR)

LOGEMENT 3 1/2 pi., sous-sol, meub., ch., écl., four micro-ondes, refait à neuf, ball au mois, 270\$, libre immé., près centre-ville au 12793, 1ère Ave St-Georges Est. Inf. sur place ou 593-6972. (3fs, 27-1-91 11287 RT)

ATTENTION: Je recherche quelqu'un pour partager appartement à St-Georges, homme sérieux de 18 ans et +. Inf. dem. Francis 594-5419 après 18h00. (3fs, 27-1-91 11232 FL)

ATTENTION, ATTENTION du nouveau dans la Beauce pour les jeunes locataires qui préfèrent vouloir avoir votre maison dans quelques années, vous pouvez maintenant avoir un loyer remboursable. OUI remboursable. Pour plus de détails. Inf. soir 228-5291 ou jour en laissant un message au 228-7224. (JNO, 16-12-90 10647 LB)

LOGEMENT grand 4 1/2 pi., meublé ou non, non chauffé, non éclairé, insonorisé, 1er plancher, stat., porte patio, situé au 3010, 127e Rue St-Georges Est, 275\$ et + pour meublé. Inf. 228-7785. (3fs, 20-1-91 11166 PL)

LOGEMENTS 2 1/2, 3 1/2 et 4 1/2 pièces, sur la 2e Ave St-Georges Est, voisin du Café Royal. Inf. 228-6438. (JNO, 4-11-90 7327 RA)

LOGEMENT 3 1/2 pièces, semi-meublé, propre, tranquille, adoucisseur d'eau, prix avantageux, situé au 304, Rte 108, Beauceville Ouest. Inf. 464-2801. (12fs, 2-12-90)

LOGEMENT 5 1/2 pièces, meublé + lav.-séch., dans St-Georges Ouest, stat., déneigement inclus, 300\$. Inf. 228-8349 dem. Mme Poulin. (JNO, 9-12-90 10561 LP)

LOGEMENT grand 2 1/2 pi., meublé incl. stores verticaux, stat., déneigement, situé au 1081, 127e Rue St-Georges Est. Inf. 685-3252 ou 685-3388. (3fs, 27-1-91)

LOGEMENT 3 1/2 pi., meublé, frais peint, entrée lav.-séch., remise individuel extérieur, situé au 250, 32e Rue St-Georges Ouest, libre immé. Inf. 228-5181 ou 819-548-5260. (3fs, 27-1-91)

LOGEMENT 5 1/2 pi. avec poêle combustion lente, très bien situé à St-Georges Ouest, libre immé. Inf. 228-1239 ou 227-4599. (3fs, 27-1-91)

LOGEMENT 4 1/2 pièces, près du Carrefour, 92e Rue, au sous-sol, état de neuf, meublé, libre immé. ou chambre à louer. Inf. après 18h00 227-3722 ou le jour 227-4801. (3fs, 27-1-91 11223 PG)

LOGEMENT Notre-Dame des Pins, 2535, Principale, 4 1/2 pièces semi-meublé, libre immédiatement. Inf. 774-3018. (3fs, 27-1-91)

LOGEMENTS 2 1/2, 3 1/2, 4 1/2 pi., meublés, lav.-séch., au 1900, 1ère Ave St-Georges Ouest; 4 1/2 pi. au 11605, 3e Ave Est, meublé, lav.-séch.; 2 1/2 et 3 1/2 pi. au 2101, 1ère Ave Ouest, meub. chaufl. Inf. sr 228-5302 ou jr 228-8908 dem. M. ou Mme Bill Martin. (JNO, 5-8-90 7970 LM)

LOGEMENT 1 1/2 pi., meublé, chauffé, éclairé, 2 1/2 pi., meublé, situés à Jersey Mills St-Georges Est, libres immédiatement. Inf. 228-4289 ou 228-5659. (JNO, 9-9-90 8763 Q)

CONDO au 641, 155e Rue St-Georges Est, 3 ch. à coucher, 2 s. de bain, piscine, grand patio, aucun entretien extérieur, secteur tranquille, libre 1er mars. Inf. 227-6217. (3fs, 3-2-91 11448 MR)

LOGEMENT de 4 1/2 pièces, meublé ou non, situé dans la 127e rue St-Georges Est, libre immédiatement. Inf. 382-5619. (JNO, 13-2-90 4279 FP)

LOGEMENT 7 1/2 pièces, situé sur la 3e Ave St-Georges Est, rénové il y a 2 ans, prix très raisonnable. Inf. 228-8454. (JNO, 16-12-90 10603 DL)

LOGEMENT 5 1/2 pi., chauffé, situé au 13140, Boul. Lacroix St-Georges Est. Inf. 227-5769. (6fs, 6-1-91 10912 CR)

LOGEMENTS 2 1/2, 3 1/2, 4 1/2 et 5 1/2 pièces, situés à Beauceville. Inf. 774-9501 ou 774-6969. (JNO, 25-3-90 4627 P)

LOGEMENT 3 1/2 pièces, meublé au 1720, 126e Rue St-Georges Est, libre immé., près d'une épicerie, dépanneur et école. Inf. 397-4849. (JNO, 9-12-90 10529 MG)

1 MOIS GRATUIT 4 1/2 pi., meublé au complet si désiré, frais peint, insonorisé, espace pour lave-vaisselle, libre immé., situé sur le Boul. Renaud, Beauceville. Inf. 397-5543 dem. Diane. (8fs, 13-1-91)

LOGEMENT 4 1/2 pièces, St-Georges Est, Jersey Mills. Inf. 228-9241 ou 227-1147 Yvon. (JNO, 4-11-90 9958 C)

LOGEMENT MODERNE 4 1/2 pi., non meublé, non chauffé, bien insonorisé dans un triplex; 5 1/2 pi. à 250\$, dans un 4 logements, demi sous-sol, non meub., non ch., situé dans la 57e Ave. Inf. 227-1057 ou 228-8796. (JNO, 14-10-90 9484 GB)

LOGEMENT grand 4 1/2 pi., situé dans un condo, au 300, 154e Rue St-Georges Est, moderne, lustres et stores inclus, piscine ext. chauffée, libre imm., prix à discuter. Inf. 227-1187. (JNO, 18-11-90 10200 GB)

LOGEMENT grand 4 1/2 pi., situé dans un condo, au 300, 154e Rue St-Georges Est, moderne, lustres et stores inclus, piscine ext. chauffée, libre imm., prix à discuter. Inf. 227-1187. (JNO, 18-11-90 10200 GB)

LOGEMENT grand 4 1/2 pi., situé dans un condo, au 300, 154e Rue St-Georges Est, moderne, lustres et stores inclus, piscine ext. chauffée, libre imm., prix à discuter. Inf. 227-1187. (JNO, 18-11-90 10200 GB)

1 MOIS GRATUIT 2 logs 3 1/2 pi., à 210\$ et 262.50\$, St-Georges Ouest, concierge sur place (504, 21e Rue), libre immé. Inf. 227-1282, 1-426-2142, 426-2770 ou 426-2567. (JNO, 3-2-91 11417 S)

ST-BENOIT 128, Principale, grand 3 1/2 pièces, neuf, non meublé, non chauffé, stores inclus, entrée lav.-séch., 245\$. Inf. 228-7206. (JNO, 25-11-90 9936 G)

LOGEMENT 4 1/2 pièces, situé au 13580, 10e Ave St-Georges Est, libre immé. Inf. 228-3379. (JNO, 13-1-91 10990 CG)

LOGEMENT meublé, chauffé, éclairé, situé au centre-ville, au 355, 121e Rue St-Georges Est. Inf. 228-9780. (JNO 13-1-91 11001 HPG)

LOGEMENT de 4 1/2 pièces, meublé ou non, situé dans la 127e rue St-Georges Est, libre immédiatement. Inf. 382-5619. (JNO, 13-2-90 4279 FP)

LOGEMENT 7 1/2 pièces, situé sur la 3e Ave St-Georges Est, rénové il y a 2 ans, prix très raisonnable. Inf. 228-8454. (JNO, 16-12-90 10603 DL)

LOGEMENT 5 1/2 pi., chauffé, situé au 13140, Boul. Lacroix St-Georges Est. Inf. 227-5769. (6fs, 6-1-91 10912 CR)

LOGEMENTS 2 1/2, 3 1/2, 4 1/2 et 5 1/2 pièces, situés à Beauceville. Inf. 774-9501 ou 774-6969. (JNO, 25-3-90 4627 P)

LOGEMENT 3 1/2 pièces, meublé au 1720, 126e Rue St-Georges Est, libre immé., près d'une épicerie, dépanneur et école. Inf. 397-4849. (JNO, 9-12-90 10529 MG)

1 MOIS GRATUIT 4 1/2 pi., meublé au complet si désiré, frais peint, insonorisé, espace pour lave-vaisselle, libre immé., situé sur le Boul. Renaud, Beauceville. Inf. 397-5543 dem. Diane. (8fs, 13-1-91)

LOGEMENT 4 1/2 pièces, St-Georges Est, Jersey Mills. Inf. 228-9241 ou 227-1147 Yvon. (JNO, 4-11-90 9958 C)

LOGEMENT MODERNE 4 1/2 pi., non meublé, non chauffé, bien insonorisé dans un triplex; 5 1/2 pi. à 250\$, dans un 4 logements, demi sous-sol, non meub., non ch., situé dans la 57e Ave. Inf. 227-1057 ou 228-8796. (JNO, 14-10-90 9484 GB)

LOGEMENT grand 4 1/2 pi., situé dans un condo, au 300, 154e Rue St-Georges Est, moderne, lustres et stores inclus, piscine ext. chauffée, libre imm., prix à discuter. Inf. 227-1187. (JNO, 18-11-90 10200 GB)

LOGEMENT grand 4 1/2 pi., situé dans un condo, au 300, 154e Rue St-Georges Est, moderne, lustres et stores inclus, piscine ext. chauffée, libre imm., prix à discuter. Inf. 227-1187. (JNO, 18-11-90 10200 GB)

LOGEMENT grand 4 1/2 pi., situé dans un condo, au 300, 154e Rue St-Georges Est, moderne, lustres et stores inclus, piscine ext. chauffée, libre imm., prix à discuter. Inf. 227-1187. (JNO, 18-11-90 10200 GB)

LOGEMENT de 4 1/2 pièces, situé à Notre-Dame des Pins, libre immédiatement. Inf. 774-9448. (JNO, 4-3-90 38077 C)

1 MOIS GRATUIT St-Martin, logement, libres immédiatement, 3 1/2, 4 1/2 et 5 1/2 pièces. Inf. 228-2263. (JNO, 8-8-89 1111 M)

APPARTEMENT 3 1/2 pièces, meublé, situé au 12950, 1ère Ave St-Georges Est, libre immédiatement. Inf. 228-2089. (JNO, 6-5-90 6313 MC P)

LOGEMENTS 5 1/2 pi., non meublé; 3 1/2 pi., meublé, libre immé. au 635, 174e Rue St-Georges Est. Inf. jr 228-2989 ou sr 228-4801 ou 228-8975. (JNO, 4-11-90 9909 EV)

APPARTEMENT 1 1/2 pièces, meublé, décoration moderne, insonorisé. Inf. 228-6338. (JNO, 9-12-90 10517 AT)

LOGEMENTS 3 1/2 et 4 1/2 pièces, libres immédiatement, situés au centre-ville de Beauceville. Inf. 397-5572. (JNO, 16-12-90 9752 G)

LOGEMENT très grand 3 1/2 pi., situé au 19175, 7e Ave St-Georges Est. Inf. 228-9708 demandez Robert. (JNO, 10-6-90 7045 S)

GARÇONNIÈRE 3 1/2 pi., salon, chambre, cuisine, s. de bain, remise int., chauffé, éclairé, meublé, stat., libre immédiatement. Inf. après 17h00 228-3673. (JNO, 18-11-90 10188 JGM)

LOGEMENT NEUF 4 1/2 pièces, situé dans la 175e Rue, voisin de l'Oiseau Bleu. Inf. 228-4273. (JNO, 5-8-90 7953 NL)

LOGEMENTS 1 très grand 4 1/2 pi., porte patio et balcon, près du centre ville St-Georges Est, grand terrain avec jardin, libre imm.; 1 de 3 1/2 pi., dans site résidentiel, grand terrain, bien insonorisé. Inf. 228-5128 ou 227-3865. (JNO, 18-3-90 4642 JT)

APPARTEMENTS 3 1/2 et 4 1/2 pi., meublés ou non, St-Georges, près des services, libres immédiatement. Inf. 228-0037 ou 228-1243. (JNO, 16-12-90 7880 SA)

BEAUCEVILLE grand log. 4 1/2 pi., meublé, entrée lav.-séch., situé près du pont côté Est, libre immédiatement. Inf. 774-6362 Mme Genest. (JNO, 9-9-90 8832 PE D)

LOGEMENT 4 1/2 pièces, stat., entrée lav.-séch., chauffé, non meublé, centre-ville, au 12090, 2e Ave #1, St-Georges Est, 1er étage. Inf. 228-6636 ou 228-2094. (JNO, 13-1-91 10713 MJ)

LOGEMENTS 4 1/2 pi. neuf, 1er plancher, porte-patio, lustre et stores inclus, 8e Ave St-Georges Ouest; 3 1/2 pi., semi-meublé, poêle, frig., lav.-séch., stores incl., situé dans la 17e Rue St-Georges Ouest. Inf. 227-5512. (JNO 6-1-91 10706 DG)

LOGEMENT 3 1/2 pièces, meublé, stores, lav.-séch., situé au 2000, 8e Ave St-Georges Ouest, à partir de 225\$, libre immé. Inf. 227-0242 jour ou 227-5170 soir. (4fs, 20-1-91 11149 LM)

LOGEMENT 3 1/2 pièces, meublé, stores, lav.-séch., situé au 2000, 8e Ave St-Georges Ouest, à partir de 225\$, libre immé. Inf. 227-0242 jour ou 227-5170 soir. (4fs, 20-1-91 11149 LM)

LOGEMENT 3 1/2 pièces, meublé, stores, lav.-séch., situé au 2000, 8e Ave St-Georges Ouest, à partir de 225\$, libre immé. Inf. 227-0242 jour ou 227-5170 soir. (4fs, 20-1-91 11149 LM)

APP. LA CHAUMIÈRE logements 4 1/2 pi., meublés, buanderie, stat., situés au 13750, 2e Ave St-Georges Est. Inf. 228-3665 ou 227-2193. (JNO, 9-9-90 8501 A)

LOGEMENT Grand 4 1/2 pi., très propre, Boul. Lacroix, avec remise et stat., libre immé. Inf. 227-3050. (JNO, 13-1-91 10998 PP)

LOGEMENT non chauffé, situé au 437, 19e Ave, Beauceville Est, libre immé., 450\$. Inf. 774-3359 ext. 204 jour, 774-3493 soir. (JNO, 11-11-90 9758 I)

1 MOIS GRATUIT 4 1/2 pièces, meub., au complet si désiré, frais repeint, insonorisé, espace pour lave-vaisselle, libre immé., situé Boul. Renaud Beauceville. Inf. 397-5543 dem. Diane. (8fs, 16-12-90 10598 C)

BEAUCEVILLE log. 1 1/2 pi., bachelors, meublé, chauffé, éclairé; aussi log. 3 1/2 pi., bien situés, bon prix, libres immédiatement. Inf. sr 774-3234 ou jr 397-6876. (JNO, 16-9-90 8549 DC)

LOGEMENT Grand 2 1/2 et 3 1/2 pi., meublé, chauffé, éclairé, près de Place Centre Ville St-Georges Est, service de buanderie, libre immé. Inf. 228-2423. (JNO, 12-8-90 8180 I)

LOGEMENT 4 1/2 pièces, entrée et cour privées, remise, libre immé., situé au 104, 179e Rue Roy, Beauceville Est. Inf. 774-3086. (4fs, 13-1-91 11005 AB)

LOGEMENTS au 12810, 22e Ave Est: 4 1/2 pièces, à 275\$; au 3330, 7e Ave Ouest #8; 5 1/2 pièces, à 260\$. Inf. jour 228-2991 ou soir 227-0040. (JNO, 23-12-90 6094 D)

LOGEMENT 4 1/2 pi., situé sur la 1ère Ave, coin 22e Rue, St-Georges Ouest, ch. écl., prix à disc.; aussi 2 1/2 pièces. Inf. 228-9194 ou 228-7903. (6fs, 27-1-91 11247 M)

GRAND LOGEMENT 4 1/2 pièces, salon, cuisine, s. à manger, s. de bain (céramique) 2 chambres, remise int. 4 x 10, garage, libre immé. Inf. 228-3830 hres d'affaires. (JNO, 27-1-91 10731 JGM)

APPARTEMENT grand 5 1/2 pièces, vue sur la ville, situé au 11775, 10e Ave St-Georges Est, 315\$, libre début février. Inf. 227-0062 ou 228-2088. (3fs, 27-1-91 11249 BP)

LOGEMENTS 3 1/2 pièces semi meublé et 4 1/2 pièces, rénové à neuf, situés 1ère ave St-Georges Est, près du centre ville, libres immédiatement. Inf. 228-5128 ou 227-3865. (JNO, 6-2-90 4136 JT)

LOGEMENT 3 1/2 pièces, meublé, stores, lav.-séch., situé au 2000, 8e Ave St-Georges Ouest, à partir de 225\$, libre immé. Inf. 227-0242 jour ou 227-5170 soir. (4fs, 20-1-91 11149 LM)

LOGEMENT 3 1/2 pièces, meublé, stores, lav.-séch., situé au 2000, 8e Ave St-Georges Ouest, à partir de 225\$, libre immé. Inf. 227-0242 jour ou 227-5170 soir. (4fs, 20-1-91 11149 LM)

LOGEMENT 3 1/2 pièces, meublé, stores, lav.-séch., situé au 2000, 8e Ave St-Georges Ouest, à partir de 225\$, libre immé. Inf. 227-0242 jour ou 227-5170 soir. (4fs, 20-1-91 11149 LM)

LOGEMENT 3 1/2 pièces, meublé, stores, lav.-séch., situé au 2000, 8e Ave St-Georges Ouest, à partir de 225\$, libre immé. Inf. 227-0242 jour ou 227-5170 soir. (4fs, 20-1-91 11149 LM)

LOGEMENT 3 1/2 pièces, meublé, stores, lav.-séch., situé au 2000, 8e Ave St-Georges Ouest, à partir de 225\$, libre immé. Inf. 227-0242 jour ou 227-5170 soir. (4fs, 20-1-91 11149 LM)

LOGEMENT 1 1/2 pièces, meublé, chauffé, éclairé, bien situé St-Georges Ouest, 190\$ Inf. 227-1513 après 17h00 (3fs, 20-1-91 11177 RC)

LOGEMENTS 3 1/2 pièces, meub., ch., écl., 4 1/2 pièces, non chauffé, non meublé, non éclairé, situé ancien Théâtre Royal, St-Georges Ouest. Inf. 226-7598. (3fs, 27-1-91)

2 STORES: 2 stores verticaux beige avec 2 lignes brunes, garantie à vie, 6 mois d'usage, gr. 82" x 74", 125\$ et 42" x 74", 80\$. Inf. 228-2037. (2fs, 27-1-91)

PATATES: pommes de terre déclassées, 1.50\$/poche. Inf. 588-3317. (3fs, 27-1-91 11236 F)

DIVERS: panne de bouillasse 6 x 6 en stainless; écono-bois avec grilles; chaudières aluminium et chaudières; Jeep Inter Scout 4 x 4. Inf. 228-9363. (3fs, 20-1-91)

BOIS DE CHAUFFAGE à vendre, 60% sec; aussi camion usagé à vendre. Inf. 228-1466 après 18h00. (3fs, 27-1-91)

DIVERS: télévision couleur Panasonic, très propre, 175\$; téléphone valeur 100\$ laissé 25\$. Inf. 227-0246 ou 227-1909. (2fs, 27-1-91)

MOTEUR Bridge Stratton, 16 forces, ind. démarreur élect., monté sur barre d'acier avec alternateur et clutch, pour activer pompe à eau automatique, prêt à recevoir pompe à vacuum. Inf. 484-5431. (3fs, 20-1-91 11126 RD)

DIVERS: réservoir d'eau d'étable de 400 gal., 150\$; 2 réservoirs de 200 gal. chacun pour ramasser l'eau d'étable, 125\$ chaque; chaudières de zinc de 2 gal., 0.25\$ chaque; chaudières en aluminium 2 gal., 0.80\$ chaque; chaudières à 0.05\$ chaque; moulin à coudre élect. antique; chassis usagés de toutes grandeurs; 1 râseau de coté pour foen; pores à vache. Inf. 228-1814. (3fs, 27-1-91)

SURPLUS MILITAIRE Montréal: chemise travail, 3.50\$; pantalon travail, 4.50\$; bottines travail 15\$; catalogue (envoyer 2\$ remboursement 1ère commande). Surplus Militaire, 26 Notre-Dame C.P. 243, St-Timothée, Qué. J0S 1X0. (4fs, 27-1-91)

ROBE DE MARIÉE belle robe de modéle Kelly 1990, gr. 6-7 ans, avec crinoline et jupon à cerceau, le tout 800\$. Inf. 227-0033. (3fs, 27-1-91 11221 MG)

ORGUE de marque Hammond, no. V.S. 100, 2 claviers, à bas prix. Inf. 418-459-6241. (3fs, 27-1-91)

DIVERS: ampli 100 watts, 4 haut-parleurs 12", 4 entrées, Gibson, 250\$. 1 bureau pré-diant, état de neuf, 30\$. 1 matelas 54 po. avec box, 90\$. 4 roues 14" avec 2 pneus d'été, état de neuf, 150\$. Inf. 228-4347. (4fs, 13-1-91)

ROBE DE MARIÉE gr. 11-12 ans, style 90, laissez à bon prix. Inf. 382-3432. (3fs, 30-1-91)

LIT SOLAIRE de marque Sunfit, 20 tubes U.V.A., très bonne condition, 2000\$. Inf. 382-3408. (3fs, 27-1-91)

2 CASQUES de motoneige "full face", noir, 1 an d'usage, valeur 225\$ laissés 150\$. grandeur: 1 small, 1 large. Inf. 228-5958. (3fs, 20-1-91)

ENSEMBLE DE SKI alpin pr femme comp., ski Rossignol, bottes gr. 6, balons et fixations, le tout ayant servi 2 fois, prix dem. 230\$. Inf. 227-3790. (3fs, 27-1-91)

SET DE CHAMBRE style colonial avec luminaires, table en coin, vénitiens, t.v. noir et blanc 14 po., le tout 600\$. Inf. 774-3253. (4fs, 20-1-91 11153 MB)

2500 BALLES de foin à vendre. Information 228-5087. (3fs, 20-1-91 11195 LPP)

MACHINE À COUDRE IND. machine à 1 aiguille avec ordinateur et coupe-fils de marque Daewoo; trailer 2 essieux 8' x 4' neuf; maison située St-Jean de la Lande; Plymouth Voyager 1987, 93,000 km. Inf. 228-3764. (3fs, 27-1-91)

DIVERS: congélateur 12 p.c.u.; 6 réfrigérateurs blanc; 6 poêles blanc, 30 po.; 3 poêles or, 30 po.; 1 poêle blanc 18 x 30; 1 armoire 12" x 4" en pin; 1 vieux gramophone antique; 2 buvettes à l'eau, réfrigérées, commerciales; 2 bureaux blanc 36"; 2 tiroirs; 1 bureau avec miroir 6' long; 1 assortiment de manteau pr femme d'hiver propre. Inf. 774-3472. (6fs, 6-1-91 10895 JP)

ROBE DE MARIÉE gr. 16 ans, 1990, avec diadème, prix à discuter. Inf. 228-2180. (4fs, 3-2-91 11502 B)

ATTENTION FUTURS MARIÉS à vendre ou à louer, robe de mariée, gr. 7-8 ans, en satin avec traîne de 5', été 90, voile à diadème perlé, cerceau, jupon ceinturon, mouchoir, noeud papillon turquoise (homme), plume pour signature, boucles aux bords, panier blanc. A qui la chance? 1/2 prix. Inf. 228-7112. (3fs, 3-2-91 11452 CV)

ANNEXE à l'huile, en bonne condition, prix à discuter. Inf. 228-7578. (3fs, 3-2-91 11491 RL)

ORDINATEUR Tandy 1000, compatible IBM, 640 KO de mémoire vive, 2 unités 360 K, horloge interne, souris, écran couleur RGB, clavier 89 touches; aussi écran monochrome, prix à discuter. Inf. 593-3313. (3fs, 3-2-91 11458 GG)

BEST SELLERS à vendre, plusieurs Best Sellers à l'état de neuf. Inf. 228-3168. (3fs, 3-2-91)

ROBE DE MARIÉE Pronuptia 1991, gr. 9 ans, perlée, avec traîne, n'a pas été portée, cause: annulation. Valeur 1090\$ laissée 550\$. Inf. 227-5763. (3fs, 3-2-91)

LIT D'EAU à vendre, grandeur 54 po., 7 tubes. Pour information 228-7159. (3fs, 3-2-91)

MARCHÉ-O-PUCES avons toutes sortes d'articles, gros comme petits. Amenez votre marchandise, seulement 20% de vente, au 18025, 23e avenue St-Georges Est, voisin de l'épicerie Genesee. Inf. 228-5408. (JNO, 27-5-90 6630 M)

CLAVIER Yamaha PSR37, portatif, avec valise, 500\$ ferme. Inf. 267-5440. (3fs, 27-1-91 11242 GB)

TÉLÉVISION couleur, 24 po. avec meuble, très peu d'usage. Inf. 427-3686. (3fs, 20-1-91 11148 JLB)

DONALD VALLIÈRES bois de chauffage, érable du Maine et merisier, fendu et livré. Inf. 228-9416. (JNO, 11-3-90 37236 DV)

BALLES DE FOIN à vendre, excellente qualité, pour chevaux ou vaches laitières, n'a pas eu de pluie et pas de poussière. Inf. 594-8374. (15fs, 20-1-91)

LIT SOLAIRE de marque L'Intégral, 20 tubes UVA, 3500\$. Inf. 774-9767. (3fs, 20-1-91 11175 SL)

ORDINATEUR compatible IBM Club 286, avec écran TTX couleur, souris, imprimante, Brother 15 po., disque dur 20 mgs. Inf. 593-7943. (3fs, 20-1-91 11141 MN)

DIVERS dactylo Xérox (traitement de texte) modèle 630, 1500\$; souffleur 8 HP, 24 po., 400\$; jacket de cuir (veau) gr. 44, 300\$; sècheuse (blanche), 125\$. Inf. entre 17h00 et 19h00, 228-1233. (3fs, 20-1-91)

MARCHÉ-O-PUS Le plus gros Marché-O-Pus de la rive Sud, ouvert 7 jours par semaine, de 9h00 à 17h00. Achat-vente, payons comptant. On peut vendre pour vous. Nous vendons porte d'acier et chassis de tout genre. Où ça? Au Surplus St-Côme 975, Rte Kennedy. Inf. 685-3655 G. Duquet prop. (JNO, 9-12-90 29733 GD)

BASS IBANEZ avec ampli Peavy de marque TNT 150, modèle style moniteur, prix à discuter. Inf. 227-3075. (3fs, 20-1-91 11058 AD)

DIVERS 1 trailer de motoneige double, basculant et pivotant, 2 roues neuves, lumières neuves et repeint à neuf; poêle Franklin, style foyer, utilisé 5 fs, repeint en noir; 1 tapis complet de Bronco 1984 de Cie, état de neuf, bleu. Inf. après 18h00 Bertrand 774-5187. (3fs, 20-1-91 11173 FF)

ROBE DE MARIÉE grandeur 5-6 ans, et accessoires, très bon prix. Inf. 582-3016 après 17h00. (3fs, 20-1-91)

DIVERS antenne parabolique 6 1/2" avec récepteur, petit trailer dompeur 3 1/2" x 5", pneus ballons; tracteur à gazon, 10 forces; tondeuse 32", 3 couteaux, moteur neuf. Inf. 382-5734 après 18h00. (3fs, 27-1-91)

BOIS DE CHAUFFAGE du Maine, 16 po. longueur. Inf. 228-9155. (4fs, 27-1-91)

MANTEAU DE FOURRURE en chat sauvage, grandeur 9-10 ans, très bon état. Inf. 227-2911 après 17h00. (3fs, 27-1-91 11290 JT)

MOTEUR Bridge Stratton, 16 forces, 2 cyl., démarreur, très bon état, à bas prix. Inf. 819-583-4644. (2fs, 27-1-91 11273 SD)

LIQUIDATION linge super propre. Homme, femme, enfant, 1\$ à 3\$. Mardi 13h00 à 17h00, au 17650, 24e Ave (par la 175e Rue) St-Georges Est. Inf. 228-4235. (2fs, 27-1-91)

ROBE DE MARIÉE en satin, avec traîne, gr. 9 ans, été 1990, 350\$ discutable. Inf. 588-6680. (3fs, 27-1-91 11251 NG)

CORROYEUR modèle Mac Gregor, 12 po., industriel, 7-3" de table, 550 volts, très bonne condition. Inf. 227-0406. (2fs, 27-1-91 11317 MB)

BOUILLOIRE À EAU électrique Hydra 600, 180 KW, à l'état de neuf. Inf. 228-6991. (3fs, 3-2-91)

TERRAINS À VENDRE

ST-THÉOPHILE terre avec érablière de 2650 entailles sur tubulure, bien équipée, 1 grange, puits artésien, prix discutable. Inf. 228-8206 ou laissez message. (3fs, 27-1-91 11267 GD)

ST-PROSPER terrains résidentiels avec services, bornés, cadastrés, prêts à construire, sur nouvelle rue, arrière du CLSC et l'Aréna. Inf. 267-5233. (6fs, 13-1-91)

TERRAIN 70 x 100, situé dans la 160e Rue St-Georges Est, près de l'école des Sittelles, très bon prix, 13,500\$ ferme. Inf. 685-2057. (6fs, 6-1-91 10905 PD)

TERRAINS bien situé 78 x 100, à bas prix, 7800\$; aussi terrain situé sur la 10e Ave St-Georges Est, 250 x 85. Inf. 228-0587. (3fs, 3-2-91)

TERRAIN 100 x 165, borné, cadastré, entrée d'eau, prêt à construire, situé dans la 77e Rue St-Georges Est, paroisse, en arrière du carrefour. Inf. 227-0969. (3fs, 3-2-91 11512 BL)

10 TERRAINS disponibles, 60 x 100, rue asphaltée, prêt à construire. Construisez selon vos vaches ou nos modèles, 81e Rue, près du carrefour. Inf. 228-0063. (JNO, 3-2-91 11461 E)

TERRAIN bien situé à St-Zacharie, sur la 15e Ave, 200' x 200'. Inf. 685-3239. (3fs, 20-1-91 11134 DB)

TERRE située Rang Ste-Evelyn, St-Jean de la Lande, 3 x 20 arpents, partie boisée et l'autre en culture. Inf. 228-0508. (3fs, 27-1-91)

TERRAIN vous voulez vous construire une superbe résidence sur un immense terrain, nous avons ce que vous cherchez. Venez constater sur la 1ère Rue Sartigan à 30 secondes du pont de la Loup, nous avons une dizaine de terrains disponibles, prêts à construire, à St-Georges Est Paroisse. Inf. 228-4142 jour ou 228-8302 soir. (12fs, 25-11-90)

BEAUX GRANDS TERRAINS disponibles à 3 milles de la ville, boisé ou non, au moins 32,500 p.c.a., bornés, cadastrés, test de sol fait, prix exceptionnel, 5000\$. Inf. 228-7007. (JNO, 27-1-91 11318 H)

TERRAIN résidentiel avec services gr. 91 x 75, prêt à construire, situé dans la 152e Rue St-Georges, secteur Sittelles. Inf. 228-6828. (3fs, 20-1-91 11194 DL)

LOGEMENTS À LOUER

LOGEMENT grand 4 1/2 pi., semi-meublé, refait à neuf, au coeur du centre-ville, porte patio, locker, stat., 295\$. Inf. 228-3234. (JNO 20-1-91 10413 L)

LOGEMENT grand 5 1/2 pièces, très propre, demi sous-sol, situé sur la 8e Ave St-Georges Ouest, 270\$. Inf. 228-6387. (JNO, 3-2-91 11480 RD)

LOGEMENT 2 1/2 pi., très propre, meub., non écl., non écl., situé St-Georges Ouest, libre immé. Inf. 228-3256. (3fs, 27-1-91 11310 E)

LOGEMENT 2 1/2 pi., meublé, chauffé, éclairé, frais peint, stat., service buanderie, situé 6e Ave coin 157e Rue Jersey Mills St-Georges Est. Inf. 228-4605. (3fs, 3-2-91 11495 BP)

LIBRE IMMÉ 3 1/2 pièces, entièrement meublé avec lav. séch., endroit tranquille, stat. au 828, 18e Rue St-Georges Ouest. Inf. 228-3958. (JNO, 3-2-91 9140 HP B)

GRAND LOGEMENT 5 1/2 pièces, situé au 2e étage, près des accommodations à Beauveville Est. Inf. 774-9635. (JNO, 3-2-91 11501 GG)

LOGEMENT 4 1/2 pièces, meublé avec stores, près du centre-ville, libre immé., 195\$. Inf. 228-1482. (1fs, 3-2-91 11445 EP)

LOGEMENT à sous-louer à prix modique, libre immé., 4 1/2 pi., neuf, cave fournie, sur la 1ère Ave St-Georges Est, bord de la rivière, très belle vue. Inf. 593-3826 ou 594-5206. (6fs 20-1-91)

LOGEMENT 3 1/2 pi., meub., non ch., non écl., super insonorisé, lav. séch. dans l'édifice, très propre, endroit tranqu., stat. au 3020, 127e Rue St-Georges Est, 250\$. Inf. 228-7785. (3fs, 3-2-91 11483 P)

LOGEMENT 2 1/2 pièces, meublé, entrée privée, entretien d'hiver sur stat., libre immé., situé au 190, 130e Rue St-Georges Est. Inf. 228-4890. (3fs, 3-2-91)

LOGEMENT 2 1/2 pièces, meublé, chauffé, éclairé, près du carrefour, demi sous-sol avec balcon et porte patio, libre immé. Inf. 228-0063. (JNO, 3-2-91 11443 E)

LOGEMENTS très beaux 4 1/2 pi., situés au centre-ville St-Georges Est, sur la 2e Ave, non meub., non ch., non écl., porte-patio, stores inclus, libre immé. Inf. 228-2322 ou 228-1704. (JNO, 3-2-91 11463 JMP)

LOGEMENT 3 1/2 pi., meublé, chauffé, éclairé, très propre, situé au 160, 130e Rue St-Georges Est, libre immé.; 4 1/2 pi. meublé, situé au 1320, 2e Ave St-Georges Est, libre le 1er mars. Inf. 228-4250. (6fs, 3-2-91 11482 LL)

LOGEMENT À PARTAGER grand 4 1/2 pièces, meublé, près du centre-ville, à partager avec une personne sérieuse (homme ou femme), prix intéressant. Inf. 227-1849 dem. Benoit. (2fs, 3-2-91)

LOGEMENT 2 ch. à coucher, cuisine, salon, entrée pour lav. séch., non inclus, meublé non chauffé, stat. inclus, situé au 282, 119e Rue St-Georges, face au Georgesville. Inf. 227-2751 ou 228-2862. (JNO, 13-1-91 11043 JMP)

LOGEMENT 3 1/2 pièces, libre immédiatement, non meublé, situé au 11370, 2e Ave St-Georges Est. Inf. 228-9100. (JNO, 9-12-90 10540 MT)

LOGEMENT gr. 4 1/2 pi., sit. au 799, 27e Rue St-Georges Ouest, dans un 4 log., entrée privée, stat. double, remise ext., déneigement, porte-patio, finition moderne, près de toutes les accommodations, non meub., non ch., non écl., 340\$. Inf. et visite 228-4575. (JNO, 9-12-90 10570 GP)

LOGEMENTS 3 1/2 pi., meublé, 391, 120e Rue (près du Georgesville); 4 1/2 pi., non meublé, 485, 162e Rue; 5 1/2 pi., non meublé, 473, 162e Rue. Tous à St-Georges Est et tous très propre. Inf. 228-2185. (JNO, 13-1-91 7945 GG)

LOGEMENTS 1 1/2 et 2 1/2 pi. meublés, chauffés, éclairés, eau chaude fournie, câble t.v. fourni, terrassement avec gazon, tranquille au coeur du centre-ville, tous services à proximité. Inf. 228-5399. (JNO, 19-12-89 3129 G)

LOGEMENT 1ère Ave, St-Georges Est, près du pont, 4 1/2 pièces, non meublé. Inf. 228-8856. (JNO, 25-11-90 9480 YC)

LOGEMENT 4 1/2 pièces, meublé ou non, situé route du golf, près du parc industriel, St-Georges Est. Inf. 228-9461. (JNO, 1-4-90 5368 YC)

BEAUCVILLE logement 3 1/2 pièces, tout meublé, lav. séch. fourni, libre immé., 225\$. Inf. 774-5541. (6fs, 13-1-91)

À LOUER LOGEMENTS NEUFS ST-GEORGES-OUEST

3 1/2 pces

- Meublé
- Balcon
- Porte patio

Mini bail disponible
228-6614

LOGEMENTS 3 1/2 pi. semi-meublé, libre immé., stores compris, frais peint, bien isolé, près de Place centre-ville, 11390, 2e Ave St-Georges Est, buanderie dans l'édifice; grand 4 1/2 pi. avec abri d'auto et patio, libre immé. Inf. 227-4815 ou 228-7293. (12fs, 11-11-90 10081 A)

LOGEMENT 2 1/2 pièces, meublé, air climatisé, au centre ville St-Georges Est, libre immédiatement. Inf. 228-6663 ou sr 228-7099. (JNO, 30-12-90 10601 A)

LOGEMENTS 4 1/2 pi., dans la 135e rue Est à 315\$; 5 1/2 pi., dans la 115e rue Est, à 365\$; 4 1/2 pi., dans la 120e rue Est, à 250\$ et 3 1/2 pi., dans la 135e rue Est, à 235\$. Inf. 227-1080 ou 228-2481. (JNO, 29-7-90 7451 GT)

MAGNIFIQUE DUPLEX situé au 15557, 8e ave Est, 2 chambres, cabanon, stores, lave-vaisselle, bain tourbillon, super insonorisé; 4255\$ mois.

AUSSI: LOGEMENTS À LOUER 2 chambres, au 775, suite 60, 155e rue Est, avec piscine, stores inclus. Inf. et visites: **227-0944**

LOGEMENT 4 1/2 pièces, 1er plancher, non chauffé, non éclairé, non meublé, près du centre-ville. Inf. 227-4979 ou 228-7154. (JNO, 16-12-90 10592 HQ)

2 GRANDS LOGS non meublé, 3 1/2 et 4 1/2 pièces au 639 et 635, 20e Rue St-Georges Ouest, rénovés automne 90. Inf. au 637, 20e Rue ou 228-9437. (6fs, 20-1-91)

LIQUIDATION DE MACHINES À COUDRE D'OCCASION

50% 50%

Garantie écrite de 3 mois - Entretien gratuit 6 mois

- SINGER modèle 467 ... Rég.: 279\$ **139,50\$**
- DIANA modèle 560 (2) ... Rég.: 499\$ **249,50\$**
- KENMORE ... Rég.: 549,95\$ **374,95\$**
- SINGER modèle 600 ... Rég.: 250\$ **125,00\$**
- SINGER modèle 2000 (3) électronique ... Rég.: 999\$ **499,50\$**
- FUTURA modèle 900 (2) ... Rég.: 550\$ **275,00\$**
- SINGER modèle 514 ... Rég.: 399\$ **199,00\$**
- SURJETEUSE 4 fils, 14 U13 ... Rég.: 699\$ **350,00\$**
- VIGORELLI complètement auto. Rég.: 250\$ **125\$**
- SURJETEUSE "Elna" 3 fils, mod. F-3 Rég.: 599\$ **299,50\$**
- SINGER modèle 5123 bras libre Rég.: 299\$ **149,50\$**

PREMIERS ARRIVÉS, PREMIERS SERVIS

CENTRE DE COUTURE PERRON INC. JEAN MARIE PERRON propriétaire

SINGER

559, 90e rue, Saint-Georges Est
Place 90 228-3942

Appartements à louer

derrière le Carrefour St-Georges
8100-8140-8170, 6e Avenue, ST-GEORGES

Disponibles actuellement:

3 1/2 (meublé) *nouveau*
4 1/2 (meublé) *nouveau*

Information: **227-1267 - 226-7575**

LOGEMENTS À LOUER (UN MOIS GRATUIT)

Très beau site (derrière le Carrefour) belle vue sur la ville

DISPONIBLES IMMÉDIATEMENT

3 1/2 - 4 1/2 - 5 1/2

Porte patio - Grand espace vert - Terrain stationnement avec prise de courant - Déneigement d'hiver - Possibilité de bail de 2 ans sans hausse.

DANIEL LAMBERT - tél.: 228-1542

REMBOURSEMENT D'IMPOT ARGENT COMPTANT

227-1080

La solution pour encaisser rapidement votre retour d'impôt Fédéral. Vous pouvez encaisser votre retour d'impôt Fédéral et votre crédit d'impôt pour enfants, plus votre impôt américain immédiatement la même journée grâce au service de remboursement ARGENT COMPTANT CANADIEN-AMÉRICAIN du ROI des IMPÔTS

Le Roi des Impôts Guy Thibaudeau

14725, boul. Lacroix, Saint-Georges
ACCEPTONS FRAIS VIRÉS: **418-227-1080**
Ouvert de 9h00 a.m. à 20h00 (8h00 p.m.)

À SOUS-LOUER grand 4 1/2 pièces au 300, 156e Rue St-Georges Est, 2e étage, 1 mois gratuit, libre 1er mars. Inf. 227-0768 ou 774-5317. (6fs, 3-2-91 11437 GB)

À SOUS-LOUER grand 3 1/2 pièces, chauffé, eau chaude, meub., libre immé. Inf. 227-1866. (1fs, 3-2-91)

À SOUS-LOUER grand 5 1/2 pièces, au 925, 135e Rue St-Georges Est, 330\$, chauffé. Inf. 228-0593. (3fs, 20-1-91)

À SOUS-LOUER grand 4 1/2 pl., insonorisé, ds un 4 log., entrée privée, remise int., patio, stat. double, espace vert, déneigement et gazon incl., libre immé., 275\$, situé au 3750, 6e Ave #1, St-Georges Ouest. Inf. 382-3432. (6fs, 27-1-91)

À SOUS-LOUER 4 1/2 pièces, situé au 2530, 6e Ave St-Georges Ouest, 350\$ chauffé, eau chaude fournie. Inf. 228-2195 ou 227-0378. (3fs, 20-1-91)

LOCAUX A LOUER

LOCAUX COMMERCIAUX ch., écl., air clim., syst. d'alarme, bâtisse rénovée, idéal pr bureau ou commerce, stat., situé au coeur du centre-ville sur la 2e Ave; 4 bureaux de 196 pi.ca. (14 x 14) avec salle d'attente plus réception (peut être loués séparément) et un local commercial de 730 pi.ca. (43 x 17). Inf. 228-3275. (JNO, 20-1-91 10414 L)

LOCAUX à louer, au 1er étage avec meuble de réception et autres, env. 500' ca.; au 2e étage un local d'environ 700' ca. Ces locaux sont situés dans l'édifice où le centre physi-Forme Nautilus au no. 1049, 2e Ave, ch. écl., climatisés, stat. Inf. 228-3275. (JNO, 2-12-90 9526 VR)

LOCAL commercial très bien situé, St-Georges Ouest, idéal pour clinique, coiffeuse, esthétique, etc., grand stat., à vendre ou à louer, disponible immédiatement. Inf. 228-6614. (JNO, 30-12-90 8664 JLR)

LOCAL COMMERCIAL à l'épreuve du feu, environ 3500' ca., situé au centre ville St-Georges. Inf. Roger Thibodeau 228-5399 ou Michel Leblond 682-8680. (JNO, 1-7-90 7555 G)

A VENDRE OU A LOUER

À VENDRE OU À LOUER St-Ephrem, située au 17 Boul. Ste-Famille, maison 2 étages, 7 pi., chauff. huile et bois, peut louer meublé ou non, mais préfère vendre 35,000\$ discutables. Inf. 484-5579. (3fs, 27-1-91)

CONDO à vendre ou à louer, comp. le poêle, réfrigérateur, stores, lustres, 42' long x 20' larg., 1 étage, libre immé., bail au mois ou à l'année disp. Inf. 228-9116 ou 228-0226 dem. Martin. (10fs, 20-1-91 11150 MG)

À VENDRE OU À LOUER bungalow 5 1/2 pièces, avec sous-sol, située au 12925, 2e Ave St-Georges Est. Inf. 228-2570 Gérald. (3fs, 27-1-91)

ACHETERAIS

ACHETERAIS articles de bébé et meubles, propres. Inf. 228-4064. (3fs, 3-2-91 11498 PF)

ON DEMANDE

ARTISTES DE SPECTACLES recherche artistes accomplis ou relève. Qualité: chant, danse, humour, comédie, musique, etc. Travail ds la région. Contactez les Productions Beaux Spectacles. Inf. 594-5921. (1fs, 3-2-91)

ON DEMANDE fille sérieuse pour garder enfants d'âge scolaire, 3 nuits et 1 soirée. Inf. 227-0611. (3fs, 3-2-91 11507 MB)

ON DEMANDE Confection Lachance Enr. est à la recherche de couturières à domicile. Inf. Ghislain 582-3161. (2fs, 3-2-91 11446 C)

DISTRIBUTION EXCLUSIVE Dépenses minimales 35,000\$. Retour sur investissement 14 à 18 mois. Minimum requis 10,000\$. Simple, facile, déjà prouvé. Multi-Pop. Inf. (514) 343-4883 ou 1-800-363-2661. (4fs, 27-1-91)

EMPLOI BCE JEUNESSE recherche candidats(es), si tu es âgé(e) entre 16 et 24 ans, que tu ne fréquentes plus l'école régulière depuis 6 mois et que tu désires trouver du travail, nous pouvons t'aider par une formation de 12 sem. où tu recevras le salaire minimum. Inf. Lucie Poulin 227-1550 (frais virés acceptés) ou viens ns voir au 12420, 1ère Ave St-Georges Est. (5fs, 3-2-91 11449 E)

DAME DEMANDÉE pour s'occuper de 4 enfants dont 3 d'âge scolaire pour mars et avril, devra se voyager. Je demeure dans la 153e Rue St-Georges Est. Inf. 228-8561. (3fs, 20-1-91 11145 CHM)

BEAUCE Gérants (2), représentants (5) pour prendre commandes alimentaires sur la route (auto et expér. nécessaires), clients fournis, appointés et protégés. Possibilités de 500\$ à 1000\$/semaine (bonis: dépenses auto et production). Groupe Courtaul Québec. Inf. M. Laurent 688-5013. (2fs, 3-2-91 11509 G)

CONSEILLÈRE EN BEAUTÉ demandée pr les cosmétiques Finelle, aucune expér. requise, entraînement fourni sur les soins de la peau, maquillage et analyse des couleurs. Travail temps partiel ou plein, à domicile ou sur la Route, aucun investissement, très bon revenu. Pour entrevue Guylaine 834-0830. (2fs, 27-1-91 11241 GL)

DISTRIBUTRICE de produits Tupperware, dans votre région pour achat ou représentation. Inf. 228-7626 Suzanne. (3fs, 20-1-91 11144 SB)

ON DEMANDE vendeur temps plein, partiel, avec expérience de préférence et ce pour la vente de service. Inf. Steve Quirion 382-5903. (6fs, 6-1-91 10913 SQ)

GARDE D'ENFANTS

GARDERAIS des enfants à partir de 1 an, chez-moi, du lundi au vendredi, temps plein ou partiel, à prix raisonnable, je suis maman d'un enfant de 3 1/2 ans et de 11 mois. Je demeure dans la Rte du Golf, près du Carrefour. Inf. 227-0923. (3fs, 3-2-91 11434 MCC)

MAMAN D'EXPERIENCE garderait chez elle, enfants de tout âge, à la journée ou à la semaine. Je demeure end. tranquille, dans la 88e Rue St-Georges Est, près Parc Industriel. Inf. 228-1615. (3fs, 3-2-91 11486 NV)

JE GARDERAIS des enfants à votre domicile, si résidence à Beauveville, ou chez-moi, le jour comme la nuit si désiré. Je peux donner reçu d'impôt. Inf. 774-3099 Nathalie. (3fs, 3-2-91)

GARDERAIS des enfants chez-moi, à la semaine ou à temps partiel, je possède expérience, je demeure dans la 159e rue St-Georges Est. Inf. 227-2060. (3fs, 3-2-91 11439 BD)

GARDERAIS 1 enfant chez-moi du lundi au vendredi, temps plein, de 4 mois à 2 ans, je demeure dans la 151e Rue St-Georges Est, avec 8 ans d'expérience. Inf. 228-7383. (4fs, 13-1-91 11057 MP)

MÈRE D'UN ENFANT de 3 mois à 5 ans, chez-moi, le jour, le soir ou la nuit, du lundi au vendredi, je demeure ds St-Georges Est. Inf. 227-0482 ou 228-7952. (3fs, 27-1-91 11260 SR)

J'OFFRE mes services pour garder enfant de tout âge, à temps plein ou temps partiel, je demeure dans la 126e Rue St-Georges Est. Inf. 228-8521. (3fs, 27-1-91 11270 ET)

JEUNE FILLE offre ses services pour garder des enfants dans maison privée, dans St-Georges Ouest, les fins de semaine, de jour ou de soir. Inf. 228-8222. (3fs, 27-1-91)

GARDERAIS chez-moi des enfants de tous les âges, du lundi au vendredi, au 1491, Boul. Dionne St-Georges Ouest. Inf. 228-0313. (3fs, 20-1-91 11168 PG)

GARDERAIS des enfants chez-moi du lundi au vendredi. Je demeure au 14185, 1ère Ave St-Georges Est. Inf. 227-2112. (3fs, 27-1-91 11234 ST)

GARDERAIS enfants de 2-4 ans, je demeure en arrière du carrefour St-Georges, j'ai moi-même 1 enfant de 3 ans. Inf. jour 228-1704. (3fs, 27-1-91 11219 GT)

GARDERAIS enfants de la naissance à 6 ans, à la semaine, je demeure dans la 132e Rue St-Georges Est. Inf. 228-4056. (3fs, 20-1-91)

GARDERAIS des enfants chez-moi de 0-5 ans, avec 15 ans d'expérience, je demeure dans la 175e rue St-Georges Est. Inf. 228-4475. (3fs, 20-1-91 11128 CV)

GARDERAIS enfants chez-moi à la journée ou à la semaine, je demeure dans la 48e Rue Nord, avec expér. 12\$/jour. Inf. Nathalie 227-4121. (3fs, 20-1-91 11127 NF)

GARDERAIS des enfants chez-moi, la fin de semaine. Inf. 228-1847. (3fs, 20-1-91 11120 CR)

ATTENTION Infirmière autorisée garderait poupons de 0-18 mois de 17h00 le soir à 8h00 le matin. Associée avec éducatrice en garderie en ce qui concerne la garde de jour. Situé au 955, 87e rue St-Georges Est. Inf. 227-0347. (3fs, 3-2-91)

ATTENTION PARENTS Vous cherchez une tante pour garder, donner beaucoup de temps et d'attention à vos tous petits, temps plein ou partiel ou même quelques heures pr raison personnelle. Alors ne cherchez plus milieu agréable, place limitée. Inf. 227-3705. (6fs, 27-1-91 11253 BV)

GARDERAIS enfants chez-moi du lundi au vendredi de 1 ans à 5 ans avec expérience, je demeure au 2690, 8e Ave St-Georges Ouest. Inf. 228-5474. (6fs, 27-1-91)

MINI GARDERIE Des P'tits Mousseux, éducatrice spécialisée garderait enfants, offre activités favorisant leurs dev. end. tranquille, bien aménagé avec cour clôturée, place limitée, donne références si désiré et reçu d'impôt au 1515, 126e Rue St-Georges Est. Inf. 227-6221 Suzie. (6fs, 3-2-91 11456 SV)

ATTENTION MAMAN éducatrice en garderie t'offre un milieu de garde créer en emménager spécialement pour les poupons, un programme d'activités est adapté pour répondre à leurs besoins. C'est le lieu de rencontre idéal des 0-18 mois. Ne manquez pas cette chance. Inf. 227-5794. (JNO, 28-10-90 8252 RL)

GARDERAIS enfants de 2 1/2 ans et +, présentement garderie 6 enfants, salle de jeux, terrain ext. clôturé sur la 8e Ave St-Georges Ouest. Inf. 227-0706. (4fs, 13-1-91 11003 SP)

ATTENTION Jeune maman offre ses services pour garder vos petits bouts d'chou, chez-moi, près des Sitelles, 12e Ave. Inf. 228-4197 Marie-Andrée. (JNO 13-1-91 10997 MAD)

GARDERAIS enfants chez-moi, à la semaine ou à temps partiel, je demeure à Beauveville. Inf. 774-5216. (3fs, 27-1-91)

GARDERIE MAISON gardons enfants de la naissance à 6 ans, service de dîneurs offert, activités organisées, personnel avec expér., références si désiré, donnons reçu pour impôt. Inf. jr 228-7371 ou sr 227-2818 ou 228-2840. (3fs, 3-2-91 11459 CR)

GARDERAIS enfants chez-moi de 0-6 ans, du lundi au vendredi, avec salle de jeux, parc ext., très bien aménagé, avec expérience, St-Georges Ouest. Inf. 228-3834. (4fs, 13-1-91 11006 LO)

ON RECHERCHE

PRENDRAIS 2 passagers pour la Floride du 7 février au 10 mars, aller et retour. Inf. 228-4673. (1fs, 3-2-91)

ON RECHERCHE guitare Fender Stratocaster, entre les années 1967-1979. Inf. 228-3436 Michel. (3fs, 3-2-91 11511 MP)

ATTENTION

LOCATION D'OUTILLAGE de tous genres: génératrices, pompes à l'eau, échafaudages, échelles, perceuses, niveaux, outillage mécanique, etc. Contactez Location St-Georges Enr. 2200, 98e Rue St-Georges Est. Inf. 228-6661. (3fs, 3-2-91 11464 L)

ATTENTION: J'offre mes services pour faire tout genre de travaux domestiques. Inf. 227-6169 dem. Stéphane. (3fs, 3-2-91)

ORCHESTRE spécialité: noces, banquets, réceptions. Pour information 228-3652 Orchestre Vision. (3fs, 3-2-91)

ATTENTION pour tous vos projets de rénovation tel qu'agrandissement, isolation, revêtement ex. et int., pose de bardeaux, d'asphalte, gypse, joint, peinture, finition intérieur et armoires, n'hésitez pas à me contacter, prix et travail qui va vous surprendre. Estimation gratuite + plan au besoin. Inf. 228-6114. (6fs, 13-1-91 11510 AV)

Shaklee
Distributeur indépendant

VITALITÉ PLUS
AVEC

Shaklee

GISÈLE RODRIGUE
228-8144
CÉLINE GRENIER
227-1767

ATTENTION homme à tout faire d'expérience, prendrait divers travaux de menuiserie (rénovation, patio, gyprock, etc.) ainsi que pose de céramique. Inf. après 18h00 227-0547. (JNO, 9-12-90 7471 DT)

ATTENTION tireur de joints 20 ans d'expérience offre ses services pour petits et gros travaux ainsi que plafonds décoratifs et ferait de la peinture, estimation gratuite. Inf. 227-0572. (4fs, 20-1-91 11136 JL)

AMOUREUX DU NORD copies de photos avec liste de noms, descriptions, téléphones, hommes, femmes. Inscription gratuite aux dames. 6620-5 Cachée, JOK 2E0. Inf. 514-835-3820. (au 25 nov. 91 A)

Services spécialisés

ACIER INOXYDABLE
Service sur place ou en usine dans la fabrication, modification, réparation et installation d'équipement de cuisine commerciale, de sucrerie, de ventilation. Aussi: soudure sanitaire.
ACIER INOXYDABLE DE BEAUCE
674, Rte Kennedy, St-Côme, 685-2355 (03-02-91)

BOIS DE CHAUFFAGE
BOIS DE CHAUFFAGE À VENDRE, en longueur, ou bois fendu, provenant du Maine, livré.
ROLLAND GAUTHIER,
Saint-Théophile, tél.: 597-3367 (03-03-91)

BOIS DE CHAUFFAGE À VENDRE en longueur provenant du Maine
J.M. VACHON
Saint-Prospère, tél.: 594-8375 (17-03-91)

CULTURE PHYSIQUE
Culture physique pour dames: maigrir, raffermir, corriger, bain sauna, bain tourbillon, la solution à tous vos problèmes de ligne.
STUDIO DUMAS Enr.
5520, 6e ave, Saint-Georges-Ouest (face au barrage) 228-6413 (28-04-91)

DACTYLOGRAPHIE, TRAITEMENT DE TEXTES
BRIGIT GIGUÈRE
Curriculum vitae, lettres, enveloppes, états financiers, bilans, mises en colonnes, procès verbaux, travaux scolaires, liste d'étiquettes, textes de tous genres et retranscription d'ancien texte. Expérience reconnue, service à domicile. Inf.: 228-2791 Saint-Georges, Beauce (03-02-91)

Danièle S. Rochette Enr.
Depuis plus de 6 ans à votre service pour l'aspect de tous genres. Maintenant plus: qualité d'impression laser avec Macintosh ou compatible IBM. Délais courts, prix compétitifs, possibilité de service à domicile.
227-0360 (19-06-91)

DISTRIBUTION D'ENCARTS
L'Éclaireur-Progrès - Beauce Nouvelle
12625, 1re Av., Ville St-Georges 228-8858

ENTREPOSAGE
Entreposage domestique et commercial
Confiez le remisage de vos biens, véhicules automobiles ou inventaire à: **HANGAR 548** Enr., Richard Moisan, prop., 548, Rte 204 Nord, Saint-Martin, tél.: 382-5188 (09-06-91)

ÉTIQUETTES
Nous fabriquons des étiquettes auto-collantes sur rouleau. Idéal pour détaillants de sirop d'érable ou autres.
Tél.: 227-1011 (03-02-91)

HEBDOMADAIRES
L'Éclaireur-Progrès - Beauce Nouvelle
12625, 1re Av., Ville St-Georges 228-8858

LOGIS BEAUCE ENR.
Propriétaire, vous avez des logements à louer? Contactez-nous pour connaître nos services. Location professionnelle de logements, avons différents logements à louer, selon vos exigences.
Inf.: 227-4967 de 12h00 à 20h00. (17-02-91)

MINI-SERVICES
Entretien ménager - Grand ménage (rés. et bur.) - Lavage de vitres - Nettoyage de tapis, divans - Comptabilité - Rapport d'impôt (can. et amér.) - Traduction anglaise - Dactylographie - Secrétaire volante - Gardiennage - Dame de compagnie (pers. âgée) - Tonte pelouse, râclage de feuilles, etc.
Service de répondeur. Inf. 228-4143 (10-02-91)

MUSICALEMENT VÔTRE
Le Duo Michel et Lisa
vous offre: Accordéon - Orgue - Piano - Synthétiseur. Musique pour toutes occasions - Cours de piano. - Prix compétitif.
Rés.: 418-228-2380
Bur.: 418-228-1881 (24-02-91)

PLANCHERS
Posage, sablage, vernissage de planchers de bois franc - Vieux planchers remis à neuf - Finition crystal sans cirage.
Léon Breton, 207, 1re Av. Sud,
418-582-3467 - Évariste Breton, 205, Rg 7,
418-582-3930, Saint-Gédéon (17-03-91)

SALON DE BEAUTÉ
STUDIO EDITH SEREI enr.
12615, 1re Av., Saint-Georges Est
Tél.: 228-9244 (22-06-90)

SOIN DES PIEDS
Pédicure, hygiène et entretien, bain de pieds vibro-masseur, coupe des ongles. Nettoyer, limer, polir, amincir, enlever corne, léger massage. Produits naturels.
SAN-T-BO-PIÉ enr. 228-3893
17000, 1re Av., St-Georges Est (21-07-91)

TABAGIE
TABAGIE POULIN maintenant avec mini-dépanneur. Spécialisée en cartes de souhaits de tout genre, bibelots, cadeaux, jouets d'enfants, revues, journaux, livres... et c'est la place chanceuse pour valider vos loteries. N.B.: ouvert le dimanche de 9h00 à 13h00.
2010, 1re av., Saint-Georges Ouest, 228-3632 (21-07-91)

TRADUCTION-RÉDACTION
S.T.R.B. Enr. 1490, 1re Ave Ouest, St-Georges, 228-1881 (ouvert du lundi au vendredi: 8h30 à 16h30). Service d'urgence en dehors des heures d'affaires: 228-2380. Traduction en 4 langues - Traitement de textes - Curriculum vitae - Photocopies - Fax - Retranscription de travaux scolaires (24-02-91)

TRAITEMENT DE TEXTES
Marie-Claire LEVESQUE, (418) 774-6467
Curriculum vitae, lettres, travaux scolaires, liste d'étiquettes, retranscription de textes, base de données, correspondance. Service rapide et garanti. Word Perfect, Print Master et DBase III+. Possibilité de service à domicile. Fax. 356 rue Princ., St-Alfred, Bce GOM 1L0 (15-02-91)

VITRES D'AUTOS
Réparation de vitres d'autos - Couvre-siège - Rembourrage - Toit ouvrant - Téléphone cellulaire "Cantel"
G. Lebeau & Rancourt Radiateur et Vitre Inc., 9080, boul. Lacroix, Saint-Georges,
bur.: 228-2131, rés.: 227-0227 (27-10-91)

VITRES TEINTÉES
Améliore l'esthétique et le confort: autos, camions, bateaux, résidences, commerces. Estimation gratuite. Ouvrage garanti.
Vitres Teintées Marc-André enr.
Pour information et rendez-vous:
Marc-André Poulin, 228-9459 (19-06-91)

Services spécialisés

Profitez de notre rubrique pour mieux vous faire connaître:

Coût:	4 semaines 15 \$	26 semaines 85 \$
	13 semaines 45 \$	52 semaines 165 \$

228-8858
L'ÉCLAIREUR-PROGRÈS
BEAUCE NOUVELLE

ATTENTION Je ferai du ménage dans les maisons privées, bureau, hôtel, etc. Inf. 227-2112, je suis disponible immédiatement. (3fs, 20-1-91)

ATTENTION FUMEURS vous arrêterez de fumer en une seule séance, voyez le plus grand hypnologue du Canada. Sur rendez-vous seulement. Aussi cassettes en vente: cesser de fumer, confiance en soi. Inf. 1-418-228-7207 demandez Jacques Le Tourneau. (JNO, 27-9-88 31535 JL)

ECKANKAR Pour information sur Eckankar et ses activités régionales. Répondeur automatique 228-3324. (9fs, 23-12-90)

TIREUR DE JOINTS offre ses services. Carte de compétence, 20 ans d'expérience. Estimation gratuite. Bon prix. Inf.: 228-5145 avant 21h00. (18fs, 16-12-90)

ATTENTION Je désire rencontrer femme de 28 à 36 ans, belle apparence, bonne instruction avec goût similaire. Gilles C.P. 193, Lac Mégantic, G6B 2S6. Inf. 819-583-1817. (2fs, 27-1-91)

PRENDRAIS PASSAGERS Voyage de St-Georges à Lac Mégantic, du lundi au vendredi. Départ de St-Georges vers 06h00, de Lac Mégantic vers 16h00. Inf. 227-0166. (3fs, 27-1-91)

ATTENTION: j'offre mes services pour l'entretien ménager, grand ménage à St-Georges et la région. Inf. sans frais 593-5864. (3fs, 27-1-91 11235 VL)

Vous aimeriez gagner plus de 10 000 \$ par mois?

LIBERTÉ FINANCIÈRE
228-5007
Message enregistré
24 heures

Vous y rencontrerez la chance de votre vie!

AGENCE RÊVE D'AMOUR pour toutes tendances, à but sérieux et amical, albums et descriptions à 19,95\$ et pour un supplément de 14,95\$, vs pouvez recevoir nom, adresse et tél., 1 nom/5,00\$, 3 noms/12\$, nous recevons au bureau nos rendez-vous ou vous écrivez à Rêve d'Amour, C.P. 8, St-Prospér GOM 1Y0. Inf. 418-594-5180 enveloppe franchise S.V.P. (JNO, 2-12-90 5505 LR)

POSE DE CÉRAMIQUE ferai la pose de céramique de tous genres. Inf. 227-3829 ou 228-0063. (21fs, 18-11-90 10486 RL)

ATTENTION Si vous voulez rejoindre d'autres régions que celles desservies par notre journal: Eclairer Progrès, Beauce Nouvelle, nous vous offrons ce service. Communiquez à 12625, 1ère Ave St-Georges Est. Tél. 228-8858. (JNO, 19-9-89)

ATTENTION J'offre mes services pour rénovation et bricolage ds maisons, sous-sol, garage et autres, aussi fabrication de meubles-comptoir, vanité, s. de bain sur mesure ainsi que la restauration de meubles de tout genre. Je peux aussi faire de petit transport et livraison ainsi que des commissions de toute sorte ds toute la Beauce et les environs, service rapide et efficace. Inf. 485-6421. (6fs, 13-1-91)

ORCHESTRE DISPONIBLE très bonne musique de tout genre. Ns faisons de la musique pr les noces ou noces d'or, noces d'argent, danse de ligne ou danse sociale, comme vous voulez. 2 guitaristes-chanteurs, 1 accordéoniste et 1 batterie électronique, pour réservation 227-0363 Joseph Alfred. (JNO, 23-12-90 10814 JP)

NETTOYAGE DE TAPIS Sani-Pro Enr. nettoyage à sec et à la vapeur, tapis, meubles, protecteur pour tapis et divan, cirage de plancher, dégâts d'eau et de fumée, grand ménage. Estimation gratuite et travail garanti. Inf. 227-0278. (JNO, 1-4-90 5578 RT)

COUTURIÈRE avec expérience offre ses services pour faire de la réparation de vêtements féminin et masculin, confection, cuir. Inf. Nathalie 227-5817. (3fs, 20-1-91)

MASSAGE SUÉDOIS par masseur diplômé. Élimine stress, fatigue, procure bien-être. Inf. 594-8708. (6fs, 20-1-91 11152 JR)

SCIAGE DE BOIS Pour faire scier et planer votre bois aux dimensions désirées, petite ou grande quantité. Inf. Hrs repas 597-3857. (3fs, 27-1-91 11248 MT)

ATTENTION Vous avez besoin d'un coup de main, dactylographe d'expérience offre ses services pour travaux divers. Inf. 227-5170. (3fs, 3-2-91 11492 HL)

SUPER NETTOYAGE de tapis et divan, syst. industriel Steamaction (le plus perfectionné - prix compétitif), protecteur garanti jusqu'à 36 mois disponible, 6 ans d'expérience. Estimation gratuite. Inf. J.M. Roy 594-5716. (JNO, 3-6-90 17856 JM R)

CARTEMANCIENNE carte et tarot, savoir l'avenir, mariage, santé, travail, vendre, loterie, amour, etc. Inf. 227-3875. (4fs, 13-1-91)

ANNONCES CLASSÉES
228-8858

Vous voulez donner un sens à votre vie... L'ARCHE

Fondée par Jean Vanier, l'Arche est une organisation internationale qui oeuvre auprès des personnes déficientes intellectuelles. Elle compte 90 communautés réparties dans 30 pays de culture et de religion différentes. Son objectif est d'offrir un milieu de vie familial et communautaire qui permet à chacun de s'épanouir pleinement.

L'Arche de Saint-Prospér est à la recherche de personnes qui ont de l'initiative, qui sont ouvertes à des expériences de vie et de travail stimulantes et qui veulent se développer personnellement et spirituellement.

Des postes sont actuellement ouverts dans diverses régions du Québec. Les personnes intéressées seront appelées à vivre en groupe avec des personnes handicapées. Les conditions salariales respectent les normes en vigueur à l'Arche.

Si vous êtes intéressé(e), faites parvenir votre demande à:

L'ARCHE ARC-EN-CIEL
2160, 19e avenue Saint-Prospér, Beauce GOM 1Y0

PLANCHERS G. QUIRION entrepreneur spécialisé en plancher de bois francs, posage, sablage et vernissage. Inf. 582-3102. (JNO, 3-6-90 25340 P)

NETTOYAGE DE TAPIS Je fais du nettoyage de tapis et de divans. J'ai 12 ans d'exp. et le travail est garanti. Estimation gratuite et prix très compétitif. Je fais aussi l'entretien général de bureaux. Inf. Maintenance R.E. 228-1405 Emile Faucher prop. (JNO, 18-3-90 2801 M)

ATT. FUTURS MARIÉS Pourquoi un amateur. Photographe professionnel pour vos photos de mariage, à partir de 99\$, photos maison, église, réceptions; aussi photos familiales, individuelles et bébé. Inf. et réservation 227-1323. (JNO, 18-11-90 10168 AM)

NETTOYAGE DE TAPIS Les Nettoyage J.P. Fecteau Enr. nettoyage à la vapeur, tapis, meubles, protecteur pour tapis et divan, cirage de plancher, dégâts d'eau et de fumée, grand ménage. Estimation gratuite et travail garanti. Inf. 228-4944. (JNO, 31-05-88, 21416 JPF)

NOUVEAU Tapis, préart, tuile, céramique chez Gaby Poulin, 13450, 125e Ave Est, Rte face au Bazar Antique. Lundi au mercredi: 9h00 au 17h00, jeudi et vendredi 9h00 à 20h00, samedi 9h00 à 12h00. Meilleur prix dans la région. Inf. (418) 228-7175. (24fs, 27-1-91)

CONCIERGE Expérience de 10 ans, recherche emploi pour entretien d'hôtels, bureaux, édifices commerciaux, etc. Peut fournir références. Inf. 228-0575. (3fs, 20-1-91)

NETTOYAGE DE TAPIS et divans, système d'hydro-brosse à la vapeur. Décapage et cirage de planchers. Estimation gratuite. 9 ans d'expérience. Satisfaction garantie. Inf. Paul-Emile Rodrigue "Kit" 774-6061, pas de TPS. (JNO, 27-1-91 35635 PER)

IMPÔT De particulier et P.M.E., service rapide et confidentiel, 16 ans d'expérience, prix: à partir de 185 pour les 2 rapports. Inf.: J. Lamontagne, 705, 157e Rue St-Georges Est, Beauce, 227-1288. (12fs, 27-1-91 11217 JL)

ST-HONORE, BCE

POULIN

PONTIAC BUICK GMC

Pas plus loin qu'ailleurs
485-6764 ou 6332

TAUX HORAIRE: 38,00 \$
SPECIAL «DÉMONSTRATEURS»
90—TEMPEST blanc, air, 10 000 km, V-6

91—GMC Sonoma 4 x 4 King Cab, 1500 km, blanc, 5 vit. SPECIAL ***

88—FIREFLY 4 p., aut. 5 500 \$

88—JIMMY 4 x 4 aut., tout équipé, bleu, garantie GM 100 000 km SPECIAL 11 500 \$

88—MAZDA MX6 turbo

88—SAFARI Van tout équipé

87—CAMARO air climatisé, gar. GM, 58 000 km

87—S-15 4 x 4 aut., boîte libre de verre, Mag. SPECIAL 8 500 \$

87—GMC S-15 4 x 2, V-6, 5 vit., King Cab SPECIAL 6 950 \$

86—Pick up TOYOTA SR5 4 x 4 King Cab

86—FIERO 5 vit., 60 000 km, gar. GM

86—GMC 1/2 tonne, air clim., aut., 68 000 km

86—GMC 1/2 tonne, 305 p.c., très propre

86—CENTURY Ltée 71 200 km

86—CHEVROLET S-10 4 x 2, aut., noir et gris SPECIAL 6 500 \$

85—GMC S15 King Cab, aut.

85—BLAZER 4 x 4, V-6 man., marche-pieds, gris

85—J2000 4 p., aut., 60 000 km, rouge

85—PONY GLS 5 vit. SPECIAL 1900 \$

84—CAVALIER 4 p., aut. SPECIAL 2500 \$

83—BUICK LeSabre 4 p.

77—GMC 1/2 tonne, aut., mot. 454, très propre



La communauté paroissiale de L'Assomption
12375, boul. Lacroix, Ville Saint-Georges, tél.: 228-2084

SEMAINE DU 3 FÉVRIER 1991

LUNDI 4:
16h30: Mme Yvonne Rodrigue (1er ann.) - Sa soeur Florida Rodrigue
16h30: Mme Albina Pigeon - Noëlla, Guy Denoncourt
19h15: Mme Desneiges Bourque Gagné - Ses enfants
19h15: Eudore Rodrigue - Son épouse
M.P.: Marc Nadeau - Marco Nadeau
SRS: Gaëtan Morin - M. Mme Marcel Langlois

MARDI 5:
16h30: Mme Émery Mathieu - La succession
16h30: Émile Lessard - Sa fille Isabelle
19h15: Mme Rachelle Gilbert-Poulin Michel, Nicole
19h15: M. Mme Philippe Roy - Fleurette
M.P.: Mme P.-A. Lessard - Raymond Poulin
SRS: Mme Alice Morin - André Fortin

MERCREDI 6:
16h30: Yvonne Rancourt - Sylvie Rancourt, Benoît Desrochers
16h30: Mme Mariette Roy Boutin - La famille
19h15: Mme Éva-Rose Couillard - Anne Morin
19h15: Raymond Poulin - Yvan Poulin
M.P.: Mme Hervé Poulin - Cercle des fermières

JEUDI 7:
16h30: Camille Bédard - M. Mme Angelo Roy
16h30: Michel Dulac - Ses parents
19h15: M. Mme Charles Gilbert - La famille
19h15: Mme Alice Lachance - M. Mme Jean-Guy Isabel
M.P.: Claudette Veilleux - Guylaine, Gaston, Louis

VENDREDI 8:
16h30: Paul-Eugène Drouin (1er ann.) - Son épouse
16h30: Jacques Vigneault (1er ann.) - Son épouse
19h15: Laurent Roy (1er ann.) - La famille
19h15: Gérard Cliche - Sa soeur Rita
M.P.: Maurice Gilbert - Clémence Lacasse, Julie Morin

SAMEDI 9:
16h00: Mme Roméo Gagnon - M. Mme Réal Caron
16h00: Doris Doré - Denis Lacombe
19h15: Mme Yolande Carignan Couture - M. Mme Simon Tanguay
19h15: Denis Poulin - Familles Gaspard Bégin, Raymonde Gilbert
Acc.: Roch Roberge - Mme Louis Drouin

DIMANCHE 10:
8h30: Aux intentions des paroissiens - M. le curé
8h30: Mme Lucien Rodrigue - Son époux
10h30: Laurent Toulouse - Gatiene, Roméo Gilbert
10h30: Alphonse Tanguay - Michel, Suzie Tanguay
19h15: Dominique Sirois - Ses parents
19h15: Thérèse Sirois - M. Mme Roland Poulin
M.P.: Mme Albert Poulin - M. Mme Roland Poulin

ACCUEILLIS DANS NOTRE COMMUNAUTÉ PAROISSIALE: MYRIAM, fille de Martin Lacombe et Johanne Bellefleur de cette paroisse. Parrain et marraine, Serge Berber de Saint-Georges et Ève Lacombe de Québec.

GUILAUME, fils de Daniel Gilbert et Christine Landry de cette paroisse. Parrain et marraine, Camille Gilbert et Céline Paquet de Saint-Prospér.

PIERRE-LUC, fils de Louis Genest et Nancy Lemieux de cette paroisse. Parrain et marraine, Raymond Lemieux et Micheline Lafrance de Loretteville.

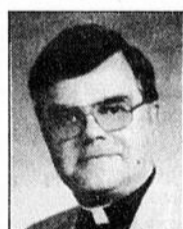
NIKKO, fils de Steve St-Pierre et Sonia Daigle de cette paroisse. Parrain et marraine, Gilles St-Pierre et Marie-Claude Ouimette de Saint-Léonard.

RAPPELÉS À LA MAISON DU PÈRE: DESNEIGES BOURQUE, épouse de feu J.-Albert Gagné décédée le 22 janvier à l'âge de 93 ans.

EUDORE RODRIGUE, époux de Noëlla Poulin décédé le 25 janvier à l'âge de 80 ans.

PARTIE DE CARTES: organisée par le Comité missionnaire de l'Assomption au sous-sol de l'église l'Assomption, le 10 février à 10h00. Plusieurs cadeaux, raffle, prix de présence. Viens partager et t'amuser.

OFFRANDES
Votre heure de travail donnée à Dieu: 2 547,76 \$.



par Émilien Marois, ptre
Président du Conseil Régional de Pastorale

là, où la vie nous mène jour après jour. Notre titre de chrétien porte en lui-même une dimension qui nous invite à nous ouvrir continuellement aux autres, à donner de notre temps, et de nos énergies, à donner de nous-mêmes pour la cause du Christ et de son Église. On peut chercher, dans la pratique de notre foi, une sécurité trompeuse et un moyen facile d'être en règle avec le Seigneur, sans pour autant que cela nous oblige à modifier trop de choses dans notre vie réelle. Le fait de penser et de savoir beaucoup de choses sur ma foi ou dans ma religion ne me dispense pas des efforts, que j'ai à faire pour bien vivre le message du Seigneur. On peut s'imaginer, parce que l'on prie, qu'on n'a plus besoin d'agir... On peut demander à Dieu une force et un courage qu'on n'a pas et qu'on n'est pas décidé à faire jaillir de soi-même, alors qu'on n'a pas non plus décidé de changer quoi que ce soit dans notre vie. Ceux qui n'ont pas la foi, nous regardent et nous voient agir. Ils ont l'impression que nous ne faisons rien, ou que nous nous accommodons d'une vie chrétienne tranquille ou un peu hypocrite. Nous maintenons une série de choses secondaires, alors que nous ne semblons pas accepter vraiment l'impact de l'Évangile. Pourtant, la vie quotidienne nous offre beaucoup d'occasions de donner à notre vie chrétienne toute sa dimension apostolique et de montrer notre sincérité. Si je veux être sincère avec moi-même, sans me faire d'illusion, je dois passer le test de la sincérité envers les autres et envers le Seigneur, autrement je suis pris à défauts.

HORAIRE DU CENTRE-DIEU LAMI
Lundi 4 février:
AM: S. Aline Morissette
PM: S. Yvonne Lapolice
Mardi 5 février:
AM: Une hôtesse
PM: Abbé Émilien Doyon
Mercredi 6 février:
AM: Une hôtesse
PM: Abbé Paul-Eugène Roy

"À bien y penser"

ÊTRE SINCÈRE

Vous êtes-vous déjà fait poser cette question? En te regardant vivre, je me demande si tu es sincère. Ho oui! Sommes-nous sincères? Cherchons-nous vraiment à vivre en conformité avec le Message du Christ et de son Évangile? Pour être authentique, il faut être vrai, incontestable. Quand St-Paul écrit aux Corinthiens et leur dit: "Vous êtes ce document écrit... que tous peuvent lire et connaître..." Il leur faisait un beau compliment, mais quelle exigence en même temps... Nous qui vivons actuellement en 1991, pouvons-nous nous appliquer cette phrase sans rougir, ou si nous éprouvons le besoin de nous réajuster? La question est de taille, car les autres nous voient d'un oeil différent de celui avec lequel, nous nous regardons. Être sincère avec le Seigneur, être sincère avec les autres, c'est accepter de se compromettre, c'est se mettre tout bonnement à la disposition de Dieu. C'est admettre que notre titre de chrétien nous engage à être apôtre là, où la vie nous mène jour après jour.

Jeu 7 février:
AM et PM: Abbé Raymond Drolet
Soir: Père Jacques Choquette
Au téléphone:
228-7545
Vendredi 8 février:
AM et PM: Abbé Raymond Drolet
Soir: P. Jacques Choquette
Bienvenue.
Nous avons du temps pour vous.



Le fauillet paroissial de St-Georges
1890, 1ère avenue Ouest, Saint-Georges, tél.: 228-2558

SEMAINE DU 4 FÉVRIER 1991:

LUNDI 4:
7h15: F. M. Mme Josaphat Rodrigue - Céline
14h00: Prédication suivie de la messe
F. Bruno Bourque - Mme Gaston Veilleux
19h15: Prédication suivie de la messe
F. Bruno Bourque - Mme Gaston Veilleux
Foyer: F. René Vallée - Chantal Boutin
Couvent: F. Paul-Roger Cloutier - Yvan Cloutier
Soeurs: F. Henri-Paul Champagne - M. Mme Maurice Fortin

MARDI 5:
7h15: F. Ernest Quirion - Son épouse Céline et Doris
14h00: Prédication suivie de la messe
F. Denis Nadeau - Francine et Darie Gagné
19h15: Prédication suivie de la messe
F. Lucien Lachance - Julien Boucher et Rolande Lachance
Foyer: F. Rosaire Lacroix
Couvent: F. Roland Thibodeau - Son épouse et enfants
Soeurs: F. Dame Bertrand Bourque - Mme Normande Morin

MERCREDI 6:
7h15: F. Dame Élie Larivière - Gaëtan et Colombe Simoneau
14h00: Prédication suivie de la messe
F. Léopold Fortier - Son épouse et enfants
19h15: Prédication suivie de la messe
F. Dame Hector Morissette - Marcel Morissette
Foyer: F. Florian Rancourt - Son épouse
Couvent: F. Rosario Brochu - M. Mme Marcel Veilleux
Soeurs: F. Mme Germaine Dulac - Marcell Adrien et Hélène Fortin

JEUDI 7:
7h15: F. Simon Veilleux - Léopold Racine
19h15: F. Émery Busque - M. Mme Paul Lambert
Foyer: F. Mariette Boutin - René, Pierre Roy
Couvent: F. Marie-Louis Gagnon - M. Bédard
Soeurs: F. Louis-Georges Fortin faveur obtenue - G.V.

VENDREDI 8:
7h15: F. Gaston Maheux - Louise Lacroix et Jean-Luc Perron
16h30: F. Yolande et Céline Dupuis - Leur mère
20h00: F. Guy Boutin - Son père et sa mère
Foyer: F. Adélaïde Gilbert - Gilberte Plante
Couvent: F. Marie-Louis Gagnon - Ghislaine Morin

SAMEDI 9:
7h15: F. Maurice Gilbert - Stéphane Turcotte
16h00: F. Pierre Boutin - Fabien et Lily Roy
19h00: F. Lucien Larochelle - Famille Aldée Larochelle
Foyer: Marie-Louis Dutil - Compagnons travail Foyer St-Georges
Couvent: Honneur Ste-Vierge - Nathalie Roy

DIMANCHE 10:
9h00: F. l'abbé Odina Poirier - Mlle Claire Paquet
11h00: F. Dame Rita Roy Dionne - M. Mme Michel Bolduc
19h00: F. Dame Yolande Thibodeau - Sa soeur Hélène

RAPPELÉS À LA MAISON DU PÈRE: ÉMERY BUSQUE, époux de Laurence Turcotte, décédé le 21 janvier à l'âge de 70 ans et 7 mois.
APPOLINE THERRIEN, épouse de feu Hector Morissette, décédée le 25 janvier à l'âge de 82 ans. Sincères condoléances aux familles.

LE TÉLÉTHON DE LA PARALYSIE CÉRÉBRALE 91: Centre de dépôts: Polyvalente de Saint-Georges; Responsable: Steeve Labbé. Heures d'ouverture: Samedi 2 février de 20h00 à 24h00, Dimanche 3 février de 8h00 à 20h00.

CITOYENS PLUS: Partie de cartes organisée au profit de Citoyens Plus le 3 février à 13h00 p.m. à la salle paroissiale de Saint-Georges. Inf.: 227-2743 et 227-2088.

CAMPAGNE DE LÈVÉE DE FONDOS PROVINCIALE de l'Association du Diabète du Québec Inc. Au cours du mois de février, des bénévoles vous offriront des Orchidées en soie. Encouragez-les fortement. Cet argent servira à la recherche et à l'éducation des diabétiques et leur famille.

VOS OFFRANDES:
Québec: 1 702,00 \$ - Part à Dieu: 395,00 \$

Avis publics, appels d'offres...



AVIS DE DEMANDE DE DISSOLUTION

Prenez avis que la compagnie "SHOW TOP INC." demandera à l'inspecteur général des institutions financières la permission de se dissoudre.

Ville Saint-Georges,
le 11 février 1991.

RÉMI RANCOURT,
président

AVIS DE DEMANDE DE DISSOLUTION

La Fromagerie d'aujourd'hui S.M. Inc. Partie A1 de la loi demandera à l'inspecteur général des institutions financières la permission de se dissoudre.

Québec le
21 janvier 1991

SYLVAIN BRUNELLE,
président

Province de Québec,
Municipalité de Saint-René,
Comté de Beauce

Aux contribuables de la susdite municipalité

AVIS PUBLIC

EST PAR LES PRÉSENTES DONNÉ par le soussigné, Michel Drouin, secrétaire-trésorier de la susdite municipalité, QUE:-

Le rôle de perception pour l'exercice financier 1991 a été confectionné et déposé à mon bureau et que les comptes de taxes pour le même exercice financier seront expédiés le 28 février 1991.

Quiconque veut prendre connaissance dudit rôle de perception, peut le faire au bureau du soussigné, aux heures de bureau habituelles.

Donné à Saint-René,
ce 23e jour de janvier 1991.

MICHEL DROUIN, sec.-trés.



commission scolaire
de Beauceville

AVIS PUBLIC

Prenez avis que, le 29 janvier 1991, la commission scolaire de Beauceville a adopté un règlement portant sur les **normes d'organisation des services éducatifs aux élèves handicapés et en difficulté d'adaptation et d'apprentissage.**

Ledit règlement entre en vigueur à la date de la publication du présent avis.

Donné à Beauceville,
ce 30e jour de janvier 1991.

Le directeur général,
HILAIRE FORTIER



CANADA
PROVINCE DE QUÉBEC
VILLE DE SAINT-GEORGES

AVIS DE PROMULGATION

RÈGLEMENT NUMÉRO 23-91

AVIS est, par les présentes, donné par le soussigné GREFFIER de la municipalité.

QUE, lors de la séance régulière du conseil de la Ville de Saint-Georges tenue le 28 janvier 1991, le conseil de cette municipalité a adopté le règlement numéro 23-91 sur la **prévention des incendies.**

QUE toute personne intéressée à ce règlement peut le consulter au bureau du soussigné.

QUE ce règlement entrera en vigueur conformément à la loi.

Donné à Ville de Saint-Georges,
ce 3e jour de février 1991.

Le greffier,
LAURENT NADEAU, o.m.a.



Province de Québec
Commission scolaire des Érables
Ville de Saint-Georges, Beauce

DEMANDE D'ADMISSION À LA MATERNELLE pour l'année scolaire 1991-1992 11 au 15 février 1991

POUR TOUT LE TERRITOIRE, LES INSCRIPTIONS SE FERONT À L'ÉCOLE DU QUARTIER

Pour les enfants nés avant le 1er octobre 1986
(1er octobre 1985 au 30 septembre 1986)

Les parents doivent se présenter à l'école de leur quartier avec l'original du certificat de naissance de leur enfant selon l'horaire qui suit.

Dérogation à l'âge d'entrée à la maternelle
(pour les enfants nés entre le 1er octobre 1986 et le 31 décembre 1986)

Les parents qui désirent que leur enfant âgé de moins de 5 ans fréquente une classe de maternelle en septembre 1991 doivent faire une demande de dérogation à l'école de leur quartier avant le 15 février 1991. Dans ce cas, une étude de dossier sera entreprise par la commission scolaire. Suite à cette étude, les parents devront assumer les frais d'une évaluation psychologique ainsi que préciser les motifs qu'ils ont de prétendre qu'il y aurait préjudice si leur enfant n'était pas admis à la maternelle.

VILLE DE SAINT-GEORGES

Secteur Ouest		
Quartier	École	Horaire
Secteur de la Ville compris entre le Parc des maisons mobiles et la 23e Rue incluse, de la rivière jusqu'à la 16e Avenue.	École Dionne 1605, 6e Ave Ouest Ville de Saint-Georges 228-2689	Du lundi au vendredi de 13h00 à 15h00 et le mercredi 13 février de 19h00 à 21h00
Tous les autres secteurs de la Ville et la paroisse d'Aubert Gallion	École Mgr Beaudoin 1600 1re Ave Ouest Ville de Saint-Georges 228-2564	Du lundi au vendredi de 13h00 à 15h30 et le mercredi 13 février de 19h00 à 21h00

Secteur Est

Le secteur au nord du ruisseau d'Ardoise et tout le secteur en haut de la 25e Avenue jusqu'aux limites de Saint-Prospér. Tout le secteur Sartigan jusqu'aux limites de Saint-Martin.	École Les Petits Castors 11600, boul. Lacroix Ville de Saint-Georges 228-2194	Du lundi au vendredi de 9h00 à 11h00 de 13h00 à 15h00 et le mercredi 13 février de 19h00 à 21h00
De la 151e Rue à la 175e Rue jusqu'au numéro civique 2500 et la route 173 jusqu'à la paroisse de Saint-Côme sauf les rues de la 191e à la 194e.	École les Sittelles 15400, 10e Avenue Ville de Saint-Georges 228-1633	Du lundi au vendredi de 9h00 à 11h00 de 13h00 à 15h00 et le mardi 12 février de 19h00 à 21h00
Au sud du ruisseau d'Ardoise en bas de la 25e Avenue jusqu'à la 147e Rue incluse, les rues 191e à la 194e et la 175e Rue à partir du numéro civique 2500 incluant Saint-Philibert.	École Arc-en-ciel 12800, boul. Lacroix Ville de Saint-Georges 228-2315	Du lundi au vendredi de 13h15 à 16h00 et le mercredi 13 février de 19h00 à 21h00

AUTRES LOCALITÉS

Saint-Benoit et Municipalité du Lac Poulin	École Notre-Dame- du-Rosaire 228-9177	Du lundi au vendredi de 13h00 à 15h30
Saint-Jean de la Lande	École Saint-Jean de la Lande 228-5761	Du lundi au vendredi de 8h30 à 10h30
Saint-Éphrem	École Curé Beaudet 484-2149	Du lundi au vendredi de 8h30 à 11h00 de 12h30 à 15h00
Saint-Côme	École Kennebec 685-3437	Du lundi au vendredi de 8h30 à 11h30 de 12h30 à 15h00
Notre-Dame-des-Pins	École Notre-Dame-des-Pins 774-9455	Les 12 et 13 février de 13h00 à 17h00



CANADA
PROVINCE DE QUÉBEC
VILLE DE SAINT-GEORGES

AVIS DE PROMULGATION

RÈGLEMENT NUMÉRO 24-91

AVIS est, par les présentes, donné par le soussigné GREFFIER de la municipalité:

QUE, lors de la séance régulière du conseil de la Ville de Saint-Georges tenue le 28 janvier 1991, le conseil de cette municipalité a adopté le règlement numéro 24-91 **relativement à l'installation d'équipements destinés à avertir en cas d'incendie.**

QUE toute personne intéressée à ce règlement peut le consulter au bureau du soussigné.

QUE ce règlement entrera en vigueur conformément à la loi.

Donné à Ville de Saint-Georges,
ce 3e jour de février 1991.

Le greffier,
LAURENT NADEAU, o.m.a.

Canada,
Province de Québec,
Corporation Municipale
du Village de La Guadeloupe

AVIS PUBLIC

Résolution plan d'urbanisme (91-0011)

EST PAR LES PRÉSENTES DONNÉ par le soussigné, QUE:

Le Conseil de la Corporation Municipale du Village de La Guadeloupe a adopté la résolution suivante concernant la confection de son plan d'urbanisme.

ATTENDU QUE la Corporation Municipale du Village de La Guadeloupe doit soumettre son plan et ses règlements d'urbanisme, avant le 13 avril 1991, à la M.R.C. Beauce Sartigan et à la Commission Municipale du Québec.

Il est proposé par Albert Bellegarde, appuyé par Léandre Lessard et, unanimement résolu que la Corporation Municipale du Village de La Guadeloupe.

- Entreprene l'élaboration d'un plan d'urbanisme conformément aux dispositions pertinentes de la Loi sur l'Aménagement et l'Urbanisme.
- Prévoit son adoption selon l'article 97 de cette Loi au plus tard le 13 avril 1991.
- Transmette copie de la présente résolution à la municipalité régionale de comté de Beauce Sartigan ainsi qu'à la commission Municipale du Québec.
- Publie un avis informant la population de son adoption.

Copie conforme aux minutes des procès-verbaux de la Municipalité de La Guadeloupe.

Donné à La Guadeloupe,
ce 23 janvier 1991.

MARC-ANDRÉ DOYLE, sec.-trés.

AVIS PUBLIC

Le comité du Forum Urbain dont la présidence est assurée par monsieur Patrick Morissette, vice-président au Conseil Économique de Beauce (CEB) a pour mandat de doter Ville Saint-Georges d'une stratégie globale de développement.

La firme Price Waterhouse a pour objectifs de dresser un diagnostic de la Ville et d'identifier des axes de développement en regard des défis des années '90. La stratégie visera l'ensemble des secteurs et plus particulièrement l'industrie, le tourisme, services et commerces et la formation de la main-d'oeuvre.

Le comité vous invite, individu ou organisme de Ville Saint-Georges, à nous faire parvenir vos commentaires, propositions ou recommandations qui, selon vous devraient être considérés dans l'élaboration de la stratégie de développement. Nous vous assurons que nous traiterons chacun des envois dans la plus stricte confidentialité.

Vous avez jusqu'au 22 février 1991, 16h30 pour nous envoyer votre/vos proposition(s) au bureau du Conseil Économique de Beauce à l'adresse suivante :

CONSEIL ÉCONOMIQUE DE BEAUCE
11515, 1ère Avenue, bureau 201
Ville Saint-Georges (Québec)
G5Y 2C7

Province de Québec
Municipalité du Village de Saint-Gédéon
Comté de Beauce

AVIS PUBLIC

ASSEMBLÉE DE CONSULTATION

AVIS PUBLIC est par les présentes donné que:

- Le Conseil, suite à l'adoption par résolution numéro 91-01-298, d'un projet de règlement lors de la séance spéciale du 18 janvier 1991, tiendra une assemblée publique de consultation le 21 février 1991, à compter de 19h00 à l'hôtel de ville de Saint-Gédéon;
- Le règlement projeté a pour but de clarifier les usages permis à moins de un (1) mètre de la ligne latérale d'un terrain et d'enlever l'interdiction d'installer des enseignes sur un toit dans toutes les zones CA, CB et I;
- Au cours de cette assemblée, le maire expliquera les projets de règlement et les conséquences de son adoption et entendra les personnes qui désireront s'exprimer;
- Le projet de règlement est disponible pour consultation au bureau de la Municipalité.

Donné à Saint-Gédéon de Beauce
le 28 janvier 1991.

PIERRE-ALAIN PELCHAT, sec.-trés.

DEMANDE DE CHANGEMENT DE NOM

Prenez avis que Lauriette Bourque domiciliée au 865, 23e Rue Ouest, Ville de Saint-Georges, Beauce, Qué., s'adressera au ministre de la Justice afin d'obtenir un certificat lui permettant de changer son nom en celui de Laurie Bourque.

Saint-Georges, Beauce, le 18 janvier 1991.
LAURIETTE BOURQUE, requérante.

AVIS DE DEMANDE DE DISSOLUTION

Prenez avis que la compagnie "LE CABARET EL LIMBO INC." demandera à l'inspecteur général des institutions financières la permission de se dissoudre.

Ville Saint-Georges, le 11 février 1991.
RÉMI RANCOURT, président

Canada
Province de Québec
District de Beauce
No: 350-12-003085-911

COUR SUPÉRIEURE (chambre de la famille)

MADELEINE VEILLEUX, demeurant et domiciliée au Pavillon Baillargeon, Route 271, Saint-Benoit, Beauce (Qc) G0M 1P0 partie requérante c.

HORMIDAS POULIN, d'adresse inconnue, partie intimée

ORDONNANCE

La Cour ordonne à la partie intimée HORMIDAS POULIN de comparaître dans un délai de 40 jours, à compter de la date de la publication de la présente ordonnance, dans le journal: "L'ECLAIREUR-PROGRES/BEAUCHE NOUVELLE".

Nous vous avisons qu'une copie de la déclaration en divorce a été déposée à votre intention au greffe des divorces du district de Beauce situé au Palais de Justice, 795, ave du Palais, Saint-Joseph de Beauce, (Qc) G0S 2V0.

Nous vous avisons de plus qu'à défaut par vous de signifier ou de déposer votre comparution ou votre contestation dans les délais prévus, la partie requérante pourra obtenir contre vous un jugement de divorce par défaut auquel pourra être jointe toute ordonnance accueillant les mesures accessoires qu'elle sollicite contre vous.

Saint-Joseph de Beauce, le 24 janvier 1991.

PIERRETTE VACHON, Registrare adjoint

AVIS DE DÉCÈS - REMERCIEMENTS - MESSES ANN

REMERCIEMENTS



Mme Hélène Lagueux, ses filles Nancy, Marie-Andrée, Vicky, remercient sincèrement toutes les personnes qui leur ont témoigné des marques de sympathie, soit par offrandes de messes, affiliations de prières, condoléances, tributs floraux, dons à la Fondation Louis-Georges Fortin, visites au salon, assistance aux funérailles lors du décès de M. ROGER LAGUEUX, survenu le 30 octobre 1990.

Merci pour le réconfort, ce fut pour nous une grande consolation de sentir tant de sympathies manifestées envers nous. Veuillez considérer ces remerciements comme personnels.

Remerciements au Sacré-Coeur pour faveur obtenue.

C.D.



REMERCIEMENTS au Sacré-Coeur pour faveur obtenue. Que le Sacré-Coeur de Jésus soit loué, adoré et glorifié à travers le monde pour des siècles et des siècles, Amen. Dites cette prière 6 fois par jour pendant 9 jours et vos prières seront exaucées même si cela semble impossible. N'oubliez pas de remercier le Sacré-Coeur avec promesse de publication quand la faveur sera obtenue.

B.R.

Remerciements au Sacré-Coeur pour faveur obtenue avec promesse de publier.

R.B.

Remerciements au Sacré-Coeur pour faveur obtenue.

J.ST.

Remerciements au Sacré-Coeur pour faveur obtenue.

D.G.

REMERCIEMENTS



La famille Bernard remercie bien sincèrement toutes les personnes qui leur ont témoigné des marques de sympathie, soit par offrandes de messes, affiliations de prières, tributs floraux, télégrammes, témoignages d'amitié, visites au salon, assistance aux funérailles, dons à la Maison Catharine de Longpré lors du décès de M. LÉOPOLD BERNARD de Beauceville, survenu le 14 octobre 1990 à l'âge de 48 ans. Veuillez considérer ces remerciements comme personnels.

La Bouffe enr.
Maître-traiteur
10 ans d'expérience
Buffets chauds ou froids - Baptêmes, noces, funérailles.
228-5941



M. ÉTIENNE NADEAU

Samedi le 8 décembre 1990, décédait à l'âge de 50 ans et 2 mois, M. Étienne Nadeau de Saint-Éphrem de Beauce. Il était le fils de feu M. Hervé Nadeau et de Dame Rose Bizier et le gendre de feu M. Alcide Jacques et de feu Dame Isabel Poulin.)

Il laisse dans le deuil:

Son épouse, Mme Pauline Jacques de Saint-Évariste; ses filles et gendres, Nicole Nadeau (Mario Roy), Carole Nadeau (Jérôme Bolduc), Jeanne Nadeau (Gérard Breton).

Ses frères, soeurs, beaux-frères et belles-soeurs, Louise Nadeau (Renaud Isabel), Bernadin Jacques (Rose Grondin), Patrice Jacques (Laurette Turgeon), Aldéa Jacques (Gaston Perron), Rosalia Jacques (Léonide Grondin), Exilia Jacques (Réal Lessard), Rose Jacques, décédée (André Carrier), Ghislaine Jacques Tardif (Herman Létourneau), Gaétane Jacques (Yvan Nadeau), Gérard Jacques, Richard Jacques (Lili Lachance); il laisse plusieurs oncles, tantes, neveux, nièces, cousins, cousines et amis(es).

Les funérailles eurent lieu à Saint-Éphrem sous la direction de la Maison Jacques & Frères Inc., le 12 décembre 1990.

À la famille en deuil, nous offrons nos plus sincères condoléances.

Remerciements au St-Esprit pour faveur obtenue.

N.D.

Remerciements au Sacré-Coeur pour faveur obtenue.

A.G.



NEUVAINES AU SACRÉ-COEUR

Puisse le Sacré-Coeur de Jésus être adoré, glorifié, aimé et préservé à la grandeur du monde, aujourd'hui et toujours.

Sacré-Coeur de Jésus, priez pour nous, Saint-Judes travailleur de miracles, priez pour nous. Saint-Judes, secours des désespérés, priez pour nous.

Dire 9 fois par jour, 9 jours de suite, à la 9e journée, la faveur sera exaucée. Faut promettre de faire publier avec initiales.

J.C.H.



M. LÉOPOLD BERNARD

Au Centre hospitalier Saint-Joseph de Beauceville, le 14 octobre 1990, à l'âge de 48 ans est décédé M. Léopold Bernard, fils de feus M. Mme Heny Bernard. Il demeurerait à Saint-Alfred.

Il laisse dans le deuil:

Ses frères, soeurs, beaux-frères et belles-soeurs, Mme Rita Bernard Lacasse, M. Mme Camille Campeau (Denise), M. Wilfrid Bernard, M. Mme Patrick Bernard (Paula), Mme Anny Thibodeau Bernard, M. Maurice Gilbert ainsi que ses neveux, nièces, tantes, cousines, cousins et amis.

Les funérailles eurent lieu le 17 octobre 1990, en l'église de Saint-Alfred sous la direction de la Maison Gérald Cloutier de Beauceville.

À la famille en deuil, nous offrons nos plus sincères condoléances.

Remerciements à Ste-Anne pour faveur obtenue avec promesse de publier.

D.R.

Remerciements au Sacré-Coeur pour faveur obtenue.

A.G.



REMERCIEMENTS au Sacré-Coeur pour faveur obtenue. Que le Sacré-Coeur de Jésus soit loué, adoré et glorifié à travers le monde pour des siècles et des siècles, Amen. Dites cette prière 6 fois par jour pendant 9 jours et vos prières seront exaucées même si cela semble impossible.

N'oubliez pas de remercier le Sacré-Coeur avec promesse de publication quand la faveur sera obtenue.

L.B.

ST-ESPRIT. Toi qui m'éclaires dans tout, qui illumines tous les chemins pour que je puisse atteindre mon idéal. Toi qui me donnes le don divin pour pardonner et oublier le mal qu'on me fait et que dans tous les instants de ma vie, tu es avec moi, je veux pendant ce court dialogue te remercier pour tout et confirmer encore une fois que je ne veux pas me séparer de Toi à jamais, même et malgré n'importe quelle des illusions matérielles, je désire être avec Toi dans la gloire éternelle. Merci de ta miséricorde envers moi et les miens. La personne devra dire pendant 3 JOURS DE SUITE. Après les 3 jours, la grâce demandée sera obtenue même si elle pouvait paraître difficile. Faire publier aussitôt la grâce obtenue sans dire la demande au bas. Mettre les initiales de la personne exaucée.

N.D.

AVIS DE PROMULGATION

RÈGLEMENT NUMÉRO 25-91

AVIS est, par les présentes, donné par le soussigné GREFFIER de la municipalité:

QUE, lors de la séance régulière du conseil de la Ville de Saint-Georges tenue le 28 janvier 1991, le conseil de cette municipalité a adopté le règlement numéro 25-91 concernant les animaux et imposant une licence aux gardiens d'un chien sur le territoire municipal.

QUE toute personne intéressée à ce règlement peut le consulter au bureau du soussigné.

QUE ce règlement entrera en vigueur conformément à la loi.

Donné à Ville de Saint-Georges, ce 3e jour de février 1991.

Le greffier,
LAURENT NADEAU, o.m.a.

Carrières et professions...



OFFRES D'EMPLOIS

Canada

HÔTELLERIE/RESTAURATION

On demande un(e) SERVEUR(EUSE) pour un restaurant de Saint-Georges. La personne doit posséder environ 6 mois d'expérience. Travail permanent à temps partiel. Salaire 4,58\$ + pourboires. - 6125-122 (784) - 228-1033

Un(e) SERVEUR(EUSE) est demandé pour le Carrefour St-Georges. La personne doit posséder un minimum d'un an d'expérience. Travail temporaire pour environ 8 mois temps plein, de jour et de soir, 1 samedi sur 2. - 6125-122 (780) - 228-2454

Un restaurateur de Saint-Benoit recherche un(e) CUISINIER(ÈRE) avec expérience si possible. Travail permanent à temps plein de soir de 16h00 à 3h00 du matin. Salaire 6,50\$ + selon l'expérience. - 6121-14 (781) - Tél.: 228-6204

PROFESSIONNEL/TECHNIQUE

Un employeur de Saint-Georges est à la recherche d'un(e) TECHNICIEN(NE) en garderie possédant formation en technique de garderie. Travail permanent à temps plein de jour. Salaire à discuter. - 2731-118 (789) - Tél.: 228-9116

Nous recherchons un(e) TECHNICIEN(NE) DENTAIRE pour Saint-Georges. La personne doit avoir une formation en technique dentaire ou une formation équivalente. Travail permanent à temps plein de jour environ 35 à 40 heures/semaine. Salaire à discuter. - 3157-138 (1025)

VENTE

Nous sommes à la recherche d'un(e) COMMIS-VENDEUR(EUSE) pour une boutique du Carrefour St-Georges. L'expérience dans la vente de vêtements pour dames est obligatoire. Travail permanent à temps partiel de jour, soir et le samedi environ 15 à 20 heures/semaine. Salaire 5,30\$/hre. - 5135-178 (786) - Tél.: 228-1318

On demande un(e) BOUCHER(ÈRE) pour Saint-Zacharie. La formation et l'expérience sont obligatoires. Travail temporaire pour 3 à 4 mois, temps plein 40 hres/sem. Salaire à discuter. - 8215-110 (783) - Tél.: 593-3076

POUR PLUS D'INFORMATION...

CENTRE D'EMPLOI DU CANADA 228-8806
11500, 1re Avenue, Ville Saint-Georges, Beauce

OFFRE D'EMPLOI

UNICOUR INC.

DU GROUPE SOLIDARITÉ • UNIQUE

Les défis vous intéressent?

Vous désirez participer au développement d'une entreprise? Unicour Inc., jeune société en pleine expansion, est à la recherche pour la région de Saint-Georges et Beauceville, de représentant(e)s dynamiques, désireux(ses) de promouvoir ses services.

Unicour Inc., courtier en valeurs mobilières, est membre d'un groupe d'institutions financières prestigieuses. Le Groupe Solidarité-Unique. Il distribue de façon exclusive le Régime Enregistré d'Épargne-Études de Fondation Universitas du Canada (R.E.E.E.).

Nous offrons un plan de carrière de choix et les avantages sociaux usuels.

Faites parvenir votre curriculum vitae à:

UNICOUR INC.
825, rue Commerciale
Saint-Jean-Chrysostome (Québec)
Tél.: 418-839-4208

CAMELOTS DEMANDÉS

POUR LIVRER

L'ECLAIREUR

Beauce Nouvelle

LE DIMANCHE

Dans la 120e Rue
de la 1ère Av. à la 13e Av.
Saint-Georges Est

228-8858

Publications Dynamiques

URGENT REPRÉSENTANT(E)S demandé(e)s

en publicité, possédant auto, personne énergique, bonnes conditions, travail très intéressant, à Saint-Georges.

Faire parvenir curriculum vitae à

C.P. 908, ou C.P. 1391,
Sainte-Marie, Saint-Joseph,
Beauce Beauce
G6E 3C1 G0S 2V0

NOUVEAU

UNIQUE AU QUÉBEC

Compagnie internationale recherche **CANDIDAT(E)S** pour distribuer ses produits révolutionnaires sur l'environnement.

Conditions:
Dynamique, sérieux,
auto nécessaire.

Informations:

418-628-5559
entre 8h30 et 16h30

Du 4 au 9 février 1991



En plus de vous offrir de nombreuses subaines hebdomadaires, nous vous offrons "LES PRIX BONI". Des articles très populaires à prix réduits de longue durée.

MOUCHOIRS DE PAPIER
Blanc
MAJESTA
150

59¢



On s'occupe de vous

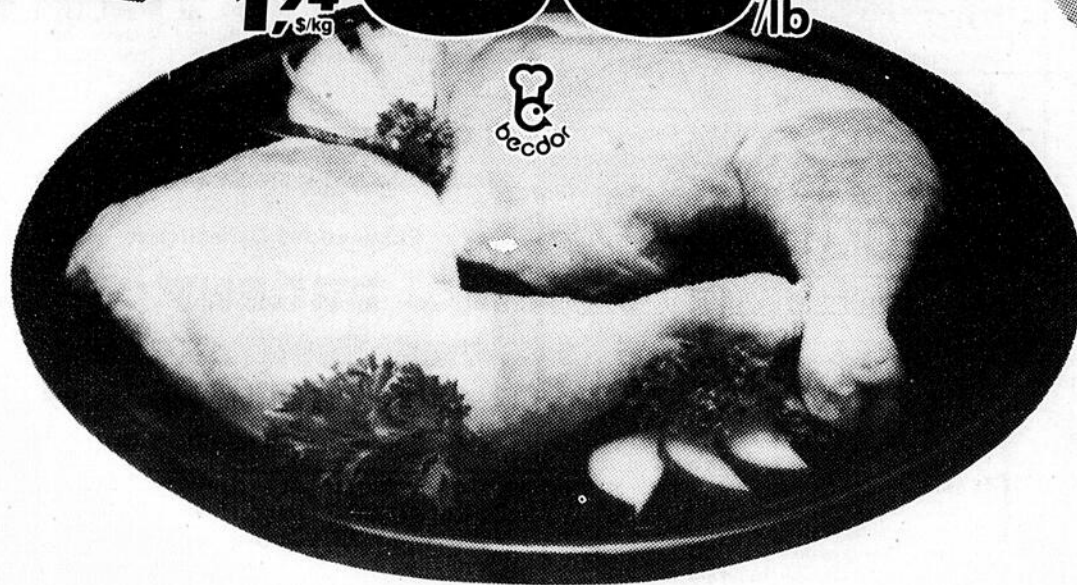
CHAMPIGNONS BLANCS
Produit du Canada
Cont 227 g (8 oz)

89¢



CUISSES DE POULET FRAIS
Avec dos

88¢



BEURRE D'ARACHIDE
KRAFT
500 g

1,69



JUS DE LÉGUMES
OU COCKTAIL
DE TOMATES/PALOURDES
GARDEN COCKTAIL
796 mL

89¢



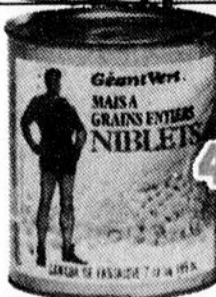
ESSUIE-TOUT
Blancs
WHITE SWAN
2 roul.

89¢



MARGARINE MOLLE
CAVALIER
907 g

1,39



MAÏS NIBLETS
A grains entiers (199 mL),
en crème (284 mL)
Canada de fantaisie
GEANT VERT OU LE SIEUR
PETITS POIS (284 mL)

4/1,29
4/2,39
Sans le bon

Avec le bon dans notre circulaire

Bonichoix



affilié à
Hudon et Deaudelin Itée

COURCELLES
CLÉMENT ST-PIERRE ENR.
102, rue du Moulin

LINIÈRE (Saint-Côme)
ÉPICERIE LACHANCE & FRÈRES ENR.
1re Avenue Ouest

SAINT-BENOÎT-LÂBRE
ALIMENTATION QUIRION ENR.
27, rue St-Rosaire

SAINT-HONORÉ-DE-SHENLEY
MARCHÉ P.A. LACASSE ENR.
441, rue Principale

SAINT-PROSPER (Comté Dorchester)
MARCHÉ DOYON & FILS
854, 25e Avenue

SAINT-LUDGER (Beauce-Sud)
ÉPICERIE BERNARD BÉGIN ENR.
204, rue Principale

SCOTT-JONCTION
Alimentation LÉON CARRIER & Ass. Enr.
141, route Kennedy