

LES FELUETTES

ou la répétition d'un drame romantique



Une création et une coproduction du THÉÂTRE PETIT À PETIT et du THÉÂTRE FRANÇAIS DU CNA

du 10 janvier au 4 février 1989

Le Théâtre du Nouveau Monde
84, rue Ste-Catherine ouest, Montréal
Métro Place-des-Arts

Mardi au vendredi 20h
Samedi 16h et 21h
Réservations 861-0563

tnm

UN RÔLE
ESSENTIEL

LES CRITIQUES SONT UNANIMES!



“Avant ou après le spectacle, ou au
brunch le dimanche, c'est bon, c'est même divin.”

LE
CAFÉ
FLEURI

C'est le restaurant de L'HOTEL MERIDIEN.
En face de la Place des Arts. 4, Complexe Desjardins.
Pour réserver, composez le (514) 285-1450.

MICHEL MARC BOUCHARD

LES FELUETTES ou La répétition d'un drame romantique

Mise en scène	André Brassard
assisté de	Lou Fortier
Décor	Richard Lacroix
Costumes	Marc-André Coulombe
Éclairages	Claude Accolas
Musique	Christian Thomas
Accessoires	Lucie Langlois
	Mario Huchette
Direction de scène	Serge Caron

Distribution

MGR BILODEAU	Jean Archambault
VALLIER, COMTE DE TILLY	Jean-François Blanchard
JEAN BILODEAU	René Richard Cyr
COMTESSE DE TILLY	René Gagnon
L'ÉTUDIANT, LA BARONNE DE HÛE	Claude Godbout
LYDIE-ANNE DE ROZIER	Yves Jacques
PÈRE SAINT-MICHEL, LE BARON DE HÛE	Roger Larue
VIEUX SIMON, TIMOTHÉ DOUCET	Jean-Pierre Matte
SIMON DOUCET	Denis Roy

Les rôles du Baron de Hûe, du Vieux Simon et du Père Saint-Michel ont été créés par Hubert Gagnon.
Le rôle de Timothé Doucet a été créé par Roger Larue.

Le Théâtre du Nouveau Monde est membre de Théâtres Associés Inc. (TAI).

Le Théâtre du Nouveau Monde et le Théâtre Petit à Petit sont subventionnés par le Conseil des Arts du Canada, le ministère des Affaires Culturelles du Québec et le Conseil des Arts de la Communauté urbaine de Montréal.

En vertu des règlements provinciaux et municipaux, il est interdit de fumer dans cette salle. L'usage d'appareils-photos, de magnétophones et de caméras vidéo est strictement interdit.

Les sorties d'urgence sont situées à votre droite ainsi que derrière la salle au parterre.

L'ÉQUIPE DE PRODUCTION

Direction de production
Assistance à la production
Direction technique
Assistance à la direction technique

Pierre Phaneuf
France Ouellet
Claude Lapointe
Guy Lemire

Les décors ont été réalisés par
Assistance aux costumes

Atelier Tact
Annie Dréau
Ginette Duval
Serge Saint-Onge
Rachel Tremblay
Angelo Barsetti

Perruques
Maquillages

Réalisation de la bande sonore
Transport

Christian Thomas

Photos
Conception graphique

Robert Laliberté
Lumbago

PROGRAMME

Graphisme
Page couverture
Collaboration à la rédaction
Publicité

Luc Mondou
Lumbago
Paul Lefebvre
Suzanne Lambert

L'ÉQUIPE DE SCÈNE

Chef machiniste
Électricien
Sonorisateur
Accessoiriste
Habilleuse

Serge Lacasse
Jean Marcouiller
Paul Béland
André John Kwicien
Denise Lessard

LUC MONDOU graphiste
523 9943

LE MOT DU DIRECTEUR ARTISTIQUE

Chères amies, chers amis,

Dès l'instant où j'ai vu LES FELUETTES, à l'automne de 1987, j'ai eu envie de vous faire partager l'émotion et le plaisir intenses que j'avais ressentis devant ce remarquable spectacle du Théâtre Petit à Petit. La beauté de l'univers étrange et troublant de Michel Marc Bouchard qui transfigure le réel, l'intelligence et la sobriété de la mise en scène d'André Brassard, la rigueur et l'intériorité de l'interprétation m'avaient littéralement envoûté.

J'ai tout de suite été convaincu que vous deviez voir ce spectacle, découvrir Michel Marc Bouchard, connaître le travail du Théâtre Petit à Petit, que je suis heureux d'accueillir dans nos murs. Je suis sûr que le TNM n'est qu'une étape dans la carrière des FELUETTES, que je prévois longue et riche. Elle le mérite.

J'en profite pour vous souhaiter à tous une merveilleuse année 1989, et une bonne soirée de théâtre pour commencer.

Olivier Reichenbach


NOUVELLE
PROGRAMMATION

SUR
SCÈNE
FAIT
PLACE
À

THÉÂTRE, DANSE, CONCERT, MUSÉE, GALERIE D'ART, FILM VIDÉO, DISQUE,
LIVRES, EXPOSITION, SALON, SPORT, ÉVÈNEMENT, RESTAURANT, TÉLÉVISION,



Elle a travaillé mille fois
les mots, les notes et les pas.
Aujourd'hui,
ses gestes sont libres.

 **BANQUE NATIONALE**

MICHEL MARC BOUCHARD

Michel Marc Bouchard est né en 1958 à Saint-Cœur-de-Marie, au Lac St-Jean. Il n'a que quatorze ans lorsqu'il organise une tournée d'une de ses propres pièces, intitulée SCANDALE, dans des petites villes du Lac St-Jean. Mais c'est au Cegep de Matane, où il est allé étudier en tourisme, qu'il se rend vraiment compte de sa vocation d'auteur dramatique. Il écrit et monte MORTADELLE, une pièce sur la mort des dieux, ANGELUS, un spectacle-fleuve où s'opposent le monde des corps et celui des âmes qui fera une tournée provinciale, et DANS LES BRAS DE MORPHÉE TANGUAY, une satire sur l'éducation des enfants. Bouchard n'a que dix-huit ans mais, déjà, ce texte constitue la base de ce que l'auteur finira par nommer sa «Tétralogie des Tanguay», cette série de pièces qui s'inspire de figures mythologiques pour explorer l'apprentissage affectif, comprenant aussi LA CONTRE-NATURE DE CHRYSIPPE TANGUAY, ÉCOLOGISTE, LA POUPÉE DE PÉLOPIA et LES MUSES ORPHELINES.

Ses études collégiales à peine terminées, Bouchard devient animateur théâtral pour les institutions scolaires et la ville de Matane. Souhaitant se perfectionner en mise en scène, il s'inscrit au département de Théâtre de l'Université d'Ottawa, mais c'est surtout en dramaturgie qu'il travaille. Au sortir de l'Université, en 1980, l'Atelier du Centre national

des Arts l'engage comme comédien, le Théâtre d'la Corvée lui confie un poste d'animateur et le Théâtre du Nouvel-Ontario joue sa pièce LES PORTEURS D'EAU. Il commence ainsi une triple carrière (qui est toujours la sienne) d'auteur, de comédien et d'animateur-metteur en scène.

Bouchard se retrouve, selon ses termes, «éparpillé géographiquement»; il est vice-président du regroupement ontarien Théâtre-Action, co-directeur du Théâtre d'la Vieille 17 à Rockland (où l'on crée sa pièce ROCK POUR UN FAUX-BOURDON) et joue pour le Théâtre du Nouvel-Ontario installé à Sudbury; en outre, il écrit des comédies (qu'il appelle ses «exercices de style») pour le Théâtre du Micmac de Roberval: LE RETOUR INATTENDU DE FRANK PARADIS, LA VISITE.

En novembre 1983, Bouchard fait une entrée remarquée sur la scène montréalaise lorsque le Théâtre d'Aujourd'hui présente LA CONTRE-NATURE DE CHRYSIPPE TANGUAY, ÉCOLOGISTE dans une mise en scène d'André Brassard; le public est fasciné par cette histoire d'un couple d'homosexuels qui modèlent leurs vies sur des personnages de la mythologie grecque et qui engagent une femme pour jouer les rôles féminins auprès de l'enfant qu'ils veulent adopter. Suit, l'année suivante, dans une mise en scène de Michèle Magny, LA POUPÉE DE PÉLOPIA, une pièce grinçante dans laquelle l'auteur explore l'inceste à travers les personnages d'un célèbre fabricant de poupées, de sa femme et de ses deux filles.

Mais la reconnaissance publique n'arrive vraiment pour lui qu'avec la création, en septembre 1987 à la salle Fred-Barry, de **LES FELUETTES** ou *La répétition d'un drame romantique* par le Théâtre Petit à Petit en collaboration avec le Théâtre français du Centre national des Arts.

Photo: Robert Laliberté.



Depuis, on a pu voir de lui à Montréal **ROCK POUR UN FAUX-BOURDON**, une comédie musicale sur les angoisses de l'adolescence délinquante, à la salle Fred-Barry dans une mise en scène de Claude Poissant et, en septembre dernier, **LES MUSES ORPHELINES** au Théâtre d'Aujourd'hui dans une mise en scène d'André Brassard; ce dernier volet de la Tétralogie des Tanguay met en scène des enfants qui réinventent tant bien que mal les rôles familiaux suite à

la disparition du père et à la fuite de la mère vingt ans auparavant.

En avril dernier, Michel Marc Bouchard était nommé directeur artistique du Théâtre d'la Corvée à Ottawa, qu'il rebaptisait Théâtre du Trillium; en novembre, il y présentait sa dernière création, **CYRANO DE BERGERAC DANS UN PARC**.

Paul Lefebvre

Chez
Gautier
RESTAURANT FRANÇAIS

Redécouvrez les dîners
après spectacle!

Réservation
845 2992

3487 Avenue du Parc
Montréal Québec H2X 2H6



861-7076

RESTAURANT
1121 Anderson, Mt



LE RAFFINEMENT DE LA CUISINE ITALIENNE

la sila

VENEZ À L'AVANT-SPECTACLE!

OUVERT À PARTIR DE 17H30

2040, ST-DENIS, MONTRÉAL, CANADA
844-5083

LE MOT DU PETIT À PETIT

En 1977, nous fondions le THÉÂTRE PETIT À PETIT, nous étions juste assez naïfs pour croire que l'aventure durerait une éternité, l'éternité a maintenant onze ans.

À cette époque, à chaque nouvelle production, nous investissions nos petites économies et nous nous donnions corps et âme pour vivre les plaisirs et le labeur de la création. Il ne s'agissait pas d'une mission mais d'une simple volonté de faire le théâtre que nous aimions. Il fallait bien commencer quelque part et nous voulions choisir nos propres contraintes. Nous quêtions un local pour les répétitions, nous jouions pour quinze dollars la représentation, la scénographie était conçue par celle qui tenait le budget et nous étions persuadés que la théâtralité de notre entreprise allait naître d'elle-même.

Après vingt et une productions, toutes des créations d'auteurs québécois, nous constatons avoir eu raison. Si les conditions ont changé, si les modes de création ont évolué, si les aventuriers ont pris de l'expérience, la base reste la même: faire le théâtre que nous aimons, respirer le théâtre que nous pensons, travailler avec les créateurs en qui nous croyons, présenter au public des pièces de théâtre qui le surprennent par les interrogations qu'elles suscitent.

Bien sûr le public varie selon les productions. S'il y a des inconditionnels nous les en remercions. Mais nous demeurons conscients que notre production dépend de nos envies profondes, de notre imaginaire, de notre désir du collectif, de nos critiques sociales, politiques et culturelles et de notre volonté d'être vus et entendus.

Chaque spectacle se veut unique et n'a de continuité que dans la démarche intuitive, impulsive, anarchique de la

troupe. Et cette démarche ne peut survivre qu'à l'intérieur d'une structure qui, au fil des années, a su devenir forte et dynamique. Le THÉÂTRE PETIT À PETIT, à l'orée de 1989, compte toujours six directeurs artistiques: Marie-France Bruyère, François Camirand, René Richard Cyr, Annie Gascon, Denis Roy et Claude Poissant. Pascale Correia assure la direction des communications et Jocelyn Proulx la direction technique. Tous font voguer le navire, jettent souvent l'ancre sur de nouvelles terres, puis repartent de plus belle sur les flots de la création, contre vents et marées.

C'est avec plaisir que nous nous associons au THÉÂTRE DU NOUVEAU MONDE pour présenter **LES FELUETTES** de Michel Marc Bouchard dans une mise en scène d'André Brassard. Cette invitation au T.N.M. est pour nous l'occasion privilégiée de rencontrer un public qui, souhaitons-le, est aussi curieux de nous voir et de nous entendre que nous de le connaître.

Nous espérons que **LES FELUETTES** saura vous plaire comme il a déjà plu à Montréal, Québec, Ottawa, Limoges, Paris et Lyon, et que ce spectacle ne sera qu'un premier pas dans nos échanges avec le THÉÂTRE DU NOUVEAU MONDE.

Bon spectacle!

Claude Poissant
pour le Théâtre Petit à Petit

théâtre
PETIT À PETIT

UN LEADER DANS LES COMMUNICATIONS ÉCRITES



**Groupe
Transcontinental
G.T.C. Itée**

et ses filiales:

- *Imprimerie Trans-Continentale inc.*
- *Publications Les Affaires inc.*
- *Messageries Publi-Maison Itée*

Groupe Transcontinental G.T.C. Itée
375, boul. Lebeau, Ville St-Laurent, Qc H4N 1S2
Tél.: 337-8560

Prochain spectacle du THÉÂTRE PETIT À PETIT
en coproduction avec le THÉÂTRE DE QUAT'SOUS

L'ÉVEIL DU PRINTEMPS

d'après Frank Wedekind
traduction Jean-Luc Denis
mise en scène René Richard Cyr
assisté de Claude Lemelin
décor Danièle Lévesque
éclairages Claude Accolas
costumes François Saint-Aubin
musique Christian Thomas

avec
Gary Boudreault
Marie Codebecq
Patrice Coquereau
Anne Dorval
Sylvie Drapeau
Luc Guoin
David La Haye
Suzie Lemoine
Luc Picard
Dominique Quesnel
Denis Trudel
Isabelle Vincent

DU 21 MARS AU 13 MAI 1989
AU THÉÂTRE DE QUAT'SOUS
BILLETS EN VENTE DÈS MAINTENANT
845-7277

LES FELUETTES ou La répétition d'un drame romantique

LES FELUETTES ou *La répétition d'un drame romantique* se situe au confluent de plusieurs courants qui traversent l'œuvre de Michel Marc Bouchard : le jeu dans le jeu à partir de fictions pré-existantes, la folie, l'homosexualité. L'auteur y a aussi investi un bouleversant discours passionnel, une réflexion sur la trahison et sa fascination pour l'histoire régionale.

La pièce met en scène un groupe d'ex-prisonniers qui, sous la direction de Simon, en 1952, séquestrent l'évêque Jean Bilodeau pour lui jouer des événements ayant eu lieu quarante ans auparavant alors que Simon et Bilodeau étudiaient au Collège Saint-Sébastien de Roberval. Simon était amoureux du jeune comte Vallier de Tilly, aristocrate français ruiné, exilé avec sa mère devenue folle à force d'attendre le retour de son mari et la chute de la Troisième République qui signifierait un retour de la monarchie. Le spectacle des ex-prisonniers, qui raconte les amours troubles entre Vallier et Simon, ainsi que les tentatives de Bilodeau pour s'immiscer entre eux, a pour but de faire avouer à monseigneur Bilodeau les véritables circonstances de la mort violente de Vallier, pour laquelle Simon a été injustement condamné.

La première chose qui frappe dans LES FELUETTES, c'est le romantisme échelonné de la pièce, non seulement dû aux thèmes abordés mais surtout à la forme dramatique même empruntée par l'auteur, proche des grands drames et mélodrames du tournant du siècle dont Bouchard s'est inspiré pour écrire sa pièce. Et comme il le fait souvent dans son théâtre, Bouchard mêle à nouveau ici des fictions qui se renforcent les unes les autres. Ainsi, dans LES FELUETTES, la relation entre Simon et Vallier emprunte les voies de celle entre Sébastien et Sanaé dans le merveilleusement

décadent MARTYRE DE SAINT SÉBASTIEN de Gabriele d'Annunzio qu'ils répètent au Collège pour le spectacle de fin d'année. Et ce qui se passe en 1952 n'a de sens qu'en fonction de ce qui se déroule en 1912, et vice versa.

Le romantisme a beau habituellement se nourrir de lieux communs historiques, Bouchard innove dans ce champ. Car rien n'est moins vraisemblable que le cadre historique des FELUETTES. Pourtant, il est vrai. Bouchard connaît très bien la grande et la petite histoire de sa région natale. En 1880, suite à la loi Combes qui laïcisait l'enseignement en France, des aristocrates ont fui leur terre natale avec des communautés de religieux enseignants afin de mieux compléter pour le rétablissement de la monarchie. Certains de ces aristocrates, à l'instar de la fictive comtesse Marie-Laure de Tilly, se sont retrouvés au Lac Saint-Jean, se ruinant peu à peu mais renouant avec la noblesse française dans les années précédant la première grande guerre grâce à la construction par un homme d'affaires américain d'un luxueux hôtel qui, avant sa destruction par un incendie, avait mis Roberval sur la carte du tourisme international de luxe, accueillant millionnaires et têtes couronnées.

La passion homosexuelle entre Simon et Vallier englobe une double quête, celle de l'identité et celle de l'absolu. Or, le plus grand obstacle à cette quête ne vient pas d'un environnement social hostile, mais des tourments d'un homme qui lui aussi cherche ce même absolu, le pathétique et maladroît Bilodeau. Que la trahison soit le fait d'un semblable est peut-être bien le nœud central de ce drame flamboyant.

Paul Lefebvre

**Déjà,
toute une présence**



COMPUSEARCH

Pour mieux connaître votre clientèle

Compusearch Limitée
Etudes de Marché et de Recherches Sociales
1080 côte du Beaver Hall, Suite 1600
Montréal, Québec H2Z 1S8 Téléphone (514) 879-1912

L'ÉQUIPE DU PETIT À PETIT

Direction artistique

Marie-France Bruyère
François Camirand
René Richard Cyr
Annie Gascon
Claude Poissant
Denis Roy

Direction de production
Direction technique
Relations publiques

Marie-France Bruyère
Jocelyn Proulx
Pascale Corréia

Les relations de presse à la création des FELUETTES ont été réalisées par Loui Mauffette, (Les Belles Relations).

Le Théâtre Petit à Petit tient à remercier LA BOURSE DE MONTRÉAL pour sa généreuse implication à la réussite de ses projets.

L'ÉQUIPE DU CENTRE NATIONAL DES ARTS

Producteur

Andis A. Celms

Directeur artistique –
Théâtre français

André Brassard

Directeur, Jeunesse/développement
Théâtre français

Jean-Claude Marcus

Assistant du Directeur artistique –
Théâtre français

Jean-Claude Legal

Administratrice – Théâtre français

Suzanne Lefebvre

Publicitaire – Théâtre français

Odette Dumas

Gérante de compagnie et
coordonnatrice des tournées

France Walker

Adjointe à l'administratrice

Diane Léger

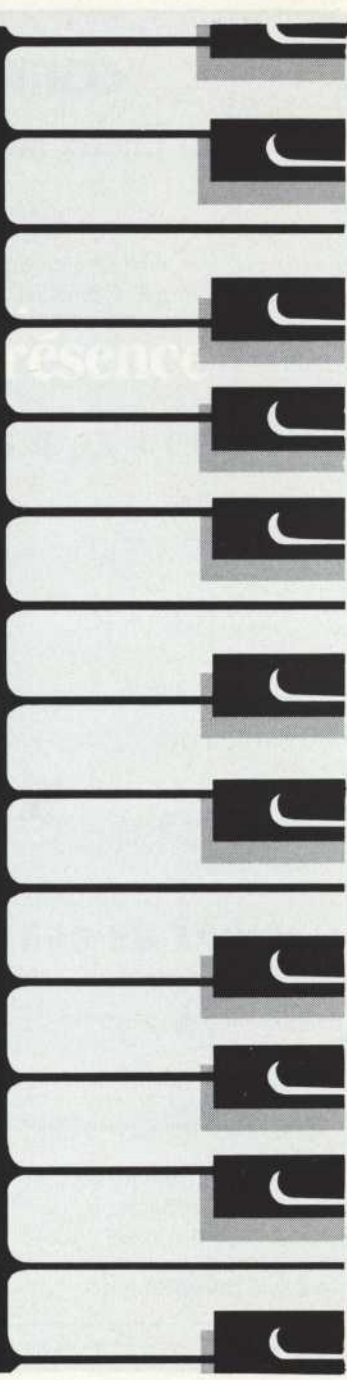
Le Théâtre Petit à Petit et le Théâtre français du Centre national des Arts remercient toute l'équipe du Théâtre du Nouveau Monde.

Le meilleur rôle de soutien : Domtar!

Chez Domtar, nous apprécions les arts et c'est pourquoi nous leur apportons notre soutien. Qu'il s'agisse de nos matériaux de construction, que l'on retrouve sur scène, dans la fosse d'orchestre, les loges ou dans la salle de spectacle... Qu'il s'agisse de nos papiers, utilisés dans la fabrication de programmes, de papier à musique ou de billets de théâtre... Ou encore, de nos produits chimiques, employés dans la préparation du maquillage de scène. Mais par-dessus tout, Domtar apporte son soutien au monde des arts parce qu'il constitue l'une des plus précieuses ressources naturelles canadiennes.

DOMTAR

Tout un monde de ressources.



Restaurant
Le Piémontais

Cuisine typiquement
italienne et française



861-8122

1145 A De Bullion, MONTRÉAL
(coin Dorchester)

Du lundi au vendredi de 11 h. à 24 h.

Samedi de 17 h. à 24 h.

Dimanche: fermé

ANDRÉ BRASSARD
metteur en scène

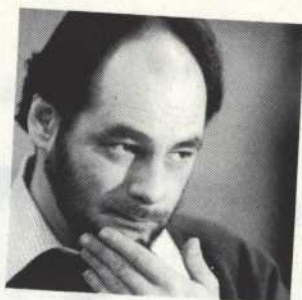
André Brassard n'a plus besoin de présentation, depuis 20 ans il ne cesse de nous étonner! Son association avec Michel Tremblay nous a donné quelques-uns des plus beaux moments du théâtre québécois.

C'est en 1968, qu'il fait ses débuts «professionnels» avec, entre autres, L'ÉCOLE DES BOUFFONS de Ghelderode, au Théâtre d'Aujourd'hui et LES BELLES-SOEURS de Michel Tremblay au Rideau Vert.

Suit au moins une cinquantaine de mises en scène de

pièces tant classiques que contemporaines et ce, sans compter les reprises, les films destinés au petit et au grand écran et son travail avec les étudiants de l'École nationale de théâtre.

Au TNM seulement, André Brassard a signé SAINT-CARMEN DE LA MAIN (1978), L'IMPROMPTU D'OUTREMONT (1980) et BONJOUR, LÀ, BONJOUR (1980) de Michel Tremblay, LYSISTRATA d'Aristophane (1969, adaptation: M. Tremblay), MISTERO BUFFO de Dario Fo (1973, adaptation: M. Tremblay), LE BALCON de Jean Genet (1977), LE DINDON de Feydeau (1978), ONCLE



VANIA de Tchekhov (1983, traduction: M. Tremblay avec la collaboration de Kim Yaroshevskaya) et LES PARAVENTS de Genet (1987).

Outre LES FELUETTES, Brassard a déjà mis en scène deux autres pièces de Michel Marc Bouchard: LA CONTRE-NATURE DE CHRYSIPPE TANGUAY, ÉCOLOGISTE (1984, au Théâtre d'Aujourd'hui) et LES MUSES ORPHELINES (1988, Théâtre d'Aujourd'hui).

Il revient de Paris (Théâtre des Champs-Élysées) où ALBERTINE, EN CINQ TEMPS poursuit sa carrière jalonnée de succès. Ses projets à court-terme: LES SORCIÈRES DE SALEM de Arthur Miller à la Compagnie Jean Duceppe et au CNA (1989), LES DERNIÈRES FOUGÈRES de Michel d'Astous au Théâtre du Rideau Vert et au CNA (1989).

Depuis 1982, André Brassard est aussi directeur artistique du Théâtre français du Centre national des Arts.



JEAN ARCHAMBAULT
Monseigneur Bilodeau

Les nombreuses participations de Jean Archambault à des spectacles d'importance soulignent son talent d'interprète. On se souvient de lui dans, entre autres, BALCONVILLE au Centaur, ONCLE VANIA au TNM, LES DIFFICULTÉS D'ÉLOCUTION DE BENJAMIN FRANKLIN au CNA, LES CÉLÉBRATIONS à la Licorne, LE DÉCAMERON au Quat'Sous. Au cinéma, dans IL ÉTAIT UNE FOIS DANS L'EST, réalisé par André Brassard, il incarne l'inoubliable Hosanna.



JEAN-FRANÇOIS BLANCHARD
Vallier, comte de Tilly

Depuis sa sortie du Conservatoire d'art dramatique de Montréal en 1986, Jean-François Blanchard n'a pas cessé de travailler. Il vient tout juste de terminer le tournage de VENT DE GALERNE (réalisateur: Bernard Favre) qui sera bientôt à l'affiche à Montréal. Au théâtre on a pu l'applaudir dans plusieurs pièces dont LE PRINTEMPS MONSIEUR DESLAURIERS à la Compagnie Jean Duceppe, LA MÉNAGERIE DE VERRE à la NCT, TROIS FILS DE LA TERRE et LA TEMPÊTE à l'Espace GO. Il a également collaboré à certains télé-théâtres; qu'il suffise de mentionner LORENZACCIO, CYRANO DE BERGERAC et NOCES DE JUIN.



RENÉ RICHARD CYR
Jean Bilodeau

Depuis huit ans, que ce soit comme comédien de théâtre dans LE DÉCAMERON, TOURNEZ LA PLAGE, BAIN PUBLIC..., de télévision dans, entre autres, POIVRE ET SEL, ISABELLE ET BEAUGRAND de L'AMOUR AVEC UN GRAND A, ou comme auteur de GIRAFES, co-auteur de CAMILLE C, ou encore comme metteur en scène de À PROPOS DE LA DEMOISELLE QUI PLEURAIT (CNA), DEUX SUR UNE BALANÇOIRE (Rideau Vert), BONJOUR, LÀ, BONJOUR (TNM)... il accumule les succès. Metteur en scène polyvalent, il s'est mérité 3 Félix pour SOLID SALAD de Michel Lemieux, PARADOXALE de Joe Bocan (en collaboration avec Claude Poissant) et TOP SECRET de Diane Dufresne; cet été, il a mis en scène 5 galas francophones du FESTIVAL JUSTE POUR RIRE (en collaboration avec Mouffe). René Richard Cyr est membre permanent du Théâtre Petit à Petit.



RENÉ GAGNON
Comtesse de Tilly

Depuis quinze ans, René Gagnon a interprété, sur la plupart de nos grandes scènes, une foule de personnages dans une quarantaine de pièces. Au TNM : LA DOUBLE INCONSTANCE de Mari-vaux, LE BALCON de Genet, SONGE D'UNE NUIT D'ÉTÉ de Shakespeare où il interprétait Lysandre, pour n'en nommer que quelques-unes. Certains se souviendront aussi de Bidoche dans MARIA À GÉLAS (Rideau Vert), de De Cyz dans LE PARTAGE DU MIDI (CNA), de Narcisse dans BRITANNICUS (NCT) ou souriront au souvenir de Valère dans TARTUFFE (Bois de Coulonge). Il terminait récemment la reprise de LA DÉPOSITION de Hélène Pednault (Espace GO). Le rôle de la Comtesse de Tilly lui a mérité le prix du meilleur interprète masculin (ex-aequo avec Guy Provost-BONJOUR, LÀ, BONJOUR) de l'Association québécoise des critiques de théâtre.



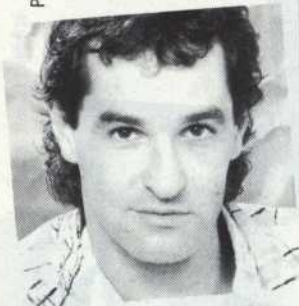
CLAUDE GOUBOUT
L'Étudiant,
la Baronne de Hüe

Il étudie d'abord à New York puis à l'École nationale de théâtre d'où il sort en 1982. Boursier du Conseil des Arts du Canada, il poursuit ses études à Paris. Comédien et danseur, on a pu le voir dans SONGE D'UNE NUIT D'ÉTÉ (TNM), LE CRI de Büchner (Salle André-Pagé), TITANIC de Gilles Maheu et Jean-Pierre Ronfard, L'IDIOT, mis en scène par Téo Spsychalski (La Veillée), NUIT du chorégraphe Jean-Pierre Perreault et plusieurs autres spectacles.



YVES JACQUES
Lydie-Anne de Rozier

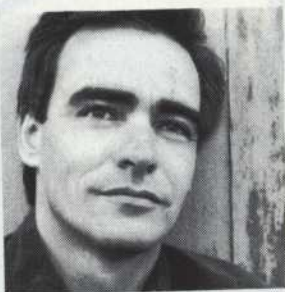
Yves Jacques, c'est à la fois POIVRE ET SEL, BYE BYE (1986, 1987 et... 1988), LE DÉCLIN DE L'EMPIRE AMÉRICAIN. Mais Yves Jacques, c'est aussi des personnages de théâtre à travers une vingtaine de pièces. Citons LES FOURBERIES DE SCAPIN et LA CUISINE au TNM, LES FEMMES SAVANTES et LES PRÉCIEUSES RIDICULES au Théâtre du Bois de Coulonge, LES ARCHANGES à la NCT sans oublier sa participation à la Ligue nationale d'improvisation.



ROGER LARUE

Père Saint-Michel,
Baron de Hüe

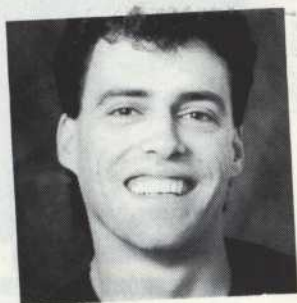
Entre le Québec et l'Ontario, Roger Larue a, depuis sa sortie de l'École nationale de théâtre, joué dans près d'une vingtaine de pièces de théâtre. Comédien polyvalent, on a pu l'applaudir, entre autres, dans LES PARAVENTS (CNA et TNM), dans L'AVARE à Toronto, dans EN ATTENDANT GODOT au Café de la Place, dans ADIEU DOCTEUR MÜNCH de René-Daniel Dubois au Théâtre d'Aujourd'hui. LES FELUETTES marque sa seconde collaboration avec le Théâtre Petit à Petit; il était en effet de la distribution de SORTIE DE SECOURS, mis en scène par Claude Poissant. On peut aussi le voir au grand écran dans LE FRÈRE ANDRÉ.



JEAN-PIERRE MATTE

Vieux Simon,
Timothé Doucet

Bien connu des téléspectateurs (Simon Cordeau dans LA BONNE AVENTURE, Patrick Desaulniers dans L'OR DU TEMPS et plusieurs autres émissions), Jean-Pierre Matte est un habitué du théâtre. Une trentaine de pièces dont un bon nombre à Québec. Mentionnons seulement CHARBONNEAU ET LE CHEF (Compagnie Jean Duceppe et Théâtre du Trident), LES GARS de Jean Barbeau, LOVE de Murray Schisgal. C'est la deuxième fois qu'il joue au TNM, il était en effet de la distribution de MARCHÉ LAURA SECORD, mis en scène par Albert Millaire. Jean-Pierre Matte est monté à bord des FELUETTES au moment de la tournée européenne qui a remporté, comme on le sait, un vif succès.



DENIS ROY

Simon Doucet

Membre permanent du Théâtre Petit à Petit, Denis Roy a acquis, depuis huit ans, une solide expérience de la scène. On a pu l'applaudir dans une foule de pièces dont LA MÉNAGERIE DE VERRE de Tennessee Williams (mise en scène: Michèle Magny à la NCT), LES PARAVENTS de Jean Genet (mise en scène: André Brassard au CNA et au TNM), TANZI de Claire Luckham (mise en scène: Lorraine Pinal au CNA et à la salle St-Louis-de-France), MAX ET MILLI de Volker Ludwig (mise en scène: Wolfgang Kolneder, une production du Théâtre de Quartier). Denis Roy a incarné plusieurs personnages dans une dizaine de pièces du Théâtre Petit à Petit; citons BAIN PUBLIC, DÉFENDU, PASSER LA NUIT, SORTIE DE SECOURS et GIRAFES. Au petit écran, on a pu le voir dans MANON, COMMENT ACHETER SON PATRON, BONNE FÊTE MAMAN et LA PÉPINIÈRE.

F L A S H R É T R O

Dans **LES FELUETTES**, le drame se déroule en 1912 mais il est repris environ 40 ans plus tard. Que se passait-il au TNM à cette époque? Jetons un coup d'œil aux premiers spectacles de 1952, troisième et quatrième pièces de la première saison du Théâtre du Nouveau Monde.



Janvier 1952: **CÉLIMARE LE BIEN AIMÉ** de Labiche, m.e.s. Jean Gascon.
Sur la photo: Janine Sutto, Denise Pelletier. Photo: Henri Paul.



Mars 1952: **MAÎTRE APRÈS DIEU** de Jean de Hartog, m.e.s. Jean Dalmain.
Sur la photo: Jean Dalmain, Guy Hoffmann.

*L'art est l'expression
la plus haute, la plus
vivante de la vie.*

H.von Keyserling



L'INDUSTRIELLE-ALLIANCE
COMPAGNIE D'ASSURANCE SUR LA VIE



**CONFÉRENCES
CULTURELLES**

BROCHURE GRATUITE
SUR DEMANDE

HIVER-PRINTEMPS 1989

Renseignements : 343-6090



Université de Montréal
Faculté de l'éducation
permanente



*Maintenant ouvert le dimanche
Prière de réserver*

Millaine

Salle à manger
Salle de réception

911, rue Jean-Talon est
271-6103

NOTRE PROCHAIN SPECTACLE

DÈS LE 21 FÉVRIER 1989

Louise Marleau et Paul Savoie

dans

les liaisons dangereuses

de Christopher Hampton d'après Choderlos de Laclos
traduction et mise en scène de Olivier Reichenbach

avec

Carl Béchar
Catherine Bégin
Martin Doyon
Marie-France Lambert
Nadia Paradis
Patricia Tulasne
et la participation
de Gisèle Schmidt

**Le roman : un scandale
en 1782
La pièce : un triomphe
à Londres depuis 1985**

Billets en vente dès maintenant.

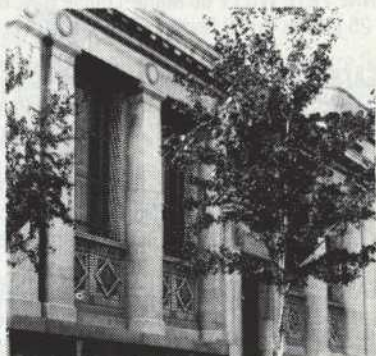
ÉCOLE NATIONALE DE THÉÂTRE DU CANADA

Interprétation

Décoration

Technique

Écriture



AUDITIONS

DATE LIMITE DES INSCRIPTIONS

15 FÉVRIER

Pour plus de renseignements, prière d'écrire ou de téléphoner à:

*École nationale de théâtre du Canada
5030, rue St-Denis
Montréal, Qc
H2J 2L8
Tél.: (514) 842-7954*

LES AMIS DU TNM

Nous tenons à remercier
pour leur appui financier :

Air Canada
Air Liquide Canada
Alcan
Banque de Commerce
Banque de Montréal
Banque Fédérale de développement
Banque Nationale du Canada
Banque Royale du Canada
Bell Canada
Birks Family Foundation
Brasserie O'Keefe Itée
Cala HRC Itée
Cascades Inc.
CIP inc.
Claridge Investment Ltd.
Clarkson Gordon
Compagnie pétrolière Impériale Itée
Les consultants Dessau inc.
Les Coopérants
Corporation Cadillac Fairview inc.
Corporation du Groupe la Laurentienne
Cosmair Canada
Deloitte/Samson
Distillerie Corby Itée
Dominion Textile
Domtar
Faucher Daviault et associés
Fédération des Caisses Populaires Desjardins
de Montréal et de l'Ouest-du-Québec
Fiducie du Québec
Fondation de bienfaisance T/A/St-Germain
Fondation Steinberg

Fonds F-I-C
Gaz Métropolitain
Groupe Canam Manac
Groupe CGI
Groupe Commerce
Groupe Désourdy
Groupe Optimun inc.
Groupe SNC
Groupe Transcontinental
Gulf Canada Ressources Itée
Hydro-Québec
Imasco
Lavalin
L'Industrielle-Alliance
Marine Industrie Itée
Pétromont
Power Corporation
Pratt & Whitney
La Presse
Price Waterhouse
Produits forestiers Canadien Pacifique Itée
Produits Shell Canada Itée
Provigo
Samson Béclair
Sidbec Dosco inc.
Socanav
Société Radio-Canada
Sodarcam inc.
Southam inc.
Sun Life du Canada
Télé globe Canada
Ultramar
Via Rail Canada inc.
Westburne Industries
Wood Gundy inc.



FAUCHER
DAVIAULT
& ASSOCIÉS
comptables agréés

210, RUE MONTARVILLE
BUREAU 3020
BOUCHERVILLE, QUÉBEC
J4B 6T3
(514) 641-2305
(514) 522-9841

LA RÉPLIQUE
À UN SERVICE
PERSONNALISÉ



**ARSENAULT
TRANSPORT**

Le maître déménageur

EN BREF

Le Théâtre du Nouveau Monde est heureux d'accueillir dans ses rangs quatre nouveaux gouverneurs: madame Monic Houde et messieurs Roch Carrier et Jacques Parizeau, jusqu'à tout récemment membres du conseil d'administration du TNM, ainsi que messieurs James D. Raymond, président des Investissements Claridge Ltée, Richard Drouin, président du conseil et chef de la direction de Hydro-Québec et Purdy Crawford, président du conseil et chef de la direction de Imasco Inc., tous trois coprésidents du comité d'honneur de la soirée-gala organisée au profit du TNM le 31 octobre dernier.

Ce dîner-bénéfice, intitulé «Traverser la nuit masquée», obtint un vif succès, en grande partie grâce à la magnifique collaboration de ses trois coprésidents.

Vos attentes, comme les nôtres, étant très élevées, les sommes recueillies serviront entièrement à améliorer, encore et toujours, la qualité artistique de nos productions.

QU'EN PENSEZ-VOUS?

Vous voulez nous donner votre avis sur nos spectacles? À la sortie, vous trouverez une boîte de vote et quatre séries de cartons de couleurs différentes portant un code facilement identifiable:

EXCELLENT



BON



PASSABLE



MÉDIOCRE



Prenez un carton, glissez-le dans la boîte et le tour est joué! Quelques secondes de votre temps nous seront précieuses à tous! Merci.



RESTAURANT l'agora

Réduction de 10%
sur présentation
de votre billet
de théâtre.

Cuisine ouverte
jusqu'à 1h30.

4690 SAINT-DENIS
MONTREAL, QUE.
H2J 2L3

Métro Laurier 514 845-9856

MOLIÈRE LE MALADE IMAGINAIRE

Résultats du vote des spectateurs
67% ont accordé 4 masques
28% ont accordé 3 masques
4% ont accordé 2 masques
1% ont accordé 1 masque

32% des spectateurs ont donné
leur appréciation du spectacle.

IONESCO LE ROI SE MEURT

Résultats du vote des spectateurs
41% ont accordé 4 masques
44% ont accordé 3 masques
12% ont accordé 2 masques
3% ont accordé 1 masque

26% des spectateurs ont donné
leur appréciation du spectacle.

L'AVANT- SPECTACLE

*L'après-spectacle, vous y avez
certainement déjà pensé.
Et l'avant-spectacle?
Chez Expressions beauté,
nous mettons tout
en oeuvre pour
que vous fassiez
une entrée remarquée.*

EXPRESSIONS BEAUTÉ

*Coiffure et soins esthétiques
4487, Ch. de la Côte-des-Neiges, Montréal
(514) 738-4719*



Hostellerie Les Trois Milleuls

SAINT-MARC-SUR-RICHELIEU
QUÉBEC, JOL 2E0
TÉL.: (514) 584-2231



L'art du bien recevoir.

L'imagination...
une autre
source d'énergie
inépuisable



Alfred Pellán, Musicien B, 1946. (photo: Le Centre de documentation Yvan Boulerice)

L'ÉLECTRIFICACITÉ



LA FONDATION DU THÉÂTRE DU NOUVEAU MONDE

LE CONSEIL D'ADMINISTRATION

Président
Jean-Claude Lebel

Vice-président
Pierre Mantha*

Trésorier
André Bisson*

*Secrétaire et conseiller
juridique*
Me Lorraine Duguay*

Administrateurs
Lise Bissonnette
Jacqueline Boutet
André Caillé
Jo-Ann Cohen
Jacques Desmarais
Peter Duffield*
Gilles Hébert*
Jacques Nepveu*
Me Michel Proulx
Fernand Lalonde
Marc Régnier
Olivier Reichenbach*
Antonio Sacconaghi
Yves Sanssouci

*Membres du comité exécutif

LES GOUVERNEURS

Michel Bélanger
Roch Carrier
André Charron
Marcel Couture
William Déry
James de B. Domville
Jean Douville
Jean E. Douville
Paul Fortin
Robert Gratton
André Guérin
Monic Houde
Bernard Lamarre
Gilles Mercure
Claude Normandeau
Jacques Parizeau
Ed Prévost
Jean-Louis Roux
André Saumier

L'ÉQUIPE DU TNM

Directeur artistique
Directeur administratif
Directrice des relations publiques
Adjointe aux relations publiques
Directeur de production
Assistante à la production
Directeur technique
Assistant à la direction technique
Contrôleur
Gérante du théâtre
Assistante-gérante du théâtre
Secrétaire de direction
Archiviste-réceptionniste
Responsable abonnement et billetterie
Commis-comptable de la billetterie
Responsable des groupes

Olivier Reichenbach
André Leclerc
Monique Lapointe
Tessa Goulet
Pierre Phaneuf
France Ouellet
Claude Lapointe
Guy Lemire
Monique Besner
Lucie Lacoursière
Michèle Patry
Sylvie Laforest
Christian Beaulieu
Claudette Lamoureux
Roland Bréard
Maryse Pothier

Préposé(s) au guichet
Normand Bréard
Louise Choinière
Serge Clermont
Elaine Desorc
Pierre Drolet
France Fournier
Manon Léger
Sylvain Legris
Ginette Mann
Maryse Pothier
Yvon Roy

Préposé(s) à la salle
Michel Bélanger
Chantal Besner
Marie Bono
Normand Bréard
Lucie Choquette
Marie-Hélène de l'Étoile
Martine Jacques
Patrick Lamontagne
Chantale Laplante
Pierre Lemelin
Yves Lemelin
Diane Lequy

Martine Lévesque
Sylvain Noël
Michèle Nolin
Sylvain Robert
Virginie Rouyère
Johanne St-Cerny
Philippe St-Onge

Surintendant
Arsène Noël
Concierge
Denis Thériault

STELLA ARTOIS N'ACCEPTE QUE LES TCHÈQUES CERTIFIÉS.



Les plants de houblon tchèques, pour être précis. Ce sont les meilleurs, nous vous le certifions.

C'est un fait, nos acheteurs se rendent jusqu'en Tchécoslovaquie pour acheter notre houblon. Que le meilleur, que le plus parfumé! Ils ont du nez et font la fine bouche. Qu'importe si cela leur coûte les yeux de la tête.

Pour l'orge, ils ont carte blanche pour choisir le

plus fin qui soit. Ils ne s'en privent pas.

Et la levure! Elle est aussi de qualité supérieure. Le prix suit, forcément.

Enfin, il y a tous les salaires supplémentaires à payer (aux tarifs syndicaux) pour que notre bière soit brassée pendant sept semaines complètes.

Mais qui donc paye pour

tout cela? C'est vous.

À propos, avant de vous commander une Stella Artois, assurez-vous d'avoir assez de liquide.

Nous n'acceptons pas les chèques.

Certifiés ou non.

STELLA ARTOIS. AU DIABLE LA DÉPENSE!



L E T R A C



*Une angoisse
irraisonnée...*

*Le décor est planté,
tout est au point, le
public est avide.
Mais avant de fon-
cer sur scène et de
se métamorphoser,
une fois de plus, le
doute nouera leurs
entrailles et seule la
magie du théâtre
pourra dissiper leur
peur.*

*Alcan est heureuse
de saluer la passion
et le talent des gens
de théâtre de chez
nous.*

ALCAN
La volonté de créer

