

SHERBROOKE, LUNDI 12 DÉCEMBRE 1988

60,000 sans-abri à New York

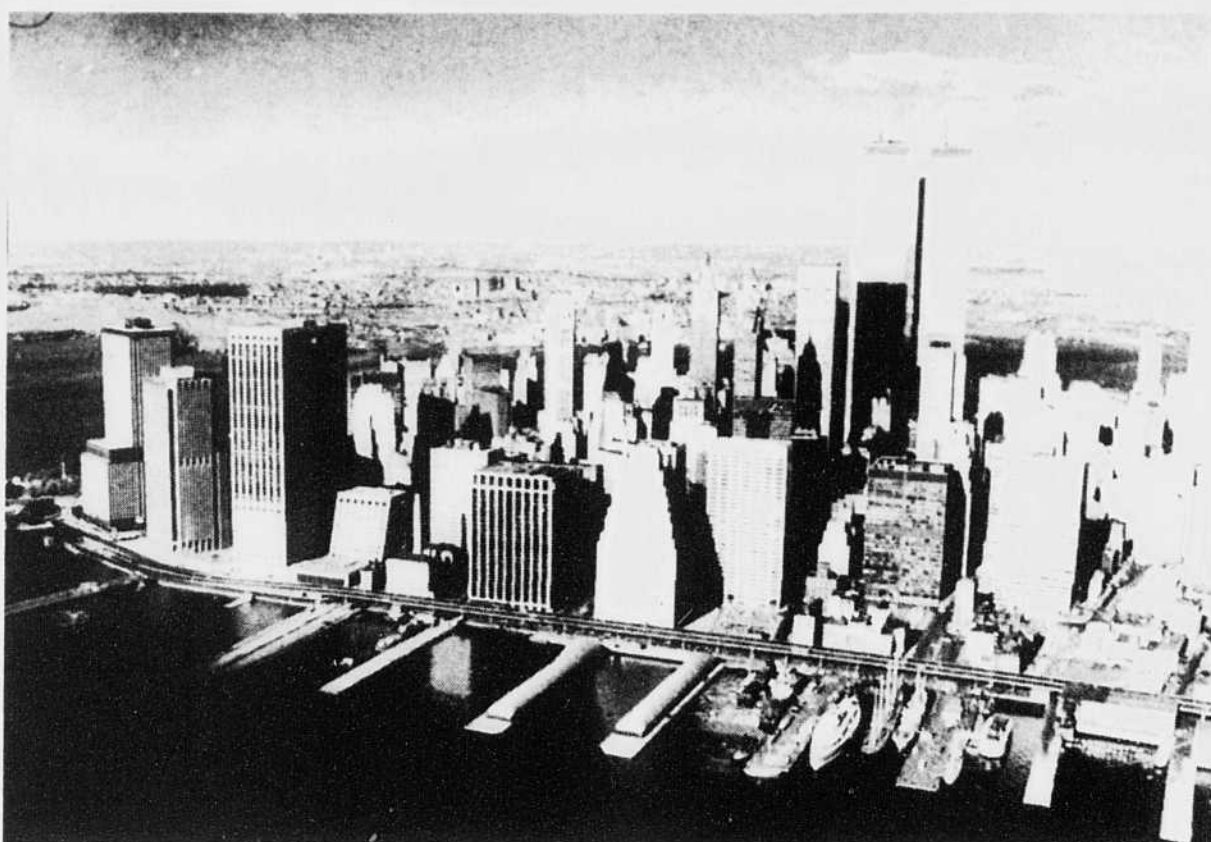
par Christopher SULLIVAN
NEW YORK (AP-PC) — D'un côté, plusieurs dizaines de milliers de logements inoccupés. De l'autre, plusieurs dizaines de milliers de familles américaines dans la rue. "Je pense que ces logements pourraient et devraient être utilisés", estime Robert Hayes, un des responsables du NCH, l'Union nationale pour les sans-abri.

Robert Hayes travaille à New York, une ville qui possède un parc de 9,000 immeubles d'habitation inutilisés, dont 5,000 totalement vides et 4,000 partiellement occupés. Dans le même temps, 60,000 habitants de la ville n'ont absolument aucun toit.

Ailleurs aux États-Unis, il y a 6,500 immeubles vides à Philadelphie, 3,000 à Détroit, 1,600 à Washington. Selon les agents immobiliers, plusieurs autres villes du pays recèlent plusieurs milliers de logements laissés à l'abandon, après le départ de leurs propriétaires en difficultés avec le fisc.

Parfois, on restaure ces immeubles pour abriter ceux qui en ont besoin. C'est le cas dans le Bronx-Sud, un quartier de New York devenu depuis plusieurs années le symbole de la misère la plus noire.

Susan Thomas, qui a quitté ses parents voilà quelques années — avec deux enfants en bas âge — a eu, en quelque sorte, de la chance. Elle avait fini dans la rue, mais elle a pu emménager voilà 18 mois dans un petit deux-pièces, abandonné puis restauré.



Alors que la ville de New York compte des milliers de logements à l'abandon, près de 60,000 personnes sont sans-abri.

"Je ne m'attendais pas à ça", explique Susan, dont les enfants jouent au milieu de l'appartement, coquet et bien entretenu. A quelques pâtés de maisons, des

ouvriers démolissent cinq immeubles, avant de les restaurer, afin de créer 250 appartements pour des familles comme les Thomas.

Procéder ainsi, explique Vince Campisi, le chef du projet, revient moins cher (\$15 millions), que de créer de nouveaux immeubles dans une ville comme New

York. Cela coûterait "probablement \$50 millions", précise M. Campisi.

Ces exemples ont pourtant tendance à rester isolés. "On ne peut subvenir au besoin en logements permanents", expliquait un rapport du NCH. Le budget fédéral pour le logement des personnes à faibles revenus a en effet été réduit de façon drastique: \$7,538 milliards cette année, contre \$32,2 milliards en 1981, soit une diminution de 77 pc.

D'autre part, souligne Oliver Garsh, un juge de Washington, les autorités fédérales ne pensent même pas à utiliser pour les sans-abri "un parc immobilier énorme". Une loi adoptée l'année der-

nière le leur commande pourtant, rappelle-t-il.

Le juge Garsh a adressé, voilà deux mois, une injonction à ce sujet au gouvernement. Un tribunal fédéral devrait trancher prochainement.

"L'hiver nous talonne durement", souligne le magistrat. Pourtant, assure Cattie Marshall, du service municipal de préservation et de développement du logement, "d'ici 1993, chaque immeuble de la ville, vide et pouvant être reconstruit, fera l'objet d'un programme de rénovation ou sera reconstruit".

Edward Koch, le maire de New York, avait annoncé en 1986 un programme de rénovation d'un montant de plus de 5 milliards \$.

La Chine veut multiplier par 30 le nombre de voitures qu'elle fabrique

PÉKIN (AP) — Les Chinois espèrent bien, avant la fin du siècle, multiplier par 30 le nombre de voitures de tourisme qu'ils produisent. Mais ils ne vont pas jusqu'à penser que les véhicules "made in China" pourront être compétitifs sur les marchés étrangers avant longtemps...

La Chine aura fabriqué, en 1988, 560,000 véhicules dont 30,000 voitures seulement. En l'an 2000, le nombre de voitures particulières devrait dépasser 700,000.

"Il faudra plus d'une vie" pour satisfaire la demande de chacun des Chinois, a cependant estimé Chen Zutao, président de la Corporation des industries automobiles chinoises. En effet, si il y a encore quelques années il était

hors de question de posséder une voiture, à présent un nombre croissant de paysans ont les moyens de s'en offrir une grâce aux réformes économiques du gouvernement, qui ont fait augmenter leur revenu.

La méthode employée pour faire littéralement exploser le chiffre de la production automobile chinoise passe par une coopération accrue avec les constructeurs étrangers. Les Chinois ont passé

un accord avec Audi pour produire 30,000 voitures équipées de moteurs Chrysler en 1992 sous la marque Audi, et peut-être même 150,000 quelques années plus tard.

Prix modestes

Dans une gamme de prix plus modeste, Volkswagen-Shanghai devrait sortir 15,000 modèles Santana de ses usines cette année, et quatre fois plus dans un proche avenir.

Il n'y a pas encore de coopération sur les modèles bas de gamme, mais les usines automobiles de la province de Hubei sont en

cours de négociation avec des constructeurs étrangers pour en produire un. Les Français aussi auront peut-être une part du gâteau automobile chinois, puisque Peugeot, qui fabrique déjà 4,000 camions et fourgonnettes à Canton, se prépare à commercialiser une petite voiture de tourisme.

Toutefois les Chinois eux-mêmes ne se font guère d'illusions sur la capacité de leur industrie à rattraper son retard. "Je ne vois pas la Chine rivalisant avec les pays les plus avancés dans les 30 ou même les 50 prochaines années", a reconnu Chen Zutao. "Nous sommes vraiment trop en retard."

Nouvel outil de planification fiscale pour les contribuables canadiens

MONTRÉAL (PC) — Les contribuables désireux d'en savoir un peu plus en matière de planification fiscale de façon à atteindre leurs objectifs économiques au moindre coût disposent d'un nouvel outil.

Sous le titre accrocheur "Comment réduire vos impôts", ces quelque 300 pages d'information prennent en compte les toutes dernières règles de jeu imposées par le ministre fédéral des Finances, Michael Wilson.

Lors du lancement à la firme d'experts-comptables Samson Bélair, le représentant du groupe Publications Transcontinental Inc. Serge Therrien, a expliqué que ce livre visait à démystifier la fiscalité de plus en plus complexe.

Il ne sait toutefois pas si le contenu est susceptible de convaincre une partie des 60 pour cent de Canadiens qui confient à d'autres la rédaction de leurs rapports d'impôt, de faire eux-mêmes ce bilan de fin d'année.

D'ailleurs dans le premier chapitre, l'équipe de rédaction rappelle "que l'objectif consiste avant tout à déterminer la planification économique et financière la plus avantageuse, l'impôt ne constituant qu'un élément de cet ensemble."

Le premier chapitre recense les principaux éléments de planification: report de l'impôt, tranche d'imposition à taux progressifs, crédits d'impôt et déduction du revenu; le deuxième présente les différents types de revenu.

C'est véritablement aux chapitres suivants que commence la présentation de diverses stratégies: report et fractionnement du revenu, crédits d'impôt person-

nels, l'investissement dans un régime enregistré d'épargne retraite (REER), et autres investissements, abris fiscaux.

Au sujet des abris fiscaux, l'ouvrage se limite à présenter ceux ayant cours à l'échelle fédérale. On se limite à signaler que plusieurs provinces ont établi des programmes en vue de favoriser les investissements dans certaines régions ou dans des secteurs particuliers de l'industrie. Il n'est donc pas question du régime d'épargne-actions et du fonds de solidarité de la FTQ, par exemple.

De plus, une vingtaine de pages sont consacrées aux aspects fiscaux liés à l'utilisation de l'automobile pour un travail, qu'elle soit fournie par l'employé ou par la compagnie. Pour les employeurs et travailleurs indépendants, sont précisés les frais déductibles.

Le chapitre consacré au REER est le plus volumineux avec ses 65 pages. On y étudie tous les aspects: les principaux motifs pour investir dans un tel régime, les types de REER, l'emprunt pour cotiser à un tel régime et les transferts.

Que faire en cas d'échec du mariage, en cas de décès, lors de l'échéance?

Les auteurs visent le contribuable capable de faire des placements en utilisant au maximum les stimulants mis en place par les gouvernements pour favoriser certaines activités et autres dispositions permises par la législation fiscale pour minimiser leur revenu imposable.

Ils rappellent que la planification fiscale se pratique tout au long de l'année et que plus la fin de l'année approche, moins sont nombreuses les possibilités de réduire l'impôt à payer.

Venez en aide aux jeunes étudiants

RENCONTRES DU CANADA

ET VOUS POURREZ AVOIR LA CHANCE DE GAGNER 2 BILLETS D'AVION

CLASSE AFFAIRES POUR N'IMPORTE QUELLE DESTINATION AIR CANADA dans le monde et 2 500\$ d'argent de poche VALEUR DE 13 100\$

2^e PRIX: Valeur 600 \$
1 MAGNÉTOSCOPE VHS RCA Modèle VR 275

3^e PRIX: Valeur 400 \$
1 MAGNÉTOSCOPE VHS RCA Modèle VR 250

4^e PRIX: Valeur 370 \$
1 TÉLÉVISEUR COULEUR RCA 14 pouces

Billets en vente dès maintenant à 5\$
Il y a seulement 8 000 billets, donc faites vite!

Le tirage aura lieu le vendredi 24 février 1989 à 14 h

Composer immédiatement (514) 849-5306

1-800-363-0963
ou remplissez le coupon ci-dessous et envoyez-le à

Rencontres du Canada
2055, rue Peel, bureau 475, Montréal H3A 1V4
Licence no. 4087-87-11

Je désire acheter _____ billets(s) à \$ _____
Cijoint mon cheque ou mandat-poste de \$ _____
ou voici le numéro de ma carte de crédit:

Visa Master Card

Date d'expiration _____
Signature _____
Nom _____
Adresse _____
Ville _____ Code postal _____
Tel. (rés) _____ (travail) _____

45122

Des bijoux aussi précieux qu'elle!

Signé Hamilton Paré

NOUVELLE ADRESSE

BIJOUTERIE HAMILTON PARÉ INC.
Les Promenades King, 2227 King ouest
Sherbrooke (Québec) J1J 2G2
(819) 562-3867

44915x

pour du piquant dans la vie

SPÉCIAL JEANS \$29.99

OUVERTURE

les **Tourelles** 3025, RUE KING OUEST
SHERBROOKE (819) 563-2955

43305x

LES PETITES ANNONCES

la tribune / 564-0999

1A Tour d'horizon

BUFFET ANNA DOSTIE BERGERON
Froid ou chaud. Toutes occasions. 562-0519.

BUFFET PELLETIER
Buffets froids pour toutes occasions. M. et Mme R. Pelletier, 1715 Dunant. 562-2223.

CAFÉ CROISSANT DÉLICE
(Pâtisserie chez Henri). Buffets froids pour toutes occasions. 166 Wellington sud, 562-5433

NOUVEAU Service de buffet froid et chaud pour vos réceptions du temps des Fêtes.

BUFFET FRANCINE
822-1038
Jacques Morency

1 PROPRIÉTÉS A VENDRE
59,000\$
ST-ÉLIE, joli bungalow 3 c.c., bois franc, abri d'auto. Taxes 802\$. Belle acquisition à faire. GROUPE ASSOCIÉ. Imm. Yolande Paquin en courtier 565-7474.

1 PROPRIÉTÉS A VENDRE
AUBAINE!
St-François Xavier de Brompton, 5e rang, grand garage, 3 c.c., s. f.m., 845-5123, 845-4991.

1 PROPRIÉTÉS A VENDRE
Belle résidence "NORD", 8 pièces, moderne, très éclairée, foyer, piscine creusée, vaste terrain privé. MAGNUM IMMOBILIER INC. R. DESNOYERS courtier ass. 562-9651.

1 PROPRIÉTÉS A VENDRE
BON ACHAT! Bungalow 2+3/3, 3 c.c., bain, tourbillon, garage. Secteur jeune.

Construction R.R.C.
SAIT VOUS LOGER

- Maisons neuves
- Duplex à vendre ou louer (5%)
- Terrains

984 Montpellier Fleurimont 1-10376

CONDONIA
OUVERT AUX VISITEURS 7 jours semaine

CONDOMINIUMS de prestige
800, rue Vimy (Q. Nord)
821-9151, Construction Condonia (1987) Ltée.

CONST. C. CAMERON

Maison neuve, au 1114 Falaise, Rock Forest, 3 chambres, finition chêne et bois franc, bain tourbillon.

564-1023, 864-9462 1-10584

Le Courtier Immobilia Estrie inc.

Le Courtage Immobilier, carrière sérieuse.
La philosophie IMMOBILIA le reconnaît:

- Compétence en immobilier
- Profond respect des gens et de leurs biens.

Soyez propriétaire de votre bureau d'immobles. Conditions faciles. Appelez:

Paulyne Bélanger, FRI
Courtier
566-4700 ou 822-2578 1-10530

OUVERT AUX VISITEURS MAISONS MODÈLES

1030 Louis Audet
du lundi au jeudi de 14 à 16 hres, 18h30 à 20h30
Sam. & dim. de 13 à 16h30.

Aussi
2801 La Dauversière
Lundi au jeudi: 18h30 à 20h30
Sam. & dim.: 13h à 16h30

821-4550

CONSTRUCTION DELTA
Jacques Vallée, Gaëtan Lavallée et Gérard Duchesne 1-10483

Le GUIDE des RUBRIQUES

VISA MasterCard

Nous acceptons ces cartes. Pour payer votre petite annonce, donnez votre no de carte et date d'expiration.

1 PROPRIÉTÉS A VENDRE

DEAUVILLE par propriétaire, résidence 28x35, qualité supérieure en brique, abri d'auto et garage avec entrée en pavé uni, terrain 135x150 paysager, piscine hors terre, patio, ent. plancher bois franc, 3 c.c., 1 1/2 s. de bain, sous-sol fini avec salle familiale 14x35, foyer combustion lente, taxes nouvelles environ 750\$. Prix 140,000\$. Acheteur sérieux seulement 864-9620.

DEAUVILLE, joli cottage, 7 pièces, 3 s. de bain, accès au lac, libre. Acceptable comme comptant. Wenebag, bateau, auto antique, etc. - Gaston Bégin courtier 569-3729.

FLEURIMONT, bungalow 7 pièces, 3 c.c., s. sol fini, comb. lente, abri d'auto. Remise asphaltée. Faut voir! Marcel Bellevance 566-6844. Courtiers Affiliés, IMM. DANIEL ROBERGE Enr courtier 564-4434.

DEAUVILLE, jol. cottage, 7 pièces, 3 s. de bain, accès au lac, libre. Acceptable comme comptant. Wenebag, bateau, auto antique, etc. - Gaston Bégin courtier 569-3729.

ROCK FOREST, ferme Van Horne, gr. bungalow, s. sol fini, sur immense terr. avec garage piscine, serre, four à pain, vitres, pommiers, fraises etc. Faut voir pour le croire!

ISLAND BROOK, ferme forestière, 116 acres, avec plantation de 25 ans. Chalet 4 s. de bain, 2 c.c., foyer, piscine, LES IMMEUBLES POPULAIRES enr. courtier 564-1163.

MAISON A VENDRE avec 2 logs, 229-231, 4700\$ net. Par. prop. 846-6426, 563-7543.

ROYAL L. PAGE courtier

EST TRIPLEX
3x4 1/2 PCES - Brique, bois franc, chauff. eau chaude locataires. Garage Impeccable.

FABRICE BARRÉ 864-9342
1-10520

Fabrice Barré inc. courtier 565-7474

BOUTIQUE de fleurs, beaucoup de potentiel, située dans petite ville.

Deauville, bâtisse commerciale avec terrain.

Louise Zako 563-8440 (rés.) 563-9834 (bur.) 1-10871

ROYAL L. PAGE courtier

R. FOREST, style riche, décor jeune, Terrain paysager.

EST, bungalow 3 c.c., grand terrain, boiserie, abri, prés services.

RUE CAROLINE, FLEURIMONT. Détaché impeccable. 6000\$ comptant.

NORD Condo 5 1/2, spacieux, impeccable. Garage incl.

EST, foyer, 9 bénéficiaires, log. disponible à l'acheteur.

J. PARADIS 821-9202
M. FORTIN 564-0176
Imm. Affiliés
R. Fournier ctr 1-10758

1 PROPRIÉTÉS A VENDRE

MAISON DE CAMPAGNE, 12 pces, avec 1 acre de terrain. Pci. à discuter. St-Edwidge. Tél. 849-2294.

MAISON NEUVE
Fleurimont, près école Desjardins, coin Galvin et Des Tremblay (Place des Tilleuls). Inf.: 567-1030, 563-3903.

MAISON NEUVE, éligible au programme d'accèsion à la propriété. Livraison 89. CONS. TRUCTION R.R.C. 564-8647.

MEMPHREMAGOG, ch. Des Peres, bungalow 4 c.c., vue extraordinaire, 1979, 3 c.c., 70,000\$. Prix d'aubaine, 60,000\$. Faut voir! JACQUES POISSON 821-2951 C.E. ESTRIE courtier.

NORTH HATLEY, jol. bungalow, 7 pces, 4 c.c., s. sol fini. Très belle vue sur le lac Massawippi. Poss. artisanat. Jacques Forques 562-8714. Courtiers Affiliés, IMM. DANIEL ROBERGE Enr. courtier 564-4434.

NOUVELLE CONSTRUCTION
901 des Jacinthes, Sherbrooke, maison 5 pces très bien disposée, secteur paisible, prés services, prix abordable. Construction Dostie & Lapierre, 822-3003.

QUEST, bungalow prestige, 8 pces, 4 c.c., 2 s. de bain. Bois franc, 4 niveaux plancher. Const. B6. Faut voir! Marcel Bellevance 566-6844. Courtiers Affiliés, IMM. DANIEL ROBERGE Enr. courtier 564-4434.

POUR CLIENTS MTL. recherche prop. bord lac, prés ski. Un domaine 50 acres poss. agriculture. Maison victorienne, 3 c.c., Sherbrooke ou Lennoxville. Poss. juillet 88. Jacques Forques 563-4979. Les IMM. ALTERNATIVE inc. courtier 822-2001.

12 LOG. ouest, rue Larocque, brique, toit 1 an, chauffé par propane. Revenus 55,740\$. Dépenses 15,398\$. Prix: 6 X les loyers. 822-2496.

4 LOGEMENTS, neuf, fin de la construction jol. 88, situé rue Belvidère, Lennoxville. Tél.: 849-2194.

8 LOG. brique, const. 1971. Excellente condition pour vendre. Groupe Associé, Imm. Michel Cousineau enr. courtier 565-715.

CENTRE VILLE "GILLESPIE", 1.5, 2+3 1/2, entièrement rénové, chauff. élect., garages. MAGNUM IMMOBILIER INC. R. DESNOYERS courtier ass. Tel. 562-9651.

COMMERCIAL, King ouest, bâtisse brique, 45 x 36, 2 étages, terrain 9,362 pi. ca. Idéal pour commerce, clinique, commerce ou autre. Louise-Andrée Dion 864-4961. ROYAL LEPAGE COURTIER 563-9834.

PRES UNIVERSITÉ, 77,500\$, bungalow, 5 pces, 3 c.c., 115' facade, rev. 3509/mois, s. sol.

QUEST, 79,500\$ duplex 2 x 5 pièces, chauff. élect. par loc., armoires chêne, garage. Très propre.

EST, 54,500\$ 2 x 4 1/2 pièces, rénové, chauff. élect., prés hôpitaux.

VILLAGE ROCK FOREST, 57,500\$ duplex, rénové, chauff. par loc., terrain const. 106' facade.

QUEST, 79,500\$, triplex brique, chauff. élect. par loc., rev. 9,120\$/an.

2 PROPRIÉTÉS A REVENUS A VENDRE

NORD, superbe 4 log., 2 x 7 1/2, 2 x 4 1/2 pces, rev. 25,800\$. Construit par prop. occupant.

QUEST, duplex, rénové 2 x 4 1/2 garage double très beau terrain, 14 x 50. JEAN SASPITURR 821-2951 567-0053. C.E. Estrie courtier.

NORD PRIX RÉDUIT
QUADRUPLEX brique 1986 3 x 4 et 1 x 6 pces, avec 200' garage. Terrain double. Imm. Colette Gagné courtier 567-3321.

QUEST DUPLEX, quadruplex, rev. 14,500\$, chauff. pavé par loc. aucun vacant. Prix réduit 89,900\$. Rénové Jacques Forques 562-8714. Courtiers Affiliés, IMM. DANIEL ROBERGE Enr. courtier 564-4434.

QUEST, Bjo. 4 x 4 1/2, bois franc, gr. terrain paysager. Faut voir! Jacques Forques 562-8714. Courtiers Affiliés, IMM. DANIEL ROBERGE Enr. courtier 564-4434.

4 COTTAGES BUNGALOWS A VENDRE
CENTRE-VILLE PAR PROPRIO
Cottage anglais, 3 c.c., Terrain clos, 1/2 acre, idéal pour louer. 375\$/mois, 74,000\$, nég. Dois vendre! 569-6625

6 MAISONS MOBILES - ROULOTTES A VENDRE
BORD DE L'EAU, maison mobile, 4 pces, grand terrain, 21,250 pi. ca. services d'égoût. Les Courtiers Affiliés, IMM. RAYMOND BRULOTTE courtier 567-7170 21.

MAISON MOBILE 14 x 68, avec roues, 3 c.c., 17,500\$ négocié. Tél.: 514-539-4647.

MOTOCYCLE CCM GMC, 82, 23 pi., tout équipement, 62 chevaux. Faut voir! 821-8395.

2 PROPRIÉTÉS A REVENUS A VENDRE
12 LOG. ouest, rue Larocque, brique, toit 1 an, chauffé par propane. Revenus 55,740\$. Dépenses 15,398\$. Prix: 6 X les loyers. 822-2496.

4 LOGEMENTS, neuf, fin de la construction jol. 88, situé rue Belvidère, Lennoxville. Tél.: 849-2194.

8 LOG. brique, const. 1971. Excellente condition pour vendre. Groupe Associé, Imm. Michel Cousineau enr. courtier 565-715.

CENTRE VILLE "GILLESPIE", 1.5, 2+3 1/2, entièrement rénové, chauff. élect., garages. MAGNUM IMMOBILIER INC. R. DESNOYERS courtier ass. Tel. 562-9651.

COMMERCIAL, King ouest, bâtisse brique, 45 x 36, 2 étages, terrain 9,362 pi. ca. Idéal pour commerce, clinique, commerce ou autre. Louise-Andrée Dion 864-4961. ROYAL LEPAGE COURTIER 563-9834.

PRES UNIVERSITÉ, 77,500\$, bungalow, 5 pces, 3 c.c., 115' facade, rev. 3509/mois, s. sol.

QUEST, 79,500\$ duplex 2 x 5 pièces, chauff. élect. par loc., armoires chêne, garage. Très propre.

EST, 54,500\$ 2 x 4 1/2 pièces, rénové, chauff. élect., prés hôpitaux.

VILLAGE ROCK FOREST, 57,500\$ duplex, rénové, chauff. par loc., terrain const. 106' facade.

Nos voisins



RÉPARATION DE TOUS LES CHAUDRONS

- Affûtage couteaux, ciseaux domestiques
- Remplacement poignées, pitons, soudure

768 King Est, 567-5913 9016x

9 FERMES A VENDRE
ST-ÉLIE, 71 acres avec maison, bâtiments, 5 min du Carrefour Jacques Forques 562-8714. Courtiers Affiliés, IMM. DANIEL ROBERGE Enr. courtier 564-4434.

10 COMMERCES A VENDRE
5 MI. SHERBROOKE, très belle pisciculture en opération, 28 acres, zone blanc, incubateur, rev. très intéressants.

14 BATISSES COMMERCIALES
BATISSE COMMERCIALE ET INDUSTRIELLE à revenus. Entrée électrique 550 amp. Construction récente, 13,200 pi. ca. 1335, rue Des Sables, Sherb. 565-8805.

15 PROPRIÉTÉS COMMERCIALES
LAC ST-GEORGES, Prix réduit 48,000\$. Bungalow, 32 x 36, aire ouverte, const. 1984. Terrain 180 x 200. Tout est conforme. ch. épuratoire, fosse septique D'arcy. Connolly 564-1203. Century 21 Direct courtier inc. 566-2223.

17 VILLEGATURE HORS-SHERBROOKE
FLORIDE HOLLYWOOD
Maison mobile à louer pour saison hivernale. Tél.: 821-2001 ou 562-3905.

18 CONDOMINIUMS A VENDRE
CONDO A VENDRE, Place Paton, Fenêtres sur rivière Magog, mezzanine, toit cathédrale, foyer, piscine. 822-1094, 822-2865.

21 HYPOTHÈQUES
PRETONS 1ère et 2e hyp. Achetons balance de prix de vente. Argent de particulier. AVONS PELLETIER LA SOLUTION pour vos BADEAU & FILS courtier 564-1454.

25 OCCASIONS D'AFFAIRES
FONDS DE COMMERCE, Bien établi, en opération depuis 10 ans. Excellent ch. d'affaires. Michèle L. Desmarais 566-2223. Century 21, Direct Courtier inc.

33 CHAMBRES ET PENSION - 3e AGE
BELLE CHAMBRE SPACIEUSE avec tout confort. 2085, Normand, Fleurimont, 567-3134.

12 MAISONS DE CAMPAGNE
HATLEY OUEST, maison neuve: 4 c.c., 20 acres. Vue splendide. Excellent prix. 838-5830.

14 BATISSES COMMERCIALES
A VENDRE, KING OUEST, édifice 9,000 pi. ca. sur 2 étages, rev. de chaufferie, 4,000 pi. ca. avec vitrine. Libre immédiatement. GROUPE ASSOCIÉ, Imm. Jacques Gauvin courtier, 565-7474, 822-7866.

33 CHAMBRES ET PENSION - 3e AGE
A VENDRE, KING OUEST, édifice 9,000 pi. ca. sur 2 étages, rev. de chaufferie, 4,000 pi. ca. avec vitrine. Libre immédiatement. GROUPE ASSOCIÉ, Imm. Jacques Gauvin courtier, 565-7474, 822-7866.

Le goût de vivre! au JARDIN DES LYS
près des Galeries Quatre-Saisons.

- Chambres
- Logements (2 1/2 - 3 1/2 - 4 1/2)

Avec gamme complète de services.

OUVERT AUX VISITEURS 1150 Quatre Saisons
Lundi-vend.: 9h00 à 21h00
Sam.-dim.: 13h00 - 21h00
Sherbrooke 33-10714x

822-1038

SPECIAL
1A Tour d'horizon
IMMEUBLES
1 Propriétés à vendre
2 Propriétés à revenus à vendre
3 Maisons ouvertes
4 Cottages, bungalows à vendre
5 Propriétés desirées
6 Maisons mobiles - roulottes à vendre
7 Chalets à vendre
8 Terrains à vendre
9 Fermes à vendre
10 Commerces à louer
11 Commerces à vendre
12 Maisons de campagne

LOCATION
41 Appartements à louer
42 Appartements à partager
43 Maisons à louer
44 Logements à louer
45 Condominiums
46 Appartements desirés
47 Locaux à louer
48 Locaux demandés
49 Logements meublés à louer
50 Bungalows cottages à louer
51 Chambres à louer
52 Chambres et pension
53 Chalets à louer
54 Entrepôts Garages à louer
55 Machinerie à louer
56 Bureaux à louer
57 Demande à louer
58 Divers à louer

DIVERS
61 Voyages transport
62 Personnel
63 Perdu Trouvé
64 Non-responsabilité
65 Animaux à vendre
66 Articles de sport
67 Camping
68 Piscines
69 Bateaux
70 Yachts
71 Divers à vendre
72 Nouvelles
73 Machinerie à vendre
74 Appareils photographiques
75 Collections
76 Vente de garage

MARCHANDISES
81 Machines à coudre
82 Vêtements à vendre
83 Antiquités à vendre
84 Terre de jardinage
85 Terre pour pelouses
86 Demande à acheter
87 Demande à échanger
88 Instruments de musique
89 Matériaux de construction
90 Equipement de bureau

EMPLOIS
101 Personnel demandé
102 Travail demandé
103 Vendeurs/Vendeuses
104 Couplés demandés
105 Institutions/institutions

VEHICULES AUTOMOBILES
161 Bicyclettes à vendre
162 Tracteurs
163 Equipement de ferme
164 Motocycles
165 Motocyclettes scooters
166 Remorques
167 Autos
168 Camions
169 Motocycles
170 Autos à vendre
171 Autos à louer

AVIS AUX ANNONCEURS
Nos annonces sont prises de vérifier leur petite annonce le jour de la parution. La Tribune ne se rend pas responsable pour plus d'une insertion d'une annonce erronée.

POUR PUBLICATIONS, CORRECTIONS OU CHANGEMENTS
564-0999

41 APPARTEMENTS A LOUER
178 WELLINGTON NORD 2 1/2
2609 31 3451 3 meublés
ch. eau chaude 567-5711
567-9573

190 WILSON
Luxeux log. avec foyer, 3 1/2
4 1/2 pces, dans quartier nord
Libre, 4109 mois, 569-1636,
864-6925

1x 1 1/2
tout meublé, près CEGEP spa
ceux, concierge, buanderie
asp mural 1 MOIS GRATUIT
Inf: 563-2401

1 1/2 MEUBLÉS
PRES HOPITAUX
ET CEGEP
Est. meublés, chauffés, eau
chaude, 538 PAPINEAU, 822-
0084, 566-7006

1 1/2 PCE
13e AV. NORD (715) Meuble
chauffé, très propre, Libre im-
médiat, 2509 mois, 562-2727

1 1/2 PCES chauffés, meublés, eau
chaude, non éclairé, 155 Wel-
lington nord, local 115, 562-
3971, 567-5128

1 1/2, 3/4 PCES
2650 King O. Meublés, ch.,
élect., très propres, Libre, 2709
& 3259, 821-2060, 822-4308

2 MOIS GRATUITS
3 1/2 Est. Libre imméd., chauffé,
élect., eau chaude, fournie, meub-
lé, 1205 et 1225 Jardins Fleuri-
és, 569-5692, 567-7758,
566-7006

2600 KING OUEST
1 1/2, 3/4 meub., chauff., eau ch.
Libre imméd., 569-1636
2 1/2 PCES meublés, chauffés, cen-
tre ville, buanderie, 158 Fron-
tenac, 2109 mois, 823-0249

2 1/2 PCES, rue Princesse, semi-
meublée, non chauffé, eau ch.
Libre imméd., 2205 mois, 821-0191

3 MOIS GRATUITS OUEST
3 1/2-4 1/2 meublés, eau ch., meub-
lés si désiré, Goyette, 564-
0840, Sara, 564-8576

3, 3/4, 4, 4 1/2
EST. Modernes, meub. ou non,
Pres tous serv. 569-
1330, 562-1457, 567-5128

SPÉCIAL
SOUIS LOCATION
3000 au lieu de 4500
3000 au lieu de 4500
Quadruplex, 5068 Gaspe,
app. 101, Rock Forest,
Inf. Jacques Valois, 821-0109,
41-10503

APP. LE PHARE
OUEST
850 TESSIER
4 1/2 PCES
2 mois gratuits
sur bail d'un an.

Meublés ou non,
chauffés, eau chaude
fournie, frais peint,
tapis neufs, Service
de conciergerie et
buanderie. Tranquillité

564-4080
41-10468x
2 mois
gratuits
sur bail d'un an.

APP. BRULOTTE
Près CHUS et Galeries
QUATRE SAISONS
3 1/2, 4 1/2, 5 1/2 PCES
Libres immédiatement,
meublés ou non, chauffés,
eau ch., piscine,
conciergerie.

1605, 1615, 1625 BRULOTTE
564-4080
41-10477x

1324 PLACE QUINTAL
Vainc contre d'achats Quatre Saisons vers le C.N.U.S
3 - 3 1/2 - 4 - 4 1/2 - 5 pièces
Toutes commodités
564-7442
566-2829

COMPLEXE
PAPINEAU
1205, PAPINEAU
3 1/2 - 4 1/2 - Très grandes pièces,
entrée laveuse-sécheuse.
Emplacement de lave-vaisselle
et four micro-ondes.
Insonorisé.
Interphone. Service de
conciergerie.
Réservez maintenant.
Libre 1er juillet.
569-5856, 569-9181
41-10332x 41-10467x

LE BONAMI
COMP. IMM.
939 THIBAUT
3 1/2 - 4 1/2 - 5 1/2
PCES
de frais d'aménagement et couvrez
la chance de vous mériter une
enchère téléphonique éligible en-
chére le 17 oct. et le 17 décembre.
Gagnez un voyage pour 2
personnes en FLORIDE.
Avion Hôtél et auto pour 1 semaine
Tirage 16-décembre.

• Chauffés, eau chaude incluse.
• Conciergerie
• Stat. et balcon
• Prés autobus, église, école,
piscine.
• Terrain paysager.

Nous vous offrons plus; venez nous rencontrer.

GESTION F.O.I.S.I. INC.
564-3930
41-10295x

41 APPARTEMENTS A LOUER
3 1/2 PCES 1 Mois gratuit. Len-
noxville, propre, meub., libre
imm. Tel: 822-4382, laissez
message

3 1/2 PCES propriété neuve
Nord, rue London, 564-1756,
564-6111.

3 1/2 PCES, RUE PEEL, meublée
Libre immédiatement, 821-
2060, 563-3570.

3 1/2, 4 1/2, NEUFS OUEST, rue
Gauthier, tout compris,
chauffé, eau ch., 569-4977

3 1/2, 4 1/2, NEUFS OUEST, rue
Gauthier, tout compris,
chauffé, eau ch., 569-4977

3 1/2, 4 1/2, NEUFS OUEST, rue
Gauthier, tout compris,
chauffé, eau ch., 569-4977

3 1/2, 4 1/2, NEUFS OUEST, rue
Gauthier, tout compris,
chauffé, eau ch., 569-4977

3 1/2, 4 1/2, NEUFS OUEST, rue
Gauthier, tout compris,
chauffé, eau ch., 569-4977

3 1/2, 4 1/2, NEUFS OUEST, rue
Gauthier, tout compris,
chauffé, eau ch., 569-4977

3 1/2, 4 1/2, NEUFS OUEST, rue
Gauthier, tout compris,
chauffé, eau ch., 569-4977

3 1/2, 4 1/2, NEUFS OUEST, rue
Gauthier, tout compris,
chauffé, eau ch., 569-4977

3 1/2, 4 1/2, NEUFS OUEST, rue
Gauthier, tout compris,
chauffé, eau ch., 569-4977

3 1/2, 4 1/2, NEUFS OUEST, rue
Gauthier, tout compris,
chauffé, eau ch., 569-4977

3 1/2, 4 1/2, NEUFS OUEST, rue
Gauthier, tout compris,
chauffé, eau ch., 569-4977

3 1/2, 4 1/2, NEUFS OUEST, rue
Gauthier, tout compris,
chauffé, eau ch., 569-4977

3 1/2, 4 1/2, NEUFS OUEST, rue
Gauthier, tout compris,
chauffé, eau ch., 569-4977

3 1/2, 4 1/2, NEUFS OUEST, rue
Gauthier, tout compris,
chauffé, eau ch., 569-4977

3 1/2, 4 1/2, NEUFS OUEST, rue
Gauthier, tout compris,
chauffé, eau ch., 569-4977

3 1/2, 4 1/2, NEUFS OUEST, rue
Gauthier, tout compris,
chauffé, eau ch., 569-4977

3 1/2, 4 1/2, NEUFS OUEST, rue
Gauthier, tout compris,
chauffé, eau ch., 569-4977

3 1/2, 4 1/2, NEUFS OUEST, rue
Gauthier, tout compris,
chauffé, eau ch., 569-4977

3 1/2, 4 1/2, NEUFS OUEST, rue
Gauthier, tout compris,
chauffé, eau ch., 569-4977

3 1/2, 4 1/2, NEUFS OUEST, rue
Gauthier, tout compris,
chauffé, eau ch., 569-4977

3 1/2, 4 1/2, NEUFS OUEST, rue
Gauthier, tout compris,
chauffé, eau ch., 569-4977

41 APPARTEMENTS A LOUER
5 1/2, 4 1/2, 3 1/2
R. FOREST, meub. ou non, Li-
bré, entrée lav. séch., 822-
2762, 564-3046, 567-5128

6 1/2 PCES dans 4 log., entrée pri-
vée, site enchanteur, Fleurim-
ont, 562-0832, 821-7132

6 1/2 PCES GRAND Libre Ter jan-
vier, 89 chauffé dans duplex,
rue de chaussee p. tous
francs, très propre, asp cen-
tral, patio ext., 5409 mois,
562-2578 ou 1 869-2387, au
1971 Denaunt, app. 1

768 KING EST
3 1/2 pces meublée chauffé,
éclairage, refait à neuf, 3009 im-
Libre imméd., 567-5913.

A QUI LA CHANCE?
DANS L'EST 4 1/2 pces
chauff., près de tous les servi-
ces. Buanderie, service con-
ciergerie. Remboursement sur
loyer tous les mois, 822-2849

A SOUS-LOUER quartier NORD,
grands 1 1/2, 2 pces meub-
lés, chauffés. Taxes compri-
ses. Libre imméd., 565-7978,
565-8921

A SOUS-LOUER bail prend fin le
1er sept. 89. Libre imméd.,
1 1/2 pce meublée, ch., eau ch.,
rue Frontenac, Sh., près cen-
tre-ville, école privée et copié-
lage, 2555 mois, 843-6314

A SOUS-LOUER Grand 4 1/2, mo-
derne, tranquille, 3509 mois,
non chauffé. Après 5h30, 566-
8770

A SOUS-LOUER, 4 1/2 pces,
chauffé, près du Carrefour, li-
bre mi-décembre. Prix à discu-
ter. Tel: 569-6920

APP. LE CONCORDE
QUARTIERS EST-OUEST
NOUVELLE CONST. 3 1/2, 4 1/2,
5 1/2 pces, ultra-modernes, site
idéale. Libre imméd.

APP. SEIGNEURIE DE BELLE-
VUE, 3 1/2, 5 1/2 pces. Ouest; su-
per grands, modernes, 1ère oc-
cupation. Balcon 6x13, 2 por-
tes patio. Pour inf. ou visite,
567-9881

APPARTEMENT RUE MCCREA,
Grand 4 dans tripleux neuf,
moderne, luxeux, insonorisé
au maximum, fenêtres à bat-
tants, bain tourbillon, tout ca-
biné, état impeccable. Tapis
d'importation, poêle réf. inc.
Libre, 567-9449

Apps Du Plateau
1 1/2, 2 1/2 meublés,
chauffés, éclairés, ultra-
modernes
FACE AU NOUVEAU
PALAIS DE JUSTICE
Jour: 567-5713
569-4053

ARRIERE
HOPITAL
ST-VINCENT
3 pces, meubl. ch., éclairé,
2 pces, meubl. ch., éclairé,
1 1/2 pces, meubl. ch., éclairé,
430 Lafontaine, Sherbrooke.
Visite sur rendez-vous:
1-826-3607

BACHELOR 1 1/2 PCE à l'exté-
rieur de Sherbrooke, 2 milles
du Terminus, 1274 Ch. Beau-
voir, 1er étage, meubl.,
1609 mois, Libre imméd., Tel:
562-5825

BORD DE L'EAU R. FOREST 4 1/2
pces, Endroit tranquille
3309 mois, 844-6359,
564-1173

CENTRE-VILLE
1 1/2, 3 1/2, 4 1/2, 5 1/2,
semi-meublés, chauffés, eau
chaude, 567-5711

3 MOIS GRATUITS
Quartier Nord.
3 1/2 - 4 1/2 pces
566-6453
41-10873x

2 MOIS GRATUITS
sur bail d'un an.
APP. BELLEVUE
3 1/2, 4 1/2, 5 1/2 Libres.
Entrée lav. séch. Piscine
conciergerie, ch. eau ch.
fournie.

1825 Belvédère Sud
564-4080
41-10478x

NORD
GRANDS 4 1/2
Meublés ou non, chauffés,
eau chaude, fournie.
Service de conciergerie.

MOIS GRATUIT
Prix spécial.
Bail à durée variée.
Tel: 566-1717
41-10479x

2 MOIS GRATUITS
Quartier Nord
2 - 3 - 4 PCES
meublés ou non, chauff., élect.
inclus, piscine int., ascen-
seur.

566-4964
864-4546
41-10288x

2 MOIS GRATUITS
sur bail d'un an.
APP. LE CANTON
3 1/2, 4 1/2, 5 1/2 Libres.
Pres école, église.
Conciergerie. 944 Com.
Gauthier et Thibault
564-4080
41-10332x 41-10467x

41 APPARTEMENTS A LOUER
CENTRE VILLE
NOUVEAU
LE CONCORDE PLUS
Prix très intéressant, 40 St-Fran-
çois Nord, studio 2 1/2, 3 1/2,
4 1/2, 5 1/2 pces meublés ou
non, chauffés ou non, Edifice
béton, bain tourbillon, ascen-
seur, terrasse sur le toit, Li-
brés imméd., 565-4393, 562-
3424, 822-0035

CENTRE VILLE
2 1/2, 3 1/2 pces neufs
meublés ou non
562-0885
567-5815

DOMAINE FLORAL
NOUVEAU
4 1/2, 5 1/2 pces, Luxueux avec so-
laires, 822-8791, 565-7948,
564-5111

EST, 1025 Ste-Famille, 4 1/2 pces
ch., eau ch., porte patio, meub-
lés ou non, 3259 et plus.
Nous donnons four à micro à la
signature du bail, 569-2988,
849-4551, 566-4540

EST, 3e Ave, 3 1/2 pces, meublés
ou non, 569-8192, 564-5111

EST, 4 1/2 PCES chauffés, eau ch.,
four, fournaux, Tel: 565-7948,
564-5111

EST, 705 13e ave nord et 635
12e ave nord, 3 x 3 1/2 pces
meublés ou non, Tous services
complets, 2555 mois, 823-0239,
822-1911, 822-2131,
822-4644

GALT OUEST, près Université,
1 1/2 pces, prix négociable sur
loyer, 562-9873

GRAND 3 1/2 à sous-louer au
1470 Pacific, rénove, chauffé,
meub., eau ch., 3005 / mois,
567-9881

GRAND 4 1/2 PCES, moderne, rue
Savoie, près Carrefour, 4409
tout compris, 821-0094.

GRAND 5 1/2 PCES
à sous-louer, situé au centre
ville, Cause transfert, Libre
mi-janvier, 2 mois gratuits
APP. ST-FRANCOIS 566-7230

GRAND STUDIO
Moderne, éclairé, vue superbe.
Aux Jardins Hauterive, sauna,
piscine, 2555 mois, Libre 1er
jan. Prix réduit, 563-2841
ou 566-4343

L'ERMITAGE
1 1/2, 4 1/2 Bêton, insonorisés,
chauffés, piscine int., buanderie
sur chauffé, état, avec pri-
se (stat. int. optionnelle). Tapis
d'importation, poêle réf. inc.
Libre, 567-9449

LE BEAU GITE
855 McGregor, Grand 4 pces
chauffé, gr. 4 1/2, neuf, 2 étai-
ges, 821-2060, 563-8900

LENNOXVILLE
NOUVEAU!
3 1/2, bon état, meubl. si désiré.
103 Oxford Centre, 822-
0089, 563-4880, 566-7006

LIBRE 1er déc. 3 pces, meublées,
3009, près Terrill, Ch. CHU,
540, 13e Av. N., 846-4781

LUXUEUX
4 1/2 NEUFS
FACE AU GOLF
Rue Lo Libéré, 2 portes patio
et balcons, conciergerie. Libre
immédiatement.

564-6846
MOIS GRATUIT
3 1/2, Est. meubl. en neuf, im-
meuble 6 logements, possible
buanderie, stat., bail 30 janv. 89,
Tel: 822-1759

NORD 4 1/2, Coin Prospect-J. Car-
rier, Eau chaude, 823-6864,
564-5111

NORD, 175 WILSON, 3 1/2 pces
chauffé, eau ch., asp. mur,
porte patio, meubl. ou non,
566-4540, 849-4551

NORD, 2557 Laurentie, 4 1/2,
chauffé, eau ch., asp. mural,
porte patio, meubl. ou non,
566-4540, 849-4551

NORD, 2705 PORTLAND, Grand 5
1/2 chauffé, eau chaude, asp.
mural, Nous donnons four à
micro-ondes à la signature du
bail, 849-4551, 566-4540

NORD, 54 Malouin, 2 1/2 pces,
chauffé, eau chaude, semi-
meublée, 569-4238

NORD, rue Prospect, 1 1/2, 2 1/2
pces, meubl. chauff., éclairés, 821-
2060, 569-1802

NORD TRIPLEX NORD, Gr. 5 1/2
pces, Nous donnons micro-on-
des, 566-4540, 849-4551

42 APPARTEMENTS A PARTAGER
EST dans 6 pces, grande cham-
bre meublée ou non, 1759,
Tel: 567-4769

JEUNE FEMME recherche com-
pagnie pour partager logement
Tel. du lundi au jeudi, entre
18h et 21h, 563-1013

OUEST gr. 5 1/2 pces, très écla-
rié, chauffé, eau ch., lav.
séché, ch. non meublée, prix
1448 par mois, 567-9558

OUEST (3 mi. de l'Univ.),
maison de campagne, pour non
fumeur (avec auto) Accès à
toutes les commodités. Soir
567-8653

RECHERCHE jeune fille sérieuse
pour partager app. 3 pces,
10 mn. Cegep de Sherbrooke,
635 de la Brière, app. 7,
1132-50 mois, 823-0239,
1-478-3754 ou 1-472-2440,
demander Nathalie

43 MAISONS A LOUER
FLEURIMONT, Jumeles, neuve,
2 étages, 2 de bain, bain
tourbillon, 3 ch. à coucher,
chambre froide, garage, terrain
boisé, Tel: 569-3860

MAGOG, près centre ville, Ma-
gnifique semi-détaché, neuf, 2
étages, 2 s. bains, sous-sol,
four, piscine, 5508 mois, Li-
bre imméd., 567-2890

MAISON 1986, 4 c.c. Située à
St-Denis de Brompton, Soir
563-4730, Jour: 846-2622

MAISON SEULE
(en arrière cour) 300 par mois
931, Larocque Yves, 564-6852

44 LOGEMENTS A LOUER
1 APP 4 1/2, DOIT QUITTER. Cau-
serie sante 1er étage, chauffé,
eau ch., 562-4389, 563-3753

1 MOIS GRATUIT
EST / OUEST
3 1/2, 4 1/2, 5 1/2 pces chauffé,
meublés si désiré, Jour: 566-
5161, soir: 562-2781

1 MOIS GRATIS! EST
815 DESORMEAUX
3 1/2 pces chauffé, eau ch.
565-1871, 567-4397

1 MOIS GRATUIT
A SOUS-LOUER, Nord, près
Carrefour, gr. 4 1/2, neuf, 2 étai-
ges, toutes commodités, Tel:
565-5089, 849-4540

1 MOIS GRATUIT! Est, 4 1/2,
chauffé, eau ch. 3305/mois,
Conciergerie, 569-8758

1010 PAPINEAU
975 LACOMBE
EST, 3 1/2, 4 1/2 pces chauffés,
eau ch., meublés si désiré,
564-0353, 566-7006

105 LOMAS
1 1/2, 4 1/2 PCES - BETON
Chauffé, eau ch., ascenseur,
piscine int., voisin Promenades,
Kiry, 567-0952, 566-7006

115-1135 J. FLEURIS
EST, 3 1/2, 4 1/2 pces, chauffés,
eau ch., meublés si désiré, S à
dresser sur les lieux, 563-
2568, 566-7006

1x 1 1/2,
tout meublé, près CEGEP, spa-
cieux, concierge, buanderie,
asp. mural, 1 MOIS GRATUIT,
Inf: 562-2401

1 1/2 PCES chauffé, meubl. ou non,
chauffé, non éclairé, 155 Wel-
lington nord, local 115, 562-
3971, 567-5128

SITE PAYSAGER, tranquille, eau
ch. au coin franc, 1er janv.
567-4704, 569-3092

2 MOIS GRATUITS
1398 Kingston, grand 4 1/2 pces,
3259, 3455, Balcon privé, inter-
com, asp. central, prise exté-
rieure, Libre imméd.,
Inf: 569-5206, tel: 563-8359

21. ASSOMPTION, 3 1/2, avec
cave, chauffé, eau chaude,
Tel: 846-6426

2 1/2 PCES, EST, beau, grand,
moderne, meubl., chauffé,
éclairé, dans maison privée,
3055 / mois, 565-1920

3 1/2 PCES semi-meublée, refait à
neuf, King ouest, seulement
2755 par mois. Pour visiter
562-1210, 567-8661

5 1/2, 4 1/2, 3 1/2
R. FOREST, meub. ou non, en-
trée lav. séché, fr. points, 564-
3046, 822-2782, 567-5128

44 LOGEMENTS A LOUER
3 PIECES
SECTEUR EST, meubl. si désiré,
eau ch. fournie, 1000 LACOM-
BE, 563-4877, 566-7006

3, 3 1/2, 4, 4 1/2
EST, modernes, meub. ou non,
Libres. Prés tous serv., 562-
1457, 569-1330, 567-5128

3, 4, 4 1/2
CUL-DE-SAC
TRANQUILLES
EST, 320 Des Jumeles, Prés chauffé,
eau ch., fournie, Meublés si de-
sire, Tel: 562-0649, 566-7006

329 KING EST
1 et 2 pces meublés, Prix ra-
tionnable, localisation très avan-
tageuse, 565-0399, 563-9313

3 1/2 4 1/2 NORD
PRIX AVANTAGEUX
EAU CHAUDE FOURNIE, Meub-
lés si désiré, 685 McGregor,
563-8779, 566-7006

3 1/2 PCES, chauffé, eau chaude,
rue Denaunt, Tranquille, Très
bien situé, Tel: 566-8563

3 1/2 PCES, entrée lav. séché,
tranquille, balcon, 2e étage,
enclosé, stat., 2605 Tel:
567-4652, 567-6308

3 1/2 PCES
TOIT COMPRIS
EST, meubl. si désiré, Prés
CEGEP et Galeries, Quatre Sai-
sons, 305, 13e Ave. Nord,
563-6868, 566-7006

3 1/2, 4 1/2, 5 1/2
CUL-DE-SAC
EST, chauffé, eau ch., meublés
si désiré, 215, Be Av. nord,
563-9867, 566-7006

3 1/2, 4 1/2, 5 1/2
EST, Chauffé, eau ch. fournie,
meublés si des., 890 Pl. Desor-
meaux, 565-0562, 566-7006

3 1/2, CENTRE OUEST, meubl.
ou non, Libre imméd., Prés des
services, Tel: 569-7869

3 1/2, SEMI-MEUBLÉ, eau ch.
McManamy, Bellevue,
propre et éclairé, 2109 mois,
Libre 1er janv. Tel: 569-6492

44 LOGEMENTS À LOUER

VOISIN 4 SAISONS
3 1/2 chaufferies, eau chaude, Meuble, réfrigérateur, 955 Des Bds
566-6899, 566-7006

47 LOCAUX À LOUER

101 DEPOT, Local pouvant être modifié, 1100 pi. car sur 11,000 pi. car de stationnement
1360 KING OUEST, locaux commerciaux, Bon prix, Tel: 569-3621, 569-1636

17, 8ème AVE NORD,

près King Est, 3330 pi. ca. zone commerciale et industrielle
2065 BELVEDERE SUD, bureau, environ 750, 567-9881

2650 KING OUEST

3000 à 2000 p.c. face au futur Palais des Congrès, Chauffage, idéal pour bureaux, 4 bres, Prix exceptionnel, 866-4669, 822-4308, 821-2060,

371 ALEXANDRE, 800 x 1800

pi. car, rez-de-chaussée, grande vitrine, Libre 569-9725, sur 563-8435

COIN KING ET FONTAINE, 2400

p.c. à louer, rez-de-chaussée, poss. 3 locaux de 800 p.c. à l'étage, 2400 p.c. pour bureau ou autres genres d'entreprises, Sous-sol pour entrepôt, usage 563-4030 ou 822-7972

ESPACE COMMERCIAL, climat

très, 3 sous-sol, 1144 King Ouest, 1er étage, 1638 pi. ca. Libre 1er janv. 1989, Tel: 567-8433

ESPACE COMMERCIAL, à sous

sol, 1220 pi. ca. comprenant une grande surface et 2 espaces bureaux, air clim., près centre-ville, Libre 2103,

ESPACE pour bar et casse

route à l'ouest dans le théâtre Granada, 514-679-4356

LOCAL COMMERCIAL à louer

1200 pi. ca., Carrefour Dunant, Tel: 821-4898

NOUVEAU LACS LEST, rue

Longpré, locaux industriels à louer, 1000 à 3000 pi. ca., 44-75, tel: 567-3073

51 CHAMBRES À LOUER

ÉTIUDIANTS, près CEGEP, maitrise privée, cuisine, clim., très belles chambres, Tel: 822-5980, 864-7117

1805 PARMOSI, de quartier

commodité, 5 chambres, 1000 pi. ca., Carrefour Dunant, Tel: 821-4898

NOUVEAU LACS LEST, rue

Longpré, locaux industriels à louer, 1000 à 3000 pi. ca., 44-75, tel: 567-3073

214, PARC FACE AU CEGEP,

chambre privée, cuisine et salle de bain communes, meubles, chauffage, eau chaude, électro, fourne, près Centre-ville et hôpital St-Vincent Paul, Pour info, contactez: 569-9725, 569-9725

62-7 AVENUE SUD, chambre

à louer, avec accès à toutes les commodités, 864-2622

A LOUER, chambre pour

demoiselle distinguée, usage cuisine, bouillir, iron, laveuse, pi. v. 562-2037

A ROCK FOREST, Bld. Bourque,

près de Sherbrooke, grande chambre avec toutes les commodités, Tel: 567-8260

A SOUS-LOUER, chambre

à louer, 3 pièces, Meuble, chauffage, réfrigérateur, 1000 pi. ca., 569-9725, 569-9725

CENTRE

Chambre et cuisine, meuble, réfrigérateur, 1000 pi. ca., 569-9725, 569-9725

CHAMBRES À LOUER

513-1000, 569-9725

FACE À L'UNIVERSITÉ, Cham

bre à louer, 1750 m. 2e janv. 564-0848

FACE AU CEGEP

Dans maison de chambres pour étudiants, offrant tous les services, Libre 1er janv. Tel: 1-826-2060, 569-9529

GRAND STAT., entrée privée,

lav. séch., cuisine, endroit très propre, 3764 Boul. Université à Rock Forest, Tel: 569-6326

OUEST GRAND 4 1/2 pour fem

meilleure étudiante, stat., libre immédiat, 2103, Avenir, 17h, 569-5956

PREMIÈRE UNIVERSITÉ

1377 Lincoln, 2 chambres à louer, cuisine, salle de bain, salon, entrée privée, stat. Michel Rodrigue, tel: 567-8496, 569-9725

UNE GRANDE CHAMBRE et un

2 sous-sol, meubles, chauffage, électro, entrée privée, Venez louer 566-2950, 563-2589

52 CHAMBRES ET PENSION

CHAMBRE ET PENSION pour pensionnaires, lavage, cuisine, clim., 563-4735

53 CHALETS À LOUER

1 AUBAINE! Libre imm. Adorable grande 4 ou 6 pièces, meubles au 10, 10 m. Mt Orford à 5 min, au moins à la semaine, Darnéville, Québec, 819-843-0550, 843-6110

CHAMBIÈRE attendant à centre

de santé, près centre de ski, 3 1/2 dort 2 chambres, etc., voir: 7003 sur 514-535-6561

54 ENTREPÔTS, GARAGES À LOUER

ENTREPOSAGE FLEURMONT, 3291 KING EST, Spécial, moto, Entrepôt, 4 ar, très divers, jusqu'à 345 pi. jusqu'à 10x30 pi. Accès libre, 15 terminés, 566-8131 ou 563-9732

ENTRÉPOT, 1000 pi. ca.

4 000, 7 000, 10 000, 20 000 pi. ca., gicleries, débarcadère, 35 mt net, pi. ca., GRU, PE, ASSURÉE, Imm., Jacques Gauvin, courtois, 565-7474, 822-7866

ESPACES à louer, pour entre

posage de bateau, moto, auto, etc., 562-0271

GARAGE 30 x 30 À LOUER,

avec 3 bureaux, porte 12 x 12, Sur King Est, 566-8131

NORD, Garage chauffé ou non,

à louer pour la saison d'hiver, 567-9836

56 BUREAUX À LOUER

138 WELLINGTON NORD, Edifice entièrement rénové, bureau décoré à neuf, 600 à 1600 pi. ca., libre imm. 567-5271

365-367 MARQUETTE, 900 pi.

climatisé, complètement rénové, 2e étage, Jour 569-9725, sur 563-9415

4777 BOULBOURQUE

Bureaux aménagés 1ère qualité, 150 à 1850 pi. ca. Aussi disponible espace commercial, 564-8262, 822-1810

ESPACE À BUREAU

à louer, 1600 pi. ca., Situé au 86 Wellington Nord, 567-5711

ESPACES À BUREAUX à louer,

accès facile, 850 conseil, coin 12e avenue, 567-1222

56 BUREAUX À LOUER

SUR KING OUEST, locaux pour bureau 300 pi. ca. à 1 100 pi. ca., app. Prix nég. poss. imm. BADEAU & FILS courtier, 564-1454

62 PERSONNEL

1-A-1...A-1-A-1 CONFIDENTIEL, Agence Lisa, René, 195, 65 S. Escorte, 569-4215

1-A-1...A-1-A-1 CONFIDENTIEL

Agence Lisa, René, 195, 65 S. Escorte, 569-4215

6 ANS DE JAR

Chez nous, confidentialité, professionnalisme et stabilité du personnel UNE VIE POUR DEUX, se rize de rencontres par le texte et traditionnel.

AGENCE PROFIL PLUS

10 jeunes filles nues, déplacement poss., 7 pi. Studio naturopathe, massage de relaxation, STUDIO PRIVÉ, danseuses, modèles, pour photos, 55, Wellington S, 567-0886, 562-5490

AGENCE

RENCONTRE, 124 King Ouest, 1er étage, 1638 pi. ca. Libre 1er janv. 1989, Tel: 567-8433

AMOUREUX DU NORD

Album de photos, avec liste de nonnes, inscription et no. téléphone. Hommes, femmes, de toute tendance. Inscription gratuite aux dames, 6678 Cache St-Denis, JOK, 2FO, Tel: (514) 835-3820

Astro-Denis

CARTE DU CIEL 509 TROIS 109 QUEBEC RESERVE, L'ANNÉE 89, 564-7075

ASTROLOGIE

Voulez-vous connaître votre avenir? Ce que vous réservez les astres? Consultez une experte Astro France, 563-3803

BEAU JEUNE HOMME de 27

ans, 5 pi. 90, 180 lbs, sociale, bon emploi, amical, non contrôlé, libre femme, 24 à 30 ans, amant la vie, bonne amie, S.V.P. écrire Casier 36, La Tribune, 1950, Roy, Sherbrooke, Qc, J1K 2X8

CULLIGAN

Traitement d'eau Résidentiel commercial industriel

COEUR À COEUR

Un pas vers le bonheur, près de 50 ans, linc., gratitudes pour dames et filles, 565-2958

FOIN ET TAILLE NO 1 à vendre,

1 an en un, 1000 m. ca. à chaux, Mil et luzerne pour lactaire ou moutons, 2e coupe, luzerne et mil, Livraison sur demande, 832-3300

FOUR À CONVECTION avec

étuve, table à défourner, chat, no. 106 à biscuits, muffins et pains, 567-0532

FOUR MICRO ONDÉ à louer à

1000 m. ca., Sherbrooke, LOCATION BESSAC, 562-2375

FOUR POUR CUIRE PÂTISSERIE

Elect. 600 ou 220 volts; équipement moteur, élect. ou à gaz, 1514-777-0635, Granby

MASSAGE THERAPEUTIQUE

SUÉDOIS ELECTROLYSE, 562-9427

NOUVELLEMENT OUVERT à

MAGOGI Concept santé, massages thérapeutiques et Suédois, Rendez-vous: 847-2964

SOLITUDE

POUR NOEL? NON... Consultez le GROUPE INTER UNION, agence de rencontres professionnelle, provinciale, Service confidentiel, 566-7966 du lundi au vendredi, Drummondville, 472-6638

VOUS ETES

HOMOSEXUELLE? Vous cherchez quelqu'un pour une relation sérieuse, L'AGENCE L'AUTRE VERSANT est à votre service, Du lundi au jeudi de 13h à 21h, vendredi de 10h à 18h, 566-7966

65 ANIMAUX À VENDRE

ACHAT VENTE ET ECHANGE de chevaux, Financement des pommés, J. Fréchet, 819-843-7879

CHENIL À BOUBOU,

Venez choisir votre petit chat pour Noël, Chiquiqui, Gamelle, Barbet, croquet, bébé, Bénye, Tel: 562-4251

CHIOTS ENREGISTRÉS

Epa. gneus, American Cocker, "Roadie", Toy, et Dalmatiers, Tous examinés par vétérinaire et vaccinés, Certificat santé, 819-567-5314

DEMANDE À ACHETER

Taureau, Hachette couverts, 600 à 700 pi. ca., pour exportation, 849-3608, Après 18 h, 849-6611

PETITS CHIOTS Barbet, Yorkie,

hine, Poméranien, Papillon, Ca. me, etc., Spécialité Chi-Houx, 1253, 562-5529

PLUSIEURS CHIENS ET CHATS

de tous genres, tous examinés, vermifugés et vaccinés, sont à la recherche d'un foyer, SPA DE L'ESTRIE, 1139 Queen N, Sherb, 567-8364

SHNAUZER, Caniche, Arlequin,

Epagneul, vacanciers, enregistrés, Certificat santé, 835-9105

UN TEAM CHEVAUX BELGE

avec jument et un cheval, 1800 lbs chacun, avec attelage neuf, Bon prix, 843-7879

UN TEAM, 2 juments, 4 et 7

ans, pour exportation, 849-3608, Après 18 h, 849-6611

71 DIVERS À VENDRE

« APPAREILS NEUFS » Banc de scie 10", Curveurs 6 et 8", Planeurs 15 et 20", Scie à ruban 14 et 18", COMPRESSEURS 3, 4 à 25 F, OUTILLAGE D.M. 1514, CONSEIL, Fleurmont

ACHAT & VENTE

OUTILLAGE NEUF ET USAGE, Bannières, vêtements, robes à ruban à bois et à fer, percus, ses, planeurs, tours à bois et accessoires, saboteurs, à canneaux, etc., 567-5271, CROTEAU, 1146 route 220, St-Elie d'Orford, 562-0167, 562-3376

337 ALEXANDRE,

Urgent besoin vêtements, meubles, vaisselle, jouets, etc. Le faire, se peut, il s'emploie à en assurer l'authenticité et la véracité. De plus nous favorons notre la règle dictée par l'article de loi qui dicte.

AVIS

Le personnel au service des petites annonces apporte une attention minutieuse au contenu des textes qui lui sont fournis. A tout moment, nous nous réservons le droit de ne pas s'employer à en assurer l'authenticité et la véracité. De plus nous favorons notre la règle dictée par l'article de loi qui dicte.

LA direction du service

de publicité La Tribune, 1950, rue Roy, Sherbrooke, Que J1K 2X8, 564-5450

385 SHORT

Articles divers, vêtements, articles divers, Note: tout Venez constater

ECONOMIES MARIE JEANNE

562-2812, 1146 route 220, St-Elie d'Orford, 14 h. Merci de collaborer

71 DIVERS À VENDRE

A LOUER - CONGELATEUR 14 p x 40 pi., au complet ou en parties, Tel: 864-4236

ACHAT & VENTE

Meubles, appareils électro ménagers, MEUBLES USAGÉS PASCAL, 476 Galt Ouest, Tel: 562-8282

ACHAT-VENTE

Meubles, appareils électro ménagers, MEUBLES USAGÉS PASCAL, 476 Galt Ouest, Tel: 562-8282

ALIGNEMENT, freins, suspension,

Pneus neufs et usagés, 564-1636, PNEU ST-ELIE

BANC DE SCIE 1 1/2 p. 10 pi.

planeur 15 pi., Press drill, 4, 489 St-Rock Nord, Rock For, Tel: 864-4907

MOB. CHAMBRE, juvénile, genre

meuble blanc, comprenant: boîtier 33 pi. avec 2 tiroirs, table bibliothèque, matelas commode 6 tiroirs, 4505, 4505, 562-2182

MRS. CUSINE moderne, tuba

lits USAGÉS PASCAL, 476 Galt Ouest, Tel: 562-8282

PETITE REMORQUE fermée, 4 pi.

de large x 6 pi. de long x 5 pi. de haut, roues 13 pi. Prix de mande: 575\$. Aussi souffleur ARIENS, 5 forces, 22 pi. 4 vit., 2 phases, Le tout très propre, Tel: 566-2183

PLANCHER DE BOIS FRANC

bancal des Fêtes, vente, pose et finition, Travail garanti, Tel: 562-3932

POELE ET RÉFRIGÉRATEUR usagés,

parfaits condition. Après 17h, 565-5312

POELE, RÉFRIGÉRATEUR,

laveuse, sècheuse, mob. de cuisine, Tel: 567-7169

POELE, réfrigérateur 3 portes,

laveuse-sècheuse, Remor, couleur amande, Mobilier de cuisine, colonial, table 2 pieds central, gros vaseiller, MEUBLES USAGÉS PASCAL, 476 Galt Ouest, Tel: 562-8282

SERVICE DE PNEU COMEAU

INC. offre des pneus neufs et usagés, Passager, camion et tracteur, 832-3928

SKI ALPINS, skis de fond et

bottes de ski, neufs et usagés, CARABINES DE CHASSE neufs et usagés, fusils militaires pour collection, pistolets et mitrailleurs

PLAMONDON & ST-PIERRE

552 rue Montréal, Sherbrooke, 569-6880

« SOUFFLEUSE » A NEIGE

HONDA LIQUIDATION DES MODELES 97

De 5 à 8 forces, Location Martineau Inc., LOUÉZ DE TOUT, Tel: 569-9548

CARTES HOKEY & BASEBALL

Achat et vente, SPORTMA NIA, 193, rue Ouest, Sherb, Tel: 563-8443

SYSTEME DE SON récent, duo

de cassettes, 175\$, Tel: 569-0185

TAPIS DE LAINE (carpettes)

Flokat 6 x 8, à vendre 100\$, Tel: 562-8392

VENTE MARCHÉ AUX PUCES

INTERIEUR, MEO TROU, TOUT, 2584 King Est, Ouvert tous les jours de 9 à 17h, 821-2524, MEUBLES USAGÉS

73 MACHINERIE À VENDRE

BUCKET A NEIGE M.F., camion 5 t., à l'huile, moteur Cum, 555, camion 1 t., bon état, 821-2375, Case, bon état, 843-5431

75 COLLECTIONNEURS

CARTES HOKEY & BASEBALL Achat et vente, SPORTMA NIA, 193, rue Ouest, Sherb, Tel: 563-8443

81 MACHINES À COUDRE

Maintenance, pièces, accessoires disponibles chez P. DEMCHUK & FILS. Vente et réparation de machines à coudre de toutes marques. Service rapide et garantie à domicile ou au magasin, 468 Galt ouest, 562-7642

REPARATIONS À DOMICILE

Vente machines à coudre, CLAUDE DOYON, 1704 Galt Est, 562-8316, 566-0100

SPECIAUX NOEL!

Machines à coudre à partir de 1995, meubles neufs 95\$ et plus, Super réduction sur surteuse domestique, TOUS NOS MODELES SONT RÉDUITS! Centre de la machine à Coudre, Leblanc, 100, 106 av. nord, 569-4432

82 VÊTEMENTS À VENDRE

JACKET de renard, Norvège, blanc, 7, 8, comme neuf, 850\$, Tel: 566-8533

83 ANTIQUITÉS

HARMONIUM ANTIQUE, Thoma, parfait condition, Occasion unique, Tel: 758-5032, 758-5032

170 AUTOS A VENDRE

Capricorne du 22 déc. au 20 jan. Votre vie sentimentale sera perturbée par la maladie d'un proche.

Verseau du 21 janv. au 19 fév. Laissez vos complexes de côté et pensez aux joies que vous pouvez donner à un cœur qui bat pour vous mais que vous semblez vouloir ignorer.

Poisson du 20 fév. au 20 mars. Un peu de grisaille sur le plan du cœur. Ne prenez pas pour acquis l'amour d'une personne sincère.

Bélier du 21 mars au 20 avril. Alors que vous ressentirez le besoin de voir de nouveaux visages, la personne qui vous aime sera casanier.

Taureau du 21 avril au 20 mai. Vie intense sur le plan du cœur, vous serez très sensible à l'amitié et à la communion des sentiments.

Gémeaux du 21 mai au 21 juin. La personne qui vous aime vous exprimera son attachement sincère et vous serez sensible aux multiples attentions dont vous ferez l'objet.

Cancer du 22 juin au 22 juillet. Vous serez épris de mouvement et de liberté, avec une tendance à renverser les conventions.

Lion du 23 juillet au 23 août. Epreuves, solitude, contraintes seront bientôt loin dans votre souvenir.

Vierge du 24 août au 22 sept. Les idées abonderont mais le temps manquera pour permettre de tout réaliser.

Balance du 23 sept. au 23 oct. Vous aurez tort de négliger votre intuition qui est excellente et qui vous donnera la marche à suivre pour éviter les écueils dans votre vie sur le plan du cœur.

Scorpion du 24 oct. au 22 nov. Vous trouverez le climat sentimental trop calme pour ce qui concerne vos affaires de cœur.

Sagittaire du 23 nov. au 21 déc. Ne soyez pas de mauvaise foi dans les discussions et n'essayez pas d'avoir raison à tout prix.

170 AUTOS A VENDRE

AUTOS LALLAEE 9912 BL. BOURQUE DEAUVILLE

Liquidation pour l'hiver. 88 New Yorker V6 full dem. 10.300 km. gar. 7.115, 23.500.

88 Nissan King Cab 5 V. 2.800 km. gar. 6.100. 87 Cressida full 19.000 km. 19.900.

86 Toyota Camry LE aut. 9.900. 86 Subaru GL 4 p. aut. 46.000 km. 7.955.

86 Nissan Multi 5 v. 7500. 86 Nissan King Cab aut. 6.100. 84 Toyota Van commercial aut. 9.500.

83 Toyota Supra GTS 5 v. 9.500. 77 Dodge Ram Charger 4x4 318 aut. 821-8393.

Plusieurs autres modèles. TEL: 847-2161

BUICK PARK AVE 30 4 p. exc. cond. Tel: 821-8393

BUICK SKYHAWK 1986, tout équipée man. 2 portes, 4 pneus d'hiver 4 mag. 7500. Après 18h: 849-4521.

7500. 87 BUICK SKYHAWK 82 4 p. aut. exc. cond. 821-8393

CADILLAC FLEETWOOD Brougham 1985, 71.000 km. entièrement équipée, incluant tout ouvrant de compagnie.

Véhicule plus beau que neuf. Vendu en bas du prix de détail, prix réduit à 16.900\$. Inf: 1-514-375-0865, 1-514-375-3633, demander Jean.

CADILLAC, 82 Fleetwood Bourgham, 4 p. vé. très beau. Faut voir! 821-8393.

CAMARO 1984, V6 5 vit. seul. 70.000 km. comme neuf. Aut. 822-1013

CAVALIER CL 83, auto, 2 p. 821-8393

CAVALIER Type 10 84, 2 p. aut. Faut voir! 821-8393.

CHEVROLET CORSIKA 1988, 32.000 km. bien équipée, très bonne. 12.300\$. 837-2700

CHEVROLET BELAIR 80, 4 p. bonne condition. 821-8393.

DODGE DIPLOMAT 1987, 4 p. V-8 aut., 121.000 km. Prix de liquidation. A vendre pour 5.550\$. MARCHAND, Tel: 864-4420.

HONDA ACCORD LX 1986, 4 p. aut., tout ouvrant. 52.000 km. Prix: 11.000\$. discutable. Tel: 564-9199.

ECONAUTO HONDA Sherbrooke TOUJOURS #1 en estrie

87 Acura Integra SS. 86 Hyundai GLS. 86 Accord h.b. rouge. 86 Prélude silver. 86 Accord EX 1. 86 Prélude charcoal. 86 Prélude charcoal. 85 Hyundai Pony gris. 85 Caravelle beige. FINANCEMENT SUR PLACE 566-5322

FORD TEMPO 1986, 61.000 km., 4 p., 5 vit., tout ouvrant, radio am-fm cass., 4 pneus d'hiver, système d'échappement neuf, 6.800\$. CHEVET, Tel: 76, à vendre pour pces. 150\$. Après 5h: 826-3202.

170 AUTOS A VENDRE

HONDA CRX 1985, blanche, man. groupe. Prix 5500\$. Tel: 568-8220

HONDA CRX 86, rouge, exc. cond.: 821-8393

Les Automobiles SELECT ENR. Véhicules neufs et usagés sur commande. Prix en auto en concession (pour les vendre).

Inscription gratuite. Financement bancaire disponible. Tél.: bur.: 821-2223, rés.: 567-0054

2635-0 1986 TEMPO L 38.000 km 7.395\$

1999-0 1986 F150 60.000 km 7.896\$

3488-0 1987 SABLE GS 47.000 km 12.495\$

Pour plus de renseignements, demandez CAMILLE ROUTHIER - MICHEL LEBLANC NORMAND LABRECQUE - PIERRE LONGPRE JACQUES VAILLANCOURT - REJEAN CHOUINARD

LOCATION A COURT ET A LONG TERME. PETIT VEHICULE ET MINI-BUS 7-12-15 passagers

Nombreux véhicules en inventaire. Financement sur place.

LE VOITURIER

Garantie (moteur, différentiel, transmission) sur presque tous les modèles. 1261 King Est, Sherbrooke 569-5981

Brouillard AUTOMOBILE LEE

A noter que les véhicules ci-bas mentionnés, à quelques exceptions près, portent une garantie GM, 12 mois ou 20.000 km applicable dans toute l'Amérique du Nord.

VENEZ VOIR ET ESSAYER NOS LIMOUSINES

86 Cadillac Coupé de ville, blanche, 14.000 km. 86 Delta Royal, 4 p., beige, 54.000 km. 86 Regency, 4 p., 76.000 km. 86 Honda Accord EXL, grise, 63.000 km. aut. 86 Cadillac Coupé de ville, 14.000 km. 85 Chrysler LeBaron, 2 p., auto., 70.000 km. 85 New Yorker, 4 p., gold, 104.000 km. 85 Regency, 4 p., 78.000 km. 84 Olds Regency, 4 p., rouge, 85.000 km. 83 Cadillac Eldorado Biarritz, rouge. 81 Buick Le Sabre Ltée, 2 p.

NOS INTERMÉDIAIRES 4 PORTES

88 Corsica 6 cyl., aut., 28.000 km., grise, 2 tons. 87 Olds Calais, 4 p., auto., 47.000 km. 86 Grand Am, 4 p., auto., blanche. 86 Calais, 4 p., auto., 6 cyl., grise, 57.000 km. 86 Lancer, 4 p., rouge, auto., 39.000 km. 86 Celebrity, 4 p., verte, 54.000 km. 86 Pontiac 6000, 4 p., brune, 62.000 km. 84 Cutlass Supreme, traction arrière, brune, 1 équipée. 84 Olds Ciera, 4 p., bleue, 97.000 km. 83 Buick Century LTD, grise, 58.000 km. 82 Pontiac 6000 LE, 4 p., grise. 87 Pontiac Grand Am, 2 p., 6 cyl., auto., rouge, 40.000 km. 87 Cutlass Supreme, tract. ar., 2 p., verte, 49.000 km. 85 Calais, 2 tons de bleue, auto., 92.000 km. 85 Calais, 2 p., 6 cyl., auto., 77.000 km. 85 Pontiac 6000, 4 p., grise, 58.000 km. 82 Monte Carlo, bleue, 2 tons, air., 88.000 km. 81 Monte Carlo, 2 p., bleu. 80 Malibu, 2 p., V-8, auto., 58.000 km. seulement. 87 Pontiac 6000, beige, 28.000 km. 86 Pontiac 6000 LE, verte, 53.000 km, tout équipée. 86 Celebrity, tout équipée. 86 Buick Century, V-6, auto., rouge, 56.000 km. 85 Cavalier, 5 vit., 11.900 km. 85 Cavalier, auto. 85 Caprice, 3 sièges, vitres élect., auto., 67.000 km. grise. 84 Chevrolet Caprice, 8 cyl., diesel, grise. Seulement 94.000 km.

NOS PETITES VOITURES

87 Ford Tempo, 4 p., auto., noire, 29.000 km. 87 Cavalier RS 2 p., 40.000 km. 87 Mercury Tracer, 4 p., auto., rouge. Seulement 39.000 km. 86 Topaz, 4 p., 5 vit., diesel, 66.000 km. 86 Topaz, 4 p., auto., grise, 50.000 km. 86 Cavalier, 4 p., auto., grise, 50.000 km.

NOS SPORTIVES

86 Pontiac Fiero, 50.000 km, gold. 85 Dodge Charger, 4 cyl., 5 vit., 75.000 km., plan d'or. 84 Camaro 2-28, 1-top, grise, 85.000 km. 80 Camaro 2-28, rouge, 88.000 km. 80 Camaro, bleue, 88.000 km.

NOS IMPORTÉS

87 Stellat, aut., beige. Seulement 24.000 km. 87 Firefly, 2 p., 5 vit., bleue, 35.000 km. 87 Sprint, 2 p., 5 vit., 40.000 km. 87 Pony, blanche, 32.000 km. 86 Dodge Colt, 3 p., 4 cyl., 5 v., 76.000 km. 86 Jetta, 4 p., diesel. 85 Stellat, bleue, 5 vit., 79.000 km.

CAMIONS

87 Ford E 150, V-8, auto., brun, 2 tons. 85 Chevrolet S110, 6 auto., 56.000 km., rouge. 85 Ford Ranger 4 cyl., 5 vit., 115.000 km. 85 Astro, 6 cyl., auto., brun, 107.000 km. 83 Mazda B 2000, auto., 67.000 km. 82 Ford Bronco 4x4, gros modèle, 8 auto, grise. 80 Ford Econoline, court, 8 cyl., blanc, 97.000 km. 79 Chevrolet, 11, auto., 122 km. 79 GMC Vandura Van, 8 cyl., noir. 77 GMC Vandura Van, 8 cyl., auto.

FINANCEMENT SUR PLACE POUR INFO: voir un de nos représentants 569-9941

170 AUTOS A VENDRE

JEEP CHEROKEE LAREDO 1986 parfaite condition, raisonnable pour l'Europe. Tel: 563-3321 entre 17h et 19h.

JIMMY 4x4 1987, rouge très propre. 568-0080. Après 5h: 567-7819

LINCOLN TOWNCAR 85 67.500 km. tout équipé. 85. 878.3317

MAZDA 626, 1986 59.000 km. 5 v. prix: 8.500\$. Tel: 863-8948

MAZDA GLC LX 85 5 vit. 4 p. tout ouvrant. 821-8393

MERCURY COUGAR XR7 1979 8 cyl., auto., 92.000 km. 4 pneus d'hiver. 564-8143

NISSAN STANZA 83 4 p. 5 vit. exc. cond. 821-8393

OLDS CUTLASS CALAIS 84 1 top noir, très bonne condition, freins neufs sur 4 roues valeur 9500\$ prix demandé 8500\$. Tel: 565-2252

OLDSMOBILE OMEGA 81 566-0577

OLDSMOBILE DELTA 88, 1980, peint neuve, très propre en bonne condition, 4 p. très bien chassée. Aucune offre raisonnable refusée. 566-4818

PONTIAC LEMANS 81 rouge moteur refait à neuf, très bon état condition, prix 3.000\$. Tel: 565-2252

PRECISION ACURA toujours les MEILLEURS PRIX! super spéciaux sur voitures usagées

88 Honda Civic LX, 15.000 km. 5 vit., bleu. 87 Acura Integra LS, 19.000 km., aut., grise. 87 Acura Integra, rouge, aut., 19.000 km. 87 Honda Civic CRX rouge 5 vit., 58.000 km. 87 Acura Integra, aut., 5 p., beige, 5.000 km. 87 Honda Civic GL blanc, 37.000 km. man. 86 Suzuki Foreza, 58.000 km., beige, 5 vit. 86 Honda Prélude, 47.000 km., rouge, 5 vit. 86 Honda Civic w., aut., bleu, 75.000 km. 85 Ford Mustang 60.000 km., noir, 5 vit. 85 Nissan 300 ZX, 5 vit., 80.000 km. 85 Dodge Colt Turbo, 116.000 km., rouge, 5 vit., man. 84 Honda Civic 4 p., sedan GL, bleu, 94.000 km. 82 Buick Skyhawk, blanche, aut.

RABBIT SUR DEMONSTRATEURS 1988 PRECISION ACURA 4900 Boul. Bourque (face au Woolco) Financement sur place 564-8909

PASSEPORT SHERBROOKE 4880 St-Bourque, Rock Forest. VENTE ET ACQUISITION DE D'AUTOS USAGÉS

823-1400

85 Honda Civic, fam., grand spécial. 88 Grand spécial démonstrateur Mark Turbo 5 vit., tout ouvrant, 5900 km. 881 Mark Turbo 5 vit., 5.200 km. 88 Olds Cutlass, 3 p., 5 vit., 5.100 km.

ATTENTION NOUVEAUX DIPLOMES, rabais spécial 500\$

RELIANT AUTO, stationwagen, bonne condition. 821-8393

PHI 79, 2 p., auto., bonne condition. 821-8393

☆150 AUTOS☆

88 Pontiac Tempest, 4 p., aut. 88 Corsica, 4 p., aut. 12. 88 Dodge Shadow aut. (2) 88 Maxima 4 p., équipée. 88 Corsica 4 p., V-6 air clim. 88 Grand Am, 4 p., aut. air clim. 88 Cavalier, 2 p., RS aut. 88 Pontiac, 4 p., man. 87 Volk's Fox, 2 p., man. 87 Honda Civic, man. 88 Fiat, 4 p., man. 87 Firebird Formula, man. T-top 87 Chevrolet 2-24, man. 87 Dodge Colt, 4 p., 5 vit. 87 Buick Riviera, 86.000 km. 83 J-2000, 2 p., blanche, 94.000 km. 83 Lynx, 4 p., aut., bleue, 100.000 km. 83 Cavalier, 2 p., 4, aut., bleue. 82 Cavalier, 2 p., auto., bleue, 85.000 km. 82 Ford Fairmount, 4 p., auto., 6 cyl., grise. 80 Omega, 4 p., 6 cyl., auto., bleue.

NOS SPORTIVES

86 Pontiac Fiero, 50.000 km, gold. 85 Dodge Charger, 4 cyl., 5 vit., 75.000 km., plan d'or. 84 Camaro 2-28, 1-top, grise, 85.000 km. 80 Camaro 2-28, rouge, 88.000 km. 80 Camaro, bleue, 88.000 km.

NOS IMPORTÉS

87 Stellat, aut., beige. Seulement 24.000 km. 87 Firefly, 2 p., 5 vit., bleue, 35.000 km. 87 Sprint, 2 p., 5 vit., 40.000 km. 87 Pony, blanche, 32.000 km. 86 Dodge Colt, 3 p., 4 cyl., 5 v., 76.000 km. 86 Jetta, 4 p., diesel. 85 Stellat, bleue, 5 vit., 79.000 km.

CAMIONS

87 Ford E 150, V-8, auto., brun, 2 tons. 85 Chevrolet S110, 6 auto., 56.000 km., rouge. 85 Ford Ranger 4 cyl., 5 vit., 115.000 km. 85 Astro, 6 cyl., auto., brun, 107.000 km. 83 Mazda B 2000, auto., 67.000 km. 82 Ford Bronco 4x4, gros modèle, 8 auto, grise. 80 Ford Econoline, court, 8 cyl., blanc, 97.000 km. 79 Chevrolet, 11, auto., 122 km. 79 GMC Vandura Van, 8 cyl., noir. 77 GMC Vandura Van, 8 cyl., auto.

FINANCEMENT SUR PLACE POUR INFO: voir un de nos représentants 569-9941

170 AUTOS A VENDRE

HONDA CIVIC 81 2 p. 821-8393

JEEP CHEROKEE LAREDO 1986 parfaite condition, raisonnable pour l'Europe. Tel: 563-3321 entre 17h et 19h.

JIMMY 4x4 1987, rouge très propre. 568-0080. Après 5h: 567-7819

LINCOLN TOWNCAR 85 67.500 km. tout équipé. 85. 878.3317

MAZDA 626, 1986 59.000 km. 5 v. prix: 8.500\$. Tel: 863-8948

MAZDA GLC LX 85 5 vit. 4 p. tout ouvrant. 821-8393

MERCURY COUGAR XR7 1979 8 cyl., auto., 92.000 km. 4 pneus d'hiver. 564-8143

NISSAN STANZA 83 4 p. 5 vit. exc. cond. 821-8393

OLDS CUTLASS CALAIS 84 1 top noir, très bonne condition, freins neufs sur 4 roues valeur 9500\$ prix demandé 8500\$. Tel: 565-2252

OLDSMOBILE OMEGA 81 566-0577

OLDSMOBILE DELTA 88, 1980, peint neuve, très propre en bonne condition, 4 p. très bien chassée. Aucune offre raisonnable refusée. 566-4818

PONTIAC LEMANS 81 rouge moteur refait à neuf, très bon état condition, prix 3.000\$. Tel: 565-2252

PRECISION ACURA toujours les MEILLEURS PRIX! super spéciaux sur voitures usagées

88 Honda Civic LX, 15.000 km. 5 vit., bleu. 87 Acura Integra LS, 19.000 km., aut., grise. 87 Acura Integra, rouge, aut., 19.000 km. 87 Honda Civic CRX rouge 5 vit., 58.000 km. 87 Acura Integra, aut., 5 p., beige, 5.000 km. 87 Honda Civic GL blanc, 37.000 km. man. 86 Suzuki Foreza, 58.000 km., beige, 5 vit. 86 Honda Prélude, 47.000 km., rouge, 5 vit. 86 Honda Civic w., aut., bleu, 75.000 km. 85 Ford Mustang 60.000 km., noir, 5 vit. 85 Nissan 300 ZX, 5 vit., 80.000 km. 85 Dodge Colt Turbo, 116.000 km., rouge, 5 vit., man. 84 Honda Civic 4 p., sedan GL, bleu, 94.000 km. 82 Buick Skyhawk, blanche, aut.

RABBIT SUR DEMONSTRATEURS 1988 PRECISION ACURA 4900 Boul. Bourque (face au Woolco) Financement sur place 564-8909

PASSEPORT SHERBROOKE 4880 St-Bourque, Rock Forest. VENTE ET ACQUISITION DE D'AUTOS USAGÉS

823-1400

85 Honda Civic, fam., grand spécial. 88 Grand spécial démonstrateur Mark Turbo 5 vit., tout ouvrant, 5900 km. 881 Mark Turbo 5 vit., 5.200 km. 88 Olds Cutlass, 3 p., 5 vit., 5.100 km.

ATTENTION NOUVEAUX DIPLOMES, rabais spécial 500\$

RELIANT AUTO, stationwagen, bonne condition. 821-8393

PHI 79, 2 p., auto., bonne condition. 821-8393

☆150 AUTOS☆

88 Pontiac Tempest, 4 p., aut. 88 Corsica, 4 p., aut. 12. 88 Dodge Shadow aut. (2) 88 Maxima 4 p., équipée. 88 Corsica 4 p., V-6 air clim. 88 Grand Am, 4 p., aut. air clim. 88 Cavalier, 2 p., RS aut. 88 Pontiac, 4 p., man. 87 Volk's Fox, 2 p., man. 87 Honda Civic, man. 88 Fiat, 4 p., man. 87 Firebird Formula, man. T-top 87 Chevrolet 2-24, man. 87 Dodge Colt, 4 p., 5 vit. 87 Buick Riviera, 86.000 km. 83 J-2000, 2 p., blanche, 94.000 km. 83 Lynx, 4 p., aut., bleue, 100.000 km. 83 Cavalier, 2 p., 4, aut., bleue. 82 Cavalier, 2 p., auto., bleue, 85.000 km. 82 Ford Fairmount, 4 p., auto., 6 cyl., grise. 80 Omega, 4 p., 6 cyl., auto., bleue.

NOS SPORTIVES

86 Pontiac Fiero, 50.000 km, gold. 85 Dodge Charger, 4 cyl., 5 vit., 75.000 km., plan d'or. 84 Camaro 2-28, 1-top, grise, 85.000 km. 80 Camaro 2-28, rouge, 88.000 km. 80 Camaro, bleue, 88.000 km.

NOS IMPORTÉS

87 Stellat, aut., beige. Seulement 24.000 km. 87 Firefly, 2 p., 5 vit., bleue, 35.000 km. 87 Sprint, 2 p., 5 vit., 40.000 km. 87 Pony, blanche, 32.000 km. 86 Dodge Colt, 3 p., 4 cyl., 5 v., 76.000 km. 86 Jetta, 4 p., diesel. 85 Stellat, bleue, 5 vit., 79.000 km.

CAMIONS

87 Ford E 150, V-8, auto., brun, 2 tons. 85 Chevrolet S110, 6 auto., 56.000 km., rouge. 85 Ford Ranger 4 cyl., 5 vit., 115.000 km. 85 Astro, 6 cyl., auto., brun, 107.000 km. 83 Mazda B 2000, auto., 67.000 km. 82 Ford Bronco 4x4, gros modèle, 8 auto, grise. 80 Ford Econoline, court, 8 cyl., blanc, 97.000 km. 79 Chevrolet, 11, auto., 122 km. 79 GMC Vandura Van, 8 cyl., noir. 77 GMC Vandura Van, 8 cyl., auto.

FINANCEMENT SUR PLACE POUR INFO: voir un de nos représentants 569-9941

DÉCÈS, AVIS, REMERCIEMENTS...

Étienne de Bolton. La dépouille mortelle se repose à la résidence funéraire

Léo-Paul Ledoux Magog Inc 150 Sherbrooke Magog, QC

Jacques Lecours, pres. Heures de visite lundi de 19 h à 22 h, mardi de 14 h à 16 h et de 19 h à 22 h. Jour des funérailles de midi jusqu'au départ du salon à 13 h 30. Funérailles mercredi de 14 h à 16 h en l'église St-Etienne de Bolton. Inhumation au cimetière du même endroit. Le défunt laisse deuil outre son épouse, ses enfants: M. Mme Alphonse Duford (Lucille), M. Mme Gilles Amiraull Jocelyne, M. Mme André Richard (Gisele), M. Mme André Amiraull (Lise), M. Mme Yvan Amiraull (Denise), ses frères et sœurs; Mme Yvonne Raymond; Mme Florida Leblanc; Mlle Alexandrine Amiraull; Bertha (Marguerite Beaudin); M. Rodrigue Amiraull; Mme Étienne Gette; M. Mme Émile Amiraull (Aurore); M. Tancrede Amiraull; ainsi que ses beaux-frères et belles-sœurs, parents, enfants, autres parents et amis.

AMIRAULT (M. Joseph) - A Sherbrooke, le 11 décembre 1988, est décédé M. Joseph Amiraull, à l'âge de 71 ans, époux de Marie-Rose Champagne, demeurant autrefois à St-

170 AUTOS A VENDRE VAN PLYMOUTH VOYAGER 1987 40.000 kms. bien équipé. bal. gar. compagnie. 821-8393

VOLKS RABBIT 83 2p. excel cond. 821-8393

171 AUTOS A LOUER LES AUTOMOBILES V. BEAU DOIN INC. vente et location voitures usagées, court et long terme. 42 St-Laurent Windsor 845-4530

AVIS AVIS EST DONNE que la compagnie René C. Dubois Inc. s'adresse à l'inspecteur général des institutions financières pour demander la permission de se dissoudre en date du 21 novembre 1988. 45733-12dc.

CANADA PROVINCE DE QUÉBEC District de ST-FRANÇOIS NO: 450-02-001986-886 DANS LA COUR DU QUÉBEC CHAMBRE CIVILE SOCIÉTÉ PLACE DESCHÈNES (1986) INC. DEMANDE DE DÉCLARATION DE VENTE YVON LAHAYE ET JOCELYNE ST-AMANT DÉFENDEURS

AVIS PUBLIC EST PAR LE PRÉSENT donné que les effets mobiliers des défendeurs saisis en cette cause seront vendus à la résidence des défendeurs au 710, rue McCrea #1 Sherbrooke le 21ème jour de décembre 1988 à 11 heures de l'avant-midi, savoir: 1 automobile Plymouth Reliant 1981, couleur blanche (Station Wagon); 1 automobile Ford Thunderbird 1979, de couleur verte. Condition: comptant ou chèque visé.

PELLETIER

DÉCÈS, AVIS, REMERCIEMENTS...

GÉNÉRAL

Six morts sur les routes du Québec durant le week-end

MONTREAL (PC) — Au moins six personnes ont perdu la vie au Québec au cours de la fin de semaine, selon les rapports policiers rendus publics en début de soirée d'hier.

Les Québécois francophones ne peuvent pas échapper au recours à des lois pour protéger leur langue

MONTREAL (PC) — Malgré leur vitalité économique et culturelle, les Québécois francophones ne peuvent pas échapper à la nécessité d'avoir recours à des lois pour protéger leur langue, croit le "père de la loi 101", l'ex-ministre Camille Laurin.

Une session courte, mais robuste

OTTAWA (PC) — Les blessures qui se cicatrisaient peu à peu à la suite des dernières élections fédérales pourraient bien se rouvrir, aujourd'hui, à Ottawa, dans ce qui promet d'être une session courte, mais robuste.

Le numéro un soviétique accuse des "provocateurs" arméniens d'exploiter à leur profit le tremblement de terre

MOSCOU (AFP) — Le numéro un soviétique Mikhail Gorbatchev a accusé dimanche des "provocateurs" qui revendiquent le rattachement du Nagorny Karabakh à l'Arménie d'exploiter le tremblement de terre qui a touché le Nord de l'Arménie afin de créer une atmosphère d'instabilité dans la république.

Corrompus

Le numéro un soviétique a donné cette interview avant de rentrer dimanche à Moscou après avoir visité les villes du Nord de l'Arménie touchées par le tremblement de terre qui a fait 45.000 morts, selon un bilan officiel.



Mikhail Gorbatchev

Le gouvernement sahraoui exprime ses "vifs regrets"

PARIS (AP) — Le gouvernement sahraoui a exprimé dans un communiqué ses "vifs regrets" à l'opinion internationale et ses "condoléances les plus attristées" aux familles des cinq personnes tuées dans l'attaque contre l'avion américain abattu jeudi par le Polisario.

L'organisation nationale du NPD risque de se désintéresser totalement du Québec, craint Agnaieff

MONTREAL (PC) — Déçu par les résultats des dernières élections fédérales, l'organisation nationale du NPD risque de se désintéresser totalement du Québec, craint le président associé du parti et ex-candidat néo-démocrate dans Duvernay, Michel Agnaieff.



GAGNON MOREAULT (Yvonne)

Hôtel-Dieu, le 9 décembre 1988, est décédée Yvonne Gagnon-Moreault, à l'âge de 88 ans, épouse de feu Jos Antoine Moreault, demeurant à Sherbrooke. La dépouille mortelle repose à la

Résidence Funéraire Brien & Montette 33 Bowen sud Sherbrooke, QC. Tél.: 565-9393

Louise Aïx, prop. J.-Pierre Morin, dir. Heures de visite samedi 19 h à 22 h, dimanche de 14 h à 16 h et de 19 h à 22 h. Jour des funérailles de 11 h jusqu'au départ du salon à 13 h 45. Funérailles lundi le 12 décembre 1988, à 14 h en l'église St-Jean-Baptiste. Inhumation au cimetière St-Michel. La défunte laisse dans le deuil ses enfants: Laurence (Maurice Demers), Sherbrooke; François Moreault (feu Marguerite Raymond), Sherbrooke; M. Mme Paul Moreault (Renette Bolduc), Sherbrooke; M. Mme Arsène Moreault (Cécile Dubouche), Sherbrooke; M. Mme Théodore Moreault (Micheline Bernard), Magog; M. Mme Georges Moreault (Lucille Roy), Sherbrooke; ses petits-enfants et ses arrière-petits-enfants. Ses frères et ses sœurs: M. Mme Arsène Gagnon; Mme Doria Gagnon-Talbot; M. Mme Jean-Baptiste Gagnon; ainsi que plusieurs autres parents et amis.



HÉBERT (René)

Au C.H. Hôtel-Dieu, le 9 décembre 1988, est décédé René Hébert, à l'âge de 58 ans, époux de Monique Robitaille, demeurant à Sherbrooke. Afin de respecter ses volontés, il n'y aura pas d'exposition. L'incinération aura lieu au Crématorium de la

Coopérative Funéraire de l'Estrie 530 Prospect. Tél.: 565-7646

Alain Leclerc, dir. gén. Funérailles mardi le 13 décembre 1988, à 14 h 30 en la Cathédrale St-Michel. La famille sera à l'église à compter de 13 h 30 afin de recevoir les condoléances. Le défunt laisse dans le deuil ses enfants: Mario, Chantal (François) (Ted); ses frères et sœurs: M. Philippe Hébert, Mme Dorothee (Gérard Marcoux); M. Gérard Hébert (Huguette Giboulet); Mme Béatrice (Pierre Gouin); M. Richard (Solange Paré); ses beaux-parents: M. Mme Gaudin et Béatrice Robitaille; ses beaux-frères et belles-sœurs: M. Marcel Robitaille; M. Mme Théodore et Rita Robitaille; Mme Thérèse Robitaille; M. Mme Alain et Diane Synette; Mme Marielle Mahoux-Hébert; ainsi que plusieurs neveux, nièces, autres parents et amis. DES DONNS AU CEN-

TRE MARIE-LEONIE, Mont Ste-Famille, 120 Galt ouest, Sherbrooke, J1K 1H9, seraient appréciés de la famille.



HAMELIN LEMIEUX (Mme Lucienne)

A Sherbrooke, le 9 décembre 1988, est décédée Lucienne Lemieux, à l'âge de 74 ans, épouse de Edouard Hamelin, demeurant à Sherbrooke. La dépouille mortelle est au salon funéraire

Vel & Elkas Inc. 601 Conseil Sherbrooke, QC. Tél.: 565-1155

Steve Elkas, prés. Clément Cartier, dir. Heures de visite, DIMANCHE de 14 h à 16 h et de 19 h à 22 h. Jour des funérailles de 9 h jusqu'au départ du salon à 10 h 30. Funérailles, lundi le 12 décembre 1988, à 11 h en l'église Marie-Madeleine. Inhumation au cimetière St-Michel. La défunte laisse dans le deuil son époux, M. Edouard Hamelin; sa sœur Mme Raphaëlle Lemieux-Lambert; son frère M. Paul E. Lemieux et son épouse Mme Aline Lemieux; ses belles-sœurs: Mme Gertrude Lemieux et Mme Marjorie Lemieux; ses neveux et nièces: M. Mme Gilles Hamelin; Soeur Pierrette Hamelin; Soeur Andrée Hamelin; Claude et Danielle Lambert; Pierre et Louise Lambert; Richard et Danielle Lambert; André et Marielle Lemieux; Michel et Diane Chappellaine; Michel et Béatrice Lemieux. Plusieurs cousins, cousines, ainsi que de nombreux amis.

OUELLET (M. Antoine)

Au Centre Hospitalier de Sherbrooke, le 9 décembre 1988, est décédé M. Antoine Ouellet, à l'âge de 81 ans, époux de Estelle Bonsant, demeurant à Sherbrooke. La dépouille mortelle est à la

Coopérative Funéraire de l'Estrie 1011 Galt ouest (coin pacifique) Sherbrooke, QC. Tél.: 565-7646

Alain Leclerc, dir. gén. Heures de visite, DIMANCHE de 14 h à 16 h et de 19 h à 22 h. Jour des funérailles, de 12 h jusqu'au départ du salon, à 13 h 40. Funérailles, lundi le 12 décembre 1988, à 14 h, en l'église Saint-Sacrement. La crémation aura lieu au Crématorium de la Coopérative Funéraire de l'Estrie.

Alain Leclerc, dir. gén. Heures de visite, DIMANCHE de 14 h à 16 h et de 19 h à 22 h. Jour des funérailles, de 12 h jusqu'au départ du salon, à 13 h 40. Funérailles, lundi le 12 décembre 1988, à 14 h, en l'église Saint-Sacrement. La crémation aura lieu au Crématorium de la Coopérative Funéraire de l'Estrie.

Alain Leclerc, dir. gén. Heures de visite, DIMANCHE de 14 h à 16 h et de 19 h à 22 h. Jour des funérailles, de 12 h jusqu'au départ du salon, à 13 h 40. Funérailles, lundi le 12 décembre 1988, à 14 h, en l'église Saint-Sacrement. La crémation aura lieu au Crématorium de la Coopérative Funéraire de l'Estrie.

Alain Leclerc, dir. gén. Heures de visite, DIMANCHE de 14 h à 16 h et de 19 h à 22 h. Jour des funérailles, de 12 h jusqu'au départ du salon, à 13 h 40. Funérailles, lundi le 12 décembre 1988, à 14 h, en l'église Saint-Sacrement. La crémation aura lieu au Crématorium de la Coopérative Funéraire de l'Estrie.

Alain Leclerc, dir. gén. Heures de visite, DIMANCHE de 14 h à 16 h et de 19 h à 22 h. Jour des funérailles, de 12 h jusqu'au départ du salon, à 13 h 40. Funérailles, lundi le 12 décembre 1988, à 14 h, en l'église Saint-Sacrement. La crémation aura lieu au Crématorium de la Coopérative Funéraire de l'Estrie.

Alain Leclerc, dir. gén. Heures de visite, DIMANCHE de 14 h à 16 h et de 19 h à 22 h. Jour des funérailles, de 12 h jusqu'au départ du salon, à 13 h 40. Funérailles, lundi le 12 décembre 1988, à 14 h, en l'église Saint-Sacrement. La crémation aura lieu au Crématorium de la Coopérative Funéraire de l'Estrie.

Alain Leclerc, dir. gén. Heures de visite, DIMANCHE de 14 h à 16 h et de 19 h à 22 h. Jour des funérailles, de 12 h jusqu'au départ du salon, à 13 h 40. Funérailles, lundi le 12 décembre 1988, à 14 h, en l'église Saint-Sacrement. La crémation aura lieu au Crématorium de la Coopérative Funéraire de l'Estrie.

Alain Leclerc, dir. gén. Heures de visite, DIMANCHE de 14 h à 16 h et de 19 h à 22 h. Jour des funérailles, de 12 h jusqu'au départ du salon, à 13 h 40. Funérailles, lundi le 12 décembre 1988, à 14 h, en l'église Saint-Sacrement. La crémation aura lieu au Crématorium de la Coopérative Funéraire de l'Estrie.

Alain Leclerc, dir. gén. Heures de visite, DIMANCHE de 14 h à 16 h et de 19 h à 22 h. Jour des funérailles, de 12 h jusqu'au départ du salon, à 13 h 40. Funérailles, lundi le 12 décembre 1988, à 14 h, en l'église Saint-Sacrement. La crémation aura lieu au Crématorium de la Coopérative Funéraire de l'Estrie.

Alain Leclerc, dir. gén. Heures de visite, DIMANCHE de 14 h à 16 h et de 19 h à 22 h. Jour des funérailles, de 12 h jusqu'au départ du salon, à 13 h 40. Funérailles, lundi le 12 décembre 1988, à 14 h, en l'église Saint-Sacrement. La crémation aura lieu au Crématorium de la Coopérative Funéraire de l'Estrie.

Alain Leclerc, dir. gén. Heures de visite, DIMANCHE de 14 h à 16 h et de 19 h à 22 h. Jour des funérailles, de 12 h jusqu'au départ du salon, à 13 h 40. Funérailles, lundi le 12 décembre 1988, à 14 h, en l'église Saint-Sacrement. La crémation aura lieu au Crématorium de la Coopérative Funéraire de l'Estrie.

Alain Leclerc, dir. gén. Heures de visite, DIMANCHE de 14 h à 16 h et de 19 h à 22 h. Jour des funérailles, de 12 h jusqu'au départ du salon, à 13 h 40. Funérailles, lundi le 12 décembre 1988, à 14 h, en l'église Saint-Sacrement. La crémation aura lieu au Crématorium de la Coopérative Funéraire de l'Estrie.

Alain Leclerc, dir. gén. Heures de visite, DIMANCHE de 14 h à 16 h et de 19 h à 22 h. Jour des funérailles, de 12 h jusqu'au départ du salon, à 13 h 40. Funérailles, lundi le 12 décembre 1988, à 14 h, en l'église Saint-Sacrement. La crémation aura lieu au Crématorium de la Coopérative Funéraire de l'Estrie.

Alain Leclerc, dir. gén. Heures de visite, DIMANCHE de 14 h à 16 h et de 19 h à 22 h. Jour des funérailles, de 12 h jusqu'au départ du salon, à 13 h 40. Funérailles, lundi le 12 décembre 1988, à 14 h, en l'église Saint-Sacrement. La crémation aura lieu au Crématorium de la Coopérative Funéraire de l'Estrie.

Alain Leclerc, dir. gén. Heures de visite, DIMANCHE de 14 h à 16 h et de 19 h à 22 h. Jour des funérailles, de 12 h jusqu'au départ du salon, à 13 h 40. Funérailles, lundi le 12 décembre 1988, à 14 h, en l'église Saint-Sacrement. La crémation aura lieu au Crématorium de la Coopérative Funéraire de l'Estrie.

Alain Leclerc, dir. gén. Heures de visite, DIMANCHE de 14 h à 16 h et de 19 h à 22 h. Jour des funérailles, de 12 h jusqu'au départ du salon, à 13 h 40. Funérailles, lundi le 12 décembre 1988, à 14 h, en l'église Saint-Sacrement. La crémation aura lieu au Crématorium de la Coopérative Funéraire de l'Estrie.

Alain Leclerc, dir. gén. Heures de visite, DIMANCHE de 14 h à 16 h et de 19 h à 22 h. Jour des funérailles, de 12 h jusqu'au départ du salon, à 13 h 40. Funérailles, lundi le 12 décembre 1988, à 14 h, en l'église Saint-Sacrement. La crémation aura lieu au Crématorium de la Coopérative Funéraire de l'Estrie.

Alain Leclerc, dir. gén. Heures de visite, DIMANCHE de 14 h à 16 h et de 19 h à 22 h. Jour des funérailles, de 12 h jusqu'au départ du salon, à 13 h 40. Funérailles, lundi le 12 décembre 1988, à 14 h, en l'église Saint-Sacrement. La crémation aura lieu au Crématorium de la Coopérative Funéraire de l'Estrie.

Alain Leclerc, dir. gén. Heures de visite, DIMANCHE de 14 h à 16 h et de 19 h à 22 h. Jour des funérailles, de 12 h jusqu'au départ du salon, à 13 h 40. Funérailles, lundi le 12 décembre 1988, à 14 h, en l'église Saint-Sacrement. La crémation aura lieu au Crématorium de la Coopérative Funéraire de l'Estrie.

Alain Leclerc, dir. gén. Heures de visite, DIMANCHE de 14 h à 16 h et de 19 h à 22 h. Jour des funérailles, de 12 h jusqu'au départ du salon, à 13 h 40. Funérailles, lundi le 12 décembre 1988, à 14 h, en l'église Saint-Sacrement. La crémation aura lieu au Crématorium de la Coopérative Funéraire de l'Estrie.

Alain Leclerc, dir. gén. Heures de visite, DIMANCHE de 14 h à 16 h et de 19 h à 22 h. Jour des funérailles, de 12 h jusqu'au départ du salon, à 13 h 40. Funérailles, lundi le 12 décembre 1988, à 14 h, en l'église Saint-Sacrement. La crémation aura lieu au Crématorium de la Coopérative Funéraire de l'Estrie.

Alain Leclerc, dir. gén. Heures de visite, DIMANCHE de 14 h à 16 h et de 19 h à 22 h. Jour des funérailles, de 12 h jusqu'au départ du salon, à 13 h 40. Funérailles, lundi le 12 décembre 1988, à 14 h, en l'église Saint-Sacrement. La crémation aura lieu au Crématorium de la Coopérative Funéraire de l'Estrie.

Alain Leclerc, dir. gén. Heures de visite, DIMANCHE de 14 h à 16 h et de 19 h à 22 h. Jour des funérailles, de 12 h jusqu'au départ du salon, à 13 h 40. Funérailles, lundi le 12 décembre 1988, à 14 h, en l'église Saint-Sacrement. La crémation aura lieu au Crématorium de la Coopérative Funéraire de l'Estrie.

Alain Leclerc, dir. gén. Heures de visite, DIMANCHE de 14 h à 16 h et de 19 h à 22 h. Jour des funérailles, de 12 h jusqu'au départ du salon, à 13 h 40. Funérailles, lundi le 12 décembre 1988, à 14 h, en l'église Saint-Sacrement. La crémation aura lieu au Crématorium de la Coopérative Funéraire de l'Estrie.

Alain Leclerc, dir. gén. Heures de visite, DIMANCHE de 14 h à 16 h et de 19 h à 22 h. Jour des funérailles, de 12 h jusqu'au départ du salon, à 13 h 40. Funérailles, lundi le 12 décembre 1988, à 14 h, en l'église Saint-Sacrement. La crémation aura lieu au Crématorium de la Coopérative Funéraire de l'Estrie.

Alain Leclerc, dir. gén. Heures de visite, DIMANCHE de 14 h à 16 h et de 19 h à 22 h. Jour des funérailles, de 12 h jusqu'au départ du salon, à 13 h 40. Funérailles, lundi le 12 décembre 1988, à 14 h, en l'église Saint-Sacrement. La crémation aura lieu au Crématorium de la Coopérative Funéraire de l'Estrie.

dine Camiré; M. Lorenzo Rousseau; M. Mme Gérard Rousseau (Antoinette Brochu); Mme Jeanne D'Arc Beau; Mme Marielle Rousseau (Henriette Boulé); ses belles-sœurs: Sr Éléonore Hamel, F.C.S.C.J.; Mme Isabelle Lacasse; ainsi que plusieurs neveux, nièces, autres parents et amis.

MOQUIN (Rodrigue)

A Magog, le 11 décembre 1988, est décédé Rodrigue Moquin, à l'âge de 57 ans, époux de Huguette Leclerc, demeurant à Magog. La dépouille mortelle repose à la résidence funéraire

Léo-Paul Ledoux Magog Inc. 150 Sherbrooke Magog, QC

Jacques Lecours, prés. Heures de visite, DIMANCHE de 14 h à 16 h et de 19 h à 22 h. Jour des funérailles de 9 h jusqu'au départ du salon à 10 h 45. Funérailles mercredi le 14 décembre 1988, à 11 h en l'église St-Patrice. Outre son épouse, le défunt laisse dans le deuil ses enfants: M. René Moquin, Magog; M. Guy Moquin, St-Jérôme; France (Steve Talon), Magog; Alain Moquin, Magog; Denis Moquin, Allemagne; ses petits-enfants, Yves et André Talon; ses frères et sœurs: M. Mme Azarine Goyette (Gisèle), Magog; M. Mme Jeanne Yves Moquin (Thérèse), Touraine; Suzanne Moquin, Longueuil; Pierrette Moquin-Lessard, Magog; M. Mme Bruno Labonté (France), Sherbrooke; Mlle Nicole Moquin, Southville-sur-le-Lac; M. Mme Jacques Moquin (Thérèse), Fleurimont; Mme Méta Moquin, Darnmouth, Nouvelle-Écosse; ses tantes: Rose Moquin, Prud'Homme, Magog; Mme Florence Rodrigue, Magog; ainsi que ses beaux-frères et belles-sœurs.

M. Moquin a été inhumé dans la Marine Canadienne durant 26 ans.

OUELLET (M. Antoine)

Au Centre Hospitalier de Sherbrooke, le 9 décembre 1988, est décédé M. Antoine Ouellet, à l'âge de 81 ans, époux de Estelle Bonsant, demeurant à Sherbrooke. La dépouille mortelle est à la

Coopérative Funéraire de l'Estrie 1011 Galt ouest (coin pacifique) Sherbrooke, QC. Tél.: 565-7646

Alain Leclerc, dir. gén. Heures de visite, DIMANCHE de 14 h à 16 h et de 19 h à 22 h. Jour des funérailles, de 12 h jusqu'au départ du salon, à 13 h 40. Funérailles, lundi le 12 décembre 1988, à 14 h, en l'église Saint-Sacrement. La crémation aura lieu au Crématorium de la Coopérative Funéraire de l'Estrie.

Alain Leclerc, dir. gén. Heures de visite, DIMANCHE de 14 h à 16 h et de 19 h à 22 h. Jour des funérailles, de 12 h jusqu'au départ du salon, à 13 h 40. Funérailles, lundi le 12 décembre 1988, à 14 h, en l'église Saint-Sacrement. La crémation aura lieu au Crématorium de la Coopérative Funéraire de l'Estrie.

Alain Leclerc, dir. gén. Heures de visite, DIMANCHE de 14 h à 16 h et de 19 h à 22 h. Jour des funérailles, de 12 h jusqu'au départ du salon, à 13 h 40. Funérailles, lundi le 12 décembre 1988, à 14 h, en l'église Saint-Sacrement. La crémation aura lieu au Crématorium de la Coopérative Funéraire de l'Estrie.

Alain Leclerc, dir. gén. Heures de visite, DIMANCHE de 14 h à 16 h et de 19 h à 22 h. Jour des funérailles, de 12 h jusqu'au départ du salon, à 13 h 40. Funérailles, lundi le 12 décembre 1988, à 14 h, en l'église Saint-Sacrement. La crémation aura lieu au Crématorium de la Coopérative Funéraire de l'Estrie.

Alain Leclerc, dir. gén. Heures de visite, DIMANCHE de 14 h à 16 h et de 19 h à 22 h. Jour des funérailles, de 12 h jusqu'au départ du salon, à 13 h 40. Funérailles, lundi le 12 décembre 1988, à 14 h, en l'église Saint-Sacrement. La crémation aura lieu au Crématorium de la Coopérative Funéraire de l'Estrie.

Alain Leclerc, dir. gén. Heures de visite, DIMANCHE de 14 h à 16 h et de 19 h à 22 h. Jour des funérailles, de 12 h jusqu'au départ du salon, à 13 h 40. Funérailles, lundi le 12 décembre 1988, à 14 h, en l'église Saint-Sacrement. La crémation aura lieu au Crématorium de la Coopérative Funéraire de l'Estrie.

Alain Leclerc, dir. gén. Heures de visite, DIMANCHE de 14 h à 16 h et de 19 h à 22 h. Jour des funérailles, de 12 h jusqu'au départ du salon, à 13 h 40. Funérailles, lundi le 12 décembre 1988, à 14 h, en l'église Saint-Sacrement. La crémation aura lieu au Crématorium de la Coopérative Funéraire de l'Estrie.

Alain Leclerc, dir. gén. Heures de visite, DIMANCHE de 14 h à 16 h et de 19 h à 22 h. Jour des funérailles, de 12 h jusqu'au départ du salon, à 13 h 40. Funérailles, lundi le 12 décembre 1988, à 14 h, en l'église Saint-Sacrement. La crémation aura lieu au Crématorium de la Coopérative Funéraire de l'Estrie.

Alain Leclerc, dir. gén. Heures de visite, DIMANCHE de 14 h à 16 h et de 19 h à 22 h. Jour des funérailles, de 12 h jusqu'au départ du salon, à 13 h 40. Funérailles, lundi le 12 décembre 1988, à 14 h, en l'église Saint-Sacrement. La crémation aura lieu au Crématorium de la Coopérative Funéraire de l'Estrie.

Alain Leclerc, dir. gén. Heures de visite, DIMANCHE de 14 h à 16 h et de 19 h à 22 h. Jour des funérailles, de 12 h jusqu'au départ du salon, à 13 h 40. Funérailles, lundi le 12 décembre 1988, à 14 h, en l'église Saint-Sacrement. La crémation aura lieu au Crématorium de la Coopérative Funéraire de l'Estrie.

Alain Leclerc, dir. gén. Heures de visite, DIMANCHE de 14 h à 16 h et de 19 h à 22 h. Jour des funérailles, de 12 h jusqu'au départ du salon, à 13 h 40. Funérailles, lundi le 12 décembre 1988, à 14 h, en l'église Saint-Sacrement. La crémation aura lieu au Crématorium de la Coopérative Funéraire de l'Estrie.

Alain Leclerc, dir. gén. Heures de visite, DIMANCHE de 14 h à 16 h et de 19 h à 22 h. Jour des funérailles, de 12 h jusqu'au départ du salon, à 13 h 40. Funérailles, lundi le 12 décembre 1988, à 14 h, en l'église Saint-Sacrement. La crémation aura lieu au Crématorium de la Coopérative Funéraire de l'Estrie.

Alain Leclerc, dir. gén. Heures de visite, DIMANCHE de 14 h à 16 h et de 19 h à 22 h. Jour des funérailles, de 12 h jusqu'au départ du salon, à 13 h 40. Funérailles, lundi le 12 décembre 1988, à 14 h, en l'église Saint-Sacrement. La crémation aura lieu au Crématorium de la Coopérative Funéraire de l'Estrie.

Alain Leclerc, dir. gén. Heures de visite, DIMANCHE de 14 h à 16 h et de 19 h à 22 h. Jour des funérailles, de 12 h jusqu'au départ du salon, à 13 h 40. Funérailles, lundi le 12 décembre 1988, à 14 h, en l'église Saint-Sacrement. La crémation aura lieu au Crématorium de la Coopérative Funéraire de l'Estrie.

Alain Leclerc, dir. gén. Heures de visite, DIMANCHE de 14 h à 16 h et de 19 h à 22 h. Jour des funérailles, de 12 h jusqu'au départ du salon, à 13 h 40. Funérailles, lundi le 12 décembre 1988, à 14 h, en l'église Saint-Sacrement. La crémation aura lieu au Crématorium de la Coopérative Funéraire de l'Estrie.

Alain Leclerc, dir. gén. Heures de visite, DIMANCHE de 14 h à 16 h et de 19 h à 22 h. Jour des funérailles, de 12 h jusqu'au départ du salon, à 13 h 40. Funérailles, lundi le 12 décembre 1988, à 14 h, en l'église Saint-Sacrement. La crémation aura lieu au Crématorium de la Coopérative Funéraire de l'Estrie.

Alain Leclerc, dir. gén. Heures de visite, DIMANCHE de 14 h à 16 h et de 19 h à 22 h. Jour des funérailles, de 12 h jusqu'au départ du salon, à 13 h 40. Funérailles, lundi le 12 décembre 1988, à 14 h, en l'église Saint-Sacrement. La crémation aura lieu au Crématorium de la Coopérative Funéraire de l'Estrie.

Alain Leclerc, dir. gén. Heures de visite, DIMANCHE de 14 h à 16 h et de 19 h à 22 h. Jour des funérailles, de 12 h jusqu'au départ du salon, à 13 h 40. Funérailles, lundi le 12 décembre 1988, à 14 h, en l'église Saint-Sacrement. La crémation aura lieu au Crématorium de la Coopérative Funéraire de l'Estrie.

Alain Leclerc, dir. gén. Heures de visite, DIMANCHE de 14 h à 16 h et de 19 h à 22 h. Jour des funérailles, de 12 h jusqu'au départ du salon, à 13 h 40. Funérailles, lundi le 12 décembre 1988, à 14 h, en l'église Saint-Sacrement. La crémation aura lieu au Crématorium de la Coopérative Funéraire de l'Estrie.

Alain Leclerc, dir. gén. Heures de visite, DIMANCHE de 14 h à 16 h et de 19 h à 22 h. Jour des funérailles, de 12 h jusqu'au départ du salon, à 13 h 40. Funérailles, lundi le 12 décembre 1988, à 14 h, en l'église Saint-Sacrement. La crémation aura lieu au Crématorium de la Coopérative Funéraire de l'Estrie.

Alain Leclerc, dir. gén. Heures de visite, DIMANCHE de 14 h à 16 h et de 19 h à 22 h. Jour des funérailles, de 12 h jusqu'au départ du salon, à 13 h 40. Funérailles, lundi le 12 décembre 1988, à 14 h, en l'église Saint-Sacrement. La crémation aura lieu au Crématorium de la Coopérative Funéraire de l'Estrie.

Alain Leclerc, dir. gén. Heures de visite, DIMANCHE de 14 h à 16 h et de 19 h à 22 h. Jour des funérailles, de 12 h jusqu'au départ du salon, à 13 h 40. Funérailles, lundi le 12 décembre 1988, à 14 h, en l'église Saint-Sacrement. La crémation aura lieu au Crématorium de la Coopérative Funéraire de l'Estrie.

Alain Leclerc, dir. gén. Heures de visite, DIMANCHE de 14 h à 16 h et de 19 h à 22 h. Jour des funérailles, de 12 h jusqu'au départ du salon, à 13 h 40. Funérailles, lundi le 12 décembre 1988, à 14 h, en l'église Saint-Sacrement. La crémation aura lieu au Crématorium de la Coopérative Funéraire de l'Estrie.

Alain Leclerc, dir. gén. Heures de visite, DIMANCHE de 14 h à 16 h et de 19 h à 22 h. Jour des funérailles, de 12 h jusqu'au départ du salon, à 13 h 40. Funérailles, lundi le 12 décembre 1988, à 14 h, en l'église Saint-Sacrement. La crémation aura lieu au Crématorium de la Coopérative Funéraire de l'Estrie.

Alain Leclerc, dir. gén. Heures de visite, DIMANCHE de 14 h à 16 h et de 19 h à 22 h. Jour des funérailles, de 12 h jusqu'au départ du salon, à 13 h 40. Funérailles, lundi le 12 décembre 1988, à 14 h, en l'église Saint-Sacrement. La crémation aura lieu au Crématorium de la Coopérative Funéraire de l'Estrie.

Alain Leclerc, dir. gén. Heures de visite, DIMANCHE de 14 h à 16 h et de 19 h à 22 h. Jour des funérailles, de 12 h jusqu'au départ du salon, à 13 h 40. Funérailles, lundi le 12 décembre 1988, à 14 h, en l'église Saint-Sacrement. La crémation aura lieu au Crématorium de la Coopérative Funéraire de l'Estrie.

Alain Leclerc, dir. gén. Heures de visite, DIMANCHE de 14 h à 16 h et de 19 h à 22 h. Jour des funérailles, de 12 h jusqu'au départ du salon, à 13 h 40. Funérailles, lundi le 12 décembre 1988, à 14 h, en l'église Saint-Sacrement. La crémation aura lieu au Crématorium de la Coopérative Funéraire de l'Estrie.

Alain Leclerc, dir. gén. Heures de visite, DIMANCHE de 14 h à 16 h et de 19 h à 22 h. Jour des funérailles, de 12 h jusqu'au départ du salon, à 13 h 40. Funérailles, lundi le 12 décembre 1988, à 14 h, en l'église Saint-Sacrement. La crémation aura lieu au Crématorium de la Coopérative Funéraire de l'Estrie.

INTERNATIONAL

Pour dégager d'autres personnes des décombres du tremblement de terre

Course contre la montre en Arménie

LENINAKAN, URSS (AFP) — Une course contre la mort est engagée à Léninakan, la seconde ville d'Arménie, à moitié détruite par le séisme de mercredi. Au centre de la cité s'étendent des amas de pierres et de débris de plus de 10 mètres de haut sur lesquels des centaines de personnes tentent toujours, quatre jours après la catastrophe, de localiser et de dégager des survivants.

La route de l'aéroport donnait hier une première vision de chaos: il semble qu'une maison sur deux soit détruite le long de la chaussée embouteillée.

Des voix ont été entendues à deux endroits sous les débris. Là où un immeuble de 12 étages a été écrasé dans sa chute une fabrique de chaussures, un groupe du détachement de la sécurité civile française s'efforce depuis deux jours d'arriver jusqu'à une femme, Suzanne Sarkissian, qui a réussi à faire savoir qu'elle était là, vivante, avec trois hommes.

Une grue yougoslave est utilisée pour lever les blocs de béton, elle restera jusqu'au dégagement de ces personnes, "ce soir, j'espère", déclare le chef du groupe français. Il faut faire vite, "il a gelé toutes les dernières nuits et les survivants ne pourront résister que huit à 10 jours au maximum", souligne ce spécialiste des secours lors de tremblements de terre.

La grue sera ensuite utilisée pour dégager quatre adultes et trois enfants qui seraient encore vivants 500 m plus loin. En attendant le déblaiement s'y fait à la main. Les autres grues n'ont pas une flèche assez longue et ne peuvent que dégager les abords.

Quarante corps

Toutes les 10 minutes, les sauveteurs, parmi lesquels les parents des survivants, font le silence et une voix lointaine et indistincte se fait entendre.

Un kilomètre plus loin, sur la place centrale, gisent encore alignés sous des draps 10 des 40 corps qui ont été dégagés des ruines du grand magasin pour enfants. Autour d'eux, des gens hagards et une dizaine de soldats qui commencent à placer les corps dans des cercueils de bois, découvrant un instant le visage:

un photographe opère et les cercueils prennent la direction d'une des fosses communes à la sortie de la ville.

Il y a peu d'espoir qu'ils soient reconnus, "parfois tous les membres d'une famille sont morts", explique Vaghen Varsassian qui campe sur la place comme des dizaines d'autres personnes qui s'apprêtent à se rendre, mercredi dernier, le jour du séisme, dans ce magasin.

En face, l'immeuble du parti est debout, de même que l'immense statue de Lénine. Mais ce qui fut la Maison de l'enfant n'est plus qu'un amas de ruines de plusieurs mètres de haut ayant enseveli les quelques 500 clients et vendeurs qui s'y trouvaient.

Les deux derniers survivants en ont été dégagés vendredi et l'espoir d'en sortir d'autres diminue.

Ils travaillent là aussi à la main, il n'y a encore que 150 grues dans la ville alors qu'il en faudrait pratiquement une pour chaque bâtiment effondré: 120 immeubles et des centaines de maisons.

Sans relâche

Sur chaque tas de ruines, des dizaines d'hommes travaillent sans relâche. Souvent ils cherchent leur femme ou leurs enfants. Peu de militaires parmi eux, une unité de secours en montagne de Rostov fait exception.

Les soldats sont pourtant nombreux, cantonnés à l'aéroport de Léninakan. D'autres patrouillent en ville, par deux, en armes, avec des gilets pare-balles, "contre les pillards".

Au pied des maisons effondrées, des vieillards, des femmes attendent. Ils ne veulent pas abandonner leurs morts et d'éventuels survivants. L'évacuation des femmes et des enfants a pourtant commencé.

Un centre de secours dirigé par un chirurgien militaire assure le départ des blessés; 280 ont été évacués samedi, 590 hier.

30 de ces derniers venaient d'être sortis des décombres le même jour et 20 venaient du vieil hôpital de la ville, le seul encore en service où ils avaient reçu les premiers soins leur permettant d'être transportés.

Le Canada enverra 5 millions \$ de plus

OTTAWA (PC) — Le Canada enverra une somme additionnelle de \$5 millions en secours d'urgence pour les victimes du tremblement de terre qui a dévasté une partie de l'Arménie la semaine dernière.

Le ministre des Affaires extérieures, Joe Clark, a annoncé hier, que cette contribution, qui vient s'ajouter aux \$550,000 déjà annoncés, servirait à expédier du matériel et des fournitures d'usage médical dont ont besoin les victimes.

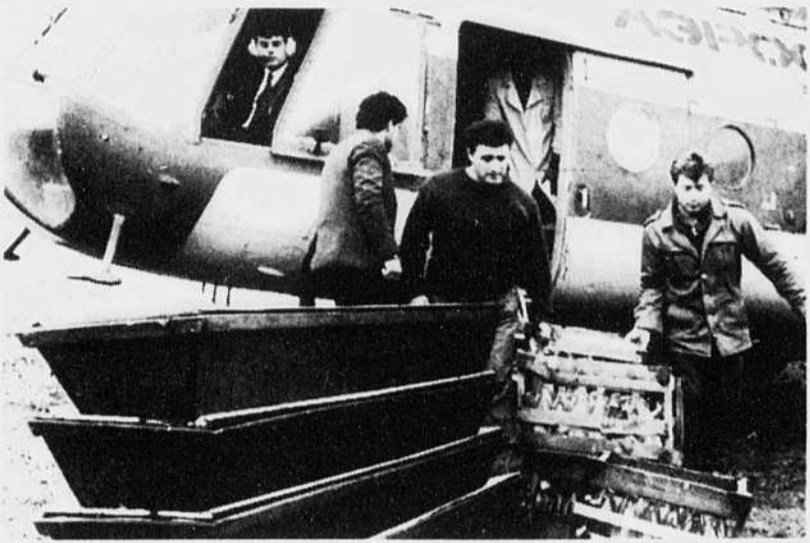
Selon M. Clark, les autorités soviétiques ont fait savoir clairement que leur toute première priorité pour l'aide est l'expédition de matériel et de fournitures médicales, et non pas de personnel étranger.

Dans les circonstances, M. Clark a suggéré aux Canadiens qui désiraient aider les victimes de s'adresser plutôt à la Croix-Rouge locale.

Les banques à charte accepteront également les chèques remis pour appuyer la campagne de secours.

M. Clark a aussi déclaré que des avions militaires canadiens s'envoleront, aujourd'hui et mercredi, avec des cargaisons de secours d'urgence.

Les gens qui voudraient donner des fournitures médicales peuvent s'adresser à l'Association culturelle Tekeyan de Montréal, au numéro (514) 747-6680.



Près de Spitak, en Arménie, des volontaires déchargent une cargaison d'eau minérale; des cercueils vides attendent les victimes.

LE CACHE POT

Commencez à y penser
Noël
c'est pour bientôt!

Un choix varié
Des prix concurrentiels
Une équipe dynamique
qui ne demande qu'à vous satisfaire

La place du cadeau

LE CACHE POT

Informations: 564-2965



3025, rue King ouest, Sherbrooke

**NOËL EN TÊTE!
MUSIQUE EN FÊTE!**

Avec MEB, c'est emballant!

G. Lebeau vous offre la qualité sonore à des prix qui défient la concurrence. Profitez-en avant l'épuisement des stocks.

SON NOËL À SON BAS PRIX

MEB (CX 118M)

- AM FM stéréo cassette • Avance rapide à verrouillage • Mécanisme de bande auto-arrêt

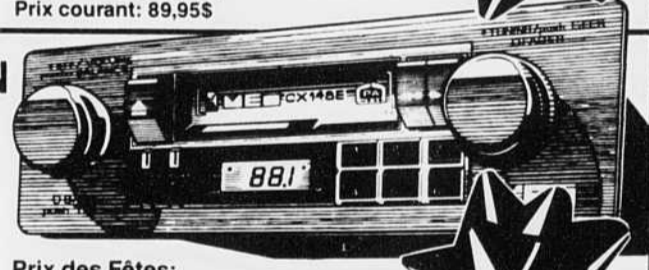


Prix des Fêtes: **69.95\$**
installation en sus
Prix courant: 89.95\$

DU SON DANS LE BON TON

MEB (CXR 148E)

- AM FM stéréo cassette • Inversion automatique • Aiguës et graves séparés • Mémoire 12 stations • Syntonisation recherche et balayage • Horloge

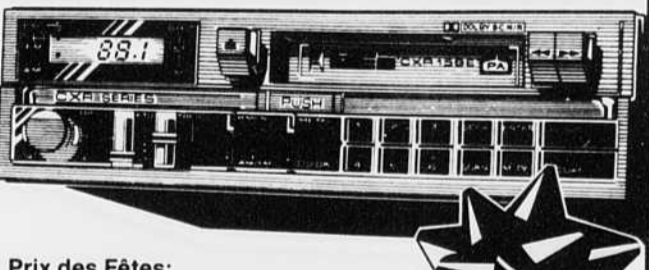


Prix des Fêtes: **209.95\$**
installation en sus
Prix courant: 269.95\$

POUR FRANCHIR LE MUR DU SON

MEB (CXR 158E)

- AM FM stéréo cassette • Inversion automatique • Châssis amovible • Aiguës et graves séparés • Mémoire 12 stations • Syntonisation recherche et balayage • Horloge



Prix des Fêtes: **299.95\$***
installation en sus
Prix courant: 389.95\$

*Cadeau en prime au moment de transporter CXRC d'une valeur de **44.95\$**

Passez nous voir et nous entendrez avant le 24 décembre 1988, 13h00

Heures d'ouverture:
lundi, mardi: 8h à 17h30
mercredi: 8h à 21h
jeudi, vendredi: 9h à 17h
samedi

- Ne payez rien avant 90 jours: 3 mois sans intérêt
- Visa, MasterCard
- Télé-chèques
- Achetez-le maintenant et faites-le installer plus tard.



DES BAS PRIX QUI HAUSSENT LE TON

MEB (SK 693F — 2 HAUT-PARLEURS)

- 3 voies de 6 po x 9 po • Entrée maximale de 30 W/can • Aimant ferrite de 20 oz

Prix des Fêtes: **49.95\$**
installation en sus
Prix courant: 69.95\$

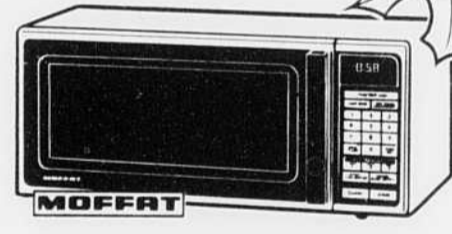
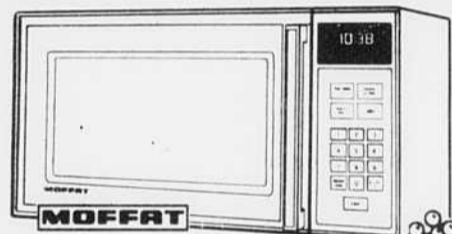
Sherbrooke
372, rue Wellington
563-8242

Plus de 50 succursales au Québec • Lun. à merc. 8h à 17h30 • Jeudi/Vend. 8h à 21h • Sam. 9h à 17h (24 déc. 9h à 13h • fermé le 26 décembre)

G. Lebeau

POUR mieux vivre en auto

À COUP SÛR MOFFAT



À PARTIR DE **149\$**

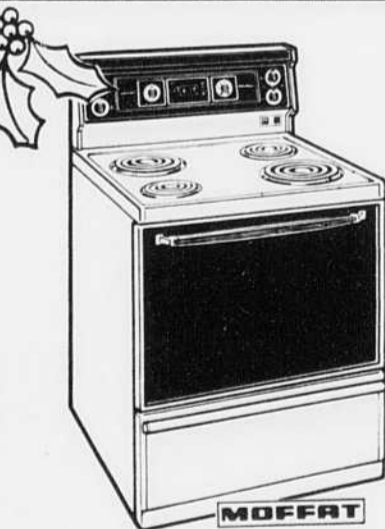
Toute une gamme de fours micro-ondes en magasin.



LAVE-VAISSELLE ENCASTRABLE MOFFAT

Modèle MDB1261F

- 6 boutons-poussoirs
- 12 cycles
- Cycle hygiénique
- Panier à couverts à 6 compartiments
- Panier grand format
- Voyants indiquant la phase du cycle
- Événement statique
- Système de lavage à 3 niveaux
- Distributeur de détergent à double godet
- Distributeur automatique de produit de rinçage
- Brosseur d'aliments mous
- Moteur et pompe à entraînement direct
- 4 panneaux de couleur



CUISINIÈRE MOFFAT

- Modèle MSM6077
- Horloge à affichage numérique
 - Panneau de commande amovible en verre
 - Commutateurs à réglage continu
 - Prise pour appareils ménagers
 - Éléments: 2 de 8 po. et 2 de 6 po.
 - Surface de cuisson antidébordement
 - Cuisson "Bien done"
 - Commande variable de grillage
 - Léchefrite sans fumée
 - Porte en verre noir
 - Poignée et porte-serviettes combinés
 - Lampe de four
 - Tournebroche en option
 - Tiror de rangement
 - Couleurs: amande ou blanc neige



RÉFRIGÉRATEUR DE 16,9 pi³ MOFFAT

Modèle MRF1777

- Capacité de 16,9 pi³ (478,6 litres)
- 3 clayettes 3 demi-clayettes en porte-à-faux
- 3 bacsnetts en porte-à-faux
- Bac à viande
- 2 bacs à légumes
- Clayette mobile au congélateur
- Compartiment de produits laitiers
- Garniture complète de la poignée
- En blanc ou amande
- Roulettes
- Interrupteur économie

50 MOIS DE GARANTIE
PIÈCES ET MAIN-D'OEUVRE

SERVICE DE L'ESTRIE INC.

Le spécialiste en appareils électroménagers

225, rue Wellington sud, Sherbrooke
563-0563

- MISE DE CÔTÉ SANS FRAIS
- LIVRAISON ET INSTALLATION GRATUITES
- CARTE DE CRÉDIT ACCEPTÉE
- FINANCEMENT SUR PLACE

Patrice Roy

1947-1988

vente Reconnaissance

célèbre l'anniversaire de l'ouverture de son magasin. Déjà 41 ans de dévouement indéfectible, qui lui ont mérité un progrès continu et l'ont mené à la toute fine pointe du commerce de la chaussure dans la région. Aujourd'hui reconnu comme le "Roi des chausseurs", M. Roy désire remercier d'une façon bien tangible des nombreux clients et leur assurer satisfaction entière dans les années à venir.



Roger Roy gérant Gilles Rousseau Christian Guertin Pauline Roy



Patrice Roy

VOTRE CADEAU
20 % sur toute la marchandise en magasin.

Sincères
remerciements!

Oui!
Pendant toute la période des Fêtes, vous aurez droit à un es-compte sur toute les chaussures, pantouffles et bourses en magasin.

Hartt
Denny Stewart
Naturalizer
White Cross
La Vallée INC
FLORSHEIM INC

Patrice Roy

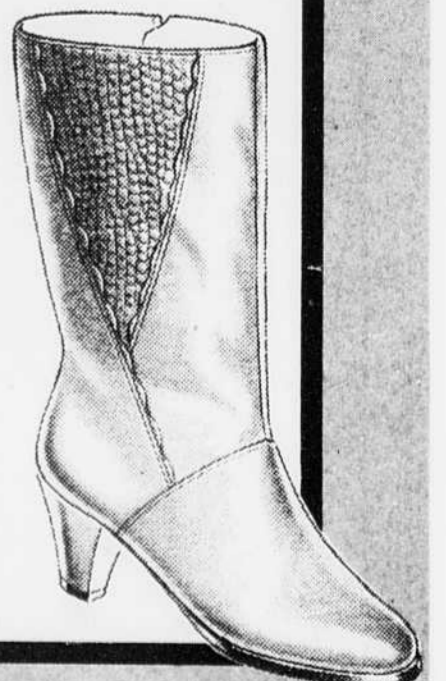
2800
PAIRES DE
BOTTES

POUR
HOMMES,
FEMMES
ET ENFANTS
RÉDUITES DE

20 %

À

50 %



Édifice Continental, Sherbrooke

centre-ville

JOYEUX NOËL

à tous nos clients et clientes et à toute la population.