

BULLETIN DU MARCHÉ DU TRAVAIL



imt
Information sur le
marché du travail



Décembre
2022

Données
mensuelles

Dans ce numéro

Volume 26, numéro 10

- 2 Projets d'investissement et besoins de main-d'œuvre signalés
- 3 Québec emploi
- 4 Explorer une profession
- 5 Formations
- 6 Informations
- 8 Données sur l'emploi

Projets d'investissement et besoins de main-d'œuvre signalés

MRC de Bécancour

À Bécancour, l'entreprise **Enfoui-Bec**, spécialisée dans le domaine de la gestion des matières résiduelles et des sols contaminés, a conclu une entente de partenariat avec VALGO Canada afin de poursuivre son développement. Consolidation des 65 emplois et création de nouveaux emplois au cours des prochains mois. Source: [Courrier Sud, 1^{er} novembre 2022](#).

La **Société du Parc industriel et portuaire de Bécancour** a débuté les travaux d'infrastructure qui permettront l'implantation des usines de fabrication de batteries de véhicules électriques, dont les travaux de construction pourraient démarrer en 2023. Source: [Le Nouvelliste, 31 octobre 2022](#).

MRC de Drummond

À Drummondville, le **Centre de la petite enfance Plumeau-Soleil** ouvrira une nouvelle installation de 80 places sur le site des Pères Montfortains à proximité du campus drummondvillois de l'Université du Québec à Trois-Rivières, pour un investissement de 2 M\$. L'ouverture est prévue à l'automne 2023. De façon transitoire, une installation temporaire sera aménagée au 255, rue Brock. Création de 20 emplois. Source: [L'Express, 11 novembre 2022](#).

À Drummondville, deux nouvelles épiceries ont ouvert : **l'Épicerie du Bled** au 205, rue Hériot et **le Marché Mx** au 164, rue Hériot. Création de 3 emplois (Épicerie du Bled). Source: [L'Express, 3 novembre 2022](#).

À Drummondville, une nouvelle franchise de la chaîne de restauration **Poulet Rouge** ouvrira ses portes aux Promenades Drummondville. Création d'une dizaine d'emplois. Source: [L'Express, 14 novembre 2022](#).

MRC de L'Érable

À Plessisville, l'entreprise **Fruit D'Or**, spécialisée dans la transformation de petits fruits, investit 46,5 M\$ pour moderniser et automatiser ses équipements. L'entreprise reçoit un appui de 15,2 M\$ du gouvernement du Québec. Source: [Nouvelle Union, 25 novembre 2022](#).

TOP 10 DES POSTES VACANTS SIGNALÉS SUR QUÉBEC EMPLOI CENTRE-DU-QUÉBEC (1^{er} au 30 novembre 2022)

Québec emploi est un site qui permet un jumelage entre des chercheurs d'emploi et des employeurs en fonction de leurs caractéristiques et de leurs besoins.

Ce service est offert gratuitement par le gouvernement du Québec et il remplace Placement en ligne. Des emplois à temps plein, à temps partiel, étudiants ou saisonniers et des stages rémunérés y sont publiés.

Pour consulter les emplois disponibles, rendez-vous sur le site **Québec emploi**.

	En nombre
1 Infirmiers autorisés/infirmières autorisées et infirmiers psychiatriques autorisés/infirmières psychiatriques autorisées	112
2 Infirmiers auxiliaires/infirmières auxiliaires	109
3 Serveurs/serveuses au comptoir, aides de cuisine et personnel de soutien assimilé	66
4 Aides-infirmiers/aides-infirmières, aides-soignants/aides-soignantes et préposés/préposées aux bénéficiaires	43
5 Travailleurs sociaux/travailleuses sociales	41
6 Travailleurs/travailleuses des services sociaux et communautaires	39
7 Aides familiaux résidents/aides familiales résidentes, aides de maintien à domicile et personnel assimilé	30
8 Manœuvres dans la transformation des aliments et des boissons	28
9 Agents/agentes d'administration	23
10 Autre personnel de soutien des services de santé	21

Québec



Des candidats et des employeurs qui cliquent !



Québec emploi – Service d'offres d'emploi en ligne

Lumière sur une profession en demande dans la région

Travailleurs/travailleuses des services sociaux et communautaires (CNP 4212)

Description du travail

Ces personnes administrent des programmes d'assistance sociale et d'organismes communautaires. Elles interviennent auprès des personnes, des familles, des groupes et des communautés aux prises avec des problèmes sociaux. Elles travaillent généralement pour des organismes gouvernementaux et communautaires. Elles peuvent aussi travailler pour des entreprises d'économie sociale et de services sociaux.

Tâches principales

- Établir l'historique des personnes, préparer des rapports d'admission et évaluer leurs forces et leurs faiblesses sur le plan des compétences.
- Aider les personnes à élaborer un plan d'action et à appliquer les solutions offertes.
- Diriger les personnes vers d'autres services sociaux et les aider à les trouver et à les utiliser.
- Conseiller et superviser les personnes qui demeurent dans des foyers de groupe et des maisons de transition et planifier leur libération.
- Organiser des ateliers et élaborer des programmes de services communautaires et sociaux.
- Faire des suivis avec les personnes pour évaluer leur progrès, les encourager et discuter des difficultés et des problèmes rencontrés.
- Fournir des services d'intervention et d'hébergement d'urgence.
- Mettre en œuvre et organiser la prestation de services précis dans la collectivité.
- Superviser, s'il y a lieu, des bénévoles et des collègues.

Intérêts

- Rédiger, communiquer et informer
- Surveiller, défendre et sécuriser
- Aider ou conseiller

Perspectives d'emploi dans la région pour cette profession pour la période 2021-2025
Excellentes

Salaires annuels moyens au Centre-du-Québec en 2015 pour cette profession
39 000 \$

Formations offertes au Centre-du-Québec

[DEC Techniques d'éducation spécialisée \(351.A1\):](#)

- Cégep de Victoriaville
- Collège Ellis, campus de Drummondville

[AEC Techniques d'éducation spécialisée \(JNC.13\):](#)

- Cégep de Drummondville
- Cégep de Victoriaville

[DEC Techniques d'intervention en délinquance \(310.B0\)](#)

- Cégep de Drummondville

[DEC Techniques d'intervention en criminologie \(310.B1\)](#)

- Cégep de Drummondville

La [fiche complète](#) pour cette profession se trouve sur le site [Québec.ca](#), sous l'onglet [Emploi](#) - Explorer des métiers ou des professions.

L'INFORMATION SUR LE MARCHÉ DU TRAVAIL :
FACILE D'ACCÈS ET ADAPTÉE À VOS BESOINS ET À VOS ASPIRATIONS.

Découvrez une profession ou redécouvrez la vôtre !

Votre gouvernement

imt

C'EST TOUT LE QUÉBEC QUI GAGNE

Québec



HIVER
2023

Centré sur mes
compétences

Rehausse
tes compétences!

Pour seulement
2\$/h

Tu occupes un emploi au Centre-du-Québec ?

Tu désires développer de nouvelles compétences,
te perfectionner et devenir plus polyvalent au travail ?

Des formations de courte durée sont offertes à 2 \$ de l'heure

Maximum 45 heures

ADMINISTRATION, GESTION ET SUPERVISION

- ▶ Acomba 9.82
- ▶ Calculez votre prix de revient
- ▶ Communiquer efficacement en équipe
- ▶ Comprendre vos états financiers
- ▶ Comptabilité de base
- ▶ Devenir superviseur-chef d'équipe
- ▶ Employés difficiles ou en difficulté : communication et intervention
- ▶ Formation de formateurs
- ▶ Gestion de projets en contexte de développement de produits
- ▶ Gestion du temps et des priorités
- ▶ Gestion LEAN : comprendre et mettre en place la culture LEAN
- ▶ Gestionnaires : améliorez vos relations avec vos employés
- ▶ Introduction à l'amélioration continue
- ▶ Introduction au marketing RH
- ▶ La gestion du changement et la pyramide des besoins
- ▶ Leadership et mobilisation d'équipe
- ▶ Maîtriser la gestion de projet étape par étape
- ▶ Organiser son poste de travail avec la méthode 5S
- ▶ Outils de gestion du superviseur manufacturier
- ▶ SAGE 50
- ▶ Statistiques appliquées à l'industrie
- ▶ Stratégies d'attraction et de recrutement
- ▶ Superviser sans s'épuiser

DESSIN, LECTURE DE PLAN ET MÉTROLOGIE

- ▶ Initiation à la commande numérique CNC
- ▶ Logiciel E-Plan
- ▶ Notions de base Solidworks
- ▶ Revit architecture : débutant

- ▶ Sketchup architectural
- ▶ Solidworks : débutant
- ▶ Solidworks : module analyse par éléments finis
- ▶ Solidworks : module construction soudée
- ▶ Solidworks : module mise en plan

ÉLECTRICITÉ, PNEUMATIQUE ET ROBOTIQUE

- ▶ Automate programmable avancé Omron
- ▶ Électricité : lecture de plans et branchement de moteur
- ▶ Hydraulique
- ▶ Pneumatique
- ▶ Programmation d'un automate de sécurité
- ▶ Programmation d'un relais programmable
- ▶ Usinage machines outils
- ▶ Usinage manuel
- ▶ Utilisation de la réalité augmentée (Hololens 2)

INFORMATIQUE

- ▶ Astuces pour travailler plus efficacement avec Excel
- ▶ Automatisez vos fichiers de suivis avec Excel et VBA
- ▶ Cybersécurité : adopter des pratiques sécuritaires sur le WEB (débutant)
- ▶ Enjeux, prévention et bonnes pratiques en matière de cybersécurité
- ▶ Excel : fonctions à connaître
- ▶ Excel : fonctions de recherche
- ▶ Excel : fonctions logiques
- ▶ Excel : notions de base
- ▶ Excel : tableaux croisés dynamiques
- ▶ Initiation à Microsoft-Project
- ▶ Initiation à Project Libre
- ▶ Microsoft Forms

- ▶ Microsoft Visio
- ▶ Office 365 et TEAMS
- ▶ OneNote : notions de base
- ▶ Outlook efficace en gestion des tâches
- ▶ PowerPoint : niveau intermédiaire
- ▶ Word : formulaire
- ▶ Word : mise en page
- ▶ Word : publipostage pour messagerie personnalisée et documents répétitifs

LANGUES

- ▶ Anglais : niveau débutant
- ▶ Anglais : niveau intermédiaire

MÉTALLURGIE

- ▶ Soudage au Tig
- ▶ Soudage semi-automatique

VENTE ET MARKETING

- ▶ Accroître sa communauté sur les réseaux sociaux
- ▶ Application Canva : apprenez à créer des publicités facilement
- ▶ Apprendre, élaborer et planifier une stratégie marketing
- ▶ Au secours! Je dois gérer les médias sociaux de mon entreprise!
- ▶ Facebook affaire
- ▶ Google adword
- ▶ Google analytic
- ▶ Instagram pour entreprise
- ▶ La création de contenu pour les médias sociaux
- ▶ L'infolettre : pour l'utiliser et la rendre performante
- ▶ Promotion Facebook performante
- ▶ Rédaction : communication écrite rapide et efficace
- ▶ Rédaction et création de contenu Web

Tous les détails sur [CENTRESURMESCOMPETENCES.COM](https://centresurmescompetences.com)

Avec la participation financière de:



En collaboration avec les partenaires de l'éducation suivants :



Connaissez-vous le Programme d'apprentissage en milieu de travail ?

Le Programme d'apprentissage en milieu de travail (PAMT), offert par le ministère de l'Emploi et de la Solidarité sociale, permet qu'un employé expérimenté (compagnon) soit jumelé à un collègue moins expérimenté (apprenti) pour qu'il lui transmette son savoir-faire. Cette formule, qui a fait ses preuves, se nomme le compagnonnage. Pour une entreprise, participer au PAMT représente un moyen facile et efficace de former son personnel moins expérimenté et de lui offrir un encadrement structuré.

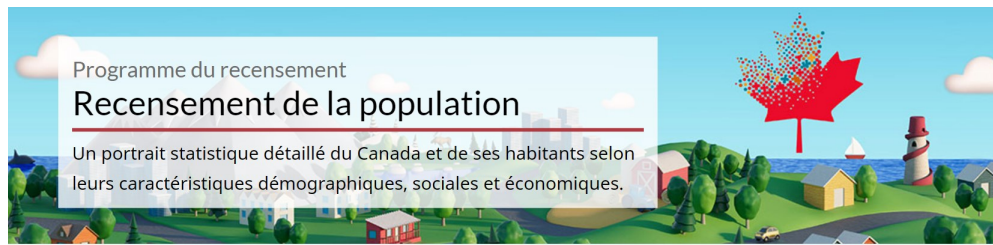
Plus de 80 métiers sont admissibles au PAMT, sous qualification volontaire, tels que :

- Préposé d'aide à domicile;
- Soudeur;
- Cuisinier;
- Mécanicien industriel;
- Ouvrier en production laitière;
- Machiniste sur machine-outil à commande numérique ou conventionnelle;
- Assembleur de charpentes métalliques;
- Peintre en production industrielle.

Pour chacun des métiers visés par le PAMT, un plan et des outils de travail ont été élaborés pour accompagner les apprentis et les compagnons dans leur démarche. Ils ont été créés par un comité sectoriel de main-d'œuvre, avec la collaboration d'experts de métier et d'employeurs.

Pour connaître les métiers admissibles au PAMT et les avantages du programme, consultez la page [Québec.ca/apprentissage-milieu-travail](https://quebec.ca/apprentissage-milieu-travail).





Au cours de la dernière année, Statistique Canada a diffusé périodiquement des données découlant du **Recensement 2021**, notamment les données populationnelles, l'immigration et les langues. Celles concernant le travail ont été publiées en novembre 2022.

Au Centre-du-Québec, saviez-vous que :

- La population totale est de 250 445 personnes, enregistrant un accroissement de 3,3 % depuis le recensement de 2016. Au Québec, la variation est de 4,1% pour cette même période.
- La population âgée de 15 à 64 ans représente 59,7 % de la population totale, alors qu'au Québec elle s'établit à 63 %. La population âgée de 65 ans et plus est de 23,7 % et au Québec, elle est de 20,6 %.
- Le secteur de la fabrication demeure un secteur névralgique au Centre-du-Québec regroupant 19,4 % des emplois, comparativement à 10,1 % pour le Québec.
- Le secteur de l'agriculture, la foresterie, la pêche et la chasse distingue le Centre-du-Québec des autres régions en accaparant 5,5 % des emplois, alors qu'au Québec ce secteur occupe 1,8 % des emplois.

Nous vous invitons à consulter le site de [Statistique Canada](https://www150.statcan.gc.ca/n1/pub/92-629-x/2022001/article/00001-eng.htm) pour obtenir plus d'information sur le Recensement 2021.



Novembre 2022

Région du Centre-du-Québec

Caractéristiques de la population active	Variation en volume depuis			Variation en % depuis	
	Novembre 2022	Octobre 2022	Novembre 2021	Octobre 2022	Novembre 2021
Population active (000)	122,3	-3,9	-19,9	-3,1	-14,0
Emploi (000)	119,2	-4,5	-16,7	-3,6	-12,3
Emploi à temps plein (000)	93,5	-2,9	-20,8	-3,0	-18,2
Emploi à temps partiel (000)	25,7	-1,5	4,1	-5,5	19,0
Chômage (000)	3,1	0,5	-3,2	19,2	-50,8
Taux de chômage (%)	2,5	0,5	-1,9
Taux d'activité (%)	58,2	-1,9	-10,1
Taux d'emploi (%)	56,7	-2,2	-8,6

Source : Statistique Canada, *Enquête sur la population active*. Données désaisonnalisées par l'Institut de la statistique du Québec (moyennes mobiles de trois mois)¹.

Ensemble du Québec

Caractéristiques de la population active	Variation en volume depuis			Variation en % depuis	
	Novembre 2022	Octobre 2022	Novembre 2021	Octobre 2022	Novembre 2021
Population active (000)	4 596,7	8,5	29,3	0,2	0,6
Emploi (000)	4 408,4	18,7	81,5	0,4	1,9
Emploi à temps plein (000)	3 604,2	29,7	59,1	0,8	1,7
Emploi à temps partiel (000)	804,2	-11,0	22,4	-1,3	2,9
Chômage (000)	188,3	-10,3	-52,2	-5,2	-21,7
Taux de chômage (%)	4,1	-0,2	-1,2
Taux d'activité (%)	64,0	0,0	-0,2
Taux d'emploi (%)	61,4	0,2	0,6

Source : Statistique Canada, *Enquête sur la population active*. Données désaisonnalisées par l'Institut de la statistique du Québec (moyennes mobiles de trois mois)¹.

¹ Les données sont adaptées de Statistique Canada, *Enquête sur la population active*. Cela ne constitue pas une approbation de ce produit par Statistique Canada. Pour des précisions sur la variabilité des statistiques et sur les sources de données, veuillez consulter les [Définitions – Enquête sur la population active](#) et la [Note sur la méthodologie et sur la source des données](#).

Cette publication a été réalisée par la Direction du marché du travail et des services spécialisés.
Services Québec du Centre-du-Québec
1680, boulevard Saint-Joseph, bureau RC-07
Drummondville (Québec) J2C 2G3