



**MONTRÉAL**

1180, rue Drummond  
Bureau 620  
Montréal (Québec) H3G 2S1  
T 514 878-9825

**QUÉBEC**

3340, rue de La Pérade  
3<sup>e</sup> étage  
Québec (Québec) G1X 2L7  
T 418 687-8025

# SONDAGE OMNIBUS

RAPPORT DE SONDAGE

PRÉSENTÉ AU FONDS DE RECHERCHE DU QUÉBEC

# OBJECTIF ET MÉTHODOLOGIE ABRÉGÉE



## CONTEXTE

Ce sujet a été traité dans le cadre d'un sondage omnibus (SOM-R).

## OBJECTIF

Le principal objectif de ce sondage est de mesurer les perceptions, attitudes et croyances de la population adulte du Québec à l'égard des sciences.



**POPULATION CIBLE** L'ensemble des adultes québécois.



**ÉCHANTILLONNAGE** 1 015 répondants, répartis en trois grandes régions, soit :

- la région métropolitaine de recensement (RMR) de Montréal (n : 502);
- la RMR de Québec (n : 206);
- ailleurs au Québec (n : 307).



**COLLECTE** Sondage omnibus téléphonique réalisé du 16 au 21 janvier 2020.



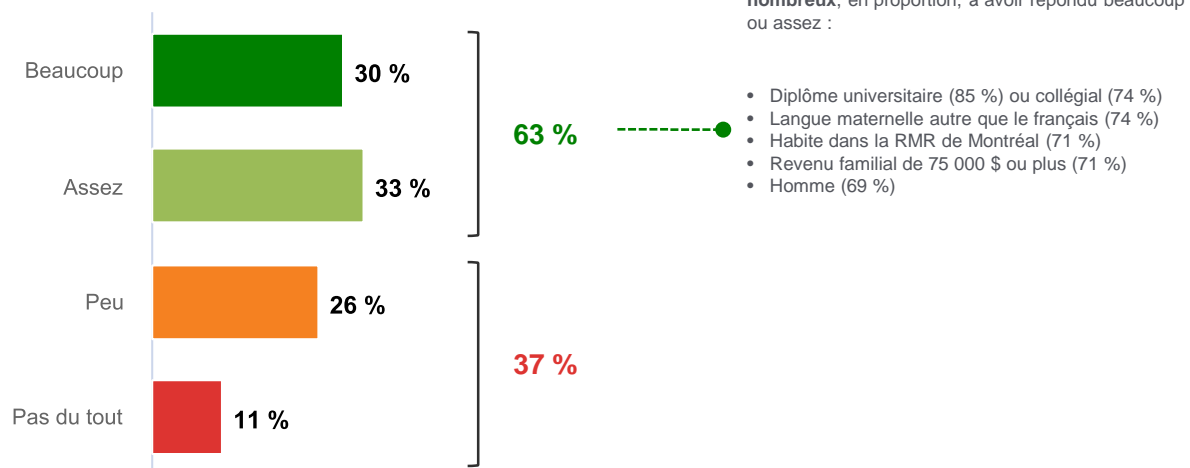
**PONDÉRATION** Les données ont été pondérées pour s'assurer d'une bonne représentativité en fonction de l'âge, du sexe, de la langue maternelle, du plus haut diplôme obtenu ainsi que des gens qui vivent seuls et de la proportion de propriétaires.



**MARGE D'ERREUR** La marge d'erreur maximale pour l'ensemble des répondants est de 3,9 % (au niveau de confiance de 95 %). Elle augmente toutefois pour les sous-groupes de l'échantillon.

## QA1. Aimez-vous... les sciences?

Base : tous, excluant la non-réponse, n : 1 008

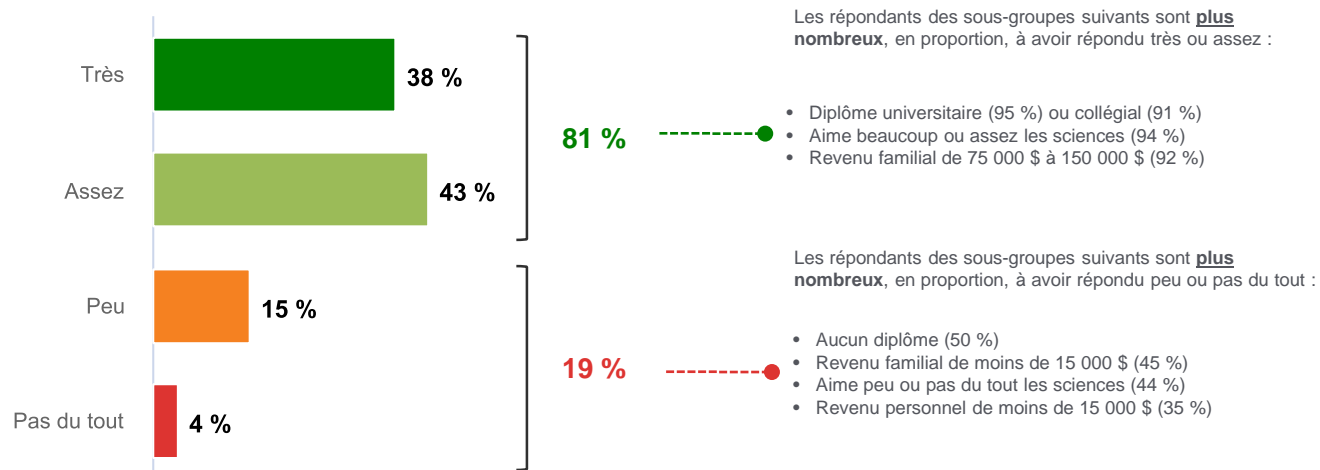


**Près des deux tiers des adultes québécois affirment qu'ils aiment beaucoup ou assez les sciences (63 %).**

Les répondants ayant au moins un diplôme collégial, les plus fortunés, ceux qui résident dans la RMR de Montréal ainsi que les hommes sont, entre autres, proportionnellement plus nombreux à partager cette opinion.

## QA2. Avez-vous... confiance dans les sciences?

Base : tous, excluant la non-réponse, n : 1 003



Quatre répondants sur cinq disent avoir très ou assez confiance dans les sciences (81 %).

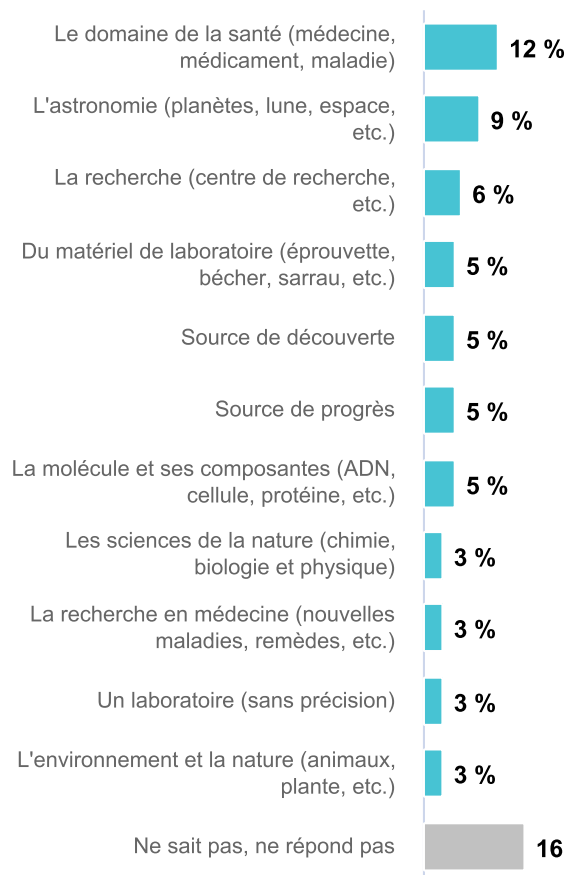
Les répondants ne détenant aucun diplôme et les moins nantis (revenu familial ou revenu personnel de moins de 15 000 \$) sont plus nombreux, en proportion, à avoir un faible niveau de confiance à l'égard des sciences.

# IMAGES ASSOCIÉES AUX SCIENCES

## QA3a. Spontanément, quelle image associez-vous aux sciences?

Base : tous, n : 1 015

### TROIS MENTIONS POSSIBLES, PRINCIPALES IMAGES\*



**Les images associées aux sciences sont très diversifiées. L'association la plus fréquemment mentionnée est le domaine de la santé (12 %), suivi de près par l'astronomie (9 %).**

La plupart des autres principales images sont en lien avec la recherche (matériel, laboratoire, etc.).

Les répondants des sous-groupes suivants sont **plus nombreux**, en proportion, à ne pas avoir répondu :

- Aucun diplôme (34 %)
- A peu ou pas du tout confiance dans les sciences (32 %)
- Aime peu ou pas du tout les sciences (27 %)
- Revenu familial de moins de 35 000 \$ (26 %)
- 65 ans ou plus (24 %)

\* Comme les répondants pouvaient mentionner plusieurs réponses, le total excède 100 % et les pourcentages ne peuvent être additionnés.

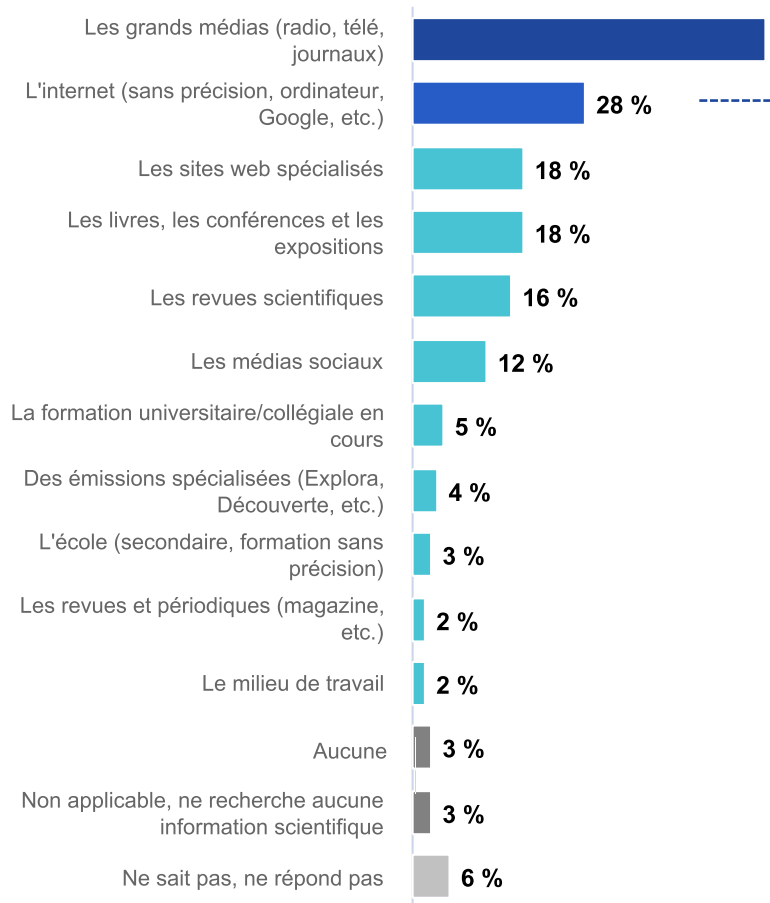
# PRINCIPALES SOURCES D'INFORMATION SCIENTIFIQUE



QA4a. Quelle est votre principale source d'information scientifique? Quelles sont vos autres sources d'information scientifique?

Base : tous, n : 1 015

TROIS MENTIONS POSSIBLES, PRINCIPALES SOURCES D'INFORMATION \*



Les répondants des sous-groupes suivants sont **plus nombreux**, en proportion, à avoir répondu les éléments suivants :

- 55 ans ou plus (73 %)
- Revenu familial de moins de 35 000 \$ (65 %)
- Diplôme du secondaire ou DEP (62 %)
- Habite hors des RMR de Québec et de Montréal (62 %)
- A très ou assez confiance dans les sciences (60 %)
- Langue maternelle française seulement (60 %)
- 45 à 54 ans (36 %)
- Diplôme collégial (35 %)
- Revenu familial de 75 000 \$ ou plus (34 %)
- Homme (33 %)
- A très ou assez confiance dans les sciences (30 %)

**Les grands médias constituent la principale source d'information scientifique (57 %), loin devant internet (28 %).**

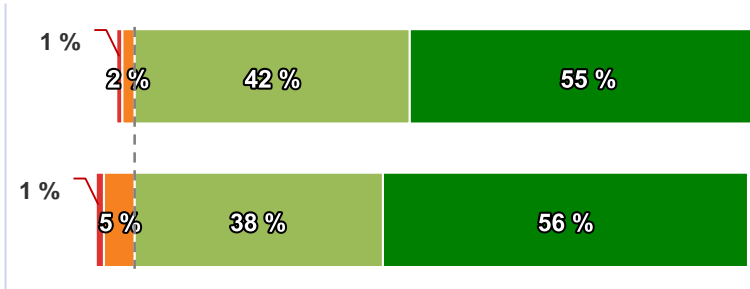
Les grands médias ont été mentionnés en plus grande proportion, entre autres, par les personnes âgées de 55 ans ou plus (73 %) et celles habitant en région (62 %).

\* Comme les répondants pouvaient mentionner plusieurs réponses, le total excède 100 % et les pourcentages ne peuvent être additionnés.

## Êtes-vous... avec les informations suivantes?

Base : tous, excluant la non-réponse

QA6. Les sciences peuvent contribuer à relever les grands défis de société auxquels nous faisons face (n : 1 010)



### Totalement ou plutôt d'accord

Les répondants des sous-groupes suivants sont **plus nombreux**, en proportion, à avoir répondu totalement ou plutôt d'accord :

97 % • A très ou assez confiance dans les sciences (99 %)

94 % • Femme (96 %)

QA5. Les scientifiques devraient communiquer davantage leurs travaux de recherche auprès du grand public (n : 1 001)



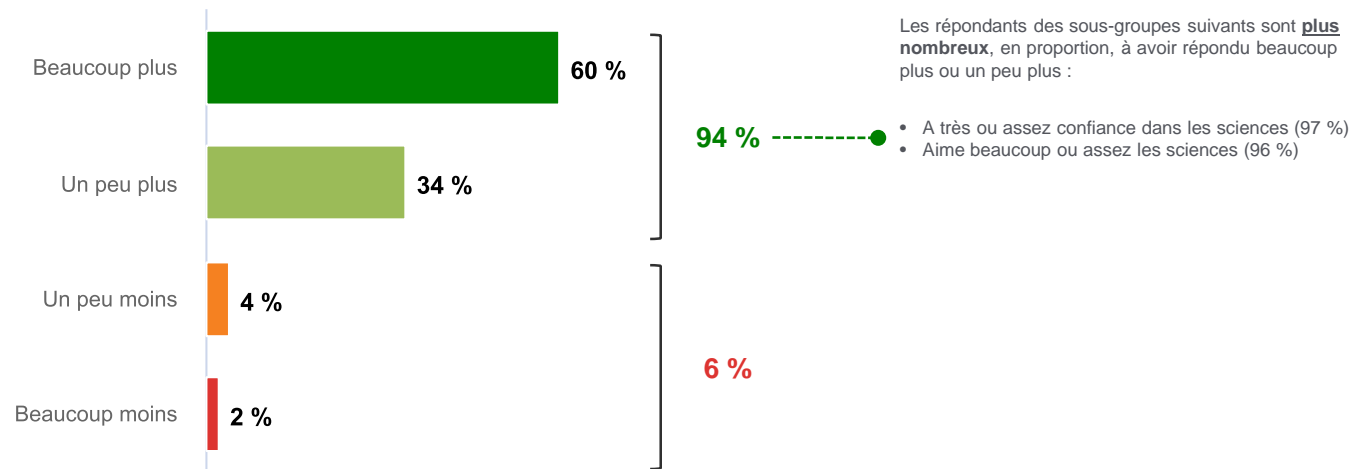
● Totalement en désaccord ● Plutôt en désaccord ● Plutôt d'accord ● Totalement d'accord

**La contribution des sciences et la communication des travaux de recherche semblent être incontournables pour la quasi-totalité des Québécois (respectivement 97 % et 94 %).**

De surcroît, plus de la moitié des répondants sont totalement d'accord avec l'une ou l'autre des affirmations.

## QA7. À votre avis, les gouvernements devraient-ils... tenir compte des sciences dans leurs décisions?

Base : tous, excluant la non-réponse, n : 999



**La presque totalité des Québécois pense que les décisions gouvernementales devraient davantage tenir compte des sciences (94 %).**

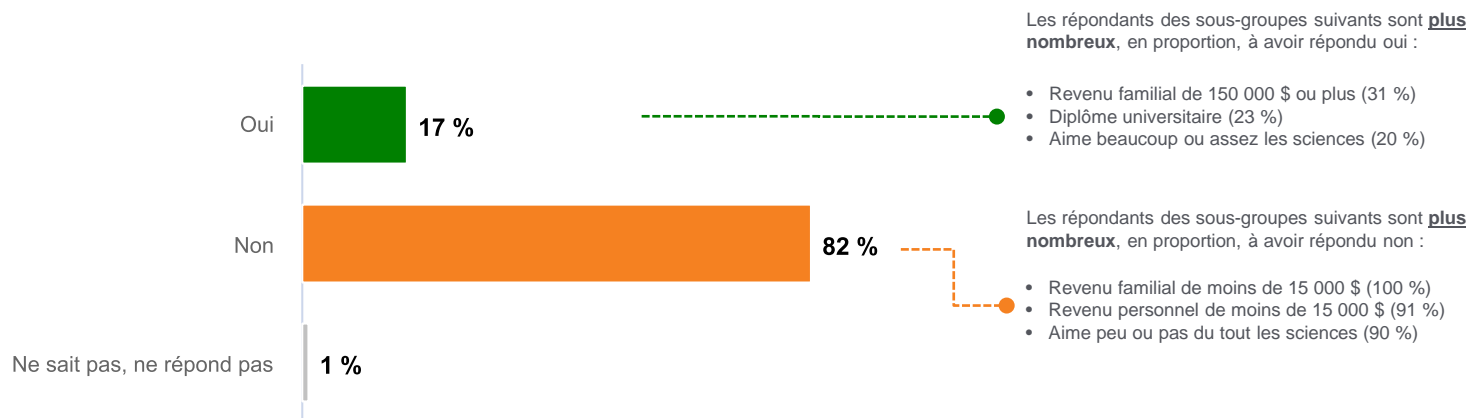
Sans surprise, ceux qui ont confiance dans les sciences (très ou assez) et ceux qui aiment beaucoup ou assez les sciences se démarquent à la hausse.

# CONNAISSANCE DE L'EXISTENCE D'UN SCIENTIFIQUE EN CHEF AU QUÉBEC



## QA8. Avant aujourd'hui, saviez-vous qu'il existe un scientifique en chef au Québec?

Base : tous, n : 1 015

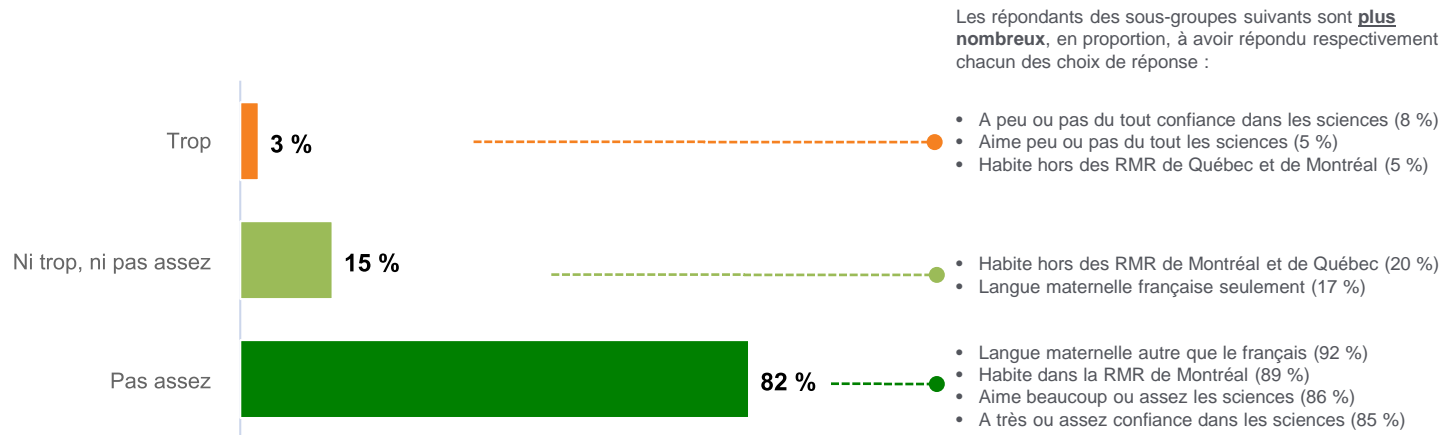


**Un peu plus de quatre répondants sur cinq ne connaissaient pas l'existence d'un scientifique en chef au Québec (82 %).**

Les moins nantis (revenu familial ou personnel de moins de 15 000 \$) et les personnes qui aiment peu ou pas du tout les sciences sont en proportion supérieure à dire qu'ils ne le savaient pas.

## QA9. Dans un contexte de fausses nouvelles et d'abondance d'information provenant des grands médias et des réseaux sociaux, pensez-vous que les scientifiques sont... présents dans les grands médias et les réseaux sociaux?

Base : tous, excluant la non-réponse, n : 986



**Une forte proportion de répondants pense que les scientifiques ne sont pas assez présents dans les médias et les réseaux sociaux (82 %).**

Ce taux grimpe respectivement à 92 % et à 89 % pour les personnes ayant une langue maternelle autre que le français et pour les résidents de la RMR de Montréal.

Par ailleurs, il est rassurant de constater que seulement 3 % des Québécois pensent que les scientifiques sont trop présents dans les médias.



# Annexe 1

## MÉTHODOLOGIE DÉTAILLÉE

Cette annexe présente tous les renseignements pertinents concernant le déroulement de l'étude. Elle contient la méthodologie détaillée et les résultats administratifs du sondage, de façon à bien préciser les limites de l'étude et la portée des résultats et, le cas échéant, à reproduire l'étude selon le même protocole de recherche.

Ce sujet a été traité dans le cadre d'un sondage omnibus (SOM-R).

## PLAN DE SONDAGE

### Population cible

L'ensemble des adultes québécois âgés de 18 ans ou plus constitue la population cible de la présente étude.

### Base de sondage

L'échantillon initial a été généré aléatoirement à partir de tous les échanges téléphoniques valides couvrant le territoire à l'étude et à l'aide du progiciel CONTACT de SOM.

### Plan d'échantillonnage

Échantillonnage à deux degrés :

Au premier degré : échantillonnage aléatoire stratifié non proportionnel de ménages en trois grandes régions (strates).

Au second degré : une personne âgée de 18 ans ou plus est choisie dans le ménage selon une procédure informatisée de sélection aléatoire simple basée sur l'âge.

Strate	Ensemble	RMR de Montréal	RMR de Québec	Ailleurs au Québec
Entrevues complétées	1 015	502	206	307

Note : 50 % des entrevues réalisées pour les RMR de Montréal et de Québec et 20 % des entrevues pour « ailleurs au Québec » sont des échanges de cellulaires.

**QUESTIONNAIRE** Le questionnaire a été élaboré par le client, puis révisé et programmé par SOM.  
Les entrevues ont été réalisées en français ou en anglais.

**COLLECTE** **Période de collecte**  
Du 16 au 21 janvier 2020.

**Mode d'entrevue**

Téléphonique assistée par ordinateur.  
Gestion informatisée des numéros de téléphone.  
Maximum de 6 appels lorsqu'un rendez-vous a été pris.  
Maximum de 3 appels pour les autres types de non-réponse.

**Résultats des appels** (les résultats détaillés sont présentés à la page suivante)

Taux de non-réponse	44,1 %
Taux de refus	44,6 %
Taux de réponse	11,3 %

## RÉSULTATS ADMINISTRATIFS DÉTAILLÉS

### Ensemble

#### CALCUL DU TAUX DE RÉPONSE

<b>A) ÉCHANTILLON DE DÉPART</b>	13652	F) Numéros non joints (C1 + C2 + C4)	1307
<b>B) NUMÉROS NON VALIDES</b>	<b>3205</b>	G) Numéros joints (A - F)	12345
B1) Hors service	2614	H) Numéros joints non valides (B)	3205
B2) Non résidentiel	500	I) Numéros joints valides (G - H)	9140
B3) Hors strate	3	J) Estimation du nombre de numéros non joints valides (F X I ÷ G)	968
B4) Télécopieur	86	K) Estimation du nombre total de numéros valides (I + J)	10108
B5) Duplicata	2		
<b>C) UNITÉS NON JOINTES (NON RÉSOLUES)</b>	<b>4097</b>		
C1) Pas de réponse	1056		
C2) Ligne occupée	131	<b>TAUX DE RÉPONSE ESTIMÉ DE SOM (TRE)</b>	
C3) Répondeur	2790	Non-réponse estimée (C3 + D2 + J + D1) ÷ K	44,1 %
C4) Ligne en dérangement	120	Refus ((D3 + D4 + D5 + D6) ÷ K)	44,6 %
<b>D) UNITÉS JOINTES NON RÉPONDANTES</b>	<b>5211</b>	<b>TAUX DE RÉPONSE ESTIMÉ (E1 + E2 + E3) ÷ K</b>	11,3 %
D1) Incapacité, maladie, problème de langue	85		
D2) Répondant sélectionné pas disponible	613		
D3) Refus du ménage	1436	<b>TAUX DE RÉPONSE DE L'ARIM*</b>	
D4) Refus de la personne	898	Taux de réponse (E ÷ (C + D + E))	10,9 %
D5) Refus sur cellulaire	2092		
D6) Incomplet	87		
<b>E) UNITÉS JOINTES RÉPONDANTES</b>	<b>1139</b>		
E1) Autres langues	92		
E2) Non-admissibles	32		
E3) Entrevues complétées	1015		

\*La différence entre les deux taux de réponse (s'il y a lieu) tient au fait que le taux de l'Association de la recherche et de l'intelligence marketing (ARIM) suppose que tous les numéros non joints sont valides alors que le taux SOM suppose plutôt qu'il y a la même proportion de numéros valides parmi les non joints que parmi ceux qui ont été joints.

## PONDÉRATION ET TRAITEMENT

La pondération a été effectuée en tenant compte des variables énumérées ci-dessous :

- Le nombre d'adultes du ménage.

Puis, pour chacune des trois grandes régions du Québec (RMR de Montréal, RMR de Québec et ailleurs au Québec) :

- La distribution conjointe d'âge (18-24 ans, 25-34 ans, 35-44 ans, 45-54 ans, 55-64 ans, 65 ans ou plus) et de sexe;
- La langue maternelle;
- La proportion d'adultes vivant seuls;
- Le plus haut diplôme ou certificat détenu (aucun, secondaire/DEP, collégial, universitaire);
- La proportion estimée d'adultes propriétaires.

Données de population utilisées : recensement de 2016.

Méthode : une pondération multivariée à 10 itérations par la méthode itérative du quotient est réalisée pour assurer une représentation fidèle à toutes ces distributions.

Les données ont été traitées à l'aide du progiciel spécialisé MACTAB. Les résultats pour chacune des questions sont présentés en fonction d'une bannière qui inclut les variables pertinentes à l'analyse des résultats.

## MARGES D'ERREUR

Les marges d'erreur présentées à la page suivante tiennent compte de l'effet de plan.

L'effet de plan apparaît lorsque les entrevues complétées ne sont pas réparties proportionnellement à la population d'origine selon les variables de segmentation ou de pondération.

L'effet de plan est le ratio entre la taille de l'échantillon et la taille d'un échantillon aléatoire simple de même marge d'erreur. C'est une statistique utile à l'estimation des marges d'erreur pour des sous-groupes de répondants.

Par exemple, au tableau de la page suivante (base individu), la marge d'erreur est la même que pour un échantillon aléatoire simple de taille 638 ( $1\ 015 \div 1,592$ ).

Le tableau de la page suivante donne les marges d'erreur de l'étude (en tenant compte de l'effet de plan) selon la valeur de la proportion estimée.

## MARGE D'ERREUR SELON LA PROPORTION ESTIMÉE

	Ensemble	Région		
		RMR de Québec	RMR de Montréal	Ailleurs
NOMBRE D'ENTREVUES	1015	206	502	307
EFFET DE PLAN	1,592	1,260	1,512	1,441
PROPORTION :				
99 % ou 1 %	0,8 %	1,5 %	1,1 %	1,3 %
95 % ou 5 %	1,7 %	3,3 %	2,3 %	2,9 %
90 % ou 10 %	2,3 %	4,6 %	3,2 %	4,0 %
80 % ou 20 %	3,1 %	6,1 %	4,3 %	5,4 %
70 % ou 30 %	3,6 %	7,0 %	4,9 %	6,2 %
60 % ou 40 %	3,8 %	7,5 %	5,3 %	6,6 %
<b>50 % (MARGE MAXIMALE)</b>	3,9 %	7,7 %	5,4 %	6,7 %

# Annexe 2

QUESTIONNAIRE





**SUJET : Fonds de recherche du Québec (FRQ),  
perception de la science par le grand public**

/\*

## Légende

<b>*texte</b>	On utilise l'astérisque pour signaler un texte de question, un commentaire ou un choix de réponses non lu, qui apparaît à l'intervieweur lors de l'entrevue.
<b>...</b>	Indique l'endroit où les choix de réponses sont à lire dans le texte de la question.
<b>/*texte*/</b>	Le texte entouré par « /*...*/ » est une note explicative qui n'apparaît pas à l'intervieweur lors de l'entrevue.
<b>NSP</b>	Choix de réponses : Ne sait pas
<b>NRP</b>	Choix de réponses : Ne répond pas (refus)
<b>NAP</b>	Choix de réponses : Non applicable (sans objet)
<b>-&gt;, -&gt;&gt;</b>	Signifie « Passez à la question »
<b>-&gt;sortie</b>	Valide avec l'intervieweur que le répondant n'est pas admissible, termine l'entrevue et la classe comme « inadmissible ».
<b>-&gt;fin</b>	Termine l'entrevue et la classe comme « Complétée »
<b>1=, 1=</b>	Lorsque tous les choix de réponses sont précédés de « 1= », il s'agit d'une question pouvant comporter plusieurs réponses (chaque choix est oui ou non).
<b>1=, 2=, ...</b>	Lorsque les choix de réponses sont précédés de « 1=., 2=..., etc. », une seule réponse est possible à moins d'indications contraires (par exemple : « 3 mentions »).
<b>Q_Slcal, Q_INcal</b>	Les questions commençant par « Q_SI... » ou par « Q_IN... » sont des questions filtres ou des directives techniques permettant de lire des informations de l'échantillon, de compléter automatiquement certaines questions, de faire un branchement complexe, etc. Une note explicative, placée avant la question filtre ou la directive technique, précise la fonction remplie par cette dernière.

\*/

---

### /\*Légende

**\*texte\*** : Texte non lu, apparaît à l'intervieweur; **...** : Endroit de lecture des choix de réponses dans le texte de question; **->** ou **->>** : signifie : passez à la question...; **1=, 1=** : Question à choix multiples; **1=, 2=** : Une seule réponse, à moins d'indications contraires; **/\*texte\*/** : commentaire n'apparaissant pas à l'intervieweur\*/

**/\*Note**                    **Sondage omnibus téléphonique (n : 1000 adultes du Québec).**  
**Sujet : FRQ, perception de la science par le grand public\*/**

Q\_A1                    Sur un autre sujet maintenant, aimez-vous... les sciences?

1=Beaucoup  
2=Assez  
3=Peu  
4=Pas du tout  
99=\*NSP/NRP

Q\_A2                    Avez-vous... confiance dans les sciences?

1=Très  
2=Assez  
3=Peu  
4=Pas du tout  
99=\*NSP/NRP

Q\_A3                    Spontanément, quelle image associez-vous aux sciences?  
\*Acceptez\* \*3 mentions, sortie=95,96,99

1=\*Source de découverte  
2=\*Source de progrès  
3=\*Améliore la qualité de vie  
4=\*Secteur économique important  
5=\*Univers mystérieux  
6=\*Danger pour l'humain et/ou pour l'environnement  
90=\*Autre <précisez>  
95=\*Aucune  
96=\*Rien d'autre  
99=\*NSP/NRP

Q\_A4                    Quelle est votre principale source d'information scientifique?  
\*Sondez\* \*3 mentions, sortie=96,95,98,99

Quelles sont vos autres sources d'information scientifique?

1=\*Les grands médias (radio, télé, journaux)  
2=\*Les médias sociaux  
3=\*Les sites web spécialisés  
4=\*Les revues scientifiques  
5=\*Les livres, les conférences et les expositions  
6=\*Le milieu de travail  
7=\*La formation universitaire/collégiale en cours  
90=\*Autre <précisez>  
95=\*Aucun

---

**/\*Légende**

*\*texte\** : Texte non lu, apparaît à l'intervieweur; ... : Endroit de lecture des choix de réponses dans le texte de question; -> ou ->> : signifie : passez à la question...; **1=, 1=** : Question à choix multiples; **1=, 2=** : Une seule réponse, à moins d'indications contraires; */\*texte\*/* : commentaire n'apparaissant pas à l'intervieweur\*/

96=\*Aucun autre  
98=\*Non applicable, ne recherche aucune information scientifique  
99=\*NSP/NRP

Q\_A5 Êtes-vous... avec les informations suivantes?

Les scientifiques devraient communiquer davantage leurs travaux de recherche auprès du grand public?

(\*Diriez-vous que vous êtes...?)

1=Totallement d'accord  
2=Plutôt d'accord  
3=Plutôt en désaccord  
4=Totallement en désaccord  
99=\*NSP/NRP

Q\_A6 Les sciences peuvent contribuer à relever les grands défis de société auxquels nous faisons face?

(\*Diriez-vous que vous êtes...?)

\*Lire au besoin : Par grands défis de société, nous parlons des défis qui vous semblent personnellement les plus importants, comme par exemple les changements climatiques, le vieillissement de la population, la cybersécurité, la sécurité alimentaire, etc.\*

Q\_A7 À votre avis, les gouvernements devraient-ils... tenir compte des sciences dans leurs décisions?

1=Beaucoup plus  
2=Un peu plus  
3=Un peu moins  
4=Beaucoup moins  
99=\*NSP/NRP

Q\_A8 Avant aujourd'hui, saviez-vous qu'il existe un scientifique en chef au Québec?

1=Oui  
2=Non  
9=\*NSP/NRP

Q\_A9 Dans un contexte de fausses nouvelles et d'abondance d'information provenant des grands médias et des réseaux sociaux, pensez-vous que les scientifiques sont... présents dans les grands médias et les réseaux sociaux.

---

#### **/\*Légende**

**\*texte\*** : Texte non lu, apparaît à l'intervieweur; ... : Endroit de lecture des choix de réponses dans le texte de question; -> ou ->> : signifie : passez à la question...; **1=, 1=** : Question à choix multiples; **1=, 2=** : Une seule réponse, à moins d'indications contraires; **/\*texte\*/** : commentaire n'apparaissant pas à l'intervieweur\*/

\*Lire au besoin : les grandes médias correspondent à : la presse, la télévision, la radio, le cinéma et l'affichage (ou publicité extérieure).\*

\*rotation symétrique

1=Trop

2=Ni trop, ni pas assez

3=Pas assez

9=\*Je ne sais pas/Je préfère ne pas répondre

Q\_FIN

Merci pour votre participation et bonne journée!

---

**/\*Légende**

*\*texte\** : Texte non lu, apparaît à l'intervieweur; ... : Endroit de lecture des choix de réponses dans le texte de question; -> ou ->> : signifie : passez à la question...; **1=, 1=** : Question à choix multiples; **1=, 2=** : Une seule réponse, à moins d'indications contraires; */\*texte\*/* : commentaire n'apparaissant pas à l'intervieweur\*/

# Annexe 3

EXPLICATIONS POUR LA LECTURE DES TABLEAUX



## TABLE DES MATIÈRES

- 1. Les tableaux de proportions simples**
- 2. Les tableaux de proportions en bannière**
  - 2.1 La taille « (n : ) »
  - 2.2 Le pourcentage ligne « % LIGNE »
  - 2.3 Le pourcentage colonne « % COL »
  - 2.4 Test de l'indépendance entre deux variables catégoriques
  - 2.5 Test de l'indépendance sur les cellules
  - 2.6 Synthèse sur « comment lire un tableau de pourcentage ligne »
  - 2.7 Test de l'indépendance des catégories par paire
- 3. Les tableaux d'évaluation numérique**
  - 3.1 La taille ou l'estimation de la population « N »
  - 3.2 La moyenne
  - 3.3 La marge d'erreur
  - 3.4 Le total observé ou estimé
  - 3.5 Test ANOVA à un facteur « s= »
  - 3.6 Test  $t$  de Student
  - 3.7 Synthèse sur « comment lire un tableau d'évaluation numérique »
  - 3.8 Test  $t$  de Student par paire
  - 3.9 Comparaison de deux pourcentages d'une variable sur un même échantillon
- 4. Les tableaux de marges d'erreur sur les proportions « M.E. LIG ou M.E. COL »**

Trois types de tableaux peuvent être présentés dans cette étude. Il s'agit de proportions simples ou en bannière et des tableaux d'évaluation numérique.

## 1. LES TABLEAUX DE PROPORTIONS SIMPLES

Ces tableaux sont utiles pour présenter les résultats des questions comportant un grand nombre de choix de réponses comme c'est souvent le cas des questions ouvertes, par exemple. Le nombre de réponses différentes possibles est alors trop grand pour permettre des croisements utiles ou valables. Dans ces tableaux, on retrouve le nombre de répondants pour chaque réponse possible, le pourcentage par rapport au total et le pourcentage cumulé utile pour les résultats mesurés sur des échelles ordinales.

Lorsque plusieurs mentions de réponses sont admises (par exemple : Pourquoi? (trois mentions possibles)). Les résultats cumulatifs des différentes mentions sont présentés sous le numéro de question suivi d'un «G» pour «groupées». Dans ce sens, comme les répondants peuvent donner plusieurs réponses, la somme des pourcentages de répondants ayant adhéré à chacune des mentions excède normalement 100 %.

## 2. LES TABLEAUX DE PROPORTIONS EN BANNIÈRE

### 2.1 La taille « (n : ) »

Dans ce type de tableau, les (n : ) indiqués sont les tailles d'échantillonnage réelles sans pondération. Elles indiquent habituellement le nombre de répondants possédant une certaine caractéristique. Par exemple, que 500 répondants soient des hommes et 510, des femmes.

## 2.2 Le pourcentage ligne « % LIGNE »

Généralement, la plupart des résultats sont présentés sous cette forme. Dans ce type de tableaux, la bannière d'analyse constitue les en-têtes de ligne et tous les pourcentages sont donc horizontaux. Le chiffre donné dans chaque cellule du tableau constitue un résultat (proportion) pondéré. Le nombre apparaissant entre parenthèses à côté de chaque élément de la bannière d'analyse constitue la taille échantillonnale (non pondérée) pour le groupe dont les résultats sont présentés.

*Exemple :*

	<i>OUI</i>	<i>NON</i>	<i>NSP/NRP</i>
Ensemble (n : 1000)	25,0	35,0	40,0

Les nombres 25,0 35,0 et 40,0 représentent respectivement les proportions relatives par rapport à l'ensemble des répondants qui ont répondu oui, non et NSP/NRP. Le nombre (n : 1000) représente le nombre absolu de répondants sur lequel ces estimés sont basés.

La somme de ces proportions est égale à 100 % sauf lorsque sont présentés les résultats d'une question à choix multiples (où l'on peut opter pour plus d'un choix de réponse) et lorsqu'on calcule la somme de plusieurs mentions.

## 2.3 Le pourcentage colonne « % COL »

Dans ce type de tableau, les pourcentages sont verticaux et le nombre de répondants est indiqué en en-têtes de colonne plutôt qu'en en-têtes de ligne. Pour différencier le pourcentage colonne des pourcentages lignes, à gauche en bas du titre, l'inscription « % COL » apparaît plutôt que « % LIGNE » lorsqu'il s'agit de pourcentages lignes.

## 2.4 Test de l'indépendance entre deux variables catégoriques

Le test du Khi carré peut être utilisé pour vérifier si deux variables sont dépendantes ou indépendantes. On peut, par exemple, vérifier si l'intention de vote est indépendante du sexe, ou encore s'il y a une relation entre la satisfaction et l'âge.

Dans les tableaux de proportions en bannière, les résultats des tests du Khi carré sont présentés pour chaque croisement. Chaque résultat comporte deux éléments : une lettre et habituellement un chiffre entre 0,000 et 1,000.

Le chiffre indique la probabilité qu'il n'y ait pas de relation entre les variables de croisement (le risque d'erreur de l'hypothèse d'indépendance). Un chiffre près de zéro, par exemple 0,01, indique une très faible probabilité (1 %) qu'il n'y ait pas de relation et par le fait même une forte chance de l'existence d'une relation entre les variables. Usuellement, si le risque d'erreur est inférieur ou égal à 0,05, on dira qu'il y a relation significative entre les deux variables avec un niveau de confiance de 95 %.

Si les conditions d'utilisation du test ne sont pas satisfaites, il y a élimination, de façon itérative dans les tableaux, des lignes ou des colonnes nuisibles, c'est-à-dire celles où il y a le moins d'observations.

La lettre sert à indiquer le nombre de lignes ou de colonnes qui ont dû être éliminées pour que les conditions requises à l'utilisation du test soient respectées.

LE NOMBRE DE LIGNES OU COLONNES ÉLIMINÉES SELON LA LETTRE INSCRITE							
A	0	H	7	O	14	V	21
B	1	I	8	P	15	W	22
C	2	J	9	Q	16	X	23
D	3	K	10	R	17	Y	24
E	4	L	11	S	18	Z	25 et +
F	5	M	12	T	19		
G	6	N	13	U	20		

Si malgré l'élimination de lignes ou de colonnes les conditions requises ne sont toujours pas atteintes, une série d'astérisques sont affichées en remplacement des chiffres.

Finalement, lorsqu'il y a pondération des résultats, le test est appliqué sur les tableaux de contingence corrigés pour tenir compte de l'effet du plan d'échantillonnage. En résumé, la correction fait en sorte que le nombre total d'observations pondérées dans un tableau de contingence égale un nombre d'observations qui tient compte de la précision des résultats. Afin de réaliser un test le plus fidèle possible, une évaluation de la correction requise est réalisée sur chaque tableau de contingence.

## 2.5 Test de l'indépendance sur les cellules

Ce test est appliqué sur chaque cellule du tableau. C'est par l'application du test de Khi carré sur un tableau de contingence de deux lignes par deux colonnes contenant les effectifs que le test est réalisé. Lorsqu'il s'agit de pourcentages lignes, ce test consiste à vérifier s'il y a une différence entre ce pourcentage ligne et le pourcentage issu du regroupement des autres lignes du tableau de contingence. Le même raisonnement dans le cas des colonnes s'applique également dans le cadre du pourcentage colonne. Lorsqu'il y a pondération des résultats, le test s'applique sur des tableaux de contingence corrigés pour tenir compte de l'effet du plan échantillonnage comme décrit précédemment.

Les symboles utilisés ont la signification suivante :

	À UN NIVEAU DE CONFIANCE DE 90 % (MOINS SIGNIFICATIF)	À UN NIVEAU DE CONFIANCE DE 95 %	À UN NIVEAU DE CONFIANCE DE 99 % (PLUS SIGNIFICATIF)
<b>Plus grand</b>	+	>	>>
<b>Plus petit</b>	-	<	<<

## 2.6 Synthèse sur « comment lire un tableau de pourcentages lignes »

**Q1 Croyez-vous qu'au Québec, la qualité des services de santé s'est améliorée, s'est détériorée ou est demeurée la même au cours de la dernière année?**

Qualité des soins de santé (dernière année)

% LIGNE	Qualité des soins de santé (dernière année)			
	Améliorée	Détériorée	Est demeurée la même	NSP/REFUS
<b>Ensemble (n:1008)</b>	7.2	45.6	42.0	5.3 A=*****
<b>Strate</b>				
RMQ Québec (n:303)	6.6	38.6	49.5	5.3
RMR Montréal (n:402)	8.1	47.0	39.6	5.3
Ailleurs en prov. (n:303)	6.4	45.5	42.9	5.2
				<b>A=0.790</b>
<b>Âge</b>				
18 à 24 ans (n:122)	14.0»	30.8«	45.3	9.9>
25 à 34 ans (n:192)	6.2	34.9«	56.9»	2.0<
35 à 44 ans (n:230)	4.6	46.4	46.6	2.4<
45 à 54 ans (n:183)	7.4	51.8+	36.1-	4.8
55 à 64 ans (n:126)	4.1	57.2>	29.8«	8.9+
65 ans et plus (n:153)	8.0	49.6	36.2	6.2
				<b>A=0.000</b>
<b>Scolarité</b>				
12 ans et moins (n:408)	7.9	46.7	39.6	5.9
13 - 15 ans (n:313)	7.0	47.5	41.1	4.4
16 ans et plus (n:285)	6.4	41.6	46.9+	5.1
				<b>A=0.742</b>
<b>Revenu personnel</b>				
Moins de 15 000 \$ (n:254)	8.7	41.5	40.8	9.1»
De 15 000 \$ à 25 000 \$ (n:196)	11.2>	40.9	45.4	2.5
De 25 000 \$ à 35 000 \$ (n:155)	5.3	50.5	42.7	1.5<
De 35 000 \$ à 45 000 \$ (n:129)	7.3	46.5	45.9	0.3<
De 45 000 \$ à 55 000 \$ (n:69)	3.7	59.2>	34.1	3.0
De 55 000 \$ et plus (n:84)	5.3	44.0	44.4	6.3
NSP/NRP (n:121)	3.7	46.9	37.0	12.4»
				<b>A=0.005</b>
<b>Revenu familial</b>				
Moins de 15 000 \$ (n:121)	12.1+	42.3	35.1	10.5>
De 15 000 \$ à 25 000 \$ (n:123)	11.0	39.1	44.4	5.4
De 25 000 \$ à 35 000 \$ (n:136)	7.4	44.1	45.7	2.8
De 35 000 \$ à 55 000 \$ (n:200)	5.2	47.2	46.3	1.4<
De 55 000 \$ à 75 000 \$ (n:128)	2.4<	51.8	45.0	0.9<
De 75 000 \$ et plus (n:146)	10.1	47.6	40.8	4.2
NSP/NRP (n:154)	4.0	48.2	35.0	12.8»
				<b>A=0.001</b>
<b>Taille du ménage</b>				
1 (n:243)	9.3	41.7	40.8	8.3>
2 (n:356)	4.7-	50.1+	40.6	4.7
3 (n:154)	8.6	43.4	46.3	1.7-
4 (n:130)	8.3	45.5	42.4	3.8
5 et plus (n:85)	5.7	42.4	43.9	8.0
				<b>A=0.271</b>
<b>Langue maternelle</b>				
Français seul. (n:875)	6.5-	44.7	44.3»	4.5-
Anglais/autre (n:133)	10.4+	49.1	32.0«	8.5+
				<b>A=0.013</b>
<b>Sexe</b>				
Homme (n:437)	6.9	42.3-	43.9	6.9+
Femme (n:571)	7.5	48.6+	40.1	3.8-
				<b>A=0.120</b>

W:W

SOM Septembre 2002

Identification de la période de l'étude.

Votre question, telle que formulée dans le questionnaire, est reproduite au début de chaque tableau.

Le pourcentage ligne indique la proportion de gens qui possèdent la caractéristique considérée. Le total d'une ligne est toujours 100 %, sauf s'il s'agit d'une question à réponses multiples.

Dans cet esprit, les résultats indiquent ici que 7,2 % des gens croient que la qualité des services de santé s'est améliorée au cours de la dernière année. Cette proportion augmente à 14,0 % chez les 18 à 24 ans. Certains tableaux peuvent présenter le % colonne.

L'ensemble des variables présentées verticalement est appelé « bannière ». Ici, la bannière est composée des descripteurs strate, âge, scolarité, revenus, taille du ménage, langue maternelle et sexe).

Le chiffre suivant le « n » indique le nombre d'individus présentant cette caractéristique. Ainsi dans l'ensemble, 437 sont des hommes et 571 sont des femmes.

Les éléments de réponse à la question, tels que présentés dans le questionnaire. L'abréviation NSP/NRP signifie « Ne sait pas/ Ne répond pas ».

Le seuil du test du Khi carré est indiqué. Le plus souvent, on considère significative une valeur inférieure à 0,05. Le test tient compte de l'effet de la pondération. Les lettres A (pour 0), B (pour 1), C (pour 2) et ainsi de suite, indiquent le nombre de lignes ou de colonnes éliminées pour que le test soit valide. Le symbole \*\*\*\*\* signifie que les conditions du test ne peuvent être rencontrées.

Les symboles présentés (<, <<, +, >, >>) sont des symboles utilisés pour présenter s'il y a une différence entre le pourcentage ligne et les pourcentages des autres lignes. Ici, le symbole << indique que les 18 à 24 ans croient dans une proportion moindre (au niveau de confiance de 99 %) que la qualité des soins s'est détériorée que les autres personnes. Pour plus de détails sur ces symboles, voir la section 2.5.

Les pourcentages (%) proviennent d'un échantillon pondéré. Les « n » indiqués sont cependant des tailles d'échantillonage réelles sans pondération.

**AVERTISSEMENT : Les résultats présentés avec un « n » inférieur ou égal à 30 doivent être considérés non fiables du point de vue de la statistique**

## 2.7 Test de l'indépendance des catégories par paire

Un second test sur les cellules est également possible sur demande pour faire des comparaisons de toutes les catégories par paire. La présence de lettres en bas de chaque pourcentage indique les lignes (en présence de pourcentages lignes) ou les colonnes (en présence de pourcentages colonnes) dont les pourcentages diffèrent de façon significative. Une lettre majuscule indique un test significatif au niveau de confiance de 99 % tandis qu'une lettre minuscule indique un niveau de confiance de 95 %. En présence de deux catégories, ce test n'est pas affiché car il est identique au test de l'indépendance sur les cellules. Le symbole + ou - qui précède la lettre sert à indiquer un pourcentage plus grand ou plus petit. Le symbole « : » est utilisé pour éviter la présentation de séquences trop longues de lettres. Par exemple a : d remplace a b c d. Le tableau suivant présente un exemple de ces tests.

**Q1 Croyez-vous qu'au Québec, la qualité des services de santé s'est améliorée, s'est détériorée ou est demeurée la même au cours de la dernière année?**

% LIGNE		Améliorée	Détériorée	Est demeurée la même	NSP/REFUS
Ensemble (n :1005)		9,4	29,1	55,6	6,0
Âge					A=****
18 à 24 ans (n:125)	A	5,1 -eF <sup>1</sup>	26,4	66,0 <sup>&gt;</sup> +eF	2,5 -F
25 à 34 ans (n:162)	B	8,6 -f	21,5 -ce	64,9 <sup>&gt;</sup> +eF	5,0 -f
35 à 44 ans (n:204)	C	3,4 <sup>&lt;</sup> -EF	34,3 +b	57,3 +f	5,0 -f
45 à 54 ans (n:192)	D	5,5 -eF	31,1	56,1 +f	7,3
55 à 64 ans (n:151)	E	15,5 <sup>&gt;</sup> +aCd	35,4	47,8 -ab	1,3 <sup>&lt;</sup> -F
65 ans et plus (n:170)	F	19,3 <sup>&gt;</sup> +AbCD	24,4	43,3 <sup>&lt;</sup> -ABcd	12,9 <sup>&gt;</sup> +AbcE
Revenu personnel					A=0,000
Moins de 15 000 \$ (n:239)	A	6,7	27,2 -g	59,6 +G	6,5
De 15 000 \$ à 25 000 \$ (n:169)	B	12,3	25,8 -g	56,2 +G	5,7
De 25 000 \$ à 35 000 \$ (n:158)	C	9,0	28,5 -g	54,9 +G	7,6
De 35 000 \$ à 45 000 \$ (n:117)	D	9,2	23,2 -g	65,5 <sup>+</sup> +G	2,1
De 45 000 \$ à 55 000 \$ (n:72)	E	7,4	27,3	58,8 +g	6,5
De 55 000 \$ et plus (n:119)	F	9,2	32,3	55,2 +g	3,2
NSP/NRP (n:131)	G	12,7	41,9 <sup>&gt;</sup> +a:d <sup>2</sup>	36,6 <sup>&lt;</sup> -A:Def	8,8
W:W					A=0,187 SOM Septembre 2004

1 La proportion de 5,1 % des 18 à 24 ans qui croient que la qualité des services de santé s'est améliorée est inférieure à la proportion de 15,5 % (au niveau de confiance de 95 %) chez les 55 à 64 ans et à la proportion de 19,3 % (au niveau de confiance de 99 %) chez les 65 ans et plus.

2 Le + a : d qui remplace +abcd indique que cette proportion est supérieure aux proportions des catégories a, b, c et d.

### 3. LES TABLEAUX D'ÉVALUATION NUMÉRIQUE

Ce type de tableau est utile pour présenter les résultats des questions d'évaluation numérique comme les montants, les distances ou toute autre mesure de quantité. On y retrouve habituellement cinq nombres qui sont expliqués à l'aide de l'exemple ci-dessous.

	STRATE			
	QUÉBEC	MONTRÉAL	AILLEURS	ENSEMBLE
Montant de la dépense				
• N (M)		1,05		
• MOYENNE		4,00		
• ME		0,25		
• TOTAL OBS. (M)		4,00		
• TOTAL EST. (M)		4,20		

#### 3.1 La taille ou l'estimation de la population « N »

S'il n'y a pas de pondération, ce nombre indique le nombre de répondants ayant répondu à cette question. C'est une somme de poids s'il y a pondération. Ceux ayant refusé de répondre ou comptabilisés comme « ne sait pas » ou comme « indécis » sont considérés comme des répondants à la question.

Quand une pondération visant l'inférence à une population est appliquée, cette quantité peut être considérée comme une estimation de la population possédant la caractéristique, comme le nombre de ménages abonnés à un certain service, le nombre de personnes ayant l'intention d'acheter un certain produit. La lettre entre parenthèses à côté du N représente l'unité de mesure : K (milliers), M (millions) et B (milliards). S'il n'y a pas de lettre, le nombre fourni est en unité. Dans notre exemple, 1,05 signifie 1 050 000 puisqu'il y a un (M) à côté du N.

### **3.2 La moyenne**

La moyenne arithmétique est calculée parmi les répondants à la question. Bien entendu, les répondants ayant refusé de répondre ou comptabilisés comme « ne sait pas » ou « indécis » ne sont pas intégrés dans le calcul. Quand il y a pondération, c'est une moyenne arithmétique pondérée qui est calculée. Le nombre 4,00 (MOYENNE) indique que les gens ayant répondu à cette question ont dépensé en moyenne 4,00 \$.

### **3.3 La marge d'erreur**

Le nombre 0,25 est la marge d'erreur d'échantillonnage sur les résultats (MOYENNE, TOTAL EST. OU TOTAL OBS.) à un niveau de confiance de 95 %. Elle précise que la dépense moyenne réelle pour l'ensemble de la population se situe vraisemblablement (i.e. au niveau de confiance de 95 %) entre 3,75 \$ et 4,25 \$. Bien entendu, la marge d'erreur présentée est par définition l'erreur type estimée par le Jackknife pour tenir compte de la pondération et de l'effet de plan multiplié par 1,96 (Z).

### **3.4 Le total observé ou estimé**

Le total estimé est le produit de la taille ou de l'estimation de la population « N » présentée en première colonne par la moyenne. Dans l'exemple, la quantité 4,20 signifie qu'on estime à 4 200 000 \$ la dépense totale de la population à ce poste.

Le total observé est toujours inférieur ou égal au total estimé et peut être interprété comme une estimation plus conservatrice. Ceux ayant refusé de répondre ou comptabilisés comme « ne sait pas » ou « indécis » ne sont pas intégrés dans le calcul et ainsi ne contribuent pas au total observé. Au contraire, dans le calcul du total estimé, ces répondants prennent pour valeur, la valeur moyenne des autres.

### 3.5 Test ANOVA à un facteur « a= »

Pour tester l'indépendance entre une variable ordonnée et une variable catégorique, un test de rapport de variance dérivé du test F de Fisher est effectué sur demande. Ce test a pour objet de valider si les moyennes sont égales pour chacun des éléments de la variable catégorique.

À cet effet, le résultat du test présenté sous la forme d'une lettre suivi du risque d'erreur est présenté dans chaque tableau. L'interprétation de ce risque d'erreur est la même que celle présentée à la section 2.4.

En présence de trois modalités ou plus dans la variable catégorique, pour augmenter la puissance du test ANOVA, les modalités n'ayant pas au moins 10 observations ne sont pas utilisées dans le test. L'inclusion de ces modalités a trop souvent pour effet de réduire le nombre de degrés de liberté calculé et par le fait même la puissance du test employé. La lettre sert à indiquer le nombre de modalités qui ne sont pas utilisées dans le test. L'interprétation des lettres est identique au test de l'indépendance entre deux variables catégoriques.

Lorsque la variable catégorique comporte deux modalités, le risque d'erreur présenté est celui associé au  $t$  de Student présenté à la section suivante.

En présence d'une pondération, l'estimation des variances et des degrés de liberté utiles au test d'ANOVA repose sur l'application du Jackknife à partir de travaux de recherche réalisés par SOM.

### 3.6 Test $t$ de Student

La version de Satterthwaite du test  $t$  de Student est appliquée pour valider si la moyenne d'une modalité d'une variable catégorique est significativement différente de la moyenne de l'ensemble des autres modalités de cette même catégorie. Lorsqu'il y a pondération des résultats, la version modifiée du test de Satterthwaite utilise le Jackknife pour estimer l'erreur-type. L'obtention des degrés de liberté utiles au test tient compte également de l'effet de plan.

Les symboles présentés pour la présentation des différences significatives sont identiques à ceux présentés à la section 2.5.

Référence : Satterthwaite. F.E. Biom. Bull. 2 (1946) :110.

### 3.7 Synthèse sur « comment lire un tableau d'évaluation numérique »

**QS6B Combien de personnes de 18 ans ou plus habitent présentement chez vous en vous incluant?**

Votre question, telle que formulée dans le questionnaire, est reproduite au début de chaque tableau.

La moyenne arithmétique qui est pondérée s'il y a une pondération. Dans cet exemple, les ménages comptent en moyenne 1,79 adulte.

La taille d'échantillonnage ou l'estimation de la population. Ici, 2,98 signifie qu'il y a 2 980 000 ménages, compte tenu de la pondération ménage.

L'ensemble des variables présentées verticalement est appelé « bannière ». Ici, la bannière est composée des descripteurs (strate, âge, scolarité, revenus, taille du ménage, langue maternelle, sexe).

Le chiffre suivant le « n » indique le nombre d'individus présentant cette caractéristique et ayant répondu à cette question. Ceux ayant refusé de répondre ou comptabilisés dans « ne sait pas » ou « indécis » ne sont pas considérés comme des répondants.

Identification de la pondération utilisée. Dans la plupart des cas, W :W indique une pondération sur une base des individus. Dans cet exemple, W:ΔWMEN signifie une pondération sur une base ménage.

	Nbre d'adultes				
	N (M)	Moyenne	ME	Total obs. (M)	Total est. (M)
<b>Ensemble</b> (n:843)	2,98	1,79	0,06	5,32	5,34
<b>Strate</b>					
RMR de Québec (n:247)	0,30	1,76	0,09	0,52	0,52
RMR de Montréal (n:331)	1,42	1,76	0,08	2,48	2,49
Ailleurs au Québec (n:265)	1,27	1,85	0,10	2,32	2,34
<b>Âge</b>					
18 à 24 ans (n:84)	0,28	2,09<	0,22	0,59	0,59
25 à 34 ans (n:180)	0,61	1,80	0,11	1,09	1,08
35 à 44 ans (n:183)	0,66	1,72	0,09	1,13	1,13
45 à 54 ans (n:165)	0,61	1,96>	0,16	1,18	1,18
55 à 64 ans (n:111)	0,40	1,81	0,17	0,71	0,72
65 ans et plus (n:120)	0,43	1,46<	0,14	0,62	0,62
<b>Plus haut diplôme ou certificat</b>					
Aucun (n:139)	0,51	1,69	0,16	0,86	0,87
Secondaire/ DEP (n:262)	0,97	1,78	0,10	1,72	1,72
Collégial (n:180)	0,60	1,90	0,14	1,14	1,14
Universitaire (n:256)	0,87	1,81	0,11	1,56	1,57
<b>Revenu personnel</b>					
Moins de 15 000 \$ (n:172)	0,59	1,84	0,15	1,09	1,09
De 15 000 \$ à 25 000 \$ (n:132)	0,48	1,78	0,15	0,85	0,85
De 25 000 \$ à 35 000 \$ (n:144)	0,48	1,71	0,14	0,82	0,82
De 35 000 \$ à 45 000 \$ (n:120)	0,39	1,79	0,15	0,70	0,70
De 45 000 \$ à 55 000 \$ (n:85)	0,21	1,80	0,14	0,38	0,38
De 55 000 \$ et plus (n:112)	0,42	1,98>	0,18	0,83	0,83
NSP/NRP (n:98)	0,40	1,64<	0,14	0,64	0,66
<b>Revenu familial</b>					
Moins de 15 000 \$ (n:98)	0,34	1,46<	0,15	0,49	0,49
De 15 000 \$ à 25 000 \$ (n:100)	0,39	1,61<	0,16	0,63	0,63
De 25 000 \$ à 35 000 \$ (n:114)	0,39	1,57<	0,14	0,62	0,62
De 35 000 \$ à 55 000 \$ (n:149)	0,49	1,75	0,14	0,86	0,86
De 55 000 \$ à 75 000 \$ (n:114)	0,39	2,07>	0,16	0,81	0,81
De 75 000 \$ et plus (n:161)	0,56	2,15>	0,13	1,21	1,21
NSP/NRP (n:107)	0,42	1,74	0,17	0,71	0,73
<b>Taille du ménage</b>					
1 (n:229)	0,88	1,00<	0,00	0,88	0,88
2 (n:296)	0,97	1,88>	0,04	1,83	1,83
3 (n:154)	0,49	2,16>	0,12	1,05	1,05
4 (n:107)	0,43	2,36>	0,16	1,01	1,01
5 et plus (n:57)	0,20	2,75>	0,36	0,55	0,55
<b>Langue maternelle</b>					
Français seul. (n:751)	2,59	1,79	0,06	4,60	4,63
Autre (n:92)	0,39	1,84	0,18	0,72	0,72
<b>Sexe</b>					
Homme (n:325)	1,15	1,76	0,09	2,01	2,02
Femme (n:518)	1,83	1,81	0,08	3,31	3,32

Il s'agit de la marge d'erreur estimée par le Jackknife pour tenir compte de la pondération et des plans échantillonnages complexes. Elle précise ici, que la moyenne réelle du nombre d'adultes par ménage se situe vraisemblablement (i.e. au niveau de confiance de 95 %) entre 1,73 et 1,85.

Le total estimé « TOTAL EST » est le produit de l'estimation de la population « N » par la moyenne. Le total observé « TOTAL OBS » est toujours inférieur ou égal au total estimé et peut être interprété comme une estimation plus conservatrice. Ceux n'ayant pas mentionné de réponses valides ne sont pas intégrés dans le calcul du total observé. Dans cet exemple, le total observé est de 5 320 000 tandis que le total estimé est de 5 340 000.

Les symboles présentés (<, <<, +, >, >>) sont des symboles utilisés pour présenter si la moyenne d'une modalité d'une variable catégorique est significativement différente de la moyenne de l'ensemble des autres modalités de cette même variable catégorique. Ici, le symbole >> indique que les 18 à 24 ans demeurent dans des ménages comptant en moyenne plus d'adultes (au niveau de confiance de 99 %) que les autres personnes.

La légende précise les unités présentées, « K » pour millier, « M » pour million et « B » pour milliard.

**LEGENDE**

M = MILLIONS

SOM Octobre 2004

**AVERTISSEMENT :** Les résultats présentés avec un « n » inférieur ou égal à 30 doivent être considérés non fiables du point de vue de la statistique

### 3.8 Test t de Student par paire

Un second test t de Student par paire est disponible sur demande pour faire des comparaisons de moyennes par paire. La présence de lettres sous la rubrique « Tests signif » indique les lignes dont les moyennes diffèrent de façon significative. L'interprétation des lettres est identique au test de l'indépendance des catégories par paire. Voir exemple ci-bas.

#### QS6b Combien de personnes de 18 ans ou plus habitent présentement chez vous en vous incluant?

		Nbre d'adultes			
		N (M)	Moyenne	ME	Tests signif
<b>Ensemble</b>					
(n:990)	A	2,98	1,87	0,06	
<b>Âge</b>					
18 à 24 ans (n:146)	A	0,39	2,40>>	0,21	B:F
25 à 34 ans (n:206)	B	0,59	1,84	0,11	AF
35 à 44 ans (n:191)	C	0,55	1,77>	0,11	AdF
45 à 54 ans (n:192)	D	0,58	2,01+	0,16	AcF
55 à 64 ans (n:127)	E	0,38	1,8	0,17	AF
65 ans et plus (n:127)	F	0,49	1,51<<	0,12	A:E
<b>Revenu personnel</b>					
Moins de 15 000 \$ (n:232)	A	0,73	1,95	0,14	d
De 15 000 \$ à 25 000 \$ (n:144)	B	0,46	1,87	0,16	
De 25 000 \$ à 35 000 \$ (n:178)	C	0,53	1,81	0,13	
De 35 000 \$ à 45 000 \$ (n:117)	D	0,34	1,71<	0,15	af
De 45 000 \$ à 55 000 \$ (n:71)	E	0,18	1,93	0,23	
De 55 000 \$ et plus (n:110)	F	0,28	2	0,21	d
NSP/NRP (n:138)	G	0,46	1,85	0,15	
<b>Revenu familial</b>					
Moins de 15 000 \$ (n:98)	A	0,38	1,47<<	0,15	D:G
De 15 000 \$ à 25 000 \$ (n:97)	B	0,33	1,63<<	0,16	dEFG
De 25 000 \$ à 35 000 \$ (n:127)	C	0,4	1,63<<	0,15	D:G
De 35 000 \$ à 55 000 \$ (n:191)	D	0,57	1,89	0,13	AbCFg
De 55 000 \$ à 75 000 \$ (n:124)	E	0,3	1,99	0,15	ABCF
De 75 000 \$ et plus (n:177)	F	0,43	2,28>>	0,14	A:E
NSP/NRP (n:176)	G	0,56	2,10>>	0,16	ABCd
Légende: M = MILLIONS					
W:WMEN					

1 Le nombre moyen d'adultes de 2.28 chez les familles ayant un revenu de 75 000 \$ et plus est significativement différent (au niveau de confiance de 99 %) des moyennes en A, B, C, D, E, soit des nombres moyens d'adultes chez les familles ayant des revenus de moins de 15 000 \$, de 15 000 \$ à 25 000 \$, de 25 000 \$ à 35 000 \$, de 35 000 \$ à 55 000 \$, de 55 000 \$ à 75 000 \$.

2 Le nombre moyen d'adultes chez les 25-34 ans est significativement différent (au niveau de confiance de 99 %) des nombres moyens d'adultes chez les 18-24 ans et chez les personnes de 65 ans ou plus.

### 3.9 Comparaison de deux pourcentages d'une variable sur un même échantillon

Pour comparer deux pourcentages, nous créons deux variables dichotomiques auxquelles nous appliquons un test t de Student pour variables paires. Ce test consiste à calculer l'écart moyen entre les deux variables dichotomiques et à tester si l'écart moyen est significativement différent de zéro. Deux proportions égales supposent un écart moyen de zéro. Le test réalisé apparaît sous la forme d'un tableau de moyennes croisées. Les chiffres sous la rubrique « Test=0 » indiquent les probabilités qu'il y ait une égalité entre les deux proportions (le risque d'erreur). Un chiffre près de 0 indique une très faible probabilité qu'il y ait une égalité entre les deux proportions.

Dans l'exemple suivant, le risque d'erreur de 0,013 indique un écart significatif au niveau de confiance de 98 % en faveur de la marque B chez ceux qui demeurent dans la RMR de Québec. À titre d'information, la moyenne de -0,19 est l'écart entre la proportion de ceux qui préfèrent la marque A et la proportion de ceux qui préfèrent la marque B. Cet écart signifie que dans la RMR de Québec, la proportion de ceux qui préfèrent la marque A est de 19 % inférieure au pourcentage de ceux qui préfèrent la marque B.

	ÉCART ENTRE LA MARQUE A ET LA MARQUE B (A-B)			
	N(M)	Moyenne	ME	Test=0
Ensemble (n : 584)	2,89	-0,04	0,05	0,185
Strate				
• RMR Québec (n : 90)	0,30	-0,19<	0,15	0,013
• RMR Montréal (n : 269)	1,38	0,02>	0,08	0,601
• Ailleurs en province (n : 225)	1,21	-0,06	0,08	0,102
				LEGENDE
				M=MILLIONS
W : W				SOM Octobre 2004

#### 4. LES TABLEAUX DE MARGES D'ERREUR SUR LES PROPORTIONS « M.E. LIG OU M.E. COL »

Ce type de tableau est utile pour connaître la marge d'erreur de tous les pourcentages présentés dans les tableaux afin de calculer un intervalle de confiance, au niveau de confiance de 95 %. Ces marges d'erreur sont calculées de la même façon que dans la section 2.3.

# Annexe 4

RÉSULTATS DÉTAILLÉS



## QA1 Sur un autre sujet maintenant, aimez-vous... les sciences?

% LIGNE	Aime les sciences				
	Beaucoup	Assez	Peu	Pas du tout	NSP/NRP
<b>Ensemble (n:1015)</b>	30	33	25	11	1 A=*****
<b>Région</b>					
RMR Québec (n:206)	32	36	28	4«	-
RMR Montréal (n:502)	38»	33	19«	10	-
Ailleurs (n:307)	21«	32	32»	14	1
					<b>B=0,000</b>
<b>Âge</b>					
18 à 24 ans (n:72)	26	35	29	10	-
25 à 34 ans (n:120)	34	30	24	12	-
35 à 44 ans (n:187)	31	38	19-	11	1
45 à 54 ans (n:166)	33	32	26	9	-
55 à 64 ans (n:211)	26	30	30	14	-
65 ans ou plus (n:255)	30	34	25	8	3
					<b>B=0,877</b>
<b>Plus haut diplôme ou certificat complété</b>					
Aucun (n:70)	16<	23-	33	26»	2
Secondaire/DEP (n:315)	22«	32	33»	12	1
Collégial (n:241)	33	40»	19<	7-	1
Universitaire (n:380)	50»	35	13«	2«	-
					<b>B=0,000</b>
<b>Revenu personnel</b>					
Moins de 15 000 \$ (n:100)	23	31	27	19»	-
De 15 000 \$ à 25 000 \$ (n:113)	24	29	33	14	-
De 25 000 \$ à 35 000 \$ (n:119)	27	31	29	13	-
De 35 000 \$ à 45 000 \$ (n:104)	29	41	26	2-	2
De 45 000 \$ à 55 000 \$ (n:101)	29	31	31	9	-
De 55 000 \$ à 75 000 \$ (n:121)	31	44»	16-	8	1
De 75 000 \$ à 100 000 \$ (n:102)	39	34	19	8	-
De 100 000 \$ à 150 000 \$ (n:34)	50+	25	24	1	-
150 000 \$ ou plus (n:27)	69»	20	11	-	-
NSP/NRP (n:194)	32	31	23	12	2
					<b>C=0,301</b>
<b>Revenu familial</b>					
Moins de 15 000 \$ (n:30)	23	28	27	22	-
De 15 000 \$ à 25 000 \$ (n:87)	23	29	36»	12	-
De 25 000 \$ à 35 000 \$ (n:83)	23	28	33	16	-
De 35 000 \$ à 55 000 \$ (n:135)	33	29	24	13	1
De 55 000 \$ à 75 000 \$ (n:106)	24	38	22	16	-
De 75 000 \$ à 100 000 \$ (n:139)	30	38	28	4-	-
De 100 000 \$ à 150 000 \$ (n:122)	30	43+	21	5	1
150 000 \$ ou plus (n:95)	50»	20<	19	11	-
NSP/NRP (n:218)	31	35	23	9	2
					<b>B=0,078</b>
<b>Taille du ménage</b>					
1 (n:238)	29	31	24	14	2
2 (n:371)	30	32	28	9	1
3 (n:149)	32	33	23	11	1
4 (n:156)	32	35	23	10	-
5 ou plus (n:92)	27	34	25	14	-
					<b>B=0,983</b>
<b>Langue maternelle</b>					
Français seul. (n:835)	26«	33	29»	11	1
Autre (n:180)	43»	32	14«	11	-
					<b>A=0,000</b>
<b>Sexe</b>					
Homme (n:441)	36»	33	22	8-	1
Femme (n:574)	25«	33	28	13+	1
					<b>A=0,009</b>

W:W

SOM Janvier 2020

## QA1 Sur un autre sujet maintenant, aimez-vous... les sciences?

% LIGNE	Aime les sciences				
	Beaucoup	Assez	Peu	Pas du tout	NSP/NRP
<b>Ensemble (n:1015)</b>	30	33	25	11	1 <b>A=*****</b>
<b>Âge</b>					
18-34 ans (n:192)	31	32	26	11	-
35-54 ans (n:353)	32	35	23	10	-
55 ans ou plus (n:466)	28	32	27	11	2 <b>A=0,618</b>
<b>Revenu familial</b>					
Moins de 35 000 \$ (n:200)	23<	28	34>	15	-
Entre 35 000 \$ et 74 999 \$ (n:241)	29	33	23	14	1
75 000 \$ ou plus (n:356)	36>	35	23	6<	-
NSP/NRP (n:218)	31	35	23	9	2 <b>A=0,084</b>
<b>Aime les sciences</b>					
Beaucoup/assez (n:706)	48»	52»	-«	-«	-
Peu/pas du tout (n:302)	-«	-«	70»	30»	- <b>A=0,000</b>
<b>Confiance dans les sciences</b>					
Très/assez (n:865)	36»	38»	20«	5«	1
Peu/pas du tout (n:138)	6«	13«	49»	32»	- <b>B=0,000</b>
<b>Présence des scientifiques dans les grands médias/réseaux sociaux</b>					
Trop (n:21)	23	12-	35	30	-
Ni trop, ni pas assez (n:146)	24	30	31	13	2
Pas assez (n:819)	32+	34	24	10	- <b>C=0,225</b>

W:W

SOM Janvier 2020

## QA1 Sur un autre sujet maintenant, aimez-vous... les sciences?

% LIGNE	Aime les sciences			
	Beaucoup	Assez	Peu	Pas du tout
<b>Ensemble (n:1008)</b>	30	33	26	11 A=*****
<b>Région</b>				
RMR Québec (n:206)	32	36	28	4«
RMR Montréal (n:499)	38»	33	19«	10
Ailleurs (n:303)	21«	32	33»	14+ A=0,000
<b>Âge</b>				
18 à 24 ans (n:72)	26	35	29	10
25 à 34 ans (n:120)	34	30	24	12
35 à 44 ans (n:186)	31	38	20-	11
45 à 54 ans (n:166)	33	32	26	9
55 à 64 ans (n:211)	26	30	30	14
65 ans ou plus (n:249)	31	35	26	8 A=0,877
<b>Plus haut diplôme ou certificat complété</b>				
Aucun (n:68)	17<	23-	34	26»
Secondaire/DEP (n:313)	22«	33	33»	12
Collégial (n:239)	33	41>	19<	7-
Universitaire (n:379)	50»	35	13«	2« A=0,000
<b>Revenu personnel</b>				
Moins de 15 000 \$ (n:100)	23	31	27	19>
De 15 000 \$ à 25 000 \$ (n:113)	24	29	33	14
De 25 000 \$ à 35 000 \$ (n:118)	27	31	29	13
De 35 000 \$ à 45 000 \$ (n:103)	30	42	26	2-
De 45 000 \$ à 55 000 \$ (n:101)	29	31	31	9
De 55 000 \$ à 75 000 \$ (n:120)	31	45>	16-	8
De 75 000 \$ à 100 000 \$ (n:102)	39	34	19	8
De 100 000 \$ à 150 000 \$ (n:34)	50+	25	24	1
150 000 \$ ou plus (n:27)	69»	20	11	-
NSP/NRP (n:190)	33	31	24	12 B=0,301
<b>Revenu familial</b>				
Moins de 15 000 \$ (n:30)	23	28	27	22
De 15 000 \$ à 25 000 \$ (n:87)	23	29	36>	12
De 25 000 \$ à 35 000 \$ (n:82)	23	28	33	16
De 35 000 \$ à 55 000 \$ (n:133)	33	29	25	13
De 55 000 \$ à 75 000 \$ (n:106)	24	38	22	16
De 75 000 \$ à 100 000 \$ (n:139)	30	38	28	4-
De 100 000 \$ à 150 000 \$ (n:121)	31	43+	21	5
150 000 \$ ou plus (n:95)	50»	20<	19	11
NSP/NRP (n:215)	31	36	23	10 A=0,078
<b>Taille du ménage</b>				
1 (n:236)	30	32	24	14
2 (n:367)	30	33	28	9
3 (n:148)	32	34	23	11
4 (n:156)	32	35	23	10
5 ou plus (n:92)	27	34	25	14 A=0,983
<b>Langue maternelle</b>				
Français seul. (n:828)	27«	33	29»	11
Autre (n:180)	43»	32	14«	11 A=0,000
<b>Sexe</b>				
Homme (n:439)	36»	33	23-	8-
Femme (n:569)	25«	33	28+	14+ A=0,005

W:W

SOM Janvier 2020

## QA1 Sur un autre sujet maintenant, aimez-vous... les sciences?

% LIGNE	Aime les sciences			
	Beaucoup	Assez	Peu	Pas du tout
<b>Ensemble (n:1008)</b>	30	33	26	11 <b>A=*****</b>
<b>Âge</b>				
18-34 ans (n:192)	31	32	26	11
35-54 ans (n:352)	32	35	23	10
55 ans ou plus (n:460)	29	33	27	11 <b>A=0,922</b>
<b>Revenu familial</b>				
Moins de 35 000 \$ (n:199)	23<	28	34>	15
Entre 35 000 \$ et 74 999 \$ (n:239)	29	33	24	14
75 000 \$ ou plus (n:355)	36>	35	23	6<
NSP/NRP (n:215)	31	36	23	10 <b>A=0,070</b>
<b>Aime les sciences</b>				
Beaucoup/assez (n:706)	48»	52»	-«	-«
Peu/pas du tout (n:302)	-«	-«	70»	30» <b>A=0,000</b>
<b>Confiance dans les sciences</b>				
Très/assez (n:860)	37»	38»	20«	5«
Peu/pas du tout (n:138)	6«	13«	49»	32» <b>A=0,000</b>
<b>Présence des scientifiques dans les grands médias/réseaux sociaux</b>				
Trop (n:21)	23	12-	35	30
Ni trop, ni pas assez (n:144)	25	30	32	13
Pas assez (n:815)	32+	34	24-	10 <b>B=0,225</b>

W:W

SOM Janvier 2020

## QA1R Sur un autre sujet maintenant, aimez-vous... les sciences?

% LIGNE	Aime les sciences		
	Beaucoup/ assez	Peu/pas du tout	NSP/NRP
<b>Ensemble (n:1015)</b>	63	36	1 A=*****
<b>Région</b>			
RMR Québec (n:206)	68	32	-
RMR Montréal (n:502)	71»	29«	-
Ailleurs (n:307)	53«	46»	1 B=0,000
<b>Âge</b>			
18 à 24 ans (n:72)	61	39	-
25 à 34 ans (n:120)	64	36	-
35 à 44 ans (n:187)	68	31	1
45 à 54 ans (n:166)	65	35	-
55 à 64 ans (n:211)	55-	45>	-
65 ans ou plus (n:255)	65	32	3 B=0,417
<b>Plus haut diplôme ou certificat complété</b>			
Aucun (n:70)	39«	59»	2
Secondaire/DEP (n:315)	54«	45»	1
Collégial (n:241)	74»	26«	-
Universitaire (n:380)	85»	15«	- B=0,000
<b>Revenu personnel</b>			
Moins de 15 000 \$ (n:100)	55-	45+	-
De 15 000 \$ à 25 000 \$ (n:113)	53-	47>	-
De 25 000 \$ à 35 000 \$ (n:119)	58	42	-
De 35 000 \$ à 45 000 \$ (n:104)	71	27	2
De 45 000 \$ à 55 000 \$ (n:101)	60	40	-
De 55 000 \$ à 75 000 \$ (n:121)	75+	24-	1
De 75 000 \$ à 100 000 \$ (n:102)	74	26	-
De 100 000 \$ à 150 000 \$ (n:34)	75	25	-
150 000 \$ ou plus (n:27)	89+	11-	-
NSP/NRP (n:194)	63	35	2 B=0,003
<b>Revenu familial</b>			
Moins de 15 000 \$ (n:30)	51	49	-
De 15 000 \$ à 25 000 \$ (n:87)	52-	48>	-
De 25 000 \$ à 35 000 \$ (n:83)	51-	49+	-
De 35 000 \$ à 55 000 \$ (n:135)	62	37	1
De 55 000 \$ à 75 000 \$ (n:106)	63	37	-
De 75 000 \$ à 100 000 \$ (n:139)	68	32	-
De 100 000 \$ à 150 000 \$ (n:122)	73+	26-	1
150 000 \$ ou plus (n:95)	70	30	-
NSP/NRP (n:218)	65	33	2 B=0,091
<b>Taille du ménage</b>			
1 (n:238)	60	38	2
2 (n:371)	62	37	1
3 (n:149)	65	34	1
4 (n:156)	67	33	-
5 ou plus (n:92)	61	39	- B=0,822
<b>Langue maternelle</b>			
Français seul. (n:835)	60«	39»	1
Autre (n:180)	74»	26«	- B=0,003
<b>Sexe</b>			
Homme (n:441)	69»	30«	1
Femme (n:574)	58«	41»	1 B=0,005

W:W

SOM Janvier 2020

## QA1R Sur un autre sujet maintenant, aimez-vous... les sciences?

% LIGNE	Aime les sciences		
	Beaucoup/ assez	Peu/pas du tout	NSP/NRP
<b>Ensemble (n:1015)</b>	63	36	1 <b>A=*****</b>
<b>Âge</b>			
18-34 ans (n:192)	63	37	-
35-54 ans (n:353)	67	33	-
55 ans ou plus (n:466)	61	38	1 <b>B=0,468</b>
<b>Revenu familial</b>			
Moins de 35 000 \$ (n:200)	51«	49»	-
Entre 35 000 \$ et 74 999 \$ (n:241)	62	37	1
75 000 \$ ou plus (n:356)	70>	29<	1
NSP/NRP (n:218)	65	33	2 <b>B=0,004</b>
<b>Aime les sciences</b>			
Beaucoup/assez (n:706)	100»	-«	-
Peu/pas du tout (n:302)	-«	100»	- <b>A=0,000</b>
<b>Confiance dans les sciences</b>			
Très/assez (n:865)	74»	25«	1
Peu/pas du tout (n:138)	18«	82»	- <b>B=0,000</b>
<b>Présence des scientifiques dans les grands médias/réseaux sociaux</b>			
Trop (n:21)	35<	65>	-
Ni trop, ni pas assez (n:146)	54<	44+	2
Pas assez (n:819)	66»	34«	- <b>B=0,007</b>

W:W

SOM Janvier 2020

QA1R Sur un autre sujet maintenant, aimez-vous... les sciences?

% LIGNE	Aime les sciences	
	Beaucoup/ assez	Peu/pas du tout
<b>Ensemble (n:1008)</b>	64	36 <b>A=*****</b>
<b>Région</b> RMR Québec (n:206) RMR Montréal (n:499) Ailleurs (n:303)	68 71» 54«	32 29« 46» <b>A=0,000</b>
<b>Âge</b> 18 à 24 ans (n:72) 25 à 34 ans (n:120) 35 à 44 ans (n:186) 45 à 54 ans (n:166) 55 à 64 ans (n:211) 65 ans ou plus (n:249)	61 64 69 65 55< 66	39 36 31 35 45> 34 <b>A=0,417</b>
<b>Plus haut diplôme ou certificat complété</b> Aucun (n:68) Secondaire/DEP (n:313) Collégial (n:239) Universitaire (n:379)	40« 55« 74» 85»	60» 45» 26« 15« <b>A=0,000</b>
<b>Revenu personnel</b> Moins de 15 000 \$ (n:100) De 15 000 \$ à 25 000 \$ (n:113) De 25 000 \$ à 35 000 \$ (n:118) De 35 000 \$ à 45 000 \$ (n:103) De 45 000 \$ à 55 000 \$ (n:101) De 55 000 \$ à 75 000 \$ (n:120) De 75 000 \$ à 100 000 \$ (n:102) De 100 000 \$ à 150 000 \$ (n:34) 150 000 \$ ou plus (n:27) NSP/NRP (n:190)	55- 53< 58 72 60 76+ 74 75 89+ 64	45+ 47> 42 28 40 24- 26 25 11- 36 <b>A=0,003</b>
<b>Revenu familial</b> Moins de 15 000 \$ (n:30) De 15 000 \$ à 25 000 \$ (n:87) De 25 000 \$ à 35 000 \$ (n:82) De 35 000 \$ à 55 000 \$ (n:133) De 55 000 \$ à 75 000 \$ (n:106) De 75 000 \$ à 100 000 \$ (n:139) De 100 000 \$ à 150 000 \$ (n:121) 150 000 \$ ou plus (n:95) NSP/NRP (n:215)	51 52< 51- 62 63 68 74+ 70 67	49 48> 49+ 38 37 32 26- 30 33 <b>A=0,091</b>
<b>Taille du ménage</b> 1 (n:236) 2 (n:367) 3 (n:148) 4 (n:156) 5 ou plus (n:92)	61 63 66 67 61	39 37 34 33 39 <b>A=0,822</b>
<b>Langue maternelle</b> Français seul. (n:828) Autre (n:180)	60« 74»	40» 26« <b>A=0,003</b>
<b>Sexe</b> Homme (n:439) Femme (n:569)	69» 58«	31« 42» <b>A=0,005</b>

W:W

SOM Janvier 2020

QA1R Sur un autre sujet maintenant, aimez-vous... les sciences?

% LIGNE	Aime les sciences	
	Beaucoup/ assez	Peu/pas du tout
<b>Ensemble (n:1008)</b>	64	36 <b>A=*****</b>
<b>Âge</b>		
18-34 ans (n:192)	63	37
35-54 ans (n:352)	67	33
55 ans ou plus (n:460)	61	39
		<b>A=0,468</b>
<b>Revenu familial</b>		
Moins de 35 000 \$ (n:199)	51«	49»
Entre 35 000 \$ et 74 999 \$ (n:239)	62	38
75 000 \$ ou plus (n:355)	71»	29«
NSP/NRP (n:215)	67	33
		<b>A=0,004</b>
<b>Aime les sciences</b>		
Beaucoup/assez (n:706)	100»	-«
Peu/pas du tout (n:302)	-«	100»
		<b>A=0,000</b>
<b>Confiance dans les sciences</b>		
Très/assez (n:860)	75»	25«
Peu/pas du tout (n:138)	18«	82»
		<b>A=0,000</b>
<b>Présence des scientifiques dans les grands médias/réseaux sociaux</b>		
Trop (n:21)	35«	65»
Ni trop, ni pas assez (n:144)	55-	45+
Pas assez (n:815)	66»	34«
		<b>A=0,007</b>

W:W

SOM Janvier 2020

## QA2 Avez-vous... confiance dans les sciences?

% LIGNE	Confiance dans les sciences				
	Très	Assez	Peu	Pas du tout	NSP/NRP
<b>Ensemble (n:1015)</b>	37	42	15	5	1 A=*****
<b>Région</b>					
RMR Québec (n:206)	44	41	13	2-	-
RMR Montréal (n:502)	44»	38<	14	3	1
Ailleurs (n:307)	27«	48>	17	7>	1
					A=0,004
<b>Âge</b>					
18 à 24 ans (n:72)	38	41	18	3	-
25 à 34 ans (n:120)	40	42	12	6	-
35 à 44 ans (n:187)	41	42	12	4	1
45 à 54 ans (n:166)	36	47	11	5	1
55 à 64 ans (n:211)	36	40	19	4	1
65 ans ou plus (n:255)	35	42	18	3	2
					B=0,968
<b>Plus haut diplôme ou certificat complété</b>					
Aucun (n:70)	24<	25«	35»	14»	2
Secondaire/DEP (n:315)	25«	53»	17	4	1
Collégial (n:241)	45>	44	8«	1<	2
Universitaire (n:380)	59»	36<	4«	1«	-
					B=0,000
<b>Revenu personnel</b>					
Moins de 15 000 \$ (n:100)	27<	38	27»	8	-
De 15 000 \$ à 25 000 \$ (n:113)	33	43	17	5	2
De 25 000 \$ à 35 000 \$ (n:119)	30	47	17	5	1
De 35 000 \$ à 45 000 \$ (n:104)	43	49	6-	2	-
De 45 000 \$ à 55 000 \$ (n:101)	36	53+	11	-	-
De 55 000 \$ à 75 000 \$ (n:121)	40	42	11	5	2
De 75 000 \$ à 100 000 \$ (n:102)	51>	38	2«	9	-
De 100 000 \$ à 150 000 \$ (n:34)	44	29	22	-	5
150 000 \$ ou plus (n:27)	69»	31	-	-	-
NSP/NRP (n:194)	38	38	19	3	2
					D=0,002
<b>Revenu familial</b>					
Moins de 15 000 \$ (n:30)	26	29	36»	9	-
De 15 000 \$ à 25 000 \$ (n:87)	28-	45	21	4	2
De 25 000 \$ à 35 000 \$ (n:83)	26-	40	26>	7	1
De 35 000 \$ à 55 000 \$ (n:135)	33	46	17	4	-
De 55 000 \$ à 75 000 \$ (n:106)	33	45	15	6	1
De 75 000 \$ à 100 000 \$ (n:139)	44	48	4«	4	-
De 100 000 \$ à 150 000 \$ (n:122)	45	44	5<	3	3
150 000 \$ ou plus (n:95)	48+	36	9	7	-
NSP/NRP (n:218)	39	39	18	2	2
					C=0,006
<b>Taille du ménage</b>					
1 (n:238)	33	43	18	3	3>
2 (n:371)	36	41	16	6	1
3 (n:149)	38	42	16	3	1
4 (n:156)	41	45	10	3	1
5 ou plus (n:92)	38	40	14	8	-
					B=0,751
<b>Langue maternelle</b>					
Français seul. (n:835)	34«	44	17+	4	1
Autre (n:180)	47»	38	10-	4	1
					A=0,075
<b>Sexe</b>					
Homme (n:441)	40	42	13-	4	1
Femme (n:574)	34	43	17+	5	1
					A=0,385

W:W

SOM Janvier 2020

## QA2 Avez-vous... confiance dans les sciences?

% LIGNE	Confiance dans les sciences				
	Très	Assez	Peu	Pas du tout	NSP/NRP
<b>Ensemble (n:1015)</b>	37	42	15	5	1 <b>A=*****</b>
<b>Âge</b>					
18-34 ans (n:192)	39	42	14	5	-
35-54 ans (n:353)	38	45	12	4	1
55 ans ou plus (n:466)	35	41	18+	4	2
					<b>B=0,653</b>
<b>Revenu familial</b>					
Moins de 35 000 \$ (n:200)	27«	40	25»	6	2
Entre 35 000 \$ et 74 999 \$ (n:241)	33	45	17	5	-
75 000 \$ ou plus (n:356)	45»	44	6«	4	1
NSP/NRP (n:218)	39	39	18	2	2
					<b>B=0,000</b>
<b>Aime les sciences</b>					
Beaucoup/assez (n:706)	50»	43	4«	2«	1
Peu/pas du tout (n:302)	15«	40	35»	9»	1
					<b>B=0,000</b>
<b>Confiance dans les sciences</b>					
Très/assez (n:865)	47»	53»	-«	-«	-
Peu/pas du tout (n:138)	-«	-«	78»	22»	-
					<b>A=0,000</b>
<b>Présence des scientifiques dans les grands médias/réseaux sociaux</b>					
Trop (n:21)	12<	29	52»	7	-
Ni trop, ni pas assez (n:146)	31	45	15	8+	1
Pas assez (n:819)	40>	43	13-	3-	1
					<b>C=0,000</b>

W:W

SOM Janvier 2020

## QA2 Avez-vous... confiance dans les sciences?

% LIGNE	Confiance dans les sciences			
	Très	Assez	Peu	Pas du tout
<b>Ensemble (n:1003)</b>	38	43	15	4 A=*****
<b>Région</b>				
RMR Québec (n:205)	44	41	13	2-
RMR Montréal (n:496)	45»	38<	14	3
Ailleurs (n:302)	27«	49>	18	6> A=0,002
<b>Âge</b>				
18 à 24 ans (n:72)	38	41	18	3
25 à 34 ans (n:119)	40	42	12	6
35 à 44 ans (n:184)	41	42	13	4
45 à 54 ans (n:165)	36	48	11	5
55 à 64 ans (n:209)	36	40	20	4
65 ans ou plus (n:250)	35	43	18	4 A=0,968
<b>Plus haut diplôme ou certificat complété</b>				
Aucun (n:69)	25<	26«	35»	14»
Secondaire/DEP (n:310)	25«	54»	17	4
Collégial (n:236)	45>	45	8«	2<
Universitaire (n:379)	59»	36<	4«	1« A=0,000
<b>Revenu personnel</b>				
Moins de 15 000 \$ (n:100)	27<	38	27»	8
De 15 000 \$ à 25 000 \$ (n:112)	33	44	18	5
De 25 000 \$ à 35 000 \$ (n:118)	30	47	18	5
De 35 000 \$ à 45 000 \$ (n:104)	43	49	6<	2
De 45 000 \$ à 55 000 \$ (n:101)	36	53+	11	-
De 55 000 \$ à 75 000 \$ (n:119)	41	43	11	5
De 75 000 \$ à 100 000 \$ (n:101)	51>	38	2«	9
De 100 000 \$ à 150 000 \$ (n:33)	46	31	23	-
150 000 \$ ou plus (n:27)	69»	31	-	-
NSP/NRP (n:188)	39	39	19	3 C=0,002
<b>Revenu familial</b>				
Moins de 15 000 \$ (n:30)	26	29	36»	9
De 15 000 \$ à 25 000 \$ (n:86)	28	46	21	5
De 25 000 \$ à 35 000 \$ (n:82)	26-	40	27>	7
De 35 000 \$ à 55 000 \$ (n:135)	33	46	17	4
De 55 000 \$ à 75 000 \$ (n:105)	34	45	15	6
De 75 000 \$ à 100 000 \$ (n:138)	44	48	4«	4
De 100 000 \$ à 150 000 \$ (n:120)	46	45	6<	3
150 000 \$ ou plus (n:95)	48	36	9	7
NSP/NRP (n:212)	40	40	18	2 B=0,006
<b>Taille du ménage</b>				
1 (n:232)	34	45	18	3
2 (n:368)	36	42	16	6
3 (n:147)	39	43	16	2
4 (n:155)	41	46	10	3
5 ou plus (n:92)	38	40	14	8 A=0,750
<b>Langue maternelle</b>				
Français seul. (n:825)	35<	44	17+	4
Autre (n:178)	47>	39	10-	4 A=0,039
<b>Sexe</b>				
Homme (n:435)	41	42	13-	4
Femme (n:568)	34	43	18+	5 A=0,265

W:W

SOM Janvier 2020

## QA2 Avez-vous... confiance dans les sciences?

% LIGNE	Confiance dans les sciences			
	Très	Assez	Peu	Pas du tout
<b>Ensemble (n:1003)</b>	38	43	15	4 <b>A=*****</b>
<b>Âge</b>				
18-34 ans (n:191)	39	42	14	5
35-54 ans (n:349)	39	45	12	4
55 ans ou plus (n:459)	36	42	18+	4 <b>A=0,653</b>
<b>Revenu familial</b>				
Moins de 35 000 \$ (n:198)	27«	41	26»	6
Entre 35 000 \$ et 74 999 \$ (n:240)	33	46	16	5
75 000 \$ ou plus (n:353)	46»	44	6«	4
NSP/NRP (n:212)	40	40	18	2 <b>A=0,000</b>
<b>Aime les sciences</b>				
Beaucoup/assez (n:699)	50»	44	4«	2«
Peu/pas du tout (n:299)	15«	40	36»	9» <b>A=0,000</b>
<b>Confiance dans les sciences</b>				
Très/assez (n:865)	47»	53»	-«	-«
Peu/pas du tout (n:138)	-«	-«	78»	22» <b>A=0,000</b>
<b>Présence des scientifiques dans les grands médias/réseaux sociaux</b>				
Trop (n:21)	12<	29	52»	7
Ni trop, ni pas assez (n:144)	31	45	16	8+
Pas assez (n:812)	40>	43	14-	3- <b>B=0,000</b>

W:W

SOM Janvier 2020

## QA2R Avez-vous... confiance dans les sciences?

% LIGNE	Confiance dans les sciences		
	Très/assez	Peu/pas du tout	NSP/NRP
<b>Ensemble (n:1015)</b>	80	19	1 A=*****
<b>Région</b> RMR Québec (n:206) RMR Montréal (n:502) Ailleurs (n:307)	85+ 82 75<	15 17 24+	- 1 1 B=0,057
<b>Âge</b> 18 à 24 ans (n:72) 25 à 34 ans (n:120) 35 à 44 ans (n:187) 45 à 54 ans (n:166) 55 à 64 ans (n:211) 65 ans ou plus (n:255)	79 81 83 83 75 77	21 19 16 16 24 21	- - 1 1 1 2 B=0,597
<b>Plus haut diplôme ou certificat complété</b> Aucun (n:70) Secondaire/DEP (n:315) Collégial (n:241) Universitaire (n:380)	50< 78 89» 95»	49» 21 9< 5<	1 1 2 - B=0,000
<b>Revenu personnel</b> Moins de 15 000 \$ (n:100) De 15 000 \$ à 25 000 \$ (n:113) De 25 000 \$ à 35 000 \$ (n:119) De 35 000 \$ à 45 000 \$ (n:104) De 45 000 \$ à 55 000 \$ (n:101) De 55 000 \$ à 75 000 \$ (n:121) De 75 000 \$ à 100 000 \$ (n:102) De 100 000 \$ à 150 000 \$ (n:34) 150 000 \$ ou plus (n:27) NSP/NRP (n:194)	65< 76 77 93> 89+ 83 89+ 73 100 76	35» 22 22 7< 11 15 11 22 - 22	- 2 1 - - 2 - 5 - - 2 B=0,000
<b>Revenu familial</b> Moins de 15 000 \$ (n:30) De 15 000 \$ à 25 000 \$ (n:87) De 25 000 \$ à 35 000 \$ (n:83) De 35 000 \$ à 55 000 \$ (n:135) De 55 000 \$ à 75 000 \$ (n:106) De 75 000 \$ à 100 000 \$ (n:139) De 100 000 \$ à 150 000 \$ (n:122) 150 000 \$ ou plus (n:95) NSP/NRP (n:218)	55< 72 66< 79 79 92» 89+ 84 78	45» 25 33> 21 21 8< 8< 16 20	- 3 1 - - - 3 - 2 B=0,002
<b>Taille du ménage</b> 1 (n:238) 2 (n:371) 3 (n:149) 4 (n:156) 5 ou plus (n:92)	76 78 80 86 78	21 21 19 13 22	3> 1 1 1 - B=0,460
<b>Langue maternelle</b> Français seul. (n:835) Autre (n:180)	78 85	21 14	1 1 A=0,272
<b>Sexe</b> Homme (n:441) Femme (n:574)	82 77	17 22	1 1 B=0,134

W:W

SOM Janvier 2020

## QA2R Avez-vous... confiance dans les sciences?

% LIGNE	Confiance dans les sciences		
	Très/assez	Peu/pas du tout	NSP/NRP
<b>Ensemble (n:1015)</b>	80	19	1 <b>A=*****</b>
<b>Âge</b>			
18-34 ans (n:192)	80	20	-
35-54 ans (n:353)	83	16	1
55 ans ou plus (n:466)	76	22	2
			<b>B=0,302</b>
<b>Revenu familial</b>			
Moins de 35 000 \$ (n:200)	67«	31»	2
Entre 35 000 \$ et 74 999 \$ (n:241)	79	21	-
75 000 \$ ou plus (n:356)	89»	10«	1
NSP/NRP (n:218)	78	20	2
			<b>B=0,000</b>
<b>Aime les sciences</b>			
Beaucoup/assez (n:706)	93»	6«	1
Peu/pas du tout (n:302)	55«	44»	1
			<b>B=0,000</b>
<b>Confiance dans les sciences</b>			
Très/assez (n:865)	100»	-«	-
Peu/pas du tout (n:138)	-«	100»	-
			<b>A=0,000</b>
<b>Présence des scientifiques dans les grands médias/réseaux sociaux</b>			
Trop (n:21)	41«	59»	-
Ni trop, ni pas assez (n:146)	76	23	1
Pas assez (n:819)	83»	16«	1
			<b>B=0,000</b>

W:W

SOM Janvier 2020

## QA2R Avez-vous... confiance dans les sciences?

% LIGNE	Confiance dans les sciences	
	Très/assez	Peu/pas du tout
<b>Ensemble (n:1003)</b>	80	20 <b>A=*****</b>
<b>Région</b> RMR Québec (n:205) RMR Montréal (n:496) Ailleurs (n:302)	85 83 76<	15 17 24> <b>A=0,057</b>
<b>Âge</b> 18 à 24 ans (n:72) 25 à 34 ans (n:119) 35 à 44 ans (n:184) 45 à 54 ans (n:165) 55 à 64 ans (n:209) 65 ans ou plus (n:250)	79 81 84 84 76 78	21 19 16 16 24 22 <b>A=0,598</b>
<b>Plus haut diplôme ou certificat complété</b> Aucun (n:69) Secondaire/DEP (n:310) Collégial (n:236) Universitaire (n:379)	50« 79 91» 95»	50» 21 9« 5« <b>A=0,000</b>
<b>Revenu personnel</b> Moins de 15 000 \$ (n:100) De 15 000 \$ à 25 000 \$ (n:112) De 25 000 \$ à 35 000 \$ (n:118) De 35 000 \$ à 45 000 \$ (n:104) De 45 000 \$ à 55 000 \$ (n:101) De 55 000 \$ à 75 000 \$ (n:119) De 75 000 \$ à 100 000 \$ (n:101) De 100 000 \$ à 150 000 \$ (n:33) 150 000 \$ ou plus (n:27) NSP/NRP (n:188)	65« 77 78 93> 89 84 90 77 100 78	35» 23 22 7< 11 16 10 23 - 22 <b>A=0,000</b>
<b>Revenu familial</b> Moins de 15 000 \$ (n:30) De 15 000 \$ à 25 000 \$ (n:86) De 25 000 \$ à 35 000 \$ (n:82) De 35 000 \$ à 55 000 \$ (n:135) De 55 000 \$ à 75 000 \$ (n:105) De 75 000 \$ à 100 000 \$ (n:138) De 100 000 \$ à 150 000 \$ (n:120) 150 000 \$ ou plus (n:95) NSP/NRP (n:212)	55« 74 67< 79 79 92> 92> 84 80	45» 26 33> 21 21 8< 8< 16 20 <b>A=0,002</b>
<b>Taille du ménage</b> 1 (n:232) 2 (n:368) 3 (n:147) 4 (n:155) 5 ou plus (n:92)	79 79 81 87 78	21 21 19 13 22 <b>A=0,460</b>
<b>Langue maternelle</b> Français seul. (n:825) Autre (n:178)	79 85	21 15 <b>A=0,115</b>
<b>Sexe</b> Homme (n:435) Femme (n:568)	83 78	17 22 <b>A=0,134</b>

W:W

SOM Janvier 2020

## QA2R Avez-vous... confiance dans les sciences?

% LIGNE	Confiance dans les sciences	
	Très/assez	Peu/pas du tout
<b>Ensemble (n:1003)</b>	80	20 <b>A=*****</b>
<b>Âge</b> 18-34 ans (n:191) 35-54 ans (n:349) 55 ans ou plus (n:459)	80 84 77	20 16 23 <b>A=0,302</b>
<b>Revenu familial</b> Moins de 35 000 \$ (n:198) Entre 35 000 \$ et 74 999 \$ (n:240) 75 000 \$ ou plus (n:353) NSP/NRP (n:212)	68« 79 90» 80	32» 21 10« 20 <b>A=0,000</b>
<b>Aime les sciences</b> Beaucoup/assez (n:699) Peu/pas du tout (n:299)	94» 56«	6« 44» <b>A=0,000</b>
<b>Confiance dans les sciences</b> Très/assez (n:865) Peu/pas du tout (n:138)	100» -«	-« 100» <b>A=0,000</b>
<b>Présence des scientifiques dans les grands médias/réseaux sociaux</b> Trop (n:21) Ni trop, ni pas assez (n:144) Pas assez (n:812)	41« 76 83»	59» 24 17« <b>A=0,000</b>

W:W

SOM Janvier 2020

## QA3AR[1] Spontanément, quelle image associez-vous aux sciences? (1re mention)

% LIGNE	Images associés aux sciences											NSP/NRP
	Le domaine de la santé (médecine, médicament, maladie)	L'astronomie (planètes, lune, espace, etc.)	Du matériel de laboratoire (éprouvette, bécher, sarrau, etc.)	La recherche (centre de recherche, etc.)	La molécule et ses composantes (ADN, cellule, protéine, etc.)	Source de découverte	Source de progrès	Les sciences de la nature (chimie, biologie et physique)	Un laboratoire (sans précision)	La recherche en médecine (nouvelles maladies, remèdes, etc.)	Autre	
<b>Ensemble (n:1015)</b>	10	8	5	5	5	4	4	3	3	3	34	16 A=*****
<b>Région</b>												
RMR Québec (n:206)	12	12+	5	5	3	3	4	1	4	4	32	15
RMR Montréal (n:502)	10	9	5	3<	7>	4	4	2	3	3	36	14
Ailleurs (n:307)	10	5<	5	7>	3-	5	4	5+	2	2	33	19
												A=0,199
<b>Âge</b>												
18 à 24 ans (n:72)	14	2-	7	3	11>	3	2	8>	2	-	36	12
25 à 34 ans (n:120)	6	10	14»	-<	5	1-	7	5	6+	-	30	16
35 à 44 ans (n:187)	8	9	7	7	4	5	4	3	4	3	36	10<
45 à 54 ans (n:166)	10	12	4	4	6	3	2	3	2	3	39	12
55 à 64 ans (n:211)	13	6	1<	10»	5	6	2	1-	3	6>	28	19
65 ans ou plus (n:255)	9	7	-<	5	1<	6	6	1-	2	3	36	24»
												E=0,000
<b>Plus haut diplôme ou certificat complété</b>												
Aucun (n:70)	3-	7	3	--	3	6	4	2	-	4	34	34»
Secondaire/DEP (n:315)	14»	8	4	5	4	5	5	3	2	3	29<	18
Collégial (n:241)	10	8	9>	8>	4	5	3	3	5	3	34	8<
Universitaire (n:380)	9	8	6	5	6	1<	4	3	5+	1<	44»	8<
												A=0,000
<b>Revenu personnel</b>												
Moins de 15 000 \$ (n:100)	9	5	7	3	9>	4	3	5	3	3	27	22
De 15 000 \$ à 25 000 \$ (n:113)	12	8	4	4	2	4	2	1	2	3	35	23+
De 25 000 \$ à 35 000 \$ (n:119)	11	2<	3	6	--	6	8+	2	5	5	38	14
De 35 000 \$ à 45 000 \$ (n:104)	12	9	6	5	7	3	13»	2	2	4	31	6<
De 45 000 \$ à 55 000 \$ (n:101)	10	11	5	4	4	2	1	6	4	3	36	14
De 55 000 \$ à 75 000 \$ (n:121)	10	17»	7	10>	7	1	2	3	2	1	34	6<
De 75 000 \$ à 100 000 \$ (n:102)	7	11	8	4	3	3	3	4	4	1	35	17
De 100 000 \$ à 150 000 \$ (n:34)	8	3	3	1	14	22	2	-	2	3	26	16
150 000 \$ ou plus (n:27)	7	3	10	1	4	8	2	-	-	3	53+	9
NSP/NRP (n:194)	9	8	2	7	4	4	2	2	3	1	38	20
												J=0,288
<b>Revenu familial</b>												
Moins de 15 000 \$ (n:30)	11	11	2	-	12	8	3	3	4	6	19	21
De 15 000 \$ à 25 000 \$ (n:87)	10	7	--	4	1	2	2	1	1	2	35	35»
De 25 000 \$ à 35 000 \$ (n:83)	15	3	7	3	-	5	9>	-	4	6+	30	18
De 35 000 \$ à 55 000 \$ (n:135)	14	4	3	3	4	5	5	4	3	5	38	12
De 55 000 \$ à 75 000 \$ (n:106)	7	14+	4	8	14»	2	10»	-	4	2	23<	12
De 75 000 \$ à 100 000 \$ (n:139)	8	7	11»	6	4	3	1	8»	3	1	37	11
De 100 000 \$ à 150 000 \$ (n:122)	6	15>	7	3	5	--	1-	5	3	2	41	12
150 000 \$ ou plus (n:95)	7	5	9	6	5	13»	2	-	3	2	33	15
NSP/NRP (n:218)	11	8	3	6	3	4	3	3	3	1	38	17
												I=0,070
<b>Taille du ménage</b>												
1 (n:238)	10	6	-<	3	2-	5	4	2	3	5	38	22>
2 (n:371)	12	8	4	6	4	4	4	2	3	3	31	19
3 (n:149)	9	6	6	8+	7	4	5	3	3	1	33	15
4 (n:156)	6-	11	7	4	7	2	1	4	4	1	40	13
5 ou plus (n:92)	11	7	10+	3	4	9+	4	5	2	2	36	7<
												G=0,059
<b>Langue maternelle</b>												
Français seul. (n:835)	10	8	5	6+	4<	4	4	3	2	3	34	17
Autre (n:180)	9	8	5	2-	8>	3	5	2	5	2	37	14
												A=0,063
<b>Sexe</b>												
Homme (n:441)	9	9	4	4	4	5	5	3	2-	2	39>	14
Femme (n:574)	11	7	6	6	5	3	3	3	4+	3	31<	18
												A=0,110

W:W

SOM Janvier 2020

## QA3AR[1] Spontanément, quelle image associez-vous aux sciences? (1re mention)

% LIGNE	Images associés aux sciences											
	Le domaine de la santé (médecine, médicament, maladie)	L'astronomie (planètes, lune, espace, etc.)	Du matériel de laboratoire (éprouvette, bécher, sarrau, etc.)	La recherche (centre de recherche, etc.)	La molécule et ses composants (ADN, cellule, protéine, etc.)	Source de découverte	Source de progrès	Les sciences de la nature (chimie, biologie et physique)	Un laboratoire (sans précision)	La recherche en médecine (nouvelles maladies, remèdes, etc.)	Autre	NSP/NRP
<b>Ensemble (n:1015)</b>	10	8	5	5	5	4	4	3	3	3	34	16 A=*****
<b>Âge</b>												
18-34 ans (n:192)	9	7	11»	2<	8>	1-	5	6»	4	-<	33	14
35-54 ans (n:353)	9	11+	5	5	5	4	3	3	3	3	38	11<
55 ans ou plus (n:466)	11	7	1«	7>	3<	6>	4	1«	2	4>	32	22» A=0,000
<b>Revenu familial</b>												
Moins de 35 000 \$ (n:200)	12	6	3	3	2	4	5	1	3	4	30	27»
Entre 35 000 \$ et 74 999 \$ (n:241)	11	8	3	5	8>	4	7>	3	3	4	32	12
75 000 \$ ou plus (n:356)	7-	9	9»	5	5	5	1«	5+	3	2	37	12-
NSP/NRP (n:218)	11	8	3	6	3	4	3	3	3	1	38	17 A=0,010
<b>Aime les sciences</b>												
Beaucoup/assez (n:706)	9	8	6	5	6	4	6»	3	3	2	38>	10«
Peu/pas du tout (n:302)	12	8	4	5	3	4	-«	3	3	4	28<	26» A=0,000
<b>Confiance dans les sciences</b>												
Très/assez (n:865)	10	8	5	5	5	4	5	4	3	3	36	12«
Peu/pas du tout (n:138)	8	6	5	4	2	5	2	1	3	2	30	32» E=0,001
<b>Présence des scientifiques dans les grands médias/réseaux sociaux</b>												
Trop (n:21)	4	11	-	8	-	12	-	4	-	-	24	37>
Ni trop, ni pas assez (n:146)	16>	8	5	5	4	3	4	4	4	1	28	18
Pas assez (n:819)	9-	8	6	5	5	4	3	3	3	3	36	15 D=0,516

W:W

SOM Janvier 2020

## A3A[1]

## QA3AR[1] Spontanément, quelle image associez-vous aux sciences? (1re mention)

	Freq	Avec NSP		Sans NSP	
		%	% Cum	%	% Cum
Le domaine de la santé (médecine, médicament, maladie)	101	9,9	9,9	11,8	11,8
L'astronomie (planètes, lune, espace, etc.)	81	8,0	17,9	9,5	21,4
Du matériel de laboratoire (éprouvette, bécher, sarrau, etc.)	51	5,1	23,0	6,0	27,4
La recherche (centre de recherche, etc.)	51	5,0	28,0	6,0	33,4
La molécule et ses composantes (ADN, cellule, protéine, etc.)	47	4,6	32,6	5,5	38,9
Source de découverte	43	4,2	36,8	5,0	43,9
Source de progrès	40	3,9	40,7	4,7	48,6
Les sciences de la nature (chimie, biologie et physique)	30	3,0	43,7	3,6	52,2
Un laboratoire (sans précision)	30	3,0	46,7	3,6	55,7
L'environnement et la nature (animaux, plante, etc.)	29	2,9	49,6	3,5	59,2
La recherche en médecine (nouvelles maladies, remèdes, etc.)	27	2,6	52,3	3,2	62,4
Un scientifique en action (personne qui fait des tests, scientifique sans précision)	21	2,0	54,3	2,4	64,8
La technologie (nouvelle technologie, etc.)	20	2,0	56,3	2,4	67,1
Une bonne chose (positif, bien commun, d'important)	20	2,0	58,2	2,3	69,5
Albert Einstein (sa photo, sa théorie, etc.)	19	1,9	60,1	2,3	71,7
La conquête de l'espace (station spatiale, NASA, etc.)	16	1,6	61,7	1,9	73,7
Le futur (l'avenir, etc.)	16	1,6	63,3	1,9	75,5
La vérité (confiance, crédibilité, neutralité, etc.)	15	1,5	64,8	1,8	77,3
Le climat (changement climatique, météo, etc.)	13	1,3	66,1	1,6	78,9
Source de connaissance (explication, etc.)	13	1,3	67,4	1,5	80,4
Des expériences scientifiques (test, expérience, réaction chimique, etc.)	12	1,2	68,6	1,5	81,9
Un domaine d'étude (cours, étudiants, professeurs, etc.)	12	1,2	69,8	1,4	83,3
Une méthodologie fiable (vérifiable, reproductible, rigoureux sans précision, etc.)	12	1,2	71,0	1,4	84,7
La planète terre (sans précision, terre)	11	1,1	72,1	1,3	86,0
Améliore la qualité de vie	11	1,0	73,1	1,2	87,3
Les mathématiques (calculs, chiffres, statistiques, etc.)	8	0,8	74,0	1,0	88,3
Un domaine problématique (corrompu par l'argent, imprécis, plate, etc.)	8	0,8	74,8	0,9	89,2
Danger pour l'humain et/ou pour l'environnement	7	0,7	75,5	0,8	90,1
Les domaines de génies (ingénieur, génie électrique, etc.)	6	0,6	76,1	0,7	90,8
L'intelligence (des gens brillants, etc.)	6	0,6	76,7	0,7	91,5
Le tableau périodique	6	0,6	77,3	0,7	92,2
Des personnalités de renom en science (scientifique et/ou vulgarisateur)	5	0,5	77,7	0,6	92,8
Univers mystérieux	1	0,1	77,8	0,1	92,9
Autre	61	6,0	83,8	7,1	100,0
NSP/NRP	164	16,2	100,0		
Total	1015	100,0		100,0	

W:W

## QA3AR Spontanément, quelle image associez-vous aux sciences? (groupe des 3 mentions possibles)

% LIGNE	Images associés aux sciences											
	Le domaine de la santé (médecine, médicament, maladie)	L'astronomie (planètes, lune, espace, etc.)	La recherche (centre de recherche, etc.)	Du matériel de laboratoire (éprouvette, bécher, sarrau, etc.)	Source de découverte	Source de progrès	La molécule et ses composantes (ADN, cellule, protéine, etc.)	Les sciences de la nature (chimie, biologie et physique)	La recherche en médecine (nouvelles maladies, remèdes, etc.)	Un laboratoire (sans précision)	Autre	NSP/NRP
<b>Ensemble (n:1015)</b>	12	9	6	5	5	5	5	3	3	3	38	16 A=*****
<b>Région</b>												
RMR Québec (n:206)	13	13	6	5	3	5	3	4	4	5	35	15
RMR Montréal (n:502)	11	11	4<	5	5	5	7>	3	4	3	38	14
Ailleurs (n:307)	13	7-	9>	6	6	5	3-	4	2	3	38	19 A=*****
<b>Âge</b>												
18 à 24 ans (n:72)	14	2<	5	7	3	2	11>	9>	-	2	41	12
25 à 34 ans (n:120)	7	10	1<	14>	2	7	6	6	2	6+	32	16
35 à 44 ans (n:187)	9	10	8	7	6	6	4	3	3	5	41	10<
45 à 54 ans (n:166)	15	17>	5	5	3	3	6	4	4	2	41	12
55 à 64 ans (n:211)	15	7	12>	2-	7	2	5	1-	6+	3	31	19
65 ans ou plus (n:255)	11	8	6	1<	8+	8+	1<	1-	4	2	40	24> A=*****
<b>Plus haut diplôme ou certificat complété</b>												
Aucun (n:70)	7	12	<	3	8	4	3	2	6	-	35	34>
Secondaire/DEP (n:315)	14	8	6	4-	7	6	5	4	4	2	31<	18
Collégial (n:241)	13	10	10>	10>	5	5	5	4	3	5	39	8<
Universitaire (n:380)	10	9	7	7	1<	5	6	4	1<	5+	49>	8< A=*****
<b>Revenu personnel</b>												
Moins de 15 000 \$ (n:100)	9	5	5	7	5	3	9>	7	3	3	31	22
De 15 000 \$ à 25 000 \$ (n:113)	13	9	4	5	4	2	3	2	4	2	37	23+
De 25 000 \$ à 35 000 \$ (n:119)	17	6	7	3	8	10+	-	3	9>	5	41	15
De 35 000 \$ à 45 000 \$ (n:104)	14	9	6	7	3	15>	7	3	4	2	37	6<
De 45 000 \$ à 55 000 \$ (n:101)	12	13	4	5	2	1	4	6	3	6	37	14
De 55 000 \$ à 75 000 \$ (n:121)	12	17>	11>	7	2	3	6	3	2	3	37	6<
De 75 000 \$ à 100 000 \$ (n:102)	9	12	7	9	4	4	3	4	1	4	37	17
De 100 000 \$ à 150 000 \$ (n:34)	8	3	1	3	22	2	14	-	4	2	26	16
150 000 \$ ou plus (n:27)	12	3	1	10	10	4	4	-	3	-	55+	9
NSP/NRP (n:194)	10	10	8	2	6	3	4	2	1	3	43	20 A=*****
<b>Revenu familial</b>												
Moins de 15 000 \$ (n:30)	11	11	-	2	8	3	11	3	6	3	21	21
De 15 000 \$ à 25 000 \$ (n:87)	10	6	4	<	4	3	1	1	3	1	38	35>
De 25 000 \$ à 35 000 \$ (n:83)	15	4	4	9	9	9	-	-	7	4	32	18
De 35 000 \$ à 55 000 \$ (n:135)	20>	8	4	3	5	8	4	6	5	3	42	12
De 55 000 \$ à 75 000 \$ (n:106)	8	14	10	5	2	10>	14>	-	2	4	26<	12
De 75 000 \$ à 100 000 \$ (n:139)	10	9	7	11>	3	2	4	8>	2	3	41	10
De 100 000 \$ à 150 000 \$ (n:122)	7	16>	8	7	<	1	5	6	2	4	42	12
150 000 \$ ou plus (n:95)	9	5	6	9	13>	3	5	-	2	3	33	15
NSP/NRP (n:218)	13	9	8	3-	5	5	4	3	4	3	42	17 A=*****
<b>Taille du ménage</b>												
1 (n:238)	11	8	5	<	5	5	2-	3	6	3	40	22>
2 (n:371)	14	9	7	5	5	6	4	3	4	3	35	19
3 (n:149)	10	6	9+	7	4	6	8	4	2	3	37	15
4 (n:156)	10	16>	5	7	2-	3	7	5	1	5	41	13
5 ou plus (n:92)	11	8	5	10+	10+	4	4	5	4	3	38	7< A=*****
<b>Langue maternelle</b>												
Français seul. (n:835)	12	10	7>	5	5	4	4<	4	4	3	37	17
Autre (n:180)	10	8	2<	6	6	8	8>	3	3	5	39	14 A=*****
<b>Sexe</b>												
Homme (n:441)	11	11	5	4	6	6	5	4	3	2-	42>	14
Femme (n:574)	13	8	7	7	5	4	5	3	4	4+	34<	18 A=*****

W:W

SOM Janvier 2020

## QA3AR Spontanément, quelle image associez-vous aux sciences? (groupe des 3 mentions possibles)

% LIGNE	Images associés aux sciences											
	Le domaine de la santé (médecine, médicament, maladie)	L'astronomie (planètes, lune, espace, etc.)	La recherche (centre de recherche, etc.)	Du matériel de laboratoire (éprouvette, bécher, sarrau, etc.)	Source de découverte	Source de progrès	La molécule et ses composantes (ADN, cellule, protéine, etc.)	Les sciences de la nature (chimie, biologie et physique)	La recherche en médecine (nouvelles maladies, remèdes, etc.)	Un laboratoire (sans précision)	Autre	NSP/NRP
<b>Ensemble (n:1015)</b>	12	9	6	5	5	5	5	3	3	3	38	16 A=*****
<b>Âge</b>												
18-34 ans (n:192)	10	7	3-	11»	2-	5	8>	7»	1-	4	36	14
35-54 ans (n:353)	12	14»	6	6	4	5	5	4	3	4	41	11<
55 ans ou plus (n:466)	13	8	8>	2«	7>	5	3<	1«	5+	2	36	22» A=*****
<b>Revenu familial</b>												
Moins de 35 000 \$ (n:200)	12	6	3-	4	6	5	2	1	5	3	33	26»
Entre 35 000 \$ et 74 999 \$ (n:241)	15	11	6	4	4	9>	8>	4	4	4	36	12-
75 000 \$ ou plus (n:356)	9-	10	7	9»	5	2<	5	5	2	4	39	12<
NSP/NRP (n:218)	13	9	8	3-	5	5	4	3	4	3	42	17 A=*****
<b>Aime les sciences</b>												
Beaucoup/assez (n:706)	11	10	6	6	6	8»	6	4	3	3	42»	10«
Peu/pas du tout (n:302)	12	8	6	5	4	1«	3	3	4	3	29«	27» A=*****
<b>Confiance dans les sciences</b>												
Très/assez (n:865)	13	10	7	5	5	6+	5	4	4	3	40+	12«
Peu/pas du tout (n:138)	8	7	4	5	7	2-	2	2	2	3	30-	32» A=*****
<b>Présence des scientifiques dans les grands médias/réseaux sociaux</b>												
Trop (n:21)	4	11	8	-	12	-	-	4	-	-	26	37>
Ni trop, ni pas assez (n:146)	21»	12	8	8	4	6	5	5	1	4	32	18
Pas assez (n:819)	10<	9	6	5	4	5	5	3	4	3	39	15 A=*****

W:W

SOM Janvier 2020

## A3A

## QA3AR Spontanément, quelle image associez-vous aux sciences? (groupe des 3 mentions possibles)

	Freq	Avec NSP		Sans NSP	
		%	% Cum	%	% Cum
Le domaine de la santé (médecine, médicament, maladie)	120	11,8	11,8	14,1	14,1
L'astronomie (planètes, lune, espace, etc.)	95	9,4	21,2	11,2	25,3
La recherche (centre de recherche, etc.)	63	6,2	27,4	7,4	32,7
Du matériel de laboratoire (éprouvette, bécher, sarrau, etc.)	55	5,4	32,8	6,5	39,2
Source de découverte	52	5,1	38,0	6,1	45,3
Source de progrès	52	5,1	43,1	6,1	51,4
La molécule et ses composantes (ADN, cellule, protéine, etc.)	49	4,8	47,9	5,7	57,1
Les sciences de la nature (chimie, biologie et physique)	35	3,5	51,4	4,2	61,3
La recherche en médecine (nouvelles maladies, remèdes, etc.)	35	3,5	54,8	4,1	65,4
Un laboratoire (sans précision)	32	3,2	58,0	3,8	69,2
L'environnement et la nature (animaux, plante, etc.)	31	3,0	61,1	3,6	72,9
La technologie (nouvelle technologie, etc.)	28	2,8	63,9	3,3	76,2
Un scientifique en action (personne qui fait des tests, scientifique sans précision)	22	2,1	66,0	2,6	78,8
Une bonne chose (positif, bien commun, d'important)	20	2,0	68,0	2,4	81,2
La conquête de l'espace (station spatiale, NASA, etc.)	20	1,9	69,9	2,3	83,5
Albert Einstein (sa photo, sa théorie, etc.)	19	1,9	71,8	2,3	85,7
Le futur (l'avenir, etc.)	19	1,9	73,7	2,2	88,0
Des expériences scientifiques (test, expérience, réaction chimique, etc.)	17	1,6	75,3	1,9	89,9
Le climat (changement climatique, météo, etc.)	16	1,6	77,0	1,9	91,8
La vérité (confiance, crédibilité, neutralité, etc.)	16	1,6	78,6	1,9	93,8
Source de connaissance (explication, etc.)	15	1,5	80,0	1,8	95,5
Une méthodologie fiable (vérifiable, reproductible, rigoureux sans précision, etc.)	14	1,4	81,4	1,6	97,2
Améliore la qualité de vie	13	1,3	82,7	1,6	98,8
Un domaine d'étude (cours, étudiants, professeurs, etc.)	13	1,2	84,0	1,5	100,2
La planète terre (sans précision, terre)	12	1,1	85,1	1,4	101,6
Les mathématiques (calculs, chiffres, statistiques, etc.)	10	1,0	86,1	1,2	102,8
Le tableau périodique	8	0,8	86,9	1,0	103,7
Un domaine problématique (corrompu par l'argent, imprécis, plate, etc.)	8	0,8	87,7	0,9	104,7
Les domaines de génies (ingénieur, génie électrique, etc.)	8	0,8	88,5	0,9	105,6
Danger pour l'humain et/ou pour l'environnement	7	0,7	89,2	0,8	106,5
Des personnalités de renom en science (scientifique et/ou vulgarisateur)	7	0,7	89,9	0,8	107,3
L'intelligence (des gens brillants, etc.)	7	0,7	90,6	0,8	108,1
Univers mystérieux	5	0,5	91,1	0,6	108,7
Autre	73	7,2	98,2	8,6	117,2
NSP/NRP	164	16,2	114,4		
Total	1015	100,0		100,0	

W:W

## QA4AR[1] Quelle est votre principale source d'information scientifique ? Quelles sont vos autres sources d'information scientifique ? (1re mention)

% LIGNE	Principale source d'information scientifique												NSP/NRP
	Les grands médias (radio, télé, journaux)	L'internet (sans précision, ordinateur, Google, etc.)	Les sites web spécialisés	Les livres, les conférences et les expositions	Les revues scientifiques	Les médias sociaux	La formation universitaire/ collégiale en cours	Des émissions spécialisées (Explora, Découverte, etc.)	L'école (secondaire, formation sans précision)	Autre	Aucun	Non applicable, ne recherche aucune information scientifique	
<b>Ensemble (n:1015)</b>	37	17	10	5	5	5	3	2	1	3	3	3	6 A=*****
<b>Région</b>													
RMR Québec (n:206)	40	14	13	4	5	5	3	2	1	4	3	2	4
RMR Montréal (n:502)	32<	19	12	6	7>	5	2	1	-	3	2<	4	7
Ailleurs (n:307)	41>	15	7-	5	3-	5	3	3+	2	3	5>	3	5
													A=0,113
<b>Âge</b>													
18 à 24 ans (n:72)	10<	22	11	6	5	7	16»	-	8	4	6	2	3
25 à 34 ans (n:120)	15<	22	16+	7	10>	10>	5	-	1	2	2	7>	4
35 à 44 ans (n:187)	30-	24>	15+	6	3	8	<	1	-	3	5	-	4
45 à 54 ans (n:166)	35	22	8	5	7	4	1	5>	-	2	2	-	9
55 à 64 ans (n:211)	46>	11<	10	5	3	4	<	2	-	5	4	4	6
65 ans ou plus (n:255)	61»	7<	4<	4	4	1<	1-	2	1	3	2	3	7
													G=0,000
<b>Plus haut diplôme ou certificat complété</b>													
Aucun (n:70)	41	11	5	3	--	--	1	4	2	-	5	9»	19»
Secondaire/DEP (n:315)	41+	16	11	2<	3<	8»	4	2	2	3	4	1	3
Collégial (n:241)	28<	25>	12	6	5	4	3	2	1	4	3	3	4
Universitaire (n:380)	33	16	11	12»	13»	5	1<	1	-	4	1<	1<	2<
													C=0,000
<b>Revenu personnel</b>													
Moins de 15 000 \$ (n:100)	28<	13	8	3	3	10>	11»	-	6	5	7+	4	2
De 15 000 \$ à 25 000 \$ (n:113)	52»	19	4-	2	3	2	-	-	-	2	5	2	9
De 25 000 \$ à 35 000 \$ (n:119)	35	10	9	6	3	4	4	6»	1	2	4	4	12>
De 35 000 \$ à 45 000 \$ (n:104)	46	17	9	8	5	6	1	-	-	1	1	1	5
De 45 000 \$ à 55 000 \$ (n:101)	33	18	15	5	6	9	-	3	-	3	1	6	1
De 55 000 \$ à 75 000 \$ (n:121)	38	27>	11	7	7	4	1	-	-	2	1	1	1
De 75 000 \$ à 100 000 \$ (n:102)	27	25+	18>	6	8	3	1	1	-	3	-	7	1
De 100 000 \$ à 150 000 \$ (n:34)	21	28	37»	2	7	1	-	3	-	-	1	-	-
150 000 \$ ou plus (n:27)	28	22	12	4	19>	-	-	3	-	10	2	-	-
NSP/NRP (n:194)	38	11<	7	7	6	5	1	3	1	4	4	2	11>
													J=0,126
<b>Revenu familial</b>													
Moins de 15 000 \$ (n:30)	48	9	2	3	6	19»	2	-	-	-	5	4	2
De 15 000 \$ à 25 000 \$ (n:87)	52»	13	4-	3	1-	2	2	-	-	4	5	4	10
De 25 000 \$ à 35 000 \$ (n:83)	51>	13	7	4	3	2	1	-	-	2	6	9	2
De 35 000 \$ à 55 000 \$ (n:135)	33	11	8	6	4	6	3	7»	3	--	3	2	14»
De 55 000 \$ à 75 000 \$ (n:106)	37	23	8	5	3	3	7>	-	-	5	5	1	3
De 75 000 \$ à 100 000 \$ (n:139)	30	24+	16>	6	7	8	1	1	-	3	--	-	4
De 100 000 \$ à 150 000 \$ (n:122)	38	17	13	5	9+	4	5	-	3	5	1	-	--
150 000 \$ ou plus (n:95)	19<	26+	20>	6	11>	2	-	1	3	3	1	8	-
NSP/NRP (n:218)	34	15	9	7	5	5	3	2	1	4	4	3	8
													J=0,016
<b>Taille du ménage</b>													
1 (n:238)	52»	10<	7	6	4	4	1	--	-	2	4	5+	5
2 (n:371)	43>	13<	10	5	6	4	3	1	-	4	4	3	4
3 (n:149)	25<	21	7	7	5	12»	4	3	-	2	2	5	7
4 (n:156)	30	21	10	5	6	4	3	4	3	2	1	1	10
5 ou plus (n:92)	22<	27>	19>	5	4	1	4	-	5	6	5	-	2
													F=0,000
<b>Langue maternelle</b>													
Français seul. (n:835)	40»	16	10	4	5	5	3	2	1	3	4	3	4<
Autre (n:180)	25<	20	10	8	7	7	3	1	-	3	2	3	11»
													B=0,010
<b>Sexe</b>													
Homme (n:441)	32<	21»	13>	4-	5	6	3	2	2	2	1<	3	6
Femme (n:574)	41>	13<	8<	7+	6	5	2	1	-	4	5>	3	5
													A=0,002

W:W

SOM Janvier 2020

## QA4AR[1] Quelle est votre principale source d'information scientifique ? Quelles sont vos autres sources d'information scientifique ? (1re mention)

% LIGNE	Principale source d'information scientifique												
	Les grands médias (radio, télé, journaux)	L'internet (sans précision, ordinateur, Google, etc.)	Les sites web spécialisés	Les livres, les conférences et les expositions	Les revues scientifiques	Les médias sociaux	La formation universitaire/ collégiale/ en cours	Des émissions spécialisées (Explora, Découverte, etc.)	L'école (secondaire, formation sans précision)	Autre	Aucun	Non applicable, ne recherche aucune information scientifique	NSP/NRP
<b>Ensemble (n:1015)</b>	37	17	10	5	5	5	3	2	1	3	3	3	6 A=*****
<b>Âge</b>													
18-34 ans (n:192)	13«	22+	14	6	9+	8>	10»	--	4	2	4	5	3
35-54 ans (n:353)	32	23»	12	6	5	6	-<	3	-	3	3	-<	7
55 ans ou plus (n:466)	55»	9«	7<	4	4-	2«	-«	2	-	4	3	4	6 B=0,000
<b>Revenu familial</b>													
Moins de 35 000 \$ (n:200)	51»	12-	5<	3	3-	5	2	-	-	2	5+	6+	6
Entre 35 000 \$ et 74 999 \$ (n:241)	35	16	8	6	3	5	5+	5>	1	2	3	2	9+
75 000 \$ ou plus (n:356)	30<	22>	16»	5	9»	5	2	1	2	4	1<	2	1<
NSP/NRP (n:218)	34	15	9	7	5	5	3	2	1	4	4	3	8 D=0,000
<b>Aime les sciences</b>													
Beaucoup/assez (n:706)	34-	19>	13>	8»	8»	5	3	3+	1	3	1«	-«	2«
Peu/pas du tout (n:302)	41+	13<	6<	1«	1«	5	2	1-	1	3	7»	8»	11» A=0,000
<b>Confiance dans les sciences</b>													
Très/assez (n:865)	37	18+	11+	7>	7>	5	3	2	1	3	2«	1«	3«
Peu/pas du tout (n:138)	36	11-	5-	1<	1<	6	1	1	1	3	8»	10»	16» B=0,000
<b>Présence des scientifiques dans les grands médias/réseaux sociaux</b>													
Trop (n:21)	41	11	5	13	7	4	-	-	-	-	2	-	17
Ni trop, ni pas assez (n:146)	38	14	8	1<	7	3	1	4	5	6>	2	7	4
Pas assez (n:819)	35	18	11	6+	5	6	3	2	1«	3-	3	2	5 G=0,064

W:W

SOM Janvier 2020

## A4A[1]

QA4AR[1] Quelle est votre principale source d'information scientifique ? Quelles sont vos autres sources d'information scientifique ? (1re mention)

	Freq	Avec NSP			Sans NSP		
		%	%	Cum	%	%	Cum
Les grands médias (radio, télé, journaux)	371	36,5		36,5	41,4		41,4
L'internet (sans précision, ordinateur, Google, etc.)	170	16,8		53,3	19,0		60,5
Les sites web spécialisés	103	10,2		63,5	11,6		72,0
Les livres, les conférences et les expositions	55	5,4		68,9	6,1		78,1
Les revues scientifiques	54	5,4		74,2	6,1		84,2
Les médias sociaux	52	5,1		79,4	5,8		90,0
La formation universitaire/collégiale en cours	28	2,8		82,1	3,2		93,2
Des émissions spécialisées (Explora, Découverte, etc.)	19	1,8		84,0	2,1		95,3
L'école (secondaire, formation sans précision)	11	1,1		85,1	1,3		96,5
Les revues et périodiques (magazine, etc.)	6	0,6		85,7	0,7		97,2
Des proches oeuvrant dans le domaine des sciences (mari médecin, etc.)	6	0,6		86,2	0,6		97,8
Le milieu de travail	5	0,5		86,7	0,5		98,4
L'entourage (famille, amis, etc.)	4	0,4		87,1	0,5		98,8
Des professionnels du domaine de la santé (médecin, etc.)	3	0,3		87,4	0,3		99,1
La lecture (sans précision)	3	0,3		87,6	0,3		99,4
Des professionnels du milieu scientifique (chimiste, etc.)	1	0,1		87,7	0,1		99,5
Un vulgarisateur scientifique professionnel (Pharmacien, etc.)	1	0,1		87,8	0,1		99,7
La bibliothèque (sans précision)	1	0,1		87,9	0,1		99,7
Autre	2	0,2		88,1	0,3		100,0
Aucun	33	3,2		91,4			
Non applicable, ne recherche aucune information scientifique	30	3,0		94,3			
NSP/NRP	58	5,7		100,0			
Total	1015	100,0			100,0		

W:W

**QA4AR Quelle est votre principale source d'information scientifique ? Quelles sont vos autres sources d'information scientifique ? (groupe des 3 mentions possibles)**

% LIGNE	Principale source d'information scientifique												
	Les grands médias (radio, télé, journaux)	L'internet (sans précision, ordinateur, Google, etc.)	Les sites web spécialisés	Les livres, les conférences et les expositions	Les revues scientifiques	Les médias sociaux	La formation universitaire/ collégiale en cours	Des émissions spécialisées (Explora, Découverte, etc.)	L'école (secondaire, formation sans précision)	Autre	Aucun	Non applicable, ne recherche aucune information scientifique	NSP/NRP
<b>Ensemble (n:1015)</b>	57	28	18	18	16	12	5	4	3	14	3	3	6 A=*****
<b>Région</b>													
RMR Québec (n:206)	58	24	22	16	14	10	6	5	2	17	3	2	4
RMR Montréal (n:502)	53<	29	20	21>	18+	12	5	3	3	14	2<	4	7
Ailleurs (n:307)	62>	27	15<	14<	13	12	4	4	4	12	5>	3	5 A=*****
<b>Âge</b>													
18 à 24 ans (n:72)	28<	36	22	25+	6<	20>	21>	2	17>	9	6	2	3
25 à 34 ans (n:120)	33<	29	26>	19	24>	20>	8	1	1	14	2	7>	4
35 à 44 ans (n:187)	58	34	22	23	11	16	1-	3	3	16	4	-	4
45 à 54 ans (n:166)	57	36>	18	18	23>	11	3	7>	1	12	2	-	9
55 à 64 ans (n:211)	70>	26	18	13	14	8	4	-<	4	14	4	4	6
65 ans ou plus (n:255)	75>	14<	8<	13-	13	4<	2-	4	1-	14	2	3	7 A=*****
<b>Plus haut diplôme ou certificat complété</b>													
Aucun (n:70)	54	18-	5<	6<	-<	5-	2	4	2	7	5	9>	19>
Secondaire/DEP (n:315)	62>	28	19	14-	11<	14	6	4	5+	10<	4	1	3
Collégial (n:241)	50-	35>	22	19	18	12	4	4	2	13	3	3	4
Universitaire (n:380)	56	27	24>	30>	32>	14	4	3	1-	23>	-<	1<	2< A=*****
<b>Revenu personnel</b>													
Moins de 15 000 \$ (n:100)	45<	27	19	11-	8<	22>	14>	1	12>	13	7+	4	2
De 15 000 \$ à 25 000 \$ (n:113)	68>	32	6<	17	10-	7	1	2	4	10	5	2	9
De 25 000 \$ à 35 000 \$ (n:119)	52	16<	17	17	12	6-	4	10>	1	12	4	4	12>
De 35 000 \$ à 45 000 \$ (n:104)	69>	27	19	24	16	15	1	1	1	14	1	1	5
De 45 000 \$ à 55 000 \$ (n:101)	58	29	22	16	29>	19+	1	5	-	15	1	6	1
De 55 000 \$ à 75 000 \$ (n:121)	61	43>	18	25	18	13	2	2	1	15	1	1	1
De 75 000 \$ à 100 000 \$ (n:102)	51	36	30>	12	19	8	8	2	3	23>	-	8	1
De 100 000 \$ à 150 000 \$ (n:34)	61	42	46>	27	23	5	2	3	-	7	1	-	-
150 000 \$ ou plus (n:27)	67	28	26	14	32+	4	5	8	-	23	2	-	-
NSP/NRP (n:194)	55	20<	14	20	14	10	3	4	1	11	4	2	11> A=*****
<b>Revenu familial</b>													
Moins de 15 000 \$ (n:30)	56	11-	12	6-	6	41>	2	-	7	12	5	4	2
De 15 000 \$ à 25 000 \$ (n:87)	66	27	6<	11	8<	8	5	-	2	13	5	4	10
De 25 000 \$ à 35 000 \$ (n:83)	70+	18	10	12	7<	3<	2	5	1	13	6	9	2
De 35 000 \$ à 55 000 \$ (n:135)	50	22	18	20	23>	10	4	10>	3	9	3	2	14>
De 55 000 \$ à 75 000 \$ (n:106)	65	37+	13	21	14	9	8	2	2	11	5	1	3
De 75 000 \$ à 100 000 \$ (n:139)	55	31	30>	25>	20	18+	4	2	1	16	-	-	4
De 100 000 \$ à 150 000 \$ (n:122)	61	37>	24	14	18	16	7	2	7+	20+	1	-	--
150 000 \$ ou plus (n:95)	51	34	29>	20	20	7	2	4	7+	16	1	8	-
NSP/NRP (n:218)	52	24	15	19	13	12	5	3	1	12	4	3	8 A=*****
<b>Taille du ménage</b>													
1 (n:238)	63	17<	14	16	12	8	3	2	-	13	4	5	5
2 (n:371)	68>	24	19	19	19>	9	3	4	1	15	4	3	4
3 (n:149)	38<	31	15	19	13	22>	7	5	--	11	2	5	7
4 (n:156)	56	34+	20	19	16	12	5	5	4	12	1	1	10
5 ou plus (n:92)	48-	40>	24	15	13	9	4	2	14>	16	5	-	2 A=*****
<b>Langue maternelle</b>													
Français seul. (n:835)	60>	28	19	15<	15	12	4	4+	3	13	4	3	4<
Autre (n:180)	46<	29	16	27>	19	13	6	1-	3	16	2	4	11> A=*****
<b>Sexe</b>													
Homme (n:441)	55	33>	19	16	16	13	6	4	4	12	1<	3	6
Femme (n:574)	60	23<	17	20	15	12	4	3	2	15	5>	3	5 A=*****

W:W

SOM Janvier 2020

QA4AR Quelle est votre principale source d'information scientifique ? Quelles sont vos autres sources d'information scientifique ? (groupe des 3 mentions possibles)

% LIGNE	Principale source d'information scientifique												
	Les grands médias (radio, télé, journaux)	L'internet (sans précision, ordinateur, Google, etc.)	Les sites web spécialisés	Les livres, les conférences et les expositions	Les revues scientifiques	Les médias sociaux	La formation universitaire/ collégiale en cours	Des émissions spécialisées (Explora, Découverte, etc.)	L'école (secondaire, formation sans précision)	Autre	Aucun	Non applicable, ne recherche aucune information scientifique	NSP/NRP
<b>Ensemble (n:1015)</b>	57	28	18	18	16	12	5	4	3	14	3	3	6 A=*****
<b>Âge</b>													
18-34 ans (n:192)	31«	32	25»	22	17	20»	13»	1-	8»	12	4	5	3
35-54 ans (n:353)	58	35»	20	20	17	13	2<	5	2	14	3	<	6
55 ans ou plus (n:466)	73»	19«	12«	13«	13	6«	1«	4	1<	14	3	4	6 A=*****
<b>Revenu familial</b>													
Moins de 35 000 \$ (n:200)	65>	21<	9«	11«	7«	12	4	2	2	13	5+	6+	6
Entre 35 000 \$ et 74 999 \$ (n:241)	56	28	16	20	20+	9	6	7>	2	10	4	2	9+
75 000 \$ ou plus (n:356)	56	34»	28»	20	19>	14	4	3	5	17>	1<	2	1<
NSP/NRP (n:218)	52	24	15	19	13	12	5	3	1	12	4	3	8 A=*****
<b>Aime les sciences</b>													
Beaucoup/assez (n:706)	57	29	23»	24»	23»	12	6	5>	3	16»	1«	-«	2«
Peu/pas du tout (n:302)	56	26	10«	7«	3«	13	3	1<	2	8«	7»	8»	11» A=*****
<b>Confiance dans les sciences</b>													
Très/assez (n:865)	60»	30>	21»	21»	19»	13	5	4	3	15»	2«	1«	3«
Peu/pas du tout (n:138)	47«	20<	7«	5«	2«	9	2	1	2	7«	8»	11»	16» A=*****
<b>Présence des scientifiques dans les grands médias/réseaux sociaux</b>													
Trop (n:21)	57	19	10	19	7	7	7	8	-	12	3	-	17
Ni trop, ni pas assez (n:146)	57	28	16	16	15	8	2	7>	8»	17	2	7	4
Pas assez (n:819)	57	28	19	19	17	13	5	3<	2<	13	3	2	5 A=*****

W:W

SOM Janvier 2020

## A4A

QA4AR Quelle est votre principale source d'information scientifique ? Quelles sont vos autres sources d'information scientifique ? (groupe des 3 mentions possibles)

	Freq	Avec NSP			Sans NSP		
		%	%	Cum	%	%	Cum
Les grands médias (radio, télé, journaux)	580	57,2		57,2	64,9		64,9
L'internet (sans précision, ordinateur, Google, etc.)	282	27,8		85,0	31,5		96,4
Les sites web spécialisés	185	18,2		103,2	20,6		117,0
Les livres, les conférences et les expositions	181	17,8		121,0	20,2		137,3
Les revues scientifiques	158	15,6		136,6	17,7		155,0
Les médias sociaux	122	12,0		148,7	13,7		168,6
La formation universitaire/collégiale en cours	46	4,6		153,2	5,2		173,8
Des émissions spécialisées (Explora, Découverte, etc.)	36	3,5		156,8	4,0		177,9
L'école (secondaire, formation sans précision)	30	2,9		159,7	3,3		181,2
Les revues et périodiques (magazine, etc.)	22	2,2		161,9	2,5		183,7
Le milieu de travail	20	2,0		163,9	2,2		185,9
L'entourage (famille, amis, etc.)	19	1,9		165,8	2,1		188,1
Des proches oeuvrant dans le domaine des sciences (mari médecin, etc.)	16	1,5		167,3	1,7		189,8
Le bouche-à-oreille	13	1,3		168,6	1,5		191,3
Des professionnels du domaine de la santé (médecin, etc.)	11	1,1		169,7	1,3		192,6
La bibliothèque (sans précision)	10	1,0		170,7	1,1		193,6
La lecture (sans précision)	6	0,6		171,3	0,7		194,3
Des professionnels du milieu scientifique (chimiste, etc.)	6	0,6		171,9	0,6		195,0
Un vulgarisateur scientifique professionnel (Pharmacien, etc.)	2	0,2		172,1	0,3		195,2
Autre	20	1,9		174,0	2,2		197,4
Aucun	33	3,2		177,2			
Non applicable, ne recherche aucune information scientifique	30	3,0		180,2			
NSP/NRP	58	5,7		185,9			
Total	1015			100,0			100,0

W:W

QA5 Êtes-vous... avec les informations suivantes? Les scientifiques devraient  
communiquer davantage leurs travaux de recherche auprès du grand public?

% LIGNE	Les scientifiques devraient communiquer davantage leur travaux de recherche				
	Totalement d'accord	Plutôt d'accord	Plutôt en désaccord	Totalement en désaccord	NSP/NRP
<b>Ensemble (n:1015)</b>	55	37	5	1	2 A=*****
<b>Région</b>					
RMR Québec (n:206)	52	39	7	1	1
RMR Montréal (n:502)	59>	33<	5	1	2
Ailleurs (n:307)	50-	43>	4	1	2
					<b>B=0,281</b>
<b>Âge</b>					
18 à 24 ans (n:72)	55	30	9	4	2
25 à 34 ans (n:120)	58	36	5	-	1
35 à 44 ans (n:187)	52	43	4	-	1
45 à 54 ans (n:166)	60	36	4	-	-
55 à 64 ans (n:211)	50	40	7	1	2
65 ans ou plus (n:255)	56	37	4	1	2
					<b>C=0,697</b>
<b>Plus haut diplôme ou certificat complété</b>					
Aucun (n:70)	49	46	4	-	1
Secondaire/DEP (n:315)	56	36	6	1	1
Collégial (n:241)	55	37	6	1	1
Universitaire (n:380)	57	34	4	1	4>
					<b>C=0,766</b>
<b>Revenu personnel</b>					
Moins de 15 000 \$ (n:100)	48	42	7	3	-
De 15 000 \$ à 25 000 \$ (n:113)	60	38	1<	-	1
De 25 000 \$ à 35 000 \$ (n:119)	63	30	5	-	2
De 35 000 \$ à 45 000 \$ (n:104)	59	34	5	1	1
De 45 000 \$ à 55 000 \$ (n:101)	62	30	5	-	3
De 55 000 \$ à 75 000 \$ (n:121)	46-	45	6	1	2
De 75 000 \$ à 100 000 \$ (n:102)	54	42	4	-	-
De 100 000 \$ à 150 000 \$ (n:34)	51	48	1	-	-
150 000 \$ ou plus (n:27)	50	42	8	-	-
NSP/NRP (n:194)	52	35	7	3+	3+
					<b>F=0,365</b>
<b>Revenu familial</b>					
Moins de 15 000 \$ (n:30)	51	48	1	-	-
De 15 000 \$ à 25 000 \$ (n:87)	59	35	3	2	1
De 25 000 \$ à 35 000 \$ (n:83)	49	40	7	-	4
De 35 000 \$ à 55 000 \$ (n:135)	52	40	6	1	1
De 55 000 \$ à 75 000 \$ (n:106)	58	36	5	1	-
De 75 000 \$ à 100 000 \$ (n:139)	65>	29-	4	-	2
De 100 000 \$ à 150 000 \$ (n:122)	56	41	3	-	-
150 000 \$ ou plus (n:95)	46	46	7	-	1
NSP/NRP (n:218)	52	34	8	3»	3
					<b>D=0,764</b>
<b>Taille du ménage</b>					
1 (n:238)	54	39	5	-	2
2 (n:371)	53	40	5	-	2
3 (n:149)	63+	26<	5	4	2
4 (n:156)	58	33	8+	1	-
5 ou plus (n:92)	49	46	2	1	2
					<b>C=0,235</b>
<b>Langue maternelle</b>					
Français seul. (n:835)	52<	41»	5	1	1
Autre (n:180)	63>	26«	6	3	2
					<b>B=0,019</b>
<b>Sexe</b>					
Homme (n:441)	55	35	6	2	2
Femme (n:574)	55	40	4	-	1
					<b>B=0,489</b>

W:W

SOM Janvier 2020

QA5 Êtes-vous... avec les informations suivantes? Les scientifiques devraient communiquer davantage leurs travaux de recherche auprès du grand public?

% LIGNE	Les scientifiques devraient communiquer davantage leur travaux de recherche				
	Totalement d'accord	Plutôt d'accord	Plutôt en désaccord	Totalement en désaccord	NSP/NRP
<b>Ensemble (n:1015)</b>	55	37	5	1	2 <b>A=*****</b>
<b>Âge</b>					
18-34 ans (n:192)	57	33	6	2	2
35-54 ans (n:353)	56	39	4	-	1
55 ans ou plus (n:466)	53	39	5	1	2 <b>B=0,720</b>
<b>Revenu familial</b>					
Moins de 35 000 \$ (n:200)	54	39	4	1	2
Entre 35 000 \$ et 74 999 \$ (n:241)	55	38	5	1	1
75 000 \$ ou plus (n:356)	57	38	4	-	1
NSP/NRP (n:218)	52	34	8	3»	3 <b>B=0,762</b>
<b>Aime les sciences</b>					
Beaucoup/assez (n:706)	58	34<	5	1+	2
Peu/pas du tout (n:302)	51	43>	6	--	- <b>A=0,064</b>
<b>Confiance dans les sciences</b>					
Très/assez (n:865)	58»	34«	5	1	2
Peu/pas du tout (n:138)	41«	51»	7	-	1 <b>B=0,014</b>
<b>Présence des scientifiques dans les grands médias/réseaux sociaux</b>					
Trop (n:21)	40	44	6	-	10
Ni trop, ni pas assez (n:146)	35«	52»	11»	1	1
Pas assez (n:819)	59»	35«	4<	1	1 <b>D=0,000</b>

W:W

SOM Janvier 2020

QA5 Êtes-vous... avec les informations suivantes? Les scientifiques devraient  
communiquer davantage leurs travaux de recherche auprès du grand public?

% LIGNE	Les scientifiques devraient communiquer davantage leur travaux de recherche			
	Totalement d'accord	Plutôt d'accord	Plutôt en désaccord	Totalement en désaccord
<b>Ensemble (n:1001)</b>	56	38	5	1 <b>A=*****</b>
<b>Région</b>				
RMR Québec (n:204)	52	40	7	1
RMR Montréal (n:494)	60>	33<	6	1
Ailleurs (n:303)	51-	44>	4	1
				<b>A=0,264</b>
<b>Âge</b>				
18 à 24 ans (n:70)	57	30	9	4
25 à 34 ans (n:119)	59	36	5	-
35 à 44 ans (n:185)	53	43	4	-
45 à 54 ans (n:166)	60	36	4	-
55 à 64 ans (n:206)	51	41	7	1
65 ans ou plus (n:251)	57	37	4	2
				<b>B=0,698</b>
<b>Plus haut diplôme ou certificat complété</b>				
Aucun (n:69)	50	46	4	-
Secondaire/DEP (n:312)	56	36	6	2
Collégial (n:238)	56	37	6	1
Universitaire (n:373)	59	35	5	1
				<b>B=0,763</b>
<b>Revenu personnel</b>				
Moins de 15 000 \$ (n:100)	48	42	7	3
De 15 000 \$ à 25 000 \$ (n:112)	60	39	1<	-
De 25 000 \$ à 35 000 \$ (n:117)	64	31	5	-
De 35 000 \$ à 45 000 \$ (n:103)	59	34	6	1
De 45 000 \$ à 55 000 \$ (n:99)	64	31	5	-
De 55 000 \$ à 75 000 \$ (n:119)	47-	46	7	-
De 75 000 \$ à 100 000 \$ (n:102)	54	42	4	-
De 100 000 \$ à 150 000 \$ (n:34)	51	48	1	-
150 000 \$ ou plus (n:27)	50	42	8	-
NSP/NRP (n:188)	54	37	7	2+
				<b>E=0,367</b>
<b>Revenu familial</b>				
Moins de 15 000 \$ (n:30)	51	48	1	-
De 15 000 \$ à 25 000 \$ (n:86)	60	36	3	1
De 25 000 \$ à 35 000 \$ (n:81)	52	41	7	-
De 35 000 \$ à 55 000 \$ (n:134)	53	40	6	1
De 55 000 \$ à 75 000 \$ (n:105)	58	36	5	1
De 75 000 \$ à 100 000 \$ (n:137)	66>	30-	4	-
De 100 000 \$ à 150 000 \$ (n:122)	56	41	3	-
150 000 \$ ou plus (n:94)	47	47	6	-
NSP/NRP (n:212)	54	35	8	3»
				<b>C=0,764</b>
<b>Taille du ménage</b>				
1 (n:235)	55	40	5	-
2 (n:365)	54	41	5	-
3 (n:145)	64+	27<	5	4
4 (n:156)	58	33	8+	1
5 ou plus (n:91)	50	47	2	1
				<b>B=0,237</b>
<b>Langue maternelle</b>				
Français seul. (n:825)	53<	42»	5	-
Autre (n:176)	65>	26«	6	3
				<b>A=0,004</b>
<b>Sexe</b>				
Homme (n:432)	56	36	6	2
Femme (n:569)	56	40	4	-
				<b>A=0,018</b>

W:W

SOM Janvier 2020

QA5 Êtes-vous... avec les informations suivantes? Les scientifiques devraient communiquer davantage leurs travaux de recherche auprès du grand public?

% LIGNE	Les scientifiques devraient communiquer davantage leur travaux de recherche			
	Totalement d'accord	Plutôt d'accord	Plutôt en désaccord	Totalement en désaccord
<b>Ensemble (n:1001)</b>	56	38	5	1 <b>A=*****</b>
<b>Âge</b>				
18-34 ans (n:189)	58	34	7	1
35-54 ans (n:351)	56	40	4	-
55 ans ou plus (n:457)	54	39	6	1 <b>A=0,680</b>
<b>Revenu familial</b>				
Moins de 35 000 \$ (n:197)	55	40	4	1
Entre 35 000 \$ et 74 999 \$ (n:239)	55	39	5	1
75 000 \$ ou plus (n:353)	58	38	4	-
NSP/NRP (n:212)	54	35	8	3 <b>A=0,142</b>
<b>Aime les sciences</b>				
Beaucoup/assez (n:695)	59+	35<	5	1+
Peu/pas du tout (n:300)	51-	43>	6	-- <b>A=0,069</b>
<b>Confiance dans les sciences</b>				
Très/assez (n:855)	59»	35«	5	1
Peu/pas du tout (n:135)	41«	52»	7	- <b>B=0,005</b>
<b>Présence des scientifiques dans les grands médias/réseaux sociaux</b>				
Trop (n:19)	45	48	7	-
Ni trop, ni pas assez (n:144)	36«	52»	11»	1
Pas assez (n:810)	59»	36«	4«	1 <b>C=0,000</b>

W:W

SOM Janvier 2020

**QA5R Êtes-vous... avec les informations suivantes? Les scientifiques devraient communiquer davantage leurs travaux de recherche auprès du grand public?**

% LIGNE	Les scientifiques devraient communiquer davantage leur travaux de recherche		
	Totalement/ plutôt d'accord	Plutôt/ totalement en désaccord	NSP/NRP
<b>Ensemble (n:1015)</b>	92	6	2 A=*****
<b>Région</b>			
RMR Québec (n:206)	91	8	1
RMR Montréal (n:502)	91	7	2
Ailleurs (n:307)	93	5	2 B=0,556
<b>Âge</b>			
18 à 24 ans (n:72)	85<	13>	2
25 à 34 ans (n:120)	94	5	1
35 à 44 ans (n:187)	94	4	2
45 à 54 ans (n:166)	95	5	-
55 à 64 ans (n:211)	90	8	2
65 ans ou plus (n:255)	93	5	2 B=0,219
<b>Plus haut diplôme ou certificat complété</b>			
Aucun (n:70)	95	4	1
Secondaire/DEP (n:315)	91	8	1
Collégial (n:241)	92	7	1
Universitaire (n:380)	91	5	4> B=0,566
<b>Revenu personnel</b>			
Moins de 15 000 \$ (n:100)	90	10	-
De 15 000 \$ à 25 000 \$ (n:113)	98>	1<	1
De 25 000 \$ à 35 000 \$ (n:119)	93	5	2
De 35 000 \$ à 45 000 \$ (n:104)	93	6	1
De 45 000 \$ à 55 000 \$ (n:101)	92	5	3
De 55 000 \$ à 75 000 \$ (n:121)	91	7	2
De 75 000 \$ à 100 000 \$ (n:102)	96	4	-
De 100 000 \$ à 150 000 \$ (n:34)	98	2	-
150 000 \$ ou plus (n:27)	92	8	-
NSP/NRP (n:194)	87<	9	4+ A=*****
<b>Revenu familial</b>			
Moins de 15 000 \$ (n:30)	99	1	-
De 15 000 \$ à 25 000 \$ (n:87)	95	4	1
De 25 000 \$ à 35 000 \$ (n:83)	89	7	4
De 35 000 \$ à 55 000 \$ (n:135)	93	6	1
De 55 000 \$ à 75 000 \$ (n:106)	94	5	1
De 75 000 \$ à 100 000 \$ (n:139)	94	4	2
De 100 000 \$ à 150 000 \$ (n:122)	97+	3	-
150 000 \$ ou plus (n:95)	92	7	1
NSP/NRP (n:218)	86«	11»	3 A=*****
<b>Taille du ménage</b>			
1 (n:238)	93	5	2
2 (n:371)	93	5	2
3 (n:149)	89	8	3
4 (n:156)	91	9	-
5 ou plus (n:92)	95	3	2 B=0,420
<b>Langue maternelle</b>			
Français seul. (n:835)	94+	5	1
Autre (n:180)	89-	9	2 A=0,212
<b>Sexe</b>			
Homme (n:441)	90<	8>	2
Femme (n:574)	95>	4<	1 A=0,074

W:W

SOM Janvier 2020

QA5R Êtes-vous... avec les informations suivantes? Les scientifiques devraient communiquer davantage leurs travaux de recherche auprès du grand public?

% LIGNE	Les scientifiques devraient communiquer davantage leur travaux de recherche		
	Totalement/ plutôt d'accord	Plutôt/ totalement en désaccord	NSP/NRP
<b>Ensemble (n:1015)</b>	92	6	2 <b>A=*****</b>
<b>Âge</b>			
18-34 ans (n:192)	90	8	2
35-54 ans (n:353)	95+	4	1
55 ans ou plus (n:466)	91	7	2
			<b>B=0,303</b>
<b>Revenu familial</b>			
Moins de 35 000 \$ (n:200)	93	5	2
Entre 35 000 \$ et 74 999 \$ (n:241)	93	6	1
75 000 \$ ou plus (n:356)	95	4	1
NSP/NRP (n:218)	86«	11»	3
			<b>B=0,057</b>
<b>Aime les sciences</b>			
Beaucoup/assez (n:706)	92	6	2
Peu/pas du tout (n:302)	94	6	-
			<b>A=0,398</b>
<b>Confiance dans les sciences</b>			
Très/assez (n:865)	92	6	2
Peu/pas du tout (n:138)	92	7	1
			<b>A=0,983</b>
<b>Présence des scientifiques dans les grands médias/réseaux sociaux</b>			
Trop (n:21)	84	6	10
Ni trop, ni pas assez (n:146)	87<	12>	1
Pas assez (n:819)	94»	5<	1
			<b>C=0,016</b>

W:W

SOM Janvier 2020

**QA5R Êtes-vous... avec les informations suivantes?**  
**Les scientifiques devraient communiquer davantage**  
**leurs travaux de recherche auprès du grand public?**

% LIGNE	Les scientifiques devraient communiquer davantage leur travaux de recherche	
	Totalement/ plutôt d'accord	Plutôt/ totalement en désaccord
<b>Ensemble (n:1001)</b>	94	6 <b>A=*****</b>
<b>Région</b>		
RMR Québec (n:204)	92	8
RMR Montréal (n:494)	93	7
Ailleurs (n:303)	95	5
		<b>A=0,556</b>
<b>Âge</b>		
18 à 24 ans (n:70)	87<	13>
25 à 34 ans (n:119)	95	5
35 à 44 ans (n:185)	96	4
45 à 54 ans (n:166)	95	5
55 à 64 ans (n:206)	92	8
65 ans ou plus (n:251)	94	6
		<b>A=0,219</b>
<b>Plus haut diplôme ou certificat complété</b>		
Aucun (n:69)	96	4
Secondaire/DEP (n:312)	92	8
Collégial (n:238)	93	7
Universitaire (n:373)	95	5
		<b>A=0,563</b>
<b>Revenu personnel</b>		
Moins de 15 000 \$ (n:100)	90	10
De 15 000 \$ à 25 000 \$ (n:112)	99>	1<
De 25 000 \$ à 35 000 \$ (n:117)	95	5
De 35 000 \$ à 45 000 \$ (n:103)	93	7
De 45 000 \$ à 55 000 \$ (n:99)	95	5
De 55 000 \$ à 75 000 \$ (n:119)	93	7
De 75 000 \$ à 100 000 \$ (n:102)	96	4
De 100 000 \$ à 150 000 \$ (n:34)	98	2
150 000 \$ ou plus (n:27)	92	8
NSP/NRP (n:188)	90	10
		<b>A=*****</b>
<b>Revenu familial</b>		
Moins de 15 000 \$ (n:30)	99	1
De 15 000 \$ à 25 000 \$ (n:86)	96	4
De 25 000 \$ à 35 000 \$ (n:81)	93	7
De 35 000 \$ à 55 000 \$ (n:134)	94	6
De 55 000 \$ à 75 000 \$ (n:105)	95	5
De 75 000 \$ à 100 000 \$ (n:137)	96	4
De 100 000 \$ à 150 000 \$ (n:122)	97	3
150 000 \$ ou plus (n:94)	94	6
NSP/NRP (n:212)	89«	11»
		<b>A=*****</b>
<b>Taille du ménage</b>		
1 (n:235)	94	6
2 (n:365)	95	5
3 (n:145)	91	9
4 (n:156)	91	9
5 ou plus (n:91)	97	3
		<b>A=0,421</b>
<b>Langue maternelle</b>		
Français seul. (n:825)	95	5
Autre (n:176)	91	9
		<b>A=0,132</b>
<b>Sexe</b>		
Homme (n:432)	92<	8>
Femme (n:569)	96>	4<
		<b>A=0,026</b>

W:W

SOM Janvier 2020

**QA5R Êtes-vous... avec les informations suivantes? Les scientifiques devraient communiquer davantage leurs travaux de recherche auprès du grand public?**

% LIGNE	Les scientifiques devraient communiquer davantage leur travaux de recherche	
	Totalement/ plutôt d'accord	Plutôt/ totalement en désaccord
<b>Ensemble (n:1001)</b>	94	6 <b>A=****</b>
<b>Âge</b>		
18-34 ans (n:189)	92	8
35-54 ans (n:351)	96	4
55 ans ou plus (n:457)	93	7
		<b>A=0,303</b>
<b>Revenu familial</b>		
Moins de 35 000 \$ (n:197)	95	5
Entre 35 000 \$ et 74 999 \$ (n:239)	94	6
75 000 \$ ou plus (n:353)	96	4
NSP/NRP (n:212)	89«	11»
		<b>A=0,058</b>
<b>Aime les sciences</b>		
Beaucoup/assez (n:695)	93	7
Peu/pas du tout (n:300)	94	6
		<b>A=0,712</b>
<b>Confiance dans les sciences</b>		
Très/assez (n:855)	94	6
Peu/pas du tout (n:135)	93	7
		<b>A=0,900</b>
<b>Présence des scientifiques dans les grands médias/réseaux sociaux</b>		
Trop (n:19)	93	7
Ni trop, ni pas assez (n:144)	88<	12>
Pas assez (n:810)	95>	5<
		<b>B=0,016</b>

W:W

SOM Janvier 2020

QA6 Êtes-vous... avec les informations suivantes? Les sciences peuvent contribuer à relever les grands défis de société auxquels nous faisons face?

% LIGNE	Les sciences peuvent contribuer à relever les grands défis de société auxquels on fait face				
	Totalement d'accord	Plutôt d'accord	Plutôt en désaccord	Totalement en désaccord	NSP/NRP
<b>Ensemble (n:1015)</b>	55	41	2	1	1 A=*****
<b>Région</b>					
RMR Québec (n:206)	56	41	2	1	-
RMR Montréal (n:502)	60»	35«	2	2	1
Ailleurs (n:307)	48«	50»	1	-	1
					<b>C=0,018</b>
<b>Âge</b>					
18 à 24 ans (n:72)	62	35	3	-	-
25 à 34 ans (n:120)	57	40	3	-	-
35 à 44 ans (n:187)	61	38	1	-	-
45 à 54 ans (n:166)	53	40	2	4	1
55 à 64 ans (n:211)	48	51>	-	-	1
65 ans ou plus (n:255)	52	41	2	1	4
					<b>D=0,293</b>
<b>Plus haut diplôme ou certificat complété</b>					
Aucun (n:70)	29«	60»	1	3	7
Secondaire/DEP (n:315)	54	43	2	1	-
Collégial (n:241)	62>	36	2	-	-
Universitaire (n:380)	67»	30«	2	-	1
					<b>D=0,000</b>
<b>Revenu personnel</b>					
Moins de 15 000 \$ (n:100)	48	48	3	-	1
De 15 000 \$ à 25 000 \$ (n:113)	50	46	2	-	2
De 25 000 \$ à 35 000 \$ (n:119)	54	43	2	1	-
De 35 000 \$ à 45 000 \$ (n:104)	62	38	-	-	-
De 45 000 \$ à 55 000 \$ (n:101)	60	38	2	-	-
De 55 000 \$ à 75 000 \$ (n:121)	62	29<	2	6	1
De 75 000 \$ à 100 000 \$ (n:102)	59	40	-	1	-
De 100 000 \$ à 150 000 \$ (n:34)	61	39	-	-	-
150 000 \$ ou plus (n:27)	68	32	-	-	-
NSP/NRP (n:194)	49	44	3	-	4
					<b>D=0,378</b>
<b>Revenu familial</b>					
Moins de 15 000 \$ (n:30)	34<	61+	-	1	4
De 15 000 \$ à 25 000 \$ (n:87)	43<	51+	2	1	3
De 25 000 \$ à 35 000 \$ (n:83)	53	43	3	1	-
De 35 000 \$ à 55 000 \$ (n:135)	50	49	1	-	-
De 55 000 \$ à 75 000 \$ (n:106)	59	35	-	6	-
De 75 000 \$ à 100 000 \$ (n:139)	65>	31<	2	1	1
De 100 000 \$ à 150 000 \$ (n:122)	67>	33	-	-	-
150 000 \$ ou plus (n:95)	64	35	1	-	-
NSP/NRP (n:218)	49	44	4+	-	3
					<b>D=0,015</b>
<b>Taille du ménage</b>					
1 (n:238)	50	44	1	1	4»
2 (n:371)	53	45	2	-	-
3 (n:149)	66>	29«	1	1	3
4 (n:156)	55	41	3	-	1
5 ou plus (n:92)	51	45	-	4	-
					<b>D=0,103</b>
<b>Langue maternelle</b>					
Français seul. (n:835)	54	42	2	1	1<
Autre (n:180)	56	39	2	-	3>
					<b>C=0,720</b>
<b>Sexe</b>					
Homme (n:441)	56	40	2	2	-
Femme (n:574)	53	43	2	-	2
					<b>B=0,624</b>

W:W

SOM Janvier 2020

**QA6 Êtes-vous... avec les informations suivantes? Les sciences peuvent contribuer à relever les grands défis de société auxquels nous faisons face?**

% LIGNE	Les sciences peuvent contribuer à relever les grands défis de société auxquels on fait face				
	Totalement d'accord	Plutôt d'accord	Plutôt en désaccord	Totalement en désaccord	NSP/NRP
<b>Ensemble (n:1015)</b>	55	41	2	1	1 <b>A=*****</b>
<b>Âge</b>					
18-34 ans (n:192)	59	38	3	-	-
35-54 ans (n:353)	57	39	2	2	-
55 ans ou plus (n:466)	50-	45+	1	1	3 <b>C=0,269</b>
<b>Revenu familial</b>					
Moins de 35 000 \$ (n:200)	45<	50>	2	1	2
Entre 35 000 \$ et 74 999 \$ (n:241)	53	44	1	2	-
75 000 \$ ou plus (n:356)	66»	33«	1	-	-
NSP/NRP (n:218)	49	44	4+	-	3 <b>C=0,003</b>
<b>Aime les sciences</b>					
Beaucoup/assez (n:706)	65»	32«	1-	1	1
Peu/pas du tout (n:302)	38«	58»	3+	-	1 <b>B=0,000</b>
<b>Confiance dans les sciences</b>					
Très/assez (n:865)	61»	37«	1«	-	1
Peu/pas du tout (n:138)	30«	59»	7»	3	1 <b>C=0,000</b>
<b>Présence des scientifiques dans les grands médias/réseaux sociaux</b>					
Trop (n:21)	21«	66>	8	5	-
Ni trop, ni pas assez (n:146)	35«	62»	3	-	-
Pas assez (n:819)	60»	37«	1-	1	1 <b>D=0,000</b>

W:W

SOM Janvier 2020

QA6 Êtes-vous... avec les informations suivantes? Les sciences peuvent contribuer à relever les grands défis de société auxquels nous faisons face?

% LIGNE	Les sciences peuvent contribuer à relever les grands défis de société auxquels on fait face			
	Totalement d'accord	Plutôt d'accord	Plutôt en désaccord	Totalement en désaccord
<b>Ensemble (n:1010)</b>	55	42	2	1 <b>A=*****</b>
<b>Région</b>				
RMR Québec (n:206)	56	41	2	1
RMR Montréal (n:500)	61»	35«	2	2
Ailleurs (n:304)	48«	51»	1	-
				<b>B=0,018</b>
<b>Âge</b>				
18 à 24 ans (n:72)	62	35	3	-
25 à 34 ans (n:120)	57	40	3	-
35 à 44 ans (n:187)	61	38	1	-
45 à 54 ans (n:165)	53	41	2	4
55 à 64 ans (n:210)	49	51>	-	-
65 ans ou plus (n:252)	54	43	2	1
				<b>C=0,292</b>
<b>Plus haut diplôme ou certificat complété</b>				
Aucun (n:66)	31«	64»	1	4
Secondaire/DEP (n:315)	54	43	2	1
Collégial (n:241)	62+	36-	2	-
Universitaire (n:379)	68»	30«	2	-
				<b>C=0,000</b>
<b>Revenu personnel</b>				
Moins de 15 000 \$ (n:99)	48	49	3	-
De 15 000 \$ à 25 000 \$ (n:112)	51	47	2	-
De 25 000 \$ à 35 000 \$ (n:119)	54	43	2	1
De 35 000 \$ à 45 000 \$ (n:104)	62	38	-	-
De 45 000 \$ à 55 000 \$ (n:101)	60	38	2	-
De 55 000 \$ à 75 000 \$ (n:120)	62	29<	3	6
De 75 000 \$ à 100 000 \$ (n:102)	59	40	-	1
De 100 000 \$ à 150 000 \$ (n:34)	61	39	-	-
150 000 \$ ou plus (n:27)	68	32	-	-
NSP/NRP (n:192)	51	45	3	1
				<b>C=0,371</b>
<b>Revenu familial</b>				
Moins de 15 000 \$ (n:29)	35<	64>	-	1
De 15 000 \$ à 25 000 \$ (n:86)	44-	53+	2	1
De 25 000 \$ à 35 000 \$ (n:83)	53	43	3	1
De 35 000 \$ à 55 000 \$ (n:135)	50	49	1	-
De 55 000 \$ à 75 000 \$ (n:106)	59	35	-	6
De 75 000 \$ à 100 000 \$ (n:138)	66>	31<	2	1
De 100 000 \$ à 150 000 \$ (n:122)	67>	33	-	-
150 000 \$ ou plus (n:95)	64	35	1	-
NSP/NRP (n:216)	50	46	4+	-
				<b>C=0,015</b>
<b>Taille du ménage</b>				
1 (n:235)	52	45	1	2
2 (n:371)	53	45	2	-
3 (n:148)	68»	30«	1	1
4 (n:155)	55	42	3	-
5 ou plus (n:92)	51	45	-	4
				<b>C=0,092</b>
<b>Langue maternelle</b>				
Français seul. (n:832)	55	42	2	1
Autre (n:178)	57	40	3	-
				<b>B=0,720</b>
<b>Sexe</b>				
Homme (n:440)	56	40	2	2
Femme (n:570)	54	44	2	-
				<b>B=0,752</b>

W:W

SOM Janvier 2020

QA6 Êtes-vous... avec les informations suivantes? Les sciences peuvent contribuer à relever les grands défis de société auxquels nous faisons face?

% LIGNE	Les sciences peuvent contribuer à relever les grands défis de société auxquels on fait face			
	Totalement d'accord	Plutôt d'accord	Plutôt en désaccord	Totalement en désaccord
<b>Ensemble (n:1010)</b>	55	42	2	1 <b>A=*****</b>
<b>Âge</b>				
18-34 ans (n:192)	59	38	3	-
35-54 ans (n:352)	57	39	2	2
55 ans ou plus (n:462)	52	46+	1	1
				<b>B=0,269</b>
<b>Revenu familial</b>				
Moins de 35 000 \$ (n:198)	46<	51>	2	1
Entre 35 000 \$ et 74 999 \$ (n:241)	53	44	1	2
75 000 \$ ou plus (n:355)	66»	33«	1	-
NSP/NRP (n:216)	50	46	4+	-
				<b>B=0,003</b>
<b>Aime les sciences</b>				
Beaucoup/assez (n:703)	66»	32«	1-	1
Peu/pas du tout (n:300)	39«	58»	3+	-
				<b>B=0,000</b>
<b>Confiance dans les sciences</b>				
Très/assez (n:862)	61»	38«	1«	-
Peu/pas du tout (n:137)	30«	59»	7»	4
				<b>B=0,000</b>
<b>Présence des scientifiques dans les grands médias/réseaux sociaux</b>				
Trop (n:21)	21«	66>	8	5
Ni trop, ni pas assez (n:146)	35«	62»	3	-
Pas assez (n:815)	61»	37«	1	1
				<b>C=0,000</b>

W:W

SOM Janvier 2020

**QA6R Êtes-vous... avec les informations suivantes? Les sciences peuvent contribuer à relever les grands défis de société auxquels nous faisons face?**

% LIGNE	Les sciences peuvent contribuer à relever les grands défis de société auxquels on fait face		
	Totalement/ plutôt d'accord	Plutôt/ totalement en désaccord	NSP/NRP
<b>Ensemble (n:1015)</b>	96	3	1 A=*****
<b>Région</b>			
RMR Québec (n:206)	97	3	-
RMR Montréal (n:502)	95	4	1
Ailleurs (n:307)	97	2	1
			<b>B=0,290</b>
<b>Âge</b>			
18 à 24 ans (n:72)	97	3	-
25 à 34 ans (n:120)	97	3	-
35 à 44 ans (n:187)	99	1	-
45 à 54 ans (n:166)	93-	6>	1
55 à 64 ans (n:211)	98	1-	1
65 ans ou plus (n:255)	93	3	4
			<b>A=*****</b>
<b>Plus haut diplôme ou certificat complété</b>			
Aucun (n:70)	89<	4	7
Secondaire/DEP (n:315)	97	3	-
Collégial (n:241)	98	2	-
Universitaire (n:380)	97	2	1
			<b>B=0,858</b>
<b>Revenu personnel</b>			
Moins de 15 000 \$ (n:100)	96	3	1
De 15 000 \$ à 25 000 \$ (n:113)	96	2	2
De 25 000 \$ à 35 000 \$ (n:119)	97	3	-
De 35 000 \$ à 45 000 \$ (n:104)	100	-	-
De 45 000 \$ à 55 000 \$ (n:101)	98	2	-
De 55 000 \$ à 75 000 \$ (n:121)	90<	9>	1
De 75 000 \$ à 100 000 \$ (n:102)	99	1	-
De 100 000 \$ à 150 000 \$ (n:34)	100	-	-
150 000 \$ ou plus (n:27)	100	-	-
NSP/NRP (n:194)	93-	3	4
			<b>A=*****</b>
<b>Revenu familial</b>			
Moins de 15 000 \$ (n:30)	95	1	4
De 15 000 \$ à 25 000 \$ (n:87)	94	3	3
De 25 000 \$ à 35 000 \$ (n:83)	96	4	-
De 35 000 \$ à 55 000 \$ (n:135)	99	1	-
De 55 000 \$ à 75 000 \$ (n:106)	94	6	-
De 75 000 \$ à 100 000 \$ (n:139)	96	3	1
De 100 000 \$ à 150 000 \$ (n:122)	100>	-	-
150 000 \$ ou plus (n:95)	99	1	-
NSP/NRP (n:218)	93-	4	3
			<b>A=*****</b>
<b>Taille du ménage</b>			
1 (n:238)	94	3	3>
2 (n:371)	97	3	-
3 (n:149)	95	2	3
4 (n:156)	96	3	1
5 ou plus (n:92)	96	4	-
			<b>A=*****</b>
<b>Langue maternelle</b>			
Français seul. (n:835)	96	3	1<
Autre (n:180)	94	3	3>
			<b>B=0,978</b>
<b>Sexe</b>			
Homme (n:441)	96	4	-
Femme (n:574)	96	2	2
			<b>A=0,143</b>

W:W

SOM Janvier 2020

**QA6R Êtes-vous... avec les informations suivantes? Les sciences peuvent contribuer à relever les grands défis de société auxquels nous faisons face?**

% LIGNE	Les sciences peuvent contribuer à relever les grands défis de société auxquels on fait face		
	Totalement/ plutôt d'accord	Plutôt/ totalement en désaccord	NSP/NRP
<b>Ensemble (n:1015)</b>	96	3	1 <b>A=*****</b>
<b>Âge</b>			
18-34 ans (n:192)	97	3	-
35-54 ans (n:353)	96	4	-
55 ans ou plus (n:466)	95	2	3 <b>B=0,335</b>
<b>Revenu familial</b>			
Moins de 35 000 \$ (n:200)	95	3	2
Entre 35 000 \$ et 74 999 \$ (n:241)	97	3	-
75 000 \$ ou plus (n:356)	98	2	-
NSP/NRP (n:218)	93-	4	3 <b>A=*****</b>
<b>Aime les sciences</b>			
Beaucoup/assez (n:706)	96	3	1
Peu/pas du tout (n:302)	96	3	1 <b>B=0,482</b>
<b>Confiance dans les sciences</b>			
Très/assez (n:865)	98»	1«	1
Peu/pas du tout (n:138)	89«	10»	1 <b>B=0,000</b>
<b>Présence des scientifiques dans les grands médias/réseaux sociaux</b>			
Trop (n:21)	87	13	-
Ni trop, ni pas assez (n:146)	97	3	-
Pas assez (n:819)	97	2	1 <b>A=*****</b>

W:W

SOM Janvier 2020

**QA6R Êtes-vous... avec les informations suivantes?**  
**Les sciences peuvent contribuer à relever les grands défis de société auxquels nous faisons face?**

% LIGNE	Les sciences peuvent contribuer à relever les grands défis de société auxquels on fait face	
	Totalement/ plutôt d'accord	Plutôt/ totalement en désaccord
<b>Ensemble (n:1010)</b>	97	3 <b>A=*****</b>
<b>Région</b>		
RMR Québec (n:206)	97	3
RMR Montréal (n:500)	96	4
Ailleurs (n:304)	99	1
		<b>A=0,289</b>
<b>Âge</b>		
18 à 24 ans (n:72)	97	3
25 à 34 ans (n:120)	97	3
35 à 44 ans (n:187)	99	1
45 à 54 ans (n:165)	94<	6>
55 à 64 ans (n:210)	100+	--
65 ans ou plus (n:252)	97	3
		<b>A=*****</b>
<b>Plus haut diplôme ou certificat complété</b>		
Aucun (n:66)	96	4
Secondaire/DEP (n:315)	97	3
Collégial (n:241)	98	2
Universitaire (n:379)	98	2
		<b>A=0,858</b>
<b>Revenu personnel</b>		
Moins de 15 000 \$ (n:99)	97	3
De 15 000 \$ à 25 000 \$ (n:112)	98	2
De 25 000 \$ à 35 000 \$ (n:119)	97	3
De 35 000 \$ à 45 000 \$ (n:104)	100	-
De 45 000 \$ à 55 000 \$ (n:101)	98	2
De 55 000 \$ à 75 000 \$ (n:120)	91«	9»
De 75 000 \$ à 100 000 \$ (n:102)	99	1
De 100 000 \$ à 150 000 \$ (n:34)	100	-
150 000 \$ ou plus (n:27)	100	-
NSP/NRP (n:192)	97	3
		<b>A=*****</b>
<b>Revenu familial</b>		
Moins de 15 000 \$ (n:29)	99	1
De 15 000 \$ à 25 000 \$ (n:86)	96	4
De 25 000 \$ à 35 000 \$ (n:83)	96	4
De 35 000 \$ à 55 000 \$ (n:135)	99	1
De 55 000 \$ à 75 000 \$ (n:106)	94	6
De 75 000 \$ à 100 000 \$ (n:138)	97	3
De 100 000 \$ à 150 000 \$ (n:122)	100	-
150 000 \$ ou plus (n:95)	99	1
NSP/NRP (n:216)	96	4
		<b>A=*****</b>
<b>Taille du ménage</b>		
1 (n:235)	97	3
2 (n:371)	97	3
3 (n:148)	97	3
4 (n:155)	97	3
5 ou plus (n:92)	96	4
		<b>A=*****</b>
<b>Langue maternelle</b>		
Français seul. (n:832)	97	3
Autre (n:178)	97	3
		<b>A=0,978</b>
<b>Sexe</b>		
Homme (n:440)	96	4
Femme (n:570)	98	2
		<b>A=0,181</b>

W:W

SOM Janvier 2020

**QA6R Êtes-vous... avec les informations suivantes? Les sciences peuvent contribuer à relever les grands défis de société auxquels nous faisons face?**

% LIGNE	Les sciences peuvent contribuer à relever les grands défis de société auxquels on fait face	
	Totalement/ plutôt d'accord	Plutôt/ totalement en désaccord
<b>Ensemble (n:1010)</b>	97	3 <b>A=*****</b>
<b>Âge</b>		
18-34 ans (n:192)	97	3
35-54 ans (n:352)	96	4
55 ans ou plus (n:462)	98	2
		<b>A=0,327</b>
<b>Revenu familial</b>		
Moins de 35 000 \$ (n:198)	97	3
Entre 35 000 \$ et 74 999 \$ (n:241)	97	3
75 000 \$ ou plus (n:355)	98	2
NSP/NRP (n:216)	96	4
		<b>A=*****</b>
<b>Aime les sciences</b>		
Beaucoup/assez (n:703)	98	2
Peu/pas du tout (n:300)	97	3
		<b>A=0,481</b>
<b>Confiance dans les sciences</b>		
Très/assez (n:862)	99»	1«
Peu/pas du tout (n:137)	90«	10»
		<b>A=0,000</b>
<b>Présence des scientifiques dans les grands médias/réseaux sociaux</b>		
Trop (n:21)	87	13
Ni trop, ni pas assez (n:146)	97	3
Pas assez (n:815)	98	2
		<b>B=0,750</b>

W:W

SOM Janvier 2020

QA7 À votre avis, les gouvernements devraient-ils ... tenir compte des sciences dans leurs décisions?

% LIGNE	Les gouvernements devraient tenir compte des sciences dans leurs décisions				
	Beaucoup plus	Un peu plus	Un peu moins	Beaucoup moins	NSP/NRP
<b>Ensemble (n:1015)</b>	58	34	4	2	2 A=*****
<b>Région</b>					
RMR Québec (n:206)	52	39	5	2	2
RMR Montréal (n:502)	64»	30<	4	1	1
Ailleurs (n:307)	53<	37	4	4>	2
					<b>B=0,225</b>
<b>Âge</b>					
18 à 24 ans (n:72)	56	43	1	-	-
25 à 34 ans (n:120)	63	28	3	4+	2
35 à 44 ans (n:187)	67>	29	3	--	1
45 à 54 ans (n:166)	56	32	8>	3	1
55 à 64 ans (n:211)	54	36	5	2	3+
65 ans ou plus (n:255)	57	37	2	1	3
					<b>C=0,260</b>
<b>Plus haut diplôme ou certificat complété</b>					
Aucun (n:70)	47<	39	4	6	4
Secondaire/DEP (n:315)	56	37	4	1	2
Collégial (n:241)	63	33	3	<	1
Universitaire (n:380)	68»	26«	3	2	1
					<b>C=0,086</b>
<b>Revenu personnel</b>					
Moins de 15 000 \$ (n:100)	55	43+	2	-	-
De 15 000 \$ à 25 000 \$ (n:113)	62	32	3	1	2
De 25 000 \$ à 35 000 \$ (n:119)	53	35	7+	2	3
De 35 000 \$ à 45 000 \$ (n:104)	60	34	2	1	3
De 45 000 \$ à 55 000 \$ (n:101)	62	34	3	1	-
De 55 000 \$ à 75 000 \$ (n:121)	60	35	2	2	1
De 75 000 \$ à 100 000 \$ (n:102)	66	21<	3	10	-
De 100 000 \$ à 150 000 \$ (n:34)	71	28	1	-	-
150 000 \$ ou plus (n:27)	72	20	8	-	-
NSP/NRP (n:194)	53	35	6+	2	4>
					<b>F=0,533</b>
<b>Revenu familial</b>					
Moins de 15 000 \$ (n:30)	63	33	4	-	-
De 15 000 \$ à 25 000 \$ (n:87)	62	37	--	-	1
De 25 000 \$ à 35 000 \$ (n:83)	48	39	3	5	5
De 35 000 \$ à 55 000 \$ (n:135)	55	34	9>	-	2
De 55 000 \$ à 75 000 \$ (n:106)	62	32	5	-	1
De 75 000 \$ à 100 000 \$ (n:139)	64	31	3	2	-
De 100 000 \$ à 150 000 \$ (n:122)	65	31	1	2	1
150 000 \$ ou plus (n:95)	62	27	4	7	-
NSP/NRP (n:218)	53	38	4	2	3
					<b>E=0,640</b>
<b>Taille du ménage</b>					
1 (n:238)	54	40	2	2	2
2 (n:371)	56	33	5	3+	3
3 (n:149)	64	27	6	1	2
4 (n:156)	62	32	4	2	-
5 ou plus (n:92)	60	38	2	-	-
					<b>C=0,336</b>
<b>Langue maternelle</b>					
Français seul. (n:835)	55«	37>	4	2	2
Autre (n:180)	69»	25<	3	1	2
					<b>B=0,046</b>
<b>Sexe</b>					
Homme (n:441)	61	31	3	3>	2
Femme (n:574)	56	37	4	1<	2
					<b>A=0,070</b>

W:W

SOM Janvier 2020

QA7 À votre avis, les gouvernements devraient-ils ... tenir compte des sciences dans leurs décisions?

% LIGNE	Les gouvernements devraient tenir compte des sciences dans leurs décisions				
	Beaucoup plus	Un peu plus	Un peu moins	Beaucoup moins	NSP/NRP
<b>Ensemble (n:1015)</b>	58	34	4	2	2 <b>A=*****</b>
<b>Âge</b>					
18-34 ans (n:192)	60	34	2	3	1
35-54 ans (n:353)	61	31	6+	1	1
55 ans ou plus (n:466)	56	36	3	2	3> <b>B=0,532</b>
<b>Revenu familial</b>					
Moins de 35 000 \$ (n:200)	57	37	2	2	2
Entre 35 000 \$ et 74 999 \$ (n:241)	58	33	7>	1	1
75 000 \$ ou plus (n:356)	64+	30	2	3	1
NSP/NRP (n:218)	53	38	4	2	3 <b>B=0,102</b>
<b>Aime les sciences</b>					
Beaucoup/assez (n:706)	66»	29«	3<	1<	1
Peu/pas du tout (n:302)	47«	41»	6>	4>	2 <b>A=0,000</b>
<b>Confiance dans les sciences</b>					
Très/assez (n:865)	66»	31«	2«	1«	-«
Peu/pas du tout (n:138)	31«	46»	11»	7»	5» <b>B=0,000</b>
<b>Présence des scientifiques dans les grands médias/réseaux sociaux</b>					
Trop (n:21)	33<	8<	39	19	1
Ni trop, ni pas assez (n:146)	40«	47»	8>	4	1
Pas assez (n:819)	64»	32	2«	1	1 <b>D=0,000</b>

W:W

SOM Janvier 2020

QA7 À votre avis, les gouvernements devraient-ils ... tenir compte des sciences dans leurs décisions?

% LIGNE	Les gouvernements devraient tenir compte des sciences dans leurs décisions			
	Beaucoup plus	Un peu plus	Un peu moins	Beaucoup moins
<b>Ensemble (n:999)</b>	60	34	4	2 <b>A=*****</b>
<b>Région</b>				
RMR Québec (n:202)	53	40	5	2
RMR Montréal (n:496)	65»	31<	3	1
Ailleurs (n:301)	54<	38	4	4> <b>A=0,026</b>
<b>Âge</b>				
18 à 24 ans (n:72)	56	43	1	-
25 à 34 ans (n:117)	64	29	3	4+
35 à 44 ans (n:186)	67+	29	4	--
45 à 54 ans (n:164)	57	32	8>	3
55 à 64 ans (n:206)	56	37	5	2
65 ans ou plus (n:250)	59	37	2	2 <b>B=0,259</b>
<b>Plus haut diplôme ou certificat complété</b>				
Aucun (n:68)	49-	41	4	6
Secondaire/DEP (n:308)	57	37	5	1
Collégial (n:240)	63	34	3	<
Universitaire (n:375)	69»	26«	3	2 <b>B=0,087</b>
<b>Revenu personnel</b>				
Moins de 15 000 \$ (n:100)	55	43+	2	-
De 15 000 \$ à 25 000 \$ (n:111)	63	33	3	1
De 25 000 \$ à 35 000 \$ (n:117)	54	36	8+	2
De 35 000 \$ à 45 000 \$ (n:100)	62	35	2	1
De 45 000 \$ à 55 000 \$ (n:101)	62	34	3	1
De 55 000 \$ à 75 000 \$ (n:120)	61	35	2	2
De 75 000 \$ à 100 000 \$ (n:101)	66	22<	2	10
De 100 000 \$ à 150 000 \$ (n:34)	71	28	1	-
150 000 \$ ou plus (n:27)	72	20	8	-
NSP/NRP (n:188)	55	36	7+	2 <b>E=0,533</b>
<b>Revenu familial</b>				
Moins de 15 000 \$ (n:30)	63	33	4	-
De 15 000 \$ à 25 000 \$ (n:86)	63	37	--	-
De 25 000 \$ à 35 000 \$ (n:81)	51	41	3	5
De 35 000 \$ à 55 000 \$ (n:132)	56	35	9>	-
De 55 000 \$ à 75 000 \$ (n:105)	62	32	6	-
De 75 000 \$ à 100 000 \$ (n:138)	64	31	3	2
De 100 000 \$ à 150 000 \$ (n:121)	66	31	1	2
150 000 \$ ou plus (n:94)	62	27	4	7
NSP/NRP (n:212)	54	40	4	2 <b>D=0,632</b>
<b>Taille du ménage</b>				
1 (n:232)	56	41+	1	2
2 (n:365)	58	34	5	3+
3 (n:145)	65	28	6	1
4 (n:156)	62	32	4	2
5 ou plus (n:92)	60	38	2	- <b>B=0,340</b>
<b>Langue maternelle</b>				
Français seul. (n:821)	57«	37>	4	2
Autre (n:178)	70»	26<	3	1 <b>A=0,045</b>
<b>Sexe</b>				
Homme (n:436)	62	32	3	3>
Femme (n:563)	57	37	5	1< <b>A=0,036</b>

W:W

SOM Janvier 2020

QA7 À votre avis, les gouvernements devraient-ils ... tenir compte des sciences dans leurs décisions?

% LIGNE	Les gouvernements devraient tenir compte des sciences dans leurs décisions			
	Beaucoup plus	Un peu plus	Un peu moins	Beaucoup moins
<b>Ensemble (n:999)</b>	60	34	4	2 <b>A=*****</b>
<b>Âge</b>				
18-34 ans (n:189)	61	34	2	3
35-54 ans (n:350)	62	31	6	1
55 ans ou plus (n:456)	57	38	3	2 <b>A=0,530</b>
<b>Revenu familial</b>				
Moins de 35 000 \$ (n:197)	58	38	2	2
Entre 35 000 \$ et 74 999 \$ (n:237)	58	34	7>	1
75 000 \$ ou plus (n:353)	64+	30-	3	3
NSP/NRP (n:212)	54	40	4	2 <b>A=0,153</b>
<b>Aime les sciences</b>				
Beaucoup/assez (n:698)	66»	30«	3<	1<
Peu/pas du tout (n:295)	48«	42»	6>	4> <b>A=0,000</b>
<b>Confiance dans les sciences</b>				
Très/assez (n:858)	66»	31«	2«	1«
Peu/pas du tout (n:131)	33«	49»	11»	7» <b>A=0,000</b>
<b>Présence des scientifiques dans les grands médias/réseaux sociaux</b>				
Trop (n:20)	33<	9<	39	19
Ni trop, ni pas assez (n:144)	40«	47»	8>	5
Pas assez (n:810)	64»	33-	2«	1 <b>C=0,000</b>

W:W

SOM Janvier 2020

QA7R À votre avis, les gouvernements devraient-ils ... tenir compte des sciences dans leurs décisions?

% LIGNE	Les gouvernements devraient tenir compte des sciences dans leurs décisions		
	Beaucoup plus/un peu plus	Un peu moins/ beaucoup moins	NSP/NRP
<b>Ensemble (n:1015)</b>	92	6	2 A=*****
<b>Région</b>			
RMR Québec (n:206)	91	7	2
RMR Montréal (n:502)	94	4	2
Ailleurs (n:307)	91	7	2
			<b>A=0,514</b>
<b>Âge</b>			
18 à 24 ans (n:72)	99+	1	-
25 à 34 ans (n:120)	91	8	1
35 à 44 ans (n:187)	95	4	1
45 à 54 ans (n:166)	88	11>	1
55 à 64 ans (n:211)	90	7	3+
65 ans ou plus (n:255)	94	4	2
			<b>B=0,063</b>
<b>Plus haut diplôme ou certificat complété</b>			
Aucun (n:70)	86<	10	4
Secondaire/DEP (n:315)	93	6	1
Collégial (n:241)	96+	3	1
Universitaire (n:380)	94	5	1
			<b>B=0,265</b>
<b>Revenu personnel</b>			
Moins de 15 000 \$ (n:100)	98+	2	-
De 15 000 \$ à 25 000 \$ (n:113)	95	4	1
De 25 000 \$ à 35 000 \$ (n:119)	88	9	3
De 35 000 \$ à 45 000 \$ (n:104)	94	3	3
De 45 000 \$ à 55 000 \$ (n:101)	96	4	-
De 55 000 \$ à 75 000 \$ (n:121)	95	4	1
De 75 000 \$ à 100 000 \$ (n:102)	87	13>	-
De 100 000 \$ à 150 000 \$ (n:34)	99	1	-
150 000 \$ ou plus (n:27)	92	8	-
NSP/NRP (n:194)	88-	8	4>
			<b>A=*****</b>
<b>Revenu familial</b>			
Moins de 15 000 \$ (n:30)	96	4	-
De 15 000 \$ à 25 000 \$ (n:87)	99+	--	1
De 25 000 \$ à 35 000 \$ (n:83)	87	8	5
De 35 000 \$ à 55 000 \$ (n:135)	89	9	2
De 55 000 \$ à 75 000 \$ (n:106)	93	6	1
De 75 000 \$ à 100 000 \$ (n:139)	95	4	1
De 100 000 \$ à 150 000 \$ (n:122)	96	3	1
150 000 \$ ou plus (n:95)	89	11+	-
NSP/NRP (n:218)	91	6	3
			<b>A=*****</b>
<b>Taille du ménage</b>			
1 (n:238)	94	4	2
2 (n:371)	89<	8+	3
3 (n:149)	91	7	2
4 (n:156)	94	6	-
5 ou plus (n:92)	98+	2	-
			<b>B=0,209</b>
<b>Langue maternelle</b>			
Français seul. (n:835)	92	6	2
Autre (n:180)	94	4	2
			<b>A=0,598</b>
<b>Sexe</b>			
Homme (n:441)	92	6	2
Femme (n:574)	93	5	2
			<b>A=0,799</b>

QA7R À votre avis, les gouvernements devraient-ils ... tenir compte des sciences dans leurs décisions?

% LIGNE	Les gouvernements devraient tenir compte des sciences dans leurs décisions		
	Beaucoup plus/un peu plus	Un peu moins/ beaucoup moins	NSP/NRP
<b>Ensemble (n:1015)</b>	92	6	2 <b>A=*****</b>
<b>Âge</b>			
18-34 ans (n:192)	94	5	1
35-54 ans (n:353)	92	7	1
55 ans ou plus (n:466)	92	5	3> <b>A=0,227</b>
<b>Revenu familial</b>			
Moins de 35 000 \$ (n:200)	94	4	2
Entre 35 000 \$ et 74 999 \$ (n:241)	91	8	1
75 000 \$ ou plus (n:356)	94	5	1
NSP/NRP (n:218)	91	6	3 <b>B=0,535</b>
<b>Aime les sciences</b>			
Beaucoup/assez (n:706)	95»	4«	1
Peu/pas du tout (n:302)	88«	10»	2 <b>A=0,005</b>
<b>Confiance dans les sciences</b>			
Très/assez (n:865)	97»	3«	-«
Peu/pas du tout (n:138)	77«	17»	6» <b>B=0,000</b>
<b>Présence des scientifiques dans les grands médias/réseaux sociaux</b>			
Trop (n:21)	41	57	2
Ni trop, ni pas assez (n:146)	86«	13»	1
Pas assez (n:819)	96»	3«	1 <b>C=0,000</b>

W:W

SOM Janvier 2020

QA7R À votre avis, les gouvernements devraient-ils ...  
tenir compte des sciences dans leurs décisions?

% LIGNE	Les gouvernements devraient tenir compte des sciences dans leurs décisions	
	Beaucoup plus/un peu plus	Un peu moins/beaucoup moins
<b>Ensemble (n:999)</b>	94	6 A=*****
<b>Région</b>		
RMR Québec (n:202)	93	7
RMR Montréal (n:496)	96	4
Ailleurs (n:301)	92	8
		A=0,225
<b>Âge</b>		
18 à 24 ans (n:72)	99	1
25 à 34 ans (n:117)	92	8
35 à 44 ans (n:186)	96	4
45 à 54 ans (n:164)	89<	11>
55 à 64 ans (n:206)	93	7
65 ans ou plus (n:250)	96	4
		A=0,063
<b>Plus haut diplôme ou certificat complété</b>		
Aucun (n:68)	90	10
Secondaire/DEP (n:308)	94	6
Collégial (n:240)	97	3
Universitaire (n:375)	95	5
		A=0,264
<b>Revenu personnel</b>		
Moins de 15 000 \$ (n:100)	98	2
De 15 000 \$ à 25 000 \$ (n:111)	96	4
De 25 000 \$ à 35 000 \$ (n:117)	91	9
De 35 000 \$ à 45 000 \$ (n:100)	97	3
De 45 000 \$ à 55 000 \$ (n:101)	96	4
De 55 000 \$ à 75 000 \$ (n:120)	97	3
De 75 000 \$ à 100 000 \$ (n:101)	87<	13>
De 100 000 \$ à 150 000 \$ (n:34)	99	1
150 000 \$ ou plus (n:27)	92	8
NSP/NRP (n:188)	91	9
		A=*****
<b>Revenu familial</b>		
Moins de 15 000 \$ (n:30)	96	4
De 15 000 \$ à 25 000 \$ (n:86)	100+	--
De 25 000 \$ à 35 000 \$ (n:81)	92	8
De 35 000 \$ à 55 000 \$ (n:132)	91	9
De 55 000 \$ à 75 000 \$ (n:105)	94	6
De 75 000 \$ à 100 000 \$ (n:138)	96	4
De 100 000 \$ à 150 000 \$ (n:121)	98	2
150 000 \$ ou plus (n:94)	89-	11+
NSP/NRP (n:212)	94	6
		A=*****
<b>Taille du ménage</b>		
1 (n:232)	96	4
2 (n:365)	92-	8+
3 (n:145)	93	7
4 (n:156)	94	6
5 ou plus (n:92)	98	2
		A=0,207
<b>Langue maternelle</b>		
Français seul. (n:821)	94	6
Autre (n:178)	96	4
		A=0,316
<b>Sexe</b>		
Homme (n:436)	94	6
Femme (n:563)	95	5
		A=0,590

W:W

SOM Janvier 2020

QA7R À votre avis, les gouvernements devraient-ils ... tenir compte des sciences dans leurs décisions?

% LIGNE	Les gouvernements devraient tenir compte des sciences dans leurs décisions	
	Beaucoup plus/un peu plus	Un peu moins/beaucoup moins
<b>Ensemble (n:999)</b>	94	6 <b>A=*****</b>
<b>Âge</b>		
18-34 ans (n:189)	95	5
35-54 ans (n:350)	93	7
55 ans ou plus (n:456)	95	5
		<b>A=0,520</b>
<b>Revenu familial</b>		
Moins de 35 000 \$ (n:197)	96	4
Entre 35 000 \$ et 74 999 \$ (n:237)	92	8
75 000 \$ ou plus (n:353)	94	6
NSP/NRP (n:212)	94	6
		<b>A=0,534</b>
<b>Aime les sciences</b>		
Beaucoup/assez (n:698)	96»	4«
Peu/pas du tout (n:295)	90«	10»
		<b>A=0,002</b>
<b>Confiance dans les sciences</b>		
Très/assez (n:858)	97»	3«
Peu/pas du tout (n:131)	82«	18»
		<b>A=0,000</b>
<b>Présence des scientifiques dans les grands médias/réseaux sociaux</b>		
Trop (n:20)	42	58
Ni trop, ni pas assez (n:144)	87«	13»
Pas assez (n:810)	97»	3«
		<b>B=0,000</b>

W:W

SOM Janvier 2020

QA8 Avant aujourd'hui, saviez-vous qu'il existe un scientifique en chef au Québec?

% LIGNE	Notoriété du scientifique en chef au Québec		
	Oui	Non	NSP/NRP
<b>Ensemble (n:1015)</b>	17	82	1 A=*****
<b>Région</b>			
RMR Québec (n:206)	18	81	1
RMR Montréal (n:502)	19	80-	1
Ailleurs (n:307)	13-	86+	1
			<b>B=0,184</b>
<b>Âge</b>			
18 à 24 ans (n:72)	13	87	-
25 à 34 ans (n:120)	20	79	1
35 à 44 ans (n:187)	14	86	-
45 à 54 ans (n:166)	15	85	-
55 à 64 ans (n:211)	16	83	1
65 ans ou plus (n:255)	19	79	2
			<b>B=0,693</b>
<b>Plus haut diplôme ou certificat complété</b>			
Aucun (n:70)	20	80	-
Secondaire/DEP (n:315)	13<	86+	1
Collégial (n:241)	14	85	1
Universitaire (n:380)	23»	76«	1
			<b>B=0,011</b>
<b>Revenu personnel</b>			
Moins de 15 000 \$ (n:100)	8<	91>	1
De 15 000 \$ à 25 000 \$ (n:113)	16	84	-
De 25 000 \$ à 35 000 \$ (n:119)	11	89	-
De 35 000 \$ à 45 000 \$ (n:104)	26>	73<	1
De 45 000 \$ à 55 000 \$ (n:101)	20	80	-
De 55 000 \$ à 75 000 \$ (n:121)	17	81	2
De 75 000 \$ à 100 000 \$ (n:102)	31»	69«	-
De 100 000 \$ à 150 000 \$ (n:34)	31	67-	2
150 000 \$ ou plus (n:27)	18	82	-
NSP/NRP (n:194)	12	86	2
			<b>B=0,005</b>
<b>Revenu familial</b>			
Moins de 15 000 \$ (n:30)	-<	100>	-
De 15 000 \$ à 25 000 \$ (n:87)	20	78	2
De 25 000 \$ à 35 000 \$ (n:83)	12	88	-
De 35 000 \$ à 55 000 \$ (n:135)	21	78	1
De 55 000 \$ à 75 000 \$ (n:106)	12	87	1
De 75 000 \$ à 100 000 \$ (n:139)	17	83	-
De 100 000 \$ à 150 000 \$ (n:122)	16	84	-
150 000 \$ ou plus (n:95)	31»	68«	1
NSP/NRP (n:218)	13	85	2
			<b>B=0,034</b>
<b>Taille du ménage</b>			
1 (n:238)	20	79	1
2 (n:371)	14	84	2
3 (n:149)	22	77	1
4 (n:156)	11-	89+	-
5 ou plus (n:92)	21	79	-
			<b>B=0,140</b>
<b>Langue maternelle</b>			
Français seul. (n:835)	17	82	1
Autre (n:180)	17	82	1
			<b>B=0,966</b>
<b>Sexe</b>			
Homme (n:441)	19+	80-	1
Femme (n:574)	14-	85+	1
			<b>B=0,079</b>

W:W

SOM Janvier 2020

QA8 Avant aujourd'hui, saviez-vous qu'il existe un scientifique en chef  
au Québec?

% LIGNE	Notoriété du scientifique en chef au Québec		
	Oui	Non	NSP/NRP
<b>Ensemble (n:1015)</b>	17	82	1 <b>A=*****</b>
<b>Âge</b>			
18-34 ans (n:192)	17	82	1
35-54 ans (n:353)	15	85	-
55 ans ou plus (n:466)	18	81	1
			<b>B=0,544</b>
<b>Revenu familial</b>			
Moins de 35 000 \$ (n:200)	13	86	1
Entre 35 000 \$ et 74 999 \$ (n:241)	17	82	1
75 000 \$ ou plus (n:356)	21+	79	-
NSP/NRP (n:218)	13	85	2
			<b>B=0,245</b>
<b>Aime les sciences</b>			
Beaucoup/assez (n:706)	20»	79«	1
Peu/pas du tout (n:302)	10«	90»	-
			<b>B=0,002</b>
<b>Confiance dans les sciences</b>			
Très/assez (n:865)	18+	81<	1
Peu/pas du tout (n:138)	10-	90>	-
			<b>B=0,057</b>
<b>Présence des scientifiques dans les grands médias/réseaux sociaux</b>			
Trop (n:21)	11	89	-
Ni trop, ni pas assez (n:146)	18	81	1
Pas assez (n:819)	17	82	1
			<b>B=0,786</b>

W:W

SOM Janvier 2020

**QA8 Avant aujourd'hui, saviez-vous qu'il existe un scientifique en chef au Québec?**

% LIGNE	Notoriété du scientifique en chef au Québec	
	Oui	Non
<b>Ensemble (n:1005)</b>	17	83 <b>A=*****</b>
<b>Région</b> RMR Québec (n:205) RMR Montréal (n:495) Ailleurs (n:305)	19 19+ 13-	81 81- 87+ <b>A=0,185</b>
<b>Âge</b> 18 à 24 ans (n:72) 25 à 34 ans (n:119) 35 à 44 ans (n:187) 45 à 54 ans (n:165) 55 à 64 ans (n:209) 65 ans ou plus (n:249)	13 20 14 15 16 20	87 80 86 85 84 80 <b>A=0,694</b>
<b>Plus haut diplôme ou certificat complété</b> Aucun (n:70) Secondaire/DEP (n:310) Collégial (n:239) Universitaire (n:377)	20 13< 14 23»	80 87> 86 77« <b>A=0,011</b>
<b>Revenu personnel</b> Moins de 15 000 \$ (n:99) De 15 000 \$ à 25 000 \$ (n:113) De 25 000 \$ à 35 000 \$ (n:119) De 35 000 \$ à 45 000 \$ (n:103) De 45 000 \$ à 55 000 \$ (n:101) De 55 000 \$ à 75 000 \$ (n:119) De 75 000 \$ à 100 000 \$ (n:102) De 100 000 \$ à 150 000 \$ (n:33) 150 000 \$ ou plus (n:27) NSP/NRP (n:189)	8< 16 11 26> 20 17 31» 32 18 12	92> 84 89 74< 80 83 69« 68 82 88 <b>A=0,005</b>
<b>Revenu familial</b> Moins de 15 000 \$ (n:30) De 15 000 \$ à 25 000 \$ (n:86) De 25 000 \$ à 35 000 \$ (n:82) De 35 000 \$ à 55 000 \$ (n:134) De 55 000 \$ à 75 000 \$ (n:105) De 75 000 \$ à 100 000 \$ (n:139) De 100 000 \$ à 150 000 \$ (n:122) 150 000 \$ ou plus (n:93) NSP/NRP (n:214)	-< 20 12 21 12 17 16 31» 14	100> 80 88 79 88 83 84 69« 86 <b>A=0,035</b>
<b>Taille du ménage</b> 1 (n:236) 2 (n:364) 3 (n:148) 4 (n:156) 5 ou plus (n:92)	20 14 22 11- 21	80 86 78 89+ 79 <b>A=0,141</b>
<b>Langue maternelle</b> Français seul. (n:827) Autre (n:178)	17 17	83 83 <b>A=0,966</b>
<b>Sexe</b> Homme (n:437) Femme (n:568)	20+ 14-	80- 86+ <b>A=0,079</b>

W:W

SOM Janvier 2020

QA8 Avant aujourd'hui, saviez-vous qu'il existe un scientifique en chef au Québec?

% LIGNE	Notoriété du scientifique en chef au Québec	
	Oui	Non
<b>Ensemble (n:1005)</b>	17	83 <b>A=*****</b>
<b>Âge</b>		
18-34 ans (n:191)	18	82
35-54 ans (n:352)	15	85
55 ans ou plus (n:458)	18	82
		<b>A=0,545</b>
<b>Revenu familial</b>		
Moins de 35 000 \$ (n:198)	14	86
Entre 35 000 \$ et 74 999 \$ (n:239)	17	83
75 000 \$ ou plus (n:354)	20+	80-
NSP/NRP (n:214)	14	86
		<b>A=0,246</b>
<b>Aime les sciences</b>		
Beaucoup/assez (n:698)	20»	80«
Peu/pas du tout (n:301)	10«	90»
		<b>A=0,002</b>
<b>Confiance dans les sciences</b>		
Très/assez (n:856)	18+	82-
Peu/pas du tout (n:137)	10-	90+
		<b>A=0,057</b>
<b>Présence des scientifiques dans les grands médias/réseaux sociaux</b>		
Trop (n:21)	11	89
Ni trop, ni pas assez (n:144)	18	82
Pas assez (n:812)	17	83
		<b>A=0,786</b>

W:W

SOM Janvier 2020

**QA9 Dans un contexte de fausses nouvelles et d'abondance d'information  
provenant des grands médias et des réseaux sociaux, pensez-vous que les  
scientifiques sont... présents dans les grands médias et les réseaux sociaux.**

% LIGNE	Présence des scientifiques dans les grands médias/ réseaux sociaux			
	Trop	Ni trop, ni pas assez	Pas assez	NSP/NRP
<b>Ensemble (n:1015)</b>	3	14	80	3 <b>A=****</b>
<b>Région</b>				
RMR Québec (n:206)	1	17	78	4
RMR Montréal (n:502)	1<	10«	86»	3
Ailleurs (n:307)	4>	20»	72«	4
				<b>A=0,001</b>
<b>Âge</b>				
18 à 24 ans (n:72)	-	23>	75	2
25 à 34 ans (n:120)	1	15	82	2
35 à 44 ans (n:187)	3	15	80	2
45 à 54 ans (n:166)	6>	12	81	1
55 à 64 ans (n:211)	2	14	81	3
65 ans ou plus (n:255)	3	12	78	7»
				<b>C=0,536</b>
<b>Plus haut diplôme ou certificat complété</b>				
Aucun (n:70)	4	16	71<	9»
Secondaire/DEP (n:315)	3	16	79	2
Collégial (n:241)	1	16	81	2
Universitaire (n:380)	2	10<	86»	2
				<b>A=0,026</b>
<b>Revenu personnel</b>				
Moins de 15 000 \$ (n:100)	2	17	80	1
De 15 000 \$ à 25 000 \$ (n:113)	5	17	73	5
De 25 000 \$ à 35 000 \$ (n:119)	2	17	76	5
De 35 000 \$ à 45 000 \$ (n:104)	1	12	87+	--
De 45 000 \$ à 55 000 \$ (n:101)	-	12	87	1
De 55 000 \$ à 75 000 \$ (n:121)	3	13	81	3
De 75 000 \$ à 100 000 \$ (n:102)	3	15	82	-
De 100 000 \$ à 150 000 \$ (n:34)	-	10	90	-
150 000 \$ ou plus (n:27)	3	15	82	-
NSP/NRP (n:194)	4	13	76	7>
				<b>D=0,964</b>
<b>Revenu familial</b>				
Moins de 15 000 \$ (n:30)	8	6	81	5
De 15 000 \$ à 25 000 \$ (n:87)	2	13	79	6
De 25 000 \$ à 35 000 \$ (n:83)	5	11	74	10>
De 35 000 \$ à 55 000 \$ (n:135)	1	16	81	2
De 55 000 \$ à 75 000 \$ (n:106)	5	17	77	1
De 75 000 \$ à 100 000 \$ (n:139)	2	8-	90>	--
De 100 000 \$ à 150 000 \$ (n:122)	1	18	79	2
150 000 \$ ou plus (n:95)	1	26>	73	-
NSP/NRP (n:218)	2	13	79	6+
				<b>D=0,175</b>
<b>Taille du ménage</b>				
1 (n:238)	1	11	83	5
2 (n:371)	3	17	75<	5>
3 (n:149)	5+	7<	86+	2
4 (n:156)	3	18	77	2
5 ou plus (n:92)	-	18	82	-
				<b>B=0,069</b>
<b>Langue maternelle</b>				
Français seul. (n:835)	3+	17>	77«	3
Autre (n:180)	--	8<	89»	3
				<b>A=0,021</b>
<b>Sexe</b>				
Homme (n:441)	3	15	79	3
Femme (n:574)	2	14	81	3
				<b>A=0,945</b>

W:W

SOM Janvier 2020

QA9 Dans un contexte de fausses nouvelles et d'abondance d'information provenant des grands médias et des réseaux sociaux, pensez-vous que les scientifiques sont... présents dans les grands médias et les réseaux sociaux.

% LIGNE	Présence des scientifiques dans les grands médias/ réseaux sociaux			
	Trop	Ni trop, ni pas assez	Pas assez	NSP/NRP
<b>Ensemble (n:1015)</b>	3	14	80	3 <b>A=*****</b>
<b>Âge</b>				
18-34 ans (n:192)	1-	18	79	2
35-54 ans (n:353)	4>	14	80	2
55 ans ou plus (n:466)	3	13	79	5> <b>A=0,044</b>
<b>Revenu familial</b>				
Moins de 35 000 \$ (n:200)	4	11	78	7»
Entre 35 000 \$ et 74 999 \$ (n:241)	3	17	79	1-
75 000 \$ ou plus (n:356)	1	16	82	1<
NSP/NRP (n:218)	2	13	79	6+ <b>B=0,007</b>
<b>Aime les sciences</b>				
Beaucoup/assez (n:706)	1<	12-	84»	3
Peu/pas du tout (n:302)	5>	17+	74«	4 <b>A=0,015</b>
<b>Confiance dans les sciences</b>				
Très/assez (n:865)	1«	14	83»	2«
Peu/pas du tout (n:138)	8»	17	68«	7» <b>A=0,000</b>
<b>Présence des scientifiques dans les grands médias/réseaux sociaux</b>				
Trop (n:21)	100	-	-«	-
Ni trop, ni pas assez (n:146)	-	100»	-«	-
Pas assez (n:819)	-«	-«	100»	- <b>C=0,000</b>

W:W

SOM Janvier 2020

**QA9 Dans un contexte de fausses nouvelles et d'abondance d'information provenant des grands médias et des réseaux sociaux, pensez-vous que les scientifiques sont... présents dans les grands médias et les réseaux sociaux.**

% LIGNE	Présence des scientifiques dans les grands médias/réseaux sociaux		
	Trop	Ni trop, ni pas assez	Pas assez
<b>Ensemble (n:986)</b>	3	15	82 A=*****
<b>Région</b> RMR Québec (n:199) RMR Montréal (n:489) Ailleurs (n:298)	1 1< 5>	18 10< 20>	81 89» 75« A=0,000
<b>Âge</b> 18 à 24 ans (n:70) 25 à 34 ans (n:118) 35 à 44 ans (n:184) 45 à 54 ans (n:164) 55 à 64 ans (n:205) 65 ans ou plus (n:241)	- 1 3 6> 1 3	24> 15 16 12 15 13	76 84 81 82 84 84 B=0,534
<b>Plus haut diplôme ou certificat complété</b> Aucun (n:64) Secondaire/DEP (n:307) Collégial (n:238) Universitaire (n:369)	5 3 1 3	18 16 17 10<	77 81 82 87> A=0,283
<b>Revenu personnel</b> Moins de 15 000 \$ (n:99) De 15 000 \$ à 25 000 \$ (n:108) De 25 000 \$ à 35 000 \$ (n:115) De 35 000 \$ à 45 000 \$ (n:104) De 45 000 \$ à 55 000 \$ (n:98) De 55 000 \$ à 75 000 \$ (n:117) De 75 000 \$ à 100 000 \$ (n:101) De 100 000 \$ à 150 000 \$ (n:34) 150 000 \$ ou plus (n:27) NSP/NRP (n:183)	2 5 2 1 - 2 3 - 3 5	17 18 18 12 12 14 15 10 15 14	81 77 80 87 88 84 82 90 82 81 C=0,964
<b>Revenu familial</b> Moins de 15 000 \$ (n:29) De 15 000 \$ à 25 000 \$ (n:84) De 25 000 \$ à 35 000 \$ (n:78) De 35 000 \$ à 55 000 \$ (n:132) De 55 000 \$ à 75 000 \$ (n:104) De 75 000 \$ à 100 000 \$ (n:139) De 100 000 \$ à 150 000 \$ (n:118) 150 000 \$ ou plus (n:95) NSP/NRP (n:207)	9 3 6 1 5 2 1 1 2	6 14 12 17 18 8- 18 26> 14	85 83 82 82 77 90+ 81 73- 84 B=0,178
<b>Taille du ménage</b> 1 (n:229) 2 (n:359) 3 (n:145) 4 (n:153) 5 ou plus (n:92)	1 3 5+ 2 -	12 18 8< 19 18	87 79 87 79 82 B=0,095
<b>Langue maternelle</b> Français seul. (n:811) Autre (n:175)	3+ --	17> 8<	80« 92» A=0,007
<b>Sexe</b> Homme (n:429) Femme (n:557)	3 2	15 15	82 83 A=0,840

W:W

SOM Janvier 2020

**QA9 Dans un contexte de fausses nouvelles et d'abondance d'information provenant des grands médias et des réseaux sociaux, pensez-vous que les scientifiques sont... présents dans les grands médias et les réseaux sociaux.**

% LIGNE	Présence des scientifiques dans les grands médias/réseaux sociaux		
	Trop	Ni trop, ni pas assez	Pas assez
<b>Ensemble (n:986)</b>	3	15	82 <b>A=*****</b>
<b>Âge</b>			
18-34 ans (n:188)	--	19	81
35-54 ans (n:348)	4>	14	82
55 ans ou plus (n:446)	2	14	84
			<b>A=0,144</b>
<b>Revenu familial</b>			
Moins de 35 000 \$ (n:191)	5	12	83
Entre 35 000 \$ et 74 999 \$ (n:236)	3	17	80
75 000 \$ ou plus (n:352)	2	16	82
NSP/NRP (n:207)	2	14	84
			<b>A=0,555</b>
<b>Aime les sciences</b>			
Beaucoup/assez (n:688)	1<	13-	86»
Peu/pas du tout (n:292)	5>	18+	77«
			<b>A=0,007</b>
<b>Confiance dans les sciences</b>			
Très/assez (n:846)	1«	14	85»
Peu/pas du tout (n:131)	8»	19	73«
			<b>A=0,000</b>
<b>Présence des scientifiques dans les grands médias/réseaux sociaux</b>			
Trop (n:21)	100	-	-«
Ni trop, ni pas assez (n:146)	-	100»	-«
Pas assez (n:819)	-«	-«	100»
			<b>C=0,000</b>

W:W

SOM Janvier 2020