

ÉDITION SPÉCIALE

MARDI 7 JUIN 2005

La Voix de l'Est

cyberpresse.ca

Au cœur de l'information régionale

Le plaisir d'aller sur l'eau... | S'amuser sur quatre roues!

- pages 10A-11A -

• SAINT-ALPHONSE •

- pages 18A-19A -

Encore des projets!



pages 4A à 6A

photo Alain Dion

7

7

7

Garage Jean Messier enr.**MÉCANIQUE GÉNÉRALE**

Vente et pose de pneus
Entretien du système d'injection
Antirouille
Freins et suspension
Mise au point

Jean Messier
Mécanicien, propriétaire**Taux horaire: 35\$**

105 Authier, St-Alphonse • 375-6231

La Maison régionale du tourisme des Cantons-de-l'Est

Située à St-Alphonse, sortie 68 de l'autoroute 10, la Maison régionale du tourisme des Cantons-de-l'Est vous invite à profiter des services touristiques assurés par le personnel qualifié qui y travaille.

Bonjour
puis-je vous aider ?

Pour trouver toute l'information
touristique...
avec le sourire

TOURISME
Granby-Bromont.com

Maison régionale du tourisme des Cantons-de-l'Est,
sortie 68 de l'autoroute 10, St-Alphonse (Québec)
Tél.: (450) 375-8774 • Courriel: info@maison-regionale.qc.ca

Capsule historique

La Voix de l'Est
70
1935

En marge des célébrations du 70^e anniversaire de fondation de La Voix de l'Est qui se dérouleront tout au long de l'année 2005, nous vous proposons dans nos cahiers sur les municipalités un petit coup d'oeil sur l'histoire de chacune d'elles.

L'autoroute a tout changé

La municipalité de Saint-Alphonse a été fondée le 30 décembre 1890. Toutefois, c'est le 16 mars 1891 qui marque véritablement le début de l'histoire de Saint-Alphonse puisque c'est à ce moment que le premier conseil municipal, constitué d'un maire et de six conseillers, est élu.

Les premiers habitants de Saint-Alphonse sont majoritairement des cultivateurs, mais se greffent graduellement à cette population entre autres des marchands, des fromagers, un forgeron, des maçons, un maître-postier. En 1916, la population de Saint-Alphonse est composée d'un peu plus de 500 personnes.

Ayant fait construire deux ponts en 10 ans, la municipalité de Saint-Alphonse a contracté des dettes importantes. Entre 1937 et 1939, le conseil municipal multiplie les demandes de subvention pour la construction d'un nouveau pont au village. Une aide gouvernementale lui est finalement accordée.

En 1947, le ministère fédéral des Transports permet l'établissement d'un petit aéroport à Saint-Alphonse, qui existera durant quelques années.

La construction de l'autoroute des Cantons-de-l'Est, en 1962, a bien sûr changé le cours de la

vie à Saint-Alphonse en amenant beaucoup plus de circulation au cœur de la municipalité. Dès l'ouverture de l'autoroute, un poste de péage a été aménagé près de la sortie 38 (aujourd'hui la sortie 68). Le poste de péage a été aboli au milieu des années 1980 et l'emplacement a été transformé en halte touristique telle qu'on la connaît maintenant.

L'arrivée de l'autoroute des Cantons-de-l'Est ainsi que de la route 139 ont permis une effervescence commerciale et industrielle dans la région de Saint-Alphonse. Ainsi, dans les années 1970, principalement au milieu de celles-ci, Saint-Alphonse connaît un essor économique impressionnant. Son territoire et sa population ne cessent de croître. Les années 1980 sont également très prospères. Entre 1980 et 1989, plus de 840 permis de construction sont délivrés. En 1983, la bibliothèque municipale est mise sur pieds.

Un nouvel hôtel de ville a été construit en 1986 tandis que l'aréna, qui fait le bonheur de tous et de toutes, a été bâti en 2003.

En 1990, Saint-Alphonse comptait 2250 habitants alors qu'aujourd'hui, ce sont 2882 personnes qui y vivent.

Source: <http://pages.infinit.net/msag/>

Répare-brise Inc.

www.repare-brise.net



Réparation
Garantie
à vie

Trois bonnes raisons d'essayer notre service et notre technologie

Afin de bénéficier de la qualité de nos réparations.

Répare-brise inc. utilise la plus haute technologie dans la réparation de pare-brise, ce qui lui permet de réparer près de 9 pare-brise endommagés sur 10. De plus, il restaure à 100 % la structure du pare-brise tout en réduisant de 75 à 95 % l'apparence du bris. Il est maintenant possible de réparer des fissures de différentes longueurs, des éclats «étoile» et «œil de bœuf» pouvant aller

jusqu'à 2 pouces ou 50 mm. Il offre une garantie à vie sur toutes les réparations.

Une bonne réparation permet de vous protéger tout en conservant la structure de votre véhicule!

Le pare-brise est une pièce importante de la structure de votre véhicule, il vous protège lors d'une collision et il retient les coussins gonflables. Il est respon-

sable de plus de 40 % de la force de retenue du toit en cas de capotage. Un pare-brise remplacé est un risque réel pour vous et vos passagers. Une réparation permet de conserver le pare-brise d'origine le plus longtemps possible, ce qui vous assure également de conserver toutes les propriétés de sécurité prévues par le manufacturier de votre véhicule. Nous n'effectuons aucun remplacement, ce qui assure à la clientèle que lorsqu'un pare-brise comporte un dommage réparable, nous le réparons tout simplement.

Un service aux employés qui permet d'économiser temps et argent!

Répare-brise inc offre un service mobile qui permet à la population de profiter de son service au maximum. Il s'adapte à votre horaire (au travail ou à la maison). Il offre aussi un service aux entreprises, ce qui permet aux employés de bénéficier du service de réparation

de pare-brise lorsqu'ils sont au travail tout en économisant temps et argent car il offre un rabais de 10 % sur chaque réparation effectuée durant ces cliniques. Pour connaître davantage leur service, vous pouvez les appeler au 775-0508 ou visiter leur site web au www.repare-brise.net. Il est possible de réserver leur service en ligne.



Yvan Lacroix pdg de Répare-brise répare les pare-brise de ses clients à domicile.

Une entreprise en pleine expansion parce qu'elle offre un service de qualité!

- Éclats et étoiles
- Fissures de toutes longueurs
- Demi-lunes
- Égratignures

775-0508
Qualité- Réparation

Un maire heureux et fier!

SAINT-ALPHONSE

Clément Choinière ne cache pas sa fierté et son bonheur d'être le maire d'une municipalité où le développement commercial et industriel se porte aussi bien. Bien sûr, la situation géographique de Saint-Alphonse n'est pas étrangère au fait que des entrepreneurs décident de venir s'y établir, mais il y a aussi d'autres éléments qui jouent.



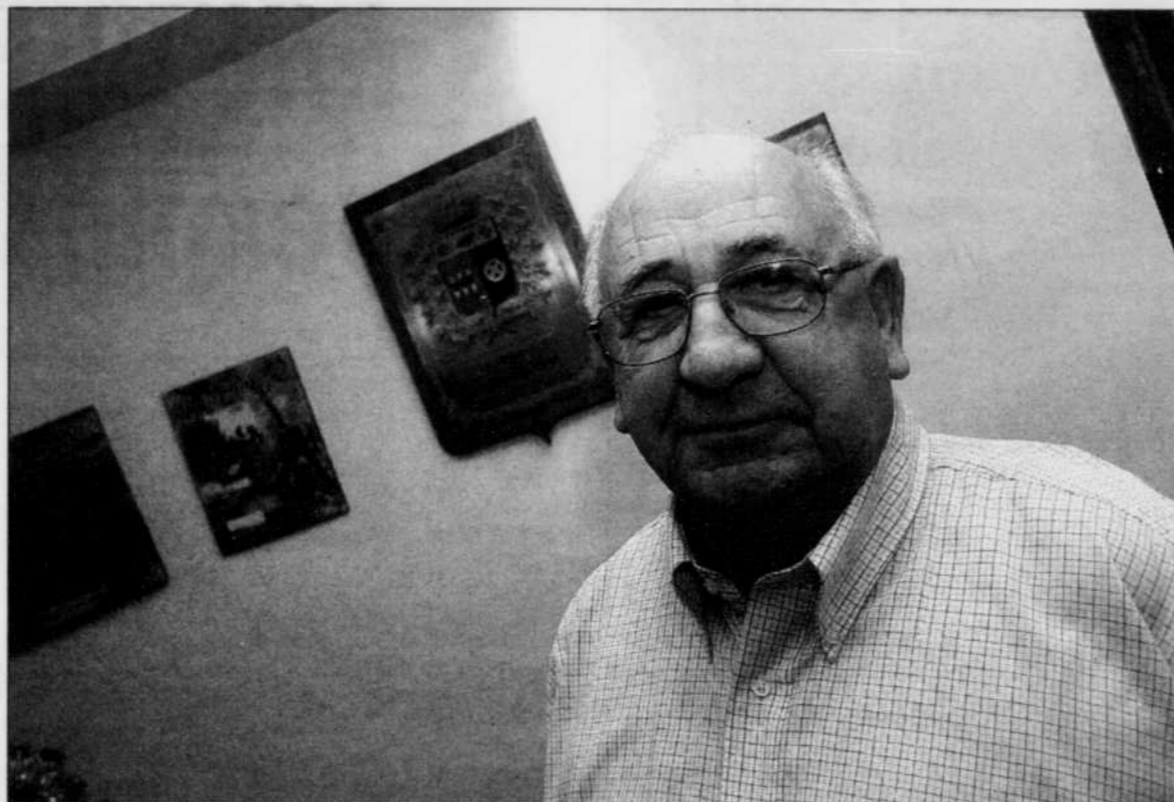
Hélène Belzile

redaction@lavoixdelest.qc.ca

« Notre taux de taxes est avantageux, souligne Clément Choinière. Il faut aussi dire que je fais personnellement tout ce qu'il est possible de faire pour maintenir l'intérêt des entrepreneurs quand ils viennent nous visiter. Je les rappelle souvent... Je ne les lâche pas! », soutient-il.

Développement à venir

Tout va tellement bien que le maire Choinière prévoit encore une expansion industrielle dans sa municipalité. Des terrains seront aménagés afin d'accueillir d'autres entreprises à Saint-Alphonse. Ce développement est prévu pour l'an prochain, si tout va bien.



archives La Voix de l'Est

Le maire Choinière considère qu'il commettrait une erreur en ne se représentant aux prochaines élections.

« Nous prévoyons un nouveau zonage sur 200 acres, note Clément Choinière. Nous avons aussi un projet d'aqueduc dans la zone commerciale. Nous faisons donc tout ce qu'il est possible pour encourager cette effervescence autour de nous. Malheu-

reusement, il arrive parfois que des délais de financement ralentissent nos ardeurs. »

Un autre projet qui sera réalisé bientôt est l'élargissement de la route 139 dans le secteur de Saint-Alphonse. Ces travaux feront en sorte que l'ac-

cotement de la 139 présentera cinq pieds de plus de chaque côté ce qui contribuera à accroître la sécurité des automobilistes.

« Nous devons un grand remerciement à notre député, Pierre Paradis, car il a fait de l'excellent travail sur

ce dossier, affirme Clément Choinière. Nous avons toujours besoin de la collaboration de nos élus et, dans ce cas-ci, nous n'avons pas été déçus. »

Parmi les autres nouveautés dans la vie municipale de Saint-Alphonse, notons que le personnel de l'hôtel de ville peut maintenant compter sur un système informatique à la fine pointe de la technologie. Le fonctionnement en réseau ainsi qu'un tout nouveau logiciel de comptabilité permettent un travail plus rapide et plus efficace ce qui améliore les relations avec les citoyens et citoyennes. Un projet de développement d'un site Internet pour la municipalité est également sur la table. On parle d'une réalisation qui pourrait voir le jour en 2006.

De retour

Enfin, devant tant de mouvement dans sa municipalité, Clément Choinière ne pourra résister à la tentation de représenter sa candidature aux élections de novembre prochain.

« Je crois que ce serait une erreur d'abandonner, précise-t-il. La santé est bonne, je suis au courant de tous les dossiers, je travaille avec de très bons conseillers avec lesquels je m'entends bien. Je ne me trouve pas vraiment de raison de laisser ce poste. Je suis très heureux comme maire de Saint-Alphonse et la population me le rend bien. C'est toujours agréable de sentir que les gens sont bien dans leur municipalité. C'est une belle récompense pour un maire. »



Décoration de salles de réception, d'églises, de chapiteaux, etc.

Service professionnel et personnalisé, à un coût moindre

- Centres de table
- Accessoires de mariage
- Bonbonnières
- Faire-part
- Etc.

Créations Chantal

115, rue Pascal, St-Alphonse
777-5705

www.creationschantal.qc.ca

293752V

TRAITEUR

ST-ALPHONSE

★ ★ ★ ★ ★

Ouvert 7 jours

• Buffet chaud ou froid, mœchoui

• Service de cafétéria

Pour des réceptions hors pair, vous satisfaire c'est notre affaire!

777-2302

100, rue Montréal, St-Alphonse

Service de livraison



ABATTOIR DUCHARME

Boucherie

Venez voir
notre comptoir
de vente au détail
pour le B.B.Q.

Service d'abattage

- Poulet

- Dinde

sous inspection
provinciale

Autres produits

- Bœuf
- Porc
- Variété de saucisses
- Poulet
- Poitrines désossées
- Viande marinée

*Nous sommes partenaires
avec vous!*

375-4620

110, rue Authier, St-Alphonse

GOODYEAR

GRANFORD



LE PLUS IMPORTANT
FABRICANT DE
BOYAUX DE
CAOUTCHOUC
AU QUÉBEC POUR
USAGE INDUSTRIEL

LE PLUS GROS
EMPLOYEUR
DE SAINT-
ALPHONSE

Plus de **20 %** de nos employé(e)s
résident à St-Alphonse



127, rang Parent, St-Alphonse
375-5050

Saint-Alphonse

Quand Saint-Alphonse explose!

Hélène Belzile

SAINT-ALPHONSE

De ce temps-ci, Éric Brière et ses deux partenaires du Groupe C.L.E., propriétaires du motel industriel de Saint-Alphonse, ne savent plus trop où donner de la tête. Mais ça ne semble pas être un réel problème...

«Oui, ça va vite, mais ça va bien, raconte Éric Brière, quelque peu essoufflé. Nous agrandissons le motel industriel et nous en construisons un nouveau. La construction du local de la Fromagerie Qualité Summum va très bien. À moins d'un pépin, tout sera prêt pour juillet.»

Avec la venue de la fromagerie, Éric Brière estime qu'une clientèle différente s'amènera dans l'environnement du motel industriel ce qui n'est pas négligeable. La variété des entreprises présentes dans ce milieu est

importante pour le maintien de sa popularité.

«Nous tentons de diversifier le type d'entreprises qui s'établissent ici, enchaîne Éric Brière. Déjà, avec les commerces de bois franc, de chauffage et de plancher radiant, nous avons un bon succès. En élargissant nos secteurs, ce sera encore meilleur.»

De nombreuses demandes

Éric Brière affirme qu'il n'y a aucune restriction quant aux choix des entreprises qui s'établissent dans le secteur du motel industriel à la condition, bien sûr, de respecter le zonage. Étant donné que l'emplacement est idéal, donnant directement sur la route 139, personne ne sera surpris de savoir que les demandes affluent.

«Nos choix sont déterminés selon la viabilité des projets d'entreprises, explique Éric



photo Alain Dion

Il n'y a pas de restriction quant aux entreprises qui s'établissent dans le secteur du motel industriel, à la condition qu'elles respectent le zonage.



Bleuétière Lacroix
Autocueillette

Production de bleuets géants

(La récolte se fait habituellement de la mi-juillet à août)

- Commandez d'avance vos bleuets (déjà cueillis)
- Téléphonnez-nous avant de vous déplacer pour connaître les jours de cueillette



Heures d'ouverture: de 8 h à 19 h
7 jours sur 7

On vous attend... À bientôt!
Christiane et Normand

104 Langevin, St-Alphonse-de-Granby
375-6135



photo Alain Dion

La Fromagerie Qualité Summum devrait pouvoir ouvrir ses portes dès le 1^{er} juillet.

Brière. Bien sûr, il y a des gens de la région qui nous approchent, mais aussi de l'extérieur. Nous sommes ouverts à tous les projets, peu importe d'où ils viennent. Le CLD nous réfère également des clients potentiels.»

Pour le moment, 100 % du motel industriel est occupé, mais Eric Brière se fait un plaisir de spécifier qu'il reste encore de l'espace vacant sur un terrain à l'arrière...

suite en page 6...

LOCAPLUS

(Location d'outils et d'équipement de réception)

**Vous organisez un événement ?
Nous pouvons vous aider !**

**Location
de chapiteaux**

de 200 pi à 15 000 pi ca

Équipement récent, de haute qualité,
à prix très compétitif

Tables, chaises, planchers, vaisselle,
coutellerie, verrerie, cafetières, réchauds,
fontaines à punch, bars portatifs, B.B.Q.,
fours à méchoui, machines à maïs soufflé et
à barbe à papa, vestiaires, tapis rouges, etc.

Nous sommes situés aux abords de
l'autoroute 10, voisin des Maisons Alouette,
à St-Alphonse et heureux d'y être installés



Aussi à
Cowansville:
266-5828

203, rue des Alouettes, St-Alphonse • 777-0233
www.locaplus.net

PAGE 5A - LA VOIX DE L'EST - CAHIER SPÉCIAL - MARDI 7 JUIN 2005

Clinique Votre Santé

Publireportage

Si votre santé vous tient à cœur !

De nos jours, de plus en plus de personnes se tournent vers les médecines alternatives pour soulager les douleurs musculaires ou articulaires, souvent causées par le stress dû au travail ou aux épreuves de la vie. À la Clinique Votre Santé, vous apprécierez l'accueil chaleureux, les soins attentionnés et le service personnalisé de M. Sylvain Pelletier, orthothérapeute et de M^{me} Chantal Kéroack, électrolyste. Tous deux sauront vous écouter dans le plus grand respect et vous conseiller le traitement qui convient à vos besoins.

Très soucieux du mieux-être de sa clientèle, M. Pelletier est toujours à l'affût des nouvelles techniques pouvant mieux répondre aux attentes de sa clientèle. Diplômé de l'Académie de massage scientifique en massothérapie, en kinésithérapie et en orthothérapie,



Sylvain Pelletier
Orthothérapeute



Chantal Kéroack
Électrolyste

M. Pelletier vient tout juste de terminer une formation de praticien certifié en PNL (programmation neurolinguistique) de l'Institut I.D. Com. La programmation neurolinguistique consiste en une approche qui vise à aider le client à avoir plus de ressources afin d'acquiescer les capacités ou les stratégies dont il a besoin pour franchir les barrières qui l'empêchent d'atteindre ses buts. «Au cours de mes années de pratique, j'ai constaté que plusieurs problèmes physiques sont occasionnés par le stress. C'est pourquoi j'ai décidé, suite à ma récente formation, d'offrir de brèves thérapies qui ont pour but d'accompagner mes clients dans leur démarche et de les aider à apprendre à mieux se connaître et à mieux vivre avec les facteurs environnementaux qui causent leur stress», explique-t-il. Incidemment, M. Pelletier prévoit offrir, dès l'automne

prochain, des ateliers destinés aux familles. «Ces ateliers seront axés sur la communication avec les enfants et entre conjoints», poursuit M. Pelletier.

Une importante gamme de services

Outre les services de PNL, la Clinique Votre Santé vous propose, bien sûr, toute une gamme de services. Parmi eux, mentionnons les massages (de relaxation, aux pierres chaudes), les traitements de réflexologie, d'orthothérapie, les enveloppements d'algues et de boue, les traitements énergétiques et les drainages lymphatiques. «Le drainage lymphatique redonne la force au système de défense du corps en stimulant les ganglions pour augmenter la circulation de la lymphe et la production de globules blancs tandis que la réflexologie est une discipline qui consiste à exercer une pression sur des points réflexes des pieds ou des mains pour activer les récepteurs des régions correspondantes du corps. Quant à l'orthothérapie, il s'agit d'une thérapie par le mouvement qui consiste en des étirements musculaires passifs pour soulager les douleurs musculaires et articulaires souvent dues à des défauts de posture, à des gestes brusques et même au manque d'activité physique»,

explique le thérapeute.

Services d'électrolyse

De plus, la présence à la clinique d'une électrolyste d'expérience, M^{me} Chantal Kéroack, vient compléter l'éventail de services offerts. M^{me} Kéroack est spécialisée en électrolyse, épilation à la cire, en soins des mains et des pieds et en traitements à la paraffine.

Vous êtes à la recherche d'une clinique santé qui saura vous proposer un service personnalisé et professionnel dans une ambiance où le respect et l'écoute sont primordiaux? La Clinique Votre Santé saura répondre à vos attentes. Prenez rendez-vous dès aujourd'hui et profitez-en pour vous informer sur les forfaits disponibles

Sur présentation de cette annonce
5^e de rabais

applicable sur massage ou traitements.

Valide jusqu'au 31 août 2005

Clinique Votre Santé

Reçus d'assurances disponibles.

101 Klondike
St-Alphonse-de-Granby
776-6539

Saint-Alphonse

MARDI 7 JUIN 2005 - LA VOIX DE L'EST - CAHIER SPÉCIAL - PAGE 6A

...suite de la page 5

Bonne collaboration

Depuis deux ans, force est d'admettre que les domaines industriel et commercial explosent à Saint-Alphonse. Éric Brière ne se gêne pas pour affirmer que la collaboration de la municipalité y est pour beaucoup dans cet état de fait.

« Le conseil municipal, ainsi que le maire, sont ouverts d'esprit devant les réalisations potentielles. Ils sont accueillants pour les entrepreneurs et nous sommes vraiment heureux de pouvoir ainsi compter sur leur appui. D'un autre côté, je crois qu'ils sont aussi satisfaits et qu'ils apprécient le fait qu'il existe, ici, des possibilités intéressantes pour les commerçants et les industriels. Bref, c'est du donnant-donnant. »

Enfin, Éric Brière affirme qu'il est aussi important que tous se respectent face à cette explosion industrielle et commerciale à Saint-Alphonse. Des délais raisonnables doivent être acceptés pour mener à bien chaque projet.

« Il faut y aller aussi à notre rythme si on veut que tout soit correct », analyse-t-il judicieusement.

photo Alain Dion

Le motel industriel de Saint-Alphonse devient de plus en plus imposant et présente encore plus de variété de produits et services.



Ferme d'Antan

Poulets de grains

Sylvain St-Hilaire et Chantal Marchessault,
propriétaires

À VENDRE:

- Succulents poulets de grains • Pâté
- Poitrines • Brochettes • Ailes • Etc.

269, rue Principale, St-Alphonse • **777-0413**

292861V

ROGER DION & FILS INC.

Excavation • Terrassement

- ♦ Vente et installation de fosses septiques, champs d'épuration et drains
- ♦ Transport de pierres, de terre à jardin, de terre à gazon tamisée, de sable, galet etc.
- ♦ Fournitures et installation de ponceaux, tuyaux de calvette en acier ou en plastique.

115, rue Authier, St-Alphonse
375-4751

Téloc.: 375-0695

Site web: www.rogerdionetfils.com, Courriel: excavation@rogerdionetfils.com

292875V

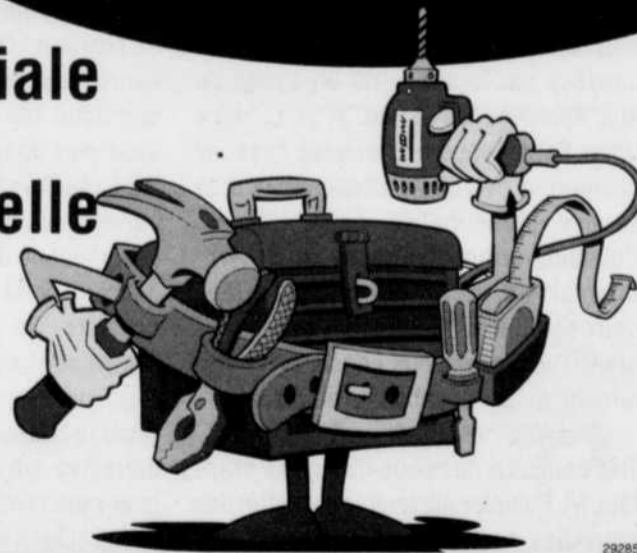
Construction

Sylvain
St Fortier inc.

Entrepreneur général d'expérience
Construction et rénovation

Commerciale

Résidentielle



292859V

123 Nathalie, St-Alphonse-de-Granby
378-9571 • Téloc.: 378-9531

Un événement bien arrosé! Plus de 100 spas à liquider!

Pour à partir d'aussi peu que

42\$
par mois

Payable
6 dans
mois*

LES
TRÉSORS
DE L'ESTRIE
MEUBLES DE JARDIN • SPAS

Artesian[®] SPAS
Experience the Ultimate

beachcomber
HOT TUBS

176, rue du Camping (rte 139) St-Alphonse de Granby (voisin du camping) 450.372.9100

*Sujet à l'approbation du crédit. Certaines conditions s'appliquent. Tous les détails en magasin. Cette offre se termine le 19 juin 2005

7

7

7



**PLOMBERIE
EXPRESS**



Entrepreneur
en plomberie
et chauffage

- Résidentiel
- Commercial
- Rénovations

**Stéphane
Payment**



- **Projet «Clé en main»**
- **Estimation gratuite**
- **Service d'urgence**

110 Creuset, St-Alphonse-de-Granby
378-3540

Téléc.: 378-3711 • Cell.: 360-9061



ARPENTEURS-GÉOMÈTRES
JODOIN GRONDIN

POUR TOUS GENRES DE TRAVAUX D'ARPENTAGE
Nous réalisons également les mandats
de la rénovation cadastrale

Daniel Jodoin, A.G.
Expert foncier, rénovation cadastrale

Gilbert Grondin, A.G.

Claude St-Pierre, A.G.

Jean Fleury, A.G.

Jean-Guy Gauthier, A.G.

776 - 6767

Saint-Alphonse

Les Messagers des Étoiles

Une maison d'édition
qui se démarque

Hélène Belzile

SAINT-ALPHONSE

Après avoir vécu une expérience qu'elle qualifie de très pénible alors qu'elle rêvait de voir son recueil de poésie publié, Alicia Saint-Amant a décidé de fonder sa propre maison d'édition qui a pignon sur rue à Saint-Alphonse. On n'est jamais mieux servi que par soi-même paraît-il. Et la jeune Alphonsoise a été à même de le constater. Dans son enthousiasme et sa passion,

elle a entraîné deux amis, Claudia Sorel et Camil Pedneault, dans cette aventure qui a permis de procéder à un premier lancement de livres en octobre 2004.

« Nous nous sommes incorporés en 2002, mais nous avons pris le temps de nous créer un réseau de contacts, mentionne Alicia Saint-Amant. Nous avons rencontré les distributeurs, correctrices, infographistes, imprimeurs, comptables et tout le reste. Nous avons aussi suivi une formation en gestion. C'est bien beau vouloir réaliser notre rêve en publiant

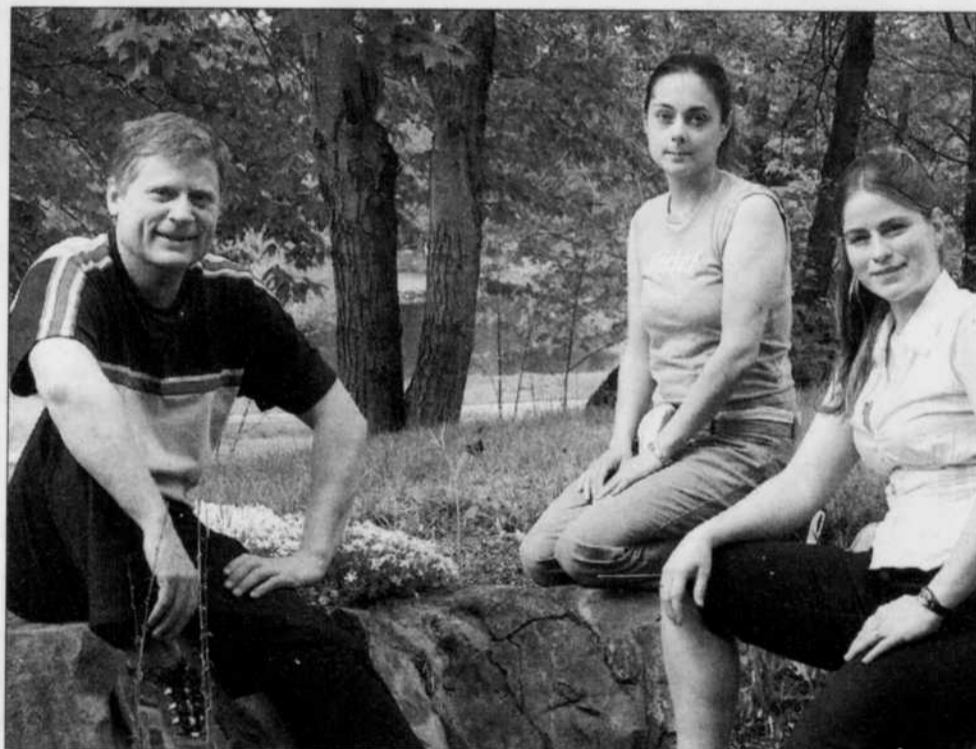


photo Alain Dion
Camil Pedneault, Claudia Sorel et Alicia Saint-Amant sont fiers d'avoir fondé leur propre maison d'édition.

LES COFFRAGES G.B. INC.

Fondations résidentielles, commerciales, industrielles et agricoles

Marcel Gaudreau
Propriétaire-entrepreneur général dans le domaine depuis **1980** et son équipe de professionnels **remercient leur fidèle clientèle.**



100 des Pins Ouest, St-Alphonse (450) 372-9626
Téléc.: (450) 372-3334 • Cell.: (450) 770-0271

Saint-Alphonse

des livres, mais il faut aussi avoir une bonne base en gestion quand on se lance en affaires.»

Puis, la publicité est surtout passée par le bouche-à-oreille si bien que la maison d'édition Les Messagers des Étoiles ne manque pas de boulot. De nombreux manuscrits se retrouvent sur le bureau des trois comparses.

« Nous faisons une première lecture, tous les trois, des manuscrits reçus. Si nous avons un coup de foudre, nous n'allons pas plus loin. Si nous avons certaines réticences, nous soumettons les manuscrits à un conseil de lecture. Lorsque le manuscrit est accepté, nous tentons de garder l'authenticité de l'auteur. Ayant été bousculée moi-même, en tant qu'auteur, je comprends très bien qu'il est important de respecter les œuvres qui nous sont confiées. »

Alicia Saint-Amant ne manque pour de souligner, d'ailleurs, que leur approche humaine avec les auteurs est leur marque de commerce dans le milieu de l'édition.

« Chez nous, l'auteur est impliqué à 100 % dans son projet. Nous respectons ses idées. Au pire, nous allons lui demander d'approfondir certaines d'entre elles. Pour le reste, nous espérons juste qu'il trippe, comme nous. »

Des lancements peu ordinaires

La maison d'édition Les Messagers des Étoiles se distingue également par sa façon de procéder aux divers lancements des livres qu'elle publie. D'abord, quelques livres sont lancés au même moment et cette occasion devient un événement.

« Nous n'aimons pas les lancements simples, explique Alicia Saint-Amant. Nous pré-

voyons donc de l'animation et souvent, des musiciens sont sur place. Nous voulons que les auteurs vivent leur moment de gloire. Il y a aussi tirage de prix de présence. Le public est invité, mais il faut se procurer un billet à l'entrée. »

Tout le monde est aussi invité à rencontrer Alicia, Claudia et Camil ainsi que leurs auteurs lors de l'exposition culturelle qui aura lieu les 9 et 10 juillet à l'aréna Clément Choinière.

Et ça continue...

Depuis 2004, ce sont une douzaine de livres qui ont été publiés par Les Messagers des Étoiles. Chacun d'eux a généralement un tirage de 1000 à 1500 copies qui sont disponibles dans toutes les librairies du Québec.

Bientôt, le trio d'entrepreneurs devra dénicher un nouveau local pour retrouver une vie un peu plus équilibrée. La cuisine commence à être débordée de boîtes...

« Comme toute entreprise qui démarre, on s'est installés au deuxième étage de la maison, mais là, on commence nettement à manquer d'espace. C'est bon signe! Nous avons tous également un emploi à l'extérieur de la maison d'édition, mais dans un avenir relativement rapproché, il faudra penser à se consacrer uniquement à notre entreprise. »

C'est avec grand optimisme qu'Alicia regarde l'avenir et ses ambitions sont grandes.

« Très prochainement, nous allons chercher un local et un entrepôt. Par la suite, nous allons mettre nos énergies à conquérir l'Europe et nous aimerions également nous lancer dans la traduction de livres. C'est notre vie, notre passion. »



ARC-EN-CIEL
des délices

relocalisé temporairement
à côté de

RESTO CANTINE
au pied du
Klondike




Nous invitons
les gens à venir
déguster de bons
repas à la cantine
et de succulents
desserts
au bar laitier

Disponible sur place:
Pâtes - tartes, etc.
Gâteaux variés
Sur réservation

Crème glacée à notre
bar laitier

777-2228

Spécial familial
1 pizza
large toute garnie
+ frites + 2 litres
de Pepsi

22\$

Bon été
2005!

100, rue Germain, St-Alphonse • 375-9099
Sortie 68, autoroute 10

PAGE 9A - LA VOIX DE L'EST - CAHIER SPÉCIAL - MARDI 7 JUIN 2005

Garderie Éducative Mougli

Nous sommes heureux de bien prendre soin
de vos enfants et nous vous disons

merci de votre confiance!



Nos 23 employés encadrent vos enfants



Monique Bédard
Directrice



Nathalie Bédard
Directrice et
coordonnatrice

Programme éducatif

Prémamanuelle

Immersion anglaise 4 ans

Sorties éducatives, spectacles

Patinage, spectacles, cabane à
sucre

Bibliothèque, zoo

Éveil musical, etc.

Piscine

Conseillères pédagogiques

Garderie 0 à 5 ans

Pouponnière

Parcs extérieurs adaptés

selon les âges

Permis M.F.A.C.S.

Garderie à 7\$

Membre de la table de

concertation (CLSC, CRDI)

Activités communes avec l'école

La Maison d'or



Inscrivez votre enfant!

Service de garde
du lundi au vendredi
de 6 h 45 à 17 h 45

Service de garde de fin de semaine, samedi et dimanche
de 7 h 30 à 17 h 30
0-5 ans: 7\$ et d'âge scolaire: 20\$

308, rue Principale, St-Alphonse 777-4417

2020899

Saint-Alphonse

La croisière des Picard s'amuse !

Hélène Belzile

SAINT-ALPHONSE

« Nous avons bâti cette entreprise petit à petit, à notre rythme et aujourd'hui, nous sommes bien heureux du résultat. »

Francine Picard a de quoi être satisfaite. En compagnie de son mari, Réjean, elle possède un commerce fleurissant qui comble les besoins des amateurs de bateaux. Depuis 21 ans, Picard Marine a permis à de nombreuses personnes de découvrir les plaisirs nautiques sous toutes leurs formes.

« Vous savez, il existe des embarcations pour tous les goûts et tous les besoins, continue Francine Picard. Pour les plus jeunes, c'est souvent les chaloupes qui attirent l'attention. Les personnes plus âgées, de leur côté, ont un faible pour les pontons. »

La commerçante, qui propose en magasin toute la gamme des produits PrinceCraft, note d'ailleurs que les pontons font partie des embarcations les plus populaires.

« Le bateau ponté est une nouveauté qui ne manque pas de séduire, informe-t-elle. Il se veut une belle alternative entre le bateau et le ponton. Les gens apprécient beaucoup cet amalgame des deux styles d'embarcation. »



Réjean et Francine Picard misent sur le service à la clientèle pour s'assurer la fidélité de celle-ci.

photo Alain Dion

Les amateurs de pêche

Évidemment, Francine Picard n'oublie pas les amateurs de pêche. Son mari lui en voudrait trop...

« C'est d'ailleurs à cause de sa passion que nous nous sommes lancés en affaires. Mon mari est un vrai maniaque de pêche. Alors, vous comprendrez qu'il partage de beaux moments avec les clients qui viennent ici pour se procurer des chaloupes. C'est vraiment agréable de pouvoir ainsi allier la passion pour un loisir et le travail. »

Il est de croyance populaire que l'achat d'une embarcation, quelle qu'elle soit, nécessite un investissement important. Francine Picard estime qu'il est possible de vivre l'expérience nautique, peu importe le budget qui peut y être alloué.

« Il y a des chaloupes qui se vendent 1400\$ ou 1500\$, dit-elle. C'est certain qu'on peut monter dans des prix plus élevés comme le bateau ponté qui vaut 35 000\$. De notre côté, nous offrons des embarcations qui sont accessibles. »

Les seuls en région

Picard Marine se développe une autre spécialité, soit celle de la fabrication de toiles de bateau sur mesure.

ROTOPLAST

Du lundi au samedi de 9h à 17h

Procurez-vous un ponton électrique pour aussi peu que 5,83\$/jour

- Kayaks (1, 2 et 3 places)
- Canoë
- Ponton électrique
- Pédalo

Financement sur place
Desjardins Solutions en ligne

101, rue Authier, St-Alphonse de Granby (450) 770-7186

Courriel: info@rotoplast.qc.ca • www.rotoplast.qc.ca

SORTIE 68 AUTOROUTE 10

ENTREPRISES BA

Fabrication de palettes en bois
Emballage de bois « crate »

Nous sommes dans le parc industriel de St-Alphonse
Sortie 68 de l'autoroute 10
67 rue Authier Est, St-Alphonse
Tél.: **375-6252**
Télec.: 375-7797

Bois • caisse • palette



photo Alain Dion

Selon Francine Picard, l'achat d'une embarcation marine peut être accessible à tout le monde.

Répondant à un besoin certain, l'entreprise alphonsoise en produit de nombreuses chaque année. C'est en misant sur le service à la clientèle que Francine et Réjean Picard ont réussi à faire leur place dans la vente d'embarcations marines.

« Nous avons toujours des toiles à fabriquer. Cette demande nous porte même à mijoter un autre projet. Bien que rien ne soit sûr encore,

nous pensons peut-être bâtir un garage, l'hiver prochain, pour nous permettre d'avoir un plus grand espace de travail pour la fabrication des toiles. »

C'est avec ce genre de projets que la vie familiale et professionnelle des Picard se poursuit. Et si on se fie aux propos de Francine, ce n'est pas demain que cette leur joyeuse croisière se terminera.

BÉTON



MSA



BÉTON MOBILE ST-ALPHONSE INC.

- Béton préparé pour tous genres de travaux
- Service de coffrage

Dépositaire de réservoirs septiques en béton et du système BioNest

Afin de servir notre clientèle, nous avons construit une nouvelle usine à béton performante.

146, rue Choinière
375-4055
 ST-ALPHONSE-DE-GRANBY

Licence R.B.Q.:
 8254-9346-02
 Téléc.: 777-6076

C'est le temps de faire inspecter votre embarcation,



avant la mise à l'eau, par nos spécialistes en mécanique.

- Ponton
- Sea-Doo
- V.T.T.
- Ski-Doo
- Bateaux Centurion
- Vêtements
- Accessoires
- Produits d'entretien
- Moteurs Evenrude
- Atelier de mécanique

Brodeur Sports est heureux de faire partie de la communauté de St-Alphonse et apprécie le dynamisme des dirigeants de cette municipalité.

Venez rencontrer nos spécialistes

Votre conseiller d'expérience,
Jean-Marc Blais

Heures d'ouverture:

Lun., mar. et mer.: de 8h à 17h30
 Jeu. et ven.: de 8h à 21h
 Sam.: de 9h à 16h
 Dim.: de 10h à 16h



BRODEUR

S P O R T S

Concessionnaire BRP et Centurion

www.brodeur-sport.com

(angle route 139, près de l'autoroute 10, sortie 68, voisin des Maisons Alouettes)
 125 Pierre-Paradis, St-Alphonse
 360-3888

MODÈLES RÉDUITS 2000

VENTE • ACHAT • NEUFS ET USAGÉS

Autos, camions, avions,
bateaux, avions militaires, etc.Modèles réduits « Johnny
Lightning » à partir de **5,99 \$**Modèles réduits à coller
« Revell » AMT-ITALERI, etc.

Modèles « Die Cast »

Peinture, pinceaux,
articles pour le
montage « SlixDecals »
(autocollants) etc.153, rue Patrick, St-Alphonse **372-2291**
sans frais: **1-877-372-2291****Excellentes idées-cadeaux**

292874V

Saint-Alphonse**Tombée dans
les bleuets !****Hélène Belzile**
SAINT-ALPHONSE

Dans le domaine de la culture du bleuet, comme dans bien d'autres activités commerciales, il est nécessaire de suivre l'évolution du marché. C'est ce que font les propriétaires de la Bleuetière Lacroix à Saint-Alphonse, Normand et Christiane Lacroix.

« Les clients recherchent de plus en plus un gros bleuet, explique Christiane. Alors, nous ajoutons des plants de nouvelles variétés. Du côté des producteurs, on recherche également des bleuets plus résistants. Il y a des changements dans cette industrie et il faut s'ajuster. »

Environ 1200 plants de plus garniront la bleuetière cette année. Par contre, il faut compter de six à sept ans pour que ces plants soient productifs.

Une courte saison

Selon la récolte de chaque année, la cueil-



lette des bleuets s'étend sur une période de trois semaines à un mois, généralement située entre la mi-juillet et la mi-août. C'est court, mais intense.

« Nous sommes seulement nous

deux et nos enfants qui travaillons ici, enchaîne Christiane Lacroix. Il faut dire que 99 % de la récolte se fait par auto-cueillette. Alors, nous ne débordons pas de travail. Par contre, évidemment, il faut oublier les vacances d'été. »

Bien sûr, les aléas de Dame nature influencent la production de bleuets annuellement. Bien que l'entretien des plants, que ce soit la coupe ou l'application de produits à l'automne pour donner de l'énergie durant l'hiver, préviennent les mauvaises surprises, il peut arriver que le mauvais temps affecte la bleuetière.

« C'est certain qu'il y a des années plus

**MATÉRIAUX
COUPAL**
LE CHOIX DES ENTREPRENEURS

WWW.COUPAL.COM**UN GUICHET UNIQUE //
DE LA FONDATION À LA TOITURE**

VOUS TROUVEREZ CHEZ MATÉRIAUX COUPAL TOUS LES PRODUITS REQUIS POUR VOS TRAVAUX DE RÉNOVATION ET DE CONSTRUCTION.

// BOIS DE CHARPENTE

COLOMBAGES, SOLIVES

// BARDEAUXASPHALTE, FIBRE DE VERRE
RÉGULIERS OU ARCHITECTURAUX
AUTRES REVÊTEMENTS DE TOITURE DISPONIBLES**// ISOLANTS**

THERMIQUE, ACOUSTIQUE

// PANNEAUX

CONTREPLAQUÉS, PLACOPLÂTRE, AGGLOMÉRÉS

// PORTES ET FENÊTRESVINYLE, ALUMINIUM, BOIS
PORTES DE GARAGE**// REVÊTEMENT EXTÉRIEUR**VINYLE, ALUMINIUM, FIBROCIMENT,
FIBRE DE BOIS (CANEXEL®) BOIS (MAIBEC®),
AGGLOMÉRÉ (SMARTSYSTEM®)**// PLANCHER DE BOIS FRANC**PREMIÈRE QUALITÉ
QUALITÉ ÉCONOMIQUE**// PLANCHER FLOTTANT****// FINITION INTÉRIEURE**
PORTES EN LAUAN, FIBRE DE BOIS, BOIS,
MOULURES, POIGNÉES**// PEINTURE****// DIVERS**

ÉCHANGEUR D'AIR, OUTILLAGE, QUINCAILLERIE

**TRUSS
EXPERTS™**

Anciennement Chevrans Rivard

// FERMES DE TOIT**// POUTRELLES**
POUTRELLES AJOURÉES EN BOIS
OU EN MÉTAL
POUTRELLES EN I**// MURS PRÉUSINÉ**Truss Experts est une marque de commerce
de Matériaux Coupal.**HEURES D'OUVERTURE**LUNDI AU MERCREDI 8 h à 18 h
JEUDI ET VENDREDI 8 h à 21 h
SAMEDI 8 h à 17 h
DIMANCHE 9 h à 16 h**GRANBY**

788, RUE MOELLER

T 450. 378.3954 // 1.800.363.8198

ANCIENNEMENT BMR MATÉRIAUX DE L'ESTRIE

293763V



photo Bleuetière Lacroix

Les plus gros bleuets sont de plus en plus recherchés par les consommateurs.

ficiles, avoue Christiane Lacroix en laissant échapper un soupir. Par contre, je dirais que ça s'équilibre au bout du compte: une mauvaise année peut être suivie d'une bonne année. Idéalement, c'est sûr qu'on aimerait que ce soit plus équilibré.»

Au fil du temps, la clientèle de la Bleuetière

Lacroix s'est élargie. Maintenant, il est clair que l'auto-cueillette fait partie des activités touristiques. Christiane Lacroix note d'ailleurs qu'une bonne partie de la clientèle loge dans les campings de la région.

suite en page 14...

Arpenteur-géomètre



Des professionnels à votre service

Certificat de localisation
Piquetage
Implantation de bâtiments
Plan de cadastre
Bornage
Arpentage de terres
Plan topographique
Zonage agricole
Changement de zonage
GPS
Arpentage de construction
Arpentage de précision

Licence R.B.Q.: 8280-1472-19



Nos droits à la ligne

Daniel Touchette

Arpenteur-géomètre

297, rue Principale, bureau 300

Granby **777-8883**

Téloc.: 777-5506

Courriel: daniel.touchette@videotron.ca



KARTING

ST-ALPHONSE

NOUVEAU



Nous sommes
OUVERTS
pour la saison 2005

360-0055 sans frais 1 866 625-5278
140 des Érables St-Alphonse
www.kartingstalphonse.com

3 \$

de rabais

pour une course de 12 minutes

Sur présentation de ce coupon. Valide jusqu'au 28 juin 2005.

5 \$

de rabais

pour une course de 20 minutes

Sur présentation de ce coupon. Valide jusqu'au 28 juin 2005.

Saint-Alphonse

MARDI 7 JUIN 2005 - LA VOIX DE L'EST - CARNIER SPÉCIAL - PAGE 14A

...suite de la page 13

Bonne compétition

Il est facile d'observer le fait que les producteurs de bleuets, dans la région, se multiplient presque aussi vite que leurs petits fruits. Christiane Lacroix est d'avis toutefois que la popularité des bleuets va en grandissant chez les consommateurs ce qui leur permet de bien faire face à la compétition.

« Nous sommes chanceux parce que nous sommes situés tout juste à côté de l'autoroute. En plus, nous pouvons compter sur une clientèle fidèle, raconte celle qui évolue dans ce milieu depuis 1982. On les voit revenir d'année en année. C'est bon signe. »

Cette année, dû au mois de mai qui a été frais, Christiane Lacroix s'attend à une saison moyenne. Elle ajoute toutefois que la pluie a pu aider à la production. Reste à voir ce que sera le résultat réel...



Chaque année, les plants doivent être taillés et traités pour l'hiver.



La Bleuetière Lacroix peut compter sur une clientèle fidèle depuis ses débuts en 1982.

photos Bleuetière Lacroix

Les Toitures Daniel Boucher

St-Alphonse

Spécialités
• BARDEAUX
D'ASPHALTE

- TÔLE
- ASPHALTE ET GRAVIER
- MEMBRANE ÉLASTOMÈRE



Service de déneigement
Estimation gratuite
Travail garanti

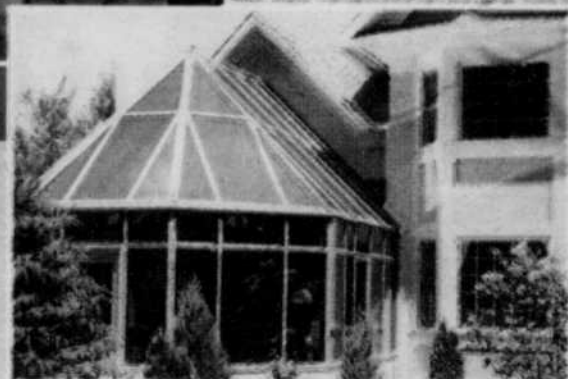
450 **375-3284**

License R.B.Q. 8303-7078-53

Pag. 450 770-5074



124, Place Manon, St-Alphonse-de-Granby



MAINTENANT DISPONIBLE
EN CÈDRE À L'INTÉRIEUR

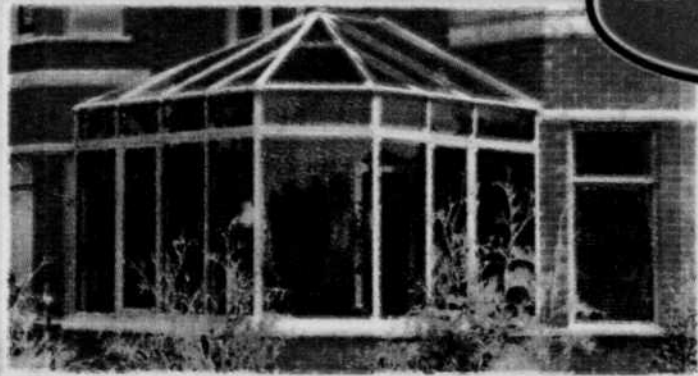


Solariums & verrières

3^{et} 4 saisons

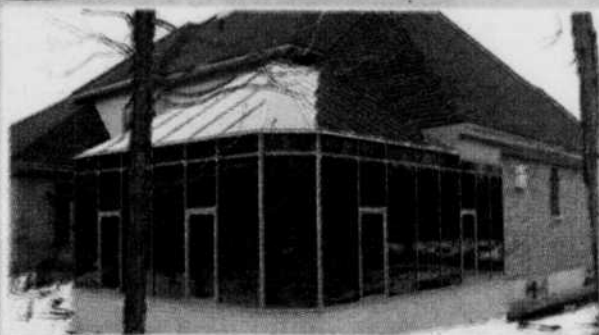
ALUMINIUM

Depuis
1987



DIRECTEMENT DU MANUFACTURIER

#LICENCE 8007-8231-41



La meilleure équipe
de Spécialistes au Québec!



Solarium
Servitech

1-800-567-0443

www.solarium-servitech.com

1351, Principale
Granby, Qc J2G 8C8

2^e adresse
à partir du 31 mai 2005

7515, Henri-Bourassa, Anjou, Qc H1E 1N9



Gilbert
Boucher

Pierre Couillard, Simon Coiteux, Daniel Delongchamp

Primeur :

Solarium Servitech est fier de vous informer que l'ouverture officielle de son 2^e point de vente a eu lieu le mardi 31 mai, à Montréal, au 7515 Henri-Bourassa Est. De plus, à cette même adresse, Servitech a implanté son usine de fabrication pour les solariums munis de la structure intérieure en cèdre et de son système extérieur exclusif en aluminium.

Aussi, pour faire face à l'expansion de Servitech dans la province, on est fier de vous communiquer qu'à partir de l'automne 2005 Solarium Servitech s'implantera à St-Alphonse avec une nouvelle usine de plus de 10 000 pi ca pour la subdivision des solariums d'aluminium et ses bureaux administratifs. Cette nouvelle usine, à la fine pointe de la technologie, sera fonctionnelle pour la saison 2006.

UN ENVIRONNEMENT DE LUMIÈRE !

Granby

Anjou

Automne
2005
St-Alphonse

Europe
2006

Saint-Alphonse

Des loisirs pour tous et toutes

Hélène Belzile

SAINT-ALPHONSE

Quand les affaires sont bonnes dans une municipalité, des familles viennent s'y établir. La population est donc influencée par ces mouvements et les services offerts doivent suivre la cadence. C'est le cas des loisirs de Saint-Alphonse qui compte, depuis le 12 avril, une nouvelle responsable dans leurs rangs. Dans ses fonctions, Annie Lessard souhaite aider les citoyens et citoyennes à développer encore plus un sentiment d'appartenance à Saint-Alphonse.

« C'est en amenant encore plus d'activités de loisirs qui permettent aux gens de se connaître, d'échanger et de créer des liens, que nous pouvons développer un sentiment d'appartenance et un désir d'entraide, considère-t-elle. Tout ça a un effet d'enchaînement et augmente la qualité de vie dans une municipalité. »

Au cours de l'été, les Alphonsois et Alphonsoises pourront jouer au soccer, à la balle, au tennis et il y aura aussi du roller blade à l'aréna Clément Choinière. Les jeunes pourront également prendre part à des camps de jour qui auront lieu du lundi au vendredi.

« Nous prévoyons aussi une belle



Les jeunes de Saint-Alphonse peuvent prendre part à des camps de jour tout au cours de l'été.

photo Les loisirs de Saint-Alphonse

journée d'activités à l'occasion de la fête de la Saint-Jean, poursuit Annie Lessard. Le tout se déroulera au terrain de balle. Il y aura de l'animation et de la danse. Bien sûr, la fête sera clôturée par la présentation d'un feu d'artifice. »

Au programme cet automne

En vue de l'automne, Annie Lessard aimerait que le service des loisirs de Saint-Alphonse offre davantage de cours. A ce propos, un sondage est présentement en circulation afin de permettre aux citoyens et citoyennes de s'exprimer sur la question.

« Il y a déjà passablement d'activités, note-t-elle. On peut penser, entre autres, à l'aérobic, au karaté, au ballet jazz et classique, au yoga, au badminton, au volley-ball, au théâtre, mais j'aimerais que les champs d'intérêt soient un peu élargis. »

En fait, Annie Lessard vise un plus grand développement du côté des activités culturelles telles que la peinture et tout ce qui touche au domaine artistique.

« Mon arrivée au département des loisirs de Saint-Alphonse est encore récente, mais je souhaite ardemment que les gens ne se gênent pas pour

Acier A. Ménard & Fils Inc.

Centre de distribution d'acier
pour tous besoins
en acier, aluminium, acier inoxydable

Fier de contribuer
à l'essor dynamique
du parc industriel de St-Alphonse,
futur site des locaux
d'Acier A. Ménard et Fils Inc.

www.acier-menard.com

375-4211

David Trépanier PAYSAGISTE

Saint-Alphonse-de-Granby
David Trépanier (450) 770-8785
Cell. (450) 531-8786

Contrat d'entretien,
Conception et réalisation
d'aménagements
paysagers

- Terrassement
- Mini excavation
- Pavé uni, patio et muret
- Taille de haies et d'arbustes
- Pose de tourbe

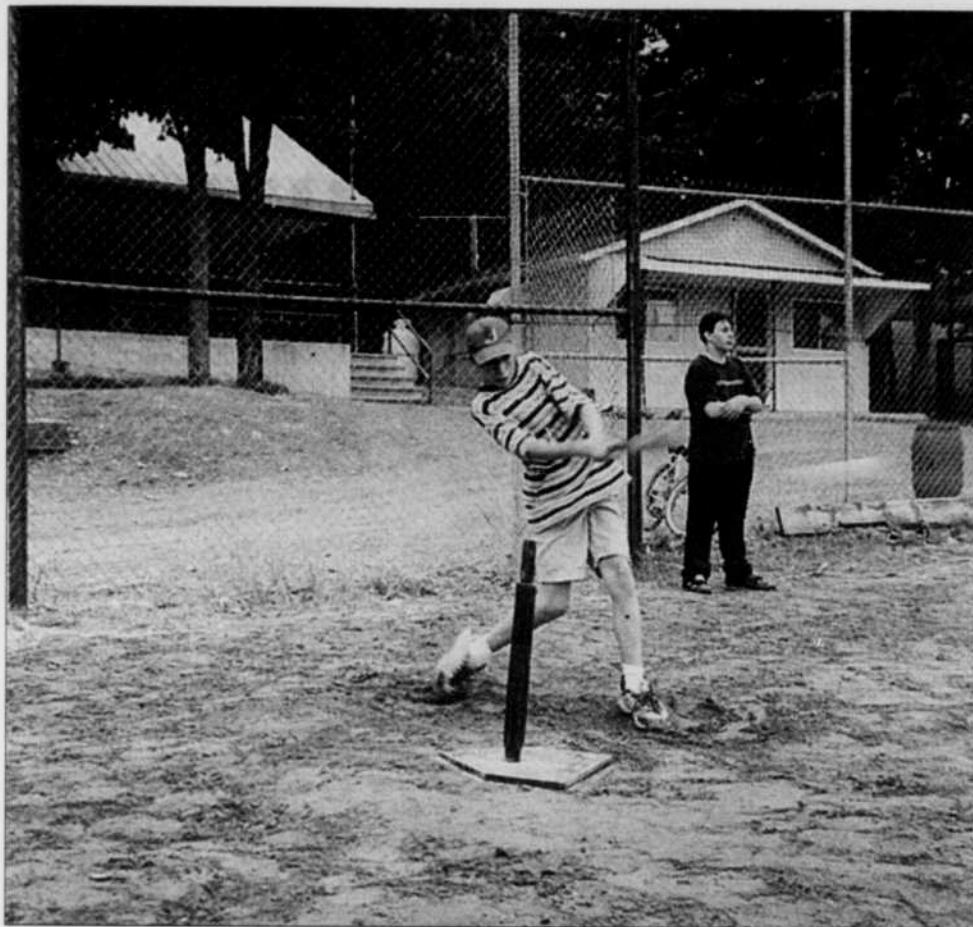


photo Les loisirs de Saint-Alphonse

Le baseball fait partie des activités offertes par les loisirs de Saint-Alphonse.

venir me rencontrer, pour qu'on puisse faire connaissance et qu'on puisse échanger au sujet de leurs attentes.»

La nouvelle responsable des loisirs ne se gêne pas pour dire qu'elle souhaite que tout le monde se sente partie prenante dans la vie active de Saint-Alphonse. Elle veut rallier tous les citoyens et toutes les citoyennes, peu importe leurs âges et leurs intérêts.

«J'ai toujours cru que les loisirs doivent être un service à la disposition de tout le monde. Nous avons ici des belles infrastructures, comme l'aréna Clément Choinière, et nous souhaitons les exploiter au maximum.»

Soulignons enfin que Saint-Alphonse bénéficie d'une entente avec les loisirs de Cowansville qui lui permet d'avoir accès à un plus grand éventail des services.

LES POMPES
ST-ALPHONSE INC.

Vente et service

Installation et réparation
de pompes à eau
Traitement d'eau
Analyse physico-chimique
Bactérie

375-7712

104 Germain, St-Alphonse-de-Granby

PRO
Quincaillerie

Quincaillerie

Plomberie

Électricité

Peinture

Outils

Pompes

Analyse et
traitement
d'eau

292895V

Nos modèles 2005
plus beaux que jamais!



Bateaux ♦ Pontons ♦ Chaloupes
Moteurs etc. ♦ Neufs et usagés

Picard Marine enr.

Concessionnaire autorisé Princecraft

Nous faisons la vérification de vos embarcations
et moteurs avant la mise à l'eau

- Atelier de réparation
- Service de pièces et accessoires
- Fabrication de toiles sur mesure pour tous genres de bateaux
- Entreposage de bateaux

Vous avez un bateau ou un moteur à vendre,
nous le vendons pour vous

www.picardmarine.com

(Sur la même rue que La Grillade)

124, rue des Érables, St-Alphonse • (450) 375-4686

GRB inc.

Partenaire de réussite

Nous sommes fiers de participer dynamiquement au
développement industriel de St-Alphonse-de-Granby

Qui sommes-nous ?

Groupe GRB inc. travaille dans le domaine de l'amélioration technologique industrielle depuis 1997. Au fil des ans, nous avons réalisé bon nombre de projets dont nous pouvons vanter la réussite. Nous offrons une gamme complète de solutions innovatrices et de projets « clé en main » autant en automatisation, programmation que mécanique industrielle.



Notre clientèle:
Extrêmes besoins
amélioration des
productions et
ingénierie industrielle.



Notre équipe:
Innovative, flexible,
programmation, conception,
et installation.



Notre service:
Conception, programmation,
et installation de systèmes
industriels.

GROUPE GRB INC., Partenaire de réussite.

149, rue Pierre-Paradis, St-Alphonse-de-Granby

Télex 372-0021 Téléc. 372-3000

Succursale Sherbrooke, Tlx. et téléc.: (819) 566-4410 • Page 2: (819) 560-5100

www.grb-inc.com



M. Dominic Paris, André Roy, président et Alexandre
Barnier sont les trois copropriétaires de Groupe GRB inc.



L'équipe de Groupe GRB inc.

Saint-Alphonse

Au Karting Saint-Alphonse, tout va vite !

Hélène Belzile

SAINT-ALPHONSE

Il n'y a pas que les voitures qui roulent vite au Karting Saint-Alphonse... Les idées aussi ! Ainsi, on est en train de procéder au déboisement d'une surface de 600 000 pieds carrés sur un terrain adjacent. Des projets plus qu'intéressants s'en viennent pour 2006 et les deux années suivantes.

« Pour l'an prochain, nous visons la construction de deux nouvelles pistes extérieures, annonce Stéphane Dubois. Il s'agira d'une piste familiale puisque nous avons une bonne clientèle de ce côté et aussi d'une piste de compétition. Enfin, pour 2007 ou 2008, nous voulons bâtir un karting intérieur. Ce sont de beaux projets ! »

Effectivement, après à peine une année d'exploitation, le Karting Saint-Alphonse a de quoi faire des envieux. D'ailleurs, Stéphane Dubois ne peut cacher sa surprise devant la popularité qu'a prise cette entreprise qui, à la base, était la réalisation d'un grand rêve.

« Dans ma tête, je croyais l'an dernier qu'une piste, ce serait bien assez, se souvient-il sourire en coin. Mais les gens ont embarqué à pieds joints dans l'aventure et nous avons connu des grosses périodes achalandées où il y avait parfois des attentes d'une heure. »



Stéphane Dubois a la tête pleine de projets pour l'évolution du Karting Saint-Alphonse.

archives La Voix de l'Est

Pour réduire ce temps d'attente, neuf nouveaux karts seront ajoutés cette année. Puisque le circuit a été plus qu'utilisé l'an dernier, il est déjà temps, cette année, de lui refaire une beauté en procédant à un nouvel asphaltage. Dans le domaine des nouveautés cette saison, précisons que des chronomètres seront ajoutés dans les volants, ce qui permettra aux utilisateurs de s'ajuster et d'améliorer leur temps à chaque tour. En fin de saison, soit à la fin septembre ou au début d'octobre, il y aura un championnat au Karting Saint-Alphonse alors que les 15 personnes ayant réussi les meilleurs temps durant l'année s'affronteront. Le gagnant se méritera un trophée et des certificats-cadeaux pour l'an prochain seront remis à d'autres participants.

« Simple de voir leurs noms inscrits au tableau donne une belle fierté au concurrents qui tenteront, tout au cours de l'année, de se qualifier pour ce championnat », affirme Stéphane Dubois.

Un milieu fascinant

Comment expliquer un tel succès du Karting Saint-Alphonse, aussi rapidement ? Stéphane Dubois croit que le monde de la course fascine et qu'il s'agit là d'une belle occa-

L'Étoile Culturelle de Saint-Alphonse de Granby

Auteurs, artistes, artisans et musiciens

9 et 10 juillet 2005

de 9h à 18h

Entrée gratuite pour les visiteurs

Lieu : Aréna Clément Choinière

Il reste des places pour
des exposants.

Info : 450-777-4243

Les Éditions "Messagers des Étoiles" inc.

Estelle COMPAGNA

Conseillère
publicitaire

375.4555

poste 210

publicite@lavoixdelest.qc.ca



La Voix de l'Est

cyberpresse.ca

Au cœur de l'information régionale



archives La Voix de l'Est

Le Karting Saint-Alphonse a connu, dès sa première année, un succès fulgurant.

sion de s'amuser entre amis ou en famille.

« Je pense que les gens viennent ici pour se permettre de faire de la haute vitesse sans avoir peur de la police, rigole-t-il. Sérieusement, la recherche de la sensation de vitesse et de l'effet d'adrénaline semblent intéresser notre clientèle qui est formée, soit dit en passant, de tous les groupes d'âge. Les plus jeunes peuvent avoir six ou sept ans tandis que les plus âgés sont des grands-parents. Je pense qu'essayer le karting, c'est l'adopter! »

Stéphane Dubois ajoute que les groupes représentent un bon pourcentage de leur clientèle que ce soit la famille, les amis, des gens d'affaires ou encore des organismes.

Le centre de karting de Saint-Alphonse est l'un des rares à offrir aussi le service d'une salle de réception. Il est ainsi possible de poursuivre la fête après la course.

La présence d'Andrew Ranger

Il y aura de la grande visite au Karting Saint-Alphonse, ce jeudi 9 juin. Nul autre qu'Andrew Ranger sera présent avec le groupe Générations Avenir. Ce sera un beau jour pour Stéphane Dubois qui ne cache pas son admiration pour le talentueux pilote de Roxton Pond.

« Je dois dire qu'il m'impressionne vraiment. Avant, mon idole était Jacques Villeneuve, mais Andrew est en train de le surclasser dans mon cœur. Je sens qu'il ne sera pas tard avant qu'il ne fasse son entrée dans la F1. Nous avons aussi la chance, ici, de recevoir le petit cousin d'Andrew, Raphaël Ranger qui vient courir une fois par mois. On se sent bien gâtés. »

Ce sont également tous les amateurs de course qui sont gâtés dans la région. Avec tous ces projets, le meilleur semble à venir pour eux.

Vente rabais au comptoir

SP415

Vaporisateur dorsal manuel. Pompe à piston, agitateur interne, échelle graduée, large ouverture de remplissage. 15 litres

149^{95\$}



shindaiwa

SIMPLEMENT MEILLEUR

chez

TOP LOCATION

RÉPARATION DE PETITS MOTEURS

101, rue Patrick Nord,
Saint-Alphonse
777-1468

T2510

Nouveau moteur de technologie C4
24,5 cc
5,1 kg
Reg.: 549^{95\$}

RABAIS 50\$

449^{95\$}

22F

Taille-herbe à arbre courbé
21,1 cc
4,2 kg
Reg.: 268^{95\$}

RABAIS 20\$

249^{95\$}

22T

Taille-herbe à arbre
21,1 cc
4,1 kg
Reg.: 349^{95\$}

RABAIS 20\$

329^{95\$}

22DH

Taille-haie
21,1 cc
4,5 kg
Reg.: 419^{95\$}

RABAIS 20\$

399^{95\$}

Jojaby Construction inc. Entrepreneur général

Christian Rouleau, propriétaire

Licence R.B.Q.: 8278-5221-10

Connaissances et professionnalisme à votre service!

Reconnue pour la qualité de ses services en construction et en rénovation, Jojaby Construction inc., entrepreneur général, œuvre dans le domaine de la construction et la rénovation de propriétés résidentielles, commerciales et institutionnelles.

L'essentiel, c'est la satisfaction de la clientèle

Fondée il y a quatre ans, l'entreprise a su rapidement se bâtir une réputation basée sur ses connaissances approfondies dans le domaine, la qualité de ses produits et le professionnalisme de son équipe dynamique. Comme le précise Patricia, copropriétaire: « Pour notre équipe, l'essentiel, c'est la satisfaction du client. C'est important qu'il soit heureux. Nous lui donnons donc, en tout temps, l'heure juste sur les travaux, autant au niveau des coûts que des échéances et l'informons de ses droits. Par exemple, plusieurs ignorent qu'ils ont droit à certains crédits lors de rénovations majeures. »

C'est aussi parce que le client est au cœur des préoccupations de l'entreprise qu'elle accorde une importance primordiale à la qualité de ses services et ce, autant pendant la construction ou la rénovation qu'une fois les travaux terminés. Patricia précise, par ailleurs, qu'il est aussi essentiel que les fournisseurs avec qui l'entreprise fait affaire partagent les mêmes valeurs qu'elle. « Nos fournisseurs doivent être fiables et partager la même approche à la clientèle que nous. Il ne faut jamais oublier que nous traitons avec des gens qui ont des attentes et des besoins différents. Notre contact avec les clients doit donc être personnalisé et humain. »

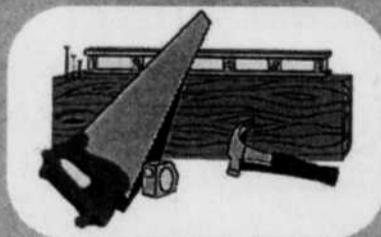
Œuvrant dans la grande région des Cantons-de-l'Est ainsi que sur la Rive-Sud, Jojaby Construction est détentrice de la Garantie des maisons neuves de l'APCHQ. Toujours à l'affût des nouvelles technologies, son équipe ne cesse de se perfectionner par le biais de la formation continue.

jojaby@videotron.ca

109, rue Donald, St-Alphonse 375-6292 • Téléc.: 776-7377

Construction et rénovation

- Résidentielle • Commerciale
- Industrielle



Super beaux grands terrains boisés à vendre

Disponibles pour construction
(projet « Clé en main » ou non)

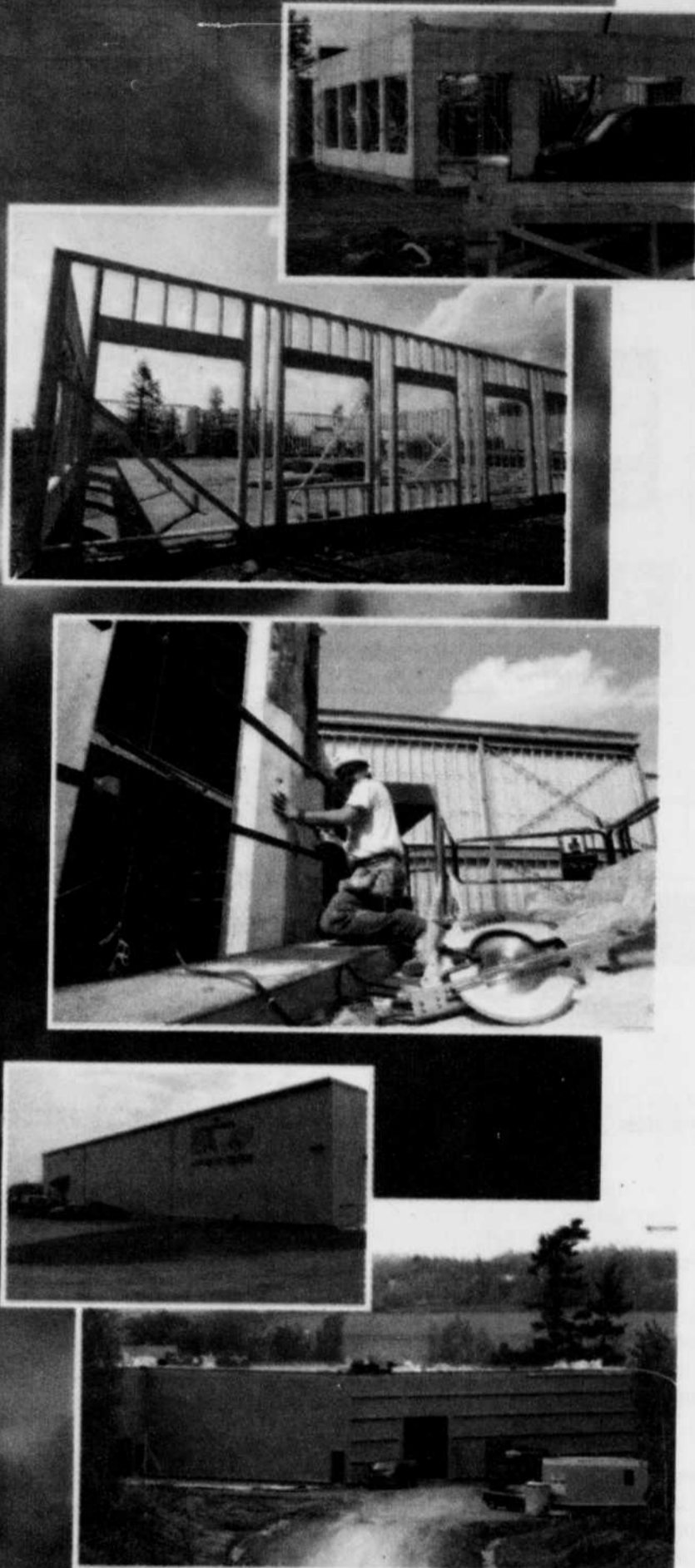
Vous songez à vous faire construire ou à rénover votre propriété? Ou encore à agrandir votre commerce? Faites confiance à l'équipe de Jojaby Construction et vous aurez l'assurance d'un travail de qualité exécuté par une équipe professionnelle et à l'écoute de vos besoins.

Secteurs résidentiel - commercial - industriel - agricole

Saint-Alphonse:

EN PARFAITE HARMONIE

LA MUNICIPALITÉ LA MIEUX SITUÉE EN RÉGION



Bien que petite, Saint-Alphonse fait l'envie de plusieurs municipalités québécoises. En parfaite harmonie, ses secteurs résidentiel, commercial, industriel et agricole font la fierté de ses résidents.

Bienvenue aux PME

Comme on le sait, au Québec ce sont les petites et les moyennes entreprises qui font l'économie. C'est, en partie, parce que **Saint-Alphonse** a su inciter plusieurs entreprises de cette taille à s'implanter dans son parc industriel, situé stratégiquement aux abords de l'autoroute 10 et de la route 139, que la municipalité, qu'on surnomme, à juste titre, la Porte des Cantons-de-l'Est, a connu une croissance sans précédent depuis quelques années.

3 fois 35 ans!

Avec ses dirigeants efficaces, son maire des plus dynamiques, cette ville a su assurer une continuité. En effet, **M. le maire Clément Choinière a été honoré, l'an passé, pour ses 35 ans de service à la Municipalité tandis que le 35^e anniversaire d'implication municipale du conseiller Viens et le 25^e du conseiller Langevin seront soulignés cette année.**

Nouveau directeur général

Depuis deux ans et demi, c'est **M. Réal Pitt** qui assume les fonctions de directeur général de la ville. Son arrivée a eu des effets bénéfiques dans l'activation des dossiers et la coordination de l'ensemble des activités. M. Pitt tient d'ailleurs à souligner que, depuis son entrée en fonction, il est impressionné par l'implication de M. Choinière. «Un maire comme lui, c'est extrêmement rare. C'est ce qui fait le succès de Saint-Alphonse. **Le dynamisme de M. le maire fait en sorte qu'il sait réagir rapidement et gérer sagement et efficacement la Municipalité.**»

Près de tout... pour vous!

Située à moins de 40 minutes du centre-ville de Montréal, à 10 minutes des centres commerciaux de Granby, Cowansville et Bromont, **Saint-Alphonse est la municipalité la mieux située en région. Son économie prospère, son harmonie parfaite entre les résidents en font l'endroit idéal pour les nouveaux arrivants et la voie de l'avenir pour les commerces et entreprises.**

LA MUNICIPALITÉ LA MIEUX SITUÉE EN RÉGION

Saint-Alphonse

Pour nous rejoindre: Hôtel de ville de St-Alphonse
360, rue Principale • 375-4570