

Le projet d'usine de sciage collective avorte

Gilles FISETTE Sherbrooke

Le projet d'une usine de sciage détenue par les producteurs de bois de la région n'a pas fonctionné. Si le projet renait un jour, probablement dans une forme plus modeste, il pourrait être l'oeuvre des organismes de gestion comme les regroupements forestiers.

C'est ce qu'a expliqué le président du Syndicat des producteurs de bois de l'Estrie, Marius Blais, appelé à faire le point sur un projet et une campagne de souscription lancés en septembre dernier.

L'idée du SPBE était d'assurer un débouché plus constant pour les

produits des producteurs de bois de la région grâce à une scierie de rabotage et une cour de rassemblement, propriétés de la Coopérative Les Colombages de l'Estrie. Mais avant d'en venir à la création de la coopérative et la construction de l'usine, un projet qui commanderait des investissements de 10 millions \$, le SPBE voulait recueillir au moins 3 millions \$, soit le fruit de la vente de parts de 2000 \$ chacune qu'auraient pu acheter 1500 des 10 000 membres du syndicat.

Marché cyclique

Or, rapporte M. Blais, la campagne de souscription n'a pas donné les résultats escomptés. Seulement 150 producteurs ont accepté de participer financièrement au projet et

un nombre équivalent ont signalé leur désir de le faire si le projet démarrait. «Mais on voulait au moins 1000 membres pour démarrer. La réponse était donc insatisfaisante», signale M. Blais.

Le problème, explique-t-il, vient du fait que le marché du bois est cyclique. Lorsque le SPBE a lancé son projet, les conditions du marché se sont améliorées, grâce notamment à la reconduction du contrat de Kruger.

Les producteurs de bois, note M. Blais, sont des gens surtout préoccupés par le court terme. Ils se soucient moins de ce qui pourrait survenir à long terme. Lui, il demeure convaincu de la nécessité d'un tel projet et croit que des organismes de gestion pourraient en reprendre l'initiative.



Il aurait fallu recueillir 3 millions \$ pour construire une usine de sciage qui aurait été détenue par les producteurs de bois de la région.

Produits Hévéa de Richmond achète une bâtisse du CPIR

Guy MARCHAND Richmond

L'entreprise Produits Hévéa inc. de Richmond s'est portée acquéreur de la bâtisse appartenant au Comité de promotion industrielle de la zone de Richmond (CPIR), qu'elle occupait depuis 1991.

La transaction s'élève à 400 000 \$ pour cette bâtisse de 15 000 pieds carrés qui faisait partie des trois motels industriels appartenant au CPIR. Pour le propriétaire de l'entreprise, M. Jean-Paul Deslauriers, cette acquisition est une suite logique aux projets qu'il a amorcés depuis la fondation de la compagnie Produits Hévéa en 1991, lui qui possède également l'entreprise Soudures J.P. Inc.

Produits Hévéa se spécialise dans la fabrication de produits à base de caoutchouc et d'acier tout en fournissant de l'emploi à 14 personnes sur deux quarts de travail.

On y fabrique des lames de casse-neige utilisées par les équipes de déneigement de plusieurs municipalités et aéroports du Québec et des États-Unis ainsi que par certains districts du ministère des Transports. On produit aussi des appuie-têtes anti-vibration destinés au marché du transport et de la construction (ponts et édifices à hauteur) au Canada et aux États-Unis.

Parmi les autres produits fabriqués à cette entreprise située dans le parc industriel de la ville de Richmond on retrouve des joints d'étanchéité pour des conteneurs et des disques d'épandage d'abrasifs. Pour sa part, Soudures J.P. emploie quatre personnes et se spécialise dans la réparation générale et la sous-traitance. Les deux entreprises ouvrent sous le même toit sur la 10e Avenue.

L'aboutissement de cette transaction a été bien accueilli par les membres du Comité de promotion industrielle de la zone de Richmond. «Cette vente cadre parfaite-

ment dans nos objectifs, soit de vendre nos motels aux propriétaires

Coup d'oeil boursier	
Montreal-XXM	1990,22 - 4,51
TSE-300	4295,41 - 7,59
Dow Jones	3681,69 - 7,14
Dollar canadien (US Cents)	72,54 + 0,44
Or (New York-US\$)	378,50 + 0,60

(PC)

intéressés afin qu'ils puissent continuer à créer des emplois tout en demeurant à Richmond, a expliqué le président de cet organisme, M. Claude Houle. D'un autre côté,

cette vente nous aidera à améliorer notre situation financière tout en réduisant notre dette à long terme».

Le CPIR est également propriétaire de deux autres motels indus-

triels, l'un de 23 000 pieds carrés qui abrite les opérations de l'entreprise Gel-Gar Textiles et un autre situé dans la rue Centre, d'une superficie de 10 300 pieds carrés occupée par Chaussures H.H. Brown.

Des décisions seront prises prochainement par le CPIR puisqu'il ne peut plus compter sur aucun espace industriel de disponible. En ce sens, des discussions sont prévues avec les autorités municipales afin d'envisager la construction prochaine de nouveaux locaux.

Le taux directeur baisse après 9 semaines de hausse

Ottawa (PC)

La Banque du Canada a abaissé hier son taux directeur, qui passe de 6,21 pour cent (son taux de la semaine dernière), à 5,84 pour cent.

C'est la première baisse à survenir après neuf semaines d'augmentations successives.

Un dollar canadien raffermi a permis d'abaisser le taux.

Le taux d'escompte le plus bas au cours des 12 derniers mois a été de 3,87 pour cent, le 1er février 1994. Le taux le plus élevé, au cours des 12 derniers mois, a été de 6,21 pour cent, le 5 avril 1994.

Le taux d'escompte de la Banque du Canada est fixé chaque semaine à un quart de point de base au-dessus du rendement moyen des bons du Trésor à échéance de 90 jours vendus par adjudication aux institutions financières.

Collège de Sherbrooke
Service de placement étudiant
AVIS AUX EMPLOYEURS
Pour combler rapidement un poste dans votre entreprise - temps plein, partiel ou d'été - utilisez notre service d'affichage d'offre d'emploi.
Service gratuit
(819) 564-6118 58746

COLLOQUE DES GENS D'AFFAIRES DE L'ESTRIE VERS L'ENTREPRISE À VALEUR AJOUTÉE 19 AVRIL 1994, HÔTEL DELTA, SHERBROOKE



Robert Gagnon
Aubergiste

L'EXCELLENCE EST LA SEULE ASSURANCE!

Avez-vous remarqué que depuis la fin des années 1980 puis pendant la dernière récession, certaines valeurs de nos concitoyens aient pu changer? Avez-vous remarqué que nos contemporains tendent maintenant à agir de façon plus conservatrice, plus classique et moins démonstrative? On est moins porté à vouloir absolument «être à la mode» et à porter un vêtement griffé qu'à vouloir être confortable et à profiter vraiment de la vie, de la famille (cocooning). On porte moins haut le «high tech». On préfère bâtir sur des rapports humains plus authentiques.

Dans l'hôtellerie touristique encore plus qu'ailleurs dans les services, la philosophie de la «valeur ajoutée» est judicieuse puisqu'une grande partie du service rendu est intangible, basé sur un rapport humain réussi entre personnes inconnues et relève du domaine de la perception.

Le rapport entre la qualité et le prix est susceptible d'être évalué ou «perçu» par le client (l'invité) selon qu'il a beaucoup ou peu voyagé, à l'étranger et dans son propre pays, dans différentes gammes d'établissements et sur une période d'années où ses goûts personnels ont sûrement évolué.

Puisqu'on est dans un domaine où notre produit est situé dans une région précise du monde, dans une gamme et une notoriété définies et que ce produit est de plus en plus mis en concurrence avec d'autres ensembles de produits de toutes destinations, il nous faut absolument trouver une façon réaliste et plus «tangibile» afin que la perception du client (invité) puisse s'établir sur du solide.

Ici à l'Auberge Hatley, l'association avec la chaîne des Relais et Châteaux, nous a permis de pénétrer un réseau international et expert en services touristiques (échange de trucs de commercialisation, connaissance de nos clientèles, échange de main-d'oeuvre spécialisée, etc.) d'organiser un réseau de fournisseurs très préoccupés de qualité et surtout de nous doter d'une grille très efficace de qualité de prestation qui sert en même temps à nos clients (invités) lorsqu'ils veulent évaluer (ou définir) la perception de leur séjour chez nous.

Nous avons donc qualifié notre credo sur l'Art de bien vivre et de bien recevoir par le code des 5-C: **Caractère, Courtoisie, Calme, Charme, Cuisine.** Ces cinq petits mots, d'apparence bien banale, constituent à eux seuls, notre façon de nous inscrire dans une philosophie d'entreprise à valeur ajoutée.

Car dans notre cas, lorsque nous réduisons le coût des services et le gaspillage alimentaire, nous devons par ailleurs toujours améliorer le professionnalisme de notre personnel (nos collaborateurs). La dernière place où cela doit paraître, c'est bien dans l'assiette!

Un événement majeur en Estrie

Pour vous, dirigeants d'entreprises.
Une journée de formation haut de gamme
• des conférenciers de niveau international
• des témoignages de chefs de PME estriennes;
• de nombreuses possibilités d'échanges avec les personnes-ressources et les entreprises participantes.

Une occasion exceptionnelle de ressourcement dans le contexte actuel d'incertitude et de changements constants.

Un rapport qualité-prix inégalable.

Un rendez-vous que vous ne devez pas manquer!

INSCRIPTION: LA CHAMBRE DE COMMERCE DE SHERBROOKE
(819) 822-6155



GRATUIT
VOUS AVEZ
LE GOÛT DU
RÔLE
GRATUIT
MARTIN FORGET
VENEZ AU
CARREFOUR
DE
L'ESTRIE
DANS
LE MAIL CENTRAL
HORAIRE DU SAMEDI
16 AVRIL
10 h 00 à 10 h 25
Le musicien, la douche, le quilleur
10 h 55 à 11 h 20
L'auto, l'homme des bois, le timide
11 h 50 à 12 h 15
La douche, le restaurant, l'alcoolique
12 h 45 à 13 h 10
Le quilleur, l'auto, le musicien
13 h 40 à 14 h 05
Le timide, l'homme des bois, douche
14 h 35 à 15 h 00
L'auto, le restaurant, l'alcoolique
15 h 30 à 15 h 55
Le musicien, le quilleur, l'homme des bois
GRATUIT
HORAIRE DU DIMANCHE
17 AVRIL
12 h 00 à 12 h 25
12 h 55 à 13 h 20
13 h 50 à 14 h 15
14 h 45 à 15 h 10
15 h 35 à 16 h 00
Le musicien, la douche, le quilleur
L'auto, l'homme des bois, le timide
La douche, le restaurant, l'alcoolique
Le quilleur, l'auto, le musicien
Le timide, l'homme des bois, la douche

EN BREF

Power Corporation

Montréal - La quote-part de Power Corporation du Canada dans le bénéfice de ses filiales et de ses sociétés affiliées pour l'exercice terminé le 31 décembre, a atteint 141,5 millions \$, comparativement à 89,6 millions \$ lors de l'exercice 1992, résultant principalement de l'amélioration du bénéfice d'exploitation de la Corporation financière Power.

Le bénéfice de 1992 incluait la quote-part de 15,4 millions \$ de la société dans une provision pour restructuration constituée par Great-West Lifeco Inc., une filiale de Financière Power. Les autres éléments d'exploitation de la société incluant le revenu de placement ont porté le bénéfice d'exploitation total à 149 millions \$ ou 1,16 \$ l'action participante, comparativement à 132,9 millions \$ ou 1,01 \$ l'action, en 1992.

Les autres revenus non-récurrents s'élevaient, déduction faite des intérêts minoritaires, à 1,2 million \$, contre 19,4 millions \$, en 1992. Les autres revenus de 1992 comprenaient la quote-part de la société dans un gain comptabilisé par Corporation financière Power résultant de l'émission publique d'actions ordinaires du Groupe Investors.

La hausse du bénéfice d'exploitation de Power Corporation a compensé la quasi-totalité de la baisse des autres revenus; en conséquence, le bénéfice net consolidé de la société a atteint 150,2 millions \$ ou 1,17 \$ l'action, comparativement 152,3 millions \$ ou 1,16 \$ l'action, en 1992.

Banque Laurentienne

Sherbrooke - La Banque Laurentienne vient de lancer des prêts hypothécaires sur des termes de 7 à 10 ans accompagnés d'une offre de 90 jours sans paiement au cours de laquelle le client n'aura aucun déboursé de capital, d'intérêt ou d'assurance-crédit à effectuer.

Selon le directeur de la succursale de Sherbrooke, Michel Fugère, cette offre correspond à une économie, au niveau de l'intérêt, de 2389 \$ sur une hypothèque de 100 000 \$ amortie sur 25 ans, au taux actuel de 9,75 pour cent pour un terme de 7 ans.

De plus, a noté M. Fugère, les consommateurs pourront se prémunir contre les hausses du taux d'intérêt jusqu'au début de siècle et la Banque Laurentienne prendra aussi à sa charge l'assurance-vie liée au prêt hypothécaire pendant les 90 premiers jours, ce qui représente en moyenne une somme de 100 \$.

Par ailleurs, les frais liés à l'ouverture d'un dossier (85 \$), à l'évaluation de la propriété (jusqu'à 190 \$) et au transfert d'une hypothèque (150 \$) sont présentement abolis pour toutes les nouvelles demandes de prêts hypothécaires.

L'offre est valable jusqu'au 31 juillet 1994.

Cogeco

Montréal - Pour le deuxième trimestre de l'exercice 1993-1994 terminé le 28 février, Cogeco affiche des produits consolidés en hausse de 2,7 pour cent, passant de 44,8 millions \$ à 46 millions \$. Pour les six premiers mois de l'exercice en cours, les produits consolidés ont atteint 97 millions \$, comparativement à 94,3 millions \$, soit une augmentation de 3 pour cent.

Le bénéfice d'opération pour le deuxième trimestre s'établit à 13,6 millions \$, comparativement à 13,3 millions \$, lors de l'exercice précédent, soit une hausse de 2,5 pour cent. Pour les six premiers mois, le bénéfice d'opération atteint 30,3 millions \$, comparativement à 28,6 millions \$ l'année dernière, soit une augmentation de 6 pour cent.

Le bénéfice net du deuxième trimestre a plus que quadruplé, passant de 661 000 \$ l'année dernière à 2,7 millions \$, cette année. Le bénéfice net pour les six premiers mois atteint 5,5 millions \$, comparativement à 2,4 millions \$, l'année dernière.

Le bénéfice net par action pour le deuxième trimestre s'établit à 0,17 \$, comparativement à 0,02 \$ sur une base non diluée et à 0,17 \$, comparativement à 0,05 \$ sur une base entièrement diluée. Le bénéfice net par action pour les six premiers mois est de 0,31 \$, comparativement à 0,16 \$ sur une base non diluée, et de 0,34 \$ comparativement à 0,15 \$ sur une base entièrement diluée.

MISE AU POINT

Dans notre circulaire Sears, en vigueur du 14 avril au 27 avril 1994 et insérée dans La Tribune du 13 avril 1994, veuillez noter qu'en page B8 l'ouvre-porte de garage annoncé à cette page ne possède pas de capteur optique tel qu'indiqué mais plutôt un système qui arrête le mouvement de la porte lorsqu'il y a un obstacle.

Nous présentons nos excuses à notre clientèle

SEARS

vous en avez pour votre argent... et plus

Le Tuque rouge ferme ses portes dans l'émotion

Sherbrooke (GF)

Le Club de raquettes Tuque rouge, de Sherbrooke, une institution vieille de 110 ans, a fermé ses portes, dimanche soir, à 22h00, avec le projet de tout liquider mais,

aussi, dans l'espoir de poursuivre ses activités dans un local qui commandera des coûts plus modestes et plus conformes à ses moyens.

Le club, explique-t-on à la direction, ne pouvait plus faire ses frais dans son édifice de la rue Belvédère Sud, à la suite d'une baisse graduelle dans le nombre de ses membres.

Avant d'être poussé à la faillite, le club a préféré stopper l'hémorragie.

«C'est très pénible tout ça. Moi, j'ai grandi, ici, rue Belvédère. Le club, c'était mon bois. Ça fait partie de ma vie... Mon père a 72 ans et il a toujours été membre du club. Il venait jouer aux cartes à tous les jours. Il y a plein de membres comme lui

qui voient disparaître un pan de leur vie... C'est vraiment un drame humain qui se joue, ici... Dimanche, ce n'était plus un club mais un salon funéraire. Il y en a qui pleuraient... La décision prise par les membres, dimanche soir, n'est pas une décision de cœur mais une décision de tête... Et il reste l'espoir de la faire revivre rapidement...», a expliqué le président, Yves Lessard.

Selon les informations recueillies par le journal, les dettes du club s'élevaient à environ 80 000 \$, soit un déficit accumulé de 25 000 \$ auquel s'ajoutent les hypothèques et autres dettes courantes.

En 1984, par exemple, le club regroupait 400 membres. Aujourd'hui, on en compte plus que la moitié dont une centaine sont des membres à vie qui ne déboursent plus un sou et qui sont en fait très peu actifs au sein du club. Le noyau du club serait en fait une soixantaine de personnes.

Le club dont la bâtisse et le terrain de quatre acres sont évalués à environ 345 000 \$, est à vendre depuis quatre ans environ. Les dirigeants du club espèrent trouver rapidement preneurs de manière à rembourser les créanciers et permettre la location d'un autre local, ailleurs à Sherbrooke.

Mais, selon M. Lessard, il faudra sûrement que les membres s'impliquent financièrement si on veut redonner une deuxième vie au club. Un nouveau départ ne pourrait sûrement pas se réaliser avant l'an prochain, croit-il.

Le club de raquettes maintenant toujours sa vocation de favoriser le sport de la raquette à neige. Mais il se définissait aussi comme un club de sportifs. Il serait considéré comme le deuxième plus vieux club de Sherbrooke, après son pendant anglophone, le Sherbrooke Snow Shoe Club qui est installé en bordure de la rue Prospect.

Mazarin achète le quart des actions de Minéraux industriels Dufresnoy

Nelson FECTEAU Theford Mines

En voyant son offre de souscription de 750 000 \$ acceptée par le principal intéressé, la société d'exploration minière Mazarin est devenue le plus important actionnaire de Minéraux Industriels Dufresnoy avec 25 % du capital actions émis et en circulation.

Minéraux Industriels Dufresnoy a accepté cette offre de souscription de 1 363 636 actions ordinaires de sa

Société d'exploration minière Mazarin à 0,55 \$ l'action pour une considération totale de 750 000 \$.

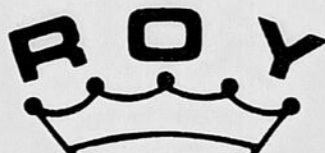
Le vice-président de Mazarin, M. Claude St-Jacques, a déclaré à La Tribune qu'il s'agissait là d'une transaction n'ayant rien de commun avec celle de 34 millions \$ pour l'acquisition de Société Asbestos Limitée et de Bell. «C'est simplement le signal que les dirigeants de Mazarin sont sérieux et tiennent à développer la société. Financièrement, cette souscription n'aura pas beaucoup de conséquences mais si, dans un ave-

nir prochain, elle générerait des profits de 2 ou 3 millions supplémentaires pour Mazarin, ce serait intéressant.»

Cet investissement de Mazarin s'inscrit dans sa volonté de développer de nouveaux projets miniers au Québec.

POUR VOTRE PROCHAIN DÉMÉNAGEMENT

DÉMÉNAGEMENT



Atlas Van Lines SHERBROOKE

(819) 563-4322

- Déménagement
- Entreposage

COMPUCENTRE®

Opportunité de franchises

L'expansion de l'organisation de franchises Compucentre se poursuit et avec cette expansion vient l'opportunité de franchises. Si vous croyez que les ordinateurs pour la maison sont les produits du futur et que vous voulez vous impliquer dans la vente au détail d'ordinateurs, si vous avez un esprit d'entrepreneur et du leadership, contactez-nous, le plus grand réseau de magasins d'ordinateurs personnels au Canada.

À titre de franchisé Compucentre, vous bénéficierez d'un pouvoir d'achat et d'un soutien qui vont de pair avec votre association au plus grand et au plus ancien réseau de revendeurs de micro-ordinateurs au Canada établi en 1976. Un réseau qui comprend les Centres de Solutions MicroAge et plus de 150 magasins d'un océan à l'autre.

Compucentre offre présentement des occasions clé-en-main dans certaines villes canadiennes. Investissement minimum 85 000,00\$.

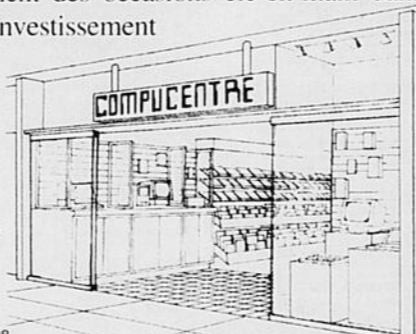
Téléphonez ou écrivez, aujourd'hui à :

Directeur de la franchisation
Les Entreprises Hartco Inc.
9001, boul. Louis H. Lafontaine
Ville d'Anjou (Québec)
H1J 2C5

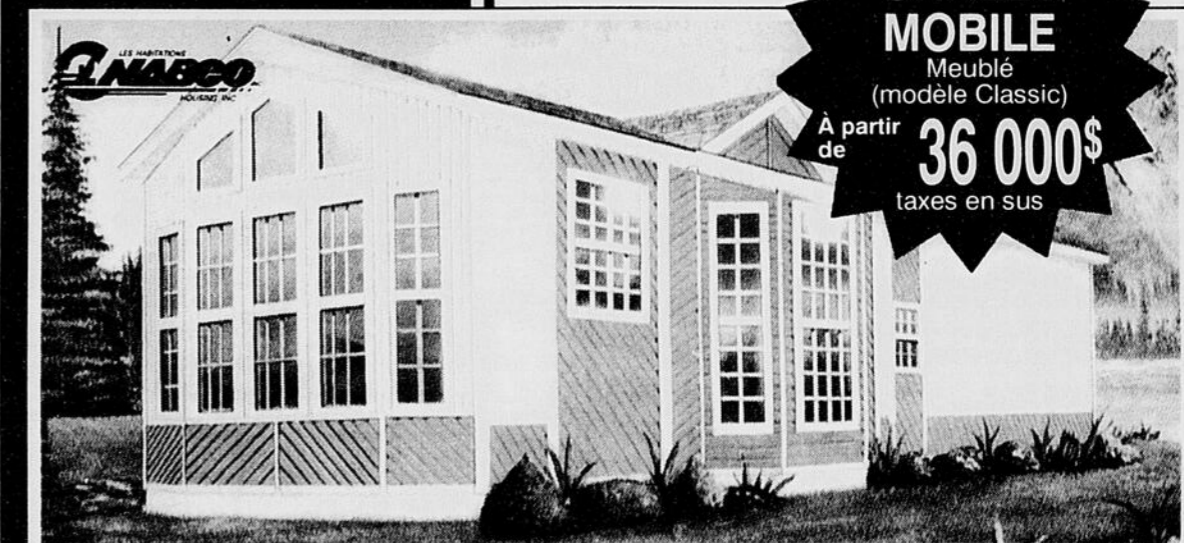
Siège social (514) 354-3810

Emplacements disponibles à :

- Toronto • Hamilton • Montréal
- Sorel • Sherbrooke • Drummondville
- Régina • Vancouver



Parc Estrie

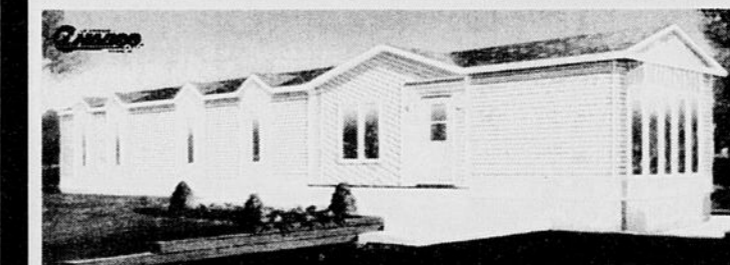


CHALET MOBILE

Meublé (modèle Classic)

A partir de 36 000\$ taxes en sus

CHOIX DE PLUS DE 80 PLANS DIFFÉRENTS



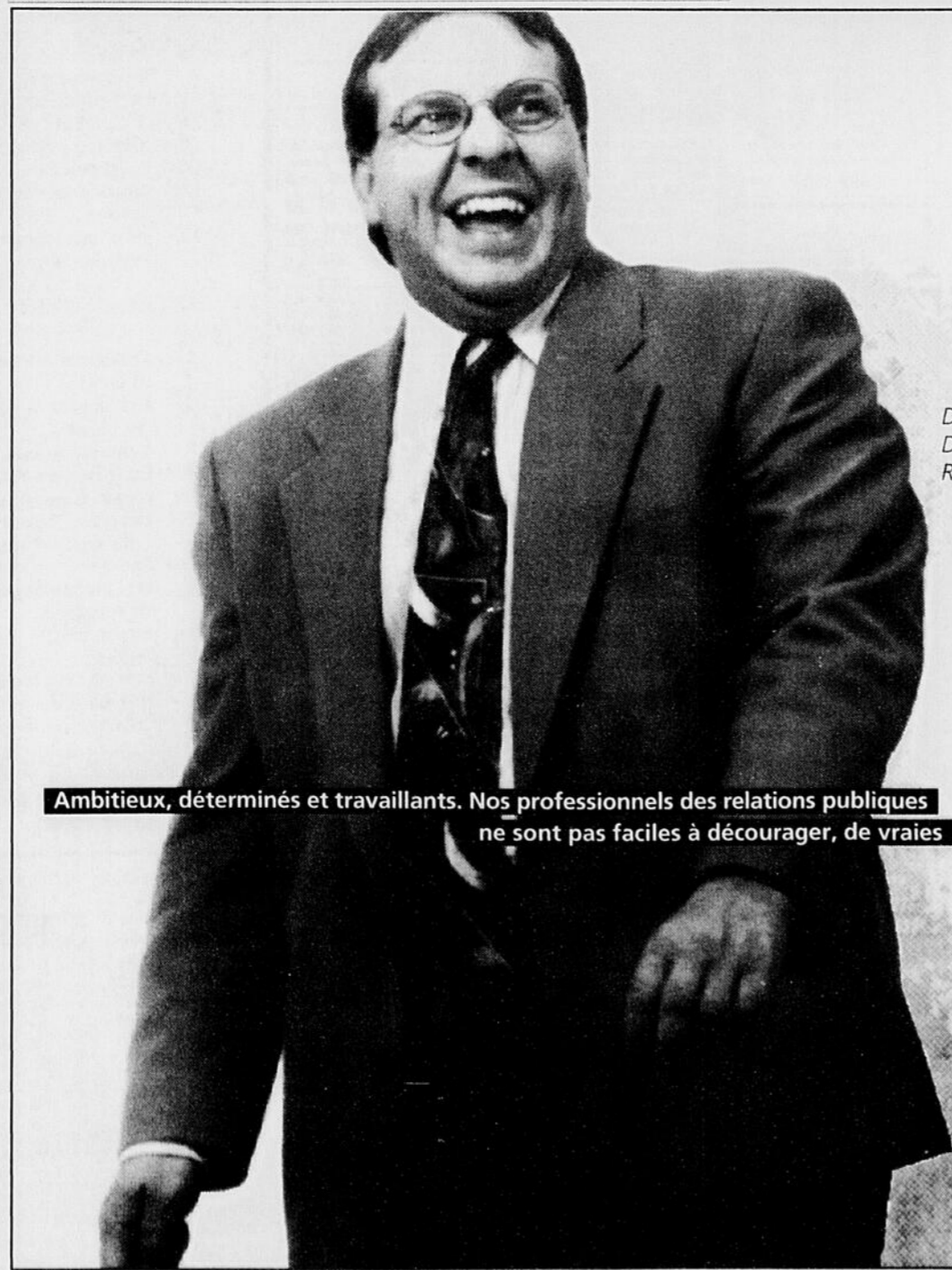
MAISON UNIMODULAIRE

(Modèle 1300)

A partir de 34 900\$ Taxes en sus

19, RUE DU DOMAINE,

OMERVILLE Région Magog-Orford (819) 868-6944



Daniel Nadeau
Directeur,
Relations Publiques

Ambitieux, déterminés et travailleurs. Nos professionnels des relations publiques ne sont pas faciles à décourager, de vraies

têtes de pioche

quand vient le temps d'obtenir des résultats!

Groupe Everest
CONSEILS EN COMMUNICATION ET MARKETING

PUBLICITÉ • PROMOTION • RELATIONS PUBLIQUES
ÉVÉNEMENTS SPÉCIAUX • RECHERCHE ET STRATÉGIE • CRÉATION
SHERBROOKE MONTRÉAL QUÉBEC PARIS
Téléphone (819) 566-2633 Télécopieur (819) 821-0056
Membre du réseau mondial d'agences indépendantes de publicité 3AI

Petites annonces

Bureau ouvert de 8h30 à 16h30
Lignes téléphoniques ouvertes jusqu'à 19h30
du lundi au jeudi. Vendredi jusqu'à 16h30
564-0999

TOUR D'HORIZON

VOYAGE ORGANISÉ À MONTRÉAL

Le 20 avril visites: Safari nature et Casino, souper à Rougemont, dégustation de vins et fromages, coût: 47\$. Dîner non incl. Les 9 et 10 juillet, Chicoutimi-Jonquière, visite et croisière sur le Saguenay, théâtre La Fataleuse Histoire d'un Royaume, à partir de 159\$/ch. reste 10 places. Marguerite Garant au 843-9271 avec Air Tour Voyages Inc., Permis du Québec.

BUFFET ALBERT ENR. TRAITEUR

Funérailles: spécial 3.95\$. Tél.: 821-0004, Sherb.

CHALET DES ÉCERLES - OUVERTURE le 12 mars

Réervations: robes, 'shower', parties de sucre, scouts, louteteaux, etc... Jusqu'à la fin avril. 875-5315.

LINGERIE PIERRETTE BELOIN, 1274 King Ouest

Vente terrain... 15% à 40% sur tout. 563-4420

KARATE AUTO DEFENSE, ENFANTS 4 ANS ET +

ACOLOMBE. 564-2001, 437 Well, Sud

DRASANTE.....SPÉCIAL.....565-5553... AUSSI

Robes de chambre santé. Bout. Marco, 937 Belvédère.

BUFFET CHAUD ET FROID

Casse-Noisette. 425, 12e avenue sud, 821-2185.

BUFFET PELLETIER 562-2223

Pour toutes occasions. 1715 Dumont.

1 PROPRIÉTÉS BUNGALOWS

2,000\$ COMPTANT CUIST

1994, maison de ville ou condo, à partir de 52,000\$ VISITE DE 14H À 16H TOUTS LES JOURS 202 D'ARCHE-SHERBROOKE MARIE-RENE L'ECUYER 829-1000. Maxi ctr.

1 PROPRIÉTÉS BUNGALOWS

360 O'NEIL, COOKSHIRE. Magnifique cottage antique, bien entretenu, solarium intérieur tout rénové, beaucoup de bois, garage détaché. Pour plus d'infos, appelez-nous. 1420 COUTURIER, F.L.T. CHUS, dans les 70,000\$, cotage fini sur 3 étages, près de tous les services et les hôpitaux, propre et accueillant. Appelez-nous. RICHARD & LOUISE LAVOIE 569-6195, 822-2222. Re/Max D'Abord Inc. ctr.

BUNGALOW QUARTIER EST.

2 ch. à l'étage, 1 au sous-sol, cuisine rénovée, sous-sol entièrement fini. 70,000\$. 566-4181



DEVENEZ PROPRIÉTAIRE

Semi-détaché de qualité supérieure RUE DU CHALUMEAU, FLEURIMONT

prés de l'école La Samarre. Autre modèle disponible. Réservez maintenant. Prix très intéressants. BERTRAND CHAMPIGNY Inc. 346-6227

Visite le dimanche de 13 h à 16 h



Au coeur du village de St-Georges de Windsor.

Superbe maison. Prix en dessous de l'évaluation municipale. Cause décès.



Demandez Guylaine

De jour (819) 879-5404 De soir (819) 879-2661

1-26544

IMMEUBLES ORFORD COURTIER

Une propriété selon vos besoins 868-3800

Nouvelle bannière

Voici de bonnes raisons de faire affaire avec nous.

- Regroupement indépendant pour une approche mieux adaptée à notre clientèle.
- Vaste expérience pour une conclusion rapide.
- Service professionnel avec suivi, selon vos attentes.
- Grande disponibilité pour vendre ou acheter une propriété qui répond à vos besoins.
- Faites appel à nous. Vous serez convaincus de la qualité de nos services.

868-3800

Le GUIDE des RUBRIQUES

1 Propriétés - Bungalows
2 Propriétés à vendre
3 Maisons
4 Bord de l'eau
5 Propriétés désirées
6 Maisons mobiles / roulettes à vendre
7 Chalets à vendre
8 Terrains à vendre
9 Fermes à vendre
10 Commerces à vendre
11 Commerces à louer
12 Maisons de compagnie

13 Hôtels, motels
14 Bâtiments commerciaux
15 Propriétés hors Sherbrooke
16 Propriétés à revenus désirées
17 Villégiature hors Québec
18 Condos

IMMEUBLES

1 Propriétés - Bungalows
2 Propriétés à vendre
3 Maisons
4 Bord de l'eau
5 Propriétés désirées
6 Maisons mobiles / roulettes à vendre
7 Chalets à vendre
8 Terrains à vendre
9 Fermes à vendre
10 Commerces à vendre
11 Commerces à louer
12 Maisons de compagnie

Nous acceptons ces cartes. Pour payer votre petite annonce, donnez votre no de carte et date d'expiration.

VISA MasterCard

POUR PUBLICATIONS, CORRECTIONS OU CHANGEMENTS 564-0999

1 PROPRIÉTÉS BUNGALOWS

469\$/MOIS Bungalow neuf, moderne, secteur Couturier (près CHUS) Comptant rénové 10%. R.R.C. Donald 563-0268.

68,500\$. Bungalow 3 c.c., près des services de paie le notaire, la taxe de bienvenue et les frais d'évaluation (sous certaines conditions) Mario Theriault, Maxi Courtier Enr. 820-7526.

95,000\$. CONST. 1980 3 c.c., 2 s. de bain, pl. marquetière en chêne, abri d'auto, entrée double pavée, deck, piscine creusée. 569-0096 apr 17h30

APARTIR DE 63,700\$

MAISON NEUVE FAUTVOIR TOUT INCLUS

821-0349

ATTENTION-ATTENTION

PRIMEUR À SHERBROOKE Nord. Evaluation munit. de 111,000\$. Laisse à 99,000\$ Grande, belle et bien construite. 4 c.c., garage, piscine, terrain privé, arbres matures, tendres, neuves, tout neuf Esthétique impeccable. C'est HOT! HOT! HOT! RICHARD LAVOIE 569-6195, 822-2222. Re/Max D'Abord Inc. ctr.

ATTENTION

Grand spécial, plus de 1500\$ sur maisons modèles. Quartier est. R.R.C. Martin 562-9037.

*** BUNGALOW 43x27 *** 4 c.c., bureau, sous-sol fini, pl. bois franc, abri d'auto, terrain paysager 80x100, piscine h.t. Secteur Hélieville. Tél. 822-2151

BUNGALOW 655 Villébon. R. Forest, bien entretenue, pay sageur, 4 c.c., 2 s.b., solarium sans intermédiaire, libre imm. 79,900\$. 565-7347, 820-7274

CONDO NEUF

Fleurimont - Secteur Veronique 69,000\$ Sur 2 étages, tout inclus, trav. perm. T.P.S., T.V. CONSTRUCTION JEAN-GUY POULIN 563-3903

EST. Nouvelle inscription, beau ter paysager, plancher b. fr. prix très abordable. Une visite vous convaincra. NICOLE BRETON ctr. 822-0557.

LES CONSTRUCTIONS MICHEL LESSARD INC.

MAISON MODÈLE À VISITER Sam. et dim. de 13 h à 16 h 1619, rue Julien à Rock Forest 821-4728 821-0349

LES CONSTRUCTIONS MICHEL LESSARD INC.

MAISON MODÈLE À VISITER Sur rendez-vous 2235, rue Antoine-Naaman Sherbrooke 821-4728 821-0349

Century 21 Direct Courrier Inc.

R.F., const. 1984, sur 4 paliers, aires ouvertes, comb. linte à salon sur mur de brique, 3 c.c., + s. fam. Chaleureusement vôtre! LISETTE JOYAL 566-2223

PAS DE COMMISSION À PAYER PAR PROPRIÉTAIRE

Bord de l'eau, 100 pi. façade x 195 de profond, petit lac, Magog, grande maison, 3 s. bains, pl. bois franc. Inf. 564-0551

POSSIBILITE de tous genres de commerces, endroit très achalandé, situé Boul. Bourque, Omeriville, face autoroute 10-55, terrain 28 000 pi. ca. maison et garage rénovés, superbe vue, 149 900\$. Agent s'abstenir. 819-868-2060

POUR BRICOLEUR Bord de l'eau, 65 x 31, 3 c.c., avec rénové, 100 pi. de front. Tél. 864-4580, 864-9454

ROCK FOREST bungalow 3 c.c., 2 salles de bain, g. terr. 72x100, 820-7780

ROCK FOREST construction 93, 3 c.c., pl. bois franc, foyer, abri d'auto, 115 000\$. Tél. 864-6327

ROCK FOREST jumelle 4 p.c., 2 s. de bain, s. sol, 65,000\$, libre 1er juillet. Inf. 562-9386

ROCK FOREST maison de ville, secteur tranquille, boisé, avec sous-sol ou sans sous-sol. 564-1756, inf. 822-6650

SANS INTERMÉDIAIRE Rock Forest 3 grandes chambres, sous-sol plancher, sous-sol fini, foyer, piscine creusée. 89,000\$ nég. 564-2412

3 MAISONS OUVERTES

1257 DES PRÉS OUVERT AUX VISITEURS

Tous les jours de 13h30 à 16h30 1257 des Prés, 1257 des Prés, Secteur CHUS et 4-Saisons. CONSTRUCTION JEAN-GUY POULIN 563-3903

CONDO SUR LE PARC Sherbrooke Acheté avec moins de 2000\$ de comptant. Avec ou sans s.b., garage. Rue Des Coquelets et rue Des Immatriculés.

Modèle à visiter au 1275 Papineau Sherbrooke. Ouvert de 9h à 16h30 semaine, et de 13h à 16h30 dimanche. Soir sur rendez-vous. 822-3356

4 BORD DE L'EAU

BORD LAC MAGOG maison 36 x 35, const. supérieure, 2 s. de foyers, 2 s. de bain, piscine int., thermopompe, toit cathédrale. 864-7446

LAC MEMPHREMAGOG, Unique au Québec immense condo 3 étages, dans l'eau, hangar pour bateau 40 pi sous le condo. Unrénové! 819-843-7791

PETIT LAC BROMPTON, propriété de haute qualité, impeccable, 5 p.ces, tout brique, ainsi que garage double, terr. 110pi sur lac. 149,500\$ IMM. DIANE RICARD courtier, 564-1492

SHERBROOKE, BUNG. 3 c.c., 2 s. bains, chauff. élect et bois. Bien situé, près de tout. Tél. 821-0021

5 PROPRIÉTÉS DÉSIRES OU À ÉCHANGER

NORD, Luxueuse maison de ville, townhouse, à louer, à vendre ou à échanger. Tél. 822-3000

6 MAISONS MOBILES-ROULOTTES À VENDRE

KAWASAKI 750 JPZ 1985, en bonne condition 1500\$. Tél. 868-1029

1 PROPRIÉTÉS BUNGALOWS

EST sans intermédiaire, maison avec salon coiffure s-sol, entrée indep., 3 c.c., 1 s.bain, toit cath. bois franc, foyer, terr. paysager. 346-2281

EST SECTEUR MARIE-REINE, unifam., 4 c.c., 2 s. bain, aires ouvertes, s-sol fini, gr. patio, près écoles, parc et services. 77,500\$ nég. Tél. 563-7659

FLEURIMONT, bungalow dans les 70,000\$, 3 c.c. même plancher, salle familiale, foyer, secteur Galerie 4 Saisons Taxes minimes. Possession rapide. Pièces ensablées. Très propre. Faites vite. Groupe Associé IMMILLIANE GAUMOND ENR. CTR 569-3540, 565-7474

FLEURIMONT, Cottage 1984, 3 c.c., bois franc, 78,500\$ nég. FLEURIMONT, Bung. 4 c.c., porte patio, bain tourbillon, Dev. Dubreuil, dans les 70,000\$

NORD RUE LEGER, Bung. 4 c.c., s-sol fini avec abri d'auto dans les 70,000\$

EST DUPLEX, 1x6 p.ces à l'acheteur, dans les 60,000\$

NORD RUE LEGER, Bung. 4 c.c., s-sol fini avec abri d'auto dans les 70,000\$

ST-DENIS BROMPTON, près lac Montjoye, Bung. const. 90, 3 c.c., terr. 300x300, boisé, aires ouvertes. A visiter. IMM. PHILIPPE GUYON ctr. 564-0289, 865-2139.

FLEURIMONT Bung. 39x55, 1x6 p.ces sur 2 ét. pisc. int., terr. 95 façade sur lot. 12,150 pi. ca. poss. petit com. ou log. 130,000\$ 565-9728

FLEURIMONT maison neuve au 2675 Place des Platanes, avec 4 ch. à l'étage, piscine, énergie, garage double, pl. bois franc. Tél. 569-7865, 822-8014.

FLEURIMONT secteur Dubreuil, bungalow, 3 c.c., rénove 1991, 1991, pl. bois fr., grand terrain aménagé, piscine, abri d'auto, entrée double asphaltée, taxes foncières 1,000\$ ann. Fautvoit 563-3139

MAGOG, 4% PCES trav. perm. payés, prix spécial: 79,900\$. Aussi beaucoup d'autres lots. 1-819-843-1138.

1 PROPRIÉTÉS À REVENUS

4 LOG., dans l'Est, près des services, 6 pièces, villas, de profit. Mario Theriault, Maxi Courtier Enr. 820-7526.

4 LOGEMENTS, Luxueux, const. 89, 2 brique, 6% libre au proprio, bons revenus, dépenses minimes de profit. Mario Theriault, Maxi Courtier Enr. 820-7526.

4 LOGEMENTS, Luxueux, const. 89, 2 brique, 6% libre au proprio, bons revenus, dépenses minimes de profit. Mario Theriault, Maxi Courtier Enr. 820-7526.

DUPLEX Rock Forest, par prop. 3 p.ces, pl. bois franc, 2 s. b., s-sol, entrée indiv. 562-9386

MAISON DE PRESTIGE Rue Montbrun - Fleurimont 1257 des Prés, 1257 des Prés, CONSTRUCTION JEAN-GUY POULIN 563-3903

MAISON OUVERTE 1629 RUE CHATEAUMONT A Fleurimont, samedi et dimanche les 16 et 17 avril. Bungalow 3x3x4 + abri d'auto, const. 1992, 3 c.c., décor moderne, bois franc, terrain 70x200, sur superbe vue. Par propriétaire. 821-0192

MARTINVILLE, bung. brique 4 c.c., s-sol fini, garage, terr. 80x100, près des services, 79,000\$. Co. AH Imm. P. Proulx ctr. JACQUES FORGUES 562-8714

NORD, Luxueuse maison de ville, townhouse, à louer, à vendre ou à échanger. Tél. 823-3000

NORD COTTAGE, secteur jeune, 3 c.c., s-sol fini, foyer, piscine. Taxes payées. Prix très intéressant 564-2014.

NORD SUPER bung., très propre, 3 c.c. à l'étage, abri d'auto, s-sol fini. 69,500\$ nég. R.F. EXTRA, BUNG. RENOVÉ avec qualité, 4 c.c., s-sol fini, 2 s.b., piscine, patio. Très privé. Prix 70,000\$. Faites une offre.

R.F., const. 1984, sur 4 paliers, aires ouvertes, comb. linte à salon sur mur de brique, 3 c.c., + s. fam. Chaleureusement vôtre!

EST - Beauté d'outrefois, impeccable 11 p.ces, 4 c.c., à l'étage, cuisine exceptionnelle, s.d. distincte, boudoir, s-sol fini. A 2 pas de l'hôpital St-Vincent de Paul. Grand terrain. Beaucoup d'extra. Très bon prix. N'hésitez plus. Re/Max D'ABORD INC. CHANTAL THERRIEN 822-2222

PAR PROP. Rock Forest, cotage, 3 c.c., grande terrasse, à s. manger, 1x1 salle de bain, secteur de choix, école, const. 90, 129 000\$ nég. Tél. 822-1961

PAR PROPRIÉTAIRE Acheté avec moins de 2000\$ de comptant. Avec ou sans s.b., garage. Rue Des Coquelets et rue Des Immatriculés.

Modèle à visiter au 1275 Papineau Sherbrooke. Ouvert de 9h à 16h30 semaine, et de 13h à 16h30 dimanche. Soir sur rendez-vous. 822-3356

3 MAISONS OUVERTES

1257 DES PRÉS OUVERT AUX VISITEURS

Tous les jours de 13h30 à 16h30 1257 des Prés, 1257 des Prés, Secteur CHUS et 4-Saisons. CONSTRUCTION JEAN-GUY POULIN 563-3903

CONDO SUR LE PARC Sherbrooke Acheté avec moins de 2000\$ de comptant. Avec ou sans s.b., garage. Rue Des Coquelets et rue Des Immatriculés.

Modèle à visiter au 1275 Papineau Sherbrooke. Ouvert de 9h à 16h30 semaine, et de 13h à 16h30 dimanche. Soir sur rendez-vous. 822-3356

4 BORD DE L'EAU

BORD LAC MAGOG maison 36 x 35, const. supérieure, 2 s. de foyers, 2 s. de bain, piscine int., thermopompe, toit cathédrale. 864-7446

LAC MEMPHREMAGOG, Unique au Québec immense condo 3 étages, dans l'eau, hangar pour bateau 40 pi sous le condo. Unrénové! 819-843-7791

PETIT LAC BROMPTON, propriété de haute qualité, impeccable, 5 p.ces, tout brique, ainsi que garage double, terr. 110pi sur lac. 149,500\$ IMM. DIANE RICARD courtier, 564-1492

SHERBROOKE, BUNG. 3 c.c., 2 s. bains, chauff. élect et bois. Bien situé, près de tout. Tél. 821-0021

5 PROPRIÉTÉS DÉSIRES OU À ÉCHANGER

NORD, Luxueuse maison de ville, townhouse, à louer, à vendre ou à échanger. Tél. 822-3000

6 MAISONS MOBILES-ROULOTTES À VENDRE

KAWASAKI 750 JPZ 1985, en bonne condition 1500\$. Tél. 868-1029

1 PROPRIÉTÉS BUNGALOWS

SECTEUR UNIVERSITAIRE, bung. brique 5 p.ces, sur beau terr. paysager idéal pour 100\$ maison. Libre bientôt. RODRIGUE DESNOYERS 562-9651 Groupe Imm. J. Dube courtier

ST-ELIE bung 30x28", 2 ét., const. 86, 3 c.c., armories et pl. en chêne, bain tourbillon, garage, lac artificiel, sur terrain de 300x325. 846-2766

ST-ELIE D'ORFORD Nouveau développement, rue des Bois Francs Terrain 150x307, plus de 300 plans à votre disp. Consultez Hélène Lessard des Constructions J.C. 823-5449

VUE EXCEPTIONNELLE PAR PROPRIÉTAIRE

Belle campagne, 3 c.c., 2 s.b., garage double + porte élect., grand terrain 200x150, fleurs et arbres fruitiers. Causse transfert. 94,500\$ pour vente rapide. 1^{er} rang Ouest, Stoke. 878-3314

A QUI LE TOUR? Quartier ouest, près Université et écoles. Nous avons élevé notre famille durant les vingt dernières années dans ce bungalow sans prétention. Vous aimerez sa tranquillité et son bon voisinage. Revêtement d'aluminium, abri d'auto, sous-sol fini, 4 c.c., 2 s.b., rue Godbout, 75,000\$. 346-6302 ou 846-2217

À VENDRE OU À ÉCHANGER 28 acres zones blanc, région Magog, désherbés, contre propriété ou condo à Magog ou Sherbrooke. Équité 43,000\$. 821-0601

2 PROPRIÉTÉS À REVENUS

4 LOG., dans l'Est, près des services, 6 pièces, villas, de profit. Mario Theriault, Maxi Courtier Enr. 820-7526.

4 LOGEMENTS, Luxueux, const. 89, 2 brique, 6% libre au proprio, bons revenus, dépenses minimes de profit. Mario Theriault, Maxi Courtier Enr. 820-7526.

4 LOGEMENTS, Luxueux, const. 89, 2 brique, 6% libre au proprio, bons revenus, dépenses minimes de profit. Mario Theriault, Maxi Courtier Enr. 820-7526.

DUPLEX Rock Forest, par prop. 3 p.ces, pl. bois franc, 2 s. b., s-sol, entrée indiv. 562-9386

MAISON DE PRESTIGE Rue Montbrun - Fleurimont 1257 des Prés, 1257 des Prés, CONSTRUCTION JEAN-GUY POULIN 563-3903

MAISON OUVERTE 1629 RUE CHATEAUMONT A Fleurimont, samedi et dimanche les 16 et 17 avril. Bungalow 3x3x4 + abri d'auto, const. 1992, 3 c.c., décor moderne, bois franc, terrain 70x200, sur superbe vue. Par propriétaire. 821-0192

MARTINVILLE, bung. brique 4 c.c., s-sol fini, garage, terr. 80x100, près des services, 79,000\$. Co. AH Imm. P. Proulx ctr. JACQUES FORGUES 562-8714

NORD, Luxueuse maison de ville, townhouse, à louer, à vendre ou à échanger. Tél. 823-3000

NORD COTTAGE, secteur jeune, 3 c.c., s-sol fini, foyer, piscine. Taxes payées. Prix très intéressant 564-2014.

NORD SUPER bung., très propre, 3 c.c. à l'étage, abri d'auto, s-sol fini. 69,500\$ nég. R.F. EXTRA, BUNG. RENOVÉ avec qualité, 4 c.c., s-sol fini, 2 s.b., piscine, patio. Très privé. Prix 70,000\$. Faites une offre.

R.F., const. 1984, sur 4 paliers, aires ouvertes, comb. linte à salon sur mur de brique, 3 c.c., + s. fam. Chaleureusement vôtre!

EST - Beauté d'outrefois, impeccable 11 p.ces, 4 c.c., à l'étage, cuisine exceptionnelle, s.d. distincte, boudoir, s-sol fini. A 2 pas de l'hôpital St-Vincent de Paul. Grand terrain. Beaucoup d'extra. Très bon prix. N'hésitez plus. Re/Max D'ABORD INC. CHANTAL THERRIEN 822-2222

PAR PROP. Rock Forest, cotage, 3 c.c., grande terrasse, à s. manger, 1x1 salle de bain, secteur de choix, école, const. 90, 129 000\$ nég. Tél. 822-1961

PAR PROPRIÉTAIRE Acheté avec moins de 2000\$ de comptant. Avec ou sans s.b., garage. Rue Des Coquelets et rue Des Immatriculés.

Modèle à visiter au 1275 Papineau Sherbrooke. Ouvert de 9h à 16h30 semaine, et de 13h à 16h30 dimanche. Soir sur rendez-vous. 822-3356

4 BORD DE L'EAU

BORD LAC MAGOG maison 36 x 35

LES MERCREDIS QUIZ

Question: Géographie Complétez.....sont les spécialistes des tremblements de terre. Réponse:

Question: Histoire Quel navigateur italien fut le premier Européen à atteindre le continent américain (Antilles) pour le compte de la reine Isabelle de Castille en 1492? Réponse:

Question: Géographie Quel courant chaud (25° C) de l'Atlantique adoucit le climat de l'Europe occidentale et favorise également la formation de bancs de poissons au large de Terre-Neuve? Réponse:

Question: Économie québécoise Fondée en 1880, quelle entreprise de Saint-Hyacinthe est surtout connue à travers le monde pour la qualité de ses orgues? Réponse:

Question: L'énigme Le cérémon, c'est: A) la substance avec laquelle on fabrique les cierges B) la matière grasse et jaunâtre qui se forme dans l'oreille externe C) l'emplâtre dont on recouvre les figes dans les musées de cire Réponse:

Les questions proviennent du jeu «Le Docte Rat»

COUPON DE PARTICIPATION À COMPLÉTER

Form with fields for Nom, Adresse, Ville, Code postal, Téléphone

Question d'habileté : 25 - 10 x 3 + 5 + 2 =

La Tribune EN JEUX

4 2000\$ GAGNANT AU CONCOURS LA TRIBUNE «EN JEUX» MME LISE GAUMOND Sherbrooke, abonnée à La Tribune, s'est mérité 100\$ au jeu Les lundis perdus Tirage du 8 avril 1994 Félicitations!

100\$ PAR JOUR plus GROS LOT DE 3 000\$ (moitié du prix pour les non-abonnés) TIRAGE DU GROS LOT LE VENDREDI 13 MAI 1994

Facile! Du lundi au samedi, La Tribune publie un jeu différent. Pour être éligible aux tirages, vous n'avez qu'à jouer, remplir le coupon de participation et retourner le tout à: CONCOURS «LA TRIBUNE EN JEUX» C.P. 2450 Sherbrooke Québec J1J 4H3



1er agent vendeur succursale Sherbrooke depuis 7 ans consécutifs. 3e meilleur vendeur au Québec (1300 agents) au 31 décembre 1993. 8 ans d'expérience dans le domaine résidentiel, multifamilial et commercial. 22758

41 APPARTEMENTS ET LOGEMENTS À LOUER 1285 BOULEVARD ALEXANDRE Grands 4 1/2, 5 1/2, 6 log., 1 ms gratuit, parc, écoles et tous services. Vue superbe, tranquilles et propres. 569-6696, 346-3516. 1321 PL. QUINTAL 3 3/2, 4, 4 1/2 5 MIN. DU CENTRE 24-JUIN. Chauffés, eau chaude. 820-0955, 829-1672. 142 WELLINGTON SUD 2 1/2, 3 1/2, 4 1/2, meubles, chauffés, eau chaude, élect. fourne, libre imm. 566-0988, 821-0830. 1485 RUE PRINCE 4 1/2, chauffé, éclairé, eau chaude, Endroit tranquille. Pres tous services. Libre juillet. 346-8696 et 569-9611. 155 LOMAS 1 1/2, 3 1/2, pièces, meubles, eau chaude. 563-9175, 821-6681. 1580 BOULEVARD ALEXANDRE 3 1/2, 4 1/2, meubles si désiré, entrée lav-séch. Entièrement rénovés. Prix avantageux. Tél. 565-8068, 823-0012, 564-1006. 159 GUYETTE 3 1/2, 4 1/2, 5 1/2, libres, 295\$/mois, ch., eau ch., meubles non. 569-6634. 15E AVENUE NORD 3 1/2, chauffe, sous-sol bungalow, 345\$/mois, libre imm. Tél. 346-2861 ou 564-7895. 1616 LAROCQUE 4 1/2, pces, chauffe, eau chaude. Tél. 569-1636.

33 CHAMBRES ET PENSION - 3e AGE RÉSIDENCE GILLESPIE Centre-ville 30 chambres et appartements, avec tous les services. Salle de bains complète dans les chambres. Services aux tables, 2 choix de menu. 823-6869. RÉSIDENCE pour gens 3e âge, ch. double, simple, avec grand solarium, voisin du dépanneur et Église Ste. Famille. A bon prix. 401, 7e avenue nord, 346-3194. TERRASSES BELLEVEUE Chambres et pension. Aussi période de convalescence. Services complets. 1ère qualité. Ascenseur, sécurité. Site de choix. 823-3083.

41 APPARTEMENTS ET LOGEMENTS À LOUER 1141 CONSEIL 4 1/2, 5 1/2 Pl. bois franc, grandes, chauffés, eau ch. 829-1672, 564-1006. 1 1/2 - 2 1/2 TRES GRANDS Nord Meubles, chauffés, eau ch., concierge, buanderie. Très propre, endroit tranquille. Libre imm. & mai. 565-7978, 823-9347. 1 1/2 - 2 1/2 PCES meubles, chauffés, éclairés, 295\$/mois. 2650 King Ouest. 822-4308. 1000 KING OUEST 2 1/2, 260\$, poêle, frigo inclus. Libre imméd. 346-0263. 1000 LACOMBE VUE PANORAMIQUE EST. 2 1/2, 3 1/2, 4 1/2, 5 1/2 pces, meubles si désiré. 563-4303, 829-1244. 150 CANDIAC Nord, près Carrefour, 3 1/2, 4 1/2, très propres, ensolleées, chauffés, eau ch., serv. autobus. PROMOTION SPÉCIALE 823-1537.

41 APPARTEMENTS ET LOGEMENTS À LOUER 1621 BOUL. ALEXANDRE 2 1/2 semi-meublés, ch., eau ch., éclairé, 295\$/mois. GRAND 4 1/2, chauffe, eau ch., 2 balcons, 415\$/mois. 569-4119. 1125 AURAY 3 1/2, 4 1/2, 6 1/2, secteur universitaire. Endroit tranquille. Besoin d'un concierge sur place. Appelez-nous sans frais. 566-5161. 115 FRONTENAC 1 1/2 semi-meublés, chauffe, eau ch., libre 1er juillet. 346-5711. BIENVENUE AUX ÉTUDIANTS(ES) Centre-ville Logements refaits à neuf 2 1/2 pces 298\$ semi-meublés, chauffés, éclairés, service de buanderie, balayeuse centrale. 346-7857 566-0846. 1205-1225 J. FLEURIS 3 1/2, 4 1/2, PISCINE - EST TRES MODERNES Meubles si désiré. VOISIN ÉCOLE, AUTOBUS, PARC. 564-7095, 564-1006, 563-5967. 1193 VERMOREL EST. très gr. 4 1/2 style cond. ds quadruplex récent. 563-9618. 1er AVRIL 2705 1290 KINGSTON, 4 1/2 au s-sol. Pas cher. Venez voir! 566-5161. 1er JUILLET, 5 1/2 pces. OUEST rue André. Pres tous services. Tél. 569-4977. 1er JUILLET 3 1/2, 4 1/2, 5 1/2, ch., eau ch., frais peint, pres Gall. est. centre-ville. École, parc, arrêt autobus. Quartier tranquille. 822-1671. 1er JUILLET 3005 875 TESSIER, chauffe, eau chaude. Logement au s-sol. Pas cher. C'est av. 566-5161. 1er JUILLET 3755 1475 BD ALEXANDRE, 4 1/2, chauffe, eau chaude. Logement au s-sol. Gr. pces. Secteur tranquille. 566-5161. 1er JUILLET 3755 1670 LEDOUX, 5 1/2, chauffe, eau chaude au s-sol, très gr. pces, buanderie. 566-5161. RUE MÉSY 3-4 pces piscine int. 566-0990. 1er JUILLET 3755 1670 LEDOUX, 5 1/2, chauffe, eau chaude au s-sol, très gr. pces, buanderie. 566-5161. 822-0498 3 1/2 4 1/2 5 1/2 pces LE PANORAMA chauffés, meubles ou non, piscine intérieure, sauna, ascenseurs, bronzage. Immeuble en béton. 900 Place Desormeaux suite 109. 564-1006. 2455 Prospect Studios, 2 1/2, 3 1/2, 4 1/2, 5 1/2, voisin du golf. Immeuble de prestige en béton, incluant piscine, garage, etc. 821-2463 564-1006. LES JARDINS MANUTERIVE 1 1/2 3 1/2 4 1/2 5 1/2 566-4343 Prix des plus compétitifs. Info: Francine Paquette, gérante. 41-2368.

41 APPARTEMENTS ET LOGEMENTS À LOUER 1630-40 BOUL. ALEXANDRE grands 3 pces et 4 1/2 pces, imm. 6 log. tous services compris. 346-7064, 569-3072. 1671 LEDOUX 4 1/2, chauffe, eau ch., porte patio, 300\$. Tél. 565-4866. 1775 GOYETTE 2 1/2, 4 1/2, 5 1/2 pces, chauffés, eau chaude. Disponibles 1er mai et 1er juillet. Intercom à l'entrée. Tél. 562-2781, 821-4280. 178 WELLINGTON NORD 1 1/2, 2 1/2, 4 1/2, chauffés, eau chaude. Libre imm. et 1er juillet. 346-5711 ou 829-2163. 18 WELLINGTON NORD 2 1/2, 3 1/2, 5 1/2, semi-meublés, chauffés, eau ch., Libre mai et juillet. Tél. 346-5711. 1905 GOYETTE, 3 1/2, meuble s-meuble, ch., eau ch., élect. libre imm. 346-1354. 1545 LEDOUX, 5 1/2, ch., eau ch., stat. 563-0997. 1945 GOYETTE (OUEST) 5 1/2, 3925 chauffe, eau chaude 4 1/2, 3585 chauffe, eau chaude 3 1/2, 3125 chauffe, eau chaude. 566-5161. 1 c.c.-2 c.c.-3 c.c. LA RÉSIDENCE OXFORD LENNOXVILLE Meubles ou non, grands logements Paysager, tranquille. 96 OXFORD CR. 821-3586 94 OXFORD CR. 564-0106 92 OXFORD CR. 822-8946 103 OXFORD CR. 822-0763 BURF. 564-1006. 1er AVRIL 2705 1290 KINGSTON, 4 1/2 au s-sol. Pas cher. Venez voir! 566-5161. 1er JUILLET, 5 1/2 pces. OUEST rue André. Pres tous services. Tél. 569-4977. 1er JUILLET 3 1/2, 4 1/2, 5 1/2, ch., eau ch., frais peint, pres Gall. est. centre-ville. École, parc, arrêt autobus. Quartier tranquille. 822-1671. 1er JUILLET 3005 875 TESSIER, chauffe, eau chaude. Logement au s-sol. Pas cher. C'est av. 566-5161. 1er JUILLET 3755 1475 BD ALEXANDRE, 4 1/2, chauffe, eau chaude. Logement au s-sol. Gr. pces. Secteur tranquille. 566-5161. 1er JUILLET 3755 1670 LEDOUX, 5 1/2, chauffe, eau chaude au s-sol, très gr. pces, buanderie. 566-5161. RUE MÉSY 3-4 pces piscine int. 566-0990. 1er JUILLET 3755 1670 LEDOUX, 5 1/2, chauffe, eau chaude au s-sol, très gr. pces, buanderie. 566-5161. 822-0498 3 1/2 4 1/2 5 1/2 pces LE PANORAMA chauffés, meubles ou non, piscine intérieure, sauna, ascenseurs, bronzage. Immeuble en béton. 900 Place Desormeaux suite 109. 564-1006. 2455 Prospect Studios, 2 1/2, 3 1/2, 4 1/2, 5 1/2, voisin du golf. Immeuble de prestige en béton, incluant piscine, garage, etc. 821-2463 564-1006. LES JARDINS MANUTERIVE 1 1/2 3 1/2 4 1/2 5 1/2 566-4343 Prix des plus compétitifs. Info: Francine Paquette, gérante. 41-2368.

41 APPARTEMENTS ET LOGEMENTS À LOUER 1630-40 BOUL. ALEXANDRE grands 3 pces et 4 1/2 pces, imm. 6 log. tous services compris. 346-7064, 569-3072. 1671 LEDOUX 4 1/2, chauffe, eau ch., porte patio, 300\$. Tél. 565-4866. 1775 GOYETTE 2 1/2, 4 1/2, 5 1/2 pces, chauffés, eau chaude. Disponibles 1er mai et 1er juillet. Intercom à l'entrée. Tél. 562-2781, 821-4280. 178 WELLINGTON NORD 1 1/2, 2 1/2, 4 1/2, chauffés, eau chaude. Libre imm. et 1er juillet. 346-5711 ou 829-2163. 18 WELLINGTON NORD 2 1/2, 3 1/2, 5 1/2, semi-meublés, chauffés, eau ch., Libre mai et juillet. Tél. 346-5711. 1905 GOYETTE, 3 1/2, meuble s-meuble, ch., eau ch., élect. libre imm. 346-1354. 1545 LEDOUX, 5 1/2, ch., eau ch., stat. 563-0997. 1945 GOYETTE (OUEST) 5 1/2, 3925 chauffe, eau chaude 4 1/2, 3585 chauffe, eau chaude 3 1/2, 3125 chauffe, eau chaude. 566-5161. 1 c.c.-2 c.c.-3 c.c. LA RÉSIDENCE OXFORD LENNOXVILLE Meubles ou non, grands logements Paysager, tranquille. 96 OXFORD CR. 821-3586 94 OXFORD CR. 564-0106 92 OXFORD CR. 822-8946 103 OXFORD CR. 822-0763 BURF. 564-1006. 1er AVRIL 2705 1290 KINGSTON, 4 1/2 au s-sol. Pas cher. Venez voir! 566-5161. 1er JUILLET, 5 1/2 pces. OUEST rue André. Pres tous services. Tél. 569-4977. 1er JUILLET 3 1/2, 4 1/2, 5 1/2, ch., eau ch., frais peint, pres Gall. est. centre-ville. École, parc, arrêt autobus. Quartier tranquille. 822-1671. 1er JUILLET 3005 875 TESSIER, chauffe, eau chaude. Logement au s-sol. Pas cher. C'est av. 566-5161. 1er JUILLET 3755 1475 BD ALEXANDRE, 4 1/2, chauffe, eau chaude. Logement au s-sol. Gr. pces. Secteur tranquille. 566-5161. 1er JUILLET 3755 1670 LEDOUX, 5 1/2, chauffe, eau chaude au s-sol, très gr. pces, buanderie. 566-5161. RUE MÉSY 3-4 pces piscine int. 566-0990. 1er JUILLET 3755 1670 LEDOUX, 5 1/2, chauffe, eau chaude au s-sol, très gr. pces, buanderie. 566-5161. 822-0498 3 1/2 4 1/2 5 1/2 pces LE PANORAMA chauffés, meubles ou non, piscine intérieure, sauna, ascenseurs, bronzage. Immeuble en béton. 900 Place Desormeaux suite 109. 564-1006. 2455 Prospect Studios, 2 1/2, 3 1/2, 4 1/2, 5 1/2, voisin du golf. Immeuble de prestige en béton, incluant piscine, garage, etc. 821-2463 564-1006. LES JARDINS MANUTERIVE 1 1/2 3 1/2 4 1/2 5 1/2 566-4343 Prix des plus compétitifs. Info: Francine Paquette, gérante. 41-2368.

41 APPARTEMENTS ET LOGEMENTS À LOUER 1000 KING OUEST 2 1/2, 260\$, poêle, frigo inclus. Libre imméd. 346-0263. 1000 LACOMBE VUE PANORAMIQUE EST. 2 1/2, 3 1/2, 4 1/2, 5 1/2 pces, meubles si désiré. 563-4303, 829-1244. 150 CANDIAC Nord, près Carrefour, 3 1/2, 4 1/2, très propres, ensolleées, chauffés, eau ch., serv. autobus. PROMOTION SPÉCIALE 823-1537.

COMPLEXE PAPINEAU Prix compétitifs dans l'Est. Grands 3 1/2, 4 1/2, 5 1/2 pces, prés d'un parc et centre d'achats. 822-3839 Soirs et fin sem. 566-5152. La Seigneurie de l'Esplanade LAC DES NATIONS 3 1/2 à partir 360\$ 823-0991. APP. PLACE MCGREGOR GRANDS LOGEMENTS 745 MCGREGOR, app. 301 820-0448 564-1006. 910 DES BLÉS 3-3 1/2 semi-meublés, chauffés, eau chaude fournie 4-4 1/2-5 chauffés, eau chaude fournie Taux très avantageux Occupation immédiate et 1er juillet 565-7201. SPACIEUX 3 1/2 - 4 1/2 5 1/2 Repeints à neuf LE CANTON 944, Ch. Thibault app. 205 TRÈS GRAND SPÉCIAL pour bail 1 an 563-3573 564-4080. SPACIEUX 3 1/2-4 1/2-5 1/2 chauffés, eau chaude fournie, frais peints 820-7189 564-4080. LE PÉLICAN 1825 Belvédère sud # 103 TRÈS GRAND SPÉCIAL pour bail 1 an 820-7189 564-4080.

41 APPARTEMENTS ET LOGEMENTS À LOUER 1141 CONSEIL 4 1/2, 5 1/2 Pl. bois franc, grandes, chauffés, eau ch. 829-1672, 564-1006. 1 1/2 - 2 1/2 TRES GRANDS Nord Meubles, chauffés, eau ch., concierge, buanderie. Très propre, endroit tranquille. Libre imm. & mai. 565-7978, 823-9347. 1 1/2 - 2 1/2 PCES meubles, chauffés, éclairés, 295\$/mois. 2650 King Ouest. 822-4308. 1000 KING OUEST 2 1/2, 260\$, poêle, frigo inclus. Libre imméd. 346-0263. 1000 LACOMBE VUE PANORAMIQUE EST. 2 1/2, 3 1/2, 4 1/2, 5 1/2 pces, meubles si désiré. 563-4303, 829-1244. 150 CANDIAC Nord, près Carrefour, 3 1/2, 4 1/2, très propres, ensolleées, chauffés, eau ch., serv. autobus. PROMOTION SPÉCIALE 823-1537.

41 APPARTEMENTS ET LOGEMENTS À LOUER 1630-40 BOUL. ALEXANDRE grands 3 pces et 4 1/2 pces, imm. 6 log. tous services compris. 346-7064, 569-3072. 1671 LEDOUX 4 1/2, chauffe, eau ch., porte patio, 300\$. Tél. 565-4866. 1775 GOYETTE 2 1/2, 4 1/2, 5 1/2 pces, chauffés, eau chaude. Disponibles 1er mai et 1er juillet. Intercom à l'entrée. Tél. 562-2781, 821-4280. 178 WELLINGTON NORD 1 1/2, 2 1/2, 4 1/2, chauffés, eau chaude. Libre imm. et 1er juillet. 346-5711 ou 829-2163. 18 WELLINGTON NORD 2 1/2, 3 1/2, 5 1/2, semi-meublés, chauffés, eau ch., Libre mai et juillet. Tél. 346-5711. 1905 GOYETTE, 3 1/2, meuble s-meuble, ch., eau ch., élect. libre imm. 346-1354. 1545 LEDOUX, 5 1/2, ch., eau ch., stat. 563-0997. 1945 GOYETTE (OUEST) 5 1/2, 3925 chauffe, eau chaude 4 1/2, 3585 chauffe, eau chaude 3 1/2, 3125 chauffe, eau chaude. 566-5161. 1 c.c.-2 c.c.-3 c.c. LA RÉSIDENCE OXFORD LENNOXVILLE Meubles ou non, grands logements Paysager, tranquille. 96 OXFORD CR. 821-3586 94 OXFORD CR. 564-0106 92 OXFORD CR. 822-8946 103 OXFORD CR. 822-0763 BURF. 564-1006. 1er AVRIL 2705 1290 KINGSTON, 4 1/2 au s-sol. Pas cher. Venez voir! 566-5161. 1er JUILLET, 5 1/2 pces. OUEST rue André. Pres tous services. Tél. 569-4977. 1er JUILLET 3 1/2, 4 1/2, 5 1/2, ch., eau ch., frais peint, pres Gall. est. centre-ville. École, parc, arrêt autobus. Quartier tranquille. 822-1671. 1er JUILLET 3005 875 TESSIER, chauffe, eau chaude. Logement au s-sol. Pas cher. C'est av. 566-5161. 1er JUILLET 3755 1475 BD ALEXANDRE, 4 1/2, chauffe, eau chaude. Logement au s-sol. Gr. pces. Secteur tranquille. 566-5161. 1er JUILLET 3755 1670 LEDOUX, 5 1/2, chauffe, eau chaude au s-sol, très gr. pces, buanderie. 566-5161. RUE MÉSY 3-4 pces piscine int. 566-0990. 1er JUILLET 3755 1670 LEDOUX, 5 1/2, chauffe, eau chaude au s-sol, très gr. pces, buanderie. 566-5161. 822-0498 3 1/2 4 1/2 5 1/2 pces LE PANORAMA chauffés, meubles ou non, piscine intérieure, sauna, ascenseurs, bronzage. Immeuble en béton. 900 Place Desormeaux suite 109. 564-1006. 2455 Prospect Studios, 2 1/2, 3 1/2, 4 1/2, 5 1/2, voisin du golf. Immeuble de prestige en béton, incluant piscine, garage, etc. 821-2463 564-1006. LES JARDINS MANUTERIVE 1 1/2 3 1/2 4 1/2 5 1/2 566-4343 Prix des plus compétitifs. Info: Francine Paquette, gérante. 41-2368.

41 APPARTEMENTS ET LOGEMENTS À LOUER 1630-40 BOUL. ALEXANDRE grands 3 pces et 4 1/2 pces, imm. 6 log. tous services compris. 346-7064, 569-3072. 1671 LEDOUX 4 1/2, chauffe, eau ch., porte patio, 300\$. Tél. 565-4866. 1775 GOYETTE 2 1/2, 4 1/2, 5 1/2 pces, chauffés, eau chaude. Disponibles 1er mai et 1er juillet. Intercom à l'entrée. Tél. 562-2781, 821-4280. 178 WELLINGTON NORD 1 1/2, 2 1/2, 4 1/2, chauffés, eau chaude. Libre imm. et 1er juillet. 346-5711 ou 829-2163. 18 WELLINGTON NORD 2 1/2, 3 1/2, 5 1/2, semi-meublés, chauffés, eau ch., Libre mai et juillet. Tél. 346-5711. 1905 GOYETTE, 3 1/2, meuble s-meuble, ch., eau ch., élect. libre imm. 346-1354. 1545 LEDOUX, 5 1/2, ch., eau ch., stat. 563-0997. 1945 GOYETTE (OUEST) 5 1/2, 3925 chauffe, eau chaude 4 1/2, 3585 chauffe, eau chaude 3 1/2, 3125 chauffe, eau chaude. 566-5161. 1 c.c.-2 c.c.-3 c.c. LA RÉSIDENCE OXFORD LENNOXVILLE Meubles ou non, grands logements Paysager, tranquille. 96 OXFORD CR. 821-3586 94 OXFORD CR. 564-0106 92 OXFORD CR. 822-8946 103 OXFORD CR. 822-0763 BURF. 564-1006. 1er AVRIL 2705 1290 KINGSTON, 4 1/2 au s-sol. Pas cher. Venez voir! 566-5161. 1er JUILLET, 5 1/2 pces. OUEST rue André. Pres tous services. Tél. 569-4977. 1er JUILLET 3 1/2, 4 1/2, 5 1/2, ch., eau ch., frais peint, pres Gall. est. centre-ville. École, parc, arrêt autobus. Quartier tranquille. 822-1671. 1er JUILLET 3005 875 TESSIER, chauffe, eau chaude. Logement au s-sol. Pas cher. C'est av. 566-5161. 1er JUILLET 3755 1475 BD ALEXANDRE, 4 1/2, chauffe, eau chaude. Logement au s-sol. Gr. pces. Secteur tranquille. 566-5161. 1er JUILLET 3755 1670 LEDOUX, 5 1/2, chauffe, eau chaude au s-sol, très gr. pces, buanderie. 566-5161. RUE MÉSY 3-4 pces piscine int. 566-0990. 1er JUILLET 3755 1670 LEDOUX, 5 1/2, chauffe, eau chaude au s-sol, très gr. pces, buanderie. 566-5161. 822-0498 3 1/2 4 1/2 5 1/2 pces LE PANORAMA chauffés, meubles ou non, piscine intérieure, sauna, ascenseurs, bronzage. Immeuble en béton. 900 Place Desormeaux suite 109. 564-1006. 2455 Prospect Studios, 2 1/2, 3 1/2, 4 1/2, 5 1/2, voisin du golf. Immeuble de prestige en béton, incluant piscine, garage, etc. 821-2463 564-1006. LES JARDINS MANUTERIVE 1 1/2 3 1/2 4 1/2 5 1/2 566-4343 Prix des plus compétitifs. Info: Francine Paquette, gérante. 41-2368.

NOUS AVONS LE LOGEMENT QU'IL VOUS FAUT Service personnalisé gratuit Grand choix de logements, dans tous les quartiers Toutes catégories de prix Centre de location envr. 566-5161

COMBATTEZ LA RÉCESSION 3 - 3 1/2 - 4 - 4 1/2 - 5 1/2 PCES Rénovés et impeccables 1324 Place Quintal 564-7442 app. 108 566-2829 C BEAU, C GRAND, C PAS CHERI

LES JARDINS MANUTERIVE 1 1/2 3 1/2 4 1/2 5 1/2 566-4343 Prix des plus compétitifs. Info: Francine Paquette, gérante. 41-2368.

41 APPARTEMENTS ET LOGEMENTS À LOUER 1630-40 BOUL. ALEXANDRE grands 3 pces et 4 1/2 pces, imm. 6 log. tous services compris. 346-7064, 569-3072. 1671 LEDOUX 4 1/2, chauffe, eau ch., porte patio, 300\$. Tél. 565-4866. 1775 GOYETTE 2 1/2, 4 1/2, 5 1/2 pces, chauffés, eau chaude. Disponibles 1er mai et 1er juillet. Intercom à l'entrée. Tél. 562-2781, 821-4280. 178 WELLINGTON NORD 1 1/2, 2 1/2, 4 1/2, chauffés, eau chaude. Libre imm. et 1er juillet. 346-5711 ou 829-2163. 18 WELLINGTON NORD 2 1/2, 3 1/2, 5 1/2, semi-meublés, chauffés, eau ch., Libre mai et juillet. Tél. 346-5711. 1905 GOYETTE, 3 1/2, meuble s-meuble, ch., eau ch., élect. libre imm. 346-1354. 1545 LEDOUX, 5 1/2, ch., eau ch., stat. 563-0997. 1945 GOYETTE (OUEST) 5 1/2, 3925 chauffe, eau chaude 4 1/2, 3585 chauffe, eau chaude 3 1/2, 3125 chauffe, eau chaude. 566-5161. 1 c.c.-2 c.c.-3 c.c. LA RÉSIDENCE OXFORD LENNOXVILLE Meubles ou non, grands logements Paysager, tranquille. 96 OXFORD CR. 821-3586 94 OXFORD CR. 564-0106 92 OXFORD CR. 822-8946 103 OXFORD CR. 822-0763 BURF. 564-1006. 1er AVRIL 2705 1290 KINGSTON, 4 1/2 au s-sol. Pas cher. Venez voir! 566-5161. 1er JUILLET, 5 1/2 pces. OUEST rue André. Pres tous services. Tél. 569-4977. 1er JUILLET 3 1/2, 4 1/2, 5 1/2, ch., eau ch., frais peint, pres Gall. est. centre-ville. École, parc, arrêt autobus. Quartier tranquille. 822-1671. 1er JUILLET 3005 875 TESSIER, chauffe, eau chaude. Logement au s-sol. Pas cher. C'est av. 566-5161. 1er JUILLET 3755 1475 BD ALEXANDRE, 4 1/2, chauffe, eau chaude. Logement au s-sol. Gr. pces. Secteur tranquille. 566-5161. 1er JUILLET 3755 1670 LEDOUX, 5 1/2, chauffe, eau chaude au s-sol, très gr. pces, buanderie. 566-5161. RUE MÉSY 3-4 pces piscine int. 566-0990. 1er JUILLET 3755 1670 LEDOUX, 5 1/2, chauffe, eau chaude au s-sol, très gr. pces, buanderie. 566-5161. 822-0498 3 1/2 4 1/2 5 1/2 pces LE PANORAMA chauffés, meubles ou non, piscine intérieure, sauna, ascenseurs, bronzage. Immeuble en béton. 900 Place Desormeaux suite 109. 564-1006. 2455 Prospect Studios, 2 1/2, 3 1/2, 4 1/2, 5 1/2, voisin du golf. Immeuble de prestige en béton, incluant piscine, garage, etc. 821-2463 564-1006. LES JARDINS MANUTERIVE 1 1/2 3 1/2 4 1/2 5 1/2 566-4343 Prix des plus compétitifs. Info: Francine Paquette, gérante. 41-2368.

41 APPARTEMENTS ET LOGEMENTS À LOUER 1630-40 BOUL. ALEXANDRE grands 3 pces et 4 1/2 pces, imm. 6 log. tous services compris. 346-7064, 569-3072. 1671 LEDOUX 4 1/2, chauffe, eau ch., porte patio, 300\$. Tél. 565-4866. 1775 GOYETTE 2 1/2, 4 1/2, 5 1/2 pces, chauffés, eau chaude. Disponibles 1er mai et 1er juillet. Intercom à l'entrée. Tél. 562-2781, 821-4280. 178 WELLINGTON NORD 1 1/2, 2 1/2, 4 1/2, chauffés, eau chaude. Libre imm. et 1er juillet. 346-5711 ou 829-2163. 18 WELLINGTON NORD 2 1/2, 3 1/2, 5 1/2, semi-meublés, chauffés, eau ch., Libre mai et juillet. Tél. 346-5711. 1905 GOYETTE, 3 1/2, meuble s-meuble, ch., eau ch., élect. libre imm. 346-1354. 1545 LEDOUX, 5 1/2, ch., eau ch., stat. 563-0997. 1945 GOYETTE (OUEST) 5 1/2, 3925 chauffe, eau chaude 4 1/2, 3585 chauffe, eau chaude 3 1/2, 3125 chauffe, eau chaude. 566-5161. 1 c.c.-2 c.c.-3 c.c. LA RÉSIDENCE OXFORD LENNOXVILLE Meubles ou non, grands logements Paysager, tranquille. 96 OXFORD CR. 821-3586 94 OXFORD CR. 564-0106 92 OXFORD CR. 822-8946 103 OXFORD CR. 822-0763 BURF. 564-1006. 1er AVRIL 2705 1290 KINGSTON, 4 1/2 au s-sol. Pas cher. Venez voir! 566-5161. 1er JUILLET, 5 1/2 pces. OUEST rue André. Pres tous services. Tél. 569-4977. 1er JUILLET 3 1/2, 4 1/2, 5 1/2, ch., eau ch., frais peint, pres Gall. est. centre-ville. École, parc, arrêt autobus. Quartier tranquille. 822-1671. 1er JUILLET 3005 875 TESSIER, chauffe, eau chaude. Logement au s-sol. Pas cher. C'est av. 566-5161. 1er JUILLET 3755 1475 BD ALEXANDRE, 4 1/2, chauffe, eau chaude. Logement au s-sol. Gr. pces. Secteur tranquille. 566-5161. 1er JUILLET 3755 1670 LEDOUX, 5 1/2, chauffe, eau chaude au s-sol, très gr. pces, buanderie. 566-5161. RUE MÉSY 3-4 pces piscine int. 566-0990. 1er JUILLET 3755 1670 LEDOUX, 5 1/2, chauffe, eau chaude au s-sol, très gr. pces, buanderie. 566-5161. 822-0498 3 1/2 4 1/2 5 1/2 pces LE PANORAMA chauffés, meubles ou non, piscine intérieure, sauna, ascenseurs, bronzage. Immeuble en béton. 900 Place Desormeaux suite 109. 564-1006. 2455 Prospect Studios, 2 1/2, 3 1/2, 4 1/2, 5 1/2, voisin du golf. Immeuble de prestige en béton, incluant piscine, garage, etc. 821-2463 564-1006. LES JARDINS MANUTERIVE 1 1/2 3 1/2 4 1/2 5 1/2 566-4343 Prix des plus compétitifs. Info: Francine Paquette, gérante. 41-2368.

41 APPARTEMENTS ET LOGEMENTS À LOUER 1000 KING OUEST 2 1/2, 260\$, poêle, frigo inclus. Libre imméd. 346-0263. 1000 LACOMBE VUE PANORAMIQUE EST. 2 1/2, 3 1/2, 4 1/2, 5 1/2 pces, meubles si désiré. 563-4303, 829-1244. 150 CANDIAC Nord, près Carrefour, 3 1/2, 4 1/2, très propres, ensolleées, chauffés, eau ch., serv. autobus. PROMOTION SPÉCIALE 823-1537.

910 DES BLÉS 3-3 1/2 semi-meublés, chauffés, eau chaude fournie 4-

41 APPARTEMENTS ET LOGEMENTS A LOUER
3 1/2 - 4 1/2 PCES
INTERIEUR NEUF
chauffés, eau ch.

41 APPARTEMENTS ET LOGEMENTS A LOUER
3 1/2 CENTRE
meublé, chauffe, 3155, personne tranquille.

41 APPARTEMENTS ET LOGEMENTS A LOUER
3 1/2 PCES, OUEST. Pres Université, rue Gauthier.

41 APPARTEMENTS ET LOGEMENTS A LOUER
4 1/2, 5 1/2 STYLE CONDO, super grand, balcon.

41 APPARTEMENTS ET LOGEMENTS A LOUER
4 1/2 DANS TRIPLEX, près des services, entrée privée.

41 APPARTEMENTS ET LOGEMENTS A LOUER
4 1/2 VIEUX NORD
bois franc, chauffe, eau chaude.

41 APPARTEMENTS ET LOGEMENTS A LOUER
6 PCES SUR 2 ETAGES chauffe, éclairé, campagne.

41 APPARTEMENTS ET LOGEMENTS A LOUER
APP. GALT
SECTEUR UNIVERSITAIRE
3 1/2, 4 1/2, 5 1/2 pces, eau ch.

41 APPARTEMENTS ET LOGEMENTS A LOUER
BROMPTONVILLE
Beaux grands 4 1/2 - 5 1/2 pces, const. récente.

41 APPARTEMENTS ET LOGEMENTS A LOUER
EST-1 1/2, 3/2, 4 1/2, 5 1/2
RUE SANS ISSUE
Chauffés, eau chaude, meublés.

3-4 1/2 PRÉSHOP, YOVUILLE
3 pces, ch., eau ch., semi-meublé si désiré.

3 1/2 DANS S LOG., meublé ou non, près 4 Saisons.

3 PCES A LOUER 1111 Ste-T...
se, semi-meublé si désiré.

4 1/2, 5 1/2, 6 1/2, 7 1/2, 8 1/2, 9 1/2, 10 1/2, 11 1/2, 12 1/2, 13 1/2, 14 1/2, 15 1/2, 16 1/2, 17 1/2, 18 1/2, 19 1/2, 20 1/2, 21 1/2, 22 1/2, 23 1/2, 24 1/2, 25 1/2, 26 1/2, 27 1/2, 28 1/2, 29 1/2, 30 1/2, 31 1/2, 32 1/2, 33 1/2, 34 1/2, 35 1/2, 36 1/2, 37 1/2, 38 1/2, 39 1/2, 40 1/2, 41 1/2, 42 1/2, 43 1/2, 44 1/2, 45 1/2, 46 1/2, 47 1/2, 48 1/2, 49 1/2, 50 1/2, 51 1/2, 52 1/2, 53 1/2, 54 1/2, 55 1/2, 56 1/2, 57 1/2, 58 1/2, 59 1/2, 60 1/2, 61 1/2, 62 1/2, 63 1/2, 64 1/2, 65 1/2, 66 1/2, 67 1/2, 68 1/2, 69 1/2, 70 1/2, 71 1/2, 72 1/2, 73 1/2, 74 1/2, 75 1/2, 76 1/2, 77 1/2, 78 1/2, 79 1/2, 80 1/2, 81 1/2, 82 1/2, 83 1/2, 84 1/2, 85 1/2, 86 1/2, 87 1/2, 88 1/2, 89 1/2, 90 1/2, 91 1/2, 92 1/2, 93 1/2, 94 1/2, 95 1/2, 96 1/2, 97 1/2, 98 1/2, 99 1/2, 100 1/2, 101 1/2, 102 1/2, 103 1/2, 104 1/2, 105 1/2, 106 1/2, 107 1/2, 108 1/2, 109 1/2, 110 1/2, 111 1/2, 112 1/2, 113 1/2, 114 1/2, 115 1/2, 116 1/2, 117 1/2, 118 1/2, 119 1/2, 120 1/2, 121 1/2, 122 1/2, 123 1/2, 124 1/2, 125 1/2, 126 1/2, 127 1/2, 128 1/2, 129 1/2, 130 1/2, 131 1/2, 132 1/2, 133 1/2, 134 1/2, 135 1/2, 136 1/2, 137 1/2, 138 1/2, 139 1/2, 140 1/2, 141 1/2, 142 1/2, 143 1/2, 144 1/2, 145 1/2, 146 1/2, 147 1/2, 148 1/2, 149 1/2, 150 1/2, 151 1/2, 152 1/2, 153 1/2, 154 1/2, 155 1/2, 156 1/2, 157 1/2, 158 1/2, 159 1/2, 160 1/2, 161 1/2, 162 1/2, 163 1/2, 164 1/2, 165 1/2, 166 1/2, 167 1/2, 168 1/2, 169 1/2, 170 1/2, 171 1/2, 172 1/2, 173 1/2, 174 1/2, 175 1/2, 176 1/2, 177 1/2, 178 1/2, 179 1/2, 180 1/2, 181 1/2, 182 1/2, 183 1/2, 184 1/2, 185 1/2, 186 1/2, 187 1/2, 188 1/2, 189 1/2, 190 1/2, 191 1/2, 192 1/2, 193 1/2, 194 1/2, 195 1/2, 196 1/2, 197 1/2, 198 1/2, 199 1/2, 200 1/2, 201 1/2, 202 1/2, 203 1/2, 204 1/2, 205 1/2, 206 1/2, 207 1/2, 208 1/2, 209 1/2, 210 1/2, 211 1/2, 212 1/2, 213 1/2, 214 1/2, 215 1/2, 216 1/2, 217 1/2, 218 1/2, 219 1/2, 220 1/2, 221 1/2, 222 1/2, 223 1/2, 224 1/2, 225 1/2, 226 1/2, 227 1/2, 228 1/2, 229 1/2, 230 1/2, 231 1/2, 232 1/2, 233 1/2, 234 1/2, 235 1/2, 236 1/2, 237 1/2, 238 1/2, 239 1/2, 240 1/2, 241 1/2, 242 1/2, 243 1/2, 244 1/2, 245 1/2, 246 1/2, 247 1/2, 248 1/2, 249 1/2, 250 1/2, 251 1/2, 252 1/2, 253 1/2, 254 1/2, 255 1/2, 256 1/2, 257 1/2, 258 1/2, 259 1/2, 260 1/2, 261 1/2, 262 1/2, 263 1/2, 264 1/2, 265 1/2, 266 1/2, 267 1/2, 268 1/2, 269 1/2, 270 1/2, 271 1/2, 272 1/2, 273 1/2, 274 1/2, 275 1/2, 276 1/2, 277 1/2, 278 1/2, 279 1/2, 280 1/2, 281 1/2, 282 1/2, 283 1/2, 284 1/2, 285 1/2, 286 1/2, 287 1/2, 288 1/2, 289 1/2, 290 1/2, 291 1/2, 292 1/2, 293 1/2, 294 1/2, 295 1/2, 296 1/2, 297 1/2, 298 1/2, 299 1/2, 300 1/2, 301 1/2, 302 1/2, 303 1/2, 304 1/2, 305 1/2, 306 1/2, 307 1/2, 308 1/2, 309 1/2, 310 1/2, 311 1/2, 312 1/2, 313 1/2, 314 1/2, 315 1/2, 316 1/2, 317 1/2, 318 1/2, 319 1/2, 320 1/2, 321 1/2, 322 1/2, 323 1/2, 324 1/2, 325 1/2, 326 1/2, 327 1/2, 328 1/2, 329 1/2, 330 1/2, 331 1/2, 332 1/2, 333 1/2, 334 1/2, 335 1/2, 336 1/2, 337 1/2, 338 1/2, 339 1/2, 340 1/2, 341 1/2, 342 1/2, 343 1/2, 344 1/2, 345 1/2, 346 1/2, 347 1/2, 348 1/2, 349 1/2, 350 1/2, 351 1/2, 352 1/2, 353 1/2, 354 1/2, 355 1/2, 356 1/2, 357 1/2, 358 1/2, 359 1/2, 360 1/2, 361 1/2, 362 1/2, 363 1/2, 364 1/2, 365 1/2, 366 1/2, 367 1/2, 368 1/2, 369 1/2, 370 1/2, 371 1/2, 372 1/2, 373 1/2, 374 1/2, 375 1/2, 376 1/2, 377 1/2, 378 1/2, 379 1/2, 380 1/2, 381 1/2, 382 1/2, 383 1/2, 384 1/2, 385 1/2, 386 1/2, 387 1/2, 388 1/2, 389 1/2, 390 1/2, 391 1/2, 392 1/2, 393 1/2, 394 1/2, 395 1/2, 396 1/2, 397 1/2, 398 1/2, 399 1/2, 400 1/2, 401 1/2, 402 1/2, 403 1/2, 404 1/2, 405 1/2, 406 1/2, 407 1/2, 408 1/2, 409 1/2, 410 1/2, 411 1/2, 412 1/2, 413 1/2, 414 1/2, 415 1/2, 416 1/2, 417 1/2, 418 1/2, 419 1/2, 420 1/2, 421 1/2, 422 1/2, 423 1/2, 424 1/2, 425 1/2, 426 1/2, 427 1/2, 428 1/2, 429 1/2, 430 1/2, 431 1/2, 432 1/2, 433 1/2, 434 1/2, 435 1/2, 436 1/2, 437 1/2, 438 1/2, 439 1/2, 440 1/2, 441 1/2, 442 1/2, 443 1/2, 444 1/2, 445 1/2, 446 1/2, 447 1/2, 448 1/2, 449 1/2, 450 1/2, 451 1/2, 452 1/2, 453 1/2, 454 1/2, 455 1/2, 456 1/2, 457 1/2, 458 1/2, 459 1/2, 460 1/2, 461 1/2, 462 1/2, 463 1/2, 464 1/2, 465 1/2, 466 1/2, 467 1/2, 468 1/2, 469 1/2, 470 1/2, 471 1/2, 472 1/2, 473 1/2, 474 1/2, 475 1/2, 476 1/2, 477 1/2, 478 1/2, 479 1/2, 480 1/2, 481 1/2, 482 1/2, 483 1/2, 484 1/2, 485 1/2, 486 1/2, 487 1/2, 488 1/2, 489 1/2, 490 1/2, 491 1/2, 492 1/2, 493 1/2, 494 1/2, 495 1/2, 496 1/2, 497 1/2, 498 1/2, 499 1/2, 500 1/2, 501 1/2, 502 1/2, 503 1/2, 504 1/2, 505 1/2, 506 1/2, 507 1/2, 508 1/2, 509 1/2, 510 1/2, 511 1/2, 512 1/2, 513 1/2, 514 1/2, 515 1/2, 516 1/2, 517 1/2, 518 1/2, 519 1/2, 520 1/2, 521 1/2, 522 1/2, 523 1/2, 524 1/2, 525 1/2, 526 1/2, 527 1/2, 528 1/2, 529 1/2, 530 1/2, 531 1/2, 532 1/2, 533 1/2, 534 1/2, 535 1/2, 536 1/2, 537 1/2, 538 1/2, 539 1/2, 540 1/2, 541 1/2, 542 1/2, 543 1/2, 544 1/2, 545 1/2, 546 1/2, 547 1/2, 548 1/2, 549 1/2, 550 1/2, 551 1/2, 552 1/2, 553 1/2, 554 1/2, 555 1/2, 556 1/2, 557 1/2, 558 1/2, 559 1/2, 560 1/2, 561 1/2, 562 1/2, 563 1/2, 564 1/2, 565 1/2, 566 1/2, 567 1/2, 568 1/2, 569 1/2, 570 1/2, 571 1/2, 572 1/2, 573 1/2, 574 1/2, 575 1/2, 576 1/2, 577 1/2, 578 1/2, 579 1/2, 580 1/2, 581 1/2, 582 1/2, 583 1/2, 584 1/2, 585 1/2, 586 1/2, 587 1/2, 588 1/2, 589 1/2, 590 1/2, 591 1/2, 592 1/2, 593 1/2, 594 1/2, 595 1/2, 596 1/2, 597 1/2, 598 1/2, 599 1/2, 600 1/2, 601 1/2, 602 1/2, 603 1/2, 604 1/2, 605 1/2, 606 1/2, 607 1/2, 608 1/2, 609 1/2, 610 1/2, 611 1/2, 612 1/2, 613 1/2, 614 1/2, 615 1/2, 616 1/2, 617 1/2, 618 1/2, 619 1/2, 620 1/2, 621 1/2, 622 1/2, 623 1/2, 624 1/2, 625 1/2, 626 1/2, 627 1/2, 628 1/2, 629 1/2, 630 1/2, 631 1/2, 632 1/2, 633 1/2, 634 1/2, 635 1/2, 636 1/2, 637 1/2, 638 1/2, 639 1/2, 640 1/2, 641 1/2, 642 1/2, 643 1/2, 644 1/2, 645 1/2, 646 1/2, 647 1/2, 648 1/2, 649 1/2, 650 1/2, 651 1/2, 652 1/2, 653 1/2, 654 1/2, 655 1/2, 656 1/2, 657 1/2, 658 1/2, 659 1/2, 660 1/2, 661 1/2, 662 1/2, 663 1/2, 664 1/2, 665 1/2, 666 1/2, 667 1/2, 668 1/2, 669 1/2, 670 1/2, 671 1/2, 672 1/2, 673 1/2, 674 1/2, 675 1/2, 676 1/2, 677 1/2, 678 1/2, 679 1/2, 680 1/2, 681 1/2, 682 1/2, 683 1/2, 684 1/2, 685 1/2, 686 1/2, 687 1/2, 688 1/2, 689 1/2, 690 1/2, 691 1/2, 692 1/2, 693 1/2, 694 1/2, 695 1/2, 696 1/2, 697 1/2, 698 1/2, 699 1/2, 700 1/2, 701 1/2, 702 1/2, 703 1/2, 704 1/2, 705 1/2, 706 1/2, 707 1/2, 708 1/2, 709 1/2, 710 1/2, 711 1/2, 712 1/2, 713 1/2, 714 1/2, 715 1/2, 716 1/2, 717 1/2, 718 1/2, 719 1/2, 720 1/2, 721 1/2, 722 1/2, 723 1/2, 724 1/2, 725 1/2, 726 1/2, 727 1/2, 728 1/2, 729 1/2, 730 1/2, 731 1/2, 732 1/2, 733 1/2, 734 1/2, 735 1/2, 736 1/2, 737 1/2, 738 1/2, 739 1/2, 740 1/2, 741 1/2, 742 1/2, 743 1/2, 744 1/2, 745 1/2, 746 1/2, 747 1/2, 748 1/2, 749 1/2, 750 1/2, 751 1/2, 752 1/2, 753 1/2, 754 1/2, 755 1/2, 756 1/2, 757 1/2, 758 1/2, 759 1/2, 760 1/2, 761 1/2, 762 1/2, 763 1/2, 764 1/2, 765 1/2, 766 1/2, 767 1/2, 768 1/2, 769 1/2, 770 1/2, 771 1/2, 772 1/2, 773 1/2, 774 1/2, 775 1/2, 776 1/2, 777 1/2, 778 1/2, 779 1/2, 780 1/2, 781 1/2, 782 1/2, 783 1/2, 784 1/2, 785 1/2, 786 1/2, 787 1/2, 788 1/2, 789 1/2, 790 1/2, 791 1/2, 792 1/2, 793 1/2, 794 1/2, 795 1/2, 796 1/2, 797 1/2, 798 1/2, 799 1/2, 800 1/2, 801 1/2, 802 1/2, 803 1/2, 804 1/2, 805 1/2, 806 1/2, 807 1/2, 808 1/2, 809 1/2, 810 1/2, 811 1/2, 812 1/2, 813 1/2, 814 1/2, 815 1/2, 816 1/2, 817 1/2, 818 1/2, 819 1/2, 820 1/2, 821 1/2, 822 1/2, 823 1/2, 824 1/2, 825 1/2, 826 1/2, 827 1/2, 828 1/2, 829 1/2, 830 1/2, 831 1/2, 832 1/2, 833 1/2, 834 1/2, 835 1/2, 836 1/2, 837 1/2, 838 1/2, 839 1/2, 840 1/2, 841 1/2, 842 1/2, 843 1/2, 844 1/2, 845 1/2, 846 1/2, 847 1/2, 848 1/2, 849 1/2, 850 1/2, 851 1/2, 852 1/2, 853 1/2, 854 1/2, 855 1/2, 856 1/2, 857 1/2, 858 1/2, 859 1/2, 860 1/2, 861 1/2, 862 1/2, 863 1/2, 864 1/2, 865 1/2, 866 1/2, 867 1/2, 868 1/2, 869 1/2, 870 1/2, 871 1/2, 872 1/2, 873 1/2, 874 1/2, 875 1/2, 876 1/2, 877 1/2, 878 1/2, 879 1/2, 880 1/2, 881 1/2, 882 1/2, 883 1/2, 884 1/2, 885 1/2, 886 1/2, 887 1/2, 888 1/2, 889 1/2, 890 1/2, 891 1/2, 892 1/2, 893 1/2, 894 1/2, 895 1/2, 896 1/2, 897 1/2, 898 1/2, 899 1/2, 900 1/2, 901 1/2, 902 1/2, 903 1/2, 904 1/2, 905 1/2, 906 1/2, 907 1/2, 908 1/2, 909 1/2, 910 1/2, 911 1/2, 912 1/2, 913 1/2, 914 1/2, 915 1/2, 916 1/2, 917 1/2, 918 1/2, 919 1/2, 920 1/2, 921 1/2, 922 1/2, 923 1/2, 924 1/2, 925 1/2, 926 1/2, 927 1/2, 928 1/2, 929 1/2, 930 1/2, 931 1/2, 932 1/2, 933 1/2, 934 1/2, 935 1/2, 936 1/2, 937 1/2, 938 1/2, 939 1/2, 940 1/2, 941 1/2, 942 1/2, 943 1/2, 944 1/2, 945 1/2, 946 1/2, 947 1/2, 948 1/2, 949 1/2, 950 1/2, 951 1/2, 952 1/2, 953 1/2, 954 1/2, 955 1/2, 956 1/2, 957 1/2, 958 1/2, 959 1/2, 960 1/2, 961 1/2, 962 1/2, 963 1/2, 964 1/2, 965 1/2, 966 1/2, 967 1/2, 968 1/2, 969 1/2, 970 1/2, 971 1/2, 972 1/2, 973 1/2, 974 1/2, 975 1/2, 976 1/2, 977 1/2, 978 1/2, 979 1/2, 980 1/2, 981 1/2, 982 1/2, 983 1/2, 984 1/2, 985 1/2, 986 1/2, 987 1/2, 988 1/2, 989 1/2, 990 1/2, 991 1/2, 992 1/2, 993 1/2, 994 1/2, 995 1/2, 996 1/2, 997 1/2, 998 1/2, 999 1/2, 1000 1/2.

305, 13e AVE N.
2 1/2, 3 1/2, 4 1/2, 5 1/2
GRANDS
EST, PRES CEGEP

320 DES JONQUILLES
3 1/2, 4 1/2 PCES - EST
SPECIAL
Chauffés, eau chaude, meublés.

354 MURRAY
4 1/2, chauffe, eau ch., élect.
meublé au complet incluant lav.

3 1/2 AU 9-8e NORD
Immédiat et juillet. Prés de tous services.

3 1/2 DANS DEMI-SOUS-SOL
3305/3306, 281, 10e Ave.
nue Nord 822-2360

Les Faubourgs du Nord

PRÈS DU CARREFOUR
3 1/2 - 4 1/2 - 5 1/2
Ouvert dimanche de 13 h à 16 h

Appeliez:
Société immobilière
Le Chatel inc.

PLACE DESORMEAUX
700 & 875
EST
Eau chaude et chauffage inclus

VIENS VOIR
Pour rendez-vous
565-3903
822-4676
564-3822

3 PCES, EST
Coin Des Mugets et 13e Ave N.

NORD
SPECIAL PRINTEMPS
3 1/2, 4 1/2
secteur résidentiel tranquille.

BAU, RUE MALOUIX
565-2441 41-26490

OUEST, 1125 Des Selgneurs, 4 1/2 modernes, chauff., éclairés, buanderie.

325\$ Étudiants
sous-location
mal, juin, juillet, août

3 1/2 RUE BALL
2e étage, ch., élect. fournie.

4 1/2, 5 1/2, 7 1/2
Nord-Est-Ouest 2 balcons.

4 1/2, 5 1/2, EST secteur 20e, rue Demers.

4 1/2, 5 1/2, OUEST, 1125 Des Selgneurs, 4 1/2 modernes, chauff., éclairés, buanderie.

4 1/2, 5 1/2 CONDO
Sur 2 étages sur 1er étage.

4 1/2, 5 1/2, 6 1/2, 7 1/2, 8 1/2, 9 1/2, 10 1/2, 11 1/2, 12 1/2, 13 1/2, 14 1/2, 15 1/2, 16 1/2, 17 1/2, 18 1/2, 19 1/2, 20 1/2, 21 1/2, 22 1/2, 23 1/2, 24 1/2, 25 1/2, 26 1/2, 27 1/2, 28 1/2, 29 1/2, 30 1/2, 31 1/2, 32 1/2, 33 1/2, 34 1/2, 35 1/2, 36 1/2, 37 1/2, 38 1/2, 39 1/2, 40 1/2, 41 1/2, 42 1/2, 43 1/2, 44 1/2, 45 1/2, 46 1/2, 47 1/2, 48 1/2, 49 1/2, 50 1/2, 51 1/2, 52 1/2, 53 1/2, 54 1/2, 55 1/2, 56 1/2, 57 1/2, 58 1/2, 59 1/2, 60 1/2, 61 1/2, 62 1/2, 63 1/2, 64 1/2, 65 1/2, 66 1/2, 67 1/2, 68 1/2, 69 1/2, 70 1/2, 71 1/2, 72 1/2, 73 1/2, 74 1/2, 75 1/2, 76 1/2, 77 1/2, 78 1/2, 79 1/2, 80 1/2, 81 1/2, 82 1/2, 83 1/2, 84 1/2, 85 1/2, 86 1/2, 87 1/2, 88 1/2, 89 1/2, 90 1/2, 91 1/2, 92 1/2, 93 1/2, 94 1/2, 95 1/2, 96 1/2, 97 1/2, 98 1/2, 99 1/2, 100 1/2, 101 1/2, 102 1/2, 103 1/2, 104 1/2, 105 1/2, 106 1/2, 107 1/2, 108 1/2, 109 1/2, 110 1/2, 111 1/2, 112 1/2, 113 1/2, 114 1/2, 115 1/2, 116 1/2, 117 1/2, 118 1/2, 119 1/2, 120 1/2, 121 1/2, 122 1/2, 123 1/2, 124 1/2, 125 1/2, 126 1/2, 127 1/2, 128 1/2, 129 1/2, 130 1/2, 131 1/2, 132 1/2, 133 1/2, 134 1/2, 135 1/2, 136 1/2, 137 1/2, 138 1/2, 139 1/2, 140 1/2, 141 1/2, 142 1/2, 143 1/2, 144 1/2, 145 1/2, 146 1/2, 147 1/2, 148 1/2, 149 1/2, 150 1/2, 151 1/2, 152 1/2, 153 1/2, 154 1/2, 15

41 APPARTEMENTS ET LOGEMENTS A LOUER
LE BEAU GITE
655 MCGREGOR
3 1/2, 4 1/2 pces, chauffage, eau chaude, four, lave-vaisselle, endroit propre & paisible. Prix raisonnable. S'adresser au 210 346-6162, 823-6209

LE BONAVENTURE
Voisin golf 2 1/2, 3 1/2, 4 1/2, immeuble prestige, béton, piscine, garage 2455 Prospect. 821-2463, 564-1006

LE LAURENTIE
2515 Beaudry Nord
Luxueux 3 1/2 (3605) et 4 1/2 (4105) avec grand balcon, 2 min du Golf, 3 services d'autobus. 5 min du Carrefour, système intercom, lave-vaisselle, planchers de Carrel, système insonorisé. Concierge sur les lieux, géré par propriétaire. Tel.: 566-1641 ou 822-7709

LENNOXVILLE
4 1/2, 5 1/2, 6 pces, du quadruple réent, style condo et bien insonorisés, entourés par la nature. LOCA-CLUB ESTRIE: 820-1311

LENNOXVILLE
3 1/2, 3 pces, 3 étages, chauffage, éclairé, eau, piscine. LOCA-CLUB ESTRIE: 820-1311

LE PANORAMA
3 1/2, 4 1/2, 5 1/2, CHAUFFÉS
PISCINE INT. BÉTON
Salon de bronzeage, sauna, chute à déchets, ascenseur, eau chaude. Meubles désirés. 822-0498, 564-1006

LES TERRASSES
LONGSAULT, EST
Spécial gr 3 1/2, 4 1/2, ch, élect., eau, ch, car, portail, vue sur la ville. Prix, 346-3805

LIBRE IMMÉDIAT
4 1/2 refait à neuf. Situé à 10 min de Sherb., dans l'Est. 824-2328, 562-7007

LOCAUX A LOUER
Gestion Gaston Lavioie
566-8220

MAGOG
BOISE CALIX LAVALLEE
1 MOIS GRATUIT, 3 1/2, 4 1/2, 5 1/2, ch, éclairés, eau, ch, piscine. Endroit tranquille, calme, paisible. nord, cond, 90, 100, 110, 120, 130, 140, 150, 160, 170, 180, 190, 200, 210, 220, 230, 240, 250, 260, 270, 280, 290, 300, 310, 320, 330, 340, 350, 360, 370, 380, 390, 400, 410, 420, 430, 440, 450, 460, 470, 480, 490, 500, 510, 520, 530, 540, 550, 560, 570, 580, 590, 600, 610, 620, 630, 640, 650, 660, 670, 680, 690, 700, 710, 720, 730, 740, 750, 760, 770, 780, 790, 800, 810, 820, 830, 840, 850, 860, 870, 880, 890, 900, 910, 920, 930, 940, 950, 960, 970, 980, 990, 1000, 1010, 1020, 1030, 1040, 1050, 1060, 1070, 1080, 1090, 1100, 1110, 1120, 1130, 1140, 1150, 1160, 1170, 1180, 1190, 1200, 1210, 1220, 1230, 1240, 1250, 1260, 1270, 1280, 1290, 1300, 1310, 1320, 1330, 1340, 1350, 1360, 1370, 1380, 1390, 1400, 1410, 1420, 1430, 1440, 1450, 1460, 1470, 1480, 1490, 1500, 1510, 1520, 1530, 1540, 1550, 1560, 1570, 1580, 1590, 1600, 1610, 1620, 1630, 1640, 1650, 1660, 1670, 1680, 1690, 1700, 1710, 1720, 1730, 1740, 1750, 1760, 1770, 1780, 1790, 1800, 1810, 1820, 1830, 1840, 1850, 1860, 1870, 1880, 1890, 1900, 1910, 1920, 1930, 1940, 1950, 1960, 1970, 1980, 1990, 2000, 2010, 2020, 2030, 2040, 2050, 2060, 2070, 2080, 2090, 2100, 2110, 2120, 2130, 2140, 2150, 2160, 2170, 2180, 2190, 2200, 2210, 2220, 2230, 2240, 2250, 2260, 2270, 2280, 2290, 2300, 2310, 2320, 2330, 2340, 2350, 2360, 2370, 2380, 2390, 2400, 2410, 2420, 2430, 2440, 2450, 2460, 2470, 2480, 2490, 2500, 2510, 2520, 2530, 2540, 2550, 2560, 2570, 2580, 2590, 2600, 2610, 2620, 2630, 2640, 2650, 2660, 2670, 2680, 2690, 2700, 2710, 2720, 2730, 2740, 2750, 2760, 2770, 2780, 2790, 2800, 2810, 2820, 2830, 2840, 2850, 2860, 2870, 2880, 2890, 2900, 2910, 2920, 2930, 2940, 2950, 2960, 2970, 2980, 2990, 3000, 3010, 3020, 3030, 3040, 3050, 3060, 3070, 3080, 3090, 3100, 3110, 3120, 3130, 3140, 3150, 3160, 3170, 3180, 3190, 3200, 3210, 3220, 3230, 3240, 3250, 3260, 3270, 3280, 3290, 3300, 3310, 3320, 3330, 3340, 3350, 3360, 3370, 3380, 3390, 3400, 3410, 3420, 3430, 3440, 3450, 3460, 3470, 3480, 3490, 3500, 3510, 3520, 3530, 3540, 3550, 3560, 3570, 3580, 3590, 3600, 3610, 3620, 3630, 3640, 3650, 3660, 3670, 3680, 3690, 3700, 3710, 3720, 3730, 3740, 3750, 3760, 3770, 3780, 3790, 3800, 3810, 3820, 3830, 3840, 3850, 3860, 3870, 3880, 3890, 3900, 3910, 3920, 3930, 3940, 3950, 3960, 3970, 3980, 3990, 4000, 4010, 4020, 4030, 4040, 4050, 4060, 4070, 4080, 4090, 4100, 4110, 4120, 4130, 4140, 4150, 4160, 4170, 4180, 4190, 4200, 4210, 4220, 4230, 4240, 4250, 4260, 4270, 4280, 4290, 4300, 4310, 4320, 4330, 4340, 4350, 4360, 4370, 4380, 4390, 4400, 4410, 4420, 4430, 4440, 4450, 4460, 4470, 4480, 4490, 4500, 4510, 4520, 4530, 4540, 4550, 4560, 4570, 4580, 4590, 4600, 4610, 4620, 4630, 4640, 4650, 4660, 4670, 4680, 4690, 4700, 4710, 4720, 4730, 4740, 4750, 4760, 4770, 4780, 4790, 4800, 4810, 4820, 4830, 4840, 4850, 4860, 4870, 4880, 4890, 4900, 4910, 4920, 4930, 4940, 4950, 4960, 4970, 4980, 4990, 5000, 5010, 5020, 5030, 5040, 5050, 5060, 5070, 5080, 5090, 5100, 5110, 5120, 5130, 5140, 5150, 5160, 5170, 5180, 5190, 5200, 5210, 5220, 5230, 5240, 5250, 5260, 5270, 5280, 5290, 5300, 5310, 5320, 5330, 5340, 5350, 5360, 5370, 5380, 5390, 5400, 5410, 5420, 5430, 5440, 5450, 5460, 5470, 5480, 5490, 5500, 5510, 5520, 5530, 5540, 5550, 5560, 5570, 5580, 5590, 5600, 5610, 5620, 5630, 5640, 5650, 5660, 5670, 5680, 5690, 5700, 5710, 5720, 5730, 5740, 5750, 5760, 5770, 5780, 5790, 5800, 5810, 5820, 5830, 5840, 5850, 5860, 5870, 5880, 5890, 5900, 5910, 5920, 5930, 5940, 5950, 5960, 5970, 5980, 5990, 6000, 6010, 6020, 6030, 6040, 6050, 6060, 6070, 6080, 6090, 6100, 6110, 6120, 6130, 6140, 6150, 6160, 6170, 6180, 6190, 6200, 6210, 6220, 6230, 6240, 6250, 6260, 6270, 6280, 6290, 6300, 6310, 6320, 6330, 6340, 6350, 6360, 6370, 6380, 6390, 6400, 6410, 6420, 6430, 6440, 6450, 6460, 6470, 6480, 6490, 6500, 6510, 6520, 6530, 6540, 6550, 6560, 6570, 6580, 6590, 6600, 6610, 6620, 6630, 6640, 6650, 6660, 6670, 6680, 6690, 6700, 6710, 6720, 6730, 6740, 6750, 6760, 6770, 6780, 6790, 6800, 6810, 6820, 6830, 6840, 6850, 6860, 6870, 6880, 6890, 6900, 6910, 6920, 6930, 6940, 6950, 6960, 6970, 6980, 6990, 7000, 7010, 7020, 7030, 7040, 7050, 7060, 7070, 7080, 7090, 7100, 7110, 7120, 7130, 7140, 7150, 7160, 7170, 7180, 7190, 7200, 7210, 7220, 7230, 7240, 7250, 7260, 7270, 7280, 7290, 7300, 7310, 7320, 7330, 7340, 7350, 7360, 7370, 7380, 7390, 7400, 7410, 7420, 7430, 7440, 7450, 7460, 7470, 7480, 7490, 7500, 7510, 7520, 7530, 7540, 7550, 7560, 7570, 7580, 7590, 7600, 7610, 7620, 7630, 7640, 7650, 7660, 7670, 7680, 7690, 7700, 7710, 7720, 7730, 7740, 7750, 7760, 7770, 7780, 7790, 7800, 7810, 7820, 7830, 7840, 7850, 7860, 7870, 7880, 7890, 7900, 7910, 7920, 7930, 7940, 7950, 7960, 7970, 7980, 7990, 8000, 8010, 8020, 8030, 8040, 8050, 8060, 8070, 8080, 8090, 8100, 8110, 8120, 8130, 8140, 8150, 8160, 8170, 8180, 8190, 8200, 8210, 8220, 8230, 8240, 8250, 8260, 8270, 8280, 8290, 8300, 8310, 8320, 8330, 8340, 8350, 8360, 8370, 8380, 8390, 8400, 8410, 8420, 8430, 8440, 8450, 8460, 8470, 8480, 8490, 8500, 8510, 8520, 8530, 8540, 8550, 8560, 8570, 8580, 8590, 8600, 8610, 8620, 8630, 8640, 8650, 8660, 8670, 8680, 8690, 8700, 8710, 8720, 8730, 8740, 8750, 8760, 8770, 8780, 8790, 8800, 8810, 8820, 8830, 8840, 8850, 8860, 8870, 8880, 8890, 8900, 8910, 8920, 8930, 8940, 8950, 8960, 8970, 8980, 8990, 9000, 9010, 9020, 9030, 9040, 9050, 9060, 9070, 9080, 9090, 9100, 9110, 9120, 9130, 9140, 9150, 9160, 9170, 9180, 9190, 9200, 9210, 9220, 9230, 9240, 9250, 9260, 9270, 9280, 9290, 9300, 9310, 9320, 9330, 9340, 9350, 9360, 9370, 9380, 9390, 9400, 9410, 9420, 9430, 9440, 9450, 9460, 9470, 9480, 9490, 9500, 9510, 9520, 9530, 9540, 9550, 9560, 9570, 9580, 9590, 9600, 9610, 9620, 9630, 9640, 9650, 9660, 9670, 9680, 9690, 9700, 9710, 9720, 9730, 9740, 9750, 9760, 9770, 9780, 9790, 9800, 9810, 9820, 9830, 9840, 9850, 9860, 9870, 9880, 9890, 9900, 9910, 9920, 9930, 9940, 9950, 9960, 9970, 9980, 9990, 10000

41 APPARTEMENTS ET LOGEMENTS A LOUER
NORD 4 1/2, ch, eau, ch, pl. bois franc, 4365 mois, libre juil. inf. 562-6662

NORD 4 1/2, entrée lav, entrée dans séch, chauffage, eau ch, four, lave-vaisselle, endroit propre & paisible. S'adresser au 210 346-6162, 823-6209

LE BONAVENTURE
Voisin golf 2 1/2, 3 1/2, 4 1/2, immeuble prestige, béton, piscine, garage 2455 Prospect. 821-2463, 564-1006

LENNOXVILLE
4 1/2, 5 1/2, 6 pces, du quadruple réent, style condo et bien insonorisés, entourés par la nature. LOCA-CLUB ESTRIE: 820-1311

LENNOXVILLE
3 1/2, 3 pces, 3 étages, chauffage, éclairé, eau, piscine. LOCA-CLUB ESTRIE: 820-1311

LES TERRASSES
LONGSAULT, EST
Spécial gr 3 1/2, 4 1/2, ch, élect., eau, ch, car, portail, vue sur la ville. Prix, 346-3805

LIBRE IMMÉDIAT
4 1/2 refait à neuf. Situé à 10 min de Sherb., dans l'Est. 824-2328, 562-7007

LOCAUX A LOUER
Gestion Gaston Lavioie
566-8220

MAGOG
BOISE CALIX LAVALLEE
1 MOIS GRATUIT, 3 1/2, 4 1/2, 5 1/2, ch, éclairés, eau, ch, piscine. Endroit tranquille, calme, paisible. nord, cond, 90, 100, 110, 120, 130, 140, 150, 160, 170, 180, 190, 200, 210, 220, 230, 240, 250, 260, 270, 280, 290, 300, 310, 320, 330, 340, 350, 360, 370, 380, 390, 400, 410, 420, 430, 440, 450, 460, 470, 480, 490, 500, 510, 520, 530, 540, 550, 560, 570, 580, 590, 600, 610, 620, 630, 640, 650, 660, 670, 680, 690, 700, 710, 720, 730, 740, 750, 760, 770, 780, 790, 800, 810, 820, 830, 840, 850, 860, 870, 880, 890, 900, 910, 920, 930, 940, 950, 960, 970, 980, 990, 1000, 1010, 1020, 1030, 1040, 1050, 1060, 1070, 1080, 1090, 1100, 1110, 1120, 1130, 1140, 1150, 1160, 1170, 1180, 1190, 1200, 1210, 1220, 1230, 1240, 1250, 1260, 1270, 1280, 1290, 1300, 1310, 1320, 1330, 1340, 1350, 1360, 1370, 1380, 1390, 1400, 1410, 1420, 1430, 1440, 1450, 1460, 1470, 1480, 1490, 1500, 1510, 1520, 1530, 1540, 1550, 1560, 1570, 1580, 1590, 1600, 1610, 1620, 1630, 1640, 1650, 1660, 1670, 1680, 1690, 1700, 1710, 1720, 1730, 1740, 1750, 1760, 1770, 1780, 1790, 1800, 1810, 1820, 1830, 1840, 1850, 1860, 1870, 1880, 1890, 1900, 1910, 1920, 1930, 1940, 1950, 1960, 1970, 1980, 1990, 2000, 2010, 2020, 2030, 2040, 2050, 2060, 2070, 2080, 2090, 2100, 2110, 2120, 2130, 2140, 2150, 2160, 2170, 2180, 2190, 2200, 2210, 2220, 2230, 2240, 2250, 2260, 2270, 2280, 2290, 2300, 2310, 2320, 2330, 2340, 2350, 2360, 2370, 2380, 2390, 2400, 2410, 2420, 2430, 2440, 2450, 2460, 2470, 2480, 2490, 2500, 2510, 2520, 2530, 2540, 2550, 2560, 2570, 2580, 2590, 2600, 2610, 2620, 2630, 2640, 2650, 2660, 2670, 2680, 2690, 2700, 2710, 2720, 2730, 2740, 2750, 2760, 2770, 2780, 2790, 2800, 2810, 2820, 2830, 2840, 2850, 2860, 2870, 2880, 2890, 2900, 2910, 2920, 2930, 2940, 2950, 2960, 2970, 2980, 2990, 3000, 3010, 3020, 3030, 3040, 3050, 3060, 3070, 3080, 3090, 3100, 3110, 3120, 3130, 3140, 3150, 3160, 3170, 3180, 3190, 3200, 3210, 3220, 3230, 3240, 3250, 3260, 3270, 3280, 3290, 3300, 3310, 3320, 3330, 3340, 3350, 3360, 3370, 3380, 3390, 3400, 3410, 3420, 3430, 3440, 3450, 3460, 3470, 3480, 3490, 3500, 3510, 3520, 3530, 3540, 3550, 3560, 3570, 3580, 3590, 3600, 3610, 3620, 3630, 3640, 3650, 3660, 3670, 3680, 3690, 3700, 3710, 3720, 3730, 3740, 3750, 3760, 3770, 3780, 3790, 3800, 3810, 3820, 3830, 3840, 3850, 3860, 3870, 3880, 3890, 3900, 3910, 3920, 3930, 3940, 3950, 3960, 3970, 3980, 3990, 4000, 4010, 4020, 4030, 4040, 4050, 4060, 4070, 4080, 4090, 4100, 4110, 4120, 4130, 4140, 4150, 4160, 4170, 4180, 4190, 4200, 4210, 4220, 4230, 4240, 4250, 4260, 4270, 4280, 4290, 4300, 4310, 4320, 4330, 4340, 4350, 4360, 4370, 4380, 4390, 4400, 4410, 4420, 4430, 4440, 4450, 4460, 4470, 4480, 4490, 4500, 4510, 4520, 4530, 4540, 4550, 4560, 4570, 4580, 4590, 4600, 4610, 4620, 4630, 4640, 4650, 4660, 4670, 4680, 4690, 4700, 4710, 4720, 4730, 4740, 4750, 4760, 4770, 4780, 4790, 4800, 4810, 4820, 4830, 4840, 4850, 4860, 4870, 4880, 4890, 4900, 4910, 4920, 4930, 4940, 4950, 4960, 4970, 4980, 4990, 5000, 5010, 5020, 5030, 5040, 5050, 5060, 5070, 5080, 5090, 5100, 5110, 5120, 5130, 5140, 5150, 5160, 5170, 5180, 5190, 5200, 5210, 5220, 5230, 5240, 5250, 5260, 5270, 5280, 5290, 5300, 5310, 5320, 5330, 5340, 5350, 5360, 5370, 5380, 5390, 5400, 5410, 5420, 5430, 5440, 5450, 5460, 5470, 5480, 5490, 5500, 5510, 5520, 5530, 5540, 5550, 5560, 5570, 5580, 5590, 5600, 5610, 5620, 5630, 5640, 5650, 5660, 5670, 5680, 5690, 5700, 5710, 5720, 5730, 5740, 5750, 5760, 5770, 5780, 5790, 5800, 5810, 5820, 5830, 5840, 5850, 5860, 5870, 5880, 5890, 5900, 5910, 5920, 5930, 5940, 5950, 5960, 5970, 5980, 5990, 6000, 6010, 6020, 6030, 6040, 6050, 6060, 6070, 6080, 6090, 6100, 6110, 6120, 6130, 6140, 6150, 6160, 6170, 6180, 6190, 6200, 6210, 6220, 6230, 6240, 6250, 6260, 6270, 6280, 6290, 6300, 6310, 6320, 6330, 6340, 6350, 6360, 6370, 6380, 6390, 6400, 6410, 6420, 6430, 6440, 6450, 6460, 6470, 6480, 6490, 6500, 6510, 6520, 6530, 6540, 6550, 6560, 6570, 6580, 6590, 6600, 6610, 6620, 6630, 6640, 6650, 6660, 6670, 6680, 6690, 6700, 6710, 6720, 6730, 6740, 6750, 6760, 6770, 6780, 6790, 6800, 6810, 6820, 6830, 6840, 6850, 6860, 6870, 6880, 6890, 6900, 6910, 6920, 6930, 6940, 6950, 6960, 6970, 6980, 6990, 7000, 7010, 7020, 7030, 7040, 7050, 7060, 7070, 7080, 7090, 7100, 7110, 7120, 7130, 7140, 7150, 7160, 7170, 7180, 7190, 7200, 7210, 7220, 7230, 7240, 7250, 7260, 7270, 7280, 7290, 7300, 7310, 7320, 7330, 7340, 7350, 7360, 7370, 7380, 7390, 7400, 7410, 7420, 7430, 7440, 7450, 7460, 7470, 7480, 7490, 7500, 7510, 7520, 7530, 7540, 7550, 7560, 7570, 7580, 7590, 7600, 7610, 7620, 7630, 7640, 7650, 7660, 7670, 7680, 7690, 7700, 7710, 7720, 7730, 7740, 7750, 7760, 7770, 7780, 7790, 7800, 7810, 7820, 7830, 7840, 7850, 7860, 7870, 7880, 7890, 7900, 7910, 7920, 7930, 7940, 7950, 7960, 7970, 7980, 7990, 8000, 8010, 8020, 8030, 8040, 8

101 PERSONNEL DEMANDE REPRESENTANTS DES VENTES Compagnie canadienne en pleine expansion recherche personnes dynamiques...

143 SERVICES DIVERS A BAS COMPTE rénovation, ciment, solage, broche, épluchage, toiture, etc.

165 MOTOS-SCOOTERS HONDA MAGNA VS6 1984 32.000 km, très propre, équipée, pneus, 2900\$ nég. Tél: 826-6349

170 AUTOS À VENDRE HONDA ACCORD EXR 1990, 5 vit., man., équipée 11 000 \$ Tél: rés: 879-5391, bur 878-7980

170 AUTOS À VENDRE HONDA ACCORD EXR 1990, 5 vit., man., équipée 11 000 \$ Tél: rés: 879-5391, bur 878-7980

170 AUTOS À VENDRE PONTIAC FIREBIRD 1982, voiture modifiée, peinture neuve, 350 modifié, trans. turbo...

Décès, Prières, Remerciements

IN MEMORIAM BISAILLON (M. Jean-Paul) 77 ans, Richmond COLLETTE (Mme Rose) 77 ans, Sherbrooke DUBÉ (M. René) 48 ans, Sherbrooke...

Suite des avis à la page suivante Ensemble on peut vaincre le cancer SOCIÉTÉ CANADIENNE DU CANCER CANADIAN CANCER SOCIETY

UN CENTRE D'INTERPRÉTATION est à la recherche de candidats désireux de joindre à son équipe pour combler les postes suivants...

INFILTRATION problèmes de solage Estimation gratuite travaux garantis EPOXY POUR INC. 821-3737

166 REMORQUES REMORQUE 5 X 10 int. neuf, 2 essieux 13' GM, fond acier 1/8 antirapport, côtés amovibles...

168 CAMIONS 1986 MAZDA PICK-UP KING CAB avec box liner, boîte à outils, antirouille...

170 AUTOS À VENDRE HONDA ACCORD EXR 1990, 5 vit., man., équipée 11 000 \$ Tél: rés: 879-5391, bur 878-7980

170 AUTOS À VENDRE HONDA ACCORD EXR 1990, 5 vit., man., équipée 11 000 \$ Tél: rés: 879-5391, bur 878-7980

E. PROVOST MONUMENTS offrent leurs plus sincères condoléances à toutes les familles éprouvées par la perte d'un être cher.



UN EMPLOI C'EST IMPORTANT! Pour bien le choisir, profitez d'une formation et d'un stage payés pour une durée de 12 semaines...

PROBLÈMES DE TOITURE D.R. COUVREUR TEL: 832-3189

168 CAMIONS 1993 SUZUKI SWIFT 4 p., 5 vit., gris, seul 18 300 km. Prix 7 777. Demandez Martin Malo.

168 CAMIONS 1992 ACCORD EX auto., bourgeoise, alléron arr., air clim., équip. élect. Seulement 19 000 km. Demandez Guy Crêteau.

168 CAMIONS 1991 ACCORD LX auto., bleu, 36 000 km. Super spécial 8 955. Demandez Jocelyn St-Pierre.

168 CAMIONS 1990 ACCORD EX auto., gris, 12 795 \$ négociable. Demandez Martin Turgeon.

BISAILLON Jean-Paul - Au Centre Hospitalier Hôtel-Dieu de Sherbrooke, le 11 avril 1994, est décédé monsieur Jean-Paul Bisailon, à l'âge de 77 ans...

COLLETTE Rose (Lemieux) - Au Centre Hospitalier Hôtel-Dieu, le 10 avril 1994, est décédée madame Rose (Lemieux) Collette, à l'âge de 77 ans...

COIFFEUR(EUSE) Chaise à louer Orford 868-3822

RENOVATIONS menuiserie, gypse, peinture, finition 32 ans exp. 568-8372

168 CAMIONS 1992 ACCORD EX auto., bourgeoise, alléron arr., air clim., équip. élect. Seulement 19 000 km. Demandez Guy Crêteau.

168 CAMIONS 1991 ACCORD LX auto., bleu, 36 000 km. Super spécial 8 955. Demandez Jocelyn St-Pierre.

168 CAMIONS 1990 ACCORD EX auto., gris, 12 795 \$ négociable. Demandez Martin Turgeon.

168 CAMIONS 1990 ACCORD EX auto., gris, 12 795 \$ négociable. Demandez Martin Turgeon.

FILTEAU Rolland - Au Centre Hospitalier d'Asbestos, le 11 avril 1994, est décédé monsieur Rolland Filteau, à l'âge de 75 ans...

JOLIN Polydor - Au Sherbrooke Hospital, le 12 avril 1994, est décédé monsieur Polydor Jolin, à l'âge de 61 ans...

TÉLÉPHONISTES avec expérience en TÉLEMARKETING Salaire intéressant Bonis avantageux

FISSURES, DRAINAGE Exclusif machine à déboucher les drains Service 24 heures. Est. gratuite.

168 CAMIONS 1992 ACCORD EX auto., bourgeoise, alléron arr., air clim., équip. élect. Seulement 19 000 km. Demandez Guy Crêteau.

168 CAMIONS 1991 ACCORD LX auto., bleu, 36 000 km. Super spécial 8 955. Demandez Jocelyn St-Pierre.

168 CAMIONS 1990 ACCORD EX auto., gris, 12 795 \$ négociable. Demandez Martin Turgeon.

168 CAMIONS 1990 ACCORD EX auto., gris, 12 795 \$ négociable. Demandez Martin Turgeon.

APPEL D'OFFRES - SOUMISSIONS - ENCAN pour Monsieur André Blouin au 331, rang 9, St-Isidore (Québec) Tél: 658-3360, le vendredi 15 avril 1994 à 12 h 00 (midi).

APPEL D'OFFRES - SOUMISSIONS - ENCAN pour Monsieur André Blouin au 331, rang 9, St-Isidore (Québec) Tél: 658-3360, le vendredi 15 avril 1994 à 12 h 00 (midi).

COMPÉTENT mais sans travail Le service Bilan des compétences du CENTRE OBJECTIF TRAVAIL DE L'ESTRIE vous propose de faire le point sur vos compétences pour mieux orienter votre recherche d'emploi.

HONDA D'OCCASION 1994 PLYMOUTH SUNDANCE auto., vert, seul, 4000 km, bal, garantie du fabricant. Spécial 11 200\$ Demandez Jocelyn St-Pierre.

APPEL D'OFFRES - SOUMISSIONS - ENCAN pour Monsieur André Blouin au 331, rang 9, St-Isidore (Québec) Tél: 658-3360, le vendredi 15 avril 1994 à 12 h 00 (midi).

APPEL D'OFFRES - SOUMISSIONS - ENCAN pour Monsieur André Blouin au 331, rang 9, St-Isidore (Québec) Tél: 658-3360, le vendredi 15 avril 1994 à 12 h 00 (midi).

102 TRAVAIL DEMANDÉ DAME OFFRE ses services pour soins d'un malade à domicile. Expérience dans le domaine inf. Lise 822-0043

146 DÉMÉNAGEMENT DÉMÉNAGEMENT NOMADE Prix compétitif, camion 26 p. ass. et permis. Estimation gratuite. Tél: 846-5181

168 CAMIONS 1992 ACCORD EX auto., bourgeoise, alléron arr., air clim., équip. élect. Seulement 19 000 km. Demandez Guy Crêteau.

168 CAMIONS 1991 ACCORD LX auto., bleu, 36 000 km. Super spécial 8 955. Demandez Jocelyn St-Pierre.

168 CAMIONS 1990 ACCORD EX auto., gris, 12 795 \$ négociable. Demandez Martin Turgeon.

168 CAMIONS 1990 ACCORD EX auto., gris, 12 795 \$ négociable. Demandez Martin Turgeon.

APPEL D'OFFRES - SOUMISSIONS - ENCAN pour Monsieur André Blouin au 331, rang 9, St-Isidore (Québec) Tél: 658-3360, le vendredi 15 avril 1994 à 12 h 00 (midi).

APPEL D'OFFRES - SOUMISSIONS - ENCAN pour Monsieur André Blouin au 331, rang 9, St-Isidore (Québec) Tél: 658-3360, le vendredi 15 avril 1994 à 12 h 00 (midi).

123 COURS PRIVÉS ATTENTION RATTRAPAGE ORTHOPÉDIE Onthopédologie 36 ans d'exp. Succès assuré 569-6071, 868-1645

148 PAYSAGISTES PRENDRAIS CONTRATS nettoyage et tonte de pelouse, entretien, abattage d'arbres, etc. 562-6310

168 CAMIONS 1992 ACCORD EX auto., bourgeoise, alléron arr., air clim., équip. élect. Seulement 19 000 km. Demandez Guy Crêteau.

168 CAMIONS 1991 ACCORD LX auto., bleu, 36 000 km. Super spécial 8 955. Demandez Jocelyn St-Pierre.

168 CAMIONS 1990 ACCORD EX auto., gris, 12 795 \$ négociable. Demandez Martin Turgeon.

168 CAMIONS 1990 ACCORD EX auto., gris, 12 795 \$ négociable. Demandez Martin Turgeon.

APPEL D'OFFRES - SOUMISSIONS - ENCAN pour Monsieur André Blouin au 331, rang 9, St-Isidore (Québec) Tél: 658-3360, le vendredi 15 avril 1994 à 12 h 00 (midi).

APPEL D'OFFRES - SOUMISSIONS - ENCAN pour Monsieur André Blouin au 331, rang 9, St-Isidore (Québec) Tél: 658-3360, le vendredi 15 avril 1994 à 12 h 00 (midi).

142 GARDERIES ATTENTION! Ouverture officielle de la garderie Plein d'Amour située au 4291 Route 112 Est, Ascot Corner. Venez nous rencontrer en grand nombre, ballons et jeux distribués gratuitement à tous les Petits Bouts de choux. Inf: 562-8511

161 BICYCLETTES À VENDRE 15 VIT. FILLE 24 po., presque neuve, 75\$. Aussi siège pour enfant. 155-565-7126

168 CAMIONS 1992 ACCORD EX auto., bourgeoise, alléron arr., air clim., équip. élect. Seulement 19 000 km. Demandez Guy Crêteau.

168 CAMIONS 1991 ACCORD LX auto., bleu, 36 000 km. Super spécial 8 955. Demandez Jocelyn St-Pierre.

168 CAMIONS 1990 ACCORD EX auto., gris, 12 795 \$ négociable. Demandez Martin Turgeon.

168 CAMIONS 1990 ACCORD EX auto., gris, 12 795 \$ négociable. Demandez Martin Turgeon.

APPEL D'OFFRES - SOUMISSIONS - ENCAN pour Monsieur André Blouin au 331, rang 9, St-Isidore (Québec) Tél: 658-3360, le vendredi 15 avril 1994 à 12 h 00 (midi).

APPEL D'OFFRES - SOUMISSIONS - ENCAN pour Monsieur André Blouin au 331, rang 9, St-Isidore (Québec) Tél: 658-3360, le vendredi 15 avril 1994 à 12 h 00 (midi).

162 TRACTEURS ARIENS, MURRAY DEPOSITAIRE: tracteurs, tondeuses etc. Inf: 566-7386

165 MOTOS-SCOOTERS 4 ROUES SUZUKI, Quad Sport, 250 cc, 1989, moteur et pneus neufs. Pour info, Simon: 819-583-2335

168 CAMIONS 1992 ACCORD EX auto., bourgeoise, alléron arr., air clim., équip. élect. Seulement 19 000 km. Demandez Guy Crêteau.

168 CAMIONS 1991 ACCORD LX auto., bleu, 36 000 km. Super spécial 8 955. Demandez Jocelyn St-Pierre.

168 CAMIONS 1990 ACCORD EX auto., gris, 12 795 \$ négociable. Demandez Martin Turgeon.

168 CAMIONS 1990 ACCORD EX auto., gris, 12 795 \$ négociable. Demandez Martin Turgeon.

APPEL D'OFFRES - SOUMISSIONS - ENCAN pour Monsieur André Blouin au 331, rang 9, St-Isidore (Québec) Tél: 658-3360, le vendredi 15 avril 1994 à 12 h 00 (midi).

APPEL D'OFFRES - SOUMISSIONS - ENCAN pour Monsieur André Blouin au 331, rang 9, St-Isidore (Québec) Tél: 658-3360, le vendredi 15 avril 1994 à 12 h 00 (midi).

LE QUATRE SAISONS LE PLUS POLYVALENT SUR LA ROUTE LES PNEUS LABONTÉ 569-6460 615, Ch. Bel Horizon (angle Belvédère S. et ch. de Lennoxville)

Carrières et professions

N.B. Tous les postes annoncés sont ouverts également aux femmes et aux hommes.

AGENT DISTRIBUTEUR

résidant à Sherbrooke ou les environs, ayant déjà une route de distribution de produits alimentaires dans la région de l'Estrie et cherchant produits additionnels. L'agent devra posséder au moins deux ans d'expérience dans la distribution alimentaire et un camion avec une boîte de 16 pieds minimum.

Curriculum vitae obligatoire.

Faire parvenir votre c.v. à :

**CASIER 209
LA TRIBUNE
1950, RUE ROY
SHERBROOKE
J1K 2X8**

71995

564-5450

Un important détaillant de vêtements pour hommes à Sherbrooke recherche un(e) :

VENDEUR(EUSE)

La personne que nous recherchons possède les qualités suivantes :

- Expérience obligatoire dans le domaine;
- Belle personnalité et belle présentation;
- Bilinguisme un atout.

Si ce poste vous intéresse faites parvenir votre c.v. à :

**LA TRIBUNE
CASIER 211
1950, RUE ROY
SHERBROOKE QUÉBEC
J1K 2X8**

63554

AGENTE OU AGENT DE LA PUBLICITÉ ET DES PUBLICATIONS

L'Université de Sherbrooke est un établissement de renommée nationale et internationale qui accueille dans un environnement d'une qualité exceptionnelle, près de 21 000 étudiants et étudiantes provenant de tout le Québec et d'ailleurs. Elle est particulièrement reconnue pour l'importance de sa recherche, pour la qualité et le caractère novateur de ses programmes d'enseignement et pour son régime coopératif favorisant la formation pratique en milieu de travail.

Le Service des communications et du soutien institutionnel sollicite des candidatures pour combler un poste régulier à temps complet d'agent(e) ou d'agent(e) de la publicité et des publications.

Profil de la fonction

Coordonner la réalisation et la diffusion des imprimés et des productions publicitaires. Fournir l'expertise requise en matière de publication et de publicité, notamment en consultant et en assistant les auteurs et auteurs dans la préparation de leur manuscrit. Assurer la qualité et la cohérence de l'intervention de l'Université dans ce domaine. Assurer la conception et la production des imprimés et des documents publicitaires de l'Université.

Qualifications

Être titulaire d'un diplôme universitaire de premier cycle dans une discipline appropriée. Posséder au moins cinq ans d'expérience dans le domaine des publications ou de la gestion de publicité et une excellente maîtrise du français parlé et écrit. La connaissance de l'édition serait un atout.

Traitement

Selon l'échelle en vigueur.

Prière de faire parvenir votre curriculum vitae au plus tard le **lundi 25 avril 1994, 16 h, au :**

Service des personnels
Offre d'emploi 94-03-03
Université de Sherbrooke
Sherbrooke (Québec)
J1K 2R1

Les conditions de travail sont régies par les conventions collectives en vigueur. L'Université de Sherbrooke respecte le principe d'équité en matière d'emploi et elle s'est dotée d'un programme d'égalité en emploi pour les femmes. Seules les personnes dont la candidature sera retenue pour fins de sélection recevront un accusé de réception.

UNIVERSITÉ DE SHERBROOKE

64005

RESPONSABLE DES PROGRAMMES DE GÉNIE

L'Université de Sherbrooke est un établissement de renommée nationale et internationale qui accueille dans un environnement d'une qualité exceptionnelle, près de 21 000 étudiants et étudiantes provenant de tout le Québec et d'ailleurs. Elle est particulièrement reconnue pour l'importance de sa recherche, pour la qualité et le caractère novateur de ses programmes d'enseignement et pour son régime coopératif favorisant la formation pratique en milieu de travail.

Dans le cadre du régime coopératif (alternance de sessions d'études et de stages de travail), le Service de la coordination sollicite des candidatures pour combler un poste régulier à temps complet de responsable des programmes de génie.

Profil de la fonction

Établir, développer et maintenir les liens avec les entreprises, notamment en participant à la planification et à l'organisation de la promotion du régime coopératif. S'assurer de la qualité des interventions professionnelles auprès des étudiantes et étudiants, élaborer et mettre en place de nouvelles stratégies de développement et veiller à l'application des politiques et des règlements de l'Université.

Qualifications

Être titulaire d'un diplôme universitaire de premier cycle dans une discipline appropriée et posséder au moins cinq ans d'expérience reliée à la fonction.

Traitement

Selon l'échelle en vigueur.

Prière de faire parvenir votre curriculum vitae au plus tard le **lundi 25 avril 1994, 16 h, au :**

Service des personnels
Offre d'emploi 94-03-05
Université de Sherbrooke
Sherbrooke (Québec)
J1K 2R1

Les conditions de travail sont régies par les conventions collectives en vigueur. L'Université de Sherbrooke respecte le principe d'équité en matière d'emploi et elle s'est dotée d'un programme d'égalité en emploi pour les femmes. Seules les personnes dont la candidature sera retenue pour fins de sélection recevront un accusé de réception.

UNIVERSITÉ DE SHERBROOKE

64006

10e anniversaire de vie politique de Jean Charest



UNE FÊTE GRANDIOSE

Le chef du Parti conservateur et député de Sherbrooke, Jean Charest, avait fière allure hier soir, comme aux beaux jours de cette formation politique, alors que 1000 personnes étaient réunies à Sherbrooke pour lui témoigner leur appréciation, à l'occasion de ses 10 ans de carrière politique. À sa droite, la seule autre députée du PC, Mme Elsie Wayne, de Saint-Jean au Nouveau-Brunswick.

Un reportage photographique de Claude Croisetière (Téléphoto)



Des centaines de personnalités de la grande région de Sherbrooke ont assisté au souper donné hier soir en l'honneur de Jean Charest, dont, de gauche à droite, Dina Naaman, directrice générale de Progestion Estrie, Clément Fortier, de Clément Fortier et associés, Aldée Cabana, ex-recteur de l'Université de Sherbrooke et vice-président exécutif de C-MAC.



Jean-François Rouleau, conseiller municipal de Sherbrooke, Peter Downey, avocat (au centre) et Monique Campagna, présidente de Bois ouvré Waterville, étaient parmi les nombreuses personnes venues rendre hommage à Jean Charest.



Dans l'ordre habituel, Louis Vézina, président de la fondation Athlétas, Bertrand Beaulieu, retraité, Jean-Guy Ouellette, du Centre Sportif de l'Université de Sherbrooke, et Pierre-Jacques Roy, avocat, M. Ouellette aurait sûrement pu dire que la politique et le sport demandent la même détermination que ces compagnons n'auraient rien eu à redire.



Malgré un problème de faculté (lire la Faculté d'administration), le recteur de l'Université de Sherbrooke, Pierre Reid, était de la fête, entouré de Claude Boulanger, économiste au CRD Estrie, et Louise Bourgault, de la Maison régionale de l'industrie.



Jean Charest, en compagnie de son épouse Michèle, a serré bien des mains lors de sa grande fête. Le président et éditeur de La Tribune, Raymond Tardif, était parmi les personnalités présentes.



La fête a regroupé des personnes de tous les groupes de la communauté. Ici, dans l'ordre habituel, Michel Lessard, pompier, Richard Lessard, installateur de ligne chez Hydro-Sherbrooke, Patrick Lessard, journalier à la Ville de Sherbrooke, et Jean Perault, conseiller municipal, Sherbrooke.

SPÉCIAL!
CHANGEMENT D'HUILE
14⁹⁵

1 changement par client
Sur présentation de cette annonce

OUVERT LE SAMEDI DE 7 H 30 À 17 H

à compter de **29⁹⁵\$**
145 / SR13
CORSA
La qualité Goodyear à prix concurrentiel

Dimension	Prix
145 / SR13	29,95\$
155 / SR13	39,00
175 / 70R13	45,95
185 / 70R14	51,50

DECATHLON
à compter de **39⁹⁵\$**

Le toutes saisons populaire

Dimension	Prix
P155 / 60R13	46,95\$
P185 / 60R13	54,95
P195 / 75R14	56,95
P215 / 75R15	68,95

• FREINS • SUSPENSION
• SILENCIEUX

INSPECTION GRATUITE!

PERMUTATION GRATUITE
MONTAGE COMPRIS

CentrO Pneus SHERBROOKE, 570 Wellington Sud **346-5283**