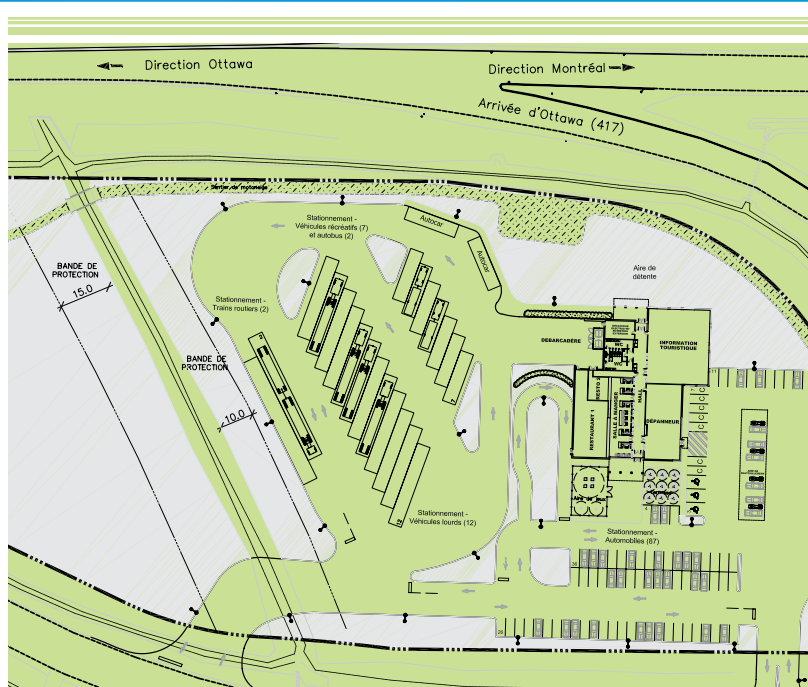


AIRE DE SERVICE OLIVIER-GUIMOND À RIGAUD

LOCALISATION

L'aire de service Olivier-Guimond sera construite sur l'autoroute 40, à la sortie 12 qui est l'entrée est de la ville de Rigaud. L'aire de service y joue un rôle de porte d'entrée du Québec et c'est à ce titre qu'on y retrouve un Centre Infotouriste du ministère du Tourisme.



PROJET

L'aire de service actuelle est située sur l'autoroute 40, à la sortie 9 qui est l'entrée ouest de Rigaud. L'aire de service sera transférée sur un nouveau site situé à l'entrée est de Rigaud. Le nouveau terrain fait partie de l'emprise de l'autoroute au niveau de l'échangeur de la sortie 12 en direction est. La nouvelle aire de service y sera plus visible et accessible. Elle pourra être accessible des deux directions de l'autoroute, via le viaduc de la sortie 12.

Le projet comprend la construction d'un nouvel immeuble plus convivial et fonctionnel. Outre la construction d'un nouveau centre d'information touristique, le projet offrira de nouveaux services dont un service de restauration, un dépanneur, un poste d'essence et de nouvelles aires de stationnement, lesquels permettront de répondre à l'évolution de la demande.

L'offre alimentaire permettra aux usagers de se restaurer 24 heures par jour, 7 jours sur 7, avec une variété de produits couvrant les quatre groupes du *Guide alimentaire canadien*.

BÂTIMENTS

- Une superficie de 1420 m²;
- un hall public comprenant des téléphones publics, des distributrices, une console inforoutière et une aire réservée pour des kiosques temporaires;
- un Centre d'information touristique du ministère du Tourisme;
- une aire de restauration;
- un dépanneur;
- des installations sanitaires propres et modernes;
- un poste d'essence.

AMÉNAGEMENTS CONNEXES

- Une aire de jeux pour enfants visible de l'intérieur;
- une aire de repos engazonnée, meublée de tables de pique-nique;
- des aires de stationnement pour automobiles séparées des aires de stationnement pour véhicules lourds;
- des débarcadères pour les autocars;
- des aires de stationnement pour les véhicules récréatifs;
- une piste de motoneige et de tout-terrain qui traverse actuellement le site.

ARCHITECTURE

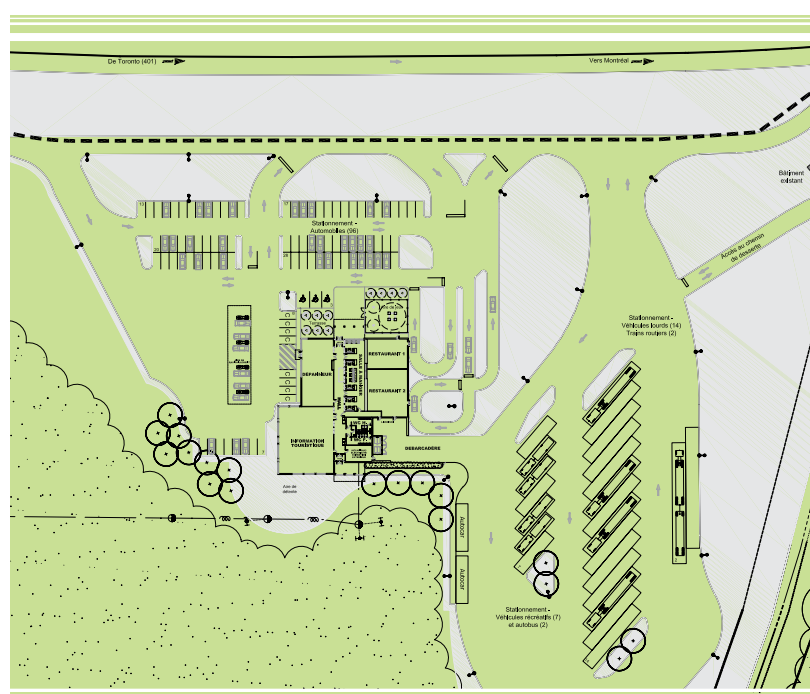
L'architecture de l'immeuble sera moderne et accueillante, avec des toitures en pentes et l'utilisation de matériaux naturels comme le bois.



AIRE DE SERVICE DES PIONNIERS À RIVIÈRE-BEAUDETTE

LOCALISATION

L'aire de service des Pionniers à Rivière-Beaudette est située sur l'auto-route 20 en direction est, à 1 kilomètre de la frontière de l'Ontario. Le site est une des portes d'entrée du Québec et c'est à ce titre qu'on y retrouve un Centre infotouriste du ministère du Tourisme.



PROJET

Le projet de modernisation du site actuel comprend la construction d'un nouvel immeuble plus convivial et fonctionnel. De nouveaux services permettront de répondre à l'évolution de la demande, dont un service de restauration, un dépanneur, un poste d'essence et de nouvelles aires de stationnement.

L'offre alimentaire permettra aux usagers de se restaurer 24 heures par jour, 7 jours sur 7, avec une variété de produits couvrant les quatre groupes du *Guide alimentaire canadien*.



BÂTIMENTS

- Une superficie d'environ 1518 m²;
- un hall public comprenant des téléphones publics, des distributrices, une console infotouriste et une aire réservée pour des kiosques temporaires;
- un Centre infotouriste du ministère du Tourisme;
- une aire de restauration;
- un dépanneur;
- des installations sanitaires propres et modernes;
- un poste d'essence.

AMÉNAGEMENTS CONNEXES

- Une aire de jeux pour enfants visible de l'intérieur;
- une aire de repos engazonnée, meublée de tables de pique-nique;
- des aires de stationnement pour automobiles séparées des aires de stationnement pour véhicules lourds;
- des débarcadères pour les autocars;
- des aires de stationnement pour les véhicules récréatifs;
- un chemin de desserte pour relier le site avec la route 325 située à l'est du site. Ce chemin facilitera l'accès au site pour les employés, les camions de livraison, le service d'incendie et les cyclistes.

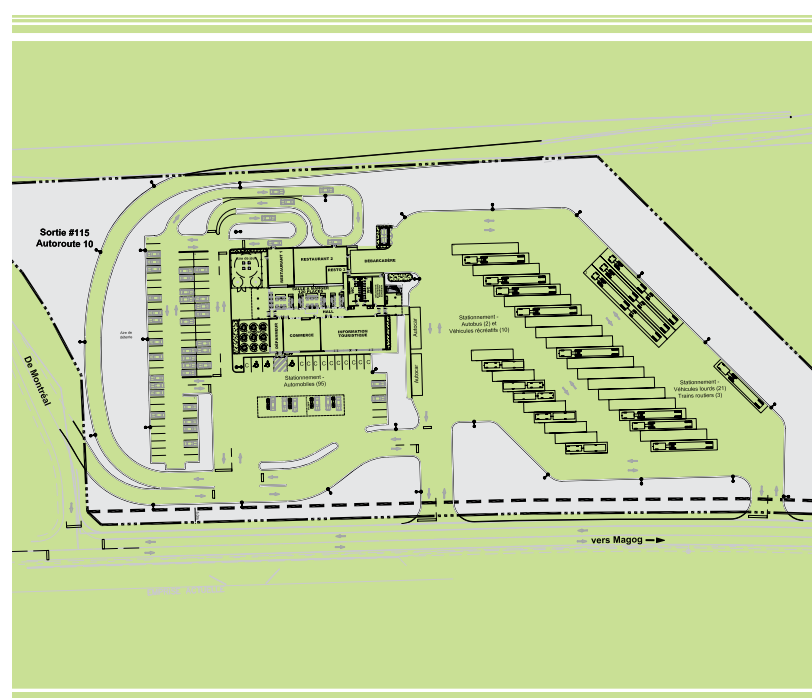
ARCHITECTURE

L'architecture de l'immeuble sera moderne et accueillante, avec des toitures en pentes et l'utilisation de matériaux naturels comme le bois.

AIRE DE SERVICE DE MAGOG

LOCALISATION

L'aire de service de Magog sera aménagée sur l'autoroute 10 en direction sud, à la sortie 115 qui donne accès à la route 112. Le terrain est rendu disponible par les travaux de reconstruction effectués par le MTQ de l'ensemble de l'échangeur. La nouvelle aire de service sera pleinement visible et accessible, autant de l'autoroute 10 que de la route 112, et elle marquera à la fois l'entrée de Magog par l'ouest et l'accès au parc du Mont Orford.



PROJET

Le projet comprend la construction d'un nouvel immeuble convivial et fonctionnel dans lequel on retrouvera des services propres à répondre aux besoins des usagers de l'autoroute. En plus d'un bureau d'information touristique, le projet offrira de nouveaux services dont un service de restauration, un dépanneur et un poste d'essence, lesquels permettront de répondre à l'évolution de la demande.

L'offre alimentaire permettra aux usagers de se restaurer 24 heures par jour, 7 jours sur 7, avec une variété de produits couvrant les quatre groupes du *Guide alimentaire canadien*.



BÂTIMENTS

- Une superficie de 1585 m²;
- un hall public comprenant des téléphones publics, des distributrices, une console inforoutière et une aire réservée pour des kiosques temporaires;
- un bureau d'information touristique;
- une aire de restauration;
- un dépanneur;
- des installations sanitaires propres et modernes;
- un poste d'essence.

AMÉNAGEMENTS CONNEXES

- Une aire de jeux pour enfants visible de l'intérieur;
- Une aire de repos engazonnée, meublée de tables de pique-nique;
- des aires de stationnement pour automobiles séparées des aires de stationnement pour véhicules lourds;
- des débarcadères pour les autocars;
- des aires de stationnement pour les véhicules récréatifs.

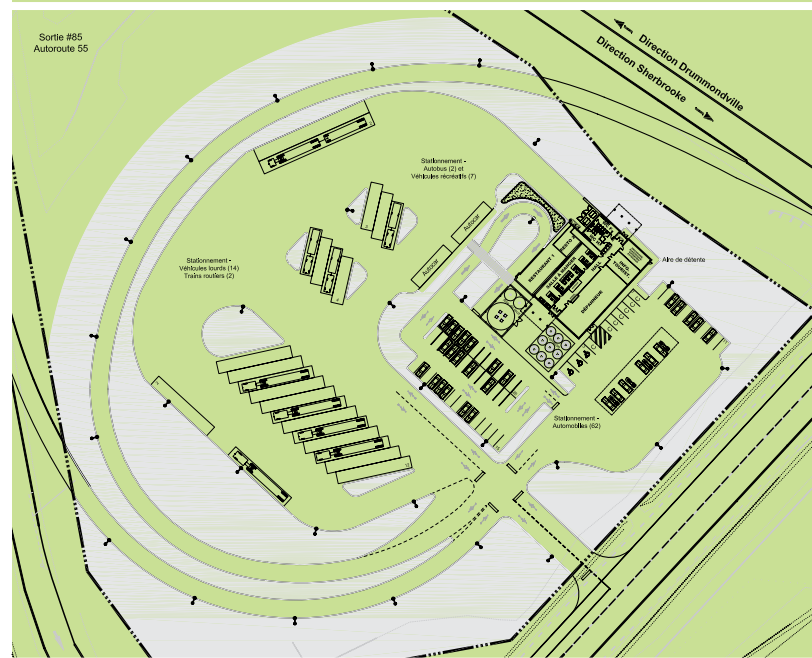
ARCHITECTURE

L'architecture de l'immeuble sera moderne et accueillante, avec des toitures en pentes et l'utilisation de matériaux naturels comme le bois.

AIRE DE SERVICE DE CANTON- DE-MELBOURNE

LOCALISATION

L'aire de service de Canton-de-Melbourne sera aménagée sur l'autoroute 55 en direction sud à la hauteur de la municipalité de Canton-de-Melbourne, à l'intersection de la route 243. Cette aire de service remplacera le parc routier du Moulin, situé 23 kilomètres plus au nord. La nouvelle aire de service sera pleinement visible et accessible, autant de l'autoroute 55 (dans les deux directions), que de la route 243 qui relie Richmond à Valcourt.



PROJET

Le projet comprend la construction d'un immeuble de service convivial et fonctionnel dans lequel on retrouvera les services propres à répondre aux besoins des utilisateurs de l'autoroute. En plus d'un bureau d'information touristique, le projet offrira de nouveaux services dont un service de restauration, un dépanneur et un poste d'essence, lesquels répondront à l'évolution de la demande.

L'offre alimentaire permettra aux usagers de se restaurer 24 heures par jour, 7 jours sur 7, avec une variété de produits couvrant les quatre groupes du *Guide alimentaire canadien*.



BÂTIMENTS

- Une superficie de 980 m²;
- un hall public comprenant des téléphones publics, des distributrices, une console inforoutière et une aire réservée pour des kiosques temporaires;
- un bureau d'information touristique;
- une aire de restauration;
- un dépanneur;
- des installations sanitaires propres et modernes;
- un poste d'essence.

AMÉNAGEMENTS CONNEXES

- Une aire de jeux pour enfants visible de l'intérieur;
- une aire de repos engazonnée, meublée de tables de pique-nique;
- des aires de stationnement pour automobiles séparées des aires de stationnement pour véhicules lourds;
- des débarcadères pour les autocars;
- des aires de stationnement pour les véhicules récréatifs.

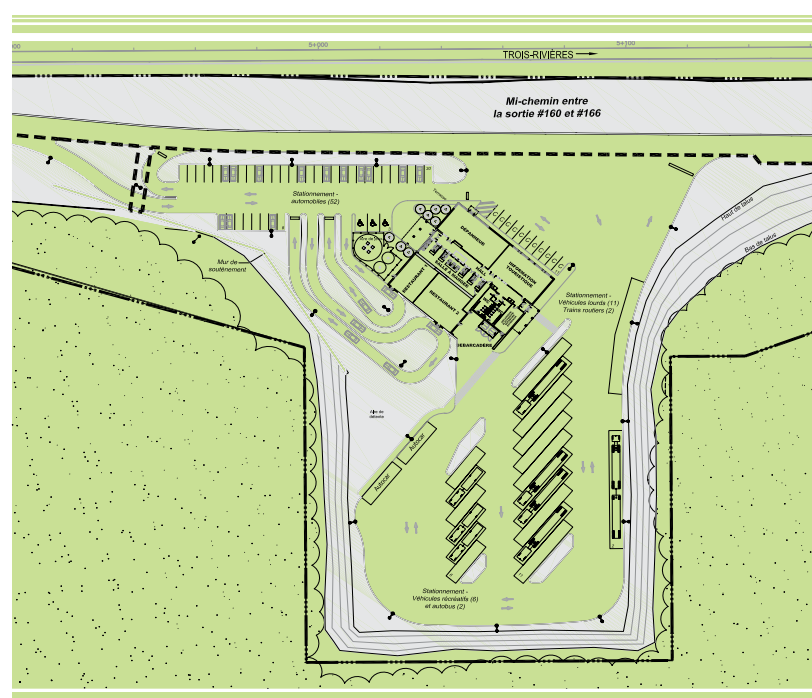
ARCHITECTURE

L'architecture de l'immeuble sera moderne et accueillante, avec des toitures en pentes et l'utilisation de matériaux naturels comme le bois. L'aménagement intérieur fera usage de l'ardoise qui est un matériau traditionnel de la région de Canton-de-Melbourne.

AIRE DE SERVICE DE BAIE-DE-MASKINONGÉ

LOCALISATION

L'aire de service de Baie-de-Maskinongé sera aménagée sur l'autoroute 40 en direction est à la hauteur de la municipalité de Maskinongé en bordure du lac Saint-Pierre. Le lieu se présente comme la Porte d'entrée à la Mauricie, ce qui justifie la mise en valeur du site et l'aménagement d'un nouveau bureau touristique.



PROJET

Le projet porte sur le réaménagement du parc routier. Le site est actuellement occupé par un bâtiment de services ainsi que par un bureau d'information touristique. Les bâtiments sont désuets et doivent être remplacés par un immeuble de service plus convivial et fonctionnel dans lequel on retrouvera les services tels : un service de restauration et un dépanneur propres à répondre aux besoins des usagers de l'autoroute.

L'offre alimentaire permettra aux usagers de se restaurer 24 heures par jour, 7 jours sur 7, avec une variété de produits couvrant les quatre groupes du *Guide alimentaire canadien*.

BÂTIMENTS

- Une superficie de 1313 m²;
- un hall public comprenant des téléphones publics, des distributrices, une console inforoutière et une aire réservée pour des kiosques temporaires;
- un bureau d'information touristique;
- une aire de restauration;
- un dépanneur;
- des installations sanitaires propres et modernes.

AMÉNAGEMENTS CONNEXES

- Une aire de jeux pour enfants visible de l'intérieur;
- une aire de repos engazonnée, meublée de tables de pique-nique;
- des aires de stationnement pour automobiles séparées des aires de stationnement pour véhicules lourds;
- des débarcadères pour les autocars;
- des aires de stationnement pour les véhicules récréatifs.

ARCHITECTURE

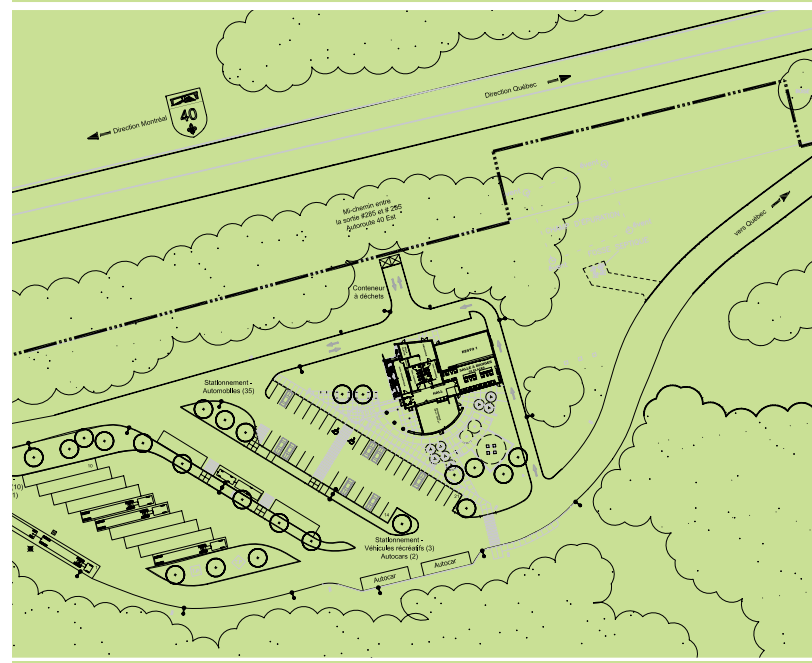
L'architecture de l'immeuble sera moderne et accueillante, avec des toitures en pentes et l'utilisation de matériaux naturels comme la pierre et le bois.



AIRE DE SERVICE DU CAP-DE-PIERRE À SAINT-AUGUSTIN- DE-DESMAURES

LOCALISATION

L'aire de service du Cap-de-Pierre est située en direction est sur l'autoroute 40 en direction est à la hauteur de Saint-Augustin-de-Desmaures, à l'approche de Québec. Le lieu se présente comme une des portes d'entrée à la ville de Québec, ce qui justifie la mise en valeur du site.



PROJET

Le projet comporte la prise en charge de l'ensemble du site, soit la gestion et l'entretien des espaces existants incluant le bureau touristique, le bloc sanitaire, le hall d'accueil et d'information, de même que l'aménagement de l'espace du restaurant pour y intégrer des services de dépanneur et d'alimentation. Les services pourraient éventuellement être augmentés, notamment en restauration, pour répondre à l'accroissement de la demande.

L'offre alimentaire permettra aux usagers de se restaurer 24 heures par jour, 7 jours sur 7, avec une variété de produits couvrant les quatre groupes du *Guide alimentaire canadien*.

BÂTIMENTS

- Une superficie de 657 m²;
- un hall public comprenant des téléphones publics, des distributrices, une console inforoutière;
- un bureau d'accueil touristique exploité par la Ville de Québec;
- une aire de restauration;
- des installations sanitaires propres et modernes.

AMÉNAGEMENTS CONNEXES

- Une aire de jeux pour enfants visible de l'intérieur;
- des terrasses, plates-bandes et mobiliers extérieurs neufs;
- des aires de stationnement pour automobiles et pour véhicules lourds;
- des aires de stationnement pour les véhicules récréatifs.

ARCHITECTURE

Il s'agit d'un immeuble à l'architecture moderne, climatisé, comprenant une structure d'acier et des parements extérieurs en granit et en bois, les aménagements des abords de l'immeuble ont été refaits à neuf en 2003.

