

LE PRIX COURANT

REVUE HEBDOMADAIRE

Du Commerce, de la Finance, de l'Industrie, de la Propriété Foncière et des Assurances

VOL. V

MONTREAL, VENDREDI, 22 NOVEMBRE 1889.

No. 12

N. F. BEDARD

17, RUE WILLIAM

MARCHAND A COMMISSION

DE

PRODUITS AGRICOLES

Fromage une spécialité

Fournitures de toutes sortes pour Fromageries, telles que :
Colon Annato, Extrait de Présure, Sel, etc.
Appareils de fromageries, telles que :
Presses doubles et simples, Moules de toutes les grandeurs, etc., etc.
Spécialité de bois pour bottes à fromage, ainsi que moulin pour confectionner les boîtes, le tout à des prix qui défient toute compétition.
Ma liste de prix sera envoyée par la maille à quiconque en fera la demande.
Ma commission sur les consignations de fromage est de 2 p. c. net et 3 p. c. sur autres produits.

SAINDOUX



EMPAQUETÉ EN

Seaux de 3, 5, 10 et 20 lbs.
Et en tinettes de 50 lbs.

LE SAINDOUX

ANCHOR

est bien supérieur aux saindoux de Chicago.

Et se vend à meilleur marché.

M. LAING & SONS

Empaqueurs, Montréal.
Envoyez pour la liste des prix.
En Vente chez tous les Epiciers.

DUCKETT, HODGE & Cie

Exportateurs de

BEURRE et FROMAGE

et Marchands de

PROVISIONS en GENERAL

104 rue des Sœurs Grises

Coin de la rue William MONTREAL

Nous sollicitons la coopération et les consignations.

REVUE DES MARCHES

GRAINS ET FARINES

Marchés de gros

Les marchés de blé en Europe sont soutenus quoique généralement tranquilles. Dans Mark Lane les blés anglais et étrangers sont cotés tranquilles mais soutenus; les marchés français de la province sont tranquilles, mais sans réduction de prix. Il se vend de temps en temps quelques chargements de blé Calcutta, du Chili et de Californie, mais il n'y a aucune spéculation, aucun achat en prévision de hausse future, les négociants semblent satisfaits des stocks qu'ils ont en main et se contentent de remplacer, au fur et à mesure des arrivages, ce que la consommation absorbe.

Aux Etats-Unis la spéculation a réussi à maintenir les marchés fermes. New York est rendu à 84¢ pour novembre, mais à ce cours les importateurs ne font absolument rien; à Chicago les fluctuations favorisent la hausse, quoique les livraisons de blé, étant plus considérables qu'on ne s'y attendait, a'ent jusqu'à ce moment retardé le mouvement ascensionnel.

Les prix payés aux cultivateurs du Manitoba, à la campagne, dit le "Commercial" de Winnipeg, n'ont que fort peu varié, c'est encore 80c que l'on paie le plus souvent pour le blé No 1. Les trois quarts des marchés, y compris les principaux, cotent 60c quoiqu'il y ait dans les autres des différences de 2 à 3c, en plus ou en moins, suivant la concurrence ou les autres conditions particulières de ces marchés.

Depuis le commencement de l'automne, il a été expédié de Winnipeg vers l'est 2,000,000 minots environ, le tout par la voie des lacs. La quantité tenue ici dans les élévateurs est assez petite, car les acheteurs ont expédié à l'est au plus vite ce qu'ils achetaient; mais comme la route des lacs est maintenant fermée, les élévateurs vont s'emplier.

On discute maintenant quelle quantité de blé reste entre les mains des cultivateurs. On ignore absolument ce qui en est, et les évaluations diffèrent énormément; mais on doit noter que les livraisons n'ont pas augmenté depuis que les gelées ont arrêté les travaux de labourage.

A Montréal, le marché local est tranquille et les prix se maintiennent.

Les farines ont été en assez bonne demande pour la campagne pendant la semaine qui vient de s'écouler et à des prix soutenus, sauf pour les fortes à boulanger qui sont encore faibles; nous devons noter, toutefois, que les MM. Ogilvie ont cessé d'offrir en dessous des cours cotés et que les moulins de Keewatin sont aussi moins faciles à la détente sous ce rapport. Il y a cependant encore des moulins de qui on peut acheter, au comptant au dessous de \$4.40.

L'avoine est ferme, mais elle a beaucoup de peine à prendre un peu de hausse. On la vend cependant par char-

gements de barge ou de chars de 30 à 31c par 32 lbs; nous avons connaissance d'une vente de 3,000 minots à 31c.

Les pois sont tranquilles, de fait il n'y en a que très peu sur place et il est impossible d'obtenir des offres au dessous de 69c par 66 lbs en magasin, quoique la Gazette cote encore de 70 à 71c.

L'orge est sans aucune demande. Les brasseurs ont leur provision et ne veulent pas même faire d'offres. Il faudrait, pour obtenir une offre, parler de 40 à 45c pour l'orge No. 2 et encore n'est-ce pas certain que l'on pourrait trouver des acheteurs à ce prix. Des gens du Haut Canada ont offert ici de l'orge No. 3 extra à 47½c. Quant à l'orge chauffée ou ternie elle n'a que fort peu de placement et il faut accepter des prix de 35 à 40c suivant qualité.

Le blé-d'inde, quoique plus ferme à Chicago et en Angleterre, n'a pas varié sur notre place qui en a été largement approvisionnée avant la hausse. Mais lorsque ces approvisionnements seront épuisés, il y aura nécessairement une avance dans les prix, ce qui permettra peut-être d'écouler à la campagne, pour la nourriture et l'engrais des animaux, une plus forte partie de notre orge et de notre avoine.

Le sarrasin n'a pas encore de prix en gros.

Nous cotons en gros:

Blé roux d'hiver, Canada No. 2	0.00 à 0.00
" blanc d'hiver, " "	0.00 " 0.00
" du printemps, " "	0.00 " 0.00
" du Manitoba, No. 1 dur	0.93 " 0.95
" " " 2 dur	0.92 " 0.93
Avoine	30 " 31
Blé d'inde, en douane	42 " 45
do droits payés	52 " 55
Pois, No. 1	75 " 85
" " 2, (ordinaire)	69 " 00
Orge, par minot	40 " 50
Sarrasin, par 50 lbs	45 " 50
Seigle, par 50 lbs	00 " 50

FARINES

Patente d'hiver	\$1 65 à 5 00
do du printemps	4 85 à 5 00
do Américaine	5 75 à 5 90
Straight roller	4 40 à 4 60
Extra	4 15 à 4 30
Superfine	3 15 à 3 25
Forde de boulanger	4 50 à 4 70
do Américaine	4 00 à 4 25

EN SACS D'ONTARIO

Medium	1 90 à 2 00
Superfine	1 45 à 1 50
Forde de boulanger de la ville (en sac de 140 lbs) par 198 lbs	4 50 à 4 70
Farine d'avoine standard, en barils	2 90 à 4 00
Farine d'avoine granulée, en barils	4 15 à 4 40

Marché de détail

Le mauvais temps a retenu les cultivateurs chez eux cette semaine; les prix des grains restent soutenus, l'avoine surtout est ferme. On a vendu l'avoine de 75 à 80c la poche. En magasin, on vend de 80 à 82½c par 80 lbs l'avoine de la province et 85c celle d'Ontario.

Le sarrasin s'est vendu sur le marché de 90c à \$1.00 la poche et en magasin \$1.10 par 100 lbs.

Les pois communs se vendent de 75 à

PIANOS "HAZELTON" "FISCHER" "DOMINION" et autres

CHEZ

L. E. N. PRATTE

1876

Rue Notre-Dame - Montréal

A VENDRE

Un verger et un jardin potager de la contenance de 30 arpents; sol tout à fait propice pour cette exploitation; en excellent ordre, tout prêt de la ville grandissante et florissante de Valleyfield où on trouvera toujours un excellent marché.

La propriété est magnifiquement située et ne peut manquer de donner un retour lucratif à celui qui l'exploitera.

Pour plus amples détails, s'adresser à

HOOD BROTHERS,
VALLEYFIELD, P.Q.

C. D. MORIN

1386, RUE NOTRE-DAME

Manufacturier et Marchand en Gros

d'Essences Culinaires, Huile à cheveux, Parfumerie, Lessif et Caustique à la livre ou au quart, Huiles d'Olive, de Caméline, de Peche de morue, à Machines à coudre, etc.

Vinaigre en cruches ou au quart de première qualité seulement et au plus bas prix du marché.

Propriétaire du Sirop du Prince de Gal'ies et du Papier à Mouches collant (Sticky Fly Paper.)

Toute commande par la maille exécutée avec diligence et les effets livrés dans toute la ville et les environs ou à bord des chars ou vapeurs sans charge extra.

J. A. MERCIER

COURTIER D'ASSURANCES

CONTRE LE FEU ET SUR LA VIE

76, rue St-Gabriel

Bâtisses du Gouvernement, MONTREAL

Risques placés aux taux les plus raisonnables. — Patronage sollicité.
Téléphone du bureau, 191.
Téléphone résidence privée, 6002.

80c. le minot, et les pois cuisants de 85 à 90c.

L'orge No. 2 de la province vaut \$1.00 par 100 livres; l'orge No. 1 d'Ontario

vaut \$1.10 et le seigle par 50 lbs, 65c.

Le blé d'inde blanc ou jaune se vend de 55 à 60c, suivant qualité, par minot.

La graine de lin par minot de 60 lbs.

vaut \$1.25 à \$1.50.

Le blé-d'inde moulu vaut \$1.10 par 100 livres et \$22 la tonne.

La farine de seigle vaut \$2.60 par 100 livres.

La farine d'avoine vaut \$1.90 à \$2.00 par 100 livres.

La farine de sarrasin vaut de \$1.80 à \$2.00 par 100 lbs.

BEURRE.

Marché de Liverpool.

La circulaire de MM. W. Heapy & Son, en date du 7 novembre, dit:

"La demande a été un peu meilleure pour les beurres frais du continent et les

DILLENBACK & PECK

Vendeurs à Commission

Foin et Paille

NEW YORK HAY EXCHANGE,

83e rue et 11e Avenue, NEW YORK.

Avances libérales sur consignations.

Se feront un plaisir de donner tous renseignements sur la situation du marché par lettre ou par télégramme.

Correspondance sollicitée.



La VICTOR

La plus complète de toutes les

PRESSES à FOIN

A. L. HURTUBISE & CIE

Seuls Agents pour la Province de Québec

42 Place Jacques-Cartier, Montréal.

arrivages se sont bien écoulés. Les beurres d'Irlande sont tranquilles. Quant aux beurres de crémeries, de choix d'Amérique, ils sont en bonne demande, mais les qualités moyennes sont négligées.

Nous cotons en clôture :

Danois, extra fin, de	120 à 124s.
Do qual. marchande	114 à 118s.
Irlandais, extra fin	106 à 108s.
" qualité marchande	90 à 98s.
Beurre d'Amérique de choix	85 à 90s.
" qual. march.	60 à 70s.

Marché de New-York

(De notre correspondant spécial.)

La demande pour les beurres de table de choix n'a pas été très active; cependant, sur les nouvelles très fermes de l'Ouest, les détenteurs ont maintenu leurs prix avec beaucoup de fermeté, réalisant même sur quelques ventes une hausse légère. Les qualités qui viennent immédiatement en dessous de fancy ont été en meilleure demande et tout ce qui s'offre à partir de 20c en montant s'écoule avec facilité. Mais en dessous de ces cours, il y a fort peu de demande, le ton du marché est faible et irrégulier. On place encore quelquefois des crémeries de juin lorsqu'elles sont de première qualité, mais la masse du stock est lourde. Les beurres de ferme de l'état, de premier choix sont rares et se vendraient libéralement, mais les beurres communs abondent et se vendent très lentement.

Marché de Montréal.

La quantité de beurre de ferme offert sur le marché par les cultivateurs et vendu aux consommateurs ralentit considérablement la demande chez les commerçants; il y a cependant un placement facile pour les beurres d'automne à des prix fermes, et les beurres d'août, de choix, trouveraient aussi assez facilement des acheteurs, mais tous les beurres de fermes, sauf les qualités de premier choix, sont lentes et de placement difficile.

Nous cotons, gros et demi-gros :

Beurres de crémeries :	
Octobre	23 à 26
Septembre	22½ à 24
Août	21 à 22
Juillet	19 à 20
Beurres de ferme :	
Townships	19 à 21

Morrisburg & Brockville	18 à 19
Province	16 à 19
De l'Ouest	15 à 17

FROMAGE

Marché de Liverpool.

La circulaire de MM. Wm. Heapy & Sons, 25 Mathew street, Liverpool, en date du 2 novembre dit :

La demande a été purement fractionnaire et s'adresse principalement aux lots un peu au dessous de la qualité très fine; et quoique l'on ne puisse changer les cotes, il paraît y avoir chez les détenteurs plus de disposition à rencontrer les vues des acheteurs. Les qualités moyennes restent lourdes et pour faire des ventes on est obligé de céder de 2 à 3s.

Voici les cours de clôture :

Blanc et coloré d'automne, extra fin, de 51 à 54s. Lots légèrement détériorés, de 42 à 44s. Fromage d'août, 48 à 50s. Fromage mi-maigre, de 35 à 40s. Cote de New-York, 59.6 c. l. f.

Marché de New-York

(De notre correspondant spécial.)

Quoique sans activité bien marquée, le marché a eu cette semaine un ton plus ferme et les cours sont mieux tenus que la semaine dernière. Les exportateurs ont opéré tranquillement, mais ils ont pris, en somme, une assez forte quantité; ce qu'ils recherchent principalement ce sont les meilleures qualités de septembre pleine crème, garanties par la marque de l'état. La demande locale a été également assez bonne. Les cours, en conséquence, se sont relevés; 10½c est devenu un minimum; on a payé assez fréquemment 10½c et même pour les lots spéciaux 10½c.

Il y a eu un changement dans l'appréciation relative du blanc et du coloré; c'est ce dernier qui est maintenant préféré.

Quelques acheteurs ont visité les stocks en quête de bon fromage au dessous de 10c; mais ce qu'ils ont pu trouver à leurs prix n'était pas de la qualité qu'ils désiraient, de sorte qu'il s'est fait peu de chose dans ces qualités. On pourrait conclure que l'on est assez disposé à acheter les premières qualités qui offriraient un bon placement aux prix actuels, mais qu'on ne tient pas à en acheter d'autres.

Ogdensburg, N. Y., 16 novembre—Neuf fromageries offrent 3153 boîtes; le prix de 10c a été offert et refusé. Pendant la semaine précédente, 3292 boîtes ont été vendues entre 10½ et 10 5/16c. Il n'y aura plus qu'un jour de marché ici avant la clôture de la saison.

Watertown, N. Y., 17 novembre—Les fromagers refusent de faire des concessions. Il a été offert 10½c pour 20,000 boîtes; pas de ventes.

Canton, N. Y., 18 novembre—Sept mille fromages ont été vendus à 10½c. Il en reste 9,000 à vendre.

Buffalo, N. Y., 18 novembre.—Trois mille six cents boîtes de fromages ont été mises en vente aujourd'hui, mais les vues des vendeurs étant trop élevées. Il n'y a pas eu de transactions. On a offert 9½c pour 2,400 boîtes d'octobre et 10½c pour 1,200 boîtes de septembre.

Utica, N. Y., 18 novembre.—Le marché est exactement semblable à celui de la semaine dernière. Peu d'activité. Un bon nombre de fromageries sont fermées et les quantités en offre diminuent graduellement. On a décidé aujourd'hui de continuer le marché encore trois semaines. Voici les ventes de la journée; 34 lots à 9c, 4 lots à 9½c, 1 à 9¾c, 12 à 9½c, 2 à 9½c, 16 lots à prix secret. En tout 96 lots.

Little Falls, N. Y., 18 novembre.—Mar-

ché en hausse de ¼ c, par suite d'une meilleure demande du commerce local. Les ventes ont été 1 lot à 8c, 17 à 9½c, 36 à 9½c, 1 à 9½c, 29 à 9½c, 7 à commission.

Marchés d'Ontario.

London, Ont., 16 novembre—On a mis en vente 10,720 fromages. Rien de fait. Les fromagers s'attendent encore à une hausse.

Ingersoll, Ont., 19 novembre—On a mis en vente 5,000 fromages, mais il ne s'est fait aucune vente. Les fromagers tiennent à leurs prix.

Woodstock, Ont., 20 novembre.—Douze mille fromages ont été mis en vente; il a été offert 10c mais aucune transaction n'a été conclue.

Marché de Montréal

La saison pour nos fromagers de la province de Québec est à peu près terminée; les expéditeurs ont profité des derniers vapeurs quittant notre port pour expédier le plus possible de fromage, mais les quantités expédiées cette semaine viennent à peu près toutes de leurs propres entrepôts; le marché a été tranquille, et quoique les offres faites soient un peu meilleures, elles n'atteignent pas encore les prix que les détenteurs demandent.

Les prix payés pour les transactions conclues ont atteint, dit-on, 10½c pour les fancy de septembre, qualité que nos fromagers de Québec n'atteignent que très rarement; deux ou trois petits lots de Québec ont été vendus de 10½ à 10½c pour septembre; le fromage d'octobre n'ayant d'offres qu'aux alentours de 9½ à 10c.

Le câble reste à 54s comme on le verra par le tableau ci-dessous, les expéditions de cette saison dépassent toutes celles des années précédentes.

Les exportations de beurre et fromage pour la semaine finissant le 16 novembre ont été :

Par	Pour	Beurre. Tin.	Fromage. Bts.
Carthagian	Liverpool	101	19,810
Vancouver	Liverpool	12,486
Lake Ontario	Liverpool	8,950
Grecian	London	...	11,246
Erl King	London	3,027
Ontario	Bristol	1,789	8,464

Total	1,890	63,983
Expéditions directes	100	13,648
Semaine correspond., 1888	342	26,218
" " 1887	67	43,811
" " 1886	6,271	49,082
" " 1885	2,694	62,083
" " 1884	5,659	23,941

Le total des expéditions pour la saison jusqu'à cette date sont :

	Beurre.	Fromage.
1889	42,609	1,156,165
Expéditions directes	20,112	428,500
1888	16,628	1,106,281
Expéditions directes	5,590	412,975
1887	59,879	1,067,819
Expéditions directes	17,837	379,495
1886	54,263	891,965
Expéditions directes	16,851	340,534
1885	66,545	1,076,601
Expéditions directes	24,416	440,020
1884	104,198	1,076,712

ŒUFS

Le marché est soutenu et même ferme avec une demande modérée, la pluie ayant retardé un peu les affaires. Les stocks sont abondants mais pas en excès sur la consommation probable. Les prix sont pour les œufs strictement frais, 25c la doz, pour les œufs d'automne, mirés, de 19 à 20c, pour les œufs chaumés, de Montréal, de 18 à 19c et pour ceux de l'Ouest de 16 à 17c.

HUITRES

Les huitres reçues par chemin de fer se vendent depuis \$2.25 jusqu'à \$3.50 suivant qualité; ce dernier prix n'est payé que pour les barils triés à la main.

VOLAILLES ET GIBIER

La température est trop douce pour que l'on puisse expédier la volaille morte de la campagne; les quelques lots qui arrivent se vendent de 6½ à 7c, la livre pour les poulets, de 6 à 7c, pour les oies et de 8 à 9c, pour les dindes.

Les perdrix valent de 30 à 55 c, la paire, suivant la condition où elles sont.

POMMES DE TERRE

Il est arrivé cette semaine encore des patates de Québec par bateau, mais c'est les dernières: les bateaux de la Compagnie du Richelieu sont partis pour leurs quartiers d'hiver. Il a aussi été offert quelques chars de l'île du Prince Edouard. Les prix sont à peu près les mêmes que la semaine dernière; de 63 à 65 c, par 90 lbs au char, pour les belles early roses, les patates blanches ou mélangées valent de 55 à 60c, au char. Les prix du demi-gros et du détail n'ont pas varié; de 70 à 85 c, suivant qualité et quantité.

FRUITS

D'après les nouvelles reçues par la malle à la date du 9 novembre, les pommes canadiennes à Liverpool se vendent :

Baldwins	15.9 à 19.3
Greenings	15 à 19.6
Spies	00 à 00
Graies	00 à 00
Ben Davies	16.9 à 17.6
20 onces	00 à 00
Kings	17.9 à 26.6
Ribstons	15 à 18
Snows	20 à 21

Pendant la semaine terminée le 9 novembre les arrivages à Liverpool ont été :

De New-York	5286 barils
" Boston	10254 "
" Montréal	11243 "
Total	26583 "
Semaine corres. 1888	48,535 "

Le marché local est moins ferme, à cause de la douceur de la température.

Nous cotons :

Fameuses No. 1	3.50 " 4.50
" No. 2	2.00 à 3.00
" No. 3	1.50 " 2.00
Pommes américaines	2.50 " 3.50
" d'hiver No. 1	2.75 " 3.00
" " No. 2	1.90 " 2.50

Les poires se font de plus en plus rares; les prix sont en hausse.

Duchesses, le quart	9.00 " 12.00
Shelden, " "	8.00 " 10.00
Communes, " "	5.00 " 6.00
Poires au panier	0.75 " 1.00

On cote en gros :

Bananes rouges, le régime	\$0.00 à 0.00
" jaunes, " "	2.50 à 4.00
Citrons Messine, la boîte	2.75 à 4.00
" Palerme, la caisse	7.00 à 8.00
Oranges, Jamaïque, la boîte	3.50 à 4.00
" " le quart	\$6.00 à 7.00
Raisin concord, la lb	0.05 à 0.06
" malaga, le baril	5.00 à 6.50
" Elmira	4.50 à 5.00
" Cutowba, petits paniers	50 à 60
" Salem, " "	50 à 60
Attocas (Cape Cod), le baril	\$7.00 à 7.50
" Prov. mar.	4.50 à 6.50
" le gallon	0.30 à 0.40

FOIN ET PAILLE

Les arrivages de foin en boîtes augmentent sur nos marchés et les prix baissent, vu que la demande s'est ralenti.

tie. La qualité moyenne est bonne mais il y a fort peu de No. 1. On a vendu le No. 1 de \$9 à \$9.50, et les Nos. 2 et 3 de \$6 à \$8. La paille est peu demandée et en baisse; elle vaut de \$3 à \$5 par 100 bottes.

FOIN PRESSÉ.

A New-York, MM. Dillenback & Peck cotent le marché comme suit:

Choix.....	Nouveau.	0.85 à 0.00
No. 1.....		0.80 à 0.00
No. 2.....		0.65 à 0.70
No. 3.....		0.50 " 0.55
Shipping.....		0.45 " 0.00
Mêlé.....		0.55 " 0.60
Paille de seigle.....		0.70 " 0.75
" d'avoine.....		0.25 " 0.30

Ces messieurs nous écrivent:

"Arrivages par chemins de fer, en moyenne, 35 chars par jour. Les prix restent à peu près tel que cotés précédemment et nous ne prévoyons pas de changement immédiat. Quelques maisons conseillent d'arrêter les expéditions; nous ne voyons pas ce qu'on pourrait y gagner. Il y a une immense quantité de foin de pauvre qualité qui se vendra à bas prix toute la saison. Le foin de choix est rare et se vend dès son arrivée à 85c par 100 livres, avec nos facilités actuelles nous pouvons diriger le foin qui nous est expédié soit sur New York soit sur Brooklyn, et nous pouvons ainsi toujours le placer sur le marché le plus avantageux. Nous ne conseillons pas de garder le foin, surtout le mauvais; même le mauvais état des chemins à la campagne ne change pas notre opinion."

A Boston on cote:

Foin de choix fancy.....	\$17 00 à 18 00
" bon à choix.....	16 00 " 17 00
" moyen à bon.....	14 00 " 16 00
" pauvre à ordinaire.....	9 00 à 12 00
" mil et trèfle.....	9 00 à 10 00
Paille, bonne à prime, seigle.....	16 00 " 16 50
" avoine.....	7 50 " 8 50

A Montréal le marché est lourd et lent, il y a des quantités de foin en offre et l'abondance des arrivages de foin en bottes diminue la demande. Les prix ont peine à se maintenir. On ne paie plus, au char, que de \$9 à \$10.

Le son a une tendance à la hausse.

Nous cotons en magasin:

Foin pressé	No. 1, la tonne	\$11 00
"	No 2, "	10 00
"	No 3, "	9 00
Paille "	"	\$ 6 00 à 0 00
Moulée, extra, la tonne		00 00 à 22 00
"	No 1, "	00 00 " 21 00
"	No 2, "	00 00 " 20 00
"	No 3, "	00 00 " 18 00
Gru	"	16 00 " 20 00
Son	"	12 00 " 13 00
do au char	"	11 00 " 12 00

LETTRÉ DE QUÉBEC

(De notre correspondant spécial).

Québec, 19 nov. 1889.

M. Van Horne a informé la Chambre de Commerce de Québec, que ses engagements dans l'Ouest, allaient l'empêcher d'accepter le dîner que la Chambre voulait lui donner. Nos marchands qui avaient un grand nombre de projets relatifs au commerce à lui faire part, regrettent beaucoup cette décision de M. Van Horne.

Les marchands dans toutes les branches de commerce sont très occupés en ce moment à expédier leurs marchandises aux marchands de la campagne avant la fermeture de la navigation. Les pilotes de rivières rapportent que depuis

quelques jours, la glace se forme rapidement sur les battures, de sorte que la navigation ne tardera pas se à clore.

La grande saisie de whisky-de contrebande et les poursuites intentées contre les personnes accusées de fraude, ont causé beaucoup d'excitation en cette ville. Un journal local prétend qu'un tiers des importations de spiritueux à Québec et dans le bas du fleuve, est passé en contrebande. Naturellement cela cause beaucoup de tort au commerce légitime qui est conséquemment intéressé dans les présentes saisies.

Marine. — La saison de navigation, en ce qui concerne l'arrivée de nouveaux vapeurs, est terminée. Il y a encore quelques vapeurs à partir, et pour deux ou trois semaines encore, il est probable que les goélettes et les bateaux pourront faire le service entre Québec et les ports du bas du fleuve.

Le nombre de vapeurs arrivés dans notre port en 1889 est de 322 représentant 591,662 tonneaux; l'an dernier il en était venu 240 avec un tonnage de 471,789 tonneaux. L'augmentation dans l'arrivée des navires à voiles a été presque aussi considérable. Il est arrivé cette année 392 voiliers représentant 326,796 tonneaux contre 318 avec un tonnage de 260,301 tonneaux, l'an dernier.

Il y a eu une légère diminution dans les exportations de ce port aux provinces maritimes.

Bois de service. — Quelques radeaux sont arrivés dans le cours de la semaine dernière; on croit que ce sont les derniers de la saison. Les arrivées de pin blanc ont été très considérables cette année; plus du double de l'an dernier. Ainsi, en 1888, il a été mesuré et inspecté 1,791,113 pieds de pin blanc; et seulement 1,168,143 pieds en 1887, tandis que cette année le nombre de pieds a été de 4,224,295. Il y a eu aussi une augmentation notable dans le pin rouge et le chêne.

Charbon, Sel, etc. — Il n'y a pas de changement dans le prix du charbon et du sel; les marchands ne veulent pas sacrifier ce qu'ils ont en stock.

Scieries. — De grandes scieries vont être construites à St-Raymond. Cette paroisse est très florissante. Elle possède un aqueduc, plusieurs manufactures, le téléphone, de grandes briqueteries, et bientôt elle aura la lumière électrique.

Dissolution de société. — La société Andrews Bros., marchands de fer, est dissoute. Les affaires seront continuées par M. Thos. W. Andrews, un des associés. M. Augustus J. Andrews qui se retire, va établir un bureau d'agence.

Nouvelle maison. — M. H. G. Goodday, de Londres, Angleterre, avantageusement connu par les commerçants de bois de service, en Angleterre, au Canada et au Nouveau-Brunswick, vient de former

une société avec M. Ernest M. Benson de cette ville. Ces messieurs feront le commerce du bois de service sous la raison sociale de Goodday, Benson & Co.

En difficulté. — MM. Kent & Turcotte, comptables de Montréal, ont été nommés curateurs à la faillite de Robitaille, Bernier & Bernier, et MM. Rodolphe Audette et E. B. Garneau, de Québec, et H. B. Picken, A. Paterson et Thomas Darling, ont été nommés inspecteurs à la dite faillite.

M. H. J. J. B. Chouinard, M. P., a convoqué, paraît-il, ses créanciers pour prendre arrangement avec eux.

Par jugement rendu la semaine dernière par M. le juge Andrews, M. Henry A. Bédard est nommé curateur dans la faillite de M. J. B. A. Lambert, tabaco-

niste, et MM. J. E. Bolly, John Lemurrier, de Québec, et Joseph Goulet, de Montréal, inspecteurs.

M. Dosithé Arcand, comptable de Québec, a été nommé curateur à la faillite de MM. Pennée, Peers et Plewes, et MM. Guillaume Amyot, Alfred Martineau et Cléophas Rochette, inspecteurs à la dite faillite.

M. et Mme, L. P. Pelletier ont vendu, il y a quelques jours, à M. Perrault, ancien associé de Pennée et Pelletier, leur part dans les propriétés qu'ils possédaient à Deschambault et à St Raymond. M. Perreault offre 25 cts dans la piastre aux créanciers. Il est probable que les créanciers du Haut-Canada se partageront l'actif dans cette province, et que les créanciers du Bas-Canada accepteront l'offre de M. Perreault.

Epiceries. — Les marchands sont très occupés à remplir les ordres. Il n'y a cependant rien de nouveau sur le marché.

Nouveautés. — Les améliorations mentionnées la semaine dernière, continuent et l'on s'attend à un bon commerce cet hiver. Les remises de la campagne ne sont pas aussi bonnes qu'elles pourraient être; mais cela est dû probablement, à ce que les cultivateurs n'ont pas encore disposé de leur récolte.

Fer et quincaillerie. — La demande est encore très active. Cette activité est due à la dernière hausse sur le marché. Les marchands sont très occupés à remplir les ordres.

Fourrures. — Le commerce de fourrures est florissant, la collection se faisant d'une manière satisfaisante et les ventes sont bonnes.

Provisions. — N' n'avons aucun changement de apporter, il y a une petite diminution dans les affaires de cette semaine sur la semaine dernière.

Nous cotons:

FARINES.	
Patente.....	le baril 5 25 à 5 50
Supérieure Extra.....	" 4 75 " 5 00
Extra supérieure.....	" 4 50 " 4 60
Forte à boulanger.....	" 5 00 " 5 50
Extra du printemps.....	" 4 20 " 4 40
Supérieure.....	" 3 75 " 4 00
Fine.....	" 3 25 " 3 50
Farine en sac de 50 livres.....	1 50 " 3 00
Gruau d'avoine le baril.....	4 75 " 5 00
Gruau de blé d'inde blanc le baril.....	2 75 " 2 90
Gruau de blé d'inde jaune le baril.....	2 50 " 2 60
POISSONS.	
Saumon No. 1 (rive nord).....	15 50 à 16 00
" No. 2.....	14 00 " 14 50
" No. 3.....	12 50 " 13 00
Morue verte No. 1.....	4 50 " 4 80
" No. 2.....	3 75 " 4 00
Morue sèche.....	4 25 " 4 50
Hareng du Labrador, au détail.....	5 00 " 5 25
HUILES.	
Hulle de Loup marin Pâle.....	0 37 " 0 40
" Paille.....	0 85 " 0 38
Hulle de morne le gallon.....	0 32 " 0 34
" de marsouin, Pâle.....	0 45 " 0 50
" " Paille.....	0 40 " 0 45
DIVERS.	
Pommes de terre le minot.....	0 45 " 0 50
Avoine par 50 livres.....	0 40 " 0 42
Beurre salé la livre.....	0 17 " 0 20
Beurre frais la livre.....	0 20 " 0 25
Porc frais par 100 livres.....	8 00 " 9 00
Jambon fumé.....	0 11 " 0 12
Saindoux, seaux 20 lbs.....	1 80 " 1 90
Lard short cut canadien, en quart.....	16 00 " 18 50
Lard mess américain.....	14 00 " 14 50
Sel en magasin.....	0 00 " 0 55
Foin par 100 bottes.....	8 00 " 10 00
Paille par 100 bottes.....	4 00 " 5 00

MARCHE AU CUIR.	
Spanish sole, cuir à semelle No. 1, la livre.....	0 23 " 0 24
Spanish sole, cuir à semelle No. 2, la livre.....	0 21 " 0 23
Cuir à semelle du pays No. 1.....	0 25 " 0 28
Cuir à harnais.....	0 27 " 0 30
Vache crêpe.....	0 35 " 0 40
Buff et vache grainée, le pied.....	0 18 " 0 15
Vache vernie.....	0 15 " 0 17
Vache glacée (enamelled).....	0 15 " 0 17
Peaux de veaux épaisse, la livre.....	0 50 " 0 60
Peaux de veaux minces la livre.....	0 45 " 0 50

Vache fendue large.....	a " 0 0
Vache fendue petite.....	0 24 " 0 28
Vache patente.....	0 14 " 0 1
Kid français.....	18 00 " 20 05

PEAUX.

Jeunes bœufs. Vieux.

Peaux vertes inspectées.		
No. 1 par 100 lbs.....	8 50	8 00
Peaux vertes inspectées		
No. 2 par 100 lbs.....	5 80	6 00

PIERRE DIDIER
ENTREPRENEUR
CHARPENTIER ET MENUISIER

BUREAU:

35 rue St-Jacques, Montréal.

AGENTS DEMANDES PARTOUT

Cette montre se vend d'ordinaire \$15.00. Pour 60 jours nous la vendrons à \$4.98, avec la chance pour vous d'en avoir une pour rien. Coupez ceci et envoyez nous le avec 50c en timbres comme garantie que vous êtes de bonne foi, pour nous faire d'express, et nous vous enverrons la montre C. O. D. sujet à examen. Si tout est satisfaisant et tel que représenté, vous pouvez payer la différence et garder la montre, autrement cela ne vous coûtera rien. Si nous nous en sommes vendus 6, d'ici 60 jours, nous vous en enverrons une gratis. Cette montre est importée et a un boîtier en Silverino-Du-ber de 4 oz. face découverte, et garantie sous tous les rapports. Nous faisons sur cette montre, mais cela nous aide à vendre nos montres en or et en double d'après notre grand catalogue que nous envoyons gratis. Envoyez votre ordre immédiatement. Cette annonce ne paraîtra peut-être plus. Adresses: A. C. Roebuck & Co., 87 & 89 Adelaide St. East, Toronto, Canada. Nous recommandons cette montre à tous ceux qui liront cette annonce. En reconnaissant, mentionnez ce journal. Si vous désirez recevoir cette montre par la maille, il faudra envoyer le montant complet, car la marchandise ne peut pas être envoyée C. O. D. par la maille. Quand le montant complet de l'ordre est envoyé de suite nous envoyons gratis une jolie chaîne en or double.



PRIX DE VENTE \$4.98 SIMPLE TRÈS

SCIENTIFIC AMERICAN
ESTABLISHED 1845

Is the oldest and most popular scientific and mechanical paper published and has the largest circulation of any paper of its class in the world. Fully illustrated. Best class of Wood Engravings. Published weekly. Send for specimen copy. Price \$3 a year. Four months' trial, \$1. MUNN & CO., PUBLISHERS, 311 Broadway, N. Y.

ARCHITECTS & BUILDERS
Edition of Scientific American.

A great success. Each issue contains colored lithographic plates of country and city residences or public buildings. Numerous engravings and full plans and specifications for the use of such as contemplate building. Price \$2.50 a year, 25 cts. a copy. MUNN & CO., PUBLISHERS.

PATENTS may be secured by applying to MUNN & CO., who have had over 40 years' experience and have made over 100,000 applications for American and Foreign patents. Send for Handbook. Correspondence strictly confidential.

TRADE MARKS.
In case your mark is not registered in the Patent Office, apply to MUNN & CO., and procure immediate protection. Send for Handbook. COPYRIGHTS for books, charts, maps, etc., quickly procured. Address MUNN & CO., Patent Solicitors. GENERAL OFFICE: 311 BROADWAY, N. Y.



AUX ANNONCEURS

qui ont un crédit si bien établi qu'ils sont des clients sûrs, nous pouvons assurer les avantages les plus importants. Nous pouvons consacrer notre énergie à leur procurer ce dont ils ont besoin et ce qu'ils ont le droit d'attendre, sans avoir constamment à craindre une perte possible qui, non seulement nous priverait de toutes nos commissions gagnées, mais nous laisserait responsables pour de lourds engagements envers les propriétaires de journaux. Nous sollicitons la clientèle d'annonceurs responsables qui paieront quand le travail sera fait, et d'annonceurs d'expérience qui peuvent constater quand ils sont servis avec honnêteté et intelligence. S'adresser à GEO. P. ROWELL & Co., Newspaper Advertising Bureau, 10 Spruce Street, New York.

NOS PRIX COURANTS

EPICERIES.

Table listing various food items such as Thees, Cafes verts, Cuis rôtis, Epices, Fruits secs, Spiritueux, and others with their respective prices.

Table listing various alcoholic beverages and spirits including Ham de la Jamaïque, Gin, Bourbon vieux, Vins, and Liqueurs.

Table listing various food products and specialties such as Chocolat Ménier, Farine préparée, Homards, Sardines, and various oils.

Table listing various medicinal and health products including Gouttes Royales, Remèdes sauvages, and various oils and essences.

HUDON, HEBRT & CIE

Importateurs de Vins, liqueurs et provisions

EN GROS

304 et 306, RUE ST-PAUL. — 143 et 145, des Commissaires

N. B. — Nous faisons une spécialité des VINS de MESSE, et tenons constamment en mains pour cet usage, les vins de Sicile, Tarragone et les Sauternes.

GAUCHER & TELMOSSE

IMPORTATEURS DE

VINS, LIQUEURS ET EPICERIES

242, 244 & 246 RUE ST-PAUL

VIS-A-VIS LA RUE ST-VINCENT

Département Spécial:—Farines, Provisions, Beurre, Graisse, Lard, etc., etc.

Nous nous chargeons de la vente de BEURRE, ŒUFS, et autres Produits que vous voudrez bien nous consigner.

87-89-91-93 rue des Commissaires, MONTREAL

TELEPHONE 183

A. CUSSON et FILS EPICIER EN GROS

Importateurs de Vins, Liqueurs,

Conserves et Pâtes Alimentaires, Thés, Cafés, Sucres, Melasses, Sirops, Huiles, Poissons, etc., etc.

Commandes par malle exécutées avec soin. Marchandises livrées aux vapeurs, dépôts et magasins sans charge. } **Bloc TIFFIN**

210 rue St-Paul et 61 rue des Commissaires

A. ROBITAILLE ET CIE

IMPORTATEURS

D'EPICERIES EN GROS

Importation nouvelle, très considérable, d'Épiceries de toutes les lignes, d'articles d'assortiment général. Offerts à prix faciles.

Stock splendide de Vins et Liqueurs.

Facilités extraordinaires de livraison prompte. Commandes par la malle particulièrement soignées. Visite sollicitée.

Coin de la Place Jacques-Cartier

Et des Rues ST-PAUL et Des COMMISSAIRES, MONTREAL

Grande spécialité de fines Eaux de Vie de Cognac

ANCIENNE MAISON EMILE PONVERT

B. LIET FILS & Cie, Successeurs

Membres de l'Académie Universelle des Sciences et des Arts Industriels de Bruxelles.

COGNAC

Propriétés et Distilleries à GUIMPS, près COGNAC.

Médaille d'Argent

La plus haute récompense accordée aux Cognacs, Exposition Universelle de Bruxelles 1888.

On demande UN AGENT SÉRIEUX pour le Canada :
S'adresser au bureau du PRIX COURANT.

Médaille d'Or à l'Exposition de Québec.

Médaille à l'Exposition de Toronto

Compagnie Centrale de la Charente

ALEXANDRE MATIGNON & CIE. COGNAC

Véritable Cognac, Fine Champagne, en fûts, bouteilles, flasks, carafes

AGENTS :

A Québec: H. Beautey, rue de la Fabrique.

A Brantford: T. S. Hamilton & Cie

A MONTREAL: JAMES ALLEN, 6, St-Nicolas.

Prière de se méfier des contrefaçons.

MICHAUD & GIGUERE

MANUFACTURIERS

d'Auvents (garde-soleil), Drapeaux, Hamacs, Prélarts Huilés (Tarpaulins), Couvertes Huilées pour chevaux, etc., etc.

252, RUE ST-PAUL, Montréal

P. M. Galarneau & Cie

IMPORTATEURS DE

MARCHANDISES Françaises, Anglaises et Américaines.

Une attention toute spéciale est donnée aux Marchandises Canadiennes.

350 rue St-Paul et 185 rue des Commissaires
MONTREAL**LAMARCHE, PREVOST & CIE**

IMPORTATEURS DE

MARCHANDISES

Françaises, Anglaises, Américaines et Allemandes—En Gros

Et Négociants en Marchandises canadiennes.

39, 41, 43, Rue St-Sulpice

MONTREAL

BELIVEAU & ARCHAMBAULT

IMPORTATEURS DE

MARCHANDISES Françaises, Anglaises

Et Américaines.

Assortiment varié. Prix Réduits.

241, rue Saint-Paul et 1 rue Saint-Vincent

MONTREAL

General French Agency

IMPORTATION EXCLUSIVE ET DIRECTE

—DE—

PRODUITS FRANÇAIS

C. ALFRED CHOUILLOU

30 HOSPITAL STREET

MONTREAL.

La Compagnie du Haras National

30, RUE ST-JACQUES.

Magnifiques percherons, étalons et juments, carrossiers normands, tous avec généalogie de premier ordre, importés directement de France. Nos associations en France nous permettent d'importer meilleur marché que qui que ce soit des reproducteurs hors ligne; plusieurs ont remporté des premiers prix aux dernières expositions du Canada.

Pour les conditions de vente et pour recevoir franco le catalogue, s'adresser au
HARAS NATIONAL, 30 Rue St-Jacques, Montréal.LOUIS BEAUBIEN,
Président.B. AUZIAS-TURENNE,
Administrateur.Pour impressions commerciales, s'adresser
No. 32 rue Saint-Gabriel, - Montréal

LE PRIX COURANT

REVUE HEBDOMADAIRE

du Commerce, de la Finance, de l'Industrie de la Propriété foncière et des Assurances.

Bureau: No. 32, rue Saint-Gabriel, Montréal

ABONNEMENTS:

Montréal, un an..... \$2.00
Canada et Etats-Unis..... 1.50
France..... fr. 12.50

Publié par

LA SOCIÉTÉ DE PUBLICATION COMMERCIALE.
J. MONIER, Directeur.
Téléphone Bell No. 26-2.

MONTREAL, 22 NOVEMBRE 1889

ACTUALITES

La Compagnie des Conduites d'Eau de Trois Rivières vient de recevoir de Belgique par le vapeur "Electrique" de la ligne Bossière une partie de son outillage.

Un de nos jeunes architectes de talent et de ressources, qui s'est rapidement fait une bonne clientèle dans notre ville, M. J. Alcide Chaussé, vient de transporter son bureau au 1541 rue Ste Catherine. Ses clients pourront aussi communiquer avec lui par téléphone.

Si l'on veut que l'argent dépensé récemment en pavage en blocs de bois ne soit pas de l'argent gaspillé, il est nécessaire de forcer les propriétaires de tombereaux, camions et autres voitures portant de lourdes charges, à élargir les bandes de leurs roues. Les roues à bandes étroites auront bientôt démoli le pavage de la rue Craig si l'on n'y met ordre.

La révolution qui vient de transformer l'empire du Brésil en une république fédérative, a eu son contre-coup sur les cours des cafés. Dans la prévision des troubles qui pourraient suivre, on craignait que les planteurs ne pussent pas mettre leur récolte sur le marché avec la promptitude ordinaire, et les détenteurs de stocks ont en conséquence immédiatement haussé leurs prétentions. Comme tout paraît tranquille au Brésil, il est possible que les cours reprennent bientôt leur niveau normal; cependant il faut s'attendre à payer le café plus cher d'ici à quelque temps.

La ramie est une nouvelle plante textile que l'on commence à cultiver en France sur une grande échelle. Elle donne un fil résistant qui a presque le brillant de la soie. Le Trade Journal dit à ce sujet. Les fils de ramie sont très appréciés à Roubaix, en France, mais on a de la difficulté à les introduire à Lyon. Les fils No 60 qui font bien à Roubaix, sont trop gros pour la fabrication de Lyon qui n'emploient que des fils de Nos 70 à 80.

Les Lyonnais s'objectent à la ramie parce qu'elle est irrégulièrement filée, ce qui l'empêche de passer par les peignes très fins dont on se sert à Lyon.

Voici les montants qui seront payés aux actionnaires des banques, pour dividendes, au commencement de décembre:

Banque de Montréal...	5 p.c.	\$600,000
Banque de Toronto.....	5 "	100,000
Banque Impériale.....	4 "	60,000
Banque de Hamilton...	4 "	40,000
Banque Ville Marie.....	3 1/2 "	17,500

Banque Jacq-Cartier.....	3 1/2 "	17,500
Banque d'Ottawa.....	4 "	40,000
Banque du Commerce..	3 1/2 "	210,000
Banque Ontrio.....	3 1/2 "	52,500
Traders' Bank.....	3 "	15,753
Banque des Marchands	3 1/2 "	202,972
Banque de Québec.....	3 1/2 "	42,000
Banque Standard.....	3 1/2 "	35,000
Total		\$1,433,225

MM. Letourneux fils & Cie ont reçu les circulaires suivantes qui intéressent le commerce de ferronneries:

Montréal, 20 nov. 1889.

Messieurs,

Nous retirons par les présentes tous nos prix courants antérieurs pour les clous à cheval et nous vous offrons 50 et 10 p. c. termes ordinaires ou le meilleur prix à la date de la livraison.

Vos tous dévoués,

W. M. MOONEY & Fils.

Cela veut dire une augmentation de 22 1/2 p.c. sur les prix antérieurs.

MONTREAL ROLLING MILLS COMPANY.

Montréal, 14 nov. 1889.

TUYAUX EN FER FORGE.

Monsieur,

Vu la hausse constante de la matière première, nous avons avancé nos prix sur tous les tuyaux en fer forgé, 1/2 pouce à 2 pouces inclusivement à 52 1/2 p.c. d'escompte sur le prix de la liste, termes, etc.

Sollicitant vos ordres.

Vos tout dévoués

MONTREAL ROLLING MILLS Co.

M. L. H. Painchaud, un honorable négociant de notre ville, a été honorablement acquitté l'autre jour, d'une accusation de vol d'un pardessus de la valeur de \$4.84. L'affaire provient d'un malentendu ou pour être plus explicite, d'une chicane qui s'était élevée entre M. Painchaud et M. D. Bell, courtier en marchandises. M. Bell avait ordre de placer des pardessus tout faits à Montréal; M. Painchaud ayant vu l'échantillon, lui en commanda 100 et se fit remettre le pardessus échantillon qu'avait M. Bell. Au bout de quelques jours, M. Bell désirant faire d'autres ventes, demanda son échantillon que M. Painchaud ne put lui remettre, l'ayant mis entre les mains de son voyageur qui parcourait les campagnes à ce moment là. M. Bell crut que l'on voulait l'exploiter et fit arrêter M. Painchaud; deux ou trois jours après ce dernier confirmait sa demande, prenait livraison de ses 100 pardessus, et toute l'affaire parut à M. Bell avoir été réglée. Mais comme il n'avait pas pensé à retirer sa plainte, l'accusation a dû venir devant M. le juge Dugas qui, sur l'exposé des faits, s'est hâté de libérer M. Painchaud.

Un journal réédite ce vieux dicton alsacien:

Savez-vous ce qu'il faut pour faire une bonne paire de souliers? Pour la semelle, de la langue de femme: c'est inusable; pour l'empeigne, du gosier de chantre: ça ne prend pas l'eau, et pour les talons, de la rancune d'Allemand: ça dure toujours.

Avis aux cordonniers.

SUIVEZ LE MARCHÉ.

Il est indispensable pour le commerçant, qu'il vende des épicerie,

des chaussures, de la quincaillerie ou des nouveautés, ou tout cela ensemble, de se tenir au courant des prix du marché, afin d'en suivre les fluctuations. Dans toutes les lignes et dans toutes les localités où il y a plus d'un magasin, le marchand est obligé par la force des choses et surtout par la concurrence, de baisser le prix de vente d'une marchandise dont le prix de gros est en baisse. S'il ne le fait pas immédiatement, il se trouve bientôt devancé par son concurrent qui, soit par simple motif de concurrence, soit parce qu'il vient d'acheter aux prix en baisse, en profite pour vendre meilleur marché.

Et lorsque, au contraire, les prix montent, n'est-il pas juste que le marchand, au lieu de garder le même prix de vente jusqu'à ce qu'il ait épuisé le stock en mains, suive la hausse et se refasse ainsi des pertes qu'a pu lui causer la baisse sur d'autres marchandises?

Que le marchand suive donc avec soin les fluctuations des prix; qu'il soit prêt à changer ses prix dès l'apparition d'un changement notable soit en hausse soit en baisse; et que, pour cela, il s'abonne, s'il ne l'est déjà, au PRIX COURANT.

LES SOIERIES

Un de nos confrères de New-York croit à la très grande probabilité d'une hausse prochaine sur les soieries, par suite de la hausse sur la soie brute. Depuis le 1er septembre dernier, la soie brute a haussé de près de 20 0/0 en moyenne, la proportion étant plus élevée pour la soie d'Italie et du Japon que pour celle de Chine. La production du Japon, cette année est de 50 p.c. au dessous de la moyenne et celle de l'Italie de 33 p.c. au dessous. Le stock à Yokohama, par exemple au 1er juillet, était de 8,000 balles au dessous de la moyenne, soit de 4,000 balles au lieu de 12,000.

La production universelle de la soie est fournie par les régions suivantes.

Europe, environ.....	20 p. c.
Japon, ".....	55 p. c.
Chine, ".....	35 p. c.
	100

Or il n'est pas probable que les exportations de la Chine augmentent, tandis qu'il est certain que celles du Japon seront bien au dessous de la moyenne. En Europe, les fabricants ont employé depuis longtemps tout ce qui restait de soie brute de l'année précédente et sont en train de disposer rapidement de celle de la dernière saison. Aux Etats-Unis, le marché est sans approvisionnement, les importations sont légères et elles sont vendues avant leur arrivée.

Tous les renseignements font donc prévoir une grande rareté de soie brute depuis ce moment jusqu'à celui où le produit de la saison de 1890 sera prêt à être mis sur le marché, et le maintien, sinon la hausse des prix. Les fabricants sont en conséquence à se demander dans quelles proportions ils doivent hausser les prix des commandes qu'ils auront à livrer d'ici à la fin de l'été prochain. Les fabricants de rubans et de soieries en pièces, ont déjà fait quelque chose dans cette direction et ils

ont obtenu jusqu'à 10 p.c. d'avance sur des commandes récentes livrables au printemps. En général, il est impossible de faire accepter des commandes aux anciens prix.

C'est surtout dans le fil de soie, la soie en écheveau que la hausse devra être la plus sensible, si les flatteurs ne veulent pas trop perdre, car dans cet article il n'y a eu aucune hausse, il y a même eu baisse, par suite de la concurrence, depuis que la soie brute a commencé à hausser. Il y a une différence d'une piastre par livre dans le prix de la soie brute et il n'y a pas de hausse sur la soie filée. Il y a, dit-on, des pourparlers entre les intéressés pour arriver à une hausse, ce qui n'aurait rien d'étonnant et serait très justifiable.

LE DROIT SUR LES ENCANS

Parmi les impôts créés par le gouvernement de Québec pour combler le déficit du trésor provincial, un des plus impopulaires parmi les commerçants est la taxe de 1 p.c. sur le produit des ventes aux enchères. Cette taxe assez peu sensible en générale, parcequ'elle est confondue avec les frais de justice dans les ventes par le sheriff, et parce qu'elle est payée par l'acquéreur, en sus du prix d'adjudication dans les encans d'immeubles, a eu un effet désastreux sur les ventes commerciales aux enchères. Dans ces ventes où la compétition fait souvent monter les prix de façon à ne laisser qu'une marge très mince de bénéfices à l'acheteur, la taxe 1 p.c. ajoutée à la commission de l'encanteur fait une énorme différence.

Du jour de l'imposition de cette taxe, les ventes au commerce à l'encan ont constamment diminué, et l'on n'y a plus guère recours que lorsqu'on ne peut faire autrement, soit que les marchandises soient périssables et que le consignataire veuille s'en débarrasser au plus tôt, et à tout prix; soit qu'elles aient été avariées pendant le transport et laissées pour compte aux assurances; soit enfin que la loi, comme dans certains cas, exige la vente aux enchères.

Il arrivait assez souvent autrefois que des cargaisons de marchandises étaient expédiées à notre marché, consignées à un encanteur qui avait instruction de réaliser immédiatement. C'était une manière assez habile d'introduire de nouveaux articles sur la place, et quoique ce fut quelquefois vendu à sacrifice, l'expéditeur était sûr de ne pas les garder longtemps sur les bras.

C'est à peine, maintenant, si nous voyons vendre aux enchères deux ou trois chargements de fruits, dans une année; et à part les marchandises avariées vendues pour le compte des assureurs; à part aussi, bien entendu, les ventes de stocks de faillites, il y a très peu de marchandises mises en vente à l'encan.

La Chambre de Commerce de Montréal s'est occupée à plusieurs reprises de cette question; dernièrement encore elle a envoyé une députation à près du gouvernement pour obtenir l'abolition de cette taxe, et M. Mercier vient de déclarer qu'il serait tout prêt à l'abolir dès que le budget le permettrait.

Comme c'est une mesure dans

laquelle il n'y a pas de politique, nous nous permettons de joindre nos instances à celle de la Chambre de commerce pour prier M. Mercier de débarrasser le commerce de cette taxe; le produit n'en devant pas être si élevé que son absence jette le désarroi dans nos finances provinciales.

FALSIFICATION DES CAFES, EPICES, ETC.

Il y a deux raisons de falsifier une marchandise, l'une pour en diminuer le prix, l'autre pour améliorer l'article. Quand c'est pour ce dernier objet, le prix du composé est souvent plus élevé que celui de la marchandise pure. C'est le goût du client qui justifie le mélange. Il trouvera le produit pur moins agréable au goût que lorsqu'il est falsifié d'une manière particulière. Dans des cas semblables le composé devient l'article véritable. Cela paraît être la vérité pour la moutarde. On considère comme nécessaire de diminuer la force d'une bonne moutarde naturelle pour en obtenir une moutarde pour le commerce. Pour arriver à ce résultat, on la mélange avec une substance neutre, telle que la farine. On prétend améliorer aussi une moutarde de qualité inférieure en la mélangeant avec du poivre de Cayenne et ce composé se vend très bien.

Le café est un article que beaucoup de gens préfèrent avoir falsifié aussi se sert-on beaucoup de chicorée. Mettre trop de cet article dans le café, en diminuerait la qualité, même pour ceux qui aiment la chicorée dans le café. Lorsque l'on falsifie la fève-café, par un céréale ayant la même apparence, que l'on mêle ensuite avec le café non moulu, il est impossible de dire combien d'articles sans valeur peuvent être vendus pour du café. Il est plus difficile aujourd'hui qu'autrefois, de diminuer la qualité du café parce que les épiciers l'achètent maintenant en fèves; on mélange souvent un café réellement bon avec un café de qualité inférieure et le mélange se vend pour de bon café. Naturellement l'épicier peut examiner l'étiquette; d'après l'acte du Revenu de l'Intérieur on doit imprimer sur cette étiquette le mot *pur* ou *composé*, selon que l'article est sans mélange ou falsifié.

Le cacao et le chocolat, ne paraissent pas, cependant, faire partie des articles tombant sous l'acte du Revenu de l'Intérieur. Le chocolat est un mélange de sa nature; étant composé de cacao et de sucre. Mais il y a du bon et du mauvais cacao et chocolat, et le détaillier doit prendre autant de précaution en achetant ces articles que pour ceux que concerne l'acte du Revenu de l'Intérieur.

Les denrées alimentaires falsifiées doivent être plus souvent dénoncées parce qu'elles ne donnent pas le résultat que l'on en attend, que parce qu'elles sont nuisibles à la santé. Il arrive assez souvent que les deux effets sont le résultat de la falsification. La crème de tartre peut n'être nuisible à personne, mais en même temps elle sera de peu de bénéfice si elle est largement réduite avec de la farine ou de l'amidon de blé d'Inde. Si elle est composée presque entière-

ment d'amidon de blé d'Inde, on se sert d'acide tartarique pour lui donner de la force. La crème de tartre pure est rude au touché tandis que celle composée exclusivement d'amidon de blé d'Inde est molle et douce.

La fève de vanille est parfois vendue inoffensive et même inutile. Le Mexique est le pays où elle est produite avec le plus de perfection. Conséquemment, il y a des fèves de vanille beaucoup inférieures à celles du Mexique. On a inventé une machine par laquelle au moyen de la pression, on extrait de la fève toute son essence. On se sert de l'huile d'olive d'Italie pour lui rendre son brillant, et la fève sans valeur est vendue comme l'article de commerce. On sait que nos confiseurs achètent cette *muscade de bois*, et qu'ils ne s'aperçoivent pas qu'elle est d'une parfaite nullité. On se sert aussi de la fève Tonka pour la fève de vanille.

Dans l'expression *poivre blanc pur* le mot *blanc* n'a pas sa raison d'être. Le poivre pur appelé *blanc* n'est pas blanc du tout, mais gris. Le poivre qui est blanc, n'est pas pur, et plus il est blanc, plus il est falsifié. On le réduit avec de l'amidon de blé d'Inde. Et cependant, il y a des acheteurs qui jugent de sa pureté par son degré de blancheur. Nous ajoutons de nouveau: remarquez le nom du fabricant sur les marchandises et apprenez à distinguer ceux qui fabriquent de la bonne marchandise, de ceux qui ne fabriquent que de la marchandise inférieure. Remarquez aussi si elle porte la marque: *pur* ou *composé*.

LE MORTIER

Un incident très désagréable pour les parties que cela concerne, vient de mettre à l'ordre du jour, la question de la composition du mortier. Certains propriétaires expropriés de la rue St Laurent, après avoir fait faire les plans et devis de leur nouvelle bâtisse par un architecte, ont cru pouvoir se passer de l'aide de cet architecte dans l'exécution des travaux. Et il en est résulté que l'entrepreneur maçon chargé des fondations ayant obtenu le contrat à un prix trop bas, a voulu se reprendre sur la qualité des matériaux et n'a employé pour mortier qu'un sable humide où il y avait à peine des traces de chaux. Naturellement l'inspecteur des bâtisses M. Lacroix, a dû condamner ces fondations comme n'étant pas solides et étant en contradiction avec le règlement de la corporation tout aussi bien qu'avec le texte du contrat. Les fondations de la façade ont été démolies et refaites, et l'on a continué à bâtir, mais comme les fondations des pignons sont faites avec le même mortier, les propriétaires voisins qui ont droit de mitoyenneté dans ces pignons doivent, dit-on, en exiger la reconstruction.

Toutes les démolitions et tout le tracis causé par ce mortier ont commencé par ruiner l'entrepreneur qui se trouve à peu près insolvable, et le plus gros de la perte tombera sur les propriétaires du terrain.

Cette affaire a produit beaucoup d'émotion parmi le public en général; car ce n'est pas la première fois que l'on se sert de mortier trop pauvre en chaux. Il est vrai

que l'on ne s'en sert généralement que pour des fondations n'ayant à supporter que des murs en bois avec lambrisages en brique; et que pour les constructions considérables, les architectes chargés de la surveillance des travaux veillent à ce que la proportion des éléments de mortier soit bien observée.

Cette proportion, d'après tous les architectes que nous avons consultés, et qui sont d'accord avec M. Lacroix, est de 1 partie de chaux pour 3 parties au plus de sable, tandis que le mortier condamné ne contenait pas plus d'une partie de chaux par 20 parties de sable.

Voici d'ailleurs le texte des règlements de la corporation de Montréal sur la matière: "Sec 16. — Le mortier employé dans la construction d'un bâtiment quelconque sera composé de chaux et de sable dans les proportions suivantes: le mortier pour maçonnerie en briques, d'une partie de chaux et de trois parties de sable; et le mortier pour maçonnerie en pierre, d'une partie de chaux et de quatre parties de sable: On n'emploiera pas de chaux d'une qualité inférieure, ni d'autre sable que le sable à grains anguleux, pur et exempt de matière terreuse."

A New York les lois de la corporation exigent 1 partie de chaux pour trois parties de sable.

D'après MM. Haswell et Geo. Powell, deux autorités en la matière le dosage doit être de 1 partie de chaux pour 2½ parties de sable, ce qui donne un mortier capable d'une résistance à l'écrasement de 700 livres par pouce carré.

Les dosages ordinaires de la ville de Paris sont les suivants:

- 1o. Pour constructions: Chaux ou ciment, 1 partie; sable, 3 parties.
- 2o. Pour enduits, — crépis: Chaux ou ciment, 2 parties; sable, 3 parties.
- 3o. Pour rejointoiement: Chaux ou ciment, 1 partie; sable, 1 partie.

Chaque fois qu'on s'écarte de ces dosages il y a lieu à plus ou moins *value*: — à une *retenue* ou à un *extra*.

Le mélange de la pâte de chaux et de sable doit être *intime* et *intense*.

Il est *intime* lorsqu'on n'en distingue plus les éléments: — un mortier dans lequel on aperçoit des taches de chaux n'est pas suffisamment mélangé.

Il est *intense* lorsque la pâte du mortier est ferme et non à consistance très molle, presque fluide.

L'eau du mélange doit provenir uniquement de la *pâte de chaux*; dans tous les cas, si on était forcé d'y ajouter de l'eau ce devrait être de l'eau de chaux et en très petite quantité.

En se conformant scrupuleusement aux conditions énoncées plus haut on obtient un mortier de couleur *grise*, à pâte ferme, et dont la résistance à l'écrasement est de 770 livres par pouce carré de surface.

Cet incident, pénible pour les propriétaires de la maison dont ses fondations sont condamnées, porte avec lui deux leçons qui, nous l'espérons, ne seront pas perdues pour les propriétaires qui voudront construire.

La première, c'est que la surveillance d'un architecte est nécessaire à la bonne exécution de tra-

vaut tant soit peu considérables; et la seconde, c'est que la plus basse soumission est quelquefois la plus coûteuse et qu'il vaut mieux payer un peu plus cher à un entrepreneur consciencieux et responsable que de risquer, pour une économie de quelques piastres, d'en perdre des milliers.

Nous n'avons pas besoin d'ajouter que, dans toute cette affaire, la conduite de M. Lacroix, l'inspecteur des bâtisses, a été parfaitement correcte; il a dû faire son devoir et l'a fait, avec autant de ménagements que possible. Il n'y a pas à discuter sur les faits, M. Lacroix a pris des échantillons du mortier des fondations et il les tient à la disposition de ceux qui voudraient l'accuser de persécution. Quelque forte que soit la perte occasionnée par la reconstruction de ces fondations, les propriétaires et l'entrepreneur doivent comprendre que la principale responsabilité leur en revient; ils pourraient être, d'ailleurs, plus sévèrement traités dans d'autres villes et on n'a peut-être pas oublié cet entrepreneur de New-York qui construisait des blocs avec du mortier de ce genre et qui purge en ce moment une condamnation à sept ans de prison, qui lui a été infligée après l'écroulement d'un de ces blocs bâtis avec de la boue au lieu de mortier. L'exemple à New-York a été salubre: espérons que, chez nous, on n'aura pas besoin de recourir à ces extrémités; et que l'on reviendra aux saines et honnêtes pratiques d'autrefois où le mortier était du mortier, et où l'on construisait des murailles que les siècles ne parviennent pas à désintégrer.

COMPTOIR DE LIQUIDATION.

Résultat des opérations du Comptoir de Liquidation (*Clearing House*) pendant la semaine terminée le 21 novembre 1889:

	Bordereaux.	Balances.
15 nov. 1889....	1,738,047	220,926
16 " ".....	2,230,643	290,118
18 " ".....	1,436,660	218,449
19 " ".....	2,387,305	213,378
20 " ".....	1,667,269	145,272
21 " ".....	1,638,089	169,891

Totaux..... \$11,098,018 \$1,328,034
Semaine précédente..... 11,333,320 1,634,051
Semaine terminée le 24 oct. 10,434,637 1,713,467

L'ECONOMISTE FRANÇAIS

Sommaire de la livraison du 26 Nov. 1889

- PARTIE ECONOMIQUE
- L'accroissement du mouvement maritime depuis un demi-siècle et sa signification, p. 533.
- La production de l'or depuis 1851 en Californie et en Australie, p. 535.
- Le commerce extérieur de la France pendant les neuf premiers mois de 1889, p. 535.
- Le commerce extérieur de l'Angleterre pendant les neuf premiers mois de 1889, p. 536.
- La colonisation pénale, la loi de 1854, ses illusions et ses déboires, p. 537.
- Le mouvement économique et social aux Etats-Unis: l'agriculture dans la Nouvelle-Angleterre; les fermes abandonnées dans les Etats de Vermont et de New-Hampshire; le repeuplement des campagnes; l'administration de la jus-

ice, le droit des juges à s'intéresser dans les entreprises financières, p. 539.

Affaires municipales: la réforme du laboratoire municipal; les constructions scolaires; l'éclairage électrique; les bureaux de placement gratuits; le tarif des voitures; le tarif de l'incinération; les asiles de nuit officiels, etc., p. 541.

Lettre de Suisse: l'instruction supérieure; universités et académies; l'Université catholique de Fribourg; la fusion de la Suisse-Occidentale Simplon et du Jura-Berne-Lucerne; le monopole des alcools en Suisse, p. 543.

Le commerce de l'Indo-Chine en 1888, p. 546.

Correspondance: le repos hebdomadaire, p. 547; les livrets de retraite, p. 547.

La circulation monétaire en Perse, p. 548.

Revue économique, p. 548.

Bulletin bibliographique, p. 549.

Nouvelles d'outre-mer: république Argentine, p. 549.

PARTIE COMMERCIALE

Revue générale, p. 550.—Sucres, p. 554.—Prix courant des métaux sur la place de Paris, p. 554.—Cours des fontes, p. 554.—Correspondances particulières: Lyon, le Havre, Marseille, p. 552.

REVUE IMMOBILIÈRE

Adjudications et ventes amiables de terrains et de constructions à Paris et dans le département de la Seine, p. 556.

PARTIE FINANCIÈRE

Banque de France; Banque d'Angleterre; Tableau général des valeurs; Marché des capitaux disponibles; Rentes françaises; Obligations municipales; Obligations diverses; Actions des chemins de fer; Chemins Portugais; Chemin de fer du Gothard; Institutions de Crédit; Fonds étrangers; Valeurs diverses; Assurances; Renseignements financiers; Recettes des Omnibus de Paris, de la Tour Eiffel et du Canal de Suez, p. 556 à 562.

L'abonnement pour les pays faisant partie de l'Union postale est: un an, 44 francs, 6 mois 22 francs. S'adresser aux bureaux; Cité Bergère, 2, à Paris.

RENSEIGNEMENTS COMMERCIAUX

DEMANDES DE SÉPARATIONS DE BIENS

DIVIDENDES

Dans l'affaire de N. Dion & Cie, Québec; second et dernier dividende payable à partir du 25 novembre, D. Arcand, curateur.

Dans l'affaire de Frank A. Gross, de Ste Rose; premier et dernier dividende payable à partir du 20 novembre 1889, J. G. Ross curateur.

Dans l'affaire de J. & H. Taylor, de Montréal; deuxième et dernier dividende payable à partir du 3 décembre W. Alex. Caldwell, curateur.

Dans l'affaire de J. H. Warmington; premier et dernier dividende payable à partir du 3 décembre 1889 Aimé Mathien, 87 rue St Jacques, Montréal.

Dans l'affaire de Blais & Emond, Québec; troisième et dernier dividende payable à partir du 2 décembre.

CURATEURS

Messrs Kent & Turcotte ont été nommés curateurs à la faillite de W. Brière, de Ste Monique.

Messrs Bilodeau & Renaud ont été nommés curateurs à la faillite de J. A. Leguerrier, de Ste Thérèse.

M. Philéas Béland, 165 rue du Pont,

Québec, a été nommé curateur à la faillite de F. X. Morency, de Québec.

M. Rémi S. Joron, notaire, Valleyfield, a été nommé curateur à la faillite de F. & T. Decost, de Valleyfield.

M. Henry A. Bédard, a été nommé curateur à la faillite de J. B. A. Lambert, de Québec.

MM. C. Millier & J. J. Griffith ont été nommés curateurs à la faillite de Parker Bros de Scotstown.

MM. Kent & Turcotte ont été nommés curateurs à la faillite C. Morin & Cie.

M. H. A. Bédard a été nommé curateur à la faillite de J. S. J. Beaulieu et MM. P. Lyons et Ed. Burns, inspecteurs.

M. Dosithé Arcand, comptable, de Québec, a été nommé curateur à la faillite de MM. Pennée, Peers et Pleves, et MM. Guillaume Amyot, Alfred Martineau et Cléophas Rochette, inspecteurs.

J. M. Marcotte comptable de Montréal a été nommé curateur et MM. Pierre Hudon et Joseph Duclos, marchands de Montréal inspecteurs, dans la faillite de Julien Deguire.

M. J. P. M. Bédard notaire de Belœil a été nommé curateur à la faillite d'Euclide Bernard.

MM. Kent & Turcotte ont été nommés curateurs à la faillite de J. B. Roy.

M. Chs. Desmarteau, comptable de Montréal est nommé curateur à la faillite de J. A. Rolland.

MM. Kent & Turcotte, comptables de Montréal, ont été nommés curateurs à la faillite de Robitaille Bernier & Bernier, et MM. Rodolphe Audette et Er B. Garneau, de Québec, et H. B. Picken, A. Patterson & Thomas Darling, ont été nommés inspecteurs à la dite faillite.

FAILLITES

St Germain de Grantham.—Maurice Bertrand, magasin général, étant absent, a été déclaré en faillite le 6 novembre courant.

Ste Thérèse.—J. A. Leguerrier, commerçant, a fait cession de ses biens. Valleyfield.—F. & T. Decost, manufacturiers de pompes, ont fait cession de leurs biens, à la demande de Mme Octave Cossette.

St François.—(Montmagny), Louis Ovide Roy, magasin général, a fait cession de ses biens.

Montréal.—M. F. et J. C. Sénécal ont fait cession de leurs biens à la demande de M. P. Bruneau. Passif \$508 Assemblée des créanciers le 25 du courant.

William Morneau Fuller, marchands de provisions de cette ville a fait cession à la demande de G. W. Stephens. Passif 2,000 Assemblée des créanciers le 25 du courant.

Crevier & Cus-on ferblantiers de cette ville ont fait cession à la demande de Toussaint Crevier. Passif environ \$2,000 Assemblée des créanciers le 29 novembre courant.

Québec—Skroder & Lachance, fabricants de bobine, de Skroder's Mills, sur le chemin de fer du lac St Jean, ont fait cession de leurs biens à la demande de l'hon. J. K. Ward, de Montréal.

St Jean.—Léopold Vigeant, marchand général, a fait cession de ses biens. Passif \$5,000.

Mde D. Gratton, modiste, a fait cession de ses biens.

Toronto.—W. J. Paul, commerçant de chaussures de cette ville, est parti pour les Etats-Unis, laissant un passif considérable. Il avait réussi à faire des affaires avec un grand nombre de fabricants de chaussures du Canada et à obtenir des marchandises, dans l'espace de deux mois, au montant de \$20,308.22. Ayant de solder ses comptes, il est parti en

laissant un stock ne valant que \$5,865.44. Après avoir obtenu des marchandises en grande quantité, il s'est mis à les vendre à meilleur marché que le prix coûtant, et de la sorte il réalisa la somme de \$13,000 à \$14,000 qu'il a empochée.

VENTES DE STOCKS

St Tite.—M. Lepage, magasin général; stock vendu le 21 courant.

Trois Rivières.—Buisson & Cie, nouveautés, vente au No 95 rue St Jacques, Montréal, le lundi 25 novembre courant.

NOTES

M. Bouchard, marchand de nouveautés de Saint Roch, dont nous avons annoncé la faillite dernièrement, a pris arrangement avec ses créanciers en payant 65 cts dans la piastre. Cette maison est aujourd'hui ouverte au public: elle est conduite maintenant par MM. Bouchard & Breton; ce dernier était auparavant agent pour une maison de Montréal.

George Watson, marchand de cette ville, ayant quitté Montréal, une assemblée de ses créanciers est convoquée pour le 27 du courant.

Les créanciers de Louis Levenstein, marchand de Coaticook, se sont réunis hier, aux bureaux de A. Small & Co, en cette ville. Nous ne connaissons pas encore le résultat de cette assemblée.

Nous apprenons ce matin que Louis Levenstein a fait cession de ses biens entre les mains de Caldwell, Tate & Wills.

M. J. H. Galarneau, marchand de cuir de cette ville, a composé avec ses créanciers aux conditions stipulées dans notre dernier numéro.

Pierre G. Brassard, marchand de nouveautés, à Trois-Rivières, a demandé une extension de temps.

M. H. J. B. Chouinard, M.P., a convoqué, parait-il, ses créanciers pour prendre arrangement avec eux.

M. et Mme L. P. Pelletier ont vendu, il y a quelques jours, à M. Perreault, ancien associé de MM. Pennée et Pelletier, leur part dans les propriétés qu'ils possédaient à Deschambault et à St Raymond. M. Perreault offre 25 cts dans la piastre aux créanciers. Il est probable que les créanciers du Haut-Canada se partageront l'actif dans cette province, et que les créanciers du Bas-Canada accepteront l'offre de M. Perreault.

Le stock de P. W. & E. Hirat a été vendu 55c dans la piastre à J. Richard, marchand tailleur de cette ville, pour son fils.

Il est rumeur que la succession d'un fabricant de biscuits de Montréal, récemment décédé, n'étant pas solvable, sera refusée par ses héritiers, et que les créanciers seront appelés à la liquider. Ce fabricant de biscuits annonçait dans le *Moniteur du Commerce*.

PRINTERS' INK

JOURNAL DES ANNONCEURS

"Printers' Ink" est exactement ce qu'il doit être, un journal pour les annonceurs. Il est publié le premier et le quinze de chaque mois, et est le représentant des annonceurs américains. Il dit à l'annonceur inexpérimenté, où et quand il doit annoncer; comment écrire son annonce; la manière de la composer; de quels journaux ou autres moyens se servir; combien dépenser; en un mot parle de tout ce qui peut être profitable. Si vous voulez annoncer, PRINTERS' INK vous aidera. Vous ne dépensez peut être que dix piastres par année pour vos annonces; s'il en est ainsi "Printers' Ink" vous donnera les moyens d'obtenir, pour la moitié du prix le double des résultats que ceux que vous avez eus jusqu'ici. Une année d'abonnement ne coûte qu'UNE PIASTRE; un numéro échantillon CINQ cents. Beaucoup de personnes annoncent, mais peu savent comment annoncer. Les directeurs de "Printers' Ink" le savent parfaitement. Il y a certains que leurs avis basés sur une expérience de 25 années vous rendront service. Ecrivez à GEO. P. ROWELL & Co., Newspaper Advertising Bureau, 10 Spruce St., New-York.

Avis de Faillite

Dans l'affaire de

J. W. BARRETTE,

Meublier de Lachine, failli.

Les soussignés vendront par encan public, en bloc ou en lots convenables aux acheteurs, JEUDI, le 29 novembre courant, à 11 heures a. m., à la place d'affaires du failli, le stock et fouritures de la faillite, comme suit, savoir:

Stock de meubles..... \$600 10
Fixtures..... \$11 25
\$711 25

Le magasin sera ouvert le 27 novembre, pour inspection du stock.

Pour autres informations, s'adresser à CHS. DESMARTEAU, Curateur, 1598 rue Notre Dame. MARCOTTE & CIE, Encanteurs.

Par JAMES STUART

AVIS DE FAILLITE

Dans l'affaire de ANDREW P. CASSILS, ci-devant de la cité et du district de Montréal, commerçant, faisant affaires seul, sous le nom de Boucher et Cie.

Le soussigné vendra par encan, Lundi le 25e jour de novembre, à 3 hrs et demie, sur les lieux, 771 rue Craig, l'actif de la susdite faillite, à tant dans la piastre sur le prix d'inventaire.

Chaussures, cuirs et fournitures, \$9033-11
Machineries, formes, dics, patrons et fixtures..... 4047 57
Vente en deux lots. Conditions comptant. Un chèque accepté au montant de 500 piastres sera exigé par le curateur, de chaque compétiteur au montant de son offre aux fins de garantir l'achat.

Fonds de commerce exposé au No 771 rue Craig.

Pour plus de détails, s'adresser à ARCH. M. CASSILS, Curateur. JAS. STUART & CIE, Encanteurs.

Cie de Telephone Bell DU CANADA

ANDW. ROBERTSON, Président, C. F. SISE, Vice-Prés, C. P. SCLATER, Sec.-Trésorier.

Bureau principal: à Montréal.

Cette Compagnie vendra ses Instruments à des prix variant de 10 à 25 piastres le set. Ces instruments sont protégés par les brevets que possède la compagnie et les acquéreurs sont par conséquent à l'abri de contestations et pourront se servir des lignes principales aux prix des abonnés.

La compagnie prendra des arrangements pour relier les localités privées de communications téléphoniques, avec le bureau de télégraphie le plus proche, ou encore construira des lignes privées pour les individus ou les compagnies, pour relier leurs résidences à leurs places d'affaires. Elle est prête à manufacturer toutes sortes d'appareils électriques.

Pour détails complets s'adresser au bureau de la Compagnie à Montréal.

SAINDOUX D'ARMOUR !!!

Le Saindoux d'Armour gagne constamment en popularité dans toute la Province de Québec. Grâce à ses bonnes qualités, il est en demande dans tous les grands centres: Montréal, Québec, Trois-Rivières et les Cantons de l'Est. Stock en main à Québec et Montréal.

S'adresser à JAMES ALLEN, 4 rue St-Nicolas, Montréal, Et 13 rue St-Jacques, Québec, Agent pour Armour & Cie, Chicago.

Aussi—Stock de Lard, Viandes, Conserve, etc, aux prix des fabricants.

NOTAIRES

HETU & HETU

NOTAIRES
30, RUE SAINT-JACQUES.
Téléphone No 1014.

LS. N. DUMOUCHEL

NOTAIRE
Commissaire de la Cour Supérieure, etc.
No. 44 ST VINCENT, MONTREAL

P. A. BEAUDOIN, L L, B.

(Master of Accounts.)
NOTAIRE PUBLIC.

Règlements de faillites et de successions. Prêts d'argent sur hypothèques, affaires commerciales une spécialité.

85 RUE SAINT-JACQUES 85

ENCANTEURS

Thomas J. Potter

ENCANTEUR

Vente d'Immeubles, de Mobiliers, Marchandises, Stocks de Faillite, Etc.

No. 1811 Rue NOTRE-DAME
MONTREAL

Salles spéciales pour l'emmagasinage de meubles.
Les personnes qui vont passer l'été à la campagne peuvent laisser leurs pianos et mobilier aux salles de Thos. J. Potter, No. 811, rue St-Jacques.

R. K. THOMAS

Agent d'Immeubles et de Placements
30 RUE ST-JEAN.

Bâtisse Waddell Coin de la rue Notre-Dame
TELEPHONE No. 600. MONTREAL

Se charge du louage des maisons de la collection des loyers.

AVOCATS

Doherty & Doherty

AVOCATS

No. 13, RUE DE L'HOPITAL
MONTREAL

Girouard & de Lorimier

AVOCATS

30, rue St-Jacques, Montréal.
Téléphone No. 1987

L. N. BERNARD

AVOCAT

DRUMMONDVILLE, P.Q.

Le Mal de Reins et Retention d'Urine

Soulages en moins d'une heure et guéris en quelques jours par les remèdes de J. B. LEDUC & Cie, le célèbre inventeur et fabricant de remèdes sauvages demeurant au No. 3779 rue Notre-Dame Ouest à St Henri de Montréal.

M. Leduc a beaucoup amélioré la science médicale en faisant les découvertes des remèdes pour la guérison infailible des maladies qui suivent: La Coqueluche, Diphthérie, Grippe, Fièvre Scarlatine noire, Enrouements, Bronchite, l'Asthme, la Consommation, maladie du Foie, Dyspepsie, Les inflammations de Poumons et du Foie et autres maladies internes. Les maladies de Reins, retention d'Urine, inflammation de Vessie, L'hydropisie, les maladies nerveuses avec maux de tête et engourdissement des membres et Paralysie, La Névralgie, l'Epilepsie. Ces remèdes ne sont nullement injurieux et grand nombre de preuves de guérison des maladies mentionnées peuvent être fournies dans cette ville.

J. Cradock Simpson & Cie

AGENTS D'IMMEUBLES ET DE FINANCES.

OFFRENT EN VENTE — Résidences de 1re classe ; bonnes maisons ; propriétés commerciales et magnifiques lots à bâtir.
OFFRENT A LOUER — Maisons meublées ; maisons non-meublées et magasins.
FONT DES PRETS sur bonnes hypothèques à des taux d'intérêt très bas.
ASSURENT les risques de tout genre dans des Compagnies de premier ordre.
ADMINISTRENT LES PROPRIÉTÉS pour les propriétaires ou Fidei Commisaires, au mieux de leurs intérêts.
VENTE D'IMMEUBLES A L'ENCAN tous les quinze jours, le MERCREDI.

Batisses de l'Assurance la Citoyenne
181, Rue St-Jacques - - Montreal

IMPERIAL

Fire Insurance Company of London

Capital, en espèces, \$5,850,000
Actif réel, au-dessus de 8,000,000

DEPARTEMENT CANADIEN

Bâtisses de la Compagnie, 107, RUE ST-JACQUES
MONTREAL

E. D. LACY, DIRECTEUR RÉSIDANT.

**Compagnie d'Assurance Royale
D'ANGLETERRE**

BUREAU PRINCIPAL AU CANADA - - MONTREAL

CAPITAL - - \$10,000,000
PLACEMENTS - - \$29,000,000

Montant placé au Canada pour la protection des porteurs de police, principalement au fonds du gouvernement, \$800,000. Responsabilité des actionnaires illimitée
La ROYALE a le plus grand surplus d'actif au dessus du passif de toutes les Compagnies d'Assurances contre l'incendie du monde.

WILLIAM TATLEY, Agent Principal et Gérant résidant.
HURTUBISE et A. ST-CYR, Agents spéciaux du départ. français, Montréal

LA ROYALE CANADIENNE

Compagnie d'Assurance Maritime et contre l'Incendie.

Président - - ANDREW ROBERTSON, Ecuyer.
Vice-Président - Hon. J. R. THIBAudeau.
G. H. McHENRY, Gérant.

" LA CANADIENNE "

COMPAGNIE D'ASSURANCE SUR LA VIE

CAPITAL AUTORISE - - - \$300,000.00
DEBET AU GOUVERNEMENT, 25,000.00

Bureaux : 13, Côte St-Lambert, Montréal.

Conseil d'Administration : L'Hon. J. G. Laviolette, Président ; F. X. Moisan, Négociant, Vice-Président ; J. E. Robidoux, Avocat, M.P.P. ; A. S. Hamelin, Echevin, vice-président Banque Jacques-Cartier ; l'Hon. H. G. Mailhot, J. C. S. ; Dr J. G. Laviolette, Pharmacien ; J. La. Michaud, Secrétaire.

P. GARON, Gérant.

Geo. Paré & Cie

Auditeurs et Comptables

Agents d'Immeubles, d'Assurances, de Prêts et Emprunts Hypothécaires et Mobiliers.

15, Rue St-Jacques, Montréal

Spécialité—Location d'Immeubles et Collection de Loyers à commission modérée
Téléphone No. 1850.

Pour Vendre vos Propriétés
Annonces dans le PRIX COURANT

Frs. St-Germain

AGENT D'IMMEUBLES

80, Rue St-Jacques, Montréal
Spécialité: Administration de Successions et collection de loyer.
Treize ans d'expérience et références de première classe.

Pour impressions commerciales, s'adresser à
A. T. LEPINE & CIE,
No. 32, rue Saint-Gabriel - - Montréal

**Argent à Prêter
SUR BILLETS**

S'adresser à
L. N. DEMERS, Avocat,
16, Rue St-Jacques.

C.R. Hardy & Cie

Agents Financiers

Immeubles, Assurance et Finance.
ARGENT PRÊTÉ.
Chambre 49, Bâtisse "Imperial"
Place d'Armés, Montréal
Téléphone Bell 2569.

E. R. GAREAU

AGENT D'IMMEUBLES ET PRETS D'ARGENT

57, rue St. Gabriel

OFFRE EN VENTE, propriétés de ville et de campagne.
A LOUER, magasins et maisons privées.
PRETS D'ARGENT sur première hypothèque à 5 1/2%.
LOUAGE DE MAISONS, attention particulière donnée à cette branche.
COLLECTION DES LOYERS à un taux modéré.

REVUE IMMOBILIERE

Les ventes diminuent un peu cette semaine ; il y a cependant, dans la liste un certain nombre de propriétés de rapport et de résidences qui ont été vendus à des prix satisfaisants pour les vendeurs. Dans les quartiers St Jacques, St-Antoine et St-Jean-Baptiste, l'activité n'a pas beaucoup diminué ; dans ce dernier, surtout, il s'est fait un bon nombre de ventes à des prix élevés. Voici les prix par pied payés pour les lots à bâtir :

Ville :	le pied
Rue Notre-Dame Est.....	25c
St Denis.....	\$1 20c
Amherst.....	18½
Rivard.....	22c
do	28½
St Denis, nord.....	31c
St Hubert nord.....	31c
St Catherine, ouest.....	48c
St Antoine.....	80c
Avenue Mont Royal.....	25c
Rue Berri.....	25c
St Charles.....	16½

Les totaux des prix de vente par quartiers ont été comme suit :

Quartier Ste-Marie.....	\$19024 25
" St Jacques.....	32002 75
" St Louis.....	3000 00
" St-Laurent.....
" Est.....
" Ouest.....	2000 00
" St-Antoine.....	25655 10
" Ste-Anne.....
" Centre.....
" St-Jean-Baptiste.....	24542 28
" St-Gabriel.....	3686 00
" Hochelaga.....	998 00
Maisonnette.....	2500 00
Côte Visitation.....
Côte St-Louis.....	1000 00
Mile-End.....	3000 00
St-Cunégonde.....
St-Henri.....	600 00
Côte St Paul.....
Côte St Antoine.....	4599 00
Notre-Dame de Grâces.....

Outremont	\$120207 38
Semaine précédente.....	\$281938 44
Ventes antérieures.....	\$7473502 29
Depuis le 1er janvier.....	\$7878643 11
Semaine correspondante 1888.....	\$186032 06
Jusqu'à la même date 1888.....	\$6655969 50

Comme on le voit, le chiffre des transactions immobilières cette année dépasse de plus de \$1,200,000 celui de la période correspondante de l'année dernière.

Les prêts hypothécaires dépassent aussi ceux de l'année dernière à pareille époque, mais de \$500,000 seulement. Parmi les obligations enregistrées la semaine dernière, nous n'en trouvons qu'une à 5 p.c. pour \$4,300; et 4 à 5 p.c. pour \$2,500, \$6,000, \$8,000 et \$6,500.

Voici les totaux des prêts par catégories de prêteurs :

Cies de prêt.....	\$15250
Cies d'assurances.....	6200
Autres corporations...	11500
Successions.....	1400
Particuliers.....	43150
	\$77500
Semaine précédente.....	69750
Semaines antérieures.....	4062552
Depuis le 1er janvier.....	\$4209862
Semaine corr. 1888.....	\$42650
À la même date, 1888.....	\$3673197

VENTES ENREGISTRÉES

Pendant la semaine terminée le 16 novembre 1888.

MONTRÉAL-EST

Quartier Ste-Marie

Rue Dufresne—Partie du lot 1359-6, quartier Ste-Marie, terrain mesurant 38 x 80, avec maison en bois et brique No. 171 rue Dufresne; vendu par Narcisse Galarneau à Adolphe Gagnon, prix \$1,200.

Rue Nelleda—Lot 1359-30, quartier Ste-Marie, terrain mesurant 30 x 80, avec maison en bois et brique No. 6 rue Nelleda; vendu par Louis Tougas à Zéno-phile Tougas, prix \$1,300.

Rue Panet—Lot 323, quartier Ste Marie, terrain mesurant 45 x 95, avec maisons en bois et brique Nos. 161 à 165 Panet; vendu par Délia Desjardins, épouse d'Israël Peltier à François Archambault, prix \$3,500.

Rue Lafontaine coin Plessis—Lot 911, quartier Ste Marie, terrain mesurant 41 x 96 maison en bois et brique No. 278 rue Plessis; vendu par Amédée Vinet, ve Jos. Lachapelle et al à Cyprien Dumouchel; prix \$2,305.

Rue Notre-Dame—Partie des lots 1575 et 37, quartier Ste Marie, terrain mesurant 16770 pieds superficie, vacant; vendu par Andrew Allan à Alex. Walker, prix \$4,144.25

Chemin Papineau—Lot 1144-5, et Partie S. E. 1144-6, quartier Ste Marie, terrain mesurant 37.3 x 80, avec maison en bois et brique Nos. 385 à 389 Chemin Papineau; vendu par Vital Vian à Ovide Berthilde Beaudreault, veuve J. A. A. Meunier, prix \$2,200.

Rue Maisonneuve.—Lot 883 quartier Ste Marie terrain mesurant 40 x 113 avec maisons Nos 231 à 235 rue Maisonneuve; vendu par Alexis L. Archevêque à Joseph Fortin prix \$3,250.

Rue Gain.—Partie N. O. lot 616 quartier Ste Marie terrain mesurant 12 x 76 vacant; vendu par l'hon P. J. O. Chauveau à Trefflé Bastien prix \$75.

Quartier St. Jacques.

Rue St Denis.—Lots 431-9 et 431-10

quartier St Jacques terrain mesurant 49 x 90 vacant; vendu par Philomène Charlotte Charrier et al à Eusèbe Acelin prix \$4,900.

Rue St Denis.—Lot 432-13 quartier St Jacques terrain mesurant 25 x 120 vacant; vendu par Avila Romuald Marsolais à l'hon Jos Gaspard Laviolette, prix \$3,600.

Rue St Denis.—Lot 432-11 quartier St Jacques terrain mesurant 25 x 120 vacant; vendu par l'hon Jos. G. Laviolette à Jos Melançon prix \$3,600.

Rue Amherst.—Lot 1211-36 quartier St Jacques, terrain mesurant 25 x 110, vacant; vendu par Arthur Boyer à Euchariste et Joseph Mercure, prix \$500.

Rue Rivard.—Lot 1202-64 quartier St Jacques, terrain mesurant 20 x 70, avec maison en construction; vendu par Alphonsine Ouimet à The Montreal Loan & Mortgage Co, prix \$850.

Rue Rivard—La 1/2 S. E. du lot 1202-102 et 1202-56-57-98-99-100-101 quartier St Jacques, 2 terrains mesurant l'un 50 x 70 et l'autre 60 x 70 vacants; vendu par Antoine Bélanger à Michel Laurent et al, prix \$6,437.50.

Rue Rivard—La 1/2 N. O. du lot 1202-102 et 1202-103 quartier St Jacques, terrains mesurant 20 x 70 chacun, vacants; vendu par Michel Laurent et al à Roch Brien, prix \$600.

Rue St Denis—Lot 1202-14, 15 et 16 quartier St Jacques, terrain mesurant 25 x 95 chacun, vacants; vendu par Emilie Lambert à F. C. Saunders esqualité, prix \$1,781.25.

Rue St André—Lot 871-14 quartier St Jacques, terrain mesurant 4471 pieds en superficie, maisons Nos. 209 et 211 rue St André; vendu par l'hon. P. J. O. Chauveau à Narcisse Racette, prix \$3,500.

Rue des Erables—Lot 1207-57 quartier St Jacques, terrain mesurant 24 x 94 vacant; vendu par l'hon. P. J. O. Chauveau à Trefflé Bastien, prix \$100.

Rue des Erables—Lot 1207-56 quartier St Jacques terrain mesurant 24 x 94 vacant; vendu par l'hon. P. J. O. Chauveau à Trefflé Bastien, prix \$101.

Rue des Erables—Lot 1207-58 quartier St Jacques, terrain mesurant 24 x 94 vacant; vendu par l'hon. P. J. O. Chauveau à Trefflé Bastien, prix \$31.

Rue St Hubert—Lot 1203-306 quartier St Jacques, terrain mesurant 25 x 129 vacant; vendu par Abraham Ra-toul à E. P. Germain, prix \$1,000.

Rue Amherst—Le 1/2 indivis du lot 950 quartier St Jacques, maison Nos. 240 à 242 rue Amherst; vendu par Amanda Choquette à Ed. et Cléophas Choquette, prix \$202.

Rues Beaudry et Visitation—La 1/2 indivis du lot 1084 quartier St Jacques, terrain mesurant 56.6 x 206, maison No. 300 rue Visitation; vendu par Félix Ménard et al à Joseph Cadieux, prix \$5,000.

Quartier St-Louis

Rue Lagachetière—Lot 181, quartier St Louis, terrain mesurant 21 x 51, maison Nos. 409 et 411 Lagachetière; vendu par l'hon. J. R. Thibaudeau à Lawrence McDonald, prix \$3000.

Quartier Ouest

Rue des Commissaires—175 ind. du lot 31, quartier Ouest, bâtisse en pierre No. 395 à 397 rue des Commissaires et 474 à 476 rue St Paul; vendu par Alexandre Demers à Marie Louise J. G. Guy, veuve A. Leduc, prix \$2000.

MONTRÉAL-OUEST

Quartier St-Antoine.

Rues Ste Catherine et Closé—Lots 1654-S-98-1, 2, 3, 4, 5, 6, 7, 8, 10, 11-12, quartier St Antoine, 11 terrains mesu-

rant les 7 premiers, 20 x 115; le 3ième 19.11 x 115 et les 3 derniers 20 x 115, vacants; vendus par la succession E. C. MacDonald à Stephen Hunt Taylor, prix \$12,859.20 (48c. le pied).

Rue City Councillors—Lot 1201-3, quartier St Antoine, terrain mesurant 21 x 77, cottage en brique No. 70 City Councillors; vendu par Edward Coote à Thomas Gilday, prix \$3,500.

Rue Belmont—Partie du lot 1112-1, quartier St Antoine, vacant, en arrière; vendu par Dr James C. Cameron à Edward Irwin, prix \$1,700.

Rue Albert—Lot 42, quartier St Antoine, terrain complétant le No. 400 de la paroisse de Montréal; maison etc, à Ste-Cunégonde; vendu par Patrick Campbell à James Kavanagh, prix 2,229.50 (avec l'autre partie dans la ville de Ste Cunégonde).

Rue St Antoine—Partie du lot 1459, quartier St Antoine, terrain mesurant 47.8 en front, 46.10 en arrière x 140, vacant; vendu par R. E. Angus et autres à Thomas Kinsella, prix \$5,306.40 (80c. le pied).

HOCHELAGA

Quartier St-Jean-Baptiste.

Rue Drolet—Lot 15-556, quartier St-Jean-Baptiste, terrain mesurant 20 x 72, maison en bois et brique Nos. 249 et 251 Drolet; vendu par Alfred Gravel à Toussain Pigeon, prix \$1,450.

Rue Mentana—Lots 10-97, quartier St-Jean-Baptiste, terrain mesurant 23 x 94, vacant; vendu par J. U. Fmart à Mathias Devaux dit Jolicœur, prix \$150.

Rue St Hippolyte—Lot 176, quartier St Jean-Baptiste, terrain mesurant 20 x 72, maison en bois; vendu par Michel Laforce à Daniel Lyons, drix \$1000.

Rue Sanguinet—Lots 15-924, 925 et 926, quartier St Jean-Baptiste, terrains mesurant 20 x 72 chacun, maisons Nos. 660 à 666 rue Sanguinet; vendu par Mme A. J. Plamondon à Jos. N. Arsenault, prix 9000.

Avenue Mont-Royal—Lot 14-7 et partie de 14-6 quartier St Jean-Baptiste terrain mesurant 39.9 x 100, avec ruines d'un moulin; vendu par Alexandre Hogue à Léonard Racon dit Bastien, prix \$1000.

Rue Rivard—Lot 15-329 et partie S. E. de 328 quartier St Jean-Baptiste, terrain mesurant 20 x 70, vacant; vendu par Michel Laurent et autres à Elavien Gravel, prix \$400.

Rue Berri—Lot 15-132, quartier St Jean-Baptiste, terrain mesurant 20 x 70, vacant; vendu par Louis Carrière à Alphonse David, prix \$325.

Rue St Denis—Lots 15-499 et 500, quartier St Jean-Baptiste, terrains mesurant 25 x 95, maison en pierre en construction, coin de la rue St Jean-Baptiste; vendu par Charles Fortier à C. O. Dacier, prix \$9,967.28.

Rue St Denis—Lot 15-352, quartier St-Jean-Baptiste, terrain mesurant 25 x 95, vacant; vendu par M. Laurent et autres à Magloire Ouimet, prix \$750.

Rue Sexton—Lot 1-261, quartier St Jean-Baptiste, terrain mesurant 25 x 103, maison en construction; vendu par Désiré Lafrenière à The Montreal Loan & Mortgage Co, prix \$500.

Quartier Hochelaga.

Rue Seaver—Lot 126, quartier Hochelaga, terrain mesurant 80 x 237, vacant; vendu par le Shérif de Montréal à Geo. Bury, prix \$350.

Rue Notre-Dame—Lot 31-89, quartier Hochelaga, terrain mesurant 24 x 90, vacant; vendu par Mme W. Darling et autres à la fabrique de la paroisse d'Hochelaga, prix \$648.

Quartier St. Gabriel.

Rue St Charles.—Lot 2572 quartier St Gabriel terrain mesurant 45 x 70 en moyen, vacant; vendu par Le Séminaire de Montréal à Louis Pilon prix \$496.

Rue St Charles.—Lot 2266 quartier St Gabriel terrain mesurant 45 x 75 d'un coté et 77 de l'autre, vacant; vendu par le Séminaire de Montréal à Augustin Fortier prix \$615.

Rue St Charles.—Lot 2583 quartier St Gabriel terrain mesurant 45 x 101, vacant; vendu par le Séminaire de Montréal à Louis Savaria prix \$750.

Rue St Charles.—Lot 2582 quartier St Gabriel terrain mesurant 45 x 101 vacant; vendu par le Séminaire à Elje Gendron prix \$700.

Rue Charron.—Lot 3167-117 a quartier St Gabriel terrain vacant; vendu par Pierre Beaudoin à Henry Hosnaglow prix \$350.

Rue du Grand Tronc.—Lot 2916 quartier St Gabriel terrain mesurant 25 x 112.6 vacant; vendu par William S. Dufus à Pierre Picard prix \$705.

Maisonneuve

Avenue Lasalle—Lots 8-256 et 257, Maisonneuve, terrains mesurant 25 x 100 chacun, vacants; vendu par Mme J. G. Guimond à Hector G. Cadieux prix \$500.

Avenue Lasalle—Lot 8-260, Maisonneuve, terrain mesurant 25 x 100, vacant; vendu par Mme J. G. Guimond à Charles Arsène Bernard, prix \$250.

Avenue Lasalle—Lot 8-263, Maisonneuve, terrain mesurant 25 x 100, vacant; vendu par Mme J. G. Guimond à Charles T. Charlebois, prix \$250.

Avenue Lasalle—Lot 8-264, Maisonneuve, terrain mesurant 25 x 100, vacant; vendu par Mme J. G. Guimond à L. H. Sénécal, prix \$250.

Avenue Lasalle—Lots 8-258 et 259, Maisonneuve, terrains mesurant 25 x 100 chacun, vacants; vendus par Mme J. G. Guimond à Eugène Lalumière, prix \$500.

Avenue Lasalle—Lot 8-261, Maisonneuve, terrain mesurant 25 x 100, vacant; vendu par Mme J. G. Guimond à Louis Plamondon, prix \$250.

Avenue Lasalle—Lot 8-262, Maisonneuve, terrain mesurant 25 x 100, vacant; vendu par Mme J. G. Guimond à Thomas Gauthier, prix \$250.

Avenue Lecours—Lot 8-235, Maisonneuve, terrain mesurant 25 x 100, vacant; vendu par Chs H. Letourneux à Jos Brosseau, prix \$250.

Côte St Louis.

Rue Dufferin—Lots 320-29, Côte St-Louis, terrain mesurant 25 x 80 chacun, maison en bois, etc; vendu par Camille Henri à Léocadie Désautels, veuve N. Dufort, prix \$1100.

Rue Rivard—Lots 162-173-174, Côte St Louis, terrains mesurant 22 x 70 chacun vacants; vendus par The Montreal Loan & Mortgage Co. à Alexandre Bennette, prix \$500.

Mile-End.

Avenue Mont-Royal—Lot 137-5, quartier mesurant 25 x 110.5; vendu par l'Hon. Louis Beaubien à Julie Rodgers, épouse de Chs Gouin, prix \$1000.

Avenue Alma—Lots 10-350 à 358, Mile-End, terrains mesurant 26.8 x 100 chacun, vacants; vendu par l'Hon. Louis Beaubien à Edouard Roy, prix \$2000.

St. Henri.

Rue Ferdinand.—Lot 1900 Ville St Henri terrain mesurant 39.4 x 73 vacant; vendu par L. A. Seers et uxor à Augustin Jonsoin prix \$250.

Ree Beaudoin.—Lot 1722-24 Ville de

St Henri terrain mesurant 23 x 80 vacant; vendu par Pierre Beaudoin à Al-deric Vézeau prix \$350.

Côte St Antoine Rue St Catherine. — Lot 375-58, et 60 Côte St Antoine terrains mesurant le 1er 25 x 120 et le second 26 x 130 vacants; vendu par George C. Hale à Robert Co-wans prix \$3,872.

Côte St Antoine. — Lot 208-2 c Côte St Antoine terrain mesurant 40 x 123.6 vacant; vendu par Thomas C. Bulmer à George J. Richardson prix \$27.

VENTE PAR ENCAN

Par THOMAS J. POTTER (Aux salles de MM. Parent Frères) Rue Lagachetière, No. 278, coin de la rue Jacques-Cartier; maison en brique solide, neuve, magasin et logement, avec maison en bois 118 rue Jacques-Cartier. Rue Sanguinet, Nos. 534 et 536; bâtisse en brique, plusieurs logements. Loyer \$240. Rue St André, No. 326; cottage en brique solide, neuf pièces, bains, etc, cave cimentée. Vente lundi, le 25 novembre, à 10 hrs. a.m.

PROPRIETES A VENDRE

A VENDRE A BON MARCHÉ. Deux beaux lots sur la rue Champlain près de l'Avenue Mont-Royal; seulement \$180 chacun. Rue Cadieux—Un cottage en brique, confortable, 9 chambres, en bon état. On ne demande que \$750 comptant, balance à conditions faciles, prix \$2,500. Avenue DeLorimier—Une maison isolée, à 2 étages en brique, sur un lot de 120 x 333. Ecuries pour 4 chevaux; toutes les commodités de la ville; serait vendue à bon marché. Avenue Elm—Un beau bloc de terrain, environ 30,000 pd avec deux maisons à logement, près des rues du Havre et Frontenac. Prix en bloc, 30c le pied y compris les bâtisses. Rue Ernest—Côté N.O. du carré St-Louis. Très joli maison en pierre de taille, coin, front sur le carré. Fournaise à eau chaude et toutes les commodités Perron en pierre. Au prix de \$6,500. Avenue Laval—Deux côtés de maisons à 2 logements chacun, en brique, fondation en pierre; presque neufs; loués \$648 par année, prix \$750. Rue Moreau [Hochelaga]—Une suite de six maisons en brique, isolées avec de bonnes cours et une ruelle: toutes bien louées. Prix \$7,500. Rue Notre-Dame près Panet.—Belle propriété, front de plus de 250 pieds sur la rue Notre-Dame, vieille mais solide maison. Ferait très bien pour subdiviser. Excellente affaire pour spéculation. Rue Poupart.—Bâtisse neuve en brique solide, coin de rue, magasin et 2 logements, ainsi que la maison voisine.

La Banque du Peuple

FONDÉE EN 1835. CAPITAL 1,200,000 RESERVE 300,000 JACQUES GRENIER, écr, président. J. S. BOUQUET, écr, caissier. SUCCURSALE: Québec, basse-ville, P. B. Dumoulin, gérant. St-Roch, Nap. Lavole, gérant. Trois-Rivières, P. E. Panneton, gérant. Saint-Jean, Ph. Beaudoin, gérant. Saint-Jérôme, J. A. Théberge, gérant. Saint-Rémi, C. Bédard, gérant. CORRESPONDANTS: Londres, Ang., MM. Glyn, Mills, Currie The Alliance Bank (limited). New-York, The National Bk of the Republic

LA BANQUE JACQUES-CARTIER

Bureau principal, Montréal. CAPITAL PAYÉ \$500,000 RESERVE 140,000 DIRECTEURS: Alph. Desjardins, M.P., président. A. S. Hamelin, vice-président. John L. Cassidy, Lucien Huot. A. L. de Martigny. Bureau principal: A. de Martigny, directeur-gérant. D. W. Brunet, assistant-gérant. R. St Germain, inspecteur. Agences: Beauharnois, H. Dorion, gérant. Drummondville, J. E. Girouard, gérant. Fraserville, J. F. Pelland, gérant. Pleasville, Chèvrefils et Lacerie, gérant. St Sauveur, Québec, N. Dion, gérant. St-Hyacinthe, A. Hébert, gérant. St-Simon, D. Denis, gérant. Valleyfield, L. de Martigny, gérant. Victoriaville, A. Marchand, gérant. Ste-Cunégonde, Mont. G. N. Ducharme, gér. St-Jean Baptiste, L. G. Lachasse, gérant. Rue Ontario, C. H. Guilmond, gér. Corresp. à Londres, Glyn, Mills, Currie & Co. à Paris, Crédit Lyonnais. à New-York, Nat. Bk. of Republic.

Banque d'Hochelaga

Capital versé \$710,100 Réserve 100,000 F. X. St Charles, président. M. Laurent, vice-président. R. Bickerdike, C. P. Hébert, J. O. Lafrenière, Directeurs. M. J. A. Prendergast, caissier. Bureau Principal MONTREAL Succursales Gérants. Trois-Rivières H. N. Boire Joliette J. H. Ostigny Sorel A. A. Larocque Valleyfield S. Fortier Abattoirs de l'Est Wm. Ferguson Vankleek Hill, Ont. Correspondants: Londres, Ang., The Clydesdale Bank, limited Paris, France, Le Crédit Lyonnais. New-York, The National Park Bank. Boston, The Maverick National Bank. Collections dans tout le Canada aux taux les plus bas. Emet des crédits commerciaux et des lettres circulaires pour les voyageurs, payables dans toutes les parties du monde.

Banque Ville-Marie

BUREAU PRINCIPAL, MONTREAL. Capital souscrit \$500,000 DIRECTEURS: W. WEIR, prés., J. G. DAVIS, vice-prés. V. STRACIAN, GODF. WEIR et U. GARAND. UBALDE GARAND, caissier. SUCCURSALES: Berthier, Hull, Lachute, Louiseville, Nicolet, St. Césaire, St. Jérôme. Département de l'Épargne: Bureau Principal, Hochelaga et l'ointe St. Charles, Montréal. Agents à New-York: The National Bank of the Republic.

C. BRYSON & SON

ENTREPOSEURS Entrepôts de Première Classe En douane ou libre Entrées passées à la douane 17-19-21, Rue St-Nicolas, Montréal Téléphone No 1397 CANAD

J. B. BUISSON

Premier coupeur de J. & E. McIntyre MARCHAND - TAILLEUR No. 15 Côte Saint-Lambert, Montréal. Tailles, Façons et Eournitures, une spécialité.

Banque Ville-Marie.

AVIS est par le présent donné qu'un dividende de trois et demi (3½) pour cent pour le semestre courant, a été déclaré sur le capital payé de cette banque, lequel sera payable à son bureau, à Montréal, le et après LUNDI, le DEUX DECEMBRE prochain. Les livres de transport seront fermés du 21 au 30 Novembre, ces deux jours inclusivement. Par ordre, U. GARAND, Caissier. Montréal, 23 octobre 1889.

La Banque Jacques-Cartier.

AVIS est par le présent donné qu'un dividende de trois et demi (3½) pour cent sur le capital payé de cette institution, a été déclaré pour le semestre courant et sera payable au bureau de la banque à Montréal, le et après le DEUX DECEMBRE prochain. Les livres de transferts seront fermés du 18 au 30 Novembre aussi prochain, les deux jours inclus. A. DE MARTIGNY, Directeur-gérant. Montréal, 24 octobre 1889.



Ligne Beaver

La ligne de Steamers de la CANADA SHIPPING CO'Y ENTRE MONTREAL ET LIVERPOOL

Comprend les vapeurs en fer de première classe, construits sur la Clyde, à machines puissantes dont les noms suivent: Lake Ontario, Capt. H. Campbell, 5300 ton. Lake Superior, Capt. Wm. Stewart, 5000 ton. Lake Huron, Capt. M. L. Tranmar, 4100 ton. Lake Winnipeg, Capt. P. D. Murray, 3800 ton. Lake Nipigon, Capt. F. Carey, 2800 ton. Ces vapeurs correspondent à Montréal par trans directs avec tous les points du Canada, du Manitoba, des territoires du Nord-Ouest et de l'Etat-Unis, pour lesquels on délivre des billets d'entier-parcours. Ces vapeurs sont construits en compartiments étanches et d'une force de résistance spéciale pour le service de l'Atlantique-Nord. Les plus parfaits aménagements ont été faits pour assurer le confort et l'aide des passagers. Les cabines des passagers de première classe sont grandes et bien aérées. L'entrepont est pourvu de hamacs en toile du dernier modèle, est bien ventilé, et chauffé à la vapeur. Chaque vapeur a son médecin à bord, il y a aussi des femmes de chambre pour le service des dames et des enfants. PRIX DU PASSAGE. SALON—\$40, \$50 et \$60. Aller et retour \$80, \$90 et \$110, suivant le vapeur et l'aménagement. Les prix de \$40 et de \$50 ne valent que par le vapeur "Nipigon." INTERMÉDIAIRE—\$30. Aller et retour, \$60. ENTREPONT—\$20. Aller et retour, \$40. Pour fret et renseignements, s'adresser: à Belfast, à A. A. Watt, Custom House Square; à Queenstown, à N. G. Seymour & Co; à Liverpool, à R. W. ROBERTS, 21 Water Street; à Québec, à H. H. Sewell, 125 rue St-Pierre H. E. MURRAY, Gérant Général, Carré de la Douane, Montréal

Déménagement

PHARMACIE GRAY A cause de l'élargissement de la rue Saint-Laurent par la corporation, ma pharmacie établie depuis 30 ans à l'endroit qu'elle occupe aujourd'hui, sera transportée vers le 1er novembre prochain, au coin des rues St-Laurent et Lagachetière, [Dalbec Bloc]. HENRY R. GRAY Chimiste-Pharmacien 144, GRANDE RUE ST-LAURENT, 144 MONTREAL

Hotel Criterion!

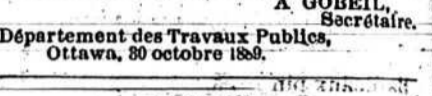
J. D. LACASSE, Propriétaire 27-29, Rue St-Gabriel MONTREAL ALLEZ AU CRITERION!

Bourgouin & Cadieux

CONSTRUCTEURS DE BATIMENTS Estimes, évaluations de propriétés, et arbitrage d'incendies. BUREAUX ET ATELIERS: 286, Saint-Charles Borromée

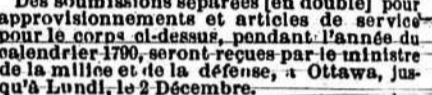


On recevra à ce bureau jusqu'à Samedi, le 23ème jour de Novembre prochain, inclusivement, des soumissions cachetées, adressées au sousigné avec la suscription "Soumission pour les travaux de St-Siméon," pour la construction d'une pile isolée, à St-Siméon, comté de Charlevix, Québec, suivant le plan et le devis, visibles sur demande, chez l'ingénieur assistant de ce département, à Murray Bay, ainsi qu'au Département des Travaux Publics, à Ottawa. On ne prendra en considération que les soumissions faites sur les imprimés fournis et signés de la main des soumissionnaires. Chaque soumission devra être accompagnée d'un chèque de banque accepté, égal à cinq pour cent du montant qui y est inscrit, et payable à l'ordre de l'honorable Ministre des Travaux Publics. Ce chèque sera confisqué si l'adjudicataire refuse de signer le contrat, après notification, ou s'il ne l'exécute pas intégralement. Il sera remis si la soumission n'est pas acceptée. Le département ne s'engage pas à accepter la plus basse ni aucune des soumissions. Par ordre, A. GOBEIL, Secrétaire. Département des Travaux Publics, Ottawa, 30 octobre 1889.



Ecole Royale d'Infanterie "B"

ST-JEAN, P. Q. Des soumissions séparées (en double) pour approvisionnements et articles de service pour le corps ci-dessus, pendant l'année du calendrier 1700, seront reçues par le ministre de la milice et de la défense, à Ottawa, jusqu'à Lundi, le 2 Décembre. Les soumissions devront être adressées au ministre de la milice et de la défense, à Ottawa, et endossées "Soumissions". Pour détails et formulaires de soumission, s'adresser au Lieutenant Colonel d'Orsonnens, à l'Ecole Royale d'Infanterie, St-Jean. Chaque soumission devra être accompagnée d'un chèque accepté sur une banque canadienne, pour une somme égale à cinq pour cent de la valeur totale du contrat. Le chèque sera confisqué si le soumissionnaire refuse de signer le contrat quand il en sera requis, ou s'il néglige de remplir son contrat. Si la soumission n'est pas acceptée, le chèque sera remis. A. BENOIT, Secrétaire. Ministère de la Milice et de la Défense, Ottawa, 5 novembre 1889.



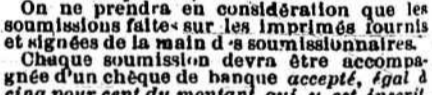
OR PLAQUÉ SOLIDE.

Ann d'introduire nos montres et autres bijouteries pour 60 jours nous enverrons ce beau jeu d'or en plaqué à aucune adresse sur reçu de 32 cent au timbre de Post; et aussi enverrons sans autres charges notre grand catalogue de montres et bijouteries etc. avec des termes très avantageux aux Agents. Ce jeu est d'une qualité très fine et garanti de durer des années et soutenir l'essai de l'acide, est offert pour 32 cent pour 60 jours seulement. Envoyez votre ordre immédiatement et vous recevrez un jeu valant \$2.00 pour 32 cent. CANADIAN WATCH AND JEWELRY CO. 69 & 71 Adelaide St., East Toronto, Ont.



OR PLAQUÉ SOLIDE.

Ann d'introduire nos montres et autres bijouteries pour 60 jours nous enverrons ce beau jeu d'or en plaqué à aucune adresse sur reçu de 32 cent au timbre de Post; et aussi enverrons sans autres charges notre grand catalogue de montres et bijouteries etc. avec des termes très avantageux aux Agents. Ce jeu est d'une qualité très fine et garanti de durer des années et soutenir l'essai de l'acide, est offert pour 32 cent pour 60 jours seulement. Envoyez votre ordre immédiatement et vous recevrez un jeu valant \$2.00 pour 32 cent. CANADIAN WATCH AND JEWELRY CO. 69 & 71 Adelaide St., East Toronto, Ont.



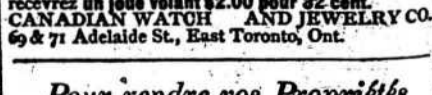
OR PLAQUÉ SOLIDE.

Ann d'introduire nos montres et autres bijouteries pour 60 jours nous enverrons ce beau jeu d'or en plaqué à aucune adresse sur reçu de 32 cent au timbre de Post; et aussi enverrons sans autres charges notre grand catalogue de montres et bijouteries etc. avec des termes très avantageux aux Agents. Ce jeu est d'une qualité très fine et garanti de durer des années et soutenir l'essai de l'acide, est offert pour 32 cent pour 60 jours seulement. Envoyez votre ordre immédiatement et vous recevrez un jeu valant \$2.00 pour 32 cent. CANADIAN WATCH AND JEWELRY CO. 69 & 71 Adelaide St., East Toronto, Ont.



OR PLAQUÉ SOLIDE.

Ann d'introduire nos montres et autres bijouteries pour 60 jours nous enverrons ce beau jeu d'or en plaqué à aucune adresse sur reçu de 32 cent au timbre de Post; et aussi enverrons sans autres charges notre grand catalogue de montres et bijouteries etc. avec des termes très avantageux aux Agents. Ce jeu est d'une qualité très fine et garanti de durer des années et soutenir l'essai de l'acide, est offert pour 32 cent pour 60 jours seulement. Envoyez votre ordre immédiatement et vous recevrez un jeu valant \$2.00 pour 32 cent. CANADIAN WATCH AND JEWELRY CO. 69 & 71 Adelaide St., East Toronto, Ont.



OR PLAQUÉ SOLIDE.

Ann d'introduire nos montres et autres bijouteries pour 60 jours nous enverrons ce beau jeu d'or en plaqué à aucune adresse sur reçu de 32 cent au timbre de Post; et aussi enverrons sans autres charges notre grand catalogue de montres et bijouteries etc. avec des termes très avantageux aux Agents. Ce jeu est d'une qualité très fine et garanti de durer des années et soutenir l'essai de l'acide, est offert pour 32 cent pour 60 jours seulement. Envoyez votre ordre immédiatement et vous recevrez un jeu valant \$2.00 pour 32 cent. CANADIAN WATCH AND JEWELRY CO. 69 & 71 Adelaide St., East Toronto, Ont.

LE PRIX COURANT

NOS PRIX COURANTS

BOIS DE SERVICE

Pin.	6 à 16 pieds,	le M.	\$11 00	1 00
1 1/2 et 2 pces.	"	"	12 00	00 00
1 pouce shipping cull sidings	"	"	15 00	00 00
1 1/2 et 2 pces.	"	"	00 00	18 00
1 pouce qualité marchande	"	"	20 00	30 00
1 1/2 et 2 pces.	"	"	25 00	35 00
1 pouce mill cull, strip, etc.	"	"	8 00	00 00
1 1/2 et 2 pces.	"	"	10 00	00 00
1 pouce mill cull sidings	"	"	10 00	11 00
1 1/2 et 2 pces.	"	"	11 00	12 00
3 pouces mill cull	"	"	8 00	10 00
bois clair 1er qualité	"	"	6 00	00 00
Épinette.					
1 pouce cull	5 à 9 pouces	"	9 00	10 00
1 1/2 et 2 pces.	"	"	10 00	11 00
3 pouces mill cull,	"	"	9 00	10 00
1 1/2, 1 1/2 et 2 pces. qualité march.	"	"	12 50	13 50
Pruche					
2 et 3 pouces	"	"	9 00	10 00
Colombages en pin, 2 x 3, 3 x 3 et 3 x 4—aux chars	"	"	10 00	11 00
Lattes—1ère qualité	"	"	1 70	00 00
2e	"	"	1 40	00 00
Bardeaux pin XXX	16 pouces	"	2 90	00 00
" XX	"	"	2 40	02 50
" X	"	"	1 50	00 00
" 1ère qualité	18 pouces	"	3 00	00 00
" 2e	"	"	1 75	00 00
Bardeaux cèdre XXX	16 pouces	"	2 90	00 00
" XX	"	"	2 40	02 50
" X	"	"	1 50	00 00
Bardeaux pruche marchande	"	"	2 00	00 00
Charpente en pin					
de 16 à 24 pieds—3 x 6 à 3 x 11	"	"	16 00	00 00
de 25 à 30 " " "	"	"	18 00	00 00
de 31 à 35 " " "	"	"	21 00	00 00
de 16 à 24 " —3 x 12 à 3 x 14	"	"	18 00	00 00
de 25 à 30 " " "	"	"	20 00	00 00
de 31 à 35 " " "	"	"	22 00	00 00
Bois carré—pin					
de 16 à 24 pieds—de 5 à 11 pouces carré	"	"	17 00	00 00
de 25 à 30 " " "	"	"	19 00	00 00
de 31 à 25 " " "	"	"	21 00	00 00
de 16 à 24 " —de 12 à 14 pouces carré	"	"	19 00	00 00
de 25 à 30 " " "	"	"	21 00	00 00
de 31 à 35 " " "	"	"	23 00	00 00
Charpente en pruche					
de 17 à 30 pieds jusqu'à 12 pouces	"	"	15 00	00 00
Charpente en épinette	"	"	18 00	00 00
en épinette rouge	"	"	25 00	30 00

BOIS DURS

Acajou de 1 à 3 pouces	le pied	22 à 24
Cèdre rouge 1 pouce	"	10 à 12
Noyer noir 1 à 4 pouces	"	10 à 14c
Noyer noir 6, 7, 8 x 8	"	12 à 13c
Cerisier 1 à 4 pouces	"	8 à 10c
Frêne 1 à 3 pouces	le M.	21 00 à 22 00
Merisier 1 à 4 pouces	"	20 00 à 22 00
Merisier 5 x 8, 6 x 6, 7 x 7, 8 x 8	"	20 00 à 25 00
Érable 1 à 2 pouces	"	25 00 à 30 00
Orme 1 à 3 pouces	"	20 00 à 25 00
Noyer tendre 1 à 2 pouces	"	25 00 à 30 00
Cotonnier 1 à 4 pouces	"	40 00 à 45 00
Bois blanc 1 à 4 pouces	"	18 00 à 22 00
Chêne 1 à 2 pouces rouge	"	20 00 à 25 00
" blanc	"	40 00 à 45 00
Plaquage (veneers) :			
Uni,	par 100 pieds	90 à 1 00
Français,	la feuille	15 à 25c
Américain,	"	15 à 18c
Érable piqué,	le pied	00 à 5c
Noyer noir ondé,	"	05 à 5c
Acajou (mahogany)	"	08 à 10c

James Shearer Shearer & Brown

MANUFACTURIER DE
PORTES, CHASSIS, JALOUSIES, MOULURES

ET MARCHAND DE TOUTES SORTES DE
Bois de Service, brute et blanchi et passé à la
chaufferie, Lattes, Bardeaux,
Clapboards, etc.

172 Rue Shearer
MONTREAL

MANUFACTURIER DE
BOIS DE CHARPENTE

EN
Pin, Pruche, Épinette blanche et
rouge, Chêne, Cèdre, etc.

119 Rue Shearer
MONTREAL

BOURGOUIN & THIBAUT
MARCHANDS DE BOIS

COURS AU BASSIN DU CANAL.
Bureau: coin des rues St-Jacques et Lusignar
MONTREAL.
Scieries à Vapeur à Wendover, Ont.
TELEPHONE 1124.

STATE & BANNAN

Plombiers et Hygienistes pratiques, Poseurs d'Appareils à Gaz et à Vapeur
103 RUE BLEURY, MONTREAL.

Appareils de Chauffage | Fournaies à air chaud | Appareils hygiéniques
Vapeur et eau chaude. | Doublures pour Poêles | Egouts en fonte, etc.
Tuyaux d'Egouts en Grès, Appareils de Ventilation.
Couvertures en Ardoise, Métal ou Gravois.

Dupré Frères

MARCHANDS DE
Bois de Sciage et de Charpente
834 RUE STE-CATHERINE
Près de la rue Fullum - Montréal.

Toujours en main:—Pin, Épinette, Pruche
Bois blanc, Bois embouté de toute épaisseur,
Bardeaux solés et fendus, Lattes, Moulures et Bois de Charpente.

JOSEPH PAQUETTE

MANUFACTURIER DE
Portes, Chassis, Jalousies, Architraves
Moulures de tous genres, et toute
espèce de travaux à la pièce
Bureau: 286, rue Craig
Fabrique: 12 à 22, rue Perthuis
MONTREAL.

THIBODEAU & BOURDON

No. 1203 RUE STE-CATHERINE
Coin de la rue Papineau, **MONTREAL**
Ont constamment en mains une quantité
considérable de

Bois de Sciage Sec
Qu'ils vendent à bas prix. Vente par char
et par pile avec légère avance.
Téléphone No. 6039.

A. HURTEAU & FRERE

MARCHANDS DE
BOIS DE SCIAGE
92, rue Sanguinet
MONTREAL
CLOS: Coin des rues Sanguinet
Dorchester
TÉLÉPHONE No 106.

BASSIN WELLINGTON
En face des bureaux du Grand Tronc
Téléphone No 1404.

SCIERIE DE MONTREAL
197 rue St-Patrice, Ecluses St-Gabriel.

JOHN OSTELL

FONDEE EN 1861
Marchand de Bois de Sciage et Fabricant de
Portes, Chassis, Corniches, Plinthes,
Moulures, Meubles, Madriers,
Planches, Colombages, etc.
Un grand assortiment de Bois Durs, Hêtre
Frêne, Cerisier, Orme, etc.

Bois de Sciage
ET DE
Charpente
Téléphone
1033A
D. PARIZEAU
BUREAU
PRINCIPAL
Coin des Rues
Craig et St-Denis
En face du Carré Viger

HONNEUR AUX REMÈDES SAUVAGES
DE
GEO TUCKER

ARRAPAHOU
BAUME DES MONTAGNES VERTES
DE **GEO TUCKER**, POUR
LES MALADIES INTERNES ET EXTERNES REMÈDES BIEN CONNUS.

SIROP BOTANIQUE DE
GEO TUCKER EST
GARANTI DE GUÉRIR LA
TOUX ET LA
COQUELUCHE

\$5.000
DE
RECOMPENSE
POUR DE
MEILLEURES
MEDECINES
PATENTÉES
VENDUS PAR TOUS
PHARMACIENS
ET EPICIERS
RESPECTABLES
DEPOT CHEZ

**MÈRES SAUVEZ LA
VIE A VOS PETITS
ENFANTS EN
DEMANDANT TOUJOURS
A VOTRE PHARMACIEN
LES BONBONS DE
CHOCOLAT INDIEN
DES MONTAGNES
VERTES DE
GEO TUCKER
POUR LES VERS.**

**NOUBLIEZ PAS DE
DEMANDER LES
PETITES PILULES
POMMES DE MAI
DE LA MONTAGNE VERTE
DE GEO TUCKER
POUR LA PURGATION.
DYSPEPSIE,
CONSTIPATION ETC
1/2 PILULES A BOIRE**

DES MILLIERS
DE PERSONNES
SOUFFRANTES
ONT
IMMEDIATEMENT
RECOURS AUX
Remèdes Sauvages
DE
GEO. TUCKER

LYMAN, FILS & CIE
PHARMACIE EN GROS,
RUE ST-PAUL, MONTREAL.

429, RUE CRAIG
EN FACE DU
CHAMP DE MARS

T. Prefontaine

MARCHAND DE

Bois de sciage
CHARPENTE

BARDEAUX LATTES
Etc, Etc, Etc.

Coin des rues Vinet et Canal,
MONTREAL.

Cours Populaires de Peinture
DU SAMEDI
Professeur: RENÉ QUENTIN.
De 10 h. à 12 h. du matin pour les demoiselles
et de 2 h. à 4 h. après-midi pour les jeunes
gens. Prix: 1 piastre par leçon.
327, rue Saint-Urbain.

NOS PRIX COURANTS

MÉTAUX.

Table listing various metal products and their prices, including items like Onivre, Lingots, Etain, Plomb, Saumons, Barres, Feuilles, De chasse, Tuyau, Zinc, Acier, Fer en barres, and Clous.

Table listing various construction materials and their prices, including items like 2me qualité, Méches de tarière, Tarières, Vis, à bois, Tôle, Galvanisée, Etamée, Russie, Canada, Ferblanc, Tuyaux en grès, Coudes ronds, Tuyaux de réduction, Connection simple carrée, Connection double, Siphon, Tuyaux à cheminée, Ciments, Plâtre, Briques, Peintures, Verres à vitres.

J. LAMARCHE

POSEUR

D'Appareils de Chauffage

à EAU CHAUDE et à VAPEUR

HAUTE ET BASSE PRESSION.

M. J. LAMARCHE se charge de

Tout ouvrage de Gaz

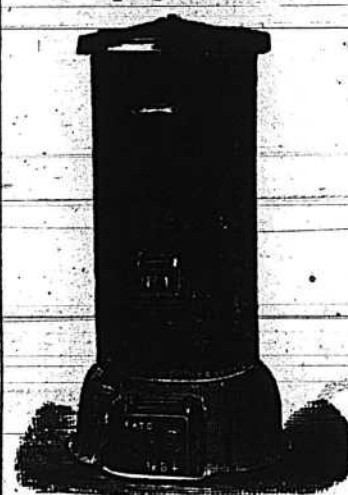
ET DE

PLOMBERIE

A DES PRIX MODERES.

1608 Rue Notre-Dame - Montréal

Téléphone 1885.



E. D. COLLERET

IMPORTATEUR DE TUYAUX D'EGOUTS ET DE DRAINAGE

Ciments, Briques à Feu, Terre à Feu, Doublures en Tuile pour Cheminées, Têtes de Cheminées, etc.

Aussi un assortiment complet de Ferronneries, Peintures, Huiles, Mastics, Vitres, etc.

8000 quarts Ciment Portland en mains; tout genre d'Outillage et Matériaux pour Constructeurs. Les Tuyaux d'Egouts sont de fabrication écossaise.

Tuyaux et Ciments: No. 33

78 ... rue Sanguinet, Montréal

No. 102, rue Mc I

W. & F. P. CURRIE & O.,

100 Grey Nun Street

MONTREAL, Importers of

Drain Pipes-Scotch, Portland Cement,

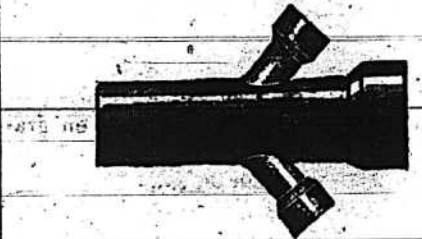
CHIMNEY TOPS, ROMAN CEMENT, VENT LININGS, CANAL CEMENT, FLUE COVERS, WATER PIPE, FIRE BRICKS, FIRE CLAY, PLASTER OF PARIS, BORAX,

Whiting, China Clay.

MANUFACTURERS OF

BESSEMER STEEL, SOFA, CHAIR & BED SPRINGS

TUYAUX D'EGOUTS



Terre à Feu, Briques Réfractaires, Brique à Feu, Ciment de Portland, Ciment Romain, Ciment du Canada, Tuyaux de Cheminées, Tête de Cheminées, Plâtre de Paris, Blanc de Ceruse, Huile de Charbon, etc.

A. BREMNER

Coin de la Rue Lagachetière

No. 50 rue Bleury

Téléphone 365. MONTREAL.

1801 } Maison la { 1801

J. L. Cassidy & Cie

Importateurs de

Faïence, Verrerie, Poterie, Porcelaine, Argenterie, Coutellerie, Lampes à Candelabres, Gazeliers, etc., etc.

Assortiment spécial pour hôtels, chemins de fer, bateaux, etc., en gros

Nos 339 et 341, RUE SAINT-PAUL

MONTREAL.



J. T. LeTOURNEUX & CIE.

IMPORTATEURS DE

Peinture, Huile, Vernis, Mastic, Verres à Vitres, Pinceaux, Etoiles, Coaltar, Teinture, Médecines patentées, etc., etc.

259 RUE SAINT-PAUL, MONTREAL

JEAN LeTOURNEUX

(Fils de O. H. LeTourneux)

IMPORTATIONS GÉNÉRALES

Coutellerie et Clouterie, Fer en Barres, Ferronneries et Quincailleries fines en tous genres, Etrilles Françaises modèles spéciaux de M. Vor de Pruines, maître de forges; Peinture, Pétrole, Mastic, etc.

287 et 289 RUE ST-PAUL, MONTREAL

BUREAU:

No. 8 Rue ST-GABRIEL

Cie Canadienne de Caoutchouc

DE MONTREAL

Manufacture de Laques et Bottes en Caoutchouc, Bottines en Feutre et Drap, Courroies, Boyaux et Paquetages, Boyaux pour pompe à incendie, Drap en Caoutchouc pour voitures, etc. etc.

Bureaux et entrepôts:

323 et 325, RUE SAINT-PAUL

Ateliers: 97 à 1000, Notre-Dame, Carré Papineau, MONTREAL.

Succursale: 45, rue Yonge, Toronto.

PERMIS DE CONSTRUIRE

193.—Quartier Saint-Antoine, 336 rue Richmond, une maison à 2½ étages, deux logements, 25 x 32; murs en bois et brique, couverture plate en gravois et en ardoise. Propriétaire, E. Lemire; constructeur, J. B. Dugenaix; coût probable \$2,700.

194.—Quartier St-Gabriel, 90 rue Saint-Albert, une maison à 2 étages, 2 logements, 20 x 42; murs en bois et brique, couverture plate en gravois. Propriétaire, John McCarthy; maçon, Michael Lynch, 32 rue des Seigneurs; menuisier, James Cullin, 438 rue St-Patrice; coût probable \$1,600.

195.—Quartier Ste Marie, rue Shaw, coin Nonancourt; six maisons à 2½ étages, 4 logements, 25 x 32; murs en bois et briques, couverture plate en composition. Propriétaire, Dame Mathilde Gravel, épouse d'Enrêbe Deslongchamps; coût probable \$7,200.

196.—Quartier St Jean-Baptiste, rue des Erables, près Rachel; une maison à 2½ étages, trois logements, 29 x 34; murs en bois et briques; couverture plate en métal. Propriétaire, Dame Adélina Bélair, 314 rue des Erables; architecte, V. Lacombe, rue Notre-Dame; maçon, Alexis Déroche, rue Montcalm; charpentier, A. Bélair, 212 Avenue Lecours, Maisonneuve. Coût probable \$2,000.

197.—Quartier Hochelaga, rue Frontenac, près Ontario; deux maisons à 2½ étages, 4 logements, 44 x 30; murs en bois et brique, couverture plate en gravois. Propriétaire, Alphonse Lafrance, 187 rue Poupart; maçon, Cyprien Thibault, 202 rue Poupart; charpentier, Eustache Labrie, 153 rue Poupart. Coût probable \$3,000.

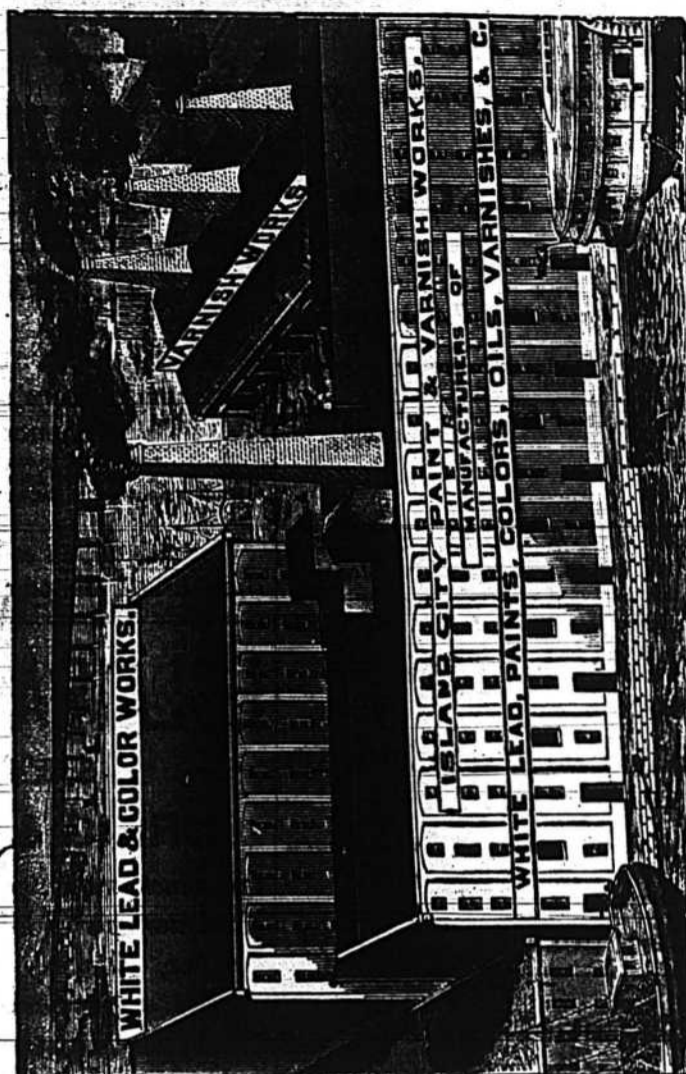
198.—Quartier St Jean-Baptiste, rue St Urbain (en haut), onze maisons 1½ étage, onze logements, 196 x 34; murs en bois et brique, couverture plate en gravois. Propriétaire, Bean, Wilson & Frost, 90 St Jacques. Coût probable \$2,500.

199.—Quartier Ste Marie, rue Champlain, près Ontario; deux maisons à 2 étages, 4 logements, 39 x 28, murs en brique, couverture plate en ciment et gravois. Propriétaire, Alfred Richard; architecte, L. R. Montbriand, 1585 Ste-Catherine, maçons, Larivière et Latour, rue Panet; charpentier, O. H. Brosseau, 139½ St André. Coût probable \$4,200.

200.—Quartier St Louis; rue Roy, près St Dominique; une maison à 3 étages, 3 logements, 54 x 36, murs en brique, couverture plate en composition à l'épreuve du feu de Sparham. Propriétaire, Wm H. Dion Young (?); architecte, James Smith, 557 rue St Laurent; entrepreneur, Charles Riepert, 31 Guilbault. Coût probable \$6,000.

201.—Quartier Ste Marie, rue Stanley, près Ste Catherine; trois maisons à 2½ étages, 3 logements, 25 x 105; murs en bois et brique, couverture plate en tôle. Propriétaire, L. Thibault, 2 Montcalm; maçon, M. Laverdure; charpentier, M. Racette. Coût probable \$3,000.

P. D. DODS & CIE



No. 146 Rue McGill

Usine: Rue Mill et Canal de Lachine

MONTREAL

A. DEMERS

A. THÉRIEN

C. BRUNET

Drapeau, Savignac & Cie

Ferblantiers, Plombiers

Couvreurs, Poseurs d'appareils à l'Eau Chaude

Marchands de Quincaillerie, &c, &c.

M. Savignac, quoique retiré des affaires, continuera à diriger la maison et à aider les nouveaux associés de ses conseils et de son expérience.

O. ROLLIN & CIE

IMPORTATEURS DE

Quincaillerie, Coutellerie, Ferronnerie, Outils de Menuisiers.

PEINTURES, HUILES, VERNIS, VERRES A VITRES.

Spécialité de Fournitures pour les Entrepreneurs, etc, etc, etc.

1544, Rue Ste-Catherine, Montréal.

T. Frenette

FABRICANT DE

COFFRE-FORTS,

PORTES DE VOUTES,

GRILLAGES EN FER

Assortiment complet toujours en mains. Réparations faites à bref délai et à prix réduits.

377 rue Craig, Montréal

Entre les rues Sanguinet et St Denis

L. N. DENIS

PEINTRE ET DECORATEUR

319, rue St-Laurent.

Assortiment complet de

Peintures, Tapisseries, Ferronneries, etc., etc.

FÉLIX BOISMENU

Arbitrages, Evaluations

BUREAU:

No 79, RUE SAINT-JACQUES
Résidence: 301 RUE ST-HUBERT

Chas. Desmarteau

COMPTABLE

AUDITEUR ET COMMISSAIRE

1608, RUE NOTRE-DAME
MONTREAL.

Spécialité Règlement des affaires de faillite

ARCHITECTES

J. Alcide CHAUSSE

ARCHITECTE

1541 rue Ste-Catherine, Montréal

Résidences une spécialité.

Téléphone "Bell" No. 6504.

J. B. Resther & Fils

ARCHITECTES

61, RUE ST-JACQUES

MONTREAL.

J. EMILE VANIER

(Ancien élève de l'Ecole Polytechnique)

Ingénieur Civil et Arpenteur

61, rue St. Jacques

Se charge de plans de ponts, aqueducs, égouts, de tracés de chemins de fer et routes d'arpentages publics et particuliers, de mandes de brevets d'invention, etc.

TELEPHONE No. 1800.

Daoust & Gendron

Architectes

No 15, RUE SAINT-JACQUES

MONTREAL.

Téléphone No. 2540.

JOS. A. MERCIER

ARCHITECTE

Spécialité pour Mesurage et Evaluation

No. 25 RUE ST-JACQUES. QUINCE

J. H. LECLAIR

Arpenteur, Ingénieur Civil et Architecte

Se chargent d'Arpentages publics et privés, Confection de Cadastres et Livres de Revue, Chemins de Fer, Aqueducs, Egouts, Brevets d'Invention et Marques de Commerce, etc.

62 Rue St-Jacques

MONTREAL.

P. N. PICARD

ARCHITECTE

Résidences Privées une spécialité.

No. 1572, rue Notre-Dame

MONTREAL.

R. Montbriand

ARCHITECTE et MESUREUR.

1583, Rue Ste-Catherine, 1583

MONTREAL

J. A. GRENIER

ARPENTEUR et INGENIEUR CIVIL, SOLICITEUR DE PATENTES.

BUREAU:

No. 17 Côte de la Place d'Armes

MONTREAL

H. M. PERRAULT

ARCHITECTE & ARPENTEUR

No. 17 Côte de la Place d'Armes

MONTREAL

JOSEPH COTE

CONSTRUCTEUR

Entreprend la construction et les réparations de maisons, de tous genres et à des prix modérés.

DIX-NEUF ANS D'EXPERIENCE
Nos 138½ et 140 RUE CHAMPLAIN
MONTREAL.

Bianzy, Poure & Cie

LA PLUS IMPORTANTE FABRIQUE DU MONDE
à BOULOGNE-SUR-MER

PLUMES METALLIQUES

PLUS DE 200 VARIÉTÉS

dans les prix
de 15 cents à \$1.00 la boîte.
de 144 plumes.

La célèbre
Boîte d'Assortiment
contenant
douze boîtes de Plumes
différentes
à \$2.50, expédiée franco
par la poste.

En vente chez tous les libraires.

Seuls Agents au Canada.

J. B. ROLLAND & FILS,

6 à 14, rue St-Vincent, Montréal

ETABLIE EN 1856.

Successeurs de feu J. C. McLAREN

THE J. C. McLAREN BELTING CO

SEUL FABRICANT DE

Courrois en Cuir au Tan de Chêne

DANS LA PUISSANCE.

On sollicite les commandes du Commerce. L'escompte réduit les prix au niveau
des Courroies tannées à l'écorce de pruche. Demandez les prix
avant de placer vos commandes.

Nos. 292 & 294 rue St-Jacques, MONTREAL

Lorsque vous êtes fatigué et épuisé

et que vous avez besoin de quelque chose qui vous donne une nouvelle vie



LE GRAND FORTIFIANT. C'est l'aliment spécifique à prendre dans ces conditions, parcequ'il est facilement digéré. Il est rapidement absorbé par le système sans dépense de forces vitales et stimule promptement, fortifie et améliore d'une manière permanente.

"CE QUE FIT MA TANTE" — REVEILLE TOI, BUFFALO!



Ma tante a dit beaucoup de choses, mais ce qu'elle a dit de mieux est rapporté par Mlle Mary Andrew, de Buffalo, N. Y. "Le bon grand St-Léon a fait beaucoup de bien dans notre famille surtout pour notre mère, dont la vie était en danger affaiblie qu'elle était par la douleur et la perte d'appétit. Le sommeil l'avait laissée: ma tante seule pouvait prendre soin d'elle, et elle lui fit boire de l'Eau St-Léon chaude, tout comme le thé. Maintenant elle est très forte et se porte bien. Elle repose bien toutes les nuits, bref, elle est complètement changée et a retrouvé toute sa bonne humeur d'autrefois."

MARY ANDREWS, Buffalo, N. Y.

La célèbre Eau ci-haut mentionnée est en vente en gros et en détail chez tous les principaux pharmaciens et épiciers, et à la

COMPAGNIE D'EAU DE SAINT-LEON,
Téléphone 1432. 54, Place Victoria, Montréal. A. POULIN, Gérant.

Voici votre Véritable Sauveur!



M. A. RACICOT, demeurant autrefois sur la rue St-Laurent maintenant sur la rue Craig, No. 338, tout vis-à-vis le milieu du Carré Viger. C'est là que de toutes les parties de l'Amérique on se rend en foule pour se procurer ses célèbres Remèdes Sauvages, dont il est le seul inventeur, sachant qu'en les usant bien, guérissent radicalement: Dyspepsie, Maladie du Foie, Mal de Rognons, Constipation, Jaunisse, Névralgie, Rhumatismes, Boutons, Plaies de toutes sortes, Rifices, Eczéma, Erysipèle, Hydropisie, Asthme, Bronchite, Paralysie, Catarrhe, Faiblesse, Mal de Matrice (Beau Mal), Maladies nerveuses, Enflamations quelconques, Mal d'yeux, d'Oreilles, Crachement de sang, Cancres, Chancres, Tumeurs, Panaris, Hernie (Crevures), Diabète sucré, Migraine, Diarrhée, Choléra, Maladies Vénéériennes (une spécialité); en un mot toutes les maladies dont est frappée l'humanité souffrante. — Dites-vous le les uns aux autres. — OUVERT: De 8 heures du matin jusqu'à 9 heures du soir. N'oubliez pas l'adresse: A. RACICOT, Herboriste, 338 rue Craig, vis-à-vis le Carré Viger, la seule maison où il y a une galerie.

CERTIFICAT—Les plus célèbres médecins, après m'avoir soigné de leur mieux pour la maladie du foie, le mal des rognons, la dyspepsie, la bronchite, le catarrhe et la faiblesse, m'avaient condamné à mourir. Alors je commençai à faire usage des célèbres Remèdes Sauvages de M. A. Racicot qui de neurme maintenant sur la rue Craig, tout vis-à-vis le milieu du Carré Viger, et je fus complètement guéri. Tous ceux qui iront là seront sûrs de n'être pas trompés.

LEONIDE DESCHAMPS, cordonnier, Hochelaga.

ROBIN & SADLER

MANUFACTURIERS DE

Courroies en Cuir

2518, 2520 et 2522, RUE NOTRE-DAME, MONTREAL

LUMIERE ELECTRIQUE.

La Cie. Royale d'Electricité

Seule propriétaire du Système Thomson-Houston pour le Canada

FABRICANT DE GENERATEURS ET DE LAMPES

Entrepreneur et constructeur de matériel à lumière incandescente et à arc, en Canada, aussi de matériel de lumière incandescente par circuit d'arc. Le seul système parfait à régulateur automatique, qui existe au monde. Devis, estimés et prix fournis sur demande.

BUREAU, USINE ET STATION:

54, 56, 58 et 60 RUE WELLINGTON, MONTREAL.

Hon. J. R. Thibaudeau, Prés.

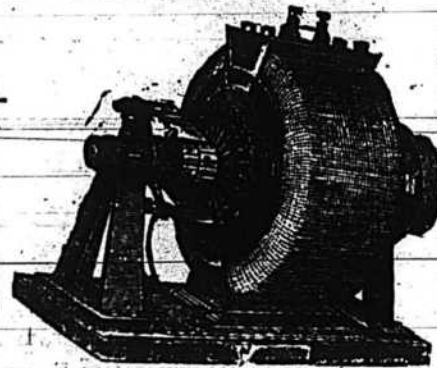
Chas. W. Hagar, Gérant

ECLAIRAGE ELECTRIQUE!

SYSTEME CRAIG!

CRAIG & FILS

Constructeurs d'Appareils Electriques pour l'Eclairage des villes, villages, édifices publics et particuliers, usines, etc., par le système à arc ou incandescence. Appareils pour l'électro-plastie.



BUREAUX ET ATELIERS:

Coin de la Rue Albert et de l'avenue Atwater
Ste-Cunégonde.

Lumiere Electrique Incandescente

EDISON

Pour l'éclairage des MAISONS, des MANUFACTURES ou des RUES, par des Appareils isolés ou des Stations Centrales.

N. B.—L'usage de toute autre forme de Lampe Incandescente est un empiètement sur les patentes d'Edison, et ces empiètements seront traités en conséquence.

M. D. BARR & CIE

AGENTS POUR LE CANADA

726, rue Craig, Montréal

MOYEN FACILE de faire FORTUNE

Le plus court chemin d'arriver à la richesse, c'est d'avoir une bonne santé; et vous ne l'aurez qu'en faisant usage des REMÈDES SAUVAGES de

J. E. P. RACICOT, 1434, Rue Notre-Dame, à l'enseigne du Sauvage, MONTREAL.

Avez-vous besoin de vous purger ou de vous nettoyer le sang et tous les organes malades, prenez vite une ou deux de ces Pilules Magiques, et vous vous trouverez tout de suite guéris! Ces pilules ne vous font perdre aucun temps, car vous les prenez en toute saison et en travaillant même. Une boîte de ces pilules en vaut dix de ces prétendus charlatans, dont on voit l'annonce affichée dans tous les journaux et les places publiques. Etes-vous dyspeptique, ou ressentez-vous des brûlements d'estomac, ayez une bouteille de ses Gouttes Royales, et vous n'aurez pas besoin d'autres remèdes! Ces gouttes sont d'un usage général dans une famille. Toutes les maladies secrètes, quelles qu'elles soient, sont radicalement et promptement guéries par l'usage de son "Huile Anti-Vénéérienne."

Employez son Onguent Mystérieux pour le Rifices, et vos enfants seront guéris pour toujours et sans aucun danger. Son "Onguent de Lorie" est insupportable pour le mal de matrice, les points de côtés, les coups, les contusions et le mal de rognons. Son "Sirop Pectoral" n'a point de rival pour la Toux, les Bronchites, le Rhume et la Consommation, il est également bon pour les enfants. Ayez-en toujours. Le Ver Solitaire, ce monstre qui fait tant de victimes, est chassé dans l'espace de quelques heures par l'usage d'un "Spécifique" connu de M. Racicot seul. Dites à tous vos parents, voisins et amis, qui veulent se guérir, d'acheter les Remèdes Sauvages de J. E. P. Racicot, 1434 rue Notre-Dame, Montréal, presque en face de l'Hôpital Notre-Dame.

C'est la seule place, à Montréal, où vous puissiez vous procurer les véritables Remèdes Sauvages de M. J. E. P. Racicot.

N.B.—Vous trouverez les mêmes remèdes à Québec, au No. 25 rue St-Joseph et 9 rue du Pont. Ouvert de 8 heures A.M. jusqu'à 9 heures P.M.