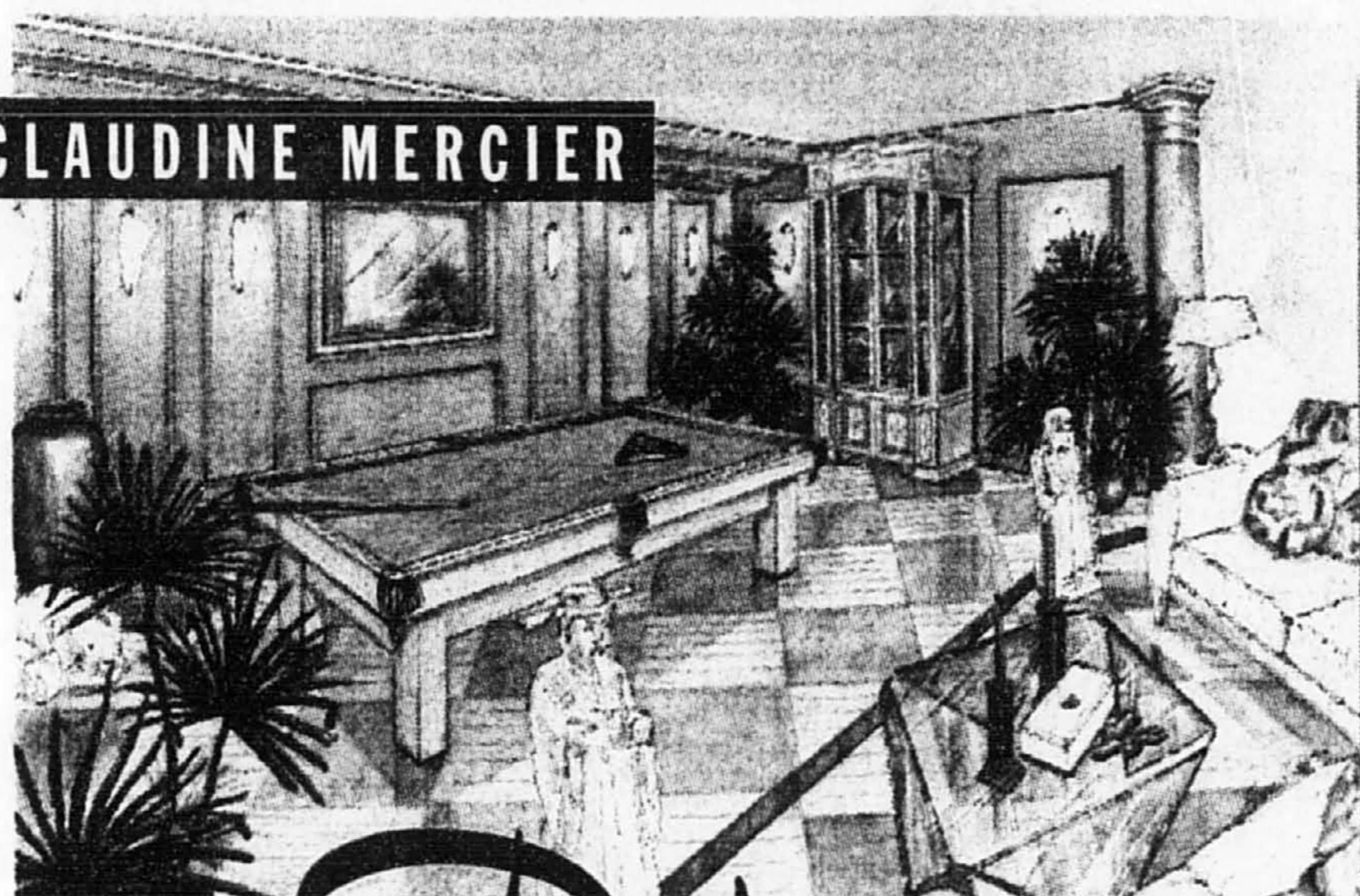


CLAUDINE MERCIER



MIKE BOSSY



Place à l'art

AU SALON NATIONAL DE L'HABITATION



MARC THIBODEAU

La 17^e édition du Salon national de l'habitation sera artistique ou ne sera pas. Telle est, du moins, la conclusion à laquelle sont arrivés les promoteurs du populaire événement, Promexpo et l'Association provinciale des

constructeurs d'habitations du Québec, qui ont décidé cette année de faire une place d'honneur à la création artistique en lui réservant une section entière.

Verre d'art, peinture, sculpture, estampe et autres oeuvres — tous à des « prix abordables », au dire de la vice-présidente habitation chez Promexpo, Michèle Tessier-Pepin — seront présentés aux quelque 275 000 visiteurs qui défilent bon an, mal an au Stade olympique dans le cadre de l'événement.

« L'installation d'une oeuvre d'art constitue une excellente façon d'améliorer la qualité de l'environnement résidentiel », a commenté à ce titre la porte-parole, qui dit vouloir favoriser la diffusion dans le grand public de créations trop souvent réservées à un cercle d'initiés.

Place à l'art des jeunes également puisqu'une « mini-cité » d'inspiration médiévale sera aménagée en plein coeur du Stade afin de mettre en valeur les créations en arts visuels d'adolescents qui fréquentent les Maisons de jeunes et les Jeunesse 2000 de Montréal.

Au dire de Mme Tessier-Pepin, ces initiatives s'accordent parfaitement avec l'une des principales missions du Salon, qui est de « promouvoir la création québécoise ». Et ce, pour l'ensemble du secteur de l'habitation, où les innovations, que ce soit pour la salle de bains, la cuisine ou encore les portes et fenêtres, ne cessent de se multiplier, dit-elle.

Les amateurs pourront contempler à ce titre « la maison synergétique », présentée par Toiture LTT en collaboration avec le groupe Polycrète. Une résidence

économique de type victorien qui s'érige en un tournemain, soulignent ses promoteurs, en superposant des cubes dont la grandeur est variable.

Autres espaces à découvrir : les « Decors Liberti », parrainés par Bell Mobilité, où les curieux découvriront des pièces créées spécifiquement par des designers pour, et avec, quatre vedettes de l'heure.

Le comédien Germain Houde, avec l'aide de Claude Monette, a opté pour le style champêtre tandis qu'Ann Shatilla, animatrice du réseau de télévision CFCF, adopte plutôt une pièce de style « californien », marquée par une atmosphère intime sous le signe des vacances, en collaboration avec Diane Lalonde.

Mike Bossy, ex-joueur de hockey devenu animateur de radio, qui était jumelé avec la designer Yolande Vanier, offre pour sa part une salle destinée à la détente, où la télévision est à l'honneur.

Finalement, l'humoriste Claudine Mercier propose de mettre les loisirs à l'avant-plan avec l'aide de Michel Turgeon, dans un environnement où bois, métal et teintes colorées viennent prêter main-forte à une rutilante table de billard. Francine Martineau, qui oeuvre depuis 1988 à titre de designer-conseil pour le Salon de l'habitation, a hérité de la responsabilité de la réalisation de ces décors faits sur mesure.

Des points chauds qui ne sauraient évidemment faire oublier les quelque 600 stands de présentation, ou pas moins d'un millier d'entreprises venues surtout du Québec mais aussi d'Italie et, pour la première fois, du Mexique, feront valoir leurs produits.

Selon Mme Tessier-Pepin, l'événement constitue une occasion en or pour plusieurs petites et moyennes entreprises de rejoindre une clientèle de plus en plus accaparée par les magasins de grande surface. « Il n'est pas rare, note-t-elle, que des compagnies nous disent que de 30 à 50 % de leur chiffre d'affaires annuel découlent de leur présence au Salon. »

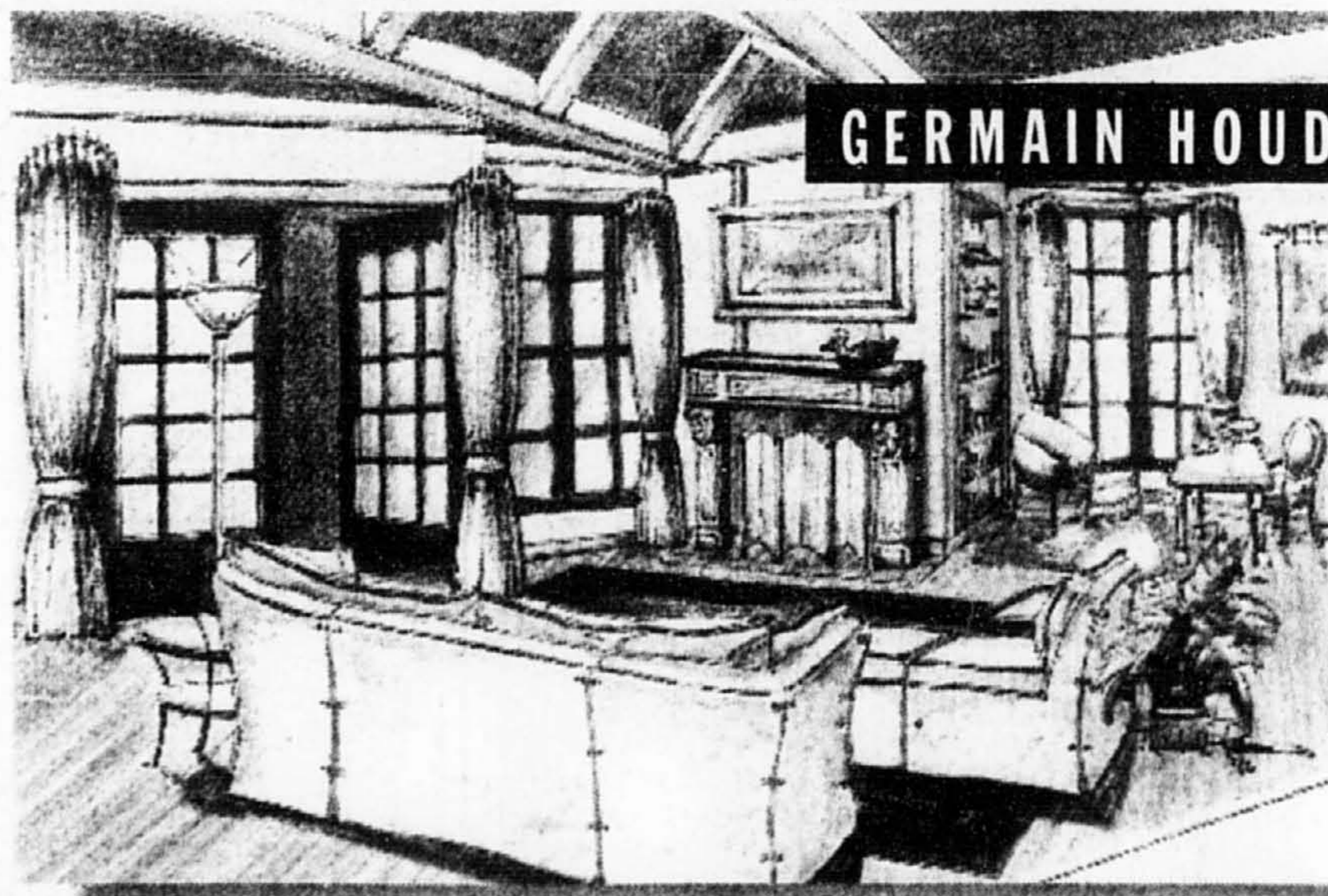
SUITE À LA PAGE 2



ANN SHATILLA



GERMAIN HOUDE



“Venez voir le plus important salon de l'habitation au pays.”

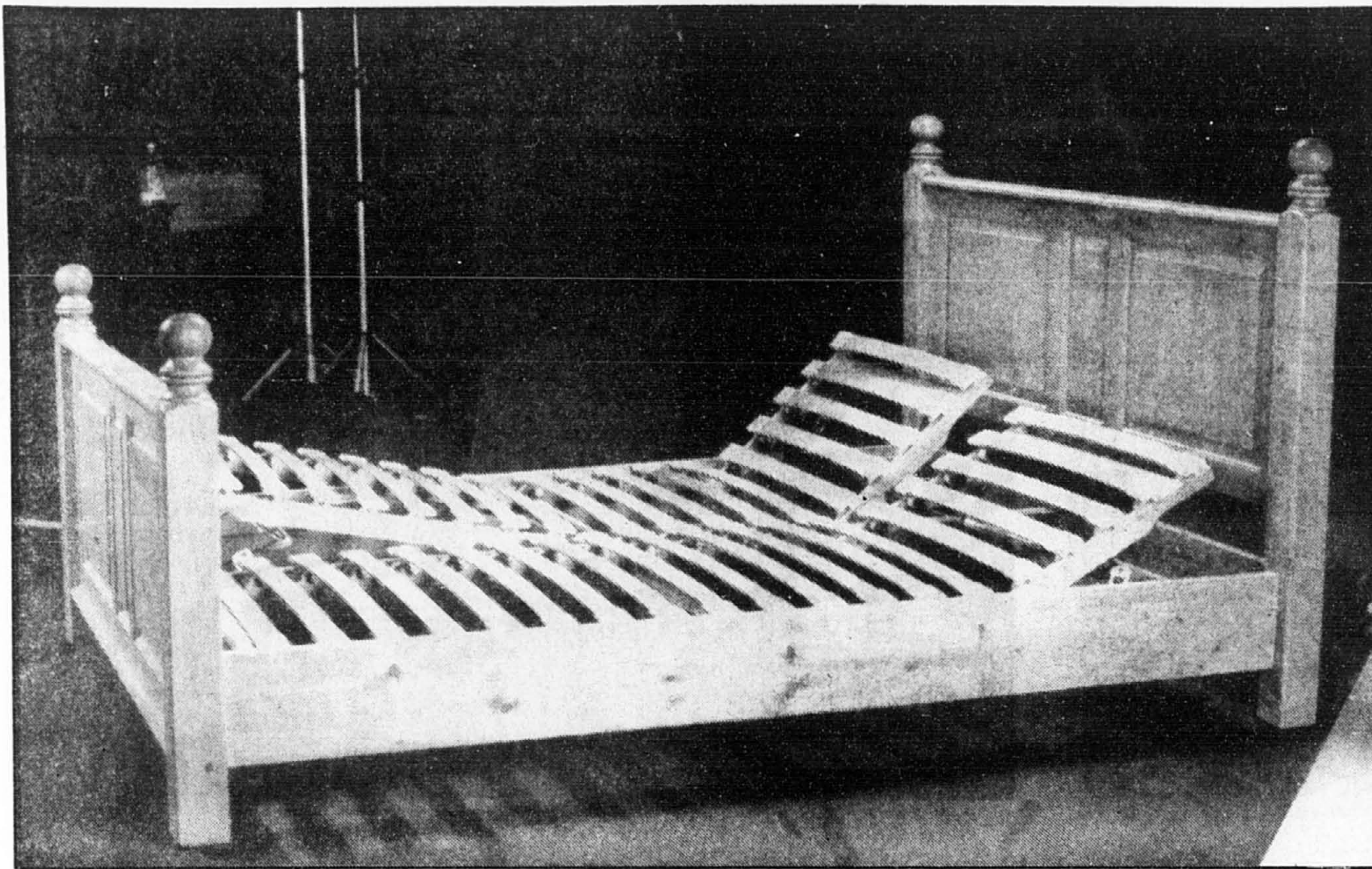
17^e Salon national de l'habitation

LE SALON DE L'AMÉNAGEMENT EXTERIEUR

DU 1^{er} AU 10 MARS 1996
AU STADE OLYMPIQUE

La Presse

Des nouveautés en abondance au Salon national de l'habitation



On y trouve de tout pour tous

SUITE DE LA PAGE K 1

Les résultats combinés d'études réalisées en 1995 par le Club de marketing de l'Université du Québec à Montréal et la firme de sondages Léger & Léger révèlent que l'événement aurait suscité cette année-là des retombées économiques de près de 200 millions de dollars.

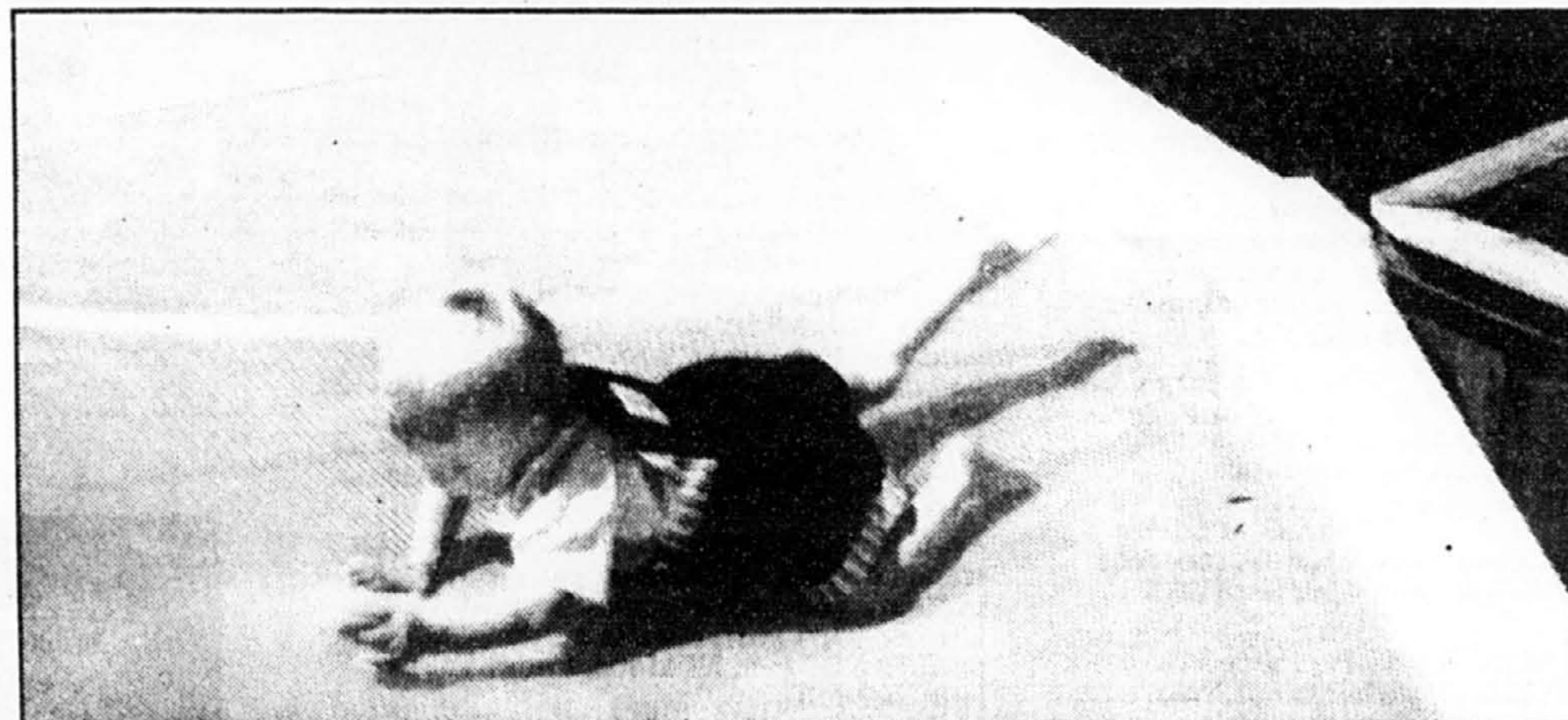
Près de 122 000 visiteurs ont en effet acheté ou avaient l'intention, à l'issue du salon, d'acheter des produits ou services exposés et 62 000 personnes ont acheté sans plus attendre, la dépense moyenne se situant à 4347 \$.

Une situation qui témoigne bien, somme toute, de la préoccupation affichée par les représentants de la firme Promexpo et de l'APCHQ à l'égard des besoins changeants de la population. « Les gens viennent d'abord et avant tout pour voir des nouveautés. C'est notre travail d'être à l'affût de nouvelles tendances », note M. Tessier-Pepin, en soulignant à ce titre que la rénovation, difficultés budgétaires obligent, ainsi que le *co-cooning*, demeurent les tendances de l'heure.

Malgré la baisse au pays du nombre de mises en chantier dans le domaine de la construction, les organisateurs se disent confiants que la popularité du Salon, le plus important du genre en Amérique du Nord, demeurera cette année inchangée. D'autant plus que l'occasion de fêter vaudra toujours le déplacement...



Le Flexolat de Matelas Martin assure un meilleur support lombaire grâce à ses lattes flexibles.



Aqua Sécurité a mis au point un filet anti-noyade pour les bambins.

Moustiqu'Air a mis au point une moustiquaire extensible, très résistante aux coups tout en restant esthétique et transparente. Un article idéal pour qui possède des animaux domestiques.

MARC THIBODEAU

■ Chaque nouvelle année amène son lot d'innovations dans le secteur résidentiel, et 1996 ne fait pas exception à la règle comme pourront le constater les visiteurs de la 17e édition du Salon national de l'habitation.

Les exposants d'ici et d'ailleurs qui s'installeront au Stade olympique entre le 1er et le 10 mars apportent en effet avec eux une abondante quantité de nouveaux produits, destinés à répondre aux besoins des consommateurs en mal d'originalité et d'efficacité.

À ce titre, le secteur de l'aménagement extérieur est particulièrement digne d'intérêt cette année, comme le démontre l'initiative de la firme Ozocam International inc. qui met sur le marché un générateur d'ozone pour piscines. L'appareil, qui se veut à la fois esthétique, économique et très peu énergivore au dire du producteur, vise à assurer la pureté de l'eau de piscine en substituant au chlore l'ozone qui n'irrite pas les muqueuses et ne pique pas les yeux. Il est conçu de façon à fonctionner simultanément avec le système de filtration normal, sans occasionner de perte de pression, et comporte un minimum de pièces mobiles afin d'assurer une fiabilité optimale.

La firme Innotronic inc. propose pour sa part un chlorinateur électronique, Chlorimax, qui permet d'injecter du chlore liquide de façon automatique, à grande autonomie, dans une piscine creusée, hors-terre, ou un spa. Le dispositif distribue le chlore de façon pulsative afin d'éliminer efficacement les bactéries, algues, chloramines et autres contaminants de l'eau de piscine tout en diminuant le coût annuel des produits chimiques. Un bouton de réglage est intégré afin de permettre le dosage du chlore en fonction du volume d'eau. Un second bouton permet d'injecter sur commande une dose additionnelle du produit lorsqu'un traitement choc s'impose.

Un filet anti-noyade

Les adeptes de la baignade à domicile pourraient également se laisser tenter par un filet anti-noyade, qui a été conçu par la firme Aqua-Sécurité afin d'éviter que de jeunes enfants ne connaissent une fin tragique en tombant dans une piscine laissée sans surveillance. Le dispositif, qui recouvre l'ensemble de la piscine, se veut suffisamment solide pour supporter le poids d'un bambin et se pose en un tournemain.

En terme de filet, il faut signaler également la mise au point par Moustiqu'air d'un produit prometteur, la moustiquaire extensible, qui est à la fois souple, résistante aux coups et d'une grande transparence. Le fabricant soutient que le nouveau produit est en fait « de quatre à cinq fois » plus efficace qu'une moustiquaire ordinaire.

Le distributeur Serrupro propose par ailleurs le Patio-Intel, une nouvelle serrure compatible avec 90 % des portes-fenêtres existantes, qui permet verrouillage et déverrouillage de l'extérieur. Le produit peut être adapté afin de permettre l'utilisation de la clé utilisée pour la porte principale de la résidence.

Côté toit, la firme Toiture LTT propose des tuiles fabriquées entièrement à partir de matières recyclées et entièrement recyclables. Le produit présente l'aspect d'une tuile d'ardoise authentique mais permet d'éviter les inconvénients de poids, de bris et de prix associés habituellement à ce matériau.

La firme Idematech s'est plutôt penchée sur les portes et fenêtres, en développant un produit, le Shimex, destiné à faciliter grandement leur installation. Le dispositif, qui permet de réaliser l'ancrage et le nivelage par l'entremise de vis d'ajustement, a notamment été médaillé d'or en 1995 au Salon international de l'Invention de Genève, en Suisse.

Innovations pour l'intérieur

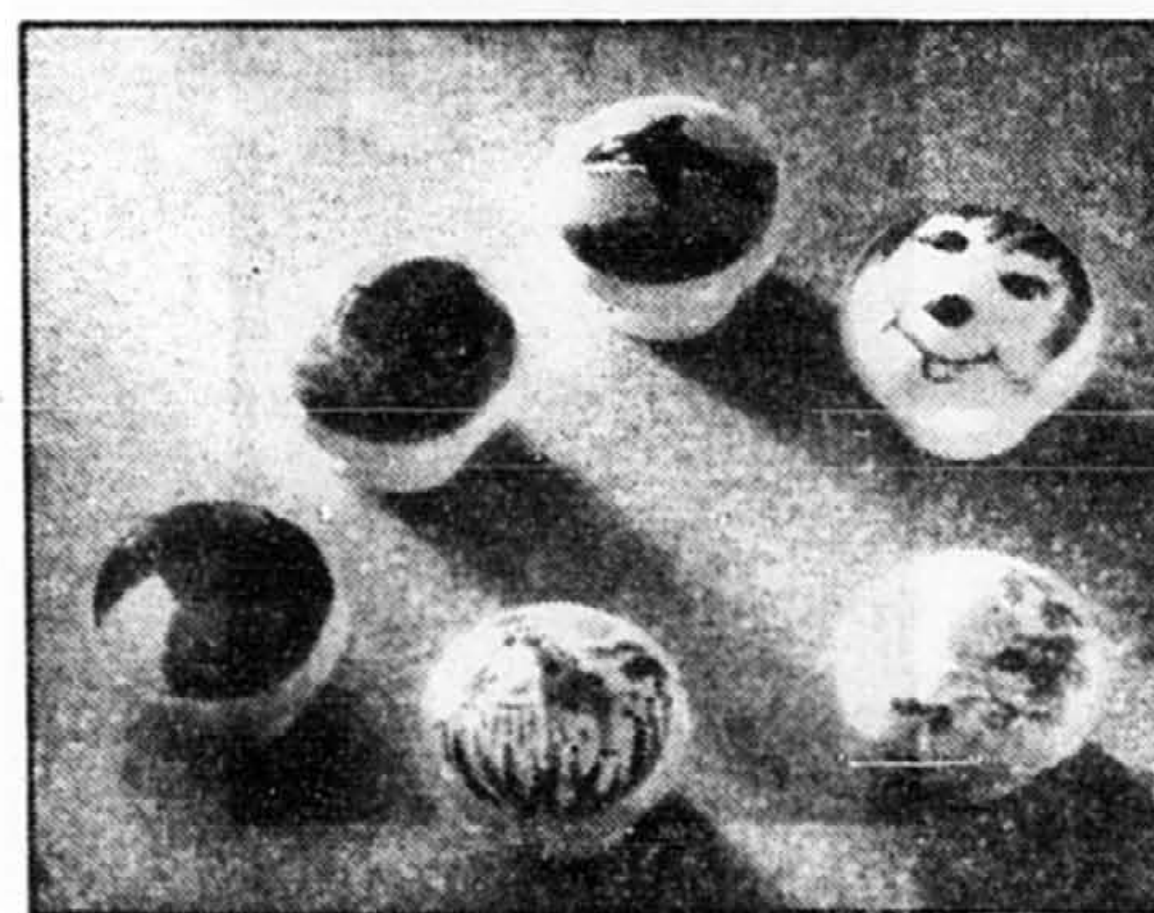
Plusieurs innovations ont également vu le jour afin d'agréger la vie à l'intérieur du domicile, comme en témoigne la mise en marché par la firme The Eau inc. d'un refroidisseur d'eau où le réservoir s'installe dans la section inférieure plutôt que supérieure.

La firme Flexolat propose de son côté un lit double avec sommier en lattes de bois, qui peut être ajusté au niveau des pieds et de la tête, de chaque côté, afin de permettre aux deux usagers de bénéficier d'un confort, et d'un support, optimal.

Les personnes qui recherchent une façon originale d'aménager leur bureau à domicile seront également bien servies puisque le Salon organise cette année le Grand Prix Téléboutique Bell du design, qui met en valeur différentes conceptions originales dans ce domaine. On pourra notamment contempler un singulier bureau créé par le designer Ronald Robichaud, qui comprend un plateau pouvant recevoir différentes grandeurs de moniteur, une tablette escamotable destinée à un téléphone ou un télécopieur ainsi qu'un caisson central dont les accessoires sont conçus pour être adaptés au gré du client et aux exigences des appareils.

Enfin, la Quincaillerie Richelieu propose, en association avec l'organisme d'éducation interculturelle et de coopération internationale « Nous tous un soleil », les poignées décoratives de la Collection Soleil. Celles-ci sont ornées de motifs dessinés par des jeunes de 7 à 17 ans, qui participent à des ateliers visant à développer leur intérêt pour l'action coopérative et la collaboration Nord-Sud.

Une façon de plus, pour les visiteurs du Salon national de l'habitation, de joindre l'agréable à l'utile.



Quincaillerie Richelieu propose sa « Collection Soleil », qui comprend des poignées décoratives aux motifs originaux dessinés par des jeunes âgés de 7 à 17 ans.



Appareil pour refroidir l'eau, de The Eau inc. où le réservoir d'eau est placé sous le robinet.

vous présente PHASE 1
PRÉVENTE
CONDO MODELE A VISITER

GROUPE IMMOBILIER G.L. ENR.
LES CONDOS DE LA GRANDE-ALLÉE LACHENAIE
 à partir de 56 900\$
375\$/mois
 capital intérêt 6 1/2%

Bureau des ventes
 1540 A. Grande-Allée
 BAS L'AUTOROUTE 25 NORD, SORTIE 128
 232-6033/478-8128

Horaires d'ouverture
 En semaine 13 h à 17 h
 samedi, dimanche
 12 h à 16 h
 et sur rendez-vous

NOUVEAU
 CONCEPT
 CLÉ EN MAIN

ACHETEZ AVANT
 LE 15 MARS 96
 ET RECEVEZ
500\$*
 COMPTANT
 SUR APPROBATION DE CRÉDIT

2 ÉTAGES (COTTAGE)
 à partir de **127 850\$**
 (modèle non montré)

5 NOUVEAUX MODELES

MAISONS DÉTACHÉES
 Incluant garage et grand terrain

La Prairie
LAPRAIRIE

659-7707

LE CLOS ST-ANDRÉ
 CONDOMINIUMS

APPARTEMENT TEMOIN

PRÊT POUR OCCUPATION IMMÉDIATE

Gagnant du concours national Défi-IDÉES
 3 mois sans intérêts • 3 ans sans taxes
 Le confort à deux pas du centre-ville...
 rendu encore plus accessible!

PROMOTION SPÉCIALE POUR UNE DURÉE LIMITÉE

Lundi au jeudi: 11 h à 19 h • Vendredi, samedi et dimanche: 11 h à 18 h

SCHL 3 CMHC
 Questions habituelles, comptes aux normes

Bureau de vente:
 925, boul. René-Lévesque Est
 Berri-UQAM
499-2020

Une nouvelle
 qualité de ville

Bois-Franc
 à Ville Saint-Laurent

Bombardier Immobilier Ltée
 Promoteur du plan directeur

**Surveillez notre
 publicité en Cahier A**

La haute technologie dans les bas de Noël

Agence France-Press
NEW YORK

■ Sévèrement concurrencés par les achats d'ordinateurs, les fabricants de jouets américains réunis à New York pour leur grande foire annuelle présentent de plus en plus de cadeaux de Noël intégrant de la haute technologie.

Les principaux fabricants qui participaient à la 93^e édition de la Foire des jouets, qui réunit 1775 exposants et espère 20 000 visiteurs professionnels, ont tenté de réagir contre la morosité en adaptant au monde virtuel les jouets les plus classiques, dont le succès perdure.

« Ce dont on parle le plus cette année, ce sont les jouets

high-tech et intégrant de l'informatique », a confirmé Jodi Levin, responsable de l'association professionnelle Toy Manufacturers of America (TMA), organisateur de la foire.

C'est le leader mondial du secteur, Mattel, qui fait le plus parler de lui, avec 15 CD-rom, dont un consacré à sa célèbre poupée Barbie.

Mattel a créé une filiale, Mattel Media, dont le premier créneau est le marché inexploité du logiciel de jeux pour filles, alors que les garçons commencent à s'éloigner de ce type de divertissement. Les enfants peuvent dessiner un clone virtuel de la sculpturale créature, assembler puis imprimer les vêtements sur ordinateur.

Outre Barbie, le groupe va développer des programmes « Fisher Price » (jeux pour les bambins) ou « Polly Pocket » (jeux miniatures).

Hasbro, le numéro deux américain, présente quant à lui un Monopoly sur CD-rom. Sa division Playskool, pour les petits, offre cinq titres dont « M. Potato Head », dérivée d'un dessin animé à succès mettant en scène un personnage en forme de pomme de terre.

Enfin le numéro trois du secteur, Tyco, propose la première caméra vidéo pour enfants. Pour moins de 100 \$, l'appareil capte en noir et blanc des images qui ne sont pas enregistrées, mais diffusées simultanément sur un téléviseur.

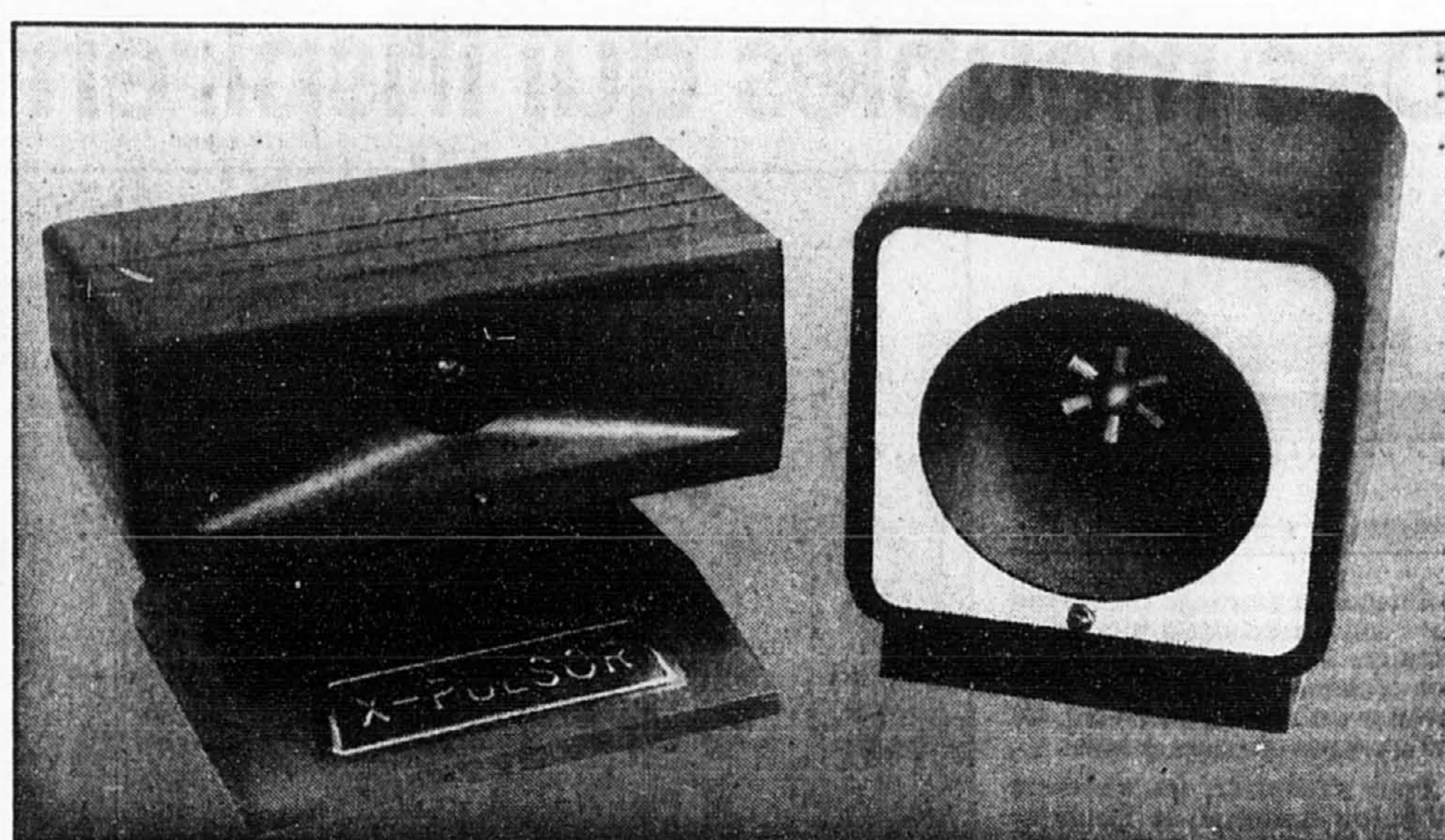


PHOTO ROBERT MAILLOUX, La Presse

Par ses sons stridents qui ne peuvent être entendus par les humains et qui épargnent également les oreilles de la plupart des animaux domestiques, le X-Pulsor rend complètement mabouls les rats, les souris, les ratons laveurs et les chauves-souris.

Les ultrasons chassent la vermine

CLAUDINE HÉBERT
collaboration spéciale

■ Vous vous souvenez du joueur de flûte de Hamelin ? En jouant un air enjôleur, le flûtiste avait réussi à hypnotiser les rats et à les chasser de la ville. On connaît la suite. Le maire avait refusé de lui remettre la récompense promise. Pour se venger, le flûtiste était revenu pendant la nuit et avait utilisé ses talents pour faire disparaître tous les jeunes enfants de la ville.

Ce conte écrit en 1845 par Robert Browning, a peut-être inspiré les créateurs du X-Pulsor, un expulseur de vermines ultrasonique qui se révèle être un chasseur de rongeurs des temps modernes. Par ses sons stridents, il rend complètement mabouls les rats, les souris, les ratons laveurs et les chauves-souris qui se sont introduits dans la demeure.

« L'appareil, qui émet continuellement des sons à fréquences et à puissance variables, agace les rongeurs. Ces derniers vont donc installer leurs pénates ailleurs », explique Bonny Michel, de Continental Services Intégrés inc., le distributeur du X-Pulsor au Canada.

Evidemment, ces sons irritants de 25 000 hz épargnent les oreilles des humains, précise M. Michel. Ils ménagent également les animaux domestiques, tels que les chiens, les chats, les chevaux, les vaches, les oies, les poules. Mais gare aux lapins, aux hams-

ters ou aux gerboises ! L'appareil ultrasonique peut rendre gags vos mammifères rongeurs domestiques.

Bien que le dispositif de fabrication taïwanaise soit d'abord conçu pour faire fuir les bêtes nuisibles, le représentant de CSI va jusqu'à prétendre que le X-Pulsor peut être insupportable à l'ouïe des coquerelles, des puces et des fourmis noires. C'est du moins ce que lui ont révélé certains de ses clients. Mais, à ce sujet, le bureau d'Agriculture Canada demeure sceptique et prévient les consommateurs qu'il n'y a encore aucun expulseur de « bibittes » homologué au pays.

Pour installer l'émetteur d'environ 1331 centimètres cubes (11 x 11 x 11), il suffit de le brancher dans des endroits propices tels que la cuisine ou la salle d'eau. M. Michel estime qu'il faut attendre deux à huit semaines avant que l'appareil fasse ses preuves. « Une fois que les rongeurs ont quitté, ils ne reviennent plus », prend-il soin d'ajouter.

Couvrant jusqu'à 232 mètres carrés, la version commerciale de l'expulseur de vermines s'avère utile pour les restaurants, les cafétérias, les industries alimentaires, les installations agricoles, les édifices publics et les magasins d'alimentation pris avec ces désagréables visiteurs. Certains commerces, dont le nom se retrouve régulièrement dans la rubrique des restaurants insalubres du samedi, auraient peut-être avantage à se renseigner sur le produit.

Le X-Pulsor ne se vend pas dans les magasins. Cela permet au distributeur de demander 80 \$ par unité domestique et 140 \$ pour les unités commerciales. Dispendieux ? M. Michel défend ses prix. « Comparez le prix de l'appareil avec les coûts qu'exigent les visites annuelles ou semi-annuelles de l'exterminateur. Et en plus, l'expulseur ne laisse aucune trace. »

Aucune trace ? M. Michel avoue qu'il peut y avoir quelques exceptions. La tâche du X-Pulsor est de chasser et non de tuer les bestioles, rappelle-t-il. Toutefois, il souligne le cas d'une cliente qui a déjà trouvé le corps inerte d'un mulot dans son sous-sol. Sachant que la propriétaire n'a employé aucun poison dans sa maison, on a tout simplement conclu à la crise cardiaque.

On peut joindre Continental Services Intégrés inc. au (514) 352-7145.

Un souffle de tranquillité, une qualité de vie unique!

Phase II
maintenant
en vente pour
septembre 1996



Appartements luxueux
en copropriété

3 1/2 (1 ch.): de 800 à 975 pi²

4 1/2 (2 ch.): de 1 178 à 1 340 pi²

Penthouse: 1 750 pi²

Administration: (514) 381-7220

Les Brises du Fleuve



Immeuble situé à 7 minutes
du centre-ville de Montréal,
entre un parc et le fleuve,
à 500 pieds du métro.

de 73 900\$
à 197 900\$

Appartements en copropriété

PRIX PRÉ-CONSTRUCTION RABAIS DE **3 000\$** jusqu'au 30 avril 1996



Heures d'accueil:
Lundi au jeudi: 13 h à 18 h
Samedi et dimanche: 13 h à 18 h
Vendredi: fermé

2, rue Galt, Verdun
(514) 762-7220

Visitez nos appartements
témoins.

Plusieurs modèles
disponibles pour
livraison immédiate

Qualité de vie!

TERRASSE ST-BRUNO

Maisons unifamiliales à partir de **129 900 \$**

Direction: Aut. 30 est, sortie 118, route 116 est, 1ers feux de circulation à gauche, traverser les voies ferrées et tourner à gauche puis suivre les indications.

1800, rue Pease, tél.: **653-6862**

Souvenirs de Nouvelle-Angleterre!

LA PRAIRIE

Maisons unifamiliales **534\$** / mois cap. int. **à partir de 85 900 \$**

Direction: Pont Champlain, 132 ouest, sortie Salaberry, à gauche puis à droite sur St-José (sur 1,6 km), angle Samuel-de-Champlain.

101, rue Samuel-de-Champlain, tél.: **444-7946**

Les Habitations Signature

LE GROUPE

Secteur Boisé!

BROSSARD (secteur « B »)

Maisons unifamiliales et semi-détachées à partir de **112 900 \$**

Direction: Aut. 10, boul. Milan Est, à droite sur Bienvenue, puis tourner à gauche sur Baudelaire.

5565, rue Baudelaire, tél.: **445-3681**

Qualité et Originalité!

BROSSARD CANDIAC

Maisons de ville à partir de **109 900 \$**

Maisons semi-détachées à partir de **125 500 \$**

Direction: Pont Champlain, prendre Taschereau O., à gauche sur Napoléon, à droite sur Oceanie, à droite sur Ouimet.

8364, rue Ouimet

Maisons de ville **à partir de 399\$** / mois cap. int.

Direction: Pont Champlain, 132 ouest, sortie Salaberry, à droite sur Marie-Victorin, faire 2,3 km à gauche sur Champlain, à gauche sur Joliet, puis à droite sur Joubert, à gauche sur Joliet, puis à droite sur Jutras.

27, rue Jutras

tél.: **462-9721**

TAXES INCLUSES

REPORTAGE PUBLICITAIRE

HABITATIONS SIGNATURE

LES HABITATIONS SIGNATURE INC.: GAGE DE QUALITÉ ET D'ORIGINALITÉ

Depuis sa fondation en 1987, Habitations Signature fait preuve d'un dynamisme qui lui a permis de se hisser au rang des grands constructeurs. Le milieu des affaires et celui de la construction ont su reconnaître et rendre hommage à ses réalisations en lui décernant plusieurs prix dont:

- 1995 Premier constructeur résidentiel en Montérégie
- 1995 Prix SODER, catégorie Production industrielle et construction
- 1994 Prix SODER, catégorie Entreprise de services
- 1993 Prix Dominique Rollin, catégorie Entreprise de construction

« Maître Constructeur Palme d'or, nous ne signons pas n'importe quoi. Adhérant au concept de la qualité totale, nous nous distinguons par la qualité de notre construction, l'originalité de nos modèles, le respect des échéances et notre service après-vente », déclare M. Normand Lamoureux, président. Qu'il soit situé à Brossard, Candiac, Laprairie ou St-Bruno, tous les projets réalisés par les Habitations Signature inc. affichent qualité et originalité, la griffe du constructeur.

Des innovateurs
Les Habitations Signature inc. ont de la griffe, ils n'hésitent pas à innover et à développer de nouveaux concepts. L'entreprise crée ses propres plans, ce qui nécessite environ 250 heures de travail par modèle.

Le marché de l'habitation

M. Normand Lamoureux nous faisait remarquer que le marché de l'habitation a changé ces dernières années: « Le marché de la revente est très difficile, l'on



ne peut plus espérer faire un gain en revendant à court terme une propriété. Cependant, votre investissement prendra de la valeur dans le temps, si celle-ci peut le traverser, c'est-à-dire si la construction est de qualité. Les conséquences d'un achat de moindre qualité sont importantes, il en résulte une détérioration prématurée de l'aspect et de la structure de votre propriété ainsi que des déboursés importants afin de restaurer votre investissement. De nos jours, peu de gens réalisent l'importance de la qualité. N'ayant pas l'expertise pour comparer la

qualité lors de l'achat d'une propriété, ils se soucient du prix avant tout. Ce que ces acheteurs ignorent, ce sont les conséquences à moyen et long terme de leur décision basée sur le prix. Sachez qu'il en coûte beaucoup moins cher d'acheter qualité que de restaurer ».

Candiac
Projet soigné, audacieux et différent à déclaré M. Robert Schoenauer, professeur de l'École d'architecture de l'Université de Montréal, lors d'une visite du chantier de la phase I de Signature. Les maisons de ville construites à Candiac ont connu un grand succès grâce à une petite innovation qui fait toute la différence. Avec une façade de 16 pieds seulement, elles donnent l'impression d'être cossues. Le constructeur avait remarqué que l'étroitesse de la façade faisait reculer certains acheteurs et il a eu l'idée de faire partager une façade commune à deux unités. Construites en bloc de quatre ou six unités, il n'y a que deux et trois façades différentes. Il s'en dégage une illusion de largeur. « Nous voulons que les acheteurs aient l'impression d'entrer dans une grande maison », explique M. Normand Lamoureux. En plus de jouer avec l'illusion, Habitations Signature fait preuve d'audace quant au choix des couleurs. Le mélange peut sembler hétéroclite, mais combiné avec les reliefs de la façade et aux pignons du toit, l'effet est réussi. Une nouvelle maison témoin proposant un aménagement intérieur original est ouvert aux visiteurs au 27, rue Jutras. Candiac (maison de ville à partir de 79 900 \$ taxes incluses, PROMOTION 399 \$ / mois (cap. + int. pour 2 ans,

terme 25 ans) pour offre d'achat signée avant le 17 mars 1996).

Brossard
Ce projet, finaliste au prix Domus dans la catégorie Excellence du concept unifamilial a été inspiré par l'architecture d'un domaine situé en bordure de Montréal. M. Lamoureux a voulu créer le même effet « manoir » en jouant avec les blocs de pierre, les dénivellations au niveau des toits, les pignons et les teintes.

Ce projet comprend 40 semi-détachés et 50 maisons de ville et est conçu de façon à ce que l'ensemble des maisons offre un cachet homogène et attrayant. Le projet de la rue Ouimet est assorti d'un concept tout inclus, qui comprend notamment les frais de notaire, la TPS, la TVQ, les infrastructures, le terrassement, etc... (maison de ville à partir de 109 900 \$ et semi-détaché à partir de 125 500 \$, 4 modèles à visiter au 8364, Ouimet à Brossard.

Pour plus d'information, consultez notre annonce dans le cahier Habitat de La Presse.



95% des clients de Réno inc se disent satisfaits des travaux réalisés chez eux.

Avant d'acheter un produit ou d'engager une entreprise.

Informez-vous, c'est gratuit!
Tél: (514) 524-1204

Comment éliminer les infiltrations d'eau au sous-sol d'une maison

YVES PERRIER
collaboration spéciale

Les infiltrations d'eau par les fondations sont provoquées par la pression de l'eau de pluie dans le sol. La simple réparation des fissures ne règle pas toujours le problème car l'eau peut réapparaître au joint des fondations et du plancher ou sous forme de béton humide. On doit tout d'abord tenter d'éliminer le problème à sa source par un bon drainage du terrain et des fondations, et ensuite assurer une bonne étanchéité aux fondations.

Le sol mal drainé

A tous les printemps, notre cour arrière se transforme en lac et la pompe de notre sous-sol fonctionne presque constamment. Nous craignons qu'en cas de panne électrique, l'eau puisse s'accumuler au sous-sol. Que peut-on faire?

N.G., Boucherville



de pierre concassée qui absorbera le surplus d'eau.

Une maison sans drain

Notre maison date des années 1920 et ses fondations sont en béton. Il se produit parfois de petites infiltrations d'eau au bas du mur des fondations lors de fortes pluies et à la fonte des neiges. Comme il n'y a pas de fissures nous ne comprenons pas d'où vient l'eau. Qu'en pensez-vous?

F.P., Montréal

Les vieilles maisons n'ont généralement pas de drain à la base des fondations. Si vous n'avez pas de fosse au sous-sol, c'est probablement votre cas. Dans cette situation, il faut tout d'abord creuser et poser un drain perforé au bas des fondations pour drainer l'eau qui s'y accumule et pour empêcher la nappe d'eau du sol de remonter plus haut que la hauteur du plancher du sous-sol. Pour que le drain soit efficace, il doit :

- être situé sous la dalle de béton;
- être recouvert de huit pouces de pierre concassée;
- être recouvert d'une gaine en tissu géotextile afin d'empêcher

le sable et les matières fines de l'obstruer;

- être relié à un système d'évacuation fonctionnant par gravité ou par pompage.

Il faut ensuite drainer l'eau de ruissellement loin des fondations. Une pente de quatre pouces (10 cm) sur quatre pieds (1,2 m) de longueur doit être aménagée sur tout le périmètre des fondations. Les gouttières doivent aussi rejeter l'eau le plus loin possible des fondations.

Des taches humides sur le béton

Nous avons récemment acheté une maison construite en 1970 dont le sous-sol n'est pas fini. Cet automne, après un orage de quelques heures, des taches d'humidité sont apparues à un endroit sur le béton du sous-sol. Nous avons tout d'abord cru que le drain du bâtiment était bouché, mais on voit que l'eau s'accumule bien dans la fosse du sous-sol. Quelle peut être la cause de ces taches?

T.H., Anjou

Si le drainage du sol se fait bien, et si, malgré tout, surviennent des taches d'humidité ou des infiltrations d'eau, il faut alors creuser à l'endroit où la tache est apparue et vérifier si le drain existant est cassé ou obstrué à cet endroit seulement, laissant le reste du drainage fonctionnel. Il faut aussi vérifier l'imperméabilisation des fondations. Parfois l'enduit imperméable noir qui recouvre les fondations peut être déficient, ou encore le béton à l'extérieur peut s'être effrité, ce qui peut occasionner une infiltration d'eau.

Un enduit bitumineux doit recouvrir les fondations de béton dans la partie située sous le niveau du sol pour éviter que l'eau n'y pénètre par capillarité. Plus le béton est poreux, plus l'enduit est important.

LES JARDINS ST-JOSEPH
NOUVEAU PROJET
CONDO 4 1/2 • 5 1/2

- INSONORISATION SUPÉRIEURE
- FOYER • TERRASSE • MEZZANINE
- STATIONNEMENT

A PARTIR DE **79 000\$** 0% (TX. INCL.)
499\$ / MOIS COMPTANT

727-6609
3670, boul. St-Joseph Est
Près du Jardin Botanique et du Pie-IX

Heures de bureau: Sam. et dim. 14 h à 17 h / lun. et mar.: 17 h à 20 h

ROBITAILLE ET FRÈRES

- CONDOMINIUMS DE QUALITÉ SUPÉRIEURE
- 4 1/2 et 5 1/2 AVEC FOYER
- DERNIER ÉTAGE AVEC MEZZANINE
- GARAGE INTÉRIEUR OPTIONNEL
- CRÉDIT PROPRIO JUSQU'À 6 000 \$

Les Cours Bois-de-Boulogne
GRANDE VENTE D'INVENTAIRE
Pour moins cher qu'un loyer... à partir de 410\$ / mois et un comptant de 3 618\$... Devenez propriétaire.
Condos à partir de 66 500\$, 5% garanti 1 an.

Les Cours du Cloître
HÂTEZ-VOUS
seulement 3 condos à vendre pour terminer ce projet.
à partir de 70 300 \$ ou 521 \$ / mois
SUR RENDEZ-VOUS SEULEMENT

1645, rue **Dudemaine** Montréal 331-1134

Représentants: **Jeanne et Denis Girouard** 1645, rue **DUDEMAINE**
HEURES DE BUREAU :
Lundi au mercredi, de 14 h à 20 h
Samedi et dimanche, de 13 h à 17 h
Jeudi, vendredi: FERME

5340, rue **Drolet** Montréal 331-1134

Locataires, dites Bye-Bail

LE MONTPPELLIER
Condos 4 1/2 et 5 1/2
à partir de 69 800 \$

Bungalows et cottages détachés ou semi-détachés
à partir de 85 800 \$

Centre d'information : 1300 Montarville à Boucherville (De Dijon & Montarville)
(514) 449-4415

HABITATION CLASSIQUE INC.

La lampe à l'huile n'a pas dit son dernier mot

Presse Canadienne

Aujourd'hui, les lampes à quartz halogènes sont la nouvelle locomotive de l'éclairage domestique. Elles percent le noir efficacement et avec élégance.

Demain, d'autres types de lampes rendront peut-être dépassé ce qui est aujourd'hui du dernier cri.

Paradoxalement, de nos jours, quand on passe à table, c'est souvent l'ancien et charmant éclairage à la chandelle qu'on préfère. Pourvu, bien sûr, que la chandelle soit inodore et peu « larmoyante ». Ainsi l'artisanat éclipe-t-il provisoirement le progrès.

Dans l'histoire du monde, la chandelle a succédé à la lampe à l'huile, source de lumière la plus répandue de l'Antiquité. Certains étaient ouvriers avec recherche. Pour voir clair, on faisait

aussi des feux de brossailles ou on allumait des torches en bois de résineux. Il s'est même trouvé des gens, moins prosaïques, qui ont osé croire en la bioluminescence: la lumière du ver luisant, celle, fuyante, des mouches à feu.

Mais la lampe à l'huile n'a pas dit son dernier mot. La société Rayflam de Ste-Foy, entre autres, s'emploie, depuis 27 ans, à la raffiner.

Ses produits sont tout à fait distinctifs. De « petits bijoux » transparents, de style champêtre, grées de bases, supports de mé-

che et d'abat-jour en nickel ou laiton, entre autres.

Mais il n'y a pas que la lampe elle-même qui soit décorative. Le combustible, théoriquement sans danger, l'est aussi. Car l'huile peut avoir la couleur que vous aimez.

Il s'agit de paraffine liquide, un composé exclusif qui brûle proprement, sans production de fumée, qui n'est pas explosif, qui ne se consume que par capillarité et qu'au contact d'une mèche. Celle de Rayflam est en fibre de verre. Autant dire qu'elle est « increvable ».

Habitez votre abri fiscal!

Jusqu'à 5 000 \$ en remise de taxes municipales sur la valeur d'un bâtiment résidentiel neuf!

FAITES VITE!

ABRI FISCAL À LAVAL

Jusqu'à **5 000 \$** en remise de taxes municipales

Voici un tout nouvel abri fiscal qui ne vous protège pas des impôts sur votre personne, mais plutôt des taxes sur votre bâtiment : le programme «Abri fiscal»!

De concert avec les constructeurs d'habitations, la Ville de Laval participe activement à la relance de la construction dans cette ville renommée pour sa qualité de vie, en bâtissant un généreux programme de subvention à l'habitation qui pourrait vous faire économiser jusqu'à 5 000 \$ en réduction de taxes municipales.

Que vous achetiez une maison unifamiliale, un condo, un duplex, un triplex ou un quadruplex neufs, et si votre droit de propriété est inscrit **au plus tard le 15 juillet 1996**, vous profiterez d'une remise étalée sur une période de trois années, établie ainsi : les taxes sur la valeur du bâtiment seront réduites de 100% pour ce qui reste de la première année, de 100% pour la seconde et de 50% pour la troisième, jusqu'à concurrence de 5 000 \$.

C'est donc maintenant le temps idéal pour vous d'acquérir la propriété neuve de vos rêves à Laval. Pour connaître toutes les modalités du tout nouveau programme «Abri fiscal», rendez visite à un constructeur résidentiel de la Ville de Laval ou contactez en tout temps le Service de l'urbanisme au **(514) 662-4304**

LAVAL

CONDOS NEUFS À MONTRÉAL

2005 de Champlain (près de l'hôpital Notre-Dame)

69 000\$ et plus
519\$ par mois

Lofts, 3 1/2, 4 1/2, 5 1/2 et 6 1/2 sur 1 ou 2 étages

Foyers, terrasses individuelles sur le toit, garages et aménagement intérieur au choix

Insonorisation supérieure : planchers en béton de 9 po, murs doubles indépendants

Visite libre :
lun. au mer. 17 h 30 à 19 h 00
sam. et dim. 13 h 00 à 16 h 00
sur rendez-vous au **893-1744**

Une Fenêtre sur le Golf

Rive-Sud
(à 15 min de Montréal)

Secteur de prestige doté d'un environnement exceptionnel
Golf, ski de fond, parcs, piste cyclable.

Terrain à vendre
8 000 à 12 000 pi² (Prêt à construire)

Près du golf
2 \$ le pi² + infrastructures

Face au golf
3 \$ le pi² + infrastructures

Sur le golf
4,50 \$ le pi² + infrastructures

Le Village des Légendes
Bureau de vente
3, rue Pierre-Vézina Saint-Luc
Tél.: (514) 348-0517

Des peintres qui font dans la décoration sur mesure

La technique des faux finis se glisse dans la décoration intérieure

Presse Canadienne

TROIS-RIVIÈRES-OUEST

L'effet ressemble drôlement au papier peint, sauf qu'il n'y a pas de papier sous la peinture appliquée par Caroline Gaudreau et Monique Jutras. Ce qui permet de rallier toutes les teintes, celles d'un rideau, le motif d'une couette, la palette retrouvée dans un tableau, par exemple.

Dans toute sa subtilité et ses nuances, la technique des faux finis se glisse

dans la décoration intérieure et permet d'innombrables variations et des possibilités nombreuses et exclusives, selon les goûts et les moyens de chacun.

Le mur doit d'abord être peint avec le fond de la couleur souhaitée. Les différentes couches de peinture appliquées par la suite à l'aide d'une éponge donneront un effet essuyé et estompé dans un alliage de couleurs qui nuanceront le tout. Bien que certains reliefs semblent apparaître sous le vernis, le mur

demeurera lisse au toucher, ce qui sera d'autant plus facile d'entretien et combien pratique pour une salle de bains. Lorsque viendra le temps de changer sa décoration, une autre peinture et hop, pas de papier peint à décoller.

Sur les murs, les plafonds, les meubles, voire les accessoires de tout genre, les deux artisanes font apparaître sous leurs éponges des tons perlés, mats ou lustrés, un effet tantôt marbré, tantôt à l'aspect de plâtre, une imitation de cé-

ramique, l'effet de la brique ou de la pierre, à la demande. « On s'adapte à tout ce qui existe, note Caroline, designer d'intérieur. C'est un service tout à fait personnalisé. »

Dans leur petit atelier, les couleurs abondent. Quelque 600 petits pots s'y trouvent. Le client n'a qu'à apporter son tissu ou tout autre objet choisi pour qu'elles en reproduisent les couleurs ou les motifs à l'aide d'un mélangeur à colorants.

Les deux peintres ajouteront les pochoirs, autant de petits dessins voulus, ou encore un trompe-l'oeil. Leur travail peut par ailleurs s'allier au camouflage d'une porte qu'on a condamnée, par exemple, ou d'un mur préfini qui a eu la vie dure et auquel elles peuvent redonner un tout autre aspect.

Le tandem mère-fille travaille sous l'appellation « Pulsions picturales », tant du côté des résidences privées que des commerces, restaurants, bars, salons de coiffure ou autres institutions.

UN CHOIX JUDICIEUX

Le prestige du Domaine de la Forêt à votre portée...



LES MAISONS SUR JARDIN
à partir de
182 000 \$
(taxes incluses)

Toutes les caractéristiques d'une résidence somptueuse

- ✎ Maison de ville éblouissante de lumière
- ✎ Une surface de plus de 1700 pi. ca. et 3 chambres à coucher
- ✎ Un garage double
- ✎ Une immense terrasse orientée sud-ouest et donnant accès à un jardin

Dans un environnement privilégié

- ✎ Les maisons sur jardin font partie du site du Domaine de la Forêt situé en bordure de la forêt écologique

Encore plus accessible en ce moment !

- ✎ En effet d'ici le 28 février 1996 vous pouvez profiter de ce prix spécial préconstruction



Hâtez-vous et visitez-nous maintenant!



100, boul. de la Forêt
(coin de Marguerite-Bourgeoys)
Île des Soeurs

762-3450

LES MAISONS DE VILLE NEUVES LES PLUS ABORDABLES À L'ÎLE DES SOEURS...



à partir de
165 000 \$
(taxes incluses)

Il fait bon vivre dans une maison bien à soi!

- De spacieuses pièces généreusement baignées de lumière
- Un garage double
- Une immense terrasse adjacente à la cuisine et la dinette

Une résidence où le présent a de l'avenir

- En préconstruction, le grenier peut être aménagé en loft et servir de chambre, de bureau, vivoir ou autre

Encore plus accessible en ce moment !

- En effet, d'ici le 28 février 1996, vous pouvez profiter d'un prix spécial préconstruction



Hâtez-vous et visitez-nous maintenant!



20, rue Berlioz
Île des Soeurs

769-4524

le client a toujours raison.



Un concept unique!

Maison entièrement personnalisée, conçue sans aucuns frais, sans engagement. 6 maisons témoins à visiter, prix à partir de 100 000 \$ ou 750 \$ par mois tout inclus.

HABITATIONS

GERMAT

Nous construisons à l'un de nos projets ou sur votre propre terrain.

ROSEMÈRE
À partir de 150 000 \$
965-0842

REPENTIGNY
À partir de 125 000 \$
657-0765

LAVAL
À partir de 100 000 \$
622-9685

Appel sans frais : 592-9960



LONGUEUIL

à partir de **112 900 \$**

MAISONS SEMI-DÉTACHÉES, DÉTACHÉES ET BUNGALOWS
UNE QUALITÉ DE VIE



Réalisées par :

- Lafores Construction inc. 448-1323
- Habitations Majo inc. 448-3232
- Habitations Classique inc. 651-8000

Situés à l'angle des rues Béliveau et Belcourt. Empruntez la rue Béliveau face à l'hôpital Pierre-Boucher.

IL Y A DES GENS QUI VEULENT TOUT AVOIR :

- emplacement de choix dans un secteur tranquille, près de tous les services et des grands axes de communication
- structure de béton pour une insonorisation maximale
- piscine, sauna et garage intérieurs
- climatisation centrale
- système de sécurité
- balcon
- design de bon goût avec portes françaises, etc.
- le tout à prix très avantageux.



VENDU À 55%
Faites vite!

LES CONDOMINIUMS BARON ROYAL

7640, rue Le Mans
(près de Lacordaire, au sud de Jean-Talon)
Saint-Léonard H1S 1Z9



Propriétés inscrites



257-9466

ET ILS L'OBTIENNENT !

«Au Baron Royal, c'est comme vivre dans un bungalow avec les avantages d'un condo.»
Claire et Noël Bédard, propriétaires d'entreprises

«Comparé à tous les autres condos de luxe, le Baron Royal offre les meilleurs prix au pied carré, et de loin!» Sylvie Bourdon et Mario Lallier, commerçants

«On n'a que des choses positives à dire à propos de notre condo au Baron Royal.»
Agostino et Pina Ammirata

«Après avoir visité tous les projets de condos du Grand Montréal, j'ai acheté au Baron Royal.» Guy Dubuc, responsable des programmes, Centre sportif du Parc Olympique

FAITES COMME EUX !

Communiquez sans tarder avec un agent de La Capitale pour obtenir tous les détails.

Un condo de classe internationale... à un prix bien de chez nous.

ACHETEZ AVEC UN AGENT DE LA CAPITALE AVANT LE 30 JUIN ET PARTICIPEZ AU CONCOURS 5^e ANNIVERSAIRE DE LA CAPITALE Plus d'un million de dollars en lots à gagner!

VILLAGE SAINT-LOUIS



Rabais exceptionnel de **10 000 \$** sur unités en inventaire d'une valeur de 115 900 \$ à 122 900 \$!

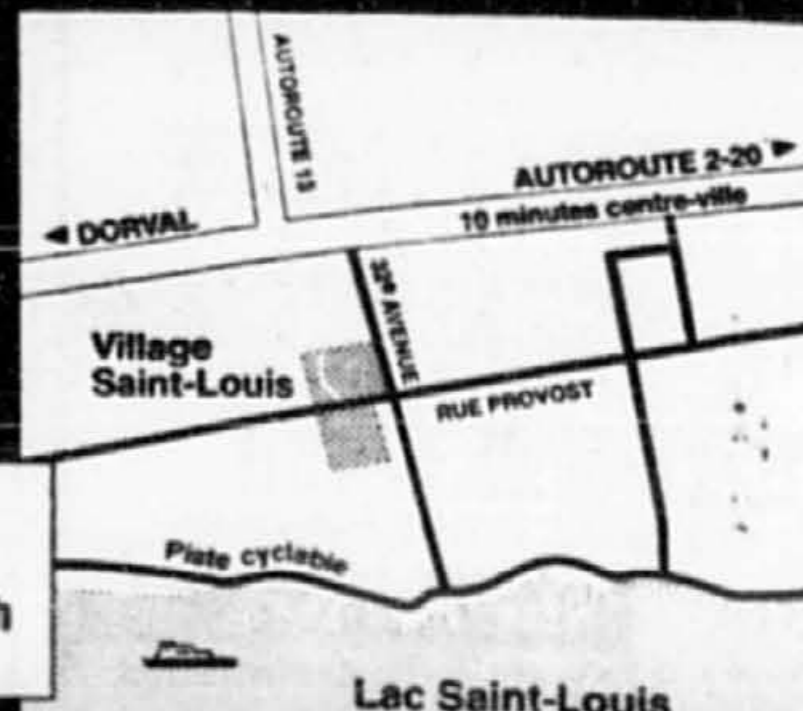
Profitez de cette chance unique de devenir propriétaire !

UNIFAMILIALES EN RANGÉE
MAISONS DE VILLE SUPERPOSÉES
Incluant piscine et foyer.

Remise de taxes municipales de 7 500 \$

T.P.S. et T.V.Q. incluses.

Par l'autoroute 2-20 ou 13, sortie 32^e avenue, rue Provost
Lundi, mardi, mer., de 12 h à 19 h
Samedi, dim., de 12 h à 17 h



Drérel 637-2375

WORLD WIDE WEB/INTERNET : http://www.cam.org/~vaack/prevel.htm

LES CONSTRUCTIONS
SERGE CARRIÈRE
(514) 536-0779
(514) 773-8072

CONSTRUCTION
C. Lemieux
(514) 467-7582

LES HABITATIONS
CONSTRUCTEC
(514) 947-1991
(514) 536-0918

Immo HABITATION
Entrepreneur général
(514) 922-8112
(514) 536-0930

Les Villas du Golf

Maisons de prestige condos et maisons de ville sur le golf
(Autoroute 20, sortie 113, chemin des Patriotes, à la 1^{re} intersection prendre la rue Jeannotte et rouler jusqu'au chemin du Golf à gauche. À 15 minutes du tunnel L.-H.-Lafontaine)

Le seul projet de maisons de ville en bordure d'un golf au Québec
À partir de 89 000 \$ - (514) 536-3930

AHUNTSIC
Vivre à la ville



190 000 \$ taxes incluses

1760, boul. Gouin Est
Montréal
(entre C. Colomb et Papineau)

Le Fief des Récollets
Info: **388-0039**

VISITES SEMAINE:
SAM., DIM.:

VAUDREUIL
Vivre au bord du lac



145 000 \$ taxes incluses

89, chemin de l'Anse
Vaudreuil
(sortie 35, autoroute 40)

Le Rivebourg
VAUDREUIL
Info: **455-3800**

SUR RENDEZ-VOUS
DE 14 À 17 H

Polab Construction inc.

« Comparé à tous les autres condos de luxe, le Baron Royal offre les meilleurs prix au pied carré, et de loin ! »

« Avant d'acheter, on a comparé les prix avec les autres condos de luxe. Le Baron Royal les bat tous, haut la main. Et pas seulement pour les prix! Les matériaux sont de plus haute qualité et les pièces sont plus vastes. Il y a aussi le service qui est irréprochable. Et comme c'est la Fiducie Desjardins qui administre le projet, on se sent en sécurité. Bref, on est satisfaits sur toute la ligne. »



— Sylvie Bourdon et Mario Lallier, commerçants

Promotion

Crédit de 1 000 \$

Profitez d'un crédit de 1 000 \$ applicable aux frais de notaire.

Les prix comprennent la TPS et la TVQ :

Nombre de pièces	Surface	Prix d'origine à compter de	Prix ACTUEL à compter de
3 1/2	802 à 805 pi ²	129 500 \$	111 300 \$
4 1/2	1 66 à 1 712 pi ²	175 000 \$	136 500 \$
5 1/2	1 563 à 2 043 pi ²	210 000 \$	151 200 \$
Penthouse	2 050 à 2 177 pi ²	350 000 \$	304 500 \$

Les condominiums BARON ROYAL

Représentant exclusif :



7 640, rue Le Mans
Saint-Léonard H1S 1Z9

257-9466

Un condo de classe internationale... à un prix bien de chez nous.

CONDOMINIUMS DE LUXE

VENDUS À 65 %



- Financement SCHL jusqu'à 95%
- Près du métro CdN. ☺
- 1 & 2 chambres

Bureau des ventes sur place
Tél.: **344-1049**
761-5148

À partir de **98 000 \$** **555 Côte-des-Neiges**

LE SEUL NOUVEAU CONDOMINIUM DANS CÔTE-DES-NEIGES

Le Château Merit
CONDOMINIUMS

Résidences de distinction au coeur de Ville Mont-Royal

Situé au centre des services de loisirs, de magasinage et de transport de VMR, le Château Merit est un édifice au style architectural classique.

Tout y est prévu pour contribuer à votre qualité de vie : fenestration abondante, balcons, air climatisée, insonorisation et espaces verts.

De plus vous pouvez actuellement profiter de nos prix avantageux de préconstruction de même que d'un des plus bas niveaux de taxes à Montréal.

Les unités sont disponibles en version de une, deux et trois chambres à coucher de même que penthouse à partir de 132,000 \$, incluant les taxes de vente et un stationnement intérieur.

DÉJÀ 51% DES UNITÉS VENDUES!



Bureau des ventes et salle d'exposition
1200 Merit Crescent (angle Graham), Ville Mont-Royal (Québec) H3P 3J2
Heures d'ouverture
Lundi Mardi et Jeudi: 11h à 18h • Mercredi: 13h à 20h • Vendredi au Dimanche: 13h à 17h
Tél: (514) 738-6445

Être actif, c'est facile...



Jouez dehors en famille!



DU NOUVEAU À SAINT-BRUNO

FACE AU CENTRE DE SKI SAINT-BRUNO LE PLEIN AIR
À 20 MINUTES DU CENTRE DE MONTREAL
Maisons détachées et semi-détachées.



Le Thalendier II

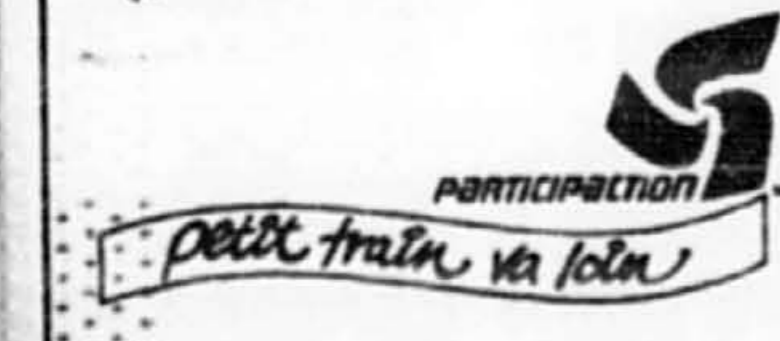
HABITATIONS MAJO INC.

Pour renseignements:
M. Raymond Imbeau, Bur.: 441-4414 - Dom.: 679-4046
Bureau de vente coin rue Montarville et rang des 25 à Saint-Bruno.
(voisin du marché Métro)

Une simple marche vers l'épicerie...



...un peu d'activité physique régulière fait une saine différence!



Bell ALLUMINIUM INC. Portes et fenêtres

C'est le temps de rénover!

Subvention de **4 500 \$**

BUDGET LIMITE

INFORMEZ-VOUS

Portes d'acier et de PVC isolées

25e anniversaire

ESTIMATION GRATUITE A DOMICILE

Portes de garage isolées en aluminium ou acier

PORTES, FENÊTRES, BALCONS, RAMPES ET ESCALIERS EN ALUMINIUM, ETC...

Venez visiter notre salle d'exposition

Tél.: (514) 374-8933

Fax: 374-3254

7475, boul. St-Michel, MtL, H2A 3A2

* Prêt de 4 500 \$ du gouvernement du Québec pour changer vos portes, fenêtres, balcons ou rampes, sans intérêt et sans paiement durant 3 ans.

PHASE II



Que diable, c'est le meilleur temps pour acheter!

Sieur Gaspard Chaussegros de Léry (1682-1750)
Architecte et ingénieur en chef du Roi, en Nouvelle-France.

Occupation ÉTÉ 96



la construction a débuté

ATTENTION, ACHETEURS AVISÉS : profitez des prix de pré-vente

- Studios, 1, 2 et 3 ch. à coucher
- À compter de 76 000 \$ seulement
- TPS et TVQ incluses
- Luxueux penthouses avec vues imprenables
- Admissible, crédit de taxes municipales pouvant atteindre 10 000 \$

Venez voir pour voir

LES CONDOMINIUMS CHAUSSEGROS-DE-LÉRY
DANS LE VIEUX-MONTREAL

BUREAU DES VENTES SUR PLACE :

340, RUE DU CHAMP-DE-MARS (Métro Champ-de-Mars)

Heures : lun. au jeu. : 12 à 17 h - Sam. et dim. : 13 à 17 h. Stationnement gratuit pour les visiteurs.

(514) 395-6078

Jardiner

Les tomates, un monde à part



PIERRE GINGRAS

Dans l'univers horticole, les tomates forment un monde à elles seules.

Il s'agit d'un monde complexe, en constante évolution, souvent géré par des intérêts financiers considérables. Et on constate que, même si au bout du compte c'est toujours le consommateur qui mange ces fameuses tomates, il existe des différences fondamentales entre les variétés produites en serre, celles que font pousser les maraichers pour la vente à l'épicerie et celle enfin que l'on fait pousser pour écouler dans les jardinerias sous forme de plants destinés au jardin potager.

Prenez par exemple, les tomates de serre. Depuis quatre ou cinq ans, les chercheurs font des efforts inouïs pour obtenir des hybrides productifs qui allient couleur, forme et surtout saveur.

Vendue en grappes dans certaines fruiteries, la tomate Tradiro produite par les serres Saint-Laurent, à Portneuf (un des plus importants producteurs québécois dans ce domaine), est un exemple de succès dans ce domaine. La compagnie vend aussi de petites tomates jaunes qui ont un savoureux goût « d'été ». Ces hybrides d'origine néerlandaise sont souvent sur le marché depuis un an ou deux à peine et n'ont parfois qu'un numéro d'enregistrement comme nom.

La tige de ces plants atteint souvent plus de dix mètres de longueur. La plante produit durant un an, après quoi elle est remplacée par d'autres. Les graines se vendent souvent 50 cents l'unité et parfois plus, soit environ 250 \$ le gramme, une petite fortune.

Pour le potager

Chez les maraichers, ce sont

les tomates rouges Sunrise, Mountain Pride et Spitfire qui ont la vedette depuis peu. Leurs fruits sont fermes, conservant leur couleur durant une longue période, en plus de résister facilement à la manutention, explique, Camille Heack, un représentant de la maison de semences Stokes. Cette compagnie offre pas moins de 79 variétés de tomates par catalogue.

Mais quand il s'agit de production de plants pour vendre dans les jardinerias, les variétés changent car les amateurs de potagers apprécient avant tout une tomate rouge (ce sont toujours les préférées), juteuse et savoureuse. Parmi les variétés les plus populaires notons Fantastico, Celebrity, Perron 2000, Big Beef, Big Boy, Beef Master et Super Steak. Chez les tomates roses, la Pink Girl, la Ultra Pink et la Grande rose sont les plus prises.

Quant aux tomates jaunes, elles ne sont pas très recherchées même si elles sont souvent très savoureuses. Leur goût est moins acidulé que les rouges, dit-on. Les noms à retenir : Golden Boy, Goldmine, Mountain Gold. La Husky Gold est d'une couleur orange. Son feuillage particulier, replié, en fait une tomate plus résistante à la sécheresse, nous dit l'agronome Nelson Lemire, de la maison Horticlub.

Par ailleurs, les tomates-cerises ne sont pas très populaires auprès des producteurs de plants. Pour la bonne raison qu'ils ne peuvent en vendre beaucoup. En effet, il suffit souvent de deux ou trois plants pour fournir une quantité phénoménale de petites tomates fort appréciées dans les salades. Les variétés les plus intéressantes sont la Sweet Million, la Sweet 100, la Sweet Gold (jaune), la Golden Tom Boy (jaune). Certaines (Poire rouge, Poire jaune, Small Fruited Mixed), ont la forme d'une jolie petite poire.

Difficile de faire un choix, n'est-ce pas ! De nombreux consommateurs vont d'ailleurs se fier chaque année à leur fournisseur de plants. Il n'en

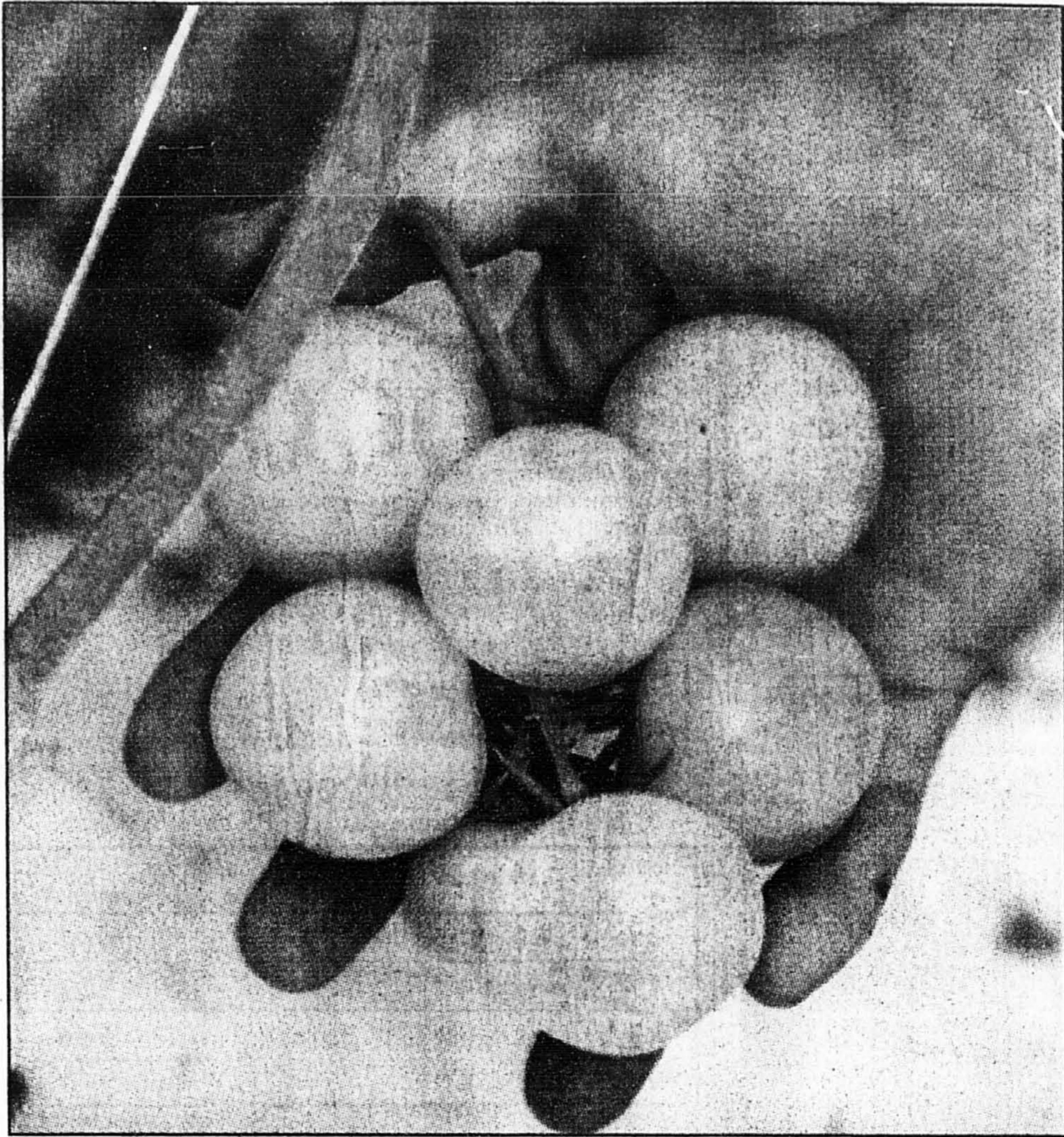


PHOTO PIERRE MCCANN, La Presse

Ces petites tomates jaunes sont actuellement en production dans les serres Saint-Laurent, à Portneuf. Leur goût est exceptionnel parmi les tomates de serre mais la production reste encore très limitée. La variété, un hybride récent produit en Hollande, ne porte pas encore de nom mais un numéro d'enregistrement.

reste pas moins que de nombreuses variétés ne sont pas vendues dans les jardinerias parce que la demande n'est pas assez forte. C'est notamment le cas des nouveautés de l'année. Il vous faudra donc vous procurer des graines.

Si les producteurs commencent leurs semis en serre vers la troisième semaine de mars, on conseille néanmoins aux amateurs de planter leurs graines environ sept semaines avant la

transplantation, soit vers la fin du mois. On transplante lorsque tout risque de gel est disparu (vers le 24 mai dans la région métropolitaine), quand il y a une grappe de fleurs dans le plant.

Trois nouvelles variétés

Horticlub, de Laval, nous offre cette année comme nouveauté, la Miracle Sweet, une tomate rouge d'une saveur irrésistible, nous dit la publicité. Le fruit est de grosseur moyenne (185 à 190 grammes) et il est recommandé pour la consommation à l'état frais ou en jus. Il produit ses premières tomates environ 67 jours après la transplantation (Horticlub nous dit 60) et sa productivité est considérable si on se fie aux producteurs américains. On conseille de tuteurer.

La maison Stokes, de St-Catharines, Ont. nous présente la Ultra Sweet VFT qui produit ses premières tomates 62 jours après la transplantation. Le fruit rouge vif, très ferme, est surtout destiné à la production commerciale. Il possède, dit-on, un bon équilibre d'acidité et de saveur sucrée.

Chez T & T, de Winnipeg, on nous conseille une version améliorée de Sweet Million. Il s'agit de Cheers, une tomate-cerise très savoureuse qui produit à profusion et dont la hauteur atteint trois mètres.

LE TOUR DU JARDIN

Un documentaire exceptionnel

Si vous êtes un amateur d'horticulture et si vous voulez en savoir davantage sur notre monde végétal, ne manquez pas le quatrième épisode de la série télévisée *La Vie privée des plantes*, un documentaire exceptionnel produit par la télévision britannique (la BBC) qui nous amène aux quatre coins de la planète. La semaine dernière, on a pu voir notamment la plus grande fleur vivante qui soit (plus d'un mètre de diamètre). L'émission d'une heure est présentée à Radio-Québec, le dimanche, à 19 h.

E.A.D.A.
ENFANTS ADULTES

TU AS VÉCU
DANS UNE FAMILLE
DYSFONCTIONNELLE
OU ALCOOLIQUE ?

(514) 729-7185

espaces logiques

condominiums neufs
PLATEAU, ROSEMONT
QUARTIER LATIN

VISITE DE CHANTIER
DIM. DE 14H À 16H
3900 RUE DROLET
522-3344

MAISONS DÉTACHÉES
un vrai chez-vous à prix abordable

2 ÉTAGES (COTTAGE)
à partir de 117 850\$
(mod. non illustré)

5 NOUVEAUX MODÈLES

445-0263

ST-HUBERT

Les Villas
Val Paraiso
UN COIN DE PARADIS

NOUVEAU MODÈLE DÉTACHÉ
À PARTIR DE
94 800\$

À LONGUEUIL
2100, F.-Lafontaine
Autoroute 132, sortie Roland-Therrien,
à gauche sur Fernand-Lafontaine

Une adresse de choix et une vie de quartier exceptionnelle !

Une nouvelle école primaire et un centre communautaire animé par une association de résidents très dynamique, un réseau intégré de parcs avec piste cyclable, de beaux quartiers tranquilles et sécuritaires remplis d'enfants avec le visage souriant, des résidences neuves de bon goût près de tous les services, du travail et des grands axes routiers...



Habitations Luxim inc.
622-2720 • 628-9417
Denault Poulin inc.
628-2629 • 963-9662
Groupe Quevillon Galarneau
963-9467

Au cœur de l'île de Laval

Champfleury
DE LAVAL

Une prescription pour les temps difficiles

Une subvention de
3 000 \$

des promoteurs du projet
Champfleury de Laval

Une remise de taxes

5 000 \$

du nouveau programme
«Abri fiscal» de la Ville de Laval

FAITES VITE !

Votre droit de propriété doit être inscrit au plus tard le 15 juillet 1996

Deux projets de maisons unifamiliales isolées ou «jumelles»

SECTEUR DES ROSSIGNOLS



Denault Poulin inc.
124 900 \$



Habitations Luxim inc.
139 900 \$



Groupe Quevillon Galarneau
172 435 \$

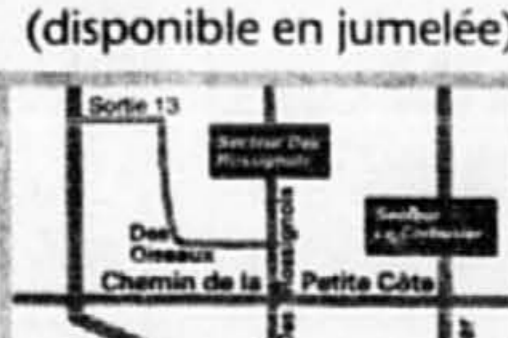
SECTEUR LE CORBUSIER



Habitations Luxim inc.
79 900 \$



Denault Poulin inc.
109 900 \$
(disponible en jumelée)



Groupe Quevillon Galarneau
172 435 \$

Prix incluant terrain, infrastructures à 100 % et taxes

À des prix sans surprises !