

BULLETIN D'INFORMATION SUR LES PRIX DES PRODUITS PÉTROLIERS AU QUÉBEC

Régie de l'énergie
Le 21 février 2000 vol. 3, n° 08

Site Internet : www.regie-energie.qc.ca

Description du Bulletin :

Suite à la mise en vigueur des articles 55 à 58 (97-11-01) du Chapitre 5 de la *Loi sur la Régie de l'énergie*, le **Bulletin d'information sur les prix des produits pétroliers** a été créé dans le but de mettre à la disposition du public une information globale sur l'évolution des prix des marchés de la vente au détail de l'essence, du carburant diesel et de l'huile à chauffage pour toutes les régions administratives du Québec. Les observations¹ contenues dans ce bulletin sont mises à jour sur une base hebdomadaire et incluent des informations sur l'huile lourde n°6. Les prix de la vente au détail de l'huile légère n°2 sont recueillis deux fois par mois et uniquement durant la période de chauffage.

Contenu du Bulletin :

Section A : Le marché au détail de l'essence et du carburant diesel

1. Relevés hebdomadaires des prix à la pompe

Tableau 1 : Bilan régional – Essence ordinaire

Tableau 2 : Relevés par région :

- | | |
|--------------------------|-----------------------------------|
| 1. Bas-St-Laurent | 9. Côte-Nord |
| 2. Saguenay–Lac-St-Jean | 10. Nord-du-Québec |
| 3. Québec | 11. Gaspésie–Îles-de-la-Madeleine |
| 4. Mauricie | 12. Chaudière–Appalaches |
| 5. Estrie | 13. Laval |
| 6. Montréal | 14. Lanaudière |
| 7. Outaouais | 15. Laurentides |
| 8. Abitibi–Témiscamingue | 16. Montérégie |
| | 17. Centre du Québec |

¹ Sources : NYMEX (New York Mercantile Exchange), Bloomberg Oil Buyer's Guide (tél. : 609-279-5175), Ministère des Ressources naturelles à Québec et Régie de l'énergie. (Pour renseignements : tél. : 514- 873-2452 ou 1-888-873-2452)

2. Observations sur l'évolution du prix

- a) Ensemble du Québec
- b) Région de Montréal
- c) Région de Québec

Section B : Le marché au détail de l'huile à chauffage

1. Relevés mensuels des prix affichés

2. Observations sur l'évolution du prix

- a) Ensemble du Québec
- b) Région de Montréal
- c) Région de Québec

Section C : Le marché de gros de l'huile n°6

1. Observations sur l'évolution du prix

Section D : Le marché des produits pétroliers en chiffres

- 1. Essence ordinaire
- 2. Huile à chauffage n°2 et huiles lourdes n°6, 1,5 % et 2 % de soufre.

Section E : Approvisionnements : Essences et distillats

- 1. Offre de produits pétroliers au Québec
- 2. Demande de produits pétroliers au Québec
- 3. Ventes au détail d'essence et de carburant diesel.

Annexe A : Réduction de la taxe spécifique sur les carburants

Section A : Le marché de l'essence au Québec

1. Relevés hebdomadaires des prix à la pompe²

**Tableau 1 :
Bilan régional – Essence ordinaire
Prix moyen affiché à la pompe vs prix minimum³
(¢/litre)**

Régions/Semaines:	S 24-01-00		S 31-01-00		S 07-02-00		S 14-02-00		Écart Taxes incluses Prix moyen v/s prix min.
	Moy	Min	Moy	Min	Moy	Min	Moy	Min	
1. Bas-St-Laurent ³	70,2	62,8	72,6	62,8	72,6	62,6	72,3	63,6	8,7
2. Saguenay-Lac-St-Jean ³	68,4	60,4	68,3	60,4	68,3	60,2	69,3	61,2	8,1
3. Québec	72,1	64,8	66,2	64,8	68,5	64,6	72,8	65,6	7,2
4. Mauricie	68,5	64,9	68,5	64,9	68,5	64,6	69,3	65,7	3,6
5. Estrie	70,7	65,3	72,3	65,3	71,5	65,1	71,7	66,1	5,6
6. Montréal	73,4	66,5	70,9	66,5	72,4	66,3	76,6	67,3	9,3
7. Outaouais ³	63,8	61,5	67,3	61,5	67,7	61,3	68,5	62,3	6,2
8. Abitibi-Témiscamingue ³	71,8	62,3	71,6	62,3	72,6	62,1	73,5	63,1	10,4
9. Côte-Nord ³	69,8	62,1	69,8	62,1	69,8	61,9	70,5	62,9	7,6
10. Nord-du-Québec ³	81,8	62,7	80,2	62,7	80,2	62,5	80,2	63,5	16,7
11. Gaspésie-Îles-de-la-M. ³	70,7	62,3	72,7	62,3	72,7	62,1	72,7	63,1	9,6
12. Chaudière-Appalaches	71,8	64,9	67,7	64,9	68,7	64,6	73,7	65,7	8,0
13. Laval	73,4	66,6	69,0	66,6	71,4	66,4	76,4	67,4	9,0
14. Lanaudière	72,4	64,9	71,7	64,9	71,6	64,6	75,8	65,7	10,1
15. Laurentides	72,1	63,9	71,3	63,9	71,8	63,7	74,2	64,7	9,5
16. Montérégie	70,9	64,9	69,8	64,9	70,5	64,6	75,3	65,7	9,6
17. Centre du Québec	70,2	65,2	69,7	65,2	70,2	65,0	71,4	66,0	5,4
Québec (Moyenne pondérée) :	71,3	64,5	69,9	64,5	70,7	64,3	73,7	65,3	8,4

Source: Régie de l'énergie.

Légende : Moy : Moyenne des prix à la pompe échantillonnés.
 Min : Prix à la pompe minimum selon les alinéas de l'article 139 en vigueur (Loi 50).
 (Prix minimum = prix de gros présumé⁴ + transport minimum moyen + taxes). Veuillez noter que le prix minimum doit être vu comme étant un prix de référence; ainsi, dans une région donnée, le prix minimum publié par la Régie est une moyenne. Il se peut donc qu'il y ait des variations du prix minimum dans une même région.
 N.B. Le prix minimum est calculé sur la base du prix de gros présumé du jeudi de la semaine précédente selon l'Arrêté ministériel en date du 26 novembre 1997, remplaçant l'Arrêté 96-350.

² Prix moyen et minimum incluent toutes taxes applicables : accises, routières, urbaine (Montréal seulement, 1,5 ¢/litre), TPS et TVQ.

³ Réduction de la taxe sur les carburants du Québec : les circonscriptions électorales et régions d'Abitibi-Est, Abitibi-Ouest, Bonaventure, Chicoutimi, Dubuc, Duplessis, Gaspé, Îles-de-la-Madeleine, Jonquière, Lac-St-Jean, Matane, Matapédia, Roberval, Rouyn-Noranda-Témiscamingue, Saguenay, Ungava sont parmi les régions considérées « périphériques » où la taxe provinciale est réduite de 4,65 ¢/litre. La région de Rimouski et une partie de Gatineau ont une réduction de taxe de 2,3 ¢/litre. Les régions dites « frontalières » avec l'Ontario, le Nouveau-Brunswick, le Labrador ou les états américains ont une réduction de taxe variant entre 1 ¢/litre et 8 ¢/litre selon la distance. Pour plus de détails sur les réductions de taxes, voir Annexe A à la fin du Bulletin.

⁴ Prix de gros présumé : Les prix de gros utilisés dans ce Bulletin proviennent du Bloomberg Oil Buyer's Guide. Les achats en gros étant souvent faits à un prix inférieur au prix de gros « affiché », les valeurs du prix de gros Bloomberg ont été utilisées en tant que prix de gros présumé.

**Tableau 2 :
Relevés par région (¢/litre)**

Légende :
 ↓ Prix affiché à la pompe, le plus bas
 ↑ Prix affiché à la pompe, le plus élevé
 Moy Moyenne des prix à la pompe échantillonnés
 Min Prix à la pompe minimum selon les alinéas de l'article 139 en vigueur (Loi 50).
 (Prix minimum = prix de gros présumé + transport minimum moyen+ taxes)

NOTEZ BIEN : UNE CORRECTION A ÉTÉ APPORTÉE AU NIVEAU DU CALCUL DU PRIX MINIMUM DU CARBURANT DIESEL AFIN D'EN EXCLURE LA TAXE DE L'AGENCE MÉTROPOLITAINE DE TRANSPORT (AMT). AINSI, LES DONNÉES SUR LE PRIX MINIMUM DU CARBURANT DIESEL POUR LES RÉGIONS DE MONTRÉAL ET DE LAVAL SONT DIFFÉRENTES DES DONNÉES FOURNIES LORS DE LA PUBLICATION DES BULLETINS ANTÉRIEURS. L'HISTORIQUE DES DONNÉES CORRIGÉES DEPUIS LE DÉBUT DE LA PUBLICATION DU BULLETIN EST DISPONIBLE SUR LE SITE INTERNET DE LA RÉGIE DE L'ÉNERGIE.

1. Bas-St-Laurent (Échantillon : 7 essenceries)												
Semaines :	Essence ordinaire				Essence super				Diesel			
	↓	↑	Moy	Min	↓	↑	Moy	Min	↓	↑	Moy	Min
S 24-01-00	69,4	71,9	70,2	62,8	75,4	80,9	78,0	65,2	69,9	74,9	70,9	65,3
S 31-01-00	72,4	72,9	72,6	62,8	78,4	82,9	80,3	66,9	78,9	79,9	79,4	72,2
S 07-02-00	72,4	72,9	72,6	62,6	78,4	82,9	80,4	66,7	78,9	79,9	79,4	71,4
S 14-02-00	70,9	72,9	72,3	63,6	77,9	82,9	80,2	67,7	75,9	79,9	79,1	70,3
Moyenne :	71,3	72,7	71,9	63,0	77,5	82,4	79,7	66,6	75,9	78,7	77,2	69,8

2. Saguenay-Lac-St-Jean (Échantillon : 9 essenceries)												
Semaines :	Essence ordinaire				Essence super				Diesel			
	↓	↑	Moy	Min	↓	↑	Moy	Min	↓	↑	Moy	Min
S 24-01-00	67,2	68,9	68,4	60,4	73,7	77,4	75,9	62,8	67,9	76,3	72,1	63,3
S 31-01-00	66,8	68,9	68,3	60,4	73,7	77,9	76,1	64,5	76,3	76,9	76,8	70,2
S 07-02-00	66,8	68,9	68,3	60,2	73,3	77,9	75,9	64,3	76,3	76,9	76,7	69,4
S 14-02-00	67,3	72,4	69,3	61,2	73,3	81,4	76,7	65,3	73,9	78,3	76,0	68,3
Moyenne :	67,0	69,8	68,6	60,6	73,5	78,7	76,2	64,2	73,6	77,1	75,4	67,8

3. Québec (Échantillon : 12 essenceries)												
Semaines :	Essence ordinaire				Essence super				Diesel			
	↓	↑	Moy	Min	↓	↑	Moy	Min	↓	↑	Moy	Min
S 24-01-00	71,4	72,8	72,1	64,8	76,3	82,4	78,6	67,2	68,9	75,9	72,6	66,7
S 31-01-00	64,9	72,9	66,2	64,8	70,9	80,9	73,6	69,0	76,9	79,9	79,5	73,7
S 07-02-00	64,6	73,4	68,5	64,6	71,6	79,4	75,8	68,7	76,9	79,9	79,5	72,8
S 14-02-00	68,9	74,4	72,8	65,6	78,9	83,4	80,0	69,8	76,9	79,9	78,9	71,7
Moyenne :	67,5	73,4	69,9	64,9	74,4	81,5	77,0	68,7	74,9	78,9	77,6	71,2

4. Mauricie (Échantillon : 9 essenceries)												
Semaines :	Essence ordinaire				Essence super				Diesel			
	↓	↑	Moy	Min	↓	↑	Moy	Min	↓	↑	Moy	Min
S 24-01-00	67,9	68,9	68,5	64,9	73,4	76,9	75,4	67,2	68,9	75,9	72,1	66,9
S 31-01-00	67,9	68,9	68,5	64,9	73,4	76,9	75,4	68,9	75,9	79,9	79,1	73,8
S 07-02-00	67,9	68,9	68,5	64,6	73,4	76,9	75,4	68,7	75,9	79,9	79,1	73,0
S 14-02-00	67,9	75,4	69,3	65,7	73,9	83,4	76,3	69,7	76,9	79,9	78,5	71,8
Moyenne :	67,9	70,5	68,7	65,0	73,5	78,5	75,6	68,6	74,4	78,9	77,2	71,4

5. Estrie (Échantillon : 6 essenceries)												
Semaines :	Essence ordinaire				Essence super				Diesel			
	↓	↑	Moy	Min	↓	↑	Moy	Min	↓	↑	Moy	Min
S 24-01-00	68,4	72,9	70,7	65,3	74,4	79,9	77,5	67,7	65,9	72,9	69,6	67,2
S 31-01-00	69,9	72,9	72,3	65,3	77,9	79,9	79,0	69,4	74,9	79,9	78,1	74,1
S 07-02-00	69,9	71,9	71,5	65,1	77,4	79,9	78,3	69,2	74,9	79,9	77,9	73,3
S 14-02-00	69,9	72,9	71,7	66,1	77,4	79,9	78,5	70,2	74,9	79,9	77,7	72,2
Moyenne :	69,5	72,7	71,5	65,4	76,8	79,9	78,3	69,1	72,7	78,2	75,8	71,7

6. Montréal (Échantillon : 17 essenceries)												
Semaines :	Essence ordinaire				Essence super				Diesel			
	↓	↑	Moy	Min	↓	↑	Moy	Min	↓	↑	Moy	Min
S 24-01-00	71,9	73,9	73,4	66,5	77,5	82,9	80,1	68,9	69,9	75,9	73,5	66,7
S 31-01-00	69,9	73,9	70,9	66,5	75,9	81,9	77,9	70,6	75,9	81,9	79,1	73,6
S 07-02-00	69,9	74,9	72,4	66,3	75,9	82,9	79,5	70,3	78,9	84,9	80,3	72,8
S 14-02-00	71,9	77,4	76,6	67,3	79,9	86,9	83,7	71,4	76,9	84,9	79,3	71,7
Moyenne :	70,9	75,0	73,3	66,6	77,3	83,7	80,3	70,3	75,4	81,9	78,1	71,2

7. Outaouais (Échantillon : 6 essenceries)												
Semaines :	Essence ordinaire				Essence super				Diesel			
	↓	↑	Moy	Min	↓	↑	Moy	Min	↓	↑	Moy	Min
S 24-01-00	61,3	69,9	63,8	61,5	65,3	79,9	71,5	63,8	66,9	74,9	70,7	67,5
S 31-01-00	65,9	73,4	67,3	61,5	69,9	83,4	75,1	65,6	70,0	79,9	76,5	74,4
S 07-02-00	63,9	73,4	67,7	61,3	71,9	83,4	75,4	65,3	76,9	79,9	78,1	73,6
S 14-02-00	66,9	74,4	68,5	62,3	70,9	83,4	76,3	66,4	72,4	79,9	76,0	72,5
Moyenne :	64,5	72,8	66,8	61,6	69,5	82,5	74,6	65,3	71,6	78,7	75,3	72,0

8. Abitibi-Témiscamingue												
(Échantillon : 8 essenceries)												
Semaines :	Essence ordinaire				Essence super				Diesel			
	↓	↑	Moy	Min	↓	↑	Moy	Min	↓	↑	Moy	Min
S 24-01-00	71,4	71,9	71,8	62,3	76,9	79,9	78,3	64,6	70,9	75,9	72,7	65,2
S 31-01-00	70,9	71,9	71,6	62,3	76,9	79,9	78,3	66,3	75,9	78,9	76,9	72,1
S 07-02-00	71,9	73,9	72,6	62,1	77,9	81,4	79,2	66,1	75,9	79,9	77,7	71,3
S 14-02-00	71,9	73,9	73,5	63,1	77,9	81,9	80,0	67,1	75,9	79,9	77,9	70,2
Moyenne :	71,5	72,9	72,4	62,4	77,4	80,8	79,0	66,0	74,7	78,7	76,3	69,7

9. Côte-Nord												
(Échantillon : 4 essenceries)												
Semaines :	Essence ordinaire				Essence super				Diesel			
	↓	↑	Moy	Min	↓	↑	Moy	Min	↓	↑	Moy	Min
S 24-01-00	69,9	69,9	69,8	62,1	75,9	75,9	76,0	64,4	72,9	72,9	72,9	65,0
S 31-01-00	69,9	69,9	69,8	62,1	75,9	75,9	0,0	66,1	76,9	76,9	76,9	71,9
S 07-02-00	69,9	69,9	69,8	61,9	75,9	75,9	76,0	65,9	76,9	76,9	76,9	71,1
S 14-02-00	69,9	69,9	70,5	62,9	75,9	75,9	77,0	66,9	76,9	76,9	76,9	70,0
Moyenne :	69,9	69,9	70,0	62,3	75,9	75,9	57,3	65,9	75,9	75,9	75,9	69,5

10. Nord-du-Québec												
(Échantillon : 4 essenceries)												
Semaines :	Essence ordinaire				Essence super				Diesel			
	↓	↑	Moy	Min	↓	↑	Moy	Min	↓	↑	Moy	Min
S 24-01-00	71,9	93,5	81,8	62,7	77,9	77,9	77,9	65,0	80,0	87,4	83,7	65,6
S 31-01-00	71,9	88,8	80,2	62,7	77,9	77,9	77,9	66,7	88,0	88,4	88,2	72,5
S 07-02-00	71,9	88,8	80,2	62,5	77,9	77,9	77,9	66,5	88,0	88,4	88,2	71,7
S 14-02-00	71,9	88,8	80,2	63,5	77,9	77,9	77,9	67,6	88,0	88,4	88,2	70,5
Moyenne :	71,9	90,0	80,6	62,8	77,9	77,9	77,9	66,5	86,0	88,2	87,1	70,1

11. Gaspésie-Îles-de-la-Madeleine												
(Échantillon : 5 essenceries)												
Semaines :	Essence ordinaire				Essence super				Diesel			
	↓	↑	Moy	Min	↓	↑	Moy	Min	↓	↑	Moy	Min
S 24-01-00	70,4	70,9	70,7	62,3	77,4	80,4	78,7	64,6	69,9	74,9	71,9	65,2
S 31-01-00	72,4	72,9	72,7	62,3	77,9	82,4	79,9	66,3	79,9	79,9	79,9	72,1
S 07-02-00	72,4	72,9	72,7	62,1	79,4	82,4	80,3	66,1	79,9	79,9	79,9	71,3
S 14-02-00	72,4	72,9	72,7	63,1	79,4	82,4	80,3	67,1	76,9	79,9	78,9	70,2
Moyenne :	71,9	72,4	72,2	62,4	78,5	81,9	79,8	66,0	76,7	78,7	77,7	69,7

12. Chaudière-Appalaches												
(Échantillon : 12 essenceries)												
Semaines :	Essence ordinaire				Essence super				Diesel			
	↓	↑	Moy	Min	↓	↑	Moy	Min	↓	↑	Moy	Min
S 24-01-00	67,9	72,9	71,8	64,9	75,9	81,9	79,1	67,3	65,9	76,9	71,7	66,8
S 31-01-00	64,9	71,9	67,7	64,9	70,9	79,9	75,2	69,0	72,9	79,9	77,5	73,7
S 07-02-00	65,4	73,4	68,7	64,6	71,4	79,9	76,2	68,8	78,9	84,9	80,7	72,9
S 14-02-00	69,9	74,9	73,7	65,7	75,9	83,9	81,0	69,8	76,9	79,9	79,3	71,8
Moyenne :	67,0	73,3	70,5	65,0	73,5	81,4	77,9	68,7	73,7	80,4	77,3	71,3

13. Laval												
(Échantillon : 8 essenceries)												
Semaines :	Essence ordinaire				Essence super				Diesel			
	↓	↑	Moy	Min	↓	↑	Moy	Min	↓	↑	Moy	Min
S 24-01-00	72,9	73,5	73,4	66,6	76,9	83,4	80,3	68,9	59,9	75,9	69,5	66,8
S 31-01-00	67,4	72,9	69,0	66,6	73,4	78,9	76,4	70,6	59,9	79,9	74,9	73,7
S 07-02-00	67,9	74,9	71,4	66,4	73,9	82,9	79,8	70,4	75,9	81,9	79,5	72,9
S 14-02-00	72,9	76,9	76,4	67,4	79,9	86,9	83,6	71,4	75,9	81,9	78,9	71,8
Moyenne :	70,3	74,6	72,6	66,7	76,0	83,0	80,0	70,3	67,9	79,9	75,7	71,3

14. Lanaudière												
(Échantillon : 13 essenceries)												
Semaines :	Essence ordinaire				Essence super				Diesel			
	↓	↑	Moy	Min	↓	↑	Moy	Min	↓	↑	Moy	Min
S 24-01-00	69,9	73,9	72,4	64,9	75,9	83,5	79,6	67,2	63,9	76,9	72,5	66,8
S 31-01-00	69,9	72,9	71,7	64,9	72,9	82,9	78,9	69,0	76,9	81,9	79,7	73,7
S 07-02-00	69,9	74,9	71,6	64,6	74,9	81,9	79,0	68,7	78,9	84,9	80,5	72,9
S 14-02-00	69,9	76,9	75,8	65,7	75,9	86,9	83,0	69,8	75,9	81,9	78,8	71,8
Moyenne :	69,9	74,7	72,9	65,0	74,9	83,8	80,1	68,7	73,9	81,4	77,9	71,3

15. Laurentides												
(Échantillon : 7 essenceries)												
Semaines :	Essence ordinaire				Essence super				Diesel			
	↓	↑	Moy	Min	↓	↑	Moy	Min	↓	↑	Moy	Min
S 24-01-00	68,9	73,5	72,1	63,9	77,9	82,9	79,8	66,2	69,9	76,9	73,5	67,0
S 31-01-00	68,9	72,9	71,3	63,9	75,9	82,9	78,7	67,9	74,9	79,9	76,7	73,9
S 07-02-00	68,9	74,9	71,8	63,7	76,9	82,9	79,6	67,7	78,9	84,9	81,1	73,1
S 14-02-00	71,9	76,9	74,2	64,7	77,9	82,9	81,4	68,7	79,9	81,9	80,3	72,0
Moyenne :	69,7	74,6	72,3	64,0	77,2	82,9	79,9	67,6	75,9	80,9	77,9	71,5

16. Montérégie												
(Échantillon : 19 essenceries)												
Semaines :	Essence ordinaire				Essence super				Diesel			
	↓	↑	Moy	Min	↓	↑	Moy	Min	↓	↑	Moy	Min
S 24-01-00	66,9	73,5	70,9	64,9	72,5	83,5	78,8	67,2	69,9	75,9	72,8	66,8
S 31-01-00	67,9	72,9	69,8	64,9	73,9	82,4	77,8	69,0	75,9	79,9	79,4	73,7
S 07-02-00	67,9	74,9	70,5	64,6	73,9	82,9	78,6	68,7	78,9	79,9	79,8	72,9
S 14-02-00	69,9	76,9	75,3	65,7	75,9	86,9	82,9	69,8	76,9	80,9	78,8	71,8
Moyenne :	68,2	74,6	71,6	65,0	74,1	83,9	79,5	68,7	75,4	79,2	77,7	71,3

17. Centre du Québec												
(Échantillon : 4 essenceries)												
Semaines :	Essence ordinaire				Essence super				Diesel			
	↓	↑	Moy	Min	↓	↑	Moy	Min	↓	↑	Moy	Min
S 24-01-00	68,4	71,9	70,2	65,2	76,4	81,9	78,4	67,6	69,9	74,9	72,4	67,2
S 31-01-00	68,4	71,9	69,7	65,2	76,9	79,9	78,0	69,3	79,9	79,9	79,9	74,1
S 07-02-00	68,4	71,9	70,2	65,0	76,9	81,9	78,5	69,1	79,9	79,9	79,9	73,3
S 14-02-00	68,4	75,4	71,4	66,0	76,9	84,4	79,8	70,1	76,9	79,9	78,4	72,1
Moyenne :	68,4	72,8	70,3	65,4	76,8	82,0	78,7	69,0	76,7	78,7	77,7	71,6

2- Observations sur l'évolution du prix

a) Ensemble du Québec

Observations hebdomadaires :

Les résultats du dernier relevé des prix de l'essence, pour la semaine du 14 février, démontrent une augmentation du prix moyen par rapport à la semaine précédente. En effet, la moyenne pondérée du prix affiché pour l'ensemble du Québec s'élève à 73,7 ¢/litre comparativement à 70,7 ¢/litre la semaine précédente. Le prix minimum pondéré pour l'ensemble du Québec se situe à 65,3 ¢/litre reflétant un prix à la rampe de chargement de 31,5 ¢/litre. Pour la semaine en cours, i.e. celle du 21 février, le prix minimum en vigueur est de 67,8 ¢/litre avec un prix à la rampe de 33,6 ¢/litre.

Tel que présenté au Tableau 3, le prix courant de l'essence à New York a augmenté la semaine dernière. Les tendances sur le marché international du New York Mercantile Exchange (NYMEX) pour l'essence ordinaire sont à la hausse à court terme.

Tableau 3
Tendances du prix de l'essence ordinaire

Semaines :	<i>Tendance du NYMEX</i>						<i>Prix de gros</i>
	<i>Prix à New York</i>						<i>Rampe à Montréal</i>
	<i>¢ US/gal</i>			<i>¢ CAN/litre</i>			<i>¢ CAN/litre</i>
	Prix	Tendances		Prix	Tendances		Prix du jeudi applicable la semaine suivante*
Courant	+1 mois	+2 mois	Courant	+1 mois	+2 mois		
S 24-01-00	73,30	75,35	75,49	27,87	28,64	28,69	30,80
S 31-01-00	75,15	77,11	79,34	28,68	29,42	30,27	30,60
S 07-02-00	77,88	79,38	82,75	29,73	30,31	31,60	31,50
S 14-02-00	81,87	83,80	87,59	31,44	32,17	33,63	33,60

Source: Bloomberg, Oil Buyer's Guide

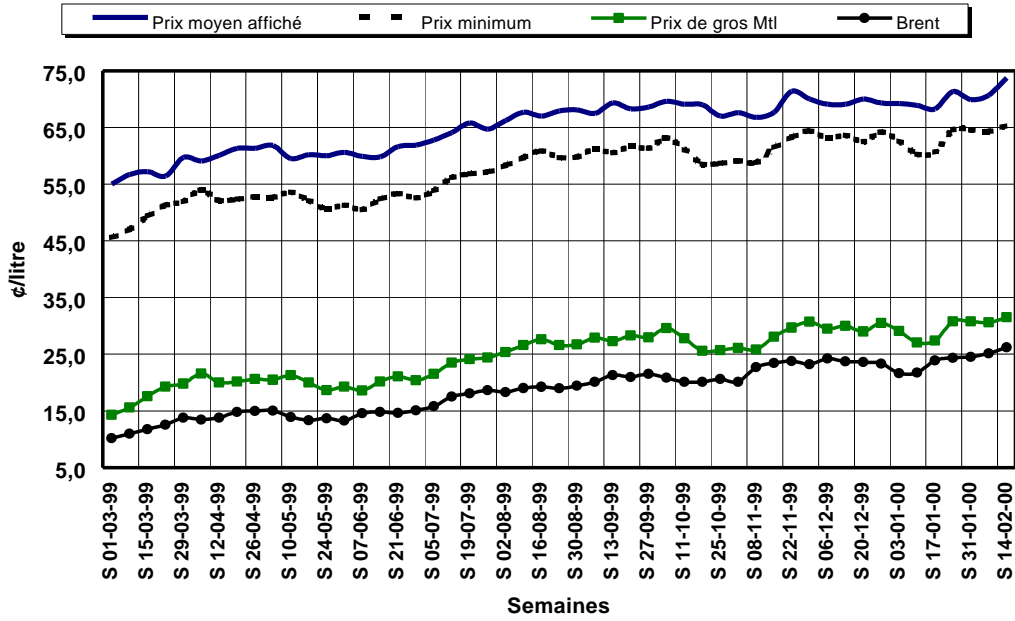
* Selon l'Arrêté ministériel n° 1997 en date du 26 novembre 1997, remplaçant l'Arrêté 96-350.

Observations mensuelles :

La moyenne du prix à la pompe en janvier a été de 69,5 ¢/litre, soit une hausse de 0,1 ¢/litre par rapport aux résultats du mois précédent.

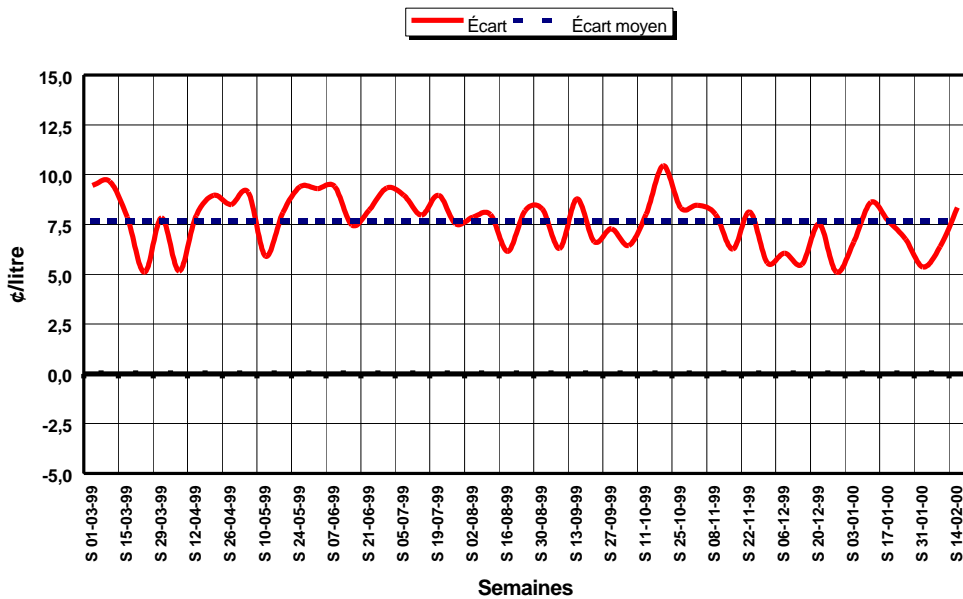
De son côté, le prix de l'essence à la rampe de chargement (prix de gros présumé) à Montréal a diminué. En effet, le prix de l'essence à la rampe a été de 29,04 ¢/litre en janvier, une baisse de 0,76 ¢/litre par rapport au mois précédent. Suite à cette baisse du prix de gros présumé, le prix minimum moyen pour l'ensemble du Québec est passé de 63,3 ¢/litre en décembre à 62,5 ¢/litre en janvier. L'écart moyen entre le prix moyen affiché à la pompe et le prix minimum, représenté au Graphique n°2, est de 7,7 ¢/litre pour les douze derniers mois.

Graphique n°1
Prix moyen à la pompe - Essence ordinaire
Ensemble du Québec



Sources : Régie de l'énergie et Bloomberg.

Graphique n°2
Écart entre le prix moyen à la pompe et le prix minimum - Essence ordinaire
Ensemble du Québec



Sources : Régie de l'énergie et Bloomberg.

b) Région de Montréal :

Observations hebdomadaires :

Dans la région de Montréal, les résultats du dernier relevé des prix de l'essence, représentés au Graphique n°3, démontrent une augmentation du prix de l'essence à la pompe. En effet, le prix moyen affiché de l'essence ordinaire sans plomb est passé de 72,4 ¢/litre, pour la semaine du 7 février, à 76,6 ¢/litre pour la semaine du 14 février. Le prix minimum a augmenté de 66,3 ¢/litre à 67,3 ¢/litre. Pour la semaine en cours, i.e. celle du 21 février, le prix minimum est de 69,7 ¢/litre.

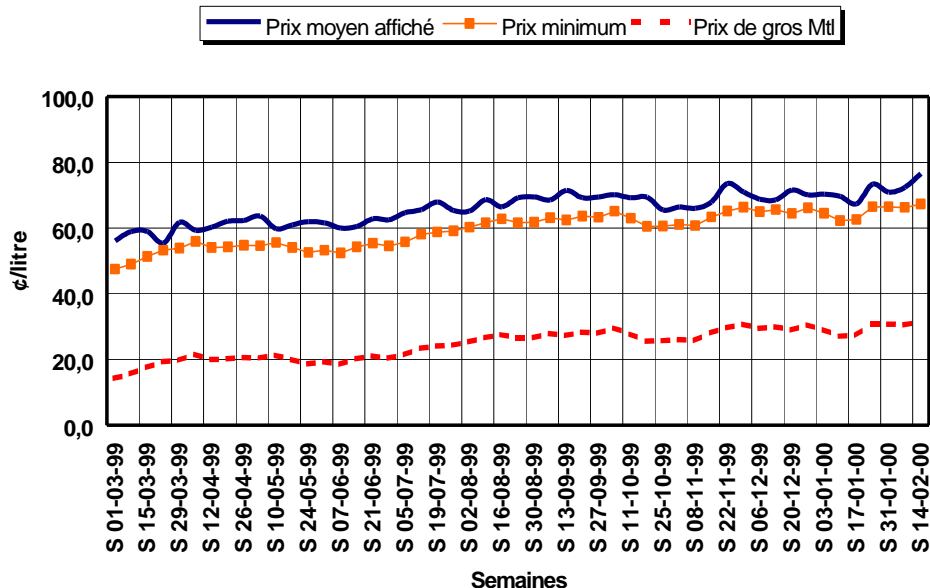
Observations mensuelles :

Le prix de l'essence a augmenté ce mois-ci à Montréal. Le prix moyen affiché de l'essence ordinaire est passé de 69,8 ¢/litre en décembre à 70,3 ¢/litre en janvier.

Suite à la baisse du prix de l'essence à la rampe de chargement, mentionnée précédemment, le prix minimum est passé de 65,3 ¢/litre en moyenne pour décembre à 64,5 ¢/litre en janvier.

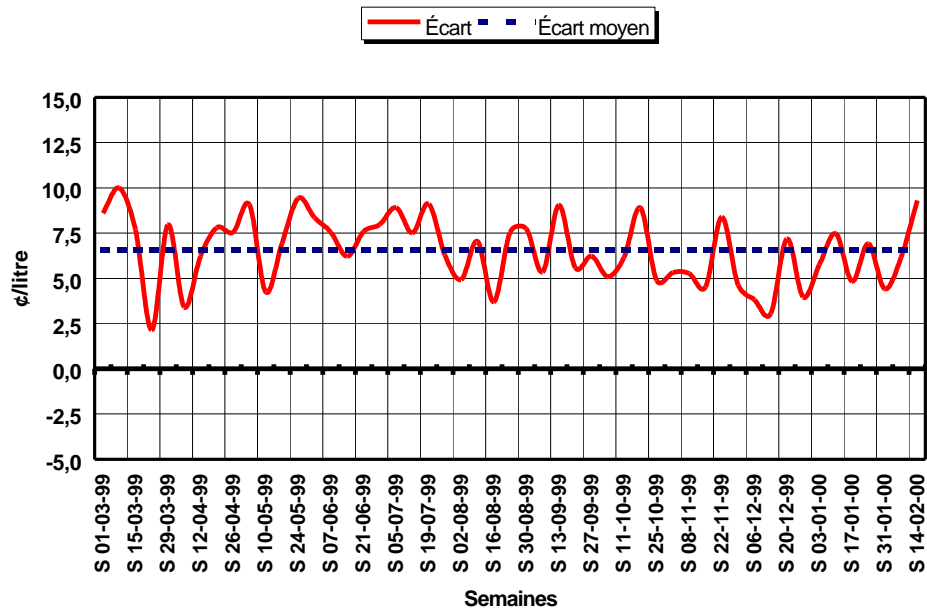
Le Graphique n°4 illustre, pour la région de Montréal, la variation de l'écart entre le prix moyen affiché de l'essence ordinaire et du prix minimum. L'écart moyen pour les douze derniers mois est de 6,5 ¢/litre.

Graphique n°3
 Prix moyen à la pompe - Essence ordinaire
 Région de Montréal



Sources : Régie de l'énergie et Bloomberg.

Graphique n°4
 Écart entre le prix moyen à la pompe et le prix minimum - Essence ordinaire
 Région de Montréal



Sources : Régie de l'énergie et Bloomberg.

c) Région de Québec :

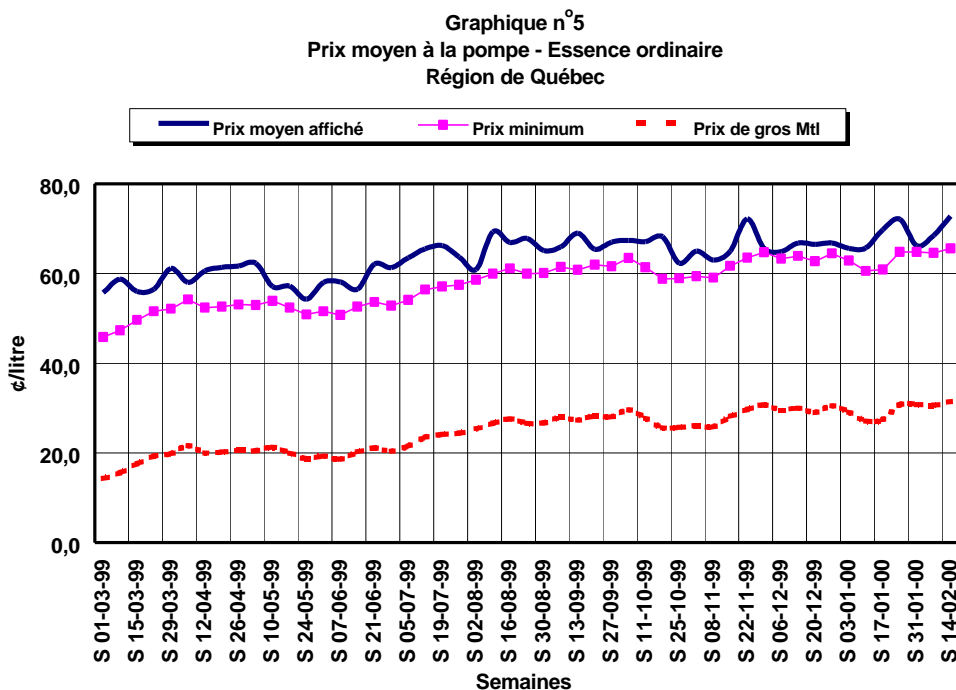
Observations hebdomadaires :

Dans la région de Québec, les résultats du dernier relevé sur les prix de l'essence ordinaire, illustrés au Graphique n°5, démontrent une augmentation du prix moyen pour atteindre 72,8 ¢/litre. Le prix minimum pour cette même semaine est de 65,6 ¢/litre. Pour la semaine du 21 février, il se situe à 68 ¢/litre.

Observations mensuelles :

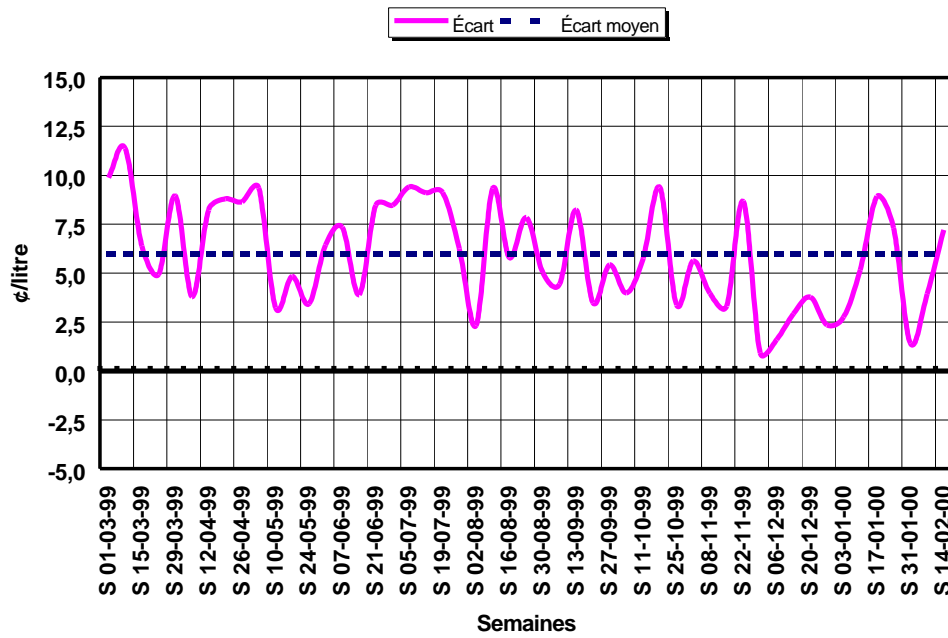
À Québec, le prix à la pompe de l'essence ordinaire a légèrement augmenté passant de 66,3 ¢/litre en moyenne pour décembre à 67,9 ¢/litre.

Suite à la baisse du prix de l'essence à la rampe de chargement, le prix minimum dans la région est alors passé de 63,6 ¢/litre en décembre à 62,8 ¢/litre. L'écart moyen entre le prix affiché et le prix minimum pour les douze derniers mois est de 6,0 ¢/litre.



Sources : Régie de l'énergie et Bloomberg

Graphique n° 6
Écart entre le prix moyen à la pompe et le prix minimum - Essence ordinaire
Région de Québec



Sources : Régie de l'énergie et Bloomberg.

Section B : Le marché au détail de l'huile à chauffage

1. Relevés mensuels des prix affichés⁵

Tableau 1
Bilan régional – Huile à chauffage
Prix de détail et moyenne d'hiver⁶

Régions:	Moyenne Hiver 97-98	Moyenne Hiver 98-99	15-déc-99	12-janv-00	24-janv-00	31-janv-00	7-févr-00	14-févr-00	21-févr-00	Moyenne Hiver 99-2000 à date
1. Bas-St-Laurent	33,8	27,7	34,5	36,9	42,5	49,3	50,3	48,1	46,5	39,2
2. Saguenay-Lac-St-Jean	39,4	35,7	40,9	41,7	46,3	51,7	54,9	54,1	49,9	44,6
3. Québec	34,5	32,2	40,6	41,8	48,9	52,8	56,0	56,9	51,1	45,0
4. Mauricie	33,3	29,2	36,9	38,6	46,6	50,8	54,6	49,9	47,6	41,7
5. Estrie	31,5	27,8	38,6	38,9	42,2	49,9	50,6	50,6	46,2	41,2
6. Montréal	31,5	28,6	39,1	39,3	44,7	50,6	53,5	49,9	46,7	41,8
7. Outaouais	36,2	33,2	41,6	41,9	47,9	52,6	55,6	52,2	51,2	44,4
8. Abitibi-Témiscamingue	33,0	28,4	35,7	37,3	44,9	47,6	51,9	53,2	52,9	40,6
9. Côte-Nord	40,9	36,0	40,5	40,9	46,9	51,9	54,4	55,2	51,9	44,6
10. Nord-du-Québec	37,8	33,8	40,4	42,7	49,7	49,7	54,2	55,4	55,4	45,1
11. Gaspésie-Îles-de-la-M.	33,1	29,1	36,2	42,7	42,0	47,9	48,9	49,2	47,9	40,5
12. Chaudière-Appalaches	32,2	26,4	36,4	37,9	46,4	48,8	54,0	48,4	44,2	40,6
13. Laval	29,6	27,0	35,9	37,8	46,9	48,9	52,9	47,9	45,9	39,9
14. Lanaudière	30,5	26,7	36,2	36,9	44,6	48,4	53,4	46,2	41,7	39,7
15. Laurentides	31,4	28,0	37,7	36,7	46,9	50,4	53,9	49,4	46,2	40,7
16. Montérégie	30,3	25,5	36,7	38,4	44,7	48,3	51,2	46,2	45,1	39,7
17. Centre du Québec	30,8	25,7	34,7	37,5	44,7	49,2	53,4	47,9	45,9	39,6
Québec (Moyenne pondérée) :	32,9	28,7	37,6	38,9	45,7	49,8	53,1	50,0	47,3	41,4

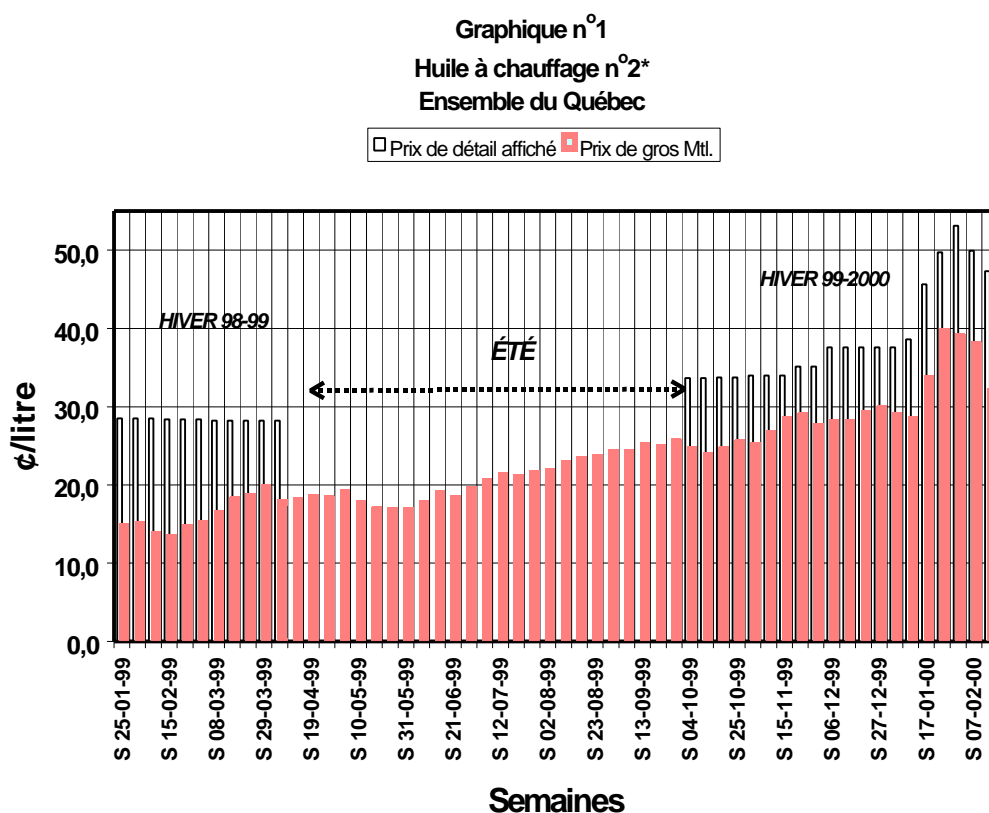
⁵ Prix incluant le transport et excluant les taxes de vente fédérales et provinciales (TPS et TVQ).

⁶ Les enquêtes téléphoniques se font pour la période de chauffage uniquement, i.e. à partir d'octobre et ce jusqu'à avril de chaque année.

2. Observations sur l'évolution du prix

a) Ensemble du Québec :

Les résultats du plus récent relevé des prix de l'huile à chauffage effectué auprès de 65 détaillants, démontrent une diminution du prix pour la semaine du 21 février 2000 par rapport aux résultats obtenus la semaine précédente. En effet, la moyenne pondérée du prix affiché de l'huile à chauffage est de 47,3 ¢/litre, une baisse de 2,7 ¢/litre par rapport au relevé précédent.

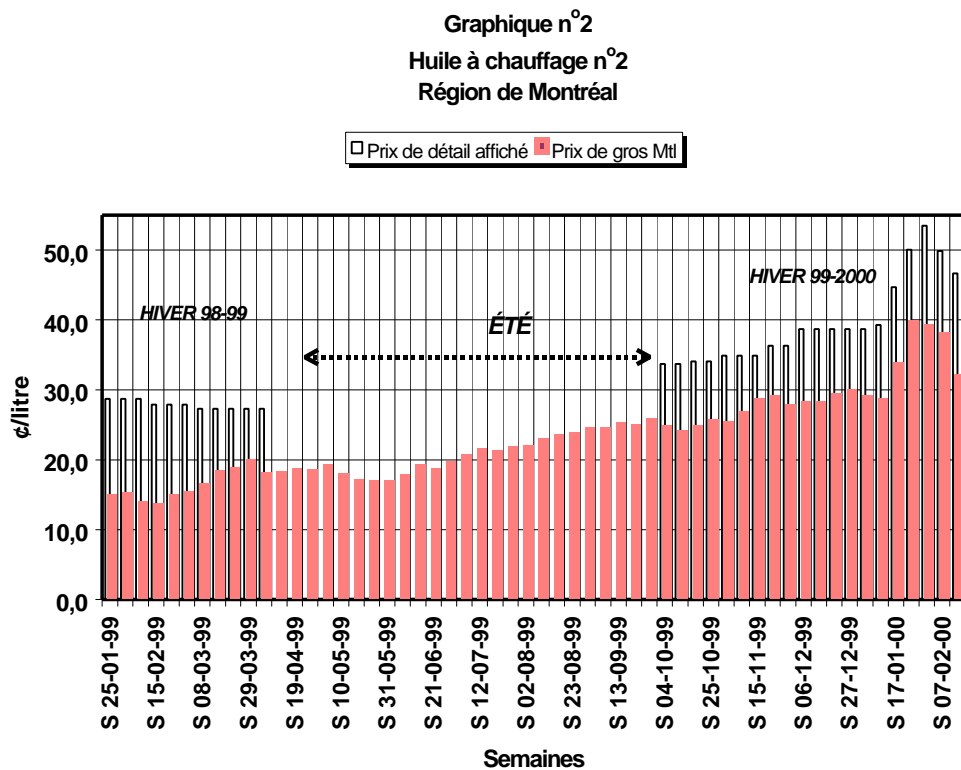


*Note : Les données sur le prix de détail affiché ne sont pas disponibles durant la période d'été.

Sources : Régie de l'énergie et Bloomberg.

b) Région de Montréal :

Pour la région de Montréal, telle qu'illustrée au Graphique no.2, le prix affiché a diminué. Ainsi, la semaine du 14 février 2000, le prix moyen était de 49,9 ¢/litre alors que la semaine du 21 février 2000, il était de 46,7 ¢/litre.

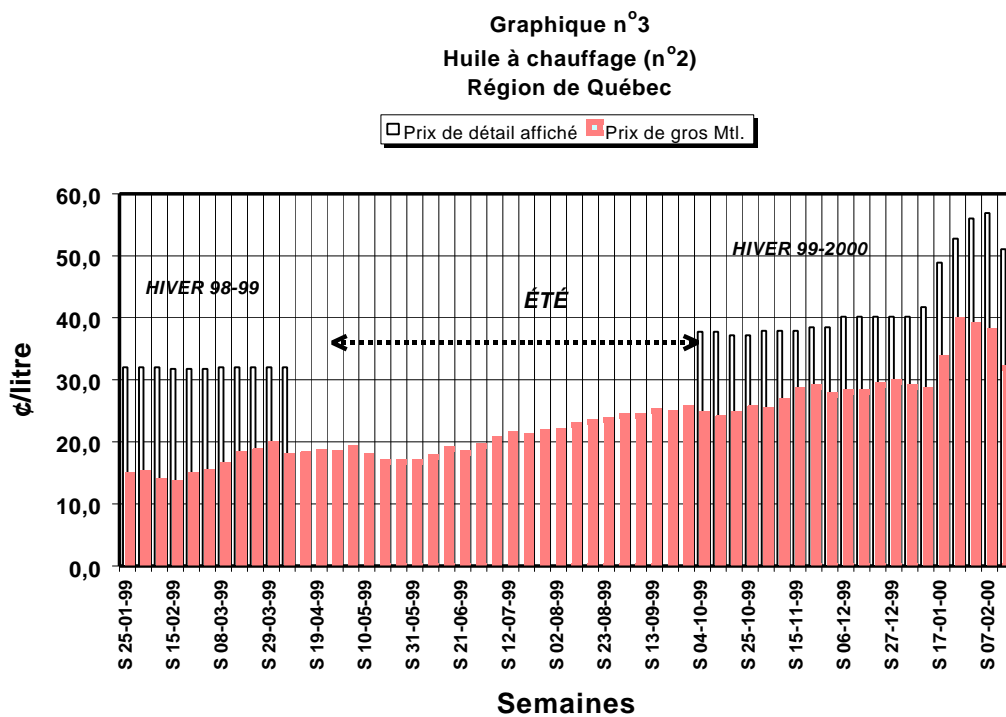


*Note : Les données sur le prix de détail affiché ne sont pas disponibles durant la période d'été.

Sources : Régie de l'énergie et Bloomberg.

c) Région de Québec:

Dans la région de Québec, les résultats ont démontré une forte diminution de prix. Ainsi, le prix est passé de 56,9 ¢/litre pour la semaine du 14 février à 51,1 ¢/litre pour la semaine du 21 février 2000.



*Note : Les données sur le prix de détail affiché ne sont pas disponibles durant la période d'été.

Sources : Régie de l'énergie et Bloomberg.

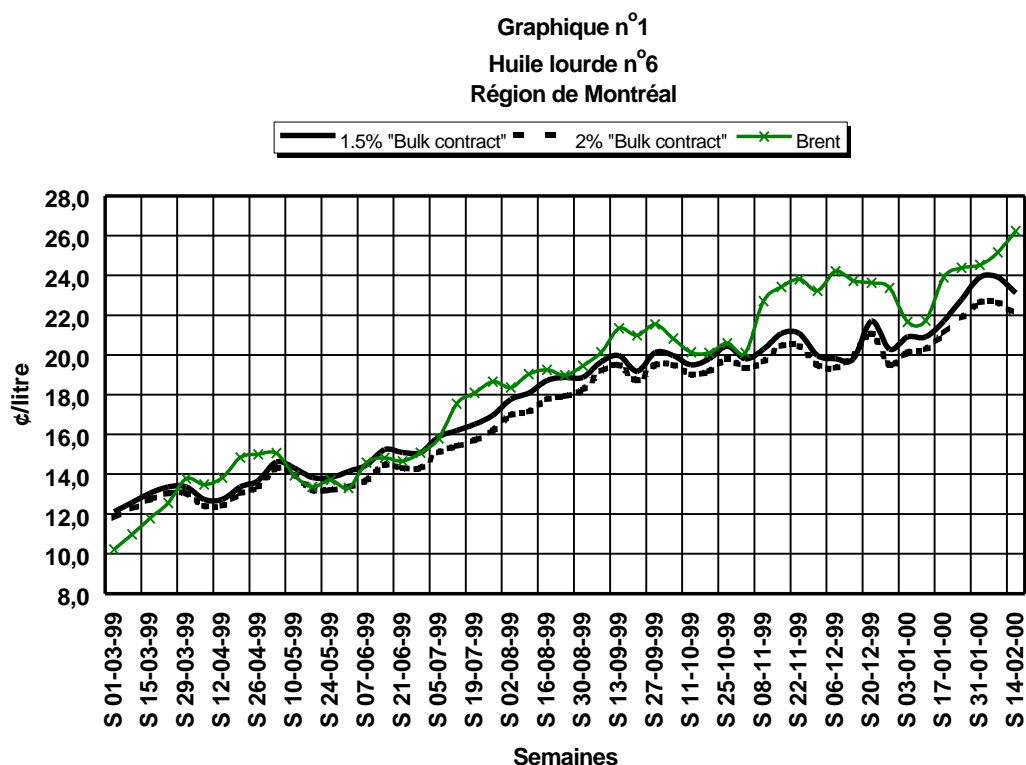
Section C : Le marché de gros de l'huile n°6

1. Observations mensuelles sur l'évolution du prix

Pour la semaine du 7 février, le prix moyen hebdomadaire du pétrole Brent se situe à 26,2 ¢/litre.

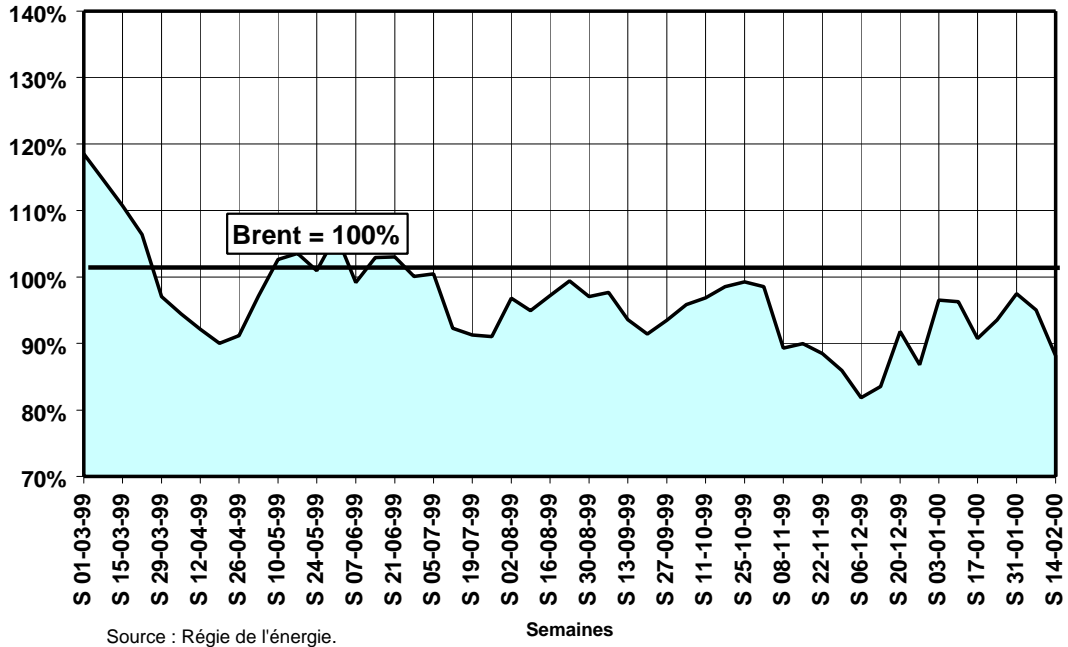
Tel qu'illustré au Graphique n°1, le prix du pétrole brut de référence, Brent, est passé de 23,7 ¢/litre en décembre à 24,4 ¢/litre en janvier. Pour la même période, le prix de l'huile n°6, à 1,5% de soufre est passé de 20,4 ¢/litre en décembre à 22,1 ¢/litre. Des fluctuations similaires ont été enregistrées pour l'huile n°6 à 2% de soufre.

Le ratio du prix de l'huile n°6, 1,5% par rapport au prix du pétrole brut Brent a légèrement augmenté, se situant à 96 % en janvier.



Source : Bloomberg.

Graphique n°2
Ratio Huile n°6, 1,5 % de soufre versus prix du Brent
(Prix du Brent = 100)



Section D : Le marché en chiffres

1. Essence ordinaire (¢ CAN/litre)								
Semaine :	Essence ordinaire - Ensemble du Québec				Tendances NYMEX			Diesel
	Prix de gros présumé	Prix minimum	Prix moyen affiché	Écart	Prix courant	+1 mois	+2 mois	Prix de gros présumé à Montréal
S 02-08-99	25,4	58,3	66,2	7,9	25,1	25,2	24,0	23,2
S 09-08-99	26,6	59,7	67,7	8,0	25,6	25,9	24,8	23,4
S 16-08-99	27,6	60,9	67,0	6,1	24,8	25,5	24,8	24,4
S 23-08-99	26,6	59,7	67,9	8,2	24,6	25,4	24,6	24,5
S 30-08-99	26,7	59,8	68,1	8,3	25,9	26,1	25,2	25,4
S 06-09-99	27,9	61,2	67,5	6,3	26,4	26,4	25,6	26,1
S 13-09-99	27,3	60,5	69,3	8,8	26,8	26,9	26,1	26,1
S 20-09-99	28,3	61,7	68,3	6,6	27,1	27,1	26,1	26,9
S 27-09-99	28,0	61,3	68,6	7,3	28,2	28,3	26,8	26,6
S 04-10-99	29,6	63,2	69,6	6,4	24,9	25,4	24,5	27,0
S 11-10-99	27,8	61,1	69,1	8,0	23,8	24,3	24,1	26,0
S 18-10-99	25,6	58,6	69,0	10,4	24,2	24,9	24,7	25,3
S 25-10-99	25,7	58,7	67,0	8,3	24,1	24,8	24,6	26,0
S 01-11-99	26,1	59,1	67,6	8,5	24,5	24,8	24,5	26,9
S 08-11-99	25,8	58,8	66,8	8,0	26,5	26,4	25,8	27,0
S 15-11-99	28,1	61,4	67,7	6,3	27,4	27,7	27,1	28,5
S 22-11-99	29,7	63,3	71,4	8,1	29,2	29,5	28,3	30,3
S 29-11-99	30,7	64,4	70,0	5,6	27,7	27,8	26,9	30,7
S 06-12-99	29,5	63,0	69,1	6,1	28,3	28,3	27,4	29,4
S 13-12-99	30,0	63,6	69,1	5,5	27,7	27,7	27,1	29,9
S 20-12-99	29,0	62,5	70,0	7,5	27,9	28,1	27,5	29,5
S 27-12-99	30,5	64,2	69,3	5,1	26,5	27,4	26,9	31,1
S 03-01-00	29,1	62,6	69,2	6,6	25,0	26,1	26,1	31,6
S 10-01-00	27,1	60,3	68,9	8,6	25,8	26,7	26,8	30,8
S 17-01-00	27,4	60,6	68,3	7,7	28,8	29,5	29,4	32,3
S 24-01-00	30,8	64,5	71,3	6,8	27,9	28,6	28,7	37,5
S 31-01-00	30,8	64,5	69,9	5,4	28,7	29,4	30,3	43,5
S 07-02-00	30,6	64,3	70,7	6,4	29,7	30,3	31,6	42,8
S 14-02-00	31,5	65,3	73,7	8,4	31,4	32,2	33,6	41,8
S 21-02-00	33,6	67,8						35,8
S 28-02-00								
S 06-02-00								

2. Huiles légères et lourdes- Ensemble du Québec (¢ CAN/litre)						
	Huile n°2			Pétrole	Huile n°6	
Semaine :	Prix de gros	Prix moyen	Écart entre	Brent	Prix de gros	Prix de gros
	présumé	affiché	prix de gros		présumé (1,5 %)	présumé (2 %)
S 02-08-99	21,7	*	*	18,4	17,8	17,0
S 09-08-99	22,7	*	*	19,0	18,1	17,1
S 16-08-99	23,3	*	*	19,3	18,7	17,8
S 23-08-99	23,5	*	*	19,0	18,9	17,9
S 30-08-99	24,2	*	*	19,4	18,9	18,2
S 06-09-99	24,2	*	*	20,1	19,7	19,2
S 13-09-99	25,0	*	*	21,3	20,0	19,5
S 20-09-99	24,7	*	*	21,0	19,2	18,7
S 27-09-99	25,5	*	*	21,5	20,1	19,5
S 04-10-99	24,5	33,6	9,1	20,8	20,0	19,5
S 11-10-99	23,8	33,6	9,8	20,1	19,5	19,0
S 18-10-99	24,5	33,8	9,3	20,1	19,8	19,2
S 25-10-99	25,4	33,8	8,4	20,6	20,4	19,8
S 01-11-99	25,1	34,0	8,9	20,1	19,8	19,3
S 08-11-99	26,6	34,0	7,4	22,7	20,3	19,7
S 15-11-99	28,4	34,0	5,6	23,4	21,1	20,4
S 22-11-99	28,8	35,1	6,3	23,8	21,1	20,4
S 29-11-99	27,5	35,1	7,6	23,2	20,0	19,5
S 06-12-99	28,0	37,6	9,6	24,2	19,8	19,3
S 13-12-99	28,0	37,6	9,6	23,7	19,8	20,0
S 20-12-99	29,2	37,6	8,4	23,6	21,7	21,1
S 27-12-99	29,7	37,6	7,9	23,4	20,3	19,5
S 03-01-00	28,9	37,6	8,7	21,7	20,9	20,1
S 10-01-00	28,4	38,6	10,2	21,7	20,9	20,3
S 17-01-00	33,6	45,7	12,1	23,9	21,7	21,1
S 24-01-00	39,6	49,7	10,1	24,4	22,8	21,9
S 31-01-00	38,9	53,1	14,2	24,5	23,9	22,6
S 07-02-00	37,9	50,0	12,1	25,2	23,9	22,6
S 14-02-00	31,9	47,3	15,4	26,2	23,1	22,0
S 21-02-00						
S 28-02-00						
S 06-02-00						

* Aucun relevé sur l'huile à chauffage n'est effectué en période estivale

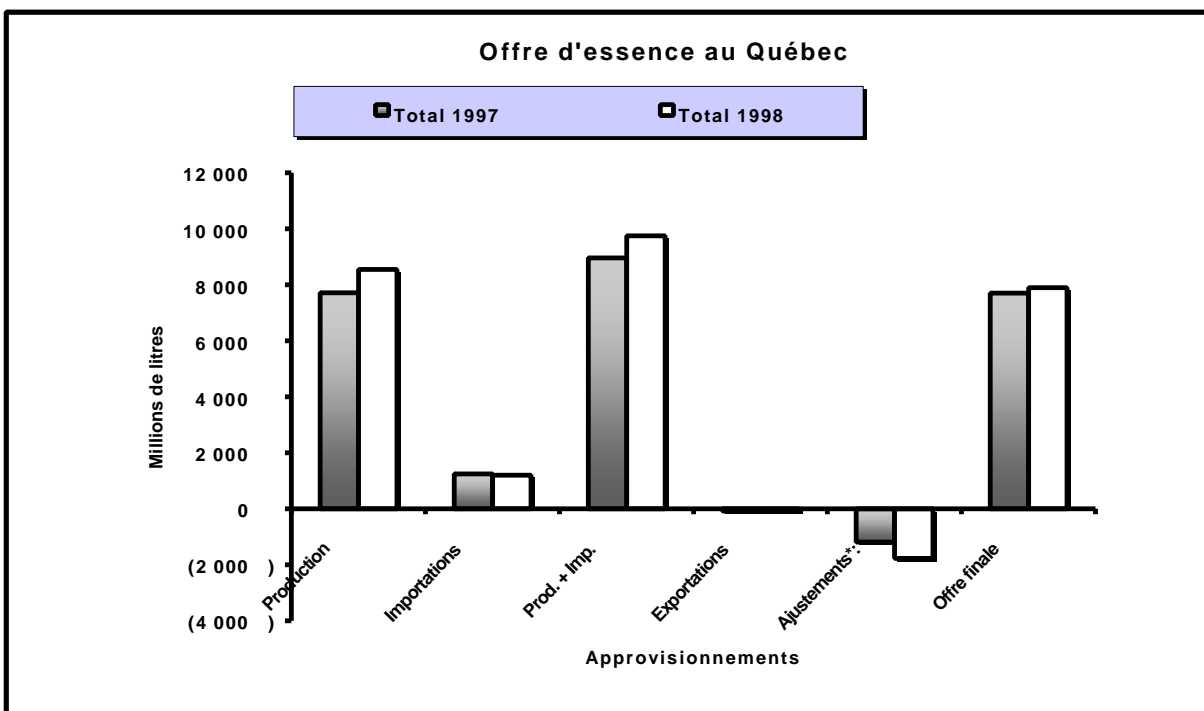
Section E : Approvisionnements : Essences et distillats

1. Offre de produits pétroliers au Québec (millions de litres)

	Total 1997				Total 1998			
	Essence	Diesel	Autres	Total des produits pét.	Essence	Diesel	Autres	Total des produits pét.
Production	7 718,80	4 138,20	9 111,20	20 968,20	8 545,80	4 802,70	8 970,10	22 318,60
Importations	1 250,10	222,60	1 275,00	2 747,70	1 204,40	162,90	1 818,60	3 185,90
Prod. + Imp.	8 968,90	4 360,80	10 386,20	23 715,90	9 750,20	4 965,60	10 788,70	25 504,50
Exportations	(80,10)	(197,20)	(39,90)	(1 827,90)	(80,60)	(185,50)	(39,90)	(1 636,70)
Ajustements*:	(1 182,20)	(623,10)	(4 382,40)	(6 187,70)	(1 770,30)	(1 043,20)	(1 573,50)	(4 387,00)
Offre finale	7 706,60	3 540,50	4 453,20	15 700,30	7 899,30	3 736,90	7 844,60	19 480,80

* Transferts, variation des stocks, transformation, autoconsommation, usage énergétique et autres.

Portion des importations sur offre finale	16%	6%	29%	18%	15%	4%	23%	16%
---	-----	----	-----	-----	-----	----	-----	-----



2. Demande de produits pétroliers au Québec

Tableau A : Consommation de produits pétroliers par type de produits (millions de litres)		
Produits	Total 1997	Cumulatif 2e trim. 1998
Essence à moteur	7 706,50	3 823,30
Mazout pour poêles	181,90	83,30
Carburant diesel	3 540,50	1 785,60
Mazout léger	1 900,70	945,00
Mazout lourd	1450,00	1040,30
Coke pétrolier	129,60	61,30
Essence d'aviation	17,20	7,30
Carburacteur	773,90	410,10
Total des produits :	15 700,30	8 156,30

Tableau B : Consommation de produits pétroliers par secteur (millions de litres)		
Secteurs	Total 1997	Cumulatif 2e trim. 1998
Industriel	1 696,40	913,40
Transport	10 713,10	5 464,90
Agriculture	264,70	123,60
Domestique	1 464,70	743,40
Administration publique	215,40	143,70
Commerce et autres inst.	1 346,10	767,30
Total des secteurs :	15 700,40	8 156,30

3. Ventes au détail d'essence et de carburant diesel

Produits	Total 1997	Cumulatif 2e trim. 1998
Essence à moteur	7 088,80	3 509,90
Carburant diesel	817,90	403,80
Total essence et diesel :	7 906,70	3 913,70

Source : Statistique Canada, Cat. 57-003, Disponibilité et écoulement d'énergie au Canada et Cat. 45-004, Produits pétroliers raffinés.

ANNEXE A

Réduction de la taxe spécifique sur les carburants⁷ (¢/litre)

	Essence ⁸		Diesel	
	Réduction	Taux applicable	Réduction	Taux Applicable
Régions à l'intérieur desquelles le taux courant s'applique		15,2		16,2
Régions frontalières				
Avec l'Ontario				
- 0 à moins de 5 km	4,0	11,2		
- 5 à moins de 10 km	3,0	12,2		
- 10 à moins de 15 km	2,0	13,2		
- 15 à moins de 20 km	1,0	14,2		
Avec le Nouveau-Brunswick et le Labrador				
- 0 à moins de 5 km	4,0	11,2		
- 5 à moins de 10 km	3,0	12,2		
- 10 à moins de 15 km	2,0	13,2		
- 15 à moins de 20 km	1,0	14,2		
Avec les États Américains				
- 0 à moins de 5 km	8,0	7,2		
- 5 à moins de 10 km	6,0	9,2		
- 10 à moins de 15 km	4,0	11,2		
- 15 à moins de 20 km	2,0	13,2		
Régions périphériques⁹	4,65	10,55	3,82	12,38
Régions spécifiques¹⁰	2,30	12,90	1,90	14,30
Régions en bordure des régions périphériques				
- 0 à moins de 5 km	4,65	10,55	3,82	12,38
- 5 à moins de 10 km	3,1	12,1	2,60	13,60
- 10 à moins de 15 km	1,7	13,5	1,40	14,80
- 15 à moins de 20 km	0,2	15,0	0,10	16,10
Régions en bordure des régions spécifiques				
- 0 à moins de 10 km	1,2	14,0	1,00	15,20

⁷ Source : Règlement d'application de la Loi concernant la taxe sur les carburants.

⁸ En ce qui a trait aux montants de réduction relatifs au gaz propane vendu dans ces régions, ils correspondent à la moitié de ceux prévus à l'égard de l'essence.

⁹ Les circonscriptions électorales et régions du Québec suivantes : Abitibi-Est, Abitibi-Ouest, Baie-James, Bonaventure, Chicoutimi, Dubuc, Ville de La Baie, Duplessis, Sept-Iles, Gaspé, Iles-de-la-Madeleine, Jonquière, Lac-St-Jean, Matane, Matapédia, Roberval, Rouyn-Noranda-Témiscamingue, Saguenay, Baie-Comeau, Ungava, Chibougamau et une partie des circonscriptions électorales de Pontiac, Laviolette et Gatineau.

¹⁰ La circonscription électorale de Rimouski et une partie des circonscriptions électorales de Labelle, Laviolette, Pontiac et Gatineau.