

4993

CON

L'ÉCLAIREUR-PROGRÈS / BEAUCE NOUVELLE

BEAUCE MÉDIA/VALLÉE DE LA CHAUDIÈRE

# HEBDO RÉGIONAL DE BEAUCE

BEAUCE - 28 pages «39 500 copies» Vol. 4 - No 3 - Le dimanche 8 décembre 1991

## CLINIQUE CAPILLAIRE PLUS

Centre de volumateur - méthode d'attache exclusive sans douleur et traitement capillaire ROSS

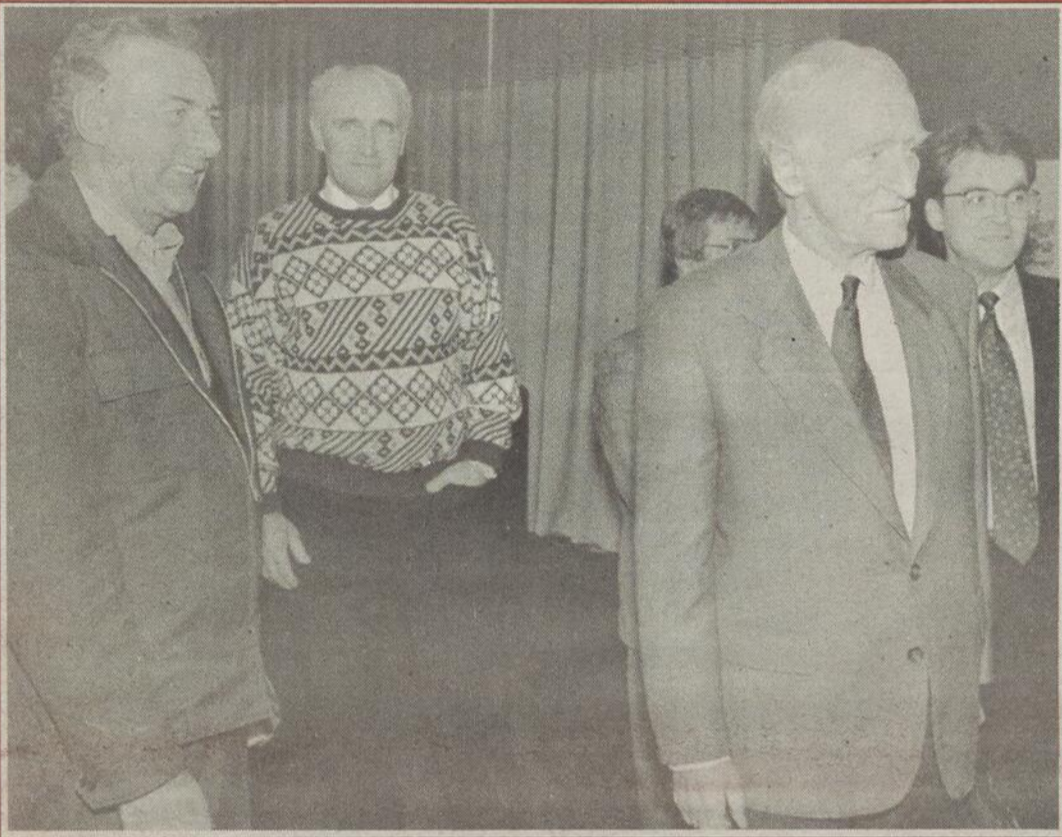
## CLINIQUE CAPILLAIRE PLUS

12700, 1re Avenue, Saint-Georges Est - 228-2389

(Voir page 9)

### INONDATION EN BEAUCE

## RYAN S'EST FINALEMENT POINTÉ



Le ministre Claude Ryan a finalement rencontré les maires des municipalités inondables de la région pour leur présenter des offres qui ont semblé satisfaisantes.

Pierre Breton raconte en pages 2 et 3

## Les Beaucerons de plus en plus sensibilisés à la culture



À lire en page 11

## DES PINGOUINS PAS SI VILAINS

Page 7

Dur d'oreille?  
Moi?  
Jamais!!!  
Et pourtant...



COUSINEAU, DOUCET et PARENT AUDIOPROTHESISTES

**SAINTE-MARIE:**  
Centre Professionnel de Beauce  
2900, boul. Dionne, suite 101  
Saint-Georges Ouest - 228-2970  
Du lun. au vend. inclusivement

**SUR RENDEZ-VOUS**

**SAINTE-MARIE:**  
450, boul. Vachon, Sainte-Marie  
G6E 1M1 - 387-7988

Tous les lundis: 9h à midi  
Ven.: 9h à 17h, ven. soir: sur rendez-vous

## 10 MILLIONS DE DOLLARS POUR L'INDUSTRIE ACÉRICOLE

Page 9

# Renée Trachy donne une note de 60% à Ryan

par Pierre Breton

Voulant illustrer la satisfaction mitigée qu'elle éprouvait vis-à-vis des efforts de M. Claude Ryan, la présidente du Comité Action-Chaudière, Mme Renée Trachy, a décidé de lui accorder la note de passage, soit 60%.

"D'abord, je suis bien contente que M. Ryan soit enfin venu en Beauce... même si il n'a pas répondu à

mon invitation de venir prendre un verre d'eau chez moi. Je suis aussi satisfaite des mesures ponctuelles qui ont été annoncées pour le printemps prochain même si leur efficacité reste encore à mesurer", nous a dit Mme Trachy.

Elle a cependant beaucoup plus de réserve quand il est question d'une nouvelle étude. "Cette étude, est-ce une toile d'araignée qui a pour but d'étouffer la volonté d'agir?" se de-

mande-t-elle. Mme Trachy regrette aussi tout le temps qui a été perdu depuis le mois d'avril dernier. Selon elle, la rencontre de lundi dernier aurait pu avoir lieu bien avant.

**Sur le comité?**  
On sait qu'un siège

a été réservé à Action-Chaudière sur le futur comité qui aura à assumer le dossier. Mme Trachy a laissé entendre qu'elle serait sans doute prête à occuper ce siège si l'invitation lui en était faite.



Renée Trachy a vu du bon et du moins bon dans la rencontre entre le ministre Ryan et les élus municipaux.

**Votre  
député  
vous  
informe**

Gilles Bernier



**Le référendum  
Pan-Canadien**

Cher(e)s Ami(e)s,  
En octobre dernier, le Parlement déposait aux Communes le document "Bâtir ensemble l'avenir du Canada". Il constitue le point de départ des discussions visant à modifier la Constitution pour un pays uni, respectueux de notre origine et de nos différences et doté d'une économie forte et prospère.

Dernièrement, j'ai pris l'initiative de regrouper d'autres députés pour faire reculer le gouvernement au sujet d'un référendum pan-canadien sur les questions constitutionnelles au pays.

J'ai comme principe que ce sont d'abord les québécois(es) qui doivent s'exprimer sur les offres des autres provinces.

Pas moins de trois commissions ont été mises sur pied pour recueillir l'opinion des canadiens(nes) et élaborer des propositions: Beaudoin-Edwards, Spicer, Beaudoin (Castonguay) - Dobbie.

Assez, c'est assez! Cette dernière commission devra faire rapport et formuler des suggestions au gouvernement et au Parlement du Canada d'ici la fin de février 1992. Par la suite, des offres finales seront faites au Québec et au reste du Canada. Mais il faut d'abord régler la question du Québec.

Je n'ai pas accepté que Jean Chrétien exige un référendum pan-canadien. On

se souvient du coup de Jarnac épouvantable qu'il avait fait au Québec en 1982. Ne lui laissons pas la chance de répéter à nouveau ce qu'il a fait à cette époque, de même que les interférences dont il était le maître d'oeuvre et qui se sont concrétisées par le rejet de l'Accord du Lac Meech.

C'est un principe que je défends et pour lequel je me battrais: on ne doit pas interférer dans les affaires du Québec. Seul le peuple québécois s'exprimera sur ce sujet et sur son destin.

Si vous avez des opinions à m'exprimer à ce sujet ou sur tout autre sujet impliquant le gouvernement fédéral, c'est avec plaisir que je recevrai votre point de vue. Vos commentaires m'aident à bien représenter les beauceron(ne)s à Ottawa.

Au plaisir de vous servir,

Gilles Bernier

**Rejoignez  
toute la  
Beauce  
avec  
l'HEBDO  
RÉGIONAL  
228-8858**

# Noël Étoile

**D • U • C • A • R • R • E • F • O • U • R**

**LE THÉÂTRE DE RUE DE VIANNEY PRÉSENTE**

**"MELON"**

**samedi le 14 décembre (Octogone 2<sup>e</sup> niveau)**

**11h30 ↔ 13h00 ↔ 14h00 ↔ 15h00**

**VENEZ RENCONTRER LE PÈRE NOËL ET LA FÉE DES ÉTOILES**

**jeudi et vendredi de 18h00 à 20h30**

**samedi de 10h00 à 11h30 et de 13h00 à 16h00**

**dimanche de 13h00 à 16h00**

**Tous les dimanches de décembre "Vu d'la rue" animera des jeux de serpents entre 11h00 et 15h00 à l'Octogone du 2<sup>e</sup> niveau.**

**HALTE GARDERIE 2<sup>e</sup> niveau Resto Carrefour du jeudi au dimanche**



**CARREFOUR  
ST-GEORGES**

# Les offres de Ryan satisfont les maires

par Pierre Breton

La rencontre déterminante entre les représentants des municipalités inondables de la Beauce et le ministre de la Sécurité publique, M. Claude Ryan, a finalement eu lieu lundi le 2 décembre dernier à Sainte-Marie.

À l'issue de cette réunion de 90 minutes

## long terme

Pour le printemps prochain, le ministre s'est engagé à ce qu'une surveillance étroite soit exercée sur la rivière. Il a aussi promis que des moyens seraient pris pour contrôler le mouvement des glaces, soit par le recours à des engins mécanisés; dans ce dernier cas l'utilisation d'un hydroglisseur n'est pas exclue. Le

d'une valeur discutable.

Cette étude, dite "étude de modélisation", pourrait coûter jusqu'à 500 000 \$ selon les estimations du député de Beauce-Nord Jean Audet. Les municipalités beauceronnes devront assumer une partie de ces coûts.

## Formation d'un comité

Il a aussi été décidé au cours de cette réu-

Action-Chaudière. Ce comité pourrait commencer ses travaux vers la mi-janvier.

Enfin le ministre Claude Ryan s'est engagé à prendre en considération la demande des maires pour que soit embauché un permanent rattaché au comité.



M. Ryan a su tirer de son attaché-case des arguments qui ont su convaincre les maires de la région.



Les représentants de onze municipalités de la Beauce ont assisté à la rencontre avec le ministre Ryan tenue à huis-clos.

avec le ministre, les maires et délégués des onze municipalités de la Beauce se sont dit satisfaits des propositions de M. Ryan et de sa volonté de vouloir régler le problème des inondations. Le député Jean Audet et le ministre Robert Dutil ont aussi pris part à la rencontre.

## Du court terme et du

barrage du Lac Mégantic fera aussi l'objet d'un contrôle plus strict.

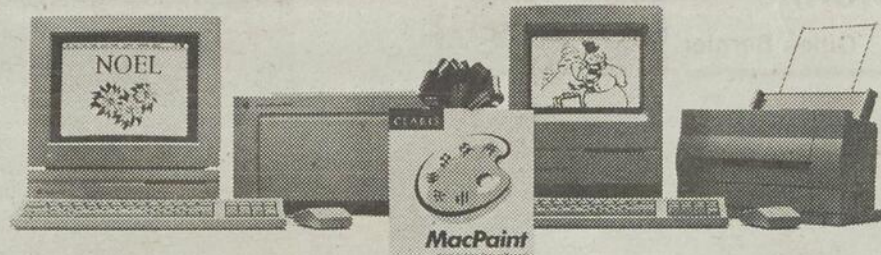
Avant d'engager des mesures à plus long terme, le ministre Ryan a dit qu'il était nécessaire de réaliser une autre... étude. Il appert en effet que celle publiée à la mi-octobre reposait sur des données périmées et qu'elle était donc

nion de la formation et de la composition d'un comité chargé de coordonner les efforts des différentes parties impliquées. Ce comité comprendra neuf membres, deux fonctionnaires du gouvernement, un représentant de chacune des trois MRC de la Beauce, les deux députés, un délégué de l'UPA et un autre désigné par



Claude Ryan en discussion avec le maire Pierre-Maurice Vachon et le député Jean Audet. Incidemment, M. Vachon ne fera pas partie du comité. C'est le conseiller Russel Gilbert qui représentera la MRC Nouvelle-Beauce.

Notre patron voulait une annonce de Noël chaude et douillette. Nous, par contre, voulions vous montrer nos aubaines. Inutile de dire que nous avons dû faire un compromis.



LC couleur/LaserWriter LS/MacPaint gratuit  
SEULEMENT 3 495 \$\*

Nous ajoutons aux joies du temps des Fêtes en vous offrant d'étonnantes économies sur de brillants ensembles ordinateur Macintosh<sup>™</sup> et imprimante StyleWriter<sup>™</sup>.

D'abord, sur le Macintosh Classic<sup>™</sup>. Un ordinateur puissant et abordable comprenant 2 Mo de mémoire vive et un disque rigide de 40 Mo.

Si vous voulez puissance et rapidité, choisissez le Macintosh Classic II, deux fois plus puissant que son petit frère et à peine plus dispendieux.

Pour colorer la période des Fêtes, rien ne vaut le Macintosh LC, un ordinateur modulaire,

Classic/StyleWriter/MacPaint gratuit  
SEULEMENT 1 995 \$\*

avec un moniteur couleur de 12 po. Enfin, nous vous offrons gratuitement les logiciels MacPaint<sup>™</sup> et ClarisWorks<sup>™</sup>, d'une valeur totale au détail de plus de 500 \$, à l'achat d'un ordinateur Macintosh et d'une imprimante StyleWriter à prix spécial. Ces offres sont valables jusqu'au 31 décembre 1991, ou jusqu'à épuisement des stocks.

Pour Noël, offrez un cadeau Macintosh à votre famille et faites-lui découvrir ce que veut vraiment dire «passer de joyeuses Fêtes».

Concessionnaire autorisé

**MICRO LOGIC BEAUCE**

440, 118e Rue, (face au Georgesville)  
Ville de Saint-Georges, Beauce  
G5Y 3E5  
Tél.: (418) 228-0005

\*La version française de ClarisWorks n'étant pas encore disponible, vous recevrez un bon de commande vous permettant de la recevoir dès qu'elle le sera. Frais de manutention de 10 \$ applicables. © 1991 Apple Computer, Inc. Apple, le logo Apple et LaserWriter sont des marques déposées de Apple Computer, Inc. Macintosh et StyleWriter sont des marques de commerce de Apple Computer, Inc. Apple Computer, Inc. est un usager inscrit de la marque déposée Classic. ClarisWorks et MacPaint sont des marques de commerce de Claris Corp.

**HEBDO RÉGIONAL DE BEAUCE**

12625, 1re Ave, Saint-Georges, Bce G5Y 2E4 - 418-228-8858

Une division de  
Groupe Quebecor Inc.,  
612, rue St-Jacques,  
Montréal, Québec  
H3C 4M8 - (514) 877-9777

QUEBECOR INC.  
PIERRE-KARL PÉLADEAU,  
Président de Groupe Quebecor Inc.  
MONIQUE LÉONARD,  
Directrice générale, Hebdo régional

Directeur général régional:  
YVON ROY

Directeur général par intérim:  
André Bolduc

Directeur des ventes:  
Robert Quirion

Contrôleur:  
Michel Aubertin

Directeur de l'information:  
Simon Busque

Repr. à Montréal:  
QUEBECOR VENTES MÉDIA  
801, rue Sherbrooke Est  
ur. 908, Montréal - H2L 1K7

LES HEBDOS RÉGIONAUX

OFFICE DE LA DISTRIBUTION CERTIFIÉE



Imprimé par Imprimerie St-Romuald de St-Romuald division Groupe Imprimerie Quebecor, Courrier de 2e classe. Permis no 1193  
Toute reproduction des annonces ou informations en tout ou en partie, de la façon officielle ou déguisée, est formellement interdite sans la permission écrite de la compagnie.



HEBDOS RÉGIONAUX DE QUEBECOR INC.

# Achetez un HABIT ou un "SPENCER"

d'une valeur de  
**\$199.**

à  
**\$279.**

et

*on vous donne*

une CHEMISE .....	34 <sup>\$</sup>
une CRAVATE .....	20 <sup>\$</sup>
une CEINTURE .....	16 <sup>\$</sup>
une PAIRE DE BAS .....	5 <sup>\$</sup>

Valeur de

**\$273.99**

à  
**\$353.99**

*Tout ça pour  
un seul prix*

**\$199.99**

**LA VALLÉE  
DE L'HABIT**

281, Principale, Vallée-Jonction

**253-5466**

# Venez chanter des cantiques!

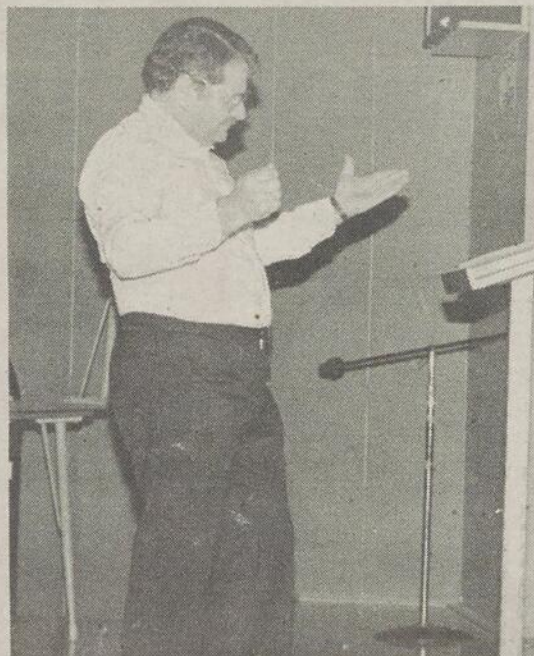
par Jacques Légaré

Tous les gens de la région sont invités à l'église de Saint-Benjamin, le 15 décembre prochain (19h30), pour y chanter Noël en chœur.

C'est une figure bien connue de la chanson en Beauce, M. Léandre Lapierre, qui organise l'événement, inspiré de la formule des «Sing Along». M. Lapierre et Mme Jacqueline Fecteau y agiront comme solistes, accompagnés du jeune organiste de 15 ans Dominique Gagnon (le fils de Mme Fecteau).

Mais l'originalité de la formule, c'est que l'on distribue des partitions à tous les spectateurs, et que le public reprend en chœur le refrain des cantiques.

À la différence des villes plus peuplées, où ce sont les gens



M. Léandre Lapierre

ayant une formation musicale qui courent ce genre d'événements, M. Lapierre ne s'attend pas à ce que les gens puissent lire la musique. «Ceux qui connaissent les partitions par coeur les chanteront et les autres chanteront la

mélodie», commente-t-il. Il veut faire de son «Chantons Noël à Saint-Benjamin» un événement familial où les gens donneront libre cours à leur goût de célébrer Noël en musique.

L'église de Saint-Benjamin a été choisie

parce que l'orgue est de bonne qualité, et qu'il se trouve au devant l'église. Cela permettra de regrouper le Trio Terenamente (c'est le nom que se sont donnés les deux solistes et l'organiste).

On espère pouvoir accueillir 200 personnes pour cette première Beauceronne. Si elle est un succès, on pourrait donner une ou plusieurs représentations du même genre l'an prochain.

Les billets sont disponibles au presbytère de Saint-Benjamin, et la Fabrique empochera une partie des profits. Le reste ira aux organisateurs, qui devront cependant couvrir certains frais comme l'impression des partitions musicales.

**RECHERCHE VENDEUR(EUSE) POUR DEVELOPPER CANADA ET ETATS-UNIS**  
Inf.: 387-5156 Pauline Lebel

## INFORMATIQUE-BUREAUTIQUE-ANGLAIS

Êtes-vous parmi celles qui désirent réintégrer le marché du travail dans le domaine de la bureautique et de l'informatique?

Ne tardez pas à vous inscrire au programme d'**INFORMATIQUE-BUREAUTIQUE-ANGLAIS** en vue d'obtenir votre attestation d'études collégiales.

- La priorité sera accordée aux prestataires d'assurance-chômage.
- Possibilité d'aide financière du gouvernement fédéral.
- Formation intensive d'une durée de 40 semaines le **6 janvier 1992 à Saint-Joseph de Beauce.**

Pour informations et inscriptions:  
Ghyslaine Trottier,  
**397-4354**



Groupement économique de Beauce-Centre Inc.



Emploi et Immigration Canada



CEGEP  
BEAUCE-APPALACHES

1 9 0 3  
ORCHESTRE SYMPHONIQUE DE QUÉBEC



PASCAL VERROT

## SORTIE SYMPHONIQUE

du Maurier Ltée



## ORCHESTRE SYMPHONIQUE DE QUÉBEC



\* Marque de commerce du Maurier Ltée

**ÉGLISE DE SAINT-JOSEPH-DE-BEAUCE**  
Le mardi 14 janvier 1992, 20h00

Billets en vente à votre Caisse populaire

ADULTES: 15 \$, 10 \$  
ÉTUDIANTS: 10 \$, 8 \$



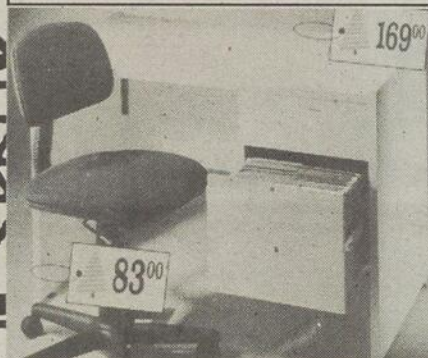
# ATTENTION

## POUR LA MAISON



**PRESTIGE ELECTRA**  
**TELEPHONE NEON "VICTORIA"**  
 • Le néon scintille quant le téléphone sonne.  
 • Deux intensités d'éclairage du néon.  
 • Mise en attente en musique.  
 • Clavier illuminé.  
 No: 246439 (396-35025)  
 Sugg: 89,95 \$  
**Spécial: 74,95'**

## POUR LA SECRÉTAIRE



**LACASSE**  
**BUREAU BLANC 24 x 42"**  
 (finition mélamine)  
 1 tiroir classeur et  
 1 tiroir utilité.  
 No: 242818  
 (122-35-2442UF-W113)  
 Sugg: 295,00 \$  
**Spécial: 169,00'**

**GLOBAL**  
**CHAISE STÉNO "TACKER"**  
 • Réglage pneumatique  
 de la hauteur.  
 • Base noire, tissu noir.  
 No: 241349  
 (465-5164-954)  
 Sugg: 136,00 \$  
**Spécial: 83,00'**

## POUR LE PATRON

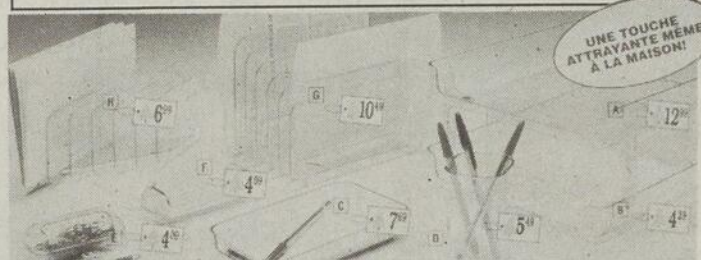


**SAMSONITE**  
**A- MALLETTE D'AFFAIRES S "CLASSIC LAUREATE"**  
 Quand la qualité unit la performance à l'élégance!  
 • Leviers de verrouillage encastrés • Serrure de sûreté  
 à combinaison • Intérieur doublé de suédine.  
 Dimensions: 18 1/4 x 13"  
 Épaisseur: 5 1/4"  
 No: 246578 (833-M046005) bourgogne  
 No: 246829 (833-M046905) noir  
 Sugg: 255,00 \$ **Spécial: 159,95'**

**NATIONAL**  
**B- MALLETTE D'AFFAIRES EXPANSIBLE**  
 En cuir véritable.  
 • Charnière plane • 3 serrures à combinaison.  
 • Expansion jusqu'à 4"  
 No: 247130 (724-5454M-BK) noir  
 No: 247148 (724-5454M-BUR) bourgogne  
 Sugg: 160,00 \$ **Spécial: 109,95'**

**NATIONAL**  
**C- MALLETTE D'AFFAIRES EXPANSIBLE DE LUXE**  
 En cuir véritable, noir.  
 • 2 fermetures PRESTO (plaques en 24 carats) et  
 serrure à combinaison • Charnière piano pleine  
 longueur • Expansion jusqu'à 5"  
 No: 191890 (724-1516H-BK)  
 Sugg: 290,00 \$ **Spécial: 209,95'**

## POUR LA SECRÉTAIRE



**ELDON**  
**ENSEMBLE DE BUREAU**  
**"SÉRIE 2100 VERT**  
**CRISTAL"**  
 Riche apparence  
 de verre teinté.  
 A. Paire de correspondance  
 séparables  
 (format légal)  
 No: 241883 (200-2178-13)  
 Sugg: 19,95 \$  
**Spécial: 12,99'**  
 B. Jeu de supports pour papiers  
 séparables.  
 No: 241882 (200-2178-13)  
 Sugg: 3,95 \$  
**Spécial: 4,27'**

C. Salière à même avec  
 "Salière 4 1/2"  
 No: 241884 (200-2178-13)  
 Sugg: 5,95 \$  
**Spécial: 7,69'**  
 D. Pail à crayons  
 No: 241885 (200-2178-13)  
 Sugg: 2,49 \$  
**Spécial: 5,49'**

E. Distributeur de trombones  
 No: 241886 (200-2178-13)  
 Sugg: 3,95 \$  
**Spécial: 4,09'**  
 F. Paire ciseaux à effiler  
 No: 241887 (200-2178-13)  
 Sugg: 2,99 \$  
**Spécial: 4,09'**

G. Classeur vertical de bureau.  
 Hauteur: 6 1/2"  
 No: 241888 (200-2178-13)  
 Sugg: 15,95 \$  
**Spécial: 10,49'**  
 H. Petit classeur de bureau en  
 format 1/2"  
 No: 241889 (200-2178-13)  
 Sugg: 15,95 \$  
**Spécial: 6,99'**

## POUR L'ÉTUDIANT



**BROTHER**  
**MACHINE À ÉCRIRE ÉLECTRONIQUE**  
**"GX6000"**  
 • Chariot 12" (largeur d'impression 9")  
 • Impression par marguerite.  
 • Mémoire de correction d'une ligne.  
 No: 184218 (175-GX-6000)  
 Sugg: 209,95 \$  
**Spécial: 169,95'**

## POUR PAPA



**CROSS**  
**STYLOS "CLASSIC"**  
 Fini noir satiné avec  
 garnitures doublées d'or  
 22 carats.  
 B- Stylo à bille  
 No: 152783  
 (960-2502)  
 Sugg: 42,50 \$  
**Spécial: 29,95'**

A- Stylo à bille roulant  
 No: 152819  
 (960-2505)  
 Sugg: 65,00 \$  
**Spécial: 44,95'**

C- Porte-mines 0,5 mm  
 No: 207381  
 (960-250305)  
 Sugg: 42,50 \$  
**Spécial: 29,95'**

**VOUS DÉSIREZ  
 OFFRIR  
 UN CADEAU  
 SPÉCIAL  
 POUR NOËL**

*Rendez-vous chez  
 Bureautique Guy Drouin,  
 vous y trouverez  
 tout ce qu'il vous faut...  
 et plus.*

*En voici quelques exemples:*

**Bureautique  
 Guy Drouin inc.**

13 875, boul. Lacroix, Ville de St-Georges, Beauce G5Y 1P6

TÉLÉPHONER C'EST PLUS FACILE **Tél.: (418) 228-2013 / Fax: (418) 228-5716**

- PAPETERIES
- AMEUBLEMENT
- EQUIPEMENT
- ORDINATEURS
- VENTE, LOCATION, SERVICES

# Pas si vilains les Pingouins!

Ils «mangent» du rock, portent des blousons de cuir, mais ce sont aussi des travailleurs disciplinés et quand ils «prennent un coup», le conducteur de la camionnette reste toujours sobre. «C'est pas parce qu'on est des rockers qu'on ne peut avoir une tête sur les épaules», nous affirme Michel Vaillancourt, le batteur du groupe.

par Jacques Légaré

Ou était-ce Claude Samson? Rodolphe Fortier, Frédéric Bonichard ou encore le chanteur Rudy Caya? Vilain Pingouin, c'est une «gang de chums» qui s'amuse comme des petits fous ensemble. Rudy parle souvent le premier, mais c'est en chœur qu'ils répondent aux questions, l'un complétant la réponse de l'autre. Apparemment, ils sont d'accord sur tout les Pingouins.

Drôle de nom

Tu parles d'un nom Vilain Pingouin? Pour la Xième fois, ils expliquent qu'ils cherchaient quelque chose qui «sonne» comique et original, un peu à l'image de cette bande de joyeux drilles. Original... mets-en!

On n'a aucune peine à les imaginer dans leur petit local montréalais, du temps où ils ont commencé à faire de la musique

«pour le plaisir».

Le succès ne les a pas changés. Il aurait d'ailleurs fallu qu'il fasse bien vite, puisqu'il n'y a que dix mois qu'ils ont laissés leurs emplois pour se lancer à plein temps dans la musique. Fred était manoeuvre, Rudy expéditeur chez Sears, Michel chercheur, Claude éducateur en garderie et Rodolphe commis-caissier.

Ils seraient d'ailleurs les premiers à en payer le prix s'ils voulaient se prendre pour d'autres, car une partie de leur succès leur vient justement de la sympathie qu'ils inspirent et de leur image de gars «ordinaires». «C'est là dessus qu'on a bâti Vilain Pingouin», admet Rudy.

Leur passion, c'est la musique. «Et tant qu'à écrire des paroles, on essaie d'en faire auxquelles les gens vont s'identifier», mentionne le chanteur. «On n'a pas nécessairement de message à passer, mais on essaie

quand même de dire autre chose que «Ma blonde m'a laissé» ou «J'ai un nouveau char».

Peu impressionnés (à part quelques exceptions) par le rock qui se faisait en français, ils ont été un moment tentés par l'anglais. Mais ils se sont progressivement rendus compte qu'il y a moyen de faire du bon rock en français, et surtout qu'il y a un marché pour ce genre de musique. «Les gens

ont le goût de comprendre ce que disent les chansons».

Leurs musiciens préférés? «Ça va d'Offenbach à Deep Purple, et du jazz au classique» répond Rudy (toujours lui). «On pourrait ajouter Yves Duteil tant qu'à y être? Ajoute Frédéric (ou était-ce Rodolphe?)».

Peut-être un peu espiègles les Pingouins, mais quand même pas si vilains!



Les Vilain Pingouins ont offert toute une performance sur la scène de l'Auditorium du Cégep Beauce-Appalaches, le vendredi 29 novembre, au grand plaisir de leurs fans qui s'étaient massés tout près de la scène.

(PHOTO: Simon Busque)

Ligue Développement "AA"

## Les Étoiles à l'aréna de Lac Etchemin

par Paul-Henri Drouin

C'est samedi le 14 décembre à compter de 11h00 à l'aréna Simon Nolet de Lac Etchemin que les Étoiles de la ligue Développement "AA" Québec-Mauricie se disputent les honneurs de cette compétition au niveau des catégories atome, pee wee, bantam et midjet.

Il y aura également des confrontations entre les meilleurs compteurs de chacune des équipes du circuit au niveau de chacune des catégories, a souligné le responsable de cet événement, M. Gervais Tanguay de Sainte-Justine.

Pour cette compétition annuelle avec du hockey à son meilleur, les Étoiles de Beauce Amiante Centre Mauricie, Francheville et Rive Sud seront les hôtes des étoiles de Beauport, Charlesbourg, Ste-Foy et Québec.

On invite le public de la grande région Beauce Amiante et d'ailleurs à assister aux rencontres des matches dont l'horaire pour la journée du 14 décembre est le suivant: 11:00: Les étoiles atome "AA". 13h00: Les étoiles pee-wee "AA". 15h00: Confrontations. 16h00: Les étoiles bantam "AA". 19h00: Les étoiles Midjet "AA".

Le RESTAURANT-BAR

# L'INDEX

TOUJOURS PREMIER

ENCORE DU

# NOUVEAU

**Eh bien OUI**

**Des mets MEXICAINS et... plus encore!**

8650, boul. Lacroix  
(Terrasse Kennedy) Saint-Georges  
**228-7804**

775, boul. Vachon Nord  
Sainte-Marie, Beauce  
**387-3340**

Pièces

GM

Service

# Le choix qui s'impose.

Chez National, tous les principaux travaux d'entretien de  
votre véhicule seront effectués au  
**nouveau tarif horaire**



N.B.: D'autres réparations sont effectués à des tarifs fixes à un prix moindre.  
Ex.: Changement d'huile: **\$17.60** incluant pièce et main-d'oeuvre.

POUR VÉHICULES GM SEULEMENT



**AUTOMOBILES NATIONAL INC.**  
585, 90e Rue, St-Georges Est  
**228-8838**

CHEVROLET  
OLDSMOBILE  
CADILLAC

GM

## La Fédération confiante de pouvoir payer les producteurs

# Dix millions \$ à l'industrie acéricole



MM. Gilles Bernier (député de Beauce), Pierre Blais (ministre d'État à l'Agriculture) et Kenneth Trudel (Agriculture Canada) avaient de bonnes nouvelles pour les acériculteurs.

par Lynda Cloutier

Afin de soutenir l'industrie acéricole au pays, le gouvernement fédéral a annoncé, la semaine dernière qu'il y injectera dix millions de dollars.

Le ministre d'État de l'Agriculture, M. Pierre Blais, a signifié que l'aide consentie concorde avec les recommandations qui avaient été soumises par le Comité de troisième ligne de défense sur l'acériculture. L'argent alloué sera utilisé pour trois axes d'intervention en particulier.

En premier lieu, on exercera un resserrement des contrôles

afin de garantir le respect des règles de commercialisation du sirop d'érable en vrac. À ce chapitre, la Fédération des producteurs acéricoles du Québec notamment se verra confier davantage de responsabilités en matière d'inspection et de certification des produits de l'érable.

Dans un deuxième temps, le gouvernement fédéral consentira une aide financière aux associations qui ont dû retirer du marché des surplus de sirop et qui, par conséquent, ont eu à faire face à des frais plus élevés que leurs capacités financières. Pour une durée qui est encore à déterminer,

Agriculture Canada prendra à sa charge les intérêts que ces associations ont été dans l'obligation de débours.

### Commercialisation

Le ministre Blais précise enfin que les associations de producteurs devront réta-

blir l'équilibre entre la production et la commercialisation en créant de nouveaux marchés, ce qui constitue une priorité. Il ajoute enfin: "Les producteurs devront faire preuve d'un minimum de solidarité, sans quoi toute intervention sera vouée à l'échec."

par Jacques Légaré

Du montant de 10 M \$ que le gouvernement fédéral consacre à la relance de l'acériculture, seulement 5,5 M \$ serviront à réduire les frais d'inventaires du sirop. Le reste sera consacré au contrôle du plan conjoint (1 M \$), et au développement de nouveaux marchés (3,5 M \$). C'est beaucoup moins que les 20 M \$ que réclamait la Fédération des producteurs acéricoles, lorsqu'elle demandait au gouvernement d'acheter les surplus. Le président de la Fédération estime malgré tout que l'action combinée de ces différentes interventions, ajoutée au prêt garanti de 5 M \$ que le ministre Blais a pratiquement annoncé lundi dernier, permettront à la Fédération de payer les producteurs avant le printemps prochain.

À l'issue de la conférence de presse donnée par M. Blais, à Saint-Charles de Bellechasse, M. Désaulniers a fait connaître ses commentaires. Selon ce dernier, la concrétisation du prêt de 5 M \$ garanti par le gouvernement n'est plus qu'une formalité. M. Blais y avait d'ailleurs lui-même fait allusion quelques minutes plus tôt, sans toutefois présenter l'affaire comme

bâclée.

M. Désaulniers affirme qu'un premier paiement pourra être fait en décembre, sur le sirop non payé de '90. Si les ventes de sirop vont bien, cela pourrait même constituer le paiement final (capital et intérêts).

Sinon, un autre paiement suivra en début d'année, et le sirop '91 devrait quand même avoir été complètement payé avant la prochaine récolte. Selon lui, il est important que les producteurs qui ont su se montrer disciplinés par le passé «voient la couleur de leur argent».

La possibilité de payer les producteurs sera directement tributaire de la rapidité des transformateurs, qui bénéficient aussi d'une partie des sommes gouvernementales, à faire leur part en achetant davantage de sirop. «Je n'ai pas de raison de penser qu'il ne le feront pas», affirme M. Désaulniers.

**Rejoignez toute la Beauce avec l'HEBDO RÉGIONAL 228-8858**

DU 25 NOVEMBRE AU 5 JANVIER

LES FÊTES CHEZ ST-HUBERT C'EST TOUT UN...

# CADEAU

«NOTRE 'PARTY' DE NOËL?... J'AI RÉSERVÉ CHEZ ST-HUBERT CETTE ANNÉE. JUSTE POUR ÇA, ON M'OFFRE UN CERTIFICAT-CADEAU DE 30 \$!»

Réservez dès aujourd'hui et profitez de nos primes de réservation\*

10 à 14 repas: 10\$ en certificats-cadeaux.  
15 à 19 repas: 20\$ en certificats-cadeaux.  
20 à 25 repas: 30\$ en certificats-cadeaux.  
Plus de 25 repas... notre gérant vous fera une offre spéciale. Renseignez-vous!

\*Tous les détails en rôtisserie.

© Copyright, tous droits de reproduction et de traduction réservés - Canada 1991 - Les Rôtisseries St-Hubert Ltée, Laval, P.Q., Canada



16505, boul. Lacroix Est, Saint-Georges - Tél.: (418) 227-0001

Pour répondre à la question:

# «Qu'est-ce qu'on pourrait bien manger ce soir?»

par Jacques Légaré

«Qu'est-ce qu'on pourrait bien manger ce soir?». Voilà une question qui sème l'embarras quotidiennement dans bien des ménages. Avec son «Plani-menu», Thérèse Duval vous aidera à y répondre.

Mme Duval, qui est technicienne en diététique, n'en est pas à son premier livre. «Sucrons sans sucre», qu'elle avait publiée avec Mme Renata Drouin, a été vendu à plus de 25 000 exemplaires, dont 5 000 en anglais. C'est dans sa demeure de Saint-Georges que nous l'avons rencontrée.

## Un agenda

Le Plani-menu, c'est avant tout un agenda qui permet d'inscrire les menus des jours et des semaines à venir. «On recommande par tout de planifier nos repas, mais il n'y avait pas d'outils pour le faire», indique Mme Duval.

Elle planifie elle-même ses repas depuis deux ans, et elle n'a pas été déçue du résultat. «On perd moins de temps, moins d'énergie et d'argent», affirme-t-elle.

Un agenda de 52 semaines occupe environ la moitié des pages du Plani-menu. L'utilisateur pourra aussi y trouver une



Mme Duval en est à son second livre.

foule d'informations qui lui seront utiles pour élaborer ses menus: guide alimentaire canadien et végétarien, complémentarité des protéines, les divers éléments nutritifs, etc. La section portant sur les besoins alimentaires selon l'âge ou la condition d'une personne est particulièrement intéressante. Saviez-vous par exemple que l'estomac d'un enfant de trois ans est trop petit et ses besoins trop grands pour qu'il puisse s'alimenter suffisamment en mangeant trois fois par jour?

Une autre section donne des suggestions de menus végétariens, semi-végéta-

riens, ou avec un seul repas de viande par jour.

Et ceux qui prennent de la viande deux fois par jour? «J'ai décidé de suivre la tendance actuelle qui est de diminuer la viande», explique l'auteure. Celle-ci mentionne qu'en général, on consomme trop de protéines et trop de gras.

Le Plani-menu est édité par la maison Solaris, et il sera disponible en librairie à travers le Québec. En fin de semaine prochaine (14 et 15 déc.), Mme Duval sera à la Librairie Sélect du Carrefour Saint-Georges pour faire la promotion de son livre.



MEDJUGORJE  
Message de Marie Reine de la Paix  
du 25 novembre 1991

Chers enfants,  
Cette fois-ci encore je vous invite à la prière.

Priez afin de pouvoir saisir ce que Dieu veut vous dire par ma présence ici et à travers les messages que je vous donne.

Je désire vous rapprocher tous de plus en plus de Jésus et de son cœur blessé, pour que vous compreniez son amour incommensurable, qui s'offre à chacun de vous. C'est pourquoi, chers enfants, priez afin que jaillisse de votre cœur une source d'amour envers toute personne même celles qui vous haïssent et vous méprisent.

Ainsi par l'amour de Jésus vous pourrez vaincre toute misère dans ce monde souffrant et sans espérance, pour ceux qui ne connaissent pas encore Jésus.

Je suis avec vous, et je vous aime de l'amour infini de Jésus. Merci pour tous vos sacrifices et vos prières, priez pour que je puisse vous aider davantage, j'ai besoin de vos prières.

Merci d'avoir répondu à mon appel.

Nouveau programme  
de formation à temps complet  
offert en Beauce

## Agent conseil en services financiers

(A.E.C. 901-39)

Les institutions financières recherchent des travailleurs capables de présenter et de vendre des services spécialisés d'épargne et de crédit à la consommation. L'objectif visé par ce programme consiste précisément à préparer les candidats à cette fonction. De plus, cette attestation d'études collégiales jouit d'une reconnaissance provinciale au sein du mouvement Desjardins.

### Coordonnées de la formation

**Durée:** 405 heures réparties sur deux sessions de 9 semaines

**Horaire:** Du lundi au vendredi de 9h00 à 16h00

**Date du début:** 13 janvier 1992 - Date de fin: 15 mai 1992

**Endroit:** Cégep Beauce-Appalaches de Saint-Georges

**Coût:** 200 \$/session (Matériel de cours exclu)

Pour information ou inscription,  
contactez: ALAIN AINSLEY au

**228-8896**  
ext.: 262



**PERCEUSE 3/8" de MAKITA** vitesse variable, inversion de marche. Pénètre dans toutes sortes de bois et d'acier. 2.7 ampères. 072-270

**59<sup>99</sup>**

**NADAIR**

**RAIL HALOGÈNE 4' de NADAIR** ajustable, vitre protectrice, 2 projecteurs. Emploi ampoule 50 watts. BLANC 226-516 NOIR 226-509

**FULLER**

**JEU DE DOUILLES OUTILS FULLER** 35 pièces, anglais/métrique, prise 3/8" dans un coffret de plastique. 031-381

**34<sup>99</sup>**

**LOUPEZ PAS CES SPÉCIAUX!**

**MAKITA**

**74<sup>99</sup>**

**GARANT**

**PELLE À NEIGE de GARANT** en plastique noir. Poignée en "D" en plastique. Manche 36", lame 13-1/4" X 17". 701-581

**859**

**WORKMATE de B&D** Surface de travail 21-3/4" X 29", réglable à 2 hauteurs différentes. Mâchoires 29-1/3" s'ouvrant jusqu'à 7-7/8". Tablette à la base permettant le rangement des matériaux et des outils. Poids 34lbs. 080-044

**94<sup>99</sup>**

**BLACK & DECKER**

**29<sup>99</sup> PHILIPS**

**RADIATEUR de PHILIPS** à ventilateur. Thermostat automatique pour air chaud ou frais. Commutateur 5 position avec témoin de marche, 3 niveaux de chaleur, 50, 1000 et 1500 watts. 230-559

**LES IMBATTABLES SONT EN VIGUEUR JUSQU'AU 14 DÉCEMBRE 1991**

Prix «payez et emportez»

QUINCAILLERIE I.P.J. INC. 130, rue du Pont, Vallée-Jonction	253-5652
QUINCAILLERIE LE-ROY ENR. 36, de l'Église, Saint-Éphrem, Beauce	484-2075
QUINCAILLERIE ROGER BEAUDOIN 101, rue Cliche, Frampton	479-2808
QUINCAILLERIE LA CHAUDIÈRE ENR. 1116, boul. Vachon Nord, Sainte-Marie, Bce	387-8088

**Ferplus**  
**QUINCAILLERIE**  
UNE DIVISION DE MARCHANDS UNIS INC.

# Des visiteurs sensibilisés à la culture

«Tu as vraiment fait ça toi-même?» Des jeunes ébahis de voir ce que des gens de la région peuvent faire de leurs mains. Des visiteurs étonnés de constater qu'il y a autant de talents dans la région. Le 7ème Salon des artistes et artisans de Beauce a atteint son objectif de sensibilisation à la culture.

par Marie-Andrée Quirion

Une cinquantaine d'artistes et d'artisans de la région ont étalé, sans prétention, leur talent du 28 novembre au 1er décembre et du 5 au 8 décembre dernier au sous-sol de la Caisse populaire l'As-

Pour la seconde année consécutive, des élèves ont été invités par groupe à visiter le salon. «Ils sont beaucoup plus nombreux à venir cette année», précise la présidente de l'Association des Artistes et Artisans de Beauce, Mme Nicole Lee. Celle-ci a préparé

vue sur laquelle on retrouvait des oeuvres primées pendant l'année soit celles de Mme Marie-Stella Morin (artisane de l'année au Québec), une photo de Mme Danielle Pratte et une oeuvre de M. Michel Poulin sélectionnée lors du concours de l'International Cen-



Les oeuvres de Marie-Stella Morin, Danielle Pratte et Michel Poulin primées au cours de la dernière année avaient une place d'honneur au 7è Salon des Artistes et artisans de Beauce.

somption. La disposition de la salle permettait à chacun de mettre ses oeuvres en talent.

Les toiles bénéficiaient du nouvel éclairage dans la première salle alors que les artisans s'étaient installés dans la seconde. Tous s'empresaient d'expliquer avec enthousiasme comment s'y prendre pour réaliser ceci ou cela.

des questions pertinentes qu'elle a remises aux jeunes. «Ils se promènent et posent leur question et de fil en aiguille, ils finissent par en poser d'autres», explique Mme Lee. «Tout le monde apprécie beaucoup et c'est une occasion de développer le côté culturel».

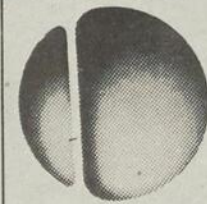
Une table d'honneur était installée bien en

ter de Toronto.

Mme Lee estimait à plus de 3 000 le nombre de visiteurs qui ont défilé au cours de la première fin de semaine du salon. «350 personnes ont assisté au vernissage et ont encouragé les artistes et artisans à continuer dans leur créativité», termine Mme Nicole Lee fort satisfaite du déroulement.



Dès la première fin de semaine, plus de 3 000 personnes avaient franchi les portes du 7è Salon des Artistes et artisans de Beauce.



Clinique d'ophtalmologie  
Sainte-Foy  
et verres de contact

5600, boul. des Galeries  
Suite 120, Québec  
(près des Galeries de la Capitale)  
(418) 628-1417

Dr LISE ST-PIERRE, FRCS

# LA VRAIE VENTE EN BEAUCE

Débutant lundi  
9 décembre à 9h30

POUR ELLE

# 50% ET PLUS

Sur toute la MARCHANDISE  
AUTOMNE-HIVER

POUR LUI

# 30% à 50%

Sur toute la MARCHANDISE  
AUTOMNE-HIVER

OUVERT jusqu'à 9h00 tous les soirs

# au triangle ent.

581 A, 1re Av.  
Beauceville  
(près du pont)  
774-6378

# Des bénévoles attendent vos dons

par Simon Busque

C'est le dimanche 15 décembre prochain qu'aura lieu le télé-radiothon du Noël du Bonheur dont les argent amassés servent à égayer la vie des malades chroniques non seulement à Noël mais aussi tout au cours de l'année.

En effet, les dons amassés sont redistribués dans les centres d'accueil de la région. Ils servent à organiser des activités pour les bénéficiaires lors d'événements spéciaux comme la St-Valentin, Pâques, l'Halloween, Noël, etc. Des activités plus régulières peuvent aussi être organi-

sées grâce à vos dons. Depuis trois ans, un montant de 119 178 \$ a été versé aux 27 institutions de Beauce-Etchemins. L'an dernier, 54 638 \$ ont été redistribués à près de 1 400 bénéficiaires de la région.

### Le radio-téléthon

Le radio-téléthon du 15 décembre sera diffusé sur les ondes de Télé-4 et de CJRP de 9h00 à 22h00.

Dans notre région, des bénévoles se feront un devoir de recueillir vos dons. Ils seront installés dans les locaux de La Capitale, compagnie d'assurance générale, au 8686 Boulevard Lacroix à Saint-Georges. Les intéressés pour-

ront faire leur don par téléphone en composant le 227-3700 ou le 1-800-463-1669.

### Grondin-Gamache

Par ailleurs, les personnes qui feront un don de 25 \$ ou plus par téléphone ou de 10 \$ ou plus en se rendant directement sur place auront la chance de gagner une peinture de l'artiste de Sainte-Marie, Mme Cécile Grondin-Gamache. Cette huile sur toile ayant pour titre «Les sucres en Beauce» est d'une valeur de 1 600 \$.

Souignons en terminant que Mme Grondin-Gamache sera sur place entre 13h00 et 14h00.

# Cécile Dupont-Chamard réélue à la présidence

Le samedi 30 novembre, plus de 80 membres de l'Association touristique Chaudière-Appalaches étaient réunis à l'Institut coopératif Desjardins pour une journée tourisme.

À la suite de la conférence de Marie-Andrée Delisle, professeure et consultante en tourisme ainsi que de Pierre Tremblay, directeur général de Vacances-Familles, les membres de l'Association touristique Chaudière-Appalaches ont procédé à leur assemblée

générale.

Madame Cécile Dupont-Chamard fut réélue à la présidence de l'association pour un 4e mandat de 2 ans. Furent également réélus au comité exécutif: Roland Dulac du Restaurant Le Transit, vice-président; Gilles Sheedy du Moulin de Beaumont, trésorier; Denys Pelletier de la Cabane à sucre Napert, secrétaire. Micheline B. Chevrier de la Maison Alphonse-Desjardins est élue au poste d'administratrice

en remplacement de Lise Prévost de la ville de Charney qui était 2e vice-présidente de l'association depuis 5 ans. Denis Bourassa de Tourisme Amiante siège également pour un premier mandat au comité exécutif à titre d'administrateur. Les 10 autres postes en élection au sein du conseil d'administration ont été comblés par: Paul-André Parent du Bureau du tourisme et des congrès de Beauce-Sartigan; Dominique Marcoux du Centre de

vacances familiales de Frampton; Pierre Morneau de l'Hôtel-Motel Bernières; Gervais Brie de l'Érablière Brie; Laurent Caouette du Club de motoneigistes Linière; Alain Winter de Campwagon Location; de Marcel Vermette de l'Association chasse et pêche HO-FAU; Michel Bernard des Festivités western Saint-Victor; Rivard Beaudoin du Parc Frontenac et finalement Maurice Harvey du Groupe des sculpteurs authentiques.

## VIVRE avec des CHEVEUX

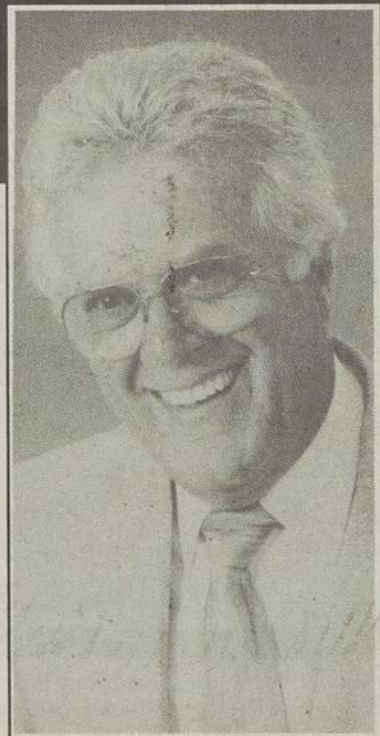
Si vous répondez OUI à l'une de ces questions, HAIRFAX peut vous aider

- La calvitie nuit à votre image ?
- Vous avez beaucoup de pellicules ?
- Votre cuir chevelu vous démange ?
- Vous avez les cheveux gras ou secs ?
- Vos cheveux tombent en abondance ?
- Vous avez l'air plus vieux que votre âge ?

La gamme la plus complète de services vous est offerte pour solutionner votre problème:

- Volumateur capillaire 80/20 et 50/50

**CONSULTATION GRATUITE**



«Un volumateur Hairfax c'est tout une autre vie»  
ANDRÉ LABBÉ, prop. du Salon Sainte-Marie



La solution pour la femme qui n'a pas assez de cheveux, vous la trouverez chez-nous.



**MÉTHODE D'ATTACHEMENT EXCLUSIVE et SANS DOULEUR**

**CENTRE HAIRFAX DE LA BEUCE TRAITEMENT CAPILLAIRE «ROSS»**

# HAIRFAX INTERNATIONAL

Les spécialistes de la Clinique Labbé reviennent d'une importante convention avec des techniques avant-gardistes.

**UN VOLUMATEUR EN CADEAU DE NOËL... UN CADEAU ORIGINAL!**

## CLINIQUE CAPILLAIRE LABBÉ ENR.

27, Notre-Dame Nord, Sainte-Marie, G6E 3B5 - 387-6368

VENTE ET ENTRETIEN DE VOLUMATEURS ET PROTHÈSES

## Avis aux prestataires d'assurance-chômage

Le Centre d'Emploi du Canada et le Cégep Beauce-Appalaches, unissent leurs efforts pour vous permettre de vous spécialiser et faciliter votre retour au marché du travail.

Les prestataires d'assurance-chômage qui s'inscriront au cours suivant, pourraient être éligibles au maintien ou à une extension de leurs prestations.

<b>COURS</b>	<b>DÉBUT PRÉVU</b>
Fiscalité	52 semaines, 13 janvier 1992

Pour plus d'informations, adressez-vous au C.E.C. ou au Cégep Beauce-Appalaches au téléphone suivant:

**228-8896**  
ext. 262



Le Centre d'emploi

# Les Jours Cadeaux

# De Beauce Auto

du 1er au 31 décembre



**APRÈS AVOIR ACHETÉ  
VOTRE VÉHICULE** et avoir

complété une **BONNE TRANSACTION**

**GAGNEZ jusqu'à 500\$ instantanément**

**«TOUT LE MONDE GAGNE»**

Commandez ou prenez livraison d'un véhicule neuf  
entré le 1er et le 31 décembre 1991

**CHOISISSEZ VOTRE BOULE CHANCEUSE  
DANS NOTRE SAPIN DE NOËL ET GAGNEZ!!!**

EN PLUS



**GARANTIE 36**  
**SANS FRANCHISE**  
pare-chocs à pare-chocs **60**

SUR TOUS NOS MODÈLES

TAUX DE

RABAIS DE

**1.9% ou 1500\$**

Sur la plupart de nos véhicules neufs

Les jours cadeaux de Beauce Auto,  
Les jours cadeaux de Beauce Auto,  
Chez Beauce Auto, y'a des rabais,  
Les rabais sont dans les boules,  
Les boules sont dans l'arbre,  
L'arbre est chez Beauce Auto,  
Chez Beauce Auto, c'est le temps d'acheter mari  
don mari dé,  
Chez Beauce Auto, c'est le temps d'acheter mari  
don don dé.

"Au premier rang... et pour longtemps"

Chez-nous  
la vente  
ne se résume  
pas à la  
signature  
d'un contrat...

**beauce  
auto**



**LE SERVICE  
D'ABORD!**

407, BOULEVARD RENAULT, BEAUCEVILLE — 774-9801 OU 228-1011

# LES MEILLEURES MARQUES

ACHETEZ MAINTENANT



**MAXIPÉDIC Sélection**  
Le système de support complet de Simmons

- 512 ressorts Ajusto-Rest™
- renforts de contours

Ensemble matelas/sommier	matelas seul
simple 39"	488 \$ 328 \$
double 54"	568 \$ 388 \$
Queen 60"	658 \$ 428 \$
King 78"	938 \$ 578 \$

**MATELAS 54"**  
**388 \$**

**BEAUTYREST Sélection de Simmons**

- pourvu de nouveaux ressorts ensachés Contour-Flex® en fil métallique de calibre 14

Ensemble matelas/sommier	Matelas seul
simple 39"	618 \$ 378 \$
double 54"	698 \$ 438 \$
Queen 60"	798 \$ 498 \$
King 78"	1098 \$ 678 \$

**MATELAS 54"**  
**438 \$**

**GRATUIT!**  
BASE DE LIT EN MÉTAL

Détails p. 2

POUR À



**CHIRO CONFORT**

- matelas à 312 ressorts
- Garantie 10 ans

Matelas seul
simple 39" 98 \$
double 54" 148 \$

**MATELAS 39"**  
**98 \$**

**ORTHO Sélection de Simmons**

- matelas 512 ressorts
- piquage ultra épais

Ensemble matelas/sommier	matelas seul
simple 39" 328 \$	simple 39" 198 \$
double 54" 378 \$	Double 54" 228 \$
Queen 60" 478 \$	Queen 60" 298 \$

**GRATUIT!**

Détails p. 2

**MATELAS 39"**  
**198 \$**

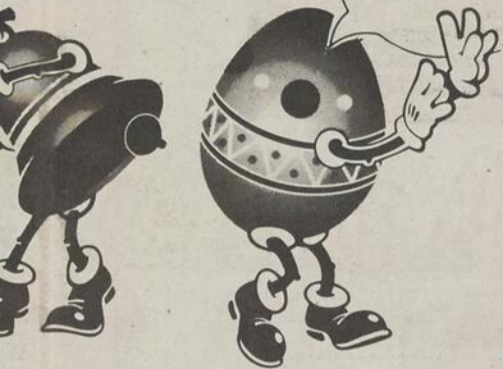
Service de décoration

**CENTRE DU ME**

5.96 • boul. Renault • B

# ...AUX MEILLEURS PRIX

PAYEZ  
À PÂQUES



## LA PAIX... À RABAIS

AVEC **MAYTAG**

Tous les MAYTAG en SOLDE

RÉDUCTION DE

**40** \$



NOUS GARANTISSONS LA TRANSMISSION  
DE LA LAVEUSE POUR 10 ANS

- Durent plus longtemps, requièrent moins de réparations
- Coûtent moins cher d'entretien
- Dessus en émail-porcelaine résistant aux égratignures
- Carrosserie antirouille

UR LIVRAISON  
À NOËL

MEUBLES  
**ÉLECTION**

**SÈCHEUSES  
À GRAND TAMBOUR**



RÉDUCTION  
DE

**30** \$

SUR TOUS LES MODÈLES  
• La marque préférée N° 1\*

**RÉFRIGÉRATEURS**



RÉDUCTION  
de 75 \$ à

**200** \$

SUR MODÈLES SPÉCIFIQUES  
OFFRE POUR  
UN TEMPS LIMITÉ!

**LAVE-VAISSELLE  
GIGLO-NET<sup>MD</sup>**



RÉDUCTION  
DE

**50** \$

SUR TOUS LES MODÈLES  
• La marque préférée N° 1\*  
• Capacité inégalée  
• Pas de pré-lavage avec Maytag!

oraison gratuit

# MEUBLE BEAUCE

Beauceville • 774-9875



**APRÈS AVOIR ACHETÉ  
VOTRE VÉHICULE et avoir  
complété une BONNE TRANSACTION  
GAGNEZ jusqu'à  
500\$ instantanément**

«TOUT LE MONDE GAGNE»

Commandez ou prenez livraison d'un véhicule neuf  
entre le 1er et le 31 décembre 1991

**CHOISISSEZ VOTRE BOULE CHANCEUSE  
DANS NOTRE SAPIN DE NOËL ET GAGNEZ!!!**



# Les Jours Cadeaux De Beauce Auto

du 1er au 31 décembre 1991

LA TOUTE NOUVELLE  
**AEROSTAR**  
1992



STOCK 91502

- PEINTURE 2 TONS À COUCHE TRANSPARENTE • VERSION XL • DÉGIVREUR À GLACE ARRIÈRE • GROUPE LUMIÈRE • RADIO AM/FM CASSETTE ET HORLOGE
- VOLANT AJUSTABLE • RÉGULATEUR DE VITESSE • AIR CLIMATISÉ • GLACES UNIDIRECTIONNELLES • 7 PASSAGERS • MOTEUR V-6, 3 L. • TRANSMISSION AUTOMATIQUE À SURMULTIPLIÉE • CHAUFFE-MOTEUR • CONSOLE • GROUPE D'APPARENCE SPORT • CHAUFFAGE AUXILIAIRE • PORTE-BAGAGES • ROUES EN ALUMINIUM FORGÉ • VITRES ÉLECTRIQUES • GROUPE VERROUILLAGE • BALLON GONFLAGE • FREIN ANTI-BLOCAGE.

**PRIX AU DÉTAIL: 23957\$**

**PRIX DE VENTE: 20326\$**

Transport, préparation inclus  
Rabais Ford déduit  
Taxes en sus



**GARANTIE 36**  
**SANS FRANCHISE**  
pare-chocs à pare-chocs **60**

*Chez-nous  
la vente  
ne se résume  
pas à la  
signature  
d'un contrat...*

**beauce  
auto.**



**LE SERVICE  
D'ABORD!**

407, BOULEVARD RENAULT, BEAUCEVILLE — 774-9801 OU 228-1011

*"Au premier rang... et pour longtemps"*

# Le nouveau président du P.Q. s'attaque au député Audet

par Marie-Andrée Quirion

«Depuis l'arrivée du député libéral Jean Audet dans le comté de Beauce-Nord, il ne se passe rien. Que ce soit dans le dossier du Boulevard Renault à Beauceville, celui du Boulevard Vachon à Sainte-Marie, de l'avenue du Palais à Saint-Joseph ou encore dans le cas de l'inondation du printemps, on n'entend pas beaucoup M. Audet».

À sa première allocution en tant que nouveau président du P.Q. de Beauce-Nord, M. Benoît L'Heureux s'est attaqué avec virulence au député Audet devant une quarantaine de membres enthousiastes du Parti à l'occasion de l'Assemblée générale annuelle tenue le 1er décembre dernier à Beauceville.

«M. Audet s'est vanté d'avoir apporté une subvention de 8-9 M \$ pour l'agrandissement et la rénovation du Palais de justice mais en même temps, il a fermé la prison», poursuit M. L'Heureux. «Dans le cas de la rivière Chaudière, tout ce que M. Audet a fait, c'est d'accepter une petite chaudière de bouette et de refiler ça aux municipalités».

Pour la prochaine année, M. L'Heureux entend retravailler la structure de l'organisation de son comté. Il prévoit également une

tournée des municipalités, une consultation des chefs de municipalités et une plus grande implication de leur part. «Il n'est pas question d'amasser moins que 100% de l'objectif de la campagne de financement», soutient M. L'Heureux.

### Président sortant

Le président sortant, M. Carol Fiset était satisfait de la dernière année. «Nous avons assaini les finances», explique M. Fiset. Le rapport financier du P.Q. de Beauce-Nord montre des recettes de 4 093 \$ auxquelles on ajoute le surplus de 93 \$ de l'année précédente et des dépenses de 4 185 \$ pour un surplus de 39¢.

### Orateurs

Deux orateurs invités ont participé à l'événement. Il s'agit du premier président de la région Chaudière-Appalaches M. André Gaulin et du député M. Guy Chevrette. Ce dernier a entretenu les personnes présentes des nombreuses taxes que

les contribuables doivent assumer. «Le gouvernement actuel étouffe la classe moyenne, on est en train de casser le Québec en deux, d'un côté les pauvres, de l'autre les riches», affirme M. Guy Chevrette.

M. Chevrette estime qu'il y aurait eu moyen de taxer davantage les riches et moins les pauvres en mettant, par exemple, une taxe moins élevée sur les biens essentiels et une plus élevée sur les produits de luxe.

D'autre part, M. Chevrette soutient que le P.L.Q. ne se branchera pas sur la souveraineté. «Actuellement, on gagne du temps, il y a trop de contradictions au sein du Parti libéral, ils ne se brancheront pas. Il reste à espérer que Bourassa nous fera le plus beau cadeau de Noël: déclencher des élections».

Du côté de la récession, M. Chevrette compare l'actuel gouvernement à celui de Jean-Jacques Bertrand mais en pire. «Ils manquent d'imagination.

Et lorsque nous leur posons des questions, nous ne sommes pas capables d'avoir l'ombre d'une réponse». M. Chevrette croit que le P.Q. est prêt à prendre la relève.

Le député s'interroge sur quoi les gens ont peur face à l'indépendance. «Ce serait différent puisque ce serait à nous de négocier».



Le nouveau conseil d'administration du P.Q. de Beauce-Nord et leur président M. Benoît L'Heureux entourent le leader de l'opposition à l'Assemblée Nationale, M. Guy Chevrette.

## MAISON USINÉE

### ACHETEZ DIRECTEMENT DE L'USINE

ÉVALUATION GRATUITE DE PLAN PERSONNALISÉ



Modèle MAXIMA

À VISITER

«PROJET CLEF EN MAIN»



## 60 modèles de base

HEURES D'OUVERTURE:

Lundi au Vendredi:  
10h00 à 21h00

Samedi - Dimanche:  
13h00 à 16h00

### VÉRIFIEZ SUR PLACE NOS HAUTS STANDARDS DE QUALITÉ!

VISITE D'USINE ET DEVIS COMPLETS REMIS GRATUITEMENT



1360, Boul. Vachon Nord, Sainte-Marie, 387-5517

Conseiller: CHRISTIAN POULIN Ligne Québec: 692-1291

## TOUT POUR LE BOIS FRANC

m i r g o u  
conventionnelle



- 33 ans d'expérience
- Vente de bois franc
- Pré-vernir en usine
- Bois de plancher conventionnel

- Verni disponible
- Estimation gratuite BOA-FRANC

- Service de pose
- Sablage et finition de planchers de tout genre
- Faites-le vous-même

À LA SALLE DE MONTRE DE:

**PLANCHER INC.**  
Gilles Grenier - Daniel Côté, 228-8186

1200, 98e Rue, St-Georges  
face à l'usine BOA-FRANC  
228-7405

# ENCORE PLUS POUR NOËL

FINANCEMENT SUR **48** MOIS... TOUTE LA DIFFÉRENCE.

# 5,9%

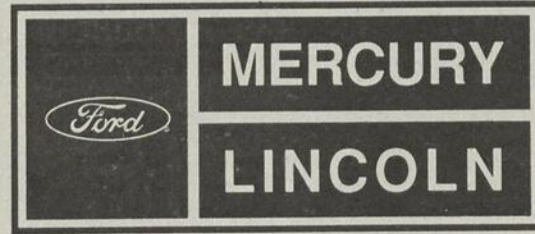
Jusqu'à  
**48 mois**

**ESCORT**  
**5,9%**  
OU  
**1 250\$**  
de remise\*

**TEMPO  
TOPAZ**  
**6,9%**  
OU  
**1 250\$**  
de remise\*

**AÉROSTAR  
AÉROSPORT**  
**5,9%**  
OU  
**1 500\$**  
de remise\*

TAUX D'INTÉRÊT ET REMISES EN ARGENT DISPONIBLES À L'ACHAT DE PLUSIEURS AUTRES MODÈLES.  
VOYEZ VOTRE CONCESSIONNAIRE POUR OBTENIR TOUS LES DÉTAILS.



CHEZ VOS CONCESSIONNAIRES  
**FORD ET MERCURY DU QUÉBEC**

# Renouveler son permis de conduire et d'immatriculation: simple comme bonjour!

par Marie-Andrée Quirion

À compter de janvier prochain, le renouvellement du permis de conduire et de l'immatriculation seront simplifiés puisque ces papiers officiels seront envoyés en même temps que l'avis de paiement évitant ainsi l'attente du retour des documents par la

poste. De plus 2 200 nouveaux points de paiement s'ajoutent aux 160 centres de services et mandataires de la Société déjà existants.

La Société de l'assurance automobile du Québec vient tout juste de rendre public cette procédure simplifiée qui a pour objectif un meilleur

service au meilleur coût possible pour les automobilistes québécois.

Dorénavant, le client recevra son avis de paiement qui s'apparentera à un compte d'électricité ou de renouvellement d'assurances. Il sera, en tout temps, en possession de ses pièces officielles. Toutefois, son droit de conduire et son immatriculation ne seront pas valides tant qu'il n'aura pas payé.

La vignette annuelle et le duplicata du certificat d'immatricula-

tion seront ainsi éliminés puisque les développements technologiques permettent aux policiers d'avoir accès au fichier de la Société de l'Assurance automobile du Québec.

Les dates de renouvellement du permis de conduire et de l'immatriculation ne sont pas modifiées. La Société de l'assurance automobile du Québec est convaincue que ce nouveau mode de paiement est plus simple, plus rapide et plus efficace pour les Québécois.

C.S.R.C.

## Assemblée des commissaires

(SB) Les commissaires de la Régionale Chaudière tiendront leur prochaine assemblée régulière le mercredi 11 décembre à 20h00 à la salle du Conseil administratif au 1925, 118<sup>e</sup> Rue à Saint-Georges.

Les principaux points à l'ordre du jour sont l'élection des membres du Comité exécutif, le régime pédagogique 1992-93 et les prévisions budgétaires révisées 1991-92. Le public intéressé est invité à cette assemblée.

L'HEBDO RÉGIONAL DE BEUCE distribué dans toute la Beuce GRATUITEMENT

## CLINIQUE DU PIED

à la Clinique Médicale St-Joseph  
839, rue Ste-Thérèse, Saint-Joseph

CONSULTEZ UN ORTHÉSISTE DU PIED

**Vos pieds ne sont pas faits pour souffrir**

L'ORTHÉSISTE DU PIED VOUS PROPOSE UNE ORTHÈSE DÉLICATE QUI REDONNE À VOTRE PIED ÉQUILIBRE ET CONFORT



NOUS SOMMES DES SPÉCIALISTES

- Chaussures déformées
- Douleurs aux pieds
- Épine de Lenoir
- Sensation de brûlure
- Callosités (corne)
- Oedème (pieds enflés)
- Orthèses plantaires moulées sur plâtre
- Chaussures de marche
- Chaussures pour pied large, etc.
- Chaussures pour orthèse

POUR RENDEZ-VOUS



LABORATOIRE POULIOT  
2968, Chemin Ste-Foy,  
Sainte-Foy G1X 1P6

Composez sans frais  
**1-800-363-6172**

MEMBRE: A.N.O.P.  
PERMIS: M.A.S. 2103-6132  
Tél.: (418) 652-0100



Du 8 au 15 décembre à la Boutique Carmen, c'est notre «10<sup>ème</sup> Noël»

Alors, nous fêtons avec nos clientes en leur offrant en cadeau des **ESCOMPTE FORMIDABLES!**



C'est notre façon de vous souhaiter

**Joyeux Noël!**

Pelisses, Manteaux et Jackets

Réduits jusqu'à **50%**

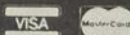
Réservez-tôt, pour le printemps, votre ensemble à notre salon personnalisé «MÈRE DE MARIÉS»

BOUTIQUE

**CARMEN**

Tailles juniors et dames de 3 ans à 24 ans

586, Boul. Renault,  
Beauceville Est (face au pont)



**774-9139**

# La C.S.R.C. réclame un centre spécialisé en mécanique industrielle

par Marie-Andrée Quirion

Études d'employabilité en poche, la Commission scolaire Régionale de la Chaudière vient de déposer au ministère de l'Éducation un projet d'expansion et de développement de son centre spécialisé de mécanique industrielle. La réalisation de ce projet constituerait une première au Québec et permettrait à la C.S.R.C. de supporter les entreprises de la région qui désirent entreprendre ou accélérer leur virage technologique.

Selon le directeur général de la C.S.R.C., M. Roger Carette, les

études ont démontré un besoin dans ce secteur dans la région. «L'étude démontre que sur 15 000 emplois, un sur 20 requiert une formation dans le domaine de la mécanique industrielle», précise M. Carette. «C'est donc sur la base de cette argumentation que nous avons soumis notre requête».

Le centre dont le coeur est situé à Saint-Georges comporte déjà des ateliers d'ajustage, de conduite et réglage de machines à commandes numériques, de mécanique d'entretien de machines industrielles et de dessin industriel. Le projet vise à compléter le centre en y ajoutant

des ateliers d'électricité d'entretien, de mécanique, de machines à coudre industrielles, de pneumatique et hydraulique.

Le projet serait financé en partie par la Commission et en partie par le ministère. «Du côté de l'équipement, cela nécessiterait des investissements de 250 000 \$ de la part de la C.S.R.C. et de 500 000 \$ pour le gouvernement», précise M. Carette. «Pour ce qui est des locaux, il peut y avoir différentes solutions comme la ré-utilisation de locaux disponibles».

Les commissaires espèrent avoir une réponse positive à leur demande en janvier

prochain ce qui permettrait de mettre progressivement dès septembre 92 des équipements en place.

## Découvrez un monde nouveau

Conférences publiques présentées par  
**L'A.G.I.R.A.**



**JEUDI 12 décembre 1991 à 20h00**  
**"LE RÊVE CONSCIENT OU VOYAGE ASTRAL"**  
Le voile du mystère est enfin relevé

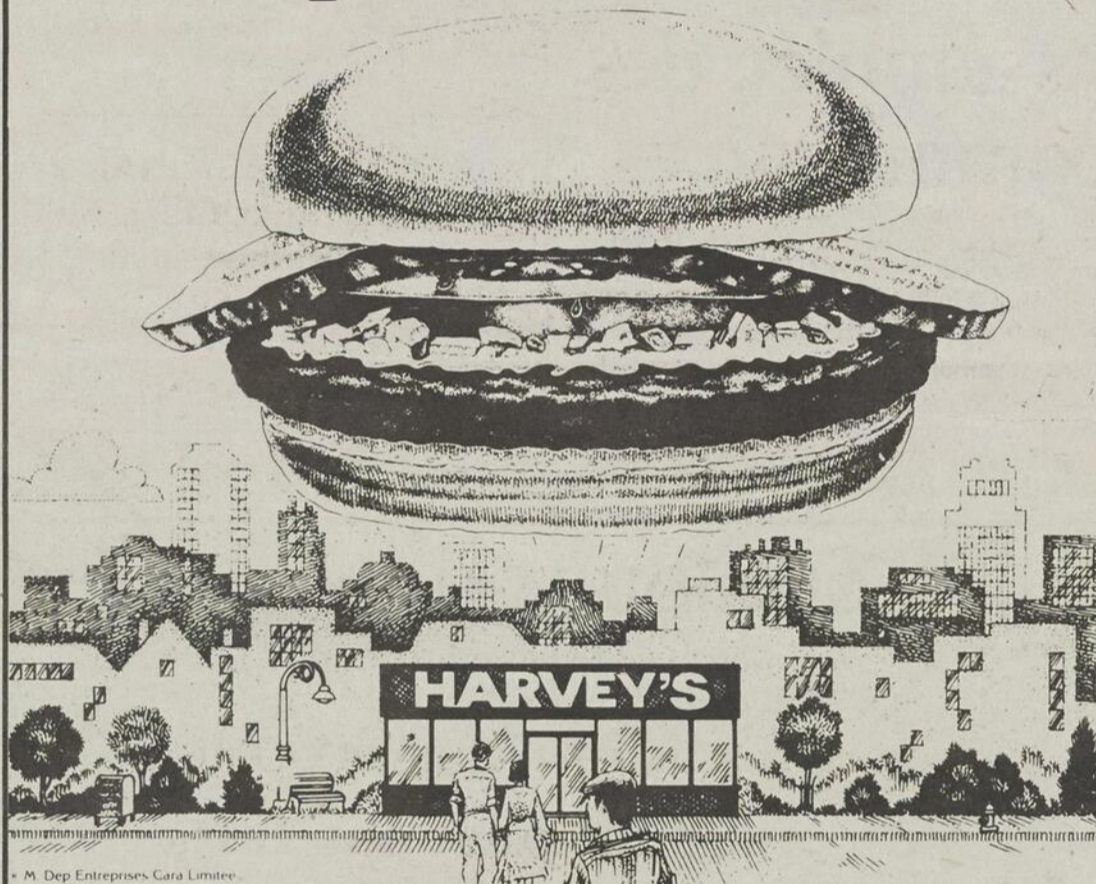
**VENDREDI 13 décembre 1991 à 20h00**  
**"LA VIE APRÈS LA MORT"**  
Comprendre de façon simple ce qui se passe après le décès

Conférencier:  
M. ALAIN PINSONNEAULT (anthropologue)  
Prix d'entrée: \$5.00

OÙ ? Le Georgesville "Salle Etchemin" - 300, 118e Rue, St-Georges  
Information ou réservation: (418) 227-6775

## DE BIEN BONS HAMBURGERS!

À votre goût...  
**à petit coût!**



© M. Dep Entreprises Cara Limitee

**UN HAMBURGER HARVEY'S  
AVEC FRITES (format régulier)  
À SEULEMENT 2,99\$**

Présentez ce coupon à n'importe quel restaurant Harvey's participant et savourez un délicieux hamburger cuit sur le gril ainsi qu'une portion de nos fameuses frites format régulier, le tout à seulement 2,99\$ (fromage et bacon en sus). Offre en vigueur jusqu'au 22 décembre 1991. Limite: un seul coupon par client par visite. Non valable en combinaison avec toute autre offre spéciale. Non négociable. S.V.P. présentez ce coupon avant de commander. Taxe de vente en sus s'il y a lieu.

8825, boul. Lacroix  
Saint-Georges-de-Beauce

© M. Dep. Entreprises Cara Limitee



**UN HAMBURGER HARVEY'S  
AVEC FRITES (format régulier)  
À SEULEMENT 2,99\$**

Présentez ce coupon à n'importe quel restaurant Harvey's participant et savourez un délicieux hamburger cuit sur le gril ainsi qu'une portion de nos fameuses frites format régulier, le tout à seulement 2,99\$ (fromage et bacon en sus). Offre en vigueur jusqu'au 22 décembre 1991. Limite: un seul coupon par client par visite. Non valable en combinaison avec toute autre offre spéciale. Non négociable. S.V.P. présentez ce coupon avant de commander. Taxe de vente en sus s'il y a lieu.

8825, boul. Lacroix  
Saint-Georges-de-Beauce

© M. Dep. Entreprises Cara Limitee



**UN REPAS POUR DEUX  
À SEULEMENT 6,99\$**

Présentez ce coupon à n'importe quel restaurant Harvey's participant et savourez un repas pour deux personnes, comprenant: deux délicieux hamburgers cuits sur le gril, une portion de frites format régulier et une portion de rondelles d'oignon, et deux boissons gazeuses, petit format. Le tout à seulement 6,99\$. Offre en vigueur jusqu'au 22 décembre 1991. Limite: un seul coupon par client par visite. Non valable en combinaison avec toute autre offre spéciale. Non négociable. S.V.P. présentez ce coupon avant de commander. Taxe de vente en sus s'il y a lieu.

8825, boul. Lacroix  
Saint-Georges-de-Beauce

© M. Dep. Entreprises Cara Limitee



**UN REPAS POUR DEUX  
À SEULEMENT 6,99\$**

Présentez ce coupon à n'importe quel restaurant Harvey's participant et savourez un repas pour deux personnes, comprenant: deux délicieux hamburgers cuits sur le gril, une portion de frites format régulier et une portion de rondelles d'oignon, et deux boissons gazeuses, petit format. Le tout à seulement 6,99\$. Offre en vigueur jusqu'au 22 décembre 1991. Limite: un seul coupon par client par visite. Non valable en combinaison avec toute autre offre spéciale. Non négociable. S.V.P. présentez ce coupon avant de commander. Taxe de vente en sus s'il y a lieu.

8825, boul. Lacroix  
Saint-Georges-de-Beauce

© M. Dep. Entreprises Cara Limitee



**ASSOCIATION  
DES INTERMÉDIAIRES  
EN ASSURANCE  
DE PERSONNES  
DU QUÉBEC**

L'Association est un organisme qui regroupe près de 13 000 personnes et 1 500 cabinets au Québec. Elle est fière d'honorer les 24 intermédiaires en assurance de personnes, de la section Appalaches qui ont satisfait aux critères de qualité et de professionnalisme nous permettant de leur décerner l'Attestation d'efficacité 1991.

Créée en vertu de la Loi 134 sur les intermédiaires de marché, l'Association a principalement pour mission d'assurer la protection du public par le maintien de la discipline de ses sociétaires. Ses activités, aussi nombreuses que diversifiées, visent à procurer à ces derniers un encadrement professionnel de qualité qui fera des intermédiaires de marché des personnes-ressources de premier plan dans le secteur en constante évolution des services financiers.

L'Attestation d'efficacité, décernée aux intermédiaires en assurance de personnes, représente pour les consommateurs, la garantie d'un service professionnel de haute qualité.

L'AIAPQ est donc à la fois heureuse et fière de vous présenter aujourd'hui les noms de ces récipiendaires.

André Boisvert  
Claude Breton  
Mario Cloutier  
André Fecteau  
Daniel Fournier  
Jacquelin Giguère  
Éric Grenier  
Gilles Guay  
Maurice Jobin  
André Laflamme  
Denis Lemelin  
Renald Lemieux, A.V.A.

Jean Ménard  
Grégoire Montminy  
Denis Morin  
Florent Nadeau  
Gilles Normand, A.V.A.  
Robert Pépin  
André Poulin  
Raymond Poulin  
Pierre Roberge, A.V.A.  
Fernando Rouleau  
Janine Simard  
Yvan Trépanier

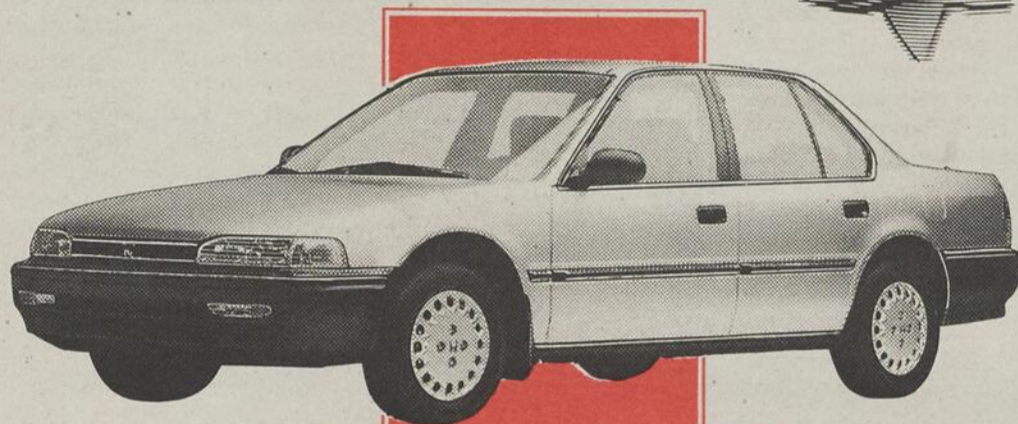


Une qualité qui s'assure

# LA BERLINE ACCORD

L'UNE DES MEILLEURES AU MONDE

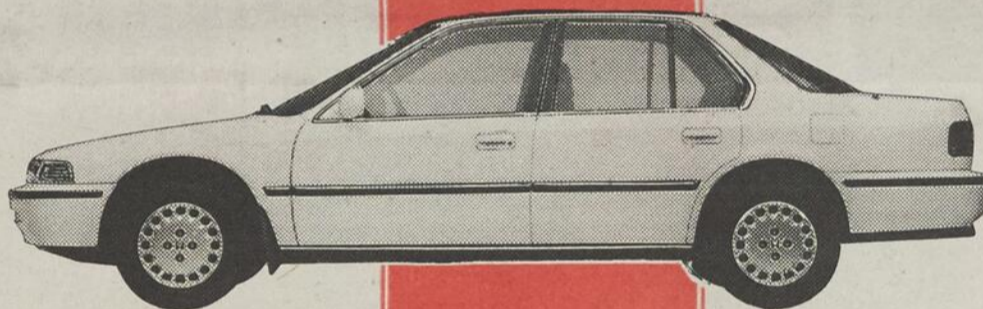
LA HONDA ACCORD EST DEVENUE LA NORME QUI SERT A JUGER LES AUTRES BERLINES  
PEU IMPORTE LA MARQUE. VENEZ EN FAIRE L'ESSAI. VOUS COMPRENDREZ POURQUOI...



ACCORD LX

La berline Accord LX est dotée d'équipements de série fort nombreux, entre autres: chaîne AM/FM avec lecteur de cassettes, 4 haut-parleurs et antenne électrique, colonne de direction réglable, banquette arrière à dossier rabattable et verrouillable, montre numérique à quartz, télécommande verrouillable du coffre, télécommande de la trappe d'essence, dégivreur de lunette et plus encore.

Ajoutez les petits luxes que sont le système de retenue supplémentaire avec coussin gonflable côté conducteur, les glaces électriques, le verrouillage centralisé des portes, les rétroviseurs à télécommande électrique de couleur assortie et climatisation, vous obtenez alors la berline Accord EX. Une chaîne AM/FM stéréo de grande puissance, avec lecteur de cassettes, 4 haut-parleurs et antenne électrique montée à l'arrière, vient compléter l'équipement de cette luxueuse voiture.



ACCORD EX



ACCORD EX-R

Et enfin, la berline Accord EX-R, au sommet de la gamme des berlines Accord. Si, pour vous, la puissance est un critère, son moteur de 140 chevaux à injection multipoint programmée vous enchantera. Parmi ses équipements distinctifs, on remarque le système de freins antiblocage (ABS) exclusif à Honda et les freins à disque aux quatre roues. Et pour compléter le tout : barre stabilisatrice à l'avant et à l'arrière, pneus Goodyear Eagle GA, roues de 15 pouces en alliage, toit ouvrant électrique et chaîne AM/FM de grande puissance avec circuit antivol.

Tous nos modèles 1992 sont arrivés!

**HONDA**

Automobiles **B.G.P.** inc.

550, 90e rue du Golf, St-Georges 228-5825

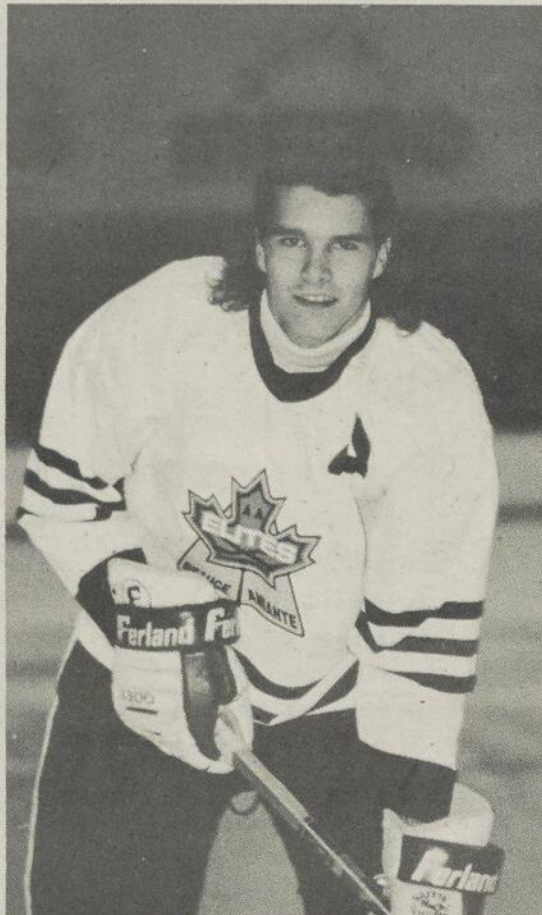
## Un seul gain pour Beauce Amiante

par Paul-Henri Drouin

Après deux semaines avec des fiches gagnantes, les équipes de la franchise Beauce Amiante n'ont remporté qu'un seul gain et deux matches nuls contre Rive Sud et Québec.

Dans la catégorie atome, le Beauce Amiante s'en est tiré avec des matches nuls de 3-3 et 5-5 face à Rive-Sud et Québec. Les compteurs pour Beauce Amiante ont été Philippe Cliche et Philippe Deblois avec chacun deux buts, Charles Asselin, Stéphane Veilleux, Vincent Tanguay et Jonathan Blanchet.

De son côté, le peewee Beauce Amiante s'est incliné 6-3 contre Rive Sud et a subi un revers de 4-1 contre Québec. Les buts du Beauce Amiante ont



Christian Marcoux de Sainte-Marie, 2 buts pour le bantam Beauce Amiante.

été réussis par Jérôme Pelchat (2), Carl Fortier et Steeve Camire.

Au niveau bantam, les Élités ont blanchi Québec 6-0 avec en évidence Vincent Boucher et Hugo Veilleux qui comptèrent chacun 2 buts. Le pointage du Beauce Amiante a été complété par Dave Gourde et Jason Groleau.

Dans un autre match bantam, Rive Sud disposa du Beauce Amiante 5-4. Les compteurs pour les Élités ont été Christian Marcoux (2), Hugo Veilleux et Vincent Boucher.

Chez les midgets, le Beauce Amiante a été blanchi par Rive Sud 3-0 et s'est incliné 4-3 contre Québec. Les compteurs pour la Beauce ont été Étienne Bilodeau, Louis Lamontagne et Sylvain St-Hilaire.

## L'emphase mise sur la beauté de la vie

par Marie-Andrée Quirion

**Témoignages, mini-concert, conférence, pour sa dernière rencontre de l'année 1991 qui se déroulera le 16 décembre prochain à 19h30 au sous-sol de l'église de l'Assomption, le Groupe espérance et cancer mettra l'emphase sur la beauté de la vie.**

La soirée débutera avec la conférencière Mme Yolande Cloutier

qui fait de la relation d'aide interpersonnelle. Elle parlera de la façon de mettre en oeuvre «l'incroyable force de nos pensées en s'aidant soi-même à partir du vouloir, du savoir et du oser».

Comme le signale la présidente du Groupe, Mme Marcelle Giguère, des personnes apporteront leur témoignage pour prouver que la vie est belle et vaut la peine d'être vécue. Ces témoignages seront suivis d'un mini-concert avec

l'auteur-compositeur-interprète, Marcel Giguère et l'organiste, pianiste et chanteuse, Marlène Maheux.

Depuis le début de leurs rencontres, en moyenne 75 personnes assistent à la soirée d'information tenue à chaque mois par le Groupe espérance et cancer. Des sommets ont été atteints le mois dernier avec la participation de 150 personnes provenant de Beauce-Bellechasse.

### Association pour l'intégration sociale

## On dénonce les écoles secondaires spécialisées

L'Association pour l'intégration sociale région Beauce-Sartigan estime que les élèves ayant une déficience intellectuelle sont relégués aux oubliettes une fois qu'ils arrivent au secondaire et réclame une rencontre avec le directeur général de la Commission scolaire Régionale de la Chaudière, M. Roger Carette, pour discuter au plus vite de ce dossier.

par Marie-Andrée Quirion

La présidente de cette Association, Mme Lise Poulin, a tenu à dénoncer la situation actuelle. «Les enfants sont intégrés au primaire et se retrouvent aux oubliettes à l'école Bon Pasteur et Pozer une fois au secondaire, c'est de la véritable discrimination selon la charte des droits de la personne», affirme Mme Poulin.

Une soirée d'information sur le sujet a d'ailleurs eu lieu le 5 novembre dernier à l'Auberge Bénédicte Arnold où des intervenants du primaire, du secondaire et du Centre Victor-Cloutier ont pris la parole. «Il est prouvé que 70% des personnes vivant avec une déficience intellectuelle travaillent», affirme Mme Poulin. «Ils sont intégrés au primaire, travaillent une fois adulte et entre les deux, on recule de 20 ans».

«Je dénonce cette situation mais je désire également

apporter une solution», poursuit Lise Poulin.

Pour cette dernière la solution serait d'accepter ces élèves dans les écoles secondaires de la région mais de les regrouper en classe spécialisée. Mme Poulin est toutefois consciente que ce n'est pas la volonté de tous les parents d'enfants ayant une déficience intellectuelle.

L'Association entend donc poursuivre sa démarche pour atteindre cet objectif et espère obtenir une rencontre avec le directeur général de la C.S.R.C., M. Roger Carette, sous peu afin de lui exposer son

point de vue.

Rejoint à ce sujet, M. Carette mentionne qu'il est disponible pour une rencontre. Il signale que, historiquement, la décision des commissaires de maintenir des écoles spécialisées s'est toujours basée sur l'opinion des parents. «Évidemment, je sais que la tendance actuelle au Québec est d'intégrer ces personnes», poursuit M. Carette. «Non seulement je suis disponible pour en discuter, mais c'est exactement la bonne période pour le faire puisque nous organisons actuellement les écoles pour l'an prochain».

## OFFREZ UN MORCEAU DE BONHEUR



Photo: Delamare-Biardel Photographure: CPL INC.

GRAPHISME LOUIS MARTIN

**LE RADIO-TÉLÉTHON DU NOËL DU BONHEUR**  
DIMANCHE 15 DÉCEMBRE 1991  
DE 9hres. À 22hres.

UNE COLLABORATION DE:



L'Abbé Jean-Marie Brochu, président fondateur.



**CJRP 1060**  
RADIO AM  
RESEAU RADIOMUTUE.



**La Capitale**  
Compagnie d'assurance générale



**PLACE FLEUR DE LYS**



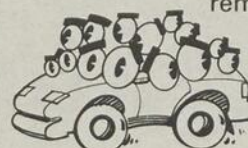
Michel Louvain, président d'honneur.

**AU PROFIT DES MALADES CHRONIQUES**  
**DES RÉGIONS DE QUÉBEC ET CHAUDIÈRE-APPALACHES**

### Ouvrez grand les pupilles!

Au volant, il faut avoir des yeux tout le tour de la tête... surtout près des écoles et dans les quartiers résidentiels.

Pour un simple accrochage sans blessés, remplissez tout simplement un Constat amiable avec l'autre partie... vite rempli, vite réglé!



# ASI 9000

Promotion du temps des fêtes  
**\$1385.**



Voici ce que  
vous obtenez  
Système ASI 386SX, 25MHz

- Processeur 386sx-25
- 2 MégaOctets de mémoire
- Lecteur de disquette 1.2 MégaOctets
- Lecteur de disquette 1.4 MégaOctets
- Disque rigide TEAC 83 MégaOctets
- 2 ports sériels, 1 port parallèle, 1 port jeu
- Clavier étendu à 101 touches
- Carte vidéo SuperVGA avec 512ko de mémoire  
Supporte : 800x600 avec 256 couleurs  
1024x768 avec 16 couleurs
- Alimentation de 200Watts
- MS-DOS Microsoft® Version 5.0 (Anglais ou Français)
- Complètement approuvé par la CSA  
(Dossier no.LR 88608)
- Compatible IBM®
- 2 ans de garantie pièces et main-d'oeuvre

Moniteur couleur facultatif: **\$439.**

AOC® SuperVGA 1024x768, 0.28mm  
Ecran de 14", base pivotante, garantie 2 ans

## Ordinateur 25 MHz Le plus rapide 386SX au monde

POUR UN CADEAU IDEAL,  
OFFREZ LA PUISSANCE  
DE LA TECHNOLOGIE  
D'AUJOURD'HUI.



ASI Modèle 386SX 25MHz

Peu importe l'application que vous désirez employer, notre ASI 386SX-25 est le meilleur choix rapport qualité / prix. Tout en étant complètement compatible avec les logiciels spécialement conçus pour les 386DX, le ASI 386SX-25 combine prix agressif et productivité.

# AMD® AM386SX-25

Quantités limitées.

N.B. Ce système est complètement approuvé  
pour le logiciel Microsoft Windows 3.0

Distributeur national : Technologies Seanix Inc.

Revendeur régional autorisé:



**BUREAUTIQUE GUY DROUIN INC.**  
138 75, boul. Lacroix,  
Saint-Georges de Beauce, Québec G5Y 1P6  
Tél.: (418) 228-2013  
Fax: (418) 228-5716

®Marque déposée de leur compagnie respective

# DIRECTEMENT DE LA MANUFACTURE

Toujours **25%**  
de **RABAIS**  
sur les toutes  
**DERNIÈRES**  
**NOUVEAUTÉS**

**ON LIQUIDE**  
toute notre collection de  
**DENIM NOIR**  
Profitez de rabais allant de  
**40%** à **60%**  
D'ESCOMPTE

Toujours **50%**  
de **RABAIS**  
sur les  
**NOUVEAUTÉS**  
avec légères imperfections



C'est le temps  
de penser à  
vos cadeaux  
de Noël

Les JEANS  
RAYÉS sont  
à l'honneur

Notre nouvelle  
«COLLECTION DE  
CROISIÈRE»  
commence à entrer  
en magasin

Nous sommes  
**OUVERTS**  
tous les  
**DIMANCHES**  
JUSQU'À NOËL  
de 9h00 à 17h00

**MÊMES PRIX**  
**MÊMES CONDITIONS**

CHEZ

- **VÊTEMENTS OCÉAN**  
LES PROMENADES STE-ANNE  
10909, boul. Ste-Anne  
Sainte-Anne de Beupré  
1-418-827-5548
- **VÊTEMENTS OCÉAN**  
LES FACTORIES ST-SAUVEUR  
100, rue Guindon  
Saint-Sauveur des Monts  
1-514-227-7719
- **VÊTEMENTS OCÉAN**  
LES PROMENADES HUDSON  
3187, Montée Harwood  
Hudson  
1-514-424-5919
- **VÊTEMENTS OCÉAN**  
6195, boul. Métropolitain  
Est, Saint-Léonard  
1-514-328-7937

M. Raymond Boisvert se joint  
à tout son personnel pour  
vous souhaiter à tous de  
**TRÈS JOYEUSES**  
**FÊTES!**

AU MAGASIN DE L'USINE

## RAY BOISVERT

172, rue Boisvert, Saint-Ludger, (819) 548-5550

AUSSI DISPONIBLE:

Au «**MINI-PRIX**»

1020, boul. Bégin, Saint-Anselme

**VÊTEMENTS OCÉAN**

85, rue Notre-Dame Nord, Ste-Marie - 1-418-387-2696

**Le meilleur rendement... avec une**  
**ANNONCE CLASSEE**  
**partout en Beauce dans l'**  
**Hebdo Régional de Beauce**

Par la poste: C.P. 158, Ville de Saint-Georges, Beauce G5Y 5C4  
 A nos bureaux: 12625, 1re Ave, Ville de Saint-Georges, Beauce  
 Par tél.: 228-8858 - 9h00 à 17h00 sans interruption

**TARIF DES ANNONCES CLASSÉES (taxe incluse)**

ORDINAIRE	AVEC CADRE
Ventes au comptant (argent, chèque, Visa) payables avant parution vendredi 16h30.	Ventes au comptant (argent, chèque, Visa) payables avant parution, vendredi 16h30.
1 parution, le pouce: 5,35 \$	1 parution, le pouce: 6,45 \$
3 parutions, le pouce: 12,50 \$	3 parutions, le pouce: 15,00 \$
Ventes non comptant, facturées	Ventes non comptant, facturées
1 parution, le pouce: 6,35 \$	1 parution, le pouce: 7,45 \$

**Nous acceptons la carte**  
**VISA**

**MAISONS A VENDRE**

**CONDO** construction 1990, très moderne, piscine, situé dans la 26e Rue St-Georges Ouest, près d'épicerie, restaurant et autres commerces, endroit paisible, 48.000\$. Inf. 227-0331 ou 226-7387. (3fs, 24-11-91)

**MAISON** quartier tranquille, 4 cotés en briques, terrain paysager, 5 c.c., 2 s. de bain, décoration faite à neuf, four encastré, plaque Jen-air, mobilier de ch. provincial fr., 1/2 sous-sol fini, ch. froide, très bon prix, situé à St-Georges Ouest, 12e Rue. Inf. 774-9521. (6fs, 3-11-91)

**GENTLEMAN FARMER** belle résidence de campagne à St-Martin, très grand terrain paysagé et aménagé, ainsi qu'un beau lac et plusieurs bâtisses, plus une plantation de 58.000 arbres, sur une terre de 3 x 32 arpents de long, prix en bas de l'évaluation municipale. Inf. 228-8442. (3fs, 1-12-91 16855 MB)

**MAISON** quartier tranquille, 4 cotés en briques, terrain paysager, 5 ch., 2 s. de bain, décoration faite à neuf, four encastré, plaque Jen-air, mobilier de ch. provincial français, 1/2 du sous-sol fini, ch. froide, très bon prix, situé à St-Georges Ouest, 12e Rue. Inf. 774-9521. (3fs, 8-12-91)

**MAISON** de style bungalow au 369, 30e Ave Nord St-Georges Ouest, terrain 250 x 765, 53.000\$. Inf. 227-4345. (3fs, 8-12-91)

**BLOC 2** logements situé à St-Côme. Inf. 685-2405. (3fs, 8-12-91)

**À DONNER** maison de campagne avec bâtiments. Inf. après 18h00 ou 21h00, 774-3974. (3fs, 24-11-91 16694 RL)

**AUTOS CAMIONS**

**TEMPO & FESTIVA** Tempo 1990, 23.000 km, autom., air clim., 7600\$. Festiva L 1990, 27.000 km, autom., 5500\$. Inf. 228-8504 ou 588-3953. (3fs, 1-12-91)

**JEEP CHEROKEE** Larédo 1987, bleu marin, 57.000 km, 6 cyl., 4.0L, air clim., tout équipé, en très bon état, 9200\$ nego., balance de garantie. Inf. jour 228-2919 ou soir 227-0935 dem. Martin. (1fs, 8-12-91)

**BUICK** Centry 1989, 44.000 km, tout équipé. Inf. 774-5189 soir. (3fs, 8-12-91 16914 DR)

**JETTA GL** 1985, manuel 5 vitesses, 124.000 km, très propre. Inf. 228-7559 après 18h00. (JNO, 8-12-91 16953 R)

**DODGE ARIES** 1984, familiale, autom., au plancher, 4 cyl., 2.2L, 124.000 km, très propre, 18000\$ nego. Inf. Martin jr 228-2919 ou sr après 19h00, 227-0935. (1fs, 8-12-91)

**CHEVROLET** Corsica LT 1990, V6, 3.1L, tout équipé, air clim., rég. de vitesse, très propre, 35.000 km. Inf. 397-4016. (3fs, 24-11-91 16670 RV)

**FORD ESCORT** 1986, transm. manuelle, 5 vit., excellent condition, prête pour l'hiver, 23000\$. Inf. 227-4492. (3fs, 24-11-91 16663 DP)

**SUZUKI SWIFT** GLX 1989, 4 cyl., autom., tout équipé, casquette, garantie de Cie, 36.000 km. Inf. 397-4016. (3fs, 24-11-91 16669 RV)

**PICK UP DATSUN** 1982, peinture neuve, très propre. Inf. 227-6581. (3fs, 8-12-91 16935 G)

**CHEVROLET** Sprint, 1989, 45.000 km, autom., 4 p., radio am/fm cass., très propre, économique. Inf. 397-4016. (3fs, 24-11-91 16671 RV)

**SUPER AUBAINE** Chrysler Le Baron 1983, à voir, 4 pneus d'hiver neufs. Inf. 228-1349 après 18h00. (3fs, 24-11-91)

**PICK UP** Toyota 2 x 4, 1985, 5 vit., extra cab, très propre, bonne condition, bas prix; aussi moteur pour pick up 4 x 4, Toyota, modèle 22R; radiateur et 'driven' shaft avant, le tout en bon état. Inf. 774-2117. (3fs, 8-12-91)

**PICK UP** Jeep 1979, 4 x 4, très propre, bas millage, 18000\$. Inf. 774-9754 ou 774-4646. (3fs, 8-12-91 16901 S)

**DODGE COLT** 1989, blanche, transmission manuelle, très propre, très bas kilométrage, 4900\$. Inf. bur. 228-2055, rés. 227-6858 ou 227-0876. (JNO, 20-10 16361 P)

**BOITES DE PICK UP** Il est maintenant possible de vous procurer une boîte de pick up en fibre de verre de la couleur qui vous convient, un 4 modèles différents à un prix très spécial. Notez que la couleur ne vous coûte rien. Nous sommes également dépositaire des boîtes en plastique Poly Cab disponible en 7 couleurs sans frais. Nous avons en stock plusieurs modèles de boîte et fond de caisse. Inf. Garage Michel Loignon enr. 1092 Boul. Kennedy, St-Côme, 685-3864 gar. ou 685-3682 rés. (JNO, 10-11-91 16557 ML)

**BUICK PARK AVE** 1986, tout équipé, très propre. Inf. 227-6581. (3fs, 8-12-91 16936 G)

**4 x 4 JIMMY S-15** 1987, très propre, très bonne mécanique. Inf. 227-6581 ou 228-3645. (3fs, 8-12-91 16934 G)

**PICK UP KING CAB** GMC S-15, 1986, peinture neuve, très propre, mécanique A1. Inf. 227-6581 ou 228-3645. (3fs, 8-12-91 16932 G)

**MOTOS VTT**

**MOTONEIGE** 440 Artic Cat Panthère, 1990, 2165 km, 3000\$. Inf. 685-2247. (3fs, 8-12-91 16927 CL)

**ARTIC CAT** Elitgré 5000 FA 1980, en bonne condition, 6500\$. Inf. 464-4320 le jour et 774-2313 après 20h00. (3fs, 24-11-91)

**VTT YAMAHA** 4 roues, 350cc, 1991, 300 km, garantie de 5 mois. Inf. 459-6758. (3fs, 1-12-91)

**BOMBARDIER** Mack I XTC 1991, comme neuf, 350 km. Inf. 595-2402. (3fs, 24-11-91)

**MACHINERIE**

**PEPINE** John Deere 410, 1976. Inf. 486-2688. (4fs, 8-12-91 16909 GB)

**ACHÈTERAIS** machineries en bon ou mauvais état, exemple: pépinière, débusqueuse, bull, loader, etc... Inf. 882-0404. (JNO, 18-8-91 15525 M)

**TRACTEUR** M.F. 165 diesel, 1969, cabine, grappe 9' hydraulique, aile de côté hydraulique, 1 paire de chaînes à pitons. Inf. 582-6400. (3fs, 24-11-91)

**Garton DeBlair**

- DESSIN GENERAL
- PLANS DE RÉSIDENCES
- RENOVATION • DECORATION
- AMENAGEMENT COMMERCIAL

**9120, 38e AV., ST-GEORGES, BEAUCE G5Y 5C2**  
**228-5225**

**Les annonces classées sont acceptées jusqu'à 10 heures le jeudi précédant la parution**

**CAMION TRACTEUR GMC** 1981, 3 t., moteur 350 au gaz neuf, très bonne cond., avec remorque ouverte 45'. Inf. 228-0508 hres des repas ou tôt le matin. (3fs, 1-12-91)

**SKIDDER C6D** 1977, mécanique excellent état, 'frame' rallongé, comp.: portes, ailes 9 1/2, marche-pied, récupérateur sur la pelle, pneu de rechange, 4 chaînes réparées à neuf. Acheteur sérieux seulement. Inf. après 17h00, 382-5209. (3fs, 1-12-91 16880 JGG)

**CHIOTS** Cocker américain, Poméranien, Coley, Lassey, Bichon Maltais, Shihtzu, petite race croisée. Inf. Via-terre Vallée, 615, Rang 7, St-Ludger, 819-548-5287. (10fs, 24-11-91 16715 VV)

**PORC & BOEUF D'ENGRAISSEMENT** Pâte alimentaire, à vendre. Information (514) 966-1478 après 20h00, Stéphane Deslippe. (24fs, 17-11-91)

**VACHES** Holstein pur sang, vèlées en sept., oct. et novembre, contrôlées officiel, avec des pies en bonne santé, toutes en dessous de 50.000 leucocytes, exempt leucose. Inf. 228-4398. (1fs, 8-12-91 16904 F)

**COMMERCE** bien établi, station service, lave-auto à pression, dépanneur, résidence. Bon chiffre d'affaires. Financement poss. Raison: retraite. Inf. 595-2325. (2fs, 1-12-91)

**DIVERS** Remorque à chevaux de marque Kingstone; 1 jument Quarterhorse, très bien domptée. Inf. 427-2665 après 17h00. (3fs, 24-11-91)

**DIVERS A VENDRE**

**SET DE SALON** état de neuf, style canadien Villageois, divan 3 places, 2 chaises dont une berceuse, 1 pouf, 1 porte-journaux avec lampe, table avec lampe, table-centre, porte télévision et vidéo. Inf. 685-3742. (3fs, 8-12-91)

**ANIMAUX**

**TAUREAU** Charolais pur sang, sans corne, 2 ans, très doux; aussi poêle à bois l'Islet. Inf. 935-3374. (3fs, 8-12-91)

**PIANO DROIT** de marque Lake Side Chicago, en bonne condition, 950\$. Inf. 485-6502. (3fs, 8-12-91)

**EQUIP. D'ÉRABLIÈRE** réservoir d'eau (bolt tank) de marque Universal 300 gallons; compresseur De Laval no. 74 électrique. Inf. 774-9104. (3fs, 24-11-91 16642 GG)

**DIVERS** Vente de foins, paille, rippe, mill, luzerne, bonne qualité, bon prix. Inf. 514-655-2858. (12fs, 8-12-91 16400 M)

**FOIN** à vendre, très bonne qualité. Inf. 228-0508 hres des repas ou tôt le matin. (3fs, 1-12-91)

**TERRAINS A VENDRE**

**GRAND TERRAIN** de 33.000 pi.ca., (190 x 170) avec puits artésien, situé dans la 207e Rue St-Georges Est paroisse. Inf. 227-3338 M. Label. (9fs, 8-12-91 16918 ML)

**ÉRABLIÈRE** 9400 entailles, équipement 3 ans d'usage, évaporateur avec panne superposée et finisseur. Inf. 1-514-662-3203. (4fs, 24-11-91)

**TERRE** à Beauceville, Rte 108, 60 arpents, partie boisée, lac artificiel, cèdres pour haie disp., possibilité de dézoner en partie, très belle terre, à voir, seulement 25.000\$. Inf. 839-4048. (JNO, 1-12-91 16853 G)

**2 LOCAUX** commerciaux à louer, libre immé., au 19280 Boul. Lacroix près de la Butte à Mathieu, St-Georges Est, 1 de 1000 pi. ca. et 1 de 600 pi.ca., syst. d'alarme inclus, poss. de garage. Inf. 685-2283. (JNO, 23-6-91 14319 GB)

**2 LOCAUX** à louer, 1 au 11720, 3e Ave St-Georges Est, 25 x 47 x 10' haut, avec une porte 10 x 9' élect., disponible, non isolé, accès très facile, libre immé.; 1 au 11710, 3e Ave St-Georges Est, 32 x 45 x 10' de haut, avec 2 portes de 10 x 9' isolé, libre immé. Inf. jr Martin 228-2919 ou après 19h00 227-0935. (JNO, 7-7-91 14665 V)

**URGENT** transport Baieriveran Inc. recherche volutier avec remorque 4 ou 5 essieux pour Québec, Ontario et États-Unis. Travail à l'année. Inf. 1-418-544-8274. (4fs, 17-11-91)

**LOGEMENTS** grand 3 1/2 pi., St-Georges Ouest, entrée lav.-séch., 240\$, libre immé., concierge sur place, 540, 21e Rue; 3 1/2 pi., 210\$, libre immé. Inf. 227-5325, 1-426-2142, 426-2770, 426-2567. (JNO, 11-8-91 15293 S)

**LOGEMENT** à St-Odon, face à l'église, rue Langevin, 4 1/2 pi., libre immédiatement, demi sous-sol, 260\$. Inf. 661-4798. (JNO, 18-8-91 15295 JG S)

**LOGEMENTS** grand 3 1/2 pi., St-Georges Ouest, entrée lav.-séch., 240\$, libre immé., concierge sur place, 540, 21e Rue; 3 1/2 pi., 210\$, libre immé. Inf. 227-5325, 1-426-2142, 426-2770, 426-2567. (JNO, 11-8-91 15293 S)

**AGENCE DE RENCONTRE** Amour Plus Enr. c.p. 365, St-Côme Linière Bce Sud G0M J0. Ns avons description de toutes tendances, hommes et femmes. Insc. gratuite pour tous. Album de description 20\$. hres d'ouverture 13h00 à 19h00 du lundi au vend. 5\$/1 nom, 12\$/3 noms. Envoyez env. affranchie, pas de chèque personnel. Inf. 418-685-2320. (JNO, 3-2-91 7127 A)

**LOGEMENTS** grand 3 1/2 pi., St-Georges Ouest, entrée lav.-séch., 240\$, libre immé., concierge sur place, 540, 21e Rue; 3 1/2 pi., 210\$, libre immé. Inf. 227-5325, 1-426-2142, 426-2770, 426-2567. (JNO, 11-8-91 15293 S)

**LOGEMENT** à St-Odon, face à l'église, rue Langevin, 4 1/2 pi., libre immédiatement, demi sous-sol, 260\$. Inf. 661-4798. (JNO, 18-8-91 15295 JG S)

**LOGEMENTS** grand 3 1/2 pi., St-Georges Ouest, entrée lav.-séch., 240\$, libre immé., concierge sur place, 540, 21e Rue; 3 1/2 pi., 210\$, libre immé. Inf. 227-5325, 1-426-2142, 426-2770, 426-2567. (JNO, 11-8-91 15293 S)

**LOGEMENT** à St-Odon, face à l'église, rue Langevin, 4 1/2 pi., libre immédiatement, demi sous-sol, 260\$. Inf. 661-4798. (JNO, 18-8-91 15295 JG S)

**LOGEMENTS** grand 3 1/2 pi., St-Georges Ouest, entrée lav.-séch., 240\$, libre immé., concierge sur place, 540, 21e Rue; 3 1/2 pi., 210\$, libre immé. Inf. 227-5325, 1-426-2142, 426-2770, 426-2567. (JNO, 11-8-91 15293 S)

**LOGEMENT** à St-Odon, face à l'église, rue Langevin, 4 1/2 pi., libre immédiatement, demi sous-sol, 260\$. Inf. 661-4798. (JNO, 18-8-91 15295 JG S)

**LOGEMENTS A LOUER**

**LOGEMENTS** grand 4 1/2 pi., semi-meublé, ch., écl., au 104B, 107e Rue Beauceville Est, 230\$; 2 1/2 pi., semi-meublé, ch., écl., 104, 107e Rue Beauceville, au sous-sol, 150\$. Inf. 397-5836. (3fs, 8-12-91 16948 DJ)

**NOTRE-DAME DES PINS** grand 5 1/2 pi., dans l'ouest, end. tranquille, entrée privée, vue sur la rivière, grand stat., remise, espace vert, très propre, libre 1er août, au 3020, Ch. Royal, à 7 km de St-Georges Ouest. Inf. 774-4121. (JNO, 28-7-91 15130 CC)

**2 GRANDS LOGS NEUFS** 2 1/2 pi., tapis mur à mur, ch., écl., meub., câble t.v. payé, lav.-séch., entrée privée, end. tranquille, situé au 204, 122e Rue St-Philippe, Beauceville Ouest. Inf. 774-6203. (JNO, 3-11-91 17395 RP)

**GRAND LOGEMENT** de 4 1/2 pièces, porte patio au 2e étage, #4, stat. et déneigement compris, au 805, 21e Rue St-Georges Ouest. Inf. 397-6202. (JNO, 20-10-91 14817 MJ)

**ACHÈTERAIS** ameublement ou inventaire de quincaillerie. Inf. 418-423-2165. (1fs, 8-12-91)

**FLORIDE** Achèterais maison mobile meublée, avec 2 chambres à coucher, située à Hollywood Floride. Inf. 418-228-6003. (3fs, 1-12-91)

**ATTENTION**

**ATTENTION** Vous voulez la santé, la beauté et du bien-être, je peux vous l'offrir. Découvrez les philosophies chinoises et vous serez pour toujours en santé. Une foule de produits adaptés à tous qui sont naturels à 100% et qui se basent sur la régénération au lieu de la substitution. Fini les médicaments, laissez-vous découvrir par nos produits efficaces. Le choix de la nouvelle génération, c'est la santé, la beauté, le bien-être et je veux vous les rendre accessible. Inf. 227-5066. (1fs, 8-12-91 16922 RR)

**LOGEMENTS** grand 3 1/2 pi., St-Georges Ouest, entrée lav.-séch., 240\$, libre immé., concierge sur place, 540, 21e Rue; 3 1/2 pi., 210\$, libre immé. Inf. 227-5325, 1-426-2142, 426-2770, 426-2567. (JNO, 11-8-91 15293 S)

**LOGEMENT** à St-Odon, face à l'église, rue Langevin, 4 1/2 pi., libre immédiatement, demi sous-sol, 260\$. Inf. 661-4798. (JNO, 18-8-91 15295 JG S)

**LOGEMENTS** grand 3 1/2 pi., St-Georges Ouest, entrée lav.-séch., 240\$, libre immé., concierge sur place, 540, 21e Rue; 3 1/2 pi., 210\$, libre immé. Inf. 227-5325, 1-426-2142, 426-2770, 426-2567. (JNO, 11-8-91 15293 S)

**AGENCE DE RENCONTRE** Amour Plus Enr. c.p. 365, St-Côme Linière Bce Sud G0M J0. Ns avons description de toutes tendances, hommes et femmes. Insc. gratuite pour tous. Album de description 20\$. hres d'ouverture 13h00 à 19h00 du lundi au vend. 5\$/1 nom, 12\$/3 noms. Envoyez env. affranchie, pas de chèque personnel. Inf. 418-685-2320. (JNO, 3-2-91 7127 A)

**LOGEMENTS** grand 3 1/2 pi., St-Georges Ouest, entrée lav.-séch., 240\$, libre immé., concierge sur place, 540, 21e Rue; 3 1/2 pi., 210\$, libre immé. Inf. 227-5325, 1-426-2142, 426-2770, 426-2567. (JNO, 11-8-91 15293 S)

**LOGEMENT** à St-Odon, face à l'église, rue Langevin, 4 1/2 pi., libre immédiatement, demi sous-sol, 260\$. Inf. 661-4798. (JNO, 18-8-91 15295 JG S)

**LOGEMENTS** grand 3 1/2 pi., St-Georges Ouest, entrée lav.-séch., 240\$, libre immé., concierge sur place, 540, 21e Rue; 3 1/2 pi., 210\$, libre immé. Inf. 227-5325, 1-426-2142, 426-2770, 426-2567. (JNO, 11-8-91 15293 S)

**LOGEMENT** à St-Odon, face à l'église, rue Langevin, 4 1/2 pi., libre immédiatement, demi sous-sol, 260\$. Inf. 661-4798. (JNO, 18-8-91 15295 JG S)

**LOGEMENTS** grand 3 1/2 pi., St-Georges Ouest, entrée lav.-séch., 240\$, libre immé., concierge sur place, 540, 21e Rue; 3 1/2 pi., 210\$, libre immé. Inf. 227-5325, 1-426-2142, 426-2770, 426-2567. (JNO, 11-8-91 15293 S)

**LOGEMENT** à St-Odon, face à l'église, rue Langevin, 4 1/2 pi., libre immédiatement, demi sous-sol, 260\$. Inf. 661-4798. (JNO, 18-8-91 15295 JG S)

**LOGEMENTS** grand 3 1/2 pi., St-Georges Ouest, entrée lav.-séch., 240\$, libre immé., concierge sur place, 540, 21e Rue; 3 1/2 pi., 210\$, libre immé. Inf. 227-5325, 1-426-2142, 426-2770, 426-2567. (JNO, 11-8-91 15293 S)

**LOGEMENT** à St-Odon, face à l'église, rue Langevin, 4 1/2 pi., libre immédiatement, demi sous-sol, 260\$. Inf. 661-4798. (JNO, 18-8-91 15295 JG S)

**LOGEMENTS** grand 3 1/2 pi., St-Georges Ouest, entrée lav.-séch., 240\$, libre immé., concierge sur place, 540, 21e Rue; 3 1/2 pi., 210\$, libre immé. Inf. 227-5325, 1-426-2142, 426-2770, 426-2567. (JNO, 11-8-91 15293 S)

**LOGEMENT** à St-Odon, face à l'église, rue Langevin, 4 1/2 pi., libre immédiatement, demi sous-sol, 260\$. Inf. 661-4798. (JNO, 18-8-91 15295 JG S)

**L'Agenda des Spécialistes HEBDO RÉGIONAL DE BEAUCE**

**BOIS DE CHAUFFAGE**  
 À VENDRE BOIS DE CHAUFFAGE en longueur. Érablé et merisier provenant du Maine. Inf.: DENIS VAILLANCOURT, tél.: 485-6532 (15-12-91)

**GILETS SPORT**  
 ATTENTION! Compagnie faisant des gilets de sport avec numéro dessus. Prix très compétitifs. Confection Natacha Sport Saint-Victor, 588-6447 (29-12-91)

**JOURNAUX LOCAUX**  
 L'ÉCLAIREUR-PROGRÈS/BEAUCE NOUVELLE HEBDO RÉGIONAL de Beauce Inf.: 228-8858

**PHOTOLITHOGRAPHIES**  
 Disponibles à Saint-Georges Les photolithographies des artistes peintres Jean-Luc Grondin (oiseaux), Ghislain Lefebvre (fleurs), Pierre Leduc (fleurs, oiseaux). Pour rendez-vous entre 19h00 et 21h00, tél.: 228-1901 (29-12-91)

**SABLAGE DE PLANCHERS**  
 GILLES QUIRION Sablage de planchers - "Vieux planchers remis à neuf" - Vente et pose: bois franc, parquetterie. Tél.: 228-3042, 12835, 1re Ave, St-Georges, Bce G5Y 2E4 (10-05-92)



**À LOUER**  
Bureaux de chantier  
toutes grandeurs

1764, rte Kennedy  
Saint-Joseph **397-6517**

**Ventes par encan**



**Vente par**

**ENCAN**



**LE JEUDI 12 DÉCEMBRE '91 à 11h30**  
à la ferme de Narcisse Fontaine,  
située au 4686, rue Principale,  
à 1 mille du village de Buckland, Bell..

En cas de grosse tempête,  
remis au lendemain

**SERONT VENDUS:**

Un bon troupeau Holstein de 43 têtes qui comprend: 15 vaches dont 3 sont fraîches vélées et quelques unes sous peu; 2 vaches à boeuf dont une croisée Simmental et une croisée Charolais; 16 taures et steers de 4 mois à 1½ an; 7 taureaux de 1½ an; 3 jeunes veaux; 1 jument blonde de 6 ans pesant 1700 lbs.

**LA LAITERIE COMPREND:**

Bulk tank DeLaval 300 gall., compresseur DeLaval 74, 3 chaudières de trayeuse DeLaval, réservoir à eau chaude Cascade 40, chauffeferette de laiterie.

**LA MACHINERIE COMPREND:**

Tracteur Int. 484 avec pelle 2250, seulement 2336 hres d'ouvrage; Presse à foin M.F. no 9; Faucheuse rotative Case Inter sur 3 pts; Faucheuse M.F. 3 pts et une autre pour les morceaux; Faneur Fahr, 4 toupies et 2 prises de force, très propre; Monte-balle de 24' avec moteur; 1 wagon à foin tandem; Épancheur à fumier Inter 550 à l'état de neuf; Charrie 3 versoirs M.F.; Herse à ressorts Pittsburg 12'; Herse à ressorts 3 sections; Semoir à grain M.Harris, 11 disques; Semoir engrais chimique Bezecchi; Souffleur à neige très propre; Réservoir à purin Vincent tandem 1000 gall.; Trailer à pitouines; 4 paires de sleighs double et simple; Traîne à roches; Sleigh antique; Brouette à ciment; Banneau à chevaux; Meule avec moteur; 2 wagons à chevaux; Chariot à moulée; Clipper à vaches; 6 barils à sirop; Broche à jardin; Broche piquante; 8 ballots de corde à balle; Bidons; Boîte électrique; Tondeuse à gazon; Attelage simple et double; 1000 chaudières aluminium de 2 gall. et 100 chaudières de 1½ gall.; 2 réservoirs à eau d'érable dont 1 de 1000 gall. en stainless et 1 pour la cueillette de l'eau d'érable; 1000 chalumeaux Loir; Traîneau entouré antique; 2 sets de chaînes à pitons dont un neuf et un usagé; Extincteur; 200 piquets; 100 sacs de belle avoine; Bois de sciage; Environ 12 cordes de bois 16"; Outils de hangar. Foule d'articles trop long à énumérer.  
4500 balles de foin; 1700 balles de paille.

N.B.: La machinerie est en bonne condition.

Prenez note que la ferme d'environ 170 acres, très bien bâtie avec 2350 entailles sur tubulure avec possibilité de 4000 et une coupe de bois mou est aussi à vendre privé. Inf.: 1-418-453-2681.

Condition: **COMPTANT** - Cantine sur les lieux  
Bienvenue à tous.

Nous profitons de l'occasion, en cette période de festivités pour souhaiter à tous nos employés, clients et amis et à toute la population en général de Très Joyeuses Fêtes et que l'An '92 soit rempli de succès. Merci à vous tous pour votre encouragement.  
L'équipe de Albert et Luc Breton.

Pour informations:

**ALBERT et LUC BRETON**

**INVERNESS** - Tél.: 1-418-453-2681 ou 2281  
À votre disposition pour tous genres d'encan et acheteurs de terres et de roulants de ferme au complet.



Mutuelle  
des Fonctionnaires  
du Québec  
Croupe MFQ

**Représentant(e)s  
de services financiers**

Beauce

Mutuelle des Fonctionnaires du Québec, une institution financière au service exclusif des membres des secteurs public et parapublic du Québec, est à la recherche de personnes douées pour la communication, qui aiment les gens et savent les écouter!

**ÊTES-VOUS NOTRE CANDIDAT?**

Ceux et celles qui réussissent chez nous sont des personnes ouvertes et avenantes; elles ont le goût de travailler et de gagner un revenu à la mesure de leurs aspirations; elles font preuve de force de caractère et de sociabilité.

Ce sont surtout des personnes qui ont le goût de la compétition et dont la détermination les amène à se surpasser. Elles sont aussi dotées d'un bon sens de l'organisation et d'une grande autonomie.

**SOMMES-NOUS VOTRE EMPLOYEUR?**

Notre programme de formation vous familiarisera avec nos produits (assurance-vie, assurance générale, épargne, placements, fonds d'investissement, planification financière) et notre mise en marché avant-gardiste, axée exclusivement sur le personnel des secteurs publics du Québec.

Outre la perspective d'une carrière fort intéressante au sein d'un groupe qui ne cesse de progresser, les personnes choisies pourront bénéficier d'une allocation de territoire à laquelle s'ajoutent des commissions sur les ventes et des possibilités de bonifications. Un fonds de stabilisation du revenu et un solide régime d'avantages sociaux complètent la rémunération.

Cette offre intéressera les personnes ayant un revenu de plus de 30 000\$ et qui détiennent un DEC ou l'équivalent.

Ce poste s'adresse autant aux femmes qu'aux hommes. Toute candidature sera tenue strictement confidentielle et devra être expédiée avant le 20 décembre 1991 au:

Directeur des ventes  
Assurance individuelle  
Mutuelle des Fonctionnaires  
du Québec  
Case postale 16040  
Québec (Québec)  
G1K 7X8.



DE BIEN SE CONNAÎTRE

**INSTRUCTIONS**

Basé sur un thème donné, retracez à l'intérieur de la grille les séquences de deux (2) lettres composants les mots de la liste soumise.

Encerclez ces séquences à l'intérieur de la grille, en prenant soin d'éliminer qu'une seule fois, cette même séquence.

Plusieurs séquences identiques pourraient se retrouver à l'intérieur des différents mots soumis et par conséquent seront reproduites autant de fois à l'intérieur de la grille.

Il est à noter qu'un même mot pourra être utilisé à deux occasions. Une annotation à cet effet "(2)" vous en avisera, et par conséquent vous devrez retracer à deux reprises toutes les séquences composant ce mot.

Lorsque vous aurez éliminé toutes les séquences des mots soumis il en restera un certain nombre à l'intérieur de la grille, avec lesquelles vous pourrez composer le mot DUTRI-O, se rapportant au thème suggéré. Ces séquences seront dans le désordre.

Thème: **LE THEATRE**

Mot de 8 lettres

Problème #31

AG	OJ	EU	ON	IN	AU	DE	IE	AL
CO	LE	TE	NO	TE	SE	ME	RE	OI
RA	TI	RP	IS	PR	ON	TR	IQ	BI
EN	NE	RI	RE	TR	UE	AC	RE	LE
PE	UL	RE	MA	TE	SA	TE	PE	DE
LE	UC	TA	UE	CO	ED	TI	PR	RI
AU	CR	AC	TE	PE	RT	HA	UE	CO
SA	DI	AT	DE	PR	IN	IQ	DI	GE
NE	RS	LL	IN	EC	DE	RO	CO	DE
TI	UE	ON	EV	IS	ME	OD	IQ	IS
AP	IG	RA	UR	TI	GE	UE	RE	ON
UR	SO	CH	TR	ON	VA	RE	UR	OU
IE	UR	PL	UE	SC	UD	EM	TE	AD
DI	TE	TE	AM	TI	RS	UR	SE	IL
PE	EN	NO	TE	NT	CO	TI	OG	EN
RE	RA	IT	DR	ME	SA	IO	NA	AR

<b>A</b>	<b>M-P</b>
AC TE	MA CH IN IS TE
AC TE UR	PE RS ON NA GE
AD AP TA TI ON	PR EM IE RE
AU TE UR	PR OD UC TE UR
	PR OJ EC TE UR
<b>C</b>	<b>R</b>
CO ME DI EN	RE PE RT OI RE
CO ME DI EN NE	RE PE TI TI ON
CO UL IS SE	RE PL IQ UE
CR IT IQ UE	RI DE AU
	RO LE
<b>D</b>	<b>S</b>
DE CO RA TE UR	SA IS ON
DE CO RS	SA TI RE
DE NO UE ME NT	SO NO RI SA TI ON
DI AL OG UE	
DR AM AT IQ UE	
<b>G-H</b>	<b>T-V</b>
GE NE RA LE	TI RA DE
HA BI LL EU SE	TR AG ED IE
	TR OU PE
	VA UD EV IL LE
<b>I</b>	
IN TE RP RE TE	
IN TR IG UE	

**Hôtesse de crédit**

demandée pour promotion de cartes de crédit au Magasin Zellers.

Se présenter au service aux clients du lundi au vendredi, demandez Diane Langlois.

**"Jeunes de 16 à 24 ans"**

Tu es sans travail?  
Tu as de la difficulté  
à te décrocher un emploi?

Communique à:  
**Emploi Beauce-Jeunesse**  
Tél.: 227-1550

demandez  
Marjolaine Boucher

Attention... Attention

**Emploi permanent**  
**Beauce Nord et Sud**  
**De 25 000 \$ à 35 000 \$ par année**

Revenu garanti à discuter lors de l'entrevue. Avantages sociaux. Formation à nos frais.

Si vous détenez un Sec. V ou l'équivalent ainsi qu'une automobile, appelez pour entrevue

(418) 228-3658  
demandez Yvan

**AVIS DE DEMANDE DE DISSOLUTION**

LES AMENDEMENTS CALCAIRES CHARLESBOURG INC.

Prenez avis que la compagnie/corporation LES AMENDEMENTS CALCAIRES CHARLESBOURG INC. demandera à l'inspecteur général des institutions financières la permission de se dissoudre.

Saint-Joseph, Beauce, le 29 novembre 1991.

Me Jean-Paul Rancourt, notaire  
Procureur de la Compagnie.

**Avis publics, appels d'offres...**



**APPEL D'OFFRES**

Le Club de Golf Beauceville inc. demande des soumissions pour la vente de la bâtisse qui lui servait de chalet.

Les soumissions seront reçues à Beauceville jusqu'à 16h00 le 3 février 1992.

Club de Golf Beauceville  
827, Chemin du Golf  
Beauceville, Beauce  
C.P. 489



D'une grandeur de 24 pi. x 72 pi., le bâtiment en question est situé au 827 Chemin du Golf à Beauceville. Il comprend des équipements de bar et de restauration complets. On peut prendre rendez-vous pour visiter en contactant M. Jacques Roy (774-6398).

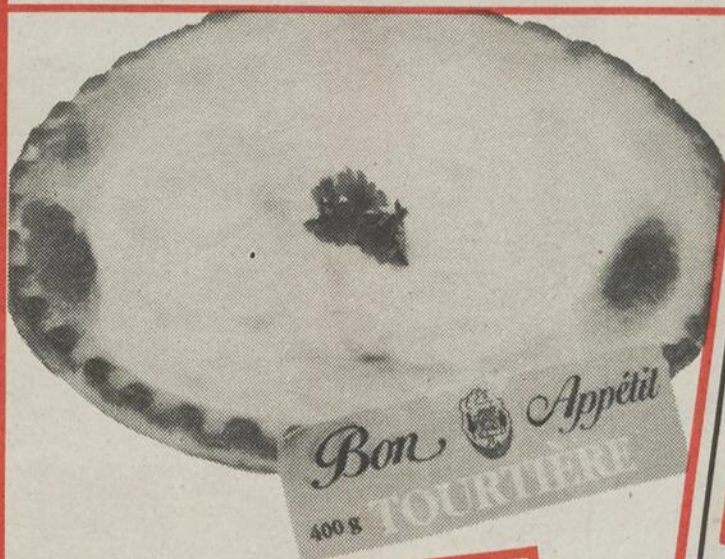
Les intéressés pourront soumissionner soit sur la bâtisse seule ou sur la bâtisse et les équipements.

Le Club de Golf Beauceville inc. ne s'engage à accepter ni la plus haute ni aucune autre des soumissions reçues.

# SUPER VENTE

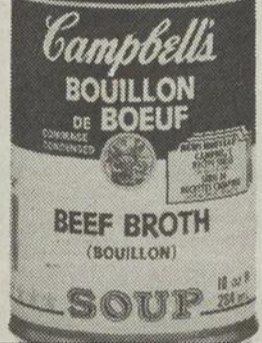
Les préparatifs  
du temps des fêtes

# L'inter MARCHÉ



Tourtière  
BON APPÉTIT  
400 g

**.99**

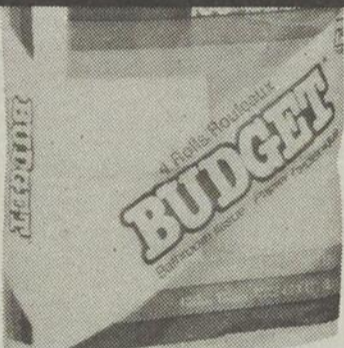


Bouillon  
de boeuf,  
de poulet ou  
consommé  
**CAMPBELL'S**  
284 mL

**.59**

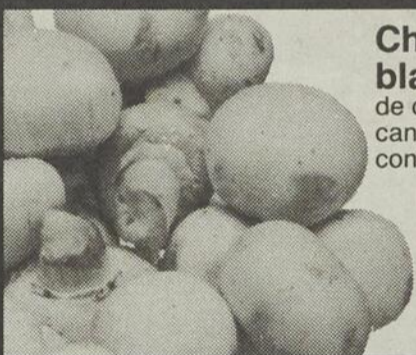
Farine  
tout-usage  
ordinaire, non blanchie,  
blé entier ou son de blé  
**FIVE ROSES**  
2,5 kg

**1.99**



Papier  
hygiénique  
blanc  
**BUDGET**  
4 rouleaux

**.89**



Champignons  
blancs  
de culture  
canadienne  
cont. 227 g

**.78**



Dinde  
surgelée  
catégorie A  
6 à 8 kg

**1.58**  
lb 348 kg

**ÉCONOMISEZ 50¢** avec ce coupon et à l'achat de

Préparation de fromage fondu  
**CHEEZ WHIZ**  
Au choix,  
Velveeta ou écrémé léger  
**KRAFT**  
500 g

**2.79**

**3.29** sans coupon

**AVEC COUPON**

Limite 1 coupon par client.  
Valide du 9 au 14 décembre 1991.  
Échangeable dans les L'intermarché participants seulement.

**GRAND TIRAGE**

plus de **20 000\$**  
en bons d'achat

**ET 40 PANIERS D'ÉPICERIE!**  
Valeur de 200\$ chacun

Une valeur totale de 1400\$ en prix dans chaque L'intermarché. Tous les détails dans la circulaire et en magasin.

Prix en vigueur du 9 au 14 décembre 1991 chez les marchands participants seulement. Pas de vente aux marchands. Nous nous réservons le droit de limiter les quantités. Le texte prévaut en tout temps.

«C'EST **TOUJOURS** UN PLAISIR!»

L'intermarché Fecteau  
1995, boul. Dionne  
Saint-Georges ouest  
Tél.: 228-6641

L'intermarché Létoumeau  
769, 15e rue  
Saint-Zacharie  
Tél.: 593-3076

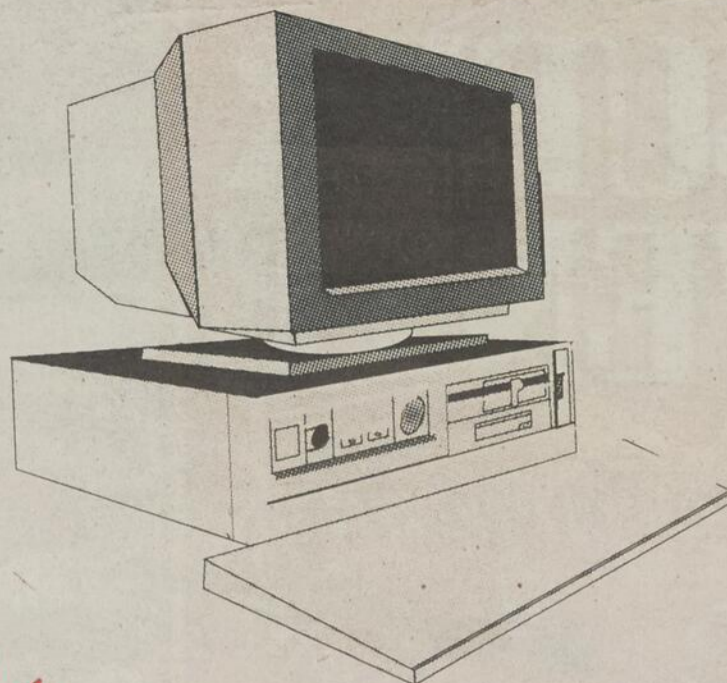
L'intermarché Buteau  
2650, 25e avenue  
Saint-Prospère  
Tél.: 594-8244

L'intermarché Sainte-Marie de Beauce  
151, rue Notre-Dame  
Sainte-Marie de Beauce  
Tél.: 387-4729

L'intermarché Saint-Joseph de Beauce  
1140, avenue du Palais  
Saint-Joseph de Beauce  
Tél.: 397-5738

# Ordinateur 40 MHz

# ASI 9000



Promotion du  
temps des Fêtes

# 2399\$

Pour ce prix,  
vous obtenez 1 ordinateur  
complet qui comprend:

- 4 MEG RAM
- 2 lecteurs 1.2 mb et 1.44 mb
- Disque rigide 105 Meg TEAC 19 MS
- 2 ports sériels, 1 port parallèle,  
1 port jeu
- Clavier étendu à 101 touches
- Carte VGA 512 K
- MS-DOS et MS-WINDOWS  
(Français ou Anglais)
- Moniteur AOC 1024 X 768, 14"  
Couleur (.28 mm)

## LE TOUT GARANTI 2 ANS



ASI Modèle 386DX - 40 MHz

POUR UN CADEAU IDÉAL,  
OFFREZ LA SUPER PUISSANCE  
DE LA TECHNOLOGIE  
D'AUJOURD'HUI.

Pour une différence de  
prix de 4%, vous obtenez  
25% plus de performance  
comparativement au  
386-33

# PROCESSEUR AMD<sup>®</sup> (DX - 40 MHz)

Quantité limitée

N.B.: Tests comparatifs entre  
ASI 386-33 et ASI 386-40

Distributeur national: Technologies Seanix Inc.

Revendeur régional autorisé:



**BUREAUTIQUE GUY DROUIN INC.**

138 75, boul. Lacroix,  
Saint-Georges de Beauce, Québec G5Y 1P6

Tél.: (418) 228-2013

Fax: (418) 228-5716

®Marque déposée de leur compagnie respective