

Immobilier



Motoneiges

À vendre
sous la rubrique 126
des annonces classées

CONSULTEZ NOS ANNONCES CLASSÉES DANS CE CAHIER

www.cyberpresse.ca

★ POUR UNE QUALITÉ DE VIE ★



NORD, PRÈS BOIS BECKETT, cul-de-sac, sur 2 niveaux, 4/5 ch. à c., s. à manger distincte, très grandes pièces, plafonds hauts, **VERRIÈRE 4 SAISONS ET SPA**, vue sur ville, garage double, terrain 14 264 pi², secteur homogène et paisible.

ROBERTE BERTHIAUME
569-0500



177 PIEDS BORD DE L'EAU



#110. Résidence magnifique dans un secteur boisé, 1,5 acre, sur le bord de l'eau, 6 ch. à c., impeccable, cuisine, dinette et salle à manger distinctes, grand salon, foyer, s-sol fini. Remise. À qui la chance?

LISE DESMARAIS (819) 563-3000
Agent immobilier agréé La Capitale Estrie Coop L.D.
www.lisedesmarais.com



VISITE LIBRE DIMANCHE 14 h 00 À 16 h 00



4285, rue Marguerite-Bourgeoys, Rock Forest. Semi-détaché sur 2 étages comprenant 2 ch. c. avec walk-in + dans ch. des maîtres, cuisine avec beaucoup de rangement, plancher de bois franc au rez-de-chaussée, s-sol aménagé. À PROXIMITÉ D'UNE ÉCOLE PRIMAIRE!
INFOLIGNE 24/7 : 1 888 415-7275, #5007.
EQUIPE BÉRUBÉ-TOUTANT
www.BerubeToutant.com - (819) 820-8363



VISITE LIBRE Dimanche 8 février 14 h 00 à 16 h 00



SPLENDIDE CONDO 1317, rue Papineau, Sherbrooke
Intérieur à voir sans faute. Style cottage avec s-sol complètement aménagé, 2 ch. c. (poss. 3e). Frais condo : 55 \$/mois. Prix d'aubaine : 95 000 \$.

JONATHAN GRÉGOIRE
565-7575



FLEURIMONT

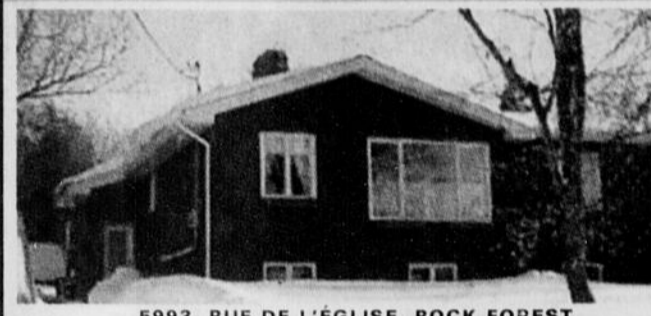


Wow! Superbe! 4 chambres, planchers bois franc et céramique, décoration de bon goût. Plus le revenu d'un 4 1/2 pces situé au 2e. Coup de coeur assuré. SIA 045211.

STEVE LEMAY
Agent immobilier affilié 573-2881
www.stevelemay.com



VISITE LIBRE Dimanche le 8 février, de 14 h 00 à 16 h 00



5993, RUE DE L'ÉGLISE, ROCK FOREST
Bungalow avec cachet avant accès et vue sur le lac. Intérieur rustique, fenestration abondante, très ensoleillé, 3 ch. c., foyer pierre des champs, toit cathédrale. Revêtement extérieur en déclin de pin. Magnifique terrain avec piscine et patio. Sylvie et Suzanne vous accueilleront.

SYLVIE RIGAUT 822-2222



WATERLOO



À 10 min. de Bromont. Authentique ancestrale 1825, classée historique et patrimoniale. 3 étages, foyer d'époque, 4 ch. c., grenier aménagé. Pour les connaisseurs. Peinture et décapage à finir. Zonée B & B.

HÉLÈNE DION
Agent immobilier affilié
(819) 823-7474
Groupe Sutton de l'Estrie



NOTRE-DAME-DES-BOIS

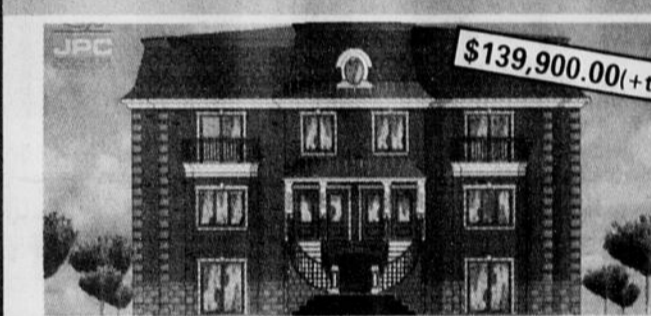


Site de villégiature à deux pas du Mont Mégantic. Vue spectaculaire. Endroit stratégique pour sports et loisirs d'hiver comme d'été. À voir absolument! SIA 044576.

STEVE LEMAY
Agent immobilier affilié 573-2881
www.stevelemay.com



CONDO DE LUXE AVEC GARAGE



Incredible !!! Mais Vrai !!! Ils vous offrent 2 c.c., plancher de bois franc, superbe fenestration, portes jardins et portes françaises, foyer au salon, belle salle à diner, cuisine moderne, GARAGE, secteur de choix près de tout tout tout... Vous pouvez tout faire à pieds si vous le désirez !!! pour le reste... *bien appelez-moi !!!*

RICHARD LAVOIE 822-2222
à votre service!



ROCK FOREST



Bungalow rénové, 3 ch. à c., s-sol fini, combustion lente dans s. familiale, 2 s. bains refaites, armoires neuves. Terrain privé avec piscine, etc. 119 500 \$. Elle est intéressante.

JOHANNE GRENIER
Agent immobilier affilié
823-7474
Groupe Sutton de l'Estrie



MAISON OUVERTE DIMANCHE 8 FÉVRIER DE 14 H 00 À 16 H 00



342, RUE CARAVELLE, FLEURIMONT
Très joli bungalow, 2 ch. à c. au r.-de-ch. et 1 au s-sol. Grandes pièces. Terrain paysagé et privé, haies de cèdres, remise, garage.

FRANCIS DUTIL
346-4444 poste 224
www.legroupeadutil.com



ROCK FOREST



Découvrez le bonheur en habitation avec cette superbe propriété de plan unique. Situé dans un secteur des plus recherchés, elle vous offre un intérieur très fonctionnel à chaleureux. Une visite vous convaincra au 1090, rue Falaise. SIA044548.

STÉPHANE BERNARD
Cell.: 572-8000/868-6666



SECTEUR UNIVERSITÉ



Duplex 2 x 4 1/2, log. 1 logement libre à l'acheteur. Int. clair, agréable à vivre. Toiture (98) 3/4 des fenêtres changées (2002), s. de bains rénovée. Logez-vous pour approx. 550 \$/mois tout compris.

ANDRÉE TOULOUSE
Agent immobilier affilié Groupe Sutton de l'Estrie
823-7474



DE QUALITÉ SUPÉRIEUR



* Toute nouvelle sur le marché *
Splendide résidence constr. 1997, 3 ch. à c., 2 s. de bains, vaste cuisine, nombreuses armoires teintes orcajou, pl. bois franc et céramique, spacieuse s. fam. + comb. lente, magnifique solarium + SPA 6 places. Terr. 60 000 pi² car. Ch. sans issue. Vol-Joli, 15 min. de Sherbrooke.

SYLVAIN MARTINEAU
Agent immobilier affilié
(819) 845-2525 ou 823-7474
Groupe Sutton de l'Estrie



LUXUEUX DOMAINE

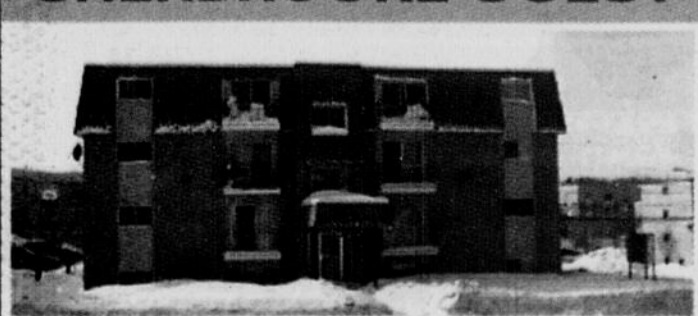


DOMAINE LE MONARQUE
Condos à vendre ou à louer, 4 1/2 - 5 1/2 luxueux. Accès privé au domaine clôturé.

Info : 570-7787
Pierre Paquette



SHERBROOKE OUEST



19 logements : 3 x 5 1/2 pces, 4 x 4 1/2 pces, 8 x 3 1/2 pces, 4 x 2 1/2 pces. Revenu : 93 600 \$. TRÈS RENTABLE.

STÉPHANE FAUCHER
Agent immobilier affilié
823-7474
Groupe Sutton de l'Estrie



ROCK FOREST



Gros gros cottage jumelé, belles divisions, 3 chambres à l'étage, 1,5 salle de bains, lavoir au rez-de-chaussée, bois et marquetterie. Patio couvert, grand terrain sans voisin arrière, piscine, remise 15 x 20. Finissez votre sous-sol à votre goût!

GUY R. BOUCHARD
Agent immobilier affilié
(819) 823-7474
Groupe Sutton de l'Estrie



CONDOMINIUM SUR LE GOLF



L'ADRESSE LA PLUS CONVOITÉE À SHERBROOKE
Les Terrasses du golf
Un investissement sûr !

ODETTE DUTIL
TÉL. : (819) 562-0222
Lundi au vendredi, 13 h 30 à 16 h
Samedi, fermé
Dimanche, 13 h à 16 h



PROJET de maison en tête?

Nous sommes **là!**

CONSTRUCTION EXCEL
ENTREPRENEUR GÉNÉRAL



Pour vos projets
- Résidentiels
- 2 à 4 logements
- Commerciaux

Rénovations de tous genres.
Terrains disponibles.

Inf. : 821-9202, Jean-Guy Paradis
Cell. : 572-2494, Alain Dessureault
775, rue McCrea, Sherbrooke
RBQ : 9017-7114

GARANTIE MAISONS NEUVES
APCHQ

UN ENTREPRENEUR DE CONFIANCE!

Maitre constructeur
GARANTEE MAISONS NEUVES
APCHQ

Premier constructeur régional
APCHQ

LES ENTREPRISES LACHANCE
CONSTRUCTION RÉSIDENTIELLE



CONDO
Secteur Carrefour de l'Estrie
rue Thérèse-Casgrain via rue des Chênes



Aucune marche au rez-de-chaussée

Horaires:
Lundi ou samedi
9 h à 16 h

Les Constructions **821-0109**
Jacques Vallée 2000 inc.

ROCK FOREST Leclerc
CONSTRUCTION ET RÉNOVATION


Entrepreneur général
2463, rue Ivoire
Rock AForest (Québec)
J1N 3V7

QUALITÉ HABITATION
La Nouvelle Manière

Pour vos PROJETS:
Construction de maison
Rénovations de tous genres:
résidentielle et commerciale

Réservez tôt!
566-7879

Licence R.B.Q. 8002-6008-13



Nous pouvons vous construire partout en région - Projets clé en main ou sur votre terrain -

www.lachance.qc.ca

ROCK FOREST (Carré Gaspé)
Bureau de vente et maison modèle situés au
4866, rue Goncourt, Rock Forest (via rue Gibraltar, face au Wal-Mart)
Heures d'ouverture:
lundi au vendredi, de 8 h 30 à 12 h 00 et 13 h 00 à 16 h 30;
samedi et dimanche, de 13 h 00 à 16 h 30. **820-1545**

SAINT-ÉLIE-D'ORFORD (Ma Villa II)
Via Route 220 et chemin Dion.
Maison unifamiliale ou jumelée, 1 ou 2 étages.
Bureau de vente - Maison modèle, 280, DesGrandsDucs St-Élie
Ouvert samedi et dimanche de 13 h à 16 h 30 **820-1545**

SAINT-ÉLIE-D'ORFORD (Nouveau Faubourg)
Unique en Estrie. Projets résidentiels réservés aux gens de 50 ans et plus.
Bureau de vente et maison modèle situés au
656, rue Saint-André (via rue Saint-Jacques).
Heures d'ouverture :
tous les jours, de 13 h 00 à 16 h 30. **566-6744**

FLEURIMONT (les Côteaux du sanctuaire)
Deux secteurs.
1. Secteur Lajeunesse, maison jumelée et unifamiliale. Vue superbe, secteur jeune.
Bureau de vente et maison modèle
670, rue Lajeunesse via Chemin des Pellerins
Ouvert samedi, dimanche de 13 h à 16 h 30
2. Secteur domaine champêtre, Grand terrain avec service d'aqueduc.
Via le Boul. St-François et chemin de Beauvoir **820-1545**

WATERLOO (Chambourg sur le lac)
Bureau de vente et maison modèle
6, rue ANVERS, Waterloo, sortie 88 de l'aut. 10.
Ouvert sam. et dim., 13 h 00 à 16 h 30
ou sur rendez-vous. **(450)-539-4215**
www.lachance.qc.ca No. de licence R.B.Q. 8109-7651-08

SHERBROOKE

Rue des Coquelicots,
6 logements,
propriétaire occupant.
Rentabilité nette
21,5%.

PROJET CLÉS EN MAIN

RÉSIDENTIEL - COMMERCIAL
MULTILOGEMENT
620-2099

CONSTRUCTION
INC.
Membre APCHQ
RBQ : 8262-4057-05



Construction et rénovation J.M. Langlois inc.



QUALITÉ HABITATION
La Nouvelle Manière

Nous pouvons vous bâtir sur nos terrains ou sur votre terrain.

Bureau de vente :
1093, rue Des Tourterelles, St-Élie.
Ouvert de 13 h à 16 h, du lundi au dimanche et le soir.

RBQ 2942-4414-46 Pour inf. : **829-9763** Cell. **620-7580**

TERRAINS

TERRASSES MI-VALLON ROCK FOREST

Vaste choix de terrains
Rue Magloire • de Miro (rond-point)
de Montmartre (rond-point) • de Matisse
(Par Mi-Vallon, puis à gauche sur Monet)

Offrez-vous la vie paisible
d'un vrai quartier résidentiel.

RAYMOND ELIAS
(819) 564-7088

TERRAINS DOMICILIAIRES concept unique QU'IL FAUT VOIR !



Le dernier grand boisé d'arbres matures protégé en plein cœur de Rock Forest.

PHASE 1 : rue complétée

- Terrains prêts à construire immédiatement.

Aqueduc, égouts et pavage inclus. Grandeur moyenne de 70 pi. ca. X 135 pi.ca. Près des écoles et tous les services.

Bureau des ventes samedi & dimanche 12 h à 16 h. *Du boulevard Bourque, via Fortier jusqu'à Viau (coin Gibraltar)*

À visiter sur internet : www.boisedeschanterelles.ca
(819) 566-0782
Cell. : **450-531-0721**

Prolongation de la rue Hugo
Sherbrooke (arrondissement de Rock Forest)

Terrains à vendre

70' X 95, et plus
3 terrains prêts à construire
Entrepreneur de votre choix

Construction St-Rock
Membre APCHQ, RBQ : 8102-1719-01
(819) 822-4414

PLACE DU PARC

SHERBROOKE
Arrondissement #1 (Brompton)

TERRAINS À VENDRE
60x100 65x100 70x100 75x100 80x100
Aussi, terrains pour jumelés 80 x 100

Rabais disponibles
entre 1 500 \$ et 2 500 \$
*à l'exception des terrains # 12-13-14

Inf., Paul Proulx Cell. : (819) 432-0934
Contracteur de votre choix
Contracteurs disponibles sur place.

Arrondissement no 5
Rock Forest
Terrains
PRÈS DU PARC CENTRAL

différentes grandeurs prêts à construire.
TRAVAUX PERMANENTS INCLUS.

- Rue pour cottages - Rue pour bungalow
- Nouvelle rue pour 3 à 4 logements

POSSIBILITÉ DE RÉSERVER
Louise Chrétien (819) **846-3779**



Terrains pour maison unifamiliale

Nouvelle rue dos au ruisseau Mi-Vallon (boisé protégé à vie)
Terrains toute grandeur
Ouverture de rue janvier et février 2004.

PLAN MISE DE CÔTÉ
Projet immobilier intégré

LUC ÉLIAS
Bur.: 829-1010
Cell. : 620-3295
Sur rendez-vous



PRÊT À BÂTIR DÈS LE PRINTEMPS 2004



Développement de prestige unique à Fleurimont
Site enchanteur au cœur d'une nature généreuse!
Vastes terrains de 8 000 à 26 000 pi'
Aqueduc et égouts inclus
Vue imprenable sur les collines et forêts environnantes
Près de tout!

LES HAVRES CHAMPÊTRES

LE CONFORT TRANQUILLE À L'ORÉE DE LA VILLE

EGO SOCIÉTÉ IMMOBILIÈRE
(819) 563-2880
3460, RUE DU RENARD
FLEURIMONT (QUÉBEC) J1H 5H3
WWW.SIEGG.COM




Terrains zonés 2 à 4 logements

- 4 logements propriétaire occupant
- Rue Marini
- Rue Chantal Navert
- Rue Marcel-Marcotte
Ouverture des rues en janvier et février 2004.

PLAN MISE DE CÔTÉ

LUC ÉLIAS
Bur.: 829-1010
Cell. : 620-3295
Sur rendez-vous



TERRAINS

SHERBROOKE ARRONDISSEMENT 5
Rock Forest

Boisé Viau
Secteur recherché
Rues Georges V et Gustave

Bertrand Gagnon : 564-1756
Cellulaire : 820-6564

Georges Elias : 822-2172

Terrains de 7 250 pi ca. à 13 300 pi ca. pour cottages seulement, par l'entrepreneur de votre choix.
Près des services.

PROJET de maison en tête? Nous sommes là

Phase III Manoir du coteau

Vue panoramique



Condo haut de gamme

Foyer au gaz
Céramique
Garage intérieur
Plancher flottant
Isolation et insonorisation supérieures

Rue des Quatre-Saisons
Habitable en mai 2004
Info ou visite : (819) 578-2994

dernière phase de ce projet
Visite notre site internet :
www.logimagindustries.com

MAISONS USINÉES

Exposant Expo Habitat, édifice CERAS.



Maisons modèles à visiter : sam., dim., de 13 h à 16 h, au 4620, rue Massawippi, via Route 220, face Pépinière Saint-Élie, prendre rue Barton et au 2331, rue Anna-Maria Valls, via ch. Sainte-Catherine, 3,5 km intersection boul. Université.

HABITEC BÂTIMENTS MULTICONCEPT ENR. 2000
117 rue du Québec, Sherbrooke J1H 3L4
depuis 1972 Sur rendez-vous (819) 569-7991

TERRAIN

Domaine de la Campanule

Grands terrains avec aqueduc

33,000 p² et plus

Situés sur la rue Labbé à Rock-Forest (4 km de l'Université de Sherbrooke)

Près de tous les services

Le prix: 1.00\$ - 1.10p² incluant:
- Aqueduc
- Arpentage
- Test de percolation
- Contrat notarié
- Rue asphaltée


Prix très compétitifs

Suzanne & Réjean Lessard
(819) 864-6745
www.domainecampanule.com

Le chemin le plus court pour obtenir une hypothèque abordable - SERVICE GRATUIT!

HYPOTHÈQUE invis
Courtier Immobilier Agréé

Gilles Montpetit 819.620.8831
Conseiller hypothécaire Sherbrooke
Plus de 25 ans d'expérience
"tout débute avec des taux d'intérêt avantageux..."



Offres domiciliaires

ROCK FOREST

1552, rue Mi-Vallon, Rock Forest. 128 000 \$.

Il me fera plaisir de vous donner les détails de ce magnifique jumelé au Salon de l'habitation! Venez me rencontrer samedi, de 10 h à 12 h 30 et de 20 h à 22 h ou dimanche de 10 h à 12 h 30. Nous discuterons immobilier...

DONALD BRETON
Agent immobilier affilié
L'agent qui se démarque!
La Capitale Estrie Coop
563-3000

ROCK FOREST

VISITE LIBRE
DIMANCHE 8 FÉVRIER 2004, DE 14 à 16 h

1555, RUE MALET
Semi-détaché, entrée split, 3 ch. à c., bien éclairé, porte patio au sous-sol, poêle comb. Terrain privé avec arbres matures. Près de l'école. 88 000 \$

Appelez-moi.

822-0025

LUCIL SIMONEAU
COURTIER IMMOBILIER AGRÉÉ

FLEURIMONT

Propriété impeccable, 4 ch. à c., salle de bains refaite, sortie ext. au sous-sol. Très grand terrain 165 x 100, garage 20 x 40, chauffé et isolé. Excellent potentiel.

LOUISE DESROSIERS
Agent imm. agréé
563-5999

Immeubles Louise Desrosiers
COURTIER IMMOBILIER AGRÉÉ

SHERBROOKE NORD



Superbe condo, construction de qualité, hall d'entrée privé, grandes pièces claires, 2 ch. à c., décoration de bon goût, porte française au salon avec patio... Remise ext. Faut voir absolument.

MADELEINE MALTAIS
Agent immobilier affilié
849-4683

Immeubles Louise Desrosiers
COURTIER IMMOBILIER AGRÉÉ

FLEURIMONT

Transfert. Coup de coeur. Tout de brique, 4 chambres, 2 salles de bains, foyer dans salle familiale, sous-sol au niveau du terrain arrière. Piscine, terrain intime. Secteur recherché.

GUY R. BOUCHARD
Agent immobilier affilié
823-7474

Groupe Sutton de l'Estrie


ASBESTOS

Cottage construction 2000, 2 chambres, 2 salles de bains, poêle à bois, chauffe-serviette, climatiseur. Garage chauffé, piscine, parc boisé comme voisin, à côté école primaire, quartier neuf. 139 900 \$.

142, rue Filion, Asbestos.
(819) 879-4053

Appelez pour rendez-vous.

ST-ÉLIE D'ORFORD




St-Élie, secteur neuf et jeune, près autoroute 10, rés. 2 c.c., situé dans un cul-de-sac, très privé, grand terrain, 1 acre, garage double, 149 000 \$ réduit à 139 900 \$ Faites vite!

YVES THIBAUT
Agent immobilier affilié
1 866 292-5764

Groupe Sutton de l'Estrie

SHERBROOKE EST



Joli bungalow, 4 ch. à c., planchers bois franc, fenêtres récentes, salle de bains rénovée. Terrain intime avec gazebo, situé sur les avenues. **Nouveauté! 97 000 \$.**

GUY R. BOUCHARD
Agent immobilier affilié
823-7474

Groupe Sutton de l'Estrie

MAGOG

Condominium

- Construction de qualité, briques et pierres.
- Insonorisation supérieure, planchers de béton.
- Foyer au gaz, climatisation, planchers de bois franc, céramique, garantie de maisons neuves.
- Grande terrasse à l'arrière, vue sur le mont Orford.

(819) 570-6357

Bureau des ventes
Heures d'ouverture :
Sam. et dim. de 10 h à 16 h
Lun. au ven. sur rendez-vous

SECTEUR NORD



SANS INTERMÉDIAIRE
Joli bungalow 26 x 36, abri d'auto, 4 ch. c., foyer, beaucoup de boiserie, armoires en chêne et plancher de bois franc. Face à un boisé. Au 4410, rue Barrette.
823-9521

GUY R. BOUCHARD
Agent immobilier affilié
823-7474

Groupe Sutton de l'Estrie


ROCK FOREST

Maison mobile offrant 3 chambres, armoires de cuisine en chêne. Terrain double et paysager de 100 x 102, piscine, remise. Secteur paisible, près des services.

GUY R. BOUCHARD
Agent immobilier affilié
823-7474

Groupe Sutton de l'Estrie

Secteur recherché



Près du Carrefour de l'Estrie, maison à paliers, 3 chambres à coucher, 2 salles de bains avec salle d'eau, sous-sol fini avec cave à vin/chambre froide, escalier bois franc, aménagement paysagé complet, piscine et grande remise 12 x 16, grand patio. Près de tous les services. Faut vendre, prix réduit : 139 500 \$ négociable.

Par propriétaire
3810, rue Auguste-Dubuc, Sherbrooke
Tél. : 566-4303
<http://pages.infinit.net/vollier/index.html>

OFFRES DOMICILIAIRES

NOS MAISONS Vedettes

ONT TOUT POUR PLAIRE :


- ÉLÉGANCE
- ESPACE
- BON GOÛT
- PRIX INTÉRESSANT

VISITEZ-LES
ELLES VOUS SÉDUIRONT

GUY R. BOUCHARD
Agent immobilier affilié
823-7474

Groupe Sutton de l'Estrie

ST-ÉLIE D'ORFORD




Cottage impeccable, fini sur les 3 étages, pièces spacieuses, 4-5 chambres, toit cathédrale au salon et salle à dîner, immense cuisine, escalier central et planchers en chêne, 2 salles de bains dont une avec tourbillon.

GUY R. BOUCHARD
Agent immobilier affilié
823-7474

Groupe Sutton de l'Estrie


2 PROPRIÉTÉS BUNGALOWS 2 PROPRIÉTÉS BUNGALOWS 2 PROPRIÉTÉS BUNGALOWS 2 PROPRIÉTÉS BUNGALOWS 2 PROPRIÉTÉS BUNGALOWS 2 PROPRIÉTÉS BUNGALOWS

BON ANNIVERSAIRE JA-NYNE !



À une femme de 50 ans dynamique et active !
Tes proches XXX

Bonne fête René Couture



Propriétaire IGA
East Angus et Fleurimont

CHANTAL FRANCIS
Agent immobilier affilié
563-3000
564-6639
La Capitale Estrie Coop

ERIC DONAHUE
Agent immobilier affilié
829-2121

NOUVEAU. ROCK FOREST. Résidence fonctionnelle, construction de qualité avec vue sur la rivière donnant accès au petit lac Magog, parc à proximité avec quoi pour bateau, à 1 km de la base de plein air de Rock Forest. 3 chambres à coucher, 2 salles de bains, cuisine et salon aires ouvertes. Garage avec « lift » pour auto. 2 galeries couvertes avec plancher de béton de grandeurs 10 x 20 et 5 x 20. 189 000 \$. #045347.

ROYAL LEPAGE AVANTAGE
Courtier immobilier agréé
RENÉ FAVREAU
Agent immobilier affilié
562-6000

PETITE FERMETTE sur 4 acres de terrain, grange 125 x 36, impeccable, louée 500 \$/mois. Maison louée 650 \$/mois. Située à St-Herménégilde.
Contactez René Favreau au 562-6000.

Tour d'horizon

ÉCOLE STE-FAMILLE, groupe Énergik. Danse
soc. groupe, tous les samedis à 20h30, 562-8192.

DANSE DE LIGNE ET SOCIALE
Sous-sol église Ste-Famille, les samedis de 19h30 à 24h. Cours jours et soirs offerts. Jean-Guy Lavoie: 573-7705.

DANSE SOCIALE, ÉCOLE MITCHELL
Ouverture 20h30. Vos hôtes: GINETTE et GILLES. 564-1082 ou 572-1160.

SALLE DE RÉCEPTION
pour noces ou autres événements. Capacité de 300 personnes ou moins. Érablière Doyon. 346-0852.

VEZ DANSER AVEC NOUS CE SOIR
à l'école Coeur-Immaculé, de 19h30 à 23h, disco Hélène & Gilles Denis. Inf.: 829-0246 ou 820-0407.

LE CENTRE LE BEL ÂGE DE WINDSOR
6, 6e ave, Windsor. 7 fév.: danse avec l'orchestre Les Polyvalents. Ouverture salle climatisée à 19h. Apportez vos consommations. 845-3759, 845-5631, 845-7890.

SLEIGH RIDE EN FAMILLE OU ENTRE AMIS
Promenade en traîneau à chevaux, vue panoramique, tous les week-ends, spécial sur sem. Avec réservation: Relais des Mésanges, 36-B Gosford, Bishopton 819-884-2286.

SOIRÉE DANSANTE, SOIRÉE BALLROOM
sociale et ligne, accompagné ou seul, samedi 7 février, de 19h à la ferm., apportez vos consommations. Surprises au cours de la soirée. Café, petit buffet. 987 Conseil, église Coeur-Immaculé, 2ème étage. Rens., Candidé: 822-4512.

ATLANTIC CITY
28 mars au 1er avril, bus Limocar, Hôtel Holiday Inn, 340\$ canadien. Calèche Tours. Jackie: 346-5445.

BUFFET ALBERT ENR. TRAITEUR
Événements: spécial 4,25\$. Tél.: 821-0004, Sherb.

2 PROPRIÉTÉS BUNGALOWS

ASBESTOS, MAISON de prestige, rénovée, 12 pces, air amianté, 3750 p.c.a. garage double chauffé, verrière 4-saisons, 4 c.c., 1 s.b., 2 salles d'eau, pl. bois, céramique chauffante, tapis, patio, syst. d'alarme, interphone, terrain 23 400 p.c.a. Prix de l'évaluation: 215,000\$ 819-879-6561.

2 PROPRIÉTÉS BUNGALOWS

AYER'S CLIFF, BUNG. 1955, situé près des services, 1 cuisine, 1 salon, 1 c.c., 1 s. de bains, chauffage minime, terr. 75x150 borné d'un boisé, grand garage non chauffé. Moins de 70 000\$ imm. Nicole Gagnon, courtier immobilier agréé. 819-868-1530.

Sutton
Pierre Larochelle
Agent immobilier affilié
847-3400

St-Élie, bung. rue du Faubourg, 149 000 \$
Rock Forest, jumelé rue Fontaine, 85 000 \$
Magog, condo rue Desjardins, 115 000 \$
Lac-Mégantic, bung. 10 rg, 115 000 \$
St-Cécile, bung. 9 rg, 150 000 \$
Weburn, immense bung., 199 900 \$
Lac-Mégantic, foyer pr autonome, 220 000 \$
St-Denis, casse-croûte, 189 000 \$
Chartierville, pt maison, rte Verchères, 35 000 \$
Notre-Dame des Bois, 3 chalets, 22 000 \$
Notre-Dame des Bois, chalet 10 rg, 35 900 \$
Notre-Dame des Bois, reprise 32 900 \$
Mont Orford, roulotte, 28 000 \$
Lac-Mégantic, terrain prêt à construire, 3 000 \$
Pisciculture et 55 acres, 139 000 \$
Notre-Dame des Bois, terrains 8 000 \$ et +
Lac Lovering, chalet avec accès, 110 000 \$
La Patrie, 100 acres, 2 chalets, 2 lacs, 249 900 \$

* URGENT BESOIN DE DÉPANNEUR CLIENT QUALIFIÉ
* ESTIMATION GRATUITE DE VOTRE PROPRIÉTÉ

Annonces classées

Pour placer une annonce classée
(819)564-2222
 Sans frais
1 800 567-6955
 Du lundi au vendredi de 8h30 à 16h30

Le combo
Placez une annonce classée
 3 jours dans La Tribune +
 1 publication dans La Nouvelle
 et obtenez **22% de rabais***

PLUS DE 115 000 LECTEURS PAR JOUR !

La Tribune et La Nouvelle 1950, rue Roy, Sherbrooke (Québec) J1K 2X8

IMMOBILIER ACHAT, VENTE, ÉCHANGE Propriétés - bungalows 2 Maisons ouvertes 4 Propriétés à revenus 6 Condominiums à vendre 8 Maisons de campagne 10 Maisons mobiles 12 Bord de l'eau 14 Chalets à vendre 16 Propriétés désirées ou à échanger 18 Terres, terrains 20 Fermes 22 Érablières et sucreries 24 Commerces à vendre 26 Bâtisses industrielles 28 Bâtisses commerciales 30 Propriétés hors-Sherbrooke 32 Villégiature hors-Québec 34 IMMOBILIER LOCATION Appartements arr. de Brompton 40 Appartements arr. de Fleurimont (Est, Fleurimont) 42 Appartements arr. de Lennoxville 44	Appartements arr. du Mont-Bellevue (Centre-ville, ouest, Université, Ascot) 46 Appartements arr. Vallons-du-Lac (Rock Forest, St-Élie, Deauville) 48 Appartements arr. de Jacques-Cartier (Nord) 50 Appartements Magog 52 Appartements bord de l'eau 54 Appartements autres 56 Maisons à louer 58 Appartements, maisons à partager 60 Appartements, maisons désiré(e)s 62 Condominiums à louer 64 Chambres à louer 66 Chambres et pension 68 Chambres et pension 3e âge 70 Centres d'accueil agréés 72 Appartements, maisons 74 Bureaux, locaux à louer 78 Commerces à louer 80 Entrepôts, garages à louer 82 Vacances, condos 84 VEHICULES AUTOMOBILES Camions, 4x4, fourgonnettes 100 Pièces d'auto et camions 102 Autos à vendre 104	Véhicules 5000 \$ et moins 106 Véhicules à louer 108 Véhicules antiques et de collection 110 Véhicules lourds 112 Entrepôts de véhicules 114 VEHICULES RÉCRÉATIFS Motorisés 120 Roulettes tentes-roulottes 122 Bateaux, sports nautiques 124 Motoneiges 126 Tout-terrains 128 Matos, scooters 130 Remorques 132 LOISIRS Activités, loisirs 140 Musiciens, groupes 142 Voyages, cavallage 144 EMPLOIS Personnel demandé 150 Travail demandé 152 MARCHANDISES Articles de moins de 60 \$ 160 Animaux 162	Meubles et électroménagers 164 Entrepôts de meubles 166 Ordinateurs 168 Photographie 169 Électronique 170 Machines à coudre 172 Vêtements, friperies 174 Articles de bébé 176 Instruments de musique 178 Articles de sports 180 Bicyclettes 182 Piscines 184 Camping 186 Chasse et pêche 188 Arisanat 190 Oeuvres d'arts, antiquités 192 Collectionneurs 194 Équipements à neige 196 Bois et équipement de chauffage 198 Tracteurs 210 Équipements de ferme 212 Équipements de restaurant 214 Équipements de bureaux 216 Équipements d'érablières 217 Machinerie et outillage 218 Matériaux de construction, rénovation 220 Terre de jardinage et pelouse 222	Ventes de garage arr. de Brompton 224 Ventes de garage arr. de Fleurimont (Est, Fleurimont) 226 Ventes de garage arr. de Lennoxville 228 Ventes de garage arr. du Mont-Bellevue (Centre-ville, ouest, Ascot) 230 Ventes de garage arr. Vallons-du-Lac (Rock Forest, St-Élie, Deauville) 232 Ventes de garage arr. de Jacques-Cartier (Nord) 236 Ventes de garage autres 238 Marchés aux puces 240 Perdu, trouvé 242 Divers à vendre 244 Demande à acheter ou échanger 246 SERVICES PERSONNELS Rencontres, amitié 260 Astrologie 262 Escortes 264 Massages 266 SERVICES DIVERS Préparation de curriculum vitae 300 Traitement de textes, rédaction, traduction 302 Cours privés, formation 304	Esthétique, coiffure 306 Garderies, gardiennage 308 Travaux domestiques 310 Dénéigement 312 Réparation d'appareils 314 Déménagement, transport 316 Paysagistes 318 Services divers 320 FINANCES Hypothèques 330 Argent à prêter 332 Argent demandé 334 Occasion d'affaires 336 Comptabilité, impôts 338 Services financiers 340 SOINS DE SANTÉ Santé 350 Soins thérapeutiques, massage 352 Soins à domicile 354 Croissance personnelle 356
--	--	--	---	--	---

2 PROPRIÉTÉS BUNGALOWS **2 PROPRIÉTÉS BUNGALOWS** **2 PROPRIÉTÉS BUNGALOWS**

La Capitale
 COURTIER IMMOBILIER AGRÉÉ
LISE DESMARAIS
 La Capitale Estrie Coop L.D.
 (819) 563-3000
 Visitez notre site web : www.lisedesmarais.com

#93. VIEUX NORD. Salon double, boiserie remarquable, 2 foyers, solarium 4 saisons. Terrain unique 17 560 pi. Garage double. SIA 043914

#95. NORD. Triplex avec vue sur le golf, sur 2 étages. Vous avez 3 grands 7 1/2 pces, cuisine, dinette et salle à manger distincte. SIA 044096

#111. EST. Bung. 40 x 28, grand salon avec foyer, 2 salles de bains dont 1 rénoverée, salle familiale au sous-sol. Terrain entouré d'une haie mature. Faites votre offre. SIA 045501

#58. NORD. Bon investissement. Condo luxueux, 3 ch. à c., foyer. Terrasse privée. Libre immédiatement. SIA 040644

#109. PRÈS DU CHUS. Cottage constr. 2003, impeccable, ensoleillé, armoires de cuisine en merisier teint, dinette et salle à manger distincte, baie vitrée, bois franc, 4 ch. à c., 2,5 salles de bains, salle familiale au sous-sol avec comb. lente. Entrée indép. du garage au sous-sol, terrain 32 000 pi., boisé. SIA 045360

#103. ROCK FOREST. Condo sur 3 étages avec garage, 4 ch. à c., entrée privée avec portes françaises. Terrain boisé. SIA 044443

2 PROPRIÉTÉS BUNGALOWS **2 PROPRIÉTÉS BUNGALOWS** **2 PROPRIÉTÉS BUNGALOWS**

RE/MAX
 COURTIER IMMOBILIER AGRÉÉ
ALAIN DEMERS
 822-2222
www.alaindemers.com

*** 119 906 ET PLUS ***
 NORD, condo 2 grandes chambres, super propre. Hâtez-vous!
ST-ÉLIE. 2 étages, 3 c.c., tout y est!
ROLANDE RICHER agent imm. affilié, 821-0278. Groupe Sutton de l'Estrie.

*** ATTENTION! URGENT ***
 Recherche une petite maison ou jumelé à Fleurimont (Sect. Galvin), R. Forest, Sherb. Nord 562-1741

A VENDRE: MAISON
 8 pces, garage, face au lac Magog, près du golf Venise. 819-864-0371

49 500 \$. Salon de coiffure, Sherbrooke.
79 900 \$. Sainte-Catherine, Rock Forest.
89 500 \$. Cottage, rue Dorval.
89 995 \$. Chemin Galvin, Austin.
126 500 \$. Rue Auguste-Dubuc, Sherbrooke.
129 000 \$. 20e Avenue, Sherbrooke.
149 500 \$. Rue Rodrigue, Rock Forest.
199 500 \$. Rue Château, Fleurimont.
349 500 \$. Garage, rue Denault, Sherbrooke.
359 500 \$. Rue Ravel, Rock Forest.
495 000 \$. 265 acres campagne.

2 PROPRIÉTÉS BUNGALOWS **2 PROPRIÉTÉS BUNGALOWS** **2 PROPRIÉTÉS BUNGALOWS**

BISHOPTON
 maison neuve style champêtre 4 c.c., 2 s.b., salle de jeux, remise, terrain 1 acre semi-boisé, près du lac Miror 30 min de Sherb. Vaste librairie 8 h à 16 h à 16h, 145 000 \$ nég. 819-884-2203

BROMPTONVILLE. NOUVEAU. bung. impeccable, 4 c.c., armoires, planchers chêne, grand terr. aménagé et intime, seulement 119 500\$. La Capitale Estrie Coop, Henri-Paul (Paulo) Lacroix, agent imm. affilié, 963-3000.

BROMPTONVILLE. Grand jumelé 30x22, 4 c.c., pl. marquetierie, s.-sol fini avec comb. lente, armoires et escaliers b. franc. Tél. 846-0128.

BUNG. 3 C.C., foyer au salon, pl. bois franc, bain tourbillon, remise, garage. Tout y est pour vous plaire! **FRANCINE BOISSONNEAULT,** agent imm. agréé, 829-2121, 348-6443 cell. Century 21, Sira-Gen.

CHECHER MAISON DE CAMPAGNE. ou petite ferme, entre 3 et 10 acres, Sherbrooke et environs. Pierre 569-8763

CONDO - NORD, style cottage + sous-sol aménagé, 4 c.c., intérieur soigné. Unité de coin, remise. Secteur recherché. Nouveau sur le marché. Groupe Associé Imm. Danielle L'Heureux Enr., 565-7474.

COTTAGE CHAMPÊTRE 2001 près des services, Rock Forest rue Chamy, 10 pces, salle à manger distincte avec foyer, piscine couverte 30x16, spa et encore, 210 000\$, 819-569-7725.

DIRECT DU PROPRIÉTAIRE Garthby-Beaulac, 32 acres, 8 pièces, avec sous-sol semi-fini, toiture et champs d'épuration 2001 inf. (418) 458-2816

EAST ANGUS, cottage centenaire rénoveré, garage double, terrain clôturé 47 500\$

EAST ANGUS, libre immédiat, bung. brique 4 c.c., plancher bois franc, garage double, piscine 109 000\$ nég.

SYLVIA DUCA, agent imm. aff. 564-5000. Royal LePage J.D.

EAST ANGUS 1 1/2 étage, 3 c.c., sous-sol 56 pi, rue tranquille 40 000 \$ nég. Après 17 h au 832-4517

EAST ANGUS maison unif. 2 c.c., plusieurs rénovations, dans l'île, 50 000 \$, 819-832-4926.

2 PROPRIÉTÉS BUNGALOWS **2 PROPRIÉTÉS BUNGALOWS** **2 PROPRIÉTÉS BUNGALOWS**

EST - RUE BEAUHARNOIS (cul-de-sac), 4 c.c., 2 s. bains, sous-sol fm, foyer granite, grand salon tout vitré, 2 patios, abri d'auto, 129 500\$. Agents s'abstenir. 346-4225.

FERMETTE près lac Massawipic, maison de révo centenaire, beaucoup de cachet, grandes pièces, poutres apparentes, 5 c.c., 2 s. bains, plusieurs bâtiments. Avec étang, prairie et boisé.

HATLEY, maison de prestige, const. 2001, grandes pces, planchers, 9 pi. 3 c.c., 3 s. bains, foyer, garage double. Secteur paisible. 310 000\$.

MARIE-PIER DUPUIS, agent imm. aff., 819-838-5404. Royal LePage Avantage.

GRANDE MAISON rue Jardin-Fleur, 4 c.c., 3 s.b., pl. bois franc, 3 étages fins, grand terrain, 140 000\$. 819-346-6051.

JUMELÉ 8 PCES, Rock Forest. Finition de qualité, 134 500\$. **ROSAIRE COUÏU,** ctr imm. agréé 819-868-4400.

MAISON 2 et. 3 c.c., 2 s.b., const. neuve sur terrain 42 000 pi. ca. finition int. à votre goût. Magog, 843-4322 ou 574-6597.

CONSEILLER HYPOTHÉCAIRE
PAUL GARANT
 (819) 563-8715
CENTRE FINANCIER HYPOTHÉCAIRE MICHEL CÔTÉ INC.
 COURTIER HYPOTHÉCAIRE
 Financement hypothécaire
 Renouvellement (terme)
 Pré-autorisation
 Refinancement
 Conseils gratuits
 Meilleur taux sur le marché
 Résidentiel-Multilogement-commercial

ROYAL LEPAGE
 COURTIER IMMOBILIER AGRÉÉ
JACINTHE DUBÉ
 2939, rue King Ouest Sherbrooke (Québec)
www.jacinthe-dube.com
564-5000

MAISON OUVERTE
 LE DIMANCHE 8 février 2004 DE 14 H À 16 H

2260, RUE BECKETT, SHERBROOKE
#631. Nord. 3 ch. à coucher, plafond cathédrale au salon, sous-sol bien aménagé, 2 s. de bains. Terrain superbe 88 x 128 avec piscine. Un bijou à visiter!

#650. NOUVEAUTÉ Deauville, secteur recherché, plan unique sur 2 étages, 5 ch. à c., 2 s. de bains, pièces claires, bois franc, foyer au bois. Terrain privé.

#635. LAC-À-LA-TRUITE. Près du mont Orford, résidence 8 pces, plan unique, bois franc et céramique de choix, ambiance chaleureuse, foyer au salon. Très belle vue, rue sans issue.

#650. NORD. Duplex tout brique, 1 x 5 1/2 pces loué 610 \$/mois et 1 x 7 1/2 pces libre à l'acheteur, bois franc, 2 fournaies neuves.

#648. ROCK FOREST. 50 pi sur le bord de la rivière. Duplex, 1 x 5 pces loué 550 \$/mois et 1 x 4 1/2 pces libre à l'acheteur. Près de l'université.

RE/MAX
 COURTIER IMMOBILIER AGRÉÉ
CAROLINE NADEAU
GHISLAIN CLOUTIER
 822-2222

DEAUVILLE. Superbe bungalow, constr. 1990, 4 ch. à c., bois franc, armoires en chêne, entrée indép. Garage détaché 17 x 24, terrain privé, près des écoles et parcs. Nattendez plus!

NOUVEAU. Rock Forest, splendide cottage, constr. 2001, plan recherché, s. manger distincte, mezzanine, bois franc, boiserie. Vue spectaculaire sur la rivière Magog. Vos recherches se terminent ici, faites vite!

NOUVEAU. Rock Forest, superbe jumelé, constr. 1999, aires ouvertes, pl. flottant et céramique en 2002, poêle comb. lente dans salle familiale. Remise, secteur de choix. Ça vaut le déplacement!

RE/MAX
 COURTIER IMMOBILIER AGRÉÉ
JEAN-PIERRE COURTOIS
 822-2222

PRESTIGE. Campagne, 3 rg, Cookshire, 1/2 heure de Sherbr., 15 pces, 7 ch. à c., cottage canadien. 49 000 \$. Campagne, cottage centenaire, peut servir comme duplex, La Patrie. 49 000 \$. Duplex en partie rénoveré, Notre-Dame-des-Bois.

CLAUDETTE GAMACHE
 822-2222

BUNG. avec garage, tout brique, 4 ch. à c., 2 salles de bains, très bien entretenu, 1 seul propriétaire. Secteur universitaire, vue exceptionnelle, près des services. **Nouveau sur le marché.**

ALAIN LAPLANTE
 AGENT IMMOBILIER AFFILIÉ

« le vrai numéro un, c'est vous. »

819.822.2222
alaplante@netrevolution.com

TRANS-ACTION 2000.COM
 COURTIER IMMOBILIER AGRÉÉ
Daniel Lambert
Michelle Garant
 565-3000 poste 20

VISITE LIBRE
 Le dimanche 8 février 2004 de 14 h à 16 h

BOIS BECKETT

1495, RUE DE LOIRE, SHERBROOKE
 NORD. Résidence 26 x 46, terrain 10 320 pi., 4 chambres, salle à manger distincte, salle familiale, fenestration remarquable. Une visite vous convaincra! 189 000 \$. SIA 044916

BROMPTONVILLE. Cottage de qualité, 4 chambres à l'étage, planchers de bois franc, 2 garages, grand terrain paysagé. 205 000 \$. SIA 044844

ROCK FOREST. Superbe propriété construite en 2003, 3 chambres, planchers bois franc, sous-sol aménagé, garage attaché. 169 000 \$. SIA 044406

BI-GÉNÉRATION. St-Élie, propriété de 3 chambres et un bureau au rez-de-chaussée, foyer au salon, planchers bois franc, 2 salles de bain, terrain de 2 acres aménagé, lac artificiel. SIA 045303

NORD. Bungalow avec jolie cuisine, belle salle familiale au sous-sol, grand patio et piscine. Remise 12 x 16. 115 000 \$. SIA 044968.

NORD. Près du Carrefour, rue sans issue, maison de ville formule condo, sur 2 étages de 2 ou 3 chambres, avec ou sans sous-sol, planchers de bois franc et foyer au gaz dans certaines unités. À partir de 99 500 \$.

NORD. Condos 4 1/2 avec sous-sol et garage, secteur de choix, près du Carrefour de l'Estrie. À partir de 125 000 \$. Informez-vous!

WESTBURY. Joli cottage impeccable, 4 chambres, 2 salles de bain, armoires en chêne, beaucoup de boiserie. 119 000 \$. SIA 045128

ROYAL LEPAGE
 COURTIER IMMOBILIER AGRÉÉ
GUY LALONDE
 Agent immobilier affilié
 cell. : 820-3711
 bur. : 868-5000

CHÉRIBOURG. Une des belles de Chéribourg, 3 ch. à c., 2 s. bains, pl. chauffant, foyer gaz. Grand terrain boisé.

SHERBROOKE. Quartier Nord, foyer au bois dans salle familiale, 4 ch. à c., 2 s. bains, aspirateur central et échangeur d'air, plusieurs inclus. Terrain paysagé.

LE GROUPE DUTIL
 COURTIER IMMOBILIER AGRÉÉ

ODETTE DUTIL 346-4444 POSTE 222

EST. Bungalow brique et vinyle avec salle familiale de 24 x 24 et remise de 12x12. 3 c.c., beaucoup d'inclus. Faut voir!

CONDO, Fleurimont, magnifique condo jumelé sur 3 étages, aires ouvertes, 2 ch. à c. au 2e étage, très propre. Unité de centre. Idéal pour personne seule.

ROCK FOREST, près Université, magnifique terrain de 1 acre, bungalow split avec 4 ch. à c., aires ouvertes, salle familiale avec comb. lente au sous-sol.

FLEURIMONT, 2 duplex jumelés dont 2 x 5 1/2 pces et 2 x 7 1/2 pces. Constr. de bois et brique. Revenus de 32 160 \$/an, bon placement.

CHALET, LAC LOVERING. Accès au lac, vue sur le lac, 4 saisons, 3 ch. à c., ventu meublé. Toiture, drain et fosse septique neufs.

FLEURIMONT. Près du CHUS, 106 acres, zoné blanc. Idéal pour promoteur.

ROYAL LEPAGE
 COURTIER IMMOBILIER AGRÉÉ
RICHARD MORAD
 Agent immobilier affilié
 cell. : 345-0201
 bur. : 868-5000

2 PROPRIÉTÉS BUNGALOWS

MAISON STYLE RANCH adossé à la forêt, cuisine ouverte, veranda et beaucoup plus, sur terrain de 2 acres dont la moitié en forêt, garage double 24x30, piscine, piscine, 10x16, le tout dans un décor enchanteur, près de l'autoroute, piste cyclable et sentiers de randonnée à 10 min du centre-ville. JEAN-LUC LAVOIE, agent imm. aff. 822-3377 p. 2 Denis Marci imm.

NORD BELLE GRANDE MAISON bien éclairée, 120-120, cuisine à manger, salon 3 c.c., 14 s. bains, sous-sol, entrée inég., bureau, salle à manger, 2 autres pièces, foyer, garage en st. terr. int. SPA. 564-4073, 823-8139

NORD - IMPECCABLE sur lac, magnifique, près du Bos Secour, COTTAGE, 3 c.c., 3 s. de b., superbe cuisine, 3 s. b., salon, piano, cathédrale, 2 foyers, plancher et boiserie de chêne, aspirateur central, système d'alarme, armoire automatique, sur terrain paysager, garage chauffé etc. Prix 259 000\$. Tél. 480-775-0227

NOUVEAU - EST, Cottage chaleureux, bois franc, à manger, garage, terr. privé, 79 500\$ GILLES THIBOUTOT, agent imm. aff., 562-8000, Royal LePage Avantage

NOUVEAU ST-ÉLIE, près autoroute, grand cottage 3 c.c., 2 s. b., grand salon, salle à manger, grand bureau, grande cuisine, thermopompe, garage, remise, piscine, bois, aucun voisin, aménagé par le propriétaire. 169 900\$. 455-4117

OUEST - COTTAGE ANGLAIS 2 ET 2 c.c., rénovation, comb. lente et foyer gaz, asso. central, son air, grande salle à manger, planchers bois fr. et céramique, lave-vaisselle inclus. 109 900\$. Tél. 346-2428.

OUEST, bung. façade brique 4 c.c., 2 s. b., salle de jeux, auto, garage, remise, terrain 65x125, haie de cèdres matures. 138 500\$. 566-8855

RESIDENTIEL - COMMERCIAL, Bung. 91/2 pces, 2 entrées privées, armoires, boiserie, portes et planchers en chêne, idéal pour espace de bureau, salon de conférence etc. Terrain 120x100, près du Carrefour de l'Estrie et King Ouest. 819-846-3779

ROCK FOREST, Cul-de-sac, cottage neuf à vendre par entrepreneur, 3 c.c., belles pièces, très éclairées, terrain 70 x 103, finition soignée, garantie de maison neuve. Projet Cité en main. 165 000\$ + taxes. André Lavoie 571-9190

ROCK FOREST, rue Gibraltar, const. 1991, bungalow 30x28, 4 c.c., 2 s. b., piscine, remise, aménagement paysager, 126 000\$. 829-0333

2 PROPRIÉTÉS BUNGALOWS

SECT. UNIVERSITÉ bungalow brique 4 c.c., p. b., et marquetière sous-sol, fin, piscine ext. 165 000\$. Au 2600 rue St-Élie info. 566-4129

SECTEUR FAISABLE, grand pavillon de 52, jumelé, finition intérieure de qualité, 3 c.c., 2 s. b., ROSSAIRE COUTU, agent imm. agréé 819-868-4400.

SECTEUR ROCK FOREST, bungalow rénové à neuf, près des services, libre imm. 2 c.c., 1 s. b., 1 c.c. s.-sol, céramique, sbr d'auto 846-6515.

SECTEUR TRIOTLET, bung. brique, tout rénové, 3 ch. à c., 1 s. b., climatisé, piscine ext., chauffage, 19 450 \$, paysagé, 175 000\$. 563-5927, 657-4620

SHERBROOKE EST, const. 2002, 4 c.c., 2 s. b., bain, planchers bois franc et céramique, armoires marbre, beaucoup de rangement, piscine, sous-sol aménagé, 159 000\$. 569-0757.

SHERBROOKE EST, vue extraordinaire, bung. 3000 pi ca. = 3 c.c., solarium, piscine, cuisine, garage, bachelier, 259 000\$. 514-592-2451.

SHERBROOKE EST, charmant cottage, construction récente, avec plan unique en son genre, Grandes pièces de service, garage, secteur jeune et tranquille. Prix de tout 563-1751

ST-ÉLIE, magnifique bung. 4 c.c., 2 s. b., bain, gr. terr. avec deck et piscine. BURY cottage centenaire, magnifique int. rénové, toit de boiserie, 4 c.c., 2 s. b., bain. De quoi faire rêver. SERGE RIENDEAU, agent imm. aff. et FRANCINE BOISSONNEAU, agent imm. agréé 829-2121, Century 21 Stra Gen.

ST-ÉLIE - 5 MIN. CARR., 2 étages, en pierre des champs, 9 pces, planchers bois fr., garage, 2 s. b., terrain paysager 2 acres et +. Tél. 563-5514.

ST-ÉLIE - BUNG. 1990 8 pces, bois fr., céram., comb. lente, piscine, remise, terrain paysager, beaucoup d'accès. Tél. 345-5604, 565-8022.

ST-ÉLIE D'ORDORD 4 c.c., 2 s. b., terrain 20 000 pica, garage, 149 000\$. Prop. 346-9250

ST-ÉLIE D'ORDORD petit bung. 1996, 3 c.c., sous-sol fini, grande salle tam., poêle comb. lente, remise ext. terr. boisé de 26 000 pi ca., secteur jeune et paisible. 124 900\$. Tél. 573-0268

2 PROPRIÉTÉS BUNGALOWS

TRIPLEX ANCESTRAL, au cœur de Lussenville, habités ches-vous pour le prix d'un loyer, 1 x 5 1/2 et 2 x 4 1/2, revenu locatif 11 580\$/an. Contactez-moi maintenant.

REALISEZ VOTRE PROJET de vivre à la campagne. Près de Windsor, 112 acres, cottage rénové et agrandi, à 400 pi de la route, 55 000\$ appartes de Norvege de 30 ans. Bois naturel, garage 24 x 54 pi, source d'eau piém. Demandez votre visite!

EAST ANGLUS, terrain à vendre, rue Pasteur et autres. ST-FRANÇOIS XAVIER de Brompton, terrain prêt à construire, Choisissez dès maintenant le site de votre construction.

GYNETTE BÉRARD, Immeubles Royal Entr. 819-565-1347.

VIEUX NORD, beau cottage centenaire ayant gardé son cachet, Terrain paysagé de 6500 pi ca. Près de tout. 563-4954. Au www.directorpro.com, code 12236

VUE PANORAMIQUE, ion du chemin tranquille, 3 c.c., 2 s. b., 3 s. b., ca. Tél. 819-846-0565

VUE SUR LAC AYLMER, Beau-lac-Gambay, grande maison avec garage, piscine 3 c.c. Prix nég. Raison de la vente: déménagement. 418-458-2760

VUE SUR MONT-ORFORD, Maison Vicory const. 1991, est en chêne, toit cathédrale, 2 c.c. + 1 c.c., 3 s. b., poss. bachelier au sous-sol, terrain 2.8 acres, grande remise ext., secteur paisible, à 15 min. des pertes de ski. 170 000\$. 450-297-0004

4 MAISONS OUVERTES

BISHOPTON, maison neuve style champêtre, 4 c.c., 2 s. b., salle de jeux, remise, terrain 1 acre semi-boisé, près du lac Mirou, 30 min de Sherb. Visite libre dim. 8 h. à 16 h., 146 000\$ nég. 819-884-2203

6 PROPRIÉTÉS À REVENUS

125 000\$ OUEST, coin McManamy et Princesse, duplex brique 1x6 pces et 1x5 1/2 pces, lattes de bois fr., boiserie, sorties indépendantes au sous-sol, garage double, solarium, bois d'habiter le 8 pces. Fates vite Lucie Caron, Dabrinco courtier. 572-1631.

6 PROPRIÉTÉS À REVENUS

5 MIN. UNIVERSITÉ TRIPLEX 2 x 5 1/2, 1 x 4 1/2, chauff. gaz naturel, bois franc, très bien entretenus. Très rentable. Toujours loués. Vente par prop. 1-514-767-1989.

5 PCES et 6 PCES - DUPLEX avec garage grand terrain, 1 acre, bord de lac, Waterville. Tél. 819-837-1223.

JEAN-PIERRE COURTOIS 822-2222

WATERVILLE, 5 log., rue Bellevue, bon investissement.

LENNOXVILLE, 6 log., rue Belvidere, construction 30 ans.

OUEST, 6 log., rue Laroque, brique, construction 20 ans. 115479

6 PROPRIÉTÉS À REVENUS

LOG. 1988, 415 McMANAMY, Revenu 43 400\$ Dépenses 13 900\$. Tél. 565-7022

LOG. BRIQUE, construction 1971, revenu 38 200\$. Groupe Associé, MICHEL COUSINEAU, ctr. imm. agréé, 565-7474

ASBESTOS TRIPLEX, 2x5 1/2 et 1x4 1/2, avec garage double, pi. bois franc, rev. 1400\$/mois. 72 000\$. 819-573-5801

BESOIN IMMÉDIAT d'immobilier à revenus pour acheteurs sérieux. Offre d'achat assurée, confidentialité, au désir de GAËTAN GAUDREAU, Re/Max d'abord inc. ctr. imm. agréé. 822-2222.

BOWEN ST., 6 log. 5 x 2 1/2, 1 x 3 1/2, chauffage élect. rénové, stat. Revenu 21 500\$. 129 000\$.

ASCOT, 15 x 3 1/2, revenu 68 500\$. Stat. excellente condition. 420 000\$. THOMAS WILSON, agent imm. aff., 562-8000, Royal LePage Avantage.

6 PROPRIÉTÉS À REVENUS

CENTRE-SUD, 8 log. 7 chambres, 2 bâtiments, Rev. 50 268\$, rendement net + ou - 35 2%.

FLÉURIMONT, 41 log., const. 77 pi. béton, lot refait 09-03. Rev. 197 988\$, comptant 400 000\$.

DUPLEX JUMELÉ garages int. 1196, Coulneur à Fairmont, 132 1/2 et 136 1/2 pour proprio. 160 000\$. 565-1432, nép.

MAGOG, DUPLEX, rénové à neuf, 24x11, zone industrielle, terr. double. 87 975\$. Tél. 843-5333.

MAISON UNIFAMILIALE avec revenus, 3 chambres louées à l'année, quartier universitaire. 149 500\$. Tél. 346-2502, 569-4212.

NORD RIOUX, 6 log. chauffés, 1x6 1/2, 4x5 1/2, 1x2 1/2. Revenu brut: 42 000\$/an, dépenses: 14 300\$. 265 000\$. nép. Pas d'agent. Tél. 878-4623

Habitation



L'aménagement de la salle d'eau adjacente à la chambre des maîtres demande une organisation d'espace très personnalisée répondant aux goûts, habitudes et besoins spécifiques des clients.

Une salle d'eau d'influence zen

Lise Rompré Le Nouvelliste

Quel plaisir de pouvoir s'offrir une nouvelle salle de bains sans contrainte d'espace ou d'éléments existant dont il est difficile de se départir, que se soit pour des raisons d'ordre pécuniaire, sentimentale ou technique. L'aménagement de la salle d'eau adjacente à la chambre des maîtres demande une organisation d'espace très personnalisée répondant aux goûts, habitudes et besoins spécifiques des clients. Mise à part le rush du matin, cette pièce restera une pièce de détente et de confort.

Imacom, Jocelyn Riendeau

ambiance soft recherchée. Tantôt ouverts, ils permettront l'heureux mariage de la nature et du décor.

Un cabinet d'aisance isolé du reste de la pièce par des portes escamotables ouvrant sur la penderie de la chambre à coucher, permet ainsi l'accès direct à la chambre des maîtres, très pratique lors des matins tumultueux.

Matériaux et éclairage

Alliant confort et fonction, l'éclairage est composé d'un plafonnier, d'une lampe murale et de projecteurs encastrés. L'éclairage général est fourni par un plafonnier à multiples projecteurs dirigés au sol et au mur permettant aussi l'accentuation des éléments muraux. Les projecteurs encastrés dans le bandeau au-dessus du lavabo donneront l'éclairage adéquat pour cet espace. Il vaut mieux éviter les ampoules à faisceau étroit qui ne feront qu'éclairer partiellement. Optez plutôt pour une ampoule à faisceau plus large et recouverte de verre givré. La lampe murale munie d'une ampoule fluorescente, en diffusant sa lumière dans le miroir, adoucira l'effet des projecteurs encastrés, nous donnant ainsi meilleure mine. Couleur fétiche de la maîtresse de maison, la lampe de verre opalin bleu complètera l'ambiance désirée.

Le plancher peut être recouvert de tuiles céramiques 16" par 16" et encadré par une tuile de format 12" par 16" permettant de mieux délimiter l'espace. La base des murs est recouverte de papier peint de type commercial, facile d'entretien au motif indémodable. Et toujours le bois au teintes de chocolat si caractéristique de l'ambiance zen, dont on ne se lassera jamais.

Ambiance et planification

La planification doit répondre aux exigences de chacune des zones, par exemple le meuble lavabo doit comporter le rangement adéquat pour les accessoires de maquillage et de toilette (il sera quelquefois nécessaire d'en relever les dimensions), le mobilier intégré comprendra une lingerie d'appoint, le coin baignoire doit inciter à la détente et au confort avec un éclairage discret et dirigé sur le mur adjacent.

Par exemple, une baignoire, située sur le mur vedette face à la porte d'entrée, devient l'élément le plus représentatif du style à tendance zen développé dans une pièce, invitant ses propriétaires à la détente et au confort bien mérité.

L'utilisation de panneaux coulissants Sohji permet la diffusion de la lumière du jour tout en apportant une

Matériel de peinture perfectionné

Lise Rompré Le Nouvelliste

Vous pouvez utiliser avec succès les peintures au latex et les peintures acryliques pour produire toute une gamme de faux finis en variant les techniques. Comme ce sont des peintures à l'eau, il est facile de les nettoyer avec de l'eau et du savon, et elles sont également plus écologiques que les peintures à l'huile.

Les peintures à l'eau sèchent rapidement, ce qui n'est pas nécessairement un avantage en peinture décorative, surtout lorsque les techniques utilisées exigent que l'on travaille la peinture sur la surface. Plusieurs produits d'addition permettent d'allonger le temps de reprise, c'est-à-dire le temps pendant lequel on peut travailler la peinture.

Les conditionneurs de peinture au latex, comme le Loetrol et les produits d'addition des peintures acryliques en font partie. Ces produits sont vendus par les détaillants en peinture et les fournisseurs de produits d'artisanat.

Lorsqu'on applique certaines techniques de peinture décorative, il est préférable d'utiliser un glacis, qui est habituellement plus fluide et plus transparent qu'une peinture. Il existe des glacis acryliques prémélangés dans certaines couleurs. On peut les mélanger à d'autres glacis pour produire d'autres couleurs.

Il existe également des produits acryliques sans teinte dans des finis brillant, satiné ou mat que l'on peut mélanger avec les peintures acryliques ou au latex pour obtenir des glacis. Le pro-

JEAN-PIERRE PLOURDE
Agent immobilier affilié
563-3000

AU COEUR DE COOKSHIRE, belle d'autrefois, rénovations importantes sans altérer le cachet chaleureux, 2 ch. à c. à l'étage, garage, BUNGALOW, secteur universitaire, 3 ch. à c., bois franc, piscine hors terre, garage.

Misez sur ma formation continue et les outils que je mets à votre disposition.
Consultez jeanpierreplourde.com

Immo - Sherbrooke
COURTIER IMMOBILIER AGRÉÉ

Richard Frigon
Courtier immobilier agréé

Josiane Vultaggio
Agent immobilier affilié

563-0663

Fleurimont, Bungalow 4 ch. c., 1 s. b., toiture et fenêtres neuves, comb. lente.
Prix : 99 000 \$

Fleurimont, Bungalow 4 ch. c., 2 s. b., toiture, s. b., refaite. Terrain 164 x 100. Garage de 20 x 40. Possibilité d'un loyer au s.-sol.
Prix : 149 900 \$

Face au lac Brompton, Coquette petite maison 1 ch. c., rénovée. Terrain 1,4 acre.
Prix : 119 000 \$

Lac Memphrémagog, 75 pieds sur la rivière Castiel Brook. Bungalow 1969, 5 ch. c., 2 s. b. Terrain 75 x 300 irr.
Prix : 235 000 \$

IMMAX ESTRIE
COURTIER IMMOBILIER AGRÉÉ

RENÉ DUFALT
822-2000

16 LOG., et 4 commerciaux, centre Sherbrooke, très stable.

SHERBROOKE : Foyer personnes âgées, 32 places, impeccable, près de tous les services.

Tous ces immeubles seront vendus à des prix assurant des rentabilités exceptionnelles. Faites vite!

MAGOG : 2 x 31 LOG., dont 20 x 5 1/2 pces et 42 x 4 1/2 pces. Excellent état. Comptant réduit.

6 LOG., quartier universitaire, jamais vacant.

EST, 6 LOG., dont 5 grands appart.

Parce que vous avez droit à la compétence

Magnifique bord de l'eau - Asbestos, 153, rue Dusseault 124 900 \$

Beau cottage rénové - Ascot, 892, rue de l'Habitat 139 000 \$

Petite campagne - Canton Eaton, 4575, chemin Gilbert VENDU

Bungalow, 3 chambres - East Angus, 141, rue Saint-Pierre 84 500 \$

Bungalow - Fleurimont, 1198, rue des Jeunes 92 000 \$

Maison en rangée - Fleurimont,, 532, rue Lajeunesse 98 000 \$

Élegant cottage - Rock Forest, 3519, rue Ravel 259 000 \$

Charmant cottage - Rock Forest, 2888, rue Dussault 189 000 \$

Cottage récent - Rock Forest, 840, rue Galarneau 138 500 \$

Jumelé impeccable - Rock Forest, 1493, rue Montmartre 139 000 \$

Rock Forest, 1006, rue Laperle VENDU

Bungalow rénové - Sherbrooke, 4370, rue Decelles 159 000 \$

Sherbrooke, 830, boulevard Jacques-Cartier Nord VENDU

Splendide cottage ancestral - Sherbrooke, 1439, boulevard de Portland 235 000 \$

Très beau jumelé - Saint-Élie-d'Orford, 1206, rue des Zètes VENDU

Saint-Élie-d'Orford, 2598, rue des Marguerites VENDU

Saint-Élie-d'Orford, 932, rue Léonardo Da Vinci VENDU

Fortin et Nathalie Lapointe
Agents immobiliers affiliés

RE/MAX d'Abord Inc. - Courtier immobilier agréé - 157, boulevard Jacques-Cartier Sud, Sherbrooke 115474

2 PROPRIÉTÉS BUNGALOWS

NOUVEAU, SHERBROOKE OUEST, 25 log. revenu 106 000\$/an. Prix 525 000\$. RICHARD LAVOIE, 822-2222, Re/Max d'Abord ctr. imm. agréé

OUEST, 4 LOG. rénové, 1x3 1/2 et 3x4 1/2, garage 16x20, 126 900 \$

PAR PROPRIÉTAIRE, 8 log., site 165 King Est. tout loué, très rentable. Tél. 823-2053

POUR INVESTISSEUR, 5 log. 89 900\$ Revenu net 10 500\$ PIERRE BOUTIN, agent imm. affilié, imm. Renald Fournier 570-5070.

QUADRUPLEX, OUEST. Très bien entretenu, bon potentiel. FRANCINE BOISSONNEAU, agent imm. agréé, 829-2121, 348-6443 cell. Century 21, Stra Gen.

RUE CONSEIL 1665 pi. ca. idéal pour commerce au r.-de-c. s.-sol idéal pour bureau ou entrepôt - grand 6/8 à l'étage. Libre imm. Tél. 571-5355.

TERRAIN À LOUER Plus de 400 000 pi. Zone commerciale et industrielle. Endroit stratégique bou. Bourque. Tél. 565-7574

TERRAIN À LOUER Plus de 400 000 pi. Zone commerciale et industrielle. Endroit stratégique bou. Bourque. Tél. 565-7574

TRIPLEX (3x1) CONSTR. 2002 au 508 Henri IV, R. Forest, pi. 8-circa, habitation 565-5450

TRIPLEX dans le NORD. Beaucoup de rénovations récentes. Permis au prop occupant de se loger gratuitement. 21 LOG. dans imm. en béton, revêt. tot. 2003. Asphalte neuve, log. tout louée. Elect. localisé, bi-énergie.

28 LOG. (14 et 14) dans 2 immeubles voisins. Revêt. tot. néufs, secteur Univ. Elect. localisé. Mario Thériault, Groupe Sutton, (819) 820-7526.

TRIPLEX ET DUPLEX sur même terrain, beaucoup de rénov. effectuées. Rev. 24 360\$/an. Vente 156 000\$. Tél. 572-2911

6 PROPRIÉTÉS À REVENUS

NOUVEAU 2 x 4 log. Ouest, 6 LOG., dans l'Est. TRIPLEX à rénover, pr. Cégep RESTO, 3 saisons, près camping, route passante, équipement inclus.

SERGE RIENDEAU, agent imm. affilié et FRANCINE RIENDEAU, agent imm. agréé, 829-2121, Century 21, Stra Gen.

NOUVEAU, SHERBROOKE OUEST, 25 log. revenu 106 000\$/an. Prix 525 000\$. RICHARD LAVOIE, 822-2222, Re/Max d'Abord ctr. imm. agréé

OUEST, 4 LOG. rénové, 1x3 1/2 et 3x4 1/2, garage 16x20, 126 900 \$

PAR PROPRIÉTAIRE, 8 log., site 165 King Est. tout loué, très rentable. Tél. 823-2053

POUR INVESTISSEUR, 5 log. 89 900\$ Revenu net 10 500\$ PIERRE BOUTIN, agent imm. affilié, imm. Renald Fournier 570-5070.

QUADRUPLEX, OUEST. Très bien entretenu, bon potentiel. FRANCINE BOISSONNEAU, agent imm. agréé, 829-2121, 348-6443 cell. Century 21, Stra Gen.

RUE CONSEIL 1665 pi. ca. idéal pour commerce au r.-de-c. s.-sol idéal pour bureau ou entrepôt - grand 6/8 à l'étage. Libre imm. Tél. 571-5355.

TERRAIN À LOUER Plus de 400 000 pi. Zone commerciale et industrielle. Endroit stratégique bou. Bourque. Tél. 565-7574

TERRAIN À LOUER Plus de 400 000 pi. Zone commerciale et industrielle. Endroit stratégique bou. Bourque. Tél. 565-7574

TRIPLEX (3x1) CONSTR. 2002 au 508 Henri IV, R. Forest, pi. 8-circa, habitation 565-5450

TRIPLEX dans le NORD. Beaucoup de rénovations récentes. Permis au prop occupant de se loger gratuitement. 21 LOG. dans imm. en béton, revêt. tot. 2003. Asphalte neuve, log. tout louée. Elect. localisé, bi-énergie.

28 LOG. (14 et 14) dans 2 immeubles voisins. Revêt. tot. néufs, secteur Univ. Elect. localisé. Mario Thériault, Groupe Sutton, (819) 820-7526.

TRIPLEX ET DUPLEX sur même terrain, beaucoup de rénov. effectuées. Rev. 24 360\$/an. Vente 156 000\$. Tél. 572-2911

VIEUX NORD - DUPLEX avec ven. sur grand terrain paysagé. Tél. 345-8525

6 PROPRIÉTÉS A REVENUS
WINDSOR, 6 LOG. pi. bon franc, prix services, revenu 22 000\$/an, prix 149 500\$.

8 CONDOMINIUMS A VENDRE
CONDO A LOUER 555\$/mois, 3 à vendre 105 000\$, Châteaubelle, 1506 McLennan, 1/2 b. m. m. 4/5 garage int., piscine, 822-1106, 823-3082.

10 MAISONS DE CAMPAGNE
BROMPTON - Rang 2
10 acres, burgundy et grange construite, 2001, piscine, piscine, 845-2556.

12 MAISONS MOBILES
DOMAINE JOLY, 1462, 2 c.c., sur terrain de 100x100, avec vue extraordinaire, ch. h. h. à l'ind. e. cond., 49 000\$, René Fournier, cour. 564-1923.

14 BORD DE L'EAU
100 pi RIVIERE MAGOG
Ste-Catherine-de-Hatley, cottage 3 c.c., 2 b. m., 2000, 847-1634.

20 TERRES TERRAINS
74 000 PI CA Assot Corner
à bord lac artificiel au domaine, 1/2 b. m., 1500\$/mois, 845-2556.

ACHAT TERRAIN BOISÉ
Contracteur forestier
Effectuant coupe de bois sur votre terrain, Recherche lot de terrains, bois mou ou bois franc.

CHERCHE TERRE A BOIS
ou coupe de bois mature, toutes essences, aussi plantation, 1-819-272-8692 ou 226-8173.

COMMERCIAL 100x200
Don. St. Etienne, 100x200, 1912
Des Pins, 819-838-1912

22 FERMES
Face au petit lac Magog à Vester, 2000, 845-2556.

26 COMMERCE A VENDRE
RESTAURANT 100 PLACES
dont 2 salles manger et 1 comptoir livraison, quartier Ouest et Université en opération depuis 23 ans.

42 APPART. ARROND. DE FLEURIMONT
1321 PLACE QUINTAL
4 1/2, 5 1/2, 6 1/2, 7 1/2, 8 1/2, 9 1/2, 10 1/2, 11 1/2, 12 1/2, 13 1/2, 14 1/2, 15 1/2, 16 1/2, 17 1/2, 18 1/2, 19 1/2, 20 1/2, 21 1/2, 22 1/2, 23 1/2, 24 1/2, 25 1/2, 26 1/2, 27 1/2, 28 1/2, 29 1/2, 30 1/2, 31 1/2, 32 1/2, 33 1/2, 34 1/2, 35 1/2, 36 1/2, 37 1/2, 38 1/2, 39 1/2, 40 1/2, 41 1/2, 42 1/2.

42 APPART. ARROND. DE FLEURIMONT
6 1/2 - 3 C.C., chauffe, eau chaude, 750\$/mois, Endroit tranquille, Libre le 1er juillet, 823-8523.

46 APPART. ARROND. MONT-BELLEVUE
1621 ST-ANDRÉ - 6 P.CES
Refait à neuf, 455\$/mois, eau ch. fournie, Libre le 1er juillet, 823-8523.

46 APPART. ARROND. MONT-BELLEVUE
5 1/2 - dans 6 LOG.
Perré, 1/2 b. m., 555\$/mois, eau ch. fournie, Libre le 1er juillet, 823-8523.

48 APPART. ARROND. PLACE BOURGOGNE
Rock Forest
Libre le 1er juillet, 3 1/2 - 430, 4 1/2 - 460, 5 1/2 - 550\$.

50 APPART. ARROND. JACQUES-CARTIER
(nord)
4 1/2 - PRES CARREFOUR
Estrée, chauffe, eau ch. fournie, Libre le 1er mars, 823-8523.

20 TERRES TERRAINS
TERRAIN, rue Deschênes 65
à 100, zone pour 6 logements, travaux permis payés.

TERRAIN 1 ACRE
zone boisée, vue sur mer, 200\$/mois, 845-2556.

TERRAIN 24 ACRES
boisé, cadastré, prêt à construire, canton de Hatley, ch. Capeton, 565-0512.

TERRAIN 2 ACRES
avec maison mobile, garage et grange, situé à Estion, 39 000\$, 819-873-2245.

TERRAINS A VENDRE
Prêt à bâtir, à Compton, 835-0478.

TERRAINS BOISÉS
Versant Sud, Canton Hatley
et North Hatley, 2 minutes de la piste cyclable, 346-9545.

WINDSOR TERRAIN 42x100
avec bâtisse pouvant être convertie en logements ou entrepôt, 845-9090.

22 FERMES
Face au petit lac Magog à Vester, 2000, 845-2556.

26 COMMERCE A VENDRE
RESTAURANT 100 PLACES
dont 2 salles manger et 1 comptoir livraison, quartier Ouest et Université en opération depuis 23 ans.

42 APPART. ARROND. DE FLEURIMONT
1321 PLACE QUINTAL
4 1/2, 5 1/2, 6 1/2, 7 1/2, 8 1/2, 9 1/2, 10 1/2, 11 1/2, 12 1/2, 13 1/2, 14 1/2, 15 1/2, 16 1/2, 17 1/2, 18 1/2, 19 1/2, 20 1/2, 21 1/2, 22 1/2, 23 1/2, 24 1/2, 25 1/2, 26 1/2, 27 1/2, 28 1/2, 29 1/2, 30 1/2, 31 1/2, 32 1/2, 33 1/2, 34 1/2, 35 1/2, 36 1/2, 37 1/2, 38 1/2, 39 1/2, 40 1/2, 41 1/2, 42 1/2.

42 APPART. ARROND. DE FLEURIMONT
6 1/2 - 3 C.C., chauffe, eau chaude, 750\$/mois, Endroit tranquille, Libre le 1er juillet, 823-8523.

46 APPART. ARROND. MONT-BELLEVUE
1621 ST-ANDRÉ - 6 P.CES
Refait à neuf, 455\$/mois, eau ch. fournie, Libre le 1er juillet, 823-8523.

46 APPART. ARROND. MONT-BELLEVUE
5 1/2 - dans 6 LOG.
Perré, 1/2 b. m., 555\$/mois, eau ch. fournie, Libre le 1er juillet, 823-8523.

48 APPART. ARROND. PLACE BOURGOGNE
Rock Forest
Libre le 1er juillet, 3 1/2 - 430, 4 1/2 - 460, 5 1/2 - 550\$.

50 APPART. ARROND. JACQUES-CARTIER
(nord)
4 1/2 - PRES CARREFOUR
Estrée, chauffe, eau ch. fournie, Libre le 1er mars, 823-8523.

26 COMMERCE A VENDRE
RESTAURANT 100 PLACES
dont 2 salles manger et 1 comptoir livraison, quartier Ouest et Université en opération depuis 23 ans.

TERRAIN 1 ACRE
zone boisée, vue sur mer, 200\$/mois, 845-2556.

TERRAIN 24 ACRES
boisé, cadastré, prêt à construire, canton de Hatley, ch. Capeton, 565-0512.

TERRAIN 2 ACRES
avec maison mobile, garage et grange, situé à Estion, 39 000\$, 819-873-2245.

TERRAINS A VENDRE
Prêt à bâtir, à Compton, 835-0478.

TERRAINS BOISÉS
Versant Sud, Canton Hatley
et North Hatley, 2 minutes de la piste cyclable, 346-9545.

WINDSOR TERRAIN 42x100
avec bâtisse pouvant être convertie en logements ou entrepôt, 845-9090.

22 FERMES
Face au petit lac Magog à Vester, 2000, 845-2556.

26 COMMERCE A VENDRE
RESTAURANT 100 PLACES
dont 2 salles manger et 1 comptoir livraison, quartier Ouest et Université en opération depuis 23 ans.

42 APPART. ARROND. DE FLEURIMONT
1321 PLACE QUINTAL
4 1/2, 5 1/2, 6 1/2, 7 1/2, 8 1/2, 9 1/2, 10 1/2, 11 1/2, 12 1/2, 13 1/2, 14 1/2, 15 1/2, 16 1/2, 17 1/2, 18 1/2, 19 1/2, 20 1/2, 21 1/2, 22 1/2, 23 1/2, 24 1/2, 25 1/2, 26 1/2, 27 1/2, 28 1/2, 29 1/2, 30 1/2, 31 1/2, 32 1/2, 33 1/2, 34 1/2, 35 1/2, 36 1/2, 37 1/2, 38 1/2, 39 1/2, 40 1/2, 41 1/2, 42 1/2.

42 APPART. ARROND. DE FLEURIMONT
6 1/2 - 3 C.C., chauffe, eau chaude, 750\$/mois, Endroit tranquille, Libre le 1er juillet, 823-8523.

46 APPART. ARROND. MONT-BELLEVUE
1621 ST-ANDRÉ - 6 P.CES
Refait à neuf, 455\$/mois, eau ch. fournie, Libre le 1er juillet, 823-8523.

46 APPART. ARROND. MONT-BELLEVUE
5 1/2 - dans 6 LOG.
Perré, 1/2 b. m., 555\$/mois, eau ch. fournie, Libre le 1er juillet, 823-8523.

48 APPART. ARROND. PLACE BOURGOGNE
Rock Forest
Libre le 1er juillet, 3 1/2 - 430, 4 1/2 - 460, 5 1/2 - 550\$.

50 APPART. ARROND. JACQUES-CARTIER
(nord)
4 1/2 - PRES CARREFOUR
Estrée, chauffe, eau ch. fournie, Libre le 1er mars, 823-8523.

42 APPART. ARROND. DE FLEURIMONT
1321 PLACE QUINTAL
4 1/2, 5 1/2, 6 1/2, 7 1/2, 8 1/2, 9 1/2, 10 1/2, 11 1/2, 12 1/2, 13 1/2, 14 1/2, 15 1/2, 16 1/2, 17 1/2, 18 1/2, 19 1/2, 20 1/2, 21 1/2, 22 1/2, 23 1/2, 24 1/2, 25 1/2, 26 1/2, 27 1/2, 28 1/2, 29 1/2, 30 1/2, 31 1/2, 32 1/2, 33 1/2, 34 1/2, 35 1/2, 36 1/2, 37 1/2, 38 1/2, 39 1/2, 40 1/2, 41 1/2, 42 1/2.

1ER MARS - GRAND 5 1/2
2 x 4 1/2, 11e AVENUE
1 au demi-sous-sol et 1 au 2e étage, libre le 1er juillet, 346-4555.

2 1/2 - 3 1/2 - 4 1/2 - 5 1/2
dans imm. propre et paisible, Bon prix! Libre le 1er juillet, 346-9066.

2 1/2 A LOUER
Semi-meublé, nouvellement rénové, frais peint, pi. bois, 390\$/mois, 566-7246.

2 1/2 DERRIERE CONCESSIONNAIRE KAWASAKI
Nouveau sous-sol de duplex, plan. à 6 pi., semi-meublé, tout inclus, 250\$/mois, 823-1524.

28 BÂTIMENTS INDUSTRIELLES
BROMPTONVILLE
Bâtiment industriel en acier, 10 350 pi. Superficie de 20 000 pi. 2e étage, possibilité de financement, 550 vol. bureaux, 550 vol. charge au gaz, système de refroidissement, disponible, 845-2761, poste 222 ou 572-8225.

30 BÂTIMENTS COMMERCIAUX
EDIFICE CENTRAL
31 KING OUEST, 40 000 pi. 4 étages, bureau et commerce, 845-2761, poste 222 ou 572-8225.

32 PROPRIÉTÉS HORS-SHERBROOKE
WATERLOO, superbe Victoria
secteur recherche, 4 c.c., 3/4 à 475\$/mois, 289 000\$. Voir: http://reem.pi.ca/360, 52-1607, mm. Paul Picard, 450-778-5226, Trans-Action Missisquoi, Ctr.

40 APPART. ARROND. DE BROMPTON
REFUSER UN LOGEMENT A QUELQU'UN, A CAUSE DE SON AGE, RACE, SEXE, HANDICAP, MARCEL ROULEAU
AGENT IMM. AFFILIÉ, 823-7474, Groupe Sutton de l'Estrie, 09-9484.

42 APPART. ARROND. DE FLEURIMONT
687 GUILLET 1/2, neuf, meublé moderne, tout inclus. Tél.: 563-6204.

0. PROB
Qualité/Prix
EST/CHUS
Près centre d'achat 4 saisons, rue Des Bâles, 5 1/2 - 499\$, eau chaude, plancher flottant. Jour semaine, 866-(LOGI)-2454. Jour, sur le site de 569-0170.

1050-60 CONSEIL
Préférence retirée r. patio, non chauffé, accès sans marche. 31 395\$/mois, Libre le 1er avril, 569-8437.

4 1/2 - 465\$/mois, Libre le 1er mars, 348-1332. PROFPRO, 564-6426.

1175-1205 PAPIEREAU
Réservez tôt pour juillet, 823-1013.

4 1/2 - 400\$, chauffe, eau chaude, secteur tranquille, Libre le 1er février, 863-4482, 564-6967.

5 PCES étudiant sérieux, gainant la tranquillité, ch. eau ch., poss. semi-meublé, 823-2666.

5 PCES idéal pour personne âgée ou retraitée, demi-sous-sol, ch. eau ch., tranquillité, gr. 823-2666.

5 1/2 - 400\$, chauffe, eau chaude, secteur tranquille, Libre le 1er février, 863-4482, 564-6967.

5 PCES étudiant sérieux, gainant la tranquillité, ch. eau ch., poss. semi-meublé, 823-2666.

5 PCES idéal pour personne âgée ou retraitée, demi-sous-sol, ch. eau ch., tranquillité, gr. 823-2666.

5 1/2 - 400\$, chauffe, eau chaude, secteur tranquille, Libre le 1er février, 863-4482, 564-6967.

42 APPART. ARROND. DE FLEURIMONT
1321 PLACE QUINTAL
4 1/2, 5 1/2, 6 1/2, 7 1/2, 8 1/2, 9 1/2, 10 1/2, 11 1/2, 12 1/2, 13 1/2, 14 1/2, 15 1/2, 16 1/2, 17 1/2, 18 1/2, 19 1/2, 20 1/2, 21 1/2, 22 1/2, 23 1/2, 24 1/2, 25 1/2, 26 1/2, 27 1/2, 28 1/2, 29 1/2, 30 1/2, 31 1/2, 32 1/2, 33 1/2, 34 1/2, 35 1/2, 36 1/2, 37 1/2, 38 1/2, 39 1/2, 40 1/2, 41 1/2, 42 1/2.

1ER MARS - GRAND 5 1/2
2 x 4 1/2, 11e AVENUE
1 au demi-sous-sol et 1 au 2e étage, libre le 1er juillet, 346-4555.

2 1/2 - 3 1/2 - 4 1/2 - 5 1/2
dans imm. propre et paisible, Bon prix! Libre le 1er juillet, 346-9066.

2 1/2 A LOUER
Semi-meublé, nouvellement rénové, frais peint, pi. bois, 390\$/mois, 566-7246.

2 1/2 DERRIERE CONCESSIONNAIRE KAWASAKI
Nouveau sous-sol de duplex, plan. à 6 pi., semi-meublé, tout inclus, 250\$/mois, 823-1524.

28 BÂTIMENTS INDUSTRIELLES
BROMPTONVILLE
Bâtiment industriel en acier, 10 350 pi. Superficie de 20 000 pi. 2e étage, possibilité de financement, 550 vol. bureaux, 550 vol. charge au gaz, système de refroidissement, disponible, 845-2761, poste 222 ou 572-8225.

30 BÂTIMENTS COMMERCIAUX
EDIFICE CENTRAL
31 KING OUEST, 40 000 pi. 4 étages, bureau et commerce, 845-2761, poste 222 ou 572-8225.

32 PROPRIÉTÉS HORS-SHERBROOKE
WATERLOO, superbe Victoria
secteur recherche, 4 c.c., 3/4 à 475\$/mois, 289 000\$. Voir: http://reem.pi.ca/360, 52-1607, mm. Paul Picard, 450-778-5226, Trans-Action Missisquoi, Ctr.

40 APPART. ARROND. DE BROMPTON
REFUSER UN LOGEMENT A QUELQU'UN, A CAUSE DE SON AGE, RACE, SEXE, HANDICAP, MARCEL ROULEAU
AGENT IMM. AFFILIÉ, 823-7474, Groupe Sutton de l'Estrie, 09-9484.

42 APPART. ARROND. DE FLEURIMONT
687 GUILLET 1/2, neuf, meublé moderne, tout inclus. Tél.: 563-6204.

0. PROB
Qualité/Prix
EST/CHUS
Près centre d'achat 4 saisons, rue Des Bâles, 5 1/2 - 499\$, eau chaude, plancher flottant. Jour semaine, 866-(LOGI)-2454. Jour, sur le site de 569-0170.

1050-60 CONSEIL
Préférence retirée r. patio, non chauffé, accès sans marche. 31 395\$/mois, Libre le 1er avril, 569-8437.

4 1/2 - 465\$/mois, Libre le 1er mars, 348-1332. PROFPRO, 564-6426.

1175-1205 PAPIEREAU
Réservez tôt pour juillet, 823-1013.

4 1/2 - 400\$, chauffe, eau chaude, secteur tranquille, Libre le 1er février, 863-4482, 564-6967.

5 PCES étudiant sérieux, gainant la tranquillité, ch. eau ch., poss. semi-meublé, 823-2666.

5 PCES idéal pour personne âgée ou retraitée, demi-sous-sol, ch. eau ch., tranquillité, gr. 823-2666.

5 1/2 - 400\$, chauffe, eau chaude, secteur tranquille, Libre le 1er février, 863-4482, 564-6967.

5 PCES étudiant sérieux, gainant la tranquillité, ch. eau ch., poss. semi-meublé, 823-2666.

5 PCES idéal pour personne âgée ou retraitée, demi-sous-sol, ch. eau ch., tranquillité, gr. 823-2666.

5 1/2 - 400\$, chauffe, eau chaude, secteur tranquille, Libre le 1er février, 863-4482, 564-6967.

46 APPART. ARROND. MONT-BELLEVUE
1621 ST-ANDRÉ - 6 P.CES
Refait à neuf, 455\$/mois, eau ch. fournie, Libre le 1er juillet, 823-8523.

1960 Des Grands-Monts
5 1/2, 1er mai, 555\$/mois, eau ch. fournie, Libre le 1er juillet, 823-8523.

1960 Des Grands-Monts
5 1/2, 1er mai, 555\$/mois, eau ch. fournie, Libre le 1er juillet, 823-8523.

1960 Des Grands-Monts
5 1/2, 1er mai, 555\$/mois, eau ch. fournie, Libre le 1er juillet, 823-8523.

1960 Des Grands-Monts
5 1/2, 1er mai, 555\$/mois, eau ch. fournie, Libre le 1er juillet, 823-8523.

1960 Des Grands-Monts
5 1/2, 1er mai, 555\$/mois, eau ch. fournie, Libre le 1er juillet, 823-8523.

1960 Des Grands-Monts
5 1/2, 1er mai, 555\$/mois, eau ch. fournie, Libre le 1er juillet, 823-8523.

1960 Des Grands-Monts
5 1/2, 1er mai, 555\$/mois, eau ch. fournie, Libre le 1er juillet, 823-8523.

1960 Des Grands-Monts
5 1/2, 1er mai, 555\$/mois, eau ch. fournie, Libre le 1er juillet, 823-8523.

1960 Des Grands-Monts
5 1/2, 1er mai, 555\$/mois, eau ch. fournie, Libre le 1er juillet, 823-8523.

1960 Des Grands-Monts
5 1/2, 1er mai, 555\$/mois, eau ch. fournie, Libre le 1er juillet, 823-8523.

1960 Des Grands-Monts
5 1/2, 1er mai, 555\$/mois, eau ch. fournie, Libre le 1er juillet, 823-8523.

1960 Des Grands-Monts
5 1/2, 1er mai, 555\$/mois, eau ch. fournie, Libre le 1er juillet, 823-8523.

1960 Des Grands-Monts
5 1/2, 1er mai, 555\$/mois, eau ch. fournie, Libre le 1er juillet, 823-8523.

1960 Des Grands-Monts
5 1/2, 1er mai, 555\$/mois, eau ch. fournie, Libre le 1er juillet, 823-8523.

1960 Des Grands-Monts
5 1/2, 1er mai, 555\$/mois, eau ch. fournie, Libre le 1er juillet, 823-8523.

1960 Des Grands-Monts
5 1/2, 1er mai, 555\$/mois, eau ch. fournie, Libre le 1er juillet, 823-8523.

1960 Des Grands-Monts
5 1/2, 1er mai, 555\$/mois, eau ch. fournie, Libre le 1er juillet, 823-8523.

1960 Des Grands-Monts
5 1/2, 1er mai, 555\$/mois, eau ch. fournie, Libre le 1er juillet, 823-8523.

1960 Des Grands-Monts
5 1/2, 1er mai, 555\$/mois, eau ch. fournie, Libre le 1er juillet, 823-8523.

1960 Des Grands-Monts
5 1/2, 1er mai, 555\$/mois, eau ch. fournie, Libre le 1er juillet, 823-8523.

46 APPART. ARROND. MONT-BELLEVUE
1621 ST-ANDRÉ - 6 P.CES
Refait à neuf, 455\$/mois, eau ch. fournie, Libre le 1er juillet, 823-8523.

1960 Des Grands-Monts
5 1/2, 1er mai, 555\$/mois, eau ch. fournie, Libre le 1er juillet, 823-8523.

1960 Des Grands-Monts
5 1/2, 1er mai, 555\$/mois, eau ch. fournie, Libre le 1er juillet, 823-8523.

1960 Des Grands-Monts
5 1/2, 1er mai, 555\$/mois, eau ch. fournie, Libre le 1er juillet, 823-8523.

1960 Des Grands-Monts
5 1/2, 1er mai, 555\$/mois, eau ch. fournie, Libre le 1er juillet, 823-8523.

1960 Des Grands-Monts
5 1/2, 1er mai, 555\$/mois, eau ch. fournie, Libre le 1er juillet, 823-8523.

1960 Des Grands-Monts
5 1/2, 1er mai, 555\$/mois, eau ch. fournie, Libre le 1er juillet, 823-8523.

1960 Des Grands-Monts
5 1/2, 1er mai, 555\$/mois, eau ch. fournie, Libre le 1er juillet, 823-8523.

1960 Des Grands-Monts
5 1/2, 1er mai, 555\$/mois, eau ch. fournie, Libre le 1er juillet, 823-8523.

1960 Des Grands-Monts
5 1/2, 1er mai, 555\$/mois, eau ch. fournie, Libre le 1er juillet, 823-8523.

1960 Des Grands-Monts
5 1/2, 1er mai, 555\$/mois, eau ch. fournie, Libre le 1er juillet, 823-8523.

1960 Des Grands-Monts
5 1/2, 1er mai, 555\$/mois, eau ch. fournie, Libre le 1er juillet, 823-8523.

1960 Des Grands-Monts
5 1/2, 1er mai, 555\$/mois, eau ch. fournie, Libre le 1er juillet, 823-8523.

1960 Des Grands-Monts
5 1/2, 1er mai, 555\$/mois, eau ch. fournie, Libre le 1er juillet, 823-8523.

1960 Des Grands-Monts
5 1/2, 1er mai, 555\$/mois, eau ch. fournie, Libre le 1er juillet, 823-8523.

1960 Des Grands-Monts
5 1/2, 1er mai, 555\$/mois, eau ch. fournie, Libre le 1er juillet, 823-8523.

1960 Des Grands-Monts
5 1/2, 1er mai, 555\$/mois, eau ch. fournie, Libre le 1er juillet, 823-8523.

1960 Des Grands-Monts
5 1/2, 1

104 AUTOS À VENDRE

104 AUTOS À VENDRE

104 AUTOS À VENDRE

104 AUTOS À VENDRE

104 AUTOS À VENDRE

1 PROBLÈME DE CRÉDIT?
 Faillite, endettement. Nous avons la solution à votre problème. QUINETTE AUTOMOBILES 964-8811

2000 ACCENT GS
 2 p. 5 vit. vitres teintées, gar. du fabricant, 84 000 km, 5995\$
 Marchand - 819-829-2911

2002 CAVALIER
 4 p. autom., a/c, 25 000 km. Garantie. Mags et pneus 16 po. 9900\$. Marchand - 829-2911.

2002 SATURN L200
 Tout équipé, 27 000 km, tout ouvrier électr. Garantie 14 995\$. Marchand - 829-2911

ESTRIE AUTO CENTRE 4367 BOULEVARD BOURQUE ROCK FOREST
 (819) 564-1600; 1 800 567-4259

104 AUTOS À VENDRE

ACCIDENT
R.L.J. CARROSSERIE
 VOUS AVEZ EU UN ACCIDENT
 Nous acceptons toutes les formes d'assurance et payons une partie de la totalité de votre déduction. Véhicule disponible pendant la réparation.
 1278 route 220, St-Elie d'Orford
 823-6767

ACHETONS TOUS GENRES D'AUTOS ET CAMIONS
 Vendons pièces usagées
 Info: 566-0733

ACURA 1.6 EL 1999
 noire, aileron, man., t. équipée, a/c, cd, 181 000 km, 9800\$. Tél: 864-9731

ACURA EL 00, 4 portes, man., 134 000 km, garantie propriétaire du fabricant Super spécial liquidation 9950\$. Tél: 823-7077

ACURA GSR 1999 *
 man., 73 000 km, intérieur cuir, mags 17 pos. Cell. 579-8037. Pag. 823-5279

ACURA INTEGRA 1992
 2 p. Tél: 879-0990

ACURA INTEGRA RS 99, man., air, mags, pneus d'hiver, inspection faite, 96 000 km, 12 995\$ nég.

ACURA INTEGRA RS 97, man., 5 vit., mags, air, cruse, vitres électr., aileron, 130 000 km, 10 494\$.

AUTO RENÉ JACQUES
 864-4692

ACURA INTEGRA RS 1994
 4 p. autom., une seule proprio. 6 995 \$, garantie 1 an incluse. Yogi Motorsport, 849-9969.

ACURA INTEGRA GS 2001
 2 p., man., entièrement équipé, tout électr. 11 900\$ 346-3560

ACURA RSX 2002 noire, manuelle, 38 000 km, pleine garantie, 20,400\$. 564-0506

AUDI A6 1999 fam. Quattro 4x4, marine, cuir gris. Prix imbattable. Marchand 823-6167

BUICK CENTURY 2003, *
 38 000 km, bal. gar. 1200\$ Mirabile GM. 16 500\$. 566-8837, 571-3395

CAVALIER 224 2002
 2 p., 5 vit., noir, complètement équipé, 21 000 miles, bal. gar. GM. 8000\$. 845-4256

CHEV CAVALIER 2001,
 63 000 km, 4 p., gris, 8300\$. Tél: 347-1118

CHEVROLET MALIBU
 1999, V6, 3.1 L, groupe électr., cd, a/c, attache-remorque, 110 000 km, 4 pneus d'hiver, 7200\$. 566-4133, 572-9636

CHRYSLER NEON 2000
 4 p., aut., a/c, en bonne condition. 5900\$. Tél: 847-2066

COROLLA VE 98
 Man., noir, 103 000 km, a/c, aileron, vitres teintées, etc.: 9 200\$. Tél: 866-8873 nég.

DODGE CARAVAN 2000 80 000 km, bonne condition, 8900\$. Tél: 565-3292

DODGE NEON EXPRESSO 98,
 2 portes, sport, 5 vit., groupe électr., tout ouvrant, mags, air clim. Super spécial: 5995\$ ou 1655 \$ mois tout inclus. Econauto Fleurymont 2665 King Est, 823-6167 www.autostrie.com/de/econauto

FORD ESCORT LX 1998
 auto., a/c, 4 p., état neuf, femme proprio: 5800\$. 832-3775

FORD FOCUS ZTS 2001
 65 000 km, autom., tout équipé, gris foncé, sièges en cuir tan, mags 16 po., 11 500\$. 349-1323

FORD MIN-VAN WINDSTAR 1999,
 4 p., tout électr., gris argent, dame propriétaire. Tél: 582-8000

GOLF GTI VR6 1995
 rouge, méc. A1, mot. très propre, man., gr. électr., faut vendre 8 350\$. 346-1530

HONDA ACCORD 2001
 Aut., 4 p., V6, argent, portes, feux rétro et sièges électr., 100 000 km de route, très propre 16 000\$. Tél: 450-521-4004

HONDA ACCORD 2002,
 spécial édition, noire, man., 28 000 km, achat sans tps. 21 900\$. Tél: 843-0516

HONDA ACCORD EX 1994, 4 p. aut., groupe électr., a/c, très propre, gar. 6 mois, 5995\$. Auto G. Gagnon, 571-3919

HONDA CIVIC 2000, hatchback, man., 2 p., noir perle, 65 000 km, gar. jusqu'en 2006. 13 500\$. 847-4813

Véhicules d'occasion
 www.autostrie.com/de/jb
 200 \$ à 10 000 \$
 Achat - Vente - Echange

Johnny Boisvert
 564-1889 829-9042

Jonathan Boisvert
 J.B. AUTOS
 448, Route 220
 St-Elie-d'Orford
 564-1889 829-9042

J.N. AUTO ROAD SIDE INC.
 317, route 116, RICHMOND, JOB 2HO OUVERT DU LUNDI AU VENDREDI de 8 h à 21 h ET LE SAMEDI de 9 h à 16 h
 (819) 826-3084

Notre devise depuis 22 ans
"Choix, qualité, service après vente irréprochable"

Véhicules de provenance locale, inspectés et garantis. Financement sur place avec Desjardins - Scotia ainsi que 2e chance au crédit.

Avec chaque achat de 5 000 \$ et plus, vous avez la chance de gagner votre achat d'ici le 24 mars 2004!

EN EXCLUSIVITÉ :
van Honda Odyssey 1995, tout équipée, à seulement 8 995 \$.
 Un essai routier s'impose!

Ford Mustang GT	1997	5 vitesses	8 995 \$
Toyota Tercel, 4 p.	1994	automatique	3 995 \$
Acura 3,2 TL	1999	automatique	16 995 \$
Honda Civic Berline SE	1999	a/c, 5 vit.	9 995 \$
Acura Integra	1996	a/c, 5 vit.	9 995 \$
Chrysler Neon	1997	tout équipé	4 995 \$
Acura Integra GSR	1998	performance	11 995 \$
Ford ZX2 Cool	1998	2 portes	5 995 \$
Acura Integra	1992	automatique	4 595 \$
Mazda Protege LX	2000	tout équipé	10 995 \$

Spécial de la semaine

ACURA 1,6 EL PREMIUM
 Autom., a/c groupe électrique, cuir, toit ouvrant.
9 995 \$

Visitez nous www.precisionacura.ca
564 8909
 4900, boul. Bourque, Sherbrooke

GARANTIE UNIQUE CERTIFIÉE • GARANTIE UNIQUE CERTIFIÉE

Sherbrooke Honda HONDA

Le plus grand centre de véhicules d'occasion en Estrie

ACHAT - VENTE - ÉCHANGE

HONDA

1994 CIVIC CX hatchback, bas kilométrage. **RECHERCHE**

1995 CIVIC Si, 5 vitesses, mags, ouvrant électrique. **MOTEUR-VTEC**

1995 CIVIC SE, 4 portes, automa. 87 000 km seulement. **CLIMATISEUR**

1996 CIVIC Si-G, automatique, n. aileron, climatiseur. **MOTEUR-VTEC**

1997 CIVIC LX, 4 portes, très propre. **AUTOMATIQUE**

2001 ACCORD EX, 2 portes, 5 vit. équipé, toit ouvrant, mags. **TOIT OUVRANT**

FINANCEMENT SUR PLACE

HONDA

2000 CIVIC Si, bleu électron, 5 vit. aileron. **RECHERCHE**

2001 CIVIC DX-G, climatiseur, 4 portes, argent. **AUTOMATIQUE**

2001 CIVIC LX, 4 portes, automatique, 53 000 km. **TOUT ÉQUIPÉ**

2001 CIVIC, 4 portes, automatique, 16 000 km. **BAS KILOMÉTRAGE**

2001 CRV, argent, tout équipé, 4 portes, garantie Honda jusqu'en 2007. **4x4**

2002 CIVIC, 4 portes, tout équipé, bleu, 5 vitesses. **SPECIAL**

1er PAIEMENT EN JUIN 2004

1997 CIVIC hatchback, automatique, rouge. **RECHERCHE**

1998 CRV 4 x 4, 5 vitesses, rouge, tout équipé, 13 995 \$. **NOUVEL ARRIVAGE**

1998 ACCORD EX, V6, cuir, tout équipé, 4 portes, 5 000 \$ en bas du prix de liste. **MOTEUR-VTEC**

1999 CRV LX, bleu, 5 vitesses, 4 portes, spécial. **NOUVEL ARRIVAGE**

1999 ACCORD, V6, coupé, argent, cuir, automatique, tout équipé, faut voir! **4x4**

1999 CIVIC hatchback, 5 vitesses, argent, mags, faut voir. **RECHERCHE**

1999 CIVIC SIR, 5 vit., noir, aileron, mags, full. **NOUVEL ARRIVAGE**

2000 CIVIC, hatchback, 5 vitesses, rouge, mags, CD. **NOUVEL ARRIVAGE**

2000 CRV LX, 4 x 4, 4 portes, noir, bas kilométrage. **SPECIAL**

2000 CIVIC SE, 4 portes, vert, 5 vitesses, climatiseur. **SPECIAL**

2000 CIVIC SE, 4 portes, titane, climatiseur. **AUTOMATIQUE**

2000 CIVIC, hatchback, prune, 5 vitesses, 62 000 km. **RECHERCHE**

POSSIBILITÉ ACCEPTATION DE CRÉDIT EN 15 MINUTES

2000 CIVIC, hatchback, 5 vitesses, noir, garantie jusqu'à 160 000 km. **CLIMATISEUR**

2000 CIVIC, hatchback, prune, automatique 50 000 km. **BAS KILOMÉTRAGE**

2000 CIVIC Si-G, argent, climatiseur, mags, aileron. **AUTOMATIQUE**

2000 CIVIC LX, 4 portes, 5 vitesses, 22 000 km. **WOW!**

2000 ACCORD LX, 4 portes, automatique, tout équipé, 62 000 km. **MOTEUR-VTEC**

2000 CIVIC Si, argent, mags, aileron, 5 vitesses. **MOTEUR-VTEC**

2000 CRV LX, 5 vitesses, 4 portes, tout équipé, rouge, garantie Honda jusqu'en 2006. **4x4**

2001 CIVIC DX, 4 portes, titane. **AUTOMATIQUE**

2001 CIVIC LX, 4 portes, prune, 49 000 km. **TOUT ÉQUIPÉ**

2e chance au crédit

TOYOTA

2000 COROLLA CE, 4 portes, automatique, climatiseur, beige. **NOUVEL ARRIVAGE**

2000 SOLARA V6, argent, toit ouvrant, mags, bas kilométrage. **V6**

2000 ECHO, 4 portes, bas kilométrage. Automatique. **NOUVEL ARRIVAGE**

PONTIAC

2000 SUNFIRE, 2 portes, rouge, automatique. **GARANTIE**

2000 SUNFIRE GT, 2 portes, 5 vitesses, tout équipé. **NOUVEL ARRIVAGE**

1995 BONNEVILLE SE, tout équipé, cuir, mags, toit. **NOUVEL ARRIVAGE**

VOLKSWAGEN

1998 JETTA GLS, 4 portes, automatique, tout équipé, mags, toit, 77 500 km. **BAS KILOMÉTRAGE**

2001 GOLF GLS, 5 vitesses, 4 portes, tout équipé, toit ouvrant, mags. **WOW!**
 * Sur approbation de crédit

CHRYSLER

1996 NEON, 4 portes, automatique. **3 995 \$**

1997 NEON, 4 portes, automatique, 62 000 km seulement. **BAS KILOMÉTRAGE**

1997 NEON, 5 vitesses. **4 PORTES**

2000 NEON, 4 portes, 5 vitesses. **NOUVEL ARRIVAGE**

HYUNDAI

1998 ACCENT, 3 portes, noir, garantie 1 an. **5 VITESSES**

1999 TIBURON, rouge, 5 vitesses, 54 000 km seulement. **NOUVEL ARRIVAGE**

2000 ACCENT, 4 portes, 5 vitesses, 38 000 km. **NOUVEL ARRIVAGE**

2000 ACCENT GL, 4 portes, 5 vitesses, 40 700 km, négociable. **BAS KILOMÉTRAGE**

MAZDA

2000 MPV, or, 6 cylindres, climatiseur. **NOUVEL ARRIVAGE**

NISSAN

1998 SENTRA, 4 portes, 5 vitesses. **CLIMATISEUR**

MINIFOURGONNETTES ET UTILITAIRES SPORT

03 GRAND CHEROKEE OVERLAND, 4 p., 4,7 L, auto, t. équipé, int. cuir, toit ouvrant, 33 500 km, 37 992 \$

01 BLAZER LS, 2 p., 4 x 4, 4,3 vortec, autom., t. équipé, 38 000 km, 13 992 \$

01 VITARA, 2 p., convertible, man., 5 vit., 4X4, 35 000 km, bal. gar., 14 992 \$

00 EXPEDITION XLT EDDIE BAUER, 4 p., 4X4, 5,4 L, autom., t. équipé, tout ouvrant, int. cuir, 7 pass., 155 000 km, 19 892 \$

99 DURANGO SLT, 4 p., 4 x 4, 3,8 L, autom., t. équipé, 87 300 km, bal. gar., plan d'or 27 juin 2004, 14 992 \$

98 DODGE CARAVAN, 5 p., 6 cyl., autom., clim., 7 pass., 151 000 km, 7 492 \$

98 OLDS SILHOUETTE ALLONGÉE, 5 p., porte droite électr., 4 sièges baquets, t. équipé, 105 000 km, 10 992 \$

97 VENTURE LS, allongée, 5 p., t. équipé, 7 pass., mags, porte droite électr., 1 seul proprio, 57 000 km, 11 992 \$

97 JEEP TJ, 4x4, 4 cyl., man., 2 toits, 88 015 km, 12 892 \$

97 TRANSPORT ALLONGÉE, 3 p., 5 cyl., autom., 7 passagers, 120 800 km, 9 892 \$

96 CARAVAN LE SPORT, 5 p., 3,3 L, autom., t. équipé, 4 sièges baquets, 7 pass., 126 000 km, 8 892 \$

96 BLAZER LT, 4 p., 4,3 vortec, autom., t. équipé, 4 x 4, int. cuir, 137 000 km, 10 892 \$

95 JIMMY SLT, 4 p., 4 x 4, 4,3 vortec, autom., t. équipé, blanc, 129 000 km, 9 992 \$

95 JEEP CHEROKEE COUNTRY, 4 p., 4 x 4, 4 L, autom., t. équipé, 118 000 km, 8 992 \$

94 GRAND CHEROKEE LTD, 4 x 4, 4 p., 3,8 L, autom., t. équipé, int. cuir, 140 000 km, 8 892 \$

VÉHICULES DE MOINS DE 5 000 \$
 Aucune offre raisonnable ne sera refusée

97 SATURN SL, 4 p., man., 189 000 km, 3 892 \$

96 ESCORT LX, familiale, 4 cyl., autom., t. équipé, 151 000 km, 4 492 \$

95 VAN LUMINA APV, 3,1 L, autom., 7 pass., 3 892 \$

95 NEON, 4 p., man., air, 105 000 km, 3 492 \$

95 TAURUS GL, 4 p., 3,8 L, autom., t. équipé, 110 000 km, 4 492 \$

94 MAZDA 323, 3 p., man., 99 200 km, 4 492 \$

94 MAZDA MX3, 4 cyl., 6 L, man., aileron, mags, 177 000 km, 4 892 \$

92 SATURN SL2, 4 p., autom., 240 000 km, 2 392 \$

92 TAURUS, familial, 6 cyl., autom., air, 1 892 \$

91 DODGE SPIRIT, 4 cyl., autom., 2 492 \$

2002 NISSAN ALTIMA 2,5 S
 Tout équipé, 4 portes, automatique, vert.

2001 NISSAN SENTRA GXE, vert, 4 portes, automatique, 11 495 \$.

2001 NISSAN SENTRA GXE, tout équipé, 4 portes, automatique, 65 000 km, vert.

2000 NISSAN ALTIMA GXE, tout équipé, 4 portes, automatique.

1999 SENTRA XE, gris-bleu, manuel, 9 495 \$.

1998 ALTIMA XE, 78 000 km, 9 995 \$

1998 NISSAN SENTRA XE, noir, 4 portes, climatiseur, mags, 89 000 km.

823 8008
 4280, boul. Bourque, Rock Forest

NISSAN Sherbrooke
 www.sherbrookenissan.com

823 8008
 4280, boul. Bourque, Rock Forest

104 AUTOS À VENDRE

COLLISION J.S.L. INC.
(819) 572-2614

OLDS AURORA 2001 Automatique, 86 000 km, garantie prolongée. 19 900 \$

SUBURU IMPREZA L 1997 Automatique, 46 000 mi. 7 800 \$

FORD F150 XLT 2000 Automatique, 5,4 L, 89 000 km, 4 x 4, king cab, tout équipé. 19 500 \$

FORD F150 LARIAT 2000 Automatique, 5,4 L, king cab, 4 x 4, tout équipé, cuir, boîte de fibre. 21 900 \$

104 AUTOS À VENDRE

HONDA CIVIC COUPE SI 2000 2 p. man. 71 000 km, tot. élect. 1995. 346-3550

HONDA CIVIC CX 2000 5 vit. 2 portes, hayon. AM-FM CD. Seulement 44 000 km. Bilan de garantie Honda jusqu'à 29 juin 2005 ou 100 000 km. Super aubaine: 10 995\$

Econauto Fleurmont 2665 King Est. 823-6167 www.automotois.com

HONDA CIVIC DX 97 5 vit. 2 portes, hayon. AM-FM CD. gris argent, inspecté et garanti. Une vraie aubaine: 5995\$

Econauto Fleurmont 2665 King Est. 823-6167 www.automotois.com

HONDA CIVIC DX 98 104 000 km. manne gris, mécanique inspectée et garantie. Fiabilité Honda à partir de 1996 = 48 mois achat 0 comptant ou 8700\$ Marchand. 821-2410

104 AUTOS À VENDRE

HONDA CIVIC DX-G 1998 manuel 4 pneus 88 neufs sur mags + 4 pneus hiver avec roues excellentes condition. 8900\$ Tel: 348-0531

HONDA CIVIC EX 2000 4 p. man. gris argent, tout équipé. 8900\$ Tel: 348-0531

HONDA CIVIC EX 2002 4 p. aut. entièrement équipé. Secteur CD. 11 900\$ 346-3550

HONDA CIVIC LX 95, autom. air clim, 4 portes, AM-FM CD. Seulement 135 000 km. Un seul proprio. Spécial 6495\$

Econauto Fleurmont 2665 King Est. 823-6167 www.automotois.com

HONDA CIVIC LX 96 4 p. man. blanc, 190 000 km, cadrans blancs, miroirs M3, alarme Viper, suspension 2", poss. mags 16 po et syst. son 5800\$ Marchand. 821-2410

104 AUTOS À VENDRE

HONDA PRELUDE SH 97, man. tot. élect. air gr. élect. sièges chauffants etc. De provenance locale. 117 000 km. 14 995\$ net

Michel Comtois Autos 3496 King Est. 571-7730 www.automotois.com

HYUNDAI ELANTRA 2000 5 vit. a/c, trousse vitres élect. tot. ouvrant, mags 16 po, 83 000 km. Spécial. Edtion modèle USA. 10 500\$ taxes incluses. 535-1354, 879-0352, après 18h.

HYUNDAI ELANTRA fam. 98, autom. air 102 000 km. 3995\$

Michel Comtois Autos 3496 King Est. 571-7730 www.automotois.com

HYUNDAI SANTA FE 2003, reprise de location. 566-4887

104 AUTOS À VENDRE

HYUNDAI TIBURON FX 1999 38 000 km. 5 vit., garantie du fabricant, très bon équipé. 8600\$ Marchand. 829-2911

KIA SEPHIA 2000 4 p. 8 pneus + jantes, démarreur. 35 000 km. bon état. radio Am-Fm cassette. 10 000\$. Tel: 566-2986.

KIA SEPHIA 2001 4 portes, 5 vit., 1.8 litres, AM-FM CD, 1 seul proprio. Très propre, inspecté et garanti. Aubaine 5995\$. le prix d'une 1997

Econauto Fleurmont 2665 King Est. 823-6167 www.automotois.com

104 AUTOS À VENDRE

MAZDA PROTEGE 5 2002 Bleu, 4 portes, 16 000 miles. LIFT pour car en X, capacité 8000 lb. Tel: 827-6335

MAZDA PROTEGE SE 98, autom. 4 portes, CD, accordeur qui est facile. 6995\$ 104 000 km.

Michel Comtois Autos 3496 King Est. 571-7730 www.automotois.com

MAZDA PROTEGE SE 2000 Autom., AM-FM CD, aileron, 16.3 litres, inspecté et garanti. Financement sur place. Spécial 9495

Econauto Fleurmont 2665 King Est. 823-6167 www.automotois.com

104 AUTOS À VENDRE

MIATA 99 Aut. MIATA 2001, cuir SONATA 98 SONATA 2001 HONDA CIVIC SE 95 NISSAN SENTRA 2001

Live-Auto Wellington 1325 Wellington S.

NISSAN MAXIMA SE 2000 Aut., 140 000 km, 30 000 km. enc. cond. 16 900\$. Tel: 580-2227

NISSAN MAXIMA 2000, SLE, 140 000 km, 30 000 km. enc. cond. 16 900\$. Tel: 580-2227

NISSAN SENTRA GXE 1998 tout équipé, bonne cond. 4 pneus hiver + 4 pneu. 7200\$. Tel: 847-1549

* FLYMOUTH BREEZE 1997, 4 portes, tout équipé, 143 000 km. 3900\$. Enc. 564-6610

PONTIAC GRAND AM SE 2001 4 p. blanc, V6, 1 ac. 160 000 km. 55 750 km. GAR. GM 80 000 km. 12 850\$ TPS incluse. 569-7071

PONTIAC SUNFIRE 2001, autom., 27 000 km, très propre, 4 pneus d'hiver, 4 pneus d'été, transmission + portes et valise autom. 12 100\$. 569-2263

PONTIAC SUNFIRE 99, 89 000 km, noir/noir, financement sur place. taux 6.69%, 0 comptant = 1386 \$8 mois achat ou 5800\$. Bal de garantie chap. Marchand. 821-2410.

PONTIAC SUNFIRE SE 2000, 2 portes, 5 vit., AM-FM CD, aileron, vitres teintées, 74 000 km, rouge. Spécial 7995\$

Econauto Fleurmont 2665 King Est. 823-6167 www.automotois.com

PONTIAC SUNFIRE 96, décapotable, 134 000 km, man. peinture neuve. 7600\$. Tel: 823-7077

RACHAT DE LOCATION ECHO 2003, 4 portes, vert, forté, 241 305\$ mois, spécial 2 mois gratuits. Prête à partir mi-février. Rénée. 563-6640

SATURN L300 2001, silver/gris, 4 p., 5 vit., gr. élect. CD, a/c. Garantie disponible 2 ans ou 50 000 km. Financement sur place. taux 6.69%, 0 comptant = 177 575 \$8 mois achat ou 8900\$. Marchand. 821-2410.

SATURN SC-1 99, man., 2 portes, aileron, pneus d'hiver, superbe. 119 500 km. 6495\$ ou 1475 / mois.

Michel Comtois Autos 3496 King Est. 571-7730 www.automotois.com

SATURN SL-2 98, autom., air, Twin Cam, rég. de vit., gr. élect. complet, seul. 75 000 km. 6995\$

Michel Comtois Autos 3496 King Est. 571-7730 www.automotois.com

SATURN SL1 1999, autom., 1.9 litres, 4 portes, AM-FM CD, 87 000 km, très propre. Super aubaine: 6995\$ ou 1595\$ mois tout inclus.

Econauto Fleurmont 2665 King Est. 823-6167 www.automotois.com

UDETTE SHERBROOKE

VÉHICULES D'OCCASION

4441, Route 112
Sherbrooke Est
(819) 823-7077

Plus de 75 véhicules d'occasion inspectés et garantis.

Financement sur place et 2e chance au crédit.

Nous battons le prix de tous les « grossistes », « encans au prix coûtant », etc.

C'est garanti!

Thibault

PONTIAC • BUICK • GMC

Optimum VÉHICULES D'OCCASION

3839, rue King Ouest, Sherbrooke (819) 563-7878

1761, rue Sherbrooke, Magog (819) 843-5767

Seulement 6 à ce prix!

239 \$/mois sur 24 mois*



MITSUBISHI GALANT ES V6 2003

4 portes, automatique, climatiseur, portes, vitres et miroirs électriques, lecteur CD, choix de couleur, bas kilométrage.

239 \$/mois

Seulement chez **Thibault Pontiac Buick Sherbrooke - Magog**

Location 24 mois * 1 500 \$ comptant ou échange équivalent, plus taxes. Possibilité de 0 \$ comptant.

Optimum VÉHICULES D'OCCASION

• Garantie du manufacturier
• Inspection en 150 points et plus
• Assistance routière 24 heures
• Possibilité d'échange

VOLVO SELECT

Profitez d'un taux de financement À PARTIR DE 0,8%

Voir un de nos représentants pour plus d'information.

OFFRE EXCEPTIONNELLE

VOLVO S60 2002
Autom., NEUVE, argent, gr. électrique, roues alliage 16 po.

2002, VOLVO S60 AWD 84 000 km, aut. noir, traction intégrale, cuir, groupe électrique.

2001 VOLVO V70 XC 84 000 km, aut. noir, gr. élect., tout équipé, traction intégrale.

2002 S60 T-5 2,3 l, T-5, aut. argent, turbo haute pression, 247 h.p., groupe sport, groupe sécurité, roues en alliage 17 po, 23 000 km

2001 VOLVO XC70 Avec groupe premium, noir, intérieur graphite, 45 000 km

2001 VOLVO S40 Autom., 59 300 km, groupe électrique, tout ouvrant, 1. équipé, couleur mûre.

2003 VOLVO S40 32 000 km, aut. groupe aut. 82 000 km, t. sport, noir métallisé, équipé, int. argent, groupe électrique, tout roues 17 pouces.

Toutes nos Volvo sont inspectées en 70 points et certifiées par une garantie Volvo

Estria Auto Centre
4367, boul. Bourque
Rock Forest
564-1600 1-800-567-4529

Magog Ford (2000) inc.

GAGNEZ VOTRE ACHAT*

Autos

02 FOCUS SE, 55 000 km, couleur argent, autom., tout équipé, aubaine.

02 FOCUS SE, berline, argent, 55 000 km, aut. tout équipé.

02 TAURUS SEL, gris foncé, 21 200 km, t. équipé, tout ouvrant élect.

02 TAURUS SE FAM., gris foncé, 22 300 km, t. équipé.

01 FOCUS SE, 52 800 km, autom., t. équipé, couleur champagne.

00 FOCUS ZX3, noir, 85 000 km, 5 vit., 99 TAURUS SE, 99 000 km, couleur verte, tout équipé, 8 900 \$

99 TAURUS SE, fam., vert, ent. équipé, 103 000 km.

Camions

03 ESCAPE XLT, 28 000 km, gris foncé, int. cuir, t. équipé, tout ouvrant électrique

03 WINDSTAR Sport, argent, 11 800 km, faites vite

03 RANGER super cab, 4X4, autom., 4.0 L V6, 20 000 km, couleur bleue.

01 F150, Super crew, 4X4, lariat, couleur bleue foncée, 59 800 km

00 WINDSTAR LX, entièrement équipé, 4 sièges capitaines, bleu marin 86 000 km.

98 GMC SIERRA SLE 1500 king cab, 4 x 4, V8, 5,7 L, entièrement équipé, boîte en fibre, bourgogne, 74 000 km

* Jusqu'à concurrence de 35 000 \$ Voir détails chez Magog Ford

2000, rue Sherbrooke, Magog (819) 843-3673
Sans frais: 1-877-552-3673
www.magogford.ca

2000 CHEVROLET BLAZER LS. 3495\$ + taxes * Location 36 mois.

2000 CHEVROLET MALIBU LS. 1945\$ + taxes * Location 36 mois.

2003 PONTIAC GRAND AM. 2895\$ + taxes * Location 36 mois.

2001 OLDSMOBILE ALERO. 1795\$ + taxes * Location 36 mois.

Nous avons plus de 60 véhicules usagés prêts pour la livraison, à partir de 500 \$. Tous nos usagés sont inspectés « OPTIMUM ».

Voyez un de nos représentants,
Luc Gaudreau Laurier Lefebvre
Ronald Moulant Stephen Barrie
Christopher Lodge Jacques Provençal

DYSON & ARMSTRONG INC.
555, rue Craig, Richmond
Optimum (819) 826-3721
VÉHICULES D'OCCASION 1 800 263-9766
dysonarmstrong@gmcanada.com

TOYOTA RICHMOND Véhicules d'occasion certifiés

2000 SOLARA SLE Conv., V6, autom., t. équipé, cuir, 58 000 km. Jamais sortie l'hiver!

1999 AVALON XLS, V6, autom., t. équipé, cuir, 103 000 km.

2000 ECHO, 2 p., groupe "Style", 5 vit., 88 200 km.

2000 ECHO, style, 4 portes, 5 vit., 97 300 km.

1998 COROLLA VE, 4 portes, 5 vit., clim., 92 000 km.

1999 COROLLA VE, 4 cyl., autom., clim., 4 portes, 90 400 km.

2000 COROLLA LE, autom., tout équipé, 106 000 km.

2001 COROLLA sport, 4 cyl., 5 vit., clim., 4 portes, 62 400 km.

2002 COROLLA CE, 5 vit., 50 200 km.

2003 COROLLA CE, 4 portes, autom., clim., 73 000 km.

1998 CAMRY CE, 6 cyl., auto, t. équipé, 103 000 km.

1999 CAMRY CE, 4 cyl., 4 p., autom., 121 000 km.

2000 CAMRY LE, 4 cyl., autom., toit, mags, tout équipé, 89 000 km

2000 CAMRY CE, 4 cyl., autom., tout équipé, cuir, 105 000 km

2000 CAMRY CE, autom., 4 p., tout équipé, 72 000 km

1999 TERCEL CE, 5 vit., clim., 4 portes, 75 000 km

2002 CELICA GT, autom., clim., vitres teintées, 40 400 km

2001 ECHO, 4 portes, 5 vit., 65 000 km

2003 MATRIX, autom., clim., « door lock », mags, 46 000 km.

1999 RAV4, bien équipé, 4X4, auto, 75 000 km

2001 RAV4, 4 cyl., autom., tout équipé, mags, tout d'alles, 50 500 km

2002 TOYOTA HIGHLANDER LTD, V6, autom., tout équipé, cuir, 39 000 km

DÉMONSTRATEURS

2003 ECHO, groupe B, autom., 12 000 \$ 14 500 km

2004 MATRIX XRS, 6 vit., tout équipé, 15 000 km.

2003 CELICA GT, groupe F avec système d'eau et suspension TRD, 14 000 km

2004 SOLARA SE, 6 cyl., tout équipé, 11 500 km

2004 SIENNA LE, t. équipé, 16 000 km

2004 RAV4, groupe C, autom., tout équipé, 14 000 km

153 rte 116, Richmond - (819) 826-5923

TOYOTA RICHMOND

Notre réputation d'excellence qui fait de nous toute la différence!

4 X 4 NEIGE 4 X 4 NEIGE 4 X 4 NEIGE

2001 Chevrolet Sportage

- 4 portes
- Groupe électrique
- Automatique

3999 \$/sem.

1997 Chevrolet Tracker

- 4 portes
- AM/FM CD
- Manuelle

2999 \$/sem.

Silverado 4 x 4 2000 22 000 \$ et +

Lumina AUTO 1997, bas kilo., automatique 6 495 \$

Sunfire 2000 4 portes, automatique 5 495 \$

Lumina APV 1996, 3.4 L, 7 pass. 3 995 \$

Grand Caravan 1997 3.3 L. 6 995 \$

Plusieurs modèles en **LIQUIDATION**

Optimum VÉHICULES D'OCCASION

• Inspection en 150 points
• Garantie du manufacturier

* Achat 60 mois, 995 \$ comptant, 595 \$ préparation, taxes en sus, les photos peuvent différer.

Beaucage 1-866-386-1199

2e CHANCE AU CRÉDIT
RÉPONSE RAPIDE ASSURÉE

TOUTE OFFRE RAISONNABLE SERA ACCEPTÉE
274, BOUL. BOURQUE OMERVILLE
843-9883

Toyota MAGOG www.toyotamagog.com

LE CENTRE DU VÉHICULE D'OCCASION À MAGOG
BERLINE/COUPE/FOURGONNETTE/CAMION/FAMILIALE
TOUTES LES MARQUES POUR TOUS LES BUDGETS-FINANCEMENTS

2003 Lexus IS300, sport, man., mags 17 po, xénon, aileron, bal. de gar. 6/110, unique en ville! 11 200 km 23 950 \$

2003 Honda Accord LX-G, argent, équipement exceptionnel! 1 proprio., 14 500 km

2002 Lexus ES300 Premium, gris, 1 proprio, bal. de gar. 6/110, 31 000 km

2001 Focus SE, 4 p., autom., tout équipé, argent, 1 proprio, 45 900 km 10 950 \$

2001 Celica GT, argent, man., tout équipé, bal. de gar. 5/100 18 950 \$

2001 Corolla CE, bleu, AUTOM., clim., 1 proprio, bal. de gar. totale Toyota

2001 Solara SE, autom., argent, tout équipé, 1 proprio, 59 700 km

2001 Celica GT-S, 6 vitesses, cuir, tout équipé, 180 hp, 1 proprio, bal. de gar. 5/100, 37 000 km

2001 Echo, 2 portes, sport, argent, CD, roue 14 po, 1 proprio 9 950 \$

2000 Toyota Echo sedan, 4 portes, autom., CD, 1 proprio, bal. de gar. 5/100 9 950 \$

2000 Toyota Camry, tout équipé, 1 proprio, bal. de gar. 14 950 \$

2000 Corolla LE, équipe de A à Z, aileron, bal. de gar. 5/100, 1 proprio, 39 200 km

1999 Corolla, argent, man., 1 proprio 6 950 \$

1999 Toyota Tercel, garantie, la fiabilité à bon prix! 7 950 \$

1999 Pontiac Firefly, argent, man. 4 950 \$

1999 Solara SE, autom., argent, tout équipé, comme neuve, 69 900 km 16 950 \$

1999 Toyota Solara SEV6, 2 portes, équipe de A à Z et état exceptionnel 9 950 \$

1999 Mazda Protégé, clim., autom., 73 000 km liquidation 10 950 \$

1998 Camry XLE, V6, noir, équipé de A à Z, 1 proprio 14 950 \$

1998 Corolla CE, autom., clim., tout équipé, 1 proprio, 83 100 km 9 950 \$

1998 Corolla, autom., 4 p., seulement 70 100 km

1998 Toyota Corolla, noir, aileron, clim., 1 proprio, 40 700 km

1997 VW Golf CL, 2 portes, man., très propre, 77 800 km

1997 Toyota Camry, bourgogne, tout équipé, 1 proprio 9 950 \$

Camions usagés

2003 Toyota 4Runner 4 x 4 SR5V8, sport, argent, équipement hors route exceptionnel, 18 100 km

2002 Toyota RAV4, 4 x 4, bleu, t. équipé, 1 proprio aubaine : 20 950 \$

2001 Rav4, 4 x 4, argent, man., bal. de gar. 5/100, 32 700 km

2000 Fourgonnette Toyota Sienna, clim. double, tout équipé 17 950 \$

2000 Camion 1/2 t Tundra, V8, 4 x 4, LIMITED, cuir, marche-pied, boîte fibre, bal. de gar. 5 ans ou 100 000 km

1999 Toyota Tacoma xtracab, 4 x 4, V6, TRD, man., noir, 1 proprio, bal. de gar. 5/100

1999 Tacoma xtracab, autom., vert, boîte fibre 13 950 \$

1999 Tacoma xtracab, man., clim., rouge 14 950 \$

1999 Toyota 4Runner SR5, autom., V6, équipé de A à Z 14 950 \$

1994 Camion Toyota xtracab, 4 x 4, V6, man., boîte de fibre, état particulier

244 DIVERS A VENDRE
SEALUX 5 GALS PLASTIQUE
avec 1000 sacs, quantité min.

244 DIVERS A VENDRE
SOFALUT Bleu carrelé 750 Dé-
tecteur laser billes Chevrolet

244 DIVERS A VENDRE
TABLES MASSAGES portables
nouveau, 24x72 ouvert, 24x65 fer-

244 DIVERS A VENDRE
VIANDE pour CONGELATEUR
électrique, 10 litres, 10 litres

246 DEMANDE A ACHETER
ou ECHANGER
CHERCHER MOTORS SOUTHERN

260 RENCONTRES
AMITIE
AGENCE DE RENCONTRE
ENTRE-NOUS

260 RENCONTRES
AMITIE
Agence Nouvel Horizon
JUMELAGE INTERPERSONNEL

260 RENCONTRES
AMITIE
COUPLE PROFESSIONNEL
cherche couple ou dame pour in-

260 RENCONTRES
AMITIE
HOMME amant rencontrer une
femme de 50 à 65 ans libre

260 RENCONTRES
AMITIE
JE NE SUIS PAS UN REVE
je ne suis pas un ange

Trait d'union GAGNEZ 500\$
Répondez aux annonces publiées ou annoncez-vous gratuitement
dans la rubrique Trait d'union et courez la chance de gagner 500\$.
Communiquez au (819) 823-2033 pour plus d'informations.



FEMME
CHERCHE HOMME
FRANÇE ET FIDÈLE 47 ans, 5'2",
chev acajou, lunettes, simple, res-

FEMME ENJOÛÉE QUI PROFITE
DE TOUS LES PLAISIRS DE LA VIE,
42 ans, 5'7", 129 lb, chev châtain,

LILI, JOUE ET BIEN MISE, 29 ans,
5'3", 115 lb, mèche d'une fine, désire

SANDRA TRANQUILLE ET RO-
MANTE, 37 ans, 5'8", 130 lb, brun,

HOMME
CHERCHE FEMME
PASSIONNÉ DE PLEIN AIR, 46 ans,
5'6", 140 lb, châtain, yx pers, ame

SPORTIF SIMPLE ET ROMANTI-
QUE, 46 ans, 5'7", 135 lb, chev et
yx bruns, paraît bien n-fum, ame

LOYAL, FIDÈLE ET BON VIVANT,
48 ans, 5'7", 160 lb, propre atten-

RÉPONSE ASSURÉE... Homme de
Sherb, 27 ans, 6'1", 171 lb, chev

NOTRE CONSEIL DU JOUR
Recevez encore plus de messages !
Une belle annonce, c'est une annonce vocale

LA VIE EST TROP COURTE, Homme
de Sherb, 34 ans, 5'8", 211 lb, chev

PETIT CHATON ADOPTEZ-MOI,
Femme de Magog, 43 ans, 5'4",
122 lb, chev bruns, yx verts de belle

ANNONCE DE LA SEMAINE :
SHERBROOKEUSE AUX YEUX
VERTS, Scorpion, début de la

LA RECHERCHE D'UNE AMITIE
QUI POURRAIT ALLER PLUS LOIN,
Femme de Sherb, 29 ans, 5'5",

PROFESSIONNEL ET CINÉPHILE,
55 ans, 5'11", 175 lb, n-fum, ame

UN HOMME, UN VRAI, 58 ans, 5'7",
150 lb, chev bruns, yx verts en bon-

AMOUR AVEC SENS DE L'HU-
MOUR, 46 ans, 5'7", 165 lb, franc

AMOUR AVEC SENS DE L'HU-
MOUR, 46 ans, 5'7", 165 lb, franc

AMOUR AVEC SENS DE L'HU-
MOUR, 46 ans, 5'7", 165 lb, franc

AMOUR AVEC SENS DE L'HU-
MOUR, 46 ans, 5'7", 165 lb, franc

AMOUR AVEC SENS DE L'HU-
MOUR, 46 ans, 5'7", 165 lb, franc

AMOUR AVEC SENS DE L'HU-
MOUR, 46 ans, 5'7", 165 lb, franc

AMOUR AVEC SENS DE L'HU-
MOUR, 46 ans, 5'7", 165 lb, franc

AMOUR AVEC SENS DE L'HU-
MOUR, 46 ans, 5'7", 165 lb, franc

AMOUR AVEC SENS DE L'HU-
MOUR, 46 ans, 5'7", 165 lb, franc

AMOUR AVEC SENS DE L'HU-
MOUR, 46 ans, 5'7", 165 lb, franc

AMOUR AVEC SENS DE L'HU-
MOUR, 46 ans, 5'7", 165 lb, franc

AMOUR AVEC SENS DE L'HU-
MOUR, 46 ans, 5'7", 165 lb, franc

AMOUR AVEC SENS DE L'HU-
MOUR, 46 ans, 5'7", 165 lb, franc

AMOUR AVEC SENS DE L'HU-
MOUR, 46 ans, 5'7", 165 lb, franc

AMOUR AVEC SENS DE L'HU-
MOUR, 46 ans, 5'7", 165 lb, franc

AMOUR AVEC SENS DE L'HU-
MOUR, 46 ans, 5'7", 165 lb, franc

AMOUR AVEC SENS DE L'HU-
MOUR, 46 ans, 5'7", 165 lb, franc

AMOUR AVEC SENS DE L'HU-
MOUR, 46 ans, 5'7", 165 lb, franc

AMOUR AVEC SENS DE L'HU-
MOUR, 46 ans, 5'7", 165 lb, franc

AMOUR AVEC SENS DE L'HU-
MOUR, 46 ans, 5'7", 165 lb, franc

AMOUR AVEC SENS DE L'HU-
MOUR, 46 ans, 5'7", 165 lb, franc

AMOUR AVEC SENS DE L'HU-
MOUR, 46 ans, 5'7", 165 lb, franc

AMOUR AVEC SENS DE L'HU-
MOUR, 46 ans, 5'7", 165 lb, franc

AMOUR AVEC SENS DE L'HU-
MOUR, 46 ans, 5'7", 165 lb, franc

AMOUR AVEC SENS DE L'HU-
MOUR, 46 ans, 5'7", 165 lb, franc

AMOUR AVEC SENS DE L'HU-
MOUR, 46 ans, 5'7", 165 lb, franc

AMOUR AVEC SENS DE L'HU-
MOUR, 46 ans, 5'7", 165 lb, franc

AMOUR AVEC SENS DE L'HU-
MOUR, 46 ans, 5'7", 165 lb, franc

AMOUR AVEC SENS DE L'HU-
MOUR, 46 ans, 5'7", 165 lb, franc

AMOUR AVEC SENS DE L'HU-
MOUR, 46 ans, 5'7", 165 lb, franc

AMOUR AVEC SENS DE L'HU-
MOUR, 46 ans, 5'7", 165 lb, franc

AMOUR AVEC SENS DE L'HU-
MOUR, 46 ans, 5'7", 165 lb, franc

AMOUR AVEC SENS DE L'HU-
MOUR, 46 ans, 5'7", 165 lb, franc

AMOUR AVEC SENS DE L'HU-
MOUR, 46 ans, 5'7", 165 lb, franc

AMOUR AVEC SENS DE L'HU-
MOUR, 46 ans, 5'7", 165 lb, franc

AMOUR AVEC SENS DE L'HU-
MOUR, 46 ans, 5'7", 165 lb, franc

AMOUR AVEC SENS DE L'HU-
MOUR, 46 ans, 5'7", 165 lb, franc

AMOUR AVEC SENS DE L'HU-
MOUR, 46 ans, 5'7", 165 lb, franc

AMOUR AVEC SENS DE L'HU-
MOUR, 46 ans, 5'7", 165 lb, franc

AMOUR AVEC SENS DE L'HU-
MOUR, 46 ans, 5'7", 165 lb, franc

AMOUR AVEC SENS DE L'HU-
MOUR, 46 ans, 5'7", 165 lb, franc

AMOUR AVEC SENS DE L'HU-
MOUR, 46 ans, 5'7", 165 lb, franc

AMOUR AVEC SENS DE L'HU-
MOUR, 46 ans, 5'7", 165 lb, franc

AMOUR AVEC SENS DE L'HU-
MOUR, 46 ans, 5'7", 165 lb, franc

AMOUR AVEC SENS DE L'HU-
MOUR, 46 ans, 5'7", 165 lb, franc

AMOUR AVEC SENS DE L'HU-
MOUR, 46 ans, 5'7", 165 lb, franc

AMOUR AVEC SENS DE L'HU-
MOUR, 46 ans, 5'7", 165 lb, franc

AMOUR AVEC SENS DE L'HU-
MOUR, 46 ans, 5'7", 165 lb, franc

AMOUR AVEC SENS DE L'HU-
MOUR, 46 ans, 5'7", 165 lb, franc

AMOUR AVEC SENS DE L'HU-
MOUR, 46 ans, 5'7", 165 lb, franc

AMOUR AVEC SENS DE L'HU-
MOUR, 46 ans, 5'7", 165 lb, franc

AMOUR AVEC SENS DE L'HU-
MOUR, 46 ans, 5'7", 165 lb, franc

AMOUR AVEC SENS DE L'HU-
MOUR, 46 ans, 5'7", 165 lb, franc

AMOUR AVEC SENS DE L'HU-
MOUR, 46 ans, 5'7", 165 lb, franc

AMOUR AVEC SENS DE L'HU-
MOUR, 46 ans, 5'7", 165 lb, franc

Forfaits Fous! -62%! Au: (819) 823-2033
Pour m'annoncer : GRATUITEMENT
Placez gratuitement votre annonce en composant le (819) 823-2033. Enregistrez votre annonce avant le lundi 9 h pour une parution le samedi suivant.

Pour récupérer : GRATUITEMENT
Récupérez gratuitement vos messages en composant le (819) 823-2033. Entrez votre N° de boîte vocale et votre code de sécurité, et écoutez tous vos messages.

La Tribune s'adresse aux personnes de 18 ans et plus à la recherche d'une relation sérieuse. Les annonces à caractère explicitement sexuel seront refusées. En se servant du service Le Trait d'union l'annonceur accepte de ne pas laisser son numéro de téléphone, son adresse ou son nom dans ce message enregistré. La Tribune se réserve la possibilité de réviser, changer ou refuser toute annonce ou message qui sera jugé offensant. Le Trait d'union est un service offert aux particuliers seulement. Les services de rencontre, les clubs de célibataires et les commerces ne sont pas acceptés dans cette section.

RENCONTRES AMITIÉ 260 GROUPE GNR 2000 INC. POSTE : TECHNICIEN DE SERVICE (PLOMBERIE, CHAUFFAGE) Compétences et connaissances requises

RENCONTRES AMITIÉ 260 JOLIE FEMME DISTINGUÉE 34 ans cherche h. entre 35 et 65-55 et plus, non-fumeur, pour soirées de danse sociale et soirs. Tel: 346-7168

260 RENCONTRES AMITIÉ Supermarché Dunant recherche GÉRANTE, GÉRANT DES VIANDES Minimum deux ans d'expérience.

260 RENCONTRES AMITIÉ INFIRMIER(E) OU INFIRMIER(E) AUXILIAIRE pour compléter la liste de rappel. Horaire de travail : 7 h 30 à 13 h, 13 h à 20 h 30.

264 ESCORTES DISCRETION Choix d'hôtes - 18 ans et + À votre service pour votre plaisir 822-8081 Engageons

266 MESSAGES NOUVEAU Message ing. - érotique et plus encore Engageons urgent! 563-6756, 563-7263

308 GARDERIES GARDIENNAGE MIEUX FAMILIAL. Rock Forest, secteur Mt-Vallon 7 h 30 à 17 h 30, 1 place à 75 mois de 18 mois, 2 jours/semaine, temps plein en sept. 2004. Marie-Josée 820-8549

310 TRAVAUX DOMESTIQUES FERAIS ENTRETIEN MENAGER à votre résidence. Laissez-moi un message pour Line au 844-9998

320 SERVICES DIVERS PLÂTRIER-PEINTRE Artisan plâtrier bricoleur de joints de qualité, moulures décoratives, menuiserie, isolation de sous-sol. Estimation gratuite. Réel Michel. 819-875-2256

314 RÉPARATION D'APPAREILS LE CENTRE DE RÉPARATION ÉLECTRONIQUE 900, Bowen Sud 563-8250

des annonces classées et décès à la page D-8

Livraison La Tribune à votre porte tôt le matin 564-5466

352 SOINS THÉRAPEUTIQUES DÉTENTE ASSURÉE Venez vous faire masser au MASSOTHON des étudiants en TRP ou au 135 rue de la 1ère à 22h au CAP du Collège de Sherbrooke. Tarif: 85-115 min, 125-300 min, 205-1 h. Pour rendez-vous: 564-6350 poste 6025.

356 CROISSANCE PERSONNELLE Les relations pas comprises ne sont pas réglées. Libérez-vous, gardez de beaux souvenirs. Créez le futur en accord avec vos aspirations. Sam. 14 fév., 10h à 17h 30, 708 pers. Michel Saint-Jacques, psychothérapeute (PNL) Maître Reiki. (819) 887-1094 x

ENCAN Pontiac Grand Am, modèle SE 1998, noir, 4 portes, V6, 116 000 km. Le 13 février 2004 à 11 h 30 au 2185, rue King Ouest, Sherbrooke. Conditions : argent comptant ou carte de débit TPS et TVQ applicables. Le véhicule est vendu sans garantie légale tel que vu. Pour information : Marc Proteau, encanteur. Tél. : (819) 564-0424 116105

LES ENGRENAGES SHERBROOKE INC. TECHNICIENNE, TECHNICIEN AUX MÉTHODES ET PROCÉDÉS Nous sommes à la recherche d'une personne communicative faisant preuve d'initiative pour se joindre à l'équipe du service technique.

AGENCE DE RENCONTRE Arc-en-Ciel Deux succursales Sherbrooke et Weedon 877-3981

CONTACT SERVICE D'AIDE À L'EMPLOI 822-4114 Rédaction du C.V. et lettres de présentation. Information sur le marché du travail. Listes d'employeurs. Préparation pour entretiens. Offres d'emploi. Service de télécopieur. Aide personnalisée.

562-6080 EN TOUTE CONFIANCE beauté, sobriété, discrétion, propreté garanties. ENGAGEONS 5 ANS D'EXPERIENCE offert par jolie femme professionnelle, délicate, assurée, cils 11h, 580-0955.

314 RÉPARATION D'APPAREILS 314 RÉPARATION D'APPAREILS 314 RÉPARATION D'APPAREILS

316 DÉMÉNAGEMENT TRANSPORT DÉMÉNAGEMENT J.F. assurances, devis détaillés et court terme. Entrepôt Cobra Jeans est à la recherche de commerçants qui désirent se joindre à une formule gagnante. Un magasin d'entrepôt pour des profits sans personnes sérieuses, seulement info: jour 819-823-1062, soir 819-566-5889

CANADA PROVINCE DE QUÉBEC District de Saint-François COUR DU QUÉBEC Chambre civile No : 450-22-005286-043 PRÉSENT : GUY LANDRY, GREFFIER-ADJOINT PIERRETTE NADEAU Partie demanderesse C. WILFRID RICHARD et LES HÉRITIERS DE FEU WILFRID RICHARD, dont la dernière adresse connue était dans la région de Weedon, province de Québec, district judiciaire de St-François Partie défenderesse et DIRECTEUR DE LA PUBLICITÉ DES DROITS DE LA CIRCONSCRIPTION FONCIÈRE DE COMPTON Mis en cause ASSIGNATION ORDRE est donné à WILFRID RICHARD et LES HÉRITIERS DE FEU WILFRID RICHARD de produire une comparution écrite au greffe de cette cour situé au 375, rue King Ouest, à Sherbrooke (Québec), comptoir #5, dans les trente (30) jours de la date de la publication du présent avis dans le journal La Tribune. Une copie de la requête introductive d'instance a été remise au greffe à l'intention de WILFRID RICHARD et LES HÉRITIERS DE FEU WILFRID RICHARD. La partie demanderesse avise la partie défenderesse que faute par elle de déposer sa comparution écrite au greffe du tribunal dans ce délai, la partie demanderesse pourra procéder à obtenir contre elle un jugement "ar défaut" conforme aux conclusions contenues dans la requête introductive d'instance. Si la partie défenderesse comparait, la demande sera présentée devant le tribunal le 16 mars 2004 à 9 h 30, à la salle 7 du palais de justice de Sherbrooke et le tribunal pourra, à cette date, exercer les pouvoirs nécessaires en vue d'assurer le bon déroulement de l'instance, ou procéder à l'audition de la cause, à moins de convenir par écrit avec la partie demanderesse ou son avocat d'un calendrier des échéances à respecter en vue d'assurer le bon déroulement de l'instance, lequel devra être déposé au greffe du tribunal. Si la partie défenderesse, qui a produit une comparution écrite, désire contester, elle doit se présenter au Palais de justice de Sherbrooke à cette date. Sherbrooke, le 3 février 2004 Guy Landry Greffier adjoint 116105

Votre horoscope VERSEAU du 21 JANVIER au 19 FÉVRIER Vos actions seront empreintes de délicatesse. En matière d'argent, vous pourriez faire quelques dépenses liées à votre confort. Relations simples avec les gens de votre entourage. Vous serez en forme physiquement. POISSONS du 20 FÉVRIER au 20 MARS Bonne journée pour les plaisirs quotidiens. Gourmand? vous préparerez quelques bons petits plats. Sportif? vous vous adonnerez à une activité qui vous fait du bien. Fatigué? vous profiterez de la journée pour vous reposer. BÉLIER du 21 MARS au 20 AVRIL Capacité d'analyse forte. Vous prendrez le temps de réfléchir avant de parler. Côté cœur, vous serez plus en forme que dans les derniers jours et vous verrez le beau côté des choses. Amusez-vous et profitez pleinement de ce qui se présente. TAUREAU du 21 AVRIL au 20 MAI Pour être parfaitement heureux aujourd'hui, il serait préférable de vous consacrer entièrement aux jeux et au plaisir. Fuyez ce qui est sérieux et triste. Soirée paisible. Privilégiez les rapprochements. GÉMEAUX du 21 MAI au 21 JUIN Un proche bénéficiera de votre soutien ou de votre avis. N'oubliez pas que certaines personnes se confient plus difficilement que d'autres. Votre écoute sera appréciée. Déplacements favorisés. Entente avec vos proches. Activités sportives à favoriser. CANCER du 22 JUIN au 22 JUILLET Dans quelque situation que vous soyez, voyez des proches, vous en serez ravi. Côté cœur, vous aurez de l'imagination pour deux. Intimité et plaisirs gourmands à favoriser. LION du 23 JUILLET au 23 AOÛT Ce pourrait être un bon moment pour planifier une activité que vous souhaitez entreprendre. Les rapports familiaux seront bons, et vous trouverez parmi vos proches compréhension et humour. Enthousiasme pour quelque chose de nouveau. VIERGE du 24 AOÛT au 22 SEPTEMBRE Certaines idées pourraient prendre forme de manière surprenante. Vous aurez une approche pragmatique qui se révélera utile. Bonne journée en perspective, si vous prenez le temps de vous reposer et de vous détendre. Écoutez de la musique. SCORPION du 23 SEPTEMBRE au 23 OCTOBRE Certaines questions pourraient vous chicaner, il faudra vous décider à agir. Vie amicale plaisante, vous aurez du plaisir à voir du monde. Pour être en paix, prenez soin de réfléchir à ce qui vous fait vraiment du bien. SAGITTAIRE du 24 OCTOBRE au 22 NOVEMBRE Journée favorable pour ce qui est des communications. Vous aurez du plaisir à parler et à voir du monde. Bon moment pour apprendre. La lune vous rendra sociable et ouvert aux idées nouvelles. CAPRICORNE du 23 NOVEMBRE au 21 DÉCEMBRE Vie sociale enrichissante et plaisante. Vous aurez cet état d'esprit qui fait qu'on se rassemble. Côté cœur, vous serez paisible et pas tenté de vous questionner à propos de tout et de rien. Un voyage pourrait vous tenter. VERSEAU du 22 DÉCEMBRE au 20 JANVIER Il est possible que vous soyez perplexe devant un choix à faire. Pesez le pour et le contre, vous verrez clair. Avec vos proches, vous participerez aux activités que l'on vous proposera. Bon moment pour régler certaines questions de fond. Bon moment aussi pour faire un achat.

412, rue Minto, Sherbrooke Un des plus importants marchés d'alimentation de l'Estrie est à la recherche de candidates et candidats pour le poste suivant : GÉRANTE, GÉRANT POISSONNERIE La personne recherchée doit : - fournir à la clientèle un service de haut niveau ; - gérer le personnel ; - faire la gestion d'inventaire ; - posséder une très bonne formation en cuisine ; - être autonome ; - être disponible le jour, le soir et la fin de semaine ; - avoir beaucoup d'entregent. Ce que nous offrons est un environnement de travail de très haute qualité, ainsi que des conditions avantageuses. Faites parvenir votre curriculum vitae par télécopieur au (819) 843-9726 à l'attention de François Brouillette

CENTRE OPTION 455 Spécialement pour les chercheurs et chercheuses d'emploi de 45 ans et plus. VOUS AVEZ PLUS DE 45 ANS? VOUS CHERCHEZ UN EMPLOI? POUR ÊTRE DANS LA MIRE DES EMPLOYEURS LE CENTRE OPTION 45 VOUS OFFRE : stratégies, méthodes et motivation face à la recherche d'emploi; mise en valeur de l'expérience et des compétences professionnelles; adaptation aux changements suite à la perte d'emploi. RENCONTRE D'INFORMATION le mardi 10 février 2004 à 9 h Appelez-nous au 829-5060

262 ASTROLOGIE ASTROLOGIE BERA Ginetta, 27 ans d'expérience, pour rendez-vous: 569-1156. ASTROLOGIE TAROT Voulez-vous connaître l'avenir? Spécialiste ASTRO F. 565-3603. ASTROLOGIE VERA Ginetta, 27 ans d'expérience, pour rendez-vous: 569-1157. BONJOUR, VOUS AVEZ DES PROJETS, des inquiétudes? Par la numérogie, la voyance et la lecture du tarot, je répondrai à vos attentes. Consultation 1 h, heure enregistrée sur cassette. Lucie au 837-0813. TAROT JE SUIS DE RETOUR Valérie 820-7407

264 ESCORTES 1-819-348-2884 A ADAPTER. - PENTHOUSE Service exceptionnel Hôtes et hôtesse 24h/24HENGAGEONS 348-2884 Laissez-vous séduire Service exceptionnel Massages musculaires, sensuels, V.I.P. par masseuse ou masseur Discret et courtisé 7 jours sur 7 348-0099 ENGAGEONS 10 AM À 22 PM ACCÈS FACILE FEMMES DE QUALITÉ 25 à 55 ans. Vous méritez ce qu'il y a de mieux, pour votre discrétion, on se déplace seulement. Tél.: 819-822-0248. Engageons. À ABANDONNER L'EXTASE JOLIES JEUNES FILLES À VOTRE SERVICE 18 ANS ET PLUS SERVICE OCCASIONNEL DISCRETION ABSOLUE 819-460-2923 Engageons 18 ans et + Engagements en tout temps, très payant

304 COURS PRIVÉS FORMATION AQUARILLE 3 niveaux, groupes de 4. Aquarib, Brigitte Charland Tél. 346-9488. COURS DE FRANÇAIS et math primaire et sec. 1-2 Secteur Nord. Geneviève 564-2269. COURS DE GUITARE Hiver 2004. 562-4956. COURS DE GUITARE privé à Corélie. René 569-6679. 306 ESTHÉTIQUE COIFFURE COIFFEUSE DEMANDÉE avec clientèle pour location de chaise. Rock Forest. Info : Sonia 864-4506. NOUVEAU tresses, rallonges cheveux naturels, défrisant, "ouï", coupe pour hommes! 819-570-6841. *SPECIAL TRESSÉS AFRICAINES* Rallonges de toutes sortes. Nicole 348-1069.

308 GARDERIES GARDIENNAGE 1 PLACE À 75, (12 à 18 mois) en milieu familial. Tél: 569-5625. 2 PLACES DISP. À 75 3-4 ans, en milieu familial, sect. Nord, immédiatement. Tél: 573-2961. *AU CPE LE PETIT GADU INC.* Places disponibles à l'installation, rue Belvédère Sud. L'enfant doit obligatoirement être âgé de 3 ans (avant le 30 septembre 2003). 346-9243 demandez Gylaine. Premiers arrivés, premiers servis. FLEURIMONT, MÈRE DE 3 ENFANT garderait vos petits bouts d'choux, avec respect, en attente d'une accréditation. 563-8593.

GARDERIE À 75 Secteur Est. 1 place temps plein 3 ans et plus. 568-0478. GARDERIE À 700\$ 1 place disponible pour enfant de 3 ou 4 ans, aux limites de Sherb. et St-Elie. Info: 565-3564. *GARDERIE EN MILIEU FAMILIAL* de 1 à 5 ans, rue Des Lys, Fleurimont, non-fumeur. 563-4707. GARDERIE MILIEU FAMILIAL St-Elie, secteur Mt-Villa, 1 place disponible temps plein avec respect. Téléphone au 829-0030. GARDERIE PRIVÉE milieu familial, sect. Fleurimont. Tél: 346-2998. LENNOXVILLE maman d'une fille de 3 ans garderait chez moi enfants de 2 ans et + temps partiel et occasionnel. Environnement stimulant, chaleureux et sécuritaire. Isabelle 565-5932. *MILIEU FAMILIAL À 75* secteur Nord, 1 place disp. imm. enfant 2 à 4 ans. Tél: 563-1772. www.la-granoulou.com

308 GARDERIES GARDIENNAGE 1 PLACE À 75, (12 à 18 mois) en milieu familial. Tél: 569-5625. 2 PLACES DISP. À 75 3-4 ans, en milieu familial, sect. Nord, immédiatement. Tél: 573-2961. *AU CPE LE PETIT GADU INC.* Places disponibles à l'installation, rue Belvédère Sud. L'enfant doit obligatoirement être âgé de 3 ans (avant le 30 septembre 2003). 346-9243 demandez Gylaine. Premiers arrivés, premiers servis. FLEURIMONT, MÈRE DE 3 ENFANT garderait vos petits bouts d'choux, avec respect, en attente d'une accréditation. 563-8593.

308 GARDERIES GARDIENNAGE 1 PLACE À 75, (12 à 18 mois) en milieu familial. Tél: 569-5625. 2 PLACES DISP. À 75 3-4 ans, en milieu familial, sect. Nord, immédiatement. Tél: 573-2961. *AU CPE LE PETIT GADU INC.* Places disponibles à l'installation, rue Belvédère Sud. L'enfant doit obligatoirement être âgé de 3 ans (avant le 30 septembre 2003). 346-9243 demandez Gylaine. Premiers arrivés, premiers servis. FLEURIMONT, MÈRE DE 3 ENFANT garderait vos petits bouts d'choux, avec respect, en attente d'une accréditation. 563-8593.

308 GARDERIES GARDIENNAGE 1 PLACE À 75, (12 à 18 mois) en milieu familial. Tél: 569-5625. 2 PLACES DISP. À 75 3-4 ans, en milieu familial, sect. Nord, immédiatement. Tél: 573-2961. *AU CPE LE PETIT GADU INC.* Places disponibles à l'installation, rue Belvédère Sud. L'enfant doit obligatoirement être âgé de 3 ans (avant le 30 septembre 2003). 346-9243 demandez Gylaine. Premiers arrivés, premiers servis. FLEURIMONT, MÈRE DE 3 ENFANT garderait vos petits bouts d'choux, avec respect, en attente d'une accréditation. 563-8593.

316 DÉMÉNAGEMENT TRANSPORT DÉMÉNAGEMENT J.F. assurances, devis détaillés et court terme. Entrepôt Cobra Jeans est à la recherche de commerçants qui désirent se joindre à une formule gagnante. Un magasin d'entrepôt pour des profits sans personnes sérieuses, seulement info: jour 819-823-1062, soir 819-566-5889

316 DÉMÉNAGEMENT TRANSPORT DÉMÉNAGEMENT J.F. assurances, devis détaillés et court terme. Entrepôt Cobra Jeans est à la recherche de commerçants qui désirent se joindre à une formule gagnante. Un magasin d'entrepôt pour des profits sans personnes sérieuses, seulement info: jour 819-823-1062, soir 819-566-5889

316 DÉMÉNAGEMENT TRANSPORT DÉMÉNAGEMENT J.F. assurances, devis détaillés et court terme. Entrepôt Cobra Jeans est à la recherche de commerçants qui désirent se joindre à une formule gagnante. Un magasin d'entrepôt pour des profits sans personnes sérieuses, seulement info: jour 819-823-1062, soir 819-566-5889

330 OCCASION D'AFFAIRES ATTENTION! Commerce déjà établi ou à être formé. Entrepôt Cobra Jeans est à la recherche de commerçants qui désirent se joindre à une formule gagnante. Un magasin d'entrepôt pour des profits sans personnes sérieuses, seulement info: jour 819-823-1062, soir 819-566-5889

330 OCCASION D'AFFAIRES ATTENTION! Commerce déjà établi ou à être formé. Entrepôt Cobra Jeans est à la recherche de commerçants qui désirent se joindre à une formule gagnante. Un magasin d'entrepôt pour des profits sans personnes sérieuses, seulement info: jour 819-823-1062, soir 819-566-5889

330 OCCASION D'AFFAIRES ATTENTION! Commerce déjà établi ou à être formé. Entrepôt Cobra Jeans est à la recherche de commerçants qui désirent se joindre à une formule gagnante. Un magasin d'entrepôt pour des profits sans personnes sérieuses, seulement info: jour 819-823-1062, soir 819-566-5889

330 OCCASION D'AFFAIRES ATTENTION! Commerce déjà établi ou à être formé. Entrepôt Cobra Jeans est à la recherche de commerçants qui désirent se joindre à une formule gagnante. Un magasin d'entrepôt pour des profits sans personnes sérieuses, seulement info: jour 819-823-1062, soir 819-566-5889

330 OCCASION D'AFFAIRES ATTENTION! Commerce déjà établi ou à être formé. Entrepôt Cobra Jeans est à la recherche de commerçants qui désirent se joindre à une formule gagnante. Un magasin d'entrepôt pour des profits sans personnes sérieuses, seulement info: jour 819-823-1062, soir 819-566-5889

Appels d'offres Ministère des Transports DOSSIERS N°s : 9 1977 01075, 9 1980 00204 Un immeuble connu et désigné comme étant parties des lots 156, 156-1, du cadastre officiel du village de Stanstead-Plain, situé dans la ville de Stanstead, à l'intersection de la rue Dewey et route 143, ayant une superficie de 4 762,8 mètres carrés. Ce terrain bénéficie d'une autorisation de la Commission de protection du territoire agricole du Québec pour l'utilisation du terrain à des fins commerciales. Valeur estimée : 35 500 \$ DOSSIER N° : 9 2002 60010 Un immeuble connu et désigné comme étant le lot 129-1, du cadastre du village de Rock Island, situé dans la ville de Stanstead, à l'intersection des routes 143 et 247, ayant une superficie de 1 313,3 mètres carrés. Valeur estimée : 11 600 \$ Toute offre, pour être valide, doit être présentée sur le formulaire de soumission compris dans chacun des dossiers d'appel d'offres. On peut obtenir un dossier, en indiquant le numéro de référence, au coût de 15 \$ incluant les taxes et non remboursable, et payable en espèces ou encore par chèque ou par mandat-poste à l'ordre du ministre des Finances. Pour se procurer les documents d'appel d'offres, s'adresser à : M^{me} Francine Poulin, Direction de l'Estrie, Ministère des Transports du Québec, 200, rue Belvédère Nord, bureau 2.02, Sherbrooke (Québec), J1H 4A9, téléphone (819) 820-3280, poste 318. Les ouvertures des soumissions auront lieu au cours d'une assemblée publique tenue le 24 février 2004 à 15 h, à l'adresse indiquée précédemment. Le ministre des Transports se réserve le droit d'annuler l'appel d'offres pour l'un ou l'autre des dossiers en tout temps avant l'adjudication et ne s'engage à accepter ni la plus haute, ni aucune des soumissions reçues. Le sous-ministre, Florent Gagné Québec

Chez nous

Une première candidate libérale dans Richmond-Arthabaska



Gilles Besmargian

VICTORIAVILLE

Christine Saint-Pierre de Victoriaville a lancé officiellement sa campagne en vue de l'investiture libérale dans la circonscription de Richmond-Arthabaska.

Agée de 38 ans et fille de l'ancien maire de Victoriaville, Denis Saint-Pierre, la jeune femme vient en quelque sorte de couper l'herbe sous le pied à Lise Setlakwe qui, rappelons-le, la semaine dernière, avait été choisie par un comité de sélection pour être la candidate du Parti libéral du Canada (PLC) dans le comté.

Mentionnons avant de poursuivre que la femme d'affaires avait déclaré cette semaine ne pas comprendre la position de Mme Saint-Pierre qui avait pourtant convenu, le 23 janvier dernier, de se rallier à la candidate que choisirait ledit comité. Le tout afin d'éviter une assemblée d'investiture dans Richmond-Arthabaska.

Sur ce point, la vice-présidente aux ventes et marketing à la compagnie Vic Mobilier de magasins de Victoriaville a réagi. «D'abord, le processus de sélection était loin d'être aussi limpide qu'on vous l'a présenté. J'ai été surprise aussi qu'on ait dévoilé publiquement des éléments d'une discussion à l'interne. Pourquoi ne devrait-il pas y avoir d'investiture chez nous, à l'encontre de la pensée du premier ministre qui en exige même pour ses ministres et députés en poste? A mon avis dans une démocratie, ajoute Mme Saint-Pierre, le choix d'un candidat ou d'une candidate



La Tribune, Gilles Besmargian
Christine Saint-Pierre

d'un parti à l'approche d'une élection appartient aux militants et non à quel-

ques personnes.»

Christine Saint-Pierre ne croit pas par ailleurs, contrairement aux propos tenus par Mme Setlakwe, qui doit faire connaître sa position d'ici quelques jours, qu'une assemblée d'investiture sème la pagaille au sein des membres et du parti dans le comté.

Pour revenir au processus de sélection, la jeune dame avoue avoir commis une erreur en ne communiquant pas immédiatement avec la permanence nationale du parti duquel elle affirme avoir obtenu l'appui.

D'autre part, Mme Saint-Pierre a indiqué que beaucoup de gens ont accepté de s'impliquer dans sa course à l'investiture alors que d'autres préfèrent travailler en catimini. Dès la semaine prochaine, elle se rendra dans le sud du comté (des rendez-vous sont déjà pris) pour y former une équipe. Elle en profitera pour rencontrer des gens afin de voir leurs préoccupations.

12 chefs déposés contre Steven Therrien

Gilles Besmargian

VICTORIAVILLE

Impliqué dans une collision ayant coûté la vie à deux personnes en plus d'en blesser quatre autres, le 18 août 2003 sur la route 122 entre Saint-Albert et Sainte-Clotilde-de-Horton dans les Bois-Francs, Steven Therrien de Saint-Charles-de-Drummond a été formellement inculpé d'une série d'actes criminels, hier, au Palais de justice de Victoriaville.

À court terme, il devra faire face à deux chefs d'accusation de négligence criminelle ayant causé la mort, à quatre chefs de négligence criminelle ayant causé des lésions corporelles, à deux chefs d'avoir conduit un véhicule à moteur d'une façon dangereuse pour le public, compte tenu de toutes les circonstances, et à causé la mort de deux personnes, et de quatre chefs de même nature ayant causé des lésions corporelles.

En août dernier, le jeune conducteur, qui a célébré son 19e anniversaire de naissance hier, avait perdu le contrôle de sa petite Mazda dans une courbe, vraisemblablement en raison de la vitesse excessive, avant d'entrer en collision avec une mini fourgonnette circulant en sens inverse. Quatre des cinq personnes prenant place à bord du deuxième véhicule avaient subi des blessures à divers degrés.

Dans l'accident de la circulation, les deux victimes de la région de Drummondville qui accompagnaient M. Therrien avaient été identifiées comme étant Caroline Forest, 13 ans, et Cathy Saint-Pierre, 16 ans.

Ste-Croix: les problèmes de moisissure réglés le 13 février



Jean-Pierre Boisvert

DRUMMONDVILLE

Le problème de moisissure, détecté par l'équipe de santé au travail du CLSC Drummond au sous-sol de l'hôpital Ste-Croix, sera réglé le 13 février lorsqu'une firme spécialisée en hygiène industrielle verra à procéder au nettoyage.

C'est ce qu'a fait savoir hier le porte-parole du centre hospitalier de Drummondville, Paul Baril, en insistant sur le fait qu'il n'est pas certain que cette présence de champignons soit liée aux problèmes de santé qu'a éprouvés une douzaine d'employés depuis le début du mois de novembre.

«Personne n'a pu confirmer que cette découverte est liée aux problèmes de santé de certains employés. Je sais qu'il y a eu de fortes odeurs, rapportées le 8 novembre et le 9 janvier, et que cela aurait eu pour effet d'indisposer une douzaine d'employés, mais nous avons pris des mesures pour régler ce problème», a déclaré M. Baril.

Selon le site internet de Radio-Canada, «depuis le début du mois de novembre, une quinzaine d'employés des secteurs de l'admission et de l'urgence se sont plaints de nausées, de maux de tête, de brûlures à la gorge, d'étourdissements et

de somnolence».

Ce n'est que cette semaine que l'hôpital a appris la présence de moisissure due à une infiltration d'eau dans un élévateur du secteur des archives de l'hôpital Sainte-Croix, à la suite d'une analyse effectuée par l'équipe de santé au travail du CSLC Drummond pour le compte de la CSST (Commission de la Santé et de la Sécurité au Travail).

«Pour ce qui est de la qualité de l'air, des tests ont démontré qu'elle se situait en deçà des normes, de faire observer M. Baril. Concernant la moisissure, a-t-il tenu à ajouter, on ne peut pas parler de prolifération.»

La porte-parole du syndicat de la CSN, Francine Charland, a pour sa part voulu se faire rassurante. «Pour nous, c'est une affaire classée. On a réglé le problème d'odeur et nous avons décidé ce matin (hier) de retourner dans leurs départements respectifs les employés qui avaient été déplacés», a-t-elle affirmé en précisant que 14 employés avaient été incommodés.

L'hôpital Ste-Croix aura recours à la firme spécialisée en hygiène industrielle, Groupe Gesfor Poirier Pinchin de Montréal, pour circonscrire les taches de moisissure que l'on dit être au nombre de deux.

Interrogée sur la nature des travaux qui seront effectués le 13 février, Maryse Boucher a fait savoir qu'ils ne seront pas énormes. «C'est vraiment minime comme moisissure. J'en ai vu des bien pires que ça.»

LOTO QUÉBEC		Résultats	
Tirage du 2004-02-06		Tirage du 2004-02-06	
7/49	06 10 15 27 30 37 46	Mini	NUMÉROS: 434976, 34976, 4976, 976, 76, 43497, 4349, 434
Complémentaire: (18)		LOTS:	50 000 \$, 5 000 \$, 250 \$, 25 \$, 5 \$, 1 000 \$, 100 \$, 10 \$
5/49	05 06 10 15 17 18 19 29 31 33	Extra	756885
35 37 39 48 52 53 54 56 62 63			
3/49	364 3974		

Si vous avez un problème de jeu... MISE SUR TOI 1 866 505-JEUX

EDITION LIMITÉE

LOTÉRIE DE GROUPE IDÉALE

VOTRE MEILLEURE CHANCE DE GAGNER 1 MILLION \$ À LA LOTÉRIE!

Méga Millions

1 chance sur 21 818

11 lots de 1 MILLION \$

+ 12 lots de 100 000 \$

+ 45 lots de 25 000 \$

GRAND TIRAGE LE 31 MARS 2004

18 ans +

LOTO QUÉBEC

MISE SUR TOI 1 866 505-JEUX

RONA "Renovateur" **Matériaux J. Anctil**

Participez au concours Gagnez votre décor

À l'achat d'un 3,70 L de peinture, courez la chance de gagner **300\$** de peinture Laurentide MT² VT²

Nom
Adresse
Tél. :

À remettre au département de peinture chez Matériaux J. Anctil avant le 29 février 2004
Tirage le 1er mars 2004.

boutique **Ambiance RONA** Laurentide

Service de décoration intérieure et extérieure par des professionnels, en magasin ou à domicile.

- Papier peint
- Moulures
- Boutique de décoration

www.janctil.com
3110, Route 222 Saint-Denis-de-Brompton
Tél. : 846-2747
Télec. : 846-4100

Accumulez vos points Air Miles!