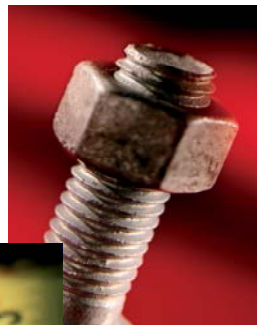
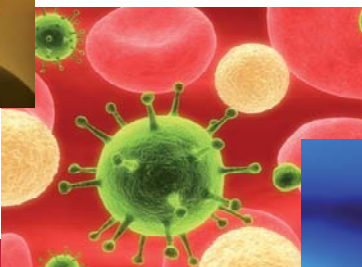
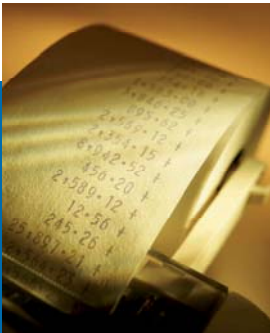


Profil sectoriel

Agglomération de Montréal

Juillet 2010

Gestion de sociétés et d'entreprises (scian 55)



Les profils d'industrie présentent des statistiques sur les grands secteurs économiques tels que définis par le *Système de classification des industries de l'Amérique du Nord (SCIAN)*, ventilées pour l'agglomération de Montréal, pour la ville de Montréal et chacun de ses dix-neuf arrondissements, ainsi que pour chacune des quatorze villes liées.

Les données sur l'emploi sont tirées du recensement de la population de Statistique Canada, qui comprend une question sur le type d'emploi occupé ainsi que le lieu de travail des répondants.

Les profils d'industrie sont préparés par l'équipe de *Montréal en statistiques*, à la Division des affaires économiques et institutionnelles de la Direction du développement économique et urbain.

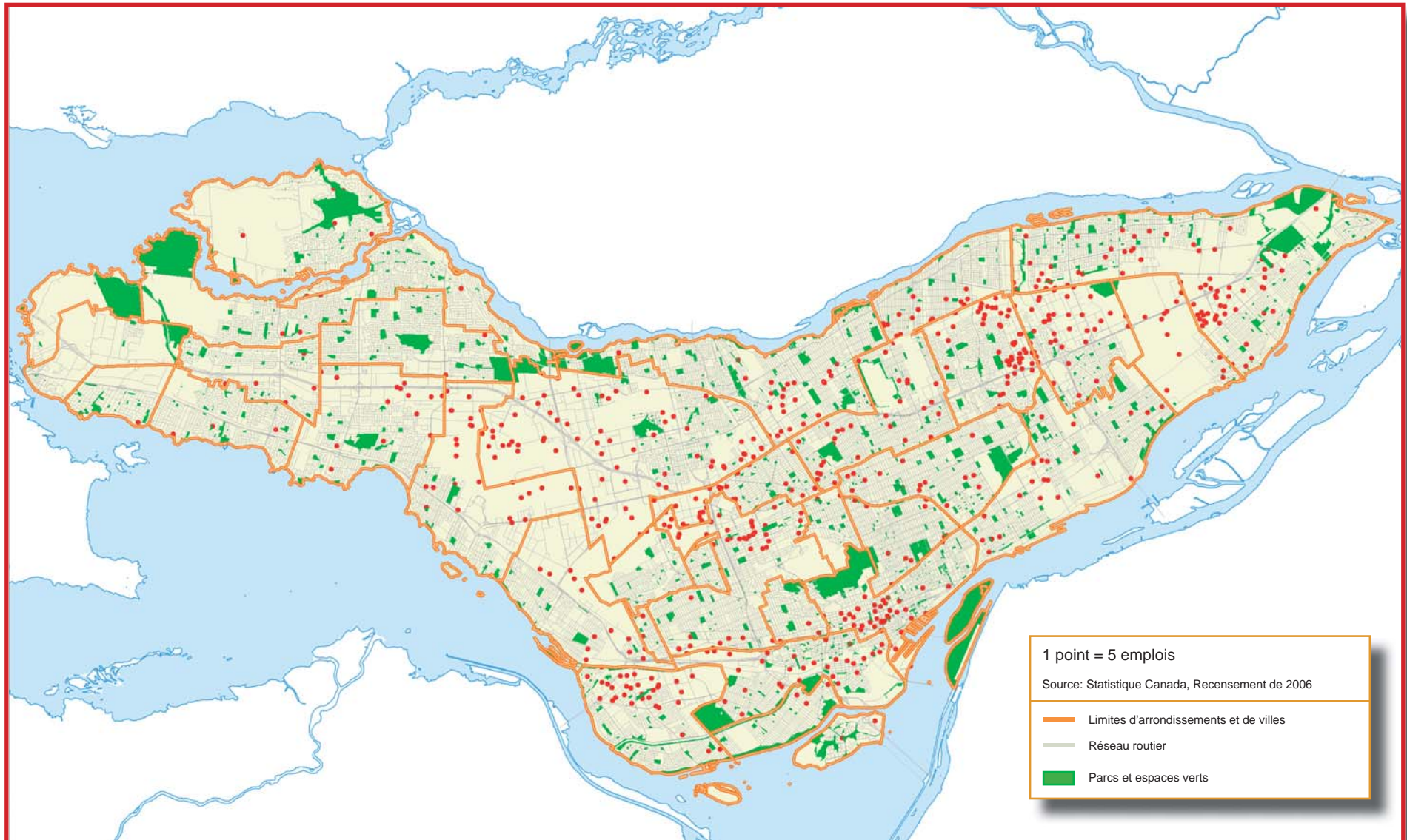


Emploi selon l'industrie en 2006

	Gestion de sociétés et d'entreprises	Part dans l'agglomération en %	Emploi total sur le territoire	Part de l'industrie dans l'emploi total %
Agglomération de Montréal	2 085	100,0	1 145 595	0,2
Ville de Montréal	1 645	78,9	985 455	0,2
Arrondissement d'Ahuntsic-Cartierville	105	5,0	59 730	0,2
Arrondissement d'Anjou	50	2,4	30 270	0,2
Arrondissement de Côte-des-Neiges-Notre-Dame-de-Grâce	100	4,8	72 835	0,1
Arrondissement de Lachine	10	0,5	27 090	0,0
Arrondissement de LaSalle	40	1,9	26 350	0,2
Arrondissement de L'Île-Bizard-Sainte-Geneviève	0	0,0	3 600	0,0
Arrondissement de Mercier-Hochelaga-Maisonneuve	60	2,9	47 715	0,1
Arrondissement de Montréal-Nord	0	0,0	20 065	0,0
Arrondissement d'Outremont	40	1,9	8 470	0,5
Arrondissement de Pierrefonds-Roxboro	0	0,0	9 745	0,0
Arrondissement Le Plateau-Mont-Royal	50	2,4	57 005	0,1
Arrondissement de Rivière-des-Prairies-Pointe-aux-Trembles	30	1,4	30 855	0,1
Arrondissement de Rosemont-La Petite-Patrie	15	0,7	52 545	0,0
Arrondissement de Saint-Laurent	165	7,9	111 210	0,1
Arrondissement de Saint-Léonard	20	1,0	29 275	0,1
Arrondissement Le Sud-Ouest	10	0,5	28 725	0,0
Arrondissement de Verdun	15	0,7	16 390	0,1
Arrondissement de Ville-Marie	880	42,2	308 380	0,3
Arrondissement de Villeray-Saint-Michel-Parc-Extension	50	2,4	45 185	0,1
Ville de Baie-d'Urfé	20	1,0	4 655	0,4
Ville de Beaconsfield	15	0,7	4 060	0,4
Ville de Côte-Saint-Luc	15	0,7	7 485	0,2
Ville de Dollard-Des Ormeaux	15	0,7	11 465	0,1
Ville de Dorval	20	1,0	42 740	0,0
Ville de Kirkland	65	3,1	10 310	0,6
Ville de Hampstead	10	0,5	1 030	1,0
Ville de Montréal-Est	10	0,5	6 780	0,1
Ville de Montréal-Ouest	10	0,5	1 350	0,7
Ville de Mont-Royal	110	5,3	20 000	0,6
Ville de Pointe-Claire	45	2,2	29 585	0,2
Ville de Sainte-Anne-de-Bellevue	0	0,0	4 125	0,0
Ville de Senneville	0	0,0	1 985	0,0
Ville de Westmount	80	3,8	14 550	0,5

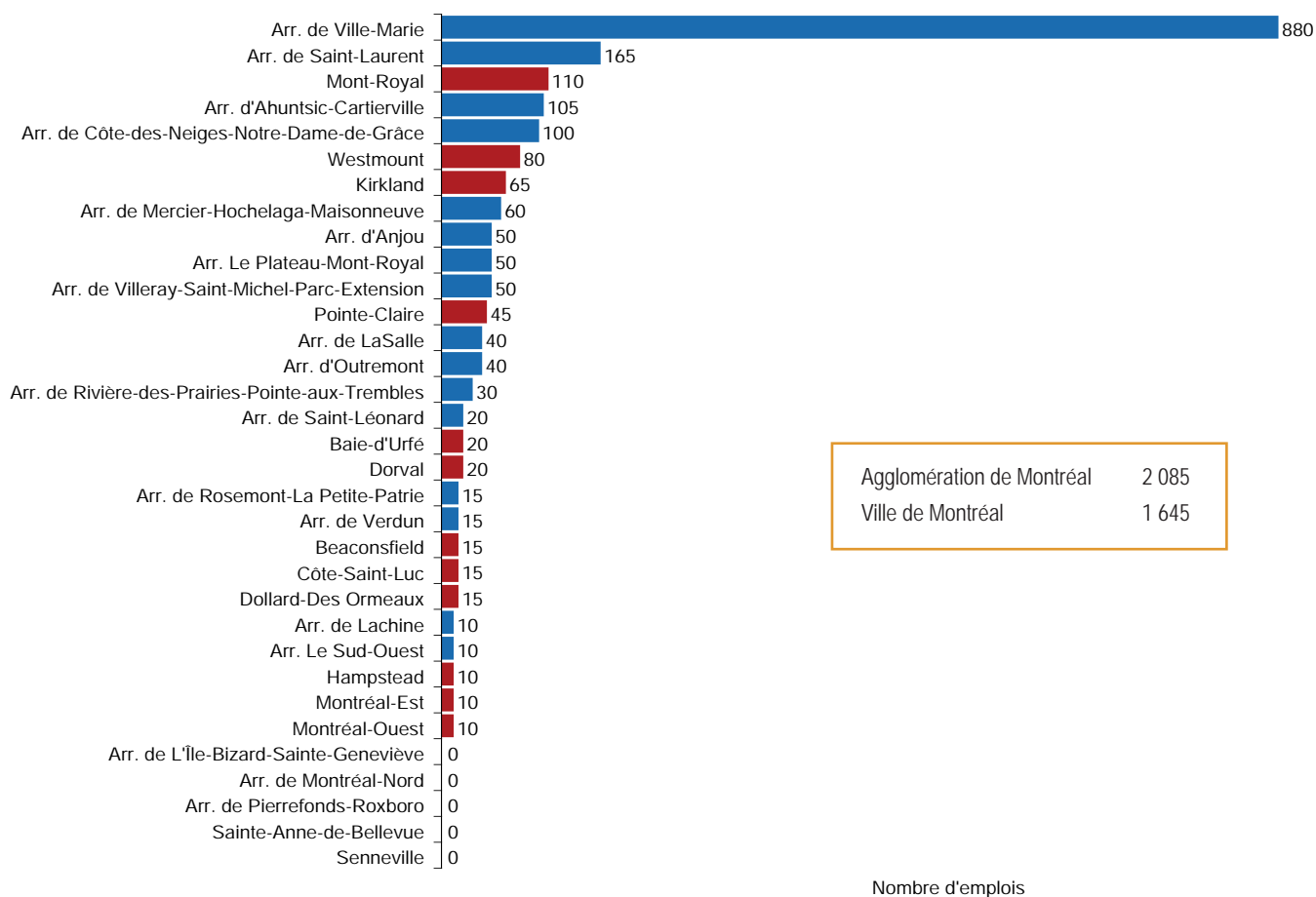
Source : Statistique Canada, Recensement du Canada, produit personnalisé sur le lieu de travail.
 Compilation : Division des affaires économiques et institutionnelles, SMVTP, Ville de Montréal.

Localisation des emplois dans le secteur de la gestion de sociétés et d'entreprises, 2006





Emploi selon le territoire en 2006



Source : Statistique Canada, Recensement du Canada, produit personnalisé sur le lieu de travail.

Compilation : Division des affaires économiques et institutionnelles, Direction du développement économique et urbain, Ville de Montréal.

- L'agglomération de Montréal compte 2 085 emplois dans le secteur de la gestion de sociétés et d'entreprises en 2006, soit 0,2 % des 1 145 595 emplois recensés sur le territoire.
- Près de 79 % de ces 2 085 emplois sont localisés dans la ville de Montréal, soit un total de 1 645 emplois.
- Quelque 440 emplois (21 %) sont répartis dans les autres municipalités de l'île de Montréal.
- Un total de 880 emplois sont dénombrés dans l'arrondissement de Ville-Marie. Ceux-ci représentent 42 % des 2 085 emplois recensés dans le secteur de la gestion de sociétés et d'entreprises sur le territoire de l'agglomération de Montréal.

- Le nombre d'emplois du secteur de la gestion de sociétés et d'entreprises dans l'agglomération de Montréal est passé de 1 655 en 2001 à 2 085 en 2006, soit un gain de 430 emplois ou 26 % en cinq ans.
- La ville de Montréal a gagné 295 emplois dans ce secteur entre 2001 et 2006, ce qui représente une hausse de 21,9 %.

Variation de l'emploi selon l'industrie, 2001-2006

	Emploi 2006	Emploi 2001	Variation 2001-2006 en %	Variation 2001-2006 en nombre
Agglomération de Montréal	2 085	1 655	26,0	430
Ville de Montréal	1 645	1 350	21,9	295
Arrondissement d'Achilles-Beaudet	105	65	61,5	40
Arrondissement d'Anjou	50	30	66,7	20
Arrondissement de Côte-des-Neiges-Notre-Dame-de-Grâce	100	60	66,7	40
Arrondissement de Lachine	10	0	-	10
Arrondissement de LaSalle	40	0	-	40
Arrondissement de L'Île-Bizard-Sainte-Geneviève	0	0	-	0
Arrondissement de Mercier-Hochelaga-Maisonneuve	60	55	9,1	5
Arrondissement de Montréal-Nord	0	10	-	-10
Arrondissement d'Outremont	40	20	100,0	20
Arrondissement de Pierrefonds-Roxboro	0	0	-	0
Arrondissement Le Plateau-Mont-Royal	50	15	233,3	35
Arrondissement de Rivière-des-Prairies-Pointe-aux-Trembles	30	20	50,0	10
Arrondissement de Rosemont-La Petite-Patrie	15	15	0,0	0
Arrondissement de Saint-Laurent	165	25	560,0	140
Arrondissement de Saint-Léonard	20	10	100,0	10
Arrondissement Le Sud-Ouest	10	25	-60,0	-15
Arrondissement de Verdun	15	30	-50,0	-15
Arrondissement de Ville-Marie	880	905	-2,8	-25
Arrondissement de Villeray-Saint-Michel-Parc-Extension	50	65	-23,1	-15
Ville de Baie-d'Urfé	20	10	100,0	10
Ville de Beaconsfield	15	35	-57,1	-20
Ville de Côte-Saint-Luc	15	15	0,0	0
Ville de Dollard-Des Ormeaux	15	0	-	15
Ville de Dorval	20	30	-33,3	-10
Ville de Kirkland	65	0	-	65
Ville de Hampstead	10	25	-60,0	-15
Ville de Montréal-Est	10	0	-	10
Ville de Montréal-Ouest	10	10	0,0	0
Ville de Mont-Royal	110	70	57,1	40
Ville de Pointe-Claire	45	35	28,6	10
Ville de Sainte-Anne-de-Bellevue	0	0	-	0
Ville de Senneville	0	10	-	-10
Ville de Westmount	80	75	6,7	5

Source : Statistique Canada, Recensement du Canada, produit personnalisé sur le lieu de travail.
Compilation : Division des affaires économiques et institutionnelles, SMVTP, Ville de Montréal.



Employeurs importants, 2009

Employeur	Ville/Arrondissement	Nombre d'employés
Air Canada	Montréal - Arrondissement de Saint-Laurent	500 et plus
Reitmans Canada	Montréal - Arrondissement d'Ahuntsic-Cartierville	500 et plus
The Hockey Company - Koho Division	Montréal - Arrondissement de Ville-Marie	500 et plus
Rio Tinto Alcan	Montréal - Arrondissement de Ville-Marie	500 et plus
Maison Ogilvy (La)	Montréal - Arrondissement de Ville-Marie	500 et plus
Fonds de Solidarité de la F.T.Q.	Montréal - Arrondissement d'Ahuntsic-Cartierville	200-499
Ultramar	Montréal - Arrondissement de Ville-Marie	200-499
AbitibiBowater	Montréal - Arrondissement de Ville-Marie	200-499
Métro Richelieu (2000)	Montréal - Arrondissement de Rivière-des-Prairies-Pointe-aux-Trembles	200-499
Société des Alcools du Québec	Montréal - Arrondissement de Ville-Marie	200-499
Via Rail (Siège social)	Montréal - Arrondissement de Ville-Marie	200-499
Cie de Publication la Presse (La)	Montréal - Arrondissement de Ville-Marie	200-499
Bombardier	Montréal - Arrondissement de Ville-Marie	100-199
Hartco	Montréal - Arrondissement d'Anjou	100-199
Kruger	Montréal - Arrondissement de Côte-des-Neiges-Notre-Dame-de-Grâce	100-199

Source : Liste des industries et commerces (LIC) de l'île de Montréal, décembre 2009, compilation spéciale, Ville de Montréal.

