



Ligue Intercités des Cantons de l'Est

13 décembre 1980
Asbestos à Princeville

ATOMES: Princeville 0,
Asbestos 0.

PEE WEE: Princeville 2,
Asbestos 3. Pour Princeville:
Dany Gervais et Marco Grondin.

BANTAM: Princeville 3,
Asbestos 0. Pour Princeville:
Guy Fortier 2 buts et Joël Verville 1 but.

MIDGET: Princeville 0,
Asbestos 4.

14 décembre 1980
Princeville à Windsor

ATOMES: Princeville 1,
Windsor 2. Pour Princeville:
André Chabot.

PEE WEE: Princeville 4,
Windsor 1. Pour Princeville:
Daniel Marois 2 buts, Serge Bizier et Dany Gervais 1 but chacun.

BANTAM: Princeville 2,

Windsor 4. Pour Princeville:
Joël Laroche et Luc Lecours.

MIDGET: Princeville 8,
Windsor 4. Pour Princeville:
Guy Côté 2 buts-3 passes,
François Moreau 2 buts,
Pierre Fortier, Alain Gardner, Gilles Lecours et
Jean Boisvert 1 but chacun.

13 décembre 1980
Warwick à Plessisville

ATOMES: Plessisville 6,

Warwick 2. Pour Plessisville:
Jean-François Mercier
2 buts-1 passe, Dany Nolet 1
but-2 passes, Serge
Bourque 1 but-1 passe,
Stéphane Fillion 4 passes.

PEE WEE: Plessisville 3,
Warwick 3. Pour Plessisville:
Guy Gosselin 2 buts-1
passe, Martin Roberge 1 but
et 1 passe.

BANTAM: Plessisville 4,
Warwick 6. Pour Plessisville:
Martin Normand 2
buts-2 passes, Dany
Gosselin 1 but-1 passe,
Michel Cormier 1 but-1
passe.

MIDGET: Plessisville 4,

Warwick 0. Pour Plessisville:
Pierre Bélanger 1 but-1
passe, André Lair 1 but-1
passe, Charles Bérubé 1
but, Jean Mercier 1 but,
Christian Bellerose 2
passes.

13 décembre 1980
Plessisville à Asbestos

ATOMES: Plessisville 1,
Asbestos 2. Pour Plessisville:
Stéphane Fillion 1 but.

PEE WEE: Plessisville 1,
Asbestos 3. Pour Plessisville:
Guy Gosselin 1 but,
1ère défaite du Pee Wee
Plessisville depuis le 25
octobre.

BANTAM: Plessisville 0,

Asbestos 5. Arrêté à 9.34 de
la troisième à cause d'un
joueur du Plessisville qui a
noyé l'arbitre avec de l'eau.
16 minutes de punition.
Yves Lemieux quand même
superbe au cours du week
end devant les buts.

MIDGET: Plessisville 2,
Asbestos 5. Pour Plessisville:
Pierre Bélanger, André
Lair 1 but-1 passe, 40
minutes de punition, 2
bagarres, etc... Une vraie
foire.

Semaine prochaine:

Samedi: Plessisville à
Richmond. Dimanche:
Plessisville à Princeville.

Ligue Bonne Entente Molson
Le Garage G. Painchaud
impose ses volontés

PLESSISVILLE--Le Garage
Guy Painchaud a imposé
ses volontés samedi le 6
décembre dernier dans la
Ligue de Hockey Bonne
Entente Molson. Ils ont en
effet remporté un gain de
10-3 devant le L. Drolet et
Fils. Par ailleurs, les
meneurs ont encore une
fois remporté une victoire
en défaisant le Houle
Supérieur Muffler au compte
de 8-2.

Dans la partie remportée
par le Garage Painchaud, le
tout est demeuré relative-
ment normal dans les deux
premières périodes alors
que Daniel Michaud et
Martin Bellemare avaient
inscrit chacun un but pour

le Painchaud en première
pendant que Luc Thibeault
marquait pour le Drolet. En
seconde, Réjean Bellemare
avait nivelé les chances
mais Michel Bellemare
devait redonner une avance
au Painchaud.

C'est en troisième que l
la sauce s'est gâtée pour les
perdants. René Drolet ouvre
la période avec un but
égalisateur pour le Drolet
mais le Garage Painchaud
réplique vivement avec 7
buts sans réplique aucune.
De ce nombre, Rosaire
Pellerin en a eu 2, Daniel
Michaud, Gilles Bourque,
Jean-Yves Bourque, Noël
Bourque et Guy Vigneault
chacun un.

En ce qui concerne la
première partie de ce pro-
gramme, Donald Roy et Guy
Pilote ont réussi à marquer
pour le Houle Muffler mais
le Laurent Thibeault a
marqué régulièrement et
plus souvent pour
l'emporter 8-2. Les auteurs
de cette victoire ont été
Normand Langlois avec 2
buts, Donald Langlois,
Réjean Bourque, Serge
Fréchette, Réjean Drouin,
Jocelyn Bradette et Claude
Bourque.

CLASSEMENT

Table with 5 columns: PJ, V, D, N, PTS. Rows include L. Thibeault, G. Painchaud, Drolet et Fils, Houle Muffler.

L'hiver, ça bouge
à Notre-Dame de Lourdes

NOTRE-DAME DE LOUR-
DES--L'hiver vient à peine
de commencer et déjà la
municipalité de Notre-Dame
de Lourdes est en pleine
effervescence. Vendredi

dernier, c'était l'ouverture
officielle de la Ligue de
Hockey du Bord de la
Rivière alors que samedi
soir on présentait officielle-
ment à la population les

prétendantes au titre de
Reine du Carnaval du
Canard 1981 lors d'une
soirée sociale à laquelle
participaient une bonne
partie de la population.



Lors de la mise au jeu officielle: Les deux capitaines Bruno Côté et Jacques Bélanger en compagnie de Réal Bradette, Richard Bédard, France Soucy, Jean Bédard, président des Loisirs, Marjolaine Blier, Michel Bédard et Jocelyn Bradette. (Photo Plessis Fontaine)



Et on présente les duchesses: L'intendant Denis Ouellet et la duchesse France Bradette représentant les agriculteurs, André Côté du comité des Loisirs, Bertrand Laliberté intendant et Marjolaine Blier, représentant les hommes d'affaires. Jean Bédard, président des Loisirs, France Soucy et Aurèle Côté, représentants des loisirs. (Photo Plessis - Fontaine)

Compteurs Junior C
Compteurs Intercité
Page C-13

Association Chasse et Pêche de Plessisville
Déjeuner-causerie
Remise de trophées
Page C-2

Association Chasse et Pêche de Plessisville

- Déjeuner causerie - Remise de trophées

Par Gilles Pelletier (Collaboration spéciale)

PLESSISVILLE—Dimanche le 7 décembre, l'Association Chasse et Pêche de Plessisville a innové en présentant une nouvelle formule très intéressante qui a remporté, il va sans dire, un fort succès. Un **déjeuner-causerie**, à la Salle du Festival a été donné à l'occasion de la remise de trophées Molson Laurentide pour la chasse et pour le concours de tir de la fin de l'été 1980.

Ce déjeuner causerie a porté sur un sujet bien particulier, le **CHEVREUIL**. Pour donner cette conférence, l'ACPP avait invité une personne très particulière, M. Charles Pichette. En effet, Charles Pichette est peut-être la personne la plus informée et la plus apte dans tout le Québec pour entretenir les gens sur un sujet semblable. Ingénieur forestier, M. Pichette a complété ses études par l'obtention de d'autres diplômes, tous reliés aux domaines concernant l'aménagement de la faune. Il fut le premier à être engagé par le gouvernement du Québec il y a de cela 10 ans pour travailler à la sauvegarde de notre chevreuil qui a passé très près de l'extinction. Il a

travaillé plusieurs années sur l'île d'Anticosti et rédigea une thèse sur le chevreuil, son aménagement et sa survie.

D'abord, quoi de mieux que quelques statistiques a vous en faire dresser les cheveux sur la tête. Saviez-vous qu'en 1950, 16,000 chevreuils se promenaient en liberté dans nos belles forêts et saviez-vous qu'en 1960 il n'en restait plus que 3,000? Vous vous doutez sans doute que cette quasi extinction est due à nos pères et grands-pères qui étaient tous un peu braconniers en ce temps là.

Saviez-vous que 90,000 kilomètres de bois seraient utilisables pour fin de ravages à chevreuil et que seulement 3% c'est-à-dire 2,700 kilomètres le sont aujourd'hui. Il y a donc amplement de place pour de l'aménagement.

Il n'y a pas que l'homme qui soit néfaste pour notre chevreuil. Une trop grande accumulation de neige est également un sérieux handicap pour le chevreuil. Ainsi une épaisseur de neige dépassant 50 cm fera en sorte que le chevreuil dépensera ses réserves énergétiques beaucoup plus rapidement et si une

telle épaisseur subsiste plus de 40 jours, on enregistrera un taux anormal de décès. En 1978, par exemple, on a connu un hiver très rigoureux où l'épaisseur de neige dépassa 50 cm pendant 90 jours et l'on perdit 42% de notre cheptel.

Enfin, pour terminer ces statistiques, l'on doit souligner un fait très important concernant la survie du chevreuil. Il existe à l'heure actuelle, 2,500 ravages au Québec dont 1,500 sont situés sur des terrains privés.

On dira, qu'est-ce qu'un terrain privé a à voir avec le chevreuil? Charles Pichette pourrait vous en dire long là-dessus. Ainsi, sur les terrains de la couronne, on pense d'abord à aménagement, traitement sylvicole et sauvegarde de ce qui nous reste de notre faune. Tandis qu'un propriétaire, qu'il soit cultivateur, forestier ou autre, possède des droits sur son terrain et par le fait même peut décider du jour au lendemain d'éliminer une cédrière ou de faire une «coupe à blanc» de sa forêt de pulpe. En définitive, des gars comme Charles Pichette peuvent bien

essayer de sauvegarder et de faire progresser le cheptel du chevreuil, mais il en restera toujours que 60% de nos ravages sont à la merci de nous, les propriétaires de terrains privés et il ne faut pas se leurrer car il est absolument vrai de dire qu'un ravage éliminé se résume à la disparition complète d'une famille de chevreuils à cause de l'environnement immédiat d'un ravage, environnement qui ne se retrouve qu'à plusieurs kilomètres parfois.

Malgré toutes nos inquiétudes face à la survie du chevreuil, les responsables de projets servant à l'aménagement, tous ceux qui travaillent très fort actuellement pour la sauvegarde du chevreuil sont quand même optimistes. Charles Pichette et ses collègues, les associations de chasse et pêche et les journalistes peuvent contribuer à une éducation des propriétaires de terrains privés afin qu'ils n'annihilent pas les efforts et les espérances mis en oeuvre pour repopuler le cheptel du chevreuil.

Remise de trophées

Par la même occasion, plus de 30 chasseurs, tireurs au pigeon d'argile, tireurs à la carabine se virent remettre des mains de Ben Mathieu, représentant de Molson Laurentide,

de magnifiques trophées.

Egalement, 15 prix de participation furent distribués à tous ceux qui inscrivent un gibier. Ces prix de participation furent une gracieuseté de la Quincaillerie Somerset et de Opti-Sport.

L'Association de Chasse et Pêche de Plessisville remercie sincèrement la Brasserie Molson Laurentide et Ben Mathieu pour tous ces magnifiques trophées et les deux commanditaires mentionnés plus haut.

Félicitations à tous les gagnants et participants. La direction de l'Association de Chasse et Pêche de Plessisville se dit très heureuse de cette nouvelle initiative et sans doute qu'un déjeuner causerie dans le genre de celui de dimanche le 7 décembre est à prévoir dans le courant de l'année 1981.

L'Association en profite également pour souhaiter un Joyeux Noël à tous ses membres et bonne «pêche et chasse» en 1981.

Liste des récipiendaires de trophées

CHASSE ORIGINAL MALE: J. Paul Beaudoin, Lyster.
ORIGINAL FEMELLE: Gilles Morin, Notre-Dame de

Lourdes.

CARIBOU MALE: J. Guy Bouffard, Princeville.

CHEVREUIL MALE: Come Gagnon, Plessisville. FEMELLE: Philibert Martineau, Plessisville.

OURS: Yves Gagnon, Plessisville.

COYOTE: J. Guy Houle, Ste-Agathe.

TIR PIGEON D'ARGILE: Plessisville: André

Godbout, Princeville: Roger Charland. Ste-Sophie:

Claude Bergeron. N.D. Lourdes: Léo Bécotte. Extérieur: Conrad Côté.

TIR A L'ARC: Plessisville: Roger Chandonnet.

PETIT CALIBRE DAME COUCHEE: Plessisville:

Lise Demers, Gros Calibre Chevreuil.

Laurier Station: Simon Pouliot, Petit Calibre debut.

Plessisville: Lise Demers, 22 Magnum Chevreuil.

Plessisville: Jacques Barthel, 300 Verges, 22 Magnum.

Plessisville: Aurèle Tousignant, Gros Calibre Classe B. Bernard Turgeon: Gros Calibre Classe A.

Plessisville: Normand Demers, Petit Calibre Classe B.

Plessisville: Aurèle Tousignant, Petit Calibre Classe A.

Plessisville: Normand Demers.

Ben Mathieu

voire agent Molson vous offre ses meilleurs voeux!



Ouverture de la saison de randonnée à skis et en raquettes au camp Mercier

CHARLESBOURG (MLCP)
C'est à compter de la fin de semaine prochaine que débutera officiellement la nouvelle saison de randonnée à skis et en raquettes au camp Mercier, dans le parc des Laurentides. La Direc-

tion régionale de Québec du ministère du Loisir, de la Chasse et de la Pêche est en effet heureuse d'annoncer que, dès 8 h vendredi matin le 12 décembre 1980, toutes les installations seront ouvertes et le

personnel sera en poste pour offrir aux usagers les services auxquels ils sont habitués. Il est à noter que cette date d'ouverture est conforme au plan prévu et qu'elle devance de dix jours celle de l'année dernière.

Comme par les années passées, les usagers pourront se prévaloir des services de location d'équipement de ski et de raquette et ils bénéficieront des services de la cafétéria et de la salle de fartage qui, comme on le sait, sont des locaux fort spacieux et agréables.

A 55 km de Québec, un site de plein air de premier choix, voué à des activités sportives s'adressant autant à la famille et aux groupes organisés qu'à l'individu: voilà le camp Mercier. On peut obtenir des renseignements sur les activités en s'adressant, à Québec, au numéro (418) 643-3205, ou directement à l'accueil Mercier, au numéro (418) 848-2422.

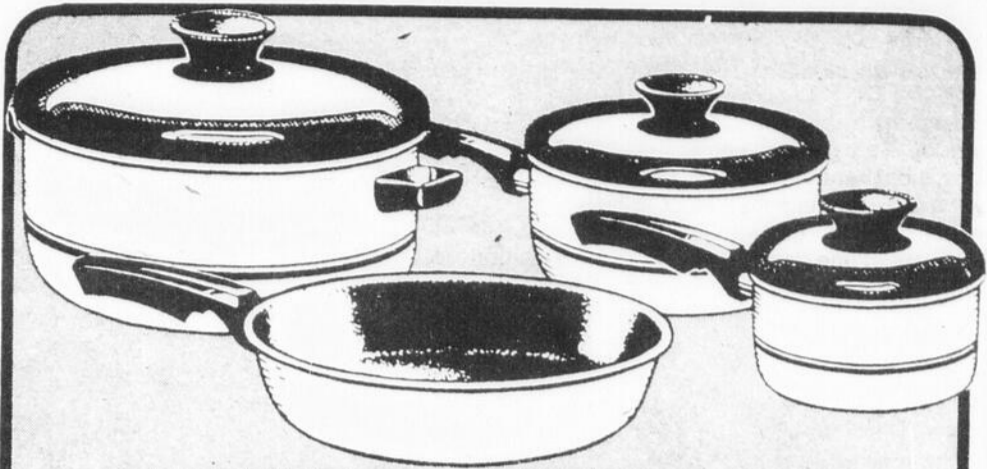
98 chambres
2 suites
5 salles de réception, mariage, conventions, réunions d'affaire pouvant accommoder jusqu'à 300 personnes
Coffee shop
Salle à dîner
Cuisine continentale
Mets chinois
Service aux chambres
Télévision couleur et radio
Grand terrain de stationnement gratuit

AUBERGE

La Barre
500 LTÉE

2019, boul. TASCHEREAU, Longueuil
(514) 677-9101

JOYEUX NOËL



BATTERIE DE CUISINE 7 MCX
Wear-Ever "Sylverstone" Couleur amande.

WEAR-EVER RÉG. 69.99 **56.00**



ENSEMBLE POUR FILLETES

Blanc et rouge. Grandeurs: 6 à 24 mois.

RÉG. 16.99 **13.99**

GROUPE DE ROBES DE TOILETTE

Pour dames. Valeur régulière jusqu'à \$24.99

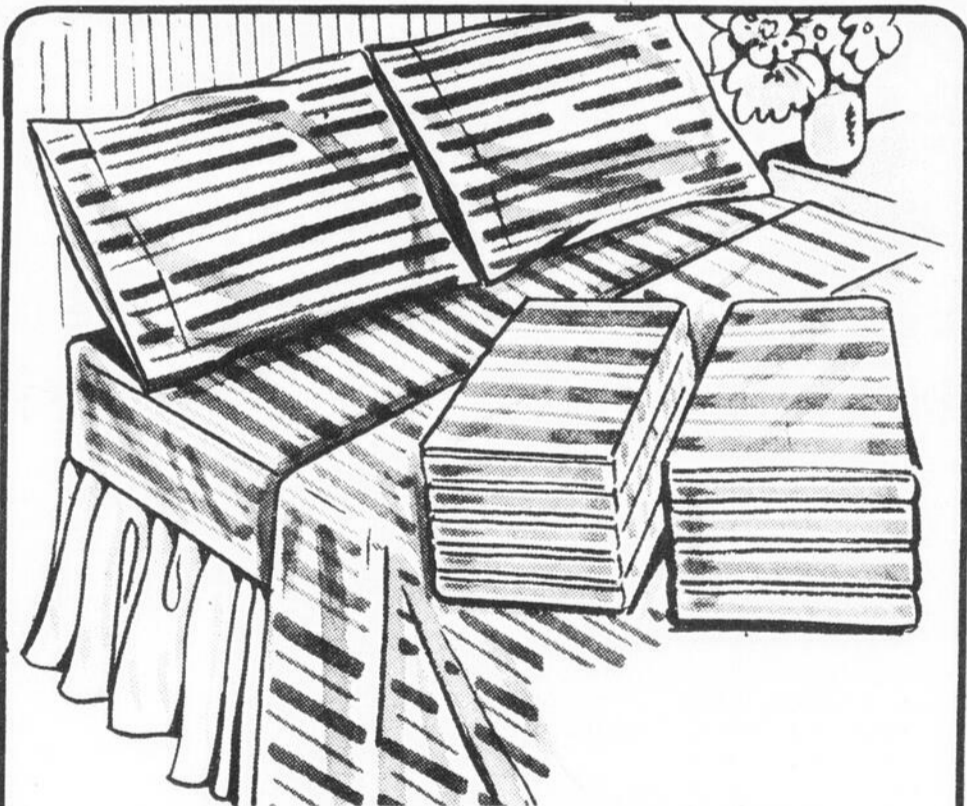
RÉG. \$19.99 **17.97**

SPÉCIAL

19.99

PANTALONS POUR HOMMES TRICOT ET GABARDINE

Grandeurs et couleurs assorties.



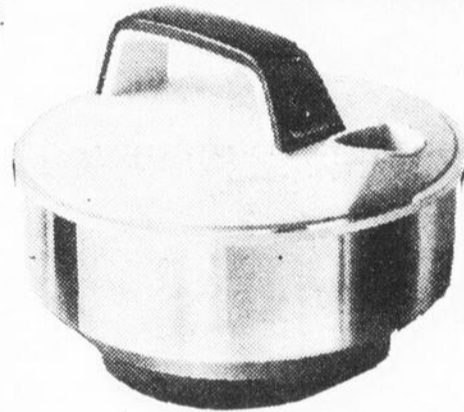
CHAUDS DRAPS DE FLANELLETTE

Plat simple 70 x 90
Plat double 80 x 100
Ajusté simple 39 x 76
Ajusté double 54 x 76

SIMPLE
RÉG. 8.99

DOUBLE
RÉG. 10.99

7.99 9.99



BOUILLOIRE ÉLECTRIQUE

2 litres, 15 watts, 120 volts, beige et brun.

RÉG. 17.99

13.99

PIN ÉCOSSAIS POUR NOËL 6 PIEDS DE HAUT, 97 BRANCHES

GANTS POUR HOMMES

Plusieurs modèles au choix. RÉG. JUSQU'À 10.99

8.99 pre

19.99



GRILLE-PAIN

2 tranches

Modèle Proctor Silex.

15.99

RÉG. 18.99

R. FARMER

MAGASIN A RAYONS



1715 rue St-Calixte Plessisville Québec



Avant les Jeux du Québec à Victoriaville

Nicolet accueillera la Finale Régionale du Centre du Québec

Par Robert Comeau

La Finale Régionale Hiver '81 se tiendra du 30 janvier au 8 février prochain à Nicolet. C'est avec le support et la collaboration de toute la population nicolétaine que le Comité Organisateur s'affaire depuis le mois de septembre à mettre toute l'organisation au point.

Les disciplines au programme seront, le 31 janvier: le volleyball, le ballon sur glace, le ski de fond, le ski alpin, l'haltérophilie; le 1er février: la gymnastique, le karaté, le handball, le tennis de table, le saut de baril et la nage synchronisée; le 8 février: le patinage artistique, le basketball et le judo. Une discipline reste à déterminer, le curling. Vous pouvez d'ailleurs voir tous les renseignements en

consultant le tableau de la programmation ci-joint.

Encore une fois, le volet sportif compétitif sera accompagné d'un volet participatif organisé en collaboration avec le module Kino-Québec de Trois-Rivières et d'un volet culturel sous la responsabilité de monsieur Yvon Massicotte.

L'ouverture de la Finale Régionale Hiver '81, à Nicolet, se fera lors d'une grande fête populaire à l'aréna de Nicolet le 30 janvier.

On peut obtenir plus d'information en contactant le Service Municipal de Loisirs de Nicolet, par l'entremise de son directeur monsieur André St-Arnaud, à 293-6158 ou monsieur Robert Comeau au Conseil Régional de Loisirs Centre du Québec à 478-1483.

LA FINALE REGIONALE DES JEUX DU QUEBEC PROGRAMMATION

VOLET SPORTIF COMPETITIF

Dates et endroits	Discipline	Responsable	Tél:	Date limite d'inscription
31/01/81 Poly. Jean-Nicolet	Volleyball	Christian Laferté	373-3375	23/01/81
31/01/81 Aréna de Nicolet	Ballon sur glace	Daniel Dubuc	293-5302	23/01/81
3//01/81 Club de Ski de fond Les 40	Ski de fond	Lionel Duguay Marcel Proulx	293-5529 293-5821	Sur place
31/01/81 Centre de Ski Mont Arthabaska	Ski alpin	Marc Binette	357-2338	23/01/81
31/01/81 Institut de Police du Qué.	Haltérophilie	Gabriel Pinard	293-4545	20/01/81
01/02/81 Poly. Jean-Nicolet	Gymnastique	Gilles Chabot	293-2185	23/01/81
01/02/81 Ecole Curé Brassard	Karaté	Pierre Laplante	289-5420	Sur place
07/02/81 Aréna de Nicolet	Patinage de vitesse	Ambroise Houle	293-5821	30/01/81
07/02/81 Poly. St-Léonard d'Aston	Badminton	Léo-Paul Morrissette	293-5821	23/01/81
07/02/81 Poly. Jean-Nicolet Institut de Police du Qué.	Handball	Pierre Carter	293-5821	30/01/81
07/02/81 Poly. Jean-Nicolet	Tennis de table	Jean Lachapelle	293-5821	30/01/81
07/02/81 Aréna de Nicolet	Sauts de barils	Marc Hébert	293-5821	Sur place
07/02/81 Coll. N.-D. de l'Ass.	Nage synchronisée	Marie-France Proulx	293-4896	30/01/81
08/02/81 Aréna de Nicolet	Patinage artistique	Robert Lévesque	293-2469	23/01/81
08/02/81 Poly. Jean-Nicolet	Basketball	Denis Guay	289-2620	30/01/81
08/02/81 Institut de Police du Qué.	Judo	Louis Prévost	293-4545	30/01/81
	Curling			

Volet sportif participatif

30 janvier, Nicolet, Activités participatives locales
6 février, Nicolet, Activités participatives locales

Service de Loisirs de Nicolet
Kino-Québec de Trois-Rivières

Volet culturel et social (Responsable: Monsieur Yvon Massicotte)

25 janvier, Les Petits Violons
30 janvier, aréna de Nicolet, Soirée des nicolétains
6 février, polyvalente Jean-Nicolet, Groupe Arthabaska
7 février, polyvalente Jean-Nicolet, Danse sociale, fermeture
8 février, polyvalente Jean-Nicolet, Spectacles pour enfants
19 janvier et 30 janvier, polyvalente Jean-Nicolet, animation, film, information sur les Jeux du Québec
30 janvier et 8 février, Nicolet, exposition de talents locaux, animation musicale sur les sites.

Activités protocolaires

Vendredi, 30 janvier 1981, Aréna de Nicolet, Ouverture officielle, 19h30
Samedi, 7 février 1981, Polyvalente Jean-Nicolet, Fermeture, 20h00

Pour plus de renseignements: Coordonnateur local: André St-Arnaud, 293-6158
Coordonnateur régional: Robert Comeau, 478-1483.

Horaire pour la période des Fêtes

Mercredi 24 décembre 3 hres p.m. FERME
Jeudi 25 décembre Noël FERME
Vendredi 26 décembre FERME
Samedi 27 décembre FERME
Lundi 29 décembre OUVERT
Mardi 30 décembre au 4 janvier inclusivement
Réouverture lundi 5 janvier 1981

Nous profitons de l'occasion pour souhaiter à nos clients et amis de « Joyeuses Fêtes »

L. Drolet & Fils Inc.

1245 Av. FORAND - PLESSISVILLE, 362-7331

unitotal

Philosophie du Comité Organisateur quant à la réalisation de la Finale des Jeux du Québec à Victoriaville

Avec la visite des chefs de missions et des directeurs techniques, notre Comité Organisateur amorce le dernier pas vers la Finale des Jeux du Québec, Hiver 1981.

Merci donc d'avoir accepté notre invitation à cette rencontre pré-jeux, conscients que nous sommes que vous possédez une expertise précieuse et souvent une expérience de plusieurs Finales.

En acceptant de tenir la Finale des Jeux du Québec, Hiver 1981, Victoriaville et son Comité Organisateur n'entendent pas réaliser une autre édition des Jeux du Québec, mais plutôt faire de cet événement une manifestation aux couleurs de la ville-hôtesse et à la mesure du dynamisme et du professionnalisme de ses bénévoles.

Pour ce faire, nous entendons impliquer massivement la population dans la réalisation des Jeux, susciter la concertation active de tous les organismes du milieu, développer les ententes scolaires municipales déjà existantes et

en créer de nouvelles s'il y a lieu.

Pas question donc de vouloir à tout prix surpasser en panache les Finales antérieures, mais bien de se servir de l'expérience passée pour assurer une qualité et une profondeur à notre organisation.

A titre d'exemple, des guides de travail ont été bâtis, un processus de développement inter-secteurs mis de l'avant et un calendrier de Régie arrêté.

De plus, la traditionnelle tournée du Président a été abolie et remplacée par un journal hebdomadaire d'information et des rencontres personnalisées dans chacune des régions du Québec.

Le tout, dans le cadre d'un budget d'opération que nous souhaitons maintenir au niveau des Finales antérieures car il y va de la survie même des Jeux, croyons-nous.

Le Comité Organisateur de Victoriaville entend privilégier les athlètes et tout sera mis en oeuvre

pour leur assurer des sites de compétitions appropriés, des conditions de vie familiale au niveau de l'hébergement, une alimentation saine et des divertissements à la hauteur de la fête que se veut une Finale des Jeux du Québec.

Le tout, par le biais de gestes précis tels la participation des jeunes à titre d'invités aux remises de médailles, l'aménagement des cédules de compétitions, les services à la personne sur les sites d'hébergement, les associations publicitaires avec des produits de santé et l'accueil réservé à tous nos jeunes participants.

Enfin, la majorité de nos coordonnateurs en sont à leurs premières armes dans l'organisation d'une Finale des Jeux du Québec, et nous comptons sur votre collaboration pour assurer la meilleure préparation possible à la prochaine édition des Jeux du Québec, celle de la Finale de Victoriaville.

Le Directeur général
Roger Richard

Ligue Intercités de ballon balai Molson de Princeville

Latulipe et Gagnon coulent les Castors

Par Louis Baillargeon
PRINCEVILLE—Dans les parties présentées dans le dernier programme, deux victoires décisives ont été enregistrées par le Bar Salon Cali et les Rockets.

Hommes «A»

Dans la première joute de la journée, le L.P. Therrien de Victoriaville a défait l'Opti-Sports de Plessisville, par la marque de 3 à 1. Magella Lafontaine, Bertrand Gagné et Réginald Dufresne ont procuré la deuxième victoire du L.P. Therrien cette saison. Michel Tremblay a évité le zéro au Plessisville.

Dans une autre partie, Gérard Raby et Luc Brochu ont marqué pour Lyster qui a vaincu, 2 à 0, les Cocus de Parisville.

Dans l'autre rencontre, le Bar Chez Johanne de Villeroy a eu raison du Blanchette Camionneurs de Lemieux, par le compte de 4 à 3. François Thomassin, avec 2 buts-1 passe, a mené l'attaque des vainqueurs. Réjean Gingras et Réjean Gosselin ont réussi les autres filets du Bar Johanne. André Lachapelle, Gaétan Blanchette et Jacques Riendeau ont donné la réplique du Lemieux.

Hommes «B»

Dans le premier match de cette section, les Gaulois de Lyster et les Pions de Deschailions se sont livrés un verdict nul de 3 à 3. Damien Boissonneault, Conrad Martineau et François Demers ont

riposté pour Deschailions.

Dans une autre joute, le Bar Salon Cali de Princeville a remporté une victoire facile de 9 à 2 sur les Castors de Fortierville. Rolland Latulipe, 5 buts-2 passes, et Mario Gagnon, 4 buts-2 passes, ont marqué tous les filets du Bar Salon Cali. Gérard Beaudet et Gilles Pressé ont marqué ceux des Castors.

Dans une autre rencontre, les Farfelus de Manseau ont défait l'Armée Rouge de Laurierville, 3 à 0. Alain Pépin, 2 buts, et Roger Rodrigue ont donné la victoire aux Farfelus.

Dans une autre partie, les Studs Jacques Vigneault de St-Ferdinand ont eu le meilleur sur la Caisse Pop de Villeroy par le compte de 6 à 2. Bernard Fortier 2 buts, Jacques Dion, Pierre Vigneault, Léo et Roger Perreault ont réussi les filets du St-Ferdinand. André Lapierre et Yvan Paquette ont donné la réplique du Villeroy.

Dans le dernier match de la journée, les Braves de St-Valère ont remporté une difficile victoire de 1 à 0 sur le Bar Chez Dédette de St-Rosaire. Pierre Côté a été l'unique marqueur dans ce gain des Braves.

Femmes

Dans la première joute, le Garage Smith de St-Louis de Blandford a vaincu les Autobus Martin Roy de Laurierville, 4 à 0. Madeleine Hébert 2 buts, Micheline Rodrigue et Ginette Lampron ont marqué pour le

Garage. Dans l'autre match, les Rockets de St-Célestin ont écrasé le Duval et Raymond de Princeville 12 à 0. Nicole Forest, Isabelle Boisvert et

Lynda Daneau ont réussi 2 buts chacune dans ce gain des Rockets. Héléne Desharnais a complété le pointage pour les gagnantes.

Femmes

Noms d'Équipes	PJ	PG	PP	N	BP	BC	Points
1 St-Célestin	12	12	-	-	92	3	24
2 St-Louis-de-Blandford	12	8	3	1	48	11	17
3 Princeville	12	3	8	1	11	48	7
4 Laurierville	12	-	12	-	3	92	0
5							
6							
7							
8							
9							
10							

Noms de Joueurs	Club	BUTS	ASS.	POINTS
1 Sylvia Joyal	St-Célestin	19	16	35
2 Claudette Bergeron	St-Célestin	16	17	33
3 Isabelle Boisvert	St-Célestin	17	11	28
4 Héléne Desharnais	St-Célestin	10	17	27
5 Lynda Daneau	St-Célestin	12	13	25
6 Jacinthe Bergeron	St-Célestin	4	17	21
7 France Tourigny	St-Louis-de-Blandford	7	11	18
8 Micheline Rodrigue	St-Louis-de-Blandford	11	5	16
9 Nicole Forest	St-Célestin	6	10	16
10 Madeleine Hébert	St-Louis-de-Blandford	9	5	14

Hommes «A»

Noms d'Équipes	PJ	PG	PP	N	BP	BC	Points
1 Villeroy	12	7	2	3	29	22	17
2 Parisville	12	4	3	5	29	23	13
3 Lemieux	12	4	3	5	23	23	13
4 Lyster	12	3	3	6	21	18	12
5 Plessisville	12	3	5	4	22	28	10
6 Victoriaville	12	2	7	3	20	30	7
7							
8							
9							
10							

Noms de Joueurs	Club	BUTS	ASS.	POINTS
1 Claude Guay	Parisville	11	7	18
2 Luc Brochu	Lyster	8	7	15
3 Michel Tremblay	Plessisville	4	10	14
4 Réjean Glacras	Villeroy	7	6	13
5 Gaétan Blanchette	Lemieux	8	4	12
6 François Tomassini	Villeroy	6	6	12
7 Bertrand Ouellet	Villeroy	7	4	11
8 Bertrand Gagné	Victoriaville	7	4	11
9 Gérald Fleury	Victoriaville	2	9	11
10 Victor Habel	Parisville	3	7	10

Hommes "B"

Section Molson Noms d'Équipes	PJ	PG	PP	N	BP	BC	Points
1 St-Rosaire	12	8	3	1	31	20	17
2 St-Valère	12	7	1	5	30	11	17
3 Princeville	12	5	2	5	40	18	15
4 Deschailions	12	3	6	3	28	31	9
5 Fortierville	12	-	12	-	10	64	0
6							
7							
8							
9							
10							

Noms de Joueurs	Club	BUTS	ASS.	POINTS
1 Gilbert Demers	Deschailions	15	6	21
2 Bernard Fortier	St-Ferdinand	11	8	19
3 Rolland Latulipe	Princeville	7	9	16
4 Richard Gingras	Lyster	8	6	14
5 Louis Baillargeon	Princeville	7	7	14
6 Rolland Vigneault	St-Valère	6	8	14
7 Mario Gagnon	Princeville	6	8	14
8 André Tarcotte	Villeroy	7	5	12
9 Donald Lamontagne	St-Ferdinand	7	5	12
10 Bertrand Mannigan	Lyster	6	6	12

Hommes "B"

Section Laurentide Noms d'Équipes	PJ	PG	PP	N	BP	BC	Points
1 St-Ferdinand	12	9	0	3	42	15	21
2 Lyster	12	6	4	2	25	15	14
3 Manseau	12	5	6	1	19	26	11
4 Villeroy	12	4	8	-	24	37	8
5 Laurierville	12	3	7	2	19	31	8
6							
7							
8							
9							
10							

spécial dumois



5.75

MINUTERIE POUR LAMPES ET APPAREILS MENAGERS
Capacité de 1875W



7.79

JEU DE 25 LUMIERES INTERIEURES
Ampoules étincelantes de couleurs assorties.



22.95

ARBRE DE NOËL
Des plus naturels de 72"
Couleur vert forêt complet avec support moule en plastique.



EXTRA SPECIAL 269.00

SCIE CIRCULAIRE DE 9" "ROCKWELL" MOD. 6201B
Un outil indispensable pour le bricoleur consciencieux



88.88

PERCEUSE 3/8" "MAKITA" MODELE 6010W.
Sans fil - Elle perce, elle visse et se recharge en 1 heure. (Chargeur, batterie et coffret inclus.)



14.65

LUMA-STICK WESTINGHOUSE
Le luminaire fluorescent portatif enfichable à usages multiples.



unitotal

L. DROLET ET FILS INC.
1245 AV. FORAND PLESSISVILLE 362-7331
 Chargex-Master Charge

La Finale des Jeux du Québec à Victoriaville

Du 27 février au 8 mars 1981

Hébergement-famille: Plusieurs ont déjà répondu à l'appel

VICTORIANVILLE—Le Comité Organisateur des Jeux du Québec à Victoriaville Inc. poursuit inlassablement les préparatifs pour la Finale qui approche à grands pas.

Au secteur Accueil, M. Jean-Pierre Martin, du sous-secteur **La Loge des Jeux**, se propose d'accueillir le plus chaleureusement possible tous les visiteurs (ses) de tout le Québec afin que leur séjour à Victoriaville soit des plus agréables.

«Plusieurs personnes ont répondu à l'appel en offrant des chambres pour héberger les visiteurs adultes, du 27 février au 8 mars prochain. Nous les remercions beaucoup de cette promptitude» a dit M. Martin. «Mais, a-t-il ajouté, il nous manque encore plusieurs endroits où loger nos visiteurs».

Tous ceux qui, pour une raison ou une autre auraient remis à plus tard leur décision, peuvent et doivent

encore le faire.

Toute forme de participation aidera au succès de la Finale des Jeux du Québec à Victoriaville, Hiver 1981.

Notez bien, que le dérangement occasionné par votre participation sera défrayé par le ou les occupant (s).

Envoyez votre inscription à l'attention de:

M. Jean-Pierre Martin
Comité Organisateur des

Jeux du Québec à Victoriaville Inc.
27, rue Notre-Dame est
Victoriaville
G6P 6T3

Ligue Industrielle de Princeville

PRINCEVILLE—Jeudi dernier, dans la classe B, la Ligue Industrielle de Princeville a présenté les parties suivantes. Voici les résultats.

Classe B

René Sévigny 7, Brasserie

Campagnard 6. Pour René Sévigny: Benoît Daigle 3 buts, Réal Blouin 2 buts, Yves Pellerin et Luc Boisvert 1 but chacun. Pour Campagnard: Alain Rivard 2 buts, Denis Baillargeon, Mario Sévigny et Yves Trépanier 1 but chacun.

St-Norbert 5, Meubles Estrie 2. Pour St-Norbert: René Tardif 3 buts, Michel Lavigne et Bruno Lamontagne 1 but chacun. Pour Meubles Estrie, les compteurs ont été Fernand Raymond et Yves Carignan.

Prince Fib 7, Princeville Furniture 9. Pour Prince Fib: Dany Bazin 4 buts, Raymond Bazin 2 buts et Louis Coulombe 1 but. Pour Princeville Furniture: Gaétan Cloutier 3 buts, J.Guy Charest 2 buts, Jacques Coulombe 2 buts, Gilbert Turmel et Mario Dufresne 1 but chacun.

NOM	PRENOM		
ADRESSE	No.	Rue	VILLE
TELEPHONE			
NOUS POUVONS DISPOSER:			
	Chambres	Studio	Salle de bain
	Suite	Indépendante	commune
SOUS-SOL	()	()	()
REZ-DE-CHAUSSEE	()	()	()
ETAGE	()	()	()
AUTRES	()	()	()
REPAS: Matin ()	Midi ()	Soir ()	
PRIX:			
DELAI POUR AVERTIR: 1 hre ()	2 hres ()	3 hres ()	autres ()
DATE DE DISPONIBILITE: (entourez le chiffre)			
Les Jeux ()	27-28-1-2-3-4-5-6-7-8		
SIGNATURE			



Une merveilleuse idée cadeau pour Noël

Offrez à une personne de votre choix un abonnement annuel à l'hebdomadaire «La Feuille d'Erable».

Il vous suffit de remplir le coupon ci-joint du nom et de l'adresse du destinataire et de le faire parvenir accompagné d'un chèque ou d'un montant de poste au montant de \$10.00 fait à l'ordre de «La Feuille d'Erable» à l'adresse suivante:

Hebdomadaire La Feuille d'Erable
1646 St-Laurent, C.P. 160
Plessisville, G6L 2Y7

NOM

ADRESSE: Rue

VILLE ET CODE POSTAL

Luttez contre les ennemis du poumon

Utilisez les timbres de Noël



Dion & Frères (Confection) Ltée

1570 Avenue St-Louis
Plessisville

Joyeux Noël
Bonne Année

Que la période des Fêtes
vous apporte
la joie, la paix,
le bonheur
et la santé

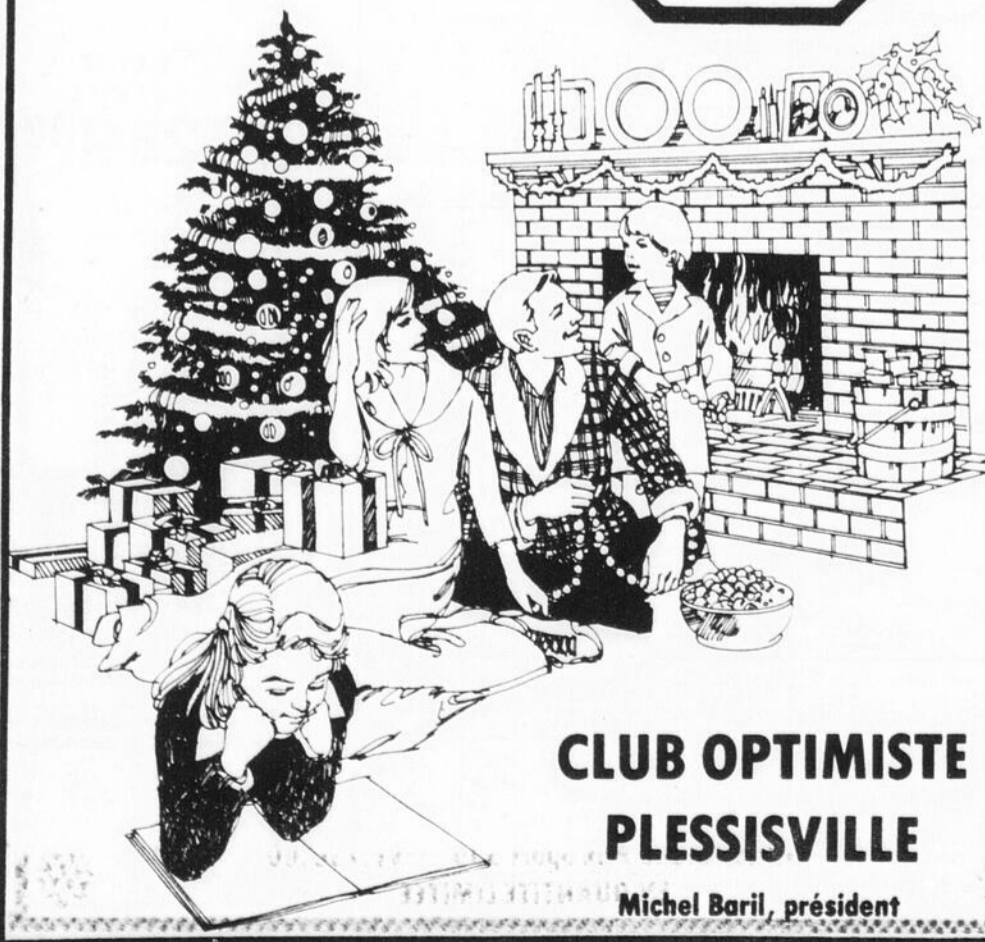
Remerciements
à tous nos clients
et amis et espérant
vous servir en 1981

**DES CADEAUX
POUR TOUS**



Que Noël et le Nouvel An
vous apportent

du bonheur, de la joie,
de la gaieté et beaucoup
de succès pour 1981



**CLUB OPTIMISTE
PLESSISVILLE**

Michel Baril, président

Ligue Old Timers

PLESSISVILLE---Et la 14e est finie. 2 drôles de joutes, mais elles sont du passé. En première rencontre, les Ass. R. Pépin ont eu un réveil ou un regain de vie en disposant du Carrefour au compte de 6 à 0. En

deuxième, le Forand a continué sa poussée victorieuse en ayant raison des promesses et menaces de la Soupière au compte de 9 à 0. (Ils ont bien fait leur possible).

Mercredi prochain sera

notre dernière rencontre en '80. En première joute, les Ass. R. Pépin visiteront le Forand Auto et en deuxième rencontre, le Carrefour fera de même vis-à-vis le Rest. La Soupière. Ne pas oublier votre rencontre le lundi 29 à 7

hres p.m.
Le classement après 14 rencontres.

CLASSEMENT					
	P	V	D	N	PTS
Forand Auto	14	6	5	3	15
Carrefour	14	5	7	2	12
La Soupière	14	3	8	3	9

Ligue de dards Labatt

PLESSISVILLE---Mercredi le 3 décembre, l'Hôtel Château Louise subissait son deuxième revers de la saison face à la Brasserie Auberge au compte de 4 à 1, soit des séries de 8-8 et 9-7. Pendant ce temps, à l'Hôtel Central, l'Hôtel Bois-Francis continuait sa poussée de victoires en défaisant leurs rivaux 4 à 1. Des séries de

10-6 et 8-8 leur ont permis cette victoire.

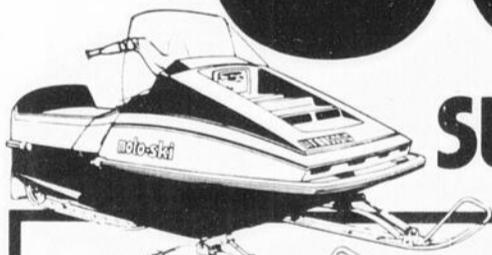
Mercredi dernier, soit le 10 décembre, l'Hôtel Bois-Francis a pris seul le troisième rang en défaisant l'Hôtel Central 5 à 0, les deux séries s'étant terminées 10-6. Dans l'autre rencontre qui a été retardée faute de retard et absence

de certains joueurs...l'Hôtel Château Louise a repris le chemin de la victoire en ayant raison de la Brasserie Auberge 4-1.

CLASSEMENT

Château Louise	39
Auberge	24
Bois-Francis	21
Central	16

ÉPARGNEZ \$600[†]



SUR ULTRA SONIC*

ÉPARGNEZ \$500[†]

SUR SUPER SONIC- GRAND PRIX SPECIAL FUTURA L/C - FUTURA 500 Tant qu'il y en aura en stock!



moto-ski

[†] Sur le prix suggéré au détail
^{**} Marques de commerce de Bombardier Limitée.

ANDRE BIZIER SPORTS

INVERNESS, CTE MEGANTIC 453-7787

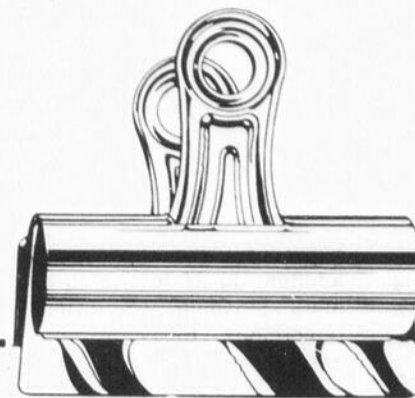
DU 1^{er} AU 22 DÉCEMBRE 1980

Le Spécial du Père Noël

TOUS CES MODELES SONT NEUFS ET GARANTIS

Futura 1979 - 400 E	\$1,625.00
Futura 1979 - 440 E	\$1,775.00
Futura Liquid - 444	\$2,150.00
G.P.S. Grand Prix Sport 500	\$1,750.00

EN QUANTITE LIMITEE



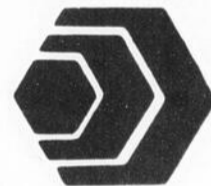
AVIS

FERME A COMPTER DU 24 DECEMBRE A 3 HRES AU 28 DECEMBRE INCLUS ET DU 31 DECEMBRE A 3 HRES AU 4 JANVIER INCLUS



MATERIO PLESSIS 362-6333-4-5-6

2014 St-Calixte Plessisville



SODEQ BEAUCE APPALACHES

Une troisième émission de 1,4 millions d'actions.

Plus de 13 investissements pour environ 1,3 MM \$.

Des administrateurs provenant de la Beauce, des Appalaches, de l'Amiante, de la Rive Sud, des Bois-Francis...

Des avantages fiscaux tels l'épargne-actions plus un crédit d'impôt égal à 25% du montant investi.

Un placement dans Sodeq Beauce-Appalaches Inc. avantageux aujourd'hui, profitable dans l'avenir.

Les actions sont offertes en vente **bénévolement** par les actionnaires possédant une autorisation de la Commission des Valeurs Mobilières du Québec.

Pour plus d'informations:



SODEQ BEAUCE APPALACHES
le partenaire recherché

11535, 1ère AVENUE,
BUREAU 501,
ST-GEORGES, BEAUCE
G5Y 2C7
(418) 228-1107

17, DES FORGES,
VICTORIAVILLE,
G6P 6T3

(819) 758-6595

La Finale des Jeux du Québec à Victoriaville Du 27 février au 8 mars 1981

Dévoilement officiel du costume des hôtes et hôtesse

VICTORIANVILLE—Les costumes que porteront les hôtes et hôtesse de la Finale des Jeux du Québec à Victoriaville, Hiver 1981, viennent d'être officiellement dévoilés lors de la

conférence de presse Sealtest, le jeudi 11 décembre 1980.

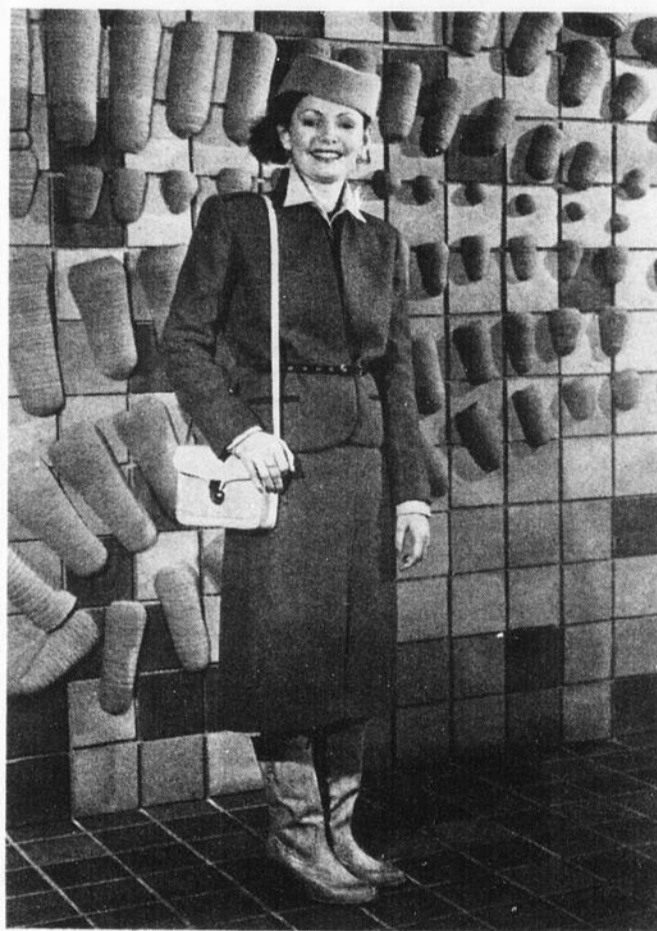
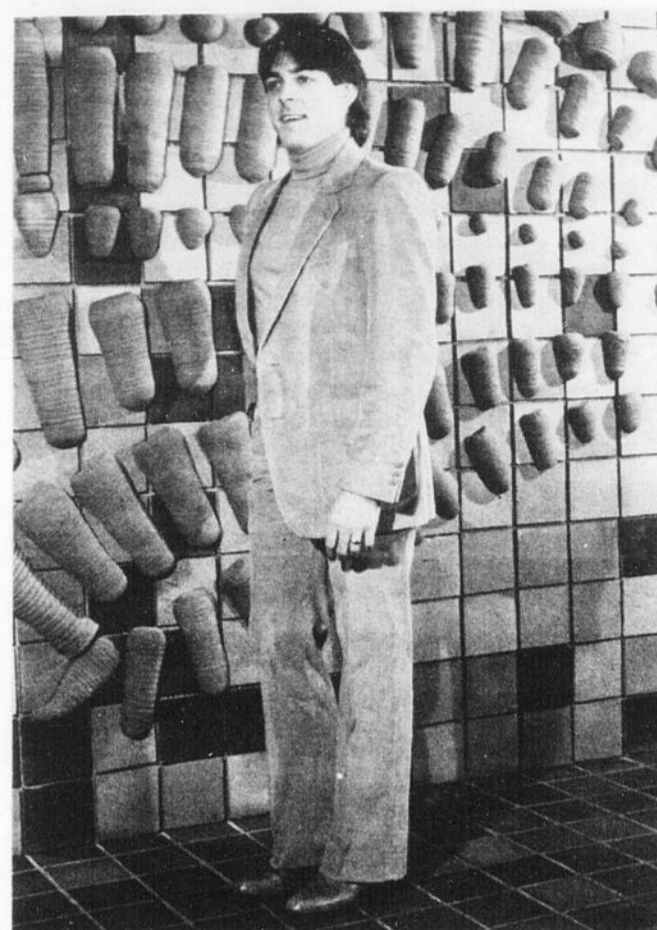
Ces costumes seront désormais de toutes les activités du Comité Organi-

sateur. Tous les vêtements que porteront dorénavant les hôtes et hôtesse ont été confectionnés à partir de croquis reçus lors d'un concours public et ont été adaptés aux besoins et aux goûts du Comité Organisateur. Lainage bleu sarcelle, des accessoires chamois et un manteau en lainage bouclé réchauffera le tout pour les sorties extérieures. Les hôtes portent un complet en velours côtelé et un anorak très confortable sera de toutes leurs activités en dehors des murs.

la Finale des Jeux du Québec à Victoriaville, Hiver 1981, représenteront l'image, la couleur et le sourire des Jeux. Leur tâche n'est pas facile: accueillir, guider et informer les milliers d'athlètes ainsi que les visiteurs qui séjourneront à Victoriaville du 27 février au 8 mars 1981.

Soixante jeunes filles et dix garçons composent l'équipe des hôtes et hôtesse. D'ici les Jeux, ils reçoivent une formation spéciale qui leur permettra de remplir adéquatement leur rôle.

Les hôtes et hôtesse de



Aidez à lutter
**CONTRE LES MALADIES
RESPIRATOIRES**
UTILISEZ LES TIMBRES DE NOËL



Joyeux Noël Bonne Année

Nos souhaits les plus sincères à l'occasion de
cette période de réjouissances.

Voeux de bonheur

Concessionnaire

DE LAVAL

LE GROUPE ALFA-LAVAL

LES EQUIPEMENTS DENIS BERGERON

Vente et service «Silo Supérieur»

ANCIENNE RTE 5 LAURIERVILLE 365-4649



Marcel Veilleux D.C. Johanne Malenfant D.C.

Docteurs en chiropratique
HEURES DE BUREAU:

Du lundi au vendredi
De 10:00 hres à 12:00 hres
De 14:00 hres à 15:00 hres
De 18:30 hres à 21:00 hres

SAMEDI:

De 9:00 hres à 12:00 hres
**1457 AVE. ST-EDOUARD
PLESSISVILLE, QUE.
(819) 362-6161**

Patinage artistique Les Gerris

PLESSISVILLE---Au cours des prochaines semaines, le Club de Patinage Artistique «Les Gerris» aura le

plaisir de vous présenter des photos de nos jeunes patineurs.



On la voit ici en pleine action lors d'un cours de danse, en compagnie de Chantal Guilbert.



Cette semaine, nous vous présentons une de nos monitrices, il s'agit de Mlle Marlène Gagnon, âgée de 17 ans, elle en est à sa 6ième année de patinage artistique, elle détient un 2e test en figure, un junior bronze en style libre, et a réussi un junior bronze en danse.

Club Gerris de Plessisville Horaire du Patinage Artistique durant les Fêtes

22 décembre
9.00 à 10.30h.
10.30 à 12.00h.
15.00 à 20.15h.
23 décembre
8.00 à 12.00h.

Danses: Préparation des tests
Style libre: Préparation des tests
Tests danses et style libre

Préparation du spectacle de l'AGAP
Patineurs invités

24 décembre
8.00 à 10.00h.
10.00 à 12.00h.
29 décembre
8.00 à 10.00h.
10.00 à 12.00h.

Pratique des solos Séniors
Pratique des solos Juniors

Solos Séniors
Solos Juniors

30 décembre
8.00 à 9.00h.
9.00 à 10.00h.
10.00 à 11.00h.
11.00 à 12.00h.

Solos Juniors
Gerriettes Juniors
Gerriettes Séniors
Solos Séniors

31 décembre
8.00 à 10.00h.
10.00 à 12.00h.
5 janvier
8.00 à 9.00h.
9.00 à 10.00h.
10.00 à 11.00h.
11.00 à 12.00h.

Solos Séniors
Solos Juniors

Solos Juniors et Séniors
Gerriettes Séniors
Patinage libre
Gerriettes Juniors

Cours de montage de mouches

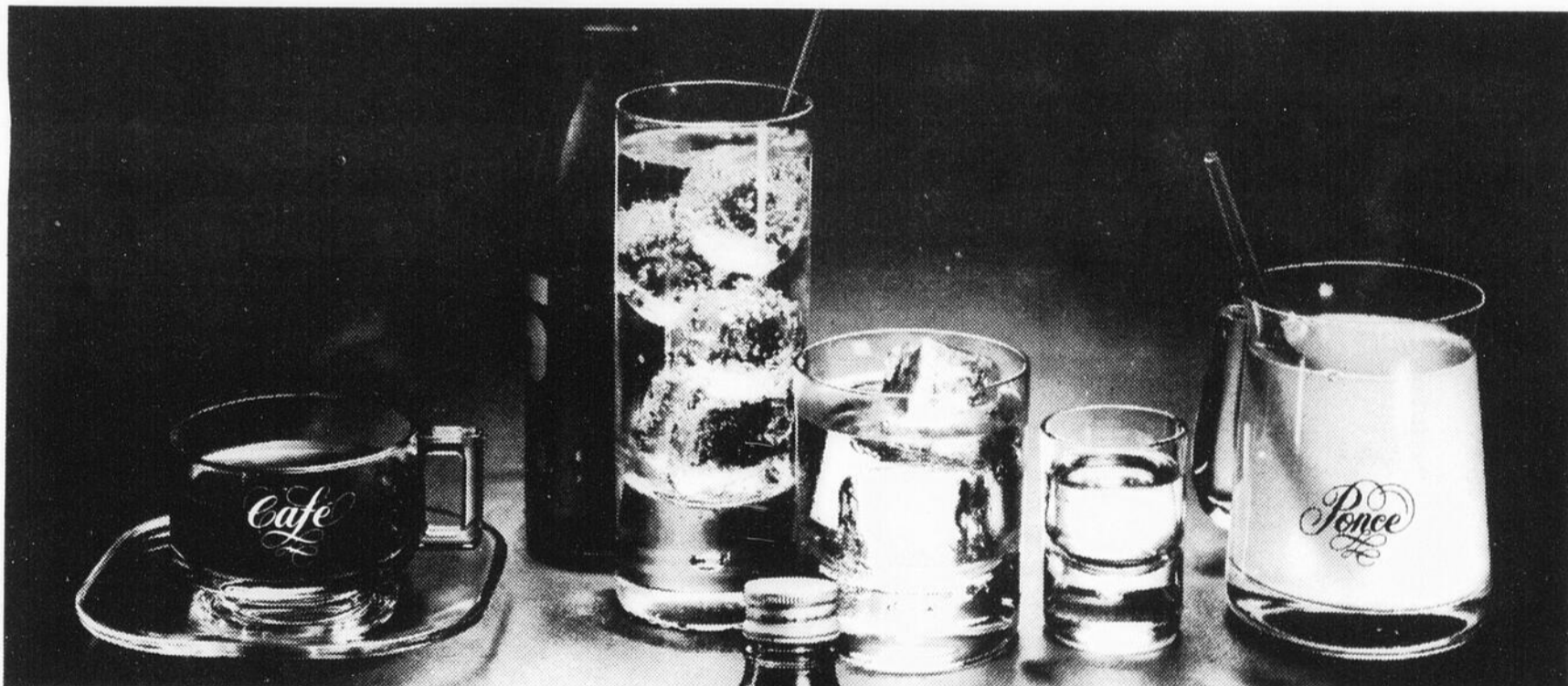
PLESSISVILLE---Le cours de montage de mouche se donnera du début janvier à la fin de mars. Un soir ou un dimanche avant-midi par semaine.

Il y aura réunion de tous les participants dans la semaine précédant Noël.

Les intéressés doivent s'attendre à déboursier un minimum de \$75.00 qui comprend surtout les frais pour l'achat de matériel.

Pour inscriptions, s'adresser à Yves Bouffard 362-2893.

Quand le coeur vous en dit...



comme le coeur

vous en dit!



Numéro 1 dans le coeur des Québécois!

Quatre distillations successives en alambic clos, suivies de plusieurs mois de repos en cuves, confèrent au Gin de Kuyper son caractère unique qui en fait le plus vendu de tous les spiritueux offerts au Québec.

*Recette de La Ponce de Kuyper

Du Gin de Kuyper, du jus de citron, du sucre ou du miel, de l'eau bouillante, une pincée de muscade ou de cannelle.

PRIERE A MARIE

O Marie ma Mère, Mon avocate. Je me réfugie à vos pieds. Je me jette entre vos bras. J'ai une grâce à vous demander. Vous la connaissez déjà. Je vous supplie ne me rejetez pas. Si mes péchés vous éloignent, du moins que la confiance que j'ai en vous, vous touche et vous porte à m'exaucer. On a jamais entendu dire qu'aucun de ceux qui ont eu recours à vous ait abandonné. N'y aurait-il que moi qui ne ressentirait pas vos bienfaits. O Marie, montrez que vous êtes ma Mère, obtenez-moi, ma demande. Je vous en supplie par les douleurs que vous avez endurées au pied de la Croix, les larmes qui coulerent de vos yeux. O Mère des douleurs venez à mon aide et je ne cesserai de redire Gloire Amour à Marie. Amen.

C.B.



Avant de faire
ECONOMISER
ST-FERDINAND 4
père Noël

UNE VENTE AVANT

sur é

VETEMENTS CANADIENS

Jackets de ski,
Ensemble tuque et foulard,
Habits de motoneige
Hommes - Femmes - Enfant
Vestes de ski et de travail

vaste choix de patins

Lame noire, Lame claire,
Aussi notre fameux patin moulé
et CCM SUPER TACK

Attention amateurs de pêche
Faites un voyage de pêche de rêve
A LA POUVOIRIE BOILY
Voyage en avion: Départ de St-Ferdinand en avion
et retour à St-Ferdinand
Pour plus de renseignements, communiquez avec
Marcel Lessard 428-3498

TIRAGE LE 15 MARS

Avec l'achat de \$25.00 et plus, tirage d'un
voyage de pêche d'une valeur de \$750.00.

Pour deux personnes

5 jours dans le Nord du Québec
(POUVOIRIE BOILY)

Départ en avion de St-Ferdinand

Retour à St-Ferdinand (Pourvoy'Air Ltée)

PATINS:
C.C.M.,
DELTA,
ORBIT,
DAOUST

Hommes et garçons

Grandeurs 8 à 13 \$28.88

Grandeurs 1 à 5 \$32.88

Fillettes et dames

Grandeurs 8 à 13 \$28.88

Grandeurs 1 à 4 \$37.88

Grandeurs 5 à 8 \$34.88

faire vos achats de cadeaux de Noël

SPORTS SE FAIT

ND 428-3498

noël

AVANT NOEL JAMAIS VUE UNE SEMAINE SEULEMENT

JUSQU'A EPUISEMENT
DES STOCKS



Location de cabane à pêche
Équipement complet
\$20.00

Vente de ménés

SPECIAL

sur équipement complet
de hockey

Vêtements
SKI DE FOND

Adultes:
A partir de **\$39.00**

Enfants:
A partir de **\$39.00**

SKI ALPIN

Adultes:
A partir de **\$49.00**

Enfants:
A partir de **\$29.00**

Ski de fond

Ensemble complet

Adultes:
A partir de **\$59.95**

Enfant:
A partir de **\$39.00**

HABITS DE MOTONEIGE

1 PIECE

\$29.95



**ENSEMBLE COMPLET
POUR LA RAQUETTE**

VENEZ PROFITER DE NOTRE PISTE DE SKI DE FOND
FAMILIALE
GRATUITEMENT

Suggestions de cadeaux de Noël.
Très beau choix pour articles de chasse
et pêche en montre ainsi qu'équipement
de camping



Cartes professionnelles

ASSURANCES

MAURICE HOULE

Assurances générales
commerciales et résidentielles

REP.: LE GROUPE LA LAURENTIENNE

VIE, FEU, VOL, AUTOS, ETC.

Du lundi au vendredi de 9h. a.m. à 1h. p.m.

Tous les soirs

1244, St-Calixte - Tél.: 362-2177 - Plessisville



La Société Mutuelle d'Assurance contre l'incendie

des comtés de Lotbinière et Mégantic
(St-Pierre Baptiste) Tél.: (418) 453-2638

ASSURANCES:

FEU
FOUDRE

VENT
COLLISION

RESPONSABILITE
ANIMAUX

MAISON PRIVEE
RISQUE DE FERME

FLORENT LESSARD, gérant 453-2638

NOTAIRES

Chartier, Chartier & Gagné

Notaires et Conseillers juridiques

Benoit Chartier, B.A., LL.L., Gilles Poulin D.E.C., LL.B., D.D.N.

Jean Gagné D.E.C., LL.L., D.D.N.

Concessionnaires
des greffes
des notaires

L.R. GUILBAULT (1900-1933)
C.E. GOSSELIN (1894-1945)
CHS-EUG. GOSSELIN (1933-1954)

1578, Ave St-Edouard - Plessisville, P.Q. - 362-3224

Tétreault & Lauzon

NOTAIRES CONSEILLERS JURIDIQUES

Tél.: (819) 362-7314

Me Jean Tétreault,
B.A., LL.D.

Me Yves Lauzon,
DEC., LL.L., D.D.N.

BUREAU A: Inverness, St-Jacques de Leeds,
St-Ferdinand, St-Pierre de Broughton

Paule Lavigne

Notaire & Conseiller juridique B.A., LL.L., D.D.N.

Heures de bureau: Lundi au vendredi de: 9:00h. à 12:00h.

13:00h. à 17:00h. excepté le mercredi matin, le bureau est fermé

Jeudi et vendredi soir: De 7:30h. à 9:00h.

Autres soirs: Sur rendez-vous.

1704 St-Louis - Plessisville - (819) 362-6837

CHIROPATICIENS

Paul Ally

CHIROPATICIEN
HEURES DES VISITES

Ouverture de notre bureau
le JEUDI seulement, de 2 à 9 heures p.m.

1508 St-Louis,

Plessisville,

Tél: 362-7894

CHIRURGIEN-DENTISTE

Dr. Jacques Fortier

CHIRURGIEN-DENTISTE

1457 Avenue St-Edouard (Edifice Pelletier)

Apt. 2 Plessisville, P.Q.

HEURES DE BUREAU: Jour: Lundi au vendredi, de 8:30 à 5:00h.

362-6553

AVOCATS

Moisan, Bellavance, Aubert, Lemelin, Labbé, Poirier

AVOCATS ET PROCUREURS

1457, St-Edouard - Plessisville - 362-7929, 3219, 3210

HEURES DE BUREAU

Lundi au vendredi: de 9:00 heures a.m. à 5:00 heures p.m.

Jeudi soir: de 7:30 heures p.m. à 9:00 heures p.m.

Autres soirs: sur rendez-vous

ARTHABASKA: tous les jours, 9h. a.m. à 5h. p.m. 357-8266

Les avocats Baril, Belisle, Lassonde, Roy & Neault

Me Jean-Marc Neault, D.E.C., LL.L. Maîtrise en fiscalité
Me Jean Lassonde, D.E.C., LL.L.

Heures de bureau:

Lundi au vendredi: 9:00 à 4:30 heures

Jeudi soir: 19:30 à 21:00 heures

Autre soir sur rendez-vous seulement

67 Girouard

Arthabaska, Qué. G6P 5T3

TEL: 357-9216

1628, rue St-Louis

Plessisville, Qué.

TEL: 362-3201

INGENIEURS-CONSEILS



LES CONSULTANTS SBCS INC

ADRIEN CORRIVEAU, Ing.

INGENIEUR-CONSEIL

1457, AVENUE ST-EDOUARD
PLESSISVILLE G6L 2K4

(819) 362-7903

— MUNICIPAL —
Genie municipal - Administration
Traitement et épuration des eaux
Urbanisme et aménagement

— BATIMENTS —
Publics, industriels, commerciaux
Fondations - Aménagements extérieurs

— DIVERS —
Routes et transport
Drainage et fondations
Fosses septiques et champs d'épuration
Gerance de projets et expertises
Conservation d'énergie

MEDECINS

Dr. Gabriel Giguère

SPECIALISTE EN CHIRURGIE GENERALE

Certifié du Collège des Médecins et Chirurgiens de la Province
de Québec et du Collège Royal du Canada

BUREAU SUR RENDEZ-VOUS SEULEMENT

Lundi après-midi et lundi soir

Mardi après-midi et jeudi après-midi

Vendredi après-midi et vendredi soir

1565 Avenue St-Edouard - Tél: 362-7777 - Plessisville

Dr. Anne Bruneau, M.D.

Médecine générale

1628 St-Louis, apt. 3

Plessisville

Heures de bureau:

Lundi au vendredi de: 13.30 - 17.00h.

En soirée: Lundi et jeudi: 19.00 - 21.00h.

Tél: Bur: 362-8112 - Rés: 362-8172

Dr. Berthold Harvey

Médecine Générale - Obstétrique

198 Notre-Dame Est Victoriaville

(A côté du magasin Langlois Fourrures)

Mardi soir - Jeudi soir - Vendredi soir 7.00h à 10.00h

Mercredi matin - Jeudi matin 9.00h à 12.00h

Jeudi après-midi - Vendredi après-midi 2.00h à 5.00h

Pour rendez-vous:

Tél: 758-3165

ARPENTEUR-GEOMETRE

Tél. 362-3633, Plessisville

Michel Benjamin

ARPENTEUR - GEOMETRE

Cessionnaire du greffe de Jean-Marie LAIR, a.g.

1945, avenue Painchaud - C.P. 40 - Plessisville

VETERINAIRES

362-2621 Clinique vétérinaire de Plessisville

Docteur

Jacques Baron

MEDECIN - VETERINAIRE

1820 St-Calixte

Plessisville

P.Q.

Tél: 362-2728

Clinique Vétérinaire

DR. JOSEPH BELANGER

MEDECIN VETERINAIRE

1251 St-Louis Plessisville

OPTOMETRISTES

EXAMEN DE LA VUE

VERRES DE CONTACT

Dr. Yvon Bédard, o.d.

OPTOMETRISTE

1484 Ave. St-Louis

Plessisville

Tél: 362-3939

EXAMEN DE LA VUE
LUNETTES

Dr. Jean-Denis Mauger, o.d.

OPTOMETRISTE

1457, Avenue St-Edouard

Tél: 362-2188

Plessisville

COMPTABLES

Guillemette, Longchamps et Associés

COMPTABLES AGREES

Phil GUILLEMETTE, C.A.
Clermont LONGCHAMPS, C.A.

Tél.: 362-2837

2284, rue Coop
Plessisville
G6L 1X2

Roy, Desrochers, Dumont & Pellerin Comptables Agréés

4 rue de l'Exposition

VICTORIAVILLE

Tél: 758-1544

Jean Roy, syndic, c.a.
René Desrochers, c.a.

Donald Dumont, c.a.
René Pellerin, c.a.

Tél.(418) 335-7511 Théberge, Daigle Grondin & Houde C.A.

COMPTABLES AGREES

Gaétan Théberge, C.A., Fernand C. Daigle, C.A.
Rénald Grondin, C.A. Gilles Houde, C.A.

257, Notre-Dame Sud

Thetford Mines

Tardif, Lafontaine, Charland & Associés

Comptables agréés

GASTON TARDIF, C.A.
MARC LAFONTAINE, C.A.
JACQUES CHARLAND, C.A.

63, rue Girouard Arthabaska, Tél: 357-9222

Ligue de Hockey des Chevaliers de Colomb Molson Autobus des Bois-Francs rejoint le Drolet et Fils

PLESSISVILLE---Le Autobus des Bois-Francs a rencontré le Drolet et Fils mardi le 9 décembre dernier dans la Ligue des Chevaliers et l'enjeu de cette joute était la seconde position. Avec leur victoire, le Autobus Bois-Francs ont réussi à forcer le Drolet et Fils à partager cette deuxième place. Toutefois, le Machinerie BV a réussi à creuser encore plus le fossé qui les sépare du second rang en défaisant le Dubois

et Frères.

Rémi Garneau assisté de Pierre Bellemare et de Christian B... (?) ainsi que Jacques Fortin aidé de Pierre Bellemare et Rémi Garneau avaient profité du premier tier pour donner une bonne avance au Autobus Bois-Francs. Cet avantage avait été augmenté dès les premières secondes de jeu en deuxième avec un but de Renald Fortin assisté de

Denis Cloutier. Jacques Gauvreau flanqué de Marcel Huot et Aurèle Tousignant a brisé la glace pour le Drolet avec un filet en deuxième mais cet exploit devait être effacé par un second but de Rémi Garneau aidé de Jacques Fortin et Denis Cloutier.

En troisième, Pierre Bellemare a fourni une passe à Jacques Fortin pour son second but et François Brière a marqué le dernier but des vainqueurs sans aide. Au cours de ce dernier engagement, Jacques Gauvreau avait récidivé avec

un but sur une passe de Marcel Huot pour le Drolet.

Dans une partie serrée, le Machinerie BV l'a emporté difficilement sur le Dubois et Frères. C'est le Dubois qui est revenu de l'arrière en troisième mais ce ne fut pas, hélas, suffisant pour stopper les meneurs du circuit.

Deux buts de Denis Beaudoin, avec des passes allant à Jean-Guy Perron (2), Réjean Turcotte et Jacques Giguère avaient parti le bal pour le Machinerie BV. Jacques Houde devait

même porter le score 3-0 au début de la période médiane. Simon Vigneault assisté de Richard Lemelin, Alain Vaillancourt aidé de Rosaire Pellerin ont secoué la léthargie du Dubois en deuxième pour porter le compte 3-2. Jacques Houde a cependant limité les dégâts en faveur du Machinerie BV avec un second filet de la soirée sur une passe de Réal Turcotte.

Denis Beaudoin a marqué une troisième fois en troisième tout comme Benoit Boulanger qui était

aidé de Pierre Garneau. Le compte était à ce moment 6-2.

Alain Vaillancourt et Simon Vigneault ont alors préparé des jeux qui ont permis à Yves Gosselin de marquer un but et à Roland Fradette d'en réaliser 2.

Le numéro de moitié 19681 vaut \$81.00. Avis aux intéressés.

CLASSEMENT

	PJ	V	D	N	PTS
Machinerie BV	12	8	3	1	17
Autobus BF	12	5	5	2	12
Drolet et Fils	12	5	5	2	12
Dubois et Frères	12	3	8	1	7

Compteurs Junior C

	PJ	B	A	PTS	PUN.
Alain Provencher	14	19	33	52	21
Renaud Langevin	17	23	21	44	10
Gilles Breton	14	2	28	30	8
Rock Hunter	10	11	17	28	16
Pierre Provencher	16	16	7	23	22
Réjean Lecomte	14	9	14	23	12
Aurèle Sévigny	17	6	17	23	31
Guy Caouette	10	12	9	21	20
Mario Allaire	16	9	10	19	24
Julien St-Pierre	14	3	15	18	65
Normand Moreau	9	10	7	17	20
Denis Demers	4	5	8	13	0
Serge Marcoux	14	3	9	12	16
Reno Montminy	4	6	4	10	6
Luc Boutin	9	4	3	7	18
André Bergeron	6	1	4	5	4
Marco Laroche	4	2	2	4	10
Sylvain Beaudoin	9	1	1	2	28
Jocelyn Bradette	10	1	1	2	4
Gilles Tremblay	12	0	1	1	6

En date du 11 décembre 1980

Compteurs Intercité

Atomes	B	A	PTS	PUN.
Stéphane Fillion	9	13	22	16
Sébastien Labrie	10	8	18	4
Dany Nolet	10	7	17	10
Martin Labrecque	5	12	17	12
Serge Bourque	10	5	15	2
Pee Wee				
André Doyle	24	21	45	0
Guy Gosselin	20	13	33	10
Martin Roberge	11	14	25	8
Patrick Labrie	18	6	24	20
Eric Tardif	10	11	21	22
Bantam				
Martin Normand	8	7	15	12
Dany Gosselin	6	9	15	45
Michel Cormier	6	1	7	26
Richard Bolduc	5	2	7	42
Daniel St-Pierre	1	4	5	17
Midget				
André Lair	8	10	18	12
Eric Bergeron	8	9	17	16
Charles Bérubé	7	10	17	10
Gaétan Tardif	4	8	12	10
Mario Fortier	7	2	9	4
Christian Bellerose	5	4	9	10
Yves Bélanger	4	5	9	4

En date du 11 décembre 1980

Le Comité sur la Municipalité Régionale de Comté de l'Erable vous invite à joindre le mouvement!

Découpez, signez et envoyez le texte ci-dessous à:

COMITE DE CONSULTATION DE LA BEUCE
197, 3ème Avenue
Lac Etchemin (Québec)
GOR 1S0

J'APPARTIENS A

LA MUNICIPALITE REGIONALE DE COMTE DE L'ERABLE

- J'y vis
- J'y étudie
- J'y travaille
- J'y achète ce qu'il me faut
- Je m'y fait soigner
- J'y consulte
- Je m'y amuse
- J'y ai ma famille et mes amis
- J'y prends mes informations
- J'y fais mes affaires
- Je m'en occupe

- J'ai accès aux services suivants:

- Postes
- Commission-Scolaire
- Ministère de l'Agriculture
- Ministère des Transports
- C.L.S.C.
- Centre de Main-d'Oeuvre
- Bureau d'enregistrement
- Enfouissement sanitaire
- Centre commerciaux

- Ste-Agathe Village
- Ste-Agathe Paroisse
- Canton de Nelson
- Fortierville
- Val-Alain
- Villeroy
- Manseau
- Ste-Philomène de Fortierville
- Bernierville
- St-Janvier de Joly
- Ste-Françoise
- Ste-Sophie
- Inverness Village
- Inverness Canton
- Halifax-Sud (Ptie Sud-ouest)
- St-Jean Baptiste-Vianney
- St-Louis de Blandford
- Lemieux
- Villeroy
- St-Joseph de Blandford
- Princeville Ville
- Princeville Paroisse
- Plessisville Ville
- Plessisville Paroisse
- Notre-Dame de Lourdes
- Lyster
- Laurierville (Ste-Julie)
- St-Pierre Baptiste
- Halifax-Nord
- Joly
- St-Norbert

**LUTTEZ
CONTRE
LES ENNEMIS
DU POUMON**

Utilisez les timbres de Noël
C'est une question de souffle et de vie

nom en lettres moulées

no et rue

signature

municipalité

 **Cartes commerciales et industrielles**

 **Grenier Ruel et Cie Inc.**
Membres de l'Association Canadienne des Courtiers en Valeurs Mobilières
2 AV. CHAUVEAU QUEBEC 4 TEL.: 522-5251

OBLIGATIONS
5 ans 13 3/4%
Echéance 10 ans 14%
Int. semi-annuel
Négociable en tout temps au prix du marché.
Représentant HENRI-PAUL DION
1570 ST-LOUIS, PLESSISVILLE
Bureau 362-2450 Rés: 362-2669

Mr. Rasoir
VENTE ET REPARATION D'ACCESSOIRES ELECTRIQUES LE SPECIALISTE
1494 ST-LOUIS
PLESSISVILLE 362-6231
Pour faire la cuisine comme par magie

Pour vous aider à vous détendre, des cours de
HATHA YOGA
vous sont offerts au
FOYER YOGA 1768 ST-CALIXTE PLESSISVILLE
Tous les lundis et mardis soirs: 19:15h. à 22h.
Tous les mercredis de: 14 à 15h.
Inf: 362-7438
Bienvenue aux intéressés.

Association des Gens d'Affaires
AGAP
de Plessisville
Bureau d'affaires situé au
Tél: 362-6762
Jean-Claude Boivin, prés.
ASSOCIATION DES GENS D'AFFAIRES DE PLESSISVILLE
1634 St-Calixte
Plessisville
Gynette O. Simoneau, secr.

 **TRICOT-TISSAGE**
la **MACRAME**
filandière.
1783 ST-CALIXTE - PLESSISVILLE - G6L 2Y7
C.P. 183 (819) 362-6739

LUXOR CHESTERFIELD
Rémi Martineau, prop.
REMBOURRAGE GENERAL
TRANSFORMATION ET FABRICATION
TISSUS A LA VERGE - FOAM
ENCADREMENTS DE TOUS GENRES - MIROIRS
1527 ST-JEAN TEL.: (819) 362-7858
PLESSISVILLE

 **Si t'as besoin d'un bon tuyau!**
Plomberie
Marcel Boulé
1932 St-Charles Plessisville
Tél.: 362-7697
Main d'oeuvre et matériel à prix très compétitifs

• ASSURANCE-VIE
• COLLECTIVE
• HYPOTHECAIRE
• FONDS DE PENSION
• SALAIRE
l'union vie
Compagnie Mutuelle d'assurance
Siège social, Drummondville
YVON POUDRIER, ASSUREUR-VIE
BUR.: 117 NOTRE-DAME, E. SUITE 14
VICTORIAVILLE TEL.: 752-9773
RES.: ARTHABASKA TEL.: 357-2509

 **André Photo Service Enr.**
1310 St-Calixte Plessisville P. Q.
G6L-1P3
André Bolduc prop.
P.P.Q. - P.P.C.
819-362-6291
Spécialités: Portraits - Mariages et anniversaires de mariage

Votre radiateur est rendu au bout de son souffle?
MEUNIER & FRERE enr.
136, route 116 est Princeville
Tél.: 364-5767
Nous lui remonterons le moral... ainsi qu'à vous

 **Dubois et Frères**
Venez rencontrer nos vendeurs
Florent Boutin
Dubois FRERES LTEE
PLESSISVILLE, QC
2194 rue St-Calixte, Plessisville, QC Tél: 362-7377-71

 **Blais & Brassard**
Electrique Enr.
ENTREPRENEURS ELECTRICIENS
Résidentiel - Commercial - Industriel
Estimation gratuite
Service 24 heures - 362-6476
1876 rue St-Alfred - Plessisville, Qué.
NOEL BLAIS 362-7389 MICHEL BRASSARD 362-2820

SERVICE de LAVEUSE PLESSIS
REPARATION de laveuses, sècheuses et cuisinières de toutes marques y compris marque «Inglis» après garantie. Réparation à domicile et à l'atelier.
YVON PARENT
909, ST-CALIXTE
TEL.: 362-7984
PLESSISVILLE, P.Q.

Bijouterie Labrecque

Spécialités: Vente et Réparation
1571, Ave. St-Louis
Ancien magasin Coop
362-3778 Plessisville

LAVAGE MAURICE COTE

LAVAGE GENERAL 362-2305

Rouleau, Potvin, Pellerin & Associés CA.
Comptables agréés
117 est, Notre-Dame Case postale 36
Tél.: 758-3161
Victoriaville, Qué. G6P 654
Roger Rouleau, C.A.
Jacques Potvin, C.A.
Yvon Pellerin, C.A.

Fleuriste Plessis
UBALD PELLERIN, propriétaire
1735 rue St-Calixte Plessisville, P. Q.
Tél. 362-7567
Flours naturelles et séchées, présentées avec art et bon goût.
Flours télégraphées dans le monde entier. Prix raisonnable.
A votre service depuis 1953. Venez nous voir ou consultez-nous.
Avons à notre disposition pour MIEUX vous servir TROIS ARTISTES DIPLOMES de l'Ecole Moderne d'Art Floral

Maisons Sectionnelles
Avec ou sans fondation
Plusieurs modèles différents avec ou sans abri - Plans approuvés par la SCHL
S'adresser à:
ROBERT FILLION
Réparations de tous genres
Plessisville - Tél. 362-7506
 **delvista CONSTRUCTION INC**

Jean-Jacques BERGERON
Diplômé de l'Ecole Moderne d'Art Floral
Fleuriste R.R. No. 2 365-4643 Laurierville P.Q.
Flours coupées pour toutes occasions
Plantes, couronnes
Arrangements floraux
Ouvert de 9 a.m. à 9 p.m.
Livraison à domicile
Plessisville, Laurierville, Lyster, Ste-Julie, Inverness, Ste-Anastasia, Princeville, Ste-Sophie, St-Ferdinand, Lourdes, St-Pierre Baptiste.



Visite prévue à l'encan National de Nlle-Ecosse, le premier juin prochain Assemblée des Eleveurs Ayrshire des Bois-Francis

Par Léo Fradette

VICTORIAVILLE—Les membres du Club des Eleveurs Ayrshire des Bois-Francis se rendront en Nouvelle-Ecosse afin d'assister à l'encan National, le premier juin prochain. C'est du moins ce que les membres du Club ont recommandé à leur exécutif, mercredi dernier, alors qu'ils étaient réunis au Pavillon du Centenaire, sur le terrain de l'exposition, à Victoriaville.

Organisé à l'échelle provinciale, la tournée durera environ 5 jours a mentionné M. Gérard Drouin, secrétaire propagandiste pour le Club Ayrshire des B.F. au niveau provincial. Celle-ci comprendra une journée à l'encan National, le lundi premier juin. Puis deux jours où les Eleveurs pourront visiter des Eleveurs de la province d'accueil. Le départ devrait s'effectuer le samedi 30 mai et le retour, le mercredi 3 juin 1981. Les intéressés devront réserver à l'avance, de même que d'assurer un dépôt avant le départ.

Programme des activités

Outre cette proposition adoptée par les membres, ceux-ci ont discuté du programme des activités pour l'année 1980-81. Ainsi les membres ont décidé de ne pas organiser, comme à chaque année, un voyage éducatif au cours de l'hiver. En considération de la visite organisée en Nouvelle-

Ecosse, en juin prochain. Toutefois, un après-midi d'étable ainsi qu'une partie de sucre sont des activités prévues au calendrier pour la saison 1981. Des informations, par voie postale, seront communiquées aux membres. Enfin, la participation aux expositions de Victoriaville, Québec, Montréal et Toronto sont des activités inscrites au programme du Club pour la prochaine saison.

Le rapport des activités pour l'année venant de se terminer, se résume ainsi: Organisation d'une partie de hockey «père-fils», une partie de sucre, un après-midi d'étable à la Société Emery et Rochat de St-Gérard, un voyage organisé dans la région de Rimouski. Puis, l'organisation de l'école de Juges Nationale qui s'est tenue à Victoriaville, l'organisation d'une soirée sociale, le 7 novembre dernier et la participation aux Expositions de Victoriaville, Thetford Mines, Québec, Montréal et Toronto.

Pour une vache laitière: Le plus haut prix au Canada

Enfin, mentionnons que l'encan de l'automne dernier a été le plus gros encan du Club au Canada. De plus, le plus haut prix jamais vu dans une vente de Club au Canada a été obtenu, lors de cet encan. (Voir photo). La vente en question était une vache laitière «CHACOOK COM-

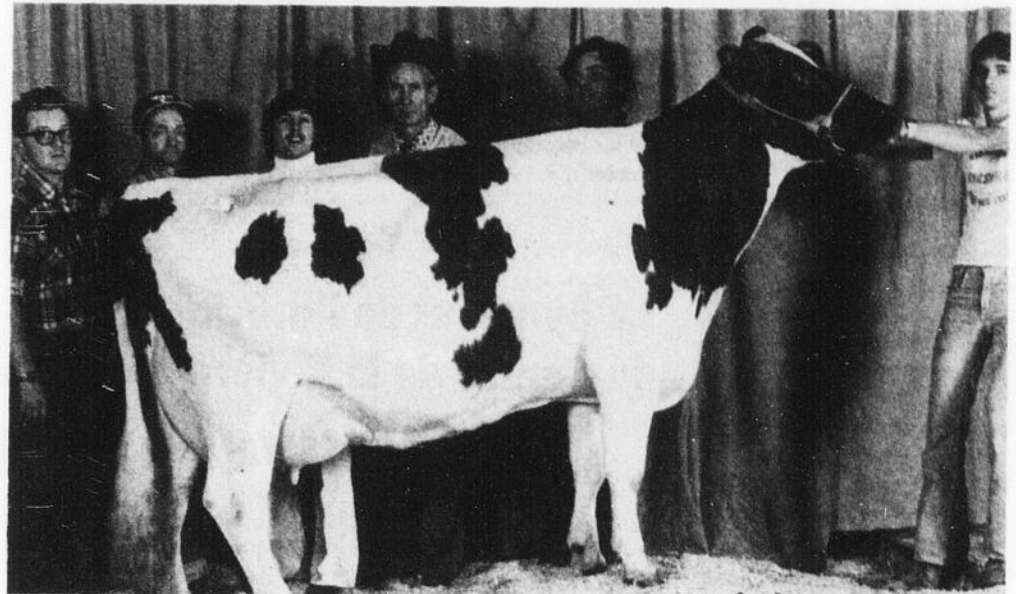
MANDER POPPY, «T.B.», propriété de M. Yvon Pepin de Victoriaville. L'acquisition de ce superbe animal a été réalisée, au coût de \$8,200, par Jean Daniel Rochat et Yvan Lussier, de St-Gérard de Wolfe.

Election

M. Jean-Marie Roy et M. Marcel Rondeau, respectivement président et vice-président, ont été réélus lors de l'assemblée générale de mercredi dernier. M. Denis Bilodeau et M. Viateur Fournier ont également été réélus au poste de directeurs. Les nouvelles figures sont: MM. Marcellin Therrien, Gaétan Hébert et Nazaire Ouellet, au poste de directeurs.

Le secrétaire du Club des Eleveurs Ayrshire des Bois-Francis est M. Simon Martel. Les aviseurs techniques sont M. Marc Coulombe (Victoriaville) et M. Denis Rémillard (Plessisville).

Le Club Ayrshire des Bois-Francis est l'un des plus prestigieux au Canada. Ainsi, par exemple, 3 producteurs Ayrshire des B.F. détiennent des records de production à vie au Canada. 25% des meilleures productrices Ayrshire au Canada en 1978 et 1979 proviennent du Club, 6 bêtes des B.F. étaient en nomination au concours «Toute Canadienne» en 1979. Enfin, signalons la vente record (8,200\$) d'une vache laitière des Bois-Francis lors de l'encan l'automne dernier.



Sur la photo, on peut voir la vache laitière qui a obtenu le plus haut prix au Canada, soit 8,200\$, lors de l'encan du Club des Eleveurs Ayrshire des Bois-Francis, l'automne dernier. Le propriétaire était M. Yvon Pepin de Victoriaville. Les acheteurs sont M. Jean-Daniel Rochat et M. Yvon Lussier de St-Gérard de Wolfe.



De gauche à droite: M. Simon Martel, secrétaire, M. Marcel Rondeau, vice-président, M. Jean-Marie Roy, président et M. Gérard Drouin, secrétaire propagandiste pour le Club Ayrshire des Bois-Francis au niveau provincial.

La ferme de M. Rosaire Brassard, lors de sa reconstruction

Un exemple de participation

Par Léo Fradette

PLESSISVILLE—C'est environ une cinquantaine de bénévoles qui ont participé à la reconstruction de la grange-étable, propriété de

M. Rosaire Brassard, du rang 9 à Plessisville, détruite, en grande partie, par les flammes le 16 septembre dernier. Il aura fallu près de 7 mois

avant que la grange-étable ne soit mis en opération. En fait, le 5 novembre dernier, les animaux pouvaient entrer à l'intérieur de l'étable. Mais ce n'est que le

29 novembre que l'on a pu considérer la construction comme étant terminée. Enfin, le 30 novembre, le curé de St-Calixte, M. Fecteau, procédait à la

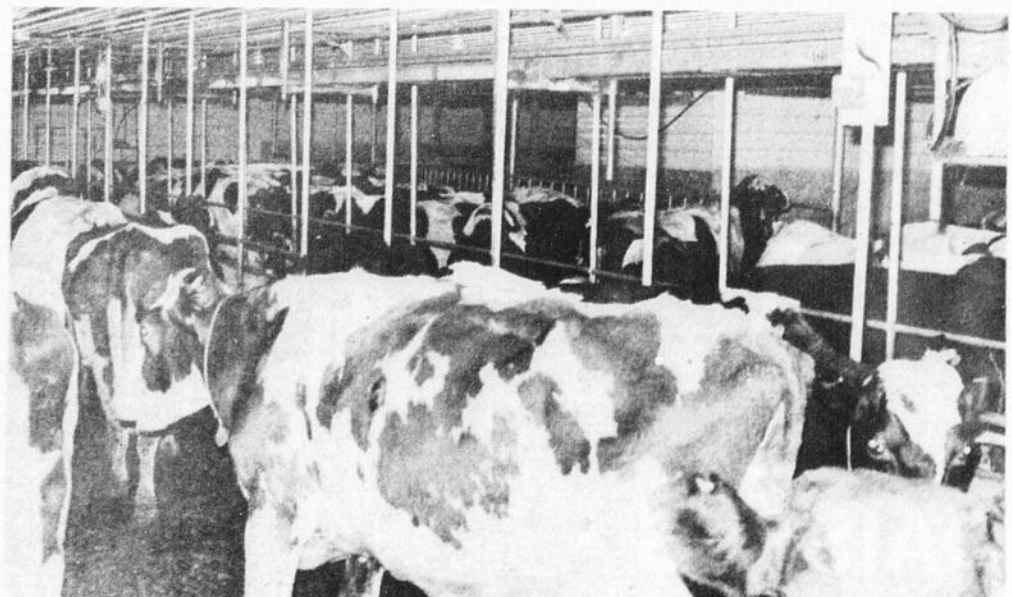
bénédiction des lieux.

«La Ferme Rosine», propriété de M. Rosaire Brassard, renferme 120 animaux. Lors de l'incendie

du 16 septembre dernier qui détruisit presque au complet la grange-étable, le feu a causé pour environ 125,000\$ de dégâts.



Vue de l'extérieur de la nouvelle grange-étable de M. Brassard du rang 9 à Plessisville.



Une vue de l'intérieur de la grange-étable de M. Rosaire Brassard.

Les Producteurs agricoles de Lotbinière Pour une politique d'auto-suffisance agro-alimentaire

Les producteurs agricoles de Lotbinière et du Québec ont été indignés, la semaine dernière, quand le chef du PLQ, Claude Ryan, a dénoncé la politique d'auto-suffisance du gouvernement québécois dans le domaine agro-alimentaire.

C'est ce qu'a constaté hier le député du Parti Québécois dans Lotbinière, M. Rodrigue Biron.

Le député de Lotbinière faisait ainsi écho aux propos de M. Ryan qui a déclaré à Québec ces jours-ci que les secteurs de production comme la culture des céréales et l'élevage des bovins de boucherie devraient être abandonnés au profit de l'Ouest canadien.

«Lorsqu'on connaît la volonté des producteurs agricoles et des représentants des organismes autorisés à parler en leur nom, soit l'U.P.A., ainsi que les dirigeants des différentes coopératives agricoles, nous devenons vite persuadés que l'objectif d'auto-suffisance agro-alimentaire est non seulement désirable mais essentiel à l'avenir économique du Québec», a noté M. Biron.

«Les agronomes du Québec, lors de leur dernier congrès annuel, a repris le député de Lotbinière, ont réitéré leur ferme conviction que non seulement la production de viande bovine était possible au Québec en raison des ressources disponibles mais encore qu'il était devenu impératif qu'elle figure au plan des priorités d'une stratégie de développement agro-alimentaire afin de corriger une situation anormale».

Le Québec importe 80 pour 100 de ses besoins en viande bovine et les \$2 milliards qu'il doit déboursier à ce chapitre s'en vont créer des emplois ailleurs.

«L'Ordre des agronomes, a ajouté M. Biron, s'est réjoui des efforts du ministère québécois de l'Agriculture visant à stimuler la production de viande bovine et il a même offert son aide pour l'élaboration d'un plan directeur de développement de l'élevage du boeuf.»

Dans Lotbinière,

plusieurs centaines de producteurs agricoles ont investi énormément d'argent et d'énergie dans la production des céréales et du boeuf de boucherie.

«Nous ne pouvons, a repris M. Biron, que constater l'incompétence du chef libéral dans le domaine de l'agriculture, nous élever contre sa déclaration et apporter toute

notre collaboration et notre appui au gouvernement du Québec afin de développer davantage ces productions pour le plus grand bénéfice de tous les citoyens du Québec.»

«Une politique d'auto-suffisance dans le domaine agro-alimentaire, a conclu M. Biron, est essentielle au développement économique du Québec.»

Le Syndicat de l'U.P.A. du Centre de la Rivière Bécancour Nouvel exécutif

Par Léo Fradette

A la dernière assemblée générale du Syndicat de l'U.P.A. du Centre de la Rivière Bécancour, les membres ont élu un nouvel exécutif pour l'année 1980-81. Le nouvel exécutif est formé de: Gaston Tanguay, président; Jean-Paul Lafrance, vice-président; Marthe Tanguay, secrétaire; Michel Pomerleau, Benoît

Fournier, Yvon Bergeron, Normand Roby, Paul Paradis et Rosaire Bilodeau. De plus, il a été proposé que le président du Syndicat sera directeur à la Fédération, à compter du premier août 1981.

D'autre part, l'état des revenus et dépenses présentés lors de l'assemblée, révèlent que les

revenus se sont accrus cette année par rapport à l'année 1979. Ainsi, pour l'exercice terminé le 31 octobre 1980, l'excédent des revenus s'élève à 958,91\$, alors qu'en 1979, les dépenses étaient plus élevées que les revenus, soient 1.850.27\$ de revenus et 2.076.71\$ de dépenses. La différence étant de 226.44\$.

Stand de la Régie de l'assurance-récolte du Québec L'assurance-récolte, une popularité grandissante au Québec

QUEBEC---En 1980, la Régie de l'assurance-récolte du Québec a assuré 17,500 producteurs comparativement à 15,000 en 1979. L'assurance protège contre la sécheresse, la grêle, l'excès de pluie, la neige, l'ouragan, le gel, les animaux sauvages, les insectes et les maladies incontrôlables, la crue des eaux et le gel du sol.

La Régie de l'assurance-récolte offre deux programmes d'assurance: l'un individuel, l'autre collectif. Le programme individuel protège surtout les cultures commerciales; il assure un rendement individuel pour

chaque producteur. Quant au programme collectif d'assurance des grandes cultures, il offre aux éleveurs d'herbivores la possibilité de protéger à un coût modique, les besoins alimentaires de leurs troupeaux. En 1979, la Régie de l'assurance-récolte a versé, en vertu de ces deux programmes, des indemnités totalisant 3,6\$ millions.

La Régie de l'assurance-récolte permet d'assurer 64 récoltes. Vouant insister sur l'importance de son champ d'action, elle organise, à l'intérieur de son

stand, un jeu d'identification des produits agricoles qu'elle assure.

Par ailleurs, le stand de la Régie de l'assurance-récolte met en évidence le rôle important joué par cet organisme dans le monde agricole québécois tant par le nombre de récoltes assurables que par les risques couverts, le nombre des assurés et la valeur des indemnités payées. Grâce au programme collectif d'assurance des grandes cultures et au programme individuel, les producteurs sont «tous à l'abri» car la Régie «veille au grain».

Erratum

Dans l'article paru la semaine dernière dans La Feuille d'Erable à la page B-11 et portant le titre: «Le concept Ratloilait, le coût de production et la façon de bien cultiver les céréales et ayant le sous-titre suivant: «Des moyens afin d'espérer obtenir un meilleur rendement de nos animaux»,

quelques corrections devraient être ajoutées afin de rendre le texte plus compréhensible. Ainsi, une partie du texte se lisait comme suit: «Par exemple, pour obtenir un seuil de rentabilité satisfaisant dans la production du

maïs/grain... Le texte aurait dû se lire comme suit: Par exemple, pour obtenir le seuil de rentabilité dans la production du maïs/grain...

Enfin, à la conclusion du texte, cette partie se termine comme suit: «En terme de conclusion, M. Laurent Bergeron considère qu'il est payant pour un producteur d'acheter une terre pour faire la culture des céréales». Le texte aurait dû se lire comme suit: M. Laurent Bergeron considère qu'il n'est pas payant, pour un producteur, d'acheter une terre pour faire la culture des céréales.

LES ELEVEURS PROGRESSIFS DU COMTE DE MEGANTIC

Forte demande de jeunes vaches devant bientôt vêler.

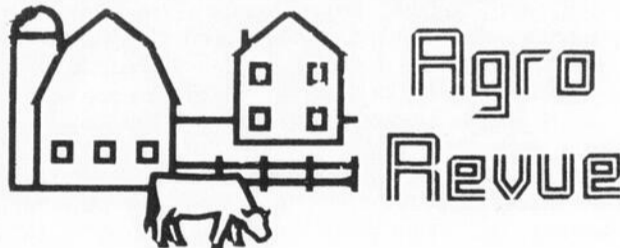
«Acheter une bête de qualité, c'est assurer sa rentabilité»

Georges Jutras (agent d'affaires) R.R. 1, Plessisville G6L 2Y2 362-3312

ABATTEZ VOTRE BOEUF

Pour votre débitage
Soyez les bienvenus à la
Boucherie Bergeron

Plessisville 362-2773



16 décembre 1980

Rencontre des personnes intéressées à la Relève Agricole, au sous-sol du bureau de la Société Coopérative Agricole de Plessisville, à 13:30. Une invitation spéciale s'adresse aux parents de ces futurs aspirants.

17 décembre 1980

Voyage organisé par les Eleveurs Progressifs du comté de Mégantic, chez Guy Carrier à St-Honoré de Shenley et chez Ferme Emery et Rochat, St-Gérard de Weedon. Départ de Plessisville, au Centre d'Etudes à 9:00. Pour réservation: Pour Plessisville, s'adresser à Léo Garneau 362-6215, pour St-Ferdinand, s'adresser à Louison Garneau 428-3510. Départ de St-Ferdinand à 9:15 terrain de stationnement de l'Eglise. Prix: \$5.00/personne.

3 février 1981

Assemblée annuelle de la

Société Ayrshire, à Drummondville.

17 février 1981

Dîner-causerie et assemblée annuelle des Eleveurs Progressifs à la Salle du Festival de l'Erable à 10:00. Conférencier invité: M. Pierre Léonard, agronome.

Avis aux intéressés:

Les personnes intéressées à suivre un cours sur l'alimentation génétique des troupeaux laitiers, sont priées de donner leur nom à Réal Tanguay, St-Pierre Baptiste, 453-2687, le plus tôt possible.

A venir:

1. Concours de tonte (clipping) organisé par Raymond Larochelle de Lyster. Date à déterminer plus tard.
2. Visite de groupe d'éleveurs de Ste-Sophie et de Plessisville vers la mi-janvier. Date à déterminer plus tard.

Nos certificats d'épargne à terme de vous offrent maintenant beaucoup de souplesse dans le versement des intérêts.

2 ans
13 1/2% Intérêts versés annuellement

5 ans
13% Intérêts versés semi-annuellement

A VOS CAISSES POPULAIRES

D'autres taux d'intérêts vous sont aussi offerts pour des périodes de 30 jours à 5 ans. N'hésitez pas à communiquer avec nous pour plus de renseignements.

Ces taux sont en vigueur pour les Caisses Populaires affiliées à l'Union Régionale de Québec des Caisses Populaires

Le ministre de l'Agriculture, des Pêcheries et de l'Alimentation du Québec, Monsieur Jean Garon, donne un accord de principe pour la prise en charge des travaux de drainage du cours d'eau Gingras, branche Caron dans la municipalité de Sainte-Julie (sans désignation) dans le comté de Lotbinière

QUEBEC—Le ministre de l'Agriculture, des Pêcheries et de l'Alimentation du Québec, monsieur Jean Garon, a annoncé aujourd'hui en compagnie de monsieur Rodrigue Biron, député du comté de Lotbinière, la prise en charge par son ministère des travaux de drainage projetés dans le cours d'eau Gingras, branche Caron dans la municipalité de Sainte-Julie (sans désigna-

tion) dans le comté de Lotbinière.

Les travaux de creusage et de nettoyage de ce cours d'eau municipal favoriseront les producteurs agricoles et le développement de l'agriculture dans la région. En améliorant le débit de ce cours d'eau, ces travaux contribueront à augmenter la productivité d'une surface de 30 hectares de terres agricoles dont les surplus d'eau

pourront être évacués plus rapidement et plus efficacement. Ces travaux bénéficieront directement à 4 agriculteurs dont les terres sont drainées vers le cours d'eau qui sera amélioré.

Le processus d'appel d'offre et d'octroi du contrat sera mis en branle afin de permettre la réalisation de ces travaux dans les meilleurs délais.

Ces travaux seront exécutés dans le cadre du programme SOL PLUS du ministère de l'Agriculture, des Pêcheries et de l'Alimentation du Québec. En 1980-81, le budget consacré au service de l'Hydraulique agricole sera de \$53,7 millions dont \$33 millions seront versés pour le programme SOL PLUS en subventions directes aux producteurs agricoles pour des travaux d'amélioration

foncière de drainage souterrain ou d'irrigation, ou serviront à l'amélioration des cours d'eau municipaux.

Grâce aux modifications apportées au programme SOL PLUS par le Gouvernement du Parti Québécois et grâce également à la décentralisation du service de l'Hydraulique agricole effectuée en 1978, les agriculteurs n'ont plus à attendre en moyenne 7 ans

pour voir la réalisation des travaux de creusage et de nettoyage des cours d'eau drainant leurs terres. LE délai moyen a en effet été ramené à moins de deux ans entre la demande d'une corporation municipale et l'exécution des travaux. Monsieur Garon se dit convaincu que ces délais seront respectés dans le cas des travaux d'amélioration du cours d'eau.

Couvertures isolantes pour les plants de pépinière

La culture des arbres et des arbustes en «réceptifs» est de plus en plus populaire auprès des pépiniéristes canadiens.

Selon M. Peter Hicklenton, spécialiste en horticulture ornementale de la Station fédérale de recherches de Kentville (N.-E.), les couvertures isolantes constituées de feuilles de mousse de polystyrène d'un quart de pouce d'épaisseur sont appelées à jouer un rôle prépondérant pour la culture en réceptifs au Canada.

Selon M. Hicklenton, la culture en «réceptifs» offre plusieurs avantages.

«Comme les plantes peuvent être transplantées à n'importe quelle période de l'année, cette méthode permet ainsi aux pépiniéristes de prolonger considérablement leur campagne commerciale et rend possible la vente dans les supermarchés.»

Toutefois, il y a un incon-

véniat: les racines des plantes cultivées dans des réceptifs ne sont entourées que d'une petite quantité de terre qui ne suffit pas à bien les isoler du gel et les rend très vulnérables aux basses températures de l'hiver.

A cause des coûts élevés du combustible, il est trop onéreux de les rentrer à l'intérieur, et les établissements non chauffés n'offrent pas une protection adéquate.

Afin de trouver un moyen efficace de protéger les plantes en réceptifs pendant cette période de l'année, M. Hicklenton a mis à l'essai l'hiver dernier quatre types différents de couverture.

Il a recouvert des plants de pépinière de trois ans avec des pellicules de plastique de trois couleurs différentes: transparentes, noires et blanc opaque, ainsi qu'avec une couverture isolante

composée de mousse de polystyrène.

Il a enregistré les températures à l'intérieur et à l'extérieur des réceptifs et a évalué, à la fin de l'hiver, les dommages causés aux plantes.

«Toutes les pellicules de plastique ont donné de piètres résultats et le polyéthylène noir a été totalement inutile. Toutefois, les plantes protégées par la couverture isolante n'ont pratiquement pas été endommagées.»

«Les pépiniéristes canadiens envient depuis longtemps leurs homologues californiens pour avoir passé avec autant de facilité de la méthode classique à la culture en réceptifs, technique nettement plus efficace. Grâce aux couvertures isolantes, les Canadiens devraient dorénavant être en mesure d'en faire autant,» a conclu M. Hicklenton.

Les durées d'entreposage des aliments

Les consommateurs soucieux de retirer des aliments qu'ils consomment le maximum de saveur et de valeur nutritive devraient s'assurer de les entreposer dans des conditions appropriées.

Pour les aider à déterminer la durée de conservation et les conditions optimales d'entreposage de la plupart des denrées conservées à la maison, Agriculture Canada a publié un guide.

Cet aide-mémoire est conçu pour être affiché dans la cuisine. Il renseigne le consommateur sur l'entreposage des aliments, dans l'armoire, au réfrigérateur et au congélateur.

Les céréales et autres denrées sèches entreposées dans des contenants hermétiques, loin de la chaleur et de la lumière, conservent leur saveur et propriétés nutritives durant au moins 6

semaines et parfois durant plusieurs années dans le cas des pâtes alimentaires, du riz et du sucre.

Les légumes, tels les pommes de terre, les rutabagas et les courges, s'ils sont conservés à la température ambiante, devraient être consommés en-deça d'une semaine après leur achat. Dans une chambre froide (7-10°C) ils se conservent plusieurs mois.

La plupart des aliments réfrigérés y compris la viande, le poisson et les restes devraient être placés au réfrigérateur dans des contenants fermés et utilisés avant trois jours.

Les fruits de mer et les crustacés devraient être consommés le jour même.

La durée de conservation des produits laitiers varie selon que le contenant est entamé ou non. Ils devraient

être utilisés avant la date indiquée sur l'emballage dans le premier cas et en moins de trois jours si le contenant est ouvert.

Les aliments frais devraient être congelés lorsqu'ils sont au maximum de leur qualité. La plupart se conservent ainsi de six mois à un an.

Le guide mentionne que la plupart des aliments peuvent être consommés sans danger même après la durée d'entreposage recommandée, mais leur saveur et leur valeur nutritive commenceront alors à s'altérer.

Pour obtenir ce guide, adressez-vous aux:

Services d'information
Agriculture Canada
Ottawa (Ontario)
K1A 0C7

en mentionnant qu'il s'agit de la publication no. 1695.

L'élevage des chèvres

La chèvre n'a jamais joui en Amérique du Nord d'une très bonne réputation. C'est pourtant un animal docile, productif et économique. A l'intention des personnes désireuses d'en faire l'élevage ou de les garder simplement comme animaux de compagnie, Agriculture Canada vient de publier une brochure très bien illustrée.

On compte six races caprines, dont cinq laitières: la Toggenbourg, la Saanen, la Nubienne, l'Alpine et une race relativement nouvelle la LaMancha. Les deux autres races, l'Angora et la Cachemire, sont surtout élevées pour la viande et le mohair.

Il n'existe pas de diffé-

rence marquée de tempérament et de comportement entre ces races. Toutes sont bien adaptées à notre climat, exceptée peut-être la Nubienne dont les longues oreilles doivent recevoir une protection spéciale lorsqu'il gèle.

La plupart des qualités recherchées chez les chèvres dépendent du type de production envisagée, lait, viande ou laine. Une bonne conformation anatomique est cependant toujours très importante.

Une bonne chèvre laitière produit en moyenne 4 L de lait par jour. La valeur de ce lait est reconnue depuis fort longtemps. Il est très populaire dans le sud et le centre de l'Europe. Environ 60% du

lait consommé dans le monde provient de la chèvre.

Beaucoup d'éleveurs, convaincus de la qualité et de la valeur sanitaire du lait de chèvre, refusent de le pasteuriser. Bien qu'on n'ait jamais relevé de cas de tuberculose causé par le lait de chèvre, il est quand même facile de pasteuriser le lait de cet animal chez soi.

Pour savoir comment procéder, consultez la publication no. 1704 d'Agriculture Canada, intitulée «L'élevage des chèvres». En plus des détails sur la pasteurisation on y explique comment fabriquer du beurre et du fromage.

HOMELITE®

Le Maître de la Forêt

Les Homelite, des scies à chaîne qui mordent dans le bois. Elles sont très sécuritaires puisqu'avec leur Safe-T-Tip il n'y a aucun risque de recul soudain. Voyez dès aujourd'hui toute la gamme des produits Homelite chez votre dépositaire.

Économisez \$15.00



XL

Lame de 12"

\$114.⁹⁵

Rég. \$129.95



XL-2

Lame de 14"

\$144.⁹⁵

Rég. \$159.95



SUPER 2

Lame de 16"

\$169.⁹⁵

Rég. \$184.95



•Textron Canada Limitée usager inscrit

Cette offre se termine le 31 décembre

PETITES MECANIKES ENRG.

PROP. J.P. PARADIS VENTE ET SERVICE

SCIES A CHAINE, TONDEUSES, BECHUSES, BICYCLETES, SOUFFLEUSES A NEIGE

LAURIERVILLE TEL: 365-4676

PETITES ANNONCES...

 **La Feuille d'Érable**

A VENDRE

DIVERS A VENDRE- Pianos neufs Lesage, ameublements neufs, usagés, sets de chambre et cuisine, poêles, sets de salon, commodes, secrétaires, chaises pivotantes, filières. Robert Bourque 1435 Ave. St-Edouard - 1510 Ave. St-Louis à Plessisville. Tél: 362-2781 ou 362-2031. (21-11-JNO)

A VENDRE-PRINCEVILLE AMEUBLEMENTS usagés, à vendre, nous achetons, échangeons meubles, ameublements de chambre, de salon, de cuisine, poêles et réfrigérateurs, stéréo, chaises de toutes sortes, matelas, bicyclettes et T.V. en couleur, noir et blanc, lit d'hôpital, humidificateurs, ameublements d'enfants, lits superposés, caisse électrique, frigidaire à crème glacée 7 pieds, frigidaire à légumes 9 pieds de long, moteur de compresseur 3 forces, 2 moteurs 1 force (frigidaire). Tél: 364-5374 ou 364-5315. (16-01-JNO)

MAISON A VENDRE-Village de Ste-Sophie, au 406 rue de l'École, revêtement en aluminium, 2 étages, meublée ou non, 6 1/2 pièces. Renseignements: 362-3168. (04-11-JNO)

A VENDRE-Métier à tisser neuf, réduit de \$100.00. 362-3305 ou 362-3108. (31-12-P)

MEUBLES A VENDRE-Set de salon et table à cartes à 8 côtés, en très bon état. 362-2852. (03-12-JNO)

A VENDRE-Souffleur à neige International No. 70 à 6 1/2 pieds avec chute hydraulique. Etat neuf. Inf: 362-6492. (17-12-P)

A VENDRE-Tables de billard neuves ou usagées, toutes grandeurs et de tous genres. 362-2743. (03-12-JNO)

A VENDRE-Auto Plymouth Fury 11, 1966, moteur 318, prêt pour l'hiver. 362-8132 à l'heure des repas. (17-12-P)

DIVERS A VENDRE-Friteuse et poêle à hot dog électriques. Aussi un Hot Fan de 7 1/2 pieds par 4 pieds. Prix à discuter. Aussi fournaise à l'huile 124,000 BTU. Bon état. Villerooy 385-4795. (17-12-P)

DIVERS A VENDRE-Accordéon Messervier, peu d'usage. Souffleur à neige 30 pouces, 12 forces, démarreur électrique et chaîne. Prix: \$700.00. Poêle et réfrigérateur Roy. Aussi Foyer Franklin. Villerooy 385-4795. (17-12-P)

A VENDRE-Maison neuve, 1954 Belanger. S'adresser à Claude Lafond 362-7962 ou Jean Mathieu 362-7563. (10-12-JNO)

A VENDRE-Maison en briques à Plessisville, construction récente, 5 pièces plus sous-sol avec foyer en pierres. Haie de cèdre, terrain 77' de largeur. Piscine hors terre. 1242 Painchaud. 362-3791. (10-12-JNO)

A VENDRE-Télévision couleur, modèle 26 po. avec meuble. Renseignements: 365-4517. (23-12-C)

A VENDRE-Valvo 1972, Station Wagon, besoin de réparations. Pas cher. 365-4224. (17-12-P)

A VENDRE-Terrain de 100x220, pour construction résidentielle. Situé rue Forand Plessisville. Pour informations: 362-3580 - 362-6526. (10-12-JNO)

A VENDRE-2 Bombardiers Olympique, 1 1977, 340cc, à slide et élect. 1 1971, 300 cc, avec une courroie neuve. Les 2 en parfaite condition. Pour informations: Le midi 1-819-362-7824. (24-12-P)

A VENDRE-Ski doo Bombardier Blizzard 5500, 644 milles, servi seulement qu'un an avec trailer et toile protectrice. Tél: 362-8271 (Jour) et 362-2927 (Soir). (17-12-P)

A VENDRE-5 comptoirs et 2 racks à linge. 1769 St-Calixte. (17-12-P)

A LOUER

LOGEMENTS-5 1/2 pièces, tapis mur à mur. Aussi 4 1/2 pièces, meublé, tapis mur à mur. Deux 2 1/2 pièces, meublés, tapis mur à mur. S'adresser à 362-7712 ou 362-6852. (23-09-JNO)

A LOUER-Maison jumelée 5 1/2 pièces, près du centre-ville, rue Rousseau Plessisville. \$325. par mois. Informations: Jour: 364-2397 Soir: 362-3580. (02-09-JNO)

A SOUS-LOUER-Logement 4 1/2 pièces, chauffé, eau chaude fournie, service laveuse-sécheuse, murs insonorisés, tapis mur à mur, salle de bain céramique. Tél: 362-7720 ou 362-3852. (16-09-JNO)

LOGEMENT-4 1/2 pièces, tapis mur à mur, meublé ou pas, entrée laveuse-sécheuse, chauffage électrique. Tél. après 5 hrs 362-7988. (17-12-P)

LOGEMENT-3 1/2 pièces, meublé, chauffé, éclairé, libre en janvier. Situé au 1477 St-Calixte. 362-7148. (17-12-P)

A LOUER-Chambre meublée, chauffée, éclairée, située 1735 St-Louis. S'adresser au 1733 St-Louis 362-3610. (10-12-JNO)

A SOUS-LOUER-Logement 4 1/2 pièces, non meublé. 2038 Savoie, apt. 1. 362-8198. (17-12-P)

LOGEMENT-3 1/2 pièces, meublé, \$150.00 par mois. Pour renseignements: 362-6828. (24-12-P)

LOGEMENT-4 1/2 pièces, avec stationnement à 1253 St-Calixte. S'adresser à Bruno Gosselin 1251 St-Calixte Tél: 362-2284 ou 362-3568. (24-12-P)

LOGEMENT-3 1/2 pièces, meublé, chauffé, dans un bas, grand stationnement. Situé rue Napoléon. Libre immédiatement. Aussi logement 4 1/2 pièces, aux Appartements Yvonne. 362-6286. (14-01-P)

DIVERS

DIVERS-Vous désirez conserver ou améliorer votre santé, peu importe votre état actuel? Confidenciel, satisfaction garantie, demandez Gérard. (819) 353-2831. (31-12-P)

DIVERS-«Pour un travail chez soi. Personnes honnêtes demandées, âgées de plus de 22 ans. Travail facile, de 8 à 10 heures par semaine. Rémunération appréciée. Avoir au moins 8 ans de scolarité. Tél. à Division A.C. et Ass. 364-5028.» (17-12-P)

DIVERS-Remerciements pour faveur obtenue par la prière au St-Esprit. R.M. (17-12-P)

DIVERS-Remerciements pour faveur obtenue par la prière au St-Esprit. M.C. (17-12-P)

DIVERS-Remerciements pour faveur obtenue par la prière au St-Esprit. (M.C. (17-12-P)

DIVERS-Offre d'emploi. Une division de la Corporation de Consolidated Foods Ltd a besoin de représentants (es) à temps plein ou partiel. Le candidat doit posséder une auto et avoir une bonne personnalité. Aucun investissement. Entraînement à nos frais. Salaire de base. Excellent revenu. S'adresser par écrit à: GERANT DU PERSONNEL, 223, rue Notre-Dame Est, Victoriaville, Qué. G6P 4A2. (31-12-C)

DIVERS-Pour un travail chez soi, personnes honnêtes demandées. Travail facile de 4 à 6 heures par semaine. Etre âgé de plus de 20 ans. Agence L.S. Ass. 362-7857. (17-12-P)

DIVERS LEON LABRECQUE-Entrepreneur peintre, pour vos travaux de peinture et tapisserie. 1775 Vallée. Tél: 362-2197. (14-06-JNO)

DIVERS-Personnes dynamiques, ambitieuses, positives ayant le goût du public, pour région de Plessisville et environs. Très bonne rémunération et avenir envié de tous. Bienvenue spéciale aux couples. Ecrire à C.P. 147 Victoriaville, cté Arthabaska. (31-12-P)

BANQUE DE LOGEMENTS C.L.S.C. DE L'ERABLE-Les propriétaires sont invités à y inscrire leurs logements ou chambre à louer et les personnes à la recherche d'un logement ou d'une chambre à venir la consulter sur place seulement, au CLSC de l'Érable, 1353 St-Calixte à Plessisville.

A VENDRE
Restaurant et maison situés près de la transcanadienne. Bon chiffre d'affaires. Plus de renseignements après 5 hrs:
(819) 364-5174
St-Louis de Blandford

A VENDRE
MAISON NEUVE 1954 BELANGER
S'adresser à:
Claude Lafond 362-7962
Jean Mathieu 362-7563

A louer
LOGEMENT COMMERCIAL
SITUE AU CENTRE-VILLE
LIBRE LE 1er JANVIER
S'adresser à:
Jean-Louis Guay
362-6984

A VENDRE LIMOUSIN
Taureau pur sang français, 7 ans, environ 1,800 lbs. \$2,500.
Pierre Provencher
362-7486
Téléphoner entre 12:00 et 13:00 ou à partir de 19:00h.



« La Feuille d'Érable »
Tél. 362-7049 - Plessisville
TARIF ET CONDITIONS DES ANNONCES CLASSEES:
Minimum \$2.25 par insertion de 25 mots ou moins. Chaque mot supplémentaire: CINQ SOUS. Toute annonce classée doit être payée avant publication.
Les annonces classées devront être annulées pour le jeudi midi au plus tard. Toutefois, les nouvelles annonces sont acceptées jusqu'au JEUDI midi pour parution le mercredi suivant.

A VENDRE
Danois fauve, âgé de 12 semaines, oreilles taillées.
S'adresser à 362-8158

J. ROLAND PARIS INC.
COURTIER EN IMMEUBLES
227 Notre-Dame Est, Victoriaville
Bureau: 758-3145

C'est Noël et c'est le temps de vous dire combien nous avons apprécié votre amitié et comme nous avons été heureux de vous servir.

Acceptez nos vœux les plus sincères tout en espérant pouvoir vous servir de nouveau en 1981
Joyeux Noël
Bonne Année

ROLLAND FILLION
AGENT IMMOBILIER
REPRESENTANT POUR
PLESSISVILLE ET LES ENVIRONS
RES: 362-6630
1924 DIONNE
PLESSISVILLE

Maison neuve à vendre
Chauffage électrique, 5 1/2 pièces, en briques avec carpoat.
1671 Tardif Plessisville
Tél: 362-2214

Monsieur Jean Garon annonce l'entrée en vigueur d'un régime d'assurance-stabilisation des revenus des producteurs de betteraves à sucre

QUEBEC—La culture de la betterave à sucre qui est sujette à d'importantes fluctuations de prix, fait maintenant l'objet d'un régime d'assurance-stabilisation des revenus des producteurs agricoles.

En annonçant cette nouvelle récemment, le ministre de l'Agriculture, des Pêcheries et de l'Alimentation du Québec, monsieur Jean Garon, a précisé que cette mesure s'inscrit dans le cadre de la politique de relance de la culture de la betterave à sucre mise en place graduellement au cours des quatre dernières années par le Gouvernement du Québec.

Alors qu'en 1977, la production de betteraves à sucre était en régression rapide et que l'incertitude la plus totale régnait quant à l'avenir de la Raffinerie de sucre, la situation est aujourd'hui totalement renversée. Des mesures comme le début des travaux d'agrandissement et de modernisation de \$32.5 millions à la raffinerie de Saint-Hilaire, l'entrée en vigueur le printemps dernier d'un programme d'aide aux investissements des agriculteurs pour l'achat d'équipements spécialisés, la nomination d'un président directeur-général à la Raffinerie en la personne de monsieur André Marier, et la signature des contrats d'approvisionnement de cinq ans avec les producteurs ont créé un climat très favorable qu'est venue renforcer la remontée du prix du sucre sur les marchés internationaux.

La production qui n'était

MANUEL L'INVENTEUR
25 ANS
BUREAU TECHNIQUE FOURNIER
Procurateurs de Brevets d'Invention
1440 Ste-Catherine Ouest
Chambre 705 - Montréal (25)

plus que de 3,858 acres en 1977 était remontée à 4,660 acres en 1979-80 tandis que les ensemencements pour 1980-81 ont été de 7,375 acres. Le nombre de producteurs a suivi la même courbe ascendante passant de 151 en 1979-80 et à 200 pour l'année en cours. Fait à noter, ces deux cent producteurs ont tous signé des contrats de cinq ans avec la Raffinerie qui a dû reporter à l'année prochaine le début de nouveaux contrats parce que sa capacité de traitement actuelle était couverte. En 1981-82, alors que la première phase des travaux sera terminée et que l'usine pourra traiter 200,000 tonnes de betteraves au lieu des 150,000 tonnes actuelles, on prévoit que le nombre des producteurs atteindra 375.

Dans le contexte d'incertitude qui a prévalu au cours des dernières années autour de la Raffinerie de sucre, il était difficile de mettre en place un régime régulier d'assurance-stabilisation des revenus des producteurs, a indiqué M. Garon, puisqu'un tel régime implique l'adhésion des producteurs pour une période minimale de cinq ans. Afin que la production ne s'écroule pas complètement pendant que les études quant à l'avenir de la Raffinerie de sucre se poursuivaient, il a quand même été nécessaire d'offrir une sécurité de revenu minimale aux producteurs

face aux fluctuations à la baisse qui caractérisaient alors le prix du sucre.

C'est ainsi qu'en 1977-78 et 78-79, le ministère de l'Agriculture, des Pêcheries et de l'Alimentation du Québec a offert aux producteurs un prix minimum moyen leur garantissant leurs coûts de production si le prix du marché n'était pas suffisant pour les couvrir. Il s'est agi d'une mesure exceptionnelle, a indiqué monsieur Garon, que remplace aujourd'hui un régime d'assurance-stabilisation des revenus basés sur les mêmes principes que les sept autres déjà en vigueur et couvrant une quinzaine de produits différents.

Le régime

Le régime annoncé récemment s'adresse aux producteurs de betteraves à sucre ayant un minimum de 5 acres en production et possédant un contrat de production avec la Raffinerie de sucre du Québec. Un même producteur ne pourra assurer plus de 250 acres.

L'adhésion au régime est libre mais, une fois que le producteur a pris la décision de s'assurer, il doit le faire pour une période d'au moins 5 ans. Les producteurs ont jusqu'au 31 avril 1981 pour adhérer au régime s'ils veulent que leur récolte de 1981 soit assurée.

Au moment où le producteur s'assure, sa cotisation est établie en fonction de la

superficie qu'il désire couvrir. Au moment de la récolte, un facteur de correction est utilisé afin de tenir compte des rendements.

Pour la première année du régime, la cotisation de base a été fixée à \$3.00 l'acre. Une fois la récolte terminée, la cotisation finale sera établie à raison d'une contribution de \$0.55 la tonne livrée à la Raffinerie. Pour un rendement de 20 tonnes l'acre qui est celui du modèle utilisé pour l'établissement des coûts moyens de production, la cotisation finale sera donc de \$11.00 l'acre, dont \$3.00 auront déjà été versés.

Monsieur Garon a rappelé que, comme dans tous les autres régimes d'assurance-stabilisation des revenus des producteurs agricoles, le Gouvernement du Québec versera dans le fonds d'assurance \$2.00 pour chaque dollar versé par les producteurs. Au cours des périodes de prix élevés, ces contributions servent à

constituer un fonds d'assurance où seront puisées les contributions pendant les périodes de bas prix.

Peu d'administration

Comme dans le secteur de la betterave à sucre, il n'y a qu'un acheteur qui est une société d'Etat, une entente a été conclue avec la Raffinerie de sucre en ce qui a trait à l'évaluation des superficies en culture et des rendements de chaque producteur, ce qui évitera d'importants frais administratifs liés aux vérifications sur les fermes.

De plus, en s'assurant, un producteur autorise la Raffinerie de sucre à déduire de son premier paiement le coût de ses cotisations et à verser les sommes ainsi retenues à la Commission administrative des Régimes d'assurance-stabilisation des revenus. Ainsi, a souligné M. Garon, l'administration de ce nouveau régime sera simplifiée au maximum tant pour les producteurs assurés que pour la Commission administrative.

MEDICO
500
700 - 900
par semaine
MEDICO
recherche
DISTRIBUTEURS
à temps plein
ou partiel
selon secteur.
Pour information
frais virés:
(514) 341-4300
MEDICO

PRIERE AU ST-ESPRIT
St-Esprit qui m'éclaircis tout, qui illumine tous les chemins pour que je puisse atteindre mon idéal, toi qui me donnes le don divin de pardonner et d'oublier le mal qu'on me fait et qui dans tous les instants de ma vie es avec moi, je veux pendant ce court dialogue te remercier pour tout et confirmer encore une fois que je ne veux pas me séparer de toi à jamais, même et malgré n'importe quelle illusion matérielle. Je désire être avec toi dans la gloire éternelle. Merci de ta miséricorde envers moi et les miens. (La personne devra dire cette prière pendant trois jours de suite). Après les 3 jours, la grâce demandée sera obtenue même si elle pourrait paraître difficile. Faire publier aussitôt la grâce obtenue sans dire la demande; au bas mettre les initiales de la personne exaucée.
M.P.F.

Auberge Les Peupliers
Maison de chambres et pensions pour personnes âgées convalescentes.
- Entretien (lavage, literie)
- Service de médecine et d'infirmières
- Prix abordable
- Système de sécurité adéquat
902 Boul. Baril Ouest
Princeville 364-5991

A VENDRE
Près du centre d'achats.
Maison toute en briques blanches.
Terrain paysagé, tourbé.
Patio.
Beaux planchers en bois franc et céramique.
Abri d'auto et remise.
Construction 1 an.
Située au 1030 Des Cèdres Plessisville (514) 467-1091

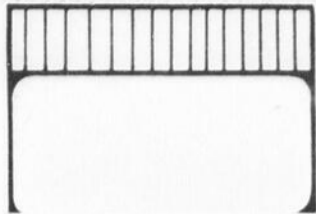
UNE COMÉDIE PLEINE DE REBONDISSEMENTS ET DE DÉCOUVERTES OÙ TOUS LES COUPS SONT PERMIS!
JOIGNEZ-VOUS À CETTE AVENTURE DES PLUS HILARANTES AUX INTRIGUES LOUFOQUES ET INIMAGINABLES!
14 ANS
"L'ARCADE DES CINGLÉS"
Version Française de (PINBALL SUMMER)
Avec MICHAEL ZELNIKER - CARL MAROTTE - KAREN STEPHEN - HELENE JOY - TOM KOVACS - JOY BOUSHELL
Produit par: TRAVIS SANKER
ASTRAL FILMS
Du 19 au 25 décembre
Cinéma **Colonial**
362-2228

ELLE ÉTAIT L'ESPOIR DE SON PAYS AUX JEUX OLYMPIQUES DE MOSCOU!
TOUT SON CORPS ÉTAIT PROGRAMMÉ... SAUF SON COEUR.
19 ANS
LA FIBLE ENOR
"GOLDEN GIRL"
JAMES COBURN
CURT JURGENS
LESLIE CARON
ROBERT CULP

PRIERE AU ST-ESPRIT
St-Esprit qui m'éclaircis tout, qui illumine tous les chemins pour que je puisse atteindre mon idéal, toi qui me donnes le don divin de pardonner et d'oublier le mal qu'on me fait et qui dans tous les instants de ma vie es avec moi, je veux pendant ce court dialogue te remercier pour tout et confirmer encore une fois que je ne veux pas me séparer de toi à jamais, même et malgré n'importe quelle illusion matérielle. Je désire être avec toi dans la gloire éternelle. Merci de ta miséricorde envers moi et les miens. (La personne devra dire cette prière pendant trois jours de suite). Après les 3 jours, la grâce demandée sera obtenue même si elle pourrait paraître difficile. Faire publier aussitôt la grâce obtenue sans dire la demande; au bas mettre les initiales de la personne exaucée.
J.L.

PRIERE AU ST-ESPRIT
St-Esprit qui m'éclaircis tout, qui illumine tous les chemins pour que je puisse atteindre mon idéal, toi qui me donnes le don divin de pardonner et d'oublier le mal qu'on me fait et qui dans tous les instants de ma vie es avec moi, je veux pendant ce court dialogue te remercier pour tout et confirmer encore une fois que je ne veux pas me séparer de toi à jamais, même et malgré n'importe quelle illusion matérielle. Je désire être avec toi dans la gloire éternelle. Merci de ta miséricorde envers moi et les miens. (La personne devra dire cette prière pendant trois jours de suite). Après les 3 jours, la grâce demandée sera obtenue même si elle pourrait paraître difficile. Faire publier aussitôt la grâce obtenue sans dire la demande; au bas mettre les initiales de la personne exaucée.
C.B.

PRIERE AU ST-ESPRIT
St-Esprit qui m'éclaircis tout, qui illumine tous les chemins pour que je puisse atteindre mon idéal, toi qui me donnes le don divin de pardonner et d'oublier le mal qu'on me fait et qui dans tous les instants de ma vie es avec moi, je veux pendant ce court dialogue te remercier pour tout et confirmer encore une fois que je ne veux pas me séparer de toi à jamais, même et malgré n'importe quelle illusion matérielle. Je désire être avec toi dans la gloire éternelle. Merci de ta miséricorde envers moi et les miens. (La personne devra dire cette prière pendant trois jours de suite). Après les 3 jours, la grâce demandée sera obtenue même si elle pourrait paraître difficile. Faire publier aussitôt la grâce obtenue sans dire la demande; au bas mettre les initiales de la personne exaucée.
C.B.



A votre quincaillerie



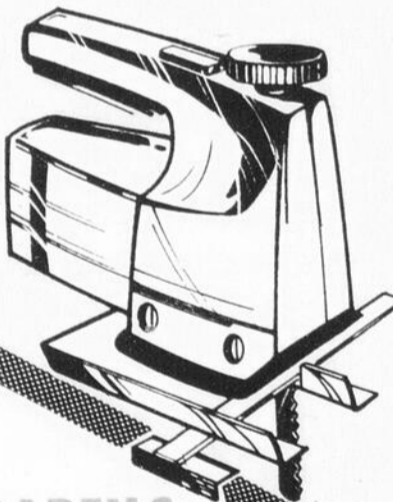
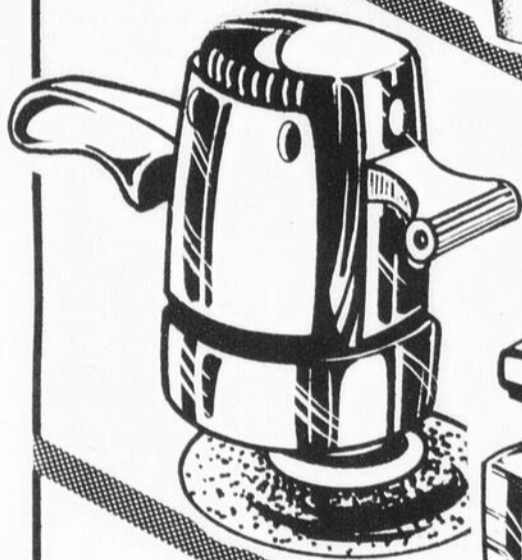
LES CADEAUX ONT L'A!

CROYEZ-MOI

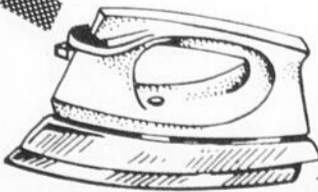
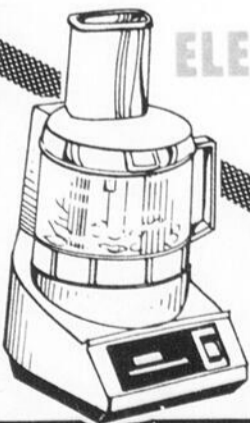
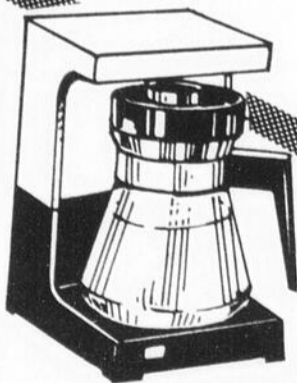
FLEURS



POTERIE



**OUTILS POUR
LE BRICOLEUR**



**APPAREILS
ELECTRIQUES**

BRAUN



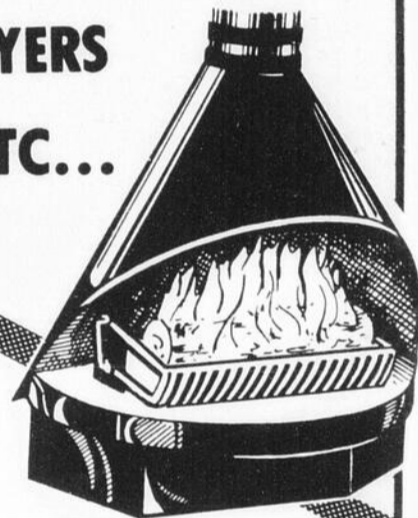
DESHUMIDIFICATEURS

HUMIDIFICATEURS

ARTICLES DE FOYER

FOYERS

ETC...ETC...



Venez voir
notre vaste
choix

**QUALITE
BAS PRIX**

ENSEMBLES A FONDUE

QUINCAILLERIE COOP



Les Galeries de l'Erable ENC.

362-6353

