

Les pesticides à la maison

Depuis quelques années, nous sommes tous de plus en plus soucieux de notre santé et de la qualité de notre environnement. Cependant, nos habitudes de consommation nous poussent

souvent à vouloir régler au plus vite, avec le minimum d'efforts, les problèmes que des organismes indésirables peuvent causer à l'intérieur et à l'extérieur de nos maisons. Pourquoi paniquer à la vue de quelques insectes? Apprenez à tolérer leur présence s'ils causent peu de dommages. C'est une simple question de bon sens. L'existence de quelques "indésirables" ne signifie aucunement que vous serez à coup sûr victime d'une infestation. Grâce à quelques trucs simples, vous n'aurez sans doute pas de mal à les maintenir à un niveau acceptable. Les pesticides sont souvent vus comme la solution miracle. On oublie que ces produits comportent des risques lorsqu'on les utilise ou entrepose de façon non sécuritaire. Pourtant, le nombre de cas d'intoxication déclarés n'a cessé d'augmenter au cours des dernières années, comme le confirment d'ailleurs les statistiques annuelles du Centre anti-poison du Québec.

C'est précisément pour remédier à cette situation et faciliter l'adoption d'habitudes respectueuses de l'environnement que le gouvernement du Québec a publié "Les pesticides à la maison: le moins possible". Ce guide contient de nombreux conseils à mettre en pratique à l'intérieur et à l'extérieur de la maison pour prévenir l'apparition des maladies, des herbes et des insectes indésirables, sans avoir à faire usage de pesticides. Si, malgré tout, des problèmes persistent et que vous les jugez assez importants, vous y trouverez des conseils qui vous aideront à faire un usage des pesticides à la fois rationnel et respectueux de votre environnement. On peut se procurer un exemplaire de cette publication gratuite en téléphonant à Communication-Québec au 778-6500.

PORTES OUVERTES DIMANCHE LE 30 AVRIL DE 12H00 À 16H00

Les condos St-Joseph

1100, rue Bolduc (coin Concorde Sud)
Visite sur rendez-vous : 799-4345

Seulement 1 unité disponible.

Seulement **49900\$** plus taxes



Style loft 2 étages

Crédit de taxes

André Mac Duff
799-4345
Page: 1-556-2639

UN PROJET RÉALISÉ PAR:
GILLES DUCHARME

ET ASSOCIÉS INC.

LES IMMEUBLES
PRO VENTE
INC.
courtier immobilier agréé



"OCCASION"
4012 - SALON ESTHÉTIQUE, équipement 1993, plusieurs services offerts, vous ne payez que l'équipement et l'inventaire. Excellente occasion pour être à votre compte.

Normand Racine
771-7777

NOUVEAU

SEMI-DÉTACHÉ À PARTIR DE 79 900\$ TERRAIN INCLUS

LE ROSELAIS CE BUNGALOW À PARTIR DE 84 900\$ TERRAIN INCLUS

TRES JOLIE

PV1023 - SECTEUR ANNEXE, maison de brique de 3 chambres, rénoverée, beau terrain paysager, garage avec remise. Bien situé.

CONDO

PV1017 - CONDO 3 1/2 pièces de qualité supérieure, super insonorisation, verrière, bain tourbillon espace de rangement. Spécial: prix réduit dans les 50000\$. Venez voir.

RÉDUIT

PV2026 - À 5 MINUTES DE LA VILLE, bungalow de const. 91 avec grand terrain, prix réduit dans les 70000\$. Faut vendre.

NOUVEAU

PV2028 - DOMAINE JOYEUX ST-PIE, jolie petite maison, 4 1/2 pièces, rénoverée, en face la piscine, taxes très basses, prix dans les 40000\$.

BEAU SECTEUR

PV1025 - DOUVILLE, grand bungalow de 4 chambres, sous-sol fini, garage, foyer au salon, piscine, terrain clôturé, "beaucoup de rénovations". Faut voir.

IMPECCABLE

PV1022 - STE-ROSALIE, très belle maison, const. 1991, décoration "Simon Décor", beau terrain paysager, cour pavée.

ÉCHANGERAI

PV1026 - STE-ROSALIE, maison avec sous-sol fini, 4 chambres, terrain clôturé avec patio 12' x 16' ciment. Tout nouveau sur le marché et faut vendre. Cause transfert.

ÉCHANGERAI

PV5009 - PRÈS DE LA 20 à Ste-Hélène, petite maison de 3 pièces, rénoverée, beau terrain, taxes de 236\$/an, tout échange peut être considéré.

FAUT VENDRE CES 2 MAISONS RAPIDEMENT

URGENT
PV4007 - MAISON DE PERSONNES AGÉES poss. jusqu'à 17 chambres, rénoverée, planchers de bois franc, grandes pièces. FAUT VENDRE: prix réduit de 54000\$.

URGENT
PV2016 - LA PRÉSENTATION, cottage de 4 chambres, grande remise isolée, terrain de 80' x 286', piscine, prix réduit dans les 50000\$. Faites une offre.

(514) 771-7777

PERCEPTION DES TAXES

Le comptoir de perception des taxes est ouvert du 2 au 5 mai et le 8 mai, sans interruption, de 8 h 30 à 16 h 30.

Le 8 mai est la date d'échéance du 2e versement des taxes municipales.

Vous pouvez acquitter votre compte dans la plupart des banques et caisses populaires ou vous présenter au

Service des Finances
700, Hôtel-de-Ville



LES HABITATIONS BORÉALES

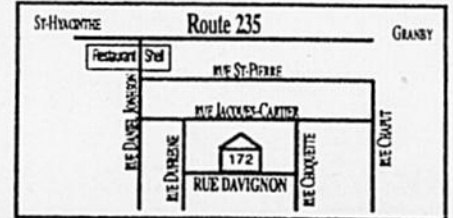
MODÈLES À PARTIR DE 69 500\$*
(travaux de notaire inclus)



Maison témoin au:
172, rue Davignon à St-Pie
Tél.: (514) 772-5711

Laissez-vous séduire par
la Qualité et l'Originalité
de nos modèles.

Heures d'ouvertures:
lundi au vendredi:
sur rendez-vous
samedi et dimanche:
13h00 à 17h00



*taxes et infrastructures en sus / prix sujet à changements sans préavis

Changer de décor en respectant l'harmonie

Il est normal de profiter du printemps pour effectuer des travaux de rénovation. Tantôt, c'est la famille qui a grandi et il vous faut plus d'espace. A un autre moment, ce sont les fenêtres qui ont vieilli et qui doivent être changées. Vous voulez aussi profiter de la réalisation de ces travaux pour changer l'allure de votre maison. Dans de semblables situations, il faut respecter certaines règles et prendre les précautions appropriées. Surtout, il vaut toujours mieux planifier avant que composer après.

En harmonie avec le décor

Les travaux que vous planifiez de faire - que ce soit une allonge, des changements aux fenêtres, aux galeries ou autres

- doivent essentiellement s'harmoniser avec le style de la maison. Il faut tenir compte que l'aspect extérieur d'une résidence fait partie de votre cadre de vie, en plus d'être un élément important lors de la revente de la propriété.

Les changements projetés doivent tenir compte des proportions et de la symétrie de la maison. Tout ajout doit être compatible avec le style actuel de la résidence. Dans le cas d'une maison de deux étages et de forme carrée, une allonge ne doit pas être en longueur, car elle créera une disproportion.

Il en va de même lorsque vient le temps de changer les fenêtres. Opter pour un style qui se marie avec les ouvertures déjà

existantes et respectez-en la répartition. Que dire de la transformation ou de l'ajout d'une galerie? Cela modifie complètement l'apparence d'une maison. C'est la même chose pour le revêtement.

Dans les deux cas, les matériaux et les couleurs doivent être choisis avec grand soin.

En harmonie avec le milieu

Une fois les travaux terminés, votre maison doit être aussi accueillante qu'elle l'était auparavant et toujours bien s'agencer avec son environnement. Si ce n'est pas le cas, il y a eu une erreur de planification.

Il est important, avant d'effectuer des travaux de rénovation, de respecter les divers éléments naturels qui

entourent la propriété: la végétation, les pentes du terrain, le panorama. Il faut aussi tenir compte des constructions du voisinage. Il est possible, tout en ayant son originalité, de s'harmoniser avec le style des maisons et les matériaux les plus couramment employés pour le revêtement, le toit et autres.

En harmonie avec les règlements

Dès que vous songez à entreprendre des travaux de rénovation, il est prudent de consulter votre municipalité afin de connaître les différents règlements en usage à cet effet. Cela vous permettra d'établir vos plans en toute quiétude. Également, cela

vous renseignera sur les coûts, les délais et les documents nécessaires à l'obtention du permis de construc-

tion.

Des travaux de rénovation peuvent complètement changer l'allure d'une mai-

son tout en respectant son style d'origine. Bien les planifier assure généralement leur réussite.

NOUVEAU SEMI-DÉTACHÉ

174, RUE DORION, ST-HYACINTHE

PORTE OUVERTE

Mardi - Mercredi - Jeudi - Vendredi de 18h à 21h
Samedi et Dimanche de 13h à 17h

RESERVEZ VOS MAINTENANT

Les Const. Yves Gonthier Inc.

2 C.C. ou 3 C.C.
Travaux perm. payés
Crédit taxes
Frais notariés gratuits
Notaire payé
Certificat inclus
Fenêtre p.v.c. à battant
Terrain 35 x 120
Subvention Premier Toit si éligible

5 unités de vendues

VEZ VOUS CHOISIR VOTRE TERRAIN



Inf. Pascal Milotte
Courtier Habitat St-Hyacinthe Inc.
Courtier agréé
773-8880

Place Guertin STE-ROSALIE

CONDOS LUXUEUX

Portes ouvertes dimanche de 14 à 18 heures



79 883\$
+ TAXES

77 483\$
+ TAXES



POUR INFORMATIONS

771-2523

1009810

MAISON SEMI-DÉTACHÉE

RUE ST-JEAN DOUVILLE

CONSTRUIT



Rue Thuot La Providence

Face au parc pas construit

Prix spécial avant construction

1010420

Les Constructions Daniel Guilmain Inc. 799-4090



trans-action 773-8424

1010035

trans-action 773-8424

MULTI-SERVICES INC.

COURTIER IMMOBILIER AGRÉÉ

Soyez positif. Je peux vous aider.

AURÈLE BEAUREGARD

Votre agent immobilier affilié



 <p>8423 - RUE PRATTE, condo 5 1/2 avec garage au 1er étage, plancher bois franc, piscine. Faites vite, ils sont rares.</p>	 <p>8409 - NOUVEAU, secteur Annexe, 3 c.c. sur le même plancher, taxes minimales, livrable le 15 juin 1995.</p>	 <p>8401 - BOUL. LAURIER (Douville), bungalow const. 85 sur terrain 9593 pi.car., travaux légers à finir. Prix: 6...\$.</p>	 <p>8337 - GRAND RANG ST-FRANÇOIS, 3 c.c., garage, près du golf.</p>
 <p>8329 - DOUVILLE, bungalow 38 x 53, garage double, terrain boisé de 150 x 114. Prix négociable.</p>	 <p>8316 - SECTEUR ST-PIE VILLAGE, 3 c.c., terrain 7000 pi.car. idéal comme première maison, pas cher livrable 1er juillet 95.</p>	 <p>8291 - SECTEUR ST-DE-NIS: bord de l'eau, terrain 34897 pi.car., const. 81, 4 c.c., 2 salles de bain, piscine, foyer.</p>	 <p>8286 - RÉSIDENCE PERSONNES AGÉES, 30 lits, tous loués, revenus 280000\$, très rentable. Voilà une bonne affaire. Secteur St-Hyacinthe.</p>
 <p>8284 - 2 BEAUX 5 1/2, tout brique, très propre, secteur St-Joseph. Vous et votre ami.</p>	 <p>8276 - SECTEUR STE-MADELEINE, 3 c.c., terrain aménagé avec goût. Maison à voir.</p>	 <p>8256 - 4 LOGIS secteur St-Joseph, tout brique.</p>	 <p>8190 - À LA CAMPAGNE, St-Liboire, 8 pièces, 5 c.c., 2 salles de bain, foyer, terrain 20000 pi.car.</p>
 <p>8211 - SECTEUR ST-PIE: grande maison, 4 c.c., sous-sol non aménagé. Vaste possibilité de revenus. Terrain 11000 pi.car.</p>	<p style="text-align: center;">ANNEXE STE-ROSALIE</p>  <p>8107 - 3 CHAMBRES, sous-sol, foyer, abri, garage.</p>	 <p>8103 - SECTEUR STE-ROSALIE, 4 c.c., 2 salles de bain, tout brique. Terrain 18366 pi.car.</p>	 <p>8067 - PRÈS DU VILLAGE ST-LIBOIRE, bois franc, 3 c.c., tout brique, terrain 34860 pi.car.</p>
 <p>8061 - STE-ROSALIE: 4 beaux logis, très bon revenu, tous loués. Pensez à votre avenir.</p>	 <p>8057 - GRAND 5 1/2 plus 2 bachelors meublés. Revenus 550\$/m juste pour vous.</p>	 <p>8050 - ST-BARNABÉ SUD, ferme, garage, remise, piscine, prix 6...\$.</p>	 <p>8042 - ST-HYACINTHE secteur St-Joseph: 3 c.c., plus bachelor pour un ami. Très vendeur. Livrable au choix.</p>

Inf. Aurèle Beauregard 773-8424

Des ajouts à planifier

Avec l'arrivée du printemps, on anticipe déjà l'été. Beaucoup de gens pensent alors à installer une piscine, un foyer, un patio, une remise ou d'autres aménagements extérieurs. Chacun de ces ajouts se fait dans un seul et même but: améliorer le confort de votre propriété. Ces installations, souvent permanentes, vous facilitent la vie, mais elles ne doivent pas incommoder vos voisins ni mettre en danger leur sécurité.

La piscine
L'installation d'une piscine, qu'elle soit hors terre ou creusée, demande de la planification et le respect de (suite à la page 24)

BOISÉ DOUVILLE
Disponible le 1^{er} juillet '95
Logement 4 1/2 pour pré-retraités et retraités au 5630 Jalobert



Gérard ou Janine Fluet 773-4349

Lundi au jeudi 12h à 19h
Samedi 10h à 16h



MAISON PRODUITS
DEPOSITAIRE SITE 1307 INC.
Maisons modèles en démonstration, 845 rue des Seigneurs est, Saint-Hyacinthe 771-6970 50 modèles différents à partir de: 39 400\$ (Plan 1300) Plan de 20 ans de financement - C.N.B. - A.C.N.O.R. (C.S.A.)

À VENDRE PAR LE PROPRIÉTAIRE



Village St-Damase, résidence très spacieuse, const. 88, toit cathédrale, 3 c.c., 2 s.d.b., salle de lavage, balayeuse centrale, lave-vaisselle, Jenn-Air, micro-ondes. Tél.: 797-2117

À VENDRE PAR LE PROPRIÉTAIRE

Situé à Sainte-Rosalie, route Guy



- Joli cottage de 7 pièces comprenant solarium de 14' x 16', 2 c.c., 2 salles de bain, mezzanine, sur site enchanteur boisé, terrain de 190' x 300'. Prix: 115 000 \$. Inf.: 799-1075, le soir.
- Terrain de 110' x 300' boisé, prix: 25 000 \$.

Inf.: 799-1075, le soir.

GOUTTIÈRES VENTE INSTALLATION

SANS JOINT
En aluminium d'une épaisseur .032"

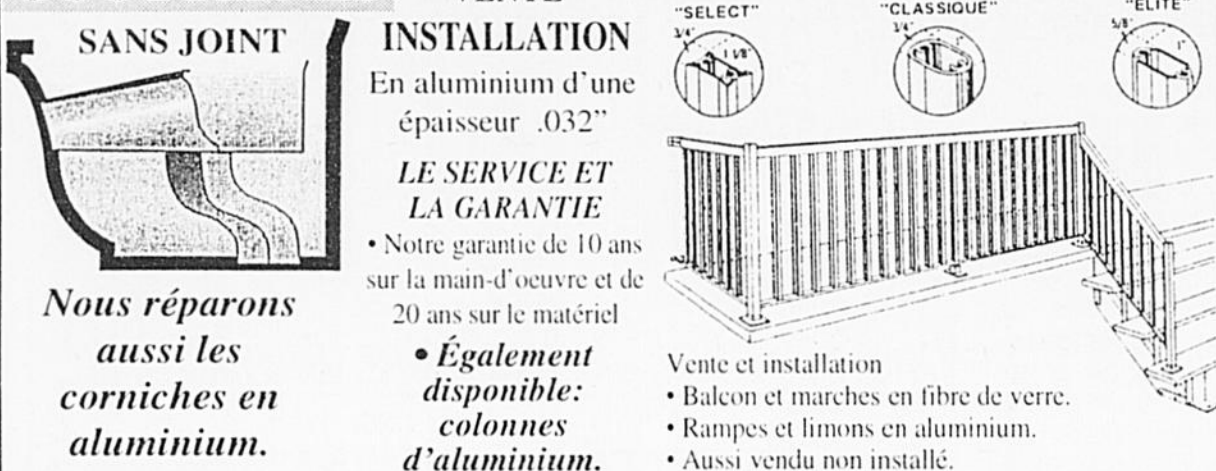
LE SERVICE ET LA GARANTIE

- Notre garantie de 10 ans sur la main-d'oeuvre et de 20 ans sur le matériel
- Également disponible: colonnes d'aluminium.

Nous réparons aussi les corniches en aluminium.

Rampes d'aluminium

"SELECT" "CLASSIQUE" "ELITE"



Vente et installation


- Balcon et marches en fibre de verre.
- Rampes et limons en aluminium.
- Aussi vendu non installé.

Jacques Gendron, Prés.

DISTRIBUTION J. GENDRON INC.

182-B, RUE PRINCIPALE SAINT-THOMAS D'AQUIN (QUÉBEC) J0H 2A0

Saint-Hyacinthe (514) 796-1300 Rive-Sud: (514) 670-0298




Centre Professionnel Immobilier courtier immobilier agréé

805, rue Des Cascades Ouest, Saint-Hyacinthe, J2S 3G3 FAX: (514) 774-6001

SIGNEZ 774-0429 EN TOUT TEMPS


VISITE LIBRE SAMEDI

LE 29 AVRIL DE 13H À 14H
AU 225 DU CHATEAU STE-MADELEINE



8448

AU 635 DESBIENS STE-MADELEINE




8165

2 maisons moins de 100,00\$, prix négociable, tout inclus, neuf pas de TPS, pas de TVQ, 2 ou 3 c.c au choix, livrable au choix, taxes très minimes.


VISITE LIBRE DIMANCHE

LE 30 AVRIL DE 14H À 16H
AU 124 DORION, DOUVILLE ST-HYACINTHE



8392

AU 5615 THÉROUX, DOUVILLE ST-HYACINTHE



8287

2 maisons moins de 100,00\$, prix négociable, tout inclus, neuf pas de TPS, pas de TVQ, 2 ou 3 c.c au choix, livrable au choix, taxes très minimes.

DOUVILLE 5919 - TRÈS GRAND bungalow de 3 c.c., salle de séjour avec poêle à bois, 2 s/bains, beaucoup de boiseries, grand terrain avec piscine et remise, secteur tranquille. Inf. Francine Choquette et Jacques Armstrong.

ST-LIBOIRE 59,500\$ 6206 - 2 + 1 C.C. INT TRES propre, sous-sol ciment 6", beau grand terrain de 10927 pi.carr. avec garage de 16 x 31 pieds, taxes totales 1033.73 \$ très belle occasion. Inf. Daniel Choquette.

14 000\$! 6120 - L'ÉTÉ EST PROCHE! Chalet isolé sur beau terrain intime au "Domaine Joyeux". Inf. Laurent Blanchette.

(BOURG-JOLI) NOUVEAU (BOURG-JOLI) 6235 - PROPRIÉTÉ LUXUEUSE en brique de 9 pièces dont 4 chambres, planchers marquetterie et lattes de bois franc, fenêtres et portes neuves 1993, toiture refaite 1990, piscine hors-terre, tout paysager. Possibilité de revenu au s/sol qui a plus de 8 pieds d'hauteur. Très important c'est à une minute de la Trans-Canadienne et à 2 minutes du centre d'achats (99900\$). Inf. Marcel Parenteau.

DOUVILLE 6144 - BON PRIX! Const. 92 34 x 32, tres belle salle de bain. Infrastructure payé. Faites vite! Inf. Alain Proulx.

6 X 5 1/2 6126 - PRÈS DE TOUS les services, stationnement pavé, plancher bois franc. Revnu 32700,00\$ environ. Tél.: 778-9802, Gérald Guimond.

DOUVILLE 6063 - BUNGALOW IMPECCABLE décoré avec goût cui & sam. 10' x 20', sal. 13' x 15', 2 c.c. possibilité d'autres au s-sol, patio 10 x 12, couch asph. taxes raisonnables. Inf. Diane Lagacé.

COQUETTE 5835 - MAISON DE VILLE exceptionnelle avec foyer, armoires refaites, céramique, beau terrain clôture. Doit être vendu rapidement. Offre raisonnable acceptée. Inf. Mimie Bourdon.

CONDOS AVEC NOUVEAU PRIX 7...\$ 5938 - J'ATTENDS VOTRE VISITE! Frais peint, avec mur de brique. Bien éclairé, espace de rangement et accès à la piscine. Prés du centre d'achats! Inf. Francine Choquette et Jacques Armstrong.

PRIX RÉDUIT 6107 - PRENDRAS ÉCHANGE, lac artificiel, terrain 157920 pi.carr. écurie, 2 garages. Tél.: 778-9802, Gérald Guimond.

6228 - TOUT NOUVEAU et sur un grand terrain. Bungalow de 8 pièces dont 5 chambres à coucher. Prix: 85,55\$. Appelez Claude Parenteau ou Ginette Parenteau, 799-3488.

trans-action 773-8424
MULTI-SERVICES INC.
COURTIER IMMOBILIER AGRÉÉ

TRANS-ACTION SERVICE IMMOBILIERS

1010034

Votre hôte: Aurèle Beauregard.

PARTOUT AU QUÉBEC!

Un
choix
logique



Centre Professionnel Immobilier

courtier immobilier agréé

805, rue Des Cascades Ouest,
Saint-Hyacinthe, J2S 3G3 FAX: (514) 774-6001

**SIGNEZ
774-0429
EN TOUT TEMPS**

**Courtier *Agent

1010225

NOUVEAU NOUVEAU



6236 - BOURG-JOLI
4 logis briques, garage
double, grand logis
de 7 pièces. Peut être
disponible, idéal pro-
prietaire-occupant.
Vendeur motive à
165 000 \$.
Inf. Mimie Bourdon,
Denis St-Onge.

SOYEZ VOTRE PROPRE PATRON

6094 - DÉPANNEUR
bien établi + location de
vidéo valideuse Loto-
Québec, logement adja-
cent au commerce de
8 1/2 pièces, garage
19 x 20, ter. 11 500 pi.car.
Inf. Diane Lagacé.

32 000\$!



6019 - STE-HÉLÈNE, bun-
galow sur slab de béton,
4 1/2 pièces + 3 remises. À
quelques km de l'autoroute!
Inf. Laurent Blanchette.



5989 - SEMI-DÉTACHÉ sur 2 étages avec gara-
ge pour 79 500\$.
Appelez Claude ou Ginette Parenteau, 799-3488.

UN BEAU COIN DE PAYS!



6222 - FACE AU Lac Lovering, joli chalet isolé dont
vous pourrez bénéficier durant toute l'année. Situé à
10 minutes de Magog. Ou il fait bon vivre.
Inf. Pierrette L. Aubin.

SEMI-DÉTACHÉ 1994



6196 - PRIX 75 500\$, T.P.S. et
T.V.Q. incluses. 4 c.c. sous-sol
fini, terrain tourbe, patio bois tra-
ité. Ils sont rares à ce prix. À 12
minutes de la ville.
Inf. Daniel Choquette.

RÉDUIT 67 300\$



6090 - DUPLEX SITUÉ au centre-
ville, loués avec bail finissant juil-
let 1996. Très intéressant.
Inf. Francine Choquette et
Jacques Armstrong.

UNE ÉCONOMIE À CE PRIX!



5910 - VRAI PETIT domaine pour
aussi peu que 7...\$ beaux arbres
matures. Piscine creusée. Grand
garage avec atelier. Maison 3
chambres, vaste vivoir, foyer au
salon. À qui la chance?
Inf. Lise Boucher.

CONST. 1986



6169 - BUNGALOW TOUT
brique 29 x 39 de qualité su-
périeure. Terrain 7 292 pi.car.
le tout à très bon prix!
Inf. Alain Proulx.

RUE YAMASKA



6142 - 3 CAC GRAND TERRAIN 195 x 769
pieds. Beaucoup d'arbres matures. 2 minu-
tes du centre-ville.
Tél.: Gérald Guimond, 778-9802.

**TAUX HYPOTHÉCAIRE
DE 7.95% POUR 4 ANS**



6156 - FAITES VITE! Superbe semi-détaché
28 x 36 1991. Très éclairé et bien décoré.
Parq. Terrain aménagé, secteur Métairie.
Inf. Alain Proulx.

À 1 KM DE LA "20"



5993 - 8...\$ JOLI SPLIT-LEVEL de 8 pièces, armoires et
planchers chêne, poêle comb. lente, grand patio, terrain clôtu-
ré, taxes: 765\$/an.
Inf. Laurent Blanchette.



6164 - CONST. RÉCENTE!
JOLI bungalow de qualité et
de luxe! 4 c.c., salle de bains
luxueuse, plancher bois
 franc, et céramique: l'inté-
rieur très éclairé et propre!
Inf. Francine Choquette et
Jacques Armstrong.

N'ATTENDEZ PAS, IL SERA TROP TARD



6209 - VOUS AVEZ BESOIN de 5 chambres,
d'un grand terrain, patios, d'une propriété
que tout est là pour vos besoins à un prix
compétitif.
Inf. Mimie Bourdon.

(Bourg-Joli) FAUT VENDRE (Bourg-Joli)



5998 - (POURQUOI?) MAISON beaucoup trop grande pour
une personne seule. Résidence tout brique de haute qualité, 5
chambres, plusieurs grandes pièces bien éclairées, beau foyer
en pierre au salon et un 2e au sous-sol, grand garage chauffé
qui communique à la maison, grand terrain tout paysager, tout
ça dans un secteur de choix et à une minute du centre
d'achats et de l'hôpital. Le prix a été diminué de plusieurs mil-
liers de dollars en bas de l'évaluation. Le prix de l'évaluation
est de 142 500\$ et on demande 12...\$.
Inf. Marcel Parenteau.

NOUVEAU NOUVEAU



6223 - ST-JOSEPH. Près église, école. 3
chambres, grand salon & salle à manger
plancher bois franc, belle salle de jeux au
sous-sol.
Inf. Denis St-Onge.

**15 000\$
DÉPANNEUR*****

6210 - SPÉCIAL :
Ouvert de 8:30 à
12:30 dans une rési-
dence H.L.M. Idéal
comme 2e revenu.
Inf.
Mimie Bourdon.

**DUPLEX
6227 :
PRIX 85 500\$
1 x 6 1/2,
1 x 4 1/2.
Inf.
Daniel Choquette.**



6000 - BORD DE L'EAU. Terrain de
21 740 pieds carrés. Maison de 8 pièces
avec cuisinette extérieure. Faut voir!
Appelez Claude ou Ginette Parenteau,
799-3488.



6044 - AVEC REVENU, 2 résidences sur le
même terrain. Louées avec baux, revenus
brut 8 460\$. Par année. Idéal pour proprié-
taire-occupant. Prix 7...\$.
Tél.: 778-9802 Gérald Guimond.

*** 79,900\$ ***
6176 - SECTEUR TRAN-
QUILLE. Bungalow 28 x 40.
Tout brique 3 c.c. même pa-
lier, sous-sol fini récemment.
Inf. Alain Proulx.

BOURG-JOLI



6230 - 4 CAC, PISCINE, paysager, garage.
Beaucoup inclus. Prix incroyable.
Tél.: 778-9802 Gérald Guimond.

VENEZ VOIR L'INTÉRIEUR



5937 - DE CE GRAND duplex 32 x 48 tout brique
vous offre 2 grands 6 1/2 plancher bois franc. Réno-
vations : cuisine, sdb, élect., plomb, isolation, 2 sys-
tème bi-énergie, coût chauff. 800\$/an. À visiter!
Inf. Diane Lagacé.

ATTENTION



5722 - TRÈS PROPRE, bun-
galow de 7 pièces, sous-sol
fini, remise 14 x 16, élec., ter-
rain clôturé!
Inf. Laurent Blanchette.

ATTENTION



5672 - TRANSFERT maison en rangée sur un coin,
rénovations récentes, foyer dans salon, 3 chambres,
terrain clôturé avec piscine, stationnements, aubaine
71 000 \$.
Inf. Yves Godbout.

INVESTISSEZ SANS PROBLÈME



6202 - GRAND BUNGALOW tout brique
avec 2 revenus entrée pavée ind. pour loca-
taires. Bon locataire et très bien entretenue.
Aucune rénovation à faire.
Inf. Mimie Bourdon.

PRIX RÉDUIT PRÈS DU CÉGEP



6015 - MAISON DE CHAMBRES pour étu-
diants, rue Boullé, toujours loué, disponible à
l'acheteur, grand logement du proprio très
fonctionnel avec garage.
Inf. Yves Godbout.

AMENEZ VOTRE PETITE FAMILLE



6085 - VOUS NE POURREZ résis-
ter, confort moderne, cuisine &
salon spacieux, bien éclairés. Plan-
chers de bois franc. 4 chambres.
Thermopompe. N'hésitez plus!
Inf. Lise Boucher.

AMENEZ VOTRE PETITE FAMILLE



6085 - VOUS NE POURREZ résis-
ter, confort moderne, cuisine &
salon spacieux, bien éclairés. Plan-
chers de bois franc. 4 chambres.
Thermopompe. N'hésitez plus!
Inf. Lise Boucher.

DANS LE PLUS beau secteur : Le Bois-Joli



6178 - DANS LE PLUS beau secteur : Le Bois-Joli.
Grande maison d'une qualité supérieure.
Appelez Claude ou Ginette Parenteau, 799-3488.

BORD DE L'EAU



6233 - RUE FRONTENAC. 3 c.à.c. Deux
grands patios avec vue sur la rivière Yamaska.
Tél.: 778-9802 Gérald Guimond.

ECONOMIQUE GRAND TERRAIN LA PETITE PAS POSSIBLE



6113 - TOUT A ÉTÉ renové : armoi-
res mélamine, salon spacieux don-
nant sur un grand patio, salle de bains
récente, 2 chambres. Votre première
maison? Tentez votre chance!
Inf. Lise Boucher.

BORD DE L'EAU 58 000\$



6186 - 6 C.C. EXTÉRIEUR re-
fait, beau grand terrain de
56920 pi.car. taxes municipa-
les 573,52 \$ toute offre ra-
isonnable sera considérée.
Inf. Daniel Choquette.

ST-DOMINIQUE



6123 - GRANDE MAISON ensoleillée 3
chambres, grandes pièces, sous-sol fini, ar-
bres matures. Vendeurs motivés.
Inf. Denis St-Onge.

ST-HILAIRE - LUXUEUX CONDO



6225 - POUR VOUS retirer en toute quiétude. Se
laisser vivre dans un décor enchanteur, face à la
montagne et Le Richelieu, à 2 min. de La Route 116.
Une visite, 774-6931.
Inf. Pierrette L. Aubin.

(3) CHALETS

6229 - 1 CHALET 4PIÈCES propre à St-Louis
sur terrain de 223 par 100. Prix 22 000\$
négociable.
6205 - 2 CHALETS sur le même terrain sur le
bord de l'eau à 2 milles du pont de Dou-
ville à St-Hyacinthe. On demande pour
les 2 chalets env. 2...\$.
Inf. Marcel Parenteau.

RÉSIDENTE DE PERSONNE ÂGÉE



5713 - BELLE RÉSIDENCE pour
9 personnes, plancher b/franc,
grande fenêtre, 3 grands balcons.
Remise, secteur facile de location.
Inf. Francine Choquette et
Jacques Armstrong.

À LOUER AVEC OFFRE D'ACHAT '96



6013 - PRÈS DU GOLF de Dou-
ville: de l'espace, des commodi-
tés, ensoleillé, ce bungalow avec
sous-sol pouvant servir de salon
coiffure, esthétique... À voir.
Inf. Mimie Bourdon.

SECTEUR DOUVILLE



6147 - RUE PAISIBLE, bungalow impeccable
3 c.c. sous-sol fini, poêle à bois, taxe basse.
Acheteur de première maison. Faites vite!
Inf. Alain Proulx.

NOUVEAU



6226 - 2 X 3 1/2 & RÉSIDENCE PRINCIPA-
LE, plancher bois franc, revenu 9 150,00\$
par année.
Tél.: 778-9802 Gérald Guimond.

SEULEMENT 79 900\$



6187 - JOLI JUMELÉ situé
sur coin de rue, 4 c.c., très
éclairé, faites vite!
Inf. Francine Choquette et
Jacques Armstrong.

PRIX 8. ...\$



5568 - 2 C.C. INT TRES mo-
derne s.d.b. superbe, cour
asphaltée, ne manquer pas
cette occasion.
Inf. Daniel Choquette.

Mercredi 26 avril 1995 - Le CLAIRON de Saint-Hyacinthe - Habitation PLUS - Page H-5

À VENDRE

PAR LE PROPRIÉTAIRE



Const. 92, 3 c.c., toit cathédrale, 34 x 36'. Faut voir!
Prix réduit: 100 000\$
Tél.: 799-5234

1009340

À VENDRE

PAR LE PROPRIÉTAIRE

**INTÉRESSANT?
C'EST LE MOINS QU'ON PUISSE DIRE!
5 LOGIS**

au 2059 rue Bernier
1 logis libre à l'acheteur
Vendu au prix de l'évaluation municipale
Pour plus de détails,

Clément Breton 773-0077

1010929

**TERRAINS
À VENDRE**

**PRIX IMBATTABLES
SAINT-HYACINTHE**

Pour contracteurs et particuliers
Résidentiel : bungalow, semi-détaché

**AUSSI
DUPLEX
TRIPLEX**

**À partir de
20 000 \$**

799-4090

1010404

À VENDRE

PAR LE PROPRIÉTAIRE

IMPECCABLE



Construction 1987. Grande maison: 2220 pi. ca. Située dans une impasse. Terrain paysager, clôture, Thermopompe, air climatisé, services à proximité, 3 chambres à coucher, deux salles de bain, cuisine fonctionnelle, planchers de chêne, toit cathédrale, foyer brique, garde-robe de cèdre, sous-sol fini, rangement, garage, remise, récemment peinte.

**2230 Impasse Fleury - St-Hyacinthe
Tél.: 771-6624**

1009696



**Vous cherchez des idées
pour votre patio!**

- Patio personnalisé "bois, P.V.C."
- Aménagement paysager
- Pavé
- Clôture, Pergola

**AMÉNAGEMENT
PIERRE MORIN**

Estimation gratuite

799-3999

1009782

Meubles de patio et de jardin en résine

Avec les premiers rayons chauds du soleil, on ressort les meubles de jardin et de patio.

Depuis que la résine de synthèse (PVC) a fait son apparition sur le marché, les meubles et accessoires d'extérieur ont connu une véritable révolution.

La résine de synthèse est un produit résistant, durable, sans entretien autre qu'un lavage avec les produits réguliers de nettoyage.

La révolution dans ce type d'ameublement est remarquable en ce qui a trait aux styles d'ameublement et à la variété de modèles offerts sur le marché. Non seulement il n'est plus nécessaire de rentrer le mobilier dès l'annonce de pluie, mais il peut avantageusement être utilisé à l'intérieur comme à l'extérieur. Du fauteuil au dossier fixe à celui à hauteur variable, de la chaise pliante à la chaise longue, de la table

ovale à la table rectangulaire, carrée ou ronde, de la balançoire au banc des amoureux, de la desserte au repose-pieds, on trouve de tout pour agrémenter et assurer notre confort durant la belle saison de l'été.

Le seul vrai grand problème, c'est lorsque vient le temps d'acheter un mobilier de jardin ou de patio: le choix du style ou de la couleur des coussins est tellement vaste qu'on ne sait pas trop quoi prendre!

Des ajouts à planifier

(suite de la page 22) certaines normes de sécurité. C'est pour cela que vous devez:

- installer la piscine dans la cour arrière;
- garder une certaine distance avec le terrain des voisins;
- vérifier les normes à respecter entre la piscine et les fils électriques;
- isoler l'appareil de filtration;
- installer une clôture (piscine creusée) pour en contrôler l'accès.

La remise

La remise est un endroit de rangement. Elle se doit d'être fa-

cile d'accès tout en étant:

- à une distance minimale de la résidence et de la limite du terrain;
- difficilement visible du devant du terrain;
- à l'extérieur des droits de passages existants, s'il y a lieu.

Le foyer

Parmi les plaisirs de la belle saison, il y a bien sûr celui de cuisiner à l'extérieur. Le foyer extérieur est un instrument idéal pour exercer cette activité. Ainsi, avant de le construire, il faut faire attention à son orientation afin d'éviter d'enfumer le voisinage au

moindre vent. Il est également important de connaître les normes de protection contre les incendies. Enfin, il faut éviter de l'utiliser comme s'il s'agissait d'un incinérateur et d'y faire brûler toutes sortes de déchets.

Le confort et les commodités que vous voulez vous donner par l'ajout d'une piscine, d'une remise ou d'un foyer ne doivent surtout pas devenir de l'inconfort pour vos voisins. Si tel était le cas, soyez assuré que cela deviendrait vite ennuyeux pour vous aussi et en très peu de temps.

NOUS AVONS LA MAISON QU'IL VOUS FAUT!

L'ELAN

67,900 \$*



L'ELAN: Un modèle ayant de la "classe", d'un style MODERNE avec un superbe garage à un prix très avantageux!

LE CASTEL

69,900 \$*

Notre tout nouveau modèle "Le CASTEL" vous offre beaucoup d'espace et une SUPERBE fenestration. Un modèle ULTRA-MODERNE qui saura vous plaire.



* Taxes en sus.

**FAITES COMME NOS NOMBREUX CLIENTS,
VENEZ CHOISIR LA VÔTRE DÈS MAINTENANT.**

799-4345

VENEZ NOUS RENCONTRER AU:

2015, RUE DES ÉRABLES ARGENTÉS, STE-ROSALIE

1009376

À VENDRE

PAR LE PROPRIÉTAIRE



SECTEUR ST-JOSEPH const. '90, plancher bois franc, sous-sol fini, échangeur d'air, bain tourbillon, remise, etc. Toute offre sera étudiée. Faut voir. **778-3127**

1009894

Les Entreprises

Rosaire Gazaille

1009435

Terrains disponibles

Pouvons construire selon vos plans

NOUVEAU



OUVERT AUX VISITEURS

CE DIMANCHE DE 14 H À 16 H

12263, du Poitou, St-Hyacinthe Annexe

- Planchers de bois franc
- Échangeur d'air
- Construction et finition supérieures

Secteur de choix
Admissible au rabais de taxes

Solarium et terrasse, un plus pour votre propriété

Alors que l'activité physique, le plein air et l'environnement font de plus en plus partie de notre vie, il est agréable de constater que le solarium gagne la faveur des consommateurs et que la terrasse est devenue indispensable.

Les matériaux modernes ont grandement facilité le nouvel engouement pour le solarium. L'isolation d'aujourd'hui (les vitrages isolants et autres) et l'utilisation au maximum de la chaleur solaire permettent maintenant de vivre à l'année dans les solariums et d'en faire une nouvelle pièce de la maison. Il peut être considéré comme une serre, un jardin inté-

rieur ou tout simplement comme une salle familiale d'un cachet particulier. Quel que soit l'usage qu'on en fait, le solarium bien pensé et bien construit n'augmente pas la facture de chauffage. Il ajoute une plus-value à la propriété, considérée comme un attrait supplémentaire pour beaucoup d'acheteurs. La terrasse extérieure, souvent faite de pin traité, est devenue, aux dires des agents d'immobiliers, un élément qui facilite la vente d'une maison. Bien située, si possible attenante à la salle familiale et offrant une vue intéressante agrémentée de bacs à fleurs et de bancs faits de même bois, la ter-

rasse devient vite indispensable et comble d'aise les amateurs de vie extérieure. L'été, elle est à la fois la salle de séjour, la salle à manger et la cuisine. Dès que le beau temps arrive, elle est prétexte à vivre dehors, au cœur des activités de plein air.

Ces deux investissements, serre et terrasse, ont comme avantage de rendre votre cadre de vie plus agréable et plus intéressant. Ces attraits supplémentaires, tout en ajoutant de la valeur à votre maison, vous en faciliteront la vente le moment venu et vous permettront de récupérer sans peine les sommes investies dans leur réalisation.

À VENDRE PAR LE PROPRIÉTAIRE



Très beau 4 logements à vendre, rue Pagé, près de l'hôpital et des écoles, logement 5 1/2 libre à l'acheteur, armoires mélamine, plaque chauffante, four encastré, planchers bois franc, sous-sol fini avec possibilité de petit commerce, 5 garages, patio 12' x 16', terrain clôturé et paysager. Possibilité de revenu: 30,000\$ par année.

Communiquez au 774-3434 jour
773-5366 soir

À VENDRE ou À LOUER VISITE SUR RENDEZ-VOUS

116, rue Dufault, Douville



SPÉCIAL \$ 7...\$ **NOUVEAU Concept**

MAISON DE VILLE **TERRAIN TOURBÉE FINITION DE LUXE**

Plancher et escalier en bois franc bleached
Bain podium en coin - Douche en coin.

Entrepreneur général Construction **DAVID BIENVENUE** Pour renseignements **774-3039** **ALBERT MASSÉ**

trans-action
MULTI-SERVICES INC.
COURTIER IMMOBILIER AGRÉÉ
773-8424

"Je suis toujours là pour vous appuyer dans la vente ou achat d'une propriété."

Ghislaine Dionne
Agent immobilier affiliée
Rés. 773-1265

À QUI CETTE CHANCE? SPÉCIAL DE LA SEMAINE



TA8298 - TOUT BRIQUE + garage isolé + électricité, terrain 12668 pi.car. Prix 85000\$. **Faut voir!**

ACHETEZ UN DUPLEX À DEUX COUPLES!



8144 - TOUT BRIQUE + 2 garages, 2 x 5 1/2 pces. Négociale à 9...\$.

RARE À CE PRIX

BORD DE L'EAU

7620 - J'ai quelques propriétés riveraines à vous offrir, toutes propres, beau terrain, à partir de 70000\$. J'attends votre appel.

Membre S.I.A. 1010221
MESSIER INC.
LE GROUPE

COURTIER IMMOBILIER AGRÉÉ

778-2111

PRÈS DU CÉGEP



3950 - A PRIX RÉDUIT, belle grande maison impeccable, planchers de bois franc, beau terrain bien aménagé fermé d'une haie de cèdres.
Inf. Francine Messier.



3971 - IMPECCABLE: belles grandes pièces, 3 chambres avec un terrain tellement bien aménagé. A vous d'en profiter. Venez voir, vous serez enchanté.
Inf. Francine Messier



3977 - 4 LOGIS tout briques rue des Cascades. Locations faciles. Au prix de l'évaluation.
Inf. Paul Messier



3972 - ST-THOMAS D'AQUIN, propriété exceptionnelle de 8 pièces dont 4 chambres, une cuisine des plus fonctionnelles, planchers de bois franc.
Inf. Francine Messier

78 000\$ POURQUOI RESTER À LOYER?



3918 - JAMAIS VOUS NE TROUVEREZ une aussi jolie maison à ce prix, const. 93, impeccable, située dans un environnement exceptionnel.
Inf. Francine Messier



3945 - LA PRÉSENTATION, à la campagne, 4 chambres, très grand terrain, garage et piscine.
Inf. Francine Messier



3901 - 2 LOGIS de 6 1/2 pièces, bien situé, avec beau terrain et garages. Libre pour vous, un très beau logement impeccable, grandes pièces, sous-sol fini avec poêle à bois. C'est à voir.
Inf. Francine Messier.



3948 - 5 LOGIS, commercial et résidentiel, face au CLSC rue des Cascades.
Inf. Paul Messier

57 000\$



3928 - 2 LOGIS sur le bord de la rivière, très grand terrain, garage et bâtiment de 29' x 61'. Logis du rez-de-chaussée libre à l'acheteur.
Inf. Francine Messier

CHALET



3982 - BORD DE L'EAU: très grand terrain, complètement équipé. L'endroit idéal pour vous reposer.
PRIX: 28000\$.
Inf. Francine Messier

LE TOP MODÈLE DE WHITE EST ARRIVÉ...

SYSTÈME UNIQUE À ÉJECTION DIRECTE

L'intéressant plan d'achats sans intérêt

ZÉRO % INTÉRÊT % 12 MOIS

WHITE MOTORISÉ POUR L'EXTÉRIEUR

3 ANS de GARANTIE

YLEROUX SPORT
ST-DAMASE (514) 797-2281 1010413

Depuis longtemps et pour longtemps



MEMBRES DU S.I.A.

- PAUL DUBREUIL 773-8880
- MICHEL LANOIX, F.R.I. 773-8880
- DIANE C. BRADETTE 773-4875
- PIERRE-PAUL DESLANDES 774-0956
- PASCAL MILOTTE 773-8880
- JEAN-CLAUDE CADIEUX 771-1818
- CLAUDE BAZINET 773-8880
- MICHELINE BRUNELLE 773-1586
- DENIS PLAMONDON 772-2302

Courtier immobilier agréé

1375, Girouard Ouest, St-Hyacinthe



Jean-Claude Cadieux
771-1818

vous propose...

LA MAISON VEDETTE DE LA SEMAINE

PRIX RÉVISÉ



1479 - CONST. '93, bois franc, superbe décoration, 3 c.c., salle de bain luxueuse, fenestration à manivelle tout le tour, finition de haute qualité. Vendeur très motivé.

Inf. Jean-Claude Cadieux



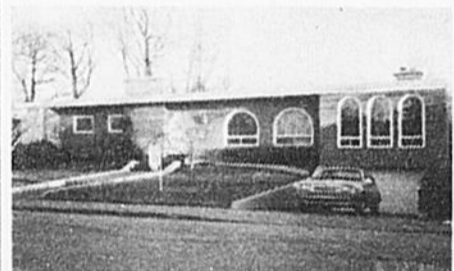
2250 - NOUVEAU SUR LE MARCHÉ, St-Hilaire, superbe condominium situé au #202, belle finition intérieure, bain tourbillon, foyer au salon.

Inf. Michel Lanoix

VISITE LIBRE DIMANCHE 30 AVRIL 14H À 16H



165 DUQUESNE, Douville.
Hôte: Claude Bazinet



1465 - PRÈS DE TOUS LES SERVICES, Bois-Joli, rue Sylvestre, bungalow avec garage, foyer, piscine creusée, 5 chambres. A voir.

Inf. Paul Dubreuil



3225 - SECTEUR LA PROVIDENCE, duplex rue Bourdages Sud offrant 1 x 4 1/2 et 1 x 3 1/2. Idéal pour propriétaire occupant. Nouveau.

Inf. Pascal Milotte



1380 - SI VOUS PENSEZ GRAND, vous devez visiter ce charmant cottage, près du golf, 5 c.c., s/sol fini, salle à manger, immense terrain avec piscine creusée. Faut voir.

Inf. Diane C. Bradette



1483 - CONSTRUCTION 1990 haut de gamme à Ste-Rosalie, cottage de 8 pièces avec piscine, 3 chambres. Une visite s'impose.

Inf. Micheline Brunelle



1456 - JUMELÉ impeccable de 4 chambres, parqueterie refaite en 1994, 2 salles de bain, taxes minimales.

Inf. Pierre-Paul Deslandes



2248 - JOLI COTTAGE construction 1983, impeccable à St-Pie, très beau terrain paysager. Une visite s'impose.

Inf. Denis Plamondon



1484 - FACE AU GOLF, bord de l'eau, magnifique terrain riverain, piscine creusée, garage double, serre, maison très fenestrée.

Inf. Michel Lanoix



2243 - ST-PIE, Rang Double, cottage de 7 pièces rénové, belle salle de bain, bien décoré, terrain 130' x 150'.

Inf. Claude Bazinet



1496 - MAISON MODULAIRE très propre, grandes pièces, 3 c.c. armoires en mélamine blanche, remise, taxes minimales.

Inf. Pierre-Paul Deslandes



1464 - SECTEUR ANNEXE près de tous les services. Elle vous offre beaucoup, taxes peu élevées, intérieur chaleureux.

Inf. Diane C. Bradette



3048 - IMMEUBLE COMMERCIAL et à revenu situé au centre-ville rue Ste-Anne offrant un beau local au rez-de-chaussée rénové et 2 logements à l'étage.

Inf. Paul Dubreuil

VISITES LIBRES DIMANCHE 30 AVRIL DE 14H À 16H



191-A, GRAND RANG, St-Thomas d'Aquin.
Hôtesse: Micheline Brunelle



2265 PLACE BOUCHARD, Bois-Joli.
Hôtesse: Diane C. Bradette



2214 - CAMPAGNE, à 6 km de la route 20, terrain 36000 pi.car., arbres matures, 10 grandes pièces, sous-sol semi-fini, garage et abri d'auto.

Inf. Jean-Claude Cadieux



1472 - IDÉAL POUR 1ère MAISON, bungalow 3 c.c. bain tourbillon, piscine, grand terrain, intérieur complètement redécoré. Très propre. Une visite vous convaincra. Prix très abordable.

Inf. Pierre-Paul Deslandes



2194 - STE-HÉLÈNE, bungalow de 5 pièces, prix: 48500\$, terrain de 28000 pi.car. Une bonne affaire.

Inf. Micheline Brunelle



2240 - ST-PIE, Haut Petit Rang St-François, cottage avec garage, grange et 64000 pi.car. de terrain, cottage rénové offrant 3 chambres, taxes: 614.92\$.

Inf. Denis Plamondon



1470 - CONDOMINIUM exceptionnel situé à l'étage. Ce condo vous offre une vue et un ensoleillement remarquable, aires ouvertes, toit cathédrale. A prix raisonnable.

Inf. Michel Lanoix



2223 - CAMPAGNE, const. '91, 2 c.c., grandes pièces, beau terrain de 22000 pi.car. près d'un boisé, sous-sol prêt à finir.

Inf. Jean-Claude Cadieux 771-1818



3199 - 4 LOGIS avec garages, récemment rénové, secteur très tranquille, toujours loué, à proximité de tout, très beau terrain. Faites une offre.

Inf. Claude Bazinet



1454 - GRAND SEMI-DÉTACHÉ, 6 pièces, salle à manger, planchers de chêne, 3 chambres, superbe piscine creusée, taxes municipales de 1800\$, tout y est, balayuse centrale, système d'alarme. A visiter.

Inf. Michel Lanoix



3206 - NOUVEAU: triplex rue St-Michel, 1 x 5 1/2, 2 x 3 1/2, beau terrain, garage avec rangement.

Inf. Pascal Milotte



3207 - CENTRE-VILLE rue Hôtel-Dieu, immeuble commercial et à revenu, 2 locaux au rez-de-chaussée et 12 logis aux étages.

Inf. Paul Dubreuil



1488 - FAUT VOIR secteur Bois-Joli, rue Gadbois, joli bungalow de 3 chambres, foyer, piscine hors-terre, beaucoup d'extras.

Inf. Micheline Brunelle

Premier toit
Credit d'impôt à l'achat d'une première propriété



1500 - JOLI BUNGALOW brique et alum., construction 1979, offrant 4 chambres, secteur La Providence, grand terrain, nouveau sur le marché.

Inf. Pascal Milotte



3193 - TOUTE OFFRE RAISONNABLE SERA CONSIDÉRÉE: Bourg-Joli, boul. Choquette, beau 6 logis en brique rapportant 28680\$/an. Placement intéressant.

Inf. Paul Dubreuil



1424 - ENFIN UNE MAISON DIFFÉRENTE, 11 pièces, terrain de 8800 pi.car., belle fenestration, éclairage naturel exceptionnel, belles grandes pièces. A voir, prix très réaliste.

Inf. Michel Lanoix



1412 - CONSTRUCTION DE 1993 impeccable, patio en bois traité, terrain gazonné, rue Philie. Faut voir.

Inf. Denis Plamondon



2222 - À 15 MINUTES DE LA VILLE, terrain de 36000 pi.car., sous-sol fini, 4 c.c., fraîchement repeint, 2 garages dont un isolé chauffé pouvant servir d'atelier pour artiste ou petit commerce.

Inf. Jean-Claude Cadieux



3224 - NOUVEAU, St-Joseph, rue Gosselin, joli duplex de 5 1/2 pièces avec 2 bachelors au s/sol, super propre. A voir.

Inf. Micheline Brunelle



3216 - TOUTE OFFRE RAISONNABLE SERA CONSIDÉRÉE: très beau 8 logis de 5 1/2 pièces, construction 1990 dans un bon secteur de location.

Inf. Diane C. Bradette

3218 - NOUVEAU SUR LE MARCHÉ, triplex rue St-Luc à prix raisonnable, 1 x 7 1/2 pièces et 2 x 3 1/2 pièces, tous loués.

Inf. Pascal Milotte