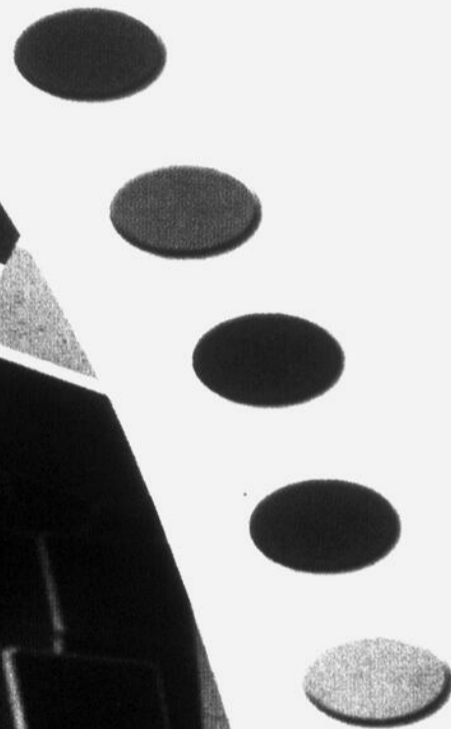


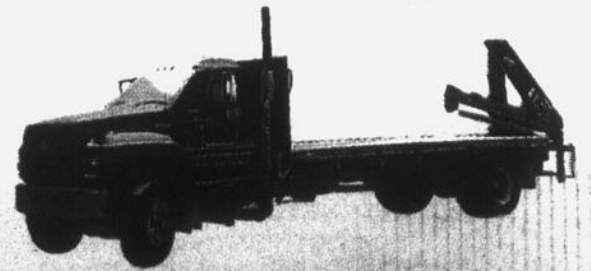
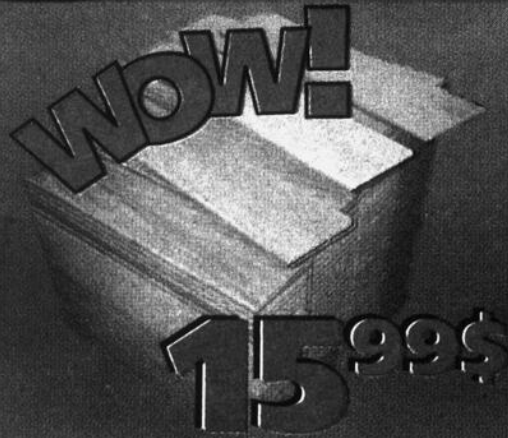
**JE RÉNOVE
J'EMBELLIS...**



Cahier

**LE CANADA
FRANÇAIS**



PRO**Déco-Habitat****TOUT EN
MATÉRIAUX DE
CONSTRUCTION****L'endroit par excellence pour tous vos projets !****15⁹⁹\$**
Marche particule 42 po
Chêne ou merisier
(plaqué) 1 bout fini**15⁹⁹\$**Barreaux de rampe
en fer forgé, fini laiton
antique ou noir en
angle ou droitsà partir de **119\$**
pi carré
WOW!
Le plus grand choix
de modèles et de couleurs en magasin
de toute la Montérégie.**119\$**
pi carré
Céramique de plancher
8 choix de couleurs**199\$**
Cloueuse à charpente 34 degrés
Clous de 2 3/8 à 3 1/2
Idéal pour les bricoleurs
#8234**179⁹⁹\$**
Scie à onglets Radial
10 po. King**Ensemble de
compresseur/cloueuse
e finition King****169\$**Ensemble à combinaison de
compresseur à air 1,5 cv
• 1,6 compresseur à air 1,5 cv
• Cloueuse de finition 18
jauges x 2po
• Boyau à air en PVC 3/8 po
25 pi 300 P.S.I.**CENTRE DE RENOVATION
LANDRY**
ET ASSOCIÉS INC.**CENTRE DE COUPE . CENTRE DE DÉCORATION
TOUT EN MATÉRIAUX DE CONSTRUCTION
SERVICE DE LIVRAISON**

- Réparation d'outils et de pièces
- Boutique de décoration
- Service de coupe de mélamine avec scie haute performance

Dépositaire :
**Crown Diamond
Château**835, rue Saint-Jacques, Saint-Jean-sur-Richelieu
ctr.ren.landry@videotron.ca

Le granit utilisé à l'extérieur

Choisir le granit comme matériau pour l'extérieur, c'est s'assurer une durabilité exceptionnelle. Le granit ajoute à la propriété une note esthétique unique. Le lustre et la beauté du granit perdurent avec les années, ce qui représente un atout non négligeable. Résistant au calcium et aux intempéries, d'une robustesse exceptionnelle lui assurant une longévité incomparable, le granit est un choix logique pour l'extérieur.

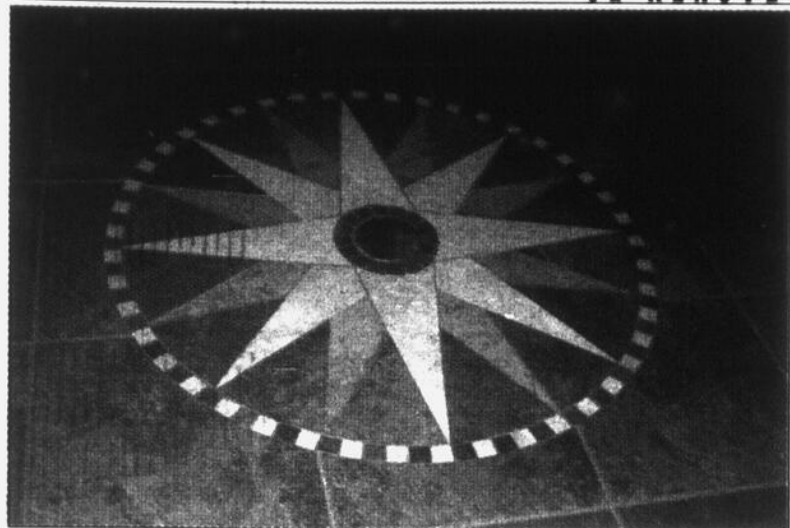
rieur est beaucoup moins dispendieux. Il offre, toutefois, un moindre choix de couleurs, mais ce léger inconvénient est largement compensé par la beauté et la durabilité naturelles du granit.

Les utilisations extérieures du granit sont très diversifiées. On emploie ce matériau pour les murs extérieurs, les seuils de fenêtres, les escaliers, les patios, les perons, les balcons, les terrasses, les entrées de maison, ainsi que pour des applications dans l'aménagement paysager.

Habituellement, le granit extérieur est brûlé; le fini est donc plus rugueux. Les seuils de fenêtre et

les murs sont sablés pour être dépolis. Il peut être collé sur une surface déjà présente ou simplement utilisé comme le pavé. On peut, par ailleurs, ajouter au granit un scellant pour le faire reluire et faire ressortir sa couleur. Son aspect en sera d'autant rehaussé.

Notons cependant que, pour les escaliers, s'il est habituel de fabriquer la marche avec un granit non poli, la contre-marche et le nez de la marche, pour leur part, sont souvent polis, car on ne circule pas sur ces zones. Ce qui donne un effet spectaculaire très esthétique. Les marches en granit offrent durabilité exceptionnelle et beauté intemporelle.



Les insertions de motifs et les coupes arrondies complexifient la tâche, mais produisent un effet remarquable.

Pour un plancher de céramique impeccable

La pose d'un plancher de céramique exige quelques précautions. Il faut premièrement que la surface de pose soit adéquate. Le sous-plancher doit être suffisamment rigide pour éviter le bris des carreaux ou des joints. Lorsque les solives sont disposées au maximum aux 16 pouces, de centre à centre, une épaisseur minimale de 1 pouce de sous-plancher est nécessaire. Comme il est souvent composé de planches d'épinette bouvetées ou de contreplaqué de 5/8 pouce, on peut obtenir un support adéquat en ajoutant des panneaux de contreplaqué de 3/8 pouce. En les installant, on doit laisser un espace de dilatation de 1/8 pouce entre les joints pour éviter la superposition. Lorsque l'on fixe les panneaux, on utilise des vis à plancher assez longues pour traverser les deux épaisseurs du sous-plancher et on enfonce bien les têtes pour qu'elles ne dépassent pas de la surface du contreplaqué.

On doit toujours utiliser des carreaux de céramique spécialement conçus pour le sol. Il est important de bien calculer la surface à

couvrir. Il est conseillé d'ajouter 5 % de carreaux supplémentaires, et même plus si l'ouvrage est complexe, en prévision des pertes durant l'installation. L'installation peut être complexifiée par un motif qui requiert des coupes inhabituelles, telles que des formes arrondies, ou des insertions de petites pièces aux formes diversifiées. Il faut également prévoir quelques carreaux de réserve en cas de bris futur. En effet, il est très difficile de trouver un modèle de carreau particulier plusieurs années après son apparition sur le marché. Pour s'assurer de la réussite des travaux, il est préférable d'utiliser un adhésif de ciment-colle renforcé de polymères qui diminue le risque de bris des carreaux. C'est la denture de la truelle et la grosseur des stries qu'elle crée qui déterminent la quantité de ciment-colle requise. Il est également recommandé d'utiliser le coulis à prise rapide renforcé de polymères, car il résiste mieux au va-et-vient et facilite l'entretien du revêtement. La quantité de coulis est fonction de la dimension des carreaux et de la largeur des joints.



Étant plus brut que le granit intérieur, le granit utilisé pour l'exté-



Contrairement au granit d'intérieur (la petite table), le granit utilisé à l'extérieur (pierre au sol) n'est pas poli.

Couillard
Couvre-planchers inc.

Spécial carpette
20% de rabais

Francine Couillard
Propriétaire

Plancher bois franc vernis
à partir de **319\$** pt carré

Céramique Grade IV
à partir de **99¢** pt carré

Prélat
à partir de **895\$** verge carré

387-785-6451

387-785-6451

697, rue Saint-Jacques, Saint-Jean-sur-Richelieu

IB

Iberville Brique et Pierre

Vente de :

- Brique
- Murets
- Dalles
- Pierre
- Pavé

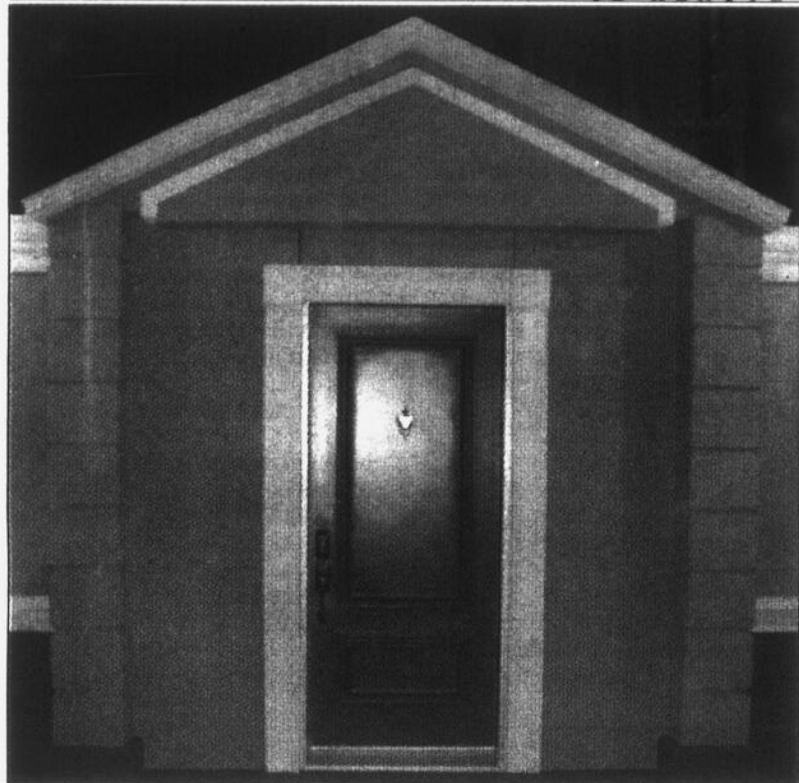
C'est le temps de choisir et réserver pour le printemps!

CONSULTEZ LES SPÉCIALISTES QUI VOUS OFFRENT :

- Choix
- Qualité
- Service professionnel

387-984-5043-F

173-A, Route 104, Iberville
Saint-Athanase
(450) 347-5819



Rénovez en isolant vers l'extérieur

La plupart de nos résidences sont isolées de l'intérieur. Mais lorsque l'on connaît les avantages de l'isolation par l'extérieur, on découvre une solution avantageuse. En effet, en isolant par l'extérieur et en coupant les ponts thermiques, on protège toute la structure du bâtiment du froid et des intempéries. Selon nos besoins, on peut choisir entre trois systèmes 100 % acrylique à seconde barrière aux intempéries pour répondre aux besoins des constructions neuves et des rénovations : un enduit spécialement conçu pour rafraîchir les surfaces

En plus d'offrir un haut rendement énergétique, les systèmes d'isolation et de parement extérieur en acrylique offrent également une grande résistance aux chocs, aux intempéries et au fendillement.

extérieures de stuc, de béton et de maçonnerie vieilles par le temps; un revêtement extérieur texturé au sable fin, conçu pour rafraîchir les surfaces de stuc, de béton et de maçonnerie vieilles par le temps et pouvant servir pour enduire les moulures décoratives; et, assurant un revêtement souple et résistant, un revêtement extérieur à haute densité conçu pour être utilisé sur des surfaces de maçonnerie, sur du stuc, du ciment, des blocs de béton ou pour recouvrir tout type de béton neuf ou ancien.

Une couche de fond à base d'acrylique cimentaire, appliquée au panneau isolant, accueille le treillis et le fini de surface. Flexible, malléable et imperméable, l'acrylique confère au revêtement mural sa durabilité et son étanchéité. Un treillis

d'armature en fibre de verre est incorporé dans la couche de fond, pour assurer la résistance aux chocs et au fendillement ainsi que la durabilité prolongée. Le fini de surface 100 % polymère acrylique allie flexibilité, durabilité et résistance au fendillement. La couleur de la finition 100 % polymère acrylique y est intégrée plutôt que d'être appliquée en surface. Les systèmes de revêtement extérieur 100 % acrylique attrayants permettent le recours aux formes les plus diverses, dans un vaste choix de textures et dans une gamme sans limites de couleurs. Des couleurs correspondant aux goûts et aux tendances actuelles en architecture ont été sélectionnées pour leur contenu en pigments de couleur durables et résistants aux alcalis.

Les ornements de façade enjolivent la maison

Pour ajouter à la maison une touche personnelle, on peut utiliser les ornements de façade. Les moulures de portes et fenêtres embellissent la maison. Les principaux ornements de façade sont les pilastres, linteaux, frontons, corniches, contrevents ou volets, et frises de différents styles. Les ornements prennent aussi la forme de grilles de ventilation, d'évents de pignon, de soleils, de contours, d'appliqués

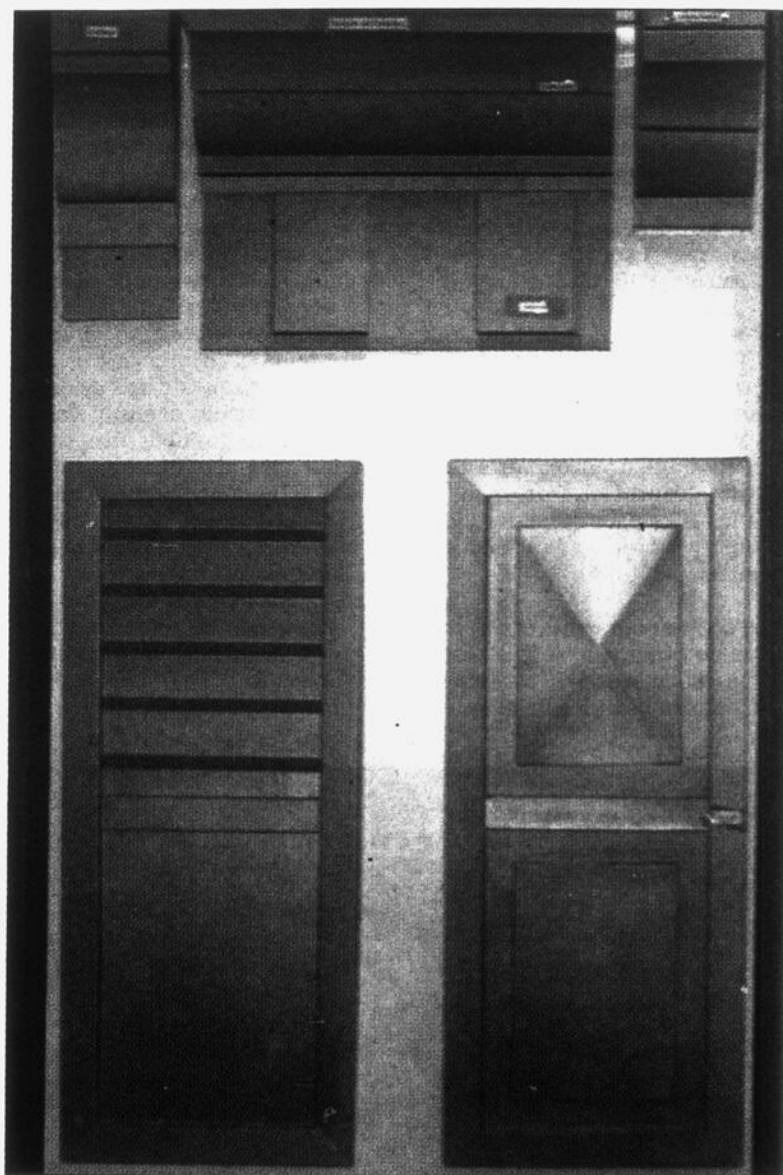
ovales et même de boîtes à fleurs. Les produits d'ornementation se présentent dans une profusion de motifs, de fions, et dentelles. Les moulures architecturales et les appliqués décoratifs contribuent à enjoliver la façade. Pour orner la façade, on peut aussi utiliser des colonnes et des chapiteaux décoratifs. Pour suivre la tendance, les rampes d'escalier accueillent balustres et barreaux ouvragés. On peut faire

fabriquer des ornements sur mesure, pour s'adapter plus spécifiquement au style et aux besoins de notre maison.



Ces ornements de façade sont offerts dans une vaste sélection de matériaux, tels que bois, aluminium, polyuréthane, polymère ou mousse d'uréthane, plastique, PVC et uPCV. Disponible dans un grand

choix d'essences, le bois offre sa chaleur et sa beauté à tous les types d'ornements. Vendus bruts ou revêtus d'un apprêt blanc, les éléments décoratifs en bois peuvent être peints en usine. On les recouvre habituellement d'une peinture au latex 100 % acrylique pour l'extérieur de bonne qualité. Très polyvalent, l'aluminium présente une grande durabilité. Les ornements de façade en aluminium sont sans entretien et très esthétiques. Offerts dans un grand choix de couleurs de peinture 100 % acrylique, les ornements de polyuréthane offrent une excellente longévité esthétique et s'installent aussi bien sur de la brique, du bois ou du stuc. Les moulures en polymère ou mousse d'uréthane de haute densité, recouvertes d'une couche d'apprêt blanche, sont prêtes à être peintes de la couleur de notre choix. Elles ne requièrent que peu d'entretien. Le PVC est un PVC non plastifié, moins sensible aux rayons du soleil et à la décoloration, dont la densité élevée empêche tout corps étranger de pénétrer dans sa masse.



Pour l'extérieur, des moulures en aluminium durable et sans entretien.

Bernard Jannelle ENR. Bur. : 245-0377
Rés. : 245-7014
Cell. : 953-4062
Télec. : 245-7383

236 de l'Église - Napierville

Projets de construction ou rénovation
Résidentiels
Commerciaux
Agriculteurs
Venez nous consulter

FENÊTRES

- Aluminium
- PVC
- Persiennes

PORTES

- Extérieures
- Portes de garage
- Poignées
- Weiser Kulkset

Estimation et livraison sans frais

MULTIPLES OPTIONS SELON VOS BESOINS

REVÊTEMENT EXTÉRIEUR
vinyle • Aluminium

SPECIALITÉ : TÔLE D'ACIER
AGRICOLE - COMMERCIALE - VIC WEST
POUR MURS ET TOITURES
• SERVICE DE PLIAGE

Clôtures • Rampes
Aluminium • PVC
Colonnes
Moulures
décoratives

339751-56437

ENTREPRISES DOCO
DOCO ENTREPRISES INC.

CANCERTO
La fenêtre tout PVC

PORTES & FENÊTRES

PORTES D'ARMOIRE

285, ch. Grand-Bernier Nord
Saint-Jean-sur-Richelieu
(Québec)
J3B 4R3

Tél. : (450) 347-3737
Montréal : (514) 861-1765
Télé. : (450) 347-8890
Courriel : info@doco.ca

339756-56437

CANEVAS ET TOILE ST-JEAN

Confection sur mesure,
réparations et
nettoyage d'auvents

Modele 12' X 10'
*1 745\$
*Detail, en magasin

33, rue Saint-Charles, Saint-Jean-sur-Richelieu
Tél. : 347-0487 1-800-335-0487

Installez votre propre solarium

En vous procurant le nouveau solarium trois-saisons à installer vous-même, vous allongez vos plaisirs estivaux, quelle que soit la température, à coût abordable. Offrant une excellente qualité et une finition minutieuse, ce solarium vous procure un espace extérieur habitable à la mesure de votre budget. Mieux qu'une marquise ou un auvent en toile, ce solarium vous protège des intempéries. Il protège également vos meubles de patio. Il vous permet de préparer votre BBQ à l'abri de la pluie et des insectes ou de jardiner vos fleurs à votre aise. Il peut servir de pièce de jeu pour vos enfants et vous aidera à apprécier vos activités d'été.



Lorsqu'il fait chaud, les fenêtres et portes pourvues de moustiquaires laissent entrer la brise et arrêtent les moustiques. Lorsqu'il fait plus frais, le solarium

tout vitré garde la pièce confortable en laissant entrer les chauds rayons du soleil. Avec son style nouveau et unique, le solarium s'intègre très bien à la plupart des styles de maison. Sa double pente de toit élimine la rigidité classique des solariums à arêtes sans imposer les coûts supplémentaires des modèles recourbés.

De conception élégante avec des matériaux durables, le solarium trois-saisons a une robuste structure autoportante en toute saison, construite d'aluminium structural rigide avec peinture cuite. Le verre de très longue durée est trempé pour garantir votre sécurité. Les portes et fenêtres de qualité résidentielle procurent confort et agrément. Conçu pour une installation facile et rapide, ce nouveau solarium trois-saisons peut être installé sur la terrasse, le patio ou le balcon existant. Pour réaliser des économies, vous pouvez l'installer



Le tout nouveau solarium Trois-Saisons Panovision peut être installé par le propriétaire bricoleur.

vous-même en quelques jours seulement; nul besoin de travaux de construction dispendieux. En suivant le guide, vous économisez les frais d'installation.

Les rampes : il faut y voir de près

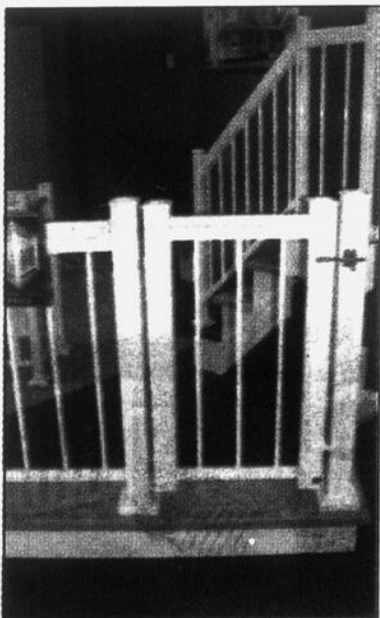
Vos rampes ont peut-être besoin d'être remplacées. C'est dans les détails que se comparent les rampes d'escaliers et de balcons, pour que votre maison s'enrichisse d'un produit de qualité, solide et esthétique. Si vous envisagez la rampe d'aluminium, comparez la finition des produits que vous désirez. De nos jours, on trouve des rampes fabriquées d'aluminium extrudé, fini à l'émail cuit, appliqué par électrostatique. Ce sont des produits sans entretien et d'une durabilité exceptionnelle qui peuvent être fabriqués sur mesure selon vos besoins spécifiques. Certains modèles, faciles et rapides à assembler, permettent de profiter de la rampe en un rien de temps.

La rampe choisie doit être fabriquée dans un assemblage parfait avec des coupes précises. Toutes les composantes doivent être bien serrées entre elles pour assurer une grande solidité. Pour plus de durabilité, toutes les vis et composantes devraient être en acier inoxydable. Examinez l'an-

crage afin d'obtenir le maximum de solidité, quel que soit le type de plancher sur lequel la base de la rampe est installée. En outre, le produit doit être conforme au code national du bâtiment.

L'aspect esthétique importe grandement. Privilégiez un assemblage qui ne laisse paraître aucun défaut. De plus, il est préférable qu'aucun barreau ne soit fixé contre le poteau pour faire l'assemblage. Assurez-vous éga-

lement qu'aucune vis ne soit apparente. Il est possible de vous procurer un modèle dont toutes les vis sont dissimulées sous des pièces cache-vis en aluminium spécialement conçues à cette fin, ce qui permet une apparence plus soignée. Choisissez la main courante et le modèle de rampe qui s'harmonisent le mieux à votre environnement. Quoique les gens choisissent souvent le blanc, plusieurs couleurs sont disponibles sur demande.



Rampes d'aluminium de haute qualité, bien assemblées de façon esthétique.

Lefebvre, Payette & associés inc.
COURTIERS D'ASSURANCES

Commercial - Habitation - Automobile
- Services financiers

Pour protéger vos biens, consultez des professionnels de l'assurance !

170, rue Saint-Jacques
Saint-Jean-sur-Richelieu
(450) 347-7585

Grand NETTOYAGE de PRINTEMPS
LIQUIDATION modèle 2004

Valor BBQ

OSBURN

NAPOLÉON Foyer

Friedrich Climatiseur mural

Ch chauffe-patio radiant et portable

Poêle

Propane Expert 2025 inc.
346-2025
133, boul. Saint-Luc, Saint-Jean-sur-Richelieu

Voir spéciaux en magasin

Garantie 5 ans pièces et main d'oeuvre

Pour installer son plancher de bois

Pour installer soi-même son plancher de bois franc, il faut d'abord vérifier si le sous-plancher présente une surface plane, stable et résistante. Soutenu par des solives distantes de 16 po, le sous-plancher de contreplaqué devrait avoir une épaisseur de 5/8 po. Si le sous-plancher produit des grincements, on ajoute des vis pour rectifier le problème. S'il y a présence d'inégalités importantes, on peut corriger le défaut par l'ajout d'un ciment autoniveleur. Pour prévenir les craquements et couper l'humidité, on peut placer du papier feutre entre le contreplaqué et le parquet.

Il est recommandé de choisir des lames de bois brutes ou prévernies, d'une épaisseur de 3/4 po. On peut en trouver dans des largeurs standard de 2 1/4 po, 2 1/2 po et 3 1/4 po. On peut choisir une essence courante, telle que le chêne, l'érable, le merisier ou le frêne. On peut aussi se procurer une essence exotique chez un marchand spécialisé. On procède de la même façon pour poser les lames de bois franc brutes ou prévernies. Avant l'installation, il est recommandé de laisser les lames de bois à l'air libre, pour s'ajuster au taux d'humidité ambiant de la pièce où elles seront installées.

Pour camoufler les défauts de structure, il faut commencer la pose du côté le plus apparent. Les inégalités peuvent être corrigées à la dernière rangée de lames. Il est important de poser les lames perpendiculairement aux solives du plancher et de laisser un jeu de dilatation d'environ 1/2 po autour de la pièce,



En harmonie avec les meubles de la salle à manger, un parquet traditionnel en véritable bois franc qui procure une ambiance chaleureuse et une durabilité inégalée.

là où seront posées les moulures. À l'exception des deux ou trois premières rangées de lames dont la proximité du mur oblige le clouage à la main, on peut utiliser une cloueuse en insérant les clous selon un angle de 45°. Les clous doivent être placés tous les 12 po, à 1/2 po ou 3/4 po du bord de la lame, en respectant une distance minimale de 3 po en bout de planche.



Les modifications à prévoir pour aménager un bureau à la maison

Le bureau à la maison s'intègre de plus en plus dans nos modes de vie. Toutefois, aménager un bureau de travail à la maison peut entraîner certaines modifications dans la structure de la résidence. Il faut parfois sacrifier un espace réservé à une autre utilisation. Mais il est également possible de faire un ajout, si les besoins le justifient.

La première étape consiste à vérifier si le réaménagement des espaces existants répondrait aux besoins du bureau. Il faut donc déterminer la superficie qu'occupera le bureau. Si l'emplacement qui peut lui être accordé est plutôt restreint, il est possible d'optimiser l'espace en utilisant un seul bureau qui réunit une surface de travail, un poste de travail informatique et des compartiments de rangement. Si l'espace le permet, on peut compléter l'aménagement avec une bibliothèque et une armoire à dossiers qui pourront prendre place le long du mur. Le bureau peut occuper une place au

sous-sol. On peut aussi subdiviser une pièce, ou simplement installer les meubles dans une pièce qui conservera sa vocation première.

S'il est impossible d'aménager un bureau de la dimension requise dans la maison, il faudra peut-être songer à entreprendre la construction d'une annexe. On doit alors préciser la dimension de l'annexe et la façon de l'incorporer à la maison, ce qui nécessitera une planification minutieuse et l'aide d'un architecte. L'ajout d'une annexe entraîne des modifications dans la structure du bâtiment existant, que ce soit au niveau des fondations, de la couverture ou de l'aménagement de nouvelles ouvertures. Si on repère un défaut de structure ou de fondation, il faut le réparer pendant les travaux. Pour supporter les nouvelles charges, les composants structurels doivent souvent être renoués. Il faut aussi évaluer les besoins en matière de câbles et de raccords, et améliorer l'alimentation électrique si elle excède la capacité des installations.

1/2 million \$ en inventaire

Vous avez une idée?
Nous avons la solution
et le produit.

Plancher
flottant
texturé 8 mm

109\$

- Prix de l'entrepreneur
- Vaste salle de montre

HORAIRE

Lundi, mardi et mercredi
de 9 h à 18 h
Jeudi et vendredi de
9 h à 21 h
Samedi de 9 h à 16 h



Diane
ALARIE
propriétaire

LES
GÉANTS
du COUVRE-PLANCHER INC.

789, 2^e rue, IBERVILLE TEL. : (450) 347-8525
FAX : (450) 347-6587

Céramique
à plancher
à partir de

79
pl carré

RÉSERVEZ
TÔT

Pour 2005
PRIX
DE 2004

ÉVALUATION GRATUITE À DOMICILE
PAR CHRISTIAN OUELLETTE

RABAIS

50%

accessoires
piscine
hors-terre
et spas

du 19 mars au 28 inclusivement

«gratuite»

Marche modèle spas
exclusive
avec l'achat d'une
piscine creusée

«Aussi disponible»

23 ans
d'expérience

90
jours sans
versement

Rien à payer
avant
2006

(450) 349-5000

PISCINES
& SPAS
5000

VENTE & SERVICES



Micheline Therrien
Propriétaire

Heures d'ouverture

Lundi, mardi, mercredi
10 h à 18 h
Jeudi et vendredi
10 h à 21 h
Samedi 9 h à 17 h
Dimanche
Joyeuse Pâques !

30, rue Moreau,
Saint-Jean-sur-Richelieu (secteur St-Luc)

Vos fenêtres entrent-elles en conflit avec votre chauffage?

Si l'une des pièces de votre maison est dotée de grandes surfaces vitrées, il se peut qu'elle soit inconfortable et difficile à chauffer. Par temps froid et venteux, votre installation de chauffage ne réussit peut-être pas à maintenir une température confortable. Assurez-vous que le chauffage de la pièce est adéquat. Il se peut aussi qu'un faible niveau d'isolation et des infiltrations d'air importantes rendent cette pièce inconfortable, sujette aux courants d'air et difficile à chauffer. Vérifiez l'isolation et le calfeutrage. En

cas de manque, calfeutrez les fenêtres et ajoutez de l'isolant pour rectifier le problème.


Vos grandes surfaces vitrées peuvent également être à l'origine d'un excès de chaleur. Si le soleil surchauffe un de vos espaces habitables, vous pouvez poser des stores ou des écrans extérieurs pour prévenir tout excès de chaleur et tout dommage aux revêtements de finition causés par le soleil.

S'il se produit une condensation excessive sur vos fenêtres et sur

d'autres surfaces, elle peut causer des dommages qu'il faut éviter. C'est pourquoi il est important, lors de vos travaux de rénovation, d'installer des fenêtres à vitrage énergétique. Parfois, il faut même prévoir une ventilation additionnelle afin de réduire le taux d'humidité. Si le problème requiert l'installation d'un système qui couvre toute la maison, envisagez un modèle à récupération de chaleur. Pour toute installation de chauffage et de ventilation, vous devez faire appel à un installateur agréé.



Une pièce de la maison dotée de grandes surfaces vitrées.



Grâce à de hautes normes de qualité, nous sommes depuis plus de 45 ans, un des principaux fournisseurs de produits de finition intérieure au Québec, tels que :

- Escaliers et rampes
- Portes intérieures
- Portes miroir
- Boiseries et moulures
- Chambranles de foyer
- Colonnes décoratives
- Quincaillerie de porte

BOISERIES RAYMOND INC.
MONTRÉAL
1190, 50e Avenue
514-045-0858

BOISERIES MILLE ÎLES
ST-EUSTACHE
48, boul. Industriel
450-472-1810

PLUS DE 100 PHOTOS D'ESCALIERS SUR NOTRE SITE WEB
www.boiseriesraymond.com



LES PÉTROLES DUPONT inc.

MAZOUT-DIESEL-ESSENCE-LUBRIFIANTS

FÊTE DES 40 ANS AVEC VOUS!

Mise au point annuelle

Vous savez qu'une mise au point annuelle de votre appareil de chauffage au mazout permet à votre fournaise d'être efficace. Inscrivez-vous à notre **système de mise au point annuelle automatique**. Téléphonnez Madame Lisette Létourneau au (450) 248-2442. Nous mettrons votre nom sur notre liste et nous vous téléphonerons pour trouver le moment opportun. Il ne vous en coûtera rien de plus. Seules la mise au point et les pièces vous seront facturées lorsque le travail sera effectué.

LE CLIMATISEUR CENTRAL



Vous avez une fournaise au mazout et vous aimeriez vous climatiser?

Cela est possible. Vous pouvez installer un climatiseur central et faire circuler de l'air froid à même vos conduits existants si vous avez une fournaise à air chaud. Efficace et confortable. On apprécie beaucoup plus la chaleur, le soleil et l'humidité de l'été quand on dort la nuit.

LE CLIMATISEUR MURAL



Petit, esthétique, efficace et silencieux, c'est le climatiseur idéal pour rafraîchir une maison qui fonctionne avec un système à eau chaude.

Rabais spécial 40^e anniversaire de 80\$

- Valable sur achat minimum de 2 000\$ avant taxes d'appareils de climatisation ou de chauffage au mazout
- Valable pour soumission acceptée du 23 mars au 31 mai 2005
- Limite 1 billet / client / résidence

Rabais spécial 40^e anniversaire de 40\$

- Valable sur achat minimum de 750\$ avant taxes pour le remplacement d'un réservoir au mazout (résidentiel seulement)
- Valable pour soumission acceptée du 23 mars au 31 mai 2005
- Limite 1 billet / client / résidence

Bedford: 248-2442 / Lacolle: 246-4243 / Chambly: 658-0437
590, chemin Grand-Bernier Nord, Saint-Jean-sur-Richelieu 346-4949



L'achat d'un nouveau lave-vaisselle peut faire varier votre consommation d'énergie.

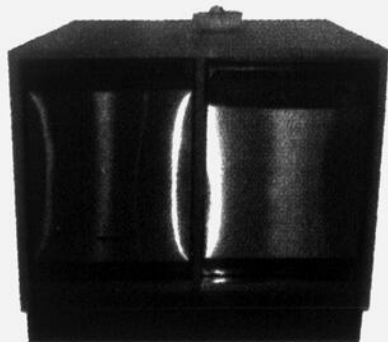
Le Diagnostic résidentiel

Le Diagnostic résidentiel est un outil interactif mis à la disposition des consommateurs par Hydro-Québec pour les inciter à mieux consommer. Chaque foyer étant unique, une stratégie personnalisée offre plus de potentiel d'économies qu'une stratégie uniformisée. Le Diagnostic résidentiel est un questionnaire visant l'évaluation énergétique personnalisée gratuite de votre résidence. Cet outil vous permet de découvrir des moyens de réduire ou d'optimiser votre consommation d'énergie. Il en fait l'analyse en comparant les données inscrites à votre dossier-client avec vos réponses à un questionnaire portant sur les caractéristiques de votre habitation, vos appareils et vos habitudes de vie.



Le Diagnostic résidentiel analyse votre consommation d'électricité, résidence et appareils compris. Il permet d'identifier où et comment vous pouvez réaliser des économies sans diminuer votre confort. Selon vos réponses, vous obtenez la répartition des coûts de votre consommation d'électricité selon les usages suivants : chauffage, climatisation, chauffage de l'eau, lessive, cuisson, éclairage, piscine ou spa, autres appareils.

En plus de recevoir un diagnostic, vous pouvez recevoir de conseils pratiques personnalisés pour mieux consommer et épargner, ainsi que, dans certains cas, une estimation des économies potentielles et de l'investissement nécessaire, au besoin. Il peut vous indiquer également l'impact sur votre consommation d'énergie et évaluer les économies qui découleront de vos habitudes (ex. : réduction de la durée de vos douches) et de vos achats (ex. : nouveau lave-vaisselle). En complétant le Diagnostic résidentiel, vous obtenez avec votre rapport de recommandations des bons de réduction applicables à l'achat de produits économiseurs d'énergie.



FAITES VITE, VOUS AVEZ JUSQU'À LUNDI !

CORBEIL

PAYE L'ÉQUIVALENT DES TAXES*

TAXES*

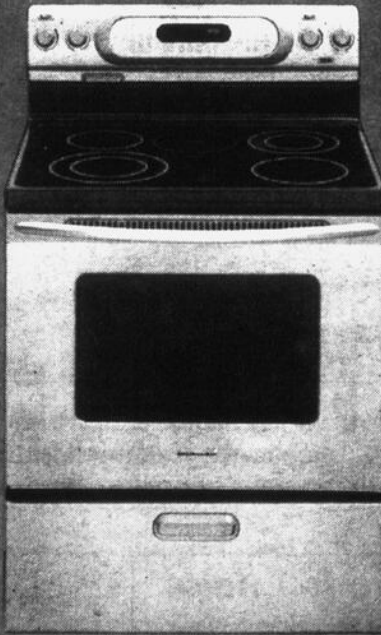
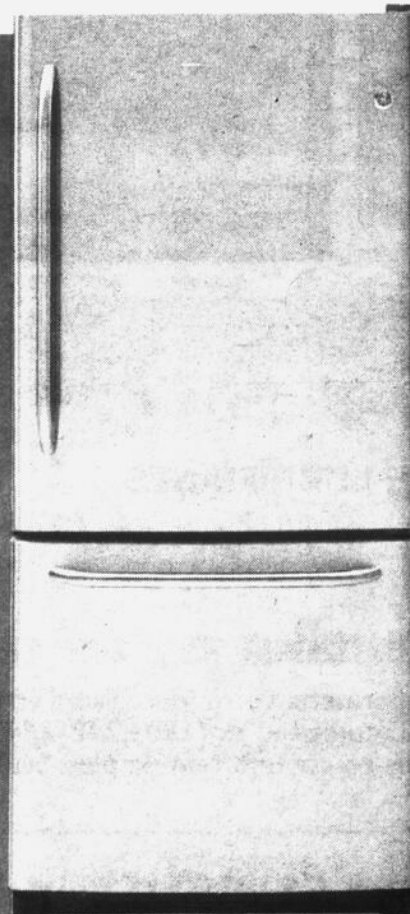
SUR LES APPAREILS DE MARQUES:



Profile



Amana



Faites-vite,
vous avez jusqu'à lundi 28 mars!



OU

PROTECTION DES PRIX GARANTIE 4 mois†

On livre en 24H

0\$ ZÉRO DÉPÔT, 0% INTÉRÊT AVANT 2008**

LA PLUS GRANDE SÉLECTION • 27 MAGASINS

ST-JEAN-SUR-RICHELIEU
100, rue Moreau (450) 349-0066

AUSSI À: Brossard, Dollard-des-Ormeaux, Drummondville, Gatineau, Granby, Joliette, LaSalle, Ste-Dorothée, Laval (2), Longueuil, Montréal (3), Ottawa (2), Québec (2), Saint-Hubert, Saint-Jérôme, Saint-Léonard (2), Sherbrooke, Trois-Rivières, Mascouche.

MAINTENANT OUVERT AU
294, MONTÉE DES PIONNIERS À LACHENAIE

CORBEIL

ÉLECTROMÉNAGERS

Le seul VRAI spécialiste de l'électroménager!

OUVERT 7 JOURS SUR 7. HEURES D'OUVERTURE: LUNDI, MARDI, MERCREDI: 9H À 18H • JEUDI ET VENDREDI: 9H À 21H • SAMEDI: 9H À 17H • DIMANCHE: 11H À 17H

* Rabais équivalent à la TPS et à la TVQ sur tous les appareils de marques Maytag (sauf le lave-vaisselle), Amana, Whirlpool, Inglis, KitchenAid, Frigidaire, Gallery, Pro Gallery, GE, GE Profile d'une valeur de 500\$ et plus. ** Zéro dépôt, zéro intérêt avant 2008, si payé en totalité avant le 12 janvier 2008 sur tous les appareils de marques Frigidaire, Gallery, Pro Gallery, GE, GE Profile, Inglis, Whirlpool, KitchenAid, Bosch, Huebsch, Miele, Maytag, Jenn-Air, Amana et en autant que chaque mensualité ait été payée à échéance, à défaut de quoi des frais d'intérêt seront exigibles. Les taxes de vente sont payables lors de l'achat. † Si vous trouvez le même article annoncé à plus bas prix ailleurs, nous vous rembourserons la différence, et ce, jusqu'à 4 mois après votre achat, sur présentation d'une publicité concurrente en vigueur à ce moment, par un détaillant autorisé, et uniquement sur le même modèle. Ces offres ne peuvent être combinées à aucune autre promotion. Détails en magasin. Offres valables jusqu'au 28 mars 2005. Non valable au Centre de liquidation.

LA VENTE ANNIVERSAIRE

JUSQU'AU 30 MARS 2005

C'EST L'ÉVÉNEMENT PRINTANIER



Shermag
Jaymar



SUR CES 4 MARQUES RÉPUTÉES
OBTENEZ DES RABAIS DE

10% à 40% !!!
+

AUTRES RABAIS SURPRISES JUSQU'À 50%
(SUR PLUSIEURS PRODUITS EN MAGASIN)

ON VOUS ATTEND !!!



Décocentre **Bouvreuil**

100, rue Moreau, St-Jean-sur-Richelieu www.tendancesmeubles.com



(450) 347-0331

(450) 349-0066

(450) 347-0331

100, rue Moreau, St-Jean-sur-Richelieu

www.tendancesmeubles.com

Repensez votre cuisine en fonction de vos besoins

Avant de commencer la rénovation de votre cuisine, établissez les caractéristiques qui vous tiennent à cœur. Faites une liste de vos besoins et souhaits. Indiquez également les aspects positifs et négatifs de votre cuisine actuelle. Inscrivez l'état actuel de la cuisine et les problèmes observés. Puis, mentionnez les options ou les améliorations qui pourraient résoudre ces problèmes. Une bonne planification vous permettra d'établir l'ampleur des travaux à réaliser et des coûts estimés. Prenez les dimensions qui serviront à effectuer le travail de planification et reportez-les sur un croquis de la pièce à l'échelle. Mesurez tous les murs et la hauteur du plafond. Si le plafond est surbaissé, mesurez la hauteur libre entre le plancher et la poutre ainsi que la hauteur et la profondeur de la pou-

tre. Tenez compte des obstacles tels que tuyaux de plomberie, prise de courant, chauffage, etc. Mesurez ensuite la hauteur et la largeur des fenêtres à l'extérieur des cadrages. Mesurez la dimension des électroménagers ainsi que l'emplacement de la hotte.

Déterminez la surface que doit couvrir votre aire de travail et spécifiez s'il vous faut un coin repas dans la cuisine. Précisez les habitudes de circulation des occupants. La cuisine doit répondre aux besoins de tous les membres de la famille. Parfois, une simple réorganisation des espaces suffit à résoudre les carences d'une cuisine démodée. Mais vos exigences d'espace

et de fonctionnalité peuvent aussi requérir l'ajout ou l'incorporation des espaces appartenant aux aires adjacentes. Vos armoires et vos comptoirs sont peut-être endommagés ou leur modèle ne vous plaît plus. Vous pouvez alors les remplacer par des neufs. N'oubliez pas que les comptoirs de cuisine endommagés et difficiles à nettoyer peuvent héberger des bactéries. Vous ne disposez peut-être pas suffisamment d'espace de rangement et de surfaces de travail. Vous pouvez installer des armoires et des comptoirs additionnels qui répondent à vos besoins. La cuisine doit devenir une pièce fonctionnelle et attrayante.

Cuisine fonctionnelle et attrayante qui répond aux besoins des occupants.



VITRERIE SARAN INC
En affaires depuis 1963
RÉSIDENTIEL • COMMERCIAL

De tout pour vos projets de rénovation!

- Douches vitrées
- Miroirs et vitres décoratives

RÉSIDENTIEL ET COMMERCIAL

Encadrement - Devantures de magasins - Unités scellées, plastiques de tous genres

Licence RBQ : 1355-5636-42
Carlo Saran
Président
vitrieresaran@qc.aira.com

965, boul. du Séminaire Nord, Saint-Jean-sur-Richelieu (450) 348-6191

Les avantages de la nouvelle fenêtre hybride



De nos jours, il est possible d'installer des fenêtres en bois dans certaines pièces et des fenêtres à finition régulière dans d'autres pièces, tout en conservant un aspect extérieur uniforme. En effet, la fenêtre hybride se compose de PVC, d'aluminium, ou de PVC et d'aluminium, qui peut être recouvert d'un surfaçage de bois intérieur dans une gamme d'essences variée telle que le chêne, l'érable ou le pin. Le fini extérieur conserve un aspect identique tout autour de la maison. Tandis qu'à l'intérieur, on peut utiliser différentes finitions.

Ainsi, on peut avoir quelques pièces avec des fenêtres aux finis différents, mais conservant une même esthétique à l'extérieur. Par exemple, on peut choisir des fenêtres avec un fini chêne pour s'harmoniser avec

La fenêtre hybride peut regrouper le PVC, l'aluminium et le bois pour une polyvalence exceptionnelle.

des armoires de cuisine en chêne dans la cuisine et des meubles en chêne au salon, et opter pour une finition intérieure en PVC pour les chambres et la salle de bains. En outre, cette alternative permet d'avoir des fenêtres avec un fini en chêne, à moindre coût.

La fenêtre hybride est sans entretien. La conception de cette fenêtre et sa fabrication rencontrent les plus hauts standards de l'industrie. Étant en PVC ou en aluminium, la partie extérieure de la fenêtre offre une excellente efficacité énergétique et élimine les problèmes d'humidité. Cette fenêtre «multipolyvalente» repensée permet de s'harmoniser à la décoration et d'offrir le cachet chaleureux du bois à l'intérieur. La finition des fenêtres est en bois traité pour l'intérieur, pour ne pas jaunir et ne pas tacher. On peut donc obtenir des fenêtres en bois avec une couleur qui dure. Le bois peut être teint ou vernis pour s'intégrer au décor.

LES CONSTRUCTEURS JEMPLUS

APCHA
RECOMMANDE CAA

✓ Rénovations générales intérieures et extérieures
Toitures / Revêtements

✓ Vente et installation
Solariums
Portes et fenêtres
Portes-patio
Portes de garage
Galeries en fibre de verre
Rampes

Évaluation gratuite!

www.jemplus.qc.ca Tél. : (450) 358-1464 RBO : 8004-5818-88
(514) 990-4565

354, chemin des Patriotes, Iberville

Un toit pour la vie!

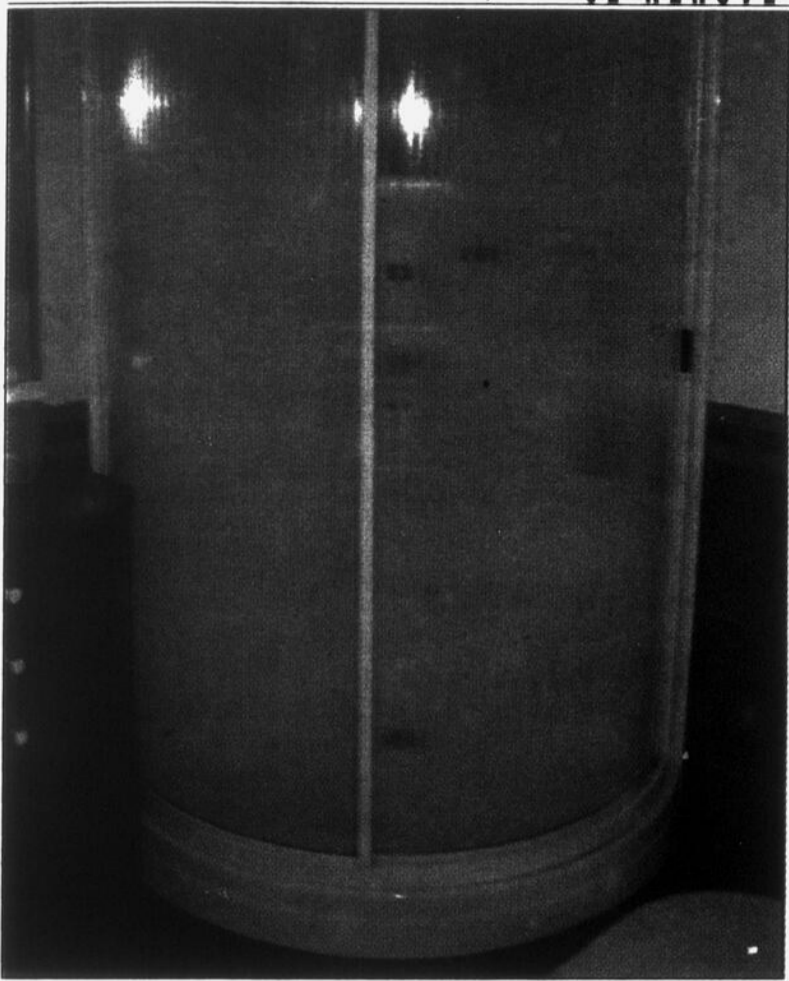
PERRON & FILS
FERRANTIER / PERRON

Tel. : (450) 464-9824
Télé. : (450) 464-9417
Cell. : (514) 269-9824
M. Clément Perron

30 ans d'expérience

réno maître
WWW.PERRONETFILS.COM

8855, boul. Industriel Chambly, Québec J3L 5G8



Comme elles remplissent des fonctions distinctes, la douche est séparée de la baignoire.

Comment aménager une salle d'eau exigüe

Si votre salle de bains est toute petite, mettez l'accent sur des accessoires et des éléments fonctionnels pour maximiser l'utilisation de l'espace. Pour suivre la tendance populaire, vous pouvez installer une baignoire et une douche séparées, car les fabricants d'appareils sanitaires proposent des modèles pouvant s'adapter même aux espaces les plus restreints. Lorsque l'emplacement des appareils sanitaires a été déterminé, aménagez les espaces muraux libres de façon à profiter de chaque surface. Vous pouvez y intégrer des armoires, meubles de rangement, tablettes, porte-serviettes et tout autre accessoire utile. Même les espaces tels que le mur entourant le lavabo, celui qui surmonte la toilette et l'arrière de la porte peuvent recevoir des éléments de rangement. Par contre, oubliez les accessoires sur pied et les gros objets décoratifs tels que poteries et plantes imposantes.

Pour que vous puissiez vous mouvoir à l'aise et utiliser vos appareils avec confort, il faut toutefois respecter certains critères essentiels. La hauteur de votre lavabo ne devrait pas dépasser 90 cm, et vous devriez laisser un espace libre d'au moins 76 x 120 cm devant le meuble. Devant la toilette, laissez un espace libre d'au moins 60 cm et assurez-vous qu'il y ait un dégagement de 40 cm entre la toilette et le mur arrière ou l'armoire de rangement. Pour être à l'aise dans la douche, assurez-vous qu'elle soit d'une dimension minimale de 86 cm² et que sa porte ouvre vers l'intérieur de la cabine. Prévoyez un dégagement d'au moins 80 cm le long de la baignoire pour pouvoir assécher les murs facilement et, s'il y a lieu, assister les enfants ou les personnes âgées. N'oubliez pas de prévoir un accès pour la robinetterie, si vous installez un revêtement autour de la baignoire.

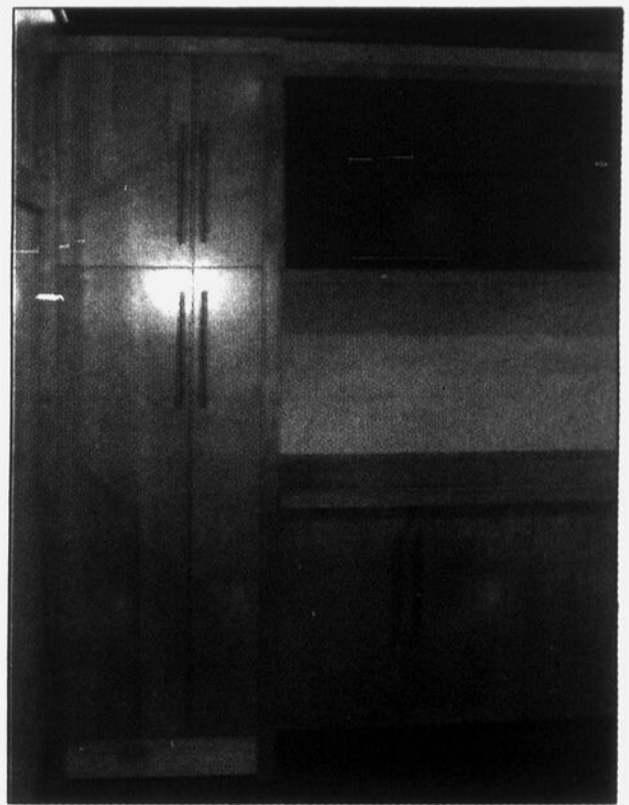
Une cuisine fonctionnelle et efficace

Profitez de la rénovation de votre cuisine pour la rendre plus fonctionnelle. Tout doit être facilement accessible. De plus, les appareils et équipements doivent répondre à vos besoins. Il est donc important d'élaborer un plan avant de commencer la rénovation. Déterminez les problèmes à régler et vos besoins tant au niveau du rangement, de l'accessibilité et de l'adaptation pour le futur. Prenez le temps de choisir l'emplacement et les matériaux de chaque élément. Si vous devez agrandir la cuisine, les travaux doivent respecter certaines règles que l'Association provinciale des constructeurs en habitation du Québec (APCHQ) propose aux propriétaires.

S'il y a lieu, vous devrez démolir des murs porteurs, enlever des linteaux ou même ajouter une porte ou une fenêtre. Dans certains cas, vous devez remplacer ou renforcer des éléments structuraux pour qu'ils puissent supporter les nouvelles charges. Il est important de vous assurer que le plancher est en bon état, que les éléments d'appui suffisent à la tâche et que les pièces qui ont pris du jeu soient fixées solidement. S'il faut remplacer la tuyauterie ou le système élec-

trique, faites appel à des spécialistes.

C'est aussi le moment d'améliorer l'efficacité énergétique de votre cuisine. Vérifiez l'isolation des murs extérieurs ainsi que leur étanchéité à l'air et à l'humidité. Vous pouvez installer des robinets à faible débit pour diminuer la consommation d'eau et d'énergie. Si vous désirez accroître le système d'éclairage, branchez les luminaires à des interrupteurs différents et n'éclairiez que certaines zones. Privilégiez les fluorescents. Si vous devez renouveler les électroménagers, optez pour des appareils éconergétiques. Notez



Amalgame de bois franc et d'aggloméré pour des armoires de cuisine spacieuses.

que les cuisinières à gaz requièrent plus de dégagement et une installation conforme. Choisissez une hotte d'indice sonore peu élevée.

mirage
Planchers de bois franc

*Hier un rêve
Aujourd'hui
une réalité*

UN PRODUIT EXCEPTIONNEL

- > qualité de fabrication supérieure
- > sablage et vernissage en usine
- > rapide et facile d'installation
- > garantie structurelle à vie
- > garantie résidentielle de 25 ans contre l'humidité

UNE GAMME COMPLETE

- > 2 types d'installation
- > 9 essences de bois
- > 15 couleurs
- > 3 finis

UN SERVICE PERSONNALISE

- > qualité de service et de produits
- > équipe qualifiée
- > conseils et expertise
- > garantie et assurances
- > respect de l'environnement



UNE SEULE ADRESSE

Décoration
J.G. Bombardier

346-4462



mirage

Planchers de bois franc



Interlock est non seulement une toiture de qualité, mais un toit pour la vie.
(Photo Les Toits permanents du Québec)

Un toit pour la vie

Même si elle est arrivée sur le marché depuis environ cinq ans, la toiture Interlock n'est pas encore très connue. Sa principale caractéristique est sa garantie à vie, qui nous rassure quant à sa performance exceptionnelle.

La toiture Interlock est un produit d'aluminium recouvert d'alunox, dont la garantie à vie est transférable à 50 ans. Ses bardeaux d'aluminium emboîtables sont spécialement traités pour résister à toutes les intempéries naturelles ou chimiques.

Réalisé pour remplacer tout toit

en pente, ce produit 100 % canadien est sans entretien et ne retient pas la neige. Il s'harmonise à tous types de styles et de modèles.

La toiture Interlock est un produit considéré comme étant écologiquement acceptable. Ce qui en fait un produit privilégié, dans un monde qui se préoccupe de l'environnement.

Disponible dans un choix de 11 couleurs, la toiture Interlock représente un héritage de beauté et de prestige, allié à la technologie d'aujourd'hui pour offrir la toiture de demain dès maintenant.

**LÔTURES
EUNIER**

Évaluation gratuite

Normand Meunier

• Ventes
• Installations
• Réparations
• Clôtures de mailles et ornementales

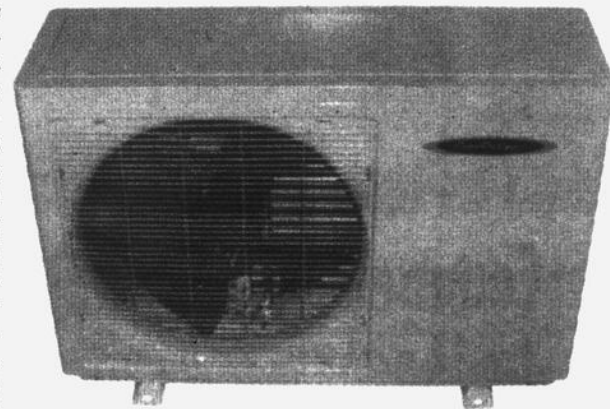
Tél. : (450) 348-8312
Cell. : (514) 829-0775

clomeu@ideotron.ca

Votre maison est-elle assez chaude?

Votre maison n'est peut-être pas suffisamment chaude à votre goût. Il se peut que le problème soit plus précisément la difficulté de maintenir une température uniforme. Le fonctionnement du générateur de chaleur est peut-être devenu inefficace. S'il est surdimensionné et qu'il affiche des cycles de mise en marche et d'interruption trop rapprochés, il peut entraîner une détérioration prématurée de l'appareil et du conduit de fumée. Pour régler le problème, vous pouvez vous procurer un appareil de chauffage récent, plus efficace. Il est possible que vous ayez besoin d'améliorer l'étanchéité à l'air et l'isolation de l'enveloppe du bâtiment pour réduire la charge de chauffage. Afin d'accroître la capacité du système à offrir un bon débit d'air, vous pouvez aussi améliorer le retour d'air froid. Pour maintenir l'air intérieur à une température uniforme, vous pouvez remplacer les vieux thermostats par des modèles programmables qui pourront ramener la température au degré voulu.

d'air froid ne sont pas bloqués par des meubles. Vous devrez peut-être poser des registres d'équilibrage pour rediriger l'air chaud vers les pièces qui en reçoivent moins. S'il le faut, améliorez ou remplacez les pompes de circulation des installations à eau chaude fonctionnant par zones individuelles, ou ajoutez des



Un nouvel appareil peut aider au chauffage.

pompes ou des ventilateurs aux vieilles installations.

Votre confort et votre sécurité sont nos priorités

Rénovation?



**PROJET
CLÉ EN MAIN**

Nous vendons
Nous installons
Nous livrons
le propane
Nous faisons
le service

38 000 BTU
Brûleur de
céramique

Garantie à vie!

Tout ça par nos
professionnels
certifiés en propane!

PROFANE
Le toit

904, Route 202
Bedford, Québec
1-877-642-0555

3 succursales pour mieux vous servir!
1325, boul.
Saint-Jean-Baptiste
Ouest
Sainte-Martine,
Québec
(450) 427-1706
1-888-427-1706

6230, Rang
Saint-André
Saint-Hyacinthe,
Québec
1-888-894-1111

Il se peut que certaines pièces de votre maison soient plus difficiles à chauffer. Il est important de régler le problème, car de trop longues périodes de basse température rendent les lieux inconfortables. De plus, l'augmentation de l'humidité peut entraîner de la condensation sur les surfaces froides ainsi que la prolifération de moisissures et autres champignons nuisibles pour la qualité de l'air intérieur. Scellez les conduits d'air chaud qui passent dans des espaces non chauffés avec du ruban à conduits et isolez les tuyaux d'eau chaude. Assurez-vous que les volets ou les robinets sont ouverts, et que les registres et les grilles de reprise

Evapo-Rust Canada Ltée, fabricant et grossiste basé à Richmond Hill et représentant la gamme des produits américains Evapo-RustSM au Canada, vient de lancer sa nouvelle application de gel non acide qui s'ajoute à sa gamme de produits basés sur le «trempage». Evapo-Rust ne contient aucun solvant, aucun acide, aucun poison, aucun composé organique volatil, aucune propriété acide hasardeuse. De plus, Evapo-Rust est entièrement non toxique, non corrosif, ininflammable, sans danger pour les mains et sans danger pour les métaux ferreux.

Gagnant du prix «Les 100 meilleures inventions» du magazine R&D en 2000 et du prix «Nouvelle technologie extraordinaire» de nettoyage industriel de CleanTech Magazine en 2001, Evapo-Rust est bien connu aux États-Unis. Nouveau au Canada, ce nettoyant de rouille s'est fait une réputation dans les canaux d'approvisionnement industriel, comme la restauration des automobiles et des pièces, le domaine militaire, les reconstruc-teurs d'armes à feu/NRA, les fabricants d'objets d'acier et de métal, la remise en état de l'équipement et des machines, le recyclage des métaux et toute industrie avec de la rouille.

Evapo-Rust est biodégradable et sans danger pour l'environnement. C'est un nettoyant anti-rouille sans acide, qui agit sans froter. Contrairement aux produits à base d'acide, Evapo-Rust élimine complètement et naturellement la rouille, en n'utilisant aucun acide. En plus des dangers potentiels posés par l'utilisation de produits à base d'acide, un frottement vigoureux est normalement nécessaire pour enlever la rouille. Avec Evapo-Rust, aucun frottement n'est requis. Toutes les petites crevasses difficiles à atteindre sont nettoyées à fond. Il suffit de bien tremper pour enlever la rouille.

Pour plus de renseignements, téléphonez au 1-888-787-9777, par courriel Info@Evapo-Rust.ca ou visitez le site www.Evapo-Rust.ca

Les Entreprises

Richard Beaucage enr.

**ÉVALUATION
GRATUITE!**

Céramique
et
peinture

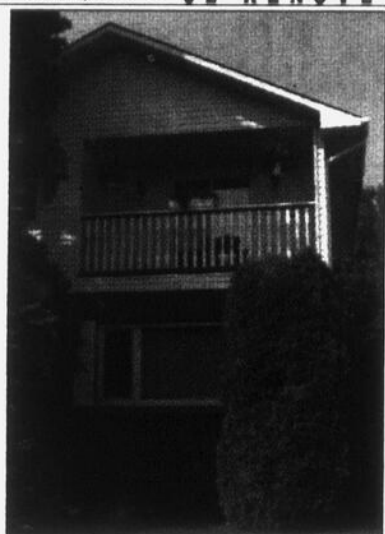
Revêtement
&
 finition
granit et marbre
Intérieur et extérieur

• Balcons
• Escaliers
• Contours de piscines
• Planchers

Richard Beaucage
Bur. : (450) 358-9375

Cell. : (514) 978-3108
Téléc. : (450) 358-2095

Planifiez la rénovation de votre balcon



Un balcon avec l'espace requis pour profiter d'un endroit confortable et agréable.

Vous devez rénover votre balcon parce qu'il est endommagé par les méfaits des changements de température et la circulation intense, vous désirez agrandir votre balcon, vous devez le refaire au complet en raison de sa détérioration. L'APCHQ vous recommande de planifier votre projet de rénovation pour qu'il soit durable, sécuritaire et à votre goût.

Choisissez des matériaux de qualité. Si vous optez pour le bois pour le revêtement de surface, choisissez une essence qui ne pose pas de problèmes désagréables ou dangereux, tels que des éclisses sortant de la structure du revêtement. Si vous avez des enfants, assurez-vous qu'ils ne soient pas en contact direct avec les matériaux contenant des agents de traitement. Il vous faudra peut-être modifier le revêtement de surface. Les alternatives intéressantes sont la fibre de verre, les panneaux de béton ou les matériaux recyclés, tels qu'un amalgame de produits de plastique. Un peu plus dispendieux, ces matériaux offrent une grande durabilité, nécessitent peu

d'entretien et préviennent les accidents.

Prévoyez un espace assez grand pour pouvoir profiter de votre balcon à votre aise. Pour installer les meubles extérieurs, le barbecue et tout autre élément, calculez une surface d'environ 10 pieds sur 12 ou 14 pieds. Tenez compte de l'aspect sécurité, surtout si le balcon s'élève à plus de 24 pouces du sol. Pour prévenir les chutes, installez un garde-corps en bois, en aluminium, en plastique recyclé ou en fer forgé, ayant une hauteur minimale de 36 pouces et comportant des barreaux verticaux espacés au maximum de quatre pouces. Tout comme pour l'escalier, il est recommandé de construire les poteaux de soutien à l'épreuve du gel plutôt que de les déposer à même le sol, pour éviter d'endommager ou de faire bouger la structure.

La porte de bois réactualisée au goût du jour

La porte de bois est particulièrement appréciée pour les demeures traditionnelles ou ancestrales, car elle confère une touche de noblesse et de chaleur à ces bâtiments anciens. Elle convient également aux modèles contemporains, en raison de sa grande polyvalence et de sa beauté intemporelle.



Beaucoup plus performante qu'elle ne l'était jadis, la porte de bois moderne résiste mieux au gauchissement causé par les variations climatiques. Les nouvelles techniques d'assemblage, l'utilisation de pièces de bois lamellé et l'apport de la technologie moderne contribuent à l'accroissement de ses performances.

On peut opter pour la double porte en pin massif, offrant une excellente isolation. Elles sont dotées de verre simple, pour une tout aussi bonne isolation. Seule la porte intérieure est alors munie d'un coupe-froid. Les carreaux de la porte extérieure peuvent s'enlever l'été pour les remplacer par des moustiquaires. On peut aussi choisir la porte faite de panneaux de bois massif injectés d'isolant, offrant des propriétés isolantes intéressantes. L'utilisation de coupe-froid à emboîtement permet d'assurer une très

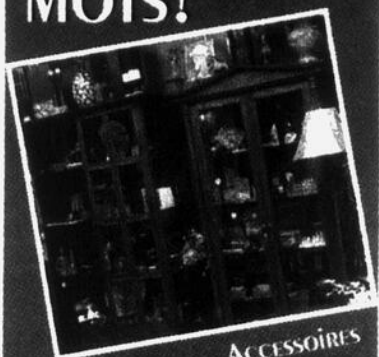
Ensemble de 4 portes en pin massif clair de 1 3/4 pouces, avec verre simple, offrant une bonne isolation.

bonne étanchéité.

La porte en pin est disponible à un coût très abordable. Si l'on choisit une essence plus rare, le coût sera plus élevé. Le bois requiert un certain entretien. Par contre, il offre la possibilité de varier la couleur pour s'adapter à un changement de décoration.

Auréole

UNE IMAGE VAUT MILLE MOTS!



ACCESSOIRES



MEUBLES EN BOIS DE ROSE



MEUBLES CHÊNE BLANC



DÉCOR SUR MESURE

UNE VISITE S'IMPOSE

Auréole

310, BOUL. SAINT-LUC

359-4684

Le printemps est à nos portes...

Venez frapper à la nôtre pour constater nos super spéciaux printaniers!

Rénovation «clé en main»

Venez rencontrer nos conseiller(e)s! Nathalie, Nancy et Yvan

Bain acrylique 54 po **3999\$**

Toilette monopièce **«Champion»**

Douche 38 po acrylique **1049\$** avec porte cadre blanc verre lignée

379\$ (chrome) Peut être à leviers

Ensemble bain 4 morceaux + lavabo 8 po

459\$

NEPTUNE American Standard Royal

Heures d'ouverture: Lundi - Vendredi 8h à 17h30, Samedi 8h à 12h, Dimanche 9h à 17h

Plomberie D.S. Inc.
217, boul. Saint-Joseph, Saint-Jean-sur-Richelieu J3B 1W8
(450) 359-4900

Salle de montre
plomberieds.com
Télec. : 359-4901

Trop d'humidité dans la salle de bains?

La salle de bains est la pièce de la maison qui est la plus susceptible de rencontrer des problèmes d'humidité. La présence d'humidité excessive dans une salle de bains détériore les surfaces de la pièce, endommage la structure de la maison, favorise la croissance des moisissures et diminue la qualité de l'air. Il est recommandé de corriger les problèmes d'humidité avant de rénover car, lorsqu'ils ne sont pas résolus, les problèmes d'humidité entraînent la détérioration rapide des parties rénovées. On n'arrêtera pas la dégradation des matériaux et la prolifération des moisissures en dissimulant les dommages causés par l'eau derrière un nouveau revêtement.

Pour déterminer si la salle de bains est aux prises avec des problèmes d'humidité, on vérifie si certains revêtements de finition sont endommagés par l'humidité; s'il y a des taches d'humidité ou des moisissures visibles sur certaines surfaces ou encore si elles sont gauchies, gonflées ou pourries; si la peinture cloque ou se soulève par endroits; et si le coulis ou le mastic d'étanchéité sont écaillés. Il faut ensuite déterminer si l'eau provient d'infiltrations dans l'ossature du bâtiment, des fuites



Avant d'installer de nouveaux meubles et appareils dans la salle de bains, il faut s'assurer qu'il n'y a pas de problème d'humidité.

tes de plomberie ou du taux d'humidité élevé produit par l'utilisation de la salle de bains.

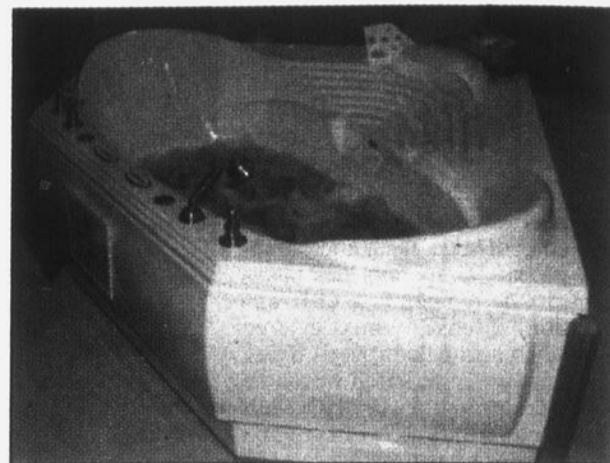
Finalement, on doit éliminer les causes de détérioration (les fuites dans la toiture, les murs ou les fenêtres). Puis, on doit réparer ou remplacer les éléments endommagés par l'humidité ou ceux qui sont en train de se détériorer. Il est important de nettoyer les moisissures et d'assurer une bonne ventilation afin de maîtriser l'humidité. Il faut entretenir le coulis et le mastic d'étanchéité afin d'empêcher l'eau d'atteindre les cavités murales. Il est préférable d'utiliser des matériaux et des revêtements peu émissifs, peu toxiques et faciles à nettoyer afin de réduire au minimum les effets sur la qualité de l'air intérieur et de prévenir le plus possible la croissance de moisissures.

Des modifications structurales requises dans la salle de bains

Si vous décidez de rénover votre salle de bains pour réaliser un aménagement plus efficace ou plus moderne, vous prévoyez peut-être des modifications importantes telles que l'intégration d'une douche cloisonnée, l'ajout d'une baignoire encastrée, l'installation d'une toilette plus discrète ou le déplacement de certains sanitaires.

Ce type de modification suppose habituellement une reconfiguration des lieux. Il faut vous assurer de bien répartir les nouvelles charges, ce qui peut exiger de renforcer, réparer, améliorer ou remplacer certains éléments structuraux pour qu'ils puissent supporter les charges prévues. De plus, la structure du plancher doit impérativement suffire à la tâche. Si certains éléments ont pris du jeu, ils devront être solidement fixés.

Il est donc important de bien évaluer la structure avant de commencer les rénovations. Si les rénovations envisagées ne s'adaptent pas à la structure existante, les modifications structurales requises devront être effectuées correctement. De nouvelles



L'ajout d'une baignoire à remous peut requérir une modification structurale.

charges, des changements qui ajoutent une contrainte à la structure ou des modifications structurales inappropriées peuvent se traduire par un tassement ou un effondrement du mur.

Pour vous assurer que l'évaluation de la structure soit rigoureuse et les modifications structurales effectuées convenablement, faites appel aux services d'un expert reconnu pour sa compétence.

POUR RÉNOVER

DANIEL GAUDREAU

ENTREPRENEUR ÉLECTRICIEN INC.
COMMERCIAL ET RÉSIDENTIEL

15 ans
d'expérience

POUR UN TRAVAIL PROPRE
ET DE QUALITÉ

SERVICE GARANTI

(450) 348-5330
Télec. : 348-5363

Courriel : danielgaudreauinc@bellnet.ca

...de la
Cave
au
grenier

Bain-Miracle

Revêtement et contour de bain en acrylique

Pourquoi !

Jeter votre vieille baignoire et
votre argent par la fenêtre?



- N'affecte pas votre plomberie
- Pas de murs à réparer
- Pas de peinture à retaire
- Aucune toilettes à remplacer
- S'installe en deux heures

Bain-Miracle

Une baignoire neuve sans problème de remplacement! BAIN-MIRACLE est en acrylique et s'installe sur votre baignoire usée.



Aussi disponible

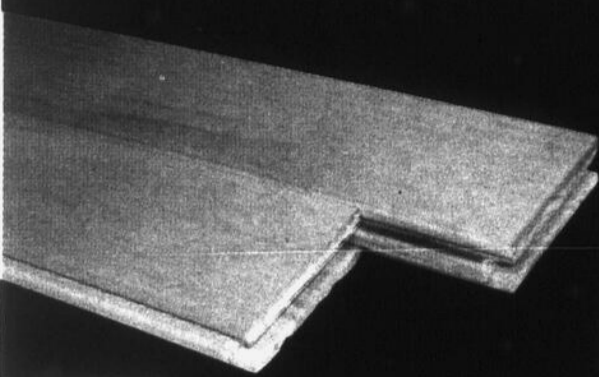
- Panneau mural en une seule pièce, sans joints
- Contour de douche
- Plafond suspendu
- Installation de plomberie centrale

Stéphane Benoit, Prop. Franchisé.
St-Jean, Granby, Rive-Sud

Tél: 450-358-5665, sans frais 1-888-358-5665

Plancher de bois franc verni

Erable naturel jointé 3 3/4" : 3.19 \$/pi
 Merisier naturel jointé 3 1/2" : 3.49 \$/pi
 Chêne naturel jointé 3 1/2" : 3.69 \$/pi



319 \$/pi

Veritas

RÉNO DÉCO

DES CHOIX ÉCONOMIQUES

Plancher flottant CLIC 8mm

Fini texturé, HDF laminé, se pose sans colle ni clou.
 Couleurs : chêne blanc ou érable vert.



25 ans

,99 \$/pi

Moulure en bois franc naturel

En pin :
 Plinthe 5/16" x 3 1/8" : 4.29\$

En chêne :
 Chambranle 3/8" x 2 1/8" : 11.39\$
 Plinthe 5/16" x 3 1/8" : 14.79\$

Chambranle en pin jointé :



279

Contreplaqué imparfait

Panneau de 4' x 8'.
 Épaisseur de 3/8".

Aussi disponible :
 1/2" : 15.49\$
 5/8" : 20.99\$
 3/4" : 23.99\$



1299

Céramique en tuile

12" x 12" (30cm x 30cm)
 Couleurs : magenta, vert olive nuance, marbre gris ou blanc-rose marbré.

Aussi disponible :
 Vérona ou Terracotta : 1.09\$



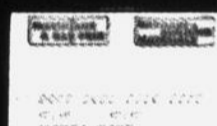
,99 \$/pi

CARTE DE CRÉDIT

- Aucun acompte
- Aucun paiement
- Aucun intérêt

Pendant une période pouvant aller jusqu'à 3 mois ! **

** Sous réserve de l'approbation du crédit. Informez-vous sur les détails de cette offre. Disponible dans nos points de vente participants.



Panneau gauffré imparfait

Panneau de 4' x 8'.
 Épaisseur de 7/16"

Aussi disponible :
 5/8" : 17.99\$



1299

Ardoise en tuile

12" x 12" (30cm x 30cm)
 1cm d'épaisseur.

Couleurs : bambou, multicolore, noir ou reddish.

Seulement :



199 \$/pi

Peinture latex intérieur au fini satin

3.78 litres. Fini satin. Lavable. Excellent pouvoir cachant. Produit 100% récupéré. Choix de 14 couleurs prémélangées.

À partir de :



1199

Bardeau d'asphalte imparfait

Choix de couleurs
 1 paquet couvre 32 pi²

Aussi disponible :
 Rouleau de feutre 15lb : 6.99\$

À partir de :



899

MATÉRIAUX À BAS PRIX

St-Jean-Sur-Richelieu
 222, rue de la Croisetière Nord, Mun. St-Athanase (Québec)
 (450) 346-6600

www.mabp.ca

Valable jusqu'au 1^{er} avril 2005

TOUT LE CONFORT AU FOYER SOUS UN MÊME TOIT



Respirez le confort

LENNOX

Renseignez-vous sur nos THERMOPOMPES

*La climatisation
et le chauffage
au bout des doigts*





GazMétro
PARTENAIRE CERTIFIÉ



**PLOMBERIE
CARILLON**

347-0388 - 347-0389
EN AFFAIRES DEPUIS 1957



Systeme de douche @TEMAZKAL™

Soyez bien dans votre vie,
soyez ultra!



L'aromathérapie

L'utilisation de nutriments aromatiques provenant de plantes, de fleurs et de résines aide à rétablir l'harmonie entre le corps et l'âme.

Ses bienfaits thérapeutiques

- Soulage les muscles et les jointures
- Élimine les toxines et aide à la digestion
- Agit comme tonifiant anti-inflammatoire et aide à régénérer les cellules

Utilisation

- Mettre de 2 à 4 gouttes d'huile essentielle dans le diffuseur
- Nettoyer le diffuseur après chaque séance pour maximiser les bienfaits thérapeutiques

La thermothérapie^{MC}

(Chaleur sèche)

La chaleur sèche et enveloppante augmente la température du corps qui, à son tour, active le métabolisme et provoque la sudation.

Ses bienfaits thérapeutiques

- Aide à éliminer les toxines
- Permet de revitaliser la peau
- Favorise la relaxation et le bien-être
- Active le métabolisme des organes vitaux

Utilisation

- Durée suggérée de 5 à 20 minutes
- Boire beaucoup d'eau avant, pendant et après les séances
- Écouter votre corps afin d'ajuster les séances selon vos goûts

Personnalisez votre massage avec les thérapies complémentaires

Le ThermoMasseur^{MC} BainUltra^{MC} vous permet de personnaliser votre expérience de massage à l'infini en combinant la chromothérapie, l'aromathérapie ou en ajoutant tous les produits désirés dans l'eau.

Chromothérapie

Captez l'effet bienfaisant des couleurs. Énergie vitale universelle, la lumière influence votre biorhythme et chaque couleur vous affecte. La chromothérapie consiste donc à tirer profit des forces énergétiques des couleurs pour maintenir en équilibre votre hygiène de vie.

Dans une application thérapeutique et complémentaire à l'hydrothermo massage, vous profitez du système d'éclairage intégré à votre bain pour choisir la couleur selon vos besoins.

Aromathérapie

Le principe de l'aromathérapie est d'utiliser les essences pures de plantes aromatiques, de fleurs et de résine pour stimuler principalement l'odorat et la peau afin que tout l'organisme en retire les bienfaits thérapeutiques. Ces essences se retrouvent concentrées notamment dans les huiles essentielles. L'aromathérapie permet ainsi de rétablir l'harmonie du corps et de l'esprit et de traiter nombre de maux quotidiens.



La luminothérapie

Véritable soleil artificiel, le puissant éclairage aide à combattre les effets négatifs du manque saisonnier de lumière naturelle en stimulant directement la glande pinéale située derrière les yeux.

Ses bienfaits thérapeutiques

- Aide à traiter les troubles du sommeil, tel que l'insomnie et le décalage horaire
- Pallie le manque saisonnier de lumière naturelle et la déprime qui y est souvent associée
- Aide à récupérer de la fatigue due au travail de nuit
- Stabilise l'horloge biologique
- Active la production de vitamine D qui favorise l'absorption du calcium

Utilisation

- Séances d'une durée de 15 à 20 minutes
- Fréquence de 3 à 5 séances par semaine selon les besoins
- Les bénéfices sont maximisés par des séances matinales

Rouge	●	Stimulant et excitant
Orange	●	Tonique et arboratoire
Jaune	●	Digestif et vitalif
Vert	●	Calme et stabilisant
Bleu	●	Relaxant et apaisant
Violet	●	Immunitaire et tranquillisant





BAINULTRA™
Un mode de vie santé.

SALLES DE BAINS ST-JEAN ENR.

(450) **347-6929**

485, rue Saint-Jacques, Saint-Jean-sur-Richelieu