

DECORMAG

LE PREMIER MAGAZINE DE DÉCORATION AU QUÉBEC

GUIDE D'ACHAT

Comment choisir
les fenêtres

ACCESSOIRES

L'Orient a la cote

LE RETOUR
DES
SOUS-SOLS

RÉNO

30 pages de

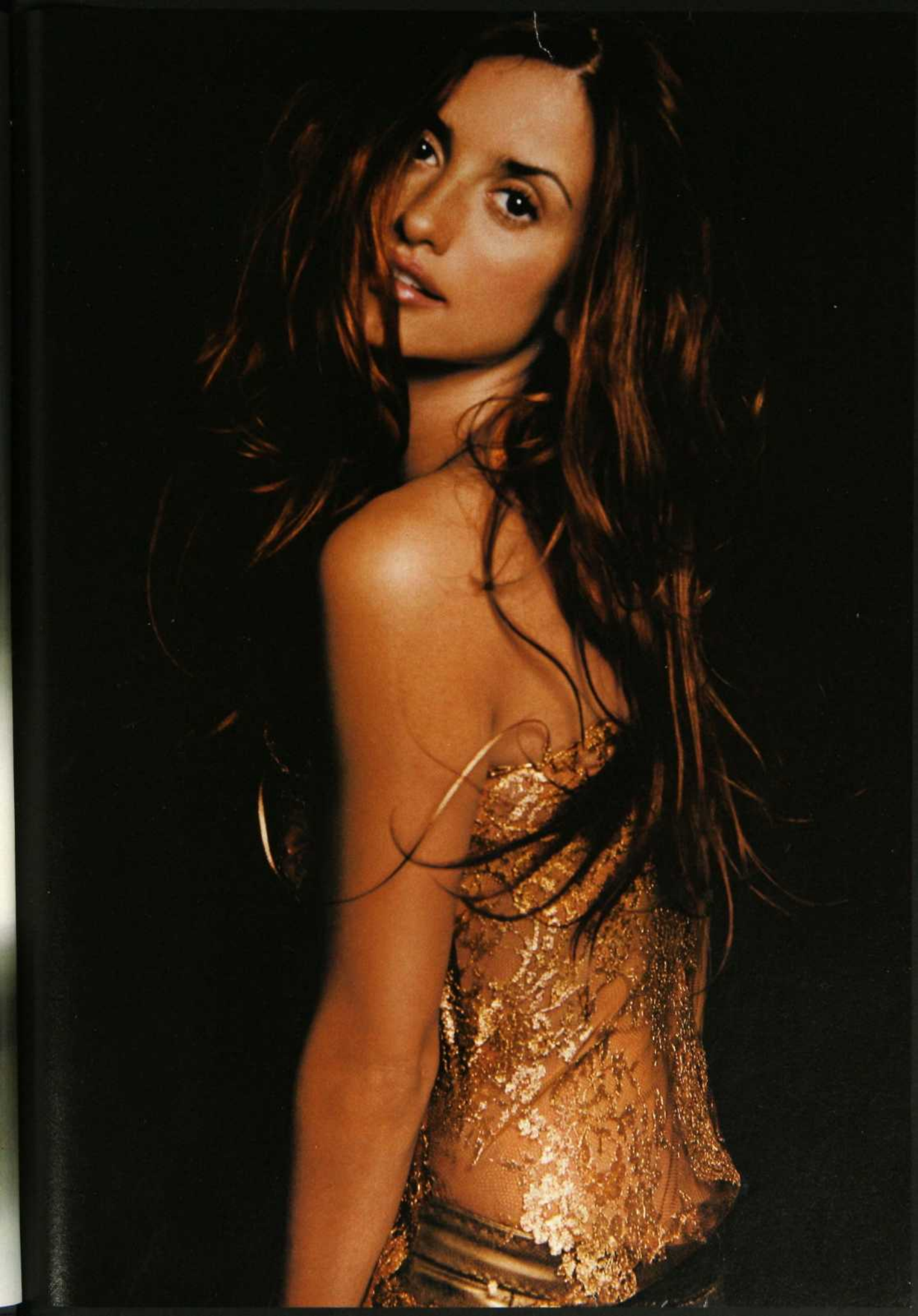
SUPER transformations



RALPH LAUREN
GLAMOUROUS



UNE NOUVELLE FAÇON D'ÊTRE GLAMOUROUS





ACRYLIQUES • PORCELAINE • ROBINETS





tout pour la maisonsm

Jardin printanier

seulement chez Sears



harmonie



prix raisonnables



qualité



confort

*Il est temps de faire peau neuve chez soi pour accueillir le printemps
avec notre collection coordonnée Jardin printanier Tout pour la maison*



SEARS®

© 2003, Sears Canada Inc.

> Planchers de bois franc préverni MIRAGE

*Pour la qualité.
Pour la beauté.
Pour la vie.*

planchersmirage.com
1 800 463.1303

CANADA | ÉTATS-UNIS | EUROPE | ASIE

Canisier Américain, Exclusive, Naturel

mirage



70



50



58

sommaire Mars 2003, N° 319

1 EN PAGE COUVERTURE

Photo : Ted Yarwood

17 INFOS

22 LIVRES

28 ANTIQUITÉS

RÉFLEXIONS SUR LES MIROIRS ANCIENS

Des accessoires de charme qui complètent admirablement un décor.

35 TENDANCES

LA LAMPE N'A PLUS LE MONOPOLE DE L'ÉCLAIRAGE

La lumière, version branchée.

41 LÈCHE-VITRINES

L'ORIENT A LA COTE

50 MAISON D'HIVER DANS LES LAURENTIDES

Au bord d'un lac, un intérieur aux accents de manoir.

RÉNOVATION

58 MAISON DU PASSÉ AU MODE PRÉSENT

Une jeune famille transforme sa nouvelle demeure sans en trahir l'essence.

70 ATMOSPHÈRE, ATMOSPHÈRE...

Quand un duplex devient cottage !

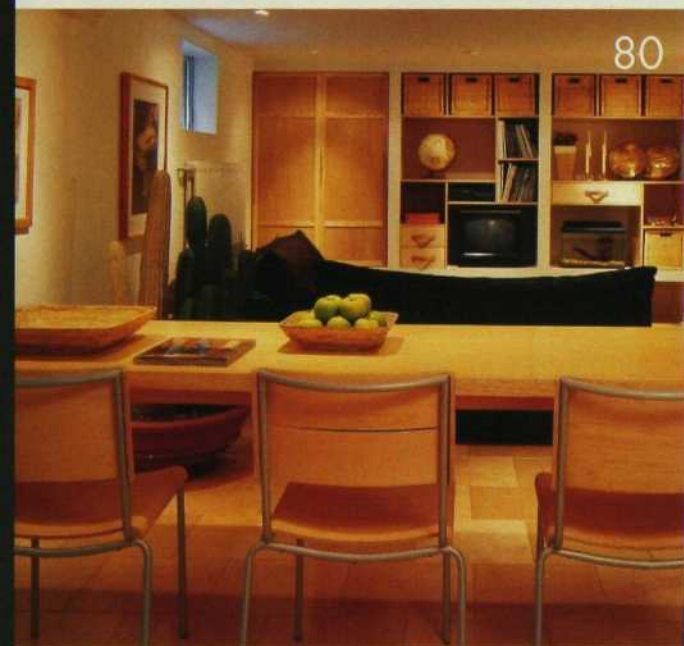
M E U B L E S

Re-Do

Depuis plus de 40 ans...



2673, RUE CHARLEMAGNE (2 rues à l'ouest du boul. Pie IX, au sud de Sherbrooke)
MONTRÉAL 514.255.3311 EXTÉRIEUR 1.800.363.1515 courriel: mreno@videotron.ca internet: www.mreno.com



80 LE SOUS-SOL, UN ESPACE DE VIE

Salle de télé, salle de jeu, salle de réception... la maison s'agrandit.

88 RETRAITE EN VILLE

Statu quo à l'extérieur ; transformation radicale à l'intérieur.

96 MODE DE VIE

Quand la cuisine devient un point chaud.

100 GAIN D'ESPACE

La cuisine bénéficie maintenant d'une luminosité exceptionnelle.

107 FENÊTRES: PLACE À LA LUMIÈRE

L'élément architectural qui fait mouche... avec ou sans rideaux.

115 GUIDE D'ACHAT

DES FENÊTRES PERFORMANTES

Le grand confort.

121 À LA CARTE

DÉLICIEUX !

128 INFOS GOURMANDES

131 VINS

LA SAGA DU VIN CHILIEN

137 ADRESSES

143 ZOOM

Les crochets et les patères.



Passez du temps de qualité avec la route.

La EL Premium 2003 avec l'ensemble Aero. Saisissez l'occasion. Profitez davantage de la vie. Encore mieux, sautez dans la EL au moteur VTEC à 16 soupapes. Très bien équipée, elle offre un intérieur garni de cuir perforé avec sièges avant chauffants, ainsi que le contrôle automatique de la température. Sans parler de ses autres attraits qui l'embellissent grandement, comme le becquet arrière aux lignes dynamiques et les jupes avant, arrière et latérales. Allez, visitez le acura.ca ou appelez le 1 888 9-ACURA-9, et préparez-vous à du temps de qualité.



ACURA

Liquidation de dentelles



Service à domicile

- Couvre-lits
- Coussins
- Brise-bise
- Rideaux de dentelle
- Pôles
- ou de tissu

10% à 50% d'escompte
sur nos dentelles en magasin
pour le mois de mars 2003.

CRÉATIONS
Nicole Moisan

4324, rue St-Denis
Montréal, Québec
H2J 2K8
(514) 284-9506

HEURES D'OUVERTURE:

Lundi au Mercredi
De 10 h à 18 h

Jeudi et Vendredi
De 10 h à 19 h

Samedi
De 10 h à 17 h

Dimanche
fermé

www.creationsnicolemoisan.com

DECORMAG

Directrice et rédactrice en chef : Michèle Dubreuil

Directrice artistique : Micheline Charest

Rédactrices : Suzanne Duquette, Jannick Lachapelle
Révisseur : Marie-Thérèse Duval

DECORMAG

2001, rue University, bureau 900

Montréal (Québec) H3A 2A6

Tél. : (514) 499-0561, Téléc. : (514) 499-3078

Courriel : decormag@mail.transcontinental.ca

Publications Transcontinental inc.

PUBLICITÉ : Transcontinental Procom inc.

Montréal :

Directeur commercial : Claire G. Lemieux

Représentation : Sharon Dawe, Ginette Vaillancourt

Tél. : (514) 499-0491. Téléc. : (514) 848-9779

Toronto :

Directrice : Jill Davidson

Représentation : Brian Berry, Amy Corner, Valerie Hall Daigle, Adrien Needham

Tél. : (416) 733-7600. Téléc. : (416) 218-3636

Vancouver :

Représentation : Davina Kerr

Tél. : (604) 877-7732. Téléc. : (604) 877-4838

New York :

Représentation : Nancy Bowman

Tél. : (212) 343-0062. Téléc. : (212) 343-0245

Coordonnatrice à la publicité : Diane Provost
Graphistes publicitaires : Josée Bernier, Marie Brière, Patrick Drouin et Sylvie Thauvette

ABONNEMENTS ET CHANGEMENTS D'ADRESSES

1100, boul. René-Lévesque Ouest, 24^e étage

Montréal (Québec) H3B 4X9

Tél. : (514) 392-2012 ou 1 800 554-5253

Courriel : abonnement@mail.transcontinental.ca

ADMINISTRATION

Éditrice : Francine Tremblay

Directeur administratif principal : Gervais Fournier

Analyste en gestion financière : Gylène Dumais

Secrétaire à l'administration : Catherine Desbiens

DIFFUSION - MARKETING

Directrice : Emmanuelle Beauvillain

Adjointe à la diffusion : Shamira Meghji

Responsable du marketing direct : Eric Pearson

Coordonnatrice de production : Joanne Dormoy

Directrice artistique (bannière) : Renée Grégoire

Directrice des communications : Nathalie Carboneau

SERVICES TECHNIQUES INFORMATIQUES

Numérisation : Centre de production partagé Montréal

Directeur de production : Sylvain Renaud

Coordonnatrice de production : Lily Boucher

Contrôleur de la qualité : Réjean Alain

Impression : Impression Transcontinental D.E. Inc.

Distribution en kiosque : Les Messageries de Presse Benjamin inc.

Magazine mensuel, en kiosque 3,75 \$ + taxes.

Abonnement : 22,95 \$ pour 10 numéros, incluant la TPS et la TVQ.

Pour les tarifs d'abonnement à l'étranger, veuillez contacter notre Service à la clientèle.

Enregistrement n° 07760. Second class USPS pending, Champlain, N.Y. 12919-1518.

Toute reproduction de textes, illustrations, photographies du magazine est interdite. Le magazine ne s'engage pas à retourner les textes et les photos non sollicités. Les prix indiqués dans les différents articles sont sujets à changement.

Dépôt légal : Bibliothèque nationale du Québec

Bibliothèque nationale du Canada

ISSN 0315 - 047X.S.D.A.

POLITIQUE PUBLICITAIRE

Decormag accepte les messages publicitaires susceptibles de renseigner ses lecteurs en matière de décoration, de consommation et de services. La publication d'annonces ne signifie pas que le magazine recommande ou approuve les produits ou services annoncés.

LISTE D'ABONNÉS

Il nous arrive de mettre notre liste d'abonnés à la disposition d'entreprises ou d'organismes qui proposent des produits ou des services qui pourraient vous intéresser. Si vous ne voulez pas que votre nom y figure, faites-le-nous savoir par écrit, en joignant une étiquette d'envoi de votre magazine.

Nous reconnaissons le soutien financier du gouvernement du Canada pour nos coûts d'envoi postal et nos coûts rédactionnels par l'entremise du Programme d'aide aux publications (PAP #7760) et du Fonds du Canada pour les magazines.

TRANSCONTINENTAL MÉDIAS INC.

Président : André Préfontaine

Vice-présidente principale, publications aux consommateurs: Francine Tremblay

Vice-présidente, finance et administration : Ginette Roy

Président du conseil : Rémi Marcoux

 Transcontinental
MÉDIAS

 PAP

résistez !

**INNOVATION SOIN VISAGE
DÈS LES 1^{ERS} SIGNES DE L'ÂGE.**

► **DÈS 8 JOURS, UNE PEAU
VISIBLEMENT PLUS JEUNE :**

Peau plus lisse: 80%

Peau plus élastique: 82%

► **DÈS 4 SEMAINES :**

Ridules atténuées: 72%*

* Testé sur 99 femmes pendant 4 semaines.

L'olivier est connu pour sa force de vie étonnante. Du cœur même de ses feuilles, où se trouve la plus haute concentration en actifs anti-oxydants, Biotherm a extrait un concentré pur au double pouvoir protecteur et réparateur. Résistez aux 1^{ers} signes de l'âge!

AGE FITNESS

toute la force de vie de l'olivier.
dès 8 jours, une peau
visiblement plus jeune.



Rendez-vous sur www.biotherm.ca

© Biotherm Canada 2003

BIOThERM

Rien ne devrait faire obstacle
aux tête-à-tête.



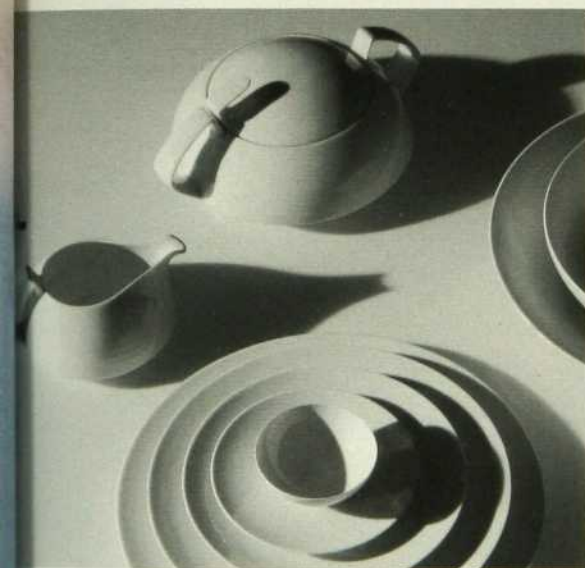
Avec le shampooing Soins du cuir chevelu sec de Head & Shoulders, ce ne sont pas les pellicules qui vous gêneront. Il protège l'hydratation naturelle de votre cuir chevelu et aide à prévenir la réapparition des pellicules. Comme ça, vous aurez une chevelure superbe.

www.headandshoulders.com

FLY

Après Laval et Saint-Hubert, c'est Québec qui accueille un magasin grande surface Fly dans le méga-centre Lebourgneuf.

Des meubles, des accessoires et un savoir-faire européens ! Fly : 5600, boul. des Gradins, Lebourgneuf, Québec, (418) 634-5454.



Bauhaus

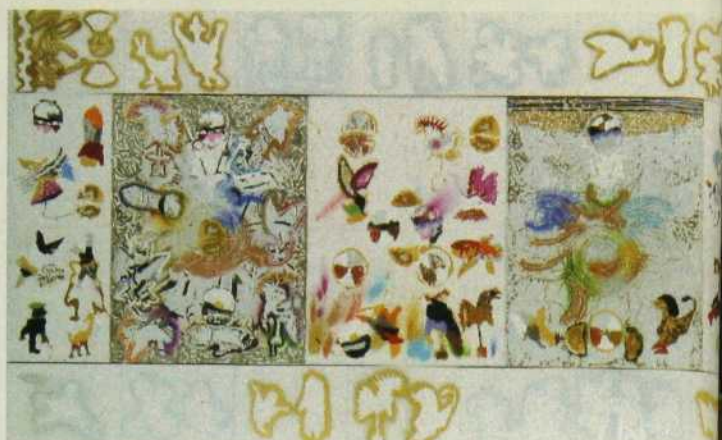
L'architecture du XX^e siècle porte la marque du Bauhaus. Pas étonnant que le service à thé dessiné en 1969 par son fondateur, Walter Gropius, pour Rosenthal soit des plus grandes collections muséales. Pas surprenant non plus que le porcelainier le réédite depuis, et lance du même coup la vaisselle et le service à café inspirés par la création du grand maître.

GOMAIISON.COM, VOUS CONNAISSEZ ?

Ce site consommateur de l'APCHQ est une mine de renseignements. Vous construisez une maison ? Vous effectuez une rénovation ? Un répertoire de 3000 noms permet de sélectionner, par région, par nature des travaux ou par budget, constructeurs et rénovateurs, et de profiter d'une foule de conseils.

EXPO HABITAT

Seul salon consacré à l'habitation à Québec, Expo habitat se tiendra du 19 au 23 février au Centre de foires de l'ExpoCité. Cet événement incontournable regroupe près de 200 spécialistes et professionnels du domaine de l'habitation. On y présente trois aménagements de salles de bains et de cinémas maison selon différents budgets, ainsi que des ateliers de décoration, de jardinage et de cuisine. Le visiteur pourra aussi profiter de conseils pour planifier l'aménagement de sa maison, de même que visiter trois résidences secondaires et leur environnement. Pour comprendre, apprendre, planifier et budgéter une construction neuve ou une rénovation, il faut y courir ! Info : (418) 682-3353.



LE TOUR DU QUÉBEC

Mutations de Riopelle est présentée en rafale dans différentes régions de la province. Cette exposition regroupe 14 œuvres créées par le peintre entre 1967 et 1989, explorant les possibilités du recyclage.

- Du 2 février au 30 mars : Centre d'exposition du Vieux-Palais, Saint-Jérôme.
- Du 12 avril au 8 juin : Centre national d'exposition, Jonquière.
- Du 22 juin au 31 août : Musée des beaux-arts, Sherbrooke.
- Du 14 septembre au 9 novembre : Maison Hamel-Bruneau, Québec.
- Du 23 novembre 2003 au 18 janvier 2004 : Musée du Bas-Saint-Laurent, Rivière-du-Loup.

Déroulons le tapis... à Québec

Un éventail de tapis provenant d'une quinzaine de pays, une brochette de prix pour tous les budgets, des accessoires ainsi que des services de nettoyage et de réparation... un nouveau magasin vient d'ouvrir ses portes dans la capitale, pour le plus grand plaisir des amateurs. Tapis du monde, 1255 boul. Charest O., Québec, (418) 780-8147 ou www.tapisdumonde.ca.



À Votre Image.

C'est incroyable
comme un nouveau
tapis peut rehausser
le style et l'élégance
d'une pièce.

Imaginez-vous votre pièce toute transformée sous l'effet du confort, de la chaleur et de l'élégance d'un nouveau tapis STAINMASTER[®] de DuPont. Le tapis STAINMASTER[®] est issu d'une longue lignée d'innovations, comme la fibre de nylon Tactesse[®] de DuPont, une révolution en matière d'élégance et de durabilité.

Tactesse[®], la plus récente fibre de DuPont, crée des tapis STAINMASTER[®] de grand style, au toucher incroyable et d'un aspect élégant à faible lustre, reflétant les toutes dernières tendances en décoration d'intérieur. Quand on y ajoute le système de protection au Teflon[®] de pointe, votre tapis non seulement restera plus propre mais il conservera aussi sa beauté beaucoup plus longtemps. Mais il y a plus : les tapis STAINMASTER[®] sont maintenant offerts dans une gamme exquise de styles, de textures et de couleurs encore plus vaste qu'auparavant. Vous pouvez ainsi créer une ambiance à l'image de votre originalité.

Pour obtenir plus de renseignements sur les tapis STAINMASTER[®] de DuPont et des conseils pratiques pour rehausser le charme de votre foyer, visitez notre site Web :

www.stainmaster.com

DU PONT

STAINMASTER[®]

®/m® Marque déposée de E. I. du Pont de Nemours and Company, dont DuPont Canada Inc. est un usager licencié.

the
healing garden
waters



sheer passion

renouvez vos sens
revitalisez votre peau

Inspirée d'essences hydroponiques Waterborn^{MC} pour apporter une fraîcheur nouvelle à la fragrance. Fidèle à la nature. Enrichie de vitamines C et E pour dorloter le corps.

Une fine fragrance n'a jamais été aussi naturelle.
Le naturel n'a jamais été aussi somptueux.



infos

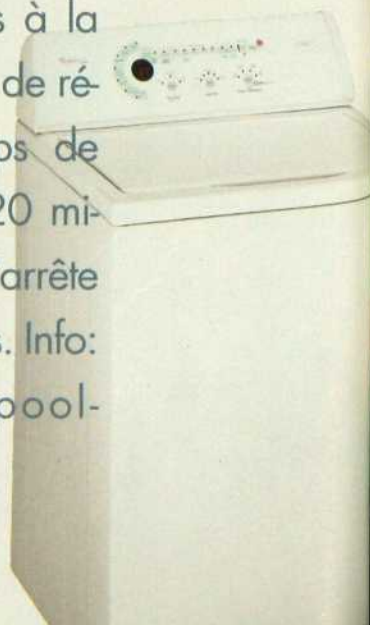
RACLETTE POUR TOUS

La raclette est un plat d'hiver qui se déguste désormais toute l'année, surtout lorsque la plupart des composantes du four peuvent être placées au lave-vaisselle. Ambiance de T-Fal offre justement cet avantage. Ce four à raclette est muni de dix coupelles antiadhésives et d'une grille pour les poissons, viandes et légumes. À faire fondre tous les amateurs de fromage ! 159 \$. Info : 1 800 418-3325 ou www.fr.t-fal.ca



Le XXI^e siècle, c'est maintenant

Whirlpool a mis au point une technologie qui évite le pré-lavage des taches et les lavages à la main, en plus de réduire le temps de séchage de 20 minutes. On n'arrête pas le progrès. Info: www.whirlpool-canada.com.



the healing garden spa therapy

traitez votre corps choyez vos sens

Une nouvelle collection de soins pour le corps à base de plantes, pour favoriser une peau visiblement saine et rayonnante. Textures somptueuses. Essences aromathérapeutiques apaisantes. Avec les vitamines antioxydantes A, C et E. Découvrez la relaxation totale et le bien-être.



Exfoliant quotidien pour le corps
avec noyaux d'olive et jojoba

Bain de corps apaisant pour la peau
avec protéine de soya et farine d'avoine

Brume hydratante
et tonique pour le corps
avec lemongrass

Beurre lissant pour le corps
avec sauge scolarée, germes de blé
et feuilles de buchu

Crème-douche hydratante
avec tournesol et calendula

the healing garden

THÉRAPIES AROMATIQUES POUR LE CORPS, L'ÂME ET L'ESPRIT

TESTÉ PAR DES DERMATOLOGUES
WWW.HEALINGGARDEN.COM

PEINTURE DÉCO

ANDREA MAFLIN

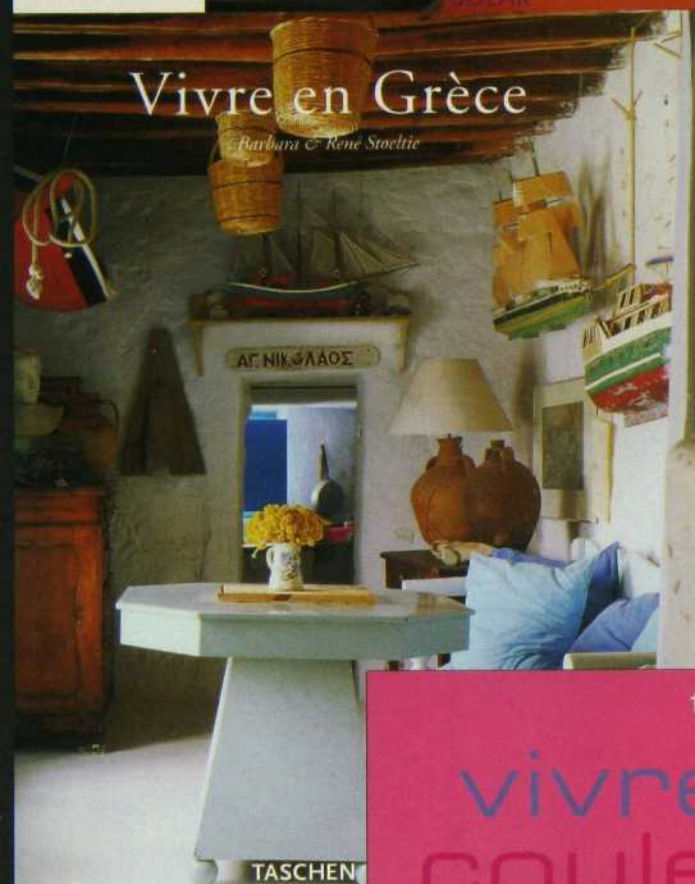
Les nouvelles techniques pour décorer votre intérieur



SOLAR

Vivre en Grèce

Barbara & René Stoeltje



TASCHEN

livres

COULEURS PLAISIRS

Il existe plusieurs ouvrages consacrés à la couleur et à la peinture, mais peu dégagent autant de joie de vivre et d'énergie que celui-ci. Andrea Maflin nous présente les effets, les badigeons et les techniques de façon tellement simple qu'elle nous insuffle le tonus nécessaire à la remise à neuf de notre décor. Comme l'une des grandes tendances de l'année est la juxtaposition de couleurs bonbons et qu'elle propose plusieurs façons d'y arriver, mettez vite la main sur un exemplaire. ■ Andrea Maflin, *Peinture déco, les nouvelles techniques pour décorer votre intérieur*, 128 p., Solar, 29,95 \$.

COUP DE SOLEIL

Le soleil, la mer, une jolie maison blanche sur une île grecque... c'est un rêve que plusieurs d'entre nous bercent secrètement. À défaut de le réaliser, pourquoi ne pas feuilleter ce livre qui nous présente quelques belles maisons de Grèce ? Le charme opère rapidement, même sous notre ciel d'hiver, et page après page voilà qu'on se sent gorgé du soleil ! ■ Barbara et René Stoeltje, *Vivre en Grèce*, 198 p., Taschen, 39,95 \$.

JOIE DE VIVRE

Tricia Guild, influence marquante de la décoration intérieure des dernières années, associe couleur et vie, humeurs et teintes. Pour elle, la gamme des fruits

rouges dégage la sensualité, les bleus pâles et les lavandes invitent au calme. C'est ainsi qu'au fil des pages elle multiplie associations, conseils et exemples qui pourront inspirer votre décor. Les 200 photographies de James Merrell traduisent la grande sensibilité de cette designer de talent. ■ Tricia Guild, *Vivre en couleurs*, 172 p., Dessain et Tolra, 67,95 \$.



tricia guild

vivre en
couleurs



Textes Elspeth Thompson et Tricia Guild
Photographies James Merrell

Dessain et Tolra



AVENTURE URBAINE N° 17 RAMASSER DU BOIS



AUTOMOBILE JOURNALISTS ASSOCIATION OF CANADA
ASSOCIATION DES JOURNALISTES AUTOMOBILE DU CANADA

« MEILLEUR UTILITAIRE SPORTIF » (MOINS DE 45 000 \$) DE L'ANNÉE 2003



VOICI LE MURANO DE NISSAN. LE VUS POUR LES AVENTURES URBAINES.

Le bois le plus recherché est généralement celui qui compte quelques années. Et quelle meilleure façon de ramener à la maison un meuble du 19^e siècle que dans ce joyau du 21^e siècle : le Murano de Nissan. La beauté de son design et l'attention accordée aux détails de fabrication impressionneront autant les passagers que les piétons. Cependant, avec son moteur V6 de 245 chevaux maintes fois primé, sa maniabilité exceptionnelle semblable à celle d'une voiture et sa conduite à traction intégrale, il y a fort à parier que ce sont les conducteurs qui seront les plus épatés. Et le Murano est le premier et le seul VUS équipé d'un moteur V6 muni d'une boîte de vitesses à variation continue Xtronic[™]. Cette technologie de pointe élimine les étapes entre les vitesses garantissant une conduite silencieuse et en douceur, ainsi que de formidables économies de carburant.

Pour la chasse aux objets précieux, rien de mieux qu'un Murano : sièges avant chauffants, sonorisation Bose[™] avec autochangeur de 6 CD et régulateur de l'air ambiant bizona, tout est conçu pour assurer un confort maximal. Et que vous emportiez une armoire victorienne ou une base de futon scandinave, l'espace de rangement du Murano vous séduira, particulièrement les banquettes arrière rabattables à distance, un autre détail bien pensé qui ajoute à cet habitacle extrêmement spacieux.

Et le système de navigation Nissan* sur DVD, offert en option sur le Murano, vous permettra de repérer le charmant petit magasin d'antiquités à la campagne et sa manne de trésors. En vous indiquant bien sûr le chemin le plus rapide pour vous y rendre. La vie est pleine d'aventures et le Murano vous permet de les vivre sans détour.

www.nissan.ca



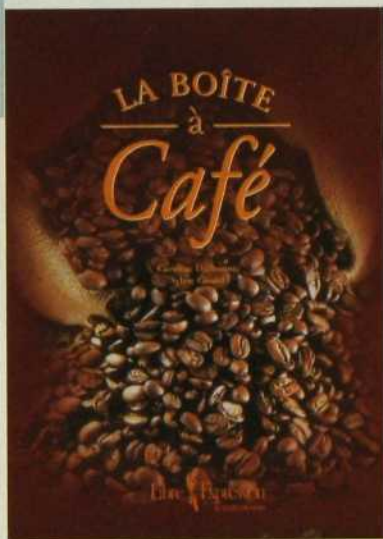
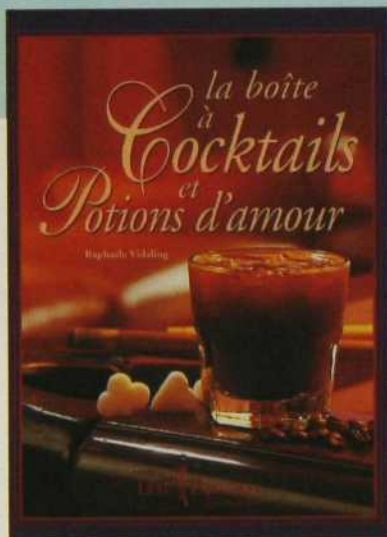
DÉCOUVRIR l'aventure

*Option dans la version SE. Option installée en usine. Ne programmez jamais lorsque vous conduisez. Le GPS peut ne pas fonctionner adéquatement quand la réception par satellite est faible (voir le manuel du propriétaire du système de navigation pour plus de détails). Le repérage sur carte n'est pas disponible dans toutes les régions. Des mises à jour du DVD seront offertes périodiquement. Nissan, le logo Nissan, la signature « DÉCOUVRIR l'aventure » et le nom des modèles Nissan sont des marques de commerce de Nissan. Prix remis par l'AJAC au Murano SL. (Photo du Murano SE)

Montréal
Montréal

Monique Proulx / Benoît Chalifour

ART GLOBAL



MONTRÉAL, TOUJOURS

Voici un livre dont on a beaucoup parlé au moment de sa sortie, et qui mérite qu'on s'en souvienne. Les mots et les images qu'il contient présentent, évoquent, racontent Montréal. La conception de cet ouvrage ne ressemble aucunement à celle des guides touristiques habituels ; il s'agit au contraire d'une œuvre d'amour et de tendresse pour une ville dynamique et fière. Le souvenir idéal pour des amis de passage ■ Textes, Monique

Proulx, photos, Benoît Chalifour, *Montréal, Montréal*, 192 p., Art Global, 70 \$.

COULEUR CAFÉ OU D'AMOUR

Libre Expression ajoute deux titres à sa populaire collection *Les boîtes*. Le premier est consacré au café dont il présente l'histoire et les étapes de fabrication, en plus de proposer des recettes. Le deuxième aborde le sujet plus léger des potions d'amour et des cocktails. Boissons dites aphrodisiaques concoctées par Casa-

nova ou Cléopâtre, conseils techniques et recettes d'amuse-gueule nous font redécouvrir la tradition des philtres et son pendant contemporain... le cocktail.

■ Caroline Carbone et Sylvie Gérard, *La boîte à café*, et Raphaële Vidaling, *La boîte à cocktails et potions d'amour*, Libre Expression, 29,95 \$ ch.

Robert Bernier

La peinture au Québec depuis les années 1960



de nouveaux regards sur la nature

regards sur la tradition



regards sur la tradition

LES ÉDITIONS DE L'HOMME

LE QUÉBEC EN PEINTURE

Robert Bernier jette un regard personnel sur les grandes tendances qui ont marqué les 40 dernières années de la peinture au Québec. À travers les œuvres de près de 170 artistes, il dresse un panorama de l'expression picturale d'ici, tout en nous faisant comprendre sa grande diversité créative. Et puis, on ne se lasse jamais de contempler des pièces maîtresses de Marcelle Ferron, Betty Goodwin, Claude Le Sauter, Jean-Philippe Dallaire et tant d'autres. ■ Robert Bernier, *La peinture au Québec depuis les années 1960*, 384 p., Les Éditions de l'Homme, 79,95 \$.

BONSOIR. BONNE NUIT.
BELLE PEAU RAFFERMIE.

©2002 P&G



total effects

LA NOUVELLE CRÈME
RAFFERMISSANTE DE NUIT
TOTAL EFFECTS
AVEC VITANIACIN ET PROTÉINE
DE BLÉ RAFFERMIT LA BARRIÈRE
D'HYDRATATION DE LA PEAU
MIEUX QUE PLUSIEURS GRANDES
MARQUES PRESTIGIEUSES, UN
EFFET PROUVÉ CLINIQUEMENT.
POUR UNE PEAU TELLEMENT
PLUS FERME*, C'EST LE JOUR
ET LA NUIT.

*Raffermit la peau en l'hydratant.



OLAY
c'est beau d'être bien
dans sa peau[™]

DOMCO®

La collection **Vintage^{MC}** avec surface **TruTex^{MC}**, un *choix* incontestable.



Des marchands de choix

PASSEZ VOIR NOTRE VASTE SÉLECTION CHEZ

 **UNITED
Floors**

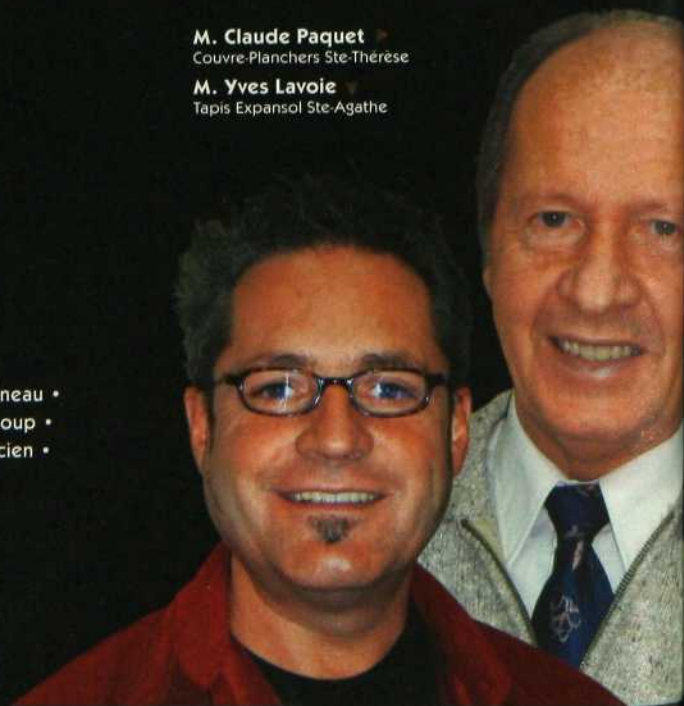
Pour connaître l'adresse d'un de nos marchands, visitez le
www.unitedfloors.ca ou appelez-nous au **1 800 361-9194**

Beloeil • Chibougamau • Cowansville • Cornwall • Donnacona • Gatineau •
Hawkesbury • Hull • LaPrairie • Montmagny • Québec • Rivière-du-Loup •
Rockland • Saguenay • Ste-Agathe des Monts • Ste-Thérèse • St-Félicien •
St-Hyacinthe • Thetford Mines • Trois-Pistoles • Victoriaville

M. Claude Paquet
Couvre-Planchers Ste-Thérèse

M. Yves Lavoie
Tapis Expansol Ste-Agathe

ET AUSSI CHEZ  **DISCOVERINGS** www.discoverings.ca
Drummondville • Nepean • Rimouski





MAISON CORBEIL
MONTRÉAL - LAVAL

meublez votre vie

SALLE À MANGER WHISTLER DE BARONET

WWW.MAISONCORBEIL.COM
MONTRÉAL (514) 382-1443 :: 1215, BOULEVARD CRÉMAZIE OUEST
LAVAL (450) 682-3022 :: 1946, BOULEVARD LE CORBUSIER

RÉFLEXIONS SUR LES MIROIRS ANCIENS

Par **Cristine Surprenant**

Il est encore possible de se procurer des miroirs datant du XIX^e siècle et du début du XX^e siècle. On les trouve chez les antiquaires de Montréal qui se spécialisent dans les importations européennes, ou qui s'approvisionnent dans les beaux quartiers de la ville.

Fragiles, éblouissants, ces miroirs sont le reflet d'une époque faste, alors que leur usage était exclusivement réservé aux châtelains et aux nobles fortunés. Les glaces biseautées, posées dans des cadres de bois ou de plâtre sculpté à la main et dorés à la feuille d'or sont de pures merveilles qui, aux yeux des collectionneurs, ont une valeur inestimable.

Ces beautés d'autrefois servent maintenant notre coquetterie quotidienne. Voici donc quelques trucs qui vous permettront de reconnaître un miroir ancien authentique parmi les reproductions plus récentes.

Bien qu'il soit difficile, il est possible de vérifier l'âge et l'authenticité d'une pièce. Attardons-nous d'abord au cadre, à son style et à sa confection, puis à la glace.

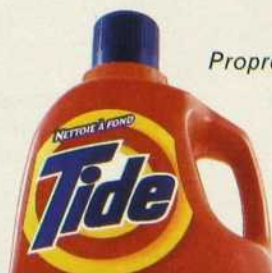
À LA RECHERCHE DU CADRE ANCIEN

Les cadres anciens en bois sculpté à la main sont souvent ornés de motifs asymétriques qui se répètent. Ce sont eux qui dévoilent toute la finesse et le talent des artistes qui les ont confectionnés.

gazon sur 100 % coton



Une pleine mesure de Tide est plus efficace que 5 pleines mesures de la grosse bouteille bleue bon marché la plus populaire.



Propre à mon goût!

Ceux qui ont été réalisés selon la méthode européenne sont souvent de bois recouvert de plâtre de Paris moulé. Ce procédé de moulage servait à la confection de grands cadres richement ornements et aux motifs homogènes.

La patine des cadres dorés à la feuille évolue au fil du temps. L'or qui les recouvre se distingue facilement d'une simple peinture dorée par sa brillance et ses nuances.

Les restaurations sont parfaitement normales et prévisibles, surtout aux coins quand il s'agit d'un cadre rectangulaire ou carré, ou aux éléments décoratifs en couronne, particulièrement lorsque le miroir a la forme d'un médaillon. D'ailleurs, cet élément en dit long sur le style et l'époque du miroir.

GLACES FRAGILES

Le miroir biseauté aura encore plus de valeur. La glace sera de bonne épaisseur, et sa surface présentera des taches d'oxydation dues à l'usure de son étamage et à l'humidité.

Dans certains cas, vous devinerez l'amalgame d'étain et de mercure autrefois utilisé comme couche réfléchissante. À cause de son reflet doux

et estompé, on a l'impression de se regarder à la brunante... Vous serez vite charmé par ce miroitement singulier.

LA RESTAURATION

CADRES EN PÉRIL

La restauration d'un cadre ancien demande une grande habileté et un sens artistique inné. Chaque restaurateur possède ses propres secrets, mais la méthode la plus courante est la suivante. Après avoir remplacé les motifs abîmés, l'artisan les sable finement et les peint de rouge ou de noir selon la nuance dorée désirée. Ensuite, il applique un adhésif puis la fine feuille d'or qui se moulera délicatement aux motifs. Le temps donnera la patine naturelle aux nouvelles surfaces. Certains restaurateurs peuvent reproduire une patine ancienne ou même mêler patine ancienne et nouvelle pour obtenir un fini égal. C'est d'ailleurs cette maîtrise qui fait leur réputation !

Pour doré une pièce, l'artisan applique une feuille d'or pur ou une feuille d'or d'imitation. Cette dernière, moins coûteuse, est utilisée dans la plupart des cas de restauration. Bien qu'offerte ►►

Le style de GROHE. C'est vous.

Très sûr de vous. Sophistiqué. Assez de cran pour être différent. Tout en conservant un esprit pratique.

L'élégance du design vous attire. Vous accordez de la valeur au caractère fonctionnel. Les petites choses de la vie vous importent, comme la conservation de l'eau et les finis qui durent à l'infini.

Comme vous, GROHE n'a rien d'ordinaire.

Laissez aller votre imagination. Communiquez avec votre designer ou allez admirer les produits GROHE dans les meilleures boutiques de salle de bains et de décoration de cuisines.



Pour une expérience fantastique sous la douche,



le système GROHE est synonyme de détente.



Le système SpeedClean^{MC} anti-tartre assure un rendement maximal.



GROHE[®]

Sortez de l'ordinaire^{MC}



Des cheveux hydratés au maximum, alourdis au minimum. Les nouveaux shampoings et revitalisants Dove contiennent une formule exclusive d'hydratants non-alourdissants qui adoucit et assouplit les cheveux. Hydratation et volume. Pour celles qui veulent tout avoir.



dans de nombreuses nuances, elle est moins fine et plus rude au toucher.

Une restauration réalisée dans les règles de l'art sera difficilement perceptible. Seules de légères nuances dans la patine et au toucher pourront laisser deviner le travail récent.

LA GLACE

Si vous avez un miroir ancien biseauté dont la surface réfléchissante est abîmée, voici un truc d'expert testé sur des miroirs du siècle dernier et qui redonnera un nouveau souffle à votre miroir. Avec de l'eau de Javel, décapez la couche réfléchissante qui se trouve à l'arrière du miroir, vous récupérerez ainsi le verre biseauté. Le vitrier n'aura qu'à couper un miroir mince de la même forme. Les deux surfaces apposées l'une contre l'autre vous permettront de retrouver un miroir au pourtour biseauté comme l'original.

OÙ TROUVER

Le long de la rue Notre-Dame Ouest, vous découvrirez des antiquaires qui se spécialisent dans les importations européennes. C'est peut-être là que vous trouverez votre miroir. ■

ADRESSES

- **AMBIANCE ANTIQUITÉS :**
1610, rue Notre-Dame O., Montréal
(514) 939-8813,
www.decorantique.qc.ca/ambiance/
Cet antiquaire a acquis une solide réputation dans la restauration d'objets d'art ancien, de cadres, de miroirs, de peintures.
- **ANTIQUITÉS BEAULÉ :**
2440, rue Notre-Dame O., Montréal
(514) 931-2507.
- **ANTIQUITÉS MICHÈLE PARENT :**
1650, rue Notre-Dame O., Montréal
(514) 933-9435,
www.decorantique.qc.ca/micheleparent/
- **ANTIQUITÉS Y. PHILIPPE HARVEY :**
2518, rue Notre-Dame O., Montréal
(514) 846-1487,
www.decorantique.qc.ca/p.y.harvey/
- **MICHEL R. RICHARD ANTIQUAIRE :**
1700, rue Notre-Dame O., Montréal
(514) 846-1700.

MEUBLES AUTHENTIKA

*Élégance
et confort*

Modèles uniques

**payez dans
1 an!**

Prix régulier ~~3 526 \$~~
**sofa et causeuse
en cuir**

1 699 \$

Taxes incluses

*Grand choix
de couleurs*

Confort médical

Prix à partir de • Modèle non illustré.

- Bois: chêne véritable
- Cuir de qualité supérieure, traité antitaches

- Mousse haute résilience indéformable
- Fabrication artisanale par des ébénistes

472, Roland-Therrien, Longueuil
(route 132, sortie Roland-Therrien)

Tél : (450) 679-9406

Sans frais : 1 877 341-0777

Lundi au Jeudi : 9h à 18h

Vendredi : 9h à 15h

Samedi : fermé

Dimanche : 11h à 17h



Découvrez les nouvelles bouchées au chocolat, supplément de calcium de BodySmarts. Voilà une façon tout à fait délicieuse de consommer votre calcium quand la quantité obtenue dans votre diète quotidienne est insuffisante. Faites de vrai cacao, ces bouchées au chocolat irrésistibles vendues à prix doux, environ 1,29 \$*, contiennent 300 milligrammes de calcium par portion de 10 morceaux. Oh! nous allions presque oublier... et seulement 2 grammes de matières grasses.

*Insolente petite bouchée, que c'est brillant de ta part
d'avoir caché mon calcium de cette façon.*



AdamsBodySmarts.ca

Êtes-vous DIFFÉRENT ?



ESSAYEZ BODYSMARTS

© 2005 Adams BodySmarts, Toronto, ON M1L 2N3. *Prix de détail suggéré. Taxes en sus. Les distributeurs peuvent modifier leur propre prix.

La douce nuance
de se faire plaisir.
HYDRIENCE

Plutôt que d'assécher vos cheveux,
Hydrience leur fait du bien. Sa crème colorante
hydratante exclusive imprègne
en profondeur chaque mèche d'une couleur si riche
et lustrée, que même le gris s'y cache à merveille.
Pour en savoir plus: 1 800 clairol ou
www.clairolcanada.ca

Nuance d'Emma: Hydrience N°32 Hibiscus



CLAIROL

colorwonderful™

LA LAMPE N'A PLUS LE MONOPOLE DE L'ÉCLAIRAGE

DÈS LA TOMBÉE DU JOUR, CHAQUE PIÈCE DE LA MAISON DEVIENT LE THÉÂTRE D'UN JEU D'OMBRE ET DE LUMIÈRE. PRÈS DU FAUTEUIL DE LECTURE, AU-DESSUS DE LA TABLE, À CÔTÉ DU RANGE-DISQUES, CHAQUE LUMINAIRE ACCOMPLIT UNE TÂCHE BIEN DÉFINIE. AUX BOUGIES ET FEUX DE CHEMINÉE ÉTAIT RÉSERVÉE JUSQU'À MAINTENANT CELLE, PLUS FANTASISTE, DE CRÉER UNE ATMOSPHÈRE. OR DE PLUS EN PLUS D'OBJETS S'APPROPRIENT LE PRIVILÈGE DE CHASSER LES TÉNÈBRES. TECHNOLOGIE RAFFINÉE, MATÉRIAUX TRANSLUCIDES, MINIATURISATION, TOUT EST PRÉTEXTE À UNE IMAGINATION CRÉATRICE POUR JOUER AVEC LA LUMIÈRE DE FAÇON ORIGINALE. EN VOICI QUELQUES EXEMPLES DÉNICHÉS DANS LA VILLE LUMIÈRE... AUX SALONS NOW ET MAISON & OBJET.

Par **Claude Béland**

Une pile, deux fils métalliques, une minuscule ampoule. Light on Card, c'est l'éclairage réduit à ses plus simples composantes. Une fois les deux fils mis en contact, une lumière bleutée s'allume. Fixée au mur par un autocollant double face, elle éclaire une photo, une carte postale. Design Reno pour Industrielle. www.industrielle.tm.fr



1



3

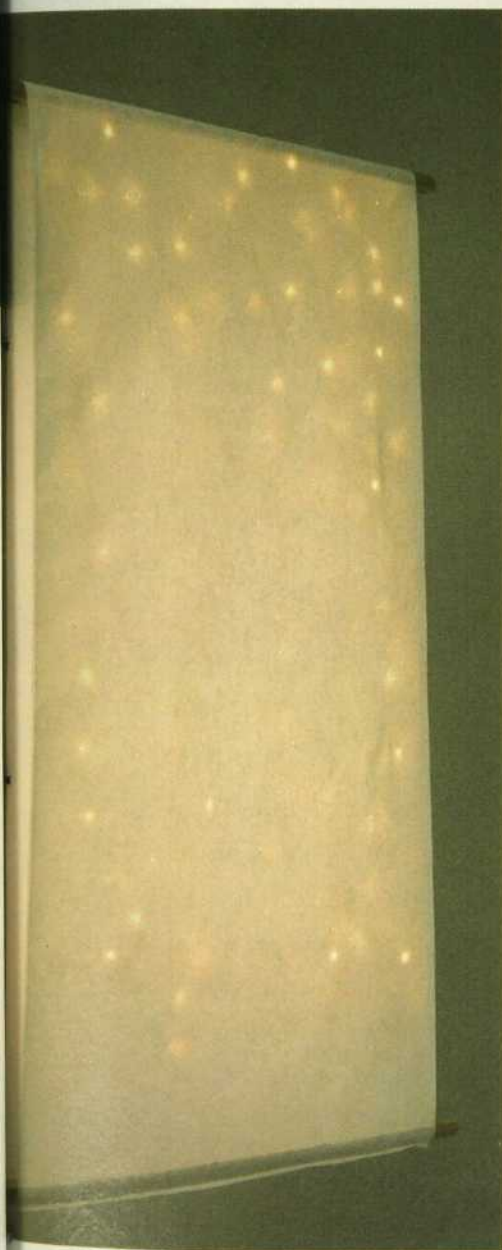
2



1. 2. Deux formes, deux effets, une même technique : une source lumineuse qui se recharge comme un téléphone portable, pas d'ampoule ni de piles à changer. À poser où bon vous semble ou à transporter dans vos mains, Aduki et Tumbler de Mathmos ont aussi la particularité de changer de couleur, passant du vert au turquoise, puis au bleu, ou du rouge à l'orange, puis au jaune et au vert. Poésie assurée. www.mathmos.com.

3. Parmi toutes vos diapos de voyages qui sommeillent, bien rangées dans leurs petites boîtes, il y en a sûrement qui ne méritent pas un tel purgatoire. Ce cadre lumineux permet, à partir de vos propres souvenirs, de composer une mosaïque d'images inédites. Création Ombre Portée. www.ombreportee.com.

4



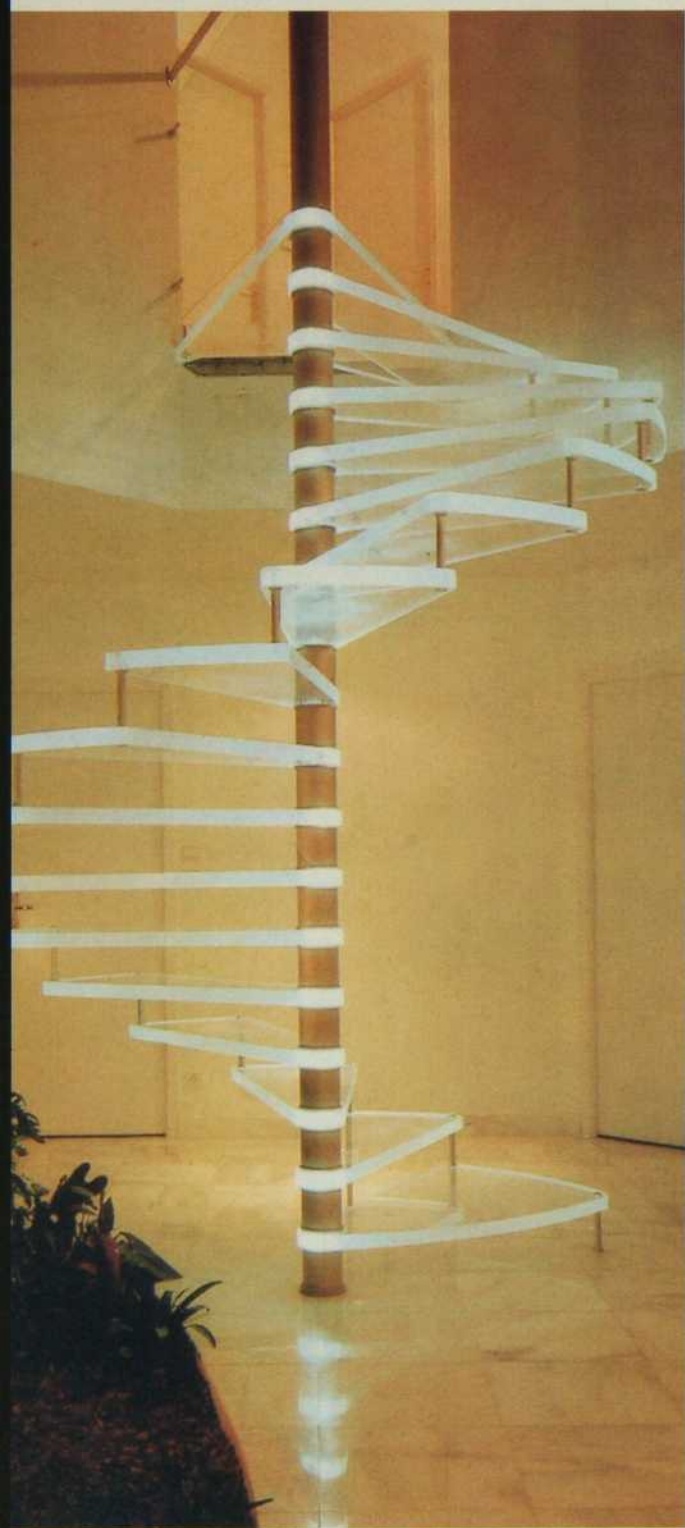
5

PHOTO : VIRGINIE PÉROCHEAU



4. Baptisée *Nuit*, cette cloison de papier constellée de points lumineux éclaire sur les deux faces. Fixée au mur, elle évoque une fenêtre ouverte sur la nuit. Une création de *Céline Wright* qui s'inspire, pour fabriquer ses papiers, des techniques que les abeilles ont élaborées il y a longtemps afin de construire leurs ruches. On trouve chez *Roche-Bobois* quelques-uns de ses luminaires. www.celine-wright.com.

5. Blanches au repos, les étagères *Tutu*, éditées par *D-Sign by O*, sont faites d'un polyéthylène translucide. Des tubes fluorescents placés à l'intérieur les transforment, une fois allumés, en autant de traits lumineux. www.D-Signbyo.com.



1



2

PHOTO: MAISON & OBJET

1. Géométrie incandescente, cet escalier, discret par sa translucidité, s'impose par son originalité et crée à lui seul une atmosphère féérique. Des tubes fluorescents placés dans le fût central en font une spectaculaire spirale de lumière. Les marches sont en polyméthacrylate incolore et les supports en aluminium. Signé Lepage. Breveté-Modèle déposé. Téléphone : 0 11 33 1 64 29 32 98.

2. Le lustre revu et corrigé. Savamment torsadé, le néon s'approprie les volutes d'antan. Création Laurence Brabant. Téléphone et fax : 33 1 40 36 11 48. Courriel : laurence.brabant@free.fr

S'il révélait plus de jambe,
ce serait illégal.



Le fauteuil Carlyle

L A Z B O Y

Le confort s'offre un nouveau look™

Pour une couleur d'apparence saine,
fiez-vous à vos instincts.

INSTINCTS NATURELS

avec de l'aloès, de la camomille
et du ginseng purs à 100%. Soyez vous à 100%!

Sans colorant d'aspect artificiel, sans racines visibles.
Simplement une couleur plus fraîche, plus brillante
et même d'apparence plus saine qu'avant la coloration.

Pour en savoir plus: 1 800 clairol ou www.clairolcanada.ca

Nuance de Chandra : n° 13 suède

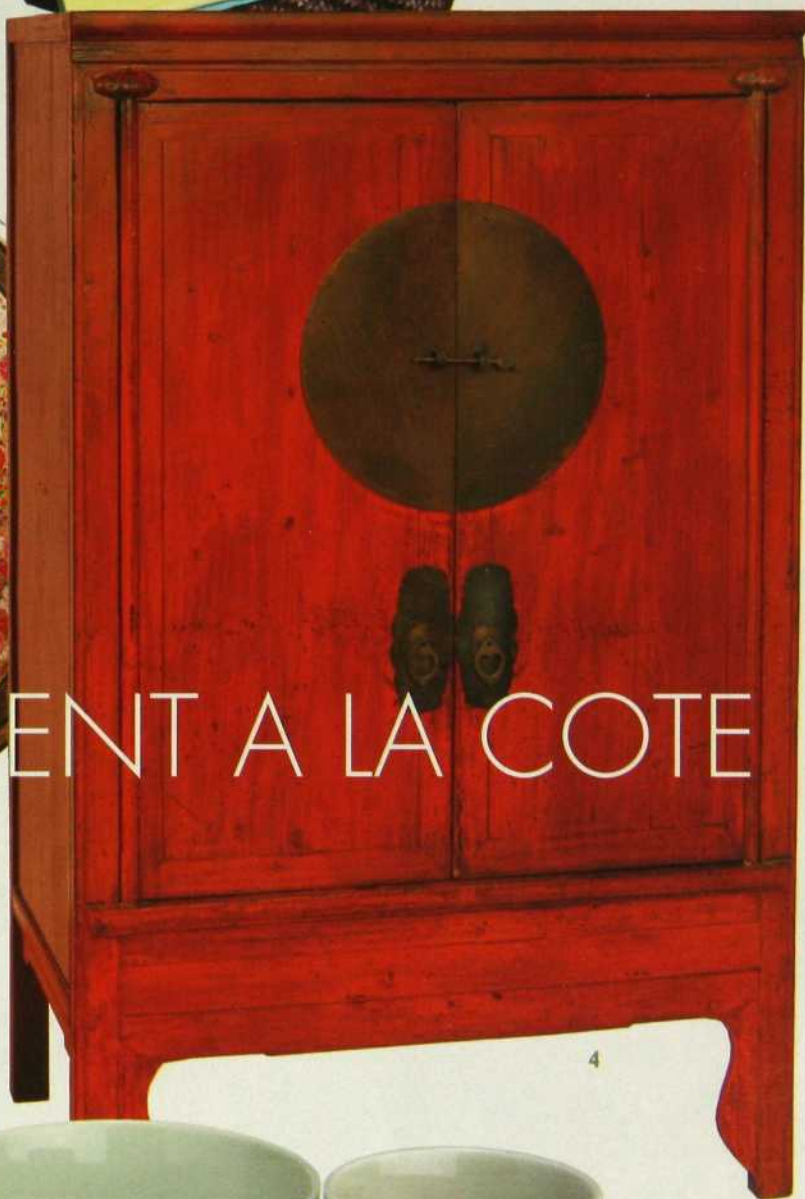
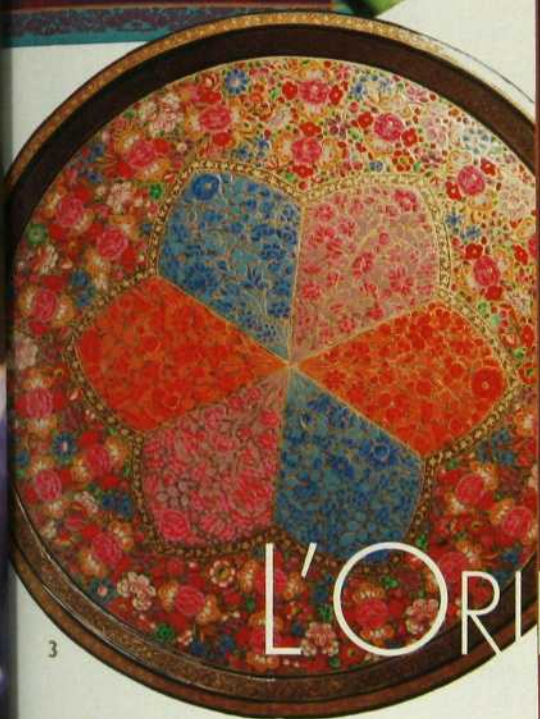


CLAIROL

colorwonderful

1

2



L'ORIENT A LA COTE

3

4

1. Conservons les bonnes manières, serviettes en coton ou en lin, 22 po² (Comme la vie, avec un accent: 22 \$ et 32 \$).

2. On y raconte ses voyages, papier fait main et enveloppe en zamier tressé (Au papier japonais: 30 \$).

3. Évocation de Samarkand, plateau en papier mâché peint à la main (Tapis Tola: 129 \$).

4. Armoire de mariage chinoise, vieille de 120 ans, en orme laqué rouge. 70 po sur 43 po sur 23 po (Kallaë: 2 395 \$).

5. Service pour le thé et le riz ainsi que la boîte de rangement (Au papier japonais: 42,50 \$).



5

lèche-vitrines



1. Lampe avec base de rotin (Comme la vie, avec un accent : 189 \$).
2. Affiches à motifs de prunes jaunes ou de delphinium, 16 po sur 20 po (Ikea : 8 \$ ch.).
3. Bâtons d'encens en provenance de Bali dans un emballage de feuilles (Kalaë : 12 \$ ch.).
4. Brosses chinoises pour nettoyer les surfaces de travail (Au papier japonais : petite, 8 \$; grande, 12 \$).
5. Interprétation scandinave de l'Asie, assiette carrée de 10 po, modèle bleu de 7 po et les bols (Ikea : 6 \$, 4 \$ et 4 \$ ch.).





Le premier véhicule 3 en 1 : la robustesse d'un utilitaire sport – la commodité d'une fourgonnette – l'élégance d'une berline de luxe.

Voici le Rendezvous de Buick. Le seul véhicule capable d'en remplacer trois. Équipé d'un moteur V6 3400 et d'une troisième banquette optionnelle, il peut accommoder jusqu'à 7 passagers. Le choix de Tiger, à partir de **29 998 \$***.



Cote de sécurité cinq étoiles*

RENDEZVOUS  BUICK

*Prix de vente au détail du modèle Rendezvous CX 4BKZ6/R7A. À l'achat, préparation incluse. Transport (950 \$), immatriculation, assurance, frais reliés à l'inscription au Registre des droits personnels et réels mobiliers, droits et taxes en sus. Le concessionnaire peut fixer son prix. *Sécurité 5 étoiles pour le conducteur et les passagers des sièges arrière lors des tests d'impacts latéraux. Tests effectués par la National Highway Administration (NHTSA) des É-U. Photo à titre indicatif seulement. Renseignez-vous chez votre concessionnaire, à gmcanada.com ou au 1 800 463-7483.



lèche-vitrines



1. Lueur de théâtre d'une lanterne chinoise en soie rouge (Passions d'ailleurs : 40 \$).
2. Diffuseurs aux effluves de litchi, de bambou ou de thé vert (L'art au quotidien : 25 \$ ch.).
3. Quand la pause sonne, théière chinoise en fonte avec filtre (Au papier japonais : 105 \$).
4. Pour collectionneurs, appui-tête qui servaient anciennement aux fumeurs d'opium (Kalaë : cuir rouge, 240 \$; modèle tressé, 540 \$).
5. Douceur laquée : plateau, panier et boîte décorative (Comme la vie, avec un accent : 24,95 \$, 22,95 \$ et 17,95 \$).

©VISA/ VISA PLATINE. Visa Int'l; Visa Canada est un usager licencié.
Pour tout. Partout. Marque de commerce de Visa Canada.



Si la vie était comme ça, on n'aurait pas besoin d'une carte VISA.



Pour tout. Partout.

lèche-vitrines



1. Bougies présentées dans du bambou évidé (Kalaë : 24 \$, 12 \$ et 15 \$).
2. D'inspiration Noguchi, lampe Gusle en papier de riz (Ikea : 8,95 \$).
3. Petit gain d'espace à l'asiatique, sucrier et pot à lait qui s'emboîtent (Comme la vie, avec un accent : 15,95 \$).
4. Propice à la méditation, jardin zen avec sable, pierres, râteau et encens (L'art au quotidien : 39,50 \$).



Commencer votre
journée avec le sourire,
ça vous dirait?



Soulagement rapide et efficace de la
constipation – du jour au lendemain.
Ex-Lax, tout simplement.

 NOVARTIS

lèche-vitrines

cascade
Les encens du monde

1. Papier de riz pour sojhis, emballage bleu (qualité supérieure) ou rouge (Au papier japonais : 64 \$ et 22,50 \$).

2. Encens naturels... pour la couleur et l'odeur (L'art au quotidien : 52 \$).

3. Le Japon en petits bâtons, encens traditionnel (L'art au quotidien : long, 32 \$; court, 25 \$).

4. Jeu de formes et de textures, bol en bambou et baguettes (Passions d'ailleurs : 22 \$).

5. D'une simplicité désarmante, plateau de service en bambou, diamètre 24 po et 18 po (Ikea : 19,95 \$ et 12,95 \$).

6. Couverture réversible en soie matelassée aux couleurs vibrantes. Bourre de coton, 230 cm sur 240 cm (Passions d'ailleurs : 239 \$).

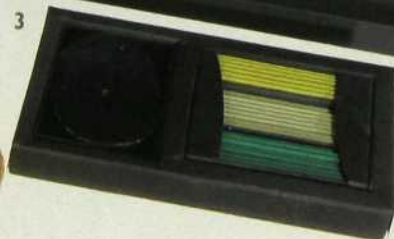
Voir les adresses à la fin du magazine.



2



3



4



5



6



Noir à mon goût !

J'ai testé Tide Dissolution Rapide
dans de l'eau glaciale. Résultat ? Génial...
Pratiquement pas de résidu de savon !
C'est noir à mon goût ! C'est propre à mon goût !

Sonia Nachon



Propre à mon goût !

lavés et séchés
Suivez le mode d'emploi.

MAISON D'HIVER DANS LES LAURENTIDES

SUR LES BORDS D'UN LAC, UN NOUVEAU STYLE DE RÉSIDENCE ATTIRE L'ATTENTION : LA MAISON D'HIVER.

Recherche : Jacinthe Lemieux / Photos : Mario Dubreuil



◀ Un séjour très orné avec ses fenêtres en ogive et son plafond travaillé. Au-dessus de l'imposant manteau de cheminée italien, un écran de télévision s'allume les soirs de détente. La table basse est d'origine mexicaine. ■ Aménagement : Stéphane Fréchette. Table en verre : Ronald Labelle. Écran de télévision : Audio Shop. Bronze : Marc-André Fortier.

▶ Une riche commode égyptienne, une armoire, un fauteuil ancien et un tapis de soie transforment en galerie intérieure le couloir bordé de fenêtres qui relie la maison au garage. ■ Tapis : Indiport.





oubliez le chalet d'été en rondins et les moustiquaires de portes battantes. La pierre, la brique, les fenêtres en ogive, les boiseries sombres sur des murs de stuc confèrent à la maison d'hiver du designer Stéphane Fréchette des accents de manoir aux influences diverses.

Spacieuse et abondamment éclairée par une importante fenestration, la demeure comporte deux étages. Les pièces à vivre sont au rez-de-chaussée et les chambres au niveau supérieur. Un couloir bordé de fenêtres relie le corps de la résidence au garage. Une dénivellation du rez-de-chaussée module la configuration des pièces en séparant le séjour de la salle à manger. L'escalier central joue un rôle identique sur le plan vertical en conduisant à une mezzanine qui loge la chambre principale.

▲ Une cuisine fonctionnelle où se mêlent le bois patiné des armoires, l'acier inoxydable et une céramique en patchwork. Les dalles de plâtre de couleur aluminium en tapissent le plafond, tout comme celui de la salle à manger.

■ Armoires : Daniel Léveillé, ébéniste. Dossieret de céramique : Country Floors. Plan de travail en travertin : Céramique La Tuilerie. Cuisinière à gaz : Almar.

► Une table au plateau de mosaïque et des chaises tchécoslovaques en cuir et bois composent le coin repas aménagé devant la fenêtre en baie.

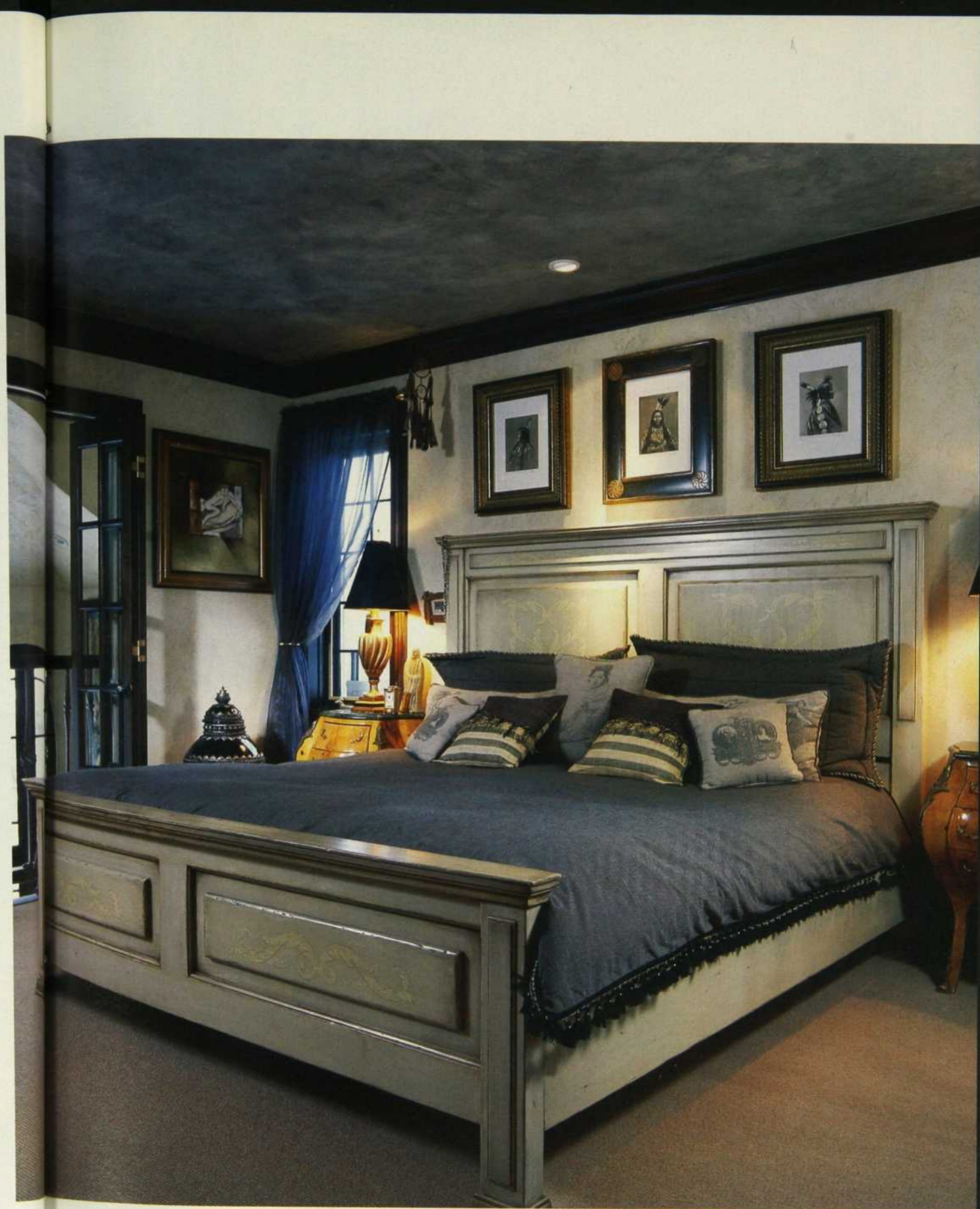
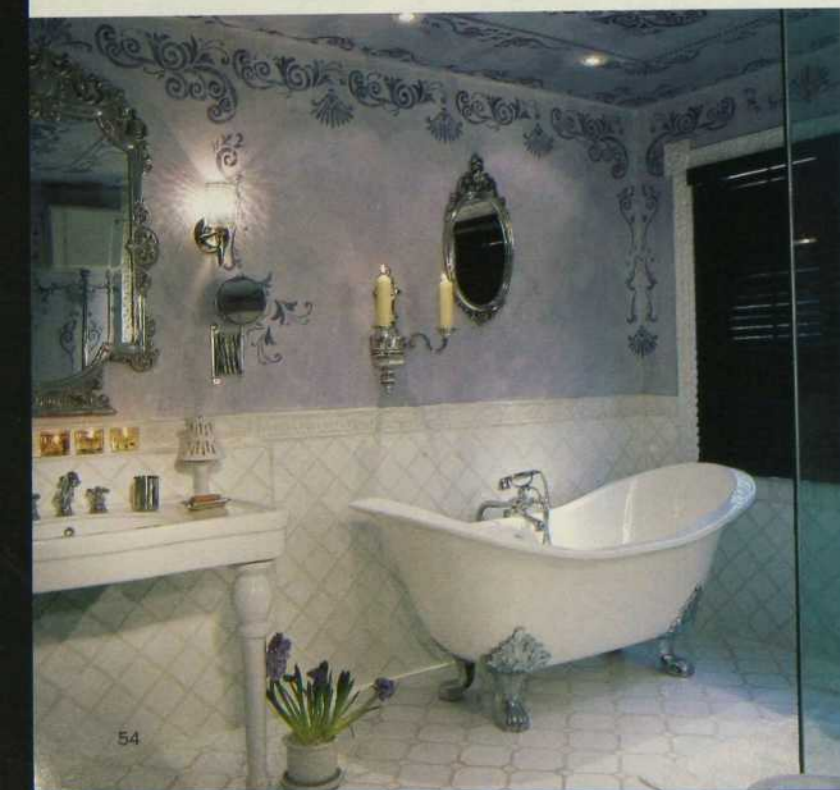




▲ Des meubles anciens composent un coin travail sous un œil-de-bœuf orné d'une mosaïque de Jorge Martinez. ■ Faux fini : Claire Yannick et Sophie Fréchette.

◀ Contrastant avec les couleurs terre des autres pièces, la salle de bains affiche une palette pastel dominée par le blanc et le lilas. Un minutieux travail au pochoir a été réalisé par Chantal Cloutier. Les miroirs et les bougeoirs proviennent du Mexique. ■ Sanitaires : Batimat.

► La chambre principale est aménagée en mezzanine à l'étage, au-dessus du séjour. Des portes à carreaux assurent l'intimité tout en laissant pénétrer la lumière du jour. ■ Lit et chevets : North South.





Murs patinés, lit de style Empire... nous sommes dans une chambre d'une autre époque. Impression que ne démentent ni les rideaux et le couvre-lit de soie fabriqués sur mesure, ni la commode, les chaises anciennes et le miroir au cadre doré. ■ Lit et accessoires : North South.

Voir les adresses à la fin du magazine.

L'éclectisme, la variété, voire les oppositions sont les points forts de l'aménagement. Le designer aime associer textures, matériaux, influences, époques et styles divers. La pierre, la brique, le bois, la céramique, le stuc donnent aux pièces des accents aux couleurs de terre. Les plafonds, particulièrement soignés, marient la brique posée en chevron, la dalle de plâtre ouvragé et le faux fini.

Le mobilier réunit des pièces anciennes et des reproductions de facture européenne, égyptienne, mexicaine, québécoise et autres qui proviennent de la boutique North South. Dans ce climat d'autrefois et d'ailleurs, l'ère technologique se fait néanmoins sentir. Le contraste entre l'écran de télévision et la cheminée baroque en est un exemple éloquent.

Bref, en bordure d'un lac laurentien, les styles se courtisent et se fondent dans un hédonisme qui échappe au temps. ■

Nicole Savoie-Thibaud



I

l y a du nouveau avec les Huggies® Supreme!
Les premières couches à offrir l'impossible parce que tout ou presque est extensible, l'arrière, le devant et même le revêtement.



U

n grand confort dans l'action, un ajustement de rêve pour le repos. Une fois la couche sur sa peau, bébé devient un vrai champion.



Les couches Huggies® Supreme d'aujourd'hui.
Confort, ajustement et bonheur parfaits.

rénovation

MAISON DU PASSÉ AU MODE PRÉSENT

PRÉSERVER L'ÂME D'UNE MAISON D'OUTREMONT TOUT EN LA DOTANT DU CONFORT MODERNE, VOILÀ LE PARI QUE SES NOUVEAUX OCCUPANTS ONT RELEVÉ.

Recherche : Christiane Guérard / Photos : Mario Dubreuil



◀ La fenestration, la cheminée et les étagères d'origine peintes en blanc insufflent une allure contemporaine au séjour. Les touches de couleurs proviennent des accessoires et des coussins. ■ Aménagement : Élisabeth Perreault, designer. Canapé : Casodi. Tapis : Latitude Nord. Lampes : Ben & Tournesol et Arthur Quentin. Coussins : Zig Zag Design.

▶ Adepte de l'éclectique et refusant le décor figé, la designer a mis en évidence une très ancienne vitrine qu'elle a surnommée son meuble « destroy ». ■ Fauteuil de cuir : Design Louis George. Vases : Orientalis. Accessoires sur les étagères : Caban et Holt Renfrew.





Lorsqu'une maison a une âme, on dit qu'elle est chaleureuse ou qu'elle semble agréable à vivre. Mais est-ce tout ? Ne faut-il pas chercher l'âme d'une demeure dans les traces qu'ont laissées ses occupants successifs, soucieux de préserver le patrimoine et de le transmettre intact ? C'est du moins le cas de cette maison d'Outremont, construite en 1926 et occupée tour à tour par quatre familles. Les occupants actuels y ont emménagé en 1999, et c'est là qu'ils habitaient quand est né leur fils.

« Cette maison correspond à ce que nous recherchions, aussi bien par son architecture que ses dimensions. Elle convient à notre style de vie et nous permet de recevoir, explique la propriétaire et designer Élisabeth Perreault. Mais, ajoute-t-elle, autant nous voulions lui conserver son cachet original et sa chaleur, autant nous la souhaitons pourvue de tout le confort moderne. »

Ainsi, les propriétaires ont opté pour de nouvelles fenêtres à guilotine en bois, conformes aux modèles d'origine. Une acquisition d'un prix considérable – sans compter les coûts d'entretien qui s'ajouteront par la suite –, mais qui permet de préserver l'une des composantes importantes de l'architecture. On a par ailleurs conservé les portes de bois, la cheminée et les cache-radiateurs.

Afin d'actualiser la demeure presque centenaire et de la faire vibrer sous les derniers courants, la



◀ Les murs clairs allègent considérablement la salle à manger. La table à rallonges, pouvant asseoir 16 personnes, a été réalisée par des ébénistes de Lyon. Les masques de Claude Guertin et le tapis marocain ont un effet tonique dans ce décor très sobre. ■ Aménagement : Élisabeth Perreault. Réalisation : D. Poirier inc. Suspension Philippe Starck : Triede. Stores : L'Atelier N.D.G.

▲ L'élégant motif floral de la rampe d'escalier s'inspire des réalisations de la période Art déco.

designer a choisi de peindre en blanc les boiseries de chêne foncé et les portes. Le blanc, soutenu par une palette de tons neutres où dominent des gris et des beiges clairs, confère un souffle jeune et dynamique à la résidence. Les accents-couleurs proviennent des accessoires, des coussins en velours, chanvre ou cachemire, et des toiles de peintres contemporains. Aux fenêtres, pas de rideaux qui feraient écran à la lumière naturelle. Élisabeth Perreault a préféré des voilages et des stores.

L'une des étapes majeures de la rénovation, étalée sur six mois, a été le réaménagement de la cuisine, maintenant suffisamment vaste pour recevoir une ribambelle d'enfants et leurs parents au retour de la

▼ Prolongeant la cuisine, la salle de séjour s'ouvre sur la terrasse et la piscine. La fenestration a été refaite en bois, conformément au modèle original. ■ Causeuse : Casodi. Fauteuil : Latitude Nord. Lampadaire de Starck : Tiede. Coussins : Zig Zag Design. Vase sur étagère : Orientalis.

► La cuisine résulte de la fusion de quatre pièces. L'ancien et le moderne y cohabitent en toute harmonie. Les plans de travail sont en marbre blanc et le sol est couvert de pierre de Saint-Marc. ■ Plans de travail et armoires : Melastra Concept. Sol : Moruzzi. Suspensions Eureka : Au Courant. Chaises : Latitude Nord. Tabouret : Ben & Tournesol.







cueillette de pommes, ou pour accueillir des amis à la douzaine lors de parties aux huîtres. Quatre pièces désuètes – l'ancienne cuisine, la chambre de bonne, une petite salle d'eau et une ancienne galerie d'été – ont été fondues en un espace familial ouvert sur la terrasse et la piscine. La pièce est moderne en dépit de la fenestration et des boiseries. Afin de préserver un certain cachet, on a évité une surcharge d'acier inoxydable. Ainsi, l'îlot est en bois naturel

tout comme la large table qui le prolonge, mais les chaises sont de plastique moulé. Voilà un exemple amusant des goûts éclectiques des propriétaires qui rassemblent dans un bel équilibre pièces modernes et anciennes.

Si le travail de rénovation a été long et exigeant, le résultat est éloquent. L'ancienne maison vit à la fois au goût du jour et dans sa beauté d'origine. ■

Nicole Savoie-Thibaud

◀ La chambre dépouillée permet d'admirer les particularités architecturales de la pièce, dont les très belles fenêtres. Derrière le lit, un petit salon s'ouvre sur la chambre. Les stores et les coussins introduisent l'élément couleur. ■ Lit Flou : Latitude Nord. Fauteuil : Restauration Hardware. Coussins sur oreillers : Safran. Coussin sur fauteuil : Zig Zag Design.

▲ La salle de bains joue le beige et le turquoise. Les miroirs dissimulent des armoires et les lavabos rectangulaires sont encastrés dans un bloc de céramique. ■ Conception et réalisation des armoires : Melastra Concept. Céramique : Moruzzi. Sanitaires et robinetterie : Batimat. Appliques : Au Courant. Porteserviettes : Par le trou de la serrure. Vase de verre : Holt Renfrew. Panier à lessive : Caban. Voir les adresses à la fin du magazine.



ECOTHERM

CHALEUR & CONFORT

Le chauffage électrique réinventé pour votre plus grand confort



*Finis la gorge sèche!
Allo, la chaleur
douce et agréable.*

*Les radiateurs ECOTHERM,
des morceaux de soleil dans la maison.*

Offrez-lui ce qu'il y a de mieux! Un chauffage propre et sain qui n'assèche pas l'air ambiant et lui conserve son humidité.



*Adieu les frissons
et les variations
brusques
de température!*

Grâce à son thermostat électronique intégré d'une grande précision, le radiateur ECOTHERM maintient dans la pièce une chaleur constante pour un confort optimum.



*Terminé
les pieds froids.
Bienvenue
le confort total!*

Par le rayonnement qu'il produit, le radiateur ECOTHERM diffuse une chaleur égale qui se répand dans toute la pièce de façon homogène. Que vous soyez debout ou assis, près ou éloigné du radiateur, vous ressentez le même confort.



* Thermostat électronique garanti 5 ans.

Demandez votre brochure « Le radiateur ECOTHERM »
au (514) 636-8709 ou 1-888-8ECOTHERM ou retournez ce coupon à:
ECOTHERM 137, rue Lindsay, Dorval (Québec) H9P 2S6

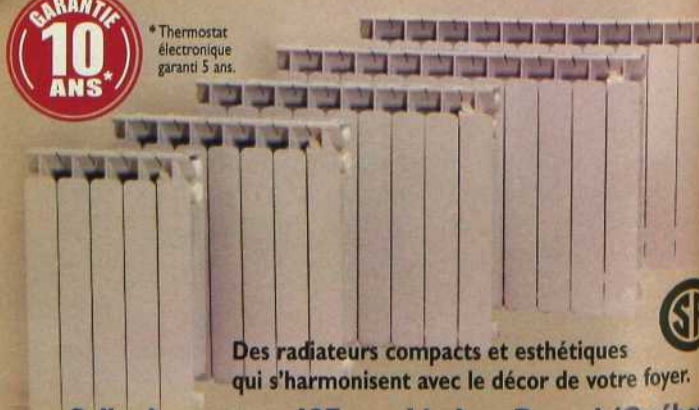
- Oui, envoyez-moi votre documentation gratuite.
- Veuillez me contacter pour une présentation gratuite.

Nom: _____ Prénom: _____

Adresse: _____

Ville: _____ Code postal: _____

Tél.: (_____) _____



Des radiateurs compacts et esthétiques qui s'harmonisent avec le décor de votre foyer.

Salle de montre: 137, rue Lindsay, Dorval (Québec)





UN ÉTAT D'ESPRIT

Bien calée dans de confortables oreillers, je laisse couler en moi le bien-être que m'apporte la quiétude de ma chambre à coucher. L'édredon douillet qui orne mon lit de fer, la chaleur de mes meubles en bois, mes accessoires tel que ma psyché et mes lampes ont contribué à donner à ma pièce ce confort douillet que je recherchais tant. Il n'y restait donc qu'à y ajouter ma touche personnelle et mon rêve était réalité.

Confiez donc vos nuits à la boutique Autour du lit. Elle saura combler vos rêves de confort et vous créer un décor personnalisé.

Du rêve à la réalité.

Autour du lit inc.

5800, rue St-Hubert (coin Rosemont), Montréal • Tél.: (514) 277-6229 • Fax : (514) 277-3943

Canal
VIE



La déco en cadeau.

Une personne chanceuse voit une des pièces de sa maison redécorée par un designer, avec 1 000\$ et tout ça en une journée.

Décore ta vie, lundi 19h ou jeudi 22h.

CONDOMINIUMS EXCLUSIFS

L'adresse la plus convoitée de Montréal

Voici la chance unique d'investir dans un style de vie qui confère à la fois le charme d'un quartier historique et le style d'une toute nouvelle communauté à même la ville.



Le summum du luxe

Condominiums avec plafonds de 9 pieds
Lofts avec plafonds de plus de 11 pieds
Fenestration du plancher au plafond avec vue panoramique dans la majorité des unités
Piscine intérieure
Centre de conditionnement de pointe
Stationnement intérieur
Climatisation centrale

et encore plus...



LE PHÉNIX
NOTRE-DAME

468, rue McGill, bureau 100 • Venez visiter
(514) 394-1666 notre salle de montre
www.lephenixnotredame.com

rénovation

Une table de chez Winners côtoie un canapé Louis XVI ; du vichy à carreaux borde d'anciens rideaux de soie... l'harmonie demeure. ■ Canapé : Antiquités Beaulé. Housses : Laurent Douville. Rideaux : Jean Rémy.

ATMOSPHERE, ATMOSPHERE...

ATMOSPHERE... CE MOT, RENDU CÉLÈBRE PAR LA GOUAILLE D'ARLETTY, S'APPLIQUE MERVEILLEUSEMENT À CE DUPLEX TRANSFORMÉ EN COTTAGE.

Recherche : Jacinthe Lemieux / Photos : Mario Dubreuil

À l'aise dans le monde du design pur et dur, Élise Brault s'en éloigne à l'occasion, entraînant dans sa démarche ceux qui aiment les maisons dotées d'un petit supplément d'âme, les décors où flotte quelque fantôme, un passé revisité aux couleurs du jour. L'atmosphère du duplex qu'elle a transformé en cottage, impalpable par définition, devient presque tangible sitôt franchi le seuil. Par quel processus subtil, purement esthétique et, pourrait-on dire, strictement personnel parvient-elle à ce résultat ?

Si sa formation d'architecte lui permet de résoudre les problèmes techniques, elle semble ne suivre en décoration aucune règle établie et s'en remettre sans réserve à sa propre sensibilité, à un sixième sens en quelque sorte, affiné par la fréquentation *in situ* des cultures étrangères. L'une des caractéristiques de son style est en effet... de ne pas en avoir. Elle vogue d'une époque à l'autre, rapprochant des objets de valeurs inégales sans rompre l'harmonie. Aucun principe n'interdit, au demeurant, de faire voisiner deux sièges acquis

► La suppression des cloisons a permis une enfilade qui débouche sur le jardin et la grande cour arrière. ■ Portes vitrées : Réno-Dépôt. Papier peint Shumacher : Crescendo. Tapis : Cartier Home Interiors.

▼ Achetés à l'encan aux États-Unis, une table Louis-Philippe, des sièges peints et un lustre en cuivre d'inspiration Modern Style complètent la collection de meubles hérités de la famille. ■ Vaisselle Indian Tree de Coalport.



chez les Petits Frères des Pauvres et une horloge ancienne peinte à l'italienne. Pas plus que d'accoler à un canapé de style Louis XVI une table pliante de chez Winners...

Mais les résonances ne se font entendre que si le choix des lignes, des matières et des couleurs va au-delà des mélanges convenus. L'important c'est l'aura qui entoure chaque élément, son impact sur l'ensemble et l'émotion qui s'en dégage.

À noter qu'aucun des objets récents n'a l'aspect du neuf. Pourtant ils ne sont pas vieilliss artificiellement, comme cela se fait parfois. Il s'agit donc d'une incursion dans la zone floue de la sensation et des impressions à fleur de peau. Subtil, disions-nous ? Peut-être simple manifestation d'un savoir qui ne s'apprend pas dans les livres.

Dans le duplex transformé en maison unifamiliale, la disposition du rez-de-chaussée permettait d'ouvrir une perspective sur le jardin et la grande cour qui constituent l'un des attraits des lieux. L'architecte n'a pas laissé passer cette possibilité d'enfilade. Entre les salles à manger principale et secondaire, deux portes, aux vitres généreuses, accueillent et intensifient la coulée de lumière qui se répand à travers le bureau, le salon et la cuisine depuis la suppression de plusieurs cloisons. Ces pièces sont ainsi devenues agréables à vivre sans que soit détruit le sentiment d'intimité.

Sous un plafond élevé, les encadrements des belles fenêtres d'origine et les moulures qui ont un intérêt décoratif sont mis en valeur par un vernis sombre. Le choix des tissus témoigne, lui aussi, de rapprochements inattendus et réussis : la fraîcheur sans prétention du vichy à carreaux côtoie le raffinement du damassé blanc et réveille les teintes passées de précieux rideaux de soie restaurés avec soin, un clin d'œil à la mode *vintage*. Dans la salle à manger, le papier peint *Jungle toile* de Shumacher mêle l'exubérance du motif à la discrétion des couleurs, et cette inspiration exotique, des plus civilisées, se poursuit dans le tapis à impressions léopard. La rencontre de deux graphismes aussi affirmés ne pouvait manquer de rajeunir les héritages de famille et les antiquités acquises, en leur enlevant toute solennité.

L'étage a subi de nombreux remaniements, afin que ce qui était un appartement complet soit transformé en une succession de trois chambres et deux salles de bains de grandes dimensions.

Les repas rapides se prennent dans une atmosphère de peinture flamande, devant une belle fenêtre ancienne à petits carreaux. L'horloge italienne est un souvenir de famille, tout comme les fauteuils victoriens.



L'atmosphère calme, quasi recueillie de la chambre principale, aménagée dans l'ancien salon, la sobriété monacale de ses couleurs offrent, en contrepoint, une variété de textures habilement modulée. Des bibliothèques symétriques occupent les renforcements de part et d'autre d'une cheminée de brique, et leurs lignes sombres, prolongeant la tablette du foyer, se détachent sur les murs clairs.

L'apparente simplicité de la salle de bains a demandé du doigté : il fallait supprimer l'impression du neuf. Élise Brault a choisi avec précision les détails qui intègrent cette nouvelle pièce à l'esprit des lieux et lui insufflent l'atmosphère d'une maison de famille : les cabochons noirs, les moulures du coffrage, le radiateur apparent font oublier la chambre d'autrefois. Le jeu de lignes des carreaux, au sol et sur les murs, les appliques métalliques encadrant la sanguine : autant de notes actuelles qui s'accrochent avec bonheur du voilage en dentelle de coton et de sa fluidité... romantique ! Il suffisait d'y penser. La chambre d'amis abrite les témoins d'une tranche de vie antérieure. Le lit et la commode peinte ont été acquis à une vente aux enchères à Philadelphie, et la courtepoinette d'autrefois met en valeur le tableau ancien de l'American Folk Art Museum.

Partir à la recherche du temps perdu, en souligner les traces et les strates pour les raccrocher au présent, voilà sans doute le moyen le plus sûr de densifier et d'humaniser l'atmosphère. ■

Marie Saint-Clair

1. Des éléments du passé, réunis dans la chambre d'amis, créent l'ambiance d'une maison de famille habitée par des générations successives.

2. Atmosphère recueillie pour la chambre principale qui occupe le salon de l'appartement anciennement situé à l'étage. ■ Lit de repos : Apostrophe. Literie : Winners.

3. La salle de bains a été aménagée dans une ancienne chambre. Il a fallu introduire une touche passéiste pour lui insuffler l'esprit des lieux et l'intégrer à l'ensemble.

Voir les adresses à la fin du magazine.



INNER
SCIENCE

Avez-vous remarqué que
vos cheveux changent ?



Étape 1 - Nettoyer :
Le shampooing, riche en
acides aminés, nettoie
en douceur les cheveux.



Étape 2 - Nourrir :
Le revitalisant, à forte teneur
en acides aminés, pénètre
jusqu'au cœur du cheveu.



Étape 3 - Protéger :
Le brumisateurs, que l'on applique
sans rincer, a une essence
concentrée d'acides aminés.

Rebecca Richards
Photographe pigiste

« Après la naissance de ma fille, mes cheveux
étaient devenus plus secs, plus poreux et ternes.
Avec Inner Science, je les sens plus doux, plus soyeux,
pleins de vitalité. On ne reçoit pas souvent des compliments
pour nos cheveux mais, récemment, j'en ai eu plusieurs.
Inner Science est vraiment fantastique. »

INNER
SCIENCE

Pour des cheveux d'apparence plus jeune

Pour obtenir un échantillon gratuit, visitez le www.innerscience.com

D'où ça vient
les bébés?

Quel rôle
joue le foie?

Où se trouve
la plèvre?

plèvre



foie



utérus



La visite du corps humain virtuel débute ici

SERVICE  **VIE**
www.servicevie.com

Plus de 700 descriptions des parties du corps humain,
leur fonction et les maladies qui s'y rattachent.
Un véritable cours de biologie... interactif.



CALIFORNIA CLOSETS®

Votre vie, vos effets, votre rangement

Pour obtenir une consultation gratuite, appelez-nous dès maintenant au 514.636.6336.
453, avenue Meloche, Dorval • 1373, avenue Greene, Westmount • www.calclosets.com

rénovation

LE SOUS-SOL, UN ESPACE DE VIE

SALLE DE TÉLÉ, SALLE DE JEU, SALLE DE RÉCEPTION... LA MAISON A-T-ELLE ÉTÉ AGRANDIE ? NON, IL A SUFFI D'AMÉNAGER LE SOUS-SOL POUR S'OFFRIR UN NOUVEL ESPACE À VIVRE. AVEC DES RANGEMENTS EN PLUS ET LA BEAUTÉ EN PRIME !



COQUILLE D'ŒUF

Comme on est bien au sous-sol ! Pourtant, c'était une véritable cave il n'y a pas si longtemps. Avant de couler un plancher de ciment, il a fallu creuser le sol de quelques pieds pour donner de la hauteur à la pièce. Ensuite, pour imprégner les lieux de luminosité et de douceur tout à la fois, l'architecte Simon Coquoz a marié le bois naturel et les murs pâles. Décontracté, sympathique, l'ensemble est de plus très pratique. Le mur au bas de l'escalier intègre une ►

Un mur de rangements pour la télé, les jeux, les livres et les objets, des canapés en cuir noir, une grande table pour faire les devoirs... Au sous-sol, il y a tout ce qu'il faut pour rendre la famille heureuse.

■ Aménagement : Simon Coquoz, architecte. Tapis de laine : Latitude Nord. Conception de la table : Simon Coquoz. Chaises : Latitude Nord. Poignées de cuir des placards : Roots. Paniers en osier : Ikea.



niche pour les bûches et des étagères pour la télé, les livres, les objets. Plusieurs autres rangements sont fermés par des portes à claire-voie.

Les grands descendent pour regarder la télé et lire. Ils s'installent dans les canapés en cuir noir qui forment un fort contraste dans la pièce. Les plus jeunes viennent jouer et faire leurs devoirs. Il y a assez d'espace libre sur le sol pour installer les jeux, et une grande table en frêne permet aux écoliers de sortir leurs cahiers.

Trait séduisant : l'ancienne cheminée en ardoise. À l'étage au moment de l'acquisition de la maison, elle a été démontée et nettoyée au

Un des charmes du décor : la cheminée ancienne en ardoise. Elle a été récupérée de l'étage. Non fonctionnelle, elle devient un élément décoratif. ■ Portes des rangements : Réno-Dépôt.

jet de sable. Désormais non fonctionnelle, elle est devenue un élément décoratif important de l'aménagement. Remarquez le sol recouvert de panneaux de bois. Quelle bonne idée !
Recherche : Jacinthe Lemieux / Photos : Mario Dubreuil





DECOR

MEUBLES, LAMPES & ACCESSOIRES

4229, rue Ste-Catherine Ouest, Westmount 514.939.1708



Les matériaux nobles – la pierre et le bois foncé des jalousies, des tables et du rangement qui court tout autour de la pièce –, combinés aux meubles de prestige et aux couleurs soutenues, confèrent beaucoup de caractère et de chic au sous-sol.

GRIS CHAUD

Nettoyées et rejointoyées, les fondations en pierre de cette ancienne maison ont été mises en valeur au sous-sol. L'éclairage halogène intégré au plafond crée des jeux d'ombre et de lumière sur le relief du matériau, soulignant sa beauté naturelle.

Avec son grand canapé velouté et ses fauteuils confortables, la vaste pièce est idéale pour recevoir les amis. On vient aussi y regarder la télé, lire, se reposer. Tout autour, court un rangement en bois teint foncé. Les jalousies des fenêtres et l'habillage de la colonne de soutènement reprennent la même couleur. Pour réchauffer et feutrer l'atmosphère, on a recouvert le sol de moquette. Recherche : Jacinthe Lemieux / Photos : Mario Dubreuil ■



L'éclairage du plafond et le lampadaire mettent en évidence la beauté du mur de pierre et du mobilier du sous-sol. ■ Canapé Sarah, fauteuils Ligne Roset, tables Moorea de Baronnet, lampe de Pascal Mourgue : Maison Corbell. Coussins et panier de fruits : Giraffe. Voir les adresses à la fin du magazine.

Un designer à domicile!

PARTICIPEZ À NOTRE CONCOURS ET COUREZ LA CHANCE DE GAGNER UN MAGNIFIQUE CANAPÉ ET DEUX LAMPES DESIGN.

PLUS UNE SURPRISE DE TAILLE :

Pour intégrer ce nouveau mobilier de choix dans votre décor et bénéficier de conseils d'experts, le designer Philippe Dagenais et l'animatrice Dominique Michel se rendront directement chez vous !

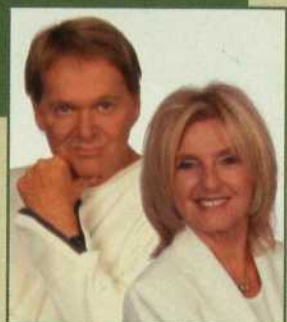


PHOTO: PIERRE DIONNE



MODÈLE 151

Sklar Peppler

CHANGEZ de décor

DECORMAG

philippe dagenais
mobilier décoration conseils

TQS

REGARDEZ L'ÉMISSION « CHANGEZ DE DÉCOR »
DIFFUSÉE TOUS LES SAMEDIS À 17 H 00 À TQS.

Répondez aux questions ci-dessous et faites parvenir votre coupon de participation dûment rempli avant le 13 avril 2003 à l'adresse suivante :

« Un designer à domicile » DécorMag, case postale 11640, succursale Centre-ville, Montréal (Québec) H3C 5Z6.

Date à laquelle vous avez regardé l'émission « Changez de décor » : _____

Pièce de la maison qui était décorée lors de cette émission : _____

Nom : _____ Prénom : _____

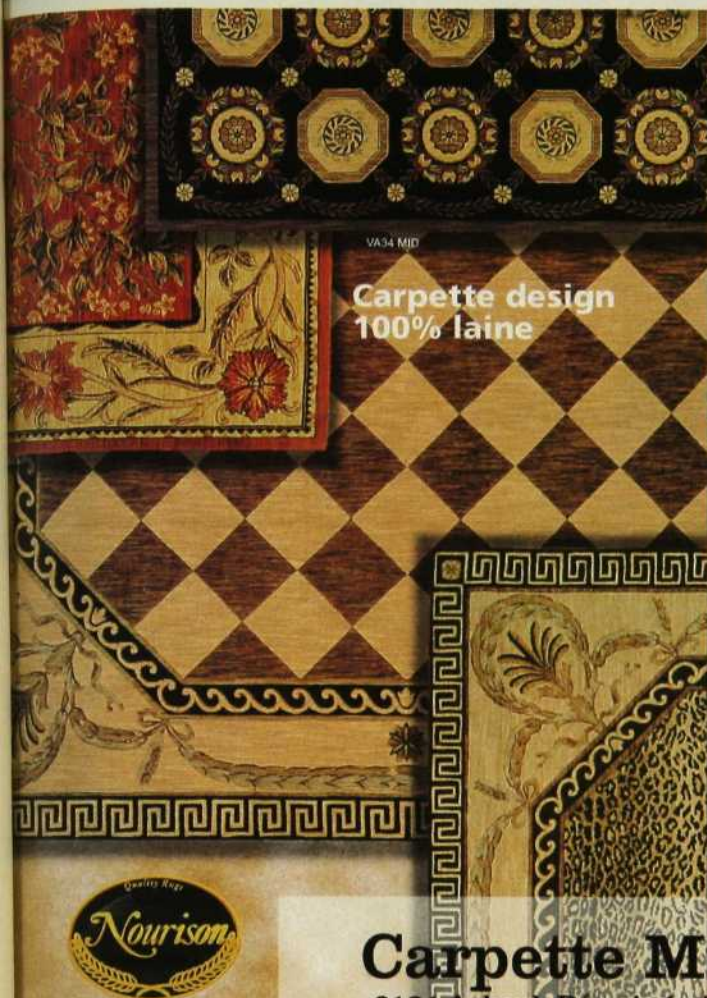
Adresse : _____

Ville : _____ Code postal : _____

Tél. (rés.) : _____ Tél. (bur.) : _____

Je suis abonné(e) à DécorMag (pour fins de statistique seulement) : oui non

Ce concours s'adresse à toute personne âgée de 18 ans et plus. Les fac-similés reproduits mécaniquement ne sont pas acceptés (en cas de reproduction manuelle, s'assurer de respecter le format et tous les détails apparaissant sur le coupon). Un seul coupon par envoi. Le tirage aura lieu le 15 avril 2003. La valeur totale des prix est de 2 600 \$. On peut se procurer les règlements de ce concours auprès de Médias Transcontinental inc., tél. (514) 499-0561.



VA34 MID

**Carpette design
100% laine**



Carpette Multi Design

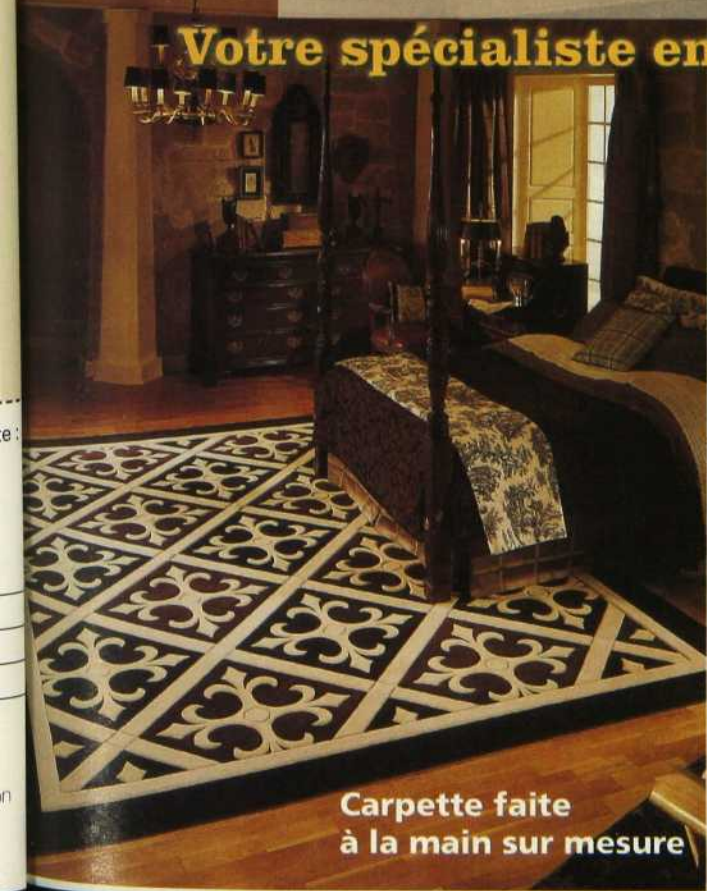
8134 A, boul. Décarie (coin Royalmount), Montréal
(514) 344-8877 • 1 877 844-8877
www.carpettemultidesign.com • cmd@proxyma.net



**Plancher de bois franc
ORIGINE^{MD}**

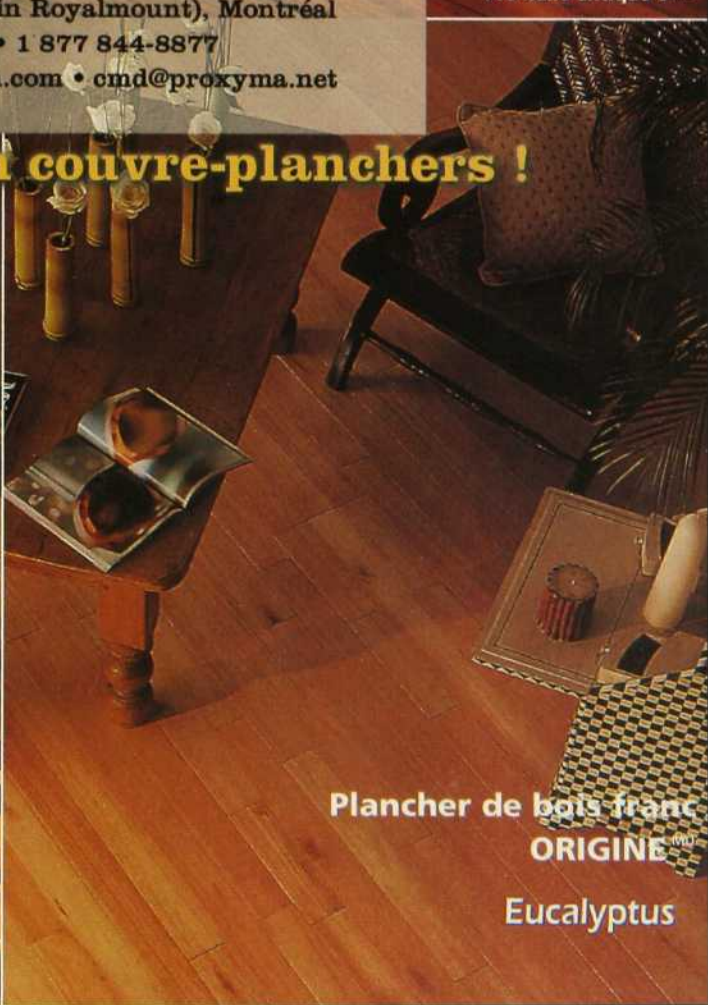
Ranch

Pré-huilé antique 6 1/4"



Votre spécialiste en couvre-planchers !

**Carpette faite
à la main sur mesure**



**Plancher de bois franc
ORIGINE^{MD}**

Eucalyptus

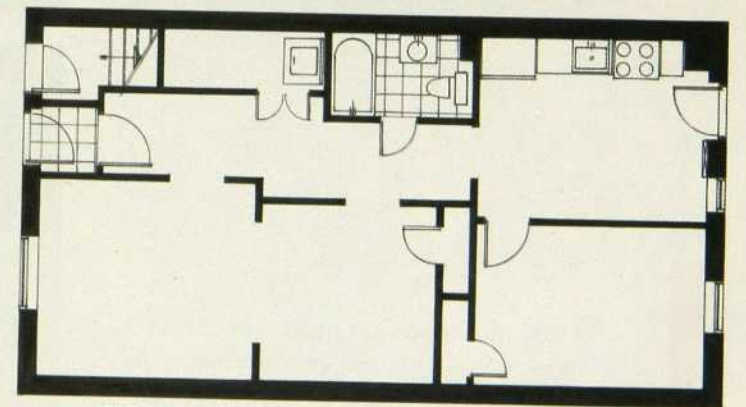
rénovation

RETRAITE EN VILLE

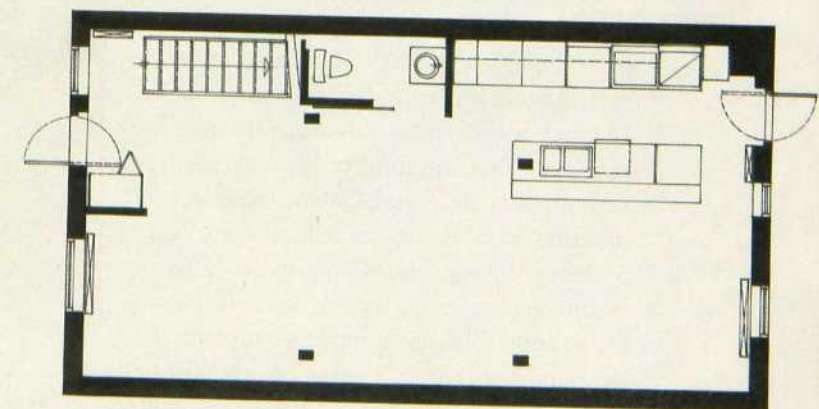
À LA RECHERCHE DE LA RETRAITE IDÉALE, UN COUPLE A TRANSFORMÉ UN DUPLEX AU CŒUR DU PLATEAU EN UN ESPACE SANS CLOISON, OUVERT SUR L'AVENIR.

Recherche : Lucie Desmarais / Photos : Mario Dubreuil

AVANT



APRÈS



La large cuisine occupe l'arrière du rez-de-chaussée. Les armoires sont en érable teinté et en mélamine noire. Touche originale, l'inox a servi pour le plan de travail et son dossier, imitant ainsi le cellier et les électroménagers. Armoires, plan de travail et dossier: Atelier Jacob. Accessoires: Casa Luca. Ardoise: Italbec.



La ville offrait plus d'un attrait pour ce couple de retraités qui amorçaient une nouvelle vie. Après avoir vécu près de 30 ans dans une maison meublée d'antiquités de la région de Lanaudière, ils recherchaient une demeure aux volumes et aux lignes nettes, bien plantée au cœur de la métropole et de ses nombreuses activités.

Le duplex qu'ils ont choisi de transformer en cottage a tout le charme des habitations de ville. La façade n'a pas été touchée afin que soit maintenue une certaine similitude avec les autres maisons de la rue. C'est à l'intérieur que les propriétaires, avec le concours de l'architecte Pierre Morency, ont effectué les rénovations. Dans un premier temps, les cloisons des deux étages ont été abattues et les murs porteurs remplacés par des poutres de sapin Douglas. On a profité de l'occasion pour procéder à la remise à neuf du système de chauffage et de la plomberie. On a



4

1. La cheminée à quatre faces diffuse une lueur chaude dans toutes les pièces du rez-de-chaussée. ■ Cheminée Don-Bar : Poêles et foyers Rosemont. Horloge : Atmosphère.

2. On accède à la salle d'eau par une porte coulissante en verre givré à travers laquelle on peut apprécier l'esthétique du meuble lavabo en érable huilé. ■ Meuble lavabo : Atelier Jacob. Accessoires : Casa Luca. Fauteuil de lainage rouge : Atmosphère.

3. Centré entre deux poutres de soutènement, le système audio et vidéo en mélamine avec portes de verre givré semble flotter sur le mur de briques. Dessous, un meuble de rangement filiforme en érable teint. ■ Conception : Pierre Morency. Réalisation : Atelier Jacob. Luminaire : Côté Sud.

4. et 5. Le mariage de l'érable et de l'acajou pour les rangements et la table de travail donne une grande noblesse à l'aménagement de ce bureau. ■ Réalisation : Atelier Jacob.



5



▼ À l'étage, le lanterneau éclaire aussi bien le palier que la salle de bains. Cette dernière est tout à fait tendance : murs et sol en ardoise noire, meuble lavabo en érable massif huilé, douche avec porte de verre et robinetterie raffinée. ■ Meuble : Atelier Jacob. Accessoires : Casa Luca.
 Voir les adresses à la fin du magazine.

aussi dépouillé les plafonds pour mettre à nu les lattes de pin d'origine. Toutefois, afin de dissimuler le câblage et les installations électriques, certaines sections ont été recouvertes de gypse. L'espace maintenant ouvert offrait une plus grande liberté de mouvement, mais demandait une unité dans le choix des matières et des couleurs. Pas de teintes vives ! Les propriétaires ont préféré mettre en valeur les matières et l'architecture d'une grande sobriété. Le sol a été recouvert de bois et de carreaux d'ardoise noire, éléments naturels qui ont servi à l'élaboration de toutes les pièces.

Le rez-de-chaussée est désormais réservé aux pièces communes regroupées autour d'une cheminée dont le rayonnement apporte chaleur et confort. Le bureau, les chambres et la salle de bains principale sont logés à l'étage.

Le duplex est devenu cottage. Maintenant, il ne reste plus aux propriétaires qu'à savourer une retraite bien méritée. ■



Nouveau

La résistance incroyable du nouveau Charmin,
une percée révolutionnaire!
Ou presque...

Le nouveau Charmin est deux fois plus résistant,
lorsque mouillé, que tout autre papier hygiénique ordinaire populaire.
Sans compter qu'il est encore plus doux qu'avant. Alors si vous
recherchez un papier hygiénique résistant, recherchez le nouveau Charmin.



Ce serait bête de se contenter de moins. Cha cha cha... Charmin.™

Canal
VIE



Plus de copines au salon!

Isabelle Maréchal, Marie-Soleil Michon et Johanne Fontaine s'entourent cette saison de chroniqueuses qui n'ont pas la langue dans leur sacoche.

Les copines d'abord, du lundi au jeudi à 18h30 et 22h30.

K.Verne



Centre Rockland Center

www.kverne.ca Tel:(514)344-1661

L'abat-jour est à la *mode*

- Un choix illimité d'abat-jour qui rehaussent la valeur de vos lampes.
- Un service de recouvrement sur mesure.
- Réparation de lampe sur place.
- Le plus grand magasin d'abat-jour au Canada.

Plus de
5 000 abat-jour
en magasin.

ABAT-JOUR ILLIMITÉS

4875, Jean-Talon Ouest (près de Décarie)
Montréal • H4P 1W7 • Tél.: (514) 344-8555





MODE DE VIE



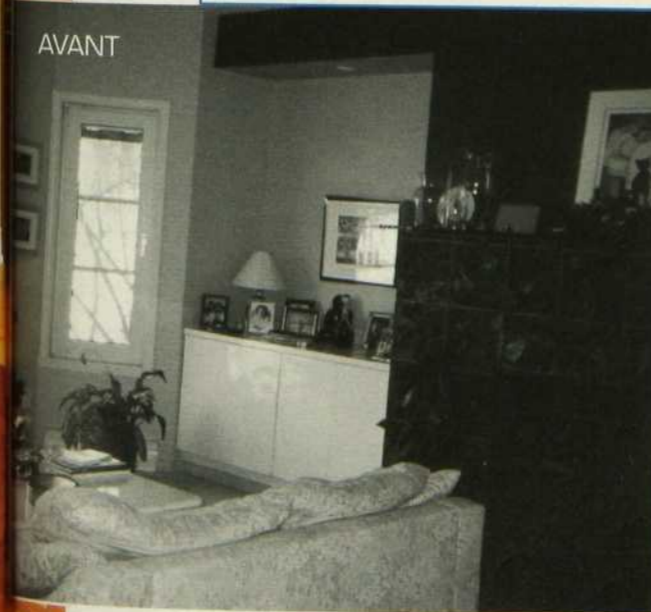
SOLUTION

Les échanges avaient tendance à se cristalliser autour de la préparation des repas, dans l'espace insuffisant de la cuisine. L'architecte Josée Bérubé propose donc d'ouvrir la communication entre deux volumes mitoyens : la cuisine, point chaud de la maison, et le salon solennel où, en fin de compte, personne ne profite au quotidien de la vue imprenable sur un parc magnifique. Exit le cloisonnement traditionnel... Dorénavant, à travers fenêtre et baie vitrée, l'œil se promène d'un espace vert à l'autre et la lumière en fait autant. La circulation s'établit spontanément à partir de l'îlot central de la cuisine devenue, en réponse aux attentes précises du couple, une extension de la salle de séjour. Mais les frontières se sont effacées et la fluidité du volume procure une agréable sensation de liberté.

PROBLÈME

La distribution du rez-de-chaussée ne cadre plus avec le rythme de vie des occupants et leurs aspirations. Ils souhaitent un lieu qui soit capable de s'adapter en souplesse à la liberté des rencontres amicales et familiales.

AVANT



AVANT





Sophie Dubreuil, des Armoires Denis Couture, a dessiné placards, étagères et plans de travail en tout genre, afin de satisfaire les dernières exigences d'ordre et de logique. Encore fallait-il éviter la monotonie, donner vie à la géométrie des lignes droites et sans fioritures, souhaitées par la maîtresse des lieux. Ce sera le rôle des matériaux, de leurs couleurs, de leurs textures, dotées comme chacun sait du pouvoir absolu de l'efficacité visuelle.

Josée Bérubé s'oriente vers des réminiscences shaker, qui font appel au bois et à ses coloris chaleureux tout en respectant le désir de simplicité des clients. Des lattes acajou délimitent l'emplacement de l'îlot central et lui donnent la vedette. Dans la même gamme de tons, des panneaux en mosaïque de pâte de verre se succèdent, créant un lien entre les deux volumes. Le mur arrondi qui isolait les toilettes d'appoint est devenu plan, et sa fonction décorative

lui est rendue par un revêtement texturé, d'un bleu intense, qui fait chanter le bois. Animé par les flammes, l'éclat discret du cuivre souligne la cheminée et se prolonge dans un cône-vase à fleurs, enfilé dans une tablette triangulaire ; une note inattendue d'humour et de fantaisie introduite dans la rigueur shaker. La maîtresse de maison conclut : « Nous avons atteint tous nos objectifs, les rénovations nous procurent un plaisir quotidien. » ■ Conception : Josée Bérubé, architecte, Cardinal et Hardy. Entrepreneur : Sedev. Rangements et meubles de cuisine : Armoires Denis Couture. Mosaïque : Ramacieri. Papier peint : Empire. Poterie marocaine, tableaux d'Hélène Latulippe : Orientalis. Travail du cuivre : Jacques Bradet. Sol : Barwood. Électroménagers : Signature Bachand. Éclairage : Au Courant. Recherche : Jacinthe Lemieux / Photos : Mario Dubreuil. Voir les adresses à la fin du magazine.



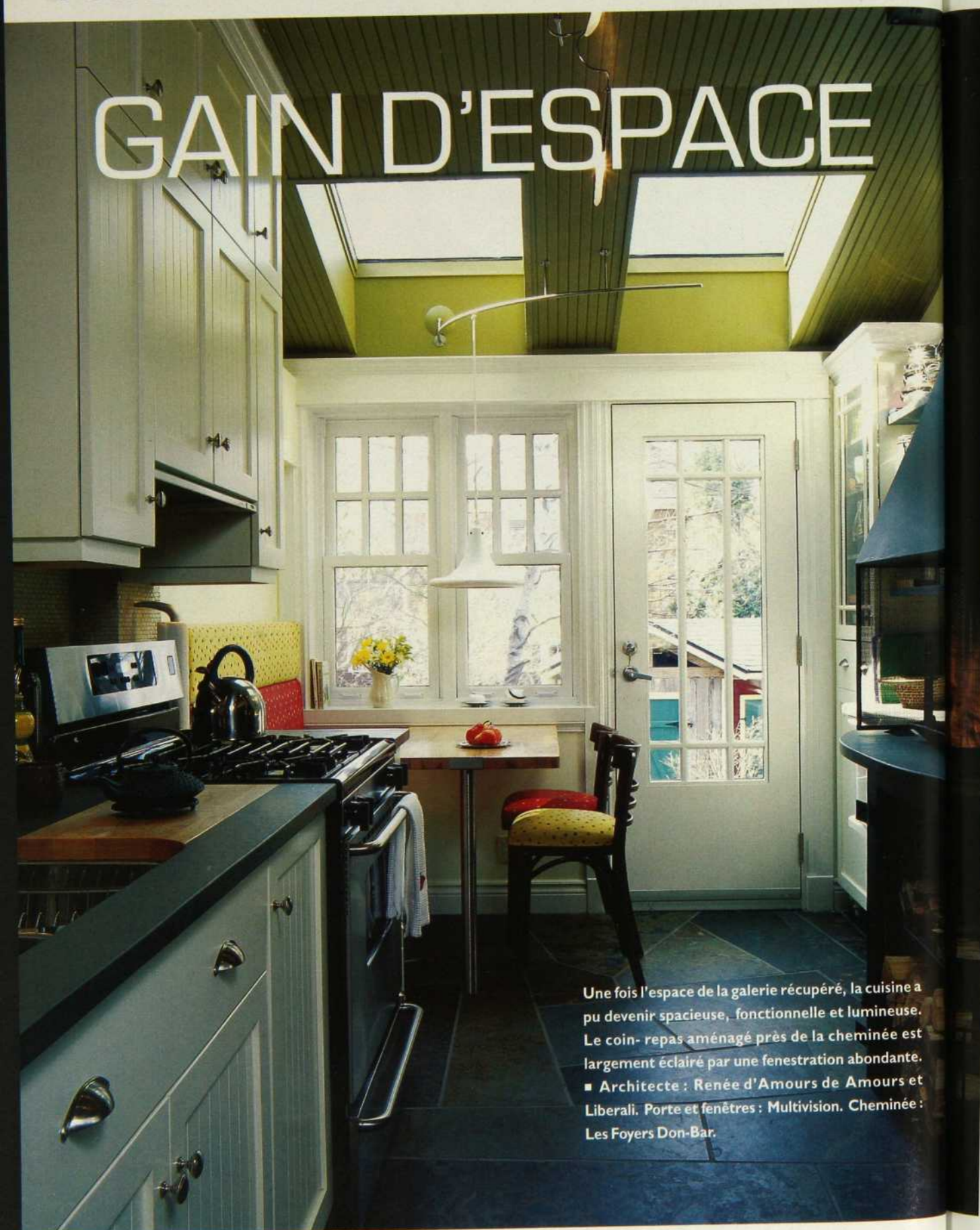


*Aucun parfum. Aucun colorant. Doux pour la peau.
Pour votre petit côté sensible.*



Propre à mon goût!

GAIN D'ESPACE



Une fois l'espace de la galerie récupéré, la cuisine a pu devenir spacieuse, fonctionnelle et lumineuse. Le coin- repas aménagé près de la cheminée est largement éclairé par une fenestration abondante.

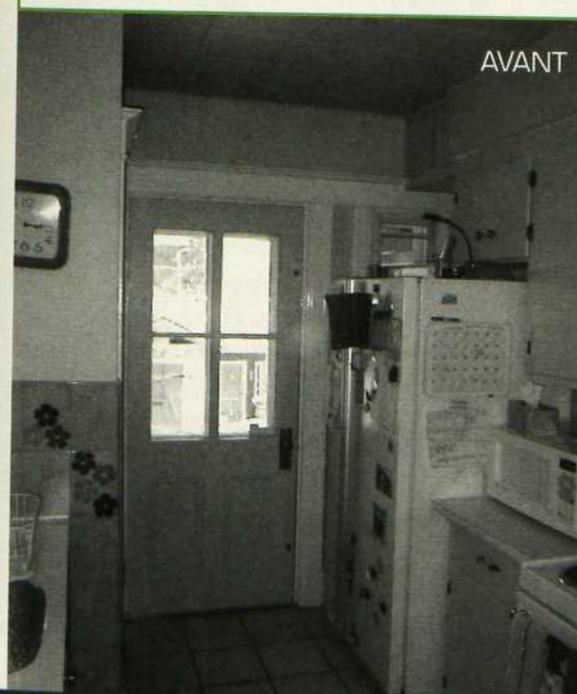
■ Architecte : Renée d'Amours de Amours et Liberali. Porte et fenêtres : Multivision. Cheminée : Les Foyers Don-Bar.



PROBLÈME

La cuisine est sombre et exiguë alors qu'on souhaite un espace clair et fonctionnel, suffisamment grand pour intégrer un coin-repas. La rénovation se devait d'adopter le style du reste de la maison aménagée sans ostentation.

AVANT



SOLUTION

On a récupéré l'espace qu'offrait la galerie arrière. Ces quelques mètres gagnés sur l'extérieur de la maison ont permis de planifier un coin-repas, d'ajouter une cheminée et de percer de nouvelles fenêtres, dont deux lanterneaux qui procurent à la cuisine une luminosité exceptionnelle. Le plafond élevé accroît l'impression d'espace, sans nuire à l'équilibre des proportions.

L'architecte du projet, Renée d'Amours, a planifié l'aménagement en respectant le cachet de la maison. Les propriétaires ont privilégié l'ardoise au sol et sur les plans de travail, et opté pour des armoires blanc cassé aux lignes dépouillées. Cette cuisine est à la fois belle et pratique ; elle permet de plus les rencontres entre amis au coin du feu. Recherche : Marie-Josée Brunelle / Photos : Mario Dubreuil



AVANT



Armoires blanches et ardoise aux nuances variées au sol et sur les plans de travail confèrent à la pièce toute sa sobriété. Une niche en céramique sert à exposer une collection de *kadaï* rapportés de l'Inde. L'accent couleur provient du plafond vert laurier. Un des plans de travail ressemble à un étal de boucher. La surface en bois permet de découper viandes et légumes et de glisser les déchets dans l'une ou l'autre des poubelles intégrées.

■ Rangements : Armoires et Cuisines Beauregard et Frères. Ardoise et céramique : Céragrès. Pose : Yvon Gervais. Luminaire : Litemor. Quincaillerie : Réno-Dépôt.

Voir les adresses à la fin du magazine.



peau gercée

froid

mari fainéant

Polysporin

Polysporin*

En hiver, la peau gercée, surtout celle des mains et des doigts, s'expose aux petites coupures. L'onguent Polysporin Triple avec vitamine E contient la formule Guérit-vite^{MC} avec trois antibiotiques qui aide à prévenir l'infection. C'est comme un coup de main pour guérir vos coupures.

protection contre l'infection.

créer.
déguster. **Thermador**®



Corbeil Électroménagers

20 magasins pour mieux vous servir

1 877-7CORBEIL

1 877-726-7234

J.C. Perreault

Saint-Roch-de-l'Achigan

(450) 588-7211

Joliette

(450) 752-2595

Maison Éthier

Saint-Jean

(450) 346-1090

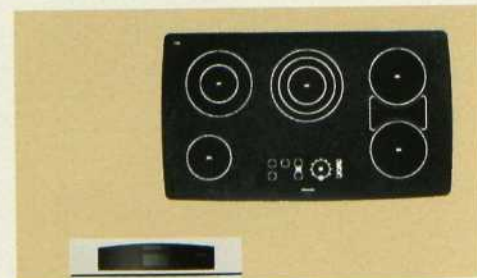
Saint-Basile-le-Grand

(450) 653-1556

Signature Bachand

Montréal

(514) 344-2425





Design : Nancy Ouellet de BCBG

L'endroit à découvrir
avant d'acheter

*Armoires de cuisine et ameublement de salle de bains
à prix équitable. Venez rencontrer nos 16 designers
cuisinistes pour vous conseiller.*

*Apportez vos plans, nous sommes l'endroit idéal
pour les auto-constructeurs.*

CLUB 

Cuisine et Salle de Bains

Salle de montre

3611, autoroute 440 Ouest, Chomedey, Laval

450.978.2582 • ouvert 7 jours (voisin du Marché 440 et Club Piscine)

www.clubcuisinebcbg.com

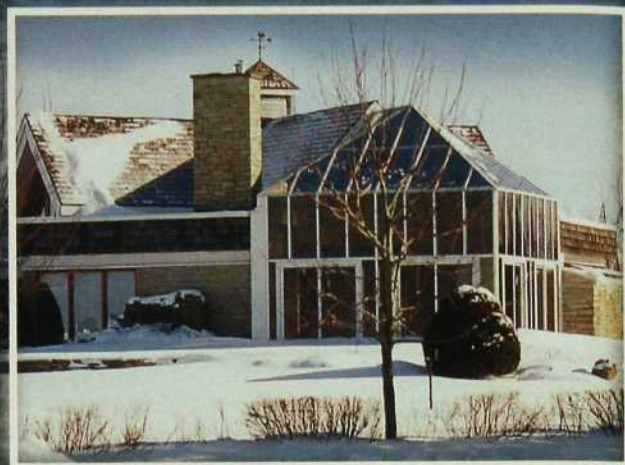
ENTREPRENEUR GÉNÉRAL ACCRÉDITÉ RBQ: 8103-2203-15



*Depuis
1987*

▪ Solariums & verrières

3^{et} 4 saisons



Directement du manufacturier



1 800 567-0443

www.solarium-servitech.com



Un environnement de lumière !

LICENCE - 8007-88



FENÊTRES

PLACE À LA LUMIÈRE

LA FENÊTRE, QU'ELLE SOIT RONDE, CARRÉE OU TRIANGULAIRE, EST PARFOIS AUSSI DÉCORATIVE QUE LES RIDEAUX DONT ON L'HABILLE. EN BOIS, EN PVC OU EN ALUMINIUM, C'EST L'ÉLÉMENT ARCHITECTURAL QUI FAIT MOUCHE ET QU'IL FAUT CONSIDÉRER LORS D'UNE RÉNOVATION.



PLAISIR FLEURI

Quand la fenêtre est romantique à souhait, que la vue donne sur le jardin, pourquoi se priver du plaisir de contempler le paysage ! On peut s'installer confortablement sur le canapé dont les coussins fleuris semblent venir tout droit du parterre. Une étroite bande de tissu ourlée d'un volant aux découpes arrondies est maintenue par trois rosettes. Ce drapé raffiné suffit amplement à mettre en valeur la fenêtre ancienne en bois. ■ Tissus des coussins et du drapé : Télió. Recherche : Carolle Drab / Photo : Mario Dubreuil



draperies



canapés



AVE.
AVENUE DESIGN

VISITEZ NOTRE NOUVELLE SALLE DE MONTRE : 3425, CÔTE VERTU, VILLE ST-LAURENT 514.340.9351

AVENUE DESIGN... BIEN PLUS QUE DES TISSUS !

AVENUE DESIGN, C'EST UN CHOIX DE PLUS DE 16 000 TISSUS PROVENANT DE COLLECTIONS PRESTIGIEUSES : ROBERT ALLEN • KRAVET • C&M TEXTILES, ETC. ✿ C'EST AUSSI UNE ÉQUIPE-CONSEIL EN MATIÈRE DE DÉCORATION ✿ UN SERVICE DE RECOUVREMENT DE MOBILIER ✿ DES CHAISES, FAUTEUILS ET CANAPÉS SUR MESURE • DES MEUBLES SIGNÉS BERNHARDT.



NOBLESSE

Des voisins un peu trop présents, un paysage sans intérêt, ces fenêtres modelées d'après celles des grandes demeures patrimoniales demandaient qu'on les habille. Mais les fenêtres cintrées aux larges moulures en PVC posaient problème : comment ne pas les masquer ? Des voilages plissés garnissent les fenêtres du bas, préservant ainsi l'intimité des occupants. Des rideaux de lin sur une tringle de bois blanc, placée stratégiquement sous le demi-cercle, encadrent les fenêtres. Il suffit de tirer ces rideaux pour soustraire la pièce aux regards des passants. ■ Aménagement : Rollande Vachon. Fauteuils et poufs : Maison Corbeil. Voilages, rideaux, appliques lumineuses et tapis : Moutarde. Recherche : Lucie Desmarais / Photo : Mario Dubreuil

EN ENTRÉE

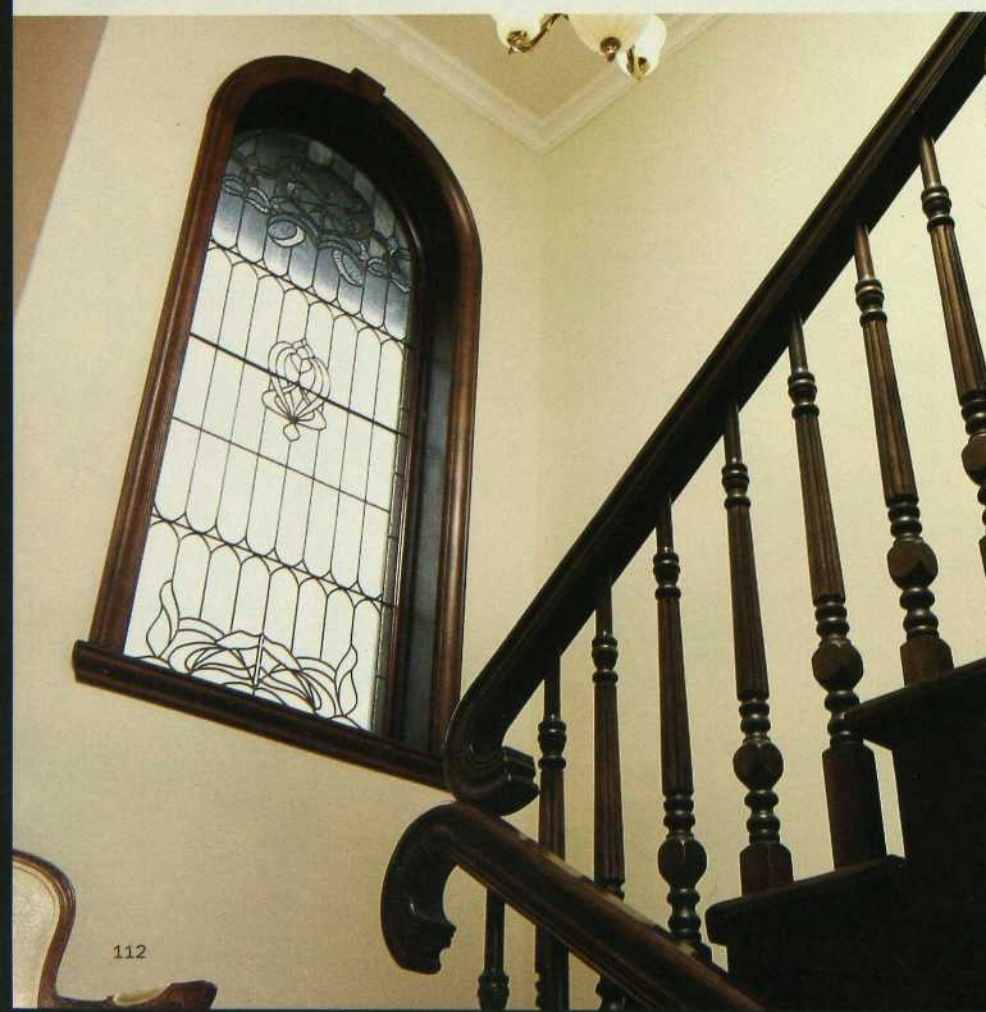
Une lumière intense, indomptée, à peine fragmentée par de multiples carreaux inonde cette entrée. La hauteur de plafond permettait l'utilisation de fenêtres surdimensionnées s'élevant en une colonne surmontée d'un arrondi qui en assouplit la rigueur. Le rez-de-chaussée et l'étage profitent maintenant des effets bénéfiques de la lumière naturelle qui module la teinte des murs et des boiseries. ■ Aménagement : Sylvie Vachon. Fini des murs: Créations Chatiel. Escalier : Boiseries Raymond. Recherche : Carolle Drab / Photo : Joe Oliveira





NOSTALGIE

Les constructions des années 30 sont souvent sombres et leur fenestration déficiente. Il est alors important de profiter au maximum de toute la luminosité disponible. Les propriétaires de cette maison n'ont pas hésité à choisir un vitrail plutôt que des rideaux pour l'étroite fenêtre de l'escalier. La composition d'inspiration florale en verre transparent et givré a été placée dans une fenêtre à manivelle, alliage heureux de tradition et de confort. ■ Fenêtre et vitrail : Atelier de vitrerie Wellington. Recherche : Carolle Drab / Photo : Mario Dubreuil



CLASSICISME

Un vitrail habille cette fenêtre cintrée située entre deux volées de marches. Le verre givré permet à la lumière d'atteindre l'escalier et d'ajouter une touche de classicisme à l'ensemble. Cette solution met aussi en valeur le cadre de bois travaillé qui aurait été masqué par un rideau. ■ Vitrail : Verrerie d'art classique. Escalier : Ébénisterie Adamco. Recherche : Carolle Drab / Photo : Mario Dubreuil ■ Voir les adresses à la fin du magazine.

ALUMILEX

Venez découvrir la différence



**Systèmes architecturaux
portes & fenêtres aluminium-bois**

3425, boul. Industriel • Montréal (Québec) H1H 5N9
Tél.: 514.955.4135 • Fax : 514.955.9131

De tous nouveaux Bounty Motifs.
Encore plus de raisons de faire des dégâts.

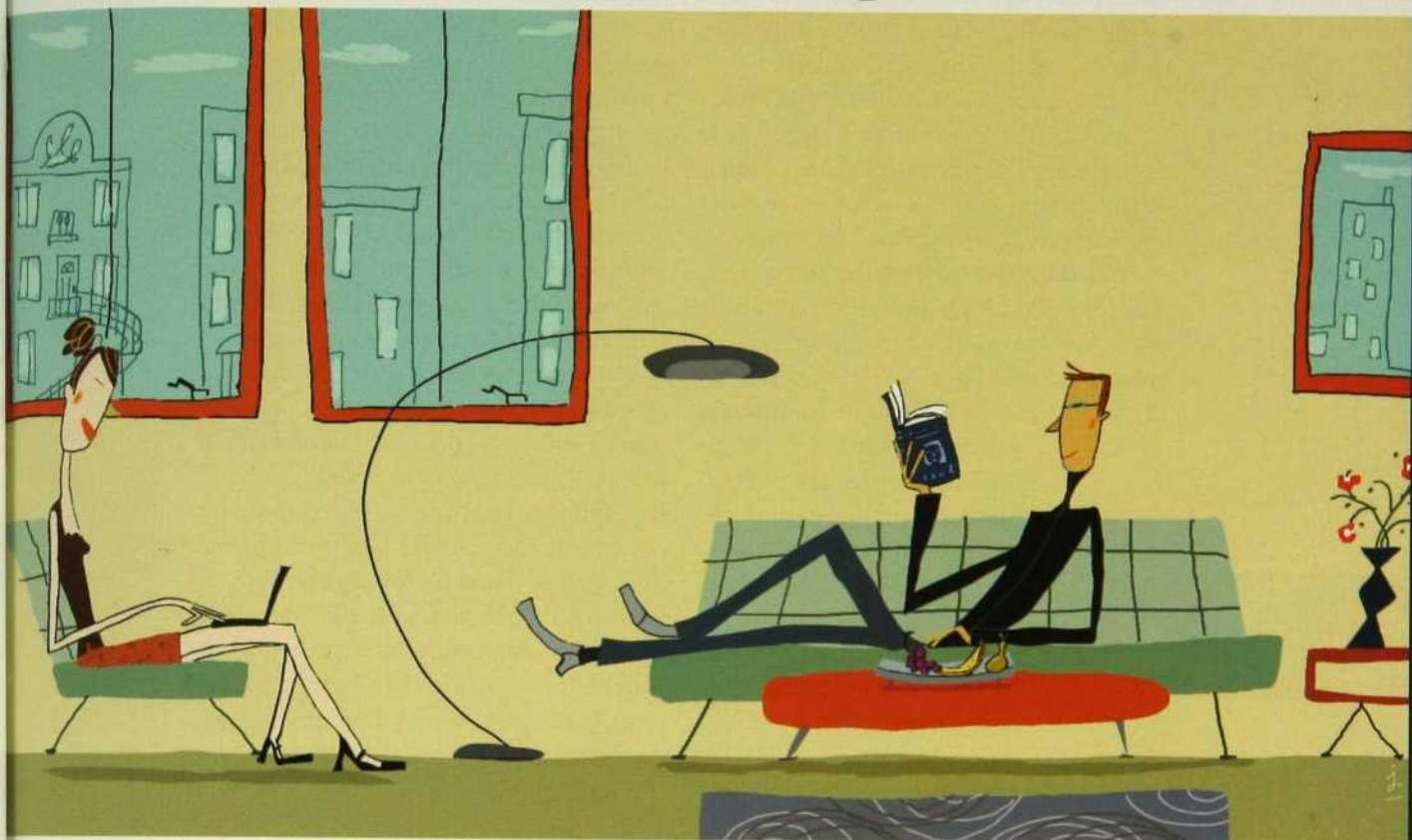


© 2003 P&G © HMK Lic. Peanuts © United Feature Syndicate, Inc.

Nouveaux motifs
Nouvelles couleurs
Nouveaux
personnages.
Et, comme toujours,
résistant et
absorbant.

Le nouveau Bounty Motifs. Il offre 84% de feuilles en plus qu'un rouleau ordinaire.
L'essuie-tout rapido presto.





DES FENÊTRES PERFORMANTES LE GRAND CONFORT

Par **Maryse Guénette**, du Service d'agence de presse d'Option consommateurs

Vous vous apprêtez à changer toutes les fenêtres de votre maison. Voilà qui n'est pas une mince affaire. Car aux critères de style s'ajoutent notamment ceux qui sont liés à l'efficacité énergétique. On le sait : les fenêtres sont fort utiles pour faire passer la lumière et permettre la ventilation. Mais il faut aussi qu'elles empêchent l'air froid d'entrer, et qu'elles aident votre résidence à conserver sa chaleur, même lorsqu'il fait -20 °C à l'extérieur.

DE QUEL TYPE ?

Le type de fenêtre est le premier aspect à considérer. Vous avez des fenêtres à guilottes et vous voulez les remplacer par d'autres du même genre ? Sachez que, généralement, les fenêtres coulissantes (les fenêtres à guilottes entrent dans cette catégorie) sont moins étanches que les fenêtres à charnières (par exemple, des fenêtres à battant ou à auvent). Par contre, si vous arrêtez votre choix sur des fenêtres coulissantes ayant obtenu une cote de 3 quant à leur

herméticité (voir le texte relatif à la norme CSA A440), vous obtiendrez une performance comparable à celle des fenêtres à chamières.

Par leur conception, les fenêtres fixes sont plus étanches que les fenêtres ouvrantes; on peut donc être tenté d'en installer plusieurs. Mais il ne faut pas sous-estimer les avantages des fenêtres ouvrantes. En effet, lorsqu'elles sont installées dans des endroits difficilement accessibles, elles sont beaucoup plus faciles à entretenir que les fenêtres fixes. De plus, elles sont parfois absolument nécessaires. C'est le cas dans les chambres (pour des raisons de sécurité, les

fenêtres ouvrantes y sont obligatoires en vertu du Code national du bâtiment), ainsi que pour permettre une ventilation naturelle. Par ailleurs, les fenêtres fixes sont utiles pour couper une source de bruit ou de poussière (si la maison donne sur une artère passante, par exemple). L'idée d'avoir des fenêtres fixes dans certaines pièces ne vous plaît pas ? Pourquoi ne pas vous procurer pour toutes vos pièces des fenêtres comportant une partie fixe et une partie ouvrante ? Ainsi, vous joindrez l'utile à l'agréable.

LE VITRAGE

C'est un des points les plus importants à considérer au moment de choisir ses fenêtres.

Le Code national du bâtiment et la Loi d'économie d'énergie obligent les fabricants à construire des fenêtres à double vitrage. Pour une efficacité plus grande encore, il est préférable de les choisir dotées d'un vitrage à faible émissivité (*Low-E*) : une très mince pellicule métallique y a été apposée. L'hiver, cette pellicule réduit les pertes de chaleur de l'intérieur vers l'extérieur; l'été, elle réduit les gains de chaleur provenant de l'extérieur.

Pour que vos fenêtres soient vraiment efficaces, il faut aussi vous assurer que les intercalaires (des bandes empêchant les deux vitres du double vitrage de se toucher) sont faits d'un matériau à faible conductivité ou de métaux munis de ruptures thermiques (des pièces de matière plastique limitant la conduction de chaleur entre les parties intérieure et extérieure de la fenêtre). Les effets de la conduction au bord du

vitrage se trouvent ainsi réduits. Il faut de plus que du gaz (généralement de l'argon) ait été injecté entre les deux vitres scellées. Idéalement, vous devriez avoir dans chaque pièce de la maison des fenêtres ayant toutes ces caractéristiques. D'autant que des fenêtres performantes permettent de contrer en grande partie les problèmes de condensation, un avantage particulièrement important si le châssis et l'encadrement sont en bois, car l'humidité pourrait les endommager en surface, sinon plus profondément.

Installé devant une fenêtre efficace sur le plan énergétique, vous n'aurez pas de sensation de fraîcheur, même s'il fait très froid dehors. Vous pourrez opter pour un grand vitrage (puisque ce dernier est plus performant que le meilleur des châssis). Une fenêtre munie d'un vitrage haute performance coûte en moyenne 15 % de plus qu'une fenêtre munie d'un vitrage ordinaire, ce qui est peu si on tient compte de l'amortissement sur cinq ans seulement, grâce aux économies d'énergie, ainsi que du confort qui en résulte.

LE CADRE

Entre une fenêtre en bois, en vinyle, en fibre de verre et en aluminium, votre cœur balance. Retenez que le matériau du cadre n'est pas le facteur déterminant de l'efficacité thermique de la fenêtre. En fait, la clé réside plutôt dans la conception de celle-ci. Par exemple, une fenêtre au châssis en aluminium peut être performante si elle est munie de bonnes ruptures thermiques.

Par ailleurs, un même cadre peut être fait de plusieurs matériaux. En ce domaine, les combinaisons sont quasi infinies. Par exemple, on peut avoir du bois recouvert, à l'extérieur, de vinyle ou d'aluminium, ou encore du PVC au fini d'aluminium à l'extérieur (fenêtre hybride). Vous aimeriez avoir un fini en bois à l'extérieur afin d'améliorer l'apparence de votre demeure ? Songez que vous devrez le peindre ou le vernir environ tous les cinq ans... Le matériau vous préoccupe peu, mais vous aimeriez avoir un cadre foncé à l'extérieur ? Optez pour des matériaux et des finis qui ne se détériorent pas sous l'effet de la chaleur; l'aluminium peint est alors un très bon choix.

L'INSTALLATION

Une fenêtre mal installée peut occasionner des pertes de chaleur, provoquer des pénétrations ►►



Investissez dans les ressources naturelles.



Vue de la résidence 01, exposition sud, superficie brute : 1904 p.c.

Vivre aux condominiums Les Sommets sur le fleuve, c'est investir dans la qualité de vie. C'est profiter de vues spectaculaires du fleuve St-Laurent et du centre-ville, mais avant tout, c'est demeurer à l'adresse la plus prestigieuse de l'Île des Sœurs.

PHASE II MAINTENANT EN VENTE

Prenez rendez-vous dès aujourd'hui avec un de nos agents.

(514) 762-3450 www.lesommets.com

Bureau des ventes : 100, av. des Sommets, app. 701, Île des Sœurs



Les Sommets sur le fleuve
L'adresse la plus prestigieuse de l'Île des Sœurs.

UNE AUTRE RÉALISATION DE QUALITÉ SIGNÉE **PROMENT**
Gagnant du prix Domus 2001, constructeur de l'année.

d'eau et devenir difficile à ouvrir, ce qui en accélérera l'usure. L'installation a donc une grande importance. Elle doit être faite avec soin, par un professionnel qualifié. Au Québec, il n'existe pas de programme de certification des installateurs de fenêtres. À ce chapitre, la meilleure recommandation est d'obtenir des références vérifiables, si possible de personnes qui ont fait installer leurs fenêtres dans les deux ou trois dernières années.

LES GARANTIES

Elles peuvent varier d'une entreprise à l'autre. Mais, généralement, il est recommandé d'avoir au moins des garanties de 5 ans sur le vitrage, de 1 an sur le cadre et de 90 jours sur l'installation. Insistez pour les obtenir. Ainsi, vous serez mieux protégé. ■

Nous remercions M. François Dubrous, de Ressources naturelles Canada, et M. Robert Jutras, président du laboratoire Air-Ins.

COMMENT RECONNAÎTRE UNE FENÊTRE EFFICACE

VOUS VOUS APPRÊTEZ À MAGASINER POUR VOS PROCHAINES FENÊTRES ? VOICI QUELQUES PETITES CHOSES À VÉRIFIER POUR VOUS ASSURER DE FAIRE UN BON CHOIX.

LA NORME CSA A440

Les fenêtres qui sont conformes à la norme CSA A440 ont été évaluées par le Centre canadien des matériaux de construction CCMC, ou certifiées par l'Association canadienne de normalisation (ACNOR; traduction française de CSA). Ces programmes sont volontaires, et certains fabricants se limitent à faire tester leurs produits quant à la conformité à la norme CSA A440. Dans ce cas, l'acheteur devrait exiger que le fabricant lui remette le rapport du laboratoire indépendant qui a effectué le test. En consultant les sites Internet de ces organismes (irc.nrc-cnrc.gc.ca/ccmc/ et csa.ca),

vous aurez plus d'information sur la norme, ainsi que des données techniques sur les fenêtres qui ont été évaluées. Pour se conformer à la norme CSA A440, les fenêtres doivent être testées notamment en ce qui a trait à l'herméticité (elles reçoivent alors une cote allant de A1 à A3, le chiffre le plus élevé indiquant la meilleure performance), à la résistance à la pénétration de l'eau (de B1 à B7) et à la pression qu'exerce le vent (de C1 à C5). Tous les consommateurs devraient choisir des fenêtres ayant obtenu la certification CSA A440. Et si l'on habite dans un lieu particulièrement venteux ou pluvieux, on a, plus que les autres, intérêt à choisir des fenêtres très performantes.

LA COTE ER

La cote ER, vous connaissez ? Il s'agit d'une cote d'efficacité énergétique apposée sur certains produits. Elle est indiquée en watts par mètre carré. La cote ER tient compte de la perte de chaleur à travers la fenêtre ainsi que des gains solaires. Plus elle est élevée, plus la fenêtre est efficace sur le plan énergétique. Idéalement, il faut choisir, pour une fenêtre mobile, une cote entre -13 et -6, et pour une fenêtre fixe, une cote entre -3 et +3.

LA CERTIFICATION IGMA

Il existe aussi le programme de certification IGMA visant la fabrication des vitrages scellés. Les consommateurs devraient s'assurer que les fenêtres qu'ils achètent sont munies d'un vitrage accrédité par IGMA.



UNICEL ARCHITECTURAL

DEPUIS 1964

Verrières de Style

2155, boul. Fernand-Lafontaine, Longueuil (Québec) J4G 2J4

Tél. : (450) 670-6844 - Sans frais : 1 800 668-1580 - Fax. : (450) 670-7144



Mêmes draps, lumière différente.*

L'incroyable ampoule Reveal de GE filtre les rayons jaunes et ternes; elle fournit une lumière pure et nette. Et vous permet de voir le blanc de vos draps blancs.

www.GEreveal.ca *Photos retouchées afin de souligner les différences de couleur. © 2001 GE



Les bonnes choses de la vie.

Les croustilles...

Leur arôme vous enivre, leur goût caresse vos lèvres
et leur saveur explose finalement dans votre
bouche... C'est le bonheur en sac.

Si les oranges ne se trouvent pas dans l'allée des
chips, ce n'est pas le fruit du hasard.

À votre goût



à la carte

DÉLICIEUX

CE MENU SAVAMMENT DOSÉ NOUS MET EN BOUCHE
DES SAVEURS AUXQUELLES ON NE PEUT RÉSISTER.



MÉSCLIN AU FROMAGE DE CHÈVRE



VELOUTÉ DE TOMATES ET DE COURGE MUSQUÉE



CREVETTES À LA VANILLE

MESCLUN AU FROMAGE DE CHÈVRE

PRÉPARATION : 15 minutes

CUISSON : 5 minutes

PORTIONS : 4

- 3 feuilles de pâte phyllo
- 3 c. à soupe (45 ml) de beurre fondu
- 1/4 tasse (60 ml) d'huile végétale
- 3 c. à soupe (45 ml) de vinaigre de framboise
- 1/2 c. à thé (2 ml) de miel
- Poivre frais moulu
- 2 petits rouleaux de 3 1/2 oz (100 g) de fromage de chèvre semi-ferme
- 5 tasses (1,25 litre) de mesclun (mélange de laitues)
- Framboises fraîches, pour décorer

1. Préchauffer le four à 350 °F (180 °C).
2. Badigeonner les feuilles de pâte phyllo de beurre fondu, puis les superposer. À l'aide d'un petit bol ou d'une assiette d'environ 5 po (12,5 cm) de diamètre, découper 4 cercles dans la pâte et les déposer sur une plaque à biscuits.

3. Cuire au centre du four jusqu'à ce que la pâte soit dorée, soit environ 5 minutes.
4. Dans un bol, fouetter l'huile, le vinaigre de framboise et le miel ; poivrer. Réserver.
5. Couper les petits rouleaux de fromage en deux sur la largeur, puis en quatre. Vous obtiendrez ainsi 16 triangles.
6. Sur chaque assiette, déposer 4 morceaux de fromage qui serviront à soutenir le cercle de pâte phyllo que vous y déposerez.
7. Répartir le mesclun sur la pâte phyllo et arroser de vinaigrette. Décorer de framboises fraîches.

VELOUTÉ DE TOMATES ET DE COURGE MUSQUÉE

PRÉPARATION : 15 minutes

CUISSON : 30 minutes

PORTIONS : 4

- 2 c. à soupe (30 ml) de beurre
- 1 oignon, haché
- 1 gousse d'ail, hachée
- 5 tomates, épépinées et hachées



Par **Isabelle Neiderer**,
diététiste pour
Les Producteurs laitiers du Canada
www.mesproduitslaitiers.org



Il est temps de manger sainement !

Selon une récente étude de l'Institut national de la nutrition, près de la moitié d'entre nous blâmons principalement le manque de temps pour justifier le fait de ne pas manger sainement. Pourtant, un repas n'a pas à être chaud ou élaboré pour être sain. Ni à être cuisiné à partir d'ingrédients « frais ». Les aliments en conserve, emballés ou surgelés peuvent vous aider à préparer rapidement des repas nutritifs et savoureux. Assurez-vous surtout d'avoir sur la table des aliments de chacun des quatre groupes alimentaires.

Quelques règles de base

Selon les principes du *Guide alimentaire canadien pour manger sainement*, une saine alimentation repose principalement sur une consommation variée d'aliments sains provenant des quatre groupes alimentaires et sur une consommation modérée de matières grasses, de sel, de sucre, d'alcool et de caféine. Tous les aliments, même ceux à plus haute teneur en gras, peuvent s'intégrer à une saine alimentation. Il suffit de faire preuve de bon sens et d'opter pour la modération. Vous voulez en savoir plus ? Consultez une diététiste-nutritionniste, la source la plus fiable d'information en matière de nutrition !

Vite, à table !

VOICI QUELQUES IDÉES DE REPAS MINUTE INCLUANT LES 4 GROUPES ALIMENTAIRES :

Pâtes express

Mélanger de la sauce préparée aux tomates pour pâtes à du bœuf haché cuit et à des légumes sautés. Servir sur des pâtes. Saupoudrer de parmesan et savourer ! Comme dessert, compléter avec du lait et des biscuits aux figues.

Midi-plaisirs

Tremper des pointes de pita de blé entier dans de l'hoummos. Grignoter avec des tranches de poivron et des mini-carottes. Accompagner d'un yogourt et d'un fruit pour dessert. Un repas léger mais équilibré !

Quesadillas-surprises

Entre deux tortillas, étendre de la salsa, des restes de poulet ou des crevettes cuites et du fromage râpé. Faire chauffer au four ou au micro-ondes. Servir accompagné de salsa et d'une salade de légumes. Pour dessert, déguster un pouding à la vanille garni de canneberges séchées ou de raisins secs.

Fiesta de frittatas

VOICI QUELQUES IDÉES GÉNIALES POUR VARIER CE PLAT PRINCIPAL SAVOUREUX ET VITE FAIT. SERVIR AVEC DU PAIN DE GRAINS ENTIERS.



1. Dans une poêle antiadhésive de 10 pouces (25 cm), faire sauter 2 tasses (500 mL) de **Légumes** en morceaux dans un soupçon de **beurre**. Ajouter $\frac{1}{4}$ de tasse (175 mL) de **Viande** ou de **Poisson**.
2. Battre 8 **œufs** et ajouter $\frac{1}{4}$ de tasse (175 mL) de **Fromage**, $\frac{1}{4}$ de tasse (60 mL) de **lait** et des **Fines herbes**. Saler et poivrer au goût. Verser dans la poêle. Couvrir et cuire à feu moyen-doux jusqu'à ce que le fond soit pris.
3. Saupoudrer de $\frac{1}{4}$ de tasse (175 mL) de **Fromage**. Mettre au four à 350 °F (180 °C) pendant 15 minutes ou jusqu'à ce que les œufs soient cuits et le fromage fondu.

Légumes	Viande ou poisson	Fines herbes	Fromages
Oignon, poivrons verts et champignons	Jambon en dés	Persil	Oka ou Cheddar râpé
Épinards cuits et égouttés et poivrons rouges	Crevettes cuites ou saumon cuit en morceaux	Origan	Feta émietté ou Gouda râpé
Pommes de terre cuites en dés, asperges et tomates séchées au soleil dans l'huile et égouttées	Sans viande : augmenter les Légumes à 3 tasses (750 mL)	Basilic	Mozzarella, Suisse ou Parmesan râpé



Le petit quelque chose de plus

- 2 tasses (500 ml) de courge musquée, pelée et coupée en petits cubes
- 5 tasses (1,25 litre) de bouillon de poulet
- 3 c. à soupe (45 ml) de pâte de tomates
- Sel et poivre
- Crème 15 % ou crème sure, pour décorer

1. Dans une casserole, fondre l'oignon et l'ail dans le beurre. Ajouter les tomates et la courge musquée. Sauter à feu élevé 2 minutes.
2. Incorporer le bouillon de poulet et la pâte de tomates ; couvrir et laisser mijoter 25 minutes.
3. Réduire en purée au mélangeur électrique. Saler et poivrer.
4. Pour servir, décorer d'un peu de crème 15 % ou de crème sure.

CREVETTES À LA VANILLE

PRÉPARATION : 35 minutes
 CUISSON : environ 5 minutes
 PORTIONS : 4

- 1 1/4 livre (600 g) de belles grosses crevettes non décorées
- 1/4 tasse (60 ml) de vin blanc
- 1 c. à thé (5 ml) d'essence de vanille pure
- 1/4 tasse (60 ml) d'échalotes françaises, hachées
- 1 c. à soupe (15 ml) de beurre
- 1/2 tasse (125 ml) de bouillon de poulet
- 1 tasse (250 ml) de crème 35 %
- 1 gousse de vanille, coupée en deux sur la longueur
- Sel et poivre

1. Décortiquer les crevettes et conserver les carapaces.
2. Dans un bol, mélanger le vin et l'essence de vanille. Y déposer les crevettes et laisser macérer 1 heure au réfrigérateur. Égoutter les crevettes et réserver le liquide de macération.
3. Dans une poêle, fondre les échalotes dans le beurre à feu doux. Augmenter le feu et ajouter les carapaces des crevettes. Cuire jusqu'à ce que les carapaces aient changé de couleur.
4. Déglacer la poêle avec le liquide de macération des crevettes et incorporer le bouillon de poulet ; couvrir et laisser mijoter à feu doux 10 minutes. Passer le tout dans un tamis fin et presser fermement pour en retirer tout le fumet. Réserver.
5. Dans une casserole, faire infuser à feu doux la gousse de vanille dans la crème pendant 10 minutes. Y ajouter le fumet de crevettes et poursuivre la cuisson 5 minutes à feu moyen. Saler et poivrer.
6. Ajouter les crevettes dans la casserole et les laisser mijoter jusqu'à ce qu'elles aient changé de couleur. Servir avec du riz et un légume vert.

TARTE À LA LIME

PRÉPARATION : 30 minutes
 CUISSON : 30 minutes
 PORTIONS : 8

GARNITURE À LA LIME

- 1 c. à thé (5 ml) de gélatine
- 1 c. à soupe (15 ml) d'eau froide
- Le jus de 4 limes
- Le zeste de 1 lime

Un plat inspiré créé par l'un des plus grands chefs du Canada

Quand il s'agit de créer une recette de soupe supérieure, personne n'est mieux qualifié que Shawn Whalen, capitaine de l'Équipe culinaire du Canada. Parrainés par Knorr, leur partenaire clé, Shawn et son équipe représentent le Canada dans des compétitions culinaires internationales. Ici, Shawn nous propose une recette de soupe toute simple mais qui sort vraiment de l'ordinaire.





Soupe aux champignons sauvages arrosée d'un coulis de poivrons rouges grillés

Pour préparer le coulis de poivrons rouges, mettre 1/3 de tasse (75 ml) de poivrons rouges grillés, 1/2 tasse (50 ml) de mayonnaise Hellmann's et 1 c. à thé (1 ml) d'assaisonnement au chili en poudre dans un mélangeur ou un robot culinaire et réduire en purée. Assaisonner de sel et poivre au goût.

Préparer la crème de champignons sauvages Knorr selon le mode d'emploi sur le sachet. Y ajouter 4 c. à soupe (60 ml) de brandy. Réduire le feu à moyen-doux et laisser mijoter pendant 5 minutes en remuant de temps en temps. Ajouter 1 c. à soupe (15 ml) d'estragon frais haché et laisser mijoter une minute de plus.

Pour servir, verser la soupe dans les bols et garnir de coulis de poivrons rouges grillés.

Enfin, dégustez!


 Shawn Whalen 

Le p'tit quelque chose de plus



LIEBHERR

La maîtrise du froid

Élégance de
l'acier et du verre

Congélateur intégré
au bas de l'appareil

Régulateur de tempé-
ratures de précisi-
on avec
affichage numérique

Système SuperFrost d'ajus-
tement du mode de congéla-
tion de rapide à normal



ALMAR ^{Ité}

depuis 1966

5000, BOUL DÉCARIE
(près de Jean-Mary), MONTRÉAL
TEL: (514) 882-0007, poste 201
e-mail: info@almarappliance.com



TARTE À LA LIME

- 1/4 tasse (60 ml) de beurre non salé
 - 3/4 tasse (180 ml) de sucre
 - 3 œufs
 - 3 jaunes d'œufs
 - Quelques gouttes de colorant alimentaire vert
 - Fond de tarte maison ou du commerce, cuit
- MERINGUE**
3 blancs d'œufs
1/2 tasse (125 ml) de sucre

- GARNITURE À LA LIME**
1. Faire gonfler la gélatine dans l'eau froide quelques minutes.
 2. Dans un bain-marie, mélanger le jus et le zeste de lime, le beurre et la moitié du sucre, chauffer jusqu'à ce que ce soit presque à ébullition.
 3. Dans un bol, fouetter le reste du sucre, les œufs et les jaunes d'œufs jusqu'à ce que la préparation soit épaisse et pâle.

4. Ajouter en fouettant 1/4 de la garniture à la lime à la préparation aux œufs.
5. Verser la préparation aux œufs dans le bain-marie en fouettant ; cuire jusqu'à épaississement.
6. Ajouter la gélatine gonflée et le colorant alimentaire ; mélanger jusqu'à ce que la gélatine soit dissoute. Verser dans le fond de tarte et réfrigérer quelques heures.

- MERINGUE**
7. Avant de servir, fouetter les blancs d'œufs jusqu'à ce qu'ils soient mousseux. Ajouter le sucre et battre jusqu'à l'obtention de pics fermes.
 8. Décorer la tarte à la lime de meringue et faire dorer quelques minutes sous le gril. ■

Photos et recettes : propriété de Guy Cloutier Communications inc. / collection Saveurs de Saison.



Montréal
9975, boul. Saint-Laurent • T: (514) 384-2225
Québec
265, Saint-Paul • T: (418) 692-1711
www.ceragres.ca

infos gourmandes

Par Nicole Charest

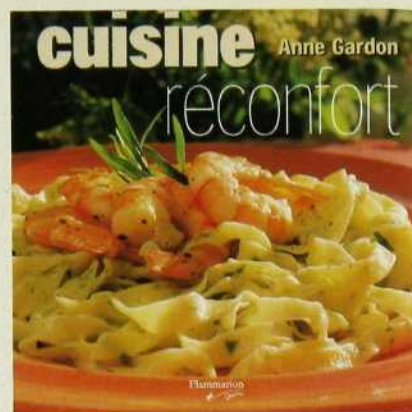
PASSE-MOI LE TUBE !

Présentées dans des tubes de gouache, les confitures prennent de la couleur. Mûres des bois et pommes de reinette s'en trouvent rafraîchies et décorent joliment les petits-déjeuners d'hiver. Une belle idée italienne d'une entreprise fondée à Florence par les frères Chiaverini en 1928. Sept autres saveurs, dont les figues et amandes, sont servies dans leur contenant d'époque. 6,99 \$. Surprises et Délices : 2878, rue Masson, Montréal, (514) 729-2179.



LIQUEURS DU TERROIR

Le Cristal de glace de l'île d'Orléans garanti bio, les hydromels d'Intermiel de Saint-Benoît-de-Mirabel, la crème de framboise Le Ricaneux de Saint-Charles-de-Bellechasse, et 130 autres produits liquides de fabrication artisanale sont rentrés à la maison. On les découvre au marché Atwater, à la succursale SAQ, Terroirs d'ici, (514) 937-2068.



LE MOT DE LA FAIM

Sorti à l'automne, un livre de cuisine douce pour hiver grelottant. Les recettes pleines de chaleur qu'Anne Gardon a concoctées à sa ferme en Montérégie vous aideront à prendre mars en patience. Soupes consistantes et revigorantes, viandes mijotées et fortifiantes, pâtes au gratin, légumes-racines et desserts d'enfance, des plats simples et douillets, faciles à préparer, pas démodés, façon cocon. Anne Gardon, *Cuisine réconfort*, Flammarion-Québec, 192 p., 29,95 \$.

LUMINEUX

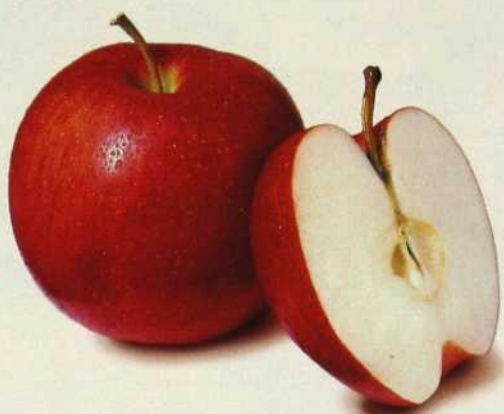
Sous la froidure, Montréal met la table pour une quatrième année. Jusqu'au 3 mars, diète oubliée, on pourra savourer la cuisine novatrice des chefs catalans, les plats fusions des Californiens, la tradition revisitée par les Français, et redécouvrir nos propres chefs. C'est Montréal en lumière. Info : (514) 525-5990.

CHALEUR AU MENU

Le piment d'Espelette, c'est le poivre du Pays basque qui sèche au soleil en longs chapelets sur les murs des maisons. Pour réchauffer l'hiver, utilisez-le en poudre dans la soupe et les mijotés, en coulis vinaigré et salé pour les sauces, en purée sur les grillades. Poudre, purée et gelée au piment d'Espelette, de Vincent Darrichon, sont vendues en petits contenants de 40 à 115 grammes (10 \$). Le Fouvrac : 1451, rue Laurier E., Montréal, (514) 522-9993, et L'Atelier, 14, rue Principale S., Sutton, (450) 538-2766.



*Marque de commerce - Mott's Inc. Usager inscrit : Brevages Cadbury Canada Inc. © 2003.
**Chaque portion de 111 g contient 25 % de la dose quotidienne recommandée de Vitamine C.



Fruit sans sucre ajouté.

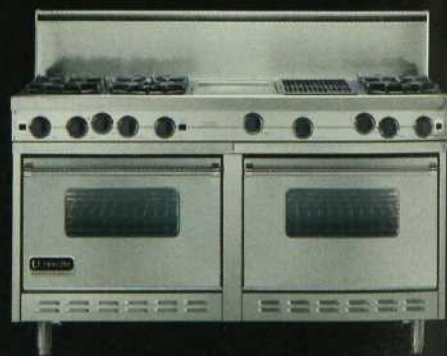


Même chose ici.

Voici Plaisirs aux ananas*, les nouvelles Fruitsations* non sucrées de Mott's. Ces délicieuses collations sont remplies de pommes et autres fruits naturels, mais dépourvues de sucre raffiné ou transformé. Les saveurs de Baies campagnardes, Méli-mélo à la pêche, Pommes, et les nouveaux Plaisirs aux ananas* vous offrent uniquement du bon goût et de la Vitamine C**. Essayez-les toutes.

Mott's Fruitsations* *Non Sucrées* Vous ne goûtez que les fruits.

MOTT'S



ULTRALINE®
PROFESSIONAL

DONNEZ DU CARACTÈRE
À VOTRE CUISINE

Brault & Martineau
et
Ameublements Tanguay
Succursale Les Saules
(418) 871-4411
Succursale Chicoutimi
(418) 698-4411

D
DISTINCTIVE APPLIANCES INC.

1795, autoroute Laval Ouest, Laval (Québec) H7V
(450) 687-6311

La Bodega Almaviva est un immense bâtiment en bois en totale osmose avec la nature environnante.



LA SAGA DU VIN CHILIEN

UN VIN DE QUALITÉ
BORDELAISE
À PRIX... CHILIEN.

Par Nicole Charest

Inscrit dans les grands courants de consommation de vins du « Nouveau Monde », amorcés durant les années 1970 en Californie, le Chili a longtemps été bon troisième à la SAQ, derrière la France et l'Italie. Puis il a perdu quelques plumes. La forte pression californienne et australienne, l'arrivée sur le marché des vins d'Uruguay et d'Argentine y sont pour quelque chose. Tout comme, hélas, une image négative portée par un certain Caballero, lequel avait fait alliance avec un chat noir... Une erreur qui se rattrape puisque de tous les pays du Nouveau Monde, le Chili est certainement

Le vignoble Chadwick.



celui qui réussit les meilleurs vins sous le rapport qualité-prix.

Véritable « paradis pour la vigne », le vignoble chilien s'étire sur 150 000 hectares, entre la cordillère des Andes et le Pacifique. Le climat y est semi-aride avec des influences maritimes, une irrigation assurée par la fonte des neiges de l'Altiplano, un ensoleillement maximal le jour et des nuits fraîches, toutes raisons qui contribuent à produire de bons vins. Signe du destin, ni le phylloxéra ni le mildiou ne sont jamais passés sous ses latitudes.

Au Chili, le vin est d'abord une affaire de famille, de grandes familles qui, fortune faite dans les mines de charbon ou la navigation, éprouvèrent durant la deuxième moitié du XIX^e siècle le besoin de posséder vigne et vin et l'envie d'ajouter une étiquette à leur nom. On les a baptisés « Appellidos Vinosos ». Ils ont marqué l'histoire viticole du Chili et produisent aujourd'hui ses meilleurs crus.

Cousino Macul relève de la sixième génération. Errazuriz, maison familiale depuis 1870, appartient depuis 1983 à Eduardo

Chadwick qui a fait alliance avec le Californien Mondavi. Don Melchor qui fonda Vina Concha y Toro en 1883, important des cépages du Bordelais et des barriques françaises, fit courir le bruit que le diable hantait son cellier afin d'en écarter les voleurs. Aujourd'hui, sa société est cotée à la Bourse de New York et s'impose comme le numéro un chilien avec des dizaines de marques et quelques stars, comme l'Almaviva, le plus bordelais des vins rouges, élaboré dans une cave d'architecture résolument moderne en pays mapuche. L'Almaviva a été lancé en joint-venture avec la société Baron Philippe de Rothschild, qui a envoyé au Chili l'un de ses meilleurs œnologues, Pascal Marty.

NOMBREUX MARIAGES

Il n'y a plus de frontière au vin. Ayant visité l'Europe et apprécié les vins de Bordeaux, les vigneron chiliens sont rentrés chez eux avec le désir – et les moyens – de construire des domaines capables de rivaliser avec les châteaux bordelais. De leur côté, des vigneron français sont accourus dès 1990, amenant leur savoir-faire. Ainsi, le Chablisien William Fèvre s'est installé dans la vallée de Maipo, avec Victor Pino, viticulteur chilien. Marnier-Lapostolle (propriétaire de la liqueur Grand Marnier) exploite 350 hectares dans la vallée de Rappel avec la famille Rabat. Dominique Massenez, originaire d'Alsace où la maison familiale est réputée pour ses eaux-de-vie de fruits (voir *Décormag*, mai 2002), a investi à Requinoa, au sud de Santiago. Son Château Los Boldos (arbre qui donne des fleurs) gagne des médailles à Bordeaux. C'est aussi dans les années 1990 que des institutions d'ici, la Banque Nationale et la Caisse de dépôt et placement, ont engagé des capitaux dans le vignoble chilien.

Le Chili croit en son vin et se bat pour le faire reconnaître dans le monde entier. La bataille du rapport qualité-prix partiellement gagnée, il s'attaque à un nouveau palier : si le vin chilien est bon, on doit être prêt à y mettre le prix. Mais le consommateur suivra-t-il jusque-là ? Prenez l'Almaviva. Paradant dans une couleur somptueuse, d'un pourpre ►►

Vous avez eu besoin de leur soutien lors de
vos premiers pas,
votre premier jeu de marelle,
votre première danse collée,
votre premier saut dans le monde des affaires
et vos premières démarches vers la retraite.

Vous avez besoin du soutien de vos os toute votre vie. Mais plus les femmes prennent de l'âge, plus la menace de l'ostéoporose devient une réalité. Voilà pourquoi chaque délicieux verre de Tropicana supplémenté de calcium procure un tiers du calcium dont votre corps a besoin tous les jours.

TROPICANA, UNE DÉLICIEUSE FAÇON D'ÊTRE EN FORME POUR LA VIE.

Le apport quotidien recommandé en calcium pour les personnes de 2 ans et plus est de 1000 mg.



Des infos qui font corps avec votre santé



www.reseau-canadien-sante.ca



RCS CHN
reseau-canadien-sante.ca
canadian-health-network.ca

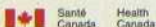
Avez-vous des questions au sujet de votre santé ou de celle de vos proches?

Le Réseau canadien de la santé, présenté par Santé Canada et des organismes de santé réputés du Canada, met à votre portée de l'information fiable et à jour. Des relations de couple à la retraite, il n'existe pas de meilleure source d'information.

Pour plus d'information sur le Réseau canadien de la santé et sur les programmes et services du gouvernement du Canada, appelez au **1 800 O-Canada** (1 800 622-6232)

ATS/ATME: 1 800 465-7735.

DES INFORMATIONS-SANTÉ DIGNES DE CONFIANCE



Canada

touchant le bleu, il séduit par un nez explosif de cassis et de réglisse, une bouche intense mais fraîche sous des tanins veloutés. Or la majorité d'entre nous, et c'est bien triste, n'ont pas les moyens de s'offrir un vin à 100 \$. Cependant, je vous le dis en confiance, si par chance vous goûtez à l'Almaviva, foin de la dépense, délices et orgues, vous entendrez chanter Figaro !

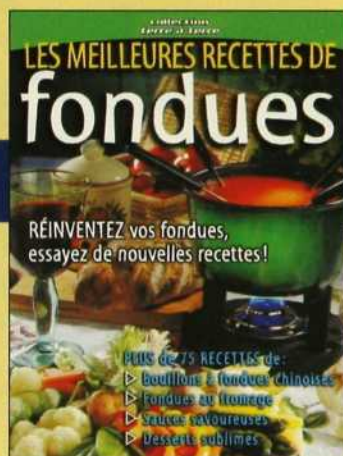
NOS COUPS DE CŒUR

Les vins chiliens sont un peu macho mais avec des manières. Ils ressemblent aux bons bordeaux. Les blancs ont des arômes nets et fringants, les rouges de la structure et des saveurs juteuses.

- D'habitude, le vin blanc chilien ne se boit pas dans l'insouciance. Mais le Sauvignon blanc de VINA CALITERRA 2002, au nez d'agrumes, a le charme accrocheur. À 10,90 \$, pas d'hésitation. Pour un dollar de plus, le Chardonnay de la même maison n'est pas à dédaigner ; s'il est moins facile à boire seul, il révélera des surprises à table.
- L'arrivée récente de l'ESCUDO ROJO 2001 (traduction littérale, en espagnol, de Rothschild) sur le marché québécois est un bel exemple du mariage du terroir chilien et de la tradition française. Pas de comparaison fallacieuse avec l'Almaviva. Ce vin de la vallée de Maipo, produit à 100 % par Philippe de Rothschild, se veut, dit-on, l'équivalent chilien du Mouton Cadet, un vin de qualité à petit prix (19,85 \$). Alliage de trois cépages, cabernet sauvignon et cabernet franc, cépages bordelais ayant « trouvé rocaïles à leur mesure et climat à leur goût », et carmenère, cépage chilien aux notes poivrées et aux accents balsamiques sur un fruit mûr et croquant, l'Escudo Rojo, vin de couleur cardinale, a de l'avenir. Laissez-lui un ou deux ans pour que ses tanins se fondent, il deviendra superbe.
- Le MERLOT CASA LAPOSTOLLE 2001 (18,20 \$) a un joli nez de fruits rouges, une bouche ample et équilibrée, mais gagnerait à être gardé encore deux ans. De la même maison, le CABERNET SAUVIGNON 1999, Cuvée Alexandre (30,50 \$), est maintenant à boire. Il s'annonce par de séduisants arômes de mûres qui confirment leur qualité dans une bouche raffinée, aux fins tanins.
- À prix intéressant, le CABERNET SAUVIGNON RESERVA D'ERRARUIZ, Domaine Don Maximiano 1999 (17,95 \$) séduira par sa bouche fruitée, ronde et fraîche.
- Le SYRAH RESERVA 1999 du même domaine (25,15 \$) est un vin puissant et chamu au goût de fruits noirs où dominent mûres et prunes. Le rouge chilien n'aime pas les plats compliqués. Servez-le en mars sur une daube, un pot-au-feu, un rôti de porc et, dès les beaux jours, laissez-le s'épanouir sur les viandes grillées. Ouvrez les bouteilles quelques heures avant le service, afin que les vins développent la palette de leurs arômes. Si le temps vous presse, carafez-les. ■

Pour compléter votre
COLLECTION...

LES MEILLEURES RECETTES DE FONDUES

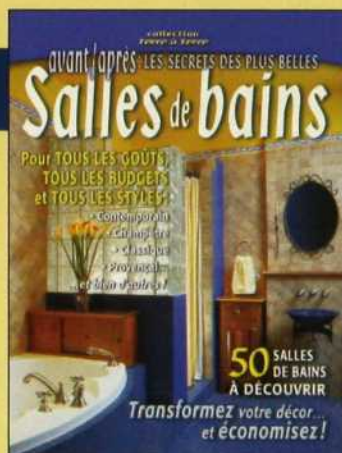


Succulentes tout en étant faciles à réussir, voici 77 recettes magnifiquement illustrées avec conseils à l'appui ! Aussi, on vous éclaire sur le choix d'un caquelon et sur les quantités d'aliments à prévoir pour vos invités. Vos fondues feront assurément un malheur !

PRIX DE DÉTAIL 8,95 \$*

RÉINVENTEZ vos fondues, essayez de nouvelles recettes!

PLUS de 75 RECETTES de:
▷ Bouillon à fondue chinoise
▷ Fondue au fromage
▷ Sauces savoureuses
▷ Desserts sublimes



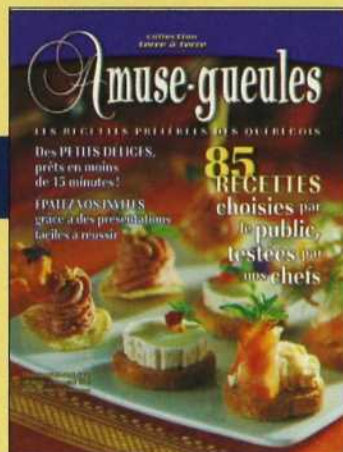
AVANT/APRÈS : LES SECRETS DES PLUS BELLES SALLES DE BAINS

Réaménager votre salle de bains sans dépenser une fortune ? C'est ce que vous propose notre titre avec 50 salles de bains aux styles des plus variés. Du contemporain au champêtre, en passant par le provençal ou le vieillot, vous trouverez l'inspiration et les conseils pratiques nécessaires à un projet de rénovation tout à fait réussi !

PRIX DE DÉTAIL 9,95 \$*

50 SALLES DE BAINS À DÉCOUVRIR
Transformez votre décor... et économisez!

AMUSE-GUEULES



Le guide amuse-gueules vous suggère pas moins de 85 recettes testées par des chefs cuisiniers. Qu'elles proviennent d'artisans culinaires inconnus ou de la crème de professionnels de la cuisine, vos recettes d'amuse-gueules seront réussies rapidement dans une présentation tout à fait irrésistible !

PRIX DE DÉTAIL 8,95 \$*

*TAXES APPLICABLES EN SUS

85 RECETTES choisies par le public, testées par nos chefs



GUIDE COMPLET D'INITIATION À LA CULTURE HYDROPONIQUE

Récolter des fines herbes et des légumes à longueur d'année dans votre maison ? C'est maintenant possible avec notre guide complet sur la culture hydroponique, une méthode de jardinage sans terre extrêmement performante. Dans une publication abondamment illustrée, suivez tous les conseils, étape par étape, pour une production horticole sans pareille !

PRIX DE DÉTAIL 9,95 \$*

Obtenez des résultats EXCEPTIONNELS avec :
• les fines herbes
• les plantes d'intérieur
• les légumes

**LA COLLECTION TERRE À TERRE EST EN VENTE CHEZ TOUT BON DÉTAILLANT.
VOUS POUVEZ AUSSI CONTACTER LE SERVICE À LA CLIENTÈLE
AU 1 800 667-4444 OU (514) 875-4444.**

adresses

LÈCHE-VITRINES

AU PAPIER JAPONAIS : 24, rue Fairmount O., Montréal, (514) 276-6863. COMME LA VIE, AVEC UN ACCENT : 251, rue Laurier O., Montréal, (514) 278-5421. KALAË : 1600, rue Marie-Anne E., Montréal, (514) 528-9343. L'ART AU QUOTIDIEN chez : Fleur de soi : 669, rue Laviolette, Trois-Rivières, (819) 373-4900 ; Kabane : 1061, rue Bernard, Outremont, (514) 490-1061 ; Renaud-Bray : dans tous les magasins ; Terre urbaine : 4466, rue Marquette, Montréal, (514) 526-2772. Zone : 4246, rue Saint-Denis, Montréal, (514) 845-3530. PASSIONS D'AILLEURS : 32, rue Notre-Dame O., Montréal, (514) 982-1919 ; 4109, boul. Saint-Laurent, Montréal, (514) 284-4999. TAPIS TOLA : 235, rue Laurier O., Montréal, (514) 272-8500.

MAISON D'HIVER DANS LES LAURENTIDES

ALMAR : 5400, boul. Décarie, Montréal, (514) 482-0007. AUDIO SHOP : 1193, rue de la Montagne, Montréal, (514) 871-0091. BATIMAT : 4790, rue Jean-Talon O., Montréal, (514) 735-5747. CÉRAMIQUE LA TUILERIE : 835, av. Querbes, Outremont, (514) 272-1594. COUNTRY FLOORS : 5337, rue Ferrier, Montréal, (514) 733-7596. INDIPORT : 4801, av. du Parc, Montréal, (514) 735-5747. STÉPHANE FRÉCHETTE, NORTH SOUTH : 50, rue Saint-Paul O., Montréal, (514) 288-1292.

MAISON DU PASSÉ AU MODE PRÉSENT

ARTHUR QUENTIN : 3960, rue Saint-Denis, Montréal, (514) 843-7513. AU COURANT : 8455, boul. Décarie, Montréal, (514) 733-2050. BATIMAT : 4790, boul. Jean-Talon O., Montréal, (514) 735-5747. BEN & TOURNESOL : 4915, rue Sherbrooke O., Westmount, (514) 481-5050. CABAN : 774, rue Sainte-Catherine O., Montréal, (514) 844-9300. CANADIAN TIRE : dans leurs magasins. CÉRAGRÈS : 9975, boul. Saint-Laurent, Montréal, (514) 384-2225. CASODI : 5330, rue Royalmount, Montréal, (514) 739-4185. DANIELLE LAMBERT ŒUVRES D'ART : 1231, av. Bernard, Outremont, (514) 272-3222. DESIGN LOUIS GEORGE : Ogilvy, 1307, rue Sainte-Catherine O., Montréal, (514) 842-7711. D. POIRIER : (450) 691-5671. ÉLIZABETH PERREAULT, designer : (514) 992-1768. HOLT RENFREW : dans leurs magasins. IKEA : 9191, boul. Cavendish, Ville Saint-Laurent, (514) 738-2167. L'ATELIER N.D.G. : (514) 481-2388. LATITUDE NORD : 4410, boul. Saint-Laurent, Montréal, (514) 287-9038. MELASTRA CONCEPT : 135, boul. Valcartier, Loretteville, (418) 843-0337. MORUZZI : 6685, boul. Couture, Saint-Léonard, (514) 322-7410. OGILVY : 1307, rue Sainte-Catherine O., Montréal, (514) 842-7711. ORIENTALIS : 1075 D, av. Van Horne, Outremont, (514) 948-1116. PAR LE TROU DE LA SERRURE : 21, av. Laurier O., Montréal, (514) 272-2262. RESTAURATION HARDWARE : (416) 223-2055. SAFRAN : 1116, av. Bernard, Outremont, (514) 271-0042. TRIEDE : 385, place d'Youville, Montréal, (514) 845-3225. ZIG ZAG DESIGN : (514) 286-7005.

ATMOSPHÈRE, ATMOSPHÈRE...

ANTIQUITÉS BEAULÉ : 2440, rue Notre-Dame O., Montréal, (514) 931-2507. APOSTROPHE : 2517, rue Notre-Dame O., Montréal, (514) 933-3866. CARTIER HOME INTERIORS : 5016, boul. Décarie, Montréal, (514) 489-5309. CRESCENDO : 4271 A, rue Sainte-Catherine O., Westmount, (514) 933-0067. ÉLISE L. BRAULT : (514) 488-7548 ; (514) 816-4887. JEAN RÉMY : (450) 689-1482. LAURENT DOUVILLE : (514) 694-1122. RÉNO-DÉPÔT : dans tous les magasins. WINNERS : dans tous les magasins.

LE SOUS-SOL, UN ESPACE DE VIE

GIRAFFE : 3997, rue Saint-Denis, Montréal, (514) 499-8436. IKEA : 9191, boul. Cavendish, Ville Saint-Laurent, (514) 738-2167. LATITUDE NORD : 4410, boul. Saint-Laurent, Montréal, (514) 287-9038.

VISITEZ WWW.CLIC1.COM



BOISERIES RAYMOND

11880, 56^e Avenue
Montréal (QC)
H1E 2L6

Téléphone :
(514) 494-1141

www.boiseriesraymond.com



JU
CENTRE DE PLOMBERIE
JEAN LÉPINE
Centre de plomberie
JEAN LÉPINE INC.
5855, boul. Taschereau
Brossard (QC)
J4Z 1A5
450-676-1322

American Standard

Ameublements RENAISSANCE furniture inc.
215, boulevard St-Elzéar Ouest
Laval (QC) H7L 3N4
450-662-6063 Téléphone
450-662-2131 Fax



Renaissance
LES AMEUBLEMENTS
FURNITURE INC.

www.ameublementsrenaissance.com




L'ROCCO
EBÉNISTE

SALLE DE MONTRE
2340, Mont-Royal Est
Montréal (QC)
(514) 521-0631

USINE ET
SALLE DE MONTRE
1354, Tellier
St-Vincent-de-Paul
Laval (QC)
(450) 661-9537
www.lrocco.com


Maximisez votre espace en créant un décor unique



Grand choix de bois et de teintes



Exclusive distributor / Distributeur exclusif
Murphy Wall-Beds of Canada®



Murphy Wall-Beds of Canada® depuis plus de 100 ans.

Visitez notre salle de montre
42, boul. Hymus, Pointe-Claire (Québec)
(514) 697-3128 • 1 877 697-3128
www.stildesign.ca

Acquérir un lit escamotable Murphy Wall-Beds, c'est opter pour un **style** de meuble fabriqué par des artisans d'ici selon vos exigences et le **confort** d'un vrai matelas. C'est aussi opter pour la **durabilité** d'une base en aluminium léger et d'un mécanisme garanti 10 ans.

Grand Concours 10 000\$

de meubles
en prix

Pour la quatrième année consécutive, vous avez été nombreux à participer au Grand Concours Esprit Nouveau. Monsieur Philippe Collas est l'heureux gagnant du prix de 10 000 \$ de meubles du magasin Esprit Nouveau.



M. Philippe Collas, que l'on voit ici entouré de Mme Ginette Leduc, conseillère au magasin Esprit Nouveau et de Ginette Vaillancourt du magazine Décormag, pourra profiter de l'expertise des conseillers d'Esprit Nouveau pour choisir parmi l'éventail de meubles contemporains en magasin. Félicitations au gagnant !

Esprit Nouveau

Le promoteur du nouveau meuble québécois

Une seule adresse

Esprit Nouveau inc., 1828, boul. Le Corbusier, Laval
Téléphone : (450) 686-5055 www.esprit-nouveau.com

adresses

MAISON CORBEIL : 1215, boul. Crémazie O., Montréal, (514) 382-1443 ; 1946, boul. LeCorbusier, Laval, (450) 682-3022. RÉNO-DÉPÔT : dans tous les magasins. ROOTS CANADA : 1035, rue Sainte-Catherine O., Montréal, (514) 845-7995. SIMON COQUOZ, architecte : (514) 739-6658.

RETRAITE EN VILLE

ATELIER JACOB : 270, rue Beauchamp, Saint-Calixte, (450) 222-5588. ATMOSPHÈRE : 1037, av. du Mont-Royal E., Montréal, (514) 527-1293 ; 474, boul. des Laurentides, Laval, (514) 668-4045. CASA LUCA : 1354, rue Fleury E., Montréal, (514) 389-6066. CÔTÉ SUD : 4338, rue Saint-Denis, Montréal, (514) 289-9443. ITALBEC : 375, rue de Liège O., Montréal, (514) 383-0668. POÊLES ET FOYERS ROSEMONT : 2361, boul. Rosemont, Montréal, (514) 728-4318. PIERRE MORENCY : (514) 849-1371.

MODE DE VIE

ARMOIRES DENIS COUTURE : 4865, boul. Jean-Talon O., Montréal, (514) 736-7113. AU COURANT : 8455, boul. Décarie, Montréal, (514) 733-2050. BARWOOD : 3445, boul. Côte Vertu, Montréal, (514) 332-5040. EMPIRE PAPIERS PEINTS : 3455, av. du Parc, Montréal, (514) 849-1297. ORIENTALIS : 1075, rue Van Horne, Outremont, (514) 948-1116. JOSÉE BÉRUBÉ, architecte : (514) 844-1818. RAMACIERI : 815, boul. Querbes, Outremont, (514) 270-9192. SEDEV : (514) 946-6842. SIGNATURE BACHAND : 8140, boul. Décarie, Montréal, (514) 344-2425.

GAIN D'ESPACE

ARMOIRES ET CUISINES BEAUREGARD ET FRÈRES : 655, rue Simonds S., Granby, (450) 375-0707. CÉRAGRÈS : 9975, boul. Saint-Laurent, Montréal, (514) 384-2225. D'AMOURS ET LIBERALI : (514) 598-0265. LES FOYERS DON-BAR : 6055, rue Saint-Laurent, Lévis, (418) 833-9114. LITEMOR : 5965, chemin de la Côte-de-Liesse, Montréal, (514) 738-2433. MULTIVISION : 318, rue Fleury, Montréal, (514) 382-6766. RÉNO-DÉPÔT : dans tous les magasins. YVON GERVAIS : (514) 694-7383.

FENÊTRE : PLACE À LA LUMIÈRE

ATELIER DE VITRERIE WELLINGTON : 1987, rue Wellington, Montréal, (514) 932-6337. BOISERIES RAYMOND : 11 880, 56^e av., Rivières-des-Prairies, (514) 648-6868. CRÉATIONS CHATIEL : (514) 831-8761 ou (514) 851-0242. ÉBÉNISTERIE ADAMCO : (450) 446-3468. MAISON CORBEIL : 1215, boul. Crémazie O., Montréal, (514) 382-1443. MOUTARDE : 1272, rue Bernard O., Outremont, (514) 272-1212. TÉLIO : (514) 271-4607. ROLLANDE VACHON : (514) 272-1212. SYLVIE VACHON (450) 677-5443. VERRERIE D'ART CLASSIQUE : 4801, boul. Saint-Laurent, Montréal, (514) 844-5424.

ZOOM

AU PRINTEMPS : 4395, rue Saint-Denis, Montréal, (514) 845-0155. BEN & TOURNESOL : 4915, rue Sherbrooke O., Westmount, (514) 481-5050. CHEZ FARFELU MAISON : 838, av. du Mont-Royal E., Montréal, (514) 528-8842. COMME LA VIE, AVEC UN ACCENT : 251, rue Laurier O., Montréal, (514) 278-5421. DEMEURE BOURDUAS : 325, rue de la Commune E., Montréal (514) 871-1444. KABANE : 1061, rue Bernard, Outremont, (514) 490-1061. LINEN CHEST : dans tous les magasins. PIED-À-TERRE : 4909, rue Sherbrooke O., Westmount, (514) 488-9690. RÉNO-DÉPÔT : dans tous les magasins. VERTE CAMPAGNE : 371, rue Laurier O., Montréal, (514) 948-3131.

◆ céramique
◆ porcelaine
◆ travertin

◆ marbre
◆ ardoise
◆ liège

◆ plancher flottant
◆ plancher chauffant



SERVICE BOUTIQUE PRIX CÉRAMIQUE

Le Marché de la Tuile Inc.
835, rue Querbes, Outremont
Tél.: (514) 272-1594 • www.latuilerie.qc.ca

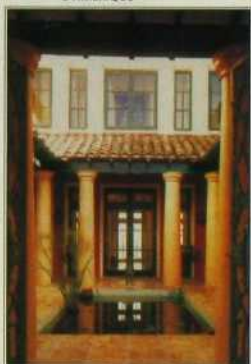
 **La
Tuilerie**
C É R A M I Q U E

Ne vous trompez pas
d'adresse!

Nous sommes ici, au
fond de la rue Querbes,
via la rue Van Horne.



Ouvert le dimanche



L'ÉLÉGANCE ARCHITECTURALE SUR MESURE



Prix Habitas 1999
Entreprise de l'année
Prix SCHL 1998



1 888 TURN-TILT

180, rue St-Paul Ouest, Montréal (Québec) H2Y 1Z8
Tél.: (514) 282-8024 • Fax : (514) 282-9590

8116, boul. Décarie, Montréal (Québec) H4P 2S4
Tél.: (514) 344-3737 • Fax : (514) 344-3465

Fabricant de produits sur mesure en bois, bois-aluminium et UPVC

Ceramic Brennero

CÉRAMIQUES TERRA
6935, Jarry Est, St-Léonard
514-324-7912
www.ceramiqueterra.com

DECORMAG

À VOTRE SERVICE !

VOUS AVEZ DES QUESTIONS CONCERNANT VOTRE ABONNEMENT ?

Appelez, de 8 h 30 à 17 h 00, le
(514) 392-2012

Si vous êtes à l'extérieur de Montréal, composez le numéro sans frais
1 800 554-5253

Courriel : abonnement@transcontinental.ca
Ayez en main votre numéro d'abonné.

VOUS VOULEZ NOUS ÉCRIRE AU SUJET DE VOTRE ABONNEMENT ?

Assurez-vous de toujours annexer votre étiquette d'envoi et postez à :

Service aux abonnés Décormag
1100, boul. René-Lévesque Ouest
24^e étage, Montréal (Québec)
H3B 4X9

VOUS RECEVEZ PLUS D'UN EXEMPLAIRE DU MAGAZINE POUR UN MÊME MOIS ?

Veuillez prélever les étiquettes d'envoi de chacun des exemplaires et nous les faire parvenir.

VOUS DÉMÉNAGEZ ?

Veuillez nous aviser le plus tôt possible de tout changement d'adresse. Assurez-vous d'inscrire vos ancienne et nouvelle adresses sur le coupon ci-dessous et postez-le dès que possible.

ANCIENNE ADRESSE

(remplir en majuscules)

Numéro d'abonné _____

Nom _____

Prénom _____

Adresse _____

_____ App. _____

Ville _____

Code postal _____

NOUVELLE ADRESSE

Date du déménagement _____

Adresse _____

_____ App. _____

Ville _____

Code postal _____

Téléphone () _____

LISTE D'ABONNÉS

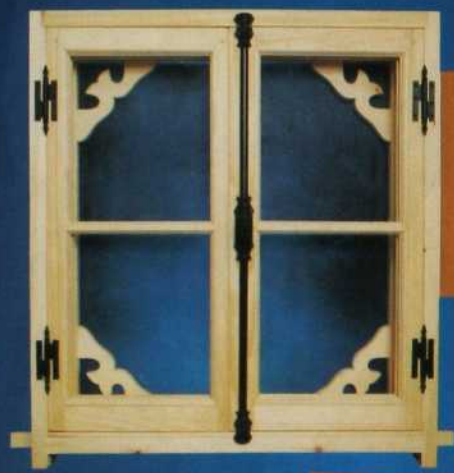
Il nous arrive de mettre notre liste d'abonnés à la disposition d'entreprises ou d'organismes qui proposent des produits ou des services susceptibles de vous intéresser. Si vous ne voulez pas que votre nom y figure, faites-le nous savoir par écrit, en joignant une étiquette d'envoi de votre magazine.

Repertoire des annonceurs

MARS 2003

Abat-jour illimités	95
Acura	www.acura.ca .13
Almar	info@almarappliance.com .126
Alumilux	.113
American Standard	www.americanstandard.ca 4, 5
APCHQ	www.apchq.com .67
Autour du lit	.86
Avanti / TQS	.109
Avenue Design	www.biotherm.ca .15
Biotherm	www.AdamsBodySmarts.ca .33
Body Smarts	www.pg.com .114
Bounty	www.mesproduitslaitiers.org .123
Bureau laitier du Canada	www.calclosets.com .79
California Closets	www.canalvie.com 68, 94
Canal Vie	www.carpettemultidesign.com .87
Carpette Multi Design	www.ceragres.ca .127
Ceragres	www.ceramiquesterra.com .140
Céramiques Terra	www.charmin.com .93
Charmin	www.ciot.com .148
Ciot	www.clubcuisinebcbg.com .105
Club Cuisines et Salles de bains BCBG	www.terreaterre.net .135
Collection Terre à Terre	www.coty.com 20, 21
Coty	www.healinggarden.com .43
Coup de Pouce	www.MokaSofa.ca .14
Créations Nicole Moisan	www.creationsnicolemoisan.com .83
Décor inc.	www.MokaSofa.ca .136
Décormag	www.vikingrange.com .130
Distinctive Appliances	www.dove.com .31
Dove	www.stainmaster.com .19
DuPont Stainmaster	www.ecotherm.com .66
Ecotherm	www.esprit-nouveau.com .138
Esprit Nouveau	www.eukanuba.com .145
Eukanuba	www.ex-lax.ca .47
Ex-Lax	www.mq.ca .140
Fenêtres MQ	www.GELighting.com .119
GE Lighting	www.GEreveal.ca .124, 125
General Motors, Buick	www.gmcanada.com .95
Glade	www.glade.com .139
Glade	www.clic1.com .30
Graph Nova Multimedia	www.grohecanada.com .16
Grohe	www.headandshoulders.com .57
Head & Shoulders	www.huggies.com .34
Huggies	www.clairolcanada.ca .147
Hydrience	www.infusium.com .77
Infusium 23	www.clairolcanada.ca .141
Innerscience	www.innerscience.com .32
J.C. Perreault	www.jcperreault.com .11
Knorr	www.knorr.com .129
K. Verne	www.kverne.ca .40
La Tulerie	www.latulserie.qc.ca .23
La-Z-Boy	www.lazboy.com .25
Le Phénix Notre-Dame	www.lephenixnotredame.com 8, 9
Les Distributions Amiel	www.thermador.com .103
Les Sommets sur le fleuve	www.lesommets.com .134
Maison Corbeil	www.maisoncorbeil.com 2, 3
Menuiserie Belisle	www.belislewindows.com 6, 7
Meubles Authentika	www.belislewindows.com .142
Meubles Re-No	www.mreno.com .78
Mott's Fruitsations	www.motts.com .106
Natural Instincts	www.clairolcanada.ca .138
Nissan	www.nissan.ca .120
Nissan	www.olay.com 29, 49, 99
Olay	www.givenchy.com .133
Parfums Givenchy	www.planchersmirage.com .118
Planchers de bois franc préverni Mirage	www.planchersmirage.com .26
Polyporin	www.pfizer.com .45
Réseau canadien de la santé	www.reseau-canadien-sante.ca .13
Ralph Lauren	www.polo.com .118
Sears	www.sears.ca .118
Services+	www.astralmedia.com .118
Service Vie	www.servicevie.com .118
Solarium Servitech	www.solarium-servitech.com .106
Stil Design	www.stildesign.ca .138
Sunkist	www.sunkist.com .120
Tide	www.tide.com .29, 49, 99
Tropicana	www.tropicana.com .133
Unicef	.118
United Floors	www.unitedfloors.ca .26
Unicef	www.discoverings.ca .118
Unicef	www.visa.com .45
Unicef	.45

Choisissez
la qualité et appréciez
l'élégance des portes françaises
et des fenêtres ancestrales
avec système de verrouillage
à crémone.
Fabriquées sur mesure,
elles respectent le caractère
patrimonial des demeures ancestrales.



- Cadres de bois naturel, soit en pin, acajou, cèdre rouge
- Performances énergétiques



- Confort assuré
- Sécurité accrue
- Facilité d'entretien



56, rue Gauvin Est,
St-Jean-de-Dieu (Québec) G0L 3M0
Tél.: (418) 963-2733
ou sans frais 1 888 947-2733
Télex: (418) 963-2200
www.belislewindows.com

DECORMAG



HOMMES EN QUARANTAINE

Samedi 21h

En rappel dimanche 22h et mercredi 19h30.

Une comédie décapante sur les mâles en crise de la quarantaine.
Avec André Robitaille, Pierre Gendron et Sylvain Marcel.

SÉRIES+
LA TÉLÉ DES ÉMOTIONS



LES CROCHETS ET LES PATÈRES

1. Les manteaux livrent-ils de terribles secrets ? Oreilles en caoutchouc (Kabane : 17,95 \$ ch.). 2. Si charmant qu'on l'adopterait, modèle en métal et porcelaine (Kabane : 59,95 \$). 3. Pour Adam et Ève, branche argentée martelée (Ben & Tournesol : 36,95 \$). 4. L'unique en chrome et porcelaine... pour solitaire (Comme la vie, avec un accent : 12,95 \$). 5. Comme au bistro ! Patère en bois noir (Demeure Bourduas : 50,95 \$).



LES CROCHETS ET LES PATÈRES

1. Mini vague en fer martelé (Réno-Dépôt : 24,95 \$). 2. Modèle exotique en bois travaillé, format 5 po ou 10 po (Pied-à-Terre : 15 \$ et 25 \$). 3. Vision nature en laiton doré (Ben & Tournesol : 60 \$). 4. Semblable à une tête d'escargot, modèle doré (Réno-Dépôt : 12,53 \$). 5. Crochet tout mignon en laiton (Linen Chest : 21,95 \$ la paire). 6. Patère en bois d'allure campagnarde (Demeure Bourduas : 50,95 \$).

DIANE KASTAMA A PERDU L'USAGE DE DEUX DE SES MEMBRES

mais sa famille

A GAGNÉ UN NOUVEAU MEMBRE.

Une sonnerie de réveille-matin retentit. Un cheval hennit au loin. Un chien s'apprête à commencer une nouvelle journée de travail. Bien qu'il n'ait pas été dressé pour se rendre utile sur un ranch de chevaux, ce compagnon dévoué est devenue indispensable. Que ce soit pour ramener un cheval sur le droit chemin, tirer sa maîtresse en haut d'une côte ou fermer une porte, il exploite toutes les



de 8 ans qui doit compter sur une bonne santé pour faire son travail.

C'est pourquoi sa maîtresse a choisi pour lui Eukanuba,^{MD} la seule nourriture pour chiens dotée du Vital

Health System.^{MC} En ciblant six fonctions essentielles, le Vital Health System achemine des éléments nutritifs là où il le faut et au moment opportun afin de favoriser la meilleure santé qui soit (voir l'encadré).

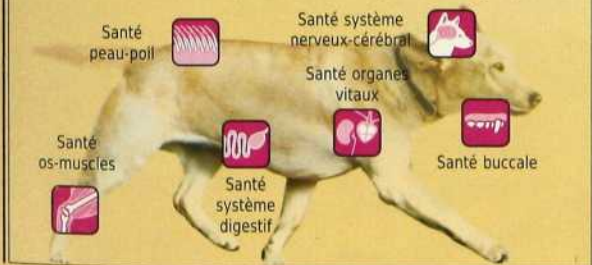


Tous les produits Eukanuba contiennent le Vital Health System et sont offerts en plusieurs formules conçues pour répondre aux besoins précis des différentes étapes de vie.

Alors recherchez les produits Eukanuba dans les animaleries ou composez le 1 888 EUKANUBA pour en savoir plus. Le Vital Health System : synonyme d'une meilleure santé pour les chiens et pour ceux qui comptent sur eux.

LE VITAL HEALTH SYSTEM^{MC} DE EUKANUBA^{MD}

Une nutrition ciblée pour une santé optimale chaque jour.



ressources de son corps et de son esprit du matin au soir. Il rend l'expression « confinée à un fauteuil roulant » dénuée de sens. Son nom? Fritzie. Un Labrador blond



1

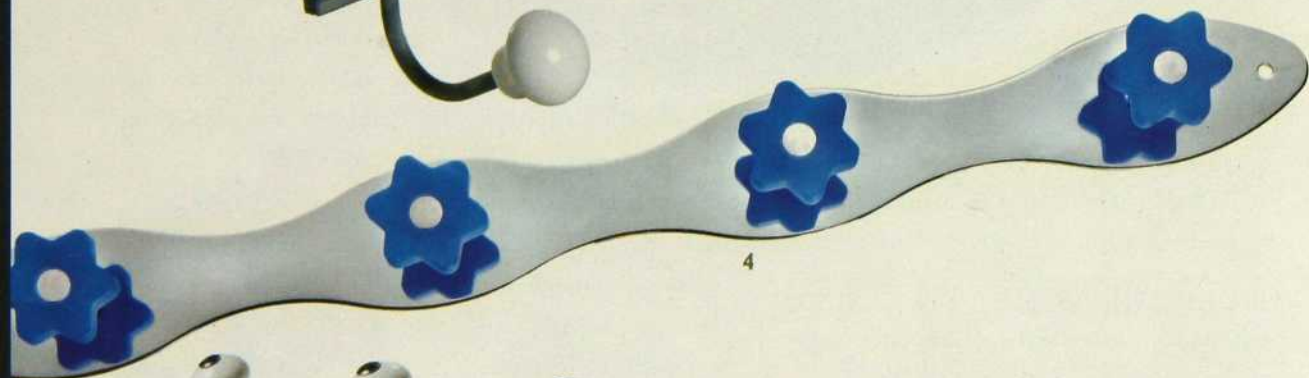


2



3

PHARMACIE DE **+** LA CROIX ROUGE
Ch. Frédéric
Hermans Frédéric
 PHARMACIEN Successeur.
 19. RUE DE L'ATHÉNÉE. 19. MONS
 Téléph. 384



4



5

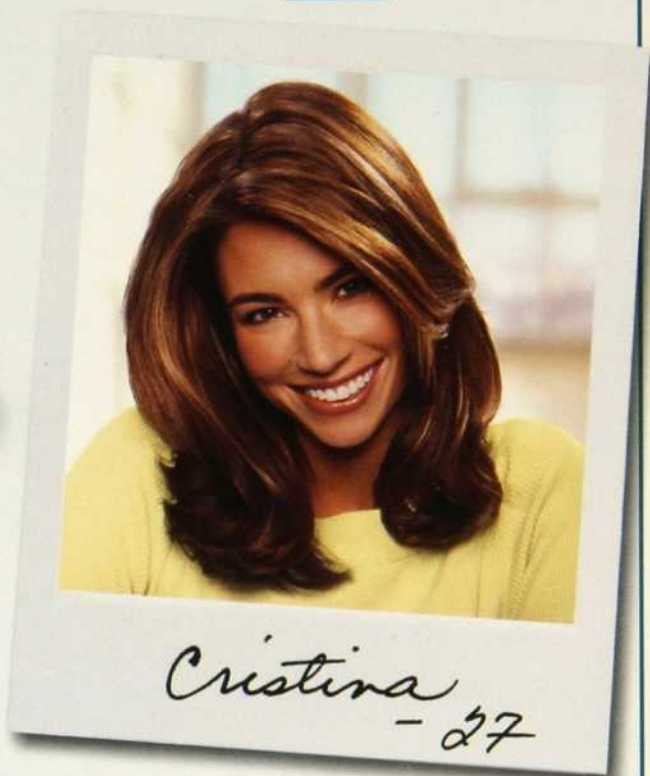
LES CROCHETS ET LES PATÈRES

1. Ne vous laissez pas prendre aux reflets métalliques, ce crochet est en plastique (Réno-Dépôt : 16,64 \$). 2. Le classique en métal de notre enfance (Verte Campagne : 33,95 \$). 3. Plaque à l'ancienne en métal et verre (Verte Campagne : 44,95 \$). 4. Inspiré des bandes dessinées, modèle fleuri en plastique (Chez Farfalu : 29,99 \$). 5. Retour du rétro avec le mariage de la porcelaine et du chrome (Au Printemps : 37,95 \$). Voir les adresses à la page 137.

INFUSIUM 23
haircare

AVANT

APRÈS



*Cristina
- 27*

Vous pensez vraiment qu'elle nous laisserait publier la photo 'avant'?



Avant Infusium, ses cheveux étaient un vrai désastre – secs, abîmés et complètement fous. Après Infusium ? Les voilà plus doux, plus soyeux et plus faciles à coiffer. La bouteille dit qu'Infusium sans rinçage contient 23 provitamines et ingrédients hydratants, et qu'il aide à corriger et à structurer ses cheveux. Nous disons qu'il les a sauvés. Et ça, nous pouvons le publier !

Cheveu endommagé



Aidez à prévenir les dommages avec Infusium 23

©2003 P&G

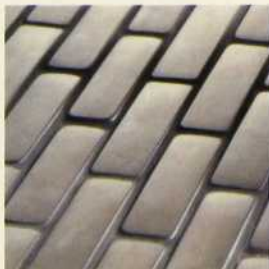
INFUSIUM 23®. Le traitement sans rinçage auquel on croit.



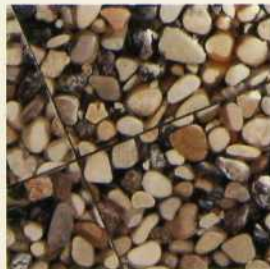
ciot

de mains de maître

9151, boul. Saint-Laurent, Montréal (514) 382-7330
8899, Jane Street, Toronto (416) 739-8000
1020, Lawrence Ave. West, Toronto (416) 785-8080
Atlas Bains & Céramiques (division de Ciot)
1385, rue de la Pointe-aux-Lièvres, Québec (418) 648-1755



Metallismo



Riverstone

marbre
pierre
granit
onyx
céramique
mosaïque
accessoires
de cuisine et
salle de bains