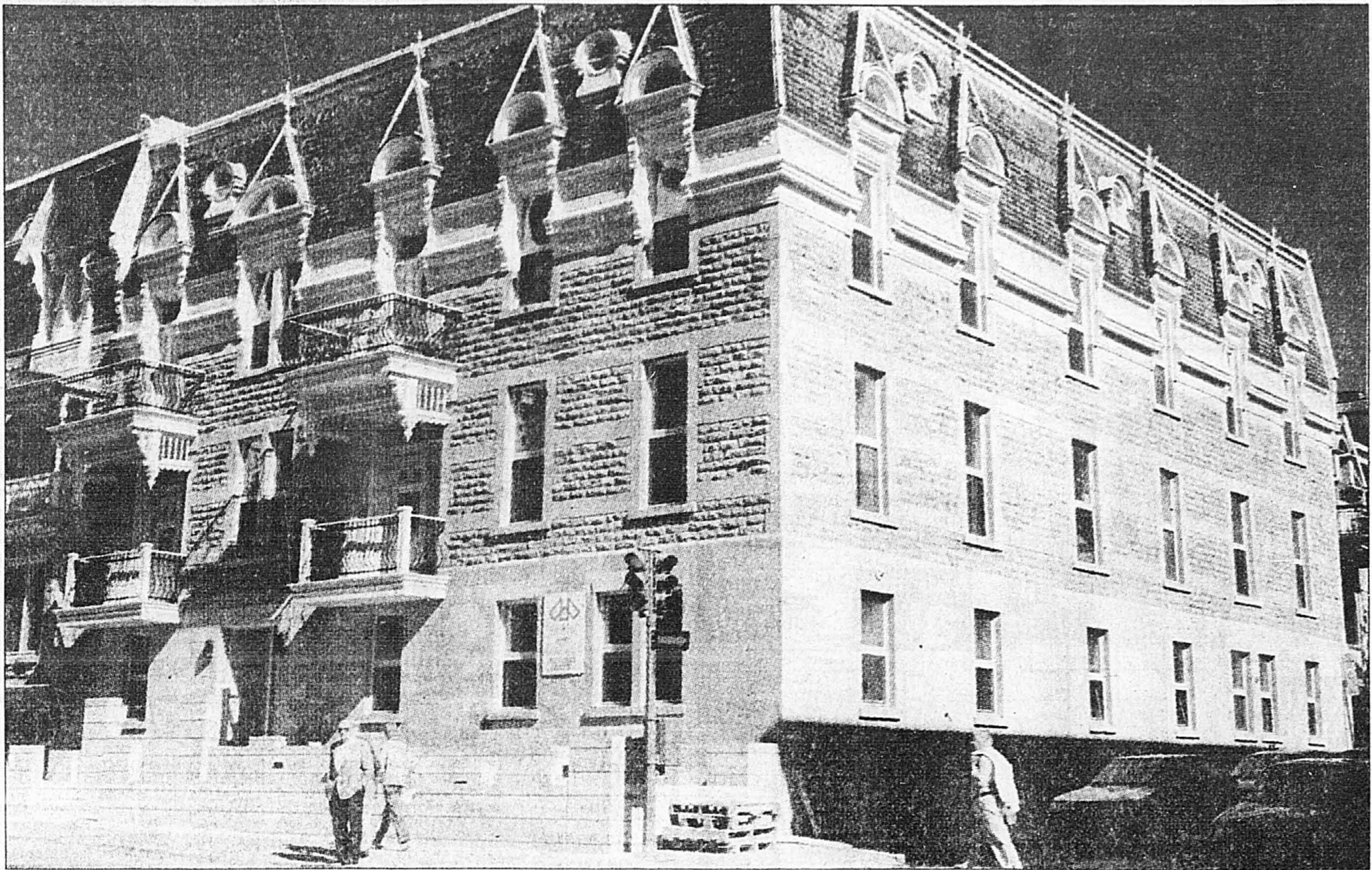


Quand balcons et balustrades deviennent des objets de beauté



Voici un bel exemple de rénovation d'un immeuble ancien, celui du 1051 Saint-Denis, doté de balcons ouvragés et d'ornements en bois. Cette maison de chambres est l'ancienne résidence de Zephyr Resther, architecte du collège Mont Saint-Louis.

La restauration harmonieuse des beaux immeubles

FLORIAN BERNARD

ils sont directement exposés aux intempéries. Le bois est un matériau fragile qui exige une protection constante.

La peinture et la teinture sont des éléments primordiaux de la protection du bois. Leur qualité principale est de repousser l'eau et l'humidité. Toutes les surfaces en bois directement exposées aux intempéries devraient être repeintes régulièrement, en prenant soin d'enlever les accumulations de vieille peinture. Les couches de peinture trop épaisses ont tendance à se fissurer et à décoller, ce qui entraîne des infiltrations d'eau et un pourrissement prématuré du bois.

Après avoir gratté et sablé les surfaces, il faut utiliser une couche de fond appropriée, de même qu'une couche de finition à l'huile ou au latex, selon l'usage et les expositions. Dans le cas de vieilles peintures incrustées, il sera parfois nécessaire de procéder à un « brûlage » et de repartir à neuf.

Les balcons en bois

Les anciens balcons ont généralement des planchers de bois faits de planches enbouvées. Il est relativement facile de remplacer une planche pourrie ou abîmée. De façon générale, toutefois, il est souvent plus simple de procéder à un remplacement complet de la surface du plancher. Si tel est le cas, on peut utiliser un recouvrement monopiece de contreplaqué laminé de fibre de verre. Un tel plancher résistera à la pourriture et n'exigera aucune peinture.

Le contreplaqué ordinaire n'est pas recommandable car il est susceptible à l'humidité et implique un entretien fréquent, de même que des travaux de peinture.

La pourriture est surtout causée par l'accumulation d'eau. Une façon de contourner la difficulté consiste à donner une légère inclinaison au plancher, côté rue, de façon à permettre un écoulement rapide de la pluie.

Les plafonds de balcon

Parce qu'ils sont protégés, les plafonds des balcons sont habituellement en bon état, sauf dans le cas où le plancher du balcon supérieur a des fuites. Il suffit souvent de remplacer les planches de bois abîmées. Si le problème d'humidité est grand, il pourrait être à propos d'installer un revêtement métallique perforé, assurant ainsi une bonne ventilation aux pièces de bois de la structure du balcon.

Les recouvrements en aluminium ne constituent pas toujours une solution idéale. Ils dénaturent la qualité esthétique des anciens immeubles. En outre, une installation mal faite pourra laisser entrer l'eau, causant d'importants dommages souvent invisibles à un examen sommaire.

Les escaliers en bois exigent un examen attentif. Même si les marches peuvent sembler en bon état, la pièce structurale supportant ces dernières, c'est-à-dire le limon, peut présenter un état avan-

cé de pourrissement. Les limons en métal sont souvent rouillés et affaiblis.

Colonnes et balustrades

Les colonnes de bois, les balustrades ouvragées et les autres éléments extérieurs d'ornement confèrent un caractère particulier aux anciennes maisons. Il faut absolument restaurer et conserver ces éléments. Non seulement ajoutent-ils de la beauté à l'habitation, mais en outre ils augmentent sa valeur. Il est souvent possible et peu coûteux de remplacer partiellement certaines parties abîmées de ces éléments.

Les balustrades en métal sont très susceptibles à la rouille. Il ne faut pas permettre à cette dernière de s'y installer. Un bon grattage des parties atteintes devrait remettre le métal à nu. Une couche de fond antirouille est essentielle avant d'appliquer une peinture de finition pour métal.

Les balustrades sont accrochées aux murs par des attaches de mé-

tal. Il faut surveiller la solidité de ces dernières et les remplacer au besoin.

Quant aux éléments structuraux des balcons, ils sont composés de solives qui sont prolongées au travers du mur extérieur. L'humidité est l'ennemi principal de ces pièces de bois. La réparation est le plus souvent possible en doublant les solives existantes et en effectuant un renfort de certaines pièces.

Enfin, les bois sujets à la moisissure et à la pourriture peuvent être protégés par l'application d'un fongicide approprié, disponible dans les quincailleries.

Ce dossier a été préparé en collaboration avec le Service de l'habitation et du développement urbain de Montréal. Des renseignements additionnels sont disponibles aux numéros suivants: patrimoine (872-4192), permis (872-3181), rénovation (872-4630).



Montréal, sont des éléments d'une grande richesse architecturale qu'il importe de sauvegarder et de protéger. Ces ouvrages réalisés par des artisans qui transmettaient leur art de père en fils, seraient difficiles à reproduire aujourd'hui. Ils datent d'une époque où le maître-tourneur ne comptait pas ses heures. Reproduire de tels chefs d'œuvre en bois coûterait, de nos jours, une fortune.

Hélas, ces boiseries extérieures, ces balcons, corniches et balustrades sont parmi les éléments qui se détériorent le plus facilement car

Le jardinage



Immortelles et autres belles...

L'immortelle des champs, chantée par Jean-Pierre Ferland, est une fleur blanche, laineuse, qui pousse en grappes, au-dessus d'un feuillage gris-vertâtre, dans les prés secs et ensoleillés de l'été. Il s'agit de l'anaphale des prés, une espèce très répandue dans toutes les régions du Québec. Ses grappes florales séchent naturellement et se conservent durant des années.

D'autres anaphales sont à l'origine de beaux cultivars horticoles, notamment *Anaphalis triplinervis*, originaire de l'Himalaya, et *Anaphalis margaritacea*, d'origine nord-américaine. Ces anaphales vivaces, d'une hauteur d'environ 30 centimètres, sont parfaitement acclimatées aux jardins du Québec. La meilleure façon de les obtenir est de procéder par semis extérieurs, en juin, ou à l'intérieur, sous un éclairage fluorescent, en mars-avril.

On désigne aussi, sous le nom d'immortelles, plusieurs autres espèces florales, annuelles ou vivaces, qui possèdent, comme l'anaphale, la propriété de sécher et de conserver leur beauté durant des années. Ces fleurs sont idéales pour la confection de bouquets secs.

L'immortelle à fleur de paille — ou fleur de paille — est probablement la meilleure espèce annuelle à cultiver au jardin, durant l'été, et à conserver ensuite, durant des années, comme fleur séchée. Les jardiniers anglais lui ont donné le nom de «stawflower» à cause de ses pétales qui, en séchant, deviennent rigides et prennent la consistance et la légèreté de la paille.

Originaires de la Nouvelle-Zélande, de l'Australie, de l'Afrique du Sud et de l'Europe méridionale, les helichrysms sont des plantes vivement colorées, de plein soleil, qui affectionnent les sols secs et pauvres, bien drainés. Toutes les espèces et variétés s'obtiennent facilement par semis directs au jardin, vers la mi-mai. La germination des graines ne prend qu'une dizaine de jours.

L'immortelle à fleur de marguerite — *Helichrysum montrosium* — est une espèce annuelle remarquable, d'une grande valeur ornementale, de culture facile. Il en existe plusieurs très belles variétés, dont l'une à hautes tiges et fleurs géantes, *Bright Bikini*, d'une hauteur d'environ 45 cm. Ses fleurs vermillon ou orangées font de splendides bouquets séchés. La variété *Dwarf Bikini* possède les mêmes caractéristiques, sauf que les plants sont moins hauts et plus compacts. L'helichrysum *Frosted Sulphur*

est une variété géante. Les tiges atteignent facilement un mètre de hauteur, avec de très grandes fleurs aux couleurs brillantes. D'autres variétés géantes à essayer sont *Candy Pink*, à fleurs rose pâle, *Crimson Sky*, à fleurs rouge vif, *Orange One*, à fleurs orangées, *Snowwhite*, à fleurs parfaitement blanches, et *Straw Gold*, à fleurs géantes, dorées.

L'helichrysum doré — *Helichrysum subulifolium* — est une immortelle d'introduction récente, à grandes fleurs dorées sur des tiges d'une hauteur de 30 à 40 cm, avec un feuillage lancéolé vert tendre. Il s'agit d'une variété prolifique qui fleurit sans relâche jusqu'à la fin de septembre et qui donne une profusion de fleurs à couper et à faire sécher.

On trouve enfin, chez les grainetiers, des helichrysms en mélange, offrant des variétés de teintes et de coloris. Ces mélanges servent à constituer des massifs colorés durant tout l'été.

F.B.

LA FÊTE DES NEIGES À MONTRÉAL

DU 17 JANVIER AU 2 FÉVRIER 1992

Le commanditaire principal:



L'interurbain Bell

ESKO Confort au foyer

Caisse populaires Desjardins

Le plaisir fait Boule de neige!



VILLE DE MONTRÉAL

Société de la Neige-Duane

LE MUSEUM DE MONTRÉAL

Un placement bien placé!

À PARTIR DE 89 900

(Terrain et infrastructures compris)



UN PLACEMENT:

- La plus-value acquise par les maisons de Laval est la plus élevée dans la région rive-nord de Montréal.
- Des maisons de qualité, par des constructeurs renommés.

BIEN PLACÉ:

- À Laval.
- À proximité des autobus, des écoles, d'un arena, d'une bibliothèque, d'un centre communautaire
- Vous vivrez autour d'un magnifique parc.
- Près de l'autoroute 13 et du boulevard Dagenais ouest.
- En bordure du Boisé de la Source (piste cyclable, ski de fond, etc.)

15 modèles à visiter
semi-détachés, bungalows, cottages.
Projets en 3 phases totalisant 300 maisons.

Prêts hypothécaires
Mon taux Mon toit
8 1/2%

Subvention Laval
OPÉRATION CLÉ D'ARRIÈRE
JUSQU'À 4 500\$



LE FAUBOURG DAGENAIS

R. PLANTE
628-8095

FABREVILLE / LAVAL

PRIX SPÉCIAUX
sur maisons en inventaire

Heures d'ouverture
Lundi, mardi, mercredi:
14 h à 20 h
Samedi et dimanche:
13 h à 17 h

B.A. CONSTRUCTION
TRADITION D'EXCELLENCE
622-2267

MARC ET ALBERTA
628-8095

Une maison, un parc, un choix de vie... au coeur de Laval

Une version québécoise de la célèbre pomme sud-africaine Granny Smith

FLORIAN BERNARD

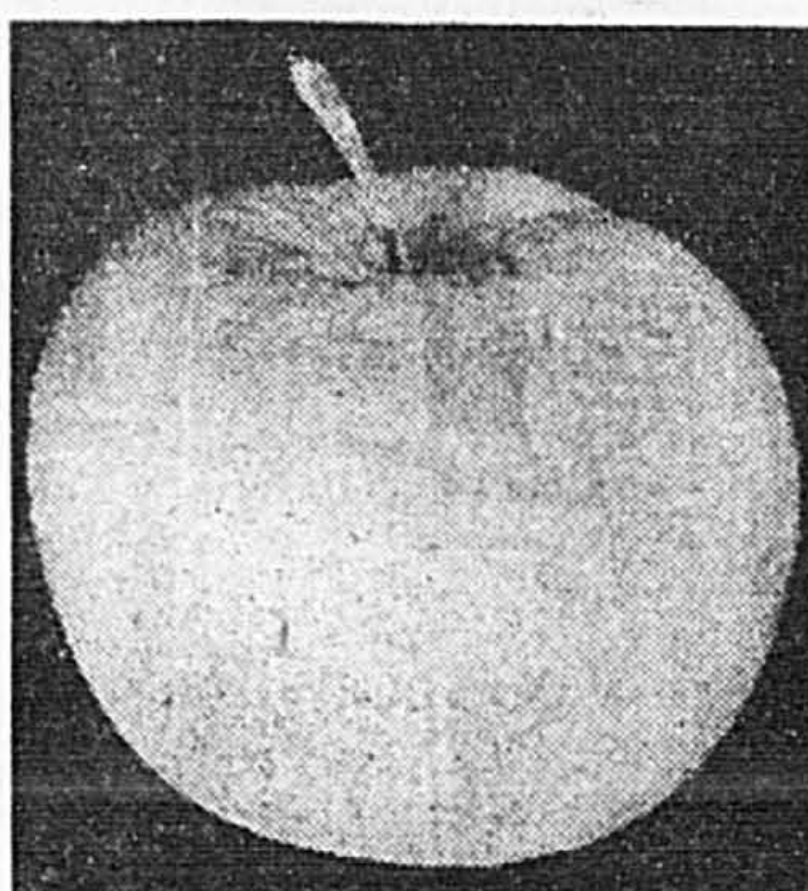
La pomme sud-africaine Granny Smith est l'une des plus célèbres au monde. Sa teinte verdâtre caractéristique, sa saveur à la fois sucrée et légèrement acidulée, sa chair ferme et croquante en font une pomme recherchée dans le monde entier. Hélas, elle est souvent non disponible ou hors de prix...

En primeur, la maison W.H. Perron, de Laval, offre cette année une pomme « québécoise » qui a toutes les caractéristiques de la Granny Smith, y compris la teinte et le goût, avec en prime une rusticité à toute épreuve. Contrairement à sa cousine des pays chauds, la nouvelle pomme Shamrock résiste aux rudes climats hivernal du Québec. Elle est rustique jusqu'en zone climatique 4.

Le pommier Shamrock produit des fruits de grosseur moyenne, fermes et juteux, à la saveur sucrée-acide caractéristique des Granny Smith. Il s'agit d'un pommier précoce, très productif. Les fruits atteignent leur maturité à

la mi-septembre et se conservent fort bien. Les pommiers sont greffés sur des porte-greffes nains, ce qui permet de récolter les premiers fruits deux ans après la plantation. A maturité, les pom-

miers atteignent une hauteur de trois mètres seulement. Ils se recouvrent littéralement de « fausses » Granny Smith, à déguster fraîches ou en compote, tartes, autres délices.



PROJET DE L'ANNÉE
Gagnant du prix



Ce n'est pas facile d'acheter un condominium aujourd'hui. Il faut du temps et beaucoup de discernement. En fait, faire un achat judicieux constitue une véritable réussite. Si vous songez à acheter, assurez-vous de nous visiter.

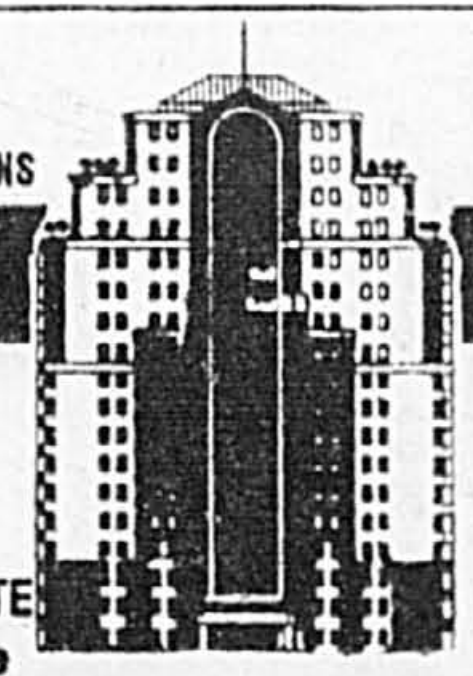
Les Châteaux De Casson

à Saint-Laurent

815, rue Muir
angle Côte-Vertu
Tél.: 744-1225

DARGIS
QUALITÉ ET SERVICE DEPUIS 25 ANS

Phases II-III
2 chambres à coucher
à partir de
165,000\$
OCCUPATION IMMÉDIATE
"Penthouse" disponible



À 10 minutes du centre-ville. Près des grandes artères. Système de sécurité avec accès par carte magnétique. À 2 pas du train de banlieue. Salle de réception. Vue sur le mont Royal. Piscines, sauna, piste de jogging, tennis, spa.

Venez nous voir, c'est le meilleur moment pour discuter de l'achat de votre condo.
PRÉVENTE DE LA NOUVELLE PHASE
1 et 2 chambres à coucher de 750 à 975 pieds carrés
INFORMEZ-VOUS 744-1225

PROJET EN CONSTRUCTION
en plein centre-ville

Condominiums Jacques Viger

(Appartement témoin à visiter)



Chaque appartement a son entrée individuelle de la rue et l'arrière a vue sur un grand jardin
Plancher de béton
Insonorisation supérieure
Stationnement intérieur disponible

Construction neuve
occupation immédiate

Entrée individuelle pour chaque appartement

Prêts hypothécaires
Mon taux Mon toit
8 1/2%

LE CRÉDIT PROPRE
DE LA VILLE DE MONTRÉAL
5 ANS
5 000\$

Studio à partir de 43 900\$

- Dernière phase maintenant en vente
- Livraison juillet 92

Comptant 10%
3 1/2 pièces à partir de **57 900 \$**

1115, rue St-André
(première rue à l'est de St-Hubert au sud du boul. René-Lévesque)

Bureau des ventes
Tél.: 847-0777
Adm.: 745-1680

Heures d'ouverture
lundi, mardi, mercredi 14 h à 20 h
Samedi-dimanche: 13 h à 18 h

Nous serons à
Expo Habitat
du Montréal Métropolitain
jusqu'au 30/1

MON TAUX! MON TOIT!

Notre choix!

PHASE 4

Être propriétaires l'été prochain au Cours de Coubertin.

Capital, intérêts, taxes **490 \$**
et frais de condo inclus. par mois*

78 nouvelles propriétés sont maintenant offertes en pré-vente dans les jardins privés du Cours de Coubertin. Unités avec mezzanine aussi disponibles. Visitez nos bureaux de vente et faites votre choix.

L'ESPACE VITAL
dans un site architectural historique

Larges fenestrations, hauts plafonds de près de 9 pieds, unités transversales (côté cour et jardin), balcons et jardins, spacieux aménagements fonctionnels maximisant l'éclairage naturel, accès privé... 132 propriétaires y ont déjà fait leur choix, à proximité de deux stations de métro (Pie IX et Viau), face au Stade olympique. Bienvenue chez vous!

* Le calcul est basé sur un prix de **59 900 \$** avec un comptant de **10%**.

le Cours de Coubertin



Déliska Boutin
Directrice des ventes

Heures de visite:
lundi au mercredi de 13 h à 20 h
jeudi, samedi et dimanche de 13 h à 17 h

256-0442

4360, av. Pierre-de-Coubertin

Mon taux Mon toit
8 1/2%

Le succès du condominium les "Fontaines du Jardin" de Pierre de VILLARD

Je suis tombé amoureux de Montréal, dit Pierre de VILLARD quand j'y suis venu comme étudiant à l'âge de 20 ans. Je me suis alors promis, avec l'enthousiasme de la jeunesse, de faire un jour quelque chose d'important dans la ville qui m'avait si bien reçu. Je crois avoir gardé, dans toute ma carrière de constructeur, en Europe et ailleurs, le même enthousiasme avec lequel je tiens ma promesse, 35 ans après. Au condominium "Les Fontaines du Jardin", les appartements se nomment Tulipe, Marguerite, Orchidée, Lilas. C'est le bouquet que j'offre à Montréal. Certes, on m'a parlé d'une crise dans la construction immobilière. Cela ne m'a pas arrêté car je pense qu'un bon produit bien étudié, qui correspond aux désirs de la clientèle se vend toujours. Le succès que nous avons montre que j'avais raison. Pour l'obtenir, j'ai choisi un site exceptionnel, une architecture très belle, et des finitions et aménagements parti-



Pierre de VILLARD

culièrement soignés. J'ai créé une oasis dans une ville, par la qualité et la beauté du jardin et des fontaines que j'aménage et qui donnent son nom au condominium. Je me suis attaché à ce que les services qui

rendent la vie plus facile soient tous à proximité et j'en ai incorporé certains à la résidence elle-même, comme la chambre d'hôte, la buanderie, la salle d'exercice, la salle de bricolage ou le salon communautaire. Enfin, je me suis efforcé d'obtenir le meilleur rapport qualité/prix. Le succès des "Fontaines du Jardin" montre que les Montréalais apprécient mes choix. J'en suis très heureux et je les en remercie.

Pierre de VILLARD
Le bâtisseur qui signe de son nom



"LES FONTAINES DU JARDIN"
Groupe SECID

- 1 chambre à coucher à partir de : 73 500 \$
- 2 chambres à coucher à partir de : 112 900 \$
- 3 chambres à coucher à partir de : 149 900 \$

5925 de Jumonville, suite 201, Montréal H1M 1R2

Tél. 252-8000 - Fax 252-6882

Accueil : Du lundi au Vendredi de 12 h à 20 h, Samedi et dimanche de 13 h à 17 h



Mon taux Mon toit
8 1/2%

5000\$



Condominium "Les Fontaines du Jardin"

Le bricolage

L'isolation des toits sans accès

YVES PERRIER
collaboration spéciale

Les anciens toits cathédraux et certains toits plats construits dans les années 1950 et 1960 n'étaient pas conçus pour être bien isolés et ventilés. Ces toits sont souvent sujets à des problèmes de condensation qui endommagent les finis et font pourrir la charpente.

Voici comment identifier ces problèmes et comment choisir la solution la plus appropriée.

Les signes apparents

Les signes de mauvaise isolation et de mauvaise ventilation sont nombreux. De l'intérieur, les taches aux plafonds, les têtes de clous, le bombage et la fissuration des plâtres ainsi que les bandes grisonnantes dans les coins et sur les plafonds sont autant de signes apparents. De l'extérieur, l'absence d'avant-toit ventilé, de grille de ventilation et de col de cygne sont aussi des signes apparents du manque de ventilation.

Les causes de la ventilation

Les anciens toits ne sont pas munis de pare-vapeur efficace et sont souvent mal ventilés. Ceci permet à l'humidité, contenue dans l'air intérieur, de traverser le plafond et de se condenser sous la surface de la toiture.

Ventiler sans isoler ?

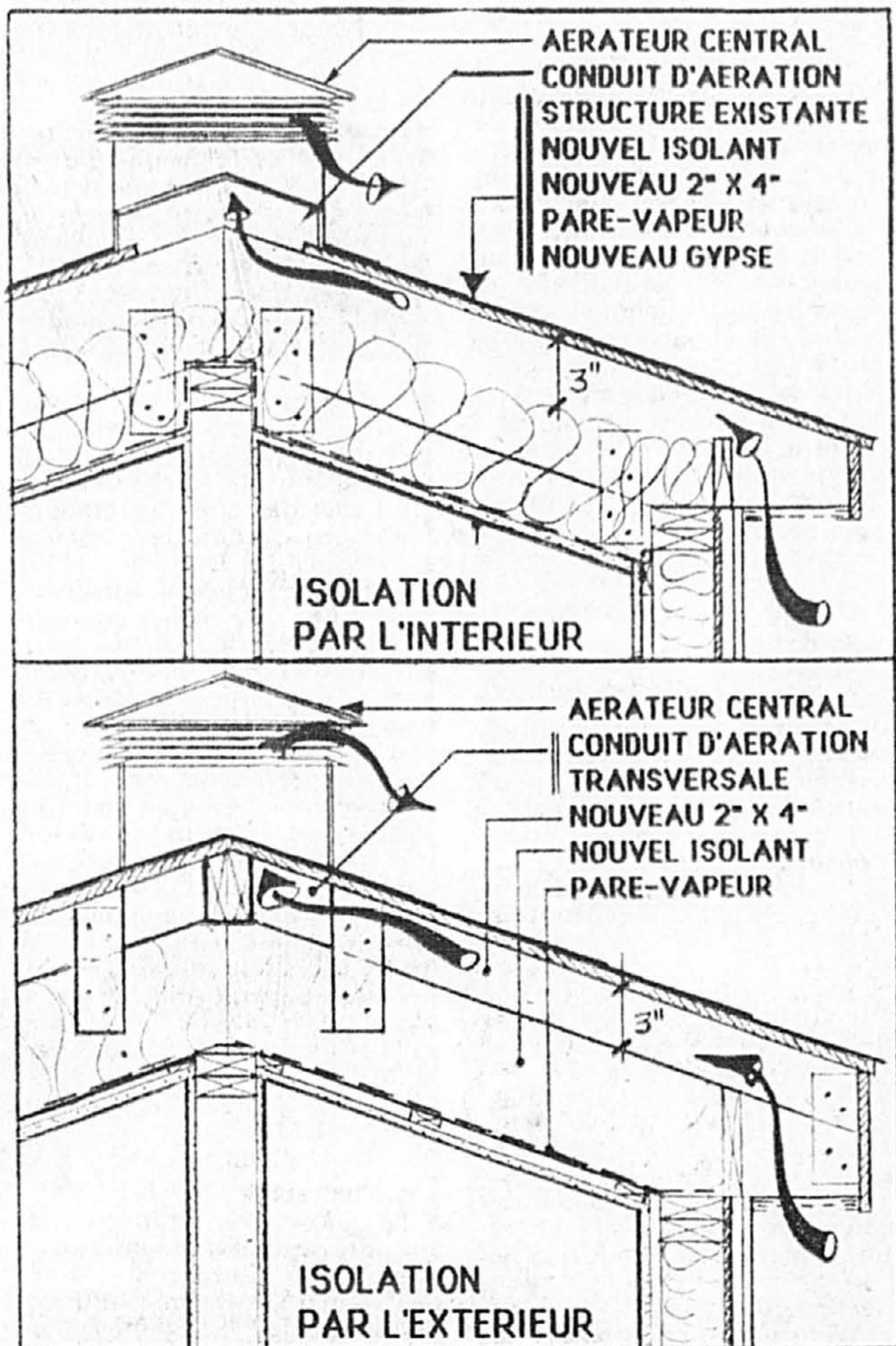
Pour résoudre le problème, certains vous recommanderont de ventiler l'entretoit sans isoler d'avantage, de manière à chasser l'humidité à l'extérieur avant qu'elle ne se condense. La ventilation peut en effet résoudre les problèmes de pourriture dans l'entretoit, mais elle refroidira aussi le plafond et augmentera les problèmes de condensation sur les finis intérieurs. L'inverse, isoler sans ventiler, n'est pas une solution valable même avec la pose d'un bon pare-vapeur. En effet, le pare-vapeur diminue le passage de l'humidité, mais il ne l'arrête pas complètement et celle-ci en se condensant dans l'entretoit viendra mouillier l'isolant installé.

Isoler et ventiler

Toutes les solutions valables impliquent l'isolation, la pose d'un pare-vapeur et la ventilation de l'entretoit. En fait, il y a deux solutions typiques : isoler par l'intérieur ou isoler par l'extérieur.

Isoler par l'intérieur

C'est l'approche la plus répandue lorsque les travaux sont exécutés en hiver ou lorsqu'il faut de toute façon refaire les plafonds endommagés. Le grand avantage d'isoler par l'intérieur est de pouvoir poser un pare-vapeur continu avec des joints scellés et d'éviter tout risque de condensation. Au niveau des désavantages, ces travaux font une grande quantité de poussière lors du sablage des joints, il est donc difficile d'habiter les lieux pendant une à deux



semaines. De plus, il est nécessaire de baisser les plafonds d'un à six pouces selon l'isolant utilisé pour obtenir une isolation acceptable (R-25 à R-30). En effet, la structure du toit n'est habituellement pas assez haute pour y poser de l'isolant et garder un espace de ventilation suffisant.

Isoler par l'extérieur

L'avantage principal de l'isolation par l'extérieur est d'éviter le déménagement des occupants ainsi qu'un nettoyage complet de la maison.

Avec une bonne équipe, tous les travaux d'isolation et de toiture peuvent être réalisés en une seule journée. L'entrepreneur devra enlever l'ancienne toiture et le contre-plaqué existant, puis refaire une nouvelle structure pour relever la toiture avant de poser les nouveaux bardeaux. Avant de choisir cette technique vous devez vous renseigner auprès de la municipalité pour savoir si le règlement de zonage vous permet de relever le toit. L'inconvénient majeur de cette méthode est de laisser la maison sans protection contre les intempéries durant les travaux. Comme les plafonds de la maison ont généralement été endommagés par l'humidité, il faudra aussi faire des travaux de réparation intérieurs mais ceux-ci seront probablement de moindre envergure que lorsqu'on isole par l'intérieur.

la longueur des solives (art. 9.19.1.3.2).

QUESTION DE LA SEMAINE

■ Chaque semaine, je répondrai à une question des lecteurs. Toute correspondance doit être adressée à :

Yves Perrier,
La Presse,
7, rue Saint-Jacques,
Montréal, Québec
H2Y 1K9

Yves Perrier est membre de l'Ordre des architectes du Québec.

NOVEL CONDOMINIUMS DE LUXE

4 1/2 **5 1/2**

PHASE I
UNITÉS À PRIX SPÉCIAL

PHASE II
NOUVEAUX PRIX

• Deux salles de bain
• Garage intérieur et rangement
• Air climatisé
• Bain à tourbillons (5'x6')

Lun. au jeu... 13 h à 17 h
et de... 19 h à 21 h
Ven., sam. et dim... 13 h à 17 h

Bureau des ventes:
2200, Alice-Nolin 332-9942
(angle Sauvé ouest et L'Acadie)

MUSTO CONSTRUCTION INC.

VISITEZ NOS UNITÉS TEMOINS

EXPO BLITZ «Maître chez nous» avec
La maison
Novel Age

une équité pour l'avenir

Venez nous voir à l'Expo Habitat (Place Bonaventure), et en plus de tous les avantages qui vous sont offerts, profitez d'une réduction supplémentaire de 12 000 \$ à l'achat d'une maison.

PHASE I VENDUE
60 UNITÉS EN 2 MOIS
PHASE II MAINTENANT EN VENTE

L'ALTERNATIVE

- Plus grande
- À meilleur prix
- À Laval

Prix **99 600\$** T.P.S. INCLUSE
• Réduction de **12 200\$**

PRIX DE VENTE DU SALON:
82 400\$ T.P.S. INCLUSE

MENSUALITÉ APPROX.:
626\$ MOIS (compréhension capital et intérêt)

Mon taux Mon toit:
8 1/2%

*Valide seulement pour preouverture
Direction: autoroute 13 jusqu'au boul. Ste-Rose Ouest
Continuez sur le boulevard Ste-Rose jusqu'au coin de la rue Frenette.

Informations: 962-4931

Lundi à jeudi: 1 h à 5 h et 7 h à 9 h. Fermé vendredi
Samedi et dimanche: 11 h à 5 h

C. GAZAILLE 695-2823

NOTRE-DAME-DE-GRÂCE

PRUD'HOMME **CROWLEY**

PRÈS D'UN BOISÉ ET D'UN PARC 110 900 \$

AUTOROUTE DÉCARIE ← GIRAUD
PRUD'HOMME ← CROWLEY
DÉCARIE ← SHERBROOKE

GILLES NOISEUX, 625-5255/595-3113
PROBEC, CRTR.

Construction Relet inc.

Entrepreneur général
Construction de maisons neuves
Résidentiel - Commercial
Garantie de maison neuve

VISITE LIBRE DIMANCHE
de 13 h à 16 h
ou sur rendez-vous en semaine.

MEMBRE DE L'A.P.C.H.Q.

RABAIS variant de 15 à 20%

CONDOMINIUMS NOUVEAUX PRIX RÉVISÉS

FACE AU PARC LAFONTAINE, À 5 MINUTES DU CENTRE-VILLE

Studio: 57 000\$ et + 395\$/m, c + i
1 ch. à c. 75 800\$ et + 525\$/m, c + i
2 ch. à c. 103 500\$ et + 717\$/m, c + i
3 ch. à c. 122 300\$ et + 848\$/m, c + i

Basé sur comptant de 15%
Financement 8.5%

✓ Exempts de TPS

exclusive
Inouï! Nous rachetons votre condo au prix que vous l'avez payé en cas d'imprévu.*
* Tous les détails au bureau des ventes.

ET PLUS ENCORE!

- Près de tous les services
- Structure tout béton
- Commerces au rez-de-chaussée
- Cuisines ultramodernes
- Vastes balcons
- Vues spectaculaires
- Piscine superbe au 27ème étage
- Salle d'exercice
- Sécurité: surveillance avec gardiens 24h/jour

Toujours imbattables
LES DAUPHINS-SUR-LE-PARC
3535 rue Papineau (près Sherbrooke), Montréal
Heures de visite : lun., mar., mer. : 14 h à 20 h - jeudi : 14 h à 18 h - sam., dim. : 13 h à 17 h
524-7586

Les Habitations D. Guilhaud Ltée

Depuis plusieurs années déjà, notre équipe vous offre un service de qualité, digne de la perfection. Aujourd'hui, nous sommes en mesure de vous offrir des taux plus qu'abordables, à partir de: **90 400 \$** ou **498\$**/mois

(incluant cap., int., infrastructures à 100%, terrain, TPS combinés avec subventions municipales et du constructeur)

Gilles Lavoie
1329, Alençon, Blainville
Tél.: 433-9885
Tous les jours, de 13 h à 17 h;
Lun., mar. et mer., de 19 h à 21 h;
Fermé vendredi.

LA VRAIE BRIQUE D'ARGILE CUITÉ SAINT-LAURENT

102 550 \$ à 160 850 \$
selon le modèle et T.P.S. en sus.
Partie des infrastructures munic. incl.

Les maisons Chantignole inc.
...le leader à St-Hubert

445-0263
1388 GAETAN BOUCHER

443-0989
7280 JULIEN BOUTILLIER

2 PROJETS 7 MAISONS TEMOINS

Le jardinage

La chronique « Le jardinage » que signe Florian Bernard dans la première page du cahier Habitat de cette semaine, est la 600^e consecutive.

C'est en effet au printemps 1980 qu'il a commencé la rédaction, sans interruption, de sa chronique hebdomadaire sur les fleurs et les plantes, avec photos en couleur. Mis bout à bout, ces textes représentent une véritable encyclopédie horticole.

Fait à souligner, sauf quelques rares exceptions, Florian Bernard a présenté à ses lecteurs des espèces différentes à chaque semaine.

Si on en juge par l'abondance du courrier qu'il reçoit, « Le jardinage » continue d'intéresser un très vaste public.



FLORIAN BERNARD

Les nouveautés florales pour 1992

Chaque année, à travers le Canada et les États-Unis, la All America Selections décerne des trophées aux nouveautés horticoles qui ont subi avec succès des essais dans plusieurs jardins expérimentaux. L'année 1992 est particulièrement fertile en nouveautés florales primées par l'AAS. Au



Un geranium de la série Pinto, baptisé Quicksilver

nombre de ces nouveautés qui seront disponibles dès le printemps, il y a un canna à rhizome, à grandes fleurs rose éclatantes, baptisé Tropical Rose, de même qu'une verveine pêche et crème, également primée par Fleuroselect. Parmi les autres nouveautés, signalons une sauge écarlate, Lady in Red, avec de grandes fleurs rouge lumineuses; un oeillet de Chine nain à fleurs violet foncé, avec un oeil blanc, baptisé Ideal Violet; un lisianthus bleu profond appelé Mermaid Blue; un geranium extrêmement florifère à belle teinte lavande, de la série Pinto, baptisé Quicksilver; un petunia à teinte lilas mauve, Ice Lilac; un hypoestes de la série Confetti, offrant 4 couleurs séparées; un tournesol extra-nain fleurissant 60 jours seulement après le semis, du nom de Big Smile; une tagète jaune pâle de la série Excel; un muflier nain de bordure ou de corbeille à fleurs bicolores, Floral Showers et une petite violette tricolore jaune, bleu pâle et bleu-violet, à floraison prolifique, appelée Alpine Summer.

Des pensées éclatantes pour 1992

Le nouveau catalogue de la Maison W.H. Perron offre une se-

rie de pensées bicolores ou tricolores d'une grande beauté pour 1992. Ces pensées possèdent de grandes fleurs satinées dans des teintes claires ou sombres, contrastantes. Il s'agit de Antic, avec des fleurs abricot et rose tendre; Ultima, dans des tons de rose pastel; Maxim, avec des fleurs à macules dans une dizaine de teintes différentes; Maxim Chiffon, à fleurs blanches et rose magenta; Maxim Rose, à fleurs rose foncé et brun-violet sombre; Imperial Gold Princess, à fleurs jaune vif et vermillon, et Imperial Beaconsfield, à fleurs violet sombre et lavande.

Le secret des plantes d'intérieur

La dernière numéro de la Feuille verte, publiée par la Société d'horticulture et d'écologie de Longueuil, fournit plusieurs trucs pour obtenir des plantes d'intérieur en santé. En cette période de l'année, l'éclairage est plus faible dans les maisons et l'air devient plus sec. Dans ces conditions, les plantes s'étioilent rapidement, le feuillage se décolore et les feuilles se dessèchent. Il suffit de modifier légèrement l'environnement pour corriger le problème. La température intérieure devrait être maintenue à 20 C le jour et à 18 C la nuit. Il faut conserver un taux d'humidité se situant entre 45 et 55 p. cent. Il faut s'assurer que les plantes restent éloignées des sources directes de chaleur, notamment les radiateurs et les bouches d'air chaud. Souvent les plantes suspendues trop près du plafond souffrent de la chaleur. De la même manière, il faut éviter d'exposer les plantes aux courants d'air froid. Il vaut mieux déménager les plantes qui sont placées dans les vestibules ou à proximité des portes donnant sur l'extérieur. En regrou-

pant les plantes, on favorise la création d'un micro-climat humide qui profite à l'ensemble des végétaux. Certaines plantes craignent les fumées de cigarette et de cuisson. Un truc: si une plante s'étiole à cause d'un taux trop faible d'humidité et de chaleur, il suffit de la placer durant quelques semaines dans une salle de bain bien éclairée. Elle reprendra rapidement de la vigueur. Certaines plantes s'adaptent, mieux que d'autres, au climat sec des maisons en hiver. C'est le cas de l'aglaonema, de l'aspidistra, du chlorophytum (araignée), de ficus elastica (figuier), du philodendron, du sansiviera, du schefflera et du scindapsus. Rappelons que durant le cycle dormant des plantes, il faut réduire considérablement les arrosages et cesser les engrais.

Les impatientes d'autrefois

Est-il encore possible d'obtenir de grosses impatientes à fleurs semblables à des roses, comme on en trouvait autrefois et qu'on pouvait semer en pleine terre? Je n'en trouve plus dans les centres de jardinage.

Yolande Saint-Jean, Montreal

L'impatiente à laquelle vous faites référence est la balsamine à fleurs doubles, dites fleurs de camélia, qu'on appelle aussi impatiante en tige. Ses grosses fleurs éclatantes coiffent des tiges solides de 35 à 40 cm de hauteur. Vous obtiendrez des balsamines auprès des grainetiers. L'obtention de plantes par semis est facile. Vous pouvez semer les graines directement au jardin, à la mi-printemps, pour obtenir des plants qui fleuriront la même sai-

son. La germination des graines se fait en une dizaine de jours. Différentes teintes sont disponibles. Essayez les nouvelles variétés Tom Pouce à grandes fleurs doubles sur des plants compacts d'environ 25 cm de hauteur.

Les bulbes de freesias

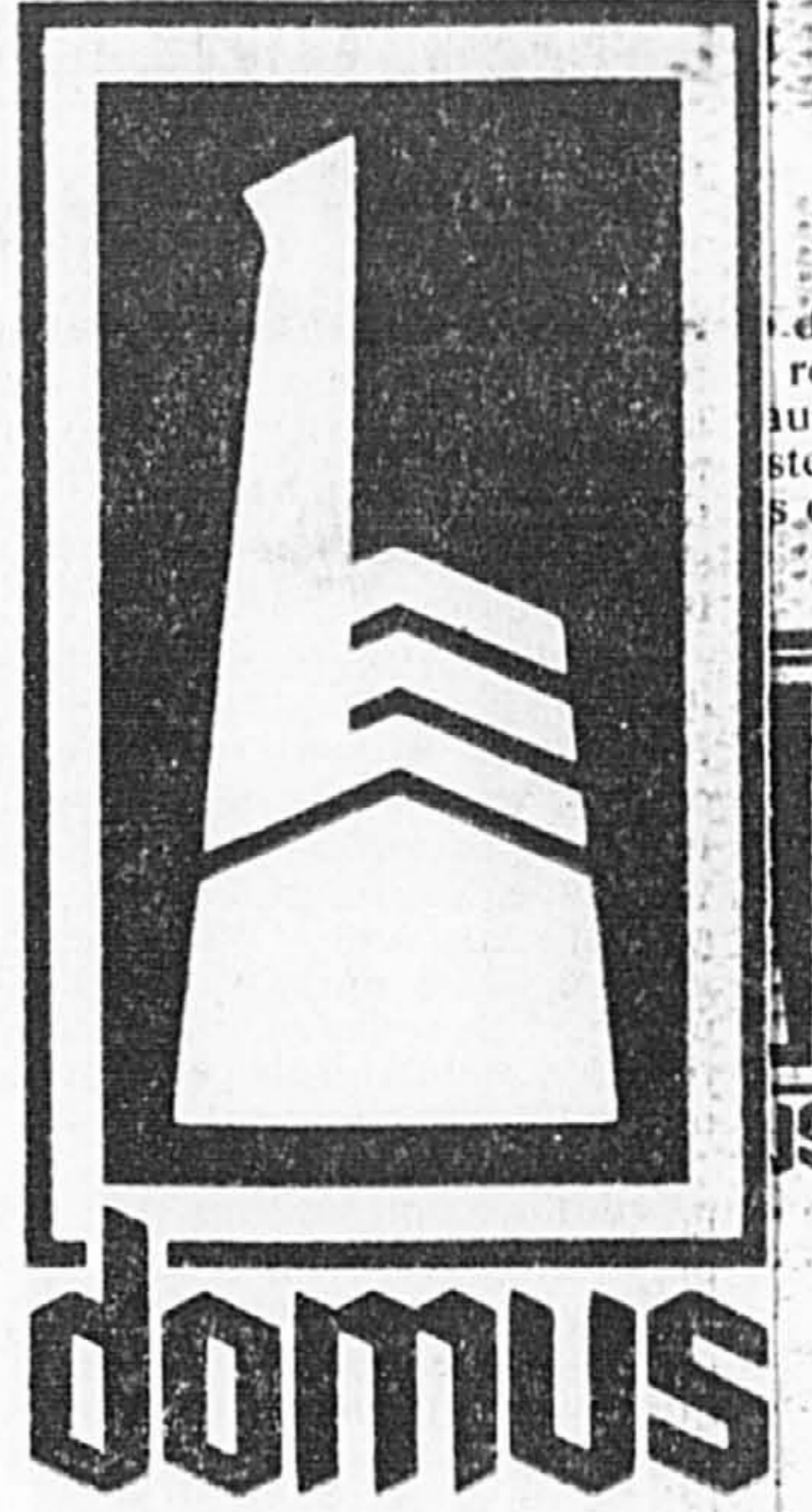
J'ai une certaine quantité de bulbes de freesias et je ne sais qu'en faire. Quand dois-je les mettre en terre? Puis-je planter ces bulbes à l'intérieur?

Pierrette Vary, Saint-Hyacinthe

Les freesias sont des plantes bulbeuses gelives d'Afrique du Sud qui ne tolèrent pas le gel. Pour obtenir une floraison estivale, il faut démarrer les bulbes à l'intérieur, durant février-mars, et transplanter les jeunes plants directement au jardin, vers le milieu de juin. On trouve occasionnellement des bulbes pré-traités qui peuvent être mis en pleine terre vers le milieu de mai et qui fleuriront au jardin à partir du mois d'août. Pour vous donner une réponse plus précise, il faudrait savoir si les bulbes que vous possédez sont pré-traités. Sinon, vous pourrez les démarrer dans quelques semaines. Utilisez un terreau léger, avec un bon pourcentage de mousse de tourbe. Évitez les excès d'humidité. Des que les tiges apparaîtront, procurez aux plants le plus de lumière possible et une bonne humidité ambiante. Engraissez aux quinze jours.

A nos lecteurs

Le courrier de jardinage doit être adressé à Florian Bernard, La Presse, 7 rue Saint-Jacques, Montréal H2Y 1K9. Aucune information horticole n'est donnée au téléphone.



Le prochain gala des Domus

FLORIAN BERNARD

La neuvième distribution annuelle des trophées Domus aura lieu le 25 janvier prochain, au cours d'une soirée de gala à la salle Wilfrid-Pelletier de la Place des Arts de Montréal.

Ces trophées sont à l'industrie de la construction l'équivalent des Oscars dans le domaine des arts du cinéma. Ils couronnent l'excellence. Huit récipiendaires se verront remettre la plus haute distinction dans le domaine de la construction résidentielle et de la rénovation.

Cet événement constitue, certes, un tremplin de taille qui vient consolider et accroître la renommée des lauréats. Mais il contribue, d'autre part, à confirmer le dynamisme et le professionnalisme des maîtres d'oeuvre de l'industrie de la construction.

Ce gala est sous les auspices de l'Association provinciale des constructeurs d'habitation du Québec et de deux collaborateurs de premier plan, Hydro-Québec et la Fiducie Desjardins. Une quarantaine de candidatures ont été acheminées au jury de cinq personnes. Les réalisations admissibles doivent avoir été complétées en 1991 dans la région métropolitaine.

Le trophée le plus convoité est celui qui vient couronner le « constructeur de l'année », tous azimuts.

Salles de bains et cuisines en vedette

La cinquième édition annuelle de l'exposition consacrée aux cuisines et salles de bains se déroulera du 6 au 9 février, au Palais des congrès de Montréal.

Organisée par le secteur industriel et manufacturier spécialisée dans ce domaine, ce salon occupant 120 000 pieds carrés avait attiré, l'an dernier, plus de 26 000 visiteurs.

En plus de découvrir les dernières nouveautés dans le domaine des équipements de cuisines et de salles de bains, les visiteurs pourront profiter, cette année, de cliniques en design. Des conseils judicieux seront donnés, gratuitement, par plusieurs professionnels et spécialistes. Les consommateurs intéressés par ces cliniques doivent arriver au salon avec un plan et les dimensions exactes de l'espace pour lequel ils recherchent des idées d'aménagement.

Des conférences se dérouleront durant les quatre journées de l'exposition pour informer le public des nouvelles tendances en aménagement de cuisines et de salles de bain, des nouveaux produits, de la mise en oeuvre et de la planification des travaux de rénovation, etc.

F.B.

DERNIÈRE CHANCE

NE RATEZ PAS LA SUBVENTION LACHINE À / DE Jusqu'à

3 000 \$
5 000 \$
7 500 \$
15 000 \$
30 000 \$
selon l'unité choisie

Prevel

QUALITÉ ORIGINALITÉ ESTHÉTIQUE

Prix du Gouverneur Général du Canada
Le Groupe Immobilier Prevel s'est acquis au cours des années une solide renommée parce que Prevel s'est fixé des normes de qualité, d'originalité et d'esthétique dans ses habitations, toujours à des prix abordables. Voilà pourquoi nous vous invitons à connaître la satisfaction de bien vivre.

Le Village St-Louis

Une Cité-Jardin d'un concept éblouissant

LES MAISONS DU LA ST-LOUIS, des maisons de ville à partir de 119 900 \$ dominant sur un des plus beaux parcs de l'île de Montréal, et bénéficiant de subventions pouvant aller jusqu'à 15 000 \$ avant le 31 mars 1992, voilà une occasion unique à ne pas manquer. Ouvert lun., mar., mer. de 13 h à 20 h; sam., dim. de 13 h à 17 h.

LES CONDOMINIUMS DU PARC font partie des plus importants développements domiciliaires intermédiaires de Québec, certains journaux ont pu les situer à côté de la plus prestigieuse résidence qui consiste en une maison-condominium comme le paradis terrestre. L'investissement domiciliaire est de 135 000 \$. Ouvert lun., mar., mer. de 13 h à 20 h; sam., dim. de 13 h à 17 h.

LES TERRASSES DU RUISSEAU. Le Village St-Louis, la plus importante cité-jardin de l'île de Montréal, est située à 5 minutes du lac St-Louis ou est aménagée la plus importante marina de la Métropole. Les condominiums du Parc donnent sur les plus jolis parcs de l'île de Montréal avec ses 3 étangs, son ruisseau et sa piste cyclable. Bénéficiant de subventions pouvant aller jusqu'à 30 000 \$ avant le 31 mars 1992. Ouvert lun., mar., mer. de 13 h à 20 h; sam., dim. de 13 h à 17 h.

LES CONDOS MAISONNETTES, un tout nouveau concept bénéficiant de subventions jusqu'au 31 mars 1992, pouvant aller jusqu'à 15 000 \$. Situés en face du parc et des étangs du Village. Ouvert lun., mar., mer. de 13 h à 20 h; sam., dim. de 13 h à 17 h.



Au Village St-Louis à Lachine, 386 Avenue, (via la 2-20 ou la 13 sortie 32e Avenue, rue Provost) 637-2376 ou 637-2375

Habitas	Prix du Gouverneur Général	Excelsior	Habitas	Fierté Montréal	Domus	Le Prix Orange	Habitas	Habitas	Domus	Habitas	Domus	Habitas
palme d'or service après-vente	construction domiciliaire entreprise de l'année	amélioration du modèle d'habitation au Canada	Mentis d'architecture Publicité multifamilial	excellence d'architecture prix canadien architectes	construction domiciliaire multifamilial de l'année	contribution à l'essor de Montréal	excellence de concept multifamilial de l'année	attribution et design urbain architectes	construction domiciliaire secteur résidentiel	construction domiciliaire le projet de l'année	excellence de concept développement résidentiel de l'année	construction domiciliaire entreprise de l'année et condominium

LIQUIDATION
FIN DE PROJET A ST-BRUNO
Modèle «LE CHÂTAIGNIER 1»

PRIX 236 900 \$
RABAIS 9 000 \$
227 900 \$
AUTRES MODÈLES DISPONIBLES À PRIX REDUIT
LES JARDINS de la pépinière

2030, des Genevriers St-Bruno 653-6338

L'habitation urbaine réinventée au salon Expo-Habitat de Montréal

FLORIAN BERNARD

En ces temps difficiles de ralentissement économique, de contamination de l'environnement, de rareté des terrains et de contraintes de toute nature, il faut repenser l'habitation urbaine et l'adapter aux réalités des années 2000.

La ville de Montréal profitera du salon Expo-Habitat de Montréal Métropolitain, qui débute cette fin de semaine, pour présenter la « maison verte ». Ce nouveau type de maison fera une large place aux nouvelles technologies et aux avantages de la vie urbaine. Le projet est une réalisation de l'architecte Louis-Paul Lemieux.

Diverses contraintes frappent la maison en zone urbaine. La première est la rareté des espaces. Pour y remédier, l'architecte a prévu une utilisation maximale du site disponible, notamment le stationnement sur rue et une cour intérieure créée par la forme spatiale même de l'immeuble. La « maison verte » aura 6 logements de 800 pieds carrés compacts et évolutifs.

Le sous-sol de la maison verte de Louis-Paul Lemieux regroupe les services communs — range-

ment et buanderie — alors qu'au rez-de-chaussée et à l'étage on retrouve des aires communes qui, en plus d'offrir des espaces supplémentaires, peuvent être aménagés et partagés au gré des résidents. Quant au toit, il devient,

au grand plaisir des occupants, un grand jardin-terrace cultivable.

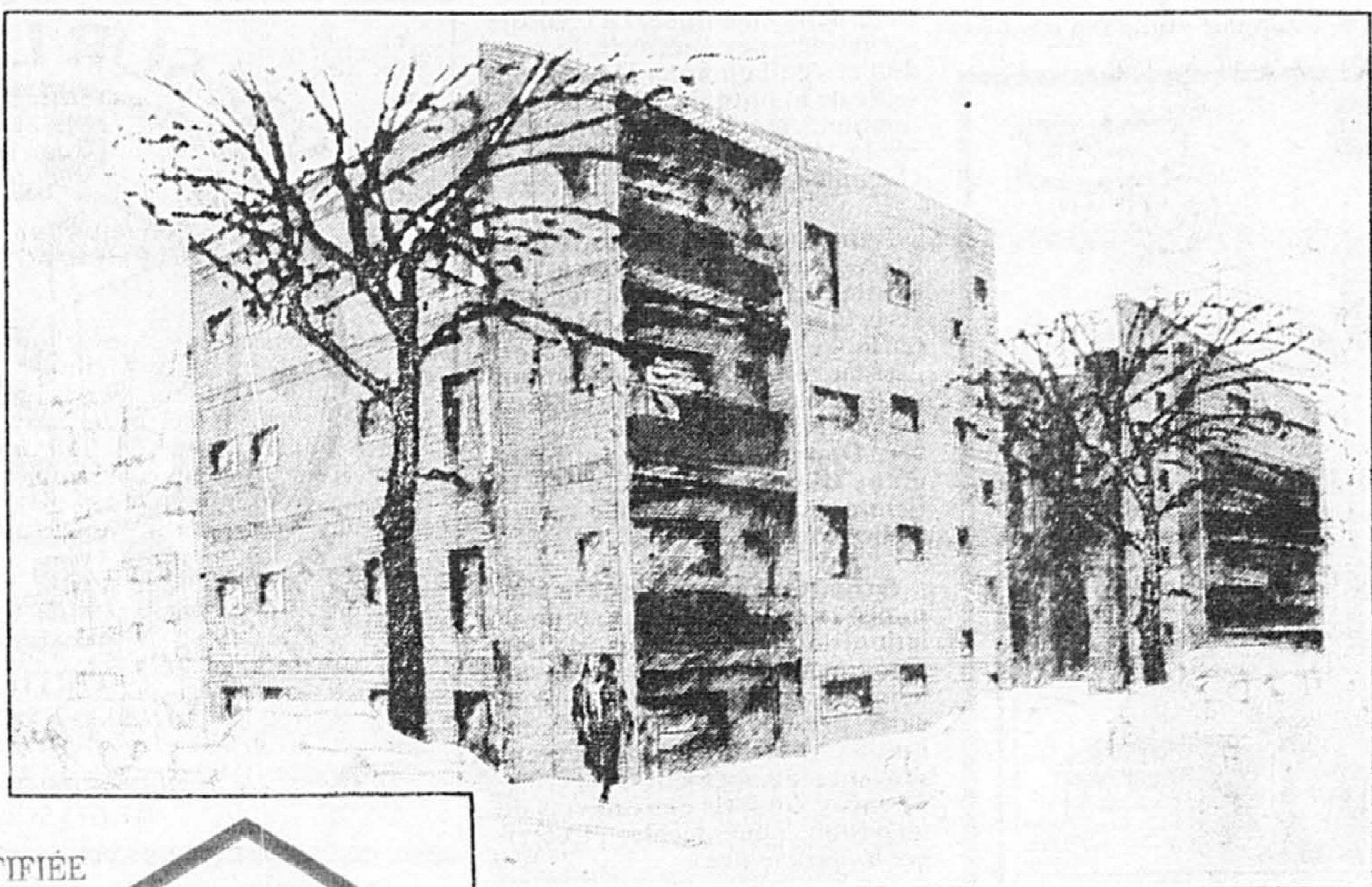
terrain près du centre-ville de Montréal, et mise en vente libre.

Soulignons que d'autres concepts avant-gardistes d'habitation seront présentés au salon Expo-Habitat, dont la maison classique « vision 2002 », de l'architecte

Louis Ratté et du constructeur Nicolas Metsos. À l'écoute des nouveaux modes de vie de l'ère du verseau, les concepteurs offrent à la famille un espace aménagé qui répond aux besoins particuliers, tout en favorisant les rencontres et les activités familiales. Cette maison prévoit l'aménagement

d'un jardin intérieur permettant de profiter de la nature végétale douze mois par année.

Le salon Expo-Habitat 92, organisé par l'Association provinciale des constructeurs d'habitation du Québec — A.P.C.H.Q. — se déroule jusqu'au 27 janvier à la Place Bonaventure de Montréal.



STOKES
GRATUIT
CATALOGUE
DE SEMENCES
STOKES



LE MEILLEURE QUALITÉ AUX BAS CONSÉNTIS AUX CULTIVATEURS

Choisissez parmi 2500 fleurs, légumes et accessoires: des plus populaires aux plus exotiques, qui proviennent d'Asie, d'Europe et d'Amérique du Sud, offertes en exclusivité. Directives horticoles complètes pour chaque variété. Photo et description détaillée de chaque plant. Demandez dès aujourd'hui votre exemplaire GRATUIT! Maintenant TOUT EN COULEURS!

STOKES SEEDS 4372 STOKES BLDG. BOX 10 ST. CATHARINES, ONT. L2R 6R6

Veuillez me faire parvenir mon catalogue Stokes GRATUIT à l'adresse suivante (VEUILLEZ ÉCRIRE EN LETTRES MOULÉES)

Je désire recevoir mon catalogue Stokes en français
 I wish to receive my Stokes Catalog in English

Nom _____
Rue _____ Ville _____
Prov. _____ Code Postal _____

INSONORISATION CERTIFIÉE

594^{\$/MOIS, C. I.}

CONDOMINIUMS
ROSE-MONT-ROYAL

4574, Euclide-Brien
Une rue à l'est de
St-Michel coin
Mont-Royal
(Site Angus)

Lun. au merc.
13h à 20h
Jeu. au dim.
13h à 17h

598-8270

HAUTE TECHNOLOGIE
Chauffe-eau solaire, condos hors
série, tout béton armé.

522-0870

CONSTRUCTION ST-NORBERT L.T.E.

5,5% — 2 ans
7,5% — 3 ans
8,5% — 5 ans

Les Prés Anjoués
Architecture progressive

Unifamiliale contiguë
à partir de 117 800 \$

Unifamiliale
semi-détachée
à partir de 156 400 \$

«Garantie
prolongée»

Parc, piscine, boul. Métropolitain à proximité

Mon taux Mon toit
8 1/2%

MANOR
LE SEIGNEUR MANORIAL

rue Jean Després, Anjou. Tél.: 354-2650
AUTOROUTE 40 EST, SORTIE ROIRENE, VOIE DE SERVICE JUSQU'À JEAN DESPRÉS

Quartier Parc Lafontaine Centre-ville

Le 2145 Rachel
Coin des Érables

GRANDE
OUVERTURE
17 luxueux
condominiums neufs
Studios — 3 1/2 — 4 1/2
Financement 8 1/2 % 3 ANS

Climatisation General Electric
Détecteur de fumée et d'incendie
Bains fontainiers
Système intercom
Système d'alarme feu
Câblotron (prépaiement)
Parto patio dans chaque condominium
Finitions haut standing
Balcons/terrasses 4' x 12'
Cuisinière General Electric
Frais de notaire payés par le vendeur

Laveuse, sècheuse General Electric
Réfrigérateur General Electric
Subvention 5 000 \$ Ville de Montréal
Lave-vaisselle General Electric
Armoires de cuisine en mélamine
Finition première qualité
Parquetiers chêne ou tapis
Garage intérieur
Planchers béton super insonorisés
Four micro-ondes inclus
Inclus le tout installé, prêt à fonctionner

À PARTIR DE 49 900\$ INF.: 672-7709
OUVERT LE DIMANCHE DE 13 À 17H

Tropique Nord
Luxueux condominium
concept unique au monde
architecture de l'avenir

Tennis et squash
2 piscines
salles d'exercices
cellier à vin
salle de réception
ascenseur semi-privé
jardin tropical à l'année
terrace privée
foyer
vue sur le fleuve et la ville

397-0202

1660911-016

Q : Expo habitat 92 ?

R : Toutes les réponses sur l'habitation et plus.

Conseils pour l'achat d'une maison neuve et pour la rénovation, cuisines et salles de bains derniers cri, nouvelles tendances, cliniques en décoration, design québécois inédit, matériaux nouveaux, trucs pour économiser de l'énergie, regard sur l'environnement il y a de tout pour tous à Expo habitat 92!

Expo habitat 92. Votre meilleure source de renseignements pour absolument tout ce qui a trait au domaine de l'habitation.

Faites vite, cet événement ne dure que 10 jours.

Où? Place Bonaventure

Quand? Du 17 au 26 janvier

À quelle heure?

Lundi au vendredi: 12h00 à 22h00
Samedi et dimanche: 11h00 à 22h00
Dimanche 26 janvier: 11h00 à 18h00

Combien?

Adultes: 8,50 \$ (TPS incluse)
60 ans et +: 7,50 \$ (TPS incluse)
12 et moins: GRATUIT
Service de garderie gratuit

Expo habitat 92

À VOIR ABSOLUMENT!

HABITATION CLASSIQUE

Téléboutique Bell

CFGL 105.7

Une présentation de

APCHA
ASSOCIATION PROVINCIALE DES CONSTRUCTEURS D'HABITATION DU QUÉBEC

Gardez un feu chaud en toute sécurité!

Les poêles à bois sont de plus en plus populaires, depuis quelques années, surtout parce qu'ils peuvent chauffer beaucoup plus efficacement (leurs taux de rendement peuvent atteindre 70 p. 100) que la plupart des foyers

(dont le taux peut même être de moins 5). Cette forme d'énergie est aussi utilisée pour compenser l'augmentation des coûts du mazout, du gaz et de l'électricité.

Pour qu'un poêle à bois fonctionne efficacement et sans dan-

ger, il faut que le feu y soit petit mais chaud, conseille Christopher Ives, de la Société canadienne d'hypothèques et de logement, à Ottawa.

Sous l'aspect de la sécurité, M. Ives explique: «Si le feu n'est pas

assez chaud, il ne faut que couvrir (sans flamme) et le bois n'est qu'à demi brûlé. Le bois non brûlé dégage de la fumée qui pollue l'air extérieur, sans parler du dépôt qui se formera à l'intérieur de la cheminée. La créosote accumulée peut retrécir le conduit et s'enflammer.» M. Ives conseille de maintenir un feu peu volumineux mais chaud pour prévenir les dépôts de créosote dans la cheminée.

Dans le cas des maisons bien isolées munies d'un poêle à bois classique, il se peut que le feu doive brûler toute la nuit. Mais un feu laisse sans surveillance n'est-il pas dangereux? M. Ives soutient qu'il n'en est rien si le feu est bien réglé. «Ne laissez pas le feu couvrir. Donnez-lui plutôt suffisamment d'air pour alimenter la flamme jusqu'à ce qu'elle meure d'elle-même.»

Le nettoyage régulier de la cheminée peut aussi éviter l'accumulation de créosote, mais M. Ives recommande de confier ce travail à un ramoneur professionnel agréé par une association reconnue. «Ces techniciens se servent souvent d'équipement très perfectionné, y compris des caméras de télévision, pour détecter et corriger les problèmes.»

Pour en savoir davantage sur le chauffage au bois, consultez la publication «Cette bonne odeur de bois» que vous pouvez vous procurer au Centre canadien de documentation sur l'habitation de la SCHL. Vous pouvez également obtenir la publication «Façons d'améliorer la qualité de l'air de votre logement» (2\$) en expédiant un chèque ou un mandat-poste établi à l'ordre de la SCHL et incluant 1\$ pour les frais de manutention, à l'adresse suivante: Publications de la SCHL, 700, chemin de Montréal, Ottawa (Ontario) K1A 0P7 (613) 748-2000.

365 jours en croisière sur l'île



AVEC CENTRE SPORTIF INCOMPARABLE MAINTENANT À PARTIR DE 139 000 \$



701, CHEMIN DU CLUB MARIN ÎLE DES SOEURS

762-1104

NOUVEAU PROJET

Taxes basses

Greenfield Park

BUREAU DES VENTES
893, NELAN
GREENFIELD PARK

462-4783
Administration 443-4568

NOUVEAUX MODÈLES 1992



LE NOVA

Cottage détaché

3 chambres + garage
terrain 5000 pi car.



LE VEGA



LE SATURNE II

à partir de **115 000 \$**

infrastructures non incluses

Mon taux Mon toit **8 1/2 %**

ou subvention jusqu'à 5000 \$



LE PORT-ROYAL III

TERRAINS À VENDRE

DISPONIBLES 5 000 PI CAR. ET PLUS
CONSTRUCTEURS ET AUTO-CONSTRUCTEURS BIENVENUS!

4 MAISONS MODÈLES À LIQUIDER

Terrain 5000 pi car. — Infrastructures à 100%

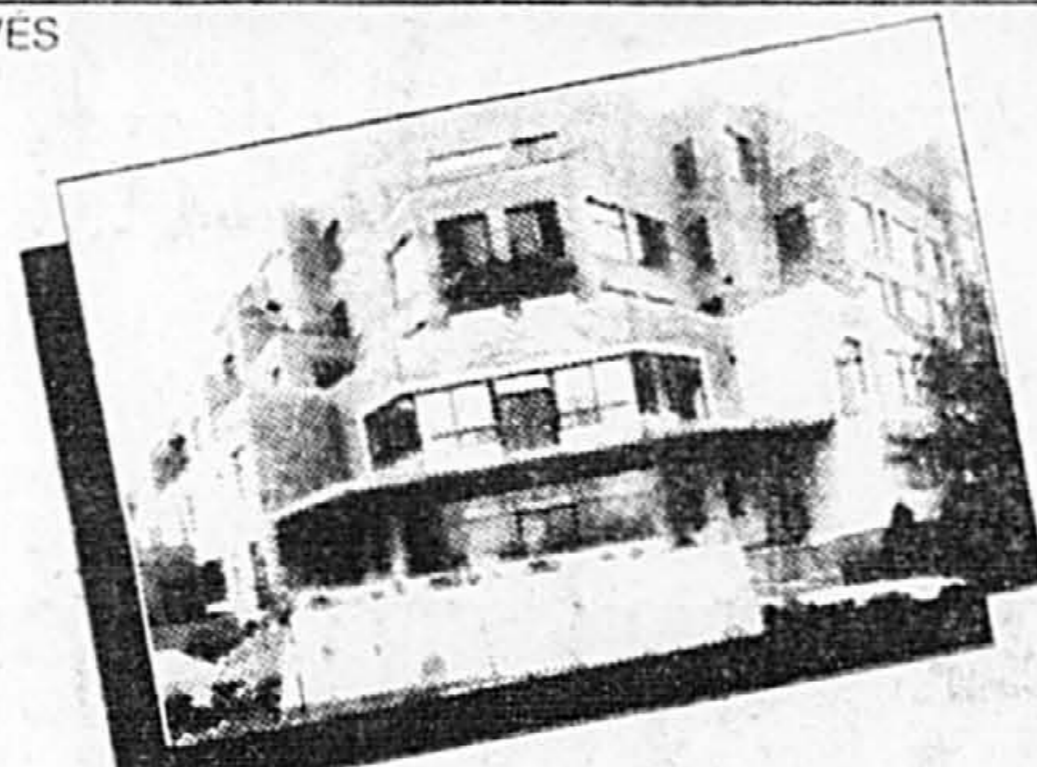
HAUTAUXPHOBIE!

* LA PEUR DES TAUX D'INTERETS TROP ELEVES

Devenez propriétaire d'un condominium avant le 29 février 1992 et informez-vous de nos

SUPER SPÉCIAUX!

Taux d'intérêt de **7.9% ET PLUS...**



LE SAMUEL DE CHAMPLAIN

Prix Bonus pour la «Rénovation résidentielle» de l'année

• À 5 minutes du centre-ville et de 2 stations de Métro: Verdun et Jolicoeur

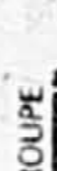
• Complexe sportif intégré

• À partir de 89 000 \$

4450 boul. Champlain, autoroute 15 sud, sortie Laverendrye, de l'autre côté de l'aqueduc

Heures de visite: lundi au jeudi de 15 h à 20 h samedi et dimanche de 15 h à 17 h

Tél: 762-0289



Pour l'amour d'un chez-soi

LES CONSTRUCTEURS L & S: gagnants du prix Domus - Constructeur de l'année - en 1990.



...Un domaine privilégié au bord de la rivière des Prairies

Votre condominium

Du lundi au jeudi de 12 h à 19 h
Samedi et dimanche de 13 h à 17 h



3040, boul. Levesque ouest, Chomedey
686-0505

PLANS

design REVUE

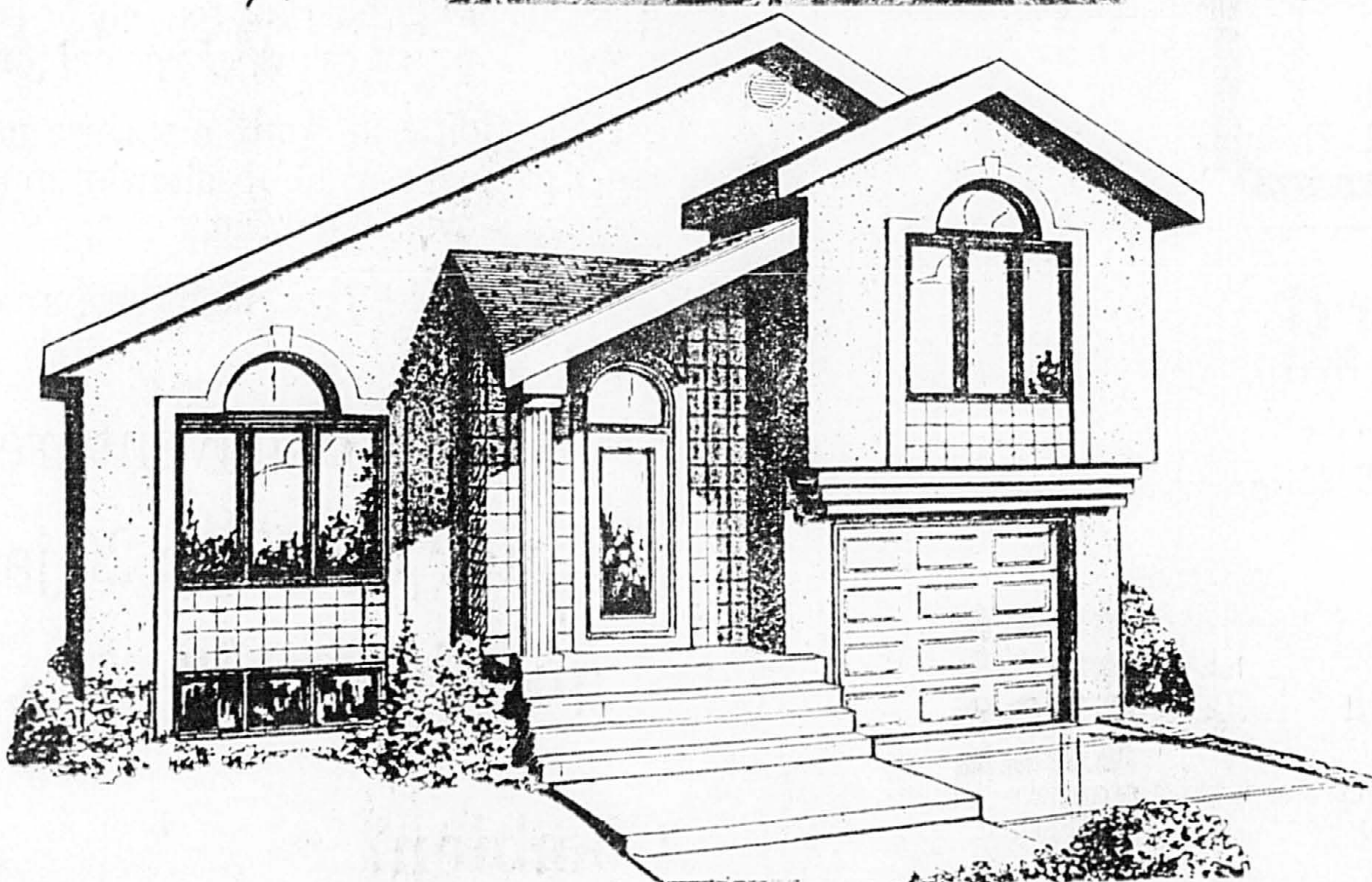
La revue de la construction résidentielle

présente:

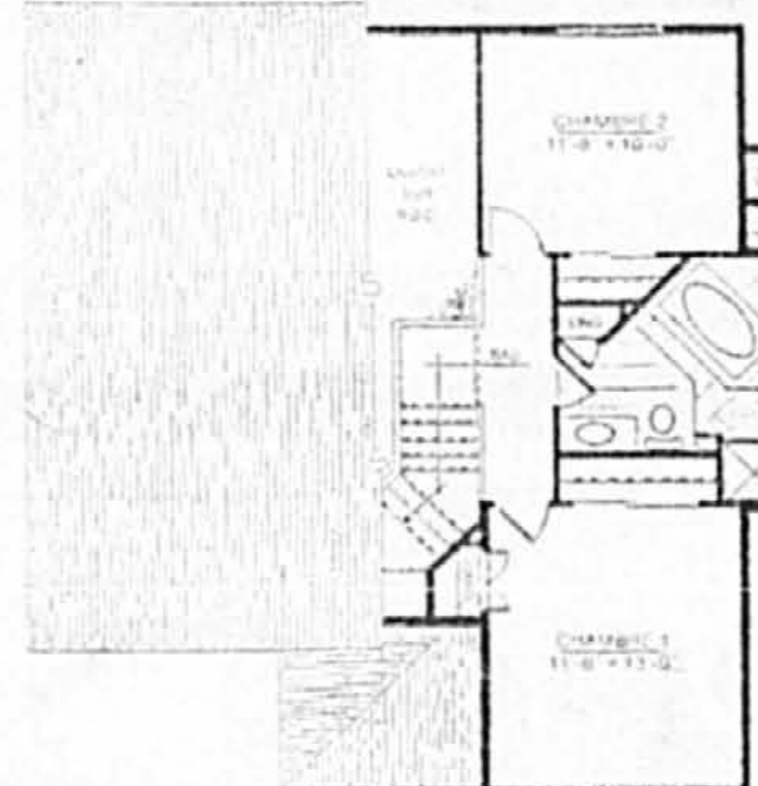
LE MICHEL-ANGE



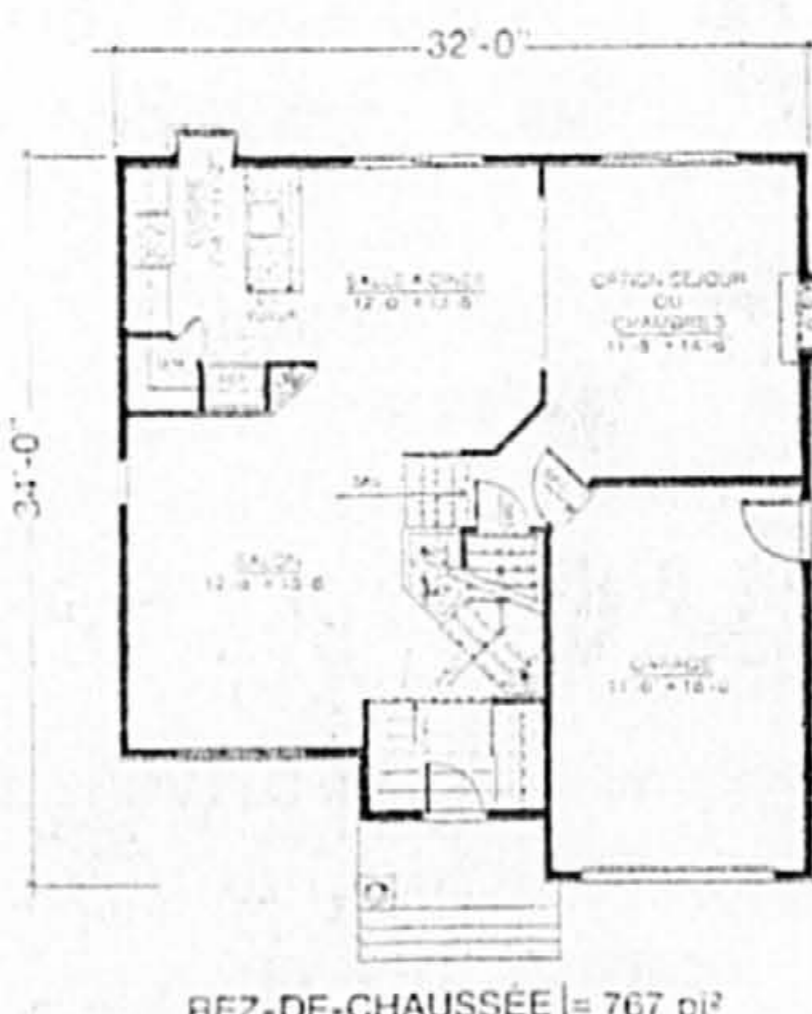
Des plans inédits, originaux et des chroniques hautes en couleur! Disponible dans tous les bons kiosques!



Modèle #115



ÉTAGE = 458 pi²



REZ-DE-CHAUSSÉE = 767 pi²

Le Michel-Ange, un multi-niveaux comprenant 2 chambres à l'étage, une mezzanine avec vue sur le salon et la salle à diner, une troisième chambre ou un vivoir à l'arrière du garage, une belle salle de bain ainsi qu'une cuisine avec beaucoup d'espace de rangement.

— Pour commander ce plan composez le — (514) 652-4283 —

L'équipe de Plans Design '92 vous invite désormais à consulter chaque semaine le plan proposé dans le cahier Habitat et vous souhaitez de découvrir celui qui deviendra votre!

Expo Habitat
du Montréal Métropolitain

Venez nous rencontrer au salon Expo Habitat (kiosque #956) du 17 janvier au 26 janvier 1992 à la Place Bonaventure



CAHIERS DE PLANS EXCLUSIFS POUR CONTRACTEUR

SELECTION *André Williams*

INFORMATION (514) 467-8428

PLAN #115

1 copie du PLAN #115 (215,00 \$ tx incl.) = 215,00 \$

No. copies additionnelles (17,00 \$ tx incl. chaque) =

TOTAL =

☐ Chèque ou mandat ☐ Visa ☐ MasterCard

No. carte: _____ Date exp. _____

Signature: _____

PUBLICATIONS BALSAM INC. — 124, rue Malo, Varennes (Québec) J3X 1C9 Fax: (514) 652-4285

Comment traiter avec l'entrepreneur

■ « Mais vous exagérez, non ? C'est le double du prix que nous avions convenu ! »
 Est-ce que cette situation vous rappelle quelque chose ? Si vous êtes en désaccord avec votre entrepreneur, il y a plusieurs façons de régler le problème, d'après la publication « Les relations avec l'entrepreneur » que publie la Société canadienne d'hypothèques et de logement (SCHL).

La première chose à faire est de rester calme et d'être raisonnable. Lisez le contrat calmement avec l'entrepreneur et écoutez bien ce qu'il a à dire. Si, après, vous n'êtes pas encore satisfait, demandez conseil à un inspecteur en bâtiment, un ami avisé, ou encore, à votre avocat si la question est assez grave.

Les retards, la piètre qualité du travail et les malentendus sur le prix sont parmi les plaintes les plus courantes. Un contrat bien détaillé et de bons plans et devis sont vos atouts les plus précieux quand vient le temps de traiter avec un entrepreneur intransigeant. Vous pouvez aussi lui envoyer une lettre recommandée, dans laquelle vous lui dites ce qui ne va pas et que vous prendrez d'autres mesures si le problème n'est pas rectifié.

Si le travail a été mal fait ou si l'entrepreneur a eu recours à des pratiques commerciales douteuses, vous pouvez vous en plaindre au Bureau d'éthique commerciale. Si vous devez prendre des mesures judiciaires, vous pouvez convoquer l'entrepreneur devant la Cour des petites créances et éviter d'avoir à payer les services d'un avocat.

Pour obtenir un exemplaire de la publication « Les relations avec l'entrepreneur », ou la liste des publications, programmes et productions vidéo de la SCHL, adressez-vous à la succursale SCHL de votre localité.

Pour l'amour d'un chez-soi PERSONNALISÉ...

Prenez rendez-vous avec Laurence

Afin de réaliser votre maison de rêve, nous vous invitons à personnaliser votre future résidence, avec l'aide de notre architecte-maison, qui met son expérience à votre service. Il suffit parfois d'une oreille compréhensive et de conseils réalistes pour que votre maison corresponde mieux à vos habitudes de vie. Prenez rendez-vous dès aujourd'hui pour planifier un vrai chez-soi, à Terrasse St-Bruno ou à l'Arrondissement de Laprairie. À partir de 118 000\$

Les Constructeurs I&S, gagnant du prix Domus "Constructeur de l'année" en 1990.



Terrasse St-Bruno
 260, rue Gouin, St-Bruno,
 Autoroute 30, sortie Montarville,
 suivre les indications
653-6862

L'Arrondissement
 103, boul. Pampidou, La Prairie
 Route 132 ouest, sortie boul.
 Salaberry, à droite sur St-Joseph,
 angle St-Joseph et Pampidou
659-7707

Pour l'amour d'un chez-soi

PUBLI-REPORTAGE

Aux Habitations du Boisé d'en Haut Résidences de prestige à compter de 132 900 \$

Découvrez ce qui fait actuellement le succès des deux projets résidentiels des Habitations du Boisé d'en Haut, à Lachenaie-Ouest et Duvernay-Nord. Aucun autre constructeur ne vous offre un choix aussi vaste de résidences de prestige à des prix aussi compétitifs.

Les sept modèles de la collection « Select » ont de quoi séduire les familles recherchant un mode de vie différent, à un prix plus qu'abordable. De 132 900 \$ à 171 000 \$, vous pouvez choisir parmi des bungalows et cottages de design exclusif, comportant 3 ou 4 chambres et, pour la plupart, un garage double. Il faut voir absolument la toute nouvelle gamme « Les Villas du Boisé », de magnifiques bungalows et cottages avec trois chambres sur un même niveau, pièces à plafond élevé, deux salles de bain, garage double, sous-sol pleine grandeur et finition extérieure brique et agrégat.

Pour Pierre Galarneau, vice-président des Habitations du Boisé d'en Haut, qui a vendu en carrière plus de 3000 maisons, ce n'est pas nécessairement pour des causes purement économiques que ces nouvelles résidences moins chères connaissent un immense succès. « Les gens adoptent des modes de vie plus simples, axés sur la qualité de ce qui les entoure. Ils choisissent davantage, sont plus exigeants par rapport à la beauté du site de leur résidence, et veulent faire des choix plus rationnels. « Les Villas du Boisé » ont donc été conçues pour un vaste éventail d'acheteurs: les jeunes couples avec ou sans enfant, les préretraités et retraités. On a réussi le tour de force de concentrer sur un plus petit espace tous les avantages qu'on trouve dans les plus imposantes résidences de prestige. »

Une qualité et un style reconnus dans l'ensemble de l'industrie
 Si vous envisagez l'achat d'un modèle plus imposant, notre collection « Signature » vous propose douze différents modèles, à des prix variant de 183 500 \$ à 254 000 \$. Un de ces modèles, le « Vendôme », a remporté l'an dernier le trophée « Domus » de l'APCHQ (Unité d'habitation unifamiliale de l'année).

Deux splendides projets résidentiels
 Vous n'avez que l'embaras du choix: à notre projet de Lachenaie-Ouest, vous vivrez sur un vaste plateau dominant Terrebonne et la région de Montréal, tout près de l'autoroute 25 et de tous les services. Le projet est adjacent au magnifique Golf du Boisé de Lachenaie-Ouest. Dans notre nouveau projet du secteur Val des Brises, à Laval, vous pouvez choisir des emplacements les plus avantageux dans ce qui deviendra un des secteurs résidentiels les plus recherchés de toute la région.

Itinéraires:
 Projet Lachenaie-Ouest: autoroute 25 direction Terrebonne, sortie 18. A droite au chemin du Coteau. Suivez les enseignes.
 Projet « Val des Brises »: intersection 440-Pic-IX, Duvernay, Laval

Téléphone: (514) 471-6676 (Lachenaie-Ouest)
 (514) 661-7680 (Val des Brises)



« Le Châtelet », de la nouvelle gamme « Les Villas du Boisé ». Bungalow fini agrégat, 3 chambres à coucher, garage double, 132 900 \$ (Lachenaie-Ouest), 150 900 \$ (Val des Brises). Terrain compris.



à partir de 72 900 \$
Maisons de ville
 à partir de
579 \$/mois*
 capital et intérêts



VEZ VISITER NOTRE MAISON TÉMOIN
 • Comptant minimum requis: 5500 \$
 • Exemption de taxes de 1000 \$/année pendant 3 ans
 • Subvention municipale de 1500 \$ pour les familles ayant un enfant ou plus.

Mon taux Mon toit 75% VENDU
 8 1/2%

Gare de Ste-Dorothée (ligne directe avec le centre-ville de Montréal: à cinq minutes de marche)
 • Ecole primaire à 500 pieds
 • Adjoint à un parc entièrement équipé
 • Adjoint à un centre communautaire avec piscine
 • Centre commercial à proximité du site
 • Service d'autobus direct avec la station de métro Henri-Bourassa à deux pas

Tél.: 689-8322
 NELESKO CONSTRUCTION INC.
 RÉALISATION DU GROUPE GÉNIX

Ste-Dorothée, Laval

Le Rivebours
 CONDOMINIUMS AU BORD DE L'EAU

77 000\$ à 112 000\$
 (TAXES INCLUSES)
 8 1/2% ou RABAIS

DERNIÈRE PHASE
 24 4 POUR OCC. IMMÉDIATE
 24 16 POUR PRINTEMPS 92

PLUS DE 220 DÉJÀ VENDUS

- FOYER DANS TOUS LES CONDOS
- SALLE DE BAINS DESIGN
- ASCENSEUR
- SALLE D'EXERCICES
- PLAN DE FINANCEMENT

VISITES
 5261, PL. RIVIERA
 PIERREFONDS

SAM., DIM. 12 h à 18 h
 LUN., MAR., MER. 13 h à 19 h

685-1488

Venez découvrir
Chamnfleury DE LAVAL

LE ROITELET

VOTRE MEILLEUR INVESTISSEMENT DOMICILIAIRE

\$99,900

AVIS! GRATUIT

NOUS OFFRONS AUX ACHÉTEURS UN FOYER OU LA 3^e CHAMBRE À COUCHER AU SOUS-SOL

TERRAIN, SERVICES, T.P.S. ET GAZON À L'AVANT INCLUS

LUXIM
 Habitations Luxim Inc.

Venez nous rencontrer du lundi au mercredi entre 13 h et 17 h et entre 19 h et 21 h ou les samedi et dimanche entre 13 h et 17 h.
 Autoroute des Laurentides, sortie 13, Curé-Labelle nord à droite au boul. des Oiseaux, jusqu'au boulevard des Rossignols
622-2720

LE ROITELET: La qualité à prix abordable

Le Groupe St-Luc

Autres projets du Groupe St-Luc

Maisons de ville et cottage jumelés de qualité supérieure
 Villas des prairies

Mon taux Mon toit 8 1/2% Occupation avant le 31 mars 1992 Plusieurs unités disponibles

Quartier de choix, à proximité de tous les services et du centre-ville
 Qualité de construction et service après-vente hors pair (membre de l'APCHQ)
 3 types de façades originales
 Nombreuses options disponibles

Maisons de ville à partir de
109 900\$*

à 116 900 \$* pour des unités d'environ 1360 pi² et cottages jumelés de 139 900 \$* à 141 900 \$* pour des unités d'environ 1600 pi²

12120, rue Gilbert Barbier
 Rivière-des-Prairies, accessible par la rue Maurice-Duplessis
 Tel: 881-0529
 * infrastructure en sus

Val Fleur II
 Maisons de ville de type condominium à partir de 89 900 \$*
 12478, rue Voltaire
 Rivière-des-Prairies
 Tel. 881-1605

Bois de l'Heritage
 Maisons de ville à partir de 100 900 \$*
 14801, rue Sherbrooke est
 Pointe-aux-Trembles, à l'est de la 55^e avenue
 Tel. 642-0197

Mirallères III
 Maisons de ville de type condominium à partir de 98 900 \$*
 12595, rue Edmond-Archambault
 Rivière-des-Prairies, accessible par la rue Paul-Lectondal
 Tel. 328-9001

Villas des prairies

Q: Comment vivrons-nous au 21^e siècle? R: Venez voir ça à Expo habitat 92.

Habitation Classique vous ouvre la porte de la Maison Classique Visions 2002. Venez découvrir l'architecture, le design et le mode de vie de la maison du 21^e siècle.



Une présentation de



Expo habitat 92
 17 AU 26 JANVIER, PLACE BONAVENTURE
À VOIR ABSOLUMENT!

Les humidificateurs mal utilisés peuvent être plus nuisibles qu'utiles

Il arrive souvent qu'on ne nettoie pas un humidificateur comme il le faudrait pour assurer un rendement maximum et un fonctionnement sûr, selon Don Fugler, de la Société canadienne d'hypothèques et de logement, à Ottawa.

M. Fugler conseille de nettoyer les humidificateurs au moins tous les mois, suivant les directives du fabricant.

Il y a essentiellement trois types d'humidificateur: ceux qui sont reliés au système de chauffage, les humidificateurs portatifs et les humidificateurs à vapeur froide.

Souvent, un humidificateur encrassé peut être plus nuisible que l'air excessivement sec auquel on voulait remédier. «La moisissure qui se produit dans les humidificateurs portatifs ou les humidificateurs de système de chauffage qu'on néglige de nettoyer peut causer des problèmes respiratoires», avertit M. Fugler. «Dans les humidificateurs à vapeur froide, la moisissure est moins fréquente, bien que toujours possible, à moins qu'on utilise de l'eau distillée. L'eau du robinet peut libérer des substances minérales dans l'air.»

En plus de se développer dans les humidificateurs et les conduits de système de chauffage, une moisissure peut aussi se produire dans les endroits particulièrement humides, comme les salles de bains, les cuisines et le bas des fenêtres. Il peut s'en former également dans les endroits moins bien chauffés, comme les garde-robes de chambre à coucher, et sur des surfaces plus froides, comme à la jonction des murs extérieurs avec les plafonds.

Les maisons n'ont pas toutes besoin d'humidification

Beaucoup de maisons n'ont pas besoin d'humidificateur. «Certains croient, au Canada, que l'air de toutes les maisons devient très sec en hiver, mais tel n'est pas nécessairement le cas.» Divers facteurs entrent en jeu, dont le degré de sécheresse de l'air intérieur au cours de l'automne, la ventilation apportée par des ventilateurs et par les fenêtres ouvertes, les habitudes des occupants (par exemple la fréquence des douches), et l'humidité provenant de sources telles que les murs et les planchers du sous-sol. Le besoin d'humidificateur varie selon la région. Ainsi, les maisons des Prairies en ont

généralement plus besoin, parce que l'air y est froid et sec, à la différence de celles des Maritimes où le climat est souvent humide.

«Un simple coup d'oeil par la fenêtre ne peut vous dire quelle est la température à l'extérieur. Il en est de même pour l'humidité. Vous avez besoin d'un instrument pur le mesurer», explique M. Fugler. Un indicateur de degré d'humidité, ou hygromètre, se vend de 10 \$ à 20 \$ dans les quincailleries. Ce petit investissement pourrait éviter l'achat plus coûteux d'un humidificateur. Réglez l'hygromètre en le laissant à l'extérieur pendant plusieurs heures et en vous fondant sur le taux d'humidité relevé par le bureau météorologique local. M. Fugler soutient que vous devriez viser un taux d'humidité idéal de 30 à 40 p. 100 au milieu de l'hiver. Si l'hygromètre indique moins de 25 p. 100, un humidificateur serait utile; si le taux dépasse 55 p. 100, la maison est trop humide.

Pour en savoir davantage, communiquez avec le Centre canadien de documentation sur l'habitation, Société canadienne d'hypothèques et de logement, 700, chemin de Montréal, Ottawa (Ontario), K1A 0P7 (613) 748-2000.



LA VIE À L'HÉRITAGE

Un cran plus haut.

Du haut de son promontoire, L'Heritage vous ouvre les portes d'un monde à part, intime et raffiné. Chaque résidence est un bijou de luxe et de confort

qui domine la rivière ou les jardins environnants.

À L'Heritage, le confort et l'élégance se conjuguent en mode actif. Notre centre sportif est une pure merveille. Il abrite

des piscines intérieure et extérieure, un bain tourbillon, un sauna, des terrains de squash et de raquetball, une salle d'aérobic ainsi que des appareils d'exercice à la fine pointe.

Faites le premier pas et montez d'un cran vers un nouveau mode de vie.

Venez visiter L'Heritage dès aujourd'hui.

1, 2 ou 3 chambres à coucher, maisons de ville et choix de penthouses disponible

Heures d'accueil: du lundi au vendredi de 11h à 19h. Samedi et dimanche de 12h à 17h



4450, Promenade Paton
Bureau, 115, Ile Paton, Laval,
Québec H7W 5J7

(514) 686-0969

une autre réalisation du
groupe
MAGIL



HÂTEZ-VOUS!
PLUS QUE 35 APP.
8

185 000\$ ET +
PROJET HAUT DE GAMME
SERVICES SUPÉRIEURS

**AU COEUR
DU CENTRE-VILLE**

• COMPTANT MINIME

• PAS DE T.P.S.

• FINANCEMENT À

7%

Si acte notarié avant le 31 jan. 1992

OASIS
CONDOMINIUMS

1070/1080 rue St-Mathieu
(coin boul. René-Lévesque ouest)

989-2981

Heures de bureau
Lundi au vendredi : 11h à 20h
Samedi et dimanche : 11h à 17h

Q:
R:

Une maison verte au centre-ville?

Parfaitement! À Expo habitat 92.

La maison verte ou l'art de vivre en ville, un concept d'habitation innovateur avec des priorités très actuelles: l'environnement, les nouvelles technologies et faire la belle vie à Montréal.

De quoi donner de bonnes idées!

Une présentation de la Ville de Montréal, de la Société d'habitation du Québec et de la Société Canadienne d'hypothèques et de logement.

Expo habitat 92

17 AU 26 JANVIER, PLACE BONAVENTURE

À VOIR ABSOLUMENT!



Ville de Montréal



Société d'habitation du Québec



SCHL CMHC

PROMOTION

FLASH

HABITATION

LES VERSANTS DE LA MONTAGNE. VIVRE EN CONDO, NATURELLEMENT!



On a trop souvent tendance à croire que vivre dans un condominium c'est opter pour la ville. Fort heureusement, ce type d'habitation dépasse désormais les frontières des grands centres. Alors, si vous recherchez un endroit paisible, loin des rumeurs de la métropole, Les Versants de la Montagne sont faits pour vous ou vice versa. En une demi-heure, à partir du centre-ville de Montréal (direction sud-est, route 20, sortie 113, Chemin des Patriotes sud, ensuite Montée des Trente, puis à droite rue Ozias Leduc.

Situé dans la très belle région du Mont Saint-Hilaire, ce projet d'habitation, comptant deux bâtisses de 12 condominiums chacune, permet de profiter du meilleur des deux mondes: le charme, la beauté, le calme de la campagne puis la facilité, le confort et le modernisme d'un domicile de type urbain.

UNE ÉQUIPE DE PROS!

Quinze années d'expérience dans le domaine de la construction résidentielle et une prédilection assurée pour la région où il est né, tel est le bagage de l'entrepreneur François Guilmain qui est à l'origine du concept. Son inspiration lui vient de son désir de satisfaire les consommateurs qui, à la veille du XXI^e siècle, recherchent plus que jamais un cadre de vie agréable et sans complication.

De son aveu même, M. Guilmain n'est que le chef d'orchestre de cette superbe réalisation qui découle d'un véritable tra-



vail d'équipe. À la recherche de l'excellence, il a fait appel à différents spécialistes pour réaliser ses idées: architectes, designers d'intérieurs, architectes paysagistes et tutti quanti. Toutefois, François Guilmain aime bien mettre la main à la pâte et ajouter son grain de sel.

C'est pourquoi la finition de ses condos est impeccable.

QUATRE VUES IMPRENABLES

Qu'elles soient orientées vers le nord ou le sud, l'est ou l'ouest, toutes les unités offrent une vue magnifique! En effet, les condos sont répartis de manière à ce que tous les propriétaires bénéficient du paysage. Tantôt, c'est le Mont Saint-Hilaire ou le Mont Saint-Bruno qui se profilent au loin, tantôt Montréal ou la splendide vallée de Richelieu.

Mais, le panorama n'est pas le seul à faire rêver, l'environnement immédiat vaut aussi son pesant d'or: des arbres à profusion, des pommiers à proximité, de charmantes maisonnettes dont on aperçoit les pignons quand s'installe l'automne. «À chaque saison, le tableau se renouvelle.

COMME UNE BELLE GRANDE MAISON
On a voulu donner à chaque bâtisse de trois étages un côté chaleureux pour faire échec à l'allure souvent froide et dépersonnalisée des immeubles à condos. Ainsi, l'architecture mise de l'avant évoque une grande et luxueuse demeure unifamiliale. Portes cochères,

fenêtres cintrées, balcons privés et revêtement de brique sur les quatre faces concourent à l'illusion.

Par ailleurs, il n'y a pas une, mais deux entrées principales donnant chacune accès à une aire de stationnement. C'est que l'intérieur des bâtisses est divisé en deux ailes se partageant les 12 condos. Vous gagnez donc en intimité et en sécurité, puisque moins de gens ont accès aux lieux.

ÉLÉGANTES, LES AIRES COMMUNES

À l'intérieur, pas de corridors ennuyeux ni perte d'espace. Tout a été conçu et planifié dans les moindres détails. Murs discrètement teintés et rehaussés de moulures décoratives, placards de rangement généreux, harmonie des volumes; voici quelques caractéristiques qui permettent aux Versants de la Montagne de se distinguer grandement.

À CHACUN SON CONDO

Deux options sont proposées aux futurs acheteurs: 1300 ou 1600 pi car. François Guilmain a eu l'heureuse idée d'ajouter une mezzanine à certains condos du dernier étage. Sous les toits, cette pièce augmente la superficie d'habitation et permet de créer un charmant coin détente, un atelier, une salle d'exercices ou encore une spacieuse cham-

bre maîtresse puisqu'une seconde salle d'eau y figure. Mais, quelles que soient les dimensions, le même souci de qualité et d'esthétique préside à l'élaboration des aménagements. L'espace, bien rentabilisé, est traité de façon dynamique et intelligente.

LES POUMONS DE LA MAISON

Chaque condominium possède sa propre remise avec entrée laveuse-sécheuse. Dans ce grand débarras sont installés les poumons de la maison, soit un échangeur d'air et un récupérateur de chaleur permettant de rafraîchir votre ambiance de vie.

Planchers de bois dur teints ou cernés, foyer pleine vision, fenestration généreuse, insonorisation supérieure, terrasse à l'abri des regards indiscrets sont également au nombre des atouts.

Le design de la cuisine permet une ouverture complète sur la salle à manger et le séjour. Tant qu'aux revêtements et coloris, ils sont laissés à la discrétion du propriétaire. En effet, vous pouvez choisir parmi un éventail de matériaux et de teintes, et cela vaut aussi pour le manteau de la cheminée. Le désir de François Guilmain est de permettre à chaque occupant de personnaliser son décor. Toutefois, si vous ne souhaitez pas veiller à la coordination de l'aménagement intérieur, vous avez la possibilité d'opter pour une

unité déjà décorée et prête à être aménagée.

PARLONS PRIX

Vous croyez qu'un tel luxe se paie très cher? Détrompez-vous, ce n'est pas le cas! Les Versants de la Montagne proposent des unités qui se vendent à partir de 96 000 dollars. En fait, ce qui est formidable c'est que vous pouvez vous offrir un condo haut-de-gamme à prix fort raisonnable! De plus, Les Versants de la Montagne profitent de la garantie de l'APCHQ et du programme d'aide financière «Montaux, mon toit».

DÉPÊCHEZ-VOUS

Alors, n'attendez pas que les pommiers soient en fleurs pour aller visiter Les Versants de la Montagne! François Guilmain vous y accueillera chaleureusement et il saura même vous vanter les charmes de la région. Profitez donc de l'occasion pour découvrir le superbe Manoir Campbell (125, Chemin des Patriotes, aux abords de la rivière Richelieu) ou la gentille chocolaterie belge (973, rue Ozias Leduc) qui, ma foi, n'est pas mal du tout...

Une collaboration de
APCHQ
Montréal métropolitain