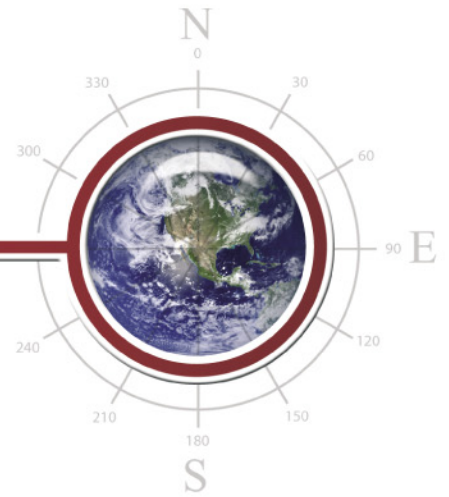


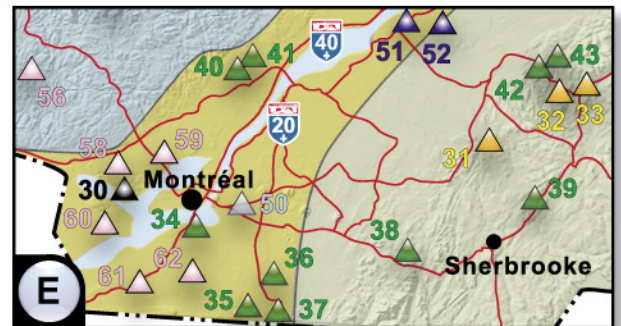
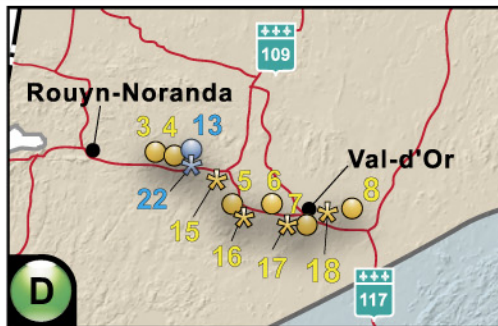
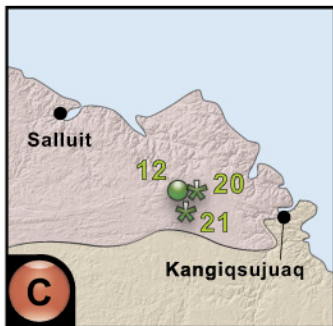
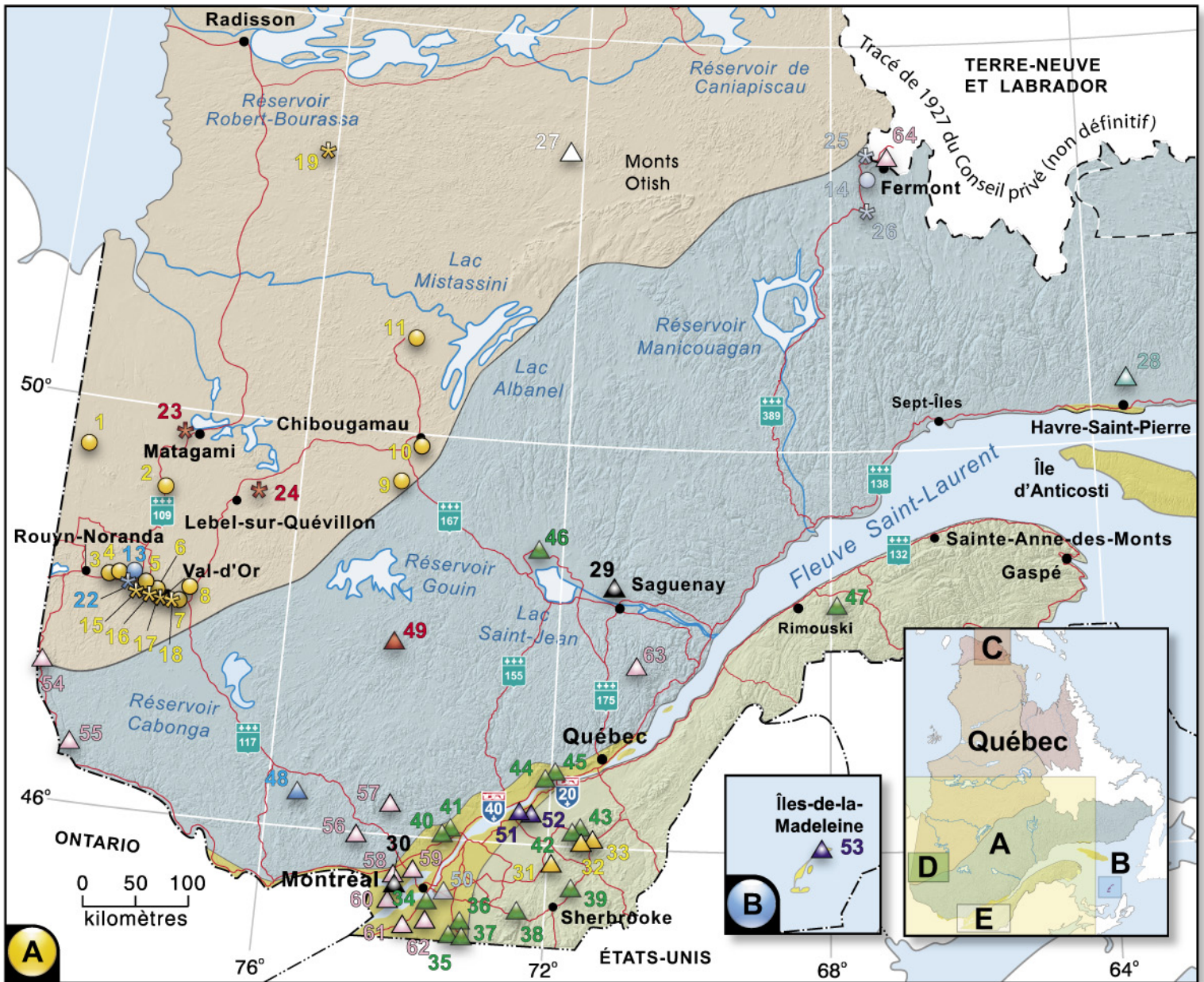
PRO 2007-01
Juin 2007



Les gîtes minéraux du Québec

MÉTAUX USUELS ET PRÉCIEUX ●*

MINÉRAUX INDUSTRIELS ▲



MÉTAUX USUELS ET PRÉCIEUX ●*

MINÉRAUX INDUSTRIELS ▲

MINES ACTIVES ●

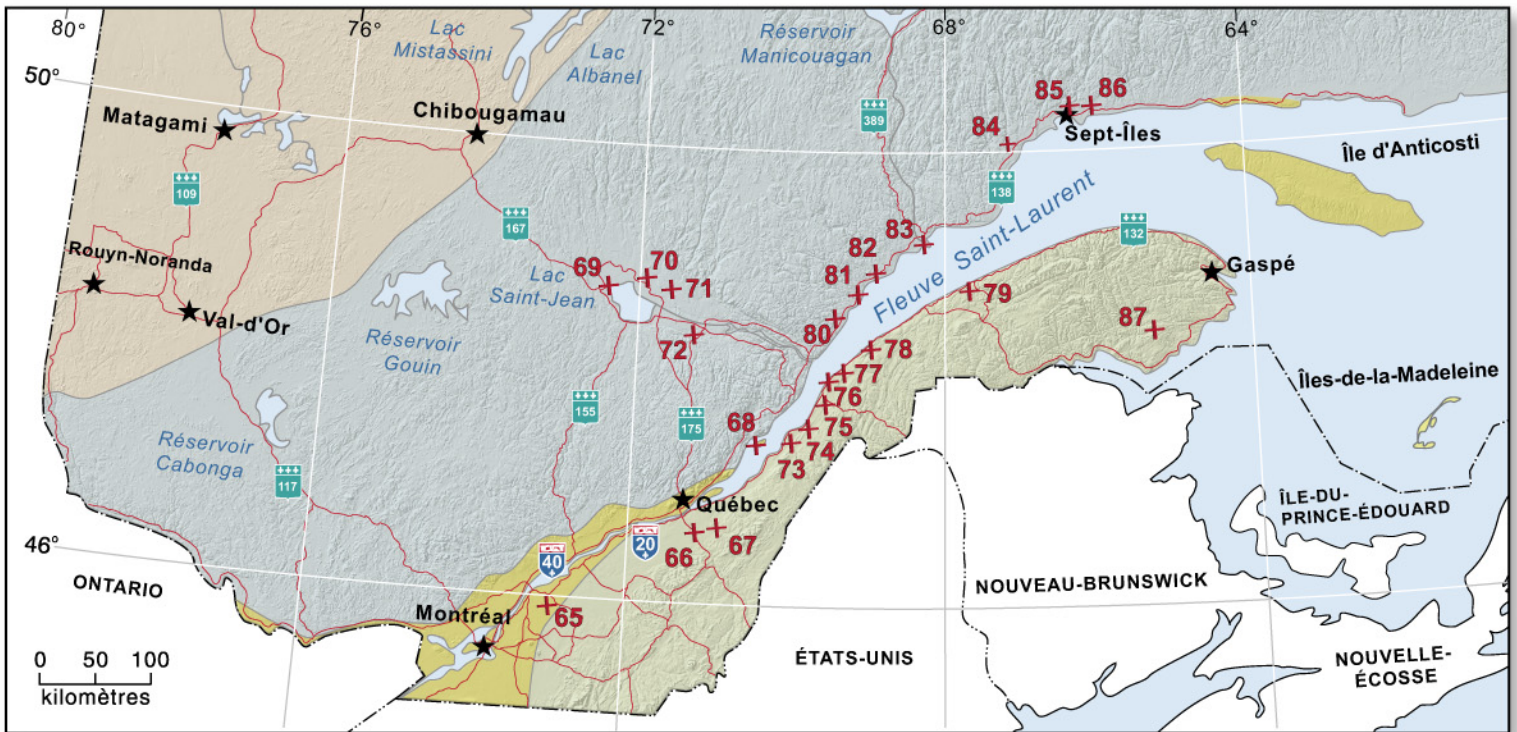
PRINCIPAUX GÎTES *

- Or
- Nickel, cuivre, cobalt, EGP
- Or, argent, zinc, cuivre
- Fer

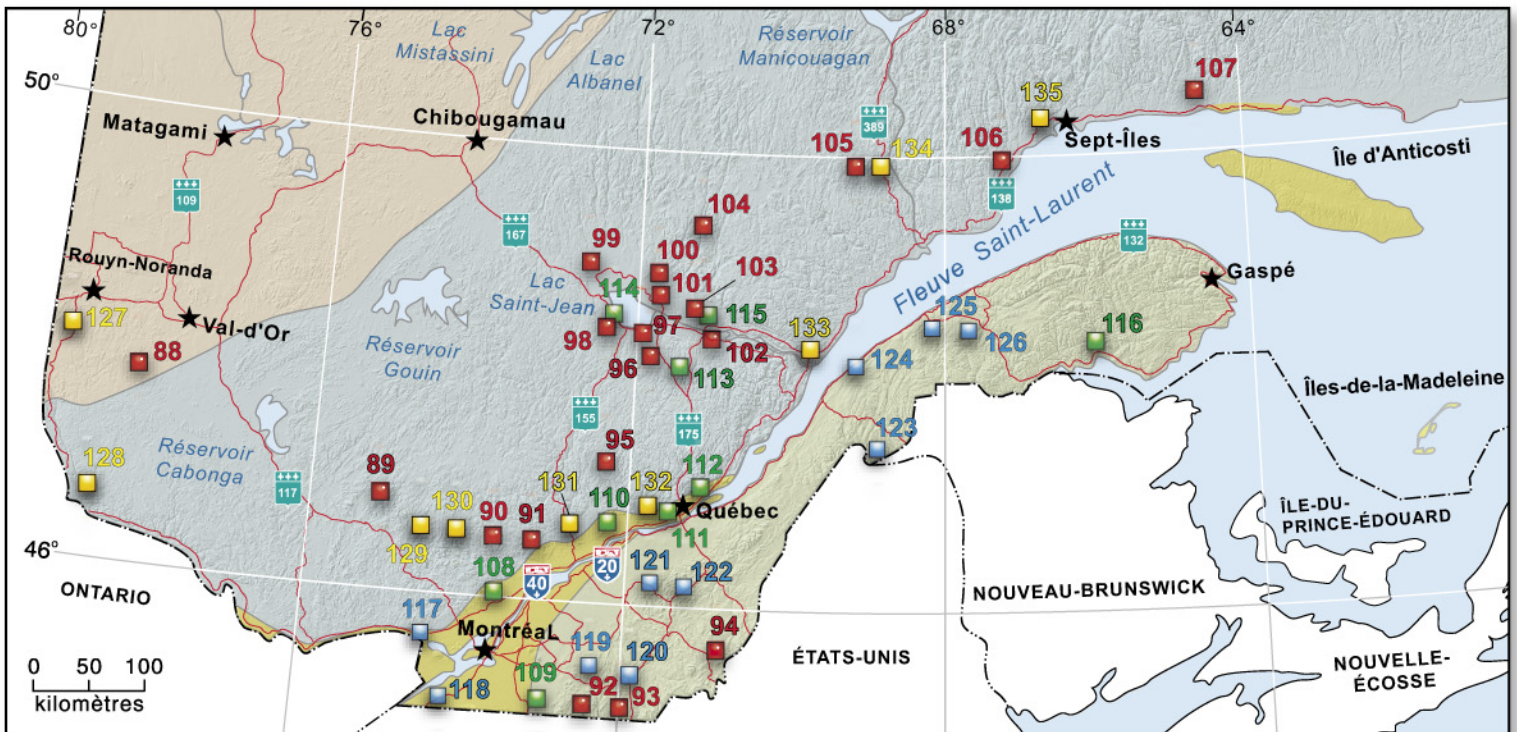
- * Or
- * Nickel, cuivre, cobalt, EGP
- * Or, argent, zinc, cuivre
- * Zinc
- * Fer

- ▲ Diamant
- ▲ Ilménite
- ▲ Niobium
- ▲ Amiante (chrysotile)
- ▲ Calcaire, dolomie, marbre
- ▲ Graphite
- ▲ Mica
- ▲ Minéraux d'argile
- ▲ Sel, saumure
- ▲ Silice

TOURBE +



PIERRE ARCHITECTURALE ■



TOURBE +

PIERRE ARCHITECTURALE ■

PROVINCES GÉOLOGIQUES

+ Tourbe

- Granit
- Calcaire, dolomie, marbre
- Grès, siltstone, ardoise, stéatite
- Gneiss, schiste, quartzite

- Appalaches
- Basses-Terres du Saint-Laurent
- Grenville
- Supérieur
- Churchill

MÉTAUX USUELS ET PRÉCIEUX ● ★

MINES ACTIVES ●

Or

- | | |
|----------------------------|----------------------------|
| 1- Casa Berardi (Aurizon) | 7- Sigma-Lamaque (Century) |
| 2- Géant Dormant (Iamgold) | 8- Beaufor (Richmont) |
| 3- Mouska (Iamgold) | 9- Joe Mann (Campbell) |
| 4- Doyon (Iamgold) | 10- Copper Rand (Campbell) |
| 5- East Amphi (Richmont) | 11- Tröilus (Inmet) |
| 6- Kiena (Wesdome) | |

Nickel, cuivre, cobalt, EGP

- 12- Raglan (Xstrata)

Or, argent, zinc, cuivre

- 13- LaRonde (Agnico-Eagle)

Fer

- 14- Mont-Wright (Québec Cartier)

PRINCIPAUX GÎTES ★

Or

- | | |
|--------------------------------|-------------------------|
| 15- Lapa (Agnico-Eagle) | 18- Lac Herbin (Alexis) |
| 16- Canadian Malartic (Osisko) | 19- Éléonore (Goldcorp) |
| 17- Goldex (Agnico-Eagle) | |

Nickel, cuivre, cobalt, EGP

- 20- Raglan Expansion (Xstrata) 21- Raglan Sud (Canadian Royalties)

Or, argent, zinc, cuivre

- 22- LaRonde II (Agnico-Eagle)

Zinc

- 23- Persévérance (Xstrata) 24- Langlois (Ressources Breakwater)

Fer

- 25- Bloom Lake (Consolidated Thompson) 26- Fire Lake (Québec Cartier)

MINÉRAUX INDUSTRIELS ▲

Diamant

- 27- Projet Renard (Stornoway, SOQUEM)

Ilménite

- 28- Mine Tio (QIT – Fer et Titane)

Niobium

- 29- Mine Niobec (Iamgold) 30- Gîte Oka (Niocan)

Amiante (chrysotile)

- 31- Mine Jeffrey (JM Asbestos) 33- Mine Bell (LAB Chrysotile)

Calcaire, dolomie, marbre

- | | |
|-------------------------------------|--|
| 34- Saint-Constant (Ciment Lafarge) | 43- Saint-Ferdinand |
| 35- Saint-Armand Ouest (Omya) | 44- Portneuf (Graymont) |
| 36- Bedford (Graymont) | 45- Saint-Basile (Ciment Québec) |
| 37- Saint-Armand (Omya) | 46- Dolbeau-Mistassini (Calcite du Nord) |
| 38- Stukely-Sud (Agréats Waterloo) | 47- La Rédemption |
| 39- Marbleton (Graymont) | |
| 40- Joliette (Graymont) | |
| 41- Joliette (Ciment Saint-Laurent) | |
| 42- Chester-Est, Trottier | |

Graphite

- 48- Mine Lac-des-Îles (Timcal)

Mica

- 49- Mine du lac Letondal (Produits Mica Suzorite)

Minéraux d'argile

- 50- Briqueterie Saint-Laurent (Hanson)

Sel, saumure

- 51- Sainte-Angèle-de-Laval (saumure) 53- Mine Seleine (sel)

Silice

- | | |
|-----------------------------|-------------------------------------|
| 54- Saint-Bruno-de-Guigues | 60- Beauharnois |
| 55- Témiscaming | 61- Ormstown |
| 56- Saint-Rémi-d'Amherst | 62- Sainte-Clotilde |
| 57- Saint-Donat-de-Montcalm | 63- Lac Pikauba (Petit lac Malbaie) |
| 58- Saint-Canut | 64- Fermont (lac Daviault) |
| 59- Saint-Joseph-du-Lac | |

TOURBE +



- | | |
|---------------------------|--------------------------------|
| 65- Saint-Bonaventure | 77- L'Isle-Verte |
| 66- Saint-Henri-de-Lévis | 78- Saint-Eugène-de-Ladrière |
| 67- Saint-Charles | 79- Saint-Ulric |
| 68- L'Isle-aux-Coudres | 80- Les Escoumins |
| 69- Sainte-Marguerite | 81- Longue-Rive (Les Romaines) |
| 70- L'Ascension | 82- Colombier |
| 71- Saint-Ludger-de-Milot | 83- Pointe-Label |
| 72- Saguenay (La Baie) | 84- Port-Cartier |
| 73- Rivière-Ouelle | 85- Sept-Îles |
| 74- Saint-Alexandre | 86- Sept-Îles (Moisie) |
| 75- Notre-Dame-du-Portage | 87- Saint-Jogues |
| 76- Rivière-du-Loup | |

PIERRE ARCHITECTURALE ■

Granit

- | | |
|---|---|
| 88- Winneway | 99- Saint-Thomas-Didyme |
| 89- Guénette | 100- Chute-des-Passes (chute du Diable) |
| 90- Notre-Dame-de-la-Merci | 101- Saint-Nazaire |
| 91- Saint-Alexis-des-Monts – Saint-Didace | 102- Saguenay (La Baie) |
| 92- Stanstead | 103- Bégin |
| 93- Stanhope | 104- Chute-des-Passes |
| 94- Saint-Sébastien | 105- Rivière-aux-Outardes (lac Poulin) |
| 95- Rivière-à-Pierre | 106- Port-Cartier (Rivière-Pentecôte) |
| 96- Réserve faunique des Laurentides (secteur nord) | 107- Magpie |
| 97- Métabetchouan – Saint-André-du-Lac-Saint-Jean | |
| 98- Saint-François-de-Sales | |

Calcaire, dolomie, marbre

- | | |
|-------------------------------|-------------------------------------|
| 108- Joliette | 113- Laterrière |
| 109- Saint-Armand | 114- Chambord |
| 110- Saint-Marc-des-Carrières | 115- Saint-Honoré – Canton Tremblay |
| 111- Québec – Château-Richer | 116- Maria |
| 112- Saint-Joachim | |

Grès, siltstone, ardoise, stéatite

- | | |
|-----------------------------|-----------------------------|
| 117- Mirabel | 122- East Broughton |
| 118- Havelock – Hemmingford | 123- Saint-Marc-du-Lac-Long |
| 119- Melbourne | 124- Saint-Mathieu-de-Rioux |
| 120- Bromptonville | 125- Mont-Label |
| 121- Saint-Ferdinand | 126- Saint-Cléophas |

Gneiss, schiste, quartzite

- | | |
|------------------------------|---|
| 127- Beaudry | 132- Saint-Raymond |
| 128- Témiscaming | 133- Grandes-Bergeronnes |
| 129- Labelle | 134- Rivière-aux-Outardes (barrage Manic-3) |
| 130- Saint-Donat-de-Montcalm | 135- Gallix |
| 131- Shawinigan | |

Édition : Louis Madore
 Graphisme : André Tremblay
 Révision : Yves Bellemare
 N'golo Togola
 André Jean
 Charles Gosselin
 Denis Lefebvre

Chevalement de la mine Kiena
 (photo de James Moorhead)



www.mrnf.gouv.qc.ca/produits-services/mines.jsp
 Dépôt légal - Bibliothèque et Archives nationales du Québec, 2007
 © Gouvernement du Québec, 2007

Ressources naturelles
 et Faune

Québec

