

Les Publications Appalaches, prop.

Redaction et administration
à Plessisville

.35 cents la copie

La Feuille d'Érable



3 cahiers - 56 pages -

Vol. 39, No. 50, mardi 20 avril 1982

Le Salon du Printemps

UNE AUTRE RÉUSSITE!



LA M.R.C. DE L'ÉRABLE A REÇU SA CHARTE

Le préfet de la M.R.C., M. René Chevrier, reçoit la charte de la M.R.C. de l'Érable des mains des députés MM. Jacques Baril et Rodrigue Biron. Par ce geste, la M.R.C. est devenue une institution légale. Élu préfet le 13 janvier dernier à la première assemblée des maires de la M.R.C., M. Chevrier passera à l'histoire à titre de premier préfet.



MONTÉE- PASSION 82, UN SUCCÈS!

PAGE A-18

Voyez
notre cahier spécial
sur la semaine
de la SANTÉ

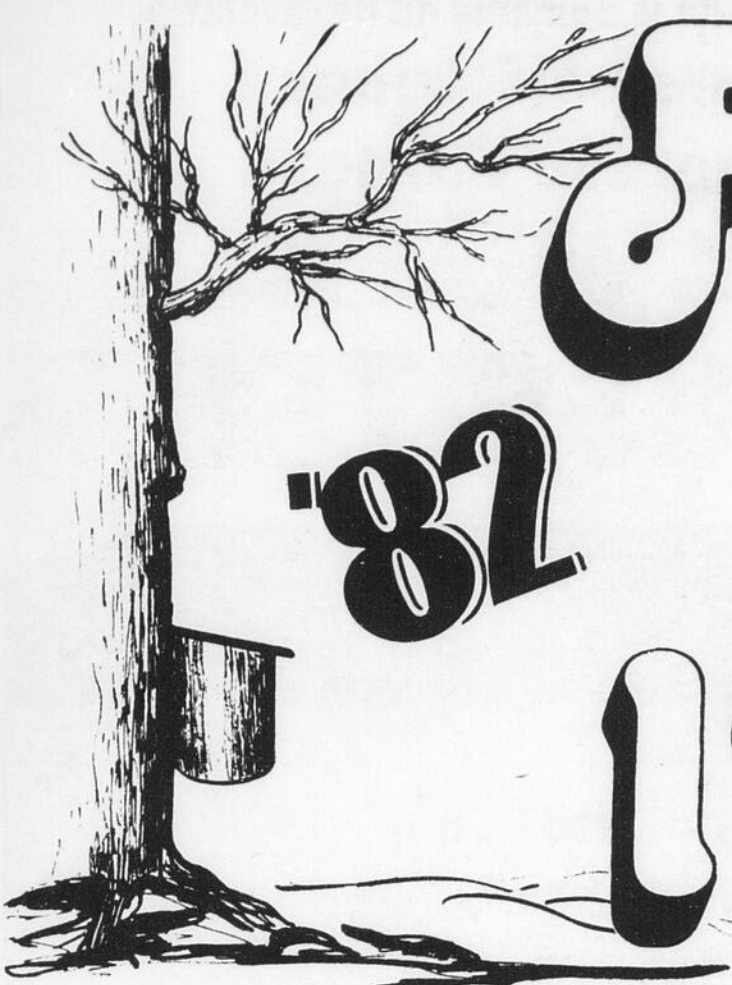
LE 24e FESTIVAL DE L'ÉRABLE EST EN COURS

Le Roi de l'Érable, M. Armand Fortier, s'apprête à couper le ruban pour l'ouverture officielle du 24e Festival de l'Érable. Les cartes de participation au Festival sont disponibles à l'exposition des produits de l'érable au Centre Communautaire.



L'ACEF prend le parti des petits détaillants d'essence

Page A-11



'82

Festival de l'Érable



Programme officiel

JUSQU'AU 25 AVRIL

* EXPOSITION PROVINCIALE DES PRODUITS DE L'ÉRABLE et EXPOSITION D'ARTISANAT

Entrée libre Centre Communautaire
Dimanche: 13.00 hres à 21.00 hres
Lundi, mardi, mercredi: 13.00 hres à 17.00 hres
Jeudi, vendredi: 13.00 hres à 21.00 hres
Samedi: 13.00 hres à 17.00 hres

VENDREDI 23 AVRIL

* ANIMATION AUX GALERIES DE L'ÉRABLE

En collaboration avec les marchands des Galeries de l'Érable.

* SOIRÉE BAVAROISE

En collaboration avec la Ligue de Balle Molle Participation
\$4.00 21.00 hres Salle du Festival

* SUPER DISCO ROCK avec films

En collaboration avec le Conseil Étudiant de l'École des Métiers.
\$3.25 (pré-vente) \$4.00 20.00 hres École des Métiers

LE FESTIVAL ON PARTICIPE

BILLETS DISPONIBLES À L'EXPOSITION DES PRODUITS DE L'ÉRABLE AU CENTRE COMMUNAUTAIRE

SAMEDI 24 AVRIL

* JOURNÉE DES ENFANTS

En collaboration avec le Club Optimiste de Plessisville. Jeux, animation, parade, partie de sucre, etc.

Entrée libre 11.00 hres Domaine du Festival

* SOIRÉE DU ROI DE L'ÉRABLE

À l'occasion du couronnement du Roi de l'Érable, le Festival vous invite à participer à un cocktail, une soirée et un buffet froid pour souligner le mérite de cet acériculteur. Ceintures fléchées et chemises à carreau sont de mise.

\$6.00 18.00 hres Salle du Festival

DIMANCHE 25 AVRIL

* LA GRANDE TOURNÉE DES ÉRABLES

Une collaboration de la Semaine de la Santé. C'est un jogging populaire pour tous. Parcours de 2,5 et 10 kilomètres.

Inscriptions sur place à 11.30 hres

Premiers départs à 12.30 hres

Polyvalente La Samare

* PARTIE DE SUCRE POPULAIRE

Le Festival vous invite à vous sucrer le bec.

\$2.00 15.00 hres Domaine du Festival

* VENTE DES PRODUITS DE L'EXPOSITION

Une chance d'acquérir ce qu'il y a de mieux.

\$ à l'enchère 14.00 hres Centre Communautaire

* SOUPER AU BOEUF BRAISÉ À L'ÉRABLE

Un souper pas mal spécial pour du monde spécial: VOUS

\$10.00 18.00 hres Domaine du Festival

C'est le temps des sucres

PLE
Samed
ture of
tival
Arman
Pierre
procla
Comm
person
savour
l'Érabi
amass
de poi
des pr
à l'exp
Le ju

PLES
Samedi
nemen
marqua
officiel
l'Érable
ceux c
charte
l'Érable
De c
que le
bénévo
vaillent
survie



L'épou
fleurs s

M. Armand Fortier élu le Roi de l'Érable 1982



PLESSISVILLE (JYC)— Samedi lors de l'ouverture officielle du 24e Festival de l'Érable, M. Armand Fortier de St-Pierre Baptiste a été proclamé Roi de l'Érable. Comme bon nombre de personnes doivent le savoir déjà, le Roi de l'Érable est celui qui amasse le plus haut total de points sur l'ensemble des produits concourant à l'exposition provinciale. Le juré accorde un

maximum de 1000 points à chacune des catégories de produits. Soit un maximum de 1000 points pour le sirop, 1000 points pour le beurre et ainsi de suite pour le sucre mou, le sucre dur, les bonbons et le sucre granulé. Ainsi, sans avoir le meilleur sirop de l'exposition (alors que c'est le cas pour M. Omer Bédard), M. Fortier a quand même réalisé en moyenne, pour

toutes les catégories, une production de meilleure qualité comparée à celle de ses concurrents.

M. Fortier possède une érablière de 5500 entailles utilisant un système de tubulures. M. Fortier a obtenu cette sucrerie de son père qui la tenait lui-même du grand-père de notre élu. Félicitations M. et Mme Fortier.

À l'occasion de la Semaine du Bénévolat Hommage particulier à Mme Thérèse Garneau

PLESSISVILLE (MVL)— Chaque année la Semaine du Bénévolat est soulignée partout dans le monde. Mais à la St-Vincent de Paul de Plessisville, c'est à l'année longue que le bénévolat est exercé et osons dire 24 heures par jour. Car pour être à l'écoute de l'autre, il n'y a pas d'heure précise. Il faut répondre à l'appel et les personnes qui font ce travail, le font avec tout leur cœur, dans le but d'aider leurs frères moins favorisés sans rien demander en retour.



Mme Thérèse Garneau, lors de la remise de son prix.

À l'occasion de la Semaine du Bénévolat, un hommage particulier doit être rendu à Mme Thérèse Garneau, récipiendaire de la bourse de \$750.00 de la Fondation Forand-Rousseau. Mme Garneau a remis le prix à la Société St-Vincent de Paul au sein de laquelle elle œuvre depuis 18 ans.

Un remerciement particulier est adressé au Club Lions de Plessisville qui a pris l'initiative de créer la Fondation dans le but de remercier annuellement une personne de Plessisville s'étant illustrée au service de ses concitoyens, que ce soit dans le domaine social, culturel, économique ou des loisirs.

Constitution d'une Régie intermunicipale pour l'assainissement des eaux du Lac William

HALIFAX-SUD ET BERNIERVILLE (J.Y.C.)— Les Corporations Municipales du Canton de Halifax-Sud et du village de Bernierville ont conclu une entente intermunicipale constituant la Régie intermunicipale d'assainissement du Lac William (RIALW). Cette entente concer-

ne l'exploitation d'un réseau commun d'assainissement des eaux usées et de réseaux locaux. La Régie doit pourvoir à la construction d'un intercepteur principal et d'une usine d'épuration. L'organisme intermunicipal doit également voir à construire deux stations de pompage et

deux autres intercepteurs dans les villages de Bernierville et le canton d'Halifax-Sud.

Le siège social de la Régie sera situé à la salle municipale de Bernierville. Le conseil d'administration sera composé de 3 délégués de chacune des deux municipalités.

Le Festival de l'Érable à l'heure de la M.R.C.

PLESSISVILLE (JYC)— Samedi dernier, les événements protocolaires marquant le début officiel du 24e Festival de l'Érable ont été liés à ceux de la remise de charte de la M.R.C. de l'Érable.

De cette façon, alors que les organisateurs bénévoles du Festival travaillent actuellement à la survie de cette fête popu-

laire, on assistait en même temps à un événement élargissant l'appartenance des gens des 17 municipalités de la M.R.C. à l'ensemble de ce territoire de près de 26,000 habitants.

Cette situation pour le moins singulière n'a d'ailleurs pu empêcher certains orateurs d'espérer avoir un Festival au sein de la

M.R.C. l'an prochain et d'aller même nommer notre fête printanière «Le Festival de l'Érable de la M.R.C. de l'Érable Inc.» En fait, cela s'est avéré être un élément original pour la relance du Festival et peut-être que cette formule élargie pourra devenir un gage de sa réussite future.

Lorsque l'on considère la répartition de la popu-

lation sur le territoire de la M.R.C. on peut remarquer que des municipalités voisines qui étaient autrefois isolées les unes des autres font maintenant partie d'un même territoire d'ensemble. Leur développement se touche et les moyens de communication modernes viennent compléter leur intégration physique. Dans ces conditions, les

résidents d'une municipalité utilisent fréquemment les services des municipalités voisines dans la poursuite de leurs activités de travail, de commerce ou de loisir, alors que ce territoire commun demeurerait, avant la formation de la M.R.C., pourtant partagé entre plusieurs autorités municipales distinctes

sans correspondance avec la réalité socio-économique. Née de l'extension physique des activités de la population, cette non-correspondance rendait encore jusqu'à tout récemment, les limites municipales souvent désuètes pour l'organisation efficace des services municipaux et surtout l'aménagement cohérent du territoi-

re. C'est pour remédier à cette situation que la M.R.C. de l'Érable vient d'être officiellement créée. Les frontières des municipalités la formant s'élargissent donc d'une certaine façon et il est à espérer que le Festival profitera de cela et contribuera même à souder cette union.



L'épouse du député Jacques Baril, Nicole, a remis à Mme Chevrier une gerbe de fleurs soulignant ainsi cet événement mémorable.

Appel à votre générosité

Vous avez sans doute entendu parler du malheur qui a frappé la famille de Monsieur Ange-Albert Lavigne, du rang Bellevue à Plessisville récemment.

Cette famille a tout perdu dans un incendie qui a détruit sa maison ainsi que tous ses biens.

Nous faisons appel à votre générosité coutumière, en faisant parvenir vos dons à votre Caisse populaire de Plessisville, où un compte a été ouvert au nom de cette famille.

Nous vous remercions de votre grande générosité. C'est dans le partage et la fraternité qu'on grandit.

Jacques Doyon

Piste de Réflexion

Méfiez-vous ... de «VOUS»!

Un trop grand nombre d'individus, hélas, sont désillusionnés, déçus d'eux-mêmes et par conséquent confus quant à la conduite de leur vie.

On remarque que la tendance naturelle chez ces gens, est de rejeter le blâme sur tout et sur tous, à part d'eux-mêmes. Quand ce ne sont pas les parents, l'école ou la société, c'est la culture, la situation économique ou la politique. C'est tellement plus facile de tout mettre sur le dos des autres, cela dispense de faire des efforts sur soi.

Bien sûr que toutes les institutions sont constamment susceptibles de perfectionnement mais il est psychologiquement malsain de croire que l'apathie, la dépression, la déception, la tristesse, sont en provenance de l'extérieur.

Une telle attitude, on pourrait presque dire, une telle philosophie, rend l'homme impuissant devant sa propre amélioration et bloque tout effort constructif vers la réforme de son caractère et de son tempérament.

Voilà ce qu'on appelle la semence destructive plutôt que constructive.

Il est consolant de constater qu'un grand nombre

d'individus, dans le but évident d'obvier à ces problèmes, s'intéressent aux connaissances ésotériques, aux sciences psychiques et même à la méditation, toutefois il est impératif d'aborder ces sujets avec beaucoup de prudence et de circonspection.

Il pourrait se faire que les remèdes soient plus dangereux que le mal. Le repliement sur soi-même et l'évasion souvent constatés chez ces nouveaux adeptes leur font parfois fuir l'amour du prochain et le désir d'aider leurs semblables. C'est un écueil de taille. Il faut se méfier de verser dans une fuite dangereuse devant les responsabilités fondamentales de l'être humain.

La solution idéale consiste plutôt, je crois, à consacrer nos efforts vers la connaissance de soi. Déjà, 400 ans avant Jésus-Christ, Socrate ne nous révélait-il pas que le secret du bonheur consistait précisément dans cette connaissance de soi?

Attention cependant, il n'y a pas de raccourci à la connaissance, la sagesse et la compréhension. Tout doit être vécu, appliqué dans la vie de tous les jours.

On ne peut se connaître que pour SOI! Toute connaissance n'acquiert sa valeur qu'au moment où on la

partage. Il faut donner. Il faut se donner. D'ailleurs on gagne toujours plus à donner qu'à recevoir! C'est prouvé tant et plus.

Le premier pas dans l'application pratique de la connaissance est de commencer par se connaître soi-même. S'analyser soi-même. Découvrir les motivations profondes de nos actions et nos désirs innés. Retracer nos inhibitions et déceler nos aspirations.

Comme le disait si bien Sainte-Beuve, écrivain français du siècle dernier: «Trop de gens meurent, hélas, avant d'avoir fait le tour d'eux-mêmes».

L'homme doit donc se connaître physiquement, mentalement et spirituellement. Voilà la loi de l'équilibre. Puis, il doit faire un pas de plus et savoir ce qu'il désire faire de sa vie. Quel est son but, son idéal!

À cause des temps qui courent sans doute, il semble que les gens entretiennent beaucoup plus d'idées que d'idéal.

Il faudrait réfléchir et nous demander: où en sommes-nous dans l'accomplissement de notre idéal en cette vie?

J.P. Pageau

Éditorial

Le bureau d'enregistrement revient à l'ordre du jour

Des minutes de la MRC

LYSTER (J.Y.C.)—À la réunion régulière des membres de l'exécutif de la M.R.C. de l'Érable, tenue à Lyster le 14 avril, l'assemblée a pris connaissance de l'accusé réception du sous-ministre des Affaires municipales, M. Patrick Kenniff, relativement à l'envoi du mémoire, préparé par la M.R.C. et les notaires Poulin, Gagné et Chartier, demandant au gouvernement de surseoir à son projet de fermer et de déménager à Thetford Mines le bureau de la division d'enregistrement de Mégantic situé à Inverness.

Dans ce mémoire, destiné aux ministres de la Justice et des Affaires municipales du Québec, les auteurs font amplement état de la valeur historique et culturelle du bureau de la division d'enregistrement fixé à Inverness depuis août 1855.

Concernant sa valeur culturelle, parce qu'il sert en particulier à l'aménagement du territoire, les auteurs font de ce bureau un élément important de l'ensemble des institutions régio-

nales permettant à l'individu de mieux s'identifier à son milieu.

En plus de démontrer la rentabilité des services de ce bureau, le mémoire se sert de l'esprit de la loi sur l'aménagement et l'urbanisme pour tenter de montrer la non-avenue des intentions du gouvernement. Cette loi accorde beaucoup d'importance à l'information et à la consultation des citoyens concernant l'aménagement et l'établissement des règles d'urbanisme. En outre cette loi s'inscrit dans

une perspective de décentralisation, en déléguant aux M.R.C. le soin de préparer leurs plans d'urbanisme et leurs règlements de zonage. Or, en transposant cette optique de la loi au projet de déplacer le bureau d'enregistrement, les auteurs prennent à partie le gouvernement, pour le peu d'information et la non-consultation dont ils ont été sujets jusqu'à maintenant.

On sait que de son côté le gouvernement entretient, dans la centrali-

sation de la division d'enregistrement à Thetford, un moyen d'économiser du personnel. De l'autre côté, les auteurs considèrent que l'éloignement du bureau diminuera son accessibilité, augmentera les frais d'utilisation et rendra le travail des employés de la M.R.C. de l'Érable plus difficile et plus onéreux.

En somme dans cette affaire, les intérêts régionaux et provinciaux sont confrontés. D'un côté le gouvernement cherche à assainir ses finances dans l'intérêt financier de la province

alors que de l'autre on veut éviter les frais et les inconvénients régionaux du déplacement du bureau. Il semble donc qu'il serait à propos d'évaluer clairement les avantages provinciaux et les inconvénients régionaux dans le but de déterminer l'action la plus avantageuse. Car si les conséquences provinciales de cette centralisation à Thetford s'avèrent plus bénéfiques et dépassent les inconvénients régionaux, il faudra peut-être bien accepter le déménagement. Cette évaluation serait d'ail-

leurs d'autant utile que si elle donne raison aux auteurs de mémoire ces derniers possèderaient alors l'argument suffisant pour empêcher le déplacement des services d'enregistrements. L'esprit de la loi sur l'aménagement du territoire en l'occurrence, même s'il est réduisant et nécessaire à la réussite du plan d'aménagement, ne saurait servir d'argument pour défendre des intérêts régionaux aux dépens d'avantages globaux, s'il est clairement démontré qu'il en est bien ainsi.

La Feuille d'Érable

Fondée en 1945 par Jean-Paul Houde
C.P. 160 - 1646 St-Laurent - Plessisville
Tél.: (819) 362-7049

Publiée par «Les Publications Appalaches Ltée»
Plessisville, Qué.

Imprimée aux ateliers de
«L'IMPRIMERIE D'ARTHABASKA INC.»
ARTHABASKA



Courrier de la deuxième classe
Enregistrement
No 0592



Tous droits réservés sur la reproduction des annonces ou des nouvelles de notre journal

Président: (Publications Appalaches Ltée):
Gaston Bergeron
Publicitaire: Michel Bourgouin
Assistante-gérante: Sylvie Tremblay
Directeur de l'information: Jean-Yves Chouinard
Responsable sports et loisirs: Jean Fontaine
Photocomposition: Sylvie Drolet
Maquettiste: Denise Larochelle
Comptabilité: Andrée Wright

Abonnements: Canada: \$10.00 pour 1 an - \$6.00 pour 6 mois
États-Unis: \$11.00 pour 1 an

Opinions du Lecteur

Une société malade

Dimanche dernier, dimanche de Pâques, je sortais de l'église St-Casimir après la messe de dix heures. Quel ne fut pas mon étonnement d'entendre, fait et par des haut-parleurs venant de Victoriaville, l'annonce suivante: " Venez voir le film Caligula, le film le plus osé montré au Québec, commandité par le magazine Penthouse"... et suivait le nom du cinéma où ce film était au programme. Non mais pour qui nous prend-t-on? Comment peut-on offrir à des gens qui venaient de rencontrer le Seigneur, un film aussi dégradant pour l'homme que la femme. Ce film qui a su écoeuré la plupart des critiques de films qui en

ont pourtant bien vu d'autres. Comment peut-on inviter des gens qui venaient d'élever leur âme vers les cimes les plus hautes, à descendre là où les porcs ne descendent même pas. Après tout, notre population n'est pas faite que d'obsédés sexuels comme semblent le croire les producteurs de ces films. Je n'ai pas de morale à faire à personne car je ne suis pas sans tâche, mais, il y a des choses qui se font et d'autres qui ne se font pas et celle-là en était une qui ne se faisait pas. Une question me vient à l'esprit: Pourquoi les gens qui sortaient de la messe en même temps que moi n'ont-ils pas pro-

testé contre ce que je considère, moi, comme une attaque à notre éthique morale. J'en vois plusieurs qui vont dire "mais qu'est-ce qu'il a à s'énerver celui-là, y a rien là, de nos jours il faut bien tolérer..." Mais justement notre tolérance n'est plus de la tolérance, c'est de la lâcheté. Aussi je ne puis m'empêcher de m'écrier avec le défunt Jordi Bonnet cette phrase inscrite dans la grande murale du Grand Théâtre de Québec, tout en changeant un peu le texte mais non le sens: "ne sommes nous pas tannés de mourir, bande de caves que nous sommes"...

Gabriel Baril
Plessisville

Fermeture de détaillants d'essence

La Semaine Sainte a été vraiment un temps de réflexion pour chaque citoyen. Des difficultés semblables, ça dépend un peu de nous tous, qui, dans une société d'abondance, cela doit nous faire réfléchir.

Pourquoi ne pas s'asseoir, enlever le voile que nous avons devant les yeux, voir vraiment sans se choquer, se disputer, se révolter, mais se dire dans notre conscience combien nous gaspillons dans une année. On ne pense pas de ménager parce que nous savons que l'on va se présenter aux pompes. On paie. Encore là, nous sommes à un

coin de rue pour faire de petits achats, on sort l'auto, on ne marche plus.

Rester quelqu'un au milieu de la tempête est la plus grande sagesse et ce n'est pas facile. On réussit quand même à se tirer d'affaires. Pour ceux qui restent proches de leur travail, marchez, prenez cela positivement. Nous allons marcher le plus possible, ce qui est merveilleux pour le corps et l'esprit. Nous resterons en pleine forme, peut-être que les dépressions vont se dissiper avec l'air. Que de bienfaits nous allons

Suite page A-6

**NOUS
SOMMES
DU
FESTIVAL**

**JEUDI-
VENDREDI-SAMEDI**

MAGASINAGE

à l'ancienne

**AVEC PRIX DE
CIRCONSTANCE**



ACTIVITÉS SPÉCIALES

- JEUDI 22 AVRIL:** Chorale Rythmix
2 représentations
6.45h. et 8.30h.
- VENDREDI 23 AVRIL:** Troupe Ritournelle
2 représentations
6.45h. et 8.30h.
- SAMEDI 24 AVRIL:** Violoneux, accordéoniste
et pianiste. Musique d'ambiance.



**Les Galeries
de l'Érable**

Toute
une équipe
à votre service

Du 18 au 25 avril

Exposition d'artisanat au Foyer de Lyster

LYSTER (J.Y.C.)—Les personnes âgées du Foyer de Lyster tiennent jusqu'à dimanche le 25 avril une exposition composée de travaux d'artisanat et d'une collection de souvenirs et d'antiquités. Les travaux ainsi que la collection sont le fruit d'activités hebdomadaires, d'une durée de 2h00 échelonnées sur 20 semaines, effectuées dans le cadre du programme de loisir pour personnes vivant en institution du Ministère du Loisir, de la Chasse et de la Pêche.

Ce programme a été institué principalement pour apporter des éléments de solutions au problème du loisir dans les foyers pour personnes âgées, les centres d'accueil, les centres hospitaliers, manoirs, etc... Au Foyer de Lyster, en faisant la demande pour se prévaloir de ce programme, Mme Lise Thibeault, directrice des soins, visait, également pour sa part, à favoriser l'épanouissement de la personne âgée et son intégration dans le milieu social, revaloriser le bénéficiaire et lui donner une responsabilité

accrue. **L'exposition** Les travaux manuels vont de la courtepointe à la décoration de vieilles bouteilles, en passant par le tricot et la confection originale d'articles de toutes sortes, à l'aide d'épingles de bois, d'allumettes et de boîtes d'oeufs. Disposant d'un métier à tisser, les résidents du Foyer ont aussi confectionné des catalogues et des linges pour essuyer la vaisselle. C'est très beau et fait avec minutie. Mme Dolorès Beaulieu, choisie pour son habileté, a

animé ces ateliers. La collection de souvenirs et d'antiquités est composée de vieilles photographies et images, ainsi que d'une multitude de menus objets, tels des pipes, des bibelots...enfin toutes sortes d'objets ayant chacun une histoire intéressante à nous raconter. À noter que presque tout est à vendre et que 3 couvertures sont offertes en tirage. Les fonds recueillis serviront à procurer d'autres loisirs aux bénéficiaires du Foyer de Lyster.



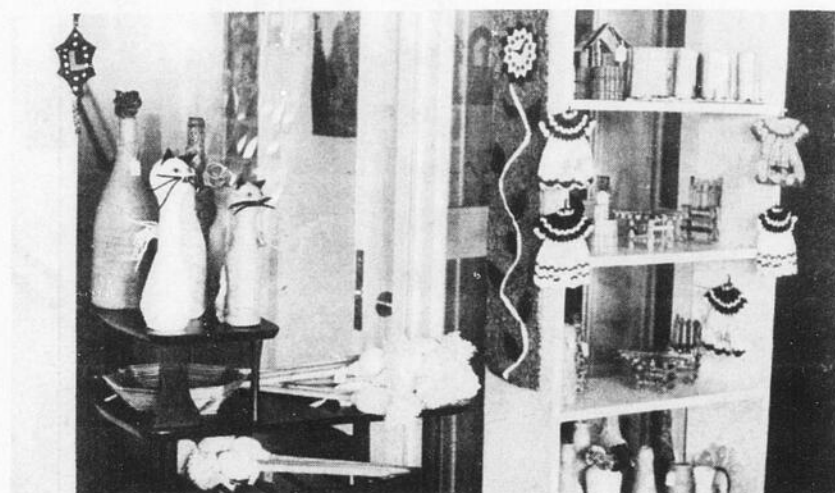
Atelier de courtepointes.



Les 3 prix à faire tirer dans le cadre de l'exposition.



La collection de souvenirs et d'antiquités.



Décoration de vieilles bouteilles et confection originale d'articles de toutes sortes.

SUITE DE A-4

retirer de cette épreuve si l'on veut être positif!

Dites-vous bien que quelques fois le malheur est bon pour prévenir le pire. Penez le bicycle pour aller au travail, nous allons avoir le temps de regarder cette nature qui s'éveille et qui adoucit les moeurs. Après l'habitude prise, continuez, peut-être que les infractions seront moins coûteuses.

Je vous envoie une petite pensée: «L'homme fort n'est pas celui qui

crie le plus fort mais celui qui est calme dans la tempête». N'est-ce pas?

Ce n'est pas agréable, je suis d'accord avec vous, mais il y a la poste pour écrire et au malade, le téléphone pour tenir contact. N'est-ce pas une consolation? Ces sacrifices mis en commun avec sérénité feront une société forte et tellement plus humaine.

Disons à Dieu merci de nous avoir ouvert les yeux au gaspillage. Cela n'arrange pas le manque

d'essence mais une réflexion à la sagesse aide au moral.

Paix, simplicité, amour, pardon, compréhension, le meilleur remède aux maux d'aujourd'hui.

Amicalement
Jeanne d'Arc Fréchette
458, 10e rang
Plessisville

P.S. «L'esprit grandit quand il fait chaud dans l'âme, les pensées sont grandes quand le coeur les dictent.»

Boeuf fumé tranché (Smoked Meat) lb. \$2.98
Bacon tranché lb. \$1.38
Foie de lard frais tranché lb. \$0.48

CENTRE DE LA VIANDE PLESSIS

1575 Rousseau Plessisville 362-6140

Saumon rose 3 à 5 lbs Demi ou complet lb. \$1.98
Rôti de lard dans l'épaule lb. \$1.08

6/36 GROS LOT	575 000,\$	
NUMÉROS GAGNANTS PEU IMPORTE L'ORDRE	8 10 18 22 25 26	
6 sur 6	0	276,612,00\$
5 sur 6	170	1 464,40\$
4 sur 6	7,852	88,00\$
5 sur 6+	4	41 491,70\$
MISE-TÔT		16 20 25 36
436 GAGNANTS DE		114,60\$ CHACUN

Provincial	
6288003	500 000\$
288003	50 000\$
88003	1 000\$
8003	100\$
003	25\$
03	10\$

Mau	
Numéro	Possibilité de
485254	4 Gagnants de 50 000\$
85254	32 Gagnants de 5 000\$
5254	324 Gagnants de 250\$
254	3240 Gagnants de 50\$
54	32400 Gagnants de 5\$

DATE: 16-04-82
En cas de disparité entre cette liste de numéros gagnants et la liste officielle, cette dernière a priorité.

Loto-Québec commandite cette année plus de 50 événements populaires, sportifs ou de plein air au Québec.



MENAGE DU PRINTEMPS



SOLDES DU 20 AU 24 AVRIL

PEOPLES: «IL Y EN A PLUS ET C'EST MOINS CHER»

<p>SPIC & SPAN 2 litres - Rég: \$3.99 SOLDE \$3.47</p>	<p>RÉCURANT AJAX 400 gr. Rég. .59 SOLDE \$0.43</p>	<p>M. NET 1.5 litre - Rég. 3.99 SOLDE \$2.97</p>	<p>ESSUIE-TOUT HI DRI Rég. 1.33 SOLDE \$0.93 Pqt de 2 rouleaux</p>
<p>BALAIS MAGNÉTIQUE Rég. 5.99 SOLDE \$4.43</p>	<p>NETTOYANT PULVÉRISABLE FANTASTIC 682 ml. - Rég. 1.99 SOLDE \$1.53</p>	<p>LINGES TOUT USAGE CHIFFON J Rég. 1.88 SOLDE \$1.37</p>	<p>PAPIER ALUMINIUM ALCAN 30cmx5m - Rég. 1.19 SOLDE \$0.73</p>
<p>POLI À MEUBLE PLEDGE 350 ml - Rég. 3.27 SOLDE \$2.83</p>	<p>DÉSODORISANT À TAPIS AIRWICK 625 gr. - Rég. 3.29 SOLDE \$2.83</p>	<p>NETTOYEUR À VITRE EASY OFF 425 gr. - Rég. .99 SOLDE \$0.73</p>	<p>GANT DE CAOUTCHOUC De Bonnair Rég. 1.49 SOLDE \$0.93</p>
<p>NETTOYEUR MÉNAGER LESTOIL 796 ml - Rég. 2.39 SOLDE \$1.70</p>	<p>DÉSODORISANT WIZARD Solide ou aérosol - Rég. 1.09 SOLDE \$0.88</p>	<p>SACS À ORDURES SANI GUARD 26x36 - Rég. .99 SOLDE \$0.73</p>	<p>TERREAU TOUT USAGE FLORAL 17 1/2 litres - Rég. 2.29 SOLDE \$1.97</p>

Voulez-vous économiser? C'est au Peoples qu'il faut aller!



Cafétéria
«Bon Appétif»

**MENU
DU JOUR**

\$2.85
TOUT COMPRIS



ENTREPÔT

1534 ST-LOUIS

Prix en vigueur jusqu'au 24 avril 1982

DUNCAN HINES MÉLANGES À GÂTEAUX

Régulier ou Campagne
Bte 520 g.

\$0.89

COTTONELLE PAPIER HYGIÉNIQUE

Choix de couleurs
Pqt 4 rouleaux

\$1.29

TIDE DÉTERSIF EN POUDRE

Bte 2,4 kg.

\$3.49

GÂTEAUX ASSORTIS STUART

Bte familiale 8s

\$0.99

FROMAGE TRANCHÉ KRAFT SINGLE
Pqt 500 g. **\$2.49**

CLAMATO COCKTAIL
MOTT'S Format 1 litre **\$1.29**

KETCHUP HEINZ
Bout. 750 ml. **\$1.49**

SAUCE SANDIWCCH CHAUD CORDON BLEU
Bte 19 onces **2/\$1.00**

MIRACLE WHIP KRAFT
Pot 500 ml. **\$1.19**

FARINE TOUT USAGE ROBIN HOOD
Sac 3,5 kg. **\$2.99**

M. NET NETTOYEUR LIQUIDE
Format 1,5 l. **\$2.98**

SPIC & SPAN NETTOYEUR EN POUDRE
Format 2 litres **\$3.69**

COMET POUDRE À RÉCURER
Duo Pack 2x600 g. **\$1.59**

DÉTERGENT LIQUIDE SWEETHEART
Paquet 2x24 onces **\$1.89**

D'ALIMENTATION PLESSISVILLE



Nous nous réservons le droit de limiter les quantités

**LARD
HACHÉ
MAIGRE**
\$1.37 lb.

**POMMES DE
TERRE**
N.B.
Canada No. 1
Sac 10 lbs
\$0.79

**CÔTELETTES
DE PORC**
\$1.77 lb.

**RAISIN ROUGE
EMPEREUR**
Du Chili, Can. No. 1
kg. **\$2.18** lb. **\$0.99**

SMOKED MEAT
À la livre lb. **\$3.57**

SAUMON ROSE
3 à 5 lbs lb. **\$1.97**

STEAK DE RONDE A-1 lb. **\$2.27**

SAUCISSES FUMÉES
En vrac lb. **\$1.47**

POMMES GRANNY SMITH
Du Chili kg. **\$1.52** lb. **\$0.69**

TOMATES ROSES DE SERRE
Ontario, Canada No. 1 kg. **\$2.18** lb. **\$0.99**

PIMENT VERT
Doux de Floride kg. **\$1.52** lb. **\$0.69**

BISCUITS DARE
CHAMPION-RIO
Panda Format 400 g. **\$1.39**

L'emplacement de votre jardin

PLESSISVILLE (JYC)... À la tribune radiophonique «Un potager, une richesse», présentée samedi le 10 avril sur les ondes de C.K.T.L., M. René Desjardins, agronome a donné les règles à suivre pour choisir le meilleur emplacement pour faire son jardin. Voici un compte rendu succinct de ses principales recommandations.

Avant d'aménager un jardin, il faut d'abord choisir le lieu qui bénéficie du meilleur ensoleillement possible, tout en étant le plus à l'abri des vents venant du nord ou de l'ouest. Le plus souvent un tel emplacement sera au sud et disposé de telle sorte qu'il sera peu ombragé afin d'obtenir un ensoleillement quotidien d'une durée d'au moins 6 heures.

Idealement, le choix du site doit être fait un an avant l'ensemencement, soit le temps de détruire les mauvaises herbes et améliorer la structure du sol, qui parfois n'est pas toujours très adéquate.

Il est important aussi de choisir un site qui s'égoutte bien, normalement un jardin aménagé en pleine terre sans

surélévation peut bénéficier d'un égouttement adéquat. Cependant il peut arriver dans certains cas, où il est préférable d'ajouter de la terre pour surélever le jardin, notamment si le terrain utilisé est passablement imperméable, ou a tendance à s'inonder. Par contre, une terre sablonneuse par exemple y prêterait à être surélevée parce qu'elle laisse trop facilement filtrer l'eau.

Enfin, une rotation entre deux emplacements serait préférable pour prévenir les maladies et les infestations d'insectes. Aussi si vous avez l'esprit grégaire et que vous ne disposez pas d'un bon emplacement

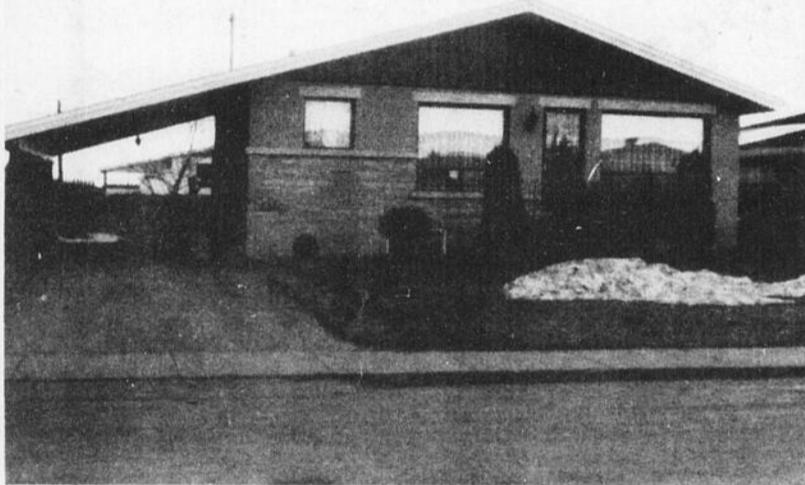
sur votre terrain, vous pouvez toujours vous

joindre à d'autres personnes intéressées à participer à la culture d'un jardin communautaire.



FOYER D'ACCUEIL DE M. MME MAURICE GIGUÈRE

PAROISSE NOTRE-DAME DE FATIMA
PLESSISVILLE TÉL.: 362-3127



AIMER, C'EST...

- être capable d'accepter l'autre tel qu'il est;
- être capable de dire: viens faire un tour chez moi;
- être capable de s'accepter soi-même, tel qu'on est;
- être capable d'accepter ses propres limites et de dire à l'autre: J'ai besoin de toi;
- être capable de s'accepter, moi homme, toi femme;
- être capable de traiter l'autre comme je voudrais qu'on me traite;
- être capable de reconnaître que l'autre peut avoir raison;
- accepter que personne n'a le monopole de l'intelligence;
- accepter que dans certaines choses, l'autre me dépasse;
- reconnaître les belles choses chez l'autre;
- être capable de dire: je te félicite;
- être capable de dire: excuse-moi;
- être capable d'accepter le pardon;
- être capable d'écouter l'autre sans le répéter à d'autres;
- être capable d'ouvrir la bouche pour ne dire que la vérité;
- être capable de retenir ma langue pour ne pas offenser;
- être capable d'encaisser des coups sans vouloir les remettre;
- être ferme en évitant la rigidité;
- vouloir monter sans vouloir piler sur les autres;
- se réjouir sans envie du succès des autres;
- être capable de dire: merci;
- sacrifier son temps pour le dédier à l'autre;
- accepter de changer d'idée quand le bien de mon foyer me le demande;
- être capable de faire plaisir à l'autre, quand tout me justifierait de refuser;
- ne jamais accepter la routine, mais vivre quelque chose de nouveau tous les jours;
- accepter que l'autre ne soit pas toujours en forme;
- être capable de s'approcher de l'autre et lui dire tendrement: dis-moi ce qui ne va pas;
- dire à l'autre qu'on l'aime sans jamais se lasser;
- être capable de dire oui à la vie, alors que tout à l'entour m'invite à dire non;
- être capable de dire ensemble: Notre Père, que ta volonté soit faite, pardonne-nous;
- être capable de tout sacrifier, sauf l'amour;
- être capable de donner sa vie pour l'autre.

Les fromages de chez nous et les bonnes habitudes alimentaires

PLESSISVILLE (JYC)... Il y a eu récemment au Motel Le Phare de Plessisville, une dégustation de vins et fromages organisée par le Bureau Laitier du Canada. C'était une bonne occasion de parler des fromages de chez nous, d'autant plus qu'utilisés à bon escient, ces derniers peuvent contribuer à équilibrer le menu familial.

Au Québec, c'est connu, nous aimons bien manger et bien boire. Mais nous mangeons si bien... que nous mangeons mal! comme le mentionnent les guides alimentaires québécois et canadien: «Beaucoup trop de sucre (embonpoint, caries dentaires), trop de gras et de viande. Pas assez de fruits, de légumes et de céréales à grains entiers.» Alors pourquoi ne pas s'offrir quelques fromages accompagnés de fruits et de légumes à l'occasion, ou régulièrement selon nos habitudes alimentaires. Vite préparé, un tel repas se présente bien, plaît à l'oeil et donne l'occasion de manger plus de légumes et de fruits - les grands négligés - aux dépens de la viande et des desserts toujours trop sucrés, dont on fait trop grande consommation. Nos fromageries proposent plus d'une cinquantaine de variétés de fromages de qualité internationale qui se divisent en quatre grandes catégories selon leur pâte. Il y a les fromages à pâte molle comme le Brie ou le Camambert, les fromages à pâte demi-ferme comme l'Oka et le St-Paulin, les fromages à pâte ferme comme le Cheddar et le Brick et les fromages à pâte dure comme le Parmesan. Le Cottage et le Ricotta par exemple viennent



s'ajouter à cette liste ne formant toutefois pas une catégorie distincte. Ce sont des fromages frais s'apparentant plutôt aux pâtes molles.

Comment les choisir?

Une lecture attentive de l'étiquette vous révélera l'âge du fromage. N'ayez pas peur de le sentir, une odeur d'ammoniac chez un Camembert trahit un goût piquant, et peut signifier qu'il est trop vieux.

Le fromage à pâte molle se palpe en partant du bord vers le centre. Il doit être souple. Par contre, un Gruyère ou un Suisse trop souple indique un affinage défectueux et il sera probablement sans saveur.

Le Brick, Oka et Saint-Paulin doivent présenter une couleur uniforme sinon, c'est un signe de mauvaise fermentation et il en résultera un goût piquant.

Une pâte demi-dure ou dure ayant une croûte déformée, gonflée révèle une pâte en voie de fermentation et le fromage sera immangeable.

Leur conservation

Emballés hermétiquement les morceaux de fromage. Les restes durcis peuvent être râpés et conservés dans un bocal fermé, au réfrigérateur, pour utilisation dans la cuisson.

La température doit osciller entre 4°C (38F) et

6°C (42F) à un taux d'humidité de 80%. On peut aussi recouvrir le fromage d'un linge humide.

N'oubliez pas que l'important est de manger quotidiennement et en quantité équilibrée les aliments faisant partie des quatre groupes alimentaires suivants: Lait, fromage et produits laitiers. Viande, poisson, oeufs, noix, fèves. Fruits et légumes. Pains et céréales.

Et, si vous avez l'intention de servir des fruits, des légumes et du fromage tel que proposé, faites attention de ne pas faire trop usage de vin ou de bière, ou si vous le faites, faites-le avec modération.

Pour défendre les consommateurs

L'ACEF prend le parti des petits détaillants d'essence

VICTORIAVILLE (J.Y.C.)— Selon la Commission d'enquête Bertrand sur l'état de la concurrence dans l'industrie pétrolière au Canada, les différentes pratiques utilisées par les compagnies pétrolières pour restreindre la concurrence ont contribué à maintenir un prix excessif pour le gallon d'essence. Selon la même source, les consommateurs auraient alors payé en trop, entre 1958 et 1973, \$28 milliards de dollars.

Ces données ont été émises par la Fédération des ACEF du Québec qui travaille depuis quelques mois à l'analyse de l'impact de la position

monopolistique des pétrolières pour les consommateurs. Parmi les pratiques utilisées pour restreindre la concurrence les ACEF identifient, dans leur rapport, la guerre des prix au détail de l'essence qui a récemment entraîné le mouvement de grève de la part des garagistes et des petits détaillants d'essence du Québec.

Selon ce rapport, basé sur les conclusions de la Commission Bertrand, de renseignements recueillis auprès de l'Association des services automobiles et la Fédération des garagistes et détaillants d'essence du Québec, cette situation se serait d'ailleurs détériorée en

1973 lorsque le gouvernement Canadien a retiré les subventions à l'importation de pétrole raffiné. Cette décision devait alors porter un dur coup à l'approvisionnement des détaillants indépendants. Ceux-ci furent dans l'obligation de négocier leur approvisionnement avec les grandes compagnies, les plaçant ainsi dans une situation de dépendance.

Pour mettre les petits détaillants au pas et réduire la concurrence sur le marché au détail, les grandes compagnies ont alors augmenté le prix de gros et réduit leur prix de vente au détail, ceci pour forcer les

détaillants indépendants à augmenter leur prix et être moins concurrentiels.

Ce dernier facteur associé à la diminution de la consommation d'essence (augmentation du nombre de petites voitures) et l'avènement de stations libre-service devait ainsi réduire considérablement la marge de profit du détaillant, mettant ainsi en péril la survie de son entreprise.

En 1970, selon la Fédération des garagistes et détaillants d'essence du Québec, la marge de profit des détaillants s'élevait entre 15 et 20%; alors qu'en 1982, cette

marge de profit n'atteignait plus que 4,5% pendant que les coûts d'opération s'élevaient à 5%. Résultat: la plupart des détaillants fonctionnent à perte et plusieurs d'entre eux, soit 30 à 40%, se voient dans une situation de faillite.

Dans le but de résister à cette monopolisation croissante de la vente au détail de l'essence, l'ACEF demande aux deux paliers de gouvernement de mettre en place des mécanismes permettant à la concurrence de se développer et de se maintenir, dans l'intérêt des consommateurs.

La Fédération des ACEF du Québec recommande donc:

- La disparition des stations libre-service puisqu'il existe un trop grand nombre de stations service et qu'elles sont apparues pour limiter

davantage la concurrence.

- Une plus forte imposition des grandes compagnies pétrolières pour éponger le déficit gouvernemental, plutôt que d'imposer la surtaxe provinciale et la récupération des \$28 milliards de dollars.

- Que Pétro-Canada devienne un intervenant important dans la fixation du prix de l'essence, plutôt que de suivre le prix fixé par les autres compagnies pétrolières.

- Que le gouvernement encourage l'utilisation d'automobiles économes d'énergie en taxant notamment la vente de véhicules à haute consommation d'essence.

- D'empêcher le démantèlement des différents réseaux de trains de banlieue; transport le plus économique au point de vue énergétique.

- Que le gouvernement du Québec instaure un réseau de distribution et de vente au détail qui permettrait de maintenir et de développer la concurrence dans l'industrie pétrolière, tout en participant aux profits engendrés par l'or noir.

- Que les recommandations de la Commission Bertrand soient appliquées.

Comme c'est le consommateur qui paie la note l'ACEF lui recommande:

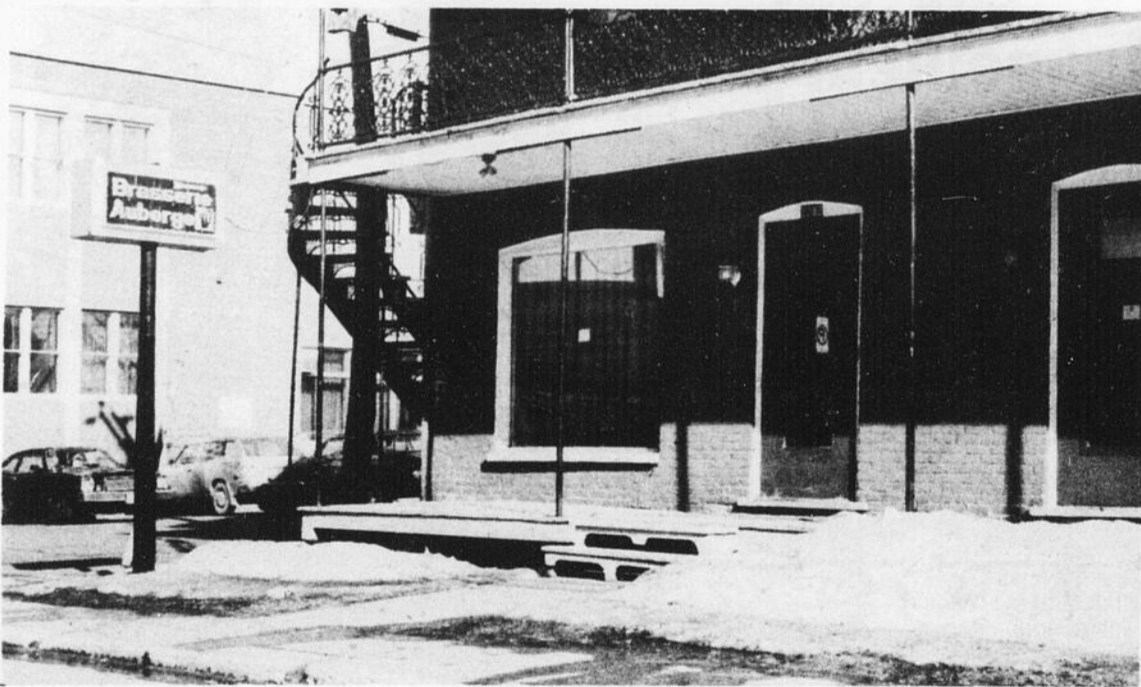
- D'utiliser le plus possible le transport en commun

- De pratiquer le covoiturage ou d'acheter une voiture en co-propriété

- D'acheter des petites consommatrices d'essence

- De développer les garages coopératifs.

Léopold Corriveau ouvre un bureau à Plessisville



Le futur bureau du député de Frontenac.

PLESSISVILLE (J.Y.C.)— Dans le but de répondre aux demandes des électeurs de la région et, aussi pour mettre les gens en contact avec les différents programmes du gouvernement fédéral, le député de Frontenac M. Léopold Corriveau ouvrira un bureau lundi prochain au 1782 St-Calixte. Ce bureau sera ouvert 1 journée par semaine, le lundi à compter de 9h00. Cependant, les gens ne pourront rencontrer leur député que seulement en après-midi.

Soirées de théâtre à la Polyvalente

Si vous en avez assez des longues veillées passées devant le téléviseur à regarder des reprises ennuyantes coupées de messages publicitaires sans fin, j'ai une bonne nouvelle à vous annoncer. Des jeunes de la Polyvalente, pleins de talent et d'initiative, ont monté deux pièces de théâtre pour vous divertir: «Si Cendrillon pouvait mourir!», écrite par un groupe de femmes de Thetford Mines et «Au

coeur de la rumeur» écrite par les comédiens du Théâtre de Carton de Longueuil.

Ces pièces, qui rejoignent tous les goûts, traitent de situations vécues à chaque jour, soit par des adolescents (Au coeur de la rumeur), soit par des femmes jeunes et moins jeunes (Si Cendrillon pouvait mourir). Les deux spectacles comportent du rire, quelques chansons et du sérieux, bien en-

tendu!

Malheureusement, chaque pièce ne sera jouée qu'une seule fois. «Si Cendrillon pouvait mourir!» sera présentée le vendredi 7 mai et «Au coeur de la rumeur», vendredi le 14 mai. Ces deux soirées commenceront à 20h (8h. P.M.) et le prix d'entrée pour chacune est de \$1.50 pour les étudiants et \$2.50 pour les adultes. Pas cher, hein! Alors, profitez-en!

Nous espérons que vous viendrez en grand nombre pour apprécier les efforts déployés par notre équipe pour vous offrir des soirées agréables.

N.B.: Les billets sont en vente dans les deux tabagies Bélanger (centre-ville et centre d'achats) et aussi par les étudiants-comédiens.

Nicole Dion
Publiciste

AVIS AUX INTERESSES

Jacques Vigneault et Fils, route 265, St-Ferdinand, n'a jamais ferme ses portes et ce n'est pas pour demain.

Nous sommes toujours là et nous continuerons à vous donner ce bon service qui a fait de nous le plus gros quincaillier de la région.

Jacques Vigneault

President

Route 265, St-Ferdinand

Tel: 428-3778

GON 1NO

Éclatant succès du Congrès Régional de la Croix-Rouge Bois-Francis-Lotbinière

DESCHAILLONS—«Notre fondateur Henry Dunant n'aurait jamais pu imaginer en 1863, l'ampleur que connaîtrait un jour son oeuvre humanitaire. Ce qui me permet de dire que c'est grâce à des bénévoles comme vous, de la Région Bois-Francis-Lotbinière, qu'aujourd'hui M. Dunant serait prêt à relever comme nous le défi des années '80. Nous sommes les piliers d'une organisation mondiale qui continuera son magnifique travail à condition de nous mettre

tous à la tâche ensemble.» a exprimé Mme Gabrielle Bertrand, épouse de l'ex-premier ministre du Québec, M. Jean-Jacques Bertrand, au souper de clôture du Congrès de la Régionale Bois-Francis-Lotbinière, en fin de semaine, à Deschailions.

Mme Bertrand qui est la présidente de la Croix-Rouge pour la Division du Québec devait ajouter que selon les dernières statistiques, plus de 2,500,000 bénévoles oeuvrent pour la Croix-

Rouge, à travers le Canada.

Elle profita aussi de son passage à Deschailions pour annoncer la nomination d'un nouveau directeur-général pour la Division Québec, soit M. Pierre Gendreau. «Sa jeunesse et sa détermination semblent déjà donner une nouvelle orientation à nos programmes, qui je l'espère, répondront aux besoins grandissants des Québécois» devait-elle noter.

Popularité des Congrès Régionaux

Pour sa part, M. Raymond Bergeron de Chicoutimi, ex-président provincial de la Croix-Rouge, devait faire part lors de la plénière que les Congrès Régionaux tout comme celui qui venait de se dérouler à Deschailions remportaient tellement de popularité chez les bénévoles que dès 1983, on ferait en sorte de mettre plus d'emphasis sur les Congrès Régionaux et cela aux dépens du Congrès Provincial qui ne pourrait bien avoir qu'une journée au lieu de trois comme ce sera le cas pour le Congrès Provincial 1982 qui se déroulera à Québec, en fin de semaine prochaine.

Les divers programmes de la Croix-Rouge ont fait l'objet de discussions et de suggestions de la part des participants. On a insisté sur l'importance du porte à porte fait par des adultes, lors des campagnes de financement. On a répété l'importance de solides organisations pour les cliniques de donneurs de sang. On s'est interrogé sur les moyens de trouver une relève en intéressant de plus en plus les jeunes des Cégeps et des Polyvalentes aux différents programmes de la Croix-Rouge.

Plusieurs participants ont demandé de quelle façon ils devaient s'y

prendre pour appliquer dans leur milieu propre des programmes comme le cours pour gardiennes d'enfants, le service de soins à domicile pour malade, les programmes d'entraînement physique pour les personnes du troisième âge, etc...

Un intervenant a insisté sur le fait que les Congrès Régionaux devaient s'auto-financer par la recherche de commanditaires, de façon à ne pas toucher aux fonds généraux de la Croix-Rouge.

Mot du Président Régional

Le Président Régional Gédéon Grenier de Victoriaville a exprimé qu'il ne visait pas moins que le tout premier rang des Régionales de la Croix-Rouge. Il ajoutait que cet



Un congrès de la Croix-Rouge pour la Régionale Bois-Francis-Lotbinière a été couronné de succès, en fin de semaine passée, à Deschailions. Sur la photo, nous voyons de gauche à droite le président de la Régionale, M. Gédéon Grenier, la conférencière invitée, Mme Gabrielle Bertrand, épouse de l'ex-premier ministre du Québec, M. Jean-Jacques Bertrand, le maire de Deschailions, Mme Fernande Potvin, et le président du congrès, M. Louis-J. Paris de Parisville.

objectif pourrait être obtenu à cause de la valeur des responsables de sections et des bénévoles dévoués de tout le territoire. Le président Grenier remercia sincère-

ment tous les participants, les personnes-ressources et tous les organisateurs de ce congrès très réussi.

La Régionale Bois-Francis-Lotbinière regrou-

pe sept sections locales et toutes étaient représentées, soit Bois-Francis, Asbestos, Plessisville, Sainte-Croix, Deschailions, Ville de Bécancour et Saint-Agapit.

M. Omer Bédard Lauréat du meilleur sirop

PLESSISVILLE (JYC)— M. Omer Bédard de St-Fortunat s'est mérité le premier prix pour la qualité de son sirop au vernissage de l'exposition des produits de l'érable samedi. Un sirop de qualité comme celui de M. Bédard est évalué à partir de quatre critères tel la limpidité, la saveur, la densité et la couleur. À l'aide de son érablière de 4500 entailles, M. Bédard contribue à la production de ce produit très populaire au Québec, si l'on en croit la consommation moyenne de 2 livres par habitants. De plus la province exporte

10,000,000 de livres annuellement aux États-Unis, au dire de M. André Breault, directeur exécutif de l'Institut International du sirop d'érable. Cet organisme dépense d'ailleurs 75% de son budget à la promotion des produits d'érable hors Québec; particulièrement aux États-Unis. Cet institut est financé grâce à des octrois gouvernementaux et à la contribution volontaire des producteurs. D'ailleurs, tout près de 57% de ces contributions proviennent des sucriers de notre région.



Gagnants du tirage du 10 avril 1982 Promotion Étiquettes Vertes



Chaque magasin participant faisait tiré deux bons d'achat de \$25.00.

Florent Germain Meubles
Marcel Lafond Plessisville. Raymond Picard

Plessisville.
John Jalléo & Fils
Léo Dextrase Plessisville. Mme Jean-Paul Bélanger Lyster.
M.A. Letendre Enr.
Mme Pierrette Bédard Villeroi. Céline Garneau Plessisville.
Magasin Laurentien
Roger Fleury Plessisville. Maryse Bellemare Plessisville.
Lingerie Nadeau
Julie Thibeault Plessisville. Marielle Roux Plessisville.
Maison du Prélart
Roland Blondeau Ste-Sophie. J. Pierre Bédard Plessisville.
Matério Plessis Inc.
Jean-Léo Turcotte Plessisville. Nathalie Mercier Inverness.
P.A. Painchaud Inc.
Denise L. Gagnon Plessisville. Noella Blier N.D.

de Lourdes.
Richard Inc.
Jean-Guy Boutin Plessisville. Lyne Provencher Plessisville.
Magasin Dupont
Mme Réal Lavoie N.D. de Lourdes. Nicole Bourgeois Plessisville.
Librairie Lepage Inc.
Réjean Baron Lyster. Anita Daigle St-Jean-Bpte Vianney.
Bottillon Plessis
Guylaine Paris Laurierville. Janine Létourneau Plessisville.
Chez Louison
Mme Gaston Cyr Plessisville. Sylvie Pellerin Plessisville.
Côté T.V.
Paul Gervais Laurierville. Louise Beaudoin Lyster.
Dion et Frère
André Provencher Plessisville. Michel

Demers Plessisville.
Drolet Électronique
Gérald Bédard Lourdes. Jacques Labrecque Plessisville.
Future Maman
Hélène Fortier Inverness. Louise Simoneau St-Ferdinand.
Boutique Enfantin
Louise Côté Laurierville. Mme Bruno Fafard Plessisville.
J.O. Dubois
Gilles Bellemare Plessisville.
Fournier et Grégoire
Yves Germain Plessisville. Juliette Dubois Plessisville.
Photo Plessis
Florian Binette Plessisville. Normand Bédard Drummondville.
Bijouterie Bellemare
Martin Bédard Plessisville. Marie-Claude Fournier Lyster.

FERME À VENDRE

Lyster, Comté de Mégantic.

Ferme d'environ 228 acres dont 140 en culture, une maison, une grange-étable, une vacherie, un garage et trois remises.

Ci-devant autrefois propriété de Marcel Bédard.

Les offres d'achat devront être reçues au siège social de l'Office avant 16.00 h. le 19 mai 1982 et avoir été complétées sur les formules officielles disponibles à l'Office du crédit agricole du Québec, 1020, Route de l'Église, Bureau 500, Ste-Foy, Q.C. G1V 4P2.

Tél: à Ste-Foy (418) 643-8101
À St-Georges de Beauce (418) 228-7637

Peoples
Les Galeries de l'Érable
1971 Bilodeau, Plessisville

OFFRE SPÉCIALE

12 PORTRAITS PROFESSIONNELS EN COULEUR

TROIS 5 x 7 UN 8 X 10

HUIT FORMAT PORTEFEUILLE \$12.99 pour l'ensemble complet

UN 8 X 10 1.00 dépôt lors de la photographie

TROIS DE 5 X 7 HUIT FORMAT PORTEFEUILLE \$11.99 à la livraison

PORTRAITS D'AGRANDISSEMENT DISPONIBLES À PRIX ABORDABLE AVEC L'ENSEMBLE COMPLET

Poses à notre choix
Frais de \$1.00 par personne, par séance

SATISFACTION GARANTIE
OU REMBOURSEMENT FACILE

DISPONIBLES À CES DATES-CI

Mardi - Mercredi

Avril 27 28
11h.-5h. 10h.-4h.

FESTIVAL D'AUBAINES!

vente



Bienvenue au Centre-Ville

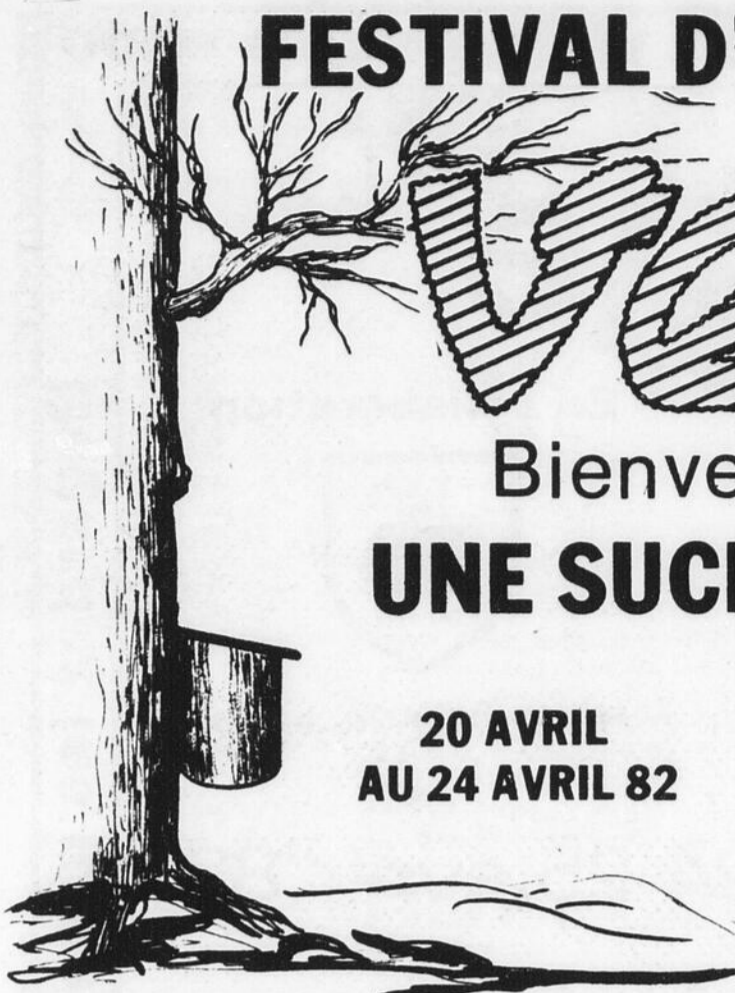
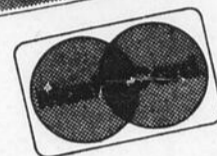
UNE SUCRÉE DE BONNE VENTE!

20 AVRIL
AU 24 AVRIL 82

LAURENTIEN INC.

1803 St-Calixte Plessisville

Centre-Ville



 <p>BOTTES DE TRAVAIL Pour hommes et garçons Fabrication canadienne ÉPARGNEZ 30% rég. \$22.98 Prix spécial \$15.97 rég. \$27.98 Prix spécial \$19.57 rég. \$29.98 Prix spécial \$20.97 rég. \$34.98 Prix spécial \$24.57</p>	<p>CALEÇONS BIKINI Bon choix de couleurs et grandeurs Bleu, bleu royal, brun, blanc, beige, etc... Pour hommes Rég. \$1.98 Pour garçons Rég. \$1.69 SPÉCIAL \$1.47</p> 	<p>DORMEUSES POUR BÉBÉ Boutons pression à l'avant Offertes à très bas prix pour cette vente. Rég. \$5.98 PRIX SPÉCIAL \$3.47</p> 
<p>TOILE DE FENÊTRE Toiles 36x72 Rég: 2.97 \$2.37 Toiles blanches, frange 36x72 Rég. 4.39 \$3.27 Toiles blanches, 42x72 Rég. 3.97 \$3.27</p> 	<p>ENSEMBLE RIDEAUX DE CUISINE IMPRIMÉS Rég. \$17.98 PRIX SPÉCIAL \$12.88</p> 	<p>OREILLERS Foam en morceaux - Imprimés Rég. \$3.49 PRIX SPÉCIAL \$2.67</p> 
<p>BAS CULOTTES POUR DAMES En nylon E-X-T-E-N-S-I-B-L-E Taille Universelle. Bas-culotte de 1ère qualité avec pointes renforcées SPÉCIAL 2/\$1.17</p> 	<p>SOULIERS DE MARCHÉ ÉPARGNEZ 20% En suède - Conçus pour le confort Pointures 7 à 11 Prix rég. \$23.98 PRIX SPÉCIAL \$18.97</p> 	<p>ENSEMBLES DE DRAPS TEX MADE GRAND CHOIX IMPRIMÉ DRAPS DE PREMIÈRE QUALITÉ POLYESTER ET COTON LAVER ET SÉCHER À LA MACHINER, SANS REPASSAGE</p> 
<p>CHAUSSURES «ADDIDAS» Souliers de canevas (toile) Couleurs: Blanc avec ligne bleue Grandeurs 13 pour enfants à 10 pour adultes Rég. \$20.99 PRIX SPÉCIAL \$15.97</p> 	<p>Jupes portefeuille imprimées 100% coton Fait pour toutes grandeurs Rég. \$12.98 PRIX SPÉCIAL \$7.77</p>	<p>LIT JUMEAU (SIMPLE) RÉG. 24.98 SPÉCIAL \$19.88 LIT DOUBLE RÉG. 31.98 SPÉCIAL \$25.88 LIT QUEEN RÉG. 37.98 SPÉCIAL \$32.88</p>
<p>CORDE À DANSER 7 PDS PRIX SPÉCIAL \$0.67 14 PIEDS SPÉCIAL \$1.27</p>	<p>BALLONS 10 1/2 PCES PRIX SPÉCIAL \$1.97</p> 	<p>CERF VOLANT GRAND CHOIX DE MODÈLES PRIX VARIANT \$1.29 à \$2.98</p>

Regardez les pages suivantes pour bien visiter votre expo

Regardez les pages suivantes pour bien visiter votre expo

Bienvenue Exposition Commerciale à l'aréna de Princeville

En collaboration



Jacques Pellerin, gérant

les 23-24-25 avril "82"

Spectacles:

*Parade - modes
printemps - été*

Dimanche le 25 avril à 15:00

En collaboration:

Boutique Clo-Clo
Boutique Paola de
Princeville
Mercerie L.-D. Paré du
Carrefour Victoriaville



Jean-Guy Moreau
Samedi 24 avril
21:00 & 23:00



Renée Martel
Vendredi 23 avril
21:00 & 23:00

Horaire:

Ven.: 19:00 à 24:00

Sam.: 13:00 à 24:00

Dim.: 12:30 à 21:00

Prix d'entrée:
Vendredi & samedi soir
Général: \$2.00
Samedi & dimanche p.m.
adultes: \$2.00
17 et moins: \$1.00

Roger St-Amant
organiste-chanteur au bar



**Vous en verrez plein les yeux
Plus de 60 kiosques à visiter
Nous vous attendons**

**Prix
participation**
1 chèque de \$100.00
+ plusieurs prix
gracieuseté
des exposants

Regardez les pages suivantes pour bien visiter votre expo

Regardez les pages suivantes pour bien visiter votre expo

Mir
Le
co

PL
mité
Mini-
que d
de ré
tion
marq
Cardi
dent
pour
triel
adres
Corpo
peme

M

Sont
Lauri
Jean
Paqu
Virgi
Dame
Lebla
Mme

OT
prix d
rie A-
ble. F
canad
sation
çait q
produ
douze
gorie
même
de ma
fin du

«C
d'affi
ceufs
stabl
dire
direc
l'OC

Mini-sommet de Plessisville Le vice-président de l'OCRI confirme sa participation

PLESSISVILLE—Le comité organisateur du Mini-sommet économique de Plessisville vient de recevoir la confirmation d'un invité de marque. M. Jean-Jacques Cardinal, le vice-président de l'Office canadien pour un renouveau industriel (OCRI), a en effet adressé une lettre à la Corporation de développement économique des

Bois-Francis (CDEBF), par laquelle il accepte de participer à ces assises du 5 mai prochain, comme paneliste.

Il faut noter que M. Cardinal est le grand responsable de l'administration du Programme de développement industriel et commercial en vertu duquel la région des Bois-Francis a été dési-

gnée «zone spéciale» par l'OCRI, le 8 avril dernier. À titre de paneliste, il aura donc l'occasion de préciser aux industriels les avantages de ce nouveau programme.

Le directeur général de la C.D.E.B.F., M. Claude Nadeau, a noté que le Mini-sommet économi-

que de Plessisville comptera, avec M. Cardinal, dix panelistes pour les ateliers industriels. Ces personnes couvrent divers secteurs et devraient provoquer, par leurs courts exposés, des discussions intéressantes et surtout profitables.

Un premier atelier industriel se déroulera sous le thème «La PME et la situation économique» de 9 heures 45 à 11 heures. Les panelistes seront: M. Jean-Paul Page (Consultant en administration et professeur à l'Université de Sherbrooke); M. Louis A. Maréchal (Conseiller senior en administration pour la firme Charette, Fortier, Hawey & Ass.) qui a réalisé en 1981 l'étude sur le potentiel agro-alimentaire des Bois-Francis et M. Gaspard Lemay des Services aux entreprises manufacturières du MICTQ.

De 11 heures à 12 heures 45, un second atelier industriel examinera «Les perspectives pour les PME». Nous y retrouverons comme paneliste les personnes suivantes: M. Jean-Claude Lafleur, directeur régional de la Société de développement industriel du Québec (SDI); M. Guy Rhéaume, directeur du marketing à la Banque Royale; M. Pierre-André Pomerleau, directeur général de la Sodeq Beauce-Appalaches Inc.

Enfin, un dernier atelier regroupera les industriels de 14 heures 45 à 16 heures 45, sous le titre «Se battre ou

crever?» Cet atelier réunira quatre panelistes: M. Cardinal de l'OCRI; M. Guy Crépeau du Service consultatif de la main d'oeuvre; M. Léopold Girard, adjoint au directeur des Services aux entreprises manufacturières du MICTQ; M. Onil Roy, directeur général de la Direction générale de l'industriel du MICTQ. Ce dernier parlera des méga-projets et des possibilités qu'ils offrent en sous-contrats aux PME.

Il est à noter que chaque paneliste aura des questions précises auxquelles il devra répondre en dix (10) minutes. Ceci permettra de faire démarrer les échanges entre panelistes et participants, échanges qui accapareront la plus grande partie du temps. Les organisateurs espèrent ainsi que des actions concrètes seront envisagées pendant la plénière, à la fin de la journée, en vue de stimuler l'économie de Plessisville à moyen terme.

Le directeur général de la C.D.E.B.F., M. Claude Nadeau, rappelle qu'il est important que les gens désirant participer au Mini-sommet économique de Plessisville, le 5 mai prochain, confirment leur présence le plus tôt possible. À cette fin, ils doivent téléphoner au bureau de la C.D.E.B.F., au numéro de téléphone suivant: (519) 758-3172. M. Nadeau a ajouté que le «dossier du paneliste» sera complété dans les prochains jours afin d'être distribué avant le 30 avril.

10e anniversaire du Foyer d'Accueil de M. Mme Maurice Giguère



Sont représentés sur cette photo: M. Mme Maurice Giguère, Mme Laura Côté de Laurierville, M. le Curé André Châteauneuf de Notre-Dame de Fatima, Mme Jeannette Bourque de Plessisville, Mme Elisabeth Samson de Val-Alain, M. Roger Paquin de Ste-Sophie. 2ième rangée: Mme Gabrielle Poirier de Montréal, Mlle Virginie Morin de Notre-Dame de Lourdes, Mme Marie-Louise Bédard de Notre-Dame de Lourdes, Mme Rosanna Plante de Notre-Dame de Lourdes, Mlle Rosa Leblanc de Plessisville. N'apparaît pas sur cette photo mais fait partie du groupe Mme Louise Fortier de Plessisville.

Le prix des oeufs demeure stable en avril

OTTAWA—En avril, le prix des oeufs de catégorie A-Gros demeurera stable. Récemment, l'Office canadien de commercialisation des oeufs annonçait que le prix versé aux producteurs pour une douzaine d'oeufs de catégorie A-Gros resterait aux mêmes niveaux que ceux de mars et ce, jusqu'à la fin du mois.

«C'est le huitième mois d'affilée que le prix des oeufs à la ferme demeure stable ou qu'il baisse» de dire M. Jean Brassard, directeur général de l'OCCO. «Depuis le mois

d'août dernier, les coûts, tels qu'évalués dans la formule du coût de production, ont baissé de 8c. Ces baisses ont été transmises aux consommateurs par l'intermédiaire de prix plus bas versés à la ferme. Cela devrait faire cesser les fausses accusations voulant que les prix des oeufs alimentent l'inflation.»

En début de mois, l'OCCO, grâce à la formule du coût de production, établit le prix des oeufs à la ferme. Cette formule évalue tous les coûts se rapportant à la produc-

tion d'une douzaine d'oeufs sur les fermes canadiennes. Toute augmentation ou baisse dans les coûts des entrées est reflétée dans le prix que reçoivent les producteurs.

C'est le deuxième mois au cours duquel on utilise la mise à jour 1981 sur le coût de production. Cette formule, mise à jour, fera l'objet d'audiences convoquées par le Conseil national de commercialisation des produits agricoles et prévues pour le mois de juin prochain.

un DÉPANNÉUR qui...

DÉPANNÉ!

COOP
Galeries de l'Érable
362-7588
Denis Mailhot
Concessionnaire

GAGNEZ UN BON D'ACHAT DE \$50. D'ESSENCE ET D'ÉPICERIE
Tirage à chaque semaine
Achat minimum de \$15.00 d'essence ou d'épicerie

4 avril - 5e tirage
Guy Demers

11 avril - 6e tirage
Dominique Isabelle

18 avril - 7e tirage
Denis Belleville

Gulf **ESSENCE LIBRE-SERVICE**

MAGNAVOX
CLAIREMENT
IMBATTABLE!

ODYSSEY²

Faites votre choix dans la vaste gamme de jeux de CENTRE D'AMUSEMENT pleins d'action... de jeux SPORTIFS... et de jeux EDUCATIFS pleins de défis.

MODÈLE C2020

20 POUCES COULEUR
\$ 499⁰⁰

MAGNAVOX
DES PRIX MEILLEURS QUE JAMAIS!

MODÈLE 4038

14 POUCES COULEUR
\$ 399⁰⁰

JUSQU'À L'ÉPUISEMENT DES STOCKS.

ÉPARGNEZ PLUS DE 10000\$

C.E. BARIL INC.
CLEMENT BARIL, PRÉSIDENT
RTE 116 SORTIE DE PLESSISVILLE
FACE À LA FERME LABARILLEE
TEL: 362-2888
PHILIPS

coop

Épicerie



CAFÉ MOULU CHASE'N SANBORN

régulier
sac 1 lb **2,28\$**



MARGARINE MOLLE LACTANTIA

cont 908 g **1,69\$**



SAVON LIQUIDE WISK

pour la lessive
bouteil 2 L **4,19\$**



ESSUIE-TOUT KLEENEX

blanc ou jaune
pqt 2 rlx **1,28\$**

SAUCE POUR SANDWICHS CHAUDS HABITANT

bte 14 oz **39¢**

JUS DE TOMATE HEINZ
de fantaisie

carton 6/5,5 oz **1,39\$**

FARINE TOUT USAGE PURITY

sac 3,5 kg **2,98\$**

CÉRÉALES PEP KELLOGG'S

bte 400 g **1,15\$**

CROUSTILLES DULAC
saveurs assorties

sac 200 g **1,19\$**

PAPIER HYGIÉNIQUE DELSEY
couleurs assorties

pqt 4 rlx **1,49\$**

DENTIFRICE AQUA-FRESH
saveur populaire ou de menthe

tube 100 mL **1,39\$**

PAINS DE SAVON BOUTCHOUX
pour bébés

pqt 3 pains **1,09\$**

TAMPONS SANITAIRES PLAYTEX
réguliers ou super

bte 30's **3,89\$**

BROSSE À DENTS REACH
medium ou souple

carton 1's **1,19\$**

SOIE DENTAIRE JOHNSON
ciree

bte 50 v **1,39\$**

PÂTES ALIMENTAIRES CATELLI
spaghetti, spaghetti ou macaroni coupé

bte 1 kg **1,39\$**

SAUCE À LA VIANDE CATELLI

bte 28 oz **1,79\$**

POIS VERTS DE CHOIX GROSSEURS ASSORTIES AYLMER

bte 398 mL **57¢**

FÈVES AU LARD CLARK
avec sauce aux tomates

bte 8 oz **59¢**

CREVETTES MARVELOUS
moyennes ou régulières

bte 4 oz **2,59\$**

RAGOÛT CORDON BLEU
de boeuf, de poulet ou irlandais

bte 425 g **1,19\$**

SARDINES JUTLAND

bte 3,2 oz **55¢**

SAUMON ROSE CLOVER LEAF

bte 7,7 oz **1,45\$**

MARGARINE DURE LACTANTIA

carton 454 g **79¢**

EAU MINÉRALE ST-YORRE

bouteil 1 L **78¢**

BISCUITS LIDO

Météo ou Caramel, sac 400 g **1,55\$**
Zebra, sac 300 g

MACARONI AU FROMAGE CATELLI

bte 225 g **51¢**

BISCUITS GÂTEAU ROYAL HARNOIS

sac 400 g **1,49\$**

SPAGHETTI CATELLI
cuit avec sauce aux tomates

bte 19 oz **78¢**

RAVIOLI À LA VIANDE CATELLI

bte 15 oz **83¢**

BREUVAGE ROUGEMONT
à l'orange, aux raisins ou à la limonade

bouteil 1,8 L **1,15\$**

SAVON EN POUDRE ALL
pour la lessive

bte 4,2 kg **6,98\$**

ASSOUPISSEUR LIQUIDE LA PARISIENNE
pour tissus

cont 3,6 L **2,15\$**

MOUCHOIRS DE PAPIER KLEENEX

bte 200' **88¢**

NOURRITURE POUR CHIENS GAINES BURGER
au boeuf ou au fromage

bte 2 kg **3,89\$**

EAU DE JAVEL MIX-O

cont 3,6 L **1,29\$**

DÉTACHANT EN AÉROSOL SHOUT

cont 275 g **1,98\$**

DÉTACHANT LIQUIDE SHOUT

bouteil 650 mL **1,69\$**

PRODUITS SURGELÉS

JUS D'ORANGE COOP
non sucré

cont 12 oz **89¢**

CUISSES DE POULET PANÉES OU MORCEAUX DE POULET PANÉS

cont 2 lb **4,59\$**

BROCOLI OU CHOUX-FLEURS STAUFFER'S

sac 10,5 oz **1,69\$**

Produits Coop



SACS À ORDURES 26 x 36 COOP
pour l'extérieur cello 20's **1,89\$**

MÉLASSE COOP
cont 1,3 kg **1,49\$**

CRISTAUX COOP
à saveur d'orange cello 4 92 g ou de limonade cello 4 82 g **1,19\$**

NETTOYEUR POUR VITRES COOP
de rechange bouteil 600 mL **69¢**

POIRES BARTLETT COOP
dans son jus naturel bte 398 mL **98¢**

Coop Cooprix participants

AUBAINES MAISON

PEPSI 750 ml. 6 / \$2.69 + dépôt

POMMES DE TERRE Du Québec Sac 20 lbs \$1.39

MAGASIN COOP

Les Galeries de l'Érable

Centre Commercial

Toute une équipe à votre service

Service à l'auto
Livraison à domicile

COOPRIX

Coop-Cooprix vous informent sur les collations nutritives:

Une collation ne doit pas être prise pour remplacer un repas, elle doit compléter l'alimentation en attendant le prochain repas.

Les caractéristiques des aliments constituant une bonne collation sont:

- aliment léger
- aliment nutritif
- aliment à faible teneur en sucre

Voici quelques suggestions de collations nutritives:

- jus de fruits ou de légumes
- lait, yogourt, cubes de fromage,...
- bâtonnets de céleri, carottes, rondelles de piment,...
- fruits séchés: raisins, dattes, pruneaux,...
- muffins aux fruits, au son,...
- fruits naturels: pomme, banane, orange,...
- arachides, noix, amandes,...
- oeuf à la coque
- biscuits aux carottes, au son, au beurre d'arachides,...

Viandes * Disponible dans les coopératives ayant un service de boucherie.

CÔTELETTE DE PORC
Milieu de longe



4,37\$ / kg
1,98\$ / lb

RÔTI DE LONGE DE PORC
Bout de côtes



3,26\$ / kg
1,48\$ / lb

RÔTI DE LONGE DE PORC Bout du filet
3,48\$ / kg 1,58\$ / lb

BACON MAPLE LEAF
régulier, érable ou épais
pqt 500 g **2,09\$**

SAUCISSES FUMÉES MAPLE LEAF
régulières ou tout boeuf
pqt 454 g **1,68\$**

DEMI SOC DE PORC FUMÉ MAPLE LEAF
5,69\$ / kg 2,58\$ / lb

JAMBON CUIT
extra-maigre
Hygrade
tranché **1,19\$ / lb**

JAMBON MIGNON LAFLEUR
6,37\$ / kg 2,89\$ / lb

PAIN DE SIMILI POULET LAFLEUR tranché sur demande
3,06\$ / kg 1,39\$ / lb

SALADE DE CHOUX
Coorsh Bocal 375 gr. **79\$**

BOEUF FUMÉ, TRANCHÉ COORSH
pqt 4 x 50 g
200 g **2,29\$**


Fruits et légumes

BANANES DÔLE OU CHIQUITA
Produit importé



79¢ / kg
36¢ / lb

CAROTTES
Produit du Québec ou des États-Unis
Canada no 1



emballage de 2,27 kg (5 lb)
1,49\$

PIMENT VERT (POIVRON)
Produit des États-Unis
calibre large
1,96\$ / kg 89¢ / lb

JUS DE PAMPLEMOUSE « PUR » TROPICANA
Produit de la Floride
bocal de 946 mL (32 oz) **1,59\$**

RAISINS ROUGES
Produit du Chili
Canada No 1
3,06\$ / kg 1,39\$ / lb

COURGETTES (ZUCCHINI)
Produit des États-Unis
1,52\$ / kg 69¢ / lb

**COOP PARTICIPE AU FESTIVAL DE L'ÉRABLE
LES 23-24-25 AVRIL**

En vigueur du 21 au 24 avril 1982. Nous nous réservons le droit de limiter les quantités.

Une occasion de connaître des talents locaux

L'exposition des produits de l'érable

PLESSISVILLE.....
(JYC)---Traditionnellement, le Festival de l'Érable est constitué autour de l'exposition des produits de l'érable.

Depuis toujours, cette exposition permet aussi aux artisans et aux peintres de la région d'exposer leurs oeuvres. Dans le but de contribuer à faire connaître nos artistes, La Feuille d'Érable présente cette semaine une photographie de l'une des oeuvres de chacun des artistes-peintres qui exposent actuellement. Les gens peuvent aussi se rendre visiter les kiosques de Participation-Femmes, du Cercle des Fermières de Plessisville, du Socio-Culturel, de Mme Irène Gosselin, tisserande, de Mme J. Joumard Poyet ainsi que celui du Mouvement d'Action Catholique. C'est au Centre Communautaire, aujourd'hui et demain en après-midi (ferme à 17 heures), jeudi et vendredi en après-midi jusqu'à 21:00 heures, et samedi en après-midi jusqu'à 17 heures.



Scène d'automne, M. Jean-Louis Vallée.



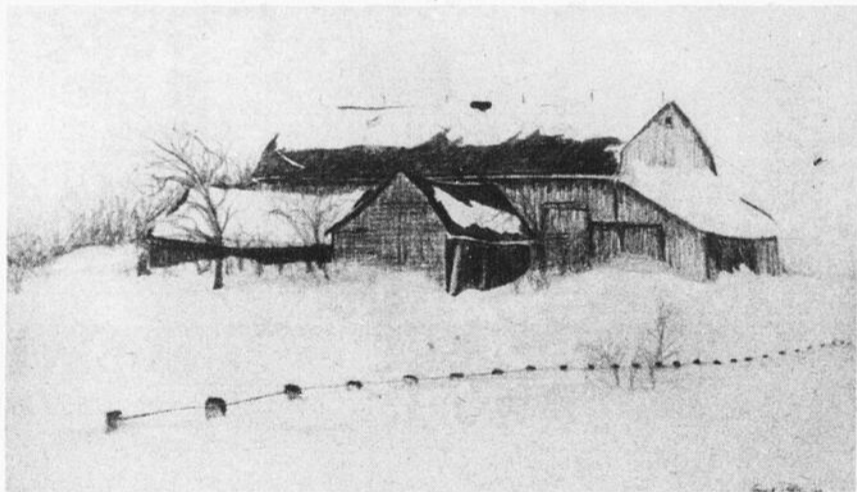
La Forêt Enchantée sous la neige, Témiscamingue, Mme Hildegarde Carle Bussière.



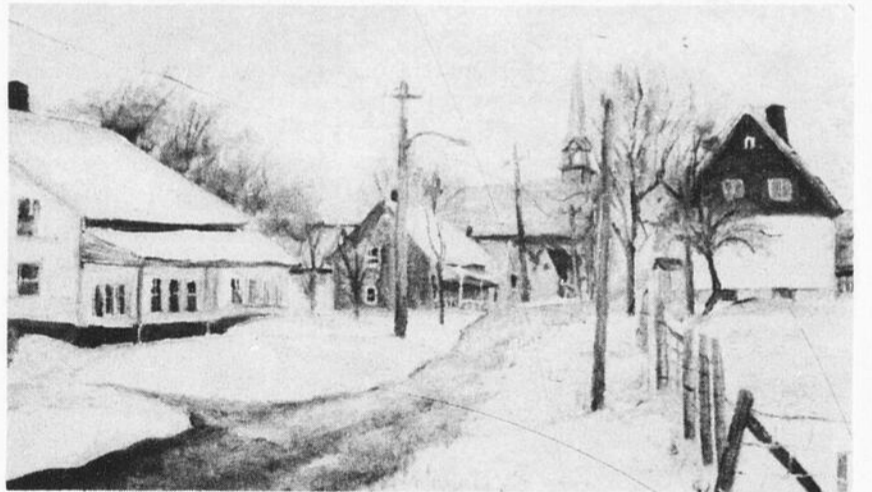
Le petit Kinnéar, Lorraine Graveline Tétreault.



Érable à l'automne, Roger Fournier.



Grange en hiver, au crayon de France Dubuc.



Au pied du clocher de Norbertville, Carmelle Gardner.

Montée-Passion 82 Un succès!

Au nom de Jeunesse Internationale, je me fais l'interprète du groupe pour remercier toute la population de sa contribution financière et de sa participation active qui ont fait de la Montée-Passion 82, un succès.

Comme je le disais dans un article précédent, la fraternité internationale, on la bâtit en s'impliquant. Avec le résultat de la marche et du jeu de la Passion, je puis affirmer que nous avons réussi à former des liens solides d'amitié et de solidarité avec d'autres personnes moins favorisées que

nous. Malgré la situation économique que nous vivons, notre objectif a été largement dépassé pour excéder les \$8,500.00. Je tiens à souligner que ce montant est supérieur à celui recueilli les années passées.

Je termine par une phrase de Sr. Bergeron qui nous dit «que là où se construisent des ponts de solidarité, nous arrivons à servir toujours plus et toujours mieux».

Merci à tous!

Édith Brochu,
présidente,
Jeunesse Internationale.

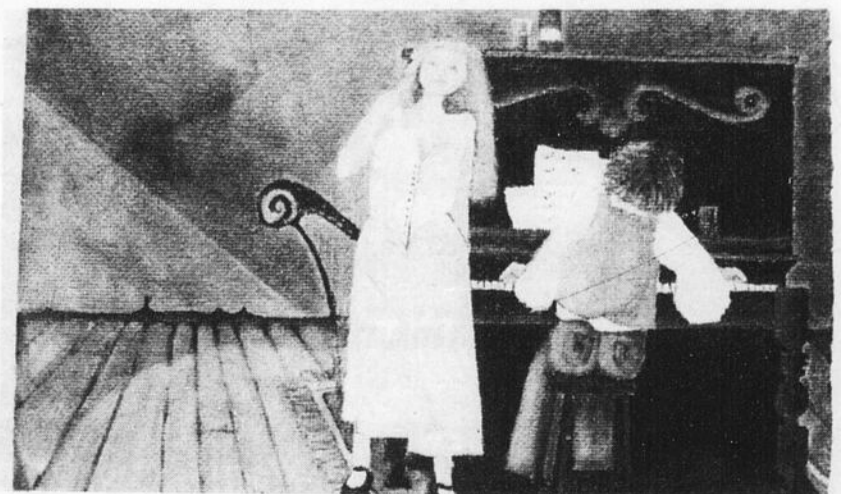
Série d'émissions de télévision sur les habitudes de vie

Dans le cadre des activités de la Semaine de la Santé, le comité organisateur, en collaboration avec le Cégep de Victoriaville et les personnes-ressources participantes, a produit une série de quatre (4) émissions de télévision portant sur les habitudes de vie. Les thèmes de chaque émission recourent d'ailleurs les thèmes de la Semaine de la Santé.

Ces émissions seront diffusées par votre câble-diffuseur local aux dates et heures suivantes:

À Victoriaville: Lundi 26 avril 82, mercredi 28 avril 82 et jeudi 29 avril 82 de 6:00 à 6:30 heures et mardi 27 avril de 8:00 à 8:30 heures.

À Plessisville: Lundi 26 avril, mardi 27 avril, mercredi 28 avril et jeudi 29 avril à 19:30 heures.



Répétition, Mireille Mercier.

**Le tabagisme menace
votre santé**



Au Coin de L'Habit

1548 ST-LOUIS PLESSISVILLE



362-6111

VENTE DU PRINTEMPS

PANTALONS D'ÉTÉ \$10.00

ENSEMBLES DE PLAGE 1 / 2 PRIX

COSTUMES DE BAIN \$6.50

SHORTS \$7.00

GILETS MANCHES COURTES 1 / 2 PRIX

CHEMISES \$5.00

CEINTURES ÉLASTIQUES \$0.75

GILETS DE TOUTES SORTES \$5.00

PYJAMAS (LARGE ET X LARGE) \$8.00

MOUCHOIRS DE VESTON \$2.50

GILETS EN V À PARTIR \$8.00

FOULARDS DE LAINE \$3.50 ET \$5.00

LOT CHEMISES MANCHES COURTES \$7.00 ET +

JACKETS À PARTIR DE \$30.00

ENSEMBLES SAFARI

\$20.00 À \$45.00



Charles-Marcel Roy à Plessisville

Comme nous vous l'annoncions la semaine dernière, Charles-Marcel Roy fera l'homélie aux messes du 24 et 25 avril à St-Calixte et le 1er et 2 mai à Fatima. De plus, il prononcera une conférence le 2 mai à 20 hres 30 au Centre d'Étude. Toute la population est invitée à venir le rencontrer. Cette invitation s'adresse aussi aux gens des paroisses environnantes.

Des personnes sensibilisées à l'extrême misère qui existe en Asie ont décidé de s'engager en invitant Charles-

Marcel Roy.

L'objectif de ces rencontres est de nous sensibiliser au déséquilibre énorme qui existe dans le monde: l'humain qu'on laisse mourir là-bas et les consommateurs à outrance de notre société qui, malgré la crise économique actuelle, sont indifférents à ce qui se passe.

Des comités un peu partout dans la province soutiennent les «Oeuvres d'amour de Charles-Marcel Roy». Le siège social des «Oeuvres d'amour est à St-Bruno

de Montarville. Il y a même un bulletin de liaison qui est publié régulièrement. Nous vous en donnerons plus d'informations la semaine prochaine.

Charles-Marcel Roy, médecin, missionnaire québécois, se dévoue sans relâche depuis 1969 auprès des petits êtres défavorisés de l'Asie qui demeure pour lui le continent le plus pauvre, le plus bafoué et le plus oublié des Occidentaux. Des milliers de réfugiés entassés dans des camps de fortune et des familles entières



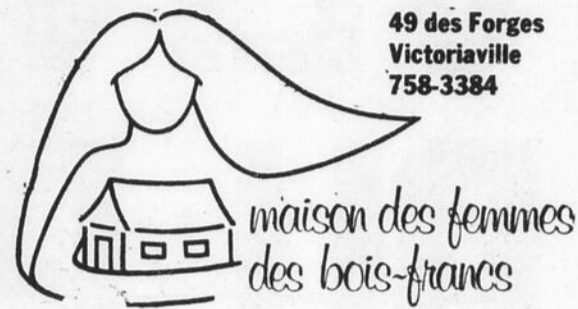
décimées par la guerre, la faim et la maladie, rêvent de paix, de sécurité et d'amour.

Il nous laisse un message d'espérance et de confiance. Dans un de ces livres il écrit: «Il y aura toujours des hommes pour aimer les hommes. Ma mission se continue et quand je ne serai plus là, d'autres continueront. Le courant de fraternité véritable, engagée, est en marche et il ne faut pas cesser de

sensibiliser nos milieux aux besoins du Tiers Monde et à la valeur de la vie. Faudrait-il que nous ayons tous la douloureuse expérience de voir mourir un enfant touché par un éclat d'obus ou dans la torture de la faim pour comprendre le prix de la vie? Pour vouloir vivre et faire vivre de toutes nos forces?»

Le Dr. Roy a un message à nous livrer. Rendons-nous nombreux le rencontrer.

49 des Forges
Victoriaville
758-3384



La publicité et notre identité

Faudrait-il vivre sur la lune ou encore dans la jungle pour dire que la publicité ça ne m'atteint pas. Au contraire elle m'atteint chaque fois que j'ouvre la télévision: «Ma femme fait de la bonne soupe» ou «Merci Monsieur Campbell» ou encore «La femme élégante, active porte ceci ou cela...» La publicité nous fabrique une personnalité et mon identité est atteinte. Plutôt que d'exposer une femme nue pour annoncer un savon, ne pourrait-on pas présenter le savon et décrire ses bienfaits, ses propriétés, etc. Également, lorsque l'on montre la femme qui doit laver son four avec une marque de savon portant le nom de «monsieur»; ou celle annonçant une publicité de shampoing où la femme doit avoir les cheveux propres pour aller dans le bois parmi les bûcherons. Sans trop m'en apercevoir, tout ça m'atteignait!

Julie Bernier

La publicité, on la voit partout, on l'entend partout! Mais à quel point peut-elle nous influencer? On est tenté de croire parfois qu'elle nous atteint très peu... Cependant, inconsciemment, on subit cette publicité et l'information qui en ressort est captée! Ceci résulte, dans certains cas par un changement d'habitudes et de valeurs, «Tout l'monde le fait, fais-le donc!»

En analysant la publicité destinée aux femmes et représentant des femmes, on peut en dégager des catégories qui transmettent différents messages...

- des femmes jeunes, belles et fières de l'être. Elles y attachent une grande importance en vue de plaire. (Ex. produits des soins de la peau, vêtements...)

- des femmes dans des activités ménagères...

- des femmes représentées comme objets de séduction en vue de vendre un produit. On utilise le corps de la femme...

- des femmes dans leurs loisirs, en groupes et en société.

On tente depuis un certain temps de démystifier ce rôle des femmes par de nouvelles formes de publicité. On essaie de représenter les femmes dans des cadres différents.

- des femmes plus autonomes, sûres d'elles et confiantes

- des femmes actives dans un milieu de travail

- des femmes où certains rôles sont partagés avec des hommes

Toute cette publicité représente-t-elle vraiment l'identité des femmes? C'est peut-être plutôt une image-type que l'on véhicule aux femmes; l'image de ce que les femmes devraient être. En suivant ces modèles, ne camoufle-t-on pas notre vraie identité?

Francine Dérageon

Café-rencontre

Le mercredi de 13h30 à 16h30. Sujet du 21 avril: Le harcèlement sexuel. Sujet du 28 avril: Le harcèlement sexuel.

Documents disponibles à la Maison des Femmes

L'image des femmes dans la publicité et La publicité sexiste c'est quoi?

LIQUIDATION

Attention! Attention! Derniers jours pour la

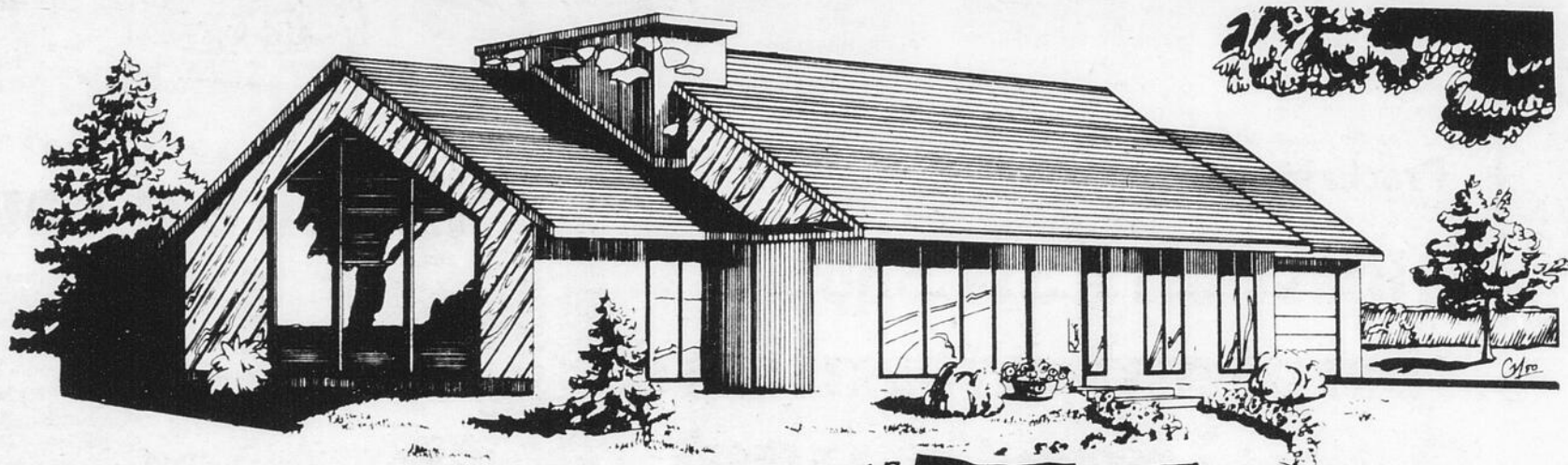
- Vente finale de toute la marchandise des boutiques:
Mod Look
et **VENDREDI 13**
VENDREDI 13
VENDREDI 13
- Rabais allant de **50% à 70%** sur toute marchandise
- Heures d'ouverture:
Lundi 9:00 à 17:30
Mardi 9:00 à 17:30
Mercredi 9:00 à 17:30
Jeudi, vendredi: 9:00 à 21:00
Samedi: 9:00 à 17:00
- La vente se poursuit tous les jours au 110 Notre-Dame est, Victoriaville.

LIQUIDATION

QUINCAILLERIE



Pour la plus belle pelouse du voisinage



exigez les engrais, semences et pesticides pour pelouse



Mélange à gazon Plus-Vert

Pour une pelouse luxuriante. Mélanges disponibles pour endroits ensoleillés ou endroits ombragés.

Super pelouse Plus-Vert 12-4-8 avec herbicide

Mélange d'engrais avec trois (3) herbicides. Contrôle efficacement le pissenlit, le plantain, le mouron etc. Fournit une croissance rapide et prolongée.

Engrais à gazon Plus-Vert 7-7-7 tout usage

Pour un gazon abondant, luxuriant et de longue durée. Idéal pour revigorer une pelouse et fertiliser les plantes du jardin.

Super pelouse Plus-Vert 12-4-8

Pour une fertilisation équilibrée, efficace et économique. Très efficace pour la pelouse. Peut s'incorporer au sol des plates-bandes, du jardin et des arbustes.

Gamme complète de pesticides CO-OP

Gamme complète de produits herbicides CO-OP. Destructeur de fourmis et vers blancs; destructeur de vers gris, herbicides pour gazon, desherbant total etc.

Le Centre de Jardin CO-OP met aussi à votre disposition un ensemble complet d'instruments et d'outils de jardinage. Spécialisés en agriculture, nos Représentants vous offrent les conseils personnalisés d'aviseurs compétents.

1800 AV. ST-LAURENT PLESSISVILLE 362-3266



Durant la Semaine de la Santé, on parlera aussi de SAINE ALIMENTATION plus spécialement des substituts de viande

Les connaissez-vous?...

Les Guides Alimentaires Canadien et Québécois recommandent de manger quotidiennement du lait et des produits laitiers, du pain et des céréales, des fruits et des légumes et enfin, de la viande et substituts. Nous nous limitons malheureusement trop souvent à la viande (le boeuf surtout) et faisons très rarement une place aux

substituts de viande dans nos menus quotidiens.

Mais qui sont-ils? Ce sont les abats, les noix, les graines, les légumineuses, le poisson et les oeufs. Tout comme le boeuf, ils sont riches en protéines, en vitamines B et en Fer. Et ils contiennent en général, moins de gras que le boeuf. C'est ainsi que 6 onces de steak de surlonge équivaut à environ 12 carrés de beurre ou de

margarine et 6 onces de filet de sole à seulement 4 carrés. De plus, le prix des substituts de viande est souvent beaucoup plus avantageux que celui du boeuf.

Vous vous dites sûrement qu'il n'est jamais trop tard pour bien faire. Mais, il y a des mais: vous ne connaissez pas toutes les sortes de noix, de graines et de légumineuses, vous ne savez pas comment les apprêter, votre famille n'aime pas

les abats (foie, etc.), vous servez toujours les oeufs en omelette, le poisson est toujours trop cuit.

Et bien, au cours de la Semaine de la Santé des Bois-Francis, vous pourrez obtenir une réponse à ces questions en:

- Écoutant quotidiennement votre radio locale:

PLESSISVILLE

Les abats: Lundi 26 avril. Les noix et les grai-

nes: Mardi 27 avril. Les légumineuses: Mercredi 28 avril. Les oeufs: Jeudi 29 avril. Le poisson: Vendredi 30 avril.

- Regardant votre télévision communautaire le jeudi 29 avril à 20:00 heures si vous êtes de la région de Victoriaville et à 19:30 heures si vous êtes de Plessisville (thème: Les légumineuses).

- Lisant L'Union des Cantons de l'Est et La

Feuille d'Érable dans son édition de la semaine du 25 avril 1982 (Thème: Le poisson).

- Vous rendant au kiosque dont le thème sera «Le poisson». Deux diététistes seront là pour répondre à vos questions:

Jeudi le 29 avril au Centre d'achats des Bois-Francis, de 15:00 heures à 21:00 heures.

Vendredi le 30 avril aux Galeries de l'Érable de 15:00 heures à 21:00 heures.

Avec toutes ces informations et ces suggestions d'achats et de préparations, vous serez mieux armés pour utiliser les substituts de viande et les apprécier tant pour leur valeur nutritive que pour leur goût. Alors, place à la nouveauté et à la découverte.

Marthe Giroux, dt. p. D.S.C.

Hôpital Ste-Croix Drummondville

Lucie Fortier, dt. p. C.L.S.C. de l'Érable Plessisville

CONSEILS BRONZAGE

Comment se faire bronzer...

Ce n'est plus un secret pour personne: on peut maintenant afficher un "appétissant" bronzage à l'année! Quand on a passé un dur hiver enfermé à l'usine, au bureau ou encore dans sa cuisine, on a soif de chauds rayons de soleil. On veut aussi un bronzage qui fait envie.

La méthode de bronzage OROBRONZE, est une révolution que la France nous a fait connaître à la fin des années 70. Elle offre une réponse positive à ce goût bien naturel de vouloir paraître au mieux de sa personnalité.

La capsule OROBRONZE contient de la canthaxanthine, un ingrédient naturel qu'on retrouve dans beaucoup de fruits et de légumes. L'Organisation mondiale de la santé connaît bien la canthaxanthine et elle a depuis longtemps approuvé cet ingrédient comme colorant alimentaire. Dans OROBRONZE, la canthaxanthine est l'unique ingrédient actif. La canthaxanthine colore la peau sous laquelle elle se dépose. Après avoir pris OROBRONZE pendant 15 à 20 jours, généralement, les effets de coloration de la peau apparaissent. Pour s'assurer les meilleures chances de satisfaction, il faut suivre religieusement les indications de la posologie qu'on retrouve dans chaque boîte d'OROBRONZE.

Quand on s'expose trop longtemps au soleil, on court des risques que médecins et dermatologues ont souvent fois expliqués. Vieillesse prématurée de la peau, apparition plus hâtive des rides, coups de soleil, etc., sont des risques à court terme et à long terme, mais bien réels. L'avantage de la méthode OROBRONZE, c'est qu'elle permet de diminuer les longues séances d'exposition. C'est la canthaxanthine qui fait toute la différence. Un autre avantage d'OROBRONZE qui n'est pas négligeable, est qu'il permet de conserver plus longtemps le teint de vacancier que vous avez voulu obtenir.

Lors de votre prochaine visite chez le pharmacien, procurez-vous OROBRONZE et découvrez une façon vraiment épatante d'afficher un bronzage intéressant avant tout le monde. Si plus d'un million de personnes l'ont déjà adopté, pourquoi pas vous?

Orobronze
CHEZ VOTRE PHARMACIEN
Marque déposée de Spraylab inc

Prochainement

Blast-Off à Ste-Sophie



PLESSISVILLE (J.Y.C.)--Le groupe de rock and roll Blast-Off était de passage vendredi à l'auditorium de la Polyvalente La Samare. Le quatuor est formé seulement depuis 5 mois et entreprend actuellement une série de spectacles dans le but de se faire connaître. Il est composé de Daniel Côté de Warwick à la guitare-basse, Mike Percy de Montréal, chanteur, Hugh Lachapelle de Princeville aux percussions et Daniel Ostiguy de St-Hilaire à la guitare. Actuellement, le groupe compose 70% des pièces de son répertoire, mais son objectif est d'interpréter bientôt exclusivement de ses compositions et d'endiscquer. Le groupe se produira le 23 avril à 20 heures à la Salle de la Grange de Ste-Sophie. En plus du spectacle, il y aura une discothèque pour la danse rock. L'auditoire de la Polyvalente a beaucoup apprécié le spectacle.

Histoire d'eau



PLESSISVILLE--Sans avoir les mêmes conséquences que dans les régions de Sherbrooke ou de la Beauce, quelques résidents de St-Ferdinand ont pu constater la crue subite des eaux du Lac William. Plusieurs chalets ont été inondés ainsi que des chemins menant à ces résidences secondaires.

«Bonne crise Lucien... Luc, Lucille et les autres»



ARTHABASKA (JYC)--On est en crise! Tout le monde s'entend là-dessus. Le seul aspect positif de cette crise est qu'elle constitue un moment de réveil et de conscience. Et puis malgré le sérieux du sujet, si vous voulez tout de même pouvoir en rire, le Théâtre Parminou présentera la pièce «Bonne Crise Lucien», vendredi le 23 avril à 21:00 heures à la Cabane à sucre du Fer à Cheval d'Arthabaska.

BAIE JAMES

LG-2 LG-3
22-23 MAI
DÉPART AÉROPORT
DE QUÉBEC

LG-4, 14 JUILLET
DÉPART AÉROPORT
TROIS-RIVIÈRES

CLUB JEUNESSE
CLUB VOYAGES

VOYAGES MERISOL INC.
LISE TANGUAY DIRECTEUR

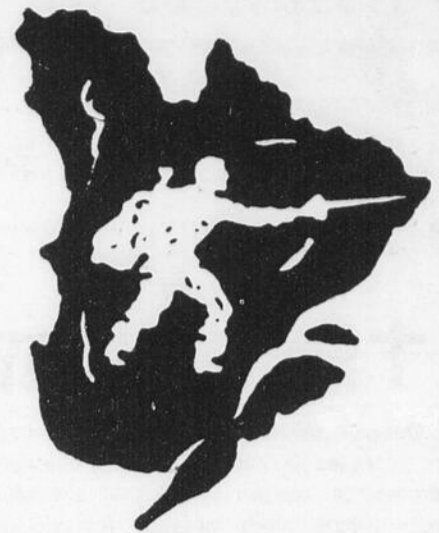
AGENCE DE VOYAGES ACCRÉDITÉE I.A.T.A. ET A.T.C.
MEMBRE A.C.T.A. A.A.V.Q. ET B.C.E.I.
DÉTENTEUR D'UN PERMIS DU QUÉBEC

Les Galeries de l'Érable
362-3235



L'eau potable
c'est important

“Uni dans la fraternité” TIRAGE AU PROFIT DU CLUB ARAMIS



LISTE DES SUPPORTEURS POUR LES 9 DUCHESSES '82

BOUTIQUE NIKO

1971 Bilodeau, Plessisville

GARAGE GUY PAINCHAUD

1562 Ste-Thérèse, Plessisville

JEANS O

Galeries de l'Érable, Plessisville

BRASSERIE AUBERGE, ENRG. Prop. Marcel Boislard

1525 St-Luc, Plessisville

PIERRE ROY SONORISATION INC.

Galeries de l'Érable, Plessisville

P.A. PAINCHAUD

1657 St-Louis, Plessisville

TABAGIE DU CENTRE ENRG.

Galeries de l'Érable, Plessisville

BIJOUTERIE ÉTOILE D'OR Prop. Claude Rousseau

Galeries de l'Érable, Plessisville

TABAGIE BÉLANGER

1718 St-Calixte, Plessisville

ÉLECTRICITÉ D'AUTO PLESSIS INC.

1156 St-Calixte, Plessisville

FLEURISTE PLESSIS Prop. Claude Grégoire

1735 St-Calixte, Plessisville

MAZDA MAURICE CÔTÉ AUTOMOBILES INC.

637 St-Louis, Plessisville

PEOPLES STORE

Galeries de l'Érable, Plessisville

F.M. ROUSSEAU ET FILS INC. Denis Rousseau, prop.

1938 St-Louis, Plessisville

S. COORSH ET FILS INC. Rep. Denis Magnant

153 Bruno, Shawinigan Sud

LABORATOIRE DENTAIRE ANDRÉ CÔTÉ

1580 St-Louis, Suite A, Plessisville

RESTAURANT LA SOUPIÈRE ENRG. Jean-Claude Boivin, prop.

1777 St-Calixte, Plessisville

ÉCOLE DE BALLET JAZZ Prof: Monique Mareaux

Plessisville

RANCH À TI-MÉ

1332 St-Calixte, Plessisville

PRINCESSE CHINCHILLA QUÉBEC

140 Boul. St-Joseph Ouest, Drummondville

Warwick Conseil No 4

La moitié des profits seront
distribués à un organisme local

* **COURONNEMENT AU CLUB
LOCAL LE 1er MAI 1982**



Diane Dubois
ARTHABASKA
commanditée par
La Place du Jeans



Lucie Poirier
WARWICK
commanditée par
Hôtel Christophe, Victoriaville



Martine Lallier
TINGWICK
commanditée par
Réal Lallier Ltée



Sylvie Blake
KINGSEY-FALLS
commanditée par
Giroux B.M.R. Victoriaville



Lyne Gosselin
VICTORIAVILLE
commanditée par
Motel Valentine Inc.



Diane Lavertu
WARWICK
commanditée par
Hôtel Auberge des Bois-Francis



Guylaine Guay
ARTHABASKA
commanditée par
Châtelaine, Warwick



Annie Boisvert
ST-ALBERT
commanditée par
Loisirs St-Albert



Chantal Tourigny
PLESSISVILLE
commanditée par
Centre de la Viande
Plessis Inc.

**Tirage local
four micro-ondes
Toshiba**
Une commandite:
J.B. Roux

1er PRIX Une Concord DL de luxe 1982 VALEUR: \$10,666.00	2e PRIX Une Concord DL de luxe 1982 VALEUR: \$10,666.00	3e PRIX Un bateau Prince de luxe 14' VALEUR: \$5,482.60
--	---	---

UNE COMMANDITE



2530 - 2580, ROYALE, TROIS-RIVIÈRES - 379-5614

Naissances

Lundi 12 avril 1982
 Mme François Desrochers, Warwick, fille: 3 kilos 280 gr.
 Mme Denis Rivard, Warwick, garçon: 3 kilos 070 gr.
 Mme Michel Poitras, Daveluyville, fille: 3 kilos 450 gr.
 Mme André Ayotte, Victoriaville, garçon: 3 kilos 350 gr.

Mme Jacques Boisvert, Victoriaville, garçon: 3 kilos 730 Gr.
 Mme Claire Doré, Victoriaville, garçon: 3 kilos 580 gr.
 Mme Ghyslain Labbé, Arthabaska, garçon: 2 kilos 980 gr.
 Mme Réjean Côté, Victoriaville, garçon: 3 kilos 425 gr.
 Mme Bruno Gouin, St-Julien, fille: 3 kilos 445 gr.

Mme Jean-Marc Angers, Victoriaville, fille: 3 kilos 380 gr.
 Mme Simon Moreau, Victoriaville, garçon: 2 kilos 405 gr.

Nécrologie

DÉCÈS DE M. WILFRID GUAY

À l'Hôtel-Dieu d'Arthabaska, le 13 avril 1982, est décédé à l'âge de 65 ans, M. Wilfrid Guay, époux de dame Juliette Nadeau, domicilié au 777 St-Calixte à Plessisville. Les funérailles ont eu lieu vendredi le 16 avril 1982 à 14 heures à l'église St-Calixte de Plessisville. Il était le père de André de Montréal, Gaétanne

(Mme Réal Fillion, Ginette (Mme Michel Bernard) toutes deux de Plessisville.

DÉCÈS DE M. PAUL-ÉMILE MANNINGHAM

À Lyster, le 17 avril 1982, est décédé à l'âge de 44 ans, M. Paul-Émile Manningham, époux de dame Fléchette Desislets, domicilié à Montréal. Les funérailles ont eu lieu mardi le 20 avril 1982 à 14.30 heures à l'église de Lyster.

REMERCIEMENTS

M. Clément Lehoux et ses enfants désirent remercier toutes les personnes qui leur ont témoigné des marques de sympathie soit par offrandes de messe, tributs floraux, messages de condoléances, visites au salon ou assistance aux funérailles lors du décès de

FÉLONISE GARNEAU
 de Princeville décédée le 3 mars à l'âge de 77 ans.

SUCRERIE 116 INC

- PARTIES DE SUCRE
- SALLE DE RECEPTIONS
- REPAS

RESERVATIONS
 362-3983 • 362-7080

↑ THETFORD MINES
 ↓ PLESSISVILLE
 AU PLAISIR DE VOUS SERVIR...
 À 3 MINUTES DU CENTRE VILLE
 RTE 116 → PRINCEVILLE

Mardi 13 avril
 Mme Yves Vézina, Princeville, fille: 3 kilos 620 gr.
 Mme François Campagna, St-Paul de Chester, garçon: 2 kilos 805 gr.
 Mme Clément Houle, Victoriaville, fille: 3 kilos 175 gr.

Mercredi 14 avril
 Mme Jean-Marc Pouliot, Asbestos, garçon: 3 kilos 140 gr.
 Mme André Pépin, Warwick, fille: 3 kilos 980 gr.
 Mme Denis Croteau, Danville, fille: 3 kilos 070 gr.
 Mme Michel Perreault, Warwick, garçon: 3 kilos 585 gr.
 Mme Donald Marcoux, Princeville, fille: 3 kilos 080 gr.

Jeudi 15 avril
 Mme Pierre Poulin, Laurierville, fille: 3 kilos 510 gr.
 Mme Alain Laplante, Plessisville, fille: 2 kilos 900 gr.
 Mme Michel Deshaies, Daveluyville, fille: 3 kilos 630 gr.
 Mme Jean-Noël Allard, Daveluyville, fille: 3 kilos 530 gr.

Vendredi 16 avril
 Mme Lina Gauthier, St-Adrien de Ham, fille: 3 kilos 750 gr.
 Mme Lucie Roux, Victoriaville, garçon: 2 kilos 790 gr.
 Mme Luc Gauthier, Victoriaville, garçon: 3 kilos 050 gr.
 Mme Jean-Yves Plourde, Ste-Clotilde, fille: 2 kilos 650 gr.

Soirée de danse sociale

Dernière soirée de la saison
Salle Dupré
Samedi 24 avril
 Orchestre: Gourde

LE SEXE FAIBLE EST LE FAIBLE DU SEXE FORT

La preuve... **Yvan Bourque (Léo)** qui, atteint du mal d'amour, a décidé de mettre fin à sa liberté par le mariage avec: **Louise Gosselin (Patrick)**

Aussi, cet abandon du célibat sera souligné
Vendredi le 30 avril 1982 à 21:00 hres
 à la **Salle Dupré de Princeville**
ORCHESTRE: Horizon Adm.: \$2.75 par personne

Bar Ste-Julie

Orchestre: **Plein Soleil (Yvan Montreuil)**
VENDREDI 23 AVRIL
SAMEDI 24 AVRIL

Vous êtes cordialement invités(es) à un

Shower Mixte

en l'honneur de **MURIELLE TARDIF (St-Agapit, fille de Rosaire)** et de **ANDRÉ MARCOTTE (Laurierville, fils de Robert)**

Samedi le 24 avril 82 à 20.30 hres
 à la **Salle de l'Érabièrre de St-Pierre Baptiste**
 Orchestre: Exit

Soirée

à l'occasion du prochain mariage de **MARYSE PROVENCHER (Lucien)** et **RENÉ GAGNON (Jean-Denis)**

Vendredi 23 avril 1982
Salle Dupré de Princeville
 Orchestre: Illusion Adm: \$3.00

Soirée dansante

Samedi 24 avril 1982
Salle Chevaliers de Colomb Lyster

À l'occasion du 10e anniversaire du Club Les Neiges Lystania
 Orchestre: Dion
 Prix de présence
 Adm: \$2.50

GRANDE JOURNÉE DE FESTIVITÉS DU 10e ANNIVERSAIRE DU FOYER D'ACCUEIL PRIVÉ DE M. MME MAURICE GIGUÈRE

PAROISSE NOTRE-DAME DE FATIMA, PLESSISVILLE
DIMANCHE 2 MAI 1982

Messe: 9 hres 30 à l'église Notre-Dame de Fatima
 Réunion à la Salle de l'Érabièrre de St-Pierre Baptiste
 Cocktail: 11 hres - Dîner: 12 hres - Buffet froid: 18 hres
 Bar ouvert Musique variée: Ti-Gars Plante et Cie
 Pour réservation des billets au no. 362-3127.

Admission: \$15.00 par personne - Après-midi seulement: \$10.00 par personne
 Nous vous attendons en grand nombre pour partager notre amour et leur donner une journée ensoleillée.

Si vous désirez venir passer une journée à la cabane à sucre, manger de la tire et goûter un repas du temps des sucres.

Rendez-vous chez **ANDRÉ DION**
RANG 2
ST-PIERRE BAPTISTE
 Sur réservation
453-2589 ou 453-2598

Chronique Chiropratique

La bursite

Beaucoup de gens éprouvent à un moment ou l'autre de leur existence, une douleur vive, aigue et désagréable au niveau d'une articulation comme l'épaule ou le genou, par exemple, et pour laquelle, lorsqu'ils consultent, ils se font donner un diagnostic de bursite.

Qu'est-ce qu'une bursite?

Une bourse séreuse est un petit sac rempli de liquide et qui est situé soit, entre des muscles adjacents ou entre un os et des ligaments. La fonction de cette bourse est de protéger certaines des parties mobiles des composantes articulaires contre l'irritation et l'inflammation que créerait la friction qu'elles exerceraient alors directement l'une sur l'autre, en l'absence de cette bourse, lors de mouvements répétés.

Le corps humain compte plusieurs douzaines de bourses séreuses disséminées un peu partout dans ses parties articulées. Le genou à lui seul en compte une bonne douzaine.

L'inflammation d'une ou de plusieurs bourses séreuses s'appelle bursite. Il en résulte alors une douleur généralement assez vive qui s'accroît particulièrement lors de certains mouvements. En fait, tout mouvement qui produit une friction sur une bourse séreuse déjà irritée sera générateur de douleur.

À suivre...



PARTIE DE SUCRE

Dimanche le 2 mai 1982 à la St-Jean Baptiste Vianney
à 13h30 p.m.
 Tire - Musique - Prix de présence
 Suivie d'un souper canadien et soirée dansante avec orchestre
 Bienvenue à tous Au profit de la Fabrique

Partie de cartes et jeu de hasard

Samedi le 24 avril 1982 à 8h. p.m.
à la Salle Paroissiale de St-Jean Baptiste Vianney
 Au profit de la Fabrique
 Nombreux prix à gagner
 Bienvenue à tous!



Des Événements et des Gens

20 avril - À 20.00 hres à la Salle des Chevaliers de Colomb, **assemblée mensuelle des dames Fermières de Plessisville**. Conférencière invitée: Mme Renée Frappier. Sujet: Le végétarisme. Pour celles qui ont des articles pour l'exposition d'artisanat au Festival de l'Érable, bien vouloir les apporter le 17 avril au Centre Communautaire.

20 avril - Chers parents. Vous qui aurez des enfants en Secondaire I en septembre prochain, à la polyvalente La Samare, vous êtes cordialement invités avec votre enfant, le **20 avril à 20:00 heures**, à une soirée d'information sur ce que sera la vie de votre enfant en nos murs. Nous vous attendons nombreux.

Robert Houde, directeur-adjoint

22 avril - Voyage de l'Âge d'Or au Salon de la Femme. Départ à 10 hres de l'Hôtel de Ville. Dîner à la cafétéria Woolworth. 13h30: Entrée au Salon. Souper libre sur les lieux. Retour à 22 hres.

22-23-24 avril - Fin de semaine du **Mouvement des Femmes Chrétiennes** les 22-23-24 avril 1982 au Centre Communautaire.

23-24-25 avril - Exposition Commerciale et Industrielle à l'**Aréna de Princeville**. Bienvenue à tous.

24 avril - Journée des Jeunes dans le cadre du Festival de l'Érable, organisée par le **Club Optimiste de Plessisville**.

24 avril - Partie de sucre et souper canadien suivi d'une soirée canadienne samedi le 24 avril 1982 à 13.00 hres au **Centre Municipal de Ste-Agathe**. Le souper est servi à partir de 17 hres. Orchestre au programme. Bienvenue à tous. **Club des 47 Inc. Ste-Agathe**

24-25 avril - Fin de semaine de **Promotion du Mouvement des Femmes Chrétiennes de Lyster** les 24-25 avril. Tous les membres sont invités ainsi que tous les couples de Lyster et des environs après la messe de 7h30 au sous-sol de la sacristie le 24 avril au soir à une rencontre. Il y aura un couple invité pour parler des besoins du couple, le tout sera suivi d'un goûter. À ne pas manquer la contribution des membres après chaque messe les 17-18-24-25 avril 1982. N'oubliez pas le pèlerinage à Ste-Anne le 10 juin 1982.

La semaine prochaine...

25 avril - Initiation des **Filles d'Isabelle** à l'École St-Édouard au 1666 Savoie, à 1.30 heures p.m. Le banquet aura lieu à la Salle des Chevaliers de Colomb. La messe se célébrera le matin à l'église St-Calixte à Plessisville. Bienvenue à toutes.

25 avril - Souper mixte au **Club Optimiste de Ste-Anastasia de Lyster**.

26 avril - Souper Père-Enfants. Lundi 26 avril à la Cabane 4/7 organisé par le **Club Optimiste de Plessisville**.

26 avril - Le **Comité Culturel de l'Âge d'Or**. Dans le cadre de la Semaine de la Santé, nous vous invitons à venir nombreux à une conférence sur la condition physique du 3e âge donnée par Diane Savoie, au Centre Communautaire, rue Fournier à 14.00 hres. C'est un rendez-vous avec la santé.

26 avril - Toute la population est invitée à la conférence qui aura lieu à l'auditorium de la polyvalente «Le Boisé» de Victoriaville, lundi le 26 avril 1982 à 20.00 heures. Lors de cette conférence, le **Docteur Mongeau** s'attardera à revoir les concepts de base qui définissent la santé, tout en apportant une critique du système de soin au Québec. En plus il nous entretiendra des moyens de conserver notre santé, moyens qui sont très souvent fort simples et à la portée de tous.

Le Comité Organisateur de la «Semaine de la Santé»

27 avril - Le **Mouvement Participation Femmes** recevra M. Rémillard, agronome. Sujet: Préparation de la terre du jardin, semis, pelouse, arbustes. Venez le rencontrer pour de nombreux conseils. Les responsables vous invitent à donner vos suggestions pour la nouvelle saison. Bienvenue.

27 avril - À 20.00 hres, au Centre d'Étude, réunion mensuelle du **Mouvement des Femmes Chrétiennes**. Sujet: Savons nous écouter.

29 avril - Pension de la Sécurité de la Vieillesse et Allocations Familiales. Le Bureau Régional de la Pension de la Sécurité de la Vieillesse et des Allocations Familiales annonce que ses représentants seront présents au C.L.S.C. de l'Érable, 1331, rue St-Calixte, à Plessisville, le jeudi 29 avril 1982 de 9:30 heures à 4:00 heures. Bienvenue à tous.

À surveiller...

2 mai - Partie de sucre au profit de la **Fabrique d'Inverness** le 2 mai 1982 à 13h. Suivi d'un souper canadien.

2 mai - Assemblée de l'exécutif chez les **Chevaliers de Colomb, Conseil 2527 de Plessisville à 10:30h.**

4 mai - Le Mouvement Participation Femmes fête la Fête des Mères. Dernière activité de la saison. Nombreux prix de présence seront donnés à cette occasion. Un accueil chaleureux vous attend.

4-5 mai - «Le développement total de la conscience grâce au programme de méditation transcendantale et de Mt-Sidhis.» Tel sera le sujet d'une conférence d'introduction. Un professeur y exposera comment 15 à 20 minutes, deux fois par jour, apporte une profonde relaxation tant mentale que physique, permettant ainsi à chacun d'utiliser tout son génie créateur et de maintenir une santé parfaite. Ces conférences auront lieu: Mardi le 4 mai à 20 hres à la Caisse populaire de Victoriaville (centre-ville). Mercredi le 5 mai à 20 hres au sous-sol de la Caisse populaire d'Arthabaska (entrée par l'arrière). L'entrée est libre. Bienvenue à tous.

10 juin - Pèlerinage à Ste-Anne des Femmes Chrétiennes. Départ à 12.30 hres au Centre d'Étude. Prix: \$7.00 Pour réservations: Madeleine Dubois 362-7240 ou Rachelle Brûlé 362-2749.

UNITE DOMREMY - Le conseil d'administration porte à votre attention que tous les lundis soirs sont consacrés aux membres joueurs des cartes. Les jeudis sont réservés pour des activités spéciales: Conférences, bingos, témoignages, thérapie, soupers fraternels, etc. Invitation à tous les intéressés. Notons que le local est ouvert le jeudi p.m. de 14 à 17h.

Violonistes recherchés - Toute personne ayant les connaissances du violon sont invitées à se joindre à l'**Orchestre de Plessisville** dirigée par Mlle Bernadette Côté. Vous y passerez de bons moments. Téléphonez 362-3857.

Session de formation destinée aux gens d'affaires de la région

Dernièrement, le Gouvernement Fédéral annonçait que Victoriaville, Princeville et Plessisville étaient désignées comme «Zone Spéciale» dans le cadre du programme de développement industriel et commercial de l'Office Canadien pour un renouveau industriel (O.C.R.I.).

Ce programme a pour but de favoriser la consolidation et la diversification de l'assise économique de régions qui dépendent fortement des industries du textile, du vêtement et de la chaussure.

En collaboration avec la Chambre de Commerce des Bois-Francs et la Corporation de Développement Économique des Bois-Francs, la Banque Fédérale de Développement tiendra mardi, le 28 avril 1982, dès 19:00 heures, au Motel Colibri de Victoriaville, une

session de formation destinée aux gens d'affaires de la région. À cette occasion, des fonctionnaires fédéraux seront sur place pour expliquer l'opportunité de ce programme et les modalités de sa mise en application.

En même temps, les conférenciers vous présenteront les services financiers et de gestion conseil offerts par la Banque Fédérale de Développement tandis que les représentants des différents ministères fédéraux et provinciaux oeuvrant au développement économique de

notre région parleront des autres programmes d'aide financière et technique offerts à la petite et moyenne entreprise.

Il est possible de s'inscrire à l'avance à cette session de formation auprès de la Corporation de Développement Économique (758-3172) ou auprès de la Banque Fédérale de Développement (819-478-4951).

**Le président de la
Chambre de Commerce
des Bois-Francs
Gilles Gagnon,
notaire.**



Filles d'Isabelle de Plessisville

PLESSISVILLE...L'assemblée des Filles d'Isabelle eut lieu le mardi 13 avril 1982 au Centre d'Étude à Plessisville. Nous avons reçu M. Jacques Paradis, agent de police à Plessisville. Sa conférence se rapportait aux lois concernant le code de la route, le permis de conduire, la ceinture de sécurité, les points de démerite, etc...

Le tirage a eu lieu à la parade de mode organisée par les Filles d'Isabelle le 24 mars 1982 et fut gagné par Mme Rita Beaudoin et Mme Céline Moore.

L'initiation des Filles d'Isabelle sera le dimanche 25 avril 1982 à l'École St-Édouard à 1.30 heures à Plessisville. Le Café Central ouvrira à 7 heures pour cette occasion permettant ainsi aux mairaines et aux candidates de se rassembler tout en prenant un bon déjeuner. Le banquet aura lieu à la Salle des Chevaliers de Colomb à Plessisville. Bienvenue à toutes.

**Louise Breton
Rédactrice**

SOIRÉE DE LA DUCHESSÉ DE STE-SOPHIE



MARTINE ALLAIRE

SAMEDI LE 24 AVRIL

SALLE PAROISSIALE ST-PIERRE BAPTISTE

UNE COMMANDITE DE

**ORCHESTRE:
HORIZON**

**Sport
O'Keefe**

AVIS

J'avise, par la présente, tous les clients de **Gérard Roy D.D.**, dont le bureau est maintenant fermé, que je suis en possession des dossiers de tous ses clients.

**FRANÇOIS ALAIN, D.D.
DENTUROLOGISTE**

550 Boul. Bois-Francis Sud Arthabaska
TÉL. BUR: 357-2580 RÉS.: 357-9186
Sur rendez-vous seulement

APPEL À VOTRE GÉNÉROSITÉ

Veillez prendre note qu'un compte a été ouvert à la **Caisse Populaire de Plessisville** au nom de **M. ANGE-ALBERT LAVIGNE**, du rang Bellevue à Plessisville suite à l'incendie de sa demeure récemment.

MERCI DE VOTRE GÉNÉROSITÉ

Service des Loisirs de Princeville

Baseball Mineur

Inscription à l'Aréna Intermunicipal de Princeville. Vendredi le 30 avril de 19:00 à 20:30 hres. Samedi le 1er mai de 10:00 à 11:30 heures.

Bantam: \$9.00. Pee Wee: \$8.00. Moustique: \$8.00. Atome et Bibitte: \$7.00.

Soyez au rendez-vous.

Le Comité du Baseball Mineur

Clinique d'évaluation de la condition physique

Dans le cadre de la Semaine de la Santé au gymnase de l'école Sacré-Coeur. Mercredi 28 avril 19:00 à 21:00 hres. Il y aura aussi diverses activités ouvertes à tous: Jogging, marche, exercice physique et conseils pratiques. La clinique d'évaluation sera faite par des spécialistes. Ceci vise tous les gens désireux d'améliorer leur état de santé. Objectif: 150 personnes.

Exposition socio-culturelle

Le Comité Municipal d'Art et Culture invite toute la population à l'exposition socio-culturelle qui a lieu dans le cadre du premier mini Salon du Livre dimanche le 2 mai de 11 heures à 16 heures à la Salle municipale. C'est l'activité socio-culturelle de l'année.

NOTRE-DAME DE LOURDES

AVIS PUBLIC
Assemblée publique de consultation

AVIS PUBLIC est donné que le Conseil, suite à l'adoption par résolution d'un projet de règlement lors de la séance régulière du 5 avril 1982, tiendra une assemblée publique de consultation le 6 mai 1982 à compter de 20 heures à la salle municipale au 830 rue Principale à Lourdes.

Le règlement projeté touche toute la municipalité et fixe des usagers permis et normes d'aménagement.

Au cours de cette assemblée, le maire expliquera le projet de règlement et les conséquences de son adoption et entendra les personnes et organismes qui désireront s'exprimer.

Le projet de règlement est disponible pour consultation au bureau de la municipalité à 920 route 218 - Lourdes.

Fait et donné à N.D. Lourdes ce 15e jour du mois d'avril 1982.

Le secrétaire-trésorier
Gervaise Côté

AVIS PUBLIC

CANADA
PROVINCE DE QUÉBEC
DISTRICT DE: FRONTENAC
NO: 235-02-000376-812

DANS LA COUR PROVINCIALE
CAISSE POPULAIRE STE-ANASTASIE
DEMANDERESSE

VS

JULES BOISSONNEAULT,
DÉFENDEUR

AVIS PUBLIC est donné par les présentes que le mardi 4e jour de mai mil neuf cent quatre-vingt-deux à 11.00 heures de l'avant-midi, les biens saisis en cette cause en vertu d'un bref d'exécution seront vendus en justice en vertu dudit bref à l'adresse suivante: 2275, rue Bécancour, Lyster. Les dits biens et effets saisis du défendeur consistant en:

- 1 automobile de marque Pontiac GT, année 1975, Immatriculation 1981: 766 P 405
No. de série: 2F3755156805

LE TOUT SERA VENDU SELON LA LOI.
CONDITION: ARGENT COMPTANT

Donné à Plessisville le 16 avril 1982

Dubé, Dubé & Associés, Huissiers,
Par: Gérald Dubé, Huissier.
(Mes Paradis, Chabot & Paquet)

**MAURICE DUBOIS
PLOMBIER**

1640 ST-LAURENT
PLESSISVILLE

NOUVEAU NUMÉRO DE TÉLÉPHONE
819-362-8533

ATTENTION!

**RÉOUVERTURE DES ENCANS
DU VIEUX MOULIN
ST-FERDINAND**
Encan à tous les
vendredis soirs à compter
DU 30 AVRIL

Pour réception de vos marchandises, nous sommes sur place tous les vendredis à compter de 14 heures.

INFORMATIONS: 428-9885

RECHERCHE

Vendeur en isolation
(Formation donnée par la compagnie)

Bonnes conditions de travail

362-6333

VENTE par ENCAN
SAMEDI LE 24 AVRIL À 1 HEURE
CHEZ LOUIS CROTEAU
AU 128 ST-GEORGES
BLACK LAKE, CTÉ MÉGANTIC

SERA VENDU:

Un ménage de maison au complet: Poêle électrique Moffat, un frigidaire Roy, set de laveuse et sècheuse, une sècheuse de marque Frigidaire, un set de cuisine en bois antique avec 6 chaises, table, un set de chambre en bois avec 2 bureaux, un set de chambre avec bureau antique, un set de chambre antique, 2 sets de salon, un armoire garde robe très antique en bois, 4 chaises droites très antiques, 2 chaises berçantes, patère au mur, patère sur pied, table téléphone, sofa, balançoire, humidificateur, manne à linge en jonc antique, une valise antique, 4 malles de voyage, vaisselle et ustensiles, lingerie, escabeau, étou, coffre à outils, souffleur à neige 5 vitesses de marque Bolens, bêcheuse Columbias 5 forces, outils de hangar et une foule d'articles trop long à énumérer.

CONDITION: COMPTANT
POUR INFORMATIONS S'ADRESSER A:

ALBERT BRETON
INVERNESS

TEL: 1-418-453-2681

Encanteur Licencié Bilingue

Toujours acheteur de terres et de roulants de ferme au complet et à votre disposition pour tous genres de ventes par encan.

VENTE par ENCAN
SAMEDI LE 24 AVRIL À MIDI TRENTE
AU 1410 AV. BERTRAND
PLESSISVILLE

À l'ancienne résidence de
M. Ulric Fortier, près des
Galleries de l'Érable.

SERA VENDU:

Un ménage de maison au complet très propre tel que: Frigidaire, laveuse sècheuse, poêle électrique, lave vaisselle, poêle à bois Lislet, 2 sets de chambre, set de salon, set de cuisine, étagère en bois, divan antique, lit simple, bassinettes, plusieurs chaises droites antiques, chaise cadillac, fauteuil berçant, lit pliant, 2 tables de salon, lot de cadres, valise antique, 2 patères, lampe, horloge antique, horloge électrique, radio AM-FM, cendriers, vaisselle assortie, 2 guitares sèches, tondeuses Lawn Boy, bicycle, outils de jardinage et de parterre, sécateur, table à pique-nique, réservoir à l'huile de 200 gallons, et une foule d'articles de toutes sortes trop long à énumérer.

CONDITION: COMPTANT
POUR INFORMATIONS S'ADRESSER A:

Jean-Paul Dubois
Encanteur Licencié

Plessisville 819-362-7240

À votre disposition pour tous genres de ventes par encan.
Bienvenue à tous!

PRIÈRE AU ST-ESPRIT

St-Esprit qui m'éclaircis tout, qui illumine tous les chemins pour que je puisse atteindre mon idéal, toi qui me donnes le don divin de pardonner et d'oublier le mal qu'on me fait et qui dans tous les instants de ma vie es avec moi, je veux pendant ce court dialogue te remercier pour tout et confirmer encore une fois que je ne veux pas me séparer de toi à jamais, même et malgré n'importe quelle illusion matérielle. Je désire être avec toi dans la gloire éternelle. Merci de ta miséricorde envers moi et les miens. (La personne devra dire cette prière pendant trois jours de suite). Après les 3 jours, la grâce demandée sera obtenue même si elle pourrait paraître difficile. Faire publier aussitôt la grâce obtenue sans dire la demande; au bas mettre les initiales de la personne exaucée. S.G.

PRIÈRE AU ST-ESPRIT

St-Esprit qui m'éclaircis tout, qui illumine tous les chemins pour que je puisse atteindre mon idéal, toi qui me donnes le don divin de pardonner et d'oublier le mal qu'on me fait et qui dans tous les instants de ma vie es avec moi, je veux pendant ce court dialogue te remercier pour tout et confirmer encore une fois que je ne veux pas me séparer de toi à jamais, même et malgré n'importe quelle illusion matérielle. Je désire être avec toi dans la gloire éternelle. Merci de ta miséricorde envers moi et les miens. (La personne devra dire cette prière pendant trois jours de suite). Après les 3 jours, la grâce demandée sera obtenue même si elle pourrait paraître difficile. Faire publier aussitôt la grâce obtenue sans dire la demande; au bas mettre les initiales de la personne exaucée. C.L.

PRIÈRE AU ST-ESPRIT

St-Esprit qui m'éclaircis tout, qui illumine tous les chemins pour que je puisse atteindre mon idéal, toi qui me donnes le don divin de pardonner et d'oublier le mal qu'on me fait et qui dans tous les instants de ma vie es avec moi, je veux pendant ce court dialogue te remercier pour tout et confirmer encore une fois que je ne veux pas me séparer de toi à jamais, même et malgré n'importe quelle illusion matérielle. Je désire être avec toi dans la gloire éternelle. Merci de ta miséricorde envers moi et les miens. (La personne devra dire cette prière pendant trois jours de suite). Après les 3 jours, la grâce demandée sera obtenue même si elle pourrait paraître difficile. Faire publier aussitôt la grâce obtenue sans dire la demande; au bas mettre les initiales de la personne exaucée. M.R.

PRIÈRE AU ST-ESPRIT

St-Esprit qui m'éclaircis tout, qui illumine tous les chemins pour que je puisse atteindre mon idéal, toi qui me donnes le don divin de pardonner et d'oublier le mal qu'on me fait et qui dans tous les instants de ma vie es avec moi, je veux pendant ce court dialogue te remercier pour tout et confirmer encore une fois que je ne veux pas me séparer de toi à jamais, même et malgré n'importe quelle illusion matérielle. Je désire être avec toi dans la gloire éternelle. Merci de ta miséricorde envers moi et les miens. (La personne devra dire cette prière pendant trois jours de suite). Après les 3 jours, la grâce demandée sera obtenue même si elle pourrait paraître difficile. Faire publier aussitôt la grâce obtenue sans dire la demande; au bas mettre les initiales de la personne exaucée. J.N.

Concours International des Jeunes

Le 11 mars 1982, le jury s'est réuni à la Caisse Populaire de St-Ferdinand pour déterminer les gagnants de ce concours chez les

149 participants de l'Ecole Notre-Dame de St-Ferdinand. Tenue du 1er au 27 février, cette activité essen-

tiellement éducative à suscité la participation de 149 jeunes. Le directeur de la Caisse M. Léo Côté et le président M. Onil Garneau se sont

rendus à l'Ecole jeudi le 8 mars pour remettre des prix aux 1er et 2e méritants de la maternelle, de l'élémentaire 1er et 2e cycle.

présentation des visiteurs et remercie la Caisse Populaire de permettre aux élèves de participer au concours international des jeunes, et offre sa collaboration pour d'autres concours qui viendraient de la Cais-

se. Après avoir remis les prix aux gagnants le directeur de la Caisse M. Léo Côté a félicité les gagnants et les participants, a aussi remercié les professeurs

et le directeur M. Gosselin pour le support apporté au succès de l'activité.

Sur la photo apparaissent dans l'ordre 1er rang



Sur la photo apparaissent dans l'ordre 1er rangée de gauche à droite Suzie Barlow, Michel Dusseault, Isabelle Samson. 2ième rangée: Philippe Dubois, Lyne Roberge 3ième rangée: Léo Côté, directeur Caisse Populaire, Gaétan Gosselin directeur Ecole Onil Garneau, Président de la Caisse Populaire Sophie Boulet de la maternelle était absente lors de la photo.

Le directeur de l'Ecole M. Gaétan Gosselin fait la

VILLE DE PLESSISVILLE SERVICE DE POLICE-SERVICE INCENDIE IMPORTANT

362-6331

EST LE NOUVEAU NUMÉRO DE TÉLÉPHONE POUR LE SERVICE
DE POLICE ET DE PROTECTION INCENDIE, À COMPTER DU
1er AVRIL 1982

Se rattache au compte courant

PRÊT PERSONNEL

Un coup d'pouce!

Votre besoin est clair, votre décision est prise et votre choix est fait! Maintenant que vous connaissez le modèle de votre nouvelle voiture ou encore, la marque de votre prochaine chaîne stéréophonique, il vous faut alors penser au financement!

Votre caisse populaire est en mesure d'y répondre rapidement et confidentiellement!

Bien plus, votre caisse populaire vous suggère un bon moyen de gérer vos affaires: pourquoi ne pas jumeler votre Prêt personnel à un Placement-Boni? De cette façon, tout en remboursant votre emprunt,

vous accumulez régulièrement une épargne qui diminuera d'autant votre besoin futur en crédit.

Lorsqu'il est bien géré, le crédit devient un outil financier intéressant.

À la Caisse populaire Desjardins, vous parlez d'argent avec des gens qui veillent à vos intérêts.

S'associe bien à Placement-Boni

la caisse populaire  desjardins

CARTES PROFESSIONNELLES

AVOCATS

**Moisan, Bellavance, Aubert,
Lemelin, Labbé, Poirier**
AVOCATS ET PROCUREURS

1457, St-Édouard, Plessisville, 362-7929, 3219, 3210
HEURES DE BUREAU
Lundi au vendredi: de 9.00 heures a.m. à 5.00 heures p.m.
Jeudi soir: de 7.30 heures p.m. à 9.00 heures p.m.
Autres soirs: Sur rendez-vous
ARTHABASKA: Tous les jours, 9h. a.m. à 5h. p.m. 357-8266

Les avocats **Baril, Belisle, Lassonde
Roy & Neault**

Me Jean-Marc Neault, D.E.C. LL.L. Maîtrise en fiscalité
Heures de bureau: 9.00 à 4.30 heures
Lundi au vendredi: 9.00 à 4.30 heures
Jeudi soir: 19.30 à 21.00 heures
Autre soir sur rendez-vous seulement
67 Girouard 1628, rue St-Louis
Arthabaska, Qué. G6P 5T3 Plessisville, Qué.
TÉL.: 357-9216 TÉL.: 362-3201

CHIRURGIEN-DENTISTE

Dr. Jacques Fortier
CHIRURGIEN-DENTISTE

1457 Avenue St-Édouard (Édifice Pelletier)
Apt. 2, Plessisville, P.Q.

HEURES DE BUREAU: Jour: Lundi au vendredi
De 8.30 à 5.00h.
362-6553

ARPENTEUR-GEOMETRE

Tél.: 362-3633, Plessisville

Michel Benjamin
ARPENTEUR-GÉOMÈTRE

Cessionnaire du greffe de Jean-Marie LAIR, a.g.
1945, Avenue Painchaud - C.P. 40 - Plessisville

OPTOMETRISTES

EXAMEN DE LA VUE VERRES DE CONTACT

Dr. Yvon Bédard, o.d.
OPTOMÉTRISTE

1484 Ave. St-Louis Tél.: 362-3939
PLESSISVILLE

EXAMEN DE LA VUE
LUNETTES

Dr. Jean-Denis Mauger, o.d.
OPTOMÉTRISTE

1457 Avenue St-Édouard
Tél.: 362-2188 Plessisville

MEDECINS

Dr. Anne Bruneau, M.D.

Médecine générale

1628 St-Louis, apt. 3 Plessisville

Heures de bureau:
Lundi: 9.00 à 12.00 et 13.30 à 17.00 hres
Mardi au vendredi de: 13.30 à 17.00 hres
En soirée: Lundi et jeudi: 19.00 à 21.00 hres

Tél.: Bur.: 362-8112 - Sur rendez-vous

Dr. Gabriel Giguère

SPÉCIALISTE EN CHIRURGIE GÉNÉRALE

Certifié du Collège des Médecins et Chirurgiens de la Province
de Québec et du Collège Royal du Canada

BUREAU SUR RENDEZ-VOUS SEULEMENT

Lundi après-midi et lundi soir
Mardi après-midi et jeudi après-midi
Vendredi après-midi et vendredi soir
1565 Avenue St-Édouard - Tél.: 362-7777 - Plessisville

VETERINAIRES

Tél.: 362-2728

Clinique Vétérinaire
DR. JOSEPH BÉLANGER

MÉDECIN VÉTÉRINAIRE

1251 St-Louis - Plessisville

CHIROPATICIENS

Clinique Chiropratique
Marcel Veilleux D.C.

Chiropraticien

Heures de bureau:
Lundi-Mercredi-Vendredi
De 10.00h. à 12.00h.
De 14.00h. à 17.00h.
De 18.30h. à 21.00h.
TÉL.: 362-6161

1457 St-Édouard, 7, Plessisville, Qué. G6L 2K4

Paul Ally

CHIROPATICIEN

HEURES DES VISITES

OUVERTURE DE NOTRE BUREAU
LE JEUDI SEULEMENT DE 2 À 9 HRES P.M.
1508 St-Louis Plessisville - Tél.: 362-7894

ASSURANCES

MAURICE HOULE

Assurances générales
commerciales et résidentielles

REP.:

LE GROUPE LA LAURENTIENNE
VIE, FEU, FOL, AUTOS, ETC.

Du lundi au vendredi de 9h. a.m. à 1h. p.m.

Tous les soirs
1244 St-Calixte, tél.: 362-2177, Plessisville



La Société Mutuelle
d'assurance contre l'incendie

des comtés de Lotbinière et Mégantic
(St-Pierre Baptiste). Tél.: (418) 453-2638-453-2518

ASSURANCES:

FEU-VENT-RESPONSABILITÉ-MAISON PRIVÉE
FOUDRE-COLLISION-ANIMAUX-RISQUE DE FERME
FLORENT LESSARD, Directeur Général

Plessisville 362-7720-362-3852

COMPTABLES

**Guillemette, Longchamps
& Associés**
COMPTABLES AGRÉÉS

Phil GUILLEMETTE, C.A. 2284, rue Coop
Clermont LONGCHAMPS, C.A. Plessisville

Tél.: 362-2837 - G6L 1X2

**Tardif, Lafontaine, Charland
& Associés**

Comptables agréés
GASTON TARDIF, C.A.
MARC LAFONTAINE, C.A.
JACQUES CHARLAND, C.A.

63, rue Girouard Arthabaska, 357-9222

Tél.: (418) 335-7511

**Théberge, Daigle,
Grondin & Houde, C.A.**
COMPTABLES AGRÉÉS

Gaétan Théberge, C.A., Fernand C. Daigle, C.A.
Rénald Grondin, C.A., Gilles Houde, C.A.

257 Notre-Dame Sud Thetford Mines

**Roy, Desrochers, Dumont
& Associés** Comptables Agréés

4 rue de l'Exposition Tél.: 758-1544
VICTORIAVILLE

Jean Roy, c.a. Donald Dumont, c.a.
René Desrochers, c.a. Jacques Roy, c.a.

**Vous avez un
commerce?
Faites-le connaître!**

La Feuille d'Érable

**Des noms
à retenir...**



Mouvement Participation Femmes

PLESSISVILLE—La semaine dernière, c'est avec plaisir que nous recevions Lily Bérubé pour la seconde fois, suite à une demande de l'assistance. Le sujet

traité: La santé mentale (suite), la consommation de médicaments.

Pourquoi les femmes consomment 2 fois plus de tranquillisants que les hommes?

Pourquoi les médecins écoutent moins les femmes que les hommes?

Pourquoi les femmes reçoivent plus d'électrochocs?

Plusieurs questions ont été posées et analysées. Notre corps doit refaire ses forces. Prenons le temps d'arrêter, de regarder la situation en face. Nous faisons beaucoup de choses pour nos enfants, notre mari, il est temps de se demander qu'avons-nous fait pour nous.

Nous aurons des comptes à rendre, j'avais du talent. Est-ce que je les ai exploités? Tels sont les paroles que Lily

Bérubé prononçaient lors de cette conférence.

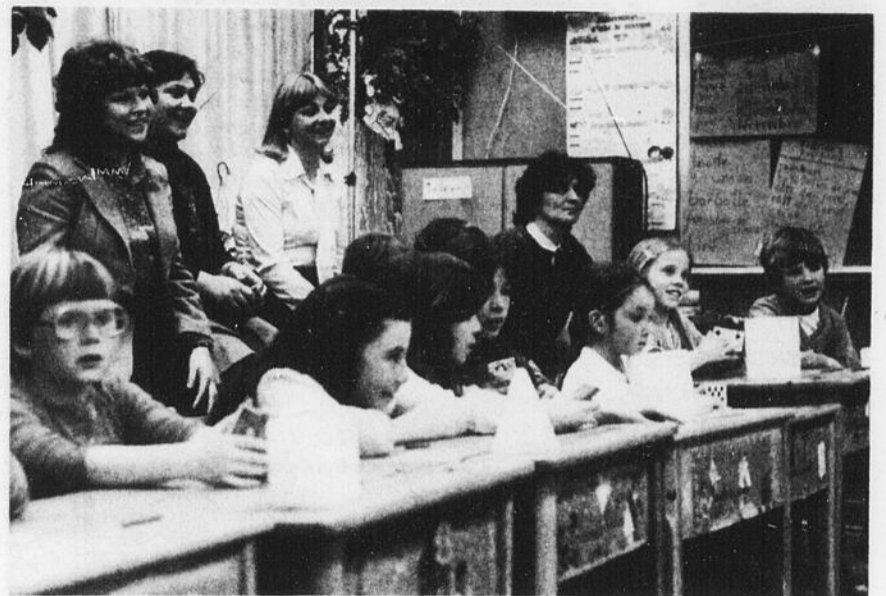
Merci à Lily Bérubé de la Maison des Femmes.

Cette semaine, il n'y aura pas d'activité pour permettre aux dames de visiter l'exposition au Centre Communautaire dans le cadre du Festival de l'Érable.

Mardi le 27 avril, nous accueillerons M. Rémylard, agronome. Sujet: Préparation de la terre pour jardin, semis, pelouse, arbustes, etc... au Centre d'Étude.

Une responsable s'occupera de vos enfants de 2 à 6 ans. Un accueil chaleureux vous attend.

Solange Gagnon
Publiciste



Tel est le titre d'une série de trois émissions produites par Radio-Québec/Centre du Québec qui décrit le sentiment des parents face à une école en pleine mutation. Réalisée par André Poirier, la série nous fait découvrir dans ses deux premiers volets, diffusés les 25 avril et 2 mai, des expériences intéressantes: celles de l'école Saint-Gérard/Saint-Mathieu et celle de la polyvalente Le Boisé de Victoriaville. La série se termine le 9 mai par un débat d'une heure animé par Pierre Ayotte et Jean-Paul Arsenault. C'est à voir à CIVC 45, ou sur le câble, le dimanche à 19h00, dans le cadre de la série «Pour notre dire».

Si vous êtes de ceux qui possède des films 8mm et Super 8mm ou 16mm

Les Producteurs La Marée Montante ont déjà produit une série de six épisodes qui a été diffusé sur les ondes de Radio-Québec sous le titre d'IMAGES PERDUES.

L'originalité de cette série, tiens du fait que la petite histoire du Québec nous y est raconté par le biais du film amateur.

Seul le film amateur a pu donner un compte-rendu de l'histoire aussi authentique, aussi spontané et touchant.

C'est pourquoi nous sommes actuellement à faire une recherche dans tout le Québec pour faire la suite de cette série qui portera sur l'époque de 1960 à 1976.

Si vous possédez des films sur cette époque, que ce soit sur vos enfants, sur vos parents, vos vacances ou votre travail ou n'importe quel autre sujet; écrivez-nous une liste approximative de vos films.

Chaque film utilisé dans la série sera rémunéré de \$20.00 par minute, et un contrat garantira le retour dans votre coffre à souvenir et dans leur état original.

Écrivez-nous dès maintenant à: Les Producteurs La Marée Montante Inc. Casier postal 759 Succursale «La Cité»



National PNP VENTE DE PEINTURE

Prix en vigueur pour le blanc seulement. Ces peintures peuvent être teintées dans une variété de tons pastels, moyennant un léger supplément.

SUPER LATEX D'INTERIEUR VELOUTE

Latex 100% acrylique, durable, lavable et ne jaunissant pas.

PAS PLUS QUE
\$16.95

SUPER BLANC
564-800

LE GALLON (4,54 LITRES)

SUPER LATEX D'INTERIEUR SEMI-LUSTRE ACRYLIQUE

Un fini au brillant atténué, facile à laver et conservant longtemps sa blancheur.

PAS PLUS QUE
\$19.65

SUPER BLANC
564-500

LE GALLON (4,54 LITRES)

EMAIL SEMI-LUSTRE D'INTERIEUR ALKYDE

Vous pouvez laver, vous pouvez froter, elle conservera son fini durable.

PAS PLUS QUE
\$19.95

SUPER BLANC
565-500

LE GALLON (4,54 LITRES)

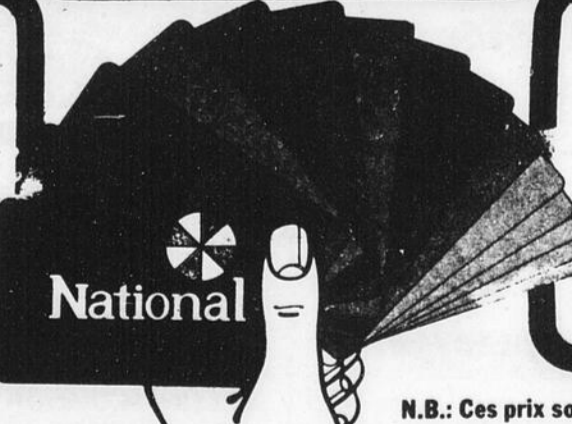
Duro-Tone LATEX ACRYLIQUE D'INTERIEUR ET D'EXTERIEUR

Les performances d'un latex 100% acrylique à un prix très modique.

PAS PLUS QUE
\$9.99

BLANC
501-415

LE GALLON (4,54 LITRES)



Duro-Tone EMAIL SEMI-LUSTRE D'INTERIEUR ALKYDE

La dureté et la résistance d'une peinture alkyde à un prix très modique.

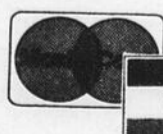
PAS PLUS QUE
\$12.99

BLANC
501-540

LE GALLON (4,54 LITRES)

N.B.: Ces prix sont pour le format gallon et non au format litre.

PAYEZ ET EMPORTEZ



MATÉRIO PLESSIS INC.



2014 rue St-Calixte,
Plessisville, Qué. G6L 1R9
Tél: (819) 362-6333

CARTES COMMERCIALES ET INDUSTRIELLES

Grenier Ruel et Cie Inc.
Membres de l'Association Canadienne des Courtiers en Valeurs Mobilières
1126 Chemin St-Louis Sillery - Qué. 687 5000

OBLIGATIONS
Échéance 1985 17%
Échéance 1987 17 1/2%
Int. semi-annuel
Négociable en tout temps au prix du marché
Représentant HENRI-PAUL DION
1570 ST-LOUIS, PLESSISVILLE
Bureau: 362-2450 Rés: 362-2669



MARIO CILLIS, Prop. Estimation gratuite
OUVRAGE GARANTI

SERVICE DE LAVAGE 

ENTRETIEN ET LAVAGE GÉNÉRAL
Service commercial - Service à domicile

Région de l'Amiante (418) 335-5075 Région des Bois-Francs (819) 362-2305

SERVICE de LAVEUSE PLESSIS
RÉPARATION de laveuses, sécheuses et cuisinières de toutes marques y compris marque «Inglis» après garantie. Réparation à domicile et à l'atelier.

YVON PARENT
909, ST-CALIXTE
TÉL.: 362-7984
PLESSISVILLE, PQ.

Bijouterie Labrecque



Spécialités:
Vente et Réparation

1571 Ave. St-Louis
Ancien magasin Coop
362-3778 Plessisville

Dubois et Frères
Venez rencontrer nos vendeurs
Hugues Bergeron



Dubois FRERES LTEE Service de location à long terme
PLESSISVILLE, QC
2194 rue St-Calixte, Plessisville, QC Tél: 362-7377-71



Rembourrage Luxor Enr.
Rémi Martineau, prop.



- Rembourrage
- Transformation
- Fabrication
- Tissus à la verge
- Fournitures
- Foam

• Cadres
• Miroirs
• Tableaux
• Toile faux cadres
• Verres anti-reflet
• Lumière à tableaux

1527 St-Jean 362-7858

Rouleau, Potvin, Pellerin & Associés CA
Comptables agréés

117 est, Notre-Dame Case postale 36
Tél.: 758-3161
Victoriaville, Qué. G6P 6S4

Roger Rouleau, C.A.
Jacques Potvin, C.A.
Yvon Pellerin, C.A.

Pour vous aider à vous détendre, des cours de

HATHA YOGA
VOUS SONT OFFERTS AU
Foyer Yoga 1768 St-Calixte
Plessisville

Tous les lundis et mardis soirs: 19:15 à 22h.
Tous les mercredis de: 14:00 à 15h.

Inf: 362-7438
Bienvenue aux intéressés

Jean-Jacques BERGERON
DIPLOME DE L'ÉCOLE MODERNE D'ART FLORAL



Fleurs coupées pour toutes occasions, plantes, couronnes, arrangements floraux. Ouvert de 9 a.m. à 9 p.m. Livraison à domicile. Plessisville, Laurierville, Lyster, Ste-Julie, Inverness, Ste-Anastasia, Princeville, Ste-Sophie, St-Ferdinand, Lourdes, St-Pierre Baptiste.

Fleuriste R.R. No 2 Laurierville
365-4643
Galerias de l'Érable
362-8285

Dr. Réal Brault, o.d.
Optométriste
Examen de la vue - Lunettes
Lentilles de contact

Heures de bureau: Lundi • Mardi • Jeudi
De 9:00 heures A.M. à 5:00 heures P.M.
Mercredi • Vendredi
De 9:00 heures A.M. à 5:00 heures P.M.
De 6:30 heures P.M. à 9:00 heures P.M.

21 rue Notre-Dame Est Victoriaville
758-6234
Voisin de la Caisse populaire Niveau du 1er plancher

Menuiserie R. BÉDARD & FILS ENR.
PORTES & CHASSIS
- ARMOIRES DE CUISINE
Réparation générale

307 Principale
Villeroy, Cté Lotb. Tél: 385-4734

Denis Breton Construction Inc.
Entrepreneur en construction commerciale et résidentielle
Réparations générales
Terains disponibles

879 St-Louis Plessisville
362-7862

BMR 2014 St-Calixte Plessisville, Qué.

Laine isolante en fibre de verre soufflée à la machine

Matéris Plessis Isolation
(819) 362-6333-4-5-6

ESTIMATION GRATUITE

Gérard BERGERON, Représentant
R.R.1 Plessisville
Tél.: (819) 365-4645

Robert Fillion
Entrepreneur général en construction
Construction bâtiments et réparation en général

POUR INFORMATIONS: 362-7506

ASPHALTE
TRANSPORT
SABLE
GRAVIER
PAYSAGE

364-5077

GILLES LEVASSEUR Inc. PRINCEVILLE

COMPACTAGE
TRAVAUX D'EXCAVATION
ESTIMATION GRATUITE

CLAUDE BRUNELLE 364-5875 GASTON ROY 752-7127

 **Brassard Electricque enr.**
* Résidentiel
* Commercial
* Industriel

ENTREPRENEUR - ÉLECTRICIENS
ESTIMATION GRATUITE 362-2820
Spécialité: CHAUFFAGE ÉLECTRIQUE

MICHEL BRASSARD 362-2820 1876 av. St-Alfred Plessisville, Qué.

 Si t'as besoin d'un bon tuyau!

Plomberie Marcel Boulé
1932 St-Charles Plessisville
Tél.: 362-7697

Main d'oeuvre et matériel à prix très compétitifs

Construction Claude Lafond Inc.

- CONSTRUCTION • RÉNOVATION
- COMMERCIAL • INDUSTRIEL
- RÉSIDENTIEL

«Réparation et travaux de tous genres en atelier»
Menuiserie générale

1285 VALLÉE, PLESSISVILLE G6L 2V8
362-7962 - 362-6933

VALMORE BELLEMARE

ARTISAN ENTREPRENEUR EN CONSTRUCTION

1455 Tardif, PLESSISVILLE, QUÉ. - G6L 3A9
362-2653

Solidarité au tiers monde
OXFAM

À VOTRE SERVICE

À VOTRE SERVICE

GÉRARD BROCHU

Représentant des ventes chez Forand Auto
Venez le rencontrer

RÉS: 362-2011 BUREAU: 362-7373

FORAND AUTO PLESSISVILLE

1500 FORAND



Plessisville 362-2787
Tel.: (418) 744-3287

Pavage

Lucien Laroche Ltee

Travaux d'asphalte de tous genres

Estimation gratuite

VAL-ALAIN CTE LOTBINIERE, QUE.



GILBERT MARTINEAU

PÂTISSIER-DÉCORATEUR

Gâteaux de noces
- Fiançailles

Fête des Mères - Fête des Pères
Anniversaires - Baptême - Etc...

1998 SIMONEAU

PLESSISVILLE 819-362-7858



Notre produit est la fibre de cellulose «GLOBAL»
no. d'acceptation de la S.C.H.L. est 8824.

Isolation Service à domicile

Bramal Inc. de Plessisville

ESTIMATION GRATUITE PAS D'OBLIGATION

GERANT DE DISTRICT DENIS SARRA-BOURNET
2058 ST-LAURENT PLESSISVILLE, Qué.
362-2419

SIÈGE SOCIAL: 2459 rue LAPINIERE BROSSARD, Qué.
J4Z 2L8
(514) 656-4594



POUR LE 25e ANNIVERSAIRE DE LA PARTIE DE SUCRE



L'équipe "Destination Dieu"

Il y a essence et essence!

Dernièrement, nous avons dû priver nos véhicules routiers d'essence. Peut-être que cette situation en a pénalisé plusieurs, que ce soit pour aller travailler, se chercher un emploi et que sais-je encore?

Ces genres de situations, lorsqu'elles arrivent, ne passent pas sans laisser des traces ou même peuvent installer chez bien des gens la panique, le désarroi, l'inquiétude, etc.

Pour des choses matérielles, c'est incroyable comme on est porté à se laisser emporter, dominer, influencer, mais a-t-on pensé à l'essence divine qui coule en nous, dans notre véhicule, à cette essence qui nous fait penser, marcher, parler, celle à qui nous

pouvons faire confiance, ce Moi Divin qui nous habite et qui ne demande pas mieux de nous aider si nous le lui demandons.

Il y a aussi l'air que nous respirons pour alimenter nos poumons. J'ai bien dit l'air et non pas la fumée qui embrouille notre esprit et encrasse nos poumons.

Aussi, l'eau que nous avalons régulièrement, n'est-elle pas une essence indispensable à notre organisme.

Et que dire de la nourriture que nous bouffons à tort et à travers. Le mot «bouffer» est bien employé ici. On bouffe, on bouffe, sans s'inquiéter de ce qu'on mange, sans se demander quelle essence on donne à nos cellules.

Manger, boire, respirer seraient d'autant d'essences divines que notre Moi supérieur, notre JE SUIS qui nous habite, nous guide et nous protège, si nous apprenions ou plutôt si nous nous interroignons sur les éléments qui nourrissent notre organisme. Si nous nous inquiétons autant que l'on s'inquiète pour nourrir notre corps que pour faire rouler notre voiture, imaginez-vous quelle belle apparence tant intérieure qu'extérieure nous aurions pour répandre la lumière ici et là et manifester le Christ vivant qui est en chacun de nous.

Bonne semaine.

(Pensée téléphonique 362-8236).

De C.L.

Dieu vous attire

Oui, Dieu vous attire quand il vous montre la misère morale et spirituelle où vous vous débattiez et dont vous n'arrivez pas à sortir. Il vous attire aussi par la vue du néant de tout ce qui vous entoure et qui ne peut satisfaire votre coeur. Il vous attire enfin en vous découvrant les trésors de sa grâce, en vous ouvrant ses bras. La bonté de Dieu vous pousse à la repentance.

Voyez cette pauvre femme de Luc 7:37 à 50. Elle n'a pu trouver ni paix, ni bonheur en buvant à la coupe des plaisirs. Il ne lui reste qu'un amer dégoût. Pourquoi va-t-elle chez le pharisien, sachant qu'elle y sera méprisée? Parce qu'elle sait aussi que là, elle trouvera

Jésus, Jésus et sa grâce. Elle sait qu'elle y trouvera un coeur plein de compassion pour une misérable comme elle. Voilà ce qui l'attire. Elle va, repentante, elle verse ses pleurs aux pieds du Maître et que reçoit-elle de sa part? De l'indignation, un mépris hautain? Non, mais bien la paix avec le pardon de ses péchés.

Jésus n'a pas changé. Après avoir été élevé de la terre sur la croix, il attire tous les hommes à Lui. C'est de cette croix que jaillit maintenant la seule source qui peut à jamais désaltérer le coeur.

Comme une tendre mère qui attire à elle son enfant rebelle pour lui

montrer sa désobéissance et en même temps lui offrir le pardon, ainsi Dieu vous attire vers Lui. Ne Lui résistez plus!

Les vanités de la terre, Le monde vil et trompeur, Ont assez longtemps fait taire Ta conscience et ton coeur.

Le temps fuit, l'heure s'envole; Ouvre ton coeur à Jésus. Obéis à sa parole; Hâte-toi, ne tarde plus!

«Aujourd'hui, si vous entendez sa voix, n'endurcissez pas votre coeur» (Hébreux 3:7-8).

La Bonne Semence, Église Baptiste Évangélique, 1829 St-Louis C.P. 442 Plessisville, Qué. G6L 2Y8 Tél: 362-6144

N'oubliez pas cette semaine L'exposition «Un pays de ressources»

OTTAWA---Le Centre d'information sur l'unité canadienne vous invite à l'une de ses expositions intitulée «Un pays de ressources», qui parcourra votre région au cours des prochains mois. Conçue pour toute la population, elle a pour but de vous faire prendre connaissance, tout en vous divertissant, de l'éventail des ressources naturelles du Canada.

Présentée dans un camion-remorque de 45 pieds par 8, l'exposition

comprend quatre sections: La consommation des ressources - Le partage des richesses naturelles - Des jeux électroniques sur les ressources - Une grande carte du Canada illustrant la distribution des ressources à travers le pays.

Chaque visiteur pourra aussi se procurer une documentation détaillée sur les mesures de conservation de certaines ressources.

Cette exposition itinérante s'inscrit dans le

cadre d'un programme du Centre d'information sur l'unité canadienne qui illustre les richesses naturelles dans les diverses régions du pays.

Hôtel de Ville

Mardi 20 avril: 9:00 à 18:00. Mercredi 21 avril: 9:00 à 18:00. Jeudi 22 avril: 9:00 à 18:00.

Centre Communautaire

Vendredi 23 avril: 9:00 à 21:00. Samedi 24 avril: 9:00 à 21:00. Dimanche 25 avril: 9:00 à 21:00.

1982

Chronique Colombienne

1882



Le Patriotisme: (4e principe de l'Ordre Colombien)

Notre héritage religieux est la base même de notre patriotisme québécois. Ce fut la religion qui a su conserver tous les principes de base de notre éducation. Il faut que chaque conseil passe une résolution et se fasse appuyer par la population. Nous réveiller et participer à la formation scolaire de nos enfants. Il faudrait, au niveau du district, une personne-ressource pour bien expliquer ce que les enseignants du Québec préparent.

Il y a toute une différence quand on voit des gens qui peuvent profiter d'une occasion pour vivre en intensité les sacrements de baptême, de confirmation et de mariage par rapport à ceux qui ne font tout simplement que participer aux mêmes sacrements. Il faudrait davantage nous offrir à nos pasteurs pour prendre des initiatives qui permettraient un meilleur ordre dans nos églises, une meilleure compréhension des sacrements, une meilleure participation aux chants et lectures, une meilleure prise de conscience qu'un sacrement continue son action en nous par la grâce sacramentelle, etc... À ce point de vue, les dix moyens d'évangélisation, contenus dans notre pochette du congrès, pourraient devenir une source d'inspiration pour des actions concrètes.

Il faudrait aussi que nous sachions trouver des moyens qui permettraient de manifester cette foi aux autres par des actions publiques et que nous sachions au foyer prier et faire prier nos enfants pour que vraiment l'Église domestique vive et qu'ainsi vive davantage la grande Église.

Il faudrait que des efforts se fassent pour l'éducation permanente de la foi des adultes, que les C. de C. offrent leur service à cette fin. C'est le rôle de l'Exécutif d'État de fournir des personnes-ressources et de former des animateurs.

Joueurs de hockey

Le 24 avril 1982: Soirée «Ligue de Hockey C. de C.» Conseil 2527.

(100^e) Centenaire C. de C. Fêtes de clôture:

Date: Le 19 juin 1982. Endroit: Au Stade Olympique à Montréal. Heure: 15:00 p.m. à 22:30 p.m. Prix des billets: \$8.00 - \$10.00. Les responsables: Gilles G. Martel 362-3511 et Richard Gosselin 362-8311.

P.S. Dépêchez-vous car nous avons reçu (200) deux cents billets et ils s'envolent rapidement.

Bonne semaine à tous!

«Semaine de la Famille»

Du 25 avril au 1er mai 1982, les membres du MOUVEMENT Couple et Famille du Diocèse de Québec, lance leur campagne de Conscientisation sous le thème: FAMILLE VIVANTE, QUI ES-TU?

Pour ce faire, le dimanche 25 avril est déclaré «JOURNÉE DU MACARON» et la semaine durant, différentes activités seront organisées dans les treize (13) sections du diocèse, où les intéressés pourront

prendre contact et mieux connaître ce mouvement.

Soulignons que cette semaine se veut une prise de conscience «DU RÔLE DE LA FAMILLE DANS LA SOCIÉTÉ» et un CRI DE RALLIEMENT pour tous ceux qui croient que la Famille Familiale le samedi 1er mai au C.E.G.E.P. Lévis-Lauzon, où tous les membres du M.C.F. fêteront la Famille.

Lucie Toutant et Yvan Duchesne
Ce 2 avril 1982

PLUS DE 250 PARTOUT AU QUEBEC

PHARMACIE UNIPRIX



VOYEZ NOS SUGGESTIONS POUR LA FÊTE



FIESTA
Gelée aux fruits
300 g
UNIPRIX 1⁸⁹
Avec ce coupon du 21.04.82 au 1.05.82 — Limite: 3 par client

LIBERTÉ NOUVELLE
30 mini-serviettes
UNIPRIX 2¹⁹
Avec ce coupon du 21.04.82 au 1.05.82 — Limite: 3 par client



KOTEX LIGHTDAYS
30 serviettes hygiéniques
UNIPRIX 1⁸⁹
Avec ce coupon du 21.04.82 au 1.05.82 — Limite: 3 par client



OROBRONZE

80 gélules
UNIPRIX 18⁴⁴
Avec ce coupon du 21.04.82 au 1.05.82 — Limite: 3 par client

REVLON FLEX
Shampooing ou conditionneur
450 mL
UNIPRIX 2⁹⁹
Avec ce coupon du 21.04.82 au 1.05.82 — Limite: 3 par client



BIC
5 rasoirs pour hommes
UNIPRIX 2¹⁴⁹ PQT.
Avec ce coupon du 21.04.82 au 1.05.82 — Limite: 3 par client



PROMOTION DU 21 AVRIL AU 1^{ER} MAI 1982
VOUS NE PAYEZ LE PRIX COUPÉ ANNONCÉ QUE SUR REMISE DU COUPON AU COMPTOIR SEULEMENT.
DISPONIBILITÉ GARANTIE
Si nous ne pouvons vous fournir le produit que vous désirez au prix coupé annoncé durant cette promotion, nous vous GARANTISSONS le même bas prix coupé dès que notre stock sera renouvelé, en vous remettant un BON D'ACHAT DIFFÉRÉ.
Les dessins sont utilisés pour fins d'illustration seulement. Les descriptions prévalent sur les illustrations en tout temps.

QUELQUES SUGGESTIONS POUR MAMAN

LADY ELEGANCE
Rasoir pour femme
Modèle 720-L de Braun
UNIPRIX 33⁹⁵
Avec ce coupon du 21.04.82 au 1.05.82 — Limite: 3 par client



CLICKER NOUVEAU
Fer à friser au butane de Gillette
UNIPRIX 21⁹⁵
Avec ce coupon du 21.04.82 au 1.05.82 — Limite: 3 par client



BRAUN
Mini séchoir pistolet
Modèle XG14K
UNIPRIX 18⁹⁹
Avec ce coupon du 21.04.82 au 1.05.82 — Limite: 3 par client



LE COIFFEUR
Fer à friser de Gillette
UNIPRIX 16⁹⁹
Avec ce coupon du 21.04.82 au 1.05.82 — Limite: 3 par client



BRAUN
Pendule murale à Quartz
Modèle ABW21
UNIPRIX 32⁹⁹
Avec ce coupon du 21.04.82 au 1.05.82 — Limite: 3 par client



WONDRA
Lotion hydratante
180 mL
UNIPRIX 1³³
Avec ce coupon du 21.04.82 au 1.05.82 — Limite: 3 par client



DÉCOUPEZ ET ÉCONOMISEZ AVEC CES COUPONS

BAND-AID
100 pansements en tissu élastique
UNIPRIX 2⁷⁹
Avec ce coupon du 21.04.82 au 1.05.82 — Limite: 3 par client



ELASTOPLAST
23 pansements adhésifs assortis
UNIPRIX 99^c
Avec ce coupon du 21.04.82 au 1.05.82 — Limite: 3 par client



PLAYTEX
30 maxi-serviettes hygiéniques
UNIPRIX 2⁹⁴
Avec ce coupon du 21.04.82 au 1.05.82 — Limite: 3 par client



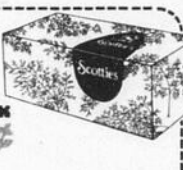
STAYFREE
48 maxi-serviettes hygiéniques
UNIPRIX 4⁹⁹
Avec ce coupon du 21.04.82 au 1.05.82 — Limite: 3 par client



COTTONELLE
Papier hygiénique blanc 4 rouleaux
UNIPRIX 1³³
Avec ce coupon du 21.04.82 au 1.05.82 — Limite: 3 par client



SCOTTIES
Papier mouchoir blanc
Boîte de 200
UNIPRIX 83^c
Avec ce coupon du 21.04.82 au 1.05.82 — Limite: 3 par client



KLEENEX
Essuie-tout blanc 2 rouleaux
UNIPRIX 1³³
Avec ce coupon du 21.04.82 au 1.05.82 — Limite: 3 par client



ESPRIT
Shampooing 200 mL
UNIPRIX 1⁷⁴
Avec ce coupon du 21.04.82 au 1.05.82 — Limite: 3 par client



HEAD & SHOULDERS
Shampooing lotion ou revitalisant
450 mL
UNIPRIX 3⁹⁹
Avec ce coupon du 21.04.82 au 1.05.82 — Limite: 3 par client



WATER PIK
Appareil d'hygiène orale no 49
UNIPRIX 37⁹⁹
Avec ce coupon du 21.04.82 au 1.05.82 — Limite: 3 par client



COLGATE
Dentifrice 150 mL
UNIPRIX 1⁵⁹
Avec ce coupon du 21.04.82 au 1.05.82 — Limite: 3 par client



CEPACOL
Reculeur ou nettoyeur avec fluore . 750 mL
UNIPRIX 2⁸⁸
Avec ce coupon du 21.04.82 au 1.05.82 — Limite: 3 par client



CIGARETTES À PRIX D'ESCOMPTE

DR WEST
Brosse à dent régulière
UNIPRIX 2¹³⁹
Avec ce coupon du 21.04.82 au 1.05.82 — Limite: 3 par client



ORAL-B
Soie dentaire 46 mètres PLUS recharge
UNIPRIX 2²⁹
Avec ce coupon du 21.04.82 au 1.05.82 — Limite: 3 par client



NEO-CITRAN "A"
10 sachets
Combat les rhumes des foyers et sinusites
UNIPRIX 1⁸⁹
Avec ce coupon du 21.04.82 au 1.05.82 — Limite: 3 par client



SCHICK
7 lames injecteur inoxydables PLUS 2 en boni
UNIPRIX 1⁷⁴
Avec ce coupon du 21.04.82 au 1.05.82 — Limite: 3 par client

SPEED STICK PLUS
Antisudorifique bâton 75 g
UNIPRIX 2⁴⁴
Avec ce coupon du 21.04.82 au 1.05.82 — Limite: 3 par client

le coin de bébé
PAMPERS
Couches jetables 48 Premiers Pas ou 60 Super-Absorbantes **8⁹⁹**
Couches jetables 48 Nouveau-Né **5⁴⁹**
Couches jetables 30 de Jour ou 24 Super-Absorbantes ou 22 de Nuit **3⁷⁹**
Couches jetables 24 Premiers Pas **4⁶⁹**
Avec ce coupon du 21.04.82 au 1.05.82 — Limite: 3 par client



WET ONES
40 serviettes pour bébé
UNIPRIX 1⁹⁹
Avec ce coupon du 21.04.82 au 1.05.82 — Limite: 3 par client



JOHNSON
Premiers Bains 120 mL
UNIPRIX 1⁶⁷
Avec ce coupon du 21.04.82 au 1.05.82 — Limite: 3 par client



VASELINE
Formule de dermatologie Lotion 100 mL ou Crème 100 mL
UNIPRIX 2⁵⁹
Avec ce coupon du 21.04.82 au 1.05.82 — Limite: 3 par client

JOHNSON
Trousse de premiers soins d'urgence
UNIPRIX 5⁴⁴
Avec ce coupon du 21.04.82 au 1.05.82 — Limite: 3 par client

PLAYTEX
Ensemble de biberons
UNIPRIX 7⁹⁹
Avec ce coupon du 21.04.82 au 1.05.82 — Limite: 3 par client



PLAYTEX
Biberon format d'essai
UNIPRIX 1⁴⁹
Avec ce coupon du 21.04.82 au 1.05.82 — Limite: 3 par client



PLAYTEX
100 sacs jetables
UNIPRIX 2⁹⁹
Avec ce coupon du 21.04.82 au 1.05.82 — Limite: 3 par client



DESITIN
Poudre pour bébé 400 g
UNIPRIX 1⁹⁹
Avec ce coupon du 21.04.82 au 1.05.82 — Limite: 3 par client

BABY SCOTT
24 couches Premiers Pas
UNIPRIX 3⁷⁷
Avec ce coupon du 21.04.82 au 1.05.82 — Limite: 3 par client

SURE ET NATURELLE
10 serviettes maxi-protection
UNIPRIX 1²⁴
Avec ce coupon du 21.04.82 au 1.05.82 — Limite: 3 par client

CONFIDETS
30 maxi serviettes
UNIPRIX 3²⁹
Avec ce coupon du 21.04.82 au 1.05.82 — Limite: 3 par client

S.M.A.
Liquide 426 mL
UNIPRIX 1³⁶
Avec ce coupon du 21.04.82 au 1.05.82 — Limite: 3 par client



ENFALAC OU SIMILAC
Liquide
UNIPRIX 1²⁹
Avec ce coupon du 21.04.82 au 1.05.82 — Limite: 3 par client



ENFALAC OU SIMILAC
Prêt à servir
UNIPRIX 2³⁹
Avec ce coupon du 21.04.82 au 1.05.82 — Limite: 3 par client



CROIX BLANCHE
180 cure-oreilles en bois
UNIPRIX 99^c
Avec ce coupon du 21.04.82 au 1.05.82 — Limite: 3 par client



DÉCOUPEZ ET ÉCONOMISEZ AVEC CES COUPONS

CLAUDE DEMERS, 1555, ST-CALIXTE, PLESSISVILLE, 362-7321

ALAIN TANGUAY, 1590, ST-LOUIS, PLESSISVILLE, 362-3255