

*depuis
plus d'un
siècle*

FLORIAN BERNARD

C'est en 1872 que les premières briques d'argile, entièrement moulées à la main, furent produites à LaPrairie, sur la rive sud de Montréal. Un texte d'Elysée Choquet, dans le journal *l'Opinion Publique*, signale que la première «briquade», une expression déformée de l'anglais «brick yard», fut installée sur la terre des Lefebvre, près de la rivière de la Tortue, par un dénommé Thibodeau.

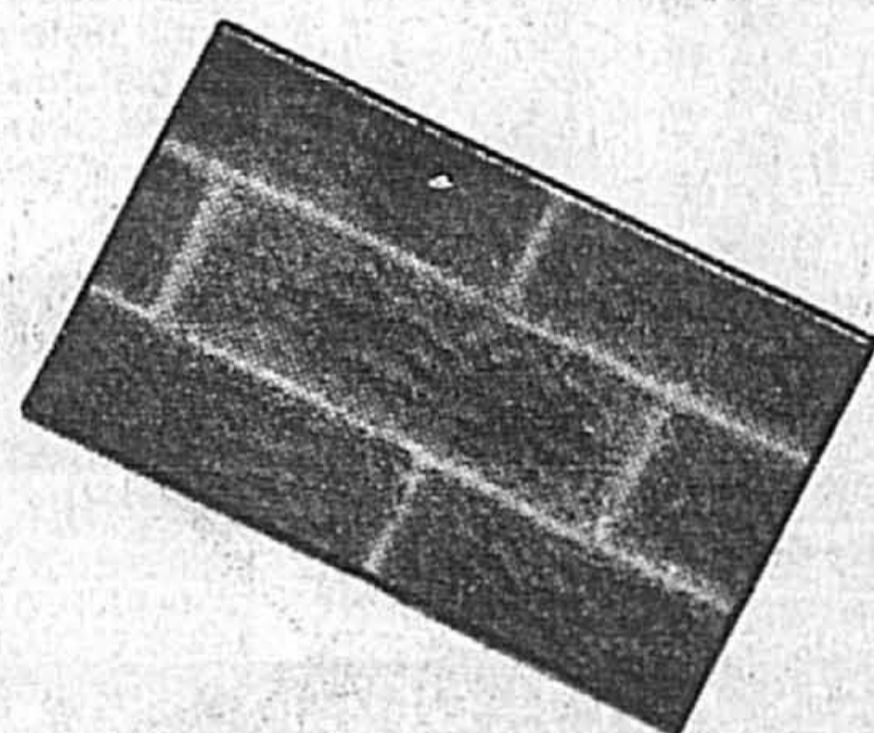
Pour produire ces premières briques d'argile, on avait creusé un trou rond d'environ 20 pieds de diamètre dans lequel on démelait l'argile et la boue au moyen d'une roue activée par un cabestan tourné par des chevaux. Chaque brique était faite à la main, sans le moindre moule. Les briques étaient cuites dans un four chauffé au charbon.

En 1877, les frères Coupal deviennent les propriétaires de la briqueterie et décident de moderniser (...) la production. On fabrique désormais 12 briques à la fois, grâce à un moule. Durant l'été, les briques sont transportées en barque, sur la rivière. L'hiver, on utilise des traîneaux à patins. La brique d'argile se vend alors de 7 \$ à 8 \$ le mille. Plusieurs constructions de LaPrairie et de la région, notamment le collège des Clercs de Saint-Viateur et la maison-mère des Soeurs de la Providence, à Montréal, seront construits avec cette belle brique rougeâtre.

Des capitaux anglophones

Cette première briqueterie artisanale de

SUITE A LA PAGE 2



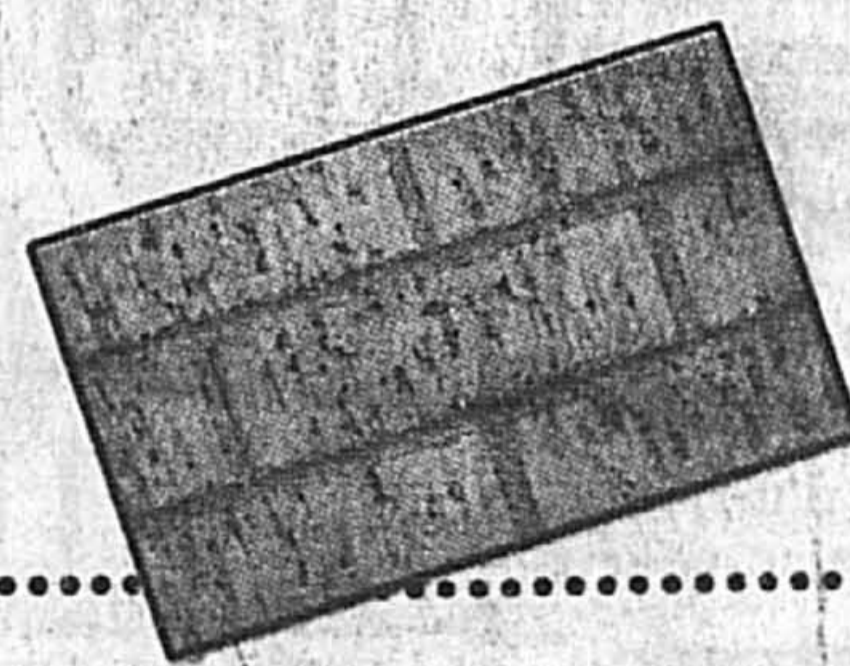
La Prairie produit des BRIQUES D'ARGILE...



Cette belle résidence de Dollard-des-Ormeaux a été construite avec des briques «Louisiane», de ton bourgogne, fabriquées par la Briqueterie Saint-Laurent de LaPrairie.

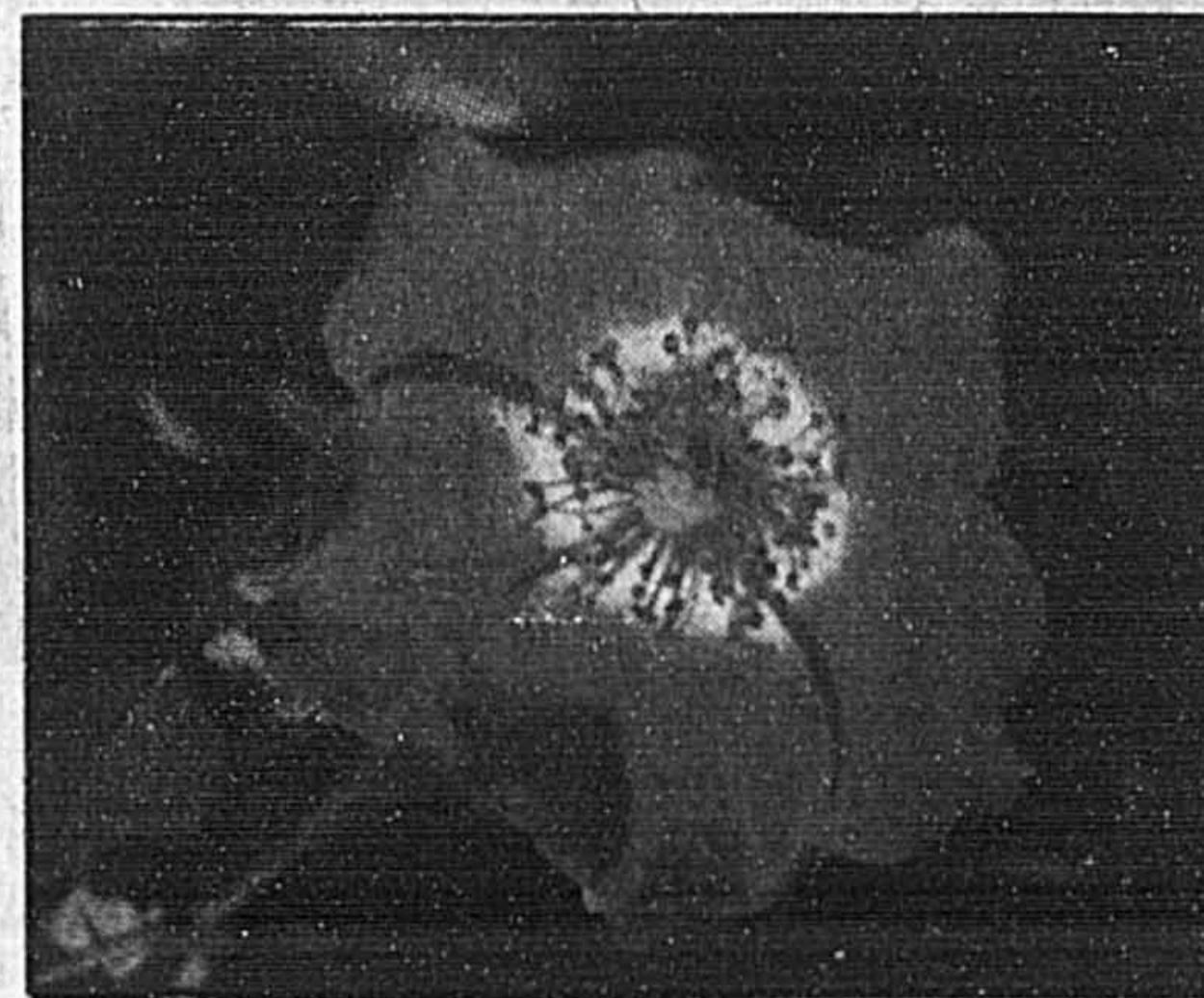


Ces bas reliefs du sculpteur Angelo Belluz illustrent à la perfection la versatilité des briques d'argile cuite, fabriquées par la Briqueterie Saint-Laurent de LaPrairie.



Design:
les consommateurs reviennent
Page 3

Des Rosiers
qui ont la vie dure
Page 7



L'interurbain Bell

Caisses populaires Desjardins

LE VIEUX PORT DE MONTRÉAL La Presse

inscrivez-vous

Le 6 février, participez à la randonnée de ski de fond Surprise *La Presse* sur l'île Sainte-Hélène! Vous courez la chance de gagner des prix! Faites le 872-0210 pour vous inscrire avant le 5 février



Dès le 18 janvier
INFO-FÊTE
de
L'interurbain Bell
1514 866-FÊTE
(1514 866-3262)

SAUTEZ DANS LA FÊTE!
Ville de Montréal

Important: bien choisir son architecte

FLORIAN BERNARD

L'engagement d'un architecte dans un projet de construction domiciliaire est une décision importante. Un bon architecte ne se contente pas d'inscrire sur papier les désirs de ses clients ou de produire une série de beaux dessins. Il doit créer pour eux un habitat non seulement esthétique et pratique, mais qui respectera en outre leur budget et leurs besoins immédiats. Une véritable communion de pensée doit s'établir entre l'architecte et son client. L'architecte doit donc être choisi avec soin, selon des critères rigides de confiance, de disponibilité, d'expérience, de proximité et de bonne réputation.

Le Québec compte environ 1800 architectes, dont la moitié exercent dans la région de Montréal. Ces architectes travaillent dans des bureaux d'ampleur va-

riable. Les « gros » bureaux sont plutôt rares. La plupart des architectes travaillent avec un ou deux associés, parfois seuls, assistés ou non de quelques techniciens. Pour la plupart des projets autonomes d'habitation, les services d'un petit bureau sont amplement suffisants. On y trouve généralement un service plus personnalisé que dans les grandes firmes. Toutefois, dans le cas d'un projet majeur, l'expertise et les services spécialisés d'un grand bureau peuvent être nécessaires.

Comment choisir ?

Les pages jaunes sont souvent utiles pour choisir un professionnel. Mais il y a aussi les relations familiales, les conseils d'un ami qui a réalisé un projet de construction, les revues spécialisées, etc. Il y a aussi la visite de belles demeures réalisées par un architecte. Les propriétaires sont généralement très heureux de fournir les coordonnées et les référen-

ces de l'architecte avec lequel ils ont réalisé leur projet.

Il est toujours souhaitable, avant de procéder au choix final, de sélectionner deux ou trois firmes avec lesquelles on entreprend des négociations plus poussées. Lors de cette étape, il ne faut pas attendre de solutions précises au projet, mais plutôt une évaluation des services offerts et de l'expérience des professionnels en cause. On pourra aussi visiter quelques projets réalisés par ces firmes et demander des renseignements. Une entente pourra alors être négociée avec le bureau le plus apte à réaliser le projet.

Signer un contrat

Il faut absolument, avant que l'architecte ne commence son travail, signer un contrat où seront précisés le projet et tout ce qui le concerne, éventuellement le budget, la mission de l'architecte (esquisses, estimation, documents

d'exécution, perspective, maquette, surveillance, matériaux, etc). Le contrat doit aussi préciser les échéances de remise des documents, les clauses d'engagement de professionnels, les honoraires, les échéances de paiement, etc.

Il existe un contrat-type approuvé par l'Ordre des architectes du Québec et que le public peut se procurer au coût unitaire de 6 \$. Ce contrat décrit les services de l'architecte ainsi que les modes de tarification.

Les honoraires de l'architecte sont directement reliés aux services qu'il fournit et à la mission qui lui est confiée. Il y a plusieurs modes de rémunération, notamment le pourcentage, le forfait, le taux horaire ou journalier, le coût réel avec multiplicateur ou encore le montant fixe. Tous ces aspects reliés aux honoraires doivent être discutés et bien compris avant de signer le contrat.



À VOUS DE GARDER LE RYTHME !
Les taux hypothécaires ont commencé à valser, mais il en reste encore des bien sages. Dépêchez-vous d'en profiter !

Condominiums et maisons dans le **VIEUX-PORT**

Les Jardins d'Youville
305, rue de la Commune Ouest

N'achetez pas avant de nous appeler ! (514) 499-8565

Garantie de courtiers

Venez visiter nos maisons témoins

L'alternative des Montréalais

Ensemble architectural dans un voisinage protégé

ACCENT ANJOU

Le choix d'un propriétaire avisé

TPS, TVQ et INFRA INCLUS POUR UN TEMPS LIMITE

MAISON DE VILLE (PAS EN CONDO)
Un modèle offert même à **99 900 \$** parmi huit différentes alternatives de haut design incluant plusieurs choix de grandeur et d'aménagement intérieur, à 2 ou 3 chambres.

1823-405-822

de la rue Sherbrooke, rue des Ormeaux (nord) jusqu'à rue Georges; à droite jusqu'à Lionel-Durois

de l'Est Métropolitain est sortie Bon-Fort, à droite avec Bondeau, à gauche avec Gabriel-Roy et à droite avec Wood-Durois

Bureau des ventes: **355-2294**
Lun. à merc.: 15 h à 20 h
Sam. et dim.: 13 h à 17 h

Les Châteaux De Casson

PHASES II et III

Pour ceux qui veulent **TOUT AVOIR**

- la meilleure qualité
- le meilleur site
- les meilleurs prix

Prix réduits de **20 à 25%**

- 1, 2 ou 3 chambres à coucher et superbes penthouses.
- De 145 000 \$ à 340 000 \$ seulement

Venez constater, venez apprécier, venez discuter...

Bureau des ventes
795 MUIR, St-Laurent,
Tél.: 744-1225

Lun., mar., mer.: 13 à 20 h - Jeu., sam., dim.: 13 à 17 h

La première mission de l'architecte est de construire un habitat esthétique et pratique, au goût et selon le budget établi par le client.

Condominiums

Les Grands Châteaux DU BOIS-DE-BOUTLORENE

PAYEZ SEULEMENT À PARTIR DE **663\$ PAR MOIS**

COMPRIANT CAPITAL, INTÉRÊT, T.A.B. ET TVQ. TAXES FONCIÈRES ET FRAIS DE CONDO INCLUS. TAUX GARANTI 7% 1 AN

4 1/2 disponibles PRIX À PARTIR DE **72 900\$**

HÂTEZ-VOUS, VOUS NE LE REGRETTEREZ PAS!

VENEZ ACHETER CHEZ NOUS, NOUS VOUS ASSURONS UN(E):

- Site incroyable
- Sécurité d'esprit
- Solide construction
- \$ des prix imbattables

HEURES DE BUREAU:
Lun. au jeu., 9 h à 21 h
Vendredi, 10 h à 17 h
Sam., dim., 12 h à 17 h

Adresse: 1315, rue Arthur-Lismer (coin du bout, L'Acadie)
PRENEZ LE TÉLÉPHONE, COMPOSEZ LE **333-8568** RODIMAX inc.

Les Châteaux De Casson

PHASE VI

PLUS

- d'avantages
- de luxe
- de confort

99\$ et + le pi ca

86 900\$ et + 1 ch. à c.

- La qualité légendaire des Châteaux de Casson au prix d'un condo ordinaire.
- Aménagement splendide, jardin japonais, piscine intérieure, tennis, piste de jogging, etc.
- À 10 minutes du centre-ville par le train de banlieue (gare à proximité).
- Possibilité de foyer, etc., etc.

Spécial pré-vente: air climatisé **GRATUIT**

Occupation: juillet 1994

Les Terrasses MUIR inc. entrepreneur général

Bureau des ventes
795 MUIR, St-Laurent,
Tél.: 744-1225

Lun., mar., mer.: 13 à 20 h - Jeu., sam., dim.: 13 à 17 h

SUITE DE LA PAGE 1

...vra fermer ses portes vers 1891. Elle sera supplantée par la première grande briqueterie industrielle, fondée en 1890 par un ingénieur civil, Henry Shirley, et un manufacturier de Toronto, Hugh Cameron. Ces derniers, appuyés par des capitaux anglophones et conscients de la valeur des riches dépôts de schiste de la région, lanceront la Canada Brick & Tile Company.

À leur tour, les briquetiers de Toronto devront subir la féroce concurrence d'un groupe d'affaires de Montréal. Ce dernier décide, en 1907, d'implanter une nouvelle usine à LaPrairie, sur un terrain cédé par les jésuites. L'usine prend le nom de St. Lawrence Pressed Brick and Terracota Limited. Elle ouvrira ses portes en 1911 et sera dotée de trois séries de fours, dont l'un alimenté au gaz produit sur place. Cette usine est l'ancêtre de l'actuelle briqueterie Saint-Laurent, l'un des plus importants manufacturiers de briques d'argile cuite au Canada.

La compagnie changea son nom en celui de Briqueterie Saint-Laurent dès avril 1924.

En 1962, MM. André Goyer et Denis Allard acquirent le contrôle de l'entreprise en rachetant la totalité des 15630 actions réparties entre 150 personnes.

En 1984, la briqueterie devint une division de Jannock Ltée qui venait elle-même d'acquérir de Domet ses trois usines de fabrication d'argile de Cooksville, Ottawa et LaPrairie.

Aujourd'hui, après un siècle d'histoire, la briqueterie Saint-Laurent produit annuellement 120 millions de briques et fournit de l'emploi à 200 personnes.

Plongeon dans l'histoire

La brique d'argile a fait vivre et continue de faire vivre LaPrairie. En 1927, plus de la moitié de la main d'œuvre masculine, soit quelque 700 hommes, était employée par les briqueteries.

Un ancien employé, René Brisson, explique que pour produire les briques, vers 1920, on commençait par labourer la terre mêlée de glaise et d'argile. Il fallait la force de trait de quatre à huit chevaux pour extraire le « tuf » qui était amené sur un monte-charge. Des hommes jetaient cette matière première, à la pelle, dans des broyeurs. La terre argileuse était écrasée, pulvérisée, pour être montée dans une sorte de citerne géante. Des convoyeurs la ramassaient pour alimenter la « machine à brique ». C'est de cette boue argileuse que

sortait la brique. Il fallait la couper en unités individuelles de 7 pouces sur 2 pouces. Six hommes ramassaient 20000 briques en dix heures pour les empiler dans des wagons.

Les briqueteries ne faisaient pas toujours bon ménage avec les autres institutions. Les Frères de l'Instruction Chrétienne, par exemple, arrivés à LaPrairie en 1889, et installés à côté d'une briqueterie, eurent souvent à se plaindre du bruit, de la senteur des écuries, du mouvement des locomotives, mais surtout du langage « vert » des briquetiers.

Les cratères creusés par les briqueteries se transformaient en étangs et faisaient la joie des gamins de LaPrairie. Ces derniers trouveraient rapidement le moyen de transformer ces cratères en agréables « trous à baignade ». L'hiver, les cratères devenaient des « ronds à patiner ».

La meilleure brique au pays

Les experts considèrent que la brique fabriquée à LaPrairie est la meilleure au Canada en raison de la qualité du schiste de la région.

On y fabrique désormais des briques dans une gamme étendue de tons, de finis et de textures, qui portent des noms évocateurs tels Sahara (couleur sable), Terre de Feu (orange brûlée rehaussée d'accents de bourgogne), Richelieu, Himalaya (tons de beige et de gris), Rose des Sables (teinte rosâtre sur une texture très douce), Terra Nova (bruns chauds et gris profonds), Riviera (ocre flamboyant), Tamarin (teinte saumon tendre), Charlevoix (authentique terra cotta), Malbaie (tons de gris), Balsa (ocres et beiges), Louisiane (bourgogne velouté), Chéribourg (tons naturels de l'argile), Amaretto (orange lumineux), Victoria (chaleur naturelle de la terre cuite), et des dizaines d'autres.

Un nombre grandissant de belles demeures ou d'institutions sont construites avec les briques de la Briqueterie Saint-Laurent de LaPrairie, notamment le nouvel hôtel de ville de Repentigny, les maisons du Groupe Saint-Jacques de l'Île des Soeurs, les condos industriels de Brossard, le nouveau centre de Kirkland, l'hôtel Ramada de Longueuil, les Châteaux de Casson de Saint-Laurent, l'usine de filtration de Candiac, les Galeries Rive-Nord de LeGardeur, le Centre bancaire de Québec, l'Institut du cancer de Montréal, etc.

Ce dossier a été préparé avec la collaboration de la Briqueterie Saint-Laurent, 950 rue Godin, LaPrairie, J5R 3Y1, (514) 866.8374.

CONDOMINIUM

LE RIVE-GOUIN

itué directement sur la rivière des Prairies avec accès à une piste cyclable et un sentier piétonnier menant à un havre de plein air appelé Le Parc Régional de l'Île de la Visitation.

REMO

HEURES D'OUVERTURE:
LUNDI AU JEUDI DE 13 H À 20 H
SAMEDI ET DIMANCHE DE 13 H À 18 H

3555, BOUL. GOUIN EST • 325-0680

Les Villas de Montbrun Boucherville

À compter de **\$ 118,000**

- Infrastructures
- Paysagement
- Frais de notaire
- TPS et TVQ

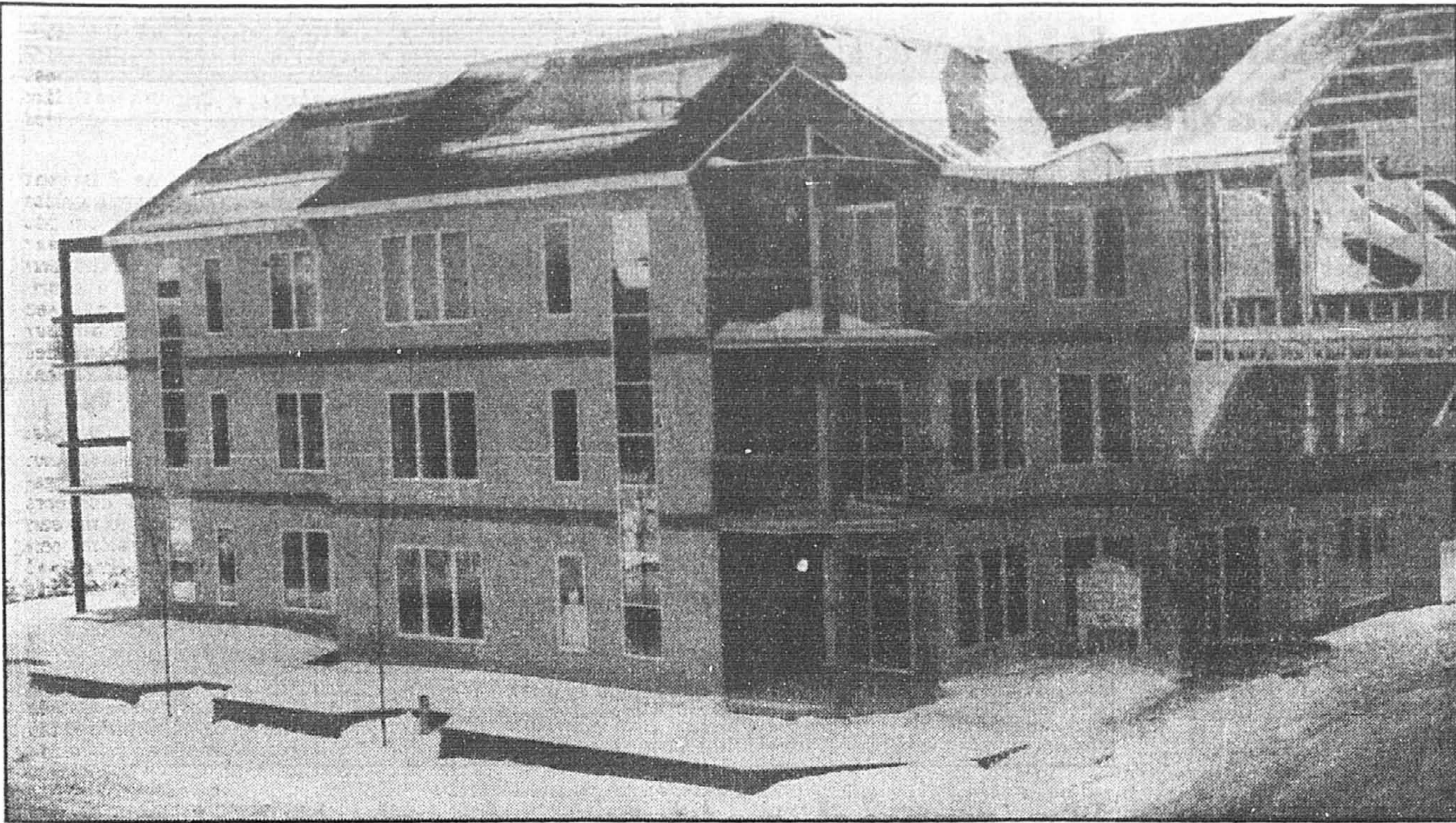
TOUT INCLUS

- Des maisons unifamiliales attachées ou non par un garage.
- Des maisons-villas de 1 200 pi² sur 2 étages avec 48 possibilités d'agencements.
- Un mini village intégré de 74 maisons dans un décor champêtre.

Tél.: **449-7470**

Pavillon d'information et de vente
742-3 Ave. de Montbrun, Boucherville (au sud de la 132)

À BOUCHERVILLE SUR MONTRUN, C'EST DIFFÉRENT



La construction des condominiums St-Pierre, inaugurée en avril dernier, sera terminée au début de juillet. L'imposant immeuble abritera 99 appartements.

Les condos St-Pierre sont presque terminés

■ L'imposante structure des condominiums St-Pierre, à Terrebonne, dresse sa silhouette dans la grisaille du ciel d'hiver, à quelques pas de la rivière des Millelles. Le chantier inauguré en avril dernier sera terminé au début de l'été prochain.

Ce projet de 10 millions de dollars est réalisé par les Habitations Riverain Inc. Il comprend trois étapes de réalisation, pour un total de 99 appartements. Le prix des unités varie de 49 000 \$ à 155 000 \$.

La construction a fait appel à la nouvelle technique des coffrages

isolants, utilisant des planches de polystyrène expansé intégrées de façon permanente dans les murs.

L'aménagement intérieur comprend une salle communautaire, un ascenseur, un système de protection anti-volet et un système d'intercommunication en circuit fermé. Chacune des unités possède un stationnement privé.

À l'extérieur, on retrouve un terrain paysager, équipé d'une piscine.

L'immeuble est situé tout près du Vieux Terrebonne et du parc municipal.

F.B.

Deux fois plus de gens consultent les designers

MARIE-FRANCE LÉGER

■ Les consommateurs veulent vraiment sortir de la récession. C'est bien visible dans le secteur « baromètre » du design : deux fois plus de personnes ont consulté cette année les designers au salon Expo habitat, qui s'est tenu du 15 au 24 janvier à la Place Bonaventure.

Les professionnels de chez Bélanger-Lauzon groupe design n'ont pas chômé! Les visiteurs se pressaient aux consultations gratuites à un point tel qu'ils devaient réserver plusieurs heures à l'avance... « Revenez ce soir, à 7 h, je n'ai pas de place pour le moment », répétait Jacques Gauthier. « Je n'ai jamais vu ça. Le premier samedi du salon en 1991, on avait reçu 35 personnes. En 92, c'était 30 personnes. Cette année, on a eu 59 personnes en consultation. Le double de l'an dernier », a-t-il souligné.

Le salon Expo habitat a été très médiatisé cette année, ce qui expliquerait en partie cet engouement des consommateurs. En plus, ceux-ci veulent apparemment se faire plaisir après le temps des vaches maigres. « Les gens en ont marre de se préoccuper uniquement de pain et de beurre », a indiqué une autre décoratrice d'intérieur. En 93, la clientèle aborde donc le design avec des yeux nouveaux.

« Nous avons un regain dans les affaires. L'année s'annonce très bien. On sent que les gens veulent reprendre. Les faits sont là », a repris Jacques Bélanger. Au salon, les consultations durent normalement une demi-heure. Les gens ont, paraît-il, beaucoup d'idées et veulent se faire rassurer sur leurs rénovations. Il a fallu faire rentrer un designer supplémentaire (trois en tout) par jour pour suffire à la tâche et conseiller tout le monde.

Comme par le passé, Expo habitat a proposé à ses visiteurs une promenade d'une quarantaine de pièces aménagées par des designers. Cette fois-ci, toute la mezzanine était réservée aux professionnels d'ici. Les intérieurs pré-

sentés avaient le mérite de rester dans la catégorie abordable.

Pas moins de trois ensembles étaient consacrés aux meubles anciens, ou plutôt aux reproductions de meubles anciens. On a aussi pu déplorer la laideur de certains meubles et accessoires à la Libérace (en un peu moins voyant quand même) mais, nous repondra-t-on, ça se vend très bien...

Heureusement, les réalisations de 15 designers en lice pour le Grand prix Téléboutique Bell du design, décerné par le public, étaient là pour nous rassurer une fois de plus sur le talent de nos créateurs. La plupart des visiteurs avaient d'ailleurs bien du mal à décider quel nom inscrire sur leur bulletin de vote.

Il est vrai qu'entre le coin téléphone de Martin deBlois, la coiffeuse de Josée Gouin ou le vaisselier de Vincent Morissette, le choix était difficile. Soulignons également que le public des salons Expo habitat en région élira aussi ses propres lauréats.

Toutes les pièces sélectionnées seront exposées au Rockefeller Center à New York, dans la vitrine de la Maison du Québec. Les gagnants de ce concours provincial seront connus au mois d'avril.

On constate donc que l'innovation et la qualité sont des choses de plus en plus répandues au Québec dans le domaine du design d'intérieur. Plusieurs l'ont compris. Car même si ce salon annuel est surtout consacré à l'habitation en général, le design y trouve de plus en plus sa place. Ainsi, le duplex grandeur nature reproduit sur le parquet du salon, intitulé Mon duplex à Montréal, de même que les deux maisons victorienne, étaient meublées avec des créations signées.

Les deux logements rénovés du duplex (décorés par François D'Avignon) et les espaces neufs des maisons victorienne étaient aménagés selon des styles différents. On pouvait admirer notamment le superbe mobilier de chambre à coucher de Martin deBlois et celui de Guy Boileau.



Le président de l'Association des constructeurs d'habitation du Québec, M. Bernard Bergeron, et le ministre de l'industrie, du commerce et de la technologie, M. Gérard Tremblay, entourés des lauréats du prix Domus.

Le mérite de plusieurs entreprises est souligné par la remise d'un « Domus »

FLORIAN BERNARD

■ L'Association provinciale des constructeurs d'habitation du Québec a rendu hommage à plusieurs entreprises et personnalités qui se sont signalées dans le domaine de l'habitation en leur remettant un trophée Domus.

Les entreprises lauréates sont

Immobilier Astragale Inc pour le concept des pavillons Fonteneau au cœur de la métropole, le Square Champlain à Verdun, Le Faubourg Lambert-Closse à Saint-Lambert, Habitation Classique Inc pour le concept Pavillon 2, Atelier Singulier Inc pour la restauration d'une maison victorienne sur le mont Royal, et Velux Canada pour son détecteur de

pluie intégré aux fenêtres de toit.

Le Domus du constructeur de l'année a été décerné à M. Nicolas E. Metsos, de Habitation Classique Inc.

Le trophée Domus de la personnalité de l'année a été remis au ministre de l'Industrie, du commerce et de la technologie, M. Gérard Tremblay, pour sa po-

litique des « grappes industrielles ».

Une nouvelle catégorie avait été ajoutée, cette année, soulignant la contribution des villes dans le domaine de l'habitation. Le trophée a été décerné à Saint-Laurent et à son maire, M. Bernard Paquet.

Il s'agissait de la dixième remise annuelle des Domus.

TERRASSE ST-BRUNO EN VIDÉO

ST-BRUNO UN HAVRE DE PAIX ET DE CALME. MAISONS UNIFAMILIALES DE PRÉSTIGE DISPONIBLES À PARTIR DE 126 000\$

DIRECTIONS : Autoroute 30 - sortie Montarville à droite - suivre indications 653-6862

VIDÉO DU PROJET DISPONIBLE SUR DEMANDE

Si vous croyez qu'un condo au centre-ville est hors de prix

DEVENEZ PROPRIÉTAIRE POUR 719 \$ PAR MOIS, TOUT COMPRIS

Paiement mensuel basé sur prix de vente de 71 000 (condominium de 1 chambre à coucher) comptant de 15%, hypothèque de 7 1/4%, taxes, frais de condo, chauffage et eau chaude inclus.

Cuisines et électroménagers haut de gamme

Superbe piscine et salle d'exercice au 27^e étage

Commerces au rez-de-chaussée

Surveillance permanente

RABAIS 25%

Studio	71 300	53 475 et +
1 ch à c.	94 700	71 025 et +
2 ch à c.	123 300	92 475 et +
3 ch à c.	149 800	112 350 et +

Exempts de TPS et TVQ

LES DAUPHINS-SUR-LE-PARC
3535, rue Papineau, Montréal
Face au parc Lafontaine
524-7586

Heures de visite : lun., mar., mer. : 14 h à 20 h • jeudi : 14 h à 18 h • sam., dim. : 13 h à 17 h

LA PLUS BELLE VUE EN VILLE

QUELQUES MOIS POUR UTILISER VOTRE REER JUSQU'À 40 000

Les Jardins Chomedey

CONDOMINIUMS

SPECIAL PREVENTE FOYER GRATUIT

À partir de 73 900\$ et +

Phase III: Économisez jusqu'à 3 000 \$ en réservant maintenant pour un temps limité

395\$/m.c.v

- Autobus à la porte
- A 2 minutes du pont Lachapelle
- Secteur tranquille et privilégié près de tout: centres commerciaux, grandes artères, écoles, polyclinique, etc...
- Insulation et isolation supérieures.
- Planchers en béton, balcons, jardins privés, etc...

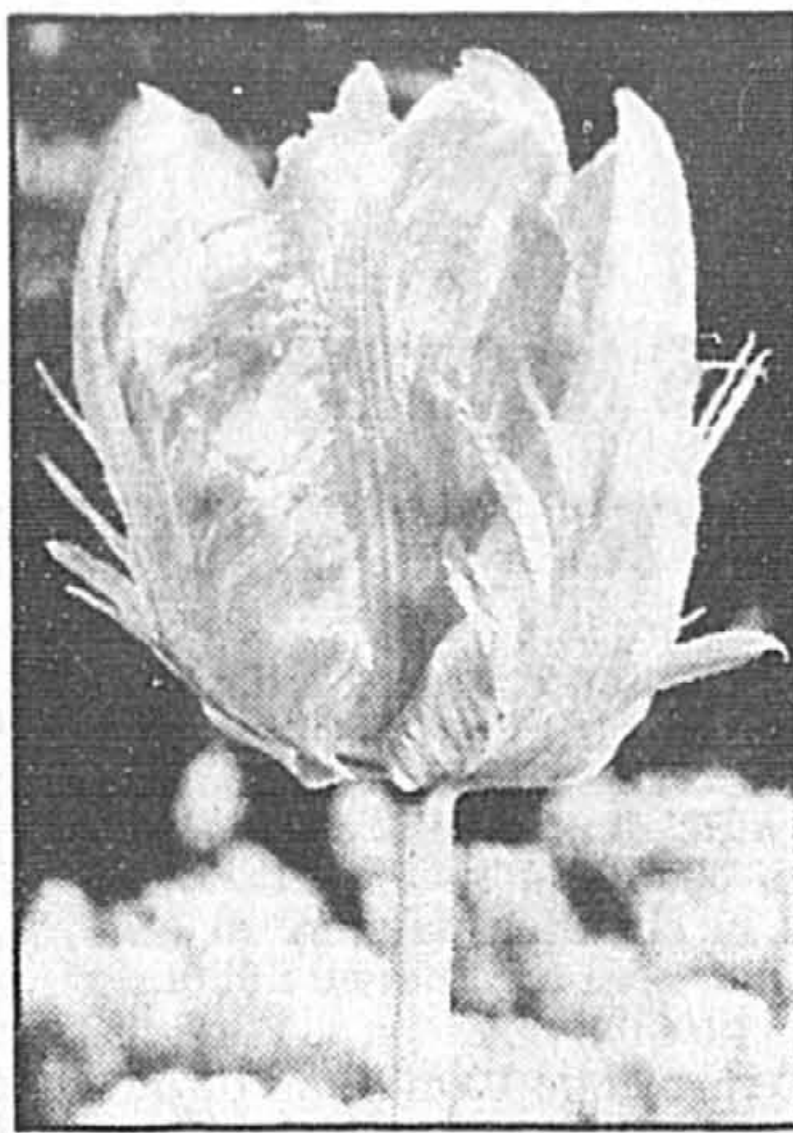
BUREAU DES VENTES
1000 boul. Chomedey, Laval (à côté du Manoir Le Corbusier) 687-4703

Lun., mar., merc. : 13 h à 20 h
jeu., sam., dim. : 13 h à 17 h

Des milliers de tulipes pour rappeler la naissance d'une princesse à Ottawa

Il y a cinquante ans, au cours de la deuxième guerre mondiale, naissait à Ottawa une petite princesse néerlandaise à laquelle on donna le nom de Margriet. La mère était la reine Juliana des Pays-Bas, réfugiée avec sa famille au Canada durant l'occupation de son pays par les armées hitlériennes.

Cette naissance royale, le 19 janvier 1943 au Civic Hospital d'Ottawa, est à l'origine de la « capitale mondiale des tulipes ». En effet, après la guerre, la reine Juliana, pour témoigner sa reconnaissance, offrit à Ottawa 20 000 bulbes de tulipes. La tradition s'est perpétuée chaque année. Des millions de tulipes ont succédé à la plantation originelle des 20 000 bulbes, donnant naissance au festival canadien des tulipes et à la désignation d'Ottawa comme capitale mondiale des tulipes. La féerie multicolore se renouvelle chaque année, au grand plaisir des visiteurs. Des milliers de touristes affluent vers la capitale ca-



nadienne, chaque printemps, pour admirer cette explosion florale incomparable. Les citoyens d'Ottawa n'ont pas oublié la naissance de la

En 1945, la reine Juliana des Pays-Bas fit don de 20 000 bulbes de tulipes au Canada. Ces bulbes sont à l'origine du festival canadien des tulipes et de la proclamation d'Ottawa comme capitale mondiale des tulipes.

petite princesse, il y a cinquante ans. Il y a quelques jours, le maire d'Ottawa, Mme Jacquelin Holzman, remettait à l'ambassadeur des Pays-Bas, le Baron G.W. Vos van Steenwijk, une provision de sirop d'érable de la vallée de l'Outaouais, à l'intention de la princesse. Le sirop a été expédié aux Pays-Bas par les lignes royales KLM.

La maison de la semaine



Un grand cottage de style espagnol à Pointe-Claire

FLORIAN BERNARD

PRIX DEMANDÉ

275 000 \$

PRIX DE VENTE

265 000 \$

Ce grand cottage de 9 pièces, en brique terracotta, d'inspiration espagnole, a été construit en 1987 par les Entreprises Grilli, dans un quartier paisible de Pointe-Claire. Il s'agit d'une demeure de grand style, aux allures classiques, dont l'architecture tranche sur toutes les autres habitations du secteur.

La maison de deux étages, de forme carrée, possède un grand balcon-terrasse, surélevé, au-dessus de l'entrée principale, ce qui donne un style particulier à l'ensemble. Elle est dotée d'un garage double avec portes automatiques. La bâtisse mesure 45 pieds sur 44 pieds.

Cette maison possède cinq chambres à coucher, dont la principale mesure 16 pieds sur 14. Elle donne directement sur le jardin et la terrasse de la cour arrière, au moyen de portes coulissantes. La cuisine, avec dinette intégrée, mesure 19 pieds sur 14 pieds. La salle familiale comprend un foyer.

Cette propriété est chauffée par un système électrique à circulation d'air chaud.

Tous les planchers sont en bois franc. Celui du hall d'entrée est en tuiles de céramique.

La maison occupe un terrain paysagé de 9834 pieds carrés, dans un quartier doté de tous les services, y compris le transport en commun, à quelques minutes du centre commercial Fairview.

Le prix de vente comprenait un système d'alarme et de sécurité de même qu'un système de communication inter-pièces.

Les taxes municipales et scolaires s'élèvent à 5633 \$ par année. La maison est inscrite au rôle de la Communauté urbaine de Montréal.

La transaction a été réalisée par Sonia et Yvon Berthelet, du Permanent, succursale du boulevard Saint-Charles, à Kirkland.

LAVAL MAISONS NEUVES

À PARTIR DE 89 920 \$ à 101 105 \$ INFRASTRUCTURES ET TAXES EN SUS.

SUR LES 5 PREMIÈRES VENTES DE L'ANNÉE CADEAU BONI 2000 \$ de 1064 PI CAR. À 1440 PI CAR.

INFORMATION 628-1533

Donnez généreusement à LA FONDATION CANADIENNE DU REIN.

LES COURS DE MAISONNEUVE

452\$ par mois et plus CAP./INT.

PRÉVENTE RAPIDE PRIX RÉDUIT

GRAND STUDIO 56 900\$ ET PLUS
UNE CHAMBRE 67 900\$ ET PLUS
DEUX CHAMBRES 108 500\$ ET PLUS

À DEUX PAS DU CENTRE-VILLE / COMPTANT 5%

56 900\$

2323 PARTHENAIS, PRÈS DE SHERBROOKE / 597.2323
LUN. MAR. MER. / 14H À 20H SAM. ET DIM. / 13H À 17H

NOVEL CONDOMINIUMS DE LUXE

4 1/2 5 1/2

PHASE I UNITÉS À PRIX SPÉCIAL T.P.S. INCLUSE

PHASE II PRIX RÉDUITS T.P.S. INCLUSE

- Deux salles de bain
- Garage intérieur et rangement
- Air climatisé
- Bain à tourbillons (5 1/2)

Lun. au jeu.: 13 h à 17 h
et de.: 19 h à 21 h
Ven., sam. et dim.: 13 h à 17 h

Bureau des ventes: 2200, Alice-Nolin 332-9942 (angle Sauvé ouest et L'Acadie)

MUSTO CONSTRUCTION INC.

VISITEZ NOS UNITÉS TÉMOINS



Le Boisé d'Anjou
Vivre à Anjou n'aura jamais été aussi abordable.
Condominiums à partir de 60 900 \$ ou 495 \$* par mois

TYPE 1 CHAMBRE (719 pi²) à partir de 60 900 \$

TYPE 2 CHAMBRES (1197 pi²) à partir de 81 500 \$

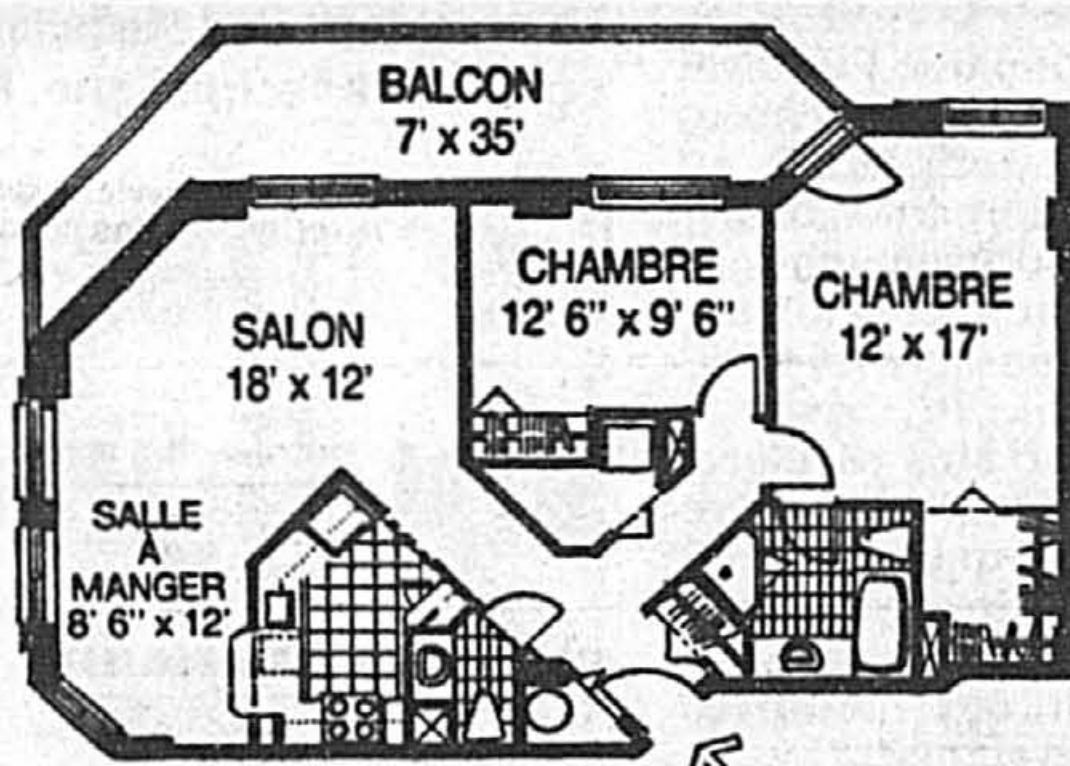
À deux pas des Galeries d'Anjou
Bureau des ventes: 7200, boul. des Galeries d'Anjou
Tél.: 355-3728

*Taux garanti de 5 3/4 %/an. t.p.s., t.v.q., int., cap. et frais de condos inclus. 10 % comptant.

Votre condominium un domaine privilégié au bord de la rivière des Prairies

Prix : 129 000 \$

STATIONNEMENT INCLUS VUE SUR LA RIVIÈRE 2 UNITÉS DISPONIBLES



DU LUNDI AU JEUDI DE 12 à 19 H
SAMEDI ET DIMANCHE DE 13 à 17 H

3040, boul. Lévesque Ouest, Chomedey 686-0505

GESTION DES TRAVAUX

COURS POUR PROPRIÉTAIRES ET ENTREPRENEURS Contrats, subventions, soumissions, paiements, garanties, plans, réglementation, surveillance des travaux, travail au noir Les lundis soirs 8, 15 et 22 mars au CEGEP de Maisonneuve Autres cours disponibles: Achat de maison, Investissement immobilier, Rénovation résidentielle, Design intérieur, Aménagement du paysage, Chauffage et ventilation

ÉCOLE DE RÉNOVATION DU QUÉBEC Inscription immédiate: 524-1204

LES PARCS LABELLE

NOUVEAU PROJET À FABREVILLE (LAVAL)
Venez visiter notre maison modèle

- Infrastructures comprises
- Gazon
- Asphalte
- Gouttières
- Fixtures électriques
- Garage
- Balcon à l'étage
- Moustiquaires

Heures d'ouverture: Du lundi au jeudi: 13 h à 17 h et 19 h à 21 h. Samedi et dimanche: 13 h à 17 h.

Construction NELESCO inc. Une réalisation du Groupe Génix 628-7061

à partir de 81 900 \$

PROMOTION SPÉCIALE

VIVEZ LA DIFFÉRENCE !



À ST-LUC ▲

- 12 minutes du Pont Champlain
- Concept urbain unique
- Municipalité en expansion
- Accès immédiat à un réseau routier efficace
- Services communautaires à proximité
- Centre communautaire privé
- Parcs intégrés au projet
- Piste cyclable
- Architecture avant-gardiste
- Aménagements intérieurs fonctionnels
- Surface habitable de 1000 p.c. et plus*
- Garage*
- Infrastructures payées à 100%
- Paysagement inclus
- Pavage inclus

Et pour les 10 premiers acheteurs, T.P.S. et T.V.Q. incluses à compter de :

567 990

Au tournant du Boisé à St-Luc 50, De La Tourmaline, St-Luc Tél.: (514) 359-8136

Realise par

Sigra Construction Inc. 926, Victoria, Greenfield Park (Québec) Tél.: (514) 465-9223 Fax: (514) 465-9677

* Sur certains modèles

LA QUALITÉ À MEILLEUR PRIX À LA PRAIRIE

Maisons unifamiliales à partir de 126 900 \$*

Maisons de villes à partir de 87 900 \$*

*T.P.S. T.V.Q. Incluses
• Centre de plein air intégré
Directions : 132 - Sortie Salaberry à gauche — à droite sur St-José, angle St-José & Pompidou

LE GROUPE S Pour l'amour d'un chez-soi

GAGNANT DU PRIX DOMES CONSTRUCTEUR DE L'ANNÉE 1990

PRIX RÉDUIT
 JUSQU'À 45 000\$
 DE RÉDUCTION PAR UNITÉ
 TPS incluse.

Un domaine protégé, sur une île aux abords navigables. Les Jardins, le tennis, la piscine extérieurs, le centre récréatif et ses installations agrémentent votre investissement.

Sortie Charlemagne de l'autoroute 40, Est, en direction de Repentigny. Le projet se situe sur l'île Vaudry, à la jonction des villes de Charlemagne et de Repentigny.

REPRISE HYPOTHÉCAIRE

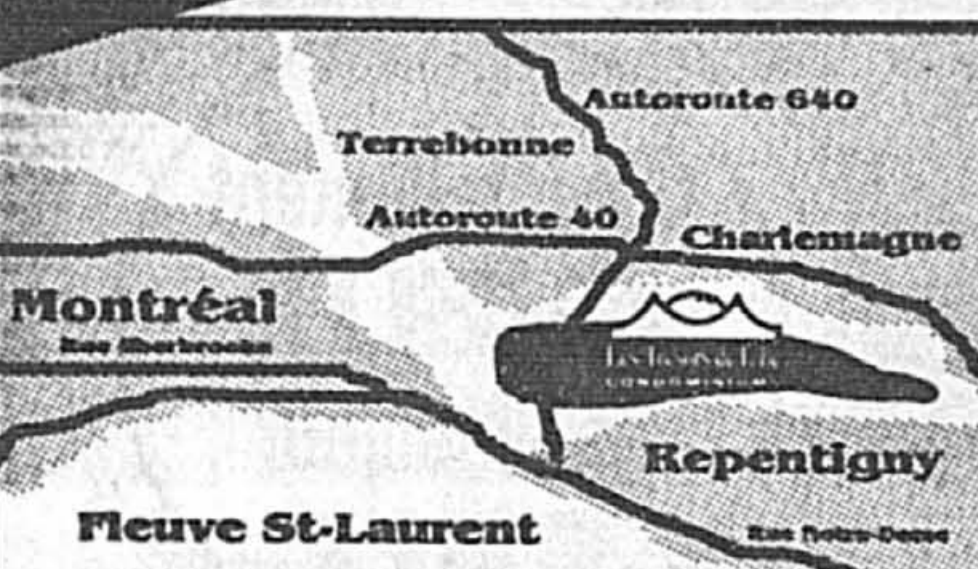


Les Trésors de L'Île
 CONDOMINIUMS

Venez visiter nos appartements témoins
 OCCUPATION IMMÉDIATE

HEURES D'OUVERTURE

Lundi au Jeudi de 13h00 à 20h00
 Samedi et Dimanche de 13h00 à 17h00



Sur le bord de l'eau

Vendu par OMNI

654-0584

la maison intelligente

MARZIM et HONEYWELL presentent Le TotalHome

Votre maison sur le golf
ATLANTIDE



DEVENEZ PROPRIÉTAIRE POUR SEULEMENT...
375\$ par mois

55,000\$ A 89,000\$

Info: **CLODEM** LUN. A JEU. 13 A 19H - WEEKENDS. 13 A 17H 425-1648
 AUTOROUTE 20 VERS N-DAME DE L'ILE PERROT JUSQU'À POINTE DU MOULIN 364-3315

MARZIM
 La Garantie d'un GRAND NOM

REGARDEZ NOS PRIX!!!

Venez nous voir avant de renouveler votre bail.

Type 1 chambre (575 pi car.) à partir de 55 900 \$ (TPS, TVQ incluses)

399\$

Type 2 chambres (825 pi car.) à partir de 68 900 \$ (TPS, TVQ incluses)

517\$

Type 2 chambres (918 pi car.) à partir de 79 900 \$ (TPS, TVQ incluses)

553\$

TAUX GARANTI 6 1/2% - 3 ans

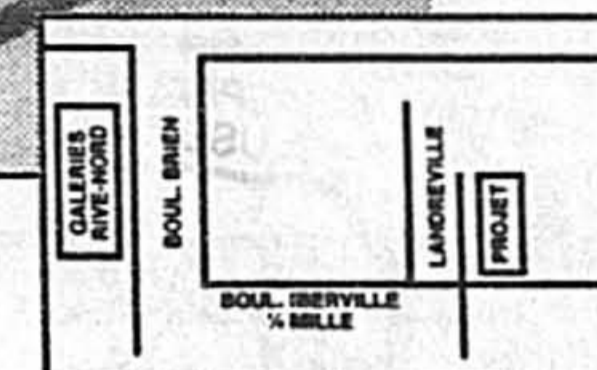
- Ascenseur
- Accès contrôlé
- Balcon 8' x 12'
- Barrière magnétique
- Bain tourbillon
- Espace de rangement
- 40 pi individuel
- Piscine
- Planchers béton
- Rampe handicapé
- Sauna
- Salle communautaire
- Salle d'exercice
- Système d'alarme
- Transport en commun (Repentigny, Montréal)

3 1/2 • 4 1/2

LES CONDOS DU BOULEVARD

HEURES D'OUVERTURE 7 jours de 13 h à 17 h
 Lundi au vendredi de 19 h à 21 h

569, boul. Iberville, Repentigny (coin Landreville)



3 LOCALITÉS — CHOIX DE PLUSIEURS MODÈLES
LES PRIX SONT CHAUDS ...MANQUEZ PAS LE BATEAU!
 POSSÉDEZ VOTRE RÉSIDENCE ET FAITES «BYE-BYE» À VOTRE PROPRIÉTAIRE



L'expert en qualité et service depuis 1959

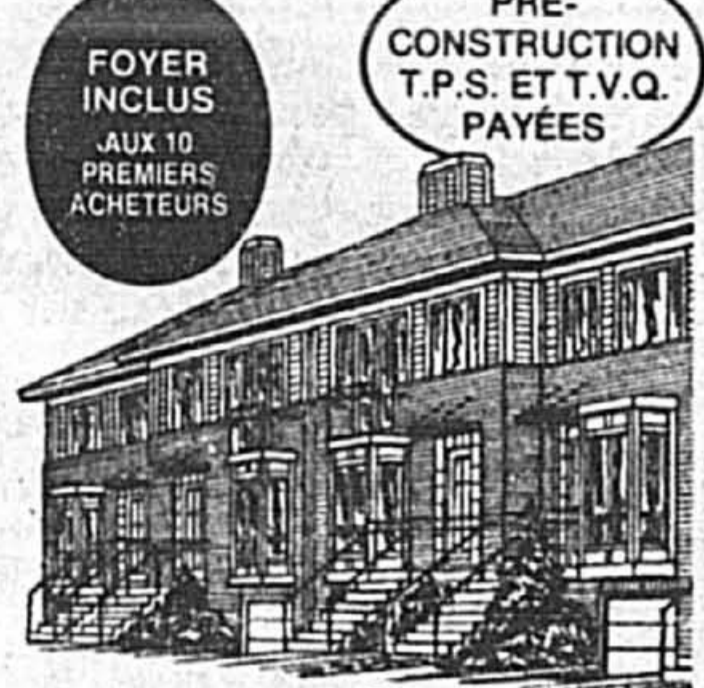


GRANDE OUVERTURE
DOMAINE DE LA MARINA

NOUS PAYONS LA T.V.Q. (TEMPS LIMITÉ)

521\$ PAR MOIS

TAUX BASÉ SUR UN PRIX DE VENTE DE * 84 500 \$ ET UNE MISE DE FONDS DE 10%. TERRAIN INCLUS ET SERVICES MUNICIPAUX PAYÉS À 40% * T.P.S. EN SUS.



PRÉ-CONSTRUCTION T.P.S. ET T.V.Q. PAYÉES
Domaine de la Gare

575\$ PAR MOIS

TAUX BASÉ SUR UN PRIX DE VENTE DE * 106 900 \$ ET UNE MISE DE FONDS DE 10%. TERRAIN INCLUS ET SERVICES MUNICIPAUX DE FAÇADE PAYÉS À 100%.



PRÉOUVERTURE
Les villas de la côte Blainville

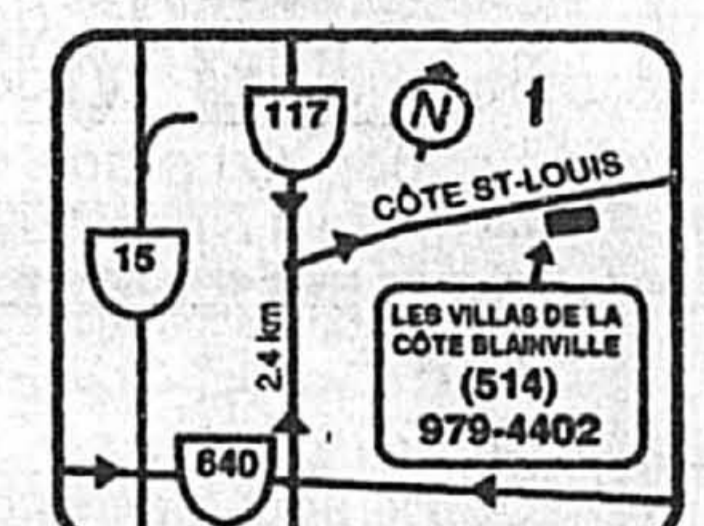
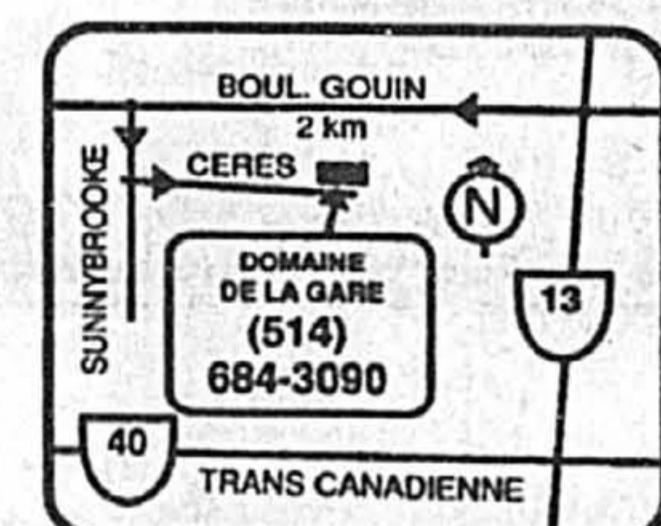
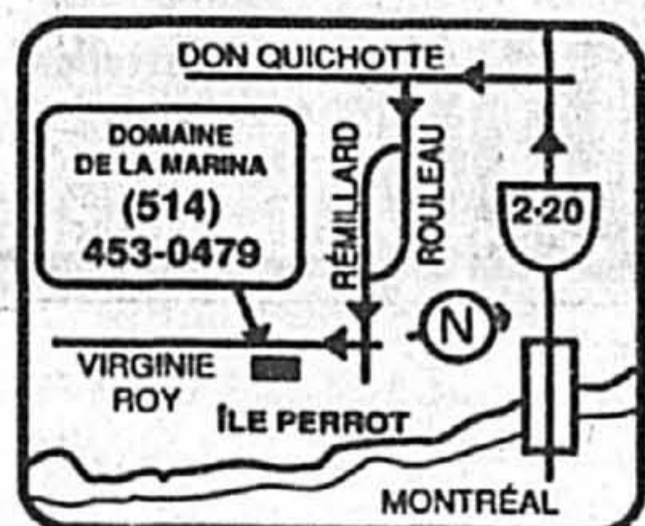
NOUS PAYONS LA T.V.Q. (TEMPS LIMITÉ)

596\$ PAR MOIS

TAUX BASÉ SUR UN PRIX DE VENTE DE * 96 700 \$ ET UNE MISE DE FONDS DE 10%. TERRAIN, INFRA, ET TOUTES TAXES* INCLUSES. *Égout sanitaire et pluvial, aqueduc et empiérement des rues. * T.P.S. EN SUS

PROGRAMME DE FINANCEMENT OU RABAIS DE 2000 \$

6% 1^{re} année 2^e année 7 1/4% 3^e année 8 1/2%



Visitez nos maisons témoins
 Lundi au jeudi: 13 h à 17 h et 19 h à 21 h
 Samedi et dimanche: 11 h à 17 h
 Vendredi: fermé



G. GAZAILLE CONSTRUCTION INC.
 3608, boul. St-Charles, suite 1, Kirkland, Qc H9H 3C3
 Siège social: 695-2823

VOYEZ AUSSI LE PROJET **DOMAINE DU PARC OLYMPIQUE** 255-8552

BOUCHERVILLE

Ruisseau de la Broquerie

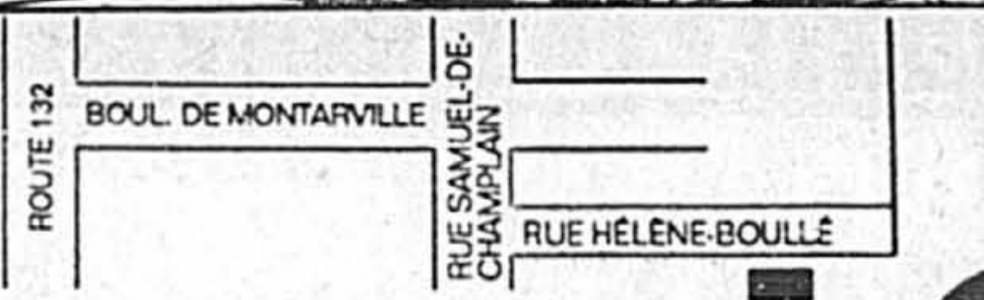
18 maisons de ville en condos

À compter de **107 900\$**

+ INFRASTRUCTURES TPS ET TVQ EN SUS

Heures d'affaires: Lundi au jeudi 14 h à 17 h, 19 h à 21 h
 Vendredi sur rendez-vous
 Samedi et dimanche 13 h à 17 h

1100, rue Hélène Boullé Tél.: 655-1881 (adjacent à un parc)



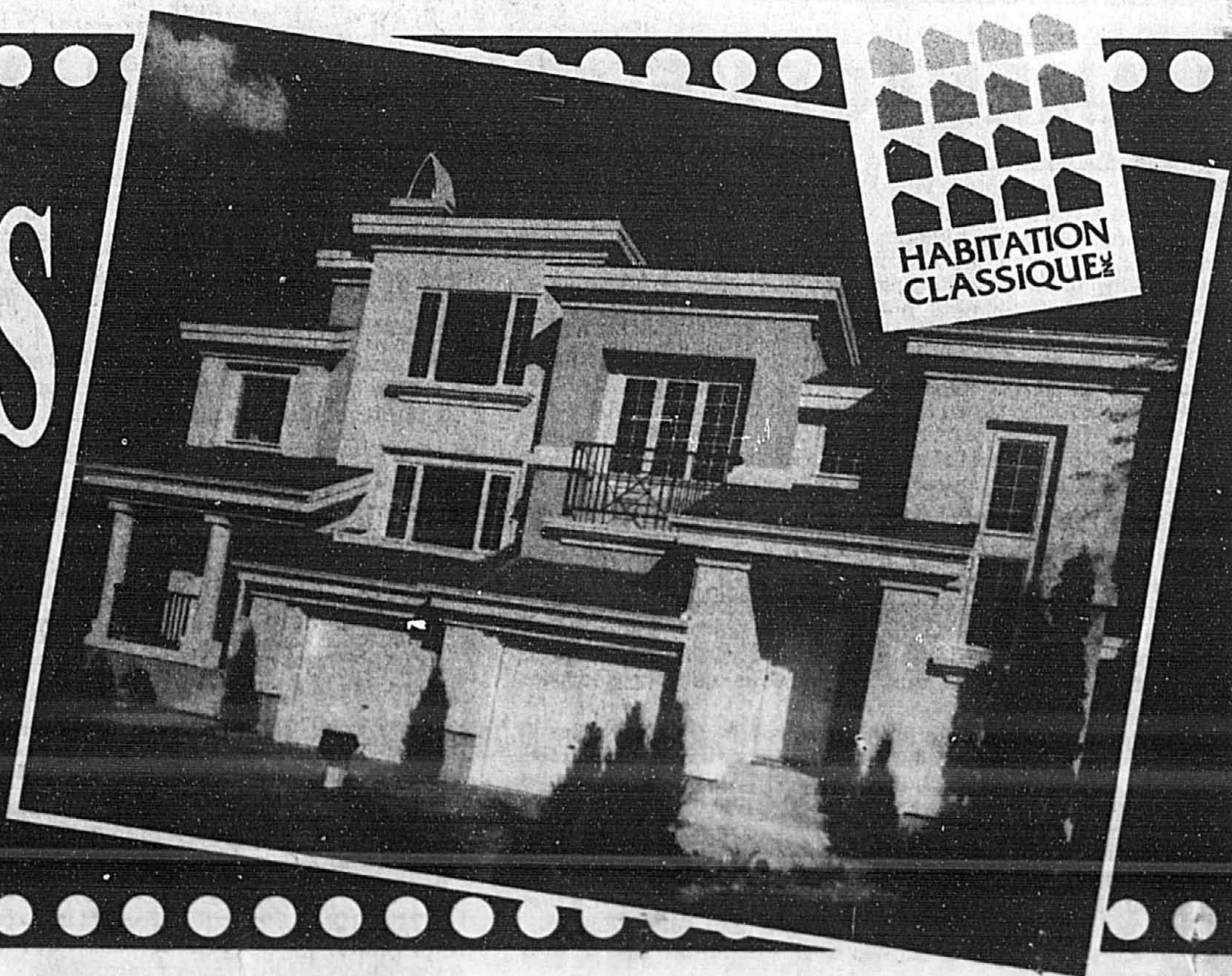
Les Pavillons

1755, RUE ADONCOUR, LONGUEUIL, 442-1822
 Dernier projet intégré de collectivité nouvelle...

Deux fois bravo!

CONSTRUCTEUR DE L'ANNÉE
 EXCELLENCE DU CONCEPT «MULTIFAMILIAL»

domus 1993



HABITATION CLASSIQUE

LE COURS DE COUBERTIN LANCEMENT PHASE V

LE NOUVEL HÉRITAGE

UNE NOUVELLE DIMENSION DANS L'HABITATION

Studio, 1 et 2 chambres
19 modèles inédits
3 modes d'habitation

- Unités jardins avec entrée privée
- Unités à l'étage avec ascenseur et balcon-loggia
- Unités de toit avec mezzanine

**PRIX
INTÉGRÉ
NET**

UN SITE EXCEPTIONNEL

LE NOUVEL HÉRITAGE
EST SITUÉ FACE À LA PLUS
HAUTE TOUR PINCHÉE
AU MONDE,
PRÈS DE DEUX STATIONS DE
MÉTRO (PIE IX ET VIAU)
ET À PROXIMITÉ
DU GOLF MUNICIPAL,
DU JARDIN BOTANIQUE,
DU PARC MAISONNEUVE
ET DES PISTES CYCLES.

GRAND FINALISTE
DOMUS 1992

CONSTRUCTEUR DE
L'ANNÉE
CONCEPT MULTIFAMILIAL
• 4 UNITÉS ET PLUS •



**ESCOMPTE
DE 25%
PRÉ-VENTE
RAPIDE**

Les unités de la
Phase V du Cours
de Coubertin sont
présentement offertes
en pré-vente.

Les prix nets varient
de 59 900 \$ à 119 900 \$
incluant:

- construction de béton
- garage intérieur
- 2 espaces de rangement
- toutes taxes de vente

Offre limitée

BIENVENUE CHEZ VOUS

4360, av. Pierre-de-Coubertin, bureau 100

Heures de visite

Lundi au mercredi de 13 h à 20 h

Jeudi, samedi et dimanche de 13 h à 17 h

Vendredi fermé

Déliska Boutin — Directrice des ventes

Tél.: 256-0442

le
Cours
de Coubertin



LE NOUVEL HÉRITAGE UNE NOUVELLE DIMENSION DANS L'HABITATION

ST-LAMBERT

LUXUEUX CONDOS 4½
77 500 \$ à 85 500 \$

Plancher en béton, grand balcon
vaste rangement, finition moderne
cuisinière-refrigerateur, lave-vaisselle
laveuse et sècheuse

923-2224

COURS DE RÉNOVATION

POUR FEMMES

DESIGN INTÉRIEUR: cuisines et salles de bain, foyers et
escaliers, finitions intérieures pour murs et plafonds.
Les lundis soirs 19, 26 avril et 3 mai au CEGEP de Maisonneuve
Autres cours disponibles: Rénovation résidentielle, Gestion des
travaux de rénovation, Aménagement paysagé, Achat de maison,
investissement immobilier, Chauffage et ventilation

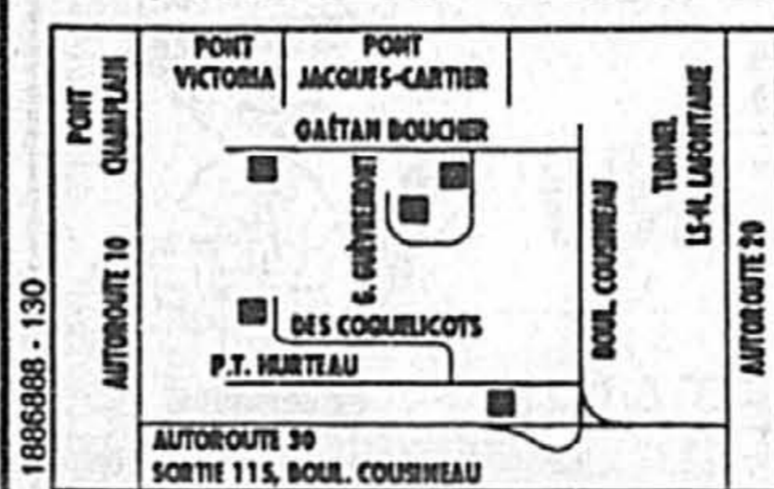
ÉCOLE DE RÉNOVATION DU QUÉBEC
Inscription immédiate: 524-1204

LE No 1

Méga-projet
INVESTISSEMENT DANS LA QUALITÉ

Nous ceinturons la plus grande aire de verdure
de la Rive-Sud, avec parc et lac intégrés.

Maisons témoins
6795, rue des Coquelicots . 445-2415
3511, boul. Gaétan-Boucher . 926-9494



C'est tellement
MIEUX
et à meilleur
PRIX

Maisons de prestige sur le parc
Maisons personnalisées
Nous construisons aussi
selon vos plans.

Plus de
35 modèles
au choix

À seulement 18 minutes de la Place Ville-Marie

CITÉ SUR-LE-LAC
À Saint-Hubert

Une autre "Cité Nouvelle" signée Paul Allain



Villa Riviera AU BORD DE LA RIVIÈRE

MAISON
MODÈLE

Bureau des ventes:
75, Promenade des Îles
(coin de Cagaux) (Laval)
681-1777

CONDOMINIUMS

Lundi à jeudi de 13 h à 20 h
Samedi - dimanche de 13 h à 17 h

À cause de la qualité, du prix
exceptionnel et du site

Villa Riviera
CONDOMINIUMS

nous avons **60%** de nos maisons
vendu de ville

style condo dans une seule soirée,
le 17 juin 1992.

Nous lançons notre prévente de
la phase II le 3 mars prochain au
Sheraton Laval
et à cette occasion seulement
nous vous offrons un

prix spécial
à partir de **96 000 \$** sur réservation
seulement.

Demande d'une invitation à la prévente du projet.

Villa Riviera

EXPÉDIEZ À: VILLA RIVIERA

390, BOUL. HENRI-BOURASSA OUEST
Montréal (Québec) H3L 3T5
Rens.: 681-1777

Je suis intéressé à participer à la prévente
le 3 mars 1993 au Sheraton Laval
S.v.p. envoyez-moi une carte d'invitation.

NOM:

ADRESSE:

VILLE: C.P.:

TÉL.: RÉ: BUR:

CÉLIBATAIRE MARIÉ(E) NOMBRE D'ENFANTS

Présentement je suis locataire propriétaire

Montant mensuel de location/hypothèque: Revenu annuel approximatif:

Catégorie d'âge Moins de 25 ans de 25 à 34 ans de 35 à 44 ans

de 45 à 54 ans 55 ans et plus

Moins de 20 000 \$ 20 000 \$ à 40 000 \$ 40 000 \$ à 60 000 \$ 60 000 \$ et plus

PROMOTION

FLASH

HABITATION

L'AMÉNAGEMENT INTÉRIEUR DE VOTRE MAISON NEUVE

Le soin que vous apporterez à la décoration de votre maison
fera que celle-ci reflétera vos goûts et donnera une âme et une
ambiance à votre intérieur.

Aménager votre maison, c'est jouer avec l'espace, les
couleurs, les lignes, les boiseries, etc., afin de créer une illu-
sion de grandeur dans une pièce ou au contraire, lui procurer
un caractère plus intime. L'utilisation de miroirs et d'éclairages
particuliers contribue à réaliser ces illusions.

Il est important que le décor soit conçu à votre image,
pour vous permettre de vaquer à vos occupations en toute
sérénité et de relaxer, en symbiose avec votre environnement.

Il n'est pas nécessaire de procéder à l'aménagement
intérieur de votre habitation en un seul coup. À cet égard, la
Garantie des maisons neuves de l'Association provinciale des
constructeurs d'habitations du Québec (APCHQ) vous suggère
d'y aller plutôt pièce par pièce, en tenant compte de vos priori-
tés et de votre budget.

Il serait cependant intéressant que vous procédiez à une
planification globale de votre aménagement, même si vos pro-
jets de décoration seront répartis dans le temps. Cette planifi-
cation vous permettra de ne rien oublier (coin lecture, espace
de travail, atelier, aire de jeux, etc.) et vous aidera à visualiser
l'ensemble de votre projet.

Vous pouvez également faire appel à un designer pour la
conception de votre aménagement intérieur. Cependant, n'opte-
z pas pour cette solution avec l'idée que vous n'avez pas de
temps à consacrer à cette tâche et, par le fait même, qu'il vaut
mieux la confier à un professionnel.

Votre contribution est essentielle, puisqu'il s'agit de la
création de votre environnement, dans lequel vous aurez à
vivre tous les jours. Une décoration entièrement laissée à une
personne extérieure à votre cadre de vie risque de vous sem-
bler froide et rébarbative, car elle ne correspondra pas à votre
tempérament.

Une décoration intérieure soignée donnera un cachet par-
ticulier à votre maison. Le secret de son charme résidera dans
l'ambiance créée en harmonie avec votre personnalité.

L'ENTRETIEN DES COMPTOIRS ET ARMOIRES

Pour conserver vos comptoirs à revêtement stratifié ou vos
comptoirs de marbre aggloméré en bon état, vous devez prendre
certaines mesures de prévention:

- les poêles chaudes ainsi que les appareils électriques en
marche ne doivent pas être déposés directement sur les
comptoirs, mais sur des supports isolants;
- aucun produit nettoyant abrasif ou laine d'acier ne doit être
utilisé;
- aucun produit de blanchiment ne doit être laissé sur le
comptoir;
- cette surface ne doit jamais servir de cendrier ou de plan-
che à découper;
- éviter toute accumulation d'eau ou de linge humide au point
de jonction du comptoir et de la projection arrière ou à tout
autre point de jonction;
- nettoyer au moyen d'un chiffon humide et d'un peu de
savon. L'utilisation d'un solvant domestique permet de déloger
les taches tenaces. Rincer abondamment à l'eau claire;
- l'utilisation à intervalles réguliers d'une cire transparente ou
d'une cire liquide pour automobile permet de masquer les
rayures superficielles. Pour obtenir un fini lustré, utiliser une
huile de citron* de bonne qualité.

* ATTENTION! L'huile de citron est un produit toxique qui peut
être mortel s'il est ingéré. Tenir hors de la portée des en-
fants ou dans une armoire verrouillée.

Les armoires de cuisine doivent être entretenues avec
autant de soin que les autres meubles de prix. Les éclabous-
sures de graisse devraient être immédiatement nettoyées avec
une solution d'eau et de savon doux. Les armoires faites de
mélatmine sont les plus faciles d'entretien, grâce aux propi-
étés particulières de leur fini. Afin de préserver le fini de l'ar-
moire, la mélatmine ne devra jamais être peinte.

Les galons de pourtour peuvent quelquefois décoller des
portes d'armoires situées près de la cuisinière ou du lave-
vaisselle. Si ce galon est posé directement sur la mélatmine, il
redécollera éventuellement. Il faut donc enlever la languette de
mélatmine et ensuite fixer le galon de pourtour avec de la colle
à bois.

Enfin, nous vous recommandons de ne jamais placer de
cafetière ou de grille-pain directement sous les armoires. La
chaleur qui se dégage de ces appareils a pour effet d'altérer la
couleur du bois (armoires en bois) ou de faire gonfler les por-
tes (armoires en mélatmine), endommageant ainsi définitive-
ment la façade des armoires. Advenant cette éventualité, la
seule solution serait de remplacer la porte et il serait difficile
d'obtenir, dans le cas d'une porte de bois, une coloration iden-
tique à celle des autres modules.

Le service de la Garantie rénovation de l'Association pro-
vinciale des constructeurs d'habitations du Québec (APCHQ)
est heureuse de vous offrir ce bloc d'informations sur l'entre-
tien d'une des composantes de votre maison.



Le jardinage

Des rosiers qui ont la vie dure

FLORIAN BERNARD

Le rêve de tout jardinier est de posséder des rosiers qui peuvent affronter l'hiver sans protection particulière. De tels rosiers existent. Il s'agit, généralement, d'espèces, ou de variétés anciennes qui ont été défrônées, au fil du temps, par les variétés modernes à grandes fleurs, certes bien jolies, mais combien fragiles!

Les lecteurs de la chronique de jardinage demandent, fréquemment, une liste de rosiers robustes et leur rusticité. Voici une bonne sélection d'espèces et de variétés disponibles dans plusieurs centres de jardinage du Québec. Nous avons indiqué, pour chacun de ces rosiers, la zone climatique

de rusticité de même que quelques caractéristiques particulières. Tous les rosiers décrits dans cette liste peuvent affronter l'hiver sans protection particulière dans la plupart des régions du Québec.

Rosa foetida bicolor — Un rosier drageonnant à fleurs simples bicolores, rouge et jaune, très parfumées, s'épanouissant au début de l'été. Ce rosier très ancien est à l'origine des rosiers jaune vif actuels. Zone 2b.

Rosa gallica — C'est le rosier classique de Provence, devenu par altération rosier des Provinces. On le cultive depuis le Moyen-Âge. Il en existe plusieurs variétés bicolores, striées ou tachetées. La plus belle est *Rosa Mundi* (Rose

monde), aux fleurs blanches et rose vif. La variété *Splendens* possède des fleurs doubles rouge foncé. Les fleurs tournent au rouge pourpre en vieillissant. Ce rosier d'allure semi-grimpante peut atteindre deux mètres de hauteur. Zone climatique 3.

Rosa centifolia — (Rose aux cent feuilles, rose des peintres. Il s'agit d'un descendant de la rose galloise. Les fleurs doubles, très grandes, sont rose vif. Il en existe plusieurs variétés fort belles, dont *Muscosa* à fleurs blanches et au feuillage recouvert d'un duvet moussu, *Blanche Moreau*, à fleurs doubles, blanc pur, *Chapeau de Napoléon*, à floraison vieux rose. Zone climatique 3 et 4 selon les variétés.

Rosa rubrifolia — Rosier buis-

sonnant de grande taille à petites feuilles rosâtres qui tournent au rouge vif à la fin de l'été. Petites fleurs simples, rose pâle. Un rosier particulier, très ornemental, peu connu, d'une rusticité remarquable. Zone climatique 2b.

Rosa rugosa — (Rosier rugueux). L'une des espèces les plus prolifiques et les plus robustes. Grandes fleurs doubles, rouge pourpre. Plusieurs variétés intéressantes: *Blanc double de Coubert*, à floraison blanche, très parfumée, *Agnès*, à grandes fleurs jaune vif, *Conrad Ferdinand Meyer*, rose argentée, *Cuthbert Grant*, fleurs doubles, rouge vif, *F.J. Grootendorst*, rouge, *Pink Grootendorst*, petites fleurs doubles, rose vif, semblables à des oeillets, *Grootendorst suprême*,

fleurs doubles, rouge foncé, *Hansa*, allure semi-grimpante, fleurs doubles rouge vif, *Parfum de l'Haye*, rose foncé, *Thérèse Bugnet*, fleurs doubles, rose moyen, *Snowdwarf*, fleurs blanches odorantes. Zone climatique 2 à 4 selon les variétés.

Rosiers Explorateur — Une race de rosiers robustes et exempts de maladies, développée par Agriculture-Canada au moyen de multiples croisements d'espèces anciennes et de variétés horticoles. Les principales variétés sont *Alexander Mackenzie*, rouge, *Champlain*, rouge, *David Thompson*, fleurs doubles, rouge vif, *Henry Hudson*, blanc double, *Henry Kelsey*, rouge clair, *Jens Munk*, rose double, *John Cabot*, allure grimpante, rouge double,

John Davis, rose, *John Franklin*, rouge double, *Martin Frobisher*, rose pâle double, *William Baffin*, blanc pur. Zone climatique 2 à 3a selon les variétés.

Tous les rosiers décrits dans cette liste peuvent être obtenus de l'un ou l'autre des producteurs suivants:

- Pépinières Cramer, 4850 St-Jean, Pierrefonds, Qué. H9H 4B2, (514) 620.9881 / 1101 Don Quichotte, Ile Perrot, Qué. J7V 5V6, (514) 453.6323 / 1002 St-Dominique, Les Cèdres, Qué. JOP 1LO, (514) 452.2121.
- Pickering Nurseries, 670 Kingston Road, Pickering, Ontario L1V 1A5, (416) 839.2111.
- Carl Paltek & Son, Box 137, Virgil, Ontario LOS 1TO, (416) 468.7262.

COURRIER

Le guide des plantes d'intérieur

Voici un livre magnifique, à couverture rigide, grand format, tout juste sorti en librairie, qui intéressera tous les amateurs de plantes d'intérieur. Ce guide offre des renseignements sur la culture et l'entretien de quelque 230 plantes d'intérieur, parmi les plus populaires. On y trouve, en plus des photos en couleur, des instructions détaillées sur les besoins en eau, en lumière et en engrais pour les différentes périodes de l'année. Le guide est écrit par Coen Gelein, professeur d'horticulture d'Aalsmeer, aux Pays-Bas. Il contient 176 pages et plus de 200 photos en couleur. En vente dans les librairies du Québec au prix de 34,95 \$.

Connaissez-vous la morine?

J'ai lu dans le Dictionnaire des lettres françaises que le botaniste Tournefort dédia à Louis Morin (1635-1715), docteur en médecine et botaniste, une fleur qu'il baptisa *Morina orientalis*. Que savez-vous de cette fleur? Peut-on la cultiver au Québec?

Jacques Carl Morin, Association des Morin d'Amérique, Charlesbourg

Vous m'avez forcé à faire des recherches! J'ai enfin trouvé dans le guide Vilmorin-Andrieux du début du siècle quelques renseignements sur la *Morina* (*Morina orientalis*, *Morina longifolia*),

Le guide des
**PLANTES
D'INTÉRIEUR**

COEN GELEIN

une espèce vivace de la famille des dipsacées, originaire du golfe persique. Les fleurs rosâtres de la morine s'apparentent à celles de certains chardons. Elles sont disposées en grappe sur des plants qui atteignent jusqu'à 60 centimètres de hauteur. En vieillissant, les fleurs tournent au rouge vif. La floraison s'étend du début de juillet à la mi-septembre, dans les régions à climat doux, tel celui du Midi de la France. Malheureusement, il est impossible de cultiver la morine au Québec puisqu'il s'agit d'une espèce vivace gélive. Elle ne résisterait pas à la rigueur de nos hivers.

Les soucis... quotidiens

On me signale que les soucis sont comestibles. Savez-vous comment on peut les utiliser en cuisine? Je suis végétarienne et je cherche constamment de nouvelles recettes à base de végétaux.

J.A. Gravel, Montmagny

Le souci (*Calendula officinalis*) est en effet comestible. Ce sont ses pétales séchés et broyés qui sont principalement utilisés comme condiment, souvent pour remplacer le safran qui est hors de prix. Des écrits du XIII^e et XIV^e siècles confirment que le souci était jadis associé de façon

quotidienne à la préparation des plats. On utilise encore les pétales séchés de soucis pour relever les potages et les ragouts en Écosse et en Irlande. Il est aussi utilisé dans certaines régions pour colorer le beurre et le fromage.

L'évolution de la rose

La rose n'a pas toujours été rose. Au début, elle était blanche et blanche seulement. À travers les siècles, subissant l'évolution ou faisant l'objet de travaux d'hybridation, la rose a adopté toutes les teintes de l'arc-en-ciel. La légende raconte qu'un jour Vénus se blessa à des épines de rose. Son sang tomba sur les pétales blancs qui tournèrent au rouge... Les Grecs cultivaient déjà, en leur temps, de nombreuses espèces de roses dans les jardins de Cyrène. Mais ce sont les Chinois, dit-on, qui furent les premiers à vénérer et à cultiver cette fleur. La rose est d'ailleurs originaire d'Asie. L'une des roses les plus anciennes, Damas, encore cultivée de Palestine en France, en 1254, par les croisés. Dans les jardins de Malmaison, l'impératrice Joséphine cultivait plus de 150 espèces et variétés de rosiers différents. L'un des rosiers les plus anciens, *Rosa chinensis*, est l'ancêtre de la plupart des rosiers

modernes, hybrides de thé et floribundas, actuellement cultivés.

Une plante peu connue

J'ai l'intention de commander des graines de *bupthalma* de Thompson & Morgan. Cette plante vivace me semble bien jolie, mais je me demande si elle est rustique. Connaissez-vous cette plante? Puis-je la cultiver dans ma région?

Anne Crevier, Montréal

Le *bupthalma* à grandes fleurs est une espèce vivace méconnue que vous pouvez, en effet, cultiver au Québec, en lui procurant une protection hivernale. Les fleurs, jaune blanchâtre, sont formées de plusieurs rangées d'écaillés, comme celles des immortelles. La plante qui atteint environ 70 centimètres de hauteur aime les terres sèches et pauvres, même arides. Elle exige un endroit de plein soleil. C'est une espèce qui peut tolérer de longues périodes sans pluie. Elle fleurit de la mi-juillet jusqu'au début de septembre.

À nos lecteurs

Le courrier de jardinage doit être adressé à Florian Bernard, La Presse, 7 rue Saint-Jacques, Montréal H2Y 1K9. Aucune information horticole n'est donnée au téléphone.

Quand je serai grand, je serai guéri

FONDATION Charles Bruneau

Pour l'aménagement du Centre de cancérologie pédiatrique provincial Charles-Bruneau (514) 256-0404

5100, rue Sherbrooke est bureau RC 15 Montréal (Québec) H1V 3R9

Prix du Gouverneur général du Canada

Le Groupe Immobilier Prével s'est acquis au cours des années une solide renommée parce que Prével s'est fixé des normes de qualité, d'originalité et d'esthétique dans ses habitations, toujours à des prix abordables. Voilà pourquoi nous vous invitons à connaître la satisfaction de bien vivre.

QUALITÉ ORIGINALITÉ ESTHÉTIQUE

NE RATEZ PAS LA SUBVENTION DE VILLE DE LACHINE

5 000 \$ COMPTANT

7 500 \$ EN REMISE DE TAXES

PRIX À PARTIR DE 83 000 \$

PISCINES UN PARC MAGNIFIQUE

*RENSEIGNEZ-VOUS AUPRÈS DE NOTRE REPRÉSENTANT

PRIX RÉDUITS!

LE SAMUEL DE CHAMPLAIN

PLUS QU'8 CONDOMINIUMS

Projet gagnant du prix Domus rénovation de l'année en 1990. Situé tout près du centre ville, centre sportif intégré. Fin de projet, c'est votre dernière chance!

PLUS QU'8 CONDOMINIUMS À VENDRE,

1 ou 2 chambres à coucher. Prix réduits pour vente rapide.

LE SQUARE CHAMPLAIN

PLUS QU'3 MAISONS DE VILLE À VENDRE

HÂTEZ-VOUS Directions: Autoroute 15 sud, sortie La Vérendrye, de l'autre côté de l'aqueduc - 4450, boul. Champlain, Verdun 762-0289

LE GROUPE Pour l'amour des chez-soi

GAGNANT DU PRIX DOMUS, CONSTRUCTEUR DE L'ANNÉE 1990

Le Village St-Louis

Une Cité-Jardin d'un concept éblouissant

PREVEL RACHÈTE VOTRE BAIL AVANT LE 28 FÉVRIER 1993

Une cité-jardin d'un concept éblouissant, située dans un parc de verdure, d'eau et d'arbres à vingt minutes du centre-ville de Montréal et de l'île Jésus, en face de la Rivière-Sud et du lac Saint-Louis. Qualifié par les journalistes de «paradis terrestre», ce parc, un des plus beaux de l'île de Montréal, comprend des étangs, des ruisseaux, des cascades, des ponts, des aires de jeux, des espaces de verdure, des pistes cyclables, des grottes, des arbres et des arbustes.

LES MAISONS DU LAC SAINT-LOUIS - Des maisons de ville largement fenêtrées, 2 ou 3 chambres, garage, salle de séjour, salle à manger, cuisine, coin-repas, 2 salles de bains, buanderie, sous-sol, terrasse, grand terrain. À partir de 105 900\$ Avec piscine

LES CONDOMINIUMS DU PARC - Donnant sur le parc GroveHill, près de tous les services incluant le transport public vers le métro, de magnifiques condominiums à 2 chambres, salle de séjour, salle à manger, cuisine, salle de bains, buanderie, et certains avec foyer et garage. À partir de 83 000 \$

LES CONDOS-MAISONNETTES - Donnant sur les Terrasses du Ruisseau, un des plus beaux parcs de Montréal. 2 chambres, salle de séjour, salle à manger, cuisine, salle de bains, buanderie, entrée privée. Tous sur deux paliers, d'un concept très design, et certains avec garage. À partir de 105 400\$ Avec piscine

Au village St-Louis à Lachine, 38e Avenue (via la 2-20 ou la 13, sortie 32e Avenue, rue Provost) 637-2378 ou 637-2375

Heures d'ouverture: Lun., mar., merc., de 13 h à 20 h. Jeudi, sam., dim. de 13 h à 17 h

Habitas	Prix du Gouverneur général	Excelsior	Habitas	Prix Montréal	Domus	Le Prix Orange	Habitas	Habitas	Domus	Habitas	Domus	Habitas		
palme d'or après-vente	construction domiciliaire entreprise de l'année	amélioration du modèle d'habitation au Canada	excellence d'excellence publicitaire multifamiliale	excellence d'aménagement prix canadien architectes	construction domiciliaire multifamiliale de l'année	contribution à l'essor de Montréal	excellence du concept unifamiliale de l'année	urbanisme et design urbains architectes	construction domiciliaire secteur résidentiel	construction domiciliaire le projet de l'année	excellence du concept développement résidentiel de l'année	construction domiciliaire entreprise de l'année	excellence du concept multifamiliale et condominium	construction domiciliaire multifamiliale de l'année

Y'A DU NOUVEAU À LAVAL

MAISONS DE VILLE À PARTIR DE 98 900 \$

UN BAIN TOURBILLON SERA OFFERT AUX 10 PREMIERS ACHETEURS



• projet situé dans le quartier recherché de Vimont
• 1400 pieds carrés plus sous-sol
• 2 ou 3 chambres, 1 salle de bain et demi...
• magnifique parc entourant le projet: piste cyclable, 8 tennis, balle-molle, soccer, patinoire, amusements, lac, zone d'interprétation de la nature et plus...
Directions: 15 nord, 440 est, sortie René Laennec nord, jusqu'au bout, à la rue Lausanne, suivre indications
611, rue Lausanne. 629-2390



VIEUX BOUCHERVILLE, PRÈS DU FLEUVE

CONCEPT UNIQUE DE MAISONS DE VILLE DANS UN ENVIRONNEMENT PRIVILÉGIÉ



VISITE SAMEDI DE 13 H 30 À 16 H OU SUR RENDEZ-VOUS

449-6321

32, ALLÉE DES PIONNIERS



La Régie du logement a été débordée en 1992

L'année qui vient de se terminer a été l'une des plus actives qu'a connues la Régie du logement du Québec. Au seul plan téléphonique, 641 000 appels ont été reçus, dont 332 000 provenaient de la région de Montréal. Il s'agit d'une hausse de 24,1 p. cent pour l'ensemble du Québec et de 36 p. cent pour la région métropolitaine.

Durant l'année, la Régie a installé un service automatisé de renseignements permettant aux locataires et aux propriétaires, 24 heures sur 24 et sept jours sur sept, d'obtenir des informations à jour sur leurs droits et obligations.

Le nombre de visiteurs dans les bureaux a connu une légère baisse de l'ordre de 7 p. cent pour l'ensemble du Québec. Cette baisse est attribuable autant à la conjoncture économique qu'à l'accessibilité accrue aux services de renseignements téléphoniques.

Règlement par médiation

L'année 1991-92 a également vu la mise sur pied d'une nouvelle approche en matière de prévention des conflits, soit la médiation avant audition. Il s'agit d'une intervention faite par un préposé aux renseignements à la faveur d'une conversation téléphonique ou d'une rencontre avec un propriétaire ou un locataire.

S'il le juge opportun et que son interlocuteur y consent, le préposé prend contact avec l'autre partie pour compléter l'information. Il explore, s'il y a lieu, les avenues de solutions possibles. Au cours de la première année de fonctionnement, plus de 2000 dossiers ont été ouverts, parmi lesquels plus de la moitié ont pu être réglés sans autre forme d'intervention.

La voie judiciaire

C'est toutefois par la voie judiciaire que la plupart des Québécois choisissent de régler leurs conflits. Aussi, la Régie a-t-elle traité par jugement près de 68 000 causes en 1991-92. Ces causes ont été traitées avec plus de rapidité que l'année précédente. Le délai moyen de traitement des causes civiles est passé de 107 jours à 81 jours, soit une réduction moyenne de plus de 24 p. cent. Ces délais sont, vraisemblablement, parmi les plus courts de tous les tribunaux administratifs et de toutes les cours de justice du pays.

Greenfield Park

Là où les taxes sont basses.

50% du projet déjà vendu.

La Terrasse Bellevue
un secteur de choix
Cottage détaché
Choix de 24 modèles



À PARTIR DE **119 500 \$**

GRANDS TERRAINS 5 000 pi²

- À proximité de tous les services
- Qualité de construction supérieure
- Palme d'or de l'A.P.C.H.Q.
- Infrastructure en sus

1 MAISON-TÉMOIN À LIQUIDER
Terrain 5 000 pi² - infrastructure à 100%

TERRAINS À VENDRE

5 000 pi² ET PLUS
LES CONSTRUCTEURS ET LES AUTO-CONSTRUCTEURS SONT LES BIENVENUS



LE NOVA

IMMEUBLES



BUREAU DES VENTES
529, Louis Lamarre, Greenfield Park
462-4783
Administration: 443-4568



Appartements-Condos
Studios et
Lofts

Architecte: Grosse Fougère, Archambault
BUREAU et TÉMOIN:
Lundi, mardi, mercredi
de 14h00 à 19h00
Samedi et Dimanche
de 13h00 à 17h00

NOUVEAU

NEUF ET ABORDABLE

40 CHEMIN DES PIONNIERS 277-8150

COURS DE RÉNOVATION

POUR PROPRIÉTAIRES ET ENTREPRENEURS
Fondations, charpente, toitures, isolation, portes et fenêtres, finition intérieure et extérieure. Problèmes et solutions.
Les mardis soirs du 23 fév. au 6 avril, CEGEP de Maisonneuve
Autres cours disponibles: Achat de maison, Investissement immobilier, Gestion des travaux, Design intérieur, Aménagement du paysage, Chauffage et ventilation

ÉCOLE DE RÉNOVATION DU QUÉBEC
Inscription immédiate: 524-1204

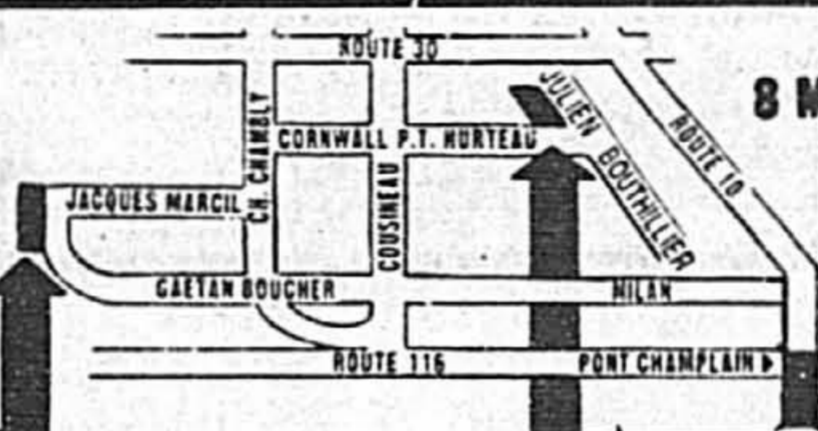
96 550 \$
143 850 \$

selon le modèle et T.P.S. et T.V.Q. en sus.
Partie des infrastructures munic. incl.
Maître Constructeur
palme d'or service après-vente

Les maisons **Charignole inc.** ...le leader à **St-Hubert**



445-0263



2 PROJETS
8 MAISONS TÉMOINS

443-0989



* Mensualité (cap. et int. 1 an)	582\$	618\$	732\$	705\$	614\$	673\$	822\$
Comptant minimum	5 500\$	5 800\$	14 200\$	13 600\$	5 800\$	13 000\$	15 900\$

* Ces mensualités peuvent varier. Elles ont été établies alors que le taux courant pour une hypothèque de 1 an est de 7 1/4% à la Fiducie Desjardins.

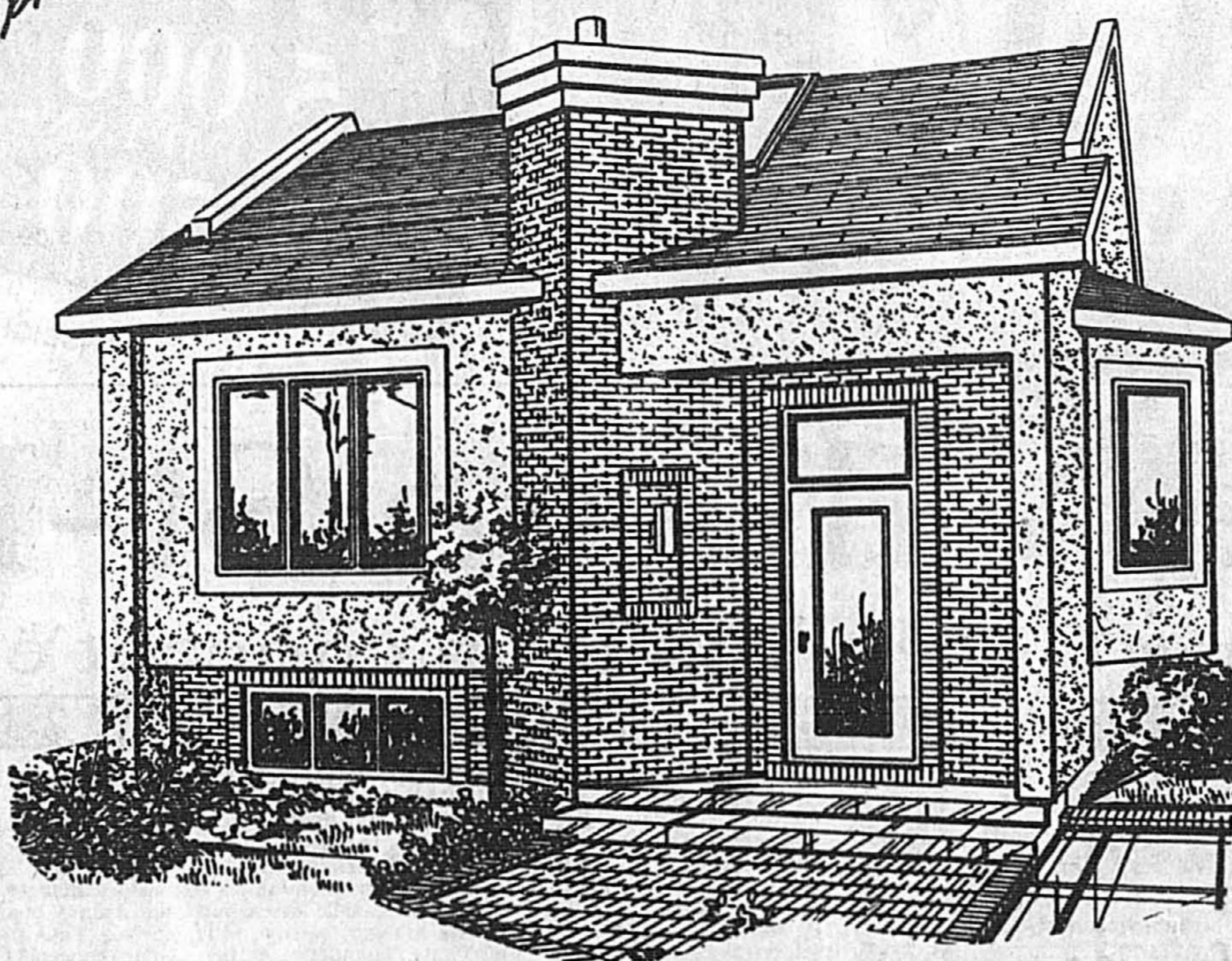


PLANS

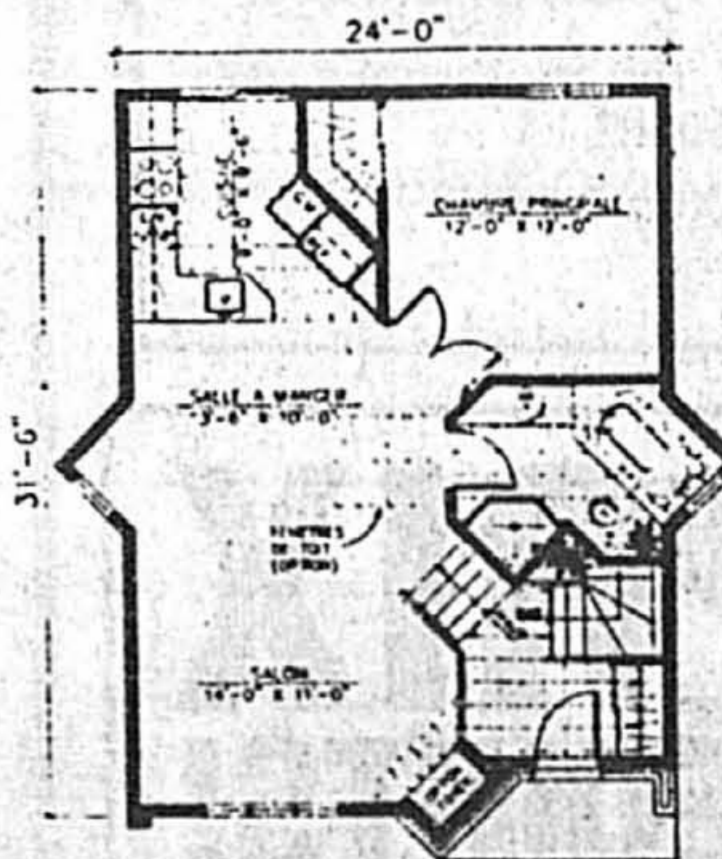
design REVUE

LE FERNANDEL

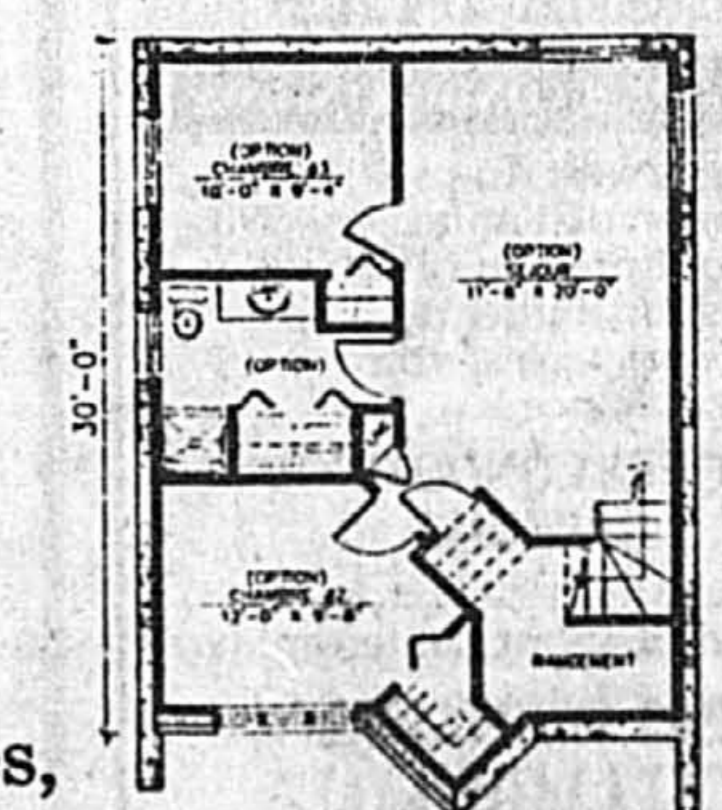
présente:



Modèle # 187



REZ-DE-CHAUSSEE: 787 pi²



Confortable bungalow, une chambre, économique à souhait. Des pièces claires et aérées, des plafonds cathédrale partout et une grande fenêtre de toit dans la salle à manger en font un modèle de choix pour jeunes couples ou personnes retraitées.

Pour plus d'informations composez le (514) 652-7359

CE MODÈLE EST EN COURS DE CONSTRUCTION
PRIX À PARTIR DE **79 900 \$**

semi-détachée
TERRAIN, INFRASTRUCTURES ET TAXES INCLUS
LES CONSTRUCTEURS C.F. JACOBS
131, RUE MONCHAMP, ST-CONSTANT 635-5887



CATALOGUE DE MODÈLES EN COULEURS

POUR ENTREPRENEURS EN CONSTRUCTION
POUR PLUS D'INFORMATIONS, CONTACTEZ

DES REPRÉSENTANTS: (514) 652-7359

ABONNEZ-VOUS À 6 NUMÉROS POUR 18 955 \$

PLANS *design* REVUE -30% SUR LE PRIX EN KIOSQUE

NOM _____ PRÉNOM _____
No _____ RUE _____ App. _____
CODE POSTAL _____ No de TÉL. _____
PUBLICATIONS BALSAM INC.-124, rue Malo, Varennes(Québec) J3X 1C9

Rénovation

Insonoriser les salles de bains

YVES PERRIER
collaboration spéciale

Une correspondance de M. Robert Arsenault, de Montréal, touche un problème assez fréquent dans les maisons à logements multiples.

«Voici ce qu'il nous écrit: «J'ai un problème d'insonorisation entre deux logements. Les bruits de plomberie et les voix en provenance des salles de bains sont clairement entendus par les locataires des logements adjacents (sur le côté et en bas). J'ai fait ajouter un placoplâtre à l'intérieur des salles de bains mais le problème reste entier.»

L'insonorisation des salles de bains entre deux logements ou entre la salle de bains et une chambre devrait faire l'objet d'une attention particulière.

En effet, les sources de bruits sont multiples: bruits de douches, de robinetterie, de drainage des toilettes, de sèche-cheveux, etc.

La baignoire

L'enceinte de la baignoire présente un des problèmes courants d'insonorisation. Dans la majeure partie des cas, le placoplâtre (gyproc) ne descend pas sous le niveau du pourtour de la baignoire, laissant le chemin libre aux bruits de toutes sortes. Le problème est encore plus éprouvant lorsque deux baignoires sont installées dos-à-dos

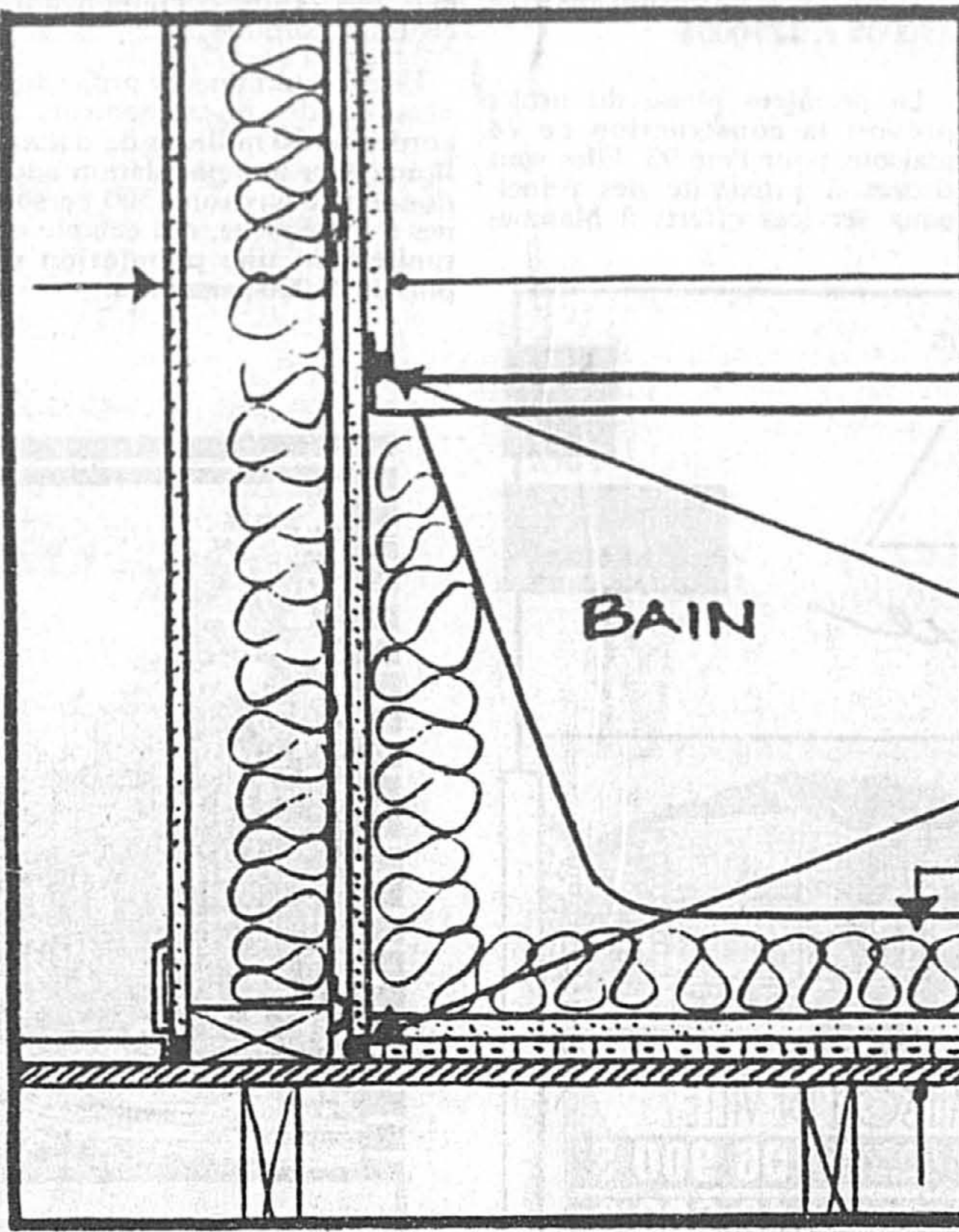
dans deux logements différents.

Pour résoudre ce problème, la cloison entourant la baignoire devrait être composée de fibre de verre acoustique en matelas, de fourrures résilientes métalliques installées à 24" c/c (60 cm), d'un placoplâtre descendant jusqu'au plancher et d'un deuxième placoplâtre hydrofuge de 1/2" (1,2 cm) descendant jusqu'au rebord de la baignoire.

En général, la baignoire est déposée directement sur le sous-plancher de contre-plaqué. Dans ce cas, les bruits sont transmis directement à la charpente et peuvent se transmettre par le plancher. À cet endroit, le plancher devrait être insonorisé à l'aide d'un carton fibre de 1/2" (1,2 cm) bitumé (tel que les revêtements de mur extérieur) et d'un placoplâtre hydrofuge de 1/2" (1,2 cm) déposé sur le carton fibre. Puis remplir la cavité de la baignoire à l'aide de fibre de verre en matelas pour insonoriser et maintenir l'eau chaude durant toute la durée du bain.

Sifflements des robinets

Certains robinets de qualité «économique» sont mal conçus et favorisent la turbulence de l'eau. Cette turbulence fait vibrer les robinets et émet comme un sifflement. Ce bruit peut être éliminé en remplaçant les robinets et en changeant les conduits d'acier galvanisé par des conduits de polybutylène. Ce matériau étant souple crée moins de turbulence dans les conduits et ne transmet pas les vibrations comme les conduits métalliques.



Placoplâtre 5/8" ignifuge
Colombage 2 X 4 à 16" c/c
Fibre de verre acoustique
Fourrures résilientes à 24" c/c
Placoplâtre 5/8" ignifuge
Placoplâtre 1/2" hydrofuge

Calfeutrage silicone

Calfeutrage acoustique

Fibre de verre R-12
Placoplâtre hydrofuge 1/2"
Carton fibre bitumé 1/2"
Contre-plaqué 5/8"

Bruits secs

Les bruits secs et répétitifs entendus surtout lorsqu'on utilise l'eau chaude proviennent de la dilatation des tuyaux sous l'effet de la chaleur. Lorsque les tuyaux sont fixés solidement à la charpente, la dilatation se fait par secousses qui se transmettent à la charpente. Le même phénomène se produit avec les conduits de drainage. Il faut donc les maintenir en place en laissant un carton ciré ou un polyéthylène entre l'attache

et le tuyau pour lui permettre de se dilater.

Coup de bélier

Si un bruit sourd se fait entendre lorsque vous fermez les robinets, votre plomberie n'est probablement pas munie de chambre d'air. La chambre d'air est un bout de tuyau d'environ un pied (30 cm) de longueur qui est relié à chaque robinet pour agir comme amortisseur lorsque vous fermez subitement le robinet. Elle peut

être installée sur la plomberie existante sans problème lorsqu'il n'y a plus de plâtre sur les murs.

Eaux de drainage

Les conduits d'ABS servant au drainage des eaux usées ne sont pas aussi insonorisants que les anciens tuyaux de fonte. Partout où ils passent, on devrait insonoriser les murs et les plafonds à l'aide d'isolant acoustique, de fourrures rési-

liantes métalliques et de deux épaisseurs de placoplâtre.

Toute correspondance doit être adressée à: Yves Perrier, La Presse, 7, rue Saint-Jacques, Montréal H2Y 1K9

Yves Perrier est membre de l'Ordre des architectes du Québec.

Des professionnels qui peuvent aider à la construction d'une maison

FLORIAN BERNARD

Construire ou se faire construire une maison, si modeste soit-elle, représente souvent l'aventure d'une vie, tant par les investissements qu'elle implique que pour l'ampleur et la complexité du projet.

Il est étonnant de constater combien de gens obéissent à leurs simples impulsions émotives plu-

tôt que de se fier aux bons conseils éclairés de professionnels, et à un raisonnement logique lorsqu'ils font une offre sur une maison ou projettent une construction. Ils regrettent souvent, après coup, de ne pas avoir pris davantage de renseignements ou d'avoir négligé de consulter des professionnels compétents. Bien des ressources sont pourtant à leur disposition pour les aider à prendre la bonne décision.

Le bureau local de la Société canadienne d'hypothèque et de logement (SCHL) conseille aux futurs propriétaires de maison de se renseigner à fond sur les principes de base, comme la construction proprement dite, les procédures juridiques et les détails de financement. On peut se procurer certaines informations dans les bibliothèques et auprès d'organismes publics. Il est toutefois bon de compléter sa recherche en

s'adressant à diverses catégories de professionnels, notamment:

● **Les agents immobiliers:** Il faut demander à ses amis et à ses voisins de parler de leurs expériences avec les agents immobiliers avec lesquels ils ont déjà fait affaires. L'agent auquel on décide de s'adresser évaluera les besoins et la situation financière. Il trouvera des maisons qui devraient, en principe, convenir aux ache-

teurs. Il prendra les dispositions voulues pour les visites et aidera à préparer une offre.

● **Les notaires:** Ces derniers sont des conseillers juridiques qui peuvent prévenir un foule de problèmes postérieurs. Ils sont les principaux responsables de la préparation de tous les documents légaux relatifs à l'achat d'une propriété.

● **Les évaluateurs:** Ce sont des professionnels expérimentés qui

évaluent la valeur d'une propriété et qui s'assurent que le prix de vente est raisonnable par rapport au marché. L'évaluateur remet un rapport écrit de son expertise.

● **Les inspecteurs:** En contrepartie d'honoraires, un inspecteur examinera la maison pour vérifier son état, sa solidité, sa charpente, la façon dont elle a été construite. Il fournira un rapport écrit de son examen.

"LE 4X4 FAMILIAL"

La Volière, une création de Luxim, est une maison-de-ville au design superbe et d'une valeur qualité/prix absolument remarquable. Chacune des 4 unités vous offre une salle familiale donnant sur le jardin, un garage isolé, des murs mitoyens de béton léger isolant et insonorisant, une fenestration exceptionnelle et un prix incroyablement bas. À partir de seulement 79 900\$, taxes et services inclus, La Volière vous est offerte à Champfleury, avec terrain gazonné à l'avant et garantie de 5 ans de l'APCHQ. Comparez et vous comprendrez pourquoi La Volière deviendra vite votre 4x4 familial!



La Volière
à partir de 79 900\$

LUXIM

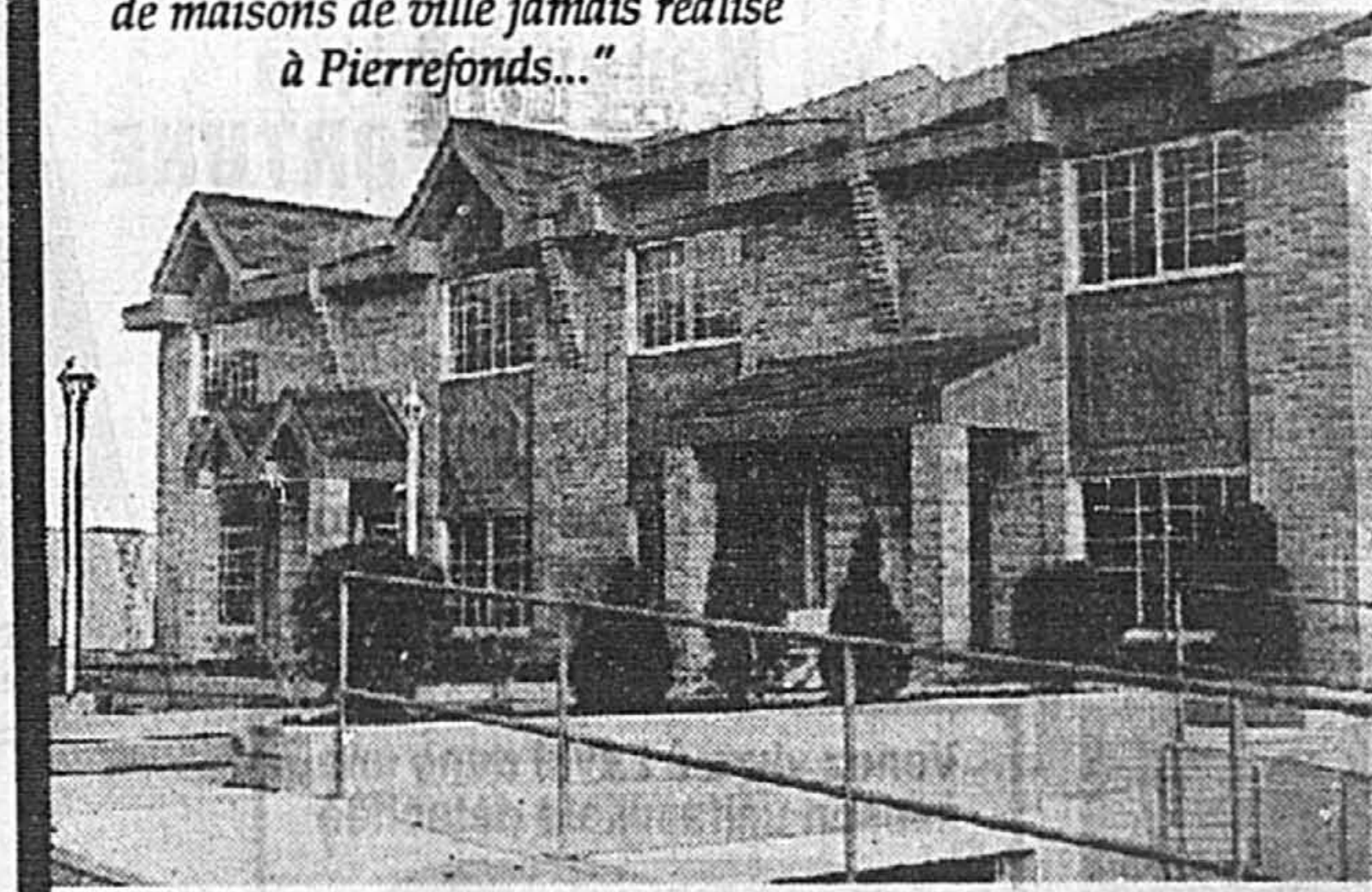
Champfleury
DE LAVAL
BUREAU DES VENTES
Ste-Rose: 622-2720

Venez voir le système ALEXPERT, le cerveau de votre maison intelligente!

Autoroute 15, sortie 440 est, jusqu'à LeCorbusier nord, à gauche sur Des Oratoires.

Le Carré St-Charles

"Le plus beau projet de maisons de ville jamais réalisé à Pierrefonds..."



582\$ PAR MOIS SEULEMENT

pour une maison avec garage double privé. De 93 500\$ (taxes incluses) avec mise de fond de 4 675\$

Visitez nos modèles
• Lun. à merc. de 13 h à 19 h
• Sam. et dim. de 12 h à 18 h

BO GOVIN	
VALENTINE	
AUT. 40	
	ST-CHARLES

17 053, rue Valentine
Pierrefonds — 624-1488

Les Victoriennes

1260 MONTARVILLE, BOUCHERVILLE, 641-9559
Le puritanisme de l'époque...

Deux fois bravo!

À PARTIR DE **94,800\$**

EXCELLENCE DU CONCEPT «MULTIFAMILIAL» **domus** CONSTRUCTEUR DE L'ANNÉE 1993

HABITATION CLASSIQUE

Construction de 540 maisons à Mascouche

Six entrepreneurs du sud de la région Lanaudière se sont unis afin de réaliser un projet domiciliaire de 540 résidences au coeur de la ville de Mascouche.

Ce projet porte le nom de « Cité Champêtre » et est un des plus im-

portants pour la ville de Mascouche au cours des dernières années.

Six maisons témoins de différents styles sont déjà terminées à proximité de l'avenue Saint-Jean, à Mascouche. Le prix de ces

maisons s'échelonne entre 83 000\$ et 125 000\$.

La première phase du projet prévoit la construction de 78 maisons pour l'été 93. Elles sont situées à proximité des principaux services offerts à Mascou-

che, tels centre communautaire, écoles, autoroutes, etc.

Une fois terminé, ce projet aura nécessité des investissements de l'ordre de 50 millions de dollars. Il amènera une population supplémentaire d'environ 1500 personnes à Mascouche, qui compte actuellement une population de plus de 25 000 personnes.

COURS D'ACHAT DE MAISON

POUR PROPRIÉTAIRES ET ENTREPRENEURS
Inspection, Droit Immobilier, Evaluation et Financement
Les mercredis soirs 10-17-24 mars au CEGEP de Maisonneuve
Autres cours disponibles: Investissement Immobilier, Rénovation résidentielle, Gestion des travaux, Design intérieur, Aménagement du paysage, Chauffage et ventilation

ÉCOLE DE RÉNOVATION DU QUÉBEC
Inscription immédiate: 524-1204

C'est authentique.

C'est signé!

HEURES D'OUVERTURE:
Lundi, mardi, mercredi 13h à 17h et 18h30 à 21h
samedi et dimanche 13h à 17h

BROSSARD

Projet de 90 unités

À visiter: 3 maisons témoins décorées

TRAJET: Pont Champlain, sortie Taschereau ouest, à gauche sur boul. Napoléon; à droite sur Océanie; à droite sur Oulmet.

SEMI-DÉTACHÉ
3 chambres, garage
À partir de **132 500 \$**

Tél.: 462-9721

MAISON DE VILLE
Unité de bout, 2 chambres
À partir de **106 900 \$**
Unité de centre, 3 chambres, garage
À partir de **112 900 \$**

INCLUS: Terrain, infrastructures, TPS, TVQ, frais de notaire, gouttières et gazon.

CANDIAC

À PARTIR DE 79 900\$

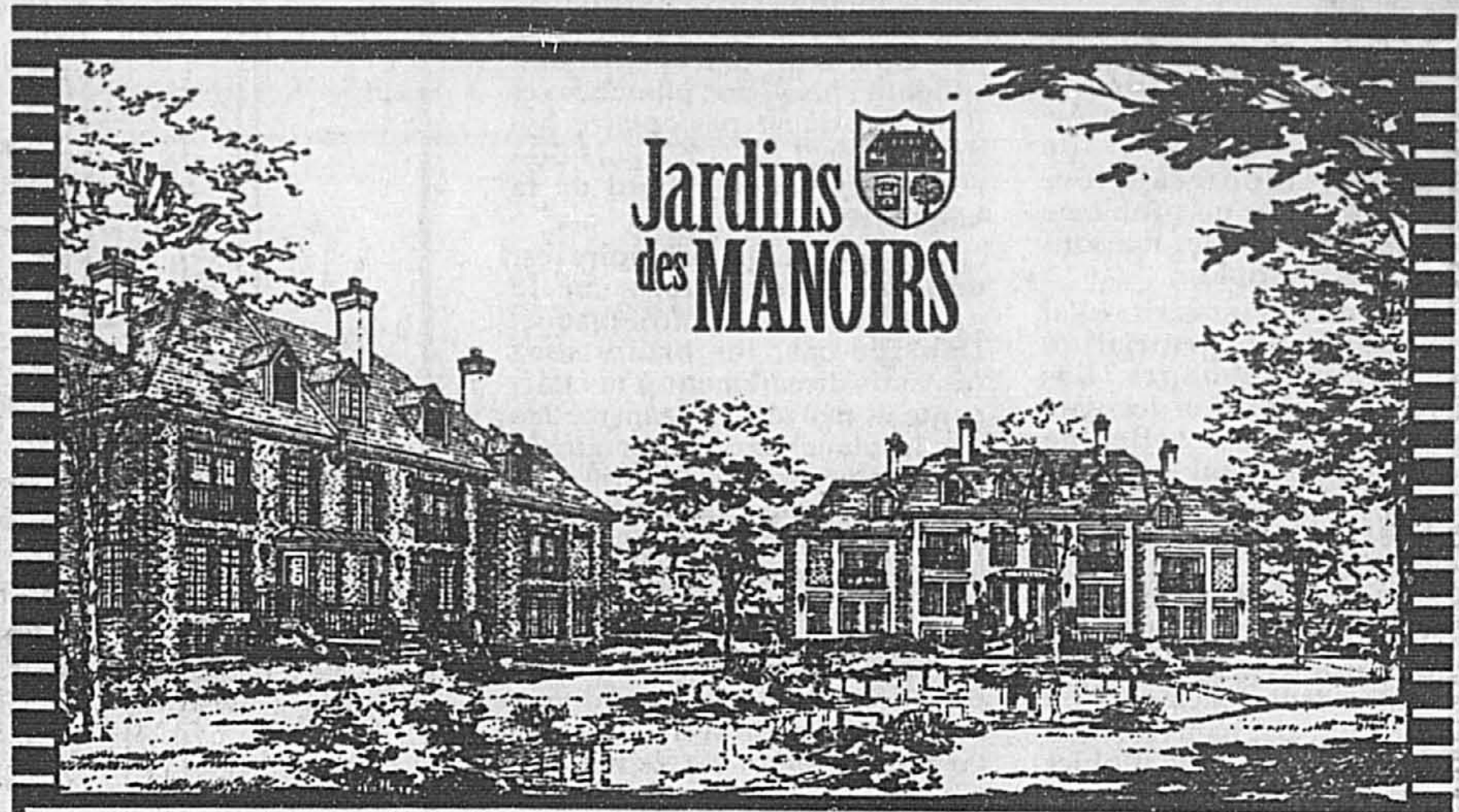
INCLUS: Terrain, TPS, TVQ, frais de notaire, gouttières et gazon

- PHASE I 58 UNITÉS VENDUES EN 10 MOIS
- PHASE II PROJET DE 74 UNITÉS
- 3 MAISONS TÉMOINS DÉCORÉES À VISITER en option: garage et mezzanine

TRAJET: Du pont Champlain, prendre la 132. Sortie 46 (boul Salaberry), à droite sur Marie-Victorin. Faire 2 km et à gauche sur Joliet puis à gauche sur Joubert

MAISON DE VILLE

Tél.: 444-9062



Jardins des MANOIRS

VOUS ACHETEZ VOTRE PREMIÈRE MAISON ?

Nous offrons : l'apparence d'un Manoir et le confort d'une maison intelligente.

À PARTIR DE 109700 \$

- ◆ Maisons de ville style Manoir ◆ Architecture traditionnelle
- ◆ Sécurité et confort ◆ Parcs, sentiers et étangs.

Adresse : 12340, boulevard Pierrefonds, Pierrefonds Québec H9A 1A5

Informations : **685-0727**

Comment s'y rendre : De l'autoroute 40, prendre la sortie "Boulevard des Sources" direction nord. Ensuite, tourner à gauche (direction ouest) sur le boulevard Pierrefonds, et continuer jusqu'à 12340.

Heures d'ouverture :
Lundi ou mercredi : 12h00 à 21h00
Jeudi et vendredi : 12h00 à 18h00
Samedi et dimanche : 11h00 à 18h00

MA MAISON INTELLIGENTE

GROUPE CAPITAL

UN PROJET INTÉGRÉ square Victoria

VOISIN DU GOLF LAVAL-SUR-LE-LAC

NOUVEAU!

SÉRIE CHÂTEAU
Modèle Edimbourg

Venez jouer à LA ROUE DE FORTUNE

Itinéraire : Autoroute 13, sortie St-Martin. Emprunter le boulevard St-Martin vers l'ouest jusqu'au boul. Champagne à droite. Continuer sur le boulevard Champagne jusqu'au rang St-Antoine à gauche. Suivre le rang St-Antoine jusqu'aux maisons témoins.

3002, rang St-Antoine

Renseignements: **962-4931**

Venez vivre à Laval dans une maison unifamiliale détachée

à partir de **595 \$** par mois

PLUS QU'UN PROJET... Votre Réalité!

Lundi à jeudi: 13 h à 21 h
Samedi et dimanche: 11 h à 17 h
Vendredi: Fermé

REPRISE HYPOTHECAIRE

EN BAS DE L'ÉVALUATION MUNICIPALE

Hâtez-vous PLUS QUE 14 **70** UNITÉS

CONDOS DE LUXE À VILLE SAINT-LAURENT

Vendus jusqu'à 135 \$ et + le pi²

Maintenant 95 \$ et + le pi²

FLAMBANT NEUFS

- Structure tout béton.
- Site superbe, face au centre commercial Place Vertu.
- Piscine, salle d'exercice, sauna, ascenseurs, garage intérieur, jardin extérieur, etc.
- Bien d'autres avantages trop nombreux pour être énumérés ici.

IL FAUT LE VOIR POUR LE CROIRE!

11115, boul. Cavendish **856-6666**

Heures de visite: du lun. au vend. de 14 h à 20 h les sam. et dim. de 13 h à 17 h

LES CASCADES ST-LAURENT

CONDOMINIUMS LE RICHE MONT

3 1/2 - 4 1/2 - 5 1/2 PIÈCES

PRIX PRÉCONSTRUCTION

À PARTIR DE **76 900 \$**

LIVRAISON JUIN 1993

RABAIS DE 5 000 \$

JUSQU'AU 28 FÉVRIER 1993

3^e étage disponible avec mezzanine et 2 terrasses

APPARTEMENT TÉMOIN À VISITER

- CONSTRUCTION NEUVE
- INSONORISATION SUPÉRIEURE
- PLANCHERS EN BÉTON

BUREAU DES VENTES:
5145, Jeanne-Mance (au nord de Laurier) **271-4734**

85% VENDU
LIQUIDATION FIN DE PROJET
JUSQU'À 10 000 \$ DE RABAIS

HEURES D'ACCUEIL:
Lundi, mardi, mercredi de 9 h à 19 h
Samedi et dimanche de 13 h à 17 h

OCCUPATION IMMÉDIATE

CONDOMINIUMS JACQUES-VIGER

3 1/2 À PARTIR DE 73 900 \$

Aussi disponibles:

- Studio
- 3 1/2 avec mezzanine et terrasse
- 4 1/2 de style cottage
- Construction neuve
- Plancher-en béton
- Insonorisation supérieure
- Stationnement intérieur disponible

ENTRÉE INDIVIDUELLE POUR CHAQUE APPARTEMENT
Chaque appartement a son entrée individuelle de la rue et l'arrière à vue sur un jardin.

BUREAU DES VENTES:
1069, rue St-André (1^{re} rue à l'est de la rue St-Hubert, au sud du boul. René-Levesque) **847-0777**

SIÈGE SOCIAL: 745-1680