

LES PETITES ANNONCES

514-987-VENDU (8363)

petitesannonces@lapresse.ca

L'équipe Georges Bardagi

Agent immobilier agréé

1^{ère} équipe RE/MAX au Québec¹

Visites Libres Dimanche le 28 janvier 13h30 à 14h30

625 Outremont #14 Outremont, 359 000 \$	5224 Henri-Julien #7 Plateau, 299 000 \$	260 Sherbrooke #527 Centre-Ville, 439 000 \$	4277 Clark Plateau, 199 000 \$

Visites Libres Dimanche le 28 janvier 15h00 à 16h00

185 Dresden VMR, 479 000 \$	603 Powell VMR, 879 000 \$	20 Bates #1 Outremont, 679 000 \$	1248 Waterloo VMR, 439 000 \$

Info-Maison 24h composez (514) 276-4636 + code (4 chiffres)

Outremont

931 Rockland charmant condo 6 pièces au 2e étage avec garage
20 Bates # 203 condo style loft avec terrasse et stat. 289 000 \$ 1766
625 Outremont #14 spacieux condo bien situé 4+1 cac puits de lumière 359 000 \$ 1576
1120 Bernard #25 condo au prestigieux Royal York avec foyer 459 000 \$ 1006
32 Terrasse les Hautsvilliers maison de ville 4 cac jardin intime garage 549 000 \$ 1066
1001 Mont-Royal #503 luxueux penthouse terrasse privée 679 000 \$ 1186
20 Bates #1 luxueux loft avec mezzanine cour privée et stats. 679 000 \$ 1436
207 Outremont charmant cottage rénové foyer et garage 795 000 \$ 1426
742 Rockland cottage détaché 4+1 avec jardin terrasses et stat. 795 000 \$ 1246
81 Springgrove propriété du Haut Outremont 4+1 terrasse et garage 1 329 000 \$ 1176
11 Belœil superbe maison rénovée classée patrimoine d'Outremont 1 879 000 \$ 1776
55 Maplewood cottage en pierre Haut-Outremont 4 cac terrain paysagé 1 769 000 \$ 1966

Ville Mont-Royal

7365 Canora #301 condo unité en coin 2 cac avec garage 329 000 \$ 1976
VMR adj. 2920 Kirkfield cottage détaché très bien entretenu 369 000 \$ 1116
270 Laird impeccable maison de ville 3 cac sous-sol fini 389 000 \$ 1486
493 Graham condo au RDC + sous-sol rénové 2006 jardin garage 429 000 \$ 1896
Square Beaumont nouveau projet maisons de ville garage à partir *434 734 \$ 1396
1248 Waterloo jolie maison secteur ouest avec foyer et terrasse 439 000 \$ 1296
185 Dresden charmante maison de ville avec foyer et cour privée 479 000 \$ 1406
153 Wicksteed cottage jumelé avec grand jardin 4 cac 549 000 \$ 1726
399 Devon cottage grand terrain aménagé piscine creusée garage 789 000 \$ 1676
436 Melbourne spacieux split 4 cac terrain privé piscine solarium 879 000 \$ 1826
603 Powell spacieux condo 4 cac avec jardin intime et garage 879 000 \$ 1356
1735 Rockland grand split terrain 12 420 p.c. près Centre Rockland 895 000 \$ 1566
1335 Scarboro spacieux à paliers multiples grand jardin 899 000 \$ 1346
405 Barton élégant cottage coin de rue superbe jardin 929 000 \$ 1916
349 Carlyle cottage détaché 4 cac jardin terrasse garage et stat. 995 000 \$ 1216
452 Carlyle vaste cottage rénové avec piscine creusée et garage 1 869 000 \$ 1686

Côte-des-Neiges

5569 Woodbury charmant haut de duplex en pierre avec garage 349 000 \$ 1756
Out. adj. 2789-2791 Côte St-Catherine duplex RDC + ss au proprio. 528 000 \$ 1206
West. adj. 5055 Glenair magnifique jardin piscine 609 000 \$ 1476
West. adj. 4645-4647 Grosvenor duplex RDC + SS à l'acheteur 739 000 \$ 1376

Plateau Mont-Royal/Mile-End

4625 Clark #304 loft sur 2 niveaux avec terrasse hauts plafonds *179 900 \$ 1086
4277 Clark joli condo 2 cac foyer et stationnement 199 000 \$ 1536
4324 St-Urbain 3e étage près du parc Mont-Royal et St-Laurent 259 000 \$ 1716
5224 Henri-Julien #7 condo 2 cac terrasse et cour int. garage 299 000 \$ 1166
5289-5299 av. du Parc 2 unités commerciales + 4 logements 1 200 000 \$ 1096

Autres secteurs

Rosemont 6961 Henri-Julien appart. style loft niveau terrasse 129 000 \$ 1126
Rosemont 6959 Henri-Julien appart. rénové près marché Jean-Talon 189 000 \$ 1046
Villeroy 6646 #A Christophe-Colomb haut duplex rénové puits 199 000 \$ 1266
Petite Italie 6655 St-Laurent #311 Place De La Croix luxueux 239 000 \$ 1076
St-Laurent 815 Muir #804 condo de 6 pièces au Château de Casson 259 000 \$ 1806
St-Laurent 898-890 St-Germain duplex coin de rue 3 cac et cour 399 000 \$ 1156
Centre-est 260 Sherbrooke E. #527 luxueux condo Mont St-Louis 439 000 \$ 1546
Centre-est 2267 Parthenais condo sur 5 niveaux concept ouvert stat. 549 000 \$ 1616
Ile-des-Soeurs 100 Berlioz #602 luxueux condo vitré garages 549 000 \$ 1456
Hoch-Mais. 4930 Adam magnifique maison restaurée 5+1 piscine 559 000 \$ 1256
St-Laurent 2195 Loiseau conception unique superbe jardin 729 000 \$ 1556
Cartierville 6925 Métivier piscine int. immense terrain 795 000 \$ 1386

En location

Plateau 4625 Clark #304 loft 2 niveaux terrasse hauts plafonds 1 300 \$/m 1086
Petite Italie 6655 St-Laurent #311 Place De La Croix luxueux 1 295 \$/m 1076
Ile-des-Soeurs 100 Berlioz #602 mur vitré vue splendide 2 600 \$/m 1456

Photos intérieures disponibles à GeorgesBardagi.com

* taxes incluses

¹ Pour 2004 & 2005, sur 78 équipes

Plus que des promesses... des RÉSULTATS!

514-271-2131

RE/MAX du Cartier G.B. COURTIER IMMOBILIER AGRÉÉ

CENTRE - DIMANCHE 14 À 16 H

COTTAGE AVEC TRIPLEX 759 000 \$

Magnifique cott. 1500 pi², 4 ch. 2 s/bains, jardin, 2 stants, triplex avec rev. 25 000 \$. Très bien situé. Énorme potentiel. **1256 Alexandre de Séve N. Jacques - J.P. Bourguet Re/Max du Cartier 514-281-5501**

Maxime Massé André Massé

Remax 514-364-3222

V. ÉMARD, bungalow - 6551, Mazarin. Très coquet, 2 ch. 169 000 \$
 V. ÉMARD, bungalow - 6059, Jogues. Libre maintenant. 169 000 \$
 ST-HENRI, Splex - 5312, Côte St-Paul. Bon revenu. 349 000 \$
 ROSEMONT, Splex - 5643, 16e avenue. Belle cour arrière. 339 000 \$
 LONGUEUIL, condo - 1223, Grands ducs. Clé en main. 248 000 \$
 ST-JÉRÔME, 4plex - 110-116, Lajeunesse. 4 x 5%. 379 000 \$
 ST-JÉRÔME, Splex - 330-36, O'Shea. À 5 min de la gare. 215 000 \$
 CHERTSEY, 2 cottages - 1309, Bois Joli. 140 000 pi². 318 000 \$
 ST-PAUL DE L'ÎLE AUX NOIX, terrain - Avenue Gagnon. 130 000 \$

groupe sutton-immobilia inc. groupe sutton sur l'île inc. groupe sutton Centre-ouest

Courtières immobilières agréés

1260, rue Bernard Ouest, Outremont (514) 272-1010
 785, rue Mont-Royal, Plateau Mont-Royal (514) 529-1010
 1435, rue Graham, Mont-Royal (514) 733-1210
 38, place du commerce, # 280, Île des Soeurs (514) 769-7010
 5800, rue Monkland, Montréal (514) 483-5800
 245, avenue Victoria, bureau 20, Westmount (514) 933-5800

PIERRE-CLAUDE LEGRIS, B.A.A.

Groupe Sutton C.-O. inc., courtier immobilier (514) 944-9880
 Courriel: pclegris@sutton.com

VISITE LIBRE DIM. VIEUX-MONTRÉAL, 525 BONSECOURS #402, près de Champ-de-Mars, superbe loft 1330 pi² car avec vue, plafond 11', garage disponible, métro Champ-de-Mars. OCCUPATION IMMÉDIATE. 349 000 \$ MLS 1269577

VISITE LIBRE DIM. CENTRE-VILLE 1449 ST-ALEXANDRE #202, près de la Place des Arts, superbe loft 1330 pi² car, au Loft St-James, vue sur l'Église, ensolleillé, plafond 10', halogènes... ou à louer 1550 \$ IMPECCABLE! 279 000 \$ MLS 1266230

PENTHOUSE SUR RENDEZ-VOUS MCGILL Ghetto, 405 PRINCE-ARTHUR #17, près de Hutchison, penthouse ensolleillé, 500 pi² car, 1 ch., belles boiserie, plafond 10 pi, A/C, balcon, près de McGill et la Cité. Wow! 189 000 \$ MLS 1245567

OPÈRE ACCEPTÉE SUR RENDEZ-VOUS VIEUX-MONTRÉAL, 525 BONSECOURS #404, grand loft avec 2 chambres, garage disponible. Occupation 60 jours. 369 000 \$ MLS 1271427

PENTHOUSE ET PARC SUR RENDEZ-VOUS PLATEAU, 4225 ST-DOMINIQUE #608, superbe, unique grand loft, balcon, A/C, plafond 11 pieds, ensolleillé, vue. IMPECCABLE! Garage disponible. 599 000 \$ MLS 1232297

VENOU SUR RENDEZ-VOUS CENTRE-VILLE 570, MILTON, # 25, près de Aylmer, McGill ghetto, penthouse, 1305 pi² car, 3 ch., 2 balcons ensolleillés, unité de coin, plafond 9 pi 8 po, avec cachet. 349 000 \$ MLS 1243476

Pour voir toutes les photos de ces inscriptions, visitez mon site internet: www.pclegris.com
 Pour vendre votre propriété, faites confiance à un professionnel, appelez-moi!

MARCHE ATWATER

Dim. 14 - 16 h
 2260, N.-Dame # 301
 Grand 1 ch. fermée, avec vue du centre-ville, foyer et stat., 189 000 \$

SUR RENDEZ-VOUS

Vieux Mtl, grand 2 ch., 2 terrasses, vue du fleuve. À ne pas manquer!!!

Marc Capin
 Intellipro Inc. Courtier immobilier agréé
 514-904-4060

Christianne Salloum
 514-867-2041
 Re/Max du Mt-Royal crtr

OUTREMONT

215, Allée Glendale (coin Pratt)
 Dim. 14 h - 16 h
 Maison de ville
 3 c. à c., 1+1 s/bains, foyer, 2 garages. 429 000 \$
 Faites une offre!
 Louise L'Heureux
 Royal LePage Dynastie
 Courtier immobilier agréé
 514-271-4820

VISITES LIBRES (dimanche de 14 h à 16 h)

Can./March Condo	2348, Ste-Cunegonde	469 000 \$	Superbe maison ville, 2 ch., a/c, gar., près marché, terr., bien situé.	Leonard Rosen	933-7054
Canal Lach Condo	1900, Augustin-Cantin	162 148 \$	Sam.-dim, 13h - 16h. Nouv. projet. 852 pc, 1 ch., terr., près métro.	Fournier/Chicoine	529-1010
Canal Lach Condo	1900, Augustin-Cantin	196 972 \$	Sam.-dim, 13h - 16h. Nouv. projet. 1004 pc, 2 ch., terr., près métro.	Fournier/Chicoine	529-1010
Canal Lach Condo	1900, Augustin-Cantin	176 295 \$	Sam.-dim, 13h - 16h. Nouv. projet. 852 pc, 1 ch., terr., 1er ét.	Fournier/Chicoine	529-1010
Canal Lach Condo	2021, Augustin-Cantin	207 854 \$	Sam.-dim, 13 h - 16 h. Nouv. projet. 1004 pc, 2 ch., terr., 1er ét.	Fournier/Chicoine	529-1010
Canal Lach Condo	3010, Augustin-Cantin	194 795 \$	Sam., dim, 13 h - 16 h. Nouv. projet. 724 pi car, mezz., terr. toit.	Fournier/Chicoine	529-1010
Canal Lach Condo	3003, Augustin-Cantin	183 913 \$	Sam., dim, 13 h à 16 h. Nouv. projet. 723 pi car, mezz., terr. toit.	Fournier/Chicoine	529-1010
Canal Lach Condo	3003, Augustin-Cantin	194 795 \$	Sam., dim, 13 h à 16 h. Nouv. projet. 723 pi car, mezz., terr. toit.	Fournier/Chicoine	529-1010
Canal Lach Condo	3004, Augustin-Cantin	183 913 \$	Sam., dim, 13 h à 16 h. Nouv. projet. 723 pi car, mezz., terr. toit.	Fournier/Chicoine	529-1010
Canal Lach Condo	104, Augustin-Cantin	370 000 \$	Sam., dim, 13 h à 16 h. 1436 pc en béton, mezz., cour + 1 stat.	Fournier/Chicoine	529-1010
Canal Lach Condo	105, Augustin-Cantin	375 000 \$	Sam., dim, 13 h à 16 h. 1397 pc, plaf. 16 pi, unique, cour + 1 stat.	Fournier/Chicoine	529-1010
Canal Lach Condo	306, Augustin-Cantin	279 000 \$	Sam., dim, 13 h à 16 h. 900 pc, mezz., terr. au toit : vue sur ville.	Fournier/Chicoine	529-1010
Centre-ville Condo	1455, Towers, # 208	279 000 \$	Coeur centre-ville, occ. imm., 1 ou 2 ch., 2 studios ou immense 1 ch.	Michael Marjaba	777-1154
Centre-ville Condo	1449, St-Alexandre #202	279 000 \$	Superbe, luxueux, ensol., loft 880 pc, plaf. 10', vue église St-James!	P.-Claude Legris	944-9880
Centre-ville Condo	1515 Dr.Penfield #504	399 000 \$	Spac. 2 ch., 2 s/bain, concept ouvert, 1523 pc avec terrasse et gar.	Roger Yehyagyan	954-2284
Mtl Centre Condo	2500, P.-Dupuy, #710	380 000 \$	Un univers très spécial. Tropiques Nord! Condo 1 ch. avec vue!	Catherine Leconte	754-0458
Mtl-Centre Condo	1420 St-Jacques O. #8	319 000 \$	Unité de coin rénové, 3 ch. + bureau, foyer, garage, cour.	Julie Landry	488-8837
N.D.G. Coprop.	4415, Melrose	289 000 \$	Magnifique bas duplex réno, terrasse, jardin, chauffage séparé, stat.	Marie Lanthorn	487-3189
N.D.G. Duplex	4840, av. Patricia	468 000 \$	5 1/2, 6 1/2 détt., double occ., s/sol, haut fini, entrée séparée, gar.	Marie-A. Robinson	477-1010
Outremont Condo	36, Roskilde	1 689 000 \$	Détaché. Magnifique! 3 étages, 6 ch., 3 s/bains, 2 s/eau, 2 gar.	Charlotte Michaud	733-1210
Outremont Condos	805, McEachran	197 M et +	Spacieux, 2 ch. (950 à 1 200 pc Vue Mt-Royal, balc. 200 m métr.	Frédéric Cornu	272-1010
Outremont Condos	Nouveau sur marché	159 M et +	Condos à juste prix. Nouveau sur marché. Condos à très bon prix.	Frédéric Cornu	272-1010
Outremont Condos	1630, Van Horne	445 000 \$	Réno ou non. 2 à 3 ch. (800 à 1150 pi ²) Terr. Balcon. 2 min métro.	Frédéric Cornu	272-1010
Outremont Condo	900, De l'Épée, # 7	445 000 \$	Sur 2 étages, toit-terrasse, 2 chambres, 2 s/bains, 2 garages.	James Morris	272-1010
Outremont Condo	761, Querbes, # 7	159 000 \$	Près Lajoie, niveau jardin, 5 pièces, 2 chambres, 1 100 pi ² car.	J. Ferrer Martinez	495-2106
Outremont Hautplex	625, Wilderton	489 000 \$	Superbe condo, 2 ch., magnifique vue, garage, piscine, gym.	Mario Funes	272-1010
Outr. adj. Condo	6100, Deacon, # 5N	449 000 \$	Dim. 14h - 16h. 1820 pc, 3 ch., 2 s/bain, gar., lumini, bas., impec.	Claude Bouchard	952-4445
Outr. adj. Condo	2460 Ste-Cuneg. #209	449 000 \$	Sanctuaire, 2 ch., 2 gar., impeccable. 5e étage, vue sur Outremont.	Silvia M. Proulx	733-1210
St-Laurent Condo	2350, Thimens	219 000 \$	Unité de coin, cuisine et salles de bain luxueuses, gar., a/c. À voir!	Alexandre Sebe	816-4718
St-Laurent V.M.R. Cottage	527, Stanstead	669 000 \$	Condo adj. Condo adj. 2 ch., gar., foyer, a/c, piscine, sauna, gym.	lyne Pigeon	733-1210
Verdun Condo	40, Brises Ventée #303	219 000 \$	Altroyant coté, détaché Pour son site, terrain, priv. potentiel à révoir.	Renée Azouluy	738-8832
Vieux-Mtl Con.cott	448 N.-Dame E. #203	349 000 \$	Condo, vue directe fleuve. 4 1/2, balcon, gar. int. 1 ch.+bur. Métro.	McGregor/Fafard	977-9288
Vieux-Mtl Lofts (7)	386, Lemoyne	1500 \$	Sur 2 étages, 2 ch., 2 s/bain, bois franc, terrasse, garage.	Claude B. Angers	272-1010
Vieux-Mtl Con. loft	525, Bonsecours #402	349 000 \$	Nouveau Lofts de 1 à 2 ch., vue, briques, asc., 850 pc et +, gym imm.	Catherine Dève	967-9008
Westmount Condo	522, Clarke	829 000 \$	Penthouse-loft, 1 330 pi car., a/c, plafonds 11', ensolleillé, belle vue	P.-Claude Legris	944-9880
Westmount Condo	552, Lansdowne	719 000 \$	Détaché, plein de soleil, jardin campagnard.	Bill Palmer	238-2455
Westm. adj. Cottage	4829, Grosvenor	899 000 \$	Ensol., grand salon, mag. jardin, près écoles/parcs, s/sol fini, gr. fen.	Martin Rouleau	933-9998
Westm. adj. Cottage	4829, Grosvenor	899 000 \$	Rés. fam. id., salon et s/manger spac., grand terr., pisc., imm. gar.	Mike Abitbol	933-6781

SANCTUAIRE DU MONT-ROYAL

MINI PENTHOUSE 15e ÉTAGE

2 ch., rénové, 2 garages, terrasse avec vue magnifique
UNITÉ DOUBLE AVEC VUE PANORAMIQUE
 Condo rénové de 2 700 pi², 4 ch. + bureau + s/familiale, 2 gar., pl. bois + granite, 10e étage orientation sud-ouest

UNITÉS DE COIN

- 1 930 pi², 3 ch., 2 gar., 2 s/bains, vue panoramique
 - 2 100 pi², 2 ch., 2 gar., 2 s/bains, vue panoramique

UNITÉS DE 2 CHAMBRES

- 1 470 pi², (salon/s/manger de 22x23 pi)
 - 1 414 pi² rénové (chambres 14x15 et 13x15 pi.) 10e étage

Visite libre - Dimanche 13-15h

Phase 3, au 6150 Du Boisé # 5B
 grand 2 ch. 1 414 pi², 1 gar., avec vue panoramique
 Phase 3, 6150 Du Boisé # 4J
 2 ch., 1 gar., 2 s/bains, magnifique vue sur le boisé

Visite libre - Dimanche 15-17h

Phase 2, au 5955 Wilderton # 4B
 2 ch. réno, 2 gar., pl. bois, vue panoramique et sur le boisé
 Phase 2, au 5955 Wilderton # 6A
 unité coin 1830 pi², 3 ch., 2 gar., 2 s/bains, vue panoramique

Pour le meilleur choix venez me voir
 Chaussegros-De-Lery - Vieux Montréal
 condo 2 ch., 2 s/bains, solarium, pl. bois et gar. 359 000 \$

PROPRIÉTÉS À VENDRE

MLS # 1265496. Près université, hôpital, Rez-de-chaussée, très clair. 2 ch. 1 bur. 219 000 \$
 Nouveau Grand et lumineux 3e de 3plex, 4 ch., pl. bois franc, gar., balcons, 289 000 \$, près UdeM.
 Outremont adj. Près hôpitaux, université, etc. 7 chambres, s/fam. Jardin, terr. Gar. 789 000 \$
 MLS # 1267049. Const. 2001. Climatisé, bois franc. Douche séparée. 2 chambres, garage. 295 000 \$
À LOUER
 Condo, 1449, St-Alexandre, #202, loft 880 pc, 6 électros, vue église, ensolleillé, 1 550 \$, impeccable!
 Verrière V1, luxueux, design raffiné, meubles intégrés, 2 ch., 2 s/bains, terrasse, solarium, 479 900 \$.
 Condo, 1213990. Const. 2005, coin Bernard. Plafonds 9 pi. Très clair. Terr. 2 ch. Garage 314 000 \$
 Convent, soft-loft au 3e étage, cuisine luxueuse, vue, confort. MLS 1278613.
 MLS # 1251162. Rénové, face parc. Jardin, garage int. Bois franc, foyer, 4 ch. 3 sdb. 949 000 \$
 MLS # 1275115. Nouveau. Face parc. Cachet, qualité. 4 chambres, s/fam. Foyer, garage. 739 000 \$.
 MLS # 1234362. Rez-de-chaussée, jardin, stat. Entièrement rénové. 2 chambres, foyer, 329 000 \$.
 MLS # 1243462. Const. 2005. Dernier étage. Climatisé, garage, ascenseur. 2 ch. 1 bur. 369 000 \$.
 MLS # 1270022. Très grand RDC avec sous-sol. Garage, cour clôturée. 5 ch., 2 s/bains. 479 000 \$.
 MLS # 1279648. Vue parc. À 2 pas du métro. Terrasse, bois franc, 6 pièces, 1 ch. 279 000 \$.
 Cott. détt. MLS # 1262633. Sur belle rue, près métro, magasins. Impeccable. 4 chambres, 1 bur. 839 000 \$.
 Près Lajoie, 3e, 6 pièces, 2 + 1 ch., rénové, stationnement, rangement, 2 balcons, 239 000 \$.
 Condo MLS # 1278636. Const. 2004. 848 pi car., 2 ch., bois franc, terrasse niveau jardin, près St-Laurent.
 Rénovation superbe, 2e, 1 chambre, clé en main. Terrasse, libre, garage, 210 000 \$.
 V.-Mtl adj. Condo Rénové, 1266 pc au «Le Centrais», terrasse privée, 360 pc sur piscine, design luxe, gar., 439 000 \$.
 Condo. MLS # 1278636. Const. 2004. 848 pi car., 2 ch., bois franc, terrasse niveau jardin, près St-Laurent.
 Pénitence avec goût, 5 chambres sur 3 étages, superbe s/bain des maîtres, garage, foyer, terrasse.

HUGUETTE LÉVESQUE
 Agent imm. affiliée
 Gr. Sutton-Clodim
 514-726-5816

VISITE LIBRE DIM. 14H À 16H
ROSEMONT, 6367, 21e Avenue - Cottage
**** IMPECCABLE ET DÉCORÉ AVEC GOÛT ****
 2 c. à c. + mezzanine avec foyer + salle familiale + garage + magnifique terrasse. 339 000 \$.

OUTREMONT - HAUT DE DUPLEX

625 McEachran
 Dimanche 14 à 16h
 Espace et lumière. 1685 pi² 36 pieds de façade + garage et terrasse, 3 c. à c. + bur., 2 s-bains. 419 000 \$. Entre Bernard et Lajoie

CHRISTIAN PERTIN et ANDRÉE POULIOT
 Sutton Immoiliat courtier immobilier agréé
 www.pertin-pouliot.com (514) 272-1010

OUTREMONT ADJ. À VENDRE PAR LE PROPRIÉTAIRE

cottage complètement rénové, 619 000 \$
 près HEC, Brébeuf, Ste-Justine, U de M
 2652 av. de Soissons, 514-992-6243
 Dim. 14h-16h.
 www.desoissions.com

VIEUX MONTRÉAL
 LOCATION, condo 800 pi², gar., a/c, bien situé, électros, 1300 \$.

777 GOSFORD, vue splendide, concept épuré, 1 ch., 1 s/bain, 1 s/lavage, piscine toit, a/c, gar., 265 000 \$ - 1800\$/mois équipé

PLATEAU CONDO - 1150 pi²
 2 + 1 chambre, avec terrasse et foyer, meublé, équipé, 1850 \$/mois.

Pascale Dahan (514) 812-7439
 Century 21 Max-Immo crtr

LES PETITES ANNONCES 987-VENDU (8363) HEURES DE TOMBÉE COMMENT NOUS JOINDRE MARDI AU SAMEDI 17H, LA VEILLE DE LA PARUTION DIMANCHE ET LUNDI 17H, LE VENDREDI PRÉCÉDENT ANNONCES ENCADRÉES 48H, AVANT LA PARUTION ABONNEMENTS (514) 285-6911 1 800 361-7453

Table with 2 columns: Location and Price. Locations include Banlieue Est, Laurentides, Lanaudière, Estrie, etc. Prices range from 109 to 156.

Table with 2 columns: Location and Price. Locations include Ile de Montréal, Centre-ville, Vieux-Montréal, etc. Prices range from 131 to 179.

Table with 2 columns: Category and Price. Categories include Audiovisuel, Meubles, Équipements, etc. Prices range from 203 to 270.

Table with 2 columns: Category and Price. Categories include Offres d'emploi, Techniques, Métiers, etc. Prices range from 300 to 349.

Table with 2 columns: Category and Price. Categories include Services personnels, Astrologie, Occultisme, etc. Prices range from 401 to 450.

Table with 2 columns: Category and Price. Categories include Véhicules automobiles, Autos-camions à louer, Services divers, etc. Prices range from 501 to 512.

Table with 2 columns: Category and Price. Categories include Loisirs et véhicules récréatifs, Sports, plein air, Séjours, excursions, etc. Prices range from 605 to 668.

Table with 2 columns: Category and Price. Categories include Affaires, Site Internet, Occasions d'affaires, etc. Prices range from 704 to 725.

Table with 2 columns: Category and Price. Categories include Avis, Avis légaux, Avis divers, etc. Prices range from 801 to 850.

Table with 2 columns: Category and Price. Categories include Décès, Prières, Remerciements, Index des décès, etc. Prices range from 901 to 950.

LA CAPITALE DU MONT-ROYAL Courtier Immobilier agréé L'internet c'est bien, visiter c'est mieux LES 2 À 4 PITALE! Nos rencontres du dimanche VISITES LIBRES - DIMANCHE 14 À 16 H

ÉT PLUS ENCORE..... 514 597-2121 Les agents de La Capitale vous offrent GRATUITEMENT * 2 GARANTIES ÉCRITES ! Informez-vous... Équipe Lefrançois Télélisting: (514) 380-8777 + code

VILLE MONT-ROYAL 7321 de Roanacourt - Cottage détaché, compl. rénové, jardin bordé de haies, près du train. 449 000 \$ 102171 1400 Merit # 104 - Élégant condo dans un immeuble prestigieux, sécurité et portier 24 heures. 489 000 \$ 102121

À LOUER 321 Claremont - Westmount. Élégant cottage rénové, grande cuisine avec terrasse attenante, 4 ch. 4 500 \$/mois 102071 Visites libres le dimanche 28 janvier 2007, 14 h à 16 h

Brigitte Le Pailleur AGENT IMMOBILIER AGRÉÉ (514) 237-0303 Eve Le Pailleur AGENT IMMOBILIER AFFILIÉ (514) 248-2124

1028 PL. PIERRE DUPAIGNE Ahuntsic, dim. 14-16h, magnif. cotte condo sur 2 niveaux, 2 ch., mezz., foyer, terr. privée, garage. Re/Max Ambiance Inc. 514-382-5000

AMÉLIE JOLICOEUR Agent immobilier affilié MATHIEU DESJARDINS Agent immobilier agréé VISITES LIBRES - Dim. 14h à 16h

PLATEAU: 1311 rue St-Grégoire - 108. Condo r.-de-ch., 914 pi², 2 c. à c., const. 2005. PRIX 219 000 \$

4300 BEAUDIN (Gouin / Pie - IX) • Dimanche 13h à 17h. MAGNIFIQUE COTTAGE avec Bachelor (revenu 6000 \$/an), 8 pces, 3 CHAMBRES, planchers en chêne, thermo-pompe, air climatisé central.

Lucile Mercier Robert Lavallée ROYAL LEPAGE courtier agréé 514-271-4820 VISITE LIBRE DIM. 14h - 16h

À AHUNTSIC 123 SOMERVILLE Magnifique et luxueuse maison à étage, située sur la très belle rue Somerville. Cette splendide résidence donne directement accès au bord de l'eau.

À AHUNTSIC 9752-54 Du SACRÉ COEUR Superbe duplex entretenu de façon remarquable. 1 x 8 pces + 1 x 5 1/2 pces, s/sol fini, garage.

À AHUNTSIC 9017 DE CHATEAUBRIAND Duplex. 319 000 \$. DANIELLE PICARD 514-823-8846

À DUVERNAY 14-16h, 670 Fontainebleau, grand bung. impeccable, 3 + 3 ch., pl. bois-franc, gar., piscine, 307 000 \$. Nicole Larose, La Capitale 514-382-8000

À DUVERNAY Visite libre dim. 14-16h Val des Arbrès. Belle propriété rénovée 9 pces, 3 + 2 ch., s/manger, parc, sol spacieux, s/séjour, foyer, bur., s/bains. Grand terrain, cour privée.

AHUNTSIC 12 429 Odette Oigny, dim. 14-16h. Coup de cœur, condo tout relatif 5 1/2, près de l'air. Liste d'adresses sur place. Re/Max 514-374-0000 François Tétrault

À VENDRE À LOUER
IMMOBILIER

100 VISITES LIBRES 100 VISITES LIBRES 100 VISITES LIBRES 100 VISITES LIBRES 100 VISITES LIBRES 100 VISITES LIBRES 100 VISITES LIBRES 100 VISITES LIBRES 100 VISITES LIBRES 100 VISITES LIBRES

NICOLAS ROVERSELLI
 agent immobilier agréé

YVAN DUPAS
 agent immobilier agréé

PLATEAU IMMOBILIER INC.
 Courtier immobilier agréé
514-787-1234

VISITES LIBRES DIMANCHE 14H À 16H

 4298 PAPINEAU 5 condos, 700 à 1200 pi ² 159 000 \$	 4225 ST-DOMINIQUE #515 • Loft 1731 pc 276 900 \$	 4690 PONTIAC Cottage 3 c. à c. et stat. 379 000 \$	 4522 DE LORIMIER Condo-cottage et garage 439 000 \$
--	---	---	--

SUR RENDEZ-VOUS 514-787-1234
41 propriétés au www.plateau-immobilier.com

 4452 LAVAL Condo 2 c. à c. stat. 169 000 \$	 3906 BERRI Cottage 1700 pc 399 000 \$	 967 PRATT R.-de.-ch. et s/sol fini, gar. 479 000 \$	 4013-17 DE MENTANA Triplex 3 X 6 1/2 625 000 \$
--	--	--	--

PROJET NEUF

LES PARIS LOFTS

LES CONDOS DU PARC SUR LE PLATEAU

 LOFT 1288 PC ANDRÉA TAHAN 276 900 \$	 LOFT 1477 PC FRANÇOIS LAPOINTE 294 900 \$	 CONDOS 4 1/2, 2 C. À C. DAVID MARUANI 159 000 \$	 CONDOS 2 C. À C. ET FOYER SUSANA ABREU 199 000 \$
---	--	---	--

VISITE LIBRE SAMEDI ET DIMANCHE DE 14H À 17H
4225 ST-DOMINIQUE #515 | 514-787-1234

VISITE LIBRE DIMANCHE DE 14H-16H
 4298 PAPINEAU 514-787-1234

5 CONDOS DE 700 PC À 1200 PC
 DE 159 000 \$ À 229 000 \$

ANDRÉ LABROSSE
 514 597-2121
 La Capitale du Mt-Royal

DIMANCHE 14 À 16H

Plateau
4843 St-Denis # 301
 Métro Laurier, 3e étage, aire ouverte, 1 ch., immeuble béton, 225 000 \$ + tx

SUR RENDEZ-VOUS

Fabreville
 Magnifique cottage de prestige, terrain 16 000 pi², piscine, spa int., 16 pces, situé dans un croissant près du Golf Ste-Rose, 3515 Du Renard, 729 000 \$

Pierrefonds
 Unité de coin, 3e étage, face à un parc, balcon et terr., lumière, hauts plafonds, 2 ch., 2 sdb, stat., garage, 14431 Harry Worth, 200 261 \$ + tx

Plateau
 Duplex s-sol fini, 2000 pi², beaucoup de réno, cour, garage + atelier, rangement au s-sol, boiserie, 3452 Frontenac, 359 000 \$

Plateau
 Copropriété avec cachet, 3 c. à c., cour aménagée, s-sol pleine grandeur, poss. 2000 pi², rue tranquille, idéal petite famille, 3427 Gascogne, Seulement 229 000 \$

UNIQUE OFFRE DE 2 GARANTIES... informez-vous!

À VISITER DIMANCHE DE 14 H À 16 H

AHUNTSIC / N.-BORDEAUX
 11485, RUE PASTEUR
 Magnifique maison en excellente condition, remplie de lumière, 11 pces, 3 ch., 2 s/bains, a/c, véranda, garage, 2 stat. Pavé uni, cour paysagée
 MLS 1280867

SUR RENDEZ-VOUS

Condo IMPECCABLE 1 250 pi², 3 ch., pl. flottant, 4e étage, vue dégagée, 2 stat. int. Occupation rapide.
 MLS 1256072

Grand 6 TOUT RÉNOVÉ 2 ch., salon, s/manger séparée, 2 s/bains, pl. lattes, moulures, portes françaises, 2 stat. int.
 MLS 1251485

Condo rénové en 2006, pl. bois, s/bains, 2 ch., FOYER, stat. ext. Immeuble de 8 condos, frais 74 \$ / mois
 MLS 1275160

ÉQUIPE BEAUDET-MÉNARD
 514.364.3315
 www.beaudetmenard.com

Visite libre, dim. de 14 h à 16 h /Westmount

55, Windsor
 Cottage, village Victoria, rénové 2004-05, spacieux, finis haut de gamme, lattes de bois, 3 chambres, 1 1/2 s/bains, foyers, terrasse et grand jardin privés.
 699 900 \$ MLS 1244688

Visite libre dim. de 13 h à 16 h /Marché Atwater et canal

1175, d'Argenson. Coin Centre, unité modèle, condos d'une à 3 ch. disponibles, design urbain, balcon, a/c et garage. À partir de 154 900 \$ taxes incluses. MLS 1258246

Visite libre dim. de 14 h à 16 h /Chomedey Laval

2414, de Montségur. (À 2 pas du Carrefour Laval). Maison modèle, cottages disponibles de 2 chambres, lattes de bois, s/sol fini, terrasse, jardin, garage, occupation immédiate à partir de 275 000 \$ taxes incluses. MLS 1262602

Plus de 42 propriétés à visiter
 www.beaudetmenard.com

SID M. ALAVI
 agent immobilier affilié

SUTTON CLODEM
 514-861-3000

Pour tous vos besoins immobiliers au Centre-ville, Canal et St-Henri, cliquez!

WWW.sidalavisutton.com

Dimanche de 14 à 16 heures
Centre-Ville

550 St-André : 2 niveaux, terr. privée, pl. bois, gar. 249 500 \$
Centre-ville

Nouveau : condo grand 3 1/2, terr. privée 450 pi², 429 000 \$
 Condo : 1400 pi², terrasse privée, garage, 439 000 \$
 Condo : 2 ch., a/c, garage, foyer, Vue sur parc! 289 000 \$
 Condo : 1350 pi², 2 ch., 2 s/bains, garage 289 000 \$
 Condo : unité coin 1350 pi², 2 ch., 2 s/bains, gar. 289 000 \$
 Condo : 3 1/2, a/c, foyer, garage, Belle vue, 315 000 \$
 Condo : aire ouverte, 2 ch., stat., occ. imm. 179 000 \$

Canal et Marché

Nouveau : condo réno 2 ch., grand rangement, gar. 185 000 \$
 Cottage : maison de ville face au parc et canal, 449 000 \$
 Condo : 1 900 pi², 2 ch., 2 s/bains, 2 foyers, 2 gar. 449 000 \$
 Cott. : semi dét. rénové, 3+1 ch., foyer, spa 369 000 \$
 Condo : face au canal, belle vue, 1300 pi², a/c, gar. 309 000 \$
 Condo : avec mezz. 2+1 ch., a/c central, terr., gar. 259 000 \$
 Condo : 2 niveaux, 2 ch., 1 1/2 s/bains, impeccable, 238 000 \$
 Condo : 2 niveaux, 2 ch., cuisine réno, pl. lattes, 235 000 \$
 Condo : dernier étage, 2 ch., impeccable 199 000 \$
 Condo : rénové 2 ch., grand rangement, garage, 194 000 \$
 Terrain Vacant : pour développement. Près canal 299 000 \$
 233 Dominion | 303 : VENDEU

Verdun

Condo : Pied-à-terre 1 ch., gar., métro de l'Église 159 000 \$

Ile des Soeurs

Condo : 2 ch., 2 s/bains, a/c, plafond 9', garage, 295 000 \$

CENTRE- DIMANCHE 14 à 16h
 2121 St-Christophe

COTTAGE 2200 PI GAR.
 magnifique et minutieusement rénové, cuisine staineless, bois et marbre, 3 puits de lumière, 4 ch, foyer, terrasse, stationnement, clé en main! 579 000 \$

SUR RENDEZ-VOUS

PLATEAU vue sur le Mt-Royal!! Dernier étage de 3plex avec STATIONNEMENT. 279 000 \$

VILLERAY haut de duplex 3 ch, avec stationnement et terrasse en bois traité de 10x16 pi., - 179 000 \$

Suzanne Proulx
 courtier immobilier agréé
 514 915-5950

Voir toutes mes propriétés sur www.suzanneproulx.ca

CÔTE ST-LUC
 Visite Dim. 14 à 16 h
 5695 MERRIMAC

Maison de ville, unité de coin, 4+1 ch, 2+1 s/bains, cuisine-dînette, terrain très très grand, garage, plusieurs puits de lumière, A VOIR! 309 000 \$

Tatiana Londono
 Sutton Immobilière crtr
 514-928-3019

CÔTE-ST-PAUL, Grand cottage, design, 4 ch., 269 000 \$
Bienvenue au 5520 rue Angers. Dim. 14h-16h, Re/Mx Alliance, Evelynne Sheehy, 514-269-3170

GREENFIELD PARK
 1724 Victoria # 302, dim. 14h à 16h. Condo rénové, 2 ch., garage, 134 500 \$
Lise Roy 450-449-4411
 Re/Max Signature inc.

N.D.G.

Dimanche 14-16h avec l'équipe Birks/Duguay Nouvelles Inscriptions
 2215 Hampton Condo haut 2plex unité éclairée et très charmante, garage + jardin + s/sol 199 000 \$
4927 Bessborough/Somerled
 Condo haut 2plex, tout rénové, un vrai bijou! Une visite s'impose! Garage. Clé en main! 269 000 \$

SUR RENDEZ-VOUS
5500-02 N.D.G./Girouard 2plex, rénos majeures de bon goût, r.-de.-ch + bach, immense, libres aux acheteurs. A voir! 479 000 \$
5044-46 Grosvenor adj. N.D.G. 2plex, beaux grands espaces, 1800 pi²/étage, double occupation, belle chance 629 000 \$

GREENFIELD PARK
 44 Greenfield dim 14-16h Châteaufort cotti. 187 000 \$
 2 ch., pl. bois franc, grand terrain clôturé, piscine et patio, arbres matures. Marchez à l'épicerie, arrêt d'autobus. Parfait couple ou petite famille!
 RYL ctr. 450-672-0321
DENISE SPIVAK

HOCHELAGA-MAISONNEUVE

VISITE LIBRE
 entre 14h à 16h
Dimanche 28 janvier 2007
 4550 Pierre de Coubertin #31

Magnifique condo de coin au 3e étage. Très ensoleillé, grande fenestration. Concept airtouch-ouverte. A 3 min du métro Vau, 5 min du marché Maisonneuve. Promoteur jusqu'à 14-02-2007. 5005 francs de notaire inclus. Une visite s'impose. Faites vite!

ROYAL LEPAGE
 EXTRA
 Courtier immobilier agréé

Giuseppina Ciambella
 Agent immobilier affilié
 514-923-5751

HUDSON

Canadienne "Timber Frame", 716'X27, dans boisé 24 288pi², gar. double isolé chauffé, poss. ch. au 2e, cabanon isolé 12x24' 12x24', gazebô 12' Visite libre tous dim. jusqu'au 1^{er} avr. 543 Stirling, 450-458-0995, 479 000\$. Aussi terrain à vendre 33 863 pi², 169 000 \$.

ILE BIZARD, 214 Joncaire, Dim. 14h-16h. Unifamilière dét. 3 c.a.c., foyer, immense terrain, piscine h-t., 239 900 \$., E. Wesley, Re/Mx 514-374-4000
 www.lesagentsdubois.com

LOUISE BÉLISLE
 RYL DYNASTIE 514-735-2281

OUTREMENT, 869 McEachran, dim. 14-16h. Immense condo rénové, cachet, 3 ch., garage, terrasse, 359 000 \$, Maria A. Pereira / Stella Iannou, Re/Mx du Cartier 514-816-7925 / 514 731-7575

OUTREMENT

LOUISE BÉLISLE
 RYL DYNASTIE 514-735-2281

OUTREMENT, 869 McEachran, dim. 14-16h. Immense condo rénové, cachet, 3 ch., garage, terrasse, 359 000 \$, Maria A. Pereira / Stella Iannou, Re/Mx du Cartier 514-816-7925 / 514 731-7575

OUTREMENT, 869 McEachran, dim. 14-16h. r.-de.-ch avec s/sol, GAR., + stat., const. 99, 1500 pi² + 1 ch., 2 s/bains, Maria A. Pereira / Stella Iannou, Re/Mx du Cartier 514-816-7925 / 514 731-7575

OUTREMENT, 869 McEachran, dim. 14-16h. r.-de.-ch avec s/sol, GAR., + stat., const. 99, 1500 pi² + 1 ch., 2 s/bains, Maria A. Pereira / Stella Iannou, Re/Mx du Cartier 514-816-7925 / 514 731-7575

OUTREMENT, 869 McEachran, dim. 14-16h. r.-de.-ch avec s/sol, GAR., + stat., const. 99, 1500 pi² + 1 ch., 2 s/bains, Maria A. Pereira / Stella Iannou, Re/Mx du Cartier 514-816-7925 / 514 731-7575

ÉLIZABETH DION
 514-733-1210

C.D.N. 14 - 16 h

Au 4776 Victoria. Condo divise aménagé en 2002, 1 200 pi², 3 ch., bois franc, 6 électros, terrasse 11x24', 259 000 \$. Sutton Immobili

C.D.N. ADJ. WESTMOUNT
 4960 rue Lamontagne
 Dim. 14 h à 16 h

Superbe bas de duplex, 3 c.a.c., gar. double et bachelier avec revenus, 369 000 \$
 À voir absolument!
Véronique Dernaucourt
 Royal LePage Heritage
 514-979-7113

C.D.N. DUPLEX

Dim. 14 - 16 h
 5524-26 Mountain Sights
 Duplex réno près métro, beau s/sol fini de 1150 pi² avec 2 entrées privées et 3/4, jardin haut loit 1 500 3/4 mois
 499 000 \$

C.D.N. TRIPLEX

Dim. 14 - 16 h
 5524-26 Mountain Sights
 Duplex réno près métro, beau s/sol fini de 1150 pi² avec 2 entrées privées et 3/4, jardin haut loit 1 500 3/4 mois
 499 000 \$

BRIGITTE ECAROT
 Sutton crtr 514-484-8585

FACE AU MÉTRO JOLLETTE

Centre-Est, condo 2003, 2 ch., bois franc, terrasse, stat. Occ. rapide, 165 000 \$. Dim. 14-16h, 2490 Jollette. Christiane Pilon
 Re/Mx crtr 514-704-4423

CENTRE-EST, 2146 St-Germain, dim. 14-16h. triplex rénové, 3e lib. juill. 379 000 \$.
 L. Cournoyer, Re/Mx Harmonie 514-259-8884

CENTRE-VILLE, 550 Jean D'Estimé # 1201 dim. 14h-16h. unité de coin, 2 ch., cuisine aire ouverte, grande fenestration, garage, balcon. Sonnez au 420, 514-248-1454
 www.samuel.ca
 R. Samuel Re/mx du Cartier

CENTRE-VILLE, dim. 13h-17h, 1050 Amesbury, app. 724, condo luxe, réno, 514-967-5481

LONGUEUIL (VIEUX)
 Longueuil dim. 14h-16h
165 St-Charles Est
 Cottage 1930 rénové avec goût, cachet, 4ch., lattes, 499 000 \$

Jackie Robert
 (450) 651-8331
 Re/Mx Longueuil crtr.

MERCER, BORD DE L'EAU
 Dim. 14-16h, 345 Pierre-Bernard condo 2 ch., foyer, garage, a/c central, 229 000 \$, 514-351-9875.

MERCER, Dim. 14 h à 16 h, 9525-9527 Notre-Dame Est
 Super duplex, très bon état, proprio occ. 4 1/2, 239 000 \$.
 #MLS1270880. Re/Mx du Cartier, Guillaume Fournier, Crtr. 514-779-9040.

MERCER/HOCHELAGA
 1863 rue de Chamby
 Dim. 28 Janv. 07 de 14h-16h
 Projet NOVO, dernier étage, 2 ch., 1 gar. MLS 1248837.
 Info: **Micheline Morin**
 Remax Platine 514-240-0323

MÉTRO BEAUDRY, Condo 2 ch. + mezz., foyer, terr. privée, stat. ext., 1280 Montcalm # 7, dim 14 à 16 h, Esther Lewis, Re/Mx crtr 514-374-4000.

MILE END - 5426 Jeanne-Mance. Superbe cottage de 4 chambres, relat à 100%, 2600 pi² car. + terrasse de toit de 850 pi² car. 649 000 \$. 5426 Jeanne-Mance : cottage de 3 chambres entièrement rénové, 2400 pi² car. + terr. de toit, 549 000 \$. Visite libre. Dim. 14-16 h. Impact-Immobilier Inc. courtier immobilier, 450-671-7300.

N.D.G., dim. 14-16h, 5195 Brillong/Monkland, 3 ch., 1 1/2 s/bains, cott. dét., s/sol fini, gar. jardin, 3000 pi², 499 000 \$.
 # 514-843-3069 *

N.D.G., rive, superbe, grand triplex rénové, cachet.
 Dim. 14-16h, 2218 Regent M. Bissuel crtr, 514-262-8272

OUTREMENT
 5397, HUTCHISON
 CONDO AVEC CACHET MOULURES, COLONNES, BOISERIE, VAISSELIER STATIONNEMENT EXT. 275 000 \$

OUTREMENT
 22 DE LA BRUNANTE
 SUPERBE RESIDENCE MAGNIFIQUE JARDIN PISCINE CREUSÉE
 1 030 000 \$
 1069745

OUTREMENT
 22 DE LA BRUNANTE
 SUPERBE RESIDENCE MAGNIFIQUE JARDIN PISCINE CREUSÉE
 1 030 000 \$
 1069745

OUTREMENT
 22 DE LA BRUNANTE
 SUPERBE RESIDENCE MAGNIFIQUE JARDIN PISCINE CREUSÉE
 1 030 000 \$
 1069745

OUTREMENT
 22 DE LA BRUNANTE
 SUPERBE RESIDENCE MAGNIFIQUE JARDIN PISCINE CREUSÉE
 1 030 000 \$
 1069745

L'ÉQUIPE RAYMOND LARIVIÈRE
 514-529-1010
 Sutton Immobili

SAM. ET DIM. ENTRE 14 H ET 16 H 30
PLATEAU

4378 BOYER, beau condo 2ième étage, terrasse sur le toit du garage, réno haut de gamme, 2 ch., belle s/bains avec mur en bloc de verre. Garage optionnel en surplus 359 500 \$

VILLERY

7080 HUTCHISON # 616 (sonnez code 59) super beau condo const. 2004, ancienne usine, dernier étage, pl. de bois franc, grande c.a.c. avec walk-in, s/bain avec bain et douche séparés, beaucoup de rangement, stat. int. Vue spectaculaire 259 500 \$
7637 ST-ANDRÉ # 2, joli condo aire ouverte, 2 ch., const. 2005, garantie APCHQ, système d'alarme, clé en main, 219 000 \$

ROSEMONT

6515 DES ÉCOTES joli condo rez-de-chaussée complètement rénové en gardant son cachet : belles boiserie d'époque, vaisseleur encastré, haut plafonds, plancher de bois franc, 3 ch, s/sol 7' d'hauteur avec s/fan, et s'd'au. Poss. garage. Disponible imm. 299 500 \$. Aussi disponibles pour l'achat 2e étage, 3 ch, 254 500 \$ et le 3e étage, 1200 pi², 3 ch, et 100% soleil 264 500 \$

PLATEAU

4267 BERRI, 2e rénové au complet, 2 ch., terrasse. 304 500 \$

HOCHELAGA-MAISONNEUVE

4254 ADAM pied-à-terre redessiné et ensoleillé, 3e, 134 500 \$

CENTRE-VILLE

1210 - 1212 ST-HUBERT, duplex avec cottage, 4 ch., 4 stat., 699 500 \$

PIERREFONDS

5200 BOUL. DES SOURCES, condo 2 ch., ascenseur, garage, 203 000 \$

Photos et 23 autres propriétés à vendre dans notre page WEB

www.raymondlariviere.com

OUTREMENT ADJ.
 Dim. de 14 à 16 h
5718 Décom
 Perle rare! Superbe condo 2 c.a.c. au rez de chaussée d'un duplex de construction supérieure. Entrée séparée pour bureau au sous sol. Foyer, terrasse, climatisation centrale. A deux pas des écoles et de U de M. 379 000 \$
Louise Tarte A.I.A.
 514-271-4820
 Royal LePage Dynastie

OUTREMENT ADJ.
Le Sanctuaire Phase I
6000 Deacon # 4 E
 dim. 14 à 16 h
565 000 \$

Un condo tout refait de A à Z? Le voici! Marbre, céramique et bois, électros inox, 2 ch., 2 s/bains, garage et terrasse. Occupation immédiate.
 Re/Mx du Cartier
Marielle Cartier 514-271-2131
 www.mariellecartier.com

OUTREMENT CONDOS
 1620 Van Horne /Davaar
 Dim. 14 à 16 h
 Plusieurs 2 et 3 ch. disponibles, rénovés ou pas. Lobby magnifique, terrasse panoramique. A 2 pas du métro et de la rue Bernard.
ROBERT LAURIN
PIERRE KANTÉMIROFF
 Re/Mx du Cartier
 514-271-2131

OUTREMENT, Dim. 14-16h
 666 Outremont, grand condo, 3+1 ch., 2e de 3plex 315 000\$. Josiane Guida
 Crtr. 450-629-3904 ou cell.: 514-983-4351.

OUTREMENT
 DIM. 14H À 16H

795 DUNLOP
 Face au parc, cottage, 4 c. à c., foyer, boiserie, jardin, stat., 4 autos. 745 000 \$. Bonne condition, attend votre décor... Vendeur motive!

ANNE-MARIE LARUE
 (514) 483-2177
 Re/Mx Westmount inc.

OUTREMENT
 dimanche 14 à 16 h
Garden Court: 1060 Bernard # 10 dim Luminieuse unité de coin, 2 ch., 1043 pi², 279 000 \$, M. Kimberly Escobaton

SUR RENDEZ-VOUS

Nouveau Mile End 131 Mt-Royal O. 1 ch bur. en suite, murs à la brique, foyer naturel, vue Mont-Royal, près métro, à voir 215 000 \$ - MLS 1245665

Le Clos St-Bernard, somptueuse unité de coin 4 ch., 3 s/bains, 3100 pi². Impeccable. Abondante fenestration. Vue sur Mont-Royal, 2 gar. 1 150 000 \$ - MLS 1213163

St-Adèle, 510 du Sommet Bleu, maison 2005, sur 3 étages, en flanc de montagne, 14 pces, foyer, piscine int., ascenseur. Vue panoramique 429 000 \$ - MLS 1245665

Nouveau Estérel bord de l'eau, réno, 2 foyers naturels, garage, quai, 4 ch. 649 000 \$

EMILIE LABELLE NICOLE CLÉMENT
 Re/Mx du Cartier
 514-271-2131

OUTREMENT
 dimanche 14 à 16 h
Garden Court: 1060 Bernard # 10 dim Luminieuse unité de coin, 2 ch., 1043 pi², 279 000 \$, M. Kimberly Escobaton

SUR RENDEZ-VOUS

Nouveau Mile End 131 Mt-Royal O. 1 ch bur. en suite, murs à la brique, foyer naturel, vue Mont-Royal, près métro, à voir 215 000 \$ - MLS 1245665

Le Clos St-Bernard, somptueuse unité de coin 4 ch., 3 s/bains, 3100 pi². Impeccable. Abondante fenestration. Vue sur Mont-Royal, 2 gar. 1 150 000 \$ - MLS 1213163

St-Adèle, 510 du Sommet Bleu, maison 2005, sur 3 étages, en flanc de montagne, 14 pces, foyer, piscine int., ascenseur. Vue panoramique 429 000 \$ - MLS 1245665

Nouveau Estérel bord de l'eau, réno, 2 foyers naturels, garage, quai, 4 ch. 649 000 \$

EMILIE LABELLE NICOLE CLÉMENT
 Re/Mx du Cartier
 514-271-2131

NOTRE PASSION, L'IMMOBILIER
 Notre ambition, vous en faire profiter

À VISITER, CE DIMANCHE, DE 14 H À 16 H

PLATEAU
 (À 2 pas du Parc Lafontaine)
3978, av. des Érables
 Magnifique UNITÉ DE COIN très lumineuse avec cachet, superbe cuisine avec îlot et armoires en bois adjacent à la salle à manger. 2 ch., bois franc, climatiseur, foyer et un stationnement.
 259 000 \$

PETITE-PATRIE
6040, av. de Lorimier
 À proximité du cinéma Beauvillier et du Parc Molson, Condo à aire ouverte avec 2 ch. et 2 balcons. Cuisine et salle à manger sobres et élégantes. Excellent rapport qualité-prix.
 189 000 \$

AMÉLIA TAVARES
 La Capitale du Mont-Royal
 (514) 597-2121

MÉLANIE DUBOIS
 514-990-0020
 Horizon Montréal courtier

VIEUX MONTRÉAL - DIM. 13 h À 16 h
 Sur rendez-vous SVP - Possible dernière minute

• **555 de la Commune #304**: A VOIR! Condo d'environs 874 pi car. Pl. de bois, grandes fenêtres, terrasse privée, colonnes de béton. 289 000 \$

• **20 des Soeurs-Grises #214**: Loft de 956 pi car. brut. Avec beaucoup de cachet. 1 chambre + 1 bureau. Garage. 325 000 \$

• **VIEUX MONTRÉAL - DIM. 14 h À 16 h**

• **445 Viger #707** : Splendide condo sur 2 étages. Accès privé par ascenseur / superbe cuisine. Foyer au gaz. Zone parking professionnel / trafic léger et résidentiel. Garage. 499 000 \$

www.horizonmontreal.com

P.A.T., superbe cott 3 ch., s/sol fini, décoration professionnelle, pl. lattes Dim. 14h à 16h, 2181 Edgar-Prairie. Alain Provencher, Re/Mx 514-259-8884.

PIEDMONT - DIM. 14 - 16 H
 416 DES PRUCHES

À 5 min. mont St-Sauveur. Secteur très recherché, garage double, 3 ch, 3 électros, planchers bois, foyer, 3 balcons, rangement s-sol. 150 000 \$ - MLS 125000 \$
Eric Doyon RE/MAX/MS
 450-433-1151

PLATEAU
 4151 St-Hubert dim. 14-16h. 2e étage, 1 stat., 2 ch., 1 bur., 3 électros, planchers bois, foyer, 3 balcons, rangement s-sol. 150 000 \$ - MLS 125000 \$
Eric Doyon RE/MAX/MS
 450-433-1151

PLATEAU
 4230 St-Dominique #A 2
 Dim 14 à 16 h. Condo 1+2 ch., a/c, foyer, terrasse. Face parc 285 000 \$. Re/Mx du Cartier Chantal Chasson 514-271-2131

PLATEAU, 4270 Papineau #305, dim. 14h-16h, 2 ch., 1200 pi² car. brut, 2 s/bains, bois franc, occ. avril 514-248-1454
 www.rsamuel.ca
 R. Samuel Re/mx du Cartier

À VENDRE À LOUER IMMOBILIER

PLATEAU 3700 av. Laval dim. 28 janv. 14-16h Prix réduit!!!

3700A LAVAL - CONDO R.-de-ch. 4 1/2, 195 000 \$ MLS 12514003

PLATEAU, studio loft à neuf, 119 000 \$, 4706 Chabot. Dim. 14h-16h, P. Deroi/O. Bausant, Exit Innovation 514-842-3084

NOUVEAU 5 Condos de 159 000 \$ à 229 000 \$

Nicolas Rovselli Yvan Dupas 514-787-1234 Plateau Immobilier www.plateau-immobilier.com

NOUVEAU 935 ROY EST # 202 Dimanche 14 à 16h

NOUVEAU Beau cottage inversé à 2 pas du métro Mt-Royal

Nicolas Rovselli 514-787-1234 Plateau Immobilier www.plateau-immobilier.com

NOUVEAU Plateau, 4559 Fabre, dim. 14h-16h, réno annoncés, grand 5 1/2 au 3e, à l'état neuf.

Plateau, 4295 De la Roche dim. 14h-16h, Condo au coeur du Plateau

NOUVEAU Plateau, 4559 Fabre, dim. 14h-16h, réno annoncés, grand 5 1/2 au 3e, à l'état neuf.

Plateau, 4295 De la Roche dim. 14h-16h, Condo au coeur du Plateau

NOUVEAU Plateau, 4559 Fabre, dim. 14h-16h, réno annoncés, grand 5 1/2 au 3e, à l'état neuf.

Plateau, 4295 De la Roche dim. 14h-16h, Condo au coeur du Plateau

PLATEAU, magnifique r.-de-ch victorien, 1800 pi² brut + s-sol 7 pi. 4 ch. cour, stat. Comptant 25.49 000 \$

Plateau Mt-Royal 4309 DE LORIMER Superbe condo 5e étage, clé en main

NOUVEAU 5 Condos de 159 000 \$ à 229 000 \$

Nicolas Rovselli Yvan Dupas 514-787-1234 Plateau Immobilier www.plateau-immobilier.com

NOUVEAU 935 ROY EST # 202 Dimanche 14 à 16h

NOUVEAU Beau cottage inversé à 2 pas du métro Mt-Royal

Nicolas Rovselli 514-787-1234 Plateau Immobilier www.plateau-immobilier.com

NOUVEAU Plateau, 4559 Fabre, dim. 14h-16h, réno annoncés, grand 5 1/2 au 3e, à l'état neuf.

Plateau, 4295 De la Roche dim. 14h-16h, Condo au coeur du Plateau

NOUVEAU Plateau, 4559 Fabre, dim. 14h-16h, réno annoncés, grand 5 1/2 au 3e, à l'état neuf.

Plateau, 4295 De la Roche dim. 14h-16h, Condo au coeur du Plateau

NOUVEAU Plateau, 4559 Fabre, dim. 14h-16h, réno annoncés, grand 5 1/2 au 3e, à l'état neuf.

Plateau, 4295 De la Roche dim. 14h-16h, Condo au coeur du Plateau

NOUVEAU Plateau, 4559 Fabre, dim. 14h-16h, réno annoncés, grand 5 1/2 au 3e, à l'état neuf.

ROSEMONT - Dim. 14h - 16h 6560 BOYER # 302 Magnifique condo 2001, aire ouverte, foyer au gaz, électros inclus, chaudières et moderne à la fois

Plateau: mignon r.-de-ch., 2 c. à c., s-sol 6', immense terrasse, 218 000 \$

NOUVEAU 5 Condos de 159 000 \$ à 229 000 \$

Nicolas Rovselli Yvan Dupas 514-787-1234 Plateau Immobilier www.plateau-immobilier.com

NOUVEAU 935 ROY EST # 202 Dimanche 14 à 16h

NOUVEAU Beau cottage inversé à 2 pas du métro Mt-Royal

Nicolas Rovselli 514-787-1234 Plateau Immobilier www.plateau-immobilier.com

NOUVEAU Plateau, 4559 Fabre, dim. 14h-16h, réno annoncés, grand 5 1/2 au 3e, à l'état neuf.

Plateau, 4295 De la Roche dim. 14h-16h, Condo au coeur du Plateau

NOUVEAU Plateau, 4559 Fabre, dim. 14h-16h, réno annoncés, grand 5 1/2 au 3e, à l'état neuf.

Plateau, 4295 De la Roche dim. 14h-16h, Condo au coeur du Plateau

NOUVEAU Plateau, 4559 Fabre, dim. 14h-16h, réno annoncés, grand 5 1/2 au 3e, à l'état neuf.

Plateau, 4295 De la Roche dim. 14h-16h, Condo au coeur du Plateau

NOUVEAU Plateau, 4559 Fabre, dim. 14h-16h, réno annoncés, grand 5 1/2 au 3e, à l'état neuf.

GINETTE BAROLET CAROL JARRY La Capitale du Mont-Royal (514) 895-4405 Nous protégeons nos clients depuis 1991

ROSEMONT - Dim. 14h - 16h 6560 BOYER # 302 Magnifique condo 2001, aire ouverte, foyer au gaz, électros inclus, chaudières et moderne à la fois

Plateau: mignon r.-de-ch., 2 c. à c., s-sol 6', immense terrasse, 218 000 \$

NOUVEAU 5 Condos de 159 000 \$ à 229 000 \$

Nicolas Rovselli Yvan Dupas 514-787-1234 Plateau Immobilier www.plateau-immobilier.com

NOUVEAU 935 ROY EST # 202 Dimanche 14 à 16h

NOUVEAU Beau cottage inversé à 2 pas du métro Mt-Royal

Nicolas Rovselli 514-787-1234 Plateau Immobilier www.plateau-immobilier.com

NOUVEAU Plateau, 4559 Fabre, dim. 14h-16h, réno annoncés, grand 5 1/2 au 3e, à l'état neuf.

Plateau, 4295 De la Roche dim. 14h-16h, Condo au coeur du Plateau

NOUVEAU Plateau, 4559 Fabre, dim. 14h-16h, réno annoncés, grand 5 1/2 au 3e, à l'état neuf.

Plateau, 4295 De la Roche dim. 14h-16h, Condo au coeur du Plateau

NOUVEAU Plateau, 4559 Fabre, dim. 14h-16h, réno annoncés, grand 5 1/2 au 3e, à l'état neuf.

Plateau, 4295 De la Roche dim. 14h-16h, Condo au coeur du Plateau

SOPHIE ST-ONGE agent immobilier agréé Re/Max Signature 514-524-5666

MTL SUD-OUEST, 2697 de Coleraine loft des plus tendance, rempli de lumière, sur 3 niveaux. Unique, écologique, terrasse avec vue du centre-ville, près du Marché Atwater. A voir! 312 000 \$

Plateau: mignon r.-de-ch., 2 c. à c., s-sol 6', immense terrasse, 218 000 \$

NOUVEAU 5 Condos de 159 000 \$ à 229 000 \$

Nicolas Rovselli Yvan Dupas 514-787-1234 Plateau Immobilier www.plateau-immobilier.com

NOUVEAU 935 ROY EST # 202 Dimanche 14 à 16h

NOUVEAU Beau cottage inversé à 2 pas du métro Mt-Royal

Nicolas Rovselli 514-787-1234 Plateau Immobilier www.plateau-immobilier.com

NOUVEAU Plateau, 4559 Fabre, dim. 14h-16h, réno annoncés, grand 5 1/2 au 3e, à l'état neuf.

Plateau, 4295 De la Roche dim. 14h-16h, Condo au coeur du Plateau

NOUVEAU Plateau, 4559 Fabre, dim. 14h-16h, réno annoncés, grand 5 1/2 au 3e, à l'état neuf.

Plateau, 4295 De la Roche dim. 14h-16h, Condo au coeur du Plateau

NOUVEAU Plateau, 4559 Fabre, dim. 14h-16h, réno annoncés, grand 5 1/2 au 3e, à l'état neuf.

Plateau, 4295 De la Roche dim. 14h-16h, Condo au coeur du Plateau

OUTREMONT Unique, r.-de-ch. duplex en pierre en copropriété, style Art Déco / européen. 1700pi² rénové, complètement repeint, clé en mains, libre. 3 c à c, 2 s/bains, pl. de collection en chêne avec bordures de noyer; salon avec foyer; s/dîner; cuisine classique, chic, pl.chauffant; s/séjour donnant sur jardin privé, avec portes françaises; stat. int. + stat. ext. 679 000 \$. Option: bachelour au s/sol avec stationnement supplémentaire.

Plateau: mignon r.-de-ch., 2 c. à c., s-sol 6', immense terrasse, 218 000 \$

NOUVEAU 5 Condos de 159 000 \$ à 229 000 \$

Nicolas Rovselli Yvan Dupas 514-787-1234 Plateau Immobilier www.plateau-immobilier.com

NOUVEAU 935 ROY EST # 202 Dimanche 14 à 16h

NOUVEAU Beau cottage inversé à 2 pas du métro Mt-Royal

Nicolas Rovselli 514-787-1234 Plateau Immobilier www.plateau-immobilier.com

NOUVEAU Plateau, 4559 Fabre, dim. 14h-16h, réno annoncés, grand 5 1/2 au 3e, à l'état neuf.

Plateau, 4295 De la Roche dim. 14h-16h, Condo au coeur du Plateau

NOUVEAU Plateau, 4559 Fabre, dim. 14h-16h, réno annoncés, grand 5 1/2 au 3e, à l'état neuf.

Plateau, 4295 De la Roche dim. 14h-16h, Condo au coeur du Plateau

NOUVEAU Plateau, 4559 Fabre, dim. 14h-16h, réno annoncés, grand 5 1/2 au 3e, à l'état neuf.

Plateau, 4295 De la Roche dim. 14h-16h, Condo au coeur du Plateau

NOUVEAU Plateau, 4559 Fabre, dim. 14h-16h, réno annoncés, grand 5 1/2 au 3e, à l'état neuf.

VILLERAY-LOFT Vous cherchez un SUPERBE LOFT avec vue incroyable sur le Mt-Royal ? 1085 pi, 2 balcons, 1 ch., le tout au 6e étage? Alors, rendez-vous dim. 28 janv. 14h-16h au 7080, Hutchison #612

Plateau: mignon r.-de-ch., 2 c. à c., s-sol 6', immense terrasse, 218 000 \$

NOUVEAU 5 Condos de 159 000 \$ à 229 000 \$

Nicolas Rovselli Yvan Dupas 514-787-1234 Plateau Immobilier www.plateau-immobilier.com

NOUVEAU 935 ROY EST # 202 Dimanche 14 à 16h

NOUVEAU Beau cottage inversé à 2 pas du métro Mt-Royal

Nicolas Rovselli 514-787-1234 Plateau Immobilier www.plateau-immobilier.com

NOUVEAU Plateau, 4559 Fabre, dim. 14h-16h, réno annoncés, grand 5 1/2 au 3e, à l'état neuf.

Plateau, 4295 De la Roche dim. 14h-16h, Condo au coeur du Plateau

NOUVEAU Plateau, 4559 Fabre, dim. 14h-16h, réno annoncés, grand 5 1/2 au 3e, à l'état neuf.

Plateau, 4295 De la Roche dim. 14h-16h, Condo au coeur du Plateau

NOUVEAU Plateau, 4559 Fabre, dim. 14h-16h, réno annoncés, grand 5 1/2 au 3e, à l'état neuf.

Plateau, 4295 De la Roche dim. 14h-16h, Condo au coeur du Plateau

NOUVEAU Plateau, 4559 Fabre, dim. 14h-16h, réno annoncés, grand 5 1/2 au 3e, à l'état neuf.

Pierre Viens Agent immobilier affilié (514) 886-6270 Re/Max du Cartier inc. (514) 281-5501

Plateau, 4295 De la Roche dim. 14h-16h, Condo au coeur du Plateau

NOUVEAU 5 Condos de 159 000 \$ à 229 000 \$

Nicolas Rovselli Yvan Dupas 514-787-1234 Plateau Immobilier www.plateau-immobilier.com

NOUVEAU 935 ROY EST # 202 Dimanche 14 à 16h

NOUVEAU Beau cottage inversé à 2 pas du métro Mt-Royal

Nicolas Rovselli 514-787-1234 Plateau Immobilier www.plateau-immobilier.com

NOUVEAU Plateau, 4559 Fabre, dim. 14h-16h, réno annoncés, grand 5 1/2 au 3e, à l'état neuf.

Plateau, 4295 De la Roche dim. 14h-16h, Condo au coeur du Plateau

NOUVEAU Plateau, 4559 Fabre, dim. 14h-16h, réno annoncés, grand 5 1/2 au 3e, à l'état neuf.

Plateau, 4295 De la Roche dim. 14h-16h, Condo au coeur du Plateau

NOUVEAU Plateau, 4559 Fabre, dim. 14h-16h, réno annoncés, grand 5 1/2 au 3e, à l'état neuf.

Plateau, 4295 De la Roche dim. 14h-16h, Condo au coeur du Plateau

NOUVEAU Plateau, 4559 Fabre, dim. 14h-16h, réno annoncés, grand 5 1/2 au 3e, à l'état neuf.

Plateau, 4295 De la Roche dim. 14h-16h, Condo au coeur du Plateau

NOUVEAU 5 Condos de 159 000 \$ à 229 000 \$

Nicolas Rovselli Yvan Dupas 514-787-1234 Plateau Immobilier www.plateau-immobilier.com

NOUVEAU 935 ROY EST # 202 Dimanche 14 à 16h

NOUVEAU Beau cottage inversé à 2 pas du métro Mt-Royal

Nicolas Rovselli 514-787-1234 Plateau Immobilier www.plateau-immobilier.com

NOUVEAU Plateau, 4559 Fabre, dim. 14h-16h, réno annoncés, grand 5 1/2 au 3e, à l'état neuf.

Plateau, 4295 De la Roche dim. 14h-16h, Condo au coeur du Plateau

NOUVEAU Plateau, 4559 Fabre, dim. 14h-16h, réno annoncés, grand 5 1/2 au 3e, à l'état neuf.

Plateau, 4295 De la Roche dim. 14h-16h, Condo au coeur du Plateau

NOUVEAU Plateau, 4559 Fabre, dim. 14h-16h, réno annoncés, grand 5 1/2 au 3e, à l'état neuf.

Plateau, 4295 De la Roche dim. 14h-16h, Condo au coeur du Plateau

NOUVEAU Plateau, 4559 Fabre, dim. 14h-16h, réno annoncés, grand 5 1/2 au 3e, à l'état neuf.

Plateau, 4295 De la Roche dim. 14h-16h, Condo au coeur du Plateau

Plateau, 4295 De la Roche dim. 14h-16h, Condo au coeur du Plateau

NOUVEAU 5 Condos de 159 000 \$ à 229 000 \$

Nicolas Rovselli Yvan Dupas 514-787-1234 Plateau Immobilier www.plateau-immobilier.com

NOUVEAU 935 ROY EST # 202 Dimanche 14 à 16h

NOUVEAU Beau cottage inversé à 2 pas du métro Mt-Royal

Nicolas Rovselli 514-787-1234 Plateau Immobilier www.plateau-immobilier.com

NOUVEAU Plateau, 4559 Fabre, dim. 14h-16h, réno annoncés, grand 5 1/2 au 3e, à l'état neuf.

Plateau, 4295 De la Roche dim. 14h-16h, Condo au coeur du Plateau

NOUVEAU Plateau, 4559 Fabre, dim. 14h-16h, réno annoncés, grand 5 1/2 au 3e, à l'état neuf.

Plateau, 4295 De la Roche dim. 14h-16h, Condo au coeur du Plateau

NOUVEAU Plateau, 4559 Fabre, dim. 14h-16h, réno annoncés, grand 5 1/2 au 3e, à l'état neuf.

Plateau, 4295 De la Roche dim. 14h-16h, Condo au coeur du Plateau

NOUVEAU Plateau, 4559 Fabre, dim. 14h-16h, réno annoncés, grand 5 1/2 au 3e, à l'état neuf.

Plateau, 4295 De la Roche dim. 14h-16h, Condo au coeur du Plateau

À VENDRE À LOUER IMMOBILIER

106 RIVE-SUD RIVE-SUD
ST-LAMBERT UNIQUE!
Maison d'architecte 13 000 pi² et 171, Plafonds 9' et 11', rénovation, agrandissement, volumes exceptionnels, quartier prestigieux.

109 LAURENTIDES LANAUDIÈRE
ERLINDA QUINTOS LES IMMOBILIERES EQV 450-226-8888 ou 514-246-8888 «Un courtier qui a vos intérêts à cœur»

110 ESTRIE ESTRIE
VISITE LIBRE 409 Lachapelle, Magog Dimanche 28 janvier 14 h à 16 h sortie 115, direction Magog, 1ère lumière Droite

111 EXTÉRIEUR DE MONTRÉAL
Ste-Foy - Unique!
Magnifique cottage sise sur un superbe terrain de 16 000 pi² 4 chambres, 2 garages. Proximité de tout: CHULU, université. Libre rapidement. Faites vite! 349 000 \$. Monique Simard Royal-Lepage Inter Québec 418-535-0488

112 BORD DE L'EAU
535 pi de façade, 13 acres, 4 c.c., 5 s.b. 338 pi de façade, 6.6 acres, 6 c.c., 4 s.b. 1600 pi de façade, 62 acres, 4 c.c., 3 s.b. 292 pi de façade, 1.5 acres, 5 c.c., 3 s.b. 165 pi de façade, 5 acres, 3 c.c., 2 s.b. 200 pi de façade, 17 285 pi², 2 c.c., 1 s.b. 50 pi de façade, 10 325 pi², 3 c.c., 2 s.b. 100 pi de façade, 5 acres, 3 c.c., 2.5 s.b. 150 pi de façade, 10 150 pi², 4 c.c., 1.5 s.b. 410 pi de façade, 2.6 acres, 3 c.c., 2 s.b.

113 EXTÉRIEUR DU QUÉBEC
FLORIDE, Lauderhill, Falls of Inverrary, Condo 3 ch., 2 s/bains, 2 min. à pied du golf, 199 900 \$ US. 514-842-0026

115 CONDOMINIUMS COPROPRIÉTÉS
SARASOTA, FLORIDE, grande maison usinée, 5 étages, meublé, 2 ch., 2 s/bains, bureau, literie, etc. 59 000 \$. Au soleil à bon marché. Tél: 514-910-2085

115 CONDOMINIUMS COPROPRIÉTÉS
ANOU HAUT, 2 ch., 2 s/bains, s/eau, cuisine, dinette, salon, 29'x17', superbe condo 1625\$! Unité de coin, a/c, eau, bien éclairé, "locker", garage int. 335 000 \$ 514-351-4507

115 CONDOMINIUMS COPROPRIÉTÉS
ANOU HAUT, 2 ch., 2 s/bains, s/eau, cuisine, dinette, salon, 29'x17', superbe condo 1625\$! Unité de coin, a/c, eau, bien éclairé, "locker", garage int. 335 000 \$ 514-351-4507

115 CONDOMINIUMS COPROPRIÉTÉS
ANOU HAUT, 2 ch., 2 s/bains, s/eau, cuisine, dinette, salon, 29'x17', superbe condo 1625\$! Unité de coin, a/c, eau, bien éclairé, "locker", garage int. 335 000 \$ 514-351-4507

115 CONDOMINIUMS COPROPRIÉTÉS
ANOU HAUT, 2 ch., 2 s/bains, s/eau, cuisine, dinette, salon, 29'x17', superbe condo 1625\$! Unité de coin, a/c, eau, bien éclairé, "locker", garage int. 335 000 \$ 514-351-4507

115 CONDOMINIUMS COPROPRIÉTÉS
ANOU HAUT, 2 ch., 2 s/bains, s/eau, cuisine, dinette, salon, 29'x17', superbe condo 1625\$! Unité de coin, a/c, eau, bien éclairé, "locker", garage int. 335 000 \$ 514-351-4507

115 CONDOMINIUMS COPROPRIÉTÉS
ANOU HAUT, 2 ch., 2 s/bains, s/eau, cuisine, dinette, salon, 29'x17', superbe condo 1625\$! Unité de coin, a/c, eau, bien éclairé, "locker", garage int. 335 000 \$ 514-351-4507

115 CONDOMINIUMS COPROPRIÉTÉS
ANOU HAUT, 2 ch., 2 s/bains, s/eau, cuisine, dinette, salon, 29'x17', superbe condo 1625\$! Unité de coin, a/c, eau, bien éclairé, "locker", garage int. 335 000 \$ 514-351-4507

115 CONDOMINIUMS COPROPRIÉTÉS
ANOU HAUT, 2 ch., 2 s/bains, s/eau, cuisine, dinette, salon, 29'x17', superbe condo 1625\$! Unité de coin, a/c, eau, bien éclairé, "locker", garage int. 335 000 \$ 514-351-4507

115 CONDOMINIUMS COPROPRIÉTÉS
ANOU HAUT, 2 ch., 2 s/bains, s/eau, cuisine, dinette, salon, 29'x17', superbe condo 1625\$! Unité de coin, a/c, eau, bien éclairé, "locker", garage int. 335 000 \$ 514-351-4507

115 CONDOMINIUMS COPROPRIÉTÉS
ANOU HAUT, 2 ch., 2 s/bains, s/eau, cuisine, dinette, salon, 29'x17', superbe condo 1625\$! Unité de coin, a/c, eau, bien éclairé, "locker", garage int. 335 000 \$ 514-351-4507

115 CONDOMINIUMS COPROPRIÉTÉS
ANOU HAUT, 2 ch., 2 s/bains, s/eau, cuisine, dinette, salon, 29'x17', superbe condo 1625\$! Unité de coin, a/c, eau, bien éclairé, "locker", garage int. 335 000 \$ 514-351-4507

115 CONDOMINIUMS COPROPRIÉTÉS
ANOU HAUT, 2 ch., 2 s/bains, s/eau, cuisine, dinette, salon, 29'x17', superbe condo 1625\$! Unité de coin, a/c, eau, bien éclairé, "locker", garage int. 335 000 \$ 514-351-4507

115 CONDOMINIUMS COPROPRIÉTÉS
ANOU HAUT, 2 ch., 2 s/bains, s/eau, cuisine, dinette, salon, 29'x17', superbe condo 1625\$! Unité de coin, a/c, eau, bien éclairé, "locker", garage int. 335 000 \$ 514-351-4507

115 CONDOMINIUMS COPROPRIÉTÉS
ANOU HAUT, 2 ch., 2 s/bains, s/eau, cuisine, dinette, salon, 29'x17', superbe condo 1625\$! Unité de coin, a/c, eau, bien éclairé, "locker", garage int. 335 000 \$ 514-351-4507

115 CONDOMINIUMS COPROPRIÉTÉS
ANOU HAUT, 2 ch., 2 s/bains, s/eau, cuisine, dinette, salon, 29'x17', superbe condo 1625\$! Unité de coin, a/c, eau, bien éclairé, "locker", garage int. 335 000 \$ 514-351-4507

115 CONDOMINIUMS COPROPRIÉTÉS
ANOU HAUT, 2 ch., 2 s/bains, s/eau, cuisine, dinette, salon, 29'x17', superbe condo 1625\$! Unité de coin, a/c, eau, bien éclairé, "locker", garage int. 335 000 \$ 514-351-4507

115 CONDOMINIUMS COPROPRIÉTÉS
ANOU HAUT, 2 ch., 2 s/bains, s/eau, cuisine, dinette, salon, 29'x17', superbe condo 1625\$! Unité de coin, a/c, eau, bien éclairé, "locker", garage int. 335 000 \$ 514-351-4507

115 CONDOMINIUMS COPROPRIÉTÉS
ANOU HAUT, 2 ch., 2 s/bains, s/eau, cuisine, dinette, salon, 29'x17', superbe condo 1625\$! Unité de coin, a/c, eau, bien éclairé, "locker", garage int. 335 000 \$ 514-351-4507

115 CONDOMINIUMS COPROPRIÉTÉS
ANOU HAUT, 2 ch., 2 s/bains, s/eau, cuisine, dinette, salon, 29'x17', superbe condo 1625\$! Unité de coin, a/c, eau, bien éclairé, "locker", garage int. 335 000 \$ 514-351-4507

115 CONDOMINIUMS COPROPRIÉTÉS
ANOU HAUT, 2 ch., 2 s/bains, s/eau, cuisine, dinette, salon, 29'x17', superbe condo 1625\$! Unité de coin, a/c, eau, bien éclairé, "locker", garage int. 335 000 \$ 514-351-4507

À VENDRE À LOUER IMMOBILIER

115 CONDOMINIUMS COPROPRIÉTÉS
OUTREMONT, entièrement rénové, 3 ch. + bureau, boiserie, pl. bois neuf, stat., 319 000 \$.

ILE PATON et LAVAL
Classé 5e meilleur agent au Québec 2006 de Royal LePage

115 CONDOMINIUMS COPROPRIÉTÉS
P.A.T., beau condo 2 ch., unité de coin 2e étage, foyer, garage, près tous les services.

115 CONDOMINIUMS COPROPRIÉTÉS
P.A.T., BORD DU FLEUVE, 4e, 4½, 2 ch., 2 ½ b/s, grande terrasse, 2 gar., quinzième étage.

115 CONDOMINIUMS COPROPRIÉTÉS
P.A.T., BORD DU FLEUVE, 4e, 4½, 2 ch., 2 ½ b/s, grande terrasse, 2 gar., quinzième étage.

115 CONDOMINIUMS COPROPRIÉTÉS
P.A.T., BORD DU FLEUVE, 4e, 4½, 2 ch., 2 ½ b/s, grande terrasse, 2 gar., quinzième étage.

115 CONDOMINIUMS COPROPRIÉTÉS
P.A.T., BORD DU FLEUVE, 4e, 4½, 2 ch., 2 ½ b/s, grande terrasse, 2 gar., quinzième étage.

115 CONDOMINIUMS COPROPRIÉTÉS
P.A.T., BORD DU FLEUVE, 4e, 4½, 2 ch., 2 ½ b/s, grande terrasse, 2 gar., quinzième étage.

115 CONDOMINIUMS COPROPRIÉTÉS
P.A.T., BORD DU FLEUVE, 4e, 4½, 2 ch., 2 ½ b/s, grande terrasse, 2 gar., quinzième étage.

115 CONDOMINIUMS COPROPRIÉTÉS
OUTREMONT, entièrement rénové, 3 ch. + bureau, boiserie, pl. bois neuf, stat., 319 000 \$.

115 CONDOMINIUMS COPROPRIÉTÉS
P.A.T., beau condo 2 ch., unité de coin 2e étage, foyer, garage, près tous les services.

115 CONDOMINIUMS COPROPRIÉTÉS
P.A.T., BORD DU FLEUVE, 4e, 4½, 2 ch., 2 ½ b/s, grande terrasse, 2 gar., quinzième étage.

115 CONDOMINIUMS COPROPRIÉTÉS
P.A.T., BORD DU FLEUVE, 4e, 4½, 2 ch., 2 ½ b/s, grande terrasse, 2 gar., quinzième étage.

115 CONDOMINIUMS COPROPRIÉTÉS
P.A.T., BORD DU FLEUVE, 4e, 4½, 2 ch., 2 ½ b/s, grande terrasse, 2 gar., quinzième étage.

115 CONDOMINIUMS COPROPRIÉTÉS
P.A.T., BORD DU FLEUVE, 4e, 4½, 2 ch., 2 ½ b/s, grande terrasse, 2 gar., quinzième étage.

115 CONDOMINIUMS COPROPRIÉTÉS
P.A.T., BORD DU FLEUVE, 4e, 4½, 2 ch., 2 ½ b/s, grande terrasse, 2 gar., quinzième étage.

115 CONDOMINIUMS COPROPRIÉTÉS
P.A.T., BORD DU FLEUVE, 4e, 4½, 2 ch., 2 ½ b/s, grande terrasse, 2 gar., quinzième étage.

115 CONDOMINIUMS COPROPRIÉTÉS
P.A.T., BORD DU FLEUVE, 4e, 4½, 2 ch., 2 ½ b/s, grande terrasse, 2 gar., quinzième étage.

115 CONDOMINIUMS COPROPRIÉTÉS
OUTREMONT, entièrement rénové, 3 ch. + bureau, boiserie, pl. bois neuf, stat., 319 000 \$.

115 CONDOMINIUMS COPROPRIÉTÉS
P.A.T., beau condo 2 ch., unité de coin 2e étage, foyer, garage, près tous les services.

115 CONDOMINIUMS COPROPRIÉTÉS
P.A.T., BORD DU FLEUVE, 4e, 4½, 2 ch., 2 ½ b/s, grande terrasse, 2 gar., quinzième étage.

115 CONDOMINIUMS COPROPRIÉTÉS
P.A.T., BORD DU FLEUVE, 4e, 4½, 2 ch., 2 ½ b/s, grande terrasse, 2 gar., quinzième étage.

115 CONDOMINIUMS COPROPRIÉTÉS
P.A.T., BORD DU FLEUVE, 4e, 4½, 2 ch., 2 ½ b/s, grande terrasse, 2 gar., quinzième étage.

115 CONDOMINIUMS COPROPRIÉTÉS
P.A.T., BORD DU FLEUVE, 4e, 4½, 2 ch., 2 ½ b/s, grande terrasse, 2 gar., quinzième étage.

115 CONDOMINIUMS COPROPRIÉTÉS
P.A.T., BORD DU FLEUVE, 4e, 4½, 2 ch., 2 ½ b/s, grande terrasse, 2 gar., quinzième étage.

115 CONDOMINIUMS COPROPRIÉTÉS
P.A.T., BORD DU FLEUVE, 4e, 4½, 2 ch., 2 ½ b/s, grande terrasse, 2 gar., quinzième étage.

115 CONDOMINIUMS COPROPRIÉTÉS
P.A.T., BORD DU FLEUVE, 4e, 4½, 2 ch., 2 ½ b/s, grande terrasse, 2 gar., quinzième étage.

122 TERRAINS RÉSIDENTIELS
N-DAME DES BOIS, 7 acres, zoné blanc, versant sud, ch. 22e, 28 800 \$, 819-843-3487

122 TERRAINS RÉSIDENTIELS
STE-MARGUERITE-DU-LAC, terrain grand terrain boisé (18 000 pi car), bord d'un lac.

122 TERRAINS RÉSIDENTIELS
STE-MARGUERITE-DU-LAC, terrain grand terrain boisé (18 000 pi car), bord d'un lac.

122 TERRAINS RÉSIDENTIELS
STE-MARGUERITE-DU-LAC, terrain grand terrain boisé (18 000 pi car), bord d'un lac.

122 TERRAINS RÉSIDENTIELS
STE-MARGUERITE-DU-LAC, terrain grand terrain boisé (18 000 pi car), bord d'un lac.

122 TERRAINS RÉSIDENTIELS
STE-MARGUERITE-DU-LAC, terrain grand terrain boisé (18 000 pi car), bord d'un lac.

122 TERRAINS RÉSIDENTIELS
STE-MARGUERITE-DU-LAC, terrain grand terrain boisé (18 000 pi car), bord d'un lac.

122 TERRAINS RÉSIDENTIELS
STE-MARGUERITE-DU-LAC, terrain grand terrain boisé (18 000 pi car), bord d'un lac.

122 TERRAINS RÉSIDENTIELS
STE-MARGUERITE-DU-LAC, terrain grand terrain boisé (18 000 pi car), bord d'un lac.

131 ÎLE DE MONTRÉAL
AHUNTSIC, 4½, à 30 pi du métro H-Bourassa, Luxueux, construction neuve, demi s/sol, 850 \$, Stat. ext. 50 \$/mois.

131 ÎLE DE MONTRÉAL
AHUNTSIC, 4½, fermé, r-de-ch. non fumeur, 514-389-6130

131 ÎLE DE MONTRÉAL
AHUNTSIC, 4½, réno, chauffé, semi meublé r-de-ch., 1000 \$

131 ÎLE DE MONTRÉAL
AHUNTSIC, 4½, réno, chauffé, semi meublé r-de-ch., 1000 \$

131 ÎLE DE MONTRÉAL
AHUNTSIC, 4½, réno, chauffé, semi meublé r-de-ch., 1000 \$

131 ÎLE DE MONTRÉAL
AHUNTSIC, 4½, réno, chauffé, semi meublé r-de-ch., 1000 \$

131 ÎLE DE MONTRÉAL
AHUNTSIC, 4½, réno, chauffé, semi meublé r-de-ch., 1000 \$

131 ÎLE DE MONTRÉAL
AHUNTSIC, 4½, réno, chauffé, semi meublé r-de-ch., 1000 \$

131 ÎLE DE MONTRÉAL
AHUNTSIC, 4½, réno, chauffé, semi meublé r-de-ch., 1000 \$

131 ÎLE DE MONTRÉAL
C.D.N., grands 3½-4½, rénovés, balcon, frigo, poêle, chauffé, calme, 514-342-5089

131 ÎLE DE MONTRÉAL
C.D.N., Kent près Laviole, beau 5½ haut duplex, tranquille, éclairé, 1200 \$ chauffé, 514-739-0373

131 ÎLE DE MONTRÉAL
C.D.N./AV. LINTON, 4½, 5½, non chauffés, À partir de 535 \$/mois

131 ÎLE DE MONTRÉAL
C.D.N., penthouse, 2 ch., 2½ s/bains, balance de location 1er mars au 30 juin renouvelable, stat-chauffé-eau chaude inclue

131 ÎLE DE MONTRÉAL
C.D.N., Queen Mary près métro Snowdon, 3½, 4½ beaux, spacieux, rénovés, 514-568-3100

131 ÎLE DE MONTRÉAL
C.D.N., Ridgewood, 1 mois gratuit 3½-4½, propres, beaux, chauffés, 7005 \$, 514-344-2221

131 ÎLE DE MONTRÉAL
C.D.N., Ridgewood, 3½, 4½, réno, pl. bois, beau, vue sur parc, stat. disp., à partir de 625 \$

131 ÎLE DE MONTRÉAL
C.D.N., pas paisible, hôpital Ste-Justine, 4½, balcon, chauffé, électros, 1er mars 514-992-1711

131 ÎLE DE MONTRÉAL
C.D.N., sommet Ridgewood, 3½ spacieux, belle vue, chauffé, poêle-frigo, stat. int., 1er avril, 812, 514-715-0064 après 18h

131 ÎLE DE MONTRÉAL
C.D.N., grands 3½-4½, rénovés, balcon, frigo, poêle, chauffé, calme, 514-342-5089

131 ÎLE DE MONTRÉAL
C.D.N., Kent près Laviole, beau 5½ haut duplex, tranquille, éclairé, 1200 \$ chauffé, 514-739-0373

131 ÎLE DE MONTRÉAL
C.D.N./AV. LINTON, 4½, 5½, non chauffés, À partir de 535 \$/mois

131 ÎLE DE MONTRÉAL
C.D.N., penthouse, 2 ch., 2½ s/bains, balance de location 1er mars au 30 juin renouvelable, stat-chauffé-eau chaude inclue

131 ÎLE DE MONTRÉAL
C.D.N., Queen Mary près métro Snowdon, 3½, 4½ beaux, spacieux, rénovés, 514-568-3100

131 ÎLE DE MONTRÉAL
C.D.N., Ridgewood, 1 mois gratuit 3½-4½, propres, beaux, chauffés, 7005 \$, 514-344-2221

131 ÎLE DE MONTRÉAL
C.D.N., Ridgewood, 3½, 4½, réno, pl. bois, beau, vue sur parc, stat. disp., à partir de 625 \$

131 ÎLE DE MONTRÉAL
C.D.N., pas paisible, hôpital Ste-Justine, 4½, balcon, chauffé, électros, 1er mars 514-992-1711

131 ÎLE DE MONTRÉAL
C.D.N., sommet Ridgewood, 3½ spacieux, belle vue, chauffé, poêle-frigo, stat. int., 1er avril, 812, 514-715-0064 après 18h

131 ÎLE DE MONTRÉAL
C.D.N., grands 3½-4½, rénovés, balcon, frigo, poêle, chauffé, calme, 514-342-5089

131 ÎLE DE MONTRÉAL
C.D.N., Kent près Laviole, beau 5½ haut duplex, tranquille, éclairé, 1200 \$ chauffé, 514-739-0373

131 ÎLE DE MONTRÉAL
C.D.N./AV. LINTON, 4½, 5½, non chauffés, À partir de 535 \$/mois

131 ÎLE DE MONTRÉAL
C.D.N., penthouse, 2 ch., 2½ s/bains, balance de location 1er mars au 30 juin renouvelable, stat-chauffé-eau chaude inclue

131 ÎLE DE MONTRÉAL
C.D.N., Queen Mary près métro Snowdon, 3½, 4½ beaux, spacieux, rénovés, 514-568-3100

131 ÎLE DE MONTRÉAL
C.D.N., Ridgewood, 1 mois gratuit 3½-4½, propres, beaux, chauffés, 7005 \$, 514-344-2221

131 ÎLE DE MONTRÉAL
C.D.N., Ridgewood, 3½, 4½, réno, pl. bois, beau, vue sur parc, stat. disp., à partir de 625 \$

131 ÎLE DE MONTRÉAL
C.D.N., pas paisible, hôpital Ste-Justine, 4½, balcon, chauffé, électros, 1er mars 514-992-1711

131 ÎLE DE MONTRÉAL
C.D.N., sommet Ridgewood, 3½ spacieux, belle vue, chauffé, poêle-frigo, stat. int., 1er avril, 812, 514-715-0064 après 18h

131 ÎLE DE MONTRÉAL
N.D.G., Grand Bouc, Monkland, grand 4½, pl. bois, boiserie, tranquille, balcon, chauffé, eau chaude, poêle-frigo, 8005-8405

131 ÎLE DE MONTRÉAL
N.D.G., immeuble de béton de qualité, rue de Terrebonne (coin Girouard), 2½, 3½, 4½, piscine intérieure, sauna, stat. intérieur, 2 ascenseurs, 514-481-7314.

131 ÎLE DE MONTRÉAL
N.D.G., immeuble de prestige, grands beaux 3½, 670 \$, 4½, 830 \$, 5½, 950 \$ chauffés, équipés, tout compris, FAUT VOIR!

131 ÎLE DE MONTRÉAL
N.D.G., PLACE CAVENTISH, 1½, alcôve, 3½, 4½ Spacieux, beau, coin pl. bois, balcon, Occ. imm. ou futur. Piscine int., sauna, gym, stat. ext. CLSC, dépanneur dans l'immeuble. Quelques pas des autobus. 514-481-2818

131 ÎLE DE MONTRÉAL
N-ROSEMONT, 3½/5½, impéc. tout réno, entres., loc. libre, 6255-10505, 514-908-4366 www.1apartmentalouer.com

131 ÎLE DE MONTRÉAL
OUTREMONT, 2½, 3½, 4½, chauffés, équipés, piscine, air, bois franc, coin pl. bois et cuisine libre, 514-567-3588.

131 ÎLE DE MONTRÉAL
OUTREMONT, 6½, ensolleilé, cachet, balcon, rénové, tranquille, libre, 514-238-3369

131 ÎLE DE MONTRÉAL
OUTREMONT, 7½ rénové, 3e étage, boiserie, balcon, stat., face parc, 13905, 514-278-2322

131 ÎLE DE MONTRÉAL
OUTREMONT ADJ., 3½ 4½ chauffés, rénovés, meublé, coin poss. parc, 514-434-3999.

PROMOTION SPÉCIALE - POUR UN TEMPS LIMITE! CÔTE-ST-LUC HAMILTON HOUSE

N.D.G., immeuble de prestige, grands beaux 3½, 670 \$, 4½, 830 \$, 5½, 950 \$ chauffés, équipés, tout compris, FAUT VOIR!

N-ROSEMONT, 3½/5½, impéc. tout réno, entres., loc. libre, 6255-10505, 514-908-4366 www.1apartmentalouer.com

OUTREMONT, 2½, 3½, 4½, chauffés, équipés, piscine, air, bois franc, coin pl. bois et cuisine libre, 514-567-3588.

OUTREMONT, 6½, ensolleilé, cachet, balcon, rénové, tranquille, libre, 514-238-3369

OUTREMONT, 7½ rénové, 3e étage, boiserie, balcon, stat., face parc, 13905, 514-278-2322

OUTREMONT ADJ., 3½ 4½ chauffés, rénovés, meublé, coin poss. parc, 514-434-3999.

OUTREMONT ADJ. (HEC), 7½, 3 ch., 2 s/bains, 1700pi+, gar. 18655 chauffé, 514-737-8502.

OUTREMONT ADJ., RUE LENOX, Super beau 3½-4½-5½ chauff. rénové, 2 s/bains, coin pl. bois, entretenu, près tous services. U de Mt métro, 514-287-3376

Le Rockill 4858, Côte-des-Neiges (coin Decelles)
Ile-des-Sœurs
2 mois GRATUITS sur certaines unités
www.smialouer.com 450, chemin du Golf (514) 769-8982

Le Village Olympique Visite Libre Sam.-dim., 13-16h00
Vue panoramique Studio: 650 \$ + 1ch.: 885 \$ + 4½: 1070 \$ + Occupation immédiate Loisirs, magasins, services Piscine int., gym, sauna, bain tourbillon et golf. Sécurité 24 heures.
App. chauffés, climatisés. 5199 Sherbrooke E. bureau 3315 (côté l'Assomption) Tél 514 943-5888 www.metcap.com

Côte St-Paul 3½ 470 \$ 4½ 518 \$ jour 514-364-5872 soir 514-769-4969
Bureau de location ouvert Lundi-mardi: 9 h-17 h Mer.-jeudi-ven.: 9 h-20 h Sam. - dim.: 11 h-17 h
Gestion professionnelle par Fairway Corporation. Stationnement de courtoisie pour visiter

Place de L'Autour 2½ 425 \$
TOUT INCLUS: piscine, sauna, dépanneur. Proximité commodités: Place Versailles, gym, restaurants, métro, Radisson et plus. Service de conciergerie 24 h (514) 353-6389
7400 Sherbrooke O. APPARTEMENTS ET ASCENSEURS RENOS 1½-2½-3½-4½-5½ Adj. Université Concordia. Dépanneur, garderie, pharmacie, etc... Système d'ouvre-porte électrique. Système électronique accès / surveillance. Piscine int., stationnement incl. Chauffés, eau chaude, poêle, frigo incl. 514 489-4963
LE 6550 N.D.G. 6550 Sherbrooke O. APPARTEMENTS ET ASCENSEURS RENOS 1½-3½-4½-5½ Adj. Mall Cavendish. Système ouvre-porte électrique. Système électronique accès / surveillance. Piscine int., stationnement incl. Chauffés, eau chaude et poêle et frigo inclus. 514 486-1912
OAKRIDGE CÔTE-ST-LUC 5755 Sir Walter Scott APP RENOS 3½-4½-5½ Adjoint. Parc Agrippinet et cégep. André Laurendeau/A.C. foyer, splendeur, A.C. Système ouvre-porte électrique. Système électronique accès / surveillance. Stationnement int./ext. Piscine int. Eau chaude, poêle frigo inclus. 514 364-2482 www.laberge.qc.ca
N.D.G., grand 4½ dernier étage pl. bois, 720 \$ chauffé, 6 m² de terrasse, 1er mars, 514-487-6696.

À VENDRE À LOUER IMMOBILIER

131 ÎLE DE MONTRÉAL V.M.R., 45 et 65 Brittany grands 3 1/2 à 4 1/2, chauffés et eau chaude inclus, près centre Rockland, 514-342-4670.

VERDUN O., 5 1/2 à 6 1/2, peinture tout neuve, libre, 2e étage, grand balcon, chauffage élec., libre, 750\$/mois. 514-766-5008.

VERDUN OUEST, beau 4 1/2 style condo, 2e, rénové, 2 ch. fermées. Stat. 800 \$. Libre. 514-762-6633, 514-779-2479.

VILLAGE, 6 poses sur 2 niveaux, beaucoup cachet, mur brique, pl. pin, 1350\$, 514-527-2911. www.spinprod.com/alerou

VILLE EMARD, près métro, grand 3 1/2, refait à neuf, 1 ch. fermée, salons/diner, tranquille, 1 terrasses, 495 \$, 514-767-8658.

VILLERAY, 1 1/2 - 3 1/2 - 4 1/2, mm, très calme, face parc, tout inclus. 514-578-2117.

VILLERAY, 81s r.-de-ch., près métro Fabre, entrées lave/sec. + lave-vaiss. Balcon, cour, gar. Mai 2007. 950 \$, 514-725-6839.

VILLERAY, 838 St-Denis, centre métro Crémazie et métro Larry, 7 1/2, 2e, libre 1er février, 975 \$/mois, 1-613-632-6448.

VILLERAY, condo 4 1/2 SEMI-MEUBLEE, stat. privé, 1100 \$/mois, tél.: 514-389-9734.

VILLERAY, penthouse 2 pas du Marché, 2 étages, 2 ch., 2 1/2 s/bains, comptoir granite, électros Stainless, asc. stat. int., grand terrasse, Vue Mont-Royal, accès direct métro Libre. Réf. 1900 \$, 514-994-4011.

VILLERAY, Rue Bordeaux 3 1/2, rénové, 450 \$, libre imm. 514-722-5135.

V.M.R., 3 1/2 chauffés, eau chaude, poêle/frigo incl., bel environnement, cachet, à 2 pas du train, 760 \$ +, 514-713-9293, 514-384-7225.

132 CENTRE-VILLE

Miromont Gestion inc. Appartements rénovés avec balcon 1025 Sherbrooke Est 235 Sherbrooke Ouest Près Parc Lafontaine Métro Place d'Armes

Appartements La Cité Informez-vous de NOS PROMOTIONS - Air climatisé, électricité et chauffage inclus - Surveillance électronique continue - Insonorisation de première qualité - Situé au centre-ville près de toutes les commodités - Livré clé en main - Relié à un centre commercial

Appelrez ou visitez nous (514) 845-4173 350 Prince-Arthur O. Mtl. www.lacite.com

À LOUER

1 1/2 • 2 1/2 • 3 1/2 • 4 1/2 • 5 1/2 (selon disponibilité) RÉSERVEZ-TÔT pour: Immédiatement

LE TADOUSSAC 65, Sherbrooke Est (514) 844-7051 LE SAGUENAY 135, Sherbrooke Est (514) 844-4228 OUVERT 7 JOURS

App. spacieux, propres et éclairés • Piscine int., saunas • Terrasse soleil • Sécurité 3449869

2250, rue Guy 1 1/2 • 3 1/2 • Métro Guy • Gardien de nuit • Piscine, sauna • Vue exceptionnelle • Meublé disponible (514) 932-4427

Le Regency Appartements luxueux

A deux pas des galeries, musées et des magasins Portier 24 heures 3555, CÔTE DES NEIGES (514) 932-3159

2015 DE LA MONTAGNE spacieux 3 1/2 à 4 1/2. Appartements luxueux. Planchers de bois. Location A1. Près autobus, métro, entrées privées, insonorisé. 514-288-2028 www.cogrir.net

3 1/2, 5 électros, gar., asc., libre imm. cession de bail (30 avril 2008), 1080\$, 514-954-1307.

LAVAL RIVE-NORD COMPLEXE HAVRE DES ILES À LOUER - BORD DE L'EAU 1, 2 ou 3 chambres à coucher Éléant, spacieux et clair. Idéal pour pré-retraités Tennis - Piscines - Marina Info : (450) 688-6938

LAVAL RIVE-NORD L.M.R., 4 1/2, libre 1er fév et eau chaude, près centre de commerce, 514-725-8639.

VILLERAY, 81s r.-de-ch., près métro Fabre, entrées lave/sec. + lave-vaiss. Balcon, cour, gar. Mai 2007. 950 \$, 514-725-6839.

VILLERAY, condo 4 1/2 SEMI-MEUBLEE, stat. privé, 1100 \$/mois, tél.: 514-389-9734.

VILLERAY, penthouse 2 pas du Marché, 2 étages, 2 ch., 2 1/2 s/bains, comptoir granite, électros Stainless, asc. stat. int., grand terrasse, Vue Mont-Royal, accès direct métro Libre. Réf. 1900 \$, 514-994-4011.

VILLERAY, Rue Bordeaux 3 1/2, rénové, 450 \$, libre imm. 514-722-5135.

V.M.R., 3 1/2 chauffés, eau chaude, poêle/frigo incl., bel environnement, cachet, à 2 pas du train, 760 \$ +, 514-713-9293, 514-384-7225.

VILLE EMARD, près métro, grand 3 1/2, refait à neuf, 1 ch. fermée, salons/diner, tranquille, 1 terrasses, 495 \$, 514-767-8658.

VILLERAY, 1 1/2 - 3 1/2 - 4 1/2, mm, très calme, face parc, tout inclus. 514-578-2117.

VILLERAY, 81s r.-de-ch., près métro Fabre, entrées lave/sec. + lave-vaiss. Balcon, cour, gar. Mai 2007. 950 \$, 514-725-6839.

VILLERAY, 838 St-Denis, centre métro Crémazie et métro Larry, 7 1/2, 2e, libre 1er février, 975 \$/mois, 1-613-632-6448.

VILLERAY, condo 4 1/2 SEMI-MEUBLEE, stat. privé, 1100 \$/mois, tél.: 514-389-9734.

VILLERAY, penthouse 2 pas du Marché, 2 étages, 2 ch., 2 1/2 s/bains, comptoir granite, électros Stainless, asc. stat. int., grand terrasse, Vue Mont-Royal, accès direct métro Libre. Réf. 1900 \$, 514-994-4011.

VILLERAY, Rue Bordeaux 3 1/2, rénové, 450 \$, libre imm. 514-722-5135.

V.M.R., 3 1/2 chauffés, eau chaude, poêle/frigo incl., bel environnement, cachet, à 2 pas du train, 760 \$ +, 514-713-9293, 514-384-7225.

VILLE EMARD, près métro, grand 3 1/2, refait à neuf, 1 ch. fermée, salons/diner, tranquille, 1 terrasses, 495 \$, 514-767-8658.

VILLERAY, 1 1/2 - 3 1/2 - 4 1/2, mm, très calme, face parc, tout inclus. 514-578-2117.

VILLERAY, 81s r.-de-ch., près métro Fabre, entrées lave/sec. + lave-vaiss. Balcon, cour, gar. Mai 2007. 950 \$, 514-725-6839.

VILLERAY, 838 St-Denis, centre métro Crémazie et métro Larry, 7 1/2, 2e, libre 1er février, 975 \$/mois, 1-613-632-6448.

VILLERAY, condo 4 1/2 SEMI-MEUBLEE, stat. privé, 1100 \$/mois, tél.: 514-389-9734.

VILLERAY, penthouse 2 pas du Marché, 2 étages, 2 ch., 2 1/2 s/bains, comptoir granite, électros Stainless, asc. stat. int., grand terrasse, Vue Mont-Royal, accès direct métro Libre. Réf. 1900 \$, 514-994-4011.

VILLERAY, Rue Bordeaux 3 1/2, rénové, 450 \$, libre imm. 514-722-5135.

V.M.R., 3 1/2 chauffés, eau chaude, poêle/frigo incl., bel environnement, cachet, à 2 pas du train, 760 \$ +, 514-713-9293, 514-384-7225.

VILLE EMARD, près métro, grand 3 1/2, refait à neuf, 1 ch. fermée, salons/diner, tranquille, 1 terrasses, 495 \$, 514-767-8658.

VILLERAY, 1 1/2 - 3 1/2 - 4 1/2, mm, très calme, face parc, tout inclus. 514-578-2117.

VILLERAY, 81s r.-de-ch., près métro Fabre, entrées lave/sec. + lave-vaiss. Balcon, cour, gar. Mai 2007. 950 \$, 514-725-6839.

VILLERAY, 838 St-Denis, centre métro Crémazie et métro Larry, 7 1/2, 2e, libre 1er février, 975 \$/mois, 1-613-632-6448.

VILLERAY, condo 4 1/2 SEMI-MEUBLEE, stat. privé, 1100 \$/mois, tél.: 514-389-9734.

VILLERAY, penthouse 2 pas du Marché, 2 étages, 2 ch., 2 1/2 s/bains, comptoir granite, électros Stainless, asc. stat. int., grand terrasse, Vue Mont-Royal, accès direct métro Libre. Réf. 1900 \$, 514-994-4011.

VILLERAY, Rue Bordeaux 3 1/2, rénové, 450 \$, libre imm. 514-722-5135.

V.M.R., 3 1/2 chauffés, eau chaude, poêle/frigo incl., bel environnement, cachet, à 2 pas du train, 760 \$ +, 514-713-9293, 514-384-7225.

VILLE EMARD, près métro, grand 3 1/2, refait à neuf, 1 ch. fermée, salons/diner, tranquille, 1 terrasses, 495 \$, 514-767-8658.

VILLERAY, 1 1/2 - 3 1/2 - 4 1/2, mm, très calme, face parc, tout inclus. 514-578-2117.

VILLERAY, 81s r.-de-ch., près métro Fabre, entrées lave/sec. + lave-vaiss. Balcon, cour, gar. Mai 2007. 950 \$, 514-725-6839.

VILLERAY, 838 St-Denis, centre métro Crémazie et métro Larry, 7 1/2, 2e, libre 1er février, 975 \$/mois, 1-613-632-6448.

VILLERAY, condo 4 1/2 SEMI-MEUBLEE, stat. privé, 1100 \$/mois, tél.: 514-389-9734.

VILLERAY, penthouse 2 pas du Marché, 2 étages, 2 ch., 2 1/2 s/bains, comptoir granite, électros Stainless, asc. stat. int., grand terrasse, Vue Mont-Royal, accès direct métro Libre. Réf. 1900 \$, 514-994-4011.

VILLERAY, Rue Bordeaux 3 1/2, rénové, 450 \$, libre imm. 514-722-5135.

V.M.R., 3 1/2 chauffés, eau chaude, poêle/frigo incl., bel environnement, cachet, à 2 pas du train, 760 \$ +, 514-713-9293, 514-384-7225.

VILLE EMARD, près métro, grand 3 1/2, refait à neuf, 1 ch. fermée, salons/diner, tranquille, 1 terrasses, 495 \$, 514-767-8658.

VILLERAY, 1 1/2 - 3 1/2 - 4 1/2, mm, très calme, face parc, tout inclus. 514-578-2117.

VILLERAY, 81s r.-de-ch., près métro Fabre, entrées lave/sec. + lave-vaiss. Balcon, cour, gar. Mai 2007. 950 \$, 514-725-6839.

VILLERAY, 838 St-Denis, centre métro Crémazie et métro Larry, 7 1/2, 2e, libre 1er février, 975 \$/mois, 1-613-632-6448.

VILLERAY, condo 4 1/2 SEMI-MEUBLEE, stat. privé, 1100 \$/mois, tél.: 514-389-9734.

VILLERAY, penthouse 2 pas du Marché, 2 étages, 2 ch., 2 1/2 s/bains, comptoir granite, électros Stainless, asc. stat. int., grand terrasse, Vue Mont-Royal, accès direct métro Libre. Réf. 1900 \$, 514-994-4011.

VILLERAY, Rue Bordeaux 3 1/2, rénové, 450 \$, libre imm. 514-722-5135.

V.M.R., 3 1/2 chauffés, eau chaude, poêle/frigo incl., bel environnement, cachet, à 2 pas du train, 760 \$ +, 514-713-9293, 514-384-7225.

VILLE EMARD, près métro, grand 3 1/2, refait à neuf, 1 ch. fermée, salons/diner, tranquille, 1 terrasses, 495 \$, 514-767-8658.

VILLERAY, 1 1/2 - 3 1/2 - 4 1/2, mm, très calme, face parc, tout inclus. 514-578-2117.

VILLERAY, 81s r.-de-ch., près métro Fabre, entrées lave/sec. + lave-vaiss. Balcon, cour, gar. Mai 2007. 950 \$, 514-725-6839.

VILLERAY, 838 St-Denis, centre métro Crémazie et métro Larry, 7 1/2, 2e, libre 1er février, 975 \$/mois, 1-613-632-6448.

VILLERAY, condo 4 1/2 SEMI-MEUBLEE, stat. privé, 1100 \$/mois, tél.: 514-389-9734.

VILLERAY, penthouse 2 pas du Marché, 2 étages, 2 ch., 2 1/2 s/bains, comptoir granite, électros Stainless, asc. stat. int., grand terrasse, Vue Mont-Royal, accès direct métro Libre. Réf. 1900 \$, 514-994-4011.

VILLERAY, Rue Bordeaux 3 1/2, rénové, 450 \$, libre imm. 514-722-5135.

V.M.R., 3 1/2 chauffés, eau chaude, poêle/frigo incl., bel environnement, cachet, à 2 pas du train, 760 \$ +, 514-713-9293, 514-384-7225.

VILLE EMARD, près métro, grand 3 1/2, refait à neuf, 1 ch. fermée, salons/diner, tranquille, 1 terrasses, 495 \$, 514-767-8658.

VILLERAY, 1 1/2 - 3 1/2 - 4 1/2, mm, très calme, face parc, tout inclus. 514-578-2117.

VILLERAY, 81s r.-de-ch., près métro Fabre, entrées lave/sec. + lave-vaiss. Balcon, cour, gar. Mai 2007. 950 \$, 514-725-6839.

VILLERAY, 838 St-Denis, centre métro Crémazie et métro Larry, 7 1/2, 2e, libre 1er février, 975 \$/mois, 1-613-632-6448.

VILLERAY, condo 4 1/2 SEMI-MEUBLEE, stat. privé, 1100 \$/mois, tél.: 514-389-9734.

VILLERAY, penthouse 2 pas du Marché, 2 étages, 2 ch., 2 1/2 s/bains, comptoir granite, électros Stainless, asc. stat. int., grand terrasse, Vue Mont-Royal, accès direct métro Libre. Réf. 1900 \$, 514-994-4011.

VILLERAY, Rue Bordeaux 3 1/2, rénové, 450 \$, libre imm. 514-722-5135.

V.M.R., 3 1/2 chauffés, eau chaude, poêle/frigo incl., bel environnement, cachet, à 2 pas du train, 760 \$ +, 514-713-9293, 514-384-7225.

VILLE EMARD, près métro, grand 3 1/2, refait à neuf, 1 ch. fermée, salons/diner, tranquille, 1 terrasses, 495 \$, 514-767-8658.

VILLERAY, 1 1/2 - 3 1/2 - 4 1/2, mm, très calme, face parc, tout inclus. 514-578-2117.

VILLERAY, 81s r.-de-ch., près métro Fabre, entrées lave/sec. + lave-vaiss. Balcon, cour, gar. Mai 2007. 950 \$, 514-725-6839.

VILLERAY, 838 St-Denis, centre métro Crémazie et métro Larry, 7 1/2, 2e, libre 1er février, 975 \$/mois, 1-613-632-6448.

VILLERAY, condo 4 1/2 SEMI-MEUBLEE, stat. privé, 1100 \$/mois, tél.: 514-389-9734.

VILLERAY, penthouse 2 pas du Marché, 2 étages, 2 ch., 2 1/2 s/bains, comptoir granite, électros Stainless, asc. stat. int., grand terrasse, Vue Mont-Royal, accès direct métro Libre. Réf. 1900 \$, 514-994-4011.

VILLERAY, Rue Bordeaux 3 1/2, rénové, 450 \$, libre imm. 514-722-5135.

V.M.R., 3 1/2 chauffés, eau chaude, poêle/frigo incl., bel environnement, cachet, à 2 pas du train, 760 \$ +, 514-713-9293, 514-384-7225.

VILLE EMARD, près métro, grand 3 1/2, refait à neuf, 1 ch. fermée, salons/diner, tranquille, 1 terrasses, 495 \$, 514-767-8658.

VILLERAY, 1 1/2 - 3 1/2 - 4 1/2, mm, très calme, face parc, tout inclus. 514-578-2117.

VILLERAY, 81s r.-de-ch., près métro Fabre, entrées lave/sec. + lave-vaiss. Balcon, cour, gar. Mai 2007. 950 \$, 514-725-6839.

VILLERAY, 838 St-Denis, centre métro Crémazie et métro Larry, 7 1/2, 2e, libre 1er février, 975 \$/mois, 1-613-632-6448.

VILLERAY, condo 4 1/2 SEMI-MEUBLEE, stat. privé, 1100 \$/mois, tél.: 514-389-9734.

VILLERAY, penthouse 2 pas du Marché, 2 étages, 2 ch., 2 1/2 s/bains, comptoir granite, électros Stainless, asc. stat. int., grand terrasse, Vue Mont-Royal, accès direct métro Libre. Réf. 1900 \$, 514-994-4011.

VILLERAY, Rue Bordeaux 3 1/2, rénové, 450 \$, libre imm. 514-722-5135.

V.M.R., 3 1/2 chauffés, eau chaude, poêle/frigo incl., bel environnement, cachet, à 2 pas du train, 760 \$ +, 514-713-9293, 514-384-7225.

VILLE EMARD, près métro, grand 3 1/2, refait à neuf, 1 ch. fermée, salons/diner, tranquille, 1 terrasses, 495 \$, 514-767-8658.

VILLERAY, 1 1/2 - 3 1/2 - 4 1/2, mm, très calme, face parc, tout inclus. 514-578-2117.

VILLERAY, 81s r.-de-ch., près métro Fabre, entrées lave/sec. + lave-vaiss. Balcon, cour, gar. Mai 2007. 950 \$, 514-725-6839.

VILLERAY, 838 St-Denis, centre métro Crémazie et métro Larry, 7 1/2, 2e, libre 1er février, 975 \$/mois, 1-613-632-6448.

VILLERAY, condo 4 1/2 SEMI-MEUBLEE, stat. privé, 1100 \$/mois, tél.: 514-389-9734.

VILLERAY, penthouse 2 pas du Marché, 2 étages, 2 ch., 2 1/2 s/bains, comptoir granite, électros Stainless, asc. stat. int., grand terrasse, Vue Mont-Royal, accès direct métro Libre. Réf. 1900 \$, 514-994-4011.

VILLERAY, Rue Bordeaux 3 1/2, rénové, 450 \$, libre imm. 514-722-5135.

V.M.R., 3 1/2 chauffés, eau chaude, poêle/frigo incl., bel environnement, cachet, à 2 pas du train, 760 \$ +, 514-713-9293, 514-384-7225.

VILLE EMARD, près métro, grand 3 1/2, refait à neuf, 1 ch. fermée, salons/diner, tranquille, 1 terrasses, 495 \$, 514-767-8658.

VILLERAY, 1 1/2 - 3 1/2 - 4 1/2, mm, très calme, face parc, tout inclus. 514-578-2117.

VILLERAY, 81s r.-de-ch., près métro Fabre, entrées lave/sec. + lave-vaiss. Balcon, cour, gar. Mai 2007. 950 \$, 514-725-6839.

VILLERAY, 838 St-Denis, centre métro Crémazie et métro Larry, 7 1/2, 2e, libre 1er février, 975 \$/mois, 1-613-632-6448.

VILLERAY, condo 4 1/2 SEMI-MEUBLEE, stat. privé, 1100 \$/mois, tél.: 514-389-9734.

VILLERAY, penthouse 2 pas du Marché, 2 étages, 2 ch., 2 1/2 s/bains, comptoir granite, électros Stainless, asc. stat. int., grand terrasse, Vue Mont-Royal, accès direct métro Libre. Réf. 1900 \$, 514-994-4011.

VILLERAY, Rue Bordeaux 3 1/2, rénové, 450 \$, libre imm. 514-722-5135.

V.M.R., 3 1/2 chauffés, eau chaude, poêle/frigo incl., bel environnement, cachet, à 2 pas du train, 760 \$ +, 514-713-9293, 514-384-7225.

VILLE EMARD, près métro, grand 3 1/2, refait à neuf, 1 ch. fermée, salons/diner, tranquille, 1 terrasses, 495 \$, 514-767-8658.

VILLERAY, 1 1/2 - 3 1/2 - 4 1/2, mm, très calme, face parc, tout inclus. 514-578-2117.

VILLERAY, 81s r.-de-ch., près métro Fabre, entrées lave/sec. + lave-vaiss. Balcon, cour, gar. Mai 2007. 950 \$, 514-725-6839.

VILLERAY, 838 St-Denis, centre métro Crémazie et métro Larry, 7 1/2, 2e, libre 1er février, 975 \$/mois, 1-613-632-6448.

VILLERAY, condo 4 1/2 SEMI-MEUBLEE, stat. privé, 1100 \$/mois, tél.: 514-389-9734.

VILLERAY, penthouse 2 pas du Marché, 2 étages, 2 ch., 2 1/2 s/bains, comptoir granite, électros Stainless, asc. stat. int., grand terrasse, Vue Mont-Royal, accès direct métro Libre. Réf. 1900 \$, 514-994-4011.

VILLERAY, Rue Bordeaux 3 1/2, rénové, 450 \$, libre imm. 514-722-5135.

V.M.R., 3 1/2 chauffés, eau chaude, poêle/frigo incl., bel environnement, cachet, à 2 pas du train, 760 \$ +, 514-713-9293, 514-384-7225.

VILLE EMARD, près métro, grand 3 1/2, refait à neuf, 1 ch. fermée, salons/diner, tranquille, 1 terrasses, 495 \$, 514-767-8658.

VILLERAY, 1 1/2 - 3 1/2 - 4 1/2, mm, très calme, face parc, tout inclus. 514-578-2117.

VILLERAY, 81s r.-de-ch., près métro Fabre, entrées lave/sec. + lave-vaiss. Balcon, cour, gar. Mai 2007. 950 \$, 514-725-6839.

VILLERAY, 838 St-Denis, centre métro Crémazie et métro Larry, 7 1/2, 2e, libre 1er février, 975 \$/mois, 1-613-632-6448.

VILLERAY, condo 4 1/2 SEMI-MEUBLEE, stat. privé, 1100 \$/mois, tél.: 514-389-9734.

VILLERAY, penthouse 2 pas du Marché, 2 étages, 2 ch., 2 1/2 s

MARCHANDISES & SERVICES

220 ANIMAUX GOLDEN Retriever, chiots, enr. au C.C.C. vacc., tatoués, gar. 2 ans. 4008-5008, 819-687-2384.

233 CONSTRUCTION RENOVATION DECORATION

240 MARCHÉ AUX PUCES ARMOIRE DE CUISINE en chêne, usagés, comptoir en coréan blanc, 514-321-1919.

245 SANTÉ COISSANCE PERSONNELLE

255 COURS FORMATION ACADÉMIE DELFO Enseignement en mathématiques à domicile.

270 MASSOTHÉRAPIE SOINS, PRODUITS NATURELS

280 MARCHÉ AUX PUCES ARMOIRE DE CUISINE en chêne, usagés, comptoir en coréan blanc, 514-321-1919.

290 MARCHÉ AUX PUCES ARMOIRE DE CUISINE en chêne, usagés, comptoir en coréan blanc, 514-321-1919.

300 MARCHÉ AUX PUCES ARMOIRE DE CUISINE en chêne, usagés, comptoir en coréan blanc, 514-321-1919.

310 MARCHÉ AUX PUCES ARMOIRE DE CUISINE en chêne, usagés, comptoir en coréan blanc, 514-321-1919.

320 MARCHÉ AUX PUCES ARMOIRE DE CUISINE en chêne, usagés, comptoir en coréan blanc, 514-321-1919.

330 MARCHÉ AUX PUCES ARMOIRE DE CUISINE en chêne, usagés, comptoir en coréan blanc, 514-321-1919.

340 MARCHÉ AUX PUCES ARMOIRE DE CUISINE en chêne, usagés, comptoir en coréan blanc, 514-321-1919.

350 MARCHÉ AUX PUCES ARMOIRE DE CUISINE en chêne, usagés, comptoir en coréan blanc, 514-321-1919.

360 MARCHÉ AUX PUCES ARMOIRE DE CUISINE en chêne, usagés, comptoir en coréan blanc, 514-321-1919.

370 MARCHÉ AUX PUCES ARMOIRE DE CUISINE en chêne, usagés, comptoir en coréan blanc, 514-321-1919.

380 MARCHÉ AUX PUCES ARMOIRE DE CUISINE en chêne, usagés, comptoir en coréan blanc, 514-321-1919.

390 MARCHÉ AUX PUCES ARMOIRE DE CUISINE en chêne, usagés, comptoir en coréan blanc, 514-321-1919.

400 MARCHÉ AUX PUCES ARMOIRE DE CUISINE en chêne, usagés, comptoir en coréan blanc, 514-321-1919.

VÉHICULES AUTOMOBILES

501 AUTOMOBILES 501 AUTOMOBILES 501 AUTOMOBILES 501 AUTOMOBILES

Hyundai Elantra 2005 43500km Auto, CD/MP3, A/C, tout équipé. 18960\$/10995\$

SAINT-EUSTACHE • LAVAL CARIGNAN • TROIS-RIVIÈRES 1-866-913-6226

L'ANNONCE DE LA SEMAINE

2005 SLK 350 argent diamante/bourgogne, 43 332 km, aut., système de navigation, 3 sièges chauffants élec.

CHACQUE SEMAINE, La Presse publiera une annonce tirée au hasard parmi ses annonceurs hebdomadaires de la rubrique 501.

VOLVO S60 2.5T 2007 À COMPTER DE 499 \$* BAIL 39 MOIS 3 250 \$ D'ACOMPTE

UPTOWN VOLVO 4900 rue Paré, Montréal (514) 737-6666

500 VEHICULES 5000 \$ ET MOINS

MERCEDES E320 2003, noire, gar. oct 2007, 58 000 km 38 000\$. 514-952-3147.

MERCEDES E350 4Matic '06, 10 000 km, coul. "pewter tan". Épargne 20 000 \$ sur prix original.

MERCEDES E500 4matic '04, noir/noir, sport, toit panoramique navigation, gros système de son, impéc. Spécial 53 900\$

MERCEDES ML350 E '04, 24 000 km, tout équipé, location ou vente. 60 900\$. laleasing.com

PORSCHE Boxter et Carrera, 10 en stock, 60 décapotables 450 568-3382 autoaction.qc.ca

PORSCHE Cayenne S 2004, 42 500 km, titane/noir, accès sans clé, pneus neufs, CD, navigation.

TOYOTA Avalon XLS 2001, cuir 8 roues, 84 500 km, 14 995\$. Auto Lavigne 514-928-5327

TOYOTA Corolla 03 S, 5 vit. noire, air, cd, toit, mag. 8 pneus, 10 900\$. 514-573-8404

TOYOTA Corolla CE 03, 5 vit. a/c, freins neufs, bal, garantie 8 pneus, 14 950\$. 514-928-9289

TOYOTA Corolla CE 03, a/c, 24 000 km, 16 500 \$. 514-341-9669

TOYOTA Corolla CE 06 (2), aut. air, gr. élect., rég. vit., groupe C, 15 900\$. 514-968-9888 Auto NB

TOYOTA Matrix 05, aut. a/c, 42 000km, 17 500 \$ ou transfert bail tobicc@gmail.com

TOYOTA Solara convertible 2006, 27 995 \$, 450-688-1120. LAUZON.QC.CA

TOYOTA Tercel 99, noire; 5 vit., air; 8 roues; 105 000 km; sans rouille; impéc. Factures; 6900 \$ nég., 514-744-6105.

TOYOTA Tercel CE 97, 2 ptes, 5 vit., a/c, 107 000km, antirouille, impéc., 5700\$. 514-382-5273.

TOYOTA Tercel LE 01, A1, 147 000 km, gar. Nissan déc., 11 895 \$. 514-276-6466, 514-287-7277, poste 223

PICK UP GMC Canyon 2004, man., 4 cyl., 29 000 km, gar. GM valide, 4 pneus neufs, 12 800 \$ nég. 1 seule taxe, 514-246-0695.

PONTIAC Montana 02, argent, V6, aut., a/c, 90 000 km, Aubaine: 7900 \$. 514-990-6699 CHAMBLYHONDA.COM

RANGE Rover Sport Supercharged '06, tout équipé, argent/tan, DVD, navigation, roues 20", radio satellite, seulement 8000 km, 79 995 \$, loc. et financement disponible. laleasing.com

AVIS LÉGAUX - APPELS D'OFFRES - SOUMISSIONS

Avis de correction A notre précieuse cliente: Sur la page 17 de notre circulaire du 26 janvier, les prix de deux produits ont été intervertis.

AVIS DE CORRECTION A notre précieuse cliente: Sur la page 17 de notre circulaire du 26 janvier, les prix de deux produits ont été intervertis.

APPEL D'OFFRES LOT 13A - VENTILATION, CLIMATISATION ET RÉGULATION - PRÉCHAT

Projet de construction SALON DE JEUX TROIS-RIVIÈRES

Les entrepreneurs peuvent obtenir de l'information sur l'appel d'offres en visitant le site Internet de l'entreprise: www.casiloc.com

Primeau Proulx et Associé inc. Syndics de faillite et gestionnaires

Dans l'affaire de la faillite de: SUCCESION GIUSEPPE (JOSEPH) PELLEGRINO, demeurant au 2105, rue Guérin, Laval (Québec) H7E 1R7

Avi est par les présentes donné qu'une ordonnance de séquestre a été rendue contre SUCCESION DE FEU GIUSEPPE (JOSEPH) PELLEGRINO le 20 décembre 2006

Appel d'offres Service des affaires corporatives Des soumissions sont demandées et devront être reçues, avant 14 h à la date ci-dessous, à la Direction du greffe de la Ville de Montréal

MISE AU POINT Veuillez noter les corrections suivantes: Dans le cahier publicitaire Sears en solde en vigueur du 27 janvier au 2 février 2007,

Page 1 (CC014F507): Mercredi seulement. Le 31 janvier 2007. Rabais 30%. Colottes Jessica, Vanity Fair et Hanna et tenues de nuit, peignoirs et tenues de détente à prix ordinaires pour femmes. CORRECTION: Le prix ordinaire est incorrect. L'annonce devrait se lire: Mottifié prix. Pantalons mottifonnés Tradition Country Collection pour femmes. Rég. Sears 24,99. Chacune. En solde 12,49.

Page 2 (CC014F507): Mottifié prix. Chemises sport à manches longues Retrait résistantes aux taches à prix ordinaires de 29,99 pour hommes, nos 58768/70/86. Chacune. En solde 14,99. CORRECTION: Le prix ordinaire est incorrect. L'annonce devrait se lire: Mottifié prix. Pantalons mottifonnés Tradition Country Collection pour femmes. Rég. Sears 24,99. Chacune. En solde 12,49.

Page 3 (CC014F507): 8.88. Paquet. Emballages multiples de sous-vêtements Hanes à prix ordinaire de 14,99 et paquets de 5 ou de 6 paires de chaussettes sport Hanes à prix ordinaires de 12,99 pour hommes.

Page 4 (CC014F507): 8.88. Paquet. Emballages multiples de sous-vêtements Hanes, paquets de 5 ou de 6 paires de chaussettes sport à prix ordinaire de 12,99 pour hommes. CORRECTION: L'annonce devrait se lire: 8.88. Paquet. Emballages multiples de sous-vêtements Hanes à prix ordinaire de 14,99 et paquets de 5 ou de 6 paires de chaussettes sport Hanes à prix ordinaires de 12,99 pour hommes.

Page 5 (CC014F507): 8.88. Paquet. Emballages multiples de sous-vêtements Hanes, paquets de 5 ou de 6 paires de chaussettes sport à prix ordinaire de 12,99 pour hommes. CORRECTION: L'annonce devrait se lire: 8.88. Paquet. Emballages multiples de sous-vêtements Hanes à prix ordinaire de 14,99 et paquets de 5 ou de 6 paires de chaussettes sport Hanes à prix ordinaires de 12,99 pour hommes.

Page 6 (CC014F507): 8.88. Paquet. Emballages multiples de sous-vêtements Hanes, paquets de 5 ou de 6 paires de chaussettes sport à prix ordinaire de 12,99 pour hommes. CORRECTION: L'annonce devrait se lire: 8.88. Paquet. Emballages multiples de sous-vêtements Hanes à prix ordinaire de 14,99 et paquets de 5 ou de 6 paires de chaussettes sport Hanes à prix ordinaires de 12,99 pour hommes.

Page 7 (CC014F507): 8.88. Paquet. Emballages multiples de sous-vêtements Hanes, paquets de 5 ou de 6 paires de chaussettes sport à prix ordinaire de 12,99 pour hommes. CORRECTION: L'annonce devrait se lire: 8.88. Paquet. Emballages multiples de sous-vêtements Hanes à prix ordinaire de 14,99 et paquets de 5 ou de 6 paires de chaussettes sport Hanes à prix ordinaires de 12,99 pour hommes.

Page 8 (CC014F507): 8.88. Paquet. Emballages multiples de sous-vêtements Hanes, paquets de 5 ou de 6 paires de chaussettes sport à prix ordinaire de 12,99 pour hommes. CORRECTION: L'annonce devrait se lire: 8.88. Paquet. Emballages multiples de sous-vêtements Hanes à prix ordinaire de 14,99 et paquets de 5 ou de 6 paires de chaussettes sport Hanes à prix ordinaires de 12,99 pour hommes.

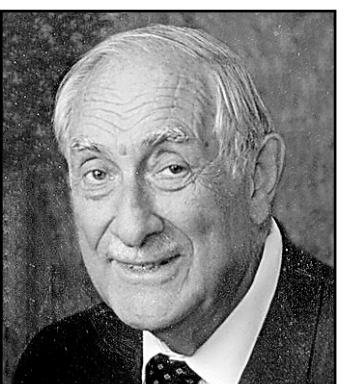
Page 9 (CC014F507): 8.88. Paquet. Emballages multiples de sous-vêtements Hanes, paquets de 5 ou de 6 paires de chaussettes sport à prix ordinaire de 12,99 pour hommes. CORRECTION: L'annonce devrait se lire: 8.88. Paquet. Emballages multiples de sous-vêtements Hanes à prix ordinaire de 14,99 et paquets de 5 ou de 6 paires de chaussettes sport Hanes à prix ordinaires de 12,99 pour hommes.

DÉCÈS, PRIÈRES, REMERCIEMENTS

INDEX DES DÉCÈS

- BARNARD, André**
Québec
- BERTEAU, Anne-Marie (Roy)**
St-Jean-sur-Richelieu
- BLAIS, Paul-Émile**
Ste-Anne-de-Bellevue
- BOUCHARD, Jean-Paul**
Châteauguay
- CHARBONNEAU, Jeannine**
Montréal
- COURTEAU-AHMED, Jasmine**
Montréal
- CYR, Pierre**
St-Jérôme
- DE GAGNÉ, Alain**
Montréal
- DONOHUE, Vincent**
Montréal
- DUGAS, Odette**
Montréal
- DUPONT, Guy**
Longueuil
- GAGNON, Micheline (née Baillairgé)**
Les Cèdres
- GAUDET, Françoise (née Peloquin)**
Montréal
- GIROUX, Richard**
St-Eustache
- GUÈVREMONT, Micheline**
Floride
- KHAYAT, Georges Sami**
Liban
- LABELLE, Yvon**
Laval
- LAMARCHE, Claude**
Montréal
- LAURIN, Joseph Cyrille**
Montréal
- MATHYS, Louise**
Montréal
- MONGEAU (née Lord), Françoise**
Montréal
- MORIN, Guy**
Laval
- NOËL, Maryse**
Montréal
- PARADIS, Raymond**
Montréal
- PARENT, Françoise**
Boischatel
- PARIZEAU, Jean-Paul**
Montréal
- PERKINS, Raymonde**
Boucherville
- PILON LACROIX, Rita**
Lorraine
- SAUVÉ, Charlotte**
Montréal
- SYLVAIN, Lucille (née Paradis)**
Montréal
- THÉROUX, Jean-Paul**
Montréal
- TREMBLAY, Simone (née Blanchette)**
Montréal

N'oubliez pas de commander votre signet.
Laissez vos coordonnées au
514-285-6816
(un signet par annonce)
cyberpresse.ca/necrologie



BARNARD, André
1926 - 2007

Le 25 janvier 2007, à son domicile de Québec, est décédé André Barnard, 80 ans, époux de Cécile Laurin, père de Pierre (Francine Sauriol), Hélène, François (Johanne Labonté), Louis (Linda Coulombe) et André (Isabelle Gaudet), grand-père de Anne-Marie, Camille, Vincent, Jean-François et Christian, et arrière-grand-père de Juliette et Émilie.

Il était le frère de Jacqueline Morency, feu Amélie Wells, feu Claire Giroux, Jacques, prêtre, feu Denise Corriveau et feu Josette Lemieux. Il laisse aussi dans le deuil sa belle-sœur Suzanne Laurin ainsi que de nombreux neveux et nièces, dont ses filleuls Édouard Morency, Jean Laurin et René Corriveau, de même que de nombreux parents et amis.

Décoré de l'Ordre du Canada en 1984, il a consacré sa carrière à l'Université Laval.

La famille recevra les condoléances à la **Maison Lépine Cloutier Itée**
975, avenue Marguerite-Bourgeoys
Québec

le dimanche 28 janvier de 14 h à 16 h et de 19 h à 21 h de même que le lundi 29 janvier de 12 h à 13 h 30.

Le service religieux sera célébré le lundi 29 janvier 2007 à 14 h en l'église St-Dominique, 175, rue Grande-Allée Ouest, Québec.

La famille tient à remercier de tout cœur Fabienne Langelier et Ursule Gagné qui se sont si bien occupées de lui lors des dernières années de sa vie.

Vos témoignages de sympathie peuvent se traduire par un don à la Fondation de l'Université Laval, Pavillon Alphonse-Desjardins, bureau 3248, Québec (Québec) G1K 7P4, téléphone: 418-656-3292, ou encore à la Société Alzheimer, 1040, avenue Belvédère, bureau 312, Québec (Québec), G1S 3G3, téléphone: 418-527-4294.

Renseignements: 418-529-3371
Télécopieur: 418-529-9506
Courriel: lc@lepinecloutier.com
Un registre à sa mémoire est disponible pour signaturer au www.lepinecloutier.com



BERTEAU, Anne-Marie (Roy)
1916 - 2007

À St-Jean-sur-Richelieu, le 20 janvier 2007, à l'âge de 90 ans, est décédée Anne-Marie Roy, épouse de feu J. Oliva Berteau. Elle laisse dans le deuil ses enfants Denise, Cécile, Lucie, Marie Claire, Anita, Lise, Paul-Émile et Jacques, leurs conjoints et conjointes, treize petits-enfants, une arrière-petite-fille, autres parents et amis. La famille recevra les condoléances le samedi 3 février 2007 à compter de 10 heures en l'église St-Noël Chabanel, 823, 2e Rue, angle 2e Avenue (secteur Iberville), St-Jean-sur-Richelieu. Les funérailles en présence des cendres suivront à 11 heures. Des dons à la Résidence Champagnat d'Iberville seraient appréciés en sa mémoire. Direction funéraire:

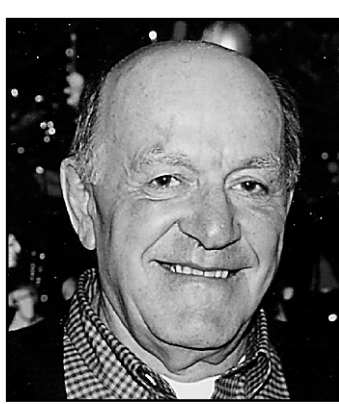
Claude & Cécile Le Sicur
Résidences funéraires
530, 4e Rue, Iberville
514-990-6020

BLAIS, Paul-Émile

À l'hôpital de Ste-Anne-de-Bellevue, le 22 janvier 2007, à l'aube de ses 88 ans, est décédé M. Paul-Émile Blais, époux de feu Laurette Arcand. Il laisse dans le deuil ses enfants Paulette, Micheline, Nicole, Solange et Pierre et leurs conjoint(e)s, ses petits-enfants Teddy, Alex, Karine et Jonathan, Dominic et Eric, belles-soeurs, neveux, nièces, parents et amis. La famille vous recevra au Complexe Alfred Dallaire/Memoria, 2159, boul. St-Martin E.

Alfred Dallaire
MEMORIA
514 277.7778
www.memoria.ca

le dimanche 28 janvier de 14 h à 17 h et de 19 h à 22 h. Une liturgie de la Parole sera célébrée à 20 h au même endroit. Au lieu de fleurs, des dons à la Société Alzheimer seraient appréciés.



BOUCHARD, Jean-Paul
1921 - 2007

À Châteauguay, le 25 janvier 2007, à l'âge de 85 ans, est décédé M. Jean-Paul Bouchard, époux de Mme Cécile Morin. Outre son épouse, M. Bouchard laisse dans le deuil ses enfants André (Louise Sylvestre), Monique, Philippe (Lizane Dansereau) et Denise, ses petits-enfants Marilin, Anne-Marie, Marc-André, Carolyne et Julie, ses frères et soeurs, beaux-frères, belles-soeurs ainsi que parents et amis. Il repose au complexe funéraire

Alexandre Nicole
Complexe funéraire Châteauguay
96, boul. St-Jean-Baptiste
Châteauguay 450-699-9919

le mardi 30 janvier de 14 à 17 heures et de 19 à 22 heures, mercredi à compter de 9 h 30. Une cérémonie religieuse aura lieu le mercredi 31 janvier à 11 heures en la chapelle du complexe funéraire.



CHARBONNEAU, Jeannine
1924 - 2007

À Montréal, le 22 janvier 2007, à l'âge de 82 ans, est décédée Mme Jeannine Charbonneau. Elle laisse dans le deuil ses soeurs Marie-Paule, Marie-Marthe (Marcel Gendron), son beau-frère Roger Lazure, ses neveux et nièces, ainsi que de nombreux ami(e)s. Elle sera exposée à la résidence funéraire

YVES LÉGARÉ
Alfred Dallaire
4500, rue Verdun, Verdun
www.adyl.com • 514.595.1500

le vendredi 2 février de 14 h à 17 h et de 19 h à 22 h. Les funérailles auront lieu le samedi 3 février, à 11 h, à l'église Notre-Dame-de-Lourdes, 4949, avenue Verdun, Verdun. Parents et amis sont priés d'y assister sans autre invitation. Des dons à la fondation de l'hôpital Notre-Dame seraient appréciés.



COURTEAU-AHMED, Jasmine
24 mai 1985 - 22 janvier 2007

C'est avec beaucoup de tristesse que nous vous annonçons le décès de notre fille Jasmine à l'hôpital Maisonneuve-Rosemont, le lundi 22 janvier 2007.

« Jasmine, la dignité et la sérénité dont tu as fait preuve au cours de ta maladie, l'amour de la vie et le courage que tu as conservé jusqu'à la fin, nous ont tous inspirés au plus haut point. »

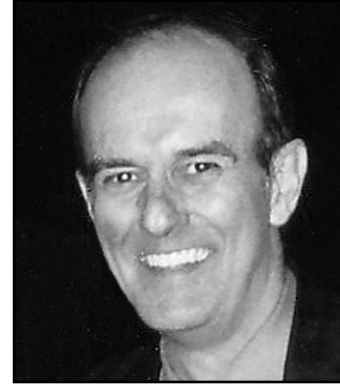
Jasmine laisse derrière elle ses parents Mary-Lynne et Mohamed, sa soeur Eva Michelle, Nana Patricia Courteau, son oncle Ronnie, son oncle George, ainsi que de nombreux oncles, tantes et cousins à travers l'Europe, le Moyen-Orient, les États-Unis et le Canada.

Nous voudrions remercier tous ceux qui ont prodigué des soins à Jasmine, et plus particulièrement l'équipe du 5 CD et des soins intensifs de l'hôpital Maisonneuve-Rosemont qui, tout comme ses multiples amis et collègues et la communauté de River's Edge, sont demeurés jusqu'à la fin unis à Jasmine, dans ses espoirs, ses rêves et son désir de vivre.

Les visites funéraires auront lieu en la résidence funéraire

Collins Clarke MacGillivray White
5610, Sherbrooke Ouest
(coin Marclil)

le samedi 27 janvier de 14 heures à 17 heures et de 19 heures à 21 heures. Un service funèbre aura lieu en l'église River's Edge Community (5665, Côte-St-Antoine, coin Marclil), le dimanche 28 janvier à 15 heures.

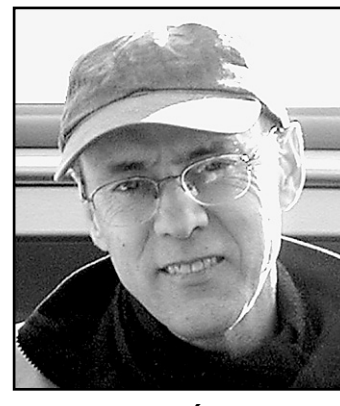


CYR, Pierre
1944 - 2007

À St-Jérôme, le 21 janvier 2007, à l'âge de 62 ans, est décédé Pierre Cyr, commerçant retraité, époux de Micheline Riopel. Outre son épouse, il laisse sa fille Nathalie (Pierre Ravary), ses petits-enfants Viviane et Justin, son frère et ses soeurs Gaétane (feu Bernard Savage), Micheline, Denis (Monique Beaudry), ses neveux et nièces et amis(es). Il ne sera pas exposé. Les funérailles auront lieu le samedi 27 janvier 2007 à 10 h 30 en l'église St-Pierre (520, boul. Bourassa à St-Jérôme).

La famille recevra les condoléances à l'église même à compter de 10 h. Parents et amis sont priés d'y assister sans autre invitation. Des dons à la Société canadienne du cancer seraient appréciés (cartes disponibles à l'église).

Direction : **MAISON FUNÉRAIRE TRUDEL INC.**



DE GAGNÉ, Alain
1952 - 2007

À Montréal, après deux ans de courageux combats contre le cancer, Alain De Gagné, fils de feu Oscar Degagné et de feu Thérèse Séguin, est décédé le 24 janvier 2007.

Il laisse dans le deuil ses soeurs Jocelyne, Francine, Lucette, ses frères Gilles et Jean, leurs conjoints, ses nièces et neveux et ses très nombreux amis.

Sa famille et ses proches se rencontreront à son domicile pour lui rendre un dernier hommage, dimanche le 28 janvier 2007 entre 14h et 16h.

Des dons à la Fondation de l'hôpital Maisonneuve-Rosemont seraient grandement appréciés en guise de reconnaissance pour les soins et l'empathie témoignés par son personnel.

DONOHUE, Vincent
1919 - 2007

Vincent Donohue est décédé le 16 janvier 2007 suite à un cancer. Il laisse dans le deuil son épouse Renée Delaunay, son fils Marc, ses soeurs Claire et Magdeleine, son frère William, ainsi que ses nièces et neveux. L'enterrement des cendres ainsi que la cérémonie auront lieu en mai à Longueuil. La date et l'endroit précis seront annoncés à la fin avril.

DUGAS, Odette
1927 - 2007

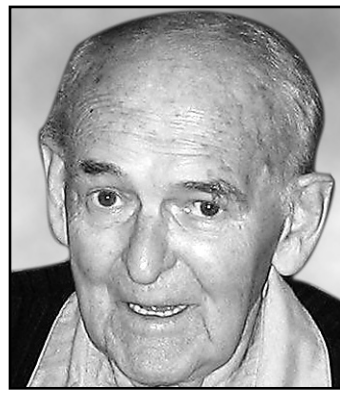
À Montréal, le 16 janvier 2007, est décédée, à l'âge de 79 ans, Odette Dugas. Elle laisse dans le deuil son frère Jean-Paul, ses beaux-frères, ses belles-soeurs, de nombreux neveux et nièces, ainsi que d'autres parents et amis.

La famille recevra les condoléances au:
Centre funéraire Côte-des-Neiges
Réseau Dignité

4525, ch. de la Côte-des-Neiges
Montréal (QC) 514-342-8000
(Stationnement intérieur gratuit)

le samedi 3 février 2007 dès 11 h, suivi d'une liturgie de la Parole à 13 h.

Au lieu de fleurs, des dons à la Société canadienne du cancer seraient appréciés par la famille.



DUPONT, Guy
1923 - 2007

De Longueuil, le 25 janvier 2007, à l'âge de 83 ans, est décédé M. Guy Dupont, capitaine retraité de la Sûreté du Québec, époux de Mme Marie Paule Robert. Outre son épouse, il laisse dans le deuil ses enfants Jacques (Léna) et Dominique (Christian), ses cinq petits-enfants François, Ariane, Maxime, Catherine et Stéphanie, son beau-frère et ses belles-soeurs, ses neveux et nièces ainsi que plusieurs autres parents et amis. Exposé à:

La Maison Darche
Réseau Dignité

6500, boul. Cousineau, St-Hubert

Une liturgie de la parole sera célébrée ce dimanche 28 janvier 2007 à 13 heures en la chapelle du salon, et de là au crématorium. La famille accueillera parents et amis ce samedi 27 janvier de 15 à 17 heures et de 19 à 21 heures, et dimanche dès 10 heures.



GAUDET, Françoise (née Peloquin)
1919 - 2007

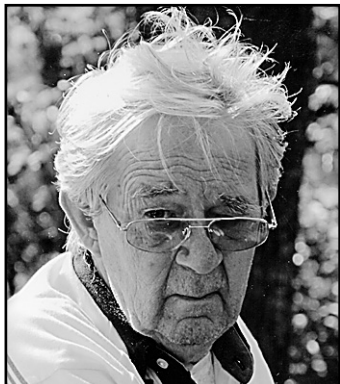
À Montréal, le 22 janvier 2007, est décédée, à l'âge de 88 ans, Mme Françoise Peloquin, épouse de feu Paul Gaudet. Elle laisse dans le deuil ses filles Louise (feu Paul Edstrom) et Mireille, ses deux demi-frères Claude et Pierre, ainsi que beaux-frères et belles-soeurs, neveux et nièces, parents et amis.

La famille vous accueillera au complexe funéraire (angle Fleury)

MAGNUS POIRIER
Complexe Pie-IX
10300, boul. Pie-IX
Montréal-Nord
T: 514 727-2847
www.magnuspoirier.com

Les funérailles seront célébrées le mardi 30 janvier 2007 à 14 h en l'église St-Isaac Jogues à Montréal. Heures des visites: le mardi 30 janvier 2007 de 11 h à 13 h 30.

Au lieu de fleurs, des dons à l'Association pulmonaire seraient appréciés.



GIROUX, Richard
1928 - 2007

Au Centre hospitalier St-Eustache, le 25 janvier 2007, à l'âge de 78 ans, est décédé monsieur Richard Giroux, époux de madame Léonie Senterre.

Outre son épouse, il laisse dans le deuil ses enfants Pierre (France Mc Clure), Marie-Claude (Richard Jean), Raymond (Anne-Marie Hébert), Luc (Lise Dumas), Benoit (Josée Duplessis), ses petits-enfants Nathalie (Éric), Stéphane (Caroline), Caroline (Pascal), Sylvain (Josianne), Alexandre (Karine), Mélanie, Stéphanie, Marc-André, Philippe, Mathieu et Nicolas, ses arrière-petits-enfants Léa, Zachary, Éloïse, Rosalie, Florence et Alexis, sa soeur Denise (Marvin Ahern), ainsi que neveux, nièces, parents et amis.

Si sera exposé au Mausolée St-Martin du complexe funéraire Alfred Dallaire Memoria situé au 2159, boul. St-Martin Est à Duvernay, Laval

Alfred Dallaire
MEMORIA
514 277.7778
www.memoria.ca

le lundi 29 janvier de 14 h à 17 h et de 19 h à 22 h, le mardi 30 janvier à compter de 9 h, suivi d'une cérémonie religieuse à 11 h dans la chapelle du Mausolée St-Martin.



GAGNON, Micheline (née Baillairgé)
1941 - 2007

Native de Les Cèdres, est décédée, Micheline Baillairgé. Lont précédée, son conjoint Me Réal Gagnon, ses parents Antoine Baillairgé et Germaine Arsenaud, ainsi que ses frères et soeur Jean-Paul (Murielle Pélouquin), Lionel (Luce Matte), François et Annette (Robert Bolduc).

Elle laisse dans le deuil ses soeurs Marie et Lise, ses frères Georges (Lise Bouchard), Gérard et Claude, sa filleule Michèle Perrier, ses neveux, nièces, parents et amis.

Les funérailles, en présence des cendres, auront lieu ce samedi 27 janvier en l'église de Ste-Geneviève de Pierrefonds à 15 h 30. La famille recevra les témoignages de sympathie suite à la cérémonie à la salle de l'église. La famille tient à remercier chaleureusement Monique Ménard, sa nièce, pour sa présence et son support durant la maladie de notre soeur.

Toute marque de sympathie peut se traduire par un don à la Fondation Baillairgé.

YVES LÉGARÉ
Alfred Dallaire
www.adyl.com • 514.595.1500

Comblez le vide

Fondation pour l'alphabétisation
1 800 361-9142
www.fqa.qc.ca

KHAYAT, Georges Sami
Chevalier du Mérite Italien
Ancien directeur de la Banco di Roma au Liban
Membre et détenteur du Mérite d'Or du Conseil Central Maronite

Au Liban, à son domicile, est parti en paix le 22 janvier 2007, M. Georges Khayat laissant dans le deuil son épouse Marie, sa fille Rania épouse de Dr Ronald Akhras, sa fille Samia épouse de Dr Georges Ghazal, et ses 3 enfants Riad, Fadi et Nabil. Une messe sera célébrée en son honneur le samedi 27 février 2007 à la paroisse St-Antoine, 1520 avenue Ducharme, Outremont à 12 h 30. Les condoléances seront reçues après la célébration au salon de la paroisse.

DÉCÈS, PRIÈRES, REMERCIEMENTS

LABELLE, Yvon 1924 - 2007

À Laval, le 25 janvier 2007, est décédé, à l'âge de 82 ans, M. Yvon Labelle, époux de feu Fernande Crépeau.
Il laisse dans le deuil ses enfants Robert (Roseline Michaud), Normand (Francine Lemay), Jocelyne et Ginette (Gilles Auger), ses 12 petits-enfants et 3 arrière-petites-filles, son frère Roger, ses beaux-frères et belles-soeurs, neveux et nièces, ainsi que parents et amis.
La famille vous accueillera au complexe funéraire

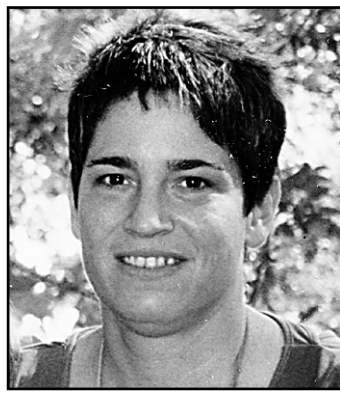


MATHYS, Louise 1913 - 2007

Le 19 janvier 2007 s'est éteint doucement Louise Mathys à l'Institut universitaire de Gériatrie de Montréal, à l'âge de 93 ans. Veuve de Paul-Louis Pouliot (en premières noces) et de Charles-Auguste Couture (en secondes noces), elle laisse dans le deuil ses enfants Marie-Soleil, Jean, Clotilde, Antoine, leurs conjoints(es) ses petits-enfants François, Isabel, Julie, Nicolas, Catherine, Madeleine, Marie-Gabrielle, Pascal-Gabriel, Dominic, ses belles-filles Charlotte Marceau, Lyse St-Hilaire, ainsi que ses neveux et nièces François, Louis, Claire, Hélène tous enfants de feu Joseph Mathys et de feu Hélène Baudouin. Elle était la sœur de feu Clotilde Mathys et de feu Don Jean Anselme Mathys. La famille recevra les témoignages de sympathie à l'église St-Albert-le-Grand, 2715 ch. de la Côte-Ste-Catherine, Montréal, le samedi 10 février dès 10 h, suivi d'une célébration religieuse à compter de 11 h. Ses cendres seront inhumées à St-Jean, Île d'Orléans, au printemps.
Maman souhaitait qu'au lieu de fleurs, vous dirigiez vos dons vers l'Abbaye Sainte-Marie des Deux-Montagnes ou vers l'Abbaye Saint-Benoît-du-Lac.
Sincères remerciements au personnel soignant du 3-ouest de l'Institut universitaire de Gériatrie de Montréal
Sous la direction du

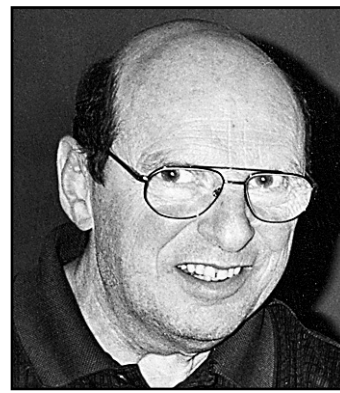
Centre funéraire Côte-des-Neiges

Réseau Dignité
514-342-8000



NOËL, Maryse 1966 - 2007

À Montréal, le 25 janvier 2007, est décédée, à l'âge de 40 ans, Maryse Noël, conjointe de Pierre Descheneaux.
Outre son conjoint, elle laisse dans le deuil ses enfants Alexandra et Frédérick, ses parents Bernard Noël et Gaëtane David, sa soeur Sylvie (Jean-Pierre Gélinas), son grand-père Roger Noël (Gabrielle), ses beaux-parents Jean et Monique Descheneaux, son beau-frère Patrick (Stéphanie Jolicoeur), de même que Gabrielle Comtois et sa fidèle compagne Kara. Elle sera aussi regrettée par de nombreux parents, amis et collègues.
La famille vous accueillera au



PARADIS, Raymond 1938 - 2007

À la Maison Victor-Gadbois, le 25 janvier 2007, à l'âge de 68 ans, entouré d'amour, est décédé Raymond Paradis. Co-fondateur dans la chaîne de magasins Paradis-Millette, il fut très impliqué dans le monde du tapis pendant plusieurs années. Après un courageux combat contre le cancer, il laisse dans le deuil ses enfants: Sylvie (Paul Raymond), Michel (Nicole Corbeil), Hélène (Daniel Gervais), Mireille (Dominique Trudeau), ses petits-enfants: Mya, Francis, Nicolas, Sophie, Félix, Loïc, Micah, Karl et Cynthia, sa compagne Jocelyne, ainsi que plusieurs parents et amis. La famille recevra les condoléances au Complexe funéraire Urgel Bourgie, 8145 chemin Chambly (au sud de l'autoroute 30, sortie 115), St-Hubert.



PERKINS, Raymonde

À Boucherville, ce 24 janvier 2007, à l'âge de 90 ans, dame Raymonde Perkins est allée retrouver les siens, laissant dans le deuil sa sœur Jacqueline Perkins Pépin, ses neveux et nièces.
Une liturgie sera célébrée au complexe funéraire Pierre Têtreault inc. à Boucherville à 16 h; la famille recevra vos condoléances en cette cérémonie, le samedi 27 janvier dès 15 h.

MAGNUS POIRIER

Complexe Laval
222, boul. des Laurentides, Laval
T: 514 727-2847
www.magnuspoirier.com

Les funérailles seront célébrées le lundi 29 janvier à 10 h 30 en l'église St-Claude (80, rue Meunier à Laval) et de là au cimetière St-Vincent-de-Paul.
Heures des visites: samedi de 19 h à 22 h, dimanche de 14 h à 17 h et de 19 h à 22 h et lundi à partir de 9 h.
Des dons à la Fondation des maladies du coeur seraient appréciés.



LAMARCHE, Claude 1952 - 2007

« LE MAGNIFIQUE »

À Montréal, le 20 janvier 2007, à l'âge de 54 ans, est décédé Claude Lamarche, fils de feu Denise Barbe et de feu Charles Edouard Lamarche.

Il laisse dans le deuil sa conjointe Diane Giguère, son frère André (Marie Claire Goyette), ainsi que ses nombreux confrères et consoeurs, amis et amies.
La famille recevra les condoléances au salon Alfred Dallaire Memoria situé au 4231, boul. St-Laurent à Montréal

Alfred Dallaire

MEMORIA

514 277.7778
www.memoria.ca

le dimanche 28 janvier 2007 de 13 h à 22 h.
Des dons à la Fondation Palli Ami de l'hôpital Notre-Dame seraient appréciés.

MONGEAU (née Lord), Françoise 1929 - 2007

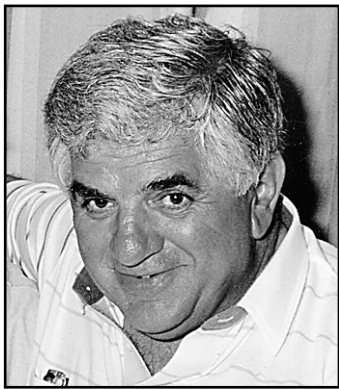
À l'hôpital Sacré-Coeur, le 24 janvier 2007, à l'âge de 77 ans, est décédée madame Françoise Lord, épouse de feu Louis Mongeau. Elle laisse dans le deuil ses enfants: Alain (Louise), Paul (Josée), Sophie (Richard), ses petits-enfants: Marilou, Alexandra, Roxanne, Gabriel, Mathieu et Joannie. Elle laisse également dans le deuil ses soeurs: Marcelle et Hélène, parents et amis. La famille vous recevra au complexe funéraire Alfred Dallaire Memoria situé au 2159, boul. St-Martin Est à Laval

Alfred Dallaire

MEMORIA

514 277.7778
www.memoria.ca

le dimanche 28 janvier 2007 de 14 à 17 heures et de 19 à 22 heures. Les funérailles auront lieu le lundi 29 janvier 2007 à 11 heures en l'église St-Laurent (805, avenue Ste-Croix à Ville St-Laurent).
Un don ou des fleurs à la Fondation Fibrose Kystique seraient appréciés.



MORIN, Guy

À Laval, le 25 janvier 2007, à l'âge de 77 ans, est décédé M. Guy Morin, époux de feu Josée Bigras. Champion cycliste, promoteur et organisateur qui fut intronisé aux Temples de la renommée québécois et canadien. Denturologiste de métier, il fut membre fondateur ainsi que sénateur de la denturologie. Il laisse dans le deuil ses enfants Nancy et Guy jr et son petit-fils Jean-Philippe, son frère André, parents et de nombreux amis. La famille vous accueillera le mardi 30 janvier 2007 de 14 h à 17 h et 19 h à 22 h et le mercredi 31 janvier 2007 de 9 h à 11 h au Mausolée St-Martin, Complexe Alfred Dallaire/Memoria, 2159 St-Martin est, Laval

Alfred Dallaire

MEMORIA

514 277.7778

Suivra une réunion de prières à 11 h en la chapelle du Mausolée. Au lieu de fleurs, des dons à la Fondation de l'hôpital Notre-Dame-de-la-Merci. La famille tient à remercier tout particulièrement Joël, Lucie ainsi que le personnel de l'hôpital Notre-Dame-de-la-Merci pour les bons soins prodigués.

O'NEIL, Marthe, Belleau

À IUGS Pavillon St-Joseph, le 25 janvier 2007 est décédée Madame Marthe Belleau O'Neil, à l'âge de 103 ans et 11 mois, épouse de feu Louis Couillard-O'Neil demeurant à Sherbrooke. Afin de respecter les dernières volontés de Madame O'Neil, il n'y aura pas d'exposition. La direction funéraire et crémation ont été confiées à la:

Coopérative funéraire de l'Estrie
485, rue du 24-juin, Sherbrooke
(Québec) J1E 1H1
M. Claude Roy, directeur
Tél.: (819) 565-7646
Télec.: (819) 565-7844
Courriel: info@coopfuneraire.com

La famille sera présente à l'église à compter de 13 h afin de recevoir les condoléances des parents et amis. Les funérailles auront lieu le samedi 3 février 2007 à 14 h en l'église Notre-Dame-du-Perpetuel-Secours. L'Inhumation des cendres suivra au Cimetière St-Antoine-de-l'Isle-aux-Grues à une date ultérieure.
Elle avait été longtemps collaboratrice au journal La Tribune et avait aussi participé aux activités de divers organismes à fins culturelles, humanitaires et sociales, à Sherbrooke et au Québec.
Elle laisse dans le deuil ses six enfants; Louis-Couillard (Huguette Tanguay), de Sherbrooke, Georges (Carmen Mercier), de Sherbrooke, Pierre (Louise Marin), de Montréal, Jean, de Montréal, Claire, de Laval, Louise (feu Richard Duclos), de Sherbrooke.

Ses petits-enfants; Marie-Josée (Yvan Pang), d'Edmonton; Christine (Pierre Gagné), de Montréal; Bernard (Sheila Hall), de Boston; Anne (Martin Latendresse), de St-Bruno; Lucie (James Tanner), de Coaticook; Jean-François (Marie-Josée Vincent), de Sherbrooke; Isabelle, de Sherbrooke; Marin, de Québec; Nathalie (John Connolly), d'Ottawa; Julie (Pierre-Marie Benoit), de Paris (France); Martin (Thi Lien Huong Pham), de Montréal; Marie-Ève (Hubert Tremblay), de Boucherville; Catherine (Luc Fortin), de Gatineau; Hélène Lavoie (Marco Hallé), de Sherbrooke.

Ses arrière-petits-enfants; Elizabeth, d'Edmonton; Kiernan, Liam et Alanha Roys, de Boston; Estelle, Sophie et Elliott, de St-Bruno; Alexa et Samuel, de Coaticook; Pascale et Nicolas, d'Ottawa; Ariane, Arthur et Félix, de Paris; Charles, de Montréal, Thomas, Lambert et Édouard, de Boucherville; Laurent et Jeanne, de Gatineau; Alexandre, Sandrine, Philippe, Gabriel et Olivier de Sherbrooke.

Enfants, petits-enfants et arrière-petits-enfants expriment leur gratitude à cette grande dame de leur vie et remercient les personnes qui l'ont aidée et qui, par leur amitié, ont allégé leur deuil.

La famille tient à remercier le Dr. Benoit Carignan, ainsi que tout le personnel de l'IUGS, pavillon St-Joseph, pour l'attention et les bons soins prodigués à Madame Belleau-O'Neil.

En guise de sympathies au lieu de fleurs, prière de faire un don à un organisme charitable de votre choix.



PARENT, Françoise 1914 - 2007

À l'hôpital l'Enfant-Jésus, Québec, le 24 janvier 2007, à l'âge de 92 ans et 6 mois, est décédée dame Françoise Parent, fille de feu dame Camila Marcoux et de feu monsieur Wilfrid Parent. Elle demeurait à Boischatel, autrefois de Québec, arrondissement Giffard.

Elle était la sœur de feu Wilfrid Parent et feu Gemma Parent. Elle était la cousine de : Gertrude Vachon Murphy, Jean-Yves Lortie (Margot Dumont), Conrad Lortie (Denise Charbonneau), Denise Lortie, Marguerite-Marie Bélanger, Omer Bélanger (Jeannine Noël), feu Béatrice Parent, feu Elzéar Parent (Jeanne-D'Arc Chalifour).

Sa petite cousine, Suzanne Bélanger et son époux, Daniel Turcotte convient tous les cousins, cousines, petits-cousins, petites-cousines, ainsi que tous les amis et connaissances à

La Seigneurie Coopérative Funéraire
2450, avenue St-Clément
Beauport
(autoroute de la Capitale,
sortie Bourg-Royal No 318)

le mardi 30 janvier 2007 à compter de 11 h et aux funérailles qui suivront à 14 h en l'église St-Ignace de Loyola, 3325, rue Loyola, arrondissement Beauport.

Nous tenons à remercier le personnel de la Résidence Marie-Lou qui a offert à madame Parent un milieu de vie chaleureux dans la dernière année de sa vie et la docteur Diane Morin qui l'a entourée de ses soins vigilants.
Les funérailles sont sous la direction de:

La Seigneurie Coopérative Funéraire
2450, St-Clément
Beauport, Québec G1E 1E8
Pour renseignements
ou message de sympathie personnalisé :
Téléphone : 418-663-4735
Télécopieur : 418-663-2328
Courriel : cfs@bellnet.ca

PARIZEAU, Jean-Paul 1918 - 2007

À Montréal, le 26 janvier 2007, est décédé à l'âge de 88 ans, Jean-Paul Parizeau, époux de Yvette Lajoie. Outre son épouse, il laisse dans le deuil ses enfants Léon, Gilles (Alice Poulin), Louise (Pierre Soucy), ses petits-enfants: Vincent (Noëmi), Etienne (Marie-Hélène), Eloi, Geneviève (Jean-Olivier), Julie (Richard) et Philippe, son arrière-petit-fils Jonathan, parents et amis. La famille vous accueillera au

MAGNUS POIRIER

Complexe Giguère & Tomasso
8989, rue Hochelaga
Montréal
T: 514 727-2847
www.magnuspoirier.com

Les funérailles seront célébrées le lundi 29 janvier à 11 h en l'église St-Victor et de là au Repos St-François d'Assise. Heures des visites: dimanche de 14 h à 17 h, 19 h à 22 h, lundi à compter de 9 h. Des dons à l'organisme de votre choix seraient appréciés.



PILON LACROIX, Rita 1922 - 2007

À Lorraine, le 25 janvier 2007, à l'âge de 84 ans, est décédée Mme Rita Pilon, épouse de feu Émilien Pilon. Elle laisse dans le deuil ses enfants Denis (Thérèse), Marcelle, Pierre (Lumina) et Robert (Carole), ses sept petits-enfants, son frère Edmond et sa soeur Juliette, ainsi qu'autres parents et amis. La famille recevra vos condoléances, en présence des cendres, le mardi 30 janvier à compter de 10 heures en l'église Ste-Dorothee, 655 rue Principale, à Ste-Dorothee, Laval, suivi des funérailles à 11 heures. Au lieu de fleurs, des dons à la Fondation québécoise du cancer seraient appréciés par la famille.

Direction



YVES LÉGARÉ
Alfred Dallaire

www.adyl.com • 514.595.1500



SAUVÉ, Charlotte 1949 - 2007

À Montréal, le 24 janvier 2007, est décédée, à l'âge de 57 ans, Mme Charlotte Sauvé. Elle laisse dans le deuil ses parents Georges-Etienne et Jacqueline, son frère Alain (Judy), ses soeurs Danielle (Yves), Sylvie (Jean) et Monique (Karl), son neveu et ses nièces Karine, Geneviève, Samuel et Jazmine, ainsi que plusieurs parents et amis.
La famille vous accueillera au complexe funéraire

MAGNUS POIRIER

Complexe Sherbrooke
6825, rue Sherbrooke Est
Montréal
T: 514 727-2847
www.magnuspoirier.com

Les funérailles seront célébrées le mercredi 31 janvier à 21 heures en la chapelle du complexe.
Heures des visites: mercredi 31 janvier 2007 de 15 à 21 heures.

Merci gros comme ça !



LA FONDATION DE L'HÔPITAL DE MONTRÉAL POUR ENFANTS

514-934-4846
fondationduchildren.com

MISSION OLD BREWERY
514 788-1884

DÉCÈS, PRIÈRES, REMERCIEMENTS



**SYLVAIN, Lucille (née Paradis)
1924 - 2007**

À l'hôpital Fleury de Montréal, le 23 janvier 2007, à l'âge de 82 ans, est décédée madame Lucille Paradis, épouse de feu Léopold Sylvain.

Elle laisse dans le deuil ses enfants: Marcel (Louise Couture), Guy (Ghislaine Couture), Réal (Jacynthe Dumont) et Gilles (Liette Desgroseilliers), ses petits-enfants: Daniel, Stéphanne, Isabelle (Steve Dionne), Guy-Frédéric, Annie, Alexandre, Marc-André, Catherine et Justine, son arrière-petite-fille Megan Dionne, ainsi que ses beaux-frères, belles-soeurs, neveux, nièces, parents et amis. Madame Sylvain a été confiée au salon funéraire

Poissant & Fils Itée
180, Saint-Pierre, Saint-Constant
Tél.: 450-632-1515
www.poissantetfils.ca

Les funérailles seront célébrées le lundi 29 janvier à 11 heures en l'église paroissiale de Saint-Constant.

Les heures de visites seront le dimanche 28 janvier de 14 à 17 heures et de 19 à 22 heures, lundi à compter de 9 heures.



**TREMBLAY, Simone (née Blanchette)
1917 - 2007**

Au C.H.S.L.D. Garand de Montréal, le 23 janvier 2007, à l'âge de 89 ans, est décédée madame Simone Blanchette, épouse de feu monsieur Gérard Tremblay.

Elle laisse dans le deuil ses enfants Claire, Lucie (Jacques Lefebvre), Luc (Jasmine Quilliam), feu Michel, ses petits-enfants Marie-Christine, Mathieu, Étienne, Jocelyn, Marie-Pascale, Louis-Philippe, sa soeur Andrée, ainsi que plusieurs neveux, nièces, parents et amis.

La famille recevra les condoléances au complexe funéraire Alfred Dallaire Memoria situé au 2159, boul. St-Martin Est à Duvernay, Laval

Alfred Dallaire
MEMORIA
514 277.7778
www.memoria.ca

le dimanche 28 janvier de 10 h à 16 h. Une cérémonie religieuse sera célébrée à 16 h dans la chapelle du complexe funéraire. Inhumation à une date ultérieure au Repos St-François d'Assise.

2e ANNIVERSAIRE



**TREMBLAY-BLAIS, Cécile
4 février 2005**

Une messe sera célébrée à la mémoire de Cécile en la Cathédrale de Montréal le dimanche 4 février 2007 à 17 heures. Ce moment de réflexion sera suivi d'un souper où parents et amis pourront lever leur verre «à la santé» de celle qui aimait tant la vie.

7e ANNIVERSAIRE

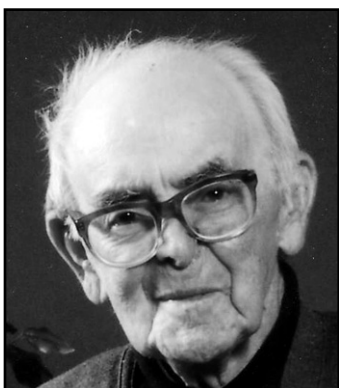


FERNAND DUPONT

Même si le temps passe, ton souvenir demeure toujours présent.

Aura Pedraza

REMERCIEMENTS



PAUL WARD

Gabrielle Robitaille Ward souhaite remercier parents et amis de leur présence lors du service funéraire de son époux.

**SINCÈRES
REMERCIEMENTS**



Aujourd'hui nous ramène à un moment difficile, celui de ton départ il y a un mois. Même si nous t'aimions de tout notre cœur, nous ne pouvions te retenir. Ce fut pour toi la fin de tes souffrances et, pour nous, le début d'un chagrin immense. Tu nous manques beaucoup. Continue de veiller sur nous. Tu es toujours dans nos cœurs.

Merci du fond du cœur à tous les parents et amis(es) qui nous ont apporté la chaleur de leur sympathie et le réconfort de leur amitié lors du décès de

**Mme PAULINE MERCURE
(survenu le 30 décembre 2006)**

soit par offrandes de messes, dons, fleurs, cartes, télécopies ou visites au salon.

Veillez considérer ces remerciements comme personnels.

Sa mère Evelynne, ses frères Robert, Maurice, Denis, René et Réal, leurs conjointes, leurs enfants et petits-enfants ainsi que sa grande amie Suzanne Loïsel.



Prières

MERCI MON DIEU

Dites 9 fois Je vous salue Marie par jour durant 9 jours. Faites trois souhaits, le premier concernant les affaires, les deux autres pour l'impossible. Publiez cet article le 9e jour, vos souhaits se réaliseront même si vous n'y croyez pas. Merci mon Dieu. C'est incroyable mais vrai. L.T.

MÈRE TERESA

Dites 9 fois Je vous salue Marie par jour durant 9 jours. Faites trois souhaits, le premier concernant les affaires, les deux autres pour l'impossible. Publiez cet article le 9e jour, vos souhaits se réaliseront même si vous n'y croyez pas. Merci Mère Teresa. C'est incroyable mais vrai. L.G.



Remerciements

MERCI à St-Joseph pour réussite scolaire et 2e grosse. Jojo
REMERCIEMENTS au Sacré-Coeur pour faveur obtenue. S.V.

1er ANNIVERSAIRE



**FRANÇOIS RONDEAU
24 octobre 1958 - 26 janvier 2006**

Il y a un an, tu quittais ce monde. Tu tournais la page de ta vie, tu écrivais les dernières lignes de cette belle histoire.

Aujourd'hui, nous tenons à remercier sincèrement parents et amis qui nous ont témoigné des marques de sympathie. Les offrandes de messes, dons à la Fondation des maladies du cœur du Québec, fleurs, cartes, courriels et visites au salon ont été d'un grand réconfort et ont contribué à apaiser notre chagrin.

La famille et les proches de François

REMERCIEMENTS



**JEANNEAU, Tougas Thérèse
Décédée le 28 novembre 2006**

Nous tenons à remercier parents et amis qui ont partagé notre chagrin, soit par des offrandes de messes, dons, fleurs, cartes, courriels, téléphones, visites ou assistance aux funérailles.

Que chacun trouve ici l'expression de notre reconnaissance et considère ces remerciements comme personnels. Merci de la part de tous les siens.

REMERCIEMENTS

LEGUÉ (née Geandey), Jacqueline

Suite au décès de Jacqueline Leguë née Geandey, survenu le 16 janvier 2007, ses enfants Didier et Patrice désirent remercier sincèrement toute personne ayant témoigné de leur sympathie. Que chacun considère ces remerciements comme personnels.

**THÉROUX, Jean-Paul
1928 - 2007**

À la Cité de la Santé, le 25 janvier 2007, à l'âge de 78 ans, est décédé M. Jean-Paul Théroix, conjoint de Mme Rollande Trudel.

Outre sa conjointe, il laisse dans le deuil ses enfants Michel, Daniel, Sylvie et Mylène, ses six petits-enfants Anthony, Rachel, Tyler, Chelsea, Valérie et Mélanie, sa soeur Jacqueline, ses frères Émile et Claude, beaux-frères, belles-soeurs, neveux et nièces, plusieurs autres parents et amis.

La famille vous accueillera au complexe funéraire Alfred Dallaire Memoria situé au 2159, St-Martin Est à Laval

Alfred Dallaire
MEMORIA
514 277.7778
www.memoria.ca

le lundi 29 janvier de 19 h à 22 h, ainsi que le mardi 30 janvier dès 10 h. Une liturgie de la Parole sera célébrée à 12 h en la chapelle du même endroit.

Au lieu de fleurs, des dons à la Fondation des maladies du cœur seraient appréciés.

**AVIS LÉGAUX - APPELS D'OFFRES
SOUMISSIONS**



APPELS D'OFFRES

La Ville de Montréal, arrondissement de LaSalle requiert des soumissions pour:

RÉFECTION DE LA TOITURE DU GARAGE ET DE LA RÉCEPTION À LA MAIRIE D'ARRONDISSEMENT, CONTRAT M.S.07-126, SOUMISSION 114017.

Date d'ouverture: **13 février 2007**
Dépôt pour obtention des plans et devis: **55,00 \$** (chèque certifié seulement) T.P.S. et T.V.Q. incluses (non remboursable)
Dépôt de soumission: **10% de la soumission**
Pour informations, veuillez contacter monsieur Jean-Claude Dubé au 514-767-7599 ou monsieur Michel Savard au 514-367-6780.

FOURNITURE DE LUMINAIRES HÉLIOS QL85, CONTRAT M.S.07-127, SOUMISSION 114068.

Date d'ouverture: **13 février 2007**
Dépôt pour obtention des plans et devis: **55,00 \$** (chèque certifié seulement) T.P.S. et T.V.Q. incluses (non remboursable)
Dépôt de soumission: **10% de la soumission**
Pour informations, veuillez contacter monsieur Michel Savard au 514-367-6780.

Les personnes intéressées peuvent se procurer les documents relatifs à ces appels d'offres numéro 114017 et 114068 à compter du lundi 29 janvier 2007 en s'adressant aux **Ateliers municipaux de LaSalle, 7277, rue Cordner, LaSalle (Québec) H8N 2J7**, du lundi au jeudi de 8 h à 11 h 45 et de 13 h 15 à 16 h et le vendredi de 8 h à 11 h 45.

Les soumissions devront être retournées au service des ressources matérielles, 7277, rue Cordner, LaSalle (Québec) H8N 2J7, AVANT 10 h 30 le 13 février 2007.

L'ouverture des soumissions se fera le 13 février 2007 à 10 h 30 aux Ateliers municipaux, 7277, rue Cordner, LaSalle (Québec) H8N 2J7.

Pour être considérée, toute soumission devra être présentée sur les formulaires spécialement préparés à cette fin dans une enveloppe clairement identifiée fournie par la Ville à cet effet.

La Ville de Montréal, arrondissement de LaSalle ne s'engage à accepter ni la plus basse, ni aucune des soumissions reçues et n'assume aucune obligation de quelque nature que ce soit envers les soumissionnaires.

**Service administratifs
Ressources financières et matérielles**

3-457668

AVIS LÉGAUX - APPELS D'OFFRES - SOUMISSIONS

Parc Jean-Drapeau Appel d'offres

Contrôle de la qualité de l'eau du Complexe aquatique de l'île Sainte-Hélène

La Société du parc Jean-Drapeau désire obtenir des soumissions pour les services d'ouverture, d'entretien et de fermeture des installations aquatiques extérieures du Complexe aquatique de l'île Sainte-Hélène, pour une période de 3 ans débutant le 7 mai 2007.

Les documents pourront être obtenus sans frais à compter du **lundi 29 janvier 2007**, de 9 h à 16 h, en s'adressant à l'entrée principale du pavillon du Canada, au 1, circuit Gilles-Villeneuve, Montréal, via le pont de la Concorde.

Les soumissions, dans des enveloppes cachetées et adressées à la Société du parc Jean-Drapeau, pavillon du Canada, 1, circuit Gilles-Villeneuve, Montréal (Québec) H3C 1A9, seront reçues jusqu'à **16 h, le jeudi 15 février 2007**. Les enveloppes seront ouvertes publiquement au même endroit, le même jour et à la même heure.

La Société du parc Jean-Drapeau ne s'engage à accepter ni la plus basse ni aucune des soumissions reçues et elle n'assume aucune obligation de quelque nature que ce soit envers le ou les soumissionnaires.

Louise Paré
Directrice générale par intérim

Parc Jean-Drapeau Appel d'offres

Fourniture et installation de bornes de stationnement automatisées

La Société du parc Jean-Drapeau désire obtenir des soumissions pour la fourniture, l'installation, la mise en marche, le calibrage, le test de communication et la formation du personnel pour l'opération de 18 bornes de stationnement automatisées.

Les documents pourront être obtenus sans frais à compter du **lundi 29 janvier 2007**, de 9 h à 16 h, en s'adressant à l'entrée principale du pavillon du Canada, au 1, circuit Gilles-Villeneuve, Montréal, via le pont de la Concorde.

Les soumissions, dans des enveloppes cachetées et adressées à la Société du parc Jean-Drapeau, pavillon du Canada, 1, circuit Gilles-Villeneuve, Montréal (Québec) H3C 1A9, seront reçues jusqu'à **11 h, le mardi 13 février 2007**. Les enveloppes seront ouvertes publiquement au même endroit, le même jour et à la même heure.

La Société du parc Jean-Drapeau ne s'engage à accepter ni la plus basse ni aucune des soumissions reçues et elle n'assume aucune obligation de quelque nature que ce soit envers le ou les soumissionnaires.

Louise Paré
Directrice générale par intérim

Avis public

Régie de l'énergie

DEMANDE D'AUTORISATION DE LA CONSTRUCTION DE LA NOUVELLE CENTRALE THERMIQUE DE KUJUUJUAQ

Hydro-Québec, dans ses activités de distribution d'électricité (le Distributeur), demande à la Régie de l'énergie (la Régie) d'autoriser son projet de construction d'une nouvelle centrale thermique à Kuujuaq. La centrale actuelle ne suffira plus, en 2010, à répondre aux besoins d'électricité et atteindra la fin de sa vie utile. Cette centrale sera démantelée et les sols décontaminés. Le réseau de distribution sera converti à 12,5 kV. Le coût total du projet est évalué à environ 50 millions de dollars.

La Régie demande aux parties intéressées à participer à l'audience de transmettre leur demande d'intervention à la Régie et au Distributeur, au plus tard le **12 février 2007 à 12 h**. La demande d'intervention doit être conforme aux exigences du Règlement sur la procédure de la Régie de l'énergie et de la décision procédurale D-2007-02.

La demande du Distributeur, les documents afférents et la décision procédurale sont disponibles sur le site Internet de la Régie au www.regieenergie.qc.ca et à son centre de documentation au 800, place Victoria, 2^e étage, bureau 2.55, à Montréal. Pour toute autre information, il est possible de communiquer avec la Régie, soit par téléphone, soit par télécopieur.

**Le Secrétaire
Régie de l'énergie
800, place Victoria, bureau 2.55
Montréal (Québec) H4Z 1A2
Téléphone : 514-873-2452 ou sans frais 1-888-873-2452
Télécopieur : 514-873-2070
Courriel : greffe@regie-energie.qc.ca**

Québec