

SKI-DOO

SAFARI SCOUT
 à partir de **\$3,399**
 MODÈLE MACH I
 * Échanges acceptés * Financement disponible
 Vérifiez nos prix
OTTAWA GOODTIME CENTRE
 1652, rue Bank, Ottawa, 731-9071

OUTAOUAIS

HULL AYLMEER GATINEAU


L'ACADÉMIE DE
Danse
 DE L'OUTAOUAIS

9e SAISON
 LA DANSE QUE VOUS AIMEZ!
Danse classique
Jazz moderne
Danse créative
Danse énergie
Expression dramatique

Inscription:
DÈS MAINTENANT!
 811 boul. St-René ouest
 GATINEAU

Information:
243-1726
 (cours offerts à partir de 4 ans)
 Subventionné par le MAC—
 Permis de MEQ #CP0085

COCKPIT
 du
théâtre
 pour
rire



Page 8

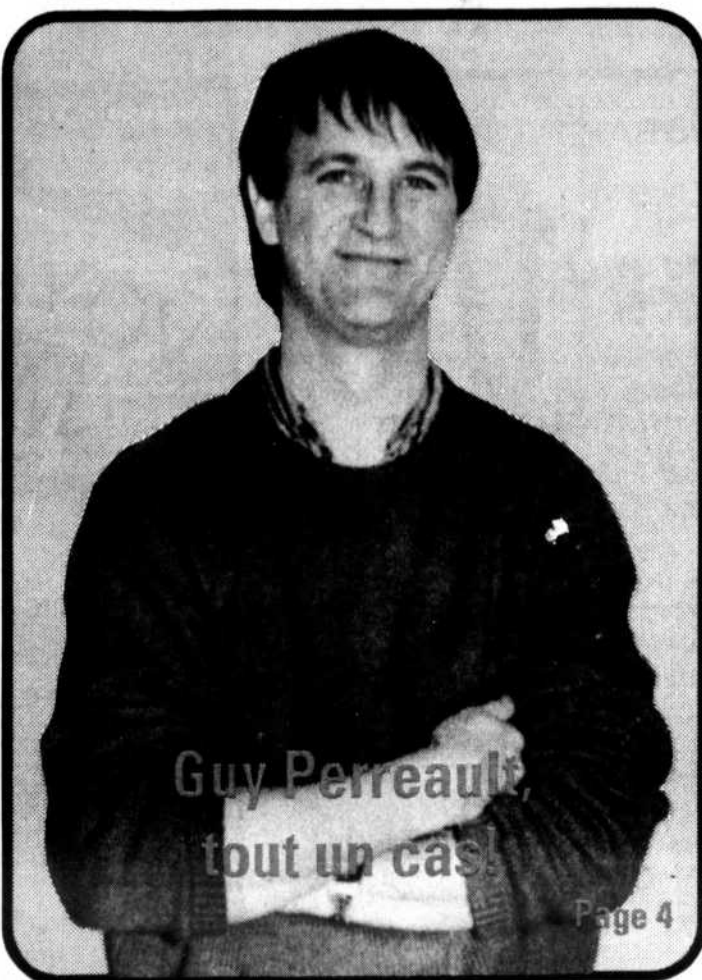
Meilleurs taux
10.75%*
 5 ans C.P.G.

* Autres taux annuels

4 ans	10.75%	2 ans	10.75%
3 ans	10.75%	1 ans	10.75%

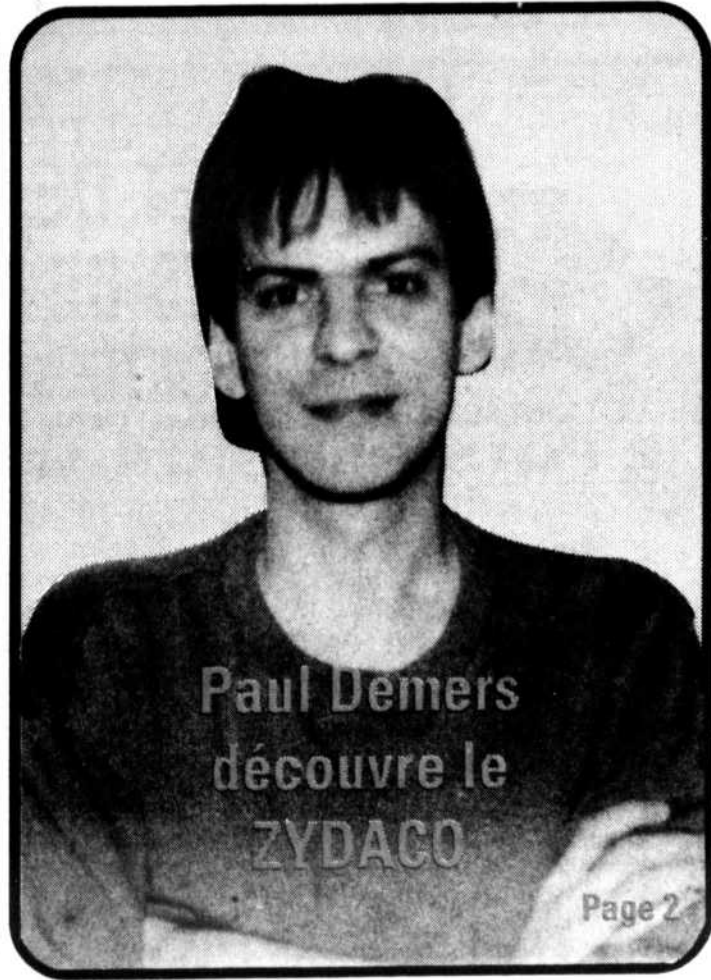
* Taux sujets à modifications
 Divers taux et termes sont disponibles

CENTRAL II GUARANTY
 100, PROMENADE DU PORTAGE
 HULL, P.Q. J8X 2K1
 771-6655
 Gaston Leroux, directeur



Guy Perreault
 tout un cas!

Page 4



Paul Demers
 découvre le
ZYDAGO

Page 2

SURPLUS D'ARMÉE S.G. ENR.
 — CHASSE — CAMPING — VÊTEMENTS — ÉQUIPEMENT DE SURVIE —

de **10% à 50%** de RABAIS sur
 marchandise en inventaire

Ces spéciaux ne s'applique pas sur chemises, bottes et pantalons de combat "Canadian"

121 ST-JOSEPH, HULL, QUÉ. **778-3497**




En fugue vers la compréhension du passé

Une troisième fugue pour la saison des Aventures théâtrales du Centre national des arts avec une production du Théâtre de la Rallonge les 19, 20, 21 et 26, 27, 28 janvier à l'Atelier du CNA. LE SYNDROME DE CEZANNE, de Normand Canac-Marquis, est une mise en scène de Lorraine Pintal, assistée de Suzanne Turmel. La scénographie et les costumes

sont signés Mario Bouchard, les éclairages de Yvon Baril et la musique et les effets sonores de Vincent Dionne dans une distribution de Clément Cazalais, Robert Lalonde et Louise Laprade.

Créé il y a deux ans, LE SYNDROME DE CEZANNE a valu à son auteur, Normand Canac-Marquis, un succès phénoménal. En octobre

1987, la production du Théâtre de la Rallonge remportait le prix du meilleur texte dramatique créé à la scène et celui de la meilleure mise en scène, prix décernés par l'Association québécoise des critiques de théâtre. Depuis, la pièce a été reprise à Montréal, au Théâtre de la Licorne et dans toutes les maisons de la Culture situées sur l'île de Montréal.

La pièce

Une cuisine encombrée des pièces d'un moteur d'automobile démantelé. Un mécanicien qui tente de recoller les morceaux épars. L'entreprise n'est pas que purement mécanique. Ce que Gilbert, le mécanicien, tente de remettre bout à bout, c'est en réalité sa vie de couple, un couple "nouveau genre"

qui a brutalement sombré lorsque Suzanne, sa femme, est morte dans un accident de voiture.

Torche à acétylène et clé en main, Gilbert ramène en surface le passé pour y chercher l'explication du drame. Car, on le devine vite, le mur de déception et d'incommunicabilité qui s'était dressé entre sa femme et lui constituait en réalité la véritable tragédie, dont

THÉÂTRE

l'accident ne fut que la manifestation visible. L'amour écorché du mécanicien et de la sociologue filait déjà trop vite sur l'autoroute du malheur pour éviter le pire.

"Vivre en couple et se rendre compte que l'autre n'est que le pâle reflet de sa propre image dans un rétroviseur brisé. S'enfuir à toute vitesse sur une autoroute et rester prison-

nier de ses propres lignes blanches. Bâtit, construire, élever des ponts mais avec des bâtons de "popsicles" appartenant à un enfant égaré, et qu'en est-il du SYNDROME DE CEZANNE?", commentait la metteure en scène Lorraine Pintal. Un spectacle à voir à l'Atelier du Centre national des arts, les 19, 20, 21 et 26, 27, 28 janvier 1989.

Situations confuses...

Le Théâtre de l'Île entame la nouvelle année à grands éclats de rire avec la comédie loufoque de Norm Foster au titre plutôt révélateur: PECHÉ MORTEL!...?. Adaptation de SINNERS par Robert Marinier, cette pièce sera jouée du 18 janvier au 25 février.

De quel péché mortel s'agit-il? D'un grave délit supposément commis par un timide rembourreur de meubles qui s'est laissé prendre dans les filets de la femme d'un pasteur, rapidement passé de vie à trépas au moment où les tourtereaux s'apprêtaient à roucouler en toute quiétude. Ajoutez à cela une femme qui aime bien fouiner dans les affaires

de tout le monde, un chef de police qui rêve de devenir maire et une voisine qui vient de raconter, à celui qu'elle prend pour le révérend, que son mari la trompe avec nulle autre que sa femme... Vous avez une idée de la confusion qui règne dans PECHÉ MORTEL!...?

Cela aurait pu facilement tourner à la tragédie mais l'esprit malicieux de Norm Foster, merveilleusement servi par Robert Marinier, transforme le tout en une retentissante rigolade.

Depuis sa création au Théâtre du Nouveau-Brunswick en 1983, cette comédie qui n'a cessé de déclencher les rires des spectateurs, a connu à date

cinq productions professionnelles et dix productions amateurs, fait rare dans les annales du théâtre canadien anglais. La raison de son succès? L'originalité des situations, le mordant des répliques et des personnages savoureux, produits d'une vive imagination.

Pour donner vie aux personnages, une équipe formée de comédiens qui ont plus d'une fois, au Théâtre de l'Île ou ailleurs, fait rire et parfois même pleurer le spectateur. Claude Lavoie, Danielle Grégoire, Chrystiane Drolet, Alexis Roy, Georgielle Adrien et Axel Syor assurent la distribution.

Le décor est signé par Roy Robitschek, Jacynthe Meunier assume la régie générale. Denis Fortin et Andréa Gabe habillent les comédiens et Aldo Marleau a conçu l'environnement sonore.

Pour diriger cette production professionnelle, nul autre que Gilles Provost, dont on ne peut compter sur ses dix doigts les réalisations tellement elles sont nombreuses depuis son arrivée à la direction artistique du Théâtre de l'Île, il y a douze ans.

Les représentations de PECHÉ MORTEL!...? auront lieu, du mercredi au vendredi à 20h30 et le samedi à 19h00 et 22h00.

La réussite? Honorabilité ou maladie?

Le Théâtre du Trillium présente, en collaboration avec le Théâtre d'la Vieille 17, LE FUTUR ANTERIEUR d'André Jean. Cette production sera à l'affiche de la salle York du 12 au 29 janvier. La distribution est assurée par Robert

Bellefeuille, Anne-Marie Cadieux, Suzanne Champagne et Henri Chassé. La mise en scène est signée Claude Poissant, la scénographie est de Danièle Lévesque et la musique de Michel Robidoux.

Deux jeunes couples, des gens "in", occupent des professions qui les mettent à même de juger et de transformer les choses. Luce est conceptrice publicitaire. Son ami Yves, bédéiste. Dans

le logement d'en face, habitent des inconnus, Maxime et Estelle, ingénieur et architecte. Dans la ville anonyme, ils s'épient. Dans le spectacle de la vie des voisins, ils cherchent quelque clé ou miroir de la réussite. Tout le monde court après, la réussite. Les uns y voient l'honorabilité sociale, les autres la maladie du siècle. Que Maxime passe à trépas d'entrée de jeu ne change rien à sa présence à l'action. L'auteur recourt aux "flashbacks" et privilégie l'enchaînement non linéaire des événements. Au départ, Maxime agit en tant que narrateur. Par la suite, il devient spectateur.

Pris dans leurs spectacles réciproques, les personnages vagabondent

par imagination. Les couples s'observent, préjugent, cherchent à percer le mystère de l'autre. Résultat? Un spectacle en lequel les gens vont se reconnaître tant il s'arrime aux préoccupations de tous les jours.

Ce magnifique texte, créé au printemps dernier au Théâtre de la Bordée, est offert en création ontarienne. Touchante par la modernité de son propos, elle demeure une des plus importantes prises de conscience entre l'amour, les espoirs et le travail.


LE FUTUR ANTERIEUR, à voir à la salle York, située au 12, rue York à Ottawa, du 12 au 29 janvier. Une présentation du Théâtre du Trillium.

Centre national des Arts National Arts Centre

LES VARIÉTÉS FRANÇAISES DU CNA en collaboration avec RADIO-CANADA et LES HEBDOS DE L'OUTAOUAIS presentent.

Radio-Canada Ottawa-Hull 9

RENAUD



VISAGE PÂLE ATTAQUER ... OUTAOUAIS

31 JANVIER
OPERA 20:30
22,50\$ 20,50\$ 18,50\$

ATTENTION: RENAUD DE RETOUR DANS L'OUTAOUAIS!
Un seul spectacle!

TICKETMASTER

563-1144

GUICHETS DU CNA POINTS DE VENTE

GRANDE VENTE DE JANVIER
TOUS LES ARTICLES EN MAGASIN SONT RÉDUITS DE 30%

40% DE RABAIS SUR VERTICAUX EN TISSU COLLECTION MALIBU

25% DE RABAIS SUR UNE SÉLECTION DE RIDEAUX

STORES VERTICAUX 75 X 84
P.V.C. uni \$49.95
P.V.C. gaufré \$69.95
P.V.C. tissu \$49.95
PRÊT À EMPORTER, VALENCE INCLUSE

SERVICE D'ACHAT À DOMICILE GRATUIT

Vous n'avez qu'à téléphoner et un(e) représentant(e) d'expérience apportera toute notre salle de montre à votre domicile. Ceci sans frais et obligation d'achat de votre part. Un seul appel et on s'occupe du reste.

Store Design

HULL 200 ST JOSEPH 777-2836

GATINEAU 360 BOUL. MALONEY O. (en face du St-Hubert) 643-2261

OTTAWA 1707 ST-LAURENT 526-3888

NEPEAN 1600 MERIVALE RD. 723-5940

SERVICE D'ACHAT À DOMICILE GRATUIT

EN VEDETTE

Perreault et le cas Brel

"L'occasion était belle de me remettre à mes chansons"

Pour un original, c'en est un! Au printemps 1988, Diane Chevrier du Festival Franco-Ontarien, demande à Guy Perreault de préparer un petit quelque chose de spécial pour le dixième anniversaire de la mort de Brel. Plutôt que de rendre un hommage traditionnel à ce grand disparu, Perreault concocte un spectacle où s'entremêlent subtilement des chansons

de Brel et les siennes; les siennes qui font Brel et parfois celles de Brel qu'il fait siennes.

par Hélène Lavoie

"Je voulais rendre un hommage à ma façon. L'occasion était belle de me remettre à mes chansons. J'ai tout de suite appelé Denis Vincent pour les arrangements musicaux. Nous avons

monté le spectacle ensemble".

"Nous avons eu trois bonnes idées pour ce spectacle. D'abord de chercher à souligner les contradictions en juxtaposant les textes de Brel et les miens. Comme par exemple avec UN ENFANT CA VOUS DECROCHE UN REVE... Ensuite d'adapter à la québécoise quelques chansons, comme LE

PAYS PLATTE et de faire des interprétations intégrales de Brel, mais en choisissant les plus belles chansons. Tout cela intercalé des interprétations de mes propres chansons".

PERREAULT ET LE CAS BREL, permet de passer une excellente soirée alliant l'humour et la tendresse en vagabondant astucieusement entre les textes de l'un et de l'autre au point de ne plus se soucier de savoir lequel est de qui.

Ce spectacle de Guy

Perreault, après le succès remporté lors du Festival Franco-Ontarien était repris sur la scène québécoise pour trois représentations en novembre dernier. Devant l'engouement que suscite cette performance peu commune, le spectacle revient en supplément à compter de demain, jusqu'à samedi. Guy Perreault saura, une fois de plus, étonner son public à la salle du Conseil de la Maison du Citoyen pour trois représentations seulement, à 20h30.



Guy Perreault, tout un cas!

LA VILLE DE HULL présente
McCONNELL - PAQUETTE

**VENDREDI
20 JANVIER
20H30**

DYMPNA
Gagnante Ontario Pop 88, à découvrir

SYLVIE
Intense, émouvante, à voir

**MAISON DU CITOYEN
25, RUE LAURIER**

PRIX D'ENTRÉE: 8\$
BILLET EN VENTE AU THÉÂTRE DE L'ÎLE
RUE WELLINGTON
RÉSERVATION:
595-7455

Radio-Canada
Ottawa-Hull 9

HÔTEL RAMADA

Le cas Perreault

A trente-cinq ans, Guy Perreault poursuit deux lièvres à la fois. La chanson pour sa passion, la traduction pour sa pension.

par Hélène Lavoie

L'Outaouais connaît maintenant Guy Perreault pour ces spectacles humoristiques, mais d'abord et avant tout, il est auteur-compositeur-interprète. Il écrit et le fait bien; il chante et le fait tout aussi bien.

Originaire de Drummondville, il s'amuse

aujourd'hui d'avoir fait ses débuts à la voix et à la guitare "dans les messes rythmiques avec une petite guitare de vingt-cinq piastres". En peu de temps, il troquait l'église pour la boîte à chansons.

Les fidèles du dimanche allaient, les vendredis et samedis soirs, l'entendre chanter du Cohen ou du Dylan. Petite aventure peut-être, mais qui le mena vers une plus grosse, Les jeux du Canada en 1972, comme artiste invité.

Ensuite, direction post-secondaire, Per-

reault s'en va étudier les lettres anglaises et la traduction à l'Université Laval. En 1973 il retourne à l'église, mais cette fois il n'est pas seul, il prend pour épouse son "énergumène" de Micheline. "J'ai pas pris de chance, t'en rencontre pas tous les jours des affaires comme ça!"

En 1975, diplômé en mains, le fédéral lui ouvre ces portes pour une carrière de traducteur.

Il avait quelque peu mis de côté la chanson. Il y revient pour le Festival de la chanson de l'Outaouais en 1978. Il remporte le premier prix d'auteur-compositeur et Micheline, qui était aussi de la partie, remporte le premier prix d'interprète.

Après cet exploit, Guy et Micheline se lient avec Denis Vincent et partent en tournée au Québec. Un bébé a divisé le trio, mais Micheline donna son accord pour que se poursuive l'aventure en duo. Ce dernier se retrouva à l'Astrolabe pour la première partie du spectacle de Claude Léveillé. Ca continue, traduction et chansons. En 1981, VEUILLEZ AGREER, à la Maison du Citoyen. La

même année, le Festival de la chanson de Granby: premier prix auteur-compositeur-interprète. La tournée reprend; Montréal, Québec, Trois-Rivières, La Prairie. Guy Perreault en a assez. Il est écoeuré de tout.

Mais voilà qu'en 1984, l'humour lui chatouille les tripes. Les NOEL C'EST PAS UN CAS D'EAU le remettent d'aplomb pour deux ans.

Ensuite, c'est la création de LAFAMILLE GONFLABLE. Avec Micheline Marin, Jacques Pariseau, Julie Burroughs, Louise Nobert et Jacques Déry commence l'aventure des FLAMANTS ROSES, de MAL DE NEIGE et des HULL'S ANGELS. Ca marche, c'est tordant; ils font du bruit et font rire. A preuve, dans à peine quelques semaines, la deuxième édition de MAL DE NEIGE avec ses trois inuits en vacances dans le sud, prendra l'affiche à l'Igloo du parc Jacques Cartier à Hull dans le cadre du Bal de Neige. Et les trois "motards" des HULL'S ANGELS reviendront probablement au Festival international de la bicyclette dès l'été prochain.

SOLEIL DE FÉVRIER

PUERTO LA CRUZ Puerto Morro Puerto Piritu Beach dép. 04, 11, 18, 25 fév.	2 sem.	449	taxes et services: 156
MARGARITA Gran Avenida Mar Lui dép. 04, 11, 18, 25 fév.	2 sem.	499	taxes et services: 156
EXCLUSIF À MARGARITA CLUB GUAQUERI 2 repas par jour, bar ouvert en tout temps, animation dép. 04, 11, 18, 25 fév. * DEMANDEZ NOTRE SPÉCIAL POUR PERSONNES SEULES	1 sem.	569	
ACAPULCO Acasol (déjeuners américains)	2 sem.	599	
SOSUA Residential Sosua Alcazar dép. 03, 10, 17 fév.	2 sem.	479	taxes et services: 169

EL AIR
15 GAMELIN, HULL 771-5331 / 771-3511

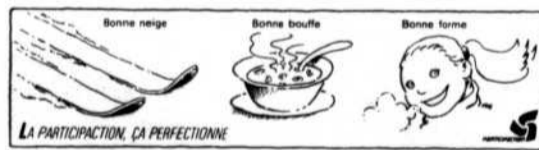
LES GAGNANTS DE 10 BILLETTS
pour la représentation de:

Johanne Blouin

**16 JANVIER
20h30 A
L'OPÉRA
DU CNA**

- 1- Benoît Barbe, de Hull
- 2- Denise Bélanger, de Gatineau
- 3- Nicole Bourque, de Gatineau
- 4- Alain Gauthier, de Buckingham
- 5- Robert Gélinas, de Gatineau
- 6- Chantale Lachaine, de Val-des-Monts
- 7- Ginette Pilon, d'Aylmer
- 8- Linda Quesnel, de Wilson Corner
- 9- Cécile Roy, de Hull
- 10- Jeanne Smith, de Gatineau

CHAQUE GAGNANT(E) DOIT RÉCLAMER SON BILLET AU GUICHET DU CNA, AU PLUS TARD TRENTE (30) MINUTES AVANT LE SPECTACLE.



MANOIR "POLTIMORE"
NOUVELLE ADMINISTRATION
(Didi) Diane Mayer, propriétaire

**BIENVENUE À TOUS LES
MOTONEIGISTES
GRATUIT**

**SOUPER
DU
DIMANCHE**

Tous les samedis et dimanches
ORCHESTRE WESTERN
NEW COUNTRY ACES

Salle à manger ouverte
Bienvenue à tous
R.R.1 POLTIMORE

Entr'actes

Musique au Musée

LA MUSIQUES AU MUSÉE est de retour au Musée national des sciences naturelles jusqu'au 14 mai 1989. Pour son cinquantième anniversaire, cet événement compte huit concerts qui seront présentés au Salon du Musée. Le 15 janvier, à 19h30, des airs de Diabelli, Paganini, Beethoven et Schubert parviendront à vos oreilles par le doigté de Thomas Brawn à la flûte, Phillis Wedding à l'alto, Angela Casagrande au hautbois, Joy Skrapek au cor, Jo Ann Simpson au basson et Andrew Tunis au piano.

19h45. Ce film couleur réalisé en 1987 par Leos Carax met en vedette Michel Piccoli, Juliette Binoche, Denis Lavant, Hans Meyer et Julie Delpy.

Films pour enfants

WINNIE L'OURSON DANS LE VENT et STRAWBERRY SHORTCAKE IN BIG APPLE CITY seront présentés gratuitement à la bibliothèque publique de Vanier, samedi 14 janvier à 14h00.

Le trio féminin

La Galerie de l'Université du Québec à Hull, située au 103, rue Montcalm, présente l'exposition des oeuvres de Claudine Gauthier, Carole Hébert et Annie Thibault. ETATS PRE-

Mauvais Sang

L'Alliance française d'Ottawa-Hull présente à son Ciné-Club le film MAUVAIS SANG, le mercredi 18 janvier à

MIERS, une présentation de dessins et peintures, se tiendra du 16 au 29 janvier. Le vernissage aura lieu le lundi 16 janvier entre 19h00 et 23h00.

A vos oeuvres

La galerie d'art Pierre Bernard présente, jusqu'au 27 janvier prochain, l'exposition des oeuvres des grands peintres du Québec. Il est possible d'y admirer des oeuvres de Roger Cantin, Arist Gagnon, Albert Rousseau et quelques autres.

La critique littéraire

L'Alliance Française

d'Ottawa-Hull présente la conférence de Jean-Ethier Blais intitulée PETIT CATHECHISME D'UN CRITIQUE LITTÉRAIRE. Cette rencontre aura lieu dans les salons de l'Alliance Française au 352, rue MacLaren à Ottawa, le vendredi 20 janvier à 20h00.

Provost au CNA

La quatrième évocation du Théâtre français du Centre national des arts, LES SORCIERES DE SALEM, comprend une distribution pour le moins nombreuse et impressionnante. Les spectateurs auront le grand plaisir d'y retrouver Gilles Provost, le directeur artistique du Théâtre de l'Île.

CENTRE D'ÉPANOUISSMENT PSYCHO-CORPOREL DE L'OUTAOUAIS
74, Laval, Hull, Qc. (Édifice CKCH) 595-6890
Centre de la détente et de la massothérapie

ATELIERS HEBDOMADAIRES HIVER 89

- Sophrologie
- Danse orientale
- Technique Nadeau
- Anatomie
- Santé par les méthodes naturelles
- Initiation Shiatsu

ATELIERS FIN DE SEMAINE

- Polarité
- Sexualité féminine
- Californien
- Sexualité masculine
- Shiatsu
- Massage pour couple
- Massage pour enfants
- Danse créative

FORMATION PROFESSIONNELLE

- Shiatsu
- Massage suédois
- CERTIFICAT RECONNU PAR F.Q.M.M.

- MESSAGES INDIVIDUELS SUR RENDEZ-VOUS
- DEMANDEZ NOTRE PROGRAMMATION DÉTAILLÉE

EXCELLENT PROFIT
Commencez dès aujourd'hui l'histoire du succès de votre propre salon d'exercice



Studio avec tables d'exercice motorisées 1/2 H.P., 3,4 H.P. produits CANADIENS de qualité supérieure.

Territoire protégés dans votre localité

- aucun frais de franchises
- profit à l'année longue
- formation et appui quant à la mise en opération de votre studio, marketing, sans frais additionnels

Distributeur demandé

pour de plus amples renseignements concernant la mise sur pied de votre entreprise ou sur votre rôle de distributeur:
Composez le 1-800-363-5144

La Maison de Tissus

Bouclair

La vente se termine le 14 janvier 1989



SUR SÉLECTION COMPLÈTE DE TISSUS D'AUTOMNE ET HIVER

ÉPARGNEZ JUSQU'À 50%

TOUS LES TISSUS LAINEUX
Fibres mélangées. 150 cm. Grand choix de couleurs, épaisseurs et textures.
de 3.⁹⁹ m à 7.⁹⁹ m
Ord. de 7.99 m à 11.99 m.

ÉPARGNEZ 33 1/3%

TOUS LES VELOURS CÔTELÉS
fin, moyen et large
de 3.⁹⁹ m à 5.⁹⁹ m
Ord. de 5.99 m à 8.99 m.

ÉPARGNEZ 50%

JACQUARD LENA
5.⁹⁹ m
ord. 11.99 m

ÉPARGNEZ 50%

CHALLIS NOBLESSE
4.⁴⁹ m
ord. 8.99 m

ÉPARGNEZ 20%

LAINAGES à partir de 20.⁷⁹ m
ord. 25.99 m

PLUSIEURS AUTRES SPÉCIAUX DE 20% à 50% de rabais

<p>ACCESSOIRES DE COUTURE choix de 30 items 2/1⁰⁰</p>	<p>SACS DE BOUTONS ASSORTIS 1 Lb 1⁴⁹ ch</p>	<p>BOBINES DE FILS À SURJETER 1⁹⁹ ch</p>
--	--	---

HULL
304 bl. St-Joseph
776-6202

GATINEAU
60 boul. Gréber
243-2147

NEPEAN
2946 Baseline
820-6920

1595 Merivale
727-1055

GLOUCESTER
Plaza Donald
744-3982

Centre Gloucester
745-3177

HEURES D'OUVERTURE

<p>Magasin Baseline Lundi au vendredi: 9:30 à 21:30 Samedi: 9:00 à 18:00</p>	<p>Plaza Donald et Merivale Lundi au Samedi: 9:00 à 21:00</p>
<p>Centre Gloucester Lundi au vendredi: 9:30 à 21:30 Samedi: 9:30 à 17:30</p>	

L'important, c'est que vous soyez satisfait!

ÉPARGNEZ 50%
sur tous les patrons BUTTERICK

RUBAN HOOK AND LOOP
100% nylon, 1" ou 3/4" X 39"
2⁴⁹ ch.



VARIÉTÉS

Johanne Blouin chante MERCI FÉLIX

Née en septembre 1955 à St-Hyacinthe, en banlieue de Montréal, elle est la petite blonde aux yeux verts la plus gentille du coin. Comme ses petites amies, elle aime les bonbons et les bandes dessinées. Comme elles aussi, elle suit des cours

de ballet classique et de danse.

Mais, moins ordinaire, il y a la musique. Une histoire de famille! Sa mère chanteuse de jazz lui donne des leçons de chant à la maison et son père tromboniste, accompagnateur de

Charles Trenet, Frank Sinatra, Liberace et Judy Garland, lui communique sa passion pour les notes.

À 14 ans, elle chante déjà à l'école. À 16 ans, elle fait ses débuts sur scène dans les cabarets. Plus tard, elle obtient sa

licence en musique à l'Université de Montréal. Ça y est, tout est en place pour une belle carrière.

Tout débute en 1980! Cette année-là, l'opéra-rock Starmania de Luc Plamondon permet au tout Montréal de décou-



Voyages Thomas Cook CHEZ EATON

Voyages Thomas Cook CHEZ EATON
COUPONS-RABAIS

Les coupons-rabais seront disponibles à partir du samedi, 21 janvier 1989. Informez-vous à toutes les agences de Voyages Thomas Cook.

LE LIBRE-ÉCHANGE ET LE VOYAGEUR

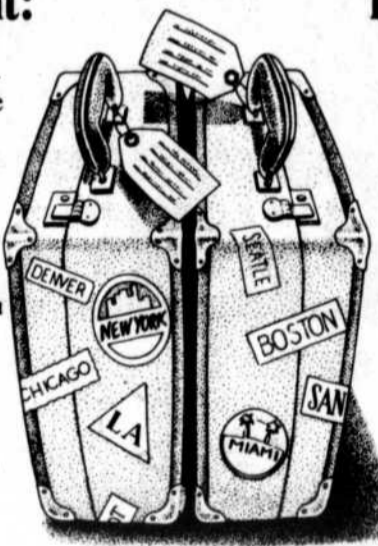
En vertu de l'Accord de libre-échange, les droits de douane entre le Canada et les États-Unis seront abolis par étapes

Certaines dispositions changent:

Les droits sur certains produits seront abolis dès l'entrée en vigueur de l'Accord, alors que d'autres le seront par étapes.

Seules les marchandises d'origine canadienne ou américaine seront éligibles aux droits applicables en vertu de l'Accord de libre-échange.

Les marchandises doivent avoir été acquises aux États-Unis et ne comporter aucune marque ou étiquette indiquant qu'elles ont été produites dans quelque autre pays que les États-Unis ou le Canada.



D'autres demeurent les mêmes:

L'Accord de libre-échange ne modifie en rien les exemptions personnelles.

Les restrictions quantitatives à l'importation des boissons alcoolisées et des produits du tabac demeurent les mêmes.

La taxe fédérale de vente et la taxe d'accise seront toujours exigibles sur les marchandises dont la valeur globale dépasse les limites de votre exemption personnelle.

Nous nous ferons un plaisir de vous indiquer, avant votre prochain voyage, les droits qui s'appliquent aux marchandises que vous avez l'intention de rapporter. Nous sommes là pour vous aider; c'est quelque chose qui ne changera jamais.

Adressez-vous à votre bureau de douane local, ou appelez, sans frais, via notre ligne directe nationale:

1-800-267-6626



Revenu Canada
Douanes et Accise

Revenue Canada
Customs and Excise

EN VIGUEUR
LE 1^{ER} JANVIER

vrir la voix extraordinaire de Johanne Blouin. Dès lors, elle participe à plusieurs productions! En 1982, critique et public la remarquent à nouveau dans le spectacle: "Vous auriez dû mentir aussi", aux côtés de Carole Laure et Lewis Furey. Puis, elle se distingue dans de nombreuses comédies musicales à l'Opéra de Quat'sous de Montréal.

De la scène à la télé... à la publicité!

Johanne Blouin est partout au Québec! Les grandes chaînes de télévision se l'arrachent pour leurs émissions de variétés. Du Spécial Cinéma 86 à Station Soleil, à L'Autobus du Show-Business, c'est la folie! Et que dire de la demande des publicitaires. Simplement incroyable! De Coke à McDonald's, aux Producteurs de lait du Québec ou aux bas DIM, tous réclament sa voix. En trois ans, elle interprète plus de 1 000 jingles.

Merci Félix

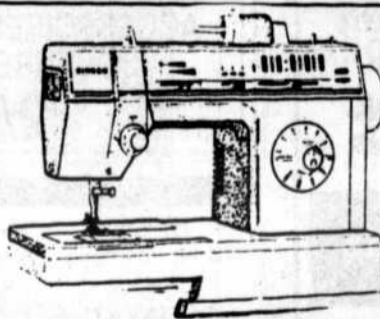
Une extraordinaire aventure qui commence en juin 1987. Au Québec, c'est la Semaine de la chanson française d'ici. Johanne Blouin est invitée à la populaire émission radio Café Proviso pour interpréter une de ses chansons québécoises préférées: Le p'tit bonheur de Félix Leclerc. Dans la salle, Guy Cloutier et René Simard sont subjugués comme tous les autres spectateurs. Le soir même, ils lui proposent d'enregistrer un premier album. Elle accepte.

Intitulé "Merci Félix", il est mis sur le marché le 29 mars 1988, avec l'accord de Félix, lui aussi complètement conquis par les arrangements et l'interprétation de son oeuvre par Johanne. Le public embarque aussitôt et redécouvre avec ce microsillon, un de nos plus grands poètes. En mai, l'album est disque d'or... et début août, disque de platine. Un succès retentissant!

Avec le succès phénoménal remporté par "Merci Félix", tout le monde veut voir et entendre Johanne Blouin. À Montréal d'abord, puis en province, où elle chante notamment au Festival d'été international de Québec devant plus de 22 000 spectateurs. Ce concert est le point de départ d'une émission de télé tout à fait spéciale sur l'oeuvre de Félix; la dernière à laquelle il participera. Le 19 juillet 1988, Johanne se retrouve chez lui, à l'Île d'Orléans, pour un tournage mémorable. Cette émission sera diffusée pour la première fois, et exceptionnellement, le 8 août, en hommage à Félix, le jour de son décès.

Johanne Blouin, avec son spectacle "Merci Félix" sera à l'opéra du Centre national des Arts, pour une seule représentation, le 16 janvier 1989, à 20h30. Il faut s'attendre à de très grands moments!

SOLDE DE JANVIER SINGER*



Singer débutante 4525

NOUS LIQUIDONS TOUS NOS ÉCHANTILLONS EN MONTRE ET NOTRE MARCHANDISE EN INVENTAIRE

20 à 30% de rabais SUR MACHINES À COUDRE, MEUBLES, TRICOTEUSES, SURJETEUSES

20% de rabais sur nos fibres en cones, sur tous les accessoires de couture et notre assortiment de ciseaux Singer.

Hâtez-vous, quantité limitée, pas de mise de côté. Echanges acceptées.

SINGER
Concessionnaire autorisé

* Une marque déposée de:
LA COMPAGNIE DE MACHINES À COUDRE SINGER DU CANADA LIMITÉE



LE CENTRE DE MACHINE

A COUDRE J & G PERRON

44 MONTCLAIR, angle Berri, Hull

777-7700

CALENDRIER

Théâtre:

LE MALADE IMAGINAIRE

Au Théâtre du Centre national des arts, jusqu'au 14 janvier à 20h00 et en matinée le samedi 14 janvier à 14h00. Un spectacle inoubliable auquel le public de l'Outaouais est invité afin de débiter l'année en bonne santé!

LE FUTUR ANTERIEUR

A la salle York, du 12 au 29 janvier. Une présentation du Théâtre du Trillium, LE FUTUR ANTERIEUR est une co-production du Théâtre d'la Vieille 17. Deux jeunes couples du genre "in" sont les vedettes de la pièce. Luce, une conceptrice publicitaire demeure avec Yves, un bédéiste. Dans le logement d'en face, habitent Maxime, un ingénieur et sa compagne Estelle, une architecte. Dans la ville anonyme, ils s'épient. Tout le monde court après, la réussite. Les uns y voient l'honorabilité sociale, les autres la maladie du siècle.

PECHE MORTEL?

Au Théâtre de l'Île, du 18 janvier au 25 février à 20h30 du mercredi au vendredi et 19h00 et 22h00 le samedi. Un veuf scrupuleux et sa dulcinée, femme de pasteur, se retrouvent dans un lit aux côtés du mari qu'on vient d'assassiner. Quelle situation! Comment s'en sortir? Explosif... drôle à mourir!

LE SYNDROME DE CEZANNE

A l'Atelier du Centre national des arts les 19, 20, 21 et 26, 27, 28 janvier à 20h00. Un texte fort, une mise en scène ingénieuse et une interprétation éclatante. LE SYNDROME DE CEZANNE remportait prix et mentions lors de sa création et lors des représentations dans le cadre de la Quinzaine internationale du théâtre 88.

COCKPIT

A la salle Nicolas-Gatineau, le 20 janvier à 20h00. Le rire est une promesse durant cette prise d'otage pour le moins désopilante et singulière; surtout lorsque cette histoire s'adjoint la touche magique et enthousiaste de Gaétan Labrèche, qui en assure, d'une main de maître, et la mise en scène et l'interprétation du rôle principal.

Variétés:

PERREULT ET LE CAS BREL

A la salle du Conseil de la Maison du Citoyen, les 12, 13 et 14 janvier à 20h30. Fort du succès remporté en novembre dernier, Guy Perreault, à la demande générale, revient pour trois représentations avec son hommage non-traditionnel à Brel. Dans un spectacle où s'entremêle ses propres textes à ceux de son célèbre sujet, Guy Perreault rend un verdict aussi comique de réalisme que touchant d'émotion.

MERCI FELIX

A l'Opéra du Centre national des arts, le 16 janvier à 20h30. De très grands moments avec Johanne Blouin dans un spectacle qui fut le point de départ d'une émission de télé tout à fait spéciale sur l'oeuvre de Félix Leclerc; la dernière à laquelle il participa. Un spectacle où Félix fut complètement conquis par les arrangements et l'interprétation de son oeuvre par Johanne Blouin.

PAUL DEMERS

A l'Auditorium des Anciens, le 19 janvier à 20h00. Figure de proue de la chanson franco-ontarienne, Paul Demers a tout simplement une bonne pinte de ce charisme que la nature ne distribue au 'au compte-goutte.

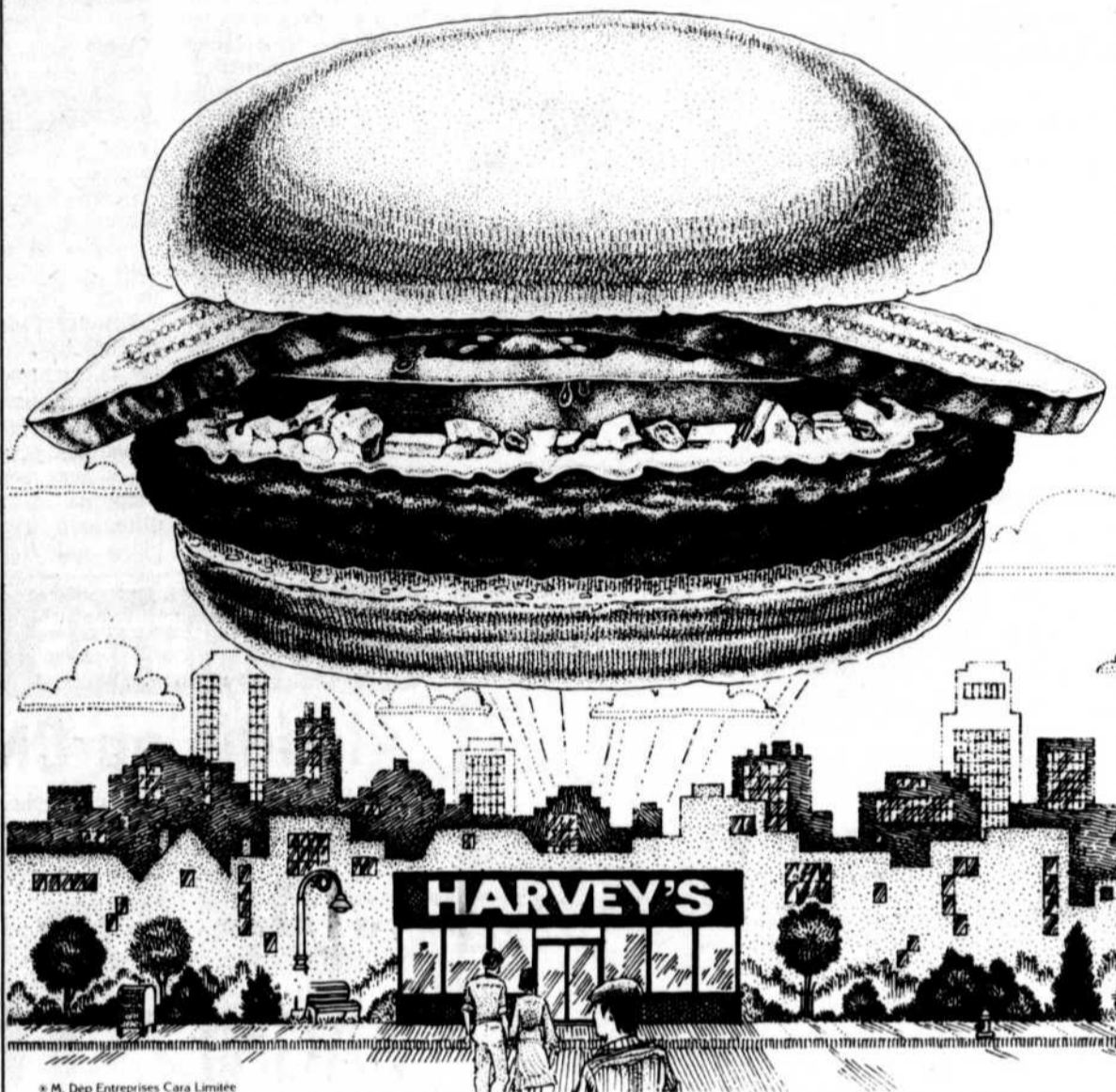
DYMPNA McCONNELL ET SYLVIE PAQUETTE

A la salle du Conseil de la Maison du Citoyen, le 20 janvier à 20h30. Deux jeunes auteures-compositeuses-interprètes qualifiées de relève. Dympna McConnell, la féline mystérieuse et Sylvie Paquette, une engagée qui s'exprime par le rock et le reggae.

VISAGE PALE ATTAQUER... OUTAOUAIS

A l'Opéra du Centre national des arts, le 31 janvier à 20h30. L'enfant terrible de la chanson française, le populaire Renaud, effectuera une tournée au Québec au cours du mois de janvier. Celui que ses amis appellent "cheveux jaunes" ou encore le "gentil chanteur un peu énervant" vient de connaître un succès fracassant dans son propre pays avec son tout nouveau PUTAIN DE CAMION, album dédié à la mémoire du célèbre Coluche et avec son présent spectacle VISAGE PALE ATTAQUER...

HARVEY'S FAIT DE BIEN BONS HAMBURGERS, ET BIEN PLUS...



© M. Dep Entreprises Cara Limitée

POUR MOINS!

UN HAMBURGER HARVEY'S AVEC FRITES À SEULEMENT 2,09\$

Présentez ce coupon à n'importe quel restaurant Harvey's participant et savourez un délicieux hamburger cuit sur le gril ainsi qu'une portion de nos fameuses frites, le tout à seulement 2,09 \$ (fromage et bacon en sus). Offre en vigueur jusqu'au 2 avril 1989. Limite: un seul coupon par client par visite. Non valable en combinaison avec toute autre offre spéciale. Non négociable. S.V.P. présentez ce coupon avant de commander. Taxe de vente en sus s'il y a lieu.

541, boul. St-Joseph, Hull
365, boul. Taché, Hull
318, boul. Maloney est, Gatineau

2,09\$



© M. Dep Entreprises Cara Limitée

UN HAMBURGER HARVEY'S AVEC FRITES À SEULEMENT 2,09\$

Présentez ce coupon à n'importe quel restaurant Harvey's participant et savourez un délicieux hamburger cuit sur le gril ainsi qu'une portion de nos fameuses frites, le tout à seulement 2,09 \$ (fromage et bacon en sus). Offre en vigueur jusqu'au 2 avril 1989. Limite: un seul coupon par client par visite. Non valable en combinaison avec toute autre offre spéciale. Non négociable. S.V.P. présentez ce coupon avant de commander. Taxe de vente en sus s'il y a lieu.

541, boul. St-Joseph, Hull
365, boul. Taché, Hull
318, boul. Maloney est, Gatineau

2,09\$



© M. Dep Entreprises Cara Limitée

UN PETIT DÉJEUNER À SEULEMENT 1,59\$

Présentez ce coupon à n'importe quel restaurant Harvey's participant et savourez un délicieux petit déjeuner comprenant deux oeufs préparés à votre goût, des rôties avec confiture ainsi qu'un café, le tout à seulement 1,59 \$. Offre en vigueur jusqu'au 2 avril 1989. Limite: un seul coupon par client par visite. Non valable en combinaison avec toute autre offre spéciale. Non négociable. S.V.P. présentez ce coupon avant de commander. Taxe de vente en sus s'il y a lieu.

541, boul. St-Joseph, Hull
365, boul. Taché, Hull
318, boul. Maloney est, Gatineau

1,59\$



© M. Dep Entreprises Cara Limitée

UN REPAS POUR DEUX À SEULEMENT 5,85\$

Présentez ce coupon à n'importe quel restaurant Harvey's participant et savourez un repas pour deux personnes, comprenant : deux délicieux hamburgers cuits sur le gril, une portion de nos fameuses frites, une portion de rondelles d'oignon bien dorées; et deux boissons gazeuses, petit format. Le tout à seulement 5,85 \$. Offre en vigueur jusqu'au 2 avril 1989. Limite: un seul coupon par client par visite. Non valable en combinaison avec toute autre offre spéciale. Non négociable. S.V.P. présentez ce coupon avant de commander. Taxe de vente en sus s'il y a lieu.

541, boul. St-Joseph, Hull
365, boul. Taché, Hull
318, boul. Maloney est, Gatineau

5,85\$



© M. Dep Entreprises Cara Limitée

ÉCOLE de COIFFURE

Institut de l'Art de la coiffure & Paul de Rycke Inc.

Début des cours
30 janvier, 30 mars,
26 juin, 5 septembre
Durée: 6 mois

- Les techniques les plus modernes
- Enseignants professionnels dynamiques
- Développement de votre style personnalisé
- Une préparation au marché de l'emploi



Demandez notre brochure COURS

JOUR SOIR
Cours ANGLAIS FRANÇAIS
Nom _____
Adresse _____
Ville _____
Prov _____
Code Postal _____
Tél _____

FILIALE Interbeauté Le succès en coiffure

MONTREAL 866-5477 SHERBROOKE 566-8994
1168 Ste Catherine O., suite 101 51 rue Wellington N. J1H 5A9
H3B 1K1 HULL 771-7709
LAVAL 669-3501 853 St-Joseph J8Y 4B2
15B boul. des Laurentides
H7G 2S3
QUÉBEC 529-0689
849 St-Joseph E. G1K 3C8

Numéros de permis du Ministère de l'Éducation
FA0002 FA0003 FA0004
FA0005 FA0006

CHRONIQUE DE LA BOÎTE

SANTÉ • ALIMENTATION

MOLKOSAN EST UN CONCENTRÉ ÉPROUVÉ EXTRAIT DU PETIT LAIT FRAIS. IL CONTIENT TOUTES LES SUBSTANCES PRÉCIEUSES DU LAIT, SANS GRAISSE ET ALBUMINE.

Que le lait ne soit pas seulement un aliment de première qualité mais aussi un remède, c'est là, un fait qui a déjà été expérimenté il y a des centaines d'années. Ce fut surtout le cas à l'époque où la cour des rois de France était à son apogée. Au cours de l'avant dernier siècle, ces Messieurs les princes suralimentés venaient en Suisse, de préférence, afin d'y suivre une cure de petit-lait pour remédier à leur poids superflu et à leurs dépôts d'acide urique.

Tous les sels minéraux importants du lait dont notre corps a un si grand besoin ne se trouvent-ils pas précisément contenus dans le petit-lait? Soulignons particulièrement le magnésium et le calcium. On pourrait presque dire que les substances nutritives du lait sont contenues dans le fromage et que ses substances curatives sont contenues dans le petit lait.

Le MOLKOSAN dilué devrait faire partie de nos repas quotidiens. Il n'existe pas de boisson plus pratique pour les personnes en bonne santé comme pour les diabétiques, qui soit aussi désaltérante et riche en sels minéraux que le MOLKOSAN. Il est en outre très rationnel et extrêmement bon marché étant donné qu'une cuillère à café suffit dans un verre d'eau ou d'eau minérale pour obtenir une boisson rafraichissante.

MOLKOSAN est la boisson de régime bienvenue pour tous ceux qui souffrent de fermentations. Molkosan s'est également avéré excellent comme boisson pendant les repas, en cas d'hyper-acidité de l'estomac.

MOLKOSAN est un auxiliaire précieux pour la préparation des salades, tout particulièrement pour ceux qui ne supportent ni le vinaigre ni le citron. Une mayonnaise deviendra tout-à-fait digestible et ne causera aucun trouble si elle est préparée sans œufs, avec du fromage blanc à la crème, de l'huile de tournesol et du Molkosan.

MOLKOSAN a aussi fait ses preuves en tant que produit de soins pour la peau. Les personnes qui l'essaient pour des dartres et surtout pour les champignons aux ongles et aux pieds sont étonnés de l'aide bienfaisante qu'il apporte.

MOLKOSAN peut aussi être utilisé comme désaltérant dilué dans de l'eau froide ou chaude, il est merveilleusement rafraichissant. Comme cure, en boisson quotidienne, pour maigrir d'une façon naturelle.

MOLKOSAN doit être utilisée sans être diluée, en ce qui concerne l'usage externe. Si l'on met du Molkosan non dilué sur des blessures légères ou des écorchures, elles guérissent plus vite et ceci à cause de l'action désinfectante de l'acide lactique concentré.

LA BOÎTE À GRAINS

129, BOUL. ST-JOSEPH, HULL (QUÉBEC) J8Y 3W7
(819) 771-3000

THÉÂTRE

Après le 7^e Ciel, Gaétan Labrèche revient à Gatineau avec Cockpit

Du théâtre pour rire

Le Conseil des Arts de Gatineau présentera la comédie policière "Cokpit" le vendredi 20 janvier, à 20h00, à la salle Nicolas-Gatineau.

Par: MARCEL ROY

Cette pièce d'Yves Arnaud est une production du "Théâtre du Rire". Ce dernier a "comme préoccupation d'offrir des comédies d'une belle qualité de forme et de fond". Gaétan Labrèche en assure la mise en scène tout en tenant le rôle principal. Il sera secondé par Johanne Galarneau, Françoise Lemieux,

Normand Gélinas et Jean-Guy Viau.

Ayant dissimulé une bombe dans le cockpit du vol 632 pour Tokyo, deux jeunes terroristes palestiniens font irruption dans l'appartement du commandant Robert (Gaétan Labrèche) et le prennent en otage en compagnie de sa maîtresse, l'hôtesse Miss Caldwell. Face à des revendications peu banales, le commandant aura fort à faire afin que cette situation se dénoue sans catastrophe aérienne.

Il y aura donc beaucoup de suspense et d'humour dans cette pièce qui traite d'un



sujet toujours d'actualité. "Cockpit" se déroulera sur un fond de terrorisme international et guidera le public sur le mode du plaisir franc

jusqu'à un dénouement des plus inattendus. Le duo Labrèche-Arnaud est la garantie d'une soirée mémorable de rires et d'humour.

VARIÉTÉS

Aladdin au CNA

Les acteurs Bruno Gerussi de même que Ross Petty et les danseurs Karen Kain et Jeff Hyslop feront partie de la prestigieuse distribu-

tion canadienne de la pantomime traditionnelle anglaise Aladdin qui sera à l'affiche du Centre national des Arts. Il y aura cinq

représentations de cette production qui seront offertes à l'Opéra du CNA du vendredi 13 au dimanche 15 janvier.

Vedette de la scène et de la télévision au Canada, Bruno Gerussi (The Beachcombers) fera sa première apparition dans une pantomime au CNA en incarnant la veuve Twankey. Le danseur, chanteur et comé-

dien Jeff Hyslop, qui a notamment prêté son talent à la série de télévision Today's Special, tient le rôle d'Aladin. La ballerine Karen Kain, qui est membre du Ballet national du Canada depuis deux décennies, personnifie le génie de la lampe. Ross Petty apparaît sous les traits du magicien malfaisant Abanazar. Ce dernier s'était déjà produit à quelques reprises au CNA en jouant, entre autres, les rôles du barbier diabolique Sweeney Todd et de scélérats dans quelques autres pantomimes.

Feront également partie de la distribution de Aladdin, la comédienne Ruth Nichol (la princesse) et l'ex-danseur du Ballet national du Canada, David Roxander (l'esclave de la lampe).

Au fil des ans, les coproducteurs Ross Petty et Paul Elliot de Grande-Bretagne ont su apporter une touche typiquement canadienne à cet art traditionnel anglais qu'est la pantomime. Ils offrent non seulement leurs productions à Toronto, Hamilton et Ottawa, mais également à Vancouver et Victoria. Cette saison, ils innovent de nouveau en présentant pour la première fois, une pantomime au "Centre in the Square" de Kitchener. Le réseau national de télévision a de plus enregistré Aladdin pour le diffuser à Noël 1989.

Aladdin sera à l'affiche de l'Opéra du CNA du 13 au 15 janvier. Les représentations en soirée du vendredi et du samedi commencent à 19h30. Il y aura en outre des matinées à 13h30 le samedi et le dimanche. Il y aura enfin un autre spectacle à 17h30 le dimanche.

GAGNEZ 10 BILLETS

pour la représentation de:



en retournant ce coupon ci-bas



RENAUD AU CNA

418, Avenue du Golf, Gatineau J8P 6K2



Nom: _____

Adresse: _____

Ville: _____ Code: _____

Téléphone: _____ Âge: _____

Seuls les coupons reçus avant le 24 janvier 1989 seront éligibles au tirage (deux billets par coupon) et la liste sera publiée dans le Cahier Outaouais du 25 janvier 1989.

Un jeune virtuose de seize ans

MUSIQUE

L'Orchestre Symphonique d'Ottawa, dirigé par Brian Law, présente le troisième concert de sa série régulière de 1988-89 dans la salle de l'Opéra du Centre national des arts, lundi le 23 janvier, à 20h30.

Les trois oeuvres importantes qui seront jouées ce lundi soir, créeront sûrement une impression mémorable chez l'auditoire. L'oeuvre de Malcolm Forsyth, "Atayoskewin", mot indien signifiant "légende sacrée", est une suite en trois parties qui décrit les esprits, le

rêve et la danse. La cinquième symphonie de Shostakovich, dont la première exécution remonte à 1937 à Leningrad, sous le régime de

Stalin, exprime toute une gamme d'émotions auxquelles l'auditeur peut se référer. Il ne faut pas manquer l'interprétation du jeune violon

niste virtuose qui peut facilement devenir l'un des meilleurs du siècle. Corey Cerovsek, âgé de

seize ans, interprétera le concerto de violon en si mineur d'Elgar que Yehudi Menuhin jouait à

ce même âge.

Corey Cerovsek fit ses débuts avec la Philharmonique de Calgary en

1981, à l'âge de neuf ans. Depuis il a joué avec tous les orchestres importants du Canada



L'art oratoire, pour mieux communiquer

Le club Toastmasters Le Marquis, un organisme éducatif, sans but lucratif, visant à améliorer la capacité de communiquer, offrira à partir du 11 janvier, et ce jusqu'au 1er mars 1989, un cours d'art oratoire au Patro d'Ottawa. Le programme comporte huit séances, chacune couvre un aspect différent de la préparation du discours, de l'expres-

sion et de l'écoute. Le programme étant basé sur le principe qu'on apprend en agissant, les participants seront encouragés à participer et à mettre en pratique ce qu'ils ont appris. Un conseiller sera là pour aider à la préparation de courtes allocutions. Il sera ainsi possible d'acquérir de l'expérience dans l'art de prononcer un discours

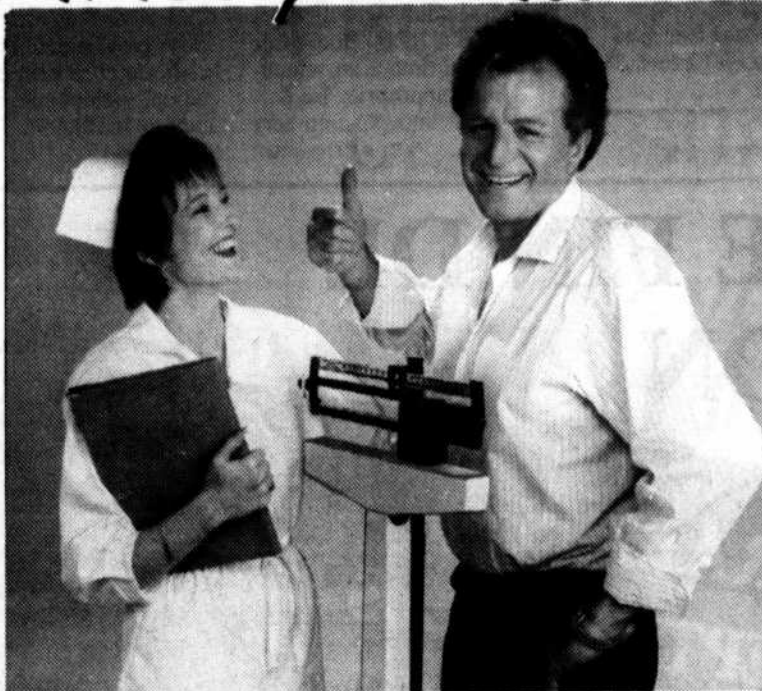
efficace, d'adresser quelques mots à l'improviste, d'utiliser les appareils audio-visuels et d'écouter efficacement.

Les séances du cours d'art oratoire auront lieu tous les mercredis soirs de 18h30 à 20h30 et il en coûtera 30\$ par personne. Pour renseignements, après 18h00, composez le 235-3949 ou le 778-1734.

WEIGHT LOSS CLINIC

VOUS PRÉSENTE
LE NOUVEAU PROGRAMME

Mince pour la vie



VINCE EDWARDS, (Dr. Ben Casey à la télé)
"Perdez 25 livres en 25 jours
... sans avoir faim."*

"Je l'ai fait. Pour quinze longues années, j'ai essayé sans succès de perdre 25 livres: les diètes miraculeuses, la nourriture pré-empaquetée, de l'exercice rigoureux, rien ne fonctionnait. "Mince pour la vie" a réussi. C'est un programme qui est scientifiquement prouvé et fait spécifiquement pour votre propre profil de santé. Et vous enseigne les secrets de la perte de poids permanent. Maintenant je sais que je serai "mince pour la vie".

APPELEZ DÈS
MAINTENANT POUR
UNE CONSULTATION DE
30 MINUTES GRATUITE.

* Les résultats peuvent varier selon le sujet.



HULL: 425, boul. St-Joseph, 3e étage.....595-0405
OTTAWA EST: 150, ch. Montréal, suite 213.....748-9555
LINCOLN HEIGHTS GALLERIA: 2525, ave. Carling.....820-0985
BILLING BRIDGE: 1355, rue Bank, suite 212.....523-7712

Nous acceptons VISA et MasterCard, Ouvert de 8:00 à 19:00, lundi au vendredi
©Weight Loss Clinic International, Inc. 1986

DES DIZAINES
D'OFFRES SPÉCIALES
TOUS LES JOURS

Voyages Thomas Cook CHEZ EATON

Voici seulement quelques-unes des offres spéciales que nous afficherons tous les jours dans nos agences. Entrez voir ou appelez-nous dès aujourd'hui pour connaître les plus récentes. Demandez à nos conseillers de vous aider à choisir les vacances qui vous conviennent le mieux, au meilleur prix! Vérifiez aujourd'hui même!

CANCUN - ÉCONOMISEZ JUSQU'À 1040\$ PAR COUPLE*

DÉPARTS D'OTTAWA DÉPARTS SAMEDI FIN DE SOIRÉE, LES 28 JANV. ET 4 FÉV.	PAR PERSONNE		OCCUPATION DOUBLE	
	1 SEMAINE	2 SEMAINES	1 SEMAINE	2 SEMAINES
	PRIX BROCHURE	NOTRE PRIX	PRIX BROCHURE	NOTRE PRIX
Terramar Plaza Suites (suite)	-749	599	-1089	909
Fiesta Americana Plaza Cancun & Villas (chambre-plaza)	-1069	739	-1719	1199

Renseignez-vous à nos agences pour plus de détails sur les départs de Toronto pour Cancun.

PUERTO VALLARTA - ÉCONOMISEZ JUSQU'À 480\$ PAR COUPLE*

DÉPARTS SAMEDI 28 JANV. ET 4 FÉV. OU DIMANCHE 29 JANV. ET 5 FÉV.	PAR PERSONNE		OCCUPATION DOUBLE	
	1 SEMAINE	2 SEMAINES	1 SEMAINE	2 SEMAINES
	PRIX BROCHURE	NOTRE PRIX	PRIX BROCHURE	NOTRE PRIX
Vol seulement (par personne)	-479	439	-479	439
Posada del Angel (standard)	-679	539	-839	649
Plaza las Glorias (standard)	-919	699	-1219	979

JAMAÏQUE - ÉCONOMISEZ JUSQU'À 460\$ PAR COUPLE*

DÉPARTS SAMEDI 28 JANV. ET 4 FÉV.	PAR PERSONNE		OCCUPATION DOUBLE	
	1 SEMAINE	2 SEMAINES	1 SEMAINE	2 SEMAINES
	PRIX BROCHURE	NOTRE PRIX	PRIX BROCHURE	NOTRE PRIX
Vol seulement (par personne)	-	379	-	379
Doctor's Cave (standard)	-739	659	-999	859
Trelawny Beach - LES REPAS SONT INCLUS (standard)	-1139	919	-1889	1659

ACAPULCO - ÉCONOMISEZ JUSQU'À 420\$ PAR COUPLE*

DÉPARTS VENDREDI FIN DE SOIRÉE, LES 27 JANV. ET 3 FÉV. (POUR LES DÉPARTS DU SAMEDI 28 JANV. ET 4 FÉV. IL Y A UNE CHARGE ADDITIONNELLE DE 40\$ PAR PERSONNE.)	PAR PERSONNE		OCCUPATION DOUBLE	
	1 SEMAINE	2 SEMAINES	1 SEMAINE	2 SEMAINES
	PRIX BROCHURE	NOTRE PRIX	PRIX BROCHURE	NOTRE PRIX
Vol seulement (par personne)	-469	429	-469	429
Posada del Sol (standard)	-699	549	-889	679
Copacabana (standard)	-859	699	-1149	1039

DÉPARTS DE MONTRÉAL (POUR CANCUN, DÉPARTS D'OTTAWA)
Ces prix ne s'appliquent qu'aux réservations faites à partir du 7 janvier 1989.

Vacances Wardair

Bureaux de Voyages Thomas Cook chez Eaton:

- Promenade de l'Outaouais (Gatineau) (819) 243-4330
- Ottawa Rideau Centre (613) 560-5330
- Ottawa Bayshore (613) 721-2330
- AUSSI À: 280, rue Albert, Ottawa (613) 563-4242

VEUILLEZ NOTER: Les prix sont établis pour une personne en occupation double (sauf services en taxi) dans une chambre double et sont en vigueur au moment de l'impression. Les prix annoncés ne comprennent pas les programmes de voyage et peuvent varier la date de départ, la destination et l'hôtel choisi. Tous les tarifs sont basés sur les places disponibles au moment des réservations. Consultez la brochure publiée par les grossistes pour connaître la liste des avantages et conditions de vente de nos compagnies de tour dans les pays. Les tarifs annoncés peuvent changer sans préavis. Contactez votre agence de voyages Thomas Cook pour en savoir davantage. Cette offre ne peut être combinée avec toute autre promotion, prime ou offre spéciale. Voyages Thomas Cook. DÉPARTS DE MONTRÉAL LE 7 JANVIER 1989.

VOUS NE TROUVEREZ PAS DE PRIX PLUS BAS CHEZ NOS PLUS IMPORTANTS CONCURRENTS!

PROTÉGEZ-VOUS!
Voyagez assuré avec une compagnie responsable.

Crédit accepté avec la carte Eaton



EATON
Nous sommes... le grand magasin du Canada

ARTS VISUELS

La première exposition inscrite au calendrier 1989 du Centre d'exposition l'Imagier sera une exposition des peintures et des dessins d'Odette Fortier Auclair, du 15 janvier au 5 février inclusivement.

Cette artiste de Québec a déjà exposé un peu partout au Québec, entre autres à Rouyn-Noranda, Québec, Trois-Rivières, Longueuil et Montréal.

Le thème de cette exposition "âme/ corps

/ mouvement" tend à souligner quelles forces animent cette artiste présentement. "Ma peinture depuis quelques années est une façon de faire vivre une réalité intérieure... Je mets beaucoup d'importance

Odette F. Auclair avec âme, corps et mouvement

sur le mouvement. Les personnages prennent moins d'espace, mais participent davantage au mouvement".

"Les couleurs sont maintenant plus vives... Elles servent à créer des impressions de vent ou

de liquide qui s'écoule". "D'autres aspects, comme le dessin au crayon rehaussé de pastel, de crayon couleur ou de gouache, parlent de l'être en profondeur à travers le corps. Je veux qu'à travers l'esthétique

du corps transparaisse l'âme..."

"Et depuis peu, une autre dimension: la sculpture. Les masques qui recouvrent le visage sont plus qu'éléments esthétiques. Ils sont

questionnements. Qui sont ces êtres derrière leurs masques?", s'interroge Odette Fortier Auclair.

Le vernissage aura lieu le dimanche 15 janvier à compter de 14h00.

DÉBUT DES COURS À L'U.Q.A.H. (Session d'hiver 1989)

L'Université du Québec à Hull vous rappelle que ses activités à la session d'hiver 1989 ont repris le 6 janvier.

Afin de permettre aux étudiants admis de compléter leur inscription, les bureaux de l'UQAH sont ouverts aux dates et aux heures suivantes:

Lundi 9 janvier 1989	de 10 h 00 à 12 h 00, de 13 h 00 à 17 h 00 et de 18 h 00 à 20 h 00
Mardi 10 janvier 1989	de 10 h 00 à 12 h 00, de 13 h 00 à 17 h 00 et de 18 h 00 à 20 h 00
Mercredi 11 janvier 1989	de 10 h 00 à 12 h 00, de 13 h 00 à 17 h 00 et de 18 h 00 à 20 h 00

Présentez-vous dès maintenant:

Bureau du registraire
Université du Québec à Hull
283, boulevard Alexandre-Taché, local D-0402
Case postale 1250, succursale B
Hull (Québec) J8X 3X7
Téléphone: (819) 595-3844
Sans frais: (819) 1-800-567-1283
Sans frais: (418-514-613) 1-800-567-9642

1CY066



Université du Québec à Hull

La science tirée par les cheveux

La science à son meilleur, à son pire et à son plus drôle arrive bientôt au Musée national des sciences naturelles.

"La science tirée par les cheveux" présente plus de 400 caricatures de Gary Larson et se moque de la science et des scientifiques. Cette exposition itinérante a été préparée par le "California Academy of Science". Cette exposition est présentée au troisième étage du

Musée national des sciences naturelles, à l'angle des rues Metcalfe et McLeod, jusqu'au 12 mars 1989.

Les caricatures, très humoristiques, décrivent quatre grands thèmes: les collections scientifiques, les relations entre prédateurs et proies, l'extinction et le thème de l'évolution. Des ateliers scientifiques, de dessins animés et de caricatures, un tirage spécial sont

quelques-unes des multiples activités prévues pour cette exposition.

Les ateliers de dessins animés, avec Gerry Paquette de "Hinton Animation" auront lieu le dimanche 22 janvier de 13h00 à 16h00 en français, et le dimanche 29 janvier, de 13h00 à 16h00 en anglais.

Les ateliers de caricatures, avec le personnel du Musée, sont prévus pour le dimanche 19 février de 13h00 à 16h00 en français, et le dimanche 26 février de 13h00 à 16h00 en anglais.

certificat-cadeau de 100 \$ valide pour n'importe quel achat à la Boutique du Musée qui offre des cadeaux inhabituels et des souvenirs s'inspirant des collections du Musée.

Aigüisez votre crayon et votre esprit. Visitez "La science tirée par les cheveux" et amusez-vous dans le monde merveilleux des sciences.

Le Musée national des sciences naturelles, situé à l'angle des rues Metcalfe et McLeod, est ouvert tous les jours de 10h00 à 17h00. L'entrée est libre les jeudis, et le Musée est ouvert jusqu'à 20h00. Les prix d'admission sont de 2 \$ pour les adultes, 1,50 \$ pour l'âge d'or et les étudiants(es), et 1 \$ pour les enfants de 6 à 16 ans. Le tarif familial est de 5 \$, et c'est gratuit pour les enfants de moins de six ans.

Les ateliers scientifiques, avec le personnel du Musée, se dérouleront le dimanche 5 mars, de 13h00 à 16h00, bilingue, ainsi que le dimanche 12 mars, de 13h00 à 16h00 également bilingue.

Il y aura un tirage spécial le dimanche 12 mars 1989 à 16h00. Identifiez le bon timbre au scientifique approprié. La personne dont le nom sera tiré, recevra un

Pour plus de détails sur le Musée et sa programmation, téléphonez au numéro (613) 996-3102 (24 heures).

La relâche scolaire à

VAL-ESTRIE

pour goûter les plaisirs de l'hiver

Un repos pour toute la famille au Centre de vacances familiales Val-Estrie. Situé à vingt (20) kilomètres de Sherbrooke, Val-Estrie vous offre un forfait comprenant l'hébergement, l'alimentation et diverses activités de plein air (ski de fond, raquette, glissade,...). De plus, nous portons une attention particulière aux enfants de 2 à 11 ans.

Pour informations:

VAL-ESTRIE centre de vacances familiales
1000, chemin Val-Estrie, C.P. 180, Waterville (Québec) J0B 3H0
(819) 837-2426

LE STRESS APPRIVOISÉ



PAR LE
CONDITIONNEMENT
PSYCHOPHYSIOLOGIQUE
LIMAL

Un cours de 21 heures réparti sur 14 semaines en vue d'améliorer sensiblement votre qualité de vie.

AUCENTRE LIMAL:

- Vous respirez profondément.
- Vous vous assouplissez considérablement.
- Vous maîtrisez et déracinez le stress excessif.
- Vous vous détendez à volonté.
- Vous améliorez la qualité de votre sommeil.
- Vous surmontez vos angoisses.
- Vous améliorez votre santé physique et psychique.
- Vous accroissez votre concentration.
- Vous cultivez des pensées positives.
- Vous découvrez que Jésus-Christ est votre meilleur ami.
- Vous renforcez votre confiance en vous-même.
- Vous goûtez le plaisir de vivre en harmonie avec vous-même.
- Vous recevez le Certificat en Conditionnement Psychophysiologique A, (après le cours intermédiaire).
- **CLASSE:** maximum 10 personnes.
- **DÉBUT DES COURS:** Lundi le 16 janvier.
- **ANIMATEUR:** LIONEL MALETTE, diplômé en éducation du yoga, Centre Iyengar, Poona, Inde.
- **Direction:** Centre Limal, 142 rue Caron, Hull.
- **INFORMATION & INSCRIPTION:** 777-2699

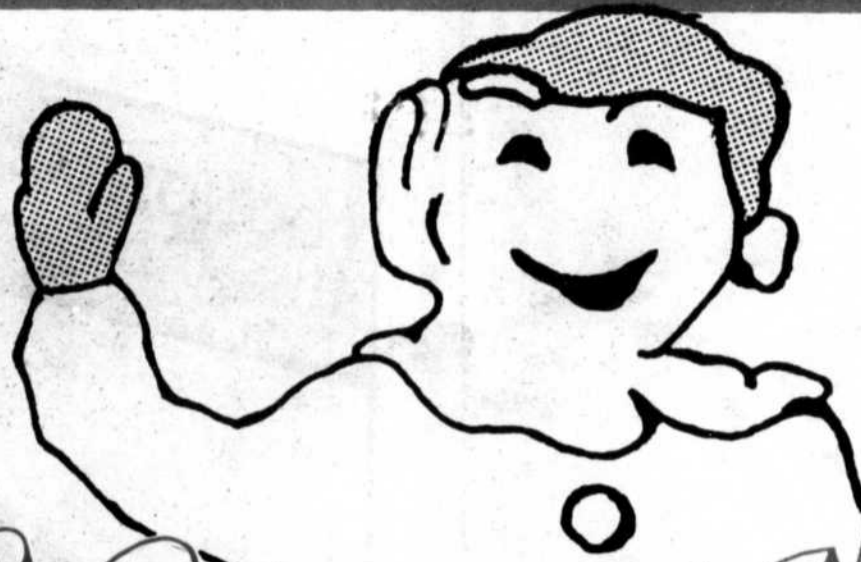
VENTE FIN DE SAISON

RABAIS
EXCEPTIONNELS
sur tout le stock
en magasin



Séguin
FOURRURES
LTÉE

367, boul. St-Joseph, Hull 777-4233



Le Carnaval des **AUBAINES**

jusqu'au 21 janvier

PROFITEZ DES **AUBAINES** DE
CETTE SUPER VENTE TROTTOIR.

*VOYEZ NOS SPÉCIAUX À
L'INTÉRIEUR DE CE CAHIER*

PAS DE
TAXE DE VENTE
SUR SOULIERS,
VÊTEMENTS ET
MEUBLES

jusqu'à **70%** de rabais



L'OUTAOUAIS

250 MAGASINS et SERVICES

VENTE TROTTOIR

Jusqu'à

50%

sur *mar* sur des articles de *lectionnée*
sport, chaussures
et accessoires
discontinués

jb Letevre

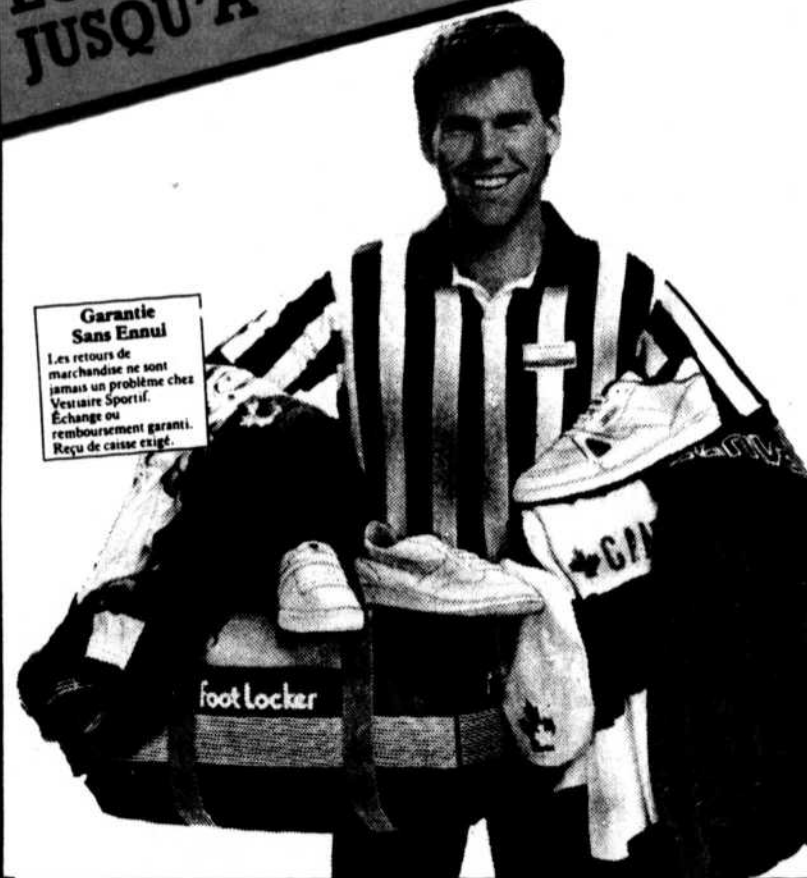
pour la famille bien chaussée

PROMENADES DE L'OUTAOUAIS
1100, boul. Maloney Ouest
Gatineau Qc.

561-1461

ÉCONOMISEZ 50% JUSQU'À

**Garantie
Sans Ennuï**
Les retours de
marchandise ne sont
jamais un problème chez
Vestiaire Sportif.
Échange ou
remboursement garanti.
Reçu de caisse exigé.



Vestiaire Sportif

Les Promenades de l'Outaouais 243-3399

JUSQU'À

70%

DE RÉDUCTION
sur toute marchandise
= AUTOMNE-HIVER =



le château

 LES
PROMENADES
DE L'OUTAOUAIS

Karlane enr.

VENTE DE FIN DE SAISON!

60% DE RABAIS

SUR UNE SÉLECTION DE MARCHANDISE

D'HIVER

Robes de mariée
Robes pour la mère de la mariée
et pour les filles d'honneur
JUSQU'À

33 1/3% DE RABAIS

Vente



Vous nous connaissez pour le style.
 Vous nous connaissez pour l'ajustement. Et bien entendu, vous nous connaissez pour les pointures.
 Bien, maintenant laissez-nous vous présenter une marque de commerce de plus: Valeur!

Parce que ces souliers fabriqués sont en vente maintenant.

KÉBEC doublé

GRANBY DOUBLÉ, KÉBEC DOUBLÉ
49.99\$

AUSSI: Autres modèles Naturalizer à **39.99\$**

NATURALIZER



LES PROMENADES DE L'OUTAOUAIS 561-2767
LE PACHA
 OUTAOUAIS INC.



ÉPARGNEZ
 plus de **25%**
 de rabais
 sur le spécial
 pour enfants!

Spécial pour enfants

\$14.95

JUSQU'AU JEUDI 19 JANVIER '89

L'ensemble comprend:
 1 - 8 x 10, 1 - 5 x 7,
 8 porte-feuilles.
 Limite: un ensemble spécial par client.
 Offre limitée aux enfants seulement s'il-vous-plait.
 Poses additionnelles disponibles "à la feuille" \$9.95 chacune

Prêt en 1 heure environ!

Portraits minute

St-Laurent
 749-9489

Bayshore
 596-1501

Les Promenades de l'Outaouais
 561-1335

ENTREZ DANS NOTRE
MONDE MERVEILLEUX
 ET CONSTATEZ
 NOS **SPÉCIAUX!**

Jusqu'à **50%** jouets sélectionnés

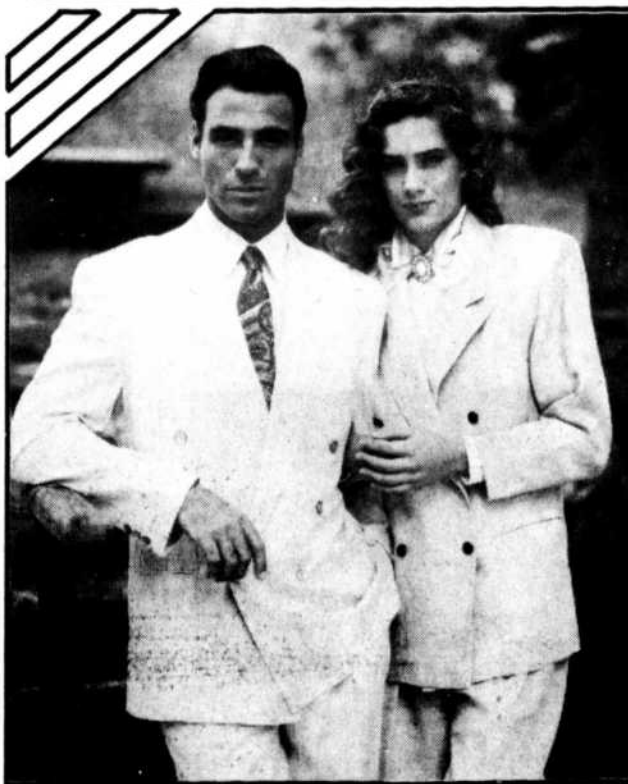
sur les jouets

10% à 40% sur certaines collections de livres

C'est à l'intérieur que vous découvrirez les vrais trésors!

A Z' du Monde

PROMENADES DE L'OUTAOUAIS
 568-4944
 1100 boul. Maloney Ouest, Gatineau



Collection
Bugatchi
 pour
 homme et femme
Super Solde
 de
fin de saison

50% à 70%
 de réduction
 sur toute la marchandise
 d'hiver en magasin

Linx
 Pourquoi pas!

ASTRAL

VENTE TROTTOIR

ÉCONOMISEZ JUSQU'À **50%** SUR UN ASSORTIMENT D'ACCESSOIRES PHOTO



Canon Sureshot Prima
Appareil 35mm autofocus avec télécommande sans fil. Pile au lithium comprise. **229⁹⁹**



Pentax Zoom 70
Appareil 35mm autofocus avec zoom continu 35-70mm. 3 ans de prolongation de garantie en prime à l'achat de l'appareil et l'étui. **329⁹⁹**



Image MAS 35
Appareil autofocus entièrement automatique. **99⁹⁹**



Film Astral Super HR pour photos couleur avec développement compris. 135-24 exp. 100 ASA. **2/16⁹⁹**

RABAIN 25% sur l'étui Pentax AF et la pile au lithium. Ord. 39.99 **29⁹⁹**



BASF Cassettes audio chrome de 90 min. vierge **BASF** **4/19⁹⁹**

astral PHOTO
VOTRE IMAGE DE PRESTIGE

Les Promenades de l'Outaouais

561-7806

QUÉBÉC UNISEX

561-2694

RABAIS allant jusqu'à 50%



Lois

Levi's

LES PROMENADES DE L'OUTAOUAIS

H M V

presente

Rush



a show of hands

Album ou cassette **12,99\$ ch.**

Disque compact **19,99\$ ch.**



Les meilleurs magasins de musique au monde^{MC}

MC Marques de commerce de TEMI Canada Inc. ©Copyright TEMI Canada Inc., 1988.

Vente Trottoir

MARQUE CHOIX

JUSQU'À

60%

DE RABAIS

sur une sélection de marchandise =D'HIVER=

- MANTEAUX
- ROBES
- BLOUSES
- CHANDAIS
- PANTALONS
- COORDONNÉES
- Paris Star
- M. Léonard
- etc...

Robes de mariées
Robes pour la mère de la mariée
ainsi que pour les filles d'honneur

jusqu'à **33 1/3% DE RABAIS**



RABAIS JUSQU'À 70%
sur marchandise sélectionnée
Assortiment de **BAS CULOTTE**
valeur jusqu'à \$10.
Spécial **99¢**



Promenades de l'Outaouais
1100 boul. Maloney ouest, Gatineau, Qc
=568-6430=

LES AUBAINES

JANVIER '89

SUPER-SUD TRAFIC
DÉPART DE MONTRÉAL

MEXIQUE ACAPULCO

Air Transat, samedi matin de Montréal (via Toronto) du 14 au 28 janvier.

		1 sem.	2 sem.
Vol seulement	14 jan.	349 \$	349 \$
	21 au 28 jan.	369	399
Villa Rica	14 au 28 jan.	409	499
La Palapa (std.)	14 au 28 jan.	449	549
Posada Del sol	14 au 28 jan.	449	589
Copacabana	14 au 28 jan.	549	779

VENEZUELA MARGARITA

Air Transat, vendredi après-midi et Avenza, dimanche après-midi de Montréal du 12 au 29 janvier.

		1 sem.	2 sem.
Vol seulement	13 au 15 jan.	359 \$	359 \$
	20 au 29 jan.	389	419
Real Flamingo	13 au 29 jan.	579	699
Bella Vista petit déj. + 2 soupers / sem.	13 au 29 jan.	569	799
Concorde	13 au 29 jan.	679	949
Hosteria El Agua "La différence Trafic"	13 au 29 jan.	589	699

FLORIDE FORT LAUDERDALE

Du 14 au 30 janvier.

		1 sem.	2 sem.
Vol seulement de Montréal	Air Transat, lundi soir	159 \$	159 \$
	Minerve Canada, samedi matin	199	199

Prix et économie indiqués par personne, occupation double, taxes et frais de services en sus. Les prix sont valides pour les nouvelles réservations seulement et sont sujets à changement sans préavis. Places limitées selon la disponibilité des sièges et / ou hôtels au moment de la réservation. Voir la brochure Les Super-Sud de Trafic Voyages pour connaître les conditions générales d'inscription.

CONSULTEZ VOTRE AGENT DE VOYAGES
Détenant d'un permis de Québec

CLUB VOYAGES GUERTIN

PROMENADES DE L'OUTAOUAIS
1100 boul. Maloney Ouest Gatineau
Qué. J8T 6G3 Tél.: (819) 561-2220

OTTAWA LEATHER GOODS

VENTE TROTTOIR "D'HIVER"

Épargnez de

20% à 40%

- SUR:**
- SACS À MAIN
 - ENSEMBLE DE BAGAGES
 - ARTICLES CADEAUX
 - MALETTE
 - ATTACHÉ CASE

aux Promenades de l'Outaouais seulement

568-6720

Ottawa Leather Goods

LE CARNIVAL DES AUBAINES

Motif

RÉDUCTION allant jusqu'à

50%

sur bijoux et accessoires

25%

de RABAIS sur foulards jusqu'à

50%

de RABAIS sur les sacs à main

Sträss

à côté du Eaton

Kiosque juste en face de Québec Uniflex

maher maher CHAUSSURES INC.

VENTE TROTTOIR
ÉCONOMISEZ DE **50%**
sur une SÉLECTION D'ARTICLES en magasin...

LES PROMENADES DE L'OUTAOUAIS



COUPON
DE
VENTE TROTTOIR

COUPON

VALEUR DE

VALIDE DU 11 JANVIER AU 21 JANVIER '89
aux Promenades de l'Outaouais seul.
568-5086

COUPON

VALEUR DE

VALIDE DU 11 JANVIER AU 21 JANVIER '89
aux Promenades de l'Outaouais seul.
568-5086

Wilson Papeterie Willson
568-5086

VENTE TROTTOIR

Soldes

D'INVENTAIRE

Économisez
jusqu'à

50%

**sur certains produits
en magasin**

Offres en vigueur jusqu'à épuisement de la marchandise

DIRECT FILM 

ALIMENTATION EN VRAC

**FLOCONS D'AVOINE
GROS ET PETITS**
50. / 1.10


NACHO
1.83

GOMMES JUMBO
1.52 / 2.56

CAFÉ EN GRAINS
4.50 / 9.89

PRIX EN VIGUEUR (mercredi au samedi) du 11 JANVIER AU 14 JANVIER 1989

561-6727
NOUS NOUS RÉSERVONS
LE DROIT DE LIMITER
LES QUANTITÉS



LES PROMENADES DE L'OUTAOUAIS
1100, boul. Maloney Ouest
LUN., MAR., MERC.: 9h30 à 6h00
JEU.-VEN.: 9h30 à 9h00
SAMEDI: 9h00 à 5h00

561-6727
PROPRIÉTAIRES:
Richard et Rachelle Gagné

VENEZ EN GRAND NOMBRE
profiter des "Super Spéciaux"

QUE VOUS RÉSERVE

Boutique NIKA

RABAIS

JUSQU'À

50%

sur
marchandise
sélectionnées

Le "petit quelque chose" qui fait la différence

561-1601

561-1601

LES PROMENADES (Face aux cinémas des Promenades)
DE L'OUTAOUAIS

Le Carnaval des AUBAINES
des PROMENADES DE L'OUTAOUAIS...

DU
11 AU 21 JANVIER
1989

C'est un 
 **RENDEZ-VOUS!**

Amigo
M/O

VENTE TROTTOIR

RABAIS

allant jusqu'à

50%

LES PROMENADES DE L'OUTAOUAIS

243-3103

EMPLOIS CARRIÈRES PROFESSIONS



Centre de réadaptation
Les jeunes de l'Outaouais

RECHERCHE

**UN (E) ÉDUCATEUR (TRICE) EN MILIEU NATUREL
POUR LA RÉGION DE LA HAUTE GATINEAU
POSTE TEMPORAIREMENT DÉPOURVU DE SON TITULAIRE**

NO. CONCOURS: 89.04

LIBELLÉ:

Personne qui, de façon immédiate, assure l'éducation et la rééducation des bénéficiaires en milieu institutionnel ou externe selon les programmes d'intervention établis en collaboration avec l'équipe de professionnels en place, en vue de la réadaptation de l'individu et/ou de sa réinsertion dans la société. Elle applique des techniques d'éducation en utilisant les actes de la vie quotidienne, en organisant, coordonnant et animant les activités prévues au programme du service, pour assurer l'apprentissage et l'acquisition d'attitudes et de comportements adéquats.

Elle observe et analyse le comportement des bénéficiaires, participe à l'évaluation de leurs besoins et de leurs capacités et note leur évolution en rédigeant les documents appropriés. Elle fournit la programmation de ses activités.

PARTICULARITÉ DE LA CLIENTÈLE:

Clientèle mixte, âgée entre 6 et 18 ans, de langue française et anglaise. Le candidat doit parler couramment le français et l'anglais.

PARTICULARITÉ DU POSTE:

La personne devra posséder un véhicule, un permis de conduire valide et être résident soit à Maniwaki.

SERVICE: Milieu naturel

STATUT: Temps complet (durée probable: 15 octobre 1989)

QUART DE TRAVAIL (à titre indicatif) Jour - Soir - Nuit

SALAIRE: Selon la convention collective

Les personnes intéressées à soumettre leur candidature doivent nous faire parvenir leur curriculum vitae au plus tard le 20 janvier 1989 avant 16h00 à l'adresse suivante:

C.R. les jeunes de l'Outaouais

Concours 89.04

Service des ressources humaines

920, boulevard St-Joseph, Hull (Qc.) J8Z 1S9

Seules les candidatures retenues pour fin d'entrevue recevront un accusé de réception au plus tard le 31 janvier 1989.

OCCASION DE FRANCHISE

À AYLMEH

COMMUNIQUER
avec NEIL ZEIDEL.

Restaurant Mike's

Division McCorp. inc.

(514) 341-5544

Promoteur en construction résidentielle & commerciale dans l'Outaouais est à la recherche d'un(e) **Assistant(e)- Administration**

Fonctions principales:

Assiste son supérieur dans ses fonctions administratives, rédige sa correspondance, réalise des travaux de conception, coordonne des activités reliées à l'agenda, aux réunions et au suivi des différents dossiers.

Exigences & Qualifications:

- Diplôme d'études secondaires ou collégiales en secrétariat
- Excellente communication orale et écrite
- Capacité de s'exprimer en anglais
- Maîtrise du traitement de texte Word perfect et du logiciel Page Maker
- Excellent sens de l'organisation, autonomie et dynamisme

Candidature:

Les intéressés doivent faire parvenir leur curriculum vitae et toute information pertinente à l'adresse suivante:

Poste de: **Assistant(e) - Administration**

225 Boul. LaGappe, Suite 101

Gatineau, Qué.

J8T 7Y3

Date limite du concours: 15 Janvier 1989

9
6
4
9
9
6

...PERSONNES
AU CANADA
ADORENT
JOUER AU
SQUASH
PLAYERS



Pour tout le monde...
pour la vie!



OFFICE MUNICIPAL D'HABITATION DE HULL

MAISON DU CITOYEN
25, RUE LAURIER, BUREAU 600
HULL, QUÉBEC
J8X 4C8 TÉL.: (819) 771-7741

L'Office municipal d'habitation de Hull est à la recherche d'une personne salariée occasionnelle pour combler temporairement le poste:

D'AGENT DE LOCATION

DESCRIPTION SOMMAIRE DE LA TÂCHE:

Travaux comportant l'accueil des nouveaux locataires, la signature du premier bail à l'OMHH, l'établissement mensuel des ajustements de loyer, la participation au renouvellement des baux, recevoir et assurer le suivi des plaintes à caractère social et être chargé des opérations de logements dépannages. Le travail s'exécute sous la supervision de la directrice du Service de la sélection/location.

Un exemple plus détaillée de la description des tâches est disponible au bureau de l'Office municipal d'habitation de Hull.

QUALIFICATIONS REQUISES:

- 1.- Posséder un diplôme ou une attestation de fin d'études de niveau collégial en sciences humaine, sociale ou administrative, le tout correspondant à treize(13) années de scolarité ou toute autre combinaison d'instruction et d'expérience progressives, pertinentes et équivalentes.
- 2.- Minimum de deux (2) années dans des fonctions similaires est essentiel.
- 3.- Une formation académique supérieure pertinente pourra suppléer l'expérience requise.
- 4.- Capacité de communiquer efficacement avec les gens de tous les milieux.
- 5.- Posséder les aptitudes, traits de personnalité et autres qualité personnelles appropriées.
- 6.- Sens social.

TRAITEMENT:

Selon le taux horaire des personnes salariées occasionnelles, tel qu'indiqué à la convention collective en vigueur.

MODALITÉ:

Les personnes intéressées doivent faire parvenir leur curriculum vitae et une attestation de scolarité avant le 20 janvier 1989 à l'attention de Pierre Beauchamp, directeur général, Office municipal d'habitation de Hull, 25, rue Laurier, bureau 600, Hull, Québec.



TEL-AIDE OUTAOUAIS

741-6433

Si tu te sens seul(e) et oublié(e), à l'écart, faible, vaincu(e), timide, diminué(e)... tu peux appeler en tout temps, tu seras en contact avec une personne qui t'accueillera et t'acceptera tel que tu es. Service d'écoute téléphonique anonyme et confidentiel 24/7

Pour l'amour de soi

LA DANSE AÉROBIQUE À LA PAUSE? WOW!



Kino-Québec, un programme du ministère Loisir, Chasse et Pêche

En affaires à votre compte...avec nous

Êtes-vous à la recherche d'un emploi vous procurant satisfaction et revenu supérieur? Joignez-vous au leader. Nous offrons:

- une formation de qualité
- un revenu initial garanti
- une clientèle établie
- un excellent régime d'avantages sociaux
- des possibilités illimitées

Réussissez en affaires en commercialisant la vaste gamme d'assurances et de services financiers de La Prudentielle.

Appelez à frais virés: 777-1655

La Prudentielle



Assurances et
services financiers



Le maître courtier

CARRIÈRE EN IMMOBILIER

- vous êtes dans l'immobilier ou vous songez à une carrière dans l'immobilier;
- vous êtes une personne ambitieuse et enthousiaste;
- vous désirez réaliser votre potentiel dans un environnement de travail dynamique;

VENEZ VOIR CE QUE LE TRUST GENERAL PEUT FAIRE POUR VOUS

- Système de rémunération unique
- Plan spécial pour les agents avec expérience et sans expérience
- Système de référence national
- Service hypothécaire avec le Trust Général du Canada
- Entraînement intensif/ encadrement efficace
- Formation continue

Début des cours: 27 janvier
Inscriptions, débutent 10 janvier

COMMUNIQUEZ AVEC

Gatineau - Hull	Aylmer- Hull
Jean-Marc Lauzon	Michel De Lorme
Directeur	Directeur
568-4141	684-6363

* Nous respectons l'équité en matière d'emploi

Éducation

**Inscriptions
aux
ateliers**

Le Service du centre universitaire de l'Université d'Ottawa présente son programme d'ateliers (débutant le 23 janvier), session "Hiver 1989".

À l'horaire, les tous-jours populaires ateliers de T'ai Chi Ch'uan, massage, yoga, Feldenkrais et danse sociale auxquels vient s'ajouter un atelier sur la fabrication des vins.

Des ateliers en guitare classique, initiation au synthétiseur, culture vocale, dessin, peinture et photographie sont conçus pour encourager et développer la créativité.

Les ateliers "éclair" (qui durent en moyenne entre 2 et 10 heures), quant à eux, offrent une variété de sujets intéressants et inusités tels que la graphologie, la météorologie, le tarot, la créativité littéraire, les masques et la musique jazz, pour n'en nommer que quelques-uns.

Une étroite collaboration avec le Service de counselling de l'université a permis l'élaboration d'une série d'ateliers visant à favoriser et à compléter le cheminement académique des étudiants(es). Ainsi, des ateliers qui traiteront, entre autres, de la rédaction de travaux et du curriculum vitae, des méthodes d'études, de la mémoire et de la concentration, de la relaxation, de la présentation orale, de la préparation aux examens et aux entrevues d'emploi, seront offerts.

De plus, la série d'ateliers sur les micro-ordinateurs, offerts en collaboration avec le Centre d'informatique de l'Université d'Ottawa (enseignement et recherche), s'est avéré un franc succès l'automne dernier. Ces ateliers, réservés à la collectivité universitaire portent sur les programmes DOS, dBASE III, Word Perfect et Lotus 1-2-3.

Bref, plus d'une soixantaine d'ateliers sont prévus à l'horaire et seront animés par des animateurs et animatrices compétents(es) et enthousiastes!

L'invitation est donc lancée: inscrivez-vous cette semaine sur la promenade du Centre universitaire (85 Université), de 9h30 à 17h00. À partir du 13 janvier, il sera toujours possible de vous inscrire en vous présentant à la pièce 333 du Centre universitaire ou encore par téléphone (564-3463).

Pour de plus amples renseignements, composez le 564-4231.

**EMPLOIS
CARRIÈRES
PROFESSIONS**



Centre de réadaptation
**Les jeunes de l'Outaouais
RECHERCHE**

**DES ÉDUCATEURS (TRICES)
POUR SA LISTE DE RAPPEL**

Le centre de réadaptation les jeunes de l'Outaouais (C.R.J.O.) est un établissement du réseau des affaires sociales qui a le mandat d'offrir des services spécialisés de réadaptation aux jeunes qui éprouvent des difficultés d'adaptation personnelle, familiale ou sociale.

Le centre dispense des services de réadaptation à 200 jeunes dans leur milieu naturel et à 124 jeunes à l'interne.

LE CENTRE RECHERCHE DES CANDIDATS (ES) AYANT:

- Une formation collégiale et/ou une année universitaire complétée en psycho-éducation, en enfance inadaptée, en travail social ou dans une discipline connexe;
- Une expérience pratique de travail auprès des jeunes.
- La maturité et la motivation requises pour accompagner les jeunes en difficulté dans leur développement.
- La disponibilité suivante: une fin de semaine sur deux et être disponible pour travailler sur un quart de soir ou de nuit du lundi au vendredi.
- Bonne connaissance de la langue française parlée et écrite.

LE CENTRE OFFRE:

- Un contexte de travail diversifié et stimulant;
- Du travail à temps partiel, avec possibilité d'emploi à temps complet;
- Un salaire horaire entre 12,86\$ et 18,97\$;
- Un programme d'entraînement et de formation.

Si vous êtes intéressé(e) à soumettre votre candidature, veuillez nous faire parvenir votre curriculum vitae et vos attestations d'études avant 16h00 le 27 janvier 1989 à l'adresse suivante:

Centre de réadaptation les jeunes de l'Outaouais
Service des ressources humaines
Concours ED-89-02
920, boulevard St-Joseph
Hull (Québec) J8Z 1S9



Centre de réadaptation
**Les jeunes de l'Outaouais
RECHERCHE**

**UN (E) ÉDUCATEUR (TRICE) EN MILIEU NATUREL POUR LA
RÉGION DE LA PETITE-NATION ET LA VALLÉE-DE-LA-LIÈVRE
POSTE TEMPORAIREMENT DÉPOURVU DE SON TITULAIRE**

NO. CONCOURS: 89.03
LIBELLÉ:

Personne qui, de façon immédiate, assure l'éducation et la rééducation des bénéficiaires en milieu institutionnel ou externe selon les programmes d'intervention établis en collaboration avec l'équipe de professionnels en place, en vue de la réadaptation de l'individu et/ou de sa réinsertion dans la société. Elle applique des techniques d'éducation en utilisant les actes de la vie quotidienne, en organisant, coordonnant et animant les activités prévues au programme du service, pour assurer l'apprentissage et l'acquisition d'attitudes et de comportements adéquats.

Elle observe et analyse le comportement des bénéficiaires, participe à l'évaluation de leurs besoins et de leurs capacités et note leur évolution en rédigeant les documents appropriés. Elle fournit la programmation de ses activités.

PARTICULARITÉ DE LA CLIENTÈLE:

Clientèle mixte, âgée entre 6 et 18 ans, de langue française et anglaise. Le candidat doit parler couramment le français et l'anglais.

PARTICULARITÉ DU POSTE:

La personne devra posséder un véhicule, un permis de conduire valide et être résidente soit à St-André Avellin, soit à St-Sixte ou soit à Ripon

SERVICE: Milieu naturel

STATUT: Temps complet (durée probable: 17 novembre 1989)

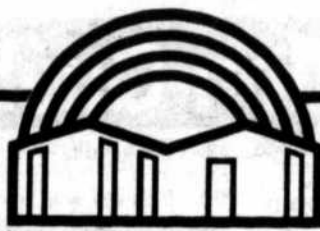
QUART DE TRAVAIL (à titre indicatif) Jour - Soir - Nuit

SALAIRE: Selon la convention collective

Les personnes intéressées à soumettre leur candidature doivent nous faire parvenir leur curriculum vitae au plus tard le 20 janvier 1989 avant 16h00 à l'adresse suivante:

C.R. les jeunes de l'Outaouais
Concours 89.03
Service des ressources humaines
920, boulevard St-Joseph, Hull (Qc.) J8Z 1S9

Seules les candidatures retenues pour fin d'entrevue recevront un accusé de réception au plus tard le 31 janvier 1989.



La gardeirie
La jeune Ronde Inc.

**OFFRE D'EMPLOI
Directeur(trice)**

FONCTIONS:

Sous l'autorité du Conseil d'administration, assume la gestion quotidienne des activités requises au bon fonctionnement de la corporation.

EXIGENCES:

Niveau universitaire de 1er cycle en éducation et formation complémentaire en administration. Expérience minimale de 5 ans de travail dont 3 en gestion pertinente à l'emploi.

RÉMUNÉRATION:

La rémunération sera fixée selon les qualifications.

Ce concours est ouvert à toute personne sans aucune forme de discrimination.

Veuillez noter que seules les personnes convoquées en entrevue recevront une lettre suite à leur candidature.

Votre curriculum vitae demeurera confidentiel et doit être envoyé à l'adresse suivante avant le 18 janvier 1989.

**M. Richard Picard, président
Garderie La Jeune Ronde
140, Lionel Emond
Hull, Qué.
J8Y 6M3**



LES HEBDOS DE L'OUTAOUAIS

Sont à la recherche de:

- **CORRESPONDANTS / PIGISTES**
- **CHRONIQUEURS**
- **PHOTOGRAPHES**

À temps **PARTIEL** pour les domaines suivants:

- Activités sportives et sociales
- Affaires municipales et scolaires

Nous recherchons également des:
JOURNALISTES

À **TEMPS PLEIN** pour les mêmes domaines cités plus haut.

Ces emplois sont pour **occupation immédiate** sur le territoire du présent journal.

EXIGENCES:

- Très bonne maîtrise du français
- L'expérience dans ce domaine est un atout
- Les candidats recherchés devront faire preuve d'autonomie et de détermination et être en mesure de travailler selon un horaire variable.

Réponse par écrit seulement

Veuillez soumettre votre candidature le plus tôt possible à:

**SERVICE DU PERSONNEL
BUREAU DU DIRECTEUR GÉNÉRAL
LES HEBDOS DE L'OUTAOUAIS
418 AVENUE DU GOLF
GATINEAU, QC. J8P 6K2**

Communication-Québec

avec
Pierre
Cousineau



Dépliants gratuits

Chez-nous, à Communication-Québec (Outaouais), vous trouverez plus de 700 dé-

pliants décrivant autant de services et de programmes gouvernementaux.

Venez faire du "lèche-présentoir", nous sommes situés au 170, rue Hôtel-

de-Ville à Hull.

Le chauffe-eau

Il consomme en mo-

yenue quelque 4000 KWh par année. Donc, pour économiser de l'énergie, isolez votre chauffe-eau.

Réglez le thermostat de votre appareil à 50 degrés

Celcius. Et enfin, faites la vidange de votre réservoir régulièrement.

Vente et achat de gibier sauvage

On peut acheter ou vendre de la chair de lièvre, d'ours ou de castor à condition que l'animal ait été pris légalement et que la chair de l'animal

soit achetée ou vendue à partir du 3ième jour suivant l'ouverture de la chasse ou du piégeage de l'espèce visé et jusqu'à 15 jours après l'expiration de la période de chasse ou de piégeage de ladite espèce.

Pyramides

La vente pyramidale est un "racket" moderne de vente de produits qui fonctionne sur le modèle du vieux système des "chaînes de lettres", c'est-à-dire à peu près jamais. De plus, le Code criminel rend ces opérations illégales et prévoit un maximum de deux ans de prison ou de fortes amendes pour toute personne qui les organise ou même y participe.

Sécurité \ ski alpin

Depuis le 29 décembre, toute personne pratiquant le ski alpin au Québec devra se conformer au nouveau code de conduite adopté par la Régie de la sécurité dans les sports du Québec. Ce code impose aux utilisateurs des pentes de ski alpin des comportements sécuritaires. Le code interdit notamment aux skieurs de faire de la descente rapide (down-hill).

SIDA \ MTS

Le ministère de la Santé et des Services sociaux a mis sur pied une ligne téléphonique permanente à l'intention de ceux et celles qui croient avoir attrapé une maladie vénérienne ou qui veulent obtenir de l'information sur les MTS ou le SIDA.

Castors

Les personnes qui ont des problèmes causés par un barrage construit par des castors et qui veulent se débarrasser de ceux-ci doivent contacter le bureau du ministère du Loisir, de la Chasse et de la Pêche de leur région. Le ministère ne s'occupe pas de capturer les animaux mais il est en mesure de fournir des conseils pour leur capture. Aussi, le trappeur de la zone peut être mandaté.

Poissons

Le permis de pêche n'est pas nécessaire pour la pêche aux petits poissons des chenaux. Les "cabanes" peuvent accommoder de 4 à 30 personnes. La pêche débute en décembre et se termine vers la mi-février. Pour plus de renseignements, composer le (819) 375-1222.

LA MAISON DU SOMMEIL

31 IÈME SEMI-ANNUELLE VENTE D'ENTREPÔT

\$\$\$BONI!!!\$\$\$

\$10. de rabais	\$15. de rabais	\$20. de rabais	\$25. de rabais
Sur n'importe quel ensemble SIMPLE avec ce coupon	Sur n'importe quel ensemble DOUBLE avec ce coupon	Sur n'importe quel ensemble QUEEN avec ce coupon	Sur n'importe quel ensemble KING avec ce coupon



sur l'ensemble
Sealy® Posturepedic
«Édition Limitée»



ENS. JUMEAU

\$398.00

2 mcx

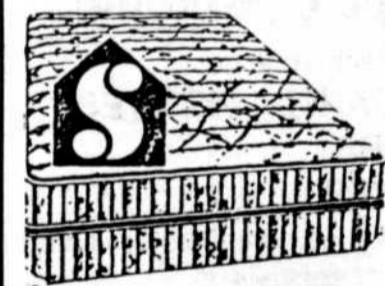
Ensemble régulier 2 mcx **\$498**

Ensemble queen 2 mcx **\$598**

Ensemble king 3 mcx **\$848**

Sealy Posturepedic Édition Limitée est vendu à des prix considérablement inférieurs aux autres modèles Posturepedic. **COMPAREZ!**

15 ANS GARANTIE



RÉDUIT À **1/2 PRIX**

SOIN POUR
LE DOS
OU LUXE

SIMMONS
Beautyrest

	Régulier	
SIMPLE		
ens. 2 mcx	\$1,200	\$588
DOUBLE		
ens. 2 mcx	\$1,440	\$708
QUEEN		
ens. 2 mcx	\$1,680	\$828
KING		
ens. 3 mcx	\$2,160	\$1,068



LIQUIDATION DE SOFA-LITS

• SIMMONS • RESTONIC • SKLAR

à partir de **\$398**

SLEEP SHOP

MAISON DU SOMMEIL

SLEEP SHOP

Livraison
rapide
et gratuite

SERVICE APRES VENTE

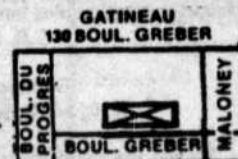
Satisfaction garantie

Pas de taxe de vente

561-0160


130 boul. Gréber, Gatineau

Lundi au merc. jusqu'à 6h. Jeu. et ven. jusqu'à 9h.
Samedi 9h à 5h p.m.



Faites l'inventaire de vos biens

Consommation
avec Micheline Y. Gamache



Seriez-vous capable de vous souvenir de toutes les choses que contient votre domicile, si vous aviez à faire une réclamation après le passage des voleurs ou à la suite de l'incendie de votre demeure? Vous voulez faire le test? Alors sans regarder, dressez une liste de tous les objets qui se trouvent dans votre cuisine, votre chambre à coucher ou dans votre sous-sol. Ensuite, comparez votre liste avec les biens que vous avez réellement dans chacune de ces pièces.

Si vous avez constaté que ces deux listes sont vraiment différentes, il serait peut-être sage de penser dès maintenant à faire un inventaire de tous vos biens. À cet effet, demandez à votre assureur qu'il vous remette un formulaire sur lequel vous pourrez inscrire la liste de vos meubles et de vos appareils électriques. Ce genre de formulaire prévoit même des espaces pour y inscrire la valeur approximative de vos objets de valeur, par exemple les oeuvres d'art, les bijoux. Soyez prudent: faites-les évaluer. Une fois le formulaire rempli, envoyez une copie de cette liste à votre courtier ou à votre compagnie d'assurance et ayez bien soin d'en conserver une autre copie.

Par mesure de prudence, vous pouvez également photographier vos objets de valeur de même que chacune des pièces de votre domicile. Notez également le numéro de série de tous vos appareils électriques, vos outils et appareils photographiques.

Personne n'est à l'abri d'un sinistre, mais tout le monde peut en limiter les conséquences fâcheuses. Une liste complète de tous vos biens viendra appuyer votre réclamation tout en faisant la preuve de votre bonne foi et de votre honnêteté.

Prenez bien soin de placer votre liste d'objets, vos photographies de même que votre police d'assurance en lieu sûr. Ce pourrait être dans un coffret de sûreté de votre institution financière; ou dans un de ces contenants à l'épreuve du feu qui permettent aussi de conserver des objets que vous ne sauriez remplacer.

Finalement, assurez-vous d'une mise à jour annuelle. Le meilleur moment de le faire? À la date du renouvellement de votre police d'assurance. Bien sûr, vous devrez investir plusieurs heures de travail à cet inventaire. Mais c'est un investissement qui rapporte; n'importe

laquelle de vos connaissances qui a déjà été victime d'une entrée par effraction ou d'un incendie à son domicile pourra vous le confirmer!

Les soldes
Janvier, c'est le mois des soldes. La publicité qui gonfle votre boîte aux lettres vous parle de

rabais extraordinaires de 20, 20 ou même 50%. Attention, car certains commerçants basent leurs calculs sur le prix suggéré par le fabricant alors qu'ils devraient calculer à partir de leur prix de vente habituel. Au fond, la seule façon de vous y retrouver, c'est de magasiner et de compara-

rer les prix; si vous croyez qu'une publicité est trompeuse, plaignez-vous. Et n'oubliez pas la sagesse: même en solde, un article dont on n'a pas besoin est toujours trop cher!

Garanties prolongées
De nombreux consom-

mateurs se voient offrir une garantie prolongée lorsqu'ils achètent une voiture, neuve ou usagée. Ils auraient intérêt à bien lire les termes de cette garantie avant de prendre la décision de l'acheter, puisque la couverture de la garantie et les conditions de validité varient d'une garantie à l'autre. Cette

garantie couvre peut-être une période déjà couverte par une garantie du vendeur ou du fabricant. Elle vous oblige peut-être à vous rendre chez le vendeur pour l'entretien régulier

de la voiture. Certaines réparations ne sont pas garanties; lesquelles? Mieux vaut savoir avant qu'après! Vous avez des questions? Téléphonnez-nous au 770-9004.



Des garanties honorées!

Nos garanties sur pièces et main-d'œuvre sont honorées dans plus de 400 Centres-Auto au Canada.

Honorer nos garanties... ça nous tient à cœur!



- | | | | |
|---|---|---|---|
| 178 Kent
(à Laurier)
OTTAWA | 119 Richmond
(à Island Park)
OTTAWA | 1170 rue Heron
(à Bank)
OTTAWA | 2160 Carling
(à Woodroffe)
OTTAWA |
| 1375 Clyde
(à Baseline)
NEPEAN | 9 Montclair
(près de St-Joseph)
HULL | 85 Roberston
(près de Moodie)
BELL'S CORNER | 248 McArthur
(près de Lafontaine)
VANIER |
| 2010 Ogilvie
(à Blair)
GLOUCESTER | 1887 St-Joseph
(près de Jeanne D'Arc)
ORLEANS | 375 Maloney ouest
(près de Ave. du Golf)
GATINEAU | 171 Principale
(à côté de Galeries d'Aylmer)
AYLMER |

Chez les Scouts et Guides

avec
Jean-Pierre
Gingras



Selon nos sources, Louis Duhamel, ex-président du district, aurait reçu comme étrennes le disque d'Edith Piaf <<Non, je ne regrette rien>>.

Quant au gourmand François Mongeau, il aurait reçu une douzaine de muffins au beurre d'arachide, aux bananes et aux brisures de chocolat. Qui veut y goûter?

Enfin, Yves Lafortune, responsable de l'Ours polaire (formation en camping d'hiver), se serait fait offrir beaucoup de -././-./-. Vous y comprenez quelque chose? Si oui, vous avez l'esprit scout-guide!

Pendant que notre chroniqueur s'évertuait à découvrir (avec humour) les cadeaux reçus par des responsables du mouvement scout-guide, un groupe de fidèles lecteurs et lectrices lui ont adressé une amusante carte-surprise en reconnaissance de son dévouement.

Parmi les nombreuses signatures, on reconnaît celles du maire de Gatineau Robert Labine et de Gilbert Garneau, échevin du quartier du Ruisseau.

Quelques heures seulement avant de quitter d'urgence la région pour aller au chevet de son père gravement malade, l'au-

teur de cette chronique recevait aussi des témoignages d'appréciation de Pierre Thibert, Monique Migneault, Jacques Charette, Conrad Legault, Johanne Régimbald, Sylvie Roy, Jeannette Malette, Stéphane Pilon, Rachel Leblanc-Garneau, Gilles, Rachel, Sonia et Yves Charron. Notre chroniqueur les en remercie.

A tous les scouts et guides activement impliqués dans le mouvement ou seulement membres de cœur, on souhaite une année de paix, de fraternité, de bonheur, en se rappelant ces paroles de Baden-Powell: <<J'ai la conviction que nous avons été envoyés sur cette terre

pour jouir de la vie et que le bonheur ne vient pas à ceux qui l'attendent assis.>>

Hélène Brissette prépare déjà la seconde édition de Servi-Fleurs, événement où des centaines de scouts et guides de la région se rendent dans les hôpitaux et centres d'accueil pour offrir des fleurs aux bénéficiaires.

Le sympathique Pierre Saint-Louis, déménagé récemment à Orléans, vient d'être nommé adjoint au commissaire de

branche des pionniers dans le district d'Ottawa. Il secondera Paul Dom-pierre.

Jean-Luc Guindon, du poste de pionniers Saint-Pierre-Chanel, a accepté de coordonner le prochain Jamboree-sur-les-ondes, en octobre 1989. On sait que celui de l'automne dernier fut un grand succès malgré le peu de temps laissé à Jean-Luc pour l'organiser.

On peut encore s'inscrire comme participant ou comme bénévole au Jamboree canadien de

1989. Il suffit de communiquer avec Gaëtan Pelletier à 232-7701 ou 996-4032.

On a entendu dire que les pionniers d'Aylmer songent à participer au Jamboree canadien de l'été prochain à l'Île-du-Prince-Édouard. Bons préparatifs à Serge Parent et à ses gars!

De leur côté, les pionniers du poste Uarak Canaq (Sainte-Rose-de-Lima) envisagent un camp volant pour l'été. De quoi relever plein de défis, de confier Richard Lavictoire.

Enfin, les pionniers de Saint-Alexandre (poste Nanuk) et les aînées du carrefour Sainte-Maria-Goretti ont l'intention de répondre à l'invitation faite par une troupe d'éclaireurs et éclaireuses de France en vue de participer à leur camp d'été en montagne. Originale façon de célébrer le bicentenaire de la Révolution française!

Détail intéressant au sujet du projet de voyage en France du poste Nanuk: aujourd'hui au Ministère fédéral des Transports, André Pageot, père du pionnier Simon Pageot, a effectué son premier voyage en Europe en tant que scout participant au neuvième jamboree mondial, en Grande-Bretagne, en 1957.

OFFRE D'EMPLOI

ÉDUCATEUR(TRICE) TEMPS PARTIEL TRAVAILLEUR DE NUIT

Diplômé(e) de collège communautaire ou d'université, en Sciences Sociales, récréologie ou toute expérience équivalente, pour travailler avec adolescents(tes) dans un centre de traitement résidentiel.

Salaire relatif aux qualifications et à l'expérience.

Envoyer curriculum vitae à:

Dr. X. Plaus
Directeur Exécutif
Centre Roberts/Smart
1199 avenue Carling
Ottawa, Ontario
K1Z 8N3

CLINIQUE D'OBESITÉ DE L'OUTAOUAIS

Clinique médicale pour perte de poids et pour le maintien
Selon le programme de motivation et de maintien du Dr Maurice Larocque

- Dr Yves Lévesque, M.D. Omnipraticien
- Dr Jean-Claude Bouth, M.D. Omnipraticien
- Dr Louis Beauchemin, M.D. Omnipraticien

251 Laramée, Hull

Visites sur rendez-vous seulement

770-8748

... ATTENTION ... ATTENTION ...

CUISINES ÉCONOMIQUES enr.

825, boul. Maloney, (Centre commercial d'Empleton)

...643-1050...

Jamais vu dans la région
NOUS AVONS PLUS DE
600 MODULES EN STOCK

=STYLE EUROPÉENS=

- vous pouvez emporter vos cuisines la journée même.
- nous avons un service de livraison disponible 24 hrs.
- emportez votre ou vos plans ou mesures
- estimation gratuite au comptoir seulement.
- vanités de salle de bain

PRIX INCOMPARABLE

BIENVENUE AUX
CONTRACTEURS ET BRICOLEURS

Plus de
50%
d'escompte

— PAYEZ ET EMPORTEZ —

PRIX QUALITÉ SERVICE

... ATTENTION ... ATTENTION ...

VENTE D'AUTOS DE TILDEN ACHAT PAR LOCATION

SPÉCIAUX
DE LA
SEMAINE

1988 CAVALIER

4 portes, servo-freins, servo-direction, trans. aut., radio am/fm/ stéréo

choix
à partir de **\$8,495.**

ACHAT PAR LOCATION à partir de \$199 par mois (base 24 mois)

VÉRIFIEZ
COMPAREZ
VENEZ
EXAMINER

AUTRES VOITURES - VENTE OU ACHAT PAR LOCATION

MODÈLE	PRIX DE VENTE	ACHAT PAR LOCATION
1988 GRAND AM 4 portes, air, cassette	à partir de \$11,695.	\$275* par mois
VÉHICULES RETOURNÉS - FIN DE LOCATION À LONG TERME		
1987 CHEVETTE, 4 portes, "hatchback", am/fm		Prix de vente \$5,495.
1986 PONTIAC 6000 LE, 4 portes, V-6 air, vitesse auto-réglable, portes élec.		Prix de vente \$8,495.
1986 PONTIAC 6000 FAMILIALE air, vitres électriques		Prix de vente \$8,995.
1986 CALAIS, 4 portes, air, am/fm		Prix de vente \$9,495
1986 CAPRICE CLASSIC BROUGHAM, 4 portes, air, V-8, vitres élec., vitesse auto-réglable		Prix de vente \$12,495.

TAUX MENSUEL BASÉ SUR 48 MOIS (A.A.C.)

CHAQUE VÉHICULE VENDU AVEC CERTIFICAT DE SÉCURITÉ ET GARANTIE 90 JOURS 10,000 KILOMÈTRES.

BALANCE DE GARANTIE DU MANUFACTURIER DISPONIBLE SUR LA PLUPART DES VÉHICULES - FINANCEMENT BANCAIRE SUR LES LIEUX.

Appelez Stephan Guibord

HULL: 531, ST-JOSEPH, 232-2468
OTTAWA: 199, SLATER, près BANK 232-3536



RÉSULTATS MAXIMUM

1 DANS L'IMMOBILIER EN VOLUME DE VENTES AU CANADA ET AU QUÉBEC

770-1616

 <p>POUR INVESTISSEURS - Condo déjà loué jusqu'en octobre 89. Très avantageux. Pour autres renseignements contactez: (88-510) NADIA COUILLÉE</p>	 <p>CHALET - Au lac McColgan. 3 c.c., tout meublé, grand deck, chauffage au bois. \$17,900. (517) ANNE MARIE LAFLEUR</p>	 <p>A 10 MINUTES DE L'AUTOROUTE - Avec 1 acre de terrain, dans Chelsea. 2 étages de 5 c.c. Planchers en merisier, bain giratoire, piscine, extra, garage double. (88-461) ANNE MARIE LAFLEUR</p>	 <p>GATINEAU, RUE MILKS - Bungalow de 3 c.c., sous-sol partiel fini avec poêle à comb., piscine creusée, pavée, clôturé. Doit vendre. (527) ANNE-MARIE LAFLEUR</p>	 <p>VOTRE RÊVE! - 2,360 pi. d'espace vivable. 3 c.c., cuisine superbe, salle à manger, garage double, chauffé, 2 s. de bains, extraordinaire avec lac à l'arrière. 5 min. pont Alton. (88-531) ANNE-MARIE LAFLEUR</p>	 <p>TEMPLETON - La voir c'est la vouloir. Cottage enchanteur de 3 grandes ch. c., salle de bains de 10 x 10, foyer moderne au salon. Trop belle pour attendre. (88-356) ALBERT MARELLY JOHANNE ARCHAMBAULT</p>
 <p>TERRAIN DE 16 ACRES - Secteur Lac Cayamant. Sur rivière de l'Aigle. Idéal pour chalet ou camp de chasse. Faites une offre. \$8,900. Pour info: (87-289) PIERRE-ANDRÉ GAREAU 561-3222 c. 33</p>	<p>"CANADIENNE AVEC LUCARNES" Découvrez la chaleur des planchers en chêne, 2 foyers pour vos soirées, 4 ch. à c. à l'étage. Le tout près de la ville. Contactez: (88-480) SUZANNE LEMAY</p>	<p>HULL De l'espace pour grandir. Semi de 4 c.c., salon de 20 x 13 avec foyer et garage. Demain signifie jamais. Téléphonez-nous dès aujourd'hui. (88-132) ALBERT MARELLY JOHANNE ARCHAMBAULT</p>	<p>NOUVEAU! Un seul coup d'oeil suffit! Bungalow tout brique, chambres à coucher spacieuses, une s. de bain de rêve, foyer, garage 18 x 30, 1 acre, pins matures. Très beau site. Appelez (88-503) MIGNONNE DESPATIE</p>	<p>GATINEAU Un petit coup de marteau fera l'affaire. Semi de 3 c.c., sous-sol fini et terrain de 32 x 150. Une occasion à saisir pour seulement \$70,000.00 (88-400) ALBERT MARELLY JOHANNE ARCHAMBAULT</p>	<p>GATINEAU Jeunes couples, couples à la retraite. Voici une maison pour vos besoins et vos moyens. Soyez les premiers et profitez d'une aubaine. (88-473) ALBERT MARELLY JOHANNE ARCHAMBAULT</p>
 <p>FACE A LA RIVIERE - Secteur Touraine. Unifamiliale 1800 p.c., 2 étages, 4 ch. à c., grande cuisine, garage, terrain 60' façade. (88-457) NORMAND LEPAGE</p>	<p>SUR LA RIVIERE Prestigieuse résidence en pierre, 2,400 p.c. 4 ch. à c., salle à manger. Piscine, garage double. Terrain 124' façade sur rivière Outaouais. Services. (88-411) NORMAND LEPAGE</p>	<p>C'EST UNE AUBAINE! Financement disponible. Grand terrain plat. Peut être subdivisé en deux lots. Situé près de la rivière, centre de Templeton. Deux pour le prix d'un. Faites vite. (88-235) MIGNONNE DESPATIE</p>	 <p>AYLMER - JARDINS LAVIGNE - Magnifique unifamiliale. Brique et cèdre, 2 + 2 c.c., s. à manger, sous-sol fini. Garage, propriété impeccable. Grand terrain. (88-292) NORMAND LEPAGE</p>	 <p>LE LUXE SANS L'ENTRETIEN - Hull, village Normandie Condo 3 c.c., foyer, salle à manger, emplacement de choix, prix réaliste. \$68,500. (88-402) SUZANNE LEMAY</p>	<p>TEMPLETON Trois vœux! Qualité, commodité, confort. 3 grandes ch. à c. Grand salon, foyer, 2 garages et un terrain de 10000 p.c. Ne cherchez plus. (88-472) ALBERT MARELLY JOHANNE ARCHAMBAULT</p>
 <p>MANOIR DES TREMBLES, HULL - Quelques fois une maison est pour vous! Celle-ci vous attend! 3 ch. c., sous-sol fini, 10 min. d'Ottawa. (88-461) NADIA COUILLÉE</p>	<p>PARC CHAMPLAIN Une touche de classe. Superbe résidence de 3 c.c., 3 salles de bains, foyer, superbe cuisine de 28 x 16. Pour en savoir plus. ALBERT MARELLY</p>	<p>GATINEAU Attention bricoleurs. Semi-détaché de 3 c.c., deck et cour clôturée pour moins de \$58,000.00 (88-536) ALBERT MARELLY JOHANNE ARCHAMBAULT</p>	 <p>INVESTISSEURS, TRACTEURS! - 175 acres, subdivisibles, 1740 pieds de façade sur Montée St-Amour, possibilité balance. Prix vente, hâtez-vous! BERNARD A. CANTIN</p>	<p>SECTEUR CÔTE D'AZUR 2 terrains de 40X100. Prêt pour construire avec services. Prix demandé \$22,000. À ne pas manquer. (88-404) R. RICHARD F.R.I.</p>	 <p>POUR BRICOLEURS! - Mont-Bleu, bung. brique, 4 c.c., très grand terrain 10500 p.c., quartier de choix. Très bonnes possibilités. (88-4444) BERNARD A. CANTIN</p>
<p>TEMPLETON Superbe semi de 3 c.c., très grand salon avec portes française et abri d'auto. (89-541) Beau, bon, pas cher. ALBERT MARELLY JOHANNE ARCHAMBAULT</p>	<p>C'EST VOTRE PREMIÈRE MAISON? N'hésitez pas, j'ai la maison idéale pour vous. Secteur tranquille, cour clôturée. Cette propriété offre tout, le confort désiré. (88-454) SYLVIE BERTHAUME 561-3222 code 90</p>	 <p>BUNGALOW - Semi-split, 3 chambres, armoires en chêne, bain tourbillon double, terrain 23,131 p.c. clôturé, abri d'auto, propriété 2 ans. (88-528) SYLVIE BERTHAUME 561-3222 code 90</p>	 <p>"TROIS VŒUX" - Qualité, commodité, confort. Bungalow 3 c.c., beaux parquets en bois franc, piscine. Quartier résidentiel établi. (88-417) SUZANNE LEMAY</p>	<p>UNE MAISON POUR LES ENFANTS Ecole, parc, autobus, rue tranquille, etc. L'avantage pour les parents, grande cour pour jardin et un prix abordable. Nous considérons toute offre raisonnable. (88-524) SUZANNE B. PHILION</p>	<p>Profitez d'un environnement paisible et relaxant! Voici deux bung. que j'ai à vous offrir dans Touraine. Pour une visite contactez-moi. (88-493) (88-499) SUZANNE B. PHILION 561-3222 code 290</p>
 <p>SEMI-DÉTACHÉ - 3 ch. à c., salon-cuisine. Plancher marbre au salon, remise en bois et clôturé. Il faut voir! (88-368) R. RICHARD F.R.I.</p>	<p>BEAU TERRAIN DANS CHELSEA Boisé, un acre. Nouveau développement. Taxes peu élevées. (88-426) MARIE-REINE GASCON</p>	 <p>HULL - Orée du Parc, joli 2 étages, 1352 p.c., neuf, 3 ch. c., 2 salles de bains, douche, poss. immé. Choix de couleurs, tapis, armoires. \$107,000. (88-000) ANDRÉ GADBOIS</p>	 <p>LOIN DES PRESSIONS DE VILLE - Venez vous installer à Angers dans un bungalow tout brique de 3 c.c., grande cuisine, porte patio. (88-379) SUZANNE LEMAY</p>	 <p>4 C.C. - Tout brique, secteur recherché. Faites vite. (88-475) RHÉO SABOURIN</p>	 <p>GATINEAU - Bung. brique, 3 c.c., cuisine refaite, frais peint, logis de 1 c.c. au sous-sol + espace pour proprio. Garage 25 x 25. Accepterait offre raisonnable pour une visite. (88-275) PIERRE-ANDRÉ GAREAU 561-3222 c. 33</p>

COMMERCIAL ET MULTIFAMILIAL

 <p>GATINEAU RUE NOTRE-DAME - Joli bung. duplex, 3 ch. à c., et 2 ch. c., chauffage électrique, fenêtres neuves. \$79,900. (88-422) ANDRÉ GADBOIS</p>	<p>Partagez vos rêves avec moi, et je vous aiderai à les réaliser. Téléphonez à: SUZANNE LEMAY</p>	<p>GATINEAU 2 triplex jumelés construits en 1986. Emplacement de choix. Bon revenu. (87-331) ALBERT MARELLY</p>	 <p>Vous pensez à inscrire votre propriété, vous voulez une évaluation gratuite n'hésitez pas, c'est la saison idéale. Service courtis et dynamique. Agent d'expérience. SYLVIE BERTHAUME 561-3222 code 90</p>	<p>Vous avez besoin d'un bureau? Voici le local idéal, 700 p.c. pour \$550./mois sur le Boul. St-Raymond à Hull. Faites vite. JOHANNE ARCHAMBAULT</p>	<p>Cherchez-vous de l'espace? Hull, rue Victoria centre-ville, entreoût à louer de 1284'c. Libre immédiatement. Facile d'accès. (88-483) NADIA COUILLÉE</p>	<p>Pour réussir dans le monde des affaires. Il vous faut l'adresse idéale. Boul. St-Joseph, propriété commerciale avec beaucoup de potentiel. Faites vite! (88-509) SUZANNE B. PHILION 561-3222 code 290</p>
<p>BOUL MALONEY Terrain commercial 310' de front, 41,850 p.c., \$1.50 le pied. Autre terrain 15,555 pi² avec service, prêt à construire. (88-000H) RHÉO SABOURIN</p>	 <p>NOUVEAU - Investisseur 2 logis, 2 c.c., pas chauffé, pas éclairé. Logis no. 1 occupé par prop., logis no. 2 \$350. par mois avec bail mai 89. Un peu de rénovations extérieures. Secteur central. \$67,500. (88-458) MICHEL McLEOD</p>	<p>Restaurant et maison idéal comme entreprise familiale. Très bonne clientèle, bon chiffre d'affaires. Client sérieux. (88-106) SYLVIE BERTHAUME 561-3222 code 90</p>	<p>HULL Le rêve de tout propriétaire: Aucun logement vacant! 5 logis + local commercial. Emplacement de choix. ALBERT MARELLY</p>	<p>HULL Station service avec mécanique. Bon investissement. ALBERT MARELLY</p>	 <p>À VENDRE CONDOS INDUSTRIELS Choix de condo commercial & industriel, 1000'c + possibilité d'aménager un 2e étage. Emplacement stratégique. Près autoroute 50 & Boul. Lavendrye, Parc Gréber, Gatineau. 88-496 À VENDRE EDIFICE COMMERCIAL Hull, 2 étages, brique et stucco. Local commercial 1600'c. au r.d.c. 2 logis à l'étage. Rue achalandée. Revenu possibilité \$19,200.00 (88-282)</p>	<p>A VENDRE RESTAURANT LICENCIÉ Restaurant établi depuis plus de 7 ans. Permis d'alcool et terrasse. Très bon chiffre d'affaires. Bail en cours 3 + 5 ans. Excellente occasion. Solde de prix de vente disponible. (88-362) A VENDRE: COMMERCIAL Emplacement commercial. Gatineau, secteur marché Notre-Dame. Terrain de coin 4129'c. avec petit bâtiment. Excellent potentiel pour investisseur. Zonage commercial C.B. (88-363) A VENDRE: LOCAL COMMERCIAL Hull. Secteur St-Joseph, près Galeries de Hull. 1300 p.c. au rez-de-chaussée. 1250 p.c. à l'étage. Déjà divisé pour bureaux. Climatisé. Stationnement. (88-230) À LOUER: LOCAL COMMERCIAL Hull. 1600'c. Local au rez-de-chaussée, 37 x 44 approx. Rénové récemment. Rue achalandée. Zonage 176 C.B. \$850.00/mois chauffé. (88-281) NORMAND LEPAGE</p>
<p>HULL Restaurant Boul. St-Joseph, très bel équipement neuf. Excellente opportunité. Financement disponible. ALBERT MARELLY</p>	<p>MONT-BLEU 8 logis, excellente condition, revenu potentiel \$43,000.00 Electricité et le chauffage sont aux frais des locataires. (88-278) ALBERT MARELLY</p>	 <p>SUPERBE 12 LOGIS - Tous loués. Revenus \$65,400.00. Construit en 1984. (88-384) AIMÉ LEFEBVRE</p>	 <p>HULL, WRIGHTVILLE - Fleuriste avec maison attenante. Très intéressant! (88-500) AIMÉ LEFEBVRE</p>	<p>AYLMER 16 logis complètement rénovés. Situation idéale, près centre d'achats, école et autobus. Revenu potentiel \$80,000. Electricité et chauffage aux frais des locataires. ALBERT MARELLY</p>		
<p>PERCEVEZ VOUS-MÊME LE LOYER: Donnez à votre entreprise: le succès, l'accessibilité, la qualité, l'emplacement. Economisez du temps et de l'argent. Téléphonez-moi. (88-446) MARIE-REINE GASCON</p>	 <p>PARTIR EN AFFAIRE ÇA VOUS INTÉRESSE? Départeur licencié et établi depuis 25 ans. excellent chiffre d'affaires et achalandage, dans Gatineau. (447) ANNE-MARIE LAFLEUR</p>	 <p>EDIFICE COMMERCIAL ET DEPANNEUR - Licencié + 6x49, très bon investissement. (88-389) RHÉO SABOURIN</p>	 <p>HULL: LOGEZ VOUS POUR \$300. mois! - Et soyez proprio de votre 4 logis dans Hull. Rénovés, près du centre-ville, toujours loué. (88-497) MICHEL SCHREINER 782-4953</p>	<p>PARTIR EN AFFAIRES C'EST TENTANT! Studio de coiffure unisexe, 4 pour dames et 2 pour hommes, salle d'esthétique, tout équipé. \$35,000. (88-491) MICHEL SCHREINER</p>		

EN SOCIÉTÉ

Century 21
DES DRAVEURS INC.

306 boul.
MALONEY EST,
GATINEAU, P.Q.
663-4744

NOUVELLE INSCRIPTION



GATINEAU
33 Parent Split-level 4 c.c., P.C.L.
dans la salle familiale, armoires en
chêne et autres extra.



GATINEAU - 243 Broadway ouest.
Super bungalow tout brique. 3 c.c., air
climatisé, rénové avec foyer et beau-
coup d'extra.



BUCKINGHAM - 140 du Verger.
Super split environ 1 400 p.c., 3 c.c.,
foyer, salon avec porte patio donnant
sur deck. Autres extra. Cul-de-sac.

BOB DALTON 561-0022 code 345



ATTENTION COIFFUSES! - Voilà votre
chance de posséder votre propre commerce.
Prix très abordable.
GATINEAU - Devenez propriétaire pour la
première fois en faisant l'acquisition d'un
super quadras de 3 ch. à c., avec foyer.
JOCELYNE PILON 561-0022 code 378



TOURAINÉ
Bungalow 3 ch. à c., bois franc, ga-
rage, circulation locale, un bijou.

GRAND TERRAIN
Grande maison, piscine creusée, ga-
rage double, moins \$100,000.

BEAU BUNGALOW
Tout rénové à \$72,500. C'est pas
cher.
**ACHÉTEZ VOTRE PROPRE
BÂTIMENT COMMERCIAL** - Avec
stationnement, idéal pour bureau,
studio ou commerce au détail.

GUY HUNEAULT 561-0022 code 324

Nous l'appelons l'investissement de tout repos



Que diriez-vous d'investir dans l'immobilier en vous servant de sommes d'argent qu'autrement vous devez donner à l'impôt? Intéressant, n'est-ce pas. **GroupAction** vous propose un moyen sûr et supérieurement rentable d'atteindre ce but.

GroupAction vous propose d'acquérir un appartement en copropriété divisé dans le complexe résidentiel **LES CONDOMINIUMS L'ESCALE**, situé à Aylmer.

GroupAction se charge, en votre nom, de l'ensemble des tâches liées à la gestion de votre propriété. **GroupAction** vous garantit même les revenus de loyer pour une période de trois ans. Votre investissement se paie de lui-même. Au moment de la revente, vous encaissez un gain de capital substantiel.

Voici pourquoi nous l'appelons l'investissement de tout repos... **POUR VOUS.**

Mise de fonds de 1 000\$

Déduction fiscale de 18 480 \$
sur trois ans

Taux d'intérêt (1^{re} hypothèque):
1989: 9% 1990: 9.75% 1991: 10.5%

Gestion professionnelle

Garantie de loyer de trois ans

PRIX À PARTIR DE 43 600 \$

Pour plus d'information
LISE SOROKA et
BERTRAND ROUSSEAU
770-8201, 782-3585 (pagette)
ROBERT POITRAS
776-3236, 778-4042 (pagette)

GA
GROUPACTION YD INC.
776-3236

733
Boul.
St-Joseph,
Hull,
suite 200

Soirée de danse au profit de la Fondation Jean Lapointe

L'École de Danse Lise et Robert, membre de la Corporation des Professeurs diplômés en danse sociale du Québec, convie la population de l'Outaouais à une soirée de danse au profit de la

Fondation Jean Lapointe, le samedi 14 janvier, au sous-sol de l'Église Saint-Raymond, 35 rue Saint-Raymond, à Hull, avec au programme, musique rétro et compétitions de rock

n'roll.
La Fondation Jean Lapointe est un organisme sans but lucratif dont la mission est de venir en aide aux alcooliques et autres toxicomanes. Depuis 1986, quelque 75 organismes de réadaptation à travers le Québec ont pu bénéficier du support financier de la Fondation, afin de poursuivre leur travail auprès des alcooliques et autres toxicomanes. Des programmes de prévention ont également vu le jour, tel "Accès-aux-Faits", un programme informatisé d'audition téléphonique gratuit donnant à la population des informations sur l'alcool et les drogues, et tout dernièrement, "Disons non à la drogue", un programme de prévention destiné aux écoliers de 10 à 12 ans. Les personnes intéres-

sées à se procurer des billets pour participer à cette soirée sont priées de communiquer avec Lise ou Robert Saumure au 771-5570. 50% des profits réalisés au cours de cette soirée seront remis à la Fondation dans le cadre du "Téléthon Jean Lapointe" le dimanche 19 mars 1989. La Fondation Jean Lapointe invite donc la population à participer en grand nombre à cette soirée-bénéfice au cours de laquelle ils pourront s'amuser tout en encourageant une cause humanitaire. La Fondation Jean Lapointe profite de cette occasion pour offrir à la population de l'Outaouais ses meilleurs vœux, et les invite à faire preuve de discernement et de prudence lors de cette période de réjouissances.

Ville de Hull



VILLE DE HULL
PROVINCE DE QUÉBEC

SOUSSION CONTRAT 83-22-1 PONT DE LA RUE MONTCALM - CHEMIN DE DÉTOUR

Des soumissions, sous pli cacheté, adressées au Comité exécutif de la ville de Hull et marquées "CONTRAT 83-22-1 - PONT DE LA RUE MONTCALM - CHEMIN DE DÉTOUR", seront reçues jusqu'à 13 heures, heure locale, au bureau du Greffier à l'Hôtel de Ville, au 25 de la rue Laurier, Hull, Québec, et seront ouvertes à 13 heures 30, heure locale, dans la salle du Comité exécutif à l'Hôtel de Ville, au 25 de la rue Laurier, Hull, Québec, le 30 janvier 1989.

Les documents de la soumission peuvent être obtenus, moyennant un dépôt comptant de 25 \$ remboursable, en s'adressant au Directeur du Service du génie à l'Hôtel de Ville, au 25 de la rue Laurier, Hull, Québec.

Seuls les entrepreneurs qui auront fait parvenir leur soumission sur les formules fournies à cette fin seront considérés. Chaque soumission devra être accompagnée d'un chèque visé ou bon de garantie au montant égal à 10% du total de la soumission.

La Ville ne s'engage à accepter ni la plus basse, ni aucune des soumissions reçues.

Robert LeSage, o.m.a.
Greffier

Écoute ton corps

Il y aura une conférence donnée par Lise Bourbeau, fondatrice du "Centre Écoute ton corps" et auteure des livres "Écoute ton corps" et "Qui es-tu?" Le sujet traité: "Sexua-

lité, sensualité et amour", dimanche le 22 janvier 1989, à 19h30, à la Maison du Citoyen, 25 rue Laurier, à Hull. Pour informations, composez le 1-800-361-3834.



**BO-PARQUETS
OUTAOUAIS INC.**

Paul E. Tassé, prop.
30 années d'expérience

Spécialiste de plancher



Bo-Parquets Outaouais Inc. vous offre un service complet de beaux planchers de bois en chêne rouge, chêne blanc, frêne blanc, merisier, érable ou cerisier rouge, posés, sablés et finition au polyur acrylique, le meilleur, le plus durable des produits sur le marché pour les planchers de bois.

**VOUS AVEZ DÉJÀ
UN PLANCHER DE BOIS!**

Nous vous offrons un service complet et pour ressablage et finition polyur acrylique de vos planchers de bois. Un plancher remis à neuf.

865, boul. Maloney E. Gatineau
663-1710



Bur.: (819) 243-4499
Bur.: (819) 684-2830

André Durocher & Associés

ARPENTEURS-GÉOMÈTRES

225, boul. la Gappe, Gatineau, QC J8T 9Z6
40, rue Principale, Aylmer, QC J9H 3 L1

**MAISONS ET CHALETS PRÉFABRIQUÉS
MODULEX THERMO-PLUS**



1500 pi.ca. **VIEUX MANOIR 3L**

Kit rég.: \$29,578

RABAIS

\$1769

500 TERRAINS DISPONIBLES DANS LA RÉGION

VENEZ VISITER NOTRE BUREAU
AU DOMAINE DES ÉRABLES
rue Crémazie, Cantley, Qué.

POUR INFORMATION: 827-4997 / 776-5755

UNI INC.

LES IMMEUBLES UNIS INC.
COURTIER
MEMBRE DE LA CHAMBRE
D'IMMEUBLE DE L'OUTAOUAIS

AFFILIÉ A: ROBERT & LAROSE, notaires 986-6843



COMMERCE DE GATINEAU,
107-1ère Avenue
Très occupé, chiffre d'affaires de
\$300,000/année. Pourvoyeur
avec service sur place et exté-
rieur. 2 s. de réception réservées
un (1) an à l'avance, 2 cuisines,
bars, équipement, excellente bâ-
tisse. Terrain, camion inclus. Fi-
nancement par le propr. possible.

YVON LAROSE
561-3222 code 533

FERMETTE, RIPON
25 acres de bonne terre
maraîchère, jolie
unifamiliale de 1 1/2
étage, 3 c.c., très
grande cuisine.
\$63,900.

LÉO RABY
561-3222 code 375

PLAISANCE
Bungalow 4 c.c., grande
cuisine fonctionnelle,
salon de style, salle
familiale avec système de
son et de lumière intégré,
P.C.L., bar. Très grand
terrain paysager.
Seulement \$53,000.

LÉO RABY
561-3222 code 375

SPORTS

Un ciel tout en couleurs

Le Club de Montgol-
fières de la Capitale
nationale et la Ville de
Nepean vous invitent à
célébrer avec eux le Festi-
val de Montgolfières
du Bal de Neige 1989.
Des pilotes de montgol-
fières de divers endroits
de l'Amérique du Nord
se réuniront à Nepean /
Ottawa encore cette
année. Ils vous offriront
des spectacles à ne pas
manquer à partir du
jeudi 2 février au diman-
che 5 février.

Température et vent
permettant, les montgol-
fières s'élèveront quoti-
diennement à 9h00 du
site de la promenade
Centrepointe, à côté de
la Place civile de
Nepean. Les épreuves
quotidiennes compren-
nent le "vol de longue
distance ICG" et la
"poursuite du lièvre
CKBY". Ces pilotes
sauront nous démontrer
leurs habiletés durant
leurs envolées au-dessus
de la région de Nepean /
Ottawa. Le Club de
cerfs-volants de la Val-
lée de l'Outaouais sera
également présent sur
les lieux, afin de nous
démontrer ses couleurs,
au moment des envo-
lées.

La cérémonie d'ouver-
ture débutera à 19h00, le
jeudi 2 février avec un
magnifique spectacle de
couleurs et éclairage de
montgolfières. Cet évé-
nement spectaculaire
pourra être vu à partir de
la Place civile de
Nepean, au 101 prome-

Ligue de quilles 200 et plus

La Ligue de quilles 200
et plus en est à une
troisième saison et compte
sur 96 joueurs soit le
double de sa première
année. Elle évolue tous
les jeudis soirs à la salle
de quilles Anik de Hull.

Jacques Guindon est le
président-fondateur de la
ligue et occupe toujours
le même poste. Les autres
membres de la direction
de la ligue sont Pit Plante
à la trésorerie et Cathy
Durand aux statistiques.

La Ligue réunit la
plupart des meilleurs
quilleurs de la région. Dix
de ses joueurs ont une
moyenne supérieure à 240
dont Julien Labelle qui
mène avec une moyenne
de 257, Lynn Allard et
Etienne Côté ont égale-
ment une moyenne
supérieure à 250 soit 254
et 252.

nade Centrepointe,
Nepean (Baseline et
Woodroffe). De plus, il
y aura un éclairage de
montgolfières le ven-
dredi, 3 février 1989 de
19h00 à 20h00.

Pour de plus amples

renseignements, vous
pouvez communiquer
avec le Département des
Parcs et Loisirs de
Nepean au 727-6635 ou
le Club de Montgolfières
de la Capitale nation-
nale au 235-2965.

RESSORTS GATINEAU

919 boul. Maloney Est, Gatineau

Établi depuis 1972

663-7789 663-7780

Nous réparons ressorts pour toutes marques
d'autos et camions. Installation de coussinets
pour balanciers et installation d'attaches
pour remorques "trailer hitch"

Essieu complet pour
fabrication de remorque
Installation d'axe
de fuse (Kinpin)



3^e WEEK-END ANNUEL LES NORDIQUES AU CARNAVAL DE QUÉBEC

LES 10 - 11 - 12 FÉVRIER 1989

Incluant:

- Une partie de hockey
Pinguins (Pittsburgh) vs Nordiques (Québec)
- 1 soirée et 2 jours de charme et d'animation
pendant le déroulement final du Carnaval de
Québec.
- 2 nuits d'hébergements dans un motel situé à
quelques minutes des événements du Carnaval.

Prix: 159\$ 4 par chambre Prix: 175\$ 2 par chambre



Réservation:
composez
234-5273

**BIG MAN
CHAPPY TOURS**

PLANCHERS DE BOIS FRANC

Vente et service d'installation
Sablage et rénovation de planchers
Une vaste sélection et une qualité
incomparable

Venez voir notre salle de montre

- bois franc (parquets et languettes)
- produits Polyur.
- teintures pastels
et autres

LES PLANCHERS DE BOIS FRANC

R.B. LEBLANC

140 Edmonton, Hull,
Parc Industriel

770-4114

NOMINATIONS



**DYANE B.
PORTELANCE**



**TONY
PORTELANCE**



**ANDRÉ
JACQUES**

Monsieur Gilles Lauzon, président des Immeubles G.R. Lauzon Inc., est heureux d'annoncer à la population les nominations de: **Dyane B. Portelance, Tony Portelance et André Jacques** à titre d'agents en immobilier à sa succursale d'Aylmer.

Ils invitent leurs amis et la population à les consulter pour toute transaction immobilière.

Ils se feront un plaisir de vous servir et vous assureront une disponibilité adéquate. Encore une preuve que notre firme tient à bien servir sa clientèle de plus en plus grandissante.

Vous pouvez contacter **Dyane B. Portelance, Tony Portelance et André Jacques** à notre succursale d'Aylmer au

684-4420.



VENTE INCROYABLE DE JANVIER

**PORTE PATIO
(75" x 84")
VERTICAUX EN TISSU
avec
VALANCE GRATUITE**



Vous pouvez maintenant
vous permettre d'habiller vos
porte-patio avec des verticaux en
tissu. Choisissez parmi nos tissus en "stock", dans une gamme de
couleurs à la mode. Magasinez tôt pour un meilleur choix et
pendant qu'il en reste.

SEULEMENT \$8900

**EPARGNEZ 40% SUR LES
HORIZONTALS CONTOUR CLASSIC**
DEMANDEZ AUSSI POUR TOUS NOS AUTRES SPÉCIAUX
NON ANNONCÉS ET POUR UNE CONSULTATION À
DOMICILE GRATUITE.

Hull

**Le Village Place Cartier
(819) 776-3494**

CONTOUR

WINDOW FASHIONS

G.B. ASSOCIÉS
Courtier Inc.
Village Place Cartier, boul. St-Joseph
Hull 776-5564

"FIEZ-VOUS À NOUS ... NOUS SOMMES FIABLES!"

**TOURAINÉ
FONDS DE
COMMERCE**
Bronzage et
esthétique.

\$27,500. négociable.
Solde possible.



TEMPLETON - Burg. neuf 28 x 40, terrain
10,900/c., 3 c.c., bain tourbillon, aspirateur
central, armoires chêne. Extra. (88-603)

**GILBERT BRISSON 561-1720 ou
MAURICE BOUVIER 561-3222 code 176**



GATINEAU, NEUF
Bungalow 1,340/c., 3 c.c., foyer,
salon 13 x 29, galerie, échangeur
d'air. Style unique. \$85,000.
(88-645)

CÔTE D'AZUR, RUE BEAUVALLON
- 4 terrains de 7,000 à 11,192/c.
Aucun voisin arrière. Services rendus.
Prêts à construire.

TEMPLETON - \$67,000. Bungalow
rénové, 2 c.c. Rue paisible. AUBAINE.
HULL - Triplex tout rénové à l'intérieur.
Revenus \$14,900. Tous loués.

MONT-BLEU
Triplex, 2 x 3 c.c., 1 x 2 c.c.
Propriété exceptionnelle.
Bien loué.
Chauffage élec. individuel.
Informez-vous.
(88-648)

**RAYNOLD DEMERS
561-6580 / 561-3222
code 520**



HULL - Condos 2 ch. c., foyer
cuisine moderne. Doit être vendus!
Faites vite! (88-500-501)
LOUISE LEVESQUE 561-3222
code 343



PTE-GATINEAU
Superbe condo de 2 ch. c., foyer,
garage. Petit bijou. Vaut une
visite. (88-341)
GÉRARD AMYOT 771-1327

HULL
Beau semi-détaché. Possibilité
de revenus au sous-sol, 2 salles
de bains, planchers de bois franc.
Très propre. (88-685)
GRAND SEMI DE 1,500/c.
Tout en brique, planchers de bois
franc, 4 c.c., foyer. Secteur pai-
sible d'Aylmer. (88-702)

**MICHELLE MAXWELL
684-8947 / 561-3222 c. 521**

EDELWEISS
10 acres dézonnés. Près du golf et du
centre de ski. Seulement \$24,900.
(88-333)

TERRAIN
De 52,000/c. situé à 15 min. du centre-
ville. Très belle vue. Bel environne-
ment. Seulement \$11,000. (88-693)
PARC RIVIERA À TOURAINÉ
Maison-moblie de 3 c.c. Près des au-
tobus. \$37,900. (87-600)

JACQUES NOEL 561-1878

Le coin des sportifs

avec
Gaétan
Bisson



La deuxième édition du tournoi de hockey de la Petite-Nation aura lieu du 9 au 12 février 1989. Il y aura trois catégories soit la classe ouverte, participative et celle pour les 35 ans et plus. Pour de plus amples informations, on communique avec Roger Tassé au 427-5918.

Le prochain tournoi de Circuit des maîtres quilleurs du Québec aura lieu le 15 janvier 1989 à la salle de quilles Templeton. Pour s'inscrire on communique avec Claude Lagacé au 643-4272.

pour équipe intermédiaire de calibre C aura lieu à Hull. Seulement huit équipes évoluant dans une ligue seront acceptées et la formule du tournoi est une de simple élimination. Les matches auront lieu tous les lundis soirs, à 23h00. Le coût d'inscription est de 110\$ par équipe. Les personnes intéressées commu-

niquent avec l'auteur de ces lignes au 770-1602.

soirée de cinq buts pour permettre au Allwood de remporter une victoire de 8 à 3 face au Silver Knights.

briel Roberge au 836-3185 ou au 836-4606.

Guy Perreault a repris le premier rang des compteurs de la division Molson de la LHMO. Il possède une fiche de 25 buts et 24 passes. Il devance André Richard par sept points. Pierre Roussel a la meilleure moyenne des gardiens avec 2.88 buts alloués par match.

Dans la division Coors, Yves Aubin est le meilleur pointeur avec 26 buts et autant de passes. Steve Magnan le suit de près avec un retard d'un seul point. Mario Sabourin avec une moyenne de 2.53 domine chez les gardiens.

Le tournoi de hockey à pied de Ligue de hockey à pied Molson d'Aylmer se déroule présentement au parc Perry d'Aylmer. Les finales sont prévues pour dimanche après-midi.

La ligue est à la recherche de joueurs pour compléter ses équipes. Les parties ont lieu les mercredis ou vendredis soirs au parc Belmont. Les personnes intéressées communiquent avec Fred Forshyte au 684-1260.

On peut toujours s'inscrire aux différents cours de ski de fond du Club de ski Hullois qui auront lieu du 12 janvier au 26 février. Pour renseignements, on communique avec le 776-3020.

Le 10e tournoi annuel de quilles de la salle Walkley aura lieu le samedi 4 février. Le coût d'inscription est de 60\$ par joueur. Une bourse minimale de 3,600\$ est garantie dont 1,000\$ au grand champion. Pour s'inscrire on communique soit avec Marc-André Potvin ou Denis Beaudoin au 521-0132.

Il y aura les 28 et 29 janvier, à Smith Falls, un tournoi de cinq quilles pour équipes de six joueurs. La moyenne cumulative des six joueurs ne doit pas dépasser 1,480. Le coût d'inscription est de 300\$ par équipe. Les personnes intéressées communiquent avec Marcel Quenville au 283-6786.

Lors de la première soirée des séries de fin de saison de la Ligue de hockey-balle de Hull Denis Ladouceur, Robert Grégoire et Jeff Eburne ont réussi un truc du chapeau.

Un tournoi de hockey à pied aura lieu, du 3 au 5 février, à l'aréna de Sainte-Thérèse. Pour s'inscrire, on communique avec Robert Turcotte au (514) 756-0480.



La LHMO a remporté la Confrontation Molson avec une fiche de six victoires, cinq défaites et un match nul. De gauche à droite: le représentant de la Ligue de hockey Bonne Entente, Michel Montreuil, Georges Barrette de la brasserie Molson et Guy Lefebvre vice-président de la LHMO.

Lors du dernier programme de la saison régulière de la Ligue de hockey-balle de Hull Pierre Salvail a connu une



L'équipe benjamine du Carrefour a été finaliste lors du tournoi scolaire de mini-volley-ball qui a lieu à cet endroit. Dans l'ordre habituel: Stéphanie Rouleau, Mélanie Doyon, Mélanie Rollin, Mélanie Pilon et Josée Villeneuve.

POURQUOI PAYER PLUS?

J. DAN BRUNET & FILS L.T.E.E. **3% exclusif**

Courtier realtor **777-9550** Pour vendre votre propriété

MEME SERVICE PROFESSIONNEL

- GATINEAU** - 916 St-René est. Unifamiliale 2 étages, 3 ch. à c. Construction 87. Bois franc salon. Face à la rivière. Très bon prix!
- HULL** - 18 Des Pins. Beau secteur du Mont-Bleu. Très beau semi-détaché, 3 ch. à c., tapis neuf au salon. Faut le voir pour l'apprécier.
- HULL** - 65 D'Orsennens. Bungalow tout brique. 3 ch. à c. Sous-sol aménagé avec foyer, bar. R.D.C. sur bois franc. Piscine creusée. Entièrement rénové. Très joli.
- GATINEAU** - 340 Lavolette. Duplex stucco & alum. 1 logis de 3 ch. à c., 1 logis de 2 ch. à c. - Loué \$350/mois, pas chauffé, pas éclairé. Site propre & intéressant. \$76,000.00
- GATINEAU** - Parc Riviera, 11e Avenue. Maison mobile 14' x 64'. 3 ch. à c., installation laveuse-sécheuse. Stationnement double. Frais peinturés, tapis. Pour visiter!
- HULL** - 80 Nicolet. Rénové: salon bay window, grande cuisine-dînette, 2 + 2 ch. à c., salle familiale, possibilité de 2 logis. Piscine creusée. Possession immédiate.
- AYLMER** - Rue Des Artisans. Grand semi-détaché, const. 1985. 3 ch. à c., salle à manger, terrain paysager, comme neuf, secteur Seigneurie.
- QUYON, GALLAGHER R.R. 4** - Terrain 99.2 acres, plus chalet non fini. 900' pieds sur rivière Quyon. Service d'électricité. Route ouverte à l'année.
- GATINEAU** - Rue St-Luc. Maison jardin. Unité de bout. 4 ch. à c., chauffage bi-énergie. Très propre. Clôturé. Inklus: remise. \$49,900.00

MEMBRE DE LA CHAMBRE D'IMMEUBLE

Century 21
MARCEL JOLY INC.

569, boul. St-Joseph
Hull, Québec
J8Y 4A1
776-3332

TEMPLETON
Maison de 3 ans, int./renpin, 3 grandes c.c., s.-sol semi-fini, grand terrain.
PORT DE PLAISANCE
Condo très luxueux. Vue superbe.
JARDIN DU CHÂTEAU
Condo 3 c.c., super propre. Vue superbe.
BUREAU À LOUER
Gatineau, près des Promenades. Bon stationnement.
SECTEUR DU PLEIN AIR
Semi-détaché, 3 c.c. Vaut une visite.
LISE VERREAULT & MONIQUE JACQUES
568-1221 code 204

GATINEAU
Duplex entièrement rénové. Terrain de 2 1/2 acres, beaucoup de verdure. 1 logis 3 c.c., 1 logis 2 c.c. Garage de réparations d'autos inclus sur le terrain. Bons revenus. Beaucoup de possibilités futures. \$119,900.00

GATINEAU
Duplex impeccable. Très bien entretenu et rénové. Bon secteur. 1 logis 3 c.c., 1 logis 2 c.c. Informez-vous.

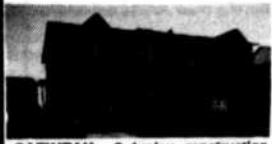
GATINEAU EST
Bung. 40 x 32 avec garage. Maison neuve 2 c.c., bain moulé et comptoir en marbre dans salle de bains. Très grande cuisine, armoires en chêne. Bel intérieur. C'est à visiter.

GATINEAU EST - Semi-détaché, 4 c.c., s.-sol entièrement fini. Très propre. 5425 p.c. avec piscine H.T. et remise. Vaut une visite sans faute.
LOUISE DUCHESNE
663-1277 568-1221 code 37

GATINEAU - Grand choix d'immeuble à revenu de 4 à 16 logis. Tous bien loués.
GRACEFIELD - Commerce de dépanneur avec gaz, possibilité de petite mécanique.
225 ESSIAMBRE - \$89,000.00. Bung. neuf, 4 paliers. Bel entourage.
41 VALPIN, ANGERS - Impeccable bung. neuf. Ch. des maîtres avec bain 5 places, foyer, s. bains avec bain tourbillon. Beaucoup d'extra.
19 TOULON, ANGERS - Bung. en brique & alum., 2 salles de bains, 3 à 1 c.c., s.-sol fini. Piscine H.T., deck 31x16. \$75,500.00
17 VALLON, HULL - Maison en rangée, section de coin, 3 c.c., salle à dîner. Bien paysager et clôturé.
CHOIX DE TERRAINS - Angers, Glen Almond, Lac des Loups, Quyon, Grand Remous, St-Pierre de Wakefield.
QUYON - Hôtel 12 c.c., s. dîner, terrasse licenciée. Gros achalandage.
ROGATHE & ERNESTINE LABINE
568-1221 code 70
561-5728



GATINEAU EST
Semi-détaché, 2 étages, 3 c.c., neuf. Très beau secteur. Tous les services. Pour visiter demandez Claire.



GATINEAU - 2 duplex, construction neuve. L'étage loué \$470/mois, rez-de-chaussée \$550/mois. Vous pouvez acheter immeuble au complet qui donne 4 logis.
CLAIRE PRÉVOST 568-1221 code 97

ATTENTION:
Aux vendeurs de sapins de Noël. Préparez-vous pour l'année prochaine. 100 arpents, plantation de 11,000 sapins de Noël. (7 ans) avec une belle propriété en pierre. Très beau domaine et belle opportunité de partir en affaires.
MONT-CASCADES
Terrain 1 acre, négociable pour vente rapide.
LIMBOUR
Maison à paliers, 4 c.c., garage double, 2 foyers, beau grand terrain, piscine creusée & chauffée. Vraie alouane au prix demandé.
LAC MCGREGOR
1 1/2 acre boisé, 357 frontage sur le lac. Hâtez-vous.
BOUCHETTE
Lac Roddick. 2 beaux terrains 70' sur le lac. \$5,000. chacun.
LAC CAYAMANT
Terrain 157 acres. Excellent pour terrain chasse.
MARCEL LEFEBVRE
568-1221 code 48



GATINEAU
Possession immédiate, split 3 c.c., salle familiale, 2 salles de bains. Prix très négociable.

LUSKVILLE - Domaine qui comprend 3 prop., chalet principal, 3 c.c. et sous-sol, s. fam. Plage Tremblay. 2 autres petits chalets. Peut-être loué.
GATINEAU - Terrain prêt à construire, 80 x 125, boisé.
NOTRE-DAME DE LA SALETTE - Terre 224 acres, boisé. Très bon pour la chasse.

VENTE APRÈS NOËL!

... SPÉCIALITÉ ...

- PATINS: SK, Riedell, D'Acoust, Risport
- LAMES: John Wilson, M.K., S.L.M.
- ROBES ET ACCESSOIRES COMPLETS
- PRIX SPÉCIAL POUR LES CLUBS

... SERVICE ...

la pose de lame et affûtage

HEURES

Lundi-Mercredi: 13h30 à 18h00
Jeudi - Vendredi: 13h30 à 21h00
Samedi: 10h00 à 17h00

136, 2e Avenue,
(coin Notre-Dame, Gat)

663-4808

UNI INC.

LES IMMEUBLES UNIS INC.
COURTIER
MEMBRE DE LA CHAMBRE
D'IMMEUBLE DE L'OUTAOUAIS

AFFILIÉ A: BEUPARLANT & JUNEAU notaires 986-5704

ANGERS	MAISON DE RÊVE, BUCK.	COMM. BOUCHERIE ET FERME	MASSON, ROUTE 148
Magnifique bung. sur un terrain de plus de 20,000 p.c. 2 s. de bain complètes, tout en brique, grande s. de séjour. La campagne à 2 min. de l'autoroute. Pour le prix d'un bung. ordinaire. Ne manquez pas cette chance! ANTOINE MORIN 986-8037 - 986-5704	Elle est impeccable, elle a du style, située dans un secteur recherché, sur un magnifique terrain paysager, elle possède toutes les commodités que vous désirez. Venez la visiter. ANTOINE MORIN 986-8037 - 986-5704	Ferme 103 acres boisés/cultivés, avec instruments aratoires. Bung. 3 c.c., piscine creusée, abattoir et boucherie équipés, excellente réputation, peu de compétition dans la région. Cause de vente: maladie et retraite. Faut voir! NICOLE LAFRANCE 281-0737 - bureau 986-5704	Ferme laitière, 160 acres, 55 têtes, quota: 4,300 kg de gras. Instruments aratoires récents, deux granges - étables bien équipées. Maison double. GILLES LANTHIER 986-5704 - 986-5468

SUPER CARNAVAL

Quand on vous dit «... mais avant tout pour les prix», en voici la preuve!



BACON TRANCHÉ
Marie Pier,
emb. de 500 g

99¢ avec coupon

VALEUR DE 60¢

Limite de 1 par client

Valide jusqu'au 14 janvier 1989

SUCA 1007-A Les reproductions mécaniques ne pourront être acceptées

1.59 sans coupon

BEURRE
Super Carnaval
emb. de 454 g

1.99 avec coupon

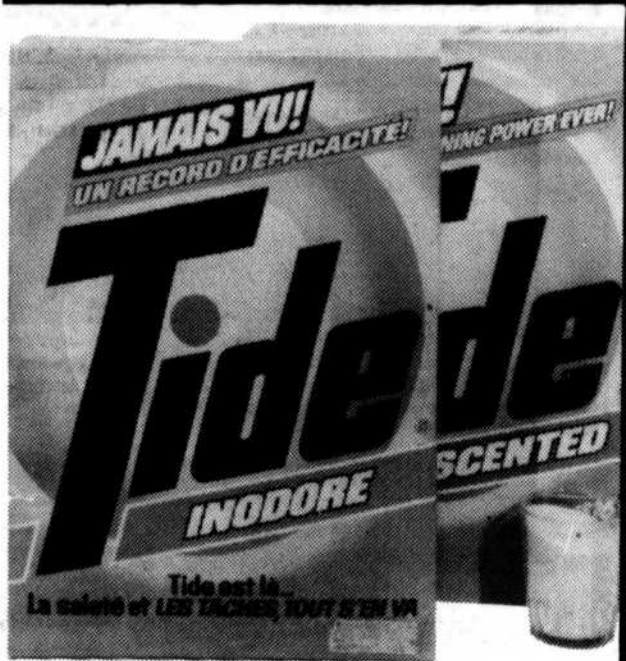
VALEUR DE 30¢

Limite de 1 par client

Valide jusqu'au 14 janvier 1989

SUCA 1002-A Les reproductions mécaniques ne pourront être acceptées

2.29 sans coupon



DÉTERGENT À LESSIVE
Tide,
bte de 10 litres

5.99



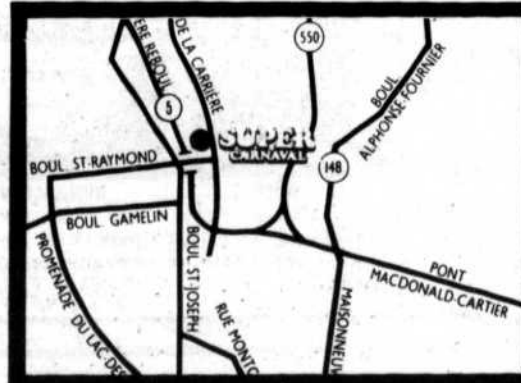
CAROTTES OU OIGNONS
Du Québec,
Canada No 1
sac de 5 lb

59¢ /ch



BIFTECK DE RONDE
Tranche entière,
boeuf estampillé
Canada cat. A
4.37/kg

1.98 /lb



Pour tout, mais avant tout pour les prix

Pas de vente aux marchands.
Nous nous réservons le droit de limiter les quantités. Les photos sont à titre indicatif seulement. Le texte prévaut en tout temps.

HEURES D'OUVERTURE
Lundi au mercredi 9h00 à 18h00
Jeudi et vendredi 8h30 à 21h00
Samedi 8h30 à 17h00

Prix garantis jusqu'au 14 janvier 1989

725 boul.
de la Carrière
HULL

SUPER CARNAVAL

Chez les Olympiques

avec
Jean-Pierre
Boisvert



"Les joueurs décideront du sort de Nester"

Les joueurs des Olympiques auront leur mot à dire sur le retour, souhaité ou pas, du vétéran joueur de centre Kelly Nester qui, il y a maintenant deux mois, quittait l'équipe pour retourner chez lui dans la région de Détroit.

L'entraîneur Alain Vigneault a effectivement déclaré dimanche soir, à l'issue de la victoire des siens (4-2) sur Chicoutimi, que la question sera posée aux joueurs à savoir s'ils désirent que Kelly Nester retrouve sa place dans le vestiaire et dans l'alignement.

"Certains joueurs ont gardé l'impression que Kelly Nester avait abandonné l'équipe, à un moment où les choses allaient plutôt mal. Maintenant

que tout est rentré dans l'ordre, que l'équipe gagne, les joueurs ont le droit d'être consultés", a indiqué Vigneault qui ne cache pas, de son côté, son intérêt pour le retour de Nester, auteur de 25 points en 19 parties. Le prétexte de son malaise au dos ne semble pas avoir fait l'unanimité dans la chambre des joueurs!

Le pointage de 4-2 n'indique pas vraiment l'allure du match de dimanche soir à l'aréna Guertin. Les Olympiques ont dominé les Saguenéens de Chicoutimi, à un point tel que Gaston Drapeau n'a pu trouver d'explication valable au terme de sa défaite. Il faudrait plutôt s'en

remettre aux chiffres des lancers: 55-14 en faveur des Hullois!

Le trio des jeunes, Joel Blain, Todd Sparks et Craig Martin, a été particulièrement actif. Ces trois joueurs en ont fait voir de toutes les couleurs aux visiteurs et ils travaillent bien ensemble. Blain, pour un, est beaucoup plus agressif et il a marqué l'unique but de la troisième période, son 6e de la saison. Blain devrait connaître une excellente deuxième moitié de calendrier et sera sans doute un homme clé dans les prochaines séries.

Est-ce que le torchon brûle entre Martin Géli-

nas et son coach Alain Vigneault? La question mérite d'être posée mais la réponse n'est pas évidente. Gélinas, de toute évidence, a déçu Vigneault lors du championnat mondial de hockey junior et ce dernier a jugé bon de le tenir à l'écart du jeu dimanche. Et la blessure au genou de Gélinas n'avait rien à voir avec la décision de Vigneault. "Son genou est guéri à 100%", a dit Vigneault.

Les deux hommes ont eu une longue conversation lundi matin dans le bureau de l'entraîneur. Chose certaine, Vigneault veut obtenir de Gélinas une production à la hauteur de son talent...

LA ST-VALENTIN APPROCHE

WOW!

"Cela a été le "fun" dit Guylaine!"

Un aperçu de ce que
Roch Givogue

peut faire pour vous.
**165 du Plein Air
Hull, P.Q.
777-9498**



APRÈS



AVANT



APRÈS

1) Une séance de pose et de maquillage INCROYABLE!

2) RÉSULTAT: Une photo de vous-même pour votre St-Valentin

trans-action

TRANS-ACTION M.B. INC.

COURTIER EN IMMEUBLE

1124 BOUL. ST-RÉNÉ OUEST, GATINEAU (en face du Métro)

<p>\$199,500.00 CÔTE D'AZUR</p> <p>4 ch. c., 2400 p.c., foyer, maison de qualité, près de l'école.</p>	<p>\$235,000.00</p> <p>3 ch. à c., 2800 p.c., piscine creusée, cour au sud.</p>	<p>REPRISE DE FINANCE</p> <ul style="list-style-type: none"> - 460, Boucher, Gatineau. Prix suggéré \$73,000. - 412, Parker, Aylmer. Prix suggéré \$65,000. - Waltham Hotel. Prix suggéré \$20,000. - 100 acres, terrain lies aux Alouettes. Prix suggéré \$20,000. - 100 acres avec maison et bâtiment. Prix suggéré \$65,000. 	<p>GATINEAU - Boul. Gréber, fonds de commerce Photo 1 hre, comptoir meublé, équip. compris. Endroit: Carré Picadilly. Excellente opportunité</p>
<p>\$102,900.00</p> <p>3 ch. à c., garage, foyer, très beau.</p>	<p>\$203,900.00</p> <p>Deux étages, neuf de qualité.</p>	<p>\$134,900.00</p> <p>Bungalow avec piscine creusée.</p>	<p>GATINEAU - Rue Cousineau, 4 logis, tous loués avec bail. Revenu annuel \$18,240. non chauffé, non éclairé, rénové 1986, bien situé.</p>
<p>ARTHUR LÉCUYER 561-3222 p. 191</p>		<p>GATINEAU</p> <p>3 fois 3 c.c., tous loués, très bons revenus, assumption d'hypothèque.</p>	<p>GATINEAU - Rue Leduc, bung. const. neuve, 2 étages, 3 c.c. 2 s. de bains, grand deck, près des écoles, route 50. Bon secteur.</p>
<p>MICHEL BARETTE 239-8517</p>		<p>RODRIGUE ALLARD 663-6592</p>	
<p>LIMBOUR</p> <p>Neuf, couleurs modernes, 3 ch. c. Secteur de choix, rue tranquille. On vend!</p>	<p>BUNGALOW</p> <p>Jumelé avec garage, près de tout. 3 c.c., bon pour investissement. On vend!</p>	<p>INVESTISSEUR</p> <p>Bloc bien entretenu, revenu \$257,296. Venez voir!</p>	<p>UNIFAMILIALE À CANTLEY - Vivre à l'extérieur de la ville, mais pas loin.</p>
<p>MICHEL BARETTE 239-8517</p>		<p>HULL - Appartement à revenu de \$37,680. Possibilité de financement \$260,000.</p>	<p>A LA CAMPAGNE - Québécoise neuve 28x44. Beaucoup d'armoires, bain romain. Seul. \$94,900.</p>
<p>ELIE SOULIGNY 568-3164</p>		<p>TOURNAINE</p> <p>Bungalow 25x46, armoires en chêne, salle à manger. Impeccable.</p>	<p>PRÈS DES PROMENADES</p> <p>Bungalow rénové, sous-sol fini, abri d'auto, fenêtres à battant.</p>
<p>MICHEL BARETTE 239-8517</p>		<p>TOURNAINE</p> <p>Maison en rangée.</p>	<p>SECTEUR MONT-BLEU</p> <p>Très beau semi-détaché, planchers bois franc. très propre, toit neuf 2 ans.</p>
<p>NE CHERCHEZ PLUS!</p> <p>Quartier et rue tranquilles, école tout près. Du beau à bon prix. Beaucoup d'extra.</p>	<p>UN VRAI CADEAU!</p> <p>Joli bungalow 3+1 c.c. Dans secteur très stable. 24x36, très propre, sous-sol bien fini.</p>	<p>PREMIER ACHAT</p> <p>\$52,000.00 / \$85,900.00</p>	<p>CÔTE D'AZUR</p> <p>Superbe 2 étages, 2400 pi. ca. Tout brique. Plusieurs extra. Un achat judicieux.</p>
<p>LANCEZ VOUS EN AFFAIRES</p> <p>Restaurant tout neuf, tout beau, situé dans un centre d'achats. Plats pour emporter.</p> <p>ANDRÉ POTVIN 769-1160</p>		<p>TOURNAINE</p> <p>Maison en rangée.</p>	<p>FERME-LIMBOUR</p> <p>Bungalow.</p>
<p>ANDRÉ POTVIN 769-1160</p>		<p>HULL - Rue Bédard. Bungalow 3 c.c. plus 1 c.c. au sous-sol. Plusieurs extra. Secteur de choix.</p>	<p>TRIPLEX</p> <p>Chauffe électrique, centre-ville de Hull, financement facile.</p>
<p>JACQUES MIRON 568-5362</p>		<p>TOURNAINE</p> <p>Bungalow 3 c.c. plus 1 c.c. au sous-sol. Plusieurs extra. Secteur de choix.</p>	<p>VOUS AIMEZ LA CAMPAGNE - Super 2 étages, 4 c.c. 2 s. de bains, taxes minimes.</p>
<p>PAULETTE SAVAGE 561-3222 p. 361</p>		<p>BUNGALOW</p> <p>Négociable.</p>	<p>CANTLEY</p> <p>Belle canadienne.</p>
<p>ANDRÉ POTVIN 769-1160</p>		<p>BUNGALOW</p> <p>3 c.c. avec 2 logis de 1 c.c.</p>	<p>HULL</p> <p>Secteur Hautes Plaines. Semi-détaché, 3 c.c., très spacieux, beau terrain, rue paisible.</p>
<p>ANDRÉ POTVIN 769-1160</p>		<p>BUNGALOW</p> <p>Super propre, prix pour vendre. 3 c.c., poêle à combustion, cour privée. Gatineau.</p>	<p>LUCIEN MARION 561-0354</p>
<p>ANDRÉ POTVIN 769-1160</p>		<p>MICHEL BARETTE 239-8517</p>	