



# Le vrai monde?

de  
Michel Tremblay  
mise en scène de  
René Richard Cyr

35<sup>e</sup>  
saison

DUCEPPE

DU 31 OCTOBRE AU 8 DÉCEMBRE



**Théâtre Jean-Duceppe**  
Place des Arts  
Québec

attitude jazz  
couleurjazz.com

couleur  
JAZZ  
91.9



telequebec.tv

LUNDI AU JEUDI 19 H 30

ÇA MANQUE  
À MA CULTURE

AVEC SERGE POSTIGO



*Restaurant Le Piémontais*

Cuisine italienne et française

861-8122

1145 A De Bullion, Montréal

Du lundi au vendredi de 11 h. à 24 h.

Samedi de 17 h. à 24 h. Dimanche: fermé

Un rendez-vous avant comme après... le spectacle!



**CBS**  
AFFICHAGE

Toujours présent

www.cbsaffichage.ca



**A**vec *Le vrai monde?*, Michel Tremblay met en scène un jeune dramaturge de 23 ans qui puise son inspiration dans ce qu'il croit connaître le mieux : sa famille.

Il en trace un portrait qu'il juge fidèle, mais qui rencontre la désapprobation violente des membres de la famille. Ce qu'il croyait être une dénonciation nécessaire et libératrice est perçue comme une impardonnable trahison.

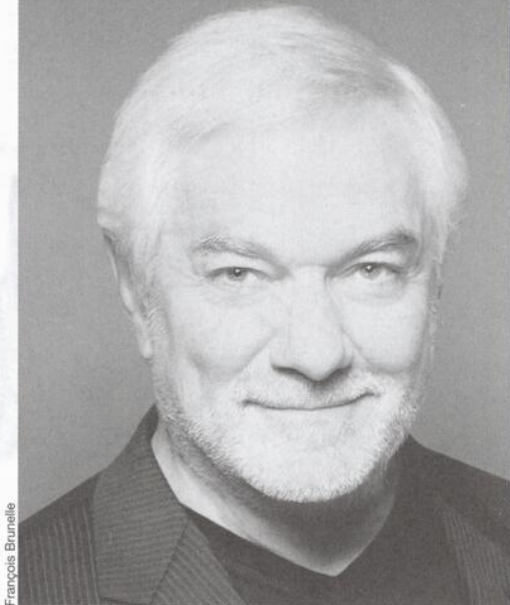
Est-il possible d'appréhender directement le réel? Le réel n'est-il qu'une illusion? La réalité n'est-elle pas toujours filtrée par notre subjectivité?

Qui sommes-nous vraiment? Quelle est notre réelle identité? Comment nous percevons-nous? Comment les autres nous perçoivent-ils? Où est le vrai? Où est le faux? Comment les distinguer clairement? Mieux : est-il possible d'y arriver?

On dit que les chemins de la création sont mystérieux. Mais cela n'empêche pas Tremblay de s'y engager avec lucidité.

*Le vrai monde?* est une descente vertigineuse qui nous oblige à nous poser la question : qui sommes-nous pour vrai?

Bonne soirée.



François Brunelle

## Michel Dumont



**Q** Hydro  
Québec

Le plus grand cadeau qu'on puisse faire à un auteur de théâtre est de lui présenter différentes productions de ses pièces : tout change, sauf ce qu'il a écrit! En effet, ni l'intelligence de l'interprétation, ni la sensibilité de la mise en scène, ni l'aspect physique du spectacle ne sont les mêmes; seul le texte reste tel quel.

J'en suis pour ma part à la troisième génération de metteurs en scène, d'acteurs et de concepteurs et mon étonnement est renouvelé à

chaque production : ce que j'ai écrit il y a vingt, trente et même quarante ans — *Les Belles-Sœurs* ont maintenant quarante-deux ans — est véhiculé et interprété par des artistes beaucoup plus jeunes que moi et qui ont de ce que j'ai écrit une conception différente que je trouve toujours passionnante parce que cela me fait souvent voir mes pièces sous un aspect nouveau et étonnant.

*Le vrai monde?* est maintenant entre les mains de René Richard qui s'est entouré d'acteurs et de concepteurs que j'aime et que j'admire. Je vous souhaite donc de passer une aussi bonne soirée que moi devant cette nouvelle vision de la pièce.



Joshua Kessler

## Michel Tremblay



FIÈRE COMMANDITAIRE,  
PRATT & WHITNEY CANADA  
VOUS SOUHAITE UNE BONNE SOIRÉE !

[www.pwc.ca](http://www.pwc.ca)



**Pratt & Whitney Canada**

Une société de United Technologies



Choix à faire?  
Conseils d'affaires.

Raymond Chabot  
Grant Thornton   
[rcgt.com](http://rcgt.com)

THÉÂTRE DU RIDEAU VERT



VIDEOTRON  
© QUÉBECOR MEDIA  
PRÉSENTE

**2007**  
PARTENAIRE PRINCIPAL  
QUEBECOR

DISTRIBUTION  
Suzanne Champagne  
Véronique Claveau  
Amélie Grenier  
Daniel Leblanc  
Benoit Paquette  
Marc St-Martin

REVUE ET  
CORRIGÉE  
MISE EN SCÈNE DE  
Joël Legendre

DU 27 NOVEMBRE 2007 AU 12 JANVIER 2008 | BILLETTERIE 514 844-1793 | [www.rideauvert.qc.ca](http://www.rideauvert.qc.ca)

35<sup>e</sup>  
saison  
DUCEPPE

Sur notre site Internet, vous trouverez tous les renseignements sur les pièces à l'affiche, les dernières nouvelles, les tournées, des entrevues, le cyberprogramme...

Venez nous visiter : [www.duceppe.com](http://www.duceppe.com)



Si quelqu'un décidait d'écrire votre histoire  
et celle de votre famille,  
D'en dévoiler les secrets,  
De régler les comptes,  
De tout dire,  
Même l'innommable...

Et si parce que le portrait vous apparaît trop  
vrai, vous décidiez de ne pas vous reconnaître  
et de nier en bloc cette version de la réalité...

Et si maintenant c'était vous qui décidiez  
d'écrire l'histoire de votre famille,  
D'en dévoiler les secrets,  
De régler les comptes,  
De tout dire,  
Même l'innommable...

Et si parce que le portrait leur apparaît trop  
vrai, les membres de votre famille décidaient  
de ne pas se reconnaître et de nier en bloc  
votre version de la réalité...

Ce soir vous n'êtes que témoins.  
Mais à qui donnerez-vous raison?

À celle qui choisit le silence?

À celui qui choisit le mensonge?

À celui qui choisit la vérité?

Évidemment, vous donnerez raison à celui qui débusque, qui nomme et qui ose la vérité.

Mais...

Si c'était votre histoire?

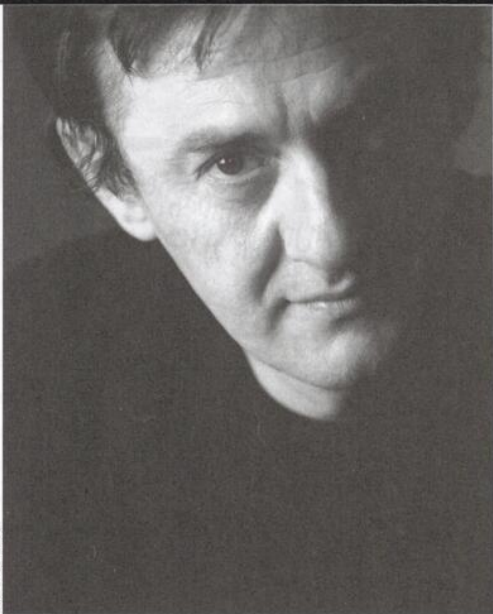
Vos secrets?

Vos comptes?

Votre portrait?

...

Avec une pensée pour ma mère, mon père, ma sœur et mon frère.



Laurence Labbat

## René Richard Cyr



## Une campagne en 2 actes!

Depuis maintenant 35 saisons,  
l'équipe de la Compagnie Jean Duceppe  
ne cesse de faire partager son amour du théâtre  
en offrant au public des spectacles  
de qualité empreints d'émotion.

Transmettre et perpétuer le goût du théâtre,  
tant à Montréal qu'ailleurs au Québec,

voilà le principal défi des directeurs de la Compagnie Jean Duceppe.

Afin de permettre à la Compagnie de réaliser ses projets de productions,  
la Fondation Jean Duceppe coordonne différentes activités de financement  
dont la Campagne en 2 actes pour le fonds de dotation.

Chaque dollar que vous versez, lors de cette campagne,  
peut être doublé par une subvention octroyée par le ministère du Patrimoine canadien.

C'est pourquoi votre contribution est doublement significative pour nous.

### Acte 1

En souscrivant au fonds de dotation  
de la Fondation Jean Duceppe,  
en plus d'assurer la viabilité à long terme  
de la Compagnie Jean Duceppe,  
votre don pourrait être doublé!

### Acte 2

Dans le cadre du programme de consolidation  
des arts et du patrimoine canadiens,  
volet incitatifs aux fonds de dotation,  
le ministère du Patrimoine canadien offrira  
une somme en contrepartie de celles amassées,  
à concurrence d'un ratio maximum de 1 \$ pour 1 \$.

Pour la 35<sup>e</sup> saison de la Compagnie Jean Duceppe, nous souhaitons ardemment  
que cette campagne soit un franc succès.

Nous ne cesserons de le répéter, tous ceux et celles qui soutiennent financièrement  
la Fondation Jean Duceppe jouent un rôle important pour assurer la pérennité  
de la Compagnie Jean Duceppe.

**Vous désirez participer à la Campagne en 2 actes et faire bénéficier la Fondation Jean Duceppe  
de cette contribution gouvernementale? Des formulaires de souscription sont disponibles  
dans les présentoirs ou sur notre site Internet [www.duceppe.com/fondation/activites](http://www.duceppe.com/fondation/activites).**

Le fonds de dotation a été constitué dans le but d'assurer la pérennité de la Compagnie Jean Duceppe.  
Depuis juin 2002, le fonds de dotation est hébergé à la Fondation du Grand Montréal  
qui en assume la gestion.



LA FONDATION  
JEAN DUCEPPE

#### UNE CAMPAGNE EN 2 ACTES...

Pour soutenir une fondation associée à  
une grande compagnie de théâtre.

Contactez-nous : 514 842-8194 poste 228

ou [gguevin@duceppe.com](mailto:gguevin@duceppe.com).

# Le souffle d'un auteur

Fils spirituel du Plateau Mont-Royal, Michel Tremblay est né en 1942. Figure dominante du théâtre québécois, il s'est aussi imposé comme romancier, traducteur, adaptateur et scénariste. L'œuvre colossale qu'il a érigée depuis près de 40 ans lui vaut à juste titre une reconnaissance internationale.

Au cours de sa carrière, il a reçu plus d'une cinquantaine de prix. En 1984, le gouvernement français rend hommage à l'ensemble de son œuvre en le nommant chevalier de l'Ordre des Arts et des Lettres de France et il est promu officier en 1991. De plus, cette même année, il est nommé chevalier de l'Ordre national du Québec. Il a reçu six doctorats *honoris causa* des Universités McGill, Concordia et du Québec à Montréal, Windsor en Ontario, Stirling en Écosse et Queen Margaret en Angleterre.

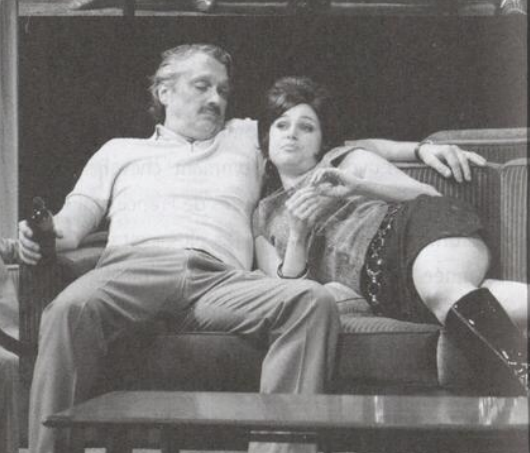
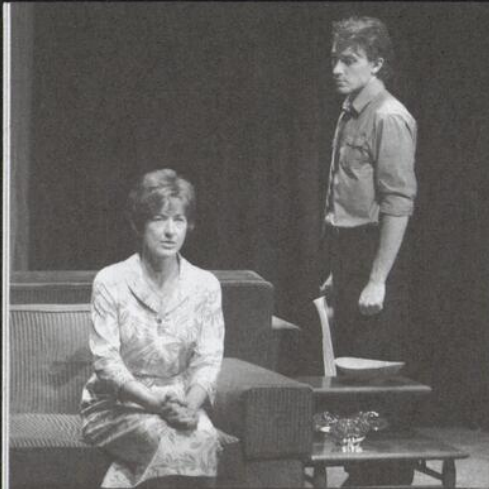
En 1987, la revue *Lire* de Paris mentionne la pièce *Les Belles-Sœurs* dans sa rubrique *La bibliothèque idéale : le théâtre* comme une des cinquante pièces à avoir chez soi si on s'intéresse au théâtre depuis ses origines. De plus, de nombreux articles de journaux ainsi que plusieurs études et thèses ont été consacrés à Michel Tremblay et son œuvre, tant au Canada qu'à l'étranger. On retrouve également Michel

Tremblay cité dans les dictionnaires *Larousse* et *Robert*, l'encyclopédie *Who's Who* et le *Dictionary of International Biography*.

Sa pièce *Le vrai monde?* a été créée au Centre national des Arts, à Ottawa, le 2 avril 1987, en coproduction avec le Théâtre du Rideau Vert où elle a été présentée par la suite. Le Rideau Vert l'a produite de nouveau en 1999, dans une mise en scène de Martine Beaulne. Cette pièce a également été jouée au Théâtre Blanc de Québec et par le TPQ en tournée. La télévision de Radio-Canada l'a aussi présentée. Au Canada anglais, elle a été produite entre autres à Ottawa, Toronto, Winnipeg, Edmonton et Vancouver, de même qu'aux États-Unis, en Angleterre, en Écosse, en Belgique et en Suisse. *Le vrai monde?* a fait l'objet de nombreuses traductions, entre autres en anglais, en allemand, en néerlandais, en polonais, en grec et en arabe.

Le souffle qui habite l'écrivain depuis près de quarante ans ne semble, heureusement, pas en voie de s'estomper. Son plus récent roman, *La Traversée du continent*, est paru le 30 octobre et déjà, une suite est annoncée.

Michel Tremblay est l'un des auteurs marquants de notre temps.



# L'âme d'un créateur

René Richard Cyr est né et a grandi à Montréal, dans le quartier du Faubourg à m'lasse, à l'ombre du pont Jacques-Cartier. Un pont, comme une promesse et comme un symbole de la vie qui l'attend alors. Car René Richard Cyr est exactement cela : un pont. Pour permettre le passage entre le théâtre d'ici, ses auteurs, ses comédiens et le public.

Le Faubourg à m'lasse de René Richard Cyr est voisin du Plateau Mont-Royal où Michel Tremblay a planté le décor de plusieurs de ses pièces et de ses romans. Ce voisinage n'est sans doute pas étranger à cette profonde compréhension qu'a le metteur en scène de l'univers de l'auteur. « Ma première rencontre avec l'œuvre de Michel Tremblay s'est faite par le truchement de la télévision avec *En pièces détachées*. J'ai eu alors la très nette impression que ces personnages étaient un peu mon père, ma mère, ma tante, ma parenté », se rappelle-t-il.

Diplômé de l'École nationale de théâtre en 1977, René Richard Cyr célèbre cette année ses trente ans de carrière au cours de laquelle il a laissé une marque profonde dans l'univers artistique québécois. Homme de théâtre, homme de spectacle, c'est dans ce domaine-là que vont ses passions, ses plaisirs, ses engagements, ses folies et ses engagements profonds : il est comédien, metteur en scène, auteur

dramatique, professeur et réalisateur. Sa sensibilité, son intelligence, ses exigences de qualité, son respect profond des créateurs, des artistes et du public font de lui un pilier du théâtre québécois.

Ses mises en scène sont toujours étonnantes et bouleversantes. Il a su conquérir les spectateurs de la Compagnie Jean Duceppe avec, entre autres, *L'Examen de passage* d'Israel Horovitz, *Soudain l'été dernier* de Tennessee Williams, *Frères de sang*, théâtre musical présenté en collaboration avec Les Productions Libretto, *À toi, pour toujours, ta Marie-Lou* de Michel Tremblay, *24 poses (Portraits)* en collaboration avec le Théâtre d'Aujourd'hui, *Les bonbons qui sauvent la vie* et *Là* de Serge Boucher.

Codirecteur du Théâtre Petit à Petit de 1981 à 1998 et codirecteur général et directeur artistique du Théâtre d'Aujourd'hui de 1998 à 2004, René Richard Cyr s'est vu, en cours de carrière, décerner plusieurs prix et récompenses qui sont la preuve de la diversité et de l'ampleur de son talent.

Après *Le vrai monde?*, René Richard Cyr signera la mise en scène de la pièce *Elizabeth, roi d'Angleterre* qui sera présentée au TNM en janvier 2008 et il y interprétera l'un des personnages principaux.

# Le vrai monde?

de **Michel Tremblay**

Mise en scène de **René Richard Cyr**

## DISTRIBUTION

<b>Benoît McGinnis</b>	Claude
<b>Marie-France Lambert</b>	Madeleine 1
<b>Normand D'Amour</b>	Alex 1
<b>Émilie Bibeau</b>	Mariette 1
<b>Josée Deschênes</b>	Madeleine 2
<b>Bernard Fortin</b>	Alex 2
<b>Milène Leclerc</b>	Mariette 2

DÉCOR  
COSTUMES  
ASSISTÉE DE  
ÉCLAIRAGES  
MUSIQUE  
ACCESSOIRES  
MAQUILLAGES  
PERRUQUES

**Pierre-Étienne Locas**  
**Sarah Balleux**  
**Karine Desmarais**  
**Étienne Boucher**  
**Alain Dauphinais**  
**Normand Blais**  
**François Cyr**  
**Rachel Tremblay**

ASSISTANCE À LA MISE EN SCÈNE  
ET DIRECTION DE PATEAU

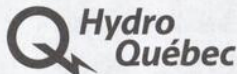
**Marie-Hélène Dufort**

L'action de la pièce se déroule à Montréal en 1965.

Il n'y aura pas d'entracte. Durée approximative du spectacle : 1 h 50.

Une soirée-rencontre suivra la représentation du mercredi 5 décembre.

En collaboration avec



La Fondation Jean Duceppe tient à remercier de leur généreuse contribution aux soirées commandites :

représentation du mercredi 5 décembre



## LA COMPAGNIE JEAN DUCEPPE REMERCIE SES PARTENAIRES



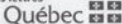
**LA PRESSE**



**CBS**  
AFFICHAGE

## LA COMPAGNIE JEAN DUCEPPE EST SUBVENTIONNÉE PAR :

Conseil des arts  
et des lettres



Conseil des Arts  
du Canada

Canada Council  
for the Arts

CONSEIL DES ARTS  
DE MONTRÉAL



Patrimoine  
canadien

Canadian  
Heritage

## ÉQUIPE DE PRODUCTION

### ADJOINTE À

#### LA PRODUCTION

Kareen Houde

### DÉCOR

chef menuisier  
chef soudeur  
menuiserie

PRODUCTIONS YVES NICOL INC.

Benoît Frenière  
René Ross  
Laurent Rivard  
Jean-Claude Richard  
Frédéric Cloutier  
Tyson Ritchie Ross

soudure

### PEINTURE DU DÉCOR

chargée de projet

LONGUE-VUE, PEINTURE SCÉNIQUE INC.

Martine Leblanc

### COSTUMES

coupe  
couture

Gilles-François Therrien  
Léa Lisa Lurette

### ASSISTANT AU MONTAGE

Marc Jérôme

### TRANSPORT

Raymond Tremblay

### AFFICHE

Locomotive

### PHOTO DE L'AFFICHE

François Brunelle

### ÉQUIPE TECHNIQUE

LES SERVICES TECHNIQUES  
SONT ASSUMÉS PAR

GESTION  
SCÉNIQUE

Chef machiniste  
Éclairagiste  
Sonorisateur

Jean-Pierre Deguire  
Sylvain Lacroix  
Dave Lapierre

### HABILLEUSE

Silvana Fernández

NOUS REMERCIONS DE LEUR COLLABORATION :

Louis-René Lamarche, opticien  
Nicolas Marion du Théâtre d'Aujourd'hui  
Alain Martinez d'Auvitec  
Gérard Mayeu, tailleur  
Christian Nantel, organiste  
Réjean Paquin du Théâtre Denise-Pelletier



Les personnes malentendantes peuvent  
apporter leur baladeur et le régler sur la  
fréquence **Place des Arts 107,9 MF.**

## ÉQUIPE DE LA COMPAGNIE JEAN DUCEPPE

DIRECTEUR ARTISTIQUE

**Michel Dumont**

DIRECTRICE GÉNÉRALE

**Louise Duceppe**

DIRECTRICE ADMINISTRATIVE

**Lisa Paquet**

DIRECTEUR DE PRODUCTION

**Harold Bergeron**

DIRECTRICE DU FINANCEMENT PRIVÉ

**Manon Bellemar**

DIRECTEUR DES COMMUNICATIONS ET DU MARKETING

**Jean-François Limoges**

DIRECTEUR TECHNIQUE

**Vincent Rousselle**

DIRECTEUR DES RELATIONS PUBLIQUES

**Gilles Cazabon**

RELATIONS DE PRESSE

**Johanne Brunet**

SECRÉTAIRE DE DIRECTION

**Pauline Lavertu**

RESPONSABLE DE L'ABONNEMENT

**Monique Brunelle**

RESPONSABLE DU COMITÉ DE LECTURE

**Monique Duceppe**

PRODUCTION

**Normand Blais**

ADJOINTE AU FINANCEMENT PRIVÉ

**Guylaine Guévin**

ADJOINTES AUX COMMUNICATIONS

**Ginette Leroux**

**Sandra Marchand**

COMPTABILITÉ

**Josée Prairie**

**Francine Robillard**

RÉCEPTIONNISTE

**Nicole Trépanier**

## DUCEPPE

1400, rue Saint-Urbain  
Montréal, Québec H2X 2M5  
Téléphone : 514 842-8194  
Télécopieur : 514 842-1548  
www.duceppe.com  
info@duceppe.com

**La Compagnie  
Jean Duceppe  
est membre de**



THÉÂTRES ASSOCIÉS

RÉDACTION, CONCEPTION  
ET MISE EN PAGES  
PHOTOS DE PRODUCTION  
PUBLICITÉ

: **Gilles Cazabon**  
: **François Brunelle**  
: **Pauline Lavertu**  
: **514 842-8194**

En 1987, lorsque Michel Tremblay écrit *Le vrai monde?*, sans doute l'une de ses pièces les plus émouvantes, il a déjà derrière lui une œuvre colossale maintes fois récompensée. Une œuvre qu'il n'a cessé d'enrichir depuis et qui comprend aujourd'hui pas moins de 33 pièces de théâtre, 20 romans, 2 comédies musicales, 4 recueils de nouvelles, 1 recueil de contes, 25 scénarios, pièces et romans adaptés pour la télévision et le cinéma, 26 traductions ou adaptations, 1 livret d'opéra (*Nelligan*) ainsi que les paroles d'une douzaine de chansons pour Pauline Julien, Renée Claude, Monique Leyrac et Ginette Reno.

Pourtant, quand on lui dit qu'il est un écrivain prolifique, ça le choque un peu. « De nos jours, on n'est plus habitué à ce qu'un écrivain produise autant, souligne-t-il. Pourtant, quand on pense aux œuvres du XIX<sup>e</sup> siècle, comme *La Comédie humaine* de Balzac par exemple, qui comprend 37 romans et qui a été écrite en 16 ans, je considère qu'il s'agit d'une production normale pour quelqu'un dont c'est la principale raison de vivre. J'ai moi-même la chance de pouvoir vivre magnifiquement bien de ce que j'écris. C'est en même temps mon travail et ma passion. N'est-ce pas merveilleux? »

En 1987 donc, quelque temps avant la création du *Vrai monde?* au Centre national des Arts, l'auteur est attablé avec André Brassard, son complice depuis déjà vingt ans, dans un restaurant de Montréal. Ils discutent de la pièce. Le metteur en scène lui confie alors qu'un passage en particulier a retenu son attention et l'intrigue. Il s'agit de celui au cours duquel la mère dit à son fils que dans la pièce qu'il a écrite, il règle ses problèmes avec la famille, mais pas dans la vie. Michel Tremblay constate alors qu'il manque peut-être une scène. « Au départ, se rappelle-t-il, j'avais fait en sorte que Claude, le personnage principal, règle son problème avec son père dans la pièce qu'il a écrite, mais je n'avais pas pensé à le lui faire régler dans sa vie. Pour ce faire, j'ai donc décidé d'écrire une scène supplémentaire qui allait devenir la conclusion du *Vrai monde?* »

Par ailleurs, peut-être saviez-vous que *Le vrai monde?* a été écrit alors que Michel Tremblay était à rédiger son roman *Le cœur découvert*? « C'est la seule fois dans ma vie où j'ai fait ça,

car je n'écris jamais deux choses en même temps. Ma marraine est décédée à ce moment-là et j'ai aussitôt pensé à cette pièce. Comme je savais très bien où je m'en allais avec mon roman, je l'ai donc abandonné temporairement afin d'écrire la pièce. » Un magnifique hommage et, en même temps, une façon de se déculpabiliser. Car en effet, *Le vrai monde?* est également le fruit de la culpabilité de l'auteur qui, quelques années auparavant, avait écrit *Albertine en cinq temps*, pièce dans laquelle sa marraine Robertine lui avait servi de modèle pour un personnage. « Par la suite, je me suis demandé si j'avais le droit de faire ça, si un artiste a le droit de vampiriser son entourage, de gagner sa vie grâce à cela. »

\* \* \*

Le moins que l'on puisse dire c'est que pour produire une œuvre aussi riche et abondante, Michel Tremblay a su faire preuve de ténacité. Et de courage aussi, sachant combien écrire c'est aussi se mettre constamment en péril, autant face à soi-même que face aux autres. L'auteur ne s'en cache pas, il a, comme on dit, une tête de cochon, ce qui n'a rien de péjoratif, bien au contraire. « Je tiens peut-être ça de ma grand-mère maternelle, Maria Desrosiers, d'origine Cri, qui a quitté la Saskatchewan pour aller vivre dans le Rhode Island. » Elle lui a d'ailleurs inspiré son plus récent roman, paru le 30 octobre dernier sous le titre *La Traversée du continent*.

Ce trait de caractère l'a toujours bien servi. Ainsi, lorsqu'il remporte le 1<sup>er</sup> prix au concours des jeunes auteurs, en 1964, avec sa pièce *Le Train*, il se rappelle que plusieurs participants lui font sentir qu'ils ne l'apprécient guère parce qu'il est ouvrier, lui qui pratique alors le métier de linotypiste. Le jour de la remise des prix représente d'ailleurs pour lui l'un des plus mauvais souvenirs de sa vie. Mais heureusement, il persévère sur la voie de l'écriture et en 1968, sa pièce *Les Belles Sœurs* est créée au Théâtre du Rideau Vert avec le succès que l'on connaît. En 1987, la même année où sa pièce *Le vrai monde?* est créée à son tour, la revue parisienne *Lire* mentionne la pièce *Les Belles-Sœurs* dans sa rubrique *La bibliothèque idéale*: le théâtre comme une des cinquante pièces à avoir chez soi si on s'intéresse au théâtre depuis ses origines.

Cet honneur, on ne peut plus mériter, vient souligner entre autres le fait que Michel Tremblay a littéralement inventé le théâtre choral moderne que lui a inspiré le théâtre de la Grèce antique et l'opéra dont il est un passionné. « Ce que j'aime tout particulièrement dans l'opéra, c'est que plusieurs personnes peuvent chanter en même temps, ce qui crée des ambiances extraordinaires et, pourtant, n'empêche aucunement la compréhension. Ça ne se faisait pas au théâtre, jusqu'à ce que j'exploite ce filon. » Cette manière de faire, très complexe, lui est propre. Personne d'autre, ni ici, ni ailleurs dans le monde, ne l'avait jamais fait auparavant. C'est son empreinte sur le théâtre. « C'est exigeant pour le public, j'en conviens, mais je sais qu'il comprend très bien. » Et comment! Voilà un autre défi que Michel Tremblay a su relever haut la main.

\* \* \*

Le 12 mai dernier, Michel Tremblay mettait le point final à son roman *La Traversée du continent*. Depuis, il n'a pas écrit un seul mot. Mais ses nombreux lecteurs ne perdent rien pour attendre, car comme la fin de ce roman annonce une suite, il va bientôt se remettre au travail. « Je n'avais pas prévu cette suite au départ, mais la fin est tellement étonnante que je me suis dit que ça en vaudrait la peine. Et je peux déjà révéler que, dans ce prochain roman, l'histoire se déroulera à Montréal, en 1914, avec le même personnage principal. »

Michel Tremblay vit pour écrire et, ce faisant, il nous offre avec chacun de ses romans et chacune de ses pièces de théâtre un peu de sa passion et de son plaisir. C'est là le cadeau sans cesse renouvelé de l'un des grands auteurs de notre temps.

\* \* \*

\*

Joshua Kessler



# LA PASSION D'ÉCRIRE



Assis, de gauche à droite : Marie-France Lambert, Benoît McGinnis, Josée Deschênes  
Debout, de gauche à droite : Émilie Bibeau, Normand D'Amour, Bernard Fortin, Milène Leclerc

#### ÉMILIE BIBEAU

Depuis sa sortie du Conservatoire d'art dramatique de Montréal en 2002, Émilie Bibeau a joué dans de nombreuses pièces de théâtre, dont *Louisiane nord*, *Aphrodite en 04*, *Scaramouche*, *Du vent entre les dents*, *Coin Saint-Laurent ou les 5 doigts d'la Main*, *Toc Toc et bien sûr*, *Charlotte, ma sœur* et *Là chez Duceppe*. En 2003, elle reçoit le prix de la Recrue de l'année de la Ligue d'Improvisation Montréalaise. Elle fait aussi partie de la Ligue Nationale d'Improvisation (LNI) depuis trois ans. Au cinéma, elle a joué dans *Monica la mitraille* et à la télévision dans *Nos étés II* et *Tout sur moi*. Elle interprète aussi le personnage de Rosalie dans le téléroman *Annie et ses hommes* depuis trois saisons.

#### NORMAND D'AMOUR

On peut affirmer sans se tromper que Normand D'Amour n'a pas beaucoup chômé au cours des vingt-deux dernières années. Au cours de cette période, il a joué dans pas moins de soixante

pièces de théâtre, dont *Hosanna*, *La Société des loisirs*, *Antartikos* et, chez Duceppe, où il joue actuellement dans sa 14<sup>e</sup> production, dans *Vu du Pont*, *Le Père*, *Le Temps d'une vie*, *La Visite des sauvages*, *Soudain l'été dernier*, *Des hommes d'honneur*, *Le Chemin des Passes-Dangereuses*, *Bluff*, *La mort d'un commis voyageur*, *La chatte sur un toit brûlant*, *Rien à voir avec les rossignols*, *L'Année du championnat* et *Le Pont*. Il compte également vingt-huit téléromans et téléseries à sa feuille de route, dont *Emma* et *Marguerite Volant* et six films parmi lesquels *Sur le seuil*, *Cheech*, *Et que Dieu bénisse l'Amérique* et *Mémoires affectives*. On le retrouvera bientôt dans le film *Tout est parfait*. En janvier prochain, il jouera dans la pièce *Le Plan américain* au Nouveau Théâtre Expérimental.

#### JOSÉE DESCHÊNES

Depuis sa sortie du Conservatoire d'art dramatique de Québec, en 1986, Josée Deschênes, née à Jonquière, n'a pas cessé de travailler. Elle est cofondatrice, avec entre autres le comédien Benoît Guoin, du Théâtre Niveau Parking,

à Québec, avec lequel elle a repris d'ailleurs *Lentement la beauté* au Théâtre Denise-Pelletier le printemps dernier. Avec *Le vrai monde?*, elle compte maintenant 70 pièces de théâtre à son répertoire. Rappelons également, entre autres, ses prestations dans *Appelez moi Stéphane* à L'Assomption l'été dernier et dans l'immense succès que fut *Fleurs d'acier* chez Duceppe à l'hiver 2002. À la télévision, on l'a vue entre autres dans *La Petite vie*, *La part des anges* et *Annie et ses hommes*. On la retrouve pour une sixième saison dans *L'Auberge du chien noir*. Au cinéma, elle a joué dans *Le Polygraphe* et dans *Les Aimants*.

#### **BERNARD FORTIN**

Depuis sa sortie du Conservatoire d'art dramatique de Montréal, en 1981, Bernard Fortin s'est imposé par sa grande polyvalence. Comédien aux talents multiples, il a fait sa marque au théâtre dans de nombreuses pièces, dont *Le grand retour de Boris S.*, *Des Roches dans ses poches*, *Douze hommes en colère* en tournée au Québec la saison dernière et *La Place de l'autre* qu'il a mise en scène et dans laquelle il a joué au Théâtre du Chenal-du-Moine l'été dernier. À la télévision, il a entre autres campé le rôle de Denis Drouin, dans *Cher Olivier*, ce qui lui a d'ailleurs valu le Gémeaux de la meilleure interprétation masculine dans un rôle de soutien en 1997. On peut le voir actuellement dans *Providence* et il anime l'émission *Ça s'branche où?* à Ztélé. Très actif dans le domaine du doublage, de la narration et de la postsynchronisation, il est entre autres la voix française de Tom Hanks dans de nombreux films. C'est un immense plaisir de l'accueillir pour la première fois chez Duceppe.

#### **MILÈNE LECLERC**

Née à Chesterville, près de Victoriaville, dans une famille de sept enfants dont les parents sont agriculteurs, Milène Leclerc commence à faire du théâtre au début des années 2000, pendant ses études au Cégep de Victoriaville d'abord, puis à celui de Trois-Rivières ensuite. C'est désormais décidé, elle veut devenir

comédienne. En 2003, elle entre à l'École nationale de théâtre. Au printemps 2007, après avoir obtenu son diplôme, elle plonge dans l'aventure professionnelle. Elle auditionne pour le rôle de Mariette 2 dans *Le vrai monde?* et est choisie. Quel bonheur! Pendant tout l'été qui suit, elle s'installe à Baie-Comeau et joue dans la pièce *Cache Cash* avec la Chant'amuse. Et la voici chez Duceppe pour la première fois. Bienvenue chère Milène et bon vent!

#### **MARIE-FRANCE LAMBERT**

En bientôt vingt ans de carrière, cette comédienne très prisée du public a joué dans près de quarante pièces de théâtre, dont *Au retour des oies blanches* au Théâtre du Rideau Vert, *Nager en surface* pour le Théâtre de l'Opsis et, récemment, dans *Savannah Bay* à l'Espace GO. Chez Duceppe, les spectateurs ont pu apprécier son immense talent dans *Un mari idéal* et dans *Rien à voir avec les rossignols*. À la télévision, parmi la vingtaine de téléromans et télééries dans lesquelles elle a interprété des rôles, mentionnons *L'Héritière de Grande Ourse*, *Vice caché* et *Annie et ses hommes* où on la retrouve avec plaisir cette saison. Signalons également sa participation à des films comme *Toi* de François Delisle et *L'Audition* de Luc Picard.

#### **BENOÎT MCGINNIS**

À l'automne 2001, diplômé de l'École nationale de théâtre en poche, Benoît McGinnis se retrouve sur la scène du Théâtre d'Aujourd'hui, dans la pièce *Titanica, la robe des grands combats*, *Edmund C. Asher, Londres, 1968*. Par la suite, on l'a applaudi entre autres dans *Avec Norm* de Serge Boucher, dont l'interprétation du rôle principal lui vaut une nomination dans la catégorie du meilleur acteur lors de la Soirée des Masques 2005, *Britannicus*, *Chasseurs et*, chez Duceppe, dans *Frères de sang* et *Là*. À la télévision, il a joué dans *Smash* et on le retrouve cette saison dans *Les hauts et les bas de Sophie Paquin* à Radio-Canada. Au cinéma, on a pu le voir dans *La vie avec mon père* de Sébastien Rose.

# BIENTÔT À L'AFFICHE

Du 19 décembre au 9 février

**LA CASTA FLORE** de Peter Quilter

mise en scène de Monique Duceppe

traduction de Daniel Roussel

Pierrette Robitaille, Alexandrine Agostini,  
Benoît Brière, Normand Lévesque,  
Danièle Lorain, Pauline Martin.



Du 27 février au 5 avril

**LES SUNSHINE BOYS** de Neil Simon

mise en scène de Claude Maher

traduction et adaptation de Claude Maher

Claude Michaud, Michel Dumont,  
Guy Jodoin, Caroline Lavigne,  
Marie-Christine Perreault, Marc St-Martin.



Du 23 avril au 31 mai

**Equus** de Peter Shaffer

mise en scène de Daniel Roussel

traduction de Daniel Roussel et Guy Nadon

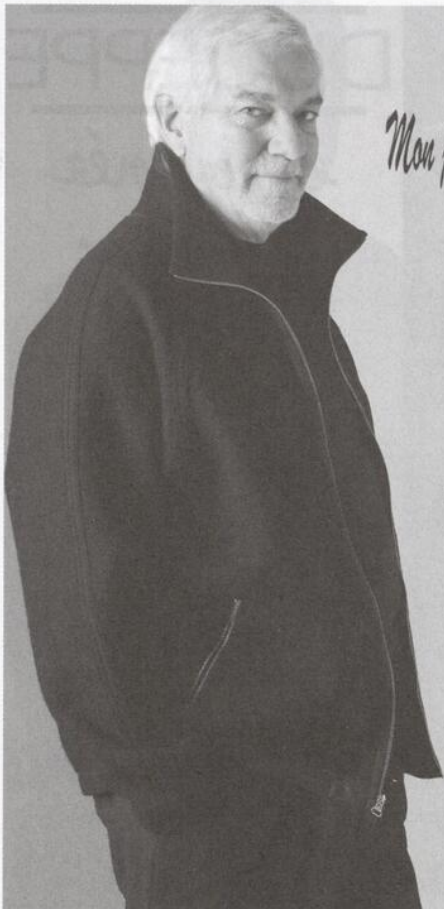
Éric Bruneau, Guy Nadon,  
Micheline Bernard, Éric Cabana,  
Eve Gadouas, Germain Houde,  
Michelle Labonté, Louise Laprade,  
Raymond Legault et deux autres comédiens.



BILLETS EN VENTE DÈS MAINTENANT - RÉSERVATIONS ET FORFAIT THÉÂTRE : 514 842-2112

Chèques-cadeaux : 514 842-8194

[www.duceppe.com](http://www.duceppe.com)



Participez au concours  
*Mon plus beau souvenir de théâtre chez Duceppe*

Dans le cadre des festivités de sa 35<sup>e</sup> saison, la Compagnie Jean Duceppe vous invite à rédiger un texte de 300 mots racontant votre plus beau souvenir de théâtre chez Duceppe.

35<sup>e</sup>  
saison  
DUCEPPE

Courez la chance de gagner :

- \* un abonnement double ou l'une des 5 paires de billets pour la saison 2008-2009 de la Compagnie Jean Duceppe ;
- \* un repas pour deux au restaurant de fine cuisine italienne *Le Piémontais*.

Tous les renseignements à propos de ce concours sont disponibles à l'adresse Internet [www.duceppe.com](http://www.duceppe.com) ou en nous téléphonant au 514 842-8194.



**MCI**

Chef de file des services de communication

[www.mci.com/ca](http://www.mci.com/ca)



# DUCEPPE

*en tournée*

## Le vrai monde?

de Michel Tremblay

mise en scène de

René Richard Cyr

Du 29 février

au 17 mai 2008

AVEC	29 février	Belœil	16 avril	Baie-Comeau
<b>Benoît McGinnis</b>	1 <sup>er</sup> mars	Sainte-Geneviève	18 avril	Sainte-Thérèse
	14 mars	L'Assomption	19 avril	Saint-Jean-sur-Richelieu
	15 mars	Shawinigan	20 avril	Saint-Léonard
<b>Émilie Bibeau</b>	19 mars	Granby	23 avril	Sherbrooke
	21 mars	Saint-Hyacinthe	25 avril	Gatineau
<b>Normand D'Amour</b>	25 mars	Val-d'Or	26 avril	Gatineau
	26 mars	Rouyn-Noranda	27 avril	Montréal-Nord
<b>Josée Deschênes</b>	1 <sup>er</sup> avril	Québec	29 avril	Trois-Rivières
	3 avril	New-Richmond	3 mai	Salaberry-de-Valleyfield
<b>Bernard Fortin</b>	4 avril	Rimouski	7 mai	Longueuil
	5 avril	Montmagny	8 mai	Longueuil
<b>Marie-France Lambert</b>	9 avril	Drummondville	10 mai	Saint-Jérôme
	12 avril	Joliette	13 mai	Saint-Laurent
<b>Milène Leclerc</b>	13 avril	LaSalle	17 mai	Terrebonne
	15 avril	Sept-Îles		

Pour plus de détails, visitez le site Internet [www.paulemaher.com](http://www.paulemaher.com)



# Le Forfait Théâtre

*3 spectacles à offrir,  
à s'offrir!*

La Casta Flore de Peter Quilter  
Les Sunshine Boys de Neil Simon  
Equus de Peter Shaffer

---

## DUCEPPE

---

[www.duceppe.com](http://www.duceppe.com)

FORFAITS : 514 842-2112 CHÈQUES-CADEAUX : 514 842 8194



## Campagnes de souscription 2006-2007

Nous désirons exprimer toute notre gratitude aux personnes et entreprises qui nous ont manifesté leur appui au cours de la saison 2006-2007 et lors des campagnes pour le fonds de dotation et la soirée-bénéfice.

### PARTENAIRE DE PRODUCTION

**HYDRO-QUÉBEC**

### DONATEUR MAJEUR

**BANQUE NATIONALE DU CANADA**

### COMMANDITAIRES DE SOIRÉE

**FONDS DE SOLIDARITÉ FTQ**

**GPH INC.**

**PRATT & WHITNEY CANADA**

**RAYMOND CHABOT GRANT THORNTON**

### SOIRÉE-BÉNÉFICE DU 16 AVRIL 2007

#### GRANDS PATRONS ÉMÉRITES

**ALCAN**

**BMO BANQUE DE MONTRÉAL**

**CAISSE DE DÉPÔT ET PLACEMENT DU QUÉBEC**

**ERNST & YOUNG LLP**

**HYDRO-QUÉBEC**

**QUEBECOR INC.**

#### GRANDS PATRONS D'HONNEUR

**BANQUE NATIONALE DU CANADA  
CAISSE DE DÉPÔT ET PLACEMENT DU QUÉBEC  
CGI**

**FINANCIÈRE BANQUE NATIONALE  
FOURNITURES DE BUREAU DENIS INC.**

**GROUPE PAGES JAUNES  
MADAME CLAIRE LÉGER**

**LOTO-QUÉBEC**

**METRO INC.**

**PERSEUS CAPITAL**

**POWER CORPORATION DU CANADA**

**RAYMOND CHABOT GRANT THORNTON S.E.N.C.R.L.**

**SNC-LAVALIN**

**TRANSCONTINENTAL**

**VINS PHILIPPE DANDURAND**

#### PATRONS D'HONNEUR

**Abitibi-Consolidated Inc.  
Aon Reed Stenhouse Inc./Aon Parizeau Inc.  
Assurances Banque Nationale  
Fondation McCarthy Tétrault  
Fraser, Milner, Casgrain  
Groupe Archambault inc.  
Monsieur Michel Lapensée, artiste-peintre  
Larochelle Groupe Conseil inc.  
Les Alcools de commerce  
Mittal Canada Inc.  
Ogilvy Renault  
Pratt & Whitney Canada  
Productions Noémie  
Samson Bélair/Deloitte & Touche  
Société générale de financement du Québec  
Vézina, Dufault Inc.  
VRSI inc.**

## LE CONSEIL D'ADMINISTRATION DE LA COMPAGNIE JEAN DUCEPPE

- \* Présidente : Louise Duceppe
- \* Vice-président exécutif : Michel Dumont
- \* Vice-présidente : Monique Duceppe
- \* Secrétaire-trésorière : Lisa Paquet

### Les administrateurs et administratrices

- Charles Chevrette  
McMILLAN BINCH MENDELSON
- France Fortin  
LOTO-QUÉBEC
- Jean-René Gagnon  
GGA COMMUNICATIONS INC.
- Benoit Girard  
COMÉDIEN
- Raymond Paquin  
ADMINISTRATEUR
- Béatrice Picard  
COMÉDIENNE
- Clément Richard  
ADMINISTRATEUR
- Jean Roberge  
LES ALCOOLS DE COMMERCE INC.
- Yves Séguin  
INTERINVEST CORPORATION DU CANADA LTÉE
- Daniel Toutant  
INGÉNIEUR

\* membre du conseil de direction

### Vérificateur

- RAYMOND CHABOT GRANT THORNTON
- GABRIEL GROULX, ASSOCIÉ-CONSEIL
- A. MARC DESCHAMPS, ASSOCIÉ

LA COMPAGNIE JOUIT DU SOUTIEN FINANCIER  
DE LA FONDATION JEAN DUCEPPE ET DES  
ENTREPRISES SUIVANTES :

Télé-Québec, La Presse, Couleur Jazz et CBS  
Affichage, partenaires pour la présentation des  
cinq pièces de la saison, ainsi que

- MCI CANADA
- RAYMOND CHABOT GRANT THORNTON
- RESTAURANT LE PIÉMONTAIS
- VÉZINA, DUFALUT INC



## LE CONSEIL D'ADMINISTRATION DE LA FONDATION JEAN DUCEPPE

- Présidente : Carole Briard  
BANQUE DU CANADA
- Vice-président : Jean Roberge  
LES ALCOOLS DE COMMERCE INC.
- Secrétaire : Louise Duceppe  
COMPAGNIE JEAN DUCEPPE

### Les administrateurs, administratrice et membres

- Pierre Desbiens  
VENTE ET SERVICE AUX PARTICULIERS  
BANQUE NATIONALE DU CANADA
- Jean-François Douville  
OBJEXIS CORPORATION
- Louise Faubert  
MINISTÈRE DU DÉVELOPPEMENT ÉCONOMIQUE,  
DE L'INNOVATION ET DE L'EXPORTATION
- Carl Gagnon, CA  
ADMINISTRATEUR
- Jacques R. Gagnon  
ADMINISTRATEUR
- Jean-René Gagnon  
GGA COMMUNICATIONS INC.
- Pierre Jean  
CONSTRUCTION ALBERT JEAN LTÉE
- Michel Lamontagne  
MLL SOCIÉTÉ CONSEIL
- Yvan Proteau  
GROUPE PAGES JAUNES
- Clément Richard  
ADMINISTRATEUR
- Jean-Guy St-Pierre  
KONICA MINOLTA
- Gérald R. Tremblay  
MC CARTHY TÉTRAULT, AVOCATS
- Michel Dumont  
COMPAGNIE JEAN DUCEPPE
- Raymond Paquin  
ADMINISTRATEUR

LA FONDATION JEAN DUCEPPE REMERCIE  
SES PARTENAIRES DE LEUR GÉNÉREUSE  
CONTRIBUTION À LA SAISON 2007-2008 :

- FONDS DE SOLIDARITÉ FTQ
- HYDRO-QUÉBEC
- LOTO-QUÉBEC
- PRATT & WHITNEY CANADA



# ARTS SPECTACLES

tous les jours dans **LA PRESSE**