

HABITATION

décor



L'ÉCHO
de Frontenac



Le #1 en région

*Pour petits ou grands travaux,
nous sommes toujours
à votre disposition*



BOTANIX

GERMAIN LESSARD PAYSAGISTE INC.

6693, rue Wolfe - Lac-Mégantic - 583-2326

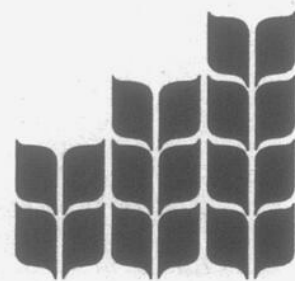
**ENTREPRENEUR
PAYSAGISTE
CERTIFIÉ**



DE L'ASSOCIATION DES PAYSAGISTES
PROFESSIONNELS DU QUÉBEC



**Du service
quotidien
avec un
visage
humain**



**PROMUTUEL
Frontenac**

5240, boulevard des Vétérans
Lac-Mégantic

583-4555

ASSURANCE

résidentielle • automobile • commerciale • agricole

HABITATION *décor*

Des armoires de cuisine faites à votre mesure

Les nouveaux modèles de maison sont de plus en plus restreints. Les constructeurs se doivent d'offrir des résidences abordables pour des terrains moins vastes. Souvent les pièces qui souffrent de cette situation sont les chambres et les cuisines. On reproche souvent aux cuisines d'aujourd'hui de manquer d'espace de rangement.

Si vous avez l'intention de rénover votre cuisine ou encore si vous envisagez de vous faire construire, vous pourriez peut-être avoir une pièce sur mesure. En consultant des experts, vous pourriez obtenir la cuisine de vos rêves.

Chaque module de votre cuisine peut répondre à un besoin bien spécifique. Vous pourriez obtenir des tablettes dans les portes pour ranger les épices, par exemple. Une armoire avec de larges et profonds tiroirs vous permettrait d'avoir accès à

toutes vos conserves sans avoir à les sortir une à une pour atteindre celle du fond.

Une autre armoire peut accueillir des articles pour le nettoyage. Balai, vadrouille, porte-pousière trouveront chacun leur place. Une armoire de coin munie de tables tournantes permet de maximiser cet espace qui sert trop souvent à remiser les articles presque inutilisés.

COMPTOIRS DE CUISINE

Vous pouvez compléter vos nouvelles armoires de comptoirs de cuisine aux couleurs à la mode. La mélamine est encore présente mais elle se pare de motifs de granit, de nervures et de marbre dans des couleurs aussi variées que le vert, le rose, le rouge etc.

Le comptoir sera complètement moulé ou sera garni d'une moulure de bois pour ajouter une touche de chaleur. Vous pouvez aussi

adopter un comptoir en larges tuiles de céramique. Vous ajouterez un côté pratique à votre cuisine grâce à un matériau durable.

Un spécialiste peut vous fabriquer des armoires dotés d'un angle ou d'une courbe qui ajouteront au style de votre cuisine. Il peut ajouter des cavités pour entreposer des bouteilles de vin par exemple. Faites-lui part de vos besoins. Il vous suggérera ce qui convient le mieux à votre cuisine.

Le miroir pour agrandir ou pour ajouter au décor

Lorsqu'on parle d'éléments de décoration on pense souvent aux bibelots, aux plantes, aux sculptures ou aux cadres. On oublie trop souvent que le miroir peut ajouter une touche particulière à une pièce. Il est évident qu'un miroir dans une salle de bain ou dans une chambre est nécessaire mais il faut savoir utiliser le miroir à sa pleine valeur.

Si vous possédez une petite pièce, vous pouvez

lui donner un tout autre aspect en recouvrant un mur complet de miroir. Vous aurez alors l'impression d'en avoir doublé la superficie. Des plantes regroupées dans un coin du mur recouvert donneront l'image d'un coin de verdure bien rempli.

Mais, le miroir, c'est encore plus. Vous avez un choix de teintes qui vous permettent de créer des ambiances spéciales selon le style de la pièce ou son

utilisation. Offert sous diverses formes, le miroir vous permet de suivre les lignes contemporaines de votre pièce ou de jouer avec votre imagination.

Dans les endroits spécialisés, on vous offre une gamme de produits ou le miroir prime. Des socles fabriqués de lanières de miroir rehausseront l'allure de vos plantes. Dans votre hall d'entrée, vous pouvez installer un miroir sur lequel des fleurs en soie

auront été incorporées. Si vous désirez mettre un peu de piquant dans votre vie, vous pouvez toujours poser un miroir au plafond de votre chambre!

En consultant un spécialiste des miroirs, vous pourrez découvrir toutes les possibilités qui s'offrent à vous. Il saura vous conseiller vers le meilleur achat pour obtenir l'effet désiré.

Bien éclairer le coin travail

S'il est un endroit où la lumière est importante, c'est bien dans la cuisine. En général, la lumière du jour y plonge à volonté. Mais, cuisiner ne se fait pas toujours à la lumière du jour. Il faut donc prévoir un éclairage adéquat.

Les endroits qu'il faut particulièrement bien éclairer sont le dessus de la cuisinière et de l'évier et le plan de travail. Pour ce qui est de la cuisinière, c'est relativement facile puisque, en général, les hottes de cuisine sont dotées d'éclairage. Cependant, si vous trouvez que c'est insuffisant, vous devrez probablement installer une rampe de lumière au plafond, dirigée vers la cuisinière.

Les dessus de comptoir sont souvent les endroits qui laissent à désirer. Le problème, c'est qu'il reste très peu d'espace entre le dessus du comptoir et l'armoire de rangement du dessus. Vous avez donc deux solutions: poser une rampe de lumière dont les faisceaux seront dirigés vers le plan de travail ou encore, installer un appareil à

tube fluorescent sous les armoires du dessus.

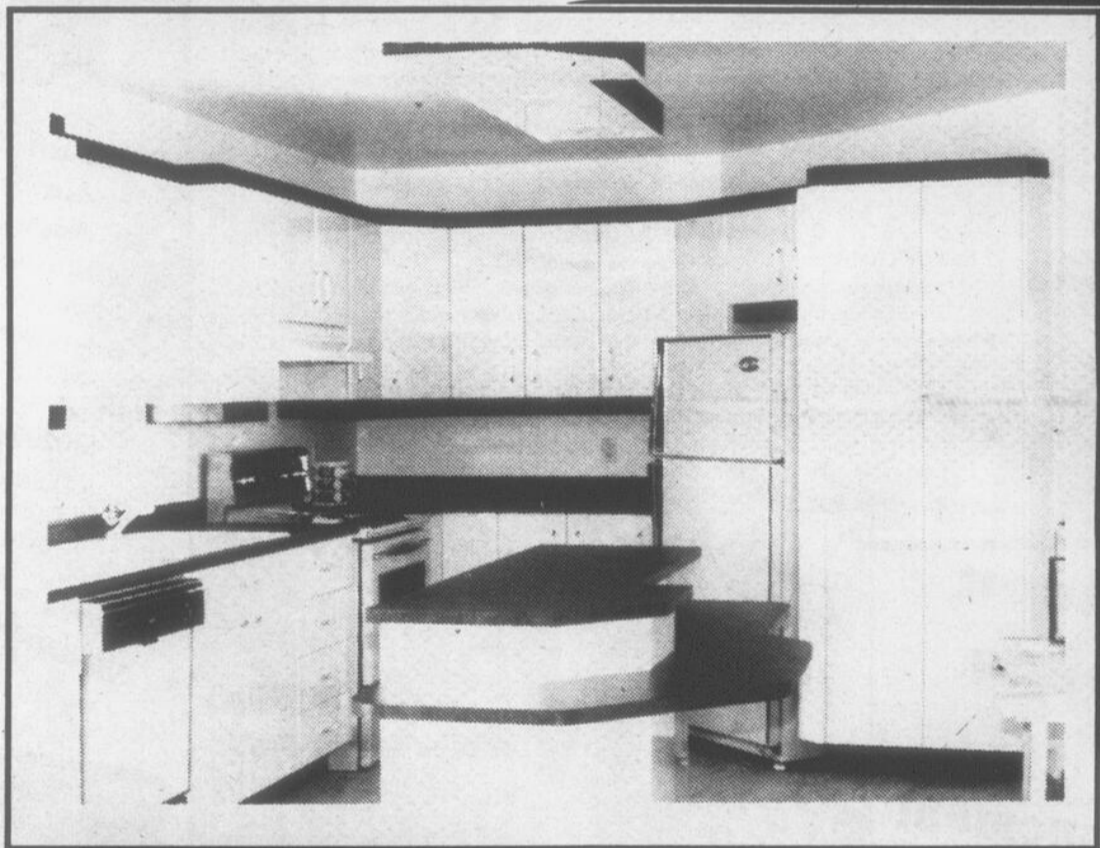
ILÔT DE TRAVAIL

L'ilôt de travail dans une cuisine est de plus en plus apprécié puisqu'il permet d'augmenter la surface de travail et qu'il fournit un autre espace de rangement. Il est malheureusement trop souvent éclairé indirectement par les sources de lumière provenant de la hotte ou de la salle à manger.

Pour remédier à cette situation, vous pourriez avoir recours à un puits de lumière. Si votre maison le permet, ce peut être une entrée de la lumière extérieure via une fenêtre de toit. Sinon, vous pouvez installer des lumières directement projetées du plafond vers le plan de travail.

Lorsque la cuisine le permet, vous pouvez également faire un treillis de bois ou autre qui descendra jusqu'à une certaine hauteur au-dessus de l'ilôt. En plus de vous fournir la lumière désirée, vous aurez un endroit où mettre des plantes ou autres objets décoratifs.

Rehaussez votre cuisine avant l'hiver



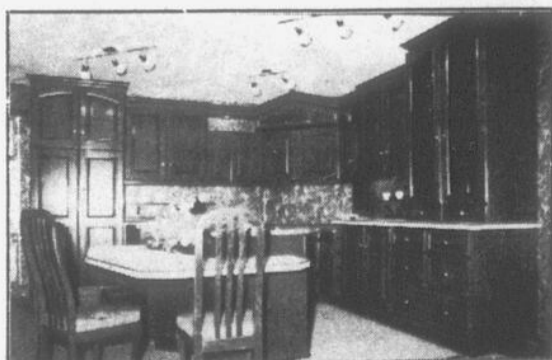
Du rangement sur mesure...et en beauté!

ARMOIRES / IGEROBY INC.

...pour une cuisine moderne

4195 Villeneuve, Lac-Mégantic
(819) 583-5743

- MÉLAMINE
- STRATIFIÉ
- THERMO
- BOIS et BOIS LAQUÉ
- COUPE de COMPTOIR MOULÉ



Grâce aux rampes de lumière, vous pouvez éclairer avantageusement votre cuisine en dirigeant les faisceaux vers les points stratégiques.

Venez voir nos nombreux modèles en salle de montre

HABITATION *décor*

Systeme de mur de soutènement

ÉCONOMIQUE, DURABLE ET FACILE À INSTALLER

Qu'il s'agisse de la construction d'un nouveau mur ou du remplacement d'un mur en béton coulé ou en bois traité, un mur de soutènement en blocs Permacon est la solution moderne et durable à tous genres de problèmes de soutènement que vous puissiez rencontrer.

Agréables à regarder, durables et plus résistants que tout autre matériau disponible à ce jour, ces blocs offrent de nombreuses couleurs et textures procurant aux architectes, paysagistes, constructeurs et propriétaires d'une résidence, une multitude d'options lors de la conception d'un aménagement.

Tout investissement dans l'aménagement extérieur d'une résidence principale demeure l'un des derniers abris fiscaux disponibles. En effet, toute augmentation de la valeur d'une résidence principale est non-imposable lors de sa revente. Un mur de soutènement est considérablement moins coûteux à réaliser qu'un mur en béton coulé et il est beaucoup plus durable qu'un mur en bois traité. En d'autres mots, un mur de soutènement réalisé à l'aide de blocs Permacon représente l'un des meilleurs investissements pouvant augmenter la valeur de votre

résidence.

AVANTAGES:

- Grande économie
- Facilité d'installation
- Qualité (uniformité) du produit

Aide technique de Permacon lors de projets spéciaux et dans les cas de contraintes multiples.

DURABILITÉ

Plus résistants qu'une surface de béton coulé et plus durables que le bois traité, les blocs Permacon résistent mieux aux intempéries et conservent leurs propriétés pour plusieurs générations avec un minimum d'entretien. Comparativement aux murs de bois, les blocs Permacon, ne fendillent pas, ne pourrissent pas et nécessitent aucun agent de préservation chimique ni peinture.

Un mur de soutènement en blocs Permacon est composé de plusieurs éléments capables d'absorber les mouvements causés par les cycles de gel et de dégel sans pour autant provoquer de fissures telles qu'elles se produisent dans le cas d'une surface de béton coulé monolithique.

ESTHÉTIQUE

La beauté des systèmes de mur de soutènement Permacon ainsi que le choix de designs illimité augmentent la valeur de votre propriété tout en lui conférant un caractère esthétique. Les blocs Permacon sont dispo-

nibles dans une variété de teintes permettant un agencement parfait avec votre environnement en créant ainsi l'harmonie entre la nature et votre résidence.

Ils offrent plusieurs textures rappelant agréablement celle de la pierre de taille et même un fini RocArt, une nouvelle texture de pierre grenue, pour certains blocs de couronnement.

La flexibilité des systèmes offre la possibilité de

créer des designs en courbes concaves ou convexes, en palier, en ligne droite, en coin et même des marches et des formes en serpent.

PRO-

ENVIRONNEMENTAL
Comparativement aux murs en bois traité, les murs de soutènement Permacon ne contiennent aucun agent de préservation chimique pouvant s'écouler et nuire à l'environnement.

Savoir se servir des moulures

Avec le retour du bois et la nostalgie des valeurs sûres des maisons d'antan, on voit aussi un retour des moulures. Dans une résidence où le bois règne en maître, les moulures viennent souligner un mur, dessiner une armoire ou une porte, définir un meuble.

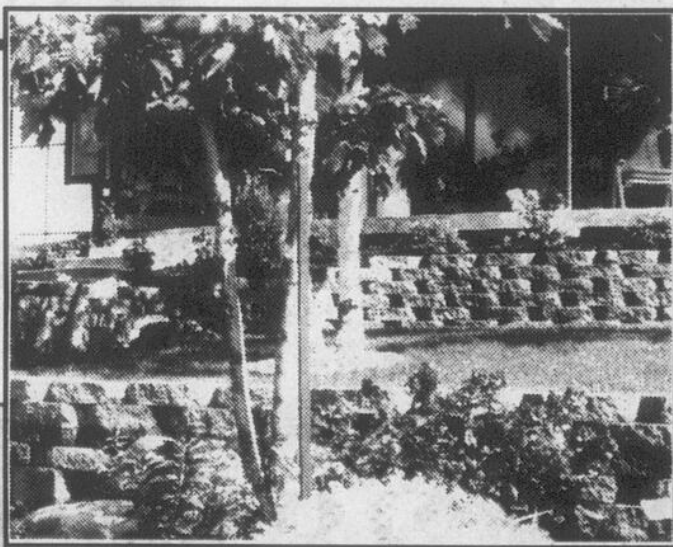
Les moulures sont offertes dans une vaste gamme de couleurs, de grosseurs et de styles. Naturellement, le bois est à l'honneur dans toutes les variétés d'essence normalement utilisées. Les épaisseurs et les largeurs choisies confirmeront le style que vous voulez adopter.

Pour souligner un coin de mur, vous pouvez opter pour des quarts de rond, des petites gorges ou des gorges, des ogives, un cadrage canadien ou une plinthe canadienne. Des coins ou des couvre-joints permettront d'éliminer l'aspect terre des coins de murs.

Les moulures peuvent aussi modifier l'aspect d'un escalier grâce aux nez de palier. Enfin, les moulures d'armoire, les rosettes et les socles ajoutent un aspect plus fini et raffiné à la maison.

Les experts en rénovation peuvent vous apporter une foule d'idées sur l'utilisation des moulures. Une façon de modifier une décoration sans qu'il vous en coûte les yeux de la tête.

Permacon fait corps avec l'environnement!



PERMACON ET SA GARANTIE... LA SEULE FAÇON DE FAIRE

Permacon garantit tous ses pavés et toutes ses dalles à haute résistance destinés au secteur résidentiel. Cette garantie demeure en vigueur pour tout le temps que l'acheteur du matériau demeure le propriétaire de sa résidence.

Permacon garantit l'intégrité structurale de tous ses pavés et de toutes ses dalles à haute résistance. Il faut comprendre toutefois que la garantie ne s'applique pas aux éclatements ou autres bris que pourraient causer des chocs, des abrasions ou des surcharges.

La garantie couvre également toutes détériorations anormales des surfaces qui pourraient être engendrées par l'usage de chlorure de sodium (NaCl), comme le sel déglacant, par exemple.

Aux fins de cette garantie, l'obligation de Permacon se limite à fournir gratuitement un matériau neuf en remplacement du matériau défectueux, la responsabilité des frais d'installation revenant à l'acheteur.

Permacon est fier de certifier que ses pavés sont conformes aux normes exigées par ACNOR (A231.2-M85) et BNQ (NQ 2624-120), les normes reconnues comme les plus strictes au monde.

Permacon et sa garantie... la seule façon de faire.



GERMAIN-LESSARD PAYSAGISTE INC.

6693, rue Wolfe - Lac-Mégantic - 583-2326

Quasar

Qualité et valeur fiables!

Mini-chaînes stéréo



Jouez un disque, changez-en deux!

- Circuits d'accentuation des graves
- Minuterie à 2 fonctions
- Télécommande sans fil
- Convertisseur n/a MASH à 1 bit
- Bloc d'accord avec synthétiseur au quartz

Seulement

549⁹⁵\$*

MC400



MS200 (non illustré)

- Double auto-inversion
- Télécommande intégrale
- 32 W

Seulement **549⁹⁵\$***

MS200

(Offert avec le modèle MC400 seulement)



Sonorité exceptionnelle avec bloc d'accord numérique et télécommande sans fil

- Lecteur DC intégré avec convertisseur n/a MASH à 1 bit
- Magnétophone à double platine avec repérage et révision
- Compensateur de fréquence à 5 bandes
- Lecture enchaînée et mécanisme auto-arrêt

Seulement

399⁹⁵\$*

MS100

* Les prix du détaillant peuvent varier.

Achetez au Canada auprès d'un détaillant Quasar agréé.



5299 Frontenac
Lac-Mégantic
583-0405

HABITATION *décor*

Avec les tapis de la collection Image

Tapis V.N. prend le virage environnemental

Un marchand de couvre-planchers très en vue à Lac-Mégantic, Tapis V.N., a entrepris la réalisation d'une expérience originale et novatrice qui invite les citoyens à poser un geste environnemental des plus significatifs, tout en rehaussant la qualité, le design et le confort de leur aménagement intérieur.

L'innovation dont Tapis V.N. se fait le promoteur exclusif à Lac-Mégantic consiste à mettre en marché une imposante collection de tapis résidentiels de haute qualité fabriqués à partir du plastique des bouteilles de boissons gazeuses.

Cette intéressante initiative environnementale procure ainsi une seconde vie à des milliers de bouteilles de boissons gazeuses en plastique qui finiraient autrement leurs jours dans un site d'enfouissement.

Au lieu de constituer un fardeau pour l'environnement, les bouteilles de boissons gazeuses en plastique consommées à Lac-Mégantic et dans les environs sont récupérées, recyclées et fondues avant de revenir chez Tapis V.N., au 3976 de la rue Laval, sous la forme de 128 somptueux tapis aux couleurs très design et regroupés au sein de la collection Image Enviro-Tech.

Chaque verge carrée de tapis de la collection Image Enviro-Tech revalorise sous

une forme nouvelle et utile environ 36 bouteilles d'un format de deux litres. Le consommateur qui renouvelle le tapis d'un salon de grandeur moyenne pose un geste environnemental derrière lequel se profile la récupération et le recyclage d'environ 1 000 bouteilles.

Les tapis de la collection Image Enviro-Tech viennent donc donner un sens à l'effort que consentent les citoyens lorsqu'ils apportent leurs bouteilles de boissons

gazeuses en plastique à la consigne du dépanneur ou de l'épicerie, ou encore lorsqu'ils les déposent dans le bac de la collecte sélective.

À l'opposé de plusieurs produits issus du recyclage qui ont fait leur apparition sur le marché depuis quelques années, les tapis de la collection Image Enviro-Tech ne concèdent strictement rien sur le plan de qualité et de la performance. De plus, ils coûtent jusqu'à 20% moins cher que les tapis de

nylon ou de polyester faits de fibres de première génération dérivés du pétrole.

Ces tapis défient en effet les attentes les plus exigeantes des consommateurs de Lac-Mégantic sur le plan de la résistance à l'usure, aux taches, à l'électricité statique, au feutrage, à l'écrasement et à la décoloration. Les garanties accompagnant chaque tapis décrivent en détail toutes et chacune de ces propriétés.

Partout en Amérique du

Nord, les gouvernements édictent des normes très élevées quant à la qualité du plastique entrant dans la fabrication des bouteilles destinées à contenir des produits alimentaires et à enfermer du gaz carbonique. Même si elles sont consignées, ces bouteilles ne peuvent servir une deuxième fois à des fins alimentaires.

Leur recyclage procure cependant une matière première de très haute qualité dont les propriétés équiva-

lent en tous points aux fibres vierges de polyester ou de nylon qui entrent dans la confection des tapis traditionnels.

Des démarches sont actuellement en cours en vue de l'obtention auprès des autorités fédérales de l'Éco-Logo, une marque de certification assurant le consommateur que ces tapis sont bel et bien le résultat d'un effort de récupération et de recyclage destiné à soulager l'environnement.

Décorer avec du néon: une idée lumineuse!

Le néon a toujours attiré l'œil. Raison pour laquelle il est tant utilisé dans le domaine de la signalisation. Depuis quelques années, le néon prend une place intéressante dans la maison. On l'utilise pour souligner, pour éclairer et pour décorer.

Les nouveaux mobiliers de chambre ont permis d'ajouter des bandes de néon sous le lit pour un éclairage indirect. Sur plusieurs laminés, on retrouve une ligne de tubes néon soulignant un trait particulier. C'est sans compter les sculptures en néon et tout dernièrement, les néons sous les autos.

Le néon est servi à toutes les sauces. Vous pouvez ajouter un tube néon sur un arbre tropical synthétique. Vous pouvez vous faire fabriquer un cadre tout illuminé. Plusieurs personnes ont opté pour du lettrage en néon. Il n'est pas rare de voir le nom d'un enfant écrit en néon dans sa chambre pour bien la personnaliser.

Le choix des couleurs est varié. Certaines d'entre elles comme les violets et néo-bleus sont plus dispendieuses à cause du revêtement du tube. Même éteint, le néon possède une couleur décorative. Les couleurs standard comme le jaune, le vert, le blanc demeurent abordables.

En fait, le tube néon n'est pas dispendieux à l'achat. C'est le transformateur utilisé qui occasionne des déboursés. Il est important de savoir que le transformateur est à haut voltage. Il faut donc le mettre à l'abri des enfants et des doigts vagabonds. Consultez un expert en la matière. Tout peut se faire si vous faites affaire avec un bon souffleur de verre.

Super vente AVANT INVENTAIRE

20%
de rabais
sur céramique

STORES

pour porte patio
PVC 3 1/2" unis

75" x 84"

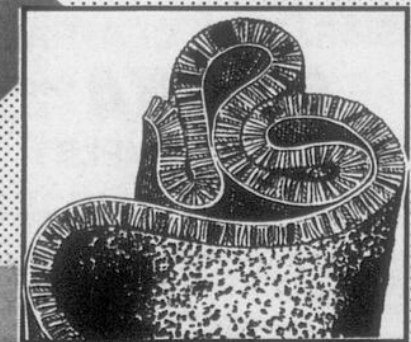
special
49⁹⁵\$



Prélart à
395\$
la verge carrée

PRÉLART
Interflex
garantie 10 ans
régulier: 38⁹⁵\$

2895\$
la verge carrée



TAPIS
Commercial à
577\$
la verge carrée

Balance de tapis
à **,50¢**
du pied carré

Tapis extérieurs à prix
RIDICULES

Du nouveau en région

LE GRANITIER

AMEUBLEMENT, BIBELOTS,
ARTICLES SOUVENIR EN GRANIT

Un cadeau
qui sort de
l'ordinaire
Ouvert 7 jours par semaine

608, Principale
Lac-Drolet
819-549-2637

3976, rue Laval
Lac-Mégantic

TAPIS U.N.

583-5993

HABITATION *décor*

Trouver la bonne lumière

L'éclairage joue un rôle très important dans toute décoration intérieure et même extérieure. Il peut gâcher un effet recherché ou rehausser un élément particulier d'une pièce. Il peut créer une ambiance d'intimité et de confidences ou inciter au travail bien fait.

L'emplacement de l'éclairage constitue aussi un facteur à considérer. Les reflets sur les murs peuvent accentuer la lumière. Placez la lumière à différents endroits dans la pièce. Vous pourrez ainsi juger de l'effet et de la meilleure place pour l'installer.

L'halogène est toujours de mise. Les styles se raffinent et répondent plus aux demandes des consommateurs. Mais, les fluorescents compacts gagnent en popularité. L'éclairage fluorescent convient dans la plupart des endroits de la maison.

Le fluorescent utilise 75% moins d'électricité et il procure la même qualité d'éclairage qu'une ampoule à incandescence. De plus, il a une durée de vie 10 fois plus longue. Le fluorescent compact est facile à installer: il se visse dans une douille ordinaire.

ÉCLAIRAGE INTÉRIEUR

Les murales avec halogène sont de mise dans

bien des pièces. Chambres, de chaque côté du lit, couloirs, passages et entrées sont appropriées pour accueillir cet élément de décoration. Les modèles sont variés et donc, accessibles à toutes les bourses.

Naturellement, si vous préférez, les lampes que vous pouvez déplacer à votre guise sont encore en grand nombre sur le marché. Le noir est le grand gagnant de la course aux couleurs mais vous pouvez aussi obtenir du blanc, du laiton, du chrome et du gris pistolet.

Si vous n'êtes pas un

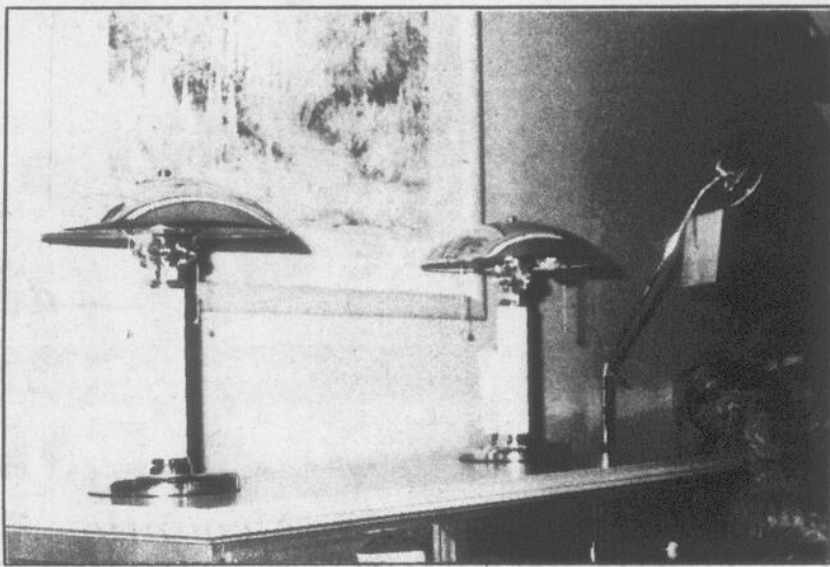
amateur de l'halogène, vous avez alors une variété de lampes en céramique, en verre trempé ou givré assorties d'une bande de couleur, de laiton et autres matériaux à la mode dans des lignes modernes.

ÉCLAIRAGE EXTÉRIEUR

À l'extérieur, vous pouvez utiliser l'éclairage pour rehausser votre aménagement paysager ou créer une ambiance autour de votre patio. Un éclairage à bas voltage et de basse tension répondrait sûrement à vos attentes pour illuminer vos arbres, arbustes et fleurs.

En ce qui concerne le patio, des réflecteurs ou des projecteurs que vous installerez tout autour vous permettront de profiter pleinement de votre patio pendant la saison estivale. Les styles rappelleront les jardins orientaux ou s'harmoniseront à tout décor moderne.

En visitant un détaillant de luminaires, vous trouverez sûrement l'éclairage qui conviendra à votre résidence. Ce spécialiste pourra vous conseiller sur les dernières nouveautés.



Le choix de lampes pour votre résidence est immense. Selon votre bon vouloir, vous pouvez créer une ambiance toute particulière à votre décoration.

Créer un effet de papier peint

De tout temps, les papiers peints constituaient un élément de décoration important. Ils complétaient une pièce et créaient un effet final classique. Cependant, lorsqu'on se fatiguait du décor et qu'on voulait changer, il fallait enlever le vieux papier et recommencer avec le nouveau.

Maintenant les techniques de peinture décorative permettent de créer un effet similaire à prix abordable, tout en offrant durabilité, facilité d'entretien et possibilité de changer aussi facilement que de repeindre une pièce. Ces techniques sont connues sous différents noms: finis spéciaux, faux-finis, finis fantaisies trompe-l'œil, etc.

Ce travail consiste en l'application de couches de

peinture superposées, soit opaques soit transparentes, et qui sont ensuite traitées avec différents outils d'application. On utilisera par exemple une éponge, un chiffon ou un pinceau. Les effets peuvent varier de légers et discrets à dramatiques et osés.

TECHNIQUES

Si vous voulez créer un effet avec une éponge, vous pouvez utiliser trois couleurs. Vous appliquerez la couleur de base pour le fond. Vous diluez ensuite la deuxième couleur, soit 250 ml d'eau pour un litre de peinture.

Vous appliquez cette couleur avec une éponge selon votre goût. Vous diluez ensuite la troisième couleur comme la deuxième. Appliquez votre dernière à

l'éponge mais de façon plus espacée que la précédente.

Avec un pinceau, vous utiliserez deux couleurs. Encore une fois, la couleur de base est appliquée en premier. Vous diluez la deuxième de la même façon que pour la technique à l'éponge et vous appliquez la couleur au pinceau de 4 pouces, de haut en bas en essuyant la peinture.

Pour plus de détails sur ces techniques, vous pouvez consulter un expert en peinture. Il saura vous recommander les agencements de couleurs et les meilleures façons de travailler. Vous pouvez aussi consulter des spécialistes qui feront pour vous tout le travail. Vous aurez ainsi un décor unique dont vous serez fier.

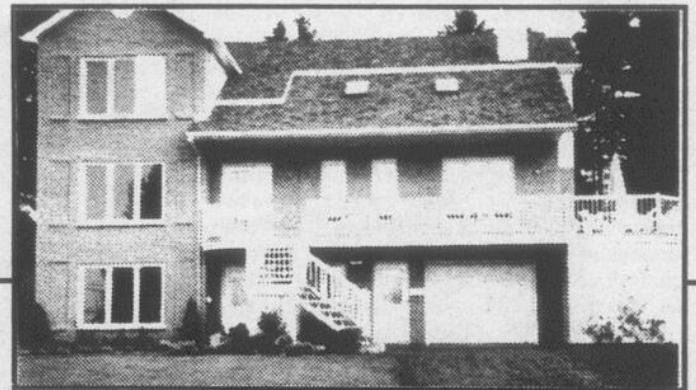
Pour en finir avec les problèmes d'entretien...



EXIGEZ-LES-RAMPES-D'ALUMINIUM

Kool-Ray

RAMPES • STRUCTURES D'ESCALIERS • AUVENTS
COLONNES DÉCORATIVES • PERSIENNES
GRILLES DE PORTES • ABRIS D'AUTO



*Patios
Balcon*

Imperméabilisez votre patio tout en le rendant plus attrayant et plus durable

*Fini la peinture
Fini la pourriture*

avec

DEC-K-ING

Garantie 5 ans contre défauts de fabrication

La Garde
du **ROY**
Yvon Roy, prop.

• Résidentiel • Commercial
• Industriel
Estimation gratuite sur appel

Lac-Mégantic
583-0544

PROPRIÉTAIRE, LOCATAIRE OU EN CONDO?

Le Groupe

AIR-FLEX

SPÉCIAL DE LA RENTRÉE

ASPIRATEUR CENTRAL

EUREKA Modèle CV-489

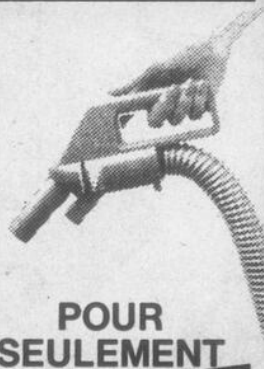
SYSTÈME COMPLET INCLUANT:

- BOYAU DE 30 PIEDS
- ENSEMBLE 3 PIÈCES
- PRISE UTILITAIRE
- ENSEMBLE D'INSTALLATION
- 2 PRISES

Nous réparons toutes marques d'aspirateurs centraux et portatifs tels que Electrolux, Filter Queen, etc.

EUREKA

À votre service depuis 1906



POUR SEULEMENT

449\$

ASPIRATEUR LAVAL

4797, rue Laval - Lac-Mégantic
583-5678

Jacques Gay, propriétaire

Toujours l'excellence du service après vente qui fait la renommée de BOUTIK ÉLECTRICK

HABITATION *décor*

Des couvre-lits pour tous les goûts

Les couvre-lits donnent le ton à une chambre à coucher. Ils dénotent le caractère confortable de la pièce ou exprimeront l'allure classique du mobilier. Ils sont le complément parfait de toute chambre décorée avec goût.

Alors que pendant des années la douillette semblait prendre toute la place, on assiste à un retour des anciennes tendances. Le couvre-lit traditionnel prend tout son charme dans les dentelles et la housse de couette ajoute une note décorative à la couette chaude et confortable.

Dans une chambre où le bois revient dans des teintes

chaudes et sombres, le couvre-lit traditionnel est un "must". Il redonnera le style ancien recherché. Les surpiqûres et les dentelles sont en grande vogue.

Le mobilier de chambre plus moderne s'accommodera des douillettes et des housses de couette. Les motifs floraux sont revenus en force, de même que les motifs abstraits dans des teintes pastel. Les designs géométriques dénotent un caractère particulier aux chambres des jeunes.

COMPLÉMENT

Pour ajouter aux couvre-lits, on remplace les traditionnels couvre-oreillers par des coussins laissés à la

tête du lit. Ces derniers seront recouverts du même tissu que le couvre-lit ou harmonisés dans des teintes similaires.

Des coussins noirs feront ressortir un décor tout en couleurs. Le shintz, un tissu miroitant, sera de mise pour la confection. Si vous n'aimez pas les coussins, vous pouvez toujours opter pour des traversins qui reviennent à la mode.

En visitant une boutique de décoration, vous découvrirez les nouvelles tendances de la décoration de la chambre. Des experts en la matière vous aideront à faire un choix judicieux.

Des stores de bois pour harmoniser votre décor

Dans le domaine des revêtements de fenêtres, le choix est vaste. Stores horizontaux, verticaux et rideaux se partagent les goûts d'une clientèle désirant décorer avec goût. Malheureusement, le soleil fait des ravages sur les tissus et les P.V.C. souvent utilisés. Si vous désirez faire un investissement durable, vous pourriez diriger votre choix vers les stores de bois.

Le bois est un des meilleurs isolants que la nature ait créé que ce soit contre le froid ou la chaleur. De plus, il est une protection contre les radiations solaires, ce qui en fait un investissement énergétique important. Des stores de bois, utilisés avec des fenêtres doubles, peuvent réduire la transmission thermique de 23,4%.

Certains stores de bois sont faits sur mesure avec du bois de tilleul, un bois nordique dur, est soigneusement séché au four et traité pour en assurer la solidité. Les teintes sont imprégnées

dans les pores du bois et scellées avec plusieurs couches de laque. Les lattes sont ensuite polies jusqu'à obtenir un fini riche et satiné, facile d'entretien et résistant à l'eau et à l'humidité.

VARIÉTÉ DE CHOIX

Vous pouvez obtenir des stores horizontaux et verticaux en bois dans une variété de couleurs et de teintes à la mode. Les stores horizontaux sont offerts de 1 pouce à 2 3/8 pouces. Le 1 pouce est sans contredit le plus populaire.

Le 1 3/8 pouce affiche la même apparence lisse que le 1 pouce avec en plus un grain de bois plus apparent. Le store à lattes de 2" est très en demande pour la hardiesse du grain de son bois. Enfin, le store de 2 3/8 pouces recrée l'aspect des volets des anciennes plantations de l'époque Victorienne.

Les stores verticaux comportent des lamelles de 3 1/2 pouces de large et un système de pivots renforcé vous garantissant une stabilité unique. Ils peuvent être



Grande Vente d'automne

55% sur stores verticaux sur mesure

10% sur toute la céramique

Papier peint en stock jusqu'à 50% de réduction

Nombreux spéciaux sur peinture

Service de décoration à domicile

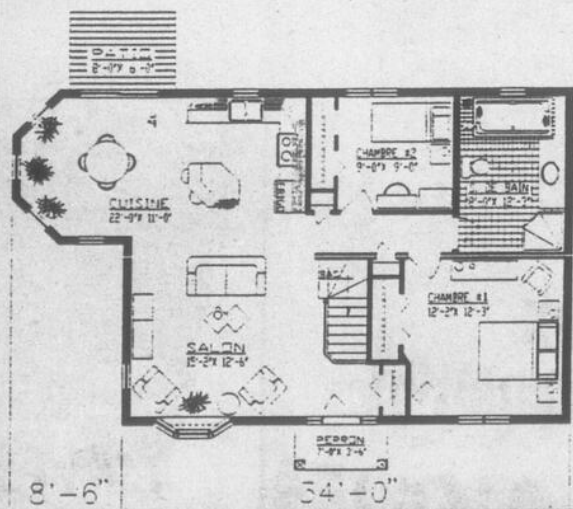
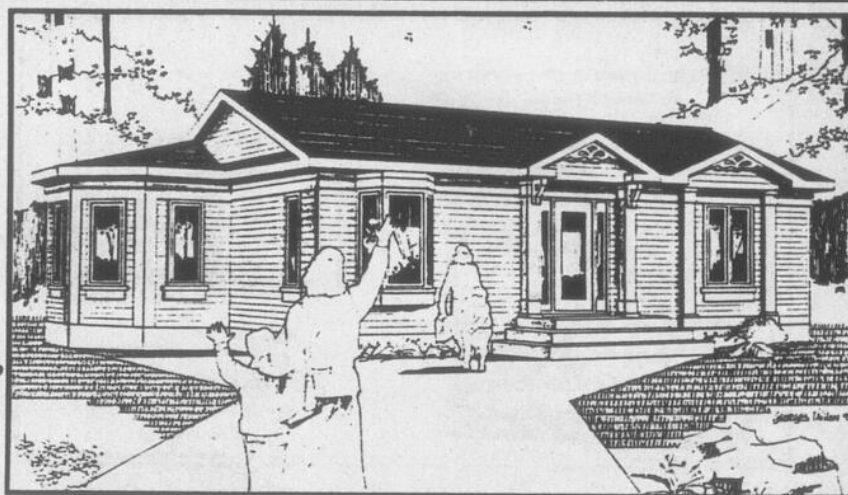
DÉCOR M. LEMIEUX

4976 Dollard - Lac-Mégantic - 583-4745

Venez visiter notre maison modèle

Nantes

Une maison usinée... juste pour vous!



- 2 chambres
- Salle de bain
- Salle à dîner
- Salon et cuisine

La Maison Usinex

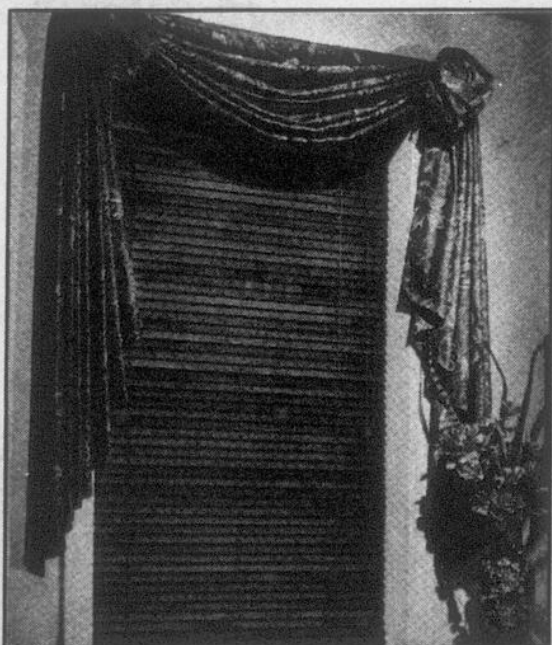
114, route 214

MILAN

Tél.: (819) 657-4268

Télé.: (819) 657-4998

Robert Proteau



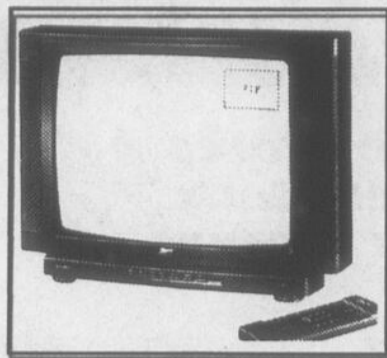
Des stores de bois peuvent donner un tout autre aspect à vos fenêtres, tout en préservant la chaleur de votre foyer.

Différents modèles à partir de 30 000\$

Dessinateur sur place

Des milliers de \$ en

à d'INCRA



Télévision 26" stéréo SL2573 BG

- Écran couleur
- Système audio
- Compatible avec tout type de magnétoscope
- Télécommande
- Capacité de 181 stations

599,95\$



Télévision 20" stéréo

379,95\$

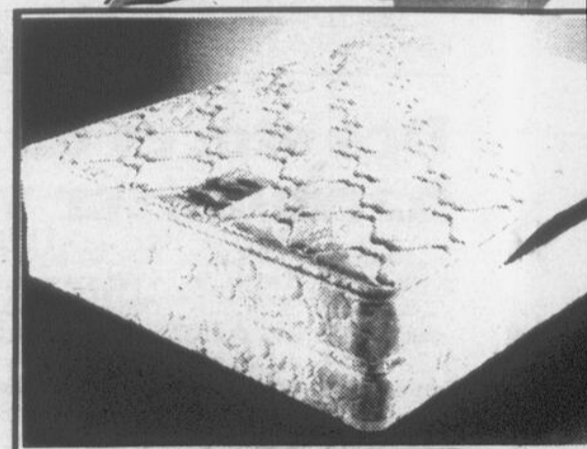


Vidéo 2 têtes

279,95\$

Vidéo 4 têtes

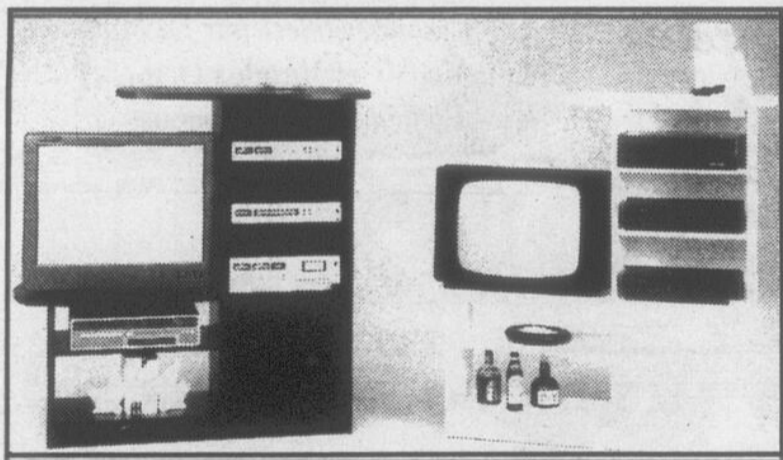
339,95\$



Matelas Orthopédique Sa
54 po. - Haut de gamme - Garanti

Prix spécial à voir en n

Bibliothèques

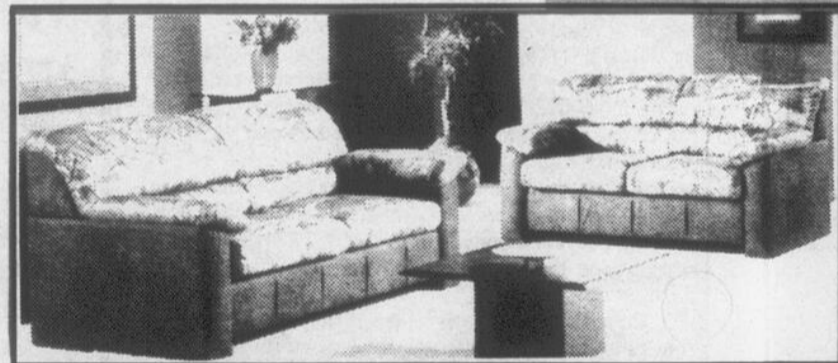


Blanche

199,95\$

Noire

219,95\$



Expansion Design Divan-lit

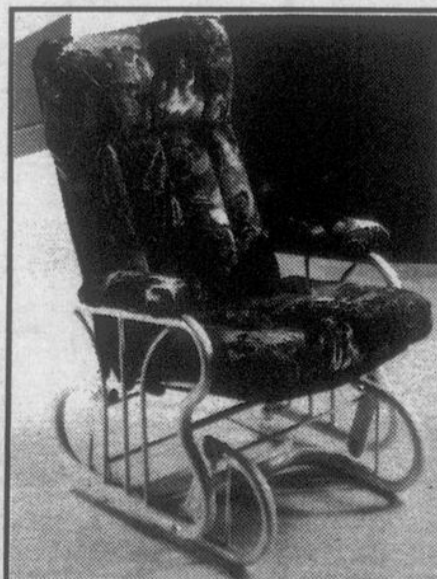
499,95\$



Lot de chaises sur billes en chêne ou blanc
quantité limitée
(léger défaut)

PRIX LIQUIDATION

239,95\$



Chaises sur billes en métal à partir de

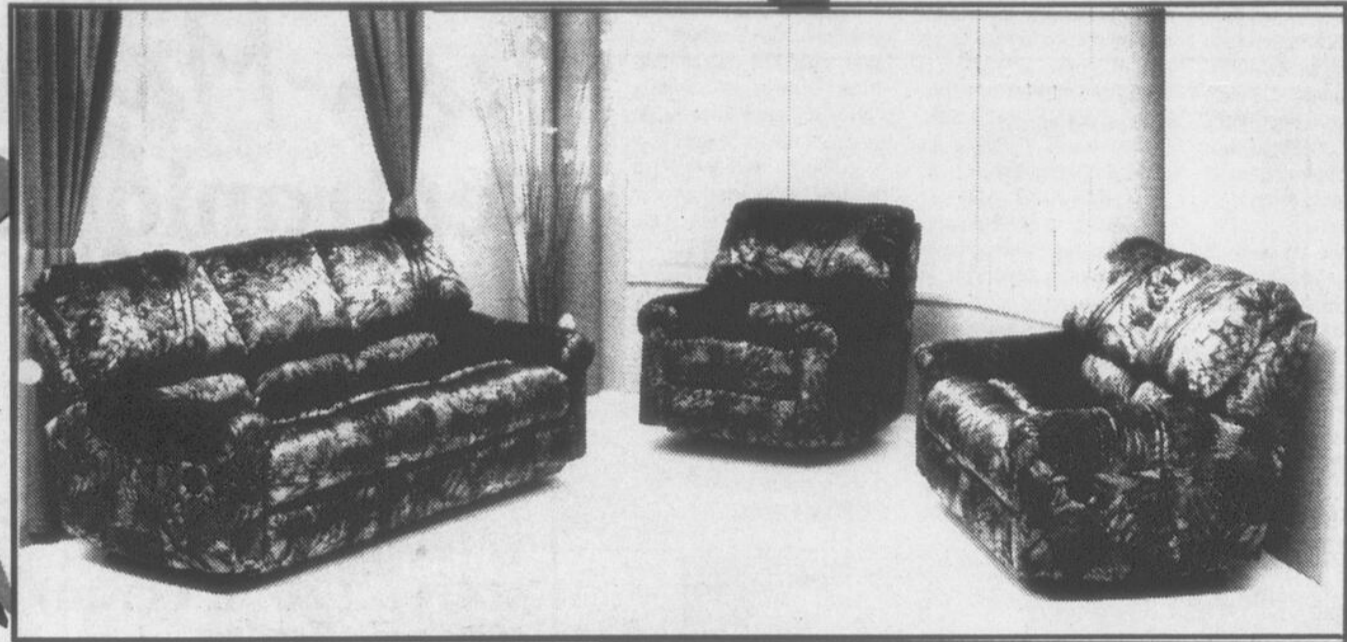
199,95\$

LA M M M

2969 Lav

Un inventaire à liquider

des prix
ROYABLES



**Matelas Extrapédique
Pilow Top**
312 ressorts - Garantie 15 ans

199⁹⁵\$

Disponible aussi
dans le 510 ressorts

229⁹⁵\$

**MEUBLES
NANTES INC.**

Matelas 39"
312 ressorts

99⁹⁵\$

À l'achat d'un matelas,
obtenez une plate-forme
pour seulement 79,95\$

Matelas
Orthopédique
du Québec INC.

1095⁹⁵\$

(comprend 2 morceaux)

N'oubliez pas de participer au
tirage d'un voyage au soleil pour
2 personnes offert par La Maison
du Meuble et Matelas Orthopédic.
Règlements du concours en
magasin.

Lave-vaisselle
3 niveaux

CROSLEY

Un nom synonyme de confiance depuis 1920
APPAREILS HAUT DE GAMME

MAYCOR
Authorized Service



399⁹⁵\$

"Là où les prix
sont imbattables!"



749⁹⁵\$

Réfrigérateur CT 17X4
17 pi. cu.
roulettes incorporées,
poignée interchangeable

Cuisinière
CXE 34300



539⁹⁵\$

Ensemble laveuse-sécheuse



cuve de grande
capacité: 20 lbs

799⁹⁵\$

l'ensemble



**99% des meubles que nous vendons
sont fabriqués au Québec et en région**

LIVRAISON GRATUITE
à 100 milles à la ronde
Plan de financement
Plan Mise de côté
Visa & Master Card acceptées

Les vignettes présentées peuvent ne pas être conformes
aux articles annoncés en spécial

**La Maison
du
MEUBLE**
LAC-MÉGANTIC

69 Laval, Lac-Mégantic • 583-5458

HABITATION *décor*

Un bain pour relaxer

De nos jours, on cherche par tous les moyens à combattre le stress de la vie quotidienne. Tout le monde est bien conscient que la santé mentale est aussi importante que la santé physique. Les thérapies nombreuses pour la détente en sont la preuve.

Vous pouvez transformer votre salle de bain en centre d'hydrothérapie en ajoutant un bain thermo-masseur. Il procure le meilleur massage qu'un bain puisse donner. Son action bénéfique contribue grandement à la détente psychique essentielle à la relaxation totale.

Un bain thermo-masseur nettoie et adoucit la peau. Il active la circulation san-

guine, provoque une relaxation musculaire importante, assouplit les muscles et les articulations contractés et soulage les maux de dos. Il est d'un apport positif contre l'insomnie, le stress et les effets du surmenage.

GRÂCE À L'AIR

Mis au point il y a plus de 10 ans par un orthopéde de renom, le concept du thermomassage fait uniquement appel à l'air pour mettre l'eau du bain en mouvement et libérer sa capacité thérapeutique.

Une turbine souffle de l'air par une multitude de jets, entre 34 et 82 selon le modèle, stratégiquement situés au bas des parois latérales tout autour

du bain. L'eau et l'air massent tout le corps, du cou jusqu'à la plante des pieds.

Dans certains bains thermomasseurs, le massage du dos est optimisé par l'ajout d'un V inversé dans le dossier avec jets d'air à la base. Le mouvement de l'eau et de l'air est amplifié par cette cavité et l'effet relaxant du massage est concentré sur le dos et sur la colonne vertébrale. Un demi-siège avec jets d'air pour le dessous des cuisses ajoute à l'intégrité du massage.

SPA

Si vous préférez relaxer en compagnie, vous pouvez opter pour un bain thermo-masseur à deux places. Si vous aimez encore plus de compagnie, il vous faudra considérer un spa. Certains spas peuvent accommoder de deux à huit personnes.

Ils prennent évidem-

ment beaucoup plus de place. Cette option sera considérée si votre salle de bain le per-

met. Sinon, vous pouvez toujours vous aménager un coin du patio ou de votre cour pour

une telle addition. Ils sont souvent une alternative à la piscine. Si vous possédez un

solarium quatre saisons, ce sera un ajout agréable pour votre détente.



Le spa est une alternative à la piscine surtout si vous possédez un solarium quatre saisons ou si votre salle de bain est assez grande pour accueillir cet élément de relaxation.

La lumière d'ambiance:

Les lampes de chevet

Fini le temps où on éclairait la chambre du bout du doigt à la porte d'entrée et où la pièce s'affichait dans une lumière dense et froide. Désormais, les lampes de chevet apportent la douceur d'un éclairage tamisé ou l'efficacité de l'halogène bien dirigée.

Les lampes de chevet ont bien changé d'allure. Plus modernes et aborant des lignes contemporaines, elles se présentent sous des formes géométriques. Le verre fumé ou opaque ajoute à leur simplicité. Une touche de plastique ou de métal peint aux couleurs à la mode souligne

certaines lignes asymétriques.

Du côté de la lampe de chevet à halogène, la finesse des lignes poursuit sa lancée. L'ampoule reposera dans un habitacle rond, carré ou rectangulaire, le tout pour respecter la sobriété du design. Évidemment, le faisceau lumineux sera dirigeable pour faciliter la lecture ou souligner un point particulier du mobilier.



Promotion du
15 sept. au 15 oct.

CELCIUS

Refroidisseur avec cache-bouteille et cuvette en acier inoxydable. Disponible avec simple robinet d'eau froide ou avec deux robinets: eau froide - eau tempérée.

rég.: 349\$
spécial:

309\$

CRISTALLINE

Eau de source naturelle

BREUVAGES MÉGANTIC

4100, rue Villeneuve
Lac-Mégantic
583-1790

Jean-Marc
Électronique

SANYO

vous offre de super rabais

Télécouleur 28" stéréo (26" d'écran)

- Bilingue • Moniteur
- Télécommande

599,95\$



Télécouleur 29" stéréo (27" d'écran)

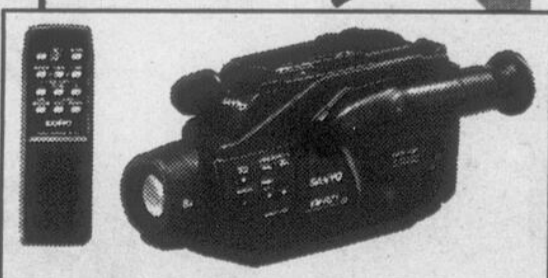
- Bilingue • Moniteur
- Télécommande universelle
- 600 lignes de définition
- Garantie 5 ans sans frais supplémentaire

699,95\$ Quantité limitée (Photo non-conforme)

Vidéo 2 têtes

- Programmation de 6 émissions/un an
- Programmation à l'écran
- Télécommande universelle
- Programmation bilingue • Index
- Nettoyage des têtes auto.

299,95\$



Caméra 8 mm

- 1 lux • Zoom 8x
- Télécommande • Sac

699,95\$

Jean-Marc
Électronique

SERVICE-APRÈS-VENTE
4356, rue Laval
Lac-Mégantic
583-1880

HABITATION *décor*

Décorer avec la nature

On dit souvent que les plantes mettent de la vie dans une maison. La verdure donne une impression de soleil et de beau temps et ce, même pendant la saison froide. Elle réchauffe tout décor, qu'il soit moderne ou antique.

Si vous avez le pouce vert, vous apprécierez faire une visite dans une serre. Vous y découvrirez des plantes tropicales qui, avec les soins appropriés, ont su s'adapter à notre pays. Vous serez également surpris d'y voir des plantes que vous connaissez peut-être mais en fleurs. Plusieurs plantes vertes dans des

conditions idéales fleurissent.

ARRANGEMENTS AVEC DES FLEURS

Si vous préférez de la couleur, vous rechercherez peut-être plus des arrangements floraux. Les fleurs sauvages et printanières se marient admirablement avec un décor rustique. Pour un décor plus moderne, des arrangements de fleurs séchées conviendront parfaitement.

Si vous aimez l'exotisme de la flore, vous découvrirez dans les boutiques spécialisées des fleurs aussi variées que l'héliconia, une fleur de couleur rouge vif qui s'ouvre

comme un soleil. Ou une fleur en forme de banane ou encore, la fleur ananas.

Vous n'avez pas le pouce vert? Qu'à cela ne tienne, offrez-vous des fleurs en soie. La qualité des arrangements et l'apparence de plus en plus naturelle des fleurs et plantes en soie vous apporteront cet élément de verdure qui vous manquait.

Vous trouverez dans des boutiques de cadeaux ou chez des fleuristes des pots décoratifs qui se marieront avec le style de décor que vous aurez créé. Vous ajouterez ainsi de la vie à votre résidence et cela à peu de frais.

Les tendances décoratives:

Un retour aux sources

En cette période où tous et chacun tentent d'obtenir la meilleure qualité pour le meilleur prix, où l'on recherche les valeurs sûres pour une meilleure durabilité, l'aménagement intérieur en reflète fortement les tendances. On voit donc un retour aux sources se dessiner à l'horizon.

Du côté de l'ameublement, cela se traduit par une recrudescence des matériaux tels que le bois, le granit, le marbre et le cuir.

Des matériaux solides, durables et aussi faciles à agencer avec différents éléments décoratifs. Vous pouvez passer du style ancien au style moderne tout simplement en changeant ces éléments.

Du côté de l'éclairage, la lumière se fait plus douce, moins agressive. L'halogène est toujours de mise mais l'éclairage incandescent retrouve le chemin dans le cœur des consommateurs. La lumière

ne sert plus seulement qu'à illuminer une pièce mais à créer des effets et une ambiance chaleureuse.

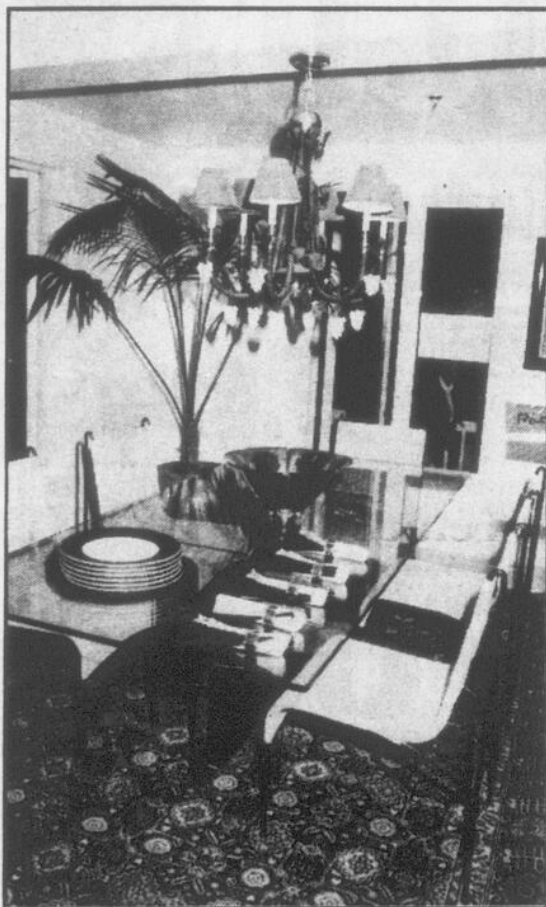
Le mobilier dans toutes les pièces se veut confortable et sobre. La simplicité est de mise et encore là, c'est l'ornementation qui donnera tout le caractère voulu d'une pièce. On recherchera les constructions solides et durables.

Les tendances de couleur sont illimitées. Teintes chaudes et pastel ou froides

et vivantes se marient pour créer une atmosphère chaleureuse. Les motifs sont variés partant des formes asymétriques aux décors floraux en passant par des motifs abstraits. C'est le goût particulier de chacun qui est à l'honneur.

L'ÉCHO
de Frontenac

Je sais pour l'avoir LU!



Une plante verte ou une plante tropicale donnera de la vie à votre décoration. N'hésitez pas à les utiliser dans la majorité des pièces. Petites ou grandes, les plantes se marient à tous les décors. (photo Rémy Boily)

DÉCORATION INTÉRIEURE



JEAN-CLAUDE LEFAVRE

toujours là!

PRENEZ RENDEZ-VOUS

“À FRAIS VIRÉS”

(819) 823-4100



5087, boul. BOURQUE
ROCK FOREST
face au réservoir d'eau

D.E.C.O.R.N.W.

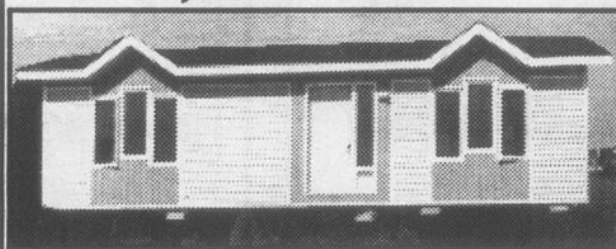
À Thetford Mines NOUVEAUX DÉMONSTRATEURS

Natasha--Katia-1-30--Julie-1-60-

Pour tous le mois de septembre et octobre

Super rabais sur le modèle JULIE

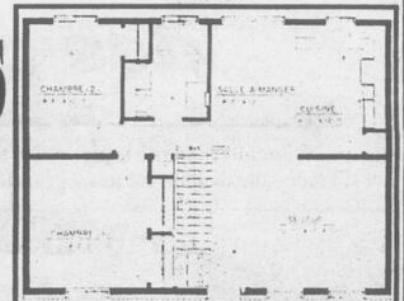
Julie



(Finition et taxes en sus)

37 900\$

INCLUANT



26' x 34'

Porte-patio
Demi porte-vitre
Fenêtres battant P.V.C.
(avant et arrière)
Portes intérieures
(3 modèles au choix)

Entrée élect. 200 am. (60 circ.)
Chauffage sous-sol
Fixtures
Évier double
Îlot
Armoires mélamine

Pharmacie
Lingerie-vanité
Bain prémoulé
ou
Bain podium et douche avec porte
Transport et mise sur fondation à 100 km.

De plus, pour livraison cet automne

obtenez Tapis - Prélart - Stores - Chauffe-eau - Peinture (pose non incluse)
- Service de décorateur (sans frais supplémentaire)

Construite selon le concept "KIT QUALITÉ PLUS"

Aussi, lot de maisons mobiles usagées de toutes grandeurs à bas prix pour livraison immédiate ou pour le printemps 94.

Possibilité d'endossement ou de rachat de bail selon le cas.

les industries
bonneville ltée

1076 Johnson Ouest - Thetford Mines

418-338-4621 Fax: 418-338-5361

Heures d'ouverture

Lundi - Mardi - Mercredi 8h30 à 17h00
Jeudi - Vendredi 8h30 à 21h00
Samedi 8h30 à 16h30
Dimanche 12h00 à 16h00

Contactez nos vendeurs

Yvan Paré, gérant des ventes
Roger Lacombe, vendeur
Christian Corriveau, vendeur

HABITATION *décor*

Mobilier douillet et confortable

Le mobilier de salon se doit d'avoir l'air accueillant et chaleureux. Il faut qu'il invite à la relaxation après

une dure journée de travail ou aux confidences entre amis. Le salon est devenu un lieu de rencontre où le con-

fort est de mise.

Le mobilier sera donc composé d'un canapé à trois places et d'un fauteuil d'ap-

point. Deux causeuses feront aussi bien l'affaire et pourront être disposées face à face ou l'une à côté de l'autre.

Un fauteuil supplémentaire mis à part pourra servir de coin lecture. Les canapés à sections inclinables, de même que les fauteuils sont populaires auprès des personnes qui aiment bien se reposer tout en regardant la télévision.

Les lignes du mobilier sont simples et classiques. C'est dans les motifs et les couleurs que le mobilier prend toute son ampleur. Les

couleurs de terre et les motifs de jacquard conviennent pour donner un ton chaleureux au salon.

UN PETIT COMPLÈMENT

Devant les canapés et les fauteuils, des tables d'appoint basses ajouteront à l'effet fini du salon. À l'arrière d'un canapé trois places, une table console mettra en valeur un bibelot ou des plantes vertes.

Dans les coins du salon, des podiums mettront

en relief des statuettes ou des pots décoratifs. Sur les murs, des laminés complèteront l'ensemble et donneront une touche personnelle à la pièce.

Enfin, le meuble de rangement terminera l'achat des meubles du mobilier et ajoutera l'aspect pratique de la pièce. Vous aurez donc un salon prêt à recevoir vos invités ou votre petite famille et vous pourrez relaxer en tout confort.



Le mobilier de salon se veut confortable et douillet. Il se doit d'être accueillant tout en étant chaleureux.

Redécouvrez la qualité des produits d'ici faits par des gens d'ici!

PÉPINTURE



La pépinture, c'est ce qui remplace la peinture aujourd'hui.

disponible chez

LÉORÉGI INC.

CANOX

4766 Laval

Lac-Mégantic • (819) 583-3605



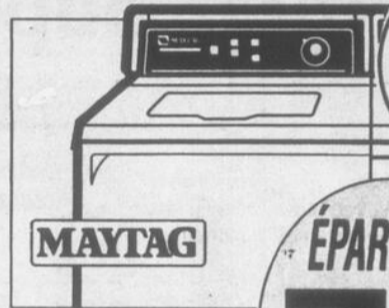
PISCINES FRONTENAC INC.

MAYTAG SOLDE

CENTENAIRE DU FABRICANT

ÉPARGNES DIRECTEMENT DU FABRICANT

Meubles Denis Boulet
35 ANS
1958-1993
à votre service



MAYTAG
LAVEUSE SUPER ROBUSTE

- La marque préférée No. 1 au Canada*
- Garantie de 10 ans sur la transmission**
- Garantie de 5 ans sur le moteur**

*D'après des sondages auprès des consommateurs canadiens
**Demandez les détails

ÉPARGNEZ \$70
SUR UN ENSEMBLE SPECIFIQUE

SÈCHEUSE À GRAND TAMBOUR
• Dessus en émail porcelaine
• Grande ouverture de porte
• Ont fait leurs preuves dans les lavoirs libre-service



MAYTAG
LAVEUSE DE TRÈS GRANDE CAPACITÉ

- La marque préférée No. 1 au Canada*

ÉPARGNEZ \$40
MODÈLES SPÉCIFIQUES



10 ANS La Garantie de Remboursement Maytag
Garantit pendant 10 ans de tous les problèmes. Demandez les détails.

- Clayettes super robustes
- Bacs incassables

ÉPARGNEZ \$100
MODÈLES SPÉCIFIQUES



MAYTAG
REFRIGÉRATEUR SUPERPOSÉ

- La gamme fiable
- Intérieur de porte à haute résistance

ÉPARGNEZ \$70
MODÈLES SPÉCIFIQUES

PLUS! ÉPARGNES SUR AUTRES APPAREILS DE QUALITÉ MAYTAG.



MAYTAG
LAVE-VAISSELLE GICLO-NET™

- Pas de pré-lavage avec Maytag
- Cuve 20 Ans™



MAYTAG
CUISINIÈRES StyleLine™ MAYTAG

- Surface en émail porcelaine à angle arrondi
- Four de grande capacité

SI ÇA NE PORTE PAS LE NOM MAYTAG CE N'EST PAS DU MAYTAG!

Maxi MEUBLES

Meubles Denis Boulet

4575, Laval
Lac-Mégantic

583-1470



HABITATION *décor*

Décorer votre extérieur

Vous vous êtes sûrement déjà arrêté devant une boîte aux lettres originale, une identification de propriétaire particulière ou d'autres éléments décoratifs sur l'extérieur d'une résidence. Cette attention à l'extérieur dénote un goût prononcé pour les détails de la part du propriétaire.

Vous pouvez vous aussi démarquer votre résidence par des petits riens qui re-

haussent votre environnement. Par exemple, comment identifiez-vous le numéro de porte? Certaines personnes optent pour des chiffres moulés dans des matériaux solides. Que diriez-vous d'un numéro de porte en néon?

Les boîtes aux lettres se ressemblent de l'une à l'autre. Du moins en a-t-on l'impression. Plusieurs boîtes aux lettres pour les abords du chemin n'ont plus l'allure

de boîtes carrées et fades. Elles sont maintenant arrondies et arborent fièrement des dessins rustiques ou le nom des propriétaires.

Pour aller sous la boîte aux lettres, on a longtemps opté pour de simples crochets qui accueilleront le journal du matin. Lorsqu'il pleuvait beaucoup, on se retrouvait avec un journal détrempé. Plus maintenant! Vous pouvez vous procurer un porte-

journal en acrylique complètement fermé. Le vent et la pluie n'auront plus d'emprise sur votre quotidien ou heb-

domadaire préféré.

Vous voulez ajouter une note de fantaisie? Girouettes, bains d'oiseaux,

lampadaires, cadrans solaires, plaques décoratives et autres éléments de décoration s'offrent à vous. Décou-

vrez-les chez votre quincaillier ou votre spécialiste en décoration extérieure.

L'escalier qui vous fera monter au septième ciel

Si vous possédez une résidence à deux étages, vous avez sûrement un escalier. Peut-être n'avez-vous pas donné plus d'importance qu'il le faut à son aspect décoratif. Pourtant, un escalier bien pensé et une rampe bien choisie peuvent changer l'allure de votre entrée sur un deuxième palier.

Les styles sont très variés. Que vous désiriez un "look" moderne, antique ou classique, l'escalier peut se modifier et répondre à vos besoins. Votre escalier droit peut soudain se mettre à tourner. Vous pourriez aussi avoir l'impression d'être suspendu dans les airs.

On retrouve beaucoup de bois parmi les matériaux utilisés. Le chêne, l'érable, le frêne et autres essences se partagent la faveur populaire. Vous pouvez le choisir teinté ou tout simplement verni. Votre escalier pourra se présenter tel quel ou vous pouvez le recouvrir de tapis en soulignant sa définition avec des tiges de métal aux couleurs appropriées.

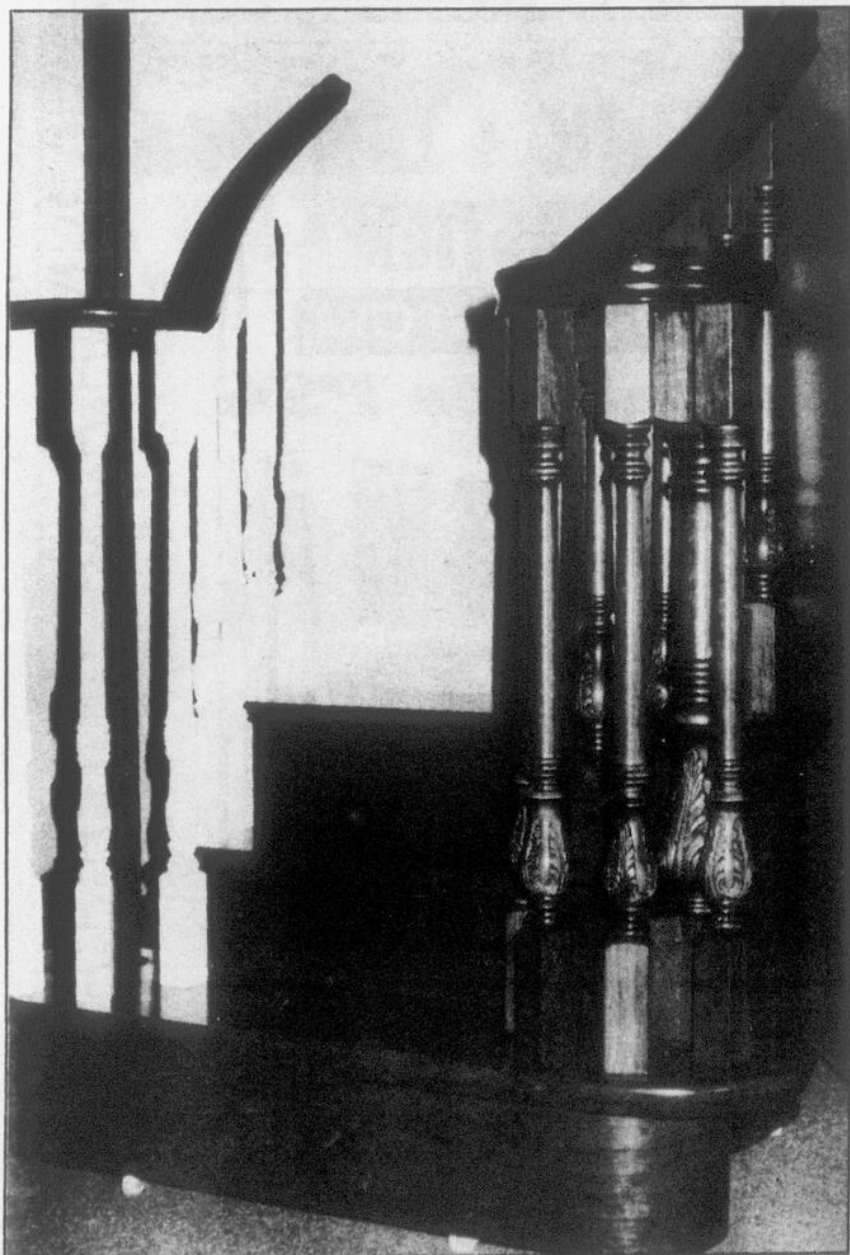
RAMPES D'ESCALIER

La rampe d'escalier donnera la touche finale à votre escalier. Elle en définira tout le caractère. Si vous avez opté pour une décoration d'antan, vous pouvez choisir des rampes dont les mon-

tants seront travaillés comme dans les anciennes maisons. La fin de la rampe sera soulignée par une spirale aussi travaillée.

Si votre environnement tire plutôt sur le moderne, vous apprécierez sûrement les rampes aux lignes sobres qui seront soulignées par de la vitre teintée ou opaque. Du verre gravé ajoutera aussi une note décorative à votre escalier. Enfin, du laiton en rehaussera la classe.

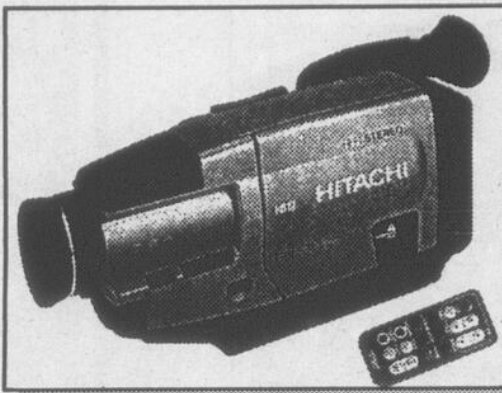
Si vous en avez assez de voir le même escalier, consultez un expert dans le domaine. Il vous offrira un choix de modèles dont un qui répondra à vos attentes.



La rampe changera tout l'aspect de votre escalier. Du moderne au classique en passant par le style "vieillot", la rampe signe une décoration de style.

HITACHI

Performance Exceptionnelle



Caméra 8 mm VME 53

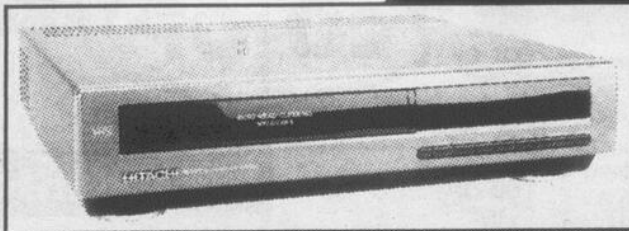
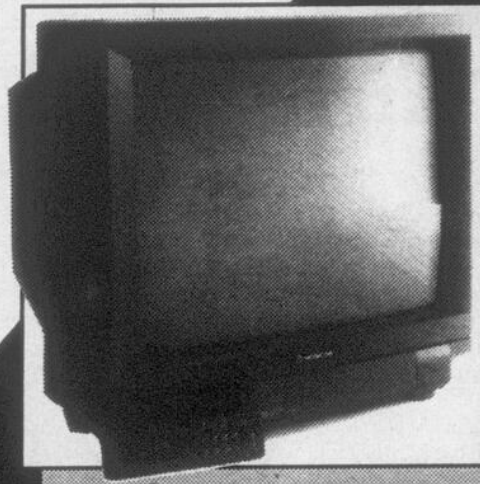
- Zoom 16x • Télécommande
- 1 lux • Date et heures aut
- Générateur d'écriture • Malette de transport et lumière 10 watts inclus
- Garantie prolongée de 3 ans

999\$

CT 2033 Écran de contrôle de 21 po, style moniteur

- Synthonisateur compatible avec 181 canaux de câblodistribution • Télécommande à accès sélectif de 24 fonctions • Affichage des commandes de l'image à l'écran • Commande de l'équilibrage du blanc

399\$



VT-M161

- Télécommande Video Brain (1 marque de magnétoscope/13 téléviseurs et 7 de câblodistributeurs) • Recherche VHS de l'index • Autonettoyage des têtes • Menu d'aide à l'écran (anglais/français) • Programmation à l'écran (8 programmes/1 an)

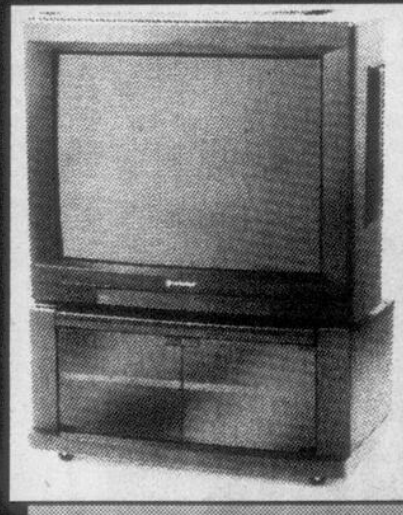
299\$

31 KX4BC Écran de 33" La stéréo dans votre salon

- Définition horizontale de 700 lignes • Réception stéréophonique (MTS) et reproduction amioophonique • Télécommande "Video Bain II" • Système de définition précise • Prise d'entrée S-VHS + entrée et sortie A/V

1399\$

Meuble **149\$**



Nouvelle gamme de télévision avec tube écran teinté ultra noir en magasin

ROBERT T.V. Service

3747 Laval
Lac-Mégantic

583-3664

HABITATION *décor*

Une robinetterie au style de la chambre de bain

Lorsqu'on investit pour rénover ou compléter une salle de bain, on tient à ce que tout soit parfait. Les moindres détails sont importants. La robinetterie fait partie de ces items qu'on oublie trop souvent.

Les modèles ont changé

depuis quelques années. Les robinets de douche à deux contrôles cèdent de plus en plus la place au contrôle unique. Dans l'esprit d'économie d'énergie, les aérateurs de débit sont devenus monnaie courante.

Cependant, les valeurs sûres ne se démodent pas.

L'acrylique, le chrome et le laiton demeurent toujours favorisés par les fabricants lors de la conception. De l'allure classique aux lignes pures et contemporaines, la robinetterie se raffine.

Si vous possédez une baignoire aux dimensions plus grandes ou d'un style

romain, vous aimerez peut-être lui donner une touche particulière en lui ajoutant une robinetterie avec débit en chute. L'effet est magique et votre salle d'eau n'en sera que rehaussée. Dans d'autres cas, le seul choix des poignées de contrôle peut donner une toute autre allure

au bain ou au lavabo.

CONTRÔLE DE DOUCHE

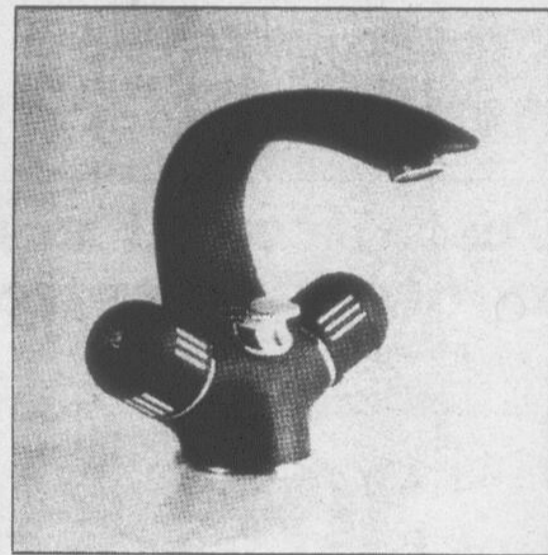
Dans le coin douche, la robinetterie prend toute son ampleur. Les robinets de douche avec limiteur interne de haute température et commande progressive du volume d'eau sont de plus en plus populaires. Par un simple mouvement de rotation, vous contrôlez facilement le débit et la température de l'eau. Les mitigeurs prennent aussi de l'ampleur, autant pour la douche que pour le lavabo.

On ne peut pas parler du coin douche sans mentionner les douches massages. Plusieurs modèles sont offerts sur le marché et il vous faudra être vigilant. Plastique, chrome et acrylique vous sont proposés dans des modèles de pommes de douche ou de douches manuelles.

Certains modèles ne vous offrent qu'une seule

forme de jet alors que d'autres vous en suggèrent une variété, allant du jet relaxant au jet revigorant. À vous de déterminer quels sont vos besoins en la matière. D'ailleurs, Hydro-Québec

prône l'utilisation de certains modèles. Informez-vous au service à la clientèle d'Hydro-Québec pour connaître les modèles recommandés.



Une robinetterie bien choisie peut rehausser le style de votre salle de bain.

L'ambiance chaleureuse d'un foyer

Quoi de plus agréable que d'admirer un feu de foyer par une froide soirée d'hiver? Pourtant il fut un temps où un foyer représentait une perte d'énergie dans une résidence. Très beau mais loin d'être pratique. Se réchauffer près du feu voulait dire se réchauffer la partie exposée à la flamme.

Maintenant cette époque est révolue. Les fabricants ont mis de l'avant des systèmes avec retour de chaleur et l'efficacité énergétique passe avant tout. Vous pouvez désormais profiter largement de ce simple plaisir de la vie sans arrière-pensée.

Un foyer au gaz haute efficacité peut répondre à vos besoins. Sa mise en marche s'exécute du bout des doigts et une attention particulière à la disposition des flammes transmet tout le charme d'un feu de bois naturel. De plus la

conception d'un foyer doté d'un brûleur de 22 000 BTU/h vous permet un taux de récupération d'énergie de 74% et même 76% avec des ventilateurs.

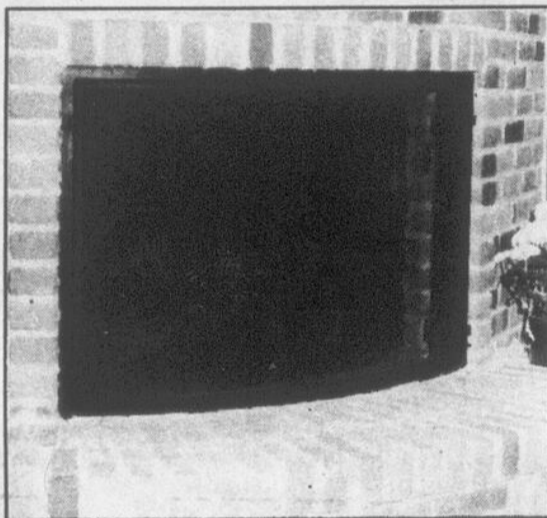
Un tel foyer peut être alimenté au gaz naturel ou propane avec valve automatique à allumage piezo ou électronique. Grâce à une forme trapézoïdale vous minimisez l'espace pour une installation en coin. De plus un tel foyer vous offre une sélection de finitions et de profilés décoratifs permettant une variété de combinaisons pour la décoration.

Avec un foyer au gaz vous pouvez aussi obtenir certaines options telles que le ventilateur avec support et fil de raccordement le rhéostat pour réglage de la vitesse du ventilateur le thermostat mural le contrôle thermostatique pour ventilateur et l'allumage

électronique.

Consultez un expert en la matière et informez-vous des foyers au gaz à haute effi-

cacité. Vous pourriez enfin profiter en toute quiétude du romantisme d'un feu de foyer sans les inconvénients.



La beauté d'un foyer ne s'est pas perdue. Pourtant, certaines installations occasionnaient une perte d'énergie importante. Heureusement, ce temps est révolu.

POÊLE

Chauffe une maison 26' x 46'
Aucun entretien

À

Aucune cheminée
Fini choix de 3 couleurs

GRANULES

- Écologique - Sécuritaire
- Confortable - Économique
Contrôle électronique et thermostat

Whitfield

Aussi modèle encastré pour foyer existant

VENTE - INSTALLATION

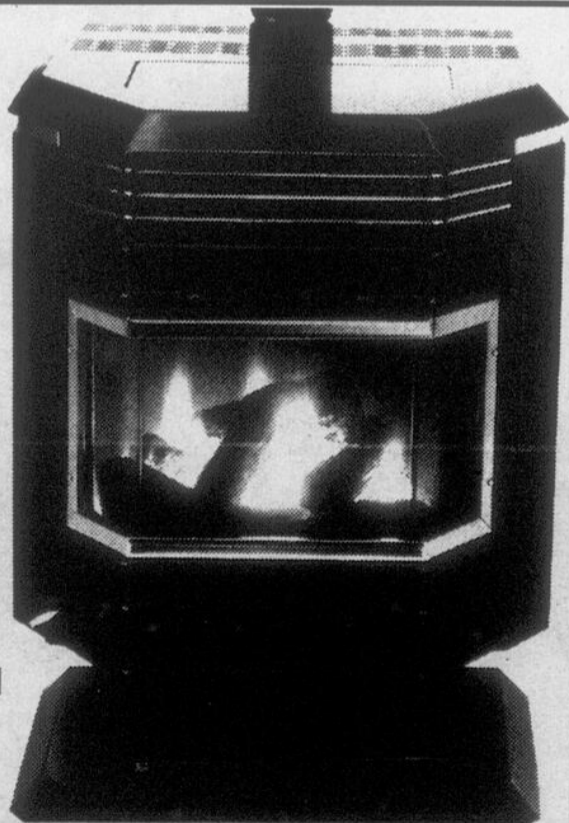
Vente de granules en sacs ou en vrac

GERfort

3945 Laval - Lac-Mégantic

Tél.: 583-2622

Fax: 583-2649



C'est le temps de penser *au*

printemps!

Fortifiez votre pelouse, vos arbres et arbustes avec l'engrais automnal de Botanix



PRÊT D'ÉPANDEUR avec achat d'engrais

La vente de nos végétaux annoncée dans la circulaire Botanix se poursuit...



BOTANIX

GERMAIN LESSARD
PAYSAGISTE INC.

6693, rue Wolfe - Lac-Mégantic - 583-2326

SHIER LTÉE 4 ÉTAGES DE SPÉCIAUX

DE NOUVEAU
ENCORE!
Whirlpool
APPAREILS ÉLECTROMÉNAGERS
DE L'ARGENT
COMPTANT
du 1er sept. au 16 oct. 1993



Achetez n'importe quelle laveuse Whirlpool et recevrez une remise du fabricant en espèces de 30\$, par courrier.



Achetez n'importe quel ensemble laveuse et sècheuse Whirlpool et recevez une remise de 60\$ du fabricant, par courrier. La laveuse et la sècheuse doivent être achetées auprès du même marchand Whirlpool.



Achetez n'importe quelle sècheuse Whirlpool et recevez une remise du fabricant en espèces de 20\$, par courrier.

(Remise du fabricant en espèces par courrier)

AUCUN intérêt

avant l'an prochain
(fin janvier 94)

Prélart

à partir de

698\$
V.C.

Tapis commercial

à partir de

598\$
V.C.

**Prélart
Domco**

garantie 15 ans

Vaste choix
de motifs et
de coloris

2498\$
V.C.

Département
de la
décoration

Lot de
tissus

75%

valide du
20 sept.
au 2 oct.

Lot de tissus

36" de haut

1/2 PRIX

Nappes en
plastique

1/2 PRIX

À l'achat d'un couvre-lit
ou d'une douillette à
prix régulier, obtenez
la confection d'une
valence pour une
fenêtre ou 2 coussins
GRATUITEMENT

Lot de tissus

pour enfants

1/2 PRIX

Tissus

nouveauté **25%**

Plan de financement
sur place

Plan mise de côté

SHIER LTÉE

Entrée arrière donnant sur un vaste stationnement asphalté.

5200 FRONTENAC - LAC-MÉGANTIC

583-2404