

CHEZSOI96

Aménagement intérieur

Meuble audio et vidéo en merisier. Conçu et produit par un designer québécois.



SURVOL DES TENDANCES 1996 AVEC MARIETTE CLERMONT

L'ameublement étant le reflet d'une époque et d'une mentalité, il est normal qu'un courant social prônant le retour aux valeurs de base trouve une résonance chez les designers de meubles. Ces derniers reviennent

donc vers des lignes sobres et classiques, vers des matériaux comme le bois, le métal et le cuir, vers des finis naturels et des couleurs douces.

«Fini l'idée d'ensemble et l'uniformité du mobilier, dit Mme Clermont. La diversité harmonieuse permet à chaque élément

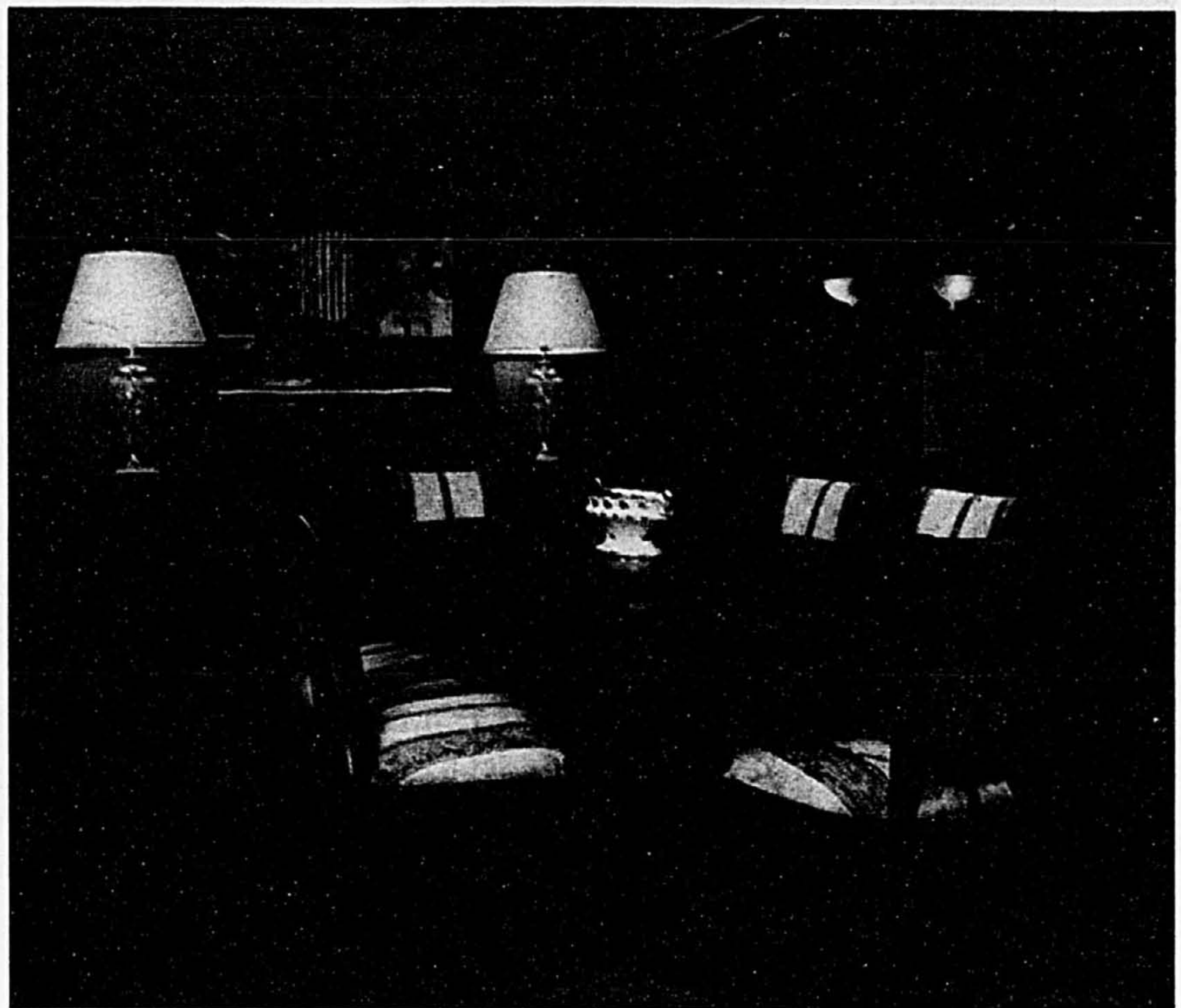
«Le confort est devenu une priorité, mais c'est un confort classique, qui à première vue peut même sembler rigide», explique Mme Mariette Clermont. Les meubles sont avant tout fonctionnels et leur design a été adapté au côté pratique. La jolie chaise-sculpture sur laquelle il était impossible de s'asseoir a fait place au petit fauteuil unique dont la couleur ou la forme sera complémentaire à celle du canapé.

La diversité

Le Salon du meuble de Milan, reconnu pour refléter les tendances les plus actuelles, a mis de l'avant cette année la diversité harmo-



Mariette Clermont



Salle à manger. Table et buffet en ronce. Fini noyer (européen).

de briller par son originalité tout en se mariant parfaitement aux autres éléments d'ameublement et de décoration. Chaque décor doit être à l'image de ceux qui y vivent, refléter leur personnalité et s'ajuster à leurs besoins», rappelle Mme Clermont.

Dans l'aménagement du salon, cette tendance se caractérise par le retour des meubles modulaires. «Après avoir été disposés pour faciliter la conversation et ensuite orientés vers la télévision, les

meubles sont désormais placés par section de sorte que deux ou trois personnes peuvent se trouver en même temps dans la même pièce sans se parler», constate Mme Clermont.

Le mobilier modulaire a aussi le grand avantage de s'ajuster aux besoins de chacun et permet de changer facilement de décor en modifiant simplement la disposition des sections. Les meubles d'appoint peuvent être rapprochés pour les soirées entre amis

ou encore être amenés à l'écart quand on veut lire ou s'offrir un moment de détente.

Mariette Clermont propose à sa clientèle ces meubles modulaires qu'elle a choisis à Milan et en Europe, de même que plusieurs meubles d'appoint parmi lesquels le client peut choisir ceux qui compléteront l'aménagement en toute harmonie. Les conseillers en décoration des magasins Mariette Clermont proposent même des couleurs pour les murs et suggèrent différentes dispositions selon les dimensions de la pièce à meubler.

Tissus et couleurs

La diversité harmonieuse est aussi présente dans les tissus de recouvrement. Fini le temps où

LE Style Jardin de VILLE

Visitez notre boutique «Jardin de ville» située à Montréal. Vous y trouverez une très grande sélection de meubles et lits en fer forgé, ensembles de dinette, des armoires de bois et bien d'autres... avec le style «Jardin de ville» chaque pièce de la maison est un prolongement fleuri du jardin!

PROMOTION AUTOMNALE

Jardin de VILLE

DE PATIO RAMA BOURQUE

8128, Boul. Décarie, Mtl (inters. Royalmont) (514) 342-8128

SPECIALISTE DU CHAUFFAGE

- à l'huile (mazout)
- au bois
- au gaz
- aux granules

OXFORD

NESTOR MARTIN

Sur cheminée 2100 degrés alternative 6", 7" GARANTIE À VIE.

Plan mise de côté avec léger dépôt pour garantir votre prix. Temps et quantité limités.

PRIX D'ENTREPÔT

Double en acier inoxydable pour cheminée de maçonnerie GARANTIE À VIE

PLUS DE 75 MODÈLES DE POÊLES ET FOYERS EN DÉMONSTRATION

ENTREPÔT

Poêles et foyers Rive-Sud

470, boul. Roland-Therrien, Longueuil

928-9040

Ouvert dimanche de midi à 17 h

UNE PREMIÈRE CHEZ HAECK DÉCOR Inc.

Grande liquidation Rabais jusqu'à 70%

DERNIÈRE CHANCE TOUT DOIT SORTIR se termine le 31 oct. 96

sur tous nos meubles de haute gamme en magasin

Heures d'ouverture : lun. au merc. : 9 à 17 h 30 jeu. et vend. : 9 à 21 h samedi : 9 à 17 h (dimanche : 11 à 16 h exclusivement pour cette vente)

T.V.Q. ET T.P.S. sont incluses durant cette vente.

DES PRIX JAMAIS VUS

450, boul. Labelle, Chomedey, Laval • 681-9278 / 1-800-741-9278

CHEZSOI96 Aménagement intérieur

Page couverture: Salon modulaire à multiples coussins assortis, importation européenne (Italie). Tables: dessus en verre, base en cerisier pâle. (Photos des pages 1, 2, 3: Normand Rajotte).

Responsable des cahiers spéciaux de La Presse: Alain Brunet (514) 285-7319

Impression: T.R. Offset

Baignoire Antique du Québec MAÎTRE ÉMAILLEUR

VENTE DE BAINOIRES ANTIQUES RESTAURÉES ET DE ROBINETTERIE D'ÉPOQUE

MEMBRE DE LA CHARTRE QUÉBÉCOISE DE LA QUALITÉ TOTALE

700, BOUL. INDUSTRIEL, BUREAU 24 ST-EUSTACHE (QUÉBEC) J7R 5V3

270-6777

LES 2 PLUS GRANDS MAGASINS DE MEUBLES AU QUÉBEC

Faut le voir pour le croire

MAISON ETHIER

FACE À L'ANCIEN COLLÈGE MILITAIRE

15 à 20 MINUTES DES PONTS DE LA RIVE-SUD

CENTRE ULTRA (RTE 116)

346-1090 1 800 363-1090

653-1556 1 800 363-9408

126, rue Jacques Cartier Nord Saint-Jean-sur-le-Richelieu /

267, boul. Sir-Wilfrid-Laurier Saint-Basile-le-Grand

CHEZ SOI 96

Aménagement intérieur



Lit de métal type «acier de fusil», couleur anthracite. Table de chevet: hêtre et acier anthracite.

tous les meubles d'une même pièce affichaient la même couleur ou le même motif. Les associations de différents tissus, à motifs et unis, sont la nouvelle norme. Par exemple, à côté d'un canapé aux motifs égyptiens on pourra trouver un fauteuil de couleur unie, de texture semblable ou différente, une chaise en cuir ou en rotin et des tables en métal.

sente soit dans un meuble ou sur un mur établissent le lien entre tous les éléments, ajoutent de la fantaisie, affirment l'originalité et créent une dynamique. Cet agencement subtil des couleurs et des textures confère une personnalité unique à l'aménagement. Mais attention, l'harmonie doit être totale pour que l'esthétique soit préservée.

Des coussins rappelant une texture, un motif ou une couleur pré-

Dans les meubles d'appoint, le choix est plus diversifié que ja-

mais. Les meubles chinois, les meubles peints à la main, les tables en métal, en fer forgé, en rotin ou à empattement sculpté sont très populaires. Et la présence de chacun des meubles d'appoint est justifiée par une fonction qui répond à un besoin particulier.

Quant aux couleurs, on remarque la présence des teintes naturelles et douces, qu'elles soient lumineuses et ensoleillées comme les jaunes ou qu'elles invitent au calme et à la détente comme les bleus. Le jaune miellé et le bleu outremer sont les couleurs préférées de plusieurs designers en ce moment.

Les autres pièces

La même philosophie de diversité prévaut dans la salle à manger. Les tables en bois — le cerisier est l'une des essences les plus populaires cette année — sont de nouveau à l'honneur. On les agence avec des chaises en cuir aux lignes épurées ou de petites chaises de style fort confortables. Le décor se dessine selon les besoins des gens, selon qu'ils aiment recevoir des groupes d'amis ou qu'ils préfèrent les repas intimes.

La chambre à coucher demeure l'endroit par excellence pour exprimer sa personnalité. Cette pièce intime que l'on veut romantique ou apaisante, gaie ou mystérieuse, doit être avant tout fonctionnelle. Encore là, les ensembles uniformes disparaissent peu à peu. Le lit en laiton, en fer

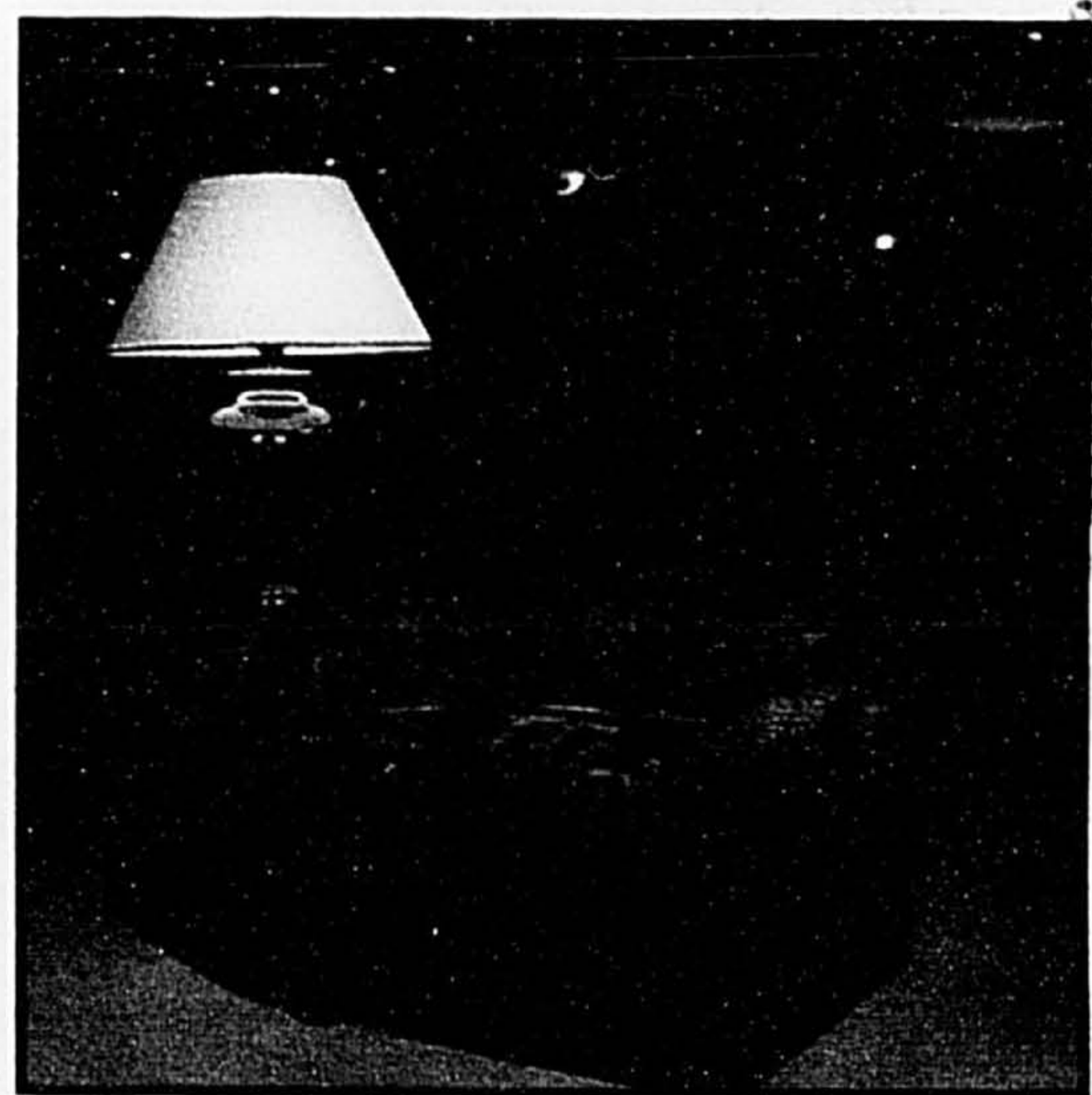
ou en bois naturel s'entoure de meubles d'appoint choisis en fonction des véritables besoins des occupants.

Les meubles Louis-Philippe aux lignes sobres et fluides s'agencent bien à la plupart des styles en plus de répondre à tous les besoins de rangement. Les meubles d'inspiration orientale ont également la cote auprès de ceux qui sont à la recherche d'un meuble pour le téléviseur ou d'un petit secrétaire.

Mariette Clermont fait beaucoup de recherche pour offrir à sa

clientèle des produits différents, toujours à la fine pointe des récentes tendances, mais qui dureront longtemps. Chaque année, elle visite plusieurs salons de meubles aussi bien aux États-Unis, en Europe qu'en Asie.

«Plus que jamais, les consommateurs veulent des meubles qui résisteront au temps et aux modes. Lorsqu'un meuble a des lignes classiques et qu'il est confortable, il peut durer des dizaines d'années. Quand le tissu est défraîchi, il suffit de le faire recouvrir pour lui donner une nouvelle jeunesse», dit Mme Clermont.



Fauteuil contemporain avec petite table d'acier anthracite.

La Vieille Fabrique

(Reproductions meubles québécois)

Reproduction de meubles antiques sur mesure aux couleurs d'origine ou au choix

Mobilier de chambre, de salle à manger, meuble d'appoint, secrétaire, chaise et articles de décoration, etc.

1 350 \$
choix de couleurs
Motifs peint à la main

MANTEAU POUR FOYER SUR MESURE

ARMOIRE EN PIN MASSIF
Dimension: 72 po x 43 po x 18 po
875 \$

Du lundi au samedi de 9 h à 17 h
Ouvert le dimanche de 11 h à 17 h

15, rue Lesage (514)
Sainte-Thérèse 437-4207

Sous-sol Humide ?

Réglez votre problème d'humidité pour toujours !
Les sous-sols peuvent maintenant être imperméabilisés de façon permanente grâce à une technologie reconnue.

XYPEX IMPERMÉABILISATION DU BÉTON PAR CRISTALLISATION

- Peut être appliqué de l'intérieur pour prévenir le suintement.
- Non toxique. Ne contient aucun produit chimique dangereux.
- Devient une partie intégrante du béton.
- Ne boursoufflera pas, ni ne s'écaillera.
- Protège le béton contre la détérioration due au suintement.
- Protège les articles entreposés au sous-sol. Préviend la pourriture des solives et élimine les odeurs de mois.

LISTE DES MARCHANDS QUI VENDENT LE XYPEX

François Lespérance Inc., • Quincaillerie Home
Reno Dépôt • Unitotal • Bâtitou • Bocan Mat.
• Centre de rénovation Home • Mat-Expert • Novico • Ferplus

VENTE

24 MOIS SANS INTÉRÊT

SUR TOUTE LA GAMME DES PRODUITS PALLISER

% D'INTÉRÊT

TRÈS BEL ENSEMBLE DE CHAMBRE À COUCHER CONTEMPORAIN CHÊNE BLANCHI

VOUS NE PAYEZ QUE

116,58 \$

/24 MOIS

POUR CETTE GROSSE VERSION COMPLÈTE

*24 MOIS 0% D'INTÉRÊT:
- 24 MENSUALITÉS ÉGALES SUR TOUS LES MEUBLES
- NE PAYEZ QUE LES TAXES APPLICABLES À L'ACHAT
- MINIMUM D'ACHAT DE 500 \$
- SUJET À L'APPROBATION DU CRÉDIT

Les Galeries du MEUBLE DE BLAINVILLE

775, boul. Labelle
BLAINVILLE (Québec)

Ouvert tous les dimanches de midi à 17 heures

430-4500

LA GRANGE DU MEUBLE

LE DERNIER «STOP» AVANT L'ACHAT

825, chemin Joliette, St-Félix-de-Valois

889-5548

Ouvert tous les dimanches de midi à 17 heures

CHEZ SOI 96

Aménagement intérieur

LINEN CHEST : LE SUPERCENTRE DE LA MODE MAISON

Depuis 25 ans, Linen Chest est un chef de file dans la mode maison, tant par la qualité et la quantité des articles proposés que par leur prix. D'ailleurs, Linen Chest a été le premier détaillant à Montréal à mettre de l'avant une politique du meilleur prix. Ainsi, si vous trouvez le même article ailleurs à moindre prix, Linen Chest se conformera à ce prix et vous offrira un rabais additionnel de 10 p. cent.

Linen Chest compte maintenant quatre supercentres de la mode maison dans la région de Montréal: Centre Rockland, Promenades de la Cathédrale, Galeries Laval et un tout nouveau magasin à Brossard, Place Portobello.

La literie

Linen Chest propose le plus grand assortiment d'accessoires pour la chambre. Des draps de marques réputées (Springmaid, Fieldcrest, Cannon, Wamsutta, Sheftex, Lawrence Martex, Dan River, etc.) et les collections Laura Ashley et Ralph Lauren côtoient la toute nouvelle collection Oxfordshire et la fameuse collection Royal Sateen dont les draps de coton égyptien sont aussi doux que la soie et qui procurent un confort incomparable. Fait à noter, Linen Chest a aussi des draps contour aux pochettes extra-larges qui s'ajustent parfaitement aux nouveaux matelas souvent plus épais que les matelas standard.

Et pour compléter les ensembles de draps, vous trouverez des couvre-lit, édredons de duvet d'oie blanche, oreillers, matelas, lits en laiton et en fer. L'étalage des ensembles de lit sur les murs est un grand atout quand vient le moment de choisir entre deux motifs ou de coordonner draps et couvre-lit.

Les petits n'ont pas été oubliés chez Linen Chest. Le mobilier et la literie pour la chambre d'enfant promettent des nuits de rêve.

La salle de bains

Linen Chest est vraiment l'endroit idéal pour trouver les articles qui embelliront votre salle de bains. Des serviettes de toutes les grandes marques, rideaux de douche et accessoires de toutes sortes sont proposés dans une foule de styles et de couleurs.

Par exemple, les serviettes sont offertes en plus de 20 couleurs. Et elles sont coordonnées aux couleurs des autres accessoires afin que l'harmonie règne dans votre salle de bains.

Les arts de la table

Chez Linen Chest, les arts de la table occupent une place de choix. Un vaste assortiment de verrerie, de porcelaine et d'argenterie comblera les plus difficiles. On propose même en exclusivité les couverts en argent massif, ou plaqués argent, de la célèbre maison française Puiforcat. La vaisselle en porcelaine de Nina Campbell, fabriquée par Rosenthal, et la collection pour la mariée de Villeroy et Boch, sont aussi exclusives à Linen Chest.

Les futures mariées peuvent y déposer leur liste de mariage et bénéficier des judicieux conseils du personnel spécialisé dans ce domaine. Le service des listes de mariage de Linen Chest, de loin le plus important à Montréal, est entièrement informatisé.

La popularité du rayon d'accessoires de cuisine permet de renouveler continuellement les stocks et de multiplier les articles. Les gourmets et les gourmands y trouvent de tout, allant des accessoires qu'on utilise tous les jours à ceux réservés aux occasions spéciales. Le choix des batteries de cuisine est tout aussi impressionnant et toutes sont accompagnées d'une garantie, certaines pouvant aller jusqu'à 30 ans.

*Ébénisterie
Yvon Basilières*



**ARMOIRE
caisson en
pin massif
à partir de
695\$**

Reproduction
authentique du
18e siècle.
Choix de 10
couleurs.

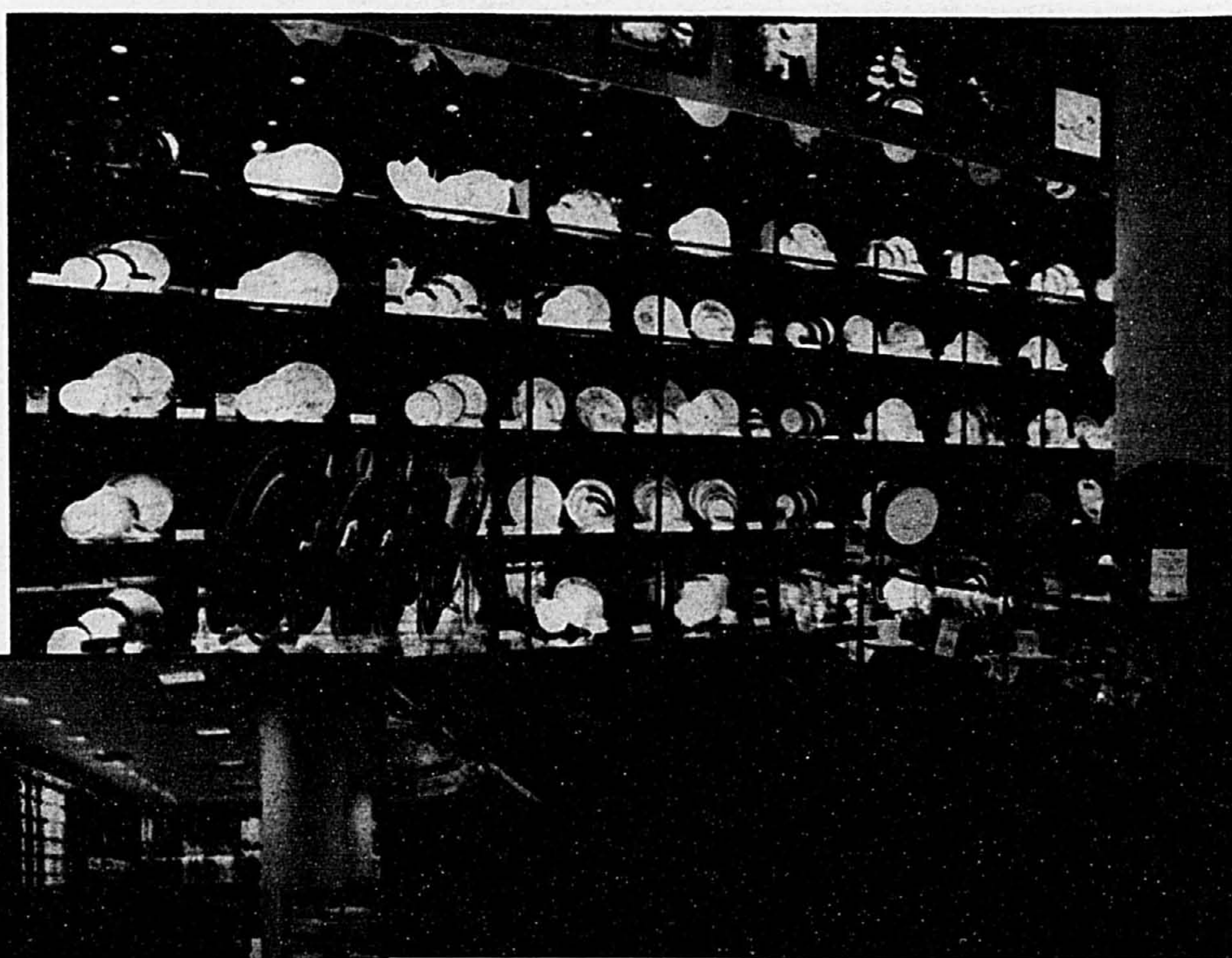
**Aussi:
mobilier de
chambre,
salle à
manger et
meuble pour
téléviseur.**

DIRECTEMENT DU FABRICANT

37, boul. Sainte-Rose, 436 Victoria
Sainte-Rose (Laval), St-Lambert (Rive-Sud)
628-8323 465-8647

**OUVERT LE DIMANCHE
de 11 h à 17 h**

2335237-3



La décoration

La section décoration comprend plusieurs rayons: une galerie spécialisée dans les reproductions, une boutique de cadeaux, un rayon de papiers peints, des tapis et des carpettes tissées à la main en point de chaînette, petit point, kilim, sisal, dhurrie et tout laine.

Le magasin offre également un service d'habillage de fenêtres sur mesure: rideaux, stores, volets, tentures. Parmi les plus grandes marques proposées, mentionnons Levolor, Draco et Hunter Douglas. On peut couper les stores selon les mesures de vos fenêtres pendant que vous attendez.

Ou encore, si vous préférez le service à domicile, un conseiller de Linen Chest ayant reçu une formation en décoration se rendra chez vous sur rendez-vous. Et on offre également le service d'installation.

De nombreux prix

Saviez-vous qu'il existe une carte de membre privilégié Linen Chest? Elle est gratuite et permet de recevoir une invitation à la grande vente d'entrepôt annuelle réservée aux membres. Elle permet aussi de gagner plusieurs prix dont un bon d'achat de 10 000 \$.



Le cadeau de Noël!

**Vous recevrez
un joli fauteuil
de style Queen Ann.**

GRATUIT!

**À l'achat d'un mobilier de salon
complet, au prix régulier.**

**mariette
clermont**

6255, rue St-Hubert, Montréal
273-7711

2020, rue University, Montréal
845-7296

2300, boul. Le Corbusier, Laval
382-6870

Heures d'ouverture
Lundi au mercredi
de 10h à 18h
Jeudi, vendredi
de 10h à 21h
Samedi de 9h à 17h
Dimanche de 11h à 17h

AUSSI BEAU QUE VOUS L'IMAGINIEZ, MOINS CHER QUE VOUS NE LE CROYEZ... DEPUIS 46 ANS.
(Aucune autre promotion ne peut-être jumelée à celle-ci, valide jusqu'au 24 déc. 1996.)

LES CARREAUX DE CÉRAMIQUE ONT UNE ADRESSE : CIOT

CHEZ SOI 96
Aménagement intérieur

Au cours des deux dernières années, Ciot, qui est déjà connu pour son grand choix de marbre et de granit, a enrichi son secteur céramique de plusieurs nouvelles collections. Aujourd'hui, on y trouve un assortiment complet de carreaux de céramique de tous les styles, du moderne au très rustique, du méditerranéen au southwestern.

Dans la cuisine et la salle de bains, les carreaux de céramique sont indispensables à la fois pour leur côté pratique et leur chaleureuse beauté.

Cette année, tout comme le mobilier, les carreaux de céramique retrouvent des couleurs naturelles et un aspect rustique. «En fait, il y a deux tendances, dit Mme Kristina Panzera, de Ciot. D'un côté, il y a les couleurs de terre et l'aspect rugueux des carreaux; de l'autre, il y a les délicates couleurs pastel aux finis très glacées et très luisants. Ces deux tendances se développent parallèlement.

Différents formats

Par contre, dans les formats il y a une nette préférence pour les grands carreaux. Leur popularité s'affirme pour les recouvrements de sols et ils envahissent de plus en plus les murs. Les fabricants proposent souvent différents formats d'un même carreau et la tentation est grande de jouer avec les formats comme on joue depuis longtemps avec les couleurs. On peut créer différents dessins avec les formats tout en gardant l'homogénéité du motif.

Les bordures sont aussi très populaires. On les utilise aussi bien pour rehausser les recouvrements de sol que pour agrémenter les murs. Et l'on peut créer de véritables tapis de céramique, des rosaces et des étoiles en disposant avec art carreaux et bordures.

Pour un effet encore plus riche et plus somptueux, on peut mélanger les carreaux de céramique avec des carreaux de marbre et de granit. Les qualités des uns et des autres ressortent à travers une telle juxtaposition.

Nouveaux sur le marché et offerts uniquement chez Ciot, les carreaux décoratifs de verre sont tout indiqués pour les salles de bains ou pour la décoration de l'entrée.

Les pierres calcaires continuent de dominer le marché, sans doute à cause de leur gamme infinie de tons de beige. L'ardoise qui contient de grandes variations de couleurs se prête à merveille aux exigences des décors modernes qui sont en quête d'une beauté à la fois raffinée et classique.

Des importations de tous les coins du monde se côtoient dans la salle d'exposition de Ciot. On y trouve des centaines de carreaux de céramique émaillés, non émaillés ou en porcelaine, plus de 150 coloris de granit, de marbre et d'ardoise. Et on offre le service de pose pour tous ces matériaux.

Pour la salle de bains

Ciot propose aussi un grand choix d'accessoires haut de gamme pour la salle de bains. Baignoires à remous, cabines de douche, lavabos et toilettes sont offerts dans une variété de styles et de couleurs. On y trouve entre autres des marques réputées telles Jacuzzi, Kohler, American Standard et Maronix.

Kohler a lancé dernièrement de nouveaux accessoires ainsi qu'une nouvelle gamme de couleurs très riches. «Un grand nombre de ces nouveautés sont déjà en place dans notre salle d'exposition, dit fièrement Mme Panzera. Nous avons aussi des ensembles de toilette et lavabo de American Standard que nous offrons à des prix très avantageux puisque nous en avons l'exclusivité.» Fait à noter, American Standard vient d'introduire dans sa charte de couleurs plusieurs tons pastel.

Pour une salle de bains qui sort de l'ordinaire, Ciot propose plusieurs modèles de lavabos en verre, agencés avec du métal, du bois et de la pierre naturelle. Sans compter sa gamme de lavabos au design recherché, impor-

tés d'Italie et dont il est le seul détaillant dans la région de Montréal. Le design de ces accessoires fait qu'on ne s'en lasse jamais.

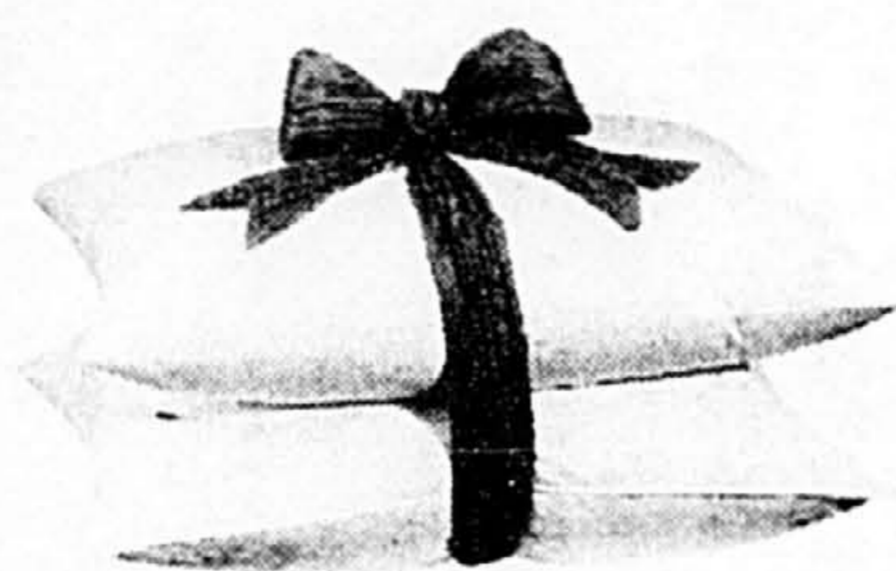
Le choix en matière de robinetterie est tout aussi exhaustif. Entre autres, on peut y trouver les robinets signés par le fameux des-

igner Philippe Starck que fabrique maintenant Hansgrohe.

Autre exclusivité chez Ciot: des accessoires en stainless très mo-

dernes et en verre satiné bleu et blanc. Bref, la salle d'exposition de Ciot mérite un arrêt lorsque l'on songe à embellir la cuisine ou la salle de bains.

NOS PRIX SONT IMBATTABLES COMPAREZ, VOUS SEREZ CONVAINCU



Oreiller de duvet blanc
24⁹⁵

Oreiller
SIMMONS 6⁹⁵



Édredons de percale

Simple 29⁹⁵
Double 39⁹⁵
Grand 49⁹⁵
Très grand 59⁹⁵

Édredons de duvet d'oie blanche

Simple 69⁹⁵
Double 89⁹⁵
Grand 99⁹⁵
Très grand 139⁹⁵



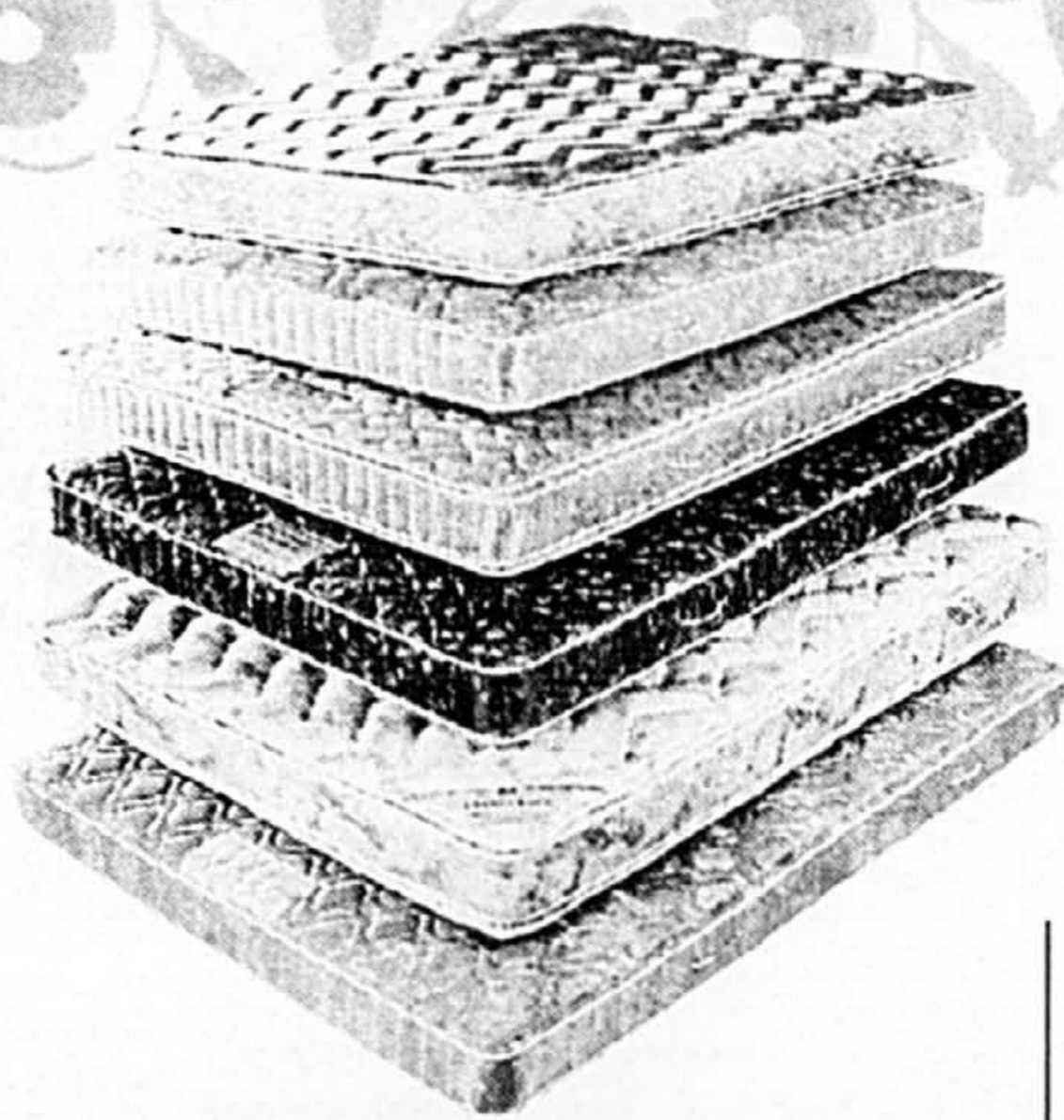
Couvre-matelas
«Permaloft Bedhugger»

Simple 9⁹⁵
Double 14⁹⁵
Grand 19⁹⁵
Très grand 24⁹⁵



Couverture 100% coton
de première qualité

choix de 5 couleurs
Toutes grandeurs 19⁹⁵



MATELAS

Plus de 100 styles!

LIVRAISON
GRATUITE
CADRE DE LIT
GRATUIT
avec ens. de matelas



**DEUX DES MEILLEURES FAÇONS
D'ÉCONOMISER !**

OPTION 1
• Nous payons la TPS et la TVQ !
OPTION 2
• Ne payez rien durant un an !
Aucun paiement mensuel • aucun intérêt • aucun dépôt

Charmeur de Sealy

Simple 119⁰⁰ ens. 229⁰⁰
Double 139⁰⁰ ens. 269⁰⁰
Grand 169⁰⁰ ens. 329⁰⁰

Posturepedic de Sealy

Simple 349⁰⁰ ens. 499⁰⁰
Double 419⁰⁰ ens. 599⁰⁰
Grand 489⁰⁰ ens. 699⁰⁰
Très grand 749⁰⁰ ens. 999⁰⁰

Sealy Posturepedic

Le Edgeport™ innovateur pour 10% plus de surface de sommeil
Le base Sleeppost™ exclusive assure une durabilité maximale.
Resorts exclusifs Posturepedic™ vous donnent le meilleur support.

Beautysleep Evasion de Simmons

Simple 199⁰⁰ ens. 329⁰⁰
Double 249⁰⁰ ens. 399⁰⁰
Grand 279⁰⁰ ens. 449⁰⁰

Beautyrest de Simmons

Simple 399⁰⁰ ens. 649⁰⁰
Double 499⁰⁰ ens. 799⁰⁰
Grand 569⁰⁰ ens. 899⁰⁰
Très grand 699⁰⁰ ens. 1099⁰⁰

SIMMONS Beautyrest

Tout nouveau profil avec ressorts indépendants pour un confort et un support ultime.

**MATELAS «PAYEZ ET EMPORTEZ»,
À PARTIR DE 36⁹⁵**



Ensembles de draps en percale

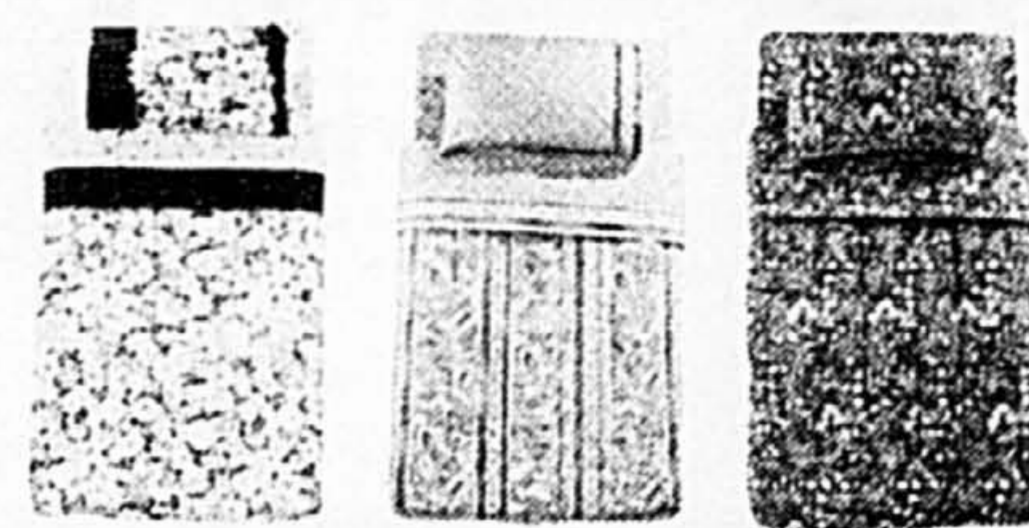
(180 fils au pouce carré)
Simple 16⁹⁵
Double 26⁹⁵
Grand 32⁹⁵
Très grand 49⁹⁵

Ensemble de draps en super percale

(200 fils au pouce carré)
Simple 24⁹⁵
Double 34⁹⁵
Grand 44⁹⁵
Très grand 59⁹⁵

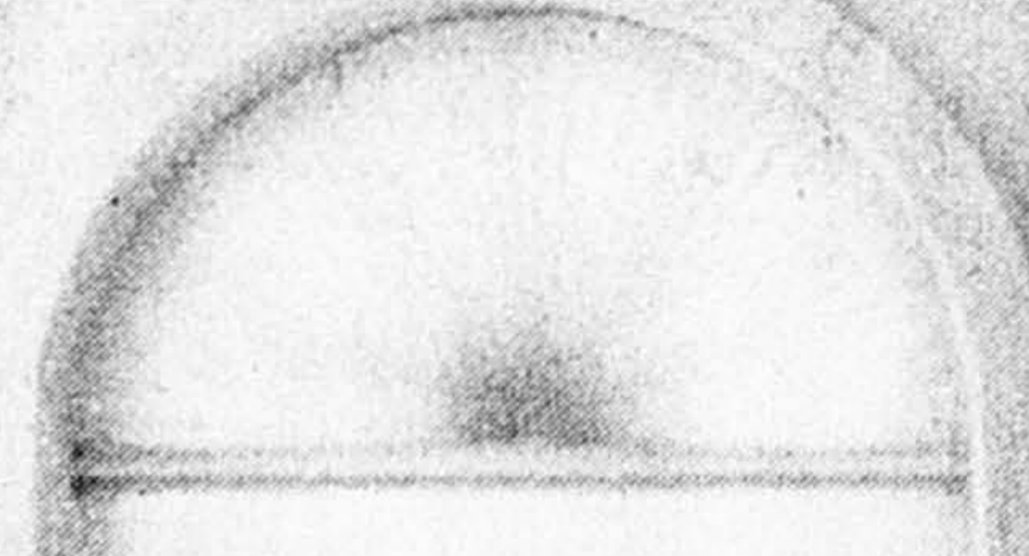
SHEFTEX MARTEX Lawrence Springmaid
Fieldcrest CANNON Wamsutta Dan River

**CHOISISSEZ PARI MI 200 STYLES,
MODÈLES ET COULEURS,
TOUS AUX PRIX
GARANTIS LES PLUS BAS.**



**DÉCORATION
PARURES DE FENÊTRES**

Jusqu'à **50%**
DE RABAIS
SUR LE PRIX SUGG.



HunterDouglas Levolor' draco
SANS OUVRETTES • VÉRITABLE • DÉLITE

NOS STORES NE CONTIENNENT AUCUN PLOMB!

**SERVICE À
DOMICILE**



Téléphonez-nous pour qu'un de nos conseillers en décoration vous rende visite. C'est gratuit et sans obligation!

341-7810

STORES HORIZONTAUX ET VERTICAUX • PÛSSÉS • STORES EN BOIS ROMAINS • DENTELLES • CANTONNIÈRES BOUFFANTES • TENTURES PARURES COMPLEXES • TISSUS • PARURES DE LIT SUR MESURE

Nouveau!

671-2202
Place Portobello, Brossard
681-9090
Les Galeries Laval
341-7810
Centre Rockland
282-9525
Les Promenades de la Cathédrale



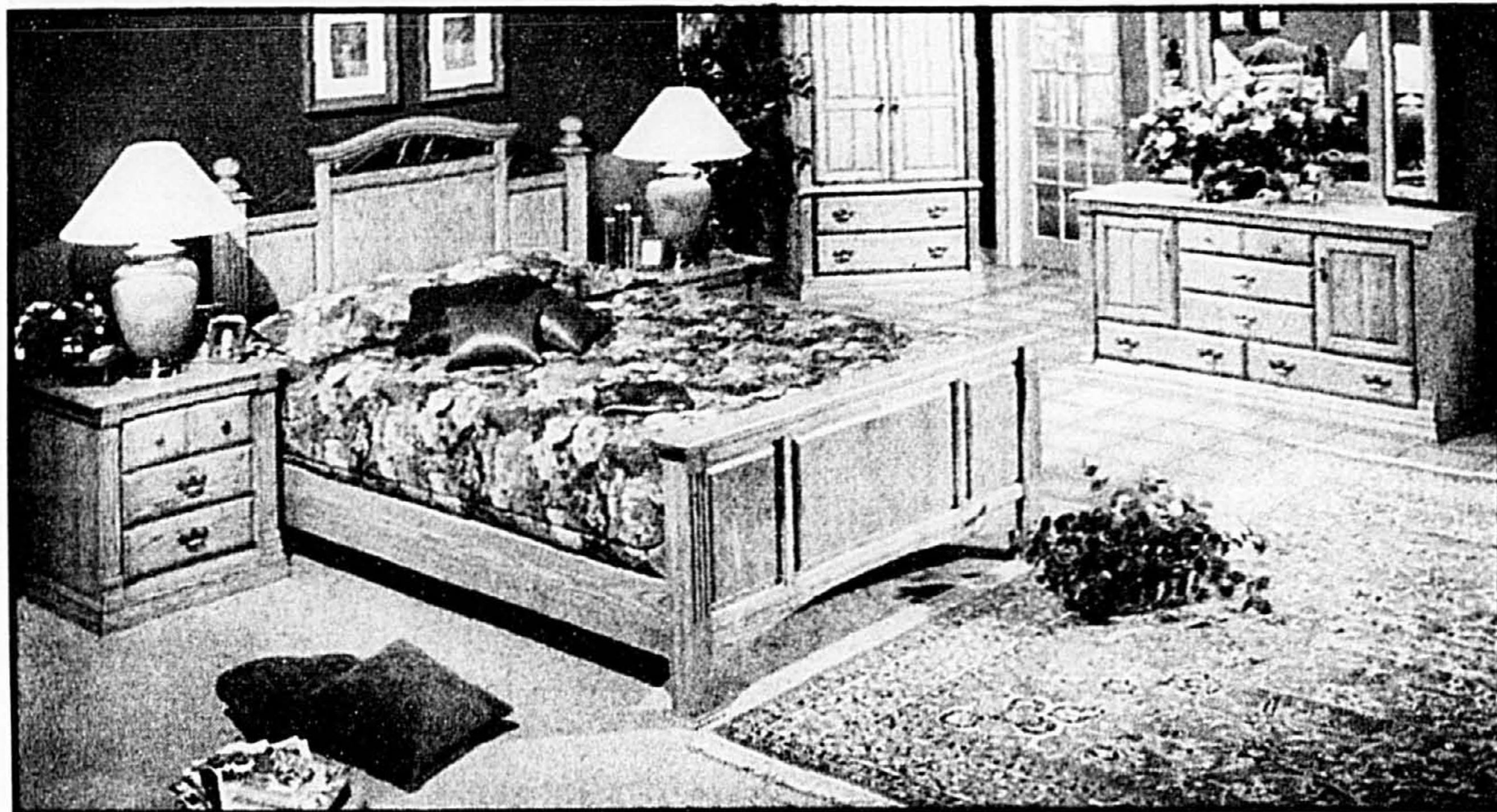
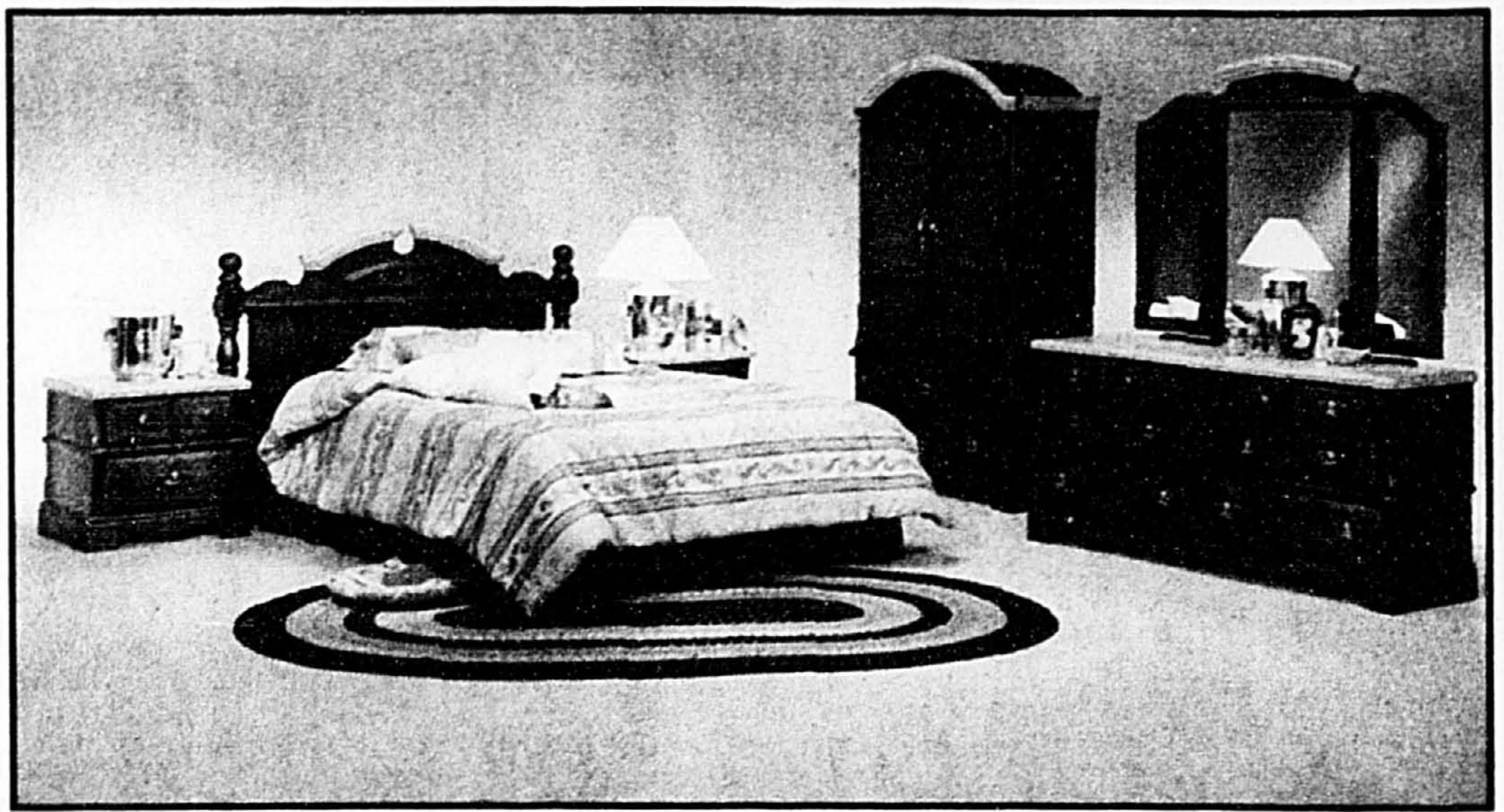
**LE SUPERCENTRE DE LA MODE MAISON
LINEN CHEST**



CHEZ SOI 96

Aménagement intérieur

LA GRANGE DU MEUBLE : VASTE CHOIX ET PRIX IMBATTABLES



Ouverte en 1981 dans une vieille grange rénovée, La Grange du meuble n'a cessé de se transformer. Neuf agrandissements en 15 ans ont permis d'augmenter considérablement les stocks, de sorte que c'est maintenant la plus grande surface de vente de meubles sur la rive nord, entre Montréal et Québec. Située à Saint-Félix-de-Valois, près de Joliette, La Grange du meuble attire des clients de partout, y compris de la région de Montréal.

Et depuis 1993 La Grange du meuble a un magasin jumeau, Les Galeries du meuble de Blainville. Ce deuxième magasin s'inspire de la même politique qui a fait le succès de La Grange du meuble, à savoir un vaste choix et des bas prix.

«Le fait d'être situé en dehors de Montréal nous permet d'avoir des surfaces d'exposition beaucoup plus grandes, de sorte que le client a de meilleures chances de trouver au même endroit tous les meubles et appareils ménagers dont il a besoin», dit le propriétaire de ces magasins, M. Gaby Boucher.

Le choix que l'on trouve à la Grange du meuble est tout simplement exceptionnel. Sur une surface de 50 000 pieds carrés, un nombre incalculable d'ensembles de salon, de chambre à coucher, de salle à manger et quantité de meubles d'appoint, de tous les styles, de moyen à haut de gamme. En plus, bien sûr, des appareils électroménagers de toutes les grandes marques: Maytag, Frigidaire, etc.

Les deux magasins sont ouverts sept jours sur sept et le personnel est en mesure de vous conseiller judicieusement dans le choix de vos nouvelles acquisitions.

Rapport qualité-prix

En plus du grand choix, la qualité est une autre raison qui attire les consommateurs à La Grange du meuble. M. Boucher est fier de rappeler qu'il propose surtout des

meubles du Québec. «En ce moment, c'est ici que l'on trouve le meilleur rapport qualité-prix, dit-il. Nos designers suivent les grandes tendances européennes et américaines et, très souvent, ils les devancent même. En plus, l'industrie québécoise du meuble a acquis un savoir-faire enviable qui lui permet d'offrir des produits de qualité supérieure, reconnus pour leur durabilité et leur finition impeccable», rappelle M. Boucher.

Mieux que quiconque, Gaby Boucher connaît les préoccupations des consommateurs en matière d'ameublement. Ayant débuté dans le commerce du meuble avec son père il y a plus de trente ans, il sait se mettre à l'écoute de sa clientèle.

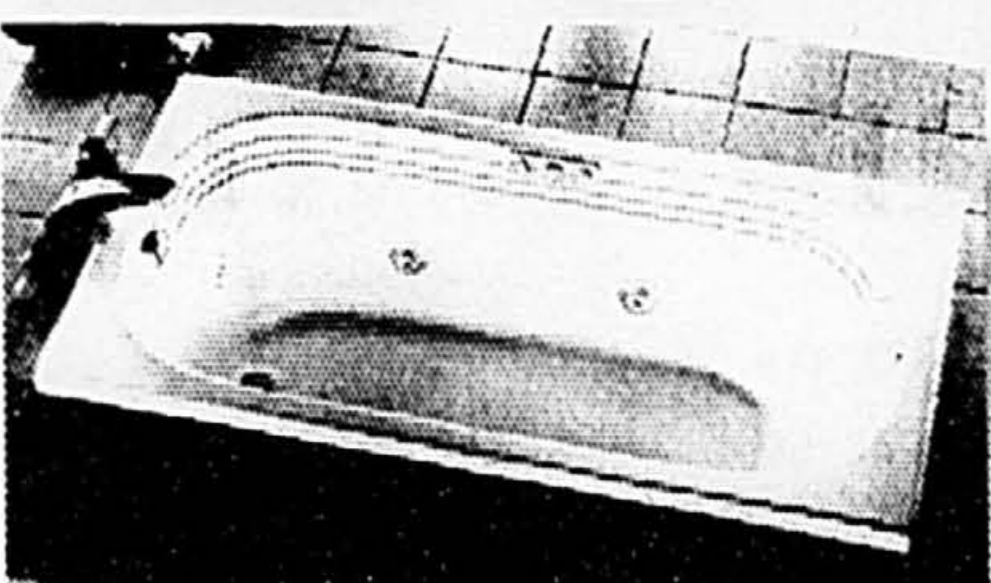
Ce facteur n'est pas négligeable quand on sait que le secteur du meuble est en constante évolution. Les tendances évoluent, le design adopte de nouvelles lignes et le confort prend de plus en plus d'importance. Aussi, M. Boucher n'hésite pas à renouveler continuellement son stock afin de s'adapter aux goûts des consommateurs tout en respectant leur budget.

Faisant partie d'un groupement d'achat qui réunit les gros détaillants de meubles indépendants du Québec et du Canada, avec un pouvoir d'achat annuel de plus de 400 millions et 197 points de vente, La Grange du meuble et les Galeries du meuble sont en mesure d'offrir des prix imbattables.

La Grange du meuble de Saint-Félix-de-Valois et Les Galeries du meuble de Blainville proposent aussi des conditions de paiement qui peuvent avantager les clients. Par exemple, on peut acheter maintenant et ne payer que dans six, neuf ou même 12 mois.

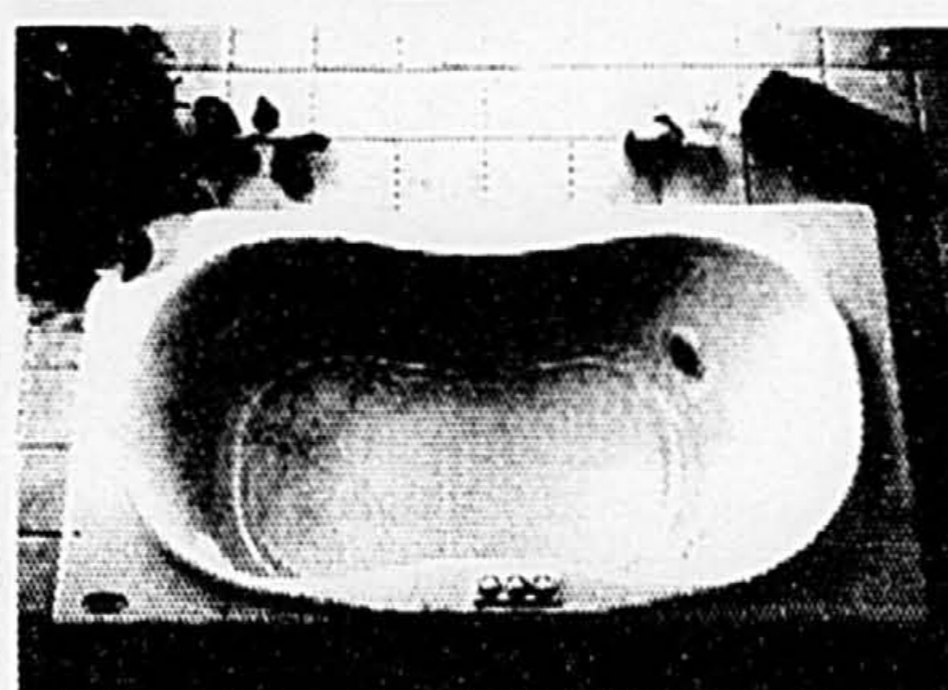
M. Gaby Boucher mise aussi sur la qualité du service pour fidéliser sa clientèle. La livraison est rapide, gratuite et soignée. Tous les meubles et appareils électroménagers sont déballés et mis en place sans frais supplémentaires.

SOLDE D'OCTOBRE DE 20 À 60% De Rabais



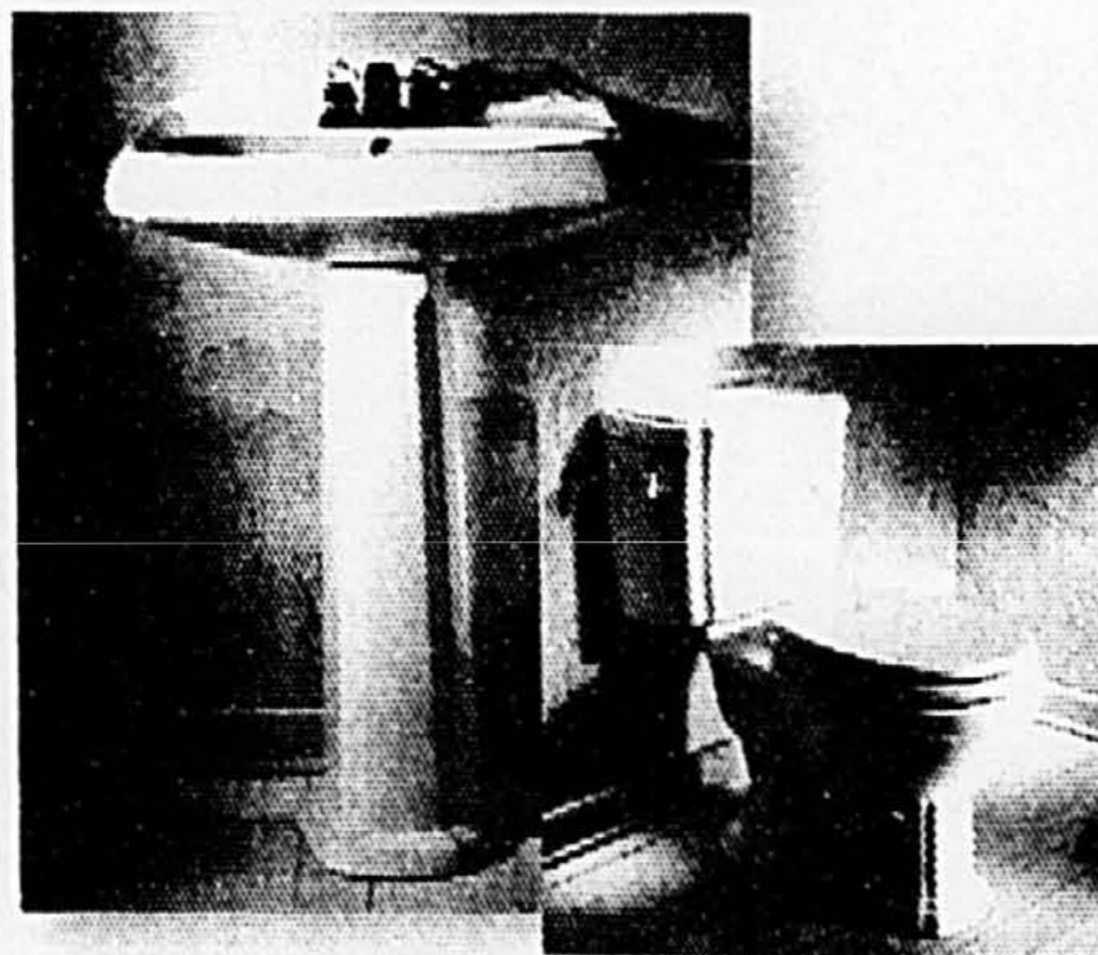
BAIN TOURBILLON LUXURA DE JACUZZI EN BLANC
OU AMANDE,
60 po x 32 po Rég. : 1 615 \$

Spécial : **999 \$**



BAIN TOURBILLON EURA DE JACUZZI
EN BLANC OU AMANDE
Rég. : 3 295 \$

Spécial : **1 745 \$**



TOILETTE ET PIEDestal
«ANTIQUITY» DE AMERICAN STANDARD Rég. : 805 \$

Spécial : **499 \$**
EN BLANC SEULEMENT



KOHLER TOILETTE
«RIALTO LITE» À FAIBLE DÉBIT D'EAU, 1,6 GALLON
Rég. : 669 \$

Spécial : **399 \$**
EN BLANC SEULEMENT

PRIX SUPER ESCOMPTE SUR CERTAINS ITEMS EN DÉMONSTRATION DANS LE MAGASIN

CÉRAMIQUE, MARBRE ET GRANIT À PRIX SUPER RABAIS EXEMPLES :

• ARDOISE	CARREAUX 12 po x 12 po À PARTIR DE	2,99 \$ le pi2
• GRANIT	CARREAUX 12 po x 12 po À PARTIR DE	5,99 \$ le pi2
• MARBRE	CARREAUX 12 po x 12 po À PARTIR DE	3,99 \$ le pi2
• CÉRAMIQUE	CARREAUX À PARTIR DE	0,99 \$ le pi2



9151, boul. St-Laurent
AU NORD DU MÉTROPOLITAIN
(514) 382-7330

Vente 20^e anniversaire



BEAM
ASPIRATEUR CENTRAL

À l'achat d'un aspirateur central

BEAM

modele PU-361 PU-371, PU-355 ou PU-500

Obtenez gratuitement un
cadeau de votre choix, soit:



6917, Jarry est
tel.: 324-7648

Pour connaître le franchise
de votre région
tel.: (514) 324-7648
1-800-361-2125

LA QUINCAILLERIE DÉCORATIVE SIGNÉE LAMBERT

Que vous cherchiez une poignée de porte extérieure, un bouton d'armoire de style, un butoir, des charnières de laiton pour la restauration d'un meuble ancien ou même une poignée à tirette pour un bateau, c'est à la Quincaillerie Lambert que vous les trouverez.

Installée depuis 1912 au 6524, rue Saint-Hubert, la Quincaillerie Lambert est la plus ancienne quincaillerie de Montréal. Au fil des ans, elle a conservé la même adresse et la même ambition de fournir au client la pièce exacte dont il a besoin.

Avec une si longue histoire, pas étonnant que la Quincaillerie Lambert ait réussi à établir des ententes exclusives de distribution avec les fabricants. Ainsi, c'est le seul endroit à Montréal où l'on peut trouver la gamme complète des produits Baldwin, le leader mondial en matière de quincaillerie architecturale et décorative.

Baldwin est un manufacturier américain qui propose un nombre incalculable de produits destinés à rehausser l'apparence d'une maison. Cela comprend bien sûr des poignées de porte, extérieures et intérieures, des boutons d'armoire, des charnières, des butoirs, des boîtes à lettres, des crochets, des plaques décoratives, des chiffres d'adresse, etc. Et tous ces produits sont proposés dans une grande variété de styles et de finis.

«Nos employés sont de vrais experts en quincaillerie, rappelle M. Pierre Gagné, propriétaire de la Quincaillerie Lambert. Ils peuvent conseiller aussi bien le client qui veut remplacer une poignée de porte que le spécialiste qui cherche le bouton de tiroir idéal ou les charnières décoratives pour un petit meuble Louis XIV. Quel que soit le projet de rénovation, nous

avons les pièces de quincaillerie qu'il faut.»

La quincaillerie architecturale et décorative fait partie du charme d'une maison et y ajoute une touche de classe. Ce sont des petits détails qui doivent absolument s'harmoniser au décor. Outre les produits Baldwin, la Quincaillerie Lambert propose les produits de plusieurs autres fabricants, comme Norlok, Schlage ou Unican, pour n'en nommer que quelques-uns.

De plus, à la Quincaillerie Lambert, tous les clients profitent d'un service attentif. Nous sommes loin de la philosophie des grandes surfaces. Le vendeur s'assurera que c'est vraiment le produit qui convient à vos besoins avant de vous laisser passer à la caisse.

Affiliée au Groupe Ro-Na

La Quincaillerie Lambert est affiliée au Groupe Ro-Na et propose tous les produits que l'on trouve habituellement dans une quincaillerie.

Toutefois, en plus de se distinguer par sa gamme de produits de quincaillerie architecturale et décorative, le rayon des accessoires de plomberie vaut aussi le déplacement.

Baignoires, cabines de douche, toilettes, évier de cuisine, robinetteries de salle de bain et de cuisine sont présentés dans des îlots spécialement aménagés qui permettent au client de se faire une idée de l'apparence du produit une fois installé.

De plus, la Quincaillerie Lambert possède un vaste entrepôt qui lui permet d'avoir en stock la plupart des produits proposés. Ainsi, les articles en magasin sont disponibles immédiatement et le client n'a pas à attendre ni à revenir quelques jours plus tard.

DES RÉSULTATS

électrostatiques

Le nettoyage de tapis, une affaire de professionnels



Le nettoyage de meubles demande l'attention de professionnels



Le système de nettoyage à sec pour tapis Roto-Static® retire la saleté sèche tels le sable, la poussière, la terre. Il nettoie ensuite en profondeur les fibres du tapis par son action électrostatique.

**PROLONGE LA VIE DE VOTRE TAPIS
AUCUN RÉSIDU COLLANT APRÈS LE NETTOYAGE
VOTRE TAPIS RESTE PROPRE PLUS LONGTEMPS**

**AUCUNE VAPEUR,
AUCUN SHAMPOING**
Roto-Static® est un choix qui s'impose de lui-même:

- Le séchage est rapide. En une heure, votre tapis est sec.
- Il est efficace sur toutes les sortes de fibres.
- Il fait disparaître les taches de façon presque magique!
- Le travail est effectué par des techniciens qui ont reçu une formation professionnelle.

Roto-Static® est le système techniquement le plus avancé sur le marché.

Garantie écrite

sur tous les travaux de nettoyage

- contre la décoloration
- contre le rétrécissement
- contre le gondolage
- contre la moisissure.

Roto-Static® redéfinit les normes de nettoyage. N'exigez donc rien de moins que les normes.

Recommandé par les plus grands fabricants de tapis et de meubles au Canada.

Nettoyage de carpettes et de stores en atelier



SANS DANGER

POUR L'ENVIRONNEMENT

Demandez une démonstration GRATUITE

Roto-Static® est recommandé par les compagnies d'assurances



**SINISTRE URGENCES
24 HEURES
EAU-FUMÉE-ODEUR-HUILE**

LONGUEUIL, BOUCHERVILLE, STE-JULIE, VARENNES, VERCHÈRES, RIVE-SUD EST, MONTRÉAL-EST
449-1700
BROSSARD, ST-HUBERT, ST-LAMBERT, VILLE LEMOYNE, RIVE-SUD OUEST, MONTREAL OUEST
656-6161

LAVAL ET NORD DE MONTRÉAL
669-7818
WEST-ISLAND, LASALLE, ST-LAURENT, LACHINE, DORVAL
697-5825
BELOEIL, ST-BRUNO, ST-BASILE
464-6334
ST-HYACINTHE
771-7446

ST-JEAN-SUR-RICHELIEU
460-0062
RIVE-NORD ET LANAUDIÈRE
581-1131
REPENTIGNY, L'ASSOMPTION, LAVALTRIE, TERREBONNE, JOLIETTE
1 800 363-1763
581-1131

VAUDREUIL, SOULANGES, ILE PERROT
425-6190
VALLEYFIELD, BEAUHARNOIS, CHATEAUGUAY
373-8020
1 800 425-6190
DOLLARD-DES-ORMEAUX, PIERREFONDS, ROXBORO, ILE BIZARD
683-5573

Et si vous « osier » choisir un magnifique décor chaleureux durant notre

SOLDE

25% À 40%

DE RABAIS

sur tous nos meubles en rotin et osier et accessoires décoratifs

- Magnifique mobilier de salle à manger incluant 6 chaises, 1 table, 1 huche et 1 bahut.
- Choix de couleurs modes.
- Multitude d'objets décoratifs tels que : sculptures ● carpettes ● bronze ● bougeoirs ● cadres ● etc.



2200, boul. Lapinière, Brossard (Québec) J4W 1M2
Tél.: (514) 926-2155
Télécopieur : (514) 923-8416

Artisateck
INTERNATIONAL

CHEZ SOI 96

Aménagement intérieur

CRAZY IRVING COMBLE VOS BESOINS EN INFORMATIQUE



PATRIMOINE est déjà en pleine production pour Noël. Entrez dans la tradition et commandez dès maintenant.

BERÇANTE
Offre des Fêtes
360\$ TAXES INCLUSES

Patrimoine

Centre Décor 440,
3932 Autoroute Laval Ouest,
Laval, Québec H7T 2P7
(514) 687-6867



Quand il a ouvert son premier magasin en 1982, M. Irving Shulman ne se doutait pas un instant de l'ampleur que prendrait l'informatique dans nos vies et de l'essor que connaîtrait son entreprise.

Aujourd'hui, Crazy Irving est le plus grand distributeur de logiciels au Québec. On y propose plus de 4000 logiciels de toutes sortes, produits au Québec, aux États-Unis et en Europe. Crazy Irving est devenu la référence en matière de matériel informatique, de logiciels, de livres, de réparations et de prix.

Et Crazy Irving est en pleine expansion. Il y a maintenant trois magasins dans la région de Montréal (1195, carré Phillips à Montréal; 3575, boul. Taschereau Est à Saint-Hubert; 4355, rue Jean-Talon Est à Saint-Léonard), et deux autres ouvriront leurs portes au cours de l'année 1997. M. Shulman prévoit aussi ouvrir un magasin à Québec et un autre à Sherbrooke en 1998.

Crazy Irving emploie 200 personnes et son inventaire s'élève à plus de quatre millions de dollars. Quand l'expansion sera achevée en 1998, on prévoit que 600 personnes travailleront pour Crazy Irving.

M. Shulman explique le succès de son entreprise en trois mots: choix, service, prix.

Le choix

L'entreprise compte trois acheteurs qui sont quotidiennement à l'affût de toutes les innovations dans le domaine informatique. Ils connaissent bien les différents produits et sont en mesure d'évaluer rigoureusement les améliorations proposées régulièrement par les fabricants.

Et comme M. Shulman possède aussi une entreprise aux États-Unis (Crazy Irving American), avec un entrepôt à New York, il peut être le premier à offrir les nouveaux produits américains aux consommateurs québécois. «Nous avons en magasin près de 95 p. cent de tous les logiciels annoncés dans les revues spécialisées américaines», dit-il.

En plus des logiciels, Crazy Irving propose tous les accessoires informatiques dont vous pouvez avoir besoin. Et aux ordinateurs des grandes marques - IBM, HP, Nec, Epson, Apple, Compaq, etc. - viennent s'ajouter les ordinateurs faits sur mesure pour les clients, un créneau qui ne cesse de se développer.

«Nous assemblons de plus en plus d'ordinateurs sur mesure, explique M. Shulman. Les gens ne veulent plus acheter un ensemble dont ils n'utiliseront que le quart ou le dixième des possibilités. Ils préfèrent payer pour des programmes qui faciliteront véritablement leur tâche car ils auront été conçus spécialement pour répondre à leurs besoins.»

Le service

Une autre raison d'acheter chez Crazy Irving est le service incomparable. «Notre département de service est ouvert sept jours sur sept. Quinze personnes y travaillent et peuvent vous dépanner à tout moment, et rapidement. Pour les gens qui travaillent à la maison, l'informatique n'est plus un luxe. Aussi, quand survient un problème, ils veulent pouvoir le régler immédiatement pour conserver leur efficacité.»

Les techniciens de Crazy Irving ont reçu une formation spécialisée de toutes les grandes compagnies d'ordinateurs afin d'en assurer le service.

Ils savent aussi comment améliorer votre système, y ajouter de la mémoire ou des accessoires comme un modem, un fax modem ou de nouveaux programmes. Les techniciens sont toujours prêts à vous guider et vous conseiller sur les façons de tirer le meilleur parti de votre système informatique.

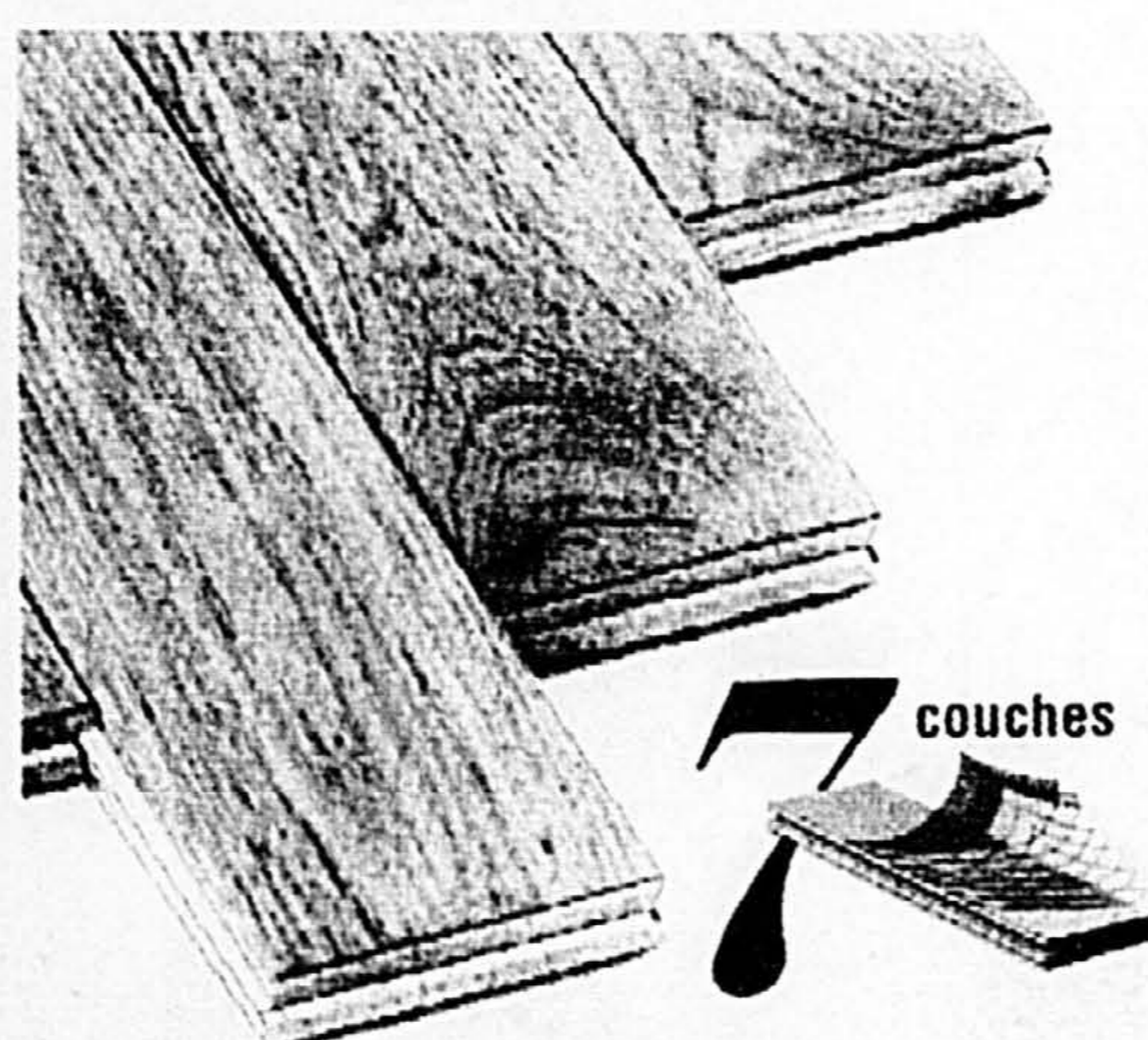
Les prix

Crazy Irving garantit le meilleur prix, en tout temps. M. Shulman rappelle que les prix dans le monde de l'informatique changent constamment et rapidement. «C'est un peu comme à la Bourse. Les prix peuvent varier considérablement en quelques heures seulement. Nous suivons de très près toutes les fluctuations afin d'ajuster nos prix et de toujours offrir le plus bas prix possible à nos clients.»

Si un client trouve le même article moins cher dans un autre magasin, Crazy Irving lui fera le même prix sans discussion. «C'est plus important d'avoir un nouveau client que quelques dollars de plus.»

Avec un taux de pénétration de 32 p. cent dans les foyers en ce moment, l'informatique n'est qu'à l'aube de son évolution. Tout va de plus vite dans ce domaine et Internet laisse entrevoir d'innombrables possibilités. M. Shulman entend bien continuer à servir ses clients pour leur permettre d'améliorer leur système informatique à mesure que leurs besoins se précisent et que les nouveautés font leur apparition sur le marché.

Voici une offre marteau Spécial



Jusqu'au 30 novembre 1996, obtenez un kit de bois franc, prêt à poser pour une pièce de 10 x 10 pi.

Ce prix comprend :
Érable "Exclusive" 2"
Ou merisier "Exclusif" 2 1/4"

Location du marteau à bois franc
Clous

**TANT QU'À LE FAIRE,
NE LE FAITES
QU'UNE FOIS**

m i r a g e

Le plancher préverni qui établit les standards de QUALITÉ.

**LES PLANCHERS
PILON**
1815 Guillet
Chomedey Laval
688-1886

**BOUTIQUE
MIRAGE**
1471-A Ampère
Boucherville
641-8200

**CENTRE DU
PLANCHER 640 INC.**
560 Dubois,
St-Eustache
491-5655

**PLANCHERS
BARWOOD**
3445, Côte-Vertu
St-Laurent
332-5040

NOUVEAU PRODUIT-CONCEPT POUR LA SALLE DE BAINS

CHEZ SOI 96

Aménagement intérieur

La salle de bains n'est plus le «petit coin» d'antan, mais est devenue un haut lieu de l'intimité domestique. Ces dernières années, elle a gagné un peu plus de 20 pieds carrés dans la planification des intérieurs. Tour de taille qui en fait une véritable salle d'eau à l'aspect multifonctionnel.

Ces nouvelles dimensions introduisent le concept de minicentre de thérapies pour la maison. Ainsi, le bain «romain» perd son trône au profit des bulles émulsifiées de la baignoire thérapeutique. Autre chose, la douche n'est plus le simple jet d'eau qui vous réveille le matin. Ses multijets sont régies pour le massage, tonifiant les muscles et ravigotant les chairs. Sans parler du bain de vapeur associé à l'aromathérapie, et bien d'autres merveilles.

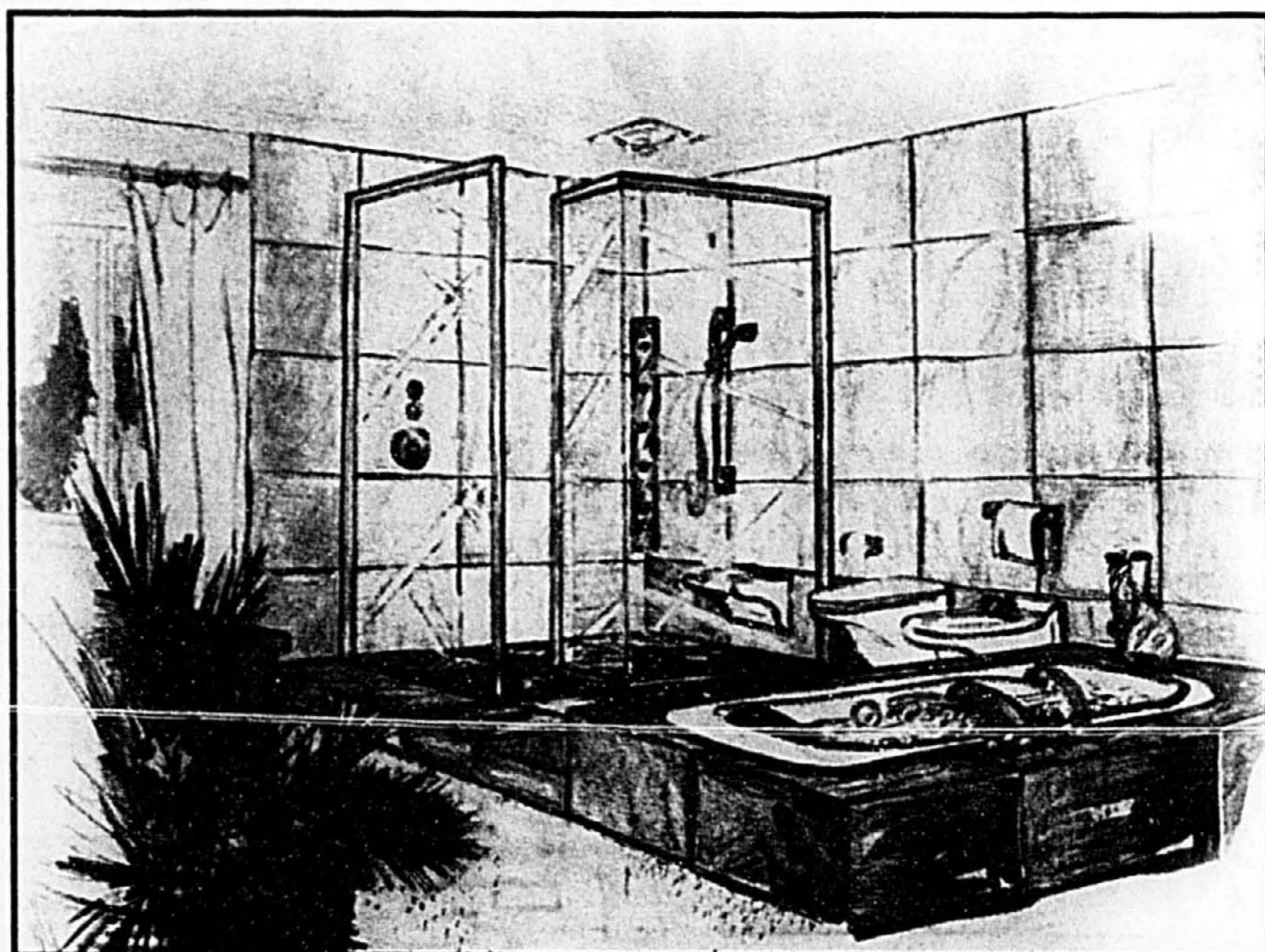
Body Jet-Set fait son entrée

Parmi les nouveautés, Body Jet-Set: un habitacle de douche qui n'a plus rien à

voir avec la cabine, son ancêtre. Parois en verre trempé, givré, fumé, moulé, ciselé, dépoli... acrylique clair ou couleur, ossature en aluminium anodisé: finis au choix en coupe standard ou sur mesure. Voilà l'essentiel de sa composition. Il s'agit d'un produit conçu et produit par Transit Paff, à Longueuil.

L'habitacle se commande dans n'importe quelle configuration et s'utilise dans les constructions nouvelles ou existantes. La douche peut être autoportante ou adossée aux murs déjà imperméables (carrelés) de toutes salles de bains.

Avec la venue de Body Jet-Set, le marché de la rénovation délaissera la traditionnelle cabine pour la valeur sûre d'un habitacle plus confortable, spacieux, fonctionnel et digne des plus beaux aménagements.



4355, rue JEAN-TALON
Saint-Léonard

IMPRIMANTE
GRATUITE

GRATUIT

Imprimante
Epson Stylus 200
d'une valeur de 269,98 \$

à l'achat d'un ordinateur Nec
Ready 9522 ou 9619.

IMPRIMANTE
GRATUITE

269,98 \$

*Appareil remis à neuf

FINANCEMENT
AUCUN INTÉRÊT
NI PAIEMENT*
(même sur les taxes)
AVANT MARS 1997

IBM

ThinkPad 365ED

P5/100 MHz
Disque dur
Mémoire
CD-ROM
Écran couleur à
double langage
Win95

2999,98 \$

TARGUS

Notepac Plus
A634670

Accessoire de rangement
polyvalent pour
bloc-notes.
Une fermeture éclair
donne accès au poste
de travail.

79,98 \$

NEW MEDIA CORPORATION

GAMEjammer

P345448

Carte son et jeu.
La solution pour
les ordinateurs portatifs. Haut-
parleur incorporé et connexion
pour manette de jeu.

299,98 \$

Prix cour. 319,98 \$

NEC

Matrice active
800 X 600

499,98 \$

Robotics

Carte
modem
Megahertz
28.8 PC
P856130

Fax/modem 28,8 pour ordina-
teur portatif. Facile à installer et
garanti compatible.
Prix cour. 359,98 \$

299,98 \$

Total Net

S2250

Tout ce qu'il vous
faut pour surfer sur le Net dès
aujourd'hui. Netscape
2.0 et accès pour un
mois compris.

29,98 \$

PLUS DE 4000 LOGICIELS !

CRAZY IRVING BATTRA N'IMPORTE QUEL PRIX, GARANTI !

CRAZY IRVING

Certains articles sont illustrés à titre indicatif
seulement et ne sont pas exactement tels
qu'illustrés. * Approbation de crédit requise pour
articles sélectionnés. Détails en magasin. Ces
offres spéciales ne peuvent être combinées à
aucune autre.

LA BARRÉ
INCORPORÉ
CRAZY IRVING

Métro McGill
1195, SQUARE PHILLIPS
398-0737

3575, BOUL. TASCHEREAU EST - ST-HUBERT
656-4535

4355, JEAN-TALON EST, ST-LÉONARD
727-6312

HEURES D'OUVERTURE :
Du lundi au vendredi de 9 h à 21 h
Le samedi de 9 h à 17 h
Le dimanche de 10 h à 17 h

CHEZ SOI 96

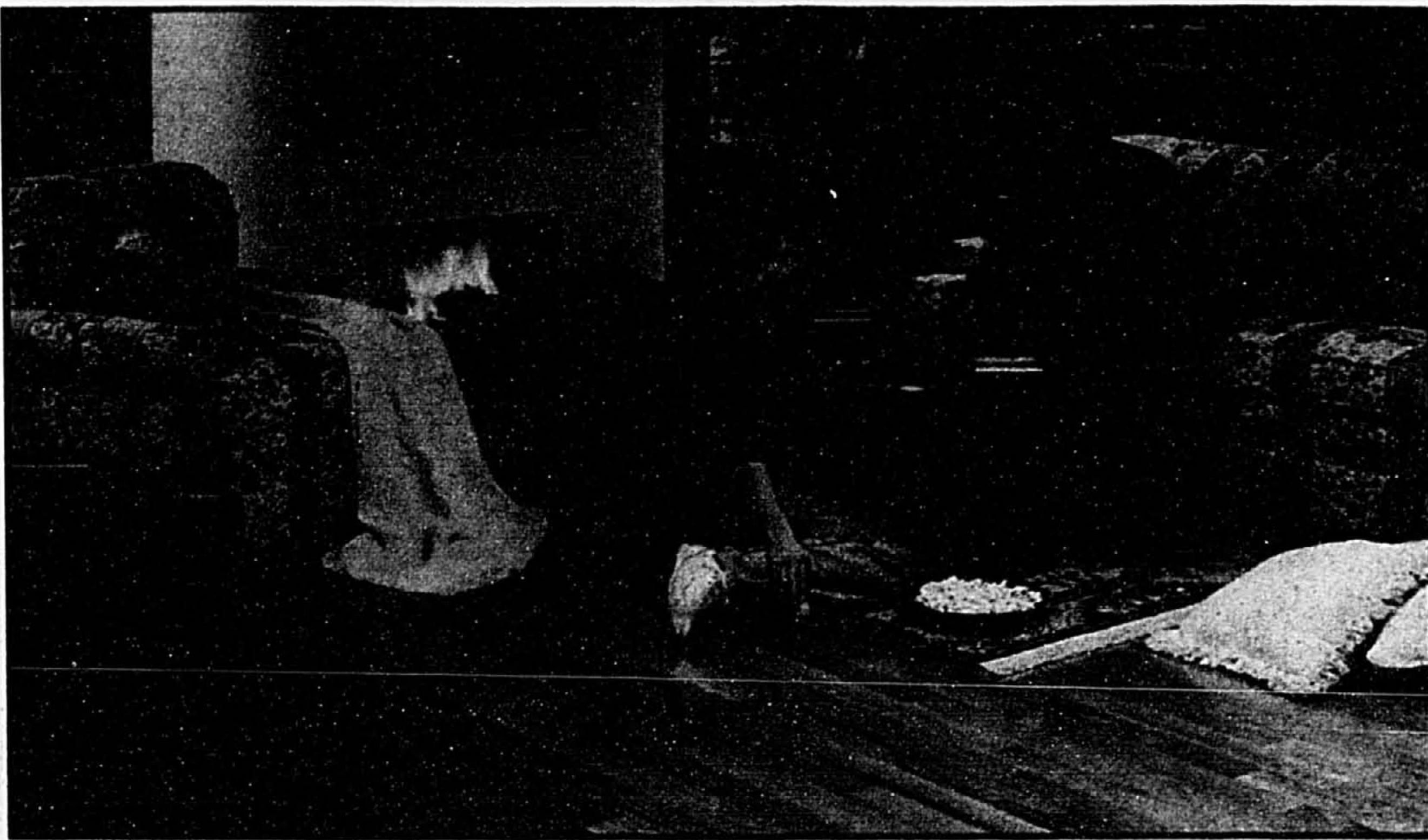
Aménagement intérieur

MIRAGE : LE PLANCHER PRÉVERNI FRANC COMME LE BOIS

Le sceau P7 de Mirage est la garantie d'un produit de très haute qualité sur le marché des parquets prévernés. Fabriqué par Boa-Franc, entreprise située à Saint-Georges de Beauce, Mirage est le seul plancher de bois franc préverni à bénéficier de ce procédé unique qui assure une finition uniforme, une installation facile, une durabilité supérieure et un entretien minime.

Les planchers de bois franc ont une belle apparence et rehaussent tous les décors. Pas étonnant qu'ils soient de plus en plus appréciés et que leurs imitations se multiplient. Mais aucune ne peut s'approcher de la richesse chaleureuse des planchers Mirage.

Grâce aux plus récents équipements de fabrication assistés par ordinateur ainsi qu'au savoir-faire d'employés minutieux et expé-



mentés, toutes les étapes de fabrication des planchers Mirage sont rigoureusement surveillées.

Procédé unique

Le séchage contrôlé du bois est fait selon des normes supérieures à celles en vigueur dans l'industrie. Les lamelles sont manufacturées bien droites et d'une épaisseur constante. L'assemblage des lamelles en panneaux, procédé unique à Mirage, permet une uniformité inégalée du sablage, de l'application de la teinture sur toutes les essences de bois et de l'application de sept couches de polyuréthane séchées aux rayons ultraviolets. Cette uniformité qui ne se dément jamais fait ressortir toute la richesse du bois franc.

Toutes les corvées autrefois associées aux planchers de bois franc sont éliminées. Sablé et préverni en usine, le plancher Mirage s'installe rapidement, sans poussière, sans odeur et sans temps de séchage. Plus besoin d'aller dormir à l'extérieur pendant deux ou trois nuits.

Les sept couches de polyuréthane appliquées en usine et séchées à l'ultraviolet sont composées de matières solides. Elles ne contiennent aucun solvant, ne dégagent aucune émanation de matière organique, durant ou après l'application.

Un autre avantage des planchers Mirage est qu'on peut changer leur couleur très facilement. Le sablage permettra de retrouver la teinte naturelle de l'essence de bois. Ensuite, on pourra procéder à l'application d'une nouvelle couleur ou tout simplement conserver la couleur naturelle du bois en appliquant de trois à quatre cou-

ches de vernis de polyuréthane à base d'eau.

Même si les planchers Mirage bénéficient d'une grande durabilité, personne n'est à l'abri des accidents. Aussi il est rassurant de savoir qu'on peut remplacer les lames endommagées. Il suffit d'une quinzaine de minutes pour remplacer une lame. C'est une réparation rapide, propre et économique par rapport à un sablage en profondeur et l'application d'un vernis.

Cinq essences naturelles

Les planchers de bois franc prévernés Mirage sont offerts en cinq essences naturelles (chêne, éra-

ble, frêne, merisier, cerisier), en trois largeurs (5,72 cm, 6,36 cm, 8,25 cm), en 12 couleurs (naturel, arizona, chêne, forêt, blanc, sierra, vert, charcoal, auburn, bordeaux, doré, bourgogne) et en deux types de fini (semi-lustré et satin).

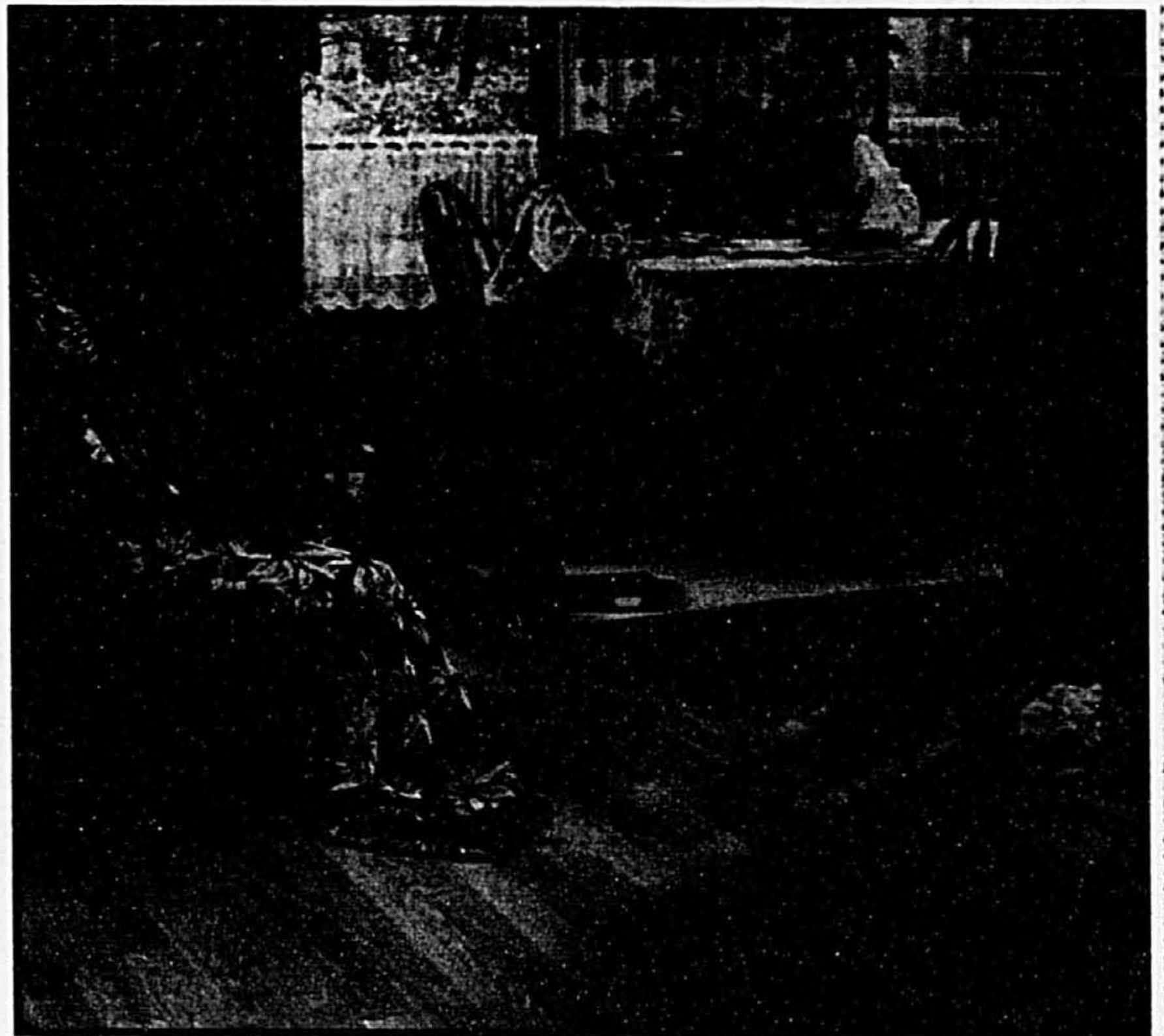
Depuis 1993, Boa-Franc consacre toute sa production à la fabrication des planchers prévernés Mirage. C'est le plus grand fabricant de planchers prévernés de bois massif au Canada. L'entreprise livre annuellement 12 millions de pieds carrés de planchers prévernés Mirage.

Boa-Franc jouit d'une solide réputation d'excellence au Canada et aux États-Unis. L'entreprise est même en train d'effectuer une percée en Europe et en Asie. Cette entreprise florissante ne cesse de perfectionner ses installations et d'améliorer sa capacité de production.

Où trouver les produits Mirage?

Les produits Mirage sont en vente dans toutes les régions du Québec grâce à un réseau de détaillants spécialisés dans la vente des planchers de bois franc. Ces détaillants ont reçu une formation du fabricant afin d'être en mesure d'informer les clients et de les conseiller sur le choix des essences, des grades de bois et de la couleur, de même que sur l'installation et l'entretien des planchers de bois franc Mirage.

Les détaillants spécialistes Mirage offrent la gamme complète des parquets prévernés Mirage et vous garantissent la qualité du produit. Pour connaître le détaillant de votre région, composez le 1-800-463-1303.



BALDWIN

Serrures d'entrée et poignées d'intérieur de première qualité.

La collection Images...laiton massif, lignes étudiées et verrou à pêne dormant. Que ce soit pour une rénovation ou une nouvelle construction, passez d'abord chez nous, nous sommes votre distributeur Baldwin. Vous verrez comment la sécurité peut aussi être élégante, abordable et garantie à vie.

LAMBERT
QUINCAILLERIE

Service et qualité depuis 1912
6524, Plaza Saint-Hubert, Montréal
Tél.: (514) 274-3521 • 1-800-563-3521

Promotion CUIR

Réalisation québécoise

Style classique, ligne sobre, cuir sauvage, couleur ton de terre. QUANTITÉ LIMITÉE

Causeuse 1 695 \$
Ord. 2 995 \$

12 MOIS SANS INTÉRÊTS

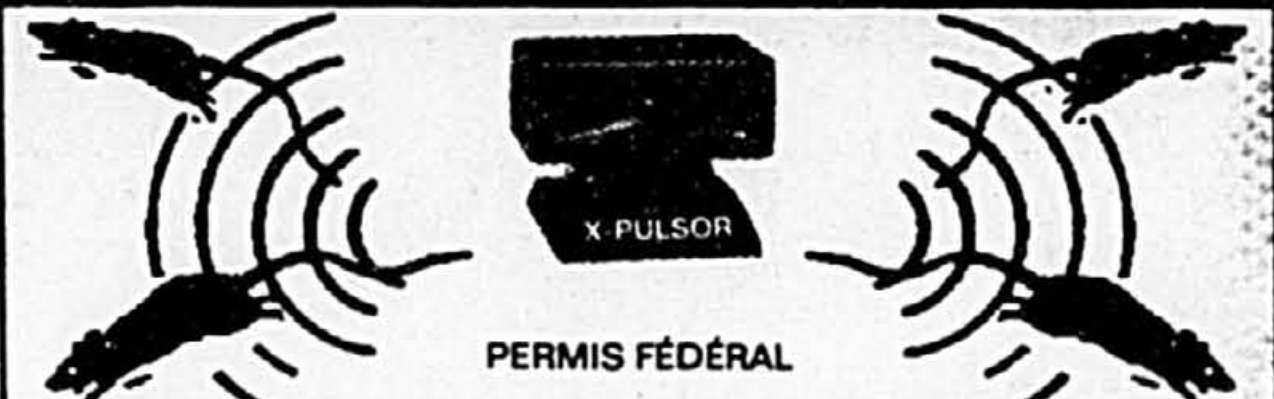


Sofa-condo 1 995 \$
Ord. 2 445 \$

Esprit Nouveau

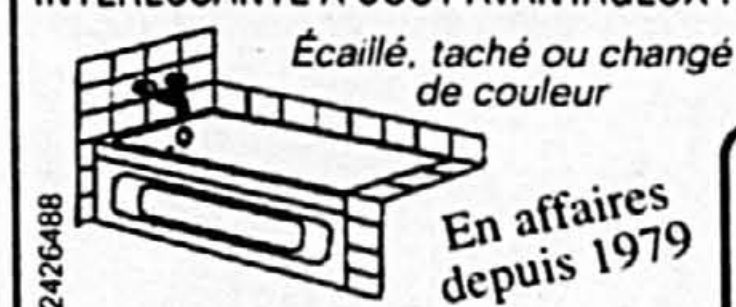
1828, boul. Le Corbusier Laval Tél.: (514) 686-5055

EXPULSEUR DE VERMINES



PERMIS FÉDÉRAL
* DÉLOGE ET EXPULSE SANS LAISSER DE TRACES
* NON TOXIQUE, AUCUNE ODEUR NI CADAVRE
* Adieu contamination, pertes ou allergies
* Méthode discrète et durable
RECOMMANDÉ AVEC SATISFACTION DEPUIS 1991
CONFORT ET SANTÉ SANS RISQUES
CONTINENTAL SERVICES INTÉGRÉS INC. (514) 332-7145 1 800 265-9145

LE RÉEMBALLAGE, UNE SOLUTION INTÉRESSANTE À COÛT AVANTAGEUX!



Écaillé, taché ou changé de couleur
En affaires depuis 1979
Nous avons la solution!
Travail garanti. Estimation gratuite
928-9934 - Rive-Sud
942-3518 - Montréal

Special-T inc.
Baignoire
RECouvreMENT DE BAIGNOIRES
Prestige
RECouvreMENT D'ACRYLIQUE

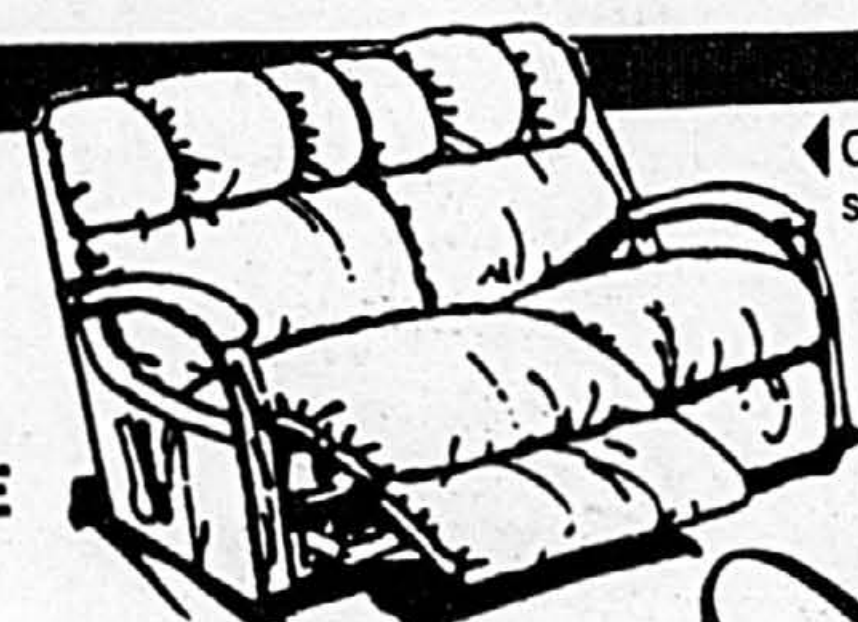
AUTHENTIQUE LA-Z-BOY

5 000 PI CAR. DE MARCHANDISES EXCLUSIVES.

PRIX SPÉCIAL ANNIVERSAIRE LA-Z-BOY

à partir de 399 \$
QUANTITÉ LIMITÉE

Sofa et chaise Reg. 1500\$ Spécial. 1350\$



Causeuse 56" de large seulement

Fauteuil de cuir à partir de 799\$

J.E. Audet inc.

DEPUIS 1933

6955, rue Jean-Talon Est, Montréal.
252-0269 ou 2-LA-Z-BOY

LIVRAISON GRATUITE MISE DE CÔTÉ GRATUITE
Boul. Métropolitain
Rue Jean-Talon
Boul. de la Capitale

NE PAYEZ RIEN AVANT JUIN 1997
Vous ne payez que les taxes

LES ANCIENS : DES MEUBLES AU CHARME D'HIER, AU GOÛT D'AUJOURD'HUI

CHEZ SOI 96
Aménagement intérieur

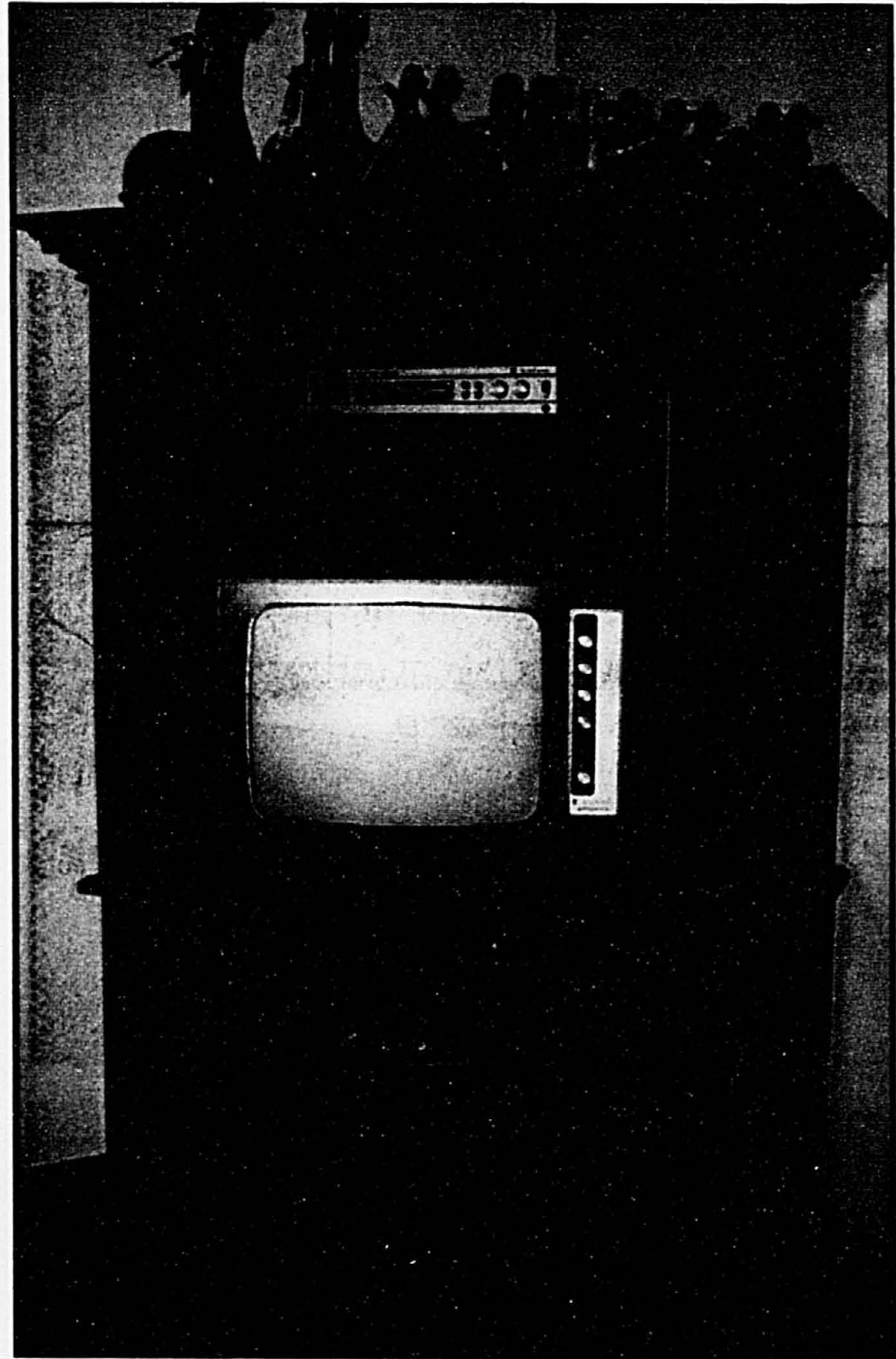
À l'aube de son 30e anniversaire, Les AncienS accueille désormais sa clientèle sous un seul toit. En effet, c'est dans le but de servir encore plus efficacement sa clientèle que Les AncienS vient de regrouper à un seul endroit son atelier de fabrication de meubles québécois et ses salles de montre de Saint-Sauveur et de Laval.

Cette entreprise familiale est en quelque sorte victime de son succès! En effet, l'approche adoptée il y a quelques années par Les AncienS, soit de jumeler ses salles de montre (meubles pour la résidence, le chalet et le bureau) à l'atelier de fabrication, a dépassé toutes les prévisions. Et ce qui devait arriver arriva...

On veut voir !

Plus que jamais, la clientèle grandissante qui choisit de se procurer des reproductions de meubles québécois d'époque, et ce, directement du fabricant a une préoccupation: payer moins cher en évitant les intermédiaires. C'était possible depuis longtemps grâce à Les AncienS.

Les AncienS a choisi de pousser ce concept encore plus loin que



ses concurrents. Comment? En permettant à sa clientèle non plus « d'imaginer » ses ébénistes à l'oeuvre... mais en lui permettant désormais d'assister, à travers une baie vitrée donnant directement sur l'atelier, à la fabrication des meubles et accessoires Les AncienS! Et que dire de la bonne odeur de bois qui parfume la salle de montre...

Chez Les AncienS, la clientèle

achète directement du fabricant: une seule politique de prix, un service de qualité reconnu depuis longtemps et un même plaisir à conseiller.

Pourquoi ne pas profiter de l'approche des Fêtes (c'est déjà le temps de commander...) pour apprécier les plus récentes créations Les AncienS: nouvelles couleurs, nouveaux tissus, nouveaux accessoires. Heures d'ou-

verture: du lundi au mercredi, de 10 h à 18 h; jeudi et vendredi, de 10 h à 21 h; samedi, de 10 h à 17 h; dimanche, de 12 h à 17 h.

Les AncienS: un seul endroit pour les meubles de la maison, du chalet et du bureau et... l'atelier de fabrication en annexe: 2930, boul. Le Corbusier (au sud du boul. Saint-Elzéar). Tél.: (514) 682-5614.

NOUVEAUTÉ BODY JET-SET

MINI CENTRE DE THÉRAPIE POUR LA MAISON
HABITACLE DE DOUCHE



Transformez votre salle de bains...

- Robinetterie à multijets thérapeutiques
- Pression balancée
- S'installe sur toutes surfaces
- Toutes grandeurs et configurations
- Choix de verre trempé
- Choix de finis

OFFRE DE LANCEMENT

Rég. 3 499 \$

Spécial 2 499 \$

incluant installation sur un emplacement déjà préparé.
OFFRE VALIDE JUSQU'AU 31 OCTOBRE 1996

TRANSIT PAFF (514) 928-1616

576, rue Guimond, Longueuil

PAS DE T.V.Q/T.P.S

PAS DE TAXES*

JUSQU'À

50% de rabais

SEULEMENT CE MOIS-CI

SUR TOUTE LA MARCHANDISE EN MAGASIN

Luminaire encastré halogène Noir ou Blanc
6 couleurs de base disponibles
A partir de 39⁹⁹
50 PAR 20 **LIGHTOLIER**
29⁹⁹ SANS TAXES

*Marchandise en magasin seulement
Le solde se termine le 31 octobre 1996

LA COMPAGNIE D'ÉCLAIRAGE
UNION
LE MEILLEUR DU ÉCLAIRAGE DEPUIS 1924
SERVICE • QUALITÉ • VALEUR

Luminaire encastré ajustable halogène Noir ou Blanc
50 MR16 6 couleurs de base disponibles
A partir de 49⁹⁹
LIGHTOLIER
39⁹⁹ SANS TAXES

GLOBE®
MR 16 50W EXN
3⁹⁹ SANS TAXES

GLOBE®
Par Halogène
50 PAR 20 **6⁹⁹** SANS TAXES
90 PAR 38 **6⁹⁹** SANS TAXES

8150 Décarie
Tél: 340-5000
Lun.-Merc. 8h30 à 18h00
Jeu.-Ven. 8h30 à 21h00
Sam.9h00 à 17h00 Dim. 12h00 à 17h00
Stationnement Gratuit

40% de rabais SANS TAXES sur tous les divans et fauteuils (modèles en magasin seulement)

CHEZ SOI 96

Aménagement intérieur

ARTISATECK : EXOTISME ET BON GOÛT

Meubles en rotin à la finition impeccable, lits en métal, tables en fer, lampes originales, jetées multicolores, sculptures importées d'Asie et d'Afrique, plats et vases en bois peints à la main, animaux de toutes sortes en bois ou en métal, voilà quelques-unes des choses que l'on trouve chez Artisateck.

Pour tous ceux qui privilégient les décors chaleureux, qui recherchent des objets exotiques ou originaux, Artisateck est une adresse à connaître, une boutique à découvrir et à fréquenter. Située au 2200, boulevard Lapinière à Brossard, juste en face du Mail Champlain, Artisateck regroupe une quantité incroyable d'objets destinés à compléter un aménagement, à rehausser ou animer un décor. En plus, bien sûr, de la collection exceptionnelle de meubles en rotin.

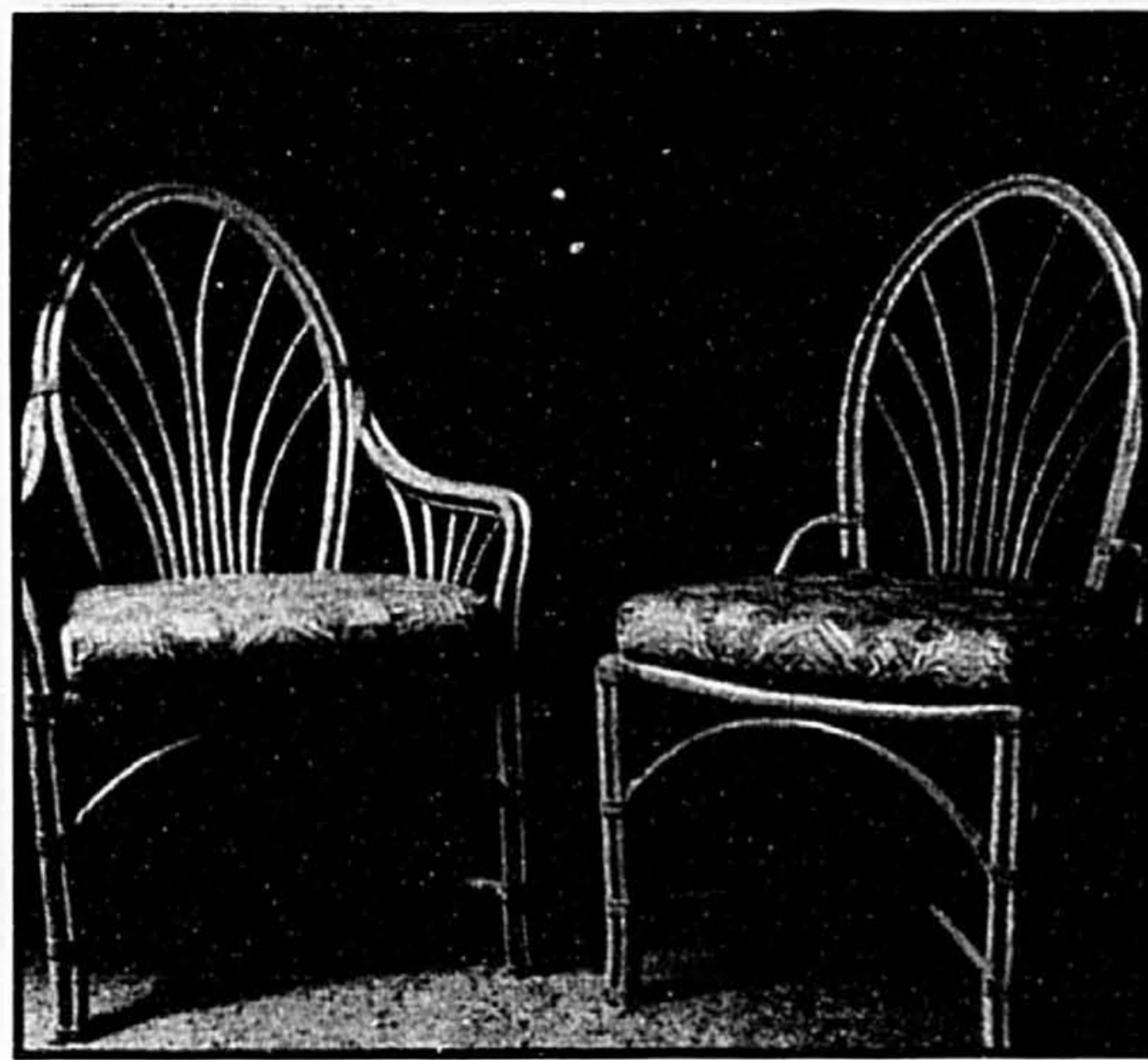
Des Philippines

«C'est du rotin haut de gamme», précise la propriétaire, Diane Lelièvre. Tous les meubles en boutique viennent d'Asie et sont achetés directement du manufacturier. D'ailleurs, ils sont signés d'un M en nacre de perle incrusté, la preuve d'authenticité pour les meubles de rotin des Philippines.

En examinant de près la structure de ces meubles, on comprend pourquoi ils ont si fière allure. Les fauteuils et les canapés ont souvent une base d'acajou, tandis que les tables possèdent une base d'acier recouverte de rotin attaché avec des lanières de cuir.

«Nos meubles de rotin sont d'une solidité exceptionnelle, précise Mme Lelièvre. C'est ce qui nous permet d'offrir une garantie. Par exemple, toutes les chaises sont garanties pendant 10 ans pour usage commercial. Imaginez un peu leur durée dans une maison!» s'exclame la propriétaire.

Un autre avantage des meubles de rotin, c'est qu'ils s'agencent à tous les décors. Quelle que soit la pièce de la maison qu'on leur destine, ils y apportent-



ront une touche de fraîcheur et de convivialité. La plupart des bases étant de couleurs neutres et l'acheteur ayant le choix du tissu pour les coussins, il est facile de donner au meuble le «look» exact qui lui permettra de s'intégrer harmonieusement à tel ou tel décor.

En plus, les meubles de rotin ne se démodent pas. Lorsque l'on change de décor ou que l'on choisit de nouvelles couleurs pour l'aménagement, il suffit de recouvrir les coussins d'un tissu dont les tons et les motifs s'agenceront au nouvel environnement.

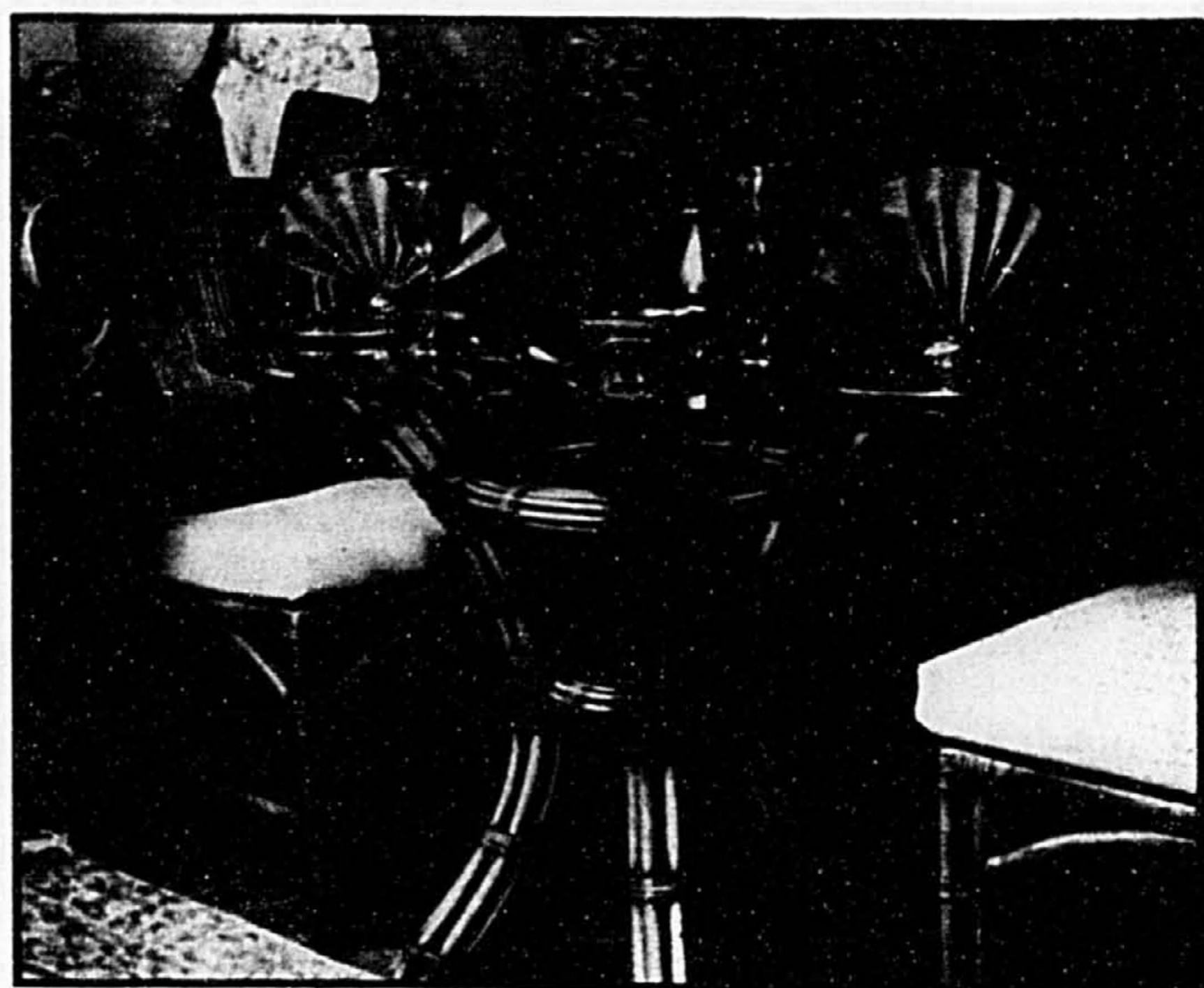
Meubles d'appoint et objets exotiques

Artisateck propose aussi une grande variété de meubles d'appoint qui apportent une touche particulière à une pièce. Guéridons, consoles, tables à café, bureaux, commodes et meubles de rangement viennent de partout à travers le monde. Que ce soit pour le salon, l'entrée ou la chambre à coucher, vous trouverez des tables en métal tressé et en fer forgé, des bases en bois sculpté avec empaquetement original, des meubles chinois, des armoires délicatement peintes à la main et de magnifiques miroirs.

Depuis 18 ans, Diane Lelièvre ne cesse de parcourir le monde pour dénicher des meubles et objets uniques créés par des artisans. L'an dernier, elle a visité la Chine, les Philippines et l'Indonésie. Et, dans quelques semaines, elle se rendra en Amérique du Sud avant d'aller à Paris en janvier, question de voir les nouvelles tendances en décoration.

Tous ces voyages lui permettent d'acheter directement des artisans. «Je ne rapporte jamais d'objets faits en série. Je préfère les pièces uniques, qui ont une âme et dans lesquelles on peut sentir le travail de l'artisan. Beaucoup d'énergie se dégage des objets faits à la main», rappelle-t-elle. Ainsi, même s'il y a des dizaines d'objets décoratifs en boutique, il n'y en a pas deux pareils. Chacun a une forme et des couleurs qui lui sont propres. Et même si l'objet est de facture artisanale, la finition est toujours très soignée.

Par ailleurs, le fait d'acheter directement des artisans permet à Diane Lelièvre d'offrir à sa clientèle des prix de grossiste. Sans compter que chaque année, avant les Fêtes, elle solde tout ce qu'il y a en magasin afin de libérer de l'espace pour présenter ses nouvelles trouvailles.



Des idées pratiques !



HOOVER.
ASPIRATEUR ÉLECTRIQUE MANUEL BRUSH VAC AVEC AGITATEUR

- Puissant moteur

49⁹⁹\$



HOOVER.
ASPIRATEUR «ENCORE» SUPER-LÉGER

- Outil et boyau intégré
- Moteur 2 vitesses
- Bac transparent
- Poignée pour rangement facile

79⁹⁹\$



HOOVER.
ASPIRATEUR DE LUXE POUR DÉCHETS SECS / HUMIDES

- Moteur haute performance
- Soufflerie puissante
- Réservoir 8 gallons
- 7 accessoires à même
- Avec filtres pour déchets secs et humides

99⁹⁹\$



HOOVER.
ASPIRATEUR VERTICAL ELITE EFFICACE

- Tuyau longue portée
- Porte-tuyau et accessoires à même
- Nettoie les sols durs
- Sac facile à changer
- Réglage de hauteur

179⁹⁹\$



HOOVER.
FUTURA ASPIRATEUR-TRAÎNEAU AVEC ÉLECTROBROSSE

- Électrobrosse avec lumière
- Suction et brosse des deux côtés
- Tuyau pivotant facile à manoeuvrer
- Cordon d'alimentation 20 pi avec rangement

259⁹⁹\$



HOOVER.
POWERMAX ASPIRATEUR DE LUXE À DEUX MOTEURS ET BROsse TÉLÉCOMMANDEE

- Brosse de luxe avec moteur et lumière
- Commande de brosse sur la poignée
- Avec sac micro-filtrant supplémentaire
- Tuyau pivotant facile à manoeuvrer
- Voyant de sac plein

399⁹⁹\$

Pour des renseignements sur les produits et un service hors pair, consultez le spécialiste Hoover de votre région.

LA MAISON DE L'ASPIRATEUR
5778, St-Laurent, Mtl
273-2821
151, Cartier
Pointe-Claire
697-8481
1160, boul.
des Laurentides
Laval
667-3750

L'UNIVERS DE L'ASPIRATEUR
570, boul. St-Joseph
Ste-Julie
922-2020
6200, boul. Taschereau
Brossard
445-1175

ASPIRATEUR 2000 PLUS
1185, boul. Moody
Terrebonne
492-1264
367, Arthur-Sauvé
St-Eustache
974-7171
GALERIE DES MILLE-ISLES
Rosemère
979-6553

SPÉCIAL D'OUVERTURE

RIEN À PAYER AVANT

6 Mois*



SPÉCIAL ENSEMBLE 4 MORCEAUX
2 915 \$ + taxes
Miroir non inclus 245 \$ + taxes

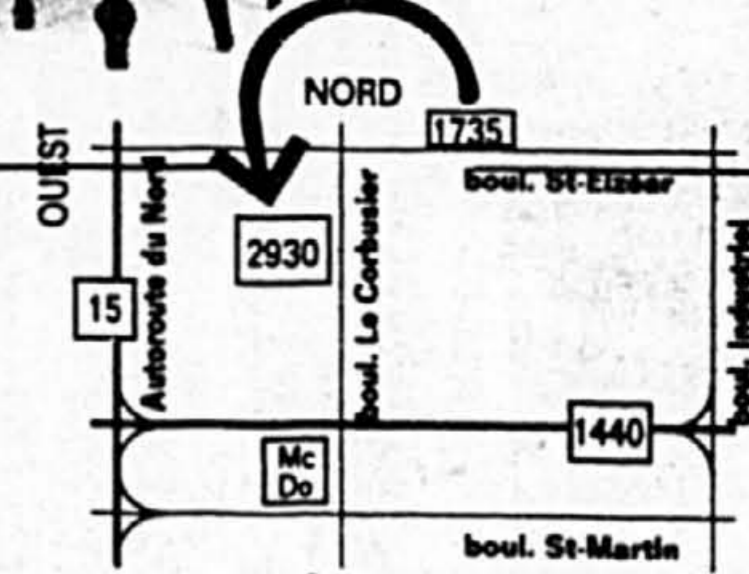
- Fabricant de meubles en bois massifs pour toutes les pièces de la maison.
- Choix de 8 couleurs.
- Baie vitrée donnant directement sur l'atelier.
- Des meubles faits à la main au Québec.
- En affaires depuis plus de 29 ans.



CHOIX DE TABLES RONDE OU RECTANGULAIRE

SPÉCIAL ENSEMBLE 5 MORCEAUX
1 335 \$ + taxes
Vaisselier non inclus 795 \$ + taxes

NOUVELLE ADRESSE
2930, BOUL. LE CORBUSIER, LAVAL
682-5614
Ouvert 7 jours



*Sur meubles au prix régulier. Sur approbation du crédit. Achat minimum de 1 000 \$, avec dépôt de 20 %.

NOUVEAU ♦ Mobilier de bureau conçu pour le travail à domicile ou au bureau



Vaste choix : bureau, bahut, classeur, bibliothèque, table de conférence, secrétaire et autres



NOUVELLE ADRESSE
2940, BOUL. LE CORBUSIER
LAVAL 681-4030