

Week-end

EN REVUE

FOCUS
Une Peau d'or
en un temps record
Chaque minute
en vaut 3
Certificats-
cadeaux
disponibles

BRONZAGE L'ESCALE AU SOLEIL
957, boul. des Seigneurs, Terrebonne 492-4937

Le mercredi 16 mai 2001

Site internet: www.larevue.qc.ca

42^e année, n°48

PROJET D'ÉCONOMIE SOCIALE EN ENVIRONNEMENT

80 000 \$ pour la Ressourcerie LA PETITE OURSE

La Ressourcerie multi-services « La petite ourse », de Mascouche a reçu une aide substantielle dans la poursuite de ses objectifs environnementaux et de réinsertion sociale. Le ministre de l'Environnement André Boisclair a annoncé le 4 mai dernier une aide gouvernementale de plus de 80 000 \$.

GILLES BORDONADO

Cette subvention est remise en vertu du Programme d'aide aux entreprises d'économie sociale œuvrant dans le secteur de la gestion des matières résiduelles.

Mme Louise Fourtané-Bordonado, présidente de l'organisme, a rappelé la mission de La petite ourse, un projet qui consiste en la mise en place d'une entreprise d'économie sociale spécialisée dans la récupération, la valorisation et la commercialisation de vêtements usagés et autres articles d'occasion et qui favorise la réinsertion socio-professionnelle de femmes et de jeunes prestataires de l'aide sociale.

Accueilli très chaleureusement par les dirigeantes de La petite ourse, le ministre Boisclair s'est dit très heureux que les

impôts des Québécois permettent d'améliorer l'environnement tout en permettant à plusieurs citoyens de mieux se préparer à retrouver le marché du travail. « Ce projet est un véritable stimulant pour la communauté, tant par la création d'activités de mise en valeur et de réutilisation des matières résiduelles que par l'effet solidaire qu'il suscite dans le milieu », a déclaré M. Boisclair qui a noté le formidable apport des bénévoles dans la réalisation de cette initiative.

Le ministre a souligné l'importance pour notre société d'éviter le gaspillage, de réduire les déchets, de les récupérer, les recycler et le valoriser, tel que le fait la Ressourcerie avec les textiles. Il a souligné que le gouvernement du Québec espère que les deux tiers (plus de 65 %) des déchets produits soient récupérés annuellement d'ici 2008.

M. Boisclair a rendu hommage au député de Masson, Gilles Labbé qui s'est grandement investi pour que cette aide provienne à l'organisme. « M. Labbé, vous avez tellement cru à notre projet. Notre société a besoin de gens d'action, mais aussi de gens de cœur comme vous. Merci de votre support », a d'ailleurs lancé Mme Linda Thomas, coordonnatrice de la Petite Ourse.

Touché de ces hommages bien mérités, M. Labbé s'est dit fier que cette aide permette à des gens de réinsérer le marché de l'emploi au service d'une collectivité et de son environnement.

44% de l'objectif annuel en deux mois!

À noter que cette aide gouvernementale permettra la création de neuf emplois. Ceux-ci s'ajouteront aux six emplois actuels et à six nouveaux postes créés via le Fonds d'aide à la pauvreté.

Ces travailleuses et travailleurs ne seront pas de trop, puisque la Ressourcerie a déjà recueilli en deux mois 44 % des 4 480 sacs qu'elle prévoyait recevoir en un an ! Vendant plus de 1 000 pièces de vêtements



Le ministre de l'Environnement André Boisclair a confirmé une subvention de 80 000 \$ à la Ressourcerie La petite ourse. Derrière lui, la présidente Louise Fourtané-Bordonado, François Duval, président du CLDEM, le député de Masson Gilles Labbé et Linda Thomas, coordonnatrice de l'organisme. (photo : Gilles Bordonado)

par mois, ce sont une centaine de clients qui se pressent tous les jours à la friperie située du 3100 boulevard Mascouche pour acheter des vêtements et articles d'occasion.

Mme Thomas a expliqué que la subvention permettra à l'organisme d'acheter des équipements précieux pour cet organisme parrainé par la Table de concertation condition féminine des Moulins et soutenu par Emploi Québec, la Ville de Mascouche, le Centre local de développement économique des Moulins et quelques autres corporations.

60 projets

Depuis le début du programme, 60 projets ont été recommandés. Plus de 40 % d'entre eux, visent le créneau de la récupération de vêtements et de textiles et 32 % touchent la récupération des papiers et des cartons. Ces projets représentent des subventions de l'ordre de 10 M\$ de la part du Ministère. On estime à plus de 680 le nombre d'emplois créés ou maintenus par ces projets.

Dans la région de Lanaudière, le programme a soutenu deux projets représentant un coût total d'investissements de plus de 365 000 \$.



Linda Thomas, coordonnatrice de La petite ourse et la présidente Louise Fourtané-Bordonado ont fait faire un tour du propriétaire au ministre de l'Environnement André Boisclair. (photo : Gilles Bordonado)

Ces projets ont permis la création ou le maintien de 13 emplois et ont bénéficié d'une contribution financière du ministère de l'Environnement totalisant 230 000 \$.

Pour plus d'informations sur le Programme d'aide aux entreprises d'économie sociale, on peut consulter le site Internet du ministère de l'Environnement : http://www.menv.gouv.qc.ca/matieres/mat_res/programme/index.htm



Le maire Richard Marcotte de la Ville de Mascouche, qui soutient La petite ourse, pose ici avec la coordonnatrice Linda Thomas, la présidente Louise Fourtané-Bordonado et le ministre de l'Environnement André Boisclair. (photo : Gilles Bordonado)

THUNDERBIRD

Carte mère Asus A7V
Processeur AMD Thunderbird 1100
128 Mo de mémoire vive
Lecteur CD-Rom Panasonic 48X
Disque dur Fujitsu 40 Go
Lecteur de disquette 1.44 Mo
Carte vidéo ATI Radeon
Son SoundBlaster AWE 128
Fax/modem Aopen 56K V90
Boîtier ATX 300 watts
Haut-parleur PRO-737
Clavier 104 touches
Souris Logitech Wheelmouse
Moniteur 17" 0.25NI



1639\$

3 MOIS
SANS PAIEMENT
NI INTÉRÊT

1 MOIS
GRATUIT avec
TOTALNET

1669\$

PENTIUM

Processeur Intel Pentium IIIeb 866Mhz
Carte mère ASUS CUSL 2-C
DIMM de 128 Mo SDRAM PC-133
Lecteur CD-ROM Panasonic 48X
Disque dur Fujitsu 40Go ATA100
Carte vidéo ATI Radeon 32Mo SDRAM
Son SoundBlaster AWE 128
Haut-parleurs Pro-737 (avec sub)
Fax/modem Aopen 56k V.90 PCI
Lecteur de disquettes 1.44Mo
Boîtier mid-tour ATX
Moniteur 17 po TTX 1785 0.25NI
1600 X 1200 PPI
Clavier 104 touches Win98/ME
Souris PS/2 Logitech Wheelmouse
Tapis de souris
1 mois gratuit d'accès Internet

QUANTITÉ TRÈS LIMITÉE (TAXES EN SUS) Photos peuvent différer. FINANCIEMENT DISPONIBLE SUR APPROBATION DE CRÉDIT

Ordinathèque
Terrebonne

1672 CHEMIN GASCON
TERREBONNE
TÉL.: 961-3280
SANS FRAIS 990-2960 FAX: 961-3281



PAIEMENT EN ARGENT COMPTANT, CHÈQUE VISÉ OU INTERAC

- Service personnalisé, honnête, courtois
- Support technique et service après vente sur place ;

Il faut faire
de la place...



**OUVERT
LUNDI**
Fête
de Dollard

RABAIS

JUSQU'À 70%

Sur matériaux de première qualité



PERMACON

**• PLAN D'AMÉNAGEMENT • PLAN DE FINANCEMENT
• CONSEILS D'EXPERTS SUR PLACE**

Ouvert 7 jours et soirs sur semaine

CENTRE DE DISTRIBUTION

PAVEscompte

**SALLE DE MONTRE:
750, INDUSTRIEL,
MASCOUCHE**

**474-PAVE
7 2 8 3**





La région en activité

LOUISE DESPATIE

www.larevue.qc.ca

Pensée...

«ETRE vaut tellement plus qu'AVOIR...»

COMMUNAUTAIRE

BAZAR ANNUEL PAROISSE ST-JEAN-BAPTISTE

Venez acheter ou vendre des objets, le samedi 2 juin de 8h à 16h dans le stationnement face à l'église St-Jean-Baptiste au 4080 rue La Pinière à Terrebonne. Le prix pour un emplacement est de 20\$. Tous les profits iront à la paroisse. Pour une location, veuillez composer le 471-9412. Bienvenue à tous.

UN FOYER POUR TOI

Voilà un centre de désintoxication à Terrebonne. On y accueille des personnes aux prises avec des problèmes d'alcoolisme, de toxicomanie, de jeu compulsif, etc. Un séjour te permettra de reprendre goût à la vie. Chambres privées, suivi de groupe et individuel. Tu as besoin de renseignements? Appelle sans tarder au 964-7077.

BESOIN DE PARLER...

Vous avez besoin de parler de vos problèmes personnels et difficiles tels que deuil, solitude, soucis, dépression, séparation, etc. Le Carrefour familial des Moulins vous offre l'opportunité de rencontrer une conseillère en relation d'aide, consultation individuelle. Informations: 492-1257.

PÉLERINAGE AU CAP-DE-LA-MADELEINE

Veuillez prendre note que les Filles d'Isabelle de Mascouche organise un pèlerinage au Cap-de-la-Madeleine, le dimanche 27 mai avec départ à 7h30 du 388 chemin des Anglais ou à 8h du stationnement de l'église de Mascouche. Coût: 10\$ par personne. Réservez votre place en communiquant avec Micheline Pronovost au 477-9275.

SOUPER THÉÂTRE/ FERMIERES DE LA PLAINE

Le Cercle des fermières de La Plaine vous convie à un souper spectacle, le vendredi 15 juin au théâtre de Michel Forget à Ste-Adèle. La pièce jouée est "A quand mon tour?". Le départ s'effectuera à 16h à l'église de La Plaine. Coût de 49\$ ou de 56\$ selon le choix de menu. Il faut réserver avant le mercredi 30 mai. Information et réservation: Micheline Bernier au 477-5992.

AVIS DE RECHERCHE

Des ostéopathes de la région recherchent des femmes entre 18 et 40 ans qui ont subi une ou plusieurs césariennes dont la dernière date de deux mois ou plus afin de réaliser une étude sur "l'influence d'une cicatrice de césarienne". Les candidates ne doivent pas être enceintes, avoir subi une hystérectomie, une chirurgie de la colonne vertébrale ou être en préménopause. Pour en savoir davantage, contactez Rachel Brosseau au 961-0015.

Malgré le retard À toutes les mamans du monde et à la mienne

Très chère maman,
Depuis 13 ans,
C'est toi,
Qui prend soin de moi.
Bien sûr il y a papa,
Mais, aujourd'hui, il n'y a que toi,
Pour ce jour important.
C'est le temps de tout te dire,
«Mon bonheur de t'avoir comme mère,
Ma joie de passer pleins de bons
moments avec toi,
La place qu'il y a dans mon cœur et qui
m'est très chère»
Mais, j'ai tant d'autres choses à te
raconter,
Et je crains le pire;
De ne plus avoir assez de papier pour tout
t'écrire.
Alors, j'ai trouvé les mots,
Qui vont te faire plaisir,
Je t'aime maman
XXX
Geneviève Bucci

ACCUEIL DES SÉPARÉS-DIVORCÉS

Les deux prochaines rencontres de l'Accueil des séparés-divorcés auront lieu au 3000 chemin Ste-Marie à Mascouche le vendredi 18 mai; thème "Le pardon"; vendredi 25 mai, sujet libre. Ces rencontres ont lieu à 19h30. Informations: Gilles au 492-9723.

UNE EXPÉRIENCE INOUBLIABLE

Nous sommes à mettre sur pied une équipe dynamique d'accompagnateurs pour réaliser un séjour vacances de six jours, au mois de juin 2001. Si vous avez le goût de vivre une implication inoubliable, rejoignez-vous à l'équipe de bénévoles qui offre à des gens âgés vivant en centre d'hébergement, de goûter au plaisir des vacances. Une formation adéquate est fournie pour donner un coup de main à des tâches quotidiennes tout en étant à l'écoute des résidents. Vous serez nourris et logés gratuitement. Informations: Chantal Ouellet, mardi au vendredi, entre 8h30 et 16h30, 474-6991 poste 309.

LOCATION DE SIÈGES D'AUTO

Le Carrefour familial des Moulins offre un nouveau service: la location de sièges d'auto pour enfants. Pour plus de détails: 492-1257.

ASSEMBLÉE DE LA MDJ DE MASCOUCHE

Le conseil d'administration de la Maison des Jeunes de Mascouche vous convie à son assemblée générale annuelle du 5 juin prochain, qui tiendra lieu également de séance publique d'information. La rencontre se tiendra à 19h30 au 2522 chemin Ste-Marie. Il vous sera possible de prendre connaissance du rapport d'activités et financier 2000-2001. Parents, vous êtes les bienvenus ainsi que toutes personnes intéressées à devenir membre de la corporation. Renseignements: 966-9290.

SOUPER BÉNÉFICIE DU PHARILLON

C'est au restaurant Da Pietro du Vieux-Terrebonne que se tiendra le souper bénéfique du Pharillon, maison de thérapie pour alcoolique et toxico-mane sise à Montréal. Cette maison est dirigée par le Père Christian Beaulieu. Cette activité aura lieu le lundi 28 mai à 18h30 et coûte 100\$ du billet. Un reçu pour fin d'impôt de 70\$ sera remis. Pour obtenir des billets, veuillez composer le 514-254-8560 ou le 514-899-7322. Les gens qui ont besoin d'aide n'ont qu'à joindre le 514-254-8560.

Couvertures pour enfants



Madame Laureen Payette, présidente de la Fédération 17 des Cercles de fermières du Québec remet de petites couvertures fabriquées par les membres, à l'Hôpital Ste-Justine, dans le cadre du projet Linus pour les enfants nés prématurément. D'autres couvertures furent acheminées dans tous les hôpitaux de la région de Lanaudière. Bravo aux fermières qui y ont participé.

FÊTE DES MÈRES

Les Chevaliers de Colomb conseil 3483 Terrebonne/Lachenaie organisent une soirée pour la Fête des mères, le samedi 26 mai à 20h au 505 rue Thérberge à Terrebonne. Coût: 10\$ par personne, goûter dans la soirée. Informations: Lisette De Grâce au 471-1861. Billets en vente à la salle le vendredi soir.

Le bon mot

On devrait demander aux gens de «piger» dans leur fonds de retraite pour s'acheter une maison; Piger signifie SAISIR, COMPRENDRE. Alors, tu piges? Tu saisis l'astuce? On a voulu dire: On devrait demander aux gens de retirer une partie de leur fonds de retraite... Il est également fautif de dire «piger une lettre au hasard» au lieu de TIRER une lettre au hasard.

Camil Chouinard, conseiller linguistique

FORMATION

L'Association de parents d'enfant trisomique-21 Lanaudière vous invite à participer à la formation sur l'accompagnement des personnes trisomiques-21 en loisir se tenant au 50 rue Thouin à Repentigny, le 20 juin de 19h à 22h. 5\$ par participant. Vous devez vous inscrire avant le 11 juin au 477-4116.

MDJ POUR LES PARENTS

Vous êtes parents et vous voudriez savoir à quoi ressemble une maison des jeunes, quelle est l'ambiance qui y règne et quelles sont les activités organisées. Sachez qu'il y aura portes ouvertes aux parents le jeudi 17 mai de 18h à 22h. Venez avec votre famille. Vous pourrez rencontrer les intervenants, les membres du conseil-jeunes et les jeunes qui fréquentent la MDJ. Vous pourrez jouer au billard, au mississippi, au basket ou tout simplement visiter les lieux. La Maison est sise au 2522 chemin Ste-Marie à Mascouche. Pour des questions, composez le 966-9290.

TRUCS SANTÉ, RECETTES SIMPLES, DOCUMENTATION ET DÉGUSTATIONS

La Direction de la santé publique de la Régie régionale de la santé et des services sociaux poursuit sa campagne d'information dans les grands centres commerciaux du territoire pour aider les Lanaudois à améliorer leur alimentation. Trucs-santé, recettes simples et rapides, documentation et dégustations sont au programme. Il y aura rencontre au centre commercial Les Galeries de Terrebonne le samedi 26 mai, de 10h15 à midi et de 13h15 à 16h. Cette campagne est réalisée par madame Monique Ducharme du Service de prévention et de promotion de la Direction de la santé publique, avec la collaboration de l'équipe du programme santé Acti-menu et de madame Dominique Corbeil, nutritionniste-conseil.

VENEZ DINER ENTRE AMIS (ES)

Les lundi, mercredi et vendredi, dès 11h45, venez dîner entre amis (es) au 663 rue Saint-Pierre dans le Vieux-Terrebonne. Le coût est de 2\$ par personne pour un délicieux repas complet. Le resto-pop de Galilée accueille certes les gens démunis des paroisses de Terrebonne mais on aimerait recevoir des personnes sensibilisées à la cause de Galilée. Votre 2\$ sert à acheter des victuailles ou autres produits pour le dépannage alimentaire. Vous y êtes donc tous les bienvenus. Informations: 492-1257. Si vous voulez venir en groupe, prière d'en avvertir M. Marcel Chapleau, directeur, quelques jours à l'avance.

GROUPE D'ENTRAÏDE POUR SÉPARÉS, DIVORCÉS, VEUF

Vivez-vous actuellement une période difficile suite à une séparation, un divorce ou le deuil de votre conjoint? Vous êtes désemparé et avez tendance à vous isoler, ne sachant vers qui vous tourner? Le Groupe d'entraide G.E.S.D. ouvre grandes ses portes, le jeudi soir à 20h au Carrefour familial des Moulins, 414 rue Saint-Louis à Terrebonne. N'hésitez pas, une place vous attend. Informations: Géraldine au 492-0961 ou Bernard au 471-1746.

ASSOCIATION DES COUPLES UNIS DU QUÉBEC

L'A.C.U.Q. est une fraternité de couples qui désirent enrichir et améliorer leur qualité de vie. Les membres partagent leurs forces, leurs espoirs et les expériences de vie commune. Il y a rencontre le samedi soir à 20h au 235, 12e avenue à Ville des Laurentides. Pour autres précisions, appelez la responsable de la région des Moulins, Nathalie Leblanc au 961-2830.

AGA / M.O.M.S.

Vous êtes convoqués à une assemblée générale annuelle qui se tiendra le lundi 28 mai à 19h au local de l'organisme M.O.M.S. (Mouvement Organisé des Mères Solidaires). Le local est situé au 640 rue Langlois à Terrebonne. Bienvenue à tous et à toutes. Pour plus de renseignements, téléphonez au 961-9107.

GIORGIO DE TERREBONNE

Rend hommage
AUX GENS D'ICI



GINETTE BISSONNETTE

TRÈS DYNAMIQUE À L'ÉCOLE SAINT-LOUIS

Responsable de la bibliothèque depuis 12 ans et de l'équipe des bénévoles à l'école Saint-Louis de Terrebonne, Ginette Bissonnette s'occupe notamment des expositions du livre qu'elle prépare avec la Librairie Lulu.

De plus, son bénévolat l'amène à prendre en charge le financement des activités scolaires (sorties, voyages, etc.). Ginette est toujours disponible et donne beaucoup de temps lors de la prise des photos scolaires, elle aide au secrétariat et à l'animation en lecture en plus de voir à la valorisation des bénévoles.

À l'école Saint-Louis, tous sont très heureux de compter parmi le personnel, une bénévole au si grand cœur.

On nous dit que Ginette s'implique dans un mouvement scout en participant activement au souper spaghetti, aux camps d'été et d'hiver ainsi que lors de sorties et en faisant de l'animation.

Bravo Ginette! Tu le mérites bien... (Texte: Louise Despatie et l'équipe de l'école Saint-Louis)

1460 chemin Gascon, Terrebonne

492-2525

RISTORANTE GIORGIO est heureux d'offrir
un repas complet pour deux personnes

ANNIVERSAIRES DE MARIAGE

Si vous célébrez 5 - 10 - 15 - 20 ou 25 ans et plus de mariage cette année, nous vous invitons à venir célébrer cet anniversaire le dimanche 27 mai à la messe de 10h30 à la paroisse St-Henri de Mascouche. Ce sera pour tous une occasion de se réjouir et de fraterniser. Vous pouvez vous inscrire ou vous informer au presbytère St-Rosaire au 477-5512 ou St-Henri au 474-2413 ou au 474-2662.

RESSOURCES DE TYPE FAMILIAL

Une rencontre d'information sur les R.T.F. (familles ou résidences d'accueil qui hébergent des enfants ou adultes vivant une déficience intellectuelle et/ou physique, une problématique de santé mentale, une perte d'autonomie, etc.) le 28 juin à 19h au 625 rue Leclerc, Repentigny. Inscription: Raymonde Lafrenière au 450-755-1003 poste 264, ou sans frais, 450-585-7804.

Les trucs de santé de Lise

Par Lise Hamer, naturopathe (471-2452)

POUR UNE SANTÉ DE FER...

Il est important de consommer tous les jours des aliments riches en fer: SOURCE: les viandes (boeuf porc, agneau, volaille, foie); CÉREALES: gruau, wheaties flocons de blé, crème de blé; LEGUMINEUSES: pois chiches, lentilles, haricots; LEGUMES vert foncé.

Profitez de l'été!

Grande variété de mets cuisinés, salade, fromage, viandes froides!

Régalez-vous!

avec votre famille

ou

5 à 7 entre amis

Service de traiteur sur place

(Buffet Louis Philippe même propriétaire)

1192, BOUL. DES SEIGNEURS TERREBONNE 492-5665

Pour emporter Bricolez
Jardinez et Commandez!

La région en activité

suite...

CULTUREL

BIBLIOTHEQUE DE LACHENAIE

Exposition de peinture: pendant les mois de mai et de juin, nous vous invitons à l'exposition de Michel Pohn. Cet artiste peint depuis 10 ans et il est fasciné par les paysages. L'exposition est ouverte aux heures de la bibliothèque. Pour tous détails: 471-9267.

EXPOSITION DE PEINTRES LACHENOIS

Près de 50 peintres exposeront leurs toiles le samedi 26 mai de 12h à 16h et le dimanche 27 mai de 11h à 16h. Venez admirer les oeuvres de tous ces peintres talentueux. Près de 300 tableaux seront présentés. L'exposition aura lieu à l'école Jean de La Fontaine, 192 rue Notre-Dame à Lachenaie. L'entrée est libre.

TOUT CE QUI VOLE N'EST PAS OISEAUX

Le Club d'ornithologie de la région des Moulins (CORDEM) vous convie à découvrir le monde fascinant des chauve-souris, le mercredi 30 mai à 19h30. Conseiller scientifique au Biodôme et spécialiste des chauve-souris, Michel Delorme nous parlera de la diversité, du rôle écologique, des espèces présentes au Québec et de la distribution de ces petits mammifères volants. Le tout sera accompagné d'une démonstration à l'extérieur des équipements servant à détecter les ultrasons émis par les chauve-souris en vol. Qui sait? Peut-être ce soir-là entendrez-vous et verrez-vous la première chauve-souris de votre vie! La conférence aura lieu à l'agora de l'école des Trois-Saisons au 1658 boul. des Seigneurs à Terrebonne. 5\$ par non membre et 2\$ par membre. Vous désirez plus de détails? Contactez-nous sur la boîte vocale au 450-668-8626.

GALA FOLKLORIQUE

Veillez prendre note que le Gala folklorique de l'Association québécoise des loisirs folkloriques région Rive-Nord se tiendra le dimanche 20 mai au centre René-Lévesque de Mascouche. Pour obtenir de plus amples détails, contactez Maurice Allain au 471-8600.

CULTUREL

EXPOSITION DU CONCOURS DE DESSIN

Cette année, la Régie culturelle de Lachenaie a reçu 271 dessins de jeunes lachenois qui ont participé au concours. Le thème était: **La vie sous-marine**. La remise de prix et le dévoilement des gagnants auront lieu le dimanche 27 mai vers 15h à l'école Jean de La Fontaine de Lachenaie. L'exposition sera ouverte le 27 de 11h à 16h. L'entrée est libre.

JEUNESSE

AVIS DE RECHERCHE

Le samedi 26 mai aura lieu la 35e revue annuelle des cadets de l'air de l'escadron 757 Optimiste Mascouche. On aimerait inviter tous (tes) les anciens cadets et anciennes cadettes à venir assister à l'événement. Toute la population est aussi conviée à venir encourager le groupe qui fera la démonstration de leurs talents. Cette revue annuelle se tiendra au centre René-Lévesque, 3036 chemin Ste-Marie, Mascouche. Les anciens cadets commandants qui veulent se joindre à nous sont priés de signifier leur présence au Capitaine Robert Bélanger au 968-2581 ou Chantal Désilets au 474-6211.

INSCRIPTIONS A L'OISEAU-SOLEIL DU CASTELET

Nous sommes actuellement en période d'inscription à la prématernelle de l'Oiseau-Soleil du Castelet du secteur des écoles Le Castelet et de l'Étincelle. Les parents qui désirent y inscrire leurs petits de 3 et de 4 ans peuvent communiquer dès maintenant avec Sylvie Bertrand au 964-9385 ou Carole Dupuis au 961-7846.

RECHERCHE DE MONITEURS-MONITRICES

La ville de La Plaine, en collaboration avec les Ateliers Éducatifs et Sportifs, est à la recherche de moniteurs-monitrices pour animer des groupes d'enfants de 4 à 12 ans dans le cadre des programmes de camp de jour et/ou du Service de garde, pour huit semaines, du 25 juin au 17 août, sur le territoire de La Plaine. Le ou la candidat(e) doit posséder un certificat de 5e secondaire ou doit être âgé(e) de 16 ans et plus. Si ces postes vous intéressent, faites parvenir votre CV avant le 25 mai par télécopieur au 450-961-3993 ou au Service de loisirs, 6900 rue Guérin, La Plaine à l'attention de Manon Quenneville.

JEUNESSE

SÉCURITÉ SUR ROUES

Le Club optimiste de Lachenaie organise une journée pour vous permettre de voir si tout ce que vous possédez sur roues est sécuritaire. Venez rencontrer les bénévoles avec vos vélos, patins... Nous procéderons à l'inspection, au burinage et des épreuves d'habileté seront au programme. Le tout se passe à l'école Bernard-Corbin, le samedi 26 mai de 9h à 14h. Dîner aux hot-dogs et prix de présence. Pour vous inscrire: avant le 24 mai, Sylvie Therrien au 471-1281, en après-midi.

A.G.A. / A.C.E. LANAUDIÈRE

Le Projet A.C.E. Lanaudière, organisme pour les jeunes gays, lesbiennes, bisexuels-les et jeunes en questionnement, tient sa deuxième assemblée générale annuelle le mercredi 23 mai à 19h30 à Terrebonne. À l'ordre du jour, entre autres, on y présentera le rapport d'activités, le rapport financier et il y aura élection du nouveau conseil d'administration 2001-2002. Veuillez confirmer votre présence au 964-1860 d'ici le vendredi 18 mai.

SPORTS ET LOISIRS

INSCRIPTIONS - TENNIS

Une 2e session de cours de tennis pour adultes commencera le 28 mai au parc Angora. Les cours pour adultes niveau débutant ou intermédiaire ont lieu deux fois par semaine, à compter de 19h, pour quatre semaines. Pour l'inscription, présentez-vous dès maintenant au Service des loisirs au 790 rue Saint-Pierre, entre 8h15 et 12h et 13h et 16h30, du lundi au jeudi et entre 8h30 et midi, le vendredi. On s'informe au 471-4192 poste 330.

ASS. CHASSE ET PÊCHE DE MASCOCHE

Terrain de tir à l'arc extérieur: tous les mardis, petits jeux; jeudi, mini tournoi à 19h; cantine sur place. Le terrain est situé au 201 chemin Newton à Mascouche. Renseignements: Jean-Marie Bélanger au 477-5045 ou Serge Poulin au 966-6367. Pour le cours de pêche à la mouche, contactez Normand Murray au 471-1647. Cours d'initiation chasse à l'arc (ICA), 26 mai, 4 août, 19 août. Inscription: Terrebonne chasse et pêche au 492-2650 ou Performance chasse et pêche au 450-582-9302. Site internet: acpascouche.dugasbelanger.com

TOURNOI DE TIR A L'ARC

Le dimanche 27 mai au 201 chemin Newton à Mascouche, il y aura tournoi de tir à l'arc organisé par l'Ass. Chasse et Pêche de Mascouche. Parcours extérieur de 40 cibles 3D -shutgun 9h30. Marché aux puces chasse et pêche sur le site de 10h à 16h. Venez en grand nombre. On s'inscrit auprès de Jean-Pierre Chartrand au 477-4729, Serge Poulin au 966-6367 ou Jean-Marie Bélanger au 477-5045.

TOURNOI DE PÉTANQUE

Les Magiciens de la boule au 282 rue Langlois à Terrebonne vous convient à un tournoi amical le samedi 19 mai à 13h. Inscription: de 11h à 12h30 ou au local au 964-8604 à compter de 10h30. Coût de participation de 5\$, bourses d'encouragement aux gagnants. Renseignements: Diane au 471-1409 ou Jacqueline au 964-9233.

60e ANNIVERSAIRE DE MARIAGE



Georges Sarrazin et Gabrielle Boisvert commémorent ce 17 mai le 60e anniversaire de leur mariage célébré dans la paroisse Saint-Vincent-de-Paul de Montréal en 1941. Le couple a demeuré depuis dans la maison paternelle chemin Charles-Aubert de Lachenaie sur la ferme ancestrale. Georges était le fils de Mastai; ses frères et soeurs: Joseph-Edouard (qui fut conseiller et maire de Lachenaie), Elie, Alfred, Annette, Laurence, Cécile, Thérèse. Gabrielle, descendante des Boisvert du Chemin Martin de Saint-Louis-de-Terrebonne: ses frères et soeurs, Lionel, Marcel, Rolande. Georges est maintenant âgé de 82 ans et Gabrielle de 80 ans. Heureux anniversaire, longue vie et bonne santé à tous deux.

SPORTS ET LOISIRS

CLUB AMICAL DE BALLON-VOLANT DE LA PLAINE

Vous voulez vous dégourdir cet été, venez jouer au ballon-volant dans le sable, au parc du Geai Bleu. Il y a des groupes le dimanche, lundi et jeudi de 19h à 21h. Frais de 10\$ pour l'été. Pour tout renseignement: Jocelyne Bourque au 478-7288 ou Isabelle Duguay au 477-6332.

LES BINGOS

- Chevaliers de Colomb de Mascouche: jeudi à 19h au centre St-Benoît, 712 chemin Pincourt, Mascouche, Guy Lessard au 474-0493.
- Chevaliers de Colomb Terrebonne-Lachenaie: mardi à 19h au 6881 boul. Laurier, La Plaine, 666-8494.
- La Rose Bleue: dimanche à 19h au 6881 boul. Laurier, La Plaine, 474-7007.
- Les Lions: samedi à 19h aux salles du boulevard, Grande Allée, Lachenaie.
- Centre Jeunesse Terrebonne: vendredi après-midi aux salles du boulevard, Grande Allée, Lachenaie.

AGE D'OR DE LACHENAIE

Amateurs de pétanque et de mini-put, c'est le temps de penser à nos deux activités estivales. La pétanque débutera le mercredi 30 mai au chalet Arc-en-Ciel, rue des Fleurs. Inscription dès 18h45 pour la formation des équipes. Informations: Margot Michaud au 492-6449 ou Jacqueline Martel au 492-1906. Le mini-put commencera le lundi 4 juin sur le terrain du Bourgeois Burger, boul. St-Charles, à Lachenaie, à 19h. Inscriptions: Mariette Léveillé au 471-4384 ou Reina Cantin au 471-3475. La carte de membre 2001 est obligatoire. Bienvenue.

A.G.A. / HOCKEY MINEUR MASCOCHE

L'Association de hockey mineur de Mascouche tiendra son assemblée générale annuelle le mercredi 30 mai à 19h30 à la salle polyvalente de l'école Aux 4-Vents, 3000 rue Bourque à Mascouche. Des postes de direction iront en élections: président, vice-président hockey, vice-président développement et supervision, trésorier et secrétaire-archiviste. Le quorum de cette assemblée sera le nombre présent et tous les membres sur place auront droit de vote. Les candidats doivent faire parvenir leur demande à monsieur Bruno Bellerose, dir. Service loisirs, culture et parcs, 3034 chemin Ste-Marie, Mascouche, J7K 1P5 avant le vendredi 25 mai. Informations: 474-3023.

Les astres vous disent...

ROBERT GAREAU
ASTROLOGUE
(450) 492-8520

www.larevue.qc.ca



BÉLIER
21 MARS - 20 AVRIL

Si vous vous attardez trop dans la réflexion, vous allez finir par vous enraciner. Et pas nécessairement dans ce qu'il y a de plus constructif. L'action devrait toujours laisser une large part à l'improvisation, l'inspiration du moment. Quelqu'un d'un monde étranger tentera de vous contacter.



TAUREAU
21 AVRIL - 20 MAI

Sortez de la famille, petit cercle sécurisant, exigez, à la limite, aliénant. Allez voir des gens qui ne pensent pas exactement comme vous, tentez un échange. Si vous n'êtes pas habitués à cela, vous devriez arriver à un résultat prodigieux. Faites vous de bons et loyaux amis, ma mie...



GÉMEAUX
21 MAI - 21 JUIN

On commence à vous prendre un peu plus au sérieux. En particulier au travail. Il est vrai qu'il est difficile de ne pas voir en vous l'ado attaché, vous faites si jeune. Mais est ce que la jeunesse doit être le but ultime, la référence incontestable? Surtout si l'on vise une carrière de responsabilités.



CANCER
22 JUIN - 22 JUILLET

Vous respirez mieux, les angoisses disparaissent. Vous ne vous en faites plus pour des riens, vous comprenez un peu mieux votre parcours de combattant. Il est vrai que c'est dur de se battre contre soi-même, de lutter contre notre tendance au sabotage. Une aventure colossale se prépare.



LION
23 JUILLET - 23 AOÛT

Vous percevez des signes bizarres. Comme si un aspect de vous-même, parfaitement occulté, trop bien refoulé, revendiquait le droit à l'expression, la réalisation. À la longue, il serait suicidaire de résister à cette tendance. Ce pourrait être l'un des plus beaux traits de votre personnalité.



VERGE
24 AOÛT - 23 SEPT.

Ni les autres, ni les circonstances ne vous ont conduit inéluctablement où vous êtes. Vous êtes libre et vous avez une grande part de responsabilité dans votre parcours. Vous êtes libre et vous pouvez faire ce que vous voulez. Comme d'accepter l'offre que l'on vous fera bientôt.



BALANCE
24 SEPT. - 23 OCT.

Bon, il serait temps de poser des jalons, d'établir des limites. Surtout si vous macérez dans un chaos émotionnel qui vous empêche de voir la réalité telle qu'elle est. (En général très platte, c'est vrai) Enfin, la santé s'accommode mal de l'alcool, la boucane, les pilules et autres merdes toxiques.



SCORPION
24 OCT. - 22 NOV.

Le temps printanier vous rendra plus sensible aux bons sentiments, aux belles histoires. Pour un peu, vous pourriez bien vous laisser gagner par une belle romance, que vous soyez libre ou non. Enfin, qu'est ce que la liberté lorsque jaugée par la morale. Vous laisseriez vous aimer?



SAGITTAIRE
23 NOV. - 21 DÉC.

Il faut sortir un peu de l'eau pour se rendre compte que l'on y était plongé. Vous commencez à vous sortir tranquillement d'une situation et vous serez très heureux de vous retrouver, de revenir à vous-même. Par ailleurs, vous vous toumez résolument vers un nouveau site d'habitation.



CAPRICORNE
22 DÉC. - 20 JAN.

Si vous laissez tomber vos défenses, si vous écoutez les autres sans préjugés, vous participerez à un échange qui vous transformera sans retour. Laissez une chance à l'autre de s'exprimer, écoutez vraiment ce qu'il dit. Vous en serez transformé, mais aussi enrichi. Une nouvelle arrive.



VERSEAU
21 JAN. - 18 FÉV.

Et pourquoi pas? C'est à votre tour de vous laisser gâter par la Fortune, déesse presque aussi inconstante que Cupidon. À chacun son tour l'assiette au beurre, c'est maintenant au vôtre de vous servir. Et si ce n'était que le fruit de votre labeur passé? Enfin, vous touchez au pactole.



POISSONS
19 FÉV. - 20 MARS

En vous laissant aller à votre intuition, vous réaliserez quelque chose que vous aimez vraiment. Peu importent le jugement et les dires des autres. Ça donnera du sens à votre vie, une pesanteur solide à votre démarche. Vous évoluez, vous mûrissez bellement, n'est ce pas agréable?

CETTE semaine

CETTE SEMAINE, LA LUNE TRANSITE LES SIGNES SUIVANTS; POISSONS, BÉLIER ET TAUREAU. UNE NOUVELLE LUNE S'ANNONCE, QUE NOUS APPORTE ELLE DE SI NOUVEAU?

ROGAREAU@HOTMAIL.COM

La dynamique personnalité commerciale de la semaine



Salaison Limoges
126, Chapleau Terrebonne
471-4470

Je t'aimerai toujours
1054, chemin Gascon 964-7665
CERTIFICAT-CADEAU DE 20\$

Campagne 2001 de Rock St-Georges: une année record

Le 8 avril dernier, à la Journée du cœur, M. Rock St-Georges de Terrebonne, dévoilait les résultats époustouflants de sa 6e campagne de financement au profit de la Fondation des maladies du cœur du Québec. Après plusieurs mois de travail constant, celui-ci a réussi à récolter la coquette somme de 14 112 \$!

La Fondation remercie chaleureusement M. St-Georges ainsi que le public et les entreprises qui ont répondu avec générosité à sa campagne. C'est avec la collaboration de tous que nous pouvons réaliser nos objectifs de promotion et prévention de la santé du cœur.

En donnant généreusement, vous avez démontré votre soutien à la recherche ainsi que votre préoccupation pour la santé de vos collègues de travail, celle de votre famille et de toute la population québécoise!

Cependant, rappelons-nous que la santé cardiovasculaire reste une préoccupation de tous les jours. Présentement, plus de 2,5

millions de Québécois possèdent l'un des facteurs de risque favorisant le développement d'une maladie cardiovasculaire. Cet ennemi numéro un des Québécois et Québécoises est donc un sujet d'actualité tout au long de l'année.

Nous vous invitons à surveiller votre cœur en ligne, visitez : www.fmcoeur.qc.ca

A sa sixième campagne de financement, M. Rock St-Georges de Terrebonne a réussi à récolter la somme de 14 112\$ pour la Fondation des maladies du cœur du Québec. Lui-même malade du cœur, il demeure un exemple de détermination et de courage. Félicitations M. Rock St-Georges.



Le plus Gros Salon de Body Piercing dans votre région

Êtes-vous prêt pour votre bal ?

À surveiller
Nouvelle collection de bijoux Piercing

Informez-vous !
Spécial sur les ongles avec la présentation de votre carte étudiante

Salle de tatouage

Airbrush ongles, mains et pieds à **5\$**

Les ongles
Odyssey
La mode pour cet été



Bianca St-Gelais
Propriétaire

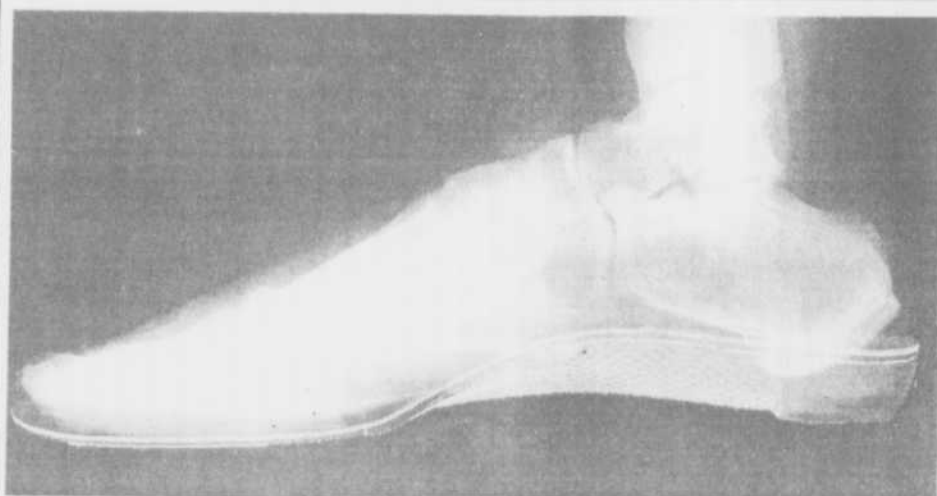
Beauté Sensas

2018, chemin Gascon, Terrebonne
492-1818

(Face à la boulangerie Première Moisson)

Aussi disponible
Cours de pose d'ongles avec diplôme de l'Académie !

**Vous souffrez
de
maux de pieds,
de jambes, de genoux,
de hanches
ou de dos ?**



**Les docteurs en médecine podiatrique
de La Clinique Podiatrice de Terrebonne
vous invitent à faire effectuer
une évaluation biomécanique complète
pour l'assurance d'un été
tout confort... en santé**

Sachez que:

*Une évaluation biomécanique de la tête aux pieds est
primordiale pour la fabrication d'orthèses plantaires.*

*Le seul professionnel possédant la formation adéquate
pour effectuer un tel examen et prescrire, si
nécessaire, des orthèses plantaires est le Docteur en
Médecine Podiatrice.*

*L'orthèse plantaire étant un appareil complexe, fait sur
mesure pour compenser les pathologies des pieds et
des membres inférieurs, contrôler les symptômes
douloureux, une mauvaise prescription pourrait vous
nuire et occasionner des dépenses inutiles.*



Dr Zyad Hobeychi,
D.P.M.



Dr Serge Gaudreau,
D.P.M.

- Docteurs et chirurgiens en médecine podiatrice
- Gradués du New York College of Podiatric Medicine, N.Y.
- Diplômés du National Board of Podiatric Examiners, É-U
- Membres de l'Association Américaine de Médecine Podiatrice
- Membres de l'Ordre des Podiatres du Québec

*Toujours le même accueil chaleureux allié à l'expertise et
au professionnalisme de VOTRE podiatre.*

**Clinique podiatrice
de Terrebonne**

Assurance collective - C.S.S.T.-S.A.A.G.
Anciens combattants - Solidarité sociale

964-3773

730, St-Louis, Vieux-Terrebonne (face à la rue Masson)

COMMUNAUTAIRE

Samuel est de retour à la maison

Vous vous souvenez sûrement des premiers bébés de l'année. Il s'agissait de jumeaux, Samuel et Jérémie Cuillerier, qui avaient été bien gâtés suite à la promotion Premier bébé de l'année 2001 de La Revue.

Samuel est demeuré quelques semaines à l'hôpital pour être bien sûr que les problèmes de santé qui l'accablaient soient bel et bien guéris. Il semble que cela soit chose faite puisque le petit Samuel a retrouvé ses parents Marylène Boulet et Stéphane Cuillerier et son frère Jérémie le 1er mai dernier. Tous les membres de l'équipe de La Revue se disent très heureux de cette nouvelle et souhaitent longue vie et bonheur à ces deux poupons et leurs parents. (GB)

Conférence sur L'AMOUR

De Groupe G.E.M.E. annonce une conférence sur l'amour «De la passion à l'amour», qui aura lieu à la cafétéria de l'école Léopold-Gravel sise au 766 rue Saint-Paul à Terrebonne, le mercredi 16 mai, de 19h30 à 21h30.

Comment nos différences psychologiques et sexuelles peuvent nous séparer ou nous unir, étouffer le feu de la passion ou l'attiser ou encore contrôler l'autre ou l'accepter. Le passage de l'amour passion (fusion) à l'amour autonome ne peut se faire sans la compréhension et l'acceptation inconditionnelle de nos différences psychologiques.

Le coût pour assister à cette conférence est de 7\$ pour les membres de G.E.M.E. et de 10\$ pour les non membres. Pour divers renseignements, composez le 514-877-5000, après la tonalité, 450-462-4363. G.E.M.E. tient des rencontres tous les mercredis de 19h30 à 21h30 au même endroit pour les gens souffrant de troubles anxieux. Bienvenue à tous. (LD)

Changement de date

La danse pionniers-pionnières Wannahghi qui devait avoir lieu le 1er juin prochain aura lieu le vendredi 25 mai à l'école la Mennais de Mascouche, de 19h à 23h.

Le coût d'entrée est de 3\$ et un casse-croûte est disponible sur place pour des croustilles, du chocolat et des boissons gazeuses et ce, à coût raisonnable.

Des tirages de participation auront lieu en soirée. Une surveillance d'adultes est assurée. Les places étant limitées, des cartes d'identité peuvent être demandées à l'entrée. On y invite donc les jeunes de 9 à 14 ans.

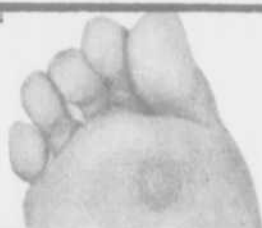
Pour plus de renseignements, veuillez joindre le responsable de cette activité, M. Roger Beaudry, au 471-8824. Ce sera la dernière danse de l'année. Peut-être reviendrons-nous l'an prochain !

Piste CYCLABLE sur le boulevard Mascouche

Le Service de la sécurité publique de Mascouche informe la population que la partie de la piste cyclable située sur le boulevard Mascouche, entre le chemin Sainte-Marie et la montée Masson, n'existe plus.

En conséquence, les véhicules devront dorénavant être stationnés le plus près possible de la bordure du trottoir.

Nous comptons sur votre habituelle collaboration et vous en remercions.



Callosité



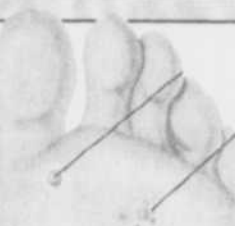
Névrome



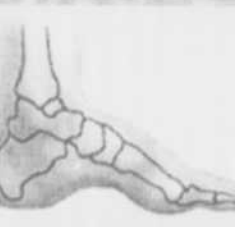
Mycose d'ongle



Ongle incarné



Verrues



Pied creux



Épine de Lenoir



Fasciite



Tendinite



Pied plat

AGA du R.U.T.A.L.

Tous les usagers du transport adapté et les associations de personnes handicapées de Lanaudière sont invités à participer à l'assemblée générale annuelle (A.G.A.) du Regroupement des Usagers de Transport Adapté de Lanaudière (RUTAL).

Cette rencontre se tiendra le mardi 12 juin 2001 de 14h à 17h au centre communautaire de Notre-Dame-des-Prairies, 225, boul. Antonio-Barrette à Notre-Dame-des-Prairies.

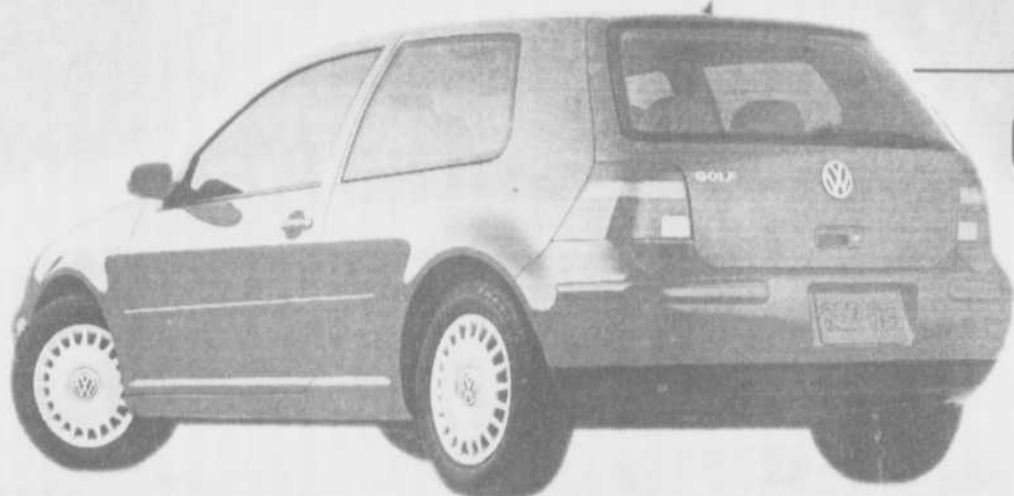
Pour de plus amples informations ou pour confirmer votre présence (au plus tard le 1er juin 2001) vous pouvez rejoindre Hélène Fortin au (450) 755-2221.

Collecte de sang le 31 mai



Le Club optimiste de Mascouche, en collaboration avec les Filles d'Isabelle cercle Marie Favery et la Caisse populaire Desjardins Le Manoir, annonce une collecte de sang qui se tiendra à la Caisse populaire au 3100 boulevard Mascouche à Mascouche, le jeudi 31 mai prochain, de 13h à 20h. Lyne Moffette, secrétaire et future présidente 2001-2002 du Club optimiste de Mascouche, Monique Pelletier, présidente actuelle du Club, Jeannette Lamoureux, membre optimiste, Diane Rock d'Héna-Québec, Mme Lavoie, vice-présidente des Filles d'Isabelle, Mme Lefebvre, bénévole et Fortunat Plouffe, responsable de l'activité du Club optimiste de Mascouche, vous y invitent. Donner du sang, une question de vie. (LD)

À LA CONQUÊTE DE L'ESPACE!



L'espace économique de la
Golf GL 239\$*
5 vitesses
avec climatiseur /mois

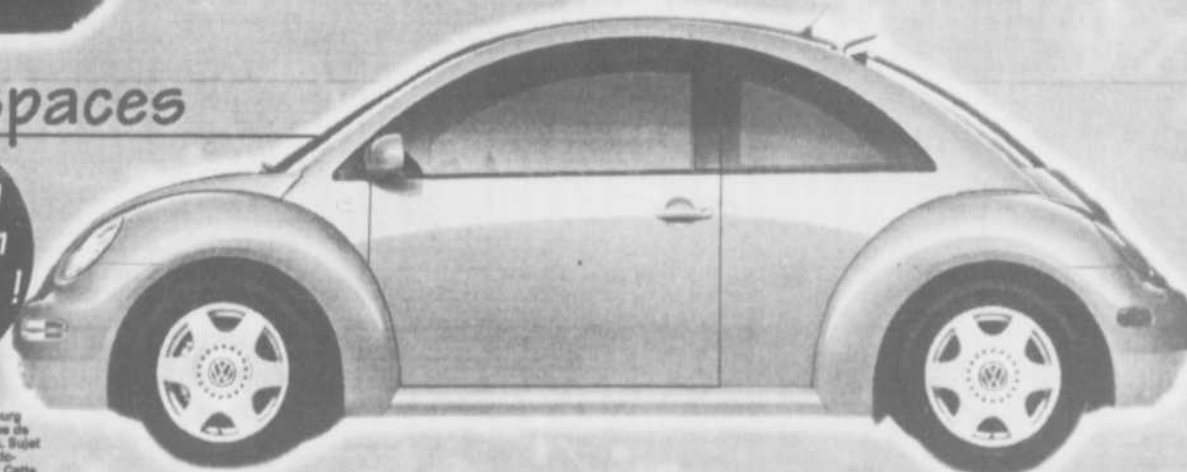
De l'espace au grand air en
Cabrio GL 429\$*
/mois



La **Jetta Wolfsburg**
ou l'espace en
5^e vitesse **329\$***
/mois



Parcourez de grands espaces
au volant de la
New Beetle GLS TDI
Jusqu'à 1,200km par plein!



*Location 36 mois. Photos à titre indicatif seulement. Versement initial Golf GL 3679\$, Cabrio GL 2800\$, Jetta Wolfsburg 4200\$ ou échange équivalent. Dépot de garantie requis à la transaction. Transport et préparation inclus. Taux d'usure de 100\$ sur climatiseur. Immatriculation, assurance et taxes en sus. Frais de 0,10\$ du km additionnel après 80 000 km. Sujet à l'approbation du crédit de Volkswagen Finance. Offre valide pour un temps limité. L'offre ne s'applique qu'aux particuliers et que pour un usage personnel et non commercial. Les offres peuvent varier d'un concessionnaire à l'autre. Cette offre est valable seulement chez les concessionnaires Volkswagen du Québec. De plus, nos Volkswagen sont si pratiques que nous avons même bûché 25 de leurs composants et les avons munis d'un système anti-voit intégré.

Volkswagen Mascouche
118, Montée Masson, Mascouche 474-2428
(Face à Rona l'Entrepôt)

Êtes-vous fait
pour Volkswagen?
www.vwmascouche.com



Une nouvelle association de MALENTENDANTS

L'Association des Devenus Sourds et des Malentendants du Québec (ADSMQ), secteur MRC de L'Assomption et des Moulins est un nouvel organisme qui offre divers services aux personnes malentendantes. Tous les premiers lundis du mois à 19h, l'Association organise des rencontres d'échanges qui ont lieu au Centre de réadaptation Le Bouclier, 630 rue Marseille à Repentigny.

Lors de leur réunion du 5 février 2001, les participants ont pu s'informer sur les différentes aides techniques disponibles pour les personnes malentendantes. Ils ont obtenu des informations sur différents appareils qui permettent d'améliorer l'audition dans toutes sortes de situations. Il existe des systèmes pour la télévision, des amplificateurs pour le téléphone, des sonneries pour la maison et aussi des appareils pour mieux

entendre la voix dans l'auto.

Les personnes intéressées à se joindre à l'Association sont invitées à entrer en contact avec Madame O'Dell au 657-4621 (ATS et voix) ou Monsieur Marcoux au 470-1061 (ATS et voix).

Des membres de l'ADSMQ lors d'une réunion en compagnie de Louise Paré, audiologiste du Centre de réadaptation Le Bouclier.



chez

WILHELMY

CHEVROLET • OLDSMOBILE • CADILLAC • LTÉE

160, boul. Brien, Repentigny 585-6860 Sans frais (514) 877-5505

<p>1998 Chevrolet Malibu LS</p>  <p>Tout équipé 257⁵⁰\$/mois</p>	<p>1995 Chevrolet Blazer LS</p>  <p>Tout équipé, cuir 295⁰⁰\$/mois</p>	<p>1998 Saturn Familiale</p>  <p>5 vitesses 189⁰⁰\$/mois</p>	<p>1998 Chevrolet S10</p>  <p>5 portes, auto. 299⁰⁰\$/mois</p>	<p>2000 Pontiac Montana</p>  <p>Tout équipé 389⁰⁰\$/mois</p>
<p>2000 Chevrolet Venture</p>  <p>Tout équipé 389⁰⁰\$/mois</p>	<p>2000 Pontiac Gr AM</p>  <p>Tout équipé 315⁰⁰\$/mois</p>	<p>1998 Chevrolet Z24</p>  <p>Tout équipé convertible 316⁰⁰\$/mois</p>	<p>1998 Chevrolet Cavalier</p>  <p>2 portes, 5 vit. 179⁰⁰\$/mois</p>	<p>1998 Sunfire GT</p>  <p>Tout équipée + toit ouvrant. 249⁰⁰\$/mois</p>
<p>1998 Chevrolet Cavalier Z24</p>  <p>Tout équipé, toit ouvrant 249⁰⁰\$/mois</p>	<p>1998 Chevrolet Pick Up 1500 Z71</p>  <p>Cabine allongée 4X4 399⁰⁰\$/mois</p>	<p>1998 Chevrolet Astro</p>  <p>Auto, tout équipé 4X4 319⁰⁰\$/mois</p>	<p>2000 Chevrolet Cavalier</p>  <p>2 portes, auto./air/CD 189⁰⁰\$/mois</p>	<p>1999 Chevrolet Corvette</p>  <p>Auto. Prix spécial sur place</p>

***Pas de comptant, 1er paiement 90 jours, plus taxes et intérêts.**

Optimum
VÉHICULES D'OCCASION



- Garantie du manufacturier
- Possibilité d'échange (30 jours ou 2500 km)
- Inspection en 150 points et plus
- Service d'assistance routière 24h



LES CLOCHES À LA VOLÉE À L'ÉGLISE SAINT-LOUIS-DE-FRANCE

Ce n'est plus qu'un SOUVENIR !

En janvier dernier, le Conseil de Fabrique de la paroisse Saint-Louis-de-France de Terrebonne conviait la population à une séance d'information concernant les problèmes que causent les cloches de l'église. En plus des membres du Conseil, quelque 22 personnes étaient présentes ainsi que M. Luc Beaudoin de la firme Birtz et Bastien architectes. Les cloches à la volée, ce n'est plus qu'un souvenir.

LOUISE DESPATIE

En 1923

Les trois cloches de l'église Saint-Louis-de-France de Terrebonne, d'une valeur de 5 280\$ à l'époque, avaient été installées dans le clocher en 1923. Il y a quelques années, on observait, entre autres, que des morceaux de pierres, en façade de l'église, se détachaient et tombaient, présentant un réel danger pour les paroissiens. Après une étude faite par la firme d'architectes Birtz et Bastien de Terrebonne, il fut convenu en premier lieu, de placer des filets protecteurs en façade, près du clocher.

Vibrations trop intenses

Comme nous l'explique M. Gilles Moreau, président du Conseil de Fabrique: «La structure de bois du clocher repose sur la bâtisse. Avec le temps, le bois a séché et rétréci. Des joints ont cédés. Avec un poids de 5 200 livres, les cloches à la volée provoquaient des vibrations trop intenses à la structure, de haut en bas, d'où le choix de recourir à un autre système».

Système électronique à puces

Selon M. Luc Beaudoin architecte chez Birtz et Bastien: «L'ensemble des travaux à faire à l'extérieur de l'église a été évalué par notre firme. Il est arrivé le problème des cloches. Cela ne servait à rien de réparer la façade et les côtés sans voir à régler au préalable le problème des cloches. On s'est attardé à cela. Des solutions, il y en avait des simples et peu coûteuses, et d'autres, très complexes et onéreuses. La solution la moins coûteuse était de remplacer les cloches par un système électronique à puces».

Plus d'intensité

Ce système reproduit fidèlement le son émis par les trois cloches, soit les notes mi bémol, fa et sol. Les jeux musicaux sont donc identiques aux vraies cloches. «Quatre haut-parleurs ont été installés dans le clocher. On remarque que l'intensité du son n'est pas élevée mais lorsque les travaux de réparation seront terminés, on pourra réorienter les haut-parleurs et intensifier le son», souligne M. Moreau.

Notre patrimoine reste là

L'important pour les paroissiens est de retenir que les trois cloches de l'église Saint-Louis-de-France demeureront là où elles sont et que ce patrimoine précieux sera préservé. Mme Jeannine Cossette, présiden-

te du comité du patrimoine pour la restauration et la conservation du patrimoine religieux ajoute que «L'étape 1, (réparation de la façade, cloches et frais d'architectes) aura coûté 135 000\$ dont 35 000\$ provient du comité qui investira environ 20 000\$ à la réparation des six portes. Nous espérons que ce travail sera finalisé à l'automne».

Un souvenir

La volée des cloches de Saint-Louis-de-France n'est donc plus qu'un souvenir. Elle aura duré 78 ans. Le système électronique à puces prend la relève de ces majestueuses cloches qui, en 1923, étaient issées dans le clocher. La hauteur totale de l'édifice religieux, incluant la croix, est de 180 pieds.

Les cloches de l'église de Terrebonne avaient été bénies au cours d'une cérémonie à l'été de 1923. Elles avaient été installées dans l'église même et les paroissiens étaient invités à utiliser un maillet pour en tirer un son... au prix de 1\$, une somme importante pour l'époque.

Elles avaient été importées de la Fonderie Racca, d'Anney, France. Elles portent les inscriptions gravées suivantes: JOSEPH-GEORGES en l'honneur de Mgr Georges Gauthier, alors auxiliaire de Montréal et Joseph-Sinaï Comtois, curé de Terrebonne; PIE-PAUL, pour Pie XI, le pape régnant et Mgr Paul Bruchési, évêque de Montréal; MARIE-THERÈSE pour des personnes non identifiées.



Peintures DES SEIGNEURS

«POUR UN SERVICE TOUT EN COULEURS»



5 jours seulement

Du jeudi 17 au lundi 21 mai

2^e gallon à
1/2 prix

une BEETLE en BONI



Plus

la chance de GAGNER† une NEW BEETLE de la couleur de votre choix.



UNE TOUCHE DE GÉNIE®



Venez rencontrer nos designers qualifiés

Services

- Plan de décoration
- Plan d'aménagement
- Service en boutique et à domicile
- Confection
- Tissus
- Dentelles
- Toiles
- Stores
- Pôles décoratives
- Accessoires
- Papiers peints
- Rembourrage

Profitez de notre service à domicile

Pour un service efficace et rapide

550, boul. des Seigneurs
Terrebonne

492-0880



Le clocher renferme trois cloches d'une pesanteur de 5 200 livres. Ces cloches avaient été issées en 1923 et avaient coûté à l'époque 5280\$.

Les organismes communautaires et publics RÉUNIS aux Galeries

Le 11 mai dernier se tenait aux Galeries de Terrebonne le premier Salon des ressources communautaires et publiques qui réunissait 41 organismes de la région.

PHILIPPE PILETTE

Né d'une idée du curé de la paroisse St-Louis-de-Terrebonne Guy Sanscartier, le Salon des ressources communautaires et publiques avait pour objectif de mieux faire connaître à la population les différents organismes œuvrant dans les secteurs de la santé et des services sociaux dans notre région. 41 organismes ont répondu à l'invitation et se sont regroupés autour d'une grande table dans la mail des Galeries de Terrebonne pour informer le public et échanger entre eux.

«Nous avons voulu que cette rencontre soit conviviale et se déroule comme au salon, la plus grande pièce de la maison», a expliqué Robert Lagrange, du comité organisateur. «Cette rencontre nous permettra de mieux nous connaître tout en favorisant le contact avec la population. Je remercie les administrateurs des Galeries de Terre-

bonne et tous nos commanditaires qui ont permis la réalisation de cet événement», a ajouté M. Lagrange.

La députée de Terrebonne et secrétaire d'État à la condition féminine Jocelyne Caron qui assistait à l'inauguration du Salon a souligné le partenariat entre les organismes, la paroisse et les employés du gouvernement. «Je remercie tous les membres des organismes pour le travail que vous faites chaque jour auprès des citoyens», a-t-elle déclaré.

Tout au long de la journée, les passants étaient invités à s'informer des services offerts auprès des représentants des différentes associations qui distribuaient également de la documentation. Au cours de la journée, les organisateurs avaient prévu de l'animation ainsi qu'un concours de dessin pour les enfants.



Le curé Guy Sanscartier a procédé à l'inauguration du Salon en compagnie de plusieurs représentants des organismes présents. (photo: Philippe Pilette)

GAZON CULTIVÉ de Première qualité

SOYEZ FIER DE VOTRE PELOUSE EN FERTILISANT AVEC NOTRE TROUSSE

verdi-sol

Pour un terrain de 4000 à 5000 pi. ca. 1 X 20 kg de 14-7-7 (40% UES); 1 X 20 kg de 10-6-4 herbicide; 1 X 20 kg de 12-4-8, 100% naturel, organique; 1 X 20 kg de 6-12-24 hivernal.

EN SPÉCIAL (avec feuille d'instruction)

62⁶⁰\$ (taxes en sus)

EN SPÉCIAL AUSSI DISPONIBLE POUR TERRAIN DE 2500-3000 pi. ca. EN 10 kg

36⁹⁵\$ (taxes en sus)



Notre entreprise familiale compte 35 ans d'expérience. Fiez-vous à notre service à la clientèle exceptionnel et à nos produits de première qualité!

CONTRÔLEZ L'ACIDITÉ DE VOTRE TERRAIN GRÂCE À NOTRE CHAUX GRANULAIRE:

20 kg Rég.: 8.60\$

spécial 7⁴⁵\$

RÉNOVEZ VOTRE PELOUSE (de 3500 à 4000 pi.ca.)

Taxes et livraison incluses (max. 10 km). Comportant 4 verges de terre noire tamisée, 20 kg de fertilisant et 3.5 kg de semences ultra rapide.

pour 159⁸⁸\$

"PERMA VERT" SEMENCES TOUT USAGE

10 kg Spécial

48¹⁰\$

4 kg Spécial

21⁰⁵\$

2 kg Spécial

10⁷⁰\$

BEAUCOUP D'AUTRES SPÉCIAUX

VALIDES jusqu'au 2 juin 2001

QUALITÉ & SERVICE EXCEPTIONNELS Entreprise familiale DEPUIS 35 ANS



HEURES D'OUVERTURE lundi au vendredi de 7h00 à 20h00 samedi de 7h00 à 12h00

NOUS LIVRONS DANS TOUTES LES RÉGIONS

N'HÉSITEZ PAS À NOUS CONTACTER POUR LES CONSEILS PRATIQUES

PRIX & INFORMATION SUR DEMANDE

AUSSI DISPONIBLE TERRE TAMISÉE • TERRE NOIRE • SABLE ET PIERRE PRIS SUR PLACE OU LIVRAISON

Gazonnière Bastien & Fils inc.

4535 B, CHEMIN MARTIN (5e Avenue) TERREBONNE 477-0061

Luc Cyr, ÉVÊQUE de Valleyfield



Mgr Luc Cyr

La Sainteté le pape Jean-Paul II a procédé la semaine dernière à la nomination de Luc Cyr comme évêque de Valleyfield. Le siège épiscopal était vacant depuis le départ à la retraite de Mgr Robert Lebel en juin 2000.

Né en 1953, à Saint-Jérôme, Mgr Cyr a été ordonné prêtre en 1980. Diplômé en théologie du Grand Séminaire de Montréal et de l'Université de Montréal, il a aussi étudié la spiritualité à Florence, en Italie, et a obtenu une licence en théologie morale à l'Académie Alphonsienne de Rome.

D'abord vicaire dans deux paroisses du diocèse de Saint-Jérôme dont Saint-Louis-de-France, il a ensuite été curé à Blainville, de 1987 à 1992. Par la suite, il a exercé son ministère dans diverses fonctions diocésaines, successivement aux services de formation et des vocations avant d'être nommé vicaire général du diocèse en 1994, poste qu'il occupait toujours au moment de sa nomination comme évêque.

25 années
de vie
FLORALE

C'est le temps de fleurir votre parterre!

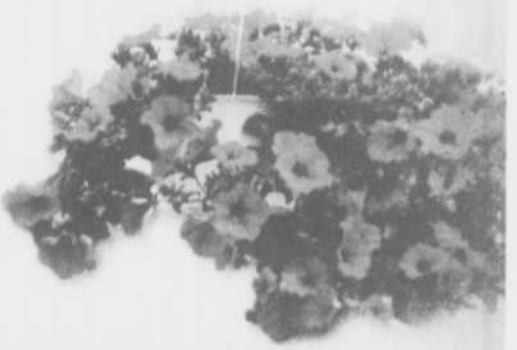
Des annuelles colorées



nombreuses
Variétés

Des paniers débordants

une sélection
Abondante

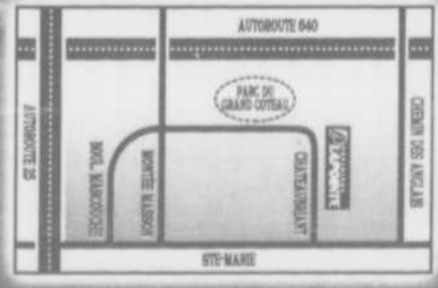


Des plantes vivaces



à
Découvrir

En
VEDETTE
cette
SEMAINE



PÉPINIÈRE LAPOINTE Inc.

970, ave. Châteaubriant, Mascouche (Québec) J7K 3N7



Tél.: (450) 474-1680

ÉCHANGE Canada-Tunisie à Terrebonne

Terrebonne accueillera cet été 16 jeunes participants à un échange entre le Canada et la Tunisie de l'organisme Jeunesse Canada Monde.

PHILIPPE PILETTE

Du 14 juillet au 30 septembre, un groupe de huit Canadiens (dont trois Québécois) et huit Tunisiens âgés entre 17 et 21 ans seront à Terrebonne pour s'impliquer bénévolement dans des projets socio-communautaires et partager le quotidien de familles d'accueil de la région.

Durant leur séjour, les participants vont s'intégrer à la vie sociale de Terrebonne en collaborant à des projets d'organismes régionaux tels que la SODECT, la maison Le Diapason, le Service des communications de la Ville de Terrebonne ou la Maison des Jeunes de Terrebonne.

Après les 12 semaines, le groupe partira

pour la Tunisie où se déroulera la seconde partie du projet.

Familles recherchées

La responsable du projet Marie-Joëlle Légaré a remercié la Ville de Terrebonne pour l'accueil réservé au projet. «Nous voulons donner à ce projet un caractère familial en faisant en sorte que les jeunes deviennent une extension de la communauté locale», a-t-elle expliqué.

Mme Légaré a lancé un appel aux familles intéressées à partager l'aventure de ces jeunes. Chacune des huit familles hébergera deux jeunes, un(e) Canadien(ne) et un(e) Tunisien(ne) qui partageront le quo-



Le maire Jean-Marc Robitaille, Michel Lamontagne, président du conseil d'administration de Jeunesse Canada Monde, Marie-Joëlle Légaré, responsable du projet, Martine Leroux, ex-participante et Marie-Josée Beupré, assistaient à la conférence de presse. (photo: Philippe Pilette)

tidien de la famille et seront invités à assumer leur part des tâches et responsabilités.

Les familles reçoivent une compensation financière de 120 \$ pour les nourrir et les héberger. Les personnes intéressées sont invitées à entrer en contact avec Mme Légaré au 474-6037.

«La Ville de Terrebonne est heureuse d'être l'hôte de ce beau projet d'échange, tout comme les Villes de Lachenaie et de La Plaine», a déclaré le maire Jean-Marc Robitaille. «De tels programmes sont importants pour sensibiliser nos jeunes à ce qui se passe dans le monde. J'invite les familles de la MRC des Moulins à collaborer à ce projet en devenant famille d'accueil», a-t-il ajouté.

Expérience et apprentissage

Depuis 29 ans, Jeunesse Canada Monde organise des échanges éducatifs entre des jeunes du Canada et de pays d'Afrique, d'Amérique latine, des Antilles et d'Europe de l'Est. Sa mission est d'accroître la capacité des jeunes à intervenir de façon dynamique dans le développement de sociétés justes, harmonieuses et durables. Depuis ses débuts, ce sont environ 26 000 jeunes qui ont participé aux divers échanges.

Le projet de Terrebonne permettra aux participants d'obtenir une attestation d'études collégiales en développement communautaire et relations interculturelles du Collège Marie-Victorin de Montréal.

L'échange se déroulera en français et comporte plusieurs facettes: vie en famille, projets de travail, activités éducatives et implication sociale. Durant leur séjour, les participants s'impliqueront dans les organisations à raison de trois jours et demi par semaine.

" SANTÉ ET PLAISIR DANS VOTRE ASSIETTE "

La Direction de la santé publique de la Régie régionale de la santé et des services sociaux poursuit sa campagne d'information dans les grands centres commerciaux du territoire pour aider les Lanaudois à améliorer leur alimentation. Trucs-santé, recettes simples et rapides, documentation et dégustations sont au programme.

À inscrire à votre calendrier les samedis suivants, de 10 h 15 à midi et de 13 h 15 à 16 h :

Aux Galeries Rive-Nord, à Repentigny : le 19 mai

Aux Galeries de Terrebonne : le 26 mai

Aux Galeries Joliette : le 9 juin

Cette campagne est réalisée par madame Monique Ducharme du Service de prévention et de promotion de la Direction de la santé publique, avec la collaboration de l'équipe du programme santé Acti-menu et de madame Dominique Corbeil, nutritionniste-conseil.

LE MARCHÉ DU STORE
DIRECTEMENT DE NOTRE MANUFACTURE !

Stores faits sur mesure

Aux plus bas prix

...pour tous les budgets !

PLISSÉS ET CELLULAIRES à partir de **39⁹⁹**

Un choix incomparable ! Stores filtrant la lumière, semi-opaques, opaques, imprimés et unis, cellulaires simples ou doubles.

Exemples		
Store plissé filtrant la lumière	29"x42" / 47"x60" / 59"x72" / 77"x84"	39 ⁹⁹ / 57 ⁹⁹ / 89 ⁹⁹ / 139 ⁹⁹
Modèle Entree		
Cellulaire double semi-opaque	23"x36" / 35"x48" / 53"x60" / 65"x72"	114 ⁹⁹ / 169 ⁹⁹ / 239 ⁹⁹ / 359 ⁹⁹
Modèle Solid Tones		

Notre choix GEANT de modèles d'avant-garde, offerts à nos bas prix !

STORES EN BOIS à partir de **49⁹⁹**

Beaux stores en bois véritable, fabriqués dans nos usines et offerts à prix très abordables !

Lattes 2" en bois véritable	23"x42" / 32"x64" / 43"x64"	49 ⁹⁹ / 95 ⁹⁹ / 129 ⁹⁹
Modèle Natura™		
Lattes 2" en bois véritable	23"x30" / 35"x42" / 45"x50"	76 ⁹⁹ / 127 ⁹⁹ / 148 ⁹⁹
Modèle Tango™		
Lattes 2" en tilleul américain	23"x30" / 35"x42" / 43"x64"	99 ⁹⁹ / 169 ⁹⁹ / 279 ⁹⁹
Modèle Laredo™		

Riche palette de teintures naturelles et couleurs peintes !

MINISTORES à partir de **6⁹⁹**

Quel choix ! Microstores standard 1" et 1/2" et modèles à lattes 2" aux styles et teintes hauts en couleur.

Exemples		
Ministore 1" en vinyle	23"x48" / 30"x48" / 32"x64" / 64"x32"	6 ⁹⁹ / 8 ⁹⁹ / 19 ⁹⁹ / 32 ⁹⁹
Modèle Camino™		
Ministore 1" en aluminium	18"x45" / 24"x45" / 32"x40" / 42"x84"	10 ⁹⁹ / 14 ⁹⁹ / 27 ⁹⁹ / 49 ⁹⁹
Modèle Seville		

Nous avons votre grandeur ! Et nos prix sont garantis les plus bas !

STORES VERTICAUX à partir de **27⁹⁹**

Le plus grand choix au pays ! Modèles en vinyle, tissu et aluminium ! Des milliers de styles et de couleurs !

Exemples		
Vinyle de première qualité	36"x48" / 60"x60" / 75"x84"	27 ⁹⁹ / 38 ⁹⁹ / 54 ⁹⁹
Modèle Primo		
Tissu naturel	36"x48" / 60"x60" / 75"x84"	34 ⁹⁹ / 58 ⁹⁹ / 79 ⁹⁹
Modèle Derby		
Vinyle côtelé luxueux	36"x48" / 60"x60" / 75"x84"	36 ⁹⁹ / 59 ⁹⁹ / 83 ⁹⁹
Modèle Valentino		

Nous les fabriquons tous, y compris celles convenant aux portes patio !

Le plus Grand Choix...aux meilleurs prix, garantis !

Garantie à Vie !

LE MARCHÉ DU STORE
DIRECTEMENT DE NOTRE MANUFACTURE !

1-800-254-6377 SERVICE RAPIDE
www.lemarchedustore.com

Terrebonne
(450) 471-4791
900, boul Des Seigneurs
Près de boul. Moody, voisin du Jean Coutu
120 Supermagasins... dont un près de chez vous !

Épargnez encore plus sur nos très bas prix !

10\$ de rabais	sur achats de plus de 50 \$ chez Le Marché du Store™	50\$ de rabais	sur achats de plus de 250 \$ chez Le Marché du Store™
20\$ de rabais	sur achats de plus de 100 \$ chez Le Marché du Store™	100\$ de rabais	sur achats de plus de 500 \$ chez Le Marché du Store™

DATE D'EXPIRATION : LE 20 MAI 2001 CODE 1852
Veuillez présenter le coupon lors de votre commande. Ne peut être jumelé à d'autres offres. Non applicable aux achats antérieurs. Un coupon par maisonnée.

Des moyens pour mieux contrer les agressions sexuelles

Les orientations gouvernementales récemment annoncées en matière d'agressions sexuelles permettront, dans la région, de mieux prévenir et dépister les agressions sexuelles et d'intervenir plus efficacement auprès des victimes.

En effet, la Régie régionale de la santé et des services sociaux de Lanaudière travaille présentement en partenariat à des actions concrètes pour atteindre les objectifs visés par les orientations, soit améliorer les services d'aide et de protection offerts aux victimes, en réduire l'incidence, augmenter le taux de dénonciation et assurer un meilleur encadrement des agresseurs sexuels.

Pour y parvenir, on mettra à contribution les responsables du milieu de la santé et des services sociaux, du milieu policier, judiciaire et scolaire, pour ne nommer que ceux-là. Dans la région comme ailleurs au Québec, tous ces gens travailleront ensemble pour assurer des services cohérents et de qualité aux enfants et aux adultes victimes d'agressions sexuelles. Ce sont majoritairement des fem-

mes et des enfants qui subissent ce type d'agressions.

Pour le gouvernement, les agressions sexuelles sont des crimes graves qui doivent être dénoncés et réprimés. Il s'agit d'un fléau contre lequel il faut lutter parce qu'il met en péril la vie et la sécurité de nombreuses personnes.

Une enquête de Statistique Canada démontre que 34 % des Québécoises âgées de 18 ans et plus ont été victimes d'au moins une agression sexuelle depuis qu'elles ont atteint l'âge de 16 ans. On sait aussi que jusqu'à 90 % des agressions ne sont pas déclarées à la police. Des statistiques du ministère de la Sécurité publique révèlent que dans Lanaudière, on a enregistré 132 plaintes pour agressions sexuelles avec voies

de fait en 1998 et 103 en 1999. Si on se fie à la proportion mentionnée plus haut, cela signifierait 10 fois plus de cas, dans la réalité.

Certaines données indiquent également qu'entre 70 et 85 % des agressions sont perpétrées par des personnes connues de la victime. Les victimes hésitent à dénoncer ce crime, notamment à cause du lien affectif, du lien de confiance ou de la relation d'autorité entre elles et l'agresseur. Les agresseurs sexuels sont à 98 % des hommes. La moitié d'entre eux avaient commencé à commettre des agressions sexuelles à l'adolescence.

Dans la région, on offre déjà des services aux victimes d'agressions sexuelles. Cependant, pour les améliorer, un budget additionnel de 310 000 \$ vient d'être accordé dont 187 521 \$ sont récurrents.

Parmi les actions envisagées, on procédera, d'ici à la fin de l'année, à la désignation d'un ou des centres pour offrir des soins d'ur-

gence aux victimes d'agressions sexuelles. Dans ce(s) centre(s) désigné(s), on appliquera les procédures médico-sociales prévues dans de tels cas, par exemple des services d'accueil, de soutien émotionnel, un examen médical et médico-légal ainsi qu'un service d'orientation pour d'autres types d'intervention. Des équipes de professionnels seront formées en conséquence.

Également, les services d'aide aux femmes du Centre d'aide et de lutte contre les agressions à caractère sexuel (CALACS) de Lanaudière, situés à Joliette, seront consolidés. On pourra aussi développer de nouveaux services dans le sud du territoire. Enfin, au cours de l'année 2000, un organisme Espace (pour Éducation, Sensibilisation et Prévention des Abus Commis envers les Enfants) a été mis sur pied dans la région pour prévenir toutes formes d'abus commis envers les enfants.

UN ÉTÉ EN TOUTE LIBERTÉ

INSTALLATION DE BASE GRATUITE OU (Valeur 159\$)

100\$ de chèque de rabais d'abonnement en prime

pour clients optant pour l'installation sans aide professionnelle (auto-installation)



QCP 2035 de KYOCERA

169\$

200 minutes gratuites par mois pendant 6 mois*

Frais d'activation compris



Modèle 2700

299\$ en magasin
-100\$ de crédit de programmation

199\$***
11,44\$ /mois Tx incluses
ou Terme de 36 mois

Programmation à 23.90\$ incluant :

- ✓ Super Écran 1-2-3-4
- ✓ TVA, TQS, SRC, CTV, CBC, RDI, T-Qc et autres
- ✓ Galaxie . 30 chaînes de musique continue
- ✓ 3 Vu : 50 canaux de télé à la carte
- Avec réseau Francophone à 9,95\$ et popcorn 13,95\$

Financement sur votre compte Bell Canada

• Voir détails en magasin

GALERIES DE TERREBONNE
1185, boul. Moody
(450) 964-7985

Espace Bell

* En fonction du prix d'achat de 299\$ avec abonnement de 6 mois.
** Crédit de programmation de 100\$ applicable sur les forfaits mensuels suivants: The Works, Combo Maxi Plus, ou le méga Combo. Crédit et installation gratuite.
*** En vigueur pour les systèmes achetés d'ici au 31 mai 2001. Quantité limitée.
Photos non contractuelles. Prix en vigueur sous réserve de modification ou de prolongation. Taxes en sus. Détails en magasin. Bell ExpressVu est une marque de commerce de Bell, ExpressVu société en commandite.

Félicitations et merci

Le Cercle de fermières de Lachenaie tient à féliciter Carmelle Morin, Sylvie Breton, Claudette Archambault et Pauline Pépin pour la réalisation de cette courte-pointe; elles ont vraiment des doigts de fée.
Merci aussi à toutes celles qui ont participé de près ou de loin à la fabrication. Cette courte-pointe fut gagnée lors de la partie de cartes annuelle des fermières de Lachenaie le 10 mars dernier.



UNE ÉQUIPE À VOTRE SERVICE

Maxime Murray

Clermont Tremblay

Eric Kelly

Joël Quevillon

Luc Soucy

Le plus GROS centre de camions neufs et usagés de votre région

TERREBONNE



EXPEDITION
WINDSTAR
ECONOLINE
FOCUS
SÉRIE F
TAURUS
EXPLORER



Ford
QUALITÉ
CERTIFIÉE

CENTRE DE
VÉHICULES
D'OCCASION

CLASSE
Affaires



15 995\$
Ford F-150 97 4X4



19 995\$
Ford F-150 99
Super Cab Boîte de fibre



34 995\$
Ford F-350 2000
Diesel 4X4 Super Cab



20 995\$
Ford Windstar 2000



31 995\$
Ford Mustang GT 2000
Convertible 6000 km



13 995\$
Chevrolet Cavalier LS Convertible 97



(450) **968-9000**

2730 ch. Gascon, Terrebonne



info@terrebonneford.ca
service@terrebonneford.ca

TERREBONNE Ford	G
640	A
SORTIE #38	S
	C
	O
	N
	#38

Un autre SUCCÈS

La Clinique de sang des Clubs optimistes de la région en collaboration avec les Chevaliers de Colomb, les Filles d'Isabelle de Terrebonne et des Choyés de l'Age d'or a remporté un grand succès le jeudi 10 mai dernier aux Galeries de Terrebonne. On reconnaît Valmont Dionne, des Chevaliers de Colomb, Chantal Tremblay, infirmière en chef, Esimer Parent, du Club optimiste Lachenaie et La Seigneurie, à qui on a rendu hommage pour ses 25 ans de bénévolat, Jeanne Parent, du Club optimiste Lachenaie et La Seigneurie et Clermont Lévesque, président du Club optimiste de Terrebonne entourent le donneur Christian Noiseux. (texte et photo: Philippe Pilette)



Dans un Décor Paisible

AVEC UNE ÉQUIPE D'EXPÉRIENCE



Pose
d'ongle

Salon de Coiffure

Le Chrysalide

Elle & Lui

Surveillez
notre agrandissement

- Esthétique
- Coin enfants

830, montée Masson, Lachenaie 471-1110

(De biais avec
la Maison Chan)



Journee de sensibilisation sur l'homosexualité dans Lanaudière

La Régie régionale de la santé et des services sociaux de Lanaudière est heureuse d'inviter toute personne intéressée par la question de l'homosexualité à une journée de sensibilisation qui se tiendra le 31 mai prochain, au Château Joliette à Joliette.

Les personnes homosexuelles représenteraient 10 % de la population. Des progrès considérables en matière des droits et des libertés relatifs à l'orientation sexuelle ont été accomplis ces dernières années. Cependant, certaines personnes vivent encore difficilement leur homosexualité et beaucoup de préjugés sont véhiculés à leur endroit. Les personnes homosexuelles sont marginalisées dans notre société et elles vivent

des souffrances morales qui font d'elles des personnes à haut risque de suicide.

La Régie régionale s'est associée à quelques partenaires afin d'organiser cette journée qui vise à sensibiliser les différents intervenants et toute personne de la région de Lanaudière à ce que vivent les personnes homosexuelles. La rencontre vise aussi à ce que les participants prennent conscience des différents préjugés. Enfin, on

veut faire connaître les ressources de la région.

Quatre personnes, deux hommes et deux femmes âgés de 15, 17, 40 et 50 ans, ont accepté de dire comment elles vivent aujourd'hui leur homosexualité dans Lanaudière. Elles répondront également aux questions des participants. Ces derniers seront aussi confrontés face à leurs propres préjugés. Le directeur de la santé publique à la Régie régionale,

Dr Laurent Marcoux, prononcera l'allocution d'ouverture. De son côté, madame Danielle Julien, professeure titulaire au département de psychologie de l'UQAM, pré-

sentera l'état des recherches sur les facteurs génétiques, familiaux et environnementaux reliés à l'homosexualité. Enfin, de l'information utile sera donnée sur les différents services offerts dans la région aux personnes homosexuelles et à ceux et celles qui interviennent auprès d'elles.

Les personnes intéressées doivent s'inscrire avant le 25 mai prochain. Des frais minimes sont exigés. Pour plus d'informations, il suffit de contacter monsieur Serge Poulin à la Régie régionale au (450) 759-1157, poste 4316. C'est une invitation à ne pas manquer.

VENTE DE SANDALES EN AVANT LES BAS PRIX

DU 16 AU 21 MAI 6 JOURS SEULEMENT



Pour femmes en cuir

Confortable
Plusieurs couleurs
5 à 10
rég.: jusqu'à 49.99\$

Vente à 39.99\$

Sandaes MODE

5 à 10 À partir de 19.99\$ Mules à 16.99\$



Photo peut différer

AEROSOLÉS.



En cuir
Confortable
Jusqu'à 59.99\$

Vente à 46.99\$

Plus de 1000 PAIRES DE CHOIX



rég.: jusqu'à 29.99\$

Vente à 19.99\$



Nous avons de tous les prix

Photo peut différer

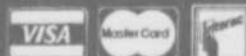
Hommes Bon choix
Femmes
Enfants



Sandaes et souliers de course
Confortable XKursion
Hommes - Femmes et Garçons
Spécial à partir de 24.99\$

Chaussures Miracle

LE PLUS GRAND ENTREPÔT DE LA RÉGION
564, des Seigneurs, Terrebonne
(450) 471-1977



Félicitations aux couples jubilaires

Le dimanche 29 avril dernier se déroulait la Fête de l'amour à l'église Saint-Louis-de-France de Terrebonne.

LOUISE DESPATIE

Cet événement annuel est organisé afin de souligner les anniversaires de mariage (par multiple de cinq) et honorer tous les couples jubilaires. C'est à la messe de 11h qu'a eu lieu cette Fête de l'amour.

Soulignons l'excellente collaboration de Mme Jocelyne Caron, députée de Terrebonne, de M. Frédéric Asselin, pro-maire de la Ville de Terrebonne et de la chorale "Parlez-moi d'amour".

Cette activité est réalisée par les Chevaliers de Colomb Terrebonne-Lachenaie et la paroisse Saint-Louis-de-France.

Félicitations à tous les jubilaires.

La Fête de l'amour réunissait, au premier rang, les doyens, M. Roger Clément et Mme Fernande Duplantie, 62 ans de mariage, Mme Rita Guénette et M. Omer Lavoie, 57 ans de mariage. Tous les jubilaires sont accompagnés de Mme Lisette De Grâce, coordonnatrice, M. le curé Guy Sanscartier, M. Jean-Marc Robitaille, maire de Terrebonne et M. Réal Vaillancourt, président responsable.



O U V E R T U R E

de notre nouvelle salle de montre

\$\$\$\$GROS SPÉCIAUX\$\$\$\$

Focus Berline 2001

Stock 1-162 à partir de

15,495\$^T



Focus familiale 2001

manuelle à partir de

17,195\$^T



FOCUS ZX3 2001

Stock 1-197 à partir de

15,995\$^T

^T Transport et taxes en sus. Rabais Ford inclus.

Louez un Focus SE 2001 berline

avec climatiseur et lecteur laser

exigez **recevez:**
beaucoup d'équipement

- Moteur 2 L à admission à géométrie variable
- Climatiseur
- Radio AM/FM avec lecteur laser
- Verrouillage électrique des portes avec entrée sans clé à télécommande
- Sacs gonflables frontaux adaptatifs
- Réglage de la hauteur du siège du conducteur
- Système antidémarrage SecuriLockMC



219\$* /mois

Location 36 mois
Mise de fonds de 2 495\$
Dépôt de sécurité de 275 \$
Transport inclus



Le plaisir de changer de véhicule aux trois ans

Option d'achat à valeur garantie

Minimisez votre obligation financière

* Transport inclus. Dépôt de sécurité, mise de fonds et première mensualité exigés. Immatriculation, assurances, taxes et frais d'inscription au Registre des droits personnels et réels mobiliers en sus. Des frais de 0,08\$ du kilomètre après 60 000 kilomètres et d'autres conditions s'appliquent. Sous réserve de l'approbation du crédit.



www.dsford.com

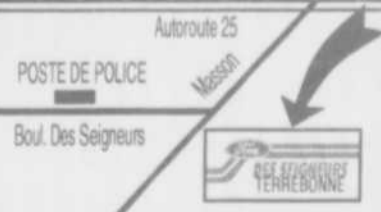
Photos peuvent différer.

DES SEIGNEURS

893 Léon Martel, Terrebonne

Coin Des Seigneurs et Montée Masson **471-6601**

À 2 PAS DU POSTE DE POLICE





Une BROCHURE D'INFORMATION sur la vaccination

La Direction de la santé publique de la Régie régionale de la santé et des services sociaux de Lanaudière profite de la Semaine nationale de la vaccination, du 13 au 20 mai, pour lancer une édition entièrement revue de sa brochure d'information sur la vaccination.

"Prends bien soin de moi... vaccine-moi" est présentement disponible dans les CLSC et auprès de votre médecin. Les parents y trouveront des réponses aux questions les plus souvent posées, une description de chacune des maladies évitables par la vaccination et une description des vaccins et de leurs effets secondaires, de même que les contre-indications à la vaccination. Le document présente aussi des renseignements très pratiques, tels le numéro de téléphone des CLSC et services Info-Santé du territoire, un tableau synthèse du calendrier régulier d'immunisation du Québec et une lettre d'autorisation à la vaccination que les parents peuvent utiliser s'ils prévoient que l'enfant sera accompagné par la gardienne, lors de sa vaccination. On voit ici les deux auteures de la brochure, Dre Joane Désilets, médecin responsable du Service des maladies infectieuses à la Direction de la santé publique et Dre Chantal Boucher, pédiatre-conseil à la Direction de la santé publique.

Sur votre agenda en mai

LE DIMANCHE 20 - Gala folklorique au centre René-Lévesque de Mascouche, de 12h à 20h. Entrée 8\$. Association québécoise des loisirs folkloriques Rive-Nord. Jean Normand au 625-0642.

LE SAMEDI 26 - Vente de débarras annuelle au parc Daunais de l'île Saint-Jean, de 8h à 16h. Vente de tables à 15\$. Les Bons voisins de l'île Saint-Jean, Jacques Cossette pour réservation au 471-7318.

ACHETEZ DIRECTEMENT DU MANUFACTURIER

***NOUS PAYONS LES TAXES ou PAYEZ EN 2002**

MATELAS BOURCK

MANUFACTURIER



MATELAS SUPRÊME	
DOUBLE	699\$
QUEEN	799\$
KING	1049\$

MATELAS PRÉSIDENT	
SIMPLE	399\$
DOUBLE	529\$
QUEEN	599\$
KING	849\$



MATELAS MOUSSE COQUILLE	
SIMPLE	279\$
DOUBLE	359\$
QUEEN	419\$

MATELAS ROYAL	
SIMPLE	199\$
DOUBLE	269\$
QUEEN	319\$



NOUS SOMMES DÉPOSITAIRE **Rotec** **HALCYON** **LATEXCO** **ROY & BÉNOT**

5% de rabais
sur tous nos matelas payez et emportez

216, DES ANGLAIS, MASCOCHE 477-2733



*VOIR DÉTAILS EN MAGASIN

PÉPINIÈRE DU QUÉBEC

TOUT POUR LE JARDIN

ET LA PELOUSE

*La compétence de notre personnel
fait la différence*

Super spécial
**Compost de crevettes
Fafard**
Sac de 32 L **399\$**

1560, CHEMIN GASCON
TERREBONNE

(Voisin
d'Ultramar) **471-6860**
471-7583

Heures d'ouverture

Lundi au vendredi 8 h à 21 h
Samedi et dimanche 8 h à 17 h
Jours fériés 8 h à 17 h

Ouvert le lundi 21 mai
8h à 17h
Fête de la Reine

Vaste choix
Plus de 5,000 btes de fleurs annuelles
Plants de légumes et
de fleurs vivaces
Plants de tomates,
concombres...

Rosiers - Lauriers en fleurs - Hibiscus - Chrysanthèmes
- Violettes africaines - Rhododendrons - Lys - Gloxinias
- Azalées - Gerberas - et bien d'autres...

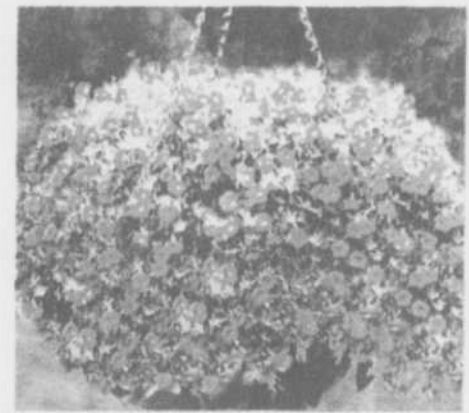
Super spécial
Marbre blanc
grosueur 3/4 à 1"
Sac de 18 kg **3 sacs/850\$**

Nouveau
Roches
de rivière
en Vrac
Grosueur
5/8 à
1 1/4

Vaste choix de suspendues
Vertes et fleuries

Impatientes de la Nouvelle Guinée

Bégonias
Thubéreux
Géranium
Fuchsia
Oeillets
Surfinia
Araignée
Fougère
Verveine
Immortelle
Scavéole



FAITES-LE VOUS-MEME
Service professionnel de pelouse en
5 ÉTAPES

**POUR
SEULEMENT
75⁹⁵\$**

1 DÉBUT DU PRINTEMPS:
SUPERTURF® 21-3-9



À base organique,
avec azote à
dégagement lent
qui assure une
action prolongée,
tout en réduisant
les risques de
brûlure.

2 FIN DU PRINTEMPS:
SUPERTURF®+
HERBICIDES 21-3-9



Contient 3
herbicides
brevetés qui
répriment les
mauvaises
herbes à feuilles
larges, tout en
nourrissant la
pelouse

3 ÉTÉ:
VITORGANIC®
8-2-0



Engrais naturel
100%
organique qui
est sécuritaire
durant les
journées
chaudes et
sèches de l'été.

4 AUTOMNE
PRÉ-HIVER®
RÉGULIER



4-8-15
Favorise une
meilleure
résistance
aux maladies
et aux
conditions
hivernales.

5 AUTOMNE
CHAUX DOLOMITIQUE



Neutralise
les sols
acides et les
enrichit en
magnésium.
Rend les
éléments
nutritifs plus
disponibles
aux plantes.

La vraie place du

Vrac

**MINI
CARRIÈRE**



**VENEZ
CHERCHER**

Prix à la verge aux 6 roues aux 10 roues
5 CAMIONS POUR MIEUX VOUS SERVIR

**FAITES
LIVRER**

LIVRAISON 7 JOURS

**ICI TOUTE NOTRE TERRE EST TAMISÉE
TAMISÉE = QUALITÉ = PÉPINIÈRE DU QUÉBEC**

Mille mercis aux bénévoles du Comptoir !

Quelque 60 bénévoles ont été fêtés lors de la Journée spéciale tenue le 25 avril dernier au Comptoir d'entraide de Terrebonne. Des invités de marque ont tenu à être présents et à leur rendre hommage. Cette activité annuelle est fort prisée de tous et de toutes, spécialement en cette "Année internationale des bénévoles".

LOUISE DESPATIE

C'est dans une atmosphère de gaieté et de fraternité que s'est déroulée la fête organisée en l'honneur de tous les bénévoles oeuvrant au Comptoir d'entraide de Terrebonne le 25 avril. Afin de souligner tangiblement leur apport de tous les jours, les responsables les recevaient lors d'un repas et les remerciaient en leur offrant le gâteau de circonstance. Les bénévoles comptant un an, cinq, dix et même 15 ans de travail au Comptoir ont reçu un cadeau -une épinglette de Centraide ou des fleurs -.

Étaient présents comme invités d'honneur lors de cette fête, de Centraide Laurentides, Me Réjean Kingsbury, président, madame Suzanne Piché, directrice générale, messieurs Gilles Lemay et Adrien Bois du conseil d'administration, de la Ville de Terrebonne, le maire monsieur Jean-Marc Robitaille et madame Marguerite Lachapelle, conseillère municipale ainsi que le curé monsieur Guy Sanscartier.



Madame Lili Swolfs fêta ses 15 années de bénévolat au Comptoir d'entraide de Terrebonne. Elle pose avec le président de Centraide Laurentides, Me Réjean Kingsbury. (photo: Louise Despatie)

Dans son allocution, M. Guy Sanscartier, curé de Terrebonne, a tenu à souligner que le Comptoir répondait adéquatement à une forte tendance au sein de la population soit que l'on retrouve de plus en plus d'adeptes de la «simplicité volontaire», des gens qui vivent plus simplement, sans nécessairement se priver mais en limitant les achats souvent superflus.

Selon Mme Suzanne Piché, d.g. de Centraide Laurentides, le Comptoir d'entraide de Terrebonne est souvent cité en exemple lors de multiples rencontres. Les bénévoles y sont heureux et toujours nombreux pour accomplir les innombrables tâches indis-



Lors de la fête des bénévoles du Comptoir d'entraide de Terrebonne, la table d'honneur était composée de (assis) Marguerite Lachapelle, conseillère, Guy Sanscartier curé et Jean-Marc Robitaille maire; (debout) Lucie Mathieu, adjointe à la direction du Comptoir, Lisette Dupuis dir. du Comptoir de St-Jérôme et directrice par intérim à Terrebonne, Maryse Dubé, dir. du Comptoir de Terrebonne, Gilles Lemay, membre du C.A., Me Réjean Kingsbury, président de Centraide Laurentides, Suzanne Piché, d.g. Centraide Laurentides et Adrien Bois, membre du C.A. (photo: Louise Despatie)

pensables à la bonne marche et au succès de l'organisme.

"L'année internationale des bénévoles" permet à tous de prendre conscience de leur immense valeur et de leur travail au

sein de tous les organismes et associations existants. Sans eux, tout groupe ne survivrait pas !

Bravo aux bénévoles du Comptoir d'entraide de Terrebonne.

RIEN NE BAT LA SENTRA 2001

ÉDITION
Touring

239\$
/mois

(avec seulement 895\$ comptant)

VOUS AVEZ:

- AILERON
- EMBOUT CHROMÉ
- RADIO AM/FM CD
- AIR CLIMATISÉ
- MAGS
- CD CHARGEUR
6 DISQUES
- MOTEUR 1,8 L
DE 126 CHEVAUX
- 0\$ DÉPOT DE SÉCURITÉ
- TRANSPORT ET PRÉPARATION INCLUS

Achat
à partir de

1.8%

TRANSPORT
ET
PRÉPARATION
INCLUS



MAXIMA 2001
Très équipé
À partir de 399\$
/mois



ALTIMA 2001
Très équipé
À partir de 279\$
/mois



PATHFINDER 2001
Très équipé
À partir de 399\$
/mois

Sentra 2001, 239\$/mois. Location 48 mois, 895\$ comptant ou échange équivalent, 19,500km/année. Pathfinder 2001, 399\$/mois. Location 48 mois, 499\$ comptant ou échange équivalent. Altima 2001, Location 48 mois, 299\$ comptant ou échange équivalent. Maxima 2001, 399\$/mois. Location 48 mois, 439\$ comptant ou échange équivalent. Transport et préparation inclus + taxes. Photos à titre indicatif seulement. 1.8% achat 36 mois sur Altima et Pathfinder seulement.

ON VOUS ATTEND!



MAINTENANT
Grenier Nissan

APPELEZ-NOUS VITE!

450 477-1444



TOUJOURS PLUS LOIN.

4100
ch. Gascon
Terrebonne
(En direction de La Plaine)

Fenêtre coulissante thermos

Cadre 7^{1/4}" en pin recouvert de vinyle blanc avec verrou anti-effraction. Aucun entretien extérieur.



A partir de **71,44\$**
22^{1/4}" x 14^{1/4}"

Moustiquaire inclus. Double coupe-froid. Thermos garantis 10 ans contre le descellement.

Dimensions L X H	4 vitres (de 5 mm)	
	Prête à installer	Avec installation ¹ garantie 10 ans
33 7/8" X 37 13/16"	139 ⁹⁹ \$	270 ⁹⁹ \$
37 13/16" X 45 11/16"	171 ⁴⁵ \$	302 ⁴⁵ \$
45 11/16" X 45 11/16"	190 ⁰⁰ \$	321 ⁰⁰ \$
53 9/16" X 53 9/16"	225 ⁹⁰ \$	356 ⁹⁰ \$

**Financement
DISPONIBLE**
pour un montant de
3000\$ et plus!

Fenêtre à battant à volet profilé

PVC blanc, garanti 20 ans.

Moustiquaire inclus. Intercalaire non conducteur de froid inclus.

Dimensions L X H	Modèle régulier	
	Prête à installer	Avec installation ¹ garantie 10 ans
33 7/8" X 37 13/16"	259 ³⁰ \$	390 ³⁰ \$
37 13/16" X 45 11/16"	280 ⁴⁷ \$	411 ⁴⁷ \$
45 11/16" X 45 11/16"	301 ⁰⁵ \$	432 ⁰⁵ \$
53 9/16" X 53 9/16"	340 ⁴⁵ \$	471 ⁴⁵ \$

Cadre épais pour mur de 7^{1/4}" à 9^{1/4}" au même prix. 1 ouvrant. Carrelage en sus.

Fenêtre en baie

PVC blanc, garanti 20 ans

Moustiquaire inclus. Intercalaire non conducteur de froid inclus.

Dimensions	
L X H	Prête à installer
68 7/8" X 53 9/16"	488 ⁰⁴ \$
82 13/16" X 61 7/16"	568 ⁰⁰ \$
90 11/16" X 69 5/16"	628 ⁰⁰ \$

Cadre de 4^{1/2}", 1 ouvrant. Carrelage en sus.

A partir de **146,41\$**
16^{1/4}" x 22^{1/4}"

Porte de garage isolée

en acier, incluant quincaillerie, double coupe-froid en PVC blanc et peinture blanche.

Dimensions		
L X H	Prête à installer	Avec installation ¹
8 pieds x 7 pieds	399 ⁰⁰ \$	526 ⁰⁰ \$
9 pieds x 7 pieds	445 ⁰⁰ \$	588 ⁰⁰ \$
10 pieds x 7 pieds	494 ⁰⁰ \$	653 ⁰⁰ \$

* Prix de l'installation pour construction neuve. Léger supplément pour installation sur garage déjà existant.

A partir de **399\$**
8 pieds x 7 pieds

Rénovez ou construisez sans vous RUINER!

LES FENÊTRES

VIMAT

Portes d'acier

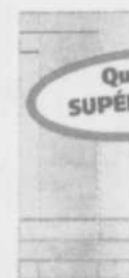
32" ou 34", peinture blanche des 2 côtés, garantie 20 ans.

Munies d'un double coupe-froid. Cadre 1^{1/4}" x 7^{1/4}" recouvert de vinyle blanc à l'extérieur.



379\$

Laiton #3805



419\$

Vitrail laiton #816



454\$

Vitrail laiton #9102

Jusqu'à épaisseur de la marchandise.
¹ Remplacement standard pour 2 items et plus.

Qualité SUPÉRIEURE!

licence RBO: 3098-6160-38

1 800 567-1141 e-mail: vente@vimat.qc.ca

Terrebonne
1035, ch. du Côteau
(450) 471-1141

Ville St-Laurent
195, Graveline
(514) 342-6191

St-Hubert
3631, boul. Tachereau
(450) 445-2780

Lavaltrie
200, ch. des Industries
(450) 586-3362

St-Camut
13 500, route 158
(450) 431-0940

180 000 COUPONS POUR LE TIRAGE D'UNE NÉON !

La famille Turcot et Ultramar font des HEUREUX



La Chrysler Néon 2001 a été remportée par Jean Mercier, un résident de Mascouche. Sur la photo, M. Mercier reçoit son prix des mains de Maurice, Candide et France Turcot, propriétaires de stations service Ultramar et André Leroux, propriétaire de Leroux Chrysler. (photo : Éric Ladouceur)



Le bon de 500\$ d'essence a été remporté par Madame Lise Baril de Mascouche, qui a reçu son prix des mains de Maurice Turcot. (photo : Éric Ladouceur)

Pour une quatrième année, Maurice Turcot et sa femme Candide ont procédé au tirage d'une automobile parmi les dizaines de milliers de clients qui ont acheté de l'essence dans une de leurs stations-service situées au 1562 chemin Gascon à Terrebonne et au 3090 chemin Sainte-Marie à Mascouche.

ÉRIC LADOUCEUR

Un Mascouchois remporte la Néon

Une cinquantaine de personnes s'étaient données rendez-vous à la station libre-service Ultramar du chemin Gascon, le 6 mai, pour entendre de vive voix le nom du gagnant ou de la gagnante qui allait remporter la fameuse Néon 2001.

L'honneur de piger le nom gagnant parmi les 180 000 coupons de participation pour ce concours unique en son genre est revenu à M. Maurice Turcot lui-même qui, après avoir bien mélangé le tout, a pigé le nom de Jean Mercier, un citoyen de Mascouche. « Quand on m'a téléphoné pour me dire que j'avais gagné, je ne l'ai pas cru tout de suite. J'ai plusieurs amis qui ont tendance à jouer des tours, et je pensais que c'était un autre de leurs tours » dira M. Mercier après avoir pris place dans sa nouvelle voiture.

Outre la Chrysler Néon 2001, les participants couraient également la chance de gagner 500\$ en essence, une mini-chaîne stéréo ainsi que plusieurs autres prix de présence.

C'est madame Lise Baril, également de Mascouche, qui a remporté le montant de 500\$ en essence. Madame Baril était d'ailleurs sur place lorsque son nom a été pigé par André Leroux, propriétaire de Leroux Dodge Chrysler Jeep du chemin du Coteau à Terrebonne.

Comme le dit le proverbe jamais deux sans trois, c'est une autre Mascouchoise, Stéphanie Corriveau, qui a remporté la mini-chaîne stéréo.

Pour les gens sur place, la famille Turcot avait réservé plusieurs surprises, dont des casquettes, des voitures miniatures, des accessoires de camping et de plein-air, des sacs de sport ainsi que plusieurs autres prix de présence.

« C'est ma façon de remercier ma clientèle toujours fidèle depuis le début et celle qui d'ajoute année après année. » expliquera Maurice Turcot, qui a trouvé ainsi une raison de plus pour les consommateurs et automobilistes de faire le plein aux stations Ultramar de la famille Turcot de Terrebonne et de Mascouche.



Stéphanie Corriveau de Mascouche a remporté une mini-chaîne stéréo. Elle pose ici avec France Turcot (à gauche). (Photo : Éric Ladouceur).

OCTO SILENCIEUX OCTO
 1565, ch. Gascon,
 Terrebonne
 Tél.: (450) 477-5177
 Fax.: (450) 477-5247

- OCTO Freins
- OCTO Silencieux
- OCTO Amortisseurs
- OCTO Direction
- OCTO Suspension
- OCTO Alignement
- OCTO Pneus
- OCTO Mécanique générale

15%
 d'escompte sur
 la direction



**PNEUS
 PRIX TRÈS
 COMPÉTITIFS**

PROMOTION

**Dollars
 en retour**

Recevez un certificat
 de visite
 de retour d'une
 valeur allant jusqu'à **\$140**

avec n'importe quel achat
 admissible.

La promotion Dollars en retour est une offre à poster par le consommateur. L'offre est valide du 15 mars au 30 juin 2001. Voir au verso du bloc-notes de remboursement une liste des produits admissibles ainsi que des détails complets.



DEMANDEZ VOTRE
 CARTE DE CRÉDIT

OCTO

FREINS
 SILENCIEUX



**3 MOIS
 SANS FRAIS
 ET INTÉRÊT
 S.A.C.**

Sujet à approbation de crédit.

**Spécial
 Changement huile
 et lubrification**

**Castrol
 GTX
 SUPER MULTI-GRADE**

Heures d'ouverture:

Lun. mar. merc.: 8h à 18h
 Jusqu'à 20h sur rendez-vous
 Jeudi: 8h à 20h
 Vendredi: 8h à 20h
 Samedi: 8h à 15h



Pépinière Lapointe : Albert Mondor attire les foules

La Pépinière Lapointe invitait, le 13 mai dernier, le populaire animateur de l'émission "Jardinons avec Albert" et auteur de nombreux ouvrages sur l'horticulture. M. Mondor a offert deux conférences sur les nouveautés de l'année et multiplié les conseils sur les fleurs et plantes, annuelles et vivaces. Le public en a profité pour poser ses questions au spécialiste.

M. Mondor poursuit sa collaboration avec la pépinière car on offrira au public, d'ici quelques semaines, 10 jardins de démonstration, qui éblouiront le public, explications à l'appui.

Située au 970 Châteaubriant à Mascouche, la Pépinière Lapointe est en affaires depuis 25 ans cette année. L'entreprise compte 50 000 pieds carrés de serres de production et un magasin de 25 000 pieds carrés où l'on trouve de tout pour votre jardin et le paysage. On se spécialise à proposer les dernières tendances dans le domaine.

Terre, plantes, fleurs, arbres, rocaille, accessoires, outils, livres sont offerts avec les conseils des experts sur place. On s'informe sur place au 474-1680.

En médaillon : François Lapointe et Sylvie Picard, propriétaires.
(Texte et photo : Sébastien Arbour)



Obtenez un TREUIL WARN^{MD}

disponible sur certains nouveaux modèles VTT 4x4*

ou **CHOISISSEZ**
de faibles versements mensuels*



Valide
jusqu'au
31 mai
2001

Valide
jusqu'au
31 mai
2001

Magnum 325 4x4

- Robuste moteur Polaris 325 à 4 temps
- Système d'entraînement par arbre exclusif
- Traction véritable à 4 roues motrices à la demande
- Suspension à débattement long pour un confort tout en douceur

Nouveau ! Sportsman 400

- La meilleure expérience de randonnée de sa catégorie
- Suspension arrière à roues indépendantes des plus confortables
- Le VTT à transmission automatique qui se vend le mieux au monde
- Traction véritable à 4 roues motrices à la demande

Une passe familiale pour accéder à votre propre parc aquatique



DIMENSIONS NORMALES (3 à 4 personnes)

GENESIS I GENESIS

Lorsqu'il est question de suivre le cours du soleil en eaux libres, le plaisir en famille prend une dimension toute nouvelle ! Alors n'hésitez pas : faites monter les enfants, embarquez glacière et appareil photo et partez vers l'aventure du plaisir ! Une Genesis I ou Genesis de Polaris sera parfaite pour faire une croisière relax, remorquer skieurs ou amateurs de planche nautique, visiter le bord du lac ou de la côte, pêcher ou même partir en randonnée sportive en solo !



POLARIS
L'évasion plein air

* Le treuil et le financement ci-dessus sont offerts uniquement à l'acquisition d'un véhicule neuf non enregistré Sportsman 500 H.O., Sportsman 500, Sportsman 400, Magnum 500 et Magnum 325 4x4. Financement offert aux clients admissibles, sous réserve de l'approbation de crédit émise par la carte Polaris. Exemple : Magnum 325 4x4 - prix de vente conseillé de 7099 \$ par mois à un taux de financement de 12,9% sur un an. Ne couvre pas les taxes, les titres, les frais de transport ni l'installation et la préparation par le concessionnaire. Cette offre est valable pour les achats effectués entre le 1er février et le 31 mai 2001. Offre faite sous réserve de la disponibilité des stocks, aux établissements concessionnaires participants seulement; autres conditions pouvant prévaloir. Consultez votre concessionnaire pour de plus amples renseignements. Avertissement : les modèles de VTT Polaris pour adultes sont destinés aux conducteurs âgés de 16 ans et plus. Portez toujours un casque protecteur et ne manquez pas de suivre un cours de formation. Pour tout renseignement lié à la sécurité et à la formation, consultez votre concessionnaire Polaris, ou faites le 1 (800) 542-3764. 2001 Polaris Industries Ltd.

GRAND LIGNE MOTO INC.

3645 Chemin Gascon, Mascouche

(450) **477-9280** Fax (450) **477-2839**

Un déjeuner sous les SERRES

Le mardi 8 mai dernier, les membres de la Chambre de commerce de Mascouche étaient réunis à la Pépinière Lapointe pour un déjeuner-causerie.

PHILIPPE PILETTE

C'est dans l'ambiance agréable des fleurs printanières de la Pépinière Lapointe qu'avait lieu la dernière rencontre matinale des gens d'affaire de Mascouche.

A cette occasion, les propriétaires Sylvie Picard et François Lapointe ont fait visiter leurs installations et expliqué la production de fleurs.

«La production commence en novembre et les 60 000 boîtes sont vendues dans une période d'environ un mois», explique M. Lapointe. La pépinière compte actuellement une douzaine de serres de productions et une serre de vente pour une superficie totale de 75 000 pieds carrés de serre.

Ce sont environ un million de graines, fleurs, herbes et autres plantes qui sont semées chaque année. L'entreprise cultive plusieurs centaines de variétés: «En voyage, nous allons voir des expositions et nous sommes toujours à l'affût des nouveautés», ajoute le propriétaire.

Plusieurs membres de la Chambre de commerce de Mascouche étaient présents au déjeuner-causerie à la Pépinière Lapointe. (photo: Philippe Pilette.)



À surveiller en juin... SPÉCIALS SUR BIÈRE

TOUS LES JOURS
DE 16H À 19H

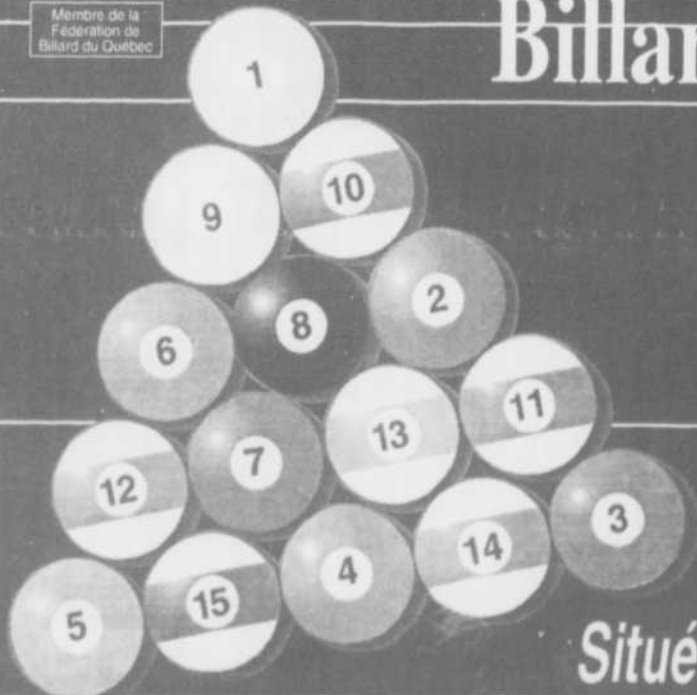
BILLARD GRATUIT

AVEC CONSOMMATION

Salon

LE SIEUR
Billard

Membre de la
Fédération de
Billard du Québec



Salon privé (S.L.V.Q.)

HEURES D'OUVERTURE:
TOUS LES JOURS DE 8H À 3H A.M.
MÊME LES JOURS FÉRIÉS

1369, Grande Allée
Lachenaie
Situé aux Promenades Le Sieur 492-8888

On innove chez Plats Cuisinés des Gourmets

Plats Cuisinés des Gourmets, que l'on trouve au 2059 chemin Gascon, jouit d'une solide réputation depuis maintenant cinq ans. Le commerce, spécialisé dans les plats réfrigérés et surgelés de qualité supérieure ainsi que les pâtes fraîches, ajoutait récemment une corde de plus à son arc : un vaste comptoir de fromages fins.

SÉBASTIEN ARBOUR

Cette nouveauté fait suite à des suggestions de la clientèle qui, en s'arrêtant choisir des pâtes fraîches (on offre une quinzaine de variétés) ou l'un des succulents repas préparés, demandaient également un choix de fromages de qualité.

On y trouve une centaine de variétés de fromages québécois et quelques produits de l'extérieur. Les connaisseurs seront heureux de trouver les produits Chaput, une exclusivité dans la région. On peut déguster les fromages sur place pour ensuite mieux

faire son choix et bien sûr, le personnel peut également vous guider.

Juste à côté, un étalage vous propose des produits du terroir des plus intéressants.

Plats Cuisinés des Gourmets est la propriété de Josée Lavoie et Sylvain Guérin et offre en complément les services de traiteur et cuisinier. L'entreprise fabrique aussi les fameuses sauces Di Marco, pour accompagner admirablement vos plats. Le numéro de téléphone est le 964-5286. Laissez-vous tenter et allez faire un tour!



Copropriétaire de Plats Cuisinés des Gourmets, Josée Lavoie est photographiée devant le comptoir de fromages fins, maintenant offerts à sa boutique. (Photo : Sébastien Arbour)

DEPUIS 1977

- LAVEUSE
- SECHEUSE
- LAVE-VAISSELLE
- MICRO-ONDES



- CUISINIÈRE
- RÉFRIGÉRATEUR
- FOUR ET SURFACE DE CUISSON
- CONGÉLATEUR



Meilleur prix service inclus



CANTIN

477-0765

CENTRE D'APPAREILS MÉNAGERS

MAYTAG

Laveuse Sécheuse NEPTUNE électronique



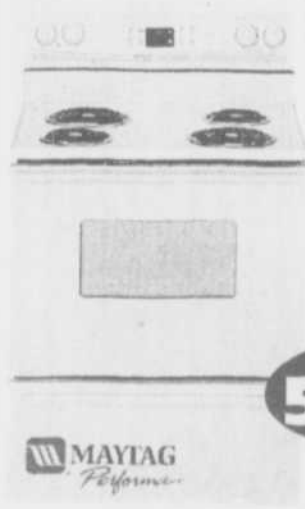
12 MOIS POUR PAYER

Meilleur prix service tapis rouge 36 mois inclus

SUPER SPÉCIAL  **MAYTAG**
4 MORCEAUX **2250\$***
pour seulement



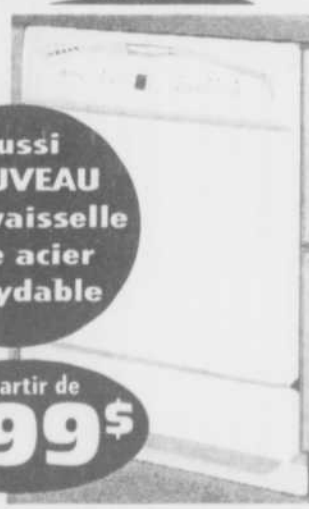
RÉFRIGÉRATEUR
À partir de **609\$**



CUISINIÈRE

À partir de **559\$**

LAVE-VAISSELLE



Aussi NOUVEAU Lave-vaisselle cuve acier inoxydable

À partir de **399\$**



Plaque JENN-AIR

LAVEUSE SÉCHEUSE



À partir de **899\$**

VENTE PIÈCES AU COMPTOIR
TOUTES MARQUES



PRODUITS DE NETTOYAGE POUR APPAREILS SURFACE LISSE ET STAINLESS



GRAND CHOIX DE PIÈCES D'ORIGINE

GENERAL ELECTRIC
PIÈCES 477-6685

Rigidalre Inqlis



PIÈCES AU PRIX DU FABRICANT

Kenmore



Détails en magasin taxes en sus

911 CH. DES ANGLAIS

(Face au golf) à l'enseigne bleu

MASCOUCHE

Sécurauto Plus et Richard Jr Loiseau Le nouveau "Team" de La Plaine

Sans doute avez-vous déjà rencontré Richard Jr Loiseau ou tout simplement son visage ne vous est pas inconnu? Pas surprenant puisque Richard Jr a travaillé pendant plus de 15 ans dans la région de Terrebonne. Fort de ses 24 années d'expérience Richard Jr réalise un grand rêve en mars dernier, soit celui d'ouvrir son entre-

prise, Sécurauto Plus. Travail et acharnement lui font accroître son expérience dans tous les domaines mécaniques. Il développe et accentue les spécialités de l'injection électronique et de l'air climatisé.

On dit que derrière chaque grand homme il y a une grande femme et bien Richard Jr Loiseau fait équipe avec son épouse Sylvie Desjardins. Pour le second, Sylvie assure le service à la clientèle.

Que dire de l'équipe de mécaniciens qui totalise plusieurs années d'expérience dont Jean Bergeron spécialiste des moteurs, secondé par Patrick Bergeron et Guillaume Bélanger.

Richard Jr Loiseau explique que les nouvelles technologies obligent toute l'équipe de travail à bien connaître les innovations que les fabricants mettent sur le marché à un rythme infernal. Réparer des voitures et camions, c'est notre métier

et nous connaissons les besoins de nos clients. Problèmes électriques, silencieux, injection, mise au point, système d'alarme, démarreur à distance, air climatisé, moteur, transmission, modification de moteur, alignement, suspension et freins sont nos spécialités, notre garantie; votre véhicule sera entre bonnes mains. Pour rejoindre l'équipe de Sécurauto Plus, faites le 477-7999 ou rendez-vous au 4751, boul. Laurier (chemin Gascon) La Plaine.



Une soirée VIP au Jean Coutu de Terrebonne

Il y avait foule à la Pharmacie Jean-Coutu du 930 des Seigneurs le 9 mai dernier, alors que s'y tenait la soirée VIP pour la clientèle de l'esthétique.

Organisée deux fois l'an, cette soirée spéciale attire les distributeurs dans le domaine de l'esthétique, qui y délèguent leurs représentants. Ces derniers se sont fait un plaisir de dévoiler les nouveautés de l'été 2001.

Plusieurs essais et démonstrations étaient à la disposition du public, qui a répondu en très grand nombre. Pour la clientèle, il s'agit d'une occasion en or de s'arrêter le temps d'une soirée et de discuter de soins de la peau et du corps avec des spécialistes.

Les VIP ont donc été choyées à souhait : échantillons et essais de produits, documentations et conseils, analyse de peau et de cuir chevelu, etc.

Sur la photo : le gérant Denis Rochon, la responsable de l'esthétique Linda Bourdages et le propriétaire Patrick Messier accompagnent la représentante de la maison Lise Watier.

En médaillon : Claude Lebeau d'Iris, qui présentait les produits Manic Panic, dont le kiosque de teinture de mèche de cheveux fut l'un des plus courus. (Texte et photo : Sébastien Arbour)



Apportez
votre vin

RESTAURANTS

CASA GRECQUE
(DEPUIS 1980)

Grillades &
Fruits de Mer

Festival du homard
à partir de **13,95\$**



Tous les jours
pour un
temps limité

Les homards sont arrivés chez Casa Grecque
Venez en déguster !

Inclus: Choix de soupe du jour, notre salade maison ou salade César
Accompagnés de riz, pommes de terre maison, citron et sauce à l'ail

Spéciaux du midi
à partir de
Service rapide 4.95\$

Forfaits
disponibles pour
groupes

Du dimanche au jeudi les enfants
(moins de 12 ans) accompagnés
d'un adulte mangent
gratuitement!

au 852, boul. des Seigneurs
Tél.: (450) 492-2888

Atlas Board & Style

La première boutique spécialisée en snowboard et skateboard de la région a ouvert ses portes à Terrebonne.

PHILIPPE PILETTE

Steve DeLeemans et David Soulières pensaient depuis longtemps à ouvrir une boutique afin de pouvoir travailler dans le domaine de leur sport favori. Ils ont enfin réalisé leur rêve en ouvrant leur magasin le 22 mars dernier sur le boulevard Moody à Terrebonne.

Atlas Board & Style propose aux amateurs un vaste choix de planches de marques connues ainsi que des accessoires et des vêtements exclusifs de marques spécialisées telles que Volcom, Split, Circa et les fameux souliers ES et DC. La boutique offre également un choix de vêtements pour filles. «Avant d'accepter de vendre un produit, nous tenons compte de la philosophie

de la compagnie», affirme Steve DeLeemans.

Steve et David, qui ont beaucoup voyagé pour pratiquer leur sport se font un devoir de se tenir au courant des nouveautés. Dans leur atelier situé à l'arrière du magasin, ils font l'assemblage, les ajustements et les réparations de skateboard. «En hiver, nous faisons le cirage et l'aiguisage des snowboards», dit David. Les deux propriétaires veulent aussi encourager les «riders» de la région. Ils commanditent une équipe et organisent des «jams» de façon occasionnelle.

Atlas Board & Style est situé au 1098, boulevard Moody à Terrebonne. Au téléphone: 961-0002.



David Soulières et Steve DeLeemans vous invitent à visiter leur boutique du boulevard Moody. (photo: Philippe Pilette)



CHAUSSURES



ORTHÈSES • PROTHÈSES



PROTHÈSES MAMMAIRES



CORDONNERIE

Permis MSSS 2103-631-4

Une largeur d'avance.

new balance **B**



HOMMÈS, FEMMES ET ENFANTS

2A B D 2E 4E

DES LARGEURS POUR SATISFAIRE TOUS VOS BESOINS. POUR COURIR, MARCHER ET S'ENTRAÎNER OU JUSTE ÊTRE À L'AISE.



VASTE CHOIX

CHAUSSURES

Villeneuve

LABORATOIRE ORTHOPÉDIQUE



BAS ET VÊTEMENTS COMPRESSIONS



AIDES TECHNIQUES



ORTHÈSES PLANTAIRES

543 RUE NOTRE-DAME, REPENTIGNY (QUÉBEC) H2W 1Z5 • TÉL.: (450) 581-0140 / 581-9703 - FAX: (450) 581-0155

Un actif de 3,2 milliards et 280 000 MEMBRES

A morcée en janvier, la mise en place de la nouvelle structure du Mouvement des caisses Desjardins va bon train. Récemment, M. Denis Desjardins a été nommé vice-président au nouveau Bureau régional de Lanaudière.

La nouvelle Fédération des caisses Desjardins a vu le jour suite au congrès des Fédérations tenu au printemps 1999. Il avait été décidé alors de procéder au regroupement des organismes. Lors de ce congrès, un comité de travail avait été mis sur pied et avait déposé ses recommandations l'automne suivant.

La nouvelle Fédération regroupe donc onze fédérations de caisses en plus de la Confédération. «Regrouper 12 organismes dans une seule entité, cela est tout un défi», a dit Denis Desjardins, le nouveau vice-président du Bureau régional de Lanaudière.

Selon la nouvelle structure, le Bureau régional fera partie de la grande région du

Centre du Québec avec les caisses de la Mauricie, de Richelieu-Yamaska et de l'Estrie. Dans chacune des régions, un bureau régional assurera le soutien aux caisses.

Ce processus devrait être complété en juillet. «L'objectif était de maintenir le service aux membres durant cette période de transition», a indiqué M. Desjardins.

Pour Lanaudière, le bureau régional sera situé à Joliette, dans le bâtiment actuel de la Fédération.

Dans chaque région, un Conseil régional formé de 10 dirigeants bénévoles et de cinq directeurs-général remplacera l'actuel conseil d'administration de la fédération. «Les 15 régions du Québec auront

sensiblement le même poids au conseil d'administration de la nouvelle Fédération», a précisé M. Desjardins.

3,2 milliards

Aux 28 caisses populaires de Lanaudière s'ajoutent cinq nouvelles caisses, soit celles de L'Assomption, Repentigny, Terrebonne, Charlemagne et St-Paul-l'Ermitte pour un total de 280 membres et un actif de 3,2 milliards \$.

La région de Lanaudière et ses 33 caisses compteront 61 points de service, 171 guichets automatiques, 377 dirigeants et dirigeantes ainsi que 1 162 employés au service de 279 211 membres.

Après les bureaux régionaux, qui sont les unités décentralisées de la nouvelle fédération en soutien aux caisses, d'autres services seront progressivement intégrés au cours des prochains mois. «Le processus de

Denis Desjardins est le nouveau Vice-président du bureau régional de Lanaudière. (photo: Philippe Pilette)



regroupement devrait être complété le premier juillet», a indiqué le nouveau vice-président.

Avant sa nomination, Denis Desjardins était vice-président régional Nord-Est de l'île de Montréal, à la Fédération des caisses populaires Desjardins de Montréal et de l'Ouest-du-Québec. (PP)


Chauffage et climatisation

L'air n'a plus de secret pour nous !



**AIR PUR
CONFORT
ÉCONOMIE
FILTRATION
CHAUFFAGE
CLIMATISATION
DÉSHUMIDIFICATION**

L'ESSAYER C'EST L'ADOPTER

- Plafonnier (thermopompe ou climatisation)
- Mural (thermopompe ou climatisation)
- Échangeur d'air... 
- Purificateur d'air
- Chauffage (électrique-huile-gaz)

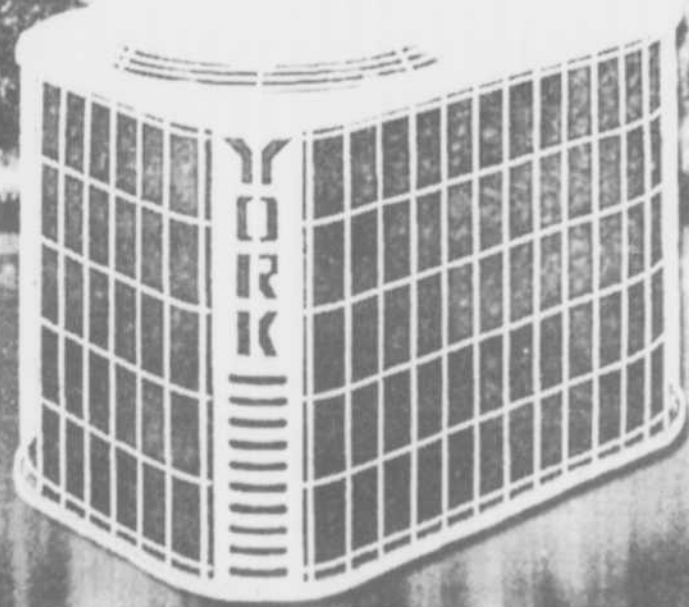
LES ENTREPRISES
CHAUFFAGE



477-0603

(Estimation gratuite sans engagement)

Appelez-nous ! Nous vous informons
du système qui vous convient.



YORK®



NE TARDEZ PLUS!

INSCRIVEZ-VOUS AVANT
LE 18 MAI ET RECEVEZ
UN CHANDAIL SOUVENIR!

VOTRE BILLET
D'INSCRIPTION

Nom : _____

Prénom : _____

Adresse : _____

Ville : _____

Code postal : _____ Âge : _____

Téléphone : (____) _____

Cellulaire : (____) _____ Courriel : _____

Circuit : 33 km ou 60 km

Enfant de 14 ans ou moins : 8 \$
Adulte : 15 \$
Famille de 2 enfants et de 2 adultes : 38 \$
Groupe de 10 personnes ou plus : 12 \$ par personne

Pour plus de renseignements
communiquiez avec
Claudette Vachon au
(450) 492-0088



Carrefour Jeunesse-Emploi
640, rue Langlois, bureau 3
Terrebonne (Québec) J6W 4P3



ÉCONOMIE

Ralfor CHOISIT Terrebonne



Les travaux de la nouvelle usine ont été inaugurés par le maire de Terrebonne Jean-Marc Robitaille et le directeur général de Ralfor Robert Pagé en compagnie de Mario Larocque de USA 2000, Jean Robillard de Benu innovation, Réal Desmarais du CLDEM, Alain Racine de la Ville de Terrebonne, Anyse Lévesque, conseillère municipale, Claude Lafrance de Exac Construction, Michel Drysdale de Drytec, François Duval président du CLDEM et Renée Courchesne du CLDEM. (photo: Philippe Pilette)

L'entreprise Ralfor, une compagnie spécialisée dans la transformation de métal localisée à Ville St-Laurent regroupe l'ensemble de ses opérations à Terrebonne où elle possède déjà deux usines.

PHILIPPE PILETTE

Le 7 mai dernier, en présence du maire Jean-Marc Robitaille, le directeur général de Ralfor Plus Robert Pagé a annoncé un nouvel investissement de l'ordre de 4,5 millions de dollars à Terrebonne. Cette nouvelle expansion permettra à la compagnie de doubler sa capacité de production et de regrouper l'ensemble de ses activités (préparation, fabrication et profilage) au même endroit.

«Toute la machinerie s'en vient à Terrebonne. Avec le nouveau bâtiment, la production sera plus performante et nous serons plus compétitifs sur le marché», a indiqué M. Pagé.

Ralfor a construit une première usine de

45 000 pieds carrés à Terrebonne en 1996 et une deuxième de 60 000 p.c. en 1999. La nouvelle expansion de 42 000 p.c. possède un plafond élevé, des portes plus grandes ainsi qu'une entrée électrique de 5 000 ampères et un filage souterrain.

«Je tiens à souligner le sens de l'innovation de Ralfor. Cette entreprise est un modèle pour nous et nous n'hésitons jamais à la citer en exemple», a déclaré le maire Jean-Marc Robitaille. Pour sa part, le président du Centre local de développement économique des Moulins (CLDEM) a souligné la fierté pour la région d'avoir sur son territoire une entreprise de ce calibre.

CARTES professionnelles

blain + paquin
arpenteurs géomètres

Jacques Blain s.-g.
9652, rue Lajeunesse
Montréal, Québec H3L 2C8
(514) 384-6704

705, de Bourg Louis
Terrebonne, Québec J6X 1L1
(450) 471-0423

Clinique Dentaire

HEURES D'OUVERTURE :
Lundi au vendredi
10h00 à 21h
Samedi 9h à 15h

Dr. Robert Haddad D.M.D.
Dr. Elie Sabbah D.M.D.
CHIRURGIENS DENTISTES

477-7777 2760, suite 100
Urgence et/ou sur rendez-vous Montée Major
La Plaine

492-0561

louise roy
notaire - médiateur

744, rue St-Louis, Terrebonne J6W 1J6

CLINIQUE VÉTÉRAIRE
GRANDE ALLÉE
968-2141

RÉFÉRENCE
Chirurgicale et neurologique

Dr. Mario Comtois m.v.
Dr. Anne-Marie Gauthier m.v.
Dr. Richard Ringuette m.v.
Dr. Valérie Lamothe m.v.i.p.s.a.v.
Dr. Josianne Masse m.v.
Dr. Michel Olivier m.v.
Spécialiste en chirurgie

6 rue Chayer, Mascouche-Ouest (près du Chemin Gascon)

Meunier Fournier Bernard
ARPENTEURS GÉOMÈTRES

940 Montée Masson
Bureau 100
Lachenaie, Québec
J5W 2C9

450-471-0388
Téléphone

mfb@arpenteursgeometres.com

**La massothérapie...
Pour une harmonie
du corps et de l'esprit!**

Johanne Cloutier
Professionnelle en massothérapie
Massage thérapeutique : technique suédoise
Harmonisation : Antenne de Lecher

Membre de la F.Q.M.

Tél: 450-838-6746
Cell: 514-946-1121

Saisie de vos biens ou de votre salaire
Perte d'emploi ou Maladie
Appels Stressants
Dette d'impôt

Comment s'en sortir?

CONSULTATION GRATUITE, EN TOUTE CONFIDENTIALITÉ
POSSIBILITÉ DE RENDEZ-VOUS SOIR ET FIN DE SEMAINE

Pierre Roy & Associés Inc.
Syndic de faillite

Gilles Noisieux C.I.P.
& Margaret Keir administrateurs

1102 boul. Moody,
suite 202, Terrebonne (450) 492-1470

**Clinique Vétérinaire
de Mascouche**

Dr. Carole Joubert, M.V., I.P., S.A.V.
Dr. Isabelle Bouchard, M.V.
Dr. Michelle Lalancette, M.V.

Sur rendez-vous
Lundi au vendredi: 9h à 20h
Samedi: 9h à 12h

2594 boul. Ste-Marie,
Mascouche (450) 474-4161

Clinique dentaire Gaudet

Josée Gaudet
Chirurgienne-dentiste

Tél: 492-2800 Fax: 492-7436
Urgence et / ou 4445, de Hauteville
sur rendez-vous (rue face au St-Hubert)
Relève téléphonique 24 hrs Terrebonne

**Polyclinique médicale
de Terrebonne**
MÉDECINE GÉNÉRALE
AVEC OU SANS RENDEZ-VOUS
471-1117

BUREAU DES SPÉCIALISTES
901, Boul. des Seigneurs sur rendez-vous
Terrebonne 471-2252

Pour insertion d'une carte d'affaires dans cette page,
demandez nos tarifs en composant le

964-4444

AGRANDISSEMENTS D'ÉCOLES

OCTROI des contrats

À la suite de l'appel d'offres de la Commission scolaire des Affluents, les contrats d'agrandissement de quatre écoles primaires ont été octroyés.

Nominations

Gaston Champoux (1973) inc. de Montréal a obtenu le contrat pour l'agrandissement de l'école l'Arc-en-Ciel de Lachenaie pour 325 590 \$; Constructions Larco inc. de Repentigny verra à l'agrandissement de l'école du Vieux-Chêne de Lachenaie pour 283 300 \$; Construction L. Grenier inc. de Charlemagne a obtenu le contrat pour l'école Bernard-Corbin de Lachenaie pour 506 588,70 \$ et l'école Gareau pour 158 504,45 \$.

Parmi les autres nouvelles de cette as-

semblée de la Table des commissaires du 2 mai, le conseil des commissaires a adopté les règles budgétaires des écoles et des centres pour 2001-2002. Ces règles constituent un mode d'allocation des ressources financières aux écoles et aux centres, le conseil d'établissement disposant du pouvoir d'affecter ces ressources selon les besoins et les choix de l'établissement scolaire.

Services de garde

Parce que les services de garde, une activité autofinancée, connaissent une crois-

sance en nombre et en importance et que cette croissance entraîne une augmentation de la tâche des écoles et des services, des frais administratifs seront facturés aux services de garde pour les dépenses assumées par les services, soit 5 % des revenus totaux de chaque service de garde, excluant l'allocation de démarrage et les contributions des parents aux activités. De plus, pour les dépenses assumées par les écoles, la somme sera déterminée par la direction de chaque école en accord avec le conseil d'établissement.

M. Chauvette prend sa retraite

Le Conseil des commissaires a nommé

M. Jacques Dufour au poste de secrétaire général et directeur des communications. M. Dufour succédera à M. Jean-Louis Chauvette qui prendra sa retraite le 30 juin prochain.

Nominations

Notons en terminant que Matthieu Frégault, conseiller au Centre local de développement de la MRC de L'Assomption, et Josée Mailhot, directrice générale du Carrefour-Jeunesse de Repentigny, seront de nouveaux représentants au sein du conseil d'établissement du Centre de formation professionnelle des Riverains.

Spécial du Printemps

TOUT POUR LA DÉCORATION INTÉRIEURE

Nos nouvelles collections du printemps sont arrivées

DOUILLETES ET DRAPERIES DE VOTRE CHOIX CONFECTIONNÉES EN 36 HEURES

8000 tissus en magasin
Comparez et vous achèterez

DOUILLETTE

QUEEN 100\$

DOUBLE 85\$

SIMPLE 65\$

25% DE RABAIS SUR VERTICAUX

LIVRAISON EN 8H

- Réparation de stores
- Prises de mesures
- Installation
- Manufacturier de stores
- Service de décoratrice à domicile gratuit

DÉCORATRICE SUR PLACE

OUVERT LE DIMANCHE



DÉJÀ 25 ANS D'EXPÉRIENCE

DRAPERIES D. LEMIEUX
935, ST-MICHEL
TERREBONNE
471-9748

Un CYCLO-SOLIDARITÉ pour le Honduras

Le vendredi 18 mai se tiendra une activité régionale de vélo avec la participation des écoles secondaires de la Commission scolaire des Affluents et du Collège de l'Assomption dans le but d'amasser des fonds pour un projet d'aide au développement au Honduras.

PHILIPPE PILETTE

Le projet cyclo-Solidarité a pour but d'amasser des fonds pour la reconstruction d'une école primaire au Honduras. Par le biais de commanditaires, les cyclistes, qui doivent parcourir 35 kilomètres, recueilleront des sommes qui seront remises aux responsables du projet. On s'attend à une participation d'environ 500 élèves et l'objectif est d'amasser un montant de 7 500 \$. L'Agence canadienne de développement international (ACDI) et le Secrétariat d'aide internationale (SAI) doubleront la somme

recueillie.

C'est la deuxième année que cette activité se déroule mais l'an dernier, seules des écoles du secteur Ouest de la Commission scolaire avaient participé. Cette année, l'activité englobera également trois écoles de la MRC des Moulins.

Deux trajets de 35 kilomètres, un dans le secteur Ouest et un dans celui de l'Est formeront une boucle avec un point de ralliement à l'école secondaire de l'Horizon.

Le départ du trajet Ouest se fera à l'école

des Rives à 8h. Le 1er groupe ira rejoindre le groupe formé par les écoles secondaires Léopold-Gravel, Armand-Corbeil et des Trois-Saisons au parc St-Sacrement pour le départ à 9h. Le nouveau groupe retournera à l'école des Rives pour poursuivre sur le chemin de service de la 640 jusqu'à l'école

l'Horizon pour un arrêt dîner et un spectacle musical.

Après le dîner, les cyclistes feront le chemin contraire, chacun des groupes bouclant sa propre boucle jusqu'à son point de départ. L'activité se déroulera beau temps mauvais temps.

Journal «Le chêne» à Lachenaie

Le conseil municipal de Lachenaie a octroyé à l'imprimerie Litho Mille-Iles Ltée de Terrebonne le contrat d'impression du journal municipal «Le chêne», suite à un appel d'offre, au prix de 22 171\$ (taxes incluses).

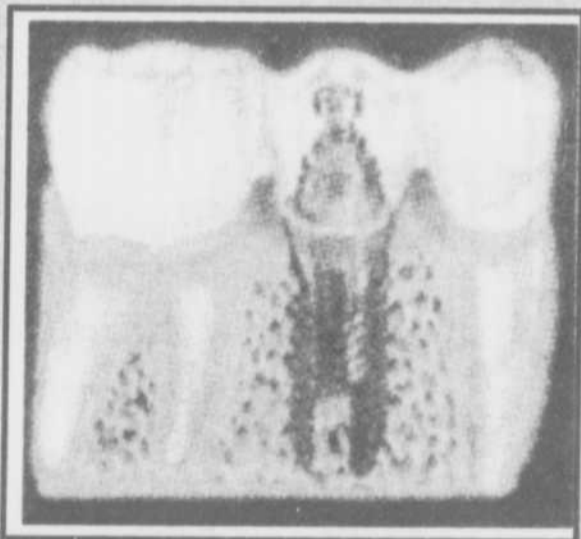
Cette décision a été prise au cours de la réunion extraordinaire du jeudi 22 mars.

Une autre offre avait été présentée par Litho Delta à 25 282\$.

Centre d'implantologie dentaire des Moulins



- Service de pose d'implants & prothèses sur implants



- Service de tomographie sur place
- Aucun intermédiaire, chirurgie & prothèses faites sur place
- Financement disponible
- Pratique réservé au service d'implantologie



Dr. François Bourdeau
Chirurgien-Dentiste-Généraliste

**CONSULTATION
GRATUITE**

Diplômé de l'institut Canadien d'Implantologie (I.C.I.)
Diplômé du Mish Institute
Membre du Cercle d'Étude de L'I.C.I.



474-0666

2694, Ch. Ste-Marie
Mascouche, Bureau 101

Les jeunes sensibilisés à l'ENTRAIDE

Dans le cadre des Matinées scolaires de l'entraide, des jeunes de 4^e année explorent le monde de l'entraide.

PHILIPPE PILETTE

Pour la 2^e année, plus de 1000 jeunes de 4^e année du territoire de Centraide Laurentides ont été sensibilisés à l'entraide spontanée, à l'entraide organisée. Les jeunes ont d'abord reçu un cahier d'activités destiné à leur faire découvrir les différents visages de l'entraide.

Au cours du mois de mai, 17 écoles ont reçu la visite de représentants de Centraide Laurentides et d'organismes communautaires qui sont venus échanger avec les jeunes.

À la fin de l'activité et pour souligner l'Année internationale des bénévoles, ils ont été invités à écrire une carte postale qui sera expédiée à des bénévoles pour les remercier et les encourager à continuer d'aider la communauté.

Les élèves de l'école du Vieux-Chêne ont reçu la visite de Suzanne Piché, directrice générale de Centraide Laurentides, Fernand Delage vice-président de Gallée et Lucie Mathieu du Comptoir d'entraide de Terrebonne qui leur ont parlé du rôle de leurs organismes respectifs. (photo: Philippe Pilette)



SPÉCIAL • SPÉCIAL • SPÉCIAL • SPÉCIAL • SPÉCIAL • SPÉCIAL

**Aussi disponible
8x10
à partir de **999⁹⁹\$**
Livré, taxes incluses**

***RIEN À PAYER AVANT
AOÛT 2001**

8x12 **1349⁹⁹\$**
Livré, installé, taxes incluses

- Vinyle blanc - coin vinyle
- Fenêtres PVC - Corniche aluminium
- Choix de couleurs de bardeaux

Heures d'ouverture :
Lundi au vendredi de 9h à 20h
Samedi et dimanche 9h à 17h

Le #1 CABANON RL
au Québec

Photo peut différer.
*Dépôt minimum requis sur approbation de crédit

www.cabanonrl.com

Tél.: (450) 478-3131 • 1-888-cabanon Sans frais partout au Québec

Appel aux anciens élèves de théâtre de Christophe!

Les 5 et 6 juin prochain, l'école secondaire du Coteau, sise au 2121, De L'Alizé, à Mascouche, vibrera au rythme du théâtre où une seconde pièce sera présentée aux 700 élèves de l'école ainsi qu'au grand public.

La pièce *Nuit de tempête* est une pièce fantastique où se côtoient humour, drame et amour dans un monde mystique. En résumé, c'est l'histoire d'une bande d'ados qui se retrouvent à l'intérieur d'un manoir hanté. Ils y feront une rencontre bouleversante.

Les élèves membres de la troupe ont plusieurs cordes à leur arc et plusieurs années d'expérience en art dramatique.

Par ailleurs, Christophe Surget, le professeur du groupe (et qui est également journaliste à *La Revue*), invite tous ses anciens

élèves à renouer avec le théâtre et à profiter de l'occasion de ressasser le passé et les vieux souvenirs. Rappelons certaines pièces tel que *Les aventures de Nabot-Man*, *Star Frite*, *Ananas Jaune* et le tout temps maudit et *Le papillon d'or*, *Meurtre dans le jus de sang*, *Les Voisins*, la magnifique aventure de *Denis-St-Onge*, *Antigone*.

La représentation en soirée aura lieu le mercredi, 6 juin à 19h30 et le billet, disponible à l'entrée de la salle de spectacle, est offert à 5\$.

Armand-Corbeil en musique

Les harmonies, les chorales et le "stage band" de l'école secondaire Armand-Corbeil seront en spectacle les mercredi 23 et jeudi 24 mai prochain à 19h30 au Théâtre du Vieux-Terrebonne.

Dirigés fidèlement depuis des années par l'enseignant Michel Painchaud, ces ensembles formés d'élèves de l'école présenteront des extraits de trames musicales de films, des airs classiques, du jazz, du pop, du

blues et des pièces d'autres registres.

Les billets sont en vente sur place les soirs de concert. Ils sont vendus au prix de 6 \$ pour les adultes et de 4 \$ pour les élèves des niveaux primaire et secondaire. (GB)

Calendrier scolaire 2001-2002

Voici les faits saillants du calendrier scolaire 2001-2002 de la Commission scolaire des Affluents.

L'entrée des élèves se fera le 28 août prochain, alors que la fin des classes est prévue le 21 juin 2002. Le congé de Noël s'étendra du 24 décembre au 4 janvier, tandis que la semaine de relâche permettra aux élèves et enseignants de faire le plein

du 25 février au 1er mars. 180 jours de classes sont au calendrier, comme six journées fériées, 14 journées pédagogiques fixes, deux journées pédagogiques conditionnelles et quatre journées pédagogiques « école ». (GB)

795

Pneu radial quatre saisons de tourisme

Conçu à parcourir la distance!

Garantie de 110 000 km contre l'usure et protection contre les risques routiers.*

* Demandez les détails



Exemples:

P155/80R13

33⁹⁹\$*
Posé

BALANCEMENT EN SUS

175/65R14 Toyota Corolla
Hyundai Elantra

53⁹⁹\$*
Posé

BALANCEMENT EN SUS

205/65R15 Nissan Maxima

63⁹⁹\$*
Posé

BALANCEMENT EN SUS

Autres dimensions disponibles

* Modèle KUMHO 722

- NOUVEAU - NOUVEAU - NOUVEAU - NOUVEAU -

Équipement ultra moderne pour un rinçage du système de refroidissement.
Prenez rendez-vous.

OK PNEUS ET ENTRETIEN AUTOMOBILE

2950, chemin Gascon, Terrebonne

À 1000 pieds au nord de la 640

Heures d'ouverture
Lundi au vendredi :
8h à 17h30
Samedi : 8h à 12h00

477-6447



CONCOURS DES JEUNES DESJARDINS

Le Manoir fait bonne figure

Lors du récent concours des jeunes Desjardins, présenté au Québec et dans quelques provinces canadiennes, deux participants de la Caisse populaire Desjardins Le Manoir se sont distingués : Judith Sigouin (6e année) de l'école de Hauts-Bois et Maxime Couillard (3e année) de l'école de la Source sont deux des sept lauréats Lanaudois.

Un thème international

Cette 23e édition se tenait sous le thème "Mon toit et moi" et dans le secteur, les écoles La Mennais et du Geai Bleu s'étaient également impliquées. Le travail artistique demandé était adapté pour chaque niveau.

De ces quatre écoles, 1665 élèves ont participé. Des 70 gagnants locaux, qui ont tous reçu des prix portant la signature Desjardins, on a donc retenu les candidatures de Judith et Maxime.

Maxime s'est mérité un sac à dos rempli

de jeux éducatif, alors que Judith a reçu une caméra 35mm et des accessoires.

Le premier a peint sa maison "avec quelques améliorations", alors que la seconde a imaginé une maison typique de Chine.

Dans tout Lanaudière, ce sont plus de 14 000 participants qui ont présenté un projet, alors qu'au pays, 400 000 jeunes francophones y ont participé.

Les dessins des 70 gagnants locaux seront exposés lors du prochain Festival de Peinture. Félicitations aux gagnants! (SA)



On aperçoit le directeur général de la Caisse Patrice Mainville et le responsable du concours Judes Normand, entourant les deux gagnants régionaux et leurs enseignantes Marie-Claude Vezeau et Martyne Moreau. (Texte et photo : Sébastien Arbour)

et Commerce Industrie et Commerce Industrie et Commerce Industrie et Commerce

Entre COMPÉTENCE et EXPÉRIENCE

Le Placement étudiant du Québec (PEQ) est indispensable pour

- l'étudiant qui cherche un stage ou un emploi
- l'employeur qui désire intégrer des compétences nouvelles dans son entreprise et améliorer son environnement d'affaires

Le PEQ offre

- des emplois et des stages dans les secteurs privé et public
- la présélection de candidats qui correspondent aux exigences des employeurs
- l'affichage des postes disponibles
- la possibilité d'une aide financière pour l'embauche d'étudiants stagiaires

La présence du PEQ au ministère de l'Industrie et du Commerce lui assure un lien privilégié avec les entreprises québécoises, et contribue à l'amélioration de la compétitivité des entreprises et à la création d'emplois.

Étudiants et employeurs, inscrivez-vous dès maintenant !

Placement étudiant du Québec
www.PEQ.mic.gouv.qc.ca

Montréal : (514) 499-6565
Québec : (418) 643-6965
Sans frais : 1 800 463-2355

Québec
Industrie et Commerce

Un monde d'affaires!

Bonjour Lanaudière avec Bob Petit

Tél.: (450) 886-0575
Fax : (450) 886-1134



PÊCHEURS, À VOS LIGNES ! LE PARC DU MONT-TREMBLANT VOUS ATTEND !

Vous aimez la pêche et vous voulez changer de décor cette année, hé bien laissez-moi vous proposer un endroit merveilleux : la réserve faunique Rouge-Mattawin. Située dans le parc du Mont-Tremblant, la réserve vous offre un immense territoire de pêche. C'est parmi plus de 400 plans d'eau que les pêcheurs pourront prendre de la truite mouchetée, du brochet, de l'achigan, du doré et du touladi. Longue de 35 kilomètres, la rivière Matawin offre aux amateurs de canot-camping 200 emplacements et des paysages sauvages exceptionnels. Vous avez la possibilité de louer des embarcations, (canot, kayak, chaloupes) et pour les amateurs de quad, un sentier de 65 kilomètres sera ouvert dès le mois de juin.

LAURENTIDES - LANAUDIÈRE

La réserve faunique Rouge-Mattawin est située dans ces deux régions touristiques à quelque 180 kilomètres au nord de Montréal et les principales localités donnant accès à la réserve sont La Macaza et St-Michel-des-Saints. C'est par la route panoramique 131 nord qu'on accède au village de St-Michel-des-Saints. Bien indiqué, c'est à l'entrée du village que l'on doit de diriger vers l'ouest pendant 26 kilomètres (route asphaltée). Les visiteurs pourront profiter de différents plans d'hébergement, soit chalet, camps rustiques, tente prospecteur ou camping rustique. N'oubliez surtout pas d'appeler avant de vous y rendre. Les numéros pour informations sont : Accueil à La Macaza : 1-819-275-1811, accueil St-Michel-des-Saints 450-833-5530 et bonnes vacances !

QUADISTES : RENDEZ-VOUS AU BARRAGE TAUREAU

C'est avec une certaine fierté que les dirigeants du club Quad de St-Zénon vous invitent le samedi 19 mai à l'inauguration d'un tout nouveau sentier qui traverse la réserve Mastigouche. Beaucoup plus sécuritaire que l'ancien, ce nouveau sentier servira exclusivement pour le quad.

UNE RANDONNÉE NATURE

En plus de participer à l'inauguration, les quadistes participeront à une randonnée qui les mèneront à la découverte de la Zec Chapeau-de-Paille. Plusieurs points de départ vous sont offerts soit de l'hôtel La Glacière (450-884-5565), l'Auberge le Cabanon (450-884-5762) le concessionnaire R.V.R. (450-884-5676) ou le dépanneur Rondeau (450-884-5274) Tous vous offrent un vaste stationnement pour vos remorques. Vous devez appeler pour confirmer votre participation et obtenir l'heure de départ de l'endroit choisi. Une carte de membre est obligatoire et prévoyez de l'essence pour 170 kilomètres.

UNE JOURNÉE GRATUITE

Tous les participants devront se rendre au barrage Taureau pour 10 heures le temps de quelques mots et d'une collation avec café et ce sera le départ pour la Zec Chapeau-de-Paille. Le retour au barrage est prévu pour le dîner qui vous est offert gracieusement par tous les commerçants de St-Zénon. N'oubliez pas votre caméra ! Bonne randonnée.

www.larevue.qc.ca

MOTOS ILLIMITÉES

VTT Motoneige Vêtements Pièces Accessoires Chrome Service

Moto Sport Moto Custom Scooter

Motocross

YAMAHA SUZUKI

3250 Bl. des Entreprises, TERREBONNE (450) 477-4000
SORTIE 35 - AUTOROUTE 640 www.motoneiges-ill.com

RÉSERVEZ dès maintenant votre PUBLICITÉ dans le renommé GUIDE «ROUGE»



L'ÉDITION 2001-2002 47^e ANNÉE

LE GUIDE DES ADRESSES

ET TÉLÉPHONES

L'outil par EXCELLENCE pour vous aider en affaires!

- Plus de 43 000 exemplaires distribués à 100% dans Lachenaie, La Plaine, Mascouche, Terrebonne, St-François et Bois-des-Filions
- Le Guide des adresses sera publié en septembre 2001

Nicole Boisvert représentante en publicité 964-4444 soir 471-5238

POUR UN RENDEZ-VOUS





Trois sportifs obtiennent leur ceinture noire

Non seulement tiennent-ils la forme mais ils sont maintenant ceinture noire! Adam Chartrand de Terrebonne, ainsi que Jean-Michel Roy et Véronique Leduc de St-François ont obtenu leur ceinture Yoseikan à l'école de Michel Toupin. Ils sont les 21e, 22e et 23e de cette école à obtenir cet honneur.

M. Toupin enseigne les arts martiaux à l'école Hébert de St-François depuis 12 ans à 80 élèves qui ont de 4 à 45 ans.

Véronique (14 ans), Jean-Michel (12 ans) et Adam (15 ans) pratiquent ce sport depuis 6 ans et en retirent une grande satisfaction. Pour la première, ce sont les combats qui la motivent, elle qui a été initiée par son père, lui qui est 2e dan.

Pour sa part, Jean-Michel compte 15 trophées et 21 médailles, raflés lors de récentes compétitions d'importance alors qu'Adam trouve satisfaisant de maîtriser cet art martial. Bravo au trio et souhaitons-leur d'exceller davantage! (Texte et photo : Sébastien Arbour)



AVIS PUBLIC Fournisseurs locaux

La Commission scolaire des Affluents invite les fournisseurs locaux ayant une place d'affaires sur le territoire de la Commission scolaire à s'inscrire dans le fichier des fournisseurs de la Commission scolaire. La Commission scolaire se réfère principalement au fichier des fournisseurs pour les acquisitions de biens et services inférieurs à 100 000 \$.

Pour être inscrits au fichier des fournisseurs, les fournisseurs locaux doivent transmettre à la Division approvisionnement, Service des ressources matérielles, une offre de services en spécifiant la catégorie de biens ou services offerts ainsi que les spécialités le cas échéant. Les offres peuvent être transmises soit par télécopieur (450) 581-8199 ou par courrier au 80, rue Jean-Baptiste-Meilleur, Repentigny, J6A 6C5. Pour plus d'information, bien vouloir communiquer avec monsieur Gérard Marcotte, (450) 470-2209.

L'expression "place d'affaires" désigne un local ou un immeuble assujéti à la taxe sur les immeubles non résidentiels où le fournisseur exerce les activités reliées à la spécialité concernée par l'appel d'offres de façon permanente, accessible au public durant les heures normales de bureau, regroupant des représentants autorisés de la firme ainsi que des installations permanentes et le personnel requis pour rendre les services qui feront l'objet du contrat.

Donné à Repentigny, ce 16e jour de mai 2001

Jean-Louis Chauvette
Secrétaire général et directeur des communications



Commission scolaire de la Seigneurie-des-Mille-Îles

AVIS PUBLIC APPEL D'OFFRES ABRÉGÉ

PROJET :
ÉCOLE SAINT-PIERRE
201, rue Saint-Pierre, Sainte-Thérèse (Qc) J7E 2S3
REMPACEMENT DU PAREMENT DE BRIQUES

PROPRIÉTAIRE :
COMMISSION SCOLAIRE DE LA SEIGNEURIE-DES-MILLE-ÎLES
430, boul. Arthur-Sauvé, bureau 5070
Saint-Eustache (Québec) J7R 6V6
Tél.: (450) 974-7000

ARCHITECTE:
LAURENCE HETTEL, ARCHITECTE
753, rue Marier
Sainte-Thérèse (Québec) J7E 3Y6
Tél.: (450) 430-2279 Téléc.: (450) 434-9630

OBTENTION DES DOCUMENTS :
Au bureau de l'architecte Laurence Hettel, 753, rue Marier, Sainte-Thérèse (Québec) J7E 3Y6, Tél.: (450) 430-2279, dès neuf (9) heures le mercredi 16 mai 2001, contre un dépôt non remboursable de cinquante (50\$) toutes taxes incluses, en argent comptant ou chèque visé fait à l'ordre de «la Commission scolaire de la Seigneurie-des-Mille-Îles».

VISITE OBLIGATOIRE DES LIEUX:
Une visite obligatoire du site des travaux aura lieu le mercredi 23 mai 2001 à seize (16) heures.

GARANTIE DE SOUMISSION :
Chèque visé au nom de la Commission scolaire de la Seigneurie-des-Mille-Îles ou cautionnement de soumission émis par une Institution financière inscrite sur la liste des assureurs en assurance garantie de l'Inspecteur général des Institutions financières du Québec, Direction générale des assurances, pour un montant représentant 10% de la somme totale de la soumission et vaide pour une période de soixante (60) jours de la date d'ouverture des soumissions.

RÉCEPTION ET OUVERTURES DES SOUMISSIONS :
Dans une enveloppe scellée et adressée à M. Philippe Lalande, directeur adjoint des ressources matérielles, au plus tard le vendredi 1er juin 2001, à onze (11) heures, au Centre administratif de la Commission scolaire de la Seigneurie-des-Mille-Îles, 430, boulevard Arthur-Sauvé, Saint-Eustache, Québec, au bureau 5070.

Cet appel d'offres représente un abrégé des textes d'appel d'offres officiels inclus aux documents remis aux soumissionnaires.

Le Propriétaire ne s'engage à accepter aucune des soumissions reçues.

Michel Gratton
Directeur des affaires corporatives et des communications



Ville de
Terrebonne

SERVICE DES APPROVISIONNEMENTS

AVIS PUBLIC

AVIS PUBLIC est par la présente donné que la Ville de Terrebonne fera une vente à l'encan selon l'article 461 de la Loi des Cités et Villes et les articles 942 et 943 du Code Civil.

LE VENDREDI 25 mai à 13h00

ENDROIT: GARAGE MUNICIPAL SECTEUR NORD
3800, rue Pascal-Gagnon (par le Chemin Gascon
Parc Industriel de Terrebonne

Tous les véhicules seront payables en argent comptant ou chèque visé au nom de la Ville de Terrebonne. Dans l'éventualité où un item est adjugé pour une somme égale ou supérieure à cinq cents dollars (500.00\$), la Ville de Terrebonne accepte qu'un dépôt lui soit remis en argent comptant ou un chèque visé. Ce dépôt devra être de vingt-cinq pour cent (25%) du montant de la vente par item.

Tous les véhicules sont vendus tel que vu, aucune garantie ne sera applicable.

Les personnes intéressées à cet encan pourront venir inspecter les véhicules en vente à compter de midi le même jour.

Donné à Terrebonne, ce 16 mai 2001.

André Plourde, Acheteur-coordonnateur, service des approvisionnements

Rémi Bélanger au Championnat mondial en trampoline



Le gymnaste plinois Rémi Bélanger participera au Championnat mondial en trampoline qui se tiendra du 26 juillet au 5 août 2001 à Odense au Danemark. Rémi Bélanger a évolué au sein de l'organisme Viagym durant plus de huit années et poursuit actuellement son entraînement avec Quadro-Tramp de Saint-Bruno. Lors des Championnats canadiens qui se tenaient à Vancouver en février 2001, Rémi avait remporté la médaille d'or.

La Ville de La Plaine a accordé une contribution financière de 200 \$ au jeune athlète dans le cadre du programme de soutien à l'élite sportive. Le maire Daniel Bélec a félicité le jeune gymnaste et lui a souhaité la meilleure des chances pour cette compétition.

Yarmouth visite Mascouche



Grâce au Programme d'échange culturel canadien, de jeunes hockeyeurs Pee-wee A de Yarmouth, en Nouvelle-Écosse, ont rendu visite à leurs amis de Mascouche, du 23 au 29 avril.

Ce programme permet à de jeunes athlètes d'être jumelés et de se rendre visite à tour de rôle. Quelques parties amicales de hockey sont évidemment au programme, en plus des traditionnelles visites touristiques.

Les jeunes mascouchois étaient heureux de revoir leurs amis, puisque nos athlètes s'étaient rendus à Yarmouth du 9 au 16 avril. Des deux côtés, on a grandement apprécié l'expérience. La ville de Mascouche a officiellement souligné le passage de la délégation sportive, en les invitant à signer le livre d'or. Plusieurs membres du conseil et du personnel de la ville se sont fait un devoir de leur souhaiter la bienvenue. (Texte et photo : Sébastien Arbour)

DES CLÔTURES FAITES POUR DURER

les

Clôtures

du

Millénaire

**TRAVAUX
IMPECCABLES**

**SPÉCIALITÉ:
MAILLES DE CHAÎNE**

**ESTIMATION GRATUITE
AUCUNE SOUS-TRAITANCE**

**GARANTIE:
4 ans sur l'installation
1/2 ans sur la maille**

**3479 boul. des Entreprises
Terrebonne**

(450) 968-3222

METRO

TERREBONNE
1300, BOUL. MOODY, TERREBONNE



Terre noire
Terre de surface
Terre à jardin
4 sacs pour 5\$
Sacs de 30 litres

METRO

PROFESSION: ÉPICIER



**LES PLUS GRANDS NOMS
DE L'INDUSTRIE**

Fila • Adams • Yonex • Fairway
Wilson • Spalding • Palmer • Jazz

Douzaine de balles de golf

Fairway X-TRA • 19,99\$ / douz.

Chez Mega Club Sport seulement



8\$*

* Condition d'achat de 20\$ ou plus
1 douzaine par client

Lot de gants

*Spécial
Mega Club Sport*

2 GANTS POUR 1
(modèle sélectionné)

Lot de souliers

Modèle discontinué

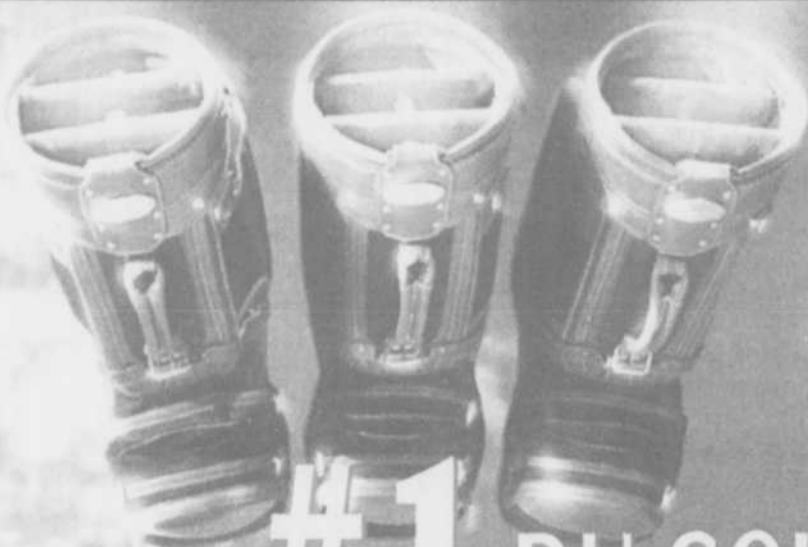
Ashworth

50%

Chariot de golf

à partir de

29\$



#1 DU GOLF AU QUÉBEC

au niveau des bas prix!



Lot de balles
en vrac

2 douzaines de balles pour le prix de 1

Lot de sacs de golf

Modèle Qualifier

Rég.: 89\$

39\$

MEGA



CLUB SPORT

CHOMEDEY LAVAL :

1916 Curé Labelle 973-4350

SAINT-JÉRÔME :

950, Curé Labelle 569-8165

Les photos sont à titre d'illustration seulement. Quantité limitée