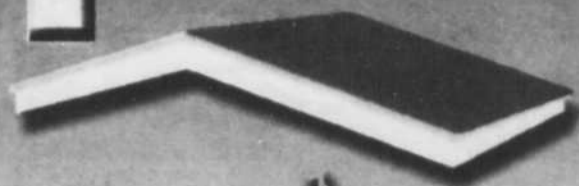


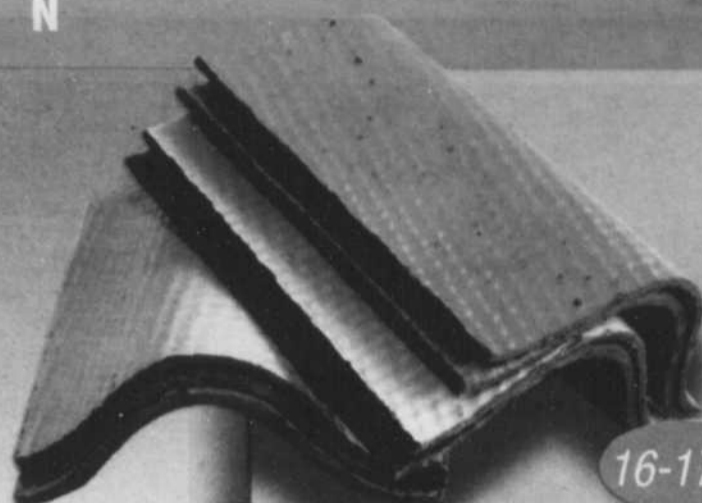
HABITATION

# TOIT

Le **PROGRÈS**  
dimanche



# MOI...



16-17

Un recouvrement  
de toit  
**recyclé**



2-3

Les  
**ornements  
extérieurs**



La  
**maison**  
à **1 million \$**

4 à 7

SEMAINE DE  
L'ENVIRONNEMENT  
DU 3 AU 9 JUIN

**Créer son petit verger**

18-19



CONSTRUCTION

**LAURENT LAPOINTE.**

RENOVATION

1150, boul. St-Paul  
Chicoutimi  
549-9391

www.laurentlapointe.com



LE BEAU TEMPS EST ARRIVÉ

**Bois traité**  
C. a.



	8 pieds	10 pieds	12 pieds
2x4	4,15 \$	5,35 \$	6,49 \$
2x6	6,35 \$	7,86 \$	8,69 \$
4x4	8,30 \$	10,49 \$	12,69 \$
1 1/4 x 6	4,88 \$	5,98 \$	7,29 \$

DU 3 AU 9 JUIN 2007



**Bonbonne de  
remplacement**

Reconditionnée

Remplissage  
jusqu'à 25 livres  
**995\$**

**2195\$**

VENEZ VOIR NOTRE GRANDE VARIÉTÉ DE FLEURS EN BOÎTE ET EN POT, TERRE NOIRE, ARBRES, ARBUSTES ET ENGRAIS.

Accessoires ornementaux

# Les nains



MONDIAL - Aujourd'hui, le phénomène des nains de jardin a gagné toute la planète.

Personnage mythique popularisé par le film *Le Fabuleux destin d'Amélie Poulain* (de Jean-Pierre Jeunet, 2001), le nain de jardin est en train

certains comme une décoration «kitch», peuplent les jardins et aménagements paysagers aux quatre coins du globe.

Que ce soit en France, au Canada, en Amérique, ou ailleurs dans le monde, le nain de jardin est plébiscité partout, au point que sa population totale avoisinerait les 35 millions d'individus et que leur taux de reproduction se chiffrait à 4 millions par an.... En Allemagne, le phénomène est extraordinairement populaire; au point d'atteindre une population de 25 millions d'individus! C'est dire si le phénomène « nain de jardin » prend toute sa dimension!

Il existe même un Front de libération des nains de jardin (FLNJ). Cette association a pour but de promouvoir la libération des nains de jardin en commettant des actions clandestines, pour déplacer les nains de jardins de leur espace traditionnel et les regrouper à un autre endroit. Les membres du FLNJ prennent soin de déposer dans la boîte aux lettres de leurs victimes une missive

contenant le nouvel emplacement des nains, afin que les propriétaires puissent récupérer leur bien. Et si jamais il advenait un jour que votre nain de jardin disparaisse, vous pouvez toujours visiter le site officiel du Front de libération des nains de jardins, [www.flnjfrance.com](http://www.flnjfrance.com). Peut-être que le petit roublard qui a enlevé votre nain, y vante son exploit!

### L'origine des «Gartenzwerge»

Les nains de jardin seraient initialement apparus en Allemagne au XVIIe siècle. Bien que l'origine exacte de ces petits lutins, qu'on appelle «Gartenzwerge» dans la langue de Goethe, demeure incertaine, on sait toutefois que ces personnages sont censés représenter des pygmées employés au Moyen-Âge dans les mines de Cappadoce. Chargés de creuser des galeries souterraines, les mineurs étaient, à l'origine, essentiellement de petits êtres, car l'étroitesse des galeries dans lesquelles ils évoluaient n'autorisait que des hommes de petite taille.



Mélissa Bradette  
rédactrice publicitaire

[mbradette@lequotidien.com](mailto:mbradette@lequotidien.com)

de conquérir la planète. Eh oui! Aujourd'hui, ces petits ornements extérieurs, considérés par

**BOIS FRANC DU LAC**  
www.boisfrancdulac.com  
Alma 418.668.4614  
Chicoutimi 418.690.5277

Bois franc préverni de qualité à partir de **2,99\$**

**Immeubles DALMOBEC**  
COURTESI BRADLER AGÉE  
**437-1221**  
1224, Scott ouest, Alma - G8B 1S4

**AMT**  
André-Mario Tremblay

**NOUVEAU**  
JONQUIÈRE: 2151, St-Gabriel. Résidence 28 x 43, terrain 70 x 90, 6 chambres, verrière, thermopompe, beaucoup de luminosité, intérieur bois franc, évaluation professionnelle: 175 000 \$

**FAUT VENDRE** **FAITES VOTRE OFFRE**  
**RESTAURANT-DÉPANNEUR**  
Face aux nouveaux 300 logements  
317, Racine Est, Chicoutimi  
Cause de la vente: transfert

**Laurent (Larry) PATRY**  
815-5511 cell.  
**ROYAL LEPAGE**  
SAGUENAY - LAC-SAINT-JEAN

**BÂTISSE ET TERRAIN À VENDRE**  
  
JONQUIÈRE: 2400, Alexis-le-Trotteur.

**IMMEUBLE ET ÉQUIPEMENT À VENDRE**  
  
CHICOUTIMI: 1577, boul. Talbot.

**«ATTENTION AUX PROFESSIONNELLS DE LA SANTÉ»**  
**À LOUER**  
CHICOUTIMI (Rivière-du-Moulin): 1450, boul. Saguenay Est. 4000 pi car. avec grand stationnement, idéal pour toutes sortes de commerces de détail, bureaux, restaurants, entreprises de service, etc. Endroit recherché et unique, situé près du centre-ville.

**GRATUIT** Demandez-moi une opinion de la valeur marchande de votre résidence **GRATUIT**  
**VISITEZ [www.laurentlarrypatry.com](http://www.laurentlarrypatry.com) SANS FAUTE**

# de jardin

conquièrent le monde

Affublés de bonnets rouges rembourrés pour les protéger des éboulis, et de vêtements de couleur pour être vus, ils furent très vite vénérés car ils extraient des métaux précieux dans les mines, et élaboraient des bijoux ou objets auxquels on attribua des vertus surnaturelles.... Les mineurs furent ainsi très rapidement considérés comme le symbole des forces occultes, au point que les exploitants des mines décidèrent de fabriquer des statuettes à leur effigie. Celles-ci étaient censées exorciser les maléfices dont ces êtres étaient porteurs.... Le succès des statuettes fut immédiat! Ce qui donna naissance au phénomène des nains de jardin.

modèle initial: un petit être jovial, d'allure débonnaire, toujours coiffé de son bonnet rouge et paré d'une longue barbe blanche et très souvent accompagné d'un objet quelconque, comme un outil de jardin, une lanterne ou encore une canne à pêche.

Plus récemment, on a vu apparaître des spécimens moins classiques arborant un style caractéristique de l'époque actuelle.

**Un personnage classique**  
Malgré l'évolution des matériaux de fabrication - passant de la céramique d'autrefois au plastique d'aujourd'hui - la physionomie du nain de jardin est globalement restée fidèle au

**ORNEMENT** - Les nains de jardin sont un sujet vraiment d'époque. Ils sont à la fois très populaires et complètement tendance comme ornements de jardin, et en décor d'appartement.



**NAIN DE JARDIN** - À l'origine, les artisans potiers utilisaient la terre pour façonner les petits personnages et leur donnaient l'apparence de jardiniers. Les nains de jardin arboraient une longue barbe et de grosses chaussures de travail. Utilisés au départ par les ouvriers pour orner leurs jardins, ces petits sujets gagnèrent ensuite les jardins et parcs des plus aisés.

## CONDOS DE LUXE À VENDRE

Situés rue de l'Écluse, Chicoutimi  
(près du boul. Barrette)

LE SUMMUM DE LA QUALITÉ ET DU LUXE



AVANTAGE  
**136 700\$**  
Taxes incluses, clés en main

PHASE 1: TERMINÉE

PHASE 2: AVANCÉE

PHASE 3: DÉBUTÉE

**DÉJÀ 7 UNITÉS DE VENDUES SUR 12**

Grand condo de 1050 pi car. en copropriété avec entrée indépendante

Céramique chauffante, armoires en polyester, aspirateur central, certifié Novo Climat, portes en pin non jointé avec carrelage, 2 chambres, 1 salle de lavage, 1 salle de bains, aire ouverte cuisine, salle à manger et salon, hall d'entrée, luminaires, terrain complètement aménagé, remise 6' x 8', possibilité d'un 2<sup>e</sup> stationnement.

Visitez notre site: [www.constructionspb.com](http://www.constructionspb.com)



Les immeubles  
**Philippe Blackburn inc.**

RBQ: 8324-2594-01

Pour information: **690-6703**



QUALITÉ  
HABITATION

## MAISON MODÈLE

à visiter  
sur  
rendez-vous

2496, rue Laferté,  
ARVIDA

- QUANTITÉ DE TERRAINS = 4
- TERRAINS UNIFAMILIAUX
- DISPONIBLES: 2 TERRAINS À CHICOUTIMI



FINANCEMENT  
Desjardins

Assurance  
de la Construction  
de Québec  
Éléonore Seguin - Les Côté Inc.

APCHQ  
Programme de garantie mutuelle  
Construction selon vos plans et devis

ENTREPRENEUR GÉNÉRAL  
**RÉNOVATION CONSTRUCTION**  
• Commerciale • Résidentielle • Industrielle  
761, Croissant-Rabelais, Chicoutimi  
Tél.: 693-1891 / Cell.: 818-0456  
Carl Tremblay, propriétaire  
R.B.Q.: 8256-2026-47



RENO CONCEPT

PUBLICITÉ

SONDAGE

Augmentation du nombre de maison à 1 million de \$

# Pas seulement pour

Le travail assidu, et non le fait d'être né dans une famille riche, voilà la clé de la fortune et d'une maison luxueuse, selon le rapport 2007 sur les propriétés de luxe de Maison de prestige publié le 22 mai dernier par les services immobiliers Royal LePage. Il faut croire que les Canadiens travaillent plus fort que jamais, puisque le nombre de ventes de demeures de prestige a nettement progressé d'une année à l'autre dans la quasi-totalité des villes sondées.

Selon le rapport 2007 sur les propriétés de luxe de Maison de prestige (mené par Ipsos-Reid), chez les Canadiens bien nantis, près de la moitié (46 %) citent le travail assidu comme la principale raison de leur accession à la richesse, suivi de la volonté de réussir (27 %) et d'études supérieures (18 %). Seulement 4 % des répondants attribuent leur succès et leur stabilité financière au fait qu'ils sont nés dans la bonne famille, tandis qu'à peine 1 % affirment

devoir leur succès à de la chance pure et simple.

Le rapport 2007 sur les propriétés de luxe de Maison de prestige comprend une analyse des tendances et de l'activité

ventes de maisons survenant dans la capitale nationale, Ottawa, puis en Alberta, riche grâce à ses ressources énergétiques. À Ottawa, les hausses supérieures à 200 % sont attribuables à un vaste bassin d'acheteurs inter-

## Le marché immobilier

dans huit grandes villes canadiennes, combinée à un sondage d'Ipsos-Reid mesurant les attitudes, l'éducation et les croyances de Canadiens bien nantis, en l'occurrence les personnes possédant un actif d'au moins 250 000 \$ (excluant les biens immobiliers) et une résidence principale évaluée au bas mot à 500 000 \$.

Les chambres immobilières locales ont mesuré les variations régionales d'un bout à l'autre du pays, la hausse la plus marquée au chapitre des

nationaux, de cadres et de professionnels de la région. Le nombre de ventes de maisons haut de gamme a bondi de 71 % à Edmonton et de 38 % à Calgary, ventes largement stimulées par la migration de cadres dans le secteur pétrolier et gazier, de même que par des propriétaires achetant dans une catégorie supérieure.



**RICHESSSE** - Le sondage mené par Ipsos-Reid révèle que 4 % des propriétaires de maison évaluées à plus de 500 000 \$ sont issus de familles aisées.



**TRAVAIL** - Le travail assidu et non le fait d'être né dans une famille bien nantie, voilà la clé de la fortune et d'une maison luxueuse.



**VENTE** - Le nombre de ventes de demeures de prestige a nettement progressé d'une année à l'autre dans la quasi-totalité des villes sondées. (Photo In)

**CHALET**  
(418) 547-7467 • (418) 817-3269

En bordure du Saguenay, 28 X 24, 2 chambres, 2 salles de bains, garage 16 X 20, remise à bois 12 X 14, quai pour bateau, terrain boisé de plus de 80 000 pi<sup>2</sup>, habitable à l'année.

**CONSTRUCTION Michel Bélanger**  
ENTREPRENEUR GÉNÉRAL  
LICENCE R.B.Q. 8267-2395-36

Normand Bélanger et Odette Doré Propriétaires

- RÉSIDENTIEL
- COMMERCIAL
- INDUSTRIEL

Palme d'argent 2006 et 2005

PEU IMPORTE VOTRE PROJET CONTACTEZ-NOUS!

FINANCIEMENT DISPONIBLE

réno maître APCHA

novoclimat Maison à rendement énergétique supérieur

2134, route 169, Métabetchouan-Lac-à-la-Croix (Québec) G8G 1B7  
TÉLÉPHONE: 349-2109 TÉLÉCOPIEUR: 349-9053 CELLULAIRE: 818-6626

SONDAGE

PUBLICITÉ

# les riches

«La vie de luxe n'est plus l'apanage d'une élite. Des conditions économiques prospères et une certaine confiance face à l'avenir du marché ont créé, chez de plus en plus de familles canadiennes, un engouement gran-

Le marché immobilier de luxe, pas uniquement réservé aux gens riches de naissance

## de luxe

dissant pour l'investissement dans des propriétés de luxe. En conséquence, le marché des propriétés dans ce créneau est très animé, ce qui a entraîné des tensions haussières sur les prix», explique Phil Soper, président et chef de la direction, services immobiliers de Royal LePage. «Les résultats du sondage indiquent que les propriétés du programme Maison de prestige sont non seulement recherchées par les gens qui travaillent fort à l'échelle du pays, mais elles leur sont aussi accessibles.»

Des exemples d'accession à la richesse par la petite porte se retrouvent dans certains des quartiers les plus recherchés du Canada. Les résultats du sondage révèlent que la majorité des personnes bien nanties sont d'origine modeste. Quand on leur demande « Lorsque vous étiez enfant, à quelle classe économique appartenez-vous? », seulement 3 % des répondants affirment avoir grandi dans des familles riches/nanties, alors que 79 % des répondants proviennent de la classe moyenne ou de sa tranche inférieure. Quatre pour cent (4 %) des propriétaires se sont sortis de la pauvreté et vivent maintenant dans une maison valant au moins 500 000 \$.



**A VENDRE - PRIX RÉDUIT**  
129 500 \$  
VUE ET ACCÈS À LA RIVIÈRE

**RE/MAX** énergie  
Courtier immobilier agréé

**Gilles Fournier**  
Agent immobilier affilié  
820-7244

**VENEZ VIVRE À LAROCHE**  
LE CŒUR DE LA RÉGION!

18 TERRAINS BOISÉS de 60' X 100' à 12 500 \$

Pas de voisin arrière PRÊTS À CONSTRUIRE

6 TERRAINS pour maison intergénérationnelle

Information: 487-1265  
M. Gérard Tremblay  
villasurlegolf@netscape.ca

UNE QUALITÉ DE VIE, UN ENVIRONNEMENT SPECTACULAIRE  
ADJACENT AU PROJET DE LA CITÉ DES RETRAITÉS(ES) ET PRÉRETRAITÉS(ES)

**BOIS FRANC DU LAC**  
Bois franc préverni de qualité à partir de 2,99 \$

**SERVICES IMMOBILIERS IMAGE**  
COURTIER IMMOBILIER AGRÉÉ

698-6091  
www.image200saguenay.com

 Georges Cyr France Gaudreault agents immobiliers affiliés	 <b>CHICOUTIMI-NORD</b> Terrain avec vue imprenable sur le Saguenay.	 <b>CHICOUTIMI</b> Belle résidence dans secteur commercial et industriel léger. Idéale pour démarrer votre entreprise!	 <b>CHICOUTIMI</b> Terrain au bord du Saguenay, 5 minutes du centre-ville.	 <b>CHICOUTIMI</b> Immeuble de 8 logements. Bon investissement.	 <b>CHICOUTIMI</b> Terrain à développer. Superbe vue sur toute la ville.	 <b>CHICOUTIMI</b> Locaux commerciaux. Rentabilité assurée.
---	--	--	--	---	--	---

Le marché immobilier de luxe

En ce qui a trait à la valeur des résidences principales, 12 % des Canadiens bien nantis vivent dans des maisons dont le prix de départ est de 1 M\$, et près de la moitié (47 %) des personnes interrogées vivent dans des propriétés valant entre 600 000 \$ et 999 000 \$.

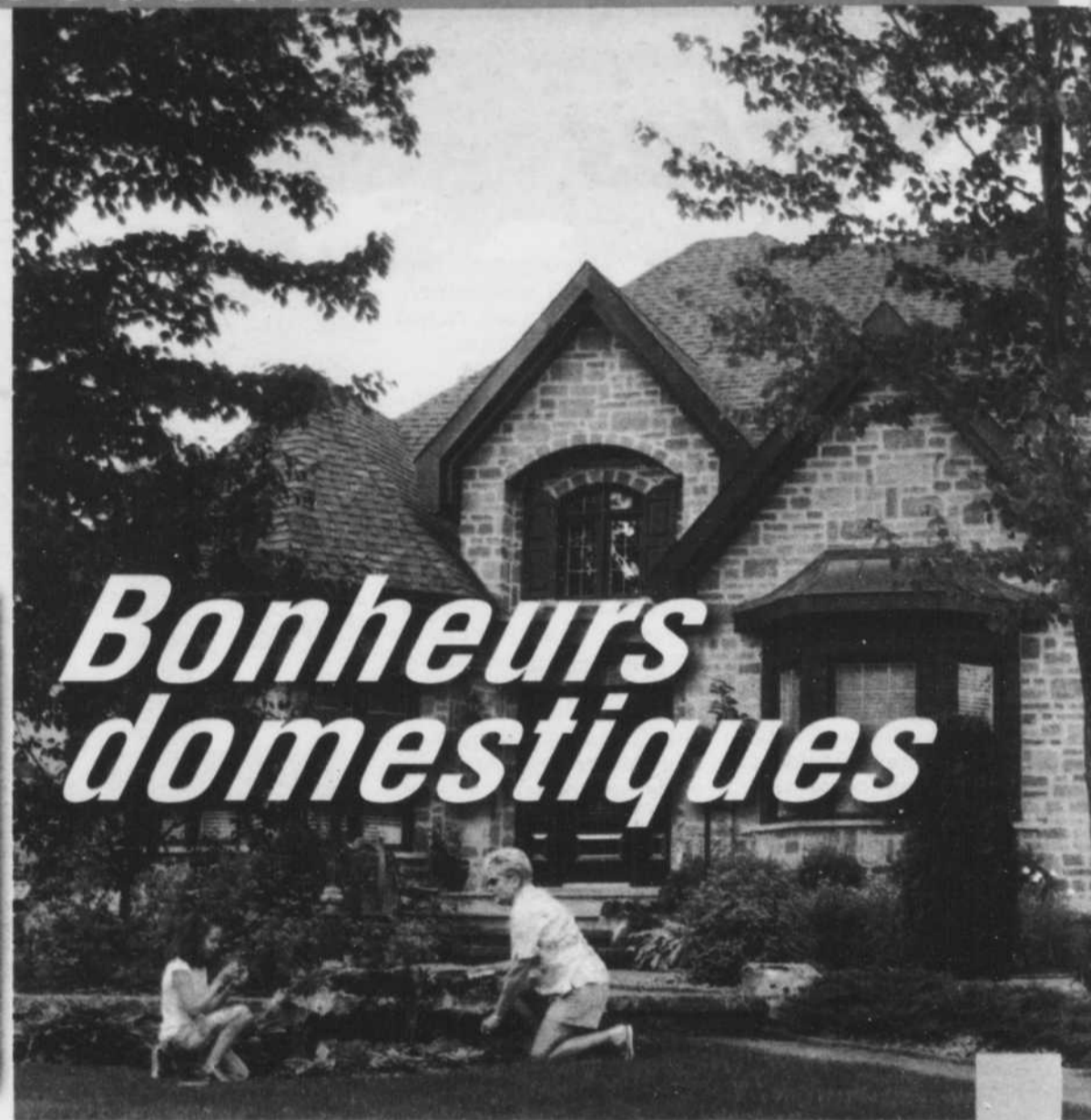
D'ajouter M. Soper : « Les Canadiens prospères voient l'immobilier comme un élément important de leur porte-

feuille de placements. La demande de propriétés bien équipées demeure forte et les Canadiens très à l'aise ont tendance à posséder plus d'une maison. En fait, un quart (25%) des propriétaires fortunés possèdent deux propriétés, 6 % possèdent trois résidences, et enfin 2 % possèdent plus de cinq résidences. »

Le succès semble transcender les secteurs, les propriétaires de



PROSPÉRITÉ - Les Canadiens prospères voient l'immobilier comme un élément important de leur portefeuille de placements. (Photo In)



# Bonheurs domestiques

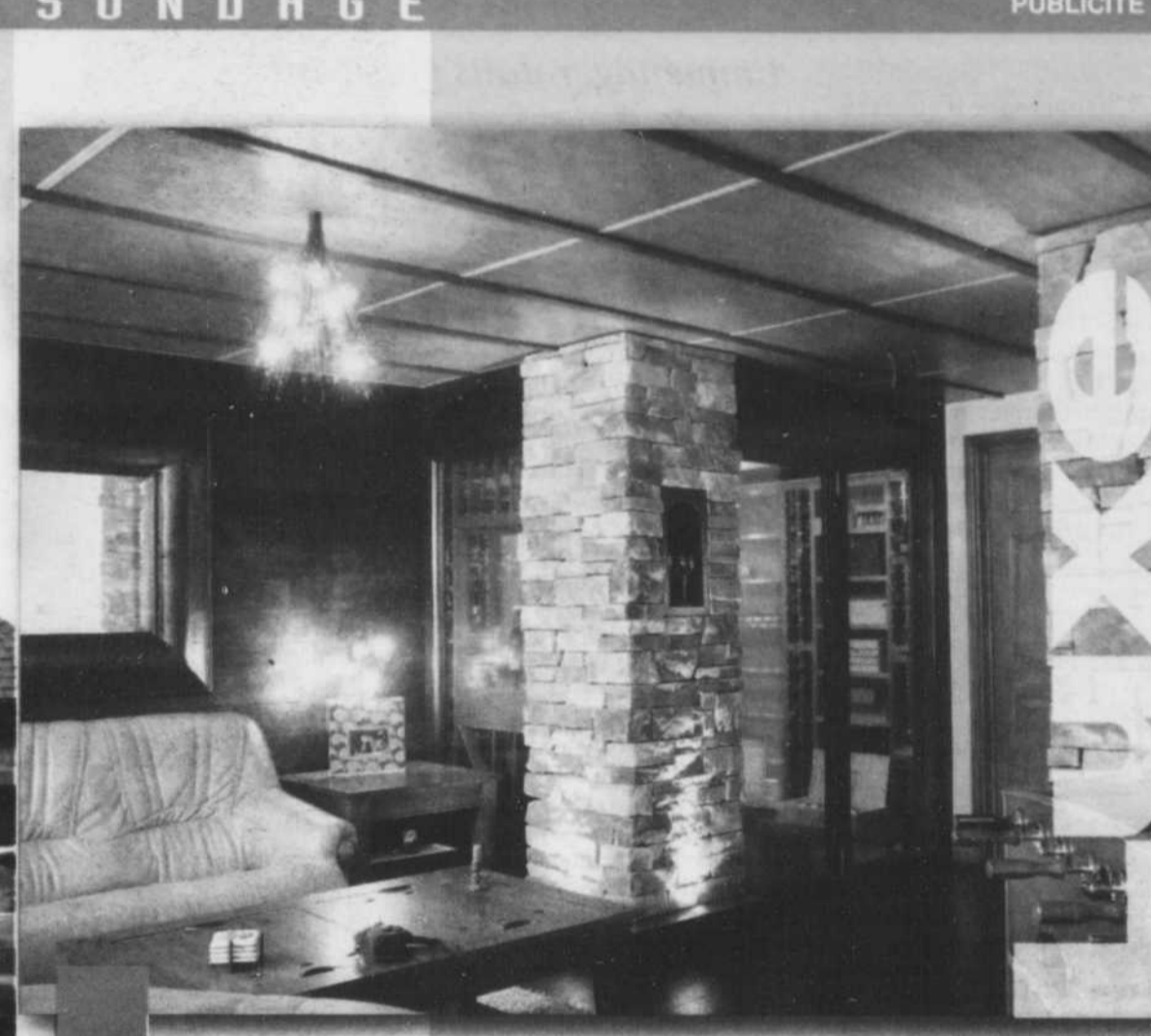
demeures de luxe exerçant différentes professions - entrepreneurs (13 %), chefs de la direction et cadres supérieurs (10%), médecins (10 %), vendeurs (7%) et avocats (3 %). Selon le sondage, 32 % des propriétaires bien nantis sont déjà à la retraite et peuvent récolter les fruits de leur travail.

**Méthodologie**  
Aux fins du sondage, un représentant a choisi au hasard un échantillon de 249 adultes propriétaires, dont les demeures ont une valeur estimative de 500 000 \$ ou plus, et leur a posé des questions en ligne entre le 30 avril et le 7 mai 2007. Pour un échantillon de

**MAISON LUXUEUSE** - Selon un rapport de Royal LePage, ce sont les nouveaux riches et non les anciennes fortunes qui propulsent les ventes de maisons haut de gamme. (Photo In)

cette taille, les résultats sont considérés comme précis avec une marge d'erreur de ± 6,2 %, 19 fois sur 20, par rapport aux résultats qui auraient été obtenus si l'ensemble de la population adulte avait été sondée. La marge d'erreur sera plus importante à l'intérieur des régions et d'autres sous-groupes de la population sondée. Ces données ont été pondérées pour assurer que la composition régionale et par âge/sexe de l'échantillon reflète celle de la population canadienne réelle selon les résultats du recensement.

Source : Données obtenues auprès de différentes chambres immobilières (REBCV, CREB, EREB, WREB, TREB, Chambre d'immeuble d'Ottawa-Carleton, CIGM et NSAR)



CROISSANCE - Les résidences de 900 000 \$ et plus ont connu une augmentation de 14 %.

## Sommaire du marché des maisons de luxe

Marché	Prix	Unités vendues au TI 2007	Unités vendues au TI 2006	en %
Halifax	600 000 \$ +	8	10	-20%
Montréal	900 000 \$ +	56	49	14%
Ottawa	750 000 \$ +	23	7	229%
Grand Toronto	1 000 000 \$ +	434	357	22%
Winnipeg	500 000 \$ +	11	8	38%
Calgary	1 000 000 \$ +	130	94	38%
Edmonton	950 000 \$ +	12	7	71%
Grand Vancouver	1 000 000 \$ +	673	544	24%

Nota : Les catégories de prix indiquées ci-dessus correspondent aux critères de prix pour une résidence Maison de prestige. Maison de prestige est une marque distinctive de Royal LePage servant à désigner les maisons les plus exceptionnelles sur le marché. À Toronto, à Vancouver, à Montréal et à Calgary, le prix d'inscription de la maison doit également correspondre à au moins quatre fois le prix de vente moyen des résidences établies par la chambre immobilière locale, ou s'élever à 1 M\$. Pour tous les autres marchés, le prix d'inscription de la maison doit être de trois fois supérieur au prix résidentiel moyen établi par la chambre immobilière locale.

**BOIS FRANC DU LAC**  
Alma 418 666-4114  
St. Jeanne d'Arc 418 666-4114  
Chicoutimi 418 692-5272  
911, boulevard  
www.boisfrancdulac.com

Bois franc préverni de qualité à partir de 2,99\$

**Fibre de verre**  
**Saguenay**

- CONCEPTION
- FABRICATION
- RÉPARATION
- Balcon/Escalier sur mesure

Michel Desbiens, directeur  
1455, boul. Ste-Geneviève  
Chicoutimi (Québec) G7G 2H2  
Tél.: (418) 698-0666 • 1-888-697-6669  
Télex: (418) 698-2195 • www.fibro.com

**toiturex** MANUFACTURIER  
695, avenue Melançon, St-Bruno  
toiturexinc@qc.aira.com  
**ESTIMATION GRATUITE**  
RBQ: 8002 8996-10  
PORTES ET FENÊTRES • FERMES DE TOIT  
REVÊTEMENT D'ACIER • FENÊTRES EN PVC  
POUTRELLES À PLANCHER  
**343-3315 1-800-363-1989**

**PORTES et FENÊTRES** L.G.C. inc.  
UN PRODUIT DU SAGUENAY-LAC-SANT-JEAN  
**Estimation gratuite**  
1292, boul. St-Paul  
Chicoutimi QC G7J 3C5  
Tél.: 549-7837  
Télex: 549-6179  
lgc@portesetfenetreslgc.com  
Licence REIQ 2169-9088-21

**CONSTRUCTION MATECH** 907-7802 Québec inc.  
Entrepreneur général  
Construction & rénovation  
Résidentiel - commercial - industriel  
**LOCATION**  
Grand 4<sup>e</sup>, très luxueux, construction neuve, qualité supérieure, plancher de béton à l'étage, céramique, armoire grain de bois, bain monocoque, échangeur d'air, aspirateur central, vue sur la rivière. Libre le 1<sup>er</sup> juillet et le 1<sup>er</sup> octobre 2007.  
**Information 540-1200 Harold.**  
Tél.: 545-9898  
Télex: 545-0954  
Accréditation APCHO - Projet clés en main  
Cell: 818-7006 Tony  
818-7008 Stéphane  
540-1200 Harold  
R.B.O.: 6763 8730 27

NOUS AVONS TELLEMENT DE SOLUTIONS QUE NOUS MANQUONS DE PROBLÈMES Une ENTREPRISE RÉGIONALE fiable depuis 1950  
**EXTERMINATION Tremblay & Lemieux**  
SERVICE TÉLÉPHONIQUE 24 HEURES / 7 JOURS  
Roberval: 275-4534  
Saint-Félicien: 679-8290  
Dolbeau-Mistassini: 276-3406  
Alma: 662-5226  
RÉSIDENTIEL COMMERCIAL INDUSTRIEL AGRICOLE INSTITUTIONNEL MARITIME  
• Araignée • Fourmi de pavé  
• Blatte • Fourmi noire gâte-bois  
• Charve-souris • Grappe  
• Cloporte • Insecte de débris alimentaires  
• Dermeste du lard • Lépisème argent  
• Drosophile • Mouche  
• Perce-oreille • Souris  
• Puce • Teigne des vêtements (mité)  
• Rat • Tribolium  
ÉVALUATIONS ET EXPERTISES  
GARANTIE DE SERVICE ET CONTRÔLE DE QUALITÉ  
GROUPE TREMBLAY LEMIEUX  
VENTE DE PRODUITS ET D'ÉQUIPEMENTS  
JONQUIÈRE 542-6863  
2405, de la Métallurgie  
CHICOUTIMI 543-6863  
1234, boul. St-Paul  
infoparasitaire@groupe-tremblaylemieux.com  
Nous disposons d'autres points de service situés à La Malbaie, Dolbeau-Mistassini, St-Félicien et Alma

PUBLICITÉ

HABITATION

Changement d'adresse

Finis, le courrier égaré! Le service de réexpédition de courrier de Postes Canada (offert aussi à votre comptoir postal) vous permet de faire réacheminer votre courrier à votre nouvelle adresse pour une durée de six mois. Vous aurez alors le temps d'effectuer les changements d'adresse oubliés dans la folie de l'emballage et de l'aménagement. Un service de réexpédition pour les changements d'adresse temporaires ou de retenue de courrier vous sont également offerts. Renseignez-vous sur l'option qui vous convient le mieux.

Emménager dans plus petit

# Cinq trucs pour éviter l'encombrement

Si vous êtes un retraité qui vend sa maison pour s'installer dans un appartement, ou un nomade qui troque son trois et demie contre un studio, il faudra vous défaire de bien des effets personnels. Cette perspective vous effraie? Voici cinq trucs pour éviter l'encombrement et éliminer le superflu avant de déménager.

1. Dressez la liste des indispensables, ces objets que vous aimez et dont vous êtes incapable de vous départir. Cet exercice facilitera la mise au rancart du reste de vos effets personnels. Il est difficile de se convaincre qu'on ne peut tout garder.

2. Dégagez d'abord les pièces qui contiennent des objets auxquels vous n'êtes pas attaché.

Faites le tour de la cuisine; il est rare que l'on pleure pour conserver une deuxième spatule ou un dixième bol à mélanger. Si vous quittez votre maison pour un appartement, portez attention au garage. Les pelles à neige, la tondeuse à gazon, les longues échelles ne seront plus vraiment nécessaires.

3. Dans les cas déchirants, faites appel à un tiers. Si vous ne pouvez vous résoudre à donner votre vieille machine à coudre qui date de 1970, demandez à un ami de

trancher pour vous. Il est parfois salutaire d'entendre dire: «Tu n'utiliseras plus jamais ça!».

4. Pensez aux ventes aux enchères pour vos articles de valeur.

Faites aussi appel aux antiquaires ou aux brocanteurs. En plus de vous libérer de certains objets, ils peuvent vous mettre en contact avec d'autres spécialistes — pour les livres anciens, par exemple. Certains marchands se rendent même à votre maison pour effectuer la sélection. Si vous ne pouvez vendre,

donnez à un organisme de charité.

5. Dessinez un plan de votre futur appartement, et «placez-y» vos meubles.

C'est une autre façon de s'approprier l'espace. Tables, chaises et armoires que vous comptez conserver occupent encore trop de place? Il faudra vous débarrasser du superflu avant le déménagement.



**La Capitale**  
La Capitale Saguenay-Lac-St-Jean  
Courtier immobilier agréé  
**812-6004**  
**548-9192**

Information: **Marc Dubois**, agent immobilier affilié

**NOUVEAU!**



**LA BAIE:** 1222, des Saules. Joli duplex avec 3 chambres à l'étage et possibilité d'une 4<sup>e</sup> au sous-sol. Très propre et belle cour arrière. Sous-sol fini à 75%. Très bien situé. **96 500 \$**

**ST-HONORÉ:** 276, Bon-Air. Petite maison au bord de l'eau. Possède 2 ch., int. à rénover complètement. Magnifique secteur. Plein de potentiel! **Faites vite!**

**FAILLITE**

**ST-HONORÉ:** 276, Bon-Air. Petite maison au bord de l'eau. Possède 2 ch., int. à rénover complètement. Magnifique secteur. Plein de potentiel! **Faites vite!**

**DUPLEX**



**JOUQUE:** 2200-2202, Ste-Agnès. 2 x 5 1/2, situé dans un cul-de-sac, beau terrain arrière, actuellement les deux sont loués. **Prix: 107 000 \$, évaluation municipale 117 000 \$**

**L'ANSE SAINT-JEAN:** Installer vous à L'Anse-Saint-Jean dans un condo neuf et garanti Côté en main! Proximité du Mont-Léopard! Soyez les premiers et économisez! Les bords Saint-Jean.



**CHICOUTIMI:** 1695, rue des Maristes. Ne ratez pas cette jolie maison tout de brique avec garage intégré et pavé uni. **IMPECCABLE!** 3 chambres à coucher dont 2 au sous-sol, piscine et encore plus! **Possession rapide.**



**CHICOUTIMI:** 1308, Melançon. Pour les plus difficiles! Charmé d'habiter avec la touche d'aujourd'hui! C'est possible! 5 chambres à coucher, complètement rénové, magnifique terrain et en plus bien situé. **295 000 \$.**



**CHICOUTIMI:** 464, rue Malraux. Elle saura vous plaire par ses commodités et sa propriété. Elle est complète. 3 chambres, poêle à bois, piscine, beau terrain. Tout pour être satisfait! **174 500 \$**



**La Capitale**  
La Capitale Saguenay-Lac-St-Jean  
Courtier immobilier agréé  
**Jean-Philippe Côté**  
Agent immobilier affilié  
**815-4780**  
Premier inscrit le 2 février 2007  
Faites comme mes autres clients satisfaits et faites-moi confiance pour vos transactions immobilières.

**BORD DE L'EAU NOUVEAU**



**ST-DAVID-DE-FALARDEAU:** 356, embranchement 5 lac Sébastien. Magnifique maison reconstruite en 2005. Vue exceptionnelle sur le lac. Quai pour embarcation. Plafond cathédrale, 4 puits de lumière, 2 salles de bains complètes avec douche en coin et bain podium. Construite avec le souci du détail. Foyer et combustion lente. Près du village. Faites vite.

**114 500 \$ NOUVEAU**



**CANTON TREMBLAY:** 516, boul. Tadoussac. Maison rénoverée avec garage de 18 x 24. Beau terrain intime de 10 000 pi car. Près de la ville et des services. Intime. Vue sur le Saguenay. Fenêtres, armoires de cuisine et garage neufs. Belle rénovation. Pour vente rapide. 00703988



**Performance**

**38<sup>e</sup> agent sur 1449 agents de la Capitale au Québec en 2006** **TOP 100**

**Merci à ma clientèle pour cette marque de confiance!**

**André Dubé**  
Agent immobilier affilié  
**818-6677**

**ÉCOUTE, DISPONIBILITÉ ET PROFESSIONNALISME**

**VENTE - Vous devez vous départir de certains meubles? Pensez aux ventes aux enchères pour vos articles de valeur ou organisez une vente de garage.**

**NOUVEAU**



**CHICOUTIMI-NORD: 307, St Armand. Super propriété avec garderie, grand terrain, belles pièces. Voir Pierre Desbiens. 590-5585**

**Bureau permanent Place du Royaume**



**Daniel Caouette** Agent immobilier agréé 590-1212  
**Pierre Desbiens** Agent immobilier affilié 590-5585  
**Jean-Paul Simard** Agent immobilier affilié 590-1211  
**Andrée Maltais** Agent immobilier affilié 812-4022

**PISCINE CREUSEE**



**CHICOUTIMI-NORD**  
203, Diamant  
**Jean-Paul Simard, 590-1211**

**SANS VOISIN ARRIERE**



**CHICOUTIMI:** 1202, Bégin. Propriété impeccable. Près de tout. Un coup de fil et bingo. **Jean-Paul Simard, 590-1211**

**DUPLEX 3 CÔTES**



**CHICOUTIMI:** 475-77, Marcel-Portier. Près de Barrette, rénoverée. 450 \$ par mois, idéale si tu as un parent. **Jean-Paul Simard, 590-1211**

**IDÉAL POUR PROPRIÉTAIRE OCCUPANT**



**CHICOUTIMI:** 114, Henri-Bourassa. Rez-de-chaussée et sous-sol pour le propriétaire avec très beau 5 1/2 à l'étage. Près d'école primaire et vue sur la ville. À voir absolument! **Andrée Maltais 812-4022**

**LIBRE IMMÉDIATEMENT**



**CHICOUTIMI-NORD**  
203, Diamant  
**Jean-Paul Simard, 590-1211**

**PRÈS DU MONT-ÉDOUARD**



**L'ANSE-SAINTE-ANNE:** 7, Côte, Rivière à saumon, ski, VTT, pêche, pédestre, architecture de rêve.  
**Pierre Desbiens 590-5585**  
**Jean-Paul Simard 590-1211**

**INVESTISSEURS**



**ILE-AUX-COUDRES:** Auberge 50 unités, piscine, théâtre ext.  
**Jean-Paul Simard: 590-1211**  
**Pierre Desbiens: 590-5585**

**ST-HONORÉ:** 127, chemin du Rocher. Maison au bord de l'eau, 4 chambres, 2 salles de bains, entrée indépendante au sous-sol. À VOIR!  
**Andrée Maltais, 812-4022**

**CHICOUTIMI:** 572, du Golf. Belle propriété avec grand terrain et piscine, planchers de bois et céramique. Fenestration sublime! À voir!  
**Andrée Maltais, 812-4022**



**LA CAPITALE**  
SAGUENAY-LAC-SAINTE-ANNE  
Courtier immobilier agréé  
**RÉGIS MORIN**  
Agent immobilier affilié  
**543-5511, bur.**  
**543-5506, rés.**

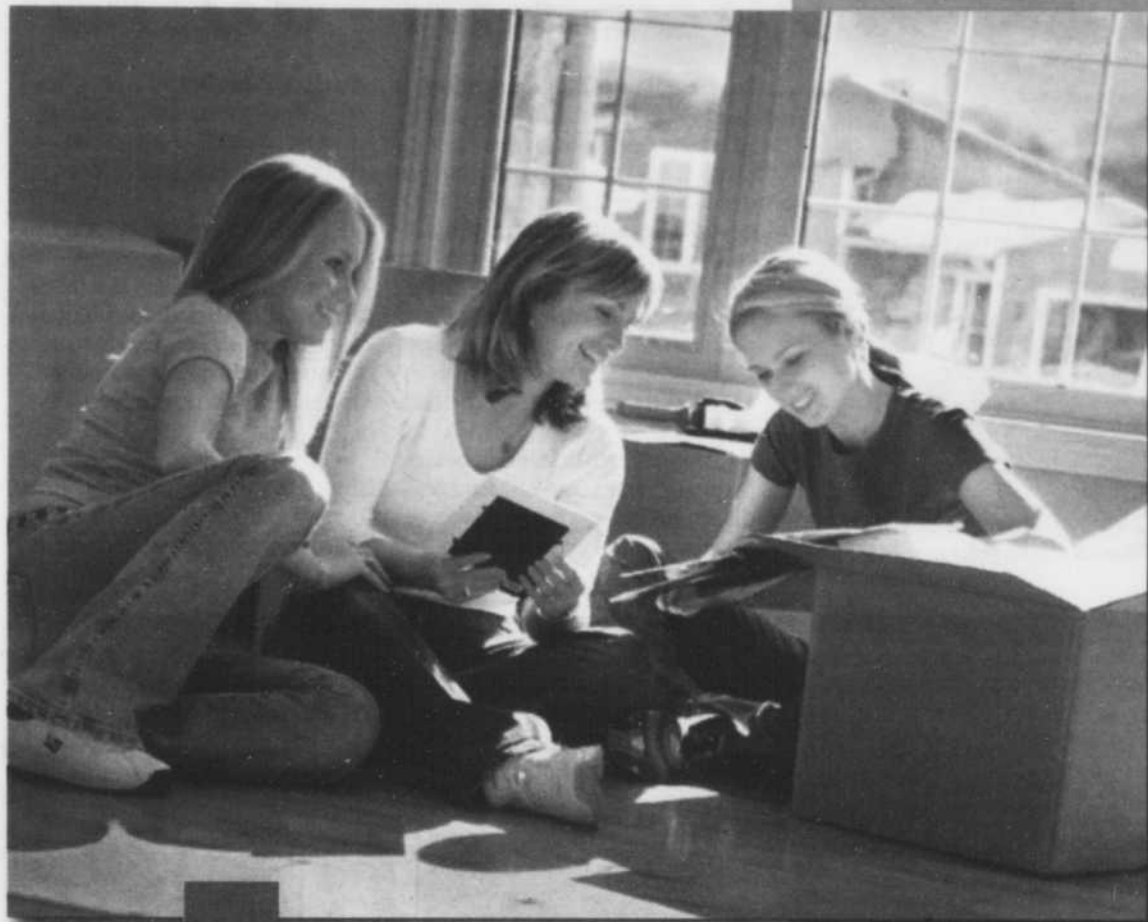
**ST-HONORÉ**  
6761, boul. Maréchal 1 1/2 étage avec garage détaché. Super terrain avec possibilité d'avoir des chevaux. Site exceptionnel!

**PRIX RÉDUIT CHICOUTIMI**  
3403-05, boul. Talbot. 2 logements 4 1/2 à rénover sur grand terrain, sans voisin gênant. Toute seule, logement du haut prêt à louer.

**DE 277 777 \$ CHICOUTIMI**  
1101-1304, des Boutelets. Condo avec super vue, intérieur haut de gamme. Possibilité de garage intérieur ou possibilité de louer le condo. Du jamais vu. À qui la chance!  
00703946

HABITATION

PUBLICITÉ



**DÉMÉNAGEMENT**-Emménager dans un appartement plus petit vous obligera sans doute à faire un sérieux tri de vos biens avant le déménagement.

Vous avez des idées de reportages?  
Écrivez-moi:  
[mbradette@lequotidien.com](mailto:mbradette@lequotidien.com)

Mélissa Bradette, rédactrice publicitaire



Chantal Van den Heuvel,  
agent immobilier  
«au top 100 des agents  
de La Capitale» 540-1649



LA BAIE: 1663, des Marguerites



Superbe maison, excellent rapport qualité/prix. Secteur en demande garage intégré, 3 superbes chambres, salle familiale idéale pour enfants ou cinéma maison, atelier de menuiserie sur céramique, aménagement paysager soigné et de bon goût.

00703989

Résidentiel - Multifamilial - Commercial - Agricole  
Confiez-moi l'achat ou la vente de votre propriété



**Bertrand Tremblay**

Agent immobilier affilié



25 ans d'expérience dans le domaine de la construction

**418 818-8858**

La Capitale Saguenay-Lac-Saint-Jean  
Courtier immobilier agréé



**ST-AMBROISE**

40, du Pont Ouest. Bien située, centralisée, grande, aménagée avec piscine, remise et clôture. Bon voisinage, près de tous les services.



A VENDRE

**JONQUIÈRE**

4068-70, St-Alexandre. Investisseur ou propriétaire occupant, près d'un parc, intérieur et extérieur rénovés. Très rentable. À voir!



RESIDENTIELLE

**ST-AMBROISE**

337, Gagnon. 40' x 30'. Belle grande propriété, climatisation centrale, bien située, décorée avec entrée indépendante au sous-sol, patio, gazebo, piscine, bien aménagée, remise, face à un parc, garderie, CLSC. À VISITER!

00703987



La Capitale  
Saguenay-Lac-Saint-Jean  
Courtier immobilier agréé  
**Gilles Côté**  
540-2634



SANS VOISIN ARRIÈRE

**CHICOUTIMI:** 730, Marais. Vous serez enchanté par cette propriété remarquable. Nombreuses rénovations, armoires de cuisine, chauffage, air climatisé central, fenêtres et portes. Terrain de 19 000 pi car. entièrement paysager. Il faut voir!



Cul-de-sac

**CHICOUTIMI:** 119, Casault. Magnifique maison à pignons, planchers de bois franc. Terrain intime, 4 chambres, garage intégré. À voir absolument!

00703844

**NOUVEAU développement domiciliaire**

Maison modèle à visiter sur rendez-vous



**SAINT-AMBROISE**  
Rue des Saules. Secteur domiciliaire, à 15 minutes de la ville. Maison neuve avec terrain façade gazonnée. Près de tous les services. Choix de 3 modèles de maison!

À partir de 139 900 \$  
terrain inclus plus  
remboursement taxes 36 %  
prix de vente

Une visite vous convaincra!  
Aide financière de 5000 \$  
N.B. Revêtement extérieur peut  
avoir des changements.



La Capitale Saguenay-Lac-Saint-Jean  
Courtier immobilier agréé

00703877



Michelle Tremblay  
818-4101-672-7124

**SAINT-AMBROISE**  
Possibilité de 35 terrains pour  
développement  
domiciliaire, prêts à construire au  
centre du village.  
**À qui la chance?**  
Appelez votre agent pour  
plus d'information.



**LAC KENOGAMI**

3002, des Missionnaires. Superbe propriété de qualité supérieure. 2 garages, foyer au propane 3 faces, poêle prop., armoires thermoplastique, douche en verre. Super beau terrain. Une visite vous comblera!

**Michel Dufour: 818-4747**  
**Alain Dufour: 818-1983**



La Capitale Saguenay-Lac-Saint-Jean  
Courtier immobilier agréé



**JONQUIÈRE**

3996, Vauquelin. Résidence décorée au goût du jour, 4 chambres, cuisine conception design, foyer au salon, très propre. Secteur paisible. Toute offre raisonnable sera acceptée.

**David Chiasson: 818-3423**  
**Marlène Robert: 812-6588**



La Capitale Saguenay-Lac-Saint-Jean  
Courtier immobilier agréé



**SHIPSHAW**

4511, du Golfe. Très belle maison, 4 chambres, aménagement idéal pour les enfants, coin tranquille, bien éclairé, 2 salles de bains.

**Michelle Audet**  
812-8811



La Capitale Saguenay-Lac-Saint-Jean  
Courtier immobilier agréé

00703838



PUBLICITÉ

ÉCOLOGIE

La Semaine canadienne de l'environnement se tiendra du 3 au 9 juin prochains.



Semaine de l'environnement Au chalet, pensez «écolo»

La Semaine canadienne de l'environnement se tiendra du 3 au 9 juin prochains. Cet été, tout en vous baignant dans le lac ou tout simplement en admirant le paysage de votre terrasse, vous pouvez aider à préserver cet environnement que nous prenons si souvent

pour acquis. Avec quelques petits ajustements, nous savons qu'il est possible d'améliorer l'efficacité énergétique de notre résidence, mais nous oublions souvent le chalet, qui lui aussi peut être rendu plus éconergétique suite à de petites améliorations. Voici quelques conseils qui vous aideront à rendre votre chalet plus écologique.

Se rafraîchir et rester au chaud Vous ne devriez pas avoir à climatiser un chalet bien conçu. Il est possible de réduire l'utilisation énergétique simplement en prenant avantage des vents de soirée. Envisagez l'installation d'une trappe à vent ou des événements surélevés sur le toit, ce qui permettra de faire sortir l'air chaud par le haut tout en attirant l'air frais par le bas.

Éclairage éconergétique En remplaçant vos ampoules incandescentes par des ampoules éconergétiques, vous réduisez votre consommation d'énergie tout en aidant l'environnement et vous économisez de l'argent. Pour votre éclairage intérieur ou extérieur, envisagez l'utilisation de réflecteurs comme le modèle Marathon BR30 de Philips. Il s'agit d'un remplacement idéal pour tout luminaire qui utilise un réflecteur incandescent de 65 watts. Son faisceau large procure un éclairage doux et uniforme sans chaleur et peut vous faire économiser jusqu'à 75 % des coûts d'électricité du luminaire en question.

Fosses septiques et toilettes Le phosphore qui s'échappe des eaux d'épurg mal traitées a un impact direct sur le montant d'algues que l'on retrouve dans les lacs. L'installation d'un système standard, comprenant un réservoir, un système de distribution des effluents et un champ d'épandage pour la dispersion des effluents, représente la meilleure option pour les chalets abritant des familles.

Environnement-À l'occasion de la semaine de l'environnement, effectuez quelques améliorations pour rendre votre chalet plus «écolo».

La Semaine canadienne de l'environnement est le moment idéal pour faire quelques petits changements dans l'aménagement de votre chalet. En préservant l'environnement, vous et

vous famille serez en mesure de profiter des étés au chalet pendant plusieurs générations.

40e rang au palmarès sur 1449 agents de La Capitale au Québec en 2006

Neufi Neuf! ST-DAVID-DE-FALARDEAU: 33, en Lévassac. Construction 2003, bricole sur les 4 côtés, garage isolé, 11 chalets, terrain 100 x 200 sans voisin arrière et intérieur, des plus chateaux. 175 000 \$

6 CHAMBRES CHICOUTIMI: 674, rue Chabanel. Près des écoles, de l'université et de l'hôpital, dans un super quartier. De l'espace pour planifier et beaucoup de cachet, air climatisé et petit terrain calme et bien arboré. 225 000 \$

CONDOS ARVIDA: 2630, Whitaker. Maison unifamiliale à papiers, grands appartements, piscine et remise, tout pl. de bois, quartier recherché. Près de tous les services et autoroute. Occupation rapide. 179 000 \$

ÉCOLOGIE



CHALET-Quelques changements dans l'aménagement de votre chalet vous et votre famille serez en mesure de profiter de votre résidence d'été pendant plusieurs années.

Environnement-À l'occasion de la semaine de l'environnement, effectuez quelques améliorations pour rendre votre chalet plus «écolo».

vous famille serez en mesure de profiter des étés au chalet pendant plusieurs générations.

40e rang au palmarès sur 1449 agents de La Capitale au Québec en 2006

Neufi Neuf! ST-DAVID-DE-FALARDEAU: 33, en Lévassac. Construction 2003, bricole sur les 4 côtés, garage isolé, 11 chalets, terrain 100 x 200 sans voisin arrière et intérieur, des plus chateaux. 175 000 \$

6 CHAMBRES CHICOUTIMI: 674, rue Chabanel. Près des écoles, de l'université et de l'hôpital, dans un super quartier. De l'espace pour planifier et beaucoup de cachet, air climatisé et petit terrain calme et bien arboré. 225 000 \$

CONDOS ARVIDA: 2630, Whitaker. Maison unifamiliale à papiers, grands appartements, piscine et remise, tout pl. de bois, quartier recherché. Près de tous les services et autoroute. Occupation rapide. 179 000 \$

CONDOS CHICOUTIMI: Domaine des saules calmes. Magnifique condos sur le bord de la Rivière Chicoutimi, accès à l'eau pour la pêche ou la plaisance, sur 2 étages et sans sous-sol et de qualité plus que supérieure. En construction et habitable dès septembre 2007. UN RÊVE POSSIBLE! 179 000 \$

CONDOS ARVIDA: 2630, Whitaker. Maison unifamiliale à papiers, grands appartements, piscine et remise, tout pl. de bois, quartier recherché. Près de tous les services et autoroute. Occupation rapide. 179 000 \$

CONDOS CHICOUTIMI: Domaine des saules calmes. Magnifique condos sur le bord de la Rivière Chicoutimi, accès à l'eau pour la pêche ou la plaisance, sur 2 étages et sans sous-sol et de qualité plus que supérieure. En construction et habitable dès septembre 2007. UN RÊVE POSSIBLE! 179 000 \$

CONDOS ARVIDA: 2630, Whitaker. Maison unifamiliale à papiers, grands appartements, piscine et remise, tout pl. de bois, quartier recherché. Près de tous les services et autoroute. Occupation rapide. 179 000 \$

Isabelle DUGUAY «SOYEZ PROTÉGÉS PAR 2 GARANTIES GRATUITES» 818-3000

MAISON OUVERTE VISITE LIBRE AUJOURD'HUI DE 14 H À 16 H

LAC-KÉNOGAMI: 4489, rue Harvey. Superbe chalet moderne au bord de l'eau. 150 000 \$

CHICOUTIMI-NORD: 414, Chapin. Superbe villa moderne, piscine, garage, terrain de 100 x 200. 150 000 \$

CHICOUTIMI-NORD: 414, Chapin. Superbe villa moderne, piscine, garage, terrain de 100 x 200. 150 000 \$

CHICOUTIMI-NORD: 414, Chapin. Superbe villa moderne, piscine, garage, terrain de 100 x 200. 150 000 \$

CHICOUTIMI-NORD: 414, Chapin. Superbe villa moderne, piscine, garage, terrain de 100 x 200. 150 000 \$

CHICOUTIMI-NORD: 414, Chapin. Superbe villa moderne, piscine, garage, terrain de 100 x 200. 150 000 \$

CHICOUTIMI-NORD: 414, Chapin. Superbe villa moderne, piscine, garage, terrain de 100 x 200. 150 000 \$

CHICOUTIMI-NORD: 414, Chapin. Superbe villa moderne, piscine, garage, terrain de 100 x 200. 150 000 \$

CHICOUTIMI-NORD: 414, Chapin. Superbe villa moderne, piscine, garage, terrain de 100 x 200. 150 000 \$

CHICOUTIMI-NORD: 414, Chapin. Superbe villa moderne, piscine, garage, terrain de 100 x 200. 150 000 \$

CHICOUTIMI-NORD: 414, Chapin. Superbe villa moderne, piscine, garage, terrain de 100 x 200. 150 000 \$

CHICOUTIMI-NORD: 414, Chapin. Superbe villa moderne, piscine, garage, terrain de 100 x 200. 150 000 \$

CHICOUTIMI-NORD: 414, Chapin. Superbe villa moderne, piscine, garage, terrain de 100 x 200. 150 000 \$

JEAN-ROCH GIRARD Agent immobilier affilié 818-6464

La Capitale Saguenay-Lac-Saint-Jean

ST-DAVID-DE-FALARDEAU: 15, rue Mar. Maison de 1000 pi. carrés sur le bord de l'eau. 2 ch. et 2 salles de bain. 150 000 \$

LATERRIÈRE: 190, lac Grand. Maison de campagne à 15 minutes de Falardeau. 150 000 \$

JONQUIÈRE: 2003, Lakerie. Maison 2 étages, briques et acier inoxydable. 200 000 \$

CHICOUTIMI: 276, rue de la Conception. 1990, 4 chambres. Impeccable et spacieuse. Sous-sol très bien fini. Au goût du jour. 150 000 \$

CHICOUTIMI-NORD: 164-166, St-Bernard. Jumelé avec revenus, près de la polyvalente et de tous les services. Construction 2 ans. À voir! 150 000 \$

LATERRIÈRE: 190, Portage. Super. Côté rivière, planchers de bois franc. La nature est près à votre service. Sur un terrain immense en bordure de la rivière! 150 000 \$

FERLAND-BOLLEAU: 448, route 381. Sur deux étages avec 3 chambres, deux garages pour la voiture, belle vue sur le lac. Idéal pour votre retraite. Le tout sur un super terrain bordant le lac. 150 000 \$

LA SAGE: 622, St-François. Vous recherchez avec vous? Vous êtes prêt à vendre? De plus, elle vous offre deux étages aménagés avec toutes les commodités au beau jour! 150 000 \$

CHICOUTIMI-NORD: 201-43-45, St-Étienne. Terrain, 4 1/2 x 1/2 x 1/2, rivière, belle vue, belle vue sur le lac. 150 000 \$

CHICOUTIMI-NORD: 201-43-45, St-Étienne. Terrain, 4 1/2 x 1/2 x 1/2, rivière, belle vue, belle vue sur le lac. 150 000 \$

PERFORMANCE TOP 100 JÉRÔME CÔTÉ, Agent agréé. Coll.: 818-2411

En 2006, 34e agent sur 1449 agents de la Capitale au Québec et dans les «Tops 100» pour une 9e année consécutive.

TADOUSSAC: 253, de la Falaise. Rénovée au complet, splendide. Voir respectivement sur le fleuve (Saguenay, Saguenay, St-Lo). 150 000 \$

ESCOUMINS: Rue Caille-Haring, face au Météo Centre. Sur le bord de l'eau. 3 chambres, construction 3 ans. Fait par un artisan, meuble, cuisine d'importation. 150 000 \$

CHICOUTIMI: 276, rue de la Conception. 1990, 4 chambres. Impeccable et spacieuse. Sous-sol très bien fini. Au goût du jour. 150 000 \$

Linda Turgeon Agent immobilier affilié. 540-5178

QUARTIER NOTRE-DAME CHICOUTIMI: 380, Chabanel. Prestigieux 2 étages, tout-terrain, garage attaché. Le cachet de cette très grande propriété a été préservé lors des nombreuses rénovations. 5 chambres, 3 salles de bain, 1 salle d'eau. Une seule sous-sol. 200 000 \$

CHICOUTIMI-NORD: 1103, Fala-Antoine-Sauvart. Construction de 4 ans, 2 étages, tout-terrain, garage. Convient parfaitement pour grande famille, décoration au goût du jour, terrain aménagé, clôture avec piscine creusée 20 x 34 et terrasse. 150 000 \$

VUE ET BORDÉE PAR L'EAU LATERRIÈRE: 106, des Cascades. À patiers, garage intégré, foyer au salon, grandes pièces, 4 chambres, secteur paisible. Aucun voisin avant et arrière. À qui la chance? 150 000 \$

CHICOUTIMI: 4931, St-Martin. 2 étages + partie grenier et sous-sol aménagés. Cachet exceptionnel avec vue imprenable sur le Saguenay. Vous savez sous le charme Chicoutimi. Libre rapidement. 150 000 \$

LATERRIÈRE: 2715, Portage-des-Roches. Nord, terrain de 1/2 acre à l'arrière du terrain. Belle vue sur le lac. Profitez d'un site au bord de l'eau près de Chicoutimi. Libre rapidement. 150 000 \$

Chantal Tremblay 2e agent vendeur pour l'année 2006. 815-4545

JUMÉLÉ CHICOUTIMI-NORD: 164-166, St-Bernard. Jumelé avec revenus, près de la polyvalente et de tous les services. Construction 2 ans. À voir! 150 000 \$

SUPERBE LATERRIÈRE: 106, des Cascades. À patiers, garage intégré, foyer au salon, grandes pièces, 4 chambres, secteur paisible. Aucun voisin avant et arrière. À qui la chance? 150 000 \$

NOUVEAU PRIX LATERRIÈRE: 2715, Portage-des-Roches. Nord, terrain de 1/2 acre à l'arrière du terrain. Belle vue sur le lac. Profitez d'un site au bord de l'eau près de Chicoutimi. Libre rapidement. 150 000 \$

ACHETEUR EN ATTENTE RECHERCHE CHALET RÉSIDENCE TERRAIN SUR LE BORD DU LAC-KÉNOGAMI URGENT! ME CONTACTER

Louise Gagnon 817-5155

DALBOIS KIT DE MAISON ENTREPRENEUR GÉNÉRAL. Pour vos projets résidentiels ou commerciaux. Fabricant de: Fermes de toit, Poutrelles à plancher, Murs préfabriqués. Prix défiant toute compétition! 195, route 172, Saint-Ambroise. Tél.: 672-4101

Mes engagements... Simon Castonguay 540-2104

ALMA: 751, de la Rochelle. Maison avec cachet unique, décorée avec goût. Possède une qualité de finition rare. Les escaliers en collaboration avec l'architecte. Plusieurs inclinaisons dont table de billard, électromoteurs haut de gamme. 150 000 \$

ST-DAVID-DE-FALARDEAU: 442, chemin du lac Béthasac, vers #13, occasion, reprise de finance. Chalet habitable à l'année, bord de l'eau. 150 000 \$

ARVIDA: 2630, Whitaker. Maison unifamiliale à papiers, grands appartements, piscine et remise, tout pl. de bois, quartier recherché. Près de tous les services et autoroute. Occupation rapide. 179 000 \$

Sylvie Deschênes agent immobilier affilié. 540-5690

Huguette Dupuis 817-1775. SERVICE PERSONNALISÉ. ESTIMATION DE LA VALEUR MARCHANDISE ET 2 GARANTIES GRATUITES. 817-1775

Vertical strip of real estate ads with photos and prices, including 'MAISON OUVERTE VISITE LIBRE AUJOURD'HUI DE 14 H À 16 H' and '818 3000'.

HABITATION

Région métropolitaine de Saguenay

# La vitalité du marché de l'habitation va se maintenir

Le dynamisme observé sur le marché de l'habitation de la région métropolitaine de recensement (RMR) de Saguenay au cours des deux dernières années devrait se poursuivre en 2007 et 2008. En effet, selon les plus récentes perspectives du marché de l'habitation de la Société canadienne d'hypothèques et de logements (SCHL), 580 logements seront mis en chantier en 2007, soit 20 % de plus que l'an dernier. En 2008, même s'il va diminuer par rapport à 2007, le nombre de mises en chantier s'établira à 470, soit environ au même niveau qu'en 2005 et 2006.

L'agrandissement d'une résidence pour aînés dans le secteur de Chicoutimi contribuera, à elle seule, pour environ 25 % des mises en chantier en 2007. Sans ces travaux, la région produirait un nombre total d'unités similaire à celui de 2006. Du côté des habitations en propriété absolue (fait référence aux maisons individuelles, aux jumelés et aux maisons en rangée en propriété absolue, ainsi qu'aux duplex occupés par le propriétaire), on prévoit que la légère tendance à la hausse observée en 2005 et 2006 se poursuivra au cours des prochains trimestres et ce, pour différentes raisons.

D'abord, depuis quelques années, un des principaux moteurs du marché de l'habitation est sans aucun doute le bas niveau des taux hypothécaires; on s'attend à ce que cela

demeure le cas durant les 12 prochains mois. La croissance économique attendue dans l'avenir, qui sera alimentée par les grands chantiers, viendra aussi soutenir le marché de l'habitation en 2007 et 2008. Enfin, le déficit migratoire devrait continuer de se résorber, ce qui aura une incidence favorable sur la demande d'habitations à court et à moyen terme.

Sur le marché de la revente, l'activité va demeurer vigoureuse: on prévoit que 1 250 transactions seront conclues par l'entremise du Service inter-

**580 logements seront mis en chantier en 2007, soit 20 % de plus que l'an dernier**

agences® (S.I.A.®) en 2007, soit un peu plus qu'en 2006. La demande de propriétés existantes est vive, mais l'offre est limitée. Ce déséquilibre

entre l'offre et la demande avantage les vendeurs lors des négociations, ce qui se répercute directement sur la progression des prix. Après avoir subi des hausses respectives de 9 % et de 10 % en 2005 et en 2006, le prix des maisons individuelles existantes augmentera d'encore 10 % en 2007, pour atteindre 132 000 \$ en moyenne. En 2008, le marché devrait rester favorable aux vendeurs, quoique la croissance des prix pourrait nuire à la demande. Ainsi, on prévoit que 1 225 transactions seront réalisées sur le marché métropolitain en 2008 et que le prix des propriétés progressera de 5 %.

Pour sa part, le marché locatif continue à se resserrer. En effet, le taux d'inoccupation (mesuré



au mois d'octobre) est passé de 5,3 %, en 2004, à 4,5 % en 2005 et à 4,1 % en 2006. On prévoit un nouveau resserrement cette année, qui sera toutefois moins important: le taux d'inoccupation devrait se chiffrer à 4 % en octobre 2007. L'an prochain, l'arrivée sur le marché de plusieurs logements destinés aux aînés aura pour effet de réduire la pression sur le marché, ce qui propulsera le taux d'inoccupation à 4,5 %.

On prévoit que 1 250 transactions seront conclues par l'entremise du Service inter-agences® (S.I.A.®) en 2007

HABITATION



**DYNAMISME** - La région métropolitaine de recensement (RMR) de Saguenay devrait conserver son dynamisme des dernières années en habitation. Selon les plus récentes perspectives du marché de l'habitation de la Société canadienne d'hypothèques et de logements (SCHL), 580 logements seront mis en chantier en 2007, soit 20 % de plus que l'an dernier.



**CONSTRUCTION** - Les grands chantiers contribuent à soutenir le marché de l'habitation en 2007 et 2008.

**Vous voulez vendre ou acheter une propriété?**

**LOUISE BELLEY** Cell.: 820-3198  
Bur.: 545-1515

Agent immobilier affilié

**À vendre**

**Gilles Fournier**

820-7244  
545-1515

Vendre votre propriété sans tracas? L'expérience n'a pas de prix!

**VÉNITIENNES '83 inc.**

Habillez vos fenêtres directement de votre manufacturier régional!

- Fabricant de toiles de tous genres, toutes grandeurs
- Stores à rouleau
- Persiennes californienne
- Stores de bambou
- Panneaux coulissants
- Lavage de stores et réparation

**DE TOUT POUR LA DÉCORATION INTÉRIEURE**

Tapis, prélat, céramique, peinture, rideaux, tapisserie, etc.

ESTIMATION GRATUITE à domicile sur rendez-vous

810, chemin de la Réserve, Chicoutimi  
543-0524 - 543-8383



**HYPOTHÈQUE** - Un des principaux moteurs du marché de l'habitation niveau des taux hypothécaires.



**HYPOTHÈQUE** - Un des principaux moteurs du marché de l'habitation niveau des taux hypothécaires.

**Les maisons CAROL GIRARD INC.**

ENTREPRENEUR GÉNÉRAL

**CONDOMINIUM DE LUXE**  
3 1/2, 4 1/2

**75% DU PROJET DE VENDU**

Encore un choix intéressant d'unités de disponible

Situé boul. des Roitelets, près de la Villa Saguenay. Hauteur de plafond de 9', fenestration abondante, structure de bois et dalle de béton à chacun des planchers, mur de bloc de béton séparant chaque unité, isolation acoustique supérieure, plancher bois franc et céramique, terrain gazonné au complet, stationnement asphalté.

**LES TRAVAUX SONT DÉBUTÉS**

ATTENTION: Disponible dès le printemps 2008. Un immeuble regroupant 16 unités de condominium 4 1/2 pièces, secteur des Roitelets

**DEJÀ 2 DE VENDUS**

**LES TRAVAUX SONT DÉBUTÉS**

**18 UNITÉS DE JUMELÉS**

Haut de gamme, près du boul. des Roitelets, rue privée et publique, terrains boisés, quelques terrains sans voisin arrière, intime, 3 chambres dont une au rez-de-chaussée, 2 salles de bains, céramique chauffante, escalier et planchers en bois franc, patio béton, extérieur en pierre au complet. **TRÈS HAUTE QUALITÉ!**

Communiquer avec **CAROL GIRARD INC.** • Tél.: 696-1404

**Réno-Tapis Plus INC.**

2100, boul. Talbot Chicoutimi  
Téléphone: 545-7366  
Télécopieur: 545-1334  
renotapis@qc.aira.com  
RBQ: 8003-1792-88

**A. Plante & Frères Inc.**

ENTREPRENEUR SPÉCIALISÉ EN TOITURES

Résidentiel - Industriel - Commercial

Plus de **50 ans** en affaires

- Membrane élastomère
- Réparation générale
- Ouvrage garanti

Tél.: (418) 543-6618  
Téléc.: (418) 543-2805  
1525, rue de Nantes, Chicoutimi QC G7H 7X5  
Courriel: planteetfreres@bellnet.ca

Revêtement en cellulose-bitume

# Légèreté, résistance et esthétique

**Mélissa Bradette**  
rédactrice publicitaire  
mbradette@lequotidien.com

Du bardeau d'asphalte aux feuilles d'acier, en passant par la tuile de céramique; il existe une multitude de matériaux de revêtement pour les toitures. Parmi la gamme de produits écologiques et/ou recyclés que l'on trouve sur le marché, le groupe Onduline propose un produit des plus intéressants (rapport qualité/prix): des plaques de toiture et de bardage en cellulose-bitume. Les feuilles et tuiles Onduline sont faites de fibres organiques résistantes imprégnées d'asphalte; l'un des meilleurs préservatifs qui soient.

«La gamme de produits Onduline, dont le style ondulé rappelle les tuiles de céramiques, possède tous les attraits de ce matériau dispen-

deux, sans pour autant en avoir le poids et le prix. Créant une apparence qui sied aussi bien à la maison traditionnelle que contemporaine, la gamme de produits Onduline se décline en plusieurs couleurs. Différents profils d'onde sont aussi offerts, afin de convenir aux couvreurs exerçant dans l'industrie, l'agriculture et l'habitat. Ce matériau léger, bon marché et facile à poser ne présente aucun danger ni pour la santé ni pour l'environnement. Le travail peut être effectué par un professionnel ou à temps perdu, ce qui permet de réduire les coûts de fourniture et de pose. Puisqu'on peut installer le matériau par-dessus le bardeau existant, on peut commencer la pose au jour, puis la poursuivre un autre. La technique est aussi beaucoup plus simple. Les tuiles ou plaques de bardage en cellulose-bitume peuvent être installées des haut en bas, ou de bas en haut», explique Réal Lavoie, de J-B Lavoie enr. Entrepreneur général.

«Autre avantage: l'absence de bruit. Contrairement aux toits en acier, les produits Onduline ne créent pas d'effet de réso-

nance lorsque la pluie ou la grêle s'abattent sur la toiture. Le bruit créé par la tôle a pour effet d'énerver les animaux, tandis que le bardage de cellulose demeure silencieux et ne crée aucune perturbation chez les bêtes. Ce matériau est donc plus avantageux pour les structures abritant des animaux, comme les fermes laitières ou les élevages.»

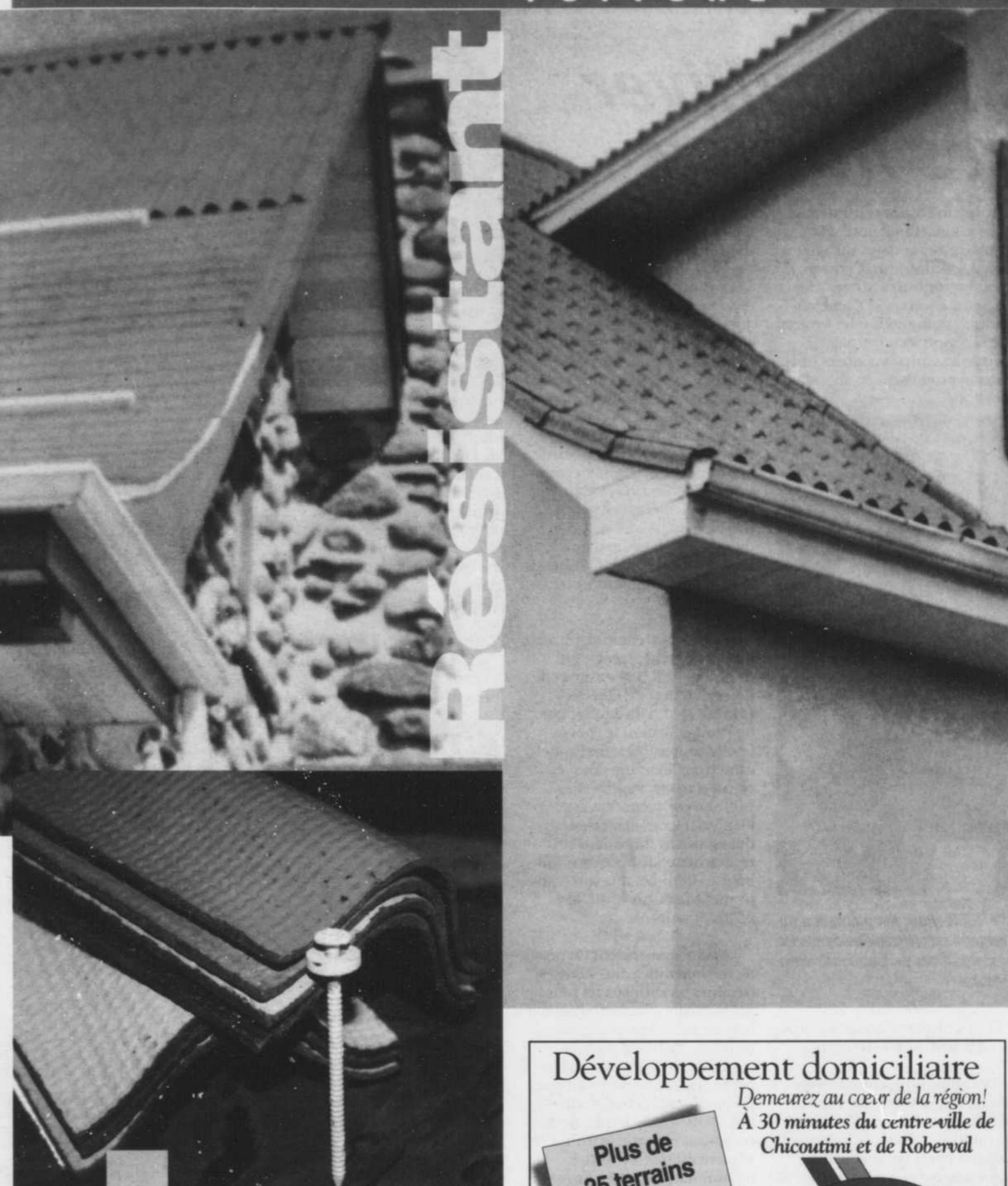
Éliminant tout risque de corrosion, m'ême dans les conditions les plus rigoureuses, les produits de fibre/asphalte procurent une durabilité que le

métal ne peut assurer. Les toitures Onduline peuvent aussi résister à une charge atteignant jusqu'à 270 kg par mètre carré, ainsi qu'à des vents de force supérieure à 160 km/h. Onduline s'engage d'ailleurs à changer toute feuille défectueuse de par sa fabrication ou sa composition, tant et aussi longtemps que vous posséderez la maison.

**BARDAGE** - Des tuiles et plaques ondulées de couverture alliant légèreté, résistance et esthétique. La gamme de produits Onduline se décline en plusieurs couleurs et plusieurs profils d'onde, afin de convenir aux couvreurs exerçant dans l'industrie, l'agriculture et l'habitat.

formant chaque année 100 000 tonnes de fibres cellulosiques de récupération. De plus, toutes les usines du groupe sont équipées d'incinérateurs thermiques et/ou catalytiques.

Deux sites du groupe Onduline ont d'ailleurs été couronnés pour leurs efforts soutenus en faveur de la protection de l'écosystème: l'usine de Yainville, qui se trouve dans le parc régional de Brotonne en Normandie, au bord de la Seine, et celle de Sapança (Turquie), située dans un parc national, à proximité du lac naturel du même nom. Ils ont chacun reçu un prix national de l'Environnement, ainsi qu'une certification ISO 14001. La norme ISO 14001 est la plus utilisée de la série des normes ISO 14000 concernant le management environnemental.



INSTALLATION - Des clous galvanisés à corps de bague, dotés d'une grande rondelle en caoutchouc montée de type EPDM servent à fixer les tuiles ou les feuilles de cellulose-bitume.

ENVIRONNEMENT - Le groupe Onduline transforme chaque année 100 000 tonnes de fibres cellulosiques de récupération.



**Carol Pedneault Rina Gauthier**  
Les Immeubles Contact  
Vosre équipe immobilière  
Bureau personnel, Faubourg Sagamie 542-3264

**JONQUÈRE 3584, St-Basile** Maison entièrement rénovée, 4 chambres, cuisine des plus modernes, grande salle à manger, planchers de bois de charme, salle de cinéma maison de 1200 sq. ft. au sous-sol. À VOIR!

**JONQUÈRE 4127, Marc-Amiel** Propriété de 5 chambres, sous-sol entièrement aménagé, vestiaire, piscine chauffée, garage chauffé et accès privé. À VOIR!

**JONQUÈRE 4141, Jean-Paul-Risopala** Construction de maison de 2 ans, tout de gamme, 3,500 sq. ft. 3,500 sq. ft. de terrain avec une réserve de 19 ch. des mathématiques. Garage (2000 sq. ft.) plus, etc.

**JONQUÈRE 2771, St-Dominique** Maison près de tout les services, planches de bois, sous-sol aménagé, 3 chambres, garage, piscine chauffée, etc. À VOIR!

**LAC-ÉNOGAMIE 4905, St-Denis** Maison de 3 chambres, 1000 sq. ft. de terrain. À VOIR!

**541-0528 545-1515**  
RE/MAX  
Pour acheter ou vendre appelez Josée  
1659, des Grands-Oués. Verrière, foyer, grandes pièces. Plus de tout. UN BIJOU! UNE VISITE VOUS CHARMERAIT! 00703748

**FABRICANT RÉGIONAL**  
VENTE ET INSTALLATION ESTIMATION GRATUITE  
EFFICACITÉ ÉNERGÉTIQUE CONSEILLERS EXPERTS  
ALMA 669-0000 CHICOUTIMI 693-1818  
DOLBEAU-MISTASSINI 276-5018 CHICOUAGAMAU 770-9514  
LES PORTES ET FENÊTRES  
**POLAIR3**  
Qualité supérieure  
WWW.POLAIR3.COM

**CONSTRUCTION Lem-Tech**  
549-7655  
RÉSIDENTIEL • COMMERCIAL • INDUSTRIEL  
www.lemtech.ca  
Pour tout projet contactez Laval et David Lemieux 30 ans d'expérience  
CONSTRUCTION RÉNOVATION LA GARANTIE QUALITÉ HABITATION  
ESTIMATION GRATUITE  
Certifié novoclimat  
**549-7655**  
Cellulaire: 718-5314

**BOIS FRANC DU LAC**  
Bois franc préverni de qualité à partir de 2,99\$

**Gilles Bolly**  
812-6811 545-1515  
Alma: 985, Sicard Nord. Belle opportunité d'affaires. Entreprise de peinture et sablage industriel. Vente cause de retraite.  
Agent: Gilles Bolly 812-6811  
Alma: Terrain commercial de 89 160 pi. car. situé au 1625-1635 du Pont Sud, Alma.  
Agent: Gilles Bolly 812-6811 00703990

Développement domiciliaire  
Demeurez au cœur de la région!  
À 30 minutes du centre-ville de Chicoutimi et de Roberval  
Plus de 25 terrains immédiatement  
Saint-Bruno  
Information: 343-2303

**BRICQUETIER**  
698-2345  
PAYSAGER  
SAGUENAY  
1234, boul. St-Paul, Chicoutimi (Québec) G7J 3C5  
- PIERRE - BRIQUES  
- BLOCS DE BÉTON  
- BLOCS DE REMBLAIS  
- POÈLE - FOYER  
- PAVÉS IMBRIQUES

**MAISONS À VENDRE**  
ROYAL LEPAGE  
Laurent (Larry) Patry Linda Shoehy  
Agent immobilier affilié Agent immobilier affilié  
Cell.: 815-5511 Rés.: 542-1645  
CHICOUTIMI  
1154, RUE DE L'ESTACADE  
NOUVEAU  
Magnifique résidence de prestige, rénovée au complet, très lumineuse, 3 chambres, 2 salles de bain, salle familiale, hall d'entrée, garage 40' x 20', 2 porches, une spécialement pour un modèle piscine chauffée, accès cave. À voir la chance!  
CHICOUTIMI  
635, RUE BRASSARD  
NOUVEAU  
Magnifique résidence de prestige, rénovée au complet, très lumineuse, 3 chambres, 2 salles de bain, salle familiale, hall d'entrée, garage 40' x 20', 2 porches, une spécialement pour un modèle piscine chauffée, accès cave. À voir la chance!  
CHICOUTIMI  
1781, DES HÉRONES  
NOUVEAU  
Résidence de prestige, tout de gamme, rénovation à couper le souffle, 3 chambres, hall d'entrée, salle familiale, 4 salles de bain, accès cave, foyer au salon, plancher de bois franc et granit, garage 17' x 17', accès vision arrière, patio. À voir absolument à l'heure! À voir la chance!  
JONQUÈRE  
8008, SAINT-JEAN-BAPTISTE  
RÉDUIT 89 000 \$  
Belle maison construite pierre sur pierre, rénovée en partie, 4 chambres à l'étage, porte patio à la chambre du 1<sup>er</sup> étage, planchers de bois et granit. Cette maison est équipée complètement. À voir absolument! L'avis professionnel.  
ST-CHARLES-DE-SOURGUY  
400, 505 S  
Belle maison de campagne de 4 chambres, rénovée en partie, très grande avec piscine, garage 14 x 26, grand-père à chambre, entrée idéal pour équitation. À voir la chance! de l'avis professionnel.  
VISITEZ www.laurentlarrypatry.com  
GRATUIT: Opinion de la valeur marchande de votre propriété.

Créer son petit verger privé

# Le plaisir de cultiver des arbres fruitiers

MÉLISSA BRADETTE  
rédactrice publicitaire  
mbradette@lequotidien.com

Dans un environnement marqué par l'augmentation des produits alimentaires industriels et le développement des maladies liées à une mauvaise alimentation, les vertus des fruits ne sont plus à souligner. Grâce à leur forte teneur en vitamines, sels minéraux et oligo-éléments, ainsi qu'à leurs vertus antioxydantes, les fruits constituent un moyen simple et efficace de prévention de nombreuses pathologies cardio-vasculaires et dégénératives. Consommable à tout moment de la journée et flatteur aux papilles du fait des sucres qu'il contient, le fruit est l'aliment plaisir par excellence.

Avoir son propre petit verger permet de savourer de succulents fruits frais, tout en profitant de la beauté des arbres fruitiers. Que ce soit au printemps lorsque les arbres sont en fleurs, ou au début de l'automne quand vient le temps de la récolte, le verger est un petit jardin d'Eden en soi.

Si auparavant, les vergers de la région étaient surtout composés de pommiers et que l'idée de produire des fruits de climats plus tempérés pouvait sembler être un projet farfelu (voire même irréalisable), on retrouve aujourd'hui sur le marché un

choix varié d'arbres fruitiers adaptés au climat nordique ainsi qu'aux zonages du Saguenay-Lac-Saint-Jean. Cerisiers, poiriers, pruniers, vignes, chèvrefeuille (camerise), amélanchiers... aujourd'hui les vergers de la région sont peuplés de plusieurs variétés d'arbres fruitiers et produisent en abondance.



VERGER- Pour l'implantation du verger, il est préférable de demander conseils à des professionnels en la matière.

Des cultivars adaptés aux conditions nordiques

Des entreprises comme Végétolab, qui se spécialise dans le développement de protocoles et la multiplication de différentes plantes par la culture in vitro, développent et commercialisent

des variétés de cultivars adaptés au climat nordique pour la région.

Entre autres, l'entreprise d'Alma est propagateur autorisé de cerisiers pour les six types d'hybrides nains développés par l'Université de Saskatchewan. Ces cultivars ont été sélectionnés pour la qualité de leurs fruits, leur rendement et leur rusticité (zone 2). Végétolab qui agit comme grossiste, a commencé la commercialisation des cerisiers l'année dernière. Actuellement, l'entreprise a mis en marché quatre variétés de cultivars: Cerisier nain SK, Dwarf Sour cherries, Griottes de la Saskatchewan, Prunus cerasus hybride.

L'entreprise de culture in vitro s'est également associée au ministère de l'Agriculture et de l'Alimentation du Québec (MAPAQ) afin de développer un protocole pour le chèvrefeuille comestible, aussi appelé camerisier. Comme pour les cerisiers nains, Végétolab travaille en collaboration avec l'Université de Saskatchewan, qui est très avancée dans ses recherches et dispose de nombreuses données que son équipe met à la disposition de l'entreprise jeannoise.

«Le principal objectif du projet de chèvrefeuille comestible est de cibler les cultivars les plus prometteurs afin de développer le marché frais pour ce petit fruit, au Québec. À moyen terme, nous comptons regrouper et organiser les producteurs pour effectuer la transformation. Puis, à long terme, nous comptons exporter le fruit. Cet aliment est très recherché, notamment au Japon. Le mar-



ché de la camerise (chèvrefeuille comestible) représente donc un créneau d'avenir que nous souhaitons développer», explique Guylaine Lemieux, présidente de Végétolab.

Sur les dix-neuf variétés mises à l'essai chez Végétolab, jusqu'à présent quatre ont été sélection-

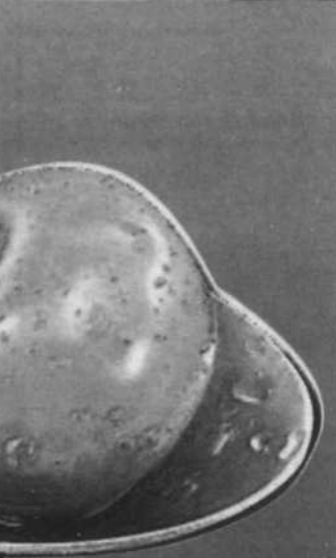
nées pour la commercialisation: chèvrefeuille comestible, Edible or Blue Honeysuckle, Blue Honeyberries, Haskap, Lonicera caerulea ou edulis.



INVITRO- L'entreprise Végétolab d'Alma a développé une expertise en culture in vitro pour les arbres fruitiers.

## Créer sa propre bleuetière

Pour les amateurs de bleuet, Végétolab a développé des protocoles pour trois variétés de bleuetiers: Bleuets en corymbe ou géant, Blueberries, Vaccinium corymbosum.



RÉCOLTE- Un des nombreux avantages de posséder son propre verger est de pouvoir profiter en famille des joies de la récolte.

## Conseils pour le démarrage d'un verger

Créer son propre verger apporte souvent quelques craintes, car le jardinier amateur risque de se tromper lors de l'achat de ses plants et il peut en résulter de terribles déceptions!

Les conseils de spécialistes vous aideront à avoir confiance en vous pour aménager votre verger et vous éviteront bien des déceptions ou catastrophes! Faites appel aux compétences de pépiniériste, de centres jardin ou d'aménagistes paysagers pour superviser le démarrage de votre plantation ou pour une assistance dans le suivi: le résultat d'une telle collaboration portera vite ses fruits!

«Les variétés d'arbres fruitiers produites par Végétolab peuvent facilement être utilisées par des jardiniers amateurs. Il suffit d'établir sa plantation dans les zones et types de sols adéquats. Pour le bleuet de corymbe, un sol argileux ou sablonneux est idéal. L'utilisation de mousse de tourbe permettra de travailler le sol pour obtenir le bon PH (sol acide). Pour les autres types d'arbres fruitiers, tous types de sols peuvent convenir. Il faut seulement s'assurer que le terrain offre un bon drainage et qu'il n'y a pas d'accumulation d'eau. Au niveau de l'emplacement, une zone ensoleillée (100% soleil) et bien aérée constitue l'endroit idéal pour implanter un verger. Les bleuetiers, cependant devront, en plus, être abrités du vent. Pour faciliter l'implantation des arbres fruitiers, on recommande d'utiliser du paillis de plastique pendant

trois ans. Cette installation permettra, en outre, de lutter contre les mauvaises herbes», note la présidente de Végétolab.

«Il faut aussi calculer l'espace à conserver entre les arbres, selon la machinerie et l'équipement de récolte (mécanique ou manuel). Pour la récolte mécanique, il faut réserver un espace d'au moins un mètre entre les plants et 6 mètres entre les rangs. Pour l'autocueillette, il faut prévoir un espace d'environ un mètre et demi, mais les rangs peuvent être plus rapprochés.»

En terminant, mentionnons que toutes les variétés d'arbres fruitiers produites par Végétolab sont adaptées à des zones de rusticité allant du 2B à 4. Les cultivars de l'entreprise sont en vente dans plusieurs pépinières et centres jardin de la région, dont la Coop Latérière et la Pépinière Scullion.

696-4293  
ou  
545-1515

**HÉLÈNE LAVOIE**  
Agent immobilier agréé  
www.helenelavoie.com

Chicoutimi-Nord: 119, de la Gualberta. Coquette résidence de 9 chambres, rénovation et bien aménagée. Planchers de bois franc et sous-sol aménagé. Terrain entouré avec patio, piscine et terrasse. Secteur idéal pour jeune famille. Prix abordable.

FAUT VENDRE

Lac-Kanagami: 3467, chemin des Érables. Voici une bonne occasion de devenir propriétaire à peu de frais! Propriété à aménager, 2 chambres, plusieurs améliorations effectuées au fil des ans (fenêtre, combustion lente, armoires de cuisine et salle de bain). Grand terrain de 14 742 p.c.

COMMERCIAL

CENTRE-VILLE DE CHICOUTIMI  
Cotturière à vendre. Bon investisseur, clientèle établie depuis plus de 15 ans. Devenez votre propre patron tout en vous amusant!

Chicoutimi-Nord: 495, Ste-Catherine. Très beau terrain décoré au goût du jour. 3 chambres, planchers nobles. Vue sur le Saguenay et coucher de soleil.

Les maîtres cuisinistes

Ebenisterie

153, rue Joseph-Gagné Nord

**LA BAIE**

Bureau: (418) 544-2076

Télex: (418) 544-5883

Sans frais: 1-800-544-2076

Estimation gratuite

ANDRÉ POTVIN INC.

Courriel: info@andrepotvin.ca  
www.andrepotvin.ca

LES CONSTRUCTIONS

**Larry** ENR

ENTREPRENEUR GÉNÉRAL

Construction et rénovations résidentielles et commerciales

PRIX COMPÉTITIF  
Garantie et service après-vente

Qualité supérieure

Confiez vos travaux à des experts!

570, Principale, Bégin  
Tél.: 672-2913  
Fax: 672-4923

ESTIMATION GRATUITE

Maison: "Clés en main" Kit d'ossature fait sur place

**TOITURES RÉGIONALES inc.**

Distributeur de:

**BOIS D'INGÉNIERIE**

Fabricant de:

- FERMES DE TOIT
- POUTRELLES DE PLANCHER

100, boul. de l'Industrie  
Parc Industriel Sud ALMA

Tél.: 669-0889

Sans frais: 1-800-463-9809

**L'amélanchier: un arbre fruitier méconnu**

Végétolab a également pour objectif de développer des hybrides d'amélanchiers typiquement régionaux. D'ailleurs, on retrouve déjà dans la région quelques producteurs d'amélanchier. Ceux-ci sont surtout concentrés dans le secteur de la MRC Maria-Chapdelaine. Pour faciliter le développement et le maillage entre les entreprises, une association de producteurs d'amélanchier a d'ailleurs été créée dans la région.

Selon Guylaine Lemieux, l'amélanchier d'ici est vouée à devenir un produit de terroir régional et c'est pourquoi Végétolab veut développer sa gamme de produits à partir de cultivars du Saguenay-Lac-Saint-Jean.

Gilles Boily  
Agent immobilier agréé

**RE/MAX**  
ÉNERGIE MAX

Bur.: (418) 545-1515  
Cell.: (418) 812-6811

942, rue Chabanel, Chicoutimi

groupe sutton - accès plus  
courtier immobilier agréé

**Marjolaine Villeneuve**  
548-7705  
542-7587

ARVIDA: 2347, Lamarche, extérieur rénové, plancher de bois, salle de bain refaite. 1 1/2 étages!

ARVIDA: 1762, Maxwell, Brûlé, fenêtres, toiture refaite, planchers de chêne, 4 chambres. Prix très révisé!

ARVIDA: 2050, Dubois, Brûlé, 3 chambres, superbe salle de bain, grand garage 20 x 28 m. Occupation révisée!

CHICOUTIMI: 3025, St-Jean Baptiste, Bien situé entre Chicoutimi et La Baie, convenant pour plusieurs genres de commerces.

Sutton 549-8482

Samuel Desbiens, Marie-Claude Simard, agent agréé, agent affilié

NOUVEAU (Tendance 2007)

CHICOUTIMI-NORD: 285, Clair, Secteur recherché.

NOUVEAU (Classe raffinement)

CHICOUTIMI: 568, Malin, Jursell, 3 chambres.

NOUVEAU (Rentabilité assurée)

CHICOUTIMI: 116, Dubé, 8 kg, 45 et 516, n.c., n.s.

MAISON EN RANGE

CHICOUTIMI: 1903, des Rouleaux, Valeur sûre!

NOUVEAU

CHICOUTIMI: 618-620, de Provenç, Jursell, 5 1/2 pièces

NOUVEAU (Logez-vous pour très peu)

JONQUÈRE: 3916-3918, St-Thomas, 2 grands 516

PRIX NÉGOCIABLE

JONQUÈRE: 2147, Labarre, intérieur incomparable

L'immobilier c'est NOTRE VIE, depuis toujours!

PUBLICITÉ

TRUC DU PRO

# Couvrir rapidement votre sol avec des vivaces

Les vivaces couvre-sol sont généralement des plantes rampantes qui s'étalent sur le sol en prenant très peu de hauteur. Les plantes couvre-sol sont particulièrement utiles pour décorer certains espaces ou éviter

d'avoir à entretenir le gazon. Certaines plantes rampantes peuvent même aider à lutter efficacement contre les mauvaises herbes.

Pour obtenir rapidement une couverture dense, creusez un

trou à tous les 30 cm. Autour de certaines espèces qui ont tendance à envahir rapidement le sol, il peut être nécessaire d'installer une petite bordure pour contenir les rejets.



<b>groupe sutton</b> <b>accès plus</b> COURTIER IMMOBILIER AGRÉÉ www.sutton.com		<b>JONQUIÈRE:</b> 542-7587 Place d'affaires: 2395, St-Dominique	<b>CHICOUTIMI:</b> 543-7587 Kiosque Place du Royaume Place d'affaires: 345, des Saguenéens	<b>LA BAIE:</b> 697-7587			
VISITE LIBRE AUJOURD'HUI DE 14 H à 16 H							
PRIX RÉDUIT <b>JONQUIÈRE</b> 1793, Monet, 3 ch., immense cuisine + très grand garage. Gisèle Julien 548-9397	Gisèle Julien 548-9397	JONQUIÈRE: 2092, St-Dominique. Bâtisse commerciale à bureau avec 20 stationnements, disponible immédiatement.	Simon Thibault 815-5530	LAC-KÉNOGAMI: Belle propriété avec grand terrain de 12 750 pi car., foyer et combustion légitime, armoire fini grains bois, grande salle de bains, toiture 1996, plancher de chêne, bien située.	PRIX RÉVISÉ JONQUIÈRE: Maison de 2 logements, 4 1/2 pièces à l'étage à 370 \$/mois. Grand terrain de 30 000 pi car. situé à proximité de la ville. Toiture refaite en 2006. Se loger à peu frais.		
VISITE LIBRE AUJOURD'HUI DE 14 H à 16 H							
JUMÈLE NOUVEAU CHICOUTIMI 1503, du Languedoc. Ce jumelé est clés en main. Bon prix. 3 ch. Vue sur les monts Valin. Faites vite ce produit ne restera pas longtemps sur le marché. Sébastien Provost 592-5516	Sébastien Provost 592-5516 549-4054	ANCESTRAL CHICOUTIMI-NORD: 2578, rue Roussel, très bel immeuble situé près de tous les services, vue sur la ville. Maison ancestrale avec un grand terrain. Faites vite! Produit intéressant. Sébastien Provost 592-5516	Marlène Tremblay 540-4272 548-3025	JONQUIÈRE: 4039, Ste-Marthe. Fenestration changée, 3 ch., pl. de bois franc. Salle de bains rénover. Propriété avec beaucoup de cachet. Faites vite!	Félix Lamontagne Cell.: 590-4005		
VISITE LIBRE AUJOURD'HUI DE 14 H à 16 H							
PRIX RÉVISÉ CHICOUTIMI 972, Beauchamp. Maison de rêve dans un quartier très recherché (Murdoch). Maison de prestige à prix réduit. Faut voir! Ghislain Lapointe 693-9796	Ghislain Lapointe 693-9796	PRIX RÉVISÉ CHICOUTIMI-NORD: 2268-90-92-94, Roussel, très bel immeuble situé près de tous les services, locataires stables depuis longtemps. Faites vite, produit intéressant. Ghislain Lapointe 693-9796	Rémy Bélisle 542-8978 591-0078	83 000 \$ JONQUIÈRE: 3528, St-Louis. Maison de 3 chambres pour moins de 83 000 \$. Extérieur et intérieur rénovés en 2001. Sans voisin arrière.	Jean-Pierre Pouliot cell.: 540-7698 bur.: 542-7587		
VISITE LIBRE AUJOURD'HUI DE 14 H à 16 H							
LAROCHE 524 des Outardes. Maison mobile 12 x 48 avec annexe 15' x 12'. Impeccable, grand terrain, belle vue, accès au lac Kénoгам, remise isolée 12 x 14' avec chauffage au bois, SPA neuf inclus, terrain de 150' x 175'. Guy Simard 550-6561	Guy Simard Rés.: 547-1458 Cell.: 550-6561 Bur.: 542-7587	JONQUIÈRE: 2391, du Bataillon. Belle propriété, 4 ch. grand terrain, piscine, secteur recherché.	Julien Tremblay 690-5622	ST-HONORÉ: 530, rue Léon (Lac Docteur). Très beau secteur de villégiature, belle plage, propriété avec beaucoup de cachet.	Annie Fillion 815-5242		
VISITEZ ET FAITES VOTRE OFFRE							
LA BAIE 1343, rue Adélaïde-Grenon. 3 ch., piscine, abri d'auto, pavé uni, décoration récente, près de la polyvalente. Gérard Lacelle 697-7587	Gérard Lacelle 697-7587 25 années d'expérience	IMPECCABLE CANTON TREMBLAY: 45, Marie-France Bungalow avec abri d'auto, fenêtres en PVC, armoires en chêne, sous-sol aménagé, piscine. Située dans un cul-de-sac. Libre rapidement.	Pascal Audibert 487-8779	BORD DE L'EAU SAINT-GÉDEON: 48, de la Cécilienne, un rêve. 245 pieds façade sur eau, vue panoramique sur les lacs, propriété ayant subi d'importantes modifications. Terrain aménagé, foyer, patio, quoi !!! A voir!	Nathalie Poitras 815-5515		
Jocelyne Aubry 696-1619 Cell.: 820-3790	CHICOUTIMI: 925, du Barrage, jumelé haut de gamme, tout briqué avec abri d'auto, foyer au salon, piscine creusée. Garage aménagé style loft. Idéal pour louer ses proches. Faut voir.	CHICOUTIMI: 64, des Vingt-et-Un, propriété de prestige dans le Domaine-du-Roi, 6 chambres. Foyer au propane. Terrain 8833 pi car. Prix révisé.	CHICOUTIMI-NORD: 516, Dupré, cottage avec garage, 4 chambres à l'étage, salle de bains très stylée. Plusieurs rénovations effectuées.	Robert Boivin 592-5847 543-7587	Nathalie Poitras 815-5515		
Chantale Bouchard 815-5708	LAC-KÉNOGAMI: 4294, des Acadiens. Propriété de rêve au lac Kénoгам. À 15 min. de Jonquière, terrain de 44 000 pi car., garage double, tout briqué. Une visite vous charmera. Chantale Bouchard, 815-5708	ST-GÉDEON: 103, Cécilienne, propriété sur le bord du lac St-Jean, construite sur une presqu'île, près de la marina des voiliers, à 1/2 mille du golf. Avec un quai de 125 pi. Chantale Bouchard, 815-5708	A REVENU ARVIDA: 2312-2316, d'Orona, duplex, 3 chambres, garage double, décoration impeccable, 900 \$ de revenus par mois. Une visite vous convaincra. Chantale Bouchard, 815-5708	ST-BRUNO: 1350, rg. 6 Nord. Maison impeccable, 3 chambres, belles grandes pièces, sans voisin arrière. Une visite vous plaira. Chantale Bouchard, 815-5708	Rodrigue Comeau 540-2442 542-7587 www.rodriguecomeau.com		
Richard Chaput 540-3454	<b>TERRAIN:</b> 243 000 pi car., vendu tel quel, un bâtiment sera déménagé. A voir! 269 000 \$	<b>NOUVEAU</b> 152 000 \$ CHIC: 1251, Adélaïde-Proude. Maison de ville à étages avec escalier de chêne. Ch. des maîtres avec porte-patio et balcon. Foyer au salon, verrière.	<b>BORD DE L'EAU</b> LATERRIÈRE: 7201, Portage-des-Roches N. Haut de gamme, copropriété, 3 ch., aire ouverte. Foyer, terrain de 95 000 pi car. Garage attaché. À voir 286 000 \$	CHICOUTIMI: 2000, des Tournelles. Maison hors-sol, 4 ch., construction 1984, beaucoup de rénovations effectuées, cour intérieure, avec tournoi.	Raynald Gagné 545-2419 cell.: 591-3302	<b>PRÈS DU QUAI ET GOLF</b> VUE SUR LE LAC ST-JEAN ST-GÉDEON: Très belle résidence de 1 1/2 étages avec 4 chambres possibilité de 5, très bien située dans le rang des lacs, à 5 minutes du quai, de la piste cyclable, de l'auberge des lacs, du golf, grand terrain. A voir!	<b>TERRAIN RESIDENTIEL:</b> prêt à construire tout. Ste-Genevieve. Nicol Gauthier 690-8783
Marjolaine Villeneuve 548-7705 542-7587	Dominique Maltais 693-2260	Yvon Flamand 812-9154		Carolyne Tremblay 482-9671	Alain Bilodeau 695-6334	Joannes Lévesque 542-7587 812-7646	

**FAITES AFFAIRES AVEC UN AGENT SUTTON**  
 et courez la chance de gagner un voyage à Paris pour 2 personnes d'une valeur de 4500 \$  
 Le tirage se fera le 11 septembre 2007 à 15 h au bureau de Sutton (Certaines conditions requises).