

4993 CON

L'ÉCLAIREUR-PROGRÈS/BEAUCE NOUVELLE

BEAUCE MÉDIATALLÉE DE LA CHAUDIÈRE

HEBDO RÉGIONAL DE BEAUCE

36 pages - 41,000 copies - Vol. 5 No 28 Le Samedi 29 mai 1993

Centre de coupe de beauce
PRÉ MOULÉ
POUR CUISINE ET SALLE DE BAIN

NOUVEAU

QUINCAILLERIE D'ARMOIRE 2000

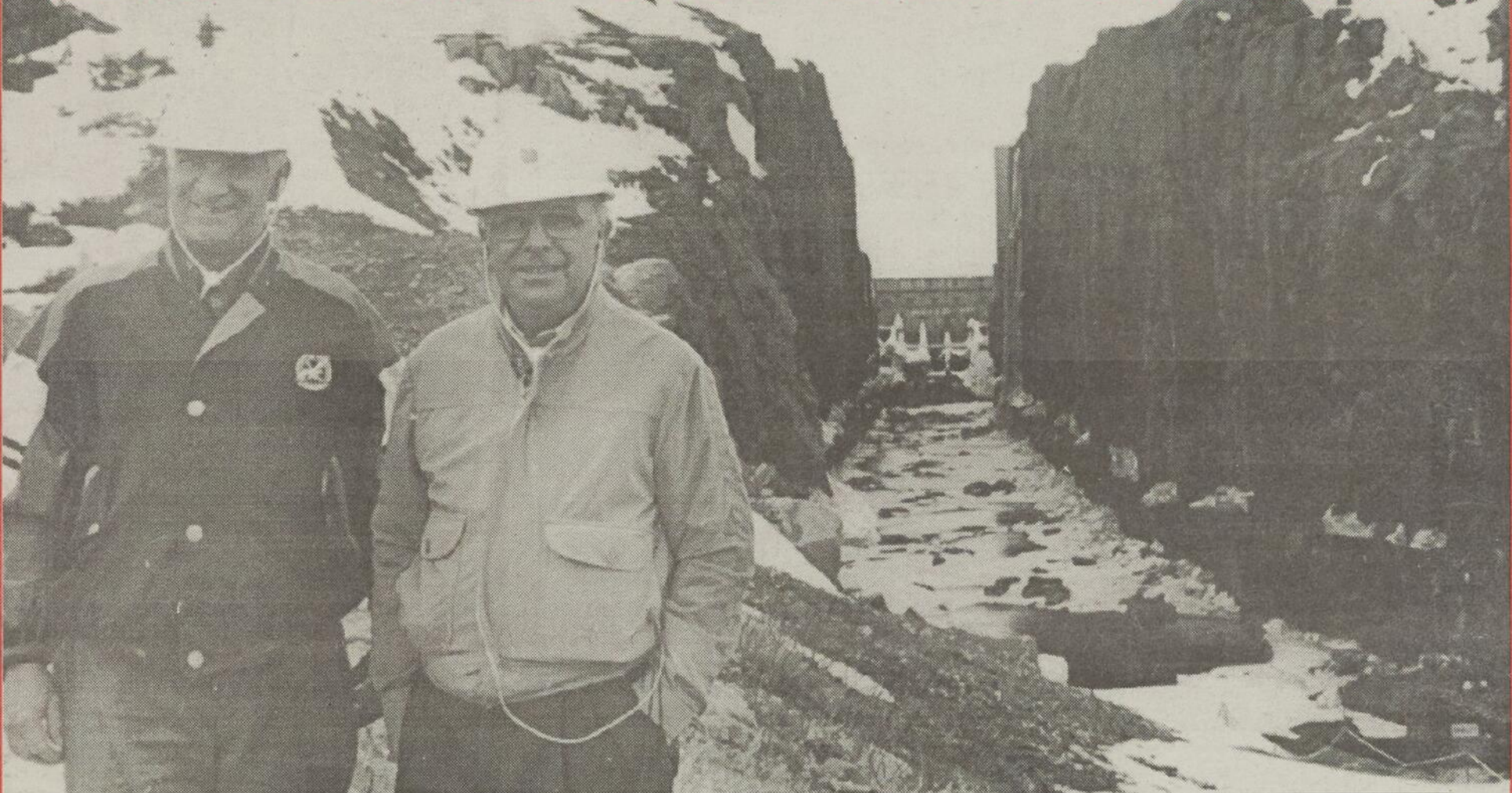
Distributeur régional Richelieu / Blum

Porte thermo plastic • Siro design (poignée)
Bull Dog Grip (colle) • Stratifié Wilson art
Prémoulé inc. • Orange Glo

9450, Boul. Lacroix, St-Georges • 227-3939

Dans le Grand Nord

LES TEMPS ONT BIEN CHANGÉ



Les maires Gabriel Jacques de Saint-Joseph et J.-Raymond Mathieu de Beauceville ont été en mesure de constater que les temps ont bien changé sur les chantiers de la Baie James. Ces derniers faisaient partie d'une délégation d'une quarantaine de personnes de la région de Québec à se rendre au chantier de Brisay la semaine dernière. Notre journaliste Lynda Cloutier était aussi du périphe et explique en page 3.

Même Pierre Flynn y était

L'Ancestral ouvre en grandes pompes

Pages 6 et 7

UNE VASTE CAMPAGNE POUR ATTIRER DES TOURISTES

page 4



4 CENTRES DE VISION BÉGIN EXAMEN VISUEL APPROFONDI

Salle d'examen haut de gamme
Instruments Diagnostiques des plus perfectionnés

Verres de contact pour presbytes, astigmatas, etc...

Verres de contact jetables en couleur

**LABORATOIRE
PREMIER AU QUÉBEC**

Concept ultra-moderne disponible seulement aux Centres de Vision Bégin

MONTURES à partir de 49.\$ - 2000 VERRES DE CONTACT pour tous défauts de réfraction

Dr Jérôme Bégin o.d.
St-Joseph • 397-6344
Beauceville • 774-6897

Dr Marie Carole Bégin o.d.
St-Georges • 227-4800

Maxime Bégin o.o.d.

Dr Julie Prud'homme o.d.
La Guadeloupe 459-6060

CLINIQUE CAPILLAIRE PLUS... La Maison spécialisée de la Beauce



«REDKEN»

Correction de la calvitie:

- VOLUMEUR
- GREFFE DE CHEVEUX

Traitement capillaire «ROSS» • Coiffure homme et dame

12700, 1re Av. Est, Saint-Georges - 228-2389
«Vaste stationnement»

SUPER VENTE LIQUIDATION D'ENTREPÔT

150,000\$ de MARCHANDISE À LIQUIDER chez

LAURENT ROY MEUBLES 120, Commerciale, TRING-JONCTION • 426-3285



MOBILIER SALON ELRAN RELAXATION

1 sofa + 1 fauteuil sans imperfection. Rég.: 1595\$ - **SUPER SPÉCIAL 1275\$**
 2 causeuses sans imperfections. Rég.: 1995\$ - **SUPER SPÉCIAL 1395\$**
 ou 1 sofa + 1 fauteuil avec légères imperfections. Rég.: 1095\$ - **SUPER SPÉCIAL 695\$**



MOBILIER DE SALON RELAXATION

1 sofa + 1 fauteuil inclinable berçant avec imperfection **549\$**



MOBILIER DE SALON ELRAN RELAXATION

1 sofa + 1 fauteuil sans imperfection - Rég.: 1549\$ **1,229\$**
SUPER SPÉCIAL



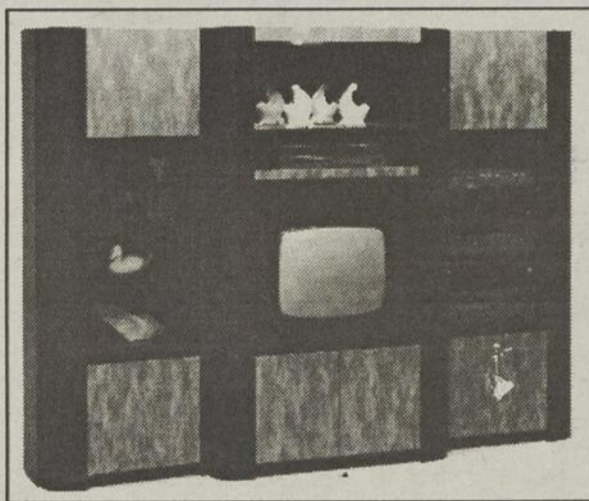
MOBILIER DE SALON ELRAN RELAXATION

1 sofa + 1 fauteuil sans imperfection - Rég.: 1595\$ 2 causeuses sans imperfection - Rég.: 1895\$
SUPER SPÉCIAL 1,249\$ SUPER SPÉCIAL 1,395\$



MOBILIER DE SALON ELRAN RELAXATION

1 sofa + 1 fauteuil sans imperfection - Rég.: 1595\$ **1,295\$**
SUPER SPÉCIAL



BIBLIOTHÈQUE
 noir / gris métallique
 3 mcx
 Coins vendus
 séparément

439\$



MOBILIER DE CHAMBRE À COUCHER
 Comprend: Bureau double + miroir + commode
 + 2 tables de nuit + tête de lit

649\$



MOBILIER DE CUISINE

Table 40 x 60, extension 80" avec 4 pattes ou base
 + 4 chaises

649\$

TOUTE LA MARCHANDISE EN INVENTAIRE
 EST INCROYABLEMENT RÉDUITE!

- FAUTEUILS ELRAN berçants inclinables à partir de **139\$**
 - Lot de CAUSEUSES et SOFAS ELRAN à partir de **389\$**

GRAND CHOIX DE
 MATELAS à partir de **59\$**

Sur le chantier de Brisay à la Baie James

Le Nord, c'est d'abord le travail et la vie d'une grande famille

par Lynda Cloutier

«Quand tu travailles à la Baie James, c'est sûr que tu viens pour l'argent. Par bouts, il nous arrive d'être tannés, mais j'aime encore mieux travailler ici qu'en bas. On n'a pas de problèmes et on apprend à vivre comme dans une grande famille.»

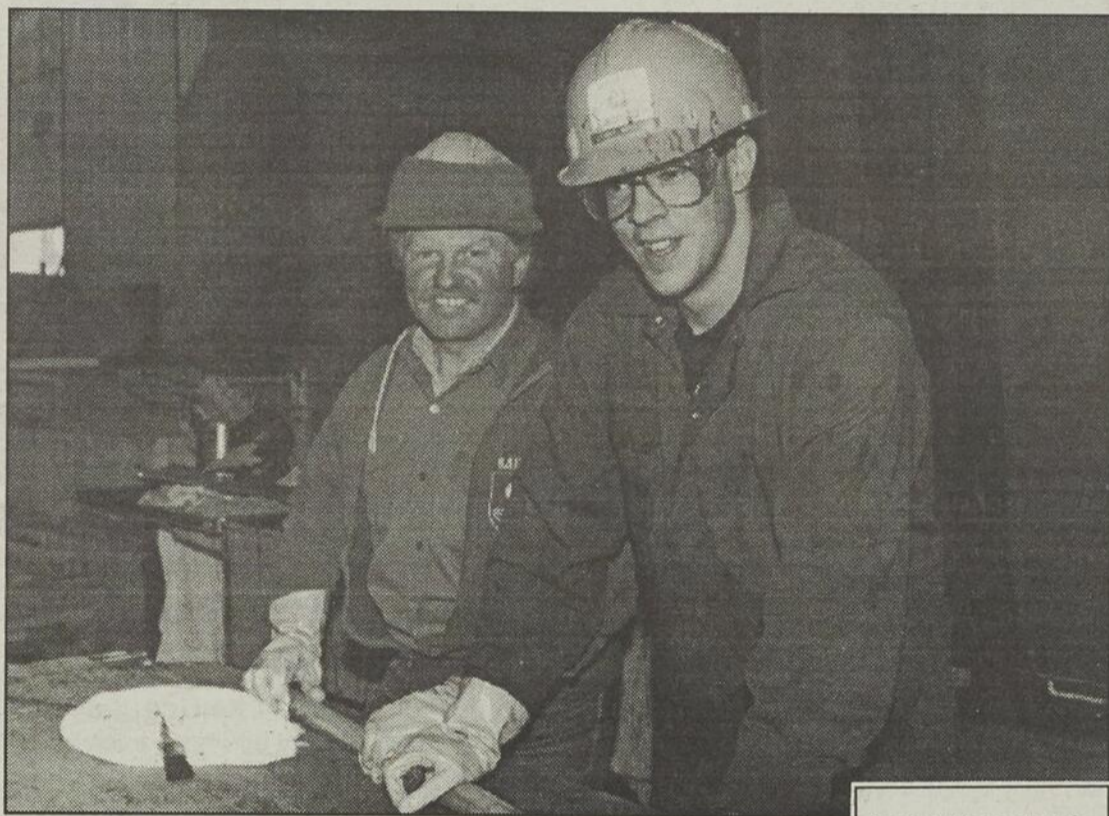
Dans ce coin du Québec, l'hiver s'installe à la fin de septembre, on enregistre des températures moyennes de 30 à 35° C. sous zéro au plus fort de la saison hivernale, les lacs ne calent qu'en juin et le beau temps fait place à la mouche noire. Mais André et d'autres de ses confrères s'accommodent bien de cette vie.

André, il ne reste pas beaucoup de temps à consacrer aux loisirs après le travail. Du lundi au samedi, la semaine commence à 7 h pour se terminer à 17 h 30, ce qui fait donc un horaire minimum de 60 heures par semaine.

Comparativement aux premières années où les travailleurs se rendaient gagner leur croûte à la Baie James,

vailleurs n'avaient ni leur chambre personnelle ni télévision.

La qualité de vie est bien meilleure et dans le campement de Brisay qui fait office de village avec son école primaire, sa coiffeuse, sa caisse populaire, sa cafétéria, sa psychologue, etc., on noue des liens avec le voisinage. «Des fois, on se sent comme en ville,» dit André.



André Blais de Lévis est un habitué de la Baie James. On le voit ici à la gauche en compagnie de l'un de ses confrères de travail de Neuville.

Celui qui s'exprime ainsi n'est pas un novice de la Baie James. André Blais de Lévis vient travailler sur les chantiers de centrales hydroélectriques depuis 16 ans et il ne se sent toujours pas au bout de son rouleau. «Je veux faire encore cinq ou six ans ici.» André a un double objectif: payer sa maison et prendre sa retraite assez tôt pour se payer un peu plus d'exotisme que ses voyages du nord au sud du Québec.

Si on n'était pas un passionné de sports, de pêche ou de motoneige auparavant, on se découvre souvent de nouvelles passions. Pour plusieurs, c'est suffisant. D'ailleurs, confie

les conditions ont bien changé, affirme André. Au début, les loisirs n'étaient pas si bien organisés qu'aujourd'hui avec un centre sportif équipé de différentes salles de jeux. De plus, les tra-

Brisay: un géant de 855 millions

par Lynda Cloutier

Commencé en 1989, le chantier de Brisay à la Baie James tire à sa fin. Pour réaliser la centrale, c'est un budget de 855 \$ millions (en dollars de 1988) qu'il aura fallu consacrer.

phase 11 du complexe La Grande. La première phase qui a consisté en la construction de La Grande 2, 3 et 4 a nécessité un investissement de 13,7 \$ milliards avec les lignes de transport. Sa puissance installée est de 10 300 MW;

Les artisans de Brisay, la Société d'énergie de la Baie James en tête, se sont élevés jusqu'à 900 en période de pointe. À la fin de l'année, ils ne seront plus que 300 travailleurs environ.

Et quand le chantier se videra de ses



Le chef de chantier de Brisay, M. Tainglim Khy devant la centrale de Brisay.

Le 19 mai dernier, un groupe d'une quarantaine de personnes, journalistes et maires de la région de Québec, étaient les invités de la Société d'énergie de la Baie James. Au programme: la visite du chantier dont la mise en service de la première turbine est prévue en novembre 1993.

Brisay est l'une des six centrales de la

celle de Brisay sera de 460 MW.

Ce chantier qui est situé à environ 750 kilomètres de route de la Baie James donne sur le réservoir Caniapsicau, la plus grande étendue d'eau douce au Québec avec une superficie de 4 275 kilomètres carrés.

gens, on verra à démenager le village de Brisay. À l'automne et au printemps, les 52 maisons du campement et autres infrastructures prendront la route de Laforge, un autre chantier situé à l'ouest de Brisay. La roue recommencera à tourner ailleurs.

L'ÉCLAIREUR PROGRES / BEAUCÉ NOUVELLE BEAUCÉ MÉTAVILLE DE LA CHAUMIÈRE

HEBDO RÉGIONAL DE BEAUCÉ

12625, 1re Ave, Saint-Georges, Bce G5Y 2E4 - 418-228-8858

Une division de Groupe Quebecor Inc., 612, rue St-Jacques, Montréal, Québec H3C 4M8 - 514-877-9777

QUEBECOR INC. PIERRE-KARL PÉLADEAU, Président de Groupe Quebecor Inc. MONIQUE LÉONARD, Vice-présidente, hebdomos et magazines

Directeur général régional: YVON ROY

Directeur général: ANDRÉ BOLDUC

Directeur des ventes: ROBERT QUIRION

Contrôleur: PIERRE TURGEON

Directeur de l'information: SIMON BUSQUE

Repr. à Montréal: QUEBECOR VENTE MÉDIA 801, rue Sherbrooke Est Bur. 908, Montréal - H2L 1K7

LES HEBDOS RÉGIONAUX OFFICE DE LA DISTRIBUTION CENTRÉE - P.E.L.H. ASSOCIATION DES ÉDITEURS DE LA PRESSE HEBDOMADAIRE RÉGIONALE FRANCOPHONE

Imprimé par: Imprimerie St-Romald de St-Romald division Groupe Imprimerie Quebecor. Courrier de 2e classe. Permis no 1193. Toute reproduction des annonces ou informations en tout ou en partie, de la façon officielle ou déguisée, est formellement interdite sans la permission écrite de la compagnie.

HEBDO RÉGIONAUX DE QUEBECOR INC.

Centre Santé holiste L'éveil

Fin de semaine d'initiation au massage de relaxation CAYCE-REILLEY

LIEU: CENTRE DE SANTÉ L'ÉVEIL
DATE: 5 et 6 juin COÛT: 150\$
PAR: RAYMOND CASTONGUAY ET VÉRONIQUE LABRECQUE, massokinésithérapeutes
INFO / RÉSER.: 774-2929

NOMA présente... Modèle D3912-C1, 12,0 CV.

Aucun dépôt, aucun versement, aucun intérêt avant septembre 1993

1599\$

Sujet à l'approbation de crédit. Offre en vigueur chez les concessionnaires participants seulement.

GARAGE ARMAND LAPOINTE
St-Victor, Tél.: (418) 588-3567

M.T. MÉCANIQUE
St-Georges, Tél.: (418) 227-6506

Le Bureau du Tourisme met tous les Beaucerons à contribution

En mettant sur pied sa campagne promotionnelle «Bonjour la Beauce», le Bureau du Tourisme et Congrès (BTC) de Beauce a décidé de mettre tous les Beaucerons à contribution. En fait, l'objectif est bien simple si chacun s'en donne la peine. Il suffit d'inviter un parent ou un ami à séjourner en Beauce durant l'été 1993.

par Simon Busque

Chiffres à l'appui, le directeur général du BTC M. Éric Fournier assure qu'une telle campagne peut avoir des retombées fort intéressantes pour une région beaucoup plus reconnue pour ses exploits économiques que pour ses attraits touristiques. «Le marché cible est les 90 000 habitants de la Beauce. Si chacun connaît trois parents ou amis de l'extérieur, le marché primaire serait alors de 300 000 personnes ou 5% de la population du Québec. Si l'on estime que les dépenses quotidiennes moyennes du visiteur seront de 35\$ et celles de l'hôte à 10\$, on peut alors chiffrer ces retombées à près de 10 M\$», soulignait fièrement M. Fournier.

Ce dernier va même plus loin en spécifiant que chaque 50 000\$ de retombées économiques dans le secteur tertiaire crée un emploi. Un simple calcul nous permet donc d'arriver à la création de 180 emplois saisonniers.

Cette vaste campagne s'inscrit dans le cadre d'un plan triennal d'action du BTC qui a pour but de «vendre» la Beauce comme destination touristique. Elle se tiendra du 12 juin au 6 septembre et aux dires de la présidente du BTC, Mme Ann Paré, il s'agit d'une initiative fort intéressante pour l'industrie touristique. Le directeur de Ville de Saint-Georges, M. Michel Lambert, abondait dans le même sens précisant qu'il était fier de voir les efforts du BTC prendre



Plusieurs collaborateurs se sont donnés la main pour relancer le tourisme en Beauce. Sur la photo, nous retrouvons dans l'ordre habituel M. Georges Gilbert (représentant des caisses populaires participantes à la promotion), M. Jacques Petit (d. g. de Radio-Beauce), Mme Ann Paré (prés. du BTC), M. André Bolduc (d. g. de L'Éclairer-Progress/Beauce Nouvelle), M. Éric Fournier (d. g. du BTC), M. Michel Carrier (Québec-Téléphone) et M. Richard Poulin (Association des hôteliers et restaurateurs).

un nouvel élan.

Un concours populaire

Comme les Beaucerons seront grandement impliqués, le BTC a donc décidé, en collaboration avec les deux principaux médias de la région L'Hebdo Régional de Beauce et Radio-Beauce de même qu'avec l'Association des Hôteliers et restaurateurs, d'organiser un concours populaire qui permettra au public d'inscrire un parent ou un ami habitant à l'extérieur.

Le coupon sera disponible dans l'Hebdo Régional de Beauce et le tirage se déroulera chaque jeudi sur les ondes de Radio-Beauce. Le gagnant sera par la suite reçu gratuitement la semaine suivante pour deux nuits chez un hôtelier de la région. Il recevra de plus un coupon-rabais de 40\$

pour le souper du samedi soir chez un restaurant participant.

Le budget de réalisation de cette campagne a été fixé à 26 000\$ grâce entre autres à l'implication monétaire ou l'échange de services de la part des principaux commanditaires.

«Opération-charme»

Enfin, soulignons que six hôteliers de Saint-Georges ont décidé de copier un peu une promotion du Château Frontenac dans le cadre de leur «opération-charme». Le 6 juin prochain, ils invitent donc la population beauceronne à faire l'essai de leurs équipements pour 19.93\$. «

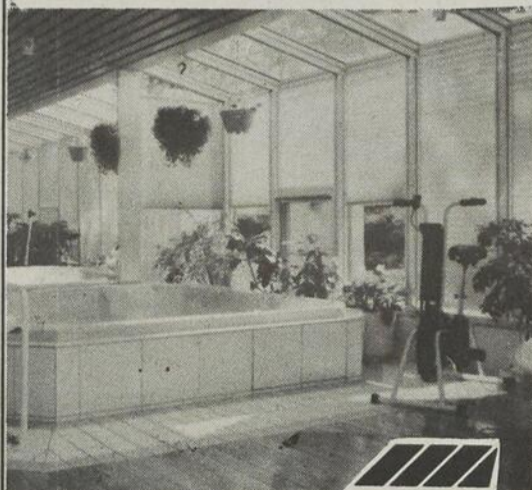
Nous voulons permettre à la population de chez nous à mieux connaître ce que nous pouvons leur offrir afin aussi qu'elle soit plus en mesure de conseiller les visiteurs», explique le président de l'Association des hôteliers et restaurateurs, M. Richard Poulin.

Les six hôtels participants sont l'Auberge Bénédicte Arnold, l'Hôtel-Motel Charles, le Georgesville, le Manoir, le Saint-Bruno et le Voyageur.

Finalement, soulignons que le BTC lancera d'ici une dizaine de jours son guide des restaurants et son répertoire des événements.

Les années LUMIÈRE

ESTIMATION GRATUITE
VERRIÈRE - SERRE



SOLARIUM QUÉBEC

Estimation gratuite - VERRIÈRE - SERRE
GESTION BEAUCE NORD ENR.
BEAUCE: 387-5974 — QUÉBEC: 1-623-9572

GREENBERG

Restaurant

Le Café



ACHETEZ
UN REPAS DE
POISSON ET FRITES

pour seulement **5²⁵**

OBTENEZ-EN UN
AUTRE POUR

1\$

Disponible à l'achat d'un breuvage

Valide jusqu'au 12 juin. Aucun autre rabais s'applique.

CARREFOUR ST-GEORGES, ST-GEORGES DE BEAUCE

SUPERÉCONOMIE à l'achat d'une SUPERPRESSE

Quand c'est le temps de mettre en balles, il vous faut la fiabilité et la performance. Une presse Gehl répondra à vos besoins. Voici comment:

- Le **noeud simple** de Gehl a moins de pièces mobiles; son noeud est plus fort.
- Le **ramasseur large**, muni de dents rapprochées et de tôles latérales évasées, admet plus de foin.
- Un **foulon à alignement automatique** s'use moins pour durer plus longtemps.
- Le **lanceur de balles hydraulique** (en option) a un système hydraulique autonome à commandes électriques de précision.

Coupon d'économie

À l'achat d'une presse Gehl neuve avant le 30 juin 1993, ou jusqu'à épuisement des stocks, présentez ce coupon et vous avez le choix entre

- Un lanceur de balles hydraulique modèle 3200 pour seulement 1500\$. (C'est plus de 60% de rabais sur le prix courant!)

ou
• Un rabais de 1000\$



Voyez votre concessionnaire Gehl pour plus de détails.

Frais de transport et préparation en sus.

GEHL.

Faucher & Faucher inc.

1429, Notre-Dame Sud, SAINTE-MARIE, Beauce

Tél.: **387-2377**

GRÈCE et TURQUIE à prix exceptionnel = **2599\$**

La Grèce + une croisière de 7 jours dans les Iles Grecques et la Turquie, du 2 au 17 octobre 1993.

RENCONTRE

DATE = 7 juin HEURE = 19:30
ENDROIT = Restaurant Marieverain,
Sainte-Marie de Beauce
Présentation de diapos. Prix de présence.

Pour inf.: 1-800-667-8042
VOYAGES LAMBERT
1505, chemin Ste-Foy, Québec, G1S 2P1

Déficiência intellectuelle

Dix ans d'évolution...

par Jacques Légaré

«Avant, on ne songeait qu'à "placer" les enfants avec une déficience intellectuelle; aujourd'hui, c'est le dernier choix que l'on prendrait».

C'est l'un des exemples pris par Mme Lise Poulin pour illustrer tout le chemin qui a été parcouru depuis que l'ONU a décrété la Décennie internationale des personnes handicapées, en 1983. Mme Poulin est celle qui a été à l'origine de la réalisation d'un document qui trace le bilan de cette décennie dans notre région, pour les personnes atteintes par un handicap intellectuel.

Le document, réalisé par les soins de l'Association pour l'intégration sociale, a été lancé le mardi 25 mai dernier, au Centre Victor-Cloutier. Il s'agit d'une brochure de plus de soixante pages (8 1/2 par 11) qui s'attarde sur cinq sujets: le mouvement associatif, le vécu des parents, le Centre Victor-Cloutier, l'intégration scolaire et le transport adapté.

Celui qui porte sur le vécu des parents, en prenant pour exemple la famille fictive de «Papa, maman et Charles», est particulièrement significative des changements qui sont survenus depuis plus de quarante ans. De 1950 à 65, on y décrit une famille obligée de garder l'enfant déficient sans aide, ou encore de le «placer»



Les rédacteurs du document: Jacques Roy, Lise Poulin, Maurice Longchamps et Léonard Paradis. Martin Chabot manque sur la photo.

dans une autre région. L'arrivée du Soleil de l'enfance à Saint-Georges devait ensuite changer cette situation. Les virages pris vers la réadaptation et la socialisation à la fin des années 70, l'établissement de services externes au début des années 80 et l'intégration en résidence de plusieurs pensionnaires par la suite et la possibilité de travailler en atelier y sont présentés comme autant d'améliorations pour cet-

te clientèle.

Dans la section qui traite d'intégration scolaire, un sujet qui suscite toujours l'appréhension de certains, on en parle comme d'un volet qui est toujours «des plus fragile ou difficile». À la défense de l'intégration, le document signale que «pour certains enfants, la socialisation est la pierre angulaire. C'est le premier maillon que doit offrir l'école».

Disponible gratuitement

La brochure a été produite à 500 exemplaires. On en écoulera deux cents au Centre Victor-Cloutier et au sein de la Commission sco-

laire. Il en restera donc 300 à distribuer aux divers intervenants dans ce domaine, et à «toute personne intéressée». Il s'agit d'une mine d'informations sans pareille sur l'évolution des services offerts aux personnes atteintes de déficiences intellectuelles.

Outre Mme Poulin, MM. Maurice Longchamps, Martin Chabot, Léonard Paradis et Jacques Roy ont contribué à la rédaction de ce dernier. Les coûts en sont évalués à 2 500\$, sans compter le temps des personnes qui y ont travaillé. Le Centre Victor-Cloutier, l'Office des personnes handicapées, la Commission scolaire de la Chaudière-Etchemin et les deux députés ont été mis à contribution pour en défrayer le coût.



Fin de semaine
d'initiation au
Reiki I



LIEU: CENTRE DE SANTÉ L'ÉVEIL
DATE: 4-5-6 juin COÛT: 175\$
PAR: NOLIN PAQUET, Maître Reiki
INFO / RÉSER.: 774-2929

ORDINATEUR

486-33 MHZ

Jeux, Utilitaires, Chiffrier, Base de données, etc.

Boîtier mini-tour
Alimentation 200w
4 meg de mémoire
Lecteur 5 1/4
Lecteur 3 1/2
Disque dur 130 meg

Carte SVGA 512k
Moniteur SVGA 1024 x 768
ports série, parallèle, jeu
Clavier bilingue
Logiciels MS-DOS 5.0 français
Souris 3 boutons + tapis

Disquettes
3 1/2 HD
formatées

Modem/Fax
14000
externe

Lecteur
Laser
interne

Imprimante
Roland 2416
24 points

Les Ordinateurs P.M.C. inc.

Édifice Canam Manac, 11509, 1re Ave,
Ville de Saint-Georges, Beauce (Québec)
Tél.: 1-418-228-5504 Fax: 1-418-228-5967

Vendeurs:
Michel Jacques, Michel Grenier, Jacques Moreau,
Yves Lessard



MARCOUX
MAISONS USINÉES
1360, boul. Vachon Nord
Sainte-Marie de Beauce, Qué G6E 1N4

EN '93 NOUS VOUS
OFFRONS LA SOLUTION!

ACHETEZ DIRECTEMENT
DU MANUFACTURIER

PRIX: Nous vous garantissons avec preuves à l'appui de tous les compétiteurs un prix plus bas allant jusqu'à 3,500\$ et plus.

QUALITÉ: Nous vous offrons dans nos standards de construction une qualité supérieure au niveau matériaux, isolation, fenestration.

GARANTIE: Reconnu Maître constructeur Palme d'Or par l'APCHQ, nous vous offrons une garantie de l'APCHQ de 5 ans.

SERVICE: Reconnu pour notre service personnalisé, nous vous offrons des plans personnalisés, projet clé en main, évaluation de plan, 60 modèles disponibles, etc.

Modèle Ambassade



24' x 36' à partir de **34 750 \$**

Livré sur fondation, échangeur d'air, portes embossées, prises Décora, céramique plancher de salle de bain, fenêtre P.V.C., porte patio, lustres, chauffe-eau, toit cathédrale, peinture et plus...



Heures d'ouverture
Maison modèle

Lun. au mer.: 9h00 à 17h00
Jeu. et ven.: 9h00 à 21h00
Sam. et dim.: 11h00 à 16h00

Contactez
CHRISTIAN POULIN

Bur.: (418) 387-5517 Rés.: (418) 387-4240

Du service
quotidien
avec un
visage
humain



Assurance
résidentielle
automobile
commerciale
agricole
vie
REER

L'assurance,
c'est beaucoup plus qu'un simple contrat.

C'est connaître les gens avec qui on fait affaires.
C'est pouvoir se fier à une entreprise solide financièrement.
C'est aussi pouvoir compter sur un service rapide et personnalisé dans sa propre région, peu importe la situation.

Voilà ce que nous vous offrons.



Beauceville Est • 774-3621
Saint-Georges Est • 228-5955
Sainte-Marie • 387-3131

Normand, Lelièvre, Flynn et les autres...

par Jacques Légaré

L'Ancestral, le nouveau «café-spectacle» de Saint-Georges, n'y

va pas avec le dos de la cuiller! En juin seulement, on présentera Joe Bocan (le 4), Patrick Normand (12),

Sylvain Lelièvre (19), le Rêve du Diable (23) et Pierre Flynn (26).

C'est ce qui nous a été révélé par les deux promoteurs de l'Ancestral, Dany Poulin et Johanne Rodrigue, lors de l'ouverture officielle de la salle, le 26 mai dernier. Celle-ci est située au 11750 de la 2e Avenue, dans les locaux de l'ancien cinéma.

La salle de 200 places, aménagée avec goût, était plus que pleine pour cet événement. En plus des discours de circonstances, on a pu y entendre les chanteuses Johanne Côté, Mercedes Bilodeau, et même Pierre Flynn, qui est venu spécialement de Montréal pour célébrer la naissance de l'Ancestral. On en a aussi profité pour faire



Johanne Côté y est allée de quelques chansons.

goûter aux invités la cuisine qui sera offerte au café végétarien qui est jumelé à la salle.

Comme l'illustre bien

la liste des artistes présentés en juin, on tente de présenter des spectacles de plusieurs genres différents, afin d'attirer plusieurs publics. Des négociations sont aussi en cours avec d'autres artistes connus comme Steeve Faulk-

ner (qui pourrait venir le 24 juin), Francine Raymond, Gilles Valiquette, le trio de jazz François Bourassa et les humoristes Pierre Verville et Pierre Légaré.

Claude Morin, l'un des deux musiciens du Rêve du Diable, et Pier-

re Flynn ont participé à la conférence de presse qui a eu lieu au cours de la soirée. Le premier se rappelait qu'on avait «veillé tard» lors du spectacle du Rêve du Diable à Saint-Honoré, l'été dernier, et promettait qu'on aurait autant de plaisir lors de la soirée du 23 juin. Quant à Pierre Flynn, il a précisé que son spectacle, accompagné d'un seul musicien, utilisait les artifices de l'électronique pour donner un effet «rock» aux chansons qui l'exigent.

Roseq

C'est l'adhésion de la nouvelle salle au Roseq (Réseau des organisateurs de spectacles de l'est du Québec) qui lui donne la possibilité de mettre sous contrat autant d'artistes connus. Ce réseau permet d'offrir aux artistes des séries de spectacles, plutôt que des contrats



JACQUES LÉTOURNEAU
Hypnologue

DE RETOUR

Voyez le plus grand
**HYPNOLOGUE
DU CANADA**

36,000

personnes l'ont maintenant rencontré

TAUX DE RÉUSSITE: 98%

Seulement une Séance d'Hypnose
énergétique (personne n'est endormie)
SUFFIT POUR:

- Arrêter de fumer • Maigrir
- Enlever votre stress • Vos phobies
- Avoir confiance en vous, etc...

TARIF RÉDUIT seulement 50\$ (Temps limité)
Tél.: 418-228-7207, St-Georges de Beauce



Emploi et
Immigration Canada



COMMISSION SCOLAIRE DE
LA CHAUDIÈRE-ETCHEMIN

MESSAGE IMPORTANT aux prestataires d'assurance-chômage

Nous désirons vous rappeler que l'entente conclue entre le Centre d'emploi du Canada et les Services de l'éducation des adultes de la Commission scolaire de la Chaudière-Etchemin existe toujours.

Pour vous inscrire à une session d'information et savoir si vous pouvez vous qualifier à ce programme, contactez:

**LES SERVICES DE
L'ÉDUCATION DES ADULTES**

Tél.: 226-2620

demandez Thérèse G.-Légaré

OU

présentez-vous à la prochaine rencontre d'informations,

mercredi le 2 juin 1993 à 13h30

au sous-sol de l'église l'Assomption (Saint-Georges-est)

Les rotopresses Rollant CLAAS® en plien ce que vous voulez



...la même qualité dans
chacune des balles rondes.

Découvrez la qualité...découvrez la vraie valeur...

Découvrez
CLAAS
L'EXPERT EN RÉCOLTE

ÉQUIPEMENTS BLANEY INC.

255, Principale, St-Narcisse Beaurivage - **475-6704**

La **Rollant 66** forme vite les balles de 4' sur 5'. Son ramasseur en deux étapes, unique en son genre, et ses dents rapprochées font la récolte à net et avec efficacité en moins de tems. Le filet Rollatex enrobe chaque ballen en 10 secondes ou moins, et le double liage à ficelle en 20 seconds à peine.

La **Rollant 46** a introduit sur le marché la chambre à balles fixe de Claas, véritable innovation. Elle convient aux exploitations agricoles les plus diverses, du foin sec à l'ensilage. Impossible de produire une meilleure balle de 4' sur 4'!

La **Rollant 42** est destinée à l'élevage familial. Cette mise de fonds économique vous donne de balles de 4' sur 4' étanches aux intempéries, donc la teneur la plus élevée possible en principes nutritifs.

Foin savoureux et tres nourrissant, peu de détérioration, forte sauvegarde de la protéine brute, voilà les atouts de balles CLAAS.

On trouve dans toute **Rollant** la chambre novatrice, le ramasseur surbaissé et la fiabilité de classe mondiale. Et toutes partagent la réputation internationale de CLAAS pour le faible besoin d'entretien, la résistance et la longue durée.

Appelez dès maintenant pour voir comment vous pouvez améliorer vos profits au domaine de balles rondes.



Johanne Rodrigue et Dany Poulin ont présenté la nouvelle programmation en compagnie de Pierre Flynn et Claude Morin (Le Rêve du Diable).

isolés.

Outre les spectacles professionnels, l'Ancestral entend favoriser la relève, en permettant à des artistes locaux de prendre la scène les jeudis soirs. À ce sujet,

M. Poulin pouvait nous confirmer que les premiers à être présentés seraient le groupe Noir silence, de Saint-Georges, qui a remporté le concours provincial Cégeps Rock.

oui **50,000\$** /annuel **ET PLUS!**

**PLUSIEURS GENS CHEZ-NOUS LE FONT...
POURQUOI PAS VOUS?**

Donnez-nous la chance de venir vous rencontrer! Afin que nous puissions vous expliquer le principe.

- Aucune attrape
- Aucun investissement
- Aucune sollicitation

COMPAGNIE SPÉCIALISÉE
DEPUIS 26 ANNÉES

Appelez-nous au 877-6396 / 1-800-263-7575

MÉCANIQUE ET MONTAGE DE VITRES

Tu désires travailler comme vitrier, nous t'offrons une formation professionnelle reconnue par le ministère de l'Éducation, d'une durée de 690 heures.

ENTRETIEN GÉNÉRAL D'IMMEUBLES

L'entretien et la maintenance d'immeubles publics et commerciaux t'intéressent? Nous t'offrons l'opportunité de compléter une formation professionnelle d'une durée de 900 heures.

Cours débutant à l'automne '93, en soirée (16h00 à 22h00)

Inscription: 1-418-666-4692

Commission scolaire Beauport
École secondaire Samuel-De Champlain
2740 rue Saint-David
Beauport (Québec)
G1E 4K7

LIQUEURS



IDÉAL SPORT

218, Rte 281, Armagh Bellechasse
G0R 1A0 • (418) 466-2233

LIQUEURS FABRIQUÉES
À PARTIR D'EAU DE SOURCE
NATURELLE

AUTRES PRODUITS DISPONIBLES

- Eau de source • Jus

Vendeurs:

- Gérard Fortier, St-Joseph 397-4019
- Richard Paquet, St-Georges Est 228-3084
- Jean-Yves Lessard, St-Georges Ouest 228-2994



veut dire «**ALLEZ-Y**»

DIRECTEMENT CHEZ



774-9801 / 228-1011

POUR LA LOCATION

«**TAPIS ROUGE**» D'UN NOUVEAU
RANGER SUPER CAB XL 4X2 1993



- Moteur V6, 3 l.
- Transmission 5 vitesses
- Radio AM/FM
- Roues mags

- Chauffe-moteur
- Barres stabilisatrices
- Amortisseur Heavy-Duty
- Pneus P215/70 X 14"

LOCATION 36 MOIS

SEULEMENT
\$306⁰⁰ par mois
pendant 36 mois*

Que vous choisissiez un bail de 24 ou 36 mois, la location «Tapis Rouge» à court terme vous en donne davantage pour votre argent. Vous pourrez donc conduire la voiture qui vous plaît vraiment, pour la période qui vous convient et à un prix qui vous intéresse. Avec notre «Service de dépannage» 24 heures sur vingt-quatre, sans supplément de prix, vous avez une raison de plus de choisir la location «Tapis Rouge».

*Mensualité de \$306.09 basée sur un bail «Tapis Rouge» de type forfaitaire de 36 mois, avec une option d'achat à l'échéance du bail pour les locataires qualifiés au détail, sous réserve de l'approbation de crédit et de l'assurabilité déterminées par Crédit Ford. Le total des paiements de location s'élève à \$11,019.24 plus un versement initial de \$375.00, et le prix de l'option d'achat à l'échéance du bail s'élève à \$7,220.00. Certaines restrictions s'appliquent quant au kilométrage excédentaire et à l'usure et détérioration excessives. Transport, immatriculation, assurance et taxes applicables non compris. Première mensualité et dépôt de garantie requis. Offre de durée limitée.

**3 EXCELLENTES
RAISONS**

DE CHOISIR UN BAIL «TAPIS ROUGE» À COURT TERME

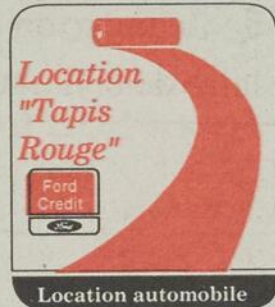
TOPAZ MAX 1993

- VOITURE DE GAMME SUPÉRIEURE
- MENSUALITÉS MOINS ÉLEVÉES
- VOITURE NEUVE PLUS SOUVENT



LOCATION 36 MOIS

SEULEMENT
\$243⁰⁰ par mois
pendant 36 mois*



- 4 cylindres, 2.3 EFI
- 5 vitesses
- Édition max.
- Peinture 2 tons
- Porte-bagages
- Appuie-bras • Etc.

Grâce à la location «Tapis Rouge», vous pouvez choisir une voiture de gamme supérieure avec des mensualités moins élevées. Vous pourrez donc conduire la voiture qui vous plaît vraiment, pour la période qui vous convient et à un prix qui vous intéresse. Avec le programme «Service de dépannage» 24 heures sur vingt-quatre, sans supplément de prix, vous avez une autre «EXCELLENTE RAISON» de choisir la location «Tapis Rouge».

*Mensualité de \$243.04 basée sur un bail «Tapis Rouge» de type forfaitaire de 36 mois, avec une option d'achat à l'échéance du bail pour les locataires qualifiés au détail, sous réserve de l'approbation de crédit et de l'assurabilité déterminées par Crédit Ford. Le total des paiements de location s'élève à \$8,748.44 plus un versement initial de \$300.00, et le prix de l'option d'achat à l'échéance du bail s'élève à \$4,720.00. Certaines restrictions s'appliquent quant au kilométrage excédentaire et à l'usure et détérioration excessives. Transport, immatriculation, assurance et taxes applicables non compris. Première mensualité et dépôt de garantie requis. Offre de durée limitée.

BEAUCEVILLE
774-9801 / 228-1011

**DÉMÉNAGEMENT
BEAUCE ENR.
387-7732**



**UN DÉMÉNAGEMENT
C'EST SI SIMPLE!**

**Faites appel
à nos services**

- Transport général
- Résidentiel et commercial
- Local et longue distance
- Assurance de vos biens
- Emballage et contenant

**STE-MARIE, BEAUCE
Sylvain et Bruno**



**Clinique d'ophtalmologie
Sainte-Foy
et verres de contact**

5600, boul. des Galeries
Sulte 120, Québec
(près des Galeries de la Capitale)
(418) 628-1417

Dr LISE ST-PIERRE, FRCS

Athlétisme

On a eu droit à un avant-goût du Championnat régional

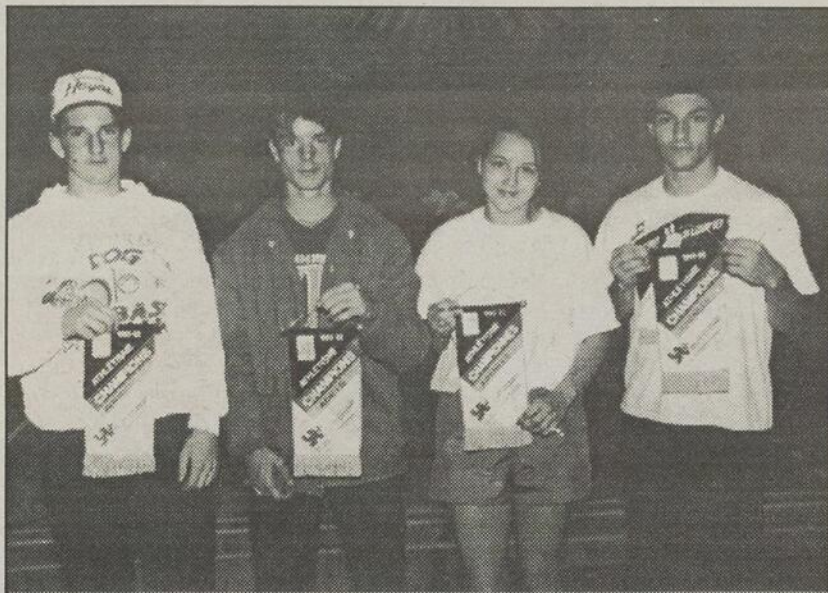
Samedi dernier, on a eu droit une répétition générale en vue du Championnat scolaire régional d'athlétisme qui se tiendra le 5 juin prochain sur la piste d'athlétisme de la Polyvalente de Saint-Georges.

par Pierre Saucier

Le 22 mai dernier, un grand total de 382 athlètes s'étaient donnés rendez-vous à la Polyvalente de Saint-

Georges afin de participer au Championnat interscolaire. Neuf écoles de la C.S.C.E. étaient représentées. Et une fois de plus, la délégation de la Polyvalente

Bélanger de Saint-Martin a volé la vedette en remportant les honneurs dans quatre des six catégories. Elle a mis la main sur les bannières dans les catégo-



Les gagnants des bannières individuelles sont Dany Lacasse, Jessy Gagné, Manon Roy et Nicolas Cloutier. Absentes sur la photo, Amélie Rodrigue et Anne Grimard.

C'est la fête!

**du 31 mai
au 5 juin**



**Brasserie
Le Vinier**

Boul. Renault, Place Beauceville • 774-4055

SUPER SPÉCIAUX 5^e ANNIVERSAIRE

Lundi et Mardi 31 mai et 1er juin

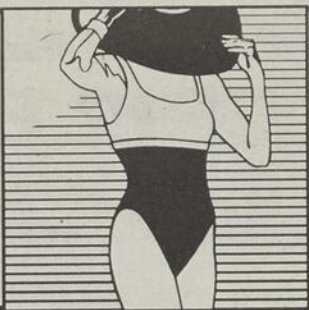
SPÉCIAL DU MIDI avec «1 PLUS LABATT»

Mercredi 2 juin à 18h00

SOUPER-MODE '93

Défilé mode et maillots de bain
avec «1 PLUS LABATT»

Animation et musique avec Michel Poulin
Réservation: 774-4055



**Jeudi 3 juin: SPÉCIAL «5 à 7»
SPAGHETTI avec «1 PLUS LABATT»**

En soirée: CONCOURS DE GRIMACES
PRIX À GAGNER

Musique avec HUMBERTO

Vendredi 4 juin: SPÉCIAL «5 à 7»

PIZZA avec «1 PLUS LABATT»

Soirée «PICHET À DEMI-PRIX»

Musique avec HUMBERTO



Samedi 5 juin à 18h00

SOUPER SPECTACLE avec les 2 GRÉBICHES

Billets en pré-vente à la Brasserie

Pour réservations: 774-4055

Musique en soirée avec HUMBERTO

15\$

SOUPER, SPECTACLE
taxes et pourboires
inclus



Une banque
solide,
à l'image des
gens d'ici.

Grâce à vous, la
Banque Laurentienne
est solidement établie,
partout au Québec!

Vous avez une succursale
tout près de chez vous:

Sainte-Marie

1079, boulevard Vachon Nord
387-5691

Saint-Georges

11400, 1ère Avenue
228-7282

Heures d'ouverture:

Lundi au mercredi: 9 h 30 à 15 h
Jeudi: 9 h 30 à 20 h
Vendredi: 9 h 30 à 18 h
Samedi: 9 h 30 à 13 h

Heures d'ouverture:

Lundi au mercredi: 9 h 30 à 15 h
Jeudi: 9 h 30 à 20 h
Vendredi: 9 h 30 à 18 h
Samedi: 9 h 30 à 15 h

LAURÉAT
MERCURIADÈS
1992


BANQUE
LAURENTIENNE
DEPUIS 1846



Le relais, une épreuve des plus spectaculaire.

ries Benjamin, Cadet filles et Cadet garçons ainsi que Juvénile garçons. La Polyvalente Saint-Georges l'a emporté dans la catégorie Juvénile filles tandis que la Polyvalente Veilleux de Saint-Joseph remportait les honneurs dans la catégorie Benjamin.

Du côté individuel, on a aussi remis une bannière à l'athlète qui a réussi les plus hauts standards dans chacune des catégories. Il s'agit de Dany Lacasse

de la Poly. Bélanger (Juvénile garçons), Amélie Rodrigue de la Poly. Veilleux (Juvénile filles), Jessy Gagné de la Poly. Veilleux (Cadet), Anne Grimard de Jésus-Marie (Cadette), Nicolas Cloutier de la Poly. des Abénaquis (Benjamin) et Manon Roy de la Poly. Bélanger (Benjamin).

Lors du championnat interscolaire qui servait à sélectionner les athlètes de la C.S.C.E. qui participeront au Championnat régional,

quelques étudiants ont impressionné. C'est le cas de Nicolas Cloutier de la Polyvalente des Abénaquis qui a réussi une performance de 11 secondes au 100 mètres. Christian Gilbert de la Polyvalente de Saint-Georges a lancé son javelot sur une distance de 61,63 mètres, ce qui constituait une nouvelle marque personnelle. Il a aussi bien fait au lancer du poids avec un jet de 12.35 mètres. Marc Gagnon de la Polyvalente Bé-

langer a parcouru les 100 mètres en 11.40 secondes et les 110 mètres haies en 18.03 secondes. Marc Gagné de la Polyvalente Veilleux a aussi bien fait avec un temps de 11.53 secondes aux 100 mètres.

Finale régionale

Pas moins de 700 athlètes sont attendus à Saint-Georges le 5 juin prochain. Un grand total de 22 commissions scolaires et institutions privées seront représentées lors de ce championnat régional qui se déroulera sous la présidence d'honneur de M. Roger Carrette, directeur général de la C.S.C.E.

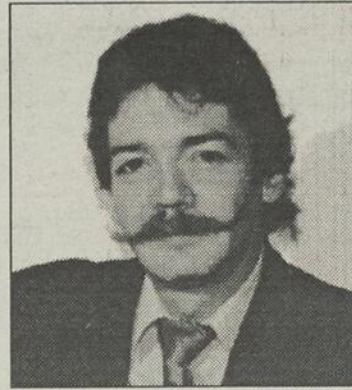
AVOCATS

**DROIT CRIMINEL
ET PÉNAL
AIDE JURIDIQUE
ACCEPTÉE**

SERGE LÉONARD
(418) 871-2272

MARIE-FRANCE CARRIER
(418) 871-7501

24 Heures/7 jours
2825, boul. Masson
QUÉBEC



M. RICHARD LAFLAMME
candidat à l'investiture du
BLOC QUÉBÉCOIS
en Beauce

BRUNCH BÉNÉFICE
à l'Hôtel Binet de Saint-Benoit
le DIMANCHE 6 JUIN 1993

à 10h00

CONFÉRENCIERS SUR PLACE

Pour réservations:

Hôtel Binet: 228-9294
Richard Laflamme: 228-9311

M. Richard Laflamme se prépare à passer l'épreuve de la convention du Bloc Québécois en Beauce qui aura lieu le 30 juin prochain.

Hâtez-vous de vous joindre au Bloc Québécois, soit comme membre actif ou membre organisateur de votre paroisse.



Concessionnaire autorisé

MicroAge®

Le Centre de l'Ordinateur

11375, 1ère Avenue, St-Georges • Tél.: 418-227-2197 • Fax: 418-227-4669



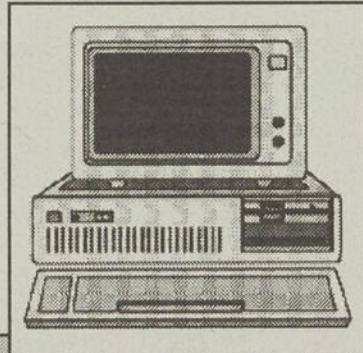
Pour les meilleurs produits au meilleur prix, c'est ici que ça se passe!

SPÉCIAUX DE MAI - JUIN ou jusqu'à épuisement des stocks

TOUT EST RÉDUIT À DES PRIX ENCORE JAMAIS FAIT !!!!!!!!!!!

1,595\$

486 SX 25 Mhz
4 Mb RAM
Lecteur 1.44 Mb
125 Mb disque dur
Carte SVGA
Souris
Moniteur VGA couleur



999\$

386 SX 33 Mhz
2 Mb RAM
Lecteur 1.44 Mb
130 Mb disque dur
Carte SVGA
Souris

TOSHIBA
Série T1800

Ordinateurs
bloc-notes



La nouvelle série T1800
allie prix, performance,
qualité et des
caractéristiques
exceptionnelles...



HP LaserJet 4 L



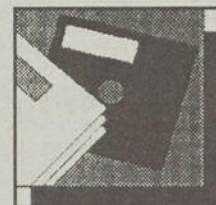
HEWLETT
PACKARD

Les imprimantes Fujitsu
ULTIMATRIX DL1150

Quelle
est la
meilleure
valeur
d'imprimante
au Canada?



SOUND BLASTER 106\$



DISQUETTES
3.5" 1.44 Mb
13.95\$ /10
5.25" 1.2 Mb
8.99\$ /10

APPELEZ POUR VOTRE PAPIER !!!!!!!
NOUS AVONS DES PRIX IMBATTABLES SUR
TOUTES LES FOURNITURES INFORMATIQUES
ET POUR VOTRE COPIEUR ET FAX.

N.B.: LE MOBILIER AUSSI EST EN SPÉCIAL

Le cycle de la violence

La violence faite aux femmes en milieu conjugal s'introduit progressivement. La tension monte, la violence explose puis vient la lune de miel. C'est le **CYCLE DE LA VIOLENCE**. Il se déroule en trois phases de durée et d'intensité variables. Avec le temps, elles se rapprochent les unes des autres, l'intensité de la violence augmente et les conséquences deviennent plus sérieuses. Plus le cycle se répète, plus le danger s'accroît, plus la violence risque de s'aggraver et plus la période de rémission (lune de miel) raccourcit.

VI-SA-VI
Vivre sans violence

L'ampleur de la violence

Comme on le sait maintenant, c'est d'abord par le travail acharné des regroupements de femmes et plus particulièrement les maisons d'hébergement, qu'aujourd'hui nous pouvons parler au grand jour de la violence conjugale.

L'ampleur de la violence au Québec et ailleurs est un problème toujours concret et réel. Ce n'est pas une situation nouvelle mais bien une situation qui depuis quelques années est mise à jour grâce à différents mouvements créés et gérés par des femmes soient les maisons d'hébergement et de transition qui ont eu le courage et l'audace de s'élever contre toute forme de discrimination faite à leurs consœurs de différents niveaux sociaux.

En 1991-92, il y a eu au Québec, une vague inacceptable de violence conjugale sous une forme de contrôle ultime du conjoint soit l'homicide et pour la plupart du temps suivi d'un suicide. Notre but ici n'est pas d'apporter des chiffres sur cette situation mais simplement de souligner ce fait et de dénoncer cette violence que nous ne pouvons pas taire.

À cela Vivre Sans Violence apporte son soutien par le travail fait auprès des conjoints violents et la dénonciation de la violence, sous toutes ses formes, faite aux femmes et enfants.

Quoique satisfaite, la corporation "Vivre Sans Violence" reste quand même consciente (malgré tout le travail effectué) que même si notre intervention est connue au niveau Beauce-Etchemins depuis février 89 et pour une partie du territoire de Lac Mégantic depuis juin 1990, il reste quand même un travail énorme à faire car selon certaines statistiques seulement 5% (environ) des conjoints violents font appel à un service comme le nôtre au niveau provincial.

Déjà en 1982, un comité de la Chambre des Communes constate qu'au Canada, une femme sur dix est régulièrement battue par son conjoint de droit et de fait. Depuis, cette proportion s'est vue augmenter à une femme sur huit (Linda McLeod, pour de vrais amours... prévenir la violence conjugale, réalisé pour le conseil consultatif canadien sur la situation de la femme). Au Québec seulement, 300 000 femmes sont victimes de violence conjugale (selon la politique d'aide aux femmes violentées, du Ministère de la Santé et des Services sociaux, 1985).

On considère que dix-huit pour cent des femmes qui se présentent à l'urgence des hôpitaux seraient victimes de violence conjugale (selon le dépliant, Les femmes battues, du conseil consultatif canadien sur la situation de la femme, 1985). La fréquence de la violence envers les conjointes dans notre société est alarmante. Les querelles de ménage qui dégénèrent en acte de violence envers la partenaire constituent la catégorie la plus importante des demandes reçues par les services policiers (Fréchette et Prud'homme 1987). Chaque année, plus de 8000 cas de violence conjugale sont rapportés à la police québécoise (selon les statistiques 1988 de la Direction générale de la sécurité et de la prévention du Québec).

La violence conjugale a toujours existé sous plusieurs formes, à toutes les époques. Mais si aujourd'hui la violence conjugale est identifiée comme un problème social important c'est sans aucun doute à cause du travail des maisons d'hébergement et de transition pour les femmes victimes de violence conjugale qui depuis 15 ans dénoncent ce problème. Ce même travail a été réalisé dans notre région par la maison d'hébergement Havre l'Éclaircie qui aide les femmes victimes de violence conjugale et qui sensibilise le public à mieux comprendre et saisir la phénomène de la violence conjugale. C'est donc avec l'expertise de la maison d'hébergement Havre l'Éclaircie et son aide que nous avons pu mettre sur pied notre service d'intervention.

Ce tableau souligne l'ampleur du problème et la nécessité d'intervenir auprès des conjoints violents dans une optique préventive, éducative et curative.

Afin de bien situer la nature d'un tel service, il serait essentiel de définir ce que l'on entend par le terme "violence conjugale". C'est l'action sociale et politique des regroupements de femmes qui a fait en sorte que la violence conjugale ne soit plus perçue comme un problème privé, mais bien, comme l'indique Suzan Schechter (1982: 238), **une violence construite par la société et choisie individuellement**.

Les rapports sexistes dominants-dominés prévalent depuis fort longtemps dans notre société et notre culture. La violence et le contrôle social et individuel de la femme sont des moyens efficaces pour l'homme d'obtenir individuellement et collectivement ce qu'il veut. Ainsi, "la violence inclut tout comportement qui force la femme à faire ce qu'il veut ou qui fait peur" (Adams, 1988).

"La violence envers la femme implique, de la part du mari, une intention d'intimider, soit par des menaces, soit par le recours à la force physique dirigée contre la femme elle-même ou contre ses biens. Cette violence a pour objectif de contrôler le comportement de force entre l'agresseur et l'agressée". (Sinclair, 1985: 15).

Compte tenu de cette définition, nous dégagons un certain nombre d'implications que notre service respecte. En premier lieu, dans toutes nos interventions, nous privilégions de reconnaître les droits de la femme et de respecter la sécurité de la conjointe et des enfants. Il s'en suit que l'aide apportée à l'homme ne doit pas nuire aux droits et à la sécurité de la femme. Ceci peut vouloir dire que nous refusons "d'aider" un homme si cette aide porte préjudice à la femme.

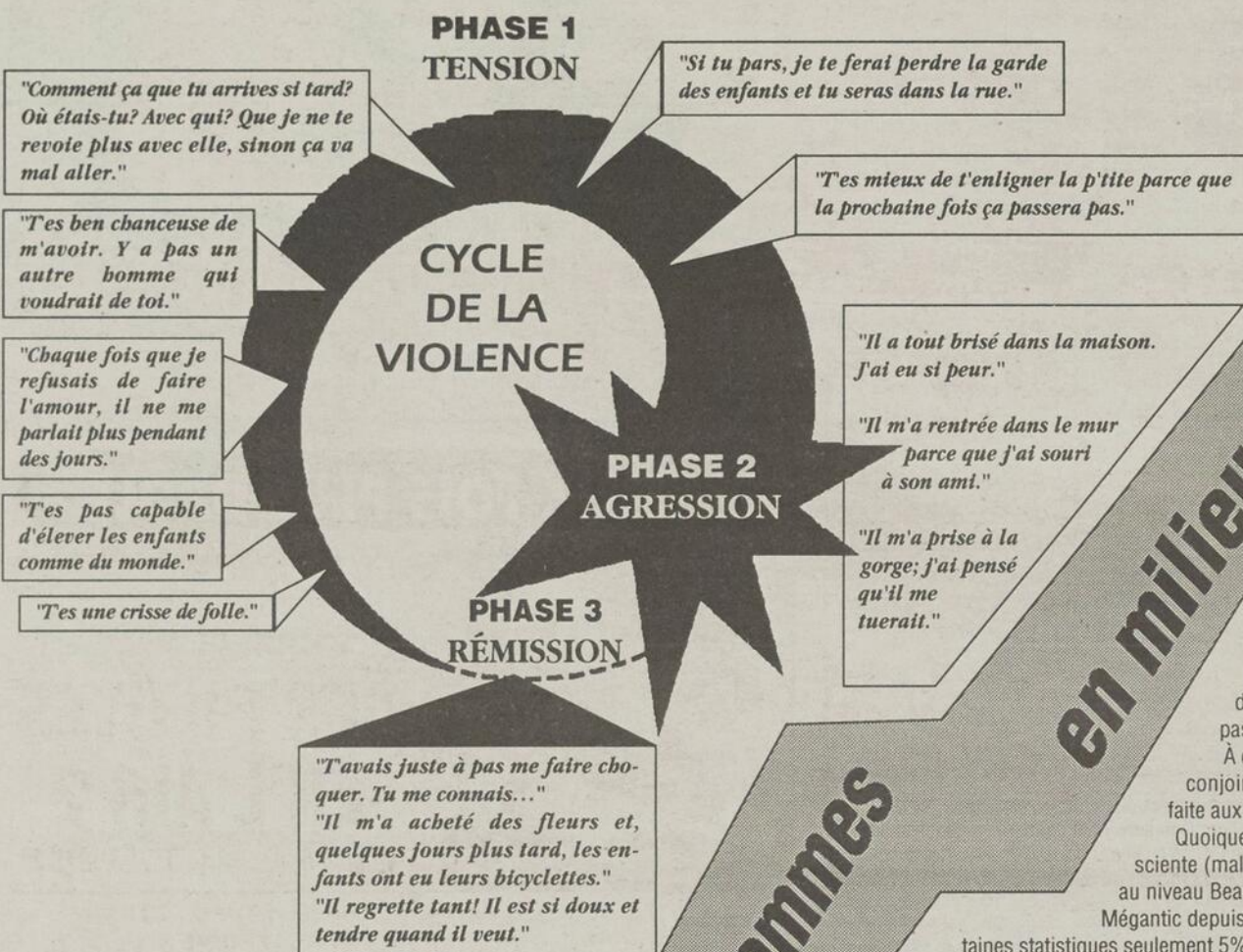
En deuxième lieu, notre intervention auprès de l'homme ne se limite pas à une conception restreinte de violence physique. Nous étendons notre intervention à dévoiler et à confronter toute forme de domination y compris les attitudes et comportements contrôlants à caractères verbal, psychologique, sexuel, économique et même passif. Nous sommes conscients que ceci est ambitieux, mais nous croyons que tous ces facteurs sont reliés entre eux et il serait illusoire de prétendre aider sans s'adresser à l'ensemble.

En troisième lieu, compte tenu du caractère social et politique du problème, nous ne limitons pas notre intervention à offrir seulement l'aide directe à l'homme. Nous intervenons à tout moment opportun, de façon communautaire et éducative, auprès de divers partenaires et autres dans notre milieu. Nous appliquons nos interventions dans le respect de l'expertise des ressources pour femmes violentées.

En quatrième lieu, nous devons dire que, plus nous apprenons, plus nous demeurons humbles devant les limites de notre savoir et de notre pouvoir. Ainsi, nous tentons d'obtenir le plus souvent possible les observations et les critiques des femmes violentées. De plus, nous sommes constamment en réflexion sur l'ensemble de ces questions.

Comme il a été écrit dans les précédentes lignes: **La violence est construite par la société et choisie individuellement**. Donc, c'est l'affaire de tout le monde et chacun-e de nous doit se sentir concerné-e par cette violence.

Hebdo Régional de Beauce



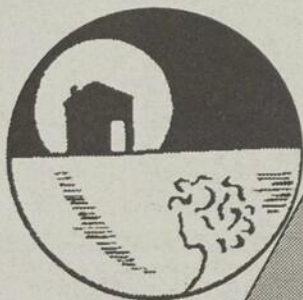
Pour les femmes victimes de violence conjugale

HAVRE L'ÉCLAIRCIE

MAISON D'HÉBERGEMENT

Services gratuits et confidentiels 24 hrs par jour

227-1025



La violence faite aux femmes en milieu conjugal

VIVRE SANS VIOLENCE (VI-SA-VI)
Organisme qui intervient auprès des conjoints violents
227-3238

L'oeuvre majeure de Longchamps

"Décimations" en musique dans une création mondiale

par Michel Roy

"Décimations: la fin des mammifères", l'oeuvre majeure du poète beauceron Renaud Longchamps, qui s'est méritée l'an dernier le Grand Prix de poésie de la Fondation des Forges, sera le thème central d'une oeuvre musicale du compositeur Jacques Desjardins, présentée en création mondiale le mardi 8 juin à l'Université McGill de Montréal (Salle Redpath).

En avril dernier, nous vous annoncions en primeur que des textes tirés de l'oeuvre de Longchamps seraient mis en musique par un créateur de musique contemporaine. Nous venons d'obtenir plus de précisions sur le sujet.

Le concert "Trois voix chanteront" sera donné par l'ensem-

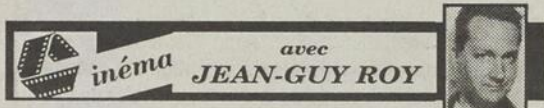
ble contemporain de Montréal, dirigé par Véronique Lacroix, en collaboration avec l'Ensemble vocal de l'OSM, dirigé par Iwan Edwards. Il comporte deux volets, l'un classique (la cantate "Christ lag in Todesbanden" de J.-S. Bach), l'autre contemporain, avec deux oeuvres pour soprano solo, chœur et orchestre de chambre (dont celle de Desjardins: "Décimations", sur un texte de Renaud Longchamps).

Jacques Desjardins est né à Montréal en 1962. Il a complété une maîtrise en composition à l'Université McGill et a obtenu un doctorat de l'Université du Michigan à Ann Arbor. Plusieurs fois boursier du Conseil des arts du Canada et du ministère des Affaires culturelles du Québec, il a notamment remporté le Premier Prix au

concours des jeunes compositeurs de la SDE-Canada en 1988 et le Premier Prix Godfrey Ridout au concours de la SO-CAN en 1991.

Desjardins a d'abord eu l'intention de mettre en musique des poèmes de "L'échelle des êtres", un recueil publié en 1990. Mais après avoir reçu une copie de "Décimations", dès sa parution en 1992, le compositeur a changé de cap, avouant avoir «été saisi par cette poésie du début du monde». «J'ai finalement choisi un texte de chaque recueil comme point de départ d'une oeuvre en deux mouvements».

L'Université McGill est située au 3461, rue McTavish (Métro Peel). Pour information ou réservation sur ce concert, on communique au (514) 848-1053.



BON WEEK-END À TOUS NOS LECTEURS! Croyez-moi, l'été sera chaud... du moins du côté cinéma! D'après les extraits que j'ai pu visionner, les producteurs et réalisateurs ont mis le paquet pour

faire de l'été '93 une saison spectaculaire au box-office et ce sont les cinéphiles, c'est à dire vous et moi, qui en profiteront... Déjà, ce vendredi, on a une grande primeur nord-américaine qui sort sur nos écrans: **CLIFFHANGER**, le tout nouveau film mettant en vedette SYLVESTER STALLONE. Premièrement, je dois vous avouer que ça fait du bien de revoir STALLONE jouer dans un drame. Je n'avais pas apprécié ses performances pseudo-comiques de **OSCAR** et **ARRÊTE OU MAMAN VA TIRER**. Dans **CLIFFHANGER**, c'est le STALLONE des années '80 qui nous revient, le STALLONE courageux, fonceur qui a attiré des millions de gens au cinéma avec des HITS comme **ROCKY** ou **RAMBO**. **CLIFFHANGER** raconte l'histoire d'un alpiniste qui avait décidé de prendre une retraite prématurée suite à la mort d'une amie en montagne; et bien ses bottes, ses pics et ses crochets ne resteront pas très longtemps remises car STALLONE va sortir de sa torpeur pour tenter de sauver une ancienne partenaire (et peut-être une ancienne petite amie? il ne faut pas que je vous dévoile toute l'intrigue) qui a été enlevée par des fugitifs... L'action se passe surtout en montagne, dans des décors époustouffants, et les prises de vues nous donnent parfois le ver-



tige tellement elles sont audacieuses! JANINE TURNER de la télésérie Northern Exposure vient donner la réplique au vétéran SLY, c'est une actrice à surveiller car avec sa performance dans **CLIFFHANGER** je crois qu'on la reverra très souvent au grand écran...

Quelques mots maintenant sur **DES PILOTES EN L'AIR 2**: la

mise-en-scène est de loin supérieure au premier film de la série et l'intrigue est beaucoup plus complète, ce qui est souvent le contraire lorsqu'on parle d'une séquelle. Mais ce que je tiens à vous dire, c'est d'être très attentif à tout ce qui se passe sur l'écran: il y a tellement de petits détails souvent très drôles, qui défilent sous nos yeux qu'il faut presque voir le film deux fois pour être en mesure d'apprécier dans leur pleine mesure les gags du réalisateur et scénariste JIM ABRAHAM. Pour ceux qui ont aimé **BASIC INSTINCT** et le **TERMINATOR 2**, ne soyez pas surpris de retrouver dans **DES PILOTES EN L'AIR 2** plusieurs éléments familiers avec ces deux HITS!



EN VITESSE: Steven Spielberg veut recréer la magie de **E.T.** avec son dernier film, **LE PARC JURASSIQUE**, c'est pour bientôt sur nos écrans! **PROPOSITIONS INDÉCENTES** fait des malheurs au box-office, ce qui va encore une fois faire remonter la cote de la séduisante DEMI MOORE. À surveiller aussi: **DAVE**, une superbe comédie qui met en vedette KEVIN KLINE et SIJOURNEY WEAVER. Je vous en reparlerai la semaine prochaine. Là-dessus, bon 7 jours de cinéma.

cinéma
St-Georges

CE SOIR et jusqu'au
JEUDI 3 JUIN

TENEZ BON

STALLONE CLIFFHANGER FALAISE DE LA MORT VERSION FRANÇAISE

SALLE 1 Tous les soirs, 2 Repr.: 19h00, 21h10
SAM., DIM. P.M.: 1 repr. 13h30

DEUX FOIS PLUS DRÔLE!

«Le meilleur des films de parodie»

CHARLIE SHEEN

DES PILOTES EN L'AIR 2

version française de "HOT SHOTS 2"

SALLE 2 Tous les soirs, 2 Repr.: 19h10, 21h20
SAM., DIM. P.M.: 1 repr. 13h30

BEST OF THE BEST 2

ERIC ROBERTS

POUR UNE SEMAINE SEULEMENT

SALLE 3 Tous les soirs, 2 Repr.: 19h10, 21h20
SAM., DIM. P.M.: 1 repr. 13h30

DÈS VEND. le 4 JUIN

FALAISE DE LA MORT (CLIFFHANGER)
2 Repr.: 19h00, 21h00 - SAM., DIM. P.M.: 13h30

DAVE
2 repr.: 19h10, 21h00 - SAM., DIM. P.M.: 13h30

LES CRISES DE LARMES 2 repr.: 19h10, 21h20
SAM., DIM. P.M.: 13h30

\$5.00 ADM.
DU LUNDI AU JEUDI SOIR
SAM., DIM. P.M.

CE SOIR ET JUSQU'AU 3 JUIN (Fermé Lundi)

CINE PARC

ST-GEORGES
155e Rue Est - Inf.: 228-8383

À L'AFFICHE DÈS VEND. 4 JUIN
-DES PILOTES EN L'AIR 2
*(HOT SHOTS 2)
-MAMAN J'AI ENCORE RATÉ L'AVION
ET JE ME SUIS PERDU À NEW YORK

SPECIAL SEMAINE 1 personne par voiture 5,00\$ + d'une personne 10,00\$

LE MYSTÈRE LA VIE L'AMOUR LA LÉGENDE PUISSANT, EXCITANT ET SIDÉRANT "Dragon" est le film parfait pour le départ de la saison estivale... Je ne peux attendre pour le revoir. -Jimmy Carter, TNM

DRAGON

L'HISTOIRE DE BRUCE LEE

UN THRILLER SAISSANT
13 ANS +
TOTALEMENT CAPTIVANT
UN FILM ÉPATANT DU DÉBUT À LA FIN
"Dragon" est le film le plus inspirant que j'ai vu cette année et certainement l'un des meilleurs. -Scott Patrick, KUSA TV

Le directeur de "DARKMAN" Prisonnier du passé. Entouré par le mal. Presque plus d'essence...

L'ARMÉE des TÉNÉBRES

L'opéra de la terreur #3

13 ANS +

Lancement d'un deuxième album

Colombe Dufour, «fille de la terre»

par Pierre Breton

Colombe Dufour, une auteure-compositeuse-interprète de Saint-Lambert, vient de lancer un nouvel enregistrement intitulé «Fille de la terre».

Réalisé à Québec, l'enregistrement de Colombe Dufour, disponible en cassette audio et possiblement sur disque laser bientôt, renferme une douzaine de ses compositions.

L'artiste qui s'accompagne à la guitare puise son inspiration dans son amour pour sa famille et ses proches. Elle cherche à nous faire partager ses goûts et ses valeurs dont son attachement à la terre qui a inspiré son nouvel album classé comme populaire mais où l'on retrouve également des rythmes de jazz et de Nouvel-Âge.

Colombe Dufour a une jolie voix qui n'est pas sans évoquer celles de Fabienne Thibault ou Isabelle Audret. Grâce à un enregistrement de qualité au Studio Sonomax de Loretteville, cette voix ressort très bien.

Deux musiciens, Damien Mathieu et Dominic Laprise, ont apporté une contribution toute spéciale à la réalisation de

Colombe Dufour de saint-Lambert vient de lancer un deuxième album.



«Filles de rêve».

La cassette de Colombe Dufour est disponible dans la plupart des bons magasins de disques de la région et de Québec. On peut également l'obtenir (moyennant un chèque certifié de 18\$) en écrivant au C.P. 755, Saint-Lambert, comté

de Lévis, G0S 2W0.

Soulignons en terminant que Colombe Dufour sera l'artiste invitée de la Foire alimentaire qui aura lieu aux Galeries de la Chaudière de Sainte-Marie le vendredi 4 juin prochain à 15h00.

PUBLI-REPORTAGE

L'avocat : pour s'entendre lors d'un divorce ou d'une séparation

Le divorce ou la séparation sont des événements très difficiles à affronter et à vivre mais qui n'en demeurent pas moins souvent inévitables.

Dans ce domaine délicat qui déborde le cadre légal, les époux ont grandement intérêt, tant pour eux que pour leurs enfants, à minimiser les litiges devant les tribunaux par la négociation ou par la médiation. Il est souhaitable pour eux d'en arriver à un règlement satisfaisant de leurs droits et obligations... c'est d'ailleurs ce qui se produit dans près de 90 % des cas.

Les époux devraient consulter un avocat qui les aidera à passer à travers cette étape difficile et à trouver les solutions qui leur conviennent avant d'aller devant le tribunal.

Divorcer ou se séparer ?

Le DIVORCE rompt le lien du mariage et dissout le régime matrimonial. Les époux, en choisissant cette voie, décident de mettre fin définitivement à leur union.

Par la SÉPARATION, les époux ne mettent pas fin à leur mariage. Ils sont seulement dispensés de leur obligation de faire vie commune.

Si les époux décident de présenter au tribunal une demande conjointe en divorce ou en séparation, c'est dans leur PROJET D'ACCORD qu'ils consigneront leur entente sur les conséquences de leur rupture et régleront les questions concernant entre autres la pension alimentaire, la garde des enfants, les droits d'accès aux enfants, le partage du patrimoine familial, le partage des biens, etc. Le tribunal pourra cependant modifier les termes de l'accord s'il considère que les intérêts des parties ou des enfants ne sont pas suffisamment protégés.

L'un des époux peut prendre l'initiative d'intenter seul une action en divorce ou en séparation. Le tribunal décidera alors, selon la preuve qui lui est soumise, des droits et obligations des époux entre eux et à l'égard de leurs enfants.

Dans tous les cas, que les époux s'entendent ou pas, qu'ils procèdent conjointement ou seuls, c'est le tribunal qui a le dernier mot. Il faut se rappeler ici que seul l'avocat peut rédiger et présenter en cour pour les époux les procédures nécessaires.

Des conséquences durables

Pour la très grande majorité des gens, le divorce ou la séparation représente non seulement une des seules occasions où ils feront face à l'appareil judiciaire mais aussi la décision la plus importante de leur existence. En effet, la rupture du lien matrimonial entraîne des répercussions sur la vie des ex-époux, sur celle de leurs enfants et sur leur avenir. **Il ne faut donc pas régler ces questions à la légère.**

N'oublions pas que, même divorcé, on ne divorce pas de ses enfants. On demeure toujours parent et il faut souvent continuer à avoir des contacts l'un avec l'autre pendant plusieurs années. Il vaut mieux alors que la rupture se fasse dans l'harmonie.

Il est dans l'intérêt des époux de rompre à l'amiable. Leur entente ou projet d'accord, qui réglera les conséquences de leur rupture et encadrera leurs relations dans l'immédiat et pour l'avenir, est donc d'une importance capitale.

C'est là que l'expérience de médiateur, de négociateur et de plaideur de l'avocat s'avère de première importance. Sa connaissance de l'appareil judiciaire et son expérience des rapports entre personnes lui permettent de donner des conseils de maître pour éclairer les époux sur une juste perspective de leurs droits et obligations, afin de les orienter vers un règlement à l'amiable sérieux, compris, accepté et surtout viable. Un seul professionnel, l'avocat, a le droit de présenter en cour pour les époux une demande de divorce ou de séparation : on peut lui confier ses affaires sans hésitation.



Barreau de Québec

Si vous ne connaissez pas d'avocat ou d'avocate, appelez le Service de référence du Barreau :

529-0301

HAUT LE SERVICE

Besoin d'un prêt hypothécaire?

Passez sans tarder à la succursale de la Banque Laurentienne la plus près de chez vous :

- nous vous offrons des taux concurrentiels garantis jusqu'au 31 juillet 1993, ou pour 60 jours pour toute demande présentée à compter du 1^{er} juin 1993;
- dans les cas de nouvelles hypothèques, nous assumons les frais d'évaluation ou d'ouverture de dossier jusqu'à 190 \$*;
- dans les cas de transferts, nous assumons les frais exigés par le prêteur actuel jusqu'à 200 \$*.

BAS TAUX GARANTI

Intéressant, n'est-ce pas? Alors, venez rencontrer l'un

de nos conseillers en prêts hypothécaires. Vous verrez que peu importe vos besoins, tout le monde est quelqu'un à la Banque Laurentienne.

* Offre valable jusqu'au 31 juillet 1993

** Le taux est sujet à changement sans préavis.

1079, boulevard Vachon Nord
Sainte-Marie 387-5691

Place Centre-ville
11400, 1^{re} Avenue
Saint-Georges 228-7282



BANQUE
LAURENTIENNE

DEPUIS 1846

BAS LES TAUX

Offre sujette à certaines conditions.

PROGRAMME OFFICIEL 1993

GRAND PRIX CYCLISTE DE BEAUCE CANADIAN TIRE

DANS LE CADRE DE LA SÉRIE CYCLISTE NATIONALE CANADIAN TIRE



**CYCLISME
CANADIAN TIRE**

Vivez l'action d'une compétition d'envergure internationale! Venez encourager les cyclistes engagés dans la poursuite du titre de champion de cette course par étape unique en Amérique du Nord.

MARDI, 1er JUIN

Québec (sur Grande-Allée près de Berthelot)
19h - Critérium, Hommes séniors/Pro. (40 km)

MERCREDI, 2 JUIN

Sainte-Marie
14h - Course sur route, Hommes séniors/Pro. (155 km)

JEUDI, 3 JUIN

Saint-Gédéon
9h45 - Course sur route, Hommes séniors/Pro. (166 km)
12h30 - Course sur route, Femmes séniors (75 km)

VENDREDI, 4 JUIN

Saint-Gédéon - Mont Mégantic
9h45 - Course sur route,
Hommes séniors/Pro. (99.8 km)
10h45 - Course sur route,
Femmes séniors (71 km)

SAMEDI, 5 JUIN

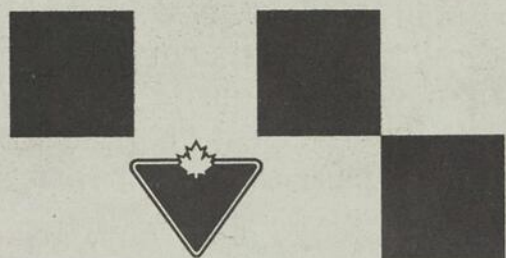
Saint-Georges
10h - Course sur route,
Femmes séniors (96 km)
14h - Course sur route,
Hommes séniors/Pro. (114 km)

DIMANCHE, 6 JUIN

St-Georges (1ère Avenue)
12h30 - Critérium CCM,
Femmes séniors (50 km)
14h30 - Critérium CCM,
Hommes séniors/Pro. (70 km)

CCM[®]

P R É S E N T E



**GRAND
P R I X
CYCLISTE
DE BEAUCE
CANADIAN TIRE**

1 9 9 3

1 A U 6 JUIN



**BANQUE
LAURENTIENNE**

Avec la collaboration de Ville de Saint-Georges, le bureau de Tourisme et Congrès Beauce-Sartigan et les villes hôtes : Québec, Sainte-Marie-de-Beauce et Saint-Gédéon de Beauce.

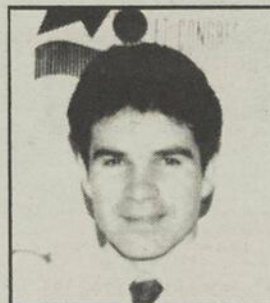
PROCYCLE

Bienvenue au Grand Prix Cycliste de Beauce Canadian Tire 1993!

Pour une deuxième année consécutive, la Société Canadian Tire et ses marchands associés de la Beauce et de la région de Québec sont très fiers de pouvoir vous offrir, en collaboration avec le comité organisateur, la seule course cycliste par étape au Canada d'une durée de six jours.

Cette année, le Grand Prix Cycliste de Beauce Canadian Tire rassemblera à la ligne de départ, le 1er juin à Québec, des coureurs de très haut calibre d'ici et d'ailleurs. En effet, la réputation du Grand Prix Cycliste de Beauce Canadian Tire dépasse nos frontières. Au moment de publier ces lignes l'équipe Cosmos d'Italie, regroupant les meilleurs cyclistes amateurs de ce pays, a déjà signaler qu'elle serait de la course. Des équipes d'Hollande, d'Ukraine, de Russie, de Biélorussie et des États-Unis se sont également inscrites. Il ne faut pas oublier de mentionner le retour tant attendu des cyclistes de chez-nous tels les Jacques Landry, Tim Lefebvre, Chris Koberstein et Danny Villemure qui nous promettent de donner le meilleur d'eux-mêmes au cours des critérium et des quatre courses sur route qui les attendent en Beauce. Les femmes sont également attendues cette année. Surprise au programme, elles tenteront elles aussi l'ascension du mont Mégantic.

C'est donc avec enthousiasme, à l'aube du Grand Prix Cycliste de Beauce Canadian Tire 1993, que nous vous invitons à venir encourager en grand nombre le passage des cyclistes à chacune des six étapes entre le 1er et le 6 juin.



GERVAIS RIOUX
Président d'honneur du Grand Prix Cycliste de Beauce Canadian Tire 1993 (6e édition)

Membre de l'équipe canadienne de cyclisme lors des Jeux Olympiques de Séoul en 1988, M. Gervais Rioux est un cycliste canadien jouissant d'une réputation internationale. Il a notamment déjà remporté le G.P.C.B.C.T. en 1988.

Maintenant retiré de la compétition active, M. Rioux possède un commerce très réputé de vélos de compétition à Montréal.

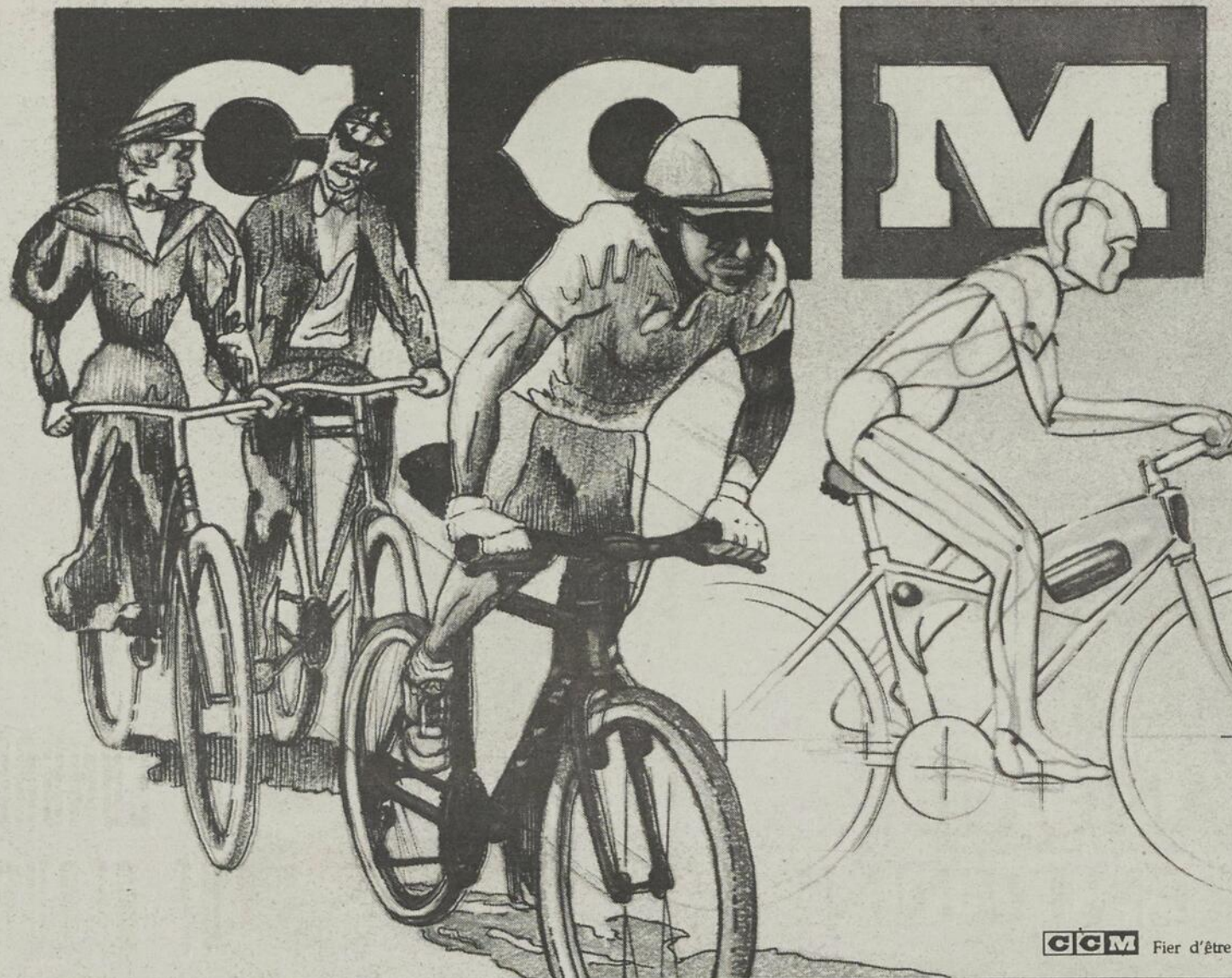
Il me fait toujours plaisir de revenir dans la Beauce et c'est pourquoi j'ai accepté avec joie la présidence d'honneur du Grand Prix Cycliste de Beauce Canadian Tire.

Durant mes années de compétition active, le Grand Prix Cycliste de Beauce était déjà une compétition de grande renommée et comportant des défis de taille. La sanction internationale, obtenue en 1992, hisse l'événement auprès des plus grands sur le continent nord-américain. Je suis convaincu que le support des bénévoles et la participation des commanditaires permettront, encore une fois, de faire du Grand Prix un succès.

Je vous invite à suivre ces six jours de compétition et à encourager les athlètes lors de leur passage sur les routes sinueuses de la Beauce. Venez avec vos enfants et faites leur découvrir le cyclisme de compétition: vous leur donnerez un avant-goût des Olympiques au sein de cette discipline.

Merci à l'avance pour votre participation!

Le lien entre les générations...



CCM Fier d'être de fabrication Canadienne.

POUR TOUT



LE MONDE

PROGRAMME OFFICIEL 1993

GRAND PRIX CYCLISTE DE BEAUCE CANADIAN TIRE

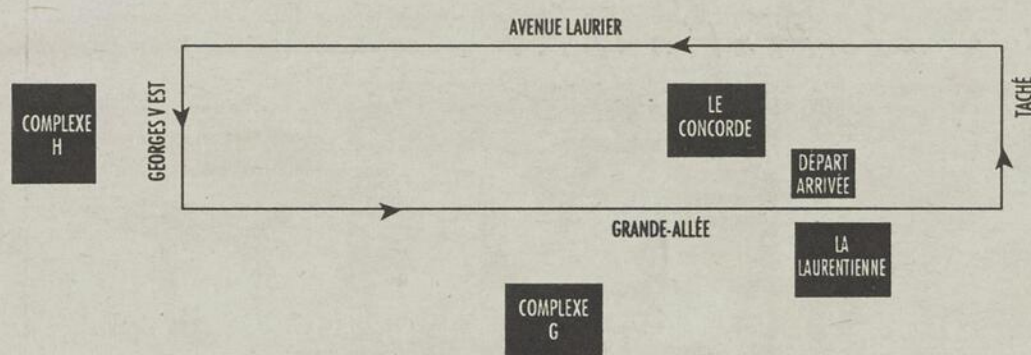
CRITÉRIUM
MARDI 1^{ER} JUIN
QUÉBEC

C'est dans la Ville de Québec, sur la Grande-Allée (secteur des cafés) que s'affronteront d'abord les coureurs d'Europe, des Etats-Unis et du Canada. Le critérium de Québec permettra aux spectateurs d'apprécier, sur un parcours spectaculaire, les efforts des coureurs qui voudront s'imposer dès le début du Grand Prix Cycliste de Beauce Canadian Tire. Même si c'est à la ligne de départ et d'arrivée qu'on pourra le mieux suivre le déroulement de la course, les spectateurs auront avantage à observer les cyclistes aux divers points du parcours.

SENIOR I-II HOMMES

Départ: Grande-Allée (Près du complexe La Laurentienne)
Heure: 19:00
Distance: 40 km
Arrivée: 20:00

Voici l'heure approximative où se trouvera le peloton de tête tout au long du parcours. L'heure réelle de passage peut cependant différer de quelques minutes.



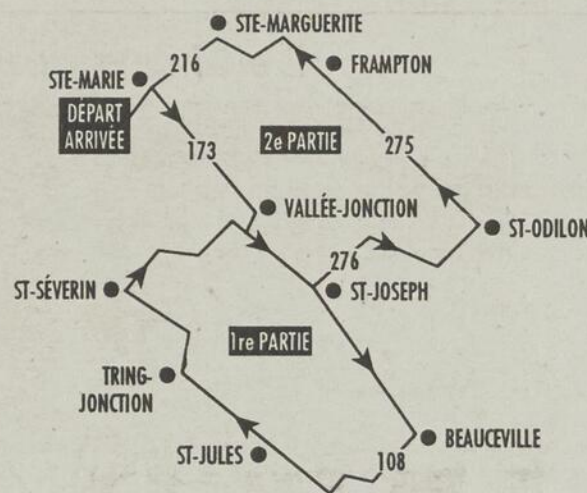
COURSE SUR ROUTE
MERCREDI 2 JUIN
SAINTE-MARIE

C'est à Sainte-Marie que les coureurs entreprendront la portion course sur route du Grand Prix Cycliste de Beauce Canadian Tire. Les spectateurs présents à Sainte-Marie pourront goûter à l'atmosphère d'un premier départ sur route et surveiller la préparation des équipes. Le parcours de près de 155Km est très difficile à cause de la forte inclinaison de plusieurs pentes. Si le talent des coureurs pourra être observé tout au long du tracé, c'est particulièrement dans des montées comme celles de Beauceville, de Saint-Séverin, de Saint-Joseph et de Frampton que vous pourrez le mieux apprécier leurs efforts.

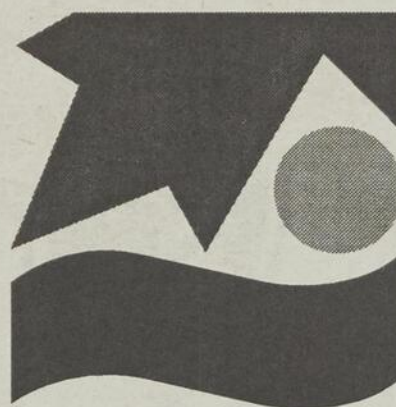
Départ: Aréna de Sainte-Marie (boulevard Larochelle)
Heure: 14:00
Distance: 154,4 km

Départ à Ste-Marie (boulevard Larochelle, face à l'aréna)	14:00
Vallée-Jonction.....	14:10
Saint-Joseph.....	14:30
Beauceville.....	14:47
Saint-Jules.....	15:20
Tring-Jonction.....	15:29
Saint-Séverin.....	15:42
Vallée-Jonction.....	16:00
Saint-Joseph.....	16:16
Saint-Odilon.....	16:45
Frampton.....	17:08
Sainte-Marguerite.....	17:31
Arrivée à Ste-Marie (sur boul. Larochelle, face à l'Aréna)	17:48

Voici l'heure approximative où se trouvera le peloton de tête tout au long du parcours. L'heure réelle de passage peut cependant différer de quelques minutes.



BANQUE
LAURENTIENNE



TOURISME
ET CONGRÈS
DE BEAUCE

POUR TOUT



LE MONDE

PROGRAMME OFFICIEL 1993

GRAND PRIX CYCLISTE DE BEAUCE CANADIAN TIRE

COURSE SUR ROUTE

JEUDI 3 JUIN

SAINT-GÉDÉON

C'est pour une tournée d'une quinzaine de municipalités de la Beauce que les coureurs partiront de St-Gédéon. Il s'agit de l'épreuve la plus longue du Grand Prix Cycliste de Beauce Canadian Tire. Les montées que rencontreront les coureurs sont nombreuses et difficiles. Les femmes, elles, entreront en action en parcourant le tracé Saint-Benjamin-Saint-Gédéon. Ne manquez pas de les encourager lorsque les coureurs passeront devant chez-vous.

SENIOR I-II HOMMES

Départ: Hôtel de ville de Saint-Gédéon
Heure: 9:45
Distance: 166 km

Départ à Saint-Gédéon (Hôtel de ville)	9:45
Saint-Martin.....	10:03
Saint-Honoré.....	10:22
La Guadeloupe.....	10:37
Saint-Éphrem.....	10:56
Saint-Éphrem Station.....	11:03
Pont Notre-Dame des Pins.....	11:44
Saint-Simon les Mines.....	11:51
Saint-Benjamin.....	12:08
Morissette Station.....	12:19
Saint-Prosper.....	12:27
Saint-Zacharie.....	12:51
Saint-Côme Linière.....	13:15
Armstrong.....	13:35
Saint-Théophile.....	13:41
Arrivée à Saint-Gédéon (face à l'Hôtel de Ville).....	14:08

SENIOR FEMMES (ST-BENJAMIN - ST-GÉDÉON)

Départ: Stationnement église Saint-Benjamin
Heure: 12:30
Distance: 74,8 km

Départ à Saint-Benjamin (stationnement de l'église)	12:30
Morissette Station.....	12:40
Saint-Prosper.....	12:49
Saint-Zacharie.....	13:13
Saint-Côme Linière.....	13:36
Armstrong.....	14:00
Saint-Théophile.....	14:07
Arrivée à Saint-Gédéon (face à l'Hôtel de ville).....	14:35

Voici l'heure approximative où se trouvera le peloton de tête tout au long du parcours. L'heure réelle de passage peut cependant différer de quelques minutes.

COURSE SUR ROUTE

VENDREDI 4 JUIN

SAINT-GÉDÉON - MONT MÉGANTIC

L'ascension du Mont Mégantic permettra d'admirer les talents des grimpeurs de plusieurs coureurs et coureuses et pourra aussi permettre aux meilleurs de ceux-ci de s'illustrer sur ce parcours unique. Les coureurs partiront de St-Gédéon et après avoir traversé Lac-Mégantic et longé le lac, graviront la route asphaltée la plus élevée au Québec. Les heureux qui tiendront jusqu'en haut malgré des montées à 18% auront une vue superbe sur la région, du haut des 3 850 pieds du Mont. Les spectateurs pourront monter avec leur véhicule pour faire un pique-nique le long du chemin d'escalade à condition d'arriver avant 11:00.

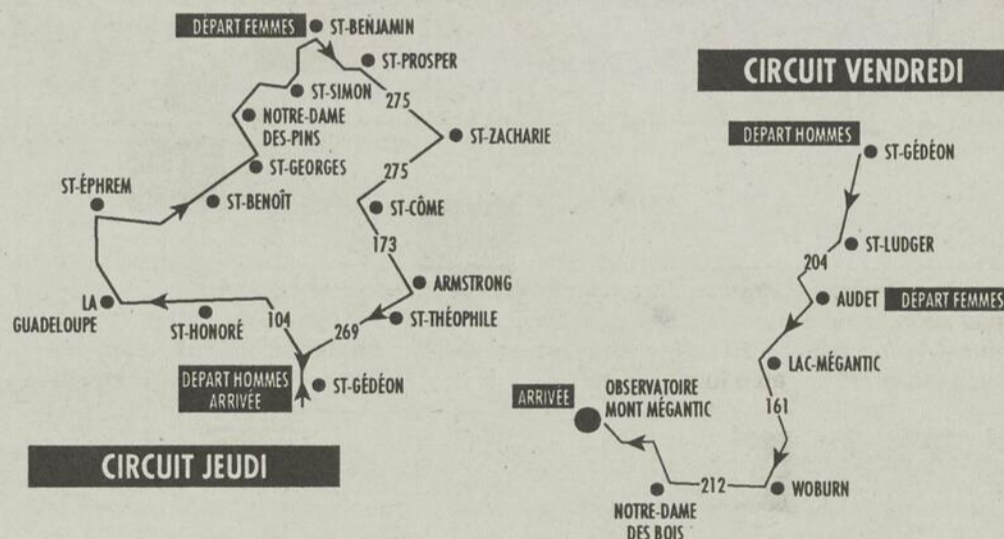
Départ: Hôtel de ville de Saint-Gédéon
Heure: 9:45
Distance: 104 km

Départ Hommes à Saint-Gédéon	9:45
Saint-Ludger.....	10:05
Village Audet.....	10:28
Lac-Mégantic.....	10:49
Woburn.....	11:29
Notre-Dame-des-Bois.....	11:57
Arrivée au sommet du Mont Mégantic.....	12:28

Départ: Église de Audet
Heure: 10:45
Distance: 75,7 km

Départ Femmes à Audet	10:45
Lac-Mégantic.....	11:26
Woburn.....	12:06
Notre-Dame-des-Bois.....	12:34
Arrivée au sommet du Mont Mégantic.....	13:05

Voici l'heure approximative où se trouvera le peloton de tête tout au long du parcours. L'heure réelle de passage peut cependant différer de quelques minutes.



Le Journal de Québec
 est fier de s'associer au
Grand Prix Cycliste
 de Beauce Canadian Tire



L'information
 des gens d'action

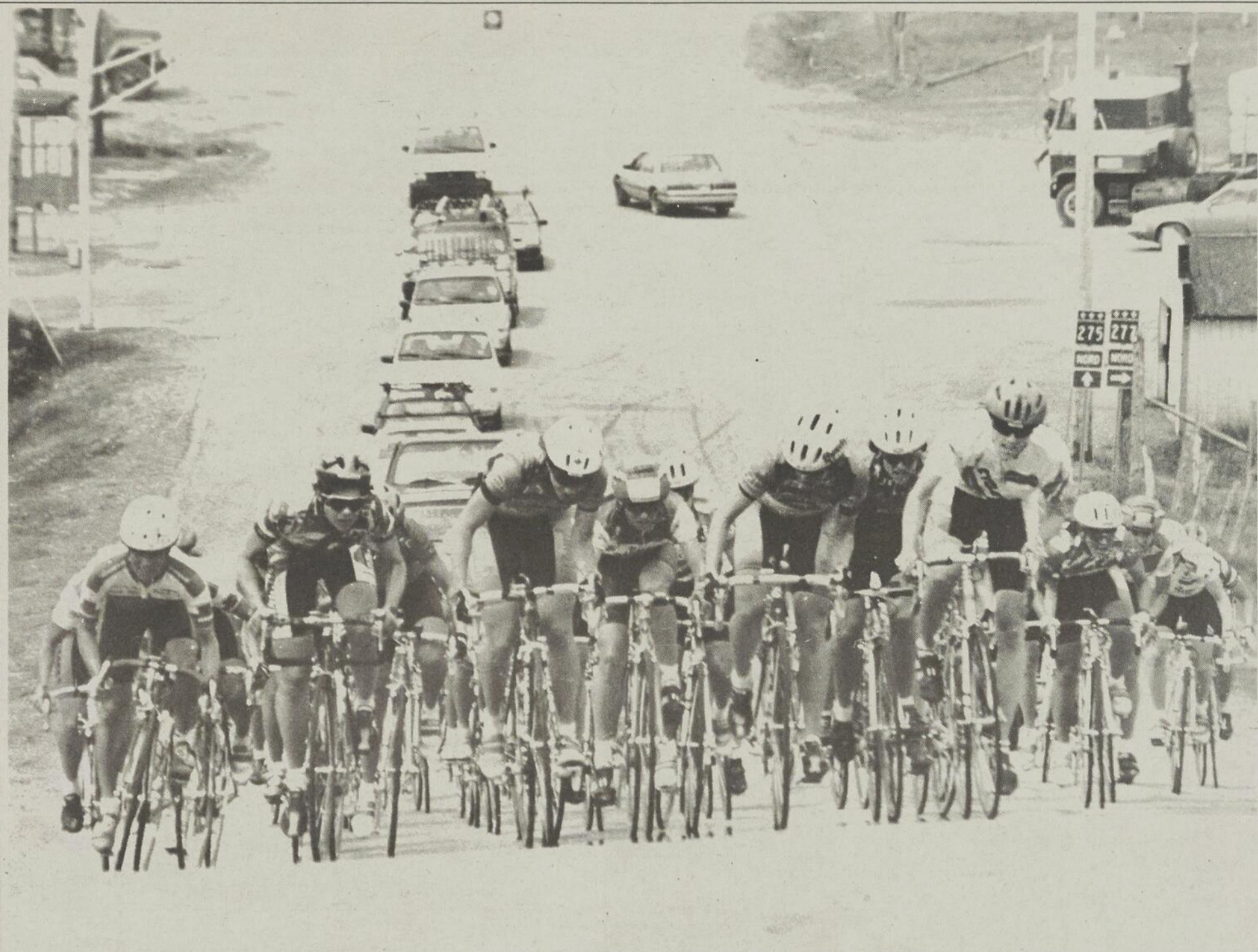
POUR TOUT



LE MONDE

PROGRAMME OFFICIEL 1993

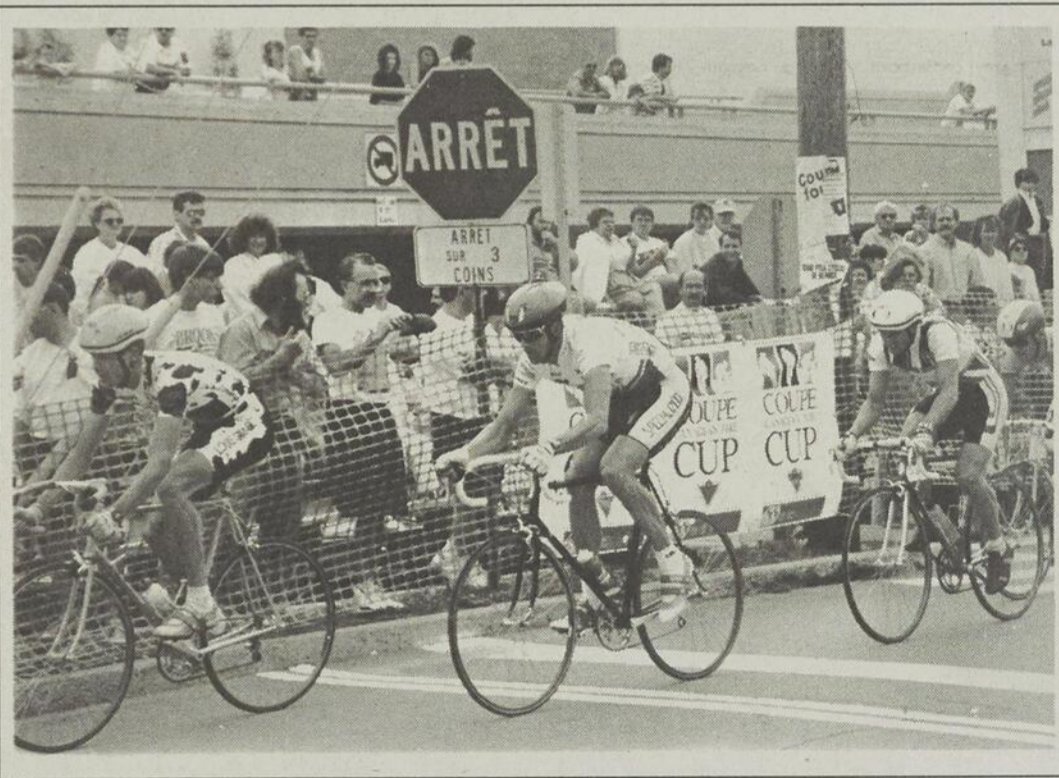
GRAND PRIX CYCLISTE DE BEAUCE CANADIAN TIRE



Avec une sanction internationale, plusieurs équipes européennes de haut niveau sans compter les meilleurs coureurs canadiens et américains ont confirmé leur présence au Grand Prix Cycliste de Beauce Canadian Tire qui se tiendra du 1er au 6 juin.



Les chutes sont omniprésentes dans une épreuve où les participants doivent jouer du coude.



Samedi et dimanche, les gens pourront voir les cyclistes à l'oeuvre dans les rues de Saint-Georges.

POUR TOUT



LE MONDE

PROGRAMME OFFICIEL 1993

GRAND PRIX CYCLISTE DE BEAUCE CANADIAN TIRE



Qui succèdera à Jean-Christophe Curritt, grand champion l'an dernier? À vous de faire les mises!



Le ravitaillement, une étape importante durant le Grand Prix compte tenu que les cyclistes doivent parcourir des distances s'étirant sur plus de 150 km.

PHOTOS: PIERRE SAUCIER



Un repos bien mérité lorsque les cyclistes atteignent le sommet du Mont Mégantic. Cette étape sera présentée le vendredi 4 juin.



Martin Sirois a pris cette année la relève de Jean Lessard au poste de directeur technique du Grand Prix de Beauce Canadian Tire.

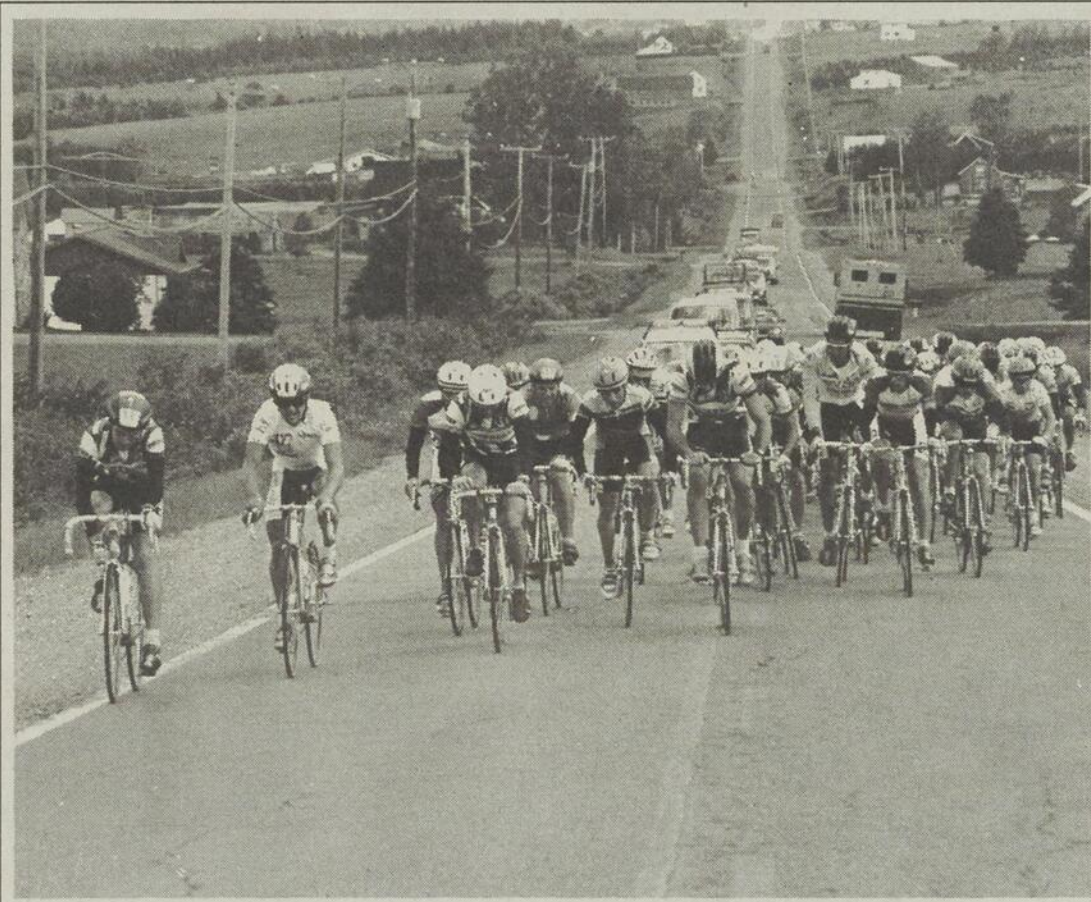
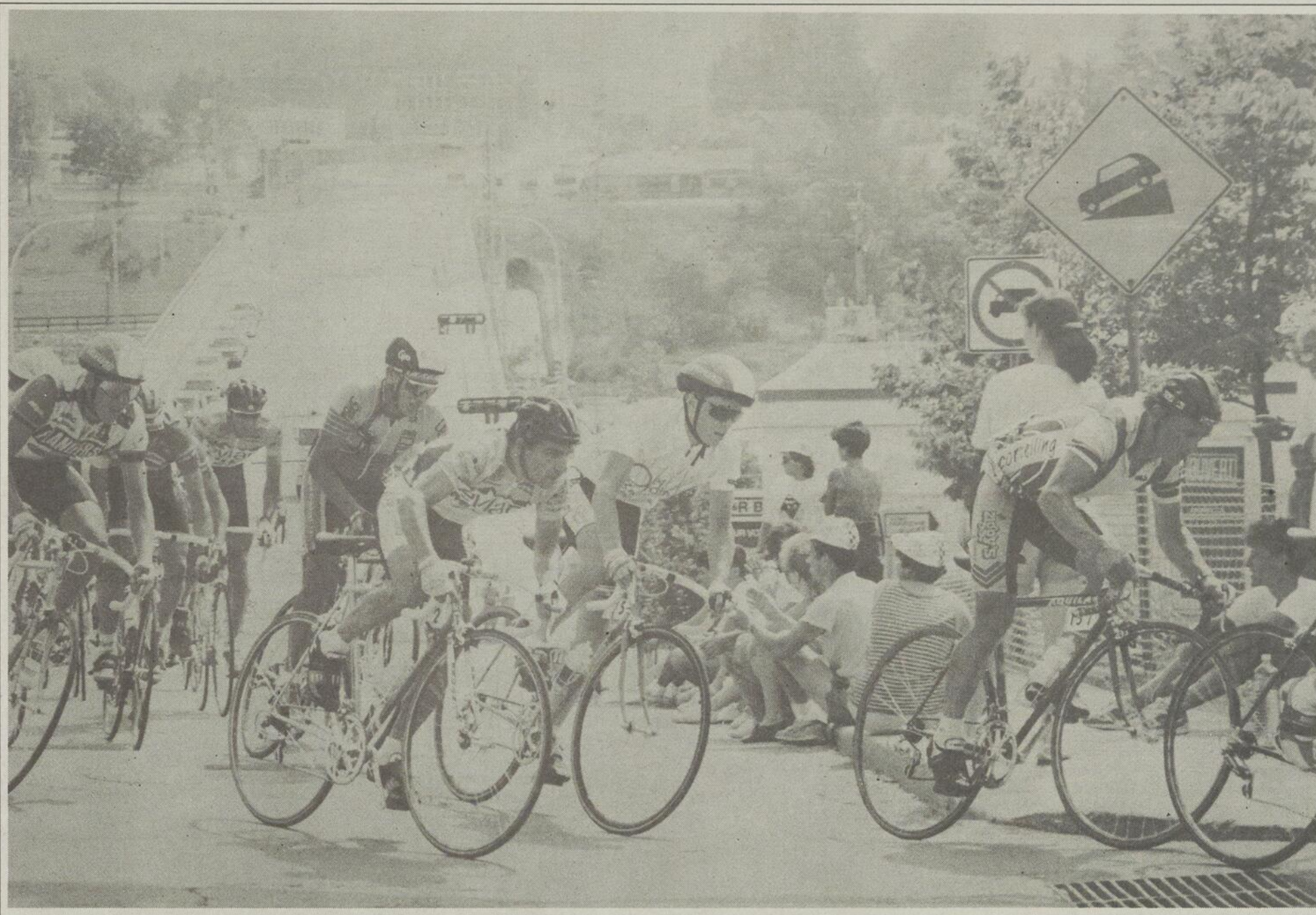
POUR TOUT



LE MONDE

PROGRAMME OFFICIEL 1993

GRAND PRIX CYCLISTE DE BEAUCE CANADIAN TIRE



Le Grand Prix Cycliste de Beauce Canadian Tire offre des parcours sélectifs qui demandent de grands efforts aux cyclistes.

Gervais Rioux que l'on aperçoit dans le peloton sera de retour en Beauce lors du Grand Prix. Ce ne sera toutefois pas comme participant mais comme président d'honneur de l'événement. Il sera entre autres présent pour le Critérium qui aura lieu dimanche dans les rues de Saint-Georges.



Il faut bien casser la croûte si l'on veut avoir assez d'énergie pour terminer la course en force.

POUR TOUT



LE MONDE

PROGRAMME OFFICIEL 1993

GRAND PRIX CYCLISTE DE BEAUCE CANADIAN TIRE



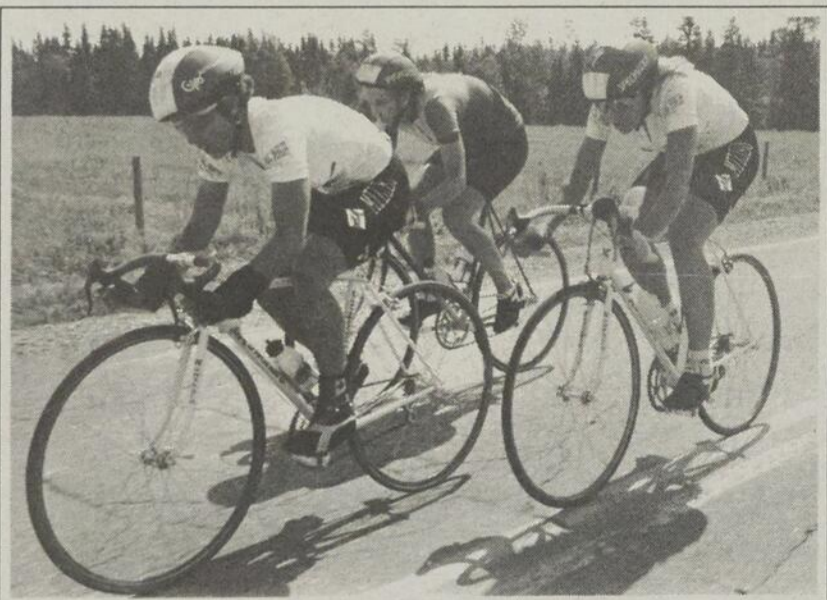
Pour les coureurs seniors, grimper la 118e rue lors du Critérium, c'est de la petite bière.



Est-ce qu'on va avoir droit à une autre victoire d'une équipe européenne? Malheureusement, l'équipe française ne fera pas le voyage en Beauce pour défendre son titre, étant retenue chez elle pour une importante compétition.



Jacques Landry de Québec sera à surveiller cette année. Une chose est sûre, il sera encore une fois l'un des favoris de la foule.



Les femmes auront aussi la chance de gravir le Mont Mégantic cette année. S'agit-il vraiment d'une chance?

POUR TOUT



LE MONDE

PROGRAMME OFFICIEL 1993

GRAND PRIX CYCLISTE DE BEAUCE CANADIAN TIRE

COURSE SUR ROUTE

SAMEDI 5 JUIN

VILLE DE SAINT-GEORGES

C'est à un parcours entièrement nouveau que se mesureront les coureurs et coureuses le samedi 5 juin. Le parcours des hommes senior se termine par une boucle dans les rues de Ville de Saint-Georges, ce qui permettra aux spectateurs d'apprécier la fin d'une course cycliste. C'est à l'occasion de la montée du boulevard Lacroix et de la 116e Rue qu'il faudra admirer la tenacité et le courage des coureurs. C'est aussi le samedi que les hommes cadets entreront en course.

DÉPART ET ARRIVÉE: VILLE DE SAINT-GEORGES

SENIOR I-II HOMMES

Départ 14:00
Distance: 117,2 km

Départ Intersection 1ère Avenue et 114e Rue (Saint-Georges)	14:00
Saint-Prosper	14:30
St-Benjamin	14:43
St-Odilon	14:57
Lac-Etchemin	15:23
Ste-Germaine	15:32
Sainte-Rose	15:47
St-Prosper	16:06
Saint-Georges	16:34
Arrivée	17:12

SENIOR FEMMES

Départ 10:00
Distance: 103,6 km

Départ Intersection 1ère Avenue et 114e Rue (Saint-Georges)	10:00
Saint-Prosper	10:35
St-Benjamin	10:49
St-Odilon	11:03
Lac-Etchemin	11:32
Ste-Germaine	11:40
Sainte-Rose	11:57
St-Prosper	12:17
Saint-Georges	12:44
Arrivée	12:47

Voici l'heure approximative où se trouvera le peloton de tête tout au long du parcours. L'heure réelle de passage peut cependant différer de quelques minutes.

CRITERIUM CCM

DIMANCHE 6 JUIN

VILLE DE SAINT-GEORGES / CRITÉRIUM

Le critérium se déroule au centre-ville de Ville de St-Georges dans un circuit fermé de 2 km. Cette course, la plus spectaculaire du Grand prix, donne lieu à de beaux moments, particulièrement lorsque des coureurs s'échappent du peloton. Si les spectateurs placés le long de la 118e Rue (du pont) seront à même de constater le travail des cyclistes, c'est face à l'édifice Canam Manac qu'ils sentiront le mieux l'atmosphère enlevante de la course.

DÉPART: PLACE CENTRE-VILLE, 1RE AVENUE

CADET HOMMES

Départ: 11:00
Arrivée: 12:00
Distance: 30 km (15 tours)

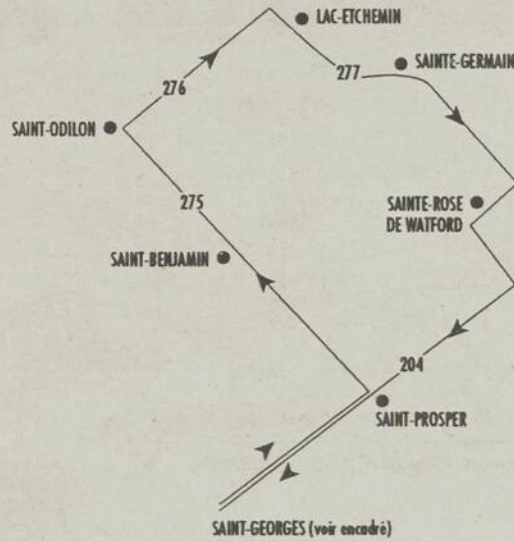
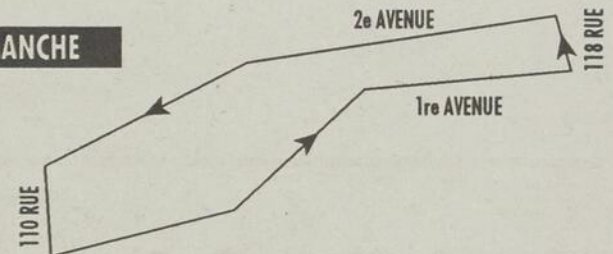
SENIOR FEMMES

Départ: 12:30
Arrivée: 14:00
Distance: 50 km (25 tours)

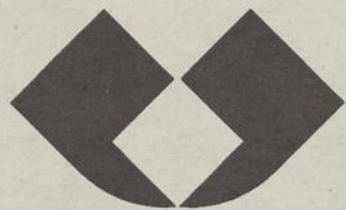
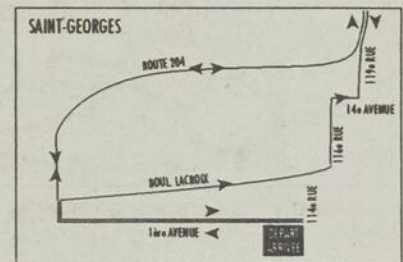
SENIOR I-II HOMMES

Départ: 14:30
Arrivée: 16:08
Distance: 70 km (35 tours)

CIRCUIT DIMANCHE



CIRCUIT SAMEDI



PROCYCLE

POUR TOUT



LE MONDE

PROGRAMME OFFICIEL 1993

GRAND PRIX CYCLISTE DE BEAUCE CANADIAN TIRE

Équipes participantes en 1993

HOMMES SENIOR I-II

Canada

- Québec
- Reynold/Volkswagen
- Seldane/Radiomutuel
- Naya Espoirs de Laval
- Equipe du Québec

Ontario

- Toronto Italia/Pinarelli
- Forest City C.C.
- Cheetah Cyclepath sofride
- Bicycle Revival team Amigos
- Magicuts
- Donnelus Racing Team

Alberta

- Cyclemeister
- Spokes Racing Team

Colombie-Britannique

- Image Bicycle and Fitness

États-Unis

- Race Pare/Specialized

Italie

- Cosmos

Hollande

- Équipe de première catégorie

Ex-URSS

- Équipe Nationale d'Ukraine
- Équipe Nationale de Russie
- Équipe Nationale de Biélorussie

FEMMES

Canada

- Québec
- Équipe du Québec
- Boutique du vélo/Drummondville

Ontario

- London C.C.
- Oakville Club
- Cheetah Cyclepath Softride
- D'Ornellus Racing Team

Colombie-Britannique

- Pedal Specialized Racing Team
- Image Bicycle Fitness
- Team Kalhua

États-Unis

- Équipe de Californie

Activités pendant le Grand Prix Cycliste de Beauce Canadian Tire

Dimanche 30 mai 1993

- Randonnée populaire -10 km
Départ au Palais des Sports à 1-h00
(Organisée par le service des Loisirs de Ville de Saint-Georges)

Lundi 31 mai 1993

- Cocktail d'ouverture à 18h00
Auberge Arnold

Jeudi 3 juin 1993

- Course des célébrités
Centre-ville de Saint-Georges

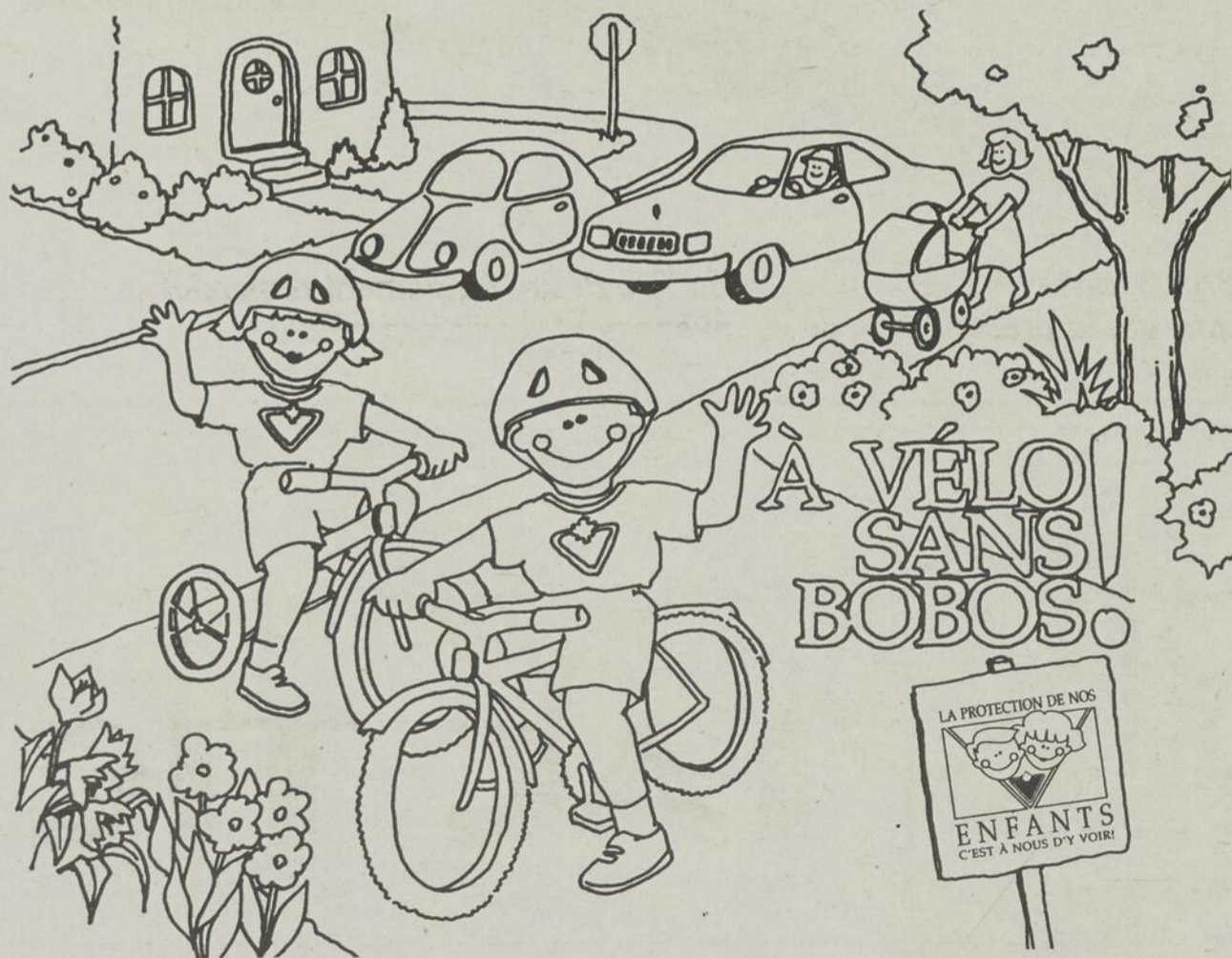
À 19h00 - mots des dignitaires

À 19h20 - départ

À 19h45 - arrivée

À 20h15 - remise des prix

DU PLAISIR À COLORIER !



Prix à gagner:

- 3 bicyclettes Supercycle d'une valeur de 139,99\$ et casques protecteurs Supercycle d'une valeur de 19,99\$.

Venez porter vos dessins (au plus tard le 5 juin 93) à:

Hôtel de Ville de Saint-Georges
11700, Boul. Lacroix
Ville de Saint-Georges
G5Y 1L3

Les tirages auront lieu après le critérium CCM de Saint-Georges, dimanche le 6 juin 1993.

Nom: _____

Adresse: _____

Ville: _____

Code postal: _____

Tél.: _____

POUR TOUT



LE MONDE

Organisation

PRÉSIDENT:	Raymond Dutil, président Groupe Procycle Inc	DIRECTEUR TECHNIQUE:	Martin Sirois, avocat Ville de Saint-Georges
COORDINATION:	Michèle Chabot et Bastien Tremblay Bureau tourisme & congrès Beauce-Sartigan	DIRECTION PROMOTION:	Alain Boily Alain Boily Architecte
DIRECTEUR DES FINANCES:	Joël Pouliot Cégep Beauce-Appalaches.	DIRECTEUR BÉNÉVOLES:	François Gendreau Distribution 2621
DIRECTEUR DES COMMANDITES:	Claude Morin, commissaire industriel Conseil Economique de Beauce	COORDONNATEUR: (étape Québec)	Jacques Landry, directeur général Radio Canada, Québec
DIRECTEUR LOGISTIQUE:	Guy Laperrière, coordonnateur Éducation aux adultes, Cégep Beauce-Appalaches		

Merci aux collaborateurs

- Association des hôteliers-restaurateurs de Ville de Saint-Georges
- Raymond, Chabot, Martin, Paré, comptables agréés
- Clinique familiale
- Culinar Inc.
- Eclaireur-Progrès / Beauce-Nouvelle
- Bureau du tourisme et des congrès de Beauce-Sartigan
- Auberge Bénédic Arnold
- Cliniques de physiothérapie St-Georges
- Conseil Economique de Beauce
- Dépanneur Le Frigo
- Papeterie St-Georges
- Dunkin Donut's
- Ville de Saint-Georges
- Ville de Québec
- Ville de Sainte-Marie
- Municipalité de Saint-Gédéon
- Ville de Lac-Mégantic
- Le Georgesville
- Ministère Loisirs, Chasse et Pêche du Québec
- Observatoire Mont-Mégantic et Université de Montréal
- Québec Téléphone
- Sûreté Municipale Saint-Georges, Sainte-Marie, Lac-Mégantic et Ville de Québec
- Sûreté du Québec Saint-Prosper, Saint-Georges, Saint-Joseph, Lac-Mégantic
- Vêtements Louis Garneau Inc.
- Distribution 2621 Inc.
- Gilles Bernier, député au gouvernement fédéral
- Robert Dutil, député au gouvernement provincial
- Pavages Sartigan Ltée
- G.L. Électrique inc.
- Bureautique Guy Drouin
- Centre Pulsation
- Club Cycliste de Beauce
- Le Manoir Chaudière
- Hotel Motel Charles
- Le St-Bruno
- Le Voyageur
- Marché Gaston Paquet
- Imprimerie Novalux
- École de conduite Traffic enr.
- Imprimerie Moderne
- Hôtel Loews Le Concorde
- Association des marchands de la Grande-Allée
- Cégep Beauce-Appalaches
- Alain Boily Architecte
- Concept Actuel inc.
- Centre d'emploi et Immigration Canada
- Restaurant Mike's
- Alizée inc.
- Transport Pozer
- Tousignant, Rodrigue, notaires
- Pères Nature

L'organisation du Grand Prix Cycliste de Beauce Canadian Tire désire également remercier tous les bénévoles sans qui la présentation de cet événement serait impossible.

**UN GROS MERCI
aux villes de**

**Québec
Saint-Georges
Sainte-Marie
Saint-Gédéon**



TACTIC
COMMUNICATION GRAPHIQUE

POUR TOUT



LE MONDE



CYCLISME
CANADIAN TIRE

*Sortez des sentiers battus
avec un vélo de Canadian Tire.*

*Nos vélos Supercycle et CCM
sont de la qualité des
grandes performances.*

*Nous avons également un
vaste choix de pièces
et accessoires.*

*Partez donc à l'aventure
et roulez avec Canadian Tire!!*



**Beaucoup plus
pour beaucoup moins**

POUR TOUT



LE MONDE

Huit jeunes Beaucerons en Bosnie-Herzégovine

par Simon Busque

Des 23 miliciens du Régiment de la Chaudière qui quittaient dernièrement le pays pour l'ex-Yougoslavie avec les Casques Bleus, huit sont de la compagnie «A» de Beauceville. Leur mission: assurer l'escorte des convois humanitaires destinés aux populations locales.

C'est ce que nous apprenait le Capitaine Guy Frenette du Régiment de la Chaudière. Les jeunes militaires beauce-

rons sont le Caporal-Chef Stéphane Dutil, le Caporal-Chef Stéphane Lamontagne, le Caporal Alain Mercier, le Caporal Sylvain Bolduc-Grenier, le Caporal Marco Vigneault de même que les Soldats Dany Pomerleau, Sébastien Marquis et Thomas Fortin.

Tous ont reçu un entraînement approprié de près de deux mois à la base de Valcartier avant d'entreprendre leur périple. Ils auront toutefois du pain sur la planche car les convois d'aide humanitaire sont souvent bloqués par des bar-

rages. Les miliciens doivent alors négocier pour avoir un droit de passage.

Les jeunes Beaucerons font partie des 2 000 militaires canadiens envoyés en Bosnie-Herzégovine. Ils devraient être de retour définitivement en novembre prochain. Entretemps, l'armée prépare déjà d'autres miliciens du Régiment de la Chaudière pour les remplacer car même advenant la signature d'un traité de paix entre Serbes, Croates et Musulmans, les convois d'aide humanitaire seront maintenus.



décernée par Chrysler Canada



Roger Nadeau – Robert Nadeau, président
Louis Roy – Yvan Turcotte

On peut tout faire pour vous plaire...
Choisissez en toute confiance!

- 91 - Plymouth Acclaim, aut., air clim., 36,000 km
- 91 - Plymouth Acclaim, aut., air clim., 58,000 km
- 91 - Gr. Voyageur, tout équipé, 23,000 km
- 91 - Toyota Corolla, blanc, 6 ans / millage illimité de gar., 62,000 km
- 91 - Dynasty LE, toute équip., 96,000 km, très propre
- 90 - Toyota Corolla LE, aut., 69,000 km
- 90 - Firefly, 4 p., aut., blanc, 79,000 km **4 875\$**
- 90 - Corsica LT, 4 p., aut., 75,000 km **6 895\$**
- 89 - Pontiac Sunbird, 2 p., rouge, aut., 75,000 km **6 575\$**
- 89 - Colt DL 100, 2 p., aut., rouge, 54,000 km **4 250\$***
- 89 - Sundance RS, 4 p., 2 tons vlu, aut. **5 850\$***
- 89 - Taurus, 4 p., bleu, air clim., 94,000 km, très propre **6 475\$***
- 89 - Toyota Celica GTS, rouge, 2 p., très bas millage, 54,000 km **9 875\$***
- 89 - Dodge Spirit, 4 p., aut., vitr. élect., 78,000 km **6 475\$***
- 89 - Chevrolet Euro Sport, 72,000 km, tout équipé, noir, 4 portes **6 375\$**
- 89 - Honda Civic LX, aut., vitres élect. **7 450\$**
- 89 - Ford Escort, blanc, 2 p., très propre **3 875\$**
- 88 - Pontiac Tempest, 4 p., 76,000 km, aut. **4 975\$***
- 88 - Chev. Cavalier RS, 93,000 km, 5 vit. **5 475\$**
- 88 - Plym. Reliant, 4 p., blanc, 4 cyl., 122,000 km **3 975\$**
- 88 - Plym. Voyageur SE, V6 aut., 113,000 km **8 875\$**
- 88 - Jimmy S15, 6 cyl., bleu + gris, sierra classic, 82,000 km **8 975\$**
- 88 - Ford Aerostar, rouge, aut., V6, 62,000 km **8 225\$**
- 87 - Ford Tempo, 4X4, aut., bleu, 4 cyl. **2 975\$**
- 87 - Plym. Caravelle, 4 p., rose wood, bal. gar. 7 ans/115,000 km
- 87 - Chevrolet Cavalier RS, bleu, aut. **4 275\$**
- 87 - Toyota Tercel DX, 5 p., aut. **3 275\$**
- 87 - Buick Century Ltée, V6, tout équipé, toit ouvrant **5 875\$***
- 87 - Plymouth Reliant, 2 p., aut., 86,000 km **3 475\$**
- 87 - Plym. Reliant, 4 p., aut., rouge **2 375\$**
- 87 - Ford Aerostar XLT, gris, tout équipé, très propre, 73,500 km **7 975\$**
- 86 - Jeep Commande, blanc, roof bar, bucket seat **3 675\$***
- 86 - Ford Tempo, 2 p., bleu, 107,400 km, très propre **2 650\$***
- 86 - Buick Century Ltée, 4 p., tout équipé, sauf air, gris 2 tons **4 950\$**
- 86 - Plym. Voyageur, 5 pass., blanc, moteur 2.6 **5 975\$**
- 86 - Plym. Colt, 4 p., 5 vit., bleu **1 975\$**
- 86 - Mercury Topaz GS, 5 vit., très propre. À voir! **3 375\$**
- 86 - Chevrolet Blazer, 2X4, 2 tons beige, V6 aut. **6 375\$**
- 86 - Ford Aerostar, gris + bleu, V6 aut., 5 pass. **5 975\$**
- 85 - Reliant SE, 2 p., aut., seulement 96,000 km **2 575\$**
- 85 - Mercury Lynx, 2 portes, rouge
- 85 - Buick Skyhack, 4 p., gris, aut., 133,000 km
- 85 - Chrysler Fifth Avenue, noir, tout équip., toit ouvrant, 8 cylindres **3 575\$**
- 84 - Pontiac Acadian, 2 portes, rouge **575\$**
- 84 - Renault 5 GTL, 2 portes, rouge
- 84 - Plym. Reliant STW, brun, 200,000 km **675\$**
- 84 - Mercury Lynx, 2 p., gris, 85,000 km **375\$**
- 82 - Dodge Omni, 2 p., 5 vit., 140,000 km **675\$**
- 80 - Chev. Malibu, 4 p., noir, V8 = 305 **1 275\$**
- 80 - Pick-Up Chevrolet, 1500, 6 cyl., aut., rouge **1 575\$**
- 80 - Mercury Marquis, 4 p., 91,000 km **950\$**

Un choix de plus de 50 voitures inspectées

Robert Nadeau

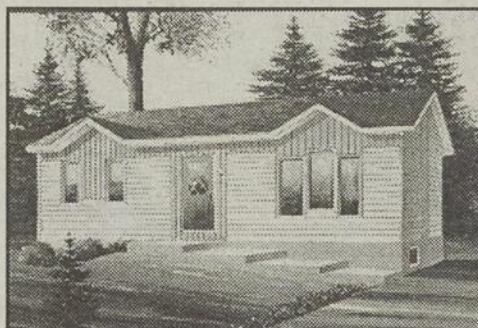
610, Boul. Vachon, Ste-Marie - 387-6619

Le no 1 au Canada
fête son **30e anniversaire**
PLUS DE 1000 MAISONS VENDUES ANNUELLEMENT

À
THETFORD-MINES
SEULEMENT

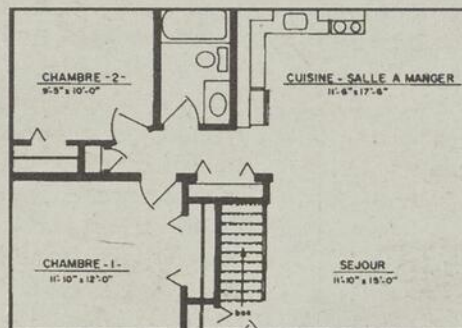
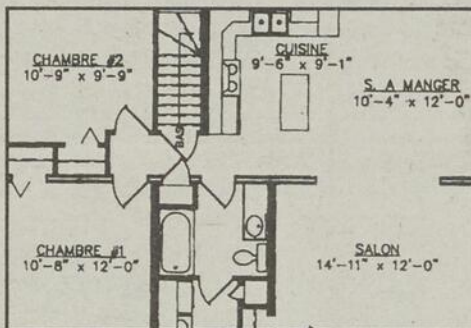


130 - 25' X 34'



160 - 24' X 36'

À VOTRE
CHOIX!
UN SEUL
PRIX!
\$32,800



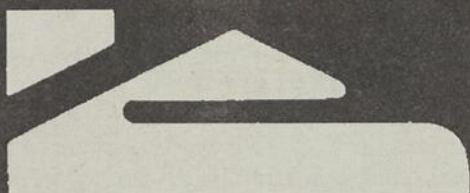
PROMOTION **30e anniversaire**

En plus du bas prix ci-haut mentionné à l'occasion de votre 1ère visite et à l'achat de votre maison Bonneville,

AJOUTEZ 30\$

(trente dollars) seulement et obtenez:
**TAPIS, PRÉLART, LUSTRE, ÉCHANGEUR D'AIR
OU CHAUFFE-EAU, STORES, PORTE-PATIO, TOIT CATHÉDRALE.**

Cette offre est pour un temps limité. Taxes - Transport et finition en sus



HEURES D'OUVERTURE:
Lundi au mercredi: de 8h30 à 17h00
Jeudi, vendredi: de 8h30 à 21h00
Samedi: de 8h30 à 16h30

1076,
Johnson
Ouest
Thetford-
Mines
418-
338-4621

les industries
bonneville Ltée



Publi-reportage
Danièle Bélanger

*Lancez
notre entreprise*



Centre de création
et d'expansion
d'entreprises

UNE BASE SOLIDE

La troisième édition du Concours d'excellence "Devenez entrepreneur(e)" a connu un vif succès cette année. Près de 40 participants se sont inscrits et parmi ceux-ci, 11 projets d'affaires ont été déposés.

Parrainés par la Fédération des Cégeps ce concours vise à soutenir les personnes désireuses de se lancer en affaires. En favorisant l'émergence d'entrepreneurs de façon concrète par le volet de formation tout en encourageant les meilleurs projets d'entreprises, les Cégeps contribuent au développement régional. Et selon Monsieur Jocelyn Benoit, directeur du Cégep Beauce-Appalaches: "C'est la vocation du Cégep d'être à la portée des entreprises de sa région en leur offrant tout le soutien nécessaire et en étant le plus accessible possible".

C'est dans cet esprit que le Centre de création et d'expansion (C.C.E.E.) du Cégep Beauce-Appalaches lançait le concours "Devenez Entrepreneur(e)" pour la région Beauce-Etchemin le 19 novembre 1992. Ce concours

comporte 3 niveaux de participation, soit: local, régional et provincial. Au plan local, les trois (3) gagnant(e)s se partagent 6,000\$



Jocelyn Benoit, directeur Cégep Beauce-Appalaches; Guy Laperrière, coordonnateur de l'Éducation des adultes du Cégep Beauce-Appalaches, Robert Bouchard, Rotobec, Sainte-Justine et président du jury; Marie-France Poulin, vice-présidente ventes & marketing du Groupe MAAX et président d'honneur; Roger Carette, président Cégep Beauce-Appalaches.

en plus de l'opportunité de compétitionner au plan régional. C'est donc avec beaucoup de plaisir que Madame Marie-France Poulin, présidente d'honneur du concours a accueilli les partici-

pants locaux le 18 mai dernier. Réunis dans l'usine AXAM récemment construite par MAAX Inc. à Sainte-Marie de Beauce,

défi qui met à l'épreuve les qualités entrepreneuriales des candidats. Ils sont obligés de se soumettre à un exercice de planification et de promotion de leur produit ou service. Il n'y a rien comme la réflexion et la pratique pour bien définir des objectifs. Et des objectifs clairement définis sont très souvent gage d'un succès assuré".

Chaque candidat devait en effet présenter un plan d'affaires très détaillé démontrant clairement les objectifs et la viabilité de son projet d'entreprise. Onze projets furent présentés au Jury de sélection composé de 5 personnes issues du milieu des affaires et présidé par Monsieur Robert Bouchard de ROTOBEC Inc. Une première évaluation des candidatures fut faite le 27 avril dernier. La tâche du jury consistait alors à prioriser 6 des 11 projets d'affaires et parmi ceux-ci de déterminer les trois gagnants locaux, et d'en recommander 2 au niveau régional. Le 29 avril 1993, les six (6) finalistes furent reçus en entrevue. Les critères

utilisés par les membres du jury se basaient sur les aptitudes et les compétences des candidats (40%), le réalisme et la viabilité des projets (20%), de même que leur originalité et leur cohérence (10%).

"Être membre d'un jury de sélection est une tâche difficile et quelque peu ingrate", selon M. Bouchard qui avoue être resté surpris du SÉRIEUX de la préparation des projets, "Mais je suis fier d'avoir collaboré à la réalisation de ce concours en aidant à des entreprises à se partir sur des bases solides! Je recommencerais volontiers cette expérience".

Le Théâtre Imaginaire, Vitralum et Services Professionnels sur mesures sont les trois gagnants locaux. Les deux derniers représenteront la Beauce au Concours régional.

Les trois autres finalistes étaient le projet Komigrafik (Gilles Lessard et Luc Veilleux), Foresterie en Beauce (Éric Marchand) et le projet Blanchette & Réhaume (Diane Réhaume, Ginette Blanchette).

C'est avec un immense sentiment de fierté que nous acceptons ce prix, qui est en quelque sorte la récompense de nos efforts.

Nous remercions tous ceux qui croient à notre projet et qui, par le fait même, nous offrent avec ce prix leur support qui sera pour nous une grande source de motivation pour continuer.

*Merci à tous,
Raynald Doyon
président Vitralum*

"La réussite d'une société appartient à ceux qui s'impliquent".

La firme "Services Professionnels sur Mesures" et son président Monsieur Yvan De Bellefeuille est fier de participer à cette réussite en offrant son expertise et ses conseils. Ceci afin que les dirigeants d'entreprises de la région Chaudière-Appalaches puissent améliorer la gestion de leur dossier "Santé et sécurité" tout en obtenant la rentabilité et la compétitivité souhaitées et en offrant un milieu sain et sécuritaire à leurs employés.

"Depuis cinq ans, parmi tous les clients du Centre de Création et d'expansion d'entreprises, 40 entreprises sont encore en opération et emploient environ 128 personnes de façon permanente. Et ce, dans des domaines extrêmement diversifiés".

"Par un concours comme celui-ci on démontre que des entreprises ça peut encore se partir et avoir du succès quand elle sont supportées. Le Cégep tente de le faire ainsi que tous les participants au Centre de Création et d'expansion d'entreprises que ce soit nos partenaires financiers et de formations ou autres, toute cette implication contribue au développement économique de la région".

*M. Roger Carette,
président Cégep Beauce-Appalaches*

"C'est très stimulant de voir la relève, ça me donne un «souffle nouveau» pour continuer dans mon entreprise. De plus, pour ces jeunes entrepreneurs un concours comme celui-ci leur assure une visibilité qui leur permet dès le départ d'être reconnus".

*Mme Marie-France Poulin
Présidente d'honneur*

"Par le Centre de Création et d'Expansion d'Entreprises, en plus de la formation nous offrons un suivi grâce à un contact régulier avec les entreprises. Nous préparons présentement deux nouveaux programmes en expansion et en formation de technologues de l'exportation. Un programme National qui permettra aux gens formés en Beauce d'obtenir la même certifica-



On reconnaît de gauche à droite MM. Raynald Doyon et Michel Fortin de Vitralum; Mme Marie-France Poulin (présidente d'honneur du concours); M. Yvan DeBellefeuille (Services professionnels sur mesures); Mme Brigitte Lehouillier (Théâtre Imaginaire); et M. Robert Bouchard (président du jury).

tion qu'à Vancouver et Terre-Neuve". Ces petits projets vont grandir et qui sait ils exporteront peut-être un jour...

*Jocelyn Benoit, directeur général
Cégep Beauce-Appalaches*

"Un concours comme celui-ci fournit un encadrement aux individus et crée une synergie avec les intervenants locaux en stimulant la création de nouvelles entreprises.

La formation offerte aux participants fut possible grâce à la Société Québécoise de Développement et Main-d'oeuvre et Emploi Immigration Canada qui ont supporté le concours en offrant au Cégep 486 heures de formation à temps plein en démarrage d'entreprises. Ajoutons les heures de formation à temps partiel et les heures d'encadrement fournies aux différents projets".

*M. Guy Laperrière, coordonnateur
de l'Éducation des adultes
Cégep Beauce-Appalaches*



LES PARTENAIRES-COMMANDITAIRES: la réalisation du concours d'excellence au niveau local a été rendue possible grâce à la générosité de...

RAYMOND, CHABOT,
MARTIN, PARÉ

L'ÉCLAIREUR-PROGRÈS
BEAUCE NOUVELLE



LE LEADER MONDIAL

L'AUTOBEAUCOUP



DODGE CARAVAN PLYMOUTH VOYAGER 1993, ENSEMBLE 24T

- Coussin de sécurité
- Climatiseur
- Sièges pour 7 passagers
- Boîte automatique
- Moteur V6 de 3,0 litres
- Traction avant
- Porte-bagages
- Radio AM/FM stéréo

16 593 \$*

Taxe sur le climatiseur incluse. Transport : 700 \$, en sus.

320 \$**
par mois (location)

Terme de 48 mois. Aucun versement initial.

LES PRODUITS CHRYSLER : LES VÉRITABLES LEADERS DES ÉCONOMIES



COLT 1993 DE DODGE ET PLYMOUTH

- Moteur 4 cylindres de 1,5 litre
- Boîte manuelle 5 vitesses
- Rétroviseurs extérieurs à réglage intérieur
- Phares à halogène profilés
- Protection anticorrosion

8 888 \$*

Transport : 415 \$, en sus.

193 \$**
par mois (location)

Terme de 48 mois. Aucun versement initial.



DODGE SPIRIT PLYMOUTH ACCLAIM 1993, ENSEMBLE 22E

- Coussin de sécurité
- Moteur de 2,5 litres
- Boîte automatique
- Climatiseur
- Radio-cassette AM/FM stéréo
- Ensemble décor argent ou or sans frais supplémentaires comprenant : roues en aluminium de style rallye, bandes décoratives, moulures et porte-bagages

13 893 \$*

Taxe sur le climatiseur incluse. Transport : 550 \$, en sus.

285 \$**
par mois (location)

Terme de 48 mois. Aucun versement initial.



PLYMOUTH SUNDANCE DODGE SHADOW 1993, ENSEMBLE 22D

- Coussin de sécurité
- Moteur de 2,2 litres
- Boîte automatique
- Climatiseur
- Radio AM/FM stéréo avec 4 haut-parleurs

10 111 \$*

Taxe sur le climatiseur incluse. Transport : 525 \$, en sus.

217 \$**
par mois (location)

Terme de 48 mois. Aucun versement initial.



DODGE DAKOTA 1993 2 RM, À CABINE CLUB

- Moteur Magnum V6 de 3,9 litres
- Boîte automatique à 4 rapports surmultipliée
- Suspension ultra-robuste
- Radio-cassette AM/FM stéréo
- Roues en aluminium
- Déflecteur et marche-pied, sans frais supplémentaires pour une période de temps limitée

16 441 \$*

Transport : 545 \$, en sus.

402 \$**
par mois (location)

Terme de 48 mois. Aucun versement initial.

* Remise du fabricant incluse. Transport, immatriculation, taxes et assurances en sus. Taxe sur le climatiseur incluse (si applicable). Supplément pour modèle 4 portes (si applicable).
** Tarif mensuel établi d'après le P.D.S.F. d'un modèle 1993. Terme de 48 mois, sans versement initial. Immatriculation, assurances et taxes en sus. Taxe sur le climatiseur incluse (si applicable). Supplément pour modèle 4 portes (si applicable). Sous réserve de l'approbation de Chrysler Crédit Canada Ltée. Un dépôt de sécurité équivalent à un mois sera exigé. Location pour usage personnel seulement. Rachat non requis. Le locataire est responsable de l'excédent de kilométrage après 100 000 km, au taux de 6¢ le kilomètre.

Offres d'une durée limitée ou jusqu'à épuisement des stocks. Détails chez le concessionnaire participant.



Programme d'aide pour handicapés physiques



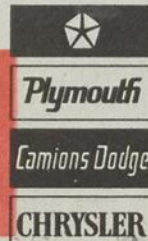
Programme spécial à l'intention des diplômés

Tous les détails chez le concessionnaire.

Association publicitaire des concessionnaires Chrysler Inc.



L'ÉVÉNEMENT N°1 DE CHRYSLER, C'EST JUSTE POUR VOUS!
CHEZ LE CONCESSIONNAIRE CHRYSLER DODGE PLYMOUTH DE VOTRE RÉGION



Les Génies en herbe du cheminement particulier

par Jacques Légaré

Depuis l'an dernier, les étudiants en «cheminement particulier» ont aussi leur concours Génies en herbe dans la région. Ceux de la Polyvalente Bélanger en ont sorti vainqueurs cette année.

Nous avons rencontré l'organisatrice de ce concours, Mme Danielle Champagne Faucher. La compétition, qui a eu lieu le 25 avril dernier, réunissait des jeunes des polyvalentes Bélanger (-Saint-Martin), des Abénaquis (Saint-Prospère), et Veilleux (Saint-Joseph), en plus de l'école Pozer, de Saint-Georges. Cette dernière s'est inclinée en

finale devant la Polyvalente Bélanger.

Les questions posées lors de ce concours proviennent des différentes polyvalentes participantes. Elle portent autant sur les sujets étudiés durant l'année que sur des sujets en dehors des matières scolaires (ex: informations générales sur la région).

Aux dires de Mme Champagne Faucher, un tel concours est excellent pour motiver les étudiant(e)s du cheminement particulier. Il est également bien accueilli par la direction des écoles, et on s'attend à pouvoir en faire une troisième édition l'an prochain.



De gauche à droite: Mme Danièle Champagne F. (organisatrice), Caroline Rancourt (membre de l'équipe gagnante), M. Rolland Poulin (directeur de la Polyvalente Bélanger), Karine Guenette (capitaine de l'équipe), Vicky Boulet, Érika Quirion, Camil Turmel (coordinateur en adaptation scolaire) et Daniel Maheux.

**PRÉSENT AU CARREFOUR ST-GEORGES
les 3-4-5 et 6 juin prochain**

**LA
SOLUTION
FINALE...**



**POUR LES
SURFACES
GLISSANTES!**

Depuis 15 ans au Canada, maintenant en Beauce!

**ANTIDÉRAPANT INVISIBLE
POUR BAIGNOIRES**

• GARANTIE À VIE •
RÉSIDENCES PRIVÉES

GARANTIE 5 ANS: HÔTELS, MOTELS, HÔPITAUX, CENTRES POUR PERSONNES ÂGÉES, ETC...

**SPÉCIAL DE
LANCLEMENT**
Valeur 69\$
pour **49⁹⁵\$**

AUSSI POUR:

Planchers céramique, terrazo, béton, marbre
CES SURFACES DEVIENNENT ANTIDÉRAPANTES
LORSQUE MOUILLÉES (Sécurité pour vos clients et employés)

Une simple inscription peut vous permettre de gagner un traitement
pour votre baignoire lors de votre inscription au Carrefour

Une idée originale pour la fête des Pères:
UN CERTIFICAT-CADEAU disponible sur place

POUR PLUS D'INFORMATIONS: **228-7787**

SÉCUR-EXCEL LES PROFESSIONNELS
À VOTRE SERVICE!

Représentant(e) demandé(e)

**1 000\$ /mois
à gagner**

**à l'achat d'un véhicule
neuf**

+

notre SERVICE

**Plus
GRATUIT**

**Changement
d'huile + filtre**

25.25\$

(incluant taxes et main-d'oeuvre)

*Excepté moteur diesel

Taux horaire

à partir de

30.00\$

**AMORTISSEURS ET JAMBES DE
SUSPENSION "MOTORCRAFT"**

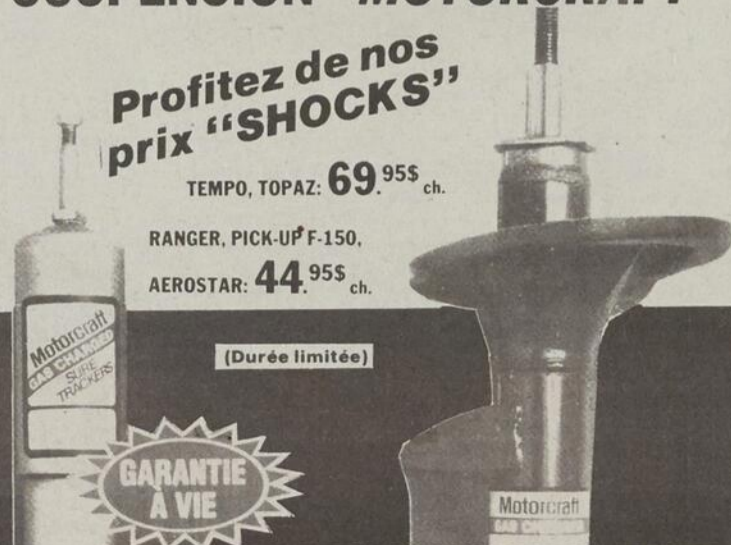
Profitez de nos
prix "SHOCKS"

TEMPO, TOPAZ: **69.95\$** ch.

RANGER, PICK-UP F-150,

AEROSTAR: **44.95\$** ch.

(Durée limitée)



**GARANTIE
À VIE**

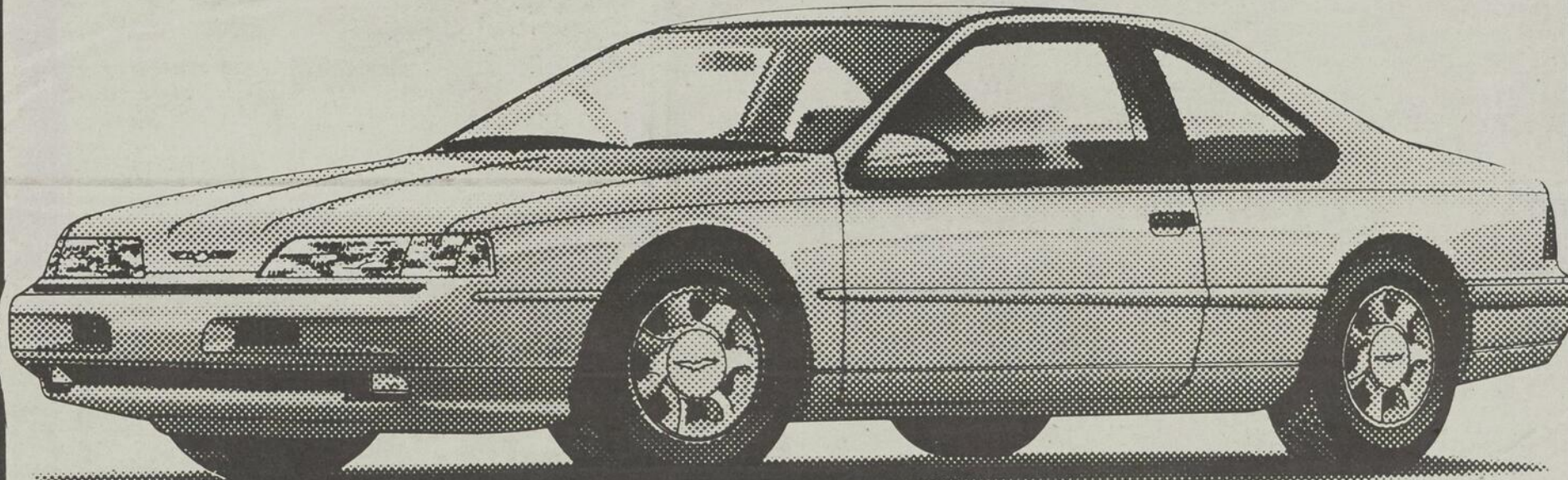
Peu importe le PRIX
qu'on vous fera
ailleurs, nous
pouvons vous en faire
un MEILLEUR!

Le meilleur
c'est prix
garanti!

THUNDERBIRD

LX 1993

d'apparence unique



- Air climatisé
- 3.8 litres
- Roues aluminium
- Différentiel auto-bloquant
- Chauffe-moteur
- Lève glace électrique
- Volant ajustable
- Régulateur de vitesse

18 900\$

Depuis
65 ans avec
vous

OUVERT TOUS
LES SOIRS
JUSQU'À 21H00

cliche

J.L. CLICHE AUTOMOBILE LIMITÉE

414, PRINCIPALE,
VALLÉE-JONCTION
Tél.: 253-5445

*Taxes, transport et immatriculation
en sus

BONI VENTE

**BOISSON GAZEUSE
CAVALIER
OU BONI**
Bouteilles consignées
2 L

99 ¢ Sans le bon

69¢

Avec le bon dans notre circulaire

PRIMO
SPAGHETTI

79¢

PÂTES ALIMENTAIRES
Spaghetti, Spaghettini,
Macaroni coupé, Rigatoni, Rotini
PRIMO
900 g

Laval
VANILLE
Crème glacée

29¢

**CRÈME GLACÉE
LAVAL**
2 L

Kellogg's
CORN
FLAKES

1,89\$ Sans le bon

99¢

Avec le bon dans notre circulaire

CÉRÉALES
Corn Flakes
KELLOGG'S
400 g

YORK
Chicken-Poulet

2 pour

1,00

PÂTES À LA VIANDE
Surgelés
YORK
200 g ou 227 g

DU 31 MAI AU 5 JUIN 1993

MASKI-COURONS
International 93

Ca-marché,
J'y cours
avec **BONICHOIX**

le 13 juin
ST-GABRIEL DE BRANDON
RÉGION DE LANAUZIÈRE

Renseignements : (514) 581-0319

POULET FRAIS
Catégorie Canada "A"
Moins de 2 kg

240 \$/kg

109 \$/lb

FROMAGE
Cheddar, Mozzarella
P'TIT QUÉBEC
454 g

3,59\$ Sans le bon

299

Avec le bon dans notre circulaire

BANANES TURBANA
Produit d'Amérique centrale

86¢ /kg

39¢ /lb

DU 10 MAI AU 19 JUIN 1993, PARTICIPEZ AU CONCOURS

Vive les Vacances!

PLUS DE 85 000\$ EN PRIX!

Nous nous réservons le droit de limiter les quantités.
Pas de vente aux marchands. Le texte prévaut sur la photo
lorsque celle-ci ne correspond pas à la description du produit annoncé.

Bonichoix

affilié à
Hudon et Deaudelin Itée

Attention aux faux billets de 20\$

par Simon Busque

Suite à la circulation de faux billets de 20\$ dans la région, la Gendarmerie Royale du Canada, détachement de Saint-Georges, invite les commerçants et institutions financières à être plus vigilants.

La GRC demande du même coup aux personnes concernées à prendre tous les détails possibles sur le détenteur les ayant mis en circulation lorsqu'elles ont des doutes sur l'authenticité des billets.

Les principales caractéris-

tiques d'un faux billet sont les suivantes: la décoloration ou une couleur plus pâle; les mots sont imprimés en surface et ne montrent pas l'effet de relief; ils ont souvent le même numéro de série; l'image est décentrée; le papier est luisant et lisse au toucher alors qu'il devrait être rugueux et le papier est de qualité inférieure, un peu comme celui des photocopieurs.

La GRC tient à vous aviser qu'aucune personne n'est tenue d'accepter un billet si elle croit qu'il n'est pas authentique.

NOUVEAU

NOUVEAU

L'Ancestral

CAFÉ * SPECTACLE

11750, 2^e Avenue, Saint-Georges
(Anciennement Cinéma Saint-Georges)

JOE BOCAN



«Les cahiers secrets»

VENDREDI 4 JUIN à 20h30

Billets en vente:

Billetterie de l'Ancestral

227-4387

11750, 2e Avenue, Saint-Georges
(Édifice Imprimerie Novalux)

Une présentation de



EURECKA
DIVERTISSEMENTS

Sièges réservés: 24,50\$
frais et administration inclus!



COMMISSION SCOLAIRE de la
CHAUDIÈRE-ÉTCHEMIN

SERVICES DE FORMATION
PROFESSIONNELLE

**GENS D'AFFAIRES ET INDUSTRIELS
VOUS AVEZ BESOIN DE MAIN-D'OEUVRE
QUALIFIÉE AYANT UNE VISION SUR L'AVENIR**

Nous désirons vous informer que des élèves terminant un diplôme d'études professionnelles (DEP) ou une attestation de spécialisation professionnelle (ASP) sont disponibles dès maintenant ou le seraient dans quelques semaines pour occuper des emplois dans les secteurs d'activités suivants:

- secrétariat bureautisé;
- comptabilité informatisée-finance;
- carrosserie;
- mécanique automobile (spécialité);
- techniques d'usinage;
- usinage sur machines-outils à commandes numériques;
- esthétique;
- santé, assistance et soins infirmiers;
- assistance aux personnes à domicile.

Embaucher une personne diplômée de la formation professionnelle au secondaire, c'est un choix intelligent et payant.

**Si vous désirez plus d'informations,
communiquez avec M. Benoît Dubé,
conseiller pédagogique, au numéro
226-2611**

le G
Georgesville

227-3000

**LE CLUB INTERNATIONAL
VIDÉO FILM**

228-3328

**GARAGE
LOUISON
MORIN INC.**

228-3831

**SERVICE
TECHNIQUE
FORTIER ENR.**

459-6249

Votre député vous informe

Gilles Bernier



Semaine Nationale pour l'intégration des personnes handicapées

Cher(e)s ami(e)s,
En 1989, le Très Honorable Brian Mulroney, Premier ministre du Canada, déclarait que chaque année une semaine en juin serait reconnue comme Semaine nationale pour l'intégration des personnes handicapées (S.N.I.P.H.)

La S.N.I.P.H. centre ses efforts sur

les questions relatives aux transports, au logement, à l'emploi, aux loisirs et à l'éducation. Les communautés sont encouragées à évaluer leurs niveaux d'accessibilité, à sensibiliser le public aux obstacles qui existent et à prendre des mesures pour les éliminer.

Cette année, cet événement se tiendra du 31 mai au 6 juin 1993. À titre de député de Beauce, je vous encourage à lutter pour faire reconnaître les

droits des personnes handicapées. Tous les Canadiens et toutes les Canadiennes ont le droit d'avoir pleinement accès à tout ce que leur communauté peut offrir.

Lorsque la directrice de l'Association des personnes handicapées physiques de la Chaudière m'a fait part de sa démarche auprès de la Société canadienne des postes pour rendre accessible le bureau de poste de Saint-Georges, je me suis empressé d'y apporter mon appui. Je suis heureux que la Société ait accepté d'effectuer les aménagements nécessaires pour que tous puissent avoir accès à ce service.

La S.N.I.P.H. a permis d'établir des partenariats actifs pour réaliser des améliorations concrètes. Certes, il reste beaucoup à faire. Le gouvernement canadien tient à éliminer les obstacles qui subsistent encore. Avec la Stratégie nationale pour l'intégration des personnes handicapées, le gouvernement fédéral cherche à réaliser l'égalité d'accès, l'intégration économique et la participation de tous les Canadiens ayant une déficience.

Je suis persuadé que l'énergie, l'enthousiasme et le dévouement qui sont des composantes essentielles de la Semaine nationale pour l'intégration des personnes handicapées feront ultimement du Canada un pays accessible à tous.

Bonne semaine!

AVIS AUX CLIENTS DE L'ANNUAIRE PAGES JAUNES

Depuis quelques jours, une firme ontarienne fait parvenir à des milliers de professionnels et gens d'affaires dans le territoire de Québec-Téléphone un envoi postal sous forme de facture à payer pour des inscriptions aux pages jaunes d'un répertoire classifié. De nombreux commerçants ont cru reconnaître le symbole familier des Pages Jaunes dans l'illustration coiffant cette promotion.

Pour dissiper toute confusion dans l'esprit du public, Québec-Téléphone tient à préciser qu'elle n'entretient aucune relation d'affaires avec la compagnie *Classified Directory Publishers Inc.* de Downsview, Ontario. Québec-Téléphone rappelle à ses clients que les représentants du groupe Les Annuaire du Québec sont seuls autorisés à vendre de la publicité dans ses annuaires Pages Jaunes. Ces personnes procèdent par contact direct et sont munies en tout temps d'une carte attestant leur identité. De plus, les frais de publicité sont portés au compte de téléphone mensuel du client et ce, dès la parution de l'annuaire.



QUÉBEC-TÉLÉPHONE

Le télécommunicateur



pages jaunes

CGP-9302-1036



CLAUDE COUTURE COURTIER



M. Claude Couture est heureux d'annoncer la nomination de

M. RICHARD QUIRION à titre d'agent immobilier. M. Quirion saura répondre à vos besoins dans le domaine immobilier.

Vous pouvez rejoindre M. Richard Quirion au numéro de téléphone:

227-1700

LA CLINIQUE TARDIF enr.



SYLVIE JACKSON O.D.
docteure en optométrie

Nous sommes heureux d'annoncer la venue du Dre Sylvie Jackson parmi notre équipe professionnelle. Originaire de Saint-Georges et nouvellement graduée de l'Université de Montréal, elle se joint à un groupe multidisciplinaire comprenant optométristes, médecins et opticiens d'ordonnances.

Fondée en 1928, la Clinique Tardif offre des services professionnels complets dans le domaine des soins visuels et de la médecine générale.

LA CLINIQUE TARDIF enr.

400, boul. Jean-Lesage, bureau 100
Québec (Québec)
529-9721 - 1-800-265-9721

UN CONSEIL À L'OEIL DE LUNETTERIE NEW LOOK



Maintenant ouvert le dimanche



Un petit conseil utile, de la part de New Look Junior, la boutique pour les jeunes, à l'intérieur des Lunetteries New Look.

Évitez de déposer vos lunettes directement sur les lentilles; mieux vaut les

placer sur les branches, les lentilles à la verticale. Mieux encore, servez-vous de l'étui remis gratuitement à l'achat de toute paire de lunettes chez Lunetterie New Look.

Examens de la vue sur place par des optométristes. Nous acceptons également les prescriptions de l'extérieur.

DEUX PAIRES DE LUNETTES COMPLÈTES, VERRÉS ET MONTURES, POUR LE PRIX D'UNE.



LA PLUS IMPORTANTE ENSEIGNE QUÉBÉCOISE DE L'OPTIQUE.

La T.P.S. ne s'applique pas à l'achat de lunettes sur prescription.

SAINT-GEORGES
Place Centre-Ville
228-0202

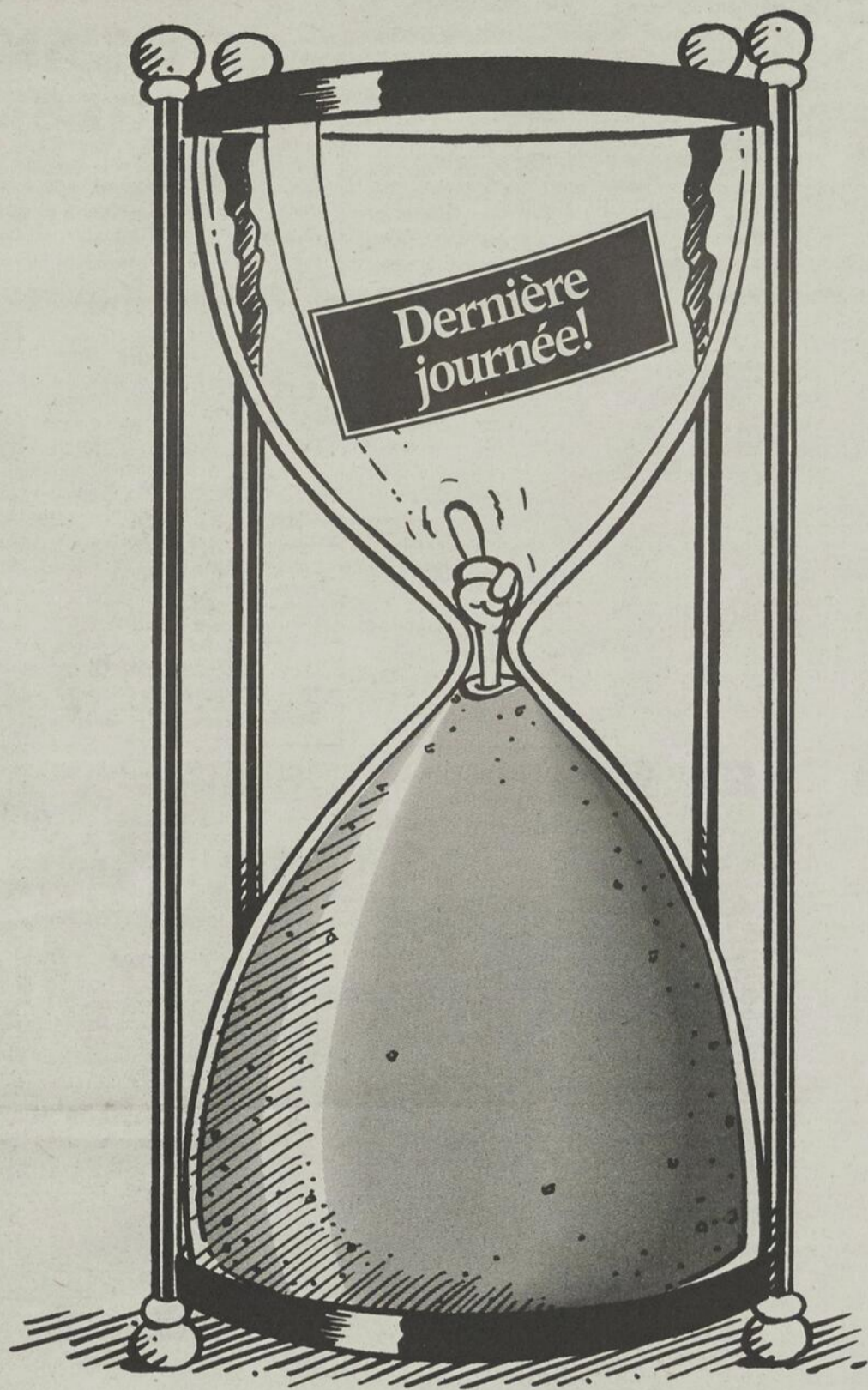
ÉGALEMENT À
QUÉBEC
SAINTE-FOY
LORETTEVILLE
LÉVIS

MONTMAGNY
MONTRÉAL
LAVAL
POINTE-CLAIRE

GREENFIELD PARK
VILLE ST-LAURENT
POINTE-AUX-TREMBLES
ROSEMONT

SHERBROOKE
TROIS-RIVIÈRES
DRUMMONDVILLE
ST-HYACINTHE

VICTORIAVILLE
ST-JÉRÔME
CHICOUTIMI
ALMA
RIMOUSKI



L'offre de financement de 5,8% pour 48 mois* se termine le 31 mai 1993.

Votre très sympathique concessionnaire Nissan a décidé de faire durer le plaisir.
Mais pas pour longtemps. L'offre de financement s'appliquant sur les nouveaux modèles
Nissan 1993 se termine très bientôt. Heureusement, si les offres s'envolent,
l'Engagement Satisfaction Nissan, lui, demeure avec :

- une garantie de 6 ans ou 100 000 km sur les principales composantes,
- une garantie de 6 ans ou 100 000 km sur le dispositif antipollution,
- une garantie de 6 ans sans limite de kilométrage contre les perforations causées par la rouille,
- l'Assistance-dépannage pendant 3 ans,
- le Service de planification des voyages pendant 3 ans
- et l'Assistance téléphonique sans frais 24 heures.

Passez sans plus tarder chez votre très sympathique concessionnaire Nissan.
Il n'a pas fini de vous épater.

Votre ^{très}sympathique
concessionnaire **NISSAN**

Les gens avisés lisent toujours le petit caractère et bouclent leur ceinture de sécurité.
* Sujet à l'approbation du crédit par NCFI. Cette offre est d'une durée limitée et ne comprend pas les modèles 300ZX, Quest et Pathfinder.

Le meilleur rendement... avec une ANNONCE CLASSÉE partout en Beauce dans l'Hebdo Régional de Beauce

Par la poste: C.P. 158, Ville de Saint-Georges, Beauce G5Y 5C4
À nos bureaux: 12625, 1re Av., Ville de Saint-Georges, Beauce
Par tél.: 228-8858 - 9h00 à 17h00 sans interruption

TARIF DES ANNONCES CLASSÉES (taxe incluse)

ORDINAIRE
Ventes au comptant (argent, chèque, Visa, MasterCard) payables avant parution vendredi 16h30.
1 parution, le pouce: 6,00\$
3 parutions, le pouce: 14,00\$
Ventes non comptant, facturées
1 parution, le pouce: 7,00\$

CARATÈRE GRAS
Ventes au comptant (argent, chèque, Visa, MasterCard) payables avant parution, vendredi 16h30.
1 parution, le pouce: 7,00\$
3 parutions, le pouce: 16,00\$
Ventes non comptant, facturées
1 parution, le pouce: 8,00\$

Nous acceptons la carte **VISA** et **MasterCard**

MAISONS À VENDRE

GRANDE MAISON au 207, Rue Quirion, Beauceville, près de l'hôpital et de la polyvalente. Inf. 774-3545 (3fs, 30-5-93 31291)

MAISON 5 ch. à coucher, garage double, grand terrain, située Rg Ste-Catherine, St-Victor. Inf. 588-6353. (4fs, 16-5-93 30621)

MAISON de campagne à vendre, située à East Broughton, prix à disc., complètement rénové. Inf. 427-2700 ou 426-2299 (3fs, 23-5-93 30955 YL)

MAISON située à Vallée Jonction, 30x40, garage, 4 ch., très belle vue, située au 389 Boul. du Cap, const. 5 ans. Inf. après 17h00 253-5746. (12fs, 23-5-93 30958)

CHALET d'hiver et d'été, terrain 40,000 pi.ca., 256' en façade sur les bords du lac Mégantic, ext. en pierres des champs et briques, 6 1/2 pi., meublé au complet, 3 ch. fermée, salon

**ACHETONS MOTOS
PAYONS COMPTANT
GRAND PRIX D.L.
1-800-363-5000
Ouvert jusqu'à
21h00**



À LOUER
Bureaux de chantier
toutes grandeurs
1764, rte Kennedy
Saint-Joseph **397-6517**

avec foyer naturel, salle de repos et t.v., poêle Franklin, grande cuisine avec véranda et vue sur le lac, chauff. élect. dans toutes les pièces. Inf. Succ. M. Bombardier, 1-514-967-1562. (4fs, 16-5-93 30567 S)

MAISON de 2 étages de 24 1/2x26 1/2 sit. dans le village de St-Côme, 39,000\$ disc. Inf. 685-3274. (3fs, 16-5-93 30675)

MONT STE-ANNE condo (studio) à vendre, à quelques pas des pentes de ski avec piscine et tennis. Inf. Mario 228-9877 ou 227-0777. (3fs, 16-5-93 30670)

QUARTIER ST-MARTIN face à l'hôpital à Thetford Mines, 5 1/2 pi., sous-sol fini, beaucoup d'inclus. Inf. 338-0954. (4fs, 9-5-93 30465)

AUTOS À VENDRE

AUTOS Plymouth Reliant 1987, 4 p., 2.2L, autom., propre, spécial 2500\$. Mazda 323, 2 p., 1986, man., 3450\$. Mercury Tracer 1987, 2 p., man., 3450\$. Plymouth Duster 1983, spécial 995\$. Cadillac 1982 Sedan de ville, 2 p., toute équipée, très propre, 2995\$. Honda Accord 1987, autom., très propre, 7450\$. Inf. 227-3345. (3fs, 30-5-93 31109)

AUTOS Volks Jetta Flair 1990, turbo, diesel, très propre, Mazda 1992, 4 p., Protégé SE;

Chev. Lumina 1990, 4 p., autom., V6, 3.1L, très propre, 9350\$. Olds 98, 1990, tout équipé, 13,950\$. Toyota Tercel SR5, 1987, 4x4, man., très propre, 5750\$. Monté Carlé 1987, très propre, 85,000 km, spécial 5995\$. Buick Le Sabre 1985, tout équipé, propre, spécial 3250\$. Inf. 227-3345. (3fs, 30-5-93 31109)

BUICK Century 1980, familial, 167,000 km, radio am/fm, mécanique en bonne cond. avec pneus d'hiver montés sur roues. Inf. 774-5401. (3fs, 16-5-93 30657)

CAMION ET SOUFFLEUSE Camion Inter 1981 à gaz avec ou sans pompeuse, à partir de 3500\$. Sicard Senior 1960, avec GM V12 arrière et gaz avant, très propre, 20,000\$. GMC 1976, 5500, avec Yab et plate-forme, 5995\$. Ford Escort 1984, man., spécial 595\$. Chev. Superban 1980, 4 p., 950\$ propre. Inf. 227-3345. (3fs, 30-5-93 31109)

DIVERS motorisé 30', tout équipé, bonne cond., 15,000\$. Chrysler Cordoba 1981, 6 cyl., 1795\$. Jeep Pick Up J-10, 1/2 tne, 4x4, 1895\$. Ford F-150, 19483, 4x4, king cab, pour pièces; Dodge Pick Up, 19482, autom., 1875\$. Chev. Blazer 19486, 4x2, très propre, 3500\$. bicyclette à gaz Kawasaki, 1981, 750cc, très propre, spécial 795\$. Inf. 227-3345. (3fs, 30-5-93 31109)

FORD MUSTANG LX 1987, 4 cyl., mécanique A-1, tout équipé, saut air clim. Inf. 387-2634 jour ou soir et fin semaine 387-4240. (4fs, 9-5-93 30261 DB)

HONDA CIVIC SI 1991, 25,000 km, toit élect., 1.6L, manuel, peinture spéciale; Pontiac 6000 LE autom., 4 portes, 3.1L, full injection, volant ajust., sièges élect., valise élect. Inf. 246-2589. (3fs, 2-5-94 30001)

HONDA CIVIC 1985, 176,000 km, très bon état, 1900\$. Inf. 774-4617. (1fs, 30-5-93 31126 JFM)

PICK UP Jeep Waggonner 1986, 4x4, autom., tout équipé, spécial 6350\$. Chev. 1986, 3/4 tonne, autom., 3995\$ avec cellulaire; dodge 150, 1/2 tonne, autom., 6 cyl., spécial 2995\$. Chev. Superban 1984, 4x4, autom., très propre, 4475\$. Chev. pick up 1986, 1/2 tonne, diesel, autom., 5595\$. GMC

Jimmy 1984, 2.8L, autom., 2995\$. GMC 1982 1/2 tonne, 2995\$. Dodge 1982, 4 p., 4x4, autom., boîte courte, 4995\$. Inf. 227-3345. (3fs, 30-5-93 31109)

PICK UP Toyota Four Runner 1990, SRS 4x4, tout équipé, 14,850\$. GMC 1990, 1500, 1/2 tonne, rouge et gris, 42,000 km, air clim., bien équipé, 10,99\$. Jeep Cherokee 1986, 4x4, autom., 4 p., spécial, 6995\$. Chev. 1500, 1/2 tonne king cab, autom., boîte 8', propre, 6450\$. Chev. S-10, 1987, king cab, autom., spécial 4500\$. Ford 1987 king cab, man., 6 cyl., 42,000 km. Inf. 227-3345. (3fs, 30-5-93 31109)

TOYOTA Passéo 1992, 25,000 km, 5 vit., rouge, très propre. Inf. jr 1-427-2017 ou après 18h00, 427-2043. (3fs, 30-5-93 31112)

TOYOTA Tercel SE 1990, 70,000 km, manuel 5 vit., groupe commodité, très propre, prix à discuter. Inf. 267-4321. (3fs, 16-5-93 30748)

TRIUMPH TR6, 1972, 90% restauré; Buick Skylark 1971. Inf. 588-3984 hres des repas. (3fs, 30-5-93 31336)

VÉHICULES ACCIDENTÉS vendus tels quels ou réparés. BMW 320 I, 1993, tout équipé; Subaru Legacy 1992; Honda Civic 1989, 4 p., spécial, 2000\$. BMW 1990, 535, tout équipé; Mazda 626 LX tout équipé; Honda Accord 1988 EXI. Inf. 227-3345. (3fs, 30-5-93 31109)

VÉHICULES ACCIDENTÉS vendus tels quels ou réparés. GMC Rally STX 1992, tout équipé, 8 passagers; pick up Ford 1987-88-89-91 à gaz et diesel, 2 portes et 4 p., 4x4; Nissan king cab, 1993, très bien équipé; Toyota Four Runner, 1991, 4 p., 4x4; Suzuki Sidekick, 1992, 4 p.; Nissan Pathfinder 1989, 4x4; Jeep YJ 1989. Inf. 227-3345. (3fs, 30-5-93 31109)

FINI DE CHERCHER pour vendre ou acheter une auto usagée ou accidentée ainsi que tout autre véhicule récréatif, choix impeccable sur système d'informatique, accessible à tous. Inf. sans frais dès

le 10 mai au 423-7175 ou 1-800-663-8443. (9fs, 25-4-93 29857)

MOTOS / VTT

HARLEY DAVIDSON FX 1200cc, 1975, en très bonne condition. Inf. 387-7610. (3fs, 16-5-93 30654)

MACHINERIE

PRESSE À FOIN 430 International. Inf. 774-9592. (2fs, 23-5-93 30951)

PRESSE À FOIN M.F. no. 12 avec lance-balles hydraulique no 212, aussi voiture à lance-balles 20', le tout en bonne cond. Inf. 426-2272. (1fs, 30-5-93 31170)

TRACTEUR Ferguson 35, au gaz avec pelle, sorti d'huile, remorque avec chargeuse, chaînes à anneaux, pelle à fumier, mat sur 3 points, tendeuse, grappe. Inf. 774-5401. (3fs, 30-5-93 31186)

DIVERS À VENDRE

ANTIQUITÉS Gros radio Northern électrique 1932, petit RCA 1940, 5 radios Plastic; Bulova, RCA, Philco, etc.; balance Gurney's à poids; glacière Coca-Cola, réfrigérateur Coca-Cola horizontal 1960, collection de cages d'oiseaux, etc. Inf. 227-0660. (1fs, 30-5-93 31230)

ARCS neufs et usagés dépositaire des marques Dartons et Hoyts, plus équipements. Qualité et service garantie. Inf. Lucky Luke St-Georges 228-9329. Lac Etchemin 625-5782. (13fs, 7-3-93 27976)

ATTENTION MUSICIENS 2 colonnes de son Traynor 15" 100W RMS par colonne avec tweeter, 350\$. ampli Traynor 20W, 250\$. mixer Yamaha, 8 entrées, 250\$. pied de micro 40\$. pédale Flanger, 100\$. micro Beyer Dynamique, 200\$. Le tout disc. et en bonne cond. Inf. 685-3423. (3fs, 30-5-93 31274)

DIVERS: mangeoires et abreuvoirs à poulet, en quantité seulement, réservoir à l'eau chaude, au gaz propane. Inf. 418-383-3225 ou 383-3254. (3fs, 23-5-93 30979)

DIVERS: piquets de cèdre 6', pour clôture, 50¢ l'unité; cèdre en 4 pieds (bois d'alumage, chalet, etc...). Inf. 485-6000. (3fs, 23-5-93 30919)

DIVERS balançoire pour enfant, avec 4 access. + grande glissade; petit filtreur Coléco pour piscine. Inf. après 17h00, 228-5947. (3fs, 30-5-93 31233)

DIVERS boîte de fibre de verre pour pick-up, modèle court; avertisseur d'incendie et de sécurité Microtech. Inf. après 17h00 397-6601. (3fs, 23-5-93 31016)

DIVERS trailer à pitoune 600\$, charrie Massey Ferguson 2 versoirs, 125\$, charrie Massey Ferguson, 3 versoirs, 200\$, presse à fer manuel 150\$, 2 disques pour renhausser les patates 100\$, cylindre 3", 4' de course, 100\$, "winch" avec moteur à l'air 100\$, tour à bois 100\$, machine à pneus 200\$. Inf. 885-4390. (2fs, 23-5-93 30707 MYD)

OUVERT AU PUBLIC On vend moins cher que tous. Épinette 2x4x8, 1.19; 12', 2.39, 2x6x8, 2.09; 12', 3.99, 2x8x12, 5.79; 2x10x12, 7.29; plywood 1/2, 14.59; 5/8, 16.99; aspenite 7/16, 8.25; 5/8, 11.99; tuile céramique 6x6, 12¢ch.; 12x12, 1.09 ch., traité 4x4x8, 4.49; 12', 6.49; treillis 4x8, 5.99; porte acier 39.95; pavé-uni, 1.15 pi.; bardeaux d'asphalte 20 ans, 5.49; plancher chêne, 1.39; pré-vernir érabie, 2.49; ouvert 7 jours. Inf. Matériaux Bernières 836-3636. (2fs, 30-5-93 31346 P)

ROULOTTE 23', 6 places, très propre de marque Champlain, idéal pour chalet. Inf. 382-3231. (3fs, 16-5-93 30714 SP)

VOILIER Sirène 17', 4 personnes, quille rétractable, remorque, moteur, le tout comme neuf, 1 vrai bijou, faut voir pour apprécier, 5000\$. Inf. 227-5008. (1fs, 30-5-93 31263 GM)

ANIMAUX

CHIOTS Cocker Américain, Shitsu, Poméranien, Bichon Maltais, Schnauzer miniature, petite race croisée, Inf. Viateur Vallée, St-Ludger, 819-548-5287. (20fs, 16-5-93 30682 VV)

LOCAUX À LOUER

LOCAL À LOUER situé au centre-ville Beauceville, aussi salle toute aménagée de 1000 pi. ca. Inf. 397-5572. (3fs, 16-5-93 30695 G)

TERRAINS À VENDRE

TERRAIN 73x60 situé dans la 127e Rue près de la 10e Ave au 1055, terrain borné, cadastré, plan d'implantation accepté par la ville, prix à disc., prêt à construire. Inf. 228-5383. (3fs, 23-5-93 31080)

TERRE terre à bois avec érablière de 1200 entailles, installée sur tubulure, située à St-Simon les Mines, ainsi que terre à louer pour récolte de foin. Inf. après 17h00 774-9237. (3fs, 23-5-93 30909)

LOGEMENTS À LOUER

LOGEMENT 4 1/2 pi., non meub., non écl., non ch., entrée lav-séch., entrée privée, stat., conviendrait pr personne seule ou couple adulte seulement, aimant la tranquillité, libre 1er juil., sit. près de l'école Trinité et de l'hôpital, 828, 25e Rue St-Georges Ouest, 260\$. Inf. 228-5383. (3fs, 23-5-93 31079)

LOGEMENT 4 1/2 pi., semi meublé, 1er plancher, bien situé, à portée de tout, libre le 1er juil., 225\$, situé au 104, 107e rue Beauceville Est. Inf. 397-5836. (3fs, 23-5-93 30676)

LOGEMENT à St-Joseph, 6 pièces, 2 s. de bain, sur 2 étages, grand terrain, extérieur de la ville. Inf. 397-5731. (3fs, 30-5-93 31213)

LOGEMENT grand 4 1/2 pi., porte patio, 2e étage, app. 4, libre 1er juil., au 805, 21e Rue St-Georges Ouest. Inf. 397-6202 ou 227-2852. (JNO, 21-3-93 28557 MJ)

ACHETERAIS

ACHETERAIS appareils et équipement d'esthétique en bon état et propre. Inf. 228-5659, Lyse. (1fs, 30-5-93 31350)

LOCAUX À LOUER

LOCAL À LOUER situé au centre-ville Beauceville, aussi salle toute aménagée de 1000 pi. ca. Inf. 397-5572. (3fs, 16-5-93 30695 G)

DIVERS À LOUER

LAC ARTIFICIEL à louer pour vacancier, pour la saison d'été. Inf. 774-9592. (2fs, 23-5-93 30947)

MAISON À LOUER à St-Frédéric, libre 1er août, belle vue sur le village de Tring, garage, cours asphaltés. Inf. 427-3686. (3fs, 16-5-93 30673)

MAISON À LOUER dans la 17e Rue au 1524, St-Côme. Inf. 597-3792. (3fs, 16-5-93 30808 LB)

LOCATION DE CHALET au Centre de Ski la Crapaudière à la journée, semaine ou mois, 3 chambres, 2 s. de bain, sur le site même. Inf. 227-3056. (3fs, 16-5-93 30823)

À VENDRE OU À LOUER

CONDO industriel, vous recherchez un entrepôt ou un ind. à louer ou à acheter, porte de 14 et 13' de haut, entrée élect., 600 volts, au 100, 102 rue Labbé St-François de Beauce, zone industrielle (en face de Boutique de l'auto) bon prix. Inf. Robert Labbé 774-9613. (3fs, 23-5-93 31050 RL)

L'Agenda des Spécialistes

HEBDO RÉGIONAL DE BEAUCE

ARTS MARTIAUX

KARATE KENPO KUNG FU Les spécialistes du KENPO seront heureux de vous compter parmi leurs membres aux endroits suivants: St-Georges, St-Joseph, Beauceville, St-Côme, St-Martin, St-Prosper, La Guadeloupe et Tring-Jonction. La forme physique par les arts martiaux. Studio Unis d'Auto Défense 228-8483 (05-07-93)

BOIS DE CÈDRE

Spécial bois carré pour quai (3 x 3, 4 x 4, 5 x 5, 6 x 6), planche 1" pour finition int. ou ext., aussi madrier: 1 1/2" et 2".
DUMAS & FRÈRES, Saint-Côme, 1540, Rte Kennedy
685-2222 ou 685-3648 (05-06-93)

COMPTABILITÉ, GESTION

ADMINISTRATION
-Tenue de livres -Gestion d'immeubles
-Services pour syndicats de faillite.
-Gestion Finn Angers
Inf.: Aline Finn et Jacques Angers,
bur.: 774-5457; Cell.: 774-7092;
Rés.: 774-6881 (07-11-93)

DÉMÉNAGEMENT

TRANSPORT P.A. ROY Ltée
Déménagement local, longue distance, emballage, entreposage.
Saint-Prosper - 594-8366 (26-06-93)

DISCOMOBILE L'ANARCHISTE

Musique pour tous genres d'occasion. Un animateur et un d.j. à votre service. Soirée personnalisée selon vos exigences et votre budget.
Tél.: 774-5328 (05-06-93)

DISTRIBUTION CIRCULAIRES

L'ÉCLAIREUR-PROGRÈS/BEAUCE NOUVELLE
HEBDO RÉGIONAL de Beauce
Inf.: 228-8858

FIBRE DE VERRE

Pour un recouvrement de patio... La qualité Crorak avant tout... Grand choix de couleurs disponibles.
Les Fibres de Verre Crorak inc.
2530, 95e rue, C.P. 501, St-Georges
Tél.: 228-1983 - Fax: 228-2759 (31-07-93)

GOUTTIÈRES

GOUTTIÈRES CHARLES BROCHU INC.
Claude Roy, Dir. gén.
Saint-Georges, Beauce, Qc
Tél.: 227-3804 (02-10-93)

JOURNAUX LOCAUX

L'ÉCLAIREUR-PROGRÈS/BEAUCE NOUVELLE
HEBDO RÉGIONAL de Beauce
Inf.: 228-8858

MEUBLES SUR MESURES

MELATECK enr. 774-6088
100 Rg Bord de l'Eau, Beauceville O.
Spécialité: mélamine stratifiée, résidentiel et commercial. Ex.: comptoirs de réception, armoires de cuisine, bibliothèque, etc.
Estimation gratuite (22-05-93)

PLAYSAGISTE

DÉCORTERRE INC.
Aménagement paysager et architecture de paysage
Pour bien s'entourer... Naturellement pour un design original et une garantie de satisfaction
Saint-Georges: 228-2656
Lac-Etchemin: 625-2657 (02-10-93)

REVÊTEMENT EXTÉRIEUR

-FINITION extérieure de stuc d'agrégat
-CRÉPIT de solage
-Couleur et modèles variés
Inf.: 594-5206
Beauce Agrégat (13-11-93)

SABLAGE DE PLANCHERS

GILLES QUIRION
Sablage de planchers - "Vieux planchers remis à neuf" - Vente et pose: bois franc, parquetterie.
Tél.: 228-3042, 12835, 1re Ave, Saint-Georges, Bce G5Y 2E4 (21-08-93)

SALON DE BEAUTÉ

Studio Edith Serei enr.
12615, 1re Ave, St-Georges Est
Tél.: 228-9244

TOITURES

TOITURES YVACO, Yvan Couture, prop., Saint-Georges, Beauce. Entrepreneur couvreur, rénovation de toitures et toitures neuves, subvention, plan de financement sur approbation de crédit. Ne payez pas un sou avant un an. Service d'estimation, matériaux et main-d'oeuvre garantis. Tél.: 227-6199 (19-06-93)

OFFRE D'EMPLOI
DEMANDE DE CONTRACTEURS
 dans le vêtement pour enfants
Pour inf.:
(819) 845-5266
Demandez Mme Corriveau

AVIS IMPORTANT à tous les producteurs-vendeurs de bilots de bois (épinettes de préférence) de bonne qualité, une importante Cie manufacturière de la Beauce serait intéressée à acheter du bois de longueur de 5' à 20'. Inf. 588-3000 de 8h00 à 17h00. (3fs, 30-5-93 31191)

ON DEMANDE

ATTENTION LES JEUNES de 7 à 14 ans. Vous désirez vous faire de l'argent de poche. Vendez autre chose que du chocolat. Nouveau, bloc-notes magnétiques avec crayon magnétique. Très bonne commission et caméra 35mm en plus si mérite. Inf. 227-3970 St-Georges et ses environs ou 387-7100 Ste-Marie et ses environs. (3fs, 16-5-93 30845 D)

UNE COMPAGNIE recherche 1 personne pour faire la livraison de tablettes de chocolat, une auto est nécessaire. Inf. 1-286-4468. (1fs, 30-5-93 YP)

ON RECHERCHE

ON RECHERCHE maison de campagne à louer avec grand terrain, rayon de 25 km, autour de St-Joseph. Inf. jr 397-4039 ou soir 397-5541 dem. Jocelyne. (1fs, 30-5-93 31240 JV)

ON RECHERCHE transport entre Ste-Marie et Québec, du lundi au vendredi. Inf. 386-3368. (4fs, 9-5-93 30461)

ATTENTION

AGENCE DE RENCONTRE Amour Plus Enr. c.p. 365, St-Côme Linière Bce Sud GOM 1J0. Nous avons description de toutes tendances, hommes et femmes. Inc. gratuite pour tous. Album de description 20\$, hors d'ouverture 13h00 à 19h00 du lundi au vend. 5\$/1 nom, 12\$/3 noms. Envoyez env. affranchie, pas de chèque personnel. Inf. 418-685-2320. (JNO 3-2-91 7127 A)

AGENCE DE RENCONTRE On sait jamais, pourquoi pas le donner la chance de rencontrer l'amour de la vie. N'hésitez pas, appelez à 426-2650. (9fs, 2-5-93 30014)

AGENCE DE RENCONTRE Rêve d'Amour Enr, 3835, 24e ave St-Prospère GOM 1Y0. Nous avons album pour tendance avec nom, adresse et téléphone pour 15\$, 1 nom pour 5\$. Inf. 418-594-5180 ou 1-878-9061 laissez message pr service rapide. (JNO 20-9-1992 17162 A)

BRICOLEUR Procurez-vous votre catalogue de plans. Ex. balançoires, meubles int. et ext., jeux, jouets, décorations ext. et plus, au coût de 3.47\$ + 1.35\$ de frais de poste. Inf. C.L. Distribution, 560, Lemieux, Granby, J2G 9J6 ou 514-777-9099. (3fs, 30-5-93 30426 RB)

HOMME trentaine recherche, femme libre, trentaine, mince, féminine, sensible, intérêt marqué pour arts et musique. Une photo et quelques mots, une correspondance, une rencontre. Inf. C.P. 31, St-Georges G5Y 3P3. (3fs, 30-5-93 31311 C)

Vous avez en main la meilleure information générale

Tuyaux Duchesne Ltée, une entreprise dynamique de la Beauce, est à la recherche d'un:



PRÉPOSÉ À LA MANUTENTION EXTÉRIEURE

Description de la fonction:

- Sous la responsabilité de l'expéditeur, le titulaire de ce poste devra:
 - Placer les produits finis approuvés;
 - Assurer l'approvisionnement des matières premières à l'usine;
 - Décharger et placer les arrivages de matières premières;
 - Assurer la rotation de la marchandise et le bon ordre de la cour en général;
 - Exécuter toutes autres tâches requises.

Qualifications et exigences:

- Détenir une formation collégiale ou professionnelle pertinente;
 - Détenir un permis de conduire de classe 1;
 - Avoir de l'expérience dans la conduite de chargeuses, de chariots élévateurs et de camions.
- Nous vous invitons à nous faire parvenir votre curriculum vitae et vos notes scolaires avant le 8 juin '93 à:
- Tuyaux Duchesne Ltée
 Concours #JL6
 1245, boul. Lavoisier, C.P. 760
 Saint-Joseph de Beauce, Qc
 G0S 2V0

N.B.: Votre candidature sera traitée confidentiellement et dans le respect du principe de l'équité en matière d'emploi.

Notre entreprise, localisée à Sainte-Marie, spécialisée dans la distribution de produits de soins corporels, est actuellement à la recherche d'un(e)

RESPONSABLE DES RELATIONS AVEC LES DISTRIBUTEURS

La(Le) titulaire du poste sera entièrement responsable de la prise des commandes, organisera et assurera, le suivi des livraisons, la fabrication aux distributeurs et les bonnes relations avec ces derniers. Il(Elle) aura notamment à exécuter, préparer et monter différents dossiers et projets en cours de la compagnie. Il(Elle) assumera également tout le côté logistique que le poste requiert.

Qualifications requises

- D.E.C. en administration (ou expérience équivalente)
- Expérience de 2 à 4 ans dans des fonctions similaires
- Excellente maîtrise du français oral et écrit
- Très bonne connaissance du Word Perfect
- Connaissance du "Windows" et "Excel" sera considéré comme un précieux atout
- Excellente maîtrise de l'anglais
- Très bon sens de l'organisation et autonome
- Entregent et dynamisme.

Le poste est permanent et à temps plein. La rémunération est à discuter en fonction des qualifications et de l'expérience.

Si ce poste vous intéresse, veuillez faire parvenir votre curriculum vitae avant le 7 juin 1993 à:



PME Partenaires
 Consultants Inc.

Concours TS-01
 11535, 1re Ave, bureau 301
 Ville de Saint-Georges
 (Québec) G5Y 2C7
 Tél.: 228-2055 Fax: 228-1886

Notre entreprise, localisée à Sainte-Marie, spécialisée dans la distribution de produits de soins corporels, est actuellement à la recherche d'un(e)

SECRÉTAIRE DE DIRECTION

La(Le) titulaire du poste assistera le directeur général dans son rôle de planification, d'organisation et de contrôle de la compagnie. Elle(Elle) aura également à exécuter certains travaux de secrétariat et aussi participera à la préparation et au montage de différents dossiers et projets en cours de la compagnie. Elle(Elle) assumera également tout le côté logistique que le poste requiert.

Qualifications requises

- D.E.C. en technique de secrétariat (qualifications ou expérience équivalente)
- Expérience de 2 à 5 ans en secrétariat de direction
- Excellente maîtrise du français oral et écrit
- Très bonne connaissance des logiciels tels Excel et Windows
- Connaissance des logiciels Wind-Fax et Ami-Pro sera considéré comme un précieux atout
- Très bon sens de l'organisation et autonome
- Excellente maîtrise de l'anglais
- Entregent et dynamisme.

Le poste est permanent et à temps plein. La rémunération est à discuter en fonction des qualifications et de l'expérience.

Si ce poste vous intéresse, veuillez faire parvenir votre curriculum vitae avant le 7 juin 1993 à:



PME Partenaires
 Consultants Inc.

Concours TS-02
 11535, 1re Ave, bureau 301
 Ville de Saint-Georges
 (Québec) G5Y 2C7
 Tél.: 228-2055 Fax: 228-1886

Carrières et professions...



OFFRES D'EMPLOIS Canada

TECHNIQUE

Un(e) TECHNICIEN(NE) en électronique est demandé(e) à Saint-Georges. La personne doit posséder un cours en électronique et de l'expérience de préférence. Travail permanent à temps plein de jour, environ 35 à 40 heures par semaine. Salaire à discuter. - 2242 (2779638) - 227-1034

SERVICE

Un(e) TÉLÉPHONISTE est demandé(e) à Saint-Georges. La personne doit avoir de l'entregent ainsi qu'une bonne communication verbale. Emploi permanent à temps plein, de jour et de soir. Salaire 5,70\$/heure pour débiter. - 1453 (2779831)

VENTE

Un(e) VENDEUR(EUSE) est demandé(e) à Saint-Georges. La personne doit avoir de l'entregent ainsi qu'une bonne communication verbale. Emploi permanent à temps plein de jour et de soir. Salaire 5,70\$/heure pour débiter. - 6421 (2779861)

DÉCORATION

Un(e) DÉCORATEUR(TRICE) d'intérieur est demandé(e) pour un centre de décor de Saint-Georges. La personne doit posséder un cours en aménagement d'intérieur et de l'expérience dans le domaine. Emploi permanent à temps plein en moyenne 40 heures par semaine. Salaire à discuter. - 6421 (2776735) - 228-2475

MÉCANIQUE

Un(e) ALIGNEUR(EUSE) de roues est demandé(e) pour un garage de Beauveville. La personne doit posséder de l'expérience obligatoire dans l'alignement de roues sur machine "Hunter". Emploi à temps plein, 40 heures semaine. Salaire à discuter. - 7443 (2773187) - 774-9612

Un DÉMANTELEUR d'autos est demandé pour un garage de Saint-Georges. La personne doit posséder 3 ans d'expérience en mécanique auto, doit fournir ses outils et posséder une bonne forme physique, car le travail est effectué à l'extérieur. Emploi permanent à temps plein, 40 heures par semaine. Salaire à discuter. - 7445 (2779437) - 228-9151

CENTRE D'EMPLOI DU CANADA 228-8806

11500, 1re Avenue, Ville de Saint-Georges, Beauce

OFFRE D'EMPLOI REPRÉSENTANT(E)S

SERVICES FINANCIERS

- Auto nécessaire-
 - Expérience requise-
- Envoyez votre curriculum vitae à

R. PERRON
 5885, St-Laurent, suite 603
 Lévis, P.Q. G5Y 3V6
 (418) 838-1656

Avis publics - Appels d'off



AVIS PUBLIC (BUDGET 1993-1994)

Prenez avis que mesdames et messieurs les commissaires procéderont à l'examen des prévisions budgétaires 1993-1994 au cours d'une séance ajournée qui aura lieu le mercredi 16 juin 1993 à 20h00 dans la salle Chaudière, au siège social situé au 1925, 118e Rue, Ville de Saint-Georges (Québec).

Donné à Ville de Saint-Georges, ce 24e jour du mois de mai 1993.

JEAN-MARC POULIN,
 secrétaire général

X MOTS CROISÉS

	1	2	3	4	5	6	7	8	9	10	11	12
1												
2												
3												
4												
5												
6												
7												
8												
9												
10												
11												
12												

Semaine du 4 au 11 avril 1993

HORIZONTALLEMENT

- Ouvrage où l'on expose l'ensemble des connaissances universelles.
- Plante des bois humides. -- Fiels des poissons.
- Fidèles.
- Quantité de droits pour participer à une opération financière. -- Ventilation forcée dans une mine.
- Ensemble de trois astérisques, employé pour désigner une personne qu'on ne veut pas nommer.
- Winston Churchill était honoré de ce titre. -- Epoque. -- Personnel.
- Affluent du Danube. -- Il plie, mais ne casse pas.
- Le cinquième donne de l'assurance à se rendre à destination. -- Personnes douées.
- Quatre lettres les séparent. -- Garantie donnée. -- Il a la forme d'un haricot.

- Grouper. -- Qui se compose de viande.
- Tente très légère. -- Doublee.
- Asa-foetida. -- Marqués d'un sceau.

VERTICALEMENT

- Barres. -- Produit, en parlant d'un arbre.
- Négation. -- Qui sont au service d'une cause politique.
- Instrument à vent. -- Première.
- Marque la joie. -- Nuancé.
- Dispositions particulières d'un acte juridique. -- Biographies.
- Ont cours en Roumanie. -- Infinitif. -- Pesai l'emballage d'une marchandise pour en connaître le vrai contenu.
- Qui double une chose. -- Quatre lettres les séparent.

- Sol formé dans des conditions anciennes. -- Mouvement intérieur spontané.
- Roche qui contient du corindon. -- Entourage immédiat d'une personnalité où se nouent de nombreuses intrigues.
- Libérer.
- Infinitif. -- Enduite d'une protéine ayant l'aspect d'une gelée.
- Les ouies d'un violon. -- Lichens filamenteux.

Solution du dernier problème

1	2	3	4	5	6	7	8	9	10	11	12
1	Q	U	B	E	C		P	A	I	R	E
2	U	S	U	R	P	A	T	R	I	C	E
3	A	U	T	O	A	D	H	E	S	I	F
4	R	U	T	E	R	U	S		R	O	
5	T	A	S	S	E		A	V	E	R	E
6	D	I	A		R	E	C	E	L	O	N
7	E	R	I	G	E	N	E		L	U	E
8	P	E	S	E	N	T		S	E	I	M
9	O	I	N	T	U	B	E		R	E	M
10	U	R	E		B	A	R	D	A	N	E
11	C	A	S	E	M	A	T	A	I	T	S
12	E	T		S	U	I	S	S	E	S	S



FÊTES CHAMPÊTRES

Saint-Simon-les-Mines

5 et 6 juin 1993



Chantal et Réjean Massé

SAMEDI 29 MAI

Soirée du couronnement de la Reine.
Orchestre: «Rétro Plus»

VENDREDI 4 JUIN

Ouverture officielle des fêtes avec un 5 à 8, prix spéciaux sur consommations suivi d'un «Beach Party» sous la tente chauffée. • Disco Daniel Gagné. Vente de hot-dogs et hamburgers sur place. Entrée libre.



SAMEDI 5 Juin

13h00 Tire provinciale de chevaux sur le terrain de l'O.D.L. avec le Club Beauce-Estrie.
Resp.: Jean-Luc Grenier
14h00 sur le terrain:
-Course de chevaux de bois
-Mini-bingo
-Jeu de la «balloon» d'eau
17h00 Souper au spaghetti à prix populaire
20h30 Pièce de théâtre "Le mari... mais, le mari de qui?..." à l'église
21h00 Soirée country-western sous la tente avec l'orchestre «Blackee Roads». Venez-y avec vos bottes et chapeaux.

DIMANCHE 6 JUIN

07h30 à 12h00 Déjeuner de la Reine à la salle municipale
09h00 Messe dominicale à l'église
13h00 Spectacle avec Chantal et Réjean Massé
15h00 Concours «Devinez où la vache va chier?» - À gagner: un boeuf d'environ 750 livres; billet en vente au coût de 5\$, chacun, seulement 600 billets disponibles.
17h00 Souper «Steak sur charbon de bois» à prix populaire
20h00 Soirée dansante - Orchestre «IMPRO»
22h00 Tirage des billets vendus par les Duchesses.

CAROLINE BOISSELLE

Richard Rodrigue
Excavation et transport de bois

FRANCE ROY

Excavation Lapointe & Loubier Inc.
Transport de gravier, terre, tuf, etc.

DANIELLE VACHON

beauce auto Beauceville

SACHONS LES ENCOURAGER!

Aucune vente de billets de l'extérieur ne sera permise sur le terrain.

Au profit des mouvements de Saint-Simon • Organisées par le comité des citoyens de Saint-Simon * Ghyslain Quirion, prés. - 774-9736

beauce auto
BEAUCEVILLE

Poissonnerie du Pont Couvert Inc.

Mariette et Gaston Poulin, props

Tél.: (418) 774-9460
Fax: (418) 774-5685

4110, route Kennedy
Notre-Dame-des-Pins
G0M 1K0

HABITEC 2000

HABITATIONS USINÉES
Normand Cloutier,
directeur général
Les Habitations Techniques H.C. LTÉE

255, rue du Parc,
Saint-Joseph-de-Beauce, G0S 2V0
Tél.: (418) 397-5274
Fax: (418) 397-6104



Caisse Populaire Desjardins de St-Simon-les-Mines

3338, rue Principale
Saint-Simon-les-Mines
Beauce
G0M 1K0
Tél.: (418) 774-6882
Joan Gagnon, directrice



FIM Les Fourneaux Industriels Montréal Ltée

190 de l'Industrie, L'Assomption, Qc, J0K 1G0
Tél.: (514) 589-4021
Fax: (514) 589-4915

4040 Creditview Rd, Unit #11-143
Mississauga, Ontario, L5C 3Y8
Tél.: (416) 272-1622
Fax: (416) 272-1396

MARCEL LÉGER

CLAUDE QUIRION
Charpentier - Menuisier
Construction et Réparation
de tout genre
3317 Principale
Saint-Simon les Mines
774-5759

GARAGE SIMON RODRIGUE

2630, Kennedy, Notre-Dame-des-Pins
774-6737

FONDACTIONS POULIN & VEILLEUX inc.

860, 175e Rue, Saint-Georges Est
228-8214

BON SUCCÈS

aux organisateurs
des fêtes et bienvenue
à tous nos visiteurs

CHARLES-AUGUSTE
QUIRION
maire



INTERNATIONAL

GARAGE REDMOND

Vente et réparation de camions
Réparation de moteurs

11150, 1re Avenue
Saint-Georges
228-8005

NATIONAL
ST-GEORGES - BEAUCE
228-8838

novico
Quincaillerie Fecteau
& Fils
9130, boul. Lacroix
Saint-Georges, Beauce, P.Q.
Tél.: 227-1717
228-9651



Caisse Populaire L'Assomption Beauce

12425, 1re Avenue Est
Saint-Georges
et Carrefour St-Georges
Tél.: 228-5526
GIL POULIN, directeur général



Dr Guy Rodrigue Chiropraticien

487, 90e Rue Est
Ville de Saint-Georges,
G5Y 3L1

(418) 228-3281



le groupe guilbault

marcel rodrigue
DIRECTEUR DES VENTES
(région beauce)

417, boul. Renault
Beauceville, G0S 1A0
Tél.: (418) 774-9837
Fax: 774-4037



Caisse Populaire Desjardins de Beauceville

620, 1re avenue Renault
C.P. 310, Beauceville
G0S 1A0
Tél.: (418) 774-3647
Fax: (418) 774-2345

Richard Poulin, directeur général