



**théâtre
du rideau vert**





Ce programme-souvenir a été réalisé gracieusement par
LA COMPAGNIE ROTHMANS DE PALL MALL CANADA LIMITÉE.
Le produit de la vente de ce programme sera intégralement versé
au Théâtre du Rideau Vert.

This Souvenir Programme was Printed and Donated by
ROTHMANS OF PALL MALL CANADA LIMITED.
All proceeds from its sale go to the
Théâtre du Rideau Vert.

1949-1974

25ans

Cet anniversaire nous force à nous arrêter, pour faire le point, pour remettre tout en question. On fait figure "d'Institution" — "d'Establishment". Pour certains, c'est le moment de céder la place, pas pour nous.

Pour nous, vingt-cinq ans, c'est le temps qu'il faut pour apprendre, pour assimiler, pour diriger et enfin pour commencer à profiter de l'expérience acquise.

Les premières années sont forcément des années de balbutiements, de départs, d'angoisses, de ratages parfois, d'arrêts puis de re-départs pleins d'énergie nouvelle et d'une volonté doublée de sagesse.

Pour nous, cet anniversaire n'est pas un sommet d'où l'on doit forcément redescendre, mais bien plutôt un tremplin d'où l'on s'élance vers un second temps qui sera une période de rêves en voie d'être réalisés, une période d'accomplissement tout en gardant les éléments qui nous ont permis de bâtir quelque chose de valable. Nous accueillons de plus en plus de jeunes qui nous apportent de sang nouveau nécessaire à une compagnie qui se veut de plus en plus dynamique et ouverte vers l'avenir.



Yvette Brind'Amour



Mercedes Palomino





Denise Proulx — Lise Villeneuve — Carmen Côté — Gaëtan Laniel

“LES INNOCENTES”

Lilian Hellman
17 février 1949

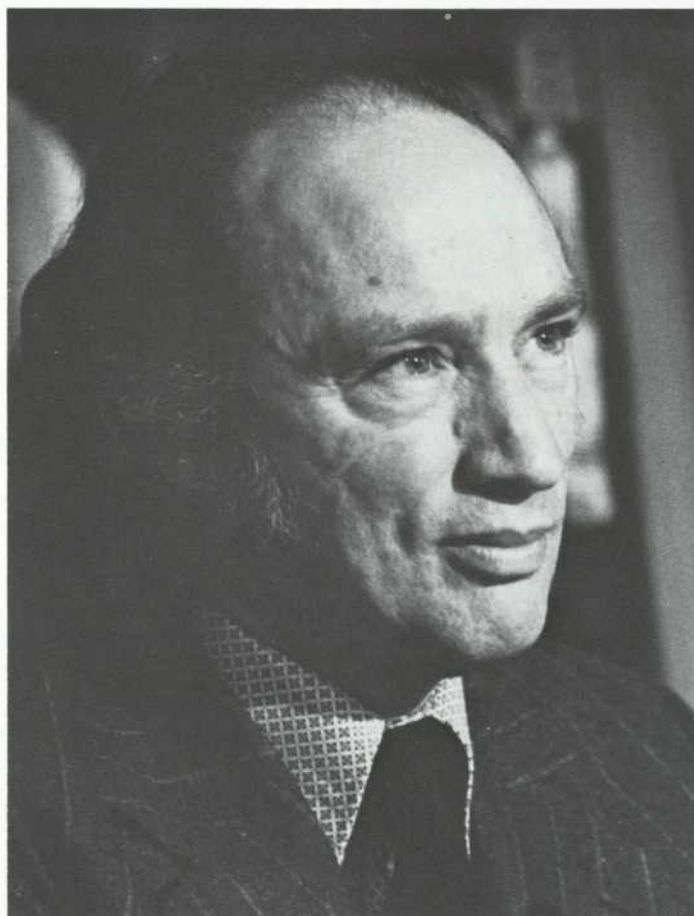


Yvette Brind'Amour
Gaëtane Laniel

René Verne
Yvette Brind'Amour



CANADA



Depuis vingt-cinq ans, le Rideau Vert a apporté au théâtre canadien une exceptionnelle contribution. Non seulement ses réalisations ont-elles été fort nombreuses, témoignant par là d'une rare vitalité, mais elles ont toujours été remarquablement soignées. C'est là un tour de force qui est tout à l'honneur de ses animatrices dont on ne saurait assez louer le courage, la compétence et l'esprit d'initiative.

Parce que le Rideau Vert a compris que la culture devait être un divertissement, ces vingt-cinq années de vie théâtrale se sont constamment mérité la faveur du public et ont été couronnées du plus vif succès.

A l'occasion de cet anniversaire, j'offre à cette compagnie mes bien chaleureuses félicitations et lui souhaite de longues années de féconde réussite.

Pierre-Elliott Trudeau
Premier ministre
du Canada



"BECKET" (ou l'Honneur de Dieu)

Jean Anouilh

Saison 1971-72

Daniel Roussel — Jacques Lorain — Jean Duceppe — Hubert Noel — Serge Turgeon — Serge Bossac



Vingt-cinq ans de théâtre pour le Rideau Vert. 25 ans de fidélité à une même volonté de maintenir en toutes circonstances la qualité du répertoire et de l'exécution.

Cette fidélité aux grandes valeurs théâtrales consacrant au fil des années une autre fidélité, celle d'un public pour son théâtre, le Rideau Vert.

Le Rideau Vert, une présence dans la vie artistique et culturelle du milieu montréalais et québécois.

Cette présence qui prend valeur d'un témoignage à la capacité de notre collectivité d'accéder au plus haut niveau d'expression artistique.

Pour cette fidélité et cette présence, je m'associe avec empressement au 25e anniversaire du Rideau Vert et j'offre à mesdames Brind'Amour et Palomino et tous leurs collaborateurs mes plus sincères félicitations pour ces 25 années de théâtre.

Robert Bourassa
Premier ministre
du Québec

"POUR LUCRÈCE"

Jean Giraudoux

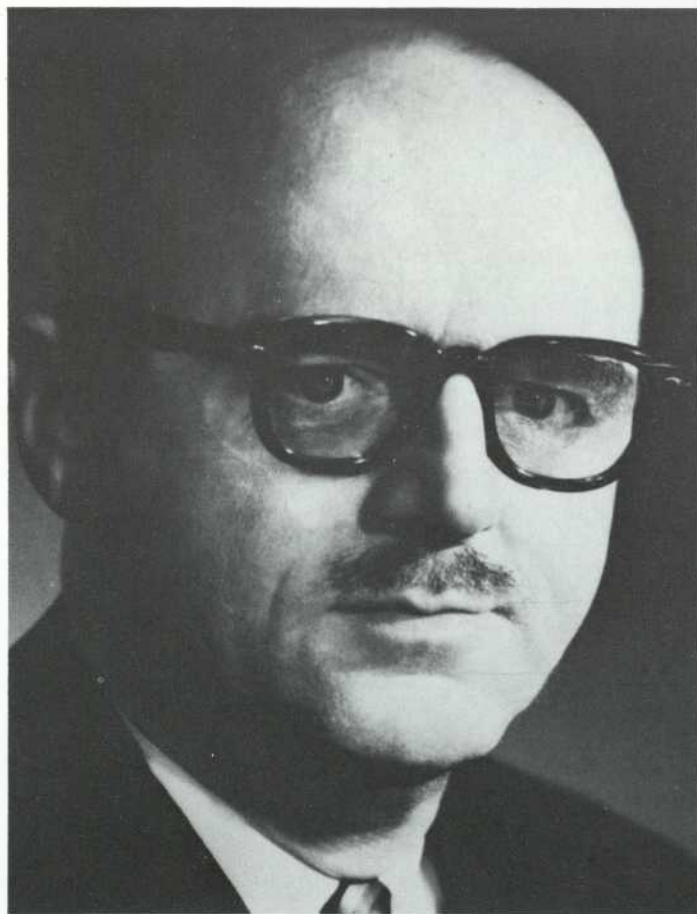
Saison 1962-63

Denise St-Pierre — Françoise Faucher

Gérard Poirier — Yvette Brind'Amour

Gilles Pelletier





Ce n'est pas tant la durée elle-même qui étonne: une institution peut végéter très longtemps.

La durée du Rideau Vert émerveille et réjouit vraiment parce qu'elle se réalise à coup de défis relevés victorieusement. Encore faut-il ajouter qu'il s'agit de défis de taille autant que de qualité.

Cette compagnie de théâtre bien d'ici par sa conception et son action artistique répond avec fidélité aux besoins spirituels des Montréalais d'aujourd'hui comme la compagnie Barry-Duquesne réussissait le même exploit, il y a quelques décades et dans les mêmes murs. Ce rapprochement constitue un éloge pour l'un et l'autre groupe de comédiens qui ont animé et qui animent une scène qui avait toujours refusé de s'éteindre.

Que mesdames Brind'Amour et Palomino reçoivent le témoignage de gratitude auquel elles ont incontestablement droit autant que nos félicitations et nos vœux.

Le rayonnement du Rideau Vert dépasse largement le théâtre de la rue St-Denis. Il porte bien au-delà et dans toutes les directions le message d'amour que contient tout théâtre véritable, digne du mot et de la grande chose qu'il exprime.

C'est plus qu'une constatation, c'est une leçon que les spectateurs autant que les comédiens voudront retenir en disant Bonne Fête au Rideau Vert.

Jean Drapeau
Maire de Montréal

17 FÉVRIER 1949 • 17 FÉVRIER 1974

Le Théâtre du Rideau Vert, la plus ancienne troupe du Canada français a été fondée le 30 novembre 1948 par ses actuelles directrices Mesdames Yvette Brind'Amour et Mercedes Palomino.

C'est le 17 février 1949 que, pour la première fois, le Rideau Vert s'est levé à Montréal, sur la comédie dramatique de Lilian Hellman: "Les Innocentes", inaugurant ainsi une carrière qui ne s'est jamais interrompue.

Le Rideau Vert — sa couleur lui fut donnée par Yvette Brind'Amour car elle symbolise la jeunesse et l'éternel renouveau printanier — joua pendant une dizaine d'années au Théâtre des Compagnons, au Gesù, au Monument National et à l'Anjou. En 1960, la compagnie s'installe définitivement sur la rue St-Denis et joue en permanence huit mois par saison. La saison 1968-69 marque un événement d'une importance toute particulière pour la troupe: celui de son 20ème Anniversaire d'existence. A cette occasion, la salle du Stella qui maintenant lui appartient est agrandie et rénovée. Un théâtre permanent pour la jeunesse est inauguré; le jeune public peut donc applaudir tous les dimanches après-midi, un spectacle de marionnettes et une pièce de théâtre spécialement choisis dans le répertoire qui leur est destiné.

Le Théâtre du Rideau Vert fait appel aux meilleurs comédiens du Canada français et procède aussi à son recrutement dans les conservatoires et écoles d'art dramatique dont plusieurs élèves ont été lancés par lui. Les metteurs en scène sont choisis parmi les meilleurs. L'équipe de décorateurs, costumiers, techniciens, est permanente, ce qui, en plus de sa remarquable expérience, lui donne une parfaite homogénéité.

Au Théâtre du Rideau Vert, on ne choisit pas seulement les pièces pour se plaire à soi-même. On les choisit aussi en fonction d'un public particulièrement difficile, mais qui, par-dessus tout, entend que l'art dramatique soit "fait pour plaire" selon la définition d'Horace.

Ainsi son répertoire riche et varié comprend les chefs-d'œuvre du théâtre classique universel, du théâtre contemporain international et

aussi bon nombre de créations canadiennes. Depuis sa création en février 1949, 170 spectacles ont été montés, parmi lesquels:

"Ondine" de Giraudoux, "Antigone" d'Anouilh, "Dona Rosita" et "Yerma" de Lorca, "Huis-Clos" de Sartre, "Les caprices de Marianne" et "On ne badine pas avec l'amour" de Musset, "La reine morte" de Montherlant, "Le dialogue des carmérites" de Bernanos, "Partage de Midi" de Claudel, "L'Aigle à deux têtes" de Cocteau, "L'Alcalde de Zalaméa" et "La vie est un songe" de Calderon de la Barca, "L'Heureux stratagème" de Marivaux, "Le songe d'une nuit d'été" de Shakespeare, "On ne sait comment", "Ce soir on improvise" et "La volupté de l'honneur" de Pirandello, "Les fourberies de Scapin", "L'étourdi", "Monsieur de Pourceaugnac" et "L'impromptu de Versailles" de Molière, "Un mois à la campagne" de Tourgueniev, "Les trois sœurs" et "Cet animal étrange" de Tchekhov, "Hedda Gabler" de Ibsen, "Les belles sœurs" de Michel Tremblay, "La célestine" de Rojas, "La dame aux camélias" de Dumas et "La Sagouine" d'Antonine Maillet. En ce qui concerne le Théâtre de la Jeunesse, en plus du répertoire régulier présenté chaque année, des pièces d'envergure telles que "L'oiseau bleu" de Maurice Maeterlinck et "Alice au pays des merveilles" de Lewis Carroll ont été présentées durant plusieurs années consécutives au Théâtre Maisonneuve de la Place des Arts.

En regard de son imposante production, la compagnie reçoit des subventions du Conseil des Arts du Canada, du Ministère des Affaires Culturelles du Québec et du Conseil des Arts de la région métropolitaine de Montréal.

Durant deux années consécutives, le Théâtre du Rideau Vert a obtenu à Montréal, le Grand Prix du Congrès du Spectacle avec "Partage de Midi" de Claudel (1962) et "L'Alcalde de Zalaméa" de Calderon (1963).

Le Théâtre du Rideau Vert s'est produit régulièrement dans les provinces du Québec, à Ottawa, et a fait une tournée transcanadienne dans le cadre des fêtes du Centenaire. Sur le plan international, le Rideau Vert a également conquis des lettres de noblesse.

A Paris, en 1964, au Théâtre des Nations, il joue "L'Heureux stratagème" de Marivaux,

sur l'invitation de Monsieur André Malraux, ministre d'Etat aux Affaires Culturelles du Gouvernement français.

A Moscou et à Léninegrad en 1965, à la requête du Ministère de la Culture de l'U.R.S.S., il donne "L'heureux stratagème" de Marivaux et "Une maison, un jour", l'excellente pièce canadienne de Françoise Loranger.

A Paris encore, également en 1965, à la demande de Jean-Louis Barrault et de Madeleine Renaud, au théâtre de l'Odéon, il donne "Une maison, un jour" de Françoise Loranger et "Le songe d'une nuit d'été" de Shakespeare.

En mai 1969 à Rome, à l'occasion du premier Festival International "Premio Roma", le Théâtre du Rideau Vert représente le Canada avec "Hedda Gabler" de Ibsen.

Des artistes étrangers de grand renom sont venus présenter leur spectacle au public du théâtre du Rideau Vert. Jean-Louis Barrault, Madeleine Renaud, Pierre Bertay interprètent "Oh les beaux jours", de Beckett en 1966 et 1967.

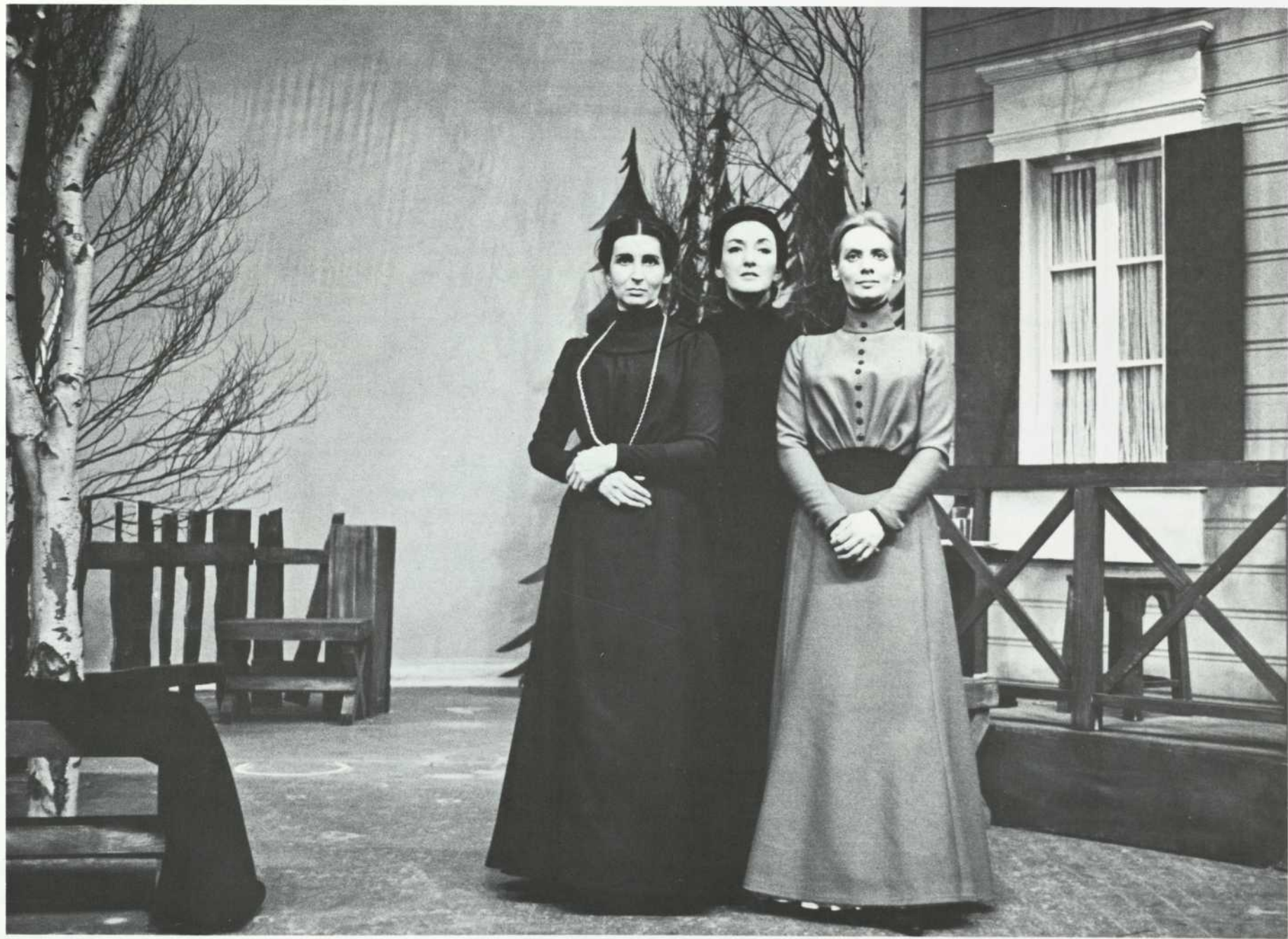
En avril 1966, le Théâtre du Rideau Vert confie à Monsieur I. M. Raevsky, directeur du Théâtre d'Art à Moscou, la direction à Montréal de l'œuvre de Tchekhov "Les trois sœurs" dans sa mise en scène traditionnelle.

Giovanni Poli, metteur en scène du théâtre de l'Avogaria, dirige en octobre 1971 l'œuvre d'un des grands auteurs de sa Venise natale "Barouf à Chioggia" de Carlo Goldoni.

La Compagnie Renaud-Barrault présente en mai 1972 "l'Amante Anglaise" de Marguerite Duras avec Madeleine Renaud, Claude Dauphin et Michel Lonsdale.

Récemment en mai 1973, le théâtre du Rideau Vert recevait Madeleine Robinson qui interprétait "D'Amour et de Théâtre" de Gabriel Arout.

La présentation de spectacles susceptibles d'intéresser un plus grand nombre de gens à l'essence même du théâtre, et pour les plus jeunes de le découvrir, demeure la formule du théâtre du Rideau Vert qui entreprend sa 25ème année d'existence.



"LES TROIS SŒURS"

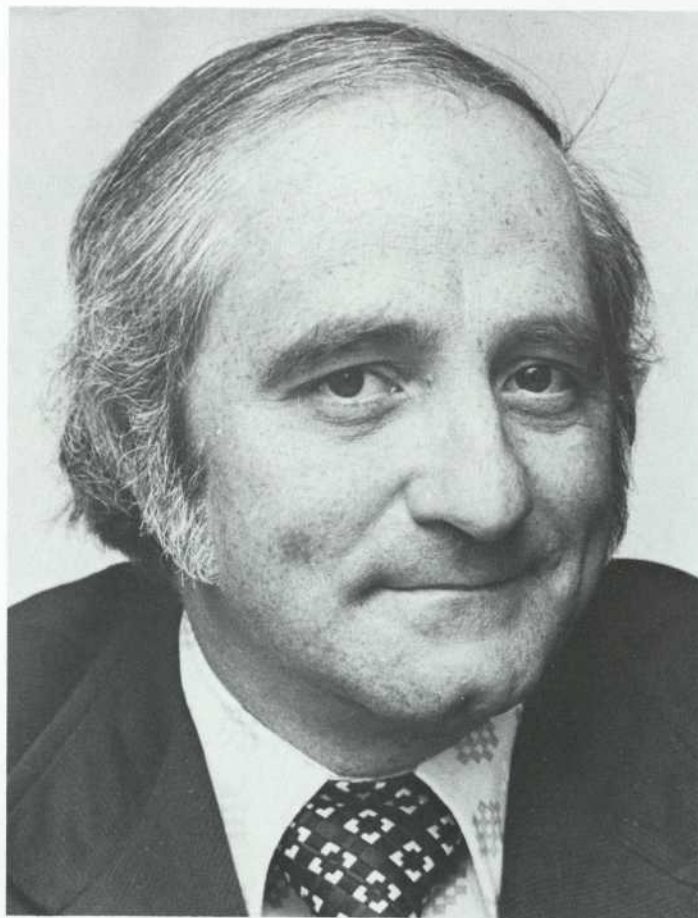
Tchékhov

Saison 1965-66

Hélène Loïsele — Yvette Brind'Amour — Nathalie Naubert

"PARTAGE DE MIDI"
Paul Claudel
Saison 1961-62
Albert Millaire — Gilles Pelletier
Yvette Brind'Amour
Gérard Poirier





Tenir la scène pendant vingt-cinq ans, c'est un tour de force. Le Rideau Vert a fait davantage : il nous a donné quelques-unes des plus belles réussites théâtrales que le Canada ait connues, il a révélé au public québécois quelques-uns de ses meilleurs auteurs dramatiques, il a illustré avec éclat le théâtre canadien à l'étranger. A Mesdames Yvette Brind'Amour et Mercedes Palomino, ainsi qu'à tous les artistes, techniciens, administrateurs et autres qui ont eu part au succès et à la remarquable continuité du Rideau Vert, le Conseil des Arts tient à exprimer ses chaleureux hommages. Longue vie et longue jeunesse à la plus ancienne de nos compagnies de théâtre !

A handwritten signature in cursive script, reading "André Fortier".

André Fortier,
Directeur du
Conseil des Arts du Canada.



"UNE MAISON... UN JOUR"

Françoise Loranger

Saison 1965-66

Geneviève Bujold — François Tassé

Monique Miller — Benoit Girard

Yvette Brind'Amour — André Cailloux

Gérard Poirier



En ma qualité de Ministre des Affaires Culturelles, je suis particulièrement heureux d'adresser au Théâtre du Rideau Vert, le témoignage de félicitations, de reconnaissance et d'admiration que souhaitent lui exprimer tous les Québécois conscients de l'apport culturel qu'a su fournir à notre collectivité, depuis 25 ans, cette compagnie de théâtre.

Le théâtre n'a pas d'âge. Il est de tous les temps. C'est pourquoi depuis plus de 350 ans, de l'origine du Canada français jusqu'à nos jours, cette forme d'expression a su contribuer à la création et à l'évolution de notre patrimoine culturel. Plusieurs noms s'inscrivent donc parmi les artisans du théâtre québécois mais rares sont ceux, qui, comme le Théâtre du Rideau Vert et sa fondatrice Yvette Brind-Amour ont réussi à poursuivre leur œuvre pendant un quart de siècle pour ainsi assurer à notre théâtre une identité qui lui est propre, non seulement grâce à son action à l'échelle nationale mais aussi pour son rayonnement à l'étranger.

La réputation du Rideau Vert n'est plus à faire. La célébrité et la faveur du public lui sont déjà acquises. Il ne me reste plus qu'à exprimer le vœu, que cette expérience riche de 25 ans lui permette de survivre tant et aussi longtemps que l'homme québécois, amateur de théâtre, le souhaitera.

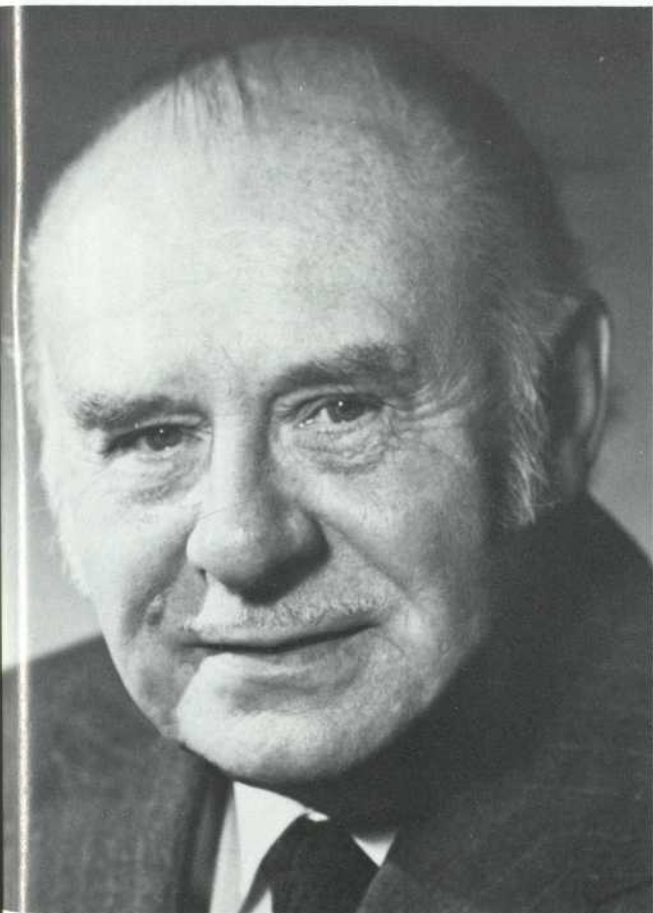
A handwritten signature in cursive script that reads "Denis Hardy".

Denis Hardy
Ministre des Affaires Culturelles



"LA VIE EST UN SONGE"
Calderon
Saison 1966-67
Yvette Brind'Amour — Gérard Poirier

L'ESSENTIEL... S'IMPOSER PUIS DURER



Les anniversaires exigent des célébrations et c'est très bien ainsi. Longtemps, au théâtre, la mode fut à la plainte lancinante. Chaque fin de saison c'était, disait-on, la chute en catastrophe, l'effondrement de tous les espoirs: chacun y allait de son larmoyant couplet sympathique ou déçu: le théâtre n'avait plus que quelques heures à vivre !

Et pourtant ! En ces jours de février 1974, le Théâtre du Rideau Vert tourne la dernière page du premier tome de son histoire. Le titre en est simple comme tout ce qui est vrai : "25 ans de théâtre". Or, c'est monumental.

En notre milieu difficile et complexe où il est demandé à chacun un effort constamment accru pour faire sa marque, pour réussir et durer... avoir résisté au défaitisme débilisant, avoir tenu contre le pessimisme ambiant, l'exaltante aventure aura été un colossal défi qui a été superbement relevé.

Dès lors, nous comprenons combien est émouvant cet anniversaire qui inscrit dans le temps un *quart de siècle* d'un labeur aussi entêté que réfléchi, aussi fécond que clairvoyant.

Si les célébrations du "Quart de Siècle" mettent en vive lumière deux exceptionnelles personnalités du Théâtre du Rideau Vert, Mmes Yvette Brind'Amour, artiste d'un raffinement accompli et Mercedes Palomino, gestionnaire de haut calibre, il convient de noter également la vigilance du Conseil d'Administration auquel préside le juge André Montpetit et l'immense appui du PUBLIC.

Ce dernier constamment sollicité par cent attractions, n'est ni boudeur, ni outrancier : il est exigeant parce que l'expérience aidant, il sait fort bien ce qu'il veut !

C'est donc le grand art de toute administration de ne pas trop croire aux snobismes de l'heure, de négliger les fantaisies sans lendemain pour œuvrer dans le durable. A cet égard, la direction du Théâtre du Rideau Vert peut se louer de sa politique. En 25 ans, rares, très rares ont été les échecs sérieux.

Le Conseil des Arts de la Région métropolitaine de Montréal, dès sa création, s'est intéressé à l'épanouissement de cette compagnie qui a associé une myriade de talents de premier ordre — sans parler des découvertes tant sur le plan des artistes que celui des œuvres — à la pérennité du théâtre... moyen d'expression indispensable à toute société civilisée.

Les membres du Conseil, son ancien président, M. Léon Lortie et son actuel successeur, ont toujours compris que la subvention n'est pas une récompense ou un "cadeau" mais une nécessité de notre époque, un support matériel qui doit renouveler l'enthousiasme dans les moments d'angoisse d'une économie perturbée.

La seule obligation... utiliser à bon escient les deniers publics.

Est-il besoin de dire que le passé du Rideau Vert et l'avenir qu'il ne cesse d'édifier sont d'excellentes garanties !

Et au fait, en connaît-on de meilleures ?

A handwritten signature in dark ink that reads "Roger Champoux".

Roger Champoux,
président,
Conseil des Arts de la
Région métropolitaine de
Montréal.

"L'AIGLE À DEUX TÊTES"
Jean Cocteau
Saison 1962-63
Yvette Brind'Amour — Albert Millaire





25 ANS

Que de souvenirs viennent à l'esprit.

Un début modeste où chacun a mis du sien: Yvette et Mecha dont le travail inlassable, l'ardeur et la ténacité nous inspiraient; des collaborateurs dévoués, désintéressés même; des artistes consciencieux, heureux de participer à une initiative artistique nouvelle; des amis vrais et sincères qui, à une époque où octrois et subsides n'existaient pas, ont apporté leur aide financière anonyme et leur encouragement de spectacle en spectacle.

Et tout cela a poussé, grandi, au point de devenir une maison où les amis du théâtre, à Montréal et ailleurs, prennent rendez-vous chaque mois.

On ne se félicite pas soi-même. Mais tous ensemble, nous pouvons nous réjouir et espérer que vous partagez cette joie.

André Montpetit

André Montpetit

" LA REINE MORTE"
Henry de Montherlant
Saison 1958-59



Janine Sutto — Gérard Poirier

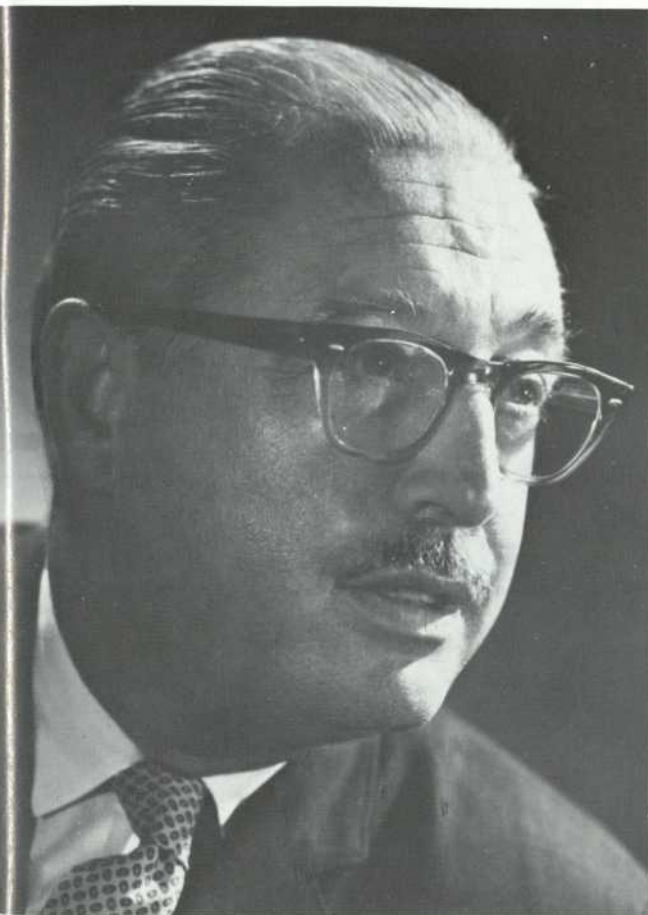


Yvette Brind'Amour



François Rozet

LES VINGT-CINQ ANS DU RIDEAU VERT



Vingt-cinq ans ! Un quart de siècle !

Pour un homme c'est le commencement des choses sérieuses : l'adolescence est bien finie, la maturité toute proche. C'est le temps des responsabilités. Pour une femme c'est l'épanouissement, le haut plateau de la beauté et du charme. Pour un mariage, c'est un succès, c'est tous les dangers surmontés. Tous, moins un peut-être : le démon de midi. Pour une œuvre c'est la réussite indiscutée, indiscutable. C'est la preuve qu'elle était saine à l'origine et qu'elle fut bien menée, bien pensée, bien administrée.

Les vingt-cinq ans du Rideau Vert c'est tout cela et plus encore car dans notre monde que les hommes tiennent encore solidement malgré l'évolution des mœurs et les efforts du M.L.F., c'est l'œuvre de deux femmes : Yvette Brind'Amour et Mercedes Palomino.

Les hommes ne se sentent pas diminués par le rôle qu'a joué Yvette, car son talent de comédienne était déjà éclatant, il y a vingt-cinq ans, lorsqu'avec le courage, l'audace et l'insouciance de la jeunesse, elle fonda le Rideau Vert. D'autres femmes, d'autres grandes comédiennes avaient avant elle monté des troupes et dirigé des théâtres. Ça durait deux, cinq ans, rarement dix ans mais dans leur ombre on trouvait toujours, soit un mécène très amoureux, soit un mari, soit un administrateur fidèle.

Mais Mecha, quel défi lancé aux idées toutes faites sur la suprématie masculine. Je l'ai vue à l'œuvre maintes fois. Meilleur homme d'affaires que ceux avec lesquels elle en fait, meilleur administrateur — et de loin — que ceux de toutes les troupes théâtrales qui se sont succédées chez nous depuis vingt-cinq ans. Patiente, diplomate, sachant comment parler à ces écorchés vifs que sont les artistes, quel langage tenir aux banquiers, aux fonctionnaires; sortant d'une rencontre au sommet où se jouait le financement de toute une saison, pour discuter à l'aise avec des fournisseurs de tissu ou de bois. Infatigable, voyant à tout, économe et pourtant sachant, lorsqu'il le faut, écarter résolument les économies de bout de chandelle, elle a porté sur ses épaules dans l'ombre et sans gloire, le poids le plus lourd.

Cette alliance de l'artiste vedette dont le talent et le nom sont à la base de la renommée de la troupe, et de l'administrateur artiste aussi sans doute mais avant tout raisonnable et réaliste, formant une équipe à toute épreuve n'est pas unique au théâtre, mais, à ma connaissance, c'est la première fois qu'une telle équipe est composée de deux femmes.

Elles se sont servies des hommes, parbleu, elles ne seraient pas femmes si elles les

négligeaient, mais toutes les décisions importantes ce sont elles qui les ont prises. Leur réussite c'est leur œuvre commune à elles deux, et à elles seules.

Pour ma part je ne me laisserai jamais de proclamer leur mérite. Aux difficultés financières des premières années quand les pouvoirs publics ne s'intéressaient au théâtre que pour percevoir la taxe d'amusement — ils la perçoivent toujours d'ailleurs — s'ajoutait l'amertume de ne pas voir leur travail apprécié à sa juste valeur par ceux qui se targuent de modeler l'opinion. Parce que Yvette et Mecha avaient une fois pour toutes décidé que le théâtre n'est pas seulement un véhicule d'idées, mais aussi un spectacle; qu'il n'y a aucune raison de négliger ceux qui, à la fin d'une longue journée de travail, ont surtout envie d'aller au théâtre pour se détendre et si possible rire à pleine gorge; elles ont, saison après saison, composé un programme qui faisait alterner le théâtre qui fait penser et celui qui fait rire.

Pendant que d'autres troupes engloutissaient des sommes vertigineuses dans des fours prétentieux, elles remplissaient leur théâtre. Et pourtant, pendant des années, les fours prétentieux auprès de beaucoup pesaient plus lourd dans la balance que leurs succès. On oubliait que le Rideau Vert avait monté ONDINE ou LA REINE MORTE pour ne se souvenir que des comédies légères et l'on disait que le Rideau Vert ne présentait pas du vrai théâtre. Comme s'il y avait un vrai théâtre et un faux.

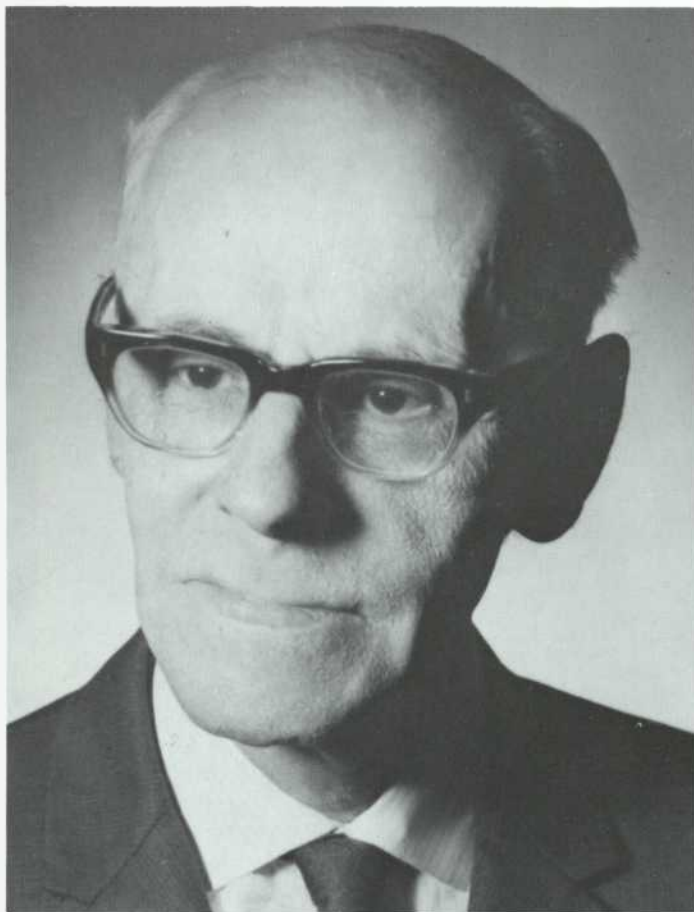
On oubliait même que c'est au Rideau Vert que l'on doit la production d'une merveilleuse pièce de Marie-Claire Blais; que c'est au Rideau Vert que l'on doit la carrière théâtrale de Françoise Loranger et celle de Michel Tremblay.

Arrêtons-nous. Tout cela c'est le passé. Le présent c'est ce vingt-cinquième anniversaire qui donne enfin chez nous au Rideau Vert, la place qu'il mérite depuis tant d'années : la première.



Pierre Tisseyre

QUALITÉ DU RÉPERTOIRE AU RIDEAU VERT



Par la qualité exceptionnelle de son répertoire le Théâtre du Rideau Vert mérite les plus chaleureuses félicitations en cette année de son 25ème anniversaire.

Sans oublier le soin constant apporté à la justesse et à l'invention de la mise en scène, l'interprétation toujours louable et parfois brillante des pièces à l'affiche; sans négliger non plus l'invention ingénieuse dans l'emploi d'un plateau exigu, la haute tenue de la décoration, des ameublements, des costumes, des éclairages et des fonds sonores, c'est la qualité et la variété du répertoire qui me frappe surtout. Peu de compagnies théâtrales, n'importe où dans le monde, ont mis à l'affiche à la fois Molière et Shakespeare, Musset et Marivaux, Tchekhov et Pirandello, Calderon et Goldoni, Giraudoux et Claudel, Anouilh et Sartre.

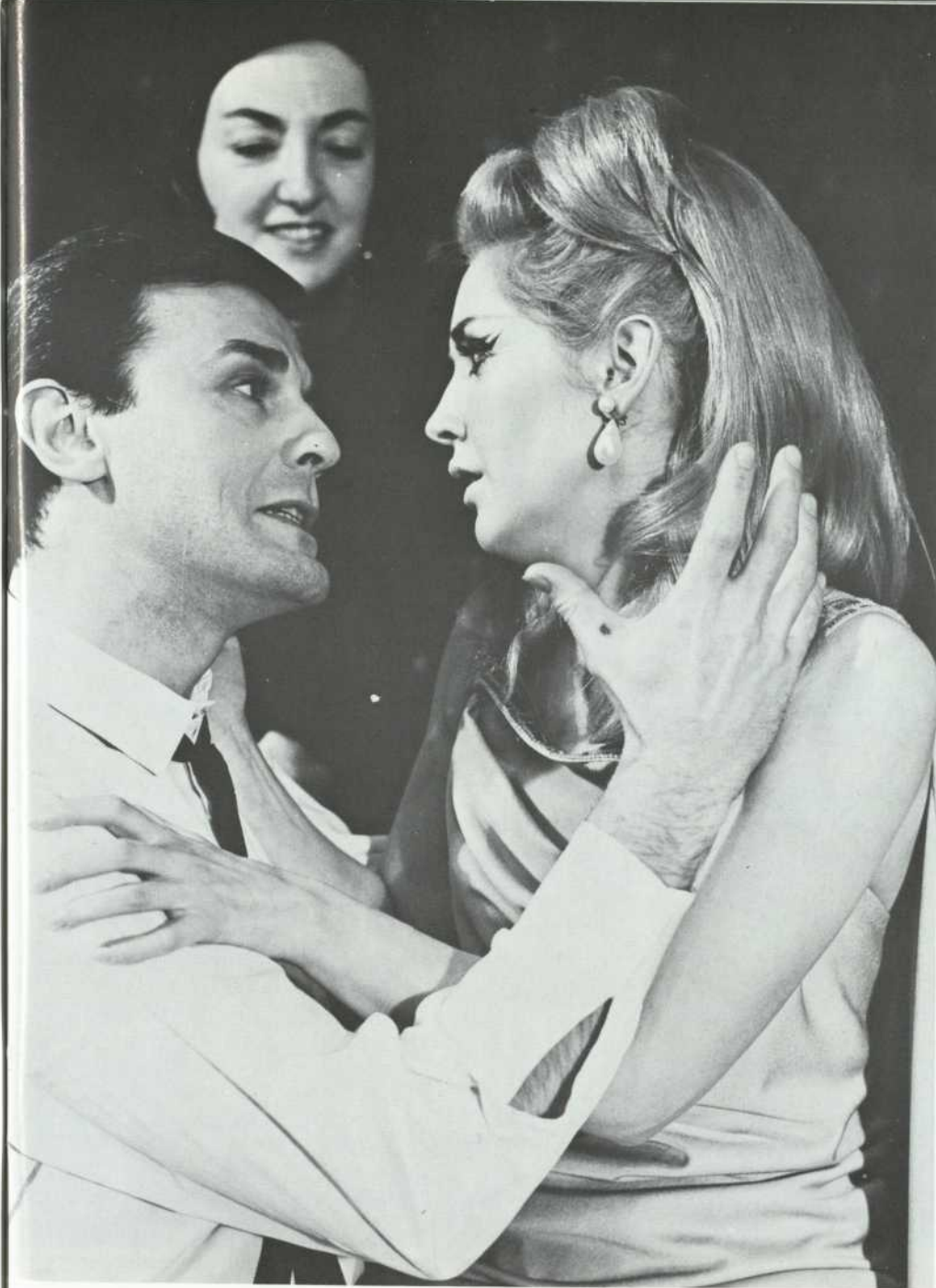
Et parmi les pièces canadiennes créées au Théâtre du Rideau Vert les habitués de ce théâtre gardent surtout le souvenir des "Belles Sœurs" et de "La Sagouine".

S'il est permis à un ancien critique de faire un choix parmi les spectacles qui l'ont davantage impressionné il désigne autant "Partage de midi" de Claudel que "Huis-Clos" de Sartre, deux pièces qu'interprète Madame Brind'Amour avec ses camarades.

A l'admiration que suscite en moi l'œuvre accomplie par Mesdames Yvette Brind'Amour et Mercedes Palomino je me permets d'ajouter l'expression de ma fidélité.

Marcel Valois

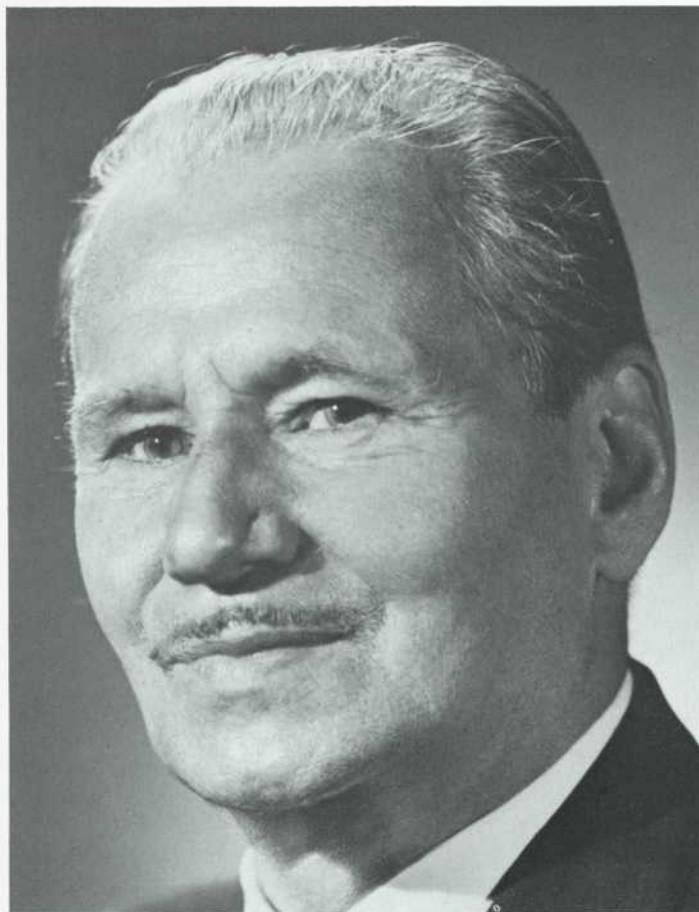
Marcel Valois, s.r.c.



"HUIS CLOS
Jean-Paul Sartre
Saison 1966-67
Yvette Brind'Amour — Gérard Poirier — Andrée Lachapelle



"LA P... RESPECTUEUSE"
Jean-Paul Sartre
Saison 1966-67
Jacques Charron — Benoit Girard
Monique Miller — Yves Létourneau — Dominique Briand



Moi aussi, j'ai été, jadis, Directeur de Théâtre, à Montréal, et si je connais les quelques gloires de ce rude métier, j'en connais aussi les innombrables embûches. Aussi, c'est avec une certaine inquiétude que j'ai vu naître ce Rideau Vert dont je me flatte d'avoir été un peu le parrain. Mais ce n'est pas sans une réelle admiration que j'ai vu cet enfant de troupe, devenir, peu à peu, sous la direction de ces deux femmes de grand talent et d'une énergie peu commune, Yvette et Mercedes, la belle et grande personne qui s'est fait applaudir à travers le monde et dont on fête aujourd'hui le 25ème anniversaire. Comme tous les gens de théâtre, je salue bien bas cette belle réussite.

Loïc Le Gouriadec

Loïc Le Gouriadec



"UN MOIS À LA CAMPAGNE"

Tourgueniev
Saison 1964-65
Gérard Poirier
Yvette Brind'Amour
Geneviève Bujold



"MAIRE ET MARTYR"

Loïc Le Gouriadec
Saison 1950-51
Roger Garceau — Michelle
Tisseyre — Yvette Brind'Amour
Emile Genest — Raymond
Lévesque — André Roche



"CE SOIR ON IMPROVISE"

Pirandello

Saison 1968-69

André Montmorency — Serge L'Italien — Sophie Clément — Philippe Reynald — Monique Bélisle

Gérard Poirier — Denise Pelletier — Luce Guilbeault — André Cailloux — Hélène Loïselle — Yvette Brind'Amour



SÉNAT

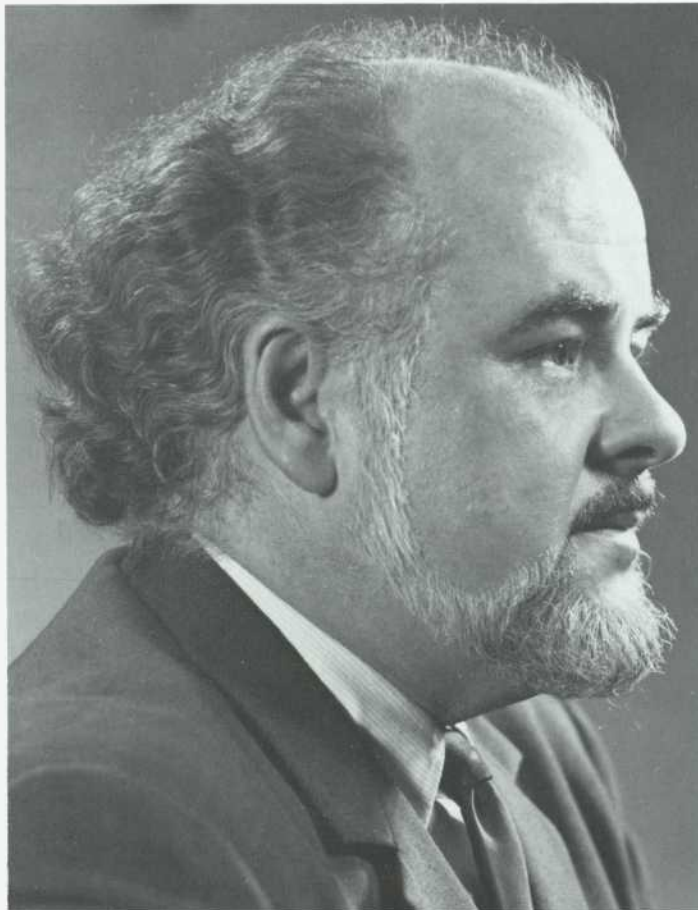


A l'occasion du vingt-cinquième anniversaire du Rideau Vert, je suis heureuse d'offrir mes vœux et mes félicitations à Mesdames Yvette Brind'Amour et Mercedes Palomino qui dirigent avec tant de succès les destinées de ce théâtre depuis sa fondation.

La troupe du Rideau Vert a toujours encouragé nos dramaturges et nos artistes en plus de stimuler chez les nôtres le goût du bon théâtre.

Thérèse F. Casgrain

Thérèse F. Casgrain, sénateur



Le Rideau Vert ce fut d'abord pour moi ONDINE de Giraudoux à la Salle du Gesù. Je rentrais alors d'Europe où j'avais fait deux ans d'études et de recherches théâtrales. Je fus ébloui par ce premier contact avec la troupe et avec les comédiens de Montréal. C'était en 1950 ou en 1951 et pourtant le souvenir en est net comme si c'était hier. J'étais devant un acte de foi qui s'est maintenu.

Et puis, j'ai suivi le Rideau Vert sur ses nombreuses scènes et comme spectateur. Je me sentais lié par affection à cette troupe, aussi par une admiration indéfectible pour la logique, la sérénité, l'honnêteté, le courage, la générosité et l'engagement artistique exceptionnel de ses directrices.

Elles m'ont fait l'honneur de m'associer à leur travail. J'aurais voulu en être davantage mais seules les circonstances de ma vie professionnelle m'en ont empêché.

J'ai vécu intimement, cependant, au cours de ces nombreuses années, à Radio-Canada d'abord, puis aux Affaires Culturelles et aujourd'hui, au Grand Théâtre de Québec, la vie et le cheminement de ce théâtre. J'en connais les rêves, les espoirs, les enthousiasmes, les frustrations, les misères constantes, les sacrifices nombreux.

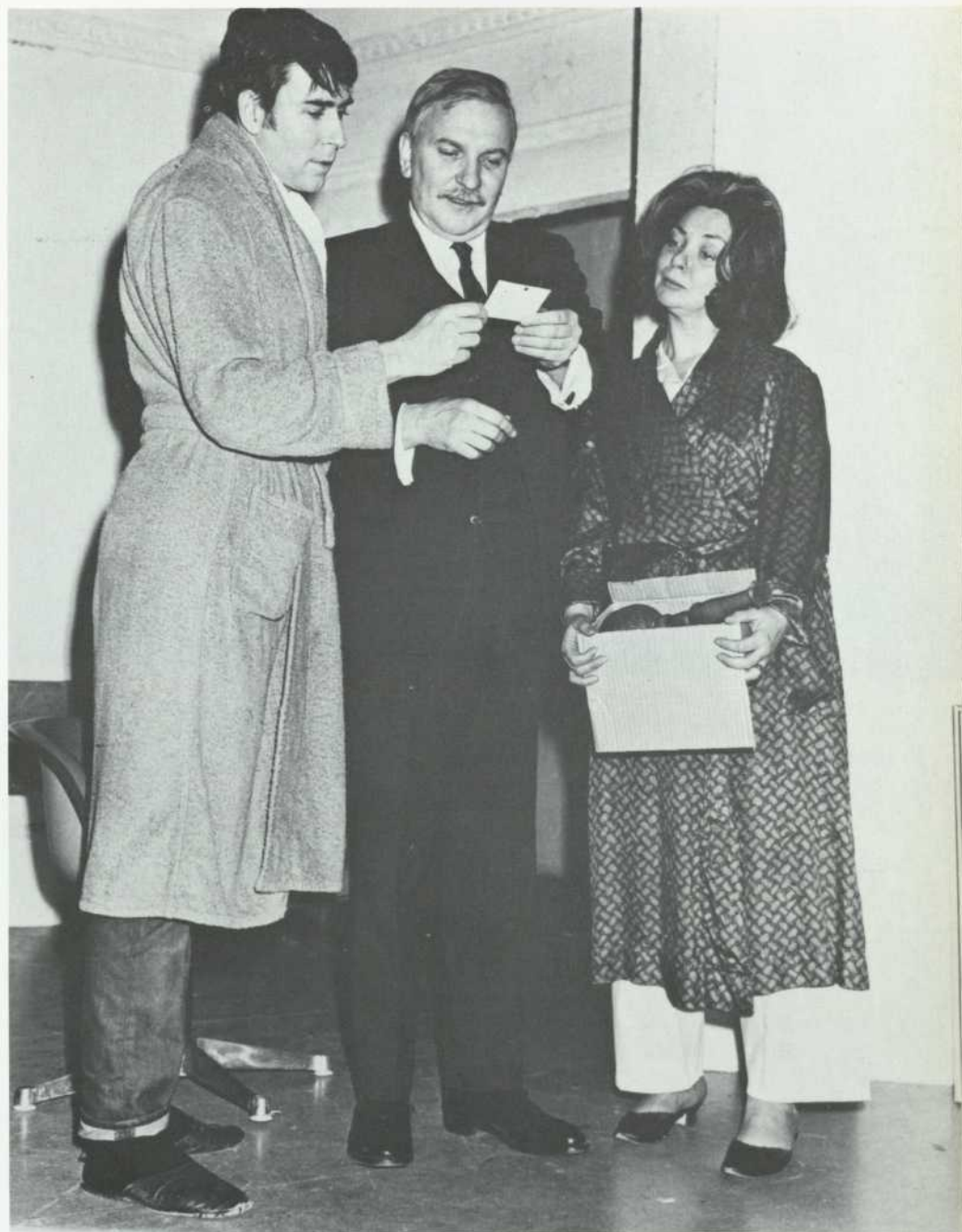
A travers une carrière remarquable Yvette et Mercedes ont fait ici et à l'étranger la démonstration de notre talent et de notre culture. Quelle belle ténacité ! C'est avec respect que je les en remercie.

Guy Beaulne
Directeur général du
Grand Théâtre de Québec.



"SONNEZ LES MATINES"

Félix Leclerc
Saison 1955-56
Guy Beaulne — Juliette Béliveau



"ENCORE CINQ MINUTES"

Françoise Loranger
Saison 1966-67
Benoit Girard — Jean Duceppe — Marjolaine Hébert



Un quart de siècle d'efforts continus de conscience professionnelle, de perfectionnement, voilà l'œuvre d'Yvette Brind'amour et de ses collaborateurs, voilà ce que représente le Rideau Vert.

Marthe Thiery

Marthe Thiery



Edmond Beauchamp
Marthe Thiery



Marthe Thiery
Yvette Brind'Amour

"DOÑA ROSITA"
Federico Garcia Lorca
Saison 1956-57



Edmond Beauchamp
Marthe Thiery
Lucie de Vienne
Yvette Brind'Amour



Je suis un auteur dramatique de la dernière heure, le vingt-cinquième des vingt-cinq années du Rideau Vert. Je ne saurais, par conséquent, évoquer avec vous les années de grands départs et d'audacieuses aventures. Il y a vingt-cinq ans, je regardais avec fascination, par delà les collines et les mers qui cernent mon pays, cette naissance d'un théâtre qui coïncidait à peu près avec la création du théâtre au Canada français. Et j'étais loin de me douter que j'y entrerais un jour, avec mes personnages guénilloux mais fiers, en pleine fête ! que j'arriverais juste à temps pour cueillir les fruits de vingt-cinq ans de talent, de travail, de continuité.

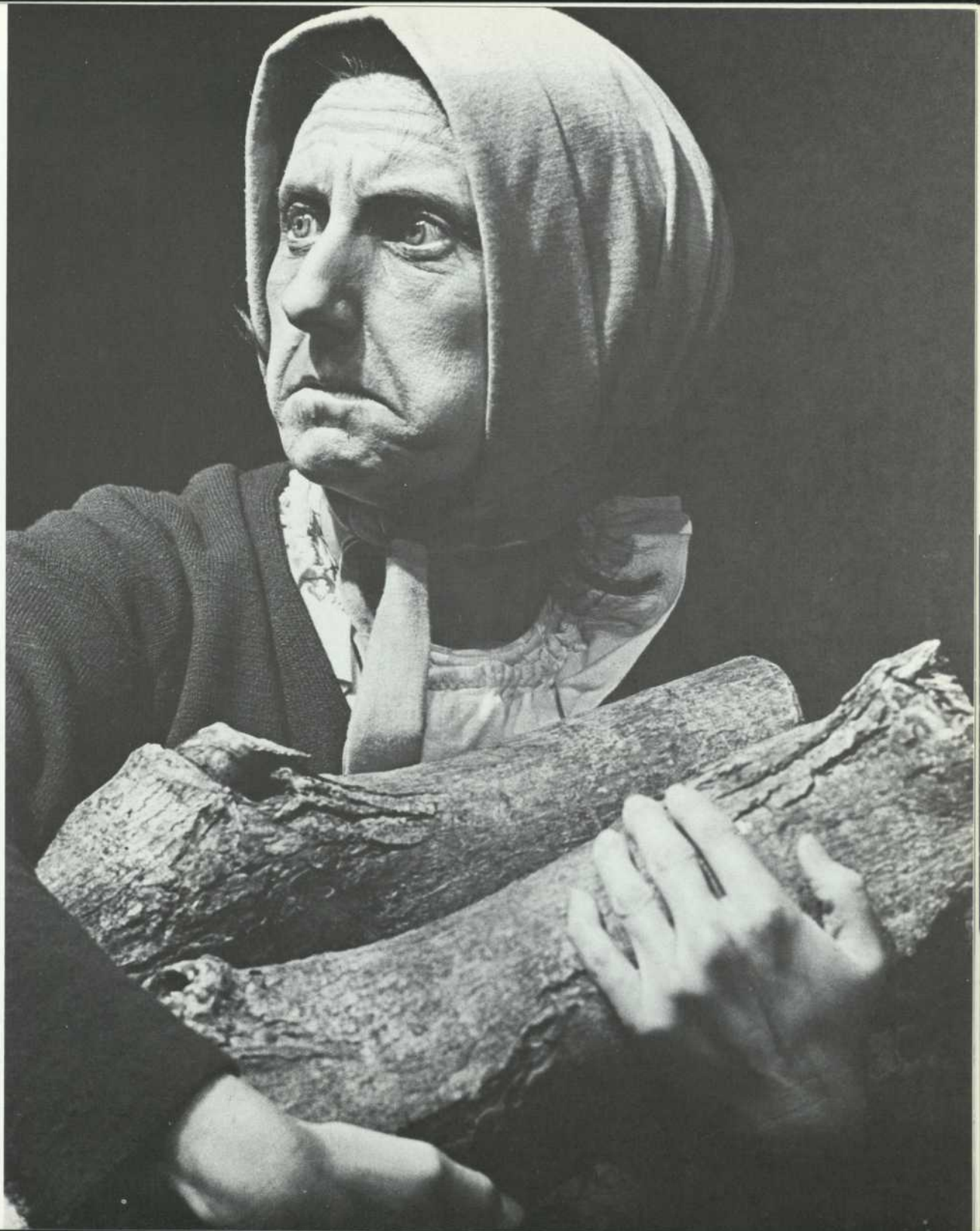
L'auteur dramatique parle au monde. Eh oui, que voulez-vous ! il a cette prétention parce qu'il a ce métier. Mais il ne saurait le faire sans les planches, sans que le monde l'entende, l'écoute, groupé autour des personnages qui charrient leurs vérités, tantôt dans une charrette, tantôt dans une hotte ou un seau d'eau sale. Et c'est cette complicité entre le personnage et le public qui crée le théâtre. Un dramaturge tout seul est l'être le plus seul au monde.

Le jour où Mercedes Palomino et Yvette Brind'amour ont invité la Sagouine à enfile l'allée du Rideau Vert en traînant ses galoches, sa moppe pis son siau, elles ont ouvert à l'Acadie une porte du Québec : celle du théâtre. Ce sont elles qui m'ont fait un cadeau d'anniversaire, la maturité de vingt-cinq années de théâtre, qu'au nom des auteurs dramatiques je leur souhaite de voir se perpétuer.

Antonine Maillet

Antonine Maillet

"LA SAGOUINE"
Antonine Maillet
Saison 1972-73
Viola Léger





"CET ANIMAL ÉTRANGE"
Pièce de Gabriel Arout d'après les récits de Tchekhov
Saison 1969-70
Yvette Brind'Amour



"OH ! LES BEAUX JOURS"
Samuel Beckett
Saison 1967
Madeleine Renaud



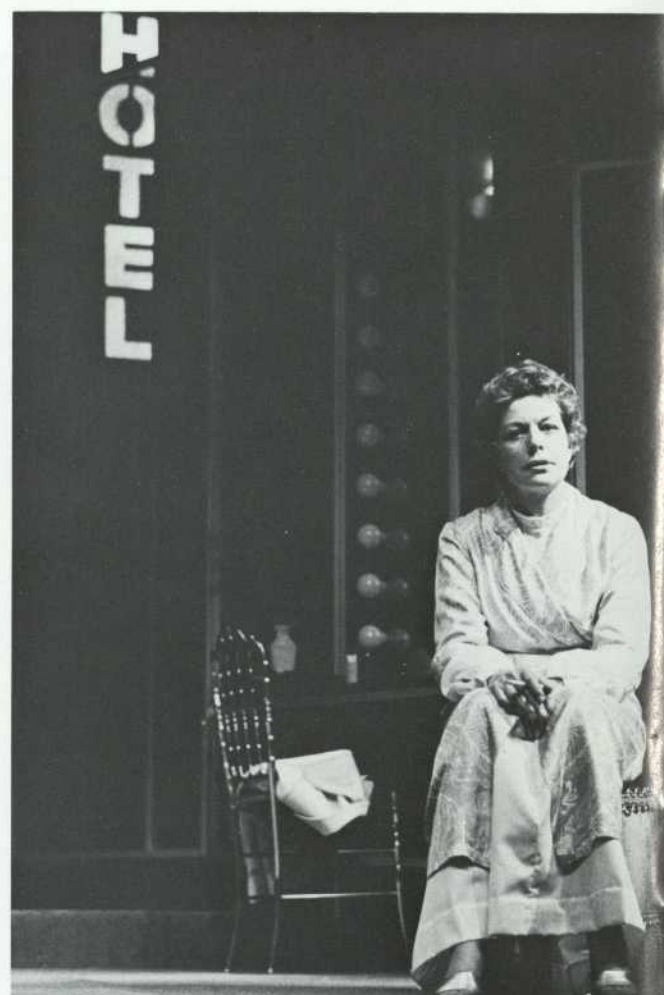
vingt cinq ans de don de soi,
de dévouement, de joie, d'amour
du Théâtre, méritent qu'on
salue Le Rideau Vert, y mette
Briu'd'Amour, Mercedes, et
qu'on leur crie: Bravo et
merci!!

vos amis

Madeline

Renaud

Jean-Louis Barrault



"D'AMOUR ET DE THÉÂTRE"
Arrangements: Gabriel Arout
Mai 1973

Madeleine Robinson — Aubert Noël —



Yvette, Mecha, merci d'exister.
C'est parce que vous êtes que le monde continuera de gouverner.
C'est par votre volonté et votre force que le théâtre ne s'éteindra pas de si tôt.
C'est par votre respect et votre amour d'actrice, à savoir du public, que vous continuerez à dispenser la robe.
Et c'est de courage que votre vie est faite.
Et le courage n'est pas toujours un don de Dieu, mais une exigence de soi-même.
J'aimerais que votre public sache de combien de difficultés et parfois de douleurs vous payez le prix de leur joie.
Je ne puis oublier que si vous en seriez encore plus fidèle et reconnaissant
Cécile Robert



Monsieur André Malraux, ministre des Affaires Culturelles de France signant le Livre d'or. Après la représentation de "L'Heureux Stratagème". Saison 1963-64



"L'HEUREUX STRATAGÈME"
de Marivaux
Théâtre Mossoviet de Moscou
Mai 1965

"L'HEUREUX STRATAGÈME"

de Marivaux

Saison 1963-64

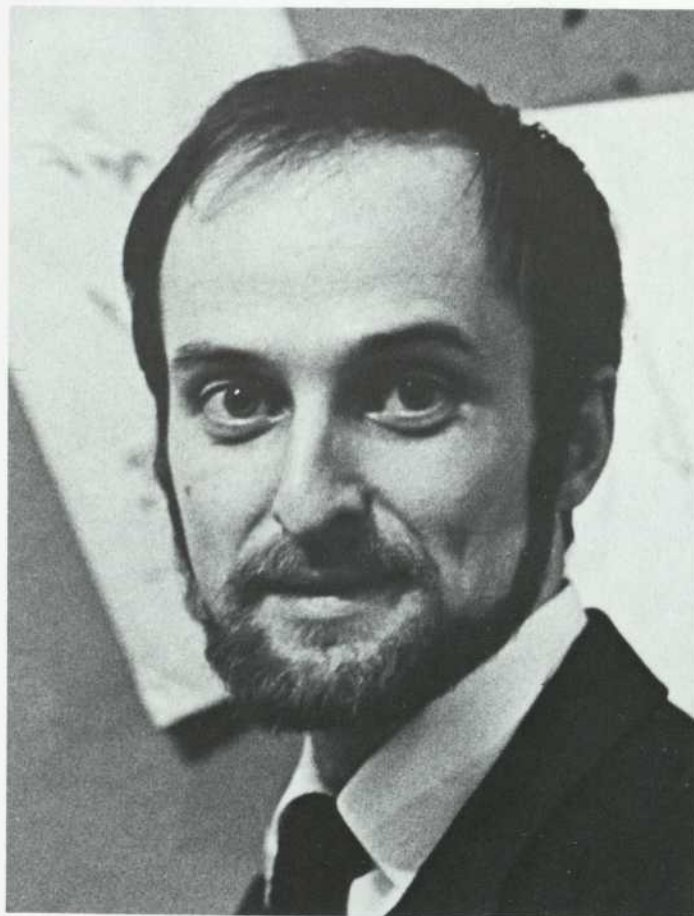
André Cailloux - François Cartier

Gérard Poirier - Denise Pelletier

Denise St-Pierre -

Yvette Brind'Amour





Voici maintenant 13 ans que je suis entré au Théâtre du Rideau Vert. Treize années au service d'une compagnie aussi dynamique, cela veut dire beaucoup de pièces, de costumes, de visages, d'expériences nouvelles. Ceux qui sont familiers avec la vie de théâtre et le travail que cela comporte comprendront ce que je veux dire.

J'ai eu l'occasion "d'habiller" les œuvres d'auteurs classiques et contemporains que ce soit Calderon, Goldoni, Tchekhov, Pirandello, Lorca, Pinter, Sartre, Anouilh, etc., ainsi que les auteurs canadiens tels que Tremblay, Loranger, Maillet. La participation aux créations est une chose très importante pour moi, car je suis conscient en habillant ces personnages qu'ils seront campés pour très longtemps, je pense par exemple aux "Belles Sœurs" ou à "Encore Cinq Minutes".

Depuis 13 ans, j'ai vu les ateliers évoluer, les productions s'affirmer de saison en saison et atteindre la distinction qui les caractérise aujourd'hui. Cela grâce à la constance et à la force de ses directrices.

En cette année 1974, le Théâtre du Rideau Vert fait très bonne figure.

J'en remercie Mesdames Yvette Brind'Amour et Mercedes Palomino.

A handwritten signature in dark ink, which appears to read "François Barbeau". The signature is fluid and cursive, written in a professional style.

François Barbeau

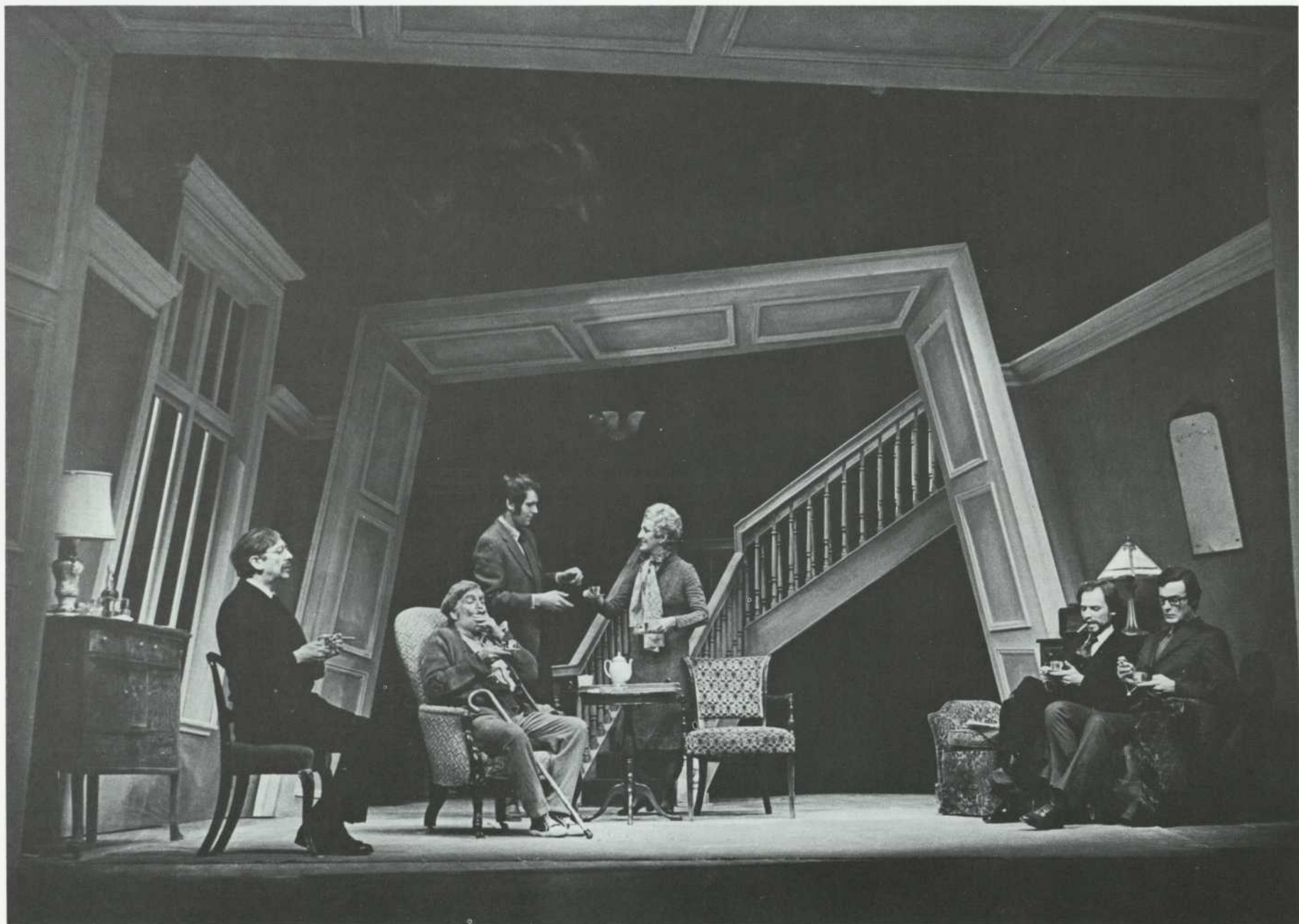


"LES BELLES-SŒURS"

Michel Tremblay

Saison 1968-69

Odette Gagnon — Denise Proulx — Marthe Choquette — Lucille Bélair — Denise Filiatrault
Janine Sutto — Sylvie Heppel — Denise De Jaguère — Germaine Giroux — Rita Lafontaine
Josée Beauregard — Anne-Marie Ducharme — Germaine Lemyre — Luce Guilbeault



"LE RETOUR"

Harold Pinter

Saison 1970-71

André Cailloux — Jean Duceppe — Dominique Briand

Yvette Brind'Amour — Marcel Girard — Gérard Poirier



"LA DAME AUX CAMÉLIAS"

Alexandre Dumas Fils

Saison 1973-74

André Cailloux — Yvette Brind'Amour — Lénie Scoffié



Après la première représentation de "ADORABLE JULIA" lors de l'installation du Théâtre du Rideau Vert le 14 octobre 1960 au Stella



- M. Jean Drapeau
- M. Claude Leclerc
- Mme Yvette Brind'Amour
- M. Charles-Oscar Auclair
- M. et Mme Charles Brind'Amour
- Mme Marthe Thiery
- Mme Juliette Beliveau
- M. Mario Duliani
- M. Fred Barry
- M. Emery Phaneuf
- M. Henri Poitras
- M. Gratien Gélinas

"ADORABLE JULIA"
Somerset Maugham
Saison 1960-61
Yvette Brind'Amour
André Foucher

Pièces créées par le

Théâtre du Rideau Vert

depuis sa fondation

SAISON 1948-1949

"Les Innocentes"

Auteur: Lilian Hellman
Décor: Marcel Campeau
Mise en scène: Yvette Brind'Amour

"K.M.X. Labrador"

Auteur: Jacques Deval
Décor: Griffith Brewer
Mise en scène: Yvette Brind'Amour

SAISON 1949-1950

"Trois garçons, une fille"

Auteur: Roger Ferdinand
Décor: Jac Pell
Mise en scène: Henri Norbert

"Neiges"

Auteur: Marcelle Maurette
Décor: Joseph Paquette
Mise en scène: Loïc Le Gouriadec

SAISON 1950-1951

"Maire et Martyr"

(création canadienne)
Auteur: Loïc Le Gouriadec
Décor: J. Paquette et H. Daigneault
Mise en scène: Loïc Le Gouriadec

SAISON 1951-1952

"Ondine"

Auteur: Jean Giraudoux
Décor: Marcel Gérin-Lajoie
Mise en scène: Yvette Brind'Amour

"Sincèrement"

Auteur: Michel Duran
Décor: Graham Bardell
Mise en scène: Yvette Brind'Amour

SAISON 1952-1953

"Antigone"

Auteur: Jean Anouilh
Décor: Paul Page
Mise en scène: Loïc Le Gouriadec

SAISON 1955-1956

"Sonnez les Matines"

(création canadienne)
Auteur: Félix Leclerc
Décor: Jac Pell
Mise en scène: Félix Leclerc

"La boutique aux anges"

(création canadienne)
Auteur: Roger Sinclair
Décor: Boulé
Mise en scène: Yvette Brind'Amour

"Guillaume le Confident"

Auteur: Gabriel Arout
Décor: Jac Pell
Mise en scène: Jean Faucher

SAISON 1956-1957

"Les amants terribles"

Auteur: Noël Coward
Décor: Jac Pell
Mise en scène: Jean Faucher

"Anastasia"

Auteur: Marcelle Maurette
Décor: Jacques Pelletier
Mise en scène: Jean Desprez

"La petite hutte"

Auteur: André Roussin
Décor: Jac Pell
Mise en scène: Jean Faucher

"Le complexe de Philémon"

Auteur: Jean Bernard Luc
Décor: Madeleine Arbour
Mise en scène: Jean Faucher

"Doña Rosita"

Auteur: Federico Garcia Lorca
Décor: Jac Pell
Mise en scène: Florent Forget

"Le voyage de Tchong-Li"

Auteur: Sacha Guitry
Décor: Madeleine Arbour
Mise en scène: Jean Faucher

SAISON 1957-1958

"La Magicienne en Pantouffles"

Auteurs: Van Druten et Louis Ducreux
Mise en scène: Yvette Brind'Amour

"M. de Falindor"

Auteurs: Manoir et Verhille
Décor: Jacques Leblanc
Mise en scène: Yvette Brind'Amour

"Huis-Clos"

Auteur: Jean-Paul Sartre
Décor: Jacques Leblanc
Mise en scène: Yvette Brind'Amour

"Les Caprices de Marianne"

Auteur: Alfred de Musset
Décor: Jacques Leblanc
Mise en scène: Yvette Brind'Amour

SAISON 1958-1959

"La Reine Morte"

Auteur: Henry de Montherlant
Décor et costumes: Robert Prévost
Mise en scène: Loïc Le Gouriadec

"Dialogue des Carmélites"

Auteur: Georges Bernanos
Décor et costumes: Robert Prévost
Mise en scène: Jean Dalmain

SAISON 1959-1960

"Edwige"

(création canadienne)
Auteur: Maurice Gagnon
Décor: Jean d'Orsay
Mise en scène: Guy Beaulne et Yvette Brind'Amour

SAISON 1960-1961

"Adorable Julia"

Auteur: Somerset Maugham
Adaptation: M. G. Sauvajon
Décor: Villemur
Mise en scène: Loïc Le Gouriadec

"Voyage à Trois"

Auteur: Jean de Létras
Décor: Villemur
Mise en scène: Florent Forget

"Henni soit qui joual y pense" Revue des Fêtes

(création canadienne)
Auteurs: Brie et Martin-Tard
Décor: Villemur & Guy Rajotte
Musique: Roger Lesourd
Mise en scène: Yvette Brind'Amour et Loïc Le Gouriadec

"Lorsque l'enfant paraît"

Auteur: André Roussin
Décor: Villemur
Mise en scène: Guy Beaulne

"Les Choutes"

Auteurs: Barillet et Grédy
Décor: Villemur
Mise en scène: François Cartier

"Les Petites Têtes"

Auteur: Max Régnier
Décor: Villemur
Mise en scène: Ulric Guttinguer

"Ombre chère"

Auteur: Jacques Deval
Décor: Villemur
Mise en scène: Jean Faucher

"La Brune que voilà"

Auteur: Robert Lamoureux
Décor: Villemur
Mise en scène: Yvette Brind'Amour

"Deburau"

Auteur: Sacha Guitry
Décor: Madeleine Arbour
Costumes: Richard Lorain
Mise en scène: Yvette Brind'Amour

"N'écoutez pas, Mesdames!"

Auteur: Sacha Guitry
Décor: Madeleine Arbour
Costumes: Richard Lorain
Mise en scène: François Cartier

SAISON 1961-1962

"Pas d'âge pour l'amour"

Auteur: Roger Ferdinand

Décor: Villemur

Mise en scène: Gérard Poirier

"Constance"

Auteur: Somerset Maugham

Adaptation: Pol Quentin

Décor: Villemur

Mise en scène: Jean Faucher

**"Un p'tit coup d'rouge
au Rideau Vert!"**

(création canadienne)

revue de M. Tard et A. Brie

Rafa — LeSour

Décor: G. Villemur

Costumes: Léopold

Mise en scène: Yvette Brind'Amour

"Bon Week-end Mr. Bennet!"

Auteur: Arthur Watkyn

Décor: Villemur

Mise en scène: François Cartier

"Partage de Midi"

Auteur: Paul Claudel

Décor: Aras

Costumes: Richard Lorain

Mise en scène: Jean Faucher

"L'Idiot"

Auteur: Marcel Achard

Décor: Villemur

Mise en scène: Loïc Le Gouriadec

"La puce à l'oreille"

Auteur: Georges Feydeau

Décor: Aras

Costumes: Chandmar

Mise en scène: Guy Hoffmann

SAISON 1962-1963

"Les Portes Claquent"

Auteur: Michel Fermaud

Décor: Villemur

Mise en scène: Gérard Poirier

"Pour Lucrèce"

Auteur: Jean Giraudoux

Décor: Aras

Costumes: Richard Lorain

Mise en scène: Jean Faucher

"La Machine à écrire"

Auteur: Jean Cocteau

Décor: Villemur

Mise en scène: André Valmy

"13 à Table"

Auteur: Marc-Gilbert Sauvajon

Décor: Robert Prévost

Costumes: Michel Robichaud

Mise en scène: Mercedes Palomino

"Qui s'y frotte . . . s'y pique"

(création canadienne)

Revue de Jean Rafa et Roger Joubert

Mise en scène: Yvette Brind'Amour

"L'Aigle à deux têtes"

Auteur: Jean Cocteau

Décor et costumes: Robert Prévost

Mise en scène: Florent Forget

"Patate"

Auteur: Marcel Achard

Décor: Villemur

Mise en scène: Loïc Le Gouriadec

"L'Alcalde de Zalaméa"

Auteur: Pedro Calderon de la Barca

Décor: Robert Prévost

Costumes: François Barbeau

Musique: Maurice Blackburn

Mise en scène: Georges Groulx

"Les Glorieuses"

Auteur: André Roussin

Décor: Villemur

Mise en scène: Jean Faucher

SAISON 1963-1964

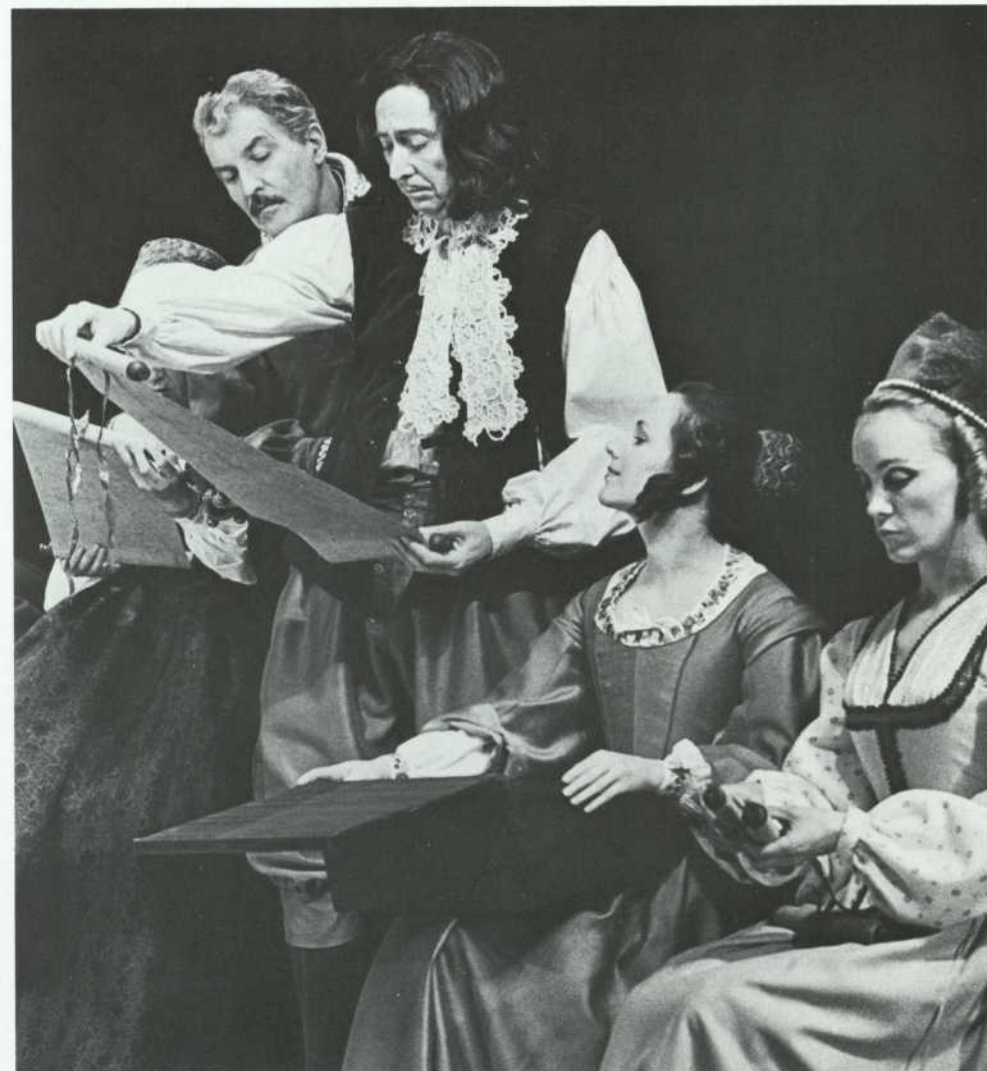
"Un dimanche à New-York"

Auteur: Norman Krasna

Adaptation: Barillet & Grédy

Décor: Villemur

Mise en scène: Yvette Brind'Amour



**"L'IMPROMPTU
DE VERSAILLES"**

Molière

Saison 1972-73

Serge Bossac — André Cailloux

Ninon Lévesque — Yvonne Laflamme



"KNOCK" (ou le Triomphe de la médecine)

Jules Romains
Saison 1972-73

Béatrice Picard — Pierre Boucher — Gérard Poirier — Jacques
Lorain



"BAROUF À CHIOGGIA"

Goldini

Saison 1971-72

Mirielle Lachance — Arlette Sanders — Marthe Choquette
Lénie Scoffié — Jean-Marie Lemieux

"L'Heureux Stratagème"

Auteur: Marivaux
Décor: Robert Prévost
Costumes: François Barbeau
Mise en scène: Florent Forget

"Le fils d'Achille"

Auteur: Claude Chauvière
Décor: Villemur
Mise en scène: Jean Dalmain

"Les gueux au paradis"

Auteurs: Martens & Obey
Décor: Aras
Costumes: François Barbeau
Musique: Georges Savaria
Mise en scène: Jean Faucher

"Un amour qui ne finit pas"

Auteur: André Roussin
Décor: François Barbeau et Villemur
Mise en scène: Jean Faucher

"La guerre de Troie n'aura pas lieu"

Auteur: Jean Giraudoux
Décor: Robert Prévost
Costumes: François Barbeau
Mise en scène: Guy Hoffmann

"On ne badine avec l'Amour"

Auteur: Alfred de Musset
Décor: René Petit
Costumes: François Barbeau
Mise en scène: Jean Faucher

"Les Amants Terribles"

Auteur: Noël Coward
Adaptation: Claude-André Puget
Décor: Villemur et François Barbeau
Mise en scène: Loïc le Gouriadec

"Un Otage"

Auteurs: Brendan Behan et Jean Paris
Décor: Jean-Claude Rinfret
Costumes: François Barbeau
Musique: Pierre Roche
Mise en scène: Georges Groulx

SAISON 1964-1965

"Des enfants de cœur"

Auteur: François Campaux
Décor: Villemur et François Barbeau
Mise en scène: Loïc Le Gouriadec

"Un mois à la campagne"

Auteur: Yvan Tourgueniev
Décor: Claude Fortin
Costumes: François Barbeau
Mise en scène: Georges Groulx

"Les jouets"

Auteur: Georges Michel
Décor: Villemur
Costumes: François Barbeau
Mise en scène: François Cartier

"Ne perdez pas la tête"

(création canadienne)
Auteurs: A. Montmorency et G. Baussen
Décor: Guy Rajotte
Costumes: François Barbeau
Musique: Pierre Roche
Couplets: Jean Rafa
Mise en scène: Yvette Brind'Amour

"La Répétition ou l'amour puni"

Auteur: Jean Anouilh
Décor: Jean-Claude Rinfret
Costumes: François Barbeau
Mise en scène: Florent Forget

"Une maison, un jour..."

(création canadienne)
Auteur: Françoise Loranger
Décor: Jean-Claude Rinfret
Costumes: François Barbeau
Mise en scène: Georges Groulx

"Les œufs de l'autruche"

Auteur: André Roussin
Décor: Guy Rajotte
Mise en scène: Jean Dalmain

"Le songe d'une nuit d'été"

Auteur: Shakespeare
Textes français: Georges Neveux
Décor et costumes: Robert Prévost
Trame sonore: Edgar Fruitier
Mise en scène: Georges Groulx

"Les fourberies de Scapin"

Auteur: Molière
Décor: Guy Rajotte
Costumes: François Barbeau
Mise en scène: Florent Forget

PARIS

Théâtre des Nations

"L'Heureux Stratagème"
Marivaux
30 juin, 1er et 2 juillet 1964

LENINGRAD

Palais de la Culture

"Une maison... un jour..."
Françoise Loranger

"L'Heureux Stratagème"
Marivaux
6-7-8-9 mai 1965

MOSCOU

Théâtre Mossoviet

"Une maison... un jour..."
Françoise Loranger

"L'Heureux Stratagème"
Marivaux
12-13-14-15-16 mai 1965

PARIS

Odéon Théâtre de France

"Une maison... un jour..."
Françoise Loranger

"Le Songe d'une nuit d'été"
Shakespeare
19 au 27 mai 1965

SAISON 1965-1966

SHERBROOKE

Université de Sherbrooke
Septembre 1965

"Une maison... un jour..."
Auteur: Françoise Loranger

AU THÉÂTRE DU RIDEAU VERT

"Le songe d'une nuit d'été"

(reprise)
Auteur: Shakespeare

"Une maison... un jour..."

(reprise)
Auteur: Françoise Loranger

"Fleur de Cactus"

Auteurs: Barillet et Grédy
Décor: Guy Rajotte
Costumes: François Barbeau
Mise en scène: Jean Faucher

"On ne sait comment"

Auteur: Pirandello
Texte français: Michel Arnaud
Décor: Hugo Wuetrich
Costumes: François Barbeau
Mise en scène: Paul Blouin

"On grève... de rire"

(création canadienne)
Auteurs: Gina Bausson, André Montmorency, Jacques Lorain
Musique: André Gagnon
Décor: Guy Rajotte
Costumes: François Barbeau
Mise en scène: Yvette Brind'Amour

"L'Étourdi"

Auteur: Molière
Décor et costumes: Robert Prévost
Mise en scène: Jean Dalmain

"Chat en Poche"

Auteur: Georges Feydeau
Décor: Guy Rajotte
Costumes: François Barbeau
Mise en scène: Gérard Poirier

"Croque-Monsieur"

Auteur: Marcel Mithois
Décor: Aras
Costumes: François Barbeau
Mise en scène: Jean Dalmain



"ONDINE"
Jean Giraudoux
Saison 1969-70
Christine Olivier — Gérard
Poirier — Gilles Pelletier



"LA CÉLESTINE"
Fernando De Rojas
Saison 1972-73
Hubert Noel — Denise Pelletier
Louise Turcot

"Les Trois Sœurs"

Auteur: Tchekhov
Décor: Alexis Chiriaeff
Costumes: François Barbeau
Mise en scène: I. M. Raevsky
du Théâtre d'Art de Moscou

"Chat en Poche"

Auteur: Georges Feydeau
Décor: Guy Rajotte
Costumes: François Barbeau
Mise en scène: Gérard Poirier

SAISON 1966-1967

"Assassins Associés"

Auteur: Robert Thomas
Décor: Alexis Chiriaeff
Costumes: François Barbeau
Mise en scène: Gérard Poirier

"La Vie est un Songe"

Auteur: Pedro Calderon de la Barca
Texte français: Alexandre Arnoux
Décor: Hugo Wuetrich
Costumes: François Barbeau
Mise en scène: Paul Blouin

**"Du Vent dans les Branches
de Sassafras"**

Auteur: René de Obaldia
Décor: Claude Fortin
Costumes: François Barbeau
Mise en scène: Jean Faucher

"En Rire et en Couleurs"

(création canadienne)
Auteur: Jacques Lorain
Décor: Guy Rajotte
Costumes: François Barbeau
Mise en scène: Yvette Brind'Amour

"Encore Cinq Minutes"

(création canadienne)
Auteur: Françoise Loranger
Décor: Hugo Wuetrich
Costumes: François Barbeau
Mise en scène: Louis-Georges Carrier

"Doña Rosita"

Auteur: Federico Garcia Lorca
Décor: Renée Capriolo
Costumes: François Barbeau
Musique: André Gagnon
Mise en scène: Yvette Brind'Amour

"Je veux voir Mioussov"

Auteur: Valentin Kataïev
Texte français: M.G. Sauvajon
Décor: Jean-Louis Garceau
Mise en scène: Yvan Canuel

Soirée Jean-Paul Sartre

"La P... Respectueuse"

Mise en scène: Paul Blouin

"Huis-Clos"

Décor: Hugo Wuetrich
Costumes: François Barbeau
Musique: Laurent Jodoin
Mise en scène: Yvette Brind'Amour

15, 16, 17 mai 67

"Oh les Beaux Jours"

Auteur: Samuel Beckett
Décor: Matias
Comédiens: Madeleine Renaud et Michel
Bertay de l'Odéon-Théâtre de France

18 mai au 14 juin

"La Poudre aux yeux"

Auteur: Eugène Labiche
Décor: Guy Rajotte
Costumes: François Barbeau
Musique: André Gagnon
Couplets: Gérard Poirier
Mise en scène: Gérard Poirier

26 juin au 1er juillet

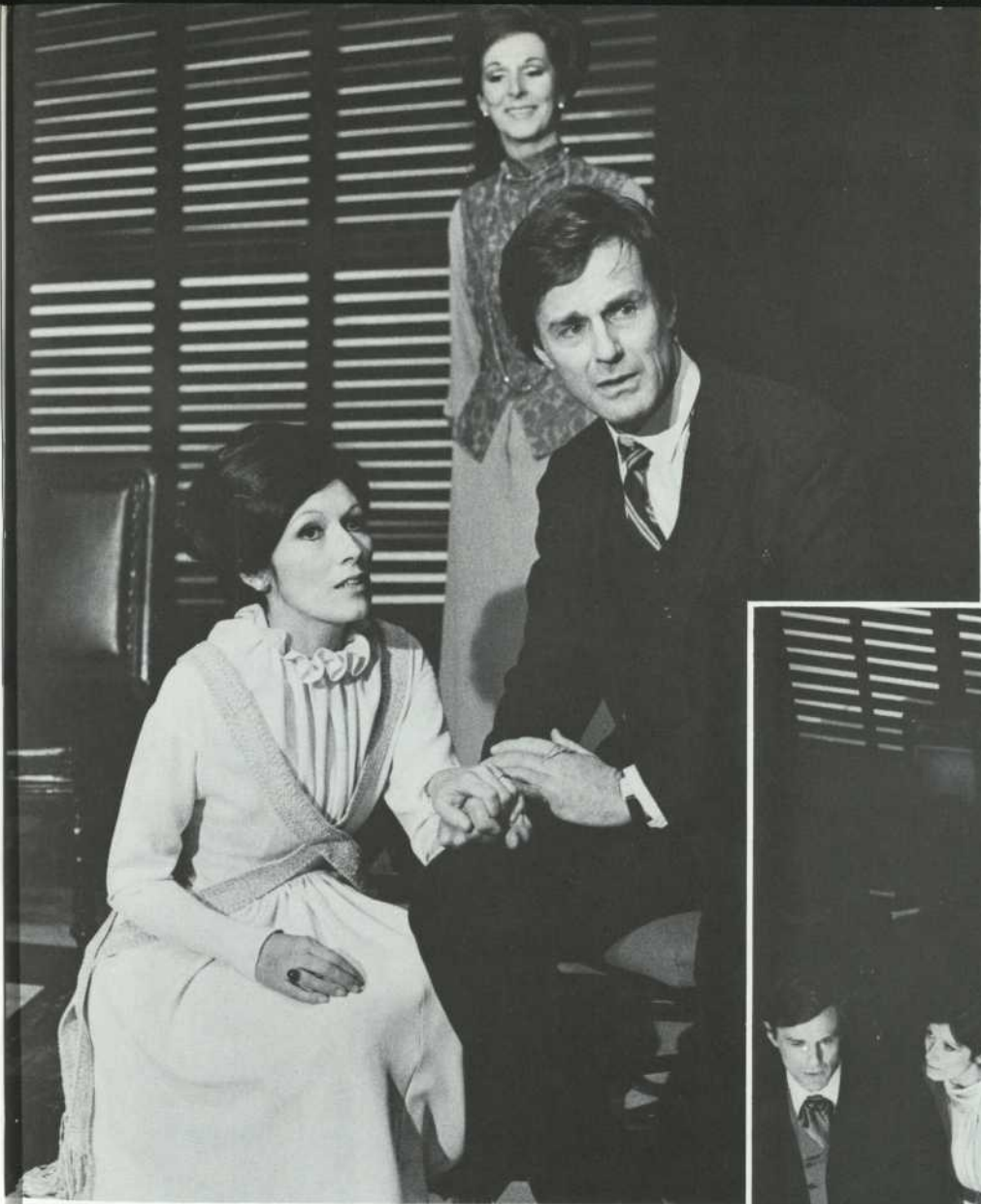
Salle Maignan (Place des Arts)

"Terre D'Aube"

(Création canadienne)
Auteur: Jean-Paul Pinsonneault
Décor: Hugo Wuetrich
Costumes: François Barbeau
Musique: André Gagnon
Chorégraphie: Jeanne Renaud
Mise en scène: Jean Faucher



Théâtre du Rideau Vert en tournée officielle en Union Soviétique — Mai 65
Photo prise sur la Place Rouge.



Monique Miller — Denise Pelletier
Gérard Poirier

"LA VOLUPTÉ DE L'HONNEUR"
Pirandello
Saison 1972-73

Gérard Poirier — Monique Miller — Denise Pelletier
Serge Bossac — Serge Turgeon — Diane Bouchard
Arlette Sanders



Cette œuvre a été commandée par la Commission du Centenaire et présentée en PREMIÈRE dans le cadre du Festival Mondial de l'Exposition universelle de 1967 pour marquer la célébration du Centenaire de la Confédération canadienne.

3 au 8 juillet
Salle Maisonneuve (Place des Arts)

"La Vie est un songe"

Auteur: Pedro Calderon de la Barca
Texte français: Alexandre Arnoux
Décor: Hugo Wuetrich
Costumes: François Barbeau
Mise en scène: Paul Blouin

"L'Heureux Stratagème"

Auteur: Marivaux
Décor: Hugo Wuetrich
Costumes: François Barbeau
Mise en scène: Yvette Brind'Amour
Festival du Canada en tournée
octobre 1967
(Provinces Maritimes, Ile du Prince-Édouard et Québec)

SAISON 1967-1968

"Au Revoir Charlie"

Auteur: George Axelrod
Texte français: Barillet & Grédy
Décor: Guy Rajotte
Costumes: François Barbeau
Mise en scène: Jean Faucher

"Le Malentendu"

Auteur: Albert Camus
Décor: Hugo Wuetrich
Costumes: François Barbeau
Mise en scène: Yvette Brind'Amour

"Des Clowns par Milliers"

Auteur: Herb Gardner
Texte français: Jean Cosmos
Décor: Hugo Wuetrich
Costumes: François Barbeau
Mise en scène: François Cartier

Théâtre Maisonneuve, Place des Arts
26 décembre au 7 janvier 1968

"Drôle de Couple"

Auteur: Neil Simon
Adaptation: Albert Husson
Décor: Hugo Wuetrich
Costumes: François Barbeau
Mise en scène: Jean Faucher

"La Collection"

"L'Amant"

Soirée Harold Pinter
Adaptation: Eric Kahane
Décor: Guy Rajotte
Costumes: François Barbeau
Mise en scène: Paul Blouin

"L'Exécution"

(Création canadienne)
Auteur: Marie-Claire Blais
Décor: Hugo Wuetrich
Costumes: François Barbeau
Mise en scène: Yvette Brind'Amour

"Partage de Midi"

Auteur: Paul Claudel
Décor: Hugo Wuetrich
Costumes: François Barbeau
Mise en scène: Jean Faucher

"Le Cheval évanoui"

Auteur: Françoise Sagan
Décor: Hugo Wuetrich
Costumes: François Barbeau
Mise en scène: François Cartier

SAISON 1968-1969

"Les Belles-Sœurs"

(Création canadienne)
Auteur: Michel Tremblay
Décor: Réal Ouellette
Costumes: François Barbeau
Mise en scène: André Brassard

"Ce soir on improvise"

Auteur: Luigi Pirandello
Décor: Robert Prévost
Costumes: François Barbeau
Mise en scène: Guy Hoffmann

"Les Posters"

(Création canadienne)
Auteur: Louis-Georges Carrier
Musique: Claude Léveillé
Décor: Hugo Wuetrich
Costumes: François Barbeau
Mise en scène: Richard Martin

"La Jalousie"

Auteur: Sacha Guitry
Décor: Robert Prévost
Costumes: François Barbeau
Mise en scène: Guy Hoffmann

"Les Intérêts Créés"

Auteur: Jacinto Benavente
Décor: Guy Rajotte
Costumes: François Barbeau
Mise en scène: Yvette Brind'Amour

"Hedda Gabler"

Auteur: Henrik Ibsen
Décor: Hugo Wuetrich
Costumes: François Barbeau
Mise en scène: Guy Hoffmann

ROME 15-16 mai 1969

Théâtre Sistina

Premio Roma
"Hedda Gabler"
Auteur: Henrik Ibsen

"Un Fil à la Patte"

Auteur: Georges Feydeau
Décor: Robert Prévost
Costumes: François Barbeau
Mise en scène: Guy Hoffmann

SAISON 1969-1970

"Cet Animal Étrange"

Auteur: Gabriel Arout,
inspiré des récits de Tchekhov
Décor: Guy Rajotte
Costumes: François Barbeau
Mise en scène: André Cailloux

"Le Coup de l'Étrier"

(création canadienne)
Auteur: Marcel Dubé
Décor: Jean-Claude Rinfret
Costumes: François Barbeau
Mise en scène: Yvette Brind'Amour

"Fleur de Cactus"

Auteur: Barillet et Grédy
Décor: Guy Rajotte
Costumes: François Barbeau
Mise en scène: Jean Faucher

"Ondine"

Auteur: Jean Giraudoux
Décor: Robert Prévost
Costumes: François Barbeau
Recherches musicales: Claude Savard
Mise en scène: Yvette Brind'Amour

"La Facture"

Auteur: Françoise Dorin
Décor: Claude Fortin
Costumes: Jacques de Montjoye
Robes: Caty
Mise en scène: François Cartier

"40 Carats"

Auteurs: Barillet et Grédy
Décor: Guy Rajotte
Costumes: François Barbeau
Mise en scène: Jean Faucher

"4 Pièces sur Jardin"

Auteurs: Barillet et Grédy
Décor: Robert Prévost
Costumes: François Barbeau
Mise en scène: Guy Hoffmann

SAISON 1970-1971

"La dame de chez Maxim's"

Auteur: Georges Feydeau
Décor: Robert Prévost
Costumes: François Barbeau
Mise en scène: Guy Hoffmann

"La Cerisaie"

Auteur: Anton Tchekhov
Décor: Guy Rajotte
Costumes: François Barbeau
Mise en scène: André Cailloux

"Treize à table"

Auteur: Marc-Gilbert Sauvajon
Décor: Robert Prévost
Costumes: Caty
Jacques de Montjoye
Mise en scène: Mercedes Palomino



"LE MALENTENDU"
Albert Camus
Saison 1967-68
Loïc Le Gouriadec — Marthe Thiery

"Le retour"

Auteur: Harold Pinter
Décor: Gabriel Contant
Costumes: François Barbeau
Mise en scène: Paul Blouin

**"Black Comedy" et
"L'œil Anonyme"**

Auteur: Peter Shaffer
Adaptation: Barillet et Gredy
Décor: Guy Rajotte
Costumes: François Barbeau
Mise en scène: André Brassard

"Le Contrat"

Auteur: Francis Véber
Décor: Robert Prévost
Costumes: François Barbeau
Mise en scène: Richard Martin

SAISON 1971-1972

"Becket ou l'Honneur de Dieu"

Auteur: Jean Anouilh
Décor: Gabriel Contant
Costumes: François Barbeau
Mise en scène: Yvette Brind'Amour

"Barouf à Chioggia"

Auteur: Carlo Goldoni
Décor: Robert Prévost
Costumes: François Barbeau
Mise en scène: Giovanni Poli
du théâtre de l'Avogaria

**"Feu la Mère de Madame" et
"On purge Bébé"**

Auteur: Georges Feydeau
Décor: Robert Prévost
Costumes: François Barbeau
Mise en scène: André Cailloux

"Libres sont les papillons"

Auteur: Léonard Gershe
Adaptation: Raymond Castans
Décor: Gabriel Contant
Costumes: François Barbeau
Mise en scène: Danièle J Suissa

"Moi je n'étais qu'espoir"

Texte: Claire Martin
(Tirée de son Roman "Les morts")
Construction dramatique: Danièle J Suissa
Yvette Brind'Amour
Décor: Robert Prévost
Costumes: François Barbeau
Mise en scène: Danièle J Suissa

"Le canard à l'orange"

Auteur: William Douglas Home
Adaptation: Marc-Gilbert Sauvajon
Décor: Jacques Leblanc
Costumes: François Barbeau
Mise en scène: Guy Hoffmann

"L'Amante anglaise"

Compagnie Renaud-Barrault
du 22 au 27 mai 1972
Auteur: Marguerite Duras
Dispositif scénique: Jacques le Marquet
Mise en scène: Claude Régy

SAISON 1972-1973

"Le canard à l'orange"
(reprise)

"La Célestine"

Auteur: Fernando de Rojas
Décor: Robert Prévost
Costumes: François Barbeau
Mise en scène: Guy Hoffmann

"La Sagouine"

(création canadienne)
Auteur: Antonine Maillet
Costumes: Rita Scalabrini
Mise en scène: Eugène Gallant

"Knock ou le Triomphe de la Médecine"

Auteur: Jules Romains
Décor: Guy Neveu
Costumes: François Barbeau
Mise en scène: Roland Laroche

"On ne sait jamais"

Auteur: André Roussin
Décor: Jacques Leblanc
Costumes: François Barbeau
Mise en scène: André Cailloux



Yvette Brind'Amour — Anna Magnani, à Rome, mai 1969



"HEDDA GABLER"

Henrik Ibsen

Présentée à Rome dans le cadre du "Premio Roma" en mai 1969.

Rose-Rey Duzil — Marthe Thiery — la petite fille de Pirandello

Yvette Brind'Amour — Guy Provost — Hubert Noël — Françoise Faucher — Benoit Girard

"La volupté de l'honneur"

Auteur: Luigi Pirandello
Décor: Robert Prévost
Costumes: François Barbeau
Mise en scène: Danièle J Suissa

**"L'impromptu de Versailles" et
"Monsieur de Pourceaugnac"**

Auteur: Molière
*(célébration du tricentenaire
de la mort de Molière)*
Décor: Robert Prévost
Costumes: François Barbeau
Mise en scène: Danièle J Suissa

du 23 mai au 3 juin 1973

"D'Amour et de Théâtre"

interprétée par Madeleine Robinson
Auteurs: Molière - Racine - Marivaux -
Hugo - Cocteau - Becque - Renard
(arrangements Gabriel Arout)
Décor: Marcel Dauphinais
Costumes: François Barbeau
Mise en scène: Daniel Roussel

SAISON 1973-1974

"La Dame aux Camelias"

Auteur: Alexandre Dumas Fils
Décor: Marcel Dauphinais
Costumes: François Barbeau
Mise en scène: Danièle J Suissa

"Le printemps de la Saint-Martin"

Auteur: Noël Coward
Adaptation française: Claude André Puget
Décor: Jacques Leblanc
Costumes: François Barbeau
Mise en scène: François Cartier

"Yerma"

Auteur: Federico Garcia Lorca
Décor: Guy Neveu
Costumes: François Barbeau
Mise en scène: Olivier Reichenbach

"Un chapeau de paille d'Italie"

Auteur: Labiche
Décor: Jean-Claude Rinfret
Costumes: François Barbeau
Mise en scène: Yvette Brind'Amour

Répertoire du Théâtre de la Jeunesse

"L'Oiseau bleu"

Théâtre Maisonneuve, Place des Arts
67-68/68-69/69-70/70-71
Auteur: Maurice Maeterlinck
(Prix Nobel 1911)
Décor: Hugo Wuetrich
Costumes: François Barbeau
Mise en scène: Yvette Brind'Amour

"Pinocchio"

Marionnettes:
Pierre Régimbald et Nicole Lapointe

"Les Fourberies de Friponneau"

Texte: Marcel Sabourin
Décor: Guy Rajotte
Costumes: François Barbeau
Mise en scène: André Pagé

"Les Pères Noël à la ribouldingue"

Auteur: Roland Lepage
Décor: Guy Rajotte
Costumes: François Barbeau
Mise en scène: André Pagé

"Le Fil d'or"

68-69/69-70
Marionnettes:
Pierre Régimbald et Nicole Lapointe

"Le Gros Doudou à paillason"

Texte: Roland Lepage
Décor: Guy Rajotte
Costumes: François Barbeau
Mise en scène: André Pagé

"Faby au Far-West"

Auteur: Patrick Mainville
Décor: Guy Rajotte
Costumes: François Barbeau
Mise en scène: Yvette Brind'Amour

"La Bague magique"

69-70 / 70-71
Marionnettes:
Pierre Régimbald et Nicole Lapointe

"Faby en Afrique"

69-70 / 70-71
Auteur: Patrick Mainville
Décor: Guy Rajotte
Costumes: François Barbeau
Mise en scène: André Montmorency

"Barbe bleue"

70-71 / 71-72
Marionnettes:
Pierre Régimbald et Nicole Lapointe

"Bouboule en Amérique"

Auteur: Charlotte Savary
Décor: Claude Leblanc
Costumes: François Barbeau
Musique: Claude Savard
Mise en scène: Louis Lalande

"Frizelis et Gros Guillaume"

Auteur: André Cailloux
Décor: Jacques Leblanc
Costumes: François Barbeau
Mise en scène: André Cailloux

"Alice au pays des merveilles"

Théâtre Maisonneuve, Place des Arts
du 18 décembre au 6 janvier 1972

Auteur: Lewis Carroll
Adaptation: Yvette Brind'Amour
Scénographie et éclairages: Claude Girard
Musique: Claude Savard
Chorégraphie: Daniel Seillier
Décor: Hugo Wuetrich
Costumes: François Barbeau
Marionnettes:
Pierre Régimbald et Nicole Lapointe
Mise en scène: Yvette Brind'Amour

"Le Chat botté"

Conte de Perrault
Marionnettes:
Pierre Régimbald et Nicole Lapointe

"Frizelis et la fée Doduche"

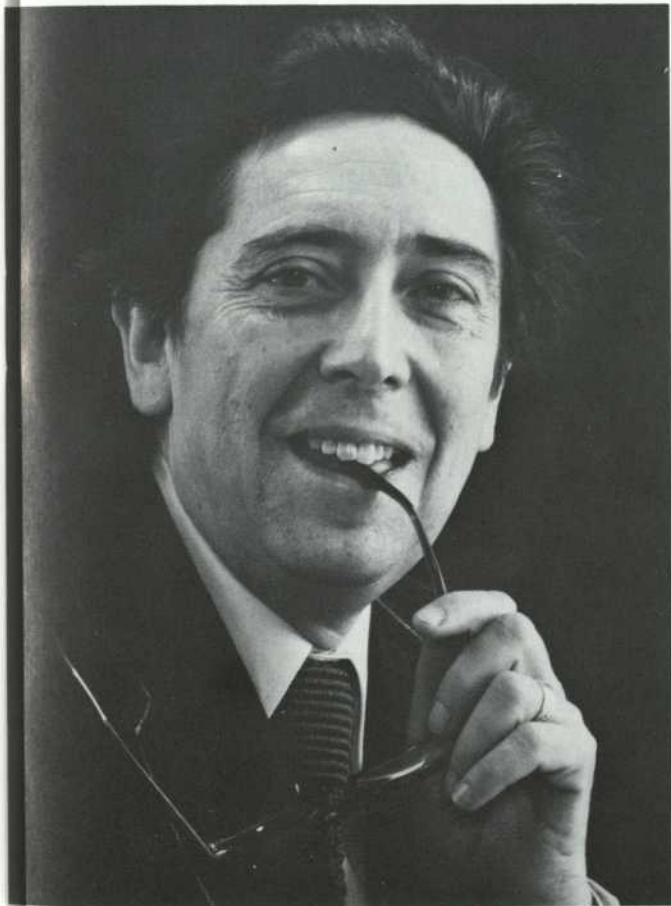
Auteur: André Cailloux
Décor: Jacques Leblanc
Costumes: François Barbeau
Mise en scène: André Cailloux

"La Flûte enchantée"

D'après l'opéra de Mozart
Marionnettes:
Pierre Régimbald et Nicole Lapointe

"L'île au sorcier"

Auteur: André Cailloux
Décor: Jacques Leblanc
Costumes: François Barbeau
Mise en scène: André Cailloux



***"je suis jeune il est vrai, mais aux âmes bien nées
la valeur n'attend pas le nombre des années . . ."***

Si, pour présenter la section jeunesse du Théâtre du Rideau Vert, je me permets d'emprunter ces deux alexandrins à Corneille, ce n'est pas par vantardise, mais bien pour souligner que depuis sa naissance, nous avons tout mis en œuvre afin que cette "petite sœur" soit digne en tous points de la Compagnie qui lui a donné le jour.

Nous avons voulu qu'elle soit choyée: "L'Oiseau bleu" de Maeterlinck et "Alice au pays des merveilles" de Lewis Carroll, présentés à la Place des Arts dans une mise en scène de Madame Yvette Brind'Amour, lui ont donné ses lettres de noblesse.

Elle a grandi: à la matinée du dimanche s'est adjointe bientôt une pièce ainsi qu'un spectacle de marionnettes et ces deux spectacles ne suffisant plus à la demande de notre jeune auditoire, il a fallu ouvrir le théâtre en semaine à toute la population écolière.

Les marionnettes de Pierre Régimbald et Nicole Lapointe nous ont présenté Pinocchio, le Fil d'Or, la Bague Magique, Barbe-bleue, le chat Botté, la Flûte enchantée . . .

Et sur le même proscénium du Rideau Vert, nous avons vu évoluer les personnages de la Boîte à Surprise . . . Faby a voyagé au Far-West et en Afrique . . . Entre deux respirations du vent, nous sommes entrés à la suite de Gros-Guillaume le bûcheron dans le Pays du milieu, là où les animaux parlent et où une troupe de lutins s'agite sous la conduite du gentil et malicieux Frizelis . . . Cette année, nous découvrons le secret de l'île au sorcier en compagnie de Jean-Sébastien, de Racocon le raton-laveur et de Renaak la reine des grenouilles.

En cinq ans, nous avons fait des pas de géant, comme si nous avions nous aussi des bottes de sept lieues. Les portes d'or du rêve se sont ouvertes. Il y a de quoi alimenter l'imagination de toute cette jeunesse si avide de merveilleux.

A voir ainsi croître d'année en année le nombre de nos petits habitués, nous ne pouvons réprimer un légitime sentiment de fierté, car nous savons qu'en formant dès aujourd'hui un public extraordinairement averti, nous travaillons à la maturation d'une culture authentique pour ceux qui seront, avec nous et après nous, notre monde de demain.

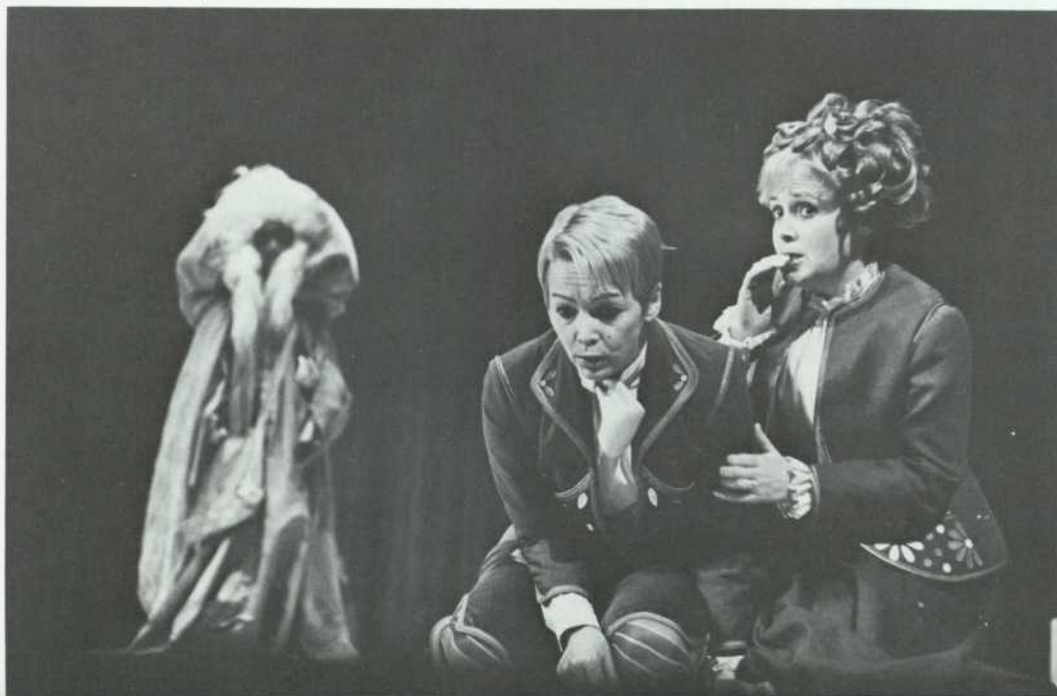
André Cailloux

André Cailloux
Directeur de la section jeunesse



Marthe Choquette — Germaine Giroux — André Cailloux et les enfants

"L'OISEAU BLEU"
Maurice Maeterlinck
Saison 1967-68

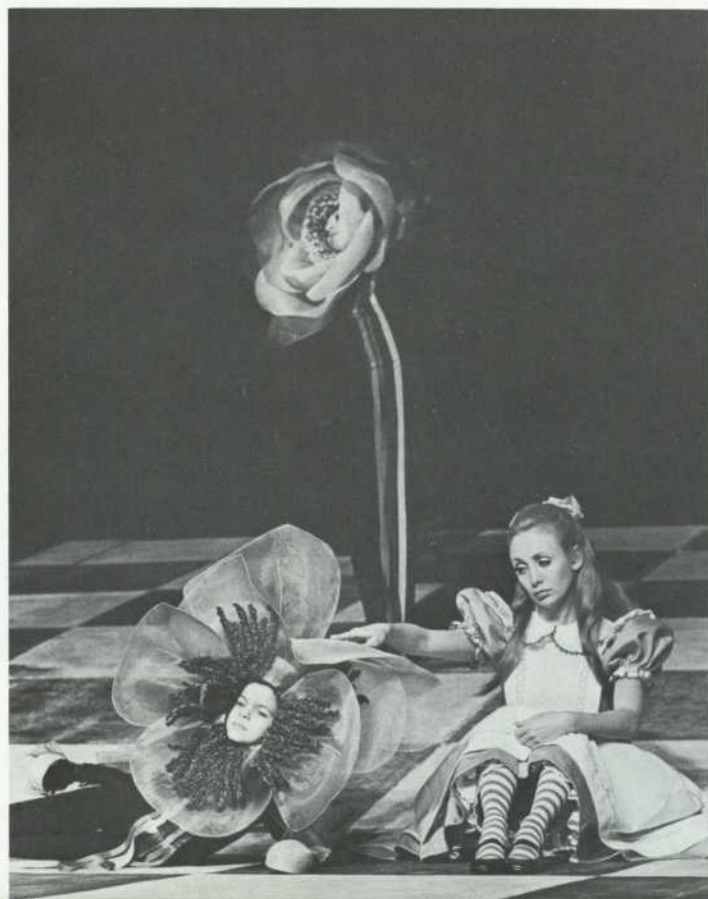


Denise Pelletier
Marthe Choquette
Eve Gagné



"ALICE AU PAYS
DES MERVEILLES"
Lewis Carroll
Saison 1971-72

Louise Turcot - Yvonne Laflamme



Magali Ricard — Nicole Laurier
Louise Turcot





"LES FOURBERIES
DE FRIPONNEAU"
Marcel Sabourin
Saison 1968-69
Serge Turgeon
André Montmorcency
Elisabeth Lesieur
Roland Lepage
Benoit Marleau

"L'ILE AU SORCIER"

André Cailloux
Saison 1973-74
Yvonne Laflamme — Serge Turgeon
Marte Choquette — Lénie Scoffié



"LA BAGUE MAGIQUE"
Saison 1969-70
Marionnettes de Pierre Régimbald
et Nicole Lapointe



"LE CHAT BOTTÉ"
Saison 1972-73
Marionnettes de Pierre Régimbald
et Nicole Lapointe



"PINOCCHIO"
Saison 1968-69
Marionnettes de Pierre
Régimbald et Nicole Lapointe



"BARBE BLEUE"
Saison 1971-72
Marionnettes de Pierre
Régimbald et Nicole Lapointe



"FRIZELIS ET GROS GUILLAUME"

André Cailloux
Saison 1971-72

Mirielle Lachance — Lénie Scoffié — Serge Turgeon
Marthe Choquette



"FABY EN AFRIQUE"

Patrick Mainville
Saison 1969-70

Louis Lalande — Diane Arcand — Serge Turgeon
Luis de Cespedes — Marthe Choquette



"LA GUERRE DE TROIE N'AURA PAS LIEU"

Jean Giraudoux

Saison 1963-64

Loïc Le Gouriadec — Yvette Brind'Amour — Gérard Poirier —
Antoinette Giroux — Claude Préfontaine — Marcel Ravary
Louis Aubert — Gaétan Labrèche — Léo Ilial — Denyse St-Pierre
Pierre Thériault — Mireille Lachance — Nicole Kerjean

COMÉDIENNES ET COMÉDIENS

A

Allaire Serge
Arcand Diane
Archambault Jean
Arsenault Madeleine
Aubrey Michèle
Aubert Louis
Aubray Étienne
Aubrey Michèle
Aubry Monique
Auriault Joël
Avon Nathalie

B

Babe Bernard
Balcer Sandra
Barbeau François
Barras Henri
Barrault Jean-Louis
Barré Renée
Barrio José
Basilières Andrée
Bastien Madeleine
Beauchamp Edmond
Beaulieu Laurent
Beaulieu Lucien
Beaulne Guy
Beaupré Maurice
Beauregard José
Bédard Rolland
Bégin Catherine
Bégin Marie
Bélair Lucille
Bélanger Guy
Bélanger Jean-Pierre
Bélanger Jean-François
Bélisle Monique
Béliveau Juliette
Bellier Marc
Bernard Jacques
Bernier André
Bertrand François
Besré Jean
Bessette Julien
Bibeau Rita
Bisaillon Michèle
Bilodeau Jacques
Blondin Robert
Blouin Paul
Boileau Jacqueline

Boisjoli Charlotte
Boisjoli Jacques
Boisvert Dominique
Boisvert Germain
Boisvert Huguette
Boisvert Nancy
Bolduc Ginette
Boneham Peter
Bossac Serge
Bouchard Diane
Bouchard Reynald
Bouchard Yvon
Boucher Andrée
Boucher Brigitte
Boucher Claude
Boucher Pierre
Boudot Michel
Bourdeau Chantal
Brabant Claude
Briand Dominique
Briand Elisabeth
Briand Marc
Brind'Amour Yvette
Brind'Amour Claire
Brousseau Jean
Bujold Geneviève

C

Cabay Marcel
Cailloux André
Cailloux Martin
Campagna Lorenzo
Campbell Margot
Canuel Yvan
Caron Aline
Caron René
Carreau Johanne
Carrère Georges
Cartier André
Cartier François
Casanova Christian
Castonguay Julie
Chabot Héléne
Chagnon Dominique
Chautel Dominique
Charbonneau Lise
Charest Micheline
Charron Jacques
Chartre Bernard
Chenail Roland

Chenier Gilbert
Chentrier Monique
Choquette Marthe
Chouvadlize Elisabeth
Claude Isabelle
Clément Sophie
Cliché Pascale
Cloutier Albert
Cloutier Gilles
Collin Frédérique
Collin Pierre
Compain Jean-Pierre
Comtois Gilbert
Comtois Laure
Cordeau Nathalie
Côté Carmen
Côté Denise
Côté Johanne
Cottel Marc
Courtois Colette
Cuerrier Louise
Cousineau Lucille
Coutu Angèle
Cyr Bruno

D

Dagenais Diane
Daigneault René
Daigle Jean
D'Amour Jean-Guy
D'Amour Rolland
D'Arcy Maude
Darios Louise
Dauphin Claude
Dalmain Jean
Davy Vincent
De Céspedes Luis
Deehy Ann
De Jaguère Denise
Delasoie Gilbert
Delisle Christiane
Deret Jean-Claude
De Repentigny André
Dery Michèle
Dery Rémi
De Santis Louis
Deschamps Sylvie
Deschamps Yvon
Deschatelets Louise
Desjardins Daniel

Desjardins José
Deslongchamps Suzanne
Deslauriers Nicole
Deslauriers Michèle
Desmarais Mario
Despres Lucille
D'Estée Mimi
Desy Victor
De Vienne Lucie
Deyglun Henri
Diaconesco Nina
Dorseen Liliane
Doucet André
Doyon Jean
Dubé Daniel
Dubé Marie
Dubé Mario
Dubreuil Denise
Duceppe Jean
Ducharme Anne-Marie
Ducharme Camille
Dudan Pierre
Dufour Benoît
Dufour Yvon
Dufresne Pierre
Dugas Germaine
Dugas Jean-Paul
Dumas Roger
Dumont Michel
Dupuis Pierre
Durand Nini
Dussault Louise
Duval Mariette
Dwyer Julie
Dwyer Line

F

Famery Jacques
Faubert Jean
Faucher Françoise
Faucher Jean
Faucher Sophie
Favreau Marc
Fedor Tania
Ferron Guy
Filiatrault Denise
Filion Nicole
Fluet Janine
Ford Val
Fouché André

France Ronald
Franco Roland
Fresnières Marie
Frigon Guylaine
Fruitier Edgar

G

Gadouas Daniel
Gagnier Eve
Gagnon Bertrand
Gagnon Hubert
Gagnon Jean
Gagnon J. Léo
Gagnon Odette
Gagnon René
Galipeau Jacques
Ganamet Roland
Garand Roger
Garceau Roger
Gariépy André
Garneau Amulette
Gaumont Jean
Gauthier Madeleine
Gauthier Paul
Gaudreault Ghislain
Genay Julien
Genest Emile
Gendreau Robert
Germain Pierre
Gervais Huguette
Giami Chantal
Giami Élisabeth
Giboyeau Pierre
Ginsberg Eveline
Girard Benoît
Girard Marcel
Girard Micheline
Girard Guy
Girard Simon
Giraud Anne-Marie
Giroux Antoinette
Giroux Germaine
Gladu Gaétan
Godin Guy
Godin Jean-François
Goyette Nicole
Gratton Françoise
Groulx Georges
Guérard Daniel
Guertin Roger



"LES INTÉRÊTS CRÉÉS"

Benavente

Saison 1968-69

Hubert Noel — André Montmorency — Jacques Lorain — Benoit Marleau — Serge Turgeon
Andrée St-Laurent — Ghislaine Paradis — Nicole Laurier — Diane Pilon — Louis Aubert
Arlette Sanders — Louise Turcot — Nicole Lapointe — Pierre Régimbald — André Cartier
André Cailloux — Michel Lefebvre — Jean Gagnon.

Guèvremont Paul
Guite Geneviève
Guilbeault Luce
Guilbault Raymond
Guttinger Ulric

H

Hamel Réjane
Haquennart Michel
Harting Anne-Marie
Harting Suzanne
Hébert Luc
Hébert Marc
Hébert Marjolaine
Hébert Jean-Pierre
Hébert Paul
Hébert Sylvain
Heppel Sylvie
Heroux Philippe
Hoffmann Didier
Hoffmann Guy
Hoffmann Roseline
Holmes Diane
Huot Juliette

I

Ilial Léo
Imbault Rita
Intini Wanda
Isabelle Jan

J

Jamantuano Georges
Jodoin Christiane
Jodoin Patricia
Joly Monique
Joly Serge
Joubert Roger

K

Katteris Panos
Kerjean Nicole
Krishna Maria
Krouthen Barbara

L

Labelle Armand
Labonté Marylise
Labrèche Gaéтан
Labrèche Marc
Lachance Mireille
Lachapelle Andrée

Ladouceur Louise
Laflamme Sylvie
Laflamme Yvonne
Lafontaine Rita
Laforce Jean-Yves
Lajeunesse Jean
Lalande Louis
Lalonde Marie
Lamoureux Guylaine
Langlois Suzanne
Laniel Gaétane
Lanthier Richard
Lapierre Bernard
Laplante Raymond
Lapointe Nicole
Laporte Thérèse
Larin Daniel
Larivée Francine
Laroche Roland
Larose Madeleine
Larose Maxime
Larose Michel
Larouche Laurent
Larouche Thérèse
Lasalle Lise
Latraverse Louise
Laurier Nicole
Lavoie Elise
Lavallée Yvon
Laverdière France
Leblanc Nicole
Leblanc Yvon
Leclerc Jean
L'Ecuyer Guy
Ledoux José
Leduc Jean-Denis
Le Flaguais Véronique
Lefèbvre Michel
Léger Viola
Le Gouriadec Loïc
Legris Chantal
Lehardy Michèle
Lemieux Françoise
Lemieux Jean-Marie
Lemire Catherine
Le Myre Andrée
Lemyre Danièle
Lemyre Germaine
Lemay Guy
Lepage Roland

Lépine Nicole
Lelièvre Jean
Leroux Yvon
Lesieur Élisabeth
Letourneau Jacques
Letourneau Yves
Letondal Ginette
Lévesque Ninon
Lévesque Normand
Lévesque Raymond
Leyrac Monique
L'Heureux Lise
L'Heureux Raymond
L'Italien Serge
Lippé Julien
Loiselle Ginette
Loiselle Hélène
Loiselle Hubert
Lonsdale Michel
Lorain Danièle
Lorain Jacques
Lucas Georges
Lysight Ginette
Lysight Doreen

M

Magny Michèle
Major Aimé
Maher Claude
Maillot Michel
Maltais Robert
Marcil Line
Marcoux Bondfield
Marie Anik
Marleau Benoît
Marleau Louise
Martin Richard
Marvel Véronique
Masse Claude
Masson Jean-Pierre
Mathieu Jean
Mercure Marthe
Mercure Monique
Mercure Michèle
Messier Marc
Michaud Marie-Christine
Michot Yolande
Mignolet Jeanine
Millaire Albert
Miller Monique

Millette Jean-Louis
Moisan Yvonne
Moncelet Jean-Marie
Montambault Ginette
Montmorency André
Montpetit Francine
Morelle Denise
Morice Michelle
Morris Michelle
Morin Jacques
Morrier Bernard
Mc Vey Allan

N

Nadeau Marthe
Nagy Myrian
Naubert Nathalie
Noël Hubert
Nolet Jean-Paul
Nolin Patricia
Nolin Marie-Claire
Normand Gilles
Norbert Henri
Noury Claudine

O

Ohayon Micheline
O'Leary Véronique
Olivier Christine
Olivier Marc
Ouadahi Nadia
Ouellette Marthe
Ouellette Lyne

P

Pacôme Maria
Pallascio Marcelle
Paquette Louissette
Paquin Benoît
Paquin Marie-France
Paradis France
Paradis Ghislaine
Paré Dominique
Paré Michel
Paré Pierre
Parenteau Stéphanie
Paris Jean-Louis
Pascal Jani
Pasquier Michel
Patenaude Louise
Paul Hus Mathilde

Pauzé Anne
Pelletier Denise
Pelletier Gilles
Perraud Jean
Perrier Nicole
Perro François
Perro Rolande
Perron Claude
Phénix Marie
Phénix Vincent
Philie Denise
Phisel Jocelyn
Picard Béatrice
Piché Alphonse
Piché Jean-Pierre
Pigeon Carole
Pilon Diane
Pinard Diane
Piperni Jacques
Piuze Hubert
Plante Berthe
Plouffe Jacqueline
Portal Louise
Poucant Guy
Poujol Irène
Poulin Chantal
Poulin Louise
Poulin Raymond
Poirier Gérard
Portelance Nicole
Pratte François
Pratte Louise
Pratte Martine
Pratte Monique
Pratte Suzette
Préfontaine Claude
Proulx Denise
Proulx Huguette
Provencher Colette
Provost Denise
Provost Guy

Q

Quérel Jo-Ann

R

Rafa Jean
Ravary Marcel
Régent Claude
Régimbald Pierre



"L'ALCALDE DE ZALAMEA"

Calderon

Saison 1962-63

Jean Lajeunesse — Louise Marleau — Gilles Pelletier — Jean Faubert

Compagnie Renaud-Barrault
"L'AMANTE ANGLAISE"
de Marguerite Duras
Saison: 1971-72
Claude Dauphin - Michel Lonsdale
Madeleine Renaud



Régnauld Marie-José
Rémy Louise
Renaud Gilles
Renaud Madeleine
Renaud Richard
Renaud Serge
Rénélique Sabine
Rénélique Sandra
Rettino José
Reynald Philippe
Rey-Duzil Rose
Rézile Carl
Ricard Jean
Ricard Magali
Riddez Mia
Richard Claire
Richard Jean
Riendeau Michel
Rivard Marc-André
Rivard Robert
Robert Philippe
Robillard Jean-Claude
Rodriguez José-Juan
Robinson Madeleine
Robitaille Jean-François
Robitaille Michel
Roche André
Roche Pierre
Roger Serge
Rollan Hélène
Rollin Pascal
Rossignol Michelle
Roussel Daniel
Roy Raoul
Roy Réjean
Royer Raymond
Rozet François

S
St-Arnaud Yannick
St-Hilaire Claude
St-Laurent Andrée
St-Pierre Denyse
St-Onge Carole
Sanders Arlette
Saintonge Paul-Yvan
Savard Anne-Marie
Savoie Claude
Savoie Martin
Scheler Jean

Schmidt Gisèle
Scoffié Lénie
Serra Yolanda
Simon Jean
Simon Martine
Sincennes Louis
Sinclair Roger
Slaven Fiona
Slaven Henri
Soleil Patricia
Spada Johanne
Stankova Maruska
Sutto Janine

T
Tamas Patrick
Tansey Victoria
Tassé François
Tellier Sylvain
Tétrault Hugo
Thériault Pierre
Therrien Luc
Thibault Olivette
Thisdale Jacques
Thiery Marthe
Thuot Yvette
Thouin Monique
Tiberghien Jérôme
Tisseyre Michelle
Touchette Madeleine
Tougas Francine
Toupin Georges
Toupin Robert
Tourangeau Lise
Treich André
Tremblay Carmen
Tremblay Kay
Trottier Benoît
Trudel Johanne
Turcot Louise
Turgeon Serge

V
Vaillancourt Lise
Valmy André
Valois Denis
Vanasse Léo
Verdant Claudie
Verne René
Vertey Suzanne
Verville Antoinette

Vézina Francine
Vézina Jacqueline
Vigneault Gabriel
Villeneuve Lionel
Vincent Lambert
Vincent Martin
Vincent Rachel
Vincent Sophie
Vincent Véronique

W

Woolley Édouard
Woolley Yannick
Wuetruch Janine

Z

Zouvi Jacques
Zouvi Lucienne

Metteurs en scène

Beaulne Guy
Blouin Paul
Brassard André
Brind'Amour Yvette

Canuel Yvan
Carrier Louis-Georges
Cartier François

Dalmain Jean
Desprez Jean

Faucher Jean
Forget Florent

Gallant Eugène
Groulx Georges
Guttinguer Ulric

Hoffmann Guy

Laroche Roland
Leclerc Félix
Le Gouriadec Loïc

Martin Richard

Norbert Henri

Page André
Palomino Mercedes
Poirier Gérard
Poli Giovanni

Raevsky I.M.
(du Théâtre d'Art de Moscou)
Regy Claude
Reichenbach Olivier
Roussel Daniel

Suissa J Danièle

Valmy André

Costumes

Alarie Clémence
Amédéo Margot
Arbour Madeleine
Aras Julienne
Aubin Claude
Ashford Jane

Barbeau François
Baribeau Martin

Canale Aldo
Canale Mario
Cathala Jacqueline
Catudal Michel
Caty
Chandmar
Claude Louise
Coll

Corriveau Denise
Côté Claire

D'Arcy Denise
Delannoy Hélène
De Montjoie Jacques
Deneau Thérèse
Deval Odette
Dufour Emilie
Dulude Nicole
Dupras Thérèse

Filiatrault A.
Fleury Marielle
Foucreau Marthe
Frappier Pierre-Paul
Fuoco Pierrette

Galipeau Pascale
Gauthier Claude
Gauthier Danièle
Gérôme
Ghosen Marie

Hains Louis
Harvey Lise
Hébert Claire
Hoffer Erika
Huet Henri

Jobin Louise

Kieffer Patricia
Kilner Hans M.H.
Kilner Hans
Kochak Paul
Kuchmij Nicolas

Laîné Liliane
Labonté Francine
Labrèche Ida
Laforge Micheline
Laplante François
Laurant Christiane
Leblanc Lucille
Leblanc Andrée
Leroux Laura
Léveillé Mirzi
Logan Janet
Lorain Richard
Louarn Marguerite
Lussier Marie-Paule

Martinet Nicole
Massicotte Marcelle
Mc. Douglas
Mc. Neil Barra
Mérineau Rollande

Nagy Michèle
Newton Pauline
Nobert Albina
Nolet Thérèse

Ouellet Ghislaine

Paquette Michelle
Pintal Lorraine

Richard Fernande
Robichaud Michel
Robidas Michel

Salois Marguerite
Sarrazin Claire
Serge et Réal
St-Pierre Louise



Andrée Saint-Laurent — Gérard Poirier — François Tassé — Denyse St-Pierre — Benoit Girard — Diane Pinard — André Cailloux
André Montmorency — Benoit Marleau — Georges Groulx

"LE SONGE D'UNE NUIT D'ÉTÉ"
Shakespeare
Saison 1964-65

Geneviève Bujold — Ronald France — Yvette Brind'Amour



Savoie Thérèse
Scalabrini Rita
Sosnowski Vivienne

Tavan Ginette
Troiano & Fils
Trudeau Micheline
Turcot Liliane

Vouton André

Zagolin F.

Accessoiristes

Alarie Daniel

Barboni Michel
Bauma M.J. Hans
Bibeau Pierre

Canady Blase
Canady Clara
Carre Andrée Mitzi
Chalke Sheila
Côté Claire
Cournoyer Bernard

Décarie François
Dennis Wendell

Eagan Michael

Filion Donald
Foster Walter
Frenette Georges

Galarneau Philippe
Gauthier Fernand
Gillson Vaughn
Groulx Monique

Hagen Michael
Harmois Madeleine
Houde Nicole
Huet Henri

Kernec'h France
Kolodziej Maria
Kosiuk Kathleen
Kosiuk Donna
Kuchmij Nicolas

Lapointe Claude
Larson Gayle

Leclerc Remi
Le Flaguais Luc
Legal Jean-Claude

Monarque Guy
Mc Ray Alistar

Nagy Myriam
Neveu Guy

Paquette Daniel

Robinson Douglas
Rosaire Moss
Roy Michèle

Solinas Suzanne
Stewart James
Straram Carneglia Diane

Tourville Bernard

Villeneuve Anne

Wright Marty

Personnel technique

Albani Raphaël
Auger René

Bédard François
Bédard Richard
Bélisle Jean
Blier Normand
Boissonneault Jean-Marie
Brière Roger
Brosseau Marcelle

Caron Philippe
Cernovitch Nick
Chicoine Jean
Courtois Roger

Darvo Mario
Denis Victor
Deslandes Claude
Desprès Lucile
Desnoyers Jean-Yves
Dolbec P.E.
Dugré Mario
Dumas Roger
Duparc Robert
Dubuc Denis
Dubuc Yvan

Dubois André
Dufresne Claude
Dussault Louise

Faniel Georges
Fecteau Gilles
Foisy Serge
Forget René
Fortin Jacques
François Pierre

Garon Gilles
Gatineau Gilles
Goddu Adrien
Green Allison

Hackette John
Hagen Michael
Hébert Maurice

Jobin Claude
Joly Jocelyn
Journeault Emile

Labrecque Pierre
Lafleur Jacques
Laforce Jean-Yves
Laliberté Roch
Lapointe Claude
Lachaine Emile
Lalonde Gilles
Larouche Laurent
Leblanc André
Leblanc Bruno
Leblanc Claude
Leblanc Gilbert
Leblanc Martin
Leduc Lucille
Legendre Georges
Lescure Chantal
L'Espérance Jean-Claude
Letourneau Bernard
Lévesque Jean-Claude
Lewis Susan
Loiselle Alphée

Maltais Claire
Marcoux Gilbert
Martin Pierre
Méloche Gilles
Merette Pierre

Montambault Ginette
Moretti Pierre

Olivier Robert

Page Pierre
Paolino Gérardo
Paré Réjean
Payette Gatien
Pelletier Francis
Pelletier Yves
Pilon Nicole
Prévost Gilles
Pronovost Richard

Renald Micheline
Rézile Carl
Rinfret Louise

Sanché Yvon
Sarraillon Louis
Sarraillon Maurice
Sauriol Jacques
Selva Pierre
Smith Al
Spence Thomas Patrick
Sweeney Maureen

Taylor Jeff
Turgeon Bertrand

Van Der Linden Paul
Vandersteenen André
Verville Antoinette
Valois Denis
Viens Claude

Musique

Blackburn Maurice

Cardegna Joseph
Collard Charles
Collard Louis

Darnell Maurice

Fruitier Edgar

Gagnon André

Hinton Michel

Jodoin Laurent
Joubert Roger

Lacasse Hubert
Lepage Laurence
Léveillé Claude
Lesour Roger

Marchand Jean

Nusbaum Serge

O'Farrell Marc

Padilla Antoine
Poirier Gilles

Rivard Michel
Roy Raoul
Rafa Jean
Roche Pierre

Savard Claude
Savaria Georges

Zelkine Alexandre

Décorateurs

Aras Théo
Arbour Madeleine

Brewer Griffith
Boulet Guy
Bardell Graham

Campeau Marcel
Capriolo Renée
Chiriaeff Alexis
Contant Gabriel

Daigneault Hervé
Dauphinais Marcel
Des Granges Pierre

Fortin Claude

Garceau Jean-Louis
Gérin-Lajoie Marcel
Green Allison

Hagen Michael

Leblanc François
Leblanc Jacques

Neveu Guy

Ouellette Réal



"ON NE SAIT COMMENT"

Pirandello

Saison 1965-66

Benoît Girard — Gérard Poirier — Françoise Faucher

Yvette Brind'Amour — Yvon Bouchard

"LA CERISAIE"

Tchékhov

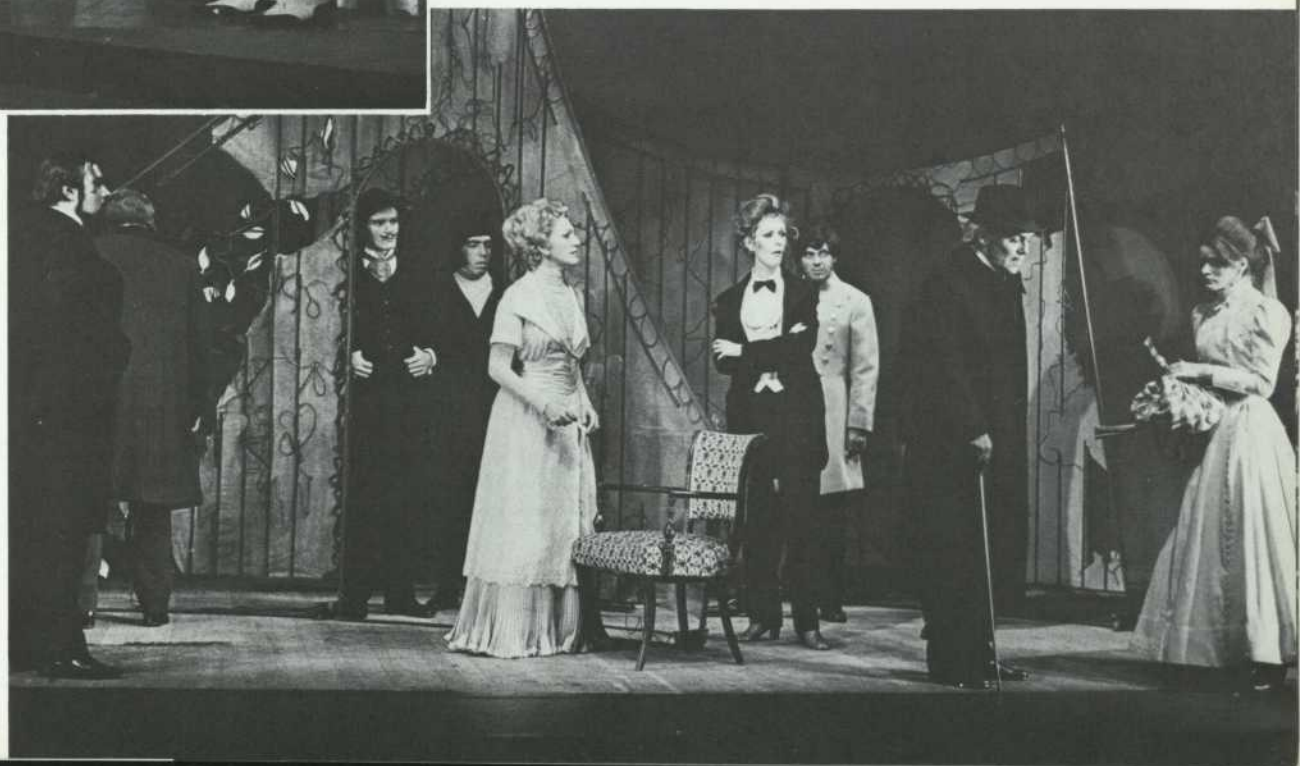
Saison 1970-71

Serge Turgeon — Jean Leclerc — Serge Joly

Yvette Brind'Amour — Andrée Saint-Laurent

Jacques Morin — Pierre Boucher

Christine Olivier



Paquette Joseph
Page Paul
Pell Jac
Pelletier Jacques
Perreault Gabriel
Petit René
Prévost Robert

Rajotte Guy
Rinfret Jean-Claude
Rousseau Jacqueline

Villemure
Wuetrich Hugo

Chorégraphes

Brind'Amour Claire
Ketchum Jack
Laflamme Yvonne
Renaud Jeanne
Seillier Daniel

Personnel de Caisse - Vestiaire - Salle

Alarie Huguette
Alarie Louis
Alarie Serge
Allard Jean-Paul

Baril Marie-José
Baillargeon José
Beaudry Lorraine
Beauregard Carole
Bélanger Guy
Bélanger Louise
Bell Louise
Bissonnette Lorraine
Blais Suzanne
Boisselle Marie-France
Boivin Jacqueline
Bonin Anne-Marie
Bonin Marthe
Bremont Marie-Huguette
Breton Odine

Cadieux Jean

Cailloux Daniel
Cailloux Marie-José
Charest Céline
Chartre Claude
Chenier Marie-Claude
Chenier Michel
Cléroux Marie-France
Cloutier Jean-Claude
Côté Ginette
Courval Solange
Cusson Lorraine

Dansereau Danielle
Dansereau Marie
Daudelin Rivet Denise
De Gaspar Véronique
Deguise Michel
Deleuil Chantal
Dery Normand
Duplessis Marie
Duplessis François
Dupont Louise

Gagné Bernard
Gagnon Johanne
Gariépy Jean-Pierre
Gougeon Denis

Hénault Lise
Hondras Réjeanne

Jacob Serge

Kunes Zdenka

Laberge Viviane
Lafond Jean-François
Lamarre Robert
Laplante Lucie
Laroche Christiane
Lavigne Marie
Lecuyer Lise
Léger Chantal

Mallette Lionel
Mantwill Suzanne
Marcoux Richard
Martin Pierre
Massicotte Odette
Maury Paulette
Montmorency Alice

Nadeau Hélène
Nantel Claude

Ouadahie Marie-Thérèse

Paré Réjean
Pépin Line
Perez Maria
Pilon Adrien
Pilon Diane
Pilote Gaétane
Poirier Gisèle
Poirier Louise
Poirier Réal
Poissant Hélène
Pouliot Célyne

Renald Louise
Renaud Gilbert
Renaud Gisèle
Renaud Jean-Paul
Renaud Judith
Rocher Geneviève

Sabbagh Maria
Salvas Réjean
Sanscartier Alice
Savard Huguette
Seguin Alice
Simoneau Léontine

Tétrault Myrielle
Thouin Pierre

Verstichelen Patricia

Photographes et graphistes

Catudal Michel
Cornu Alain

Desilets Antoine
Dubois Guy
Duquet Suzanne

Gagnon Alain
Gauthier Claude
Graphikart
Guy Jac

Kieffer Daniel

Le Coz André
Maugis Bernard
Perreault Ronald
Renaud Alain
Spiecker Klaus
Tzavaras Michael
Vittorio
Zahnd Gérald

Secrétariat et administration

Bélanger Louise
Boyer Denise
Brind'Amour Charles

Cailloux Jacqueline
Chambon Nicole
Choquet N. Marie
Coulombe Jacqueline

De Courval Michel

Elharrar Salomon

Fortin Louise

Gramet Françoise

Keraudren Hélène

Lacaze Christine
Landry Michel

Manseau Luc
Masset Guy
Morissette R. Yvonne

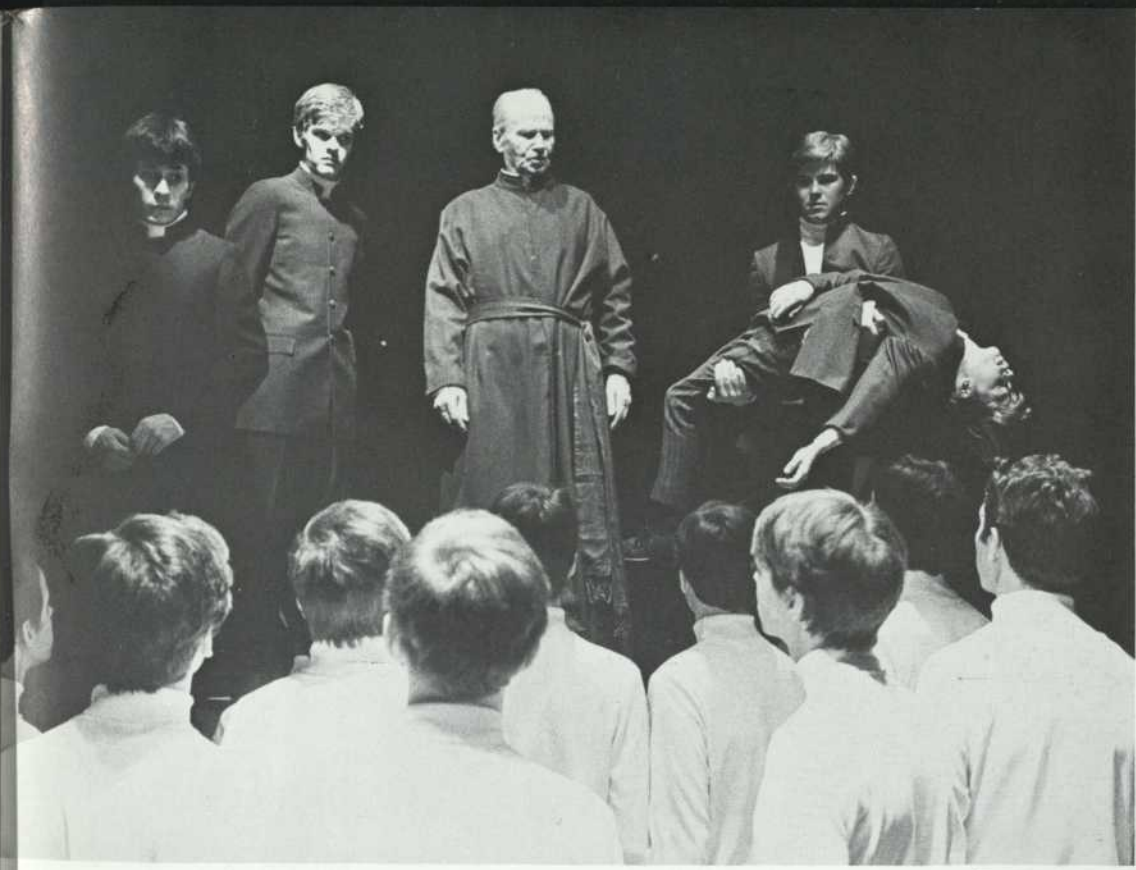
Paquin Pierre
Pilon Diane
Poirier Louise

Renaud Marie-Thérèse
Rochefort Jocelyn

Slaughter Violeta
Sorignet Francette

Tessier Pierre

Valiani Anne-Marie



"UN CHAPEAU DE PAILLE D'ITALIE"

de Labiche
Saison 1973-74
André Cailloux — Guy Godin
Panos Katteris — René Gagnon — Nicole-Marie Rheault
et les invités de la noce

"L'EXÉCUTION"

Marie-Claire Blais
Saison 1967-68
André Bernier — Daniel Gadouas — Loïc Le Gouriadec
Hubert Gagnon — Sylvain Tellier — Chœur des élèves





"DEBURAU"
Sacha Guitry
Yvette Brind'Amour — André Foucher



FESTIVAL DE MONTRÉAL — 1961

"N'ÉCOUTEZ PAS MESDAMES"
Sachay Guitry
Jean Duceppe — Juliette Béliveau



"UN OTAGE"

Brendan Behan

Saison 1963-64

Pierre Dupuis — Gaétan Labrèche — Ronald France — Charlotte
Boisjoli — Arlette Santers — Andrée St-Laurent — Janine Sutto —
Jean-Pierre Compain — Geneviève Bujold — Jean Perraud



"LES CAPRICES DE MARIANNE"

Alfred de Musset
Saison 1957-58
Gérard Poirier
Yvette Brind'Amour
Benoit Girard



"LA RÉPÉTITION
OU L'AMOUR PUNI"

Jean Anouilh
Saison 1964-65
André Cailloux — Gérard Poirier — Benoit Girard
Gaétan Labrèche — Diane Pinard
Geneviève Bujold — Yvette Brind'Amour



"YERMA"
Federico Garcia Lorca
Saison 1973-74
Monique Miller



"UN FIL À LA PATTE"
Feydeau
Saison 1968-69
Denise Pelletier — Victor Désy — Jacques
Létourneau — André Cailloux — Guy Hoffmann



"TREIZE À TABLE"

Marc-Gilbert Sauvajon

Saison 1962-63

Yvette Brind'Amour — Denise

Pelletier — Jean Duceppe



"LA DAME DE CHEZ MAXIME"

Feydeau

Saison 1970-71

Jo-Ann Queyrel — Jean-Louis

Paris — Jean Ricard — Monique

Chentrier — Lénie Scoffié

Andrée Lachapelle — Germaine

Giroux

THÉÂTRE des NATIONS

CANADA

THEATRE DU RIDEAU VERT DE MONTREAL
 Direction: Yvette Brind'Amour et Mercedes Palomino

Sous les auspices de
M. Georges Lapalme
 Ministre des Affaires Culturelles du Québec

Les 30 Juin, 1^{er} et 2 juillet, à 21 heures

L'HEUREUX STRATAGÈME

Comédie en trois actes et en prose de **MARIVAUX**

YVETTE BRIND'AMOUR DENISE PELLETIER
DENYSE S-PIERRE GERARD POIRIER ANDRÉ CAILLOUX
FRANÇOIS CARTIER GAETAN LABRECHE
ANDRÉ MONTMORENCY

Mise en scène: Florent Jodanis
 Décor: Robert Prevost Costumes: François Barbeau



PREMIO ROMA
 RASSEGNA INTERNAZIONALE DELLE ARTI DELLO SPETTACOLO

PROPOSTO DAL TEATRO CLUS AL TEATRO SISTINA
 ROMA 21 APRILE - 25 MAGGIO 1969

TEATRO SISTINA

15-16 maggio Canada

Theatre du Rideau Vert
HEDDA GABLER
 con Yvette Brind'Amour

ДВОРЦА КУЛЬТУРЫ ИМ. ПЕРВОЙ ПЯТИЛЕТКИ

Гости из Канады ГАСТРОЛИ В СССР

ТЕАТР РИДО ВЕР

(МОНРЕАЛЬ)

В РЕПЕРТУАРЕ:

6, 7, 8 мая **МАРИВО**
СЧАСТЛИВАЯ УЛОВКА
 (Комедия в 3-х актах)

9, 10 мая **Франсуа ЛОРАНЖЕ**
ОДИН ДОМ, ОДИН ДЕНЬ...
 (Пьеса в 3-х актах)

Постановка — **Флора ФОРНЕ** Директор сцены — **Жан ЛЕБЛАН**
 Декорации — **Робер ПРЕВО** Свет — **Жорж ФАНЬЕЛЬ**
 Музыка — **Франсуа БАРПО** Режиссер — **Жозелин ЮЛИ**

СПЕКТАКЛИ ИДУТ НА ФРАНЦУЗСКОМ ЯЗЫКЕ

ODÉON THÉÂTRE DE FRANCE

DIRECTION **RENAUD - BARRAULT**

LE THÉÂTRE DU
RIDEAU VERT DE MONTRÉAL

Direction: Yvette BRIND'AMOUR - Mercedes PALOMINO

présente, par ordre alphabétique:

Louis AUBERT, Yvette BRIND'AMOUR, Geneviève Bujold, André CAILLOUX, Muriel CHOQUETTE,
Russell FRANCE, Roger FRUTHER, Robert GIRARD, Georges GROULX, Gaetan LABRECHE,
Benoît MAILLARD, Monique MILLER, André MONTMORENCY, Diane PINARD,
Gerard POIRIER, André SAINT-LAURENT, Denyse SAINT-PIERRE, François TASSE

UNE MAISON, UN JOUR
 de Françoise LORANGER
 Décor de Jean-Claude RINCRET - Costumes de François BARBEAU
 Mise en scène de Georges GROULX

MAI
 MER 19 20h | LUN 24 20h
 VEN 26 20h | MER 31 20h
 (EV 27 20h)

LE SONGE D'UNE NUIT D'ÉTÉ
 de SHAKESPEARE
 Texte français de Georges NEVELX
 Décor et costumes de Robert PREVOST
 Mise en scène de Georges GROULX

MAI
 VEN 21 20h | DIM 23 20h
 SAM 22 20h | DIM 23 20h

Nous tenons à remercier le Conseil des Arts du Canada,
le Ministère des Affaires Culturelles de la Province de Québec
et le Conseil des Arts de la Région Métropolitaine de Montréal
pour leur générosité à notre égard.

CONSEIL D'ADMINISTRATION

L'hon. Juge André Montpetit, *président d'honneur*
Yvette Brind'Amour, *présidente*
Pierre Tisseyre, *vice-président*
Mercedes Palomino, *secrétaire-trésorière*

Directeurs:

Loïc Le Gouriadec, Paul Colbert

Conseiller Juridique:

Me Guy Gagnon, avocat

Vérificateur:

Gabriel Groulx, c.a.
Associé de Raymond, Chabot, Martin, Paré & Associés

DIRECTION

Yvette Brind'Amour, *directeur artistique*
Mercedes Palomino, *directeur administratif*
André Cailloux, *directeur de la section jeunesse*
François Barbeau, *adjoint à la direction artistique*
Marie-Thérèse Renaud, *secrétaire comptable*
Francette Sorignet, *secrétaire générale*
Hélène Keraudren, *secrétaire*
Nicole Chambon, *secrétaire*

"THÉÂTRE", direction, Mercedes Palomino
revue publiée par le Rideau Vert Inc.

Yvonne R. Morissette, *publicitaire*
Jacqueline Cailloux, *publicité, Revue "Théâtre"*
Charles Brind'Amour, *archiviste*
S. Elharrar, *gérant*

Bureaux administratifs: 355 rue Gilford,
Montréal (Québec) H2T 1M6 — 845-0267

Photos:

Henri Paul
Guy Dubois
Marcel Lafontaine

Eduard Remy
Jac-Guy
André Le Coz





La Compagnie Rothmans de Pall Mall Canada Limitée
Rothmans of Pall Mall Canada Limited