

cahier publicitaire La Tribune

HIVER 2010/2011

100% MAISON

Guide tendances

DÉCO • AMEUBLEMENT • MATÉRIAUX

Idées et trucs

UNE AMBIANCE DES FÊTES RÉUSSIE !



Nouveautés

POUR UN CHEZ-SOI REPENSÉ !



Recevoir en grande

(EN) – Même s'il fait maintenant trop froid pour souper dehors sur la terrasse avec les amis, vous pouvez néanmoins continuer à recevoir et à vous divertir. Décorez votre maison et impressionnez famille et amis lorsque vous les recevrez à l'intérieur. Il vous suffit d'ajouter quelques touches saisonnières faciles et pratiques avant votre prochaine réception.

Métalliques modernes

Pour donner une allure chic à votre maison ou condo, ajoutez des touches métalliques à votre décor. La peinture acier inoxydable de Rust-Oleum peut être appliquée sur les appareils ménagers usés par le temps ainsi que sur certains meubles pour donner l'allure du chrome dans la cuisine et la salle à manger. Vos invités seront impressionnés par votre bon goût en s'asseyant sur vos tabourets de bar peints avec la peinture acier inoxydable et en sirotant un cocktail lors de votre prochain souper.

Plaisir festif

Pourquoi ne pas entreprendre votre décor des Fêtes en prenant des vases en verre transparent peu coûteux et en les peignant avec la peinture en aérosol pour verre givré Rust-Oleum. Placez des chandelles à l'intérieur des vases pour créer une atmosphère plus intime lors de votre prochain souper. À l'approche du temps des Fêtes, peignez quelques plateaux de services avec une peinture métallique en aérosol dans les tons de cuivre ou de doré afin de les harmoniser avec les couleurs de la saison.

Projets de peinture peu coûteux

Si vous organisez une soirée thématique, qu'il s'agisse d'une fête pour enfants ou d'une réception prénuptiale pour votre meilleure amie, intégrez des couleurs tendances amusantes à votre décor en peignant avec une peinture en aérosol certains objets que vous n'hésitez pas à jeter une fois que la soirée sera terminée. Pour la fête d'une jeune fille, peignez de petits cailloux avec la peinture lustrée aérosol Painter's Touch de couleur magenta, placez-les dans des vases transparents et disposez ces derniers à travers la pièce. Pour représenter le climat tropical de l'endroit où aura lieu le mariage de la fiancée, peignez des fruits tropicaux comme des ananas ou des noix de coco avec la peinture lustrée aérosol Painter's Touch de couleur blanche ou ciel bleu, et disposez-les dans la pièce.

Bref, laissez aller votre imagination!

Soyez
créatif!



PRÉSIDENTE ET ÉDITRICE
Louise Boisvert

PUBLICITÉ/DIRECTEUR
Sylvain Denault

PUBLICITÉ/ADJOINT(E)S
Sophie Thibaudeau
Alain LeClerc

La Tribune

latribune.cyberpresse.ca
1950, rue Roy,
Sherbrooke, J1K 2X8

RÉDACTION
Tél. : 819 564-5454
redaction@latribune.qc.ca
Télé. : 819 564-8098

PUBLICITÉ
Tél. : 819 564-5450
Télé. : 819 564-5482

ANNONCES CLASSÉES
Tél. : 819 564-2222
Télé. : 819 564-5482

ABONNEMENTS
Tél. : 819 564-5466
1 800 567-6955



Cahier publicitaire

100 % MAISON

COORDINATION: Alain LeClerc

TEXTES: Annie Melançon et Stéphanie Élizabeth Le Sieur

MISE EN PAGES: Annie Melançon et Stéphanie Élizabeth Le Sieur

GRAPHISME DE LA UNE: Éline Coulombe

RÉALISATION: équipe de production de La Tribune

La visite s'en vient : préparez votre cuisine pour les Fêtes

Une nouvelle couleur de peinture est une façon simple de rafraîchir un décor, selon Peintures CIL

Comment peut-on déterminer le succès d'une fête? Pour plusieurs, c'est une fête qui se termine dans la cuisine. Alors quand vous parerez les murs de votre maison pour cette saison des Fêtes, n'oubliez pas ceux de votre cuisine.

« Les cuisines d'aujourd'hui sont le lieu de rassemblement pour la famille et les amis », affirme Alison Goldman, chef des communications marketing pour Peintures CIL. Conséquemment, lorsque vient le temps de recevoir, décorer la cuisine devient tout aussi important que décorer le salon ou la salle familiale. »

Vous n'avez pas l'appétit pour des travaux de rénovation de cuisine? « Pas de problème, affirme Madame Goldman, qui explique qu'un seul ingrédient est nécessaire pour rafraîchir votre cuisine : la peinture. »

« La peinture constitue le moyen le plus facile et le moins coûteux de raviver toute pièce, ajoute-t-elle. Avec le bon choix de couleur, c'est incroyable comment un espace peut passer d'ordinaire à extraordinaire dans une très brève période de temps. »

Mettez de la couleur à votre saison des Fêtes, et à votre cuisine, en suivant ces quelques conseils de CIL :

C'est le temps de fêter

Avec son espace limité, la cuisine constitue l'endroit idéal pour faire l'essai d'une combinaison de couleurs vives. Un bon choix de couleurs pour la cuisine inclut des teintes d'orangé, de jaune ensoleillé et de vert infusé par la nature telles que l'orangé Glace abricot de CIL (48YR 50/372), le jaune Écorce de Lime de CIL (89YY 78/269) et le Vert conte de fée de CIL (10GG 33/404). Pour donner une allure moderne à la cuisine traditionnelle, essayez d'agencer les murs gris – utilisant Miroitement de cristal de CIL (70BB) – avec des armoires de couleur brune ou verte et de la quincaillerie chrome lustrée.

Pour un look plus audacieux et dynamique, des armoires rouges combinées à des murs gris foncé créeront un environnement de fête qui durera toute l'année.

Choisissez l'ambiance

La couleur est non seulement agréable à l'œil, elle affecte aussi notre comportement. Alors au moment de choisir les couleurs pour votre cuisine, considérez la psychologie derrière les couleurs. Par exemple, le rouge stimule l'appétit, mais fait également monter la pression artérielle. Le jaune accroît le métabolisme mais peut également causer la fatigue des yeux. Le vert est reconnu pour ses qualités de guérison et le gris rehausse la créativité. Le bleu et le violet sont peut-être des couleurs à éviter, du moins



dans la cuisine, car elles diminuent l'appétit.

C'est le temps d'ajouter du piquant

Si vous cherchez à ajouter du piquant pour le temps des Fêtes, regardez plus loin que les murs de la cuisine. Une nouvelle couche de peinture peut faire des merveilles pour raviver armoires, dossierers ou meubles ternes. Un faux fini peut donner au dossierer l'apparence de la pierre ou de carreaux. Peindre au-dessus de blocs de couleur de plusieurs formats sur un dossierer procurera une apparence plus contemporaine, alors que l'application de glacis ou de lavis de peinture sur les armoires leur donnera une apparence antique. Pour peindre les armoires de cuisine, il est conseillé d'enlever les portes et de les peindre à plat sur une table ou le plancher afin d'obtenir un fini plus lisse.

Utilisez des peintures spécialement formulées

Les peintures ne sont pas toutes créées également. Étant donné que la cuisine est une pièce très passante et sujette aux empreintes de doigts, aux éclaboussures et à la graisse de cuisson, il est conseillé d'utiliser une peinture durable. Choisissez une peinture qui est spécialement fabriquée pour les cuisines, telle que la peinture CIL Cuisines et salles de bains, laquelle est lavable, résistante à la mois-

sure et aide à protéger les surfaces de la poussière, des taches et de l'humidité. Pour retirer le plus de votre nouvelle couleur de cuisine, choisissez une peinture peu lustrée de haute qualité, laquelle, grâce à notre technologie avancée, est offerte dans les finis mat et coquille d'oeuf résistant au frottement. Budget de décoration limité? Pas de problème. Choisissez un fini de peinture plus brillant pour assurer une meilleure résistance au lavage.

Tout est dans la préparation

La préparation de la surface est très importante dans tous travaux de peinture alors commencez par un bon nettoyage. S'il y a de la moisissure, nettoyez d'abord avec une solution d'eau et d'eau de Javel puis rincez. Ensuite, enlevez toute graisse de cuisson, rincez puis laissez sécher. Si des petites réparations sont nécessaires, poncez la surface avec du papier abrasif de grain 80, mais seulement après avoir nettoyé. Utilisez un composé à l'acrylique pour remplir les craquelures, évitant le plâtre ou le ciment à joint, à moins que vous n'avez de plus grands trous à remplir. Poncez rapidement avec du papier abrasif de grain 120 pour lisser la surface réparée. Quoique la peinture au latex 100 % acrylique n'exige pas de couche de fond pour adhérer, il est conseillé d'en utiliser une si vous désirez appliquer une couleur pâle au-dessus d'une

couleur plus foncée. Une couche de fond assurera de meilleurs résultats lorsque vous peignez une couleur foncée au-dessus d'une autre. Peu importe la marque de peinture que vous utiliserez, sans couche de fond, une teinte rouge peinte au-dessus d'une teinte bleue peut sembler mauve sur le mur.

« Avec les bonnes couleurs et les bons produits, les résultats mériteront d'être fêtés avec vos amis », conclut Madame Goldman, qui fait remarquer que la partie la plus importante de tout projet de peinture est de relaxer et de profiter du nouveau décor.

Cuisine Tendance

Le HAUT de gamme accessible



- Salle de montre
- Qualité et service incomparables
- 15 ans d'expérience à votre service

5180, boul. Bourque,
bureau 101,
SHERBROOKE

819 864-4190

Le chic du chic!

Pour donner une touche d'élégance, une note de distinction, un soupçon de punch à votre décor des Fêtes, Céline Comeau, décoratrice chez Décor NW, vous propose quelques astucieuses idées.

« L'utilisation de beaux accessoires décoratifs peut plus que donner le ton à une ambiance, il peut définitivement l'enrichir. En optant pour des matériaux tels le bronze, le nacre de perle, le cuir et le cuivre, vous rendrez votre maison chaleureuse et invitante. Pour improviser une note chic, n'hésitez pas à sortir les paillettes et dorure ainsi que toute texture riche au toucher et à l'œil », suggère-t-elle.

« Les coussins faits de tissu brodé, de velours ou même de fourrure peuvent donner une autre allure à votre canapé et même vous le faire redécouvrir, ajoutez-elle. Toujours au salon, pour créer une ambiance feutrée, allumez des chandeliers, placez une carpette décorative au sol

et bordez canapé d'un jeté. »

À la simple énumération de ces éléments, ça donne le goût de s'emmitoufler dans un gros fauteuil moelleux, vous ne trouvez pas?

Mettez votre cuisine en valeur!

C'est le temps de sortir les objets festifs de vos armoires : argenterie, coupes de champagne, verre à martini, verre à porto, etc. Lorsque viendra le bon moment de dresser la table, vous serez prêt! C'est Noël une fois par année après tout! La préparation peut être aussi intéressante que la fête en elle-même. D'ici là, pourquoi ne pas vous octroyez une petite gâterie par jour...



Trucs déco

- Dans la cuisine, déposez sur un plateau de miroir carafe ou chandelier tout en transparence. Vous provoquerez un « wow » garanti!
- Ajoutez des voilages à vos fenêtres pour filtrer la lumière et ajouter de la douceur à votre décor.
- Attachez vos rideaux avec de belles embrasses de passementerie. Ce sera coquet!
- Déposez des jetés au pied des lits. Chaleur, chaleur pour contrer le froid hivernal!
- Choisissez des lampes avec gradateur pour ajuster l'éclairage au fil du jour.
- Procurez-vous un magnifique jeu d'échec qui ornara la table du salon et fera participer vos invités.
- Allumez des chandelles ou lanternes pour créer une ambiance feutrée.
- Achetez de belles boîtes à empiler. Pourquoi ne pas y cacher des cadeaux à l'intérieur!
- Exposez votre verrerie : elle donnera du caractère à votre cuisine!
- Et servez-vous un verre de champagne... puis célébrez!



*La décoration,
notre passion!*

50%

Sur des sofas et fauteuils
Sur des salles à manger
Sur des chambres à coucher
Sur des meubles, cadres et accessoires

EN DÉCEMBRE 2010 SEULEMENT

BOXING DAY

Faites-vous le plus beau des cadeaux...

Idées déco pour votre sapin

Un Noël canadien, Forêt enneigée, Il était une fois..., Bal masqué, Pistache et Menthe poivrée... Six thèmes et autant de sources d'inspiration pour votre décor des Fêtes. Voici quelques suggestions d'articles décoratifs. À vous maintenant de concocter votre décor des Fêtes de rêve!

Il était une fois... un Noël des plus féeriques avec cette jolie fée.



Vous aurez envie de les croquer... Boules en verre à rayures rouges et blanches, du thème *Menthe poivrée*.

Pour un sapin qui sort tout droit d'une Forêt enneigée, des personnages en feutre rembourré en skis (7 po).



Boîte à chansons Who-ville en forme de maison, tout droit sortie du Village de Grincheux.



Vos petits auront envie de les serrer dans leurs bras... Voici de sympathiques personnages de Noël en chandail (17 po).



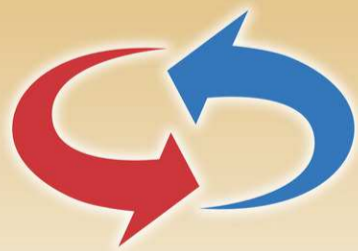
Sous le thème *Un Noël canadien*, étoile rustique pour cime d'arbre (12 po).



Les couleurs vibrantes sont à l'honneur dans le décor de sapin au thème de *Bal masqué*, comme le démontrent ces bulbes de verres de 80 mm à plume, vendus en paquet de quatre, ce paon à pince 12 po et le Fou du roi.



Traditionnel ou élégant? Voici des cerfs décoratifs aux allures fort différentes!



Climatisation Duplessis inc.



↳ Prix plus que compétitifs
↳ Service personnalisé et rapide

↳ Thermopompe
↳ Unité murale
↳ Géothermie

GEOSMART
ÉNERGIE



DAIKIN

TRANE

Tél. : **819 346-6837**

Téloc. : 819 346-7029

1543, rue Denault, Sherbrooke, QC J1H 2R1

info@climatisationduplessis.com

www.climatisationduplessis.com



Yves Duplessis
Plus de 20 ans d'expérience et un service sans compromis



Une nouvelle génération de fauteuils

Un fauteuil a beau être élégant, s'il n'est pas confortable, personne n'aura envie de s'y allonger bien longtemps. Voici enfin une génération qui marie style et ergonomie. Une conception entièrement sherbrookoise fabriquée à Victoriaville!

Une courbure unique, toute personnelle

Le mécanisme unique et breveté permet un ajustement automatique à la posture ergonomique de l'utilisateur. L'ingénieux système, composé de cylindres, offre un soutien parfaitement adapté et stabilise les angles pour une expérience sensorielle unique. Le tout se fait sans effort et de façon intuitive.

Un dossier inclinable et indépendant

Les ajustements du dossier n'imposent pas une position prédéterminée au siège et repose-pieds. Il s'agit d'une commande autonome qui rend l'expérience complète et toute personnelle.

Un soutien lombaire ajustable

De façon tout aussi naturelle, l'appareil se moulera à la position de votre corps pour vous soutenir parfaitement. Le mécanisme réagit de façon autonome et s'adapte automatiquement à l'inclinaison du dossier.

Un appuie-tête intelligent

Que vous choisissiez de lire ou de vous reposer, de dormir ou de regarder la télé, l'appuie-tête vous suit et vous soutient



Ce modèle appelé Zen (4011) est disponible chez Mobilier Nor Sud de Sherbrooke.



Ce modèle de fauteuil appelé Zone (4013) est disponible chez Décor NW de Sherbrooke.

dans votre position, peu importe l'inclinaison. Le mécanisme est indépendant des autres composantes et contribue à l'expérience sensorielle unique.

Siège et repose-pieds à commande électrique

Le mécanisme à cylindres est appliqué également à l'assise et au repose-pieds du fauteuil. Cette fois, il s'agit d'un vérin à commande électrique, éliminant ainsi tout effort dans la recherche de votre position idéale. Une inclinaison de 0 à 35 degrés, en rapport avec le sol, peut donc être atteinte aisément. La commande active aussi le repose-pieds dans votre quête de la position de relaxation idéale.

Position zéro gravité

Et si votre fauteuil vous libérait du poids du stress de façon instantanée? Le repos par l'apesanteur, vous en rêvez? La position illustrée permet l'alignement du cœur, des jambes et du dos. La relaxation est maximale et la baisse de stress remarquable. La pression sur la colonne verté-

brale et le bas de dos est considérablement réduite et permet un repos optimal.

Zéro gravité... en mode actif

Le mécanisme breveté, permet un ajustement intuitif à votre position, que vous souhaitiez lire, regarder la télé ou dormir. Vous pouvez donc bénéficier de l'expérience zéro gravité sans vous imposer une période de repos passif.

Base pivotante en option

Sur tous les modèles proposés, une base pivotante est offerte en option.

L'expérience se poursuit donc avec une plus grande polyvalence.

Pour obtenir plus d'information et savoir où vous procurer ces fauteuils partout au Québec, visitez www.collectiona2000.com.



NOUVEAU SERVICE D'INSPECTION EN BÂTIMENT

L'acquisition d'une propriété immobilière est probablement l'investissement le plus important que vous effectuerez au cours de votre vie. Il est donc primordial que vous soyez bien renseigné sur les risques qui y sont rattachés.

Pascal Lafrenière, inspecteur en bâtiments
Membre de l'Association des inspecteurs en bâtiments du Québec (AIBQ)

Venez faire l'expérience de notre nouveau site Internet et faites votre demande en ligne. C'est simple et rapide!

www.evalexpert.ca

950, rue du Haut-Bois Sud, bureau 6
Sherbrooke (Québec) J1N 2C8

Téléphone : 819 562-3825 – Télécopieur : 819 562-6076

Courriel : info@evalexpert.ca



Pascal Lafrenière
Inspecteur en bâtiments

ŒUVRES D'ARTISTES QUI VIVENT ET CRÉENT DANS LES CANTONS-DE-L'EST

LA BOUTIQUE DES MÉTIERS D'ART



Dans le doute?
Optez pour un
chèque-cadeau

121, RUE FRONTENAC, SHERBROOKE • 819-823-0221

OUVERT DU MERC. AU DIM. DE 11 H À 17 H • METIERSDARTESTRIE.COM

OUVERT TOUS LES JOURS EN DÉCEMBRE

L'expertise de GNR Corbus au service de votre confort!

Les préoccupations des gens pour la qualité de l'air, les économies d'énergie et la protection de l'environnement ne cessent de croître au fil des ans.

Les dirigeants de GNR Corbus ont bien compris cette nouvelle réalité. En effet, c'est en 2009 que le Groupe GNR a fusionné avec Corbus Moderne, une entreprise qui se spécialise depuis plus de 25 ans dans les appareils écoénergétiques. Ainsi, GNR Corbus dispose maintenant d'une multitude de produits de qualité : climatiseurs, thermopompes, échangeurs d'air, unités murales, humidificateurs, planchers chauffants ainsi que les systèmes de géothermie.

Grâce à cette fusion, GNR Corbus fait maintenant profiter la population sherbrookoise de son expertise en géothermie, climatisation et réfrigération. Tout ça en ayant un seul objectif en tête : offrir aux clients et clientes de la grande région de Sherbrooke des produits de très haute qualité, efficaces, fiables et sécuritaires.

La géothermie : le mélange parfait entre rendement énergétique et confort

Un système géothermique consiste à puiser la chaleur dans le sol afin de la transférer dans votre maison. En été, la boucle est inversée pour extraire la chaleur de votre maison et la transférer dans le sol plus frais. Le confort de votre maison ne dépend donc plus de la température extérieure ou des fluctuations dans les coûts des énergies (mazout, gaz, électricité). De plus, GNR Corbus vous propose des thermopompes géothermiques qui ont un rendement entre 4 et 5,



GNR Corbus forme une équipe expérimentée qui met son expertise au service de votre confort. De gauche à droite, les associés de GNR Corbus : Patrick Lachambre, Bernard Bussiès, Lévis Laberge, Richard Robert et Daniel Prévost.

c'est-à-dire qu'elles transmettent 4 à 5 fois plus de chaleur que la quantité d'énergie qu'elles consomment. C'est une énorme amélioration si on considère que les appareils de chauffage classique ont un rendement de 1.

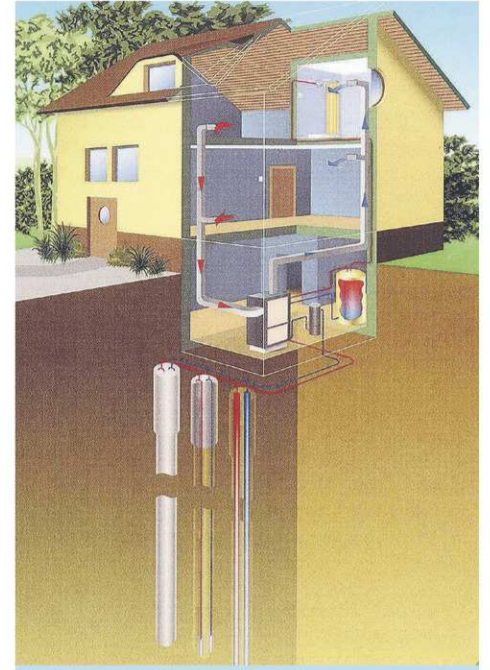
Quand écologie rime avec économie!

GNR Corbus est un fier distributeur des appareils de marque Carrier qui utilisent le réfrigérant écologique *Puron*. Ainsi, en plus de contribuer au respect

de notre environnement, vous pourrez réduire vos coûts de chauffage jusqu'à 60 % grâce à la performance supérieure de ces appareils de très grande qualité.

À votre service

Communiquez avec les experts de GNR Corbus dès aujourd'hui pour donner à votre famille le confort optimal qu'elle mérite. Vous bénéficierez en plus de la « promesse GNR Corbus » : un service impeccable, 24 heures par jour, 365 jours par année!



Un système géothermique consiste à puiser la chaleur dans le sol afin de la transférer dans votre maison. En été, la boucle est inversée pour extraire la chaleur de votre maison et la transférer dans le sol plus frais. Le confort de votre maison ne dépend donc plus de la température extérieure ou des fluctuations dans les coûts des énergies (mazout, gaz, électricité).

R.B.Q. : 2238-9480-25

GNR CORBUS

Confortablement installé



Série
Infinity

**GARANTIE
10 ANS
GRATUITE***

OU

**JUSQU'À
1 200 \$
DE RABAIS***

+ garantie limitée de
10 ans sur les pièces

Système central avec
thermopompe jusqu'à
19 SEER et 9 HSPF.

*Valide jusqu'au
15 novembre 2010

Carrier

les experts à votre service



**300 \$
DE RABAIS*** + garantie limitée de
6 ans sur les pièces

Unité murale thermopompe Inverter
jusqu'à 23 SEER et 10 HSPF (Energy Star).
*Valide jusqu'au 15 novembre 2010



- GÉOTHERMIE
- SYSTÈME CENTRAL
- UNITÉ MURALE
- THERMOPOMPE
- ÉCHANGEUR D'AIR
- HUMIDIFICATEUR
- PLANCHER CHAUFFANT
- PLOMBERIE
- RACCORDEMENT D'APPAREILS AU GAZ

GNRCORBUS.COM

SHERBROOKE
819 564-2300



Des planchers de bois authentiques

Vinyle, linoléum, tapis, céramique, bois... quand vient le temps de choisir un couvre-sol, les possibilités sont nombreuses. Pour mieux s'orienter, il faut penser au confort que procure chaque matériau, à sa durabilité et à l'entretien qu'il nécessite. Sans compter les couleurs, les motifs et les styles, car un plancher dure des années et nous allons donc y agencer plusieurs décorations et ameublements au fil du temps.

Ce sont sans aucun doute la chaleur et la beauté naturelles du bois qui incitent le plus souvent les consommateurs à choisir ce recouvrement de plancher. Les planchers de bois comptent aussi d'autres avantages, car puisqu'ils sont naturels et sains, ils réduisent les risques d'allergies. Chaleureux et esthétique, le bois se marie fort bien à tous les décors et il rehausse la valeur de notre résidence.

Écologiques et durables

Certains planchers de bois sont aussi particulièrement faciles à nettoyer et à entretenir. C'est le cas des planchers de bois pré-huilé Ancestral, un produit écologique conçu avec des huiles organiques et naturelles. Utilisées dans le pré-huilage du bois, ces huiles permettent de créer des planchers ultra résistants à l'usure, plus chauds et plus durables, si bien qu'ils sont garantis à vie.

L'installation des planchers de bois Ancestral est facile et rapide. Ils peuvent être collés directement sur le béton, ce qui ne nécessite aucun sous-plancher et qui est beaucoup moins coûteux. Ce plancher de bois pré-huilé peut aussi être installé sur un plancher radiant pour assurer un excellent confort et des pieds qui resteront au chaud tout l'hiver!



Grâce à un agencement de planches d'érable et de mélèze de différentes largeurs et couleurs, on obtient instantanément un plancher de bois d'aspect vieillot, qui se marie à plusieurs styles de décoration.

« Que l'on soit de type classique ou contemporain, il est possible d'ajouter une touche authentique à notre projet de construction ou de rénovation en y ajoutant des tons chaleureux. Dans la collection Ancestral, de très nombreuses couleurs de teinture sont disponibles et, combiné à des planches de bois larges (jusqu'à 7,25 po) et martelées, ces planchers nous permettent d'obtenir un effet vieillot immédiat. De multiples essences sont aussi offertes, avec un grain de bois prononcé pour une finition antique et un look authentique », indique Patrick Blanchette, actionnaire copropriétaire de

Planchers Donald Blanchette.

Pour prendre soin de vos planchers, il suffit de les nettoyer à l'aide d'une vadrouille bien essorée et d'utiliser un nettoyant à tous les quatre nettoyages. C'est l'imperméabilité des huiles Ancestral qui rendent l'entretien du plancher pré-huilé simple et facile. Pour leur redonner un coup d'éclat instantané, on applique simplement un conditionneur, environ tous les deux ou trois ans.

Il est aussi possible d'effectuer soi-même des réparations locales mineures sur son plancher. Par exemple, en cas d'égratignures, on utilise la trousse de ré-

paration fournie pour remplir la surface de cire, la sabler et y ajouter une huile de finition, ce qui restaurera le plancher de façon très efficace. Et bien sûr, la trousse est fournie dans toutes les couleurs.

Coloration sur mesure

Chez Planchers Donald Blanchette, un service de coloration sur mesure est par ailleurs offert à la clientèle. Après tout, quoi de mieux que de profiter d'un service personnalisé pour s'assurer que l'on obtient des produits de qualité?

« Le Programme de coloration sur mesure pour le bois verni est là pour

vous faciliter la vie. Si votre designer a déniché une couleur unique, ou encore, si vous voulez simplement agencer votre bois verni déjà installé à un nouvel ameublement, vous n'avez pas besoin de parcourir la ville à la recherche de la couleur désirée. Pour toute commande de 400 pieds carrés et plus, nous offrons la coloration sur mesure gratuitement. Il suffit par exemple de nous fournir un échantillon et nous nous chargeons d'effectuer les tests nécessaires jusqu'à ce que la couleur voulue soit reproduite », conclut Monsieur Blanchette.

Planchers
DONALD BLANCHETTE

1831, rue Dunant, Sherbrooke

819 569-8141

lestapisdonaldblanchette.com

Ashley Meubles HomeStore : trouve ton style au meilleur prix!

Après Laval, St-Hubert et St-Jérôme, c'est au tour de Sherbrooke d'accueillir le plus grand manufacturier de meubles au monde : Ashley Meubles a officiellement lancé le 11 novembre dernier son 420^e magasin au Plateau St-Joseph de Sherbrooke.

Ashley n'est pas un détaillant de meubles comme tous les autres, car les meubles et la grande majorité des accessoires de décoration qu'on y trouve y sont dessinés, fabriqués, puis distribués à travers toute l'Amérique du Nord. Son expertise dans l'industrie est reconnue depuis 1945.

Directement du manufacturier

En achetant chez Ashley, vous avez donc la chance de faire affaire directement avec le manufacturier. Vous bénéficiez ainsi de plusieurs avantages dont un service à la clientèle sans intermédiaire (qui dit sans intermédiaire dit aussi de meilleurs prix pour vous!), une livraison rapide et adaptable selon vos besoins (fini d'attendre une journée à la maison!), de même qu'un service après-vente efficace.

« Quand on est le plus gros manufacturier au monde, on veut être fier du produit fini. On veut aussi que ça plaise au consommateur et que celui-ci soit aussi fier que nous du résultat. Quand on a la chance d'être en plus le détaillant de nos produits, on peut parler au consommateur, savoir ce qu'il veut et s'adapter à lui », confie Jean-François Riel, président d'Ashley Meubles de Sherbrooke. L'amélioration continue est donc une priorité pour cette référence en matière de meubles.

Ashley souhaite offrir à sa clientèle une expérience d'achat des plus agréables. Bien que la bannière ne soit pas à l'abri des défauts de fabrication, afin de les éviter à ses clients, elle demande à chacun de ses magasins de débarrasser tout meuble et de l'inspecter avant livraison. Et si un bris devait survenir durant le transport, soyez assuré que vous ne serez pas déçu par le service de réparation puisqu'on veut vous faire vivre une expérience d'achat extraordinaire.

En tant que plus grand manufacturier au monde, Ashley possède également un très grand pouvoir d'achat. C'est pourquoi il réussit à vous offrir des produits de qualité à des prix très avantageux.



Jusqu'au 8 décembre, le fabricant et détaillant Ashley Meubles vous offre sa grande vente d'ouverture. Profitez-en!

À chacun son style

En entrant chez Ashley Meubles, vous vivrez une expérience de magasinage non seulement agréable, mais concept. Vous ne trouverez pas les sofas avec ses acolytes, pas plus les tables avec les lits... Élaborées par les décoratrices Ashley, toutes les zones du magasin sont montées par collection et style, dont plusieurs sont à l'honneur : classique-traditionnel, champêtre, contemporain, cocooning, vieille Europe, métro-moderne (le style New York et Chicago des années 50-60 actualisé). Pour chacun vient la décoration agencée : tapis, coussins, cadres, bibelots, lampes, etc. En parcourant le plancher, d'un seul coup d'œil, il vous sera facile découvrir le style qui vous plaît. En recréant des décors personnalisés, Ashley vous permet ainsi de cibler vos goûts plus rapidement tout en vous donnant en plus des idées de décor.



Élaborées par les décoratrices Ashley, toutes les zones du magasin sont montées par collection et style. Par exemple, cette table de cuisine fait partie de la même collection que le mobilier de chambre. Il devient ainsi facile de magasiner selon votre style!

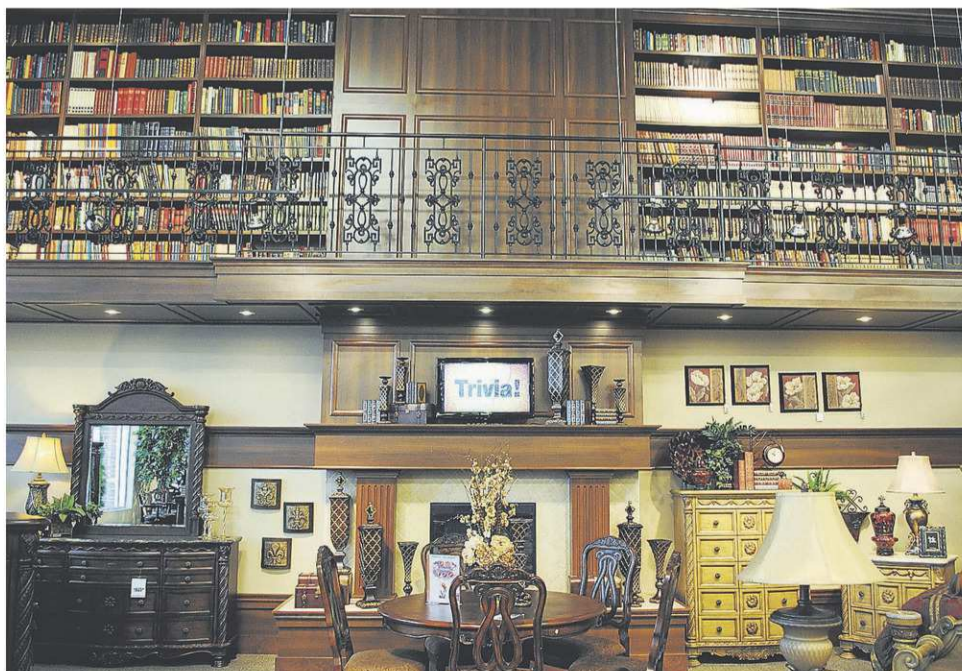
Si vous magasinez pour vos tout-petits, la zone enfant vous plaira à coup sûr - à eux aussi! Des consoles de jeux vidéo et des films les tiendront occupés pendant que vous leur dénicherez la chambre parfaite!

N'oubliez pas de visiter la mezzanine, elle vous présente les meubles les plus vendus chez Ashley à prix plus qu'intéressants.

Comme Ashley est un fabricant de meubles, il ne vend que ce qu'il sait faire de mieux : des meubles, et ce, sur 46 000 pieds carrés de superficie! Plusieurs éléments de décoration s'ajoutent comme ci-haut mentionné à sa large gamme de choix de même qu'un Centre du Sommeil. Eh oui! Ashley fabrique aussi des matelas! Seule cette zone fait exception en offrant quelques autres grandes marques populaires telles que Serta, Sealy, et Simmons.

Une équipe fière de vous servir

Si vous avez besoin d'information sur un meuble en particulier, un des conseillers Ashley se fera un plaisir de vous répondre. Vous verrez qu'ils s'y connaissent grandement en la matière. Leur accueil chaleureux vous donnera l'impression d'être un peu comme chez vous. Alors, entrez quand vous le voulez, ils vous attendent!



Quel est votre style de meubles? Classique-traditionnel, champêtre, contemporain, cocooning, vieille Europe, métro-moderne... Cette bibliothèque de style anglais vous inspire? Passez en magasin!



Au Plateau St-Joseph
3970, boul. Josaphat-Rancourt
Sherbrooke
819 791-0908

Protégez votre famille du « tueur silencieux »

(EN) – Vous ne pouvez pas le voir ni le sentir. Il pourrait s'infiltrer dans votre maison, et si vous n'êtes pas prévenu, il pourrait vous tuer ainsi que votre famille pendant que vous dormez. Il s'agit du monoxyde de carbone, ce « tueur silencieux » qui entraîne la mort de centaines de Nord-Américains chaque année. En fait, le monoxyde de carbone est la principale cause des empoisonnements mortels en Amérique du Nord.

Selon l'Institut National de santé publique du Québec, le Centre antipoison du Québec reçoit plus de 100 000 appels par année concernant différents type d'empoisonnement entre autres par le monoxyde de carbone.

Le monoxyde de carbone (CO) est un gaz incolore, inodore, insipide et mortel qui est produit par tout dispositif, moteur ou appareil de chauffage qui utilise un combustible comme le gaz, le

mazout, le kérosène, le bois ou le charbon. Le monoxyde de carbone peut s'infiltrer dans la maison lorsqu'un appareil brûlant un combustible n'est pas bien entretenu, qu'il est défectueux ou que la ventilation n'est pas adéquate. Parmi les autres sources de monoxyde de carbone, on retrouve les voitures qui roulent au ralenti dans des garages attendant à des maisons, les registres de cheminée bouchés ou bloqués,



Choisir un détecteur de CO

- Choisissez un détecteur qui est certifié par l'Association canadienne de normalisation (CSA). Vous trouverez le logo de l'agence de certification sur l'emballage du produit.
- Si vous possédez un détecteur à piles, assurez-vous de changer les piles tel que recommandé par le fabricant, et testez l'appareil une fois par mois.
- Remplacez le détecteur tel que recommandé par le fabricant (habituellement après 5 ou 10 ans).



Husqvarna

Quand la nature se déchaîne.



Modèles à partir de 1099,99\$

MAÎTRISEZ LA NATURE™
www.husqvarna.ca

GERMAIN TANGUAY inc.

1360, 12^e Ave N., Sherbrooke

819 822-4510

une mauvaise ventilation, des appareils défectueux ou l'utilisation d'un barbecue dans un endroit clos comme la maison ou le garage.

Lorsqu'on le respire, le monoxyde de carbone empêche les vaisseaux sanguins de transporter l'oxygène à travers le corps. Inhalé en concentrations élevées, le CO peut empoisonner rapidement le corps, ou plus lentement s'il est inspiré à petites doses sur une période de temps prolongée.

L'exposition au CO entraîne des symptômes qui ressemblent à ceux de la grippe, comme des maux de têtes, des nausées et des étourdissements, des brûlements au yeux, de la confusion, de la somnolence et même une perte de conscience. Dans les cas graves, l'empoisonnement au monoxyde de carbone peut endommager le cerveau et causer la mort. Les gens âgés, les enfants et les personnes qui souffrent de maladies cardiaques ou respiratoires sont particulièrement sensibles aux effets du CO.

Selon Patrice De Luca, vice-président du marketing et du développement des affaires pour les Services de sécurité Reliance Protectron, le meilleur moyen de se protéger des empoisonnements au monoxyde de carbone est la détection et la prévention.

« La seule façon de détecter ce gaz mortel est d'installer des détecteurs de monoxyde de carbone », explique M. De Luca, qui recommande d'installer des détecteurs sur chaque étage de la maison. « Il est essentiel d'en installer au moins un à chaque étage où des gens dorment. »

M. De Luca souligne l'importance de relier les détecteurs de CO à un centre de télésurveillance car la majorité des gens qui meurent ou sont indisposés à la suite d'un empoisonnement au monoxyde de carbone sont habituellement endormis au moment où ils sont exposés au gaz, et il est essentiel d'avoir le temps d'appeler les services d'urgence.

« Les détecteurs de monoxyde de carbone de Protectron procurent une protection avantageuse car ils vous préviennent de la présence de ce gaz et avertissent le centre de télésurveillance qui prendra immédiatement les mesures nécessaires pour vous

Comment prévenir l'empoisonnement au CO

- Faites inspecter votre chaudière et vos appareils à combustible par un technicien de service qualifié au moins une fois par année.
- Faites nettoyer et inspecter vos cheminées au moins une fois par année.
- Ne laissez jamais rouler de véhicules, de motocyclettes, de tondeuses, de générateurs ou de souffleuses dans un garage attendant à une maison même si les portes sont ouvertes.

aider », ajoute M. De Luca.

Si votre détecteur de monoxyde de carbone se déclenche, sortez aussi rapidement que possible de la maison, et contactez le service d'incendie chez un voisin.

Pour en savoir davantage au sujet de la sécurité résidentielle, consultez le site www.protectron.com.



Le dernier-né de Houde le fabricant de matelas

Pour dormir sur vos deux oreilles

Votre réveil est devenu synonyme de raideurs et de courbatures? Vous dormez mieux ailleurs que dans votre propre lit? Peut-être est-il temps de changer votre matelas... assurément si ce dernier compte plus d'une dizaine d'années.

Avant d'acheter, il importe de connaître le jargon utilisé dans l'industrie et de bien comparer les modèles qui s'offrent à vous.

Il faut savoir que le soutien et le confort d'un matelas dépend des matériaux utilisés et de plusieurs facteurs : le nombre de ressorts, leur grosseur et l'espacement entre chacun de même que la quantité, la qualité et la densité de la mousse de rembourrage. Le choix des tissus de recouvrement est également à considérer.

Le saviez-vous?

Le calibre des ressorts (qu'ils soient ensachés ou non) correspond à leur grosseur. Il varie généralement de 13 à 16; plus le chiffre est gros, plus le ressort est mince. Aussi, plus il y a de ressorts et moins ils sont espacés, mieux ils épouse-ront les contours du corps. Recherchez donc un calibre qui tournera autour de 13,5 de même que des mousses de rembourrage à haute densité, soit d'un minimum de 2 lb/pi3.

Le poids d'un matelas peut aussi être un indicateur de sa qualité. Plus il est lourd, plus il risquera d'être un bon choix... même si vous aimez moins le déménager!

Le meilleur conseil : faire affaires avec un fabricant

Beaucoup de matelas sont malheureusement non conformes à la *Loi sur l'étiquetage*. Pour vous assurer de dormir sur vos deux oreilles, vaut donc mieux faire affaire avec des spécialistes dans le domaine, dans la mesure du possible directement avec le fabricant. Ainsi, ce dernier pourra vous montrer les matériaux qu'il utilise et vous en expliquer les caractéristiques.

À Sherbrooke, la renommée de Houde, le fabricant de matelas n'est plus à faire. Voilà 75 ans qu'il conçoit et fabrique près de 6 000 matelas par année, et ce, dans un but bien précis : que vous puissiez passer la meilleure des nuits!

Son plus récent modèle de matelas composé de 660 ressorts ensachés 8 pouces de calibre 13,5 s'avère un excellent modèle à considérer si vous recherchez qualité, stabilité, confort et durabilité. À haute densité, sa mousse de rembourrage est composée à base de soya, un matériau naturel pour un choix plus écolo. Pour éliminer les points de pression, le fabricant de matelas a fait l'ajout d'une couche de mousse mémoire. De plus, le matelas comprend un cadre de renfort latéral en mousse très rigide pour prévenir la déformation du ressort et ainsi éviter l'affaissement lorsque l'on s'assoit sur le bord du lit.

Le recouvrement est également fait



d'un tissu de tricot supérieur enduit d'aloès; un choix judicieux pour le bien-être de la peau.

Houde, le fabricant de matelas vous offre plus d'une quarantaine d'autres modèles pour lit – ajustable ou non – et futon!

À la fin, si vous hésitez entre deux modèles, le meilleur de moyen de choisir reste de l'essayer! Adoptez la ou les positions que vous prenez pour dormir. Fermez les yeux, détendez-vous et laissez votre corps vous parler...

En achetant de la référence en Estrie, vous êtes assuré de faire de beaux rêves! En plus, vous encouragez une entreprise d'ici. Lors de la livraison – faite par l'entreprise elle-même! – on vous déroulera pratiquement le tapis rouge et vous débarassera de votre vieux matelas si vous ne savez que faire de lui.

Le fabricant vous offre également une garantie pour vous assurer la tranquillité d'esprit. Et si un défaut de fabrication devait survenir, vous aurez un seul numéro à composer, et celui-ci sera local!



LE FABRICANT DE MATELAS

Gagnez un téléviseur 3D



À L'ACHAT D'UN MATELAS ENSACHÉ ALOE VERA, COUREZ LA CHANCE DE GAGNER UN TÉLÉVISEUR PANASONIC 50" FULL HD COMPRENANT LECTEUR BLU-RAY, 2 LUNETTES ET DVD!
DÉTAILS EN MAGASIN

www.fabricantdematelas.com



Rég., mat. 1 place
359,99 \$

Ortho Plus

à l'achat du matelas Ortho Plus, obtenez un rabais de **100 \$**



Rég., mat. 2 places
729,99 \$

Médailon Souple

à l'achat du matelas Médailon Souple, obtenez un rabais de **200 \$**



Rég., grand 2 places,
1839,99 \$

Génération 3

Matelas 2 places, grand 2 places et très grand 2 places.

à l'achat du matelas Génération 3, obtenez un rabais de **500 \$**

Grand 2 pl. rég., 1200 \$
599,99 \$

Matelas aloe vera

50% de rabais

FINANCEMENT DISPONIBLE



Point de vente ◀
2300, rue King Ouest
Sherbrooke • T. 819.822.0801

Manufacture & Point de vente ▶
343, 10^e Avenue Sud • Sherbrooke
T. 819.346.3636 • S.F. 1.800.822.0801

Tendances couleurs 2011-2012 de Sico

La nouvelle palette de couleurs nous ramène aux plaisirs simples de la vie

Si vous recherchez les plaisirs simples de la vie, entourez-vous de couleurs qui réchauffent le cœur. Vous n'aurez aucun mal à les trouver puisque la nouvelle année remplira nos décors de teintes célébrant la simplicité et la beauté de tous les jours, selon Sico.

Garnie de tons intemporels de denim, d'argile et de bois jusqu'aux verts feuillus, de rouges fraises, jaunes ensoleillés et pastels clairs, la palette de peintures 2011-2012 est dominée par des teintes chaleureuses et réconfortantes – un reflet de ce que ressentent les consommateurs, indique Dominique Pépin, Directrice du marketing de la marque Sico et membre du Colour Marketing Group.

« Dans une société aux choix infinis où tout nous est accessible, les gens ont envie de revenir aux sources, à une vie plus simple, ce qui se reflète dans les couleurs qu'ils choisissent pour leur intérieur, précise M^{me} Pépin. Par conséquent, l'année qui vient verra une diminution des tons foncés opulents en faveur de couleurs charmantes et humaines, possédant davantage de qualités naturelles et réconfortantes que par le passé. »

« Nous retrouvons du plaisir à nous entourer d'objets remplis de signification ou fabriqués à la main – comme un gilet tricoté, un bon pain chaud ou un potager bien à soi – ainsi que dans les émotions d'un style de décoration informel, plutôt que dans la perfection d'un décor branché », explique-t-elle. « Le temps où le bonheur se mesurait en gains matériels est révolu – aujourd'hui les gens veulent réduire la complexité associée au monde moderne et aspirent à des concepts et des



Le thème « Éclatant » de 2011-2012 présente des couleurs amusantes et originales dans une expression plus énergique de la simplicité. Charmante et légèrement enfantine, cette palette est rafraîchissante, elle apporte poésie et plaisir dans notre vie et met un sourire sur nos visages. On voit dans cette pièce Pastis (6121-42) de Sico, un vert lime.

Le thème « Invitant » de la palette 2011-2012 célèbre la beauté, la satisfaction et la simplicité de la vie quotidienne. Reflétant le désir croissant des consommateurs pour un style de vie détendu, informel et rempli de signification, cette palette présente des couleurs qui nous rappellent les objets de bonheur qui nous entourent, notamment Jaune acidulé (6097-42) de Sico, un jaune soleil, et Blanc étonnant (6214-21), illustrés dans cette pièce.



produits plus simples, remplis de sens, d'imagination et d'émotion. »

Selon les recherches effectuées par l'équipe internationale d'experts en couleur de Sico, la palette 2011-2012 se divisera en trois thèmes, chacun reflétant ce goût et cette attitude dominant notre société. « Bien que chaque thème soit différent, ils se ressemblent car chacun démontre ce besoin de retour aux sources et à l'appréciation du monde qui nous entoure », décrit M^{me} Pépin, en présentant les trois groupes, appelés Invitant, Authentique et Éclatant.

Invitant

Rayonnant d'une sensation réconfortante, ce thème représente le segment grandissant de la population qui apprécie la beauté, la satisfaction et la simplicité de la vie quotidienne, dans un monde présentant une infinité de choix et de possibilités. Les teintes rappelant les objets familiers qui nous rendent heureux dominant ce groupe – notamment un ciel clair, comme Lunaison (6009-21) de Sico, un bleu, des fruits fraîchement cueillis, comme Jujube rouge (6051-65), un rouge framboise, et Violet capricieux (6013-53), un mauve, et des champs ensoleillés, comme Citron blanc (6100-32), un jaune – tout comme les teintes chaleureuses et réconfortantes de corail, vert mousse et lavande. Un retour aux sources plutôt qu'une course à la toute dernière nouveauté, les couleurs de cette palette reflètent bien notre désir d'un style de vie décontracté, enrichissant et infor-

mel, un foyer où nous pouvons vraiment être nous-mêmes.

Authentique

Ce thème célèbre la beauté infinie de la nature et confère une sensation de paix et de satisfaction. Dans une société de plus en plus automatisée, ce groupe de couleurs fait ressortir une appréciation grandissante de la terre, de ses matériaux et de sa créativité. Soulignant les tons de bois, d'argile, de terre et de denim, rehaussés d'un jaune inspirant, cette palette adopte la notion que « moins vaut plus », et que le processus et la fierté résultant de la création d'un objet de qualité sont tout aussi importants que le produit fini. Les couleurs Sico populaires de ce groupe comprennent Galet de mer (6230-31), un beige sable, Soufflé d'avocat (6104-21), un crème, Galère (6171-41), un bleu, Cape anglaise (6232-83), un brun et Vinaigre de cidre (6097-32), un jaune. Utilisées seules ou combinées, ces teintes durables procureront au foyer une sensation de détente, d'harmonie et de plaisir.

Invitant

Éclatant



Authentique

Nos foyers rayonneront de la beauté intemporelle de la nature en 2011-2012 alors que de plus en plus de consommateurs adopteront un thème « Authentique » pour leur décor. Démontrant une appréciation grandissante du public envers la terre, ses matériaux et sa créativité, ce groupe de couleurs souligne les tons de bois, d'argile et de denim parfois rehaussés d'un jaune, comme Galet de mer (6230-31) de Sico, un beige sable, appliqué sur les murs de ce séjour.

Éclatant

Ce groupe de couleurs amusant et original présente une expression plus énergique de la simplicité. Imaginez des pastels clairs et des teintes vibrantes comme Bonbon rouge (6051-52) de Sico, un rose flamboyant, Tarte au citron (6098-42), un jaune brillant, Pastis (6121-42), un vert lime et Plongeon (6150-42), un turquoise. De préférence appliquées sur un fond neutre sous forme de blocs de couleur ou de mur accent – chacune de ces teintes respire la fraîcheur et la vitalité, presque la fantaisie. Charmante, amusante et légèrement enfantine, la simplicité de cette palette est rafraîchissante, et apporte poésie et plaisir dans notre vie et met un sourire sur nos visages. Des combinaisons inattendues comme des accents de vert lime et de cacao sur un fond de jaune, ou des touches de turquoise et de rose vibrant réveillant les murs neutres seront de plus en plus en vogue.

Selon Sico, la création de zones par la couleur, ou l'utilisation d'accents vibrants sur les murs afin de déterminer des secteurs, est une autre tendance qui reviendra en force au cours de la prochaine année, faisant ainsi ressortir toutes les qualités des couleurs de 2011-2012.

« Les couleurs de l'an prochain seront charmantes, douces et invitantes, conclut M^{me} Pépin. Cette palette rafraîchira notre foyer en combinant légèreté et informalité de manière à redonner une signification à notre vie. »

Pour de plus amples renseignements sur les tendances couleurs de Sico pour 2011-2012, ou pour visualiser la nouvelle palette en ligne, visitez www.sico.ca.

Faites de votre demeure
Viceroy cet automne
votre nid d'amour
et nous ajouterons **30 %***
en options, accessoires
et valeur ajoutée!



Économisez
10%^{}**
additionnel sur
des produits de
 finition intérieure!

Cet automne, obtenez jusqu'à **20%** en options, accessoires et valeur ajoutée, lors de l'achat d'un modèle Viceroy.

Vous avez jusqu'au 22 décembre 2010 pour passer à l'action, mais dépêchez-vous, car **si vous êtes parmi les 100 premiers clients, vous recevrez jusqu'à 30%!**

Viceroy
La vie a son meilleur!

Les Entreprises Mario Néron enr.

DISTRIBUTEUR INDÉPENDANT

5005, rue Gilles-Coutu, Sherbrooke

Tél. : 819 864-7258

nero2@videotron.ca

www.viceroy.com

R.B.Q. 2199-7176-42

313089

Vous pensez couvre-plancher?

Camiya traitant

Vicerefinissant

Blancifanc

Bois franc



**Trouvez la qualité,
au meilleur prix!**

Grand choix en inventaire ou sur commande.

couvre-planchers
TAPIS V.N.

5260, boul. Bourque, Sherbrooke
819 864-4253

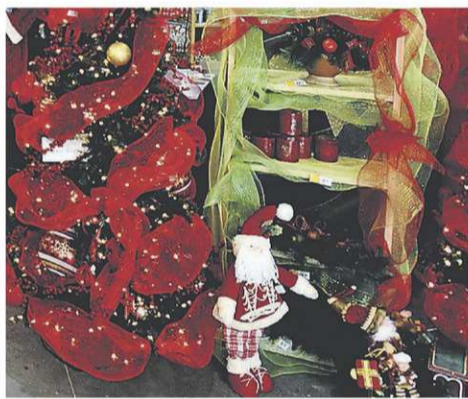


Des ornements simples pour créer un décor de féerie

Nul besoin de surconsommer ou de dépasser votre budget pour réussir à orchestrer une ambiance des plus festives. Il suffit souvent de peu, une petite décoration de bon goût par-ci, une autre par-là, pour ravir vos invités. Vous pourriez par exemple choisir quelques rubans de tulle scintillant, des boules de Noël magistrales, des boucles colorées et brillantes... et le tour serait joué.

« Cette année, la grande tendance s'en remet aux plus gros objets de décoration, confirme Mary Gopaulchan, décoratrice chez Rona L'Entrepôt. L'avantage, c'est qu'on en a besoin de peu pour créer une atmosphère somptueuse. Par exemple, en utilisant quelques rubans de tulle étincelant dans le sapin, inutile de rajouter mille et une autres petites décorations. Quelques grosses boules de Noël et un jeu de lumières suffiront à le rendre magique. Les grosses boucles sont également un incontournable ce Noël. »

Le mot d'ordre : voyez grand, sans faire de grands trous dans votre budget.



Trucs de pro

- En plus d'embellir le sapin et les rampes d'escaliers, le ruban de tulle peut très bien transformer un poteau ou une poutre en un élément intéressant du décor. Accrochez-y une belle boucle et vous changerez le décor!
- Le ruban illuminé peut également ajouter une touche de fantaisie à votre décor.
- Les lumières de Noël blanches restent un classique. Pour donner du relief à votre sapin, mariez deux couleurs, le blanc au rouge par exemple, ou optez pour un ensemble de petites et de grosses lumières.
- Si votre ensemble de lumières DEL pour l'extérieur est encore fonctionnel, mais que quelques ampoules n'allument plus, remplacez ces dernières par des lumières glaçon. L'effet vous surprendra!
- Pour donner un air à la fois chic et chaleureux à votre manteau de cheminée et à vos murs en arche, utilisez la guirlande de baies rouges (imitation de canneberges).
- Il se fait maintenant de jolies attaches pour maintenir les guirlandes en place de même que des piquets décoratifs afin de bien fixer vos ornements à l'extérieur. Le saviez-vous?
- En choisissant comme pied de sapin un grand pot de plastique illuminé, vous n'aurez pas besoin de décorer sous le sapin! Une chose de moins à faire!
- Vous vous battez chaque année pour remettre sapin dans sa boîte? Un sac d'entreposage vous facilitera la vie.

Chez Rona L'Entrepôt, vous trouverez tout ce qu'il vous faut pour créer une ambiance des Fêtes majestueuse.

L'outil rotatif Pro-Pulse : un indispensable!

Pour être pratique et apprécié, un coffre doit comprendre les bons outils. Qui dit bons outils, dit incontournables de base : marteau, tournevis à tête plate, carré et étoilé, pince à bec long, vis, clous... sans oublier l'outil rotatif Pro-Pulse.

Pourquoi l'outil rotatif Pro-Pulse? Parce que ce dernier nettoie, sable, polir, perce, coupe, grave et affûte toutes sortes de pièces. Sa tige flexible permet d'avoir une grande polyvalence de mouvement et facilite le travail dans les endroits exigus. Sa légèreté est également très appréciée des femmes.

« Cet outil est très aimé des bricoleurs, des mécaniciens, des artistes-sculpteurs, des esthéticiennes et même des grands-mamans qui ne s'en passeraient plus maintenant lorsque vient le temps de polir leur argenterie », constate Sylvain Côté, conseiller chez Rona L'Entrepôt.

Vous avez autant la possibilité d'affûter les dents de votre scie à chaîne que

les lames de votre tondeuse, de graver un pot en céramique, de polir une soudure... Quel autre outil de type non professionnel peut en faire autant?

Pratique, complet et peu dispendieux!

Cet outil à vitesse variable (8000 à 30 000 tr/min.), en métal et plastique, comprend 219 accessoires, lesquels peuvent pour la plupart être rachetés à l'unité lorsque usés. Il vient également avec un coffret de rangement.

Alors, quand vous irez chez Rona L'Entrepôt la prochaine fois, que mettrez-vous dans votre panier? L'outil rotatif Pro-Pulse, bien sûr! Votre coffre vous en remerciera à jamais...



219 accessoires compris :

10 meules au carbure de silicone, 3 brosses en nylon, 3 brosses en acier inoxydable, 3 brosses en laiton, 1 pâte à polir, 81 meules à tronçonner, 45 disques de ponçage, 4 viroles plaquées chrome, 2 mandrins pour meules à tronçonner, 1 mandrin pour disque en tissu, 1 mandrin pour disque en feutre, 1 clé 3/8 po, 1 meule à battant, 1 pierre à dresser au carbure de silicone, 1 tige flexible pour outil rotatif, 22 bandes abrasives, 1 disque en tissu, 5 disques en feutre, 1 pointe en feutre, 1 disque émeri en caoutchouc, 6 forets hélicoïdaux en acier rapide poli, 2 tiges de ponçage, 7 couteaux diamant, 3 couteaux en acier rapide, 10 meules en oxyde d'aluminium, 2 meules paraboliques en oxyde d'aluminium.

PRODUITS D'OUTILLAGE *idées cadeaux*

Obtenez **10% DE RABAIS** sur tous vos achats



avec votre adhésion au programme RONAvantage... et c'est gratuit!

OUTIL ROTATIF
et accessoires
(219 pièces)

64455000

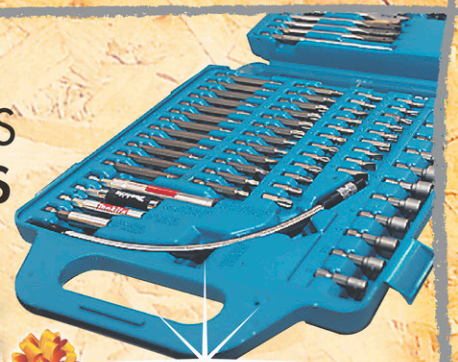
3399\$



Ensemble de
99 ACCESSOIRES
pour **TOURNEVIS**
ou **PERCEUSE**

99956198

49\$



PERCEUSE VVR 3/8

99956199

5999\$



ÉTABLIE
de travail

82325000

137\$



ROBOT BOULANGER
SUNBEAM

02755068

6999\$



Prix rég.: 79,99\$



POËLON ÉLECTRIQUE
OSTER

Noir

02755059



4999\$

Prix rég.: 54,99\$



TROUSSE D'URGENCE
pour **AUTO**

04555035

2999\$



Comprend: pelle, couverture, câble de remorquage, lampe de poche/signalisation, 2 piles « AA », 2 chauffe-mains, gants de travail, bâtonnet lumineux, 2 chandelles de secours, allumettes, pompe à siphon, sifflet avec cordon et sac de transport de luxe. En plus, secours d'urgence routière de 24 heures.

*10 % de rabais sur votre première commande applicable sur adhésion au programme RONAvantage. Prix valides jusqu'au 21 décembre 2010.



Pour bien faire

3400, boul. de Portland, Sherbrooke **819 829-7662**

PLAN **NOUVEAU!**
RONAvantage

DAVANTAGE
D'AVANTAGES

Jusqu'à **5%** de remise annuelle en cartes-cadeaux RONA*

Jusqu'à **2X** les milles de récompense AIR MILES* sur présentation des cartes RONA et AIR MILES

*Renseignements en page 19 ou sur ronavantages.ca



Optez pour des cadeaux utiles, durables et de qualité!

Faites-vous plaisir au Centre du Rasoir Sélection Plus!

Après plus de 30 ans en affaires, trois agrandissements, une explosion de nouveaux produits, une clientèle en croissance et le désir renouvelé de se distinguer par son service, le Centre du Rasoir Sélection Plus est aujourd'hui une référence dans son domaine et le choix par excellence de tout consommateur averti souhaitant qualité et durabilité. C'est donc l'endroit idéal pour votre magasinage des Fêtes!

Où les conseils sont plus forts que les prix!

« Toujours mieux servir est notre devise depuis le début », garantit Jean-Pierre Ménard, copropriétaire de la franchise sherbrookoise du Carrefour de l'Estrie.

« Notre principal objectif est de faire un kilomètre de plus que la satisfaction recherchée par le client, c'est-à-dire anticiper ses besoins! On en a fait notre vocation tellement que chaque matin des clients nous le témoignent en attendant sagement l'ouverture pour faire appel à notre service de réparations et d'aiguisage ou simplement pour nous demander conseil », ajoute sa conjointe Jacinthe Mercier, copropriétaire.

La qualité : une valeur sûre!

Les besoins ont bien évolué au cours des dernières années. Plus que jamais les *baby-boomers* autant que leurs enfants recherchent le confort et la qualité. « Les clients savent ce qu'ils veulent, ils sont mieux informés et suivent de près toutes les innovations de par les multiples sources d'information », constate M. Ménard.

Comme gage de qualité, les clients du Centre du Rasoir peuvent toujours compter sur les sages conseils des membres du personnel. « C'est ce qu'on appelle la petite école où le client apprend toutes les fonctions de son nouvel appareil comme faire le vide d'air sur une cafetière es-

presso », précise Mme Mercier.

« C'est un des nombreux points qui nous distinguent des magasins à grande surface en plus de notre service d'entretien après-vente qui permet aux appareils une meilleure durabilité et longévité », pense le couple propriétaire.

Des services à la fois pratiques et écologiques!

Le Centre du Rasoir se démarque également par son service sur la réparation de petits appareils et l'aiguisage des couteaux et ciseaux, de lame de tondeuses, à cheveux et pour animaux ainsi que d'outils de jardin.

Si la remise en marche de votre appareil nécessite davantage de temps, le Centre du Rasoir pourra vous prêter gratuitement des appareils de courtoisie comme un séchoir à cheveux, un grille-pain ou une cafetière. « Ça rejoint notre côté écologique où l'on croit qu'il vaut mieux acheter un produit de qualité, bien l'entretenir et pouvoir le réparer que de le jeter après usage! », souligne Mme Mercier.

D'ailleurs, un service qui gagne à être davantage connu est celui de la récupération de batteries (rechargeables ou non) et de petits appareils. Si sous recevez un nouveau rasoir en cadeau, ne jetez pas votre vieux à la poubelle, apportez-le au Centre du Rasoir Sélection Plus



Les propriétaires du Centre du Rasoir Sélection Plus, Jean-Pierre Ménard et Jacinthe Mercier sauront vous conseiller dans votre magasinage des Fêtes!

du Carrefour de l'Estrie. « Nous nous chargeons de récupérer les batteries rechargeables. D'ailleurs, quel que soit l'appareil,

nous nous assurons que chacune de ses pièces sera recyclée de la bonne façon », mentionne M. Ménard.

Quelques conseils judicieux signés Centre du Rasoir Sélection Plus

De toutes les innovations environnementales qui existent, les meilleurs exemples font partie de notre quotidien. Puisque c'est avec des petits gestes que l'on peut faire la différence, préférez les appareils bien pensés et faciles à entretenir, ils vous rendront service plus longtemps et la planète s'en portera mieux!

Des rasoirs intelligents

La protection de la planète vous tient à cœur? Vous préférez acheter un appareil durable plutôt que remplaçable? Les fabricants de rasoirs pour hommes y croient autant que vous. C'est pourquoi ils ne cessent d'innover pour vous en offrir plus sans toutefois négliger hygiène et praticité. Plus verts, plus durables et plus performants, les rasoirs autonettoyants répondent à toutes ces options et même plus.

« La graisse de peau s'accumule dans les têtes du rasoir et il est normal que l'efficacité diminue, explique Jean-Pierre Ménard du Centre du Rasoir. Un simple rinçage sous l'eau n'est pas suffisant et encore moins pour les rasoirs à plusieurs lames. C'est comme prendre une douche sans savon. »

Certains modèles de rasoir qui n'ont pas la fonction autonettoyante pourront aussi profiter d'un nettoyage de têtes efficaces grâce à un nouveau produit sur le marché appelé mousse active, dégraissante et nettoyante. Il suffit de l'essayer pour constater la différence et vous aurez l'impression d'avoir un rasoir tout neuf.

Pour savoir si votre rasoir est lavable, il suffit de lire les instructions, de repérer

le sigle du robinet sur votre appareil ou vous adresser à votre conseiller au Centre du Rasoir au Carrefour de l'Estrie qui vous guidera dans le type d'entretien le plus approprié. Beaucoup plus simple que de démonter les têtes et de manipuler le tout et de risquer de les abîmer!

Le plaisir est dans la cuisine!

On ne mange plus seulement pour se nourrir, mais pour le plaisir de découvrir, de savourer. Cuisiner est devenu un moment de détente et on apprend à déguster. Mais encore, le plaisir du chef sera décuplé s'il possède les bons outils et les bons appareils.

Quelle que soit la qualité, un couteau bien affûté sera telle la baguette magique d'une fée pour transformer les ingrédients en mets savoureux. Et pour imiter les professionnels, il voudra bien se procurer une de ces nouvelles planches en bois traitées à l'huile que l'on retrouve sur le marché.

Une étude menée par deux chercheurs de l'Université du Wisconsin a révélé que le bois élimine naturellement les bactéries, alors que le plastique les retient. Au Centre du rasoir Sélection Plus du Carrefour de l'Estrie, vous retrouverez des modèles fabriqués au Québec à partir de bois d'érable, qui sont à la fois fonctionnels, esthétiques et sécuritaires.

« Notez que pour prolonger la vie de votre planche et l'empêcher de tacher, on recommande d'appliquer une huile vendue en magasin dès qu'elle démontre un peu de sécheresse, précise le copropriétaire de Centre du Rasoir. C'est aussi une me-

sure hygiénique et écologique pour éviter d'inutile remplacement. »

L'art de faire un bon café

Vous souhaitez vous transformer en barista et offrir le meilleur café qui soit? Vous pourrez profiter de judicieux conseils de la part du personnel du Centre du rasoir Sélection Plus. C'est en effet un domaine qui a énormément évolué. À l'époque du café instant, préparer un café était un jeu d'enfant. Mais nous voilà maintenant entourés des cafés les plus fins et des appareils les plus sophistiqués. La cafetière à filtre cède gentiment sa place au modèle espresso ou celui à dosettes.

Vous pouvez enfin contenter tous vos invités en leur offrant un café personnalisé : un petit déca pour la voisine, un Colombien doux pour le jeune universitaire, un Kenya corsé pour le grand voyageur et un thé vert pour belle-maman.

Simple et facile comme bonjour, l'utilisation d'une cafetière à dosettes est encore plus rapide que d'attendre le remplissage d'une cafetière à filtre de 12 tasses. Vous préparez une tasse à la fois en seulement 30 secondes. La saveur est rehaussée puisqu'il n'y a pas d'attente sur la plaque chauffante.

Et que dire de la machine espresso? Si certains ne jurent que par la bonne vieille méthode sur la cuisinière avec les produits Bialetti ou encore au modèle manuel à pompe électrique, la dernière tendance est au modèle automatique. Il vous suffit de peser sur le bouton et le tour est joué : la machine moule le grain, tape la dosette et remplit la tasse pour ensuite rejeter le marc dans le tiroir prévu à cet effet. Et attention, la fameuse machine automatique vous informera aussi lorsque vous

Les ingrédients d'un bon café? La machine, la mouture, le médium (une eau fraîche du jour), la main du barista et la maintenance, un geste qu'il ne faut surtout pas négliger.



La machine à espresso semi-automatique Barista Express, avec moulin à café à meules coniques intégré, est très appréciée par les amateurs de café. Ce n'est là qu'un des exemples proposés en magasin.

devrez transvider le contenu de ce tiroir au bac de compost. Nous voici presque au pays des merveilles, café inclus!

« Il est extrêmement important de nettoyer votre machine après chaque café, sinon, de mauvaises odeurs pourraient se développer au fil du temps, et affecter le goût de la boisson », recommande M. Ménard.



Carrefour de l'Estrie (819) 346-8979

Les prix sont en vigueur du 25 novembre au 24 décembre 2010 ou jusqu'à épuisement des stocks.



Notre Guide Cadeau est arrivé en magasin.
Demandez votre exemplaire gratuit!



149⁹⁸*
Rabais 30\$*

*après rabais/échange de 20\$

HQ8290
RASOIR RECHARGEABLE
SPEED-XL 2
AVEC OU SANS FIL
Ord.: 179,99\$

PHILIPS

CADEAU GRATUIT
AVEC ACHAT
Détails en magasin





ÉCHANGEZ
ÉPARGNEZ &
20\$

Échangez votre vieux rasoir et recevez un rabais de **20\$** à l'achat d'un nouveau rasoir **Philips, Braun ou Panasonic** sélectionné. Rendez-vous sur notre site pour obtenir votre coupon Échangez et Épargnez et présentez-le avec votre vieux rasoir.

www.centredurasoir.com



Cachet ELITE

74⁹⁸
Rabais 15\$

3522
FER PLAT PROFESSIONNEL
EN NANO-ARGENT ET TITANE
Ord.: 89,99\$



Sapuro Elite

20%
de rabais

Recevez 20% de rabais sur le prix ordinaire des couteaux de cuisine en inventaire **SAPURO ELITE** au prix de 15\$ et plus.



Idées cadeaux
juste pour **VOUS**
& votre foyer

cocina
cuisine

149⁹⁸
Rabais 20\$

3526-2
MACHINE
À ESPRESSO CAPRI
avec pompe de 15 bars
de pression
Ord.: 169,99\$



RÉPARATION EN MAGASIN DES PETITS APPAREILS ÉLECTROMÉNAGERS, PRODUITS DE SOINS PERSONNELS ET PRODUITS PROFESSIONNELS!



Posturepedic®

POUR CÉLÉBRER NOS 60 ANS



Posturepedic®

Édition 60^e Anniversaire

849\$

Rég. : 1 449\$

Matelas grand lit

Posturepedic® ferme par

Aussi offerts en :	Régulier	Solde 60 ^e anniversaire
Matelas simple	1 349,99\$	749,99\$
Matelas Grand	1 449,99\$	849,99\$
Matelas très grand	1 699,99\$	1 099,99\$
Ensemble simple	1 549,99\$	899,99\$
Ensemble double	1 649,99\$	999,99\$
Ensemble grand	1 799,99\$	1 099,99\$
Ensemble très grand	2 099,99\$	1 449,99\$

Consultez votre technicien du sommeil pour plus de détails.

Expérience Sommeil

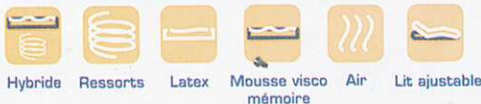
UN MEILLEUR SOMMEIL COMMENCE AVEC VOTRE MATELAS

Garantie confort de

90 jours

Renseignez-vous auprès de notre conseiller en sommeil pour tous les détails

et sur notre garantie du meilleur prix



GRATUIT

INSTALLATION, CUEILLETTE,
AVEC TOUT ENSEMBLE
DE MATELAS



MULTI MEUBLES

Ma source de confort... et d'inspiration!

Gilles Boisvert



231, rue King Ouest, Sherbrooke

819 563-4743

www.multimeublesgillesboisvert.com



Et la chaleur fut

Des comptoirs à l'épreuve des brûlures

(EN) – Rien n'endommage plus un comptoir de cuisine que la chaleur directe. Qu'elle provienne d'un chaudron, d'un plat ou d'une casserole, la chaleur intense directe sur un bon nombre des surfaces de comptoirs causera des dommages irréparables.

C'est pourquoi la plupart des consommateurs vérifient la capacité de résistance à la chaleur lorsqu'ils choisissent une nouvelle surface de comptoir puisque personne ne peut prévoir un accident.

« Les consommateurs ne se rendent pas compte jusqu'à quel point la résistance à la chaleur est importante avant d'avoir un accident qui brûle leurs comptoirs et qui compromet sérieusement la qualité esthétique de leur cuisine », observe M^{me} Nancy Soccio, conceptrice chez Dolce Design de Montréal.

Que vous construisiez une nouvelle cuisine ou que vous rénoviez, M^{me} Soccio insiste sur le fait qu'il faut donner une attention toute particulière au matériau des comptoirs afin de vous assurer que la surface soit durable et qu'elle résiste à la chaleur. « Vos comptoirs sont le premier élément que vos invités remarqueront, et ils sont les éléments qui peuvent donner le ton du design de toute la cuisine », ajoute-t-elle. Vous pouvez donc vous imaginer le ton que donneraient des cernes roussis à votre nouvelle cuisine.

« C'est précisément ce qui peut se produire si vous choisissez des surfaces de comptoir qui ne résistent pas à la chaleur comme le bois, les stratifiés, les solides et la pierre de savon », précise M^{me} Soccio. Les comptoirs naturels et en pierre de haute technologie comme le granite, le marbre et le quartz résistent à la chaleur, c'est confirmé, mais ils ne sont pas à l'épreuve des brûlures; il est donc toujours recommandé d'éviter le contact direct d'articles très chauds avec ces surfaces.

Cela n'est pas le cas pour le nouveau venu dans la catégorie des comptoirs en pierre : Elements de Durcon, alors que même une lampe à souder n'est pas inquiétante pour cette surface de comptoir à la fois extrêmement durable et élégante. Fabriquées d'un mélange de quartz fin, de résine d'époxyde et de verre recyclé à l'épreuve des flammes et des taches, ces surfaces sont encore le meilleur choix pour les laboratoires, les hôtels, les hôpitaux et les nouvelles maisons d'aujourd'hui.

En fait, les comptoirs Elements ont été d'abord créés pour résister aux conditions extrêmes des environnements industriels et des conditions d'essai en laboratoire. Les fabricants de pierres, les détaillants et les architectes d'un bout à l'autre de l'Amérique du Nord s'accordent pour dire que les qualités uniques et les attributs de dura-



bilité supérieure d'Elements le distinguent des autres produits en pierre.

« Elements, produit de consistance homogène, est plein, non poreux et n'exige jamais d'être scellé. Son unique processus de fabrication procure une surface de comptoir extrêmement durable et douce, explique M. Mark Hanna, président de Leeza Distribution, Inc. dont le siège social est à Montréal, un des plus importants distributeurs nord-américains des surfaces de qua-

lité supérieure comme Elements de Durcon. Le quartz est l'un des minéraux le plus durs de la nature, et la résine d'époxyde en soi résiste à la chaleur et aux produits chimiques. Elements fournit le meilleur des deux mondes en une option de surface tout à fait révolutionnaire. »

Elements est une surface de comptoir incroyablement sûre et durable, idéale pour les cuisines : elle est certifiée NSF 51 pour les aires de préparations alimentaires, est naturellement

antifongique et antibactérienne, est composée de matériaux à faible émission COV, est antitache, et dotée du plus haut taux de résistance à la chaleur sur le marché.

« Elements offre un style élégamment pur au fini de soie voluptueuse qui s'agence admirablement bien à tous les styles », conclut M^{me} Soccio. Pour en savoir plus sur les surfaces qui résistent à la chaleur, consultez le site leezadistribution.com.

RONA

Plancher d'ingénierie

Érable dur naturel 5"

Aucun adhésif requis pour l'installation!
S'installe comme un plancher flottant!

Rég. 6,99 \$/pi.ca.
SPÉCIAL
259\$ pi.ca.

Matériaux J. Anctil, en affaires depuis 75 ans !

Accord D sur approbation du crédit
Desjardins

Accumulez vos points Air Miles!

MATÉRIAUX J. ANCTIL
3110, Route 222
Saint-Denis-de-Brompton
819 846-2747 – Téléc. : 819 846-4100
www.janctil.com

Une famille qui retrouve le sourire malgré un sinistre...

C'est notre raison d'être!



Peu importe l'heure, peu importe le jour, nous sommes prêts pour régler vite et bien tous les dégâts causés par l'**EAU**, le **FEU** ou la **FUMÉE**.
Alors, souriez...
Nous arrivons!



- Nettoyage après sinistre
- Nettoyage général (résidentiel, commercial, industriel)

Qualinet.ca
Leader en nettoyage

Sherbrooke
819 566-6666
Magog
819 847-1777

On n'est vraiment bien que chez soi : préparez votre maison pour l'hiver

(EN) – L'hiver peut avoir des répercussions néfastes sur les maisons. Les changements extrêmes de température peuvent entraîner des réparations coûteuses à long terme et de l'inconfort à court terme. Vous pouvez réduire l'usure et la détérioration causées par le mauvais temps en effectuant une inspection approfondie de votre maison avant la chute des températures.

« La détection et la correction des problèmes potentiels avant qu'ils ne deviennent urgents peuvent vous faire économiser du temps et de l'argent, explique Henry Blumenthal, chef de la souscription, TD Assurance. Une maison plus éconergétique réduira également vos coûts d'énergie, améliorera votre confort et aidera à protéger l'environnement. »

TD Assurance vous suggère de vérifier les éléments suivants avant la saison froide :

Joint d'étanchéité des portes et des fenêtres

Assurez-vous de bloquer les courants d'air des portes et des fenêtres. De petites fissures peuvent faire monter vos factures!

Toit

Vérifiez s'il y a des fuites ou des fissures dans le toit, autour des événements et des cheminées.

Gouttières

Retirez les feuilles et autres débris des tuyaux de drainage afin de protéger votre maison des dégâts d'eau importants.

Filtres à air

En nettoyant et en remplaçant les filtres à air de votre système de chauffage une fois par mois au moins, vous pouvez réduire vos coûts de chauffage.

Taux d'humidité

Cherchez les signes d'humidité excessive dans la maison. Par exemple, la présence de condensation sur les vitres est un phénomène qui peut entraîner d'importants dommages avec le temps et poser de sérieux problèmes pour la santé.

Vous trouverez des conseils et des renseignements supplémentaires au sujet de l'assurance habitation en consultant le site <http://www.tdassurance.com/index.jsp> ou en composant le numéro sans frais 1 888 788 0839.



Comment enlever la neige de façon sécuritaire



(EN) – L'hiver approche, avec ses entrées enneigées et ses trottoirs glissants. Cela dit, assurez-vous d'être prêt pour la première bordée de neige de la saison grâce à quelques recommandations sur l'enlèvement sécuritaire de la neige de Home Depot.

Choisissez la bonne pelle

Les pelles ergonomiques, faites de matériaux légers, peuvent réduire l'impact sur le corps. Enlevez facilement la neige du toit grâce au râteau pour le toit Garant. Il s'étire jusqu'à 16 pieds pour enlever la neige qui pourrait causer des dommages d'eau aux toitures.

Ménagez votre dos

Pour vous faciliter la tâche en ce qui concerne les grosses charges, envisagez l'achat d'une souffleuse qui puisse répondre aux besoins de la maison. Le type de souffleuse que vous choisirez dépendra surtout sur la quantité de neige que reçoit votre région et de la grandeur de la

surface à nettoyer. Pour les régions qui reçoivent peu de neige, une souffleuse électrique convient bien pour dégager les entrées et les allées. Les souffleuses électriques sont idéales pour les régions qui reçoivent des quantités de neige faibles ou moyennes, et les modèles à essence sont parfaits pour dégager de grands espaces.

Optez pour le produit de déglacage Options Éco

Contrairement au sel et autres produits de déglacage, Eco Traction offre une traction immédiate sans que la corrosion ou la rouille n'endommage le béton ou l'asphalte. Et encore mieux, il est sécuritaire pour les enfants et les animaux en cas d'ingestion accidentelle et n'endommagera pas votre terrain ni votre jardin.

Pour d'autres conseils sur l'enlèvement de la neige, visitez le magasin Home Depot près de chez vous.

La Tribune - Sherbrooke jeudi 2 décembre 2010 - Cahier publicitaire

Avec la domotique...

Contrôlez toutes les différentes technologies de votre maison...



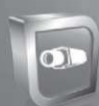
Sonorisation multi-pièces



Gestion d'éclairage



Climatisation



Caméra de surveillance



Cinéma maison



Alarme et sécurité



Télécommande universelle

vivre

avec la tranquillité d'esprit

sonxplus
DOMOTIQUE

domotique-sonxplus.com

Les Promenades King, 2223, rue King Ouest, SHERBROOKE 819. 822.3344

Passez au salon!

On l'aime invitant, douillet et pratique, évidemment! Pour de longues discussions animées, entre amis ou en famille, une soirée cinéma ou de beaux moments de détente, le salon est le rendez-vous parfait. Au cœur de la pièce, le canapé se décline en différents styles et couleurs. À vous de choisir votre préféré!



L'ensemble composable Madrid de Continental Furniture a été conçu pour permettre plusieurs configurations. Il est habillé ici d'un tissu touffeté et piqué et est muni d'un dossier semi-détaché. Sans appuis-bras, il peut ainsi asseoir un plus grand nombre de personnes. Son style moderne et aéré convient parfaitement à une aire ouverte.



Autres photos en page S22



Le canapé modulaire Simone de Stylus est résolument de style contemporain avec ses lignes nettes, son dossier bas et son profil ajusté. Les pattes fuselées en aluminium brossé apportent de la légèreté au modèle. Montré ici en gris foncé, dans un tissu 100 % polyester tissé.

Photos fournies par l'Association des fabricants de meubles du Québec.



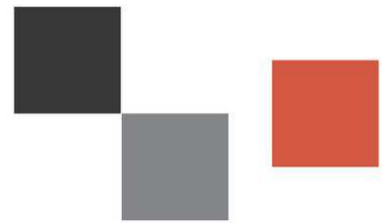
Moderne à souhait, le modèle 3D de William est un modulaire composé à partir d'éléments juxtaposables. On pourra ici jouer avec la longueur de son canapé, séparer les modules pour les utiliser comme fauteuil, mélanger les couleurs et les textures... Les possibilités sont infinies.

Disponible en cuir (différentes qualités) ou en tissu (choix de plus de 250 et une centaine de coloris), cette collection est conçue par la designer Francine Gagnon.





La géométrie du canapé modulaire Arco d'Italdivani le rend très différent d'un modulaire classique. Ce canapé est fait d'angles, de lignes droites et de courbes qui lui confèrent une modernité. Son dossier bas et ses gros coussins d'appui lui donnent un look décontracté. Son piètement discret est en métal chromé.



(Ci-bas)

Le canapé modulaire de la collection Excalibur de Jaymar s'illustre par son profil net et ses coussins généreux. Son style est urbain et chic. Son joli piètement en métal, tel qu'illustré sur la photo, apporte de la légèreté. Excalibur est aussi disponible en versions fauteuil, causeuse et canapé, dans plus de 250 tissus et 120 cuirs. On peut aussi opter pour des pattes en bois.



Planchers Alain Paradis 21 ans d'expérience

Pose de bois franc
• Conventionnel • Pré-vernissé • Flottant

Sablage et vernissage
• Lustré • Semi-lustré • Vernis et teinture à l'eau sans odeur

Réparation de division
• Minimum de poussière

• Travail garanti • Estimation gratuite

Un nom reconnu pour la qualité du travail effectué!

Licence R.B.Q.: 3018-5334-37

6, rue Wallace, Sherbrooke (Arr. Brompton)

819 846-0602 Cell.: 819 345-0603



1313601

La collection Black Jack de William se compose d'une trentaine d'éléments que l'on peut assortir pour créer le salon de ses rêves. La configuration présentée ici est classique et linéaire. De petites plateformes auxquelles sont ajustés des plateaux en bois apportent une touche à la fois pratique et esthétique.



Vous construisez ou vous rénovez?

ESCALIERS intérieurs de bois franc réalisés selon **VOS** goûts

SERVICE d'installation

2519, chemin des Ecosais, Sherbrooke
Tél. : 819 346-8478
Télec. : 819 346-0020

R.B.Q. : 8103-3409-07 Membre de l'APCHQ

Pensez **Escatek** Produits haut de gamme



Venez voir notre salle de montre

FENÊTRES ROBERT

Pour le choix

GAMME COMPLÈTE DE PRODUITS :
Fenêtres en bois
Fenêtres en bois recouvertes d'aluminium
Fenêtres de PVC
Fenêtres hybrides (PVC à l'intérieur, aluminium, à l'extérieur)
Portes d'acier et de bois

ACE
GABRIEL COUTURE ET FI
Richmond Danville
819 826-3777 819 839-3777

LÉTOURNEAU
MATERIAUX DE CONSTRUCTION INC.
MATÉRIAUX DE CONSTRUCTION LÉTOURNEAU
Waterville Sherbrooke (arr. Brompton)
819 566-5633 819 846-4433

RONA
L'entrepôt
Granby
450 774-1444

Quincaillerie **Home** hardware

LES ENTREPRISES RAOUL PARÉ ET FILLE INC.
Thetford Mines
418 338-6757

ENERGY STAR HAUTE EFFICACITÉ HIGH EFFICIENCY

Offrez-vous le cachet distinctif de la pierre ou de la brique!

Plus besoin d'être maître-maçon ou haut fonctionnaire pour s'offrir ce petit plus qui apporte tant de chaleur à un décor que la pierre ou la brique. On craque tellement pour leurs effets que voilà qu'elles prennent la vedette sur vos murs intérieurs que ce soit dans le salon, le vestibule ou la salle à manger. Laissez-vous tenter par leurs teintes chaleureuses et leur pose facilitée!

Un aménagement extérieur réussi ne peut se passer d'une matière aussi riche que la pierre ou la brique. Depuis toujours, elles se surpassent et s'intègrent merveilleusement bien sur votre façade, habillent joyeusement votre muret, serpentent le pavé menant à votre porte d'entrée ou encore vous accueillent à bras ouverts dans votre cour.

En plus de faire bon mariage avec d'autres matériaux tels le bois, l'acrylique, le vinyle ou autres, elles se plaisent maintenant à décorer vos intérieurs et leur apporter une note de chaleur. Laissez-les entrer et vous ne voudrez plus vous en passer tant leur effet suit bien le temps et les tendances.

Des possibilités à l'infini

« Le choix est immense et les gens peuvent vraiment y aller au gré de leur imagination! » affirme Roger Lessard de l'entreprise Agrémat. « C'est pourquoi nous nous inspirons des goûts de nos clients pour passer nos commandes. Nos salles de démonstration, à l'intérieur comme à l'extérieur, présentent le plus grand choix de couleurs en Estrie et nous en avons aussi pour tous les budgets! »

La brique d'argile demeure un classique et le choix le plus populaire pour les revêtements extérieurs. On observe également un certain engouement pour la pierre fabriquée faite de béton. Mais ce sont les pierres décoratives pour les projets intérieurs qui ont vraiment la cote en ce moment avec un choix des plus variés et révolutionnaire.

Que ce soit pour l'intérieur ou l'extérieur, le spécialiste recommande d'emprunter des échantillons pour mieux visualiser votre projet à la maison avant de prendre une décision. « Nous avons aussi un bon calepin d'adresses pour permettre à nos clients de voir des projets déjà réalisés en plus d'un service de livraison hors pair », ajoute le directeur de l'entreprise.

Il faut préciser que toutes les pierres offertes sur le marché sont de même qualité, mais que la différence de prix se situe plutôt du côté de la finition et des textures. Certains produits ne nécessitant pas de travaux de maçonnerie peuvent être installés en un tour de main, ce qui permet

une certaine économie. L'équipe d'Agrémat est en mesure de vous donner tous les conseils pour la pose ou de vous référer à des spécialistes en aménagement et en installation.

Un mariage de couleurs

On observe que les couleurs naturelles sont omniprésentes chez les marchands de pierre. Elles sont intemporelles et se marient bien avec tous les décors. Aux dires du spécialiste, les aménagements les plus réussis sont souvent conçus d'un mariage de couleurs et de différentes pierres ce qui en fait une création unique et parfois surprenante! Encore faut-il savoir oser!

Le gros punch pour les années à venir est décidément dirigé vers les pierres décoratives intérieures! Un coup d'œil chaleureux et un fini sans pareils! Il existe un choix immense pour s'agencer à tout style de décor qu'il soit moderne, antique, champêtre, urbain. Même le mur de brique rouge antique retrouve sa place de choix dans le salon, la cuisine, la salle cinéma ou la cage de l'escalier comme s'il faisait partie intégrante de la maison depuis sa construction.

Faites-le vous-même!

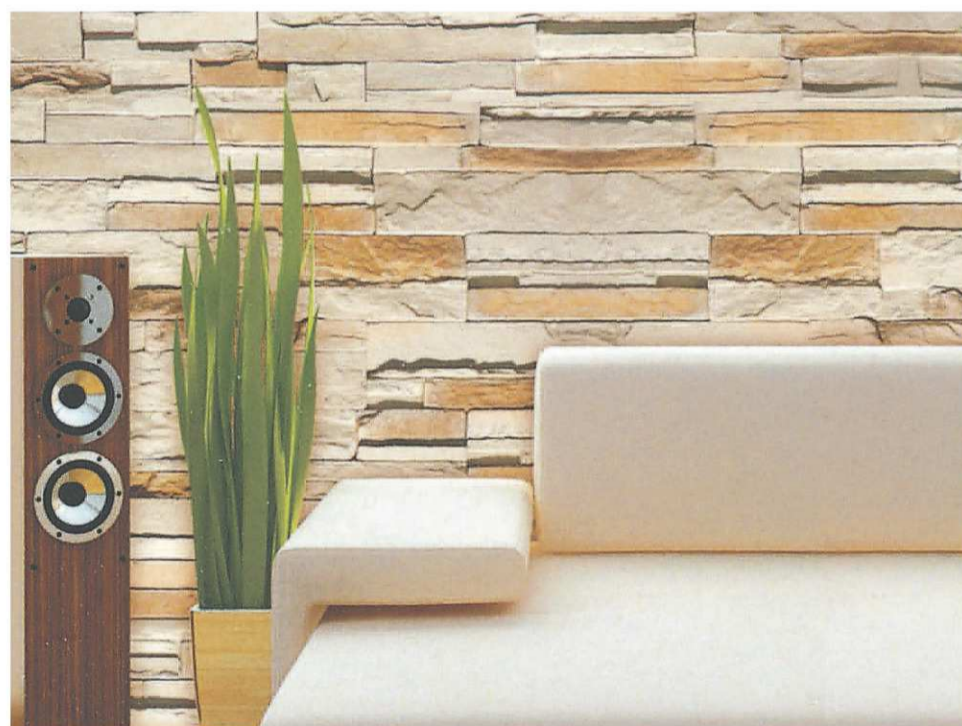
En plus de présenter des coloris et des finis à l'infini, certaines pierres décoratives sans joint offrent une installation à la portée de tous. Il vous suffit d'appliquer du mortier collant sur le produit et sur le mur en prenant soin de commencer au bas du mur vers le haut, d'appuyer la première rangée de carreaux sur le plancher et le tour est joué! Pour couper les excédents, une scie à céramique que vous pourrez emprunter ou louer dans un centre de location sera nécessaire.

Fini l'époque où les beaux aménagements de pierre n'étaient réservés qu'aux maisons de prestige! Votre demeure peut, elle aussi, se parer de beaux éléments décoratifs faits de pierre. Rehaussez son style en ajoutant un muret, en habillant une partie de la façade, en encadrant la porte principale ou en couvrant la cheminée apparente. Tant de choix et tant de style, la pierre sera toujours synonyme de chaleur et d'authenticité. Vous n'aurez que des compliments de vos invités!



PIERRES JR

Dans cette pièce à aire ouverte, le salon se distingue du coin-repas par son mur de pierres décoratives.



PIERRES JR

Le style urbain de cette salle de cinéma retrouve un peu de chaleur et beaucoup de prestige avec ce mur habillé de pierre décorative d'apparence naturelle.





agrémat

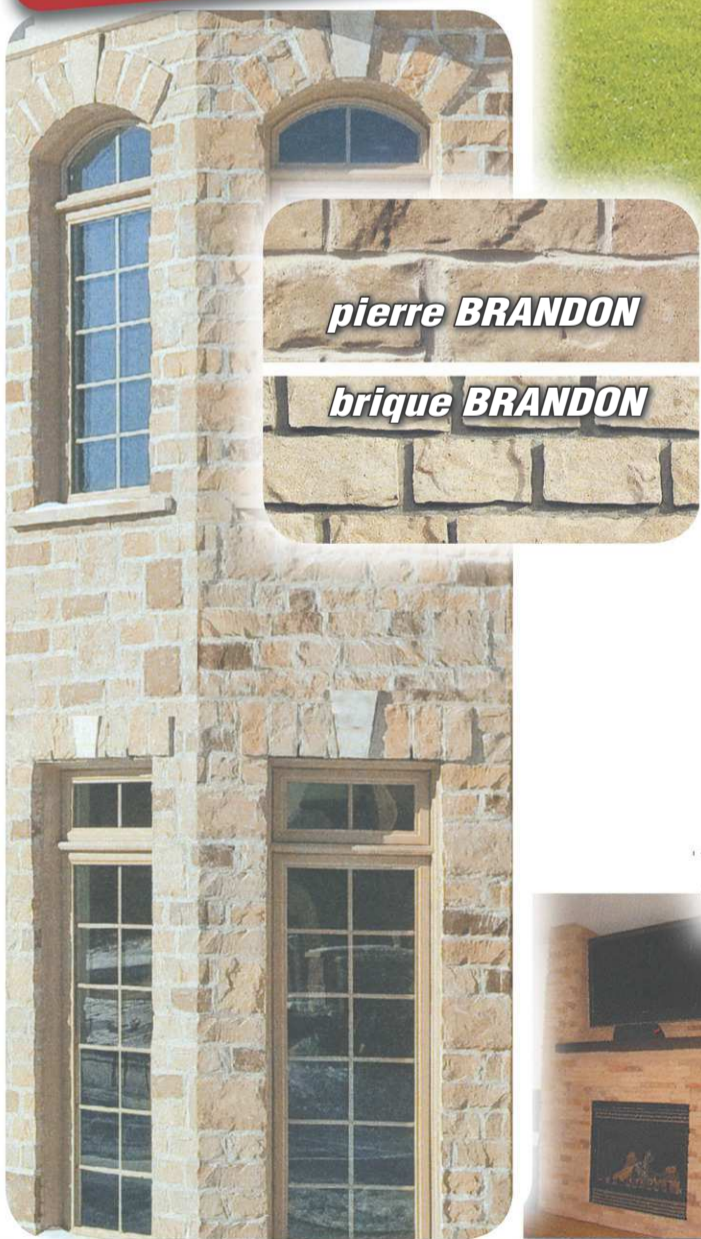
brique | pierre | pavé



OUVERT AU PUBLIC

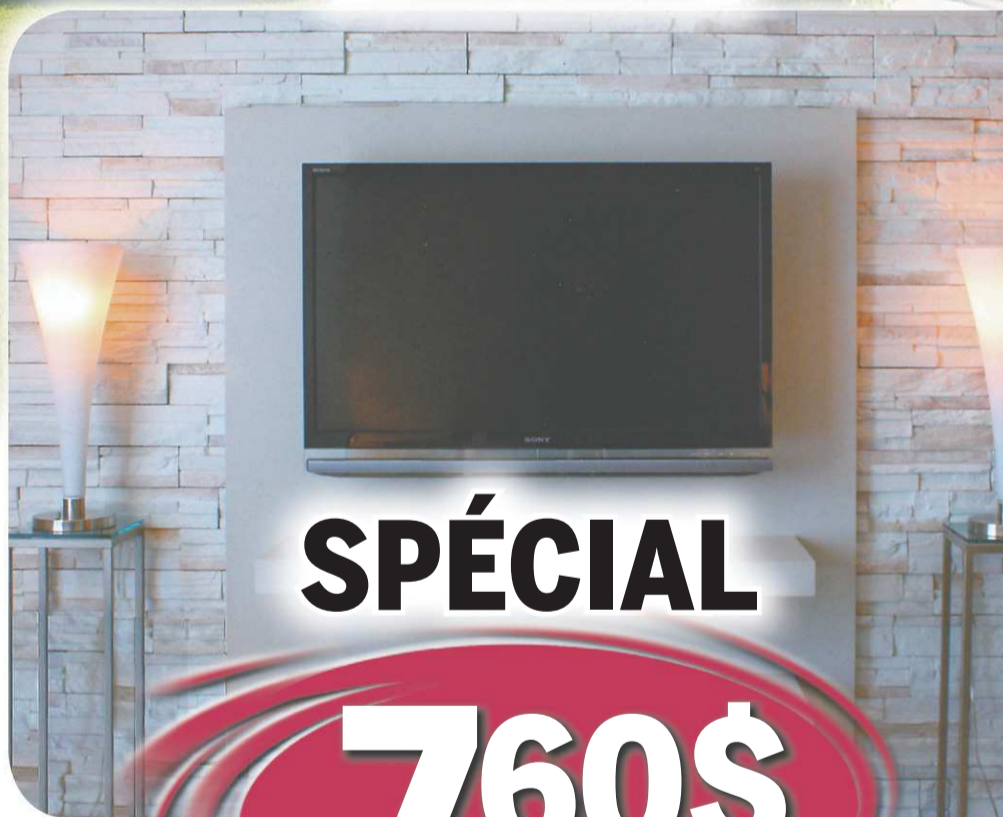
NOUVEAU!

Maintenant disponible



pierre BRANDON

brique BRANDON



SPÉCIAL

760\$

pi²



2910, rue King Est, Sherbrooke

819 565-4444